

EXCELLENCE science

Concours 2008-2009



Jessica Dubois-Martel

Génie du bois, Université Laval
Prix Chaire CRSNG/Industrielle-Alliance pour
les femmes en sciences et génie au Québec



À GAGNER : Des prix de 2 000 \$ à 5 000 \$ | Un stage au CNRS en France
Un séjour professionnel dans les Amériques
Un stage rémunéré dans un laboratoire universitaire québécois



En 2008-2009

- Une offre de stage renouvelée dans les laboratoires français du **Centre national de la recherche scientifique** (CNRS). L'**Office franco-québécois pour la jeunesse** (OFQJ) et la **Mission pour la place des femmes au Centre national de la recherche scientifique** (CNRS) offrent conjointement ce prix qui comprend le billet d'avion aller-retour Montréal-Paris et l'offre d'un stage indemnisé d'une durée de deux à trois mois dans un laboratoire du CNRS dont l'activité scientifique est lié au domaine d'études de la lauréate.
- La **Chaire Marianne-Mareschal** de l'École Polytechnique de Montréal et la **Chaire CRSNG/ Industrielle-Alliance pour les femmes en sciences et génie au Québec** bonifient leur offre en accordant un stage rémunéré d'une valeur de 4 000\$.

Le **ministère de l'Éducation, du Loisir et du Sport (MELS)**, en collaboration avec le **ministère du Développement économique, de l'Innovation et de l'Exportation (MDEIE)**, invitent les femmes inscrites au baccalauréat dans certains domaines des sciences pures et appliquées (voir la liste des programmes admissibles à la section 1) à participer au concours *Excelle Science*. Ces ministères remettront quatre prix de 5 000\$, dix prix de 2 000\$ et un prix conjoint de 3 000\$.

Merci aux partenaires :

L'ensemble des prix seront offerts par les partenaires suivants :

- Centrale des syndicats du Québec (CSQ)
- Centre national de la recherche scientifique (CNRS)
- Chaire CRSNG/Industrielle-Alliance pour les femmes en sciences et génie au Québec
- Chaire Marianne-Mareschal de l'École Polytechnique de Montréal
- Confédération des syndicats nationaux, en collaboration avec la Fédération nationale des enseignantes et enseignants du Québec et la Fédération des professionnelles (CSN)
- Conférence des recteurs et des principaux des universités du Québec (CREPUQ)
- Fédération des travailleurs et travailleuses du Québec (FTQ)
- Ministère de l'Agriculture, des Pêcheries et de l'Alimentation (MAPAQ)
- Ministère des Transports (MTQ)
- Ministère du Développement durable, de l'Environnement et des Parcs (MDDEP)
- Office franco-québécois pour la jeunesse (OFQJ)
- Office Québec-Amériques pour la jeunesse (OQAJ)

Le concours *Excelle Science* récompense celles qui osent sortir des sentiers battus

Ce concours s'adresse précisément aux étudiantes inscrites dans les établissements d'enseignement universitaire du Québec à un programme menant à l'obtention d'un baccalauréat dans une profession en sciences pures ou appliquées où les femmes constituent moins du tiers de la main-d'œuvre. Les étudiantes de deuxième et troisième cycle ne sont pas admissibles au concours. Les lauréates du concours *Chapeau, les filles!* peuvent participer au concours *Excelle Science* si elles satisfont aux conditions générales de ce concours.

Excelle Science est le volet universitaire du concours *Chapeau, les filles!* qui est organisé par le ministère de l'Éducation, du Loisir et du Sport.

Tout comme *Chapeau, les filles!*, qui est destiné aux femmes inscrites à la formation professionnelle et technique, *Excelle Science* vise à faire connaître la diversification des choix de carrière des femmes, plus particulièrement dans les domaines scientifiques, et à encourager celles qui sortent des sentiers battus à persévérer jusqu'à l'obtention de leur diplôme.



Remise des prix

C'est lors du gala national *Chapeau, les filles! Excelle Science*, le 4 mai 2009, que seront remis les prix *Excelle Science*.

3 bonnes raisons de tenir le concours

- 1 **Augmenter le nombre de femmes dans les formations menant à l'exercice d'une profession traditionnellement masculine.** Actuellement, la proportion des femmes actives dans les professions en sciences naturelles et appliquées est inférieure à 23%.
- 2 **Augmenter l'autonomie économique des femmes.** Le salaire moyen des femmes, en général, n'atteint pas les trois quarts de celui des hommes. Cet écart peut être réduit par l'exercice d'une profession scientifique à prédominance masculine.
- 3 **Donner des modèles de réussite.** C'est pour favoriser l'élargissement des choix de carrière et susciter l'intérêt des femmes à l'égard des domaines technologiques et scientifiques que le concours *Excelle Science* existe.

3 bonnes raisons d'y participer

- 1 **Obtenir la reconnaissance de ses efforts.** En valorisant les femmes qui choisissent de prendre une voie différente, le concours *Excelle Science* reconnaît qu'elles ont leur place dans des domaines traditionnellement masculins.
- 2 **Gagner de la notoriété et des prix en argent.** Les anciennes lauréates reconnaissent que leur participation au concours a eu des retombées positives sur leurs projets d'avenir, leur embauche et... leur porte-monnaie!
- 3 **Créer un réseau de soutien et d'échange.** Participer au concours, c'est l'occasion de tisser des liens avec d'autres étudiantes, d'anciennes lauréates, des travailleuses, ainsi qu'avec des enseignantes ou des enseignants.



Objectifs

- Valoriser les femmes qui choisissent une profession traditionnellement masculine.
- Récompenser leurs efforts.
- Donner des modèles de réussite féminins.
- Inciter les femmes à faire des choix de carrière non stéréotypés.
- Aider les étudiantes à surmonter des problèmes spécifiques liés à leur condition de minoritaires au sein d'un groupe à prédominance masculine.

Prix du mentorat

Afin de valoriser le travail du personnel scolaire qui aide les étudiantes à préparer leur dossier de candidature, deux récompenses seront attribuées (une pour *Chapeau, les filles!* et une pour *Excelle Science*) par tirage au sort. Ces récompenses permettent de mettre en évidence l'importance du mentorat en milieu scolaire et ses effets sur la réussite des étudiantes (voir section spéciale).

Un prix du mentorat sera également tiré au sort parmi les cybermentores du concours *Chapeau, les filles!* et *Excelle Science* dont les noms apparaissent dans le site Internet.

Les prix sont d'une valeur de 500\$ et les gagnantes ou les gagnants seront invités à venir les chercher lors du gala national qui se déroulera en mai 2009 à Montréal.

En 2007-2008, c'est le nom de M. Mohamed Khelifi, directeur de programme et professeur à l'Université Laval qui est sorti du chapeau! Voici ce que sa mentorée, la lauréate Annik Grenier, a écrit :

« M. Khelifi m'a incité à participer au concours. Il m'a donné des conseils et il était toujours disponible pour répondre à mes questions et m'aider à être meilleure. Par dessus tout, il croit en moi! »

Annik Grenier, lauréate MAPAQ 2007-2008, Génie agroenvironnemental, Université Laval

Trucs pour la rédaction de la lettre de présentation

Le mentorat peut s'avérer utile, entre autres, pour préparer la lettre de présentation et obtenir des conseils de rédaction. Cette aide peut venir du personnel scolaire ou d'une cybermentore du concours par l'entremise du site Internet suivant : www.mels.gouv.qc.ca/cybermentores.



« Il y a beaucoup de place pour l'innovation dans l'industrie de la transformation du bois. Le Québec a besoin de produits à valeur ajoutée et de gens bien formés. »

Jessica Dubois-Martel, lauréate Chaire CRSNG/Industrielle-Alliance pour les femmes en sciences et génie au Québec 2007-2008 et porte-parole 2008-2009, Génie du bois, Université Laval

Section 1

Conditions de participation

La candidate doit avoir fréquenté un établissement du réseau des universités québécoises en 2008-2009 et être inscrite au baccalauréat, à temps plein, à l'une ou l'autre des disciplines suivantes :

SCIENCES PURES

Biophysique
Géologie (minéralogie)
Météorologie et sciences de l'atmosphère
Sciences physiques

SCIENCES APPLIQUÉES

Architecture
Architecture paysagiste
Architecture urbaine et aménagement
Design de l'environnement
Design industriel
Génie aérospatial, aéronautique et astronautique
Génie agricole, génie rural
Génie agroenvironnemental 
Génie alimentaire
Génie biotechnologique
Génie chimique
Génie civil, de la construction et du transport
Génie électrique, électronique et des communications
Génie en bioressources 
Génie forestier, foresterie et sciences du bois (sylviculture)
Génie géologique
Génie industriel et administratif
Génie informatique et construction des ordinateurs
Génie mécanique
Génie métallurgique et des matériaux
Génie minier
Génie physique
Géodésie (arpentage)
Géomatique appliquée à l'environnement 
Ingénierie
Sciences de l'informatique
Urbanisme

- La candidate doit être de nationalité canadienne ou posséder le statut de résidente permanente et être résidente du Québec depuis au moins un an.
- Il n'y a aucune limite d'âge pour participer au concours. Toutefois, des conditions particulières peuvent s'appliquer pour certains volets, notamment pour le volet 2, *Séjours professionnels hors Québec*. Il faut donc lire attentivement les conditions de participation décrites dans la présente brochure.
- Les lauréates des années antérieures ne sont pas admissibles.
- Les étudiantes de deuxième et troisième cycle ne sont pas admissibles.
- Une candidate peut postuler à plusieurs volets nationaux mais ne peut remporter plus d'un prix.
- Les lauréates du concours *Chapeau, les filles!* sont admissibles au concours *Excelle Science* si elles satisfont aux conditions générales du concours.

Section 2

Dossier de candidature

La candidate doit présenter les pièces suivantes :

- le formulaire d'inscription dûment rempli (inclus dans la présente brochure);
- une lettre de présentation de deux pages au maximum (voir la section 3);
- un texte complémentaire d'une page au maximum répondant aux questions soumises dans chaque volet thématique;
- un curriculum vitæ;
- une copie du dernier relevé de notes délivré par l'établissement universitaire.

Aucune autre pièce (objet, photo, document spécial, etc.) ne sera acceptée pour l'évaluation de la candidature.

Section 3

Lettre de présentation

Normes de présentation :

- la lettre n'excède pas deux pages;
- elle est rédigée à un interligne et demi;
- elle est imprimée sur une feuille blanche de 21,5 cm sur 28,0 cm;
- les marges du texte (haut, bas, gauche et droite) sont de 1,5 cm;
- on doit utiliser la police de caractères Arial (11 points) et justifier le texte.

La lettre de présentation doit contenir l'information suivante pour répondre aux critères de sélection (voir la section 4) :

1 Présentation personnelle et choix d'une formation ou d'une profession traditionnellement masculine

- a) Quelles sont les étapes marquantes de votre cheminement personnel, scolaire ou professionnel?
- b) D'où vient votre intérêt, votre passion, pour la formation ou la profession choisie?

2 Aptitudes et moyens pour se maintenir dans un domaine à prédominance masculine

- a) Quelles sont les aptitudes personnelles qui vous permettront de vous épanouir en cours de formation ou sur le marché du travail dans un domaine où les femmes sont en minorité?
- b) Quels moyens utilisez-vous (ou utiliseriez-vous) pour favoriser votre réussite scolaire ou professionnelle dans un domaine traditionnellement réservé aux hommes?

3 Connaissance de la profession choisie et projets d'avenir

- a) Décrivez la profession choisie, les tâches à accomplir et les conditions d'exercice.
- b) Quels sont vos projets d'avenir au regard de la profession que vous avez choisie?

4 Engagement personnel ou professionnel

- a) Quelles sont les actions ou réalisations qui mettent en lumière votre engagement (scolaire, social ou communautaire) en rapport avec la formation ou le métier à prédominance masculine?
- b) Croyez-vous avoir déjà influencé (ou pouvoir influencer dans l'avenir) d'autres femmes quant à leur choix de carrière dans une profession traditionnellement masculine ou à leur persévérance dans ces domaines? Décrivez cette influence et les moyens utilisés (ou que vous utiliseriez) pour y parvenir.

5 Motifs de participation au concours

Quels sont les motifs qui vous incitent à participer au concours et pourquoi votre candidature devrait-elle être retenue?

Section 4 Critères de sélection

Les dossiers de candidature seront jugés selon les critères suivants :

- remise d'un dossier complet;
- qualité de la présentation;
- respect des normes de présentation;
- clarté des textes présentés;
- authenticité et effet persuasif des textes;
- pertinence de l'engagement personnel ou professionnel;
- pertinence des motifs de participation au concours;
- qualité du curriculum vitæ.

NOTE

Le rendement scolaire est pris en considération et peut pénaliser une candidate seulement s'il y a deux échecs ou plus au cours du dernier trimestre de fréquentation scolaire.

Section 5 Étapes et échéancier

La personne qui désire poser sa candidature doit suivre les étapes suivantes :

- 1 Préparer son dossier (formulaire d'inscription dûment rempli, lettre de présentation et texte

complémentaire, le cas échéant, curriculum vitæ et copie du dernier relevé de notes).

- 2 Faire remplir par un membre du personnel de l'université fréquentée (doyenne, doyen, directrice, directeur, enseignante, enseignant) la section Recommandation du formulaire d'inscription qui se trouve à la fin de la présente brochure.
- 3 Cocher les cases appropriées dans le formulaire d'inscription pour s'inscrire à l'un ou l'autre des volets thématiques.
- 4 La candidate achemine le tout au MELS avant le **6 février 2009** à l'adresse suivante :
*Concours **Excelle Science***
Ministère de l'Éducation, du Loisir et du Sport
1035, rue De La Chevrotière, 12^e étage
Québec (Québec) G1R 5A5
Téléphone : 418 646-1536 poste 2332
Télécopieur : 418 643-1926
Courriel : chapeaulesfilles@mels.gouv.qc.ca
- 5 Les candidatures soumises au concours *Excelle Science* seront acheminées par le MELS aux comités de sélection formés des comités et des partenaires du concours issus notamment des milieux de l'éducation, de l'emploi et des affaires. Les dossiers et les textes sont dépersonnalisés.
- 6 Chaque candidate recevra une lettre afin de lui annoncer si sa candidature a été retenue ou non, et ce, vers la mi-mars 2009.

« Le génie des eaux offre une approche des enjeux environnementaux tant économique, politique et sociale que scientifique. Il s'agit d'un enjeu mondial et je veux contribuer à sa préservation. »

Magalie Laramée Vézina, lauréate CREPUQ 2007-2008, Génie des eaux, Université Laval

Pour en savoir plus sur : le MDEIE et ses anciennes lauréates, visitez le site www.mdeie.gouv.qc.ca/chapeau;
le MELS et le concours, visitez le site www.mels.gouv.qc.ca/chapeau;
la CREPUQ, visitez le site www.crepuq.qc.ca.



Prix en argent

Volet 1

Excelle Science

Le **ministère du Développement économique, de l'Innovation et de l'Exportation (MDEIE)** offre deux prix de 5 000\$ et cinq prix de 2 000\$.

Le **ministère de l'Éducation, du Loisir et du Sport (MELS)** offre deux prix de 5 000\$ et cinq prix de 2 000\$.

La **Conférence des recteurs et des principaux des universités du Québec (CREPUQ)** remet un prix de 2 000\$.

CONDITIONS

Les candidates doivent être inscrites à l'une des disciplines mentionnées à la section 1. En outre, elles doivent déposer un dossier de candidature selon les normes indiquées à la section 2, et rédiger une lettre selon les normes indiquées à la section 3.

De plus, elles doivent rédiger un texte complémentaire d'une page au maximum, sur le thème de la présence des femmes dans les professions scientifiques, qui répond aux questions suivantes :

- *Que pensez-vous de la sous-représentation des femmes dans les professions scientifiques et technologiques?*
- *Quels sont, selon vous, les obstacles qui freinent l'entrée massive des filles en sciences et technologies?*
- *Que pensez-vous de l'image actuelle des scientifiques dans la société?*

« Il reste du chemin à faire pour que le génie physique ne soit plus un programme à prédominance masculine. Mais nous sommes sur la bonne voie: on trouve déjà moins de sexisme dans ma génération, alors imaginez la prochaine! »

Geneviève Gariépy, lauréate MDEIE/MELS 2007-2008, Génie physique, École Polytechnique de Montréal

Pour en savoir plus sur : le MDEIE et ses anciennes lauréates, visitez le site www.mdeie.gouv.qc.ca/chapeau;
le MELS et le concours, visitez le site www.mels.gouv.qc.ca/chapeau.



Volet 1 (suite)

Relève

Le **ministère de l'Éducation, du Loisir et du Sport (MELS)** et le **ministère du Développement économique, de l'Innovation et de l'Exportation (MDEIE)** offrent conjointement un prix de 3000\$ à une étudiante de 1^{re} année inscrite à l'une ou l'autre des disciplines mentionnées à la section 1.

CONDITIONS

Les candidates doivent satisfaire aux conditions générales du concours décrites aux sections 1 et 2, et rédiger une lettre selon les normes indiquées à la section 3.

De plus, elles doivent rédiger un texte complémentaire d'une page au maximum, sur le thème de la relève féminine en sciences, qui répond aux questions suivantes :

- *Quels sont, selon vous, les obstacles qui freinent l'entrée massive des filles en sciences et technologies?*
- *Quels sont, selon vous, les moyens à prendre pour encourager les filles, dès leur entrée en formation, qui ont choisi une profession en sciences et technologies?*

« Avec l'industrialisation, la population de plus en plus urbaine et l'accroissement démographique, certains oublient l'importance des terres agricoles et de leur préservation. »

Annik Grenier, lauréate MAPAQ 2007-2008, Génie agroenvironnemental, Université Laval

Pour en savoir plus sur le MAPAQ et ses anciennes lauréates, visitez le site www.mapaq.gouv.qc.ca/chapeau.



Prix en argent

Volet 1 (suite)

Agriculture et agroalimentaire

Le **ministère de l'Agriculture, des Pêcheries et de l'Alimentation (MAPAQ)** accorde un prix de 2000\$ à une étudiante inscrite dans un programme des domaines suivants :

Agroéconomie
Agroenvironnement
Génie agricole, génie rural
Génie alimentaire

- *Comment les compétences acquises en cours de formation vous permettront-elles de vous impliquer professionnellement dans le domaine de l'agriculture ou de l'agroalimentaire?*
- *Quels sont vos engagements actuels dans l'un ou l'autre de ces domaines?*

CONDITIONS

Les candidates doivent déposer un dossier de candidature selon les normes indiquées à la section 2 et rédiger une lettre selon les normes indiquées à la section 3.

De plus, elles doivent rédiger un texte complémentaire d'une page au maximum, sur le thème de l'agriculture ou de l'agroalimentaire, qui répond aux questions suivantes :

« Je suis fascinée depuis l'enfance par les phénomènes naturels et, aujourd'hui, je me préoccupe du réchauffement planétaire. Grâce à ma future carrière, j'espère contribuer à une véritable prise de conscience collective en la matière. »

Anna-Belle Filion, lauréate MDDEP 2007-2008, Atmospheric and Oceanic Sciences, Université McGill

Pour en savoir plus sur le MDDEP, visitez le site www.mddep.gouv.qc.ca.



Volet 1 (suite)

Environnement

Le **ministère du Développement durable, de l'Environnement et des Parcs (MDDEP)** remet un prix de 2000\$ à une étudiante inscrite à l'un ou l'autre des programmes suivants :

Biophysique
Génie chimique
Génie civil
Génie en bioressources 🌱
Génie forestier, foresterie et sciences du bois (sylviculture)
Génie industriel et administratif
Génie mécanique
Génie métallurgique et des matériaux
Génie minier
Géodésie (arpentage)
Géomatique appliquée à l'environnement 🌱
Ingénierie
Météorologie et science de l'atmosphère

CONDITIONS

Les candidates doivent satisfaire aux conditions générales du concours décrites aux sections 1 et 2, et rédiger une lettre selon les normes indiquées à la section 3.

De plus, elles doivent rédiger un texte complémentaire d'une page au maximum, sur le thème de la protection de l'environnement, qui répond aux questions suivantes :

- *Comment les compétences acquises en cours de formation vous permettront-elles de vous impliquer professionnellement dans le domaine de l'environnement?*
- *Quels sont vos engagements actuels dans le domaine?*

« Mes deux stages au ministère des Transports m'ont permis de réaliser l'importance de développer et, surtout, de conserver le réseau routier du Québec. »

Maude Trépannier, lauréate MTQ 2007-2008, Génie civil, Université de Sherbrooke

Pour en savoir plus sur le MTQ, visitez le site www.mtq.gouv.qc.ca.



Prix en argent

Volet 1 (suite)

Transports

Le **ministère des Transports (MTQ)** accorde un prix de 2000\$ à une étudiante inscrite à l'un ou l'autre des programmes suivants :

Génie aérospatial, aéronautique et astronautique
Génie civil, de la construction et du transport
Géodésie (arpentage)
Ingénierie

CONDITIONS

Les candidates doivent déposer un dossier de candidature selon les normes indiquées à la section 2 et rédiger une lettre selon les normes indiquées à la section 3.

De plus, elles doivent rédiger un texte complémentaire d'une page au maximum, sur le thème des transports, qui répond aux questions suivantes :

- *Quel est, à votre avis, le principal défi dans le domaine des transports d'aujourd'hui?*
- *En quoi votre formation vous prépare-t-elle à relever ce défi?*

« Dans l'entreprise que j'envisage d'ouvrir, je souhaite donner la chance à d'autres jeunes filles. J'ai aussi quelques idées pour améliorer leurs conditions de travail, notamment en ce qui concerne le travail en hauteur et le poids des outils. »

Karine Boulet, lauréate FTQ 2007-2008, Mécanique automobile, École professionnelle de métiers, CS des Hautes-Rivières

Pour en savoir plus sur la FTQ et ses anciennes lauréates, visitez le site www.ftq.qc.ca/femmes.



Volet 1 (suite)

Équité

La **Fédération des travailleurs et travailleuses du Québec (FTQ)** offre un prix de 2000\$. Ce prix sera attribué à une universitaire **ayant déjà occupé un emploi à statut précaire**. Par « statut précaire », on entend du travail à temps partiel, sur appel, à forfait, temporaire, etc. Les candidates doivent avoir décidé de se diriger ou de se réorienter volontairement et après mûre réflexion vers une profession ou un métier habituellement occupé par des hommes.

CONDITIONS

Les candidates doivent satisfaire à toutes les conditions générales du concours décrites aux sections 1 et 2, et présenter une lettre selon les normes indiquées à la section 3.

De plus, elles doivent rédiger un texte complémentaire d'une page au maximum, traitant de leurs expériences personnelles dans des emplois à statut précaire ainsi que de leurs expériences passées, actuelles ou éventuelles d'engagement syndical, social ou bénévole, et répondre à **chacune** des questions suivantes :

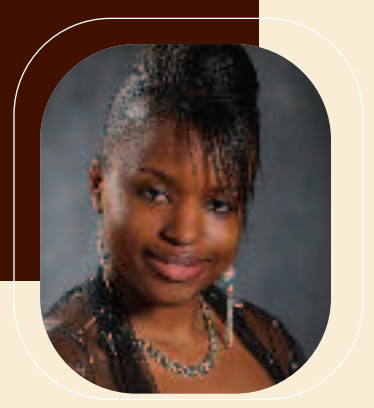
- *Décrivez ce que vous avez vécu dans des emplois à statut précaire et donnez les raisons qui vous ont poussée à vous diriger ou à vous réorienter vers une profession habituellement occupée par les hommes.*
- *Comment vos expériences de travail et autres, de même que votre formation vous aideront-elles à :*
 - *prendre votre place dans l'équipe?*
 - *être acceptée par la majorité masculine?*
 - *conserver votre emploi?*
- *Que comptez-vous faire pour améliorer les conditions de l'ensemble des travailleuses dans des emplois habituellement occupés par des hommes?*

NOTE: Le jury de la Fédération des travailleurs et travailleuses du Québec (FTQ) se réserve le droit de transférer le prix au volet *Chapeau, les filles!* si l'ensemble des exigences au volet *Excelle Science* n'est pas respecté.

« J'ai conçu un logiciel d'apprentissage et j'ai des palpitations chaque fois que j'inscris mon nom sur Google et que ce logiciel apparaît comme première occurrence. Je souhaite à toutes les femmes d'éprouver la même fierté! »

Bettina Murenne Thimot, lauréate CSN 2007-2008, Génie logiciel, École de technologie supérieure

Pour en savoir plus sur la CSN et ses anciennes lauréates, visitez le site www.csn.qc.ca/evenements/chapeau.



Prix en argent

Volet 1 (suite)

Communauté culturelle

La **Confédération des syndicats nationaux (CSN)**, en collaboration avec la **Fédération nationale des enseignantes et enseignants du Québec (FNEEQ)** et la **Fédération des professionnelles (FP)** offre un prix de 2 000 \$ à une personne se désignant comme faisant partie d'une communauté culturelle ou à une autochtone qui a choisi d'exercer une profession à prédominance masculine.

CONDITIONS

Les candidates doivent satisfaire aux conditions générales du concours décrites aux sections 1 et 2, et présenter une lettre selon les normes indiquées à la section 3.

De plus, elles doivent rédiger un texte complémentaire d'une page au maximum, sur le thème de l'intégration des femmes autochtones ou des communautés culturelles aux professions traditionnellement réservées aux hommes, qui répond aux questions suivantes :

- *En tant que membre d'une communauté culturelle ou autochtone, quels sont les obstacles auxquels vous avez dû faire face?*
- *Vous a-t-on encouragée dans votre démarche? Si oui, de quelle façon?*
- *Qu'est-ce qui vous a incitée à choisir une profession à prédominance masculine?*

« Retourner aux études en tant que mère monoparentale est un sport extrême. Mais, si on est motivée à changer sa vie, on retrousse ses manches et on fonce! »

Isabelle Bédard, lauréate CSQ 2007-2008, Génie mécanique, École de technologie supérieure

Pour en savoir plus sur la CSQ et ses anciennes lauréates, visitez le site www.csq.qc.net/chapeau.



Volet 1 (suite)

Persévérance

La **Centrale des syndicats du Québec (CSQ)** offre un prix de 2000\$ qui sera attribué à l'étudiante qui aura démontré la plus grande persévérance dans l'apprentissage d'une profession traditionnellement réservée aux hommes.

Ce volet vise à souligner la persévérance d'une personne dans l'atteinte de ses objectifs professionnels. Les victoires sur les handicaps physiques ou sociaux ne correspondent pas à l'esprit du volet. La persévérance peut être démontrée de diverses façons. Exemples : suivre des cours de mise à niveau; surmonter des obstacles particuliers (éloignement, maternité, responsabilités familiales, stéréotypes, etc.); faire des choix de vie qui permettent de poursuivre des études.

CONDITIONS

Les candidates doivent satisfaire aux conditions générales du concours décrites aux sections 1 et 2, et présenter une lettre selon les normes indiquées à la section 3.

De plus, elles doivent rédiger un texte complémentaire d'une page au maximum, dans lequel elles font ressortir la persévérance dont elles ont fait preuve dans l'apprentissage de leur profession en répondant aux questions suivantes :

- *Quels sont les obstacles auxquels vous avez dû faire face et comment les avez-vous surmontés?*
- *Quels moyens avez-vous pris pour persévérer et maintenir vos objectifs professionnels? Expliquez votre cheminement.*

« Ma spécialisation dans l'industrie minière est le traitement de l'eau. Je me considère choyée d'avoir choisi cette option, mais je m'étonne du manque d'intérêt qu'elle suscite alors qu'elle est cruciale dans la région. Mon stage au CNRS me permettra de travailler sur cette question. »

Josiane Rodriguez, lauréate CNRS/OFQJ 2007-2008, Technologie minière, Cégep de l'Abitibi-Témiscamingue

Pour en savoir plus sur le CNRS et la Mission pour la place des femmes, visitez les sites www.cnrs.fr et www.cnrs.fr/mission-femmes.
Pour en savoir plus sur : le partenariat entre le MELS et la Mission pour la place des femmes au CNRS, visitez le site de la tournée de l'exposition « Physique de femmes » au Québec : www.mels.gouv.qc.ca/chapeau; l'OFQJ et ses anciennes lauréates, visitez le site www.ofqj.org.

Séjours professionnels hors Québec

Volet 2

Stage dans un laboratoire en France – CNRS/OFQJ

La Mission pour la place des femmes au Centre national de la recherche scientifique (CNRS) et l'Office franco-québécois pour la jeunesse (OFQJ) offrent un stage professionnel dans l'un des laboratoires du CNRS. Le stage sera attribué à la candidature la plus pertinente issue d'une formation universitaire en sciences pures ou appliquées à prédominance masculine.

Le CNRS est le plus grand organisme public de recherche scientifique en Europe. Il compte plus de 1 200 laboratoires implantés dans toutes les régions de France et emploie plus de 30 000 personnes (techniciennes ou techniciens, ingénieures ou ingénieurs, chercheuses ou chercheurs) exerçant dans différents métiers et domaines scientifiques.

Toutes les étudiantes inscrites dans des programmes d'études admissibles au concours (voir la section 1) sont visées par ce prix.

La lauréate se verra proposer une sélection de laboratoires CNRS dont l'activité scientifique correspond à son domaine d'études. Le stage, dans le laboratoire de son choix, sera d'une durée de deux à trois mois et devra se dérouler entre septembre 2009 et août 2010, par exemple pendant la session d'été 2010.

Une indemnité en argent ou en service (le logement, par exemple) sera versée par le CNRS. La prise en charge du CNRS comprend également le paiement des frais d'inscription (450 \$) au programme de l'OFQJ. Des rencontres avec des personnalités oeuvrant pour l'égalité professionnelle entre les femmes et les hommes ou d'autres activités pourront également être organisées.

L'OFQJ offre le billet d'avion aller-retour Montréal-Paris, l'accueil et la première nuitée à Paris, une assurance médicale et responsabilité civile, le transport par autobus pour les personnes résidant loin de l'aéroport de départ, ainsi qu'une indemnité pour le transport local en France métropolitaine.



CONDITIONS

Pour être admissibles à ce prix, les candidates doivent satisfaire aux conditions générales du concours (voir les sections 1, 2 et 3) et être :

- âgées de 18 à 35 ans au moment du stage;
- de nationalité canadienne ou posséder le statut de résidente permanente;
- résidentes du Québec depuis au moins un an.

De plus, elles doivent rédiger un texte complémentaire d'une page au maximum dans lequel elles indiquent les raisons pour lesquelles elles désirent effectuer un stage en France dans l'un des laboratoires du CNRS, en répondant aux questions suivantes :

- *Quelles sont les raisons qui vous incitent à faire un stage dans l'un des laboratoires du CNRS en France et quelles retombées anticipez-vous sur le plan personnel et professionnel?*
- *Présentez le profil du milieu de stage idéal dans lequel vous souhaiteriez réaliser cette expérience et indiquez quelles seraient vos démarches en vue de préparer ce séjour professionnel (recherche de contacts, connaissance du milieu, etc.).*

« Cela me désole que si peu de filles étudient en sciences. Alors que plusieurs d'entre elles auraient la possibilité d'y développer une réelle passion. »

Élise Letarte Lavoie, lauréate OQAJ 2007-2008, Génie chimique, Université de Sherbrooke

Pour en savoir plus sur l'OQAJ et ses anciennes lauréates, visitez le site www.oqaj.gouv.qc.ca.



Séjours professionnels hors Québec

Volet 2

Séjour professionnel – Amériques

L'appui financier à un séjour professionnel est offert par l'**Office Québec-Amériques pour la jeunesse (OQAJ)** à la candidature la plus pertinente de ce volet. Ce séjour (stage en entreprise, séjour de recherche appliquée, etc.), d'une durée de quatre à douze semaines, doit être lié au domaine d'études de la lauréate.

Le prix de l'OQAJ inclut :

- le transport aller-retour de Montréal au lieu de stage dans les Amériques;
- une indemnité de séjour de 1 000 \$ versée par l'OQAJ;
- une assurance santé et rapatriement;
- une indemnité de transport local pour les personnes résidant loin de l'aéroport de départ;
- et, selon le pays où se déroulerait le séjour, l'OQAJ peut donner un appui à la lauréate dans sa recherche d'un lieu de stage.

RESPONSABILITÉS DE LA LAURÉATE

La lauréate devra se soumettre aux procédures administratives liées aux conditions d'entrée dans le pays de destination (obtenir un titre de séjour ou de toute autre formalité) et en assumer les coûts, s'il y a lieu.

De plus, elle devra réaliser son séjour professionnel dans les douze mois suivant l'attribution de son prix, c'est-à-dire avant mai 2010.

ADMISSIBILITÉ

La candidate doit remplir les conditions suivantes :

- être âgée de 18 à 35 ans au moment du stage;
- posséder la citoyenneté canadienne ou le statut de résidente permanente et être domiciliée au Québec depuis au moins un an;
- posséder les connaissances linguistiques nécessaires au séjour professionnel (précisez quelles sont vos compétences linguistiques, anglais, espagnol, portugais).

CONDITIONS

La candidate doit satisfaire aux conditions générales du concours décrites aux sections 1 et 2, et rédiger une lettre selon les normes indiquées à la section 3.

De plus, elle doit rédiger une lettre complémentaire d'une page au maximum, répondant aux questions suivantes :

- *Quels sont les motifs qui vous incitent à faire un stage, précisément en Amériques, et quelles retombées anticipez-vous des points de vue personnel et professionnel?*
- *Présentez le profil du milieu de stage idéal dans lequel vous souhaiteriez réaliser cette expérience et indiquez quelles seraient vos démarches en vue de préparer ce séjour professionnel (recherche de contacts, connaissance du milieu, etc.)*

« La science est une passion qui exige temps et énergie.
Elle nous pousse vers certaines défaites mais nous comble aussi de grandes victoires. »

Kim Mantha, lauréate Chaire CRSNG/Industrielle-Alliance
et la Chaire Marianne-Mareschal 2007-2008, Génie électrique, Université de Sherbrooke

Pour plus amples renseignements sur : la Chaire Marianne-Mareschal, visitez le site suivant : www.chairemm.polymtl.ca ;
Chaire CRSNG/Industrielle-Alliance, visitez le site suivant : www.chaire-crsng-inal.fsg.ulaval.ca.

Stage rémunéré

Volet 3



Stage dans un laboratoire universitaire

La **Chaire CRSNG/Industrielle-Alliance pour les femmes en sciences et génie au Québec** et la **Chaire Marianne-Mareschal** de l'École Polytechnique de Montréal offrent, durant le trimestre d'été, un stage rémunéré d'une valeur de 4 000 \$ dans l'un des laboratoires de recherche de l'Université Laval, à Québec, ou de l'École Polytechnique, à Montréal. La lauréate sera guidée vers un laboratoire de sa spécialité.

CONDITIONS

Les candidates doivent satisfaire aux conditions générales du concours décrites dans la brochure aux sections 1 et 2, et rédiger une lettre selon les normes indiquées à la section 3.

De plus, elles doivent rédiger un texte complémentaire d'une page, sur le thème de la recherche appliquée, qui réponde à la question suivante :

- *Comment cette expérience est-elle susceptible d'accroître vos compétences et de favoriser votre développement professionnel?*

Formulaire d'inscription à remplir par la candidate

(ÉCRIRE EN LETTRES MOULÉES)

Nom

Prénom

Date de naissance

Année

Mois

jour

Adresse permanente

Numéro, rue

Appartement

Numéro d'assurance sociale (**obligatoire**)

Ville

Code postal

Numéro de téléphone avec indication régional

Adresse électronique

Numéro de cellulaire avec indicatif régional

Adresse pendant l'année scolaire (si différente de l'adresse permanente)

Numéro, rue

Appartement

Ville

Code postal

Numéro de téléphone avec indication régional

Programme d'études (ÉCRIRE EN LETTRES MOULÉES)

Nom du programme d'études

Date de début du programme d'études

Date de fin du programme d'études

Nom de l'établissement fréquenté

Adresse de l'établissement d'enseignement

Numéro, rue

Numéro de téléphone avec indicatif régional

Ville

Code postal

Signature de la candidate

Date

Je désire m'inscrire aux volets nationaux suivants :

VOLET 1 : PRIX EN ARGENT

- EXCELLE SCIENCE
- RELÈVE
- AGRICULTURE ET AGROALIMENTAIRE
- ENVIRONNEMENT
- TRANSPORTS
- ÉQUITÉ
- COMMUNAUTÉ CULTURELLE
- PERSÉVÉRANCE

VOLET 2 : SÉJOURS PROFESSIONNELS HORS QUÉBEC

- STAGE DANS UN LABORATOIRE EN
FRANCE – CNRS/OFQJ
- SÉJOUR PROFESSIONNEL – AMÉRIQUES

VOLET 3 : STAGE RÉMUNÉRÉ

- STAGE DANS UN LABORATOIRE
UNIVERSITAIRE

DROIT D'ACCÈS ET DE RECTIFICATION

En tant que participante au concours, vous pouvez en tout temps faire corriger les renseignements apparaissant sur le formulaire d'inscription en communiquant avec la personne responsable du concours au ministère de l'Éducation, du Loisir et du Sport au numéro de téléphone suivant : 418 646-1536 poste 2332.

De plus, nous vous rappelons que vous avez droit d'accès en tout temps aux renseignements qui vous concernent et qui sont détenus par le MELS.

UTILISATION DE RENSEIGNEMENTS PERSONNELS

(si vous êtes lauréate)

Si vous acceptez que les renseignements personnels fournis soient éventuellement utilisés dans le cadre d'une étude ou d'un sondage pour l'évaluation de ce concours, cochez Oui.

Veuillez noter que le refus de donner ce consentement n'aura aucune incidence sur l'appréciation de votre candidature.

Signature

Date

COMMUNICATION DE RENSEIGNEMENTS PERSONNELS (si vous êtes lauréate)

Veuillez noter que votre photographie ainsi qu'un court résumé de votre texte seront diffusés, notamment dans le site Internet du MELS.

Par ailleurs, votre dossier sera transmis au personnel responsable de l'attribution des prix selon chacun des volets du concours.

Enfin, prenez note que la personne responsable de la coordination du concours au MELS communiquera préalablement avec vous lorsqu'un journaliste ou toute autre personne demandera à vous contacter.

Recommandation

J'ai pris connaissance du texte soumis dans le cadre du concours *Excelle Science* et j'appuie la candidature de :

Nom de la candidate

Nom de la personne qui recommande la candidate

Titre

Signature

Date :

English version available upon request.

Pour obtenir plus d'information sur le concours *Chapeau, les filles!* et son volet scientifique *Excelle Science* ou sur les professions et métiers traditionnellement masculins, consultez le site Internet à l'adresse suivante : www.mels.gouv.qc.ca/chapeau ou écrivez à chapeaulesfilles@mels.gouv.qc.ca.

Prix Égalité au concours *Chapeau, les filles!* *Excelle Science*

Le prix Égalité a été remis par la ministre de la Culture, des Communications et de la Condition féminine, en mars 2008, au concours *Chapeau, les filles!* et à son volet *Excelle Science*. Le jury a retenu le concours *Chapeau, les filles!* parce qu'il a bousculé nombre de préjugés concernant l'accès des femmes à des carrières traditionnellement masculines. De plus, le concours a favorisé l'inscription des femmes dans des formations majoritairement fréquentées par les hommes, amélioré leurs conditions d'études et facilité leur insertion dans des emplois rentables, ce qui a entraîné des effets socioéconomiques permanents.

Près de 1 800 femmes ont été récompensées sur le plan régional et national, et la visibilité accordée aux lauréates a été spectaculaire dans les médias.

Cet honneur rejailit sur les partenaires qui apportent une aide financière au concours et, bien sûr, sur les lauréates.



Chapeau EXCELLENCE SCIENCE

Concours 2008-2009



Jessica Dubois-Martel

Génie du bois, Université Laval
Prix Chaire CRSNG/Industrielle-Alliance pour
les femmes en sciences et génie au Québec



Date limite de dépôt des candidatures : **6 février 2009**
Pour plus amples renseignements, visitez le site :
www.mels.gouv.qc.ca/chapeau



À GAGNER : Des prix de 2000\$ à 5000\$ | Un stage au CNRS en France
Un séjour professionnel dans les Amériques
Un stage rémunéré dans un laboratoire universitaire québécois