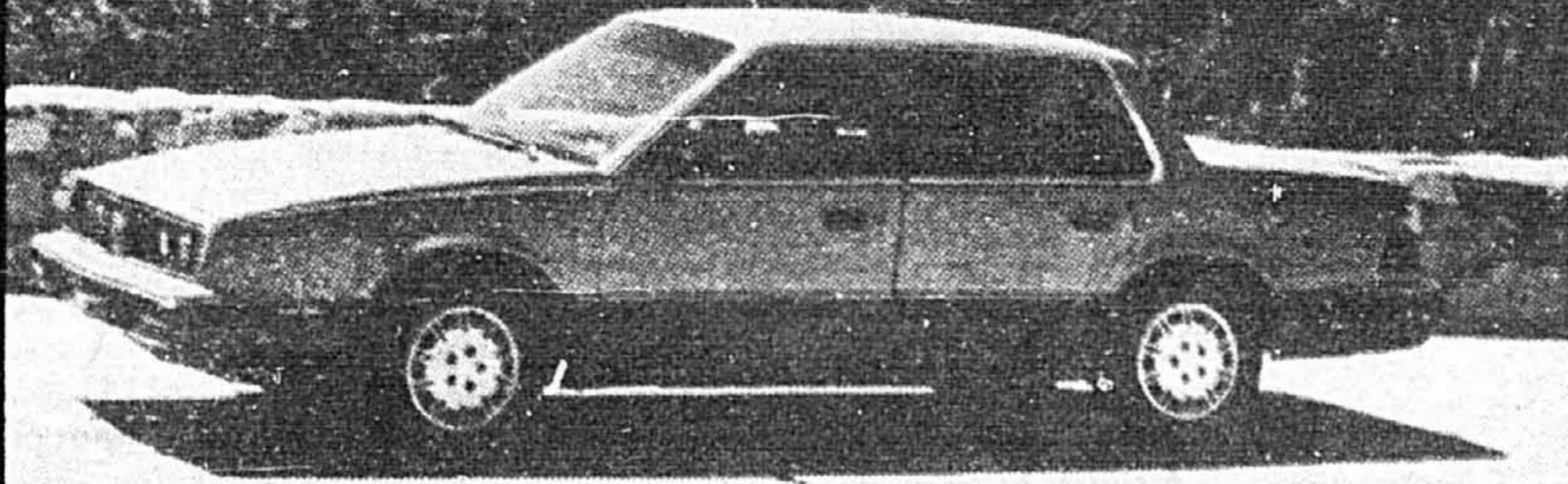


publi - reportage

la presse

Montréal. Samedi 15 janvier 1983



PONTIAC 6000 STE (G.M.)



CHRYSLER E CLASS



FORD  
THUNDERBIRD

# AUTO 83



MAZDA 626



HONDA PRELUDE



VOLVO 760



RENAULT-ALLIANCE

Le Salon de l'Auto célèbre ses 15 ans!

# LA GRANDE FÊTE D'UNE INDUSTRIE EN DÉTRESSE

«Le Salon de l'Auto de Montréal qui vient d'ouvrir ses portes à la Place Bonaventure célèbre en 1983 son quinzième anniversaire et vous invite à la fête...» L'événement est notable et il fallait sans doute le souligner mais on peut quand même se demander si les hôtes de ce grand rassemblement annuel ont vraiment le cœur à la fête. L'industrie automobile, on le sait, est toujours en proie à une sérieuse crise de neurasthénie. La série noire perdure et derrière cette mise en scène de grand gala, il existe dans les coulisses, un profond malaise. Depuis plus de deux ans, l'automobile est tombée en panne, première victime d'un climat économique qui a mis un terme à sa croissance. Nul ne saurait dire avec exactitude ce que nous réserve l'année qui débute. Dans cette atmosphère d'incertitude, il n'y a vraiment pas lieu de s'attarder à faire des pronostics et j'ai pensé qu'il serait sans doute plus opportun de s'en tenir aux réminiscences. Puisque le Salon de l'Auto célèbre son quinzième anniversaire, aussi bien en profiter pour retracer sa petite histoire et évoquer quelques souvenirs qui, s'ils ne sont pas tous apaisants, pourront au moins nous permettre quelques moments d'évasion en cette période sombre.

**1969** L'Association des Marchands d'Automobiles de Montréal (AMAM) présente son premier Salon de l'Auto. C'était la belle époque des «pony cars», ces voitures américaines musclées dotées de moteurs de 7 litres de près de 400 ch et très voraces. L'essence coûtant moins de 50 sous le gallon, personne ne se souciait de leur consommation effrénée. Après avoir courtisé les pères tranquilles avec des voitures d'un calme plat, American Motors sortait de sa torpeur et présentait une sportive appelée Javelin AMX. La marque BMW faisait ses débuts au Canada avec la 1600 offerte à un peu moins de 3000\$ tandis que la Peugeot 504 entamait une longue carrière. Timidement, les Japonais avaient déjà commencé à envahir le marché avec des voitures fortement influencées par leur héritage britannique.

**1970** Les voitures haute performance connaissent toujours leur heure de gloire et elles s'appellent Mustang Boss, Charger Daytona, Plymouth Road Runner ou Mercury Cyclone. Par contre, on commence à entendre un cri d'alarme à Détroit; les voitures étrangères accaparent 10% du marché et il faut mettre un terme à cette invasion. Ford dévoile sa Maverick: elle coûte 2375\$ et elle fait 20 milles au gallon. L'année 1970 marque aussi l'arrivée d'une voiture allemande décrite comme la plus révolutionnaire de la seconde moitié du 20e siècle. Celle qui doit signifier le début d'une nouvelle étape dans l'industrie automobile est la NSU RO80 à moteur rotatif Wankel. Son règne sera cependant de courte durée en raison d'un moteur insuffisamment au point qui consomme beaucoup et qui est peu fiable. Grand branle-bas au Salon de l'Auto pour les débuts d'une voiture québécoise baptisée Manic GT et est conçue par Jacques Aubout. Renault, qui fournit la base mécanique de cette voiture sport, ne voit cependant pas l'affaire d'un très bon œil et se désiste. La Manic succombera peu après... En revanche, une sportive japonaise fait une entrée fracassante et donne une nouvelle crédibilité aux produits nippons. C'est la Datsun 240Z qui deviendra plus tard la 280ZX sans pourtant modifier sa ligne originale.

**1971** L'essence coûte toujours 50 cents le gallon mais la popularité des petites voitures européennes et la percée soudaine des Japonaises sèment la panique au sein de l'industrie américaine de l'automobile. La pénétration des «importées» a atteint 15% du marché et on assiste à la riposte de GM, Ford et American Motors. Malgré le coûteux échec de la Corvair quelques années plus tôt, General Motors récidive avec la Chevrolet Vega dont la carrière ne sera pas non plus très glorieuse. Chez Ford, c'est la Pinto qui joue les anti-importées tandis que American Motors signe un chef-d'oeuvre de mauvais goût qui a nom Gremlin. Pourtant, une Mercedes-Benz 250 s'achète pour 5995\$, sans option.

**1972** Une année bien calme... Poussée par des nouvelles mesures de sécurité et des normes anti-pollution, l'industrie américaine s'interroge. Déjà, on amorce un tournant vers la voiture de taille intermédiaire. En quête de petites voitures plus compétitives que les leurs face aux étrangères, GM et Ford se tournent vers leurs filiales européennes et proposent la Cortina (chez Ford) et la Vauxhall Firenza (chez GM). Nouvel échec et nouveaux grincements de dents...

**1973** On ne parle plus que de sécurité passive et d'antipollution. Au Salon, les voitures 1973 nous donnent un avant-goût de ce qui mijote à Détroit. Les pare-chocs amortissants et les moteurs plus «propres» ne sont que le début de la transformation radicale qu'est appelée à subir l'automobile au cours des prochaines années. Occupés à satisfaire les dernières exigences gouvernementales, les constructeurs américains ont peu de nouveaux modèles à présenter. On salue l'arrivée au Canada de la marque Audi qui vient s'insérer dans le groupe Volkswagen et Porsche tandis que Renault présente deux coupés sport, la 15 et la 17.

**1974** Alors que le Salon 1974 ouvre ses portes, l'industrie automobile est encore ébranlée par la crise de l'énergie qui l'a secouée en 1973. Elle est toutefois beaucoup plus inquiète de son avenir puisque l'année qui vient de se terminer s'est soldée par de nouveaux records de ventes et de production et cela en dépit de la constante menace d'une pénurie d'essence. Pour contrer le problème, l'ère des petites voitures commence et Ford dévoile une Mustang format réduit, la Mustang II.

**1975** L'année 1975 doit marquer le renouveau d'American Motors et la grande vedette du Salon de l'Auto est la révolutionnaire Pacer. Avec son style «aquarium» elle est remarquée, sinon remarquable, mais à une époque où l'économie d'essence devient un critère de plus en plus important, elle est beaucoup trop lourde et sa consommation reste élevée. Sa forme curieuse lui vaudra un succès très passager et on lui préférera de vrais minis comme la nouvelle VW Rabbit et surtout la Honda Civic qui viennent de faire leur apparition sur le marché. La grande nouveauté «technique» de l'année est le convertisseur catalytique, un accessoire

antipollution fort controversé qui rend obligatoire l'utilisation de l'essence sans plomb. Finalement, une autre «star» du Salon est la fameuse Bricklin, une voiture sport américaine dont la construction a été financée par le gouvernement du Nouveau-Brunswick. Bien avant la DeLorean, sa carrière sera orageuse et de courte durée.

**1976** Pour l'industrie américaine, c'est l'année de la transition... Les ventes sont à la baisse et il faut se recycler pour rattraper la concurrence étrangère de plus en plus menaçante. Signe des temps, une mini-Cadillac, la Seville à traction avant, a été introduit en 1975 et la grosse voiture américaine traditionnelle commence déjà à perdre son auréole. À l'autre extrémité de la gamme, on voit apparaître chez GM la Chevette qui, croit-on, va refouler les Japonais chez eux. Pour sa part, Chrysler vient de commettre une bévue monumentale en remplaçant les honnêtes Valiant et Dart par des compactes du nom de Volare et Aspen. Pour le numéro 3 de l'industrie américaine, cette erreur sera presque fatale...

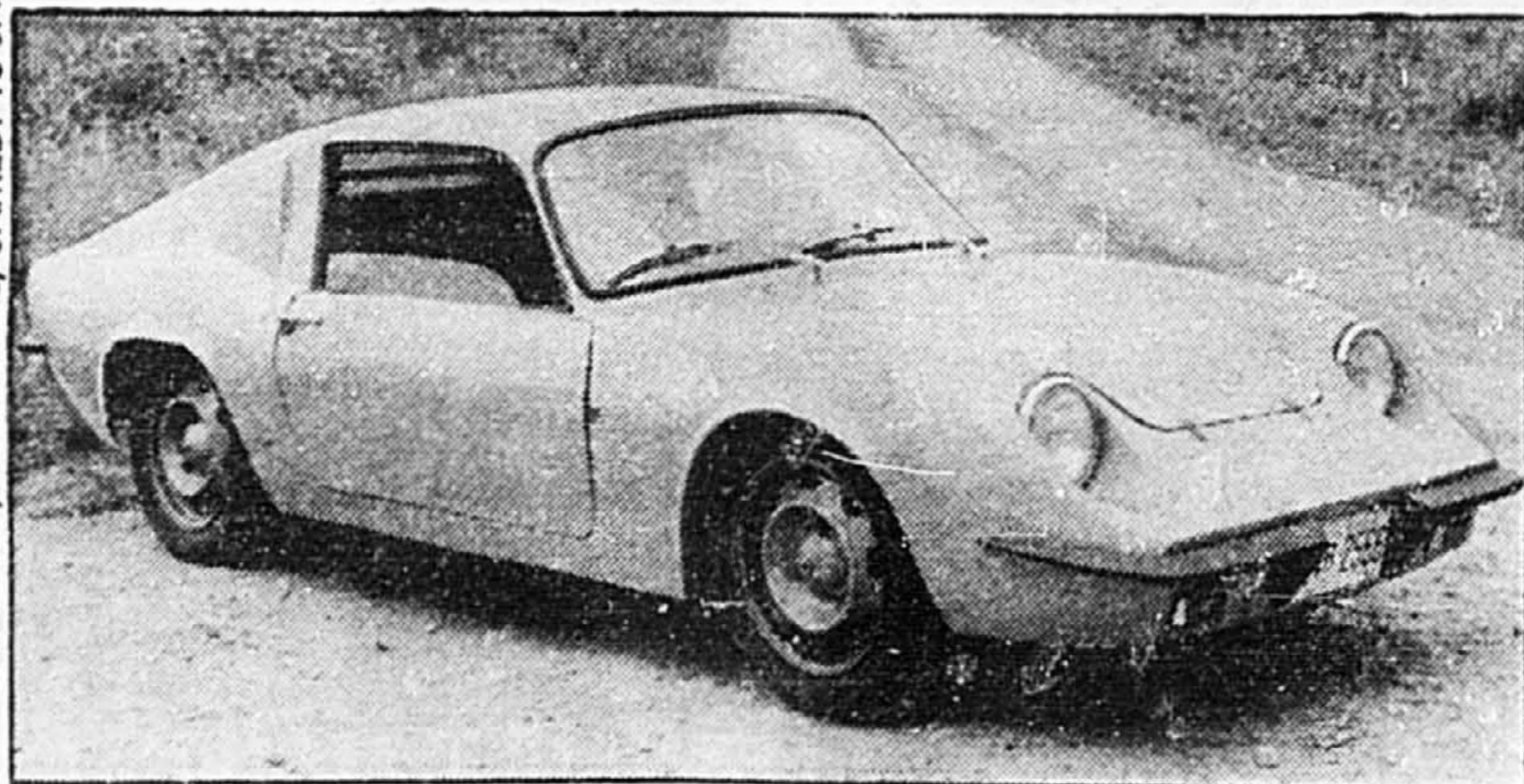
Suite à la page Z 7

#### Calendrier des Salons Internationaux de l'Auto

Amsterdam, du 3 au 13 février 1983, voitures particulières  
Genève, du 10 mars 1983, voitures particulières  
Belgrade, du 25 mars au 3 avril 1983, voitures particulières et véhicules utilitaires  
Turin, du 15 mars au 25 avril 1983, véhicules utilitaires  
Turin, du 19 au 24 novembre 1983, autobus et autocars  
Barcelone, du 30 avril au 8 mai 1983, voitures particulières et véhicules utilitaires, motos  
Francfort, du 15 au 25 septembre 1983, voitures particulières et véhicules utilitaires.



1982 — La DeLorean, construite en Irlande du Nord pour le marché américain.



1969 — La Manic, voiture sport québécoise à mécanique Renault.



1972 — La SM de Citroën, l'une des vedettes du Salon.

# La Honda Prélude en première mondiale au Salon de l'auto

Pour l'une des rares fois de son histoire, le Salon de l'auto de Montréal est témoin d'une première mondiale alors que la firme japonaise Honda y dévoile sa toute nouvelle Honda Prélude, un séduisant coupé sport qui a fait l'objet d'un profond remaniement. L'existence de ce modèle a été entouré du plus grand secret au cours des derniers mois et même les concessionnaires de la marque n'ont pas eu le privilège d'une avant-première. Ils ont dû attendre au Salon de Montréal pour enfin connaître les principales caractéristiques de la voiture. En choisissant Montréal comme rampe de lancement mondial de la Prélude, Honda témoigne ainsi de son intérêt pour le Québec qui constitue son marché le plus lucratif au Canada.

Quant à la voiture qui s'entoure d'un tel branle-bas, ses nouvelles lignes et sa fiche technique laissent présager une au-

tre réussite pour le constructeur japonais. La Prélude, édition 1983, a d'abord été complètement redessinée et elle épouse un style beaucoup plus sportif marqué par un capot avant surbaissé avec phares escamotables et un plan arrière relevé, deux aspects qui sont le gage d'un bon aérodynamisme. C'est surtout sur le plan technique cependant que l'évolution de ce modèle s'avère la plus intéressante puisque la Prélude hérite d'un moteur tout neuf de 1,8 litre d'une puissance d'environ 100 ch. lui permettant d'aligner des performances comparables à celles des voitures de sport les plus racées. Ce 4 cyl. a la particularité de posséder 12 soupapes, soit 3 par cylindre, dont deux pour l'admission et une pour l'échappement. Un tel arrangement propre à certains moteurs de compétition permet une meilleure combustion et autorise des régimes plus élevés.

Suite à la page Z 4



La Honda Prélude dévoilée en première mondiale au Salon de l'Auto de la Place Bonaventure.



La gamine de la gamme Civic est cette GLS sportive.

## Le démarrage en hiver

L'utilisation d'un chauffe-moteur réduira le temps de réchauffement et permettra au moteur de démarrer plus facilement. Comme ce dispositif entraîne un gaspillage d'électricité s'il est branché trop longtemps, il est cependant recommandé de l'utiliser en conjonction avec une minuterie qui le branche de deux à trois heures avant que vous ayez besoin de la voiture. Le chauffe-moteur économise de l'essence et la minuterie de l'électricité.

Enlevez la neige et la glace des phares, du capot et du toit. Autrement, elle pourra pénétrer dans le compartiment du moteur ou les prises d'air des dégivrateurs et causer des problèmes. Lorsque vous entrez dans l'auto, ouvrez une des glaces pour éviter que votre respiration ne gèle le pare-brise. Ne vous servez pas du dégivreur jusqu'à ce que le moteur ne soit réchauffé, sinon votre pare-brise pourra s'embuer rapidement.

La plupart des voitures sont conçues de façon à démarrer à froid en appuyant sur l'accélérateur une fois seulement avant de tourner la clé. Le fait d'appuyer plus d'une fois sur l'accélérateur peut noyer le moteur, ce qui gaspille de l'essence et rend le démarrage très difficile. Toutefois, si le moteur est noyé, soyez patient et attendez une minute ou deux. Ensuite, appuyez à fond sur l'accélérateur et continuez d'appuyer tout en tournant la clé. Partez dès que le moteur tourne doucement (généralement en deça d'une minute). Le fait de laisser le moteur tourner au ralenti pendant des périodes prolongées ou de l'emballer peut l'endommager. Partir dès que vous le pouvez est la façon la plus rapide et la plus sûre de réchauffer un moteur. Enfin, consultez votre manuel d'entretien pour bien connaître les méthodes de réchauffement particulières à votre voiture.

# il SIGI d'y penser!

## PRELUDE

- 0-100 km/h: 9.3 sec
- 10L/100 km (28 MG.)\*
- 185 km/h vitesse de pointe
- Radio MAMF stéréo
- Moteur 1800 c.c.



Illustration courtoisie «Le guide de l'auto 1983» de Jacques Duval



## CIVIC à partir de 5895\$ +

- Traction avant
- Moquette intérieure pleine grandeur
- Pare-brise teinté
- 5.1 L/100 km (56 MG)\* Pour modèle FE
- Servofreins à disque
- Hayon arrière à grande ouverture

+ Transport et préparation en sus

\*Selon Transport Canada

## ACCORD modèle SY 743

- Pneus Michelin
- Phares halogènes
- Toutes glaces teintées



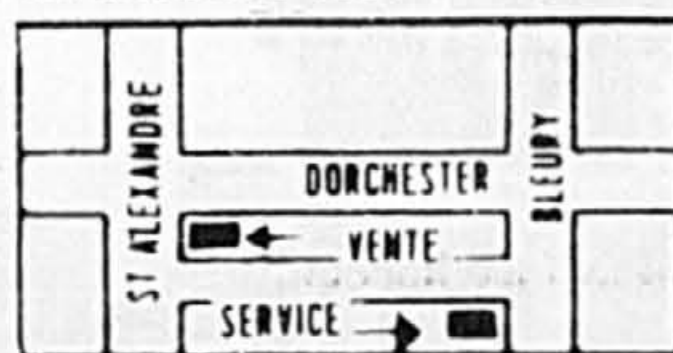
- Radio MAMF stéréo
- Freins à disques ventilés
- Régulateur de vitesse
- Servodirection

## Venez voir LA GAMME COMPLÈTE DES HONDA 1983

Centre-ville

### HONDA DE SIGI LTÉE

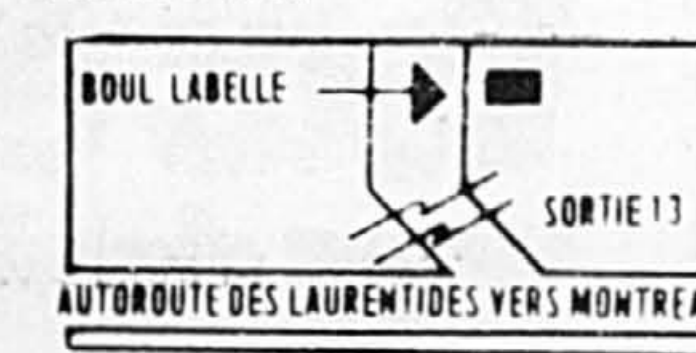
440 Dorchester O., Montréal  
Ventes: 879-1550  
Services: 879-1554



Laval

### HONDA A.K.S. LTÉE

266, boul. Labelle  
Ste-Rose, Laval  
Tél.: 625-1953





La populaire Honda Accord existe en versions sedan 4 portes et coupé hatchback trois portes.

La suspension de la voiture est également nouvelle et tout en demeurant à quatre roues indépendantes, elle se distingue par l'utilisation d'un double triangle avant. La Prélude conserve par ailleurs sa traction avant, sa direction à pignon et crémaillère et le freinage est assuré par le tandem disques/tambours.

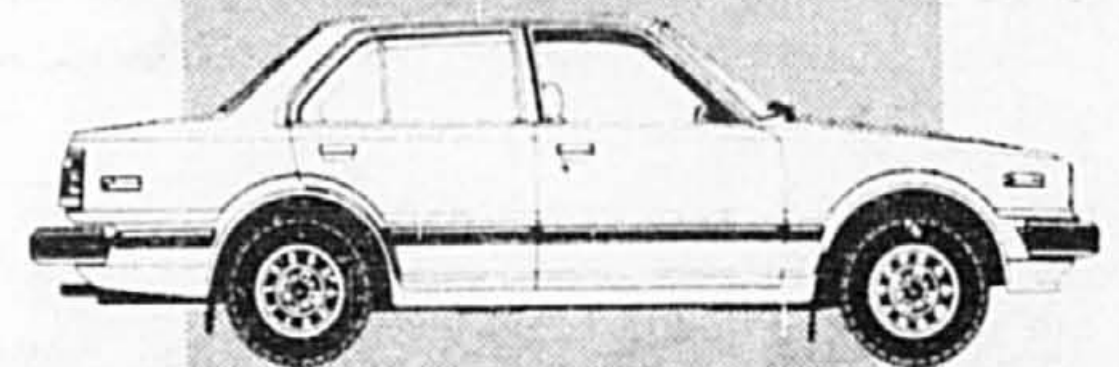
L'aménagement intérieur a aussi été complètement rénové et nous montre, entre autres, des sièges baquets à coussins latéraux destinés à offrir un meilleur maintien dans les virages. Fidèle à sa tradition, la Honda Prélude propose un équipement standard assez complet comprenant le toit ouvrant, un appareil de radio AM-FM à lecteur de cassettes, une télé-commande pour le coffre et une série de voyants lumineux signalant au conduc-

teur diverses anomalies dans le fonctionnement de la voiture.

Au Salon de Montréal, la Honda Prélude prend le départ du bon pied et il ne faudrait pas s'étonner qu'elle devienne l'une des grandes vedettes de l'année automobile 1983.

À ses côtés au stand Honda, on retrouvera quelques visages familiers avec la gamme complète des Civic et Accord mais il ne faudrait surtout pas oublier de jeter un coup d'oeil sur la nouvelle Civic GLS qui est en quelque sorte la petite soeur de la Prélude. Avec son moteur de 1500 cm<sup>3</sup>, sa boîte de vitesses «courte», sa suspension révisée et sa panoplie sportive, elle propose de très brillantes performances tout en conservant l'économie et l'aspect pratique des Civic ordinaires.

## Les nouveaux modèles HONDA 83



HONDA CIVIC GL SEDAN 4 PORTES



HONDA CIVIC FE



AINSI QUE NOTRE NOUVELLE ACCORD  
COMPLÈTEMENT REDESSINÉE

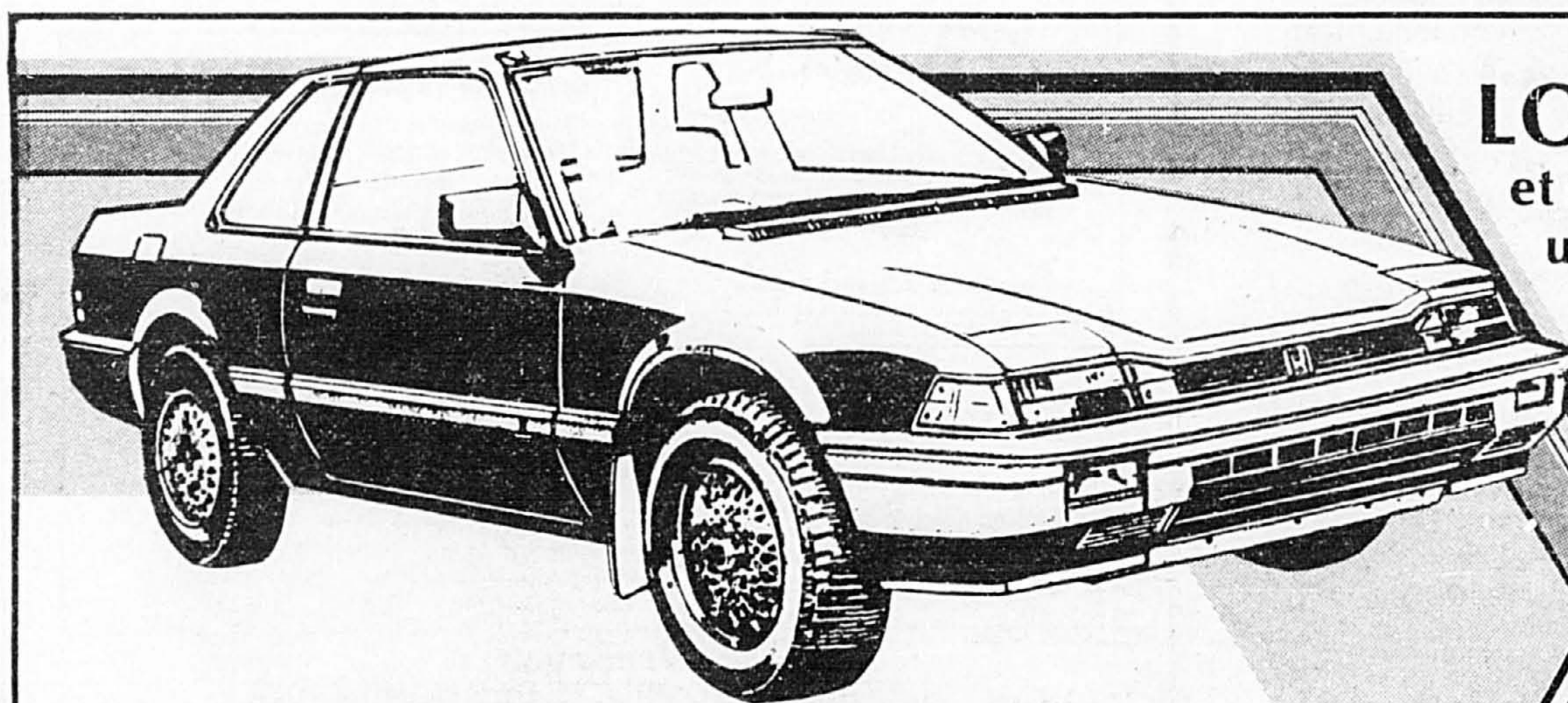
À LONGUEUIL C'EST



**VERCHÈRES AUTO INC.**

3551, CHEMIN CHAMBLY  
LONGUEUIL 679-4710

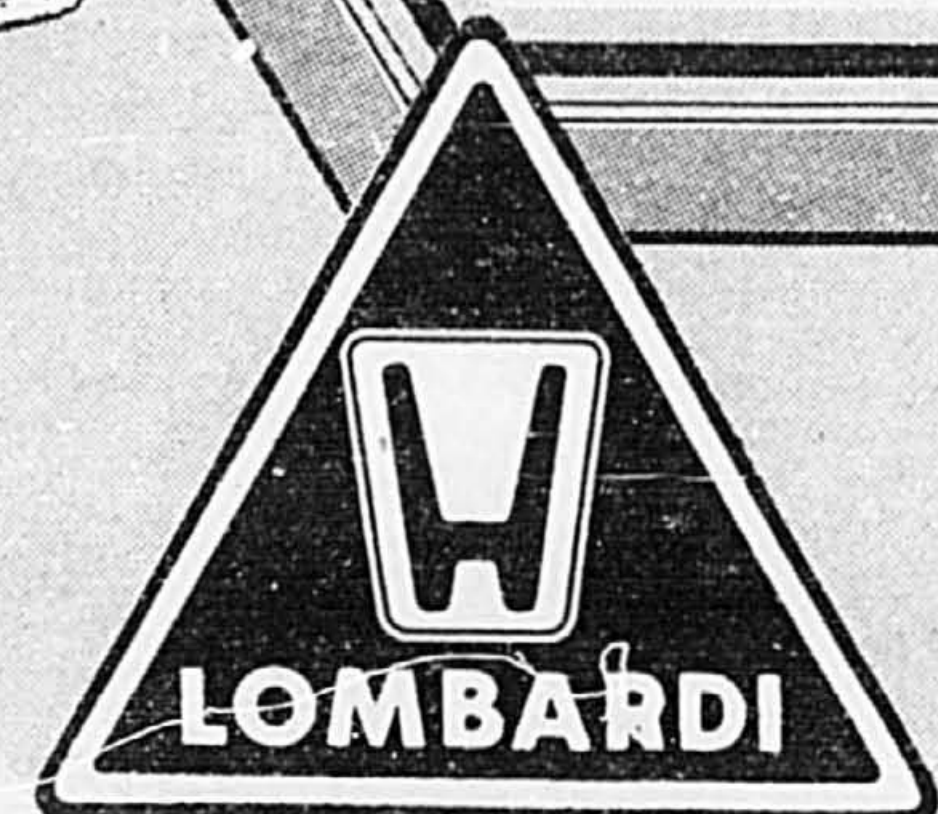
**GARANTIE  
PROLONGÉE  
3 OU 5 ANS**



**Honda Prélude 1983**

**Vous étiez un 'FAN'...  
vous deviendrez vite un fanatique!**

**LOMBARDI**  
et ses clients ont  
une chose en commun:  
**ILS SONT  
MORDUS  
DES HONDA**



**HONDA**  
LOCATION À LONG TERME

# Le p'tit mouton noir de la famille.

En 1983, la grande famille Honda s'enorgueillit d'une toute nouvelle Civic... la GLS. Si fougueuse et si adorablement excentrique qu'on l'a surnommée "le p'tit mouton noir de la famille". Sans aucun doute elle plaira, à l'unanimité, aux acheteurs soucieux d'économie mais aussi d'esthétique.

La GLS, en version noir ou gris métallisé, a une allure tout à fait particulière. Ses confortables sièges baquets bien enveloppants et son toit-soleil à trois positions invitent aux grandes randonnées. Son puissant moteur CVCC de 1500 cc ronronne comme un félin tandis que la direction à pignon et crémaillère est docile et répond à la moindre sollicitation. Les pneus radiaux ceinturés d'acier adhèrent à la route en toute sécurité et la suspension à jambes de force MacPherson, indépendante aux quatre roues, assure une tenue de route superbe, même dans les virages les plus accentués. La GLS est à l'aise en circulation intense et la facilité avec laquelle on la stationne suscite l'envie et l'admiration.

L'aspect sportif de la GLS est

encore plus évident à l'intérieur. Elle est dotée d'une instrumentation complète incluant compte-tours et d'une boîte de vitesses manuelle à 5 rapports. Sa finition est soignée dans les moindres détails, depuis les sièges soulignés d'une bordure rouge jusqu'à la plage arrière qui comprend un compartiment de rangement.

Voyez notre p'tit mouton noir le plus tôt possible et attendez-vous à une surprise de taille! La GLS n'est vraiment pas une Civic ordinaire même si elle offre la remarquable économie d'essence et la célèbre garantie Honda qui contribuent si bien à la popularité des Civic.

La Honda Civic GLS... dépêchez-vous d'aller l'essayer. Elle va vous en faire voir de belles!

**HONDA**  
Rien qu'à voir!



La ceinture de sécurité. On s'y attache.

**Visitez le kiosque Honda et assistez au lancement  
de la toute nouvelle Prelude 1983 en Amérique du Nord.**

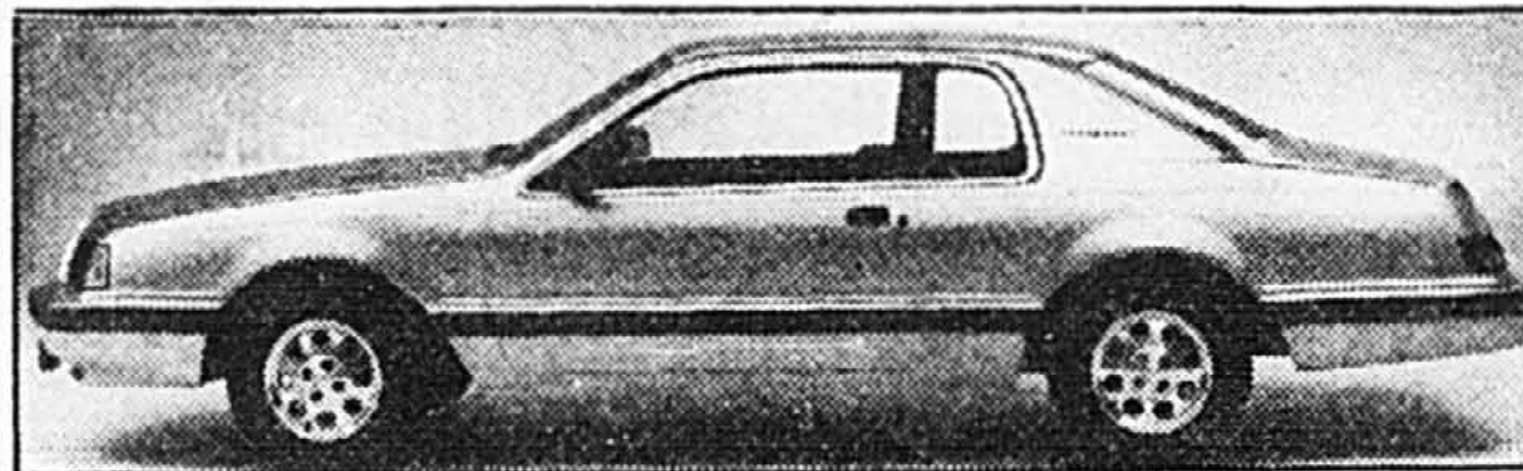
SAKUYI BANGSI A MONTADON

# Ça bouge chez Ford en 83

De tous les constructeurs automobiles nord-américains, c'est chez Ford qu'il semble y avoir le plus d'animation en 1983. L'année qui débute marque en effet le dévoilement de plusieurs nouveaux modèles qui

permettront à ce manufacturier d'être plus compétitif que jamais dans certains secteurs du marché.

Les premières nouvelles Ford et Mercury de la production 1983 sont les LTD et Marquis,

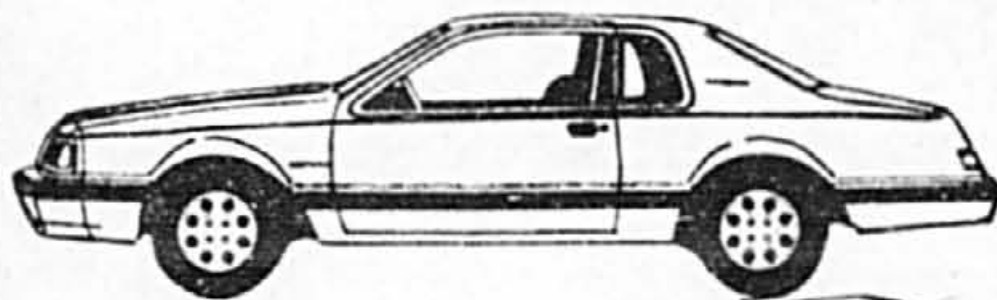


La Ford Thunderbird 1983 possède un Cx de 0,35, l'un des meilleurs de la production nord-américaine.

d'entrer en production et qui ont été complètement remaniées. Elles misent avant tout sur un aérodynamisme remarquable qui, dans le cas de la Thunderbird, se traduit par un coefficient de traînée de seulement 0,35. De ligne très séduisante, ce dernier modèle se présente toujours sous la forme d'un coupé 2 portes de format intermédiaire.

## MÉTRO FORD

Vous invite à traverser le pont et à économiser



THUNDERBIRD 1983

FORD PICK UP RANGER DIÉSEL 1983

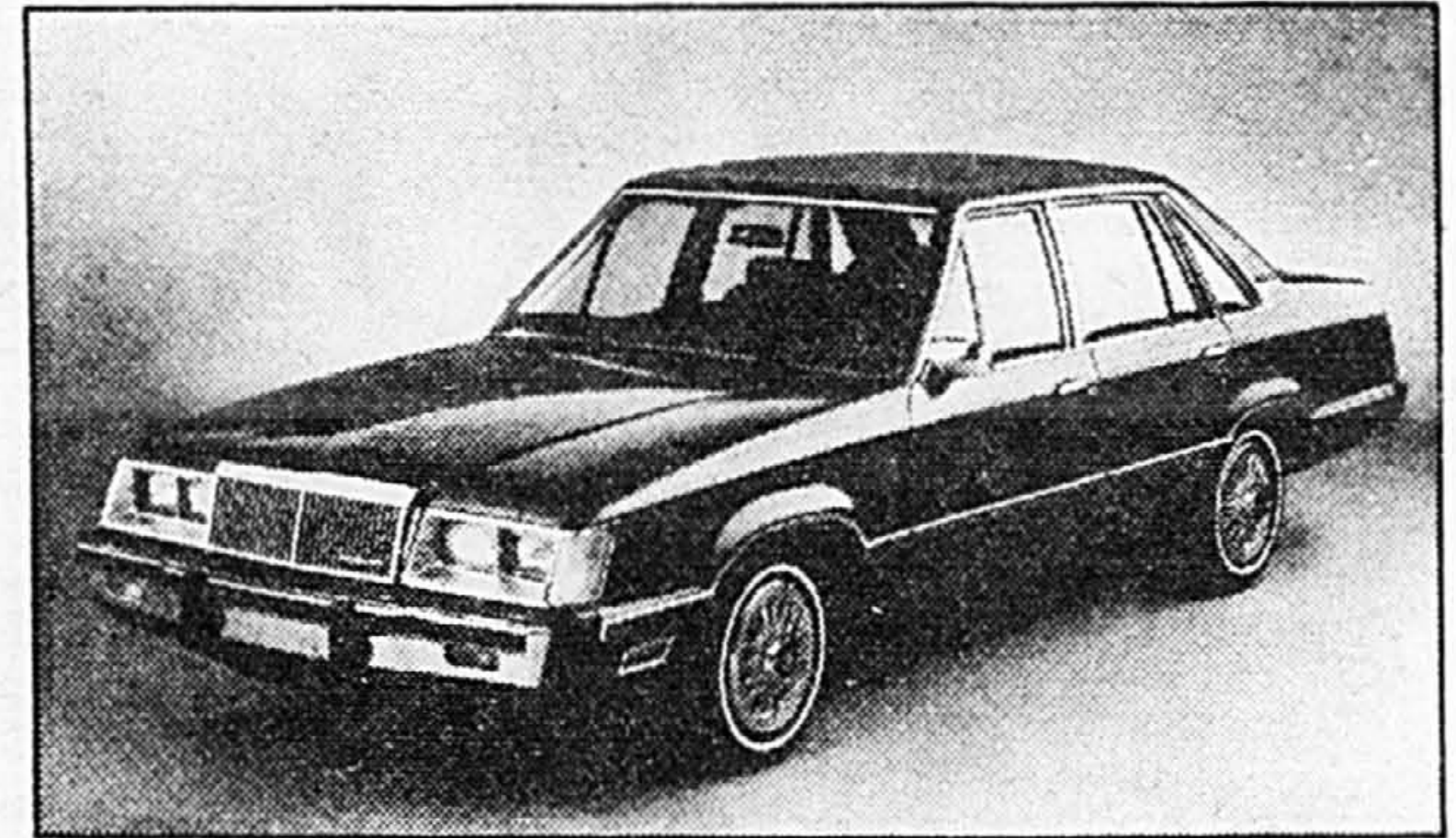


"OÙ LE SERVICE EST MEILLEUR."

PRIX SPÉCIAUX

26, boul. D'Anjou, Châteauguay, Québec 691-9811

deux modèles de taille intermédiaire qui remplacent les anciennes Granada et Cougar. Même si elles empruntent des noms familiers, elles se démarquent des grandes LTD Crown Victoria et Grand Marquis par leurs dimensions réduites et un profilage étudié en soufflerie pour un meilleur aérodynamisme. Ce sont des voitures dites «classiques» à propulsion arrière mais dont l'utilisation a été rendue plus économique grâce à un moteur 4 cyl. de 2,3 litres qui est offert en équipement standard. Offertes uniquement en version sedan 4 portes ou familiales, ces LTD et Marquis peuvent toutefois être dotées en option d'un moteur V6 de 3,8 litres. Autre caractéristique intéressante: elles empruntent une suspension dont les jambes de force et les amortisseurs pressurisés au nitrogène assurent une plus grande douceur de roulement.



La nouvelle Mercury Marquis 1983 est disponible en deux versions: sedan 4 portes et familiale.

Les têtes d'affiche de la présentation Ford 1983 sont toutefois les nouvelles Thunderbird et Cougar qui viennent tout juste

La Thunderbird n'est plus seulement une voiture de luxe toutefois et les versions 1983 mettent aussi l'accent sur les performances grâce à la disponibilité d'un nouveau moteur 4 cyl. de 2,3 litres turbocompressé et d'une suspension de type «heavy-duty» avec pneus Michelin TRX et jantes en alliage léger.

En version standard, les Thunderbird et Cougar 1983 disposent d'un moteur V6 de 3,8 litres et 112 ch. avec transmission automatique et un moteur V8 5 litres à injection est également proposé en option. Les voitures sont également plus courtes et plus légères que les versions 1982. L'équipement standard comprend des sièges à dossier inclinable, un appareil de radio AM et une console centrale tandis que la liste des options regroupe tous les accessoires de luxe habituels et même une trousse de secours incluant une lampe de poche, une paire de gants, une jauge de pression pour les pneus et des câbles de survoltage pour la batterie.

Le détail des nouvelles Ford ne s'arrête pas là et en plus des quatre modèles déjà mentionnés, le numéro deux de l'industrie américaine lancera dès le printemps prochain trois autres véhicules inédits. Ce sont les Ford Tempo et Mercury Topaz, deux compactes à traction avant dérivées de l'Escort et équipées d'un moteur 4 cyl. de 2,3 litres. Finalement, la gamme des utilitaires de ce constructeur s'enrichira d'un nouveau Bronco à 2 ou 4 roues motrices qui a été élaboré à partir des éléments mécaniques de la camionnette Ranger introduite le printemps dernier. Le Bronco II sera plus petit, plus léger et conséquemment plus économique que la version actuelle.

# Sûr de votre affaire avec Bélair

## Une succursale près de chez vous!

### SIÈGE SOCIAL

5455, rue St-André  
Montréal

### RÉGION MÉTROPOLITAINE 270-9111

#### CHATEAUGUAY

243 C. boul. d'Anjou

#### CHOMEDEY (LAVAL)

1140, boul. Curé-Labelle

#### CÔTE ST-LUC

5486, Côte St-Luc

#### DOLLARD-DES-ORMEAUX

4315, boul. St-Jean  
(Centre Commercial Shakespeare)

#### DUVERNAY (LAVAL)

2765, boul. de la Concorde

#### GREENFIELD PARK

239, boul. Taschereau

#### LONGUEUIL

2884, Chemin Chambly

#### MONTRÉAL

5455, rue St-André

#### MONTRÉAL

5707 est, rue Sherbrooke, suite 201

#### MONTRÉAL-NORD

4995, boul. Léger

#### REPENTIGNY

176 A, rue Notre-Dame

#### VERDUN

4241, rue Wellington

#### VILLE ST-LAURENT

696, boul. Ste-Croix

### RÉGION DE QUÉBEC

#### 658-2350

#### CHARLESBOURG

8545, boul. Henri-Bourassa

#### LÉVIS

45, route Trans-Canada ouest

#### STE-FOY

2700, boul. Laurier (Place Laurier)

### RÉGION DU SAGUENAY/ LAC ST-JEAN

#### ALMA

65 est, rue St-Joseph

(Plaza d'Alma)

#### CHICOUTIMI

350 est, rue Racine, suite "A"

#### DOLBEAU

1500, rue des Érables

#### JOLIETTE

425, boul. Manseau

#### ROUYN

76, avenue Principale

#### SEPT-ÎLES

350, rue Smith, suite 10

Édifice Le Concorde

#### SHERBROOKE

2437 ouest, rue King

#### ST-GEORGES-DE-BEAUCE 228-1144

10420, 1<sup>ère</sup> avenue

St-Georges est

#### ST-JÉRÔME

222, rue St-Georges

759-3022

762-3589

968-1414

565-9202

228-1144

432-5220

#### TRACY

960, route Marie-Victorin

#### TROIS-RIVIÈRES

190, rue Fusey

Cap-de-la-Madeleine

#### VAL D'OR\*

755, 4<sup>è</sup> avenue

#### MONCTON,

NOUVEAU-BRUNSWICK

169, rue Champlain

Dieppe

\*Comptoir de vente.

742-4508

379-6431

825-8551

382-5944

LA COMPAGNIE D'ASSURANCES

**BÉLAIR**

ASSURANCES GÉNÉRALES

Plus de 30 succursales

**1977** L'ère des voitures de format réduit débute et c'est General Motors qui emboîte le pas en présentant toute une gamme de modèles «standard» ramenés à des dimensions plus réalistes. En guise de réponse à la Chevette et pour assurer sa présence sur le marché de la petite voiture, Ford importe la Fiesta de ses filiales européennes. Elle est intéressante mais on sait déjà qu'elle ne sera commercialisée que quelques années en attendant l'arrivée d'une mini-Ford entièrement américaine.

**1978** L'année 1978 sera fertile en nouveautés et le Salon de l'Auto regorge de modèles inédits. Les intermédiaires de General Motors ont passé à leur tour dans la machine à rétrécir et sont devenues plus petites et plus aérodynamiques. On ne reconnaît plus les Malibu, Cutlass ou Monte Carlo... Ford a abandonné ses Maverick et Comet au profit de voitures plus modernes, les Fairmont et Zephyr et a aussi donné la réplique à la Cadillac Seville avec une Lincoln Versailles format réduit apparue au cours de 1977. En quête d'économie de carburant, la division Oldsmobile de GM adopte pour la première fois le moteur diesel, un V8 de 5,7 litres élaboré à partir d'un groupe à essence. L'industrie japonaise pour sa part compte un nouvel allié avec l'arrivée au Canada de la marque Subaru. Finalement, Chrysler est le premier constructeur américain à mettre au point une petite voiture à l'européenne et présente les Plymouth Horizon et Dodge Omni à traction avant.

**1979** Au Salon de 1979, on peut faire connaissance avec des Cadillac Eldorado, Oldsmobile Toronado et Buick Riviera de format réduit et à traction avant. Le point de mire chez Ford est une toute nouvelle Mustang recarrossée et plus sportive que l'ancienne tandis que la grosse LTD a disparu pour céder sa place à une version allégée et moins volumineuse. American Motors et Renault annoncent leur intention de faire front commun et on attend avec impatience l'arrivée de la Renault 18 déjà introduite en Europe. L'inflation a déjà commencé à faire des ravages au sein de l'industrie automobile. Dans ce contexte, le dévoilement au Salon d'une voiture soviétique bon marché, la Lada, semble une bénédiction pour les consommateurs.

**1980** Brisant ainsi une longue tradition, plusieurs constructeurs automobile dévoilent désormais leurs nouveaux modèles à différentes périodes de l'année plutôt qu'à l'automne comme autrefois. Conséquemment, plusieurs voitures qui n'étaient pas au Salon de 1979 sont présentes cette année mais elles sont déjà en circulation depuis plusieurs mois. C'est le cas notamment des modèles X de General Motors... Chez les Japonais, Toyota présente sa première traction avant baptisée Tercel dont l'esthétique est discutable. Honda fait belle impression avec une version quatre portes de l'Accord et une Civic recarrossée tandis que Subaru a complètement transformé sa gamme de tractions avant et de familiales à quatre roues motrices. AMC exploite aussi cette dernière formule en dévoilant une gamme complète de voitures 4 X 4, les Eagle.

**1981** C'est le début d'une longue crise pour l'industrie automobile américaine. Chrysler est au bord de l'abîme et lance ses voitures de la dernière chance, les modèles K. Ça ne va guère mieux chez Ford et on mise sur une nouvelle voiture mondiale, l'Escort, pour sortir de l'impasse. Quant à GM, il abandonne les feux de la rampe à ses deux concurrents tout en se préparant à dévoiler ses modèles J. Chez American Motors, on salue avec un certain soulagement l'arrivée de la Renault 18. Pendant ce temps, l'industrie japonaise continue sa marche triomphale et Mazda célèbre l'arrivée d'une nouvelle GLC.

**1982** La situation s'est envenimée à Détroit et rien ne va plus pour la grosse machine américaine. Pris de panique, les constructeurs réclament le contingentement des voitures japonaises dont la pénétration du marché a atteint 30 p. cent. Des restrictions sont imposées mais cela n'empêche pas l'industrie nipponne de déverser sa dernière cuvée qui comprend les Datsun Stanza et une nouvelle génération de Toyota Celica/Supra et Honda Accord. GM réussit tout de même à voler la vedette au Salon avec ses spectaculaires Camaro et Firebird entièrement recarrossées. À leur côté, deux voitures piquent la curiosité des visiteurs: ce sont la Clénet, un modèle rétro fabriqué en Californie et la DeLorean, une voiture sport d'avant-garde conçue pour le marché américain mais construite en Irlande du Nord.

Leur destinée illustre assez éloquemment les malheurs actuels de l'industrie automobile. Un an après, elles ont été emportées par la débâcle et font partie de la triste histoire d'une industrie en détresse.

**1983** «Le Salon de l'Auto de Montréal célèbre son quinzième anniversaire et vous invite à la fête».

Jacques Duval

# À CAUSE DE SON SUCCÈS...

## OFFRE PROLONGÉE JUSQU'AU 31 JANVIER 1983

**11 3/4%**  
**TAUX DE FINANCEMENT**

### Vous pouvez économiser sur le financement de toute Ford, Mercury ou Lincoln neuve 1982!

Aux acheteurs admissibles de n'importe quelle voiture neuve 1982 de marque Ford, Mercury ou Lincoln, livrée au plus tard le 31 janvier 1983, les concessionnaires Ford et Mercury participants offrent un taux de financement de 11 3/4% par l'entremise d'institutions financières participantes.

C'est une bonne affaire! Un taux de financement très avantageux sur l'une ou l'autre de nos voitures 1982... De l'Escort à la Mark VI. De la LN7 à la Mustang GT.

Ce taux avantageux porte sur le montant total du financement, de 24 à 48 mois. Cette offre prend fin le 31 janvier 1983.

Les parcs en sont exclus.

Renseignez-vous chez les concessionnaires participants.

**Taux de financement de 12,9% et prix de solde sur les camionnettes 1982.**

Jusqu'au 31 mars 1983, vous pouvez profiter d'un taux réduit de financement à l'achat d'une camionnette 1982 à prix de solde. Ce taux s'applique au montant total du financement, de 24 à 48 mois.

Obtenez tous les détails chez les concessionnaires Ford et Mercury participants.

**C'est une bonne affaire à faire!**

TOUT UN TAUX SUR LES 83!

12,9%

TAUX DE FINANCEMENT

Du 3 janvier au 31 mars 1983, vous pouvez obtenir une voiture ou une camionnette Ford à un taux de financement avantageux de 12,9%! Tout un taux, n'est-ce pas? Et ce taux porte sur le montant total du financement, de 24 à 48 mois.

Tout acheteur admissible peut profiter de ce plan de financement très avantageux. Il vous suffit de commander de l'usine avant le 28 février, pour livraison ultérieure, ou de choisir un véhicule en stock chez votre concessionnaire et d'en prendre livraison avant le 31 mars 1983.

sur les voitures\* et camionnettes neuves 1983, jusqu'au 31 mars 1983.

\*À l'exclusion des modèles Thunderbird, Cougar et Bronco II 1983 qui entreront bientôt en production.

Renseignez-vous sans tarder chez les concessionnaires Ford et Mercury participants.



# Une entrée remarquée pour la nouvelle Mazda 626!

Plus que jamais, le Salon de l'Auto de Montréal revêt cette année un caractère international et ceci en raison du nombre record de nouveaux modèles qui y sont présentés en première mondiale ou nord-américaine.

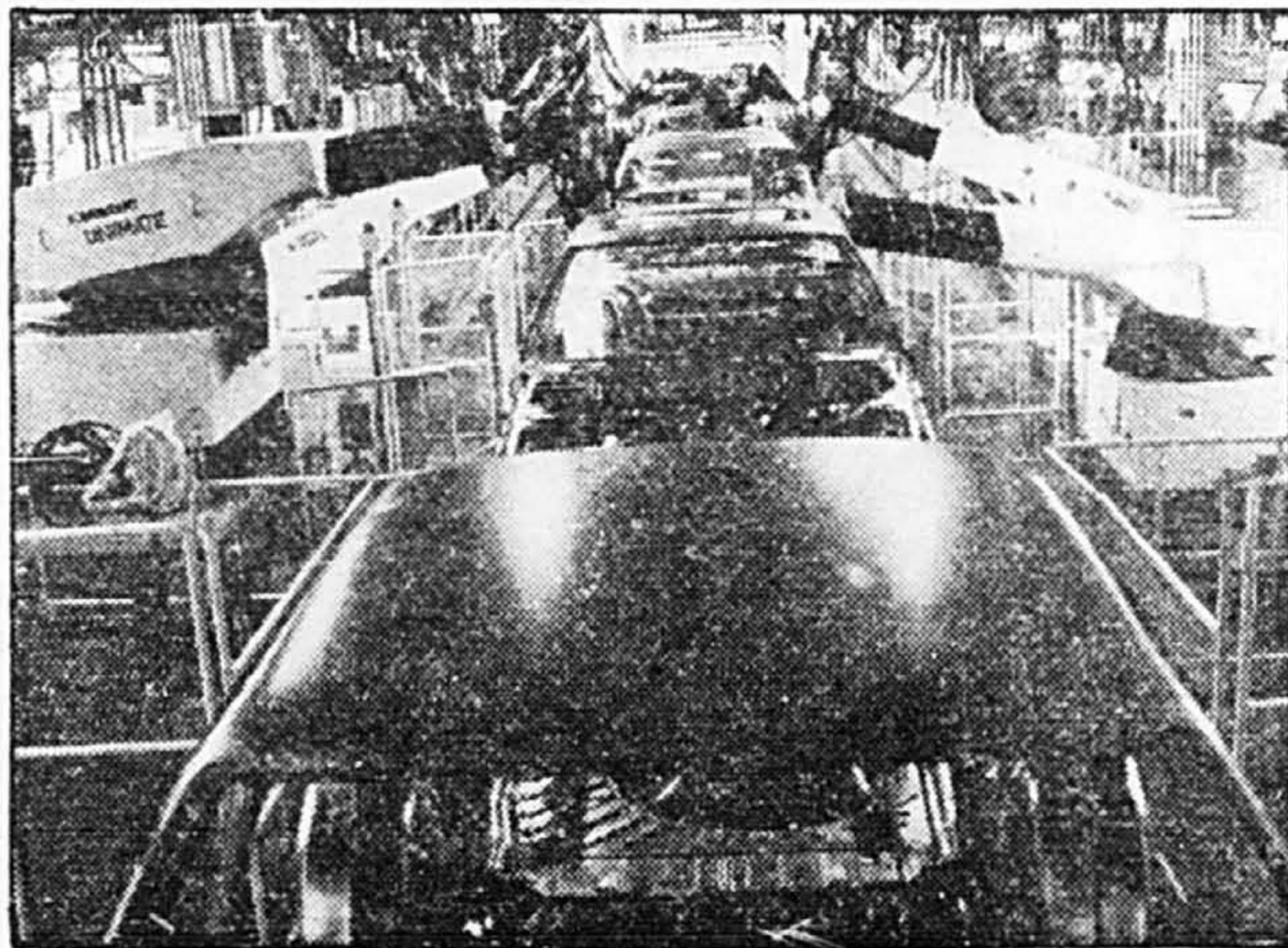
Détail significatif, ce sont surtout les constructeurs automobiles japonais qui accaparent les feux de la rampe en dévoilant plusieurs nouvelles voitures qui ne sont pas encore commercialisées chez les concessionnaires.

Parmi eux, Mazda retient particulièrement l'attention avec sa gamme 626 qui fait une entrée remarquée au Salon de Montréal. Ce modèle fort populaire a en effet été complètement remanié pour 1983 tant au point de vue esthétique que mécanique. En premier lieu, la voiture existe désormais en trois versions: un sedan 4 portes, un coupé deux portes et un hatchback 5 portes. L'empattement et les principales dimensions sont restés les mêmes mais les dimensions intérieures rendent les voitures plus spacieuses tandis que le style des carrosseries a été dicté par la recherche d'un meilleur coefficient de pénétration dans l'air. C'est ce qui a d'ailleurs permis d'obtenir un aérodynamisme très favorable dont les cotes varient entre 0,34 et 0,36 selon les modèles.

Sur le plan technique, ces récentes 626 de format moyen optent pour la traction avant au lieu de la propulsion arrière et elles bénéficient également d'un tout nouveau moteur 4 cyl. de 2 litres et 83 ch. Les voitures se distinguent aussi par leur suspension à quatre roues indépendantes et par un ingénieux système

d'amortisseurs à réglage variable à fonctionnement électronique qui est disponible en option. A partir d'un simple commutateur au tableau de bord, le conducteur peut modifier le réglage de la suspension et la rendre plus souple ou plus ferme selon le type de conduite envisagée. A la position «normal», la suspension offre douceur de roulement et confort tandis que la position «sport»

permet d'obtenir une plus grande rigidité des amortisseurs afin d'améliorer la tenue de route et la précision de conduite sur des parcours sinueux. Selon Mazda, c'est la première fois qu'un tel système de tenue de route sur commande est offert dans une voiture de série. Parmi les nombreuses caractéristiques nouvelles des 626, on peut mentionner l'utilisation d'une direction à pignon et crémaillère et de pneus



La nouvelle usine Mazda à Hofu au Japon où sont assemblées les récentes 626 de ce constructeur.



La gamme des nouvelles Mazda 626 dévoilées en première nord-américaine au Salon de l'auto comprend trois modèles dont un hatchback 5 portes.



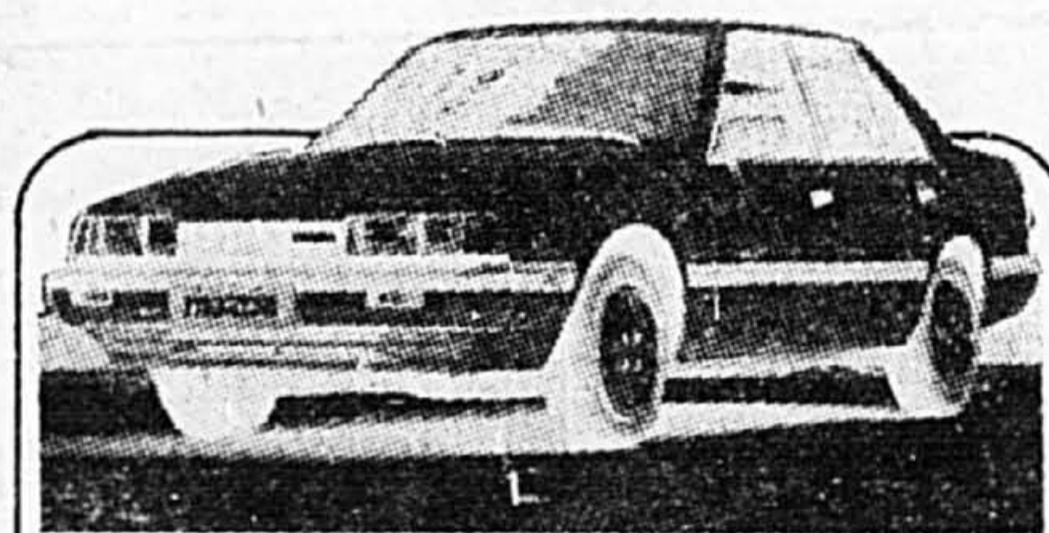
La nouvelle Mazda 626 dans sa version coupé 2 portes.

**... Voici deux de nos modèles les plus en demande**

**LA GLC ET LA SENSATIONNELLE NOUVELLE MAZDA 626 1983 TRACTION AVANT**

**GAREAU**

CHARLES GAREAU INC.  
10175, rue Papineau  
Montréal  
381-3987



EN AFFAIRES depuis 1954  
entre le pont Lachapelle et  
l'autoroute 13.

UN DES PIONNIERS MAZDA  
AU QUÉBEC

présente une des vedettes du Salon

la nouvelle  
**MAZDA 626**

TRACTION AVANT ENTIÈREMENT  
REDESSINÉE

VENEZ LA VOIR  
ET  
L'ESSAYER CHEZ:



**A. Quérin**  
automobiles Itée

4219, boul. Lévesque  
CHOMEDEY - LAVAL  
688-4787



**VOLVO 760**  
Le prestige «VOLVO» à son meilleur...

SI VOUS PASSEZ PAR LE NORD...

**AUTONOR**

2344 LABELLE, ST-JÉRÔME 436-8211

ROUTE 117

radiaux à taille basse dans les versions de type «Luxury». Incidemment, le coupé et le sedan 4 portes sont proposés, au choix, avec un équipement de luxe ou «Luxury» (encore plus complet) alors que le hatchback n'est offert qu'en version «Luxury» seulement. Ce dernier ensemble comprend de nombreux accessoires dont les glaces à commande électrique, le verrouillage central des portes, le régulateur de vitesses, un appareil de radio AM-FM à six haut-parleurs avec lecteur de cassettes et un système d'aération à volets pivotants très original. Pour assurer une meilleure distribution de l'air de chauffage ou de ventilation dans l'habitacle, les volets orientables se déplacent automatiquement de gauche à droite.

En équipement standard, toutes les 626 reçoivent une direction assistée et sont dotées de sièges à réglages multiples (10 dans les versions Luxury) pour une meilleure position de conduite.

Soulignons enfin que les nouvelles Mazda 626 sont construites dans une usine d'assemblage que l'on dit être la plus moderne au monde à Hofu au Japon. Cette usine ultra-moderne est notamment équipée de 155 robots qui sont utilisés à diverses étapes de la construction et notamment dans l'atelier de peinture. On s'assure ainsi d'un maximum de qualité et de productivité.

# Le numéro 1 des concessionnaires MAZDA au Canada vous invite à faire l'essai des nouveaux modèles 1983

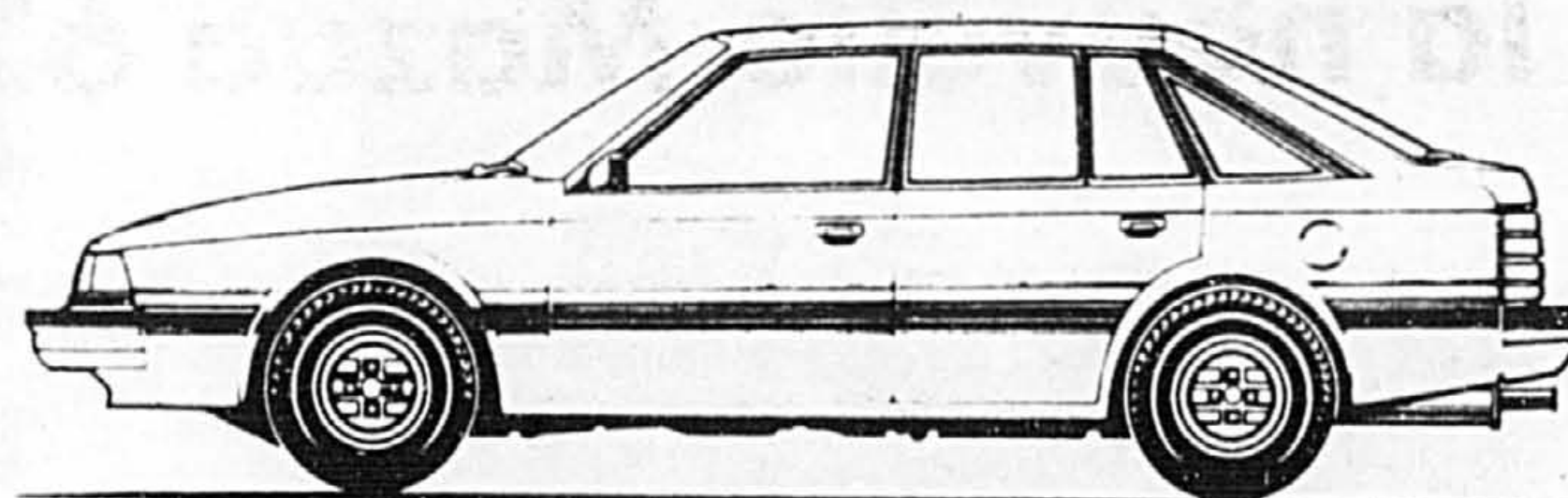


- Vente
- Service
- Pièces
- Location

Programme administré par



LA COMPAGNIE DE  
**Garantie  
Internationale**  
(CANADA) IW LIMITEE



MAZDA 626 - 1983 (5 portes)

**ST-CONSTANT AUTO  
EST LE SEUL**  
concessionnaire à vous offrir  
**SANS FRAIS SUPPLÉMENTAIRES**  
son programme d'entretien garanti  
couvrant toutes les réparations  
mécaniques pour une période de  
**4 ANS ou 100,000 KILOMÈTRES**  
**SANS FRAIS**

*St-Constant Auto*

48, St-Pierre  
St-Constant, Qué.  
JOL 1X0  
Tél.: (514) 632-0700

## BLONDIN AUTOMOBILE LTÉE ET MAZDA

«BLONDIN», concessionnaire exclusif Mazda, avec plus de 50 années d'expérience à votre service, vous propose la réussite de l'année: la toute belle et fascinante «626» à prix extrêmement compétitif.

Vous désirez la technologie de pointe?  
Après avoir conduit la nouvelle 626,  
votre prochain véhicule sera peut-être...  
une soucoupe volante...!!?!

vous présentent la toute belle  
et nouvelle

«MAZDA 626 1983»



**PREMIERS ARRIVÉS,  
PREMIERS SERVIS**

N.B.: nous acceptons les commandes pour  
le printemps

**Blondin**  
AUTOMOBILE LTÉE  
3722 E. BOUL. GOUIN 324-9100



MAZDA

finale plus basse qui rend la voiture plus silencieuse, la 18 qui offre désormais une boîte de vitesses à 5 rapports en équipement standard et la sportive Fuego avec moteur standard ou turbo. Dans ces deux derniers modèles, la colonne de direction a été modifiée pour rendre l'utilisation des commandes plus facile.

Chez AMC, les modèles Spirit et Concord sont toujours au programme et le constructeur américain continue de proposer une gamme complète de véhicules à quatre roues motrices avec les Eagle sedan et familiale, les Eagle SX4 dérivées de la Spirit et les Jeep CJ5/7, Cherokee et Wagoneer. Tous ces modèles bénéficient cette année de modifications techniques destinées à réduire la consommation d'essence.



Les Eagle d'AMC sont des véhicules à 4 roues motrices éprouvés qui peuvent être équipés d'un moteur 4 cyl. de 2,5 litres et d'une boîte de vitesses à 5 rapports.



Renault se donne maintenant une image plus sportive avec ses coupés Fuego offerts avec moteur à aspiration normale ou turbocompressés.



- 42 ans d'expérience
- Une équipe de mécanos formés aux usines Renault et AMC
- Un service personnalisé

AMC | Jeep  
Renault

*Garage H. Fortin*  
148, BOUL. LABELLE,  
Ste-Rose, Laval  
Tél.: 625-2491

## À Longueuil c'est...



**AUTO  
MONTREAL  
SUD**

- Financement bancaire
- Location à long terme
- Pièces
- Service
- Choix de couleurs et modèles.
- Livraison 24 heures.

2066, chemin Chambly,  
Longueuil  
**670-8410**

Service ouvert:  
Lundi au vendredi 7h à 22h30

No  
**1**  
sur la  
Rive sud

*L'important c'est L'après*

### Pourquoi?

Car nous offrons une garantie de 3 ans 80,000 km à tout acheteur de R 5 et Alliance neuves durant le mois de janvier 83.

Le prix? Chut!...

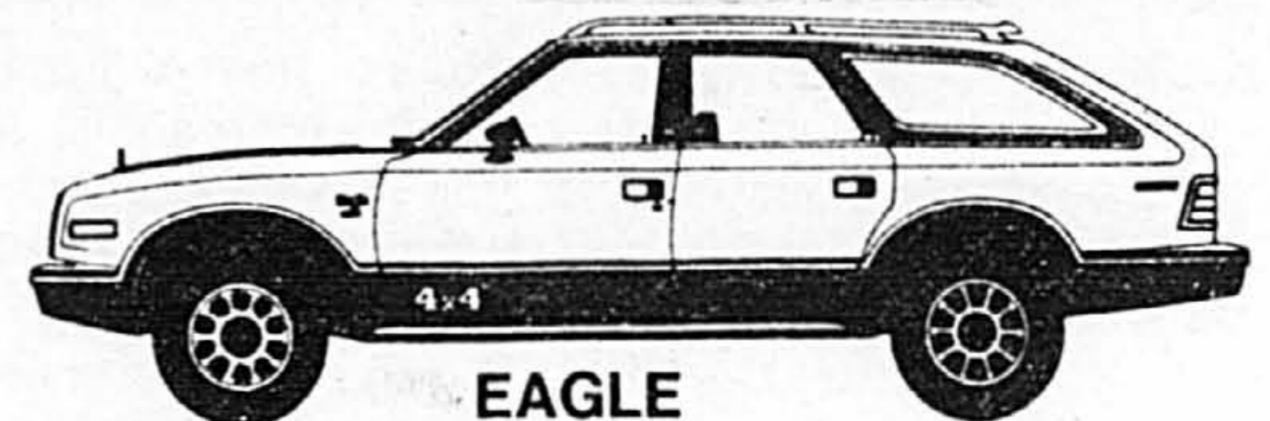
Passez voir nos représentants vous serez surpris.



FUEGO



ALLIANCE



EAGLE



R-5

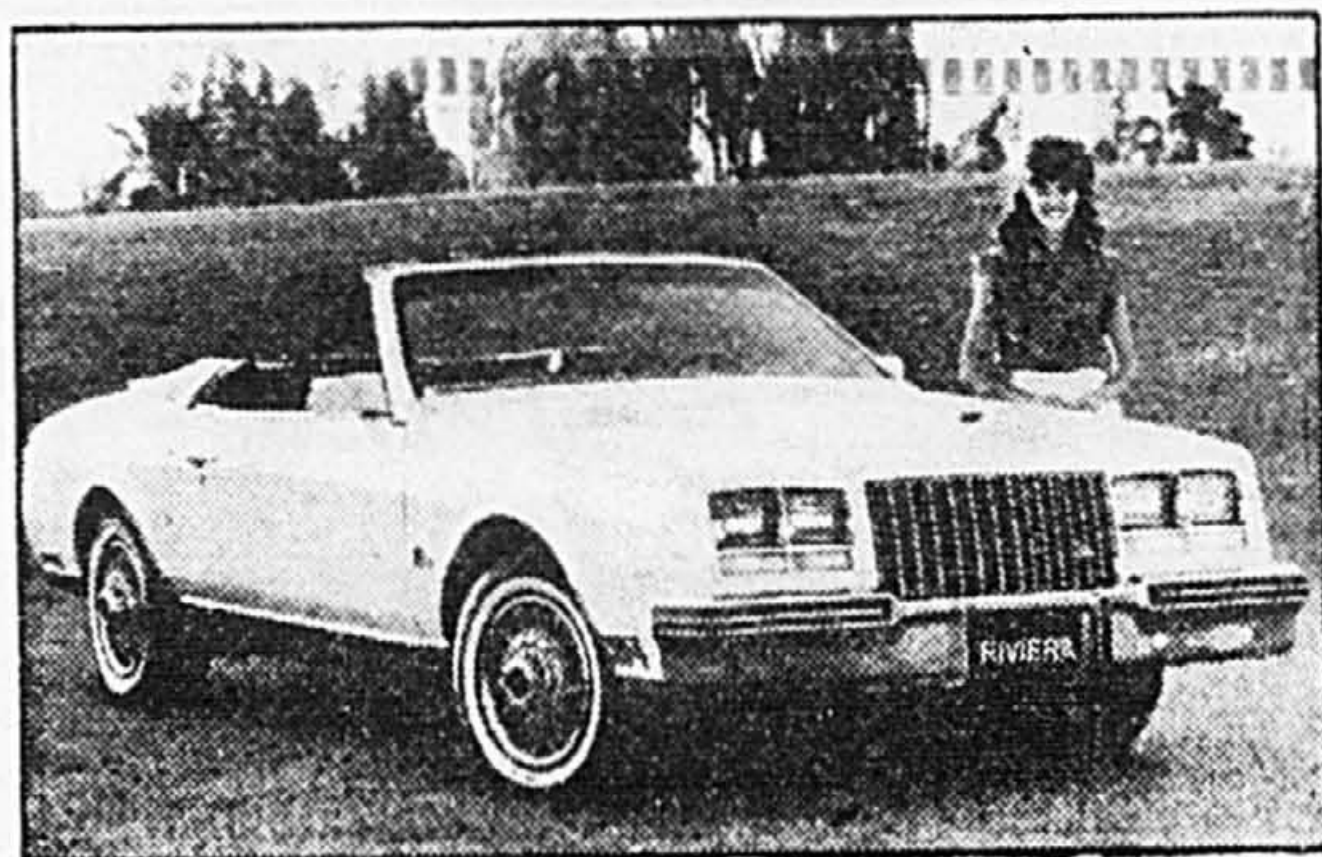
**LAREAU**  
CENTRE-VILLE MONTRÉAL



JEEP

**LE CONCESSIONNAIRE AMC-JEEP RENAULT DU CENTRE-VILLE**  
**1824 ouest, rue Ste-Catherine** **937-9551**

VENTE • LOCATION • SERVICE • PIÈCES • DÉBOSSÉLAGE • PEINTURE



Suivant une mode qui revient, la Buick Riviera est offerte en version cabriolet en 1983.

## GM en 1983: Des nouveaux moteurs et des raffinements techniques!

Chez General Motors, l'année 1982 fut particulièrement productive pour le nombre de nouveaux modèles mis en circulation puisque le géant de l'industrie automobile américaine a introduit au cours des douze derniers mois pas moins de huit véhicules d'une conception inédite. En plus des voitures «A» à traction avant (Chevrolet Celebrity, Pontiac 6000, Oldsmobile Ciera et Buick Century), on a assisté aux débuts de la nouvelle génération des Camaro et Firebird ainsi qu'au lancement d'une gamme toute neuve de pick-ups légers, les S-10 et S-15 de chez Chevrolet et GMC. En attendant l'arrivée très attendue d'une Corvette 1983½ entièrement remaniée qui sera dévoilée le mois prochain, GM nous propose surtout cette année une série de raffinements techniques pour ses divers modèles et un choix plus étendu de moteurs et de boîtes de vitesses dans certaines voitures.

## CHEVROLET

Un survol des nouveautés dans la division Chevrolet nous permet de constater que la Cavalier 1983 bénéficie d'un nouveau moteur 4 cyl. en ligne de 2 litres de type Varajet qui est offert en équipement standard. Dans les versions Type 10, on peut obtenir un autre 4 cyl. de 2 litres qui diffère du précédent par son système d'injection et par la possibilité de l'accoupler à une boîte de vitesses manuelle à 5 rapports. Le moteur V6 de 2,8 litres à grand rendement n'est plus limité à la XII dans la gamme Citation et il est disponible en option dans tous les modèles. Dans la Monte-Carlo et dans la Caprice, un V8 de 5 litres est offert en option en remplacement du V8 de 4,4 litres maintenant supprimé.

Les Camaro Z28 à moteur V8 et Berlinetta à moteur V6 peuvent être dotées dorénavant d'une boîte de vitesses manuelle à 5 rapports et celle-ci est offerte en option pour la première fois dans la Chevette. En plus, une boîte automatique à 4 rapports est maintenant disponible en option dans la Camaro et dans la Celebrity à moteur diesel V6. Soulignons par ailleurs qu'une version décapotable de la Chevrolet Cavalier sera mise en production sous peu.

Finalement, la grande vedette de la gamme Chevrolet 1983 est le nouveau mini-Blazer dérivé des camionnettes S10 introduites en 1982. Par rapport au Blazer déjà connu et qui est toujours commercialisé, ce modèle présente des dimensions considérablement réduites. Il est notamment 15,3 pouces plus court et l'empattement a été ramené à 100,5 pouces comparativement à 106 pouces. Malgré tout, les capacités de charge varient de 1000 à 1625 livres selon l'équipement optionnel choisi et le compartiment à bagages offre un volume surprenant de 21 pi<sup>3</sup>. Ce Blazer à vocation économique est offert en 2 ou 4 roues motrices avec un moteur V6 de 2,8 litres ou un 4 cyl. de 2 litres.

## PONTIAC

Chez Pontiac, la tête d'affiche 1983 est la superbe 6000 STE, un sedan 4 portes à l'européenne qui est un amalgame de luxe, de confort et de performances. Sa carrosserie se distingue par la présence de six phares rectangulaires, de larges moulures latérales et par des feux arrière à verre fumé. À l'intérieur, des sièges baquets spéciaux, des garnitures en suède, un volant spécial, un groupe complet d'instruments, un système d'information électronique programmable et une radio stéréo à réglage d'accord électronique, chercheur de signal et compensateur graphique font partie de l'équipement standard. Assemblée au Canada dans une usine de GM à Oshawa, la 6000 STE se caractérise également par des éléments mécaniques destinés à lui donner le comportement d'un sedan sport de grande classe. La boîte automatique est jumelée à un moteur V6 de 2,8 litres et 135 ch., la direction à crémaillère possède un rapport de 16 à 1, les pneus à grande section sont montés sur des roues en alliage léger et la suspension a fait l'objet de réglages spéciaux. Elle possède no-

# 1983

*Vous faites toujours une bonne affaire*

AUJOURD'HUI

Journée

**Harold Cummings**

Nos vendeurs vous attendent au kiosque Chevrolet Oldsmobile.

Bienvenue

**5255 ouest, rue Jean-Talon (près Décarie) 739-1911**

Location à long terme disponible

CHEZ



**À deux minutes des ponts  
Jacques-Cartier et  
Louis-H.-Lafontaine  
c'est**



Cavalier Coupé

- Vaste choix de modèles Chevrolet et Oldsmobile
- Service à la clientèle au métro



Cutlass Ciera LS Coupé

Avec présentation de ce coupon tout client qui commandera une Chevrolet ou une Oldsmobile 1983 entre le 15 janvier et le 15 février 83 recevra un

**ANTIROUILLE GRATUIT  
(VALEUR DE \$250)**

OFFRE VALABLE DU 15 JANVIER AU 15 FÉVRIER



1450, boul. MARIE-VICTORIN  
LONGUEUIL 670-9300



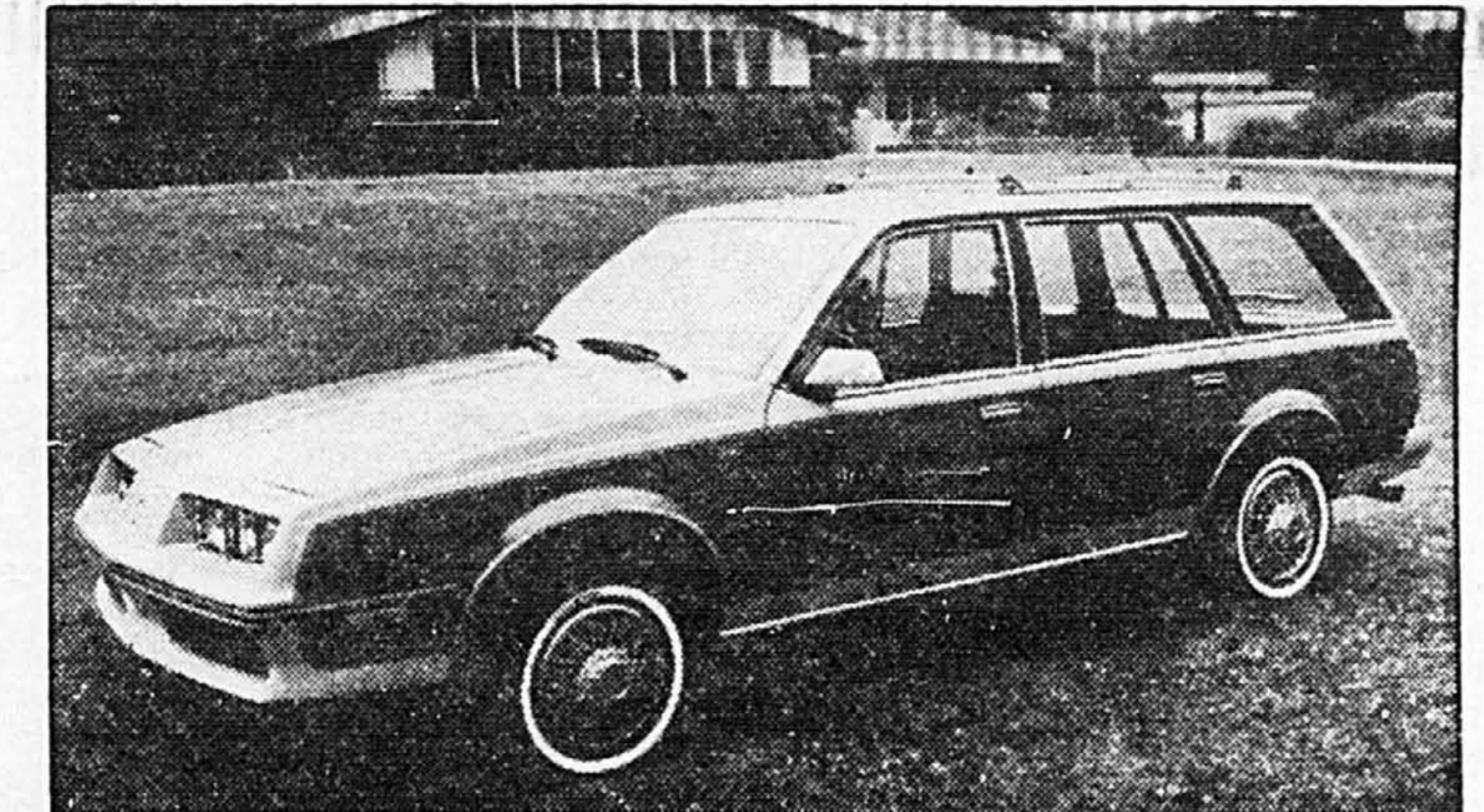
La Buick Skyhawk coupé dans sa version T Type.



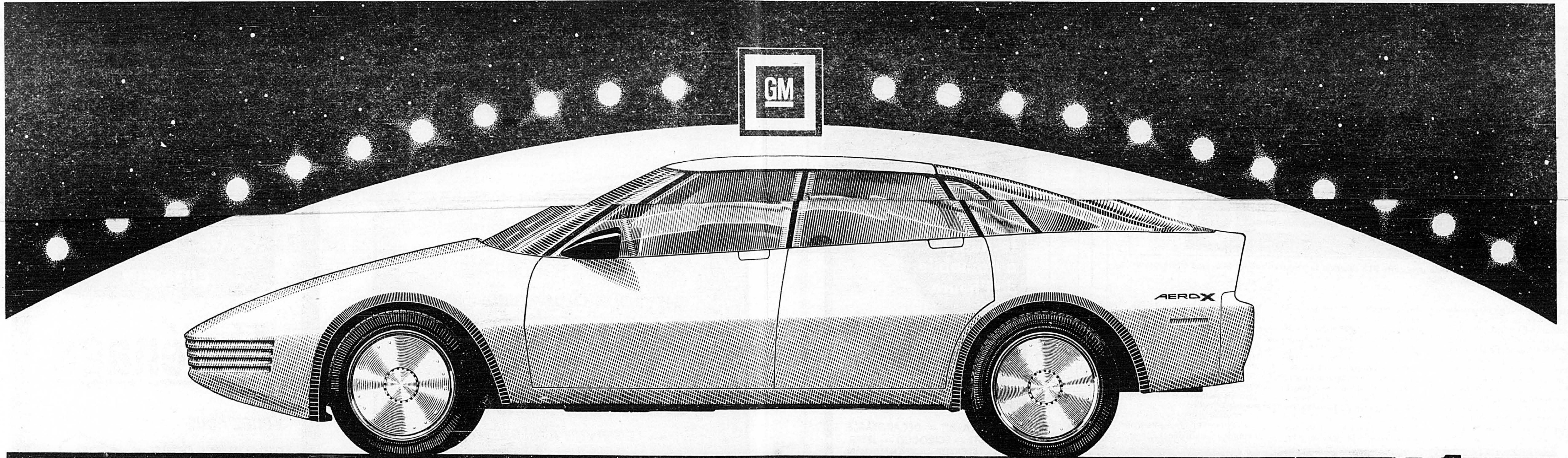
La Pontiac Sunbird (née 2000) est un autre modèle GM offert en version décapotable en 1983.



La Pontiac 6000 STE est un élégant sedan 4 portes à l'européenne. Elle est produite dans l'usine GM d'Oshawa en Ontario.



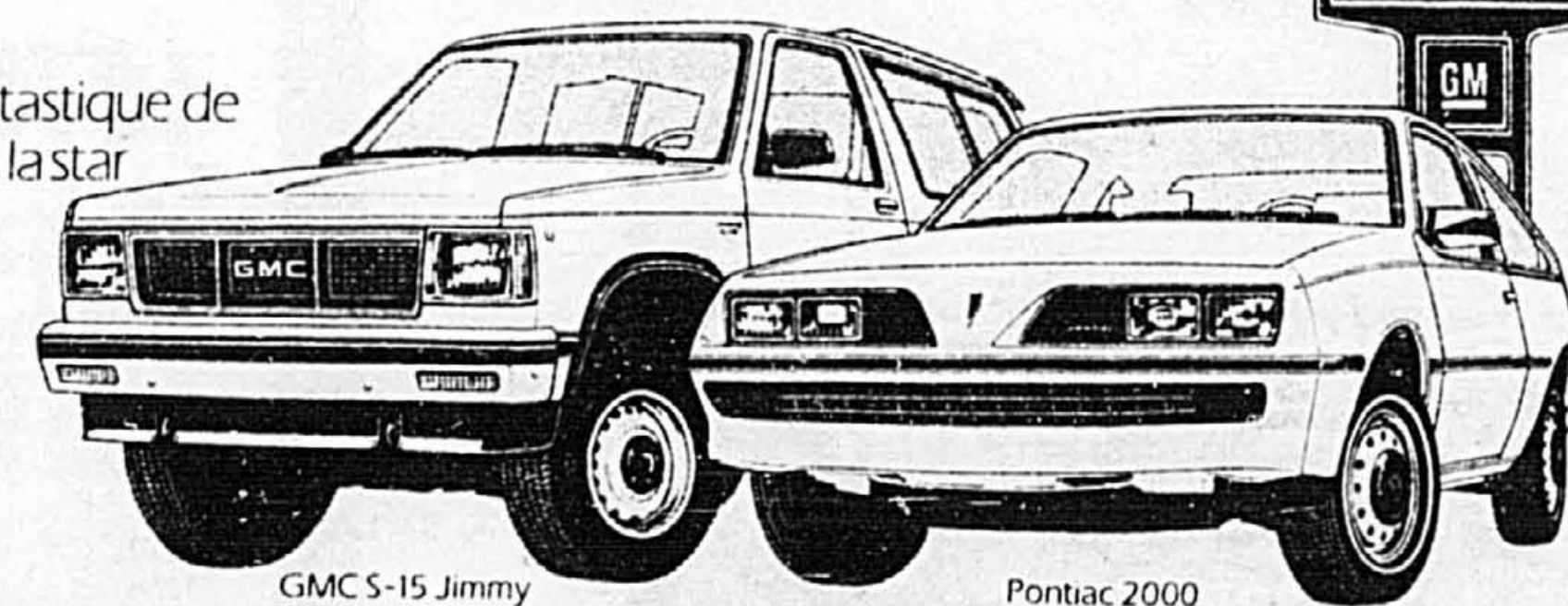
En 1983, la gamme des Oldsmobile Firenza à traction avant s'enrichit de deux nouvelles familiales.



Dans votre intérêt  bouclez-la!

**Le rêve:** une voiture de tourisme ultra-efficace présentant une silhouette très svelte... une carrosserie en fibre de verre aux lignes élancées qui perce le vent comme une flèche avec son coefficient de traînée de seulement 0,25... et assez spacieuse pour accueillir en tout confort une famille de quatre personnes grâce à sa forme aérodynamique.

**L'Aero X:** GM innove dans le monde fantastique de l'aérodynamisme. Venez voir l'Aero X... la star du Salon de l'auto 1983. Elle prouve que GM pense à un avenir qui révolutionnera les voitures d'aujourd'hui.



GMC S-15 Jimmy

Pontiac 2000

# LES STARS



Chevrolet Celebrity

Oldsmobile Omega

**GM aujourd'hui:** l'évolution avant-gardiste de la plus grande sélection de véhicules automobiles qui soit grâce à un mode de pensée tout à fait nouveau... une nouvelle génération de voitures hautement perfectionnées qui font usage de la robotique pour assurer une meilleure qualité de construction... des véhicules de précision dont plusieurs sont vérifiés aux ultra-sons et aux rayons laser pour respecter des normes rigoureuses... un choix de voitures de prix abordable pour la famille qui vous donnent tous les avantages de la traction avant... des voitures ultra-efficaces en matière de carburant conçues pour se moquer du vent... une gamme de camions d'avant-garde de dimensions nouvelles comme on en a jamais vus. Chez GM, le rêve s'approche de jour en jour de la réalité. Venez admirer l'équipe des stars General Motors au Salon de l'auto 1983... vous y découvrirez l'avenir.

...SALON DE L'AUTO DE MONTRÉAL... PLACE BONAVENTURE... MONTRÉAL... DU VENDREDI 14 JANV. JUSQU'AU DIMANCHE 23 JANV. ...  
 ...LUNDI AU JEUDI 11h À 22h30... VEND. ET SAM. 11h À 23h... LE DIM. 16 JANVIER 11h À 23h... LE DIM. 23 JANVIER 11h À 18h...

# La Pulsar NX: Un nouveau visage chez Nissan-Datsun

La société Nissan-Datsun, l'une des plus anciennes marques japonaises sur le marché canadien, fait preuve encore cette année d'une productivité peu commune. En un peu plus d'un an, le deuxième constructeur automobile nippon aura en effet lancé sur le marché pas moins de trois gammes de voitures entièrement nouvelles avec l'arrivée successive des modèles Stanza, Sentra et, pour 1983, de la Pulsar NX. Dans un deuxième temps, Nissan-Datsun s'est également converti à la traction avant en adoptant cette technique pour toutes ses voitures de faible et moyen format.

La plus récente addition à la vaste gamme de ce manufac-

turier est un petit coupé sport deux portes aux lignes très originales qui entend faire revivre la belle époque des voitures sports à prix abordable. Cette Pulsar NX vient rejoindre la 200 SX et la populaire 280 ZX mais elle se distingue de ses grandes sœurs par sa traction avant et son moteur 4 cyl. de 1,6 litre monté transversalement. Ce dernier est non seulement à l'origine de très bonnes performances mais il permet aussi à la Pulsar d'être un des modèles les plus économiques de sa catégorie. Il est offert avec une boîte de vitesses manuelle à 5 rapports ou une transmission automatique optionnelle. Ce coupé est dérivé de la sous-compacte Sentra dont il em-

prunte la suspension à quatre roues indépendantes et la direction à crémaillère.

Même si elle ne coûte que 7,700\$, la Pulsar bénéficie d'un équipement standard étonnamment complet incluant un volant inclinable, des sièges baquets à support latéral, un compte-tours, un appareil de radio AM-FM stéréo et une montre digitale.

Côté carrosserie, la voiture présente une ligne triangulaire tout à fait inédite avec un capot avant surbaissé et des phares escamotables.

La gamme Datsun est remarquablement complète et en plus des compactes Stanza, des sous-compactes Sentra et de ce nouveau coupé Pulsar, elle comprend le coupé 200 SX de catégorie moyenne, la sportive 280ZX avec moteur normal ou suralimenté et la luxueuse Maxima. Cette dernière est un élégant sedan 4 portes à propulsion arrière qui peut être équipée d'un moteur à essence 6 cyl. de 2,8 litres ou d'un 6 cyl. diesel de 2,4 litres dont la cote de consommation est de 7,7 litres aux 100 km. La Maxima fut aussi la première voiture à offrir des in-

formations parlées à son conducteur et son système audio diffuse désormais six messages différents. Ce n'est là toutefois que l'une des nombreuses caractéristiques de la Maxima dont l'équipement comprend entre autres un climatiseur, un toit ouvrant électrique, des glaces à commande électrique, un régulateur de vitesse et quatre freins à disque.



La plus récente addition à la vaste gamme Nissan-Datsun est le coupé Pulsar NX.



La luxueuse Maxima de Datsun est disponible avec un moteur diesel 6 cyl. de 2,8 litres et une boîte de vitesses manuelle à 5 rapports. Une calandre redessinée identifie la version 1983.

## Le Salon de l'Auto célèbre ses 15 ans...

La Corporation des concessionnaires d'automobiles de Montréal invite la population à venir célébrer avec ses membres le 15e anniversaire d'existence du Salon de l'Auto de Montréal. Cette étape est le témoignage le plus éloquent du support que tous les citoyens ont accordé à cette manifestation, la plus importante du genre au pays, et tout a été mis en oeuvre pour faire du Salon 1983 le plus remarquable de tous.

Encore une fois, le grand hall d'exposition de Place Bonaventure servira de scène à cet événement qui se déroulera du 14 au 23 janvier et qui se veut avant tout un service vis-à-vis toutes les personnes intéressées de près ou de loin à l'automobile. En une seule visite au Salon de l'Auto, une personne est en mesure d'évaluer et de comparer tout ce qui est disponible au Canada en matière de véhicules moteurs de production courante. On peut difficilement demander mieux puisque 21 manufacturiers seront sur place pour nous présenter plus de 300 voitures.

Au cours de ses 15 années d'existence, le Salon de l'Auto a connu plusieurs transformations. C'est ainsi que le secteur de la mezzanine est devenu au fil des ans un centre d'information qui permet aux visiteurs d'obtenir tous les renseignements voulus sur plusieurs aspects touchant de près ou de loin le domaine de l'automobile en général.

Cette année plus que jamais, les visiteurs pourront admirer

une foule de voitures qui seront présentées en première nord-américaine ou en première canadienne, une preuve supplémentaire visant à confirmer l'importance de cet événement sur la scène nord-américaine. Naturellement, des voitures de facture exclusive, des grandes sportives et même une pièce de collection de grande valeur seront également au rendez-vous.

Si cet événement est aujourd'hui en mesure de célébrer son 15e anniversaire d'existence, c'est en grande partie grâce au travail ardu de la Corporation des concessionnaires d'automobiles de Montréal. En effet, c'est sous son égide que le premier Salon de l'Auto de Montréal était organisé en 1969 et le travail s'est poursuivi au fil des ans. Cet organisme, qui regroupe 200 membres dans la région métropolitaine, offre également de nombreux services aux membres concessionnaires et aux membres associés tout au long de l'année; ceci afin de mieux servir les acheteurs d'automobiles de la région métropolitaine.

Cette édition spéciale de «Auto 83» vous donne un excellent aperçu de toutes les nouveautés de l'année. Mais une visite au Salon de l'Auto vous permettra de mieux apprécier tout ce qui se fait dans le domaine et de recueillir toutes les données supplémentaires voulues.

Nous vous donnons donc rendez-vous à Place Bonaventure du 14 au 23 janvier. Venez célébrer avec nous...



## VW-Porsche-Audi: haute performance, turbo diesel et cabriolet en 1983

En apparence, les voitures 1983 du triumvirat allemand Volkswagen-Porsche-Audi diffèrent très peu des modèles de l'an dernier mais il ne faut surtout pas se fier... aux apparences. Certes, la présentation des modèles de cette année n'a pas changé mais les nouveautés techniques sont tout de même très nombreuses, principalement si l'on jette un coup d'oeil sous le capot et que l'on s'attarde au choix des moteurs.

Chez Volkswagen tout d'abord, on a mis l'accent sur la haute performance en offrant une version sportive de la popu-

la Rabbit ordinaire doit se contenter d'un 1600 cm3 de 76 ch. La puissance accrue s'accompagne d'une suspension modifiée avec barres antiroulis et des pneus de plus grande dimension montés sur des roues en alliage léger. Même si elle reprend la silhouette de la Rabbit, la GTI se reconnaît à son carénage avant, ses ailes élargies et un petit filet de peinture rouge qui souligne son cachet sportif. À l'intérieur, l'instrumentation est plus complète, le volant est particulier à ce modèle et des sièges baquets mieux étudiés offrent un confort exceptionnel. Sur la route, cette

veau moteur turbo diesel de 1,6 litre et 68 ch. qui ne concède que 8 ch. au moteur à essence de 1,7 litre qui demeure l'équipement de série de la Rabbit. Le diesel à aspiration normale de 52 ch. est toujours proposé également.

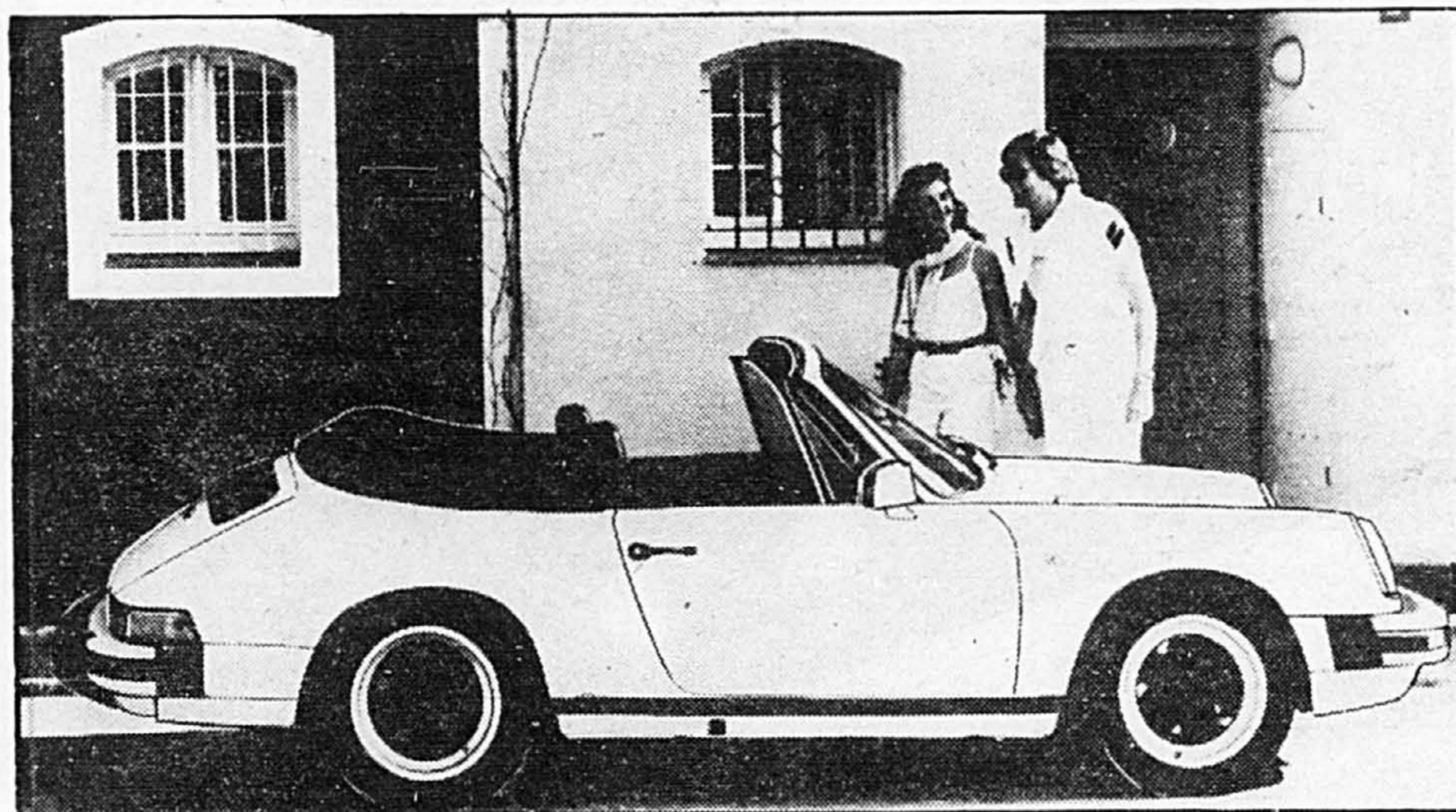
Pour ceux qui désirent une voiture un peu plus spacieuse, la VW Jetta est encore offerte et ce modèle peut bénéficier également du moteur turbo diesel de finalement sous le capot de l'Audi 4000 où il vient rejoindre le moteur 4 cyl. de 1,7 litre et le 5 cyl. de 2,2 litres monté dans les versions 4000S. Avec le turbo

forte depuis 1965 et sa venue sur le marché correspond avec le regain de popularité de ce type de

carrosserie qui est désormais offert par plusieurs constructeurs américains.



Pour 1983, la Volkswagen Rabbit est offerte en version GTI avec un moteur 1,8 litre de 90 ch.



Porsche revient à la décapotable avec cette 911 cabriolet la première voiture de ce type offerte par le constructeur allemand depuis 1965.

laire Rabbit. Il s'agit du modèle GTI qui connaît un succès phénoménal en Europe depuis quelques années et qui est maintenant offert sur le marché nord-américain dans une version légèrement remaniée assemblée à l'usine VW des États-Unis.

Cette GTI correspond toutefois davantage à sa contrepartie européenne que les modèles déjà commercialisés chez nous puisqu'elle possède un moteur 4 cyl. de 1,8 litre et 90 ch. alors que

petite bombe s'affirme par des performances très brillantes avec un temps d'accélération de 10 sec. entre 0 et 100 km/h et une vitesse de pointe de 170 km/h.

Dans un autre domaine, VW conserve toujours son championnat de l'économie grâce à la Rabbit. Ce dernier se retrouve divers modèles Rabbit à moteur diesel. Cette année toutefois, on peut allier l'économie à la performance puisque le constructeur allemand propose un nou-

diesel, l'Audi 4000 réussit à concilier l'économie au luxe et au confort de cette traction avant.

Du simple point de vue esthétique, la grande vedette de la présentation VW-Porsche-Audi 1983 est sans aucun doute la nouvelle Porsche 911 cabriolet dévoilée au Salon en première nord-américaine.

Il s'agit de la première Porsche à capote escamotable à être of-

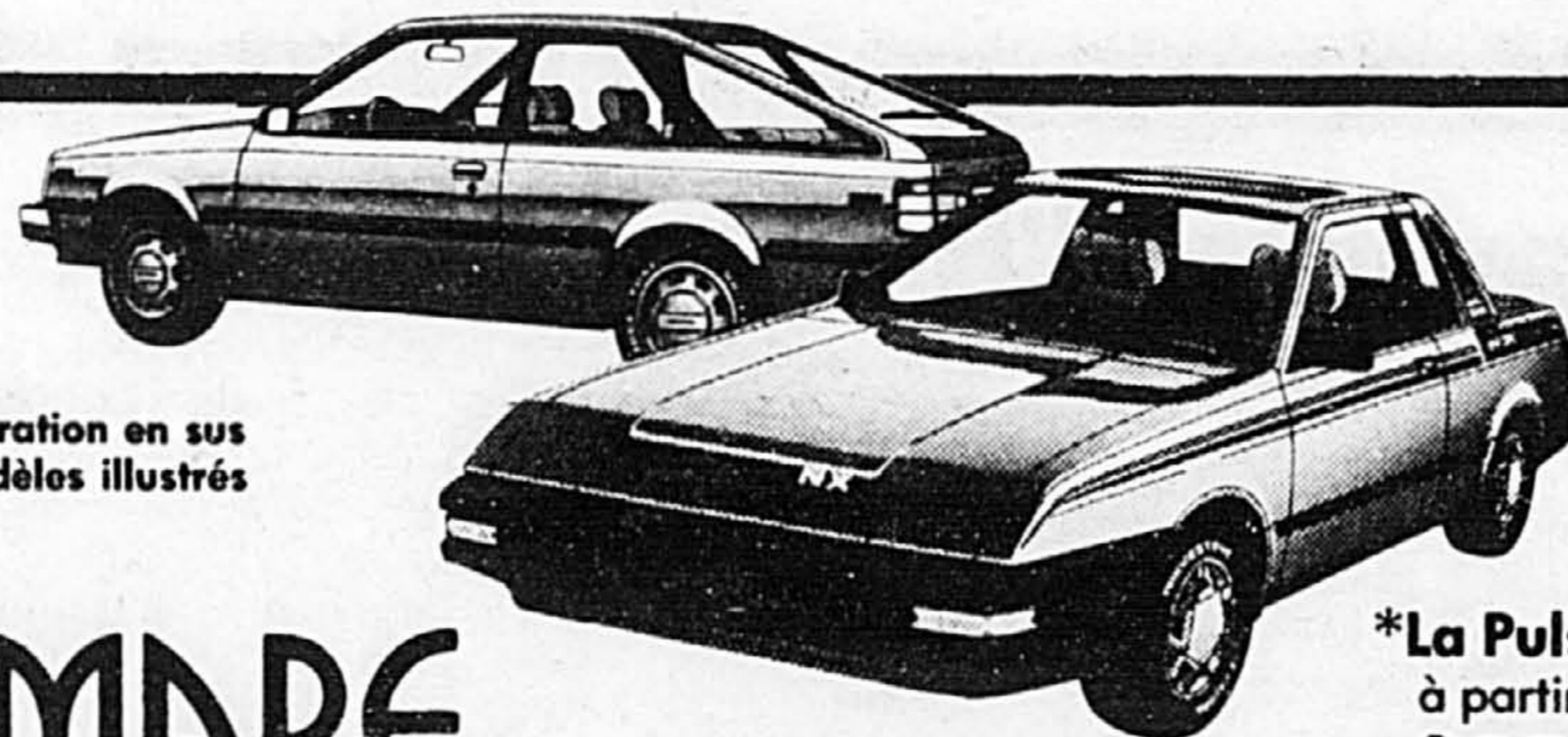
\*La Sentra  
à partir de  
\***\$6183**

\* Transport et préparation en sus  
Option sur les modèles illustrés

CHEZ  
**BELLEMARE**

NOS *ptites* DERNIÈRES SONT DÉJÀ  
**FORT POPULAIRES!**

10305, rue Papineau, Montréal, **382-2780**



\*La Pulsar  
à partir de  
\***\$8183**

**DATSUN**

**LUXUS PAS CHERUM**



À partir de  
**\$5695**

**Le Cartier**

10300 boul. PIE-IX / Tél.: 323-4330

**En vedette**

La technique automobile de l'heure

**Rabbit & Jetta TURBO DIESEL**

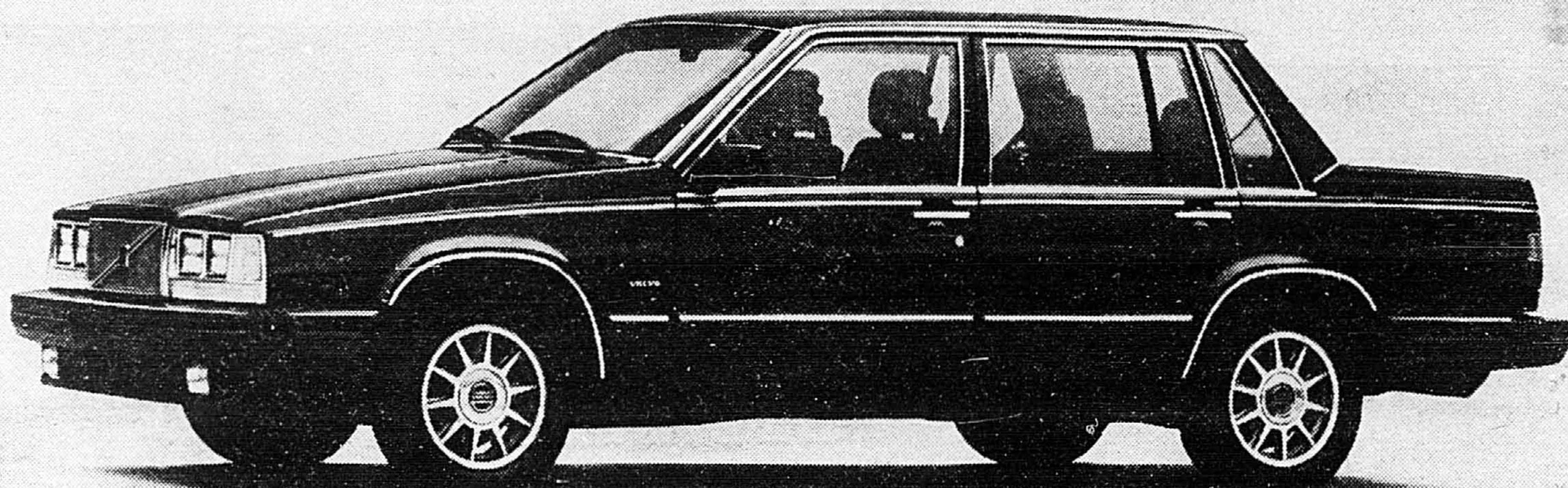
RABBIT — DÉCAPOTABLE  
GTI — SCIROCCO — JETTA  
PICK-UP — WANNAGON

CHEZ  
**Arbour**  
AUTO LTÉE

700, BOUL. DES LAURENTIDES LAVAL  
382-2731



# APRÈS 3 MILLIONS DE KILOMÈTRES D'ESSAI, CETTE VOLVO EST ENFIN ARRIVÉE CHEZ NOUS.



La toute nouvelle Volvo 760 GLE est arrivée— juste à temps— après 10 années de recherches et développement, et trois millions de kilomètres d'essai. Et si vous croyez que c'est faire un bien grand détour pour arriver jusqu'ici, vous vous demandez aussi par où elle est passée... et pourquoi!

—Le circuit d'essai d'Hallarad, Suède. Les ingénieurs Volvo ont créé pour la Volvo 760 GLE un nouveau système de suspension unique qu'ils nomment "para mobile". Ce système réduit les coups et les vibrations au minimum tout en gardant les roues arrière constamment parallèles sur un axe mobile offrant ainsi une meilleure tenue de route. La course d'obstacles d'Hallarad et le circuit de super virages l'ont prouvé.

—Le désert de Mojave, les régions retirées de l'Australie, les Alpes suisses, la Laponie. La Volvo 760 GLE offre un système automatique de contrôle climatique qui s'est avéré d'un grand confort en traversant les régions les plus chaudes et les plus froides de la terre. Un système de contrôle climatique tellement perfectionné que l'air ambiant peut changer cinq fois en une seule minute lorsque la voiture est à l'arrêt.

—Key West. Si une peinture peut résister au climat semi-tropical et à l'air salin de la Floride, elle peut résister à n'importe quel climat. Les essais ont prouvé que la peinture de la Volvo 760 GLE y résiste.

—Lombard Street, San Francisco. Que faites-vous dans l'une des rues les plus à pic au

monde? Vous vérifiez le frein à main, naturellement.

Volvo 760 GLE, la voiture la plus testée de toute l'histoire Volvo. Vous avez de bonnes raisons de lui faire confiance, peu importe les conditions atmosphériques dans lesquelles vous envisagez conduire, il y a de fortes chances pour que la Volvo 760 GLE y soit passée avant vous. Après trois millions de kilomètres d'essai, vous pouvez bien l'essayer vous aussi. Venez nous voir au plus tôt.

**LA VOLVO 760 GLE.**  
ON A JAMAIS CONSTRUIT UNE VOITURE  
D'UNE TELLE VALEUR.

© VOLVO CANADA LTÉE

Venez nous admirer au Salon de l'Auto de Montréal Limitée, du 14 au 23 janvier.

<p><b>MONTREAL</b> UP-TOWN AUTOMOBILES LTD. 400, boul. Décarie 748-8807/8</p>	<p><b>MONTREAL</b> AVO AUTO INC. 2077 ouest, Ste-Catherine 931-8243</p>	<p><b>MONTREAL</b> GAREAU MOTOR SALES INC. 10175, rue Papineau 381-3987</p>	<p><b>DOLLARD-DES-ORMEAUX</b> JACAUTO LTD. / LTÉE 3612, boul. St-Jean 626-8120</p>	<p><b>LAVAL</b> BOULEVARD ST-MARTIN AUTO INC. 1430, boul. St-Martin 667-4960</p>
<p><b>LAFONTAINE</b> AUTONOR INC. 2344, boul. Labelle 436-8211</p>	<p><b>STE-AGATHE-DES-MONTS</b> GARAGE FRANKE INC. 180 Principale (819) 326-4775</p>	<p><b>ST-HUBERT</b> LEMENN AUTOMOBILES LTÉE 3839, boul. Taschereau 678-1220</p>	<p><b>CHAMBLY</b> FORT CHAMBLY AUTOMOBILES (1979) INC. 830, boul. Périgny 658-6623</p>	<p><b>VALLEYFIELD</b> AUTOS SPORTS JERRY INC. 550, boul. Langlois (514) 373-2848</p>

# La Volvo 760 GLE marque une nouvelle génération



La toute nouvelle Volvo 760 GLE fait ses débuts au Salon de l'auto.

Il y a environ 25 ans, les premières Volvo arrivaient au Canada... Elles ressemblaient à s'y méprendre à une Ford 1947 mais cela ne devait pas les empêcher de connaître beaucoup de succès. Conçues dans un pays de froid comme le nôtre, les Volvo série 540 se firent rapidement apprécier pour leur robustesse et leurs performances. Depuis, plus d'un million de ces voitures suédoises ont été vendues en Amérique du Nord. Pendant toute cette période, les changements de style ont été peu fréquents puisque Volvo a toujours été reconnu comme un constructeur préférant améliorer un produit existant et qui se souciait très peu des caprices de la mode. En 25 ans, la physionomie des Volvo n'a vraiment changé que trois fois. Conséquemment, l'arrivée d'un nouveau modèle est un événement d'importance pour ce constructeur. La 760 GLE qui fait ses débuts au Salon de l'Auto ne remplace pas pour autant l'actuelle série 240 mais vient plutôt la compléter tout en nous donnant un avant-goût de ce que seront sans doute les futures Volvo. C'est un sedan 4 portes de grand luxe qui a été élaboré à partir de méthodes éprouvées et fiables répondant aux critères de qualité et de sécurité propres à la marque suédoise. Par rapport aux modèles déjà existants, l'aérodynamisme a reçu une attention particulière

et la surface vitrée a été augmentée de 25 p. cent. La voiture conserve la propulsion arrière et un essieu rigide pour les roues motrices mais la suspension bénéficie néanmoins d'une innovation intéressante sous la forme d'un berceau spécial destiné à éliminer les changements de voie et de carrossage des roues. Cette suspension arrière dite «à voie constante» permet d'améliorer le confort et la tenue de route. En plus, des amortisseurs à correcteur d'assiette permettent de maintenir le niveau du véhicule indépendamment de la charge.

Pour le groupe moto-propulseur, Volvo offre le choix entre un V6 de 2730 cm<sup>3</sup> et 130 ch. (à essence) et un moteur diesel turbocompressé de 2,4 litres développant 103 ch. à 4800 tr/mn. Le premier est disponible uniquement avec une transmission automatique tandis que le second peut être doté d'une boîte de vitesses manuelle à 4 rapports avec surmultiplication.

Au chapitre de l'équipement, la nouvelle 760 GLE propose une impressionnante liste d'accessoires standard avec un climatiseur thermostatique, un appareil de radio AM-FM à lecteur de cassettes, des glaces à commande électrique, un régulateur de vitesse, des sièges chauffants et des rétroviseurs à télé-commande.

## L'entretien des pneus négligé

Une enquête de Transports Canada a révélé qu'environ 60 p. cent de toutes les voitures de tourisme au Canada souffrent de graves problèmes de pneus insuffisamment gonflés. Les experts de pneus estiment que les risques d'éraflures, de ruptures, de crevaisons et de déchirements de la bande de roulement sont d'autant plus augmentés par un gonflage insuffisant et cela accélère l'usure et fait monter la consommation d'essence.

L'échauffement excessif est le pire ennemi des pneus. La chaleur est engendrée par la déformation de la carcasse. Les déformations augmentent avec la vitesse et se trouvent aggravées par un gonflage insuffisant ou une charge trop lourde. Vous pouvez prolonger la durée de votre pneu en évitant:

1. Un gonflage insuffisant
2. Un chargement excessif
3. Une conduite à grande vitesse pendant de longues période de temps.
4. Des virages rapides dans les courbes.
5. Des départs en trombe et des freinages de détresse.

Des irrégularités mécaniques accélèrent aussi l'usure de la bande de roulement d'une façon anormale. Les roues non balancées provoquent une usure irrégulière des pneus et les font vibrer, ce qui est perceptible dans le volant. Le pincement et l'ouverture des roues provoquent une usure excessive de la bande de roulement. Le carrossage (les roues mal inclinées vers l'intérieur ou l'extérieur par rapport au plan vertical) accélère l'usure sur un côté des pneus. Des amortisseurs défectueux ou usés provoquent une usure irrégulière et peuvent engendrer d'autres problèmes mécaniques.

Voici enfin quelques recommandations pour avoir la pression idéale pour vos pneus. Consultez le manuel du propriétaire pour la pression exacte des pneus propres à votre auto.

Conservez un indicateur de pression des pneus dans votre boîte à gants car les indicateurs des stations-service ne sont pas très précis. Vérifiez la pression d'air de vos pneus au moins une fois par mois et avant d'entreprendre un long voyage mais n'effectuez cette vérification que sur les pneus froids. Rappelez-vous aussi que pendant les mois d'hiver, il faut vérifier plus souvent la pression qui peut varier de deux livres par pouce carré à chaque 10 degrés de variation de température à l'extérieur.

## LUXUS PAS CHERUM



À partir de \$5695

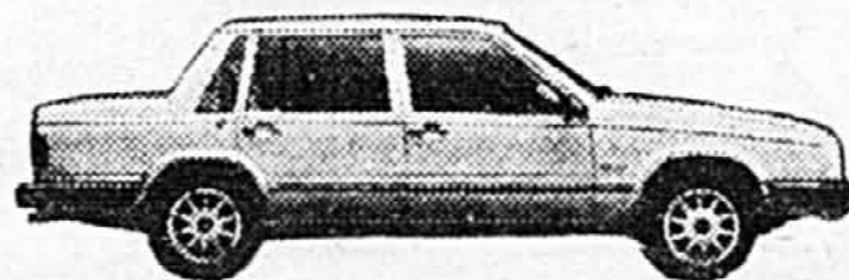
Le Cartier

10300 boul. PIE-IX / Tél.: 323-4330



LE PLUS ANCIEN CONCESSIONNAIRE VOLVO DE MONTRÉAL

OÙ LE SERVICE EST UNE SPÉCIALITÉ



PRÉSENTE LES TOUT NOUVEAUX MODÈLES 1983  
**760 GLE**



Augustine Pellerin

Quelques modèles Volvo 1982 offerts à très bas prix.

Venez voir les modèles  
**VOLVO 1983**



Alex Zucker

400, Décarie nord, Saint-Laurent (Nord de Métropolitain)

**748-8807**

LA VOITURE QUI VOUS PLACE DANS UNE CLASSE À PART

LA VOLVO «760»



Venez la voir et en faire l'essai chez...

**GAREAU**

Charles Gareau Inc.  
10175, rue Papineau  
Montréal

**381-3987**

**MAZDA 626**



DISPONIBILITÉ IMMÉDIATE

ROUTE 117

SI VOUS PASSEZ PAR LE NORD...

**AUTONOR**

2344 LABELLE, ST-JÉRÔME 436-8211

# AMC-Renault: Pleins feux sur l'Alliance

Les firmes American Motors (AMC) et Renault font vie commune depuis quelques années et le premier résultat concret de cette union est une petite voiture à traction avant baptisée avec beaucoup d'à-propos Alliance. Introduite il y a à peine quelques mois, ce modèle conçu en France et assemblé aux États-

Unis par AMC connaît déjà un énorme succès qui vient concrétiser l'excellent accueil auquel il a eu droit lors de sa sortie en Europe il y a un peu plus d'un an alors qu'il s'était adjugé le titre de «voiture de l'année».

Connue outre-Atlantique sous le nom de Renault 9, l'Alliance est une sous-compacte qui, dans la gamme du constructeur français, fait le lien entre la petite 5 et la 18. Même si elle reçoit la plupart des organes mécaniques de la version d'origine, elle diffère tout de même de celle-ci sous plusieurs rapports grâce à l'intervention des ingénieurs d'American Motors qui ont eu la tâche de l'adapter au marché nord-américain. Pour ce faire, plusieurs éléments de la voiture ont été modifiés tant du côté technique que sur le plan de la présentation. Les pare-chocs, les phares et les moulures de caisse sont différents tandis que l'aménagement intérieur propose une décoration spéciale avec quatre niveaux d'équipement dans les versions standard, L, DL et Limited. L'insonorisation, la direction assistée, les pneus et les jantes, la transmission automatique et le système d'injection du moteur sont parmi les autres éléments qui ont été retravaillés par AMC. La Renault Alliance existe en deux modèles, soit un sedan 2 portes et un sedan 4 portes qui sont animés par un moteur 4 cyl.

de 1,4 litre d'une puissance de 64 ch. dont les cotes de consommation sont remarquablement peu élevées.

Selon les modèles, l'acheteur a cependant le choix entre des boîtes de vitesses manuelle à 4 ou 5 rapports ou l'automatique. La tenue de route et le confort reposent sur une suspension à quatre roues indépendantes avec ressorts hélicoïdaux et barres de torsion.

Au point de vue présentation intérieure, l'une des originalités de la Renault Alliance est la présence de sièges dits «monotracés» qui peuvent basculer entre diverses positions préétablies. Parmi les nombreuses options disponibles sur l'Alliance, mentionnons un système de verrouillage des portes sans clé appelé «Infrawave». Le système incorpore une télécommande personnelle et un bouton muni d'une pile. Lorsqu'on appuie sur le bouton, il envoie un rayon infrarouge vers un détecteur placé sur le tableau de bord du véhicule et ce détecteur verrouille ou déverrouille automatiquement les portes. Ce ne sont là que quelques-uns des petits raffinements de la nouvelle Renault Alliance.

À côté de ce modèle d'avant plan, AMC Renault continue d'offrir la 5 dont les versions 1983 possèdent un carburateur recalibré et une démultiplication



La Renault Alliance fut proclamée «voiture de l'année» en Europe lors de son lancement. Elle est connue là-bas sous le nom de Renault 9.

Automobiles Ville Marie inc.

## 'Le Numero 1'

À MONTRÉAL ET AU QUÉBEC VOUS  
INVITE À VENIR VISITER SA NOUVELLE  
SALLE DE MONTRE SITUÉE AU  
**2995 HOCHELAGA 527-8525**  
(PRÈS MÉTRO PRÉFONTAINE)

La toute nouvelle  
**Alliance**



CHOIX DE COULEURS ET MODÈLES

**Automobiles Ville Marie inc.**

DÉPOSITAIRE AMERICAN MOTOR ET RENAULT

**2995 HOCHELAGA 527-8525**

AUGMENTATION DE 22%  
DES VENTES DE VOITURES NEUVES  
(EN 1982)

**PAS SI MAL  
POUR UN  
CONCESSIONNAIRE  
D'AUTOMOBILE**

*n'est-ce pas!*

**ALORS POUR L'ACHAT  
DE VOTRE  
PROCHAINE VOITURE**

TRACTION AVANT / ARRIÈRE  
OU AUX 4 ROUES

ALLIANCE • R5 • R18 • FUEGO  
SPIRIT • CONCORD • EAGLE  
JEEP • CHEROKEE • WAGONNER

*Faites affaire*

AVEC UNE ÉQUIPE  
DE SPÉCIALISTES DE  
PLUS EN PLUS RECONNUS

# Le Cartier

AMC | Jeep | Renault

10006 boul. Pie-IX • 323-4330

tamment des barres antiroulis, des amortisseurs renforcés et un correcteur d'assiette électronique.

## OLDSMOBILE

Dans la division Oldsmobile, on note l'apparition en 1983 d'une gamme plus étendue des compactes à traction avant Finza puisque deux nouvelles familiales sont venues s'ajouter aux quatre modèles déjà existants. Le moteur standard est un nouveau 4 cyl. en ligne de 2 litres à carburateur deux corps et boîte de vitesses manuelle à 4 rapports. Une boîte 5 vitesses est offerte en option.

Les Oldsmobile Ciera à traction avant pour leur part sont offertes avec de nouveaux instruments électroniques en option. Ce groupe comprend un indicateur de vitesse numérique et des indicateurs graphiques à bandes pour le niveau de carburant et la température du moteur.

## BUICK

La gamme des Buick 1983 se distingue par une nouvelle série de voitures de type T spécialement conçues pour concurrencer certains modèles étrangers d'inspiration sportive. Cette option qui comprend de nombreux accessoires spéciaux est disponible dans les séries Skyhawk, Skylark, Century et Regal. Dans la Skyhawk, elle n'est offerte que

sur le coupé 2 portes et celui-ci est équipé d'un moteur de 1,8 litre à arbre à cames en tête avec boîte de vitesses manuelle à 5 rapports ou automatique. Quant à la Skylark T type, elle reçoit une ornementation extérieure noire distincte, des sièges baquets inclinables, un volant sport, un groupe d'instruments et un moteur V6 de 2,8 litres à haut rendement avec arbre à cames spécial et échappement mieux adapté. La Century T Type possède sensiblement le même équipement à l'exception de son moteur qui est un V6 de 3 litres. La Regal de la même famille est la plus distinctive puisqu'elle possède un moteur V6 de 3,8 litres à turbocompresseur. Ce dernier a de plus fait l'objet de plusieurs modifications et est notamment doté d'un microprocesseur de bord commandant le système de recyclage des gaz d'échappement, l'avance à l'allumage et le débit de l'échappement. Le système amélioré de réglage électronique de l'allumage comprend un nouveau détecteur qui détermine le point d'allumage avec plus de précision.

En plus de toutes ces nouvelles Buick, on peut souligner que la Riviera à traction avant succombe elle aussi à la vogue croissante des décapotables. Dans sa version cabriolet, ce modèle est muni d'un moteur V6 de 4,1 litres ou d'un V8 de 5 litres.



NOUS VOUS OFFRONS LA GAMME COMPLÈTE DE  
**CADILLAC**



ENEZ VOIR NOS 83

• Les prix sont coupés sur tous nos modèles 1982.



Route Transcanadienne, sortie boul. Hymus sur la voie de service.

**332-1673**

En 1983

**clermont**

**CHEVROLET OLDSMOBILE INC.**

Un choix logique pour...

— LE PRIX

— L'INVENTAIRE

— LA LOCATION À LONG TERME

— LE SERVICE APRÈS VENTE

— LE DÉBOSSÉLAGE

— LA PEINTURE

— LES PIÈCES GM

En tout temps  
magasinez à l'intérieur chez

**LE SEUL CONCESSIONNAIRE GM  
DU CENTRE-VILLE**

**clermont**

Chevrolet  
Oldsmobile Inc.

**279-6301**

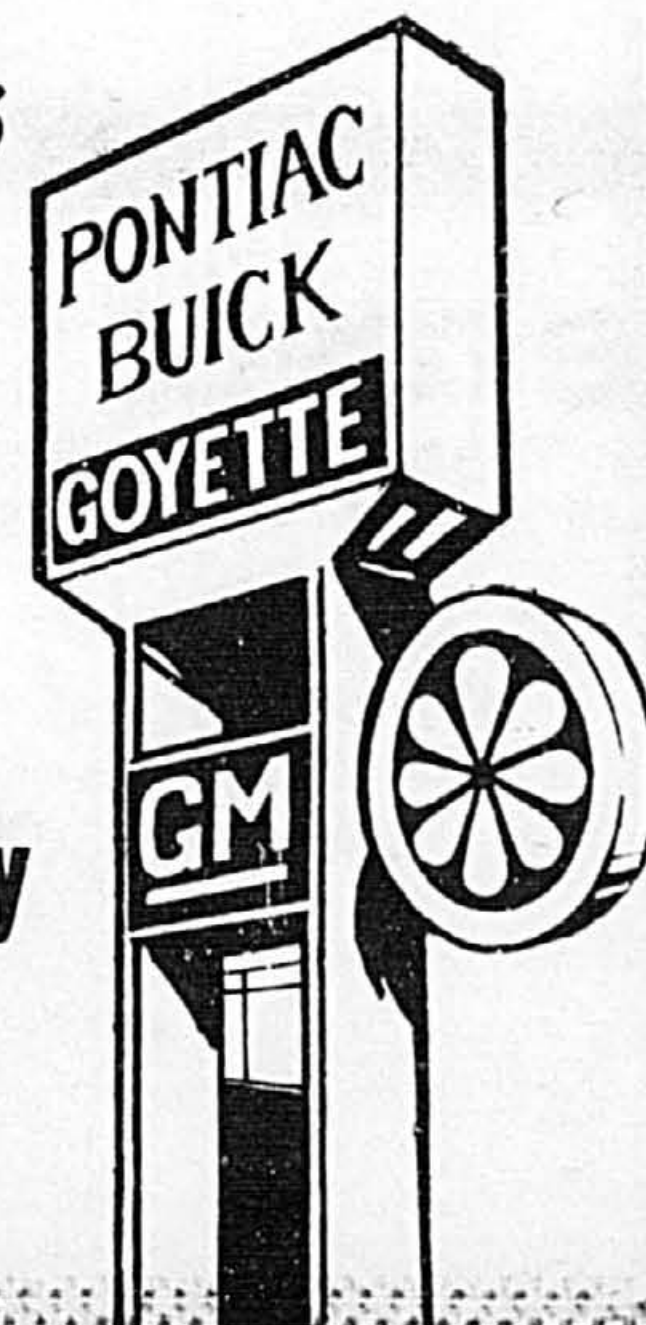
**5363 ST-DENIS, MONTRÉAL**

SORTIE NORD DU MÉTRO LAURIER

**GOYETTE**  
**CHAMBLY**

**déménagement**

Venez nous  
rencontrer dans  
nos nouveaux  
locaux au...



**1875,**  
**chemin Chambly**  
Chambly, Québec

**(514) 658-8723**

## Une nouvelle Lada

La marque soviétique Lada dévoile cette année son premier nouveau modèle depuis son implantation sur le marché canadien. Il s'agit de la 2105, un sedan 4 portes qui diffère du modèle actuel par sa calandre, ses phares rectangulaires, son tableau de bord et quelques autres retouches. Le moteur standard est un 4 cyl. de 1,3 litre et 69 ch. mais la version de luxe propose un 4 cyl. de 1,5 litre développant 83 ch.



# 4698\*\$

## Ça vous en donne de l'équipement de série!



## Ainsi qu'une garantie de 3 ans/80 000 km.

Seule une voiture aussi bien conçue permet d'offrir une garantie aussi complète.

Le prix d'une Lada neuve est incroyablement bas! Mais ce qui est encore plus incroyable, c'est tout l'équipement que vous obtenez pour aussi peu d'argent.

4 portes, de la place pour cinq, horloge électrique, freins à disque à l'avant, tachymètre, sièges-baquets à dossiers inclinables, etc.

Et le tout, accompagné d'une garantie aussi solide et aussi fiable que la Lada elle-même. Ce qui explique pourquoi cette garantie vient d'être prolongée jusqu'à 3 années complètes ou 80 000 km.\*\* Il y a aussi une garantie de 3 ans contre les perforations dues à la corrosion.

Les garanties s'appliquent aussi à la Niva 4 x 4 et aux Lada fonctionnant à l'essence/propane.

Vous pouvez dépenser beaucoup plus, pour une voiture neuve, et en obtenir beaucoup moins. Mais vous ne pouvez dépenser moins, et en obtenir plus.



LA COMPAGNIE DE  
**Garantie  
Internationale**  
CANADA/AMÉRIQUE

\*Prix de vente suggéré par le constructeur. N'inclut pas le transport, les taxes provinciales, l'immatriculation et les frais de préparation du concessionnaire. Un concessionnaire peut vendre pour moins.



LADA CARS OF CANADA.  
UNE COMPAGNIE CANADIENNE.

**MONTREAL**  
Luciani Automobile Inc.  
9474 Boul. St-Michel  
384-5032

**DORVAL (OUEST)**  
Robert Barrell Lada  
11,355 Côte de Liesse  
631-4387

**VILLE ST-ANTOINE**  
Automobiles Lada St. Jerome  
630 Boul. des Laurentides  
432-5225

**ST. JEAN**  
Garage Lemaire, Enr.  
147 rue Mayrand  
346-4796

**REPENTIGNY**  
Cherrier Auto Inc.  
309 rue Notre Dame  
585-8180

**ST-HYACINTHE**  
Marc Lada  
5645 Boul. Laurier  
773-3281

**LAVAL (NORD)**  
Desmeules Lada  
1237 Boul. des Laurentides  
668-6393

**ST-AGATHE-DES-MONTS**  
Garage Marcel Cloutier  
185 Boul. Morin  
328-9151

# Toyota

## lève le voile sur la Camry!



La nouvelle Toyota Camry à traction avant est dévoilée en première nord-américaine au Salon de l'Auto.

Toyota, le premier constructeur automobile japonais, entreprend l'année 1983 avec autorité et entend bien prouver que ses succès ne sont pas le fruit du hasard. Sa gamme 1983 comprend pas moins de trois nouveaux modèles tandis que de nombreuses innovations techniques ont été apportées à l'ensemble de la production.

La grande vedette de la nouvelle année est sans contredit la Camry dévoilée en première nord-américaine au Salon de l'auto. Cette voiture de format moyen vient prendre la relève de la Corona dont elle se distingue surtout par sa traction avant.

Elle est dotée d'un équipement de luxe très complet et s'inscrit dans la gamme Toyota au-dessus de la Cressida. La suspension arrière conserve son essieu rigide mais on note que la direction est désormais à crémaillère.

L'an dernier, Toyota avait présenté au Salon de l'Auto une voiture expérimentale décrite comme une «familiale à vocation récréative» et l'année 1983 nous permet d'assister aux débuts d'un modèle dérivé de ce prototype. C'est la preuve qu'il ne s'agissait pas uniquement d'un exercice de style destiné à susciter la curiosité des visiteurs mais d'un modèle dont l'origina-

# 83' S'ANNONCE BIEN!



**CHEZ VOS  
CONCESSIONNAIRES**

# TOYOTA À LAVAL



**CHOMEDEY TOYOTA 1978 Inc.**  
3665, boul. St-Martin, Chomedey, Laval  
(entre l'autoroute et le boul. Labelle)  
Tél.: 687-2634 Mtl: 337-1151

**VIMONT TOYOTA**  
(juste au nord de la 440)  
1671, boul. des Laurentides, Vimont, Laval  
Tél.: 668-2710 Mtl: 387-5956

VENTE • PIÈCES • SERVICE • DÉBOSSÉLAGE • LOCATION À LONG TERME



Autre nouveauté chez Toyota: la Tercel familiale à 4 roues motrices. La voiture présente plusieurs caractéristiques inédites dont une instrumentation comprenant un clinomètre ou indicateur de pente montrant l'inclinaison longitudinale ou transversale du véhicule.

lité pouvait avoir des applications pratiques. La voiture élaborée à partir de ce modèle expérimental est la nouvelle Tercel familiale à 4 roues motrices dont les lignes inusitées font contraste avec le reste de la production. Elle se reconnaît à son pavillon très haut et à ses glaces arrières se prolongeant plus bas que la ceinture de caisse. De telles solutions ont permis un excellent dégagement pour la tête à l'intérieur ainsi qu'une superbe visibilité de trois-quart arrière. Originale par son style, la Tercel 4 X 4 l'est aussi par sa mécanique.

Elle est dotée par exemple d'une boîte de vitesses à 6 rapports lorsqu'on utilise la voiture en 4 roues motrices. Il s'agit, en réalité, d'un premier rapport très court qui vient s'ajouter aux cinq autres pour améliorer la force de traction dans des situations difficiles à basse vitesse. Cette Tercel peut être utilisée en 2 ou 4 roues motrices au choix du conducteur par la simple manipulation d'un levier au plancher. Cette voiture innove également en offrant une instrumentation comprenant un clinomètre ou indicateur de pente montrant l'inclinaison longitudinale ou transversale du véhicule lorsqu'on circule sur des terrains accidentés.

La troisième nouveauté chez Toyota est la Tercel à traction avant qui diffère suffisamment de la familiale du même nom pour être considérée comme un modèle à part. La sous-compacte de Toyota s'habille d'une carrosserie hatchback 3 ou 5 portes aux lignes plus élégantes et bénéficie en même temps d'une suspension plus souple destinée à améliorer le confort.

En plus de ces nouveaux modèles, Toyota a procédé à de nombreuses modifications dans le reste de sa gamme. C'est ainsi que les Corolla 1983 héritent d'un moteur de plus faible cylindrée (1,6 litre) plus économique et d'une direction à crémaillère et qu'un moteur à injection a fait son apparition dans les Celica et Starlett. On peut également obtenir une Celica GTS dotée d'une suspension à 4 roues aussi dans l'élégante Cressida sedan 4 portes qui hérite en plus d'un nouveau moteur 6 cyl. de 2,8 litres à deux arbres à cames en tête identique à celui du coupé sport Supra.



Dans leurs versions 1983, les Toyota Corolla sont dotées d'un nouveau moteur de 1,6 litre et d'une direction à crémaillère.

**LUXUS PAS CHERUM**

À partir de **\$5695**

**Le Carrefour**

10300 boul. PIE-IX / Tél.: 323-4330

**ALIX**

... Vous a à cœur

**TOYOTA**

Vente • Service • Pièces  
Débosselage  
6807, rue Delorimier  
Montréal (près Bélanger)  
376-9191

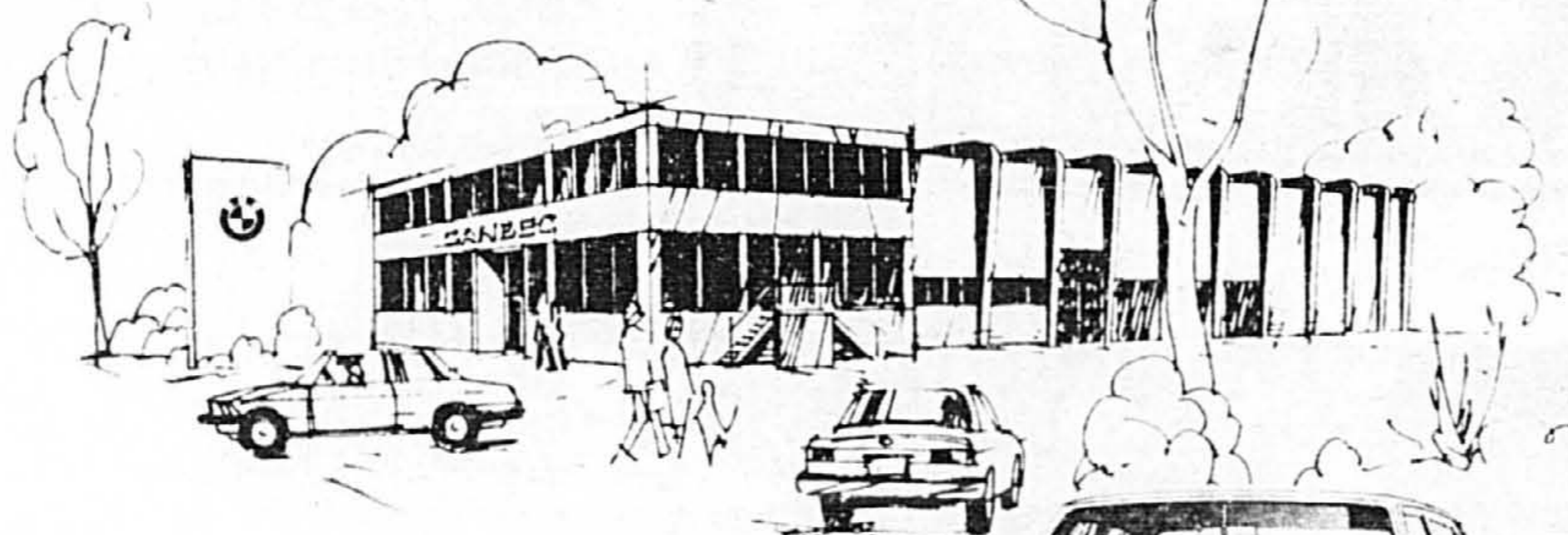
**TOYOTA**

OH,  
ÇA  
C'EST  
SENSAS!

ALIX AUTOMOBILES INC.  
6807, rue de Lormier, Montréal  
AUTOMOBILES L.G. LÉVEILLÉ INC.  
501, boul. Terrebonne, Terrebonne  
BARNABÉ CAMPBELL AUTO INC.  
142, rue Notre-Dame, Repentigny  
BLAINVILLE TOYOTA INC.  
104, boul. Desjardins est, Ste-Thérèse  
CHAMBLY TOYOTA INC.  
1219, boul. Périgny, Chambly  
CHASSÉ TOYOTA INC.  
819, rue Rachel est, Montréal  
CHOMEDEY TOYOTA (1978) INC.  
3665, boul. St-Martin, Chomedey, Laval  
CHOMEDEY TOYOTA (1978) INC. - VIMONT  
1671, boul. des Laurentides, Laval  
FAIRVIEW TOYOTA INC.  
12, Auto Plaza, Pointe-Claire  
HOULÉ AUTOMOBILE LTEE  
9080, rue Hochelaga, Montréal  
ILE PERRÔT TOYOTA LTEE  
421, boul. Grand, Ile Perrot  
LONGUEUIL TOYOTA INC.  
839, boul. Taschereau, Longueuil  
ST-LAURENT TOYOTA (1977) INC.  
2955, Côte de Liesse, Montréal  
ST-LEONARD TOYOTA LTEE  
5600, boul. Métropolitain est, Montréal  
SPINELLI TOYOTA INC.  
561, boul. St-Joseph, Lachine  
TOYOTA CENTRE-VILLE INC.  
1922, rue Ste-Catherine ouest, Montréal  
TOYOTA PIE IX INC.  
3955, rue Fleury est, Montréal-Nord  
WOODLAND VERDUN LTEE  
1000, avenue Woodland, Verdun  
G. COUILLARD AUTOMOBILE INC.  
460, chemin Larocque, Valleyfield  
MAURICIE TOYOTA LTEE  
8853, rue des Hêtres, Shawinigan  
TROIS-RIVIERES TOYOTA LTEE  
5110, boul. Jean XXIII, Trois-Rivières  
DÉRY AUTOMOBILE LTEE  
114, rue Richelieu, St-Jean  
LES AGENCES KYOTO LTEE  
1150, boul. des Laurentides, St-Antoine  
CANDIAC TOYOTA INC.  
183, boul. de l'Industrie, Candiac  
ESTRIE TOYOTA INC.  
6, chemin Irwin, Granby  
JOLIETTE TOYOTA INC.  
357, boul. Barrette, Joliette  
LACHUTE TOYOTA LTEE  
1070, rue Principale, Lachute  
CLAUDE AUTO INC.  
330, boul. Paquette, Mont-Laurier  
ANGERS AUTOMOBILE LTEE  
3395, boul. Laframboise, St-Hyacinthe  
AUTOMOBILE HOLLAND LAVALLÉE LTEE  
R.R. 2, Magog  
RELAIS TOYOTA INC.  
2059, rue King ouest, Sherbrooke  
PICKEN SERVICE INC.  
R.R. 116, Richmond  
AUTOMOBILE PIERRE LEFEBVRE TOYOTA INC.  
1280, chemin St-Ours, St-Pierre-de-Sorel  
TOYOTA DRUMMONDVILLE INC.  
1750, rue Mercure, Drummondville  
GARAGE REJEAN ROY INC.  
163, boul. Bois Franc sud, Victoriaville  
WOODLAND CHATEAUGUAY TOYOTA INC.  
259, boul. d'Anjou, Châteauguay  
LES AGENCES KYOTO LTEE ST-EUSTACHE  
11, chemin d'Oka, St-Eustache  
TOYOTA A STE-AGATHE  
182, boul. Morin, Ste-Agathe

Des surprises??? Toujours  
et plus que jamais! Venez  
nous voir à notre kiosque.  
Nous y sommes pour vous  
faire découvrir...  
**TOYOTA**

Votre «seul» concessionnaire  
exclusif



**BMW à Montréal**  
DE VÉRITABLES MORDUS DE LA BMW



LA VOITURE PAR  
EXCELLENCE

**CANBEC - BMW**

5055, rue Paré, Montréal  
1 coin de rue à l'est de Décarie, au nord de Jean-Talon

**731-7871**



Comme 90 p. cent des voitures Chrysler, la nouvelle intermédiaire E  
Class mise sur la traction avant.



La Dodge 600 ES est une version plus sportive des modèles E de  
Chrysler. Elle se distingue notamment par sa carrosserie à moulures  
noires.



La Plymouth  
Caravelle est une  
version exclusivement  
canadienne des  
récents modèles E de  
Chrysler.

**VOICI  
LA BMW 320i  
1983.**

**Une invitation toute  
particulière à notre  
clientèle**

**BMW.**

**Toujours  
grandissante...**

Un nouveau concept d'excellence.  
Racée, élégante, superbe. Voilà  
3 expressions qui décrivent à  
merveille la nouvelle BMW 320i  
1983. Une BMW qui vous offre  
confort, souplesse et fiabilité.

La BMW 320i constitue l'expres-  
sion même d'un nouveau et  
vous est maintenant offerte chez  
Saint-Martin Auto. Venez l'essayer  
et vous découvrirez l'excellence  
d'une voiture superbe et d'un  
concessionnaire hors pair.



1983 BMW 320i



**BOULEVARD  
ST-MARTIN  
AUTO INC.**

1430 ouest, boul. St-Martin  
Chomedey, Laval, Qué., 667-4960

Le personnel et la direction de  
Automobile Laurentien Chrysler  
Plymouth vous invitent à venir  
les rencontrer au salon de l'auto  
83 à la Place Bonaventure.



**Venez admirer la toute nouvelle Chrysler,  
classe «E»**

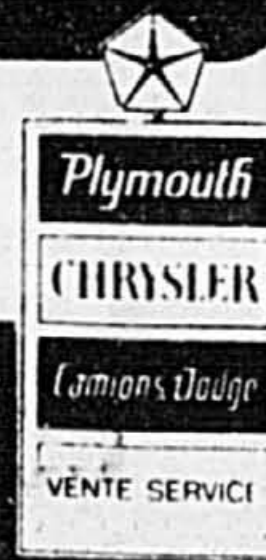


2525, boul. LAURENTIEN, ST-LAURENT  
**335-0500**

«E»

signifie

**EXCELLENCE  
EFFICACITÉ  
ÉCONOMIE**





Après la Chrysler LeBaron, la Dodge 400 existe elle aussi en version cabriolet en 1983.

## De nouvelles intermédiaires à traction avant chez Chrysler

Après quelques années d'incertitude, l'avenir de la compagnie Chrysler apparaît de plus en plus prometteur et la remontée de ce constructeur repose principalement sur le succès obtenu par les modèles K à traction avant introduits il y a deux ans. En 1983, il n'était que normal que l'on continue à exploiter une technique qui a rapporté jusqu'à maintenant d'excellents dividendes. Conséquemment, on assiste cette année à la présentation de quatre nouveaux modèles étroitement dérivés des modèles K que sont les Plymouth Reliant et Dodge Aries. Ce sont les Chrysler E Class, Dodge 600, Plymouth Caravelle et Chrysler New Yorker, des voitures de format intermédiaire. Ces dernières se distinguent des modèles K par leur empattement allongé qui a permis de réaliser un habitacle beaucoup plus spacieux.

Par contre, elles utilisent les mêmes organes mécaniques et le moteur standard de ces nouvelles tractions avant est un 4 cyl. de 2,2 litres dont le rendement a été amélioré pour 1983. La puissance entre autres est passée de 84 à 97 ch. sans que la consommation n'en souffre pour autant. Un moteur 2,6 litres fabriqué par Mitsubishi du Japon est également offert en option.

Les nouvelles voitures «E» de Chrysler sont le produit de la quatrième génération des modèles à traction avant de ce constructeur dont l'engagement envers cette technique date de 1978 alors qu'on avait introduit la Plymouth Horizon. Aujourd'hui, environ 90 p. cent des voitures construites par Chrysler sont à traction avant.

Les plus récentes misent principalement sur le luxe et le confort en offrant un équipement standard très élaboré. La Chrysler E Class bénéficie par exemple d'un synthétiseur de paroles qui peut transmettre dix messages parlés différents aux conducteurs. Cette voiture «parlante»

vous incite à boucler vos ceintures ou vous rappelle que le niveau d'essence est trop bas et vous remercie d'avoir «obéi» à son commandement. La voix synthétisée par ordinateur s'adresse au conducteur, soit en français, soit en anglais par le haut-parleur de la radio. Parmi les autres équipements de la Chrysler E Class, soulignons un ordinateur de bord, une servodirection, des freins assistés et un appareil de radio.

Dans la division Dodge, le modèle E se présente sous l'appellation 600 et ce sedan 4 portes peut aussi être doté de l'option ES qui se caractérise par une suspension de type heavy-duty, une direction moins démultipliée, des pneus haute performance avec roues en alliage léger, une carrosserie à chromes noirs et la possibilité d'obtenir une boîte de vitesses manuelle à 5 rapports.

La Chrysler New Yorker, la plus récente des voitures E, offre un niveau de luxe encore plus élevé tandis que la Plymouth Caravelle est une version exclusivement canadienne de ces modèles. Soulignons que la plupart des Chrysler vendues au Canada peuvent utiliser de l'essence au plomb.

Les populaires modèles K ainsi que les Chrysler LeBaron et Dodge 400 introduites l'an dernier bénéficient en 1983 de plusieurs améliorations techniques autant au chapitre du freinage que de la suspension. Les LeBaron et 400 sont également offertes en version cabriolet.

Finalement, les sous-compactes Horizon et Omni et leurs versions coupé, les Turismo et Charger, peuvent être équipées du moteur 4 cyl. de 2,2 litres amélioré ou d'un nouveau 4 cyl. de 1,6 litre provenant de chez Peugeot. On offre aussi le choix entre des boîtes de vitesses à 4 ou 5 rapports tandis que la transmission automatique est toujours optionnelle.



Pour 1983, les sous-compactes Horizon et Omni de Chrysler sont dotées d'un nouveau moteur 4 cyl. de 1,6 litre provenant de chez Peugeot en France.

# NOUS NÉGOCIONS POUR VOUS DE MEILLEURS TAUX!

# 11 1/4 %

SUR TOUS LES MODÈLES NEUFS 1982

# 12.90%

MODÈLES NEUFS 1983

Voitures Plymouth, Chrysler, et les camions Dodge, pourvu que vous preniez livraison du véhicule avant le 31 janv. 1983 pour les modèles neufs 1982, et le 31 mars 1983, pour les modèles neufs 1983.

**GRATUITE**

Transmission automatique à l'achat d'une Horizon 1983 pour une période limitée

**HORIZON 1983**

## 600\$ d'équipement en prime!



Quelques-uns de nos 20 accessoires

- servo-freins • puissants phares à iode • sièges «premium» inclinables • dégivreur arrière électrique • batterie sans entretien • essuie-glace intermittents • miroir de toilette • volant sport • lampe de compartiment-bagages • horloge au quartz et totaliseur partiel

7,1L/100 km (ville/route)  
52MI GAL(ROUTE) 31MI GAL(VILLE)  
ESSENCE ORDINAIRE AU PLOMB

PROTECTION SANS FRAIS  
À L'ACHAT  
5 ANS OU 80 000 km.

**LUXUS PAS CHERUM**



À partir de  
**\$5695**

**Le Cartier**

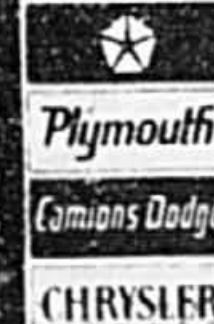
10300 boul. PIE-IX / Tél.: 323-4330



**LONGUE-POINTE  
CHRYSLER PLYMOUTH LTD.**

7150, boul. LANGELIER (coin Belanger)

TÉL.: 256-5092



# CHRYSLER

# LA ROUTE

## DE LA

# NOUVEAUTÉ

Oui... la route de la nouveauté passe par le Salon de l'Auto et elle s'arrête au kiosque Chrysler.

Chrysler lance, dans le cadre du Salon de l'Auto, deux nouvelles tractions avant: la Chrysler New Yorker et la Town & Country décapotable.

### LA CHRYSLER NEW YORKER

Chrysler réinvente la voiture de luxe en dotant la New Yorker d'une traction avant.

La Chrysler New Yorker est digne des plus grandes routières: carrosserie sobre, intérieur spacieux et élégant, équipement électronique ultra-perfectionné dont l'avertisseur vocal mis au point par Chrysler pour assurer votre sécurité.

Et la traction avant... Tout le plaisir de la conduite automobile: manoeuvrabilité, précision dans l'exécution et sécurité.

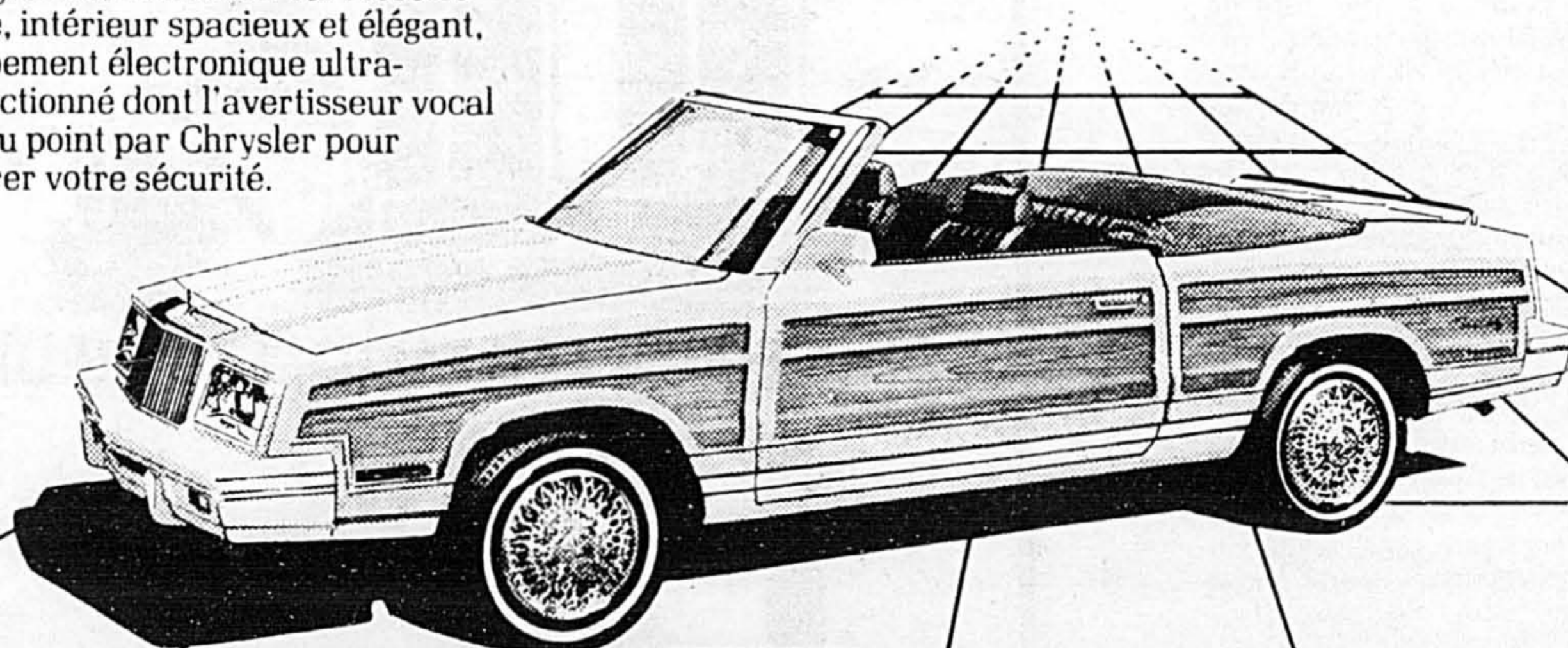
Comparez. Vous constaterez que la route de la nouveauté et du bon sens s'arrête chez Chrysler.

### L'INÉDITE TOWN & COUNTRY DÉCAPOTABLE

Une élégance unique... La Town & Country décapotable se distingue par une carrosserie simili bois-métal et un intérieur Mark Cross en cuir véritable et vinyl. Du jamais vu!

**AVANT-PREMIÈRE**  
**LA CHRYSLER**  
**LASER TURBO**

La traction avant sport  
des prochaines années.  
Vite, vite, venez la voir.



8,5L/100 km (ville/route)  
42MI GAL (ROUTE) 26MI GAL (VILLE)  
ESSENCE ORDINAIRE AU PLOMB  
SELON TRANSPORTS CANADA  
VOTRE CONSOMMATION REELLE PEUT VARIER



*Aujourd'hui,  
ça prend une Chrysler.*



**SALON DE L'AUTO, PL. BONAVENTURE du 14 au 23 JANVIER.**