



# EDMOND HARDY



38, rue Notre-Dame Ouest,

MONTREAL.

Le Magasin d'Instruments de Musique et de  
Musique en feuilles le plus complet de Montréal

## MUSIQUE RELIGIEUSE

MESSES, MOTETS, CANTIQUES, Etc.

Grand choix de Musique d'Orgue et  
d'Harmonium des meilleurs auteurs.

Opérettes, Saynettes, Romances, Chansonnettes, etc.,  
pour Pensionnats, Collèges et Maisons d'Education.



Magnifiques recueils de Musique Vocale, par Bizet, Chaminade, Godard, Gounod, Faure, Massenet, Saint-Saëns, etc., etc. Chaque recueil contient 20 belles mélodies. Prix : \$1.00 \$1.50 et \$2.00.

Beaux recueils de Musique Instrumentale, par Bach, Beethoven, Chopin, Mozart, etc. Prix : 75 cents à \$2.00.

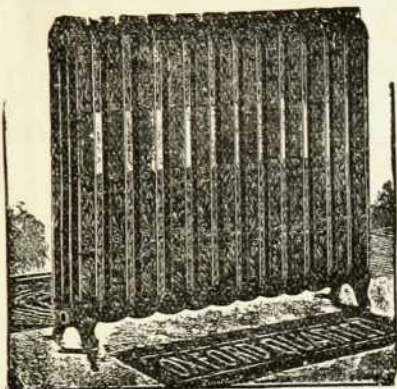
Porte-musique en cuir, de .....	\$1.00 à \$4.00
Pupitres en fer, vernis et nickelés .....	\$0.75, 1.00, 1.25, 1.75, 2.50
Métronomes Maëtzl, en acajou, manufacture française .....	3.50
Le même, avec sonnerie .....	4.50
Violons, de .....	\$3.00 à \$100.00
Mandolines, de .....	3.50 à 40.00
Guitares, de .....	7.00 à 40.00
Banjos, de .....	5.00 à 25.00
Violoncelles, de .....	12.00 à 75.00
Contrebasses à cordes, de .....	20.00 à 50.00
Cornets, de .....	8.00 à 80.00
Clarinettes, de .....	14.00 à 50.00
Flûtes, système ordinaire et système Böhm, de .....	4.00 à 100.00

ALTO, BARYTONS, TROMBONES, BASSES, etc., dans tous les prix.  
Cordes Harmoniques Italiennes et Françaises pour Violon, Alto, Violoncelle, Contrebasse, Guitare, etc., de toutes qualités.

# EDMOND HARDY, 38, RUE NOTRE-DAME Ouest, MONTREAL.

Agent des Maisons MAHILLON & CIE, de Bruxelles;—J. THIBOUVILLE-LAMY & CIE, de Paris; COUESNON & CIE, de Paris.

Atelier de réparation d'instruments de Musique de toutes sortes.



¶ Nous fabriquons des radiateurs pour la vapeur et pour l'eau chaude. . . . .

¶ Nous employons pour les raccords des sections, des tubes en acier poli ou à vis, mais nous recommandons fortement les tubes en acier poli comme étant bien supérieurs. . . .

**The GURNEY - MASSEY Co. Ltd., 387, rue St-Paul**  
**MONTREAL**

Nouvelle fournaise à eau chaude. : : :

**GURNEY - OXFORD**

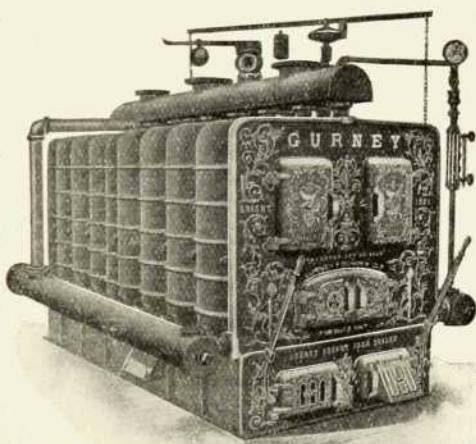
Principaux avantages :

*Pas de caoutchouc pour paqueter les joints. : : :*

*Forme spéciale du foyer. : : : :*

*Forme spéciale de la première section au-dessus du feu. : : :*

*Barres de grilles triangulaires. :*



Modèle de notre FOURNAISE à vapeur **BRIGHT IDEA**, à basse pression.

Nous fabriquons aussi des fournaises à vapeur et à air chaud ; des poêles à gaz, au charbon et au bois, en fonte et en acier ; des balances, et spécialités de gros poêles et accessoires de cuisine pour communautés religieuses, collèges, séminaires, hôpitaux, hôtels, etc.

**Ecrivez-nous pour Catalogue.**

Le plus grand et le plus bel assortiment de  
**STATUES RELIGIEUSES**

EN AMERIQUE



STATUES,  
GROUPES,  
RELIEFS,  
PIEDESTAUX,  
CONSOLES,

CHEMINS  
DE CROIX,  
CRECHES  
DE NOEL,  
ETC., ETC.,

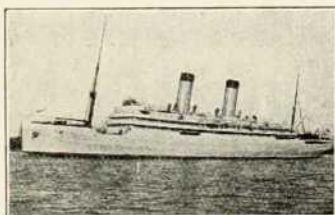
EXECUTION PARFAITE

**T. CARLI,**

316-318 & 320, Rue NOTRE-DAME EST, MONTREAL, Canada.

“ROYALS DE L'ATLANTIQUE”

Vitesse



Confort

Ligne de Paquebots de la Malle Royale, Turbiniens à Triple Hélice

“ROYAL EDWARD” — “ROYAL GEORGE”

Départs MERCREDIS pour BRISTOL  
De MONTREAL et QUEBEC durant l'été  
D'HALIFAX - - durant l'hiver

Ces paquebots, les plus rapides sur la route canadienne sont incomparables pour leur luxe et leur résistance à la mer.

Autels avec accessoires sur nos paquebots pour la célébration de la Sainte Messe.

BRISTOL à LONDRES, 1 heure 50 minutes

BRISTOL à PARIS, 9 heures.

Pour renseignements supplémentaires, s'adresser aux agents locaux ou à

La Compagnie de Paquebots du Canadien Nord



*La Route* la plus courte pour pèlerinages à *L'Assomption, Joliette et Ste-Anne de Beaupré*. Locomotives rapides et puissantes, nouveaux wagons—lits—salon—restaurant et voitures de première classe modernes et confortables.

*Conditions spéciales.*

*La Route la plus Intéressante* de la province, offrant un cachet de pittoresque unique. Cinquante milles de trajet sur la falaise escarpée longeant le St-Laurent. Raccordement avec le chemin de fer de Québec et du Lac St-Jean pour tous les endroits des fertiles régions du St-Maurice et du Lac St-Jean.

**C. A. LANGEVIN,**  
Agent Voyageur.

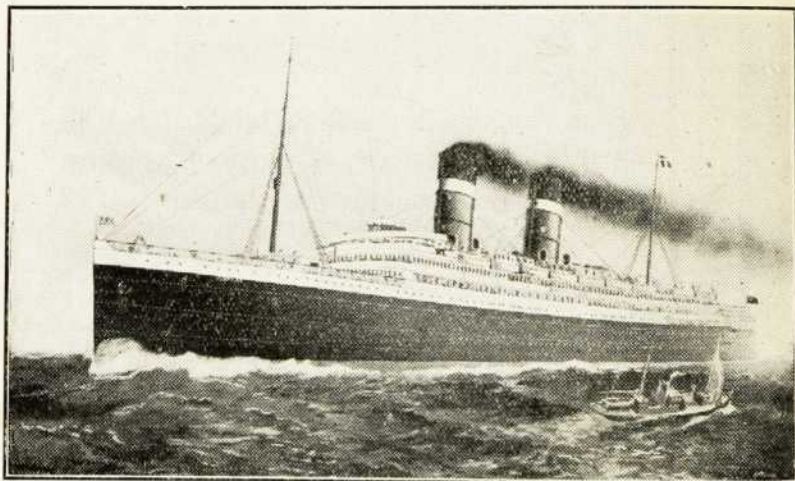
**JAS. MORRISON,**  
Ass't. Agent Général du Trafic Voyageur.

Edifice Canadian Northern, - - 226-230, rue St-Jacques, MONTREAL

# LIGNE ALLAN

ETABLIE EN 1854

## Trois Services - Saison 1913



### Paquebots de la Poste Royale

"*Alsatian*"                   :                   (*En Construction*)                   :                   "*Calgarian*"

18,000 tonneaux—Paquebots à quadruple hélice et à turbines.

Modèles de confort et d'élégance

*Montréal et Liverpool—Départ de Montréal tous les vendredis*  
 "    *Le Havre et Londres*                   :    "                   "    "*dimanches*  
 "    *Glasgow*                                       :    "                   "    "*samedis*

Nous ferons observer aux Messieurs du clergé qu'ils trouveront sur nos paquebots un autel avec accessoires pour la célébration du service divin.

Cuisine française à bord des paquebots de la ligne du Havre.

**The Allan                   e Steamship Co. Ltd**

H. & A. ALLAN, AGENTS.

Bureau-chef :    4, Rue Youville, Montréal.

Bureau de la ville : 675, Ste-Catherine Ouest, coin Bishop, Montréal.

# LES "EMPRESSES DE L'ATLANTIQUE"

Longs de 570 pieds, larges de 65 pieds et jaugeant 14,500 tonneaux, avec une force motrice de 18,000 chevaux-vapeur, les "Empress" peuvent accommoder 350 passagers de première, 350 de seconde et 850 de troisième. Les plus rapides sur la route du St-Laurent, ils sont encore des plus modernes dans tous leurs appointements : salons à mi-navire, promenades spacieuses, chambres à fumer des plus confortables, cabinets particuliers pour dames, etc, le tout illuminé à l'électricité.

Télégraphie  
sans Fil.

Service Religieux.

Route  
la plus courte.

De même que les "Empress", les autres paquebots transatlantiques de la Compagnie du Pacifique Canadien sont aussi de très fort tonnage, à double hélice; cabines spacieuses, service de premier ordre, alors que le prix est des plus modiques.

La route du St-Laurent, la plus pittoresque, est encore la plus courte, et par conséquent des plus avantageuses, surtout si l'on tient compte du service des trains spéciaux de Liverpool directs pour Londres et l'Angleterre, Paris et le Continent.

Pour plus amples renseignements, prière de s'adresser à tout Agent de la Compagnie, ou à :

---

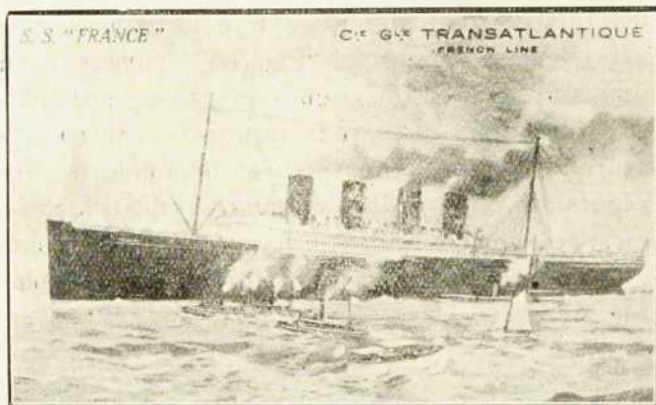
**W. G. Annable, Agent Général des Passagers,**

**Edifice de la Dominion Express, MONTREAL.**

# COMPAGNIE GENERALE TRANSATLANTIQUE

(LIGNE FRANÇAISE)

SERVICE de NEW-YORK,— le HAVRE, PARIS



LA ROUTE LA PLUS COURTE VERS L'EUROPE  
PAR LES STEAMERS À GRANDE VITESSE

Départs tous les Jedis de New-York

FRANCE, 23,500 ton., 40,000 ch.	LA PROVENCE, 14,000 ton., 30,000 ch.
LA SAVOIE, 11,500 ton., 22,000 ch.	LA LORRAINE, 11,900 ton., 22,000 ch.

Départs supplémentaires le samedi par les Steamers  
Rochambeau, Chicago, la Bretagne.

SERVICE DU HAVRE A QUEBEC

Départs toutes les 4 semaines par les paquebots

LA TOURAINE, NIAGARA, CAROLINE & FLORIDE

Les paquebots du samedi ainsi que ceux de la ligne de Québec, ne transportent qu'une seule classe de passagers de cabine (seconde classe).

MM. les membres du clergé trouveront à bord des paquebots de la Compagnie Générale Transatlantique tous les objets nécessaires pour dire la messe.

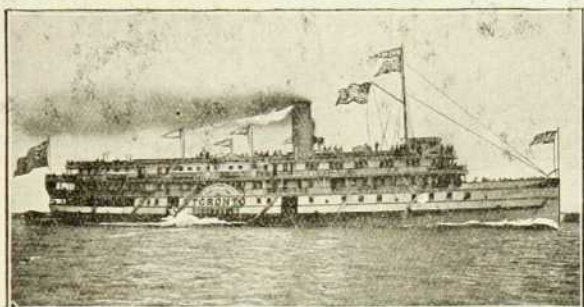
AGENTS GENERAUX POUR LE CANADA

**GENIN, TRUDEAU & CIE, LIMITEE**

22, rue Notre-Dame Ouest

MONTREAL

## Compagnie de Navigation Richelieu et Ontario



Aux divers organisateurs de Pèlerinages en destination de Ste-Anne de Beauré, et aussi de Voyages d'une journée, demi-journée ou de soirée.

La Compagnie de Navigation Richelieu & Ontario a l'honneur d'informer tous ceux qui ont l'intention d'organiser un voyage quelconque pendant la belle saison de 1913, qu'Elle mettra pendant le mois de Juin un des magnifiques Vapeurs de la Ligne Saguenay pour faire le service des Pèlerinages entre Montréal et Ste-Anne de Beauré.

Le Vapeur "Trois-Rivières", toujours populaire, fera le service des voyages d'une journée, demi-journée ou de soirée.

Les organisateurs pourront obtenir des conditions avantageuses.

Pour toutes informations concernant les dates libres, conditions, etc.

S'adresser à **GEO. PUJOS**, Dep't. du Trafic,

9, CARRÉ VICTORIA.

MONTRÉAL

## BERTRAND, FOUCHER, BELANGER, Inc.

26, RUE NOTRE-DAME OUEST, MONTREAL, QUE.

ORNEMENTS D'EGLISE ET LIBRAIRIE.

Ouvrages de Sciences et d'Art, Théologie, Ecriture Sainte, Philosophie, Histoire, etc. Livres de Piété - *Bréviaires & Missels*. Littérature Française et Canadienne. Livres de Prix et d'Etrennes - *Bibliothèques Paroissiales*.



### IMPORTATEURS DE

Bronzes, Orfèvreries, Ornaments, Says, Mérinos, Vêtements Ecclésiastiques, etc.

Huile de huit Jours garantie, brûlant huit jours, hautement recommandée. Nous vendons notre huile avec privilège de la retourner à nos dépens si elle ne donne pas satisfaction.

Bouquets et fleurs. Lustres en Cristaux.

Braise Encens, Encens Arabe, Dominical

Nous avons toujours en main un assortiment très varié d'objets pour missions, à des prix très avantageux. Nous fournirons, sur demande, échantillons, photographies ou dessins des objets demandés.

**Spécialité :** Décorations d'église et tentures pour les cérémonies funèbres, etc.

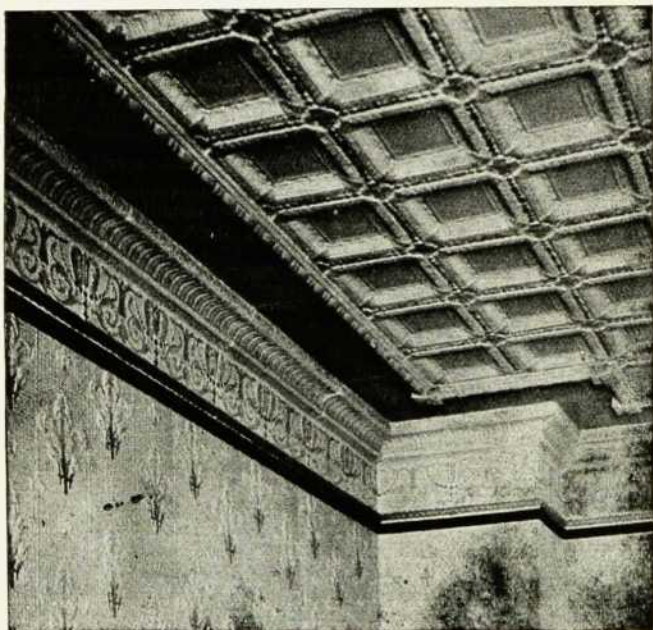
**PLANS POUR AUTELS, FOURNIS SUR DEMANDE.**

Bell Téléphone Main 7437.

# J. Benjamin Dagenais

TELEPHONE UP. 3132

977, RUE ST-JACQUES  
MONTREAL.



Plafond exécuté au palais archiépiscopal de Montréal.

**M**anufacturier et **M**archand

De tôle bosselée pour l'intérieur et l'extérieur des  
bâtisses, dalots, dalles, etc, etc.

## Graines de Semence de Choix

### "DERY"

Assortiment le plus complet de Graines de légumes, fleurs, gazon, graines fourragères, grains de semence, etc. les mieux adaptés au climat du pays. *La première qualité seulement.* Gratis. Catalogue français, le plus complet publié en Amérique, Illustrations des 250 principales variétés et descriptions d'au delà 20000 variétés de légumes, fleurs, etc.

*L'expédition est à mes frais sur presque tout.*

Demandez le Catalogue GRATIS.

**HECTOR L. DERY**

21, Rue Notre-Dame Est, Montréal.



**DESSINATEURS,  
GRAVEURS,  
ELECTROTYPERS  
et STEREOTYPES.**

... THE ...

## Standard Photo Engraving

CO'Y, LIMITED

302, rue LAGAUCHETIERE, Ouest.

BUREAU ET ATELIER:  
675, CHEMIN DE LA  
COTE - DES - NEIGES,  
MONTREAL,

PROPRIETAIRE DE CARRIERES  
DE  
GRANIT ROUGE, ROSE ET GRIS

# J. BRUNET

IMPORTATEUR ET MANUFACTURIER DE

**MONUMENTS en MARBRE et en GRANIT.**

Ouvrage de Bâtisses et de Cimetières, etc.

De toutes descriptions, En gros et en détail. Estimations données sur application. 675, chemin de la Côte-des-Neiges. Tél. Bell. : Ūp 1466

**Spécialité: STATUES en GRANIT.**



## LE PLUS GRAND CHOIX DE MUSIQUE EN CANADA.

Un assortiment considérable de musique en *Feuilles* et en *Recueils*, ainsi qu'un assortiment complet de l'édition de SCHIRMERS, PETERS et LITOLFF.

Musique pour *Piano, Orgue, Violon, Violoncelle, Guitare, Mandoline, Banjo, Cornet, Flûte, Clarinette, Fanfare et Orchestre.*

*Mus que Religieuse, Romances et Chansonnettes.*

Fournisseurs des *Collèges et Couvents* du Canada et des Etats-Unis. Et aussi un assortiment de *Violons, Violoncelles, Guitares et Mandolines*, etc.

*Cordes* pour tout *Instrument et Accessoires.* Catalogue expédié sur demande.

Téléphone Bell, Est 1710.

*Fondée en 1866*

## L. J. A. SURVEYER

Importeur Quincaillier en  
GROS et en DETAIL

### SPECIALITE :

Ressorts "Blount" pour portes d'Eglises, Veilleuses en Nickel "Montreal Beauty", Rasoirs de sûreté "Gillette" et "Star", Numéros émaillés pour bancs d'Eglises.



**Prix les plus bas.**

52, Boulevard ST-LAURENT, MONTREAL

**Qualité garantie**

à 2 portes de la rue Craig.

## MUSIQUE EN FEUILLES ET PETITS INSTRUMENTS DE MUSIQUE.

*Escompte spécial pour les Communautés religieuses. Musique envoyée en approbation, si on le désire. Catalogues et listes spéciales envoyés par la malle gratuitement.*

## W. M. CLARKSON

589, Rue Ste-Catherine Ouest, MONTREAL.

Téléphone : Uptown 4828.

# Fourneaux de Cuisine "Kegal"

The Kerr



Les améliorations modernes et complètes de notre nouvelle fabrique nous mettent maintenant en mesure de fabriquer un matériel de la plus haute qualité. Pour les INSTITUTIONS nous faisons une spécialité d'installations de cuisine y compris : les Fourneaux à Gaz et à Charbon, les Tables à Radiateurs, Bouilloires, Bains-Marie, Etuves, etc.

Parmi nos nombreux clients nous pouvons référer aux Institutions suivantes :

Congrégation de Notre-Dame [Maison-Mère] - Soeurs Grises [Maison-Mère]

L'Institut des Aveug'es [Nazareth] — L'Hôpital Notre-Dame — L'Hospice Saint -Antoine — St. Bridget's [Killarney Home] — L'Hôpital Royal Victoria — L'Hôpital Général.    ::    ::    ::    ::

Notre Catalogue de 144 pages est envoyé gratuitement sur demande et nous sommes heureux de soumettre des prix pour toutes les fournitures et installations de cuisine.

**R. & W. KERR Limited,**

38, Rue Cathcart & 326, Rue Ste-Catherine Ouest

MONTREAL.

## VINS DE FRANCE FREE DELIVERY HOME Dalché de Desplanel

*Membre de l'Union Catholique Fraternelle.*

Propriétaire-Viticulteur

CHATEAU CLAVERIE

PODENSAC PRES BORDEAUX

Médaille d'Or  
Bordeaux 1907



Médaille d'Or  
Bruxelles 1910

Expédie ses vins au Canada rendus franco et dédouanés au domicile de ses clients ; avec d'excellents bouchons coniques qui facilitent la mise en bouteilles. Il offre de joindre à un premier envoi, une bonne machine à boucher, du prix de 6 dollars.

### VINS DE MESSE

Un certificat d'authenticité délivré par l'autorité ecclésiastique française, est déposé chez son correspondant à Ottawa.

Fournit aussi à ses clients de l'huile d'olive de Nice, des prunes d'Agen, des pâtés de foie gras truffés et autres conserves renommées du midi de la France.

FONDÉE EN 1865

# JOHN BURNS & CIE

"BURNS" Poêles en Acier, toutes grandeurs.

"PERFECTION" Poêles à gaz.

"Cyclone" Eplucheur de patates, légumes, etc.

"NEW STYLE" Fourneaux à Pâtisserie portatifs.

"LYNN" Filtres à épreuve de tout germe.

POELES et CHAUFFERETTES de Buanderies.

ENTREPRENEURS d'ouvrage en Fer-blanc, Acier et Cuivre, Plomberie, Appareils de Chauffage, etc., etc.

Les poêles "BURNS" et l'Eplucheur de légumes "CYCLONE" sont en usage dans les principales Communautés du Canada.

Nous accordons des conditions spéciales de paiement à longs termes, sans intérêt, aux Communautés religieuses.

Nous payons le transport (*pour les poêles*) dans un rayon de 500 milles.

ECRIVEZ POUR NOS PRIX ET CATALOGUES  
CORRESPONDANCE SOLLICITÉE

228, rue Craig Ouest, - - MONTREAL.

## GRAINES DE CHOIX



Graines de légumes et de fleurs de toutes sortes, graines de gazon et graines fourragères. Incubateurs, pompes, engrais chimiques, outils et accessoires de jardinage.

Notre Catalogue illustré  
envoyé gratis sur demande.

## DUPUY & FERGUSON

38, Place Jacques-Cartier

MONTREAL

# CHARBON

# ANTHRACITE ET BITUMINEUX

AINSI QUE  
COKE POUR FONDERIES

Expédition sur les lignes du Grand-Tronc, du Pacifique-Canadien et leurs embranchements. Pour les prix, s'adresser à . .

**FARQUHAR ROBERTSON LIMITED**

TEL. FELL MAIN 4610

206, RUE ST-JACQUES.

Ligne pour communiquer  
avec tous les départements

**MONTREAL.**

## Renaud, King & Patterson Limitée



### Meubles, Literie Tapis, Rideaux, Etc.

Convenables pour Pres-  
bytères, Communautés Reli-  
gieuses, etc.

Aussi Pupitres d'Ecoles.

Coin Ste-Catherine et Guy

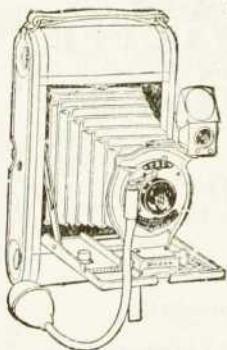
## L. G. ST-JEAN

*MARCHAND de*  
**MEUBLES**

37, Rue NOTRE-DAME OUEST  
**MONTREAL**

Toujours en main un grand assortiment de Meubles et Fournitures  
de Bureau. Spécialité pour le clergé et les communautés religieuses.

Une visite est sollicitée.



## AUX AMATEURS DE PHOTOGRAPHIE

Choix varié de kodaks, pellicules, plaques, papiers et accessoires photographiques. *Spécialité*: imprimer, développer, et agrandir travail photographique pour amateurs.

*Catalogue en français sur demande.*

**LECOURS & LANCTOT,**  
— PHARMACIENS —

Coin des rues ST-DENIS et STE-CATHERINE Est,

MONTREAL

# J. G. A. FILION

PHARMACIEN-CHIMISTE

Importateur en gros de produits

Chimiques et Pharmaceutiques

La seule maison dans la Province qui fait une SPÉCIALITÉ de fournir ces produits au PRIX DU GROS.

**Aux Hôpitaux, au Clergé et aux Communautés Religieuses.**

Aucun produit inférieur n'entre ni ne sort de notre laboratoire.

Donnez-nous votre commande en toute confiance. Bas prix et qualité garantie.

*Ecrivez ou téléphonez Lasalle 1392.*

*Tél. privé Lasalle 743.*

Rue Ontario et Fullum, Montréal.

Maison fondée en 1852

# CHS. LAVALLEE

(SUCCESSION DE A. LAVALLEE)

Importateur d'INSTRUMENTS de MUSIQUE et de  
MUSIQUE en FEUILLES.

Assortiment le plus considérable du Canada.

Toutes sortes de Réparations faites sur les lieux.

Agent pour BESSON & Cie, Londres, Ang., PELISSON, GUINET  
& Cie, COURTOIS & MIL, Paris, France.

35, Côte St-Lambert, Montréal.

EMPLOYEZ  
LE SUCRE GRANULÉ, DE PREMIERE QUALITE  
" ST - LAWRENCE "

Fait entièrement avec un choix de  
**CRISTAUX DES INDES OCCIDENTALES**

Demandez à votre épiciers les sacs de  
Sucre Granulé " **ST-LAWRENCE** " Contenant 20 lbs

" **CRISTAL DIAMONDS** "

Le plus beau SUCRE DE TABLE déjà produit. Ces carrés de  
Cristaux étincelants du plus pur sucre sont délicats et appétissants en  
apparence. Vendus dans de jolies boîtes ainsi qu'à la livre

" **CRISTAL DIAMOND DOMINOS** "

Sont des morceaux plus gros, spécialement pour le café.  
EN BOITES DE CARTON SEULEMENT

ST. LAWRENCE SUGAR REFINERIES, LIMITED,  
MONTREAL.

MAISON DE CONFIANCE FONDÉE EN 1872



**FILIA TRAU LT & LESAGE**

IMPORTATEURS DE

NOUVEAUTES, LINOLEUMS,  
TAPIS, DRAPERIES.

429 A 433 BOULEVARD ST-LAURENT

MONTREAL

# A. G. SPALDING & BROS.

Fabricants d'articles de première qualité.

ACCESSOIRES DE BASE BALL

Balles  
Mitaines  
Gants  
Battes  
Souliers etc.



ACCESSOIRES DE HOCKEY.

Hockeys  
Sweaters  
Uniformes  
Chaussures pour patins  
Patins etc.

*TOUS LES ACCESSOIRES ATHLETIQUES.*

## A. G. SPALDING & BROS

443, rue St-Jacques, Montréal.

189, rue Yong, Toronto

## RENTIERS EN 20 ANS

# LA CAISSE NATIONALE D'ECONOMIE

Incorporée en vertu du Statut 62 Victoria, chapitre 93.

*Administrée par la Société St-Jean-Baptiste de Montréal.*

### VERSEMENTS MENSUELS :

25 centins dans la classe A \_\_\_\_\_ 50 centins dans la classe B.

Hommes, femmes et enfants de tout âge doivent y appartenir ! il n'en coûte qu'UN SOU par jour !

Cette société philanthropique et mutuelle, fondée le premier janvier 1899, a un capital inaliénable accumulée de

**\$750,000.00 DOLLARS**

Les membres de la CAISSE NATIONALE D'ECONOMIE, retireront chaque année après 20 ans de sociétariat, DIX ou même QUINZE fois plus de revenus, sur leur placement, que si, individuellement, ils avaient placé leur argent à intérêt composé. La rente qui leur sera payée, leur vi-à-durant, est INCESSIBLE et INSAISSABLE. La GARANTIE est la plus sûre et la plus parfaite qui existe.

Les personnes qui s'inscrivent peuvent avoir plus d'un livret, et faire remonter leur admission au premier janvier de cette année. Demandez des blancs d'admission et tous renseignements, dans nos bureaux de perception de la Province ou au Bureau de LA SOCIÉTÉ ST-JEAN-BAPTISTE, MONUMENT NATIONAL, Montréal.

**ARTHUR GAGNON, Administrateur.**

**296, Boulevard St-Laurent, Montréal**

# HARMONIUMS-ORGUES "PRATTE"

à Clavier Transpositeur.

... INDISPENSABLES PARTOUT OU L'ON CHANTE ...  
PRIX : DE \$75.00 A \$285.00. Catalogues illustrés sur demande.

**LA FABRIQUE DE PIANOS PRATTE,**  
2502, Boulevard Saint-Laurent, - - MONTREAL.



LA COMPAGNIE

ETABLIE EN 1890

## ROYAL SILVER PLATE

A. GIROUX, GÉRANT

Dorure, Argenture, Vernissage à L'or

Département spécial pour les réparations et le placage en or et argent, sur chandeliers, encensoirs, ostensoirs, burettes, vases sacrés, etc.

Réparation et replacage d'argenterie de table.

PRIX SPECIAL ET CONDITIONS FACILES

57, RUE ST-GABRIEL - - MONTREAL

TEL. BELL LASALLE, 827

TEL. MARCHANDS, 1582



## COMPAGNIE de BISCUITS AETNA Limitée

245, Av. DELORIMIER  
MONTREAL.

En achetant vos biscuits et bonbons de La Compagnie de Biscuits AETNA Limitée, vous aurez toujours satisfaction.

Une attention spéciale est portée aux commandes reçues par la malle.

PHONE ST-LOUIS, 6349

1503 Ave. PAPINEAU, MONTRÉAL.

# JUSTIN DURAND

IMPORTATEUR

REPRESENTANT DE FABRIQUES FRANÇAISES

**TISSUS**—Pour Habits ecclésiastiques.  
Tissus pour Congrégations religieuses.  
Nappes d'autel damassées, dessins sujets religieux.  
Mousselines, Nansouks, Batistes.

**LINGES DE TABLE** damassés, spécialité pour Hôtels et Pensions, et tous articles de lingerie fine, confectionnés avec broderies et dentelles en tous genres.

**ARTICLES RELIGIEUX**: Croix, Chapelets, Médailles, Statues pour églises, chemins de Croix: Autels, etc., etc.

MAISON RECOMMANDÉE



## CLOCHES POUR EGLISES HUGH RUSSEL

56, Royal Insurance Bldg,

MONTRÉAL.

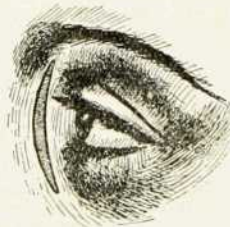
AGENT POUR

## MEARS & STAINBANK

Fonderie de Cloches de Whitechapel,  
Londres, Ang., (établie en 1570)

Ont fondu le gros bourdon (27,560 lbs) et le carillon de 10 cloches (21,623 lbs) de Notre-Dame, Montréal, et aussi celui de Saint-Patrice, Montréal.

Aussi Meneely & Co., fondeurs de Cloches, West Troy, N. Y.



Qu'est-ce qu'il y a de plus cher au monde ?

N'est-ce pas vos YEUX.

Avec quoi gagnez-vous votre vie? N'est-ce pas avec vos yeux. Avant de mettre vos yeux entre les mains de gens incompetents, vaudrait mieux réellement vous adresser à un vrai spécialiste comme M. J. C. Noury, Docteur en Optique, Ostéopathe et Optométriste, qui vous donnera les verres qui vous seront garantis à la perfection de vos yeux, et, si vos yeux sont malades, il vous les traitera avec la science ostéopathe qui donne des résultats tout-à-fait merveilleux, sans médicaments. N'oubliez pas que les verres de première qualité ont une valeur extraordinaire pour la vue — Par exemple, un verre bien centré et bien fixé au centre de la pupille de

l'œil ainsi qu'un verre extrêmement poli remplace le cristallin de l'œil; ces verres ont une importance extraordinaire pour la vue. Nous vous invitons, avant d'aller ailleurs, de venir nous rendre visite afin de vous rendre compte de l'exactitude de notre annonce.

**J. C. NOURY,**

30-32, RUE STE-CATHERINE EST, MONTRÉAL

# ELEVATEURS OTIS

DE TOUS GENRES

Electriques, Hydrauliques,  
à Courroie et à la Main.

Fabriqués et installés au Canada par

**OTIS-FENSOM ELEVATOR COMPANY, LIMITED**

BUREAU PRINCIPAL :  
TORONTO, ONT.

BUREAU À MONTREAL :  
368, RUE ST-JACQUES

ATELIERS :  
HAMILTON, ONT.

FUMEZ LES  
CÉLÈBRES CIGARES

**BOSTON  
OVIDO  
&  
PEG TOP**

**L. O. GROTHÉ & CIE**  
MANUFACTURIERS - - - MONTREAL

**QUALITÉ**

# KEARNEY BROS., Limited

—THES et CAFES—

☞ Nous faisons une spécialité de vendre aux Communautés Religieuses, et nous venons solliciter une part de vos commandes.

☞ Les plus grandes Institutions religieuses nous favorisent de leur patronage ; ceci est, sans aucun doute, la preuve que nous donnons satisfaction complète.

☞ Notre moto, pour 1913, est le même qu'il a été depuis que nous sommes en affaires, soit depuis 1874:  
"VALEUR EN TOUT TEMPS"

ÉCRIVEZ-NOUS POUR ÉCHANTILLONS ET COTATIONS.

**SATISFACTION**

TEL. BELL MAIN 2036



## J. O. TURGEON

ARCHITECTE

55, RUE ST-FRANÇOIS-XAVIER

MONTREAL

**Spécialité : "Edifices Religieux"**

Monsieur TURGEON a été l'architecte des églises de Saint-Edouard de Montréal, de Saint-Romuald de Farnham, de Saint-Jean-Baptiste de Keesville, N. Y., de Saint-Timothée, du Séminaire de St-Boniface.

# VIAU & VENNE

ARCHITECTES.

76, RUE ST-GABRIEL, MONTREAL

TEL. M. 2714

RESIDENCES:

DALBE VIAU,

20-A 10ÈME AVE,

LACHINE

TEL. 00.

ALPHONSE VENNE,

301 AVE NOTRE-DAME,

ST-LAMBERT

TEL. 99.

---

Messieurs VIAU & VENNE architectes sont heureux d'annoncer au public en général, au Clergé et aux Communautés Religieuses en particulier, que depuis le mois d'avril dernier, ils ont formé ensemble une société, et désirent s'occuper spécialement de la construction d'édifices religieux et scolaires.

---

Ils ont déjà à leur crédit plusieurs églises et maisons d'éducation très importantes, telles que : la cathédrale de St-Hyacinthe (restauration), l'église, le presbytère et l'académie de St-Stanislas de Kostka, à Montréal, des églises à Trois-Rivières, Bordeaux, Iberville, Chelmsford, Ont., des écoles à Ville St-Paul, Lachine, St-Laurent, Ville St-Pierre, Hochelaga, St-Enfant-Jésus de Montréal, St-Anselme de Montréal, etc., etc.



# JOSEPH THOBY

— NANTES —

FRANCE

## TISSUS SPÉCIAUX POUR COMMUNAUTÉS RELIGIEUSES

FILATURE — TISSAGE — TEINTURE

ANACOSTES, ESCOTS

PURE LAINE

Tramiers, Ras, Serges

Etamines, Cheviottes  
Voiles pure laine.  
Mérinos, Flanelles de santé.  
Draps noirs, blancs et de  
[couleur.  
Draps mélangés, draps unis,  
[croisés, façonnés.  
Toiles tous genres, Calicots.  
Doublures, Cotonnades.

Camelo's, Molletons.  
Voiles laine et soie, Voiles soie,  
Voiles crêpe.  
Linons, Percales, Piqués blancs.  
Couvertures pure laine.  
Couvertures coton.  
Coutils pour Literie.  
Laines filées pour Tricots.  
Laines & Crins pour matelas.

— FOURNISSEUR —

des Instituts des Frères  
des Ecoles chrétiennes de Paris,  
de l'Instruction chrétienne de Ploërmel,  
Maintenant à Laprairie (Canada),  
des Petits Frères de Marie de Lyon,  
Maintenant à Bélem — Para (Brésil),  
de St Gabriel, de St-Laurent-sur-Sèvre,  
Maintenant à Bruxelles (Belgique),  
des RR. PP. Trappistes,  
des RR. PP. des Sacrés-Cœurs de Picpus, à Paris,  
de l'ordre des RR. PP. Capucins,  
et de 200 Maisons-Mères de Religieuses en France et à l'Etranger.

Envoi gratuit d'Echantillons de tous tissus. Expédition directe de  
Nantes au Canada par la Cie ALLAN LINE

REPRESENTANT AU CANADA: EDOUARD LECOMTE

680, AVENUE LACOMBE

MONTREAL.

**Ne portez pas un BANDAGE** — Après une expérience de trente ans j'ai trouvé un remède qui guérit la **hernie** chez les hommes, les femmes et les enfants. — **JE L'ENVOIE POUR ESSAI.**

Si vous avez essayé en vain la plupart des autres remèdes, venez me voir. C'est dans des cas semblables que j'ai remporté mes plus grands succès. Envoyez aujourd'hui le coupon annexé et je vous ferai parvenir gratis mon livre illustré sur la *hernie*, faisant connaître mon remède et les prix, ainsi que les noms des nombreuses personnes qui l'ont essayé et ont été guéries. Il produit un soulagement instantané quand les autres médicaments ont été inutiles. Remarquez que je n'emploie ni emplâtre, ni attelle, ni mensonges.



Portrait de **C. E. Brooks**, inventeur du remède, qui l'a guéri lui-même, et qui, depuis trente ans, en a guéri un grand nombre d'autres. Si vous souffrez de la *hernie*, écrivez-lui aujourd'hui.

Je l'envoie à l'essai pour prouver la vérité de mes dires. Vous pouvez en juger et quand une fois vous aurez lu mon livre illustré, vous deviendrez aussi enthousiastes que des centaines de mes patients dont vous pouvez lire les lettres. Remplissez le coupon ci-joint et mallez-le aujourd'hui. Vous ne perdrez pas votre temps, que vous essayiez ou non mon remède.

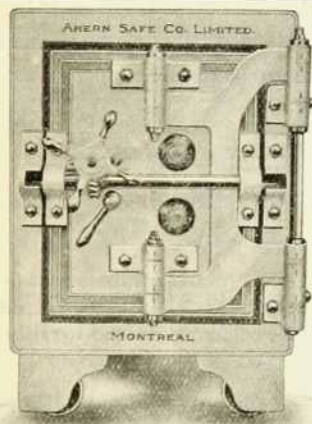
**COUPON GRATUIT d'INFORMATION**

C. E. Brooks, 1550, rue State, Marshall, Mich.  
Veuillez m'envoyer par la maille dans une enveloppe, votre livre illustré et des renseignements complets sur votre remède pour la guérison de la hernie.

Nom.....

Adresse.....

Ville.....



**COFFRES - FORTS**  
**PORTES de VOÛTES**

A L'ÉPREUVE DU FEU  
ET DES VOLEURS.

GROS ASSORTIMENT  
BAS PRIX

**AHERN SAFE Co., Limited**  
390, Rue St-Jacques, - MONTREAL.

**LIVRES DE RECOMPENSE CANADIENS.**

La **LIBRAIRIE BEAUCHEMIN** vient d'effectuer la plus grande entreprise de librairie française accomplie jusqu'ici en Amérique. Dans le cours de l'année 1913 elle aura en effet publié 500,000 volumes de *livres canadiens* pour être distribués en récompense dans nos écoles.

Ces ouvrages iront désormais remplacer aux foyers canadiens les œuvres étrangères, distribuées par le passé, et qui ne répondaient pas assez à la mentalité canadienne-française.

Nous enverrons notre catalogue de livres de récompense à toute personne qui nous en fera la demande.

# LIBRAIRIE AUBANEL FRÈRES

Imprimeurs de N. S. P. le Pape

AVIGNON (France)

## Paillettes d'Or.

Cueilletes de petits Conseils pour la Sanctification et le Bonheur de la vie. :: :: ::

RECUEIL COMPLET EN 3 TOMES. *Edition ordinaire*

OUVRAGE HONORE de la BENEDICTION et d'un BREF de SA S. PIE X.

TOME PREMIER

RECUEIL DES ANNÉES 1868-1882.

TOME DEUXIÈME

RECUEIL DES ANNÉES 1883-1897.

TOME TROISIÈME.—RECUEIL DES ANNÉES 1898-1912.

**Chaque Tome se vend séparément.**

Broché..... 0.75 cts

Relié pleine percaline, plaque spéciale..... 0.90 cts

## Quinze Séries différentes des Paillettes d'Or.

*Ces Séries des Paillettes d'Or ont été honorées de plusieurs Brefs de Sa Sainteté et ont reçu les approbations de plusieurs Cardinaux, Archevêques et Evêques.*

Chacune de ces 15 Séries différentes forme un tout complet et se vend séparément :

Broché..... 0.15 cts

## Paillettes d'Or.

RECUEIL COMPLET EN 4 TOMES. Illustrations de A. BASSAN, gravures de A. PARIS. Ouvrage honoré de la Bénédiction et d'un Bref de Sa Sainteté Pie X. — Quatre beaux volumes in-16 raisin.

TOME PREMIER

Un beau vol. in-16 raisin de VIII-556 p.

TOME TROISIÈME

Un beau vol. in-16 raisin de VIII-681 p

TOME DEUXIÈME

Un beau vol. in-16 raisin de VIII-658p.

TOME QUATRIÈME

Un beau vol. in-16 raisin de VIII-661 p.

**Chaque Tome se vend séparément.**

Broché..... \$1.20 cts

Reliure percaline tranche rouge..... \$1.68 cts

# LIBRAIRIE AUBANEL FRERES

Imprimeurs de N. S. P. le Pape

AVIGNON (France)

## SOMMAIRE de la DOCTRINE CATHOLIQUE EN TABLEAUX SYNOPTIQUES.

*pour servir aux instructions paroissiales et aux Catéchismes  
de persévérance.*

Par l'auteur des PAILLETES d'OR.

OUVRAGE HONORE D'UN BREF DE SA SAINTETE PIE X.

Approuvé par S. G. Mgr l'Archevêque d'Avignon; S. E. Mgr le Cardinal Archevêque de Lyon; S. E. Mgr le Cardinal-Archevêque de Bordeaux; S. E. Mgr le Cardinal-Archevêque de Reggio, Métropolitain des Ca'abres; S. G. Mgr l'Archevêque de Cambrai; S. G. Mgr l'Archevêque d'Aix, Arles et Embrun; S. G. Mgr l'Archevêque de Port-d'Espagne; S. G. Mgr l'Evêque de Nancy et de Toul; S. G. Mgr l'Evêque d'Evreux; S. G. Mgr l'Evêque de Viviers; S. G. Mgr l'Evêque de Fréjus et Toulon et notamment par S. G. Mgr Bruchési, Archevêque de Montréal; S. G. Mgr Bégin, Archevêque de Québec; S. G. Mgr Blais, Evêque de St-Germain de Rimouski; S. G. Mgr Archambault, Evêque de Joliette; S. G. Mgr Légal, Evêque de St-Albert; S. G. Mgr Rouxel, Evêque auxiliaire de Nouvelle-Orléans.

PREMIÈRE PARTIE : I. Les Commandements de Dieu et de l'Eglise. — II. Les Conseils évangéliques. — III. La Conscience. — IV. Le Pêché. (16<sup>me</sup> édition) — Un beau volume grand in-16, de XVI-224 pages.

Broché . . . . 0.63 cts. Relié percaline, tranche rouge 0.88 cts.

DEUXIÈME PARTIE : Le Symbole des Apôtres. (13<sup>me</sup> édition) — Un beau volume grand in-16 de XII-416 pages.

Broché . . . . \$1.13 cts. Relié percaline, tranche rouge \$1.38 cts

TROISIÈME PARTIE : La Grâce, la Prière, les Sacrements. (16<sup>me</sup> édition). — Un beau volume grand in-16 de XII-572 pages.

Broché . . . . \$1.50 cts. Relié percaline, tranche rouge \$1.75 cts.

**APRES LE CATECHISME.** Cours d'instruction religieuse spécialement rédigé pour les élèves du Cours supérieur dans les maisons d'éducation. Par l'auteur des "Paillettes d'Or".

Approuvé par S. G. Mgr l'Archevêque d'Avignon; S. G. Mgr l'Archevêque de Cambrai et S. G. Mgr l'Archevêque d'Aix

PREMIÈRE PARTIE : Vérités fondamentales de la Religion. (11<sup>me</sup> édition, revue et augmentée de 60 Sujets et Plans de rédaction). — Un beau volume in-18 de XII-549 pages.

Broché . . . . . 0.50 cts. Cartonné . . . . . 0.56 cts

DEUXIÈME PARTIE : Réponses à quelques accusations contre la Religion. (6<sup>e</sup> édition). — Un beau volume in-18 de XXIV-470 pages.

Broché . . . . . 0.50 cts. Cartonné . . . . . 0.56 cts

LE QUESTIONNAIRE de cet ouvrage formant une brochure in-18 de 64 pages, se vend séparément. Broché . . . . . 0.07 cts

# Ancienne Librairie Poussielgue

J. de GIGORD, Editeur, 15, rue Cassette, Paris.

- LACORDAIRE.**—OEUVRÉS COMPLÈTES, 9 vols in-12, chaque vol.....\$0.30  
—LETTRES A UN JEUNE HOMME SUR LA VIE CHRÉTIENNE, in-32. . . 0.20  
—SAINTE MARIE-MADELEINE, in-32 .....0.20  
—Lectures choisies: L'Eglise, Jésus-Christ, Les vertus, 3 vols in-32, chaque volume.....0.20
- Mgr d'Hulst.**—CONFÉRENCES DE NOTRE-DAME ET RETRAITES DE LA SEMAINE SAINTE, années 1891, 1892, 1893, 1894, 1895 et 1896, 6 vols in-8, chaque volume \$1.13—LETTRES DE DIRECTION, in-8, \$1.13—MÉLANGES ORATOIRES, 11 vols in-8, chaque volume \$0.90—MÉLANGES PHILOSOPHIQUES, in-8, \$1.13—MÉLANGES, 2 vols, chaque volume, \$0.90
- Mgr Baunard.**—L'APÔTRE SAINT JEAN, in-12, \$0.90—LE COLLÈGE CHRÉTIEN, 2 vols in-8, chaque volume \$1.13—LE DOUTE ET SES VICTIMES, in-12, \$0.85—L'ÉVANGILE DU PAUVRE, in-12, \$0.80—LA FOI ET SES VICTOIRES, 2 vols in-12, chaque volume \$0.85—HISTOIRE DE LA BSE MÈRE MARIE BARAT, 2 vols in-12, \$1.25—LE VIEILLARD in-8, \$1.13 FRÉDÉRIC OZANAM, in-8, \$1.13
- Mgr Bougaud.**—LE CHRISTIANISME ET LES TEMPS PRÉSENTS, 5 vols in-12, \$4.50—DE LA DOULEUR, in-16, \$0.85—HISTOIRE DE SAINT VINCENT DE PAUL, 2 vols in-12, \$1.35—JÉSUS-CHRIST, in-32, \$0.30
- J. Guibert.**—A L'ENTRÉE DE LA VIE.—LA BONTÉ.—LE CARACTÈRE.—LA PURETÉ, 4 vols in-32, encadrement rouge, chaque volume \$0.25—LA PRÉTÉ, in-32, encadrement rouge, \$0.35—L'ÉDUCATEUR APÔTRE, in 18, raisin, \$0.45—LA RETRAITE SPIRITUELLE, in-12, \$0.80—COURS DE MORALE, in-12, \$0.57
- R. P. Lecanuet.**—L'ÉGLISE DE FRANCE SOUS LA TROISIÈME RÉPUBLIQUE' 2 vols in-8, chacun \$1.13—MONTALEMBERT, d'après ses papiers et sa correspondance, 3 vols in-8, chacun \$1.13
- Ribet (l'abbé).**—L'ASCÉTIQUE CHRÉTIENNE, in-8, \$1.13—LA MYSTIQUE DIVINE, 4 vols in-8, \$4.50
- Bouvet (l'abbé).**—PREMIÈRES NOTIONS D'INSTRUCTION RELIGIEUSE ET LEÇONS DE CHOSES RELIGIEUSES, 1 vol. in 8, nombreuses gravures, \$0.45
- Bouisson (l'abbé).**—ÉVANGILES DES DIMANCHES, 2 vols in-12, \$1.75—LES FÊTES CHRÉTIENNES, 2 vols in-12, \$1.75—SERMONS ET ALLOCUTIONS DE CIRCONSTANCE, in-12, \$0.80—SERMONS AUX HOMMES SEULS, in-12, \$0.80
- Boulenger (l'abbé).**—INTRODUCTION A LA VIE DÉVOTE DE SAINT FRANÇOIS DE SALES, édition de 1619, in-8 de luxe, \$1.13,—in-12, \$0.80
- Levesque (l'abbé).**—PRÉCIS DE PHILOSOPHIE. (*Psychologie*) in-8, \$1.13
- de Gibergues (l'abbé).**—LA SAINTE COMMUNION, in-12, \$0.35—LA MESSE ET LA VIE CHRÉTIENNE, in-16, \$0.30—ENTRETIENS SUR L'EUCARISTIE, in-12, \$0.35
- Desers (l'abbé).**—INSTRUCTIONS D'APOLOGÉTIQUE, 8 vols in-12.—Dieu et l'homme—Le Christ-Jésus—L'Eglise catholique—Les Sacrements—La Morale dans ses principes—Nos devoirs envers Dieu—Nos devoirs envers nous-mêmes. Chaque volume \$0.60
- MÈRE MARIE LOYOLA.**—L'ACCUEIL, Méditations Eucharistiques pour servir avant et après la Sainte Communion. in 12, \$0.80

# JANIN FRERES, Editeurs,

10, rue Président, Carnot, Lyon

## Nouveau Répertoire de Musique religieuse

Enseignement. — Chant grégorien. — Musique sacrée.

- BRUN (ABBÉ F.). — **Manuel de Chant grégorien** (2e édit.). Petite brochure in-18. . . . . Francs 1 ))
- GASTOUÉ (AMÉDÉE). — **Traité d'harmonisation du Chant grégorien**, sur un plan nouveau. — Un volume in-8° (24 cm. x 16 cm.). broché . . . . . 6 ))
- **La Musique d'Eglise**, études historiques, esthétiques et pratiques. — Un volume in-8° écu (20 cm. x 13 cm.), broché . . . . . 4 ))
- **Le Graduel et l'Antiphonaire romains**. Un volume in-8° écu (*En préparation*).
- EMMANUËL (MAURICE). — **Traité de l'Accompagnement modal des Psaumes**. — Un volume in-8° . . . . . (*Sous presse*).
- II
- BRUN (ABBÉ F.). — **Messe et Hies Vêpres en l'honneur de la Bienheureuse Jeanne d'Arc** (d'après l'Édition Vaticane), avec accompagnement pour orgue (ou harmonium), à 3 parties.  
Chant seul (27 et 28 des Petites Feuilles grégoriennes) . . . . . 0 20  
Chant et accompagnement . . . . . 2 50
- **Les Messes royales** de H. Du Mont (d'après la 1re édition, 1669. — Bibliothèque Sainte-Geneviève, Paris. Avec accompagnement pour orgue (ou harm.), à 3 parties. Chaque Messe . . . . . 2 ))
- **Organum comitans ad Kyriale seu ordinarium Missae** (Juxta editionem Vaticanam), avec accompagnement pour orgue (ou harmonium), à 3 parties . . . . . Broché net 4 ))  
Relié — 6 ))
- **Toni Psalmorum et v. Benedicamus Domino**, organo comitante (Juxta editionem Vaticanam), avec accompagnement pour orgue (ou harm.), à 3 parties . . . . . Broché net 1 50  
Cartonné — 2 50
- **Missa pro Defunctis. Absolutis pro Defunctis; In exsequis defunctorum**, organo comitante (Juxta editionem Vaticanam), avec accompagnement pour orgue (ou harmonium), à 3 parties . . . . . Broché net 1 50  
Cartonné — 2 50
- **Toni communes Missae**, organo comitante (Juxta editionem Vaticanam) avec accompagnement très facile pour orgue (ou harmonium) . . . . . Broché net 1 ))  
Cartonné — 2 ))
- L'HOUMEAU (ABBÉ). — **Messe de Sainte Hildegarde**, avec accompagnement pour orgue (ou harmonium).  
Chant seul (n° 19 des Petites Feuilles grégoriennes) . . . . . net 0 10  
Chant et accompagnement . . . . . — 2 ))
- **Kyrie de Sainte Hildegarde** (Extrait de la Messe).  
Chant seul, en double notation, la douzaine . . . . . net 0 60  
Chant et accompagnement . . . . . — 1 ))
- BRUN (ABBÉ F.). — **Les Cantiques grégoriens**, collection de Cantiques dans le style grégorien ou adaptés des mélodies liturgiques.  
Avec accompagnement, chaque livraison . . . . . net 2 ))
- **Les Saluts grégoriens**, collection de Pièces grégoriennes pour les Saluts en l'honneur du T. S. Sacrement, du Sacré-Cœur, de la T. Ste Vierge, etc.  
Avec accompagnement, chaque livraison . . . . . net 2 ))  
Les livraisons marquées d'un astérisque sont de 3 francs.

## ANTHOLOGIE DES MAITRES RELIGIEUX CONTEMPORAINS.

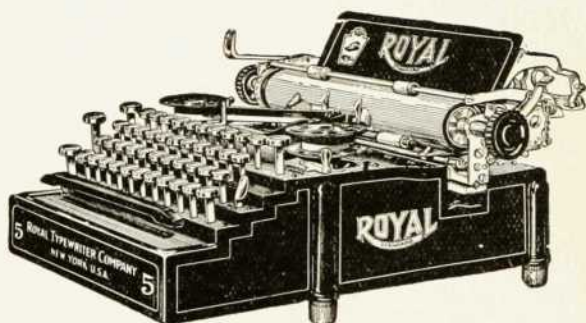
1<sup>RE</sup> SERIE

Musique vocale

2<sup>E</sup> SERIE

Musique d'Orgue

# NOUVEAU MODELE No 5 du Dactylographe "ROYAL"



No 1 \$85.00    No 5 \$95.00

Le dactylographe "**ROYAL**" est le plus **rapide**, le plus **solide**, le plus **visible**, celui ayant la frappe la plus **puissante**, et pouvant donner le plus grand nombre de copies au carbone. Il a un dispositif spécial pour l'insertion d'un grand nombre de feuilles **sans froisser le papier**, et possède un toucher **infiniment plus doux** que celui de n'importe quelle autre machine à écrire. Le "**ROYAL**" nouveau modèle No 5, possède plusieurs perfectionnements importants: un **système de marche en arrière**, **ruban bi-couleur**, **tabulateur**, etc.

## ABSOLUMENT GARANTI

par les Fabricants du "**ROYAL**", qui sont les plus grands fabricants de machines à écrire, au monde, et par les Représentants Canadiens, la **LIBRAIRIE BEAUCHEMIN** Limitée, établie à Montréal depuis 70 ans.

 **SATISFACTION ABSOLUE** ou **ARGENT REMBOURSÉ**.

Le catalogue descriptif illustré sera adressé franco à toute personne qui en fera la demande à la

**LIBRAIRIE BEAUCHEMIN** Limitée

79, rue Saint-Jacques, Montréal | 20, rue Mechanic, Worcester, Mass.

# VIN DE MESSE ST-NAZAIRE

---

---

APPROBATION EPISCOPALE

---

ARCHEVÊCHÉ DE QUÉBEC, 1er août 1912

Après m'être assuré que la fabrication du vin de messe dit de *St-NAZAIRE*, vendu par la maison *A. TOUSSAINT & CIE*, se fait toujours *sous la surveillance immédiate d'un prêtre compétent*, (1) je n'hésite pas, sur le rapport de ce dernier, à renouveler l'approbation que j'ai déjà donnée à ce vin liturgique dans ma circulaire du 1er mars 1897.

† L. N. ARCH. DE QUÉBEC.

(1) Ce prêtre est M. l'abbé Ph. Filion de l'Université Laval.

---

# VIN DES CARMES

CERTIFICAT DU GOUVERNEMENT

J'ai fait l'analyse du *VIN DES CARMES*, et constaté que les principes actifs de la préparation sont conformes à la formule. Au point de vue médical c'est un excellent vin appelé à rendre de grands services aux personnes *FAIBLES*, aux *CONVALESCENTS*, *ANÉMIQUES*, *DYSPEPTIQUES*, *Etc.*

DR M. FISET, Analyste public.

---

Dépositaires-Généraux

**A. TOUSSAINT & CIE,**

181, Rue St-Paul,

**QUÉBEC.**



# CARON FRERES

Manufacturiers de Bijouteries



*Spécialités :* Médailles et Insignes pour Congrégations, Sociétés, etc., de tous genres.

Médailles en or, argent, etc. etc., pour prix scolaires et d'événements sportifs.

*Grande variété de* Chapelets montés en or, en argent et en or plaqué.— Médailles scapulaire.

Nous sommes en état de fournir des dessins originaux pour insignes émaillés : en or, en argent ou en bronze. : : :

Correspondance sollicitée.

Catalogue gratis.

**CARON FRERES**

(EDIFICE CARON)

233-239, - - - RUE BLEURY

MONTREAL, CANADA.

ETABLIE EN 1826 PAR ANDREW MENEELY

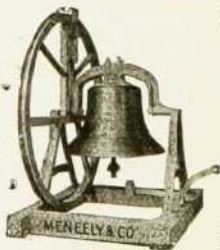
## MENEELY & CO.

WATERVLIET West Troy, N. Y.

Les Fondateurs de  
Cloches Connus  
du Monde entier.

**CLOCHES D'ÉGLISES**

Strictement de la plus  
haute marque : : :



**CARILLONS**

Séries de Cloches  
les plus parfaites  
par le SON et  
l'HARMONIE :

Nous pouvons mentionner un grand nombre de CARILLONS et réunions de cloches (série de trois cloches) et aussi des milliers de cloches d'églises, maintenant en usage au Canada.

Cloches pour églises admises en franchise.

Informations fournies avec plaisir ; les charges sur chemins de fer payées d'avance.

Catalogues illustrés envoyés franc de port.

