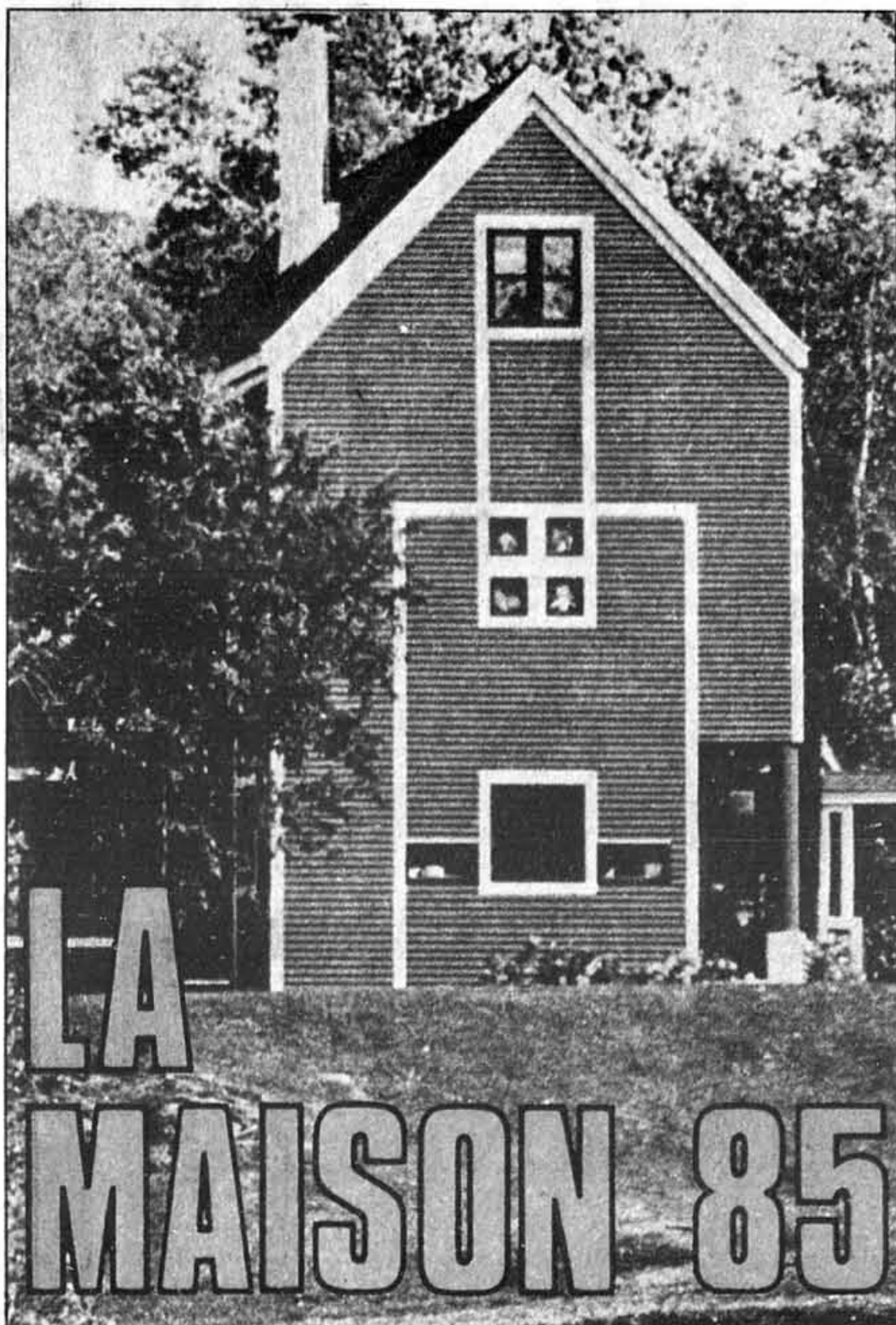


la presse

LA PRESSE, MONTRÉAL, JEUDI 27 JUIN 1985



Madeleine Dubuc

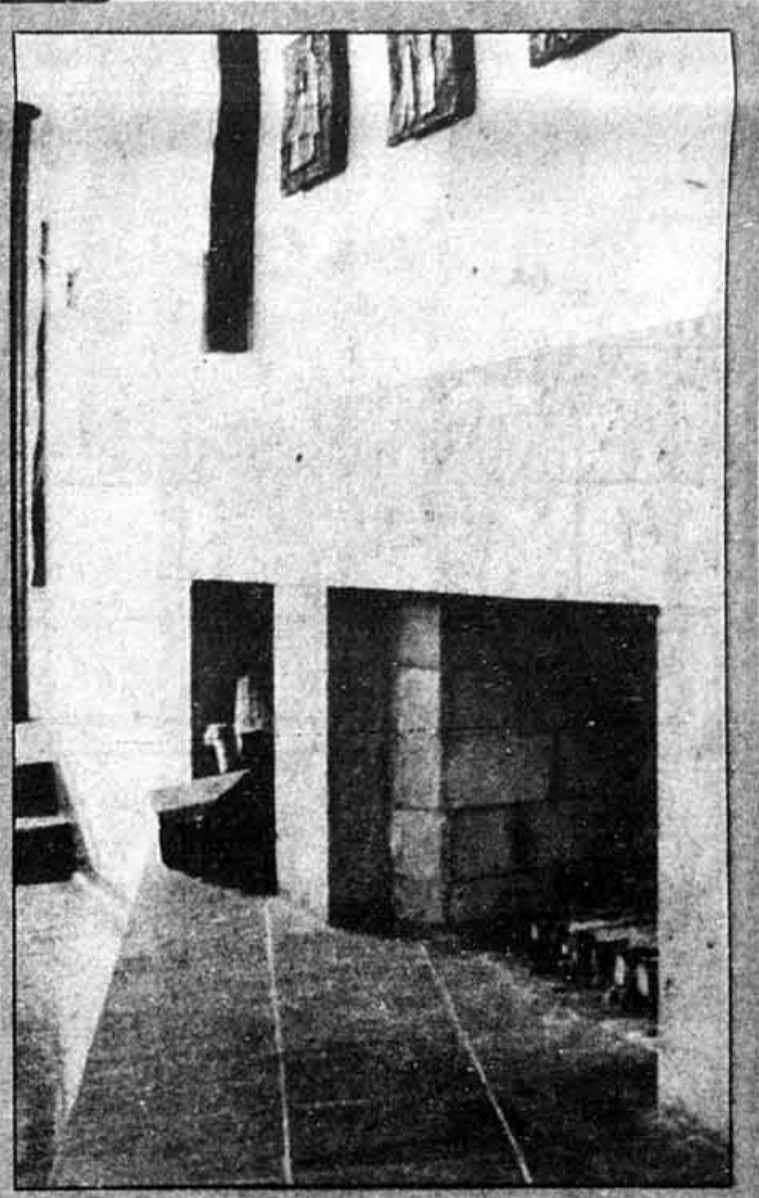
LA  
MAISON 85

A l'intérieur, extrémité du corridor qui donne sur l'extérieur.

Foyer dans la pièce de séjour. Granit et tuile d'ardoise.



Vue d'un côté de la maison, à partir de l'étang.



Vue d'un autre angle de la maison, à partir du terrain de golf.

■ Ce n'est pas la seule maison qui sera inaugurée au cours de l'année 85. Il n'y a qu'à parcourir la province, entre Québec et Montréal, en passant par le bord du fleuve, qu'à faire le tour de l'île d'Orléans et de la région de Charlevoix pour constater que les maisons neuves suivent les maisons neuves, que certains styles — celui de la maison canadienne traditionnelle particulièrement — sont très populaires et qu'au Québec, côté domiciliaire, on construit.

Mais la maison qui nous intéresse cette semaine a, en plus de sa nouveauté, cette particularité qu'elle a gagné, au cours des derniers mois, la Distinction accordée par l'Ordre des architectes du Québec au projet fini considéré le plus digne d'intérêt par un jury composé de membres de l'Ordre et d'invités de marque de l'extérieur. Ce prix lui a été accordé lors d'une exposition qui s'est tenue en mai.

La maison de bois dessinée par le bureau d'architectes Cayouette et Saia, de Montréal est destinée à un jeune couple de la région de Bromont dont les goûts sont simples et sophistiqués à la fois et qui tiennent à vivre avec leurs deux enfants, dans une nature... civilisée. A proximité d'un étang et non loin d'un terrain de golf.

Les caractéristiques de la maison, telles qu'elles apparaissent aux yeux de ceux qui la voient pour la première fois : la simplicité apparente des lignes ; un savant amalgame de valeurs traditionnelles et de notions nouvelles qu'on réussit à respecter, soit dans les matériaux (déclin de bois), soit dans les couleurs : le bleu ardoise cher à cette partie du Québec qui descend vers la Nouvelle-Angleterre ; soit dans le pignon qui rappelle les constructions plus anciennes de ce même coin de pays sans jamais renier les avantages du modernisme.

# EMBELLISSEZ VOTRE DEMEURE

**FERMÉ les SAMEDIS**  
du 22 juin au 3 sept.

**CHANDELIER**  
fini laiton brillant verre biseauté h. 12 1/2" d. 6" - 2-60 w.  
#9003 vitres fumées  
**29<sup>90</sup>\$**

**CHANDELIER**  
fini laiton brillant verre biseauté h. 14" d. 13 1/2"  
#9008 vitres fumées 5-60W #8008 vitres ambrées 5-60W  
**59<sup>90</sup>\$** **69<sup>90</sup>\$**

**CHANDELIER**  
#8869 - laiton massif brillant verre clair biseauté h. 18" d. 12 1/2" - 5-60 w  
**92<sup>50</sup>\$**

**LANterne MURALE**  
#7256 - laiton massif antique verre transparent h. 8 1/2" d. 5" 1-60 w.  
**19<sup>50</sup>\$**

#762-3 long. 36" 3-75 w, amande, blanc, bourgogne, brun, gris noir.  
**32<sup>50</sup>\$**

**NOTRE SPÉCIALITÉ**  
ampoules en tous genres



## LITEMOR

876, boul. DECARIE, SAINT-LAURENT, QUÉBEC

Stationnement gratuit, dans le terrain de stationnement municipal situé derrière la Société des alcools, 2 coins de rue au sud de Côte-Vertu

**747-2433**

Lundi, mardi, mercredi: 9h à 17h  
Jeudi, vendredi: 9h à 21h  
Samedi: fermé

OTTAWA TORONTO CALGARY EDMONTON

Section d'abat-jour



### La Fondation du Meuble aide les hôpitaux pour enfants

M. Michel Drouin, président de la Fondation du Meuble, organisme humanitaire satellite de l'Association des fabricants de meubles du Québec, soulignait officiellement cette semaine la création de la Fondation et annonçait les noms des deux premiers organismes sociaux bénéficiaires chacun d'un don de \$25 000.

Les lieux sélectionnés sont les salles d'attente au service de l'urgence médicale de deux hôpitaux, en raison de leur taux élevé de fréquentation. Plus de 180 000 individus, parents et enfants, fréquentent ces salles d'attente annuellement. Il s'agit de l'hôpital de Montréal pour enfants et de l'hôpital Sainte-Justine. Les travaux de réaménagement du premier bénéficiaire, l'hôpital de Montréal pour enfants ont récemment débuté tandis que c'est à l'automne 1985 que l'on entreprendra ceux de l'hôpital Sainte-Justine.

# Magasineurs montréal VOUS ouvre ses quartiers!

Montréal est plus qu'une grande ville. C'est aussi une profusion de quartiers avec leur atmosphère, leur style et leur façon de vivre. Et quel plaisir d'y magasiner dans la couleur, l'imprévu et les soldes-surprises... Venez vous promener dans les quartiers de Montréal. Chacun des 15 000 commerçants et professionnels vous offre son ambiance, sa bonne humeur et tout le pittoresque de ses boutiques, de ses nombreux services et de ses spécialités d'ici comme du monde entier.

Voilà l'atmosphère chaleureuse que vous réserve Montréal tout le long de ses artères et lors de ses foires commerciales.

Les quartiers de Montréal? Si on y trouve de tout, on s'y retrouve surtout entre amis.

*Sensationnel!*



Ville de Montréal

*Rendez-vous*  
**montréal**

## LE NOUVEAU LEADER DU MEUBLE DESIGN À MONTRÉAL

15 à 50% de rabais sur toute la marchandise

Fauteuil «Wassily» de belle conception en chrome et cuir de première qualité.  
**\$239**

Vitrine «Asolo» en verre, au fini métallisé.  
**\$1145**

Lampe de lecture «Club» à halogène.  
**\$385**

«Genni de Zanotta». Fauteuil à haut dossier réglable en cuir et chrome (pouf disponible).  
**\$1095**

«Rosa», chaise cuir noir à armature métallique. (Autres couleurs disponibles).  
**\$249**

A la Maison Corbeil, on ne cherche pas la nouveauté simplement pour la nouveauté. On est passionné d'innovation, de confort et de qualité. Venez et voyez par vous-même.

# maison corbeil

5692-5700, rue Jean-Talon est  
1215, boul. Crémazie ouest

254-9951  
382-1443

Le solde se poursuit jusqu'au 29 juin 1985.

## Le temps est aux vacances...

### Québec

Quelques spectacles au Festival d'été, une promenade dans le Vieux Québec, une ou deux soirées à l'un des nombreux théâtres d'été: à Québec, le temps est aux vacances.

Forfait de fin de semaine: à compter de **74\$** (par famille, maximum de 4 personnes)

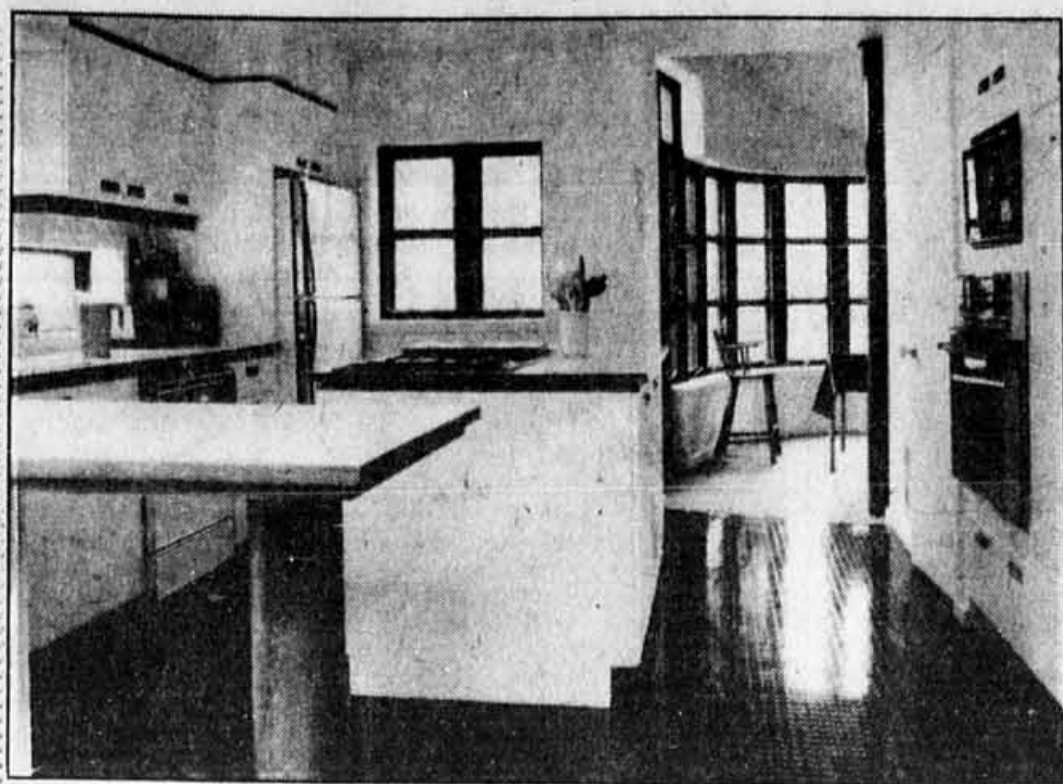
Nepas déranger.



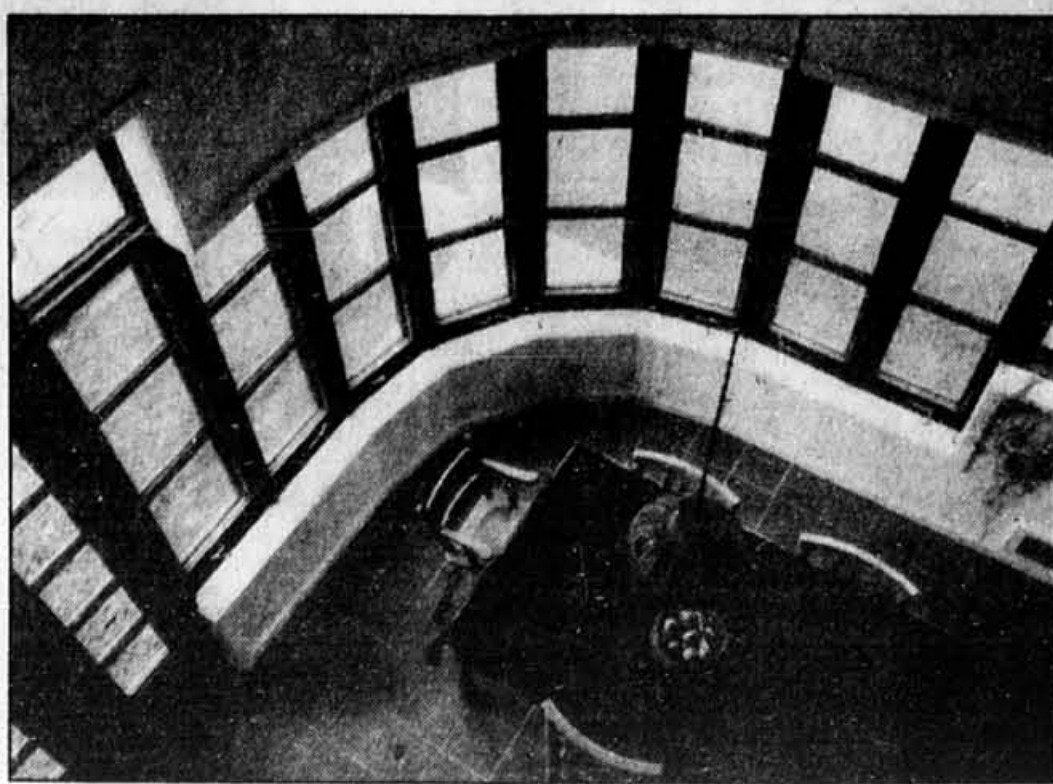
### Auberge des Gouverneurs

690, boulevard Saint-Cyrille Est, Québec (Québec) G1R 5A8  
Tél.: (418) 647-1717

Pour réservations (sans frais) ou renseignements: 1-800-463-2820  
QUÉBEC • SAINTE-FOY • TROIS-RIVIÈRES • CHICOUTIMI • RIMOUSKI  
SEPT-ÎLES • MATANE • SHERBROOKE • JOLIETTE • GATINEAU • VAL-D'OR



Le fonctionnel de la cuisine moderne qu'un couloir amène dans la salle à manger entièrement éclairée par des fenêtres.



De la passerelle du deuxième niveau, une vue sur la salle à manger.

## Une maison jeune...

## ...sage et sophistiquée

Rendons à César ce qui est à César et aux architectes ce qui leur revient... Ils savent parler de maison, de leurs maisons en tous cas, mieux que personne d'autres. C'est pourquoi nous

### MADELEINE DUBUC

avons demandé à un jeune architecte attaché à la maison Cayouette et Saia, de Montréal, de venir nous décrire la maison de Bromont qui a valu à son bureau une « Distinction » particulière, ce qui équivaut à un grand prix d'excellence, lors du concours et de l'exposition de l'Ordre, en mai dernier.

« La maison de Bromont, explique Gilles Saucier, devait remplir une fonction primordiale : fournir un abri à une jeune famille tout en ne perdant pas de vue quelques éléments du site qui comporte une particularité : la présence de deux axes, un étant une allée de golf au bout de laquelle la maison se situe, l'autre, un étang, à 15 degrés. Ces deux axes expliquent la présence de deux types superimposés dans la maison : le côté

« maison » avec le toit pignon, et le bungalow proprement dit. « Ces deux éléments restent en constante relation, fait remarquer Gilles Saucier. Les murs extérieurs « continuent » à l'intérieur du bungalow. Les ouvertures sur l'extérieur deviennent des fenêtres sur l'intérieur. On peut percevoir toujours la présence d'un volume inclus dans un autre. »

Et voilà pour quelques détails techniques. Avec l'aide de photos, on pourrait peut-être, même au risque d'erreur à l'occasion, décrire ainsi l'intérieur : un premier niveau qui forme le cœur de la maison et qui comprend le foyer, deux cheminées qu'on peut voir de partout, l'escalier, la cuisine. Le second, sur deux niveaux, comprend les chambres auxquelles on accède par une passerelle. Des colonnes et des structures de bois apparentes servent de traits d'union entre les différents niveaux. Détail charmant : pour le plus grand bonheur des petits et des grands, on a prévu un grenier, unissant encore une fois ainsi la tradition à la modernité.

A l'extérieur, on a

varié les couleurs du déclin de bois et les types de fenestration identifient les deux « types » de

maison. Dans le paysage, la demeure de Bromont est simple et sophistiquée, colorée et

sage. Elle a l'immense avantage d'être originale, dans toute l'acceptation du terme.

Il est à remarquer que ce genre de travail architectural habille tellement une maison que la

décoration proprement dite en devient simplifiée. Les lignes, les matériaux, les textures prennent

ici une importance particulière et la vie intérieure se mêle tellement à celle de l'extérieur

que les deux font corps, sous la neige comme dans la verdure ou les couleurs de l'automne.



À SEULEMENT 90 MINUTES DE MONTRÉAL

(Par l'autoroute 87 des Adirondacks, à l'entrée frontalière Champlain, sortie 35)

PROFITEZ DU GRAND WEEK-END POUR VISITER UN GRAND CANYON

ARGENT CANADIEN ACCEPTÉ AU PAIR\*

Profitez pleinement du long week-end, partez à la conquête du canyon Ausable. Découvrez toute la splendeur de cette nature sauvage et la beauté de la superbe rivière Ausable. C'est véritablement une merveille de la nature à voir absolument.

\* Cafétéria moderne — excellente nourriture à prix raisonnables. \* Boutique de cadeaux-souvenirs. \* Tables à pique-nique intérieures et extérieures.



Terrains de camping KOA entièrement équipés.

\* Argent canadien accepté au pair pour les excursions. Taux d'échange de seulement 20% pour les autres achats.

# VENTE DE DUVETS

Couettes en duvet d'oie blanche  
Garantie 25 ans

Simple	109
Jumeau	129
Double	159
«Queen»	179
«King»	219

Oreillers en duvet

Standard	49
«Queen»	59
«King»	89

# VENTE DE FUTONS

	FUTON 6"	BASE PLIANTE	HOUSSE POUR FUTON	OREILLER KAPOC (chaque)
Jumeau	105	105	29	17
Double	125	135	39	17
«Queen»	145	149	49	18

# LES DUVETS UNGAVA

DEUX SUCCURSALES

Notre boutique:

4986, Chemin Queen Mary  
en face du métro Snowdon 738-0710

Notre salle de montre du manufacturier:

10, Avenue des Pins, 2e étage  
au coin de Saint-Laurent 287-9276

**mobilia**  
un rêve réalisable

*L'irrésistible cuir!*



CUIR VÉRITABLE

## SOFA EN CUIR

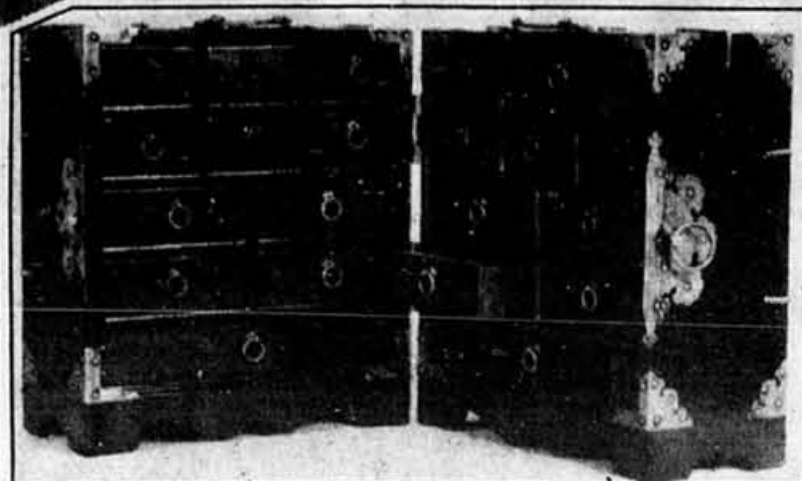
Importé d'Italie. Sentez la présence du cuir, au toucher souple, à fleur de peau. Le «Design Italien» taillé et finement cousu. Nous vous offrons une gamme de salons confectionnés de cuir pleine fleur. Une valeur sûre. QUANTITÉS LIMITÉES.

LIVRAISON EXTRA.

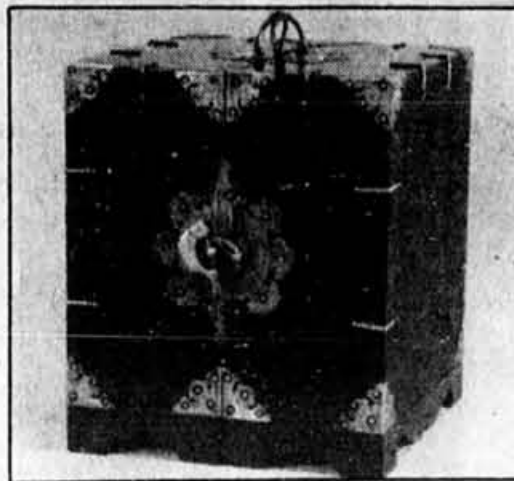
Westmount Square	932-2101
Galerie d'Anjou	353-5710
Pointe-Claire	695-2701
Carrefour Laval	687-1447
Promenades St-Bruno	461-0031

**MAGASINAGE**

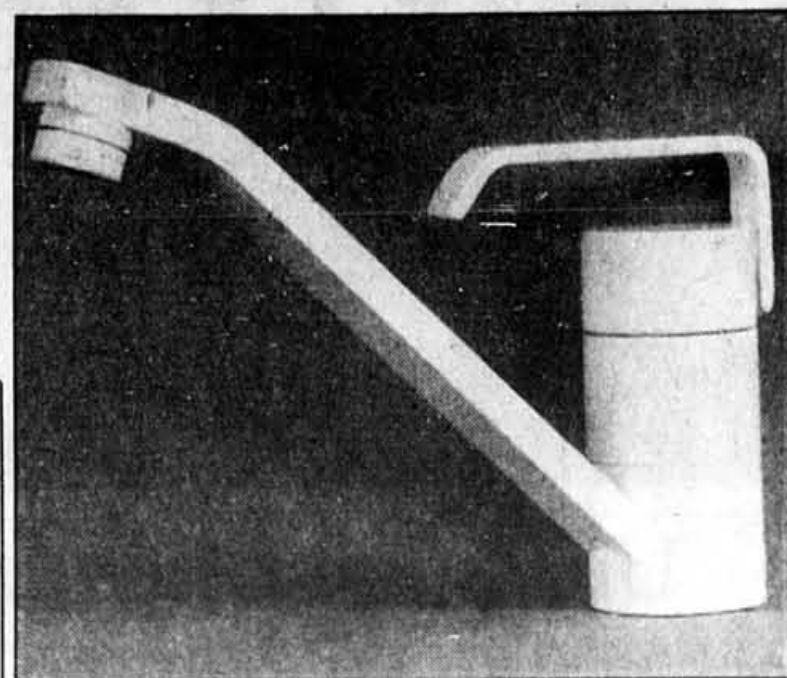
**Des choses venues d'ailleurs**



**CORÉE :** Reproduction artisanale d'un coffre ancien qui servait à ranger les médicaments. En orme et laiton, avec un joli cadenas en forme de poisson, il mesure 14 pouces de hauteur. A la boutique Intérieurs, 3888, rue St-Denis \$249.



Photos : Jean GOUPL  
Recherche : Michèle DUBREUIL



**ALLEMAGNE :** Un robinet de cuisine très design. Au choix, en métal émaillé blanc, rouge, mocha ou chrome. Sur commande, délai de livraison de trois semaines. Cérafec, 1550, rue Jules-Poitras. \$300.



**ITALIE :** Chaise Bala disponible dans un choix de huit couleurs coordonnées. Chez Struc-Tube annexe, 3999, rue St-Denis. \$59.

**MAGASINAGE**

**11ième Anniversaire**



**ANTIQUITÉS BONAVENTURE**

28 juin — 1 juillet 1985  
PLACE BONAVENTURE, MONTRÉAL

Plus de 100 principaux antiquaires d'Amérique du Nord offrent une sélection des plus diverses d'antiquités jamais montrées au Canada.

**Heures d'ouverture :**

Vendredi, 28 juin 11h à 22h  
Samedi, 29 juin 11h à 22h  
Dimanche, 30 juillet 11h à 22h  
Lundi, 1 juillet 11h à 18h

Admission 3.00\$ Enfants 75c

Une réalisation de Obsession Antiques Ltd  
(514) 933-6375



**CHINE :** Très décorative, une petite jarre à vin en bronze, suspendue à un support en bois de rose. L'ensemble mesure 13 pouces de hauteur. Chez Designers I, 1226, rue Bishop. \$150.

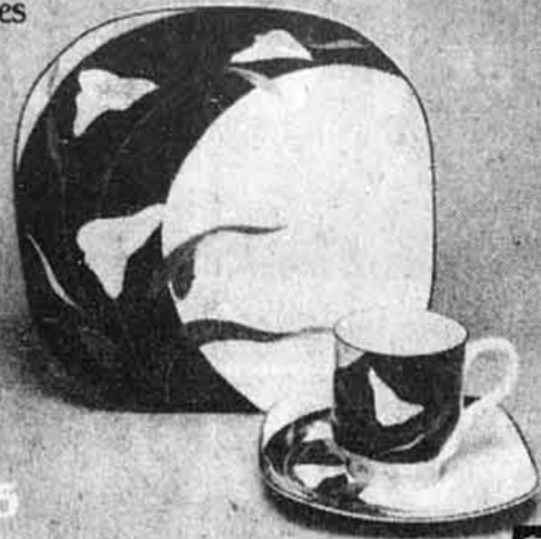
**LE "LOOK" D'AUJOURD'HUI CHEZ *apropo***

**N**os fabricants et dessinateurs ont conjugué leurs efforts pour vous offrir des services de vaisselle aux motifs contemporains très attrayants. Parmi notre sélection très variée de plus de 50 motifs présentement en

réduction, nous avons choisi de vous présenter quelques ensembles dans les tons de blanc, gris et noir qui vous permettront un choix d'accessoires de couleurs différentes selon les tendances en vogue.

**"BLACK LILLIES" de Sango**

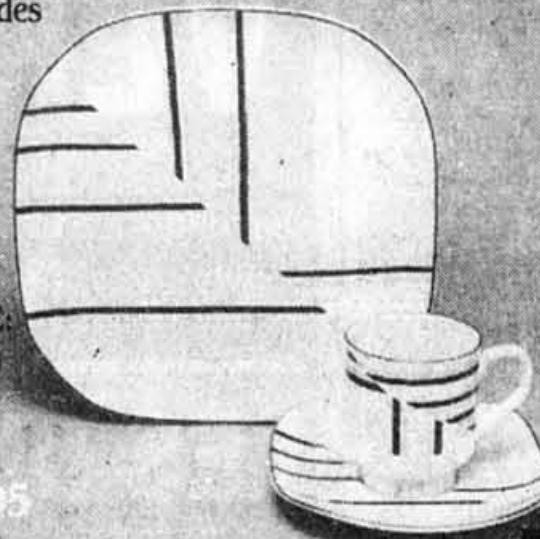
45 morceaux pour 8 personnes, semi-porcelaine allant au four, au lave-vaisselle et au four à micro-ondes



VALEUR DE: 380.00  
SPÉCIAL: 229.95

**"JAZZ DANCE BLACK" de Sango**

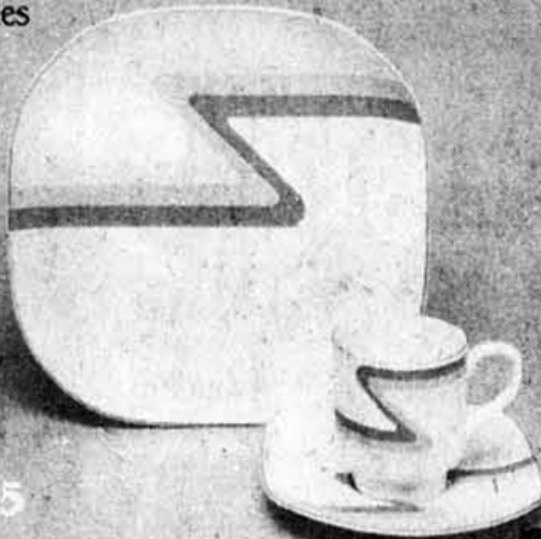
45 morceaux pour 8 personnes, semi-porcelaine allant au four, au lave-vaisselle et au four à micro-ondes



VALEUR DE: 380.00  
SPÉCIAL: 229.95

**"ABSTRACTA" de Sango**

45 morceaux pour 8 personnes, semi-porcelaine allant au four, au lave-vaisselle et au four à micro-ondes



ÉPARGNEZ: 170.00  
SPÉCIAL: 209.95

**"SENSATION GRAY" de Sango**

45 morceaux pour 8 personnes, semi-porcelaine allant au four, au lave-vaisselle et au four à micro-ondes



VALEUR DE: 380.00  
SPÉCIAL: 229.95

**"TERRAZO BLACK" de Sango**

45 morceaux pour 8 personnes, semi-porcelaine allant au four, au lave-vaisselle et au four à micro-ondes



VALEUR DE: 322.95  
ÉPARGNEZ: 200.00  
SPÉCIAL: 122.95

**"DAZZLE" de International China**

Superbe service en porcelaine "Bone China" orné d'un motif original et contemporain. Ensemble de 20 morceaux pour 4 personnes.



VALEUR DE: 220.00  
SPÉCIAL: 149.95  
Service d'appoint comprenant 5 morceaux  
VALEUR DE: 168.00  
SPÉCIAL: 119.95

**UNIVERSITÉ CONCORDIA**

Centre de l'éducation permanente

**Cours intensif d'anglais**

**Été 85**

Date: Du 29 juillet au 30 août 1985 (cinq semaines)

Coût: 500\$

Les candidats devront subir un examen avant d'être acceptés

Appelez dès maintenant au: 879-8436

Les Galeries d'Anjou  
Ville d'Anjou  
Tél.: 353-6891

Les Galeries Rive Nord  
Repentigny  
Tél.: 585-2201

Centre d'Achats Boulevard  
Montréal  
Tél.: 725-3889

5395, ch. de la Reine-Marie  
Montréal  
Tél.: 484-0123

Le Carrefour Laval  
Laval  
Tél.: 687-0894

Les Promenades St-Bruno  
St-Bruno  
Tél.: 653-8302

# Pourquoi voudriez-vous acheter ailleurs?



**SOLDE DE BLANC**

AU

**LINEN CHEST**

**20%**

À

**50%**

DE RABAIS SUR TOUT

## LIT

- Draps percale et supercale
- Douillettes assorties
- Couvre-lits
- Couvertures
- Duvets
- Oreillers et couvre-matelas
- Matelas
- Oreillers décoratifs
- Lits laiton

Literie pour bébé

## BAIN

- Serviettes
- Serviettes fantaisie
- Draps de bain
- Tapis
- Rideaux de douche
- Rideaux de fenêtre
- Accessoires pour le bain
- Balances

## MAISON

- Tentures
- Tentures sur mesure
- Stores verticaux
- Stores horizontaux
- Rideaux
- Papier peint
- Tissu renommé
- Nappes et napperons
- Ensembles de cuisine
- Articles-cadeaux et accessoires mode pour la maison

**Le Linen Chest est le plus grand magasin spécialisé du genre. On y met l'accent sur une chose et une chose seulement: «LES ARTICLES MODE DE QUALITÉ POUR LA MAISON» C'est pourquoi le Linen Chest est en mesure d'offrir à sa clientèle ce qui se fait de mieux au point de vue choix, service et prix.**

### CHOIX

Une seule visite au Linen Chest suffit pour se faire une idée du choix incroyable offert dans le domaine des articles mode de qualité pour la maison.

### SERVICE

Nos 60 décorateurs sont là pour vous aider à choisir exactement ce qu'il vous faut, ce que vous recherchez pour chaque pièce de votre intérieur et vous assurent le service intelligent, courtois et personnalisé que vous êtes en droit d'attendre.

### PRIX

NOTRE POLITIQUE DE PRIX GARANTIS DURANT TOUTE L'ANNÉE

\*\*\*\*\*  
 \* Si vous trouvez la même \*  
 \* marchandise ailleurs à meilleur \*  
 \* prix, nous respecterons ce prix \*  
 \* et nous vous accorderons un \*  
 \* rabais additionnel de 10%. \*  
 \*\*\*\*\*

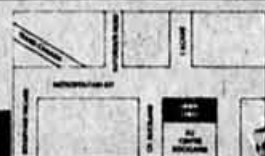
Venez et comparez. Achetez là où la qualité et bons prix sont offerts.

# LINEN CHEST



Boutique & Magasin à rayons.

Centre Rockland



341-7810

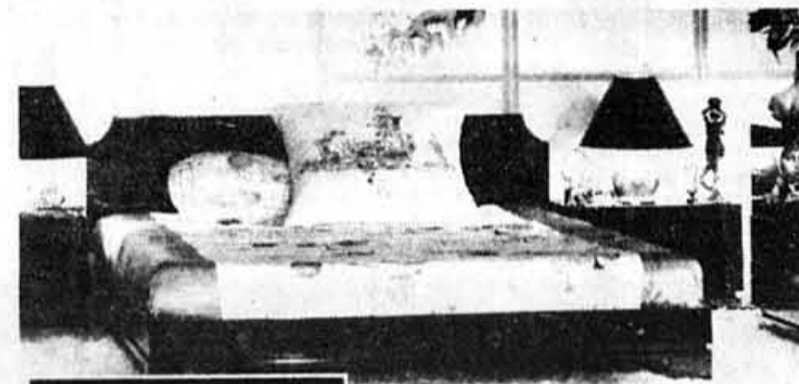


C'est la fête au 1425, boul. Dorchester ouest

# L'ART DE BIEN DORMIR CHEZ ROCHE-BOBOIS

C'est la fête au 1425, boul. Dorchester ouest. Alors, venez découvrir notre fantastique collection de chambres à coucher, et appréciez le plaisir de se détendre dans un cadre de vie bien à soi. Du 13 juin au 13 juillet grâce à des marchés programmés à l'avance, Roche-Bobois présente des Editions Spéciales à des prix exceptionnels. Un événement à ne pas manquer dans le monde de la décoration.

**Jusqu'au  
13 juillet**



Édition Spéciale

750\$

## Pekino

Le style actuel et éternel de cette chambre chinoise vous apporte sa sérénité, et ses lignes simples et épurées s'accordent sans problème avec votre appartement. Jusqu'au 13 juillet, ce lit Pekino est en Édition Spéciale au prix exceptionnel de 750\$. À partir du 15 juillet, il sera vendu 910\$.

## Informel

Dessous, un combiné «sommier-matelas» tout en mousse. Derrière, une tête de lit rembourrée. Dessus, une couette toute froncée, légère et mousseuse. Jusqu'au 13 juillet, le lit informel est en Édition Spéciale au prix exceptionnel de 1 350\$, à partir du 15 juillet, il sera vendu 1 890\$.



Édition Spéciale

1 350\$

# ROCHE-BOBOIS

L'art de vivre à l'européenne.

Demander le catalogue Roche-Bobois en 2 tomes (118 pages en couleurs). Contre remboursement ou espion non cheque de 6\$. Ce catalogue vous sera remis gratuitement dans notre magasin.

Nom

Adresse



Montreal  
1425, boul.  
Dorchester ouest  
H3G 1T7  
Tél.: (514)  
871-9070

OUVERT JEUDI  
ET VENDREDI  
JUSQU'A  
21 heures

QUEBEC • VANCOUVER • PARIS • LONDRES • GENÈVE • NEW YORK • BEVERLY HILLS • WASHINGTON • PALM BEACH

## Household pourrait être poursuivie par l'Office de la protection du consommateur

■ QUEBEC (PC) — L'Office de la protection du consommateur du Québec (OPC) examine la possibilité d'intenter des poursuites contre la compagnie de finance Household, s'il est démontré qu'elle contrevient à la loi en émettant des chèques de \$1 500 à d'anciens clients et à des clients actuels, pour les inciter à emprunter.

Un porte-parole de l'OPC a indiqué hier que ce dernier truc de marketing est devenu un « dossier prioritaire » à l'Office.

« Nous avons été pris par surprise, » a-t-il reconnu, tout en précisant que plusieurs demandes de renseignements de consommateurs tout aussi surpris ont été acheminées aux bureaux de l'organisme.

Au chèque de \$1 500 que propose Household

est attaché un contrat que le consommateur doit signer et retourner s'il accepte « le marché », de même qu'un dépliant invitant à la détente et à l'évasion en cette période de l'année.

Le consommateur qui encaisse le chèque devra rembourser la somme et payer un intérêt annuel de 21,9 p. cent. Il s'agit d'un taux préférentiel comparé au taux régulier de 29,9 p. cent.

La compagnie pourrait contrevioler notamment à l'article 245 de la loi sur la protection du consommateur.

En vertu de cet article, « nul ne peut, à l'occasion d'un message publicitaire concernant le crédit, inciter le consommateur à se procurer un bien ou un service au moyen du crédit ou illustrer un bien et un service ».

## PROMOTION

Jusqu'au 29 juin 1985

139\$

139\$

99\$

99\$

69\$

69\$

STRUCT-TUBE

Tout un choix de meubles de rangement

**MONTRÉAL**  
3782, rue St-Denis  
Montréal, Québec  
Tél.: (514) 282-1666

**MONTRÉAL (ANNEXE)**  
3990, rue St-Denis  
Montréal, Québec  
Tél.: (514) 288-9817

**JOLIETTE**  
453, De Lanaudière  
Joliette, Québec  
Tél.: (514) 755-1116

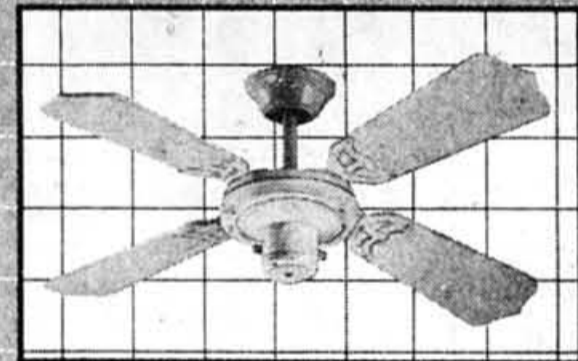
**LAVAL**  
Centre Laval  
1800, boul. Le Corbusier  
Tél.: (514) 682-1544

**LONGUEUIL**  
Place Longueuil  
825, boul. St-Laurent o.  
Tél.: (514) 670-1772

# V'LA LE BON VENT!

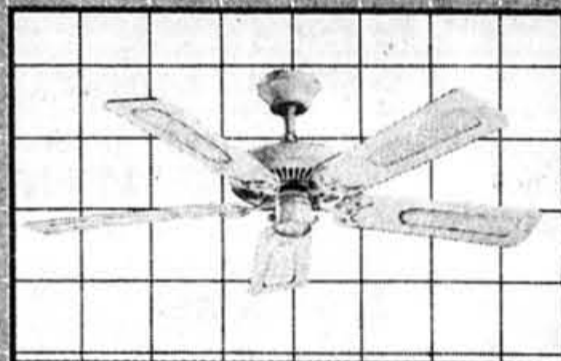
L'ÉTÉ, LES VENTILATEURS DE PLAFOND VOUS PROCURENT UNE AGRÉABLE VENTILATION ET L'HIVER, ILS VOUS FONT ÉCONOMISER JUSQU'À 30% D'ÉNERGIE SUR LES COÛTS DE CHAUFFAGE.

NOUS AVONS PLUSIEURS AUTRES MODÈLES DE VENTILATEURS À PRIX EXCEPTIONNELS EN MAGASIN



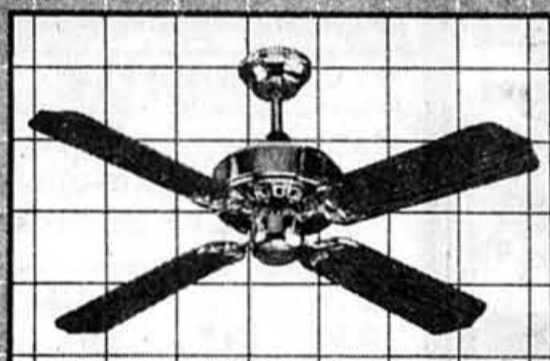
A- VENTILATEUR DE PLAFOND BLANC, AVEC 4 PALES DE BOIS. MOTEUR À 3 VITESSES, RÉVERSIBLE. DIAM.: 36"  
#17152

**SPÉCIAL \$79,95**



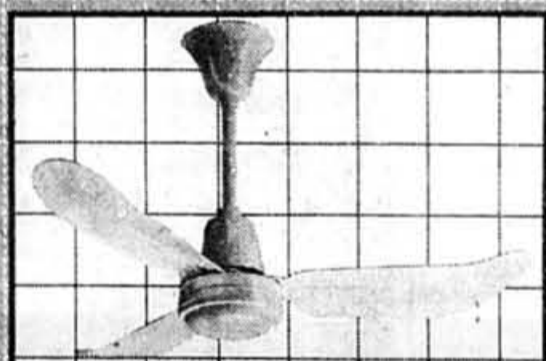
C- VENTILATEUR DE PLAFOND BLANC, AVEC 5 PALES DE BOIS ET ROTIN. MOTEUR À 3 VITESSES RÉVERSIBLE. DIAM.: 48". #81033

**SPÉCIAL \$109,95**



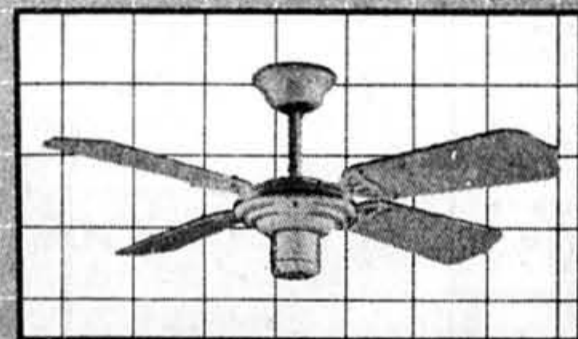
E- VENTILATEUR DE PLAFOND AU FINI LAITON OU LAITON ANTIQUE, AVEC 4 PALES DE BOIS. MOTEUR À 3 VITESSES RÉVERSIBLE. DIAM.: 42". L.A. #247908 L#108241

**SPÉCIAL \$94,95**



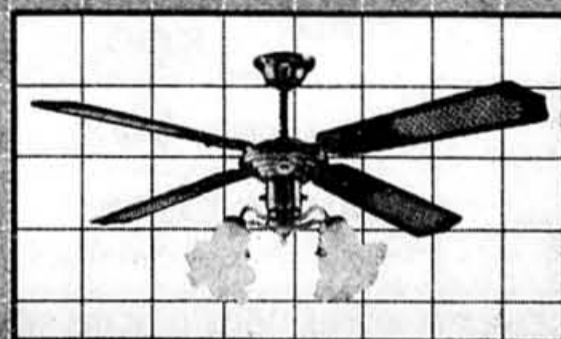
G- VENTILATEUR DE PLAFOND BLANC AVEC 3 PALES DE MÉTAL. DIAM.: 36" CONTRÔLE NON INCLUS. #83675

**SPÉCIAL \$59,95**



B- VENTILATEUR DE PLAFOND BLANC, AVEC 4 PALES DE BOIS. MOTEUR À 3 VITESSES, RÉVERSIBLE. DIAM.: 42" #50891

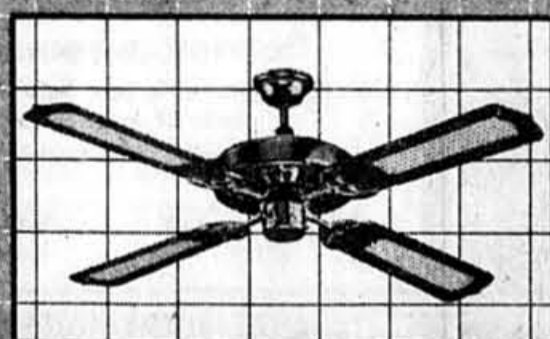
**SPÉCIAL \$89,95**



D- VENTILATEUR DE PLAFOND AU FINI LAITON OU LAITON ANTIQUE. MOTEUR À 3 VITESSES RÉVERSIBLE. 4 PALES DE BOIS ET ROTIN. DIAM.: 48" L.A. #77263 L #229070

**SPÉCIAL \$104,95**

LUMINAIRE EN SUS \$54,95 #279356



F- VENTILATEUR DE PLAFOND AU FINI LAITON OU LAITON ANTIQUE. MOTEUR À 3 VITESSES RÉVERSIBLE. 4 PALES DE BOIS ET ROTIN. DIAM.: 52". L.A. #98859 L #187460

**SPÉCIAL \$104,95**

## boiteau

luminaire

*Embellit la lumière*



Demandez la brochure "l'Art de bien s'éclairer"

C'est un guide d'information abondamment illustré pour mieux connaître les composantes d'un éclairage de qualité et faire un choix judicieux de luminaires.

**MONTRÉAL**  
8525 boul. Décarie  
(514) 735-4631

**LAVAL**  
2055 boul. St-Martin O.  
(514) 882-2770

**LONGUEUIL**  
3130 Chemin Chambly  
(514) 651-3520

**BROSSARD**  
Mall Champlain  
(514) 671-0656

**ANJOU**  
Galeries d'Anjou  
(514) 352-8281



# Flair personnel

## «Cherbourg» par Stanley

Présence solennelle mais qui inspire l'aisance du magnifique style français. Une vraie combinaison où le souci de la qualité sans compromis qui caractérise Stanley a pour résultat «Cherbourg». L'attrait visuel des lignes classiques de «Cherbourg» s'allient admirablement à la chaleur naturelle de l'ébène massif et au magnifique grain du placage de pacanier choisi, le tout admirablement accentué par le fini antique blanc poli main d'une profondeur et d'une clarté inhabituelles. De l'ensemble se dégage une ambiance majestueuse et distinctive qui fera de votre chambre à coucher la pièce la plus magnifique de votre foyer.

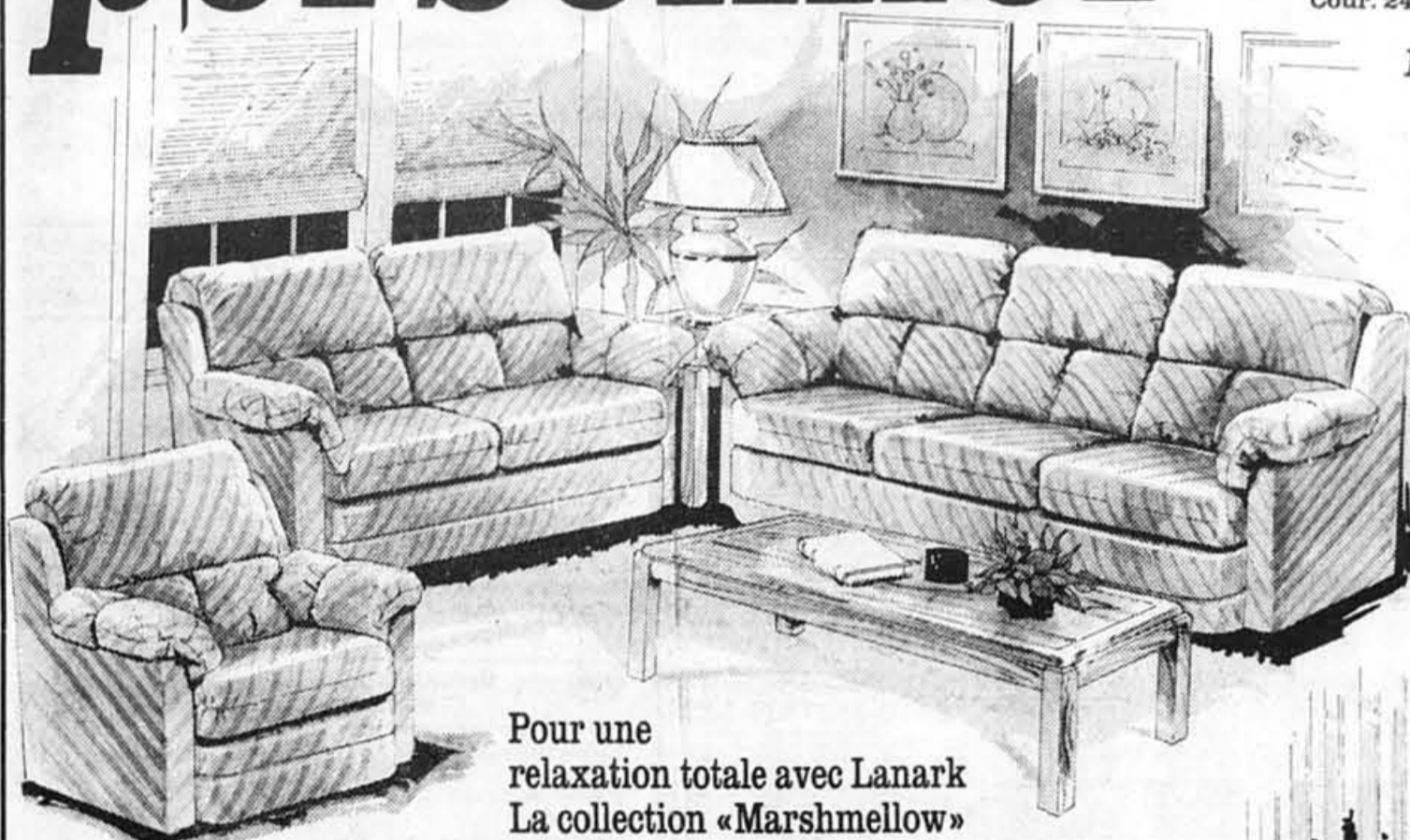
Ens. 4 pièces **2195<sup>77</sup>** Cour. 2482.88  
 Table de nuit en sus **299<sup>77</sup>** ch. Cour. 349.88

Prix en vigueur jusqu'au samedi 6 juillet

## Ensemble de salle à manger chic de Carol Ann

Diner devient une expérience gastronomique luxueuse avec cette collection de salle à manger aux proportions harmonieuses de Carol Ann. Admirez le fini très brillant de la laque de polyester et la parfaite symétrie des lignes et contours. La table montée sur piédestal mesure 39 x 72 po et le buffet 18 x 73 x 33 po. Il découle de l'ensemble une ambiance de chez soi, du dernier cri que fera de votre salle à manger la scène où se reproduiront de nombreux événements mémorables.

Table Cour. 1037.88 **879<sup>77</sup>**  
 Chaise Cour. 186.88 **158<sup>77</sup>** ch.  
 Buffet Cour. 1037.88 **879<sup>77</sup>**



## Pour une relaxation totale avec Lanark La collection «Marshmellow»

Ensemble de séjour confortable style «pub» avec hauts dossiers, coussins arrondis plissés semi-attachés et traversins ajustables extra rembourrés de mousse et dacron. Élégamment recouvert de tissu velours 100% en nylon «Dupont» durable traité au teflon. Rembourrage luxueux qui gardera toute son apparence de fraîcheur pendant des années.

Sofa Cour. 803.88 **679<sup>77</sup>**  
 Causeuse Cour. 616.88 **519<sup>77</sup>**  
 Fauteuil Cour. 429.88 **359<sup>77</sup>**

## «Royal Legend» par Craftline

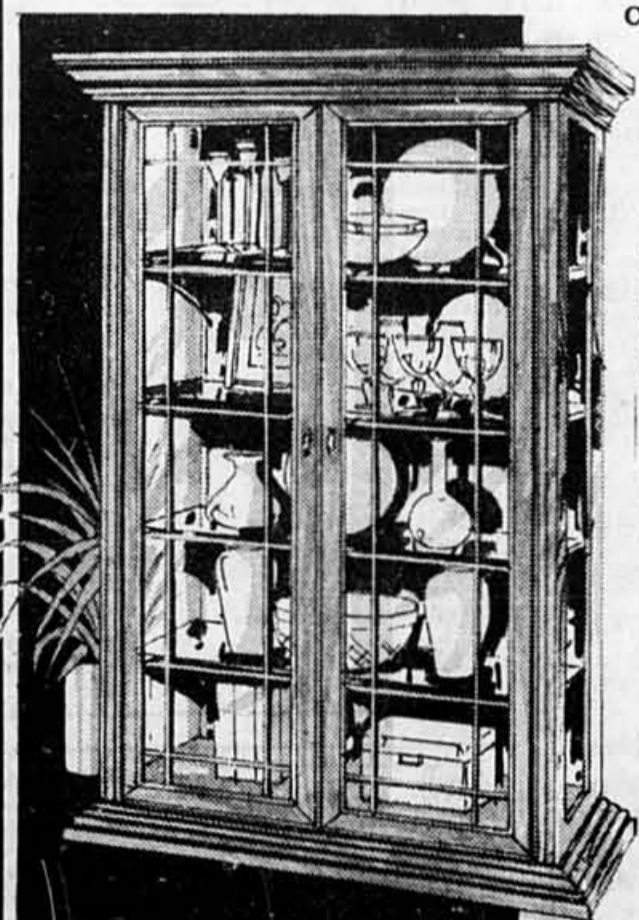
Un vrai investissement dans un chef-d'oeuvre de grande qualité, cette vitrine est un excellent ajout au décor de votre pièce préférée. Conception gracieuse, construction en chêne massif et vitre au plomb mettent en valeur les étagères réglables en vitre et possédant un éclairage pop à variateur d'intensité. «Royal Legend» par Craftline... c'est une oeuvre maîtresse pour tout collectionneur sérieux.

Cour. 2126.88 **1799<sup>77</sup>**

## Sofa-lit par Sklar-Peppler

Convertible transitionnel format-double avec matelas à ressort interne pour une détente de tout repos et mécanisme robuste au fonctionnement tout en douceur. Recouvert de tissu résistant en oléfine / polyester assorti de garniture en bois de chêne. En lisant la fameuse étiquette de garantie Sklar-Peppler de ce sofa-lit, vous constaterez que la construction de l'armature est garantie à vie, les coussins Sklar-Plus 10 ans et le matelas 5 ans.

Cour. 831.88 **699<sup>77</sup>**



*Plus Personnel*

Crédit offert  
 Une question de choix



Pascal à l'ouest — 336-7170  
 3600, Côte-Vertu - Centre commercial Le Bazar

Pascal à l'est — 254-4971  
 6800, Jean-Talon est - À l'ouest des Galeries d'Anjou





# BPC répandus à Charlesbourg

■ Deux fois plus de biphényles polychlorés (BPC) que la norme jugée acceptable ont été répandus dans l'environnement, à Charlesbourg-Ouest, près de Québec samedi dernier, à la suite d'un incendie dans les installations de Hydro-Québec.

## ROLLANDE PARENT de la Presse canadienne

Les BPC étaient contenus dans un transformateur de 130 000 litres d'huile minérale dont 45 000 litres ont coulé lors de l'incendie.

C'est ce qu'a révélé hier un porte-parole du bureau régional d'Environnement-Québec à Québec, James Dunnigan.

Des analyses faites par le ministère sur des échantillons prélevés dimanche ont démontré que l'huile minérale contenait 100 parties par million de BPC alors que la norme permise est de 50 parties par million, a-t-il expliqué au cours d'une interview téléphonique.

Les résultats d'analyses plus poussées étaient cependant attendus en soirée. Elles étaient réalisées dans des laboratoires indépendants de Hydro-Québec à Montréal, Québec et en Gaspésie.

L'incendie survenu samedi dernier à 21h40 a privé quelque 70 000 abonnés d'électricité pendant moins d'une heure.

Les installations de Hydro-Québec à Charlesbourg-Ouest, qui s'étendent sur un kilomètre, constituent un point de transport et de transit de l'énergie. Un ruisseau coule tout au long

du terrain, traverse des terres privées et se jette dans la rivière Du Berger, un affluent de la rivière Saint-Charles qui à son tour alimente le fleuve Saint-Laurent.

Plusieurs mesures ont été prises pour contenir les dégâts.

Le service de pompiers a été averti que les sapeurs devront se mettre en contact avec les services de santé de Hydro-Québec et que leurs équipements devront être analysés.

Une conférence de presse a été tenue mardi afin que le public soit mis en garde du danger potentiel de s'approcher du ruisseau gardé par un gardien.

Le secteur a été isolé. On a d'abord étendu du sable et du papier filtre absorbant sur l'asphalte où le déversement s'est produit puis on a recouvert le tout de cailloux concassés. Des boudins absorbants ceinturent le tout afin de limiter l'infiltration du terrain par l'huile contaminée aux BPC.

Selon l'agent d'information d'Hydro-Québec, Tom Dorval, il reste à nettoyer les berges du ruisseau. Une fois que ces opérations de nettoyage auront été menées à terme, M. Dorval se demande comment disposer de toute la terre et des boudins imbibés d'huile...

Au Québec, les lieux d'entreposage de BPC sont remplis à pleine capacité et le ministère de l'Environnement étudie toujours le projet de construction d'un centre de destruction de cette matière réputée cancérigène.

# La prison pour certains pollueurs

■ Les actes de pollution sont des crimes qui font des victimes de tous ceux qui partagent les écosystèmes dégradés et il

## CONRAD BERNIER

importe d'imposer carrément à certains contrevenants des peines d'emprisonnement plutôt que des amendes.

Voilà la plus percutante des re-

commandations que font les chercheurs John Swaigen et Gail Bunt dans le document d'étude intitulé « La détermination de la peine en droit de l'environnement » qu'ils ont préparé à l'intention de la Commission de réforme du droit du Canada.

Lors de la publication du document, John Swaigen, qui est avocat au Service juridique du ministère de l'Environnement de

l'Ontario, s'est dit convaincu qu'« en matière d'environnement, les lois actuelles ne confèrent pas aux tribunaux les pouvoirs nécessaires pour imposer des peines qui, objectif ultime, concourent à la cessation du comportement répréhensible, à la réparation des dommages causés à l'environnement et à la prévention de la récidive ».

Pour corriger cette insuffisan-

ce, les auteurs de l'étude proposent, primo, une vaste gamme de peines et de mécanismes de sanctions pouvant s'ajouter aux traditionnelles amendes imposées par les tribunaux, puis, secundo, invitent les juges « à faire preuve d'une plus grande conscience écologique et à reconnaître que les infractions contre l'environnement sont des crimes qui font des victimes ».

# Ford lance une offre rafraîchissante:

# CONDUISEZ SANS CHAUFFER!

**CLIMATISEUR SANS SUPPLÉMENT\***  
à l'achat de certains modèles spécialement équipés de Ford Tempo ou Mercury Topaz.



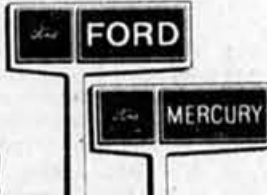
**CLIMATISEUR SANS SUPPLÉMENT\***  
ÉCONOMISEZ **953 \$**  
(Prix au détail suggéré par le constructeur)  
à l'achat d'une Ford LTD ou d'une Mercury Marquis.

**CLIMATISEUR SANS SUPPLÉMENT\***  
ÉCONOMISEZ **953 \$**  
(Prix au détail suggéré par le constructeur)  
à l'achat d'une Ford Thunderbird ou d'une Mercury Cougar.



\* L'offre ne comprend pas la taxe d'accise. Pour plus de détails, consultez les concessionnaires participants. Certains peuvent ne pas avoir en inventaire certaines voitures spécialement équipées.

Profitez dès maintenant de cette offre de durée limitée!



Université de Montréal  
Faculté de l'éducation permanente

**Pour mieux articuler sa pratique**  
**PIAF**  
Perfectionnement des intervenantes ou intervenants auprès des femmes

Aux intervenantes et intervenants dans des secteurs tels la santé, le travail, les affaires sociales, l'éducation ou dans des groupes de femmes,

la Faculté de l'éducation permanente offre un programme de 15 crédits dans lequel on systématiser ses connaissances sur la situation des femmes.

**PIAF** peut être complété par une formation sur mesure par l'obtention du certificat d'études individualisées (30 crédits).

Demandez le dépliant

La date limite d'admission et d'inscription pour l'automne 1985 est fixée au 1<sup>er</sup> août.

Renseignements  
Téléphone: 343-6090

Université de Montréal  
Faculté de l'éducation permanente

**LE DROIT: un succès... une fierté**

- Vous désirez acquérir des connaissances juridiques?
- Vous sensibiliser à ce qui touche la justice?
- Développer votre esprit analytique?

La Faculté de l'éducation permanente vous offre un **certificat de trente (30) crédits en droit:**

- orientation droit général
- orientation droit des affaires
- orientation droit public
- orientation droit social

et **trois (3) microprogrammes de quinze (15) crédits:**

- droit des affaires
- droit public
- droit social

Date limite d'admission pour l'automne 1985: le 1<sup>er</sup> août  
Test d'admission obligatoire mais non éliminatoire: le 12 août à 18:45  
Annuaire disponible

Renseignements: Faculté de l'éducation permanente  
3335, chemin Queen Mary  
rez-de-chaussée  
Tel.: 343-6090

**PERNOD**

SPIRITUEUX ANISE

PARIS

**PERNOD FILS**

APÉRITIF

LONDRES - NEW YORK SYDNEY - TOKYO PARIS

**l'APÉRÉAU**

Le soleil de vos rencontres

**PERNOD**  
s'allonge avec de l'eau