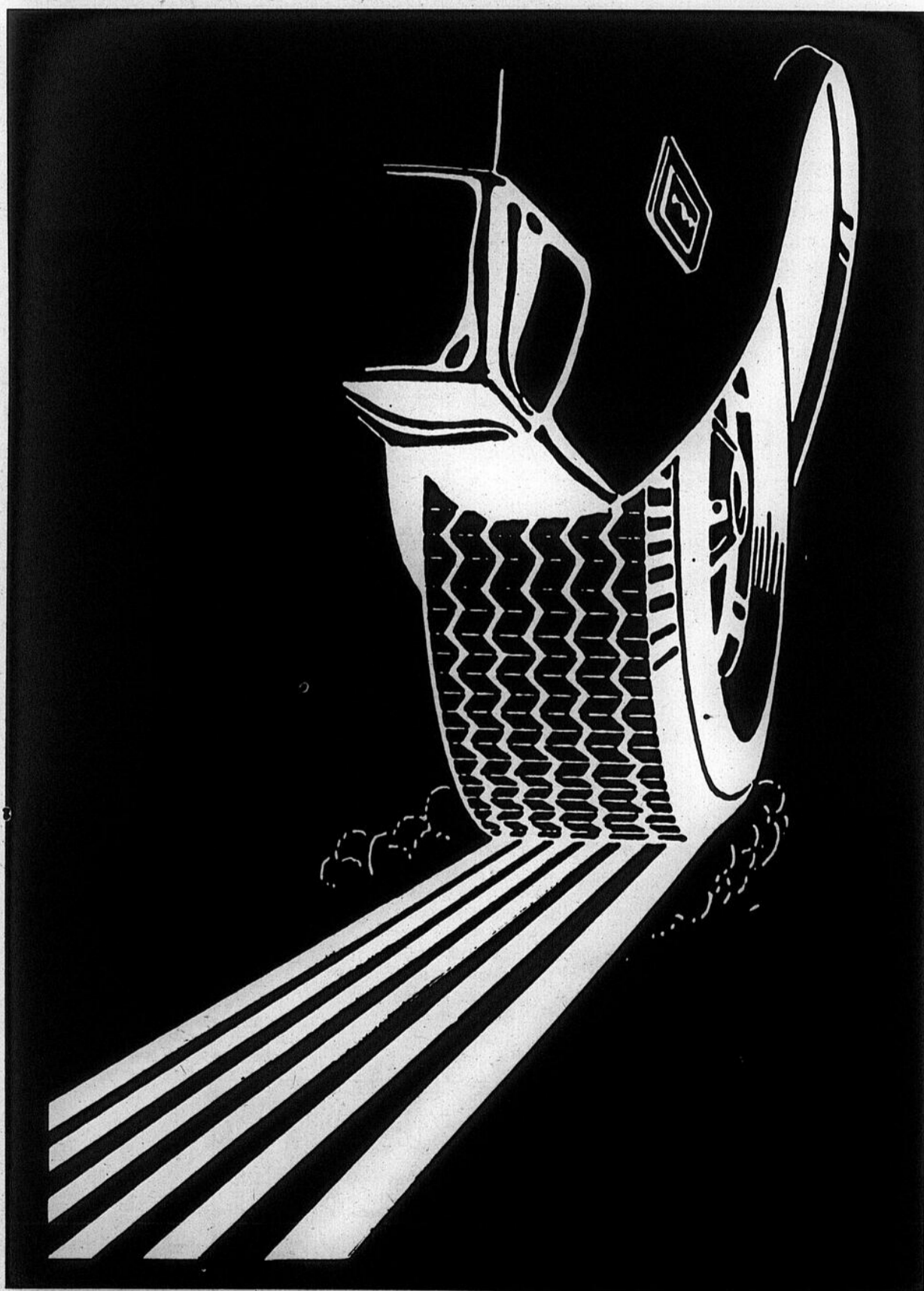


C A H I E R

de l'automobile
et du camion 1988



Hyundai Excel 1988

Des voitures surdouées qui séduisent l'intelligence

Certaines voitures claironnent votre avoir. La Hyundai Excel 1988 proclame votre sens pratique.

Imaginez une splendide traction avant à prix très raisonnable dotée d'équipements en surabondance!

L'Excel compte plus de caractéristiques standard que toute autre voiture de sa catégorie (vous y trouverez même une vraie roue de secours avec pneu radial Michelin quatre saisons ceinturé d'acier).

Le style profilé à l'européenne de l'Excel s'exprime de trois remarquables façons: 3 portes à hayon. Et l'Excel se présente en trois versions: la luxueuse GLS, la très pratique GL et l'économique L.

Choisissez le modèle qui vous convient. La qualité est exceptionnelle, le confort supérieur et le prix très abordable.

Laissez-vous séduire par l'Excel, une voiture bien pensée.

Des raisons d'importance pour choisir l'Excel à hayon

Comme c'est facile de

transporter tout ce qu'on veut dans une Excel à hayon. Le problème? Choisir entre la 3 portes ou la 5 portes.

Ces deux modèles à traction avant ont un moteur à arbre à cames en tête, une suspension indépendante aux 4 roues et une direction à pignon et crémaillère.

Ces deux modèles brillent par leur allure contemporaine, leur confort pour cinq adultes et les avantages d'un hayon levant. On y trouve une banquette arrière escamotable et modulable, un couvre-bagages, de la moquette et même de l'éclairage dans le compartiment à bagages.

En Excel, on voyage en toute quiétude! Pensez aux caractéristiques suivantes: point d'attache de siège d'enfant, panneau d'accès au réservoir à essence verrouillable, dégivreur de lunette arrière, bouches d'air chaud pour l'arrière et essuie-glace à balayage intermittent à cadence variable.

Ces deux modèles à hayon représentent bien des valeurs vraies difficiles à battre!

Trois beautés! En 1988, l'Excel 5 portes à hayon se distingue de trois façons: modèles GLS, GL ou L.



199, 2^e avenue, Iberville
347-8025

688, boul. du Séminaire nord
près du restaurant Kentucky
Saint-Jean-sur-Richelieu 349-4861

LE PLUS GRAND CHOIX
DE RADIOS D'AUTOS DE LA RÉGION

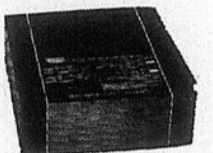
SANSUI



auto inversion
contrôle de basse et aigus
14 watts digital
rég. 370\$
SPÉCIAL

269\$

Nouveau pour 1988
Garantie 3 ans



AMPLIFICATEUR
D'AUTO
haute performance
150 watts RMS
rég. 450\$

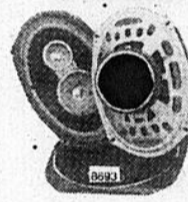
SPÉCIAL
275\$

LEIR JAT
STEREO



RADIO DIGITAL
égalisateur 5 bandes intégrées
60 watts - prix promotion

199⁹⁵ GARANTIE 2 ANS



HAUT-PARLEURS
3 voies 6 x 9
rég. 129\$ la paire
SPÉCIAL

89⁹⁵
la paire



AMFM STÉRÉO
CASSETTE
14 watts -
prix promotion

79⁹⁵
GARANTIE 2 ANS

LE SAVOIR-FAIRE DE



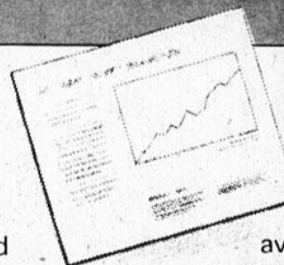
C'est du propre!

Nos clients n'ont pas besoin d'arrêter chez le nettoyeur après être passés à notre garage. C'est que nous prenons soin de tout ce qui fait notre réputation... sans taches!



C'est accueillant!

Pour échanger entre amis, quoi de mieux qu'un bon café. Quand vient le temps de servir nos clients, nous prenons le temps de leur dire combien nous les apprécions.

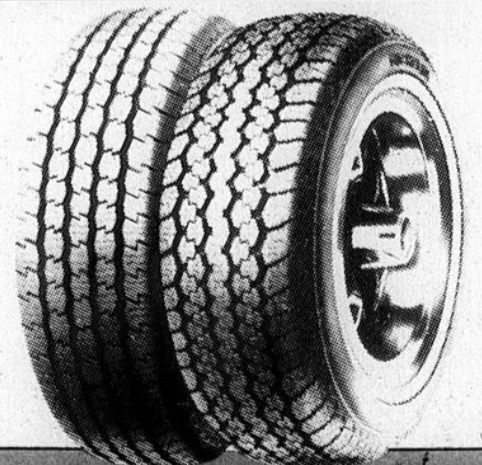


C'est de bon conseil!

C'est le temps de changer ou de faire vérifier vos pneus... avant de partir en vacances!



MICHELIN
Parce que les pneus,
c'est important.



C'est le spécial du mois!

XH

Le radial d'une durabilité tout à fait exceptionnelle.

XA4

Le radial vraiment 4-saisons vraiment durable.



LES PNEUS
Robert Bernard

(ST-JEAN) LTÉE

450, Grande-Rue, St-Jean, Qc, J2S 8S1

TEL: (514) 342-2222, 342-2223



BOUCHERVILLE
1410, boul. Montarville
655-8848

SANT-PAUL D'ABDOTTSFORD
765, rue Principale
514-379-5757
1-800-363-5534

LACHUTE
483, rue Principale
514-562-8544

PAPINEAUVILLE
205, Henri Bourassa
619-427-6484
1-800-567-9655

HEURES D'AFFAIRES
Lundi, mardi, mercredi, jeudi
et vendredi: 8h à 18h
samedi: 8h à midi

SERVICE SPECIALISE DE PNEUS
ALIGNEMENT ET
BALANCEMENT ELECTRONIQUE

La Dynasty de Chrysler

■ Ses qualités attirent, sa conduite séduit

Raffinées et contemporaines. Efficaces et spacieuses. Nerveuses et peu coûteuses. Voilà les qualificatifs que se méritent déjà les toutes nouvelles Dynasty et Dynasty LE de Chrysler.

La Dynasty n'est pas un sedan familial à six places ordinaire. Créée de toutes pièces, elle est une réussite de la conception et de l'ingénierie. La Dynasty est un modèle de voiture vraiment fonctionnelle, qu'il s'agisse de la disposition impeccable de commandes et des instruments électromécaniques ou de sa tenue de route précise et harmonieuse. Rien ne laisse à désirer.

Chrysler a su marier les genres pour la Dynasty. Allier les dimensions intérieures d'une grande voiture aux dimensions extérieures d'une intermédiaire.

La traction avant de la

Dynasty explique en partie ses généreuses proportions intérieures. C'est aussi le secret de l'excellente traction et de la maniabilité supérieure de la Dynasty.

Sa servo-direction précise à crémaillère et de généreux pneus radiaux de 14 pouces ceinturés d'acier toutes saisons vous rappellent que vous êtes en pleine commande.

Côté puissance, la Dynasty présente un quatre cylindres vif et silencieux de 2,5 litres à injection électronique de carburant. Vous pouvez aussi commander, en option, un V6 de 3 litres à injection électronique multiple pour plus de puissance. Chacun est relié à la fiable boîte automatique trois rapports TorqueFlite de Chrysler.

■ Ses qualités routières

La suspension de la Dynasty garantit un roulement des plus silencieux, tout en douceur, auquel

contribuent des jambes Iso-strut à gaz à l'avant et des amortisseurs à gaz à l'arrière. Si vous avez l'habitude des grosses charges, la Dynasty peut être livrée avec une suspension arrière à dispositif automatique de nivelage de la charge. En remplacement du dispositif automatique de nivelage offert en option, une suspension ultra-ferme à contrôle accru est aussi livrable. Le souci novateur de la Dynasty s'étend au système de freinage. La Dynasty LE est livrable avec de nouveaux freins à disque antiblocage aux quatre roues. En cas de freinage subit ou d'urgence, ce remarquable système «pompe» littéralement les freins pour empêcher le blocage de chacune des roues et stopper la voiture vite et bien, sans dérapage ou perte de direction.

■ Son ingénierie

La silhouette aérodynamique de la Dynasty comprend des glaces latérales affleurant au toit et aux

flancs pour plus de beauté et de silence sur route, des phares à halogène aux lignes ultramodernes, de phares de virage et feux arrière enveloppants, ainsi que deux rétroviseurs extérieurs à télé réglage manuel.

La Dynasty a été conçue selon les normes sévères de la «nouvelle technologie» Chrysler. Elle est construite et protégée avec confiance. La Dynasty de Chrysler



a deux des garanties les meilleures de l'industrie: garantie de 7 ans/115 000 kilomètres sur le groupe moteur et le plan de protection de 7

ans/160 000 kilomètres contre la perforation des panneaux extérieurs par la rouille. Le concessionnaire a tous les détails.

La toute nouvelle Chrysler Dynasty. Comment autant de nerf et de raffinement peuvent-ils coûter si peu?

CETTE ANNEE, ATTRAPEZ LA FIÈVRE PONTIAC!

PONTIAC 6000
elle se conduit toujours bien!



✓ Climatiseur gratuit

- plus de 15 unités en stock
- 1 familiale en stock



L'EQUIPE



Mario Lagus



Lambert Archambault



Wesley Knight



Daniel Murphy-Longpré

CHEZ POULIN, ÇA BOUGE!



1144 St-Paul nord, Farnham

Tél.: 293-5338 347-7700

PARTICIPEZ À



4 GROS LOTS EN BONS D'ACHAT D'UNE VALEUR DE 20 000 \$ CHACUN

GARANTIE

7/15

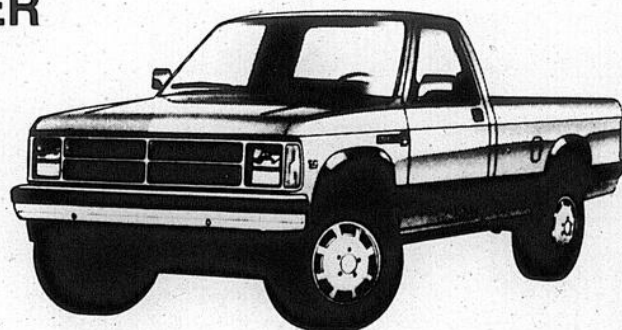
RABAIS-CHRYSLER

jusqu'à

1 000\$

ou taux de financement

jusqu'à **7,8%**
(sur certains modèles)



*** 56 ans d'association avec Chrysler Canada**

Theberge
AUTOMOBILE LTEE ST-JEAN



778, rue Champlain, Saint-Jean-sur-Richelieu 348-3838

Ford pick-up série F 1988

Pour la septième année consécutive, Ford mérite le titre de meilleur constructeur automobile nord-américain. Ces résultats se fondent sur le nombre moyen de problèmes signalés par des propriétaires de véhicules lors d'enquêtes portant sur des modèles 1981-1987 conçus et construits en Amérique du Nord. La preuve que la qualité, chez Ford, passe avant tout.

En effet, rien, absolument rien, n'a plus d'importance pour nous que la qualité des voitures et camions que nous construisons. Au cours des dernières années, cette philosophie nous a amenés à faire appel aux outils et techniques de production les plus avant-gardistes. Mais, plus important encore, elle nous a permis de resserrer nos liens avec nos employés-ouvriers, cadres et professionnels. Résultat: les voitures et camions Ford sont les véhicules les mieux adaptés aux besoins d'aujourd'hui.

C'est ce qui explique pourquoi le Ford série F est le pick-up de

dimensions standard le plus vendu en Amérique du Nord (d'après les ventes au détail effectuées au cours des onze dernières années civiles). Un exploit tout simplement remarquable... marqué au sceau de la qualité, avec sa garantie du groupe motopropulseur 6 ans/100 000 km (60 000 milles).

Jugez-en par vous-même en jetant un coup d'œil sur la liste partielle des accessoires de série et des options offerts pour le nouveau pick-up Ford série F 1988: cinq modèles: F-150, F-250, F-250 SD, F-350 et le tout nouveau châssis-cabine F Super Duty 2 roues motrices trois cabines: ordinaire, SuperCab et CrewCab trois niveaux de garniture: «Custom», XL et XLT Lariat propulseurs I-6 et V8 (à essence) à injection électronique multipoint (EFI) moteur diesel de 7,3 L en option, le plus gros et le plus puissant de sa catégorie boîte manuelle 5 vitesses à surmultiplicateur de série traction 2 et 4 roues motrices

système de freinage anti-blocage (ABS) aux roues arrière puissance de remorquage jusqu'à 4 536 kg (10 000 lb; modèles classiques) ou jusqu'à 5 670 kg (12 500 lb) avec la sellette d'attelage ensemble préménagement chasse-neige (renseignez-vous auprès de votre concessionnaire sur les modèles et accessoires recommandés).

Alors, que ce soit par



affaires ou par plaisir, le nouveau pick-up série F 1988 de dimensions

standard est le véhicule tout indiqué. Prenez le volant d'un nouveau

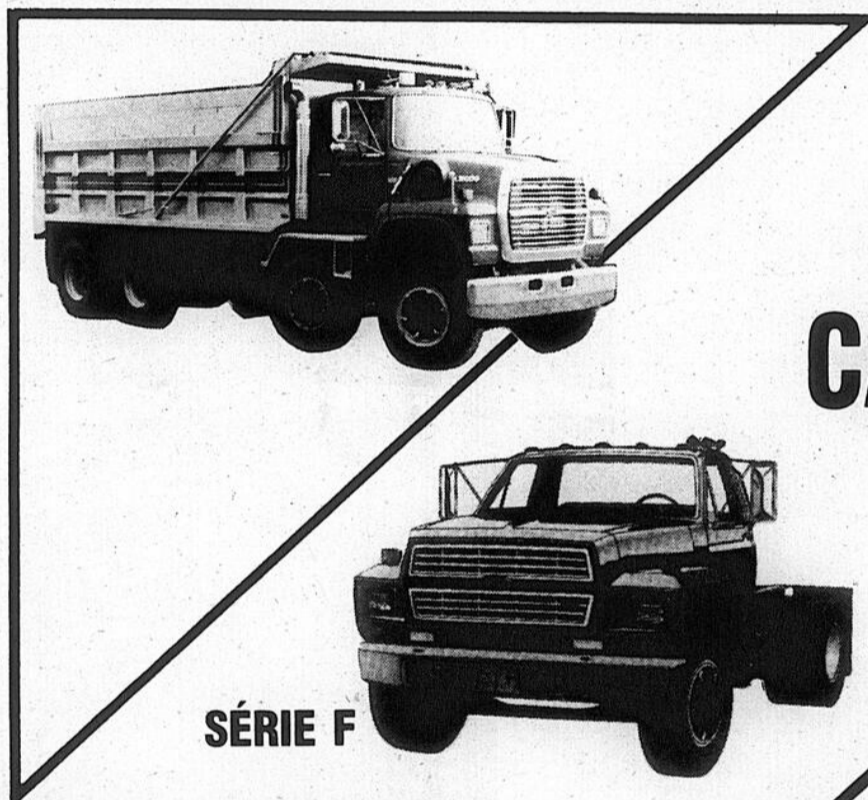
pick-up 1988 et vous découvrirez par vous-même ce que l'Amérique

du Nord sait depuis dix ans: quand on pense qualité, on pense Ford!

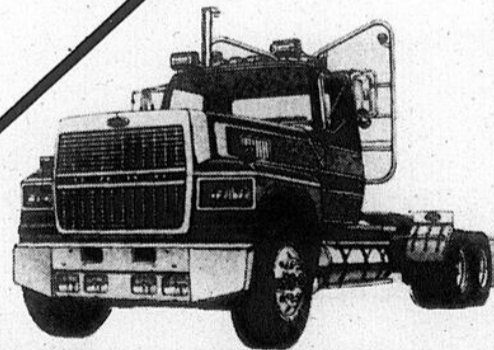
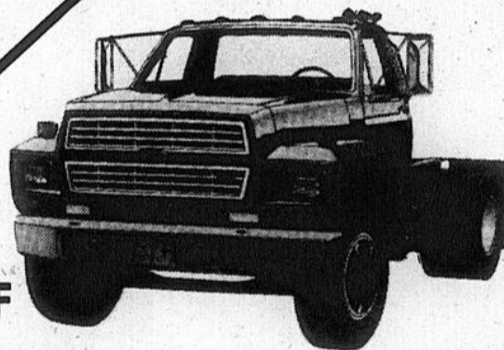
LES CAMIONS C'EST NOTRE AFFAIRE

On vous propose de

SUPER-CAMIONS



SÉRIE F



LTL-9000

VENEZ NOUS VOIR, ON EST D'AFFAIRES!

Service et pièces pour toutes marques de camions

PIÈCES D'AUTO

du Haut-Richelieu Inc.



Vente de pièces d'autos et camions usagées



ACHAT D'AUTOS ACCIDENTÉES ET USAGÉES

274, Route 133 Sabrevois

LOCAL 346-9233 MTL: 875-5258

PNEUS RM

vente en gros et détail



SPECIAL DU PRINTEMPS

Pneus calcium, balancement électronique

pneus **GOOD YEAR** Dyna Torque
Kelly, Springfield, Michelin et autres

Service routier
7 jours/semaine

24 heures

Tracteurs automobiles et camions

10 ANNÉES D'EXPÉRIENCE

Marcel Guérin, gérant - Richard Lécuyer

332, rue Jean-Talon Saint-Luc

349-1612



CAMIONS FORD

Centre du camion

C'est Ford c'est fort!

MISTRAL AUTOMOBILE INC.

Tél.: 348-9223

Mtl: 658-8511

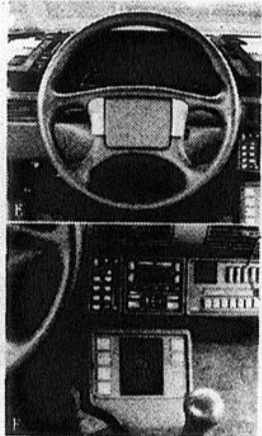
Demandez Jean

166, boul. St-Joseph, St-Jean-sur-Richelieu

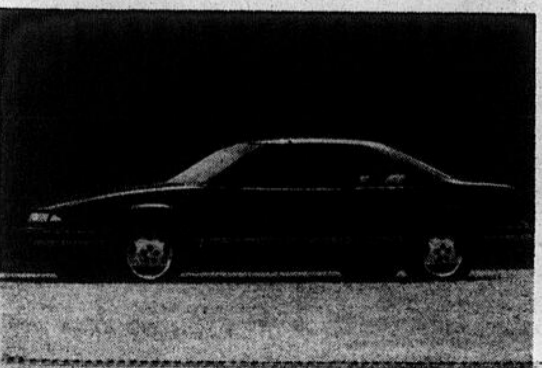
Les Grand Prix et Grand Prix LE

Même le modèle Grand Prix de base est sensationnel. Il comporte une boîte automatique à 4 rapports accouplée à un nerveux V6 de 2,8 litres à injection multiple de carburant. Son équipement comprend entre autres un indicateur de vitesse électronique à affichage numérique à cristaux liquides, un système de sonorisation Delco ETR AM/FM stéréo, une banquette avant à dossiers individuels hauts et moulants avec appuie-tête réglables et accoudoir central escamotable. Vous pouvez aussi ajouter un groupe d'options de votre choix, par exemple la renommée suspension Rally accordée de Pontiac.

standard de plus haut niveau incluant des lève-glaces électriques, des sièges avant divisés 40/60 avec réglage d'inclinaison et garnitures en tissu Pallex, ainsi qu'un siège arrière donnant accès au coffre. Que vous choisissiez la Grand Prix ou la Grand Prix LE, vous bénéficierez de l'excellent roulement et de la grande maniabilité fournis par la toute nouvelle suspension arrière indépendante à triple bielle de liaison. Ce système est lubrifié et exige donc moins d'entretien. N'hésitez donc pas. Soyez le premier à en posséder une dans votre entourage.



Mais vous êtes peut-être à la recherche d'un modèle encore plus raffiné que la Grand Prix. Portez alors votre choix sur la LE. Elle peut être tout juste ce que vous recherchez avec son arrière d'aspect spécial, un choix de six ensembles de peinture deux teintes et un équipement

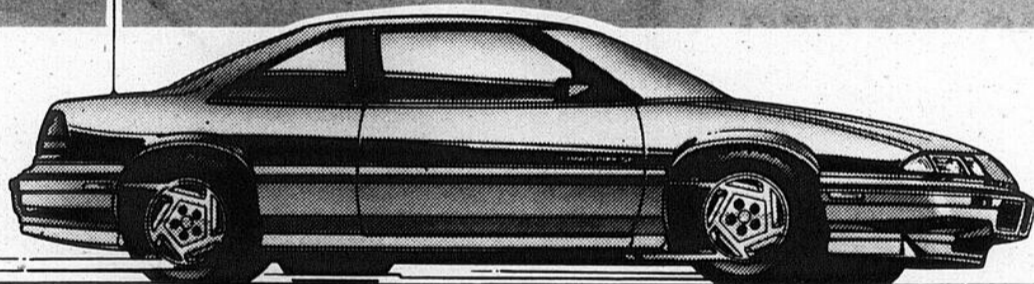


As-tu eu un BON SERVICE pour ton auto?

ON LIQUIDE
Aucune offre
raisonnable
ne sera refusée
sur tout notre
inventaire

Venez
faire l'essai
de la toute nouvelle
GRAND PRIX 88

*proclamé la voiture de l'année
par la revue Motor Trend*



Grand Prix 1988
STOCK 3651

15 999\$

Oui
Chez **GRAVEL**

— carrefour — PONTIAC • BUICK • CADILLAC • GMC INC.
— richelieu —

505, rue Saint-Jacques, Saint-Jean-sur-Richelieu, Qué.

Montréal

Service

Pièces

866-7011

347-3711

347-7591

(sans frais)

Camry V6

■ Gamme des modèles

VV22FM, sedan le V6, 4 portes M5, VV22FP, sedan le V6 4 portes A4, VV22VP, familiale le V6 5 portes A4.

■ Le groupe V6 comprend:

- Moteur V6 de 2,5 litres à double arbre à cames avec 24 soupapes 153 ch. à 5 600 tr/mn (+ 33% vs 4 cylindres), 155 lb-pi à 4 400 tr/mn (+ 25% vs 4 cylindres).

- Freins à disque à l'arrière.

- Roues de 15 po (14 po sur 4 cylindres).

- Pneus de série 195/60 (185/70 sur 4 cylindres).

- Climatiseur à commande manuelle.

- Tuyau d'échappement double.

- Enjoliveurs de roue de 15 pouces (exclusifs à la V6)

- Insigne «V6» sur calandre avant et coffre/hayon.

Note: À l'exception des caractéristiques ci-dessus, les modèles Camry V6 sont pratiquement identiques aux modèles à 4 cylindres. Toutefois, seules les couleurs ci-dessous sont disponibles: **Sedan LE:** blanc alpin, argent atlas M., noir, rouge mica, bleu mica. **Familiale LE:** argent atlas M., rouge mica, bleu mica.

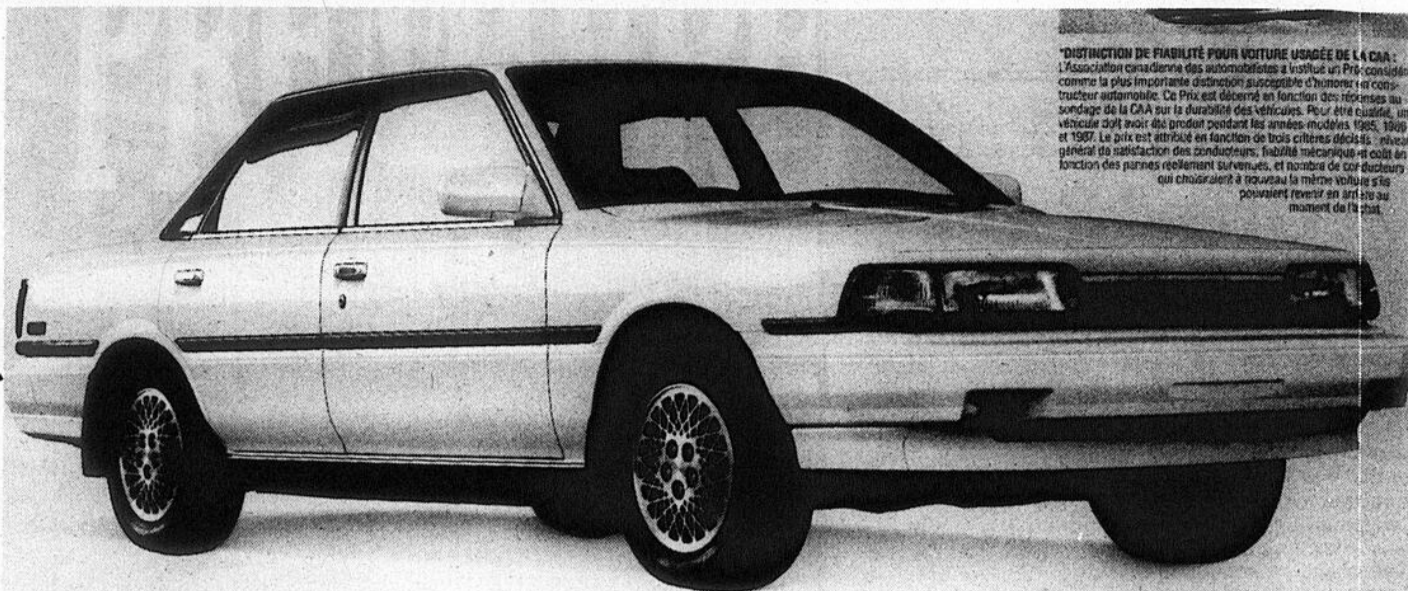
■ Options

- Magnétocassette.

- Panneau de toit transparent assisté.

- Groupe assisté.

- Roues en aluminium (conception exclusive pour modèles V6).



Le premier PREMIER Prix pour la Camry est le cinquième PREMIER Prix pour Toyota.

DISTINCTION DE FIABILITÉ POUR VOITURE USAGÉE DE LA CAA: L'Association canadienne des automobilistes a attribué un Premier prix comme la plus importante distinction susceptible d'honorer et de reconnaître un constructeur automobile. Ce Prix est décerné en fonction des résultats du sondage de la CAA sur la durabilité des véhicules. Pour être éligible, un véhicule doit avoir été produit pendant les années modèles 1985, 1986 et 1987. Le prix est attribué en fonction de trois critères décisifs: niveau général de satisfaction des conducteurs, fiabilité mécanique et coût en fonction des normes réellement suivies, et nombre de conducteurs qui choisiraient à nouveau la même voiture s'ils pouvaient revenir en arrière au moment de l'achat.

TOYOTA
QUI POURRAIT EN DEMANDER PLUS!

Le groupe **DU-RO** vitres d'autos

LE SALON DE BEAUTÉ POUR L'AUTO

KEROACK ENR K

Toits vinyle et décapotables - Toits ouvrants - Housses - Nettoyage d'intérieur - Moulures protectrices - Rembourrage - Vitres - Cirage - Réparations générales - Teinture de vitres

ÉTABLI DEPUIS 1946
261, rue Jacques-Cartier sud
Saint-Jean-sur-Richelieu Tél.: **347-4422**

POUR NE PAS ÊTRE COMME LA PLUPART DES AUTRES!

La périodontite affecte neuf Canadiens sur dix et entraîne la perte des dents dans une proportion de 70% chez les adultes. Dans ses premières phases, la maladie peut se développer sans qu'on s'en rende compte. Elle est pourtant évitable. Prendre bien soin de ses dents et voir le dentiste régulièrement feront toute la différence. Vous pigez?

LA SANTÉ DENTAIRE *Pour la vie*

L'ASSOCIATION DENTAIRE CANADIENNE

RADIATEUR D'AUTO LEFORT.

Installation et retrait de radiateurs et chaufferettes sur autos, camions et autobus

SPÉCIALITÉS
radiateurs - réservoirs à essence
chaufferettes - soudure à l'argent
pompes à eau

Travail garanti 1 1/2 an ou 547 jours
Ouvert 6 jours par semaine

289, 3e rang, Saint-Athanase, Iberville
Paul Lefort propr.
347-5921

Pour un

TRACER

1988

temps

TORQUE

1988

limité

CADRE

1988

Financement 24 mois

3.9%

OU

Remise comptant

500\$

36 mois: 6.9%

48 mois: 7.9%

60 mois: 9.9%

AUTOMOBILES
OSTIGUY
RICHELIEU

400 Boul. Richelieu, Richelieu **658-1717**

Mercury Topaz 1988

Deux nouveaux modèles intéressants, des améliorations fonctionnelles importantes et une toute nouvelle allure, à l'intérieur comme à l'extérieur, vont certainement faire de 1988 une année remarquable pour la Topaz en version berline deux et quatre portes.

Son nouveau style signale un aspect audacieux et inédit particulièrement pour la version 4 portes. Bien que les deux types de carrosserie aient été entièrement redessinés

du pare-brise jusqu'au bout des phares, sans oublier le nouveau profil de feux arrière, la berline acquiert une nouvelle silhouette sophistiquée grâce à de nouvelles portes et un tout nouveau style de panneaux de custode, de pavillon et de lunette arrière. Deux nouveaux modèles - les Topaz XR5 et LTS - intensifient encore l'attrait de la gamme. La XR5 est une deux portes orientée vers les jeunes enthousiastes du volant, tandis que la LTS est une berline à l'intention des enthousiastes qui apprécient

performances avec un certain niveau de luxe. Les deux nouveaux modèles sont équipés du moteur à grand rendement spécifique «HS0» de 2,3 litres, d'une suspension sport et de roues en aluminium coulé.

Ces nouveaux modèles ainsi que les Topaz L, GS et LS déjà sur le marché, sont tout à fait différenciés par de nouveaux agencements intérieurs très distincts. Tous les modèles Topaz 1988 sont équipés d'une planche de bord redessinée, dont le profil

racé d'espace libre, ainsi que de nouveaux instruments à éclairage par l'arrière, plus facile à lire.

Les deux moteurs Topaz proposés (HSC et HSO de 2,3 litres) ont reçu des améliorations importantes pour 1988, notamment l'addition d'une injection multipoint sophistiquée.

«La Topaz est la Mercury numéro un au Canada et sa version 1988 devrait encore renforcer sa popularité», déclarait Jack G. Clissod, vice-président.

À chacun sa 4RUNNER



Vous voulez de l'action?
Venez chercher votre 4Runner!

Vous voulez du confort et plus de sécurité?

Venez chercher votre 4Runner!

Pour les loisirs, la famille, la ville et la campagne; la 4Runner est imbattable!



VOYEZ-LES CHEZ:

DERY

automobile

1055 du Séminaire nord, St-Jean 348-6844 • 293-3210 / Farnham

À chacun sa TOYOTA

TÉLÉPHONE CELLULAIRE

Des communications partout quand vous en avez besoin!



MOTOROLA
CELLULAIRE

— distributeur autorisé —

Venez nous voir pour un **ESSAI GRATUIT**



- modèles portatifs
- transportables
- fixes

GARANTIE 3 ANS
pièces et main-d'oeuvre

agent autorisé  **Bell Cellulaire**

 **AUDIOVOX**
Téléphones cellulaires
• transportables • fixes • 3 ans de garantie

VENTE - SERVICE - INSTALLATION



Television et centre audio

HÉBERT ET GOUIN

160, rue Notre-Dame, Saint-Jean-sur-Richelieu

SPEC
ELECTRONIQUE

348-5210

LeSabre, la voiture idéale pour la famille active d'aujourd'hui

Si l'on pouvait proclamer une voiture «La voiture nord-américaine par excellence pour la famille», ce serait l'attrayante Buick LeSabre de nouvelle génération. Lancée comme modèle 1986, la LeSabre est rapidement devenue la préférée des gens très spéciaux; des gens qui attachent beaucoup d'importance à la qualité de la vie et à la qualité tout court.

Qui conduit la LeSabre? Une grande diversité de personnes, y compris les couples modernes actifs qui ont une famille... et qui

apprécient les voitures extraordinaires. Ils choisissent la LeSabre pour toutes sortes d'occasions: que ce soit pour aller en ville ou pour voyager pendant des jours sur de petites roues de campagne. La LeSabre 1988 est destinée à ces familles... celles qui aiment faire les choses ensemble... et les faire bien.

Les familles qui aiment se déplacer en LeSabre le font pour une

foule de raisons: pour les loisirs ou les vacances, ou encore pour la conduite à tour de rôle de la voiture familiale. Mais ce qu'ils aiment avant tout, c'est voyager dans le confort et avec la classe bien particulière de la LeSabre, que ce soit pour se rendre chez des amis ou partir en vacances.

Le puissant moteur de 3,8 litres de la LeSabre, qui développe la

puissance anticipée pour une voiture de qualité supérieure fonctionnant en douceur, plaît beaucoup à tous ses propriétaires. D'autres éléments de conception et d'ingénierie, rehaussés par la traction avant et le profilage aérodynamique, identifient la LeSabre comme une voiture moderne.

Toutefois, la qualité la

plus intéressante de la LeSabre est sa qualité elle-même. Peu de gens différencie la vraie qualité avec autant de perspicacité que les propriétaires de la LeSabre. Ceux-ci apprécient valeur et distinction, que ce soit pour une voiture ou pour un meuble antique.

Dès que vous prenez le volant d'une LeSabre et que vous baignez dans son environnement confortable, vous savez que vous venez de découvrir une voiture pour la famille de qualité supérieure et débordante de confort traditionnel.

La LeSabre est, bien sûr, une voiture qui répond avec autant de facilité aux besoins des gens d'affaires.

Les modèles LeSabre 1988

La LeSabre 1988 est livrable en quatre modèles pour donner un plus grand choix à l'acheteur. La LeSabre Limited est offerte en deux modèles: un coupé avec pavillon rembourré et garnitures spéciales en équipement standard, et un sedan à quatre portes. La LeSabre Custom n'est livrable que sous la forme d'un sedan. Le

coupé LeSabre Type T, qui est un modèle spécial, est destiné aux propriétaires qui attachent une importance particulière à l'agrément de conduite.

Une conception innovatrice

Fidèles à la position de Buick comme chef de file dans la construction de voitures plus élégantes et plus perfectionnées, les coupés et les sedans LeSabre 1988 ont une partie avant gracieuse qui comprend des phares combinés plus aérodynamiques.

D'une année à l'autre, tout conduit les rédacteurs de Car and Driver à la même conclusion.

LES DIX MEILLEURES POUR 1988:
«Si vous êtes fasciné par la grâce, l'espace et l'allant, ne cherchez pas plus loin que l'Audi 5000.»

LES DIX MEILLEURES POUR 1987:
«Cette combinaison de lignes nettes et modernes, d'un intérieur fonctionnel, et de performances exaltantes résiste jusqu'ici aux imitations.»

LES DIX MEILLEURES POUR 1986:
«Quand le monde sera-t-il prêt à admettre que l'Audi 5000 CD Turbo quattro est la berline quatre-portes la plus moderne et la plus sophistiquée qui soit?»

LES DIX MEILLEURES POUR 1985:
«Les possibilités de la voiture, en matière de vitesse et de tenue de route, se devinent à la fluidité de ses formes.»

LES DIX MEILLEURES POUR 1984:
«C'est une voiture hautement sophistiquée, et à l'heure actuelle, la grosse Audi est aussi proche que possible de la voiture de l'avenir.»



A l'avant-garde du génie automobile.

Le seul autre expert dont le concessionnaire Audi aimerait avoir l'avis, c'est vous. Une fois votre essai routier terminé, bien entendu.

Les Automobiles Niquet

1905, boul. Sir Wilfrid Laurier Saint-Bruno

* VENTE ET LOCATION
Tél.: (514) 653-1553

VIENS VOIR ÇA!

Taux d'intérêt à partir de

3.9% OU 500\$

Boucher

248-3388

147, rue Rivière, Bedford

ESCORT
TRACER
TEMPO - TOPAZ
MUSTANG
TAURUS
SABLE
RANGER
BRONCO II
SERIE F manuel

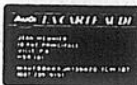


2 concessionnaires sous un même toit
Cette offre est valide jusqu'au 31 mai 1988



- DES AUTOS EN BONNE CONDITION ET GARANTIES**
- 88 Chevrolet Corsica**
transfert de garantie
 - 86 Mercury Sable**
12 mois de garantie
 - 86 Pontiac Sunbird**
12 mois de garantie
 - 86 Pontiac Fiero**
12 mois de garantie
 - 86 Pontiac 6000**
6 mois de garantie
 - 85 Plymouth Reliant**
12 mois de garantie
 - 85 Pontiac 6000**
12 mois de garantie
 - 84 Pontiac Firebird**
6 mois de garantie
 - 84 Dodge Aries**
6 mois de garantie
 - 83 Pontiac Lemman**
6 mois de garantie
 - 83 Buick Century**
6 mois de garantie
 - 82 Ford Mustang**
3 mois de garantie
- Plus de 60 voitures en inventaire
 Financement sur place
- CENTRE DE L'AUTO POULIN**
1144, rue Saint-Paul Farnham
347-7700

La carte Audi



Il s'agit probablement de la caractéristique la plus importante jamais offerte avec une voiture.

Bien sûr, la carte Audi couvre le moteur, le mécanisme d'entraînement, les essieux, le climatiseur et le système électrique.

Mais vous serez étonné d'apprendre qu'elle couvre aussi les vidanges prescrites, les filtres, les pièces usées telles que les plaquettes de freins et les pneus, et tous les services d'entretien prescrits, pièces et main-d'œuvre incluses - ainsi qu'une voiture de remplacement si la vôtre doit passer la nuit chez le concessionnaire.

De plus, vous devenez membre en règle de l'Association canadienne des automobilistes (CAA) avec tous les avantages que cela comporte, y compris le remorquage, s'il y a lieu.

par des compagnies de remorquage, de la CAA.

Et enfin, si vous vendez votre Audi avant que les trois ans soient écoulés, la carte Audi et ses avantages uniques sont transmissibles au nouveau propriétaire.

Il n'y a rien de tel pour rouler sans soucis.

Il va de soi que la carte Audi ne couvre pas les dommages subis lors d'une course ou d'un rallye automobile; les accidents, le feu et le vol; les modifications apportées à la voiture; le mauvais usage, la négligence, etc. Il est évident qu'il y a certaines restrictions pour les circonstances inhabituelles.

La carte Audi n'est valable que chez les concessionnaires Audi autorisés au Canada.

Ce dépliant vous donnera plus de détails

sur les avantages uniques de la carte Audi, le programme de service automobile le plus complet qui soit.

De plus, la carte fait partie de l'équipement standard de chaque nouvelle Audi achetée au Canada par une personne résidant au Canada.

L'achat d'un véhicule neuf Audi 1988 vous donne droit à la carte Audi. Cela veut dire que pendant les trois ans qui suivent la date de livraison de votre voiture, vous devez payer votre carburant et vos assurances, prendre un soin raisonnable de la voiture et conduire normalement. Il faudra naturellement que vous alliez chez votre concessionnaire autorisé pour les travaux d'entretien prescrits. Mais le coût de ces visites et la plupart des autres coûts seront défrayés par Audi.

Une Honda de chez Daigneault

c'est différent!

Durée du programme du 1er mai au 20 mai



Tous les modèles Prelude 1988



Pour Accord modèles S et LX



CLIMATISEUR GRATUIT OU **750\$** DE REMISE

CADEAUX-SURPRISES AUX 25 PREMIERS ACHÉTEURS

CHEZ NOUS, VOUS AVEZ TOUJOURS LE CHOIX D'ÊTRE GAGNANT

Venez rencontrer notre équipe

Autre choix d'option-rabais pour Prelude disponible



Daigneault & Frères (1966) Inc.

400, Laberge, Saint-Jean-sur-Richelieu

Tél.: 347-7567

Se faire plaisir devient une question de bon sens

LE DUR À LA TÂCHE!

PICK-UP «WIDESIDE»



POUR UN TEMPS LIMITÉ!

Boîte automatique sans supplément

- Vaste choix en inventaire
- Moteur perfectionné à haut rendement
- Fortes capacités de charge utile
- Espace de chargement

LES CAMIONS GENERAL MOTORS
Fiez-vous sur eux.

L'ÉQUIPE



Mario Lagué



Lambert Archambault



Wesley Knight



Daniel «Murphy» Longpré

CHEZ POULIN, ÇA BOUGE!

CENTRE DE L'AUTO
POULIN PONTIAC BUICK GMC

1144 St-Paul nord, Farnham

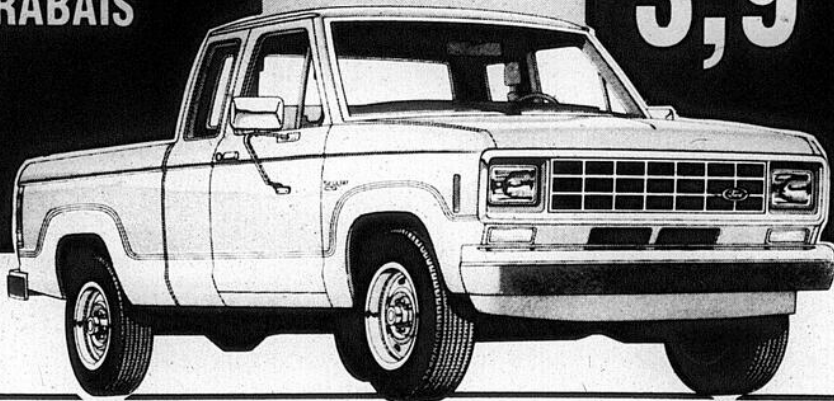
Tél.: 293-5338 347-7700

500\$
DE RABAIS

PILE OU FACE
VOUS AVEZ
LE CHOIX



FINANCEMENT
DE
3,9%



APPLICATION SUR: ESCORT, TRACER, TEMPO, TOPAZ, TAURUS, BRONCO II, SABLE, MUSTANG, RANGER, SÉRIE F MANUELLE

AUSSI DÉMONSTRATEURS EN SPÉCIAL

2 TAURUS L 1988 détail suggéré 17 929\$ avec rabais

1 RANGER XLT SUPER CAB 1988 détail suggéré 18 210\$ avec rabais

1 TEMPO GLS 2 portes 1988 détail suggéré 14 032\$ avec rabais

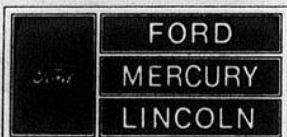
15 995\$

15 795\$

12 895\$

Temporairement
situé au
731, route 219

NAPIERVILLE FORD (1984) inc.



Route 15, sortie 21, Napierville
Succ.: 731, Route 219, Napierville
245-3361 - 1-800-363-1906

Ford LTL-9000... un investissement de grande valeur!

Le roi de la route!

Nous le proclamons depuis des années. «Avec les poids lourds Ford, les affaires roulent mieux que jamais!» Et plus ça va, mieux ça va! Comment le savons-nous? C'est simple. Vous n'arrêtez pas de nous le dire.

En effet, les résultats de l'enquête menée par Road King auprès de conducteurs de poids lourds viennent d'être publiés. Encore une fois, Ford est le grand gagnant

en popularité dans la catégorie des camions de classe 8. Encore une fois, le pourcentage de propriétaires/conducteurs de poids lourds Ford a augmenté. Encore une fois, Ford se classe parmi les cinq premiers constructeurs auxquels les conducteurs s'adresseraient s'ils se portaient acquéreurs d'un camion de classe 8.

Encore une fois, de plus en plus de conducteurs/propriétaires de poids lourds choisissent Ford.

Cabine ergonomique

L'intérieur des cabines Ford LTL-9000 a été conçu pour être tout confort et toute commodité. Résultat de l'application soignée et minutieuse des plus récentes découvertes ergonomiques, l'intérieur des poids lourds série LTL-9000 prend naissance au Centre de conception Ford, là où les ingénieurs Ford font appel à la puissance de l'informatique pour

mettre au point de nouveaux concepts en matière de cabines et d'agrément de conduite.

Tout pour le conducteur!

Véritable chef-d'œuvre d'ergonomie appliquée, la cabine LTL-9000 permet au conducteur d'accéder facilement à toutes les commandes de même que de lire aisément tous les instruments dont il a besoin pour bénéficier d'une maîtrise accrue, d'un rendement supérieur et d'une

fatigue moindre. Exemple: le tableau de bord LTL-9000 a été conçu pour offrir beaucoup d'espace libre à la hauteur du ventre et des jambes pour un plus grand confort au volant.

Surface vitrée de 23,2 pi²

Un des plus beaux exemples d'ergonomie appliquée: la cabine LTL-9000 avec une surface vitrée de 23,2 pi².

Le pare-brise teinté de 10,5 pi² construit d'un

seul tenant, le siège monté haut et le capot surbaissé permettent au conducteur d'avoir une meilleure vue de la route — un avantage fort apprécié, entre autres, sur les quais de chargement et dans les ruelles congestionnées.

De plus, lorsque vous roulez sur la grande route (n'est-ce pas là que vous passez la majeure partie de votre temps?) les essuie-glace balaient 79% de la surface du pare-brise pour vous faire bénéficier d'une visibilité accrue en cas

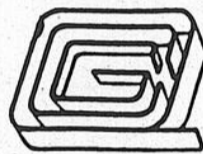
de pluie ou de neige.

Voyez par vous-même!

Excellente visibilité. Instruments facilement lisibles. Confort. Commodité. Vaste choix d'intérieurs attrayants et résistants. Voilà Ford en pleine action. Voilà le LTL-9000

Mais rien ne vous oblige à nous croire sur parole. Passez plutôt chez votre concessionnaire et jugez-en par vous-même.

GROUPEMENT DES CARROSSIERS DU QUÉBEC



Votre véhicule a-t-il besoin de faire peau neuve à l'arrivée du printemps?

ASSUREZ-VOUS QUALITÉ, SERVICE ET GARANTIE AUPRÈS DE NOS MEMBRES ACCRÉDITÉS

MEMBRES ACCREDITES DU GROUPEMENT DES CARROSSIERS DU QUÉBEC POUR NOTRE RÉGION.

| | | | |
|---|--|---|---|
| <p>Garage Bergeron Ent. SPECIALITÉ PEINTURE & DÉBOSELAGE REDRESSAGE DE CHASSIS (FRAME) T.M.: 347-1575 207, RANG ST-EDOUARD IBERVILLE, (QUÉBEC)</p> | <p>Garage Roger Vigneault Inc. débousselage - peinture - sablage au jet camions et autos REMORQUAGE 24 HEURES 405, rue Saint-Denis Saint-Alexandre 346-3373</p> | <p>SERVICE DE REMORQUAGE 24 Hrs MORIN ST-JEAN INC. SPECIALITES AUTOS - CAMIONS 249, rue Collin Saint-Jean-sur-Richelieu 347-1946 350, rue Christine Saint-Jean-sur-Richelieu 347-7289</p> | <p>NISSAN COUPAL ET BRASSARD AUTO INC. GILLES BOULAIS gérant carrosserie Tél.: 347-5593 - Montréal: 658-7333 127, Route 104, Iberville, Québec J2X 1H4</p> |
| <p>LUC JEAN 392 Grand Bernier N. St-Jean Pour plus de qualité et un meilleur service Tél.: 346-5444</p> | <p>Le Groupement des Carrossiers Une promesse de qualité et de protection pour le consommateur!</p> | | <p>Lacolle: 246-3939 Montréal: 866-2315 Normand Noël PIÈCES ET SERVICE: 246-3839 N. Fournier 28 Sur de l'Eglise, Lacolle, Québec J0J 1J0 Remorquage jour: 349-4730 Jour et nuit: 348-3192 Carrosseries Luçois Denys Desrosiers President Yvan Pilotte Vice-President 270, boul. St-Luc, Saint-Luc, J0J 2A0</p> |
| <p>GRAVEL PONTIAC • BUICK • CADILLAC • GMC INC. Christian Fiquet DIRECTEUR DE CARROSSERIE 505, ST-JACQUES TEL. 347-3711 - MTL. 866-7011 - MTL. 866-3145 SAINT-JEAN, QUÉ. J3B 2M1</p> | <p>SUBARU Gérard Lehoux President Garage Lehoux & Simard Enr. 450, rue Jacques-Cartier Sud Saint-Jean-sur-Richelieu, Québec (514) 347-6555 347-6517</p> | <p>TÉL.: 347-3456 Garage Jean-Paul Brunelle DÉBOSELAGE ET PEINTURE 385- 8e AVENUE IBERVILLE, QUÉ.</p> | <p>Carrossiers Boudreau & Beauvois Inc. 222A Champlain, Saint-Jean-sur-Richelieu, Qc. J3B 6V8 (514) 346-7633</p> |
| <p>GARAGE JULIEN BOUCHARD ENRG. PEINTURE & DÉBOSELAGE ROUTE 104 MONT ST-GRÉGOIRE J0J 1K0 Tél.: 346-9881 - rés.: 346-3477</p> | <p>PEINTURE - DÉBOSELAGE G&Gauto REMORQUAGE 25 HRES Prop.: RÉJEAN GRÉGOIRE Tél.: 347-0242 Res.: 347-9427 2149 Rte 133, Ste-Athanasie-d'Iberville</p> | <p>Théberge 778 RUE CHAMPLAIN SAINT-JEAN-SUR-RICHELIEU, QUÉ. TEL. 348-3838 MTL. 658-6621 CHRYSLER-DODGE COLT CAMIONS DODGE Vente et service J. PIERRE THÉBERGE, DIRECTEUR DES VENTES</p> | <p>MTL. 878-2559 348-7366 St-Jean Plymouth Chrysler Inc. Notre ambition, c'est d'être les meilleurs VOITURES NEUVES ET USAGÉES LOCATION CLÉ D'OR 390 RUE LABERGE ST-JEAN, QUÉ. J3A 1G5 MICHEL LANCE directeur du service</p> |
| <p>HYUNDAI Tél.: 347-4284 PONY LES AUTOMOBILES CLOGINOR INC. Peinture - Débousselage 449, Jacques-Cartier sud Saint-Jean, J3B 4K7 Pierre Lemonde Gérant</p> | <p>TÉL.: 348-5838 Garage du Travailleur Enrg. REDRESSAGE DE CHASSIS DÉBOSELAGE — PEINTURE — MÉCANIQUE OUVRAGE GARANTI Remorquage 24 heures par jour ESTIMATION POUR ASSURANCE Traitement antirouille 149, MONTÉE ST-LUC, ST-LUC, QUÉ.</p> | <p>Tél.: 347-1960 Garage Robert Isabelle Inc. PEINTURE - DÉBOSELAGE AUTOMOBILE ET CAMION 1, Route 104, St-Athanasie d'Iberville, Qué. J2X 1G2</p> | <p>Groupement des Carrossiers du Québec Conrad Daneau President 149, Montée St-Luc St-Luc, QC J0J 2A0 Tél.: 349-4813</p> |

La Mazda 929

Mazda a l'honneur de présenter la 929, sa berline de luxe haute performance offerte au Canada. Créée, mise au point et conçue selon la manière Mazda, pour permettre d'accéder à un niveau de satisfaction encore jamais atteint.

Pour Mazda, la 929 est la réalisation d'un rêve: le couronnement d'une première gamme complète de véhicules Mazda au Canada, dont chacun reste unique et conforme à la manière Mazda.

Depuis le lancement

de sa première RX-7 en 1978, Mazda a toujours cherché à améliorer chaque véhicule de nouvelle génération au niveau du raffinement technique, des performances, de la qualité et de l'économie, pour en faire des véhicules aux qualités routières uniques, donnant une satisfaction hors pair à leurs propriétaires.

Aujourd'hui, nous avons relevé ce défi avec succès comme en fait foi chaque véhicule Mazda.

Avec la toute nouvelle 929, nous mettons la touche finale à la gamme extraordinaire des véhicules Mazda.

Dans la gamme des voitures coûteuses, plus précisément des berlines luxueuses et performantes, voici une

nouvelle voiture dont les avantages sont aussi incomparables que sa tenue de route et son confort...



QUINTIN
AUTOMOBILE INC.
ST-JEAN QUE.
TÉL.: 346-9445 — MTL: 658-9042

490, rue Jacques-Cartier sud, Saint-Jean-sur-Richelieu

BONNE NOUVELLE! LES RABAIS MAZDA SE POURSUIVENT EN MAI.
TRANSMISSION AUTOMATIQUE GRATUITE
SUR TOUTES LES VOITURES



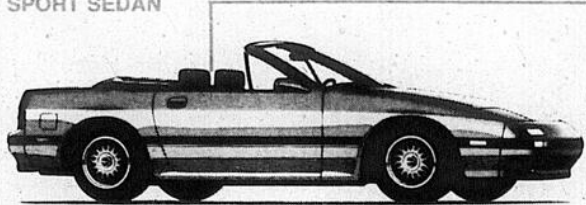
MAZDA 626 1988
DX SPORT SEDAN



MAZDA MX-6 BERLINE GT



MAZDA 323 BERLINE GT

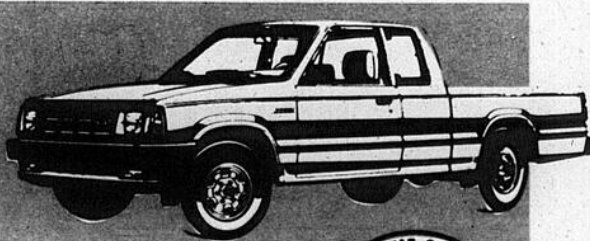


MAZDA RX7
DECAPOTABLE 1988



MAZDA 929
1988

RABAIS MINIMUM DE 750\$
sur toutes les camionnettes
B-2200 ET B-2600



Notre fierté: la qualité de vos véhicules
Notre motivation: la satisfaction de nos clients

EN PRIME
La meilleure
garantie de
l'industrie



Mazda

Parce que vous êtes important!

UN APPEL IMPORTANT

VOUS NE POUVEZ VOUS PERMETTRE DE LE RATER!



Panasonic

VENTE ET LOCATION COURT ET LONG TERMES SERVICE

Agent autorisé CANTEL ET BELL CELLULAIRE

Le téléphone le plus versatile sur le marché fixe et portatif 3 watts

Un essai gratuit vous convaincra!

PROMOTION SPECIALE SUR PORTATIFS

Panasonic

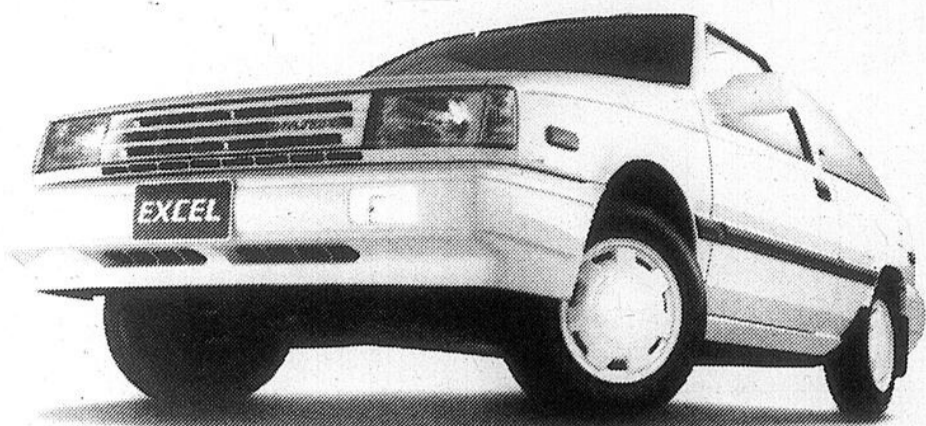


899, boul. du Séminaire nord
Saint-Jean-sur-Richelieu

348-7344

HYUNDAI

Nous vendons des voitures bien pensées.



L'Excel Édition Spéciale 1988 GARANTIE

Il faut voir la nouvelle Excel Édition Spéciale. Vous poserez un regard ébloui sur l'avenir. Toute blanche ou toute rouge, elle possède des enjoliveurs de roues, des rétroviseurs et une calandre de même couleur.

L'Excel vous offre plus d'équipement standard que toute autre voiture dans sa catégorie. Elle est aussi la voiture importée qui se vend le plus vite en Amérique du Nord.

Hâtez-vous! Il n'existe qu'une quantité limitée d'Excel Édition Spéciale. Elles aussi partiront très vite.

**2 ans/40 000 km
complet**

**5 ans/100 000 km
motopropulseur**

**0\$ de franchise
sur chaque
visite**

EXCEL 1988

une valeur

une garantie

une qualité

UN BAS PRIX

HYUNDAI **CLOGINOR**
ST-JEAN

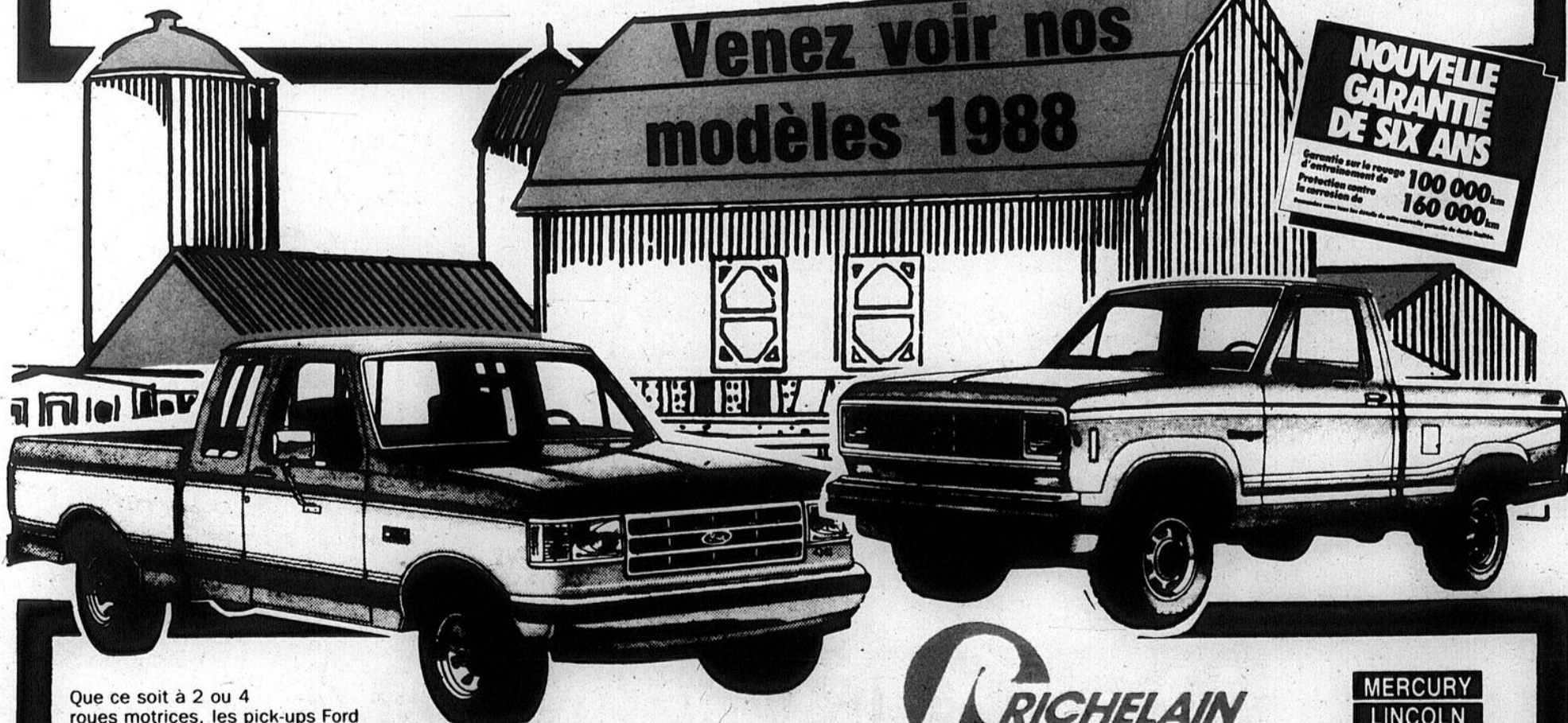
359, rue Laberge, Saint-Jean-sur-Richelieu Tél.: 348-6816

Les pick-ups RANGER et SÉRIE F: pour trimer dur et s'amuser FERME

Venez voir nos
modèles 1988

**NOUVELLE
GARANTIE
DE SIX ANS**

Garantie sur le rouage
d'entraînement de **100 000 km**
Protection contre
la corrosion de **160 000 km**



Que ce soit à 2 ou 4
roues motrices, les pick-ups Ford
vous offrent toutes les options qui répondent à vos besoins.
**Rabais sur camions Ranger, Bronco II, Séries F,
manuel seulement.**

RICHELAIN

410 Laberge
Saint-Jean-sur-Richelieu

**MERCURY
LINCOLN**

348-9263