



photo LA PRESSE
PAUL NORMANDEAU
...rendre service à mon pays

Paul Normandeau, un "gars du Québec" qui se plaît à Ottawa

par Rhéal BERCIER
de notre bureau d'Ottawa

OTTAWA — Si plusieurs fonctionnaires quittent le fonctionarisme pour occuper un poste quelconque dans l'entreprise, il est cependant assez rare de voir des hommes d'affaires quitter l'entreprise pour devenir fonctionnaires.

A Ottawa, le cas n'est pas très répandu, surtout chez les Canadiens français.

Mais il y a des exceptions. Parmi celles-ci — quand même très rares — il y a lieu de noter le cas de M. Paul Normandeau, figure bien connue dans le milieu d'affaires québécois.

Après trois ans de fonctionarisme, il ne regrette pas aujourd'hui son expérience. M. Normandeau est venu rejoindre, en 1970, M. Jean Marchand, alors titulaire du ministère de l'Expansion économique régionale, en qualité de sous-ministre adjoint.

Il garde toujours la responsabilité de la promotion économique pour les provinces du Québec et de l'Ontario. Au ministère, on l'appelle

"gars du Québec" et cette épithète lui fait grand plaisir.

M. Normandeau est loin d'être étranger à la nouvelle image que se sont faite les hommes d'affaires du Québec sur l'aide du fédéral, en particulier celle du MEER. Si plusieurs entreprises évoluant au Québec ont su profiter des bénéfices financiers qui découlent du programme favorisant l'expansion et l'implantation des compagnies, M. Normandeau, à une étape ou à une autre, a eu son mot à dire.

Avant de joindre les rangs du MEER, M. Normandeau occupait le poste de directeur industriel auprès de la Société générale de financement du Québec.

Auparavant, il faisait partie de l'entreprise privée. Ingénieur auprès de la firme Armstrong Cork and Insulation, ensuite à la Canadian Car and Foundry, il devient en 1940 gérant de l'usine canadienne de la société américaine Eagle Pencil, à Drummondville.

En 1960, il accède à la vice-présidence de la société A. Bélanger (aujourd'hui Bélanger-Tappan-Gurney). Il quittait ce poste en 1963 pour joindre la SGF. Il fut un des

plus importants actionnaires individuels de la société de gestion gouvernementale.

M. Normandeau a évolué dans presque toutes les sphères de l'activité économique au Québec. Il a même été un des 18 administrateurs de l'entreprise fondée par l'Ordre de Jacques-Cartier, qui fit par la suite faillite. Il s'agissait de la Compagnie nationale de gestion.

Il participa également à la mise sur pied de la société Corpex. Il fut un des fondateurs. L'entreprise vit toujours, et elle est majoritairement contrôlée par la famille Brillant.

A la SGF, c'est lui qui a négocié avec Ottawa le statut spécial qu'a eu un certain temps la Société de montage automobile (SOMA) avant l'entrée en vigueur du pacte automobile canado-américain.

M. Normandeau évolua aussi dans plusieurs associations patronales. Il fut pendant deux ans président de l'Association professionnelle des industriels, aujourd'hui le Centre des dirigeants d'entreprise.

Agé de 60 ans, M. Normandeau se plaît à Ottawa. "Je suis venu au fonctionarisme sans arrière-

pensée. Je n'avais pu dire oui ou non. Je me suis éveillé une journée en train de discuter du développement économique en mangeant avec Jean Marchand."

Avec la réforme qui se prépare actuellement au MEER, dirigé maintenant par le ministre Don Jamieson, "le gars du Québec" pense qu'il est possible qu'il soit appelé à diriger sur place — à Montréal — le programme fédéral d'aide pour relancer l'économie de Montréal.

"J'aime bien Ottawa. Et je ne déteste pas non plus Montréal."

Au poste de fonctionnaire qu'il occupe, il n'a rien changé à ses habitudes d'antan. Je suis au bureau à 8 h. 30 et souvent le dernier à partir le soir. Je voyage beaucoup. La fin de semaine, je me documente sur le travail que je ferai la semaine suivante. C'est une fâcheuse habitude. Mais je ne peux m'en débarrasser. C'est peut-être parce que cette habitude me plaît."

A Ottawa, M. Normandeau a l'impression de rendre service à son pays. "C'est vrai que je fais moins d'argent qu'avant. Mais souvent, on retrouve dans un travail moins apparent une satisfaction

qu'on ne retrouve pas dans l'entreprise privée."

"Au MEER, on ressent une pression de la part du ministère pour activer le travail. Pour le Québec plus spécifiquement, à cause des événements qui surviennent."

Mais pour lui, la valeur de l'argent a gardé une importante signification. "\$100.000 c'est pour moi très important, surtout si ce n'est pas mon argent et que je suis responsable de son administration."

Sa femme continue à l'appuyer et à l'aider dans son travail. Celle-ci s'intéresse beaucoup aux arts. Elle donne beaucoup de son temps au Centre des arts d'Ottawa.

Même malgré son âge avancé, M. Normandeau ne songe nullement à la retraite. "Tant que je serai utile, je ne penserai pas à cesser mes activités. Je pense cependant à préparer la relève pour le moment où je partirai."

M. Normandeau se dit très satisfait de la nouvelle image que possède le MEER au Québec, à Montréal en particulier. "Quand les gens s'adressent à des Québécois à Ottawa, il se sentent beaucoup plus chez eux" conclut-il.

GENEVIÈVE BUJOLD
DANS
KAMOURASKA
UN FILM DE CLAUDE JUTRA
AVEC
GENEVIÈVE BUJOLD
RICHARD JORDAN PHILIPPE LÉOTARD
OLIVETTE THIBAUT JANINE SUTTO MARIE FRESNIERE
HUGUETTE OLIGNY SUZIE BAILLARGEON
d'après le roman d'Anne Hébert
publié aux éditions du Seuil

NOUS OFFRONS
500
INVITATIONS
(VALABLES POUR 2 PERSONNES)

À LA PREMIÈRE DU FILM
KAMOURASKA

LE 29 MARS, À 20H30 AU CINÉMA SAINT-DENIS

Tous les jours CKAC choisira au hasard, au cours de ses émissions, les noms des invités, parmi les coupons recus.

Ces invitations vous sont offertes par
CKAC 73
et
la presse

Complétez le coupon ci-dessous et faites-le parvenir à:

PREMIÈRE KAMOURASKA
CKAC
1400, rue Metcalfe
Montréal (110), Qué.

Nom

Adresse

Ville

Zone Tél.:

<p>Savons CASHMERE BOUQUET* Couleurs assorties 3.3 on. Régulier</p> <p>PRIX PSM 9 pains .81</p>	<p>Dentifrice CLOSE-UP 100 ml famille Rouge ou vert Ord. 1.29</p> <p>PRIX PSM .89</p>	<p>VICHY CELESTINS 32 on. Ord. .59 PRIX PSM 2 bout. .97 à la caisse 5.47</p>
<p>ANTIPHLOGISTINE LINIMENT 3 on. Ord. 1.19</p> <p>PRIX PSM .69</p>	<p>Papier mauchoir MODERNE de FACELLE Couleurs assorties 200 mouchoirs doubles Une offre qui ne se refuse pas Ord. .43 PRIX PSM</p> <p>3 boîtes 1.00</p>	<p>Papier hygiénique MODERNE de FACELLE Couleurs assorties Ord. .43 PRIX PSM 6 roul. .89</p>

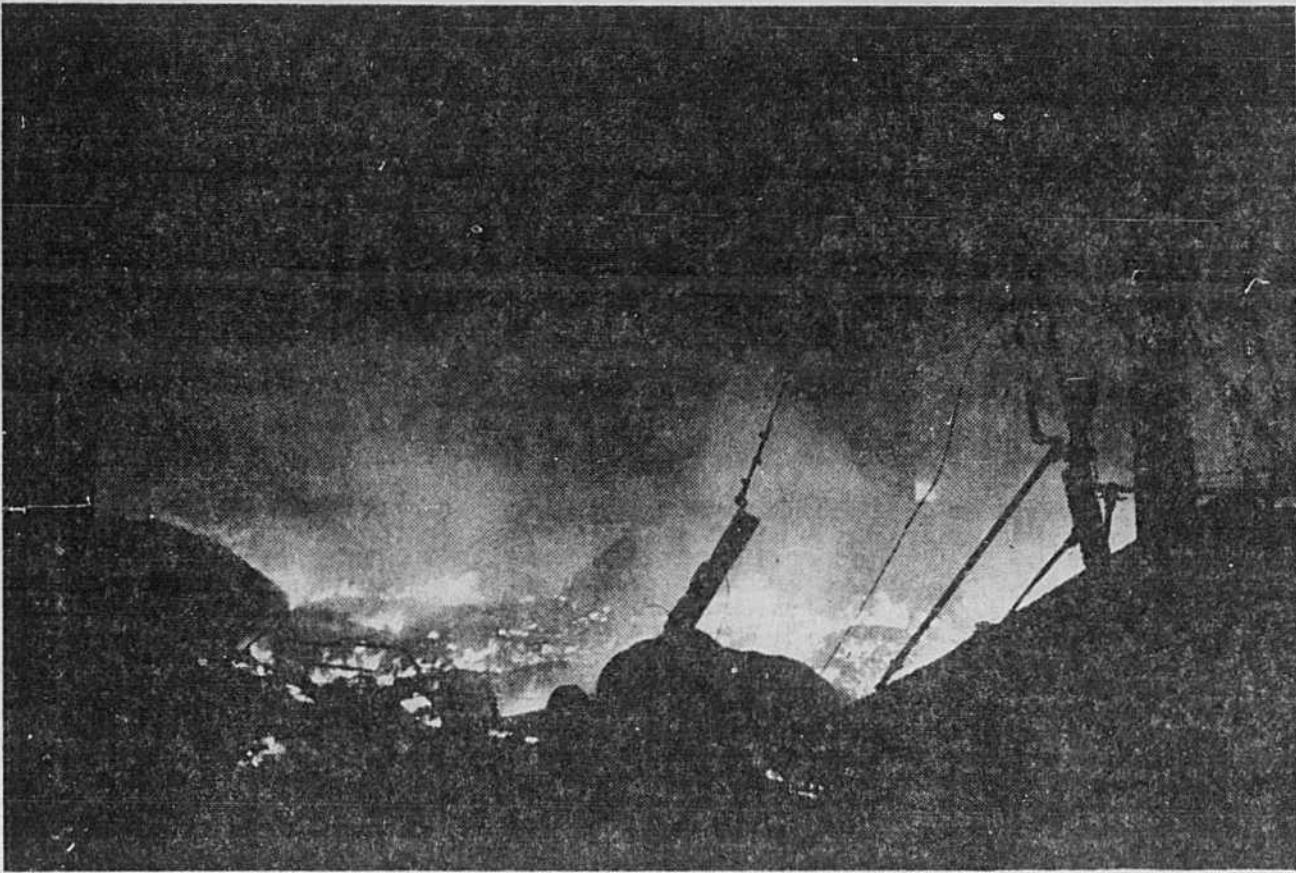
PHARMACIES

SPECIALS P S M

Prix en vigueur du 8 mars au 24 mars 1973 inclusivement
Les quantités sont limitées

<p>Biberon en verre complet CURITY* 8 on. Ord. .59 PRIX PSM .35</p>	<p>Pansements sans douleur CURAD En 60 Ord. 1.19 PRIX PSM .57</p>	<p>En 180 Q-TIPS Ord. 1.19 PRIX PSM .67</p>	<p>Serviettes féminines MODESS de Johnson & Johnson Régulier ou super Aérosol Ord. .75 PRIX PSM .53</p>	<p>Désodorisant RIGHT GUARD de GILLETTE 7 on. bronze Aérosol Ord. 1.69 PRIX PSM .99</p>	<p>Désodorisant OLD SPICE Bâton Régulier 2 1/2 on. Ord. 1.50 PRIX PSM .97</p>
<p>Rasoir GILLETTE TRAC II 1 rasoir et 5 cartouches Ord. 2.95 PRIX PSM 2.21</p>	<p>Brosse à dents PEPSODENT Pour adulte Medium ou dure 2 brosses Ord. .69 PRIX PSM .59 Enfant 2 brosses Ord. .49 PRIX PSM .43 Dentiers 2 brosses Ord. .89 PRIX PSM .77</p>	<p>PERRIER 24 1/2 on. Ord. .53 PRIX PSM 2.89</p>	<p>ENO 7 on. Ord. 1.39 PRIX PSM .99</p>	<p>Lotion contre feux sauvages et gerçures HERPEX de Laboratoire St-Hubert 1/2 on. Ord. .50 PRIX PSM .25</p>	<p>Poudre ACIDE BORIQUE de Laboratoire St-Hubert 4 on. Ord. .49 PRIX PSM .25</p>

<p>Onguent ANTIPHLOGISTINE* RUB* A-535 Tube 4 1/2 on. Ord. 2.87 PRIX PSM 1.41 Tube 2 on. Ord. 1.59 PRIX PSM .79</p>	<p>Lavement FLEET 4 1/2 on. Ord. 1.25 PRIX PSM .83 Antiacide KOLANTYL GEL 12 on. Ord. 1.90 PRIX PSM 1.09 Pastilles SPEC-T Orange, rouge et vert 10 pastilles Ord. .93 PRIX PSM .67 Sirop AURIMEL 4 on. Ord. 2.00 PRIX PSM 1.37 Laxatif doux MUCINUM 30 comprimés Ord. 1.50 PRIX PSM .99 Crème ANUSOL PLUS 25 gm Ord. 1.49 PRIX PSM .99 Suppositoires ANUSOL PLUS En 12 Ord. 1.69 PRIX PSM 1.17</p>	<p>CONTACT 40 CONTACT</p> <p>Capsules CONTACT-C En 10 Ord. 1.59 PRIX PSM .89 En 40 Ord. 4.96 PRIX PSM 3.07</p>
--	--	--



Les derniers spasmes du principal foyer d'incendie.

photos J.-Y. Létourneau, LA PRESSE

A Trois-Rivières: l'un des pires incendies

par Gilles NORMAND

TROIS-RIVIERES — Le violent incendie qui a détruit, hier, une importante partie de l'usine Wabasso Ltée, située dans le quadrilatère formé des rues Saint-Maurice, Saint-François-Xavier, White Head et Saint-Paul, à Trois-Rivières, est non seulement l'un des pires incendies qu'ait connus cette ville, mais celui qui a mobilisé le plus de pompiers depuis 1908, alors que le feu avait dévasté le centre commercial de l'endroit.

Hier, non seulement l'incendie a nécessité une alerte générale, ce qui veut dire l'intervention d'une centaine de policiers-pompiers de Trois-Rivières, mais il a aussi nécessité l'aide d'une brigade du Cap-de-la-Madeleine.

Le sergent Gaston Laliberté, policier-pompier depuis 20 ans, mentionne qu'il n'y a pas eu beaucoup d'occasions où les pompiers de Trois-Rivières ont dû faire appel à leurs collègues du Cap-de-la-Madeleine.

Sans tenir compte de cet incendie qui avait causé la mort de huit membres d'une même famille, rue Saint-Rock, en 1966, les incendies qui avaient tenu en alerte tous les policiers-pompiers de Trois-Rivières sont ceux qui ont détruit l'hôtel Château-de-Blois, à l'angle des rues Laviolette et Hart, et l'hôtel Saint-Maurice, à l'ouest de la rue des Forges. Tous en 1966.

L'incendie d'hier n'a pas fait de morts, mais deux pompiers ont été blessés. Il s'agit de l'agent Gilles Turgeon, encore sous observations à l'hôpital Sainte-Marie, après avoir subi des brûlures aux mains et au visage, au troisième degré.

L'agent Turgeon, muni d'un masque à gaz, s'était aventuré au coeur de l'incendie, quand il s'est égaré au milieu d'un flot de fumée. Le lieutenant Germain Provencher, qui le suivait de près, est allé le recueillir sans hésiter, mais lui-même est sorti de la fournaise avec des brûlures au deuxième degré, aux mains et au visage. Il a été traité à l'hôpital Saint-Joseph, après quoi il a pu regagner son foyer.

L'incendie aurait pris naissance, selon des employés rencontrés sur les lieux, au deuxième étage, (département appelé communément le Grey stock) (coton brut) dans une machine fonctionnant au gaz. Des employés ont essayé d'éteindre le feu à l'aide d'extincteurs chimiques, mais ils ont dû renoncer à leur initiative, parce que la fumée les étouffait. Le feu se serait ensuite rapidement propagé d'une machine à l'autre, forçant tout le monde à quitter les lieux précipitamment.

L'incendie avait éclaté vers 12 h. 35, hier après-midi, et les flammes demeureraient dévorantes toute la nuit et même ce matin, bien que l'élément destructeur ait été sous contrôle depuis 4 h, hier.

Les employés ne seront pas abandonnés à leur sort — le maire Gilles Beaudoin



Le maire Gilles Beaudoin: "Nous nous occuperons du sort des employés."

TROIS-RIVIERES — Les 1.200 employés de la Wabasso Ltée, de Trois-Rivières, jetés en plein chômage par le violent incendie qui a détruit la moitié de l'usine, hier après-midi, ne seront pas abandonnés à leur sort.

Non seulement le maire de Trois-Rivières, M. Gilles Beaudoin, s'efforcera-t-il d'exercer des pressions auprès des deux députés (fédéral-provincial), MM. Guy Bacon et Claude Lajoie, pour trouver une formule de dépannage, mais les directeurs de l'usine Wabasso ont laissé savoir qu'ils feraient tout ce qui leur serait possible pour que le fleau du chômage ne les inonde pas trop longtemps.

Déjà, hier soir, le téléphone entre Québec et la mairie trifluvienne était actif...

Pour le maire Beaudoin, cet incendie se traduit évidemment par une lourde perte économique — les dommages matériels ont été sommairement évalués à quelque \$2 millions et demi — mais le problème le plus préoccupant devient celui du chômage qui vient soudainement affecter 1.200 employés.

Les directeurs de la compagnie, MM. H. Roy Crabtree, président, Richard Knight, vice-président des opérations, André Fyfe, vice-président exécutif et directeur général, Jean Berthiaume, directeur du service des opérations et Bernard Méthot, gérant divisionnaire, ont déclaré, en soirée, aux journalistes, qu'ils allaient immédiatement se pencher sur des plans de reconstruction.

Les directeurs ont également laissé entendre qu'ils profiteraient de la reconstruction pour réaménager leur usine de façon plus moderne.

Chômage bref... en principe

"Autant que possible, de confier Bernard Méthot, nous allons reprendre nos employés au plus tôt. Peut-être même que dans une semaine, nous pourrions reprendre le travail dans la "bâtisse" qui n'a pas été touchée par les flammes (800 employés y travaillaient) et que le travail de finition du coton, qui avait lieu dans la section ravagée par l'incendie, sera confié, par contrats, à d'autres usines spécialisées en la matière.

"Jusqu'à temps que nous ayons reconstruit ce qui a péri..."

"Il n'est pas impossible, non plus, que d'autres employés soient appelés à participer aux opérations de nettoyage..."

Les directeurs de la compagnie, à l'instar du maire Gilles Beaudoin, se sont dits heureux que l'incendie n'ait pas causé de pertes de vie et ils ont loué la réaction ordonnée des employés.

La Wabasso Ltée, usine spécialisée dans le traitement du coton — surtout dans les draps de lit et les taies d'oreillers — a connu, dans le passé de nombreuses difficultés. La rareté des commandes avait obligé la compagnie à effectuer des mises à pied.

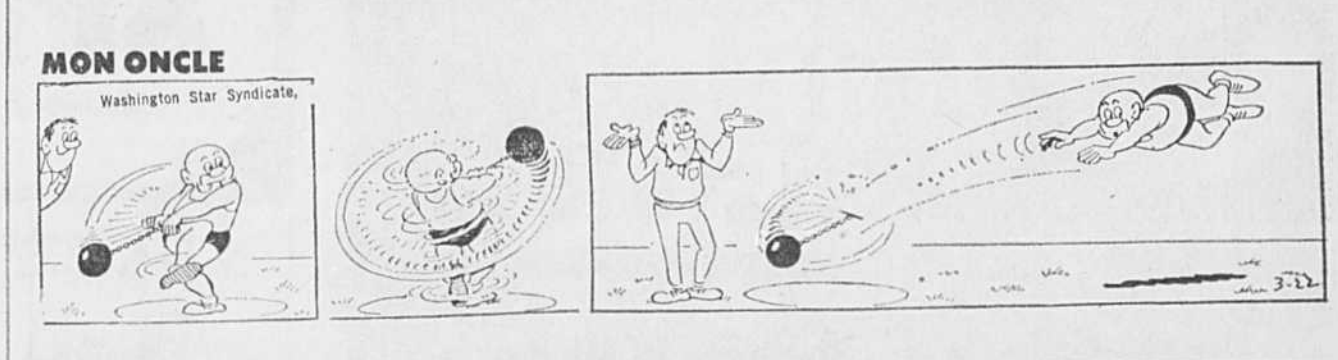
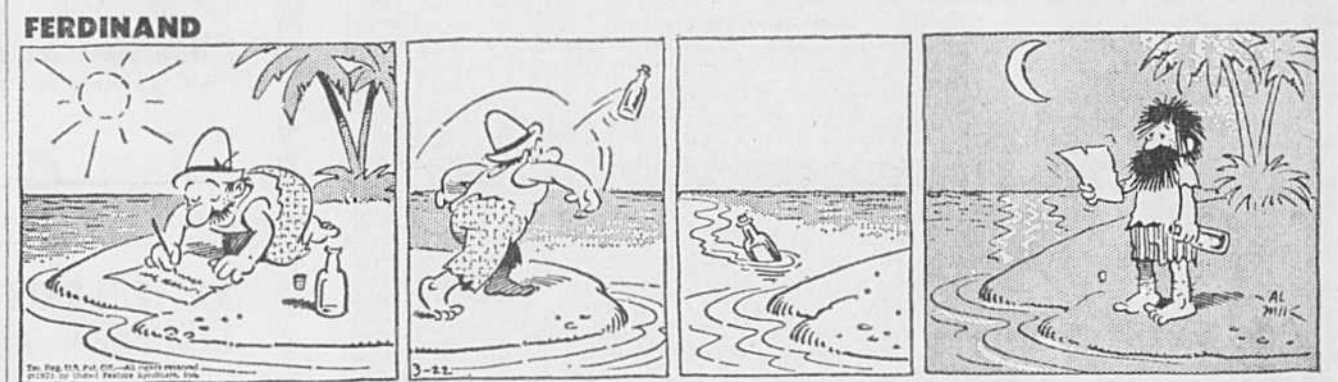
La compagnie a par la suite joui de subventions provenant du fédéral et du provincial, pour une totalité de \$1 million et demi. Ce qui est plus que ce que toute autre compagnie trifluvienne a reçu ces dernières années.

Ces subventions devaient déboucher sur une augmentation des emplois. Elles avaient été accordées en mars, l'an dernier. Au moment, où la compagnie arrivait à créer des emplois, de souligner le maire Beaudoin, voilà qu'elle est frappée par cet incendie dévastateur.

Entre-temps, les 1.200 employés touchés par cet arrêt de travail inattendu se sont présentés, ce matin, depuis 9 h, à un bureau d'assurance-chômage improvisé dans le manège militaire de la rue Saint-François-Xavier, pour remplir des formulaires de demandes de prestations.



Le policier-pompier Gilles Turgeon, qu'on vient de secourir. Il a subi des brûlures, aux mains et au visage.



Pour les athlètes, le suspense durera jusqu'à mai 1974

par Guy PINARD

Ce n'est pas avant la session de Vienne du Comité international olympique (CIO), en mai 1974, que l'on connaîtra les conditions d'admission auxquelles devront se soumettre les athlètes du monde entier pour participer aux Jeux olympiques de Montréal.

Cette certitude découle de plusieurs informations recueillies par LA PRESSE auprès de la grande famille olympique.

L'on était porté à croire que le congrès de Varna, Bulgarie, en septembre 1973, allait modifier le visage de l'olympisme. Sans minimiser son importance, il n'en reste pas moins qu'il ne sera qu'une étape dans les modifications à apporter aux règles olympiques, tout particulièrement la règle 26 relative à l'éligibilité.

Ce serait aussi une erreur que de croire que la métamorphose de l'olympisme sera le résultat de décisions spontanées. Elles auront été mûrement réfléchies, et elles seront le résultat de démarches entreprises dès après les Jeux de Mexico, en 1968.

Une nouvelle commission d'études

Après les Jeux de Munich, à la lumière des événements de Sapporo et de Munich, on formait une nouvelle commission d'études regroupant deux conservateurs, l'Australien Hugh Weir et le Roumain Alexandru Sipercu, et trois libéraux, le Néo-Zélandais Lance Cross, le Danois Ivar Emil Vind et le Dr Abdel Mohamed Halim, du Soudan.

Cette commission d'études se réunira les 4, 5 et 6 mai, à Lausanne, et le 7, elle soumettra le fruit de son travail aux trois vice-présidents actuels du CIO, le compte Jean de Beaumont (France), le jonkheer Herman van Karnebeek (Hollande) et Willi Daume (Allemagne de l'Ouest).

Parallèlement à la commission d'études siègeait une commission tripartite formée de trois membres du CIO, trois membres de l'Assemblée générale des fédérations internationales (AGFI), et autant des comités nationaux olympiques (CNO).

Le congrès de Varna

Les remarques de ces commissions serviront de base aux discussions démocratiques du congrès de Varna, en septembre. Ce congrès, incidemment, sera accessible à la presse du monde entier, et toutes les personnes admises à siéger pourront se prononcer.

Les trois grands thèmes du congrès seront les suivants:

- La place de l'athlète dans les Jeux et son éligibilité;
- Le développement et le programme des Jeux;
- Les relations entre le CIO, l'AGFI et les CNO, et les relations de ces trois organismes avec le monde entier sur le plan politique et sur le plan du développement du sport dans les pays sous-développés.

À la fin du congrès, au cours duquel la commission tripartite sera très active à tenir compte des différents points soulevés, une déclaration de principe sera soumise aux congressistes.

Une fois acceptée, cette déclaration de principe portant sur les trois thèmes énumérés deviendra celle du congrès, et elle sera soumise à la session plénière du CIO, prévu pour quelques jours après le congrès.

C'est la proximité du congrès et de la

session qui amène les observateurs à croire qu'aucune décision ne sera prise avant la session de Vienne, en mai 1974, quant à l'avenir de l'olympisme sur la scène mondiale. Il est important de noter à ce chapitre que les décisions prises à Vienne entrèrent immédiatement en vigueur, ce qui signifie qu'elles seront en application à l'occasion des Jeux de Montréal, deux ans plus tard.

Le CIO sera toujours roi

Il est évidemment difficile de prévoir, dans ce monde complexe qu'est le sport amateur, quelles seront les prises de position des congressistes dans un premier temps, puis des membres du CIO dans un deuxième temps.

Mais les libéraux ont déjà fait connaître leurs souhaits:

- simplification maximale des règles du CIO en trois ou quatre points essentiels, les plus concis possibles, auxquelles les athlètes devraient se soumettre pour participer aux Jeux olympiques, d'hiver ou d'été;
- remise aux fédérations internationales de la juridiction sur l'éligibilité; elles, mieux que quiconque connaissent les besoins des athlètes relativement à l'entraînement et à la compétition, sur les plans des facilités, des heures à consacrer et des moyens financiers, conformément aux règles de base du CIO (à noter que ces besoins diffèrent énormément d'une fédération à l'autre);
- nécessité de considérer comme amateur tout individu qui ne gagne pas sa vie dans le sport qu'il pratique et au sein duquel il demande à être reconnu comme amateur, tout en refusant systématiquement par contre que l'on monnaie de quelque façon que ce soit les talents d'un athlète qui se veut amateur.

Ces propositions des libéraux de l'olympisme ne signifient pas pour autant la disparition du CIO comme centre de décisions de l'olympisme. Les fédérations internationales, malgré leur présence au sein de l'AGFI, ont trop d'intérêts disparates pour pouvoir se suppléer au CIO. Procéderait-on de la sorte qu'on courrait à l'anarchie.

Par ailleurs, les éléments les plus progressistes du CIO semblent prêts à reconnaître de plus en plus l'AGFI comme organisme consultatif, comme en témoigne la commission tripartite mentionnée précédemment.

Les conclusions

Dans cet enchevêtrement de lignes de décisions qu'est le sport amateur, où certains jouent sur deux guitares (exemple, le Suisse Marc Hodler, membre du CIO et président de la Fédération internationale de ski, tantant membre de l'AGFI), il faut s'attendre à ce que la majorité veuille y mettre de l'ordre.

L'opposition viendra surtout des représentants les plus âgés du CIO, pour la bonne raison qu'ils y laisseront quelques plumes.

Et de telles modifications, si elles étaient acceptées, offusqueraient encore des hommes comme Avery Brundage, qui crieront sans doute "à la trahison". Mais malgré leurs récriminations, ils ne peuvent pas, on pourrait même dire qu'ils n'ont pas le droit, de freiner le progrès. Il faut faire face avec réalisme aux réalités de la vie... même en sport amateur!



LE SPÉCIAL DE LA SEMAINE



POURQUOI PAYER PLUS CHER AILLEURS!

Plus de \$200,000.00 de
marchandises à prix d'aubaines.

SOFA-LIT "SLEEP-OR-LOUNGE" KROEHLER

Ferrure escamotable — "Sleep-or-lounge" facilite la transformation; il s'ouvre à hauteur de lit ordinaire. Dossier garni de ressorts pour assurer le maximum de confort.

- Modèle avec deux coussins.
- Couverture cuir-rette ou matériel.

Choix de couleurs

Ord. \$249

\$187⁷⁷



(Léger supplément pour livraison)



- CARTE CHARGEX
- VASTE STATIONNEMENT
- DÉPOSITAIRE DES MARQUES RÉPUTÉES TELLES QUE: RCA - G.S.W. - ROY - ETC.
- ENTREPOSAGE GRATUIT
- PLAN DE MISE DE CÔTÉ

gagnon ENTREPÔT FRÈRES

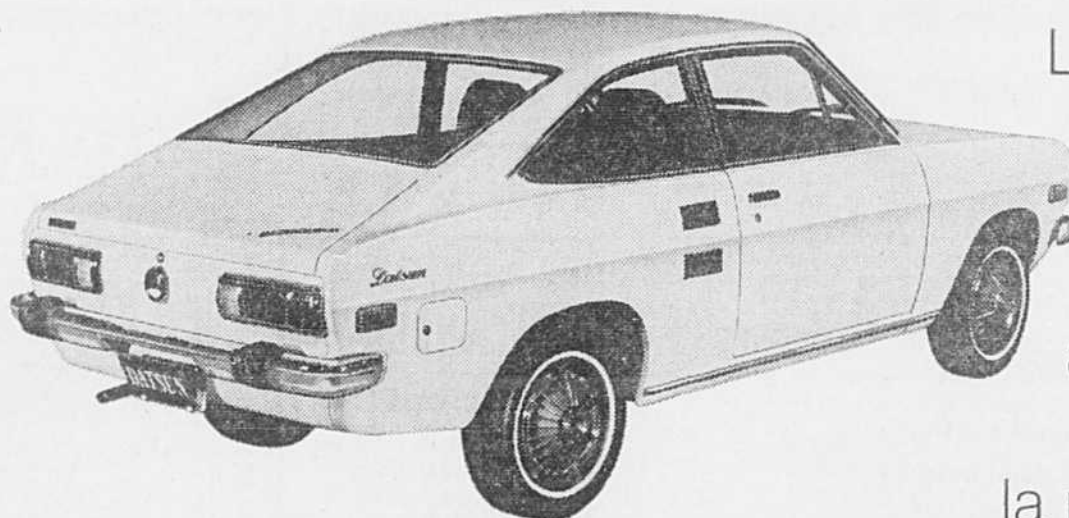
-UN MAGASIN-ENTREPÔT SANS PRÉTENTION
OU NOTRE AMBITION EST VOTRE SATISFACTION-

1377 ouest, BOUL. CRÉMAZIE

388-2321

Ouvert tous les jours et les jeudis et vendredis soirs

Datsun n'essaie pas de fabriquer la voiture la moins chère. Datsun ne peut se le permettre. Vous non plus.



La 1200. Dans sa catégorie, peut être quelques dollars de plus à l'achat. Mais si vous calculez la performance, les "extra" inclus, le rendement, c'est un vrai bon placement.

La 510. La voiture qui gagne. Les experts le savent. Elle a été perfectionnée au fur et à mesure de ses victoires pour continuer de gagner à tous points de vue.



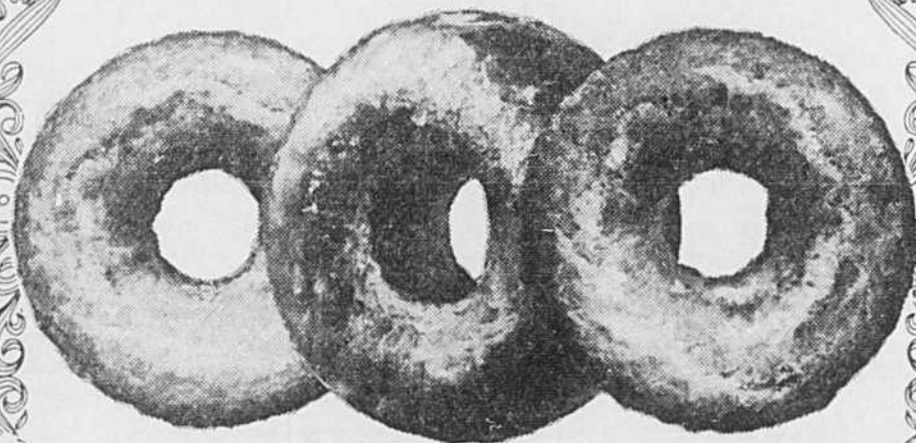
Jasez avec un propriétaire de Datsun et vous direz comme lui:

Une DATSUN tout de suite

Plus de 1,300 concessionnaires au Canada et aux États-Unis.



3 beignes gratuits



AVEC TOUT ACHAT D'UNE DOUZAINE

Pour vous démontrer que les plus belles choses au monde sont gratuites... nous voulons parler des beignes, bien sûr. Avec l'achat d'une douzaine (12) de vos Dunkin' Donuts préférés, vous obtenez 3 délicieux beignes absolument gratuits. N'hésitez plus et passez voir le magasin Dunkin' Donuts le plus proche de chez vous aujourd'hui même. Cette offre expire le 25 mars 1973.

Le beigne dont la saveur réside dans sa fraîcheur.

3 beignes gratuits. Avec l'achat d'une douzaine

Pour profiter de cette offre, découpez ce coupon pour le présenter au magasin Dunkin' Donuts situé à:

1040 boul. DES LAURENTIDES, Pont-Viau

5900 est, rue SHERBROOKE

272, boul. TASCHÉREAU,

Greenfield Park

Valable jusqu'au 25 mars 1973.



101 Propriétés à vendre 101 Propriétés à vendre 101 Propriétés à vendre 101 Propriétés à vendre 101 Propriétés à vendre 101 Propriétés à vendre 101 Propriétés à vendre 101 Propriétés à vendre



ANJOU Galeries d'Anjou 354-0360	BEAONSFIELD Centre d'achats Beaonsfield 697-1840	BELOEIL 377, boul. Laurier 467-9362	GENTRE-VILLE 630 ouest, boul. Dorchester 876-7571	CHOMEDEY 3858 Notre-Dame 688-8855	DORVAL 280 av. Dorval 636-9610	DUVERNAY 1624, de la Concorde 663-5225
ILE de MONTRÉAL 6991, rue St-Hubert 273-7561	LONGUEUIL Place Longueuil 679-2400	MONTRÉAL-OUEST 7400 ouest, Sherbrooke 481-0308	POINTE-CLAIRE Centre d'achats Fairview 697-5710	ROXBORO 19, Centre Commercial 684-4746	Ville MONT-ROYAL 147 Kinderley 733-7175	WESTMOUNT 4115 ouest, Sherbrooke 932-2936

Quelque part au Canada... Trust Royal vend une maison toutes les 44 minutes

Pourquoi ne nous laissez-vous pas vendre la vôtre?

BUREAUX DANS TOUT LE CANADA — 14 DANS LA RÉGION MÉTROPOLITAINE POUR VOUS SERVIR

ÎLE DE MONTRÉAL

PARC EXTENSION
Bloc de 8 appartements 6 x 4 et 2 x 3 1/2 pièces, revenu \$10,000. Prix demandé \$63,000. Faites offre. Information: Michel Starnino; 354-0360; soir 321-4889.

ST-MICHEL, Se Avenue

Duplex 5 1/2-5 1/2 avec garage, l'étage du bas libre 1er mai 74. Prix \$25,000. Comptant \$3,000. Information: Michel Starnino 354-0360; 321-4889.

MONTRÉAL-NORD

Luxeux triplex S/D, belle division, 1-5 1/2 pièces, salle de jeux, foyer naturel haut: 1-4 et 1-3 pièces, chauffé, zoné, eau chaude, piscine extérieure, aubaine, \$35,000. Information: J. M. Marcotte 354-0360; 351-1555.

ANJOU

Spacieux duplex, semi-détaché, 2-5 1/2 pièces, salle de jeux, foyer naturel, grand terrain près de Beauharnois, hypothèque \$22,500 à 7 1/2% 1992. Information: J. M. Marcotte 354-0360, 351-1555.

ANJOU

Il faut vendre: Duplex semi-détaché, 2-5 1/2 pièces, salle de jeux, bar, garage, bas libre, face au parc, près école Wilfrid-Pelletier, autobus et magasins. Prix \$27,000. Offres demandées. Information Mme Thérèse Côté 351-9625; soir 351-9625.

ANJOU: VACANT

Split-level détaché, 5 pièces, salle de jeux, hypothèque 6% 1983, \$136 par mois taxes comprises, secteur résidentiel; près de tous services. Prix \$19,000. Information: Mme Thérèse Côté 351-9625; soir 351-9625.

MERCIER

Sur rue Cadillac près de Sherbrooke, triplex détaché, garage, fenêtres en aluminium, comptant: \$8000. Information: Jacques Gelly, 354-0360; soir 846-3460.

POINTE-AUX-TREMBLES

17e Ave, duplex, semi-détaché, 2-5 1/2 pièces 1959, très bonne construction, prix \$25,900, hypothèque 6%. Information: Yves Richer; 354-0360; soir: 272-3398.

ANJOU

Luxeux triplex de 34 x 48 sur grand terrain, piscine, patio, foyer, intercom, grand hall d'entrée en marbre, salle de jeux, logement semi-sous-sol, garage double, près des Galeries d'Anjou, comptant \$12,000-\$15,000, faites offre, échange acceptée. Information: Jean-Claude Goyer 354-0360; 351-7695.

REPENTIGNY

Rue Bellefeuille, grand bungalow de 10 pièces, 6 au rez-de-chaussée, 4 au sous-sol incluant salle de jeux 12 x 24, terrain 10,000 p. e., terrain paysager, hyp. 6%. Jean-Claude Goyer 354-0360; soir 351-7695.

4257 BRÉBEUF près Parc Lafontaine

Nouvel immeuble de luxe — 24 appartements bachelors entièrement meublés et équipés. Système intercom, garages, buanderie. Excellent concierge. Evaluation municipale \$157,000. Prix \$146,000. Revenu \$35,000. Comptant minimum \$34,000. Première hypothèque \$101,000. Solde de la vente à 7% pour 5 ans, intérêt seulement. Claudette Limoges 481-5907.

ROSEMONT

Appartement de 6 logis, pierre et brique, en excellente condition, 6 fois le revenu, demande \$44,000. S. V. P. Appelez Mike Sardano 273-7561; soir 727-8461.

CARTIERVILLE: BEAUSÉJOUR

Joli bungalow avec façade en pierre et aluminium, 3 chambres à coucher, 3 chambres de bains, salle à diner séparées, donnant sur grande cuisine ensoleillée, salle de jeux, foyer naturel, garage, près du train et écoles, André Lebeau 733-7175 ou 334-6973.

SAINT-MICHEL

Duplex semi-détaché, deux grands 4, 220, fenêtres et portes aluminium, très bonne condition. Inf. Mike Sardano 273-7561; soir 727-8461.

ROSEMONT

9ème près Bellechasse. Duplex S/D, 1 x 5 1/2, 1 x 4 1/2, garage, sous-sol fini, très confortable et très propre, occupation 1er mai. Inf. J. Nadon 273-7561; soir: 387-6641.

DANS ROSEMONT

Triplex de bonne construction 1 x 6, 2 x 3, garage, bon prix. Inf. Mme C. Brunelle, 273-7561, soir 388-2843.

MONTRÉAL-NORD

2 triplex S/D 1 x 6, 2 x 3, loués, revenu \$3,600, près écoles et parcs, garage double, faire offre. Inf. Gilbert Minotti, 273-7561, soir 727-6251.

SAINT-LÉONARD

Triplex détaché, 1 x 6, 2 x 4, 1 x 2 1/2 salle de jeux, bar, garage double, four encastré. Construction 1968, terrain 51 x 106, faire offre. Inf. G. Minotti, 273-7561, soir 727-6251.

MONTRÉAL-NORD

Cottage de 10 pièces, très luxueux, grand terrain 100 x 250, sur bord de l'eau avec garage pour cruiser, faut voir pour apprécier. Faites offre. Inf. Maurice Saint-Louis 273-7561; soir: 336-3026.

VILLE MONT-ROYAL, 161 Graham, cottage

Près de toutes commodités, salon, foyer naturel, salle à diner, séparée, 4 chambres à coucher, beau jardin. Exclusif. Françoise Sicotte 733-7175 ou 342-3737.

N.-D.-G.

Maison familiale brique, vivoir (OFF), salle à manger séparée, salle de toilette au rez-de-chaussée, 4 chambres plus vivoir (OFF). Espace de lavage, beaucoup de place pour entreposage. Claudette Limoges 932-2936; 481-5907.

OUTREMONT EN HAUT

Magnifique bungalow, vaste hall, salon, salle à diner séparés, boudoir avec foyer donnant sur jardin, 5 chambres à coucher, 4 salles de bains, splendide salle de jeux, garage double en façade. Site unique. Mme F. Sicotte 733-7175 ou 342-3737.

OUTREMONT

Exceptionnel cottage détaché avec terrain 22,000 pi. ca., 12 pièces, 2 foyers naturels, cuisine moderne, 6 ch. à coucher, 3 salle de bains, toilette séparée, 2 gar., système d'intercom partout, grenier fini en vin 9' de haut, sous-sol merveilleux 9' de haut, maison de maître dans un état impeccable. Inf. Jacky Ouaknine 273-7561; soir: 735-3075.

ST-LAURENT

Duplex semi-détaché, sur Collège près Lindsay, 2 x 5 1/2 plus bachelors équipés. Rez-de-chaussée à la disposition de l'acheteur. Revenu du haut et du bachelors \$220 par mois. Convient pour petite famille. Garage 2 voitures. Excellent quartier pour location. M. L. S. \$31,500. Roy Montpetit 733-7175 ou 332-6726.

ST-LAURENT

Bungalow détaché près station Côte Vertu. 6 magnifiques grandes pièces, grande cuisine, garage, salle de jeu lambrissée, atelier de bricolage, salle de lavage, beau jardin \$26,900. Mme Jean Silver 733-7175 ou 733-8033.

ST-LAURENT

Duplex semi-détaché spacieux et bien éclairé, entrées séparées, 3 chambres de bains, salle à diner, possibilité d'une quatrième au 1er étage, sous-sol fini avec foyer ouvert, garage 2 voitures, fenêtres aluminium, \$48,900. A. Masoud, 733-7175 ou 334-5588.

NOUVEAU-BORDEAUX

Split-level en pierre et brique, 5 chambres à coucher, 3 chambres de bains, salle à diner séparée, sous-sol fini, garage double, hypothèque 7%, peu de comptant. André Lebeau 733-7175 ou 334-6973.

NOUVEAU-BORDEAUX

Split Level semi-détaché, façade marbre et brique, 8 pièces, 3 ou 4 chambres, vivoir et salle à manger combinés, 3 salles de bains, salle familiale au niveau du jardin, réduit à \$39,500. M.L.S. A. Masoud 733-7175 ou 334-5588.

LAVAL

FABREVILLE

Très beau bung. dét. terrain 60 x 110, 6 pièces, 3 ch. à coucher, salle de bains familiaux, avec portes aluminium coulissantes, tapis dans cuis. et salle de bains, install. laveuse et sécheuse, laveuse de vaisselle, humidificateur portes et fenêtres alum., excellente condition. Prix demandé \$16,900. Faites offre. Inf. M. Jacky Ouaknine 273-7561; soir: 735-3075.

CHOMEDEY-RENAUD

Bungalow détaché pierre et brique 5 pièces, 3 chambres à coucher, sous-sol fini, salle séjour, chambre à coucher, fenêtres aluminium, garage niveau du sol, grand terrain paysager, hyp. 6%. C.I.T. \$156 mois, M.L.S. Inf. Françoise Dionne, jour: 663-5225; soir: 669-3293.

LAVAL-DES-RAPIDES

Paroisse St-Claude, 9e Ave, bungalow moderne 5 pièces 1965, sous-sol fini, planchers de chêne. Prix \$18,000, comptant \$1,000. Inf. L.-P. Trudel, jour: 663-5225; soir: 389-2408.

LAVAL-DES-RAPIDES

Paroisse Bon Pasteur, 63 du Crochet, split-level 9 pièces, 5 chambres à coucher, sous-sol fini, grand terrain. Prix \$20,000, comptant \$1,000. Inf. L.-P. Trudel, jour: 663-5225; soir: 389-2408.

DUVERNAY

On doit vendre \$32,500, bord de l'eau, bungalow détaché pierre naturelle 5 pièces, solarium, foyer pierre, sous-sol, garage double électrique, vue magnifique sur rivière, termes faciles, faut voir. M.L.S. Inf. Michel T. Armand, jour: 663-5225 (ligne directe 389-8471); soir: 430-0332.

STE-THERÈSE-EN-HAUT

Là où il fait bon vivre, choix varié de bungalows, cottage ou split-level situés sur croissant, terrains boisés, jouissez de la joie d'un foyer naturel, salle de séjour, maisons canadiennes. Pour rendez-vous téléphonez à 323-6951; jour: 663-5225 jour; à votre service Adrien Rouleau.

STE-ADÈLE

A distance de marche du village, bungalow 3 chambres à coucher en excellente condition, partiellement meublé. Prix demandé \$23,500. Inf. Aline Lalonde, jour: 663-5225; soir: frais virés: 227-2813, St-Sauveur.

DUVERNAY

Marie-Victorin, bungalow entrée split 7 pièces, 4 chambres à coucher, sous-sol fini avec foyer naturel, piscine circulaire 24', hyp. \$13,000, int. 6 1/2%. Demande \$29,500, M. L. S. Inf. Maurice Larocque, jour: 663-5225; soir: 661-2161.

DUVERNAY

Val des Arbres, cottage construit 1970, 7 pièces, 4 chambres à coucher, salle à diner, 2 1/2 salles de bains, sous-sol fini avec foyer naturel et bar, garage niveau de rue, nombreux extra. Prix \$40,000, M. L. S. Inf. Maurice Larocque, jour: 663-5225; soir: 661-2161.

DUVERNAY-EST

Face à la rivière des Prairies, bungalow brique et pierre entièrement chauffé à l'électricité, 5 chambres à coucher, salle de jeux de grande dimension, 1 1/2 salle de bains, M.L.S. Inf. Elise Provost, jour: 663-5225; soir: 661-2161.

PONT-VIAU

Bungalow 2 chambres à coucher, garage, salle de séjour avec foyer et bar, 3e chambre à coucher au sous-sol, patio avec Bar-B-Q en brique, à refaire, M. L. S. Inf. Mme Joan D'Aoust, jour: 663-5225; soir: 669-0746.

DUVERNAY

Cottage style Espagnol 7 pièces, 4 chambres à coucher, 2 1/2 salles de bains, salle de jeux avec foyer et bar, système d'intercom, propriété luxueuse. Prix \$40,000. Inf. Mme Joan D'Aoust, jour: 663-5225; soir: 669-0746.

VIMONT

Split-level pierre et brique 6 pièces, 3 chambres à coucher, salle séjour finie sous-sol, garage, grand terrain, hyp. 6 1/2%. Prix demandé \$17,000, M. L. S. Inf. Françoise Dionne, jour: 663-5225; soir: 669-3293.

LAVAL-DES-RAPIDES

A la sortie du pont, se loue très bien, triplex 1 x 5 1/2, 2 x 3 1/2, plus 2 bachelors, sous-sol 8 pieds de haut. Inf. Mme C. Brunelle 273-7561; soir: 388-2843.

PONT-VIAU

Joli bungalow pierre et brique, garage 5 pièces, sous-sol fini, planchers en chêne. Prix: \$23,900, hyp. à 6 1/2% avec S.C.H.L., très beau secteur près centre d'achat, très belle propriété, M. L. S. Inf. Armand Dattore, jour: 663-5225; soir: 669-5252.

CHOMEDEY-RENAUD

Bungalow détaché en brique, 3 chambres à coucher, tapis mur à mur, sous-sol divisé isolé garage, situé près du centre d'achat Laval, petit comptant M. L. S. Inf. Jeanne Harvey, jour: 663-5225; soir: 663-4033.

ROSEMÈRE

Charmant bungalow pour la jeune famille. En très bel état. Vaste terrain boisé. Aubaine pour \$10,900. Pourrait également être loué pour \$125 par mois. M. L. S. Pat Oliver 625-1388; 688-8855. Trust Royal, courtiers.

LAVAL-DES-RAPIDES

Split-level 6 pièces, 3 chambres à coucher, sous-sol fini avec bar, garage. Richard Dery 688-8855; 681-4253.

STE-DOROTHÉE

Rue Romée, bungalow 1962, 8 pièces, salle de séjour et bureau. Cuisinière, humidificateur, tapis. Paysager. M. L. S. Roger Bellemare 688-8855; 688-9122.

CHOMEDEY-RENAUD

Bungalow en brique, 5 1/2 pièces, 3 chambres à coucher, grande cuisine, salle de jeux, garage, patio. Hypothèque à 6 1/2%. Prix demandé \$23,000. Robert Boivin 688-8855; 223-6361. Trust Royal, courtiers.

STE-DOROTHÉE

Bungalow brique 5 1/2 pièces, sous-sol semi-fini. Hypothèque \$10,000 à 6 1/2%. Prix demandé \$15,500. Constance Ladouceur 689-4616; 688-8855. Trust Royal, courtiers.

SAINT-EUSTACHE

Bungalow détaché en pierre et brique, 5 1/2 pièces plus 5 semi-finies au sous-sol, près centre achat, parc, quartier résidentiel. Prix réduit. Inf. J. Arsenaud 273-7561; soir: 727-1654.

RIVE-SUD

CURÉ-POIRIER, LONGUEUIL

Bâtisse semi-commerciale, 3 magasins, 8 bachelors. Revenus \$15,325, comptant \$10,000, nouvelle inscription M. L. S. Marcel Lamontagne 672-4332 ou 679-2400.

ST-BRUNO

Bungalow surélevé en parfaite condition, grand salon, salle à manger, 4 ch. à coucher, sous-sol fini. Aubaine à \$25,900. Demandez Joyce Faughnan 653-3169 ou 679-2400.

ST-LAMBERT (Préville)

Propriété en excellente condition, bungalow surélevé de 9 pièces, 5 ch. à coucher, salon avec cheminée, garage. Prix \$39,500. Exclusif. Jacqueline Lapalme, 671-3461.

BOUCHERVILLE

Bungalow exclusif, chauffage électrique. Très bonne construction, 5 ch. à coucher, 2 salles de bains, salle familiale avec foyer naturel et pierre, salle de lavage près cuisine. Portes patio, garage. A. Ferland, 653-4403 ou 679-2400.

BROSSARD

Bungalow modèle Espagnol 5 pièces, 3 ch. à coucher, cuisine style rustique, planchers marqueterie, portes et fenêtres aluminium, très propre, prix \$20,500. M. L. S. C. Thérèse 659-9045 ou 679-2400.

CANDIAC

Fatigué de vivre en ville? Pour peu de comptant vous pouvez devenir propriétaire de ce magnifique cottage 5 ch. à coucher, salle de jeu du sous-sol, prix demandé \$23,900. M. L. S. Helène Khouzam 659-9574 ou 679-2400.

CHAMBLY

Cottage style colonial, 8 pièces, salle à manger, salle de séjour au rez-de-chaussée, plus de 2 arpents. Prix \$27,500. M. L. S. Mme M. A. Turner, 658-2863 ou 679-2400.

GREENFIELD PARK

Bungalow en pierre et brique, 3 ch. à coucher, grand sous-sol fini en pin noueux, bar, garage au niveau de la rue, à refaire, situé près de l'hôpital Charles Lemoyne. Exc. Claude Champagne 678-0118 ou 679-2400.

LEMOYNE

Attrayant cottage, 4 ch. à coucher, foyer naturel dans le salon, salle à diner, en excellente condition. Comptant \$2,000. Ex. Monique Patenaude 671-4325 ou 679-2400.

LONGUEUIL (Bellerville)

"Un air de campagne", split-level de 4 chambres, salle de jeux, 1 1/2 salle de bains, grand terrain avec arbres matures. M.L.S. Léo Lapalme 671-5807 ou 679-2400.

LONGUEUIL

Bungalow de brique récent, très propre, 5 ch. à coucher, salle de billard, salle de jeu, marqueterie de chêne. Normand Simard, M. L. S. 658-6549 ou 679-2400.

BELOEIL

Boul. Laurier sur un terrain commercial de 20,497 p. c. solide duplex en brique, 2 x 6 pièces plus 2 grandes chambres au sous-sol. Aussi, maison à revenu de 5 pièces sur le même terrain. Garage double. Excellents revenus. Offre raisonnable acceptée, M. L. S., Ginette Toussaint 467-6865; 467-9362.

BELOEIL

Sur un magnifique terrain paysager de 35,945 p. c. face au Richelieu, grand bungalow de style Ranch avec abri-auto. Foyer, sous-sol entièrement fini, 7 pièces, 5 chambres à coucher, \$33,500. M. L. S., Ginette Toussaint 467-6865; 467-9362.

BELOEIL

Superbe s/l 7 app., 3 chambre à coucher, 2 chambre de bains. Terrain paysager 126 x 145, sous-sol fini avec superbe foyer pierre naturelle. M. L. S., Marthe Béliveau 467-6454; 467-9362.

FARNHAM

805,850 p. c. de terrain sur le bord de la rivière Yamaska. Idéal pour développement. Maisons unifamiliales. Véritable aubaine. M. L. S., Marthe Béliveau 467-6454; 467-9372.

ST-MARC

Authentique maison de pierre située sur une presqu'île. 2 foyer, superbe terrain paysager. Piscine creusée 18 x 36, 4 chambres à coucher. Immense salon, salle à diner et cuisine. Faut voir, M. L. S., Marthe Béliveau 467-6454; 467-9362.

LONGUEUIL

Bungalow brique céramique et aluminium, excellente condition, 6 pièces, grand terrain face au parc et tennis, près centre d'achat, autobus C.T.U.M. \$131,40 c.i. Tapis m/m salon, s. d., hall, escalier, M. L. S., Gisèle Benoit 670-4829 ou 679-2400.

BANLIEUE OUEST

PIERREFONDS prix réduit \$2,900

Grande maison familiale, 4 chambre à coucher, boudoir, salle de jeu 20 x 11, chambre à lavage, une salle de bains et demie. Très près des centre d'achats, écoles et station de chemin de fer. M. L. S. Pauline Poirier 697-1391; 684-4746.

ROXBORO: OFFRE EN BANLIEUE

Bungalow brique. Foyer dans salle de séjour, salle à manger séparée. Pièce solarium attenante à la cuisine, salle de jeux finie, trois chambres à coucher, \$21,900 seulement. Georgette DuVerteuil, 684-4746; 684-8209. M. L. S.

POUR JEUNES AMOUREUX

101 Propriétés à vendre

Des Rosiers
Montreal ou Laval / Lakeshore

MONTREAL 845-1144
BOUCHERVILLE
Bungalow pierre et brique, 16 pièces

OUTREMONT-PAISSE
ST-VIATEUR
Maison 8 pièces, sur rue tranquille, 4

OUTREMONT SURLA
MONTAGNE
Springrose Crescent, bungalow

ST-LAURENT-DUPELX
Résidence détachée offrant 2 à 6

NORD
Drolet près Villery propriété de 5

VILLERAY
Duplex en brique, 2 logements de 7

ST-LEONARD
Luxueux duplex offrant 2 x 5 1/2

PAROISSE ST-GILLES
Beau secteur, près de tout, parc,

AUBAINES
À partir de 10,000, comptant, bon

VERDUN-COTTAGE
Site idéal face au fleuve offrant 8

SERVICE DE FINANCEMENT HYPOTHECAIRE

Notre service de financement hypothécaire résidentiel

ARMAND DES ROSIERS INC.

Courriers en Immeubles et Prêts Hypothécaires

LAFLECHE, Centre-ville, cottage de 5

TRUST ROYAL COURTIERS
LAJEUNESSE 4x4 1/2, façade 55'

IMMEUBLES GOULET, COURTIERS
LALONDE 24, revenu \$146, rénovation

LAVALE, Centre-ville, cottage de 5

TRUST ROYAL COURTIERS
LAVALE, Centre-ville, cottage de 5

LAVAL, Centre-ville, cottage de 5

LAVAL, Centre-ville, cottage de 5

LAVAL, Centre-ville, cottage de 5

LAVAL, Centre-ville, cottage de 5

LAVAL, Centre-ville, cottage de 5

LAVAL, Centre-ville, cottage de 5

LAVAL, Centre-ville, cottage de 5

101 Propriétés à vendre

APPARTEMENTS
TERRASSE-FLEURY
1 1/2-2 1/2-3-3 1/2-4 1/2

Meublé si désiré
Eau chaude et chauffage

10,320 TERRASSE-FLEURY
389-3424

Beaconsfield, 33,000 comptant

CHOMEDÉY-RENAUD
Duplex semi-détaché de 2 x 5 1/2

LAVAL
667-3333

CHOMEDÉY-RENAUD
Duplex semi-détaché de 2 x 5 1/2

LAVAL-DES-RAPIDES
Maison de 4 logements en brique

IMMEUBLES GOULET, COURTIERS
OUTREMONT, maison bien située,

IMMEUBLES GOULET, COURTIERS
OUTREMONT, duplex, 3 chambres

PIERREFONDS
Site boisé, bungalow idéal pour les

TRUST ROYAL COURTIERS
PIERREFONDS, briques, 323,000,

PIERREFONDS, cottage Richmond, 8

PLATEAU-MONT-ROYAL, 2-4 1/2, 39,500

P.-A.-T. BUNGALOW, cottages

P.A.T. bungalow, split level, 5 pièces

LONGUEUIL, vialle aubaine, rempli

LONGUEUIL, domaine Normandie, très

LONGUEUIL, vialle aubaine, rempli

LONGUEUIL, particulier, sacrifierait,

LONGUEUIL, bungalow 8 pièces,

MAISONNEUVE, 8 logements, 3 pièces

MARIE-ANNE, triplex rénovation, bien

IMMEUBLES GOULET, COURTIERS
MONTGOMERY, Sherbrooke, 4 loge-

MONTREAL-NORD, 1220, boul. Rolland

101 Propriétés à vendre

LA BELLE OIE
Maisons modèles
à vendre

SERVICE D'AUTOBUS DIRECT AU

467-2819
A LONGUEUIL

Duplex modernes, 2 x 5 1/2, grandes

ST-TERESE, bungalow, 3 chambres,

SNOWDON, 2-4, complètement détaché,

TERREBONNE, duplex semi-détaché,

TERREBONNE, duplex, 3 chambres,

TERREBONNE HEIGHTS, 1480 Poirier,

TRUST ROYAL COURTIERS
VERDUN, 6 logements, planchers

VERDUN, cottage, boul. Lasalle, 4 ch.

VIAU 1474, 3 logements chauffés,

VILLE D'ANJOU, duplex luxueux, semi

VILLE-EMARD, rue D'Arçon, 2 loge-

VILLE LASALLE, bungalow, cottage,

VILLE LAURIE, maison d'invité,

VIMONT, bungalow 6 1/2, prix et condi-

VIMONT, rue Richmond et rue Trépan-

VIMONT 2 x 5 1/2, conditions impeccables,

ST-HILAIRE, bungalow de 5 pces, vue

ST-HUBERT, bungalow détaché (Custom

ST-HUBERT, urgent, voulons vendre

ST-HUBERT, bungalow brique, 3 loge-

ST-HUBERT, bungalow brique, 3 loge-

ST-HUBERT, bungalow brique, 3 loge-

102 Propriétés à revenus

Des Rosiers
PRESTIGE ET REVENUS

Henri-Bourassa - Delormier

41 appartements en 4-1/2 - 3-1/2 - 2-1/2

RENDMENT 30%

OUTREMONT
13 logements chauffés: 11 x 5 1/2 -

JACQUES BOHROT
Courier Licencé

JARRY / PASCAL-GAGNON
7 appartements, chauffés (5-4 1/2, 2-3 1/2,

LONGUEUIL, Curé Poirier, 3 magasins

LONGUEUIL, 4 logements de 5 1/2 pces,

LONGUEUIL, 2 logements, 189, 199,

LONGUEUIL, 3 logements, 228, 238,

LONGUEUIL, 8 logements, 189, 199,

LONGUEUIL, 3 logements, 228, 238,

LONGUEUIL, 8 logements, 189, 199,

LONGUEUIL, 3 logements, 228, 238,

LONGUEUIL, 8 logements, 189, 199,

LONGUEUIL, 3 logements, 228, 238,

LONGUEUIL, 8 logements, 189, 199,

LONGUEUIL, 3 logements, 228, 238,

LONGUEUIL, 8 logements, 189, 199,

LONGUEUIL, 3 logements, 228, 238,

LONGUEUIL, 8 logements, 189, 199,

LONGUEUIL, 3 logements, 228, 238,

LONGUEUIL, 8 logements, 189, 199,

LONGUEUIL, 3 logements, 228, 238,

102 Propriétés à revenus

COTES-DES-NEIGES

17 appartements, construction 8 ans,

RESIDENCE BORD DE L'EAU

TRIPLEX à vendre, avec permis

ACHETERAIS COMPTANT, A VER-

ACHETERAIS propriété 20 logements,

URGENT, besoin tous genres de

104 Cottages-Bungalows

LONGUEUIL, bungalow 5 pièces, salle

TRETTREUIL, bungalow, brique,

VIMONT, T. au centre, accepterait

CONTRACTEUR, terrain, bungalow,

4 TERRAINS venant à échange

105 Propriétés de campagne

ESTEREL

Sur les rives du lac Masson, propriété

228-271-121

ST-MARGUERITE

Sentier du Sommet - chalet suisse,

TROIS SOUHAITS

St paix, confort et paysage sont

ISOLÉE

A 3 milles de St-Sauveur, 100 pieds

ESTEREL

155, Principale, St-Sauveur

108 Maisons mobiles

108 Maisons mobiles

VENTE MAISONS MOBILES

OFFRE EXCEPTIONNELLE 5 places, meublé Deluxe **\$7995.00**

- 1- LIVRAISON IMMEDIATE
- 2- LÉGER COMPTANT, PAIEMENTS AUSSI BAS QUE 59¢ PAR MOIS.
- 3- FABRIQUE AU QUÉBEC POUR NOTRE CLIMAT

CATALOGUE GRATUIT SUR DEMANDE

LAURENTIEN TRAILER

1260 boul. Labelle, Blainville

QUÉBEC 430-3434 VAL D'OR 299 MILJOIRS Val d'Or, P.Q. 819-825-2204

MAISON MOBILE, Hillcrest, 1970, 50x12, meublé, ayant servi seulement comme camp d'été. Après ch. 453-8685.

NOUVEAU PARC A FABREVILLE LAVAL

Venez voir les nouveaux modèles 1973 double largeur. Spécial d'ouverture: 5 pièces meublées seulement: \$7,695

MARQUIS DE LAVAL

3940 Boul. Dagenais, sortie 9-0 de l'autoroute des Laurentides. Tél. 622-6620. Ouvert tous les jours jusqu'à 9h, sam, et dim, jusqu'à 5 h.

SKYLINE, 32 x 10, très propre, chauffage gaz propane, \$4,550, 625-5615.

SHEFFIELD, 64' x 12', 1973, meublées, \$7,900, 622-4630.

111 Chalets (achat, vente)

BERTHIÉVILLE, résidence toutes saisons, située sur bord de l'eau, à vendre ou louer pour été. Magnifique paysage. 819-278-9257.

CHERTSEY, chalet hiver, été, foyer naturel, bord de l'eau, 674-7944.

INDIAN LAKE, cabine en bois rond, sur magnifique terrain boisé, très prisé, \$5,490. Jours 725-2792, soir 225-3032.

LAC SAGUAY, 550,000 p.c. avec chalet suisse, hiverisé, \$7,500, comptant \$3,000. Balance à termes, 768-1642.

LAC SAINT-FRANÇOIS, 145, 39e Avenue, Sainte-Barbe, chalet, 4 saisons, meublé, terrain 100x150, patio extérieur, foyer. 622-0375.

LAC STE-MARIE, chalet suisse, 5 pièces (neuf), sous-sol en ciment très beau terrain au bord du lac, demande \$5,500 ou termes très faciles à votre budget. Téléphonez le soir seulement, 681-1022.

LAC SELBY, Cantons de l'Est, 60 milles de Montréal, chalet à pièces, à vendre, \$13,000 ou à échanger pour propriété à revenus, 626-1900.

LA SUISSE AUX LAURENTIDES SUR LAC NON POLLUÉ

Exclusivité au Canada, chalet conception architecturale suisse, immenses salles de séjour, foyer pierre, plafond à solives, habillage totalement l'hiver. Commodités, Plage sablonneuse privée, piscine, court de tennis, pentes de ski, \$14,500. Compliant motopiles, 689-4714, 721-3551.

SAINTE-COME, Lac naturel, bungalow, 5 pièces, meublé, système, \$9,500, 5. 374-1422.

ST-EUSTACHE, résidentiel, beau terrain, possible convertir pour hiver, 331-1527.

ST-SAUVEUR, 70 St-Joseph, vu panoramique, ranch bungalow, foyer, garage, \$23,500. Faites offre, 482-1820. Farinacci courtiers.

ST-SAUVEUR, chalet suisse, 4 chambres à coucher, foyer naturel, grand living beau terrain, près pente ski, \$27,500. Particulier, 767-4162.

VAL-MORIN, chalet 4 saisons, terrain 110' large, lac Raymond, toutes commodités. Meublé, cave, 251-5875.

AUBAINE, grand Lac Nominique, 2 chalets sur 150x225, \$4,000, 631-3728.

AVANT d'acheter votre chalet dans les Laurentides, appelez dès aujourd'hui pour votre brochure gratuite, nos prix fantastiques commencent à partir de \$12,500. Téléphone 721-2812.

CHALET à vendre, 3 chambres, terrain 75x150, environ 400' de l'eau, rivière Richelieu. Tél. 467-8739.

CHEMISE chalet, Cantons de l'Est, Hiverisé, équipé, \$15,000, Gadbois, 384-7106.

SHERBROOKE, triplex avec bachelors au sous-sol, Revenu \$6,800, pour chalet Laurentides ou terres, 381-7229.

AI 4 terrains résidentiels, à Douville, avec comptant, échangeables pour propriété Montréal, Imm. Bruyère, 376-2710.

AI beau chalet hiver-été, lac, plus \$15,000 comptant, pour maison revenue, Imm. Bruyère, 376-2710.

CHANGE, 3 logements, St-Denis revenue: \$3700, bas libre, 9 logements revenue: \$6400, près métro, bungalow ou hypothèque, 381-2341.

111 Chalets (achat, vente)

DEMANDE grand camp, 6 chambres et plus, environ 1 heure de Montréal, 352-4588.

1 HEURE de Montréal, meublé, foyer, grand lac, 725-7679.

"LA SEIGNEURIE ALPINE", Grand choix: Terrains et chalets dans les Laurentides. Appelez 725-2792. Laissez-vous nom, adresse à la standardiste. Nous vous ferons parvenir sans obligations, des photos, des indications et des itinéraires.

15 MILLES Montréal, commodités, peut hiveriser, eau chaude, sol 527-8366.

121 Propriétés commerciales, industrielles (achat, vente, location)

LONGUEUIL

OCCUPATION IMMEDIATE

BATIMENT 6700 PI

SUR TERRAIN 9088 PI

BATIMENT EQUIPE AVEC 110, 220, 550 VOLTS.

Chauffage central à l'eau chaude avec radiateurs et ventilateurs. Pont roulant, cabine à peinture, fourneau à sécher, voûte, en plus de tous conduits, pour air et électricité.

Contactez M. G. Laflamme à 679-5450

ST-LEONARD

BOUL. METROPOLITAIN

RUE VALD'OR

EDIFICE INDUSTRIEL MODERNE

4,000 A. 42,000 P.I. CA.

CENTURY CONST. LTD.

389-8444

COURTIERS PROTEGES

LONGUEUIL, 39 à 41 St-Charles 55 x 115, magasins libres tel. mal, \$66,500. Comptant \$10,000, 684-8477.

ONTARIO, 4041 à 4047, 40x80, \$59,500. Comptant \$10,000, 684-8477.

POINTE-AUX-TREMBLES, Notre-Dame angle de l'avenue, propriété commerciale (ancien hôpital), idéal pour commerce, bureau, information Asselin, Imm. Clément, courtier, 271-2491.

RAWDON, Québec, édifice commercial résidentiel, 2 magasins et logements 9 pièces, tout loué. Grandes remises, garage sur rue principale, très grand terrain, stationnement 5 voitures. Wes. Dixon, 254-0885, 655-1540.

IMM. WESTGATE, COURTIERS

ST-HILAIRE, propriété commerciale sur boul. Laurier, terrain 17,000 p.c., bungalow 4 1/2 pièces, garage, immenses possibilités. André Lemaire 467-8285 - 467-8415.

IMM. WESTGATE, COURTIERS

ST-REMÉ, bâtiments 12,000' carrés, terrain 84,000' carrés, vente, louer, 381-6724.

A MONT St-Hilaire, garage avec 2 portes 12 x 12 avec bureau et salle de montre, superficie de 45 x 45 situé sur le boulevard, terrain de 30,000 p.c., sol, 467-3127, ou visiter à 500 boul. Laurier.

AUBAINE Esso, garage 5 portes, Carwash, rouleur, 2000' terrain, boul. Labelle, Chomedey, 669-2272, 688-6592.

121 Propriétés commerciales, industrielles (achat, vente, location)

EMPLACEMENT BOULEVARD ST-LAURENT PRES CHABANEL

Salle de montre, bureaux, entrepôt.

24,450' carrés

Stationnement pavé.

Information

R. SCOTT

389-7881

Jusqu'à 6 heures p.m.

BATISSE INDUSTRIELLE à vendre - 10500' carrés - Hauteur libre 14' - 220 et 550 volts - 2 portes truck level - Espace bureau - 1885 Bossuet - Montréal - 256-9027 - Soir: 352-5157.

CENTRE NORD: propriété attachée, local commercial plus 2x3, Très propre, 41.5, Rolande Gelinus 254-6685 - 655-7672.

IMM. WESTGATE, COURTIERS

COMMERCIAL, Mont-Royal est, angle Delandais/111, 2 magasins, 2 étages pour fabricants, excellents revenus, pour liquidation succession, devons vendre, 286-7934.

131 Terrains

VILLE D'ANJOU

Sud du boulevard Métropolitain, 15 lots pour construction immédiate, zones acceptées par S.C.H.L.U., 0.22 le pied, 666-7687, 474-2904.

ATTENTION CONSTRUCTEURS

Terrains prêts pour développement: résidentiel, appartements et commercial, dans St-Lambert, Brossard, Greenfield Park, St-Hubert variant en dimensions: 12,000 pi. à 83 arpents.

FIDUCIE DU QUÉBEC

COURTIERS 679-1110

"AU MONT ORFÈVRE"

Domaine Val Orford, vue montagne, paradis pour skieurs, piscine commune, terrain: 1 acre, \$2,500. Achetez maintenant! Construisez plus tard. Financement. Appelez 871-9404.

AVIS AUX INSTITUTIONS PUBLIQUES

Terrain dans Chomedey près du parc pour usage public, 66,000 pi. carré, disponibles, 389-8444.

BORD DE L'EAU 120 pieds, 619 boul. Saraguay, Pierrefonds, 331-3904.

MAGNIFIQUE terrain, 200x100, plus 100' bord eau, près Joliette, 254-4442.

TERRAIN Industriel 310x65, à Pointe-aux-Trembles, prix \$15,000, comptant à discuter, 338-2540.

TERRAIN boisé, Sainte-Lucie, 70 acres, \$10,000, 737-7038.

TERRAIN à vendre, 75x400', bord de l'eau, 661-1836.

TERRAIN à vendre, 4 milles du pont Mercier, 632-6879.

TERRAIN Industriel, Chemin Montée de Lièvre, Appelez 389-8444.

TERRAIN 50,000 pieds, zone construction en hauteur sur le bord de l'eau Rivière des Prairies près du Commodore Yacht Club à Point-Viau, 663-4761.

TERRAIN commercial, à louer, 156x225, avec logement 5 appartements, peut servir d'offices, entrepôts, 2723, Boul. des Laurentides, Vimont, 473-9760.

TERRAIN 40 x 60, à Chomedey, à 120' de la rivière des Prairies. Succession de feu William Wolfowich, ancien agent et négociant de journaux durant 45 ans.

TERRAIN 25 x 105, 6019, Je Avenue, Rosemont, 722-7404.

TERRAIN à vendre, face au Mont-Habitant Saint-Sauveur, 254-2673.

VRAIE occasion, ville Chamby, boul. Brossard, terrain 60 x 100 - Prêt à construire, Prix \$1,600, 256-2412, 729-1663.

131 Terrains

AHUNTSIC, cote 10572 Iberville, 50x107, résidentiel, 381-7329.

ANJOU, paroisse Saint-André, différents grands, pour bungalows, duplex, triplex, 352-6706.

BELONGERIE, centre-ville, 40,000 pieds, prix \$4.5 le pied, 256-2412, 729-1663.

BELANGER coin d'Avila, commerciale, 170 x 120, 729-1663, 256-2412.

ESTEREL, aubaine exceptionnelle, 69,000' carrés, à .05 le pied carré, 389-4429, 273-9255.

FABREVILLE, terrains à vendre pour lots, 849-8535, semaine après ch.

FABREVILLE, coin Seguin et 39e, 2 terrains, 80 x 80, \$2,000 chacun. Près école, résidentiel, 387-3991.

GREENFIELD PARK, zoné bungalows, nouveau développement, 50 x 115, \$0.60 pi., 937-3706.

GREENFIELD PARK, zoné multiformes, site idéal, \$1.45 pi., 937-3706.

JOLIETTE et Hochelaga, 75x85', près future station métro, 729-3148.

LAVAL, bord rivière Millie-lies, 60x108', \$3,000, 666-7489, 474-2904.

LAVAL, terrains résidentiels, prêts à construire, emplacement de choix, 389-8444.

LAVAL, St-François, 6413', 20 pi. servies, 482-1820, André Farinacci, courtiers.

141 Fermes

ST-FORTUNAT

25 arpents, rénovation, 2 heures de Montréal.

Jour 252-2507, soir 285-2235

Richard MacDonald

SAINTE-LOUISE de Richelieu, 108 arpents, avec ou sans roulier, bonne installation pour production des porcelets. Après 7h 30 p.m., 1-514-788-2320.

STE-MARGUERITE, 2 milles de l'Église, terre 110 arpents, aucun bâtiment, érablière, petit lac, \$12,000, 212-5165.

ACHETRAIS ferme, 20 arpents ou plus dans 50 milles de Montréal, paie-rail comptant, 352-4290.

150 ARPENTS, terre noire, drainée sous-terrain, avec équipement complet pour cultures: oignons, carottes, patates, tomates. Tracteurs à chenilles et sur roues, semoir à rangs, arroseuse 300 gallons, entrepôt, lift-truck, boîtes, etc. - Prix: \$10,000, 20% comptant, N.M. Engr. C. P. 34, Chambly, Québec, 658-8134.

140 ARPENTS, bien bâti, à St-Télesphore, comté Soulanges, 1-269-2003.

CHEMISE ferme avec maison à louer, 627-3428.

ACHETRAIS ferme et bâtiments, de 100 à 150 arpents, paie-rails de \$6,000 à \$1,000. Rive-sud, 334-4438.

COLLINES ET MONTAGNES DE FREILIGSBURG-DUNHAM, CANTONS DE L'EST

1-Ferme 135 acres, bête, petite érablière, ruisseau m p r t a n t. 530,000, comptant \$10,000. 2-A haute altitude, surmontant vastes horizons montagneux, domaine boisé et fruitier de 600 acres environ, excellente maison entourée d'arbres, chalet et lac privé, habitation des engagés suisses, équipement et machinerie. 3-Ferme 285 acres, grande maison, grange neuve, rivière. Règlement de succession. 4-Ferme 199 acres, grande maison, vignette principale, bonne grange, prairies, érablières, pruches, sapins, près village, panorama exceptionnel. 5-Ét tant d'autres terres selon vos goûts et besoins. Paul Giras, agronome, 1396 rue Sud, Cowansville, Qué. Téléphone: 262-2066.

FERME 206 acres, 2 maisons, grange, remise machines, garage, piscine, libre immédiatement, conditions discutables, 389-5533.

FERME, grange, écurie, résidence style canadien, route 12, L'Assommoir, 1-887-2276, 1-887-2588.

LOUERAIS ou achetés petite ferme, environs St-Augustin, Okla, 689-4075.

LOUERAIS ou acheter/vente maison de ferme à St-Mathieu ou environs, Pour mail, 671-6487.

LOUERAIS ou achetés ferme avec terrain boisé près Montréal, 866-1112, 9h à 5h.

MAISON 5 pièces, bonne condition, 40 arpents, avec ruisseau à Valcour, \$12,000, 1-532-3544 après 5 p.m.

40 MILLES DE MONTREAL partie nord des Cantons de l'Est, approximativement 135 acres de terre, 20 en culture. Balance plantations de pins et bois naturel. Ruisseau non pollué, 488-3073.

PETITES TERRES

Ste-Eulalie, 5 arpents de la Transcanadienne, Ligneur, 214 arpents sur 4e rang, entrée ciment, \$80 l'unité, Tél: 1-819-225-4516.

petites annonces

en commandant votre annonce, vous n'avez qu'à donner votre numéro de carte

CHARGE X

109 Immeubles (achat, vente, échange)

LACORDAIRE-Sherbrooke, duplex 3 1/2 pièces, cuisine moderne, \$11,000, comptant \$2,000, échangeables pour appartements avec comptant. Imm. Clément courtier 271-2491.

PARC LaFontaine, 20 appartements, revenu \$27,000, particulier, faites offre 669-2272.

PLAZA ST-HUBERT, 15 appartements, revenu \$20,000, particulier, faites offres, 581-2292.

SAINTE-DOMINIQUE, Des Pins, 10 logements, revenu \$7,740, 844-4756, 382-3393.

SHERBROOKE, triplex avec bachelors au sous-sol, Revenu \$6,800, pour chalet Laurentides ou terres, 381-7229.

AI 4 terrains résidentiels, à Douville, avec comptant, échangeables pour propriété Montréal, Imm. Bruyère, 376-2710.

AI beau chalet hiver-été, lac, plus \$15,000 comptant, pour maison revenue, Imm. Bruyère, 376-2710.

CHANGE, 3 logements, St-Denis revenue: \$3700, bas libre, 9 logements revenue: \$6400, près métro, bungalow ou hypothèque, 381-2341.

109 Immeubles (achat, vente, échange)

LACORDAIRE-Sherbrooke, duplex 3 1/2 pièces, cuisine moderne, \$11,000, comptant \$2,000, échangeables pour appartements avec comptant. Imm. Clément courtier 271-2491.

PARC LaFontaine, 20 appartements, revenu \$27,000, particulier, faites offre 669-2272.

PLAZA ST-HUBERT, 15 appartements, revenu \$20,000, particulier, faites offres, 581-2292.

SAINTE-DOMINIQUE, Des Pins, 10 logements, revenu \$7,740, 844-4756, 382-3393.

SHERBROOKE, triplex avec bachelors au sous-sol, Revenu \$6,800, pour chalet Laurentides ou terres, 381-7229.

AI 4 terrains résidentiels, à Douville, avec comptant, échangeables pour propriété Montréal, Imm. Bruyère, 376-2710.

AI beau chalet hiver-été, lac, plus \$15,000 comptant, pour maison revenue, Imm. Bruyère, 376-2710.

CHANGE, 3 logements, St-Denis revenue: \$3700, bas libre, 9 logements revenue: \$6400, près métro, bungalow ou hypothèque, 381-2341.

109 Immeubles (achat, vente, échange)

LACORDAIRE-Sherbrooke, duplex 3 1/2 pièces, cuisine moderne, \$11,000, comptant \$2,000, échangeables pour appartements avec comptant. Imm. Clément courtier 271-2491.

PARC LaFontaine, 20 appartements, revenu \$27,000, particulier, faites offre 669-2272.

PLAZA ST-HUBERT, 15 appartements, revenu \$20,000, particulier, faites offres, 581-2292.

SAINTE-DOMINIQUE, Des Pins, 10 logements, revenu \$7,740, 844-4756, 382-3393.

SHERBROOKE, triplex avec bachelors au sous-sol, Revenu \$6,800, pour chalet Laurentides ou terres, 381-7229.

AI 4 terrains résidentiels, à Douville, avec comptant, échangeables pour propriété Montréal, Imm. Bruyère, 376-2710.

AI beau chalet hiver-été, lac, plus \$15,000 comptant, pour maison revenue, Imm. Bruyère, 376-2710.

CHANGE, 3 logements, St-Denis revenue: \$3700, bas libre, 9 logements revenue: \$6400, près métro, bungalow ou hypothèque, 381-2341.

109 Immeubles (achat, vente, échange)

LACORDAIRE-Sherbrooke, duplex 3 1/2 pièces, cuisine moderne, \$11,000, comptant \$2,000, échangeables pour appartements avec comptant. Imm. Clément courtier 271-2491.

PARC LaFontaine, 20 appartements, revenu \$27,000, particulier, faites offre 669-2272.

PLAZA ST-HUBERT, 15 appartements, revenu \$20,000, particulier, faites offres, 581-2292.

SAINTE-DOMINIQUE, Des Pins, 10 logements, revenu \$7,740, 844-4756, 382-3393.

SHERBROOKE, triplex avec bachelors au sous-sol, Revenu \$6,800, pour chalet Laurentides ou terres, 381-7229.

AI 4 terrains résidentiels, à Douville, avec comptant, échangeables pour propriété Montréal, Imm. Bruyère, 376-2710.

AI beau chalet hiver-été, lac, plus \$15,000 comptant, pour maison revenue, Imm. Bruyère, 376-2710.

CHANGE, 3 logements, St-Denis revenue: \$3700, bas libre, 9 logements revenue: \$6400, près métro, bungalow ou hypothèque, 381-2341.

109 Immeubles (achat, vente, échange)

LACORDAIRE-Sherbrooke, duplex 3 1/2 pièces, cuisine moderne, \$11,000, comptant \$2,000, échangeables pour appartements avec comptant. Imm. Clément courtier 271-2491.

PARC LaFontaine, 20 appartements, revenu \$27,000, particulier, faites offre 669-2272.

PLAZA ST-HUBERT, 15 appartements, revenu \$20,000, particulier, faites offres, 581-2292.

SAINTE-DOMINIQUE, Des Pins, 10 logements, revenu \$7,740, 844-4756, 382-3393.

SHERBROOKE, triplex avec bachelors au sous-sol, Revenu \$6,800, pour chalet Laurentides ou terres, 381-7229.

AI 4 terrains résidentiels, à Douville, avec comptant, échangeables pour propriété Montréal, Imm. Bruyère, 376-2710.

AI beau chalet hiver-été, lac, plus \$15,000 comptant, pour maison revenue, Imm. Bruyère, 376-2710.

CHANGE, 3 logements, St-Denis revenue: \$3700, bas libre, 9 logements revenue: \$6400, près métro, bungalow ou hypothèque, 381-2341.

109 Immeubles (achat, vente, échange)

LACORDAIRE-Sherbrooke, duplex 3 1/2 pièces, cuisine moderne, \$11,000, comptant \$2,000, échangeables pour appartements avec comptant. Imm. Clément courtier 271-2491.

PARC LaFontaine, 20 appartements, revenu \$27,000, particulier, faites offre 669-2272.

PLAZA ST-HUBERT, 15 appartements, revenu \$20,000, particulier, faites offres, 581-2292.

SAINTE-DOMINIQUE, Des Pins, 10 logements, revenu \$7,740, 844-4756, 382-3393.

SHERBROOKE, triplex avec bachelors au sous-sol, Revenu \$6,800, pour chalet Laurentides ou terres, 381-7229.

AI 4 terrains résidentiels, à Douville, avec comptant, échangeables pour propriété Montréal, Imm. Bruyère, 376-2710.

AI beau chalet hiver-été, lac, plus \$15,000 comptant, pour maison revenue, Imm. Bruyère, 376-2710.

CHANGE, 3 logements, St-Denis revenue: \$3700, bas libre, 9 logements revenue: \$6400, près métro, bungalow ou hypothèque, 381-2341.

109 Immeubles (achat, vente, échange)

LACORDAIRE-Sherbrooke, duplex 3 1/2 pièces, cuisine moderne, \$11,000, comptant \$2,000, échangeables pour appartements avec comptant. Imm. Clément courtier 271-2491.

PARC LaFontaine, 20 appartements, revenu \$27,000, particulier, faites offre 669-2272.

PLAZA ST-HUBERT, 15 appartements, revenu \$20,000, particulier, faites offres, 581-2292.

SAINTE-DOMINIQUE, Des Pins, 10 logements, revenu \$7,740, 844-4756, 382-3393.

SHERBROOKE, triplex avec bachelors au sous-sol, Revenu \$6,800, pour chalet Laurentides ou terres, 381-7229.

AI 4 terrains résidentiels, à Douville, avec comptant, échangeables pour propriété Montréal, Imm. Bruyère, 376-2710.

AI beau chalet hiver-été, lac, plus \$15,000 comptant, pour maison revenue, Imm. Bruyère, 376-2710.

CHANGE, 3 logements, St-Denis revenue: \$3700, bas libre, 9 logements revenue: \$6400, près métro, bungalow ou hypothèque, 381-2341.

32e épisode

Le Chacal à Milan

Résumé: La police française a fait appel aux services spéciaux étrangers, notamment à Scotland Yard, pour obtenir de plus amples renseignements sur un tueur, dont le nom de code est Chacal et dont la mission est d'abattre le général de Gaulle pour le compte de l'OAS (Organisation de l'armée secrète). A Scotland Yard, l'inspecteur Bryn Thomas est chargé de l'enquête, mais les recherches, pour le moment, semblent vaines; autant tenter de trouver une aiguille dans une meule de foin! Comment découvrir la véritable identité du Chacal? Comment savoir où il se trouve actuellement? Le temps presse, car d'un jour à l'autre le tueur peut frapper. Ce que la police ignore, c'est que le Chacal, parti de Londres, a gagné la Belgique puis Milan, en Italie, pour bruyiller les pistes par précaution, au cas où quelque curieux s'intéresserait à ses agissements. Pourtant, le tueur ignore encore que la police s'est mise en branle.

LE matin du lundi, il pouvait la considérer comme franchement gâchée. Tout d'abord, il avait appris qu'un de ses hommes avait été semé par un délégué commercial soviétique dont il devait assurer la filature, et quelques heures plus tard, il avait reçu du M.I. 5 une note polie priant son service de laisser tomber la délégation soviétique, ce qui revenait clairement à dire que seul le M.I. 5 était qualifié pour s'occuper du problème.

Le lundi après-midi, la situation parut encore empirer. Peu de choses suscitant autre l'aversion d'un policier, qu'il soit ou non des Services spéciaux, que le spectre d'un assassin politique. En outre, dans le cas de la mission dont l'aurait chargé son supérieur, il n'avait pas même un nom comme point de départ.

Pas de nom mais du travail de fouille à la pelle, avait déclaré Dixon. Essayez de me détenir ça pour demain.

De la fouille à la pelle, bougonnait Thomas en regagnant son bureau. A la pelle mécanique, oui... La liste des suspects connus était peut-être réduite, le travail ne représentait pas moins des heures de recherches, d'épluchage de dossiers, de vérification de simples suspects.

Un rayon de lumière filtrait du moins dans les instructions de Dixon: l'homme recherché était un professionnel et non un des innombrables énergumènes qui empoisonnaient l'existence des agents du Service spécial avant et pendant la visite de n'importe quel homme d'Etat étranger.

Thomas convoqua donc deux de ses inspecteurs chargés d'enquêtes d'urgence relative, leur exposa succinctement les grandes lignes de leur tâche sans en préciser le motif. Des recherches entreprises dans les archives et les fichiers du Service spécial pouvaient s'entreprendre indépendamment des soupçons qui tenaient en alerte la police française devant une menace d'attentat contre le général de Gaulle.

L'avion du Chacal atterrit à l'aéroport de Linate à Milan peu après six heures. L'hôtesse, toujours aux petits soins pour lui, guida ses pas le long de la passerelle jusqu'au tarmac et une autre hôtesse au sol l'accompagna jusqu'aux bâtiments de l'aérogare. Ce fut à la douane que les préparatifs si élaborés en vue de transporter les diverses parties de son fusil de façon discrète se révélèrent payantes. La vérification du passeport ne fut qu'une formalité, mais celle des valises présentait d'autres risques. Lorsqu'elles arrivèrent de la cale sur le tapis roulant, le Chacal fit signe à un porteur qui aligna trois bagages sur le comptoir. Puis il disposa à leur suite son sac de voyage.

Le voyant s'avancer en boitant, l'un des douaniers s'empressa.

— Signore? Tous vos bagages sont là?

— Euh, oui... ces trois valises et ce petit sac.

— Vous n'avez rien à déclarer?

— Non, rien.

— Vous voyagez pour affaires, signor?

— Non, je suis en congé. Un congé-convalescence si vous voulez. Je compte aller visiter la région des lacs.

Le douanier ne parut nullement impressionné.

— Je peux voir votre passeport, signor?

Le Chacal lui tendit le document. Après l'avoir examiné, l'Italian le lui rendit sans un mot.

— Voulez-vous ouvrir celle-ci.

Il désignait du geste l'une des valises.

Le Chacal sortit son trousseau de clés. Le porteur, pour lui faciliter la tâche, avait posé la valise à plat sur le comptoir. Le Chacal l'ouvrit posément.

Fouillant parmi les vêtements du pasteur danois et de l'étudiant américain fictifs, le douanier ne prêta aucune attention au complet sombre, à la chemise blanche, aux mocassins ou au blouson. Le livre danois le laissa tout aussi indifférent. La couverture représentait une vue de la cathédrale de Chartres et le titre, bien qu'en danois, offrait avec l'anglais une certaine ressemblance apparente qui lui gardait son caractère anodin.

Il ne découvrit ni le pli soigneusement recollé dans la doublure, ni les faux papiers d'identité. Après tout, il se contentait de l'examen routinier et superficiel dont la répétition composait la trame de ses journées. Les pièces détachées d'un fusil de haute précision se trouvaient à un mètre de lui, de l'autre côté du comptoir, mais aucun soupçon ne parut l'effleurer.

Il rabattit le couvercle de la valise et fit signe au Chacal de la fermer. Puis il marqua successivement d'une rapide croix à la craie les quatre bagages. Son travail terminé, l'Italian arbora un large sourire.

— Grazie, signor. Et bonnes vacances.

Le porteur arrêta un taxi, reçut un substantiel pourboire et bientôt le Chacal roula rapidement dans Milan en direction de la Gare centrale, au milieu de l'habituel charivari d'avertisseurs de la circulation aux heures de pointe.

A la Gare centrale, le Chacal claqua derrière un autre porteur jusqu'à la consigne. Dans le taxi, il avait fait passer les ciseaux de son sac dans sa poche de pantalon. Il laissa à la consigne le sac de voyage et deux valises, ne conservant que celle qui, loin d'être remplie, contenait la longue capote militaire française.

Après avoir renvoyé le porteur, il gagna le lavatory hommes, constata qu'un seul lavabo, à la gauche des urinoirs, était occupé. Il posa sa valise, et fit mine de se laver longuement les mains jusqu'à ce que son voisin eut terminé. Dès que le local fut vide, il alla rapidement s'enfermer dans l'un des boxes.

Le pied sur le bord du siège, il s'employa sans bruit durant dix minutes à découper son plâtre, découvrant les tampons de ouate destinés à donner l'impression d'une classique fracture de la cheville. Une fois son pied complètement dégagé, il remit sa chaussette de soie et le léger mocassin qu'il avait collé contre son mollet sous le plâtre. Le reste du plâtre et du coton hydrophile, il le fit disparaître dans la cuvette en plusieurs fois pour éviter de boucher le siphon. Plaçant la valise sur le siège, il disposa côte à côte dans les plis épais de la capote les divers tubes métalliques contenant les éléments du fusil. Il prit soin de boucler les sangles intérieures pour éviter au chargement de bal-lotter et ferma la valise. Puis il jeta un coup d'oeil à l'extérieur. Il y avait deux hommes penchés sur les lavabos et deux autres devant les urinoirs. Il sortit du box, pivota rapidement vers la porte et escada la volée de marches menant au grand hall de la gare sans même avoir été remarqué.

Réapparaître à la consigne in-gambe après l'avoir quittée infirme, était hors de question; il appela donc un porteur, lui expliqua qu'il était très pressé, lui remit son bulletin avec un billet de mille lires et le pria d'aller chercher ses bagages pendant que lui-même passerait au bureau de change.

Le porteur acquiesça d'un air ravi et s'en alla vers la consigne. Le Chacal changea les dernières vingt livres qu'il restait en monnaie italienne et quitta le comptoir au moment même où le porteur revenait avec ses trois bagages. Deux minutes plus tard, il fonçait en taxi à travers la Piazza Duca d'Aosta vers l'hôtel Continental.

Il pénétra dans le hall luxueux et gagna la réception.

— Je crois que vous avez une chambre pour moi au nom de Duggan, dit-il. Elle a été réservée par téléphone de Londres, il y a deux jours.

Juste avant huit heures, le Chacal savourait la détente d'une douche prolongée et se rasait. Deux de ses valises étaient enfermées dans l'armoire. La troisième contenant ses propres vêtements était ouverte sur le lit. Il avait, à côté, préparé pour le soir un léger complet d'été bleu marine en laine et mohair. Le costume gris pâle avait été confié au valet d'étage pour être nettoyé et repassé.

Après un ou deux cocktails et un diner choisi, il se couchait tôt car le lendemain, 13 août, l'attendaient une journée spécialement chargée.

— Rien.

L'un des deux jeunes inspecteurs présents dans le bureau de Bryn Thomas ferma le dernier des dossiers qu'il s'était fait communiquer et regarda son supérieur. Son collègue avait également abouti à la même conclusion. Thomas, lui-même, en avait terminé cinq minutes plus tôt et, planté devant la fenêtre, les mains dans les dos, regardait s'écouler la circulation, dans Horseferry Road. En dépit de son mauvais rhume, il n'avait pu s'empêcher

141 Fermes
141 Fermes
171 Commerces à vendre
RIVE-SUD TERRAIN CAMPING

RÊVE D'UN GENTLEMAN FARMER
Magnifique domaine dans les Cantons de l'Est...

M. J. LALONDE, F.R.I.
937-5491

171 Commerces à vendre
CAMION avec ronce de linage, albaine...

161 Manufactures
BEAUBIEN et Boyer, 38 x 114, 4330 pieds carrés...

171 Commerces à vendre
CAMILION avec ronce de linage, albaine...

171 Commerces à vendre
CAMILION avec ronce de linage, albaine...

171 Commerces à vendre
CAMILION avec ronce de linage, albaine...

171 Commerces à vendre
CAMILION avec ronce de linage, albaine...

171 Commerces à vendre
CAMILION avec ronce de linage, albaine...

171 Commerces à vendre
CAMILION avec ronce de linage, albaine...

171 Commerces à vendre
CAMILION avec ronce de linage, albaine...

171 Commerces à vendre
CAMILION avec ronce de linage, albaine...

171 Commerces à vendre
CAMILION avec ronce de linage, albaine...

171 Commerces à vendre
CAMILION avec ronce de linage, albaine...

171 Commerces à vendre
CAMILION avec ronce de linage, albaine...

171 Commerces à vendre
CAMILION avec ronce de linage, albaine...

171 Commerces à vendre
CAMILION avec ronce de linage, albaine...

171 Commerces à vendre
CAMILION avec ronce de linage, albaine...

171 Commerces à vendre
CAMILION avec ronce de linage, albaine...

173 Commerces à louer
GAZ BAR CALEX, 1220 Bourgogne, Chamby, dépôt requis 5500, Gaston Charette, 256-5070.

173 Commerces à louer
MAGASIN à louer, 7522 Lajeunesse, jour 323-0269, soir 321-4387.

173 Commerces à louer
MAGASIN, Saint-Laurent et Henri-Bourassa, 25 x 60, 3300, vitrine, sous-sol, chauffé, 9 h. à 5 h., 331-5420, après 5 p.m., 331-2313.

173 Commerces à louer
RECEVEZ 10% pour trouver concessionnaire, restaurant, camping 11 par jour, buanderie, plage, marina, aussi couple cultivateur loge, 524-521 et 506-7205.

173 Commerces à louer
RESTAURANT-variétés, (local), logement 3 pièces arrière, rien acheter, 721-0277.

173 Commerces à louer
RESTAURANT licencié à louer, spécialité mets italiens; aubaine pour personne compétente et solvable, J. Rivard, BEAUCHESNE, COURTIERS 388-1171.

205 Hypothèques
205 Hypothèques

205 Hypothèques
205 Hypothèques

205 Hypothèques
205 Hypothèques

205 Hypothèques
205 Hypothèques

205 Hypothèques
205 Hypothèques

205 Hypothèques
205 Hypothèques

205 Hypothèques
205 Hypothèques

205 Hypothèques
205 Hypothèques

205 Hypothèques
205 Hypothèques

205 Hypothèques
205 Hypothèques

205 Hypothèques
205 Hypothèques

205 Hypothèques
205 Hypothèques

205 Hypothèques
205 Hypothèques

205 Hypothèques
205 Hypothèques

205 Hypothèques
205 Hypothèques

175 Commerces demandés
ACHETERAIS taverne dans nord de ville, propre, bon bail, profit net de 150,000 à 330,000, Ecrite case 1490, La Presse.

175 Commerces demandés
LA VENTE de votre commerce dépend de l'efficacité du courtier. Appeler M. Gélinas, 25 ans d'expérience, 384-1445.

175 Commerces demandés
PAIERAIS comptant, bonne variété ou tabagie, avec logement, 521-5067.

175 Commerces demandés
Il n'y a pas de problème
Tout se vend, du plus petit article au plus gros. Pour en obtenir le meilleur prix utilisez nos colonnes. 87-47-111 de 9 A.M. à 5 P.M.

205 Hypothèques
205 Hypothèques

205 Hypothèques
205 Hypothèques

205 Hypothèques
205 Hypothèques

205 Hypothèques
205 Hypothèques

205 Hypothèques
205 Hypothèques

205 Hypothèques
205 Hypothèques

205 Hypothèques
205 Hypothèques

205 Hypothèques
205 Hypothèques

205 Hypothèques
205 Hypothèques

205 Hypothèques
205 Hypothèques

205 Hypothèques
205 Hypothèques

205 Hypothèques
205 Hypothèques

205 Hypothèques
205 Hypothèques

205 Hypothèques
205 Hypothèques

205 Hypothèques
205 Hypothèques

205 Hypothèques
205 Hypothèques

205 Hypothèques
205 Hypothèques

231 Occasions d'affaires
BUANDERETTE MAYTAG
"NOUVELLE CONCEPTION"
TOUT SOUS UN MEME TOIT POUR SERVIR LE CLIENT

231 Occasions d'affaires
COMMERCIAL AUTOMATION (1964) LTD.
9851, PARKWAY, MIL 437 351-1212

231 Occasions d'affaires
ACHETERAIS comptant différents articles moins prix manufacture. Peut louer 486-1552.

231 Occasions d'affaires
ALORS que la demande créée par le succès de notre produit s'accroît, il nous faut agrandir grâce à 5 actionnaires, environ \$200,000, 666-4164.

231 Occasions d'affaires
ACHETERAIS comptant différents articles moins prix manufacture. Peut louer 486-1552.

231 Occasions d'affaires
ACHETERAIS comptant différents articles moins prix manufacture. Peut louer 486-1552.

231 Occasions d'affaires
ACHETERAIS comptant différents articles moins prix manufacture. Peut louer 486-1552.

231 Occasions d'affaires
ACHETERAIS comptant différents articles moins prix manufacture. Peut louer 486-1552.

231 Occasions d'affaires
ACHETERAIS comptant différents articles moins prix manufacture. Peut louer 486-1552.

231 Occasions d'affaires
ACHETERAIS comptant différents articles moins prix manufacture. Peut louer 486-1552.

231 Occasions d'affaires
ACHETERAIS comptant différents articles moins prix manufacture. Peut louer 486-1552.

231 Occasions d'affaires
ACHETERAIS comptant différents articles moins prix manufacture. Peut louer 486-1552.

231 Occasions d'affaires
ACHETERAIS comptant différents articles moins prix manufacture. Peut louer 486-1552.

231 Occasions d'affaires
ACHETERAIS comptant différents articles moins prix manufacture. Peut louer 486-1552.

231 Occasions d'affaires
ACHETERAIS comptant différents articles moins prix manufacture. Peut louer 486-1552.

231 Occasions d'affaires
ACHETERAIS comptant différents articles moins prix manufacture. Peut louer 486-1552.

231 Occasions d'affaires
ACHETERAIS comptant différents articles moins prix manufacture. Peut louer 486-1552.

231 Occasions d'affaires
ACHETERAIS comptant différents articles moins prix manufacture. Peut louer 486-1552.

231 Occasions d'affaires
ACHETERAIS comptant différents articles moins prix manufacture. Peut louer 486-1552.

231 Occasions d'affaires
ACHETERAIS comptant différents articles moins prix manufacture. Peut louer 486-1552.

231 Occasions d'affaires
ACHETERAIS comptant différents articles moins prix manufacture. Peut louer 486-1552.

POUR PASSER UNE PETITE ANNONCE COMPOSEZ 87-47-111

Une hypothèque? Jusqu'à 95 p. cent de la valeur de votre future maison?
Bien sûr, si vous avez un emploi régulier et que vous n'êtes pas le budget familial outre mesure, nous pouvons vous prêter jusqu'à 95 p. cent de la valeur de votre maison...

Table with 3 columns: Coût global de la maison, Vous pouvez emprunter, Nous pouvons fournir. Rows for \$300,000, \$40,000, \$50,000.

C'est nous qui fournissons le plein montant. Pas besoin de trouver un second emprunt. Nos taux sont comparables, sinon inférieurs en certains cas...

La Première Banque Canadienne
Banque de Montreal

HYPOTHEQUES Ière et 2ième
213 Argent demandé
AI BESOIN de \$12,000 à 12%, sur commerce. Valeur environ \$35,000, 273-7771.

ARGENT DISPONIBLE
BUREAU : 735-1323
SOIR : 334-2609

TRANSPO
M. DUPUIS 655-4450

AFFAIRE INTERESSANTE
Possibilité de \$25,000 à \$30,000 tre année, \$40,000 et plus 2e année.

TRANSPO
TRACTEUR DIESEL, 10 ROUES avec CONTRAT POUR LES MARIAGES. APPELER DU LUNDI AU VENDREDI DE 10H. A 5H.

ASSOCIE demandé pour administrer grand magasin à chaîne, \$65,000 comptant requis, entre à discuter, M. M. Peters, 861-4829, 2e étage, 5 h. à 5 h.

ATTENTION, vendeurs, votre bureau avec salle de conférence et service d'appels. Le tout à prix très très raisonnable, 844-4477.

BON commerce, affaires \$105,000 prouvées, profit \$22,000 net, comptant \$20,000 ou \$10,000 plus première hypothèque, cause maladie grave, M. Payot, 523-4576, 663-8847.

COMPTOIR pour crème glacée et charcuterie à vendre, bon chiffre d'affaires, 2000, 769-0000, entre 8h et 9h 30 p.m.

DEVENEZ astrologue à votre compte et membre de l'association, 382-2552.

GARAGE débarrasage et bâtisse, approximatif 2500' carrés, 01364 Charlevoix, Montréal.

301 Appartements à louer
A. E. LePAGE
IMMEUBLES WESTMOUNT REALTIES

301 Appartements à louer
CENTRAL
Grand 15 à \$142.50
1814 route, Sherbrooke

301 Appartements à louer
LACHINE
4 pièces à \$87.50
719 - 7e Avenue

301 Appartements à louer
DORVAL
2 1/2 pièces à \$97.50
4 1/2 pièces à \$125.00

301 Appartements à louer
LACHINE
4 pièces à \$87.50
719 - 7e Avenue

301 Appartements à louer
DORVAL
2 1/2 pièces à \$97.50
4 1/2 pièces à \$125.00

301 Appartements à louer
DORVAL
2 1/2 pièces à \$97.50
4 1/2 pièces à \$125.00

301 Appartements à louer
DORVAL
2 1/2 pièces à \$97.50
4 1/2 pièces à \$125.00

301 Appartements à louer
DORVAL
2 1/2 pièces à \$97.50
4 1/2 pièces à \$125.00

301 Appartements à louer
DORVAL
2 1/2 pièces à \$97.50
4 1/2 pièces à \$125.00

301 Appartements à louer
DORVAL
2 1/2 pièces à \$97.50
4 1/2 pièces à \$125.00

301 Appartements à louer
DORVAL
2 1/2 pièces à \$97.50
4 1/2 pièces à \$125.00

301 Appartements à louer
DORVAL
2 1/2 pièces à \$97.50
4 1/2 pièces à \$125.00

301 Appartements à louer
DORVAL
2 1/2 pièces à \$97.50
4 1/2 pièces à \$125.00

301 Appartements à louer
DORVAL
2 1/2 pièces à \$97.50
4 1/2 pièces à \$125.00

301 Appartements à louer
DORVAL
2 1/2 pièces à \$97.50
4 1/2 pièces à \$125.00

301 Appartements à louer
DORVAL
2 1/2 pièces à \$97.50
4 1/2 pièces à \$125.00

301 Appartements à louer
DORVAL
2 1/2 pièces à \$97.50
4 1/2 pièces à \$125.00

301 Appartements à louer
DORVAL
2 1/2 pièces à \$97.50
4 1/2 pièces à \$125.00

301 Appartements à louer
DORVAL
2 1/2 pièces à \$97.50
4 1/2 pièces à \$125.00

141 Fermes
141 Fermes

141 Fermes
141 Fermes

141 Fermes
141 Fermes

141 Fermes
141 Fermes

141 Fermes
141 Fermes

141 Fermes
141 Fermes

141 Fermes
141 Fermes

141 Fermes
141 Fermes

141 Fermes
141 Fermes

141 Fermes
141 Fermes

141 Fermes
141 Fermes

141 Fermes
141 Fermes

141 Fermes
141 Fermes

141 Fermes
141 Fermes

141 Fermes
141 Fermes

141 Fermes
141 Fermes

141 Fermes
141 Fermes

141 Fermes
141 Fermes

141 Fermes
141 Fermes

141 Fermes
141 Fermes

301 Appartements à louer **301 Appartements à louer** **301 Appartements à louer**

10,355 APP. 101

bois-de-boulogne

montréal

AVANTAGES:
Chauffé — eau chaude — garages disponibles — piscine intérieure — bains sauna — ascenseur — cuisinière — réfrigérateur — taxe d'eau — salle de lessive — service de conciergerie — Service d'autobus privé jusqu'au métro station Henri-Bourassa.

INF: 10,355 Bois de Boulogne, app. 101. Tél: 331-4481

HEURES D'OUVERTURE:
Du lundi au vendredi de 9h à 16h
à 9h p.m. Samedi et Dimanche de 1h à 5h p.m.

135. **150.**

SOCIÉTÉ CENTRALE D'HYPOTHÈQUES ET DE LOGEMENT
INF: 331-4481 — 684-5150

Le Manoir des îles

Ile Paton, Chomedey, Laval
Une île merveilleuse où vivent retraités, semi-retraités.

- INFIRMIÈRE RÉSIDENTE
- MÉDECIN SUR DEMANDE 24 HRES PAR JOUR

(stud) (1 ch) (2 ch)

1 1/2 2 1/2 3 1/2
de \$11800 à \$16000

SUBVENTIONS DE LOGEMENTS JUSQU'À \$3000 PAR MOIS

POUR S'Y RENDRE:
Du boul. Laurentien traversez le pont de Cartier-ville et tournez à gauche aux 1ers feux de circulation. Roulez environ 2 milles sur le boul. Lévesque et surveillez nos enseignes.

Ce projet est entièrement financé par la S.H.O. avec la participation de la S.C.H.L.

POUR INFORMATIONS
681-2508

LA SOCIÉTÉ IMMOBILIÈRE LAVALLOISE INC.
(Organisme sans but lucratif)
4594 PROMENADE PATON, CHOMEDEY, LAVAL

PLAGE FRONTENAC

Déménagez dans un immeuble luxueux contenant tous les avantages suivants:
Piscine chauffée, sauna, gymnase, boutiques variées, banque, cinéma, etc.

Nous payons chauffage, électricité, taxes.

OCCUPATION MAI 1973
1 1/2, 3 1/2, 4 1/2 et 5 1/2 pièces

BUREAU DE LOCATION: Entrée Centre commercial, Rue du Havre
Ouverts tous les jours de 10:30 h à 21 h
Samedi et dimanche jusqu'à 18 h.

523-1158

Les IMMEUBLES TRANS-QUÉBEC Ltée
3585 rue Berri, suite 130
Tél.: 284-2040

JARDINS DES ERABLES

Les plus bas loyers à MONTREAL-NORD

3 1/2 \$85 4 1/2 \$105 5 1/2 \$120

- Chauffés
- Antenne de TV
- Eau chaude fournie
- Poêle et réfrigérateur
- Service de conciergerie
- Case de rangement
- Buanderie
- Stationnement

11,645 boul. Ste-Colette
Jour : 322-7071
Soir : 323-7269

La Phase Trois.

Entrez voir.

504 nouveaux appartements en location dès maintenant.

L'île des Sœurs

Bureau de location: 769-8511, ouvert tous les jours de 10h à 20h; la fin de semaine jusqu'à 18h.

une ville sous un toit... PORT DE MER

101, PLACE CHARLES-LEMOYNE

Face au Métro Longueuil
3 1/2, 4 1/2, 5 1/2 PIÈCES
L'ACCÈS À TOUT PAR NOTRE PASSERELLE CLIMATISÉE MENANT AU MÉTRO!
Les commodités... nous les avons toutes! Les avantages... nous les avons tous!

RENSEIGNEMENTS: 679-6010

Jardins St-Laurent

10 minutes du centre-ville

Endroit de tranquillité, tout en étant près de tous les services nécessaires et de toutes les communications centrales.

1 1/2 — 2 1/2 — 3 1/2 — 4 1/2

- Immeuble en béton • Ascenseur • Câble TV gratuit • Interphone • Cuisinière, réfrigérateur • Piscines intérieure et extérieure chauffées, sauna • Rideaux soleil • Tringles à rideaux • Autres avantages.

Heures de visite: tous les jours de 1 h. a.m. à 10 h. P.M.

975 boul. Du Ruisseau (angle Dufresne)
Saint-Laurent
336-3661

LES DAUPHINS

NOUVELLE TOUR D'APP.

Face au parc Lafontaine, av. Papineau au nord de Sherbrooke. Résidence luxueuse de 28 étages. Ambiance calme. Piscine ouverte à l'année. Terrasse-salle d'appartements de 3, 4, 5, 6 pièces, tous avec superbe balcon.

RENSEIGNEMENTS
522-1777

SPECIAL

15 minutes du centre de Montréal

CRYSTAL TOWERS

VILLE LASALLE
9215, AIRLIE

2 1/2 — \$90
3 1/2 — \$100 ET PLUS
4 1/2 — \$125 ET PLUS

Meubles ou non meubles appartements neufs, pièces spacieuses, stationnement gratuit (extérieur), garage chauffé disponible. Chauffé eau chaude toute l'année. Salle de lessive. Taxes payées. Cuisinière et réfrigérateur fournis. Prés des écoles et magasins. Bain de couleur, car. autobus à la porte, balcons, 3 piscines.

BAUX: COURT OU A LONG TERME
Information: 9 h. a.m. à 9 h. p.m.

365-0761 366-7671

Les Loyers? Vous en serez surpris.

Illustration d'une famille devant une porte.

PLACE du CERCLE

Accès direct au métro Sherbrooke

APARTEMENTS 1, 3, 4 LUXUEUX PENTHOUSES 5'

LE LOYER COMPREND: Cuisinière, réfrigérateur, électricité, toutes taxes payées, garage souterrain, piscine intérieure, sauna, gymnase.

LOCATION: 3555 RUE BERRI - suite 305
Ouvert de 10 h à 22 h Samedi et dimanche 10 h à 18 h

LONGUEUIL

4 1/2 — \$131 à \$136

un mois gratuit ou une année de stationnement gratuit.

LOGEMENTS NEUFS DISPONIBLES IMMÉDIATEMENT

5 1/2 — \$145

Tous services inclus: poêle, réfrigérateur, chauffage, électricité et taxes payées

Piscine et terrasse

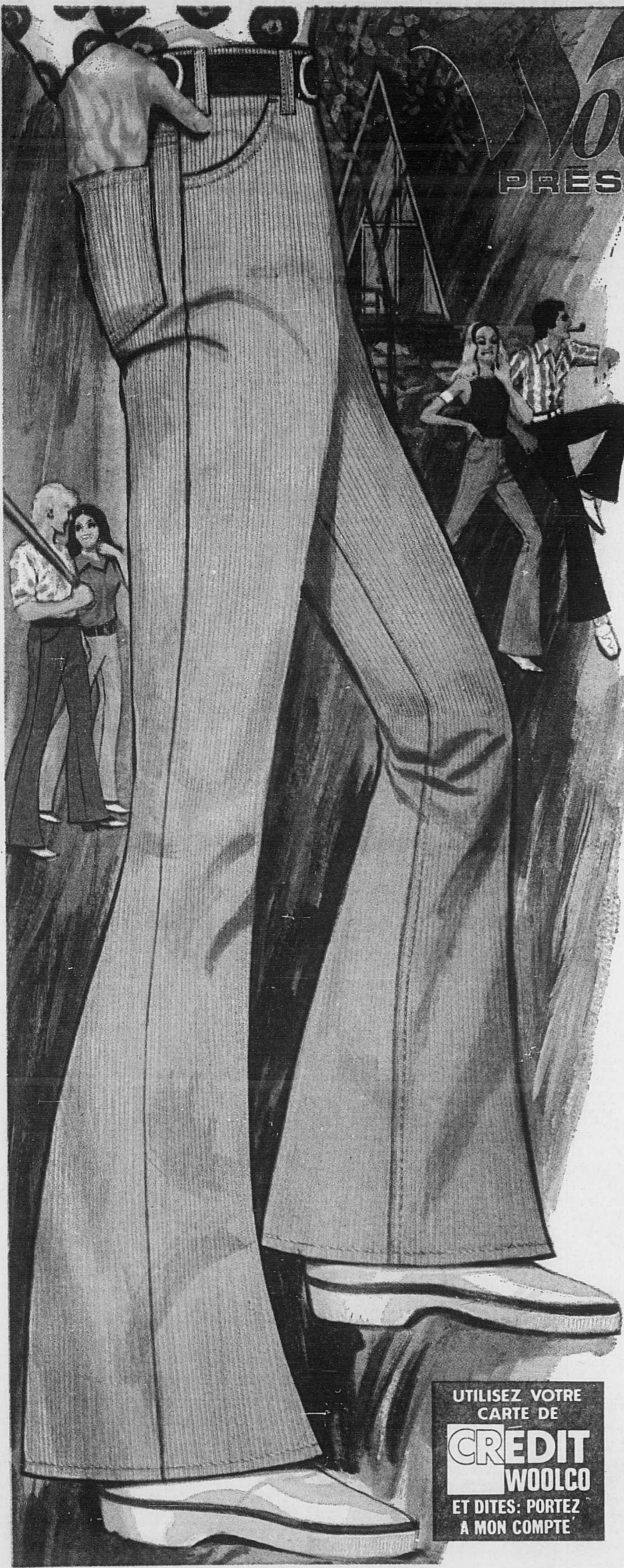
A proximité des écoles et centre d'affaires

670-3250
186, des Ormeaux
PLACE BIJAR

LONGUEUIL Terrasse Tracy

(ANGLE ROLLAND THERRIEN ET BOUL. DESORMEAUX)

5 1/2, 6 1/2, 7 1/2, 8 1/2, 9 1/2, 10 1/2, 11 1/2, 12 1/2, 13 1/2, 14 1/2, 15 1/2, 16 1/2, 17 1/2, 18 1/2, 19 1/2, 20 1/2, 21 1/2, 22 1/2, 23 1/2, 24 1/2, 25 1/2, 26 1/2, 27 1/2, 28 1/2, 29 1/2, 30 1/2, 31 1/2, 32 1/2, 33 1/2, 34 1/2, 35 1/2, 36 1/2, 37 1/2, 38 1/2, 39 1/2, 40 1/2, 41 1/2, 42 1/2, 43 1/2, 44 1/2, 45 1/2, 46 1/2, 47 1/2, 48 1/2, 49 1/2, 50 1/2, 51 1/2, 52 1/2, 53 1/2, 54 1/2, 55 1/2, 56 1/2, 57 1/2, 58 1/2, 59 1/2, 60 1/2, 61 1/2, 62 1/2, 63 1/2, 64 1/2, 65 1/2, 66 1/2, 67 1/2, 68 1/2, 69 1/2, 70 1/2, 71 1/2, 72 1/2, 73 1/2, 74 1/2, 75 1/2, 76 1/2, 77 1/2, 78 1/2, 79 1/2, 80 1/2, 81 1/2, 82 1/2, 83 1/2, 84 1/2, 85 1/2, 86 1/2, 87 1/2, 88 1/2, 89 1/2, 90 1/2, 91 1/2, 92 1/2, 93 1/2, 94 1/2, 95 1/2, 96 1/2, 97 1/2, 98 1/2, 99 1/2, 100 1/2, 101 1/2, 102 1/2, 103 1/2, 104 1/2, 105 1/2, 106 1/2, 107 1/2, 108 1/2, 109 1/2, 110 1/2, 111 1/2, 112 1/2, 113 1/2, 114 1/2, 115 1/2, 116 1/2, 117 1/2, 118 1/2, 119 1/2, 120 1/2, 121 1/2, 122 1/2, 123 1/2, 124 1/2, 125 1/2, 126 1/2, 127 1/2, 128 1/2, 129 1/2, 130 1/2, 131 1/2, 132 1/2, 133 1/2, 134 1/2, 135 1/2, 136 1/2, 137 1/2, 138 1/2, 139 1/2, 140 1/2, 141 1/2, 142 1/2, 143 1/2, 144 1/2, 145 1/2, 146 1/2, 147 1/2, 148 1/2, 149 1/2, 150 1/2, 151 1/2, 152 1/2, 153 1/2, 154 1/2, 155 1/2, 156 1/2, 157 1/2, 158 1/2, 159 1/2, 160 1/2, 161 1/2, 162 1/2, 163 1/2, 164 1/2, 165 1/2, 166 1/2, 167 1/2, 168 1/2, 169 1/2, 170 1/2, 171 1/2, 172 1/2, 173 1/2, 174 1/2, 175 1/2, 176 1/2, 177 1/2, 178 1/2, 179 1/2, 180 1/2, 181 1/2, 182 1/2, 183 1/2, 184 1/2, 185 1/2, 186 1/2, 187 1/2, 188 1/2, 189 1/2, 190 1/2, 191 1/2, 192 1/2, 193 1/2, 194 1/2, 195 1/2, 196 1/2, 197 1/2, 198 1/2, 199 1/2, 200 1/2, 201 1/2, 202 1/2, 203 1/2, 204 1/2, 205 1/2, 206 1/2, 207 1/2, 208 1/2, 209 1/2, 210 1/2, 211 1/2, 212 1/2, 213 1/2, 214 1/2, 215 1/2, 216 1/2, 217 1/2, 218 1/2, 219 1/2, 220 1/2, 221 1/2, 222 1/2, 223 1/2, 224 1/2, 225 1/2, 226 1/2, 227 1/2, 228 1/2, 229 1/2, 230 1/2, 231 1/2, 232 1/2, 233 1/2, 234 1/2, 235 1/2, 236 1/2, 237 1/2, 238 1/2, 239 1/2, 240 1/2, 241 1/2, 242 1/2, 243 1/2, 244 1/2, 245 1/2, 246 1/2, 247 1/2, 248 1/2, 249 1/2, 250 1/2, 251 1/2, 252 1/2, 253 1/2, 254 1/2, 255 1/2, 256 1/2, 257 1/2, 258 1/2, 259 1/2, 260 1/2, 261 1/2, 262 1/2, 263 1/2, 264 1/2, 265 1/2, 266 1/2, 267 1/2, 268 1/2, 269 1/2, 270 1/2, 271 1/2, 272 1/2, 273 1/2, 274 1/2, 275 1/2, 276 1/2, 277 1/2, 278 1/2, 279 1/2, 280 1/2, 281 1/2, 282 1/2, 283 1/2, 284 1/2, 285 1/2, 286 1/2, 287 1/2, 288 1/2, 289 1/2, 290 1/2, 291 1/2, 292 1/2, 293 1/2, 294 1/2, 295 1/2, 296 1/2, 297 1/2, 298 1/2, 299 1/2, 300 1/2, 301 1/2, 302 1/2, 303 1/2, 304 1/2, 305 1/2, 306 1/2, 307 1/2, 308 1/2, 309 1/2, 310 1/2, 311 1/2, 312 1/2, 313 1/2, 314 1/2, 315 1/2, 316 1/2, 317 1/2, 318 1/2, 319 1/2, 320 1/2, 321 1/2, 322 1/2, 323 1/2, 324 1/2, 325 1/2, 326 1/2, 327 1/2, 328 1/2, 329 1/2, 330 1/2, 331 1/2, 332 1/2, 333 1/2, 334 1/2, 335 1/2, 336 1/2, 337 1/2, 338 1/2, 339 1/2, 340 1/2, 341 1/2, 342 1/2, 343 1/2, 344 1/2, 345 1/2, 346 1/2, 347 1/2, 348 1/2, 349 1/2, 350 1/2, 351 1/2, 352 1/2, 353 1/2, 354 1/2, 355 1/2, 356 1/2, 357 1/2, 358 1/2, 359 1/2, 360 1/2, 361 1/2, 362 1/2, 363 1/2, 364 1/2, 365 1/2, 366 1/2, 367 1/2, 368 1/2, 369 1/2, 370 1/2, 371 1/2, 372 1/2, 373 1/2, 374 1/2, 375 1/2, 376 1/2, 377 1/2, 378 1/2, 379 1/2, 380 1/2, 381 1/2, 382 1/2, 383 1/2, 384 1/2, 385 1/2, 386 1/2, 387 1/2, 388 1/2, 389 1/2, 390 1/2, 391 1/2, 392 1/2, 393 1/2, 394 1/2, 395 1/2, 396 1/2, 397 1/2, 398 1/2, 399 1/2, 400 1/2, 401 1/2, 402 1/2, 403 1/2, 404 1/2, 405 1/2, 406 1/2, 407 1/2, 408 1/2, 409 1/2, 410 1/2, 411 1/2, 412 1/2, 413 1/2, 414 1/2, 415 1/2, 416 1/2, 417 1/2, 418 1/2, 419 1/2, 420 1/2, 421 1/2, 422 1/2, 423 1/2, 424 1/2, 425 1/2, 426 1/2, 427 1/2, 428 1/2, 429 1/2, 430 1/2, 431 1/2, 432 1/2, 433 1/2, 434 1/2, 435 1/2, 436 1/2, 437 1/2, 438 1/2, 439 1/2, 440 1/2, 441 1/2, 442 1/2, 443 1/2, 444 1/2, 445 1/2, 446 1/2, 447 1/2, 448 1/2, 449 1/2, 450 1/2, 451 1/2, 452 1/2, 453 1/2, 454 1/2, 455 1/2, 456 1/2, 457 1/2, 458 1/2, 459 1/2, 460 1/2, 461 1/2, 462 1/2, 463 1/2, 464 1/2, 465 1/2, 466 1/2, 467 1/2, 468 1/2, 469 1/2, 470 1/2, 471 1/2, 472 1/2, 473 1/2, 474 1/2, 475 1/2, 476 1/2, 477 1/2, 478 1/2, 479 1/2, 480 1/2, 481 1/2, 482 1/2, 483 1/2, 484 1/2, 485 1/2, 486 1/2, 487 1/2, 488 1/2, 489 1/2, 490 1/2, 491 1/2, 492 1/2, 493 1/2, 494 1/2, 495 1/2, 496 1/2, 497 1/2, 498 1/2, 499 1/2, 500 1/2, 501 1/2, 502 1/2, 503 1/2, 504 1/2, 505 1/2, 506 1/2, 507 1/2, 508 1/2, 509 1/2, 510 1/2, 511 1/2, 512 1/2, 513 1/2, 514 1/2, 515 1/2, 516 1/2, 517 1/2, 518 1/2, 519 1/2, 520 1/2, 521 1/2, 522 1/2, 523 1/2, 524 1/2, 525 1/2, 526 1/2, 527 1/2, 528 1/2, 529 1/2, 530 1/2, 531 1/2, 532 1/2, 533 1/2, 534 1/2, 535 1/2, 536 1/2, 537 1/2, 538 1/2, 539 1/2, 540 1/2, 541 1/2, 542 1/2, 543 1/2, 544 1/2, 545 1/2, 546 1/2, 547 1/2, 548 1/2, 549 1/2, 550 1/2, 551 1/2, 552 1/2, 553 1/2, 554 1/2, 555 1/2, 556 1/2, 557 1/2, 558 1/2, 559 1/2, 560 1/2, 561 1/2, 562 1/2, 563 1/2, 564 1/2, 565 1/2, 566 1/2, 567 1/2, 568 1/2, 569 1/2, 570 1/2, 571 1/2, 572 1/2, 573 1/2, 574 1/2, 575 1/2, 576 1/2, 577 1/2, 578 1/2, 579 1/2, 580 1/2, 581 1/2, 582 1/2, 583 1/2, 584 1/2, 585 1/2, 586 1/2, 587 1/2, 588 1/2, 589 1/2, 590 1/2, 591 1/2, 592 1/2, 593 1/2, 594 1/2, 595 1/2, 596 1/2, 597 1/2, 598 1/2, 599 1/2, 600 1/2, 601 1/2, 602 1/2, 603 1/2, 604 1/2, 605 1/2, 606 1/2, 607 1/2, 608 1/2, 609 1/2, 610 1/2, 611 1/2, 612 1/2, 613 1/2, 614 1/2, 615 1/2, 616 1/2, 617 1/2, 618 1/2, 619 1/2, 620 1/2, 621 1/2, 622 1/2, 623 1/2, 624 1/2, 625 1/2, 626 1/2, 627 1/2, 628 1/2, 629 1/2, 630 1/2, 631 1/2, 632 1/2, 633 1/2, 634 1/2, 635 1/2, 636 1/2, 637 1/2, 638 1/2, 639 1/2, 640 1/2, 641 1/2, 642 1/2, 643 1/2, 644 1/2, 645 1/2, 646 1/2, 647 1/2, 648 1/2, 649 1/2, 650 1/2, 651 1/2, 652 1/2, 653 1/2, 654 1/2, 655 1/2, 656 1/2, 657 1/2, 658 1/2, 659 1/2, 660 1/2, 661 1/2, 662 1/2, 663 1/2, 664 1/2, 665 1/2, 666 1/2, 667 1/2, 668 1/2, 669 1/2, 670 1/2, 671 1/2, 672 1/2, 673 1/2, 674 1/2, 675 1/2, 676 1/2, 677 1/2, 678 1/2, 679 1/2, 680 1/2, 681 1/2, 682 1/2, 683 1/2, 684 1/2, 685 1/2, 686 1/2, 687 1/2, 688 1/2, 689 1/2, 690 1/2, 691 1/2, 692 1/2, 693 1/2, 694 1/2, 695 1/2, 696 1/2, 697 1/2, 698 1/2, 699 1/2, 700 1/2, 701 1/2, 702 1/2, 703 1/2, 704 1/2, 705 1/2, 706 1/2, 707 1/2, 708 1/2, 709 1/2, 710 1/2, 711 1/2, 712 1/2, 713 1/2, 714 1/2, 715 1/2, 716 1/2, 717 1/2, 718 1/2, 719 1/2, 720 1/2, 721 1/2, 722 1/2, 723 1/2, 724 1/2, 725 1/2, 726 1/2, 727 1/2, 728 1/2, 729 1/2, 730 1/2, 731 1/2, 732 1/2, 733 1/2, 734 1/2, 735 1/2, 736 1/2, 737 1/2, 738 1/2, 739 1/2, 740 1/2, 741 1/2, 742 1/2, 743 1/2, 744 1/2, 745 1/2, 746 1/2, 747 1/2, 748 1/2, 749 1/2, 750 1/2, 751 1/2, 752 1/2, 753 1/2, 754 1/2, 755 1/2, 756 1/2, 757 1/2, 758 1/2, 759 1/2, 760 1/2, 761 1/2, 762 1/2, 763 1/2, 764 1/2, 765 1/2, 766 1/2, 767 1/2, 768 1/2, 769 1/2, 770 1/2, 771 1/2, 772 1/2, 773 1/2, 774 1/2, 775 1/2, 776 1/2, 777 1/2, 778 1/2, 779 1/2, 780 1/2, 781 1/2, 782 1/2, 783 1/2, 784 1/2, 785 1/2, 786 1/2, 787 1/2, 788 1/2, 789 1/2, 790 1/2, 791 1/2, 792 1/2, 793 1/2, 794 1/2, 795 1/2, 796 1/2, 797 1/2, 798 1/2, 799 1/2, 800 1/2, 801 1/2, 802 1/2, 803 1/2, 804 1/2, 805 1/2, 806 1/2, 807 1/2, 808 1/2, 809 1/2, 810 1/2, 811 1/2, 812 1/2, 813 1/2, 814 1/2, 815 1/2, 816 1/2, 817 1/2, 818 1/2, 819 1/2, 820 1/2, 821 1/2, 822 1/2, 823 1/2, 824 1/2, 825 1/2, 826 1/2, 827 1/2, 828 1/2, 829 1/2, 830 1/2, 831 1/2, 832 1/2, 833 1/2, 834 1/2, 835 1/2, 836 1/2, 837 1/2, 838 1/2, 839 1/2, 840 1/2, 841 1/2, 842 1/2, 843 1/2, 844 1/2, 845 1/2, 846 1/2, 847 1/2, 848 1/2, 849 1/2, 850 1/2, 851 1/2, 852 1/2, 853 1/2, 854 1/2, 855 1/2, 856 1/2, 857 1/2, 858 1/2, 859 1/2, 860 1/2, 861 1/2, 862 1/2, 863 1/2, 864 1/2, 865 1/2, 866 1/2, 867 1/2, 868 1/2, 869 1/2, 870 1/2, 871 1/2, 872 1/2, 873 1/2, 874 1/2, 875 1/2, 876 1/2, 877 1/2, 878 1/2, 879 1/2, 880 1/2, 881 1/2, 882 1/2, 883 1/2, 884 1/2, 885 1/2, 886 1/2, 887 1/2, 888 1/2, 889 1/2, 890 1/2, 891 1/2, 892 1/2, 893 1/2, 894 1/2, 895 1/2, 896 1/2, 897 1/2, 898 1/2, 899 1/2, 900 1/2, 901 1/2, 902 1/2, 903 1/2, 904 1/2, 905 1/2, 906 1/2, 907 1/2, 908 1/2, 909 1/2, 910 1/2, 911 1/2, 912 1/2, 913 1/2, 914 1/2, 915 1/2, 916 1/2, 917 1/2, 918 1/2, 919 1/2, 920 1/2, 921 1/2, 922 1/2, 923 1/2, 924 1/2, 925 1/2, 926 1/2, 927 1/2, 928 1/2, 929 1/2, 930 1/2, 931 1/2, 932 1/2, 933 1/2, 934 1/2, 935 1/2, 936 1/2, 937 1/2, 938 1/2, 939 1/2, 940 1/2, 941 1/2, 942 1/2, 943 1/2, 944 1/2, 945 1/2, 946 1/2, 947 1/2, 948 1/2, 949 1/2, 950 1/2, 951 1/2, 952 1/2, 953 1/2, 954 1/2, 955 1/2, 956 1/2, 957 1/2, 958 1/2, 959 1/2, 960 1/2, 961 1/2, 962 1/2, 963 1/2, 964 1/2, 965 1/2, 966 1/2, 967 1/2, 968 1/2, 969 1/2, 970 1/2, 971 1/2, 972 1/2, 973 1/2, 974 1/2, 975 1/2, 976 1/2, 977 1/2, 978 1/2, 979 1/2, 980 1/2, 981 1/2, 982 1/2, 983 1/2, 984 1/2, 985 1/2, 986 1/2, 987 1/2, 988 1/2, 989 1/2, 990 1/2, 991 1/2, 992 1/2, 993 1/2, 994 1/2, 995 1/2, 996 1/2, 997 1/2, 998 1/2, 999 1/2, 1000 1/2, 1001 1/2, 1002 1/2, 1003 1/2, 1004 1/2, 1005 1/2, 1006 1/2, 1007 1/2, 1008 1/2, 1009 1/2, 1010 1/2, 1011 1/2, 1012 1/2, 1013 1/2, 1014 1/2, 1015 1/2, 1016 1/2, 1017 1/2, 1018 1/2, 1019 1/2, 1020 1/2, 1021 1/2, 1022 1/2, 1023 1/2, 1024 1/2, 1025 1/2, 1026 1/2, 1027 1/2, 1028 1/2, 1029 1/2, 1030 1/2, 1031 1/2, 1032 1/2, 1033 1/2, 1034 1/2, 1035 1/2, 1036 1/2, 1037 1/2, 1038 1/2, 1039 1/2, 1040 1/2, 1041 1/2, 1042 1/2, 1043 1/2, 1044 1/2, 1045 1/2, 1046 1/2, 1047 1/2, 1048 1/2, 1049 1/2, 1050 1/2, 1051 1/2, 1052 1/2, 1053 1/2, 1054 1/2, 1055 1/2, 1056 1/2, 1057 1/2, 1058 1/2, 1059 1/2, 1060 1/2, 1061 1/2, 1062 1/2, 1063 1/2, 1064 1/2, 1065 1/2, 1066 1/2, 1067



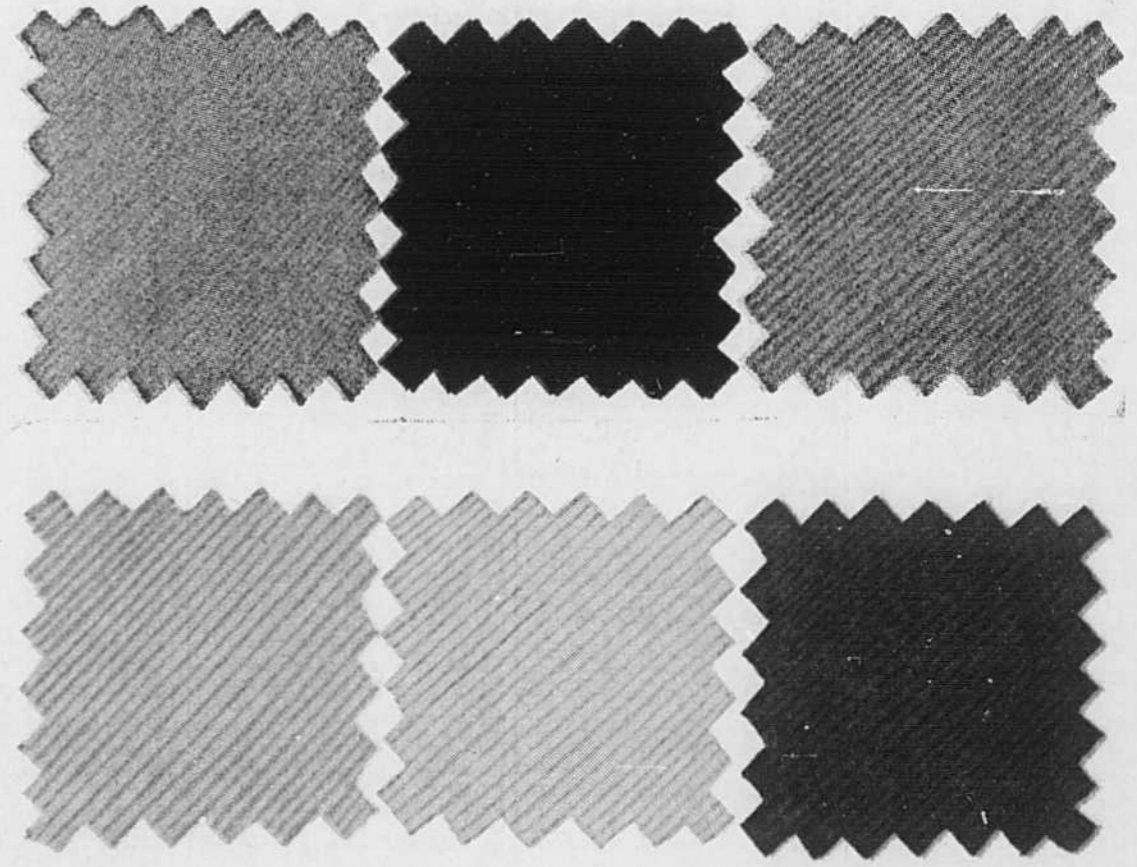
Woolco **Levi's**
PRÉSENTE LE

VELOURS CÔTELÉ de RENOMMÉE MONDIALE!

Levi's, le pantalon à jambes évasées qui ajuste bien, garçons et filles. Ce modèle élancé en velours de coton côtelé est surpiqué de fil très robuste.

Le numéro un depuis 1850! C'est pourquoi tous les gens actifs le demandent. Modèle à taille basse avec brides et poches creuses. Les pantalons côtelés Levi's se vendent comme des petits pains chauds. Alors recherchez l'étiquette Levi's synonyme de confort, belle qualité et longue durée. 6 superbes teintes. Tailles 28, 29, 30, 32, 34, 36, 38. Jambes 30, 32, 34, 36.

1295 CHACUN



UTILISEZ VOTRE
CARTE DE
**CRÉDIT
WOOLCO**
ET DITES: PORTEZ
A MON COMPTE

HEURES D'AFFAIRES:
LUNDI, MARDI et MERCREDI
De 9:00 a.m. à 5:00 p.m.
JEUDI et VENDREDI
De 9:00 a.m. à 9:00 p.m.
SAMEDI
De 9:00 a.m. à 5:00 p.m.

**BROSSARD
PLACE PORTOBELLO**
7200, boul. Taschereau
et pont Champlain

**LAVAL
CENTRE LAVAL**
Sortie 6E de l'autoroute des
Laurentides et boul. Saint-Martin

**SAINT-LÉONARD
CENTRE LANGELIER**
7445, boul. Langelier
et Jean-Talon est

**KIRKLAND
PLAZA SAINT-CHARLES**
Sortie 31 de la Transcanadienne
et boul. Saint-Charles

**LONGUEUIL
CENTRE CENTREVILLE**
Boul. Roland-Therrien
et Curé-Poirier

**LaSALLE
CENTRE LE CAVALIER**
8248, boul. Champlain
LaSalle



LES GRANDS MAGASINS QUI DIFFÈRENT PAR LEURS BAS PRIX