

Un journée dans la vie d'un député: Gilles Michaud

Un simple député qui prend son rôle au sérieux

Gilles Michaud, nouveau député de Laprairie depuis le 15 novembre derniers qui n'avait jamais fait de politique avant cette date, siège depuis l'automne à l'Assemblée Nationale et semble prendre son rôle d'administrateur public très au sérieux. C'est en tout cas ce que l'on peut constater quand on le voit participer aux débats de l'Assemblée Nationale et rappeler à l'ordre un chef de l'opposition trop volubile ou encore insister auprès du président de la Chambre pour avoir le droit de parole. A ces moments-là, M. Michaud qui semble habituellement assez calme et

posé s'enflamme et n'hésite pas à hausser la voix pour se faire entendre. La journée de M. Michaud commence habituellement très tôt alors qu'il se rend au café du parlement pour prendre le petit déjeuner avec ses collègues députés et ministres. Dès le matin, il dialogue déjà avec ses collaborateurs pour s'informer des projets du gouvernement, pour leur exposer des problèmes de son comté ou des citoyens qu'il représente. Quand on le lui demande, il donne son avis et finalement discute de stratégie parlementaire. Cette stratégie est en effet très importante dans les débats de l'Assemblée Nationale puisque les procédures quelques peu vieillottes et lourdes qui la régissent réduisent souvent l'efficacité des députés et ministres.

Aussi les tractations entre les ministres et lui sont-elles fréquentes pour permettre aux ministres d'annoncer ce qu'ils ont à dire. C'est en ces occasions-là que M. Michaud est appelé à poser des questions plantées, questions qui sont pensées à l'avance pour permettre aux ministres de dire ce qu'ils ont à dire. Le député de Laprairie s'entend aussi quelquefois à l'avance avec les ministres pour leur poser une question particulière concernant son comté où sa région et à ce moment-là pour être sûr d'obtenir une réponse suffisamment documentée. L'énoncé quelques jours auparavant à la personne à qui elle s'adresse. Une question en Chambre a souvent pour effet d'attirer l'attention des fonctionnaires et des sous-ministres sur le dit problème et les solutions arrivent quelquefois un peu plus rapidement.

Avant d'entrer en chambre ou en commission parlementaire, M. Michaud consulte habituellement "L'Argus" une brochure publiée par les employés de l'Assemblée Nationale qui consiste en une revue de presse des journaux qui ont traité des travaux de l'Assemblée Nationale depuis les dernières 24 heures. Cette nouvelle brochure qui a fait son apparition depuis peu,

simplifie de beaucoup le travail des parlementaires qui n'ont plus à consulter plusieurs journaux pour savoir ce qui se dit sur le travail parlementaire. Quand il n'est pas en Chambre M. Michaud est habituellement en commission parlementaire (il est chaque fois, c'était parce qu'il représentait l'Assemblée Nationale à l'extérieur de Québec. Pour M. Michaud, la présence en Chambre est très importante car il faut absolument que les députés et ministres soient très au courant de tout ce qui s'y dit et s'y fait. Pour bien comprendre les débats, il faut d'ailleurs être au courant de tous les discours et interventions sinon on perd le contenu.

En plus de son travail en Chambre, M. Michaud travaille aussi à son bureau et en profite pour se documenter sur tout ce qui concerne le Québec et son comté. En fait, la majeure partie du temps de M. Michaud qui se passe à l'extérieur de la Chambre se passe surtout en lecture de documents: textes de lois, projets de lois ou rapports de fonctionnaires. Quand il est à son bureau de Québec, le député de Laprairie profite aussi pour tenter de régler les grands problèmes de son comté ou encore pour aider certains de ses concitoyens à obtenir justice auprès du gouvernement. Dans le cas de problèmes personnels le rôle de M. Michaud consiste exclusivement à rappeler aux fonctionnaires de faire leur travail avec un peu plus de diligence et non pas à leur dicter leur ligne de conduite. Il ne s'agit pas de faire du favoritisme mais plutôt de permettre au plus de citoyens possibles d'obtenir justice. En fait, comme le

(suite à la page C9)



EMPIRE

WALLPAPER and PAINT Ltd

320 GLADSTONE GREENFIELD PARK
671-1997

GRANDE VENTE

DE PEINTURE EXTÉRIEURE DE PREMIÈRE QUALITÉ

PEINTURE GELFLO ET LATEX POUR L'EXTÉRIEUR DE VOTRE MAISON

RÉGULIER JUSQU'À **\$18.95** LE GALLON
\$5.95 LA PINTÉ

CHOIX DE 3000 Couleurs
Surtout sur teinte foncée et intermédiaire

PEINTURE EN VENTE

PRIX DE VENTE

\$9.95 LE GALLON
\$2.74 LA PINTÉ

PAPIER PEINT SUNWORTHY
CATALOGUE SUNVINYL RÉDUCTION **33 1/3**

CATALOGUE ENCORE **\$6.98** LE ROULEAU DOUBLE
SE SONT DES CATALOGUES ENCOLLES, LESSIVABLES ET DECOLLABLES A SEC

VENEZ VOIR PLUSIEURS AUTRES SPÉCIAUX EN MAGASIN

ENTREPÔT D'ÉCOULEMENT

EMPIRE EN TÊTE DE FILE

320 GLADSTONE, GREENFIELD PARK
671-1997
AUSSI 2016 MT-ROYAL EST 526-0831

Ouverture des terrains de jeux à St-Lambert, le 4 juillet

C'est lundi prochain, soit le 4 juillet que les moniteurs accueilleront les enfants de 6 à 12 ans aux sept parcs suivants: Alexandra, Dulwich, Houde, Lesperance, Preville, St-Denis et Union. Pour cette première journée, nous invitons les parents à accompagner leur enfant au parc, et profiter de l'occasion pour rencontrer les moniteurs. Les terrains de jeux se dérouleront du lundi au vendredi de 9:00 à 13:00 heures et de 18:00 à 21:00 heures et cela jusqu'au 18 août inclusivement.

Attention, résidents de Longueuil, St-Hubert, Brossard, Greenfield Park, Lemoyne et St-Lambert

PRÉ-MATERNELLE 4 ans français ou anglais
CRÉATIVITÉ 3 ans

INSCRIPTION POUR SEPTEMBRE

école maternelle Lussier inc. "La direction organise le transport" INSTITUT PRIVÉ

L'École maternelle Lussier Inc., vous annonce que la période d'inscription est maintenant en vigueur. Vous devez réserver rapidement afin de vous assurer que votre enfant y sera admis.

VOICI LES NOMBREUX AVANTAGES ET SERVICES QUI VOUS SONT OFFERTS:

1. "L'École maternelle Lussier Inc." est une école privée officiellement reconnue par le Ministère de l'Éducation et celui des Affaires Sociales.
2. Le personnel est qualifié; Les professeurs qui enseignent au niveau maternelle (5 ans) et pré-maternelle (4 ans) possèdent leur Bac en pédagogie, option pré-scolaire-élémentaire. Ceux qui enseignent au niveau "Créativité (3 et 4 ans) possèdent les qualifications requises par le Ministère des Affaires Sociales.
3. Les enfants peuvent être inscrits au cours français ou anglais selon le choix des parents.
4. Chaque classe est dotée de nombreux jeux, jeux éducatifs et matériaux divers pour la création. Une collation est servie gratuitement.
5. Le transport est effectué par un personnel féminin pouvant assurer une compétence en patience, ponctualité, amour des enfants et sens des responsabilités. Chaque mini-bus détient un permis du Ministère des Transports. On va chercher et reconduire l'enfant à son domicile.
6. "L'École Maternelle Lussier Inc." située au 1682 rue Montarville, St-Bruno n'est qu'à quelques kilomètres de votre localité.

"Chez-nous votre enfant se sentira comme chez-lui".

464-0486 Pour de plus amples renseignements, veuillez composer le jour. 653-3148

CRÉATIVITÉ 4 ans
MATERNELLE 5 ans français ou anglais

COMPAREZ LE PRIX AVEC

- LA VOLKSWAGEN
- LA DATSUN 710
- LA AUSTIN MARINA
- LA RENAULT 5
- LA HONDA CIVIC C.V.C.C.

MONARCH \$4,242.

- MOTEUR 6 CYLINDRES 200 po. cu.
- TRANSMISSION MANUELLE 4 VITESSES AVEC "OVER DRIVE"
- PNEUS RADIAUX DR 78 x 14
- SYSTÈME D'IGNITION TRANSISTORISÉ
- PRÉPARATION ET TRANSPORT INCLUS

PIERRE **BRAULT** AUTOMOBILE L.TEE

142, Boul. TASCHEREAU
GREENFIELD PARK 671-6115

Main-d'oeuvre et Immigration (Rive-Sud)

Une réussite dans la collectivité

Une rencontre ayant pour but de souligner l'intégration d'un handicapé physique au marché du travail a eu lieu le mercredi 22 juin à 21h.00 à la Clinique Vétérinaire de la Rive-Sud, située au 7825, Boul. Taschereau à Brossard.

Participaient à cette réunion, le Dr. Claude Ménard, propriétaire de la Clinique, Mme Lucie Clément Vadeboncoeur et M. Norman Mimeo du Centre de Main-d'oeuvre du Canada de Longueuil (CMC), M. Paul Marinneau du Ministère des Affaires Sociales du Québec, M. Guy Raymond du Ministère du Travail et de la Main-d'oeuvre du Québec, M. Lionel Sansoucy de l'Association des Travailleurs Handicapés du Québec et MM Jean-Guy Giroux et Helier Chiasson du Conseil des Chevaliers de Colomb de Laflèche.

Ces différents organismes ont uni leurs efforts pour permettre à M. Jean-Claude Ravary, paraplégique, d'occuper un emploi permanent lui permettant de participer activement à la vie de sa collectivité. Ce dernier, victime d'un accident survenu il y a trois ans, était dans l'impossibilité d'exercer son

métier de conducteur de camion et d'aide-électricien.

Le Programme de Formation Industrielle de la Main-d'oeuvre du Canada (PFIMC) lui permettra de se recruter pour occuper un emploi d'aide-comptable et d'aide-vétérinaire à la Clinique Vétérinaire de la Rive-Sud.

Ce programme, conçu par le Ministère de la Main-d'oeuvre et de l'Immigration du Canada (MMI) et administré conjointement avec le Ministère du Travail et de la Main-d'oeuvre du Québec (MTMQ) a pour but d'assurer le recyclage de travailleurs qui rencontrent des difficultés particulières sur le marché du travail (ex: changements technologiques) et de travailleurs qui, ayant des besoins spéciaux (ex:

handicapés), éprouvent des difficultés à trouver et à garder un emploi permanent.

Sensibilisé à ce programme par les visites des conseillers en main-d'oeuvre du CMC de Longueuil, le Dr. Claude Ménard élaborera avec le représentant du MTMQ le contenu des cours nécessaires à la formation de M. Ravary. Par ce programme, le MMI du Canada rembourse en partie à l'employeur le salaire versé à l'employé pendant sa période de formation. Le Dr. Claude Ménard a aussi fait aménager des voies d'accès permettant à M. Ravary de circuler facilement à la clinique.

Plusieurs organismes communautaires de la Rive-Sud ont contribué à encourager



De gauche à droite: M. André Boisvert, Conseiller en main-d'oeuvre, M. Maurice Martin, Directeur, Centre de Main-d'oeuvre du Canada, M. Jean-Guy Parent, Président, Chambre de Commerce de la Rive-Sud.

BALANCOIRES EN BOIS FRANC VISSE POUR ADULTES

SPECIAL \$59.95

FERRONNERIE BRIEN
275 CÔTE POINTE LONGUEUIL
677-5225

M. Ravary pendant la période précédant sa réinsertion au marché du travail.

L'Association des travailleurs handicapés du Québec, un projet extension du MMI du Canada, a participé, conjointement avec le CMC Longueuil, à l'évaluation des aptitudes et des intérêts de M. Ravary. Il a aussi bénéficié du don d'un fauteuil roulant électrique des membres du Conseil des Chevaliers de Colomb de Laflèche. Pendant sa période d'inactivité forcée, le Ministère des Affaires Sociales du Québec, à St-Hubert, a assuré le support financier de la famille de M. Ravary.

80 années d'expérience et il roule toujours!

Depuis 80 ans, Michelin est considéré comme le chef de file dans l'industrie mondiale du pneu. Ainsi le Michelin "X", inventé en 1948, a été le premier radial sur le marché... Il est toujours! Question qualité, fiez-vous à des gens d'expérience. Roulez Michelin.



les autos passent... les Michelin durent!

Roulez MICHELIN
PNEUS BELISLE INC.
vendeur autorisé
-GROS- 2296 CH. CHAMBLY - LONGUEUIL -DETAIL-
679-4253

Zellers **VENTE FIN DE MOIS**

JEUDI 30 JUIN SEULEMENT AUCUNE PARTIE REMISE

<p>RAYON DES MATELAS</p> <p>Matelas King Size "Dr Fuller" complet Quantité 1 seulement Régulier \$200.00 en spécial \$150.00</p> <p>Queen size "Hotel Motel" complet Quantité 1 seulement Régulier \$269.95 en spécial \$200.00</p> <p>Queen size "Dreammaster" complet Quantité 1 seulement Régulier \$219.95 en spécial \$150.00</p> <p>double 54 pouces "Dr Fuller" complet Quantité 1 seulement Régulier \$289.96 en spécial \$200.00</p> <p>"Economy" Quantité 2 seulement Régulier \$79.96 en spécial \$40.00</p> <p>Sommier 54 pouces 54 pouces Quantité 2 seulement Régulier \$99.96 en spécial \$50.00</p> <p>"Hotel motel" 54 pouces, complet "Hotel motel" Quantité 1 seulement Régulier \$238.00 en spécial \$150.00</p> <p>Sommier 39 pouces Quantité 3 seulement Régulier \$79.96 en spécial \$20.00</p> <p>Sommier "39 pouces" Quantité 3 seulement Régulier \$99.96 en spécial \$30.00</p> <p>RAYON DES SPORTS</p> <p>Souliers Adidas de marque "MATCH" Grandeur 5 1/2 à 11 Quantité 72 Régulier \$4.97 en spécial \$2.50</p> <p>RAYON DES JOUETS</p> <p>Snoopy jouets motorisés assortis, roulent sans pile Quantité 120 Régulier \$3.77 en spécial \$2.00</p> <p>RAYON DES DAMES</p> <p>Assortiments de "Gauchos" Couleurs et grandeurs assorties Quantité 132 Régulier \$15.99 en spécial \$5.00</p> <p>RAYON DES CAMERAS</p> <p>Jeux Electrique A.P.F. Pour T.V. 4 jeux (tennis, hockey, handball, simple et double) Quantité 8 Régulier \$79.88 en spécial \$50.00</p> <p>Jeux Electronique Unitrex 4 jeux (tennis, hockey, squash et pratique) Quantité 7 Régulier \$69.88 en spécial \$10.00</p>	<p>RAYON DE LA COUTURE</p> <p>Fermeture-éclair invisible Grandeur 7 pouces à 22 pouces Quantité 44 Régulier \$0.70 à \$1.00 en spécial .40</p> <p>Fermetures-éclair Grandeur 6 pouces à 22 pouces Quantité 50 Régulier \$0.50 à \$0.85 en spécial .30</p> <p>Petits points motifs et grandeurs assortis Quantité 40 Régulier \$1.00 en spécial .50</p> <p>RAYON DE LA LITERIE</p> <p>Taie d'oreillers grandeur 42x33 couleurs assorties Régulier \$3.00 en spécial \$1.50</p> <p>Serviette de bain couleurs assorties Régulier \$2.17 en spécial \$1.00</p> <p>Assortiment de serviettes à main Régulier \$1.07 en spécial .50</p> <p>Douillette pour lit simple Régulier \$10.00 en spécial \$5.00</p> <p>RAYON DU TISSU</p> <p>Gabardina 100% polyester 60 pouces de large Assortiment de couleurs unis Quantité 194 verges Régulier \$2.97 en spécial \$1.00</p> <p>Simili-toile 55% polyester 45% viscose 45 pouces de large Couleurs assorties Quantité 33 verges Régulier \$2.47 en spécial \$1.00</p> <p>RAYON DES BIJOUX</p> <p>Chaînes pour dames Quantité 38 Régulier \$1.50 en spécial .75</p> <p>Porte-boucle d'oreilles Quantité 6 Régulier \$2.00 en spécial \$1.00</p> <p>Choppes à biere Quantité 39 Régulier \$4.47 en spécial \$2.00</p> <p>Tasses de fantaisie Quantité 29 Régulier \$3.24 en spécial \$1.50</p> <p>RAYON DES BAS</p> <p>Bas pour hommes garçons et enfants Couleurs et grandeurs assorties Régulier \$0.67 en spécial .37</p>	<p>Bas pour dames 100% nylon mi-jambes Grandeur 9 à 11 couleurs assorties Régulier \$0.88 en spécial .44</p> <p>Bas à rayures pour fillettes 100% acrylique Grandeur 7 1/2 à 9 Régulier \$0.97 en spécial .50</p> <p>RAYON DES TENTURES</p> <p>Tentures doublées plus français couleurs unies assorties Grandeur 50x63 Quantité 4 Régulier \$20.00 en spécial \$10.00</p> <p>Tentures non doublées plus français couleurs unies assorties Grandeur 50x63 Quantité 7 Régulier \$15.88 en spécial \$8.00</p> <p>Tentures doublées plus français Grandeur 75x63 Quantité 6 Régulier \$36.99 en spécial \$19.00</p> <p>Tentures doublées plus français Grandeur 100x63 Quantité 4 Régulier \$46.99 en spécial \$24.00</p> <p>Coussins de velours couleurs assorties Grandeur 16x16 Quantité 19 Régulier \$6.00 en spécial \$3.00</p> <p>Coussins ronds ou rectangulaires Couleurs brun, jaune et orange Quantité 13 Régulier \$4.00 en spécial \$2.00</p> <p>RAYON DES BONBONS</p> <p>Fiesta gelées de fruit Boîte de 10.58 onces Régulier \$1.49 en spécial .75</p> <p>RAYON DE LA QUINCAILLERIE</p> <p>Meubles non-peints, non-assemblés 5 tiroirs Quantité 4 Régulier \$49.88 en spécial \$30.00</p> <p>RAYON DE LA VAISSELLE</p> <p>Assortiment moule à gateaux en verre allant au four Régulier \$1.77 en spécial .97</p> <p>Assortiment moules à gâteaux enduits de Teflon Régulier \$1.99 en spécial .97</p> <p>RAYON DU JARDIN</p> <p>Remise de jardin Grandeur 5 1/2 par 4 Quantité 4 Régulier \$79.88 en spécial \$59.88</p> <p>RAYON DES HOMMES</p> <p>Assortiment de jacket en coton Grandeurs et couleurs limitées Quantité 46 Régulier \$10.97 à \$19.97 en spécial \$10.00</p>	<p>Assortiment de chandails à manches longues Grandeurs et couleurs limitées Quantité 55 Régulier \$5.44 à \$8.47 en spécial \$4.00</p> <p>Assortiment de chemises à manches longues et courtes Grandeurs et couleurs limitées Quantité 107 Régulier \$5.96 à \$7.97 en spécial \$4.00</p> <p>RAYON DES GARÇONS</p> <p>Jeans marque "Lee" Grandeur 8 ans Quantité 8 Régulier \$12.99 en spécial \$7.00</p> <p>Pantalons en corduroy Grandeur 8 à 18 différentes couleurs Quantité 22 Régulier \$5.97 en spécial \$3.00</p> <p>Assortiment de chemises rayées, à carreaux et unies Différentes couleurs et grandeurs limitées Régulier \$6.48 à \$7.97 en spécial \$2.50</p> <p>RAYON DES COSMETIQUES</p> <p>Déodorisant Arid "Right Guard" Quantité 55 Régulier \$1.34 en spécial .75</p> <p>Vaseline huile de bain Quantité 71 Régulier \$1.97 en spécial \$1.00</p> <p>RAYON DES NOUVEAUX-NÉS</p> <p>Ensemble pantalon long et chandail à manches courtes pour filles et garçons rose ou bleu avec chandail blanc garni d'un appliqué Grandeur 12-18 et 24 mois Quantité 31 Régulier \$4.47 en spécial \$1.50</p> <p>salopette en denim boutons pressions à l'entre-jambe Grandeur 12-18 et 24 mois Quantité 118 Régulier \$3.97 en spécial \$1.50</p> <p>RAYON DES ADOLESCENTES</p> <p>Blouse indienne pour fillettes de 8 à 14 ans en coton à manches courtes Quantité 24 Régulier \$4.49 en spécial Quantité 16 Régulier \$4.97 en spécial Manches longues. Régulier \$2.50</p> <p>Blouse à carreaux avec manches longues Grandeur 7 à 14 ans Quantité 53 Régulier \$4.97 en spécial \$2.50</p>	<p>Chandails à manches courtes Grandeur petit médium et grand Quantité 130 Régulier \$2.99 en spécial \$1.50</p> <p>Costume de bain 2 morceaux motifs et couleurs assortis Grandeur 8 à 14 ans Quantité 93 Régulier \$4.97 à \$5.77 en spécial \$3.00</p> <p>RAYON DE LA CHAUSSURE</p> <p>Soulier lace pour dames-couleur brun tan Grandeur 5 1/2 à 7 1/2 Quantité 14 Régulier \$19.95 en spécial \$5.00</p> <p>Souliers laces pour dames-couleur brun Grandeur 5 à 8 ans Quantité 11 Régulier \$22.97 en spécial \$8.00</p> <p>Sandales très souples pour dames Grandeur 6 à 7 1/2 Quantité 59 Régulier \$13.00 en spécial \$4.00</p> <p>Souliers sports pour hommes en suite de marque North Star pour hommes Grandeur 8 à 9 1/2 Quantité 13 Régulier \$15.95 en spécial \$6.00</p> <p>Souliers laces pour hommes-couleur brun tan Grandeur 7 1/2 à 11 Quantité 11 Régulier \$20.00 en spécial \$7.00</p> <p>RAYON DES ENFANTS</p> <p>Pyjamas en flanelle imprimés Grandeur 4 à 6x Quantité 89 Régulier \$2.50 en spécial \$1.50</p> <p>Pantalon en fortrel motifs et couleur assortis Grandeur 4 à 6x Quantité 41 Régulier \$2.77 en spécial \$1.50</p> <p>Pantalon 100% coton avec élastique à la taille couleurs et motifs assortis Grandeur 2 à 3x Quantité 52 Régulier \$2.97 en spécial \$2.00</p> <p>RAYON DE LA LINGERIE POUR DAMES</p> <p>Soutien-gorge beige et blanc demi-buste en dentelle Choix de grandeur limitée Quantité 70 Régulier \$1.96 en spécial \$1.00</p> <p>Soutien-gorge Grandeurs et marques assorties Prix allant jusqu'à \$5.00 En spécial \$1.00</p>
--------------------------------------------------------------------------------------------------------------------------------------------------------------------------------------------------------------------------------------------------------------------------------------------------------------------------------------------------------------------------------------------------------------------------------------------------------------------------------------------------------------------------------------------------------------------------------------------------------------------------------------------------------------------------------------------------------------------------------------------------------------------------------------------------------------------------------------------------------------------------------------------------------------------------------------------------------------------------------------------------------------------------------------------------------------------------------------------------------------------------------------------------------------------------------------------------------------------------------------------------------------------------------------------------------------------------------------------------------------------------------------------------------------------------------------------------------------------------------------------------------------------------------------------------------------------------------------------------------------------------------------------------------------------------------------------------------------------------------------------------------------------------------------------------------------------------------------------------------------------------------------------------------------------------------------------------------------------------------------------------------------------------------------------	--------------------------------------------------------------------------------------------------------------------------------------------------------------------------------------------------------------------------------------------------------------------------------------------------------------------------------------------------------------------------------------------------------------------------------------------------------------------------------------------------------------------------------------------------------------------------------------------------------------------------------------------------------------------------------------------------------------------------------------------------------------------------------------------------------------------------------------------------------------------------------------------------------------------------------------------------------------------------------------------------------------------------------------------------------------------------------------------------------------------------------------------------------------------------------------------------------------------------------------------------------------------------------------------------------------------------------------------------------------------------------------------------------------------------------------------------------------------------------------------------------------------------------------------------------------------------------------------------------------------------------------------------------------------------------------------------------------------------------------------------------------------------------------------------------------------------------------------------------------	---------------------------------------------------------------------------------------------------------------------------------------------------------------------------------------------------------------------------------------------------------------------------------------------------------------------------------------------------------------------------------------------------------------------------------------------------------------------------------------------------------------------------------------------------------------------------------------------------------------------------------------------------------------------------------------------------------------------------------------------------------------------------------------------------------------------------------------------------------------------------------------------------------------------------------------------------------------------------------------------------------------------------------------------------------------------------------------------------------------------------------------------------------------------------------------------------------------------------------------------------------------------------------------------------------------------------------------------------------------------------------------------------------------------------------------------------------------------------------------------------------------------------------------------------------------------------------------------------------------------------------------------------------------------------------------------------------------------------------------------------------------------------------------------------------------------------------------------------------------------------------------------------------------------------------------------------------------------------------------------------------------------------------------------------------------------------------------------------------------------	-----------------------------------------------------------------------------------------------------------------------------------------------------------------------------------------------------------------------------------------------------------------------------------------------------------------------------------------------------------------------------------------------------------------------------------------------------------------------------------------------------------------------------------------------------------------------------------------------------------------------------------------------------------------------------------------------------------------------------------------------------------------------------------------------------------------------------------------------------------------------------------------------------------------------------------------------------------------------------------------------------------------------------------------------------------------------------------------------------------------------------------------------------------------------------------------------------------------------------------------------------------------------------------------------------------------------------------------------------------------------------------------------------------------------------------------------------------------------------------------------------------------------------------------------------------------------------------------------------------------------------------------------------------------------------------------------------------------------------------------------------------------------------------------------------------------------------------------------------------------------------------------------------------------------------------------------------	--------------------------------------------------------------------------------------------------------------------------------------------------------------------------------------------------------------------------------------------------------------------------------------------------------------------------------------------------------------------------------------------------------------------------------------------------------------------------------------------------------------------------------------------------------------------------------------------------------------------------------------------------------------------------------------------------------------------------------------------------------------------------------------------------------------------------------------------------------------------------------------------------------------------------------------------------------------------------------------------------------------------------------------------------------------------------------------------------------------------------------------------------------------------------------------------------------------------------------------------------------------------------------------------------------------------------------------------------------------------------------------------------------------------------------------------------------------------------------------------------------------------------------------------------------------------------------------------------------------------------------------------------------------------------------------------------------------------------------------------------------------------------------------------------------------------------------------------------------------------------------------------------------------------------------------------------------------------------------

Zellers **2877 CHEMIN CHAMBLY - LONGUEUIL**
PLACE DESORMEAUX

CHARGEX
master charge

AUBAINES VACANCES

3 grands jours: jeu., ven., sam.,
du 30 juin au 2 juillet.

Pour vous souhaiter de bonnes vacances, Zellers
a choisi des valeurs exceptionnelles!
Nous nous réservons le droit de limiter les quantités.

Épargnez!
Film couleurs "Kodak"

Cour. 1.49

124
CH.



Les films "Kodacolor 11" pour poses à la clarté du jour ou avec le flash bleu. Série 126 ou 110, de 12 photos chacune. (Développement en plus). Apportez vos films chez Zellers. Nous les développerons rapidement, avec soin et à peu de frais.

Magicubes de marque "Sylvania"

Paquets de 3 cubes
Régulier \$1.97
EN SPECIAL

\$1.47



Guimauves à la noix de coco

Le regal d'été par excellence! De savoureuses guimauves enrobées de noix de coco grillées, en gros sac de cello de 16 oz.

94¢



Fuel "Coleman"

Cour. 2.77

227
128 oz

Mélange fait selon les spécifications strictes de "Coleman" afin de se consumer sans fumée ni suie. Boîte réutilisable de 128 oz (3.64 l.).

Plus de confort à l'extérieur!

Très bas prix Zellers

Insecticide "Raid"

Insecticide pour usage à l'intérieur et à l'extérieur. 346 gm.

227
CH.

Insectifuge "Off"

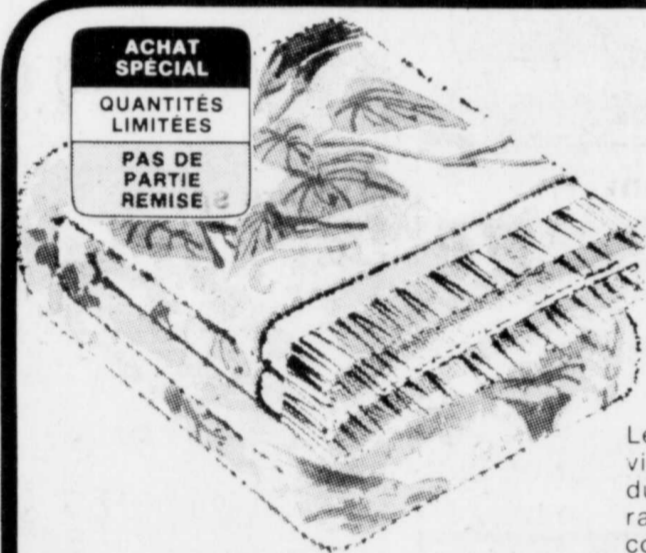
Composition efficace contre les insectes durant vos activités à l'extérieur. 266 gm.

267
CH.

Bande insecticide "Raid"

Efficace jusqu'à 4 mois dans toute pièce fermée.

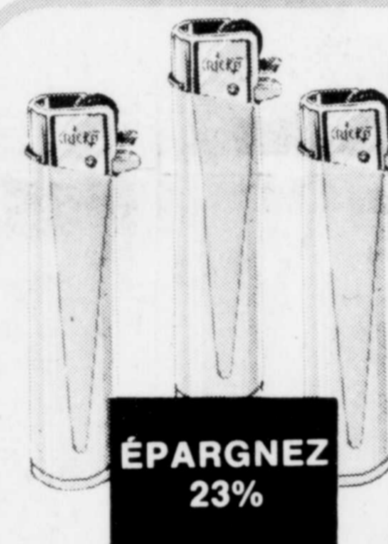
299
CH.



Imparfait No. 1
Vente de serviettes de bain

124
CH.

Les failles légères de ces serviettes n'en altéreront pas la durée... et elles vous valent ce rabais considérable! C'est un coton-éponge pur et absorbant, épais et frangé, imprimé de divers motifs en couleurs. 20" x 40" environ.



Briquet jetable "Cricket"

Cour. 97¢

74
CH.

Des milliers de flammes réglables, pour si peu! Modèle mince, pratique, en diverses couleurs.

ÉPARGNEZ 23%



Assiettes et gobelets jetables

Assiettes: les assiettes Zellers de 9" en carton blanc. Paq. de 80.

114
LE PAQ.

Gobelets: gobelets Zellers de 7 oz en mousse styro pour boissons chaudes ou froides. Paq. de 51.

2 PAQ. 94¢



Produits de papier "White Swan"

Papier hygiénique de luxe, double et imprimé. Paq. de 4 rouleaux.

97¢
LE PAQ.

Essuie-tout doubles, en diverses couleurs. Paq. de 2 rouleaux. LIMITE DE 2 PAR CLIENT

88¢
LE PAQ.



Huile à moteur super GTX de "Castrol"

Huile de grand rendement, qualité 10W 40 toutes saisons, 20W 50 pour usage l'été.

394
LE GAL.

Hôpital Charles-Lemoyne

Avis à la population de la Rive-Sud

Déménagement du Secteur des Soins Préventifs du Département de Santé Communautaire de l'Hôpital Charles Lemoyne.

Le Département de Santé Communautaire de l'Hôpital Charles Lemoyne annonce le déménagement de deux (2) de ses points de services en Soins Préventifs:

Le Secteur Laprairie (anciennement l'Unité Sanitaire de Laprairie) situé au 234, Notre-Dame à Laprairie.

Le Secteur Longueuil (anciennement l'Unité Sanitaire de Longueuil) situé à l'Edifice Mont-Val au 201, Place Charles Lemoyne à Longueuil.

Ces deux unités de services seront localisées au 2075, rue Vic-

toria à St-Lambert voisine de la "Semence Supérieure" à compter du 6 juillet 1977.

Ce déménagement apporte l'abolition des cliniques pour voyageurs et manipulateurs d'aliments ainsi que des cliniques de B.C.G. pour la prévention de la tuberculose. Ces services seront maintenant offerts sur rendez-vous du lundi au vendredi entre 9:00h et 17:00 h.

Pendant la période de transition on peut rejoindre le Secteur des Soins Préventifs aux mêmes numéros de téléphone qu'auparavant soit: 659-5469 ou 651-5716.

Le service de consultations pour la mère et l'enfant de 0 à 5 ans peut être rejoint aux numéros de téléphone

ci-haut mentionnés. Il en est de même pour les services de consultations pour maladies contagieuses, tuberculose, maladies vénériennes et maladies parasitaires.

Les cliniques de vaccinations pour enfants ne sont pas touchées par ce déménagement et se poursuivent dans chaque municipalité.

Le Département de Santé Communautaire de l'Hôpital Charles Lemoyne tient à rappeler que tous ses services sont offerts gratuitement à la population.

Pour de plus amples informations vous pouvez rejoindre l'administration du Département de Santé Communautaire au numéro de téléphone suivant: 672-9260.

1 JUILLET, FÊTE DE LA CONFÉDÉRATION DU DÉMÈNAGEMENT!



La lumière et l'enfant

Il est difficile à la maman d'admettre que les beaux yeux de son bébé qui la fixent attentivement, ne la voient pas encore! Même s'il cesse de hurler sa faim lorsqu'elle lui donne son biberon.

Ses yeux s'éveilleront graduellement à la lumière et vers l'âge de quatre (4) semaines, il percevra le contour des objets. Les douze (12) petits muscles qui assurent la mobilité des globes oculaires commencent alors à pouvoir se diriger. Ce qui ne signifie pas que bébé voit... mais il est intéressé par un stimulus lumineux.

On peut aider les yeux de l'enfant à s'éveiller à la lumière dès les premières semaines de sa vie. La lumière est essentielle à l'apprentissage de la vision et l'absence de brillance pour l'enfant qui s'éveille représente le néant.

Il est facile de laisser briller dans la chambre de l'enfant des sources lumineuses de faible intensité. A son réveil, son regard s'accroche à la lumière... qui est source de stimulation.

Sous prétexte de "faire passer ses nuits" au bébé, on peut le priver d'expériences enrichissantes. La lumière ne l'éveillera pas. Mais s'il s'éveille, elle l'intéressera.

BONNE NOUVELLE

NETTOYAGE MAGIQUE A LA VAPEUR

SYMBOLE DE SATISFACTION

- Les tapis, carpettes, divans que vous nous confiez sont TRAITÉS avec soins par des professionnels responsables de notre expansion actuelle.
- Travail garanti et revu par un de nos spécialistes.
- Séchage de 1h à 3h environ.

N'ATTENDEZ PLUS

Vous pouvez aussi louer une de nos machines à vapeur pour tapis et divan.

Fait tout pour vous
Effort
Temps
Argent

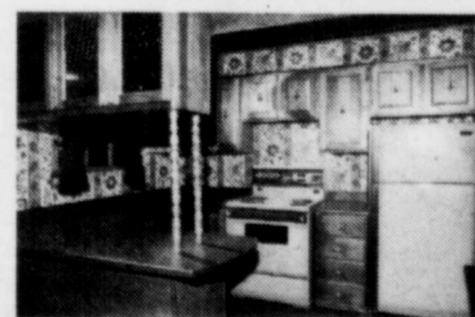
Livrons et expliquons le fonctionnement.

SPECIAL
10 DU P.C.
SUR TAPIS

CONSULTEZ-NOUS DES MAINTENANT.

253-3357

VOUS RÊVEZ D'UNE NOUVELLE CUISINE



INSTALLATION EN UNE JOURNÉE

PRIX À PARTIR DE \$900.00

Les entreprises

PLAN - O - DEC enr. 674-8978

Meubles sur mesures entièrement finis prêts à être installés

GRATUITEMENT

Service d'aménagement et d'estimation à domicile par expert en planification.

Zellers

**2877 Chemin Chambly
Place Desormeaux - LONGUEUIL**

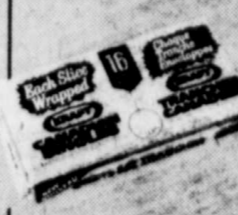




Biscuits sodas

PREMIUM PLUS
CHRISTIE'S
SACHET INDIVIDUEL

Crackers
BTE. 200 GR. **.49**



Fromage canadien
singles

KRAFT

Singles canadian
cheese PQT. 1 LB. **1.39**

7 MAGASINS POUR MILUX VOUS SERVIR
2786 DE LYON
609 BOUL. VARD STE FOY
144 RUE ST JEAN
2500 BOUL. VARD TASCHEREAU
1130 MONTEE ST HUBERT
7 RUE BABASTALIERE
280 FORT ST LOUIS
PLACE LA SEIGNEURIE
BOUCHERVILLE
LONGUEUIL
LONGUEUIL
VILLE LEMOYNE
ST HUBERT
ST BRUNO
SEVEN STORES TO SERVE YOU BETTER
QUALITE — BAS PRIX — SERVICE COURTOIS
QUALITY — LOW PRICES — COURTEOUS SERVICE

VIANDE DE PREMIERE QUALITE

Poulet congelé
CATEGORIE A
FLAMINGO
2 A 4 LB
Chicken cov grade A
LB **.59**

Saucisse de porc
LA BELLE FERMIERE
Pork sausages
PQT 1 LB **1.09**

Saucisse fumée tout boeuf
COORSH
All beef frank PQT 1 LB **.99**

Salade de chou
COORSH
Cole slaw 24 OZ **.85**

Boeuf fumé
COORSH
Smoked meat
4 X 2 OZ **1.29**

Jambon cuit tranché
LA BELLE FERMIERE
Sliced cooked ham PQT 6 OZ **1.09**

Pate chinois
LA BELLE FERMIERE
Shepherd pie 32 OZ **2.29**

Pepperoni naturel
COORSH
Pepperoni **1.09**

Bacon sans couenne
SCHNEIDER
Rindless bacon
PQT 1 LB **1.59**

ALIMENTS VARIÉS

Mais en creme
CHOIX IDEAL BTE 19 OZ **.49**
Corn—cream style

Pois et carottes tranchées
CHOIX IDEAL BTE 19 OZ **3/1.00**

Haricots jaunes ou verts coupés
CHOIX IDEAL BTE 19 OZ **3/1.00**

Pommes de terre
BLANCHES ENTIERES FANTAISIE
IDEAL BETTERAVES EN CUBES 19 OZ **4/1.00**

Rafraichissement en cristaux
CELLO DE 3 ENV. DE 3/4 OZ **.85**
WYLER'S 5 SORTES AU CHOIX BTE 624 GR **1.79**

Confiture de fraises pures
KRAFT PQT 24 OZ **1.69**

Marmelade d'orange
KRAFT Orange marmelade PQT 24 OZ **1.19**

Appret a salade
MIRACLE WHIP Salad dressing PQT 32 OZ **1.29**

PRODUITS DOMESTIQUES

Essuie-tout
BOUTIQUE KLEENEX Towels PQT 2 **1.09**

Papier mouchoirs
BOUTIQUE KLEENEX DR. AVOCADO, ROSE BLEU 2 PLS BTE 120 **.67**

Serviettes de table blanches
KLEENEX DINNER Table napkins 3 PLS BTE 40 **.80**

Papier aluminium
REYNOLDS Foil paper 12" X 50' **.99**

Pellicule d'emballage
STRETCH 'N SEAL ROUL. 100' **.89**

Sacs à ordures interieur
ROULEAU DE RECHANGE EXTRUFIX 15 LITRES DE 30 SACS PQT DE 3 ROUL. **2.98**

Nourriture tendre pour chats
"TENDER VITLES" (COUPON DE .29) 3 SORTES AU CHOIX BTE 500 GR. **.99**

Poudre à recurer
AJAX Cleanser BTE 22 OZ **.49**

Pots pour conserves
Mason Jar
PETITS BTE 12 **3.19**
MOYENS BTE 12 **3.59**
GRANDS BTE 12 **4.19**

Boissons gazeuses
ALLAN'S
Drinks 12 ESSENCES AU CHOIX BOUT. 30 OZ **3/.85**

Croustilles
HUMPTY DUMPTY
Chips
REGULIERES SAC 375 GR. **1.19**

Breuvages aux fruits
F.B.I.
ORANGE, RAISON, PUNCH AUX FRUITS, POMME BOUT. 64 OZ **.69**

Jambon dans la fesse
MAPLE LEAF BTE 1 1/2 LB **3.48**
DANS L'ÉPAULE BTE 1 1/2 LB **2.99**

Pain de viande
REG. KAM Meat loaf BTE 12 OZ **.94**

Betteraves tranchées sucrées
HABITANT Sweet sliced beets PQT 24 OZ **.69**
RONDES PQT 15 OZ **.55**

Papier-mouchoirs
KLEENEX
Facial tissues COULEURS ASSORTIES BLANC, ROSE, JAUNE, BLEU, VERT 2 PLS BTE DE 200 **.59**

Papier de toilette
DELSEY
Bathroom tissues BLANC, ROSE, JAUNE, BLEU, VERT 2 PLS PQT 4 **1.19**

Assouplisseur de tissus liquide
FLEECY Fabric softener BOUT. 176 OZ **2.29**

Eau de javel concentré
JAVEX Bleach BOUT. 64 OZ **.65**

Détergant liquide à vaisselle
PALMOLIVE For dishes BOUT 32 OZ **1.25**

Savon de toilette
PALMOLIVE Beauty Soap VERT, ASS. DORE FORTAT BAIN PQT 2 **.75**

Purificateur d'air
SOLIDE 6 SORTES AU CHOIX CNT 7 OZ **.69**
AIR CARE BOUDOIR, BOUQUET — AEROSOL CNT 7 OZ **.59**

Vadrouille éponge
O CEDAR AVEC POWER STRIP 3.89 CH RECHANGE 1.49

Détergant en poudre
ARTIC POWER Powder detergent BTE 5 LBS **2.27**
DETERSIF PUNCH GEANT BTE 1 1/2

AUBAINES VINCENT

BEAUTE HYGIENE

Pâte dentifrice
COLGATE REG. THE DES BOIS Tooth paste TUBE 100 ML **.94**

Serviettes féminines
KOTEX REG. SUPER BTE 12 **.79**

Fixatif à cheveux AEROSOL
ORD. REBELLE CNT 6.3 OZ **1.45**

Shampooing LIMONELLE
CITRON. EXTRA REVITALISANT CREME RINCAGE. BOUT. 8 OZ **.99**

Désodorisant à bille
SOFT & DRI PARFUME — NON PARFUME 1.09

Désodorisant en aérosol
SOFT & DRI 4 SORTES AU CHOIX CNT 5 OZ **1.19**

Gélee de pétrole blanche
VASELINE POT 4 OZ **.72**

Mousse de bain
LIQUIDE TWINKLE BOUT. 47.5 OZ **1.49**

PRODUITS LAITIERS

Fromage naturel en bâtonnets mozzarella
KRAFT POT 8 OZ **1.16**

Fromage importé pour fondue suisse
KRAFT CNT 14 OZ **2.08**

Croissants
PILLSBURY CRESCENT CNT 4 OZ **.27**

Margarine à l'huile de maïs en 1/4 lb
FLEISCHMANN'S BTE 2 LBS **1.89**

PATISseries

Roulé suisse aux framboises
WESTON (RABAIS DE .06) CNT 10 OZ **.69**

Biscuits
CHRISTIE'S OREO — CHIPS AU CHOCOLAT PREFERE ASST. SAC 450GR **.99**

Biscuits au chocolat pur
TI-COO CELLO 10 OZ **1.05**

BONBONS

Caramels mélangés
KRAFT CELLO 14 OZ **.82**

Pretzels Stick
PRETZELS TWIST CAPITAINE BONSEL CHRISTIE'S CNT 8 OZ **.56**

Bonbons à la guimauve enrobés de chocolat
CELLO 6 VIAU MM COCHONS MM BALAI **.69**

Mini-chips
CHRISTIE REG. B.B.Q. SEL ET VINAIGRE **.74**

CONGEELES

Friture de poisson
BLUE WATER CNT 32 OZ **2.39**

Breuvage à l'orange
HONEY DEW CNT 12.5 OZ **.62**

Patates frites
SUPERFRIES REG. FRISEES MCCAIG SAC 2 LBS **.85**

Tartes aux pommes
MRS. SMITH CNT 26 OZ **1.05**

BIERE — ALE CIDRE — CIDER

Café moulu
REG. VINCENT Ground coffee SAC 1 LB **3.95**

Eau traitée déminéralisée Bactériologiquement pur et sans chlore
QUEBEC — 0 CNT 4.5 LITRE **.98**

Fruits en coupe
ASST. DELMONTE
PECHES EN DES SALADE DE FRUITS POIRES BARTLETT EN DES ANANAS EN DES 4 BTES DE 5 OZ **1.00**

Champignons entiers
SLACK'S BTE 10 OZ **.87**
TRANCHES CHOIX BTE 4 1/2 OZ **.57**

Relish sucrée
HABITANT Sweet Relish POT 15 OZ **.59**

Sauce hot chicken
ESTA BTE 14 OZ **3/.89**
POULET DESOSSE BTE 7 OZ **.69**

Breuvage sucré
KOOL AID 7 ESSENCES AU CHOIX POT 1 ENV. **.29**

FRUITS ET LEGUMES FRAIS

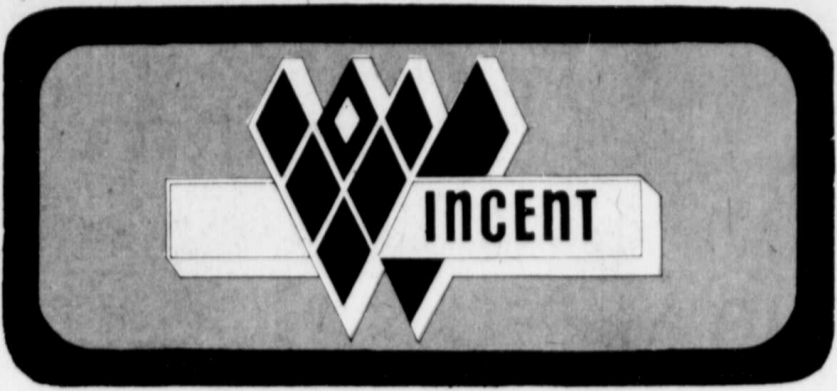
Nectarines
IMP. E.U.
Nectarines 2 LBS **.79**

Bananes
DOLE GROS FRUITS
Bananas LB **.19**

Cantaloupes
GROSSEURS 45 IMP. E.U. CANADA NO. 1
Cantalopes CH **.45**

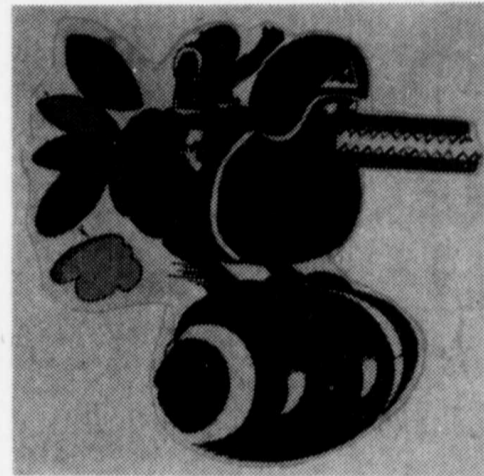
Epinard
FRAIS CULTURE LOCALE
Spinach CELLO 10 OZ **.39**

Echalottes
FRAICHES CULTURE LOCALE
Shallots 2 BUNCH **.29**



**PASSE-SPORT
PEPSI-ALOUETTES
PASS-SPORT**

7 MAGASINS POUR BIEN VOUS SERVIR
 * 2786 DE LYON
 * 600 BOULEVARD STE-FOY
 * 389 RUE ST-JEAN
 * 2500 BOULEVARD TASCHEREAU
 * 3130 MONTE ST-HUBERT
 * 7 RUE RABASTAIGRE
 * 280 FORT ST-LOUIS
 PLACE LA SEIGNEURIE
 BOUCHERVILLE
 LONGUEUIL
 LONGUEUIL
 LONGUEUIL
 VILLE LEMOYNE
 ST-HUBERT
 ST-BRUNO
 SEVEN STORES TO SERVE YOU BETTER
 QUALITE — BAS PRIX — SERVICE COURTOIS
 QUALITY — LOW PRICES — COURTEOUS SERVICE



**Suivez-nous
Follow us**

**calendrier des
ALOUETTES
schedule**

HORS-CONCOURS / PRE-SEASON

JOURS DES PARTIES DATE OF GAME	CLUBS TEAMS	DATES DE FERMETURE CLOSING DATE
DIM. JUIN 26	EDMONTON	JEU. JUIN 23 21:00
SUN. JUIN 26		THUR. JUIN 23 21:00
MAR. JUILLET 5	HAMILTON	SAM. JUILLET 2 17:00
TUES. JULY 5		SAT. JULY 2 17:00

SAISON REGULIER / REGULAR SEASON

JOURS DES PARTIES DATE OF GAME	CLUBS TEAMS	DATES DE FERMETURE CLOSING DATE
MAR. JUILLET 26	CALGARY	SAM. JUILLET 23 17:00
TUES. JULY 26		SAT. JULY 23 17:00
JEU. AOÛT 11	WINNIPEG	LUN. AOÛT 8 17:00
THUR. AUG. 11		MON. AUG. 8 17:00
MAR. AOÛT 23	OTTAWA	SAM. AOÛT 20 17:00
TUES. AUG. 23		SAT. AUG. 20 17:00
MAR. SEPT. 6	TORONTO	SAM. SEPT. 3 17:00
TUES. SEPT. 6		SAT. SEPT. 3 17:00
DIM. OCT. 2	TORONTO	MER. SEPT. 28 17:00
SUN. OCT. 2		WED. SEPT. 28 17:00
DIM. OCT. 9	TORONTO	MER. OCT. 5 17:00
SUN. OCT. 9		WED. OCT. 5 17:00
SAM. OCT. 22	SASKATCH	MAR. OCT. 18 17:00
SAT. OCT. 22		TUES. OCT. 18 17:00
SAM. OCT. 29	OTTAWA	MAR. OCT. 25 17:00
SAT. OCT. 29	HAMILTON	TUES. OCT. 25 17:00

**Suivez-nous
Follow us**

Tél.: 253-8088

ÉPARGNEZ \$30. avec with **PASSE-SPORT
PEPSI-ALOUETTES
PASS-SPORT**

GRATUIT - FREE
Aux 7 magasins

Avec l'achat
d'une caisse de canettes
de boisson gazeuse

Caisse de 24, **\$4.45**
10 oz.
A PRIX AUBAINE de

HATEZ-VOUS

(offre jusqu'à écoulement des Passe-Sports)



Participez au concours Maple Leaf
"La clé des champs".

Maple Leaf
donne
1 Datsun
par jour
pendant
20 jours

"TOUT UN SNACK!"

Saucisses
Fumées
Maple Leaf
pqt 1 lb **.79**

Boisson gazeuse
Pepsi-Cola
En canettes
caisse de 24 **\$4.45**
10 oz.



Moutarde
"Condor"
Mustard
pot 16 oz. **.39**

Pains
Hot-Dog
"Famille"
pqt 12 **.69**

Jus de Tomates
Fantaisie
Libby's
Tomato Juice
Fancy
bte de 19 oz. **4 / \$1.00**
(Limite 1 caisse de 24 btes de 19 oz. par client)

Croustilles Régulières
Humpty Dumpty
Chips
sac 13.2 oz. **\$1.19**

Jambon Cuit Tranché
la "Belle Fermière" pqt 6 oz. **\$1.09**

Relish sucré
Habitant Sweet Relish
pot 15 oz. **.59**

Micheline Lanctot de retour de Los Angeles

La comédienne MICHELINE LANCTOT est rentrée depuis peu de temps de Los Angeles afin de revenir s'installer au Québec.

En Californie, MICHELINE LANCTOT a vu, entre autres choses, à l'élaboration d'un festival du film québécois qui s'est tenu le mois dernier dans

les Théâtres Laemmle de Los Angeles. Elle a également repris le crayon pour travailler sur le long-métrage d'animation "RAGGEDY AN ET ANDY" en plus de créer le générique de la production de Columbia Pictures "FUN WITH DICK AND JANE" mettant en vedette Jane

FONDA et George SEGAL. MICHELINE LANCTOT nous revient, contrat signé, pour créer à la télévision le rôle de Marie-Josée Laflour dans la série hebdomadaire "JAMAIS DEUX SANS TOI" qui sera diffusée l'automne prochain sur le réseau français de Radio-Canada. Les textes de cette

teserie sont de Guy FOURNIER et les comédiens Angele COUTU et Jean BESRE y tiennent également la vedette. C'est avec la tête pleine de projets que MICHELINE LANCTOT se réinstalle parmi nous. Vous devriez en connaître les détails dans très peu de temps.



Lors d'un récent concours d'affiches, les étudiants suivants ont récolté des seconds prix. Ce sont de g. à d. Danièle Chabot (école Pierre-Bédard), Sylvie Rioux (St. François Xavier) et Sophie Verville (Jacques Lever). Photo Bernard Brault.

Ligue Richelieu

Charles Milot se voit confier un 5ième mandat à la présidence

Au cours de l'assemblée annuelle de la ligue de hockey RICHELIEU les dirigeants des treize équipes présentes ont profité de l'occasion pour élire leur nouvel exécutif pour la saison 1977-78. Charles Milot, associé avec la ligue depuis sa fondation, a été réélu à la présidence du circuit pour un 5e mandat d'affilée. Il aura pour le second dans son travail les vice-présidents Yvon Desharnais réélu pour un 5e terme, Guy Gilbert qui en sera à sa deuxième saison et René Gagnon qui occupe également le poste de vice-président section "Elite" pour la région Richelieu. A été élu au poste de secrétaire Claude Desrochers ex-trésorier des Tigres de Beloeil. Messieurs Gagnon et Desrochers sont deux nouveaux venus au sein de l'administration de la ligue Richelieu. Ils combleront les deux postes laissés vacants suite aux démissions de Eugène Côté et Claude Dubois.

JOUTES SOIT UNE AUGMENTATION DE QUATRE PARTIES SUR LA CÉDULE des années précédentes. Il a été décidé également d'abolir le système des deux divisions et de ne former qu'une seule section de treize équipes. Après entente entre les dirigeants d'équipes il fut accepté que seulement les huit premières équipes participeront aux séries de fin de saison. Le calendrier des joutes pour la saison 77-78 débutera dimanche le 25 septembre prochain pour se terminer le 27 février 1978.

Au sujet de l'item pour la joute d'étoiles annuelle, étant donné que le système des deux divisions est aboli les directeurs ont suggéré de lancer un défi à la ligue de hockey Métropolitaine et de jouer deux joutes soit une dans chaque ligue. Connaissant la rivalité entre les deux circuits, un succès est pratiquement assuré advenant l'approbation des gens de la Métropolitaine. A cet effet les directeurs ont mandaté leur exécutif afin de faire les approches nécessaires avec cette ligue pour en arriver à une entente. Cette 9e assemblée annuelle de

la ligue Richelieu s'est terminée avec l'étude des amendements ap-

portés à la constitution et aux règlements pour la saison 1977-78.



Michel Lepage, de Varennes, fréquente les Ateliers Horizon, Inc. de Saint-Lambert. Il reçoit ici de M. Albert Faucher, ex-président de l'Association du Québec pour les déficients mentaux Rive Sud, le trophée de l'Association Canadienne pour les déficients mentaux: Michel vient de gagner pour la troisième fois le concours des cartes de Noël organisé par cette association.

Petite histoire des femmes du Québec

De l'histoire inédite! Mais oui, car nous saurons bientôt qui sont ces femmes qui ont contribué au développement du Québec en éducation, en santé, en politique, en travail, en agriculture et autres. Des femmes qui n'ont jamais fait parler d'elles, des femmes ordinaires. Elles nous diront simplement comment elles ont fait pour faire progresser leur milieu. C'est l'Association Féminine d'Éducation et d'Action Sociale (AFEAS) qui s'est chargée de cette requête qui peut mieux parler des femmes que les femmes elles-mêmes? Dès septembre 1975, près de 600 femmes du Québec entier ont fouillé les archives et rencontré les doyens de leur village. Et petit à petit, les livres et les anciens se sont souvenus. "Oui, j'me rappelle, en 1800, Mme X s'est battue pour avoir une école" ou Mme Y a accouché toutes les femmes de la région. Oui, nous connaissons bientôt les faits et gestes de ces femmes qui nous ont précédé et quel riche héritage elles nous ont légué. La semaine dernière, le premier (1) et deux (2) juin, lors

BIENVENUE CHEZ NOUS

STEVE McQUEEN
DUSTIN HOFFMAN
PAPILLON

A 11.000 pieds sous terre... un spectacle d'aventures et de destruction dépassant l'imagination

2 GRANDS FILMS

DES VENDREDI
HORAIRE: VEND. et SAM. 7.30 - DIM., LUN. à JEU. 7.00

le charlot
182 Q. ST-CHARLES, LONGUEUIL 674-9226

ADMISSION: \$3.00
ETUDIANTS: \$2.00

DEUX FEMMES EN OR

4e sem.

l'initiation

omega 2
PLAZA K-MART LONGUEUIL 463-3330

LES RESCAPÉS DU FUTUR

V.F. de "FUTUREWORLD"

On vous offre, fantaisie, aventure avec une garantie de satisfaction, prix d'entrée: \$1,200 par jour, sortie: votre vie

POUR TOUS

AUSSI AU MÊME PROGRAMME

CENTRE TERRE 7e CONTINENT

V.F. de "AT THE EARTH CORE"

Voyager 4 mille milles vers le centre de la terre vers un monde qui est le nôtre en voyant ce film

DOUG McCLURE
PETER CUSHING
CAROLINE MUNRO

DES VENDREDI

omega 1
PLAZA K-MART LONGUEUIL 463-3330

VEND. 7.30
SAM. et DIM. 1.00 - 2.50 - 4.45 - 6.30 - 8.30
LUN. à JEU. 7.30

ENFANTS MOINS DE 14ans \$1.50

Au Ciné-Parc St-Hilaire King Kong s'est échappé

King Kong, le monstre de tous les temps n'est pas mort! Il nous revient dans son plus terrible combat! Imaginez KING KONG le monstre de 60 tonnes de muscle contre le monstre METALO, fait d'acier et d'électronique! Qui remportera la partie? Nous découvrirons l'incroyable dénouement en voyant le film KING KONG S'EST ÉCHAPPE qui prendra l'affiche du ciné parc Mont St-Hilaire dès le 1 juillet, pour 7 jours seulement.

Egalement à l'affiche, comme deuxième film, une comédie loufoque avec TERENCE HILL et BUD SPENCER dans LES DEUX FLIBUSTIERS!

Pour le vendredi 1 juillet et samedi 2 juillet, il y aura un film supplémentaire offert comme un véritable cadeau.

ciné mont-st-hilaire
Tél. 467-3209

A 11 MILLES DU PONT HYPLAFONTAINE
TRANS CANADIENNE ROUTE 20 SORTIE 70

VEN - SAM - DIM - LUN - MAR - MER - JEU 1 au 7 juillet

KING KONG S'EST ÉCHAPPÉ!

POUR TOUS

LES DEUX FLIBUSTIERS

3e FILM: VENEZ EN SAMEDI et SABBAT 1 et 2 juillet

SPECIAL!

ENFIN REUNIS!
LES DEUX CHEFS-D'OEUVRE DE LA LITTÉRATURE ÉROTIQUE!

18 ANS Adultes

GADORABLES VICTORIENNES

accompagné de la musique de GILBERT et SULLIVAN

UN AMOUR SOUMIS À UNE SENSUALITÉ INEXPLORÉE.

histoire d'O

Un film de Just (Emmanuelle) Jaecin avec Corinne Cléry

DES VENDREDI!
HORAIRE: SAM. & DIM. 1.00 - 2.00 - 7.45 - 9.30
SEM. 6.15 - 7.45

GREENFIELD PARK 1
GREENFIELD PARK PL. 671-6129

L'HISTOIRE D'UNE FEMME OUTRAGÉE QUI SE VENGE!

14 ANS

SURVIVRE (SURVIVE!)

UN INCROYABLE RÉCIT DE CANNIBALISME À L'ÈRE MODERNE.

VIOL ET CHÂTIMENT

3e semaine

GREENFIELD PARK 2
GREENFIELD PARK PL. 671-6129

Des mineurs qui savent TOUT DE L'AMOUR

18 ANS Adultes

Ces FILLES QUI MÈNENT LES PARENTS AU DÉSPOIR

LE DOIGT DANS L'OEIL

DES VENDREDI!
HORAIRE: SAM. & DIM. 1.20 - 4.30 - 6.30 - 8.30
SEM. 6.05 & 7.40

GREENFIELD PARK 3
GREENFIELD PARK PL. 671-6129

DES VENDREDI VENEZ VOIR LES MEILLEURES PROGRAMMES DANS LE PLUS BEAU CINEMA DE LA RIVE SUD

POUR TOUS

ADM: \$3.50 Enfant et Age d'Or \$1.25 Etudiant 14 à 17 ans \$2.50 (carte d'étudiant exigée)

pour la première fois de l'arnaque

V.F. de "THE STING"

PAUL NEWMAN
ROBERT REDFORD

LE FILM aux OSCARS

Retrouvez tout le plaisir de ce grand film. VOUS VOUS SOUVENEZ COMBIEN IL VOUS AVAIT PASSIONNÉ LA PREMIÈRE FOIS!

COMPLÈMENT DE PROGRAMME

Le film "ROCK" à grand succès!

LE LAVE AUTO

V.F. de "CAR WASH"

CINEMA LONGUEUIL
1 Place Longueuil 677-7933

HORAIRE: Semaine: Le lave auto 7:15 L'Arnaque 9:00 Samedi: L'Arnaque 5:00 - 9:15 Le lave auto 7:30 Dimanche: L'Arnaque 1:00 - 5:00 - 9:15 Le lave auto 3:15 - 7:30

Voyages



La Tchécoslovaquie et l'U.R.S.S.

FAMILY NUDIST CAMP
 Going camping? Why not come to our 300 acre nudist camp in green Vermont, U.S.A. Only 63 miles from Champlain Bridge. Organized sports and social activities for children and adults on week-ends.
 Local info: Box 201, Laprairie, Que.
 American Sunbathing Association.

Tchécoslovaquie.
 L'histoire de la Tchécoslovaquie est celle de la longue lutte menée pour l'unification de la Bohême, de la Moravie et de la Slovaquie. Ce n'est qu'en 1918 que le pays a obtenu son indépendance.
 Le pays: 128,000 kc. Trois grandes régions: la Bohême, pays de plaines et de collines; la Slovaquie, très montagneuse, sauf au sud; entre les deux se trouve la Moravie.
 Les villes: Prague, la capitale (plus d'un million d'habitants) plus de 10 siècles de monuments, romans, gothiques, renaissances, baroques. Une des plus belles villes d'Europe: Bratislava, 260,000 h., sur le Danube, ville moderne, mais qui possède aussi une partie historique. Berne, Karlovy-Vary, belle ville d'eaux; Luhakovic, etc.
 Climat: 20 en moyenne à Prague l'été; mais les hauts plateaux lacustres sont plus frais.
 Population et langue: 14 millions d'habitants, tchèques et slovaques; les deux langues (slaves) sont très apparentées.
 Cuisine: jambon de Prague et toute charcuterie, oie ou canard rôti avec boulettes, carré de porc fumé, choucroute. Vous dégusterez de fameuses liqueurs, les divers crus de Moravie, de Slovaquie, les bières de Pilsen.
 Shopping: Cristaux de Bohême, céramique de Prague, dentelle au fuseau de Vamberg, jouets de bois, bijoux en grenats.
 Formalités: passeport en cours de validité et visa.

U.R.S.S.

C'est un état fédératif, composé de 15 républiques: Russie, Ukraine, Biélorussie, Arménie, Azerbaïdjan, Géorgie, Turkménistan, Ouzbékistan, Tadjikistan, Kazakhstan, Kirghizie, Estonie, Lituanie, Lettonie, Moldavie.
 Le pays: il compte 22,403,000 kc. et s'étend de la Pologne au Pacifique, de l'Océan Arctique au Pâmir. Au-delà de la Russie européenne la Sibérie s'étend sur un territoire grand comme deux fois et demie l'Europe.
 Climat: pays continental, très chaud l'été et avec peu de pluies.
 Les villes: Moscou, la capitale (8 millions d'habitants). Léninegrad (4 millions et demi d'habitants), théâtre de 3 Révolutions, Odessa, Kharkov, Kazgan, Bakou, Samarkand.
 Population: 250 millions d'habitants, formant une véritable mosaïque de nations: Grands Russes, Ukrainiens, Ouzbeks, Tatars, Géorgiens, etc.
 Langues: le russe et l'ukrainien pour les langues slaves (alphabet cyrillique), et un nombre très grand de langues non slaves: arménien, ouzbek, kirghiz, etc. Dans les stations, les français et l'anglais sont assez répandus.
 Cuisine: blinis et caviar russe, zakouskis variés, boeuf stroganoff, côtelettes (Pojarski), très grandes variétés de poissons, saumon fumé, esturgeon grillé, le tout arrosé de vodka, si vous le désirez.
 Shopping: objets de bois: jouets, poupées gigognes, émaux de



PAGET PARISH, BERMUDA -- A houseplant gone wild, an India rubber tree in Bermuda's Botanical Gardens flexes its sinewy roots gripping the soil. Small for its age [100 years], the latex-laden member of the fig family is one of hundreds of "naturalised" trees, shrubs and flowers which call the 36-acre public gardens home.

Girl Guides of Canada: Longueuil district news

The Longueuil District of Guiding held a very successful bazaar on Saturday June 4th, 1977 in the Gardenville United Church Hall. There were handicrafts made by the Brownies Guides and Rangers, a very plentiful Home Bake Table, a white Elephant table and a tea room. A number of Girl Guides passed their Hostess Badge while serving in the tea room. For the first time, an auction of various articles made by the Guiders themselves, was held and proved to be a very exciting and worthwhile experiment. Mrs. M. Wolf and Miss J. Paquet of the 3rd Longueuil Brownie Pack will be girls from all over the world attending this camp and it should be a very exciting experience. The District would like to thank all the Guiders Local Association members, helpers and parents for their co-operation in once again making this past year so rewarding. We would also like to thank Lemoyne D'Iberville High School and the churches of St-Clare, St Mark, St Oswalds and Gardenville United for the use of their premises for our meetings. Mrs. Joan Horrell Longueuil District Commissioner



The above picture is a very busy scene taken at the Longueuil District Bazaar held recently at Gardenville United Church Hall.

DISCO-POP MOBILE
 choix de 3,000 disques pour: MARIAGES, SOIREEES et PARTIES de TOUS GENRES
 Nous pouvons tout organiser pour vous
 BUFFET - BOISSON - MUSIQUE
 SALLE - GATEAU - PHOTOGRAPHE
 TEL: 656-0205 - 679-8330

PARC BELMONT
 Près du pont de Cartierville à Montréal
 • ACROBATES
 • SPECTACLES AÉRIENS
 • DEUX FOIS PAR JOUR
 ENTRÉE GRATUITE LES MERCREDIS ET VENDREDIS
 • JEU D'ADRESSE
 • CASSE-CROUTE
 NOUVEAUX MANÈGES: GEMINI & TOBAGGAN
 STATIONNEMENT GRATUIT
 Premier arrivé, premier servi.
 JOURS POP les mardis et jeudis 35 manèges pour un seul prix \$4.85 et \$2.75 pour les moins de sept ans.
 DE MIDI À LA FERMETURE

VOYAGES...
 Vous organisez un voyage...
 Goutez aux joies d'un voyage en groupe.
 APPELEZ-NOUS,
 Nous vous offrons SECURITE, CONFORT, et mettons à votre disposition 30 autobus tout neufs, à des taux très raisonnables.
 SERVICE DE LOCATION D'AUTOBUS
 674-4921.
 COMMISSION DE TRANSPORT DE LA RIVE SUD DE MONTRÉAL.

QUEBEC VOYAGES
 no permis 75-01-50324
 ROLAND LEFRANÇOIS Tél: 674-3468
 200, rue de Chateauguay, Longueuil, Qué.

"TIME SHARING" "INTERCHANGEABLE" ACAPULCO
 L'OASIS DU BONHEUR ENSOLEILLÉ "ASSURÉ"
 Devenez dès maintenant propriétaire d'une suite Condominium, Complex, Super Deluxe, entièrement meublés pour aussi peu que \$10.00 par semaine par personne.
 Maximum 5 personnes.
 Jamais de mauvaise surprise à Acapulco-Mexico toujours du soleil!!!
VOUS AVEZ DROIT A:
 4 SUPERBES PISCINES - AIR CLIMATISÉ
 T.V. REFRIGÉRATEUR - CUISINIÈRE - TAPIS MUR-A-MUR-BAR
 - PISCINE CLUB - RESTAURANTS - MEUBLES DELUXE
 - USTENSILES - VAISSELLE INCLUSE
 MAGNIFIQUE VUE SUR LA BAIE ET LES PLAGES D'ACAPULCO MEXICO
ACTIVITES EN TOUT TEMPS À ACAPULCO:
 Pêche en haute mer - Ski nautique - Tennis - Golf
 Plongée sous-marine - Squash - Corridas - Baignade
 Plages ou piscines - Moniteurs - Garderies d'enfants
 Centres d'achats - Croisières en bateaux etc...
 Inter-changeable avec 43 états: U.S.A.
 Contrôlé par: Banco Nacional de Mexico S.A. "Trustee"
 termes et conditions faciles si désiré.
 Pour de plus amples informations: Ecrire à
CLUB DEL SOL INTER PROMOTION ENR
 15 DOMAINE-DES-RIVES SUITE 411
 CHARLEMAGNE QUEBEC
 Lyane Hébert, prop.
 NOM: _____
 ADRESSE: _____
 VILLE: _____
 PROVINCE: _____ CODE POSTAL: _____
 TELEPHONE: _____
RÉSERVEZ DÈS MAINTENANT POUR L'HIVER PROCHAIN

VOYAGES TRAVELAIDE PLACE LONGUEUIL 679-3777
 No permis 7501-50261
674-6273 / 866-2951
Voyages Unik
 HEURES D'AFFAIRES du lundi au vendredi de 9h. à 21h. samedi de 10h. à 16h.
 1570, Ch. Chamblay, Longueuil, Qué. J4J 3X5 Permis (1977) 14444129-0092

600 Boul. LAURIER BELOEIL 467-8971 MAIL MONTENACH
 Gens de l'âge d'or n'oubliez pas de remplir votre coupon pour un voyage à Miami. Voyez notre annonce la semaine prochaine.

Avant d'acheter votre prochaine voiture, venez essayer la Renault.
chez le plus important concessionnaire Renault sur la Rive-Sud
 Vous serez étonnés du confort, de la tenue de route, de la rapidité et de l'économie de cette fouguese petite voiture
G.T.L. 1977 \$3995.
M. MICHEL KRIEF EST MAINTENANT REPRESENTANT DES VENTES CHEZ NOUS
Renault Longueuil
 465 CURE POIRIER O. (calle Labonté) LONGUEUIL 677-6361

"Du temps de Lionel Groulx, les épines dorsales se présentaient en accent circonflexe"

(René Lévesque)

Sous un ciel gris, chargé d'humidité, le premier ministre René Lévesque et député de Taillon a fait une brève visite à Outremont vendredi dernier, le temps d'improviser un discours et dévoiler une plaque devant une petite maison du 261 Bloomfield que le Chanoine Lionel Groulx a déjà habitée. Cette résidence abrite maintenant le siège social de l'Institut d'histoire de l'Amérique française.

La plaque commémorative se lit comme suit: Hommage à Lionel Groulx, prêtre et historien 1878-1967. "Jusqu'à la fin de ma vie, j'ai rêvé grand, désespérément grand pour mon pays et pour

les hommes, mes frères, qui l'habitent. M. Lévesque s'est identifié comme un de ceux qui "suivaient" le chanoine au cours de ses jeunes années. Il a qualifié l'historien "d'éveilleur national" et de "clairon vivant" qui a vécu dans une société où "les épines dorsales se présentaient plus souvent en accent circonflexe qu'autrement". Le chanoine devait reconnaître René Lévesque a laissé une contribution majeure à la nation, celle d'avoir rénové l'une des sciences dont "on a le plus besoin" l'histoire.

Le 261 Bloomfield à Outremont est maintenant devenu un lieu historique.

Référendum: "il appartient au gouvernement de faire son lit"

René Lévesque

Un mémoire devant servir à la préparation de la loi sur les consultations populaires sera déposé avant l'ajournement d'été et tout le temps nécessaire sera laissé aux députés comme à la population pour l'examiner et en discuter.

Le premier ministre René Lévesque et député de Taillon a confirmé jeudi dernier à l'Assemblée Nationale qu'il étudiait la possibilité d'obliger tous les participants au référendum de se regrouper en comités de "oui" et de "non" à l'instar de ce qu'a fait la Grande-Bretagne, en 1975, au moment de la tenue du référendum sur son appartenance au Marché commun.

M. Lévesque a expliqué au leader libéral Gérard D. Lévesque que l'Assem-

blée Nationale sera appelée à débattre la pertinence de la question qui sera posée au moment du référendum sur la souveraineté-association.

Le leader libéral a fait valoir que l'Assemblée Nationale devra garder le privilège de débattre cette question et qu'à l'extérieur de la Chambre son parti s'opposera à la création de comités pouvant regrouper des personnes d'allégeances politiques différentes.

M. René Lévesque a expliqué en Chambre que le système parlementaire québécois était fait de telle sorte qu'il appartient au gouvernement de faire son lit, donc de prendre les décisions et ensuite d'être jugé par la population au moment des élections.

VOICI VOTRE CHANCE AVEC CE SACRÉ Charlemagne



NE MANQUEZ PAS CE SPÉCIAL 2 pour 1 POUR DÉCORER À PEU DE FRAIS



QUANTITE LIMITEE



RABAIS DE 20% SUR TAPISSERIE (catalogue)

14 MAGASINS DE PEINTURE

Charlemagne Robert

LONGUEUIL
1166, Sainte-Foy
670-5440

BROSSARD
1875, rue Panama
465-2086

[angle Taschereau]

CHARGEX



le Permanent
FIDUCIARE CANADIEN PERMANENT TRUST

A Vendre For Sale

A L'ENSEIGNE DU QUÉBEC

BELOEIL
Centre d'Achats Montnach
464-3401

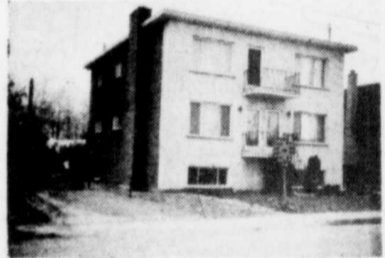
BOUCHERVILLE
Centre d'Achats La Seignerie
655-1375

BROSSARD
Centre d'Achats Place Portobello
465-2000

LONGUEUIL
Centre d'Achats Centre Ville
468-1000

ST-HUBERT
465-2000
ou **468-1000**

ST-JEAN
640 Dorchester
658-0628



7 — LONGUEUIL — Triplex détaché de construction supérieure, près CTCUM - écoles, centre d'achat, revenu \$715, par mois, EXCL. J. BIRON 468-1000 - 468-3808.



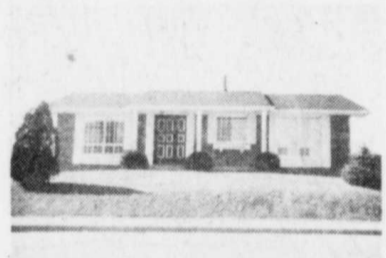
12 — LONGUEUIL — Secteur recherché, bungalow 6 pièces, sous-sol fini, hypothèque à 6-3-4% - M.L.S. R. LAROSE 468-1000 - 671-7469.



17 — ST-LAMBERT — Secteur recherché, bungalow, 6 grandes pièces, sous-sol semi-fini, terrain paysager, près de toutes commodités M.L.S. CAMILLE TAILLEUR 468-1000.



22 — ST-HUBERT — Domaine Champlain, Maison modèle, 3 chambres à coucher, sous-sol divisé. Comptant \$1.700. Faut voir ANGELO GIORDANO 465-2000 - 672-4742.



27 — LONGUEUIL — Prix réduit. Faites vite. 5 1/2 pièces. Impeccable. M.L.S. MARIE-ELAÏNE 465-2000 - 277-3061.



8 — LONGUEUIL — Cottage détaché, 6 pièces, beau secteur, calme, bien paysager - M.L.S. J. BIRON 468-1000 - 468-3808.



13 — LONGUEUIL — Cottage semi-détaché - foyer en pierre - chauffage électrique - très propre, prix \$39.500. M.L.S. R. LAROSE 468-1000 - 671-7469.



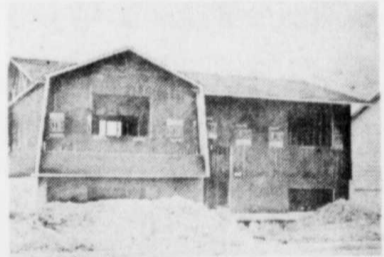
18 — ST-HUBERT — Vous voulez de grandes pièces? C'est pour vous - bungalow, chauffage électrique, portes patio, secteur résidentiel près commodités. M.L.S. YOLANDE BOISVERT 468-1000 - 676-6439.



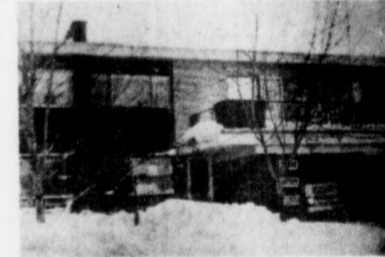
23 — BROSSARD — Large, older cottage! 7 rooms, 2 bathrooms, large tree! Ideal for handyman. Asking \$29.900. Quiet country-like location. BRUNO JABS 465-2000 - 672-0799.



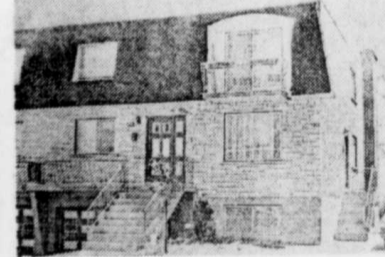
28 — BROSSARD — Secteur "T". Faut vendre. Propriétaire transféré. Prix réduit. 10 pièces, 4 chambres à coucher. Foyer. Occupation immédiate. MRS. S.P. FRASER 465-2000 - 465-2237.



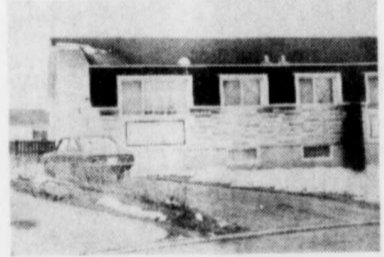
1 — ST-HUBERT — \$31.500. Incroyable... Mais vrai! Détaché - chauffage électrique. M.L.S. FRANCOISE ROSE 468-1000 - 677-3813.



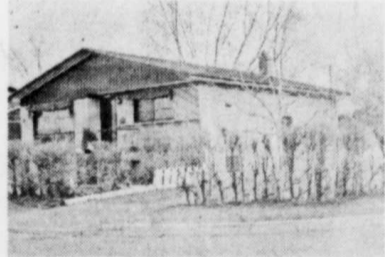
4 — LEMOYNE — Je possède le plus magnifique cottage - 4 chambres - salle à manger - foyer - garage - balcon donnant sur chambre principale - près centre d'achat - autobus - prix réduit - M.L.S. THERESE BOUCHER 468-1000 - 658-4456.



9 — LONGUEUIL — Luxueux triplex 1974, garage, 2 foyers, revenu annuel de \$9.600. M.L.S. NICOLE BLACK 468-1000.



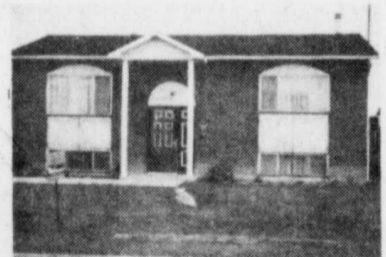
14 — LONGUEUIL — Semi-détaché - 3 chambres, clôture, secteur tranquille, près autobus - M.L.S. MONIQUE 468-1000 - 468-2106.



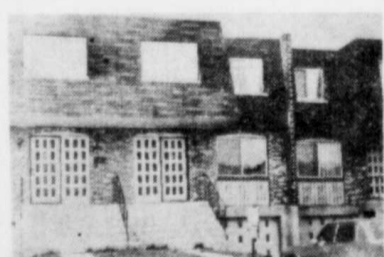
19 — ST-HUBERT — A louer ou à vendre, bungalow de 5 pièces avec possibilité de bachelor au sous-sol construction tout brique, petit comptant - M.L.S. THERESE BOUCHER 468-1000 - 658-4456.



24 — BROSSARD — Secteur "S". Magnifique cottage dans un secteur très recherché. Aucune offre raisonnable refusée. STEFAN VELKOF 465-2000 - 671-7517.



29 — ST-HUBERT — Aubaine. Il faut vendre. Bungalow, sous-sol fini, piscine creusée. LYSE DANIEL 465-2000 - 672-0114.



2 — BROSSARD — Pour jeune couple! Town house - 5 grandes pièces - bien décorée avec tapis de haute - qualité - terrain clôturé - prix réduit! Faut vendre! M.L.S. CLAIRE OUELLETTE 468-1000.



5 — LONGUEUIL — Seulement \$39.000. cette propriété avec garage - 16' x 32' - 5 pièces - grande cuisine, près des écoles - centre d'achat - M.L.S. JOCELYNE BENARD 468-1000.



10 — LONGUEUIL — Petit comptant! Cottage 4 chambres, 2 toilettes, arbres matures, près écoles, transports, faut voir, M.L.S. YOLANDE BOISVERT, 468-1000 - 676-6439.



15 — LONGUEUIL — Maison près des commodités - idéal pour petite famille, salle familiale, semi-fini, aubaine seulement \$29.500. M.L.S. J. ROLDAN 468-1000.



20 — ST-HUBERT — Secteur résidentiel - 5 pièces, très propre, sous-sol prêt à finir, près écoles, terrain de jeu, prix dans les 30 milles. Faut vendre! M.L.S. CLAIRE OUELLETTE, 468-1000.



25 — GREENFIELD PARK — Désirez-vous un bungalow impeccable avec piscine sur grand terrain clôturé. Très propre. Beaucoup d'extras. M.L.S. FRANCINE POULIOT 465-2000 - 676-8370.



30 — BROSSARD — Here it is at last! 6 rooms, price \$31.000. Down payment as low as \$1.500. Large kitchen, fenced backyard. JEAN C. DAIGNEAULT 465-2000 - 656-0649.



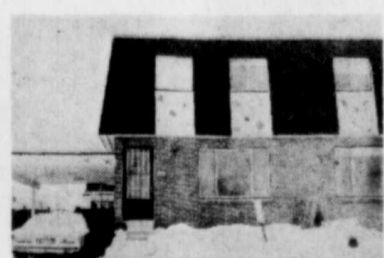
3 — GREENFIELD PARK — Famille nombreuses - 7 grandes pièces - grand terrain - près écoles - autobus - hypothèque existante 7% - prix en bas de 40 milles - faut vendre! M.L.S. CLAIRE OUELLETTE 468-1000.



6 — LONGUEUIL — Bungalow modèle original 5 1/2 pièces, très propre et très beaux planchers, clôturé, près de toutes les commodités. M.L.S. J. BENARD 468-1000.



11 — LONGUEUIL — Bungalow avec sous-sol loué - terrain de près de 10.000 p.c. - autobus CTCUM - en très bonne condition, prix \$51.000. M.L.S. R. LAROSE 468-1000 - 671-7469.



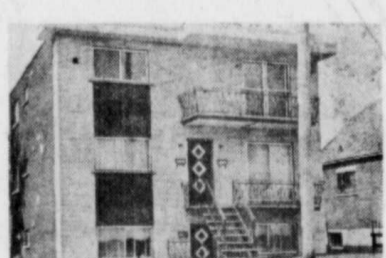
16 — LONGUEUIL — Près des écoles, centre d'achat, transports, prix raisonnable. M.L.S. FRANCOISE ROSE 468-1000 - 677-3813.



21 — ST-HUBERT — Bungalow salle à dîner - 3 chambres, seulement \$27.000. M.L.S. J. ROLDAN 468-1000.



26 — ST-HUBERT — Maison de rêve, située dans quartier de luxe, salle familiale, foyer avec mur de brique, prix dans les "50". SUSAN PICHETTE 465-2000 - 672-4505.



31 — LONGUEUIL — Triplex 1976 de haute qualité, chauffage électrique, détenant le certificat 31 et 32 pour fins d'impôts. A voir. PIERRE BOUCHER 465-2000 - 672-1639.