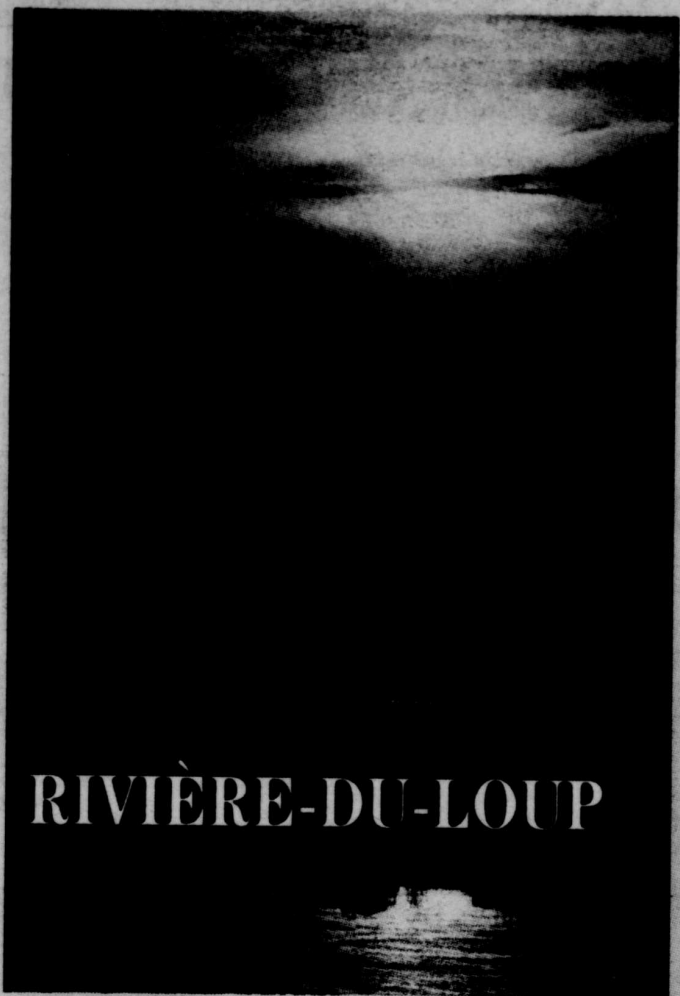
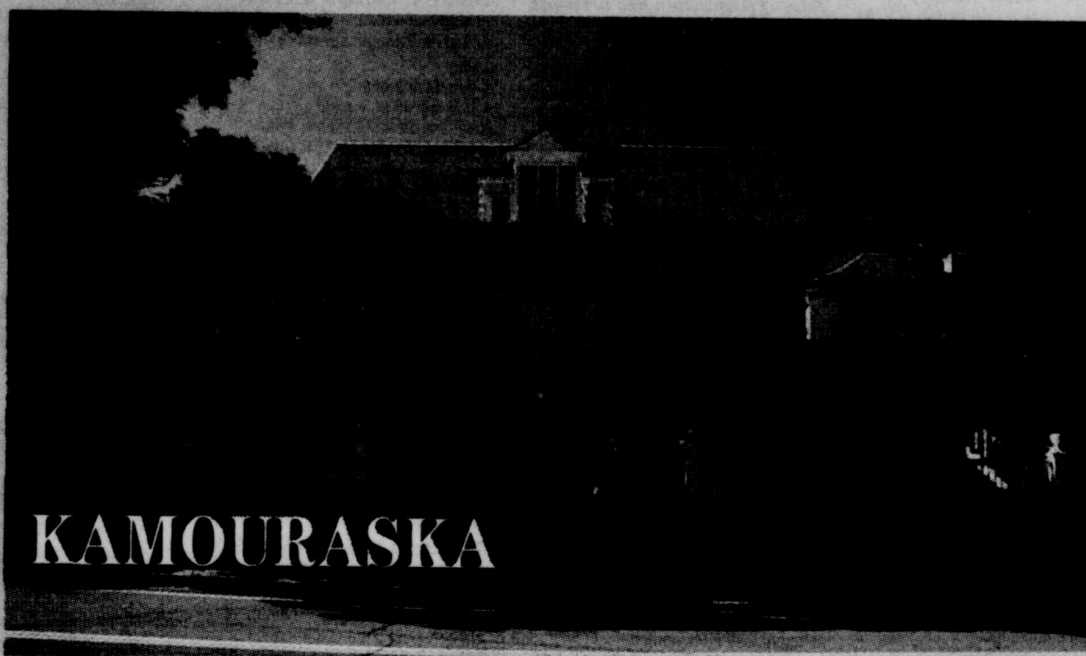


Une grande région **À DÉCOUVRIR...**

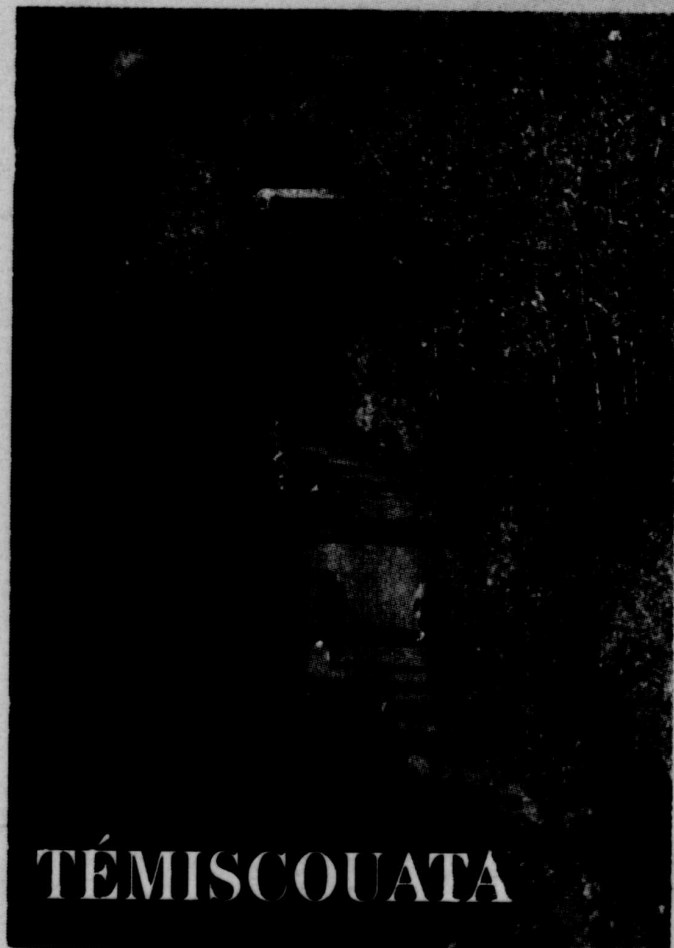
Une économie active
AttraitS touristiques animés
Un accueil chaleureux
Un riche patrimoine



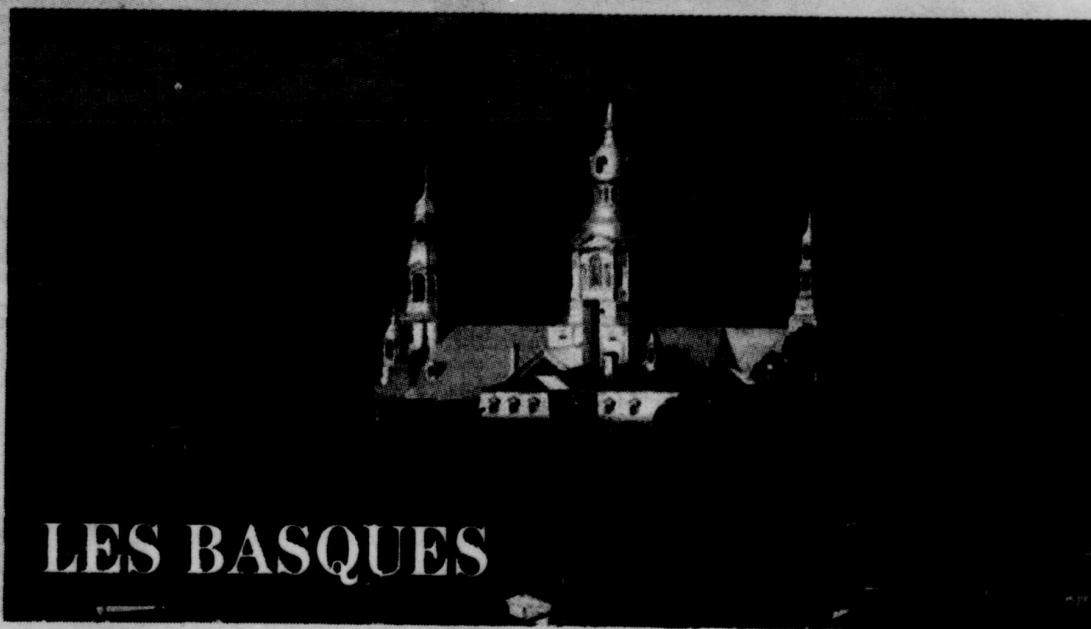
RIVIÈRE-DU-LOUP



KAMOURASKA



TÉMISCOUATA



LES BASQUES

PUBLIREPORTAGE

Activités culturelles, historiques et sportives sont au programme

RIVIÈRE-DU-LOUP CÉLÈBRE SON 150^e EN GRAND

C'est avec fierté que le Comité des Fêtes de l'an 2000 de Rivière-du-Loup présente la pléiade d'activités composant sa programmation soulignant le 150^e anniversaire de la ville de Fraserville (confirmé par les lettres patentes de l'actuelle ville de Rivière-du-Loup) ainsi que le 325^e anniversaire de la Seigneurie du Seigneur Aubert-de-la-Chesnaye.

Durant dix jours consécutifs soit, du 23 juin au 2 juillet, des spectacles d'envergure, visites patrimoniales, expositions diverses, soupers populaires, activités sportives et familiales attendent la population loupériquoise, les gens de la grande région du Québec et les nombreux visiteurs.

Le comité organisateur a mis tout en œuvre pour offrir un programme haut en couleur à commencer par l'ouverture des Fêtes le vendredi 23 juin avec un spectacle de Luc de Larochellière. Le jeudi 29 juin ce sera au tour du groupe Garolou de faire vibrer les spectateurs tout comme le fera La Chicane le 1er juillet.

Venez faire la fête avec nous... Rivière-du-Loup, la destination pour un été des plus colorés !

Pour de plus amples renseignements sur les Fêtes du 150^e de Rivière-du-Loup, vous pouvez aussi consulter notre site Web à l'adresse suivante : <http://fetesrdl150.icrdl.net>



Programmation



Vendredi 23 juin

R.-du-L. embrasse le 21^e siècle
Exposition d'oeuvres d'art contemporain (8 artistes locaux) - Centre-ville (14h à 16h et 19h à 21h)
Programme continu
 Maison de la Culture, Parc Blais
 Théâtre de la Goëlette, École Roy et Chapiteau Molson

17h30
 Cocktail et Grande Tablee par la Société d'action nationale (Chapiteau Molson)

19h
Ouverture officielle des Fêtes du 150^e et de l'an 2000
 Sur la Scène Tanguay du Carré Dubé
Compagnie Franche de la Marine 2000
 Cérémonial de la Fête nationale

20h30
Spectacle de l'Aubainerie

1re: Nadine Dubé
2e: Luc de Larochellière
Scène Tanguay (Carré Dubé)
 Entrée: 2\$



Luc de Larochellière

Feu sur la rivière

Samedi

24 juin

Les Louperivois porteurs de la fierté québécoise
 Fête nationale
Exposition d'oeuvres d'art contemporain (8 artistes locaux) - Centre-ville (14h à 16h et 19h à 21h)
Programme continu
 Maison de la Culture, Parc Blais
 Théâtre de la Goëlette, École Roy et Chapiteau Molson

13h
 Animation familiale Damien le Magicien (Parc Blais)

16h
 Messe de la Saint-Jean (Église Saint-François)

17h30
 Lancement multimédia Desjardins (Maison de la culture)

19h30
 Hommage aux bâtisseurs de la Cité des jeunes par la Société St-Jean-Baptiste

Groupe Héritage (Centre culturel)

20h
1re: Éric Guay
2e: @Québec (Dan Breton)
Scène Tanguay (Carré Dubé)

22h
 Feu d'artifice de la SSJB

Dimanche 25 juin

Patrimoine religieux

Exposition d'oeuvres d'art contemporain (8 artistes locaux) - Centre-ville (14h à 16h et 19h à 21h)

Espace des Traditions - Art folie - (Exposition des artisans de R.-du-L.) École Roy (14h à 16h et 19h à 21h)

Projections historiques multi-média Desjardins... La Lignée... - Maison de la culture (14h et 19h)

Exposition sur les Jeux du Québec et Salon des Anciens - Maison de la culture (14h à 16h et 19h à 21h)

Tour de la zone patrimoniale en calèche
 Départs du Parc Blais (19h à 21h) - N.B.: 14h à 16h le 25 juin

10h
 Cérémonie religieuse
 Manoir Fraser

10h30
 Messe à l'église Saint-Patrice

11h30
 Inauguration d'un Sacré-Coeur

14h à 16h
 Portes ouvertes: église anglicane (peintres)

14h à 16h
 Visite de divers sites religieux (Heure et lieu à confirmer)

14h à 16h
 Promenades en calèche

16h
 Récital d'orgue avec Claude Girard (Église Saint-Patrice)

20h30
Ballroom avec L'Harmonie de R.-du-L. (Chapiteau Molson)

Lundi 26 juin
 R.-du-L. célèbre ses 150 ans

Exposition d'oeuvres d'art contemporain (8 artistes locaux) - Centre-ville (14h à 16h et 19h à 21h)

Espace des Traditions - Art folie - (Exposition des artisans de R.-du-L.) École Roy (14h à 16h et 19h à 21h)

Projections historiques multi-média Desjardins... La Lignée... - Maison de la culture (14h et 19h)

Exposition sur les Jeux du Québec et Salon des Anciens - Maison de la culture (14h à 16h et 19h à 21h)

Tour de la zone patrimoniale en calèche
 Départs du Parc Blais (19h à 21h) - N.B.: 14h à 16h le 25 juin

15h
 Lancement du volume historique par la Société d'histoire et de généalogie et dévoilement de 15 oriflammes à caractère historique (Hôtel de ville)

20h
 Séance historique du conseil de ville (Hôtel de ville)

17h
 Les 5 à 7 Nostalgie avec des groupes locaux - Chapiteau Molson

L'Autre Temps Spectacle d'adieu

20h
 Café-terrasse (Talk-show et musique)
 Théâtre de la Goëlette
 Thème: R.-du-L. 150 ans

Mardi 27 juin
 R.-du-L. et sa tradition sportive

Exposition d'oeuvres d'art contemporain (8 artistes locaux) - Centre-ville (14h à 16h et 19h à 21h)

Espace des Traditions - Art folie - (Exposition des artisans de R.-du-L.) École Roy (14h à 16h et 19h à 21h)

Projections historiques multi-média Desjardins... La Lignée... - Maison de la culture (14h et 19h)

Exposition sur les Jeux du Québec et Salon des Anciens - Maison de la culture (14h à 16h et 19h à 21h)

Tour de la zone patrimoniale en calèche
 Départs du Parc Blais (19h à 21h) - N.B.: 14h à 16h le 25 juin

10h
 Olympiades des terrains de jeux (Terrains adjacents à l'école sec. de R.-du-L.)

17h30
 Cocktail de la Commission sportive
 Rendez-vous des athlètes (Maison de la culture)

17h
 Les 5 à 7 Nostalgie avec des groupes locaux - Chapiteau Molson

20h
 Café-terrasse (Talk-show et musique)
 Théâtre de la Goëlette
 Thème: La tradition sportive

Mercredi 28 juin
 Journée des Arts

Exposition d'oeuvres d'art contemporain (8 artistes locaux) - Centre-ville (14h à 16h et 19h à 21h)

Espace des Traditions - Art folie - (Exposition des artisans de R.-du-L.) École Roy (14h à 16h et 19h à 21h)

Projections historiques multi-média Desjardins... La Lignée... - Maison de la culture (14h et 19h)

Exposition sur les Jeux du Québec et Salon des Anciens - Maison de la culture (14h à 16h et 19h à 21h)

Tour de la zone patrimoniale en calèche
 Départs du Parc Blais (19h à 21h) - N.B.: 14h à 16h le 25 juin

19h à 16h
Mercredi des peintres (Parc des chutes)

14h à 16h
 Visite de l'exposition «Voir à l'Est» (Parc de la Pointe)

19h à 16h
 Portes ouvertes
 Musée du Bas-Saint-Laurent

17h30
 Vernissage de l'exposition d'oeuvres d'art «Art Actuel 2000» (Centre-ville)

17h
 Les 5 à 7 Nostalgie avec des groupes locaux - Chapiteau Molson

O-K-Zoo Raymond Chabot, Grant et Thornton

20h
 Café-terrasse (Talk-show et musique)
 Théâtre de la Goëlette
 Thème: Émergence des Arts

Jeudi 29 juin
 Affaires et communications

Exposition d'oeuvres d'art contemporain (8 artistes locaux) - Centre-ville (14h à 16h et 19h à 21h)

Espace des Traditions - Art folie - (Exposition des artisans de R.-du-L.) École Roy (14h à 16h et 19h à 21h)

Projections historiques multi-média Desjardins... La Lignée... - Maison de la culture (14h et 19h)

Exposition sur les Jeux du Québec et Salon des Anciens - Maison de la culture (14h à 16h et 19h à 21h)

19h à 16h
 Visites d'entreprises de la région de R.-du-L.

F.F. Soucy, L. Martin
Alphonse Lepage

17h
 Les 5 à 7 Nostalgie avec des groupes locaux - Chapiteau Molson

Métyvié et les Blues Busters
CJFP et CIBM

19h30
 Spectacle de l'Ass. des conc. automobiles de R.-du-L.

1re: Péle-Méle
2e: Garolou



Scène Tanguay (Carré Dubé)
 Entrée: 2\$

Vendredi 30 juin
 Au rythme du fleuve

Exposition d'oeuvres d'art contemporain (8 artistes locaux) - Centre-ville (14h à 16h et 19h à 21h)

Espace des Traditions - Art folie - (Exposition des artisans de R.-du-L.) École Roy (14h à 16h et 19h à 21h)

Projections historiques multi-média Desjardins... La Lignée... - Maison de la culture (14h et 19h)

Exposition sur les Jeux du Québec et Salon des Anciens - Maison de la culture (14h à 16h et 19h à 21h)

Rodéo Country
 (29 juin au 2 juillet)

12h à 15h30
Journée Plein Air
 Défi-baignade dans le fleuve

Spectacle interactif pour enfants avec Rêves en stock

Chansonnier
 Essais gratuits de kayaks de mer - Coop Kayak des îles

(Chalet de la Côte-des-bains et Parc de la Pointe)

Les 5 à 7 Nostalgie avec des groupes locaux - Chapiteau Molson

19h30
1re: Hasard

2e: Passe-temps
Scène Tanguay (Carré Dubé)

Samedi 1er juillet
 Fête du Canada

Exposition d'oeuvres d'art contemporain (8 artistes locaux) - Centre-ville (14h à 16h et 19h à 21h)

Espace des Traditions - Art folie - (Exposition des artisans de R.-du-L.) École Roy (14h à 16h et 19h à 21h)

Projections historiques multi-média Desjardins... La Lignée... - Maison de la culture (14h et 19h)

Exposition sur les Jeux du Québec et Salon des Anciens - Maison de la culture (14h à 16h et 19h à 21h)

Rodéo Country
 (29 juin au 2 juillet)

10h
 Réception civique
 Hôtel de ville

13h à 15h
 Visites guidées des résidences de prestige de St-Patrice et concert champêtre avec thé à l'anglaise (Endroit à déterminer)

Tournoi de tennis participatif (terrains chez Jutras)

18h
Parade du Rodéo Country

19h30
Fête du Canada
1re: Étienne Dumont

2e: Éric Maheu
10h
Feu d'artifice

3e: La Chicane



Eric Maheu



La CHICANE

Scène Tanguay (Carré Dubé)
Dimanche 2 juillet
 R.-du-L. et son devenir

Exposition d'oeuvres d'art contemporain (8 artistes locaux) - Centre-ville (14h à 16h et 19h à 21h)

Espace des Traditions - Art folie - (Exposition des artisans de R.-du-L.) École Roy (14h à 16h et 19h à 21h)

Projections historiques multi-média Desjardins... La Lignée... - Maison de la culture (14h et 19h)

Exposition sur les Jeux du Québec et Salon des Anciens - Maison de la culture (14h à 16h et 19h à 21h)

Rodéo Country
 (29 juin au 2 juillet)

13h30
Course du Futur Kakawi sur la rivière

Consécration de la relève loupériquoise (Parc des chutes, à la hauteur du barrage et scène Tanguay)

15h
 Animation familiale
 Site du Rodéo Country

17h
 5 à 7 de clôture en plein air
 Trio de jazz de l'École de musique (Parc Blais)

20h
Concert du Choeur Saint-Louis (Chapiteau Molson)

Votre futur avec nous

Qui sommes-nous...

Vous êtes ce que nous sommes ! Et oui, notre force repose sur le potentiel des 1300 membres de notre équipe, sur le fait que nous les laissons être eux-mêmes et interagir entre eux dans un climat de coopération et de réalisation en équipe. C'est d'ailleurs pour cette raison que vous aurez cette liberté d'action qui vous permettra de demeurer des leaders dynamiques, créatifs et, surtout, orientés vers l'avenir. Venez être vous-mêmes avec nous !

Premier Tech

Emballage

Premier Tech
Emballage
(PTP)

Environnement

Premier Tech
Environnement
(PTE)

Systèmes Erin
(ESL)

Horticulture

Premier
Horticulture
(PHL)

Industriel

Premier Tech
Industriel
(PTI)

Sciences de la vie

Premier Tech
Biotechnologies
(PTB)

Notre vision...

Pour mener à bien sa mission, Premier Tech s'appuie sur une approche de gestion décentralisée et une philosophie d'affaires unique et peu répandue en Amérique du Nord qui lui permet de maintenir son avance technologique et commerciale dans tous ses secteurs d'activités. Cette culture d'entreprise où le pouvoir hiérarchique est détourné au profit de la réussite collective est à la base de ses succès. Chacune des unités d'affaires est une entité autonome qui développe de façon synergique des expertises connexes tout en demeurant concentrée sur son secteur d'expertise précis.

Premier Tech est présente et active mondialement

Usines • Marchés • Alliances stratégiques

Canada
États-Unis
Brésil
Angleterre
Irlande

France
Allemagne
Suède
Finlande
Danemark

Belgique
Japon
Sri Lanka
Chine
Australie

Russie
Pologne
Autriche
Mexique
Chili



Premier Tech

1, avenue Premier, Rivière-du-Loup (Québec) G5R 6C1, Canada
Télécopieur : (418) 862-6642 Courriel : opportunités@premier-tech.com

PUBLIREPORTAGE

Le Bas-Saint-Laurent a préservé son héritage patrimonial, au grand bénéfice de ses visiteurs

Cette année, la route des vacances passe par le Bas-Saint-Laurent, ce pays baigné par le grand fleuve et qui a su préserver, pour ses visiteurs, quelques-uns des plus beaux villages du Québec. Que vous recherchiez l'aventure, l'évasion, l'exploration ou tout simplement le repos dans une chaleureuse ambiance de détente, cette immense région remplie de richesses vous comblera.

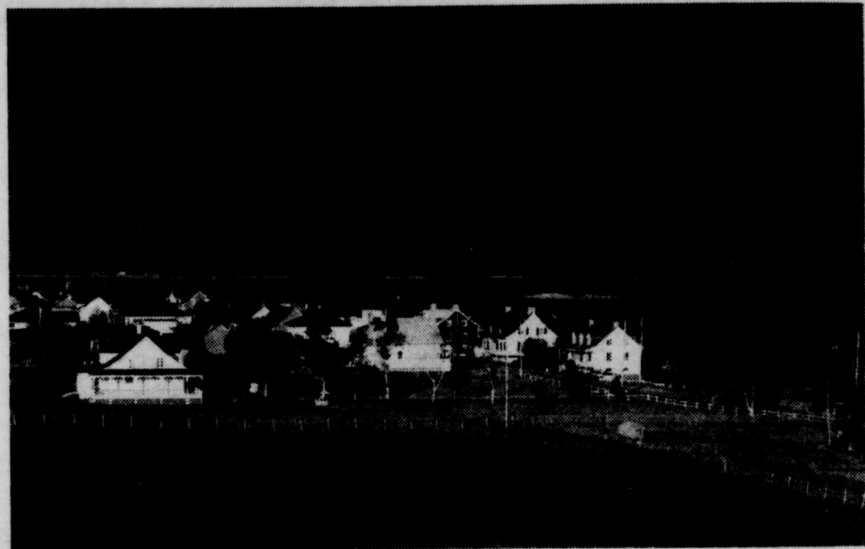
En effet, la région touristique du Bas-Saint-Laurent s'étire le long du fleuve, entre La Pocatière et Sainte-Luce-sur-Mer, en passant par Rivière-du-Loup et Rimouski. Dans les hautes terres vers le sud, la région atteint les frontières du Nouveau-Brunswick et du Maine, aux États-Unis.

Un si grand territoire recèle une mosaïque de paysages différents. Que ce soit l'horizon

bleu du fleuve ou le flamboyant de l'automne dans les vallées, chaque panorama a son charme propre et son originalité. Vous y découvrirez le spectacle sans fin des îles, des richesses naturelles et historiques.

Pays de calme et de beauté, le Bas-Saint-Laurent vous propose aussi une cuisine régionale traditionnelle ou évolutive. Vérifiez l'art de recevoir des Bas-laurentiens. Un accueil extraordinaire vous attend pour vous faire découvrir des trésors cachés.

Pour information: Association touristique du Bas-Saint-Laurent, 148, rue Fraser, Rivière-du-Loup, QC, G5R 1C8; téléphone: (418) 867-3015 ou 1-800-563-5268; site Internet: www.tourismebas-st-laurent.com ou Courriel: atrbsl@icrdl.net ou encore par télécopieur au (418) 867-3245.



Le Bas-Saint-Laurent, une région aux paysages époustouffants.

Le Témiscouata, une région chaleureuse et paisible où les amateurs de plein air ont tout pour être ravis

Le Témiscouata a de quoi ravir les amateurs de grand air. Cette région baignée par deux grands lacs, Pohénégamook et Témiscouata, offre tous les loisirs de plein air, en toute saison. La nature y est accueillante, douce, comme ses habitants qui ont le

caractère paisible et chaleureux de leurs paysages.

La région vous propose, bien sûr, toutes les possibilités du nautisme, mais aussi du camping, de la plage, de l'équitation, de la pêche et de la chasse. Pour les fervents de vélo, la piste Le Petit Témis,

aménagée sur le tracé de l'ancien Témiscouata Railway, est accessible à toute la famille pour de petites ou longues randonnées.

Laissez-vous imprégner par les paysages magnifiques, un lac immense, une rivière paisible, des attraits et des activités sur plus de 135 km, entre Rivière-du-Loup et Edmundston. Au lac Pohénégamook, surveillez bien. Vous verrez peut-être Ponik, cette bête du lac proche pa-

rent du monstre du Loch Ness que de nombreux témoins disent avoir aperçu, mais que des chercheurs du monde entier n'ont jamais réussi à détecter...

N'oubliez surtout pas, là comme dans le reste du Bas-Saint-Laurent, de déguster la gastronomie régionale et de choisir votre hébergement parmi un éventail d'établissements de qualité reconnue. Et faites-vous raconter les anecdotes de la région. Il y en a plein.

Revivez 1200 ans de notre histoire sur les sentiers de l'île aux Basques

L'histoire des chasseurs de baleines vous intéresse? Le Parc de l'aventure basque en Amérique, haut lieu de la culture basque, vous invite à découvrir et à vous familiariser avec les techniques de chasse à la baleine pratiquée par les Basques, qui fréquentaient déjà le fleuve vers 1580.

Ce centre de recherche, de documentation et de généalogie ouvert sur le monde est situé à Trois-Pistoles. Le seul fronton de pelote basque au Canada y est également installé et un tournoi y est chaudement disputé annuellement par des adeptes de ce sport qui proviennent d'ici et même d'Europe.

Amateurs d'ornithologie, vous serez servis sur l'île aux Basques. Lieu d'ex-

ursion exotique, l'île aux Basques regorge d'attraits multiples sur 2 km de sentiers: faune, flore et histoire peu commune puisqu'elle fut habitée par les Amérindiens dès le 8e siècle de notre ère.

Trois-Pistoles, avec son quai, c'est un lieu de départ pour les excursionnistes. Chaque jour, des excursions en mer vous offrent l'occasion de vivre une aventure excitante et d'observer les mammifères marins. Trois-Pistoles, c'est aussi le pays de Bouscotte, un Musée de l'auto, la Maison du Notaire, le Jardin des légendes et diverses activités, comme le Festival des contes et récits qui aura lieu du 6 au 9 octobre prochain.

Kamouraska, un écrin pour des maisons du patrimoine

Kamouraska conserve encore un paysage rural intact. Cette municipalité et celle de Saint-Pacôme sont d'ailleurs reconnues par l'Association des beaux villages du Québec qui regroupe 18 des plus magnifiques villages de la province.

Kamouraska est l'un de ces rares villages où l'authenticité du patrimoine bâti et humain sont étonnamment bien préservés. Les maisons ancestrales, les boiseries centenaires ainsi que la douceur du climat ajoutent au charme de cette région et en font tout son cachet historique. Regroupant la mer, l'agriculture, la pêche, les montagnes, le fleuve, les forêts de pins et de cèdres et bien

d'autres choses sous un même paysage, Kamouraska saura vous séduire par la douceur de son panorama.

Ne manquez pas de visiter la magnifique exposition «Kamouraska, raconte-moi le doux pays». Cet événement exclusif, qui se déroule jusqu'à l'automne, assemble l'histoire, la culture et le développement d'une région dotée d'un patrimoine exceptionnel. Venez découvrir les sites muséologiques comme le Musée François-Pilote et le Centre d'archives, à La Pocatière; le Domaine des fleurs, à Saint-Pacôme; la Maison Chapais, à Saint-Denis; le Musée Kamouraska, à Kamouraska et la Vieille École, à Saint-André.

PUBLIREPORTAGE

La région du Bas-Saint-Laurent a amorcé une reprise économique depuis deux ans



Les femmes et les hommes d'affaires du Bas-Saint-Laurent font preuve de dynamisme, selon le ministre délégué à l'Industrie et au Commerce du Québec, M. Guy Julien.

Depuis 1998, la région du Bas-Saint-Laurent a amorcé une reprise vigoureuse qui se poursuit. De 13,2 % en juillet 1998, le chômage s'y situe maintenant autour de 9,2 %. Ainsi, cette région participe à l'essor économique du Québec.

Les investissements publics et privés ont connu une forte hausse durant cette période: 15,5 % en 1998 avec près de 600 millions \$ et les chiffres de 1999 dépasseront cette augmentation, pour s'établir autour de 700 millions \$, une fois la compilation complétée.

L'ensemble du territoire du Bas-Saint-Laurent compte 350 établissements manufacturiers qui procurent du travail à 11 000 personnes. On y relève 40 nouvelles entreprises tournées vers l'exportation, dont six dans la région de Rivière-du-Loup, portant ainsi à 12 le total des exportateurs dans ce secteur. Toujours à Rivière-du-Loup seulement, 20 entreprises ont développé un nouveau produit au cours des dernières années,

illustrant ainsi la vitalité de la R & D dans la région.

Les entreprises du Bas-Saint-Laurent ont bénéficié, en 1998-1999, d'aides financières de 1,35 million \$ du ministère de l'Industrie et du Commerce du Québec; en 1999-2000, on fait état d'une somme globale de 1,1 million \$ consacrée au développement des exportations ou pour de l'innovation.

Une présence régionale

La force véritable du ministère, souligne le ministre Guy Julien, réside dans sa présence régionale et dans l'engagement de ses conseillers dans la communauté des affaires.

«Nos équipes, précise-t-il, savent démontrer leur capacité d'agir sur le développement économique et de s'associer aux divers partenaires régionaux pour favoriser l'émergence de projets d'avenir».

Grâce à l'appui financier du ministère, une vingtaine d'entreprises de la région du Bas-Saint-Laurent ont pu par exemple embaucher du personnel technique ou scientifique spécialisé,

ou réaliser des activités de prospection de marchés. Un autre exemple remarquable: grâce à la R & D, Premier Tech est devenu un leader mondial dans son domaine et exporte partout dans le monde.

Les quatre axes d'intervention retenus dans le plan d'action du MIC sont l'innovation, l'accroissement des investissements, le développement des marchés et le soutien à la concertation et au partenariat gouvernemental et privé. Deux autres cibles du ministère: promouvoir l'innovation sous toutes ses formes et l'accroissement du nombre de nouvelles entreprises technologiques.

M. Julien remarque justement que les entreprises du Bas-Saint-Laurent adoptent de plus en plus des pratiques de gestion axées sur l'innovation et sur l'ouverture des marchés extérieurs, soit deux des axes que privilégie le ministère dans son plan d'action. En ce sens, il souligne le dynamisme des femmes et des hommes d'affaires du Bas-Saint-Laurent.

Rivière-du-Loup, une porte sur la mer

La mer vous donne rendez-vous à Rivière-du-Loup où le fleuve s'étire sur 23 kilomètres de largeur. C'est l'endroit tout indiqué pour accéder aux nombreuses sorties en mer ou pour participer à différentes fêtes populaires qui s'y déroulent tout au long de l'été.

Que ce soit pour visiter l'île du Pot à l'Eau-de-Vie, l'île aux Lièvres ou encore pour une croisière aux baleines, Rivière-du-Loup a tous les atouts pour attirer les amateurs du fleuve et du plein air. La région offre des panoramas intéressants en raison de son implantation en amphithéâtre sur un éperon rocheux qui surplombe le fleuve. Profitez de votre séjour à cet endroit pour visiter le carrefour d'accueil et d'orientation du Parc marin du Saguenay-Saint-Laurent.

Parc de la Pointe

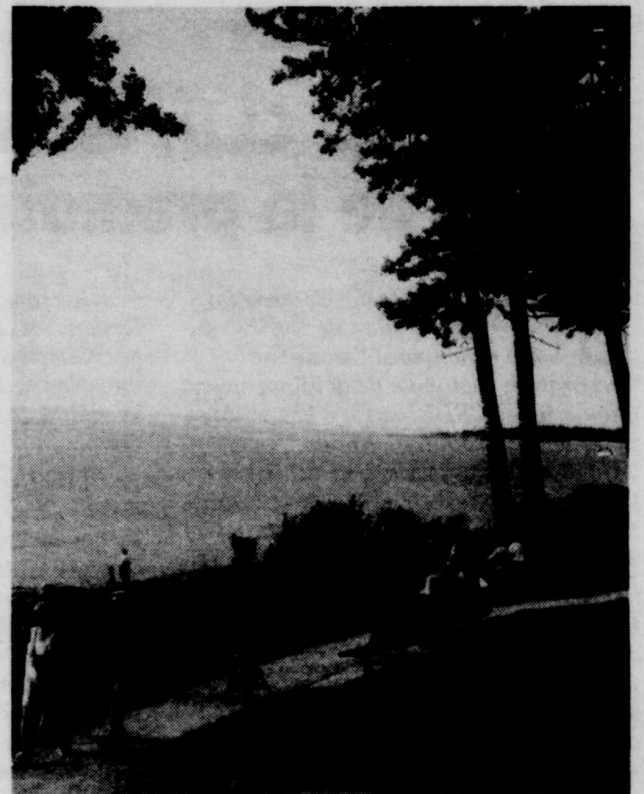
Plusieurs activités estivales à caractère familial agrémenteront votre séjour à Rivière-du-Loup: Pleins feux sur la Pointe, Rodéo Country, Festival des peintures et autres. Des sentiers pédestres longeant le fleuve, des bandes cyclables, des aires de pique-nique ainsi que des jeux pour enfants sont aménagés pour répondre aux besoins des familles.

Parc des chutes

Vous serez impressionnés par la spectaculaire chute de 30 mètres que vous pourrez observer du haut de deux passerelles surplombant la rivière du Loup. Le Parc des chutes de Rivière-du-Loup vous propose l'interprétation de l'hydroélectricité avec sa centrale en opération.

Les sentiers de randonnée pédestre du Platin offrent cinq circuits répartis sur 10 km. Le sentier de la nature permet, entre autres, de traverser l'ensemble des écosystèmes présents dont un parc jardin, un marais et un verger arboretum patrimonial composé de plusieurs variétés d'arbres fruitiers anciens.

À Rivière-du-Loup, le fleuve c'est la mer. Respirez-y les embruns salés, admirez les couchers de soleil d'or et revivez les aventures de Jacques Cartier en parcourant des îles du Saint-Laurent qui racontent l'histoire d'une faune et d'une flore qui leur sont typiques.



Rivière-du-Loup offre des attraits touristiques pour tous les goûts.

Une popularité grandissante

La réputation touristique du Bas-Saint-Laurent ne fait pas de doute. Si jusqu'aux retombées économiques de ce secteur d'activités ont atteint les 57 millions \$ en 1998 avec 656 000 visiteurs. On remarque une hausse constante de plus de 100 000 visiteurs annuels dans le parc de satisfaction des visiteurs.

PUBLIREPORTAGE

La région de Rivière-du-Loup offre aux gens d'affaires des perspectives uniques de développement économique

La région de Rivière-du-Loup constitue le choix le plus judicieux et le plus logique pour les gens d'affaires à la recherche des meilleures perspectives de développement. On y trouve, dans une nature généreuse et omniprésente, toutes les infrastructures nécessaires à l'implantation et au développement des entreprises.

Cette partie du Bas-Saint-Laurent bénéficie d'une localisation géographique stratégique avec ses accès uniques à toutes les voies de communication: route, chemin de fer, airs et mer. L'économie de la région repose sur une structure manufacturière diversifiée et sur des entreprises dynamiques. Main-d'oeuvre qualifiée, institutions d'enseignement et de santé et qualité de vie remarquable font également partie du décor.

Le territoire est desservi par des services de transport efficaces, un avantage expliqué par la convergence à cet endroit des principales routes de l'Est du Canada: l'autoroute Jean-Lesage (20), la route 185 vers les Maritimes, la route 132 qui se prolonge à l'Est jusqu'à Gaspé et la route 289 qui se rend dans le Maine, aux États-Unis. Les ramifications du réseau ferroviaire relient également la région à tout le continent et favorisent en plus l'intermodalité.

Un autre élément majeur de la position géographique de la région, c'est sa côte le long du Saint-Laurent. Le port de mer de Gros-Cacouna, spécialisé dans le transpor-

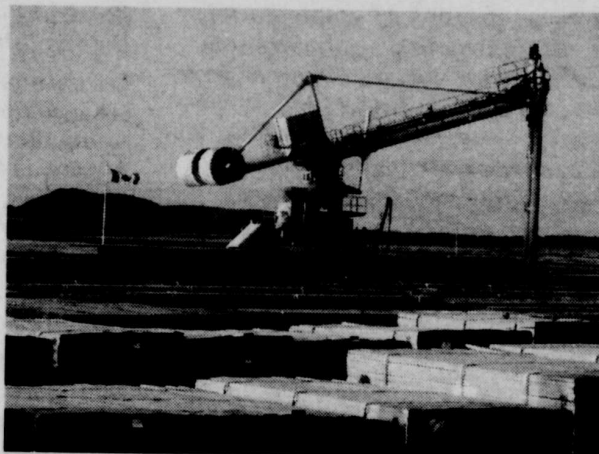
dement de produits forestiers, bois de sciage, marchandises générales et vrac solide, est situé en eau profonde et accessible à l'année. Il dispose d'espaces d'entreposage intérieurs et extérieurs d'une superficie de 100 000 mètres carrés. De plus, la traverse Rivière-du-Loup/Saint-Siméon relie la région à la rive nord du fleuve, procurant ainsi des accès directs aux régions de Charlevoix, Côte-Nord et Saguenay-Lac-Saint-Jean.

L'aéroport régional de Rivière-du-Loup est doté d'une aérogare et d'un ensemble de services qui facilitent les déplacements des chefs d'entreprises et des gens d'affaires de la région.

Une région industrialisée

La région de Rivière-du-Loup est la plus industrialisée du Bas-Saint-Laurent. On y compte une centaine d'entreprises manufacturières qui procurent du travail à près de 3000 personnes. Elles oeuvrent principalement dans les secteurs suivants: tourbe et biotechnologies; pâtes et papiers; transformation des métaux; bois ouvré; textile; habitat et construction; environnement et les produits minéraux non métalliques.

La MRC de Rivière-du-Loup, pour sa part,



Le port en eau profonde de Gros-Cacouna représente un atout majeur du développement économique de la région du Bas-Saint-Laurent.

renferme 300 entreprises agricoles avec un chiffre d'affaires annuel de 33 millions \$ et plus de 1200 emplois directs. L'économie de la région s'appuie aussi sur un secteur commercial énergique avec plus de 800 établissements, du grossiste au commerce de détail en passant par les entreprises de services personnels et domestiques. Ainsi, la sous-traitance occupe une place de premier choix dans les relations entre les diverses industries.

Trois parcs industriels bien structurés

Trois municipalités de la région disposent de parcs industriels structurés: Rivière-du-Loup avec une superficie de 1,5 million de

mètres carrés où sont déjà installées une trentaine d'entreprises; Saint-Cyprien, un parc de 161 450 mètres carrés, le premier parc industriel implanté en milieu rural et, finalement, Saint-Georges-de-Cacouna, en face du port de mer Gros-Cacouna, qui dispose d'un des plus grands espaces industriels du Québec avec ses 1,9 million de mètres carrés.

Soucieuse de faciliter le démarrage d'entreprises, la région offre aussi des motels industriels à Rivière-du-Loup et à Saint-Cyprien. Les entreprises obtiennent des espaces locatifs à des prix avantageux et des services de soutien. En outre, Rivière-du-Loup est dotée d'un Carrefour de la nouvelle économie et plusieurs municipalités de la région réservent des zones au développement industriel.

Main-d'oeuvre qualifiée

Des institutions d'enseignement de tous les niveaux assurent une main-d'oeuvre qualifiée et disponible. On remarque même que les deux tiers des jeunes qui terminent leurs études ailleurs, reviennent travailler dans la région. Ils trouvent sur place des services sociaux et de santé complets ainsi que des équipements sportifs et culturels qui répondent aux exigences de la population.

En fait, Rivière-du-Loup c'est une région où il fait bon vivre et travailler, une région au carrefour d'un vaste réseau de marchés et à fort potentiel.

Le CLD, un organisme issu du milieu au service de la promotion économique et sociale régionale

Le Centre local de développement (CLD) de la région de Rivière-du-Loup a remplacé l'ancienne Corporation régionale de développement économique (CRDE) suite à la politique provinciale de soutien au développement local et régional de 1997. Comme tous les autres au Québec, il est une corporation à but non lucratif et regroupe les 14 municipalités de la MRC Rivière-du-Loup.

Le CLD de Rivière-du-Loup est géré par des gens du milieu et placé sous l'autorité d'un conseil d'administration qui représente les secteurs d'activités de l'économie et de l'emploi de sa région. Il s'est donné comme mission de susciter et d'appuyer, avec l'ensemble des partenaires de la région, un environnement propice au développement de l'entrepre-

neurial sous toutes ses formes. Aussi d'encourager la création d'emplois durables et diversifiés dans la région de Rivière-du-Loup.

Le CLD offre de nombreux services aux entrepreneurs ou à ceux qui veulent le devenir: aide technique aux entreprises et aux promoteurs; aide financière aux entreprises; animation du milieu, promotion de l'entrepreneuriat; promotion de la région; prospection d'entreprises; recherche et documentation. Ses interventions sont assurées par un personnel qualifié du milieu qui offre une réponse sur mesure.



Mme Marie-Josée Huot, directrice générale du CLD Rivière-du-Loup.

En fait, grâce à l'expérience acquise par l'ancienne CRDE, le CLD peut se vanter d'oeuvrer depuis plus d'un quart de siècle dans son milieu.

Objectif: création d'emplois

L'organisme cible la création durable d'emplois dans la région et c'est en ce sens qu'il peut apporter son soutien aux projets figurant dans un secteur d'activités qui présente un potentiel. Le CLD oriente et appuie un promoteur tout au long de sa démarche, de

l'analyse de la faisabilité d'un projet à la recherche du financement, en passant par la formation et l'étude des marchés et nouvelles technologies.

Une fois le projet bien planifié, le CLD peut poursuivre l'accompagnement grâce à divers programmes d'aide financière. On parle alors, entre autres, de Jeunes promoteurs, Fonds d'économie sociale et Fonds local d'investissement. L'aide ne s'arrête pas là, voilà pourquoi le CLD représente un appui financier à considérer.

Le CLD de Rivière-du-Loup occupe le même immeuble que la Société d'aide au développement de la collectivité et le Carrefour jeunesse-emploi, au 299 de la rue Lafontaine, à Rivière-du-Loup, G5R 3A9. On peut rejoindre l'organisme par téléphone (418) 862-1823; courriel: cldrll@globetrotter.net ou encore par télécopieur, au (418) 862-3726.

PUBLIREPORTAGE

Le CLD Rivière-du-Loup joue un rôle de premier plan dans l'économie régionale

Le Centre local de développement (CLD) de la région de Rivière-du-Loup est un organisme vu comme ayant un rôle de premier plan au soutien à l'engagement entrepreneurial des gens d'affaires et des promoteurs de la région. C'est du moins la conclusion que tire le président de l'organisme, M. Michel Lagacé, de la confiance manifestée par le milieu.

C'est qu'en 1999 les membres du service-conseil du CLD ont été appelés à intervenir dans 180 dossiers qui ont amené la création de 143 emplois et le maintien de 55 autres, grâce à des investissements de plus de 8,8 millions \$. Ce grand nombre de dossiers traités démontre un fort taux d'activités dans la région, note le président.

En plus, le CLD se réjouit de la mise sur pied de sept tables sectorielles permanentes: agro-alimentaire, tourbe, forêt, tourisme et culture, économie sociale, recherche et développement et, finalement, les partenaires main-d'oeuvre. Ces

secteurs représentent des points forts de l'économie régionale et on verra à les développer, comme en favorisant plus la transformation locale, à titre d'exemple. On veut aussi promouvoir les produits régionaux.

Sous-traitance/réseautage

Le créneau de la sous-traitance peut représenter une autre source intéressante de création d'emplois. Aussi, le CLD a organisé un Symposium sous-traitance/réseautage en mars 1999, en collaboration avec la Société d'aide au développement collectif. Cela a permis l'échange et le partage d'informations stratégiques en mettant en relation plusieurs entreprises pouvant se compléter et se développer par la sous-traitance et le réseautage.

L'organisme s'est aussi assuré de la présence d'un Carrefour de la nouvelle économie sur son territoire et a consulté 802 entreprises pour connaître leur profil de main-d'oeuvre et leurs perspectives de

développement. Ainsi, les organismes concernés pourront poser des actions stratégiques qui correspondront aux besoins.

Bien implanté dans son milieu, le CLD de la région de Rivière-du-Loup s'occupe de promotion et de prospection de son territoire par divers moyens: entrevues, conférences, communications par les médias, publications et autres.

Il intervient ou fournit son soutien technique dans un grand nombre de dossiers. Parmi eux, mentionnons le Comité de consolidation de la traverse Rivière-du-Loup/Saint-Siméon; la Commission de développement du parc portuaire

de Gros-Cacouna; les parcs et zones industriels de la MRC Rivière-du-Loup; la Corporation du Motel industriel de Rivière-du-Loup; le Comité gazoduc et le barrage du lac Morin.

«L'économie de notre région est en croissance et la région a le vent dans les voiles», analyse Mme Marie-Josée Huot, directrice générale du CLD. On perçoit une hausse de l'emploi dans le secteur manufacturier, ce qui confirme la force du secteur industriel de la région et, en même temps, le rôle pertinent de la présence du CLD dans les multiples dossiers structurants de son territoire.

POUR VOS VACANCES OU VOTRE CONGRÈS ON S'OCCUPE DE VOUS ON S'OCCUPE DE TOUT

90 CHAMBRES, 69 AVC BAIN TOURBILLON
CENTRE DE SANTÉ : MASSAGES, SPA, SAUNA...
SALLE À MANGER «GASTRONOMIQUE»
RESTAURANT FAMILIAL
BAR LA CHAÎNE ET PUB DANCING
JARDINERIE PLANS D'EAU
SALLE PORTANT ACCUEILLIE
DE 2 À 700 PERSONNES ...

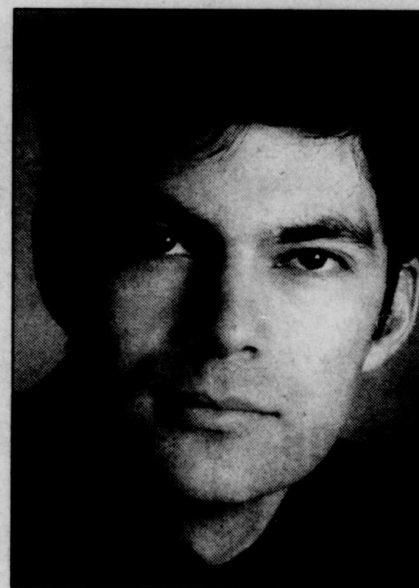
FORAITS DISPONIBLES

- SÉJOUR SANTÉ
- CROSSIÈRES AUX BALEINES
- L'ESCAPADE... POUR LES AMOUREUX
- LE SÉJOUR GOLF, VÉLO, THÉÂTRE, TENNIS ...
- SPÉCIAL MENU DE GROUPE



HOTEL LEVESQUE
«CONGRÈS • GASTRONOMIE • CENTRE DE SANTÉ • VILLEGIATURE»

171, rue Fraser, Rivière-du-Loup (Québec) G5R 1E2
Tel. (418) 862 6977 / Fax (418) 867 5877
1 800 463-1236
Internet: <http://www.hotellevésque.com> Courriel: hotel@hotellevésque.com



Rivière-du-Loup, ville de développement, d'accueil et de paysages éblouissants vous convie à un été 2000 inoubliable!

Je vous invite à venir partager avec nous l'enthousiasme des festivités entourant le 150e de Rivière-du-Loup et le nouveau millénaire!

Venez découvrir Rivière-du-Loup!

*Le député de Rivière-du-Loup et
chef de l'Action démocratique du Québec*

Mario Dumont



*Personne ne connaît
le territoire du*

QEC
mieux que nous

**Ministère de l'Industrie et du
Commerce des Régions**

**à travers notre réseau de partenaires
pour nos communautés locales et régionales
le développement et l'expansion de nos entreprises**

