

Sexe

Retrouvez sous la variable **Sexe**, les 2 cartes suivantes accompagnées d'une analyse détaillée :

- Population de sexe masculin à Montréal en 2001
- Population de sexe féminin à Montréal en 2001

Sexe

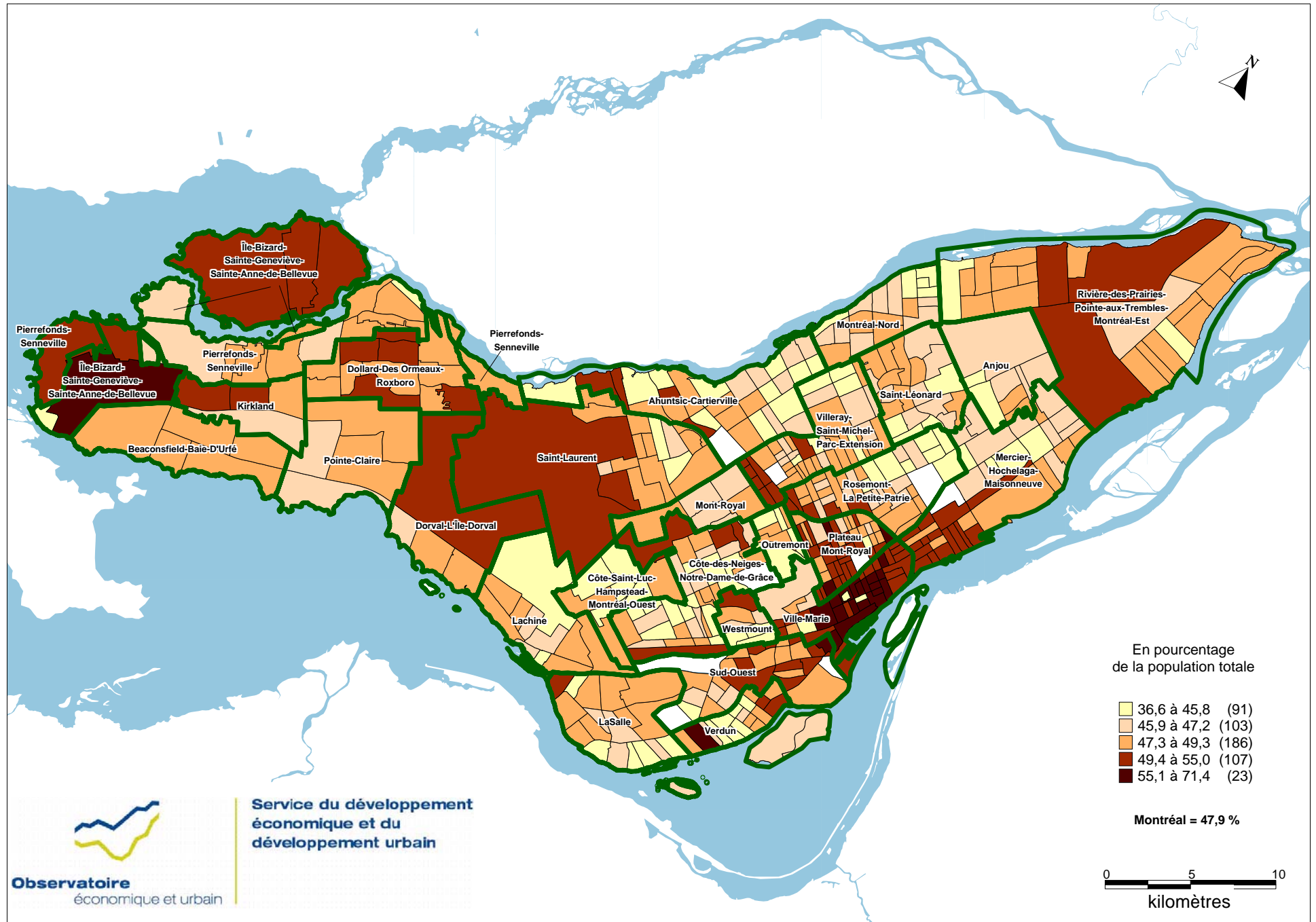
La population de Montréal est à 52,1 % de sexe féminin. Les femmes sont minoritaires dans trois arrondissements :

- L'Île-Bizard–Sainte-Geneviève–Sainte-Anne-de-Bellevue : 49,8 %
- Le Plateau-Mont-Royal : 49,6 %
- Ville-Marie : 46,4 %

Dans les arrondissements où s'enregistre une forte concentration de personnes âgées de *65 ans et plus*, le pourcentage de la population de sexe féminin est supérieur au pourcentage de la population de sexe masculin. C'est le cas des arrondissements de **Westmount** et de **Côte-Saint-Luc–Hampstead–Montréal-Ouest**, où plus de 20 % de la population est âgée de *65 ans et plus*, 54 % de la population est de sexe féminin.

La population de Montréal est à 47,9 % de sexe masculin.

POPULATION DE SEXE MASCULIN À MONTRÉAL EN 2001



POPULATION DE SEXE FÉMININ À MONTRÉAL EN 2001

