



PIERRE BUREAU. MONDES PARALLÈLES

CATALOGUE D'EXPOSITION
EXHIBITION CATALOGUE

Art total
Multimédia

MUSÉE D'ART CONTEMPORAIN VR 3D
ART TOTAL MULTIMEDIA

Longwy 54400
France

Pierre Bureau



Commissaire / Curator

HeleneCaroline FOURNIER

Fondateur du musée / Founder of the Museum

Art Total Multimedia

C.P. 75161 Succursale Cap-Rouge

Québec (Québec)

G1Y 3C7

Canada

info@arttotalmultimedia.com

www.arttotalmultimedia.com

Artiste exposant / Artist exhibitor

Pierre BUREAU

Rédactrice / Writer

HeleneCaroline FOURNIER

Editeur / Publisher

Art Total Multimedia

Dépôt légal / Legal deposit

Bibliothèque et Archives Canada, 2021

Bibliothèque et archives nationales du Québec, 2021

ISBN 978-2-923622-56-9

Seulement en version numérique / E-Version Only

Pierre Bureau. Mondes parallèles

CATALOGUE D'EXPOSITION - EXHIBITION CATALOGUE

www.macvr3d.com

Du 1^{er} novembre 2021 au 30 avril 2022

Cette exposition personnelle, présentée dans la salle jaune, met en lumière 60 oeuvres réalisées entre 1978 et 2021 par l'artiste canadien Pierre BUREAU. Cette rétrospective de carrière présente des pastels secs et des acrypastels, c'est-à-dire du pastel sec sur taches d'acrylique (sur papier coton BFK Rives®).

From November 1st 2021 to April 30th 2022

This solo exhibition, presented in the yellow room, highlights 60 artworks produced between 1978 and 2021 by Pierre BUREAU a Canadian artist. This career retrospective features dry pastels and acrypastels, i.e. dry pastels on acrylic stains (on 100 % cotton BFK Rives® paper).

Musée d'art contemporain VR ^{3D}
Contemporary Art Museum in ^{3D} VR



Biographie

par HeleneCaroline Fournier, experte en art
et théoricienne de l'art

Né à Sherbrooke en 1952, Pierre Bureau découvre le pastel en 1976. L'année de ses 24 ans est marquée par l'aboutissement d'une longue recherche amorcée, plusieurs années auparavant, sur le médium parfait, celui qui serait capable de rendre palpable sa fascination pour le ciel. C'est en produisant des décors d'un film d'animation qu'il a découvert le pastel sec. A la fin de son Baccalauréat en arts visuels (arts plastiques), à l'Université Laval, le pastel sec se révèle à lui comme le médium idéal. Cette découverte va changer sa vie artistique. De 1976 à 1984, il enseigne les arts plastiques dans une école secondaire à Chibougamau, sa ville d'adoption. C'est d'ailleurs à cet endroit qu'il expose pour la première fois ses *colorfields* en 1978.

Cette période fut ponctuée de deux années de recherche, d'abord à Trois-Rivières en 1978-1979 puis, à Caen, en France, en 1982-1983. La première période de recherche lui permet d'exposer à Sherbrooke, à Drummondville et à Trois-Rivières et, la seconde, lui permet de découvrir de nouveaux horizons artistiques et culturels mais, surtout, une nouvelle lumière. En 1980, il présente une exposition majeure de 45 oeuvres à L'espace virtuel du Centre socioculturel de Chicoutimi. En avril 1983, il présente, aux côtés d'autres artistes, le fruit de sa recherche au Château de Torgny-sur-Vire, situé en Basse-Normandie. En 1984, il participe au Salon des métiers d'arts du Saguenay-Lac-St-Jean où il obtient sa première reconnaissance: un troisième prix pour la section des arts visuels du Salon.

Ses *colorfields* se transforment au profit d'un monde plus imaginaire marqué par une texture et par des mélanges de lumière et de couleurs. 1984-1990 est une autre période dans son dessin. Deux grandes expositions l'attendent: l'une au Centre socioculturel de Chicoutimi en mars 1990 et l'autre au Centre National d'Exposition de Jonquière en janvier et février 1991. Dès ses débuts, Pierre Bureau a exposé à de nombreuses reprises à l'Hôtel de Ville et à la Bibliothèque municipale de Chibougamau. Dans ses illustres collectionneurs, plusieurs personnalités politiques telles que: les honorables Madame Lucienne Robillard et Monsieur Lucien Bouchard - très connus sur la scène politique québécoise.

En 1996, Pierre Bureau, en tant que pastelliste et astronome amateur, met son ingéniosité et ses connaissances scientifiques au profit de la création. C'est une œuvre unique au monde: un planétarium mobile dans lequel trois-quatre personnes peuvent admirer une magnifique simulation du ciel nordique. Les étoiles brillantes et les constellations apparaissent et disparaissent comme par

magie. Il a séduit, jusqu'à ce jour, plus de 8 mille visiteurs des quatre coins du Québec. Pour Pierre Bureau, l'astronomie devient une source d'inspiration. On remarque d'ailleurs dans ses sujets plusieurs nébuleuses. L'abstraction révèle, à l'instar des images montrées par le télescope Hubble, un univers qui va bien au-delà de celui appréhendé par les scientifiques. La beauté, l'originalité et la diversité se retrouvent dans son trait de pastel. L'acrylique rejoint le pastel pour les textures. Chaque oeuvre de l'artiste devient donc une aventure cosmique où le temps, l'espace et les formes primitives sont représentés.

En 2007, l'artiste devient membre de la Société Pastel Sec de l'Est du Canada (PSEC) et du Cercle des Artistes peintres et sculpteurs du Québec (CAPSQ). Trois de ses oeuvres au pastel sec ont été portées à l'honneur. En 2007, il reçoit une médaille d'or au Gala International du Cercle des Artistes Peintres et Sculpteurs du Québec. En 2008 et en 2009, une médaille d'argent. Les distinctions se succèdent. À son troisième symposium, en 2009, il reçoit le Grand Prix du Jury au Symposium de Val-Jalbert et, en 2010, c'est une mention d'honneur qu'il récolte. En 2010, à sa deuxième participation au Symposium Arts et Beautés de la Nature, au Domaine de Maizerets de Québec, il obtient le Grand prix du Jury. Son art est maintenant largement reconnu. L'artiste est également membre de l'Académie Internationale des Beaux-Arts du Québec. En 2013, il rejoint finalement le Collectif International d'Artistes ArtZoom (CIAAZ) où d'autres cieux célestes s'ouvriront, dès cette même année, à commencer par des expositions d'envergure internationale. En 2020, il fait partie des quinze artistes professionnels qui participent à une étude sociologique ayant trait aux effets de la pandémie au niveau de la pratique artistique chez les artistes en arts visuels. Le dossier thématique spécial a été publié exclusivement sur HEART, magazine des arts, en deux volets, à l'été et à l'automne 2020.

Biography

by HeleneCaroline Fournier, art expert
and art theorist

Born in Sherbrooke in 1952, Pierre Bureau discovered pastel in 1976. The year of his 24th birthday was marked by the culmination of a long research initiated several years earlier on the perfect medium, one that would be able to make tangible his fascination with the sky. It was while producing sets for an animated film that he discovered dry pastel. At the end of his Baccalaureate in visual arts (plastic arts) at Laval University, dry pastel proved to be the ideal medium. This discovery would change his artistic life. From 1976 to 1984, he taught plastic arts at a secondary school in Chibougamau, his adopted city. This is where he first exhibited his colorfields in 1978.

This period was punctuated by two years of research, first in Trois-Rivières in 1978-1979 and then in Caen, France, in 1982-1983. The first period of research allowed him to exhibit in Sherbrooke, Drummondville and Trois-Rivières and, the second, allowed him to discover new artistic and cultural horizons but, above all, a new light. In 1980, he presented a major exhibition of 45 works at the Espace Virtuel du Centre socioculturel de Chicoutimi. In April 1983, alongside other artists, he presented the fruit of his research at the Château de Torigni-sur-Vire, located in Lower Normandy. In 1984, he participated in the Salon des Métiers d'Art du Saguenay-Lac-St-Jean where he obtained his first recognition: a third prize for the visual arts section of the Salon.

His colorfields are transformed into a more imaginary world marked by texture and by mixtures of light and colours. 1984-1990 is another period in his design. Two major exhibitions await him: one at the Espace Virtuel du Centre socioculturel de Chicoutimi in March 1990 and the other at the Center National d'Exposition de Jonquière in January and February 1991. From his beginnings, Pierre Bureau exhibited many times at the City Hall and the Municipal Library of Chibougamau. Among its illustrious collectors, several political figures such as: the honorable Madame Lucienne Robillard and Monsieur Lucien Bouchard - very well known on the Quebec political scene.

In 1996, Pierre Bureau, as a pastellist and amateur astronomer, put his ingenuity and scientific knowledge to the benefit of creation. It is a unique work in the world: a mobile planetarium in which three to four people can admire a magnificent simulation of the northern sky. Bright stars and constellations appear and disappear as if by magic. To date, it has attracted more than 8,000 visitors from all over Quebec. For Pierre Bureau, astronomy becomes a source of inspiration. We notice several nebulae in his

subjects. The abstraction reveals, like the images shown by the Hubble Telescope, a universe that goes far beyond that understood by scientists. Beauty, originality and diversity are found in his pastel line. Acrylic meets pastel for textures. Each work of the artist therefore becomes a cosmic adventure where time, space and primitive forms are represented.

In 2007, the artist became a member of the *Pastel Sec de l'Est du Canada* (PSEC) and the *Cercle des Artistes Peintres et Sculpteurs du Québec* (CAPSQ). Three of his works in dry pastel were honoured. In 2007, he received a gold medal at the *Gala Internationale du Cercle des Artistes Peintres et Sculpteurs du Québec*. In 2008 and 2009, a silver medal. The distinctions follow one another. At his third symposium, in 2009, he received the *Grand Prix du Jury* at the *Symposium de Val-Jalbert* and, in 2010, he received an honorable mention. In 2010, during his second participation in the *Symposium Arts et Beautés de la Nature*, at the Domaine de Maizerets in Quebec, he won the Grand Jury Prize. His art is now widely recognized. The artist is also a member of the *Académie Internationale des Beaux-Arts du Québec*. In 2013, he finally joined the *Collectif International d'Artistes ArtZoom* (CIAAZ) where other celestial skies will open, starting that same year, starting with international exhibitions. In 2020, he is one of fifteen professional artists participating in a sociological study on the effects of the pandemic on the level of artistic practice among visual artists. The special thematic dossier was published exclusively on HEART, an arts magazine, in two parts, in the summer and fall of 2020.

Pierre Bureau '79

Démarche artistique

par HeleneCaroline Fournier, experte en art
et théoricienne de l'art

C'est en créant des décors d'un film d'animation, à la toute fin de son cours universitaire en arts visuels, à l'université Laval de Québec, que Pierre Bureau a découvert le pastel sec. Le ciel, les nuages et toutes les atmosphères lumineuses l'attiraient depuis son enfance. Le ciel et son immensité a toujours été une source de contemplation. En 1976, il trouve le pastel sec, médium parfait pour créer des champs de couleurs évoquant la lumière solaire filtrée par les nuages. Pendant les dix premières années de cette découverte, « *mes colorfields se sont paysagés puis je les ai fait exploser pour recréer des univers plus particuliers où la lumière est toujours reine et maîtresse de la couleur* ». Les textures visuelles se rajoutent par l'emploi de quelques taches d'acrylique donnant libre cours à l'imagination. « *La mémoire amplifiant les couleurs et l'effet, je m'en sers pour rendre le charme d'un souvenir... d'un moment spécial* ». Chez Pierre Bureau la figuration devient plus un support à l'atmosphère. L'objet demeurant anecdotique.

Que ce soit un paysage, une nébuleuse ou un sujet plus abstrait, ils tiennent tous de l'imaginaire au service de la lumière, de la texture et/ou de la couleur. « *Tout est en évolution. Les récentes photographies du télescope spatial Hubble ont inspiré la réalisation de certains de mes pastels des années 2000. Plusieurs dessins ont eu comme point d'ignition ces nébuleuses proto-stellaires où la liberté et la fluidité des formes et des couleurs, pouvant être observée dans tous les sens, laissent place à l'imaginaire du rêveur qui voit des bonhommes dans les nuages* ». Le public se laisse porter par l'imaginaire devant chaque dessin qui est une fenêtre ouvrant sur un monde figuratif ou abstrait, ou encore, semi-abstrait. Les frontières sont minces, l'imagination est reine.

La créativité de l'artiste ne se limite pas qu'au pastel. Pierre Bureau a créé un planétarium portatif, avec des effets visuels saisissants. C'est un concept unique au monde « *et je suis très fier de l'animer depuis plus de 16 ans* ».

La Genèse est à réécrire car, pour l'artiste, la recherche prend naissance, il y a plusieurs milliards d'années, quand le Ciel rêva de la Terre, de la matière et de la conscience. Pierre Bureau présente sa démarche d'une façon beaucoup plus métaphysique que religieuse. « *Alors les nuages se brouillèrent de lumières. Mon esprit s'ouvrit comme une vallée à la lumière prenant forme* ». Devant l'immensité qui nous rappelle à quel point nous ne sommes petits, l'être se tient, observant le ciel et souriant aux étoiles. L'artiste crée de nouvelles nébuleuses pastellisées comme au temps où la matière rêvait de la conscience.

Artistic approach

by HeleneCaroline Fournier, art expert
and art theorist

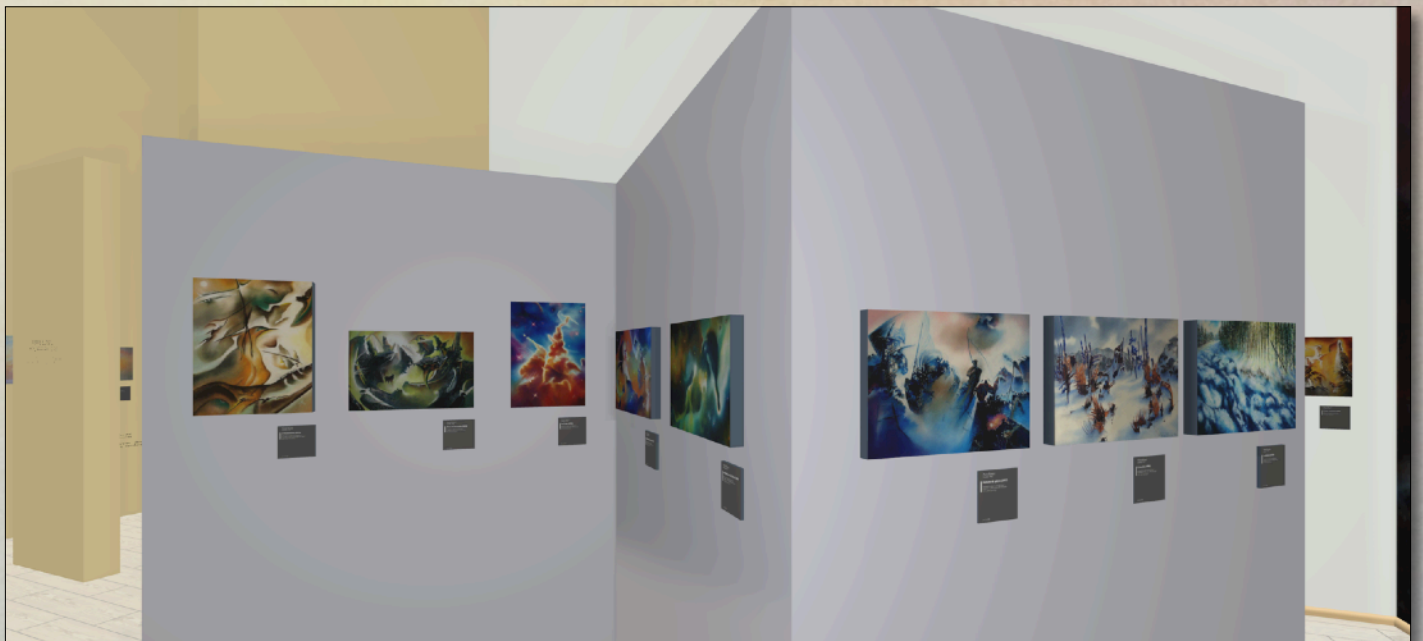
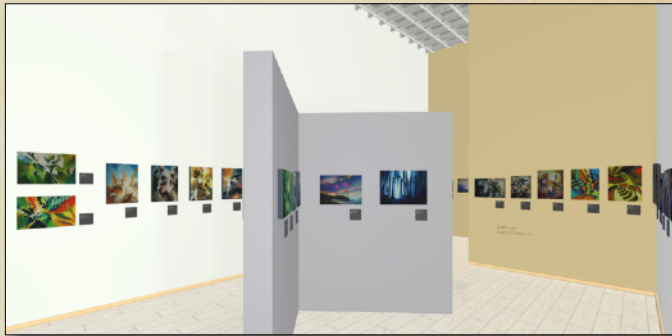
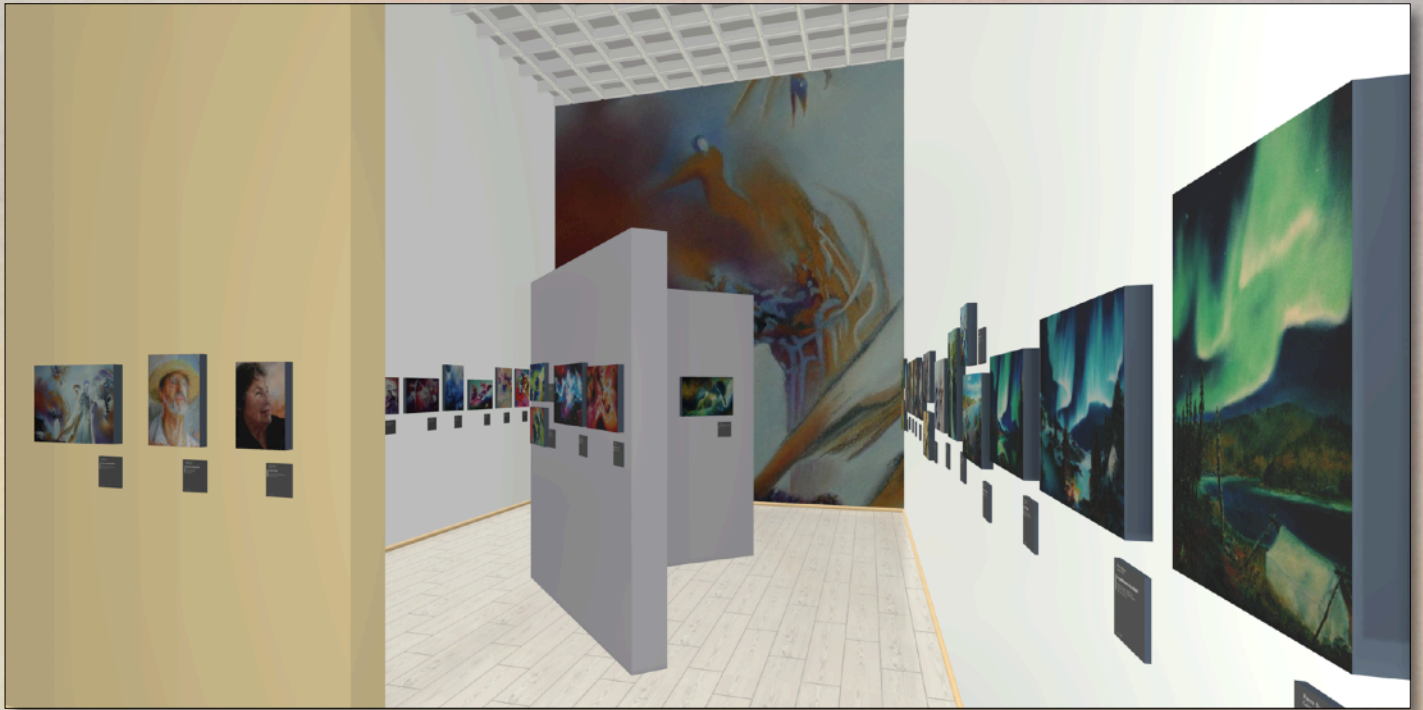
It was while creating sets for an animated film, at the very end of his university course in visual arts at Laval University in Quebec City, that Pierre Bureau discovered dry pastel. The sky, the clouds and all the luminous atmospheres attracted him since his childhood. The sky and its immensity has always been a source of contemplation. In 1976, he found dry pastel, the perfect medium for creating fields of colour reminiscent of sunlight filtered by the clouds. During the first ten years of this discovery, « *my colorfields were landscaped and then I exploded them to recreate more particular universes where light is always lord and master of colour* ». The visual textures are added by the use of a few spots of acrylic giving free rein to the imagination. « *The memory amplifies the colours and the effect, I use it to restore the charm of a memory ... of a special moment* ». With Pierre Bureau, figuration becomes more of a support for the atmosphere. The object remains anecdotal.

Whether it is a landscape, a nebula or a more abstract subject, they are all imaginary in the service of light, texture and/or colour. « *Everything is changing. The recent photographs of the Hubble Space Telescope have inspired the realization of some of my pastels from the 2000s. Several drawings have had as point of ignition these protostellar nebulae where the freedom and fluidity of shapes and colours can be observed in all directions, give way to the imagination of the dreamer who sees figures in the clouds* ». The public lets itself be carried away by its imagination in front of each drawing, which is a window opening onto a figurative or abstract world, or even semi-abstract. Borders are thin, imagination reigns supreme.

The artist's creativity is not limited to pastel. Pierre Bureau has created a portable planetarium, with striking visual effects. It is a unique concept in the world « *and I have been very proud to have been animating it for over 16 years* ».

Genesis has to be rewritten because, for the artist, research began several billion years ago when the Sky dreamed of the Earth, of matter and of consciousness. Pierre Bureau presents his approach in a way that is much more metaphysical than religious. « *Then the clouds became enlightened. My mind opened like a valley to the light taking shape* ». Facing the immensity that reminds us how small we are, the human being stands, gazing at the sky and smiling at the stars. The artist creates new pastel nebulae as in the days where matter dreamed of consciousness.

Certaines oeuvres originales de ce catalogue d'exposition sont à vendre en ligne
Some original artworks from this exhibition catalogue are for sale online
www.macvr3d.com/boutique/



Time Passes '79

Pierre BUREAU

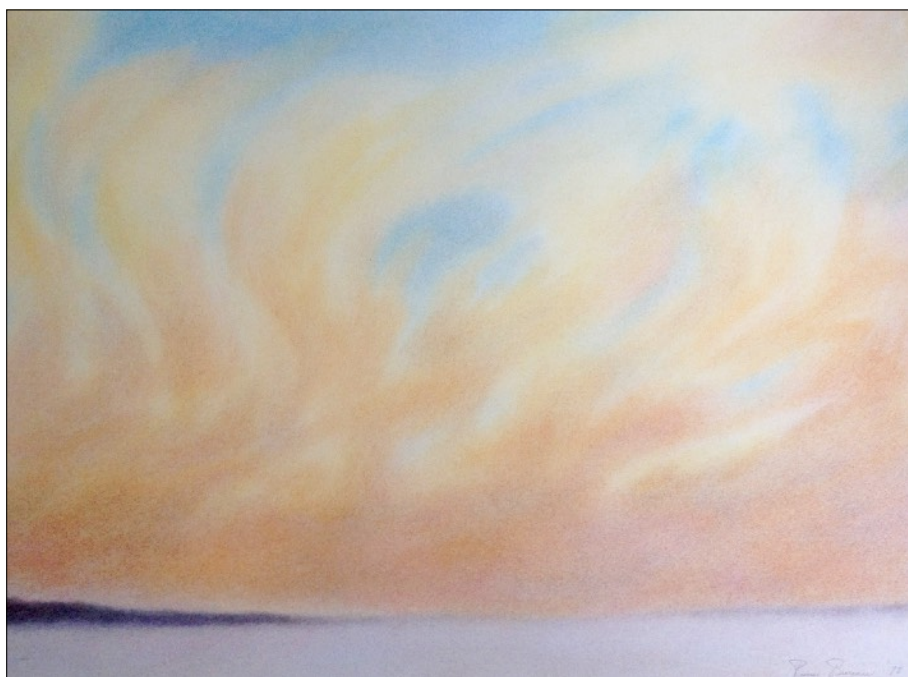
CANADA, 1952

www.artzoom.org/pierrebureau



Ciel ! (1979)

Pastel sec sur papier coton BFK Rives /
Dry pastel on 100% cotton BFK Rives paper
13,2" x 18,4" (33 x 46 cm)



Ciel enflammé (1978)

Pastel sec sur papier coton BFK Rives /
Dry pastel on 100% cotton BFK Rives paper
16,8" x 22,8" (42 x 57 cm)

Moment d'éternité (1994)
Pastel sec sur papier coton BFK Rives /
Dry pastel on 100% cotton BFK Rives paper
14,4" x 20,8" (36 x 52 cm)



L'échappée (1978)
Pastel sec sur papier coton BFK Rives /
Dry pastel on 100% cotton BFK Rives paper
16,8" x 22,8" (42 x 57 cm)





Lever de brume (2002)

Pastel sec sur papier coton BFK Rives /
Dry pastel on 100% cotton BFK Rives paper
14,4" x 20,8" (36 x 52 cm)



L'oeil de la nuit (2004)
Pastel sec sur papier coton BFK Rives /
Dry pastel on 100% cotton BFK Rives paper
14,4" x 20,8" (36 x 52 cm)



Aura nocturne (2019)

Pastel sec sur papier coton BFK Rives /
Dry pastel on 100% cotton BFK Rives paper
20,4" x 14,4" (51 x 36 cm)



Les éclaireurs (2013)

Pastel sec sur papier coton BFK Rives /
Dry pastel on 100% cotton BFK Rives paper
20,8" x 14,4" (52 x 36 cm)

La gardienne du feu (2009)
Acrypastel sur papier coton BFK Rives /
Acrypastel on 100 % cotton BFK Rives paper
16,8" x 22,8" (42 x 57 cm)



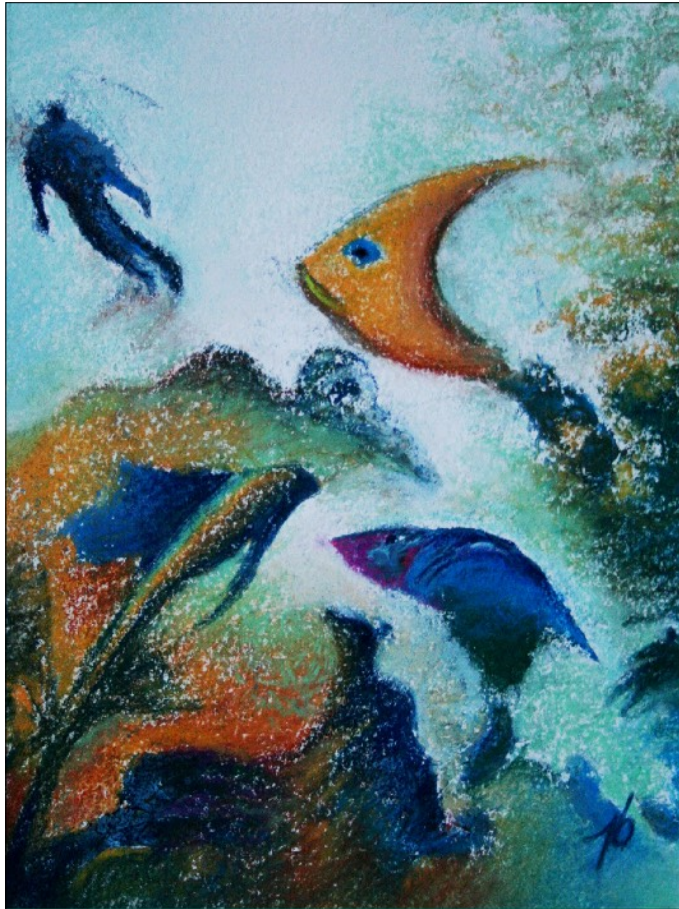
A l'affût (2019)
Acrypastel sur papier coton BFK Rives /
Acrypastel on 100 % cotton BFK Rives paper
14,4" x 20,8" (36 x 52 cm)



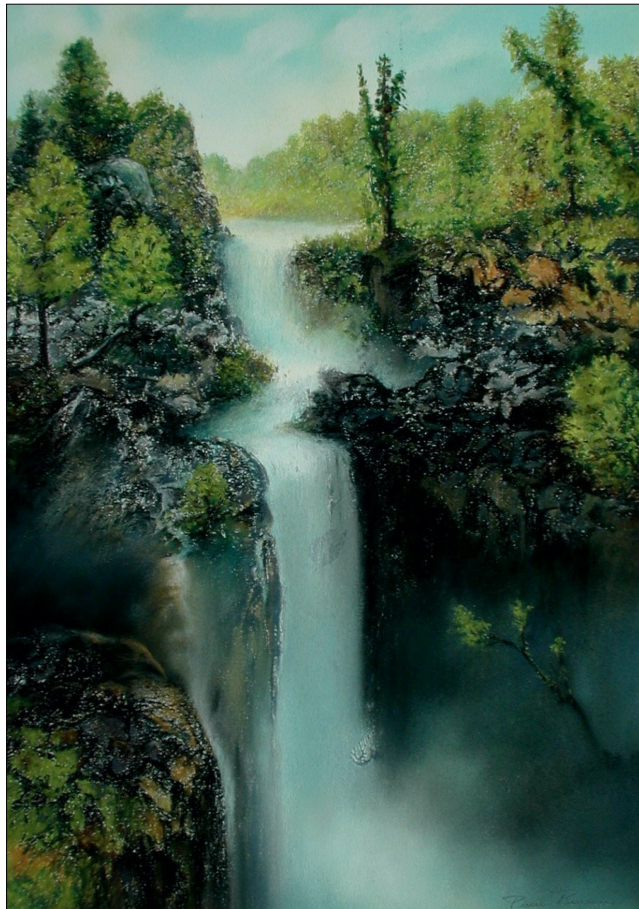


Le cours du temps (2004)

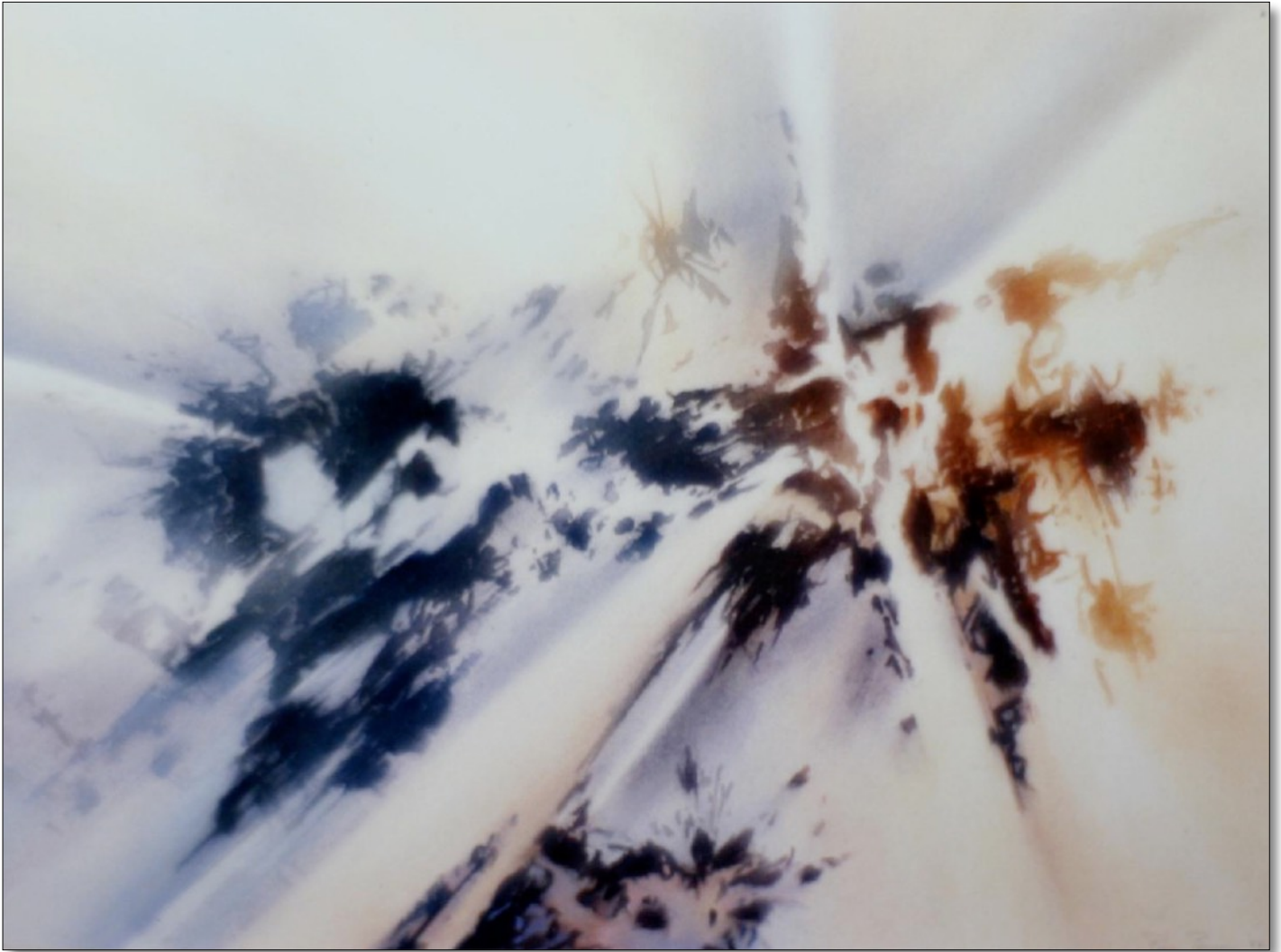
Acrypastel sur papier coton BFK Rives /
Acrypastel on 100 % cotton BFK Rives paper
14,4" x 20,8" (36 x 52 cm)



Suspension (2014)
Acrypastel sur papier coton BFK Rives /
Acrypastel on 100 % cotton BFK Rives paper
10,4" x 8" (26 x 20 cm)



Les marches du temps (2006)
Acrypastel sur papier coton BFK Rives /
Acrypastel on 100 % cotton BFK Rives paper
21,6" x 14,4" (54 x 36 cm)



Challenger (1986)

Pastel sec sur papier coton BFK Rives /
Dry pastel on 100 % cotton BFK Rives paper
16,8" x 22,8" (42 x 57 cm)



La poursuite (1989)
Pastel sec sur papier coton BFK Rives /
Dry pastel on 100 % cotton BFK Rives paper
13,2" x 18,4" (33 x 46 cm)



Après-ski (1994)

Acrypastel sur papier coton BFK Rives /
Acrypastel on 100% cotton BFK Rives paper
14,4" x 20,8" (36 x 52 cm)



Bataille navale (1989)
Pastel sec sur papier coton BFK Rives /
Dry pastel on 100 % cotton BFK Rives paper
18,8" x 12,8" (47 x 32 cm)



Écueils et profils (2008)
Acrypastel sur papier coton BFK Rives /
Acrypastel on 100 % cotton BFK Rives paper
20,8" x 14,4" (52 x 36 cm)



Lumière-rock (2009)
Acrypastel sur papier coton BFK Rives /
Acrypastel on 100% cotton BFK Rives paper
20,8" x 14,4" (52 x 36 cm)





Chaos et harmonie (2002)
Acrypastel sur papier coton BFK Rives /
Acrypastel on 100% cotton BFK Rives paper
14,4" x 20,8" (36 x 52 cm)



La nébuleuse du Canard (2000)

Pastel sec sur papier coton BFK Rives /
Dry pastel on 100 % cotton BFK Rives paper
14,4" x 20,8" (36 x 52 cm)



Lumières cosmiques (2006)

Acrypastel sur papier coton BFK Rives /
Acrypastel on 100 % cotton BFK Rives paper
14,4" x 20,8" (36 x 52 cm)



Les lutins (2015)
Pastel sec sur papier coton BFK Rives /
Dry pastel on 100 % cotton BFK Rives paper
20,8" x 14,4" (52 x 36 cm)



Histoire de pêche (2007)

Acrypastel sur papier coton BFK Rives /
Acrypastel on 100 % cotton BFK Rives paper
14,4" x 20,8" (36 x 52 cm)



L'arrachis (1994)
Acrypastel sur papier coton BFK Rives /
Acrypastel on 100% cotton BFK Rives paper
14,4" x 20,8" (36 x 52 cm)



La débâcle (2014)

Acrypastel sur papier coton BFK Rives /
Acrypastel on 100% cotton BFK Rives paper
14,4" x 20,8" (36 x 52 cm)



Fusion créatrice (2006)

Pastel sec sur papier coton BFK Rives /
Dry pastel on 100 % cotton BFK Rives paper
14,4" x 20,8" (36 x 52 cm)



Le choc des idées (2018)

Acrypastel sur papier coton BFK Rives /
Acrypastel on 100% cotton BFK Rives paper
20,8" x 14,4" (52 x 36 cm)



Hommage à Turner (2018)
Acrypastel sur papier coton BFK Rives /
Acrypastel on 100% cotton BFK Rives paper
20,8" x 14,4" (52 x 36 cm)



Fugace (2017)

Pastel sec sur papier coton BFK Rives /
Dry pastel on 100 % cotton BFK Rives paper
14,4" x 20" (36 x 50 cm)



Éden (1998)
Acrypastel sur papier coton BFK Rives /
Acrypastel on 100% cotton BFK Rives paper
20,8" x 14,4" (52 x 36 cm)



A chacun sa bulle (2012)

Acrypastel sur papier coton BFK Rives /
Acrypastel on 100% cotton BFK Rives paper
14,4" x 21,6" (36 x 54 cm)



Vies antérieures (2002)
Acrylpastel sur papier coton BFK Rives /
Acrylpastel on 100% cotton BFK Rives paper
14,4" x 20,8" (36 x 52 cm)



Matin cristallin (1990)

Acrypastel sur papier coton BFK Rives /
Acrypastel on 100% cotton BFK Rives paper
12" x 17,2" (30 x 43 cm)



La danse du papillon (2008)
Pastel sec sur papier coton BFK Rives /
Dry pastel on 100 % cotton BFK Rives paper
14,4" x 20,8" (36 x 52 cm)



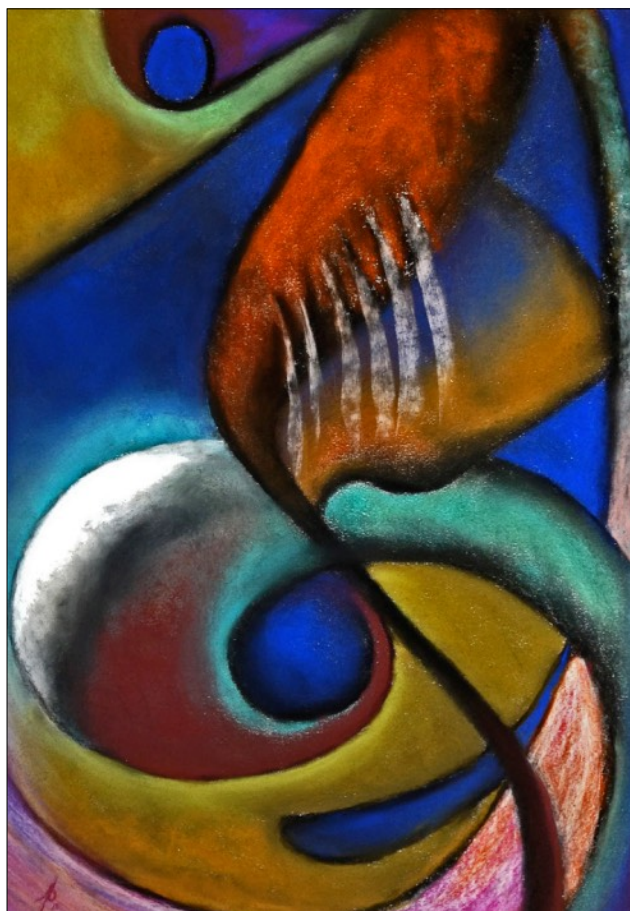
Abstraction printanière (2021)

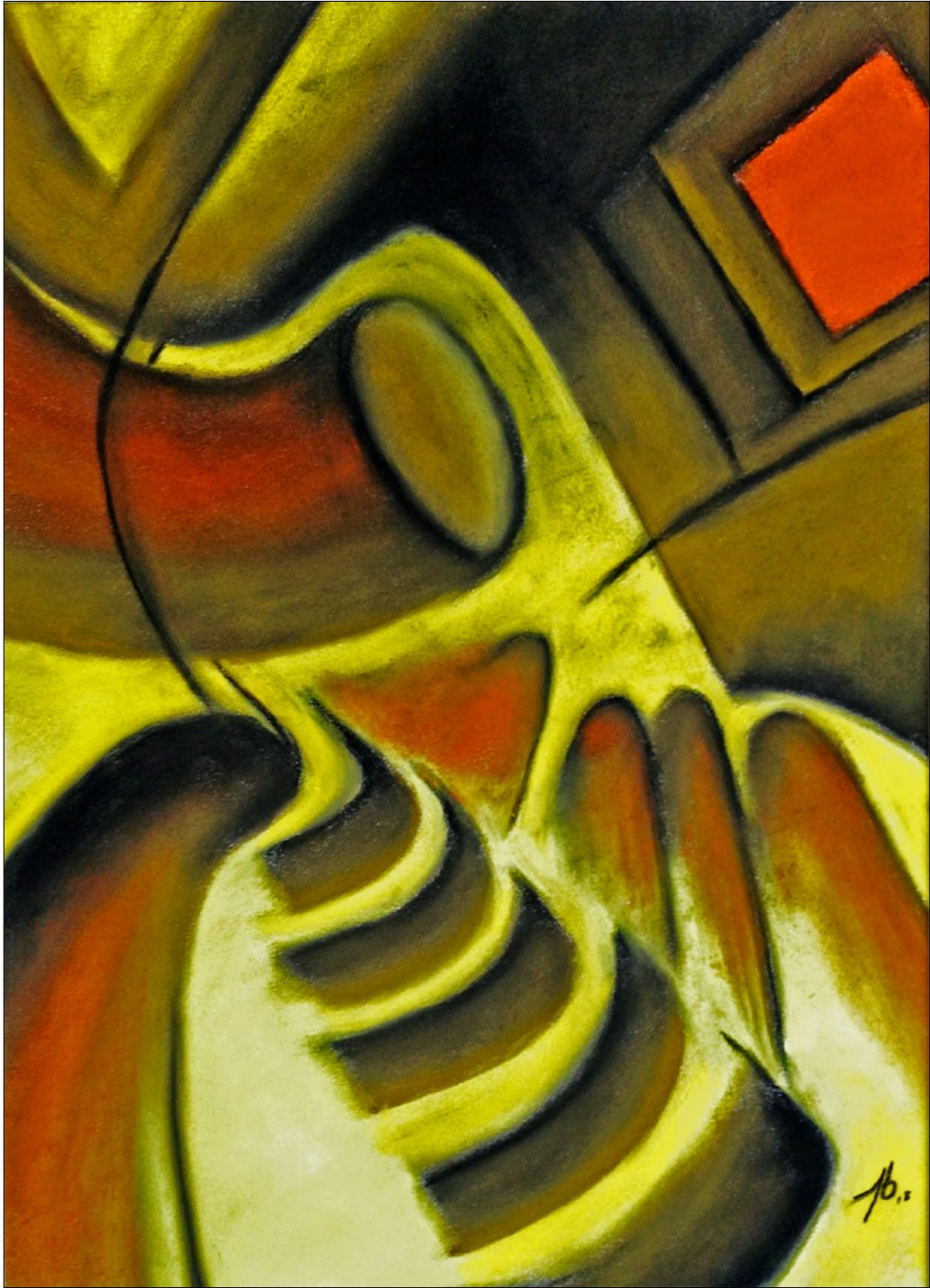
Acrypastel sur papier coton BFK Rives /
Acrypastel on 100% cotton BFK Rives paper
10" x 8" (25 x 20 cm)

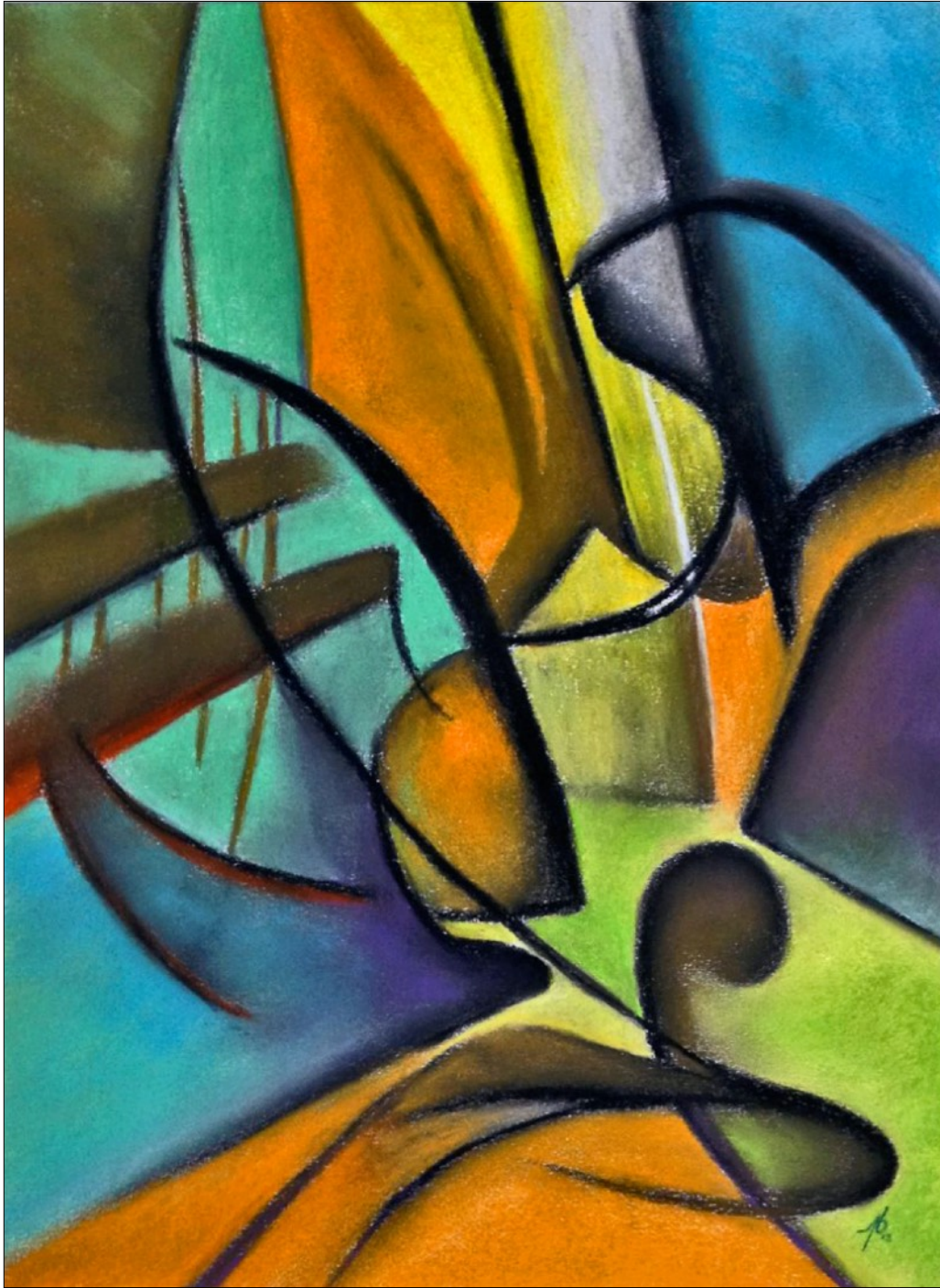
Anachromie (2019)
Pastel sec sur papier coton BFK Rives /
Dry pastel on 100 % cotton BFK Rives paper
19,6" x 13,6" (49 x 34 cm)



Aquaformes (2018)
Pastel sec sur papier coton BFK Rives /
Dry pastel on 100 % cotton BFK Rives paper
20,8" x 14,4" (52 x 36 cm)







Passage (2019)
Pastel sec sur papier coton BFK Rives /
Dry pastel on 100 % cotton BFK Rives paper
19,6" x 13,6" (49 x 34 cm)



Extase (2013)

Acrypastel sur papier coton BFK Rives /
Acrypastel on 100% cotton BFK Rives paper
19,6" x 13,6" (49 x 34 cm)



La volière (2010)
Acrypastel sur papier coton BFK Rives /
Acrypastel on 100% cotton BFK Rives paper
16" x 12" (40 x 30 cm)



Évolution (2006)

Acrypastel sur papier coton BFK Rives /
Acrypastel on 100% cotton BFK Rives paper
14,4" x 20,8" (36 x 52 cm)



Légendes (2006)
Acrypastel sur papier coton BFK Rives /
Acrypastel on 100% cotton BFK Rives paper
20,8" x 14,4" x (52 x 36 cm)



Célébrations (2014)

Pastel sec sur papier coton BFK Rives /
Dry pastel on 100 % cotton BFK Rives paper
20,8" x 14,4" x (52 x 36 cm)



L'instant (2018)

Acrypastel sur papier coton BFK Rives /
Acrypastel on 100% cotton BFK Rives paper
14,4" x 20,8" (36 x 52 cm)



Liberté (2018)

Acrypastel sur papier coton BFK Rives /
Acrypastel on 100% cotton BFK Rives paper
14,4" x 20,8" (36 x 52 cm)



Où aller ? (2008)
Acrypastel sur papier coton BFK Rives /
Acrypastel on 100% cotton BFK Rives paper
14,4" x 20,8" (36 x 52 cm)



Le trio (2015)

Acrypastel sur papier coton BFK Rives /
Acrypastel on 100% cotton BFK River paper
14,4" x 10,4" (36 x 26 cm)



Le parapluie (1993)
Pastel sec sur papier coton BFK Rives /
Dry pastel on 100 % cotton BFK Rives paper
15,6" x 11,6" (39 x 29 cm)



Les trainards (2013)

Pastel sec sur papier coton BFK Rives /
Dry pastel on 100 % cotton BFK Rives paper
14,4" x 20,8" (36 x 52 cm)



Nocturnales (1981)
Pastel sec sur papier coton BFK Rives /
Dry pastel on 100 % cotton BFK Rives paper
16,8" x 22,8" (42 x 57 cm)



Petit Nimo (2016)

Pastel sec sur papier coton BFK Rives /
Dry pastel on 100 % cotton BFK Rives paper
12" x 16" (30 x 40 cm)



Podo-disco (2018)

Acrypastel sur papier coton BFK Rives /
Acrypastel on 100% cotton BFK Rives paper
12" x 16" (30 x 40 cm)



Rêves d'étoiles (2010)

Pastel sec sur papier coton BFK Rives /
Dry pastel on 100 % cotton BFK Rives paper
16,8" x 25,2" (42 x 63 cm)



Sans titre ni figure (2010)

Pastel sec sur papier coton BFK Rives /
Dry pastel on 100 % cotton BFK Rives paper
15,6" x 20,8" (39 x 52 cm)



Monik (2006)

Pastel sec sur papier coton BFK Rives /
Dry pastel on 100 % cotton BFK Rives paper
14,4" x 10,4" (36 x 26 cm)



Relevant la tête (2019)

Pastel sec sur papier Canson couleur /
Dry pastel on coloured Canson paper
16" x 12" (40 x 30 cm)



Mondes parallèles (2004)
Pastel sec sur papier coton BFK Rives /
Dry pastel on 100 % cotton BFK Rives paper
14,4" x 20,8" (36 x 52 cm)

www.macvr3d.com



Commissaire / Curator

HeleneCaroline FOURNIER

Fondateur du musée / Founder of the Museum

Art Total Multimedia
C.P. 75161 Succursale Cap-Rouge
Québec (Québec)
G1Y 3C7
Canada

info@arttotalmultimedia.com
www.arttotalmultimedia.com

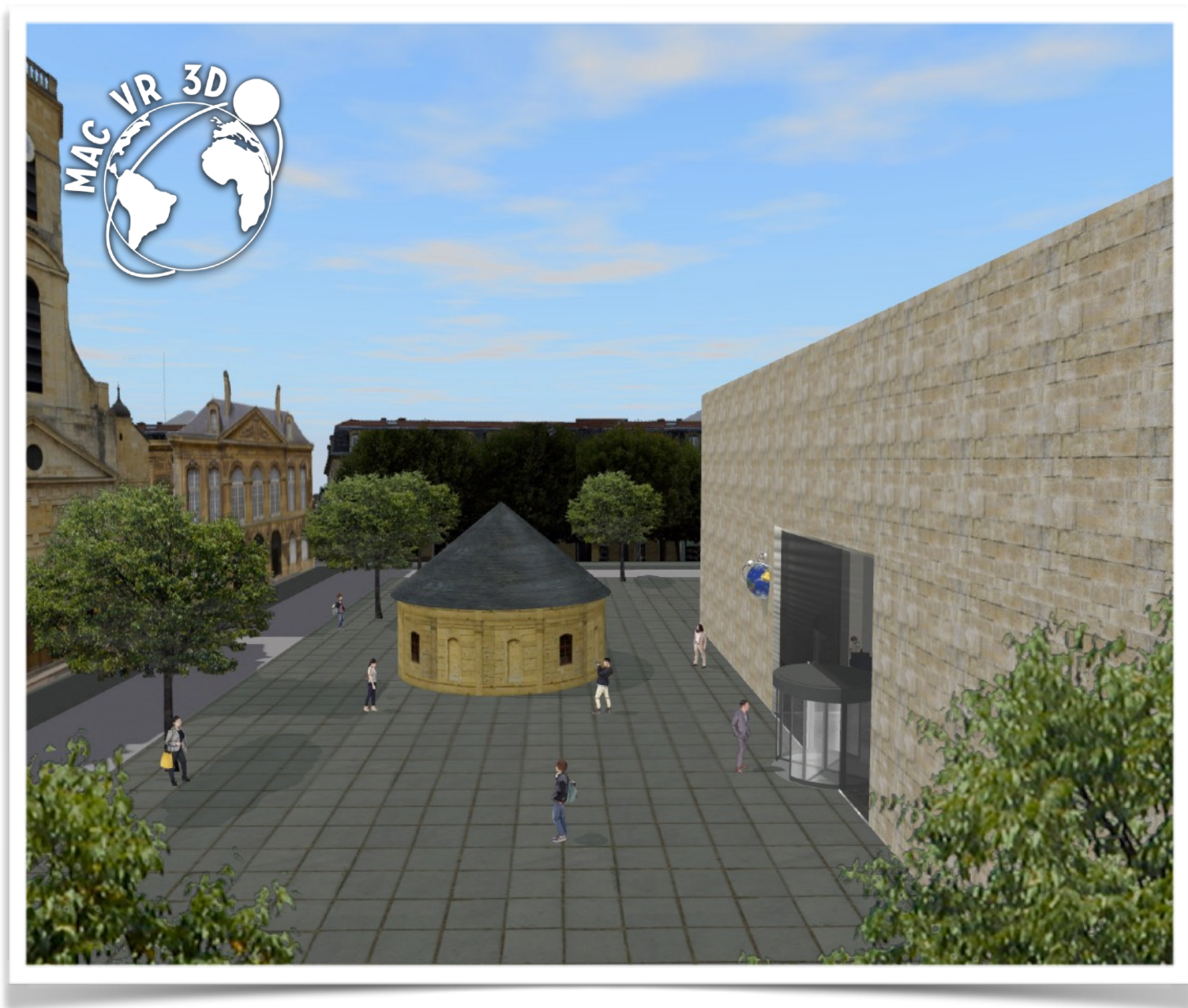
Artiste exposant / Artist exhibitor

Pierre BUREAU

www.artzoom.org/pierrebureau

Musée d'art contemporain VR ^{3D}
Contemporary Art Museum in ^{3D} VR

Certaines œuvres originales de ce catalogue d'exposition sont à vendre en ligne
Some original artworks from this exhibition catalogue are for sale online
www.macvr3d.com/boutique/



Virtuellement géolocalisé sur la / Virtually geolocated on the
Place du Colonel Darche, 54400 Longwy (France)



Art total
MULTIMÉDIA

MUSÉE D'ART CONTEMPORAIN VR 3D
ART TOTAL MULTIMEDIA

Longwy 54400
France

