

Voici l'occasion de visiter de belles maisons et de comparer caractéristiques, modèles et prix.

VISITEURS BIENVENUS

Vous pouvez visiter ces maisons cette fin de semaine ci. Communiquez avec les courtiers mentionnés ci-après si vous désirez de plus amples renseignements.

100 Immeubles

Fiducie du Québec le "Trust" des Caisses populaires

EST MONTRÉAL 353-9942

R.D.P.: Comptant \$3,000, cottage attaché 3 ans, 2 toilettes, salle à dîner, 3 chambres fermées, portes patio, terrain closuré. Fernand Gagnon, 648-8286.

R.D.P.: Cottage semi-détaché, chauffage électrique, salle à dîner, cuisine, 3 chambres, terrain closuré, garage, salle de jeu. Fernand Gagnon, 648-8286.

QUEST MONTRÉAL 735-6381

DUPLEX N.D.G.: Occupation pour juillet, duplex 5-6 pièces, 2 foyers, 2 fournaies, 2 garages. Jeannette Laplante 288-4764.

N.D.G. COTTAGE: Cherchez-vous un grand cottage? En voici un. Un grand salon avec bibliothèque, 5 chambres à coucher, jardin, occupation rapide. Jeannette Laplante 288-4764.

N.D.G. EST: Vous cherchez une maison dans une localité de choix? Cottage semi-détaché, 4 chambres à coucher, jardin, garage, occupation immédiate. Jeannette Laplante 288-4764.

AVENUE GIRAUD: Duplex semi-détaché de 6-7 pièces, fournaies, sous-sol fini, occupation pour mai. Jeannette Laplante 288-4764.

AHUNTSIC 382-8000

DUPLEX SEMI-DÉTACHÉ: Près de Cité Jardin, 2 x 5 1/2 pièces, grand jardin, rue paisible, garage, à cinq minutes du métro Cadillac. Robert Lamarche, 738-2355, 382-8000.

POUR CÉLIBATAIRE: Centre-nord, 3 x 3 pièces meublées, 1 x 3 pièces de libre, bonnes conditions, Robert Lamarche, 738-2355, 382-8000.

UN CINQ PIÈCES DE LIBRE: Centre-nord, 2 x 5 pièces et 4 x 3 pièces, bon revenu, enfin s'avez chez vous. Robert Lamarche, 738-2355, 382-8000.

IDÉAL POUR PETIT BUDGET: Denonville et Beaubien, 2 x 5, système central, bas cave 8', près école, église, plaza Saint-Hubert, \$29,000. Fernand Valiquette, 382-8000, 331-1166.

PRÈS MÉTRO ROSEMONT: 3 x 2 1/2 et 2 x 2 1/2, secteur très en demande, face "Place de la Mode", près de la Plaza Saint-Hubert, Fernand Valiquette, 382-8000, 331-1166.

PRÈS COMPLEXE OLYMPIQUE: 5 x 4 1/2 et 1 x 3 1/2, très bien situé près station métro Pie-IX, jardin botanique, secteur très en demande. Fernand Valiquette, 382-8000, 331-1166.

PLATEAU MONT ROYAL: 2 x 5 et 2 x 4, bien situé, près centre commercial, école, église, \$29,000. Fernand Valiquette, 382-8000, 331-1166.

PLATEAU MONT-ROYAL: Brébeuf et Mont-Royal, 3 x 6 et 3 x 3, à deux pas du centre commercial, près métro Mont-Royal, Fernand Valiquette, 382-8000, 331-1166.

PRÈS MÉTRO LAURIER: 4 x 4, bien situé, près église, école, transport en commun, \$18,500. Fernand Valiquette, 382-8000, 331-1166.

NOUVEAU BORDEAUX: Faut voir, 2 x 4 1/2 et 1 x 3 1/2, détaché avec garage, 2 logements libres pour le 30 juin 1977, propriété impeccable. Fernand Valiquette, 382-8000, 331-1166.

ROSEMONT: Duplex impeccable, 2 x 5 1/2 et 2 x 2 1/2, 2 garages, pierre et brique, bon revenu, bas libre 1er mai 77, faut voir. Fernand Valiquette, 382-8000, 331-1166.

PLATEAU MONT-ROYAL: 1 x 8, 3 x 4 et 2 x 3, face à l'église, caisse populaire, écoles, système central, cause départ, revenu \$9,120, grosse possibilité d'augmentation. Fernand Valiquette, 382-8000, 331-1166.

ROSEMONT: Idéal pour petit budget, 3 x 6, bien situé, près métro Rosemont, Fernand Valiquette, 382-8000, 331-1166.

PLATEAU MONT-ROYAL: Salon confort pour dames, 7 tables de travail, 13 séchoirs, local des plus modernes établi depuis 14 ans, cause santé. Fernand Valiquette, 382-8000, 331-1166.

RIVE SUD 679-1110

ST-LAMBERT: Split-level, plafond cathédrale, Très belle décoration. Site boisé exclusif. Louise Brault 653-5796.

STE-JULIE, HAUT BOIS: Pièce de séjour avec grandes fenêtres laissant pénétrer soleil. Foyer, terrain avec boulevards. Vue magnifique \$49,900. Claire Major, 649-5929.

McMASTERVILLE: Bungalow 10 pièces, 2 bachelors loués \$150 chacun. Rez-de-chaussée libre à l'acheteur à 30 jours. Lucien Quintal 652-9460.

STE-JULIE, HAUT BOIS: Cottage cède, construction exclusive. Très beau site boisé. Louise Brault, 653-5796.

VARENNES: Terrain 55 arpents, 3 de front bien situé! À 15 minutes de Montréal. On demande \$38,500. Lucien Quintal, 652-9460.

ST-LAMBERT: Nouvelle inscription. Bungalow impeccable. Toutes commodités, libre immédiatement. Louise Brault, 653-5796.

LAVAL 382-5276

LAURENTIDES: Chalet meublé, foyer, très propre, terrain 100x100, arbres fruitiers, prix \$10,000. Diane Chartrand, 436-5631.

COUPLÉ PRÈS PARTHENAIS: Triplex brique, très propre, électricité et plomberie à neuf, cave 6 pieds, très bonne condition, prix demandé \$16,500. Régent Potvin, 382-8000.

LAKESHORE 684-9711

PIERREFONDS — TRÈS BONNE CONDITION: Stylé Raised Ranch, 4 chambres, tapis mur à mur, salle à dîner, grand cuisine, bien éclairé, sous-sol fini, garage. Jacqueline McPhie, 620-2235.

STE-ADELE 229-3581, 866-6229

ST-HIPPOLYTE: Lac Beau, chalet suisse, 2 étages, 4 chambres, meublé. Accès au lac, \$25,000. Gilles Langelier, soir 1-229-2374.

JOLIETTE 759-1477

ST-GABRIEL DE BRANDON: Terre 230 arp., dont 95 boisés, érablière équipée 2,500 érabes, troupeau Holstein, 30 vaches. Gérard Deschêneau, 589-4488 — 759-1477 — 753-3237.

ST-CLEOPHAS: Ferme 78 arp., équipée, troupeau Holstein, 3882 lb de gras, sur la rivière Bayonne. Gérard Deschêneau, 589-4488 — 759-1477 — 753-3237.

COTTAGE: De 51x22 sur le lac Thomas près de St-Didace, avec 18 arp. de boisé. Gérard Deschêneau, 589-4488 — 759-1477 — 753-3237.

RÉGION DE JOLIETTE: Ferme laitière de 31,000 lb de gras, silo, 220 arp. très belle exploitation. Gérard Deschêneau, 589-4488 — 759-1477 — 753-3237.

LAVALTRIE: Cottage 9 1/2 pces., terre de 18 arp., ruisseau naturel de 20 pi. coupant le terrain, garage 26x30, offre raisonnable. 21 Rg St-Henri, Pierre Majeau, 589-4488 — 759-1477 — 753-0126.

ST-LIGOURI: Terre 73 arp. avec école d'équitation, maison 8 1/2 pces., manège intérieur 60x150, écurie 30x25, garages 20x30, 20x40, piscine creusée, 9 de profond 16x32, résidence pour les élèves 20x20, 460 Rg Nord, Pierre Majeau, 589-4488 — 759-1477 — 753-0126.

ST-CLEOPHAS: Terre 50 arp., maison 7 1/2 pces., chauff, air chaud, fenêtres et portes alum., 2 granges 30x40 et 30x60, garage 24x30, latrine 7x10, 31 Principale, Pierre Majeau 589-4488 — 759-1477 — 753-0126.

ST-NORBERT: Terre 120 arp., maison canadienne 9 pces., 5 ch. à coucher, chauff, air chaud, 3 granges 28x35, poulailler 2 étages 20x35, shed 15x40, garages double 20x40, éleveuse 15x50, solage en pierres 2', 2440, Rg Ste-Anne, Pierre Majeau, 589-4488 — 759-1477 — 753-0126.

JOLIETTE: 5 maisons à vendre d'un seul coup, 18 log., revenus \$15,240 par an, terrain 156x255, centre-ville, coin St-Louis et Ste-Anne, Pierre Majeau, 589-4488 — 759-1477 — 753-0126.

ST-NORBERT: Terre de 140 arp., 36 arp. boisés, 104 en culture, avec le roulant, maison 7 1/2 pces, 2131, Rg Ste-Anne, Pierre Majeau, 589-4488 — 759-1477 — 753-0126.

GRANBY 378-8461

LAC ORFORD: Restaurant-terminus, 58 places, bon chiffre d'affaires, résidence attenante, à quelques 800 pieds du lac Orford, près parc national du Mont Orford. M.L.S. Yves Desautels, agent: 378-8461, 378-9109.

PROCEUREZ-VOUS GRATUITEMENT

À VOTRE CAISSE POPULAIRE

100 Immeubles

votre bien-être notre raison d'être

OUVERT AUX VISITEURS

RIVIERE-DES-PRAIRIES: Développement Antares: Luxueux cottage brique, 6 pièces, salle de jeu, foyer naturel, chauffage électrique. Visitez nos maisons modèles rue Jean-Vincent, une rue au nord de Maurice-Duplessis coin Armand-Bombardier. Visites de 3:00 P.M. à 6:00 P.M. samedi et dimanche. J.O. Tremblay, 648-0622; 322-1678; 273-1720.

ST-HIPPOLYTE: Magnifique chalet hivernal, solage de ciment, 6 apt., entièrement meublé, tapis mur à mur, cause règlement de succession. Roland Touchette 621-0710/563-3398.

9 LOGEMENTS: rue Mont-Royal, très bien situés pour location, bon revenu. Excl. Ivis Beaudre, 621-0710, 622-4498.

ST-LOUIS DE TERREBONNE: Joli 5 1/2, avec piscine, clôture, asphalté, foyer, prix \$34,900, ou à discuter. Bob St-Onge, 621-0710, 430-5312.

DÉPANNER LICENCE: À Blainville, très bonne localisation, chiffre d'affaires prouvé. Exc. Pascal Goulet, 621-0710, 621-8792.

ROSEMONT: Propriété exceptionnelle, 1421 S.P. habitable, foyer, garage, double, terrain 15,000 p.c. Exc. Pascal Goulet, 621-0710, 621-8792.

ST-LOUIS DE TERREBONNE: Bungalow brique et aluminium, 5 1/2 pièces, tapis inclus, piscine, cabanon, terrain 8,048 p.c., clôture, Daniel Théoret, 621-0710, 471-1983.

LAFONTAINE: Bungalow 1959, 36' x 42', 5 chambres sur même plancher, garage, chauffe au sous-sol, près des centres d'achats, M.L.S. Pierrette Roy, 621-0710, 436-5742, 436-1314.

LORRAINE: Bungalow 1974, impeccable, entièrement split, garage, beau foyer, salle à manger, chauffage électrique. Simone Gosselin, 621-0710, 621-2624.

LAC GUINDON: Bungalow aluminium, terrain 12,543 p.c. boisé, près village, 3 chambres, Pierrette Roy, 436-5742, 436-1314; 621-0710.

ST-LOUIS DE TERREBONNE: Bungalow 5 1/2 pièces, tapis, lave-vaisselle, piscine creusée, cabanon, clôture, Daniel Théoret, 621-0710, 471-1983.

MASCOUCHE: Bungalow brique aluminium, style colonial, inst. laveuse sècheuse, chambre de bain, terrain paysagé clôture, vente cause transfert, M.L.S. Lise Beaudre, 621-0710, 622-4498.

4 MILLES AU NORD DE ST-JÉRÔME: 3 chambres et foyer, construction en brique, beau terrain boisé avec gazon, très bon prix. G. Kadi, 621-0710, 224-4828.

NOUVEAU BORDEAUX: Triplex détaché: 1x5, 1x4, 1x3, et 1x2, système électrique, 3/4 sol, salle de jeu, bar, foyer, garage double. Finition de luxe et construction de qualité. Il faut voir. J. Spassatempo: 878-3351, 336-5683.

ROSEMONT: Boul. Pie-IX, terrain 2,250 p.c. Prix demandé \$15,000. G. Paquette: 878-3351, 653-3588.

8 LOGEMENTS: Près Radio-Canada. Intéressant pour café terrasse, revenu \$11,160. M.L.S. Mme Trudel, 253-1720, 352-3806.

ANJOU: Duplex semi-détaché, 2x4 1/2, garage double, \$43,000. M.L.S., Mme Trépanier, 253-1720, 642-9695.

NOUVEAU BORDEAUX: Triplex détaché: 1x5, 1x4, 1x3, et 1x2, système électrique, 3/4 sol, salle de jeu, bar, foyer, garage double. Finition de luxe et construction de qualité. Il faut voir. J. Spassatempo: 878-3351, 336-5683.

ROSEMONT: Boul. Pie-IX, terrain 2,250 p.c. Prix demandé \$15,000. G. Paquette: 878-3351, 653-3588.

8 LOGEMENTS: Près Radio-Canada. Intéressant pour café terrasse, revenu \$11,160. M.L.S. Mme Trudel, 253-1720, 352-3806.

ANJOU: Duplex semi-détaché, 2x4 1/2, garage double, \$43,000. M.L.S., Mme Trépanier, 253-1720, 642-9695.

NOUVEAU BORDEAUX: Triplex détaché: 1x5, 1x4, 1x3, et 1x2, système électrique, 3/4 sol, salle de jeu, bar, foyer, garage double. Finition de luxe et construction de qualité. Il faut voir. J. Spassatempo: 878-3351, 336-5683.

ROSEMONT: Boul. Pie-IX, terrain 2,250 p.c. Prix demandé \$15,000. G. Paquette: 878-3351, 653-3588.

8 LOGEMENTS: Près Radio-Canada. Intéressant pour café terrasse, revenu \$11,160. M.L.S. Mme Trudel, 253-1720, 352-3806.

ANJOU: Duplex semi-détaché, 2x4 1/2, garage double, \$43,000. M.L.S., Mme Trépanier, 253-1720, 642-9695.

NOUVEAU BORDEAUX: Triplex détaché: 1x5, 1x4, 1x3, et 1x2, système électrique, 3/4 sol, salle de jeu, bar, foyer, garage double. Finition de luxe et construction de qualité. Il faut voir. J. Spassatempo: 878-3351, 336-5683.

ROSEMONT: Boul. Pie-IX, terrain 2,250 p.c. Prix demandé \$15,000. G. Paquette: 878-3351, 653-3588.

8 LOGEMENTS: Près Radio-Canada. Intéressant pour café terrasse, revenu \$11,160. M.L.S. Mme Trudel, 253-1720, 352-3806.

ANJOU: Duplex semi-détaché, 2x4 1/2, garage double, \$43,000. M.L.S., Mme Trépanier, 253-1720, 642-9695.

NOUVEAU BORDEAUX: Triplex détaché: 1x5, 1x4, 1x3, et 1x2, système électrique, 3/4 sol, salle de jeu, bar, foyer, garage double. Finition de luxe et construction de qualité. Il faut voir. J. Spassatempo: 878-3351, 336-5683.

ROSEMONT: Boul. Pie-IX, terrain 2,250 p.c. Prix demandé \$15,000. G. Paquette: 878-3351, 653-3588.

8 LOGEMENTS: Près Radio-Canada. Intéressant pour café terrasse, revenu \$11,160. M.L.S. Mme Trudel, 253-1720, 352-3806.

ANJOU: Duplex semi-détaché, 2x4 1/2, garage double, \$43,000. M.L.S., Mme Trépanier, 253-1720, 642-9695.

NOUVEAU BORDEAUX: Triplex détaché: 1x5, 1x4, 1x3, et 1x2, système électrique, 3/4 sol, salle de jeu, bar, foyer, garage double. Finition de luxe et construction de qualité. Il faut voir. J. Spassatempo: 878-3351, 336-5683.

ROSEMONT: Boul. Pie-IX, terrain 2,250 p.c. Prix demandé \$15,000. G. Paquette: 878-3351, 653-3588.

8 LOGEMENTS: Près Radio-Canada. Intéressant pour café terrasse, revenu \$11,160. M.L.S. Mme Trudel, 253-1720, 352-3806.

ANJOU: Duplex semi-détaché, 2x4 1/2, garage double, \$43,000. M.L.S., Mme Trépanier, 253-1720, 642-9695.

NOUVEAU BORDEAUX: Triplex détaché: 1x5, 1x4, 1x3, et 1x2, système électrique, 3/4 sol, salle de jeu, bar, foyer, garage double. Finition de luxe et construction de qualité. Il faut voir. J. Spassatempo: 878-3351, 336-5683.

ROSEMONT: Boul. Pie-IX, terrain 2,250 p.c. Prix demandé \$15,000. G. Paquette: 878-3351, 653-3588.

8 LOGEMENTS: Près Radio-Canada. Intéressant pour café terrasse, revenu \$11,160. M.L.S. Mme Trudel, 253-1720, 352-3806.

ANJOU: Duplex semi-détaché, 2x4 1/2, garage double, \$43,000. M.L.S., Mme Trépanier, 253-1720, 642-9695.

NOUVEAU BORDEAUX: Triplex détaché: 1x5, 1x4, 1x3, et 1x2, système électrique, 3/4 sol, salle de jeu, bar, foyer, garage double. Finition de luxe et construction de qualité. Il faut voir. J. Spassatempo: 878-3351, 336-5683.

ROSEMONT: Boul. Pie-IX, terrain 2,250 p.c. Prix demandé \$15,000. G. Paquette: 878-3351, 653-3588.

8 LOGEMENTS: Près Radio-Canada. Intéressant pour café terrasse, revenu \$11,160. M.L.S. Mme Trudel, 253-1720, 352-3806.

ANJOU: Duplex semi-détaché, 2x4 1/2, garage double, \$43,000. M.L.S., Mme Trépanier, 253-1720, 642-9695.

NOUVEAU BORDEAUX: Triplex détaché: 1x5, 1x4, 1x3, et 1x2, système électrique, 3/4 sol, salle de jeu, bar, foyer, garage double. Finition de luxe et construction de qualité. Il faut voir. J. Spassatempo: 878-3351, 336-5683.

ROSEMONT: Boul. Pie-IX, terrain 2,250 p.c. Prix demandé \$15,000. G. Paquette: 878-3351, 653-3588.

8 LOGEMENTS: Près Radio-Canada. Intéressant pour café terrasse, revenu \$11,160. M.L.S. Mme Trudel, 253-1720, 352-3806.

ANJOU: Duplex semi-détaché, 2x4 1/2, garage double, \$43,000. M.L.S., Mme Trépanier, 253-1720, 642-9695.

NOUVEAU BORDEAUX: Triplex détaché: 1x5, 1x4, 1x3, et 1x2, système électrique, 3/4 sol, salle de jeu, bar, foyer, garage double. Finition de luxe et construction de qualité. Il faut voir. J. Spassatempo: 878-3351, 336-5683.

ROSEMONT: Boul. Pie-IX, terrain 2,250 p.c. Prix demandé \$15,000. G. Paquette: 878-3351, 653-3588.

8 LOGEMENTS: Près Radio-Canada. Intéressant pour café terrasse, revenu \$11,160. M.L.S. Mme Trudel, 253-1720, 352-3806.

ANJOU: Duplex semi-détaché, 2x4 1/2, garage double, \$43,000. M.L.S., Mme Trépanier, 253-1720, 642-9695.

NOUVEAU BORDEAUX: Triplex détaché: 1x5, 1x4, 1x3, et 1x2, système électrique, 3/4 sol, salle de jeu, bar, foyer, garage double. Finition de luxe et construction de qualité. Il faut voir. J. Spassatempo: 878-3351, 336-5683.

ROSEMONT: Boul. Pie-IX, terrain 2,250 p.c. Prix demandé \$15,000. G. Paquette: 878-3351, 653-3588.

8 LOGEMENTS: Près Radio-Canada. Intéressant pour café terrasse, revenu \$11,160. M.L.S. Mme Trudel, 253-1720, 352-3806.

ANJOU: Duplex semi-détaché, 2x4 1/2, garage double, \$43,000. M.L.S., Mme Trépanier, 253-1720, 642-9695.

NOUVEAU BORDEAUX: Triplex détaché: 1x5, 1x4, 1x3, et 1x2, système électrique, 3/4 sol, salle de jeu, bar, foyer, garage double. Finition de luxe et construction de qualité. Il faut voir. J. Spassatempo: 878-3351, 336-5683.

ROSEMONT: Boul. Pie-IX, terrain 2,250 p.c. Prix demandé \$15,000. G. Paquette: 878-3351, 653-3588.

8 LOGEMENTS: Près Radio-Canada. Intéressant pour café terrasse, revenu \$11,160. M.L.S. Mme Trudel, 253-1720, 352-3806.

ANJOU: Duplex semi-détaché, 2x4 1/2, garage double, \$43,000. M.L.S., Mme Trépanier, 253-1720, 642-9695.

NOUVEAU BORDEAUX: Triplex détaché: 1x5, 1x4, 1x3, et 1x2, système électrique, 3/4 sol, salle de jeu, bar, foyer, garage double. Finition de luxe et construction de qualité. Il faut voir. J. Spassatempo: 878-3351, 336-5683.

ROSEMONT: Boul. Pie-IX, terrain 2,250 p.c. Prix demandé \$15,000. G. Paquette: 878-3351, 653-3588.

8 LOGEMENTS: Près Radio-Canada. Intéressant pour café terrasse, revenu \$11,160. M.L.S. Mme Trudel, 253-1720, 352-3806.

ANJOU: Duplex semi-détaché, 2x4 1/2, garage double, \$43,000. M.L.S., Mme Trépanier, 253-1720, 642-9695.

NOUVEAU BORDEAUX: Triplex détaché: 1x5, 1x4, 1x3, et 1x2, système électrique, 3/4 sol, salle de jeu, bar, foyer, garage double. Finition de luxe et construction de qualité. Il faut voir. J. Spassatempo: 878-3351, 336-5683.

ROSEMONT: Boul. Pie-IX, terrain 2,250 p.c. Prix demandé \$15,000. G. Paquette: 878-3351, 653-3588.

Voici l'occasion de visiter de belles maisons et de comparer caractéristiques, modèles et prix.

VISITEURS

Vous pouvez visiter ces maisons cette fin de semaine. Communiquez avec les courtiers mentionnés ci-après si vous désirez de plus amples renseignements.

100 Immeubles 100 Immeubles 100 Immeubles 100 Immeubles

A.E. LE PAGE

IMMEUBLES WESTMOUNT REALTIES

Changez-vous d'emploi
Un premier logis
Vente ou achat

Nous sommes là!
Nous voici
Avec vous chaque fois!

OUVERT AUX VISITEURS Dimanche 10 avril, 2h à 4h p.m. VILLE

VILLE MONT-ROYAL: 543, Kenaston. Joli cottage de 4 chambres, prêt pour l'imménagement. Cuisine moderne. May Benoit 342-9671, 737-9235.

LAKESHORE

KIRKLAND: 19, boul. Kirkland, #104. Condominium, unité de bout, intime, 3 chambres, cheminée d'angle, 2 places dans le garage et 1 à l'extérieur. Prêt pour l'imménagement. Propriétaire muté doit vendre. Dans les premiers \$30,000. Pour s'y rendre: St-Charles jusqu'au boul. Kirkland, à gauche jusqu'au numéro 19, unité 104. Georges Olivier 458-4600, 697-4460. M.L.S.

BEACONSFIELD SUD: 140, Hampshire. Maison de 2 étages comprenant 4 chambres, sur grand terrain impeccable, vue au sud. Cheminée avecâtre surhaussée, 2 1/2 salles de bains, nombreux suppléments. \$69,900. Pour s'y rendre: du boul. Beaconsfield, tourner sur Kenwood (2e à gauche), Karl Friedrich 683-2220, 697-4460. M.L.S.

POINTE-CLAIRE SUD: 5, Terrasse-Villeuve. Vue sur l'eau, \$110,000. Cottage de construction récente, en pierre et parements de séquoia, superficie de 2,658, 2 cheminées, garage double, vue superbe sur le lac St-Louis, droits d'accès à la rive. Chauffage électrique. Hypothèque de \$60,000 à 10%, échéance en 2000. Pour s'y rendre: St-Jean sud jusqu'au ch. Lakeshore, à droite jusqu'à Terrasse-Villeuve. Sandra Kovachewich 694-2281, 697-4460. M.L.S.

AUTRE LISTE

VILLE

AHUNTSIC: Duplex, garage, Revenu \$7,800. W. Mella, 342-9671, 738-5940.

CARTIERVILLE: Duplex, bachelier, garage pour deux voitures. W. Mella, 342-9671, 738-5940.

CARTIERVILLE: Beau grand cottage avec salle familiale au-dessus du garage. Jardin. Excl. \$49,900. Mme N. Dauphinais-Peeling, 332-9311, 342-9671.

LASALLE: Beau bungalow 6 1/2 pièces, plus sous-sol fini, situé sur David-Boyer tapis mur à mur et beaucoup d'autres extras. Un vrai bijou \$48,000. Appelez Louise Archambault 364-3232 ou 937-2991.

LASALLE: Belle propriété très fonctionnelle. Duplex semi-détaché, 2 x 5 1/2 pièces avec salle de jeu, 3 chambres à coucher, cuisine planifiée. Plancher bois franc, systèmes de chauffage central indépendants. Appelez Agnès Dunk 364-3232 ou 691-6932.

LASALLE: Bon investissement pour petit capital. Plus que \$9,500 de revenu annuel. Quartier résidentiel. Près de tous les services. Appelez Agnès Dunk 364-3232 ou 691-6932.

N.-D.-G.: Élégant cottage, salon familial au premier étage, cuisine moderne, quatre chambres, solarium, salon avec foyer. Maison très éclairée. Angela Cloutier 481-0241, 481-4312.

N.-D.-G.: Demande \$43,000. Duplex en brique, 6-6 pièces, état impeccable. Entrées indépendantes, 2 appareils de chauffage, entres 220, 100 ampères. Deuxième libre le 1er juillet 77. H.B. Augé 481-0241, 334-6371.

N.-D.-G.: Cottage dégagé, grand salon, 3 chambres, cuisine neuve, 1 1/2 salle de bain, garage 2 autos, piscine. Demande \$48,500. Peggy Belcher 481-0241, 486-0687.

VMR: Joli split-level de 3 chambres, 2 salles de bain, \$110,000. Lilliane Mahier 342-0671, 731-5234.

VMR: Quadruplex 2 x 5 et 2 x 6 1/2, excellent état, bon revenu. Trois sont libres en mai. Prix \$185,000. Faites une offre. Nora Mullin 342-9671, 342-2276.

VMR: Luxueux duplex, deuxième libre en mai pour l'acquéreur. W. Mella 342-9671, 738-5940.

VMR: Belle aubaine! Cottage de 3 chambres, garage. Prix de vente dans les \$50,000. Lilliane Mahier 342-9671, 731-5234.

N.-D.-G.: Attrayant duplex en brique, 5 1/2-5 1/2 pièces tous deux disponibles. Garage 2 autos, joli jardin. Occupation prochaine si désiré. H.B. Augé 481-0241, 334-6371.

WESTMOUNT: Achat avantageux, dans les \$50,000. Cottage de 7 pièces avec salle de jeu, jardin, stationnement. Mme U. Clabon 935-8541, 613-733-6745.

V.M.R.: Maison 7 pièces, excellente condition, foyer naturel, salle de jeu, garage. M.L.S. Nancy Peeling, 332-9311, 342-9671.

ATTENANT A WESTMOUNT: Cottage en pierre, 10 pièces, salon-salle à manger, boudoir en palissandre, grande cuisine ensolée, chambre principale avec douche attenante, 3 autres chambres, très grand terrain. \$125,000. Faites une offre. Jules Millan 935-8541, 613-731-8048.

ATTENANT A WESTMOUNT: Grosvenor. Cottage provincial dégagé, 3 ou 4 chambres, cuisine moderne, cheminée, 1 1/2 salle de bain. Terrain de 7,000 pi. carr. \$77,000. Mme Brigal 481-0241, 481-5006.

ATTENANT A WESTMOUNT: Grosvenor. Cottage provincial dégagé, 3 ou 4 chambres, cuisine moderne, cheminée, 1 1/2 salle de bain. Terrain de 7,000 pi. carr. \$77,000. Mme Brigal 481-0241, 481-5006.

ATTENANT A WESTMOUNT: Grosvenor. Cottage provincial dégagé, 3 ou 4 chambres, cuisine moderne, cheminée, 1 1/2 salle de bain. Terrain de 7,000 pi. carr. \$77,000. Mme Brigal 481-0241, 481-5006.

ATTENANT A WESTMOUNT: Grosvenor. Cottage provincial dégagé, 3 ou 4 chambres, cuisine moderne, cheminée, 1 1/2 salle de bain. Terrain de 7,000 pi. carr. \$77,000. Mme Brigal 481-0241, 481-5006.

ATTENANT A WESTMOUNT: Grosvenor. Cottage provincial dégagé, 3 ou 4 chambres, cuisine moderne, cheminée, 1 1/2 salle de bain. Terrain de 7,000 pi. carr. \$77,000. Mme Brigal 481-0241, 481-5006.

ATTENANT A WESTMOUNT: Grosvenor. Cottage provincial dégagé, 3 ou 4 chambres, cuisine moderne, cheminée, 1 1/2 salle de bain. Terrain de 7,000 pi. carr. \$77,000. Mme Brigal 481-0241, 481-5006.

ATTENANT A WESTMOUNT: Grosvenor. Cottage provincial dégagé, 3 ou 4 chambres, cuisine moderne, cheminée, 1 1/2 salle de bain. Terrain de 7,000 pi. carr. \$77,000. Mme Brigal 481-0241, 481-5006.

ATTENANT A WESTMOUNT: Grosvenor. Cottage provincial dégagé, 3 ou 4 chambres, cuisine moderne, cheminée, 1 1/2 salle de bain. Terrain de 7,000 pi. carr. \$77,000. Mme Brigal 481-0241, 481-5006.

ATTENANT A WESTMOUNT: Grosvenor. Cottage provincial dégagé, 3 ou 4 chambres, cuisine moderne, cheminée, 1 1/2 salle de bain. Terrain de 7,000 pi. carr. \$77,000. Mme Brigal 481-0241, 481-5006.

ATTENANT A WESTMOUNT: Grosvenor. Cottage provincial dégagé, 3 ou 4 chambres, cuisine moderne, cheminée, 1 1/2 salle de bain. Terrain de 7,000 pi. carr. \$77,000. Mme Brigal 481-0241, 481-5006.

ATTENANT A WESTMOUNT: Grosvenor. Cottage provincial dégagé, 3 ou 4 chambres, cuisine moderne, cheminée, 1 1/2 salle de bain. Terrain de 7,000 pi. carr. \$77,000. Mme Brigal 481-0241, 481-5006.

ATTENANT A WESTMOUNT: Grosvenor. Cottage provincial dégagé, 3 ou 4 chambres, cuisine moderne, cheminée, 1 1/2 salle de bain. Terrain de 7,000 pi. carr. \$77,000. Mme Brigal 481-0241, 481-5006.

ATTENANT A WESTMOUNT: Grosvenor. Cottage provincial dégagé, 3 ou 4 chambres, cuisine moderne, cheminée, 1 1/2 salle de bain. Terrain de 7,000 pi. carr. \$77,000. Mme Brigal 481-0241, 481-5006.

ATTENANT A WESTMOUNT: Grosvenor. Cottage provincial dégagé, 3 ou 4 chambres, cuisine moderne, cheminée, 1 1/2 salle de bain. Terrain de 7,000 pi. carr. \$77,000. Mme Brigal 481-0241, 481-5006.

ATTENANT A WESTMOUNT: Grosvenor. Cottage provincial dégagé, 3 ou 4 chambres, cuisine moderne, cheminée, 1 1/2 salle de bain. Terrain de 7,000 pi. carr. \$77,000. Mme Brigal 481-0241, 481-5006.

ATTENANT A WESTMOUNT: Grosvenor. Cottage provincial dégagé, 3 ou 4 chambres, cuisine moderne, cheminée, 1 1/2 salle de bain. Terrain de 7,000 pi. carr. \$77,000. Mme Brigal 481-0241, 481-5006.

ATTENANT A WESTMOUNT: Grosvenor. Cottage provincial dégagé, 3 ou 4 chambres, cuisine moderne, cheminée, 1 1/2 salle de bain. Terrain de 7,000 pi. carr. \$77,000. Mme Brigal 481-0241, 481-5006.

ATTENANT A WESTMOUNT: Grosvenor. Cottage provincial dégagé, 3 ou 4 chambres, cuisine moderne, cheminée, 1 1/2 salle de bain. Terrain de 7,000 pi. carr. \$77,000. Mme Brigal 481-0241, 481-5006.

ATTENANT A WESTMOUNT: Grosvenor. Cottage provincial dégagé, 3 ou 4 chambres, cuisine moderne, cheminée, 1 1/2 salle de bain. Terrain de 7,000 pi. carr. \$77,000. Mme Brigal 481-0241, 481-5006.

LAKESHORE

DOLLARD: Briarwood/Vive l'été! Piscine creusée, patio recouvert, chambres à coucher, 2 salles de bain, cheminée dans la salle de séjour pour l'automne. Excellent état. Près de l'école et du centre commercial. Demande \$49,500. Philippe Daoust 684-8857 ou 697-8820.

DOLLARD: Fairview, split-level de 4 chambres, construit par Carpeau. Quelques pas des magasins, piscine et court de tennis. Rue tranquille. Magnifique salon et salle à manger, cuisine avec appareils encastrés, nombreuses armoires et grand comptoir. Chambres de belles dimensions. Grande salle de séjour avec bar. 2 salles de bain complètes. Emplacement de choix. Dans les rues absolues. Jerry Steinberg 684-9412 ou 697-8820.

DOLLARD: Fairview, split-level de 4 chambres, construit par Carpeau. Quelques pas des magasins, piscine et court de tennis. Rue tranquille. Magnifique salon et salle à manger, cuisine avec appareils encastrés, nombreuses armoires et grand comptoir. Chambres de belles dimensions. Grande salle de séjour avec bar. 2 salles de bain complètes. Emplacement de choix. Dans les rues absolues. Jerry Steinberg 684-9412 ou 697-8820.

DOLLARD: Fairview, split-level de 4 chambres, construit par Carpeau. Quelques pas des magasins, piscine et court de tennis. Rue tranquille. Magnifique salon et salle à manger, cuisine avec appareils encastrés, nombreuses armoires et grand comptoir. Chambres de belles dimensions. Grande salle de séjour avec bar. 2 salles de bain complètes. Emplacement de choix. Dans les rues absolues. Jerry Steinberg 684-9412 ou 697-8820.

DOLLARD: Fairview, split-level de 4 chambres, construit par Carpeau. Quelques pas des magasins, piscine et court de tennis. Rue tranquille. Magnifique salon et salle à manger, cuisine avec appareils encastrés, nombreuses armoires et grand comptoir. Chambres de belles dimensions. Grande salle de séjour avec bar. 2 salles de bain complètes. Emplacement de choix. Dans les rues absolues. Jerry Steinberg 684-9412 ou 697-8820.

DOLLARD: Fairview, split-level de 4 chambres, construit par Carpeau. Quelques pas des magasins, piscine et court de tennis. Rue tranquille. Magnifique salon et salle à manger, cuisine avec appareils encastrés, nombreuses armoires et grand comptoir. Chambres de belles dimensions. Grande salle de séjour avec bar. 2 salles de bain complètes. Emplacement de choix. Dans les rues absolues. Jerry Steinberg 684-9412 ou 697-8820.

DOLLARD: Fairview, split-level de 4 chambres, construit par Carpeau. Quelques pas des magasins, piscine et court de tennis. Rue tranquille. Magnifique salon et salle à manger, cuisine avec appareils encastrés, nombreuses armoires et grand comptoir. Chambres de belles dimensions. Grande salle de séjour avec bar. 2 salles de bain complètes. Emplacement de choix. Dans les rues absolues. Jerry Steinberg 684-9412 ou 697-8820.

DOLLARD: Fairview, split-level de 4 chambres, construit par Carpeau. Quelques pas des magasins, piscine et court de tennis. Rue tranquille. Magnifique salon et salle à manger, cuisine avec appareils encastrés, nombreuses armoires et grand comptoir. Chambres de belles dimensions. Grande salle de séjour avec bar. 2 salles de bain complètes. Emplacement de choix. Dans les rues absolues. Jerry Steinberg 684-9412 ou 697-8820.

DOLLARD: Fairview, split-level de 4 chambres, construit par Carpeau. Quelques pas des magasins, piscine et court de tennis. Rue tranquille. Magnifique salon et salle à manger, cuisine avec appareils encastrés, nombreuses armoires et grand comptoir. Chambres de belles dimensions. Grande salle de séjour avec bar. 2 salles de bain complètes. Emplacement de choix. Dans les rues absolues. Jerry Steinberg 684-9412 ou 697-8820.

DOLLARD: Fairview, split-level de 4 chambres, construit par Carpeau. Quelques pas des magasins, piscine et court de tennis. Rue tranquille. Magnifique salon et salle à manger, cuisine avec appareils encastrés, nombreuses armoires et grand comptoir. Chambres de belles dimensions. Grande salle de séjour avec bar. 2 salles de bain complètes. Emplacement de choix. Dans les rues absolues. Jerry Steinberg 684-9412 ou 697-8820.

DOLLARD: Fairview, split-level de 4 chambres, construit par Carpeau. Quelques pas des magasins, piscine et court de tennis. Rue tranquille. Magnifique salon et salle à manger, cuisine avec appareils encastrés, nombreuses armoires et grand comptoir. Chambres de belles dimensions. Grande salle de séjour avec bar. 2 salles de bain complètes. Emplacement de choix. Dans les rues absolues. Jerry Steinberg 684-9412 ou 697-8820.

DOLLARD: Fairview, split-level de 4 chambres, construit par Carpeau. Quelques pas des magasins, piscine et court de tennis. Rue tranquille. Magnifique salon et salle à manger, cuisine avec appareils encastrés, nombreuses armoires et grand comptoir. Chambres de belles dimensions. Grande salle de séjour avec bar. 2 salles de bain complètes. Emplacement de choix. Dans les rues absolues. Jerry Steinberg 684-9412 ou 697-8820.

DOLLARD: Fairview, split-level de 4 chambres, construit par Carpeau. Quelques pas des magasins, piscine et court de tennis. Rue tranquille. Magnifique salon et salle à manger, cuisine avec appareils encastrés, nombreuses armoires et grand comptoir. Chambres de belles dimensions. Grande salle de séjour avec bar. 2 salles de bain complètes. Emplacement de choix. Dans les rues absolues. Jerry Steinberg 684-9412 ou 697-8820.

DOLLARD: Fairview, split-level de 4 chambres, construit par Carpeau. Quelques pas des magasins, piscine et court de tennis. Rue tranquille. Magnifique salon et salle à manger, cuisine avec appareils encastrés, nombreuses armoires et grand comptoir. Chambres de belles dimensions. Grande salle de séjour avec bar. 2 salles de bain complètes. Emplacement de choix. Dans les rues absolues. Jerry Steinberg 684-9412 ou 697-8820.

DOLLARD: Fairview, split-level de 4 chambres, construit par Carpeau. Quelques pas des magasins, piscine et court de tennis. Rue tranquille. Magnifique salon et salle à manger, cuisine avec appareils encastrés, nombreuses armoires et grand comptoir. Chambres de belles dimensions. Grande salle de séjour avec bar. 2 salles de bain complètes. Emplacement de choix. Dans les rues absolues. Jerry Steinberg 684-9412 ou 697-8820.

DOLLARD: Fairview, split-level de 4 chambres, construit par Carpeau. Quelques pas des magasins, piscine et court de tennis. Rue tranquille. Magnifique salon et salle à manger, cuisine avec appareils encastrés, nombreuses armoires et grand comptoir. Chambres de belles dimensions. Grande salle de séjour avec bar. 2 salles de bain complètes. Emplacement de choix. Dans les rues absolues. Jerry Steinberg 684-9412 ou 697-8820.

DOLLARD: Fairview, split-level de 4 chambres, construit par Carpeau. Quelques pas des magasins, piscine et court de tennis. Rue tranquille. Magnifique salon et salle à manger, cuisine avec appareils encastrés, nombreuses armoires et grand comptoir. Chambres de belles dimensions. Grande salle de séjour avec bar. 2 salles de bain complètes. Emplacement de choix. Dans les rues absolues. Jerry Steinberg 684-9412 ou 697-8820.

DOLLARD: Fairview, split-level de 4 chambres, construit par Carpeau. Quelques pas des magasins, piscine et court de tennis. Rue tranquille. Magnifique salon et salle à manger, cuisine avec appareils encastrés, nombreuses armoires et grand comptoir. Chambres de belles dimensions. Grande salle de séjour avec bar. 2 salles de bain complètes. Emplacement de choix. Dans les rues absolues. Jerry Steinberg 684-9412 ou 697-8820.

DOLLARD: Fairview, split-level de 4 chambres, construit par Carpeau. Quelques pas des magasins, piscine et court de tennis. Rue tranquille. Magnifique salon et salle à manger, cuisine avec appareils encastrés, nombreuses armoires et grand comptoir. Chambres de belles dimensions. Grande salle de séjour avec bar. 2 salles de bain complètes. Emplacement de choix. Dans les rues absolues. Jerry Steinberg 684-9412 ou 697-8820.

LAKESHORE

DOLLARD: Briarwood/Vive l'été! Piscine creusée, patio recouvert, chambres à coucher, 2 salles de bain, cheminée dans la salle de séjour pour l'automne. Excellent état. Près de l'école et du centre commercial. Demande \$49,500. Philippe Daoust 684-8857 ou 697-8820.

DOLLARD: Fairview, split-level de 4 chambres, construit par Carpeau. Quelques pas des magasins, piscine et court de tennis. Rue tranquille. Magnifique salon et salle à manger, cuisine avec appareils encastrés, nombreuses armoires et grand comptoir. Chambres de belles dimensions. Grande salle de séjour avec bar. 2 salles de bain complètes. Emplacement de choix. Dans les rues absolues. Jerry Steinberg 684-9412 ou 697-8820.

DOLLARD: Fairview, split-level de 4 chambres, construit par Carpeau. Quelques pas des magasins, piscine et court de tennis. Rue tranquille. Magnifique salon et salle à manger, cuisine avec appareils encastrés, nombreuses armoires et grand comptoir. Chambres de belles dimensions. Grande salle de séjour avec bar. 2 salles de bain complètes. Emplacement de choix. Dans les rues absolues. Jerry Steinberg 684-9412 ou 697-8820.

DOLLARD: Fairview, split-level de 4 chambres, construit par Carpeau. Quelques pas des magasins, piscine et court de tennis. Rue tranquille. Magnifique salon et salle à manger, cuisine avec appareils encastrés, nombreuses armoires et grand comptoir. Chambres de belles dimensions. Grande salle de séjour avec bar. 2 salles de bain complètes. Emplacement de choix. Dans les rues absolues. Jerry Steinberg 684-9412 ou 697-8820.

DOLLARD: Fairview, split-level de 4 chambres, construit par Carpeau. Quelques pas des magasins, piscine et court de tennis. Rue tranquille. Magnifique salon et salle à manger, cuisine avec appareils encastrés, nombreuses armoires et grand comptoir. Chambres de belles dimensions. Grande salle de séjour avec bar. 2 salles de bain complètes. Emplacement de choix. Dans les rues absolues. Jerry Steinberg 684-9412 ou 697-8820.

DOLLARD: Fairview, split-level de 4 chambres, construit par Carpeau. Quelques pas des magasins, piscine et court de tennis. Rue tranquille. Magnifique salon et salle à manger, cuisine avec appareils encastrés, nombreuses armoires et grand comptoir. Chambres de belles dimensions. Grande salle de séjour avec bar. 2 salles de bain complètes. Emplacement de choix. Dans les rues absolues. Jerry Steinberg 684-9412 ou 697-8820.

DOLLARD: Fairview, split-level de 4 chambres, construit par Carpeau. Quelques pas des magasins, piscine et court de tennis. Rue tranquille. Magnifique salon et salle à manger, cuisine avec appareils encastrés, nombreuses armoires et grand comptoir. Chambres de belles dimensions. Grande salle de séjour avec bar. 2 salles de bain complètes. Emplacement de choix. Dans les rues absolues. Jerry Steinberg 684-9412 ou 697-8820.

DOLLARD: Fairview, split-level de 4 chambres, construit par Carpeau. Quelques pas des magasins, piscine et court de tennis. Rue tranquille. Magnifique salon et salle à manger, cuisine avec appareils encastrés, nombreuses armoires et grand comptoir. Chambres de belles dimensions. Grande salle de séjour avec bar. 2 salles de bain complètes. Emplacement de choix. Dans les rues absolues. Jerry Steinberg 684-9412 ou 697-8820.

DOLLARD: Fairview, split-level de 4 chambres, construit par Carpeau. Quelques pas des magasins, piscine et court de tennis. Rue tranquille. Magnifique salon et salle à manger, cuisine avec appareils encastrés, nombreuses armoires et grand comptoir. Chambres de belles dimensions. Grande salle de séjour avec bar. 2 salles de bain complètes. Emplacement de choix. Dans les rues absolues. Jerry Steinberg 684-9412 ou 697-8820.

DOLLARD: Fairview, split-level de 4 chambres, construit par Carpeau. Quelques pas des magasins, piscine et court de tennis. Rue tranquille. Magnifique salon et salle à manger, cuisine avec appareils encastrés, nombreuses armoires et grand comptoir. Chambres de belles dimensions. Grande salle de séjour avec bar. 2 salles de bain complètes. Emplacement de choix. Dans les rues absolues. Jerry Steinberg 684-9412 ou 697-8820.

DOLLARD: Fairview, split-level de 4 chambres, construit par Carpeau. Quelques pas des magasins, piscine et court de tennis. Rue tranquille. Magnifique salon et salle à manger, cuisine avec appareils encastrés, nombreuses armoires et grand comptoir. Chambres de belles dimensions. Grande salle de séjour avec bar. 2 salles de bain complètes. Emplacement de choix. Dans les rues absolues. Jerry Steinberg 684-9412 ou 697-8820.

DOLLARD: Fairview, split-level de 4 chambres, construit par Carpeau. Quelques pas des magasins, piscine et court de tennis. Rue tranquille. Magnifique salon et salle à manger, cuisine avec appareils encastrés, nombreuses armoires et grand comptoir. Chambres de belles dimensions. Grande salle de séjour avec bar. 2 salles de bain complètes. Emplacement de choix. Dans les rues absolues. Jerry Steinberg 684-9412 ou 697-8820.

DOLLARD: Fairview, split-level de 4 chambres, construit par Carpeau. Quelques pas des magasins, piscine et court de tennis. Rue tranquille. Magnifique salon et salle à manger, cuisine avec appareils encastrés, nombreuses armoires et grand comptoir. Chambres de belles dimensions. Grande salle de séjour avec bar. 2 salles de bain complètes. Emplacement de choix. Dans les rues absolues. Jerry Steinberg 684-9412 ou 697-8820.

DOLLARD: Fairview, split-level de 4 chambres, construit par Carpeau. Quelques pas des magasins, piscine et court de tennis. Rue tranquille. Magnifique salon et salle à manger, cuisine avec appareils encastrés, nombreuses armoires et grand comptoir. Chambres de belles dimensions. Grande salle de séjour avec bar. 2 salles de bain complètes. Emplacement de choix. Dans les rues absolues. Jerry Steinberg 684-9412 ou 697-8820.

DOLLARD: Fairview, split-level de 4 chambres, construit par Carpeau. Quelques pas des magasins, piscine et court de tennis. Rue tranquille. Magnifique salon et salle à manger, cuisine avec appareils encastrés, nombreuses armoires et grand comptoir. Chambres de belles dimensions. Grande salle de séjour avec bar. 2 salles de bain complètes. Emplacement de choix. Dans les rues absolues. Jerry Steinberg 684-9412 ou 697-8820.

DOLLARD: Fairview, split-level de 4 chambres, construit par Carpeau. Quelques pas des magasins, piscine et court de tennis. Rue tranquille. Magnifique salon et salle à manger, cuisine avec appareils encastrés, nombreuses armoires et grand comptoir. Chambres de belles dimensions. Grande salle de séjour avec bar. 2 salles de bain complètes. Emplacement de choix. Dans les rues absolues. Jerry Steinberg 684-9412 ou 697-8820.

DOLLARD: Fairview, split-level de 4 chambres, construit par Carpeau. Quelques pas des magasins, piscine et court de tennis. Rue tranquille. Magnifique salon et salle à manger, cuisine avec appareils encastrés, nombreuses armoires et grand comptoir. Chambres de belles dimensions. Grande salle de séjour avec bar. 2 salles de bain complètes. Emplacement de choix. Dans les rues absolues. Jerry Steinberg 684-9412 ou 697-8820.

DOLLARD: Fairview, split-level de 4 chambres, construit par Carpeau. Quelques pas des magasins, piscine et court de tennis. Rue tranquille. Magnifique salon et salle à manger, cuisine avec appareils encastrés, nombreuses armoires et grand comptoir. Chambres de belles dimensions. Grande salle de séjour avec bar. 2 salles de bain complètes. Emplacement de choix. Dans les rues absolues. Jerry Steinberg 684-9412 ou 697-8820.

DOLLARD: Fairview, split-level de 4 chambres, construit par Carpeau. Quelques pas des magasins, piscine et court de tennis. Rue tranquille. Magnifique salon et salle à manger, cuisine avec appareils encastrés, nombreuses armoires et grand comptoir. Chambres de belles dimensions. Grande salle de séjour avec bar. 2 salles de bain complètes. Emplacement de choix. Dans les rues absolues. Jerry Steinberg 684-9412 ou 697-8820.

100 Immeubles 100 Immeubles

IMMEUBLES BRADY PURZAK OSMAN REALTIES CORPORATION

OUVERT AUX VISITEURS dimanche le 10 avril de 2h à 4h

1255 CROISSANT CAROL CHOMEDEY OUEST

Charmant split-level, 3 plus 1 chambres à coucher, aménagement en L de salle de séjour avec salle à manger, 1 1/2 salle de bain, terrain privé, piscine Vaimar, libre. Micheline Vallée 331-5071, 483-2620.

2400-02 BEDFORD ADJACENT A L'OUTREMONT

Duplex 5 1/2 - 5 1/2 avec appartement au sous-sol à louer. Garage 2 places. On demande dans les \$50,000. Angela Dobson 733-1332, 483-2620.

4950 EDOUARD-MONTPETIT CÔTE-DES-NEIGES

Élégant duplex 5 1/2 - 6 1/2 avec appartement au sous-sol. Vastes pièces, prêt pour y emménager. Garages, jardin. Bons revenus. Michel Benschmih 488-1387, 483-2620.

AUTRES LISTES

CÔTE ST-LUC: Split-level dégagé, 8 pièces, libre. Parements aluminium ainsi que portes et fenêtres. Garage sur la façade. Grand jardin. Sous-sol aménagé, studio au rez-de-chaussée. Equipé. On demande \$67,500. Palmer près de Kildare. M.L.S. Hy Osman, 738-6430, 483-2620.

CÔTE ST-LUC: Luxueux bungalow dégagé, dix pièces, 3 salles de bain complètes, 2 garages à portes électriques, vaste jardin. Construction 1970, terrain 60 x 100. Climatiseur centrale, système automatique d'arrosage de la pelouse. Libre. 6881 Emerson près de Finstein. M.L.S. Hy Osman, 738-6430, 483-2620.

SNOWDON - ATTENANT A HAMPSTEAD: Cottage, six pièces \$60,000 sous-sol complet, 6625 MacDonal, garage, 2 salles de bain, jardin privé. Terrain 60 x 120, parements et fenêtres en aluminium. Nouvelle toiture, entièrement équipé, libre en mai. Exclusivité. En parfait état général. Hy Osman, 738-6430, 483-2620.

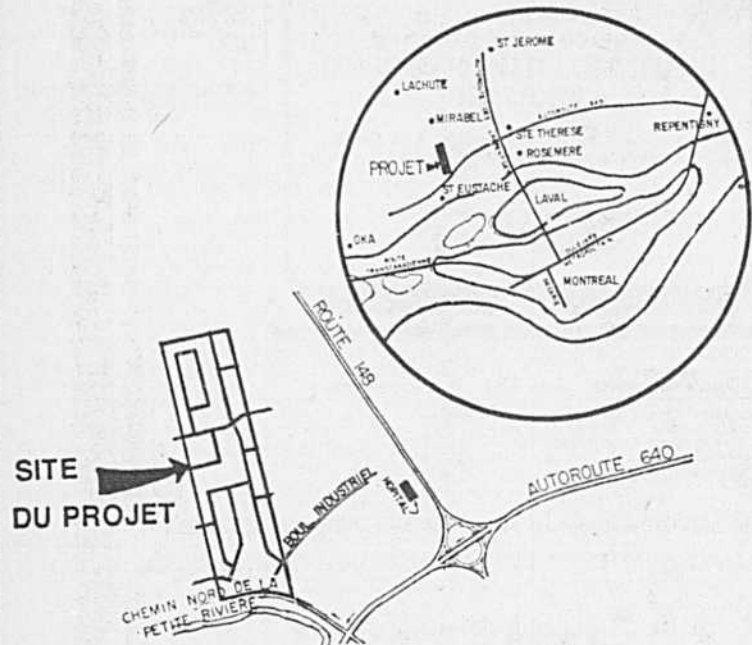
HAMPSTEAD: Luxueux duplex dégagé, 19-21 Aldred Crescent, 6 1/2 - 7 1/2 pièces spacieuses. Climatiseur centrale, parements aluminium, construction 1969, 3 garages en façade à portes électriques, grand jardin, 2 salles de bain complètes chaque appartement principal. Haut \$575 par mois, agréable sous-sol. Bas occupé par propriétaire. On demande \$120,000, équipé. M.L.S. Hy Osman 738-6430, 483-2620.

CÔTE-DES-NEIGES: Triplex, Bedford, 6 1/2 vastes pièces, 2 salles de bain, garages, jardin. Haut: 3 1/2 - 4 1/2, sous-sol 3 1/2 pièces. Loyer \$400. Proche de gare de train, magasins. On demande \$75,000. Angela Dobson, 733-1332, 483

DOMAINE Rivière Nord

ST-EUSTACHE

le plus grand choix de maisons sur la rive nord !



SITE
DU PROJET

DIRECTIONS:

Autoroute des Laurentides, sortie 21, empruntez l'autoroute 640 vers l'ouest et suivez les enseignes du Domaine Rivière Nord.

- * 20 MAISONS MODÈLES
- * De \$29,900 à \$58,000
- * Certains modèles sont éligibles au rabais fédéral
- * Maisons certifiées

Comptant \$1569. Mensualités \$214. (taxes incl.)

OUVERT LE JOUR DE PÂQUES

(514) 336-3387

HPM CONSTRUCTION H. P. M. INC.

(514) 667-2476

in.
HABITATIONS J.-R. MICHAUD LTÉE

(514) 473-8501

CONSTRUCTION

PACHA INC.

**maisons
latendresse**
Plus de 80 constructeurs-distributeurs à travers le Québec

C-2450

PRÉOUVERTURE PHASE II

Nous vous proposons des maisons



VEZ
NOUS VOIR
AVANT
D'ACHETER

fort jolies
et fort bien
bâties
dans la
nouvelle



SEIGNEURIE
FORT
CHAMBLY

PRINCIPAUX AVANTAGES
INCLUS:

- Chauffage électrique
- Allée de garage en pierre concassée
- Mur de façade en brique naturelle
- Foramen en aluminium
- Bande et saillie en aluminium
- Balcon à l'arrière
- Tapis mur à mur
- Rampe de style décoratif
- Fenêtres en aluminium
- Placards de cuisine de fabrication soignée avec plan de travail recouvert de "Lamifla Formica"
- Évier en acier inoxydable
- Hotte aspirante et filtrante en tôle d'acier cuivré, largeur 30"
- Carrelage céramique vitifiée sur le sol de la salle de bain.
- Carrelage céramique autour de la baignoire jusqu'au plafond.



L'occasion que nous vous offrons est exceptionnelle.

VOUS ÉTABLIR À PROXIMITÉ D'UN LIEU HISTORIQUE
DANS UN SITE ENCHANTEUR.

Nos maisons sont éligibles au rabais fédéral.
de \$32,500 à \$39,900

JOURS ET HEURES DE VISITE

- Lundi à jeudi de 11 h a.m. à 9 h p.m.
- Samedi et dimanche de 11 h a.m. à 6 h p.m.

BUREAU DES VENTES

1686, Place Dauphin, Chambly

DIRECTION: Prendre le pont Champlain et suivre direction Sherbrooke et jusqu'au premier poste de péage, prendre sortie Chambly jusqu'au premier coin, virer à gauche sur la rue Brossard et de là suivre nos enseignes.



TERRASSE ST-BRUNO

Un placement sûr
comme l'acier
des cloisons et solives
de nos maisons.



Chauffés à l'électricité.
L'achat de nos bungalows et cottages
est une excellente
protection contre l'inflation.

5 modèles offerts
de \$34,000 à \$50,000

Appeler 653-6862/653-6613

ST. BRUNO TERRACE

Prendre la route transcanadienne sur la rive sud, en direction de Québec jusqu'à la sortie de Montarville. Suivre la route de Montarville sur 4 milles. Ou encore prendre la route 9 vers l'est tourner à gauche à la station de Saint-Bruno et suivre les affiches jusqu'aux maisons modèles.

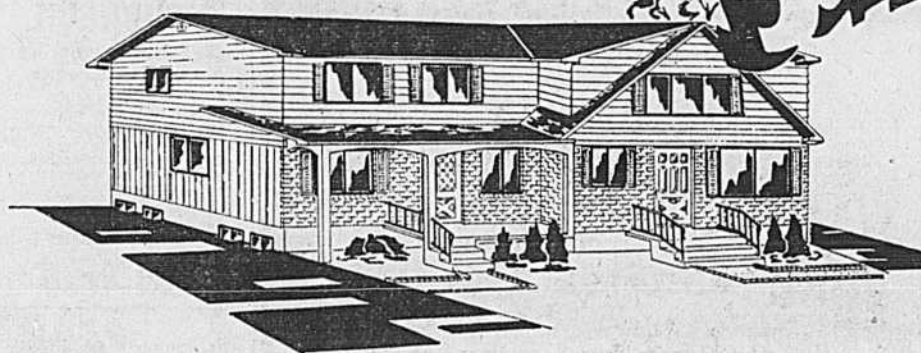
MONTRÉAL-OUEST
218 SHERATON DRIVE
(face au club de golf)

11 pièces, 3 salles de bain, garage double, 3 autos dans l'allée. Construction faite expressément pour vendeur, air climatisé central, tous les appareils ménagers et tapis sont inclus.

Appeler entre 9h a.m. et 17 heures
M. S. Abracen ou Mme G. Bujold
489-8471

N-0415

la subvention fédérale



nous vous aiderons
à en tirer le maximum

Passer nous voir; nous avons 26 unités disponibles pour livraison immédiate.
DIRECTION: Route 2-20 ou Transcanadienne sortie 26, Île Perrot, traversez le pont Ste-Anne-de-Bellevue et tournez à gauche à la première lumière; continuez tout droit jusqu'à l'enseigne REBEC CONST., Inc. (coin 34e).



REBEC CONSTRUCTION INC.

Bureau des ventes
662, boul. Perrot (coin 34e)
Ville Île Perrot

453-2912



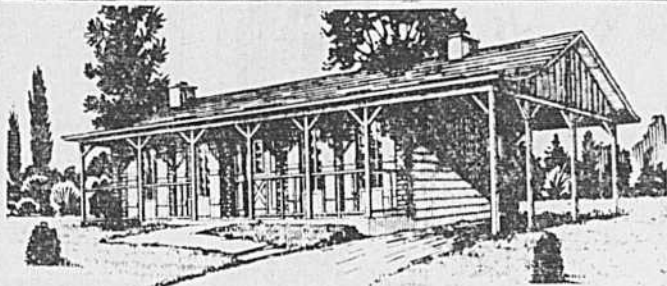
Nos bungalows sont construits en usine par la réputée forme Delvita Construction (1976) Inc.

R-1420



- Parce que Latendresse sait bien bâtir une maison
- Parce que Latendresse me permet de "me faire bâtir" à mon goût
- Parce que c'est un vrai chantier... à l'abri
- PARCE QUE LATENDRESSE EST POUR VOUS !

Beloeil/Laprairie



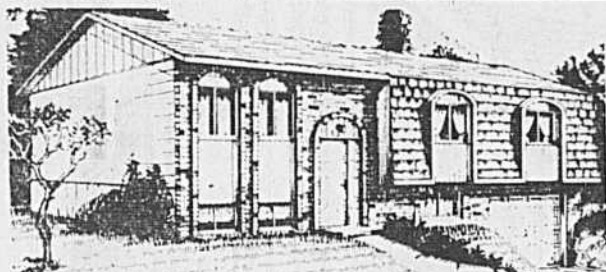
BELOEIL
931, Lemoyne
Transcanadienne, sortie 64, Bernard-Pilon jusqu'au boul. L'Heureux; boul. L'Heureux jusqu'à la rue Lemoyne; Lemoyne, tournez à droite.

LAPRAIRIE
55, boul. Des Champs-Fleury
Boul. Taschereau jusqu'au chemin Saint-Jean, jusqu'au boul. des Champs-Fleury.

464-1121 **659-1922**



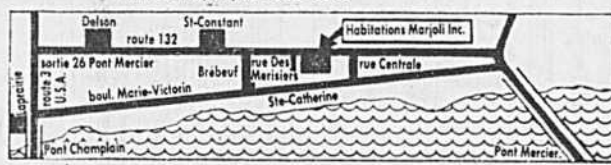
Ste-Catherine



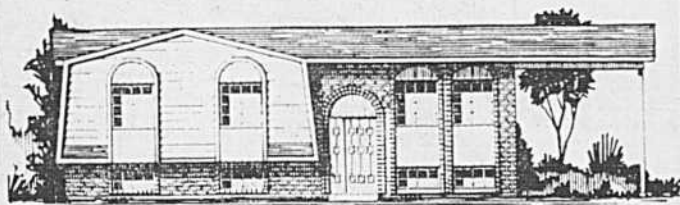
Maisons disponibles pour occupation immédiate. Venez nous visiter et acheter votre maison en toute confiance. Nous vous aiderons à choisir la maison selon vos goûts et votre budget.

habitations marjoli INC.

Bureau: 1820 RUE DES MERISIERS, STE-CATHERINE
Visites chaque jour: 632-5350



St-Hubert

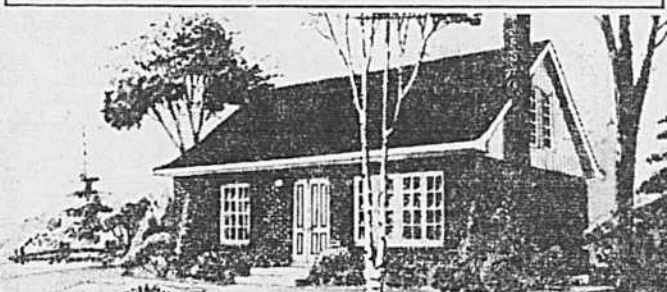


1925 MADRID
Suivre la route 9, prendre chemin Chambly en direction de Chambly jusqu'à la rue Madrid.

676-1156



Longueuil



SPACIEUX BUNGALOWS ET COTTAGES SEMI-DÉTACHÉS

A compter de \$33,500 Admissibles à la remise fédérale

Sur rendez-vous en dehors des heures. Livraison immédiate ou plus tard.

CONSTRUCTION **PREFATEL** INC.
2586 Bourdon, Longueuil 468-3222

13h à 21h sur semaine
11h à 18h samedi et dimanche

Rte 3 jusqu'à Rolland Therrien, à gauche sur boul. Jacques-Cartier jusqu'au coin de Bourdon.

TOUS CES MODÈLES ET BIEN D'AUTRES DISPONIBLES À TRAVERS LE QUÉBEC.

Montréal

HEURES D'OUVERTURE: Lundi au jeudi de 13h à 21h
Vendredi: ferme — Samedi et dimanche de 13h à 17h.



Aucun pont à traverser !

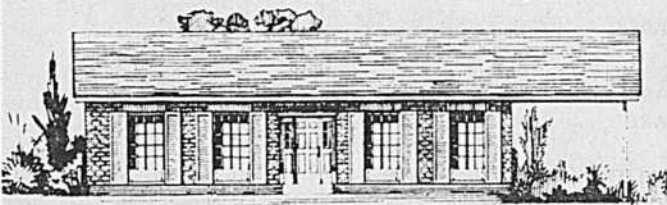
- Spacieux cottages à partir de \$39,500
- Eligibles au rabais fédéral P.A.A.P.
- Service de transport CTCUM
- Près des écoles et centres d'achats

NOUS POUVONS CONSTRUIRE SUR VOTRE TERRAIN, A MONTREAL

LES CONSTRUCTIONS DANIEL RIVEST INC.

RIVIERE-DES-PRAIRIES 648-2161

Repentigny



Eloignez-vous du trafic et du bruit !

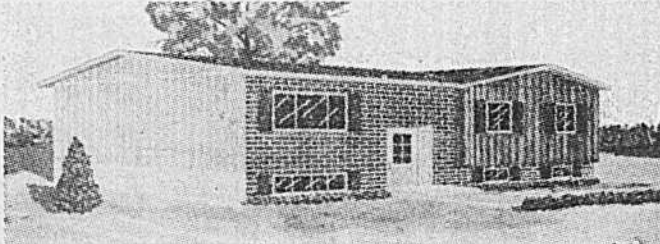
Repentigny, ville-dortoir de l'est et facilité d'accès à Montréal

Des valeurs sûres



Construction Laterreur Inc.
680 boul. Iberville Repentigny 581-1000
Heures d'ouv: Lundi à jeudi 13 à 21 h.
Samedi et dimanche 12 à 18 h. Ferme le ven

Blainville



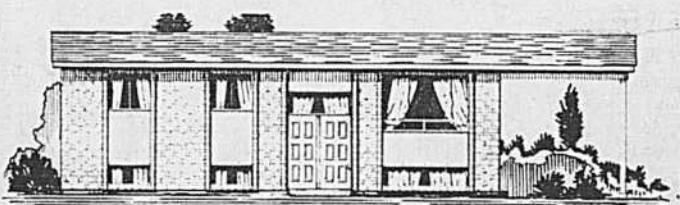
- Maisons-modèles
- Ville en pleine expansion.
- Direction: Sortie 21 Est de l'autoroute des Laurentides, 640 est, jusqu'à la Route 117 Nord, puis roulez 5 milles jusqu'à la 84e Avenue. Suivez les enseignes.

435-2781

CONSTRUCTION **PACHA** INC.

HEURES D'OUVERTURE: Lundi au jeudi de 13h à 20h — Vendredi: fermé — Samedi et dimanche de 10h à 18h.

St-Constant



POUR OCCUPATION IMMÉDIATE

- Incluant un terrain de 60' x 100'
 - Taux d'intérêt 10 1/4%
- Direction: Rue Saint-Pierre jusqu'à l'église (Montée de la Saline), tourner à gauche, les maisons-modèles au 254, rue Centre.

Pour une meilleure affaire, passez nous voir.

LES CONSTRUCTIONS

PARIVERT

632-7031 Bureau St-Constant
844-2811 Bureau Montréal



maisons **latendresse**

Plus de 80 constructeurs-distributeurs à travers le Québec



5 ans de garantie

- Protège votre dépôt jusqu'à concurrence de \$20,000
- Protège votre propriété contre tous défauts mineurs au cours de la 1ère année et contre tous défauts majeurs pendant les 5 premières années.

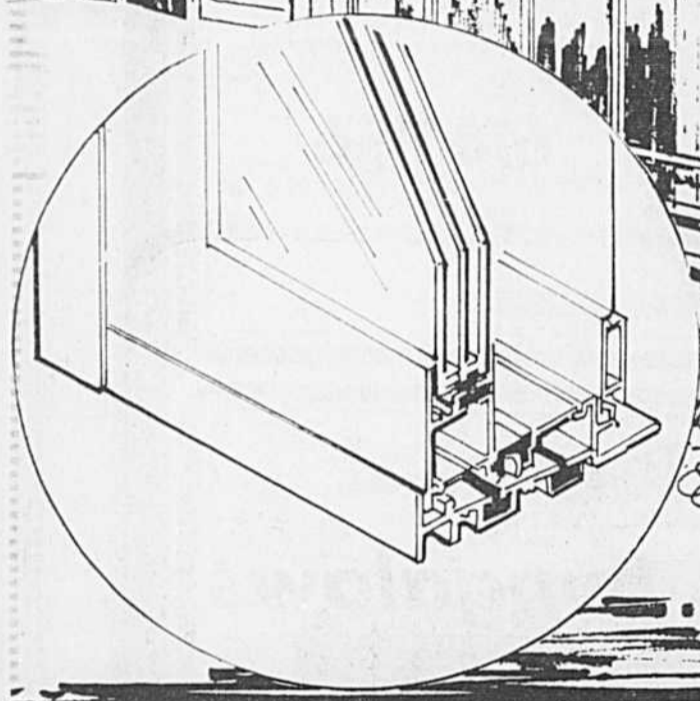
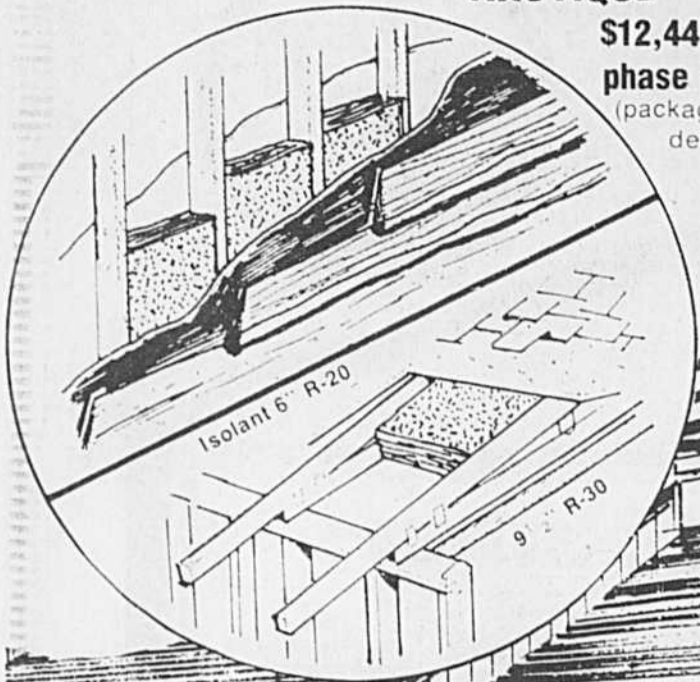
Compétence et solvabilité!

MAISONS CERTIFIÉES: SCHL I+ Novolec

Autres régions/Renseignements
Montréal (514) 653-3606

Modèle
"AUX QUATRE VENTS I"
 avec nouvelle structure
"ARCTIQUE"

\$12,440
 phase 1
 (package deal)

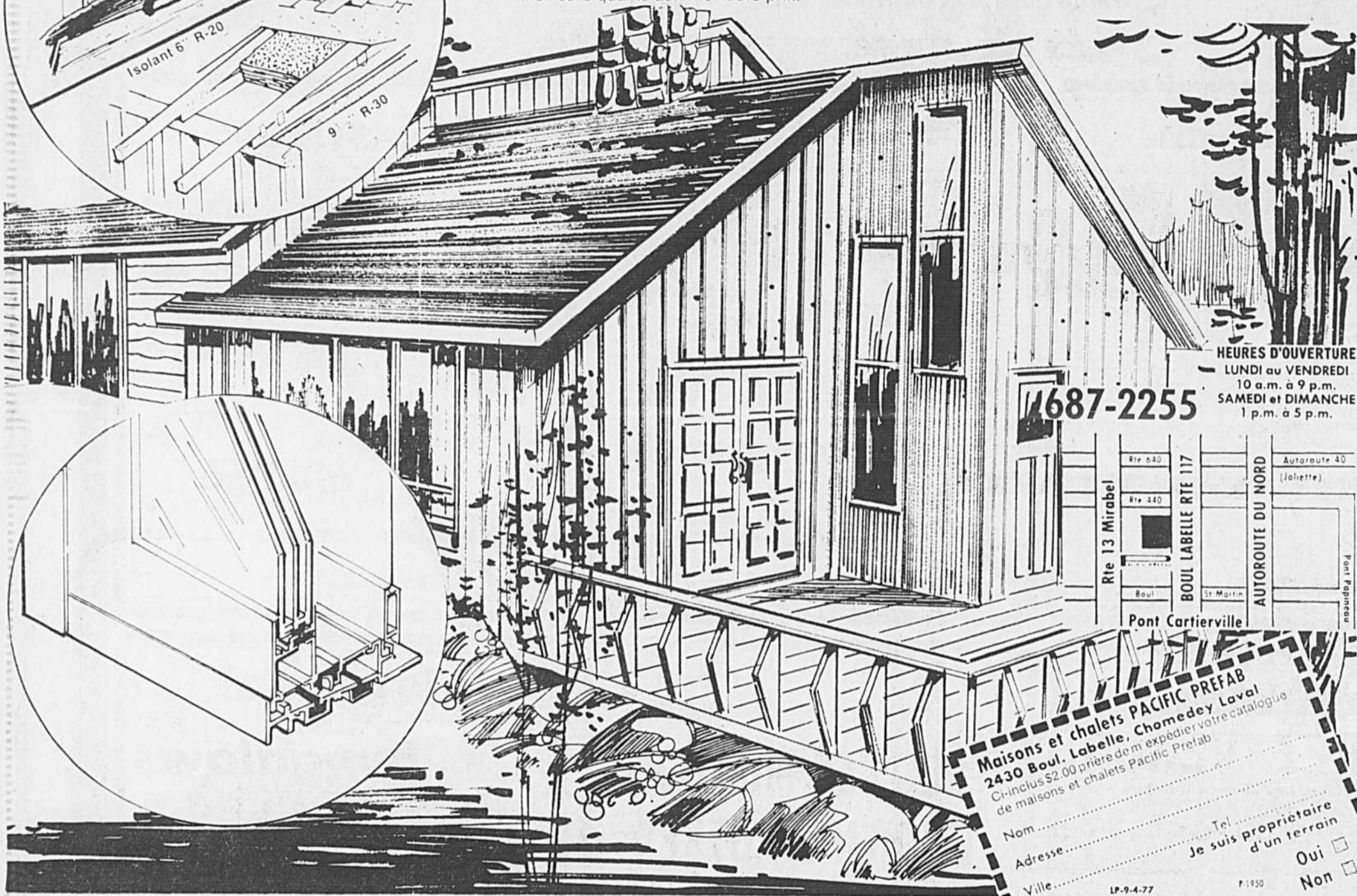


PACIFIC PREFAB

Maisons et Cottages "selon le plan de vos rêves"

SPECIAL "PETIT NID DU PRINTEMPS"

Le prix du chauffage vous préoccupe-t-il? Les constructions PACIFIC PREFAB peuvent être équipées avec le meilleur procédé d'isolation thermique. Demandez immédiatement à nos vendeurs de vous parler du boni spécial "PETIT NID DU PRINTEMPS". Venez nous voir, vous serez assurés d'avoir la meilleure qualité aux meilleurs prix.



1687-2255

HEURES D'OUVERTURE
 LUNDI au VENDREDI
 10 a.m. à 9 p.m.
 SAMEDI et DIMANCHE
 1 p.m. à 5 p.m.

Maisons et chalets PACIFIC PREFAB
 2430 Boul. Labelle, Chomedey Laval
 C-inclus \$2.00 prière de m'expédier votre catalogue
 de maisons et chalets Pacific Prefab

Nom Tel.
 Adresse Je suis propriétaire
 Ville d'un terrain
 Oui
 Non

LP-9-4-77 P.150

LES IMMOBILIERS
WHITEHEAD
 REALTIES INC.

AVEZ-VOUS BESOIN D'OCCUPATION DOUBLE?
 Adjoint N.D.G. Duplex, 2 logements présentement libres. 2-6 1/2 pièces, 2-3 chambres à coucher. Garage double. Allan Joiner, 482-9122 ou 486-4180.

N.D.G.
 Triplex \$26,000. 3-5 1/2 pièces, 2 chambres à coucher. Occupation possible dans un logement. Prix discutable. Allan Joiner, 482-9122 ou 486-4180.

RIVE SUD POUR NOUVEAU COUPLE
 Maison de ville, cottage offrant 3 chambres à coucher, grande cuisine ensoleillée, allée pavée, garage. Marie-Paule Lamarche, 671-5803 ou 672-0020.

ST-LAMBERT
 Un Foyer c'est une Détente. Duplex carter de choix près de Riverside Drive, foyer en pierre au salon, garage, sous-sol fini, foyer de l'étage supérieur \$280 par mois, libre en juillet. Beaucoup d'extra. Marie-Paule Lamarche, 671-5803 ou 672-0020.

ST-HUBERT
 Bungalow. Pour un jeune couple. Comptant requis \$3,000, paiement mensuel \$259.41. C'est un secret qui ne se gardera pas longtemps, appelez-moi vite. Thérèse Chénard, 632-0104 ou 672-0020.

GREENFIELD PARK
 Maison de ville condominium. Elle est très propre, aucun entretien extérieur, parc pour vos enfants avec piscine. Garage intérieur, facile d'entretien pour Madame. On a pensé à toute la famille. Thérèse Chénard, 632-0104 ou 672-0020.

ST-HUBERT
 Style Espagnol. Vous cherchez une maison pas comme les autres? Elle contient 8 pièces, donc 4 chambres à coucher, foyer en pierre, faut la voir! Thérèse Chénard, 632-0104 ou 672-0020.

ST-EUSTACHE
 Bungalow, entrée décalée, presque neut. Trois chambres à coucher. Construction de qualité. Prés Route 640 et autoroute 13. Prix sacrifié. Téléphoner à E. Butler, 473-7157 ou 337-1280.

DEUX-MONTAGNES
 Bungalow. Si vous recherchez une maison construite selon spécifications spéciales, 10 pièces, 2 1/2 salles de bains, cheminée, excellente qualité et emplacement de choix, téléphonez à E. Butler, 473-7157 ou 337-1280.

COURTIER EN IMMOBILIER W.073

Les chalets Boisbriand

remportent un grand succès...
 Hâtez-vous pour occupation mai, juin, juillet!

Nous prenons déjà des commandes pour occupation septembre et octobre avec prix garanti!



Conçus par
B & A CONSTRUCTION
 12 MODÈLES
 DE RAVISSANTS "CHÂTELETS"

\$29,950 À PARTIR DE
\$1,569 COMPTANT TOTAL
\$214.30 PAR MOIS
 Capital, intérêt, taxes inclus.

SOYEZ PROPRIÉTAIRE D'UNE
 SPLENDE MAISON POUR
 MOINS QU'UN LOYER!

3 chambres à coucher, 1 1/2 salle de bains, portes patio, spacieux sous-sol, matériaux de choix, aucun entretien nécessaire.

Ces maisons sont bâties sur plans d'architectes dans un secteur pourvu de tous les services, entièrement planifié par des urbanistes, au cœur de toutes les commodités et à 20 minutes à peine de Montréal!

Hâtez-vous de visiter les 12 maisons-témoins afin de profiter du choix de façades et d'emplacements.

OCCUPATION À PARTIR DE MAI 77

ITINÉRAIRE:
 Sortie 19 de l'autoroute des Laurentides, tournez à droite sur GRANDE CÔTE roulez vers l'ouest et suivez nos enseignes. Ou encore, autoroute 13 (Mirabel) sortie 20.

OUVERT AUX VISITEURS TOUS LES JOURS JUSQU'À 9 h p.m.

TÉLÉPHONE: **625-2466**

5 ans de garantie
 PROGRAMME DE CERTIFICATION DES MAISONS NEUVES DE LA P.C.H.Q.
 Compétence et solvabilité!

les chalets Boisbriand



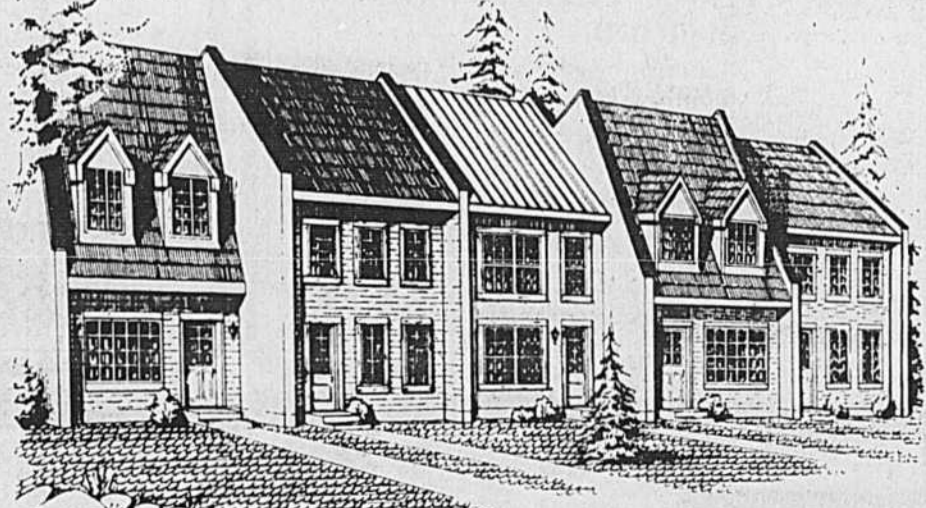
CITÉ LOISIR PAR EXCELLENCE MAINTENANT ACCESSIBLE À \$240 C.I.T. PAR MOIS

HÂTEZ-VOUS, LE CHOIX DIMINUE RAPIDEMENT, PLUS DE 50 MAISONS DE VILLE DÉJÀ VENDUES!

Nos Maisons de Ville sont d'une architecture originale, d'inspiration québécoise. Elles sont plus jolies, plus spacieuses et possèdent plus d'avantages que n'importe quelle autre maison de prix similaire dans la région de Montréal.

- COMPAREZ: Tennis, piscine chauffée, service d'autobus gratuit.
- COMPAREZ: La qualité de construction et service après-vente... nos résidents vous le confirmeront.
- COMPAREZ: Terrains gazonnés et planification des sites.
- COMPAREZ: 6 pièces, 1 1/2 salle de bain soit 1,200 pi. carrés de surface habitable plus sous-sol pleine grandeur.

MENSUALITÉS À PARTIR DE \$240.00 (incluant les taxes et subvention maximale).
 HYPOTHEQUE 8% (la première année)
 PRIX DE \$32,000 à \$33,000
 COMPTANT DE \$1,700.00
 OCCUPATION JUSQU'AU 1er JUILLET



Pour vous rendre à Port-St-Raphaël, empruntez la route Transcanadienne ouest. Prenez la sortie Saint-Jean nord. Tournez à gauche au boul. Pierrefonds, ensuite à droite au boul. Jacques Bizard, traversez le pont: vous y êtes.
 Tel.: 620-1550

CES MAISONS DE VILLE SONT ÉGALEMENT DISPONIBLES À:
Champfleury L'AVAIL
 Pour vous rendre à Champfleury, empruntez l'autoroute des Laurentides. Prenez la sortie 13 est: vous y êtes.
 Tel.: 622-2720

Campeau
 Pour un habitat plus humain

101 Propriétés à vendre 101 Propriétés à vendre 101 Propriétés à vendre 101 Propriétés à vendre 101 Propriétés à vendre 101 Propriétés à vendre 101 Propriétés à vendre 101 Propriétés à vendre 101 Propriétés à vendre

Durand & Provencher
présente
à quelques minutes de "Mirabel"
3 maisons modèles
STE-ANNE-DES-PLAINES

- Chauffage électrique
- Tapis mur à mur
- Salle de bains couleur
- Isolation laine 3 1/2" dans les murs, 6" au plafond.
- GARAGE inclus



Modèle #21:
960' de plancher
Prix ferme **\$30,500**



Modèle #31: 1.160' de plancher. Prix ferme **\$33,500**
Nouveau modèle #51 (non illustré) **\$32,000**

COMMENT S'Y RENDRE: Par le pont Viau, roulez jusqu'au pont Bois-des-Filion et prenez par la suite la route 335. Roulez jusqu'à Ste-Anne-des-Plaines et tournez à votre gauche sur la 3e Avenue, roulez jusqu'à la rue Des Cèdres.

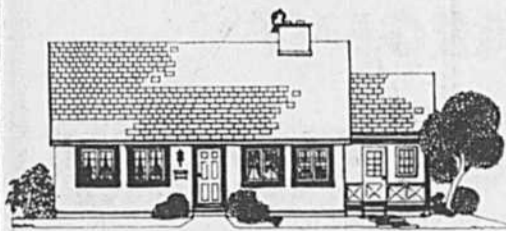
INFORMATIONS:
Gérant des ventes:
478-1910
Bureau:
433-3181

La vraie qualité est souvent invisible.

De l'extérieur, nos maisons peuvent peut-être ressembler un peu à d'autres maisons fabriquées par des constructeurs d'habitations sérieux. Mais la ressemblance s'arrête là, car la vraie qualité est souvent invisible.
Cet ensemble de caractéristiques est propre aux maisons Campeau de Champfleury et Port-Saint-Raphaël:

- Murs: divisions de 2 po. sur 4 po., à 16 po. centre à centre
- Fils de téléphone préalablement installés en des endroits stratégiques afin de dissimuler le filage
- Poutre de support en acier au sous-sol
- Sous-sol semi-terminé, finition gyproc
- Tapis mur-à-mur et couvre-plancher coussiné de marque Armstrong, l'une des mieux cotées
- Fondations de 10 po. d'épaisseur, en béton armé. La S.C.H.L. n'exige que 8 po.
- Armoires de cuisine de marque Gregg, un symbole d'excellence
- Chauffage électrique avec thermostat dans chaque pièce
- Service après-vente de 24 heures par jour, 7 jours par semaine.

C'est l'une des façons de Campeau d'aménager pour vous un habitat plus humain. Car un habitat plus humain c'est, bien sûr, des fleurs et de la verdure, des sports de plein air, l'absence de pollution et de bruits ainsi que des activités récréationnelles organisées. Mais c'est d'abord et avant tout des maisons de qualité dont la valeur ira en augmentant très rapidement avec les années.

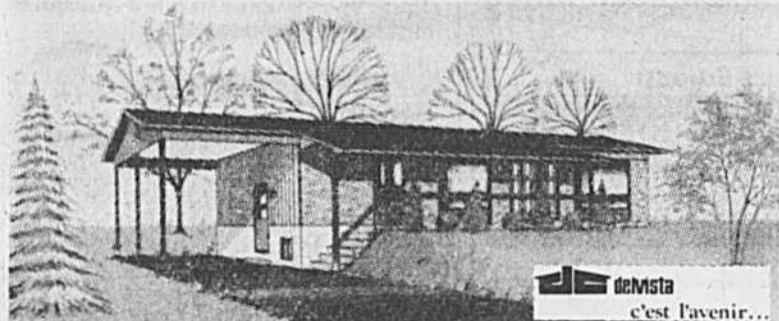


Champfleury:
Champfleury est situé boul. Curé-Labelle (route 117) à Saint-Rose. À partir de Montréal: autoroute des Laurentides, puis sortie 13 et vous y êtes. Tél.: 622-2720

Port-Saint-Raphaël:
Route transcanadienne ouest, puis sortie Saint-Jean nord. Ensuite à gauche sur boul. Pierrefonds, puis à droite sur boul. Jacques-Bizard. Traversez le pont et vous y êtes. Tél.: 620-1550



Campeau
Pour un habitat plus humain.



DÉCOUVREZ VERCHÈRES

Lieu historique en bordure du fleuve où transpire encore la joie de vivre de nos ancêtres.

À 15 MINUTES DU PONT-TUNNEL

ON VOUS OFFRE:

- De l'air pur • Un spacieux terrain pour aménager votre potager • Une maison à votre mesure

À 5 MINUTES DE CHEZ VOUS

- Piste de ski de fond • Piste de skidoo • Golf 18 trous

TAXES MINIMES • RABAIS FÉDÉRAL SUR TOUS NOS MODÈLES

TOUT ÇA À PARTIR DE \$260

CAPITAL, INTÉRÊTS, TAXES.

MAISONS MODÈLES: 35, LAURIER, À VERCHÈRES

583-3383

CALIXA LAVALLEE CONSTRUCTION inc.

AUSSI NOUVEAU PROJET À McMASTERVILLE

DIRECTION:

Pont-tunnel, sortie 132 Est vers Sorel, à Verchères, tournez à droite après la station Esso sur la rue Laurier. Bureau 35 rue Laurier.

HEURES DE VISITE:

Lun. au ven. 1:00 à 9:00 p.m.
Sam. et dim. 1:00 à 5:00 p.m.

Pré-ouverture

LONGUEUIL

Bungalows

Plusieurs modèles et aussi cottages.

Bureau de renseignements: 2702, BÉLIVEAU

Maison modèle: 2836, rue BERTHON

Pour information

526-4141

761-4061

OCCUPATION IMMÉDIATE OU PLUS TÂRD

PRIX À PARTIR DE
\$33,950

Comptant minimum

PAR LPA CONSTRUCTION INC.

ROUTE 3, sortie boul. Therrien, jusqu'au boul. Jacques-Cartier, tournez à gauche jusqu'au 2702, Béliveau.

Notre entreprise est accréditée auprès du PROGRAMME DE CERTIFICATION DES MAISONS NEUVES DE LA F.C.M.Q. **5 ans de garantie** Compétence et solvabilité!

HEURES D'OUVERTURE:
Samedi, dimanche 12h à 6h
Lundi au vendredi 1h 30 à 6h

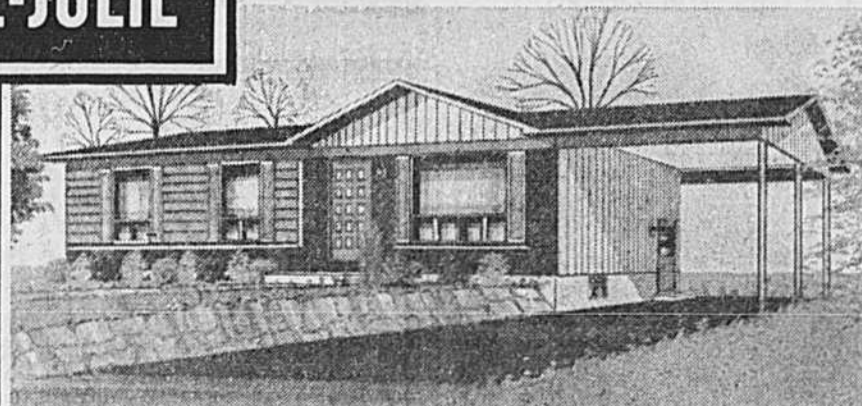
BELOEIL

verfab INC.

10 minutes de Montréal
1 mille des pistes de ski

MAISONS CONSTRUITES AUTOUR D'UN TERRAIN DE JEUX

STE-JULIE



32 modèles à compter de
\$28,590

Sujet à changements sans préavis:

Chauffage électrique

Comptant à partir de

\$1,430

Mensualités à partir de

\$230

avec capital, intérêts, taxes et rabais maximum.

861-1911

La maison modèle illustrée ci-dessus peut être visitée tous les jours après 10:00 a.m. au 1584, Rang du Fer à Cheval TRAJET: Route 20 sortie 62, suivre les affiches.

deVista CONSTRUCTION INC.

Il est toujours temps d'acheter une maison Désourdy



Modèles pour tous les goûts

Pour tout renseignement, composez: **(514) 658-4341** du lundi au vendredi de 9h à 5h

Visitez nos modèles aux endroits suivants:

Maurice Vaillancourt
19, rue Richard
Oka, Québec
479-6230


Construction R. Lemay Inc.
1195, Place Chalifoux
St-Hyacinthe, Québec
774-8521

Lordy Co. Ltée
8085, Maurice-Duplessis
Montréal, Québec
331-1100

Désourdy

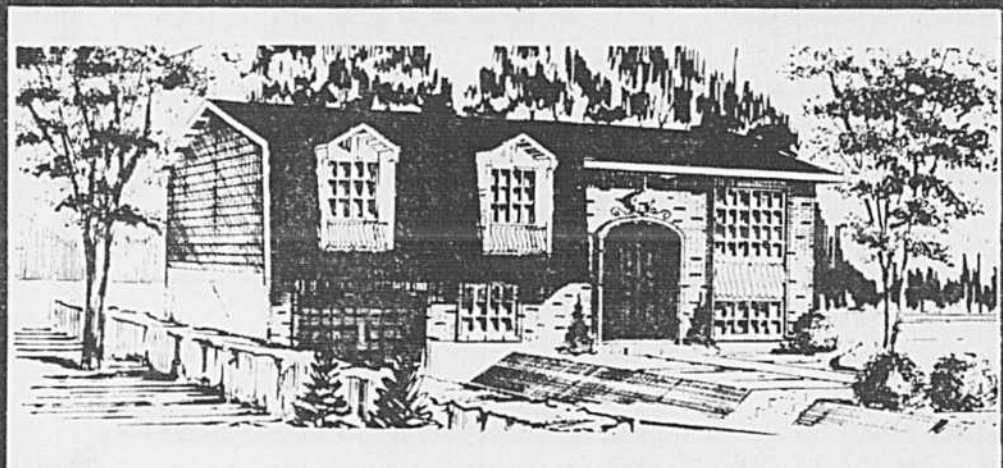
Les constructeurs associés

ST-HUBERT



- A. April Construction Ltée.
- Construction G. Rouleau Inc.
- Adrien Létourneau Inc.
- Les Habitations Caprices Inc.
- Claude Legault Construction Ltée
- Les Habitations Grillon Inc.

• S.F.G. Construction Ltée



Choix de 18 modèles

INTÉRÊT

10% ET PLUS

RABAIS FÉDÉRAL DISPONIBLE Nos représentants se feront un plaisir de vous donner de plus amples renseignements.




DOMAINE DU BOULEVARD COUSINEAU
INFORMATIONS: 678-0141

Prix à partir de: **\$30,900**

3120 Adelaide, St-Hubert

Direction — Soit: par la route 9 ou 3 ouest, sortie St-Hubert, qui vous conduit directement sur le boulevard Cousineau, de là 1/2 mille au sud. Soit: de Longueuil, le Chemin Chambly, jusqu'au boulevard Cousineau. Soit: boulevard Taschereau jusqu'à la route 9 jusqu'à la sortie St-Hubert. Soit: Sortie no 1 de l'autoroute des Cantons de l'Est, boulevard Matte jusqu'à Grande-Allée à gauche, tournez à droite sur Montée St-Hubert jusqu'au boulevard Cousineau à droite.



527-4141
DOMAINE DU BOULEVARD Champlain

Prix à partir de **\$31,500**

6025 boul. Payer, St-Hubert

Direction — Soit: le boulevard Taschereau vers le sud, tournez à gauche sur la rue Nolan (Bonimart), jusqu'à Grande-Allée à droite, jusqu'au boulevard Champlain à gauche, jusqu'au boulevard Payer à droite. Soit: la route 9 ou la route 3 ouest, jusqu'à Ville St-Hubert, continuez jusqu'à La Montée St-Hubert, tournez à droite (2 milles) jusqu'à Grande-Allée, tournez à gauche jusqu'au boulevard Champlain, à gauche jusqu'au boulevard Payer à droite.

OCCUPATION IMMÉDIATE OU JUILLET

Notre entreprise est accréditée auprès du PROGRAMME DE CERTIFICATION DES MAISONS NEUVES DE L'APCHQ

5 ans de garantie

Compétence et solvabilité!

- Protège votre dépôt jusqu'à concurrence de \$20,000.
- Protège votre propriété contre tous défauts mineurs au cours de la 1ère année et contre tous défauts majeurs pendant les 5 premières années.



NE BRÛLEZ PLUS VOTRE ARGENT

\$1,500 comptant

au cœur de VILLE ST-LAURENT

Laissez la le propriétaire et ses logements à louer et optez pour une vie moderne plus avantageuse. Votre appartement en propriété entière et le reste en copropriété: jardins, piscines et équipements récréatifs. Votre propre condominium au Manoir Montpellier dans le secteur résidentiel de Saint-Laurent... un placement très sage. Comme un placement à la banque.

Appartement spacieux de deux chambres avec coin repas, grands balcons, salle de séjour avec tapis, dispositif de sécurité, interphone. Prés des écoles, des cégeps, des centres commerciaux, des autoroutes, des trains de banlieue, des autobus et du métro. Profitez-en. Habitez et arrêtez de gaspiller votre argent.

PROGRAMME D'AIDE D'ACCESSION A LA PROPRIÉTÉ
Vous pouvez acheter un condominium de 2 chambres pour \$31,700. L'acompte est de \$1,500.

M-2287

Membre du Better Business Bureau

MANOIR MONTPELLIER

750, boul. Montpellier (au sud de Côte-Vertu)
Tél.: **337-4491 337-2255**

Bernard & Goyette

un environnement de Qualité.

VOYEZ NOS CLIENTS SATISFAITS



M-47

ST-HILAIRE

836, rue HEBERT 467-4562

Vous trouverez des lots boisés, de l'air pur, tranquillité, etc.

A la rue Fortier, suivez nos enseignes.

PRIX A PARTIR DE **\$31,400**

COMPTANT à partir de \$1,505 — \$156 CAP.-INT. avec aide fédérale maximum

UNE VALEUR SÛRE PARCE QUE LA QUALITÉ Y EST.

UN ENVIRONNEMENT DE CHOIX LOIN DE LA POLLUTION PAR LE BRUIT.

TOUS LES FRAIS SONT INCLUS DANS LE PRIX.

\$33,800.

STE JULIE

520, rue Ponceau, 649-5511

route 20 (Transcanadienne)
A la sortie 62, suivez nos enseignes

PRIX A PARTIR DE **\$30,100**

COMPTANT à partir de \$1,505 — \$156 CAP.-INT. avec aide fédérale maximum

UNE VALEUR SÛRE PARCE QUE LA QUALITÉ Y EST.

UN ENVIRONNEMENT DE CHOIX LOIN DE LA POLLUTION PAR LE BRUIT.

TOUS LES FRAIS SONT INCLUS DANS LE PRIX.

a) Frais de l'acte de vente c) Assurance feu (1) un an du début de la construction
b) L'assurance hypothèque 1% d) Excellents services après vente.

CONSTRUCTEUR ACCRÉDITÉ AUPRÈS DU PROGRAMME DE CERTIFICATION DES MAISONS NEUVES DE L'A.P.C.H.O.



MAISONS HOMES
bernard & goyette
354-7970

20 MODÈLES
BUNGALOWS, COTTAGES ET STYLES CANADIENS SONT CONSTRUITS SUR PLACE.

Val Joli Beloeil



6 MAISONS MODÈLES
pour occupation immédiate

Prix à partir de **\$33,500 à \$60,000**
Maison 26 X 42 pi. Chauffage électrique.
Taux intérêts courant.
Comptant 5% et plus

LÉOPOLD LACROIX
77 boul. Gagnon 467-5911

DENIS ROBITAILLE
1384, Avenue du Cap 464-1831

DIRECTION: Route 20 vers Québec, sortie 68 à droite le long du Richelieu jusqu'au boul. Gagnon et aux maisons modèles.
Heures de visite: Tous les jours de 1h à 6h

A Pierrefonds

8%

COMPTANT \$1700 — MENSUALITÉS DE \$183
(Capital, intérêts) compris le rabais fédéral.



A Pierrefonds
BUNGALOW \$33,500 INTÉRÊT À **8%**

- 3 grandes chambres
- Construction soignée
- Bord de l'eau disponible.
- Autres modèles à partir de \$45,900

Heures de visite de 13h à 18h samedi et dimanche. Sur semaine sur rendez-vous seulement.

Construction Baillarge LTD.
Le constructeur le plus réputé du "West Island"

626-4136 5112 BEAMISH 626-9510

DIRECTION: Pour s'y rendre Suivre boul. Métropolitain ouest, jusqu'au boul. St-Jean-Nord, jusqu'à Gouin. Tournez à droite sur Gouin. Circulez 1/2 mille jusqu'à la rue Beamish et suivez nos enseignes jusqu'au projet.

Ma maison sous les arbres...

au Domaine des Hauts-Bois du Mont Bruno

lux 1000 demeures personnalisées déjà construites, nous vous offrons d'ajouter la vôtre:

39 plans de toutes catégories à compter de \$33,904 y compris un terrain.

Des changements aux plans sont autorisés avant la signature de la convention.

Vous pouvez acheter un terrain, boisé ou non, à terme à 7% d'intérêt pour construction immédiate ou future de votre plan par l'entrepreneur de votre choix.

Votre plan sera sujet à approbation, politique adoptée afin d'éviter une répétition excessive des mêmes modèles.

Dans l'intervalle, vous louez un appartement-jardin tout confort.

Vous y trouverez, écoles, loisirs, sports, centre de commerce et de services communautaires.

Domaine des Hauts-Bois du Mont Bruno


ITINÉRAIRE: Par le pont Jacques-Cartier et la route 3 ou par le pont-tunnel Lafontaine, en empruntant la route 20 (transcanadienne) pour 9 minutes jusqu'à la sortie 67 de Saint-Julie ou des enseignes indiquent l'endroit.

Le Mont Bruno est un environnement de forêts et de lacs propices à la détente et aux sports de plein air, à quelques minutes de Montréal.



La belle Époque

DE ST-MATHIAS



CHOIX DE 3 MODÈLES Franchère
TERRAIN COMPRIS

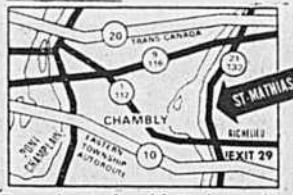
De **\$28,500 à \$29,750**

VERSEMENT INITIAL
de **\$1450 à \$1487⁵⁰**

Admissible au rabais du gouvernement

BUREAU DE VENTES

En semaine 10h à 5h
Week-ends 10h à 5h
aussi sur rendez-vous



Dans la région historique du magnifique bassin du Richelieu.

Rue MASSE. Par le boul. Richelieu
658-0606 658-0624

AVANT D'ACHETER VENEZ D'ABORD

- Maisons de ville 3, 4 chambres et maisons avec jardin.
- Taxe d'eau, chauffage, réfrigérateur et cuisinière.
- Si vous achetez durant la première année, 6 mois de loyer seront imputés à votre crédit.
- Vivants spacieux, belles salles de bains, cabinet de toilette au rez-de-chaussée.
- Patio privé. Antenne de T.V. Poss. de stationnement réservé. Piscine. Terrains de jeu. Service de concierge.

Prenez la Transcanadienne, sortie 31, vers le sud sur le chemin Saint-Charles; 12 mille jusqu'au boul. Kirkland ou prenez les routes 2 et 20 et dirigez-vous vers le nord sur Saint-Charles.

SUMMERHILL PARK

12 Kirkland Blvd., Kirkland 695-1268

101 Propriétés à vendre 101 Propriétés à vendre 101 Propriétés à vendre 101 Propriétés à vendre 101 Propriétés à vendre 101 Propriétés à vendre 101 Propriétés à vendre 101 Propriétés à vendre 101 Propriétés à vendre

GRANDE OUVERTURE



LES TERRASSES FAIRVIEW
PRIX DE MAISONS à compter de \$30,739
ACOMPTE minime de \$1,525
SUBVENTION DU GOUVERNEMENT & PRÊT À TAUX D'INTÉRÊT RÉDUIT
 aussi avantageux que **\$102.50**
VERSEMENT MENSUEL
 minime de **\$242.39**

Résidences neuves de 3 ou 4 chambres à coucher
 Projet luxueux situé dans le West Island
 Construit dans une agglomération urbaine
 A proximité de nombreuses écoles, du centre commercial Fairview et du Parc Centennial

DIRECTIONS
 Transcanadienne ouest jusqu'à Chemin St-Jean nord, sortie 33. Virez à droite sur Blue Haven. Continuez jusqu'aux maisons témoin.

PARKVIEW HOMES
 Siège social: 332-3010
 Maisons témoin: 620-2817

TERRASSES FAIRVIEW
 DOLLARD DES ORMEAUX



PARK RISE

Un nouveau développement domiciliaire situé à Pierrefonds vous offre la vie de rêve, à des prix très abordables. Park Rise a beaucoup à offrir: ici, vous êtes loin des petits terrains exigus de la ville. Les espaces verts sont immenses et merveilleusement boisés et permettent les grandes randonnées; le fleuve, tout près, met à votre portée les plaisirs du bateau. Mais vous n'êtes pas isolé pour autant! Les écoles, magasins et églises sont situés à quelques minutes en voiture.

Les services ferroviaires du CN et du CP vous permettent de vous rendre facilement dans la grande ville, si vous avez une voiture, vous empruntez l'autoroute 220 ou la transcanadienne. Mais il y a plus que les grands espaces à Park Rise. Les maisons elles-mêmes sont dignes de leur site; il y a un choix très intéressant de modèles de cottage ou de split-level, de 3 ou 4 chambres. Toutes ces maisons sont solidement construites, la finition est parfaite jusque dans les moindres détails; à les examiner, on sent bien le souci du constructeur de n'offrir que de la qualité.

Choix de terrains naturellement boisés et situés en bordure du fleuve.

Prix: de \$41,000 à \$61,000.

Profitez des rabais substantiels sur nos demeures du Québec.

DIRECTION: de l'autoroute 220 ou de la transcanadienne, prenez St-John nord jusqu'au boul. Gouin, puis à droite sur Gouin jusqu'à Rive Boisée, continuez environ un mille sur Rive Boisée et vous trouverez le développement Park Rise, etc.

13359, Site Desjardins; Desjardins est situé juste en face de l'école Mgr Beauchamp.

626-2611
 OU
620-4311

PROJET LOCAS LTÉE

CHATEAUGUAY

3 MODÈLES AU CHOIX.

VALEUR GARANTIE
 Terrain inclus



Novelac Label de qualité

PRIX À PARTIR DE \$29,950 • Comptant 5% de la valeur À PARTIR DE \$145.71 CAP. INT. COMPRIS TAXES EN PLUS SI ÉLIGIBLE À L'AIDE ET AU RABAI FÉDÉRAL

MAISONS MODÈLES AU 70 LAVAL, 691-0772

Ouvert tous les jours de 1h p.m. à 9h p.m. Samedi et dimanche de 11h c.m. à 6h p.m.



Notre entreprise est accréditée auprès du PROGRAMME DE CERTIFICATION DES MAISONS NEUVES DE L'APCHQ.

5 ans de garantie

- Protège votre dépôt jusqu'à concurrence de \$20,000.
- Protège votre propriété contre tous défauts mineurs au cours de la 1ère année et contre tous défauts majeurs pendant les 5 premières années.

Compétence et solvabilité!

PIERREFONDS INCROYABLE!

\$32,900 \$39,500

2 PROJETS BOISCHATEL - VERSAILLES

Bungalows 3 chambres à coucher, salle à diner, cuisine, salon, sous-sol partiellement finis. Terrains entièrement boisés. Choix de 10 modèles. Éligibles au rabais fédéral.

POUR S'Y RENDRE: Suivre boul. Métropolitain, jusqu'à Montée-des-Sources nord. Prendre Montée-des-Sources jusqu'au boul. Gouin. Tourner à gauche sur Gouin, circulez sur Gouin pour environ 1 1/2 mille jusqu'au 13431, boul. Gouin.

Livraison 1er mai

mario grilli

RPM

FORTIN INC.

13431, GOUIN TEL.: 620-0993

5 ans de garantie
 PROGRAMME DE CERTIFICATION DES MAISONS NEUVES DE L'APCHQ.
 Compétence et solvabilité!

Heures de visite:
 7 jours: 1h à 5h p.m.
 Lundi et mardi: 7h à 9h p.m.

HABITATIONS PRÉ fleur

par les **HABITATIONS RIVIERA DU QUÉBEC**

Un nouveau projet d'habitations à **BELOEIL**

5 NOUVEAUX MODÈLES
\$31,750 à \$35,500

Prix à partir de



OCCUPATION IMMÉDIATE
 \$262.87 capital, intérêts, taxes, par mois avec rabais fédéral si éligible. 5% comptant.

La compagnie Riviera est l'une des plus grandes entreprises d'aménagement résidentiel de notre région. Étant situé près d'une rivière, PRÉ-FLEURI vous offre ce qu'il y a de plus recherché et de plus agréable. Rendez-vous dès aujourd'hui aux Habitations PRÉ-FLEURI et réconciliez-vous avec la vie.

BUREAU DES VENTES:
 56, rue Michel, Beloeil, 467-0611 467-2464

Heures d'ouverture: Lundi à mercredi: 1h à 9h p.m. Jeudi à dimanche: 1h à 6h p.m.



Vaudreuil TARTAN CONSTRUCTION INC.



à compter de \$31,350
 Programme de rabais fédéral si éligible avec intérêt de 8%.

Comptant \$1,568

PAS DE TAXES CUM

- Chauffage électrique
- 10 minutes du Centre d'achats Fairview.
- Près de Marina sur le lac.
- 5 modèles de bungalow ranch de luxe complètement détachés.
- Rues et trottoirs pavés avec lumières de rue.
- Terrains gazonnés.
- Choix de tapis mur à mur inclus.
- Armoires et comptoirs de cuisine de haute qualité.

Pour s'y rendre: Route Transcanadienne sortie 22, gauche sur le boulevard Roche, 1/2 mille gauche sur Bourget jusqu'au projet.

Visite — Semaine: 12h à 9h p.m. sauf vendredi
 Fin de semaine: 12h à 6h p.m.
455-1955 (PROJET) (BUREAU) 336-6565

Cadillac Fairview

VOUS OFFRE LA MAISON IDÉALE DANS UN ENVIRONNEMENT IDÉAL

pour une belle vie

OFFRE SPÉCIALE DU PRINTEMPS
\$5,000 SANS INTÉRÊT
 PRÊTS DISPONIBLES

POUR UN TEMPS LIMITÉ SEULEMENT

NOUS FACILITONS L'ACHAT DE VOTRE MAISON, VENEZ NOUS FAIRE UNE OFFRE

À BROSSARD Nouvel Asterville Traverser le pont Champlain prendre la sortie Taschereau ouest (Laprairie), sur la droite. Continuer durant 1/2 mille, après Place Portobello jusqu'à la rue Napoléon, à gauche sur Niagara jusqu'aux maisons modèles. Tél.: 656-3062	À DOLLARD Place Jardine Prendre la Transcanadienne jusqu'à la Montée des Sources (Sort. 35), Des Sources vers le nord jusqu'au boul. Brunswick, jusqu'à Spring Garden Road, ensuite à droite sur Kingsley jusqu'aux maisons modèles. Tél.: 684-0095	À KIRKLAND Place Kirkland Suivre la Transcanadienne vers l'ouest jusqu'à la sortie 33. Prendre le chemin Saint-Jean vers le sud et tourner à droite sur Hymus jusqu'à André-Brunet, ensuite tourner à droite sur Mohawk. Tél.: 695-2531	À PIERREFONDS Woodview Prendre la Transcanadienne vers l'ouest jusqu'à la sortie 31. Prendre le chemin Saint-Charles vers le nord durant 1/2 mille jusqu'au panneau Cadillac Fairview au coin de Saint-Charles et Oakwood. Tél.: 620-1021
---	--	--	--

ACCREDITÉ PAR LE PROGRAMME APCHQ.

Visite sur tous les projets:
 Semaine: 1h à 9h P.M.
 Fin de semaine: 11h A.M. à 6h P.M.



A Pierrefonds

8%

COMPTANT \$1700 — MENSUALITÉS DE \$183
 (Capital, intérêts) compris le rabais fédéral.



A Pierrefonds BUNGALOW \$33,500 INTÉRÊT À 8%

- 3 grandes chambres
- Autres modèles à partir de \$45,900
- Construction soignée
- Bord de l'eau disponible.

Heures de visite de 13h à 18h samedi et dimanche. Sur semaine sur rendez-vous seulement.

Construction Baillarge LTD. L.TÉE
 Le constructeur le plus réputé du "West Island"

626-4136 5112 BEAMISH 626-9510

DIRECTION: Pour s'y rendre suivre Boul. Métropolitain Ouest, jusqu'au Boul. St-Jean Nord, jusqu'à Gouin. Tournez à droite sur Gouin. Circulez 1/2 mille jusqu'à la rue Beamish et suivez nos enseignes jusqu'au projet.

La maison de vos rêves dans une section boisée de BROSSARD

RÉSIDENCES DE 3 ET 4 CHAMBRES À COUCHER MODÈLES BUNGALOWS, MAISONS À MI-ÉTAGES, COTTAGES ET MAISONS "RANCH" HAUSSEES.

la feuillée **PRIX: à partir de \$42,490**

Comptants et hypothèques les plus bas

Comment vous y rendre: Passez le Pont Champlain et prenez le Boulevard Taschereau à votre droite (sortie LaPrairie). Dirigez-vous vers la droite sur de Rome ou vous verrez l'enseigne pour les modèles La Feuillée.

parkview
 672-0042 - 332-3010

au choix:

supérieur! **superbe!** **suprême!**

Maison Ventura St-HUBERT
 5 modèles détaché et jumelé. Construction acier et ciment. Pièces spacieuses. Rabais fédéral de \$142.50 aux acheteurs admissibles. Près du centre-ville.
\$28,024.

Direction: Par le Pont Champlain, prendre la sortie 3, Brossard, le boul. Milan et le boul. Champlain, gauche sur le boul. Payer jusqu'à la Montée St-Hubert, droite jusqu'au Chemin Chamby et suivre indications. Par le pont Jacques-Cartier: prendre le boul. Taschereau vers le sud, tourner à gauche au boul. Sir Wilfrid Laurier. Prendre la sortie de Saint-Hubert et suivre les affiches sur le chemin Chamby.

Domaine Pre-Vert LAPRAIRIE
 4 maisons modèles, détachées 3 ou 4 chambres Cuisine et salle de bain luxueuses Grand terrain Près des écoles et des centres commerciaux Admissible au rabais fédéral de \$142.50 par mois
\$30,040.

Direction: Prendre le pont Champlain, tourner à droite à la sortie de Laprairie et prendre le boul. Taschereau jusqu'au chemin Saint-Jean. Tourner à gauche et suivre les affiches.

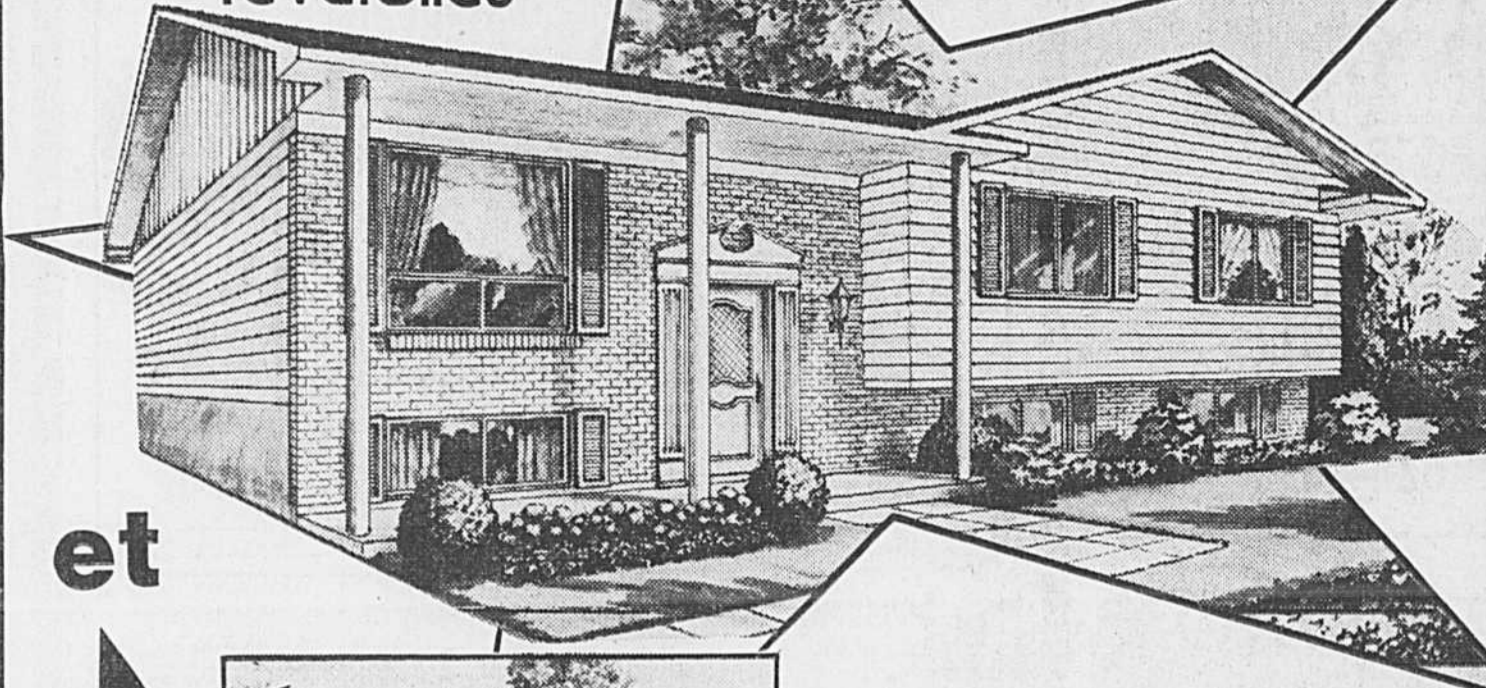
Villa Ventura BROSSARD
 8 modèles, canadien, contemporain et traditionnel. 3-4 chambres à coucher spacieuses. Foyer coquet, salle familiale. Cuisine luxueuse et salle de bains avec tous agencements. Près d'écoles, centre commerciaux. Sector boisé à quelques minutes du centre-ville.
\$39,500.

Direction: Pont Champlain direction sud, à droite à la sortie Laprairie sur boul. Taschereau, dépasser le centre commercial Woolco, à droite sur boul. de Rome jusqu'au boul. Pelletier et aux maisons témoin.

VENTURA **DOMAINE PRE-VERT** **Villa ventura**

678-1252 659-3005 671-7095

les résidences **présentent**
Vénus

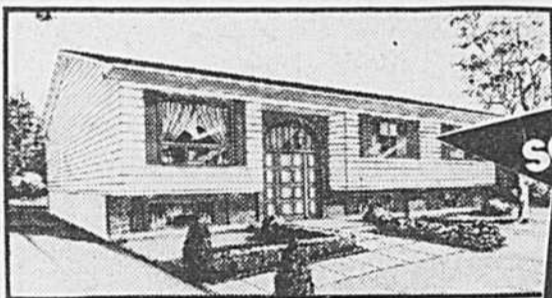


et

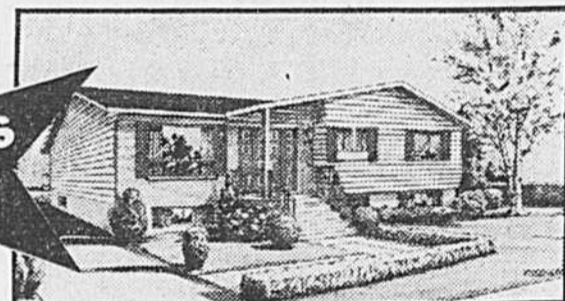
jupiter



saturne



mars



Ces 4 étoiles sont toutes dans le cadre de prix plafond de la SCHL.

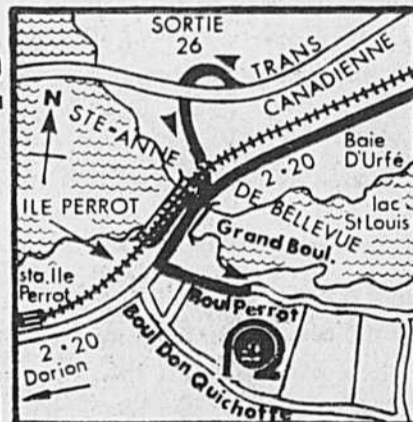
\$33,500

Comptant 5% seulement.

- Rabais fédéral si éligible
- Qualité supérieure et inhabituelle pour ce prix
- Beaucoup d'avantages sont inclus dans ce prix, tels que:
 - Chauffe-eau 60 gallons
 - Porte-patio ouvrant sur balcon
 - Porte-miroir coulissant dans la chambre principl ale.

Suivez les étoiles et venez les visiter
Elles sont à Ville Ile-Perrot
coin boul. Perrot et 27e Avenue

453-2082



C'est une réalisation de:
COMPAGNIE FINANCIÈRE DE MONTRÉAL INC.

téléphone-moi...

les petites annonces de la presse

"ça vaut le coup"

285-7111

Choisissez bien votre entourage...

BROSSARD

MAISON BONAVISTA
7 modèles: foyer et sous-sol entièrement finis dans certains modèles.

Prix à partir de **\$39,950**
Chauffage électrique. Poutrelles en acier.

Direction: De Montréal, franchissez le pont Champlain, tournez à droite à la sortie Laprairie menant au boulevard Taschereau, passez devant le centre d'achats Woolco, tournez à droite sur le boulevard Rome jusqu'à la rue Trahan et de la aux maisons modèles.

672-0334 ou 671-5916

HEURES D'OUVERTURE: Lundi au jeudi, 1h à 5h et 7h à 9h.
Samedi et dimanche, 11h am à 6h pm.

ST-LAMBERT

PARC PRÉVILLE

Cottage 4-5 chambres à coucher, 2 1/2 salles de bain, salle de séjour, salle à manger, cuisine avec coin repas, salle familiale, foyer, garage, terrain aménagé, entrée de voiture asphaltée, chauffage électrique, solives et poutres en acier.

Direction: Pont Champlain, sortie Sorel, virage à droite, puis route de service (boul. Marie-Victorin) jusqu'aux feux de circulation, virage à droite sur le boulevard Simard et à Pas-de-Calais.

672-1175 — 671-5916

GRUPE **bonavista**

DOMAINE VAL des ARBRES

Bungalow de grand luxe
Visitez nos maisons modèles

À PARTIR DE **\$44,975** HYPOTHÈQUE jusqu'à 90%

Quartier hautement résidentiel

3 à 4 chambres à coucher, 2 salles de bain, salle de jeux et garage (foyer) détaché. Semi-détaché. Prés autobus, parcs et écoles.

DIRECTION: Nord du pont Papineau, sortie St-Martin est, tout droit jusqu'au boul. de Blois. Adresse maisons modèles: 2221, de Blois.

669-4719 **481-1725**

Maisons de Style
par **DELTAIR CORPORATION**

Brossard
TERRASSE BIENVENUE

Située près du parc Vanier avec piscine, bordée par 2 écoles, anglaise et française. Service d'autobus.

10 MODÈLES DIFFÉRENTS

\$33,500 ET PLUS

Rabais fédéral maximum **\$11000** PAR MOIS

MAISONS MODÈLES:
Lundi à jeudi: 14.00 — 20.30
Samedi et dimanche: 12.30 — 17.30

DIRECTION: Via pont Champlain, exit 9 à Brossard, à droite sur le boul. Milan jusqu'à l'av. Bienvenue.

678-3878 670-0270

Pierrefonds
MAISONNETTES

3 chambres à coucher, 1 1/2 salle de bain, terrain entièrement gazonné — chauffage électrique — construction brique complet.

\$30,985

Rabais fédéral maximum **\$11000** PAR MOIS

MAISONS MODÈLES:
Lundi à jeudi: 14.00 — 20.30
Samedi et dimanche: 13.00 — 17.00

DIRECTION: Transcanadienne, chemin St-Charles, nord jusqu'à l'av. Duval.

620-2925 626-8525

Kirkland:

Subsidié boisée à côté du golf de Beaconsfield. Maisons luxueuses de 4 chambres, 2 1/2 salles de bain, salle familiale avec foyer, garage et terrain gazonné. Prix à partir de **\$59,900**

2 modèles 1975 en réduction

626-8525

BROSSARD OUVERTURE

NOUVEAU PROJET
6 MAISONS MODÈLES

LUCETTE et ERVE inc.

DIRECTION: Traversez pont Champlain, sortie à droite boulevard Taschereau, Laprairie. Après 2e lumière, tournez à gauche boul. Napoléon. Voir 8145, rue Niagara.

Notre entreprise est accréditée auprès du PROGRAMME DE CERTIFICATION DES MAISONS REVISÉES DE LA SCHL

5 ans de garantie
Compétence et solvabilité!

Protège votre dépôt jusqu'à concurrence de \$20,000.
Protège votre propriété contre tous défauts mineurs au cours de la 1ère année et contre tous défauts majeurs pendant les 5 premières années.

101 Propriétés à vendre 101 Propriétés à vendre 101 Propriétés à vendre 101 Propriétés à vendre 101 Propriétés à vendre 101 Propriétés à vendre 101 Propriétés à vendre 101 Propriétés à vendre 101 Propriétés à vendre

St-Louis-de-Terrebonne La Seigneurie

Ces maisons unifamiliales de 3 chambres sont solidement construites, situées dans un quartier où vous aimeriez voir grandir vos enfants. Il y a un service d'autobus menant aux écoles et un centre médical ainsi qu'un centre commercial tout près.

Visitez nos attrayants modèles offerts à compter de **\$34,900** jusqu'à **\$43,500**



LE LOUISIANE
\$35,900



LA QUÉBÉCOISE
Foyer en pierre des champs compris
\$42,900

ITINÉRAIRE:
Pont Pie-IX autoroute 25, sortie 12, ouest, boul. des Seigneurs et, par la suite, suivez nos enseignes maison modèle au 4650, rue Quimper.

471-2103
471-8584

**LOIGNON,
DURAND,
QUEVILLON inc.**

Maisons de ville en copropriété

UN PROJET UNIQUE À BROSSARD

Neuf chateau

3 et 4 chambres à coucher
Une qualité facile à apprécier plus ces avantages
Ravissant foyer
2 1/2 salles de bain
Armoires de cuisine de qualité
Sous-sol fini plus salle de jeu
Entrées privées devant et derrière
Luxueuses maisons en brique
Chauffage électrique
Solives en acier
Garage souterrain chauffé
Piscines et courts de tennis
Réseau de télédistribution

PRIX À PARTIR de \$45,150

3 et 4 chambres à coucher
Une qualité facile à apprécier plus ces avantages
Ravissant foyer
2 1/2 salles de bain
Armoires de cuisine de qualité
Sous-sol fini plus salle de jeu
Entrées privées devant et derrière
Luxueuses maisons en brique
Chauffage électrique
Solives en acier
Garage souterrain chauffé
Piscines et courts de tennis
Réseau de télédistribution

POUR S'Y RENDRE: Traverser le pont Champlain et tourner sur le boul. Taschereau à la sortie Laprairie. Passer le Centre commercial Woolco, tourner à droite sur le boul. Rome et suivre les indications.

bonavista

REALISATEUR DU PROJET TERRASSE NEUFCHATEL À ST-LAMBERT

Venez vous en rendre compte:
Lundi au jeudi: 1h - 5h et 7h - 9h
Samedi et dimanche: 11h à 6h
671-4881 ou 671-5916

Carrefour RESIDENTIEL st-eustache

L'OUTAOUAIS



5 ans de garantie PROGRAMME DE CERTIFICATION DES MAISONS NEUVES DE L'A.P.C.H.Q. Compétence et solvabilité!

prix à compter de \$30,900. Mensualités \$ 228.28
(si éligible aux subventions fédérales)

ITINÉRAIRE: prenez vers le nord, l'autoroute des Laurentides ou l'autoroute Mirabel (13) sortie Grande Côte ou autoroute 640 vers l'ouest et suivez nos enseignes jusqu'à la 25e Av. à St-Eustache, nos maisons modèles se trouvent sur la 23e avenue.

627-3112

Réservez dès maintenant
Nous garantissons nos prix jusqu'à **SEPTEMBRE**

MAISONS-DENAULT

BUREAU CHEF: 688-1800

par les Habitations Denco Ltée Inc.

LES RESIDENCES MEBEUR STE-THERÈSE

- A 20 minutes du boulevard Métropolitain par l'autoroute des Laurentides.
- DÉVELOPPEMENT STRICTEMENT RESIDENTIEL, AVEC RUES DÉJÀ PAVÉES, TROTTOIRS ET ÉCLAIRAGE
- ÉCOLES ET CENTRES D'ACHAT À PROXIMITÉ
- CHOIX DE BUNGALOWS ET COTTAGES

À PARTIR DE
\$31,500
AVEC LE PROGRAMME D'AIDE D'ACCESSION À LA PROPRIÉTÉ

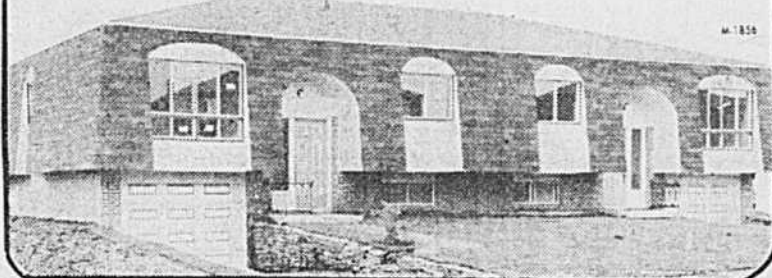
COMPTANT à partir de **\$1,600**

La phase 3 du projet maintenant offerte est au 3/4 vendue.

VISITEZ NOS MAISONS MODÈLES
103, rue Régimbald, Ste-Thérèse 430-3003

Heures de visites: Lundi au vendredi midi à 21 h.
Samedi et dimanche midi à 18 h.

DIRECTION: Sortie 13 de l'autoroute des Laurentides, roulez 4 milles le long du boulevard Labelle vers le nord, virage à droite sur le boulevard René A. Robert, à droite sur la rue Valiquette et suivez nos enseignes.



construction savaria

ET FRÈRES LTÉE

10 minutes de Montréal



PRIX À PARTIR DE \$31,500

7 modèles

Inclus dans certains modèles: base de foyer, cabinet de cuisine et chambre de bain chêne solide, évier double cuisine, terrain inclus dans le prix de vente, chauffage électrique. Frais de notaire. Le client aura le choix des couleurs extérieures et intérieures sur toutes les maisons non construites.

DIRECTION: Route (vers Québec) sortie 62 à droite suivre les enseignes.

Heures d'ouverture: Lundi à jeudi 1 h à 9 h.
Samedi et dimanche 1 h à 5 h.

750 Duvernay
Ville Ste-Julie

tél.: 649-5037

albert gagnon

STE-DOROTHÉE, Laval



À PARTIR DE \$32,500
Mensualités (cap. inf. taxes) **\$230⁵⁷**
(Si éligible au rabais fédéral)

Choix varié de maisons de qualité marquées au coin du bon goût et de la distinction.

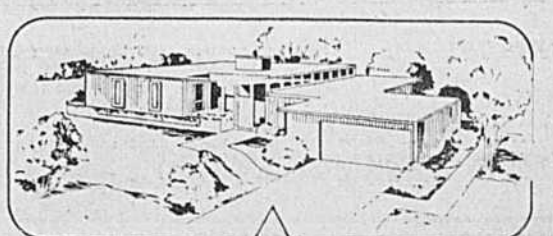
- Projet approuvé par la S.C.H.L. pour le programme d'aide à l'accession à la propriété.
- Situé dans un secteur entièrement planifié pour vous rendre la vie des plus agréable. Tous les services à votre portée, tels que arène, école élémentaire, transport facile.

5 ans de garantie
PROGRAMME DE CERTIFICATION DES MAISONS NEUVES DE L'A.P.C.H.Q.
Compétence et solvabilité!

ITINÉRAIRE: Autoroute Mirabel (13) sortie boul. Samson, ou encore boul. St-Martin ouest, roulez jusqu'à la hauteur de la rue Lauzon et vous y êtes. **663-0307**

RIVE SUD RÉSIDENCES EXCEPTIONNELLEMENT BELLES

... Pour ceux qui aiment et recherchent la tranquillité, le bien-être et l'élégance combinés avec des formes nouvelles et modernes...
Tous les modèles ont été conçus avec des chambres spacieuses, des cuisines ultra-modernes avec une gamme complète d'appareils encastrés, le système de climatisation et de purification électronique, le chauffage à l'électricité, fenêtres thermiques, interphone, etc.
Ces charmantes résidences contemporaines sont pourvues de bains tourbillons, de saunas et d'autres avantages qui leur confèrent un cachet encore plus personnel et exceptionnel.



LES MAISONS CONTEMPORAINES LTÉE
CANDIAC PARC LAURIER
20 avenue Calvin
Tel.: 659-8565

INCROYABLE DU 1er AU 14 AVRIL \$37,500 pour \$32,500 ST-HUBERT



- Chauffage électrique
- 3 chambres à coucher
- terrassement inclus
- construction sur place
- chauffe-eau inclus
- autobus direct au métro Longueuil
- école à proximité
- comptant à discuter

DIRECTION: Prenez le chemin Chambly, tournez à gauche après le viaduc pour rester sur le chemin Chambly jusqu'à Davidson. Surveillez notre enseigne. Ouvert samedi et dimanche 12h à 6h p.m.

TELEPHONE:
522-6458
SOPROAS CANADA

VILLE ST-LAURENT

Terrasses Marlboro

- Cottage de 3 chambres à coucher novelec
- Terrain paysagé
- Parc, tennis, piscine
- Autobus et train



À PARTIR DE
\$274
PAR MOIS
CAP. ET INT.

DIRECTION
Vers le nord sur le boul. Laurentien, tournez à gauche sur Keller jusqu'à Jean-Brouillette et suivez les enseignes "Terrasse Marlboro" jusqu'au 2355 Robichaud.



HEURES D'OUVERTURE
Lundi à vendredi
11h00 à 21h00
Samedi et dimanche
11h00 à 18h00

Pour rendez-vous:
334-3557



Membres des Entrepreneurs en Construction de Montréal et du Québec.

UNE AUTRE RÉALISATION DE FAIRVIEW CONSTRUCTION CORPORATION.



A partir de
\$31,500
Modique dépôt de \$500



UNE VALEUR INCOMPARABLE...

Des maisons d'une qualité exceptionnelle

- 3, 4 ou 5 chambres
- sous-sol entièrement fini.

Plus vous les regardez, plus vous vous rendez compte de tout ce que les maisons Imperial Gardens vous offrent de plus. Jugez par vous-même des détails et du soin apporté à la construction... Vous n'avez certes pas besoin d'être un expert pour reconnaître la qualité. Dès cette fin de semaine, venez vous en rendre compte. Vous comprendrez que les maisons Imperial Gardens vous offrent tellement plus...

Châteauguay

Pour s'y rendre: Traverser le pont Mercier, suivre la route 132 jusqu'au pont de Châteauguay, après avoir suivi West-End Drive durant 1 mille, tourner à gauche ou feu clignotant.

739-3611 692-8211

A VIMONT



On vous offre un luxe qui fait que vous pourrez parler de votre nouveau "domaine". Pièces spacieuses, aménagement intérieur somptueux, tout cela à un prix très raisonnable.

Situé à 5 minutes du boul. Henri-Bourassa.

ITINÉRAIRE:
Sortie pont Papineau, roulez tout droit direction chemin St-François et tournez à votre gauche et par la suite suivez nos enseignes. Ou prenez le pont Viau, boulevard des Laurentides jusqu'au boulevard St-Elzéar, tournez à droite et suivez nos enseignes.

P.S. Nous pouvons vous construire selon vos spécifications.

TAUX D'INTÉRÊT

10 1/2%

UNE PLACE DE CHOIX POUR DES GENS DE BON GÔÛT



Notre entreprise est accréditée auprès du PROGRAMME DE CERTIFICATION DES MAISONS NEUVES DE L'APCHQ

5 ans de garantie

Compétence et solvabilité!

BERNARD DEVELOPMENT 661-4131

CENTRE RÉSIDENTIEL

Jardins du Lac

À L'ÎLE PERROT



- Unifamiliale
- Avec chauffage électrique
- Façade de briques variées
- Chambre de bain en céramique
- Eligible aux subventions de la S.C.H.L.

Prix à partir de **\$30,400**
Comptant **\$1,500**
Paiement mensuel **\$286**
C.I.T.

Claude Renaud Ltée

453-4486 1039, boul. Perrot 453-7965

OUVERT: Lundi, Mardi, Mercredi, Jeudi de 9h à 21h — Samedi, Dimanche de 1h à 5h



DIRECTION: Trans-Canadienne sortie 26, Île Perrot jusqu'à la première lumière de circulation après le pont, de même par la route 2-20. Lumière de circulation, tournez à gauche jusqu'au 1039, boul. Perrot, ou suivez nos flèches jusqu'au projet.

À STE-DOROTHÉE LAVAL

2 milles à l'est de Laval-sur-le-lac

Fuyez la pollution! vivez à la campagne tout en étant à proximité de tous les services de notre monde moderne.



- Choix de bungalows et split levels — 5 1/2 — 6 1/2
- Terrains gazonnés de 5,400' à 7,155' pieds carrés, en bordure d'un site enchanteur.
- Construction de très haute qualité.
- Chauffage électrique.
- Foyer et salle de séjour.
- Prix \$34,714.00 à \$49,700.00

POUR S'Y RENDRE: Autoroute des Laurentides sortie à ouest, boul. St-Martin jusqu'à Ste-Dorothée en face de l'église tournez à gauche sur Montée Gravel à 7 Avenue vers l'ouest.

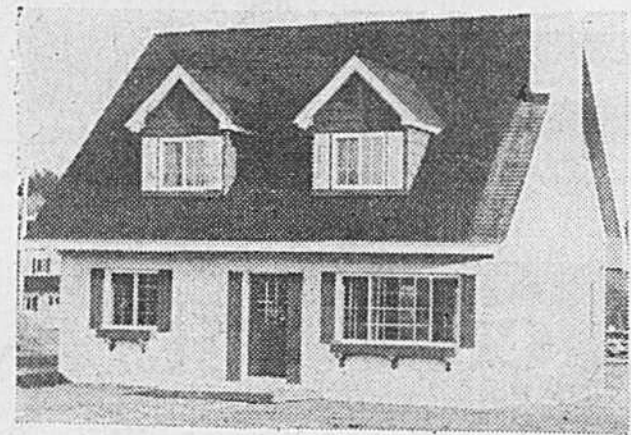
NADON & FRÈRE inc.

HEURES DE VISITES: De 13h à 18h, Samedi et dimanche Sur semaine sur rendez-vous seulement
689-4969 — 689-5832

ste-Adèle



Habitat ste-Adèle



À PARTIR DE **\$40,000**
CHOIX DE 5 MODÈLES DE MAISONS AVEC FOYER NATUREL

- Occupation immédiate
- Construction en ciment.
- Chauffage électrique. Normes Novelec
- Garantie 5 ans de l'APCHQ.
- Services municipaux: éclairage des rues, aqueduc, égouts.
- Sont inclus: tapis, plafonniers, entrée pavée, terrain gazonné, trottoirs en pierre.

- Intérêt 10%
- Pistes de ski de fond et piscines sur le domaine.
- Ski alpin et pistes de motoneige à proximité.
- Situé à 20 minutes de Mirabel, 45 minutes de Montréal
- Financement par la SCHL de 75% à 95%.

OUVERT AUX VISITEURS TOUS LES JOURS de 10h à 18h

520, boul. HABITAT, SAINTE-ADELE
Tél.: 1-229-5680 ou 1-229-4842



NOUS VOUS PROPOSONS... DES MAISONS VRAIMENT EXTRAORDINAIRES:



VUE DE L'ARRIÈRE DE LA MAISON

Tous les matériaux qui ont servi à leur construction, sont de qualité supérieure et dépassent largement les normes les plus rigides.

Tout ce qui peut les rendre confortables et agréables, est compris dans le prix: moquette, carrelages, armoires teck, finition, tous d'une qualité exemplaire.

Nos maisons vous proposent en outre de profiter du soleil: 51 pieds de largeur de portes-patio sont là pour vous éclairer.

Toutes, elles vous offrent également une vue dégagée sur la rivière des Prairies.

installez vos meubles et vos rideaux et...

IL NE VOUS RESTERA QU'À TONDRER LE GAZON!

DIRECTION: Pour vous y rendre, prenez l'autoroute 13, sortie Samson, 1 mille à l'ouest jusqu'au 530 Bord de l'eau.



530, Rang du Bord de l'eau, Ste-Dorothée
Jour: 669-6666 Soir et fin de semaine: 689-2525

PIERREFONDS

MAISONS DE RANGÉE — 3 CHAMBRES
PRIX À COMPTER DE \$30,840
\$255 par mois, taxes comprises (avec remise maximale.)

Acompte \$1,540 pour une hypothèque. Aussi maison de rangée — 4 chambres: \$31,500
POUR S'Y RENDRE: Transcanadienne jusqu'à Chemin St-Charles vers le nord, jusqu'au boul. Pierrefonds. Tourner à droite et emprunter ensuite la première route à droite jusqu'au 4511, Forbes, où se trouve la maison-témoins.

Ouvert en semaine, sauf le vendredi, de 13h à 20h; les fins de semaine de 11h à 18h.

SIGMA CONSTRUCTION INC. 336-6565
Projet: 626-1579

MONT-ST-HILAIRE



\$29,000 à \$58,800

Rabais fédéral disponible sur certains modèles
Taux d'intérêts à partir de 10 1/2%
Comptant 5%

DIRECTION: Par la Transcanadienne, sortie 70, ou la route 9 par St-Hilaire. Suivez les enseignes.

464-0709 672-1045

Construite et présentée par
CONSTRUCTION ARMONT INC.

DOLLARD DES ORMEAUX

Jardins d'Avignon

MAISONS DE VILLE 4 chambres à coucher

VOYEZ La qualité de notre construction

COMPAREZ

Notre taux d'intérêt de **9 3/4%** aux taux élevés d'aujourd'hui

ECONOMISEZ

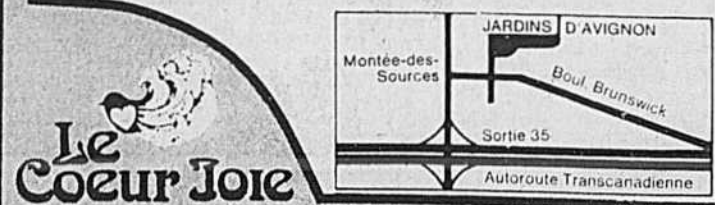
COMPTANT REQUIS **\$2,925 SEULEMENT**

SPÉCIAL DU PRINTEMPS
JUSQU'À **\$4,500** SANS PRÊTS INTÉRÊT DISPONIBLES

Nos modèles meublés sont en montre en semaine: 1h à 8h p.m. fin de semaine: midi à 6h p.m. Ce ne sont pas des condominiums

TÉL.: 683-2804

52 D'Avignon Road, Dollard-des-Ormeaux



Le Coeur Joie