

UNE PRÉSENTATION DE



SNC • LAVALIN



# LE BALCON

DE **JEAN GENET**

DRAMATURGIE ET MISE EN SCÈNE  
**RENÉ RICHARD CYR**



LA  
PRESSE



artv+



Bonne soirée!



## MOT DE LA DIRECTRICE ARTISTIQUE



Photo : Jean-François Gratton

Dans le roman de Dave Wallis, *Only Lovers Left Alive*, la jeunesse gouverne le monde après le suicide de tous les gens de pouvoir. Jean Genet, plongé au cœur des mouvements politiques des années cinquante, devait être animé d'une telle excitation révolutionnaire que le rythme de sa vie oscillait entre l'expérience solitaire et l'extase collective. Est-ce à cette montée de la jeunesse contre les bouffons de l'immobilisme qu'il s'est référé en écrivant sa pièce *Le Balcon*, hymne à la liberté clamé par un captif amoureux et engagé? L'œuvre est d'une actualité criante. Elle exprime le désenchantement de toute une génération face à une autorité qui a trahi ses espérances. Jean Genet dont l'encre a noirci les murs des prisons. Jean Genet que la liberté a rendu prisonnier de sa création. Jean Genet prêtant à Madame Irma ses traits puisqu'on sent que c'est lui qui tire les ficelles de cet immense bordel dans lequel le monde est plongé. On pourrait écrire qu'il tire aussi les câbles car le théâtre n'est jamais loin et si tel mur descend du ciel comme une guillotine, nul doute que l'on verra la machinerie qui actionne cette mécanique diabolique. René Richard Cyr emprunte à Genet ses odeurs rances puisqu'il le suit à la trace depuis des années, le pistant dans les recoins les plus sombres de son œuvre. Nous ne sommes pas loin des *Bonnes* et de la relation d'amour trouble qu'elles entretiennent avec Madame. Ainsi en est-il dans *Le Balcon* des rapports hommes-femmes qui jouent à se dominer les uns les autres du haut de leur piédestal, sur fond de guerres et de conflits. Il faut de la vision et de l'audace pour s'attaquer à Jean Genet. Il faut pouvoir entraîner toute une équipe de créateurs et d'interprètes vers les abysses les plus profondes de l'âme humaine. Il faut avoir envie de se brûler au contact des épidermes en chaleur qui enveloppent des personnages plus grands que nature. C'est ce que René Richard Cyr est arrivé à faire avec des comédiennes et comédiens capables de se dédoubler et des concepteurs aptes à jouer avec le reflet de la projection de leur imaginaire. Avec Genet, on questionne l'homme orphelin de son humanité. La réponse vous appartient car vous devrez choisir entre ce qui a l'air vrai mais sonne faux et ce qui est faux mais a tous les aspects de la vérité. N'est-ce pas là le rôle précieux du théâtre? Les masques tombent et nous voilà redescendus dans la rue et dans la vie!

LORRAINE PINTAL

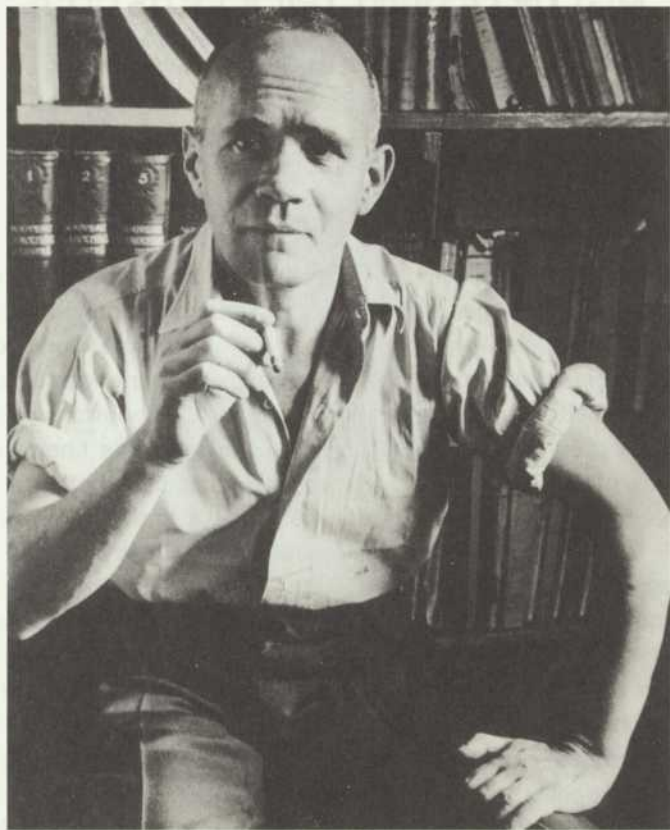


Photo: Jean Genet par Brassai. Hulton Archive / Archives Photos / Getty Images

## JEAN GENET, MARGINAL ET GÉNIAL

Enfant de l'Assistance publique, voleur, délinquant, révolutionnaire, homosexuel, Jean Genet (1910–1986) est l'ange noir de la littérature française du 20<sup>e</sup> siècle. Mais il est aussi un des plus grands dramaturges de son temps ! Également romancier et poète, Jean Genet a écrit une œuvre controversée, satirique et provocatrice. Ses pièces *Les Bonnes*, *Les Paravents*, *Les Nègres* et *Le Balcon* ont marqué la création théâtrale des années 1950. Sa misère était sa richesse et la bassesse, sa gloire. S'il n'avait pas volé de livres, il aurait été ignare, disait de lui-même cet autodidacte qui se présentait comme un vagabond asocial et mystique. Inclassable, Genet revendiquait une rigueur intellectuelle, un militantisme de la marge et une liberté de propos qui ont fait scandale. Sauvé de la prison par Jean Cocteau, défendu par Jean-Paul Sartre, mis en scène par Louis Jouvet, ami de Giacometti, Henri Matisse et Simone de Beauvoir, Jean Genet a dépeint les bas-fonds de l'âme humaine avec délectation. Dans une écriture sublime et sensuelle — une écriture comme une rédemption car il s'agissait pour lui de maîtriser cette langue qui l'avait trop souvent condamné —, Genet a créé une œuvre magistrale, dérangeante et d'une terrible actualité. MICHELLE CHANONAT

# MOT DE RENÉ RICHARD CYR

## DRAMATURGIE ET MISE EN SCÈNE

Œuvre bordélique, exagérée, exaltée, engagée, baroque, colorée, bariolée, troublée, reflet de nos réalités dans un miroir à peine déformé, *Le Balcon* est un pièce extraordinairement foisonnante; en faire la mise en scène la réduit immanquablement car mille avenues et mille lectures sont offertes et possibles, alors lorsque vient le moment de déterminer les sens multiples et souvent contradictoires à mettre en lumière, le défi est de taille et le combat, joyeux.

Folle allégorie sur la part de vrai et de faux inhérentes à nos vies, critique brillante de nos structures politiques, sociales et sexuelles, dénonciation des récupérations tristement inévitables de toutes nos révoltes par l'ordre et la société, critique de la course à l'Image, annonce prémonitoire de la Société du Spectacle, tragédie sur la soif et l'abus de pouvoir, comédie folle sur le refus des responsabilités, drame angoissant sur la mort et l'affolante obsolescence de nos existences; entre ce qui est vrai et ce qui est faux, le théâtre de Genet dissèque les mécaniques du pouvoir et exprime avec audace les forces et les dangers de l'illusion. Le tout devient un lieu de réflexion fécond où la vérité finale de la pièce qui se termine par *C'est déjà le matin* oblige le spectateur à se responsabiliser sur « ce qui adviendra demain ».

Jean Genet décrivait ainsi sa pièce : *C'est du délire rappelé à l'ordre par un professeur de danse classique, et qui prend la pose. J'ai donc joué au professeur de danse et je vous invite à danser en vous demandant : Et vous, quel est votre rôle? Et voulez-vous le changer?*

*René Richard Cyr*

Le 5 octobre 2013



Photo : Jean-François Gratton

Tandis qu'au dehors gronde une révolution, un évêque confesse une pécheresse parée de dentelles pendant qu'une dame sévèrement vêtue lui rappelle qu'il a dépassé de vingt minutes le temps pour lequel il a payé. Un juge, accompagné d'un bourreau, fait avouer une voleuse. Un homme revêt un uniforme de général devant une jeune femme qui jouera le rôle de son cheval pour ses funérailles d'État. Il devient vite évident que nous sommes dans un bordel, le Grand Balcon, la « maison d'illusion » de Madame Irma. Or, la situation dans les rues est si dangereuse que les clients ne peuvent quitter l'établissement.

On voit ensuite Madame Irma faire les comptes avec son adjointe, Carmen, qui regrette le temps où, prostituée, elle jouait la Vierge Marie. Alors que les combats se rapprochent et qu'Irma s'inquiète car le Chef de police, autrefois son amant, n'est pas encore arrivé, elles évoquent Chantal, une ancienne fille du Grand Balcon devenue l'égérie des révolutionnaires. Le Chef de police finit par se présenter. Il annonce que le château royal est cerné et que la Reine a dû se cacher. Mais ce qui l'intéresse vraiment, c'est son statut au Grand Balcon : quelqu'un a-t-il demandé à l'incarner — comme l'Évêque, le Juge ou le Général ?

Dans un salon du Grand Balcon, en partie détruit par les tirs des rebelles, paraît alors l'Envoyé de la Cour. Ses paroles énigmatiques laissent entendre que la Reine est morte. Afin de montrer que le pouvoir est toujours en place, il demande à Irma de paraître au balcon du bordel, vêtue en Reine, accompagnée des clients qui ont remis leur costume de Juge, de Général et d'Évêque. Alors que les figures du pouvoir sont acclamées par le peuple, Chantal, venue s'incliner devant la Reine, est abattue d'un coup de feu. Mais que se passe-t-il au juste ? Et si la révolution n'était qu'une des illusions que fournit Madame Irma aux clients du Grand Balcon ?

PAUL LEFEBVRE

**c'est  
juste de la  
TV**

EN DIRECT  
**VENDREDI 21H**

**artv**

VIVEZ L'EXPÉRIENCE SIMULTANÉE SUR [ARTV.CA/CESTJUSTEDELATV](http://ARTV.CA/CESTJUSTEDELATV)

# LE BALCON

DE JEAN GENET  
RENÉ RICHARD CYR  
DRAMATURGIE ET MISE EN SCÈNE

UNE PRÉSENTATION DE  
SNC-LAVALIN

5 AU 30 NOVEMBRE  
2013

DISTRIBUTION

ÉRIC BERNIER

STÉPHANE BRETON

SONIA CORDEAU

KIM DESPATIS

BENOÎT

DROUIN-GERMAIN

BERNARD FORTIN

MARIE-THÉRÈSE

FORTIN

MARIE-PIER

LABRECQUE

SIMON LACROIX

ROGER LA RUE

JULIE LE BRETON

MACHA LIMONCHIK

BRUNO MARCIL

VINCENT-GUILLAUME

OTIS

DENIS ROY

L'ÉQUIPE DE CRÉATION

DÉCOR

PIERRE-ÉTIENNE LOCAS

COSTUMES

MARIE-CHANTALE

VAILLANCOURT

ÉCLAIRAGES

ERWANN BERNARD

MUSIQUE ORIGINALE

ALAIN DAUPHINAIS

ACCESSOIRES

ALAIN JENKINS

MAQUILLAGES

JEAN BÉGIN

PERRUQUES

RACHEL TREMBLAY

ÈVE TURCOTTE

ASSISTANCE À LA MISE  
EN SCÈNE ET RÉGIE

MARIE-HÉLÈNE DUFORT

PRODUCTION

THÉÂTRE DU

NOUVEAU MONDE

**COLLABORATEURS  
À LA PRODUCTION**

**COSTUMES**

Assistance aux costumes  
et chef d'atelier

**Pierre-Guy Lapointe**

Coupe

**Vincent Pastena**

**Julie Sauriol**

Couture

**Priscillia Collin**

**Katherine Ross**

**Natalie Talbot**

Chapeaux

**Annie Côté**

**DÉCOR**

Réalisé par les  
**PRODUCTIONS  
YVES NICOL INC.**

Chef d'atelier

**René Ross**

Chef menuisier

**Yves-René Morin**

Menuisiers

**Antoine Falardeau**

**Denis Guillemette**

**Jean-Claude Richard**

**Laurent Rivard**

Chef soudeur

**René Ross**

Soudeur

**Serge Plouffe**

**Tyson Ritchie Ross**

**MUSIQUE**

Les musiques d'ouverture  
et de fermeture sont  
une variation d'un thème  
du ballet *Roméo et Juliette*  
de Sergueï Prokofiev.

*Remerciements à  
Bruno Bélanger  
et à l'Équipe Spectra.*

**DISTRIBUTION**

**REPÈRES  
BIOGRAPHI-  
QUES  
DES ARTISTES  
TNM.QC.CA**



© Marc Montplaisir

**ÉRIC  
BERNIER**  
L'ENVOYÉ  
DE LA REINE



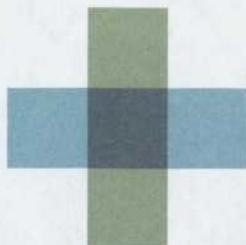
© Valérie Baillargeon

**BERNARD FORTIN**  
LE GÉNÉRAL



© Isabelle Clément

**MARIE-THÉRÈSE  
FORTIN**  
MADAME IRMA



Découvrez-en plus sur [LaPressePlus.ca](http://LaPressePlus.ca)

**LA  
PRESSE +**



© Maxime Côté

**STÉPHANE  
BRETON**  
ARTHUR,  
LE BOURREAU



© Hugo B. Lefort

**SONIA CORDEAU**  
LA VOLEUSE



© Maxime Côté

**KIM DESPATIS**  
LA FEMME



© Marie-Hélène Jodoin

**BENOÎT DROUIN-  
GERMAIN**  
UN PHOTOGRAPHE,  
UN RÉVOLTE



© Maude Chauvin

**MARIE-PIER  
LABRECQUE**  
LA FILLE



© Hugo B. Lefort

**SIMON LACROIX**  
UN PHOTOGRAPHE,  
UN RÉVOLTE



© Monic Richard

**ROGER  
LA RUE**  
L'ÉVÊQUE



© Maude Chauvin

**JULIE  
LE BRETON**  
CHANTAL



© Monic Richard

**MACHA  
LIMONCHIK**  
CARMEN



© Stéphane Dumais

**BRUNO MARCIL**  
LE CHEF  
DE LA POLICE



© Julie Perreault

**VINCENT-  
GUILLAUME OTIS**  
ROGER



© Monic Richard

**DENIS ROY**  
LE JUGE

## FIÈRE PARTENAIRE DU SPECTACLE

SNC-Lavalin est l'un des plus importants groupes d'ingénierie et de construction au monde, et un acteur majeur en matière de propriété d'infrastructures et de services d'exploitation et d'entretien. SNC-Lavalin est fière de s'associer au Théâtre du Nouveau Monde afin de soutenir le développement de la culture québécoise. Grâce à son partenariat avec le TNM, SNC-Lavalin encourage l'innovation et l'excellence dans le but de contribuer au rayonnement du patrimoine culturel. C'est avec grand plaisir que nous vous présentons la pièce *Le Balcon*. Bon spectacle!

CHARLES CHEBL, Vice-président directeur, Bureau du Président



SNC • LAVALIN

## LES BELLES SOIRÉES DE L'UNIVERSITÉ DE MONTRÉAL

Le TNM s'associe aux Belles Soirées pour la présentation de deux conférences autour des spectacles de la saison 2013-2014 :

**Le Balcon** : René Richard Cyr et Paul Lefebvre présentent l'ange noir des lettres françaises et s'entretiennent des enjeux d'une mise en scène contemporaine de cette pièce prophétique du 20<sup>e</sup> siècle.

Lundi 11 novembre de 19h30 à 21h30

**Albertine, en cinq temps** : La metteuse en scène Lorraine Pintal et le scénographe Michel Goulet discutent du processus de travail de ce chef-d'œuvre de Michel Tremblay, dont on fêtera les 30 ans de création.

Lundi 17 mars de 19h30 à 21h30

**Sur présentation de votre carte privilège d'abonné, une réduction de 15% est accordée sur le prix d'entrée de la conférence.**

Pavillon 3200, rue Jean-Brillant, Montréal  
[www.bellessoirees.umontreal.ca](http://www.bellessoirees.umontreal.ca)

## ARTVSTUDIO, LE TNM DÉMASQUÉ

Plongez dans l'univers créatif des artisans de la scène et enrichissez votre soirée au théâtre! **Le mercredi 20 novembre à 19h, Lorraine Pintal** reçoit Marie-Chantale Vaillancourt, conceptrice des costumes du *Balcon*. Elles parleront des défis qu'elle a dû relever pour habiller les personnages « démesurés » de cette œuvre baroque.

**Bienvenue à l'ARTVStudio à la Place des Arts**



Maquette de costume réalisée par Marie-Chantale Vaillancourt (Madame Irma, *Le Balcon*, TNM, 2013).

## LE BALCON EST À L'AFFICHE SUR [RENAUD-BRAY.COM/TNM](http://RENAUD-BRAY.COM/TNM)

Plus de suggestions de lecture et des billets de spectacle à gagner sur [renaud-bray.com/tnm](http://renaud-bray.com/tnm)

**Renaud-Bray.com**  
LIVRES + CADEAUX + JEUX



Tahar Ben Jelloun  
Jean Genet,  
menteur sublime



## UN ANGE PASSE! ADIEU PATRICE CHÉREAU



Photo : Yves Renaud

Classe de maître de Patrice Chéreau, animée par Lorraine Pintal,  
le jeudi 1<sup>er</sup> novembre 2012 sur la scène du TNM, à l'occasion des représentations de *Coma*,  
un spectacle solo sur un texte de Pierre Guyotat.

Il est arrivé seul à l'aéroport où nous sommes allés l'accueillir, portant dans sa petite valise tous ses rêves de metteur en scène et d'acteur puisque cela lui arrivait encore de fouler les planches de ces théâtres qu'il aimait tant! C'est ainsi que nous est apparu le grand Patrice Chéreau lorsqu'il est venu défendre *Coma* de Pierre Guyotat au TNM en octobre 2012. C'était la première fois qu'il venait présenter son travail au Québec. Difficile à croire lorsqu'on le considère partout dans le monde comme un maître, un géant, un roi. Il avait la simplicité des génies et c'est ainsi qu'il s'est présenté sur la scène du TNM, pieds nus, sans fard, avec la lumière comme partenaire. Il flottait littéralement dans l'espace. Il avait l'air d'un ange aux ailes noircies par l'angoisse, la peur de la folie, la crainte de la mort. Il a tellement aimé monter l'œuvre de Jean Genet que je ne peux m'empêcher de le remercier pour l'immense héritage qu'il nous a légué avec des mises en scène comme celle notamment des *Paravents*. À tous les artistes qui ont eu le privilège d'être aimé de lui, j'exprime notre tristesse et notre peine.

—  
**Lorraine Pintal**

Au cœur du / At the heart of  
QUARTIER DES SPECTACLES

110 boutiques  
et restaurants



Place d'Armes  
Place-des-Arts

150, rue Sainte-Catherine Ouest

[complexedesjardins.com](http://complexedesjardins.com)



COMPLEXE  
DES JARDINS



*Notre collectivité. Notre avenir.*



Fiers de soutenir le  
Théâtre du Nouveau Monde.

Great-West  
COMPAGNIE D'ASSURANCE-VIE

London  
Life

Canada-Vie

LA PARFAITE ALLIANCE COMMUNAUTAIRE<sup>SM</sup>

*Ensemble.*

La Great-West et la conception graphique de la clé sont des marques de commerce de La Great-West, compagnie d'assurance-vie. London Life et le symbole social sont des marques de commerce de la London Life, Compagnie d'Assurance-Vie. Canada-Vie et le symbole social sont des marques de commerce de La Compagnie d'Assurance du Canada sur la Vie.

AVANT  
PENDANT  
APRÈS  
LE SPECTACLE

LE CAFÉ DU NOUVEAU MONDE

SAUMON  
CONFIT DE CANARD  
CHEVRE CHAUD  
CREVETTES POELEES  
CANNELONI  
BAYETTE  
TARTARE

RÉSERVATIONS 514.866.8669  
CUISINE OUVERTE JUSQU'À MINUIT



Photo : Yves Renaud

*Le Murmure du coquelicot*, une création des 7 doigts de la main présentée au TNM cet automne.

## SCÈNE ÉCORESPONSABLE

Le 3 octobre dernier, à l'occasion d'une représentation de la création *Le Murmure du coquelicot*, le Conseil québécois des événements écoresponsables (CQEER), en partenariat avec le Théâtre du Nouveau Monde et le collectif de cirque Les 7 doigts de la main, lançait son programme Scène écoresponsable. Ce programme panquébécois, qui vise à réduire l'empreinte carbone dans le milieu du spectacle, tend à sensibiliser les diffuseurs, les artistes et le public des impacts environnementaux de la diffusion d'un spectacle, à créer des outils de mesure des actions, à offrir des formations ainsi que des services-conseils afin de d'améliorer nos comportements pour la réduction des émissions de gaz à effet de serre. Le programme Scène écoresponsable a été rendu possible grâce à la contribution du Fonds d'action québécois pour le développement durable (FAQDD) et de son partenaire financier le gouvernement du Québec.

scène  
écoresponsable




## VOTRE OPINION COMPTE !


Après le spectacle, n'hésitez pas à nous faire part de votre appréciation.  
Pour *Le Murmure du coquelicot*, voici le résultat.



82% 

15% 

2,5% 

0,5% 

# LES AIGUILLES ET L'OPÉUM



ROBERT  
LEPAGE  
EX MACHINA

DÈS LE 6 MAI 2014



UNE PRÉSENTATION



POWER CORPORATION  
DU CANADA

THÉÂTRE DU NOUVEAU MONDE


AVEC MARC LABRÈCHE ET WELLESLEY ROBERTSON III PRODUCTION EX MACHINA COPRODUCTION THÉÂTRE DU TRIDENT / CANADIAN STAGE / THÉÂTRE DU NOUVEAU MONDE

**BILLETTS** **CYRANO DE** **ICARE**  
**CAPEAUX** **BERGERAC**  
**DISPONIBLES** **ALBERTINE, EN CINQ TEMPS**

TNM.QC.CA 514.866.8668








## Pourquoi le **PAPIER** ?

Parce que beaucoup d'endroits qui valent le détour ne peuvent recevoir de signal et ne le pourront jamais, espérons-le.

Au sommet d'une montagne, à la campagne ou même dans le sentier d'interprétation de la nature le plus près de chez vous, il y a des endroits où il est agréable de se promener avec une simple carte routière, nos cinq sens et rien d'autre pour nous distraire. Pour en savoir plus : [pourquoilePAPIER.com](http://pourquoilePAPIER.com).



## Nous appuyons des projets qui enrichissent la vie des autres


Visitez [cgi.com/responsabilite\\_sociale](http://cgi.com/responsabilite_sociale)



## Paragraph

8210, route Transcanadienne  
Ville Saint-Laurent Qc.  
H4S 1M5

Découvrez nos possibilités infinies  
visitez notre



NOUVEAU  
site web

[www.paragraphinc.ca](http://www.paragraphinc.ca)

■ VOTRE SUCCÈS EN AFFAIRES DÉPEND  
DE VOS AVANTAGES COMPÉTITIFS.

Chez Paragraph, nous sommes convaincus de pouvoir vous aider à atteindre vos objectifs en assurant la qualité de vos communications imprimées et en respectant vos délais.

Vous avez des besoins particuliers ?  
Nous tenterons l'impossible afin de vous satisfaire !



T 514.735.7770

SYLVIE BOURDON  
Directrice de comptes  
T 514.764.4915 direct

# ICARE



CRÉATION ET MISE EN SCÈNE  
**MICHEL LEMIEUX**  
**VICTOR PILON**

TEXTE **OLIVIER KEMEID**

UNE PRÉSENTATION



ArcelorMittal

UNE COLLABORATION



AVEC NOËLLA HUET / RENAUD LACELLE-BOURDON / ROBERT LALONDE PERSONNAGES VIRTUELS PASCALE BUSSIÈRES / MAXIME DENOMMÉE / LOIK MARTINEAU  
COPRODUCTION LEMIEUX PILON 4DART / THÉÂTRE DU NOUVEAU MONDE

NOTRE PROCHAIN SPECTACLE **DÈS LE 14 JANVIER**  
**TNM.QC.CA** 514.866.8668



artv+

## LE THÉÂTRE DE TOUS LES CLASSIQUES, CEUX D'HIER ET DE DEMAIN

FONDATION 1951 Fondateurs JEAN GASCON / JEAN-LOUIS ROUX / GUY HOFFMANN / GEORGES GROULX / ANDRÉ GASCON  
ROBERT GADOUAS / ÉLOI DE GRANDMONT Directeurs artistiques JEAN GASCON 1951-1966 / JEAN-LOUIS ROUX 1966-1982  
ANDRÉ PAGÉ 1981 / OLIVIER REICHENBACH 1982-1992 / LORRAINE PINTAL depuis 1992

# L'ÉQUIPE DU TNM

LORRAINE PINTAL Directrice artistique et générale / PRODUCTION MARC LESPÉRANCE Directeur de production / PHILIPPE GAUDREAU Directeur technique / SIMON L. LACHANCE Directeur technique / FRANCE OUELLET Adjointe à la production / XAVIER CÔTÉ Assistant à la direction technique / COMMUNICATIONS-MARKETING ANNIE GASCON Directrice des communications, du marketing et du développement international / LOUI MAUFFETTE Attaché de presse / FRANCE FOURNIER Directrice du service des ventes / PASCALE DESGAGNÉS Coordonnatrice de la publicité et de la promotion / OLIVIER CHASSÉ Assistant aux relations publiques et gestionnaire du contenu web / ADMINISTRATION ET FINANCEMENT PRIVÉ SUZANNE THOMAS Directrice, administration et financement / MARCELLE BRIÈRE Directrice des ressources humaines / MONIQUE BESNER Contrôleur / MARIE-SYLVE HÉBERT Adjointe à la direction / SUE TURMEL Coordonnatrice des campagnes et des commandites / ISABELLE GOUDREAU Coordonnatrice des événements et des locations / GABRIELLE CHAPDELAIN Réceptionniste GESTION DES ÉDIFICES DAVID STOROZUK Directeur de la gestion des édifices, des ressources matérielles et informatiques SCÈNE BRUCE JOHANSEN Chef machiniste / HOWARD ABRAMS Chef électricien / ROBERT LACROIX Chef sonorisateur / MARC RAYMOND Chef accessoiriste / JOAN LESSARD Chef habilleuse / PATRICK CARROLL Technicien polyvalent SCÈNE (LES SORTIES DU TNM) PATRICK CARROLL Chef machiniste / ISABELLE GARCEAU Chef éclairagiste et adaptation des éclairages / MANON MEUNIER Chef sonorisateur / BERNARD FRENETTE Chef accessoiriste / MARTINE SÉGUIN Chef habilleuse TÉLÉMARKETING NANCY BOURDAGES Chef d'équipe PRÉPOSÉ(E) AU TÉLÉMARKETING YONI BÉLANGER, KEVIN BERGERON, JEAN FLEURY BILLETTERIE / ABONNEMENT / VENTES AUX GROUPES MARYSE POTHIER Chef d'équipe / VÉRONIQUE FAUVELLE Responsable de la vente aux groupes PRÉPOSÉ(E) AUX VENTES OLIVIER BEAUCHEMIN, MANON BRUNET, ROSALIE GENDREAU, GINETTE MANN, ROSE NORMANDIN, STÉPHANIE RIBEYREIX, CATHERINE RIOUX-TACHÉ, JEANNE ROBINSON, AUDRÉE VACHON ACCUEIL FRÉDÉRIQUE GUAY Chef d'équipe PRÉPOSÉ(E) À L'ACCUEIL MARIE B. GRATTON, JEANNE BRASSARD-BRYAN, NORMAND BRÉARD, ANNE D.-WELLS, MARIE-PASCALE DANIS, CAROLANE DESMARTEAUX, SARAH-ÈVE G. LEFEBVRE, MAGALIE GAGNÉ, VALÉRIE GAGNON, MAUDE HÉBERT, CLÉMENCE LAVIGNE, ANDRÉ-LUC P. TESSIER, JANNE PAQUIN, GABRIEL PAQUIN-BUKI, JANIE POMERLEAU, MAXIME PRONOVOST, MAUDE R. DUMAS, MARIE-CHRISTINE RAYMOND, JEAN-THOMAS ROY, SIMON THIBODEAU, SANDRINE V. BOURQUE, EMILIE WALSH ENTRETEN RACHID BEL ABBES Chef d'équipe PRÉPOSÉS À L'ENTRETIEN PAUL BROSSARD, GILLES CLOUTIER, VINCENT LANGLOIS, DANIEL ST-JEAN, JEAN-FRANÇOIS THÉRIAULT

Les techniciens de scène et habilleuses du TNM sont respectivement membres des sections locales 56 et 863 de l'Alliance Internationale des employés de Scène et de Théâtre (I.A.T.S.E.), affiliée à la Fédération des Travailleurs du Québec. Le TNM est membre de Théâtres Associés Inc.

## POUR VOTRE PROCHAINE ACTIVITÉ CORPORATIVE... SOYEZ CRÉATIF !

Démarez-vous auprès de vos relations d'affaires et conviez-les à une Soirée VIP : Fauteuils réservés / Cocktail dînatoire avant la représentation dans un salon privé / Pour prolonger la magie... vin d'honneur en compagnie des artistes après le spectacle / Mention et visibilité de votre entreprise au théâtre et auprès du public / Groupe de 20 personnes et plus. Choisissez votre spectacle et réservez votre date. L'équipe du TNM s'occupe de tout pour vous ! Au plaisir de vous accueillir !

Isabelle Goudreault, coordonnatrice des événements et des locations  
514.878.7910 / isabelleg@tnm.qc.ca

14 NOVEMBRE



SNC-LAVALIN

# LE CONSEIL D'ADMINISTRATION DE LA FONDATION

## COMITÉ EXÉCUTIF

PRESIDENT **PIERRE ALARY**  
VICE-PRESIDENT PRINCIPAL ET  
CHEF DE LA DIRECTION FINANCIÈRE  
BOMBARDIER INC.  
VICE-PRESIDENT **CLAUDE CORBO**  
CHARGE DE MISSION,  
UNIVERSITÉ DU QUÉBEC  
TRÉSORIER **CLAUDE MICHAUD**  
CONSEILLER SÉNIOR, DNA CAPITAL  
SÉCRÉTAIRE **JEAN-PIERRE BELHUMEUR**  
AVOCAT ASSOCIÉ, STIKEMAN,  
ELLIOTT S.E.N.C.R.L., S.R.L.  
MEMBRE **JAN-FRYDERYK PLESZCZYNSKI**  
PRESIDENT, DIGITAL DIMENSION  
**ADMINISTRATEURS**  
**CARL BÉCHARD**  
COMÉDIEN ET METTEUR EN SCÈNE  
**MARY-ANN BELL**  
PREMIÈRE VICE-PRESIDENTE,  
QUÉBEC ET ONTARIO, BELL ALLIANT  
COMMUNICATIONS RÉGIONALES

**SONIA BOISVERT**  
ASSOCIÉE, AUDIT ET CERTIFICATION,  
SERVICES AUX SOCIÉTÉS PRIVÉES  
PWC CANADA  
**CHANTALE BOUTIN**  
ASSOCIÉE VICE-PRESIDENTE  
CFP-DOLMEN  
**STÉPHANE CHARIER**  
CO-DIRECTEUR GÉNÉRAL  
ET DIRECTEUR DE LA CRÉATION  
NOLIN BBDO  
**CHARLES CHEBL, ING.**  
VICE-PRESIDENT DIRECTEUR  
BUREAU DU PRÉSIDENT  
GROUPE SNC-LAVALIN INC.  
**JOANNE CHEVRIER**  
CHEF COMMUNICATION - MARKETING  
HYDRO-QUÉBEC  
**NORMAND CHOUINARD**  
COMÉDIEN ET METTEUR EN SCÈNE

**JACQUES FILION**  
ASSOCIÉ DIRECTEUR  
BDO CANADA S.E.N.C.R.L., S.R.L.  
**SERGE PAQUETTE**  
ASSOCIÉ DIRECTEUR  
LE CABINET DE RELATIONS PUBLIQUES NATIONAL  
**ROBERT RACINE**  
ASSOCIÉ, KENIFF & RACINE  
**ÉRIK RYAN**  
VICE-PRESIDENT PRINCIPAL,  
COMMUNICATIONS ET RELATIONS EXTERNES  
RIO TINTO ALCAN  
**VALÉRIE SAPIN**  
DIRECTRICE MARKETING, GAZ MÉTRO  
**ÉRIC TETRAULT**  
DIRECTEUR NATIONAL,  
COMMUNICATIONS ET AFFAIRES PUBLIQUES  
ARCELORMITTAL MINES CANADA

## LES GRANDS RÉGISSEURS

PAUL GOBEIL / JEAN HOUBE / JEAN-PAUL L'ALLIER / DANIEL LAMARRE / JEAN-YVES LEBLANC / JACQUES PARIZEAU / OLIVIER REICHENBACH / JEAN-LOUIS ROUX / YVES SÉGUIN

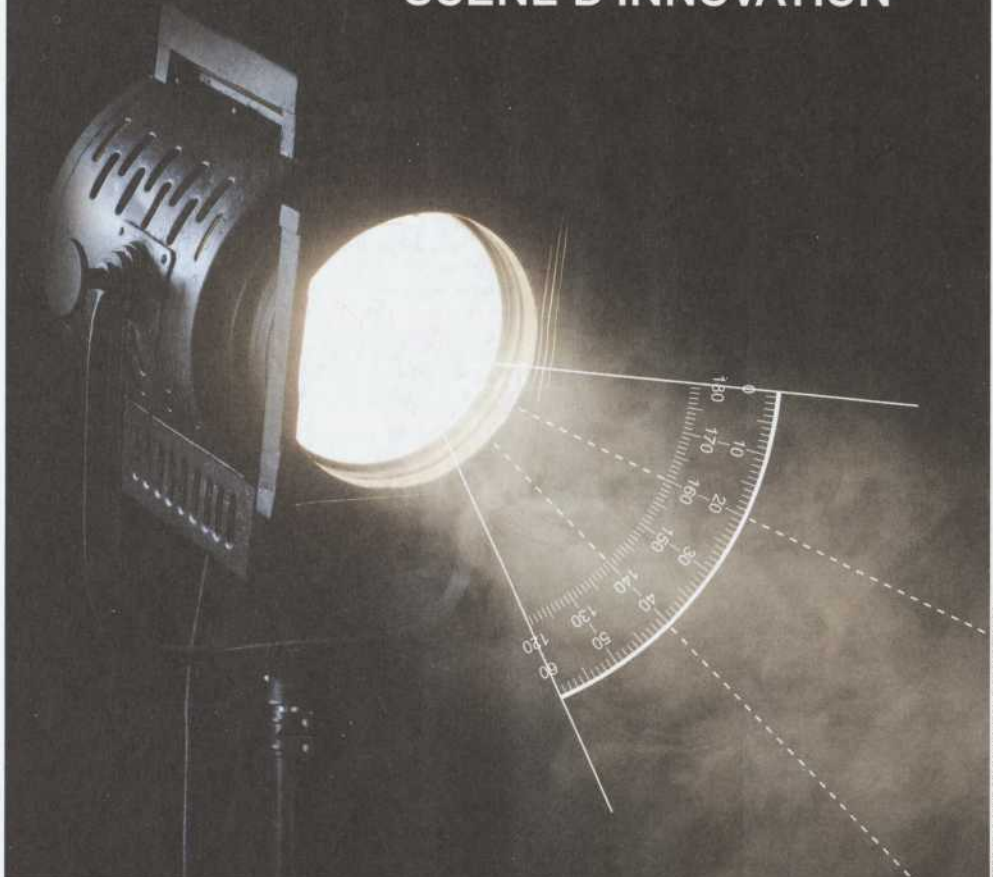
## LE THÉÂTRE DU NOUVEAU MONDE REMERCIE

GRAND PARTENAIRE  
DE LA CAMPAGNE D'ABONNEMENT  
HYDRO-QUÉBEC  
GRAND PARTENAIRE DES SORTIES DU TMH  
CAISSE DE DÉPÔT ET  
PLACEMENT DU QUÉBEC  
GRANDS PARTENAIRES  
DES PRODUCTIONS THÉÂTRALES  
ARCELORMITTAL  
BNP PARIBAS (CANADA)  
MOUVEMENT DES JARDINS  
POWER CORPORATION DU CANADA  
SNC-LAVALIN  
GRANDS PARTENAIRES MÉDIAS DE SAISON  
LA PRESSE  
RADIO-CANADA  
PARTENAIRES MÉDIAS  
ARTV  
ASTRAL MÉDIA AFFICHAGE  
CÔGÉCO MÉTROMÉDIA  
GRAND PARTENAIRE DE L'EMPORTE-PIÈCES  
GROUPE CGI  
PARTENAIRE DES MATINÉES ÉTUDIANTES  
LA GREAT-WEST, LONDON LIFE  
ET CANADA-VIE  
PARTENAIRES DE SERVICES  
C2 SOLUTIONS  
SERVICES INFORMATIQUES À DISTANCE  
COMPLEXE DES JARDINS  
DOMTAR  
LIBRAIRIE RENAUD-BRAY  
LOCATION SOLOTECH  
MP REPRODUCTIONS

PARTENAIRES DES PROJETS SPÉCIAUX  
IMPRESSION PARAGRAPH  
ORANGENTANGO  
UNIVINS  
PARTENAIRES GOUVERNEMENTAUX  
CONSEIL DES ARTS ET  
DES LETTRES DU QUÉBEC  
CONSEIL DES ARTS DU CANADA  
CONSEIL DES ARTS DE MONTRÉAL  
MINISTÈRE DE LA CULTURE ET  
DES COMMUNICATIONS  
MINISTÈRE DU  
PATRIMOINE CANADIEN  
SOCIÉTÉ DE DÉVELOPPEMENT  
DES ENTREPRISES CULTURELLES  
DONATEUR CORPORATIF  
PRATT & WHITNEY CANADA  
DONATEUR BOURSE À LA RELEVÉ  
OLIVIER REICHENBACH  
PWC CANADA  
DONATEUR BOURSE JEAN-PIERRE RONFARD  
RBC  
ABONNÉS PREMIÈRE LOGE  
CLAUDE PERREAU  
COIFFURE DANIEL PROULX  
DERMALOUGE, CENTRE DE SANTÉ ET  
DE BEAUTÉ  
GESTION IMMOBILIÈRE LANGLOIS  
ÉNERGIE CARDIO  
LA COOP FÉDÉRÉE  
LA MUNICH COMPAGNIE DE RÉASSURANCE

LE CABINET DE RELATIONS  
PUBLIQUES NATIONAL  
LES AGENCES RÉAL DEMERS  
LOUIS-MARTIN VILLENEUVE, CPA  
AUDITEUR, CA, AVOCATS  
MARIE WOODS ET THOMAS SCHLADER  
RAYMOND LAFONTAINE  
ROBERT FLEURY  
SAMAX CONSULTANTS INC.  
TOURS CHANTECLERC  
VALÉRIE-KIM BESNER ET  
MARTIN LETENDRE  
WOODS S.E.N.C.R.L.  
YVES PICHETTE & PAULE LANGLOIS,  
PHARMACIENS  
ABONNÉS DE SOUTIEN  
AGENCE D'ASSURANCES M. BACAL INC.  
AGNUS DEI TRAITEUR  
BANQUE NATIONALE  
CLAUDE POIRIER MD INC.  
CLÉMENT DEMERS  
ISABELLE DORAY  
JEAN HOUBE  
JEAN-PIERRE BELHUMEUR  
JOHANNE ET DONALD THÉBERGE  
MICHELINE BOUCHARD  
ROBERT CLOUTIER  
TÉLÉSYSTÈME LTÉE

# CHANTIER D'INSPIRATION SCÈNE D'INNOVATION



**SNC • LAVALIN**

Fière partenaire du Théâtre du Nouveau Monde

[www.snclavalin.com](http://www.snclavalin.com)