



**Les Sudistes  
de Nicolet  
finalistes du  
tournoi bantam  
de Nicolet**

VOIR REPORTAGE SPECIAL  
AUX PAGES 33 A 38 INCLUSIVEMENT

Raymond Rheault T.V.  
DETAILLANT  
AUTORISE  
PIECES ET SERVICES  
HITACHI, QUASAR,  
RCA, SYLVANIA,  
TOSHIBA  
St-Sylvere 285-2100

**POSE GRATUITE  
GARANTIE A VIE**



**SILENCIEUX S.M.**  
LEON PELLERIN, prop.  
870, Lavendrye,

Trois-Rivieres 375-0995

**Jocelyn Bérubé  
au brunch  
d'ouverture  
du carnaval  
de Nicolet**

VOIR PAGE 2

**Bécancour  
a besoin de gros  
investissements**

VOIR PAGE 9

# le Courrier

## SUD

**Présent  
dans son milieu**

VOLUME 16

Mardi le 12 janvier 1982

NUMERO 44

**La Villa  
des Erables  
de  
St-Célestin:  
un désastre!  
Mais le  
cauchemar  
tire à sa fin.**

VOIR PAGE 3



(Photo Jacques Desfossés).

La Villa des Erables; à chaque fois qu'il pleut dehors, il pleut en dedans.

## Club de ski les 40



Sur la photo: le maire Elie Leblanc de St-Jean-Baptiste de Nicolet remettant un chèque de \$800.00 au président du club de ski Lionel Duguay, en témoignage d'appui à ce club populaire qui offre à la population de la région de Nicolet un centre de plein air reposant.

Ce club s'auto-finance aussi par la vente de macarons au taux de \$2.00 par personne par saison.

Rappelons aux usagers de ce sport que la piste "Les 40" est éclairée à tous les soirs de la semaine de 6h30 à 10 hres p.m.

(Photo Jacques Desfossés).

## "Les Fils de la Liberté" à Radio-Québec:

une série exceptionnelle, de la grande télévision comme elle devrait toujours être faite.



A VOIR ABSOLUMENT PAGE 7

Les interprètes Charles Binamé et Nathalie Breuer lors du 1er épisode présenté lundi dernier le 11 janvier.

# Jocelyn Bérubé au brunch d'ouverture

Par Jacques Desfosés

Le Carnaval de Nicolet débute ses activités dimanche le 17 janvier à 10h a.m. avec un brunch

d'ouverture qui accueillera le populaire chansonnier Jocelyn Bérubé. Cette activité qui a lieu à l'Hôtel Chateau au coût de 10\$ par person-

ne sera précédée par la présentation des activités du Carnaval, le dévoilement de la chanson thème du Carnaval (que l'on dit exceptionnelle)

et la présentation des duchesses. De plus, on pourra voir l'exposition de Marguerite Côté. Les organisateurs vous demandent d'acheter

vos billets tôt car le nombre de place est limité. On s'adresse à l'Hôtel Château directement.

## DEUX PIÈCES DE THEATRE

Les activités de la première semaine du Carnaval se poursuivent mercredi le 20 janvier avec la présentation de deux pièces de théâtre.

Les Productions Culturelles PJN et la Commission scolaire du Lac St-Pierre vous proposent la pièce "Pas de chicane dans la cabane avec la troupe Le Théâtre de Bonne Humeur dont la première de deux représentations sera donnée à l'école Curé Brassard à 13h00.

En soirée, les Productions Culturelles PJN

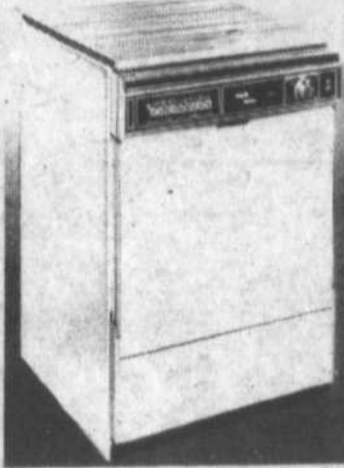
présentent "Les aventures de Kam et Léon" (tome I). C'est une production des Nouveaux Compagnons créée et jouée par Claudette Girard, Pierre Leblanc, Germain Lemay et Pauline Voisard. La pièce débute à 20h30 à l'auditorium de la Polyvalente Jean Nicolet. Admission 5\$ pour les adultes et 3\$ pour les étudiants.

**Inglis** comble tous vos désirs et même davantage.

## Dernière chance

pour vous procurer vos appareils électroménagers

## Le lave-vaisselle Sterling



Deux vitesses  
Neuf boutons-poussoirs y compris:  
Casseroles  
Énergique normal  
Porcelaine / cristal  
Option de séchage par air  
Option de lavage à température élevée  
Deux bras gicleurs de gros format  
Panier à argenterie dans la porte  
Lampe "Nettoyage"  
Système de filtrage à plein temps

## Le réfrigérateur Sterling



Clayette de congélateur toute largeur avec bac à glaçons coulissant (excepté le modèle de 13.5 pi. cu.)  
Poignées à fini veiné bois de luxe et plaque décorative à la longueur  
Clayettes en porte-à-faux divisées et réglables  
Deux bacs à légumes  
Grand garde-viande en porte-à-faux  
Roulettes pour déplacement  
Garde-beurre réglable à 3 températures

Profitez de notre super vente annuelle et économisez!

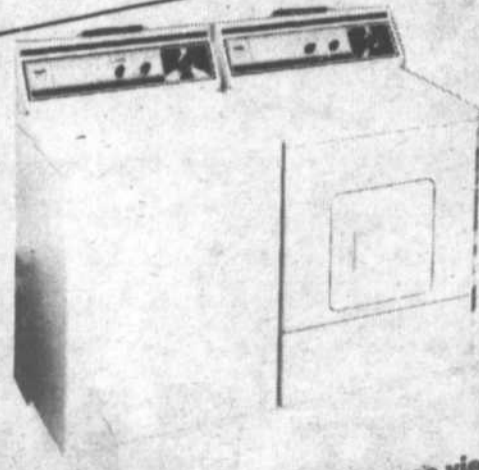
Voyez la ligne complète des appareils Inglis.

# MEUBLES BOUCHER INC et Inglis



J.A. BOUCHER

Deux noms à retenir



Lorsque vous choisissez la cuisinière Citation ou autonettoyante vous optez alors pour une cuisinière Inglis de distinction qui vous fournit des caractéristiques exceptionnelles, telles qu'une porte de four en verre noir à la grandeur, une horloge numérique et une lampe fluorescente de dossier, toute largeur.



CITATION LRP 37500/LRS 37000

Le magasin qui rachète vos vieux meubles et appareils ménagers  
CENTRE-VILLE — NICOLET — 293-2161

## L'EXECUTIF DU CARNAVAL D'HIVER DE NICOLET



(Photo studio P. Wibaut)

De gauche à droite: Daniel Dubuc [Président], René Lemire [vice-président], Bertrand Sigmen [trésorier], François Boucher [vice-président], Charles Beauchemin [directeur], Monique Côté [directrice], Gaston Provencher [directeur], et Jacques Laroche [directeur].  
À l'avant, les 3 duchesses: Jacinthe Duval, Marie-Josée Livernoche et Nancy Ventura.

## Meilleurs voeux

et remerciements sincères aux clients et amis de l'encouragement témoigné en 1981.



LÉON PELLERIN

POSE GRATUITE GARANTIE ECRITE



SILENCIEUX S.M. MUFFLERS

Léon Pellerin propriétaire

870 Lavendrye, Trois-Rivières 375-0995

Lundi au vendredi de 8 h à 18 h  
Le samedi de 8 h à midi



# Le cauchemar tire à sa fin

Par Jacques Desfossés.

Depuis son inauguration en 1975 les Habitations à loyer modique (HLM) "La Villa des Erables" de St-Célestin n'a connu que des déboires. Après les problèmes d'infiltration d'eau provenant des murs, des portes et des fenêtres qui sont apparus dès la fin de la construction et que les locataires ont dû endurer pendant 4 ans avant que les réparations ne soient effectuées, d'autres infiltrations d'eau provenant cette fois de la toiture sont apparues. Dans ce cas il aura fallu attendre encore trois autres années avant que les travaux ne soient exécutés. Ils seront terminés vers le 15 janvier prochain ce qui laisse croire que le cauchemar des locataires tire à sa fin.

La Villa des Erables compte 36 logements et un peu plus de cinquante locataires. Près de la moitié des logements ont connu des problèmes d'infiltration d'eau, plus ou moins graves,

depuis 7 ans, mais cinq d'entre eux sont affectés de façon majeure et permanente. "A chaque fois qu'il pleut dehors, il pleut en dedans" nous ont affirmé plusieurs locataires parmi les plus durement éprouvés. Mais avec la pluie diluvienne qui s'est abattue sur le Québec le 4 janvier, d'une part, et les travaux exécutés sur la toiture, d'autre part, ont transformé l'immeuble en une véritable passoire.

Les scènes qu'on y voit sont désolantes et les témoignages recueillis des locataires sont bouleversants. On s'étonne que des gens du troisième âge aient pu subir une situation aussi difficile pendant autant d'années. Il leur aura fallu témoigner d'un courage et d'une ténacité peu communs. Mais, au fil des ans ils ont accumulé de telles frustrations qu'aujourd'hui ils ont perdu toute confiance dans quelque "administration" que ce soit. De plus, ils réclament des dédommagements justes de même qu'une

sévère correction envers les responsables de leurs malheurs.

Le gérant de la Villa des Erables, Me Guy Houle, connaît bien la situation pénible des locataires et ils les comprend. Lui aussi, il a vécu depuis le début tous les problèmes engendrés par les vices de construction de l'immeuble. Les innombrables plaintes, rencontres, études, rapports et correspondan-

ces diverses, les anti-chambres des fonctionnaires à Québec et Trois-Rivières. Sept années de troubles mais le cauchemar tire à sa fin.

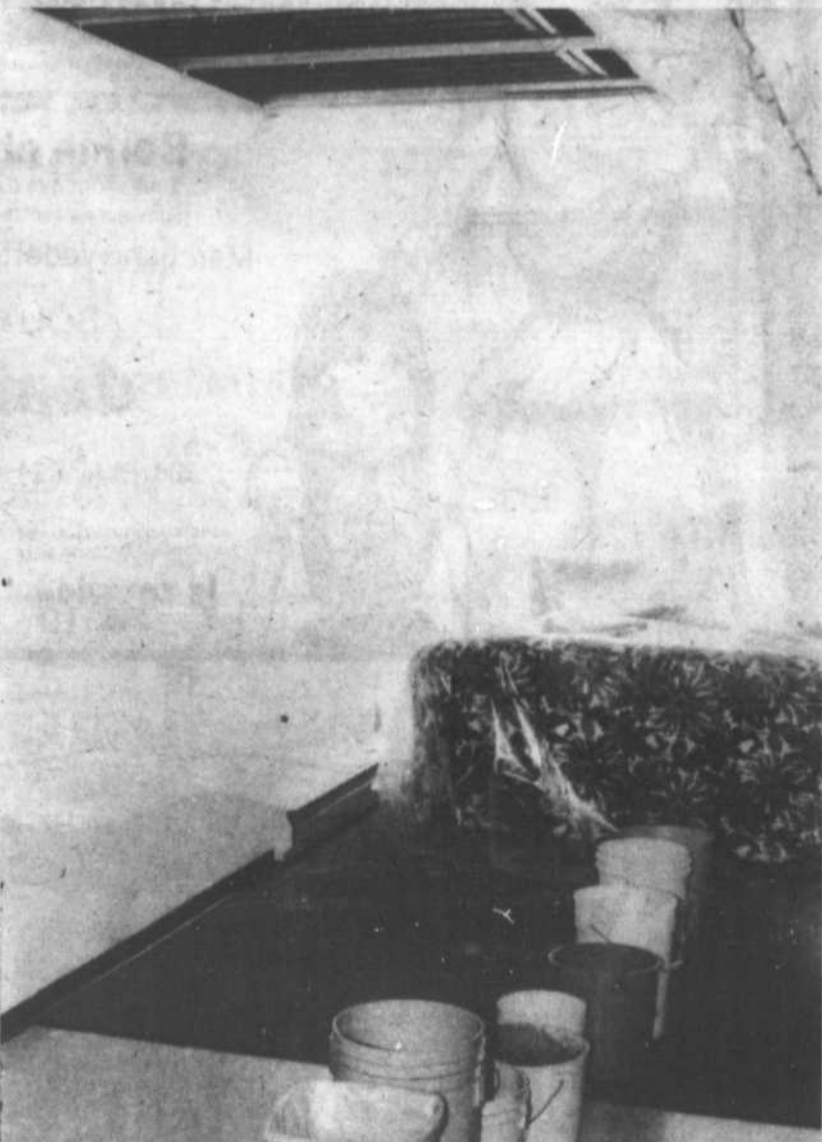
Selon Me Houle, la toiture sera réparée d'ici quelques jours et les logements seront réaménagés incessamment. De plus, les locataires seront dédommagés. Souhaitons cette fois que la bureaucratie sera moins inhumaine.



L'eau arrive par le plafond, glisse sur les murs et se répand en marre sur le plancher. (Photo Jacques Desfossés)



Voilà pour le salon! La salle de bain et la cuisine ne sont guère mieux. (Photo Jacques Desfossés)



Après qu'une partie du plafond se soit écroulée le 4 janvier dernier, ce logement a été évacué. (Photo Jacques Desfossés)

## ERRATUM

Une erreur a été commise, bien involontairement, dans notre édition du 5 janvier 1982, à la page 6.

Il est faux de dire que

### Les Ameublements du Port

situé au 3350 Victorin à Nicolet est fermé le lundi.

On aurait dû lire:

**OUVERT LE LUNDI**

## NOS PAGES D'ALIMENTATION



Servi-Plus.....	P.5
Normandie.....	P.8
Métro.....	Pp.10,11
Provibec.....	P.18
Richelleu.....	Pp.20-21
Casino.....	Pp.23-26
Provigo.....	Pp.30-31
Gem.....	P.36
Jovi.....	P.39



## ERRATUM

### LE SUPER FILM DU MOIS

Dans notre édition du 5 janvier dernier, on aurait dû mentionné que le film "Fais gaffe à La Gaffe" paraîtrait du 15 au 19 janvier 1982 au

Cinéma Gala de Nicolet.

**le courrier**  
SUD

3255, Marie-Victorin, Nicolet, 293-4551

Editeur  
Les Editions du Lac St-Pierre Inc.  
Président  
Léo Tourigny  
Directeur général  
Jean Blanchette

Directeur de l'information  
Jacques Desfossés  
Responsable des sports  
Jean Bouchard  
Directeur de la publicité  
Jean Blanchette

Conseillers publicitaires  
Paul Blanchette  
Daniel Dubuc  
André Lamira  
Représentant local à Montréal  
Jacques Griseil, 321-8524

Directeur de la production  
Gilles Brault  
Imprimé par Le Journal de Québec  
Une division du Groupe Québecor Inc.

ABONNEMENT Canada:\$25 (1an) Extérieur:\$30 (1an) La copie: .50

OFFICE DE LA  
DISTRIBUTION CERTIFIÉE  
**ODC**  
ORGANISME DE LA DISTRIBUTION  
SÉLECTIVE À QUÉBEC



LES MEDIOS RÉGIONAUX  
ASSOCIATION DES ÉDITEURS  
DE LA PRESSE NEWSPIAPRARI  
RÉGIONALE FRANCOPHONE

**commentaire**  
de  
**André Bendwell**



**Des producteurs exigeants**

**envers le Québec**

Lors du dernier congrès de l'UPA, les producteurs agricoles du Québec se sont montrés beaucoup plus exigeants à l'endroit du ministre Jean Garon qu'envers le ministre Eugène Whelan. Ce dernier, qui participait pour la première fois à un congrès de l'UPA, a reçu un accueil plutôt indifférent, tandis que le premier suscitait des réactions nettement plus passionnées. Ce double traitement et cette double attitude paraissent refléter l'intérêt que les produc-

teurs accordent aux politiques respectives de ces deux paliers de gouvernement.

L'analyse du cahier des résolutions conduit au même résultat. Il y a vingt (20) ans, le congrès de l'UPA adressait pratiquement autant de résolutions au gouvernement fédéral qu'au gouvernement provincial. Il n'en est plus ainsi. Certes, il s'intéresse encore aux politiques canadiennes, mais dans l'ensemble, il accorde beaucoup plus d'importance à l'inter-

vention du gouvernement du Québec qu'il désigne d'ailleurs souvent comme étant LE gouvernement.

Dénonçant, par exemple, les dommages que causent les mauvaises herbes qui poussent le long des chemins de fer (juridiction fédérale), il demande qu'un comité formé de représentants d'organismes provinciaux étudie la question et que le gouvernement du Québec fasse faucher les mauvaises herbes. Plus fondamentalement, il souligne la question des pluies acides. S'il demande au gouvernement fédéral de continuer ses pressions auprès du gouvernement des États-Unis, il compte autant sur la recherche provinciale que fédérale pour en mesurer l'impact et c'est au ministère de l'Agriculture du Québec qu'il adresse sa requête d'aide compensatoire concernant la subvention pour le transport de la pierre à chaux.

Ce recours instinctif aux autorités provinciales manifeste que les producteurs du Québec compte avant tout sur celles-ci. C'est pourquoi, ils critiquent sans doute le budget du ministère québécois, mais non celui du ministère fédéral. En matière d'aménagement, ils comptent sur des contributions financières fédérales, mais ils s'attendent à ce que le maître-d'oeuvre demeure québécois. Le ministre Jean Garon a dénoncé le fait que l'UPA critiquait plus facilement son gouvernement que celui d'Ottawa. Il aurait pu tout aussi bien se réjouir d'être devenu, pour le meilleur et pour le pire, celui que les producteurs reconnaissent d'emblée comme le vrai responsable de l'agriculture québécoise.

**commentaire**  
de  
**Jean-Pierre Bélisle**



**DES LIGNES DE CHEMIN DE FER INUTILES**

Par Jean-Pierre Bélisle

Il existe dans la région de Nicolet certaines lignes de chemin de fer qui sont inutilisées depuis des années.

Ces vestiges d'un temps passé n'ont absolument rien de nostalgique, si ce n'est que de se rappeler qu'il fut une époque où ces voies ferrées rendaient des services innumérables aux sociétés rurales.

Cependant, avec l'arrivée du transport par camion et le perfectionnement du système routier, ces lignes de chemin de fer secondaires furent délaissées et gisent maintenant à travers les champs comme si elles ne savaient trop ce qu'elles font dans le décor.

Par ailleurs, elles sont une source de problèmes tant pour les compagnies Canadien National et Canadien Pacifique que pour les producteurs agricoles qui doivent vivre avec ses "squelettes de la colonisation". Ainsi, la loi oblige les compagnies à entretenir les abords de ces infrastructures ce qui, de l'avis des agriculteurs, n'est pas toujours effectué correcte-

ment. De plus, les traverses ou pièces de bois posées transversalement sur la voie, et sur lesquelles reposent les coussinets des rails, sont rarement remplacées et se détériorent avec le temps.

A mon avis, les compagnies devraient amorcer une étude sérieuse sur ce problème et prendre la décision d'enlever ces voies ferrées inutilisées et rendre ces terres aux agriculteurs.

Tous connaissent la situation économique des compagnies ferroviaires. Cependant, comment se fait-il que ces mêmes compagnies continuent à supporter financièrement des tracées secondaires dont on sait pertinemment qu'ils ne seront jamais plus utilisés?

Concrètement, la ligne de chemin de fer traversant La Baie du Fève et St-Guillaume, pour n'en citer que quelques-unes, devrait faire l'objet d'une réflexion de la part des compagnies qui se disent en fort mauvaise posture financière.

NICOLET (819) 293-5945 Lundi au vendredi sur rendez-vous

**R.H. BELLEROSE**  
KINESITHERAPIE

IRIDOLOGIE SHIATSU

REBALANCEMENT MUSCULAIRE  
THERAPIE AUX HUILES ESSENTIELLES

DIPLOME DE L'ACADEMIE DE MASSAGE SCIENTIFIQUE DU QUEBEC



**PARTICIPEZ A LA CHARADE DU CENTRE-VILLE DE NICOLET**

**A GAGNER \$50.00 en bon d'achat à toutes les semaines**

1. Les indices de la charade de la semaine seront donnés tous les jours entre 11 h et 12 h à CJTR 1140.  
2. Retrouvez et remplissez les coupons de participation dans le Courrier Sud.  
3. Déposez vos coupons chez le marchand vedette de la semaine.

**Bonne chance!**  
Vous verrez que c'est payant de magasiner au centre-ville de Nicolet

Marchand vedette:  
**BOUTIQUE deni jean ENR.**  
208, PLACE 21 MARS, NICOLET

EN COLLABORATION AVEC LES MARCHANDS DU CENTRE-VILLE

**le courrier** ET **1140/CJTR RADIO TROIS RIVIERES**



**VENTE**

**Janvier**

DE BEAUX MEUBLES A DES PRIX DE VENTE ALLANT JUSQU'À **50%** DE RABAIS

AUX **AMEUBLEMENTS DU PORT** LIVRAISON IMMEDIATE — OUVERT LE LUNDI 3350, VICTORIN — Nicolet 293-4579

**SPECIAL Poulet B.B.Q.**  
choix du chef

**\$1.99**



Bienvenue au carnaval d'hiver de Nicolet



**ROTISSERIE**  
Restaurant Le Petit Duc  
1363 Boul. Louis-Frèchette  
Nicolet

Ouvert 7 jours/semaine

Pour éviter d'attendre, téléphonez à **293-2195**



**MARCHE NADEAU**

199, Lamarche Nicolet  
293-2111

**DAVELUYVILLE**

Gérald Fréchette  
(276, rue Principale)  
367-2352

**FORTIERVILLE**

Bélanger & Meunier Enr.  
(205, Principale) 287 4544

**GENTILLY**

Alimentation Pelletier  
(2195, boul. Bécancour)  
289-2075

**MANSEAU**

Raymond Minot  
356-2265

**NICOLET**

Marché Allard  
(194, Plessis) 293-5501

**PARISVILLE**

Jean-Paul Lavallière  
292-2444

**PIERREVILLE**

Epicierie Traversy Enr.  
(104, Thibaud) 568-3515

**ST-CYRILLE**

Marché L.P. Tardif  
(15, rue St-Laurent)  
397-2284

**ST-GREGOIRE**

Marché Réal Bergeron  
(4825, Port-Royal) 233-2368

**ST-GUILLAUME**

J.T. Arpin Enr.  
396-2113

**STE-ANGELE DE LAVAL**

Les coupes de viande  
Hélie Inc.  
14825 boul. Bécancour  
222-5881

**STE-MONIQUE**

Denis Rousseau  
(Rue Principale) 289-2844

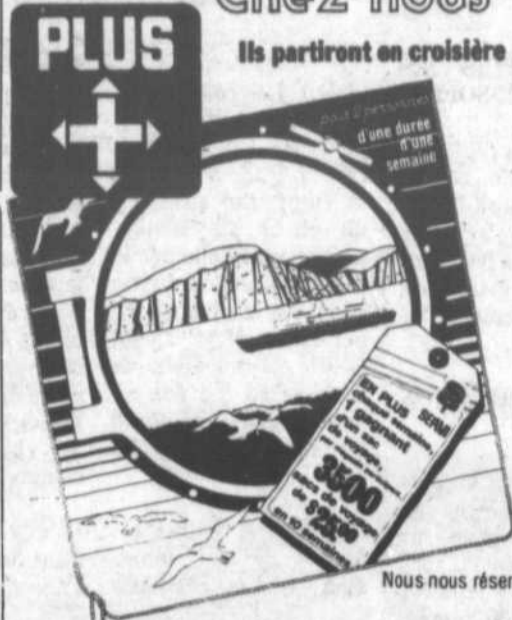
**STE-SOPHIE DE LEVRARD**

Marché P.E. Trottier  
(177, St-Antoine) 289-5969

**ST-WENCESLAS**

Henri Désaulniers  
(1100, rue Hébert) 224-7587

**Chez-nous vous êtes toujours gagnants ...**



Dans le cadre du concours Servi-Prix "Manquez pas le bateau" présenté dans les marchés Servi-Plus de la région, M. et Mme Pierrette et Raymond Castonguay de St-Edouard, Clé de Lotbinière se sont mérités une des 14 croisières sur le St-Laurent et la Rivière Saguenay. Ils s'embarqueront en juillet prochain à bord du Stefan Batory. Sur la photo, nous reconnaissons M. Jules Babineau, vice-président d'Alexandre Gaudet Ltée, responsable des marchés Servi de la région, M. et Mme Pierrette et Raymond Castonguay, MM. Paul-Emile et Rosaire Lavoie, propriétaires du marché Servi-Plus P. & R. Lavoie Inc. de St-Edouard, Clé Lotbinière. Rappelons qu'en plus des 14 croisières plus de 3,500 sacs de voyage Servi remplis de produits Grad ont été gagnés dans les différentes régions du Québec. Félicitations à tous ces heureux gagnants.



et il y a nos

**Servi-aubaines**

Prix en vigueur jusqu'au 16 janvier 1982

Nous nous réservons le droit de limiter les quantités et de corriger les prix incorrects résultants d'une erreur d'impression.

**PRODUITS SURGELES**

JUS D'ORANGE <b>NIAGARA</b> bte de 12 1/2 oz	<b>.79</b>
POINTES DE BROCOLI <b>Mc CAIN</b> bte de 10 oz	<b>.75</b>
TARTES AUX POMMES <b>Mc CAIN</b> 680 g	<b>1.69</b>

PAPIER  
ESSUIE-TOUT  
**VIVA**



blanc, pag 2 rouleaux

**1.09**

**SOUPE AUX POIS  
OU LEGUMES  
HABITANT**

bte 28 oz

**.69**

Les viandes fraîches sont disponibles uniquement dans les magasins qui présentent un département complet de charcuterie.



SUCRE  
FIN



sac 2 kg

**1.49**

BISCUITS  
ROYAL  
OU VILLAGE

**VIAU**

bte 900 g

**1.69**

RIZ FRIT. CHOIX ASSORTI

**DAINTY**

bte 350 g

**.79**

FEVES JAUNES OU VERTES

ASSAISONNEES

**DEL MONTE**

bte 14 oz

**2/1.00**

HUILE

**CRISCO**

bouteille 1.5 litres

**2.59**

MARGARINE

**PARKAY KRAFT**

(1/4), bte 2 lb

**1.49**

DENTIFRICE REGULIER

OU MENTHE

**CREST**

(+ 50 ml gratis), tube 100 ml

**1.59**

COUCHES PREMIER PAS

**PAMPERS**

bte 48's

**8.59**

ASSOUPPLISSEUR A TISSUS

**DOWNY**

cont. 2 litres

**2.49**

DETERGENT LIQUIDE

**JOY**

bouteille 1 litre

**1.79**

SAVON BAIN

**COAST**

pag 3's

**1.59**

DETERSIF

**TIDE**

bte 12 litres

**7.59**

BONBONS PAST. MENTHOL.

BOULE BARRES, SILVER MINT

**VIAU**

cello 200 g

**.99**

**FRUITS ET LEGUMES**

**BANANES**

Dôle

**.29** lb **.64** kg

**POMMES**

Mc Intosh, Canada de fantaisie  
cello de 3 livres

**1.39**

**RAISIN ROUGE**

Empereur, de Californie  
Canada No1

**.89** lb **1.99** kg

**CHAMPIGNONS**

du Québec  
Canada No1, bte de 8 oz

**.99**

SERVI frais

CAFE  
MOULU  
**CHASE &  
SANBORN**



sac 1 lb

**2.48**

EAU  
DE JAVEL



cont. 3.6 litres

**.99**

CHOCOLAT  
INSTANT



bte 750 g

**1.99**

BOUTEILLES  
CONSIGNEES  
**PEPSI-  
COLA**



bouteille 750 ml

**6/2.69**

On fait *quasiment* partie de la famille



## Les petites nouvelles

par JACQUES DESFOSSE

### LETTRE OUVERTE A SERGE FONTAINE

Cette lettre ouverte à M. Serge Fontaine que nous avons publiée la semaine dernière était signée de Mme Francine Letendre de Pierreville. Nos excuses à toutes les Francine Letendre de la région.

### FERMIERES ET AFEAS

A la prochaine réunion des Fermières de Gentilly, le 12 janvier à la salle paroissiale, à 20h00, il y aura inscription pour les cours qui commenceront en janvier et présentation d'un film sur le cancer et ses conséquences..... La prochaine assemblée de l'Aféas de St-Grégoire aura lieu le 13 janvier à 20h00 à son lieu habituel. Rappelons que le marché aux puces reprendra ses activités le 12 janvier de 13h30 à 16h30 et sera ouvert les semaines suivantes tous les mardis aux mêmes heures.... A Ste-Gertrude, l'Aféas tiendra sa prochaine assemblée le 13 janvier à 19h30 à l'école des Pins. Au programme de janvier "La responsabilité dans le mariage, droits des époux, leur nom, etc. Au programme de l'artisanat et culture le "batik".

### CARNAVAL DE STE-MARIE DE BLANDFORD

Nous voilà au début du Carnaval '82. Les organisateurs invitent la population de Ste-Marie et de l'extérieur à la soirée de présentation des duchesses qui aura lieu samedi le 16 janvier à l'école de Ste-Marie, qui sera suivie d'une soirée dansante et d'un goûter au spaghetti.

### FILLES D'ISABELLE

La prochaine réunion du Conseil 1106 du Cercle St-Edouard de Gentilly aura lieu le 19 janvier à l'école Ste-Marie de Blandford. Après la réunion, Mlle France Guimond parlera de sexualité mère-fille.

### A TOUS LES PRODUCTEURS DE BOIS DES SECTEURS DE GENTILLY ET DE STE-SOPHIE

Le syndicat des Producteurs de bois de la région de Nicolet invite tous les producteurs de bois à assister à une importante réunion qui aura lieu le mercredi 13 janvier à 20h00 à la salle paroissiale de Gentilly. A l'ordre du jour on retrouvera les items suivants: le transport du bois, la mise en marché du bois en 1982 et le nouveau règlement de contingentement.

### ACHAT D'UN ORDINATEUR, UNE QUESTION DE BESOIN

Afin de répondre à une demande de plus en plus manifeste du milieu des affaires, le Cégep de Shawinigan est à mettre au point un cours sur l'ACHAT D'UN ORDINATEUR. Ce cours fera partie de la série intitulée Gestion des Affaires, pour les P.M.E. Il sera d'une durée de 30 heures, soit cinq semaines à raison de 2 soirs par semaine. Les cours auront lieu le lundi et le mercredi soir (19h00 à 22h00). Le coût d'inscription est de \$35.00 (comprenant le matériel didactique).

Ce cours sera offert pour la première fois dans la région à compter du 1er février prochain. Il sera offert à Drummondville, Trois-Rivières, La Tuque et Shawinigan. On peut obtenir plus de renseignements en s'adressant à M. Jean Saint-Hilaire du Service de l'éducation aux adultes du Cégep de Shawinigan, tél. 539-6401.

### CONSEIL REGIONAL DE LOISIRS

Depuis lundi 4 janvier 1982 le Conseil régional de Loisirs Centre du Québec Inc. occupe ses nouveaux locaux situés au 2030-A, boulevard Jean-de-Bréboeuf, à Drummondville. Le Conseil conserve le même numéro de téléphone soit le 478-1483.

### 1er jugement à Pierreville

## Transporteur d'écoliers - ralenti par le fisc

(J.D.) La compagnie Les Autobus Bélisle Inc. du 28 rue Gilles à Pierreville, P.Q., a reconnu sa culpabilité aux cinq (5) chefs d'accusation portés contre elle par le Ministère fédéral du Revenu. La compagnie, opérée par M. Fernand Bélisle, avait omis de déclarer au fisc des revenus totalisant 150,126 \$ pour les années 1974 à 1978 inclusivement.

Provenchier de Nicolet, les inspecteurs d'impôt ont retrouvé des chèques faits à l'ordre de l'actionnaire de la compagnie et qui n'avaient pas été déclarés. De plus, les Autobus Bélisle Inc. n'avaient pas déclaré les remboursements de la taxe d'accise pour l'essence. Dans ce deuxième cas, M. Bélisle déposait aussi les chèques dans son compte personnel.

Suite à une vérification auprès de la Commission scolaire régionale

Le Juge Pélouquin, de la Cour des Sessions de la Paix du Palais de la

### COURS PRE-NATAUX

Une nouvelle série de 11 rencontres pré-natales débutera le 19 janvier au CLSC Lotbinière-Ouest. L'invitation s'adresse aux femmes et, ou couples qui vivent cette expérience toujours unique du début de la vie. Pour vous inscrire contactez Marielle Michel au CLSC Lotbinière-Ouest à Fortierville au (819) 287-4442 ou sans frais au 1-800-567-7894.

### En visite

On vient d'apprendre que l'ex-Nicolétain Louis Duguay, fils de Lionel, est venu rencontrer ses amis Brochu, Courchesne et Côté au cours d'une bonne partie de hockey entre amis. Rappelons que Louis Duguay est devenu Avocat depuis décembre et qu'il demeure à Montréal.

Justice de Sorel, a condamné, mercredi le 6 janvier dernier, la compagnie à payer 6,740\$ d'amende pour les infractions reprochées à la compagnie. A défaut du paiement de l'amende et des frais dans les soixante jours, il y aura saisie des biens.

Selon M. Gilbert Fafard de Revenu Canada, la vérification du dossier de Les Autobus Bélisle Inc. s'inscrivait dans le cadre d'une vérification auprès des diverses institutions faisant affaires avec les transporteurs d'écoliers. Quelques 750 dossiers ont été examinés, 150 ont été vérifiés et 90 individus ou compagnies ont été forcés de produire des rapports d'impôt. D'autres poursuites seront bientôt entamées dans le dossier du transport scolaire. Les 150 dossiers vérifiés par le fédéral ont rapporté de l'impôt sur \$111 millions de revenus non déclarés.

Pour déterminer les individus ou les compagnies touchés, les vérificateurs d'impôt ont rendu visite à cinq (5) universités, 8 institutions privées, 14 Cégeps, 27 commissions scolaires régionales et 43 centres de Loisirs.

BOUTIQUE DENIJEAN INC. EST EN VENTE BOUTIQUE DENIJEAN INC. EST EN VENTE BOUTIQUE DENIJEAN INC. EST EN VENTE BOUTIQUE DENIJEAN INC. EST EN VENTE

BOUTIQUE DENIJEAN INC. EST EN VENTE BOUTIQUE DENIJEAN INC. EST EN VENTE BOUTIQUE DENIJEAN INC. EST EN VENTE BOUTIQUE DENIJEAN INC. EST EN VENTE BOUTIQUE DENIJEAN INC. EST EN VENTE

BOUTIQUE DENIJEAN INC. EST EN VENTE BOUTIQUE DENIJEAN INC. EST EN VENTE BOUTIQUE DENIJEAN INC. EST EN VENTE BOUTIQUE DENIJEAN INC. EST EN VENTE BOUTIQUE DENIJEAN INC. EST EN VENTE



Marielle Pinard



Denise Courchesne

# Boutique denijeau

CENTRE COMMERCIAL NICOLET

## Rabais de 20 à 70%

### Toute la marchandise d'hiver doit être vendue

## AUBAINES AUBAINES AUBAINES

# "Les fils de la liberté"

## METHODE SYLVA BERGERON

(Un art de vivre... avec soi et les autres)  
Session en «RELATIONS HUMAINES»



Jean-Marc Proulx  
animateur

### DEMONSTRATION GRATUITE

Judi, le 21 janvier  
1982 à 19h30

Ecole Curé Brassard  
1150, boul. Louis Fréchette  
Nicolet



M. Sylva Bergeron  
président et fondateur

Institut de Culture Personnelle du Québec Inc.

Fondé en 1959



L'ELAN

DIRECTEUR: Yvon Bergeron Bureau: 765, Plaque 1, local 111, 215  
L'Institut obtient un permis de culture personnelle du ministère de l'Éducation No 289507  
Seul institut autorisé à présenter la méthode Sylva Bergeron en relations humaines  
N.B. Une attestation d'études de culture universitaire vous est remis à la fin de la session



L'APPORT

L'importante série dramatique "Les fils de la liberté" que Radio-Québec mettait en ondes à compter du lundi 11 janvier, à 21h30, comporte des incidences régionales manifestes puisque l'action imaginée par le romancier Louis Caron de Nicolet se déroule principalement sur notre territoire géographique.

Co-produite par la chaîne française Antenne-2, Inter-Image de Montréal et Radio-Québec, la série "Les fils de la liberté" compte six épisodes d'une heure. Diffusée le lundi à 21h30 pendant six semaines, la série relate l'histoire d'Hyacinthe Bellerose, un habitant du Port Saint-François qui sera amené à prendre une part active dans la rébellion de 1837.

L'évolution de l'intrigue nous entraîne notamment dans les Bois-Francs où Hyacinthe a tenté de participer à l'odyssée d'une colonisation pénible. Mais la plus grande part de l'action se situe dans la région de Port Saint-François, Nicolet et Bécancour. Il s'agit de la situation géographique de l'action car, en réalité, pour des raisons de reconstitution historique, les plus nombreuses séquences ont été tournées dans les environs de Rawdon près de Joliette.

"Les fils de la liberté", inspirés du roman de Louis Caron, dont le tome I a paru sous le titre "Le canard de bois", constituent une



Hyacinthe Bellerose (Charles Binamé) et son fils adoptif Tim (Sacha de Liamchin).

super-production-télévision regroupant pas moins de 325 comédiens et des centaines de figurants. La série diffusée en France au printemps a connu un succès retentissant. Elle sera, de plus, exportée dans plusieurs pays.

Auteur bien connu, Louis Caron a fait sa marge par des oeuvres qui, précisément, mettent en lumière son coin de pays: la région de Nicolet. Louis Caron a signé des oeuvres telles que "Le bonhomme sept heures" et "L'emmitouflé" toutes deux publi-

ées en France et au Québec. "L'emmitouflé" a remporté deux prix littéraires: "France-Canada" et "Hermès".

Notons aussi la participation de l'ethnologue Robert-Lionel Séguin, à l'époque de l'Université du Québec à Trois-Rivières, qui a conseillé le directeur artistique Jocelyn Joly dans sa pré-

occupation de reconstitution authentique.

Réalisée par Claude Boissol, la série "Les fils de la liberté" est interprétée notamment par Charles Binamé, Sophie Faucher, Philippe Landenbach, Claude Gai, Claude Léveillé, Charlotte Boisjoli, Dennis O'Connor, Jean-Pierre Masson, Gaston Lepage.

## PENSIONNAT SAINT-GUILLAUME

(garçons)

EXAMENS D'ADMISSION 10,00\$

POUR LE SECONDAIRE I ET II

Dimanche le 10 janvier '82      Dimanche le 24 janvier  
Dimanche le 17 janvier      Dimanche le 31 janvier

Dimanche le 14 février

L'EXAMEN A LIEU A 2:00 H P.M.

PENSIONNAT SAINT-GUILLAUME

SAINT-GUILLAUME (YAMASKA)

TEL.: (819) 396-2076 JOC 1LO

# LE CARNAVAL

POUR 2 SEMAINES SEULEMENT, FINISSANT SAMEDI LE 23 JANVIER

30 à 50% de réduction

- tout genre de tapis
- bois de parquetterie

sur

BOUTIQUE

DE-KO

PLUS INC

TAPIS · TAPISSERIE  
LAVAGE DE TAPIS

1773, Boul. Louis-Fréchette, Nicolet, 293-5079



Yvon Hébert, prop.

Profitez de cette super occasion pour rénover ou embellir votre intérieur.

# D'AUBAINES

## CONCOURS LE PLUS BEL HOMME

Carnaval de Gentilly 1981-1982

NOMS

1. ....
2. ....
3. ....
4. ....
5. ....



Me François Comeau, LL.B. D.D.N.  
NOTAIRE ET CONSEILLER JURIDIQUE

Heures de bureau:

Du lundi au vendredi: 9 hres à 17 hres  
ou soir sur rendez-vous

523, de la Station  
C.P. 489, St-Léonard d'Aston  
JOC 1MO

Bur. tél.: (819) 399-2573  
Rés. tél.: (819) 399-2520



Lundi - Mercredi - Vendredi  
(819) 399-2555

Marie-Claude Wibaut D.C.

DOCTEUR EN CHIROPATIQUE

357, Principale  
St-Léonard d'Aston

Les viandes fraîches sont disponibles uniquement dans les magasins qui opèrent un département complet de charcuterie.



## Le carnaval de Fortierville est en marche

Par Jacques Desfossez

Depuis le 9 janvier dernier, le Carnaval de Fortierville 1982 est en marche. C'était la soirée d'ouverture avec présentation des duchesses et chant thème du Centenaire. Le lendemain, on présentait une journée de plein-air pour toute la famille. Mardi le 12 janvier on tient la soirée de vente de la bougie.

Samedi prochain le 16 janvier ce sera la finalisation des monuments de glace, soirée rétro avec costume rétro. Dimanche le concours de monuments de glace se poursuit et il y aura promenade en traineau avec partie de sucre. En soirée, l'Age d'or accueille l'orchestre du Centenaire. La fin de semaine suivante du 21 au 24 janvier le Carnaval présente la troisième édition du tournoi Old Timer et du tournoi Midget. Le 24 janvier au cours d'une soirée avec orchestre ce sera la présentation des trophées et des bourses. Enfin, le 30 janvier on présentera la soirée du couronnement de la reine et de clôture du Carnaval.

Les cinq duchesses du Carnaval sont Manon Baril parrainée par les Loisirs de Fortierville, Céline Roy par les Filles d'Isabelle, Yvonne Caron par les Chevaliers de Colomb, Rita Morissette par l'Age d'or et Marie-Claude Paris par les Femmes Chrétiennes et les Fermières. Le comité organisateur du Carnaval est composé de MM. François Germain, Gérard Habel, Jacques Pagé, Marcel Patoine, Normand Côté, Yvon Habel et André Bélanger.

Le comité reçoit la collaboration du projet Cent et un Loisirs dont ses animateurs Gilles Lavigne et Claire Ducharme. Soulignons en terminant que toutes les soirées se tiendront au Centre municipal de Fortierville et que des permis de boisson ont été accordés. Pour de plus amples informations on rejoint les Loisirs au 287-4382 ou, pour les tournois de hockey, Jacques Pagé au 287-5906.



viandes  
**PALERON DE PORC**  
frais  
genre picnic

**.89** lb  
**1.96** kg

**JAMBON MIDGET**  
Taillefer

**1.99** lb **4.39** kg

**SMOOKED MEAT**  
Coorsh, 4 X 50 g

**2.49**

**SAUCISSE FUMÉE**  
tout boeuf  
375 g, Coorsh

**1.49**

**SALAMI**  
Coorsh, 250 g

**2.09**

surgeles

**POMMES DE TERRE FRITES SUPERFRIES**  
**Mc CAIN**  
900 g

**1.09**

**PIZZA SOUS-MARIN TOUTE GARNIE DE LUXE**  
**Mc CAIN**  
bte de 12 oz

**1.99**

**PAPIER MOUCHOIRS KLEENEX**  
couleurs assorties  
bte 200's

**.85**

**PATES SPAGHETTI, SPAGHETTINI OU MACARONI**  
**CATELLI**  
bte 500 g

**.69**

fruits et légumes

**ORANGES**  
Sunkist  
Navel  
Californie, gr. 138

**.99** douz

**TOMATES**  
Floride, Canada No1  
gr. 6 X 6

**.49** lb **1.08** kg

**CITRONS**  
de Californie  
gr. 140

**4/ .49**

**BISCUITS SODA CHRISTIE**  
Premium Plus salé  
ou doux, bte 450 g

**.99**



**DETERSIF OXYDOL**  
bte 6 litres

**3.89**

Prix en vigueur jusqu'au 16 janvier 1982.

**SAUCE A SPAGHETTI VIANDE CATELLI**  
bte 14 oz **.89**

**JUS DE TOMATES Z.T. LIBBY**  
cont. 6 X 5 1/2 oz **1.59**

**FEVES AU LARD BRUNES LIBBY**  
bte 8 oz **.49**

**SAUMON ROSE CLOVER LEAF**  
bte 1/2 lb **1.49**

**CONFITURE FRAISES PECTIN VACHON**  
pot 250 ml **.89**

**BEURRE DE CAMEL VACHON**  
jarre de 907 g **1.89**

**COUCHES SUPER ABSORBANTES PAMPERS**  
bte 60's **8.99**

**SHAMPOING HEAD & SHOULDERS**  
bouteille 250 ml **2.79**

**CURE-OREILLES GRAD**  
bte 90's **.59**

**RINCE-BOUCHE SCOPE**  
bouteille 1 litre **4.09**

**ASSOUPLISSEUR A TISSUS BOUNCE**  
bte 40 feuilles **2.99**

**DETERGENT LIQUIDE IVORY**  
bouteille 500 ml **1.19**

**NOURRITURE CHIENS BOEUF BURGERBITS**  
sac 2 kg **1.99**

**VAPORUB ECONOMIQUE VICK'S**  
unité 100 ml **2.59**

**SIROP CONTRE LA TOUX VICK'S**  
bouteille 150 ml **2.39**

**BISCUITS CHOCOLAT CHIPS OU FUDGE-O CHRISTIE**  
cello 450 g **1.39**

**EAU DE JAVEL JAVEX**  
cont. 3.6 litres **1.79**

avec **Grad** l'affaire est dans l'sac

Nous nous réservons le droit de limiter les quantités et de corriger les prix incorrects résultant d'une erreur d'impression.

**BECANCOUR**  
Réal Mailhot  
(3400, Nicolas-Perrot) 294-2592

**LA VISITATION**  
Paul-André Voulligny  
564-5712

**PRECIEUX-SANG**  
Jean Beaumier  
(11220, St-Laurent) 294-9901

**ST-CELESTIN**  
René St-Onge  
229-3644

**ST-CYRILLE**  
Marché St-Cyrille Inc.  
(Yves Beauchemin) 397-4224

**ST-ZEPHIRIN**  
André Cartier  
(1300, rue St-Pierre) 564-2067

**STE-EULALIE**  
Guy Cloutier  
225-4570

**ST-ROSAIRE**  
Epicerie Jacques Enr.  
752-6864

**STE-GERTRUDE**  
Roland Rheault  
(8415, ave des Ormes) 297-2433

**ST-LEONARD D'ASTON**  
Paul Hébert, 399-2358

**STE-MARIE-DE-BLANDFORD**  
Jean-Guy Lavigne, 283-2992

**ST-WENCESLAS**  
Claude Constant (Route 16) 224-7792

**VAL-ALAIN**  
Jeane Laroche, 744-3283

## Bulletin du secondaire

La commission scolaire régionale Provencher tient à informer tous les parents qui ont des enfants fréquentant une des écoles de la commission scolaire que le 2<sup>e</sup> bulletin de l'année académique 1981-82 sera remis individuellement

à chaque élève entre le 18 et le 22 janvier prochain.

Si vous n'avez pas reçu le bulletin de votre enfant, communiquez à l'un des numéros suivants:

Polyvalente Jean-Nicolet: 819-293-5821 M. Claude Cormier

Polyvalente St-Léonard: 819-399-2122 M. Raymond Bilodeau

Polyvalente Les Seigneuries: 819-263-2323 M. Denis Germain.

## Bécancour a besoin de gros investissement

Par Yves Tousignant

Mardi dernier, lors d'une réunion régulière du conseil de la ville de Bécancour, le maire Maurice Richard a clairement indiqué que sa ville n'effectuera pas d'importants travaux tant et aussi longtemps que l'arrivée d'investissements importants tardera sur le territoire de la ville de Bécancour. Par exemple, l'aboutissement du projet d'une aluminerie dans le parc

industriel permettrait à la ville de Bécancour de retirer des revenus additionnels sans trop de dépenses en retour puisque les infrastructures sont déjà en place.

Cette réponse du maire Richard a été donnée à un contribuable de sa ville qui demandait la réalisation de travaux d'aqueduc sur les rues Forest et Prince dont le coût est évalué à 400,000\$.

### DECISIONS

A part la période de questions qui fut parfois animée, la dernière séance du conseil de ville de Bécancour s'est déroulée rapidement en présence de seulement 7 contribuables.

Au niveau financier, la ville de Bécancour empruntera jusqu'à \$473,000, soit 15% de son budget, pour ses opérations courantes en attendant le paiement des taxes qui devrait se faire d'ici la fin de février. Conformément à la Loi 57, la ville de

Bécancour a accepté de percevoir les taxes scolaires dues à la commission scolaire locale Port-Royal.

Le lot 148 appartenant à M. Pierre Blondin et voisin de l'Hôtel de Ville a été acheté au complet par la ville de Bécancour.

Le conseil de ville de Bécancour a retardé à sa séance de février l'engagement d'un animateur socio-culturel et l'ouverture d'un poste appelé "Préposé Classe B".

Egoûts gelés?  
**Servac INC.**

à la réponse pour dégeler et déboucher les égoûts et tuyaux de tous genres.

(819) 222-5611

Service 24 heures par jour

**Les Galeries Nicolet**

PROMOTION DE

# PAQUES

GROS LOT  
**\$700.00**  
DE  
TIRE LE 9 AVRIL 1982  
A 19:30 HEURES

TIRAGE  
TOUS LES  
VENDREDIS

A 19:30 HEURES

**\$200.00**

EN BONS D'ACHATS  
(SI PRESENT)

SI NON PRESENT,  
DES BONS D'ACHATS  
D'UNE VALEUR DE  
**\$100.00**  
SERONT REMIS AU  
GAGNANT

(L'AUTRE \$100.00  
SERA CUMULATIF  
POUR LA SEMAINE  
SUIVANTE)

MINIMUM \$30.00 PAR COMMERCE



**SPECIAL REPAS COMPLET**

**\$2.50**

comprenant:  
notre succulent  
spaghetti  
(sauce à la viande),  
pain, beurre, dessert et  
boisson gazeuse,  
thé ou café.

les vendredis et  
samedis après 4 h p.m.

Seul ou en groupe, venez manger  
au restaurant accueillant des gens  
de St-Léonard, Ste-Eulalie et  
des environs.



**Spécial d'hiver**

au



SORTIE  
204

Permis complet de la S.A.Q.  
SORTIE 204

Transcanadienne

STE-EULALIE

On est du  
bon côté

150, Eloi  
de Grandmont,  
Nicolet

# Votre maître épicier vous offre un éventail de produits à bas prix!



Deschailons: Dubuc et Frères Enr.  
Nicolet: Marché Paul Beaumier  
Pierreville: Super Marché Rouillard

Le temps est venu d'acheter en métrique  
N'oubliez pas que 1 kg = un peu plus de 2 lb



**CÔTES DE FLANC DE PORC**  
surgelées  
**3,04 \$/kg**  
**1,38 \$/lb**

**ÉPAULE DE PORC FUMÉ**  
MARQUE MAISON  
genre picnic 2-3 kg  
**2,16 \$/kg**  
**98 ¢/lb**

**BANANES DÔLE**  
gros fruits  
produit du Honduras  
**62 ¢ kg**  
**28 ¢/lb**

**LONGE DE PORC FRAIS**  
bout de côte env. 1,36 kg  
**2,38 \$/kg**  
**1,08 \$/lb**

**BOEUF HACHÉ MI-MAIGRE**  
**3,70 \$/kg**  
**1,68 \$/lb**

**POIRES PASSE-CRASSANE**  
importées de France Cat. Canada de fantaisie  
**1,94 \$/kg**  
**88 ¢/lb**

**LONGE DE PORC FRAIS**  
bout de filet env. 1,36 kg  
**2,82 \$/kg**  
**1,28 \$/lb**

**BACON SANS COUENNE**  
tranché METRO 500 g  
**1,58 \$**

**SAUCISSES PUR PORC**  
surgelées MAPLE LEAF 500 g  
**2,08 \$**

**VIANDES CUITES**  
tranchées au choix (simili poulet, viande-olive, saucisson de bologne régulier ou à l'ail) MAPLE LEAF 175 g  
**98 ¢**

**CLÉMENTINES**  
importées du Maroc  
**1,50 \$/kg**  
**68 ¢/lb**

**CONCOMBRES SUPER SELECT**  
produit du Mexique Cat. Canada N° 1  
**2/79 ¢**

**LONGE DE PORC FRAIS**  
morceau de centre  
**3,70 \$/kg**  
**1,68 \$/lb**

**PAIN DE VIANDE DE PORC**  
morceau ou tranché MARQUE MAISON  
**4,36 \$/kg**  
**1,98 \$/lb**

**JAMBON CUIT**  
tranché MAPLE LEAF 175 g  
**1,48 \$**

**SAUCISSES FUMÉES**  
tout boeuf COORSH 375 g  
**1,58 \$**

**POMMES VERTES "NEWTON"**  
produit de la Colombie-Britannique Cat. Canada de fantaisie gr. 125  
**1,52 \$/kg**  
**69 ¢/lb**

**CHOU-FLEUR**  
produit des États-Unis Cat. Canada N° 1 gr. 16 ch.  
**1,49 \$**

**FOIE DE BOEUF DE CHOIX**  
pelé, déveiné, tranché, produit décongelé  
**1,94 \$/kg**  
**88 ¢/lb**

**SAUCISSON DE SALAMI**  
tout boeuf MARQUE MAISON 300 g  
**1,98 \$**

**BÂTONNET DE PEPPERONI OU DE SALAMI**  
MAPLE LEAF 250 g  
**1,78 \$**

**BOEUF FUMÉ BAS DE RONDE**  
régulier, tranché COORSH  
**8,77 \$/kg**  
**3,98 \$/lb**

**RAISIN ROUGE EMPEREUR**  
produit de la Californie Cat. Canada N° 1  
**1,94 \$/kg**  
**88 ¢/lb**

**\*CHAMPIGNONS BLANCS**  
produit du Canada chop.  
**1,18 \$**

**POISSONS DES CHENAUX**  
**62 ¢/kg**  
**28 ¢/lb**

**MINI JAMBON MIGNON DÉOSSÉ**  
prêt-à-manger MAPLE LEAF env. 1 kg  
**6,13 \$/kg**  
**2,78 \$/lb**

**POINTE DE POITRINE DE BOEUF MARINÉ**  
COORSH  
**5,69 \$/kg**  
**2,58 \$/lb**

**BOEUF FUMÉ tranché BENS**  
2 env. de 85 g  
**2,18 \$**

**\*NAVET**  
produit du Québec Cat. Canada N° 1  
**31 ¢/kg**  
**14 ¢/lb**

Les prix annoncés dans ces pages sont en vigueur dans tous les magasins de vos maîtres épiciers Métro du lundi 11 janvier au Il est possible que certains articles ne soient plus disponibles. Si un article venait à manquer,

10 COURRIER SUD, mardi le 12 janvier 1982



## On connaît not'monde!

**SAUCE A LA VIANDE**  
CATELLI  
bte 398 ml. **89¢**

**BISCUITS**  
Royal ou Village  
VIAU  
900 g **1,99\$**

**CROUSTILLES**  
saveur régulière,  
Bar-b-cue  
HUMPTY  
DUMPTY  
sac 200 g **95¢**

**MÉLANGE À SOUPE**  
alphabet & légumes,  
nouilles & légumes,  
riz & légumes  
ST-ARNAUD  
200 g **53¢**

**CAFÉ INSTANTANÉ**  
MARQUE  
MAISON  
bocal  
283 g **4,87\$**

**POINTES D'ASPERGES**  
Canada de fantaisie  
MARQUE  
MAISON  
bte  
341 ml. **1,39\$**

**HARICOTS ASSAISONNÉS**  
jaunes ou verts  
MARQUE MAISON  
bte  
398 ml. **2/69¢**

**BOISSONS SAVEURS DE FRUITS**  
raisin, orange,  
fraise  
BANTAM  
paquet 8/200 ml. **89¢**

**BOISSON GAZEUSE**  
PEPSI-COLA  
Régulier ou Diet  
bouteilles  
consignées  
6/750 ml. **2,99\$**

**EAU MINÉRALE**  
MARQUE  
MAISON  
bouteille  
750 ml. **39¢**

**ARACHIDES RÔTIES**  
À SEC  
PLANTERS  
cont. 325 g **2,09\$**

**COCKTAIL DE FRUITS**  
ou POIRES BARTLETT  
EN DEMIES  
Canada de choix  
AYLMER  
bte 284 ml. **59¢**

**RIZ À LONG GRAIN**  
MARQUE  
MAISON  
sac 900 g **95¢**

**RAGOUT**  
boeuf, irlandais,  
poulet-dinde  
CLARK  
425 g **1,15\$**

**BOUILLON DE BOEUF**  
BOVril  
CORDIAL  
cont. 450 ml. **4,19\$**

**ASSOUPNISSEUR DE TISSUS**  
LA PARISIENNE  
cont. 3,6 L. **1,79\$**

**NETTOYEUR POUR VITRES**  
avec  
gachette  
MÉTRO  
cont.  
600 ml. **1,19\$**

**FÈVES AU LARD**  
CLARK  
cont. 398 ml. **69¢**

**JUS**  
raisin concord  
ou pruneaux  
WELCH'S  
cont. 1,14 L. **1,89\$**

**PAPIER HYGIÉNIQUE**  
couleurs variées  
FACELE  
ROYALE  
paquet  
8 rouleaux **2,89\$**

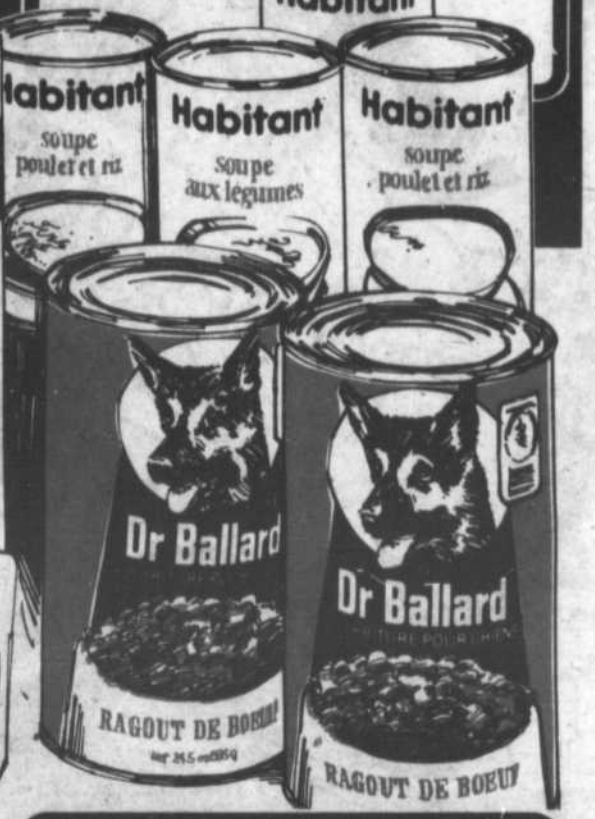
**DÉTERGENT LIQUIDE POUR VAISSELLE VERT**  
MARQUE  
MAISON  
cont. 1 L. **1,89\$**

**DÉTERSIF EN POUDRE POUR LESSIVE**  
MARQUE  
MAISON  
sac 6 L. **1,98\$**

**MÉLANGE À GÂTEAU**  
saveurs variées  
SUPER-  
MOELLEUX  
BETTY  
CROCKER  
bte 510 g **95¢**

**DÎNER MACARONI AU FROMAGE**  
KRAFT bte 225 g **2/78¢**

**SOUPE**  
saveurs variées  
HABITANT  
bte 227 ml. **4/1,00\$**



**GÂTEAUX ÉTAGES**  
chocolat  
fraise  
vanille  
citron  
SARA LEE  
Boîte  
369 g **99¢**

**MARGARINE DURE**  
(disponible au Québec seulement)  
CRÈ MEX  
paquet 454 g **2/1,00\$**

**NOURRITURE POUR CHIENS**  
Repas à la viande, Ragoût de boeuf,  
Morceaux de boeuf & fromage,  
Morceaux de foie de boeuf,  
Morceaux de boeuf,  
DR BALLARD  
bte 680 g  
à 708 g **69¢**

**ALIMENTS SURGÉLÉS**

**JUS DE POMME CONCENTRÉ**  
ROUGEMONT  
Contenant de  
355 ml. **98¢**

**VOL AU VENT**  
PEPPERIDGE FARM  
Boîte de 283 g **89¢**

**JUS D'ORANGE CONCENTRÉ**  
KENT  
Contenant de  
355 ml. **69¢**

**FILETS DE MORUE DESOSSÉS**  
HIGH LINER  
Boîte de 397 g **2,29\$**

**GOBERGE**  
bâtonnets  
frites  
BLUE WATER  
Boîte de 680 g **2,98\$**

**MACÉDOINES**  
italienne  
californienne  
orientale  
ARTIC GARDEN  
Boîte de 500 g **1,19\$**

**ENTRÉES**  
Biftecks Salisbury  
Ragoût de boeuf  
Lasagne  
GÉANT VERT  
Boîte de 255 g **1,19\$**

**BICARBONATE DE SOUDE**  
COW BRAND  
bte 500 g **59¢**

**JUS DE TOMATES**  
Canada de fantaisie  
HEINZ  
bte 540 ml. **49¢**

**MARGARINE MOLLE**  
(disponible au Québec seulement)  
LACTANTIA  
cont. 454 g **88¢**

**PAIN DE VIANDE**  
PREM  
bte 340 g **1,59\$**

**SAINDOUX TENDERFLAKE**  
MAPLE LEAF  
paquet 454 g **89¢**

**BISCUITS**  
Mallo 300 g **1,19\$**  
Parade 350 g **1,19\$**  
LIDO

**CAFÉ INSTANTANÉ AVEC CHICORÉE**  
MELLOW  
ROAST  
bocal 227 g **4,49\$**

**SINGLES**  
préparation de  
fromage fondu,  
KRAFT  
32 tranches **5,19\$**

**HUILE DE SOYA**  
RÉGINA  
cont. 1 L. **1,89\$**

**POUDRE POUR BÉBÉS**  
JOHNSONS  
cont. 400 g **2,39\$**

**POUDRE À RÉCURER**  
OLD DUTCH  
bte 400 g **2/1,00\$**

**PÂTE DENTIFRICE**  
saveur régulière  
ou menthe  
AQUA  
FRESH  
tube 100 ml. **1,19\$**

**NOURRITURE SÈCHE POUR CHIENS**  
Burgerbits,  
fromage  
DR BALLARD  
2 kg **2,19\$**

**SHAMPOOING**  
variés  
AGREE  
cont. 350 ml. **2,49\$**

**RINCE CRÈME**  
variés  
AGREE  
cont. 350 ml. **2,19\$**

**CURE-OREILLES**  
MARQUE  
MAISON  
bte 180 **89¢**

samedi 16 janvier 1982 jusqu'à la fermeture des magasins. Nous nous réservons le droit de limiter les quantités. n'hésitez pas à demander un bon d'achat différé. Pas de vente aux marchands. Photo à titre indicatif seulement



L'amoureuse

vente de JANVIER

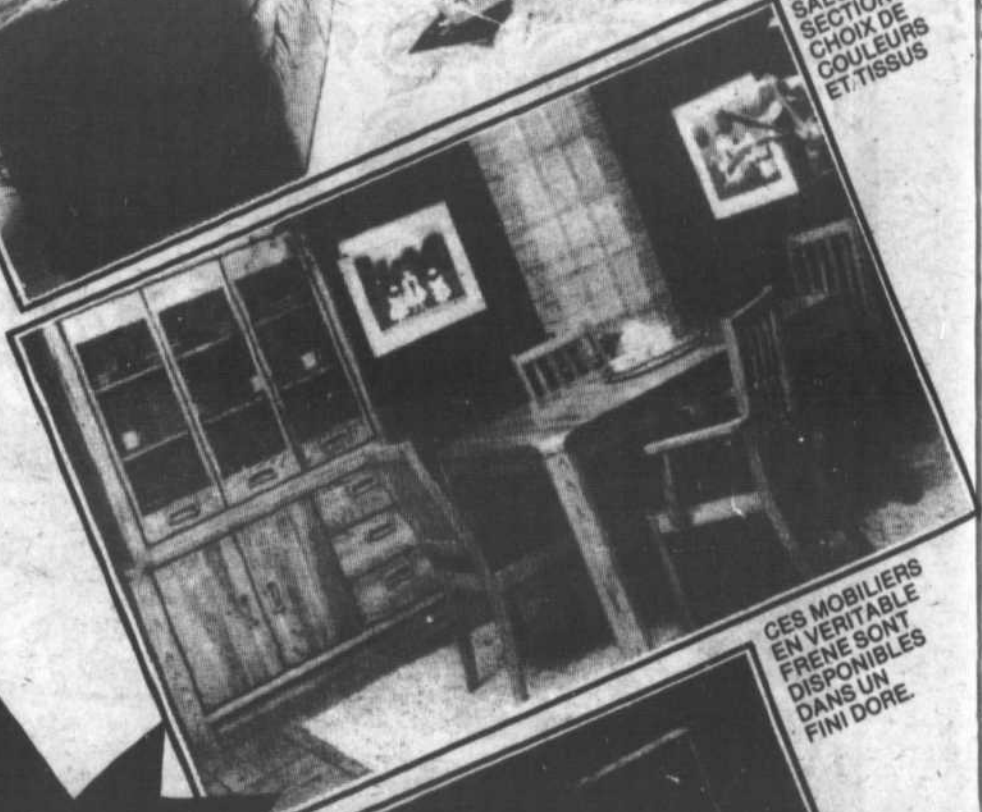
pour toi  
futur couple

AUBAINES

20 A 40 %  
de réduction sur tous  
les mobiliers en magasin



MOBILIER DE  
SALON  
SECTIONNEL  
CHOIX DE  
COULEURS  
ET TISSUS



CES MOBILIERS  
EN VÉRITABLE  
FRÈNE SONT  
DISPONIBLES  
DANS UN  
FINI DORÉ.



robert piché

DAVELUYVILLE

LIVRAISON GRATUITE  
ENTREPOSAGE GRATUIT

# L'amoureuse VENTE

chez Piché de janvier  
c'est pour les couples  
l'occasion d'économiser

# 20%

SUR TOUS  
NOS APPAREILS  
ELECTROMENAGERS  
EN MAGASIN  
POUR UN TEMPS LIMITE



LAVEUSE-SECHEUSE  
HOTPOINT  
3 CYCLES, 2 VITESSES,  
MODELE DE LUXE,  
COULEURS ASSORTIES.



REFRIGERATEUR HOTPOINT  
GROS MODELE, TRES  
LUXUEUX, COULEURS  
ASSORTIES.

POELE  
HOTPOINT,  
TOUT EQUIPE,  
MODELE DE LUXE,  
COULEURS  
ASSORTIES.



Hâtez-vous  
d'en profiter!



# meubles

# 367-2488



## MAINTENANT UN AUTRE CINEMA TERSAC

Du 15 au 19 janvier 1982

**GRATUIT**

Chaque personne recevra un macaron du film Gaston Lagaffe

**A GAGNER**

Tous les soirs, un t-shirt de Gaston Lagaffe

Une présentation de  
**FRANCE FILM**



et  
**LES CINEMAS  
TERSAC**



INSPIRÉ DE LA BANDE  
DESSINÉE ORIGINALE  
GASTON LAGAFFE  
de ANDRÉ FRANCOUIN

**VOYEZ  
ses gaffes.  
ses inventions  
dans une  
explosion de  
gags.**



AVEC ROGER MERMONT  
MARIE ANNE CHAZEL  
LES ALBUMS DE GASTON LA GAFFE SONT  
EN VENTE DANS CES CINEMAS ET CINE-PARCS

2e film

## LA POURSUITE SAUVAGE

WILLIAM HOLDEN  
ERNEST BORGINI



POUR  
TOUS

Cinéma **GALA**

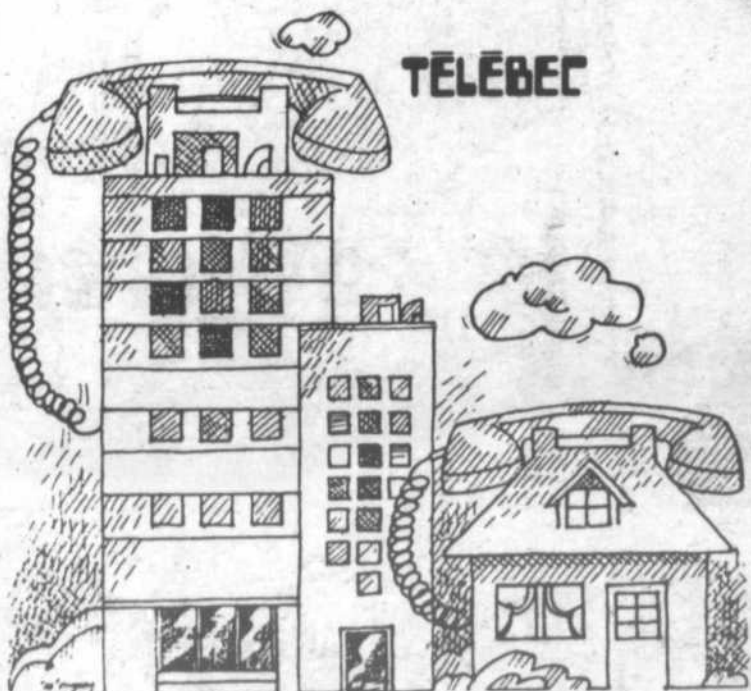
147, rue Léon XIII  
Nicolet  
293-5116

## À chaque clientèle... son numéro

Télébec Ltée met dorénavant à la disposition de ses abonnés 2 numéros distincts pour atteindre son bureau d'affaires: l'un est réservé à l'usage exclusif des abonnés de résidence tandis que l'autre s'adresse uniquement aux abonnés d'affaires.

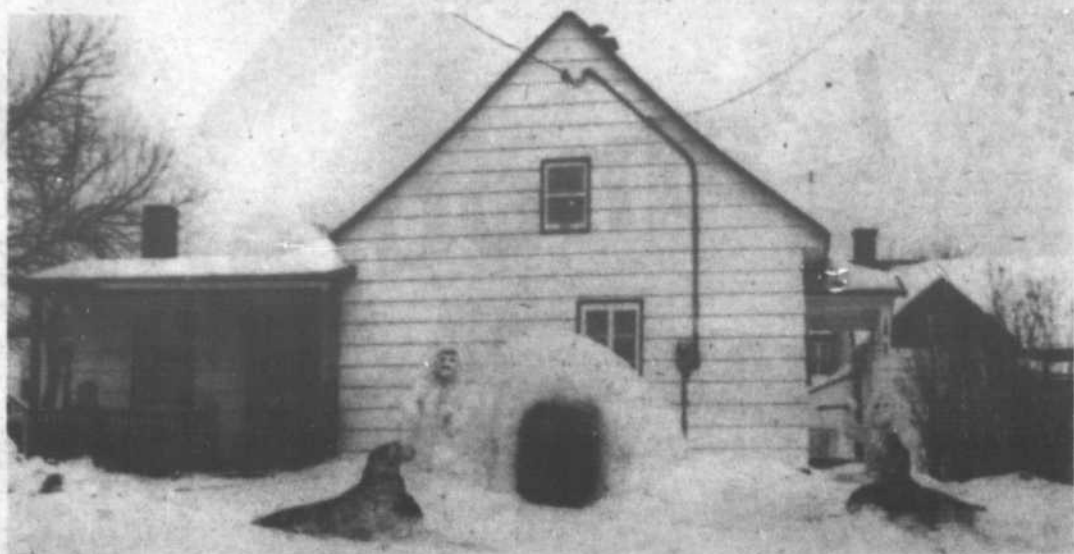
Ce changement fait suite à une réorganisation administrative qui permettra à Télébec de mieux répondre aux besoins respectifs de ses abonnés de résidence et d'affaires.

**TÉLÉBEC**



Dans le cadre du 1er carnaval d'hiver du grand Nicolet

## Concours de monuments de glace



Toutes les maisons privées sont invitées à avoir leur propre monument de glace chez eux, à l'occasion du carnaval d'hiver de Nicolet, qui se tiendra du 24 au 31 janvier prochain. Cette activité, une initiative des marchands du centre-ville de Nicolet, sous la responsabilité de M. Yvon Allard de la Mercerie Yvon Allard, se veut avant tout une façon d'impliquer la population dans ce carnaval et de créer une atmosphère carnavalesque dans le Grand Nicolet!

Un jury sera formé et on remettra des trophés, aux trois premiers gagnants (avec la collaboration de Nicolet Sport). Le grand gagnant se verra de plus, remettre une photo souvenir en couleur (11 X 14), gracieuseté de Photomage de Nicolet.

La date limite d'inscription est le dimanche 24 janvier 1982, date du début des activités proprement dites du carnaval. Le jugement, sera fait le jeudi 28 janvier 1982 et la remise des trophés se tiendra lors de la soirée plein-air du jeudi 28 janvier 1982, au centre-ville de Nicolet. Il va s'en dire que toutes les personnes de Nicolet, Nicolet-Sud et St-Jean Baptiste sont invitées à participer à ce concours qui est absolument gratuit.

Vous vous inscrivez par téléphone, directement, à la Mercerie Yvon Allard de Nicolet, au numéro 293-4388 ou bien, vous remplissez ce coupon, et le faites parvenir à Mercerie Yvon Allard Inc. 114 Léon XIII, Nicolet JOG 1E0

### CONCOURS MONUMENTS DE GLACE (PARTICULIERS)

Nom: \_\_\_\_\_

Tél.: \_\_\_\_\_

Adresse: \_\_\_\_\_

Type de monument: \_\_\_\_\_

La date limite d'inscription est le dimanche 24 janvier 1982. Le jugement sera fait le jeudi 28 janvier 1982. Responsable: Yvon Allard 293-4388.

Finis les longues attentes au salon de barbier

Maintenant 2 coiffeurs à votre service du mardi au samedi

**SALON REJEAN**

coupes de cheveux modernes

799 Marie-Victorin (voisin de Métro)

Deschailions 292-2814

Mario Réjean

Saviez-vous que nous décorons vos résidences depuis 30 ans?



Décorateurs - exécutants  
2500 Fortin 374-7828 Trois-Rivières

GUY **Blondin** PHARMACIEN

170, St-Jean Baptiste, Nicolet, 293-6111

Heures d'ouverture:  
lundi au vendredi: 9h00 à 21h00  
samedi: 9h00 à 17h00  
OUVERT LE DIMANCHE: 10h00 à midi  
17h00 à 18h00

### EN GRAND SPECTACLE

jeu. - ven. - sam. - dim.  
Les 14, 15, 16 et 17 janvier

Venez chanter  
taper des mains  
danser et rire

avec du monde  
**Fou, Fou, Fou,**



Pierre David

**DISCO BAR  
CHEZ MARCEL**

ENTRÉE  
GRATUITE

126, Principale, Daveluyville  
Pour réservation: 367-9914

au  
béné  
entier

Nouveau dépanneur  
d'aliments naturels

- farines entières
- huiles végétales
- légumineuses...

en vrac et pré-emballé

962, Notre-Dame  
entre les rues Nourry et Gravel  
à Nicolet

Ouvert du mardi au vendredi  
de 8 h à 21 h  
et samedi de 8 h à 17 h

# bienvenue au carnaval

Les couples du carnaval 1982

Du 14 janvier  
au 24 janvier  
de St-Grégoire



Ghislaine  
et  
Léo



Suzanne  
et  
Jean-Marc



Lyne  
et  
Serge



Pierrette  
et  
Denis

Photos: Studio Jn-Guy Gauthier



La famille  
du carnaval

est prête à te recevoir

Avec la participation de:

Jacques Binette  
370, boul. Fiset, Sorel



1140/CJTR  
RADIO  
TROIS-RIVIÈRES



La Caisse  
Populaire  
St-Grégoire

le **courrier**  
SUD  
Présent dans son milieu

## HORAIRE DES ACTIVITES

Du 14 au 19 janvier

### Judi, 14 janvier

- 19:00h Tournoi de ballon-balai  
Commandité par Casse-Croute 55  
St-Grégoire, Comptoir laitier 233-2929  
Responsable: Michel Bouvet 233-2357
- 19:30h Soirée d'ouverture  
Venez accompagner le Bonhomme  
Carnaval dans une marche dans le village  
sylvie du Cabaret chantant  
Responsables: Yvan Masse 233-2899  
Jeannine Noël 233-2090

### Vendredi, 15 janvier

- 19:00h Suite tournoi de ballon-balai  
20:30h Bavarolse au Centre Culturel Entrée:2.50\$  
Commanditée par Club Aramis  
Conseil 23, Ville de Bécancour  
Resp.: Claude Bergeron 233-2026

### Samedi, 16 janvier

- 8:00h Suite du tournoi de ballon-balai  
jusqu'à dimanche
- 11:00h Marche familiale en ski de fond  
Apportez votre goûter  
15:00h Responsable: Réal Gaudet 233-2103
- 13:30h Olympiades pour les jeunes  
Responsables: Pierre Duval 233-2912  
Bernard Roberge 233-2789
- 19:30h Messe spéciale du Carnaval (diapositives)  
Resp.: Noëlla et Paul Rheault 233-2486

- 20:30h Soirée western costumée au Centre  
culturel avec orchestre western et  
prix aux meilleurs costumes  
Commanditée par Hotel Boissonneault,  
Marle-Anne Boissonneault, 233-9902  
Entrée: 3.00\$  
Responsable: Bertrand Bêliveau 233-2594

### Dimanche, 17 janvier

- Rallye automobile  
Inscription à partir de 10:00h  
Départ rallye au Centre culturel  
En cas de tempête remis le samedi 23 janv.  
Inscription: 4.00\$ par personne  
Incluant dégustation de vins et fromages  
Resp.: Guy Boisvert 233-2431  
Gérald Gaudette 233-2995
- 13:00h Tournoi de cartes  
Inscriptions jusqu'à 12:30h Coût:2.00\$  
Responsable: Grégoire Richard 233-2042
- 15:30h Finale du tournoi de ballon-balai  
et remise des bourses
- 20:00h Soirée théâtrale avec acteurs locaux  
de St-Célestin Pour réservation de billets  
Responsable: Denis Beaumier 233-2036

### Lundi, 18 janvier

- 19:30h Début hockey hommes  
et Commandité par Théo Rouleau & Fils  
21:00h Entrepreneurs électriciens 233-2571  
Responsable: Michel Lemire 233-2543

### Mardi, 19 janvier

- 19:30h Suite du tournoi  
et de hockey hommes  
21:00h

En collaboration  
avec ces commanditaires:

JEAN-PAUL LAFORCE ASSUREUR-VIE, SALAIRE, RENTE BUREAU 302, TROIS-RIVIERES TEL.: BUR.: 375-1685, DOM. 233-2976 1350 PLACE ROYALE	CHEVALIERS DE COLOMB SOUS-CONSEIL ST-GREGOIRE GILLES LEVESQUE, PRES.	ABATTOIR MORRISSETTE INC. 19250, BOUL. DES ACADIENS ST-GREGOIRE TEL.: 233-2013
PAVAGES NICOLET INC. Entrepreneur generale 17905 RUE GAUTHIER ST-GREGOIRE TEL.: 233-2934	MARCHE REAL BERGERON SERVI-PLUS ST-GREGOIRE TEL.: 233-2368	FLEURS DE LA RIVE-SUD ST-GREGOIRE TEL.: 233-2222
QUINCAILLERIE ROLLAND FRECHETTE 4340 BOUL. PORT-ROYAL ST-GREGOIRE TEL.: 233-2363	MARCHE A. GAILLARDETZ EPICERIE 4825, PORT-ROYALE ST-GREGOIRE TEL.: 233-2331	JEAN-GUY GAUTHIER PHOTOGRAPHE ST-GREGOIRE
	BRUNO LANDRY EPICERIE, BOUCHER, VIANDE POUR CONGELATEUR ST-GREGOIRE TEL.: 233-2388	CONSTRUCTION FE-LAIN INC. ENTREPRENEUR GENERAL MARCEL MARTEL, PRES. 4225 AVE RICHARD ST-GREGOIRE, TEL.: 233-2324

Présentation officielle des nouveaux modèles 1982

Jeudi - vendredi - samedi - 14 janvier - 15 janvier - 16 janvier 82

# Les PONTIAC 6000



et **BUICK CENTURY**

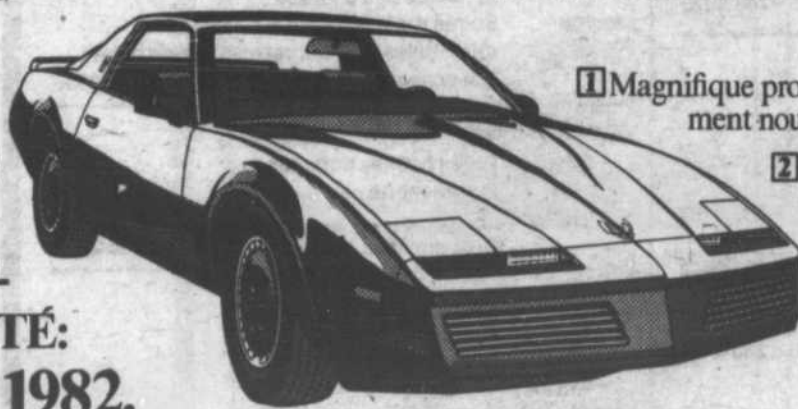


## entièrement nouvelles

- 1 Des Pontiac et Buick intermédiaires à traction avant.
- 2 Des coupés et sedans aérodynamiques à l'équipement fonctionnel.
- 3 Un 4-cylindres standard; V6 ou diesel en option.

- 4 Boîte automatique, servo-direction à crémaillère.
- 5 Des voitures conçues pour mieux économiser le carburant.
- 6 En faire l'essai aujourd'hui, c'est vous mettre en route vers l'avenir.

**POUR LES  
ENTHOUSIASTES  
DU VOLANT, LA  
PLUS SENSATION-  
NELLE NOUVEAUTÉ:  
LA FIREBIRD 1982.**



- 1 Magnifique profilage aérodynamique entièrement nouveau et très efficace.
- 2 Moteurs 4 cylindres, V6 ou V8 disponibles.
- 3 La Firebird redessinée, reconçue, repensée... Farouche!

# H. AUGER AUTOMOBILES INC.

50, RANG STE-MARIE, NICOLET

**293-2121**

"Là où le service est toujours honoré"



# "du bois sec dans les roues"

à la Polyvalente Jean Nicolet

(J.D.) Le Théâtre La Cannerie, troupe professionnelle drummond-villoise existant depuis huit ans, présente son spectacle "Du bois sec dans les roues" à l'école Polyvalente Jean-Nicolet le samedi 16 janvier à 20h00.

Vous aurez l'occasion d'assister à une histoire drôle et rebondissante, truffée de mouvements, de chansons, de rires et de coups de théâtre qui visent à sensibiliser la population à la situation des personnes handicapées. C'est un spectacle qui s'adresse à tout le monde. Billets à \$3.00 en vente à la Tabagie Clément et au 293-4644.

## VOYAGES EN GROUPE A MIAMI BEACH

LES MEILLEURS TARIFS GARANTIS

Vols ABC sans escale

AVEC THERESE BELLEFEUILLE

DEPARTS	HOTEL DELANO	MOTEL DESERT INN
28 FEVRIER	\$699.	\$759.
14 ET 28 MARS	\$689.	\$759.

AVION SEULEMENT \$215. + TAXE

### PRIX EN ARGENT CANADIEN COMPREND:

Vol nolisé Québécois, transferts, chambre 14 nuits, occ. double, frais de service et taxe d'hôtel, chaise longue, service d'un guide pour la durée du voyage.

### ASSURANCE-ANNULATION GRATUITE

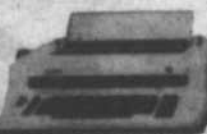
(VALEUR JUSQU'À \$30.00) Si le voyage ou le billet d'avion est réservé et payé avant le 15 janvier 82.

COMMUNIQUEZ SANS TARDER AVEC:

Pour recevoir  
dépliant  
écrite  
ou téléphonez à:

AGENCE DE VOYAGES  
**THERESE BELLEFEUILLE**  
CURECI/TE  
1480, Marie-Victorin, C.P. 156, Deschailions, Québec, G0S 1G0  
Tél.: (rég. 819) 292-3131 bureau, 292-2450 Résidence  
Détenant d'un permis du Québec

### OLYMPIA ELECTRONIQUE



NOUS L'AVONS

GASTON BÉDARD  
INC  
1426 RUE ROYALE  
TROIS-RIVIÈRES QUÉ.  
TEL.: 379-9191

## Ateliers socio-culturels à Bécancour

(Ceci n'exclut pas la personne hors de ce secteur à suivre l'atelier)

SECTEURS	NOMS DE L'ATELIER
BÉCANCOUR:	Couture Bouclair (24 heures) Broderie (24 hres)
ST-GREGOIRE:	Initiation à la musique (15hres) enfants 4 à 6 ans Rythmique (15 hres) enfants 6 à 8 ans Flûte à bec (15 hres) enfants 8 ans et plus Ballet jazz (15 hres)
GENTILLY:	Tissage (24 hres) Danse folklorique (15 hres) Couture (30 hres) Couture Bouclair (18 hres) Haute lisse (24 hres) Ballet jazz (adultes, enfants) 15 hres Tricot crochet (24 hres)
STE-GERTRUDE:	Peinture (24 hres) Chaise de parterre (10 hres)
STE-ANGELE:	Tissage (24 hres) Peinture (24 hres) Danse folklorique (15 hres) Conditionnement physique (16 hres)
PRECIEUX-SANG:	Courte pointe (24 hres)

L'inscription se fait par téléphone (294-8624), la semaine du 18 janvier (9.00 à 17.00 hres).  
Si le nombre d'inscrits est insuffisant, l'atelier doit malheureusement s'annuler.

## L'esthétique

PAR MICHELINE G. BERGERON  
ESTHETICIENNE-VISAGISTE

Le peeling esthétique

### BONNE MINE PERMANENTE



Le déroulement du soin: le peeling lui-même est la phase déterminante du soin bonne mine, complété généralement par des manœuvres destinées à agir sur la tonicité de l'épiderme. Un soin classique complet commencera, bien entendu, par un démaquillage, suivi d'une pulvérisation. Puis l'esthéticienne, du bout des doigts appliquera le peeling: d'abord, la lotion pour ramollir les cellules mortes: elle l'étendra sur tout le visage, sauf le tour des yeux, en insistant sur les zones les plus séborrhéiques (partie médiane), en évitant toutefois les zones couperosées. Immédiatement après, sans attendre que la lotion sèche, elle appliquera la crème complémentaire qui, sous l'action de petits massages du bout des doigts, décollera en petites particules les cellules desquamées. Le peeling esthétique est alors suivi d'un massage sous vapeur: l'action épurante du peeling permet ainsi aux produits de massage de mieux pénétrer dans la peau, massage également tonique pour les muscles du visage. Enfin le soin bonne mine, se termine par un masque et l'application de traitements spécifiques, s'il y a lieu.

Institut Micheline, 75, Gaudet, Nicolet, Tél.: 293-5771

## La coiffure

PAR MME CLAIRE ARSENAULT  
COIFFEUSE

### LA COIFFURE DES ANNEES 80



La grande nouvelle: les cheveux courts... le plus court est le mieux. Nous entrons dans une décennie qui nous fera connaître une foule d'idées fraîches dans le monde de la coiffure. Toute la différence réside dans la technique qui vaut pour n'importe quel type de chevelure épaisse, peu abondante, cheveux fins ou grossiers. Les effets asymétriques pour les coupes courtes et au-dessus de l'épaule constituent le résultat qu'il faut rechercher: une longueur variée grâce à laquelle on pourra obtenir un effet de vague sur un côté; pour une sortie très élégante ou un effet droit mettant en évidence la perfection d'une coupe bien conçue. C'est définitivement une saison où il importe de faire sensation, quel que soit votre type de cheveux. La coloration des cheveux aujourd'hui sont des couleurs extravagantes et merveilleuses dans des tons de rouge rosé, de violet pour les blondes, de rose dans des tons de pourpre et d'acajou pour les brunes foncées. Pour la saison qui vient, il faut colorer ses cheveux pour jouer avec l'arc-en-ciel de couleur en vague à l'heure actuelle. Une chevelure saine, vibrante, très personnalisée et totalement exubérante... L'allure des années 80.

Salon Claire, 925 Martin, Nicolet. Tél.: 293-4601



M. Sylva Bergeron  
président et fondateur

## METHODE SYLVA BERGERON

(Un art de vivre... avec soi et les autres)  
Session en «RELATIONS HUMAINES»

### Vous...qui...

...Manquez de confiance en vous  
...Manquez de courage, d'enthousiasme  
...Subissez votre travail, refusez les promotions  
...Etes (supposément) né pour un petit pain  
...Endurez votre vie plutôt que de la vivre  
...Souffrez de timidité, de gêne  
...Craignez de faire rire de vous, de vous affirmer  
...Notez un certain vide dans votre vie  
...Etes incompris, manquez d'amis, etc... etc...

De plus, nos conditions sont à la portée de toutes les bourses:

Vous payez \$9.00 par rencontre pendant 10 semaines.

UNE SESSION COMPREND 12 RENCONTRES:

- ✓ Une démonstration "Gratuite"
- ✓ Dix (10) rencontres régulières (une par semaine)
- ✓ Une journée "Graduation" spéciale et gratuite.

Notre méthode est faite sur mesure pour vous...

Sans obligation de votre part, venez prendre connaissance de notre méthode

## DEMONSTRATION GRATUITE



Alphonse Côté  
Animateur

Mercredi le 13 janvier à 19h30

ECOLE TOURNESOL  
174, Aqueduc, St-Léonard d'Aston

Si impossible le 13 janvier, rendez-vous le 20 janvier, sans obligation

### Rendez-vous sans obligation

Vendredi le 15 janvier à 19h30

ECOLE STE-ANNE  
416, 2e rue, Daveluyville

Institut de Culture Personnelle du Québec Inc.

Fondé en 1959



L'ELAN

DIRECTEUR: Yvan Bergeron, Bureau 2575, Franchet, Laval, H7E 7L5  
L'Institut détient un permis de culture personnelle du ministère de l'Éducation No 309507  
Tout institut autorisé à présenter la méthode Sylva Bergeron aux relations humaines  
N.B. Une attestation d'études de culture personnelle vous est remise à la fin de la session



L'APPORT

UN PROPRIO  
MILLE FOIS  
PLUS PRESENT.

# provibec



## LES PRIX CONFIANCE

mercredi le 13 janvier 1982 jusqu'à la fermeture samedi le 16 janvier 1982

Nous nous réservons le droit de limiter les quantités.

<b>2.98</b>	<b>ROSBIF DE COTE DE BOEUF</b> nature boeuf Canada catégorie A, lb	<b>1.08</b>	<b>POMMES RED DELICIOUS</b> Canada de fantaisie, Ontario sac de 3 livres
<b>3.18</b>	<b>BIFTECK DE COTES DE BOEUF</b> boeuf Canada cat. A, lb	<b>.68</b>	<b>CHOUX DE BRUXELLES</b> Canada No. 1 Ontario, lb
<b>1.08</b>	<b>CUISSES DE POULET FRAIS</b> avec dos la lb	<b>.48</b>	<b>POIRES ANJOU</b> Canada de fantaisie, C.B. ou Washington, lb
<b>1.58</b>	<b>POITRINES DE POULET FRAIS</b> avec dos, lb	<b>1.78</b>	<b>SAUCISSES FUMÉES HYGRADE</b> emb. 16 oz, ch
<b>1.99</b>	<b>FOIE DE BOEUF TRANCHE</b> produit décongelé, lb	<b>2.38</b>	<b>JAMBON CUIT TRANCHE PROVIGO</b> la lb
<b>1.68</b>	<b>BACON SANS COUENNE ORGUEIL DU KEBEC</b> emb. 500g, ch	<b>1.08</b>	<b>VIANDES CUITES TRANCHEES</b> saveurs variées, excepté jambon cuit, HYGRADE, 175g
<b>1.88</b>	<b>JAMBON DANS L'ÉPAULE</b> genre diner PROVIGO lb	<b>2.58</b>	<b>JAMBON MIGNON DESOSSE TAILLEFER</b> 2 à 3 livres, lb
<b>2.99</b>	<b>HUILE VEGETALE CRISCO</b> bouteille 1,5 litre	<b>1.49</b>	<b>BISCUITS CHRISTIE</b> pépites de chocolat ou fudge-o, emb. 450 g
<b>3.29</b>	<b>CONFITURE PURE fraises ou framboises</b> LAURA SECORD, pot 750ml	<b>2.59</b>	<b>SHAMPOOING AGREÉ</b> cheveux doux ou gras, cont. 350 ml + 100 ml boni
<b>5.99</b>	<b>CAFÉ INSTANTANÉ MAXWELL HOUSE</b> pot 10 oz	<b>3.49</b>	<b>MAXI SERVIETTES CONFIDETS</b> sans ceinture, bte de 30
<b>2.49</b>	<b>CHOCOLAT CHAUD CARNATION</b> au lait, bte 500 g	<b>1.59</b>	<b>SACS À POUCELLE GLAD</b> de cuisine, pqt de 24
		<b>2.29</b>	<b>SHORTCAKE McCAIN</b> surgelé, fraises ou framboises, emb. 709g
		<b>1.89</b>	<b>BATONNETS D'AIGLEFIN BLUE WATER</b> surgelé, emb. 10 oz
		<b>.79</b>	<b>MARGARINE MOLLE PICNIC</b> bol 1 livre
		<b>.49</b>	<b>PETITS PAINS PILLSBURY</b> lait de beurre ou lait frais emb. 227 g
		<b>1.59</b>	<b>PAIN DE VIANDE KLIK</b> bte 340 g
		<b>1.69</b>	<b>CATSUP AUX FRUITS HABITANT</b> pot 500 ml
		<b>1.49</b>	<b>BETTERAVES MARINÉES HABITANT</b> pot 750 ml
		<b>2.59</b>	<b>FARINE TOUT USAGE FIVE ROSES</b> sac 2,5 kg
		<b>.98</b>	<b>JUS DE TOMATES LIBBY'S</b> fantaisie, bte 48 oz
		<b>1.28</b>	<b>PAPIER HYGIENIQUE COTTONELLE</b> couleurs variées 4 roul.
		<b>2.47</b>	<b>PREPARATION DE FROMAGE FONDU KRAFT</b> tranché, deluxe, pqt 500g

- BECAUCOUR**  
JEAN-PAUL CARRIER  
2675, avenue Nicolas Perrot  
294-2583
- BON CONSEIL**  
MERCHE BON CONSEIL  
621, rue Notre-Dame  
336-2711
- DAVELUYVILLE**  
MERCHE LETOURNEAU ENR.  
449, rue Principale  
367-2303
- NICOLET**  
EPICERIE C. LAFOND ENR.  
293, rue Notre-Dame  
293-4751
- ST-CELESTIN (Annaville)**  
MERCHE LEBLANC ENR.  
501, rue Marguis  
229-3632

**2/89**

**FEVES AU LARD LIBBY'S**  
bien mijotées, bte 8 oz

---

**1.17**

**EAU DE JAVEL LAVO**  
contenant 3,6 litres

---

**.99**

**BISCUITS SODA CHRISTIE/PREMIUM PLUS**  
bte 450 g

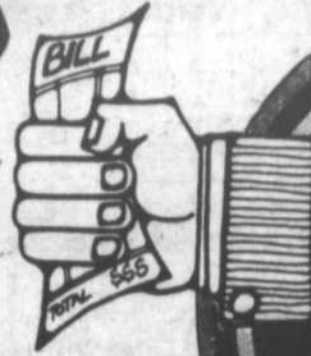
- STE-ANGELE DE LAVAL**  
RICHARD ET FILS  
14025, boulevard Bécancour  
222-5451
- STE-CLOTHILDE DE HORTON**  
EPICERIE JULIEN RICARD  
54, rue Principale 336-2010
- STE-GERTRUDE (Nicolet)**  
MERCHE DU PARC ENR.  
8155, boul. Parc Industriel  
297-2330
- ST-GREGOIRE**  
MERCHE GAILLARDETZ  
4905, boul. Port-Royal  
233-2331
- ST-LEONARD D'ASTON**  
MERCHE J.M. DOUCET  
301, rue Principale  
399-2192

# DERNIERE CHANCE

Elle se poursuit notre

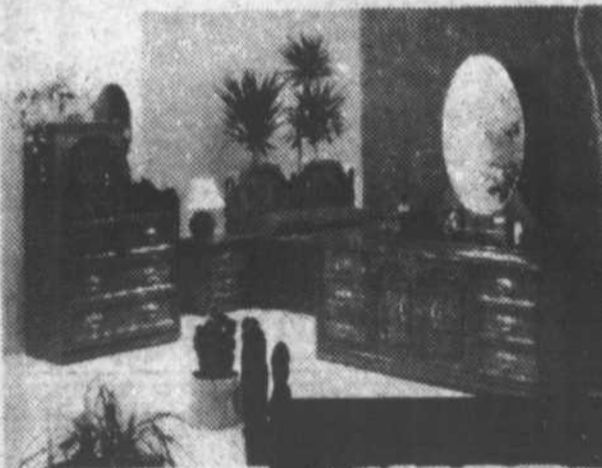
# VENTE

12 mois sans intérêt



**12 MOIS  
POUR PAYER  
SANS INTÉRÊT  
en  
12 versements  
égaux**

Voyez la ligne complète des meubles en pin, achetez dès maintenant votre mobilier de chambre, de cuisine, salon, etc. et prenez un an pour payer sans intérêt.



**OFFRE SPÉCIALE SUR MOBILIER POUR ENFANTS**

**EN PLUS 12 MOIS SANS INTÉRÊT**



**LIT MATELOT**  
fini érable en bois  
**SEULEMENT \$239**  
(matelas en sus)

**MOBILIER DE SALON**  
style contemporain recouvert de velours.  
Rég.: \$849.  
**RÉDUIT À \$650**  
EN PLUS 12 MOIS SANS INTÉRÊT

**LITS SUPERPOSÉS COMPLETS AVEC MATELAS**  
(avec poteaux 3 pouces)  
**RÉDUIT À \$359**  
EN PLUS 12 MOIS SANS INTÉRÊT



## Hotpoint

Le dernier cri en électroménager



**OFFRE EXCEPTIONNELLE DURANT CETTE VENTE**

**LAVEUSE LA 420**  
5 combinaisons de températures de l'eau. 3 niveaux d'eau. Trois cycles "régulier, lavage additionnel et permanent".

**SÈCHEUSE DE 320**  
3 programmes de séchage: "régulier minuté, spécial, délicat".

**CUISINIÈRE DE LUXE 30"**



**KE 530**  
2 gros ronds, 2 petits ronds.  
**EN PLUS 12 MOIS SANS INTÉRÊT**

**RT 155C RÉFRIGÉRATEUR**

64 1/2" haut sans givre, 2 portes, garde-beurre à température réglable, 3 tablettes réfr., 1 tablette congélateur, 2 plats à légumes, 1 plat à viande.



**\$759**

**EN PLUS 12 MOIS SANS INTÉRÊT**

**LAVE-VAISSELLE**



9 cycles avec broyeur d'aliments mous.  
**EN PLUS 12 MOIS SANS INTÉRÊT**

**HUMIDIFICATEUR HD-095**  
Modèle à tambour. Ventilateur 2 vitesses. Hygrostat automatique.  
**EN PLUS 12 MOIS SANS INTÉRÊT**  
**SPÉCIAL \$119**

**12 MOIS SANS INTÉRÊT - 20 ANS DE SUCCÈS**



J.-A. Boucher

**MEUBLES BOUCHER INC**

FINANCEMENT MAISON — FERME LE LUNDI

CENTRE-VILLE NICOLET  
293-2161

LE MAGASIN QUI RACHÈTE VOS VIEUX MEUBLES ET APPAREILS MENAGERS



# L'Aide • budget

Les prix annoncés dans ces pages sont en vigueur dans tous les magasins de vos épiciers Richelieu du lundi 11 janvier au samedi 16 janvier 1982 jusqu'à la fermeture des magasins. Nous nous réservons le droit de limiter les quantités. Il est possible que certains articles ne soient plus disponibles. Si un article venait à manquer, n'hésitez pas à demander un bon d'achat différé. Pas de vente aux marchands. Photos à titre indicatif seulement.

Le temps est venu d'acheter en métrique: N'oubliez pas que 1 kg = un peu plus de 2 lb

## VIANDES



**SOC DE PORC ROULÉ**  
fumé  
MARQUE MAISON  
1 à 2 kg

**BOEUF HACHÉ RÉGULIER**

**JAMBONNEAU OU CROUPE DE PORC FRAIS**

**CUISSEAU DE VEAU**  
désossé, roulé, surgelé

\$ / kg <b>4,36</b>	\$ / kg <b>2,82</b>	\$ / kg <b>2,38</b>	\$ / kg <b>6,57</b>
<b>1,98 \$ / lb</b>	<b>1,28 \$ / lb</b>	<b>1,08 \$ / lb</b>	<b>2,98 \$ / lb</b>

**BACON SANS COUENNE**  
tranché  
RICHELIEU

500 g **1,58 \$**

**FOIE DE VEAU**  
de choix importé tranché produit décongelé

**5,03 \$ / kg**  
**2,28 \$ / lb**

**PAIN DE VIANDE**  
simili poulet morceau ou tranché  
MARQUE MAISON

**3,70 \$ / kg**  
**1,68 \$ / lb**

**BOEUF FUMÉ PASTRAMI**  
oeil de ronde morceau ou tranché  
MARQUE MAISON

**8,77 \$ / kg**  
**3,98 \$ / lb**

**SAUCISSES FUMÉES**  
régulières ou tout boeuf  
HYGRADE

1 lb **1,78 \$**

**QUICHE LORRAINE**  
surgelée  
SCHNEIDERS

200 g **1,28 \$**

**SAUCISSON DE BOLOGNE**  
tranché  
SCHNEIDERS

500 g **2,28 \$**

**JAMBON désossé "Old Fashioned" prêt-à-manger**  
SCHNEIDERS

1-2 kg **8,77 \$ / kg**  
**3,98 \$ / lb**

**BOEUF FUMÉ TRANCHÉ**  
HYGRADE

4 env. de 57 g **2,48 \$**

**SIMILI POULET**  
tranché  
HYGRADE

375 g **2,08 \$**

**SAUCISSON DE PEPPERONI**  
emballé sous vide  
MARQUE MAISON

**5,25 \$ / kg**  
**2,38 \$ / lb**

**BARIL DE MORCEAUX DE POULET PANÉS**  
pré-cuits surgelés  
SCHNEIDERS

900 g **4,68 \$**

**CRETONS**  
MARQUE MAISON

300 g **1,78 \$**

**FILETS DE MORUE**  
surgelés F.P.

600 g **2,98 \$**

**JAMBON CUIT**  
tranché  
HYGRADE

175 g **1,78 \$**

**DÉTERSIF EN POUDRE OXYDOL OU TIDE**

bte 6 L **3,68 \$**

**SACS À ORDURES POUR L'EXTÉRIEUR**  
MARQUE MAISON

paquet 10 **99 ¢**

**BOISSON**  
saveur de pomme, raisin, orange  
ROUGEMONT

cont. 1,8 L **99 ¢**

**SAUCE POUR SANDWICHS CHAUDS**  
HABITANT

bte 398 mL **2/88 ¢**

**SACS À ORDURES**  
pour l'intérieur  
MARQUE MAISON

paquet 10 **2/78 ¢**

**NOURRITURE POUR CHATS**  
saveurs variées  
DR BALLARD

bte 700 à 723 g **2/98 ¢**

**BISCUITS**  
Pépites de chocolat  
Chips Ahoy  
Fudge-O  
CHRISTIE

sac 450 g **1,49 \$**

**ANANAS**  
broyés, en morceaux ou tranchés  
DEL MONTE

bte 540 mL **78 ¢**

**RIZ FRIT INSTANTANÉ**  
saveurs variées  
DAINTY

bte 350 g **69 ¢**

**ESSUIE-TOUT DE PAPIER**  
blanc  
MARQUE MAISON

paquet 2 rouleaux **1,19 \$**

**PÂTE À SANDWICH**  
sandwich, foie, porc-boeuf-veau veau-porc-poulet  
PARIS PÂTE

bte 85 g **2/88 ¢**

**BOISSON GAZEUSE**  
bouteilles consignées  
PEPSI-COLA  
RÉGULIER - DIET

6/750 mL **2,99 \$**

**MAÏS EN CRÈME**  
bte 398 mL  
**MAÏS EN GRAINS ENTIERS**  
bte 341 mL  
Canada de fantasia  
NIBLETS

**55 ¢**

**HARICOTS JAUNES COUPÉS**  
Canada de choix  
MARQUE MAISON

bte 540 mL **2/85 ¢**

**BISCUITS RÉFRIGÉRÉS**  
Sweet milk ou Butter milk  
PILLSBURY

227 g **48 ¢**

# RICHELIEU

St-Germain de Grantham: Gestion Réal Rajotte Inc.  
 Notre-Dame de Lourdes: A. Bédard & Fils Inc.

St-Pierre les Becquets: Jean-Noël Mayrand Inc.  
 Ste-Sophie de Lévrard: Michel Morasse Enr.  
 Baleville: Centre d'Achats Senneville.

**ÉPICERIE**



**SOUPE**  
saveurs variées  
**HABITANT**  
bte 796 mL

**69¢**



**JUS DE LÉGUMES**  
**GARDEN COCKTAIL**  
E.D. SMITH  
cont. 796 mL

**78¢**



**BEIGNES**  
nature ou sucrés  
**MARQUE MAISON**  
1 douz.

**69¢**



**BISCUITS SODA**  
salés ou non saupoudrés de sel  
**PREMIUM PLUS**  
**CHRISTIE**  
bte 450 g

**98¢**



**BOISSON SAVEUR**  
**DE FRUITS**  
pomme, raisin, orange  
fruits, limonade  
**ROUGEMONT**  
bte 284 mL

**1,00\$**

**SURGELÉS**



**PIZZAS**  
4 x 5  
fromage/  
pepperoni  
gamie  
**GUSTO**  
Boîte de 369 g

**2,09\$**

**JUS D'ORANGE**  
**CONCENTRÉ**  
**MOCAIN**  
Cont. 355 mL

**99¢**

**GOBERGE/FRITES**  
**BLUE WATER**  
Cont. 907 g

**2,59\$**

**PÂTE AU POULET**  
**SWANSON**  
Boîte de 226 g

**79¢**

**LÉGUMES**  
Tiges de brocoli/sauce beurre  
Choux de Bruxelles/sauce beurre  
**GEANT VERT**  
Boîte de 283 g

**1,39\$**

**FRUITS ET LÉGUMES**



**CLÉMENTINES**  
Importées  
du Maroc  
**1,50\$ /kg**  
**68¢ /lb**

**RAISIN ROUGE "EMPEREUR"**  
Produit de la Californie  
Cat. Canada N°1  
**1,94\$ /kg**  
**88¢ /lb**

**PIMENT VERT**  
Gros format  
Produit du Mexique  
**1,65\$ /kg**  
**75¢ /lb**

**POMMES ROUGES "DÉLICIEUSE"**  
Produit des États-Unis  
Cat. Canada de Fantaisie 3 lb  
**1,39\$**

**PAMPLEMOUSSES BLANCS**  
Produit de la Floride 5 lb  
**1,45\$**

**MACÉDOINE**  
Canada de choix  
**MARQUE MAISON**  
bte 540 mL **2/85¢**

**SHAMPOING**  
régulier ou  
avec revitalisant  
**HEAD & SHOULDERS**  
cont. 350 mL **3,39\$**

**SERVIETTES**  
**DE TABLE**  
**SCOTT** paquet 180 **1,59\$**

**THON BLANC ENTIER**  
**HIGH LINER**  
bte 198 g **2,08\$**

**DÉSODORISANT**  
parfumé ou non  
**SECRET** cont. 150 mL **1,99\$**

**CROUSTILLES**  
**MARQUE MAISON** sac 225 g **88¢**

**ASSOULPISSEUR**  
**DE TISSUS**  
**BOUNCE** bte 40 l **3,39\$**

**FROMAGE TRANCÉ**  
**MOZZARELLA**  
**KRAFT** paquet 170 g **1,19\$**

**FROMAGE AU LAIT**  
**ÉCRÉMÉ**  
**LIGHT N LIVELY** paquet 500 g **2,39\$**

**MAXI-SERVIETTES**  
**ADHÉSIVES** bte 48 **4,99\$**

**PAPIER D'ALUMINIUM**  
**REYNOLDS** bte 12 po x 25 pl **1,99\$**

**MÉLANGE À GÂTEAU**  
doré, blanc, chocolat  
**ULTRA-MOELLEUX**  
**MONARCH** bte 250 g **55¢**



**Un épicier  
attentionné**



A l'Hotel Chateau

MARGUERITE COTE

EXPOSE

Au "brunch" de l'Hôtel Chateau, le 17 janvier prochain, le public nicolétain pourra à la fois assister à un spectacle et admirer une exposition de peintures à l'huile. Oui, par la même occasion, on vivra la "petite soirée du midi" de Jocelyn Bérubé et on verra une exposition de certaines peintures de Marguerite Côté.

Marguerite Côté est native de Nicolet où elle réside actuellement. A plusieurs points de vue, cette artiste nous apparaît vigoureuse et polyvalente. Sa formation artistique est riche des travaux nombreux qu'elle a réalisés durant ses études à Montréal, Trois-rivières et Moncton (Acadie) en Arts

plastiques, en Arts visuels et en Design. Par là, on peut déjà saisir que ses oeuvres sont placées sous le signe d'une exploration sérieuse de diverses techniques parmi lesquelles on trouve le dessin industriel et artistique, la peinture et la sculpture.

Après avoir exposé dans quelques villes du Québec et en Acadie, Marguerite Côté offre par cette première exposition à Nicolet des oeuvres tendres et imaginaires. Il faut profiter de cette occasion qu'on a de découvrir une artiste chez nous qui a de l'avenir et dont nous pouvons déjà être fiers.

INFORMATION CHIROPATRIQUE par Louis Massé, D.C.



### Est-ce dangereux ?

A) Après ses quatre années d'études universitaires, le chiropraticien est tout à fait aussi qualifié que le médecin omnipraticien. S'il juge qu'une maladie est trop avancée ou sort de son domaine, il réfère le patient au spécialiste requis.

B) Le Dr Gerald L. Burke, B.Sc., M.D., F.I.C.S., consultant en chirurgie orthopédique dans huit hôpitaux de Vancouver et professeur en chirurgie orthopédique à l'Université de Colombie Canadienne, dans son livre «Backache from occiput to coccyx», (Vancouver 1964), a démontré de façon très spécifique l'efficacité des techniques par manipulations vertébrales ainsi que le peu de danger que cela implique.

Il dit que le cas de tumeur maligne à la colonne vertébrale (où les manipulations seraient dangereuses) arrive dans un cas sur 7 500 000 personnes, ce qui rend ce danger pratiquement inexistant et est facilement décelable aux rayons X.

Il ajoute: «J'ai écrit à plusieurs chercheurs dans le domaine des manipulations vertébrales et tous regardent la possibilité de blesser un patient comme étant très improbable et même impossible.

C) Voici une excellente preuve du peu de danger des traitements chiropratiques: l'assurance qui protège le praticien en cas de poursuite (en anglais: Malpractice) coûte pour le chiropraticien canadien un prix ridicule, soit vingt-cinq dollars par année pour une protection de deux cent mille (200 000) dollars. La même protection coûte, pour le médecin omnipraticien et les spécialistes, énormément plus, allant jusqu'à plusieurs milliers de dollars par année.



Clinique Chiropratique

Dr Louis Massé D.C.

2235, boul. Bécancour

Gentilly, 298-3022

MARDI - JEUDI, 14 H A 19 H

2, rue St-Dominique

Victoriaville - 758-1161

LUNDI, MERCREDI ET VENDREDI

Diplômé de l'Université Palmer U.S.A.

22 COURRIER SUD, mardi le 12 janvier 1982

# Woolco LIQUIDATION DE TISSUS

## Rabais de 40%

### TRICOTS IMPRIMÉS

Le mètre:

# 2.99

Rabais de \$2 le mètre! Tricots 100% interlock de polyester pour confectionner des vêtements faciles d'entretien. Choix de jolis motifs. Largeur: 150 cm.

Prix courant Woolco, le mètre: 4.99

## Rabais de

# 27%

Le mètre:

# 1.79

Tricéate Arnel pour doublures. Pour tous genres de doublures. 115 cm de large. Offert en beige, brun, vert, jaune, rose et pêche. Prix courant Woolco, le mètre: 2.48

## Rabais de

# 30%

Le mètre:

# 6.99

Flanelle à armure sergée. Rabais de \$3! En polyester-laine-acrylique et autres fibres. Marine, noir, taupe, rouille, gris et bordeaux. Largeur: 150 cm. Prix courant Woolco, le mètre: 9.99

## Achat spécial

Le mètre:

# 1.79

Tissus pour tentures. Vaste choix de tissus faciles d'entretien pour confectionner vos tentures. Voilages, batiste et tissus à armure nattée. Confectionnés au Canada. Largeurs variées.

Prix en vigueur jusqu'au 16 janvier 1982 ou jusqu'à épuisement des stocks.

## Achetez Woolco... partez gagnant!

CARREFOUR TROIS-RIVIERES OUEST

LES GALERIES DU CAP

LES GRANDS MAGASINS

UNE DIVISION DE F.W. WOOLWORTH CO. L.T.E.E.

HEURES D'OUVERTURE: LUNDI, MARDI ET MERCREDI, de 9h30 à 18 h. JEUDI ET VENDREDI, de 9h30 à 21 h. SAMEDI, de 9 h à 17 h.

# PARLONS AGRICULTURE

par ANDRE CHARBONNEAU



## Les zones d'instabilité des berges des cours d'eau

Les zones d'instabilité des berges, impliquant des phénomènes d'érosion, des décrochements ou des glissements de terrains, comportent des risques à la sécurité publique. L'évolution des idées et des pratiques entraîne aujourd'hui des interventions en vue de gérer adéquatement ces zones instables.

### LE PROBLEME

Plusieurs caractéristiques se combinent mutuellement pour rendre une zone instable: nature du sol (dépôts granulaires et, ou argileux), topographie (pente du terrain), drainage du sol, occupation humaine (construction, déboisement, circulation), etc.

La gravité d'une situation donnée varie en fonction de la combinaison de ces caractéristiques et de leur intensité. Il va de soi que peu de personnes, en pleine connaissance de cause, sont intéressées à investir un montant d'argent sur une construction trop près d'une zone présentant des risques d'instabilité. D'autre part, comme des constructions existent déjà, il est devenu impérieux d'apporter des mesures concrètes de correction.

s'installer dans ces zones. L'arrivée des Municipalités Régionales de Comté et l'élaboration de leur schéma d'aménagement obligeront l'identification des zones instables. Si le processus se déroule normalement, il sera difficile de ne pas en assurer une gestion adéquate.

Lorsque les zones instables sont identifiées, un zonage peut venir restreindre les constructions et les usages à proximité. Le degré de restriction varie en fonction du danger présent. Certains usages et constructions sont carrément interdits, d'autres peuvent être autorisés mais de façon limitée.

Comme un zonage ne peut régir que l'implan-

tation d'une nouvelle construction ou l'exercice d'un nouvel usage, il ne touche pas ce qui existe déjà. Son application, qui demeure fondamentalement louable et opportune, ne s'adresse qu'au futur.

Or, certaines mesures de correction peuvent s'appliquer aux constructions et usages existants. A la base du talus, l'érosion provoquée par les conditions hydrodynamiques peut être contrée par un enrochement, un mur de soutènement ou des gabions, l'adoucissement de la pente. Chaque problème oblige cependant une étude particulière.

De même, les sommets des talus ne doivent pas être surchargés, aucun matériau ne doit être déversé dans le talus, le déboisement et toute intervention accentuant les phénomènes d'érosion normale doivent être évités.

### EN CONCLUSION

Dans ce contexte et afin d'assurer une plus grande sécurité du public, il importe de prendre les moyens pour régir adéquatement les zones d'instabilité des berges. La pratique de l'aménagement et l'urbanisme permet d'arriver à cette fin.

COUPON DE PARTICIPATION

### La charade du centre-ville de Nicolet

Les indices sont donnés du lundi au vendredi, entre 11 heures à midi et midi à 14h30, radio Trois-Rivières.

La solution de la charade de la semaine est:

Le marchand vedette est:

NOM: .....

ADRESSE: .....

TEL: .....

Déposez vos coupons chez le marchand vedette de la semaine

### VACHES LAITIÈRES A VENDRE

VACHES HOLSTEIN PROVENANT DU QUEBEC OU DE L'ONTARIO. CROISEES OU PUR SANG. ACHETEUR DE TROUPEAUX LAITIERS.

PAIERAIT ARGENT COMPTANT

**JEAN-MARC LEBLANC INC.**  
ST-SYLVERE, VILLAGE, CO. NICOLET  
285-2929, 285-2322, 285-2040

AVIS IMPORTANT

POUR VOUS CULTIVATEURS DE LA REGION 04

G&R LAZURE INC. SPÉCIALISTES DU DRAINAGE

vous offre ses services avec techniciens et ingénieurs d'expérience pour vos plans de drainage souterrain.

Représentant dans la région: **ANDRE PICHE**  
Tél. 229-3669 St-Célestin

157 DES ERABLES DRUMMONDVILLE BUR.: 819-472-1694 RES.: 819-477-4539

Agriculteurs, soyez prêts pour le printemps

**PLANS DE DRAINAGE SOUTERRAIN**

**Technidrain inc.**  
SERVICE TECHNIQUE SPECIALISE  
TEST DE PERMEABILITE

**Charles le p'tit gars de chez-nous vous propose cette semaine**

<p><b>MARGARINE</b> Lactantia, molle, 2 lb</p> <p>REG.: 2.04</p> <p><b>1.39</b></p>	<p><b>COCO-COLA ET SPRITE</b> 750 ml</p> <p>Rég.: 4.09</p> <p>6/ <b>2.39</b> + dépôt</p>	<p><b>JUS LEGUMES</b> E.D. Smith, 28 oz</p> <p>Rég.: 1.16</p> <p><b>.89</b></p>
<p><b>BISCUITS DAVID</b> Tartes aux fraises, 600 g</p> <p>REG.: 2.85</p> <p><b>2.29</b></p>	<p><b>SPAGHETTI, SPAGHETTINI, COUDES</b> Splendor, 1 kg</p> <p>REG.: 1.64</p> <p><b>1.19</b></p>	<p><b>RAGOUT DE BOULETTES</b> Fraser Farm, 24 oz</p> <p>Rég.: 1.89</p> <p><b>1.59</b></p>

A partir du 5 janvier participez au tirage du bon d'achat de \$200.00 tous les vendredis soir

COURRIER SUD, mardi le 12 janvier 1982 23

Avec ses Trois nouveaux employés

# Copers intensifie son action

(Y.T.) Tout en livrant ses vœux pour la prochaine année, le président du Conseil de Promotion Economique de la Rive Sud Inc., M. Jules Pinard, a expliqué "qu'en 1982, son organisme comptait continuer à oeuvrer énergiquement au sein de la communauté afin que le plus de gens possible puissent y trouver un emploi valorisant et ceci malgré une conjoncture économique difficile".

## PROJET

Grâce à une subvention

fédérale de \$30,500 dans le cadre du Programme de développement communautaire du Canada, le Conseil de Promotion Economique de la Rive Sud Inc. réalisera à nouveau cette année à l'aréna de Nicolet une foire industrielle qui a remporté un vif succès l'an dernier en attirant près de 10 000 visiteurs, produira un montage audio-visuel sur les particularités de la Rive Sud et enfin, un dossier économique complet qui se voudra un document autant instructif que promotionnel sera réali-

sé. La subvention fédérale permettra également à COPERS de travailler directement auprès des PME (Petites et moyennes entreprises) pour élaborer des stratégies de mise en marché de produits manufacturés chez-nous.

L'annonce de la subvention fédérale a été faite jeudi dernier au siège social de COPERS par le député de Lotbinière à la Chambre des Communes, Me Jean-Guy Dubois, qui s'est dit heureux par ce projet de permettre à COPERS

d'offrir une gamme plus étendue de services à l'industrie.

Au cours de l'année, le commissaire industriel René Bérubé de COPERS sera appuyé par trois nouveaux employés, Mlle Martine Soulard et Messieurs François Girard et Yves Tousignant.

Précisons que le commissaire industriel René Bérubé et l'homme d'affaires Jean-Paul Savoie de Daveluyville feront partie d'une délégation industrielle du

Québec qui se rendra en Allemagne et en France la semaine prochaine pour scruter le marché européen du meuble.



Pour planifier vos voyages:

Une équipe qui cumule plus de 40 années d'expérience

## Qui dit mieux?

Allez-y



CENTRE COMMERCIAL LES RIVIERES  
SIMONE "MIMI" ROUETTE, DIRECTRICE.



De gauche à droite: François Girard, Martine Soulard et Yves Tousignant en compagnie du député fédéral de Lotbinière, Me Jean-Guy Dubois.

# Automobilistes!

Voici l'occasion de l'hiver A NE PAS MANQUER

Faites vite car l'offre prend fin samedi le 23 janvier



## MISE AU POINT

10%

de réduction sur pièces et main-d'oeuvre



## LUBRIFICATION ET CHANGEMENT D'HUILE

11.50

avec l'achat d'un plein d'essence

comprenant:  
• graissage du châssis  
• filtre à huile neuf  
• 5 litres d'huile moteur (max)  
• vérifications d'usage



## PNEUS D'HIVER

20%

de réduction (stock en inventaire seulement) incluant pose et balancement

Michelin, Goodyear, B.F. Goodrich



## ALIGNEMENT DES ROUES

5.00

d'escompte

Comment obtenir jusqu'à  
**\$500.00**  
pour isoler votre maison?

Communiquez sans tarder avec  
**Henri-Paul Pronovost**  
(819) 293-5613

- Estimation gratuite
- Garantie 5 ans
- Liste des matériaux isolants acceptés par la SCHL.



BUR.: (819) 379-3230

13 Mgr Comptois permis RE.C.Q., 1168-0170  
Cap-de-la-Madeleine NO ACC O.N.G.C. Qué. 24-984

POMPES A INJECTION  
ET INJECTEURS DIESEL  
VENTE ET REPARATION

Pompes injections  
**GOUDREAU ENR.**

Aimé Goudreau, prop.  
1130, ave. St-Edouard, Plessisville  
(cote St-Edouard et 283)  
Tél.: (819) 362-2193

Représentant autorisé: ROOSA MASTER, CAV,  
SIMMS, BRYCE BERGER, HOLSET  
Pièces et réparations BOSCH

Garage  
**Lessard & Frères enr.**

André Massé et Yvon Chartier, prop.

Rte 161 (34)  
St-Wenceslas  
224-7549

Service de remorquage,  
lavage d'auto: intérieur et extérieur,  
essences BP

# UNIPRIX

PROPRIÉTÉ  
DE 250  
PHARMACIENS

**Les chemins de rang  
sont dangereux**

## Les routes sont dans un état LAMENTABLE

Par Jacques Desfossez

Suite aux dernières tempêtes de neige et plus particulièrement aux récentes pluies suivies de dégel et de gel, les automobilistes de la Rive Sud sont en colère. Toutes les routes, chemins de rang, numérotés ou pas, sont dans un état lamentable qui rend la conduite automobile dangereuse pour ne pas dire périlleuse tout en causant des dommages certains mais difficilement quantifiables à tous les véhicules.

Plusieurs automobilistes nous ont fait part de leurs doléances, et elles sont nombreuses. On se plaint du mauvais entretien des chemins, du délai que l'on prend à nettoyer la chaussée après une averse de neige et le fait que l'on répande peu ou pas de sable et de calcium pour faire fondre la glace. Souvent on déneige par dessus les fossés, les côtes ne sont pas recouvertes de sable, les charrues mal ajustées sur les tracteurs créant d'innombrables ventres de boeuf.

En temps normal nous devons convenir que l'entretien des routes numérotées est tout à fait convenable. Mais dès qu'il quitte les voies principales, l'automobiliste roule invariablement sur la glace vive. Les chemins de rang qui forment près de 80% de notre réseau routier sont mal entretenus, difficiles d'accès et souvent dangereux. Qu'on pense seulement à l'avenue Nicolas Perrot à Bécancour, au boulevard Port-Royal entre St-Gregoire et St-Celestin, au Grand St-Esprit, au chemin du rang Haut de l'Ile à Nicolet, ... etc. Enfin, on pourrait nommer presque tous les chemins de rang de toutes les municipalités rurales.

Nonobstant l'incroyable tempête du 3 au 4 janvier dernier où l'on admet avoir été dépassé par la situation, la Voirie régionale se dit satisfaite de l'entretien des routes qui sont sous sa responsabilité, notamment les routes 259, 155, 161, 226 et la 132. Les chemins de rang, cependant, ne sont pas sous la juridiction de la Voirie régionale car ils sont la propriété des municipalités rurales. Pour l'entretien des chemins d'hiver, les municipalités rencontrent deux petits problèmes mais ce n'est pas une question d'argent puisqu'elles sont subventionnées à 750\$ du kilomètre.

D'abord, les municipalités sont tenues d'aller en soumissions et de retenir la plus basse. Les municipalités contestent ce règlement qu'elles jugent contraignant et qui n'a rien pour garantir la qualité de l'entretien des chemins. Ensuite, il y a les imprécisions dans les contrats entre les municipalités et les entrepreneurs qui donnent lieu à de nombreux litiges entre les parties. Selon le député de Nicolet, M. Yves Beaumier, il faudra s'attaquer à ces deux petits problèmes et une rencontre entre les dirigeants municipaux, les représentants de la Voirie, le député de Nicolet et le ministre des Transports, M. Michel Clair, doit avoir lieu d'ici le mois de février afin de clarifier le dossier difficile qu'est l'entretien des chemins d'hiver.

Entre temps, l'automobiliste doit prendre son mal en patience, redoubler de prudence et ne pas hésiter à se plaindre à ses élus (es) municipaux. Ce sont encore eux qui sont les mieux placés pour corriger les situations anormales.

COURRIER SUD, mardi le 12 janvier 1982 25

### NUTRI-DIETE

Régime amaigrissant  
saveurs assorties  
20 sachets

UNIPRIX  
**7.99**

### REVLON FLEX

Shampooing et  
conditionneur  
300 ml

UNIPRIX  
**3.37**

### ARTECHOL

50 comprimés

UNIPRIX  
**2.89**

### CONTAC-C

40 capsules

UNIPRIX  
**5.29**

### STAYFREE

30 mini-serviettes  
sans cellulose

UNIPRIX  
**2.29**

### PAMPERS

Couches jetables  
60 Super-absorbantes  
ou 48 Premiers Pas

UNIPRIX  
**8.79**

### UN PAR JOUR

Vitamines multiples  
plus fer  
100 comprimés

UNIPRIX  
**3.99**

### HEMAREXIN

24 ampoules buvables

UNIPRIX  
**7.99**

## ÉCONOMISEZ AVEC CES COUPONS

### ROYAL-GEL

24 ampoules  
de LALCO

UNIPRIX  
**2.99**

### GELÉE ROYALE

50 grains  
de LALCO

UNIPRIX  
**4.79**

### LECITHINE

1200 mg  
100 capsules de LALCO

UNIPRIX  
**3.29**

### TISANES LALCO

20 sachets  
saveurs assorties

UNIPRIX  
**1.59**

### CENTRE DE PRODUITS NATURELS

### UNIPRIX

### ENFALAC

ou SIMILAC

Liquide 425 ml

UNIPRIX

Caisse de 24

**24.99**

121

### ENFALAC

ou SIMILAC

Prêt à servir 945 ml

UNIPRIX

Caisse de 12

**22.89**

221

### S.M.A.

Liquide

425 ml

UNIPRIX

Caisse de 24

**27.99**

136

### PROMOTION DU

13 AU 23 JANVIER 1982

### UNIPRIX

VOUS NE PAYEZ LE PRIX COUPE ANNONCE QUE  
SUR REMISE DU COUPON AU COMPTOIR SEULEMENT

DISPONIBILITÉ GARANTIE

Si nous ne pouvons vous fournir le produit que vous désirez au  
prix coupé annoncé durant cette promotion, nous vous GARAN-  
TIRONS le même prix coupé que celui qui est en vigueur à ce mo-  
ment, si vous remplacez un BON D'ACHAT DIFFÉRENT.

### PAMPERS

24 couches jetables  
Premiers Pas

UNIPRIX  
**4.66**

### PAMPERS

30 couches jetables  
Nouveau-Né

UNIPRIX  
**3.39**

### PAMPERS

Couches jetables  
30 de jour  
ou 24 Super-absorbantes

UNIPRIX  
**3.75**

### BAS-CULOTTE

COVER-GIRL

Tout daphné  
Fourche en  
coton léger  
Taille universelle

MAINTENANT  
DISPONIBLE  
DANS TOUS LES  
UNIPRIX

### DR. WEST'S

Brosse à dents  
régulière

UNIPRIX  
**2/89¢**

### JOHNSON

Soie dentaire  
50 verges

UNIPRIX  
**1.19**

### BLISTIK

ou BLISTEX

Pour les lèvres 4g

UNIPRIX  
**2/124**

### ASPIRIN

de Bayer  
100 comprimés

UNIPRIX  
**1.59**

### NIVEA

Crème de beauté  
Pot de 120 ml

UNIPRIX  
**2.19**

### SECRET

Déodorant  
Ultra-sec 200 ml  
A bille 75 ml  
Bâton 50 g

UNIPRIX  
**2.09**

### HEAD & SHOULDERS

Shampooing ou  
Shampooing rétinisant  
250 ml

UNIPRIX  
**2.49**

### PARAMETTE

Vitamines pour adultes  
125 comprimés

UNIPRIX  
**3.79**

### FACELLE

ROYALE

Essave-tout blanc  
2 rouleaux

UNIPRIX  
**1.39**

### CAREFREE

48 serviettes  
protection légère

UNIPRIX  
**3.19**

### LIBERTÉ NOUVELLE

12 maxi-serviettes  
Régulières ou désodorisantes  
ou 18 super maxi-serviettes

UNIPRIX  
**1.33**

### PARAMETTE

Vitamines à croquer  
pour enfants, 100 comprimés

UNIPRIX  
**3.49**

### FILM GRATUIT

UNIPRIX

**5¢**

### HANKSCRAFT

Vaporisateur  
No 5592

UNIPRIX  
**9.99**

### HANKSCRAFT

Humidificateur  
à vapeur Trade  
No 241

UNIPRIX  
**PRIX SPECIAL**

### PARAMETTE

Vitamines pour jeunes  
100 comprimés

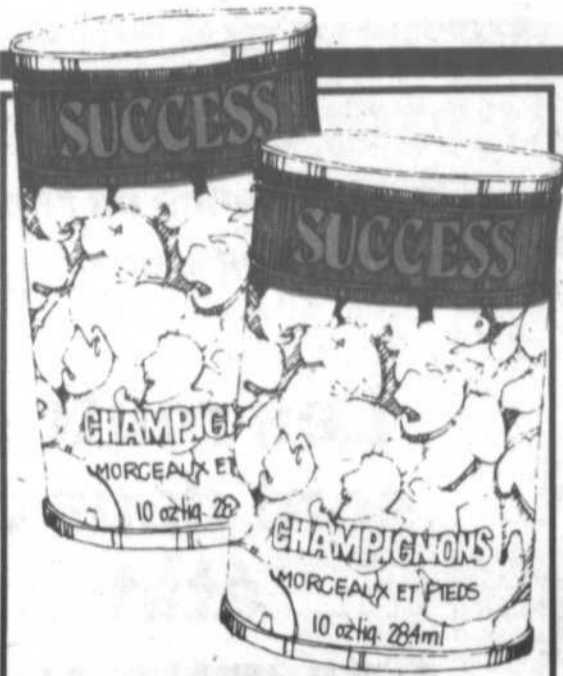
UNIPRIX  
**3.49**

Côté, Clément et Houle

92, Place 21 Mars,  
Centre-ville  
Nicolet, 293-2131

Céline Plourde  
Georges Lemire

C.P. 400, 580, de la Station  
St-Léonard d'Aston  
399-2701



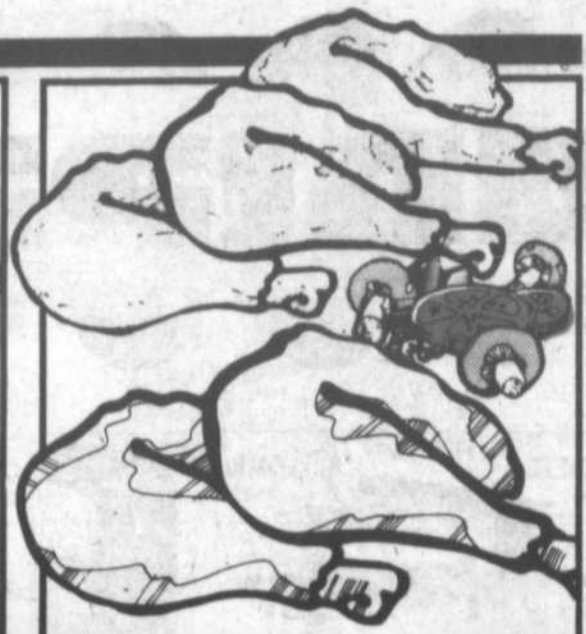
**CHAMPIGNONS**  
pieds & morceaux  
SUCCES  
bte 284 ml/ 10 oz

**63¢**



**BANANES DÔLE**  
fruits importés

**29¢/lb**



**CUISSES DE POULET**  
fraiches avec dos

**1,08 \$/lb**

**EPICIERIS UNIS**

**CASINO**

**POMMES DE TERRE FRITES**

surgelées, régulières  
ST-CASTIN  
sac 1,5 kilo/ 3 1/2 lb

**1.29**

**SOUPES**

poulet & nouilles  
ST-CASTIN  
bte 127 g/  
4,5 oz

**2/.75**

**JUS D'ORANGE SURGELE**

Mc CAIN  
bte 340 g/ 12 oz

**.99**

**KETCHUP**

aux tomates  
ST-CASTIN  
bout. 909 ml/ 32 oz

**1.35**

Les prix sont en vigueur jusqu'au samedi 16 janvier 1982 inclusivement. Nous nous réservons le droit de limiter les quantités. Les illustrations de ces pages ne servent qu'à représenter la marque des produits annoncés. Le texte prévaut en toutes occasions.

**CLÉMENTINES**  
fruits du Maroc  
Calibre 144

**78¢/lb**

**POMMES VERTES GRANNY SMITH**  
extra de fantaisie  
fruits de la France  
calibre 138

**88¢/lb**

**CHAMPIGNONS BLANCS**  
légumes du Québec  
cont. 568 mL/ 1 chop.

**1.09 \$**

**OIGNONS JAUNES**  
Canada #1  
légumes de l'Ontario  
sac de 2.27 kg

**1.09 \$**

**ÉPINARDS LAVÉS**  
légumes des États-Unis  
cont. 283 g

**79¢**

**GIGOT D'AGNEAU SURGELE**  
importé de la Nouvelle-Zélande  
complet

**2,19 \$/lb**

**DEMI-SOC DE PORC FUMÉ**  
(midget)  
ST-CASTIN env. 3 lb

**2,19 \$/lb**

**SAUSSISSES FRAÎCHES**  
porc et boeuf  
sur plateau  
ST-CASTIN

**1,85 \$/lb**

**FOIE DE PORC**

**48¢ /lb**

**PAIN DE POULET**  
ST-CASTIN

**1,49 \$/lb**

**CRETONS**  
ST-CASTIN 283 g

**1,85 \$**

**ROULÉS AUX OEUFS**  
(egg roll) BILOPAGE  
bte 6

**1,49 \$**

**PÊCHES**  
demies  
catégorie de choix  
HENLEY  
bte 795 ml/ 28 oz

**.98**

**BETTERAVES**  
marinées  
ST-CASTIN  
bocal 681 ml/ 24 oz

**.85**

**SAUCE POUR SANDWICHS CHAUDS**  
HEINZ  
bocal 340 ml

**3/.99**

**SAUCE A LA VIANDE**  
pour spaghetti  
CATELLI  
bte 795 ml/ 28 oz

**1.45**

**MACÉDOINE**  
LIBBY'S  
bte 284 ml/ 10 oz

**2/.79**

**MACARONI COUPÉ**  
GATTUSO  
cello 1 kilo

**1.35**

**SAUCE BBQ**  
GAZA  
bte 540 ml

**.69**

**CAFÉ INSTANTANÉ**  
ENCORE  
bocal 226 g/ 8 oz

**4.88**

**FARINE**  
tout usage  
ST-CASTIN  
sac 3,5 kilos

**2.88**

**FÈVES AU LARD**  
avec sauce tomates  
ST-CASTIN  
bte 539 ml/ 19 oz

**.63**

**MARINADES**  
sucrées  
ST-CASTIN  
bocal 681 ml/ 24 oz

**1.03**

**MARGARINE DURE**  
FLEISHMAN  
cont. 907 g

**2.47**

**BISCUITS**  
pépites de chocolat  
Fudgee-O  
CHRISTIE sac 450 g

**1.39**

**DÉTERSIF**  
liquide  
WISK bout. 500 ml

**.85**

**SAVON TOILETTE**  
parfum des prés  
FRAIS  
barre 130 g

**.57**

**HUILE À FONDUE**  
ST-CASTIN  
bout. 450 ml

**.89**

# Les cartes professionnelles

Est-ce VOUS?

si oui participez



avocats

1888, Boul. Louis Fréchette Nicolet Bur.: 293-6138 Rés.: 293-6139

**Me André Pelletier, D.E.C. LL.L.**  
avocat

Heures d'affaires:  
Jour: 9 à 5 heures  
Soir: sur rendez-vous

Clinique chiropratique Lemire



**DR DENISE LEMIRE**  
CHIROPRAATICIEN

LUN.—MERC.—JEU.  
1 H A 9 H P.M. **293-6383**  
153, RUE PANET

**DENTUROLOGISTE**



**JEAN-YVES LABRECQUE, d.d.**



528, de la Station  
St-Léonard d'Aston, 399-2592  
181, Lindsay  
Drummondville, 478-2622

comptables

**BERGERON,  
DOUCET,  
LEVASSEUR,  
LANOUCETTE  
& ASSOCIÉS**

René Bergeron, c.a.  
Gaétan Doucet, c.a.  
Gilles Levasseur, c.a.  
Martial Lanouette, c.a.

COMPTABLES AGRÉÉS

1505, rue Royale, C.P. 1418, Trois-Rivières, Qué.  
(819)376-9263

dentistes

Tél.: 293-2114

*Michel Drolet, D.M.D.*

ET

*Clément Houle, D.M.D.*

DENTISTES

Polyclinique de la Rive Sud  
257, Mgr Courchesne  
Nicolet, P.Q.

Sur rendez-vous pour examen de la vue 293-2020



**Dr Michel Morin**  
docteur en optométrie  
lunettes  
lentilles de contact

Polyclinique de la Rive Sud  
257, rue Courchesne, Nicolet

**CADRIN, BELIVEAU ET ASSOCIÉS, C.G.A.**  
COMPTABLES GÉNÉRAUX LICENCIÉS  
ROBERT CADRIN, C.G.A.  
JEAN-CLAUDE BELIVEAU, C.G.A.

Edifice Caisse populaire 181, rue Notre-Dame  
Nicolet J0G 1E0 Tél.: (819)293-6181

Tél. bur.: (819)293-2727

*Dr Françoise Laperrière*  
CHIRURGIEN-DENTISTE

HEURES DE BUREAU:  
LUNDI, MARDI, MERCREDI ET JEUDI  
De 1h00 pm à 10h00 pm  
480, rue Lasalle, Nicolet  
P.Qué., J0G 1E0

**Guy Beauchesne**  
photographe



Photographie industrielle  
commerciale et artistique  
Conception et réalisation

18085 boul. Bécancour, St-Grégoire,  
Ville de Bécancour, P.Q., G0X 2T0  
Tél.: (819) 233-2448

*Gravel  
Dessureault  
Lemire &  
Désaulniers*

Arthur Gravel, c.a.  
Michel Dessureault, c.a.  
Guy Lemire, c.a.  
Guy Désaulniers, c.a.

COMPTABLES AGRÉÉS

118, Radisson, Trois-Rivières, G9A 5J9 (819)374-1535  
78, Place XXI Mars Nicolet, J0G 1E0 (819)293-5891  
501, Notre-Dame St-Tite G0X 3H0 (418)365-7785



*Raynald Jourdain, d.d.*  
DENTUROLOGISTE

600, MARIE-VICTORIN  
DESCHAILLONS

- CLINIQUE TOUS LES MARDIS
- RENDEZ-VOUS EN TOUT TEMPS: 292-2666



Tél.: (819) 293-6722

**PHOTONAJE ENR.**

259, Notre-Dame  
C.P. 311, NICOLET  
J0G 1E0

**Marcel Taillon  
Jean Leblanc**  
PHOTOGRAPHES

**GAGNON ET ASSOCIÉS**  
CHARLES GAGNON, comptable agréé,  
JOFFRE GAGNON, comptable public  
enregistré

**SOREL**  
111 rue Georges  
Tél.: 743-7903

**NICOLET**  
Zénith 53760

**DENTUROLOGISTE**



**Alain Lemire**

Sur rendez-vous  
348, Courchesne

Tél.: 293-2217  
Nicolet



**Geoffrion,  
Leclerc  
Inc.**

Depuis 1901

**MICHELINE C. GAGNON**  
454 RUE TRAHAN, NICOLET  
293-8888

EN MESURE DE VOUS OFFRIR TOUS  
LES SERVICES DE PLACEMENT —  
DEPOT A TERME — ACTION —  
OBLIGATION — OPTION. ICI MEME  
A NICOLET.



Si vous vous reconnaissez  
parmi les quatre photos,  
présentez-vous en personne au  
bureau du journal Courrier Sud,  
3255 Marie-Victorin à Nicolet,  
entre 9 hres a.m. et 5 hres p.m.  
et on vous remettra un cer-  
tificat professionnel  
grandeur 5" X 7", séance de  
pose incluse au Studio Pierre  
Wibaut. Pour être valide, ce  
certificat doit être réclamé  
dans les 10 jours après la date  
de parution.



**PIERRE WIBAUT**

157, Brassard  
293-4255  
Nicolet

## PIERREVILLE A TOUT



Dans le cadre de la promotion des fêtes  
des marchands de Pierreville,  
Notre-Dame de Pierreville et Odanak,  
la grande gagnante de la troisième  
tranche de la promotion est  
Mme Gertrude Laforce de Pierreville  
qui se mérite un bon d'achat (variant de  
\$10.00 à \$50.00) chez chacun des  
marchands participants à la promotion,  
d'une valeur de \$693.00. Bravo!



De gauche à droite: Réjean Descôteaux, responsable de la promotion. Mme  
Thérèse Shooner, conseiller municipal de Pierreville, Mme Gertrude Laforce  
de Pierreville, gagnante, son époux M. Rolland Laforce, Mme Huguette  
Dupuis, organisatrice du tirage, M. Paul-Emile Bellisio, maire de la paroisse de  
Pierreville, M. Jean Courchesne, propriétaire de l'Hôtel St-Charles.  
Les deux prix de consolation décernés: Mme Claudette Thibault, Pierreville, M.  
Jean Boisvert, St-François-du-Lac.

# Utilisez ce coupon pour vos petites annonces

Nom: \_\_\_\_\_  
 Adresse: \_\_\_\_\_  
 Tél.: \_\_\_\_\_

Faire vos chèques à l'ordre de:

**COURRIER SUD**  
 C.P. 1300  
 Nicolet J0G 1E0

Prix d'une petite annonce  
 Première fois (20 mots max.) ..... 3.00 \$  
 Parution subséquente ..... 2.50 \$  
 Mot additionnel ..... 0.05 \$  
 Nombre de semaines: .....  
 à vendre  
 à louer  
 divers Total .....

Heure limite: vendredi midi

# Inscrire le texte de votre annonce ici

Veuillez lire attentivement le texte de votre annonce dans le journal. Le Courrier Sud ne sera pas responsable pour plus d'une parution incorrecte. Veuillez nous aviser d'une erreur à 293-4551.

## VEHICULES 101

**20970-101**  
 Bombardier Eian 1972, parfaite condition, comme neuf, millage 800 milles, prix \$300.00, St-Léonard. Tél.: 399-2230.

**20978-101**  
 Moto Honda Artic Cat Jag 3000 1979, 1400 milles, 4 pneus à neige à clous GR-78-14. Tél.: 399-2017.

**19921-101**  
 Boite de camion fermée, 14 pi. excellente condition. Tél.: 289-2079.

**20995-101**  
 A vendre Snow Jet, 440 SST, pont neuf, année 1975. Prix \$350.00. Tél.: 367-2595.

**20998-101**  
 Tracteur 1980, 18 HP, modèle Sears, chasse-neige, poids (roues arrière), chaîne pour roues, lame de bulldozer, tondeuse à gazon, chargeur de batterie, pneu d'échange. Prix \$3,000.00. Tél.: 233-2301.

**21006-101**  
 Thunderbird 1978, en très bon état. Tél.: 293-5843.

**21013-101**  
 Camion Ford 1/2 tonne, 1976, 4 X 4, 4 vitesses, pneus radiaux, pas de rouille, \$1,700.00, camion Ford, 3/4 tonne 4 X 4, 1976, automatique, 4 portes, pneus neufs, pas de rouille, \$2,700.00. Tél.: 285-2265.

**21018-101**  
 2 motoneiges Bombardier Everest 340, 1977, comme neuves, 3,000 milles, prix de sacrifice, \$1,400.00 pour les 2. Victor Boiduc, 487, 2e rue, Daveluyville, sortie 220, à 2 milles de la route 20.

**21018-101**  
 Lada 81, rouge, 12,000 ki avec ou sans système de son. Tél.: 293-2312 après 5 h p.m. Prix à discuter.

**21049-101**  
 Pick-Up Dodge Custom "100" 1976, P.B. P.S. automatique 318 p.c., mécanique A-1, pneus neufs, 64,000 milles, peinture neuve, possibilité de boîte en fibre de verre, en bas du prix de liste. Tél.: (514) 564-2107.

**21050-101**  
 Ski-doo Futura 440, électrique 1976, 13,000 milles, bon prix. Tél.: 293-2383.

**21058-101**  
 2 ski-doo T.N.T. 340, Bombardier 1975-1976, suspension glissières très propres, parfaite condition, bas prix. J. Marie Crochetière, 940 R.R. 1, Daveluyville. Tél.: (819) 367-2316.

**21058-101**  
 Petite chenille Raid Trac parfaite condition, prix \$1,600.00, cariole antique pour chevaux, attelage fine simple décorée de brasse et de travail. Tél.: 356-2428 après 6 h.

**21059-101**  
 Snow Jet SST 1977, moteur Yamaha, état neuf, 1500 milles, offre raisonnable acceptée, nid d'abeilles, bavettes avant pour Trans-Am 78, Gentilly. Tél.: 298-2085.

**21060-101**  
 Chrysler Newport 1979, 28,000 kilomètres, très propre, en excellente condition. Tél.: 297-2910.

**21062-101**  
 Dodge Charger E.S. 1975, 2 portes, 53,000 milles, 360 p.c.u., automatique, prix à discuter. Tél.: 294-2281.

**21067-101**  
 Ski-doo Kawasaki 1980, très bon prix. Tél.: 293-5116 après 5 h demander Alain.

**21070-101**  
 Ford Torino 1973, en bon état, équipée, pneus d'hiver et pneus d'été, prix à discuter. Tél.: Daniel 293-2604.

**21029-101**  
 Pontiac Parisienne Brougham, 1978, air climatisé, valise électrique, vitres électriques, en parfaite condition, aussi "trailer" et Bombardier T.N.T. 340, 1972, 1200 milles. Tél.: 783-6549.

**21035-101**  
 Skirole 1976, Ultra 440, 2,000 milles, très propre, prix à discuter, bon état. Tél.: 293-5388 après 5 h.

**21040-101**  
 Cougar XR7, 1978, automatique, peinture originale, moteur 302, parfaite condition, prix à discuter. Tél.: 222-5427, 222-5444.

## HABITATIONS 102

**21054-102**  
 Maison à proximité de Granby, semi campagne 145' façade X 125' profond, 5 1/2, garage chauffé, terrain paysager, cause: transfert. Tél.: (819) 336-3188.

**21028-102**  
 Maison 7 1/2 pièces, l'extérieur non fini, terrain 60 X 120, chauffage électrique et au bois, située dans la paroisse St-Jean Baptiste, rue non achalandée au 185 Denoncourt, Nicolet. Tél.: 293-4641 après 17h30.

**21032-102**  
 Grand St-Esprit: 2 bungalows au prix de l'hypothèque, style colonial, grand terrain, apportez une offre, Jeannine Dionne. Tél.: 378-4886, 377-4494 Le Permanent/Inter Cité Courtier.

**21038-102**  
 Epicarier-dépanneur licencié, bon chiffre d'affaires situé dans édifice 88 logements, loyer très bas prix, 2e local disponible, équipement moderne. Tél.: 222-5427, 222-5444.

**20993-102**  
 A St-Wenceslas, maison neuve 26 X 36, tout en brique, cheminée, terrain 100 X 187, 2 chambres à coucher, 1 cuisine, 1 salon, chambre de bain, rte 161 à St-Wenceslas, prix: \$36,000.00. Tél.: 224-7853.

**20979-102**  
 Maison et salle de réception à vendre, 7 pièces, 2 salles de bain, grande pièce pour dépanneur, terrain 150 X 200, \$35,000.00, s'adresser à la Caisse Pop à Lemieux financement 13 1/2%. Tél.: 283-2021.

**20889-102**  
 Duplex jumelé à Gentilly, 1 logement, 6 1/2 - 5 1/2, 4 1/2, hypothèque à 8 1/4% fixe, chauffage électrique, terrain paysager. Tél.: 298-3013 après 5 h.

**20984-102**  
 Maison mobile 14 X 68, luxueuse avec air climatisé, meublée, style moderne avec terrain paysager de 300 X 500, remise, tracteur à gazon et plus aussi tête de caribou empalée. Tél.: 224-7810.

## TERRAINS 103

**17105-103**  
 Terrains boisés, différentes grandeurs dans la paroisse St-Jean-Baptiste de Nicolet, nouveau secteur domiciliaire prêts à bâtir, incluant services municipaux. Tél.: 293-6498, 293-6490.

**11744-103**  
 Terrains, que ce soit pour maisons mobiles, maisons unifamiliales, commerces, nous avons ce qu'il faut. Cadastres, bornés, toutes les grandeurs, tous les services disponibles, financement si désiré. Route Port St-François. Tél.: 293-4820.

## Accessoires de maisons 104

**21030-104**  
 Sécheuse Hotpoint à l'état de neuf et à bas prix. Tél.: 367-2486.

**11759-104**  
 Chaises coloniales non peintes avec légères imperfections, à très bons prix. Aussi rebus de bois franc, emballé pour chauffage. Tél.: 297-2799.

**18428-104**  
 Laveuses automatiques recon-ditionnées à neuf, sècheuse et réfrigérateur. P.N.G. Service. Tél.: 233-2343.

**21061-104**  
 A vendre: réfrigérateur 2 portes, poêle électrique 30 po, laveuse, sècheuse, bureaux. Tél.: 297-2940.

## MOBILIER 105

**20469-105**  
 Caisse sur roulettes recouverte en tapis bleu pour lit simple, \$20.00. Tél.: 289-2491.

**21027-105**  
 Buffet et table de style colonial, prix \$250.00. Tél.: 293-6251, 293-4551.

**21047-105**  
 Table, 6 chaises, non peints, lits 54 X 60 non peints, 4 bibliothèques en chêne, 5 miroirs, moulin à coudre industrielle, moteur Ford 1971, poêle à bois combiné électrique, matériel à divan, drum de 45 gallons en métal. Ste-Françoise (819) 287-4678.

## AGRICULTURE 106

**21005-106**  
 Souffleur à neige McKee 6 pieds de large, grange en bois 30 X 100, presse à foin International no 420, tracteur Ford 2000, 1969. RDR Prox Inc., Nicolet. Tél.: 293-5272.

**21011-106**  
 Tracteur Farmall C 1948 avec charrue, herse à ressorts, pelle arrière et chaînes, bonne condition, \$1,200.00, Ste-Eulalie. Tél.: 225-4449.

**21046-106**  
 Souffleur à neige comme neuf 7 pi de largeur pour tracteur d'au moins 75 forces, valeur \$4,000.00 pour \$2,000.00. Tél.: (514) 568-3627.

**21066-106**  
 Souffleuse à neige 6' largeur usagée, lame niveleuse Lessard, 6' largeur, tracteur M.F. 175, usagé avec cabine 65 H.P. avec souffleuse à neige usagée 7 pi largeur. Tél.: 289-2204.

## SPORTS 107

**21002-107**  
 Equipement de gardien de but, bon état, grandeur moyenne. Prix \$100.00. Tél.: (819) 396-2404 St-Bonaventure.

## VETEMENTS 108

Début des cours de transfert d'image dimension 1 et 2 et autre.

**La P'tite Boutique de Simone**  
 Peinture - toile - cadres - pinceau - spatule  
 Cours de transfert d'image dimension et de vitraux.  
 Tout le matériel nécessaire pour réussir.  
 188 Principale, St-Léonard - Tél.: 399-2511  
 Distributeur: Balyeuses Beam, Cyclo-Vac et Nutone



## NOUVEAU — NOUVEAU

Strictement confidentiel

LE COURRIER

# Des Amoureux du Nord

### ST-DAMIEN DE BRANDON, JOK 2E0

Pour informations: (514) 835-3820

## INSCRIPTION GRATUITE A TOUS

Il suffit d'écrire ou de téléphoner pour donner votre description. Pour avoir une liste complète de description (hommes ou femmes) dans votre région, écrivez au Courrier des Amoureux du Nord. Bien affranchir une enveloppe pré-adressée à votre nom, incluant votre code postal, en y insérant deux dollars (argent de papier ou mandat-poste). Vous recevrez cette liste complète par retour du courrier.

Le seul courrier régional qui existe présentement à la portée de tous tout près de chez vous.

**20572-109**  
 Habit complet de couleur brune, gr. 42, 4 saisons, portée 1 fois. Tél.: 293-2209.

**21001-108**  
 Gentilly: Vente du 2 janvier au 23 janvier, boutique Maman Fon-Fon, 2000 Rigel, tél.: 298-2143, 10% sur tous les vêtements de base, tuques, mitaines, 30% sur habits d'hiver, gilets, robes, salopettes, 50% sur ce qui reste de la marchandise, grandeur 7-14 ans.

## DIVERS 109

**20555-109**  
 Farine de sarrasin à vendre. Tél.: 293-5689. S'adresser à Rodolphe Lacert.

**19340-109**  
 Votre automobile vient de tomber en panne, vous avez eu un accident? Pour réparer votre véhicule, procurez-vous des pièces usagées en bon état. Elles coûtent moins chers que des neuves, nous respectons nos garanties. Adressez-vous à Les Pièces d'auto usagées de St-Célestin Enr. Tél.: 229-3536.

**20975-109**  
 Système de lumière disco "chaser" 10 canaux avec 2 panneaux de lumière 4 X 4, 500 watts pour canal. Tél.: 334-2458.

**20468-109**  
 2 toiles gr. 59 po, 36 po, \$5.00 chacune, rideaux pour chambre d'enfant avec bonhommes, très propre, 50 X 48 1/2, \$25.00. Tél.: 289-2491.

**21064-109**  
 Ampli Yamaha Bass Hundred 115 B, 100 watts, prix à discuter, très bon état. Tél.: 289-2217.

**20572-109**  
 Poêle de marque Franklin idéal pour foyer, 3 ans d'usage, ouverture 28 X 30, aussi ameublement de chambre d'enfant, style provençal français blanc. Tél.: 293-2220.

**21066-109**  
 Chaîne de son de marque Lloyd's 40 watts R.M.S. comprend table tournante, enregistreur Dolby et 2 hauts-parleurs 70 watts. Tél.: 285-2591.

**21089-109**  
 Photos en actions de toutes les équipes participantes au 8e tournoi de hockey bantam de Nicolet. Tél.: Reine-Claire Lussier. Tél.: 376-5543 le jour ou S. Gaugeon, 289-2164 le soir.

**21044-109**  
 2 dactylos manuelles Remington avec chariot de 15 pouces et Royale avec chariot de 12 pouces, prix à discuter. Tél.: 293-2706.

## M.G. REMBOURRAGE ENR.

TEL.: 289-2823

8260

### GRAND ST-ESPRIT STE-MONIQUE

RAJEUNISSEZ VOS MEUBLES



## LES CORDONNERIES PLANTE ENR.

626 Thibeau Nord  
 Cap-de-la-Madeleine  
 1-819-375-3858

## Vente et échange de Patins neufs et usagés pour filles et garçons

Spécialiste en patins artistiques



Cinéma Gala  
 venez voir ça

## Achat et vente

PIECES D'AUTOS USAGEES

(819) 397-4222

Ameublements Saint-Pierre & Fils Princeville (route 263 nord, 1/2 mille de la Plage Paquette). Venez voir notre nouveau local. Nous achetons, vendons, échangeons, ameublements usagés: mobiliers de chambre, matelas, salon, cuisine, T.V. couleurs, noir et blanc, stéréos, lits d'hôpitaux, superposés, secrétaires, chaises diverses, etc... Appareils électriques: poêles, réfrigérateurs, congélateurs (domestiques et commerciaux), laveuses, sècheuses, humidificateurs, etc... Antiquités: poêles et meubles divers. Vendons aussi pièces pour poêles à bois, électricité, réfrigérateurs, laveuses, sècheuses, etc... Neufs neufs neufs: mobiliers de chambre, salon, meubles non peints, poêles à combustion lente, réfrigérateur et poêles 24" (Danby). Tél.: 354-5374 ou 364-3381.

### Service d'altérations (Modifications) de vêtements

Allonger - raccourcir - rétrécir (manteaux - pantalons - jupes - etc.)  
 Pour renseignements:  
 Contactez Madeleine Demers à 293-2961

Amenez vos extincteurs au magasin pour remplissage

## RAYMOND GELINAS & FILS INC.

EXTINCTEURS CHIMIQUES — VENTE — SERVICE  
 SYSTEMES DE GICLERS AUTOMATIQUES  
 DETECTEURS DE FUMEE  
 EQUIPEMENT COMPLET DE SECURITE  
 INDUSTRIEL ET COMMERCIAL  
 CARREFOUR TROIS-RIVIERES OUEST  
 (face à la Brasserie La Vailloche)  
 Tél.: 374-2191  
 ETABLI DEPUIS 1951

REFRIGERATEURS • LAVEUSES

## P.N.G. SERVICE ENR.

PIERRE N. GUILLETTE, PROP.

ST-GREGOIRE 233-2343

REPARATIONS A DOMICILE  
 D'APPAREILS ELECTRO-MENAGERS  
 DE TOUTES MARQUES  
 SECHEUSES • CUISINIÈRES • LAVE-VAISSELLES

## REMERCIEMENTS

Mme Roger Houid et ses enfants remercient sincèrement tous les parents et amis qui leur ont témoigné des marques de sympathie lors du décès de

**M. Roger Houid**

survenu à Ste-Georgette, le 12 novembre 1981, à l'âge de 62 ans et 8 mois

soit par des offrandes de messes, bouquets spirituels, tributs floraux, visite ou assistance aux funérailles. Veuillez considérer ces remerciements comme personnels.

## ENCAN A COMMISSION

Tous les jeudis à 19:00 heures, à compter du 14 janvier 1982. Apportez vos articles avant 18:00 heures chez Ameublement Hotpoint, route 122, Ste-Clothilde de Horton.

Pour informations, Serge Fortin, encanteur licencié, disponible pour tous genres d'encans. Tél.: 819-336-5263

21042-109

Bois sec, érable, plaines, bouleau, banc de scié à bois de corde, 2 banc de scié rond, 1 banc de scié électrique pour scié bois de corde, fournaise en fonte à bois, fournaise l'islet blanche au bois, côté en fonte, Franklin à bois. Tél.: 336-2674.

21043-109

Chalumeaux en galvanisé usagés environ 2,000 à \$15.00/100. Tél.: 295-2001 après 5 h.

21053-109

Coupe de bois à vendre, environ 50 cordes de 4 pi, plaines, bouleau, quelques conifères, pour coupe immédiate, faites votre offre. Tél.: 399-2366 ou 2574.

21019-109

Robot culinaire de marque Sunbeam, accessoires complet. Tél.: 293-2209.

## ANIMAUX 110

20892-110

Attention! Attention! Vous voulez un chien, soit de garde, de maison, de chasse à bon prix, s'adresser au 2470 rue St-Pierre, Drummondville. Tél.: (819) 478-5368.

21031-110

Vaches Holstein fraîches vêtées ou vêtant sous peu, croisées ou pures-sang. S'adresser à Jean-Marc Leblanc Inc. au 738 Principale, St-Sylvere. Tél.: 285-2929, 285-2322.

21038-110

Chiots de 1 mois \$15.00. Tél.: 297-2298.

21063-110

Poney adulte très doux et très bien dompté, habitué aux enfants aussi pouliche 3/4 demi sang. Tél.: 294-9775.

## MAISONS 201

18890-201

A vendre ou à louer, maison située à Ste-Georgette. Tél.: 293-4515 de 9 à 5 h.

20945-201

Maison mobile 12 X 80, meublée ou non avec emplacement de 167 X 200 située au 990, 11e rang, Aston Junction. Tél.: 224-7784.

21048-201

A louer, maison mobile 5 1/2 pièces, meublée avec remise, située route du Port, Nicolet. Tél.: 293-5604 ou 293-4561 demandé Luc.

21009-201

Maison à louer au 630 St-Charles, St-Pierre les Beccquets. Tél.: 293-2487.

21038-201

Maison à louer à Gentilly, 5 1/2 sur tapis, libre immédiatement, \$255.00/mois. Tél.: 296-2167, 296-3386.

21041-201

Maison à louer à St-Sylvere située au centre du village. Tél.: 285-2014 soir, 224-7688 jour.

## LOGEMENTS 202

20987-202

A louer 3 1/2, chauffé, meublé, éclairé, rue Raimbault, Nicolet. Tél.: 293-5402.

11341-202

2 1/2 pièces, meublé, chauffé, éclairé, rue Malouin. Tél.: 293-5996.

21017-202

Logement 4 1/2 pièces à louer, entrée laveuse-sécheuse, chauffage électrique, 1er étage, situé au 2495 Les 40, Nicolet, libre au mois de mars ou avril 82. Tél.: 293-4696.

21015-202

Daveluyville: logements neufs 4 1/2 non meublés, 1 1/2 + 3 1/2 meublés, service laveuse-sécheuse, tapis mur à mur, stationnement. Tél.: 367-2195, 367-2303.

21012-202

A louer 7 1/2 pièces, maison de campagne, libre le 1er février au 825 rang 8, St-Wenceslas. Tél.: 224-7861.

21033-202

A louer, logement 4 1/2 pièces à St-Léonard d'Aston. Tél.: 399-2120.

21045-202

2 1/2 meublé, chauffé, éclairé, pour 1 personne, situé rue Lasalle à Nicolet. Tél.: 293-4884.

19399-202

Manseur, 2 apts 4 1/2 aussi 2 garçonniers meublés avec chauffage à l'électricité, toutes commodités plus local commercial. Tél.: 356-2896.

21051-202

Logement 2 1/2 pièces, meublé, chauffé, éclairé, très propre, quartier résidentiel, entrée privée, rue Châtillon, Nicolet. Tél.: 293-6336.

20943-202

2 1/2 meublé, chauffé, éclairé, à louer, libre le 1er janvier situé au 445 Notre-Dame. Tél.: 293-4386.

20959-202

Logement 4 1/2 pièces, libre à compter du 1er janvier. Tél.: 783-6450, 783-6959.

18498-202

A louer au 608 des Bouleau, Ste-Eulalie, 4 1/2. Tél.: 229-4222.

## HOTEL A VENDRE

Région Victoriaville. Place industrielle. Près autoroute. Excellent chiffre d'affaire. Prendrais échange. Demandez personnellement Marcel.

379-6433  
367-9914

## Trust Royal



Bertrand Provencher  
Bur.: 379-4322  
Rés.: 293-4290  
Télé-page: 379-3214  
CODE 638

### ST-CELESTIN

Bâtisse à l'épreuve du feu, pouvant servir comme garage débarrassage ou commerce de réparation et vente. Ancien commerce trayeuse Surge.

### NICOLET

Bungalow 5 ans, très bien entretenu, 6 1/2 pièces, sous-sol semi fini, foyer grand terrain, prix négociable.

### CENTRE D'ACHATS TROIS-RIVIERES OUEST

L'Orange, commerce très achalandé, et rentable. Prix à discuter. Possession au transfert de bail.

### MAISON DE CAMPAGNE

Ste-Angèle de Laval, 1 mille du port, maison rénover en gardant son style ancestral. Grand terrain, avec potager.

840, des Récollets  
Trois-Rivières

## Inter-Cité



Louise Duguay  
378-4886  
233-2118

### PRES GENTILLY

Pour aussi peu que 27,000\$, joli cottage rénové 8 1/2 pièces, sous-sol haut, no 4991.

### TRES BELLE TERRE

Rive Sud, grande propriété 9 pièces plus sous-sol fini, grand garage, 3 chambres de bain, très bas prix, no 4993

### GENTILLY

Bungalow 6 1/2 très coquet très propre sous-sol fini, 1 franklin, piscine, patio avec table à pique-nique inclus, transfert, no 4817

### 26 ARPENTS

Terre en bordure fleuve St-Laurent, un emplacement avant, zone commerciale très bien située no 5004.

### VUE SUR LE FLEUVE

Grand terrain construction qualité supérieure combustion lente au sous-sol semi-fini, belle finition intérieure bois franc no 5079.

### "LE PERMANENT"

1100, boul. des Récollets  
Trois-Rivières

## Choix de placement

Actions  
Options  
Epargne-actions  
Reer autogérés  
Obligations

Bons du trésor  
Certificat de dépôt  
Gestion de portefeuille  
Abri fiscaux



DENIS COLBERT B.A.A.

### Faites-nous confiance!

## GREENSHIELDS INCORPOREE

FONDEE EN 1910

225 Des Forges (édifice Pollack)

Bureau 107, Trois-Rivières

Téléphones:

Bureau: (819) 379-3600

Résidence: (819) 399-2461

Ext.: Zénith 1-800-567-8613



## A LOUER

2 logements non meublés, 4 pièces et demi.

Coopérative "La Villa du Bonheur", à Gentilly.

S'adresser à Jeanne ou Benoit Lebleu

Tél.: (819) 298-2635

19998-301

Achetons voitures accidentées, voitures pour pièces, comptant. Tél.: (819) 397-4222.

21014-301

Achéteraient avoine d'alimentation. Tél.: 393-5330 après 8 h.

21034-301

Achéteraient une demi jument très bien domptée pour le travail à prix raisonnable aussi à vendre banc de scié pour le bois. Tél.: (819) 397-4502.

## Offres de services 302

21000-302

Garderais enfants de tout âge à la journée ou à la semaine, avec expérience. Tél.: 296-2263 Gentilly.

21055-302

Garderais enfants de tout âge chez moi à la journée ou à la semaine avec expérience. Tél.: (819) 288-5510.

21088-302

Attention! Cours de couture extensible, ateliers de bricolage, cours de couture de base, inscrivez-vous dès maintenant. Pour inf.: 293-6772. Ateliers L.G.C. Enr., Petit St-Esprit, Nicolet.

21024-302

Offre mes services pour ramonage de cheminée, avec permis provincial et preuve d'assurance. Tél.: 225-4257 Ste-Eulalie pour le district de Bécancour.

## A LOUER

Logements neufs, 4 1/2 non meublés  
- Stationnement déneigé  
- Prise de courant extérieurs pour voiture  
- Tapis, cages d'escaliers intérieures  
- Laveuse-sécheuse disponibles  
- Portes patio  
- Balcon individuel, chauffage électrique  
Vain du Centre d'achat "Les Galeries Nicolet"  
LES IMMOBILIERES  
LOUIS-FRECHETTE ENR.  
293-2897 (SOIR)

**COURS DE POTERIE**  
Au dépanneur Dessureault de Ste-Angèle de Laval  
Inscription: 222-5261

## COURTIER

Notre mandat: vendre votre maison

FIDUCIE PRÊT - REVENU

225 DES FORGES TROIS-RIVIERES (EDIFICE POLLACK) 374-6289



ANDRE GOULET  
Tél. résidence 297-2999

STE-ANGELE: J'ai un excellent commerce pour vous! Garage, mécanique, peinture, débosselage, gaz. Tous les outils spécialisés: machine électronique, chambre de peinture, très grand terrain de 39,260 p.c. borné par le fleuve, bien situé. Bonne affaire! Appelez-moi. André Goulet: 297-2999, 374-6289.

DESCHAILLONS: Grande bâtisse commerciale 40' X 60', hauteur: 12', 2 portes avec un terrain commercial de 91,800 p.c. et un duplex 26' X 29', extérieur entièrement rénové. Très bien situé, idéal pour mécanique, transport, entrepôt. Faut voir André Goulet: 297-2999, 374-6289.

STE-GERTRUDE: Terre de 89 arpents dont 80 cultivables. Maison entièrement rénovée 30 X 30. Plusieurs bâtiments dont une grange 35 X 100 partiellement isolée. Un garage, bâtiments pour la machinerie 40 X 30, étagé à canards. Le tout en excellent état. Faut voir André Goulet 297-2999, 374-6289.

STE-SOPHIE-DE-LEVRARD: Maison de campagne, extérieur entièrement rénové, isolation supérieure, 3 arpents de terrain. Bâtiments pour animaux, taxes minimes. Prix très bas! Appelez-moi. André Goulet 297-2999, 374-6289.

ST-PIERRE-LES-BECCQUETS: joli bungalow 30 X 40 avec un terrain de 18,750 p.c. très bien situé. Endroit tranquille, construction de 5 ans. Sous-sol presque tout fini. Pour seulement \$31,000. Faut voir. Appelez-moi André Goulet: 297-2999, 374-6289.

STE-ANGELE (Bécancour): Très belle petite maison au fleuve, solarium vitré, terrain de 13,260 p.c. entièrement gazonné et paysager. Endroit superbe à 5 minutes de T.R. Prix et taxes très très raisonnables. Appelez-moi: André Goulet: 297-2999, 374-6289.



**POULET SURGELÉ**  
CANADA CATÉGORIE A, CHANTECLERC  
ENV. 3 À 4 lb

**2<sup>18</sup> LB .99**  
kg



**ÉPAULE DE PORC PICNIC**

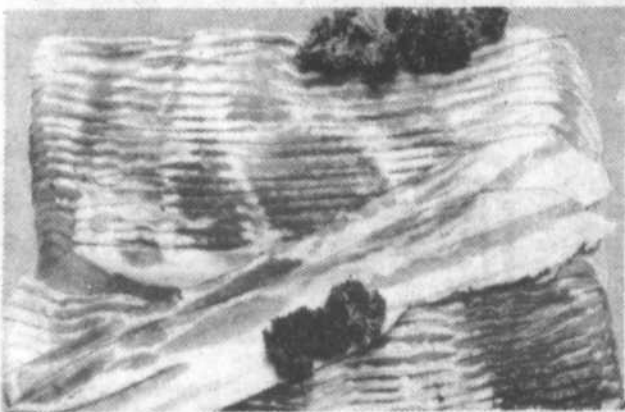
PROVIGO

**2<sup>18</sup> LB .99**  
kg



**SPAGHETTI**  
SPAGHETTINI OU MACARONI COUPÉ  
LANCIA

**BTE DE 3.99**  
500 g POUR



**BACON DÉCOUENNÉ**

EN VRAC, ROYAL

**2<sup>18</sup> LB .99**  
kg

**FOIE DE BOEUF**  
EN TRANCHES  
PRODUIT DÉGELÉ

**2<sup>18</sup> LB .99**  
kg

**SAUCISSES PORC ET BOEUF**  
ROYAL

**2<sup>18</sup> LB .99**  
kg

**SAUCISSES FUMÉES**  
GAINERS (SWIFT)

**.99**  
EMB. DE 375 g

**PÂTES LA BELLE FERMIÈRE**  
BOEUF, DINDE, CHINOIS  
POULET OU QUICHE LORRAINE

**.99**  
EMB. DE 175 g

**VIANDES CUITES**  
EN TRANCHES, AU CHOIX  
(SAUF JAMBON CUIT), MAPLE LEAF

**2<sup>18</sup> LB .99**  
kg

**CROQUETTES DE MORUE**  
ENROBÉES, SURGELÉES

**.99**  
EMB. DE 12 oz

**PÂTES EN TIMBALES**  
AU CHOIX  
TOUR EIFFEL

**.99**  
CONT. DE 200 g

**PIZZA AUX TOMATES**  
DA VINCI

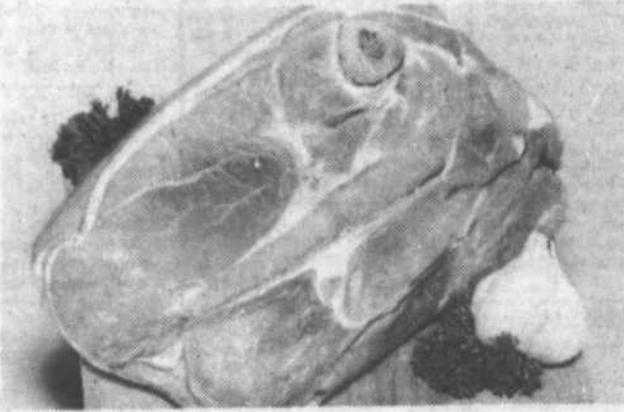
**.99**  
CELLO DE 340 g

**BOLOGNE TAILLEFER**  
ORDINAIRE OU CIRE  
MORCEAUX OU TRANCHES

**2<sup>18</sup> LB .99**  
kg

**SALADE DE CHOUX**  
COORSH

**.99**  
CONT. DE 350 g



**ÉPAULE DE PORC**

FRAIS

**2<sup>18</sup> LB .99**  
kg

**FÈVES AU LARD**  
DANS SAUCE TOMATE  
PROVIGO

**.99**  
BTE DE 28 oz liq.

**BISCUITS SODA**  
SALES OU NON SALES  
PREMIUM PLUS, CHRISTIE

**.99**  
BTE DE 450 g

**POIS ET CAROTTES**  
DE CHOIX  
PROVIGO OU AYLNER

**2.99**  
BTE DE 19 oz liq. POUR

**AMPOULES ÉLECTRIQUES**  
40, 60 OU 100 WATTS.  
WESTINGHOUSE

**.99**  
EMB. DE 2

**MÉLANGES À POUDING-ÉPONGE**  
CARAMEL, CHOCOLAT, POMME  
MONARCH

**2.99**  
BTE DE 9 oz POUR



**DÎNER PROVIGO**

MACARONI AU FROMAGE

**3.99**  
BTE DE 225 g POUR

**ESSUIE-TOUT**  
BLANC, CHAMPAGNE OU JAUNE  
VIVA

**.99**  
EMB. DE 2 roul.

**SAUCE À PIZZA**  
ORDINAIRE OU PEPPERONI  
FREDDY

**.99**  
FORMATS VARIÉS

**POIRES BARTLETT**  
DE CHOIX, EN DEMIES  
PROVIGO

**.99**  
BTE DE 28 oz liq.

**DENTIFRICE COLGATE**  
ORDINAIRE OU MENTHE FRAÎCHE  
AU M.F.P.

**.99**  
TUBE DE 100 mL

**MÉLANGES À GÂTEAUX**  
BLANC OU CHOCOLAT  
MONARCH

**2.99**  
FORMATS VARIÉS POUR

**PÂTE DE TOMATES**  
HUNT'S

**3.99**  
BTE DE 5.5 oz liq. POUR

**MÉLANGE À PIZZA**  
FREDDY

**3.99**  
SACHET DE 165 g POUR

**TOMATES AYLNER**  
DE CHOIX

**.99**  
BTE DE 28 oz liq.

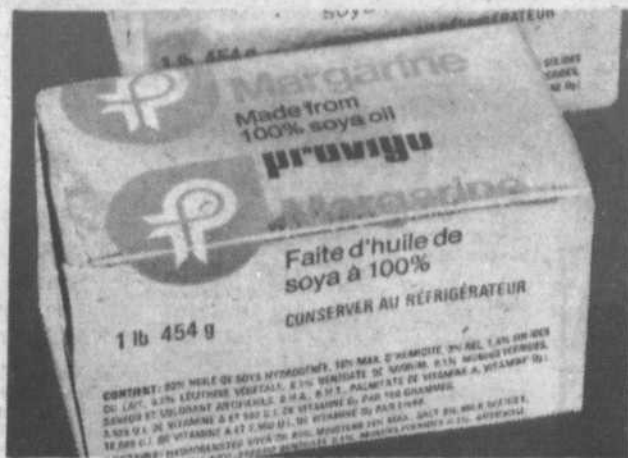
**SACS À ORDURES**  
BLANCS, D'INTÉRIEUR  
PROVIGO

**.99**  
BTE DE 10

**MACÉDOINE DE LÉGUMES**  
DE CHOIX  
PROVIGO

**2.99**  
BTE DE 19 oz liq. POUR

# VENTE À 99



## MARGARINE

PROVIGO

EMB. ALUM. de 1 lb **2.99** POUR



## POIS VERTS SUCRÉS, GROSSEURS VARIÉES DE CHOIX, PROVIGO

BTE DE 19 oz liq. **3.99** POUR



## ORANGES SUNKIST NAVELS SANS PÉPINS, IMPORTÉES DE CALIFORNIE, GROSSEUR 113

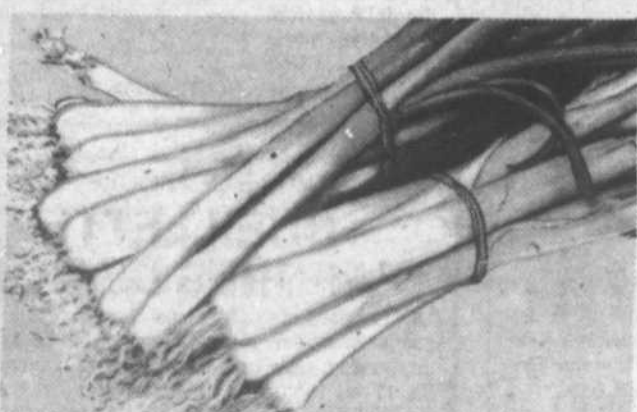
10 **.99** POUR



## POUDINGS LAURA SECORD

CHOIX DE SAVEURS

BTE DE 425 g **2.99** POUR



## ÉCHALOTES FRAÎCHES

IMPORTÉES DE CALIFORNIE

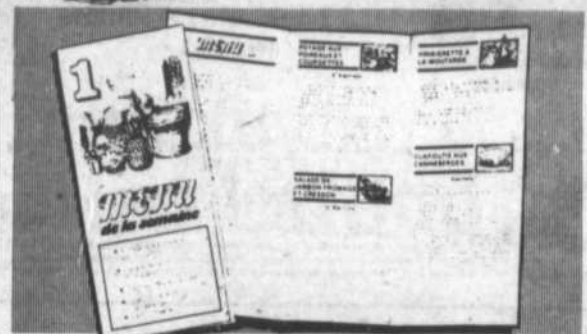
3 **.99** POUR

## VOUS AIMEZ BIEN MANGER?



### VOUS ÊTES SOUCIEUX DE VOTRE SANTÉ!

Louise Desautels, diététiste-conseillère en alimentation auprès des Supermarchés Provigo vous offre deux menus différents par mois.



"Menu de la Semaine" est un feuillet gratuit qui vous propose un menu facile à réaliser, nourrissant et surtout savoureux, accompagné des recettes culinaires, du compte calorique de chaque portion, de la liste d'achats des aliments pour réaliser ce menu et des trucs-minceurs. Ces menus rallient la valeur nutritive à la bonne saveur.

Venez chercher votre copie gratuite chez le Provigo de votre quartier.

- Troncs de concombres farcis
- Quiche au crabe
- Salade croustillante
- Yogourt aux fraises poivrées
- Lait ou tisane

Bon appétit et bonne santé!

N.B. Les consommateurs sont invités à écrire à Louise Desautels pour des renseignements alimentaires à Louise Desautels, 5450, chemin de la Côte des Neiges, Bureau 420, Montréal, H3T 1Y6

## BISCUITS LIDO

PARADE, MALLO PETIT BEURRE

FORMATS VARIÉS **.99**

## SAUCE HABITANT

POUR SANDWICHES CHAUDS

BTE DE 14 oz liq. **3.99** POUR

## BOISSONS BANTAM

CHOIX DE SAVEURS FBI

EMB. DE 6 X 7 oz liq. **.99**

## RAISIN ROUGE

EMPEREUR, DE CALIFORNIE CANADA NO 1

2 1/8 LB **.99**

## SAUCES V-H

POUR CÔTES LEVÉES DE PORC FORTE, MOYENNE OU DOUCE

BOCAL DE 12 oz liq. **.99**

## FROMAGE FONDU

12 TRANCHES MINCES PROVIGO

EMB. DE 250 g **.99**

## LAIT ÉVAPORÉ

2%, CARNATION

BTE DE 160 mL **3.99** POUR

## OIGNONS JAUNES

DU QUÉBEC, CANADA NO 1

SAC DE 5 lb **.99**

## SAUCE AUX TOMATES

POUR SPAGHETTI BRAVO

BTE DE 28 oz liq. **.99**

## PÂTES PARIS PÂTÉ

CHOIX DE SAVEURS

BTE DE 3 oz **2.99** POUR

## SAUCE AUX TOMATES

HUNT'S

BTE DE 7.5 oz liq. **4.99** POUR

## TERREAU

TOUT USAGE FLORAL

SAC DE 5 litres **.99**

## SODA À PÂTE

COW BRAND

BTE DE 300 g **2.99** POUR

## Frites "SUPERFRIES"

SURGELÉES, ORDINAIRES OU ONDULÉES, McCAIN

SAC DE 32 oz **.99**

## ASSOULISSANT

POUR TISSUS PROVIGO

CONT. DE 1.8 litre **.99**

NOUS NOUS RÉSERVONS LE DROIT DE LIMITER LES QUANTITÉS! PRIX EN VIGUEUR JUSQU'AU SAMEDI 16 JANVIER 1982

DANS LES SUPERMARCHÉS DU GRAND MONTRÉAL ET SA BANLIEUE, DES LAURENTIDES, DE TROIS-RIVIÈRES ET DE L'ESTRIE. LES PHOTOS DE CES PAGES NE SERVENT QU'À IDENTIFIER LES MARQUES DÉPOSÉES. LE TEXTE PRÉVAUT EN TOUTE OCCASION.

## MAÏS EN CRÈME

DE CHOIX PROVIGO

BTE DE 19 oz liq. **2.99** POUR

## PATATES ENTIÈRES

DE CHOIX PROVIGO

BTE DE 19 oz liq. **2.99** POUR

## BOULES ABSORBANTES

PROVIGO

EMB. DE 250 + 50 gratuites **.99**

LES SUPERMARCHÉS



# Appel d'offres

**Gouvernement du Québec**

Les ministères ne s'engagent à accepter aucune des soumissions, même la plus basse.

## Ministère des travaux publics et de l'approvisionnement

Projet no 403-20-14 — Réaménagement du centre ressources didactiques - Institut de Police, 350 d'Yoville, Nicolet, Cte Nicolet, QC.

Sont admis à soumissionner, les entrepreneurs détenant la licence appropriée en vertu de la Loi sur la qualification professionnelle des entrepreneurs de construction, lorsque requise, qui ont leur principale place d'affaires dans la Province de Québec et qui auront requis les plans et devis en leur nom.

Les documents de soumission peuvent être obtenus à compter du 12 janvier 1982 par remise d'un montant de 10,00\$ non remboursable.

La vente des documents ainsi que la réception des soumissions seront faites à l'adresse suivante: Direction des Contrats, Ministère des Travaux publics et de l'approvisionnement, Edifice "La Laurentienne", 475 rue St-Amable, 5e étage, Québec, G1R 4X9. Tél.: (418) 643-6622.

Les plans et devis sont disponibles, pour consultation seulement, au 190 est boul. Crémazie, 1er étage, Montréal, d'où ils pourront être commandés. Les documents seront expédiés à l'acheteur à partir du bureau de vente de Québec.

Les plans et devis sont également en montre à l'Association de la Construction de Québec, à l'Association de la Construction de Montréal ainsi qu'à l'Association de la Construction du Centre du Québec Inc.

Les soumissions devront être accompagnées d'un cautionnement de soumission à l'ordre du Ministre des Travaux publics et de l'approvisionnement, au montant de 9 000,00\$ ou d'un chèque visé à l'ordre du Ministre des Finances, au montant de 4 500,00\$.

Date et heure limite de réception des soumissions: mercredi le 3 février 1982

à 15 heures

Jean-Claude Careau

Sous-Ministre par intérim.

# METHODE SYLVA BERGERON

(Un art de vivre... avec soi et les autres)  
Session en «RELATIONS HUMAINES»



Jean-Marc Proulx  
animateur

## DEMONSTRATION GRATUITE

Judi, le 21 janvier 1982 à 19h30

Ecole Curé Brassard  
1150, boul. Louis Fréchette  
Nicolet



M. Sylva Bergeron  
président et fondateur

Institut de Culture Personnelle du Québec Inc.

Fondé en 1959



DIRECTEUR: Jean Bergeron Bureau 7675, Hudson-Laval H7E 7E5  
L'Institut détient un permis de culture personnelle du ministère de l'Éducation No 289507  
Ses activités autorisées à présenter la méthode Sylva Bergeron en relations humaines  
No 8. Une attestation d'études de culture personnelle vous est remise à la fin de la session



21021-302  
Garderies enfants de tous les âges à domicile de 8 à 5 h chaque jour de la semaine dans St-Léonard. Eten. Tél.: 399-2167.

21022-302  
Célibataire demande emploi sur ferme ovine ou porcine, logement fourni, libre immédiatement. Tél.: (514) 568-2345.

## EMPLOIS 303

21010-303  
Personne demandée pour déneiger entrée de maison sur Plateau Laval. Tél.: 222-5878.

21025-303  
Hommes, femmes demandés, promotion auprès du consommateur, possibilité \$300,00 et plus par semaine, contactez M. Dubois. Tél.: (819) 478-3708 entre 9 h et 10 h le matin.

21052-303  
Dames sérieuses demandées pour travail digne et plaisant à temps partiel, 3 jours/semaine, 2 hres/jour, temps plein à discuter, auto nécessaire, aucun porte à porte. Pour rendez-vous (819) 293-5665 entre 9 h et 16 h.

20982-303

Travail à temps partiel à la maison avec votre conjoint composer: 367-2784 entre 5 h et 6h30.

21057-303

Opportunité immédiate  
Ouvertures pour distributeurs dans chaque comté de la province, aide du manufacturier à bâtir clientèle, investissement environ \$1,500, pour faire possibilité de \$50,000.00 par an. Pour inf. écrite et envoyer no de téléphone à Hydro et Aerodynamics (Rainbow) 1955, 1ère avenue, Québec, G1L 3M3.

## ENCAN

Sur la ferme de Réjean Verville, 5e rang, Ste-Clothilde (Cte Arthabaska), jeudi le 21 janvier 1982 à 1 h. Attention: en cas de grosse tempête, remis au samedi 23 janvier, sera vendu un bon troupeau de: 72 têtes d'animaux Holstein incluant 3 pures-sang enregistrées avec papier et toutes claires au test fédéral.

Ce troupeau comprend 40 bonnes jeunes vaches dont 20 fraîches vélées ou devant mettre bas sous peu et les autres en tout temps de l'année, 5 belles taures de 2 ans dûes pour le printemps, 11 taures "ouvertes" âgées de 1 1/2 an et 16 génisses d'élevage.

Tous ces animaux proviennent d'insémination artificielle et toutes les femelles en gestation ont été inséminées. Aussi un tableau de contrôle de gestation.

Cause de l'encan: abandon de l'industrie laitière

Conditions: comptant ou prêt de banque.

Pour informations ou demandes de crédit, s'adresser à l'encanteur.

Daniel Paul-Hus  
Encanteur bilingue  
Tél.: (514) 773-5660  
635, rue Papineau, St-Hyacinthe, Qué.

## VILLE DE NICOLET CUEILLETTE D'ARBRES DE NOEL

Les citoyens de la Ville de Nicolet, sont par la présente avisés que les employés de la Ville cueilleront les arbres de Noël durant la semaine du 11 au 15 janvier inclusivement, ces arbres devront être disposés en bordure des rues pour être cueillis.

Donné à Nicolet ce 7ième jour de janvier 1982.

Jacques Bellemare,  
Gérant Municipal,  
Ville de Nicolet.

## AUTRES 304

20770-304  
DISCO MONIA  
Réservez maintenant, musique professionnelle de tous genres, noces, showers et parties. S'adresser à Tél.: (819) 396-5140 après 5 h Yvan Lauzier.

11336-304

Carol Projean, technicien et accordeur de pianos diplômé, membre de la Fraternité, C.P. 56, Pointe-du-Lac, 2621 Avenue René, Pointe-du-Lac. Tél.: 377-3050.

12289-304

Salon du Recouvrement, matériel et cuvette pour meubles, gros et détail, prix du manufacturier. Bernard Rose, 87, 11e Avenue, Drummondville. Tél.: (819) 477-7951.

21008-304

Remerciements au St-Esprit pour faveur obtenue. T.T.

21007-304

Remerciements au St-Esprit pour faveur obtenue. T.T.

21023-304

Jeune couple avec 2 enfants recherche maison à louer à proximité de Nicolet, demander Lois. Tél.: 293-5638 le jour, 293-5530 le soir.

## REMERCIEMENTS

### PRIERE AU ST-ESPRIT

St-Esprit, toi qui m'éclaircis tout, qui illumines tous les chemins pour que je puisse atteindre mon idéal, toi qui me donnes le don divin de pardonner et oublier le mal qu'on me fait et qui dans tous les instants de ma vie est avec moi, je veux, pendant un court dialogue, te remercier pour tout et confirmer encore une fois, que je ne veux pas me séparer de toi à jamais même et malgré n'importe quelle illusion matérielle. Je désire être avec toi dans la gloire éternelle. Merci de ta miséricorde envers moi et les miens.

«La personne devra dire cette prière pendant trois jours consécutifs. Après ces trois jours, la grâce demandée sera obtenue, même si elle pourrait paraître difficile. Faire jubiler aussitôt sans dire la demande, et au bas, mettre les initiales de la personne exaucée.»

R.F.

17086-304

Jacques Bélanger Service, St-Zéphirin, réparation, poêle, laveuse, sècheuse, pompe à eau de toutes marques, rte 255, St-Zéphirin, Jacques Bélanger, prop. Tél.: (514) 564-2707.



Photo Clément Gagnon

Le 5e tournoi Pee Wee de Daveluyville se continue jusqu'au 17 janvier. C'est "sensationnel" semble dire ce jeune "Pierrot" assis confortablement à l'arena...

## OFFRE D'EMPLOI REPRESENTANT (E) conseiller en épargne et placement

### PRE-REQUIS

- 25 ans et plus
- Niveau collégial ou équivalent
- Expérience de la vente serait un atout.
- Automobile nécessaire

### NOUS OFFRONS

- Territoire établi avec clientèle
- Entraînement complet
- Possibilité d'avancement
- Assurance groupe
- Possibilité de revenu 1ère année minimum (\$20,000.00)

**TERRITOIRE**  
Cte Nicolet, Yamaska,  
Arthabaska, Drummond  
Pour entrevue communiquer avec  
M. Bernard Beauchemin

Tél.: 1-819-293-4465  
La Caisse d'Etablissement



## Isolation F.D. Enr.

Ste-Angèle de Laval  
François Duhaime, prop.

L'investissement le plus rentable de votre propriété pour estimation

(819) 222-5780

Nous sommes approuvés par l'office générale des normes du Canada pour le remboursement des subventions fédérales.

Consultation  
Au  
Service des  
Entreprises

## SAVEZ-VOUS POURQUOI VOS VENTES SONT BONNES, MAIS PAS VOS PROFITS?

Votre problème peut se trouver dans plus d'un aspect de la gestion d'entreprise: planification de la production, gestion des stocks, détermination des prix ou fonds de roulement. Si vous n'avez pas le temps ou l'expérience nécessaires pour régler votre problème en examinant chaque aspect de votre exploitation, demandez l'aide de CASE\*.

A un coût minime, un conseiller d'expérience peut fournir des solutions pratiques et tangibles à vos problèmes de gestion et vous aider ainsi à augmenter vos profits.

Vous aider dans vos affaires, c'est notre affaire. Appelez donc CASE aujourd'hui même! Pour obtenir plus de renseignements appelez à frais virés au:



BANQUE FÉDÉRALE DE DÉVELOPPEMENT

FEDERAL BUSINESS DEVELOPMENT BANK

Canada



# LE MONDE DU SPORT

par JEAN BOUCHARD

Ils s'inclinent 2-1 en prolongation

## Les Sudistes de Nicolet sont finalistes

Sans l'ombre d'un doute, les Sudistes de Nicolet ont été la meilleure équipe de la Rive Sud au cours du tournoi bantam de l'endroit. Les Sudistes sont venus à un but près de remporter les grands honneurs de cette 8<sup>e</sup> édition. De fait, le Nicolet a dû s'incliner 2 à 1 en prolongation devant les Oursons de St-Alexis en grande finale du tournoi lundi soir dernier. Le Nicolet devait alors affronter une très forte équipe regroupant des joueurs de deux municipalités d'importance, soit St-Alexis et Charette. Néanmoins, les Nicoletains ont livré tout un duel qui a ébloui l'assistance.

C'est donc devant un auditoire de plus de 1 000 personnes que les Sudistes ont vu le St-Alexis remporter les grands honneurs grâce

à un filet dès le début de la période de prolongation. Le Nicolet avait pris les devants 1-0 grâce au but de Stéphane Thibeault en fin de première période. Par la suite, le gardien des Sudistes Eric Bergeron a limité l'adversaire à un seul but, repoussant de nombreux lancers du St-Alexis. Soulignons, cependant, que le Nicolet a raté deux chances en or de prendre les devants lorsque à deux occasions Daniel Bellemare s'est présenté seul devant le gardien adverse. Ce dernier a eu le dernier mot. Malgré ce revers, le Nicolet est très fier de sa performance en finale et durant tout le tournoi. De fait, seul le St-Alexis a réussi à marquer un but contre le Nicolet durant tout le tournoi. Avant ce match de finale, les Sudistes avaient blanchi

les 4 équipes qu'ils avaient affrontées. Ainsi la défensive nicolétain n'a pas accordé de buts durant 13 périodes consécutives.

L'ascension des finalistes a débuté par un triomphe de 4-0 face aux North Stars de Trois-Rivières Ouest. Marion Houle qui a mérité le jeu blanc a brillé dans les premiers instants du match. Les marqueurs ont été Stéphane Thibeault avec deux buts, Patrice Florent et Eric Chalifoux. Le tout s'est poursuivi par la suite contre le St-Adelphe. Cette formation s'est complètement fait embouteiller par l'offensive du Nicolet. De fait, le Nicolet a dirigé 56 tirs sur le gardien adverse contre seulement 11. C'est la performance du gardien des perdants qui a limité les dégâts.

De fait, après deux périodes, les Sudistes n'avaient marqué qu'un seul but mais avaient lancé à 35 reprises au but. Eric Bergeron a bien fait pour mériter le blanchissage. Les marqueurs ont été Guy Letendre, Michel Jr Paradis, Daniel Bellemare et François Cloutier.

En quart de finale, le Nicolet a blanchi le St-Georges de Champlain 6-0. Marion Houle a mérité son deuxième blanchissage du tournoi. Stéphane Thibeault a mené l'attaque des vainqueurs avec trois buts. Les autres sont allés à François Cloutier, Patrice Florent et Guy Letendre. Les Sudistes ont encore une fois exercé un brillant échec avant, un jeu de position et de passe quasi impeccable. Puis en semi-finale, les Sudistes



Jacques Binette



blanchissaient le Namasak de Gentilly 4-0. Eric Bergeron a repoussé 19 lancers pour mériter son deuxième jeu blanc. Stéphane Thibeault, Eric Hamel et Daniel Bellemare avec deux buts ont marqué pour les Sudistes qui accédaient alors à la finale.

Puis en finale, on connaît le sort. Soulignons, cependant, que le capitaine de l'équipe, Michel Jr Paradis, était de retour après avoir manqué, les deux derniers matchs de son équipe en raison d'une amidalite. En finale, notons la très belle performance du gardien Eric Bergeron, ainsi que celle des joueurs de défense qui ont eu beaucoup de pression de la part des attaquants de St-Alexis. De fait, les joueurs de défense sont directement responsables des succès de l'équipe au niveau de la défensive durant le

tournoi. Ils ne sont pas inscrits au pointage, mais ils ont empêché les équipes adverses de s'inscrire au pointage.

Ainsi les Sudistes de

Nicolet n'ont pas déçu leur supporteur, et malgré la défaite en finale ils peuvent être fiers de leur performance au tournoi. Ils ont perdu de façon très honorable.

## L'ALCOOL EST-IL UN PROBLÈME DANS VOTRE FAMILLE?

### AL-ANON

pour les familles et amis des alcooliques



DANS CETTE FRATERNITÉ VOUS POUVEZ

- rencontrer des personnes ayant les mêmes problèmes que vous
- comprendre l'alcoolisme en tant que maladie
- remplacer le désespoir par l'espoir
- améliorer l'atmosphère familiale
- acquies de la confiance en vous-même

Soyez bienvenue à notre rencontre

au Centre Catholique de Nicolet tous les lundis à 20h30

# MEUBLES DAMIEN LAFOND

Parisville

Tél.: (819) 292-2255

## TIRAGE B.V. DE NOEL 81

### Vous êtes gagnants chez Meubles Damien Lafond inc.

de Parisville

#### Fauteuils berçants sur billes:

Roger Bibeau, Ste-Cécile  
Lise Bellefeuille Ste-Sophie  
Soeurs de la charité, Deschallons  
Clément Demers, St-Pierre  
André Croteau, Deschallons

- 1- Radio réveil: Gilles Lafond, St-Pierre
- 1- Séchoir à cheveux: J. Claude St-Onge, Parisville
- 1- Radio AM FM CB: J.C. Huard, Ste-Françoise
- 1- Radio AM FM: Louise Lavigne, Ste-Sophie
- 1- Tolle (paysage): André Germain, Fortlerville

- 1- Tolle (figure): Claudia Lellèvre, St-Pierre
- 1- Lampe de bureau: Rosaire Couture, Parisville
- 1- Lampe canadienne: Gilbert Tousignant, Deschallons
- 1- Berçeuse pliante: Mme Christiane Séguin, Parisville
- 1- Berçeuse enfant: Lucille Guay, Ste-Cécile
- 1- Presto: Léo Lemay, Fortlerville
- 1- Fer à friser: Gérard Habel, Fortlerville
- 1- Bouilloire électrique: Solange Lemay, Deschallons
- 1- Mixette: Marielle Roux, Ste-Françoise
- 1- Grille-pain: Roland Laquerre, Parisville

Gagnants du GROS LOT de \$20,000. de meubles

Mlle Johan Flamand: \$12,000. d'ameublement  
Jean F. Giroux: \$4,000. d'ameublement  
François René: \$2,000. d'ameublement  
Mylène Fournier: \$2,000. d'ameublement



# Des recettes pour les petits poissons des chenaux

## "Les poulamons"

Nous avons tiré du livre de Mgr Albert Tessier "Petite histoire de notre petit poisson des chenaux" les recettes de poulamon suivantes:

### LA MATELOTE DE TANTE DELIA

Seuls les poissons frais ou congelés vivants et non ramollis par le dégel ont droit à la poêle à frire ou au chaudron où

mijotera lentement la matelote.

Munie d'un couteau parfaitement aiguisé, la cuisinière taille les têtes, enlève les entrailles, met de côté les oeufs. Puis, après avoir coupé les nageoires, elle arrache la peau d'un geste brusque. La chair glacée, ainsi mise à nu, s'imprègne de toutes les saveurs des condiments et des assaisonnements au cours de la cuisson. C'est là le secret de sa réussite. Bien peu de ménagères ont la patience d'écorcher les douzaines de poissons qui entrent dans une matelote ou une bouillotte. Dommage pour le dégustateur!

On place dans le chaudron un rang de tranches de pommes de terre. Par dessus, un rang de poissons, le tout saupoudré d'oignons en miettes et d'épices. Encore un rang de pommes de terre, de poissons et d'épices. Encore la même chose. Ajoutez de l'eau en suffisance, couvrez bien clos et au feu! C'est l'étouffée classique. Les tranches s'im-

prègnent du jus du poisson et des condiments. Le connaisseur en jouit à son aise.

Les rondelles de pommes de terre plutôt épaisses alternent avec les tranches de lards salés et rangées de poissons en alignement serré, comme sardines en boîte. Le chaudron de fonte est de rigueur.

### LA BOUILLOTTE

Voici une recette formidable: la quantité dépend de vos capacités cher gourmand!

Coupons la tête, la queue, ouvrons le poisson à la manière d'un petit pain chaud pour en gratter l'intérieur. Il est juste prêt.

Déposez un peu de beurre ou de margarine dans le fond d'une marmite ou d'une poêle très épaisse, ou encore, ce qui est mieux, utilisez quelques tranches de ce bon lard salé.

Disposez alors une rangée de pommes de terre tranchées, puis une rangée de poissons des che-

naux, et encore une rangée d'oignons. Répétez ces rangées en alternant trois ou quatre fois: pommes de terre, poissons, oignons tranchés. Sur le dessus, ajoutez encore un morceau de lard salé, assaisonnez le tout avec sel et poivre, puis remplissez d'eau jusqu'à égalité des pommes de terre.

Faites mijoter pendant 3 heures sur le poêle. Quelques cuisinières préfèrent le four: alors calculez une heure de plus.

### LE POISSON FRIT

Le poisson frit est très facile à préparer. Roulez dans la farine les poissons et déposez-les dans une casserole avec du beurre ou de l'huile tout simplement.

### LES OEUFS DE POISSON

Nos grand-mères conservaient les oeufs de poisson pour en faire aussi un plat qui forme une sorte d'omelette bien dorée au goût de caviar.

Pour environ un demi-litre d'oeufs, vous employez: deux cuillerées à table de farine, une demie à trois-quarts de tasse de lait.

Mélangez avec les oeufs de poisson. Faites cuire au début dans le beurre sur un feu moyen, pendant une dizaine de minutes; terminez au four pendant au moins 30 minutes. Assaisonnez et servez.



## CHALET DE PECHE A LOUER



STE-ANNE-DE-LA-PERADE  
Descente no 5

Toilettes à proximité  
Équipement et  
appâts fournis

Réservations  
Bur.: (418) 325-2899  
Rés.: (418) 328-8150

"Meilleure pêche sur semaine"

## OUVERT 24 HEURES

## GERARD MAILHOT ET FILS

CHALET DE PECHE A LOUER  
ZONE B



70, RUE MARCOTTE  
STE-ANNE-DE-LA-PERADE

TEL.: (418) 325-2330

Office No. 20

Entree No. 4

PECHE SUR GLACE

## Roger Rompré



Organisateur de parties de pêche.  
Chalets de pêche à louer  
Saison du 20 décembre au 20 février.  
Pour réservations: bur.: (418) 325-2954  
Descente no 5 Ste-Anne-de-la-Pérade

## JACQUES ROY

LANCEUR POUR LES EXPOS  
DE MONTREAL  
VOUS INVITE AU



## CENTRE DE PECHE GASTON ROY

Descente sur la rivière par l'entrée No. 4,  
bureau No. 22  
Pour réservation:

418-325-2051

PRONOVOST & FRERES  
325-2429

PRONOVOST & FRERES  
OFFICE

Gens de la rive-sud,  
bienvenue à Ste-Anne-de-la-Pérade, chez

## PRONOVOST ET FRERES

DESCENTE NO 3

ORGANISATEURS DE PARTIES DE PECHE  
RESTAURANT ET TOILETTE A PROXIMITE

POUR RESERVATIONS:

418-325-2429

STE-ANNE-DE-LA-PERADE

Chalets de pêche à louer  
Invitation spéciale aux groupes

CENTRE DE PECHE  
GASTON PORTELANCE  
ORGANISATEURS DE PARTIES DE PECHE



DESCENTE  
NO  
5

ZONE  
D

CABANES A LOUER  
POUR RESERVATIONS, APPELEZ:

(418) 325-2747

1er bureau passé le pont de fer  
STE-ANNE-DE-LA-PERADE

# Belle performance des équipes de la rive sud

Par Jean Bouchard

Les formations de la Rive Sud ont très bien paru au tournoi de Nicolet. Ainsi en quart de finale on retrouvait 6 équipes de la Rive Sud sur une possibilité de 8 dans la classe A. En semi-finale on n'en retrouvait 3 sur une possibilité de 4. Les équipes de Gentilly et Ste-Angèle ont pris part à la semi-finale. Gentilly a bien fait en disposant en premier lieu de Trois-Rivières Ouest, du Ste-Cécile 2 à 1 et du Ste-Gertrude 2-1. Claudin Caron a très bien paru dans les buts du Namasak. Luc Tousignant, le capitaine de l'équipe a été le leader des siens. Pour ce qui est du Ste-Angèle, leur participation au tournoi a fini sur une bien mauvaise note, étant blanchi 10-0 par le St-Alexis en semi-finale. Néanmoins le Ste-Angèle avait disposé du Daveluyville 4-2 en quart de finale. Au paravant ils avaient écrasé le Grand-Mère et le Lac aux Sables. Yves Thibodeau a été le meneur à l'attaque pour le Ste-Angèle. Le diminutif, Brian Sawyer a grandement impressionné à la défense. Les Acados de St-Grégoire qui ont perdu 4-3 devant le St-Alexis a lui aussi connu un bon tournoi. Eric Lemay a connu un bon tournoi dans les buts. Puis les Tigres de Ste-Gertrude en ont surpris plusieurs se rendant en quart de finale de la classe A. Steve Désilets et Harold Boivin ont connu un très bon tournoi. Puis le Ste-Eulalie qui avait une très difficile cédule a perdu 4-3 en prolongation contre le St-Alexis, après avoir disposé du Ste-Tite 3-2 là encore en prolongation. Mario Ouellette et Stéphane Côté ont été les meilleurs de cette équipe.

Dans la classe Consolation, soulignons que le Ste-Tite a remporté les grands honneurs de la finale suite à un triomphe de 11-2 sur le Lac à la Tortue. Les Castors de Ste-Tite qui ont perdu contre le Ste-Eulalie en première ronde était d'une classe à part dans cette classe consolation. Les équipes de la Rive Sud étant pratiquement tous du côté des gagnants, n'ont pas percé dans cette classe.

**DE 20 à 50% DE REDUCTION SUR TOUTE LA MARCHANDISE EN MAGASIN**

Pour 4 jours seulement du 12 au 16 janvier

**GILETS DE LAINE**  
Rég.: de 20.00 à 60.00  
**30%** de réduction

**GILETS DE COTON OUATE**  
avec capuchon rég.: 20.00  
Spécial **14<sup>95</sup>**

**GILETS EN RATINE DE VELOURS**  
Rég.: 29.95  
Spécial **19<sup>95</sup>**

**JACKETS DE SKI**  
doublés Rég.: 54.95  
Spécial **29<sup>95</sup>**

**50%** de réduction.  
• gants • foulards • chapeaux • tuques • casquettes

**Vente liquidation**  
automne-hiver

**Boutique MAUREAU**  
Vêtements et accessoires pour homme  
Paul et Jacqueline Auger, propriétaires  
2055, des Hirondelles, Gentilly • 298-3394

**François Baril & Fils**  
CHALET DE PÊCHE À LOUER  
Pour réservation, APPELEZ:  
**1 (418) 325-2518**  
Descente no 5  
551 Montée d'Enseigne Ste-Anne-de-la-Pérade

"PETITS POISSONS DES CHENAUX"  
**OFFICE LACOURSIÈRE**  
J.-G. COSETTE, prop.  
CHALET DE PÊCHE À LOUER  
POUR RÉSERVATIONS:  
Tél.: 1-418-325-2969  
STE-ANNE-DE-LA-PÉRADE  
CTÉ CHAMPLAIN  
PRIX RÉDUIT SUR SEMAINE

**(418) 325-2721**  
BUREAU 19  
**Centre de Pêche Caron**  
Ouvert 24 hres par jour  
Du 25 décembre au 15 février  
À louer  
20 chalets de pêche au bois ou à l'huile  
près de restaurants et toilettes chauffées  
110, Rompré, Ste-Anne de la Pérade

**POISSON des Chenaux**  
**MICHEL SOKOLUK**  
**CHRISTIAN ROMPRE**  
Organisateurs de parties de pêche  
— CHALETS A LOUER —  
Pour réservation, appelez (418) 325-2205  
**STE-ANNE-DE-LA-PÉRADE**  
Office No. 2 Descente No. 1

Pour réservation:  
Appelez (418) 325-2156 bureau  
(819)374-7239 résidence  
**FRANCOIS GARNEAU**  
Chalets de pêche à louer,  
situés à environ 400 pieds après avoir dépassé  
les deux ponts, no. 42  
**STE-ANNE-DE-LA-PÉRADE**

Pêchez le petit poisson des chenaux à  
Ste-Anne de la Pérade  
**LAURENT LEBOEUF**  
Organisateur de parties de pêche  
Chalets de pêche à louer  
Bureau sur place  
**1-418-325-2066**  
Résidence  
**1-418-339-2436**



**JUS D'ORANGE**

sucré  
ST-CASTIN  
bocal 1,8 litre/64 oz

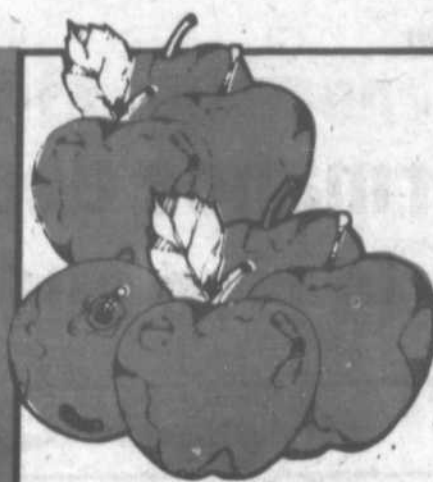
**.99**



**EAU MINÉRALE**

ST-CASTIN  
bout. 750 ml

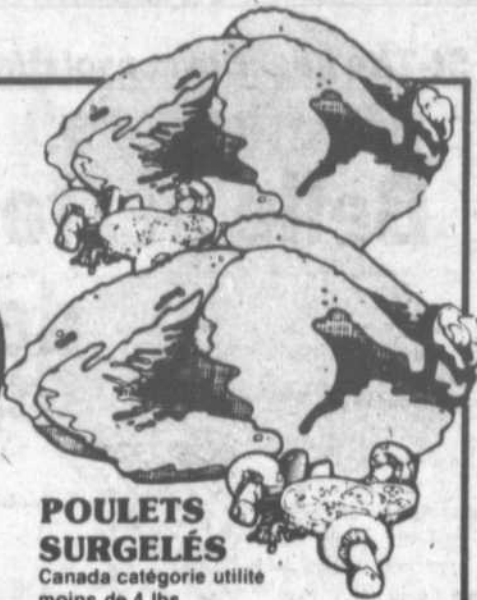
**2/.89**



**POMMES ROUGES**

IDA  
Canada de fantaisie  
fruits des États-Unis

**59¢/lb**



**POULETS SURGELÉS**

Canada catégorie utilité  
moins de 4 lbs

**98¢/lb**

**CLÉMENTINES**

fruits du Maroc  
calibre 210

**78¢/lb**

**BIFTECK D'ALOYAU**

(T-Bone)  
boeuf Canada catégorie A

**3,38 \$/lb**

**CAFÉ MOULU**

Chase &  
Sanborn  
sac 454 g/1 lb

**2<sup>35</sup>**

**MOUTARDE PRÉPARÉE**

KRAFT  
bocal 340 ml/  
12 oz

**.29**

**RUTABAGAS LAVÉS**

Canada #1  
légumes du Québec

**14¢/lb**

**SAUCISSONS DE BOLOGNE**

ST-CASTIN au morceau

**1,09 \$/lb**

# GEM

**PÂTES ALIMENTAIRES**

spaghetti  
LANCIA  
cello 1 kilo

**1 19**

**FARINE**

tout usage  
ST-CASTIN  
sac 3,5 kilos

**288**

**BISCUITS**

Royal ou  
Village  
VIAU  
bte 900 g

**1 99**

**MENTHES ASSORTIES**

VIAU  
cello 200 g

**1 09**

**COCKTAIL DE FRUITS**

ST-CASTIN  
bte 795 ml/28 oz

**1 19**

**SOUPE POULET ET NOUILLES**

ST-CASTIN  
bte 127 g/  
4.5 oz

**2/.75**

**JUS DE TOMATES**

Canada de  
fantaisie  
AYLMER  
bte 539 ml/19 oz

**.49**

**SAVON DÉSODORISANT**

IRISH SPRING  
la barre 95 g

**.49**

**HUILE À FONDUE**

ST-CASTIN  
bout. 450 ml

**.89**

**POIREAUX**

légumes du Québec

**2/69¢**

**FOIE DE PORC**

**48¢/lb**

**JAMBON CUIT**

ST-CASTIN

**2,69 \$/lb**

**CHOUX DE BRUXELLES**

Canada #1  
légumes des États-Unis cont. 283 g

**69¢**

**TÊTE FROMAGÉE**

ST-CASTIN 283 g

**1,46 \$**

Les prix sont en vigueur jusqu'au samedi 16 janvier 1982 inclusivement. Nous nous réservons le droit de limiter les quantités. Les illustrations de cette page ne servent qu'à représenter la marque des produits. Le texte prévaut en toutes occasions.

**François Deshaies Inc.**  
1280, des Hirondelles,  
Gentilly

## Un autre succès sur toute la ligne

Par Jean Bouchard

La 8è édition du tournoi régional bantam de Nicolet a pris fin le 4 janvier dernier par la présentation des deux finales au programme. Ainsi, selon le président de cette édition, Gerry Spénard, le tournoi a remporté un véritable succès. Au niveau de la participation des joueurs, des parents, des bénévoles et de l'assistance on ne peut demander mieux. De plus, la direction du tournoi fut emballée par la performance des équipes de la Rive Sud au cours du tournoi.

Les visiteurs, tant les joueurs et les supporters ont été très bien reçus à Nicolet. C'est du moins l'impression qu'ont laissée de nombreux joueurs et entraîneurs. Pratiquement tous les entraîneurs ont eu de bons mots pour le tournoi de Nicolet. Il y en a même quelques uns qui étaient tout simplement emballés de voir comment les gens de Nicolet savaient recevoir.

De plus, au niveau de la direction, on est heureux d'avoir pu compter sur un noyau impressionnant de bénévoles de tout âge afin de faire de la 8è édition un véritable succès sur toute la ligne. Presqu'une centaine de bénévoles ont travaillé à la cause du tournoi durant la supposée période de vacance, des fêtes.

Enfin, toute la direction a été emballée de la magnifique participation de l'escadrille 817 des Cadets de l'Air de Nicolet. Ces derniers ont apporté une aide indispensable à tous les niveaux. On fait alors allusion à la publicité, au parrainage et aux cérémonies. Donc en ce 10è anniversaire de l'escadrille 817 des Cadets de l'Air, la direction du tournoi tient à les re-

mercier sincèrement pour les précieux services rendus.

On envisage maintenant un autre succès pour la 9è édition du tournoi bantam de Nicolet.

### ICI ET LA

Le vice-président du tournoi, Marcel Hébert, a fabriqué un magnifique gâteau, pour tous les bénévoles qui ont apporté leur appui au tournoi bantam lors de la clôture des activités lundi soir.

Selon la plupart des bénévoles, c'est André Leclerc qui avait la plus belle "Job", soit celle des parrains. Ce dernier était toujours près des beignes en bas. Souhaitons qu'il n'ait pas trop pris de poids durant le tournoi...

La mascotte NIC fut très populaire durant le tournoi. Néanmoins Simon Voulligny, le véritable NIC, a eu besoin de trois substituts. Il y a donc eu François Caron, Dominique Jutras et Michel Bernier. Il paraît que Simon coûtait trop cher au tournoi, on lui cherche un substitut...

François Caron fut très affairé durant le tournoi. A un moment il devait remplacer les ambulances St-Jean, remplacer Simon, pour la mascotte NIC, remplacer Dédé aux parrains, car Dédé mangeait et finalement accueillait les joueurs.

Réal Villard, un habitué du tournoi bantam, a lui aussi apporté sa contribution cette année. Il était barman dans le local d'accueil pour les coach.

Le registraire de la zone, Claude Baril de gentilly, a apporté un précieux coup de main. Il n'a pas ménagé ces déplacements lorsque la direction du tournoi a besoin de lui.



Le maire de Nicolet, M. Rodrigue Duguay remet le trophée emblématique au capitaine de St-Alexis, les champions de la grande finale de la 81ème édition du tournoi Bantam de Nicolet. (Photo Daniel Dubuc)

**ELLE SE  
POURSUIT  
NOTRE  
SUPER VENTE  
DE  
JANVIER**

**AVEC  
DES  
SPÉCIAUX  
INCROYABLES**



### PALETOTS DE TOILETTE

De cachemire de laine ou tweed, tailles 34 à 52

EN VENTE A **30% et 50%** DE RABAIS

### COMPLETS

TOUS NOS COMPLETS SONT EN VENTE A DES RABAIS DE

**30% et 50%**



UN LOT DE CANADIENNES, DE PALETOTS 3/4 ET DE BLOUSONS

Chaudement doublés. EN VENTE A **50%** DE RABAIS

### VESTONS SPORT ET BLAZERS

EN VENTE A **25% et 33 1/3%** DE RABAIS

### UN LOT DE VESTONS SPORT

En tweed de qualité, modèles automne '81, tailles 34 à 46.

EN VENTE A **50%** DE RABAIS

### MANTEAUX EN PEAU DE MOUTON RENVERSÉ

Modèles longs ou 3/4.

EN VENTE A **30%** DE RABAIS

### UN LOT DE GILETS

de laine ou acrylique et laine, encolure ronde ou en V et vestes boutonnées ou à fermeture-éclair.

EN VENTE A **1/2 PRIX**

### UN LOT DE CHEMISES DE TOILETTE

de marques Arrow - B.V.D. - Léo Chevalier - Pierre Balmain - Michel Robichaud - Aldo. Teintes de blanc, rouge-vin, marine, brun, noir, bleu pâle et rayées.

EXTRA SPECIAL: achetez-en une à prix régulier et obtenez-en une deuxième de même valeur pour .05 cents seulement.

**mg Bisson**

À L'AVANT-GARDE DE LA MODE MASCULINE

CENTRE-VILLE 361 DES FORGES  
TROIS-RIVIÈRES 379-0850

### VESTES DE LAINE

Modèle sport en gros tricot.

EN VENTE A **25% et 33 1/3%** DE RABAIS

### PALETOTS JEUNE HOMME

En molleton ou en velours côtelé.

EN VENTE A **30% et à 50%** DE RABAIS



### VESTES DE LAINE

à devant en véritable suède, choix de teintes et modèles.

EN VENTE A **50%** DE RABAIS

PLAZA DE LA MAURICIE  
SHAWINIGAN 539-7769





M. Loïs Fournier, maire de St-Jean-Baptiste, M. Elie Leblanc, le directeur des loisirs, M. André St-Arnaud, le maire de Nicolet-Sud un fidèle supporter des Sudistes tout au long du tournoi, M. Gilles Roy et la mascotte Nic font la mise au jeu officielle pour la grande finale. On peut apercevoir le capitaine des Sudistes Michel Jr Paradis à gauche. (Photo Daniel Dubuc)



La mise au jeu de la finale consolation a été faite par le président de la 81ème édition du tournoi bantam M. Gerry Spénard accompagné par le vice-président Marcel Hébert et inévitablement la mascotte Nic au centre. (Photo Daniel Dubuc)



L'escadrille 817 des Cadets de l'Air à jouer l'hymne national pour les deux finales du tournoi. Le tout était très émouvant. (Photo Daniel Dubuc)

## MARTIN FRECHETTE DE BAIEVILLE

783-6719

### FERME SES PORTES

# \$ 30,000

## EN INVENTAIRE A LIQUIDER

Il nous reste encore un bon choix d'appareils  
électroménagers - téléviseurs - mobiliers - bibelots -

tapis - etc. réduit

jusqu'à **60%** de réduction

(sur certains articles en magasin)



### CLINIQUE COURCHESNE

KINESITHEPEUTE, REFLEXOLOGUE,  
IRIDOLOGIE, AROMATHERAPIE  
Rebalancement musculaire, courbatures, stress,  
nervosité, maux de dos, sciatique, bain thérapeutique,  
thérapie aux huiles essentielles,  
Bain de paraffine pour douleurs  
rhumatismales et d'arthrite.

Pour rendez-vous:

Mardi, mercredi, jeudi: 9 h à 17 h  
Mardi, jeudi: 19 h à 21 h  
Vendredi: 13 h à 17 h

1626, rue Royal, Trois-Rivières (819) 373-1838



### AVIS DE CONVOCAATION

La Caisse d'Entraide  
Economique de Nicolet  
tiendra des assemblées  
d'information sectorielles  
Les membres désirant  
participer à une de ces  
assemblées sur  
le plan de la  
relance, doivent  
donner leur nom,  
en téléphonant à  
Pierre Boucher,  
293-4515.



293-4515

**MACARONI COUPE,  
SPAGHETTI OU  
SPAGHETTINI**

Catelli bte 500g

**.69**

**PREPARATION DE  
FROMAGE FONDU**

tranches minces, Kraft/  
Singles, pqt de 500g

**2.49**

**PAPIER-MOUCHOIRS**

couleurs variées  
Kleenex, bte 200db

**.79**

**BEURRE D'ARACHIDES**

crèmeux  
York  
verre de 375g

**1.39**

**viandes**

Produits en vente chez le marchand participant

**ROSBIF DE  
PALETTE**

boeuf Canada cat. A

**1.28** lb

**ROSBIF DE  
COTES CROISEES**

boeuf Canada cat. A

**1.78** lb

**SAUCISSES FUMÉES**

Maple Leaf  
emb. de 16 oz

**1.78** ch

**EPAULE DE PORC FUMÉ**

déossé Maple Leaf  
5 à 6 livres

**1.78** lb

**JAMBON CUIT TRANCHE**

Maple Leaf  
emb. 175g

**1.58** ch

**BACON SANS COUENNE**

Maple Leaf  
emb. 500g

**1.88** ch

**JARRET DE PORC**

frais ou  
décongelé

**.58** lb

**SAUCE POUR SANDWICHS  
CHAUDS**

Habitant  
bte de 14 oz

**2/.89**

**SOUPE AUX LEGUMES OU  
AUX POIS**

Habitant  
bte de 28 oz

**.77**

**CHAMPIGNONS**

morceaux et pieds  
Slack's  
bte de 10 oz

**.89**

**MARINADES SUCREES**

Habitant  
pot 750 ml

**1.79**

**BISCUITS PETIT BEURRE**

Lido  
emb. de 400g

**1.19**

**BOISSON ORANGE OU RAISIN**

Rougemont  
pot 64 oz

**1.19**

**fruits et légumes**

**POMMES DE TERRE BROSSEES**

Canada No1  
Québec ou N.B.  
sac de 20 livres

**1.75**

**POMMES**

Golden Delicious  
Can. de fant. C.B., gr. 125

**.45** lb

**CAROTTES**

fraîches, Québec  
sac de 2 livres

**.45**



PAUL DESGRANGES  
Epicier, viandes, bière et vin  
Rg St-Pierre, St-Zéphirin  
564-2021

EPICERIE  
ROSAIRE TOUSIGNANT  
291, Marie-Victorin  
St-Pierre les Becquets 263-2112

MARCHE  
LAQUERRE ENR.  
Rue Principale, St-Wenceslas  
224-7688

EPICERIE BERGERON  
167 Principale  
St-Léonard d'Aston  
399-2016

SERGE DESILETS  
640 Des Bouleaux  
St-Eulalie  
225-4444

EPICERIE  
MARC-EMILE JACQUES  
Rue Principale, St-Françoise  
287-5939

BOUCHERIE IDEALE ENR.  
552 Notre-Dame  
Bon Conseil  
336-2686

478-3964

OUVERT DE 9 A 22 HEURES 7 JOURS  
"LA REINE DES PRIX COUPES"

478-1616

# Pharmasyse

199 Hériot - 194 Brock  
Livraison gratuite 472-5555  
DRUMMONDVILLE

MAQUILLAGE GRATUIT



avec tout achat de cosmétiques valant 10\$ et plus... les lundi - mardi entre 9-12 et 1-5 heures par une de nos esthéticiennes visagistes diplômées  
Pour rendez-vous: 478-1616

10,000

DISQUES



40% LONG JEUX

DE RABAIS DES PRIX SUGGERES  
ROCK - DISCO - NEW WAVE - WESTERN  
MUSIQUE DE DANSE - FRANCAIS-ANGLAIS -

Venez fureter:

tout notre inventaire est en solde.

Plusieurs microsillons sont de collection...

Premier arrivé,

premier servi

25% de réduction sur 45 R.P.M.

50% de réduction sur accessoires disco - mallettes -

60% de réduction sur les posters

30% de réduction sur cassettes 8 pistes



D-R

Laboratoire  
Dr Renaud  
PARIS-FRANCE

GRATUIT

"OFFRE-PRIME"

AVEC TOUT ACHAT DE PRODUITS DE BEAUTE DU DR. RENAUD VOUS RECEVREZ EN PRIME UNE CREME AUX OEUFS

TOUS LES PRODUITS DE BEAUTE DU DR. RENAUD SONT DES PRODUITS SAINS, EFFICACES ET REALISES A BASE DE PLANTES ET DE FLEURS.

NORMALIGNE

NORMA-LIGNE

Régime d'amaigrissement

Régime d'amaigrissement  
24 poudings

9.99

SIMILAC

Préparation pour nourrissons concentré  
Caisse de 24 de 15 oz

22.99

DETERSIF

SURF  
Boîte de 6 litres

2.59

PAMPERS



Couches pour bébé

Premiers pas en 24  
3 boîtes pour 13.09Nouveau-né en 30  
3 boîtes pour 8.99De jour en 30  
3 boîtes pour 10.49Super absorbantes en 24  
3 boîtes pour 10.49De nuit en 12  
3 boîtes pour 5.19

RELAXOL

Régularise en douceur le stress quotidien  
Format 100

6.99

en 250 13.99

CIGARETTES

SPECIAL  
DEBUT DE SEMAINE

carton

9.97 Rég. King 10.07

DIMANCHE

1 carton pour spécial début de semaine

FER A

FRISER à la vapeur  
Professionnel  
Garantie 1 an

4.99

SECHOIR 1500 watts

Concentreur d'air  
Garantie 1 an

13.99



Boîte de 20

2.89

BRADOSOL



Pastilles

1.27

NICE'N EASY



15 shampoings condition de 200 ml

avec tout achat de shampoing colorant Nice'n easy vous recevrez gratuitement

SCOPE  
Format 750 ml

2.59

OFFRE BEAUTE

MAX FACTOR



- Lotion démaquillante
- Hydratant actif
- Lotion pour le maquillage
- Démaquillant hydratant
- Lotion rafraichissante
- Astringent

AGREE

Shampoing offre boni 450 ml



2.17

DENTIFRICE

100 ml



.99

BROSSE A CHEVEUX



Idéal pour le sac

.99

RUBIK CUBE



.97

WILL-O-PAK DE NEILSON



Friandises Boîte de 200 g .99

MINUET



Cerises au marasquin dans une crème liquide For. 300 g 2.19

25% D'ESCOMPTES SUR FINITION FILMS-PHOTO