

726 007

**DAEWOO** *léveillé*  
*lanos*

A PARTIR DE  
**11 600\$**

501 BOUL. TERREBONNE (450) 471-4118

# la Revue

Tout un été avec *léveillé*  
**TOYOTA**

FINANCEMENT  
A PARTIR DE

**19%**

- Echo
- Corolla
- Camry
- Sienna
- Highlander

**léveillé TOYOTA**

1360 MASSON 25/540 471-4117  
Lachenaie

COMMANITAIRE DES JARDINS MOORE

Le mercredi 4 juillet 2001

Site internet: [www.larevue.qc.ca](http://www.larevue.qc.ca)

43e année, n°6

«AH! VOUS DIRAIS-JE MAMAN»



**CLAUDE HAMER  
À LA MAIRIE DE  
TERREBONNE**

**L'ado, la mère  
et les voisins**

PAGE A-3

Une région à découvrir  
**DES MOULINS**

1 Million\$

**À la découverte  
des Moulins**

CAHIER SPÉCIAL 40 PAGES

**Un homme à la poursuite  
de son rêve**

PAGE A-4

**VITRERIE TERREBONNE**  
ALUMINIUM CC INC.  
*Les Fenêtres HORIZON*

119 RUE ST-LOUIS, TERREBONNE 471-6000

CHAMBRE DE COMMERCE DE MASCOUCHE

**Manon Corbeil  
prend la relève**

PAGE B-21

**Prélude 2001** Conduite sportive

**Honda TERREBONNE**

à partir de **398\$**/mois

Location 48 mois

2850 Chemin Gascon Terrebonne, (450)477-0555

**JEAN COUTU**

On trouve de tout... même un ami

930, boul. des Seigneurs, Terrebonne 492-0810  
2225, chemin Gascon, Lachenaie 471-2515

**OUVERT 7 JOURS, 7 SOIRS, TOUS LES WEEK-ENDS**

**OMBRELLE**  
Lotion 15 ou 30 fps  
240 ml  
rég.: 17.99\$

**Spécial 14.99\$**

**BAND AID**  
50 ou 60  
rég.: 3.97\$

**Spécial 2.97\$**

**PERSONNELLE**  
Eau de javel  
3.6 litres  
rég.: 1.37\$

**Spécial 99¢**

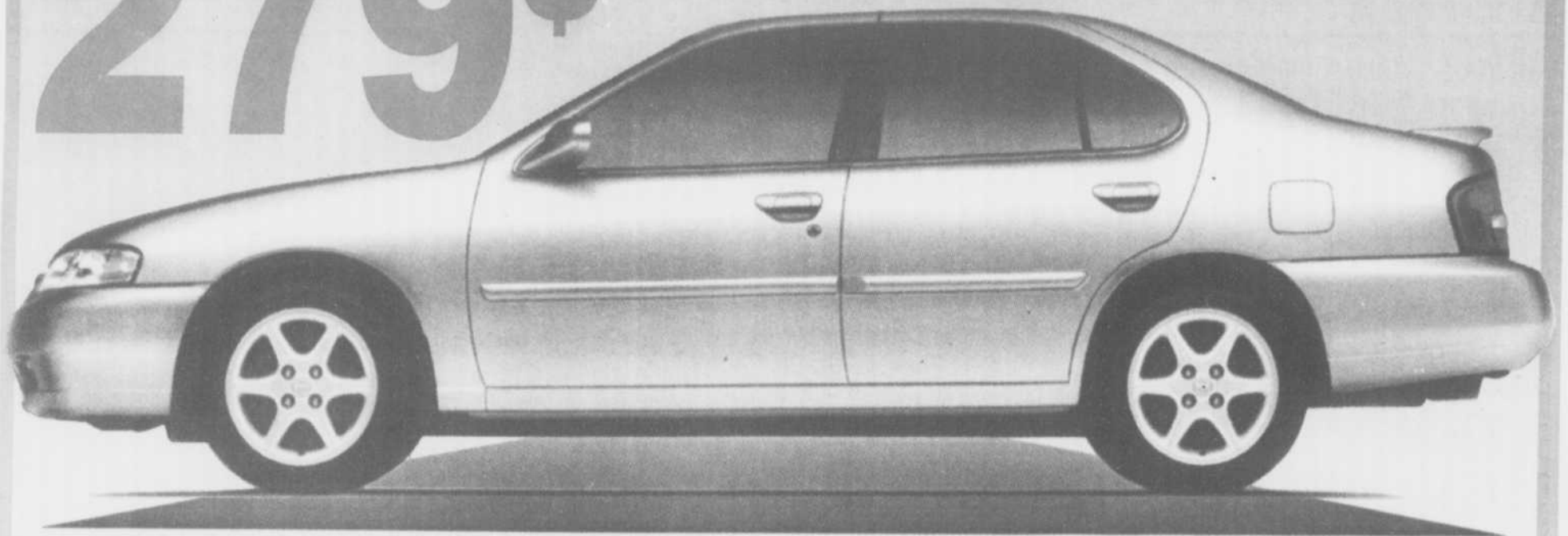
Valide du 30 juin au 6 juillet 2001

# LA FOLIE ALTIMA 2001

À partir de

**279** \$\*/mois

**Très équipée**



## La Sentra 2001

**ÉDITION  
Touring**

**239** \$\*/mois  
(avec seulement 895\$ comptant)



**TRANSPORT ET  
PRÉPARATION INCLUS**

**Achat**  
à partir de **1.8%**

**VOUS AVEZ**

- AILERON
- EMBOUT CHROMÉ
- RADIO AM/FM CD
- AIR CLIMATISÉ
- MAGS
- CD CHARGEUR
- MOTEUR 1,8 L
- O5 DÉPOT DE SÉCURITÉ
- PLEIN ESSENCE
- 6 DISQUES/CD
- 126 CHEVAUX
- TRANSPORT ET PRÉPARATION INCLUS



**MAXIMA 2001**  
Très équipée  
À partir de **399** \$\*/mois

*Notre  
très sympathique  
équipe...*



**Yannick Prénouveau**  
Directeur des Ventes



**François Grenier**  
Président



**Nathalie Tremblay**



**Robert Tourigny**



**André Aubertin**



**Jacques Bertrand**



**Geneviève Picard**



**PATHFINDER 2001**  
Très équipé  
À partir de **399** \$\*/mois

Sentra 2001, 239\$/mois. Location 48 mois, 895\$ comptant ou échange équivalent, 19,500km/année. Pathfinder 2001, 399\$/mois. Location 48 mois, 4295\$ comptant ou échange équivalent. Altima 2001. Location 48 mois, 2995\$ comptant ou échange équivalent. Maxima 2001, 399\$/mois. Location 48 mois, 4395\$ comptant ou échange équivalent. Transport et préparation inclus + taxes. Photos à titre indicatif seulement. 1.8% achat 36 mois sur Altima et Pathfinder seulement.

**ON VOUS ATTEND!**



**Grenier Nissan** **APPELEZ-NOUS VITE!**  
**450 477-1444**



**4100**  
**ch. Gascon**  
**Terrebonne**  
(En direction de La Plaine)

AH! VOUS DIRAIS-JE MAMAN

# L'ADO, la mère et les voisins

Cet été, le TVT vous propose un théâtre musical mettant en vedette André Montmorency, Sylvie-Catherine Beaudoin, Sylvie Tremblay et Benoit Langlais. Une pièce divertissante avec des comédiens hors pair.

PHILIPPE PILETTE



Lucien, un retraité qui a pris un coup de vieux, soupire pour sa jeune et jolie voisine. (photo: Philippe Pilette)

Encore une fois cette année, le producteur Jean-Bernard Hébert a réussi à surprendre son public en lui offrant cette création signée Michel Duchesne et Anthony Rozankovic.

"Ah! Vous dirais-je maman" raconte l'histoire ou plutôt une page de l'histoire d'un adolescent, de sa maman et de Gisèle et Lucien, un couple de voisins. L'action se déroule dans l'arrière-cour des deux familles et dans quelques pièces de la maison qui nous sont accessibles grâce à l'ingénieux décor rappelant une maison de poupée.

Louis est un bel adolescent, égoïste et arrogant dont les principales préoccupations sont les party, les filles et la recherche d'astuces pour emprunter une automobile. Vivant seul avec sa mère divorcée, une femme d'affaires séduisante et très occupée, il coupe peu à peu les ponts avec elle, se préparant à quitter la maison.

Pour leurs voisins, un couple de retraités qui se sont peu à peu éloignés l'un de l'autre après le départ de leurs quatre poussins, l'heure est aussi aux remises en question. Après des échanges amers et parfois blessants entre les protagonistes, après la lecture du journal intime de maman et suite à quelques conversations avec les voisins, Louis parviendra enfin, au moment ultime où tout semble fini, à rétablir une vraie communication avec sa mère. Ces retrouvailles coïncideront, bien sûr, avec celles de Gisèle et Lucien.

### 16 chansons

S'inspirant des quatre personnages et de leurs états d'âme, Michel Duchesne a écrit seize chansons, dont certaines très belles,



Benoit Langlais, Sylvie-Catherine Beaudoin, André Montmorency et Sylvie Tremblay composent la distribution de de "Ah! vous dirais-je maman". (photo: Philippe Pilette)



Un adolescent, sa mère et leurs voisins: des personnages qui s'expriment à travers de nombreuses chansons. (photo: Philippe Pilette)

## Au théâtre pour CENTRAIDE



Le 29 juin dernier avait lieu la soirée bénéfique au profit de Centraide Laurentides. Grâce à l'initiative du cabinet d'avocats Talbot, Kingsbury, Gauthier qui organise cette collecte de fonds pour la sixième année, la représentation du 29 juin de "Ah! Vous dirais-je maman" a permis de recueillir une somme de 3 000 \$. Les avocats Marc Gauthier, Lorraine Talbot et Réjean Kingsbury remercient toutes les personnes qui les ont encouragés et ont contribué au succès de cette soirée. (photo: Philippe Pilette)

qui sont interprétées à tour de rôle par les quatre comédiens, avec l'accompagnement d'une bande sonore. Des chorégraphies ajoutent un élément visuel amusant à plusieurs des chansons. Rythmées, langoureuses ou tendres, les musiques très actuelles d'Anthony Rozankovic collent parfaitement aux textes.

Le thème de la célèbre mélodie de Mozart ayant inspiré la chanson qui fournit son titre à la pièce revient régulièrement comme un leitmotiv, arrangé de différentes façons et donnant le ton au spectacle.

Le rôle principal est interprété par le jeune Benoit Langlais, un comédien bien connu des téléspectateurs pour sa participation à plusieurs films, téléromans et publicités. Benoit est parfaitement à l'aise dans le rôle de Louis, donnant de façon très convaincante la réplique à Sylvie-Catherine Beau-

doin la talentueuse comédienne qui interprète sa mère avec beaucoup d'énergie et d'humour.

Sylvie Tremblay, avec sa voix remarquable, offre plusieurs des beaux moments de la soirée. La comédienne qu'on retrouve dans le rôle de Gisèle donne une excellente performance théâtrale, tout comme son partenaire André Montmorency qui, sans posséder une voix de stentor, tire très bien son épingle du jeu en composant un personnage ambigu mais sympathique.

La mise en scène est d'André Montmorency, à qui d'ailleurs l'auteur a dédié sa pièce. Les chorégraphies sont signées Pierre-Paul Savoie.

"Ah! Vous dirais-je maman" est présentée du 15 juin au 8 septembre au Théâtre du Vieux-Terrebonne. Pour réservations: 964-1220.

Institut de beauté  
**Martine Nadeau** enr.

Esthéticienne - Electrologue

Traitements de cellulite - Facial - Electrolyse  
 Soins de l'acné - Cours de maquillage  
 Manucure - Pose d'ongles  
 Épilation

Diplômée en drainage lymphatique  
 par le Dr A. Leduc

1004, Chemin du Côteau, Lachenaie 492-5671

**AVOCATE**

Monique Pauzé

- Droit de la famille
- Divorce - Séparation
- Convention à l'amiable
- Collection de comptes

JOUR & SOIR SUR RENDEZ-VOUS

**964-1114**

940 MONTÉE MASSON #206 LACHENAIE

**Cours DE danses Sociales**

INSCRIPTION EN TOUT TEMPS

*La Ca-danse*

**(450) 477-0850**

Danielle & André Lachapelle

Les Produits de Santé

CLAUDE et LISE

**HAMER INC.**

SUR RENDEZ-VOUS  
**471-2452**

Masso-thérapie  
 Naturopathie

MAIRIE DE TERREBONNE

# Claude HAMER se lance dans la mêlée

Devant plusieurs partisans et amis, Claude Hamer a annoncé vendredi qu'il se lançait à la course de la mairie de Terrebonne. M. Hamer, qui est bien connu pour son implication dans le milieu, a donc "cédé à la pression populaire", dit-il. Il reconnaît qu'en se lançant dans l'aventure, il caresse l'un des grands rêves de sa vie, celui de diriger les destinées de la Ville de Terrebonne.

GILLES BORDONADO



Claude Hamer a le soutien inconditionnel de son épouse Lise. (photo : Gilles Bordonado)

## Des valeurs fondamentales

Mentionnant qu'il entend mener des débats d'idées, M. Hamer souligne que les valeurs qui l'habitent sont l'intégrité, l'honnêteté, la transparence et le respect envers la population que son équipe désire représenter et servir : "La démocratie, c'est très important pour nous", de lancer M. Hamer qui ne veut pas de guerre de personnalités, mais bien des débats d'idées.

Bien qu'il ne ferme pas la porte à des discussions avec le Mouvement Action Terrebonne pour faire front commun contre l'Équipe Robitaille, M. Hamer s'est dit déjà prêt à entrer dans la lutte. Mentionnant qu'il est entouré d'une solide organisation, il note que les candidats de sa formation sont presque tous choisis.

## Travail d'équipe

M. Hamer fut bénévole au sein d'une multitude d'organismes économiques et communautaires de Terrebonne et des environs. Son long curriculum vitae en fait foi. On se rappellera de son implication notable comme président des fêtes du 325<sup>e</sup> anniversaire de Terrebonne, à la Chambre de com-



Le candidat à la mairie de Terrebonne, Claude Hamer, pose ici avec des membres de sa famille et quelques-uns de ses partisans. (photo : Gilles Bordonado)

merce des Moulins et à une pléiade de campagnes de financement du milieu : "Grâce aux dons de chacun d'entre vous, il nous a été possible d'amasser plus de 400 000 \$ avec le temps", notera celui qui se veut un candidat rassembleur et dynamisant pour Terrebonne.

Voulant constamment améliorer la qualité de vie des gens de la région, il entend, dit-il, "s'entourer de gens forts, sérieux et motivés qui savent travailler en équipe et qui ont du plaisir à le faire. Je tiens à souligner que le plaisir et l'amélioration du bien-être de notre communauté ne se font pas sans effort. Le travail d'équipe, je le répète, est primordial et rien n'est plus constructif que l'union de nos forces, de nos idées et de nos expériences respectives", a noté cet ex-enseignant, directeur d'école et secrétaire général de la Commission scolaire des Manoirs retraité depuis 1991.

Depuis 1985 et ce jusqu'à nos jours, M. Hamer est copropriétaire d'une firme spécialisée en médecines alternatives avec son épouse Lise, qui le soutient inconditionnellement dans ses nouveaux projets.

M. Hamer avait été approché par le PACT en 1992 pour prendre éventuellement la relève du maire Irénée Forget, qui songeait à prendre sa retraite en vue des élections de 1994. Mais les choses évoluant différemment, M. Forget a repris le collier pour un mandat de plus. Ceci fait dire à plusieurs et à M. Hamer d'ailleurs qu'en se présentant ainsi, l'homme de 64 ans tente de réaliser l'un des grands rêves de sa vie.

## Les candidats potentiels

M. Hamer plaide qu'il sera entouré de gens d'expérience, d'hommes et de femmes issus de tous les milieux. "J'entends présenter une équipe forte, très très forte,

une équipe gagnante, une équipe qui a des valeurs solides et qui contribuera à l'épanouissement de notre communauté. M. Hamer a indiqué que le nom de sa formation et l'identité de ses équipiers seront présentés par quartier au cours des prochaines semaines. Il n'a pas voulu dévoiler l'identité d'aucun de ses candidats.

Plusieurs personnalités bien connues assistaient cependant à la rencontre de presse annonçant son saut en politique active.

De La Plaine, soulignons la présence de l'ex-maire Michel Monette, du chef de l'Action municipale, Richard Imbeault et de la présidente de la Chambre de commerce locale, l'avocate Natalie McGarr, candidat de l'Action lors des dernières élections. De Lachenaie, soulignons la présence de François Blanchet, un membre actif de l'Équipe Lachenaie, qui avait recruté la conseillère municipale Danyelle Byles pour la mairie de Lachenaie en novembre dernier. Absente lors de la rencontre de vendredi, Mme Byles fera sûrement bloc avec M. Hamer, elle qui a œuvré avec lui au comité organisateur du Défilé de Noël des Moulins (Déno). Si l'Équipe Lachenaie travaille avec M. Hamer, d'autres candidats potentiels de ce parti seront sûrement sur les rangs. De Terrebonne, notons la présence remarquée de Mme Chantal LeBlanc, qui laisse planer le suspense sur ses intentions.

Notons que M. Hamer a réservé un nom aux bureaux du Directeur général des Élections du Québec : le Regroupement municipal pour le nouveau Terrebonne. Quant à Mme Byles, qui songeait sûrement alors à la mairie, elle a réservé le nom : Regroupement pour le grand Terrebonne. L'avenir nous dira si l'un ou l'autre de ces noms sera employé par M. Hamer.



Saviez-vous que...

ANDRÉ CÔTÉ

www.larevue.qc.ca

## Vroum ! Vroum ! Vroum !

Je sens que cette semaine je vais calmer mes ardeurs dénonciatrices pour donner plutôt dans la prévention. Mardi matin, il m'en a pris deux heures pour parcourir la distance me séparant de Saint-Jérôme à Mascouche. Normalement, une demi-heure suffit... La raison en était fort simple : on reconstituait la scène de l'accident survenu à la hauteur de Mirabel (plus précisément devant Bell Hélicopter) alors qu'une voiture sport avait fait une embardée à plus de 250km/h, entraînant dans la mort trois de ses jeunes occupants. La police avait donc bloqué l'autoroute 15 et elle ne laissait filtrer la circulation que sur une seule voie.

Cette tragédie a relancé tout le débat sur la vitesse que certains bolides peuvent atteindre et la réglementation qui devrait s'en suivre. Rappelez-vous l'an passé lorsque plusieurs motocyclistes ont trouvé la mort à cause de la vitesse vertigineuse qu'ils s'offraient. On se demandait alors pourquoi les fabricants de motos produisaient de telles bombes à retardement. La même question se pose maintenant quant aux voitures sport pouvant atteindre plus de 200 km/h.

L'été est parmi nous, il faut beau et chaud et les vacances nous ramèneront, hélas, la kyrielle de bilans tragiques comme si cela allait de soi. On allonge des statistiques, on compare une année à l'autre, on cherche à prévenir, à réagir et à punir : rien n'y fait ! La vitesse et l'alcool se retrouvent trop souvent en tête du palmarès des accidents mortels. Les irréductibles de la dive bouteille persistent et signent... Les indomptables de l'accélérateur en font tout autant...

Malgré les nombreuses campagnes de sensibilisation et de prévention, pourquoi donc assister encore à des hécatombes sur nos routes ? Il n'y a pas de solution magique. Tout réside dans l'éducation ! Pourtant, nous savons tous que la vitesse grise, elle nous donne un sentiment de puissance

et de liberté. Mais de grâce, pas sur les routes achalandées de notre Belle Province.

Si la vitesse vous fascine à ce point, je vous suggère des moyens pour assouvir cette passion. Inscrivez-vous à l'école de course Jim Russell au Mont-Tremblant. Vous pourrez alors vivre des sensations fortes sous la surveillance d'instructeurs qualifiés et qui sait, un jour, vous rivaliserez peut-être d'adresse avec les Tagliani, Carpentier ou Villeneuve. Il existe également le "go-kart" et la formule 125. Une merveilleuse piste vous offre de vous amuser à Saint-Roch-de-l'Achigan, pourquoi ne pas aller y faire un tour de piste ? Et pour les mordus de "stock cars", l'autodrome Saint-Eustache vous donne la possibilité de conduire un bolide lors d'une vraie course, et ce, le mercredi soir, pour une somme ridicule.

Cependant, lorsque vous revenez à la maison, n'oubliez pas que vous n'êtes plus sur un circuit de course, mais bien sur une route publique et achalandée dont les conducteurs ont parfois des comportements bizarres et erratiques. La conduite préventive est de rigueur et surtout... réduisez votre vitesse, car VAUT MIEUX ARRIVER EN RETARD QUE D'ARRIVER EN CORBILLARD...

À bon entendre...



Claude Hamer en a serré des mains vendredi. (photo : Gilles Bordonado)

Présidente-éditrice  
Marie-France Despatis

Revue

Téléphone  
964-4444

Télécopieur  
471-1023

Internet  
www.larevue.qc.ca

ORDRE DES VENTES  
MONTAIGNE  
ODC

## PUBLICITÉ

Comptes-maison  
Aimé Despatis,  
directeur  
Directeur des ventes  
Pierre Gatién  
Directrice développement et marketing  
Viviane Morin

Représentants  
Jocelyne Fontaine  
Paul Laverdière  
Anouk Charbonneau  
Francine Genest  
Véronique Moïse  
Yves Chamberland

Guides des Adresses Reflet économique  
Nicole Boisvert  
Journalistes  
Gilles Bordonado  
rédacteur en chef  
Aimé Despatis  
Louise Despatis  
Philippe Pilette

Sébastien Arbour  
Carole Parent  
Éric Ladouceur  
Christophe Surget  
Chroniqueurs  
Robert Gareau  
André Côté  
Ghislain Poirier

Comptabilité  
Suzanne Massey  
Réception/Petites annonces  
Manon Caouette  
Chantal Racette  
Diane Durocher  
Francine Mousseau

Coordonnatrice aux ventes  
Lise Bourdages  
Infographie/typographie/montage  
Compo-Max Inc.  
Marcelles Hayes  
Distribution  
Publi-Nord 437-8779

TIRAGE 44 000

LA REVUE, journal hebdomadaire, est publiée par LA REVUE de Terrebonne inc. 231, rue Ste-Marie à Terrebonne, province de Québec (Code postal: J6W 3E4) et imprimée par l'imprimerie Transmag.

Nos bureaux sont ouverts du lundi au vendredi de 8h30 à 17h. Dépôt légal à la Bibliothèque Nationale du Québec. Distribué gratuitement dans les municipalités de Terrebonne, Lachenaie, Mascouche, La Plaine, Saint-François (Laval), et dans des dépôts de journaux de la région ainsi que de Bois-des-Filion et St-Lin Laurentides. Coût de l'abonnement (6 mois): institutionnel 50\$, Particulier 60\$, Étranger 90\$. Tous droits réservés. La reproduction des textes d'information et d'annonces publicitaires est interdite à moins d'une autorisation écrite du directeur. Envoi de publication canadienne #0556971.

NOUVELLE VILLE DE TERREBONNE

# Denis LÉVESQUE, directeur général par intérim

L'actuel directeur général de la Ville de Lachenaie, M. Denis Lévesque, agira à titre de directeur général par intérim de la nouvelle ville de Terrebonne. Cette nouvelle a été annoncée par voie de communiqué par le maire de la nouvelle Ville de Terrebonne, M. Jean-Marc Robitaille.

Cette nomination sera confirmée par voie de résolution lors de la première assemblée du conseil municipal provisoire prévue le lundi 9 juillet prochain.

"M. Lévesque était un candidat de choix, a déclaré M. Robitaille. La nouvelle ville pourra compter sur un gestionnaire chevronné qui connaît à fond les rouages de l'appareil municipal. Nous serons très bien épaulés."

Selon M. Robitaille, il s'agit d'une décision importante dans la naissance de la nouvelle ville. "La nomination de M. Lévesque s'ins-



Denis Lévesque.

crit dans une série de décisions que le conseil municipal provisoire sera appelé à prendre au cours des prochains mois pour assurer une transition saine et harmonieuse. En outre, M. Lévesque connaît très bien les populations des trois anciennes villes en plus de maîtriser les enjeux régionaux, ce qui nous sera très profitable."

Détenteur d'une formation en comptabilité, Denis Lévesque œuvre dans le secteur municipal depuis maintenant 20 ans, dont 16 à la Ville de Lachenaie où il fut d'abord trésorier. Il y occupe le poste de directeur général depuis 1989.

## Un budget de 234 643 412\$ à la Commission scolaire des Affluents

La Commission scolaire des Affluents a approuvé en assemblée le mardi soir 26 juin son budget pour l'année 2001-2002, les revenus et dépenses prévus se chiffrant à 234 643 412\$, comparativement à 232 183 285\$ au budget de l'année dernière.

Les principaux postes du document:

- o Les subventions de Québec.....199 127 388\$
- o La taxe scolaire.....25 591 216\$
- o Dépenses des écoles.....178 361 250\$  
dont 108 623 583\$ pour le personnel enseignant.
- L'évaluation foncière 2001-2002 est de 7

346 740 428\$. Le taux de la taxe scolaire est maintenu à 35 cents le 100\$ d'évaluation et le taux d'intérêt sur toute facture payée est de 15%.

La clientèle scolaire prévue au primaire et secondaire est de 35 858 élèves, de 984 au secteur adultes et de 738 au secteur de la formation professionnelle.

## Un surplus de 215 828\$ à Lachenaie

Le conseil municipal de Lachenaie a adopté au cours de son assemblée du jeudi 21 juin les états financiers au 31 décembre 2000, montrant un surplus de 215 828\$.

Il s'agit ici des derniers états financiers de Lachenaie avant sa fusion avec Terrebonne, suite au décret du 27 juin.

Les revenus de taxes ont été de 17 732 810\$.

Au chapitre des principales dépenses:

- o sécurité publique.....3 505 779\$
- o Transport.....2 693 303\$
- o Hygiène du milieu.....3 222 622\$
- o Loisirs, culture.....2 091 138\$
- o Frais de financement.....2 816 491\$

<b>PLUS pour MOINS CHER!</b> Dans <b>la Revue</b>	<b>La concurrence</b>
<b>20 mots pour 12\$</b>	<b>La moitié moins de mots pour 12\$</b>
<b>Internet INCLUS</b>	<b>Internet non inclus</b>

## MILLION Tapis & Tuiles

Tapis • Tuiles • Prélarts  
Céramique • Bois franc  
Carpettes • Plancher flottant

Plus de 60 ans à votre service

Avec achat de prélat et de tuiles, obtenez un produit d'entretien.

Avec achat de tapis, obtenez un détachant à tapis.

La plus grande surface de couvre-planchers à Laval

(450) 663-9870  
1-800-363-5005  
175, boul. Concorde Est, Laval  
(entre pont Papineau et boul. des Laurentides)

# Enfin le temps des vacances est arrivé !



L'équipe de  
La Revue  
vous souhaite  
un très bel été  
et des vacances  
bien méritées !

LA REVUE EST EN VACANCES  
DU 16 AU 29 JUILLET INCLUSIVEMENT

LA REVUE sera publiée  
le 18 juillet et reprendra  
sa publication le 1<sup>er</sup> août.



# 964-4444

## INSTALLONS ET VENDONS



# SUPPORTS ET ATTACHES POUR BICYCLETTES

Le Spécialiste  
d'attaches  
de remorques



# 478-2249

10,200, boul. LAURIER, (Chemin Gascon) LA PLAINE

**RIEN À PAYER**

**1 AN SANS INTÉRÊT**



**FABRIQUANT DE MATELAS OUVERT AU PUBLIC**

**MATELAS  
DE TOUTES SORTES**



# LIQUIDATION

**50% de RABAIS**  
**Sur Matelas & Sommiers**  
(Tissu Discontinué ou Modèle de Plancher)  
Jusqu'à Épuisement de la Marchandise



- Camping
- Chasse & Pêche
- Roulotte
- Motorisé, etc.

**NOUVEAUTÉ**

*Fauteuil de Massage Shiatsu*



*Vivez le Massage Shiatsu  
dans le Confort de votre Foyer!*



## Lits Ajustables

de toutes Grandeurs et de tous Genres  
Plus de 50 Modèles Disponibles

**Lundi au Vendredi**  
**7:30 H / 18:00 H**  
**SAMEDI**  
**9:00 H / 17:00 H**



**TEL QU'ANNONCÉ À LA T.V.**  
(CANAL ANNONCE)

Besoin d'information ?  
Ou pour une visite



Service de Transport sans  
obligation de votre part !

**LES MATELAS À  
L'HORIZONTAL**

**(450) 477-5538**

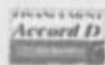
Ligne Sans Frais

**1-800-667-3689**

**"LE CONFORT AU BOUT DES DOIGTS"**



**LIVRAISON GRATUITE 50 Km**



**3469 BOUL. DES ENTREPRISES TERREBONNE**



# TAUX DE FINANCEMENT À PARTIR DE

# 1,9%

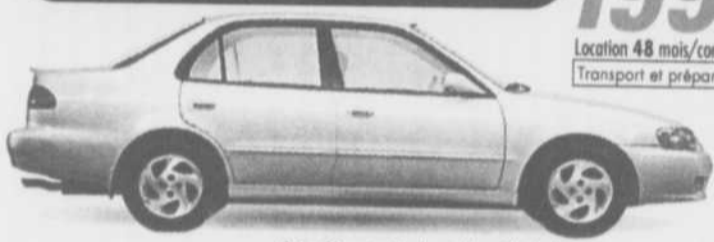
# L'ÉTÉ EST PLUS BEAU EN TOYOTA



## AVEC *léveillé*

la nouvelle

### Corolla Plus 2002



Option OS comptant également disponible à la location

**199\$** /mois  
Location 48 mois/comptant 3750\$  
Transport et préparation inclus

- VALEUR PLUS INCLUS
- Système d'accueil sans clé et verrous de portières assistés
  - Enjoliveurs de roue complets
  - Climatiseur
  - Banquette arrière divisée 60/40
  - Pare-boue avant et arrière
  - Moulures protectrices latérales

### Echo 2001



**0\$** /mois  
Location 60 mois/comptant 785\$  
Transport et préparation inclus

- Frais d'administration
- Moteur 4 cylindres de 1,5 litre et 108 ch. VVI
  - Cotes de consommation manuelle 7,0/5,5 L/100 km - 40/50 mi-gal. Ville/Route\*\*\*
  - Volant inclinable
  - 2 coussins gonflables
  - Banquette arrière divisée 60/40
  - Bouches de chaleur à l'arrière.

Option OS comptant à 1945\$/mois pour 60 mois également disponible à la location

### Highlander 2001



Élégant - Robuste - Distingué à partir de

**31 900\$**

Bien équipé !

**439\$** /mois  
Location 48 mois/comptant 5175\$  
Transport et préparation inclus

Option OS comptant également disponible à la location

Kilométrage annuel de **24 000 km**

### Camry Plus 2001



**299\$** /mois  
Location 48 mois/comptant 3945\$  
Transport et préparation inclus

1010\$\*\* D'ÉQUIPEMENT VALEUR PLUS INCLUS

- Climatiseur
- Radio AM/FM avec lecteur CD et 4 haut-parleurs
- Glaces et verrous de portières assistés
- Régulateur de vitesse
- Rétroviseurs de couleur assortie à télécommande assistée
- Système d'accueil sans clé

Un changement d'huile sur quatre **GRATUIT**

### Sienna 2001



Taux de financement **299\$** ou **1,9%** jusqu'à 36 mois  
Location 48 mois/comptant 4500\$ ou échange équivalent  
Transport et préparation inclus  
24 000 km/an

- Glaces, verrous et rétroviseurs assistés
- Deux portières coulissantes
- Place pour 7 personnes
- Moteur de 3 L et 210 ch
- Climatiseur jumelé
- Régulateur de vitesse
- Freins antibloquage
- Témoin de basse pression des pneus
- Radiocassette AM/FM avec CD

Trophée Pyramide 2001 de la CAA pour la satisfaction des propriétaires de véhicules dans la catégorie mini-fourgonnettes

Toutes les Toyota comprennent l'assistance routière, un plein réservoir d'essence et des tapis protecteurs.



Programme de location ou détail de financement à l'achat de Toyota Canada Inc. sur approbation de crédit par Crédi Toyota. Immatriculation, assurances et taxes en sus. Offre de financement à l'achat valable sur les modèles Corolla, Camry, Camry Solara, 4Runner et Sienna 2001 neufs en stock. Transport et préparation en sus. Exemple de financement à l'achat de 15 000\$ à 1,9% : 36 versements de 428,98\$, coût en intérêts de 443,28\$, coût total de 15 443,28\$. Offres de location ou détail valable sur les modèles Corolla CE (BR12EM-BA), Camry CE (BG22KP-BA), Sienna CE (ZF19CS-BA) neufs en inventaire. Premier versement de 251,90\$ (Corolla)/343,92\$ (Camry)/343,99\$ (Sienna) taxes incluses et dépôt de sécurité de 275\$ (Corolla)/350\$ (Camry)/350\$ (Sienna) exigibles au moment de la livraison. 300\$ de location valable sur les modèles Echo 2001 (AT12M-AA) neufs en inventaire. Highlander VDR 15,312\$. Premier versement 228,90\$ taxes incluses exigible au moment de la livraison. \*Le rabais aux diplômés peut différer selon le modèle. \*\*Montant de la contribution du manufacturier pour les caractéristiques décrites.\*\*\*Cotes de consommation (ville/route) basées sur l'année-modèle 2001 pour le moteur indiqué. Franchise annuelle de 24 000 km. Frais de 7\$ (Corolla et Echo)/10\$ (Camry et Sienna) du kilomètre excédentaire. Photos à titre indicatif seulement. Offres d'une durée limitée. Détails chez votre concessionnaire Toyota participant.

COMMANDITAIRE OFFICIEL: ÉGALEMENT SÉLECTION DE PLUS DE 45 VOITURES D'OCCASION POUR LIVRAISON IMMÉDIATE

**Ah! vous dirais-je maman...**

Réervations: (450) 964-1220

avec: Dylis Prunty, David Laplante, André Montmorency, Dylis Catherine Beaudin

Théâtre du Vieux-Terrebonne 857 rue St-Pierre

du 15 juin au 1 septembre 2001

Un théâtre musical de MICHEL DUCHESNEAU. Mise en scène de ANDRÉ MONTMORENCY.

**léveillé TOYOTA**

1369 Masson 25/640, Lachenaie

471-4117 PARTOUT AU QUÉBEC 1-888-800-4117

www.toyota.ca

GARAGE RECOMMANDÉ

# Des jeunes qui atteignent leurs OBJECTIFS

Grâce à la dynamique équipe du Carrefour jeunesse Emploi des Moulins, des centaines de jeunes adultes moulinois retournent aux études ou se trouvent un emploi qui les intéresse. A l'occasion de l'assemblée générale annuelle, la directrice générale Diane Hamelin a tracé un bilan très positif de l'année.

PHILIPPE PILETTE

Le Carrefour jeunesse Emploi des Moulins existe depuis 1996. Sa mission est d'offrir des services d'employabilité et d'orientation aux jeunes adultes de la région des Moulins. Depuis cinq ans, 4 600 clients ont eu accès aux services de l'organisme.

Au cours de la dernière année, près de 900 clients ont bénéficié des services du CJE, soit 745 nouveaux clients et 154 déjà inscrits. 585 ont atteint les objectifs qu'ils



Des membres du conseil d'administration 2001-2002 posent en compagnie de la directrice générale Diane Hamelin. (photo: Philippe Pilette)

## UN MOT DU PHYSIO



René Joyal PHT.

### VOTRE DOS

- 80% des gens auront mal au dos une fois dans leur vie
- La majorité guériront avec le repos
- Si pas d'amélioration: mieux vaut consulter votre médecin, votre physiothérapeute

### LA SEMAINE PROCHAINE:

#### LES ENTORSES

Pour plus d'informations

#### Physiothérapie

René Joyal

579, boul. des Seigneurs  
Terrebonne 492-4787

3100, boul. Mascouche  
Mascouche 966-6130

**PRJ**

s'étaient fixés, certains ayant entrepris un retour aux études, d'autres ayant accédé au marché du travail.

Le 21 juin, la directrice générale Diane Hamelin était très fière de présenter les résultats obtenus. Elle a souligné le dynamisme de son équipe de travail et l'implication des administrateurs de plus en plus engagés envers la cause des jeunes moulinois. Mme Hamelin a rappelé que les services du CJE étaient réalisables grâce à ses partenaires financiers, Emploi-Québec Terrebonne et le ministère de l'Emploi et de la Solidarité sociale.

### Mentions spéciales

Lors de la soirée du 21 juin, 29 clients ont été honorés par leur conseiller en emploi. Ces derniers ont voulu souligner les efforts particuliers accomplis par ces jeunes en vue d'atteindre leurs objectifs.

Les administrateurs du CJE ont aussi profité de l'occasion pour rendre hommage à plusieurs personnes qui ont participé à l'organisation de la Tournée des Moulins. Cet événement cycliste à caractère familial qui a eu lieu le 11 juin dernier est une importante activité de financement qui permet au CJE des Moulins de compléter ses revenus. Cette année, 30 000 \$ ont été recueillis grâce à la participation du milieu et à celle

des commanditaires officiels, le Groupe Daewoo Léveillé Toyota et le journal La Revue.

Après les hommages et la présentation du rapport annuel des activités, on a procédé à l'élection de trois postes au conseil d'administration.

Le conseil d'administration du CJE des Moulins pour l'année 2001-2002 est composé de Monique-Andrée Beaudin, Pierre Belle, Hélène Léveillé, Linda Thomas, Sylvie Loof, Micheline Mathieu, Yves Leclerc, Louise Fourtané-Bordonado, Isabelle Rodrigue, Michel Gagnon, Daniel St-Onge, Anne Desjardins, Robert Tranchemontagne, Mariève Trudeau et François Doyon.

## La paroisse Esther-Blondin est bien vivante !

Un article paru récemment dans nos pages a créé une forte commotion dans les paroisses de Terrebonne. S'inspirant de commentaires faits par des intervenants du milieu et de certains écrits, La Revue dévoilait la volonté du diocèse de Saint-Jérôme de réduire le nombre de paroisses et de fusionner en une seule trois paroisses de Terrebonne. La situation mérite d'être nuancée.

GILLES BORDONADO

M. Jean-Pierre Desnoyers, responsable de la paroisse Esther-Blondin, souligne qu'il n'a pas été question, ni pour l'évêque, ni pour le regroupement actuel des paroisses du grand Terrebonne, de la fermeture de la pa-

roisse Esther-Blondin.

M. Desnoyers confirme cependant que Mgr Cazabon a présenté un plan de diminution des paroisses qui pourraient passer d'une soixantaine à une vingtaine d'ici cinq à six ans. Il note cependant que ce plan ne mènera pas nécessairement à la fermeture de toutes les paroisses et surtout pas à la fermeture des communautés paroissiales qui sont vivantes. "Il s'agit plutôt d'une restructuration administrative, d'une collaboration entre certaines paroisses qui vont se regrouper éventuellement en de nouveaux secteurs", explique le responsable paroissial.

Selon ce dernier, il n'est pas de l'intention de l'évêque de bouleverser toutes les structures, mais bien d'amener les responsables de paroisses à discuter et à regarder si pos-

sible des regroupements volontaires pour certains de leurs services." La communauté chrétienne d'Esther-Blondin reste vivante et entend le rester encore longtemps, mais dans un esprit d'ouverture et de collaboration avec les paroisses environnantes, plus particulièrement la paroisse Saint-Jean-Baptiste", a confié M. Desnoyers. Il précise que même si certains services sont mis en commun, les lieux de culte actuels demeurent ouverts, adaptant simplement leurs horaires de célébrations à la disponibilité des prêtres.

Géographiquement, ces deux paroisses sont attenantes et pourraient mettre certains services en commun. Elles ont un poids démographique important, puisque les paroisses Esther-Blondin et Saint-Jean-Baptiste comptent respectivement 9 400 et 13 000 paroissiens. Quant à la communauté chrétienne Saint-Louis-de-France, qui couvre le centre-ville de Terrebonne et l'est de Lachenaie, elle est la plus importante avec 18 891 membres. La paroisse Saint-Charles de Lachenaie, qui vit une explosion démographique constante, en compte 11 200 et demeure autonome.

Profitez  
des belles  
journées  
estivales  
pour rouler  
en moto

**Buell**



L'été est enfin arrivé!



MOTO  
SPORT

HARLEY-DAVIDSON  
FOOTWEAR

- Vêtements mode
- Accessoires
- Pièces de performance
- Motos

Trois-Rivières  
1090 Laverendry (418) 374-8785

REPENTIGNY:  
515, rue Leclerc (450) 582-2442



CONFECTION & RÉPARATION  
DE PROTHÈSES DENTAIRES

DENTUROLOGISTE  
PIERRE DUVAL DD

DentVision

RÉPARATION SERVICE 1 HEURE  
SUR RENDEZ-VOUS  
FINANCEMENT DISPONIBLE

471-5391 879 RUE ST-PIERRE  
TERREBONNE

(VIEUX TERREBONNE, VOISIN DU THÉÂTRE)

FESTIVAL DES VINS DE TERREBONNE

## Nature, musique et vin pendant deux jours



Les organisateurs et partenaires du Festival des Vins ont levé leur verre au succès de ce cinquième festival. (photo: Philippe Pilette)

Le Festival des Vins de Terrebonne se tiendra les 11 et 12 août prochains au Parc Masson. Une invitation aux amateurs de vin à venir faire d'agréables découvertes dans une ambiance chaleureuse et sympathique.

PHILIPPE PILETTE

Le populaire Festival des Vins de Terrebonne qui en est à sa cinquième édition a attiré près de 8 000 visiteurs l'an passé. Ce succès a incité la Société de développement culturel de Terrebonne (SODECT) à présenter l'édition 2001 durant deux jours. Cette année encore, le Festival qui est sous la présidence de M. Jules F. Roiseux est présenté par la Boulangerie Première Moisson, partenaire officiel de l'événement.

## Un Festival attendu

Le Festival des Vins de Terrebonne a déjà acquis au cours de sa courte existence une réputation enviable, autant pour la qualité des agences de vins qu'on y retrouve que pour son ambiance chaleureuse.

Quatorze agences prestigieuses représentant des vignobles renommés de partout dans le monde seront représentées au Festival. M. Sylvain Denis, œnologue bien connu au Québec et résident de Lachenaie, agit comme consultant spécialiste pour la SODECT.

Cette année, le poste de radio de musique classique CJPX assurera l'ambiance musicale de la fête. Sur le site, en plus des vins, les visiteurs pourront aussi savourer les fromages de la Fromagerie Hamel et se procurer des cadeaux reliés au vin offerts par la Boutique Le Présent.

Le kiosque de la Boulangerie Première Moisson offrira une dégustation porto/chocolat le samedi et du pain frais et des repas légers le dimanche. Pour sa part, le restaurant St-Hubert de Terrebonne commanditera le kiosque des vins prestigieux où l'on pourra goûter entre autres deux vieux portos, un Sandeman 1970 et un Robertson's 1966.

Le parc Masson sera ouvert au public le samedi 11 août de 15h à 21h et le dimanche 12 août de 11h à 18h et son accès est gratuit.

En cas de pluie, l'événement se tiendra au Collège Saint-Sacrement, en face du Parc Masson.

Le coût moyen de dégustation est de 4 \$ et des verres de type «inao» seront disponibles le jour du festival au coût de 5 \$.

Les organisateurs du Festival remercient



Francine Thérien et Sylvain Denis du comité organisateur, Mario Boucher (La Cavinière), Gilles Verville (Vins Philippe Dandurand), Benoît Simard (Le Marchand de Vin) et Réjean Caisse (SAQ Sélection Terrebonne) se proposent de vous faire goûter de grands crus au Festival. (photo: Philippe Pilette)

tous les partenaires de l'événement, la Boulangerie Première Moisson, le restaurant St-Hubert de Terrebonne, Jocelyne Caron, députée de Terrebonne et secrétaire

d'État à la condition féminine, Leroux Dodge Chrysler Jeep, le journal La Revue, les Fenêtres Vimat, la Caisse populaire Desjardins Terrebonne, Micro Compo et CJPX.

ROULOTTES

# Gagnon

JOLIETTE (450) 756-1029 L'ASSOMPTION (450) 589-5718

## TOUJOURS AU MEILLEUR PRIX DEPUIS 1969

**2** SUCCURSALES POUR MIEUX VOUS SERVIR

175, MONTÉE ST-SULPICE, L'ASSOMPTION (450) 589-5718 1-800-363-8666

700 BOUL. L'INDUSTRIE, JOLIETTE (450) 756-1029 1-800-363-1711

Depuis 13 ans, le plus gros vendeur au Canada

Depuis 5 ans, le plus gros vendeur au Canada

ET DÉPOSITAIRE DES PRODUITS BONAIR SPÉCIAUX PRÉ-SAISON

## MAIGRIR EN SANTÉ

J.-M. Marineau m.d.  
Omnipraticien  
Consultant pour diverses cliniques

## POURQUOI ENGRAISSEZ-VOUS ?

CE N'EST PAS NÉCESSAIRE PARCE QUE VOUS MANGEZ TROP. LES CAUSES DE L'OBÉSITÉ SONT MULTIPLES. EN PLUS DES HABITUDES ALIMENTAIRES FAMILIALES ET DES FACTEURS ENVIRONNEMENTAUX, VOICI LES PRINCIPALES CAUSES DE L'OBÉSITÉ.

## LA GÉNÉTIQUE

Pour beaucoup de gens, l'obésité peut être, en partie, héréditaire. Ce qui veut dire qu'une personne peut hériter de son père ou de sa mère d'un gène qui va la prédisposer à l'obésité. Selon les chercheurs, la partie génétique peut compter pour 25 à 40%. Sachant qu'une maladie génétique est une maladie chronique, il faut comprendre que pour beaucoup de gens, cette affection va nécessiter un traitement chronique. Bien des obèses reprennent leur poids même s'ils ont perdu 25, 50 ou 100 livres, parce qu'ils croient que leur maladie est guérie.

## LE TROP MANGER

Bien sûr que si vous mangez plus de calories que vous en dépensez, votre organisme étant très économe, va s'accaparer de votre surplus alimentaire et l'emmagasiner sous forme de graisse qu'il pourra éventuellement utiliser comme énergie. Mais si vous ne bougez pas, votre organisme mettra en banque de plus en plus d'énergie et vous grossirez.

## L'INACTIVITÉ

Conserver un poids santé, c'est souvent une question d'arithmétique. Si vous mangez 1800 calories dans une journée et que vous n'en dépensez que 1500, vous en aurez 300 qui iront s'accumuler sous votre peau ou alentour de vos organes. Les gens qui grossissent facilement ont intérêt non seulement à diminuer leur apport alimentaire, mais à faire de l'exercice pour dépenser plus de calories. D'ailleurs, la seule façon de contrecarrer l'action du facteur génétique c'est d'augmenter la dépense génétique.

## LES ÉMOTIONS

En face d'un stress, à la suite d'une émotion, nombreux sont les gens qui se lancent dans la nourriture, même s'ils n'ont pas faim, pour trouver une satisfaction temporaire. L'insatisfaction étant un déplaisir et manger étant un plaisir, il n'y a qu'un pas à faire pour aller vers le plaisir. Comme il n'y a aucune relation entre leur stress et l'acte de manger, leur démarche s'appelle un geste inapproprié. Pour maigrir, le médecin et son équipe doivent aider et conseiller leurs patients pour modifier leur comportement devant l'aliment.



Clinique médicale d'amaigrissement

Terrebonne (450) 492-7474

520, boul. des Seigneurs, bureau 101

Repentigny (450) 654-0089

579 A, bureau 205, rue Notre-Dame est

Laval (450) 662-2192 Laval (450) 622-6707

218, boul. des Laurentides, 201 370, boul. Cartier, 101 A

Plusieurs autres cliniques au Québec

NOUVEAU

Elle et lui

# Épil-tout

électrolyse • épilation à la cire

**Spécial  
d'ouverture**

- Essai de 15 minutes d'électrolyse « gratuit » (filament jetable inclus)
- ou
- 5,00 \$ de rabais sur toute épilation à la cire (un seul spécial par client)

Électrolyse	Épilation à la cire
15 min.....8,00 \$	Jambe complète.....18,00 \$
30 min.....15,00 \$	Jambe complète et bikini.....24,00 \$
45 min.....23,00 \$	Jambe complète, bikini et aisselles 26,00 \$
60 min.....30,00 \$	Demi-jambe.....10,00 \$
	Bikini (aines) ou aisselles.....6,00 \$

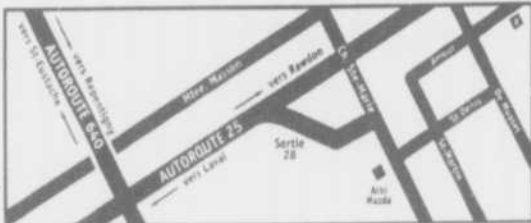
Prix spéciaux Étudiants disponibles (18 ans et moins)

**Martine Caron**

1069, rue Amour  
Mascouche

Sur rendez-vous

(450) 474-5778



Au plaisir de vous servir!

CULTUREL

## Deux artistes aux multiples FACETTES



Lise Lavoie-Bouchard et Lorraine Gratton exposaient une trentaine de leurs œuvres à la bibliothèque de Mascouche. Les deux artistes seront de retour lors du prochain Festival de peinture de Mascouche où elles ont déjà remporté plusieurs honneurs au cours des dernières années. (photo : Éric Ladouceur)

Collègues de travail au Festival de peinture de Mascouche, amies et complices, Lise Lavoie-Bouchard et Lorraine Gratton ont eu la bonne idée de réunir leur génie artistique lors d'une exposition, qui se déroulait du 10 au 21 juin dernier, à la bibliothèque de Mascouche.

ÉRIC LADOUCEUR

### Combinaison de médiums

Après avoir expérimenté l'huile, l'aquarelle et l'acrylique, Lise Lavoie présentait plusieurs de ses œuvres à technique mixte combinant le collage de papier sur fond d'aquarelle, l'encre pulvérisée, les pastels secs ainsi que plusieurs autres médiums qui donnent une brillance et une profondeur aux toiles de l'artiste.

Au sujet des thèmes qui guident son inspiration, Mme Lavoie dit s'inspirer essentiellement "des causes féminines et des émotions qui façonnent la vie des femmes."

### Les visages du monde

De son côté, utilisant principalement les pastels secs et la peinture à l'huile, Lorraine Gratton s'inspire d'abord de son environnement immédiat en passant par des portraits

hyper-réaliste, des paysages bucoliques ainsi que de magnifiques arrangements floraux.

En fait, peu importe la technique utilisée, les œuvres ne sont jamais définitives autant pour les deux peintres que pour les spectateurs, qui doivent "exploiter tous les angles et toutes les facettes, se voulant sans cesse en mouvement, vouée à un recommencement, à un retour aux sources, avec des images symbolisant des choix de vie et des prises de décisions, des images montrant la beauté environnante dans le paysage, dans la nature morte ainsi que des portraits saisis sur le vif et révélateurs, des personnages dans le mystère de leur vie ou du mal de vivre où l'on recolle souvent les morceaux pour se redresser et continuer à évoluer."

Des rabais jusqu'à

**2000\$\***

**1.9%**  
jusqu'à 60 mois  
à l'achat sur tous  
les modèles

LE CONCESSIONNAIRE QUI AIME PRENDRE DOIN DE VOUS 2001

SUZUKI GRAND VITARA  
**XL-7**



**0\$** comptant

**0\$** dépôt de sécurité

Intérêt à la location

**0.1%\*\***

Location 48 mois  
à partir de

**309\$\*\*\***/mois  
+ tx



\*Sur certains modèles. \*\*Édition limitée, 1.1% location.  
\*\*\*Transport, préparation en sus.

**SUZUKI DE LAVAL**

1750, boul. Chomedey, Chomedey, Laval  
(entre aut. 440 et boul. St-Martin)

Tél.: (450) 682-4000





# Matelas

## BONHEUR

# RABAIS Soleil

## Plein



Posturepedic



Perfect Sleeper  
Nous fabriquons le meilleur  
matelas au monde

Toujours les  
**MEILLEURS**  
**PRIX**  
**GAGANTIS**

**NOUS PAYONS LES TAXES\***

*12 mois sans intérêt\**

- 1 Livraison **GRATUITE** **PLUS\***
- 2 Installation **GRATUITE**
- 3 Base à roulettes **GRATUITE**
- 4 Nous reprenons vos vieux matelas

\*VOIR DÉTAILS EN MAGASIN. \*QUANTITÉ LIMITÉE (À l'achat d'un ensemble)

### Matelas Promotion spéciale

Matelas simple .....	179\$
Matelas double .....	249\$
Matelas grand .....	279\$

### Ensemble Confort Ortho

Ens. simple .....	379\$
Ens. double .....	449\$
Ens. grand .....	549\$

### Ensemble Maxi Ferme ou Moelleux

Ens. simple .....	579\$
Ens. double .....	699\$
Ens. grand .....	799\$
Ens. très grand .....	1149\$

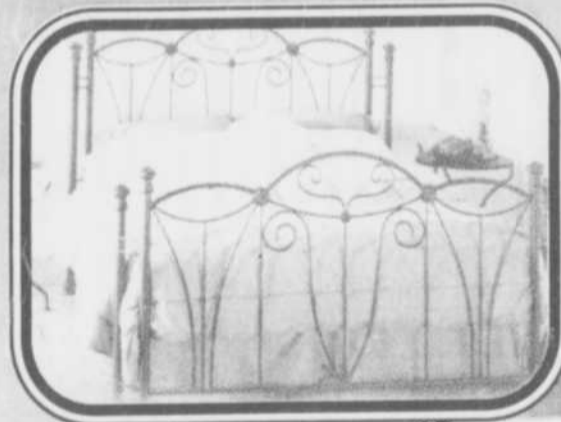
### Ensemble Support de luxe

Ens. simple .....	949\$
Ens. double .....	1149\$
Ens. grand .....	1349\$
Ens. très grand .....	1799\$

### Ensemble Soutien Ultra luxueux

Ens. simple .....	1249\$
Ens. double .....	1549\$
Ens. grand .....	1749\$
Ens. très grand .....	2249\$

Plusieurs promotions  
*en magasin*



Un choix inégalé  
Des prix à faire rêver

15  
SUCCURSALES  
POUR  
MIEUX  
VOUS  
SERVIR



**TOUS NOS MATELAS PEUVENT ÊTRE VENDUS SÉPARÉMENT**

VOIR DÉTAILS  
EN MAGASIN

**1313, Montée Masson, Lachenaie**

(face à l'entrepôt du cadre)

**(450) 471-5400** Ouvert le dimanche  
de 10h00 à 17h00

PLUSIEURS  
AUTRES  
PROMOTIONS  
EN  
MAGASIN



15  
succursales  
pour mieux  
vous servir!

1448, Fleury Est, Montréal, Ahuntsic  
(514) 388-9077

Ouvert le dimanche  
de 12h00 à 17h00

1860, le Corbusier, Laval  
(au nord de St-Martin)  
(450) 687-7880

Ouvert le dimanche  
de 10h00 à 17h00

5836, Métropolitain Est, St-Léonard  
(514) 251-5300

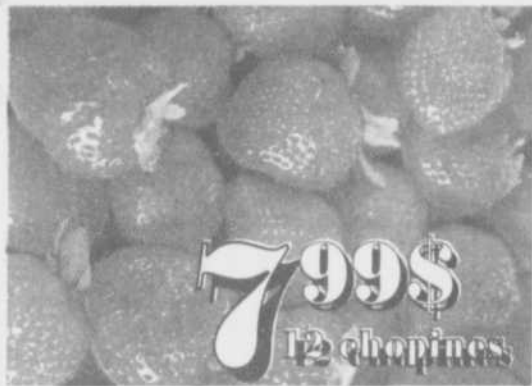
Ouvert le dimanche  
de 10h00 à 17h00

# LES JARDINS

# TUTTI-FRUTTI

4555 Chemin Gascon, Mascouche (à 1km de La Plaine)

Spéciaux du lundi 2 juillet au dimanche 8 juillet 2001



**FRAISE**  
Du Québec

**7.99\$**  
12 chopines

**FRAISE**  
Du Québec

CHOPINE  
**79¢**



**LAITUE  
ICEBERG**  
Du Québec

2 pour  
**99¢**

**PRUNE ROUGE  
OU NOIRE**  
De Californie

1.74\$  
kg

**79¢**  
lb

**Pour mieux vous servir  
nous prolongeons  
nos heures d'ouvertures**

Du lundi au vendredi  
de 9 h à 21 h  
Samedi et dimanche de 9 h à 18 h

**CERISE  
ROUGE**  
De Washington

6.58\$  
kg

**2.99\$**  
lb

**CONCOMBRE  
ANGLAIS**  
De l'Ontario

**99¢**  
lb

**TOMATE DE SERRE  
ROUGE**  
De l'Ontario

2.18\$  
kg

**99¢**  
lb

**CAROTTE  
FRAICHE**  
De l'Ontario  
Gr. 24

**99¢**  
lb

**PIMENT VERT  
X Large**  
Des E.U.

2.18\$  
kg

**99¢**  
lb

**ÉPINARD**  
10 oz  
Des E.U.

**99¢**  
lb

**ÉCHALOTTE**  
Du Québec

2 pour  
**99¢**  
lb

**CITRON**  
De Californie

5 pour  
**99¢**  
lb

**RAISIN VERT  
ET ROUGE**  
Des E.U.

3.28\$  
kg

**1.49\$**  
lb

**CAPICOLE**  
Doux ou fort  
Roma

9.29\$  
kg

**4.29\$**  
lb

**BOLOGNE  
CIRÉ**  
Cello Olymel

3.36\$  
kg

**1.53\$**  
lb

**FROMAGE  
SUISSE**  
Grubec

15.92\$  
kg

**7.24\$**  
lb

**FROMAGE  
FETA**  
250 gr  
Banesbourg

**4.65\$**  
lb

NOUS NOUS RÉSERVONS LE DROIT DE LIMITER LES QUANTITÉS

**(450) 477-6868**



[www.famillebenny.com](http://www.famillebenny.com)

Offres durables!

## DIO

1 POITRINE +  
1 CUISSE



COMPTOIR ET SERVICE À L'AUTO

**10<sup>80</sup>** PLUS TAXES  
livraison en sus

SERVIES AVEC  
2 FRITES, 2 SAUCES AUCOQ,  
2 SALADES DE CHOU ET 2 PAINS  
EMBALLAGE INDIVIDUEL



SPÉCIAUX POUR GROUPES  
DE 10 à 1000 PERSONNES  
POUR VOS «PARTY» AUTOUR DE LA PISCINE,  
PARTY DE SOCCER, BASEBALL OU  
TOUT AUTRE ANNIVERSAIRE...  
CONTACTEZ NOTRE TÉLÉPHONISTE  
**964-4419**

## TRIO

1/2 POULET +  
1 POITRINE +  
1 CUISSE



COMPTOIR ET SERVICE À L'AUTO

**18<sup>40</sup>** PLUS TAXES  
livraison en sus

SERVIS AVEC  
3 FRITES, 3 SAUCES AUCOQ,  
3 SALADES DE CHOU ET 3 PAINS  
EMBALLAGE INDIVIDUEL

## LE FAMILIAL /4 2 CUISSES + 2 POITRINES



COMPTOIR ET SERVICE À L'AUTO

**19<sup>80</sup>** PLUS TAXES  
livraison en sus

Repas 1/4 de poulet  
additionnel: 4.95\$ + taxes



RESTAURANT, SERVICE À L'AUTO, LIVRAISON  
TERREBONNE : 2370 CH. GASCON (angle 640)

AUCOQ LIVRE TOUTE VOTRE COMMANDE  
POUR 2.59\$ + TAXES

**964-4419**

LIVRAISON DANS UN TERRITOIRE ÉTABLI ET LIMITÉ.

Payez le prix «pour emporter» + 2.59\$ + tx. par adresse, pour votre commande complète sur notre territoire établi et limité: TERREBONNE, MASCOUCHE ET LACHENAIE. (LA PLAINE 3.49\$ + tx. JUSQU'AU CH. STE-CLAIRE)

# Des champions provinciaux de karaté à Terrebonne

Le Centre d'arts Martiaux Dojo K de Terrebonne a de quoi être fier de ses athlètes. Ils sont en effet nombreux à être revenus du championnat provincial avec le titre de champion.

SÉBASTIEN ARBOUR

Véronique Broomfield est championne pour une troisième année consécutive en ceinture noire, alors que sa collègue Katarina Vadovicova a fait de même pour une quatrième année, dans sa catégorie.

Pour leur part, Michel Gaudet (orange), Jean-Philippe D. Goudreau (orange), Marie-Lou Larouche-Fortin (bleue), Benjamin-Pierre Rondeau (brune) et Daphné Trahan-Perreault (bleue) sont tous revenus cham-

pion au Québec dans leur catégorie.

Au total, les 19 représentant de ce dojo ont rapporté 17 médailles.

Anick Croels (bleue/argent), Sébastien Daoust (orange/bronze), Simon Daoust (jaune/bronze), Joanie Larouche-Fortin (orange/bronze), Julien Latour (jaune/bronze), Marie-Michèle Mercier-Tremblay (noire/argent), Marilyne Robitaille (bleue/bronze) et Benjamin Sauvé



Une partie des médaillés au championnat provincial de karaté sont photographiés en compagnie de l'instructeur Yaro Tarana. Les cours de ce dojo se donnent au centre André-Guérard, à l'école de L'Étincelle et à l'école Le Castelet. (Photo : Sébastien Arbour)

(bleue/argent) ont complété la récolte. Le championnat avait lieu au centre Claude-Robillard le 26 mai dernier. Quelques jours auparavant, le championnat canadien de l'Île-du-Prince-Édouard avait permis à plusieurs de ces champions de s'illustrer. Véronique Broomfield en est revenue avec la deuxième place, ce qui lui ouvre la porte à l'équipe canadienne de kata. L'an dernier elle avait raflé la deuxième place au championnat panaméricain et fut nommée athlète junior par excellence. Félicitations à ces athlètes, qui font honneur à notre région!

# Super Vente de STORES

## Le plus grand choix au plus bas prix!

**LE MARCHÉ DU STORE**  
DIRECTEMENT DE NOTRE MANUFACTURE!

**SERVICE RAPIDE!**

**MEILLEURS PRIX!**

**PLUS GRAND CHOIX!**

**STORES POUR PORTE-PATIO**  
Temps limité!  
**Verticaux en Vinyle!**  
**29<sup>99</sup>**  
75"x84"  
Valance en sus  
Modèles et couleurs sélectionnés

Tous nos stores sont garantis à vie!  
Sélection, qualité et prix imbattables!  
Comptez sur nous! Nous sommes les experts du store!

Lattes de 1/2 po, 1 po, 1 1/2 po, 2 po en un vaste choix de couleurs!

**horizontaux à minilamelles**

STORES EN VINYLE DE QUALITÉ SUPÉRIEURE	EXEMPLES (en pouces)
Minilamelles en vinyle sans plomb à texture décorative. Blanc ou albâtre.	30 x 40 13.99
Modèle Carrina™ (23po x 48po)	37 x 64 15.99
	51 x 48 16.99
	72 x 64 27.49

Des styles et des couleurs pour tous les budgets!

**STORES DE LUXE EN ALUMINIUM**  
Très recherchés! Minilamelles en un grand choix de couleurs décoratives.

EXEMPLES (en pouces)	
Modèle Sevilla™ (18po x 48po)	24 x 45 11.49
	40 x 45 29.99
	54 x 64 58.99
	66 x 94 75.99

Toutes les couleurs pour tous les décors! Apportez vos mesures!

**stores plissés/cellulaires**

STORES PLISSÉS FILTRANT LA LUMIÈRE Choix de six couleurs décoratives. Modèle Libra™ (23x120 x 42po)	39 <sup>99</sup>
STORES PLISSÉS SIMILI-LIN Belle texture classique. Modèle Masquerade™ (23x120 x 42po)	49 <sup>99</sup>
STORES CELLULAIRES FILTRANT LA LUMIÈRE Fabrication cellulaire de haute qualité. Modèle Medley™ (23x120 x 42po)	84 <sup>99</sup>
STORES CELLULAIRES SEMI-OPAQUES Bon contrôle de la luminosité. Modèle Solid Tones™ (23x120 x 42po)	96 <sup>99</sup>

Des centaines de styles disponibles dans toutes les grandeurs!

**verticaux pour portes patio**

LAMELLES EN VINYLE 3 1/2 po Neige ou albâtre Modèle Primo™ porte patio 75 po x 84 po	Temps limité! <b>39<sup>99</sup></b>
LAMELLES EN TISSU 3 1/2 po Tissu texturé de couleur naturelle Modèle Derby™ porte patio 75 po x 84 po	<b>79<sup>99</sup></b>
LAMELLES EN VINYLE CÔTELÉ Choix de couleurs décoratives Modèle Valentino™ porte patio 75 po x 84 po	<b>83<sup>99</sup></b>
LAMELLES EN VINYLE GRAVÉ Motif gravé décoratif. Modèle Diego™ porte patio 75 po x 84 po	<b>99<sup>99</sup></b>
LAMELLES EN LUXUEUX TISSU Imprimé de dentelle. Modèle Monaco™ porte patio 75 po x 84 po	<b>106<sup>99</sup></b>
LAMELLES DE VINYLE EN RELIEF Choix de couleurs contemporaines Modèle Finesse II™ porte patio 75 po x 84 po	<b>129<sup>99</sup></b>

Des styles et des couleurs pour tous les budgets!

Lattes de 1 po ou 2 po et galons décoratifs en option!

**stores de bois naturel**

STORES EN BOIS VÉRITABLE 2 po Teintures à l'huile naturelles en chêne d'or, blanc, parchemin ou acajou. Modèle Natura™ (23 po x 42 po)	à partir de <b>41<sup>99</sup></b>
EXEMPLES (en pouces)	
23 x 64	32 x 64
50.49	79.69
45 x 64	112.99

IMPORTATION | STORES EN BOIS DUR 2 po  
Choix de cinq superbes couleurs avec accessoires en bois.  
Modèle Tango™ (23 po x 30 po)
 à partir de **67<sup>99</sup>** || STORES EN BOIS DE TILLEUL AMÉRICAIN Offert en une palette de 18 couleurs Lattes de 1 po ou 2 po Modèle Laredo™ style (23po x 30po) | à partir de **83<sup>99</sup>** |

Filtrant de la lumière, assombrissant ou opaque!

**toiles de fenêtres classiques**

TOILES DE FENÊTRES ASSOMBRISSANTES Vinyle 3 épaisseurs / 8 oz lavable. Latte inférieure en bois dur. Modèle Deluxe II (28 1/4 po x 58 po)	EXEMPLES (en pouces)
	37 x 70 19.49
	37 x 82 22.49
	43 x 70 25.49

à partir de **14<sup>49</sup>**

Des styles et des couleurs pour tous les budgets!

TOILES DE FENÊTRE OPAQUES Fabriqués avec notre meilleur tissu 100% opaque 4 plis / 12 oz. (37 1/4 po x 70 po)	EXEMPLES (en pouces)
	37 x 82 34.49
	49 x 70 37.99
	55 x 70 41.99

à partir de **29<sup>99</sup>**

**20,000 STYLES et COULEURS de STORES!**

Garantie à Vie! 100% Satisfaction

Le Choix des Commerçants au Service de l'Excellence

**PLUS pour MOINS CHER!**

Dans **Revue**

**20 mots**  
pour **12\$**  
Internet **INCLUS**

**concurrence**  
La moitié moins  
de mots pour **12\$**  
Internet non inclus

**Plus de 5 000 films XXX**  
en étalage pour vente et location

- Films XXX
- DVD - CD Rom XXX
- Accessoires érotiques
- Huiles de massage
- Revues spécialisées
- Cartes de souhaits

**Spécial Location 5 films pour une semaine**  
Boîtiers blancs (Esp. 1507/2001)

**10\$**

Sur présentation de ce coupon

**CINÉ SEXY** VIDÉO MULTIS

1674 Ch. Gascon, Terrebonne (450) 492-4XXX

**LE MARCHÉ DU STORE**  
DIRECTEMENT DE NOTRE MANUFACTURE!

Appelez 1-800-254-6377 pour le supermagasin le plus près de chez vous [www.lemarchedustore.com](http://www.lemarchedustore.com)

**Terrebonne**  
(450) 471-4791  
900, boul Des Seigneurs  
Près de boul. Moody,  
voisin du Jean Coutu

120 supermagasins... dont un près de chez vous!

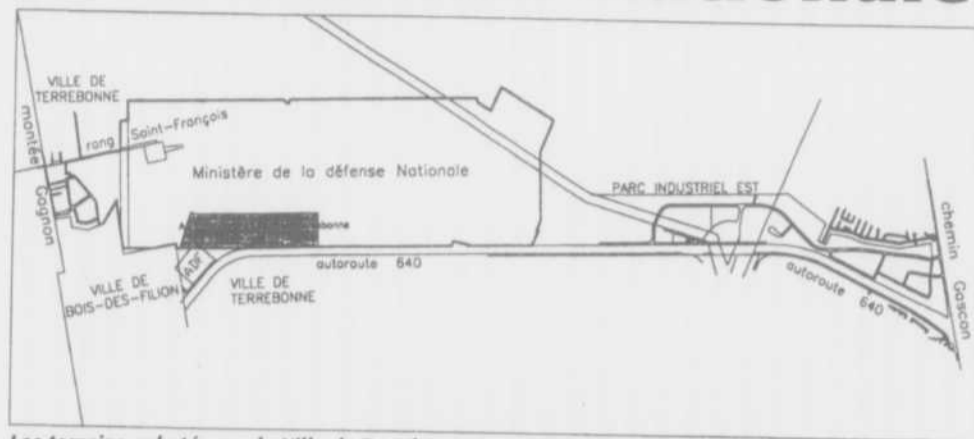
**Découpez épargnez!** Les prix annoncés incluent les rabais indiqués sur les coupons.

Rabais additionnels sur nos très bas prix du fabricant!

<b>10\$ de rabais</b> sur achats de plus de 50\$	<b>50\$ de rabais</b> sur achats de plus de 250\$
<b>20\$ de rabais</b> sur achats de plus de 100\$	<b>100\$ de rabais</b> sur achats de plus de 500\$

Expiration : 15 juillet, 2001 CODE 1852  
Présenter le coupon en plaçant votre commande. Ne peut être appliqué aux achats antérieurs. Ne peut être jumelé avec aucune autre offre. Un coupon par maison.

# Terrebonne acquiert des terrains de la Défense Nationale



Les terrains achetés par la Ville de Terrebonne sont en noir sur cette carte.

La Ville de Terrebonne a acquis le lot 640 appartenant à la Défense Nationale dans le but d'agrandir son parc industriel. Le terrain d'une superficie de 2 249 402,5 pieds carrés situé dans le secteur de la rue Armand Bombardier et du rang Saint-François a été acheté pour la somme de 350 000\$.

AIMÉ DESPATIS

«C'est un investissement important qui témoigne de l'explosion industrielle que connaît notre ville. Notre rôle est d'encourager les industries à venir s'implanter à Terrebonne afin que notre croissance économique se poursuive. L'agrandissement du parc industriel est un besoin incontournable pour notre marché et c'est pourquoi nous avons fait cette acquisition. De ce fait, nous lançons un message clair aux entreprises désireuses de s'établir dans un endroit prospère.» a souligné le maire de Terrebonne, monsieur Jean-Marc Robitaille.

Cette nouvelle expansion du parc industriel de Terrebonne comprendra non seulement des espaces à vocation industrielle, mais aussi une zone à caractère commercial. D'ailleurs, plusieurs entreprises dont Bois Sainte-Thérèse et PMS ont déjà acheté un terrain pour s'établir dans cette portion du parc industriel. D'autres compagnies annonceront sous peu l'achat d'un terrain dans ce secteur.

Mentionnons qu'en s'appropriant le lot 640, la Ville de Terrebonne met la main sur le dernier lot excédentaire pour le moment offert par la Défense Nationale.

# JOUEZ à la balle pour une bonne cause

La troisième édition du Tournoi de balle donnée bienfaisance Optimiste de Terrebonne se tiendra du 3 au 5 août prochain au parc Vaillant de Terrebonne

PHILIPPE PILETTE

Le tournoi de balle donnée est une activité de financement du Club optimiste de Terrebonne. C'est le président du club Clermont Lévesque qui assume la présidence d'honneur de cette troisième édition pour laquelle les organisateurs espèrent réunir 18 équipes. L'an passé, 12 équipes de la grande région métropolitaine étaient inscrites au tournoi.

«Soyez assuré que je serai présent tout au long du tournoi et je me ferai un plaisir de rencontrer tous et chacun et de discuter du plaisir à participer à cette activité tout en contribuant à une bonne cause qui est notre jeunesse», a déclaré M. Lévesque.

Le président du tournoi Michel Young invite les joueurs intéressés à se constituer une équipe de 10 joueurs (comprenant au moins trois femmes) et à s'inscrire en communiquant avec lui au 964-3033. Le coût d'inscription est de 175 \$. M. Young rappelle que le tournoi est du genre gagnant-perdant, chacune des équipes étant assurée de jouer deux parties. Les hommes frappent d'une seule main. A la fin du tournoi, les finalistes recevront 500 \$ et une somme de 700 \$ sera remise aux vainqueurs. Les parties annulées pour cause de mauvais temps seront reportées aux 17, 18 et 19 août.

A noter, le dimanche 5 août, un match hors série opposera l'équipe féminine midget du RBMMT à l'équipe du Club optimiste.



Les organisateurs du tournoi: Michel Young, président et directeur de balle, Denis Poitras, directeur relation publique, Clermont Lévesque, président d'honneur, Yvon Ricard, directeur des arbitres, Roger Tardif, directeur de la sécurité et entretien des terrains, Sylvie Perreault, secrétaire et Sylvain Perreault, vice-président. (photo: Philippe Pilette)

*Liberté Sauvage*  
FRANÇOIS RENÉ L'ECUYER FROGET DI DESPATIS  
libertesauvage@hotmail.com

Il marche sur l'eau sa gloire et les moutons du large  
Il va dans l'arche de ses pas, son glas et son baluchon pour charge  
Il ira jusqu'aux cieux, prédit une sorcière de sa tanière  
Il sera heureux, dit un bon père doux et fier

Où va l'horizon des champs des prairies  
Où vont ces trains hurleurs à la cuirasse aigrie  
Où se couchera le soleil demain à la clameur des gens de l'est  
Où sont ces oiseaux vermeils qui viennent à la main de la chaleur en leste

C'est dans la verdure des prés des vallons et des collines  
C'est l'expression des nuances pures des filons d'azur dans les feuilles fines  
C'est de belle nature que l'on peut goûter les richissimes pensées divines

C'est l'aura claire que ces personnages traversent ce paysage que je devine  
On aura l'air sage l'averse au visage, les pieds à la plage dessinent  
Qui Je suis, vrai je m'invente et j'imagine

## Que veut-on faire du français... en France ?

L'ÉCRIVAIN FRANÇAIS François Tallandier a lancé un cri d'alarme dans la dernière édition du magazine français «Le Figaro Magazine», blâmant le ministre de l'Éducation de France de vouloir introduire à l'école l'enseignement des langues régionales, alors qu'on connaît déjà dans ce pays, le breton, le provençal et l'alsacien.

Il apporte à ce propos l'argument que ces gens-là n'aiment pas... le français!  
«Ce qu'ils n'aiment pas, c'est le français. Pour eux, le français a toujours tort. Pour eux, la langue française est élitiste, répressive, arrogante. Son orthographe est trop compliquée. Sa résistance au sabir technologique est archaïque. Sa littérature écrase la fraîcheur de l'expression spontanée.

Le programme de français du bac ne comportera bientôt plus l'obligation d'étudier des auteurs classiques. Tout est bon pour limiter, liquider. Il faut former le plus vite possible une nation d'analphabètes soumis et de différentielistes sourdingues, afin que plus rien ne gêne l'expression victorieuse des Pokémons et de l'Halloween.»

Gratuit !

Écouteur avec microphone aux 10 premiers acheteurs de systèmes

pcBOX

pcBOX NOVA V1310 KIT

1399\$  
1000 MHz  
ZAV1G0F02PK

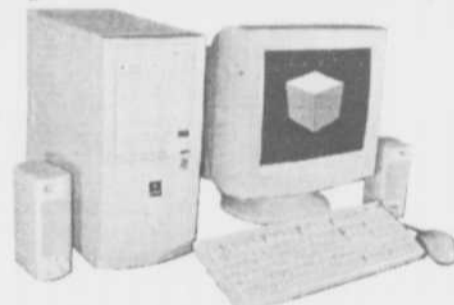


Le pouvoir du choix  
La liberté d'expression

Lexmark Z22  
avec coupon rabais de 40\$ du fabricant  
59\$



Samsung DVD  
12XDVD/40XCD  
99\$



- Processeur AMD® Athlon® 1GHz
- Mémoire 128MO SDRAM PC133
- Disque dur 20.4GO 7200rpm ATA100
- Vidéo nVIDIA Geforce2 MX 32MO
- Audio AC97 Soundmax Intégré
- Fax/Modem Carte US Robotics® 56K v.90
- CD-ROM 52X CD-ROM IDE
- Lecteur 1.44MB, 3.5"
- Système Microsoft® Windows ME
- Souris Souris optique à mollette PS/2
- Clavier Bilingue 107 touches PS/2
- Moniteur Samtron 76V, 17" couleur
- Haut-parleur Juster Keytec 50watts



Participez au tirage d'un ordinateur iSTART en remplissant un coupon en magasin.

Ensemble NOVA disponible en magasin seulement. VISA et Master Card acceptées. Les prix peuvent varier. Détails du tirage en magasin. 2% d'escompte inclus dans le prix affiché si payé en argent comptant ou par carte de débit.

Des Seigneurs  
Moody  
Terrebonne  
1194, boul. Des Seigneurs  
(450) 471-3888  
<http://www.pcbbox.ca>

Joliette - Drummondville - St-Jérôme - Pointe-Claire - Repentigny

# A la DÉCOUVERTE des maisons historiques de Terrebonne

Le nouveau circuit piétonnier proposé par la Société de développement culturel de Terrebonne et l'Île-des-Moulins vous invite à découvrir le patrimoine bâti de Terrebonne.

PHILIPPE PILETTE

Le Vieux-Terrebonne recèle plusieurs maisons anciennes des 18<sup>e</sup> et 19<sup>e</sup> siècles qui possèdent chacune leur histoire. Le front bourgeois, le Manoir Masson, les maisons de la basse-ville, toute cette partie méconnue du patrimoine de Terrebonne font maintenant partie d'un circuit piétonnier que les guides-interprètes de l'Île-des-Moulins font découvrir à leurs visiteurs cet été.

## Grande et petite histoire

À leur arrivée, les visiteurs sont accueillis à l'entrée de l'île. Après leur avoir présenté un bref résumé de

l'histoire du site, le guide les invite à imaginer la vie des habitants d'autrefois, faisant plusieurs haltes durant le trajet pour raconter telle ou telle anecdote ou faire remarquer un détail architectural.

Après le boulevard Des Braves, le Parc Masson, le guide amène son groupe dans le Manoir Masson. Une brève visite de la vieille partie de ce qui est aujourd'hui le Collège St-Sacrement leur donne une idée de la richesse des Masson, famille qui a marqué l'histoire de Terrebonne.

La visite se poursuit avec le front bourgeois de la rue St-Louis, où l'on peut encore voir quelques-unes des maisons des riches bourgeois anglais qui ont autrefois habité la ville. De temps à autre, des personnages

surgis du passé font de brèves apparitions et adressent quelques mots aux visiteurs. Lors de la visite, mon groupe a eu la chance de rencontrer la seigneuresse Masson et, un peu plus tard, le bourgeois Roderick McKenzie.

Après la rue St-Louis, la visite se poursuit dans la basse-ville où le guide fait remarquer les particularités de l'architecture des maisons. Il rappelle que la ville fut ravagée par un incendie majeur en 1922. La visite prend fin par un retour à l'île, environ deux heures plus tard.

Pour les Terrebonniens, voilà une façon agréable d'apprécier d'un regard neuf les maisons qu'ils voient tous les jours et d'en apprendre un peu plus sur l'histoire de leur ville. Notre guide Benoît Gagné n'a pas ménagé ses commentaires, racontant avec enthousiasme la grande histoire de la région et les petites histoires des maisons, toujours attentif à trouver des coins d'ombre où faire arrêter son groupe. Pour bien garder l'intérêt de ses visiteurs, il leur pose de temps à autre une question sur un sujet abordé plus tôt, histoire de faire les liens entre l'histoire et les vestiges du passé.

Bref, une visite fort intéressante offerte au coût minime de 3 \$ et ce, tous les jours de 14h à 19h. Pour informations: 471-0619.

Les activités d'interprétation proposent également le tour de bateau ponton sur l'écluse des moulins à bord d'une réplique du "Terrebonne", bateau à vapeur ayant appartenu à Geneviève Masson, dernière seigneuresse de Terrebonne.  
(photo: Philippe Pilette)



Benoît Gagné explique à deux visiteurs les particularités de l'architecture de certains maisons du front bourgeois. (photo: Philippe Pilette)



## EMBAUCHEZ des étudiants

### Connaissez-vous vos droits en matière d'emploi?

En vigueur depuis 1980, la loi sur les normes du travail fixe les conditions minimales de travail pour l'ensemble des salariés québécois, posant ainsi les bases d'un régime universel de normes du travail. À cet égard, voici quelques renseignements utiles que les étudiants devraient toujours avoir en tête en postulant pour un emploi. Le salaire minimum en vigueur est de 7 \$ de l'heure et de 6,25 \$ de l'heure pour les salariés à pourboires. Il est important de noter toutefois que certains employés comme les gardiens et les individus effectuant un stage ne sont pas assujettis à ces taux. L'employé qui est rémunéré au salaire minimum doit avoir son uniforme payé dans le cas où celui-ci serait imposé par l'employeur.

En ce qui concerne le calcul des heures supplémentaires, le salarié est rémunéré à temps et demi de son salaire habituel lorsqu'il travaille plus de 40 heures à l'intérieur d'une même semaine. Par ailleurs, lorsqu'un employé doit suivre une formation dans le cadre de son travail, celle-ci doit obligatoirement être payée par l'employeur.

De plus, la Commission prévoit un arrêt de travail d'une demi-heure afin de permettre au salarié de prendre un repas lorsqu'il travaille cinq heures consécutives et plus. Pour les pauses de 15 minutes, elles ne sont pas obligatoires, mais s'il y en a, elles doivent être payées par l'employeur. Pour plus de renseignements, n'hésitez pas à venir nous rencontrer au Centre de ressources humaines du Canada pour étudiants de Terrebonne.

Simon Chassé  
Agent d'emploi d'été étudiant

CRHC-É de Terrebonne  
2251, Chemin Gascon  
(à côté de la Cage aux sports)  
(450) 471-3722, poste 222



Canada

## DRÔLES de finissants!

Dix finissants de l'École nationale de l'humour ont présenté leur spectacle le samedi 16 juin à l'école secondaire du Coteau à Mascouche. Christian Jolicoeur a bien fait rire le public en parlant des petits frustrations de la vie (la bonne façon d'ouvrir un sac de lait, le métro) tandis que Louis Courchesne a su captiver son auditoire avec l'abracadabrante histoire de "Laika, le chien de laisse passe". Blagues sur les Américains, confidences de la reine du carnaval ou divagations d'un fumeur de pot, les sept garçons et les trois filles ont présenté un spectacle très apprécié. Sur notre photo, Sébastien Croteau, alias «Jésus Croteau» alors qu'il découvre sa véritable identité. Le spectacle des finissants de l'École de l'humour était organisé pour la 3<sup>e</sup> année par le centre Le Diapason, organisme communautaire qui héberge des jeunes de 14 à 18 ans. Des profits de près de 1 800 \$ sont prévus pour cette soirée à laquelle assistaient environ 300 personnes. (texte et photo: Philippe Pilette)



## EMBAUCHEZ des étudiants

Cet été, voici ce qui vous attend :

- Tonte de gazon
- Choix d'un(e) gardien(ne)
- Travaux de peinture
- Jardinage
- Renovations
- Aide académique pour vos enfants
- Etc.

Quand pourrez-vous relaxer? La solution... EMBAUCHEZ UN ÉTUDIANT! En effet, le Centre de ressources humaines du Canada pour étudiants (CRHC-É) de Terrebonne met à vos disposition des étudiants dynamiques et prêts à accomplir les contrats que vous pourriez leur donner.

De plus, des étudiants en enseignement, de niveau universitaire, offrent le service de tutorat aux jeunes qui ont besoin d'un suivi académique en cette fin d'année scolaire ou durant la saison estivale.

Les étudiants universitaires qui veulent s'inscrire comme tuteur ou les jeunes qui veulent faire partie de l'équipe Menus travaux n'ont qu'à communiquer avec un agent d'emploi d'été. N'hésitez donc pas à nous appeler ou à venir nous voir en personne!



CRHC-É de Terrebonne  
2251, Chemin Gascon  
(à côté de la Cage aux sports)  
(450) 471-3722, poste 222

Canada

## Sur votre agenda en juillet

**J** EUDI 5 - Pique-nique dans l'île des Moulins par Centre F.A.M. des Moulins de Terrebonne, de 11h30 à 13h30. Apportez votre lunch. Renseignements: 964-5827.

JEUDI, VENDREDI, SAMEDI, 5, 6, 7 - Journée hot-dog. Stationnement Metro au 124 rue Saint-Joseph, Terrebonne de 11h. Galilée, Marcel Chapleau au 492-9442.

VENDREDI, SAMEDI, DIMANCHE, 6, 7, 8 - Journées hot-dog. Super C. chemin Gascon. Pour maison ds jeunes Terrebonne-Ouest. Anne Morissette au 434-3897.

SAMEDI 7 - Journée Pétanque. Parc Vaillant de 10h à 17h. Les Magiciens de la pétanque des Moulins. Diane Poirier au 471-1409.

MARDI 10 - Tournoi de golf, 9<sup>e</sup> édition, Croix-Rouge. Golf du Boisé. Denis Poitras au 965-0838.

AUBAINES MIGNONNE MODE

**GRAND SOLDE**  
Liquidation d'été

des **RABAIS**  
jusqu'à

**70%**

Quantités limitées  
Premiers arrivés,  
premiers servis

**DE GRANDES MARQUES à petits prix**



**GRANDEUR**  
**1 à 17 ans**  
de petit à extra large

*Nos conseillères  
se feront un  
plaisir de vous servir!*

**1160, boul. Des Seigneurs Est, Terrebonne (450) 471-6592**

*Nos autres succursales*

4106, Jean-Talon Est (Centre Le Boulevard), Montréal ..... (514) 725-0440  
2100, Rachel Est (coin DeLorimier), Montréal ..... (514) 525-2636  
2039, boul. Roland-Therrien (Plaza Roland-Therrien), Longueuil ..... (450) 448-2772  
358 NOTRE-DAME, 40A (Galerias La Marina) Rept. .... (450) 582-9042

5447, boul. Des Forges, Trois-Rivières ..... (819) 691-1061  
565, boul. St-Joseph, (local 2-3), Plaza Super C Drummondville ..... (819) 477-7568  
1950, boul. St-Martin Ouest (coin le Corbusier), Laval ..... (450) 688-3004  
605, Pierre-Casle, local 00030, St-Jean-sur-le-Richelieu ..... (450) 348-0127  
178, rue Adam, Gaspé ..... (418) 368-4911

**NOUVELLES HEURES D'OUVERTURE**  
Lundi, mardi, mercredi 9h30 à 17h30  
Jeudi, vendredi ..... 9h30 à 21h00  
Samedi ..... 9h00 à 17h00  
Dimanche ..... 12h00 à 17h00

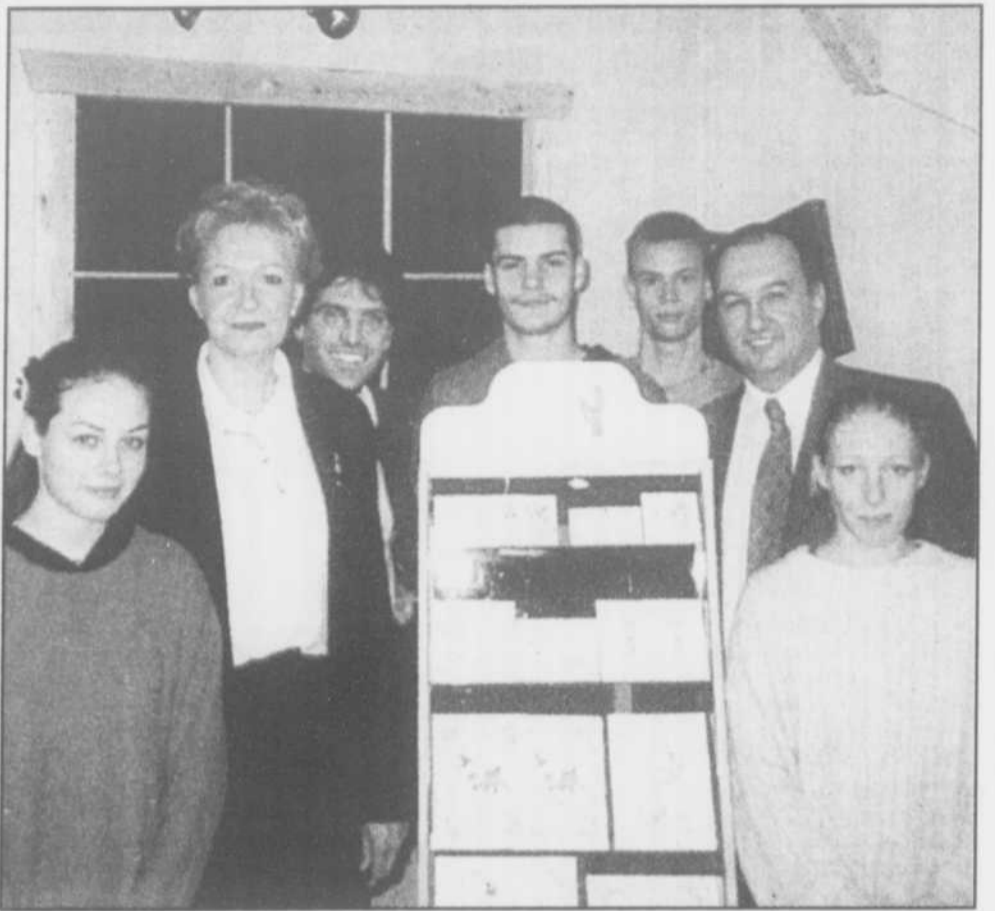
# 62 beaux CHÈQUES



Fidèle à son habitude, le député de Masson Gilles Labbé a invité les représentants de 62 associations de son comté à ses bureaux situés à Mascouche pour prendre possession d'une subvention des mains de leur représentant à l'Assemblée nationale du Québec dans le cadre du programme "Soutien à l'action bénévole". Ces groupes à vocation communautaire, humanitaire, culturelle ou de loisirs se sont partagés la somme de 34 650 \$.

M. Labbé, qui pose ici avec les porte-parole de ces organismes, a souligné le travail inlassable de ces groupes et leurs bénévoles qui voient au mieux-être de leurs concitoyens et au rayonnement de la culture, des loisirs et du sport. (texte et photo : Gilles Bordonado)

# Diane Bourgeois visite l'Atelier du Seigneur Masson



Madame Diane Bourgeois, députée de Terrebonne-Blainville, est venue dernièrement visiter pour la première fois l'Atelier du Seigneur Masson. Elle a profité de sa visite pour prendre connaissance des étapes de la fabrication du papier. Par la même occasion, elle a eu la chance de discuter avec les travailleurs en contrat d'insertion, qui se sont fait un plaisir de lui répondre au mieux de leurs connaissances. De plus, madame Bourgeois a rencontré l'équipe d'encadrement de l'Atelier du Seigneur Masson. Cette visite a été très appréciée de toute l'équipe de l'Atelier et nous espérons qu'elle renouvelera sa visite prochainement.

**PLUS pour MOINS CHER!** Dans **la Revue** La concurrence

**20 mots pour 12\$** Internet INCLUS

La moitié moins de mots pour **12\$** Internet non inclus

## CARTES professionnelles

**ARPENTEURS**

**blain+paquin**  
arpentiers-géomètres

Jacques Blain a.-g.  
9652, rue LaJeunesse  
Montréal, Québec H3L 2C6  
(514) 384-6704

706, de Bourg Louis  
Terrebonne, Québec J6X 1L1  
(450) 471-0423

**DENTISTES**

**Clinique Dentaire**

HEURES D'OUVERTURE :  
Lundi au vendredi  
10h00 à 21h  
Samedi 9h à 15h

Dr. Robert Haddad D.M.D.  
Dr. Elie Sabbah D.M.D.  
CHIRURGIENS DENTISTES

477-7777 2760, suite 100  
Urgence et/ou sur rendez-vous Montée Major  
La Plaine

**SYNDIC**

Saisie de vos biens ou de votre salaire  
Perte d'emploi ou Maladie  
Appels Stressants  
Dettes d'impôt

Comment s'en sortir?

CONSULTATION GRATUITE, EN TOUTE CONFIDENTIALITÉ  
POSSIBILITÉ DE RENDEZ-VOUS SOIR ET FIN DE SEMAINE

**Pierre Roy & Associés Inc.**  
Syndic de faillite

Gilles Noisieux C.I.P.  
& Margaret Keir administrateurs

1102 boul. Moody,  
suite 202, Terrebonne (450) 492-1470

## Les forces progressistes s'organisent

Récemment, des Lanaudois, membres de différents partis de gauche, se sont réunis à Joliette pour tenter de mettre sur pied une union des forces progressistes dans la région.

On se rappellera que ce printemps, lors des élections partielles dans le comté de Mercier, une telle union a permis au candidat indépendant Paul Cliche de recevoir l'appui de 24% de l'électorat. Plusieurs Péquistes déçus ont pu manifester leur mécontentement à l'égard du gouvernement lors des élections partielles de Mercier en votant pour M. Cliche.

Parmi les partis s'étant réunis sous une même bannière, on compte le Rassemblement pour une alternative progressiste (RAP), le Parti de la démocratie socialiste, le Parti communiste et le Parti vert.

Constatant une volonté de changement grandissante, ces partis ayant regroupé leurs forces ont donc décidé de mettre de l'avant une plate-forme commune pour les prochaines élections générales au Québec. Le programme que proposeront les porte-parole de l'Union des forces progressistes se voudra une alternative aux politiques "néolibérales du gouvernement actuel", disent-ils.

Dans Lanaudière, plusieurs personnes ont déjà manifesté leur intérêt pour un nouveau parti défendant les travailleurs, les étudiants, les femmes et les exclus. C'est pourquoi des gens voulant s'impliquer sur une base locale se sont déjà rencontrés pour une première fois. Tous ceux ayant des idées progressistes sont invités à participer à l'élaboration d'un nouveau projet plus près des préoccupations des citoyennes et citoyens.

La prochaine réunion de l'Union des forces progressistes aura lieu le mercredi 4 juillet à 19h30 au Cégep régional de Lanaudière à Joliette au local A-320 (aile administrative).

**ARPENTEURS**

**Meunier Fournier Bernard**  
ARPENTEURS GÉOMÈTRES

940 Montée Masson  
Bureau 100  
Lachenaie, Québec  
J5W 2C9

450-471-0388  
Téléphone

mfb@arpenteursgeometres.com

**DENTISTES**

**Pierre Mayrand**

Urgences - Jours - Soirs

901, des Seigneurs, #101  
(Polyclinique Terrebonne)  
Terrebonne  
471-1737

**VÉTÉRINAIRES**

**CLINIQUE VÉTÉRINAIRE GRANDE ALLÉE**  
968-2141

RÉFÉRENCE  
Chirurgicale et neurologique

Dr. Mario Comtois m.v.  
Dr. Anne-Marie Gauthier m.v.  
Dr. Richard Ringuette m.v.  
Dr. Valérie Lamothe m.v.i.p.s.a.v.  
Dr. Josianne Masse m.v.  
Dr. Michel Olivieri m.v.  
Spécialiste en chirurgie

6 rue Chayer, Mascouche-Ouest (près du Chemin Gascon)

**DENTISTES**

**Clinique dentaire Gaudet**

Josée Gaudet  
Chirurgienne-dentiste

Tél: 492-2800 Fax 492-7436  
Urgence et / ou 4445, de Hauteville  
sur rendez-vous (rue face au St-Hubert)  
Relève téléphonique 24 hrs Terrebonne

**NOTAIRES**

492-0561

**louise roy**  
notaire - médiateur

744, rue St-Louis, Terrebonne J6W 1J6

**VÉTÉRINAIRES**

**Clinique Vétérinaire de Mascouche**

Dr. Carole Joubert, M.V., I.P., S.A.V.  
Dr. Isabelle Bouchard, M.V.  
Dr. Michelle Lalancette, M.V.

Sur rendez-vous  
Lundi au vendredi: 9h à 20h  
Samedi: 9h à 12h

2594 boul. Ste-Marie,  
Mascouche 474-4161

# PETITES ANNONCES

**la Revue**  
**964-4449**

PAIEMENT COMPTANT AU COMPTOIR:  
231, Ste-Marie, Terrebonne

VOS PETITES ANNONCES sont maintenant sur  
**INTERNET**  
GRATUITEMENT AVEC LA REVUE  
www.larevue.qc.ca

**LIVRAISON**  
**964-4419**  
2370, chemin Gascon (Angle autoroute 640)

**AUCOQ 4 REPAS A GAGNER!**  
(il suffit de placer une annonce classée)

GAGNANTS AU COQ, PARUTION 27 JUIN 2001  
Daniel Kihat / Serge Maurer

**INSTITUT JAYSON INC.**  
**COURS D'ANGLAIS**  
Donnés à l'année, tous les niveaux, groupe maximum 6. Programmes efficaces. 3h/semaine 39\$ tout inclus. Expérience 14 ans. Évaluation gratuite. Déductible d'impôt Permis S.Q.D.M. Mme Fortin, suite 154 577 rue Notre-Dame Repentigny (450) 581-0955 (450) 657-1939 Laissez message

**Astrologie** 102  
\*\*\*\*JO SOLEIL VOYANTE, amour, santé, argent, trouve les solutions à vos problèmes. Consultation en direct, 24h/24, 7jours/7, 4.25\$/min., 18+3 voyants à votre écoute. 1-900-451-8883. http://pages.infinit.net/jos\_oleil/

AMED, grand médium voyant africain. Pas de problème sans solution, résout vos problèmes, amour, protection, retour de l'être aimé, chance en affaires, résultats rapides. (514) 728-6762.

MILLY, TAROT, astrologie, biorythme, numérogie, selon votre thème astrologique. Pour des réponses sérieuses à vos préoccupations. 450-477-4075.

QUE VOUS RESERVE L'ARRIVEE DU NOUVEAU MILLENAIRE! Appelez maintenant LA CLEF DU DESTIN, 18ans et +, 4.50\$/minute. 1-900-677-2677.

TAROT, numérogie, ligne de la vie, des réponses à vos questions. Diplômée. Johanna, 450-474-5559.

## Autos à vendre 5

\*\*\*\*\*ACHAT AUTO \*\*\*\*\*avec argent pour route ou ferraille, 7/jours, vendons auto de 300\$ à 3,000\$, vendons pneus et batterie usagée. Remorquage Stéphane. 450-477-9689.

\*\*\*SUNFIRE\*\*\* 98, 29,100km., 2/portes, radio AM/FM cassette, véhicule non-fumeur, femme propriétaire, 12,000\$. 450-964-4449, 450-961-4129.

A-A-A ACHAT, AUTO, CAMION, PIECES, ACCESSOIRES, DE 75\$ ET PLUS COMPTANT. \*\*\*\*, REMORQUAGE GRATUIT, 7JOURS/7. ALAIN REMORQUAGE LA PLAINE. 514-232-3431.

**AUTOS ET CAMIONS. VENTE DE JUIN ET JUILLET de 400\$ à 3,000\$.** Tous propres et bonnes mécaniques. Garantie 1 mois. 450-472-4632.

HONDA CIVIC DX, hatchback, 2 portes, 166,000km., très bonne condition, 3,250\$, 514-338-5302.

\*\*\*\*ACHAT auto, camion, ferraille/route, plusieurs pneus, (batterie 20\$). 450-964-5558.

## Motos à vendre 10

MOTO-CROSS SUZUKI RM-125, 1985, rings à changer, 1,000\$ négociable. Mathieu: 450-964-9152, 514-258-5979.

## Camions à vendre 15

FITWHEEL 1987, 27/pieds, 9,000\$. Camion Ford/F250, 1992, tout équipé, manuelle, diesel, 200,000 kilomètres, 10,000\$. Peut vendre séparément. 450-961-9399, 514-257-2427, extension/3005.

## Roulottes & tente-roulottes à vendre 25

BELLE ET PRATIQUE, roulotte "Centurion" 1979, 20 pieds, toute équipée, coffres avant/arrière, très propre. Faut voir! \$5,200\$, 450-838-9889, (450)621-6381.

PETITE TENTE-ROULOTTE "Bonair", 5 places, (720 kg), très propre, 2,000\$. 450-581-0392.

ROULOTTE "GITAN" 1985, 16 pieds, 5,000\$. Annie 514-877-5000 ou 450-439-6694

TENTE ROULOTTE Jayco, 1993, 8/places, vente rapide, 3,800\$/négociable, 450-492-6706.

## A vendre Divers 40

(MATERNITE SECONDE CHANCE) POUR VOUS FUTUR MAMAN! LA COLLECTION PRINTEMPS/ETE EST ARRIVE! Vêtements neuf et légèrement porté, marques connues. Pantalons, jeans, salopettes, robes, blouses, chandails, jupes, ensembles 2/pièces, maillots bain, etc... Venez nous rencontrer nous aurons grand plaisir à vous accueillir. Gisèle, 450-471-4941.

"BOIS DE CHAUFFAGE" 100% sec érable spécial, 25ans, qualité. M. Beauchamp 514-332-4274.

CABANON (remise à jardin) 10x12, 1,099\$, 10x16, 1,299\$, 12x16, 1,499\$, 15x20, 2,499\$, autres grandeurs disponibles, livraison gratuite. 450-444-0757.

CANOT, fibre, comme neuf, 435\$. 450-492-1600.

CEDRES POUR HAIES qualité supérieure, 2 à 3pi. et plus, 1.75\$/ch. livré, 514-992-8691, 819-686-2593.

LAVE-VAISSELLE GE encastré porte noire, 125\$. Laveuse GE blanche, 125\$. Micro-ondes Toshiba blanc comme neuf, 50\$, très propre. 450-966-1056.

LAVEUSE/SECHEUSE Magic Chef Division Maytag, 550\$, très propre, très peu servies. Chaloupe 1994, fibre de verre, 14pl., vivier, 600\$, 450-666-1297.

LAVEUSES, SECHEUSES, poêles, réfrigérateurs, lave-vaisselle encastré, congélateurs, climatiseurs. Réparation à domicile. Pièces au comptoir. Electro 2400, 2400, Ste-Marie, Mascouche. 450-474-0312.

MULTI-SERVICE, petits moteurs, mise au point sur tondeuse 30\$, achat de tracteur pour pièces. Demandez Israël 450-477-4549.

PISCINE 24 pieds, avec filtreur, 200\$. 450-474-4406.

PLAY STATION I et II, PS-ONE, Dreamcast, jeux et installation de Modchips, Spécial, 450-433-5071.

POELE, frigidaire, congélateur, micro-ondes, laveuse, sècheuse et mini laveuse/sècheuse, déshumidificateur, plaque chauffante. 450-492-0498.

SET CUISINE, mélamine blanc, 6/chaises, cuvette vert foré, très propre, 285\$. Sac d'entraînement pour boxe, 80 livres, 50\$. 450-961-1304.

SET CUISINE, vaisselier, 400\$, ensemble drap/douillette(hockey) 25\$, ensemble drap couleur, 10\$, petit meuble Télé/vidéo, mélamine noire, 50\$, après 18heures, 450-964-5392.

SET DE CUISINE, style des années 50, jaune et gris, 180\$. 450-419-6544.

TONDEUSE ELECTRIQUE NOMA, 15ampères, utilisée un été seulement, 70\$, 450-964-0791.

TONDEUSES USAGEES A VENDRE de 40\$ à 200\$. 450-477-9482, cell. 514-975-9232.

TRIPORTEUR ELECTRIQUE comme neuf, 1,295\$ et un fauteuil roulant électrique, 995\$, tout inclus avec panier, batteries, chargeur, fauteuil roulant 195\$, particulier. 450-666-1228.

## Achat et vente 41

ACHAT, VENTE, Laveuses/sècheuses, poêles/frigidaire, avec garantie, Comptoir de pièces. Réparation à domicile. Bourgeois Réparation, 2097, St-Charles, Lachenaie. 450-471-1219.

ANTIQUITE: Meubles usagés, poêles, frigidaire, laveuses/sècheuses, etc... Payons comptant. 805, Montée Masson, marché aux puces, Terrebonne, 450-471-9501. Réparation électro. 514-596-8672.

MASSON SERVICES: Achat, vente, réparation d'appareils électroménagers toutes marques aussi micro-ondes, climatiseur et distributeur d'eau. 1286 Boulevard Des Seigneurs. 450-961-4639.

## Vente de garage 50

C'EST GRATUIT! Vendredi-samedi-dimanche. J'ai à vous offrir un grand emplacement, pour vos bazars. VENEZ VOIRI. 7200 Boulevard Laurier, La Plaine. 450-478-1375.

GRANGE REMPLIE de meubles, vaisselles, jouets, outils, classeurs en métal, etc... Beau temps, mauvais temps. 7-8juillet, 436 Lévelillé, Terrebonne.

LE 7 ET 8 JUILLET, 451 rue Chartrand, Terrebonne, beaucoup d'articles électroniques, si pluie remis 14 et 15 juillet.

MEGA BAZAR, très beaux vêtements, accessoires toute famille, jeux, accessoires bébé, autres. Les 7/8 juillet au 546, Piché, Terrebonne appartement/4, arrière poste/police.

## Animaux à vendre 55

ACHAT ET/VENTE. Élevage canin de La Plaine, chiots de race, garantie deux ans, parents sur place. Manon ou Daniel 450-478-4546.

BICHON MALTAIS, blanc, âgé de 10 mois, mâle, propre, doux, vacciné, payé 500\$ laisserai pour 150\$. 450-478-8503.

ACHETEZ DIRECTEMENT à la ferme d'élevage 32 races différentes, chiots ou adultes, garantie 2 ans, cours gratuits. Service d'accouplement. 450-478-7636.

HIMALAYEN, 2 ans, vendu avec tous les accessoires. Prix 150\$. 450-477-4495.

## On demande 65

Pourquoi... garder vos vieux bijoux que vous ne portez plus, profitez plutôt de l'argent pour d'autres galeries. Achats à plus haut prix. Je suis une personne honnête, je demeure depuis 55 ans à la même adresse, et je travaille dans votre quartier où je suis bien connu.

ACHÈTERAIS: • BROCHES • BRACELETS • COLLIERS • ANTIQUITÉS ETC.

Services courtois à domicile  
PAYONS COMPTANT  
Bernard  
(450) 661-3441

\*\*\*\*\*NOUS RAMASSONS GRATUITEMENT\*\*\*\* de la cave au grenier, ramassons aussi piscine métal et BBQ, sauf matelas et divan. 450-471-6193, pagette: 514-859-1768.

ACHAT, payons plus. Allons chercher immédiatement, réfrigérateurs, poêles, laveuses, sècheuses, bonne ou mauvaise condition. 514-728-9133 ou 514-278-7147.

## On recherche 70

URGENT BESOIN ACHETONS: Pépines, Bulldozers, "Skiders", Trailers avec chargeuses et tracteurs de ferme. Payons bon prix comptant. TEL: (819) 353-1777.

## Avis légal 80

DEMANDE DE DISSOLUTION  
PRENEZ AVEZ que la corporation GO, le journal des jeunes, demandera à l'inspecteur général des institutions financières, la permission de se dissoudre conformément aux dispositions de la Loi sur les compagnies. Le siège social de cette corporation est situé au 231, rue Ste-Marie, Terrebonne, Qc. J6W 3E4. Terrebonne, le 28 juin 2001. Diane Hamelin

## Cours 85

COURS PRIVES, français, mathématique, récupération, 1ère à 6e année, enseignante diplômée, vacances scolaires, 450-474-6304.

SERGE MAURER, Ph.D. mathématiques, cours privés, (primaire, secondaire, collégial, universitaire) auteur de manuels scolaires, cours pour enfants doués, cours de français, cours d'échecs. 450-628-9523.

A DOMICILE, cours piano, clavier, possibilité cours d'essai durant l'été, avec ou sans clavier, enfants, adultes, professeure diplômée, Reine, 450-477-6956.

COURS D'ANGLAIS. Pour élèves: enfants, adolescents, adultes et entreprises. NIVEAUX: débutant à avancé. ATELIER POLYLINGUISTIQUE R.C. 450-471-0942 ou 450-471-0804.

COURS D'ETE, orthopédagogue, 7 ans d'expérience, français, mathématiques. Caroline 450-964-3156.

## Chambres à louer 90

CHAMBRE A LOUER, pour personne autonome, tranquille. Laissez message répondre après 17 heures, 450-471-5258.

CHERCHE COLOCATAIRE, pour partager grand 5 1/2, personne propre. 514-401-5412.

MASCOUCHE, Chemin Pincourt chambre ensoleillée, propre, sous-sol, cuisinette, câble, stationnement, honnête, sobre, références excellentes. 450-968-2818.

TERREBONNE, près nouveau terminus, entrée privée, laveuse, sècheuse, câble et toutes les autres commodités. 70\$/semaine. 450-964-0404. Cellulaire 514-830-7133.

## Chambres et pensions 95

RÉSIDENCE POUR PERSONNES ÂGÉES  
• AUTONOME  
• SEMI-AUTONOME  
• SERVICE TOUT COMPRIS  
CARREFOUR DES FLEURS  
BORD DE L'EAU  
À PARTIR DE 750\$  
581-2263

A MASCOUCHE OUEST, chambre ensoleillée pour personne âgée non-fumeur, ambiance familiale, visite d'une infirmière hebdomadaire. Approuvé par la régie régionale. Johanna 450-968-0716.

RÉSIDENCE PRIVEE, type familial, pour personnes âgées, légère perte d'autonomie, soins: nursing, assistance. Chambre privée, semi-privée. St-François près Vieux Pont Terrebonne. Informations 450-433-9369.

VIEUX-TERREBONNE, PERSONNES AGEES AUTONOMES. Près de pharmacie, clinique, dépanneur, marché Métro, restaurants, boutiques. Infirmière, câble, excellente nourriture, propre, paisible. 450-471-9524.

## Rencontres 101

AGENCE DE RENCONTRE "LA DIFFERENCE = 2", but sérieux seulement, ne laissez plus la solitude vous envahir, consultez des professionnels, tél. 1-877-753-7800.

## Impôts 115

RAPPORT D'IMPOT, demande TPS et TVQ, préparé la même journée, transmission électronique gratuite. R. LEVASSEUR 450-471-7615.

## Services divers 120

PLOMBERIE: travaux de tout genre, travail garanti. François Prud'homme, 450-471-2625.

ENTRETIEN MENAGER M.J.C. Commercial, résidentiel, industriel, petits ménages. Murs et plafonds, lavage de vitres, entretien de bureaux. Entretien bloc appartement, lavage store (ultra-son), ménage après construction, produits sanitaires qualité supérieure. Estimation gratuite. Assurance-responsabilité. 450-961-9333, cellulaire: 514-827-3054.

FEMMES DE MENAGE, entretien ménager, résidentiel, lavage mur, plafond, fenêtre, travail qualité supérieure, semaine/mois/occasionnel, assurance. SUPER MENAGE TERREBONNE 450-492-5067.

TRAITEMENT DE TEXTE, rédaction, révision: CV, travaux universitaires, plan d'affaires, etc... 15ans d'expérience. C. Parent (450)492-7853.

Si vous voulez boire et le pouvez c'est votre affaire. Si vous voulez arrêter et ne le pouvez, c'est notre affaire.

ALCOOLIQUE ANONYMES  
TEL.: 450-629-6635

**MACHINE A COUDRE L'ATTENSION INC.**  
VENTE ET RÉPARATIONS SERVICE À DOMICILE  
2061, ch. Gaston Lachenaie  
(à côté de la boutique J. Adoni)  
964-3777  
Plus de 20 ans d'expérience

Remerciements  
**DÈCÈS PRIÈRES**

**MARCOUX Georges**  
A Mascouche, le 26 juin 2001, à l'âge de 87 ans, est décédé Georges Marcoux, époux de feu Fernande Bonin. Il laisse ses enfants, Ghislaine (André Mainville), Richard (Sherril Walbaum); ses petits-enfants, Sébastien; Karrie, Jeffrey, Kevin et Benjamin; ses sœurs, Simone et Cécile; neveux, nièces, parents et amis. Les funérailles ont lieu ce mercredi 4 juillet à 11h en l'église St-Henri de Mascouche. **COMPLEXE FUNÉRAIRE GUAY inc.** 850, montée Masson, Mascouche

**BASTIEN Georges-Etienne**  
A Montréal, le 26 juin 2001, à l'âge de 72 ans, est décédé Georges-Etienne Bastien. Il laisse ses sœurs eet son frère, sœur Thérèse Bastien, Anne (Charles-Edouard Desjardins), Réjeanne (Réal Laflamme), Adrien (Armande Masson), neveux, nièces, parents, amis. Les funérailles avaient lieu le 29 juin en l'église de St-Vincent-de-Paul et l'inhumation au cimetière du lieu. **COMPLEXE FUNÉRAIRE GUAY inc.** 756, rue St-Louis, Terrebonne

**AUBIN Roland**  
A St-François, le 27 juin 2001, à l'âge de 65 ans, est décédé Roland Aubin, époux de Cécile Brousseau. Outre son épouse, il laisse ses enfants, Nicole, Francine (Michel), Stéphane (Linda), Benoît (Brigitte); ses petits-enfants, Erik, Bryan et Kellyanne; ses frères Roger (Claire), André (Fleurette), sa sœur Lucille (Pierre), beaux-frères, belles-sœurs, neveux, nièces, parents, amis. Les funérailles avaient lieu le 29 juin en l'église de St-François-de-Sales et l'inhumation au cimetière du lieu. **GUAY inc.** 7020, boul. des Mille Îles, St-François, Laval

**PRIÈRE INFALLIBLE À LA VIERGE**  
Fleur toute belle du Mont-Carmel, vigne fructueuse, splendeur du ciel, Mère bène du Fils de Dieu assistez-moi dans mes besoins. Ô étoile de mer, aidez-moi et montrez-moi ici même que vous êtes ma mère. Ô Sainte-Marie Mère de Dieu, Reine du ciel et de la terre, je vous supplie du fond du coeur de m'appuyer dans cette demande (formulez ici votre demande) Personne ne peut résister à votre puissance. Ô Marie conçue sans péché, priez pour nous qui avons recours à vous (3 fois). Sainte-Marie, je remets cette cause entre vos mains (3 fois). Faire cette prière 3 jours de suite et vous devez ensuite la publier, la faveur sera accordée. Merci. D.L.

- REMERCIEMENT à St-Jude pour faveur obtenue. LL.
- REMERCIEMENT au St-Esprit pour faveur obtenue. N.P.
- REMERCIEMENT au Sacré-Coeur de Jésus pour faveur obtenue. C.T.
- REMERCIEMENT au Sacré-Coeur de Jésus pour faveur obtenue. C.T.
- REMERCIEMENT au Sacré-Coeur de Jésus pour faveur obtenue. C.T.
- REMERCIEMENT au Sacré-Coeur de Jésus pour faveur obtenue. C.T.

Pour une insertion dans cette rubrique, contactez MANON  
**964-4449**

**Mariage médiéval**



**Studio ledeclic**  
**(450) 474-2930**

**CONCEPT INFORMATIQUE**  
Des Moulins inc.  
933, St-Michel, Terrebonne

**Vacances du 4 au 30 juillet**

Cependant, à partir du 10 juillet, il y aura possibilité de faire tous vos travaux urgents ainsi que vos curriculum vitae en laissant un message sur la boîte vocale.

Bonnes Vacances à tous!  
Pour plus d'informations:  
Pierrette Thivierge  
**964-3417**  
Courriel : concept-inf@qc.ara.com

**AVIS AUX PROPRIÉTAIRES**

**Calfeutrage Caulking Experts**

Donat Doganieri

Vos joints de calfeutrage extérieur ont-ils besoin d'être refaits?

Estimation gratuite (450) 492-7903  
3320, Côte Terrebonne  
Terrebonne  
FAX: (450) 471-0509  
Courriel : doganieri@smartnet.ca

**FERAIS - ENTBIETIEN MENAGER**, semaine/mois. Appelez-moi, Carolyne 450-964-2007.

**SERVICE de secrétariat Express**. Travaux d'étudiants, correction d'orthographe, C.V., rédaction de tous genres, fax disponible, rapidité et précision assurées. 450-961-3967.

**Santé 121**

**BREVE THERAPIE** sous hypnose avec résultats spectaculaires: embonpoint, tabagisme, stress, peurs, dépendances...  
Psychothérapeute-hypnologue, Cabinet André La Boissière-Parent, réçu d'assurance. Vieux Terrebonne 450-968-2705.

**OFFRES D'EMPLOIS**

**\*\*\*COIFFEUR(EUSE)\*\*** \* demandé(e) avec expérience. Demandez Carmen 450-471-2242.

**BOIS DES FILION**, Coiffeur(se) pour dames, demandé avec expérience, temps plein. 450-478-5116.

**LIVEURS DEMANDES**, TEMPS PLEIN, PARTIEL, JOUR, SOIR, FIN DE SEMAINE. SE PRESENTER AU RESTAURANT COMP-TOIR A PIZZA, 5,600 RODRIGUE, LA PLAINE.

**RESIDENCE D'AINES** RECHERCHE une gardienne de nuit, avec expérience, envoyez C.V. a/s Mme.Laplante, 395 St-Louis, Terrebonne, J6W 1H6, fax: 450-964-8052.

**ADOS 11/15 ANS**, secteur Lachenaie et environs, COOL!! PAYANT \$\$, quelques places disponibles, réserve ton emploi pour l'été. Manon, appelez entre 18heures et 20 heures 450-961-9720

**CAISSIER(IERE)** demandé(e), pour dépanneur Ste-Anne Des Plaines, temps partiel, fin de semaine. Appelez entre 9h et 15h du lundi au vendredi. 450-478-2206.

**LIVREUR** demandé avec auto. Au restaurant Lachenaie 2894 Boul. St-Charles. 450-471-4444.

**REVENU SUPPLEMENTAIRE**, grande promotion (cadeau), travail facile et payant. 450-477-6388.

**ADULTES ET JEUNES** (13ans et plus) demandés à Ste-Anne-des-Plaines pour la cueillette de fraises, début juin à mi-octobre, possibilité transport, 450-478-5488.

**CENTRE DE BEAUTE SANTE**, recherche personnel qualifié avec expérience. Esthéticiennes/électrolystes, massothérapeute, acupuncture, naturopathe. 450-492-3077.

**MASSOTHERAPEUTE ET PHYSIOTHERAPEUTE** demandés pour cabine à louer, centre de beauté L'Entre Coiffe, 450-964-8343.

**ROTISSERIE AU COQ** est à la recherche d'un LIVREUR avec auto personnel de préférence rouge, pour livraison de repas chaud, connaissance de base du secteur, disponible dîner et souper à tous les jours. Se présenter entre 14h et 16h au 2370, chemin Gascon, pour remettre CV ou remplir une demande d'emploi.

**ASSEMBLEUR** sur métal en plaque, structure mécanique, réservoir, etc... Minimum 5 ans d'expérience, lecture de plans essentielle. Sur rendez-vous: Tél.: 450-478-4848.

**CHOCOLAT QUALITE DE LUXE**, SOUVENT IMITE, JAMAIS EGALE DEPUIS 1982. Vends tablettes de chocolat et fais-toi FULL \$\$\$ pour acheter ce que tu veux. GERANTS D'EQUIPE AVEC EXPERIENCE RECHERCHES. Possibilité levées de fonds. (514)277-0083 ou 1-800-561-2395.

**ON DEMANDE** opératrices d'expérience dans blouse et robe de qualité, avec plain et overlock, travail à domicile. Demandez Gilles (450) 439-7620.

**SERVEUSE DEMANDEE** AVEC EXPERIENCE, se présenter au 2238, chemin Gascon, à Terrebonne, chez Joe le Roi, entre 14h et 16 heures.

**BARMAID AVEC EXPERIENCE**, 18 heures 1/2 semaine, soir, Bois-des-Filion, demandez Annie, 450-965-0216.

**DECOUVREZ UN CONCEPT UNIQUE EN AMERIQUE DU NORD**. Travaillez à domicile. système éprouvé et garanti. Revenus illimités. www.osezeussir.com/G1057, informations gratuites: 514-719-0651.

**OPERATRICES** à domicile sur machine overlock 3/4, pour assemblage de t-shirts, avec expérience. Demander Nicole avant 16h, 450-492-2569.

**ST-HUBERT, Terrebonne**, LIVREUR demandé à temps partiel, fin de semaine. Demandez Martin ou Daniel 450-471-1161.

**BESOIN DE STYLISTE** pour salon de coiffure à Terrebonne, 514-321-3589, 450-964-5373.

**EH! Les jeunes** vous avez entre 12 et 16ans, travail après l'école et le samedi, fais-toi entre 5\$ et 15\$/heure. Mélanie ou Simone 450-961-7921.

**PUBLI-SAC ET REVUE**, ensacheuse demandée, pour l'entrepôt de Mascouche, le mercredi et vendredi seulement. Normand 450-471-3084.

**POUR VOTRE PUBLICITE**

**Revue**

**964-4444**

**RECHERCHE 2 PERSONNES**, pour faire mise en sac à l'entrepôt de publisac de Lachenaie, mercredi et vendredi. Contactez Alain 450-492-6758.

**RECHERCHE PERSONNE** pour travail général, salaire selon compétence. Manoeuvre travail d'usine, taux horaire 7.50\$/heure. Se présenter au 3245 Marconi, Parc Industriel de Mascouche.

**Les BONNES adresses**

**ASPHALTE**

**ASPHALTE CÔTÉ-BOISVERT INC.**

RBQ 8239-1350-37

**CÔTÉ & BOISVERT ASPHALTE**

SPECIALITÉS: ASPHALTE ET EXCAVATION  
Clément Côté Bureau: (450) 471-8264

**PEINTRE**

**André Grand Maison**

**PEINTRE**

Estimation gratuite

Téléphone (450) 961-4039

**COUVREUR**

Entrepreneur spécialisé  
Bardeaux  
Asphalte et gravier  
Travail avec garantie écrite  
Assurance responsabilité  
Licence R.B.Q.: 8285-0151-40  
Membre A.P.C.H.Q.

**ESTIMATION GRATUITE**

Plaque Collard 514-944-7135 La Plaine Serge Dupuy 514-502-2333 La Corbière  
Soir: 450-838-8408

**POSAGE SABLAGE**

**471-3287**

**CLARK FRÈRES**

Denis Clark

- Vieux planchers remis à neuf
- Posage • Sablage

R.B.Q. 1234 - 5678 - 90

**243, ST-ANDRÉ, TERREBONNE**

**PAYSAGISTE**

**A. PERREAU PAYSAGISTE ENR.**

TERRE POUR GAZON ET JARDIN  
PIERRE - TERRE - SABLE TERRE  
NOIRE ET TERRE MIXTE  
COMMERCIAL ET RESIDENTIEL

Transport en vrac à l'heure ou au contrat  
Déneigement

**474-2966**

1227, rue Dupuis  
Mascouche

**POSAGE SABLAGE**

Bur.: 471-2089 Rés.: 471-7426

**PLANCHERS M.R. INC.**

Entrepreneur en planchers de bois franc

Posage - Sablage  
Finition plastique ou cristal

**SPÉCIALITÉ**  
Vieux planchers remis à neuf

**OUVRAGE GARANTI ESTIMÉ GRATUIT**  
223, rue Thérèse, Lachenaie, Qc J6W 5X1

**Compagnie en pleine expansion**

recherche 2 personnes pour service à la clientèle (auto nécessaire).

Aussi: Téléphoniste demandée.  
Bienvenue aux étudiant(e)s

**Demandez Jean 492-1219**

**RÔTISSERIE AU COQ**

est à la recherche  
**AIDE-CUISINIER (IÈRE)**

TEMPS PLEIN  
DISPONIBILITÉ JOUR/SOIR,  
SEMAINE ET FIN DE SEMAINE.  
BONNE PRÉSENTATION.

SE PRÉSENTER ENTRE 14H ET 16H AU  
2370, CH. GASCON, POUR REMETTRE CV  
OU REMPLIR UNE DEMANDE D'EMPLOI.

**PAVAGE**

**PAVAGE DES MOULINS INC.**

RBQ 2955-4615-28

VOTRE ENTREPRISE LOCALE

ESTIMATION GRATUITE Travaux d'asphalte de tous genres  
GRATUITE Résidentiel • commercial • municipal

FINANCEMENT DISPONIBLE Excavation, bordures, pavé-uni,  
3720, Beauchemin - La Plaine  
**961-3636** 1036, Nationale - Lachenaie

**RÉNOVATION**

**JEAN RÉNOVE**  
des maisons enr.

RÉNOVATION INTÉRIEURE ET EXTÉRIEURE  
DÉMOLITION  
ESTIMATION GRATUITE

5251 - 2e Avenue Tél.: (450) 478-5003  
La Plaine (Qc) J7M 1A4 Cell.: (514) 978-0056

**Chaussures RUBINO**

Recherche vendeur (euses) dans les secteurs de:  
Laval - Repentigny - Terrebonne  
Temps plein 35-40 h/semaine  
Possibilité d'avancement, avantage sociaux  
(assurance collective, plan de pension, etc...)

Faites parvenir votre C.V. du lundi au vendredi de 9 h à 17 h  
Fax : 514-326-9821 • Tél.: 514-326-0566  
Demandez Tony

**ASSISTANT(E)-GÉRANT(E)**

Pour station Essence Ultramar avec dépanneur

Entre 20 et 25 heures / sem. + remplacement  
Expérience nécessaire à un poste de caissière  
de même qu'à un poste de supervision.

Salaire à discuter.

Faire parvenir votre c.v. au :  
1568, chemin Gascon  
Terrebonne, Québec  
J6X 3A2  
ou faxer au : (450) 471-5145

Pour insertion d'une carte d'affaires dans cette page, demandez nos tarifs en composant le

**964-4444**

**RÉPARATION**

1247, BOUL. STE-MARIE CYRIL FERLAND  
MASCOCHE (450) 474-7422

**REPARATION DU CAMPEUR**

- CONFECTION • RÉPARATION
- ALTÉRATION • IMPERMÉABILISATION
- FABRICANT TOUT ARTICLE
- TOILE • AUVENT • TENTE
- REMORQUE • BATEAU

Apprenti-peintre ou peintre demandé + 5 ans d'expérience  
**Carrosserie Mike**  
Autopro à Lachenaie  
Tél.: 450-964-1944

**GROUPE GAUDREAU 50** 1951-2001

Le Groupe Gaudreault Inc., le plus important transporteur par autobus privé au Québec, recherche un(e) :

**COMPTABLE**

Principales tâches : La préparation des états financiers et des budgets ainsi que l'analyse de ceux-ci. Assister et superviser la tenue de livres informatisées de plusieurs compagnies.

Qualifications : Baccalauréat en comptabilité avec un minimum de 3 ans d'expérience.

Si le poste vous intéresse, veuillez faire parvenir votre curriculum vitae pour le 19 juillet 2001 à:  
Madame Lucie Perreault  
Le Groupe Gaudreault Inc.  
130, rue Landreville  
Repentigny (Qc) J6A 8C2  
Le poste s'adresse autant aux femmes qu'aux hommes

**Esthétique 122**

JOLI TETE, PETIT PRIX. Salon coiffure Carrière, teinture 23.99 mise en pli incluse, permanente 38\$ tout inclus, mèche 35\$. 450-474-2214.

SPECIAL DU MOIS DE JUILLET, (pose d'ongles, 25\$), (recouvrement/vernis français, 25\$) épilation prix compétitif, TIRAGE CHAQUE MOIS, jour/soir, 450-968-2378.

**Massages 123**

A TERREBONNE, massage californien, aussi suédois et thérapeutique, sur rendez-vous. Cellulaire 514-865-3729.

**Revue**  
964-4444

**Massothérapeutes 124**

1/HEURE RELAXANTE, comme sur un nuage, reçus assurances, taxes incluses: 2/mains 50\$, 4/mains 60\$, 6/mains 70\$, 8/mains 80\$, Isabelle, Nicole, Jean-Pierre, Jocelyne, 450-474-0155.

MASSOTHERAPEUTE diplômée C.P.M.D.Q., traitement thérapeutique, 45\$/heure, contactez-moi Julie 514-854-3585 ou 450-471-4223 reçus disponibles.

**Déménagement 130**

ACCES DEMENAGEMENT\*\*\*\*\* et entreposage, permis de transport, assurance comprise. 450-474-6263, cell. 514-943-3707.

DEMANAGEMENT A. MAISON NEUVE enr.\*\*\*\*\* Terrebonne 450-471-4221. Etabli depuis 1974, boîtes, ruban + papier d'emballage disponible.

PASCAL G. TRANSPORT déménagement local, longue distance, emballage, entreposage, assurance cargo comprise, permis, prix fixes. (450) 581-9992\*\*\*\*\*

DEMANAGEMENT D. TOUCHETTE INC.: depuis 1978, assurances, équipement complet. Petits et/gros déménagements. Estimation par téléphone. Service 7 jours. Téléphone: 450-430-1408.

DEMANAGEMENT E. Masson, bon prix, bon service. 450-961-4639.

J. LACHANCE SUPER EXPRESS enr. Transport, déménagement, assurance, cargo inclus. Estimation gratuite. 450-585-1996, 450-966-1655, Pageette 514-853-6575.

**Rénovation 135**

BRICOLEUR MOBILE enr. petits travaux, maintenance, réparation, rénovation, résidentiel, maison à revenu. 450-964-1155. RBQ 3173-1219-86.

TIREURS DE JOINTS, demandez Serge, 450-966-0951.

HENRI THERIAULT, vieux planchers remis à neuf, ouvrage garantie, 450-477-7678, 450-477-9784.

MAITRE CIMENTIER CORRIEU ENR. Fabrication, réparation, restauration, crépi, trottoir, marche et balcon, infiltration d'eau, membrane d'imperméabilisation, drain français, joint, calking. 450-477-3220.

PEINTURE INTERIEURE/EXTERIEURE, plusieurs années d'expérience, travail minutieux et professionnel, à bas prix, appelez au 450-477-4517 pour une estimation gratuite.

**434-4400**  
**Marilyne Poitras**  
Agent immobilier affilié

**GROUPÉ SUTTON SELECT**  
Courtier immobilier agréé  
134, boul. Labelle Ste-Thérèse

**BLAINVILLE 195,000\$**  
Cottage tout brique, 3 cacs. aires ouvertes, foyer 2 faces, planchers de lattes, syst. central avec thermo-pompe, terrain 11,297p.c. avec piscine h/t chauffée.

**99,900\$ IMPECCABLE**  
2+2 cacs., 2 sdb bains, foyer et planchers de marquetterie, moitié du sous-sol aménagé en bachelor (360\$/mois) avec entrée indépendante.

**LACHENAIE 319,000\$**  
3+1 cacs., 3 sdb, arm. cuisine & vanités sdb en bois, app. stainless, comptoir granite, planchers de lattes, s-s fini. Près du Golf le Boisé

**LACHENAIE 204,900\$**  
4 cacs., armoires mélamine grain de bois, plancher de lattes au RDC, boiserie finition Champêtre, système central air chaud, installation aspirateur central et système d'alarme, près du Golf Le Boisé.

**Francine Thibeault**  
Agent immobilier agréé  
**RE/MAX DES MILLE-ÎLES INC.** Courtier immobilier agréé  
(450) 471-5503  
(450) 471-0122 (Rés.)  
REMAX-QUEBEC.COM/DESMILLEILES

**ÉVALUATION GRATUITE** Expérience + compétence = RESULTATS

**PARTIR EN AFFAIRES**  
À QUI LA CHANCE? Mascouche: Split 3+1 chambres, foyer, beaucoup de potentiel, possibilité commerciale. Informez-vous! MLS#676676

**SOYEZ LE PREMIER**  
ST-LIN: Bung. 2 cacs. marquetterie, piscine h.t. 18pi., grande remise 16x32, beau terrain 15,285p.c. Faites vite! Prix 54,900\$. MLS#958333

**PRIX RÉVISÉ**  
BORD DE L'EAU: Terrebonne, duplex, bung. + cottage, pierre et brique, beau terrain 16,320p.c. arbres matures, bien situé! Informez-vous! MLS#783970

*Vous pensez vendre, c'est le temps d'agir. J'attends votre appel! Acheteurs en attente...*

**Les Habitations Bellefeuille inc.**  
"Quartier des Hauteurs"

**NOUVELLE ADMINISTRATION**

Heures d'accueil:  
Lundi au mercredi de 13h à 17h  
de 19h à 20h30  
Samedi et dimanche de 13h à 17h

**Maison modèle**  
1134, rue Plaisance  
Info.: 492-4438

Maison modèle pour livraison immédiate 1140, Plaisance

Champêtre

**Un duo qui VEND!**  
Vous pensez vendre? Consultez-nous gratuitement?

**OUI, JE LE VEUX...**

**REVISE - 145,000\$**  
Formidable cottage situé à Mascouche, bien éclairé, rdc en parq., salon avec foyer, splendide cuis. arm. veinée blanche, 3 ch. à l'étage et magnifique sdb, s-s fini en lattes avec 4e ch. Bijou (MLS800166)

**LACHENAIE**  
Ce splendide cottage impeccable avec cour de rêve: piscine creusée, galerie 2 niveaux, spa, cabanon. L'intérieur vous charmera par son décor, 3 chambres, sous-sol fini. Un bijou! (MLS697049)

**LACHENAIE**  
Splendide cottage impeccable 134,900\$, grande cuisine aérée, beaucoup rang., salon au toit cath., 3 ch. à l'étage, belle sdb bain pod./douche cabine. Extérieur aménagé avec pisc. h.t., arbres et vivaces (MLS696552)

**REPENTIGNY**  
Charmant condo bien éclairé, niveau terrasse, 2 chambres, bain tourb., douche en coin, salon avec foyer, beaucoup de rangement 67,500\$. (MLS956932)

**COEUR DE TERREBONNE**  
Bung. 90,000\$ avec belle cuisine rénovée, plancher en céra. antique, s-sol fini, 2 sdb complètes, 3 chambres (2+1), cour aménagée avec piscine h.t. 18', cabanon. (MLS695126)

**53 Samson, Laval**  
**VENDU en 10 jours**

**Ginette FORTIN**  
Agent immobilier agréé  
gfortin@lapitalevendu.com

**La Capitale Distinction inc.**  
Courtier immobilier agréé

**492-VENDU 8363**  
Donald CHICOINE  
Agent immobilier affilié  
dchicoine@lapitalevendu.com

LA REVUE • Le mercredi 4 juillet 2001 • PAGE A-21

**RENOVATION GENERALE:** spécialité ciment ("topping", crépi, marches d'escalier, etc...), bois traité. A prix raisonnable. Rino 450-838-9640 ou urgence cellulaire 514-824-8388.

**RENOVATIONS DE TOUS GENRES,** intérieure, extérieure, travaux de finition, estimation gratuite, **LES CONSTRUCTIONS 3D,** 450-964-6802 ou cellulaire 514-825-0885.

**SPECIALISTE** pose céramique murale, plancher. Expérience, estimation gratuite. Bienvenue à vous si vous avez déjà acheté votre céramique. François, 450-968-3354, cellulaire 514-927-3053.

**CREPI** de solage + réparation de balcons, de marches/ciment, 20ans d'expérience, travaux garantis, très bon prix, 450-492-9026.

**Garderie 145**

**2 DAMES NON-FUMEUSES** garderaient vos enfants chez-moi, repas équilibrés, heures flexibles, temps plein ou partiel, références disponibles, La Plaine, Carole 450-838-9014.

**A LA PLAINE,** garderie en milieu familial, face parc, références disponibles sur demande, reçus. Faites vite, 2/plates disponibles. Ghislaine, 450-477-2231.

**A MASCOUCHE,** garderais chez-moi les tout-petits de tous âges, temps plein, partiel, informations 450-966-1353.

**ABC... GARDERIE MIMI.** Pour les tout-petits et les amis en vacances, cet été. A Mascouche, près du parc de L'Etang. 450-966-9462.

**AIMERAIS GARDER ENFANTS,** tous âges, 7h15 à 17h30, 16ans d'expérience. Repas chauds, bricolage, jeux/sorties, reçus, près école Aux-4-vents. Danielle 450-474-3614.

**AU JARDIN DE LISE,** garderie privée ouvre ses portes au 263 Ch. des Anglais, maximum 5/places, enfants 2 à 5ans, informations ou visite, 450-477-6555.

**GARDERIE LES PETITES COCCINELLES,** recherche 2 petites trimousses de 1/an et plus, pour venir s'amuser avec nous. Programme éducatif, place 55, 6h30/17h30, temps plein. Martine 450-966-6676.

**JEUNE MAMIE,** garderais vos petits coeurs, temps plein/partiel, disponible pour vacances, repas équilibrés, cour/cloûture, près de l'école Le Castelet. Suzanne 450-964-3558.

**LACHENAIE, GARDERIE EN MILIEU FAMILIAL,** située près de l'école Bernard-Corbin, activités intérieures extérieures, repas santé, collation, ambiance chaleureuse, Mélanie 450-471-9704.

**MAMAN** avec expérience en garderie éducative, garderais enfants, repas équilibrés, jeux éducatifs, références, reçu, 3 places disponibles. A Mascouche, 450-477-4966.

**MAMAN non-fumeuse,** garderais vos enfants chez-moi, repas équilibrés, heures flexibles, temps plein ou partiel, La Plaine. Cathy, 450-478-7094.

**NOUVELLE GARDERIE,** à Terrebonne, près 640. Jeune grand-maman cherche petits de tous âges, du lundi au vendredi. Informations: Suzanne 450-471-7425.

**TERREBONNE.** Garderie familiale, située face école L'Étincelle, pour mi-août, accueillera 4 boutchoux, repas équilibrés, activités extérieures, reçus/services de dîner. 514-204-9038.

**Gardiennne demandée 150**

**GARDIENNE** avec expérience recherchée, pour 2 nouveaux-nés, 2 à 4 jours semaine, à compter du mois d'août. 450-961-9755, cellulaire 514-249-3015.

**Occasions d'affaires 155**

**VOULEZ-VOUS AVOIR UN REVENU IMPORTANT ET ÊTRE 100% AUTONOME?** \$1,500 d'investissement produiront des revenus illimités. Contactez Bioressources (450)478-4883.

**Offre d'emplois 160**

**LES OFFRES D'EMPLOIS SONT EN PAGE A-20**

**Recherche d'emploi 161**

**\*\*\*TECHNICIENNE EN RESEAUX INFORMATIQUES\*\*\*** 1an d'expérience, windows NT/2000/98/95, office 97/2000, TCP/IP, désire temps plein dans la région, disponible maintenant. Annick: 450-961-0241, (pagette: 514-981-2814)

**À louer divers 170**

**\*\*\*COSTUMES A LOUER,** pour toutes occasions, à partir de 15\$, (disco, époque, médiévale, soirée de meurtre, mariage, graduation, etc...) pour adulte. 450-964-3750.\*\*\*

**Logements à louer 175**

**BUNGALOW** à partager, accès à toute la maison, prix à discuter. Après 16:00, 450-471-7159.

**ILE ST-JEAN RUE Rousille,** libre immédiatement, 5 1/2 refait à neuf, belle ambiance, garantie exigée et référence sérieuse. 450-964-3845.

**TERREBONNE,** grand 3 1/2 dans sous-sol de maison, porte-patio, cabanon, 2/stationnements, libre, 415\$/mois, pagette 514-966-2582.

**Locaux à louer 180**

**AIDE 125** à 1,700 pieds carré, vous avez un projet? J'ai le local. Magasin, bureaux, entrepôts, 125\$ et+/mois. Terrebonne. 450-628-7367.

**ENTREPOTS** à louer, 2,400p.c. et 3,150p.c., à Mascouche. Pour information: 450-966-0071 ou 514-339-4575.

**TRES BEAU LOCAL,** face 640 à Terrebonne (Parc Industriel), bureaux fermés 900pi.ca. (4 à 5/personnes), mezzanine 475pi.ca., entropôt 1,550pi.ca. (avec porte 13pi.X14pi.hauteur). Inklus: chauffage, électricité, climatisé, alarme, taxes d'affaires, déneigement, stationnement. 1,700\$/mois + taxes, cellulaire 514-968-4410.

**Espaces commerciaux à louer 182**

**MASCOUCHE,** boulevard Ste-Marie, 1,200 à 5,000 pi.ca., prix concurrentiels, immeuble commercial de prestige. 514-871-1234 poste 2259.

**Bureaux à louer 185**

**A LOUER 1,652pc.** face au centre d'achat Terrebonne, espace aménagé et décoré, réception, salle de conférence, bureaux fermés. Espace agréable au secrétariat. Informations: 450-492-1470.

**Terrains à vendre 225**

**MASCOUCHE**  
Bourg des Pins et Bourg Sainte-Marie (par chemin des Anglais, près du chemin Sainte-Marie)  
Beaux grands terrains boisés dans un site enchanteur dont plusieurs terrains adossés à une zone de conservation boisée, avec service d'aqueduc, d'égout pluvial (fossé remblayé), pavage et éclairage.  
Tous nos terrains ont une superficie de 16 000p.c. et plus.  
Nous avons aussi des terrains prêts à construire à Sainte-Thérèse, Blainville et Boisbriand.  
**POUR PLUS D'INFORMATION:**  
**(450) 435-6165**

**Chalets à vendre 220**

**LAC DUFFY,** chalet d'été bord de l'eau, meublé, 3.c.c., 1/salon foyer, salle-bain, grande salle séjour, etc., garage complet, terrain 75X175, 57,777\$. 450-471-3391, 450-964-8848.

**ST-GABRIEL DE BRANDON,** chalet semi fini, 24x32, terrain 43,000p.c., ruisseau, face au lac Patricia, vue imprenable, prix 46,000\$. 1-800-796-1020.

**ST-GABRIEL DE BRANDON,** maison 30x40, style cabane à sucre, terrain 65,000p.c., 2cac, garage, ruisseau, accès direct au lac Hamelin, foyer pierre, prix ferme 75,000\$. 1-800-796-1020.

**ST-GABRIEL DE BRANDON,** maison construction 1994, 4 1/2, sous-sol semi-fini, terrain 43,000p.c., ménage refait, vue sur le lac Loure, aubaine 69,000\$. 1-800-796-1020.

**ST-ESPRIT** construction 1990, bungalow paysager, 3cac, façade brique, garage, toit acier, fenêtres thermos, 8,280pc., vente privée. 450-471-7292.

**Terrains à vendre 225**

**URGENCE, CAUSE TRANSFERT.** Beau bungalow pas cher à 119,500\$ négociable, accessible à tout. Très grand terrain, toit rénové au complet prolongé sur la terrasse en fibre de verre, 2/grandes cac et possibilité de 3 au sous-sol, poêle combustion lente. AVOIR! Faites une offre!! Mme Blandel 450-964-8906.

**Propriétés à revenus à vendre 250**

**BOIS DES FILION,** triplex, revenu 30,600\$/année, 1/9appartements, 2/6 1/2 et bachelor un 3 1/2 à vendre ou en condos séparés. 514-727-6139, 514-945-3296.

**RE/MAX UNIS INC.**  
COURTIER IMMOBILIER AGRÉE  
**Françoise Boudreau**  
Agent immobilier agréé  
Tél.: Bur.: (450) 585-9500  
Dom.: (450) 581-3631




**MASCOUCHE -** Rue Châteaubriant split '90 situé près école, belles grandes pièces pl. parq., garage, sous-sol fini, foyer, terrain 56'x115' **122,500\$**

**RE/MAX DES MILLES-ÎLES INC.**

**MONIQUE VALLÉE**  
Agent immobilier affilié  
**471-5503**

**ANTOINE GAGNON**  
Agent immobilier affilié  
**471-5503**





**6991:** 3 cac. au rez-de-chaussée, 2 au sous-sol, tout pour famille en plein envol. **Monique Vallée 471-5503**



**5121:** Intérieur rénové, coquettement aménagé, à prix fort raisonnable... Un toit abordable! Vite **Antoine & Monique 471-5503**



**640:** Coquet à souhait, dans un coin discret, c'est magnifique et le prix... modique! **Monique Vallée 471-5503**



**1640 LA PLAINE:** Grand terrain de 28,836p.c., 3 cac., SFM toute vitrée avec spa, salon double, garage double! A voir! **Antoine ou Monique 471-5503**



**576 MASCOUCHE:** Site commercial de + de 15,000p.c. zonage très permissif! Emplacement de choix! **Antoine Gagnon 471-5503**



**5121 LA PLAINE:** Intérieur rénové, coquettement aménagé, à prix fort raisonnable... Un toit abordable! Vite **Antoine Gagnon 471-5503**

**La Capitale Distinction Inc.**  
Courtier immobilier agréé  
**Pierre Belhumeur**  
Agent immobilier affilié  
**471-3181**





**BORD DE L'EAU**  
**LAVAL, ST-FRANÇOIS:** Près auto. 25, très jol cottage, 3 cac. + boudoir + bureau + s.-sol fini + thermopompe + garage et +++ Faut voir!



**LA PLAINE 74,000\$**  
Très coquette cette propriété vous offre 2 cac. à l'étage + 2 cac. au s/sol, fraîchement repeinte et rénovée, taxes basses, occupation rapide si désirée.



**STE-ANNE-DES-PLAINES 72,000\$**  
Bung. 3 cac. même niveau, secteur calme, taxes basses, vendeur motivé. Faites une offre!



**SEIGNEURIE**  
**TERREBONNE:** Split + garrage, très bien entretenu, cette propriété vous offre 2 cac. à l'étage + 2 cac. au s/sol, foyer au salon + grand garage, occupation rapide.



**TERREBONNE ILE ST-JEAN**  
Cottage, 3 cac. même niveau, foyer au salon + garage + pisc. h.t., taxes basses, occupation rapide si désirée.



**MORIN HEIGHT 59,000\$**  
Très jol cottage à flanc de montagne dans Domaine très privé, terrain 64,000p.c. vue panoramique. A qui la chance. Seulement 59,000\$.



# RE/MAX

## DES MILLE-ÎLES INC.

COURTIER IMMOBILIER AGRÉÉ



*Profitez de la belle  
saison pour acheter ou  
vendre votre propriété*

# + de 35

*bonnes raisons de choisir*

## RE/MAX DES MILLE-ÎLES INC.

# 35

*agents qui travaillent  
à temps plein  
pour vous!*



Michelle Vézina



Richard Larin



Thérèse Sauvageau



Ginette Quevillon



Claudine Laverdure



Johanne Poulin



Louise Lacombe et  
Daniel Gauthier



Daniel Benoît



Nathalie Théorêt



Nathalie De Langis



Suzanne Rioux



Francine Thibeault



Francine Brisson



Nicole Pelland &  
Pierre Grisé



Richard Hamaoui



Yvan Renaud



Diane Fortin



Élyse Beauchesne



Stéphane Alarie



Marie Vincelli



Stéphane Leclerc



Micheline Cyr-Fortin



Monique Vallée



Natalie Tardif



Julie Lapointe



Monique Lupien



Francine Larin



Serge Bergeron &  
Lucie Tardif



Antoine Gagnon



Annie Vaillancourt



Stéphane Moreau

980 boulevard des Seigneurs  
Terrebonne

site Internet [remax-quebec.com/desmilleiles](http://remax-quebec.com/desmilleiles)

# 471-5503



Marcel Labrèche

# VÉHICULES

Venez rencontrer  
nos conseillers

VÉHICULES  
D'OCCASION  
**CERTIFIÉS**



# D'OCCASIONS



Claude  
Vidricaire



Luc  
Ménard



**STRATUS 1996**  
Automatique, Air climatisé,  
86,000km,  
4 cyl.



**JETTA WOLFSBURG 1999**  
27,000km, air climatisé, vitres  
et portes élect., radio CD.  
Spécial 363\$/mois  
Achat Taxes incluses



**CONCORDE 1994**  
Air climatisé, 6 cyl., vitres et  
portes élect., tout équipé,  
balance de garantie.  
Faut voir très propre.



**ESCORT 1999**  
Air climatisé, 4 cyl., toit  
ouvrant, balance de garantie.



**TRANSPORT 1995**  
Air climatisé, 3.8 L, vitres et  
portes élect. 4 sièges  
baquets.



**CARAVAN 2000**  
35,000km, 6 cyl., tout équipé.  
Comme neuf.  
19,495\$



**CARAVAN 1999**  
6 cyl., air climatisé, vitres et  
portes élect. tout équipé.



**ACCENT 1999**  
30,900km, 4 cyl., balance de  
garantie.



**BREEZE 1999**  
4 cyl., air climatisé.



**STRATUS 1997**  
4 cyl., air climatisé, radio CD.



**GOLF 1996**  
92,000km, 4 cyl., 2 ens. de  
roues. Faut voir!  
197\$/mois  
Achat Taxes incluses



**NEON 2000**  
24,000km, radio CD, balance  
de garantie.  
Spécial 277\$/mois  
Achat Taxes incluses



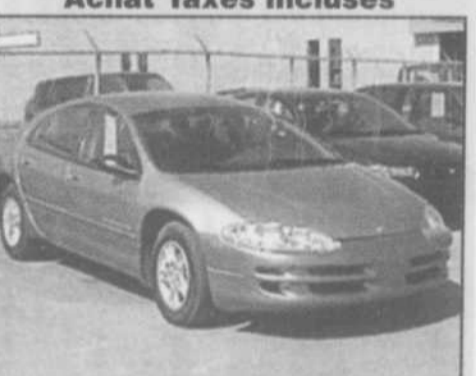
**NEON 1997**  
52,900km, 4 cyl.,  
air climatisé.



**CIRRUS 1996**  
Vitres et portes élect. air  
climatisé, tout équipé.



**CHEROKEE 1998**  
48,000km, vitres et portes  
élect. air climatisé,  
tout équipé.  
Spécial 17,995\$



**INTREPID 1998**  
47,000km, tout équipé.  
339\$/mois  
Achat Taxes incluses



# Leroux

www.leroux-chrysler.com

**DODGE CHRYSLER JEEP**

*Leroux*  
votre **CONCESSIONNAIRE #1** sur la Rive Nord  
**#1 POUR LE PRIX**  
**#1 POUR LE CHOIX**  
**#1 POUR LE SERVICE**

Pièces et service **OUVERT** lundi et mardi de 7 h à 22 h mercredi au vendredi 7 h à 17 h

**1115, ch. du Coteau, Terrebonne Autoroute 25 et chemin Gascon 471-4111**