



PARC NATIONAL DU MONT-SAINT-BRUNO



NOUVEAUTÉS

L'EXPÉRIENCE... AU SALON DE THÉ :

Venez profiter de notre sélection de thés et faites l'expérience de nouvelles saveurs.



LOCATION D'EMBARCATION NAUTIQUE AU LAC DU MOULIN

À partir de cet été, vous aurez la possibilité de louer une embarcation nautique (canot et SUP). Une occasion unique d'explorer le lac!



BIENVENUE AU PARC

JOURNÉE DES
PARCS NATIONAUX
DU QUÉBEC

9 SEPTEMBRE
2017

EXPLOREZ UNE NATURE EXCEPTIONNELLE

Les parcs nationaux du Québec vous offrent une expérience nature unique.

La tarification d'accès en vigueur est votre contribution à la mise en valeur et à la conservation de ces territoires.

POUR LES ENFANTS DE 17 ANS ET MOINS, L'ACCÈS EST **GRATUIT**

Accès quotidien - Adulte 18 ans et plus	8,50 \$
Carte annuelle Réseau	76,50 \$
Carte annuelle Parc	42,50 \$

Tarifs valides jusqu'au 31 décembre 2017, taxes incluses. Grille tarifaire complète disponible à sepaq.com/carteparcs

CARTE ANNUELLE RÉSEAU PARCS QUÉBEC

Un accès illimité à tous les parcs nationaux québécois pour 12 mois et un programme d'avantages exclusifs:

- **UNE NUITÉE GRATUITE EN CAMPING** en semaine, dans une destination de la Sépaq (valeur d'un emplacement sans services)
 - **UN LAISSE-PASSER QUOTIDIEN** pour un ami
 - **BOUTIQUES** 15 % de rabais sur les articles à prix courant* dans les boutiques de la Sépaq
 - **SKI DE FOND** 15 % de rabais sur le billet quotidien
 - **AQUARIUM DU QUÉBEC** 15 % de rabais sur l'accès quotidien
 - **PARC NATIONAL DU MONT-MÉGANTIC** 15 % de rabais sur l'accès à l'ASTROLab
 - **PARC NATIONAL DE MIGUASHA** Accès gratuit aux expositions
- Certaines conditions s'appliquent.
*Excluant les produits de dépanneur et les produits de ski.
- Détails à sepaq.com/carteparcs

CONCOURS DESTINATION PARCS NUNAVIK

Entre le 1^{er} avril et le 1^{er} septembre 2017, à l'achat ou au renouvellement d'une carte annuelle Réseau, courez la chance de gagner un séjour pour deux personnes dans un parc national du Québec au Nunavik.

UNE VALEUR DE 10 000 \$

Réalisez le périple de votre vie. Un choix parmi trois destinations à découvrir à parcsnunavik.ca :

- Parc national des Pingualuit
- Parc national Kuururjuaq
- Parc national Tursujuq

Détails et règlements à sepaq.com/concours



LES INCONTOURNABLES

UNE COLLINE DANS LA PLAINE

Le parc national du Mont-Saint-Bruno est le plus fréquenté du réseau Parcs Québec, soit par près de 900 000 visiteurs annuellement. Entouré par quatre municipalités et situé à proximité de Montréal, le parc constitue un véritable îlot forestier au cœur d'un environnement urbain et agricole. Élément représentatif de la région naturelle des collines montréalaises, le parc comprend, entre autres, cinq lacs, un verger, un moulin historique et des dizaines de kilomètres de sentiers.

SALON DE THÉ

Le salon de thé Le Vieux-Moulin, situé au cœur du parc, propose une sélection de thés à boire dans une ambiance chaleureuse; également cafés spécialisés, viennoiseries, smoothies, gelati, macarons et chocolats fins.



ACTIVITÉS DE DÉCOUVERTE

Le parc vous propose une multitude d'activités de découverte, de jour ou en soirée, avec un guide ou de façon autonome et en toute saison.



VÉLO À PNEUS SURDIMENSIONNÉS (FATBIKE)

Ces vélos à pneus surdimensionnés, aussi connus sous le nom de *fatbikes*, possèdent une traction idéale sur les surfaces enneigées. Venez les essayer en location. Disponibles au centre de découverte et de services en hiver.



L'HIVER MORDU DE LA NEIGE

En saison hivernale, le parc offre un réseau de 35 km de sentiers de ski de fond entretenus mécaniquement en plus de sentiers de raquette, de *fatbike* et de randonnée pédestre sur neige.



ACTIVITÉS DE PLEIN AIR ET SENTIERS DE RANDONNÉE

À PIED

Avec son réseau de sentiers (30 km de sentiers aménagés et 4 km de sentiers rustiques), ses forêts matures et ses cinq lacs, le parc national du Mont-Saint-Bruno est un lieu fort réputé pour la randonnée pédestre. Certains circuits vous proposent une série de panneaux de découverte, tandis que d'autres circuits peuvent être agrémentés avec une brochure ou par l'Explorateur Parc Parcours.

Oyé ! Les familles, profitez de votre visite au parc pour faire une halte pique-nique avec vos enfants. Une aire de jeux dans le secteur des étangs amusera vos tout-petits.

Bonne randonnée !

LOCATION D'EMBARCATION NAUTIQUE, LAC DU MOULIN

NOUVEAUTÉ ! Partez explorer sur l'eau ! À bord d'un canot ou d'un surf debout à pagaie (SUP), tombez sous le charme du lac du Moulin et voyez-le d'une autre façon. Une chance unique de profiter d'un moment en famille ou entre ami. Une fringale, suite à votre randonnée, venez déguster une viennoiserie accompagnée d'un thé ou café au salon de thé Le Vieux-Moulin.



DÉCOUVERTE	SENTIERS	LONGUEUR	DURÉE	BOUCLE	DIFFICULTÉ	LIEU DE DÉPART
	Le Saint-Gabriel	1,8 km	45 min	X	F	Centre de découverte et de services
	Le Seigneurial	7 km	1 h 30	X	F	Centre de découverte et de services
	Les Lacs	8,8 km	2 h	X	F	Centre de découverte et de services
	Le Montérégien	8,8 km	2 h	X	I	Centre de découverte et de services
	Le Petit-Duc	1,5 km	20 min	X	F	Centre de découverte et de services
	Le Grand-Duc	3,5 km	1 h	X	F	Centre de découverte et de services

Application mobile
 Brochure / Panneaux
 Vélo
 Randonnée pédestre
 F - Facile
 I - Intermédiaire

AUTOCUEILLETTE DE POMMES

À partir de août, plusieurs variétés de pommes à cueillir, croquantes et succulentes, vous sont offertes au verger du parc ! Des pommes et des produits dérivés régionaux (produits du miel, d'érable, confitures, ketchup, tartes aux pommes, compotes, etc.) sont aussi en vente au kiosque extérieur aménagé près du centre de découverte et de services.

NOUVEAUTÉ 2017

Visites guidées du verger et animation scientifique par les spécialistes de l'IRDA (Institut de recherche et de développement en agroenvironnement) les samedis et dimanches de l'automne.

*Kiosque L'héritage des frères Saint-Gabriel animé par nos gardes de parc les dimanches de l'automne (voir page 8).



CALENDRIER ET HORAIRE D'OPÉRATION

SERVICE	DATES D'OPÉRATION	HORAIRE	JOURS
Centre de découverte et de services (Accueil et Boutique Nature)	1 ^{er} avril – 22 juin	9 h00 à 17 h00	7 jours/semaine
	23 juin – 4 septembre	9 h00 à 17 h00	Sur semaine
		9 h00 à 18 h00	Fins de semaine + jours fériés
	5 septembre – 29 octobre	8 h00 à 17 h00	Sur semaine
		8 h00 à 17 h30	Fins de semaine
	30 octobre – 17 décembre	9 h00 à 16 h00	7 jours/semaine
18 décembre – 31 mars	8 h00 à 16 h00	7 jours/semaine	
Verger	Fin août à la mi-octobre		Vérifiez auprès du centre de découverte et de services
Salon de thé Le Vieux-Moulin	1 ^{er} avril – 22 juin	10 h30 à 16 h00	Fins de semaine + jours fériés
	23 juin – 4 septembre	10 h30 à 17 h30	Fins de semaine + jours fériés
	5 septembre – 31 mars	10 h30 à 16 h00	Fins de semaine + jours fériés
Location d'embarcation	23 juin – 9 octobre	10 h30 à 17 h30	Fins de semaine + jours fériés
Casse-croûte*	16 décembre – 4 mars	9 h30 à 16 h00	Fins de semaine, temps des fêtes et semaine de relâche
Ski de fond et raquette*	1 ^{er} décembre – 31 mars (selon l'enneigement)		Vérifiez auprès du centre de découverte et de services
Location de skis, <i>fatbike</i> et raquettes**	19 décembre – 31 mars (selon l'enneigement)	8 h30 à 16 h00	Vérifiez auprès du centre de découverte et de services

*Selon l'enneigement et l'achalandage. **Le retour des équipements devra être effectué avant l'heure de fermeture.

Le calendrier et l'horaire d'opération peuvent être modifiés selon l'achalandage et la température. En tout temps, référez-vous au site Internet du parc pour connaître les modifications de calendrier. Les prix, les modalités et les services peuvent être sujets à changement sans préavis.





30

Lac des Outardes

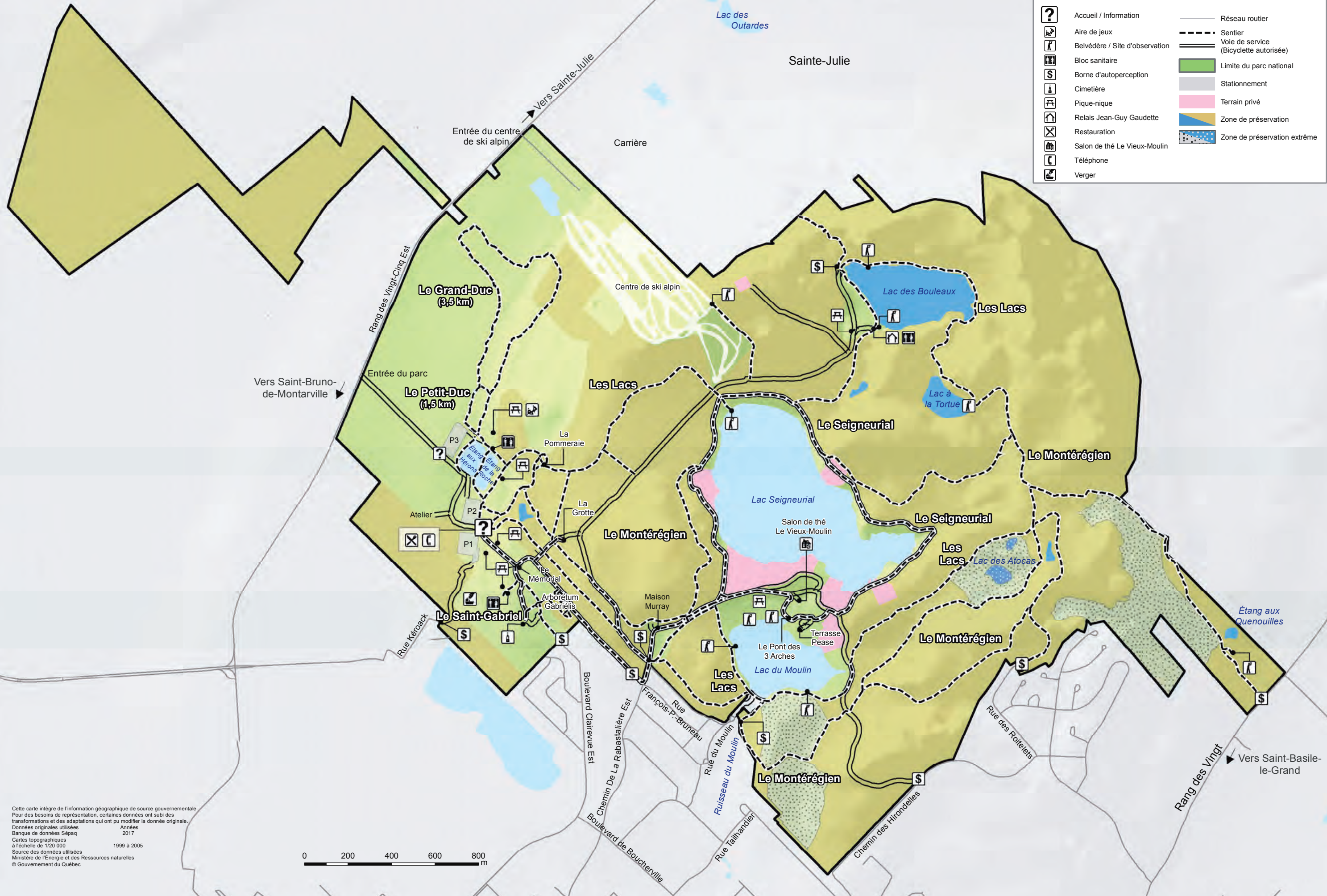
Sainte-Julie

Vers Sainte-Julie

Entrée du centre de ski alpin

Carrière

	Accueil / Information		Réseau routier
	Aire de jeux		Sentier
	Belvédère / Site d'observation		Voie de service (Bicyclette autorisée)
	Bloc sanitaire		Limite du parc national
	Borne d'autoperception		Stationnement
	Cimetière		Terrain privé
	Pique-nique		Zone de préservation
	Relais Jean-Guy Gaudette		Zone de préservation extrême
	Restauration		
	Salon de thé Le Vieux-Moulin		
	Téléphone		
	Verger		



Vers Saint-Bruno-de-Montarville

Rang des Vingt-Cinq Est

Rue Kéroack

Boulevard Clairevue Est

Chemin De La Rabastallière Est

Rue François-P. Bruneau

Rue du Moulin

Ruisseau du Moulin

Rue Tallandier

Chemin des Hirondelles

Rue des Roitelets

Rang des Vingt

Vers Saint-Basile-le-Grand

Cette carte intègre de l'information géographique de source gouvernementale. Pour des besoins de représentation, certaines données ont subi des transformations et des adaptations qui ont pu modifier la donnée originale. Données originales utilisées Années 2017 Banque de données Sépaq Cartes topographiques à l'échelle de 1/20 000 1999 à 2005 Source des données utilisées Ministère de l'Énergie et des Ressources naturelles © Gouvernement du Québec



ACTIVITÉS DE DÉCOUVERTE

Gratuit pour les enfants (accompagnés d'un adulte)

PRINTEMPS / Du 1^{er} avril au 31 mai

Participer, c'est bien ! Réserver sa place, c'est mieux !

	DATES	Heures	Activités	Tarif (avant taxes)	Rendez-vous
AVRIL	Vendredi 14 Samedi 15	19h30 à 21h00	À la rencontre de la bécasse d'Amérique !**	Adulte : 8\$	Stationnement des Étangs
	Samedi 29 Dimanche 30	13h30 à 16h00	Fin de semaine thématique « Grenouilles, couleuvres et Cie. »	Gratuit	Centre de découverte et de services
MAI	Dimanche 7	10h00 à 11h15	Matinée en famille**	Gratuit	Confirmation du lieu lors de votre réservation
	Vendredi 12 Samedis 6-13	20h00 à 22h00	Chouettes et hiboux, hooou êtes-vous?***	Adulte : 9\$	Amphithéâtre extérieur*
	Dimanche 14	13h30 à 16h00	Rallye fête des Mères NOUVEAU	Gratuit	Centre de découverte et de services

ÉTÉ / Du 1^{er} juin au 31 août

Participer, c'est bien ! Réserver sa place, c'est mieux !

	DATES	Heures	Activités	Tarif (avant taxes)	Rendez-vous
JUIN	Dimanche 4	10h00 à 11h15	Matinée en famille**	Gratuit	Confirmation du lieu lors de votre réservation
	Samedis 10-17	21h00 à 23h00	À l'affût des chauves-souris!***	Adulte : 9\$	Centre de découverte et de services
JUILLET	Dimanche 2	10h00 à 11h15	Matinée en famille**	Gratuit	Confirmation du lieu lors de votre réservation
	Samedis 8-15	21h00 à 23h00	Stars d'un soir**	Adulte : 9\$	Centre de découverte et de services
	Dimanches 16-30	13h30 à 15h30	Secrets de l'étang	Gratuit	Près du bloc sanitaire des Étangs
AOÛT	Dimanche 6	10h00 à 11h15	Matinée en famille**	Gratuit	Confirmation du lieu lors de votre réservation
	Samedi 12	20h30 à 23h30	Soirée Lumière sur les étoiles NOUVEAU	Gratuit	Aire de pique-nique du salon de thé Le Vieux-Moulin
	Dimanche 13	13h30 à 15h30	Secrets de l'étang	Gratuit	Près du bloc sanitaire des Étangs
	Dimanche 27	13h30 à 14h45	À la découverte des champignons**	Adulte : 8\$	Amphithéâtre extérieur*

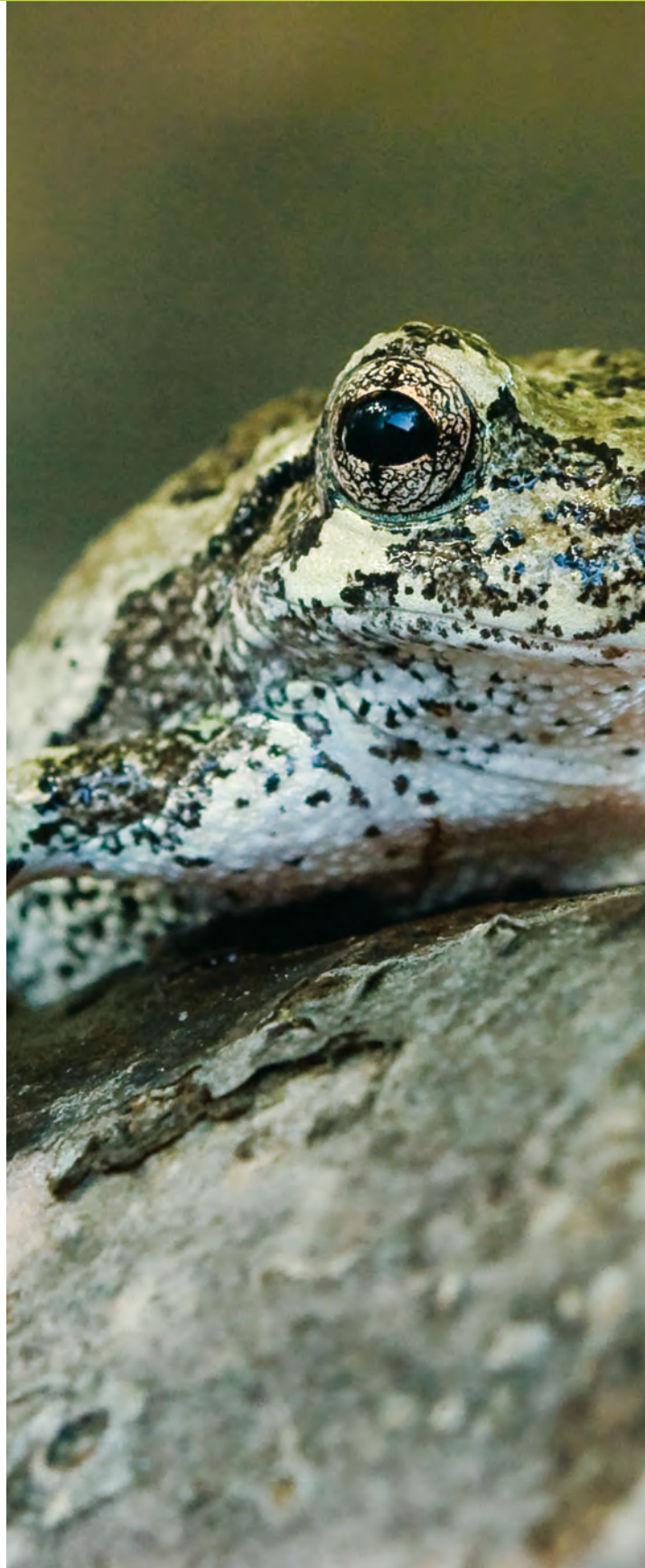
AUTOMNE / Du 1^{er} septembre au 31 octobre

Participer, c'est bien ! Réserver sa place, c'est mieux !

	DATES	Heures	Activités	Tarif (avant taxes)	Rendez-vous
SEPTEMBRE	Dimanche 3	10h00 à 11h15	Matinée en famille**	Gratuit	Confirmation du lieu lors de votre réservation
	Samedis, dimanches 9-10-16-17-23 et 24	11h00 à 15h00	Fin de semaine thématique « Les oiseaux de proie »	Gratuit	Verger de la Pommeraie
	Septembre 9		Journée des parcs		Surveillez notre programmation sur notre site Web.
	Dimanches 10-24	13h30 à 14h45	À la découverte des champignons**	Adulte : 8\$	Amphithéâtre extérieur*
	Dimanches 3-10-17 et 24	13h30 à 15h30	L'héritage des frères Saint-Gabriel NOUVEAU	Gratuit	Verger de l'IRDA
OCTOBRE	Dimanche 1 ^{er} octobre	10h00 à 11h15	Matinée en famille**	Gratuit	Confirmation du lieu lors de votre réservation
	Dimanches 1 ^{er} -8	13h00 à 15h00	Animation au Vieux-Moulin	Gratuit	Salon de thé Le Vieux-Moulin
	Dimanche 22	10h00 à 11h30	Nids d'oiseaux**	Adulte : 8\$	Amphithéâtre extérieur*

Kiosque de découverte les samedis et dimanches de 13 h 30-15 h 30 du 20 mai au 22 octobre (selon achalandage, disponibilité et météo).
Rendez-vous au centre de services et de découverte pour connaître le lieu du kiosque.

* L'amphithéâtre extérieur est situé à proximité du CDS. **Inscription obligatoire soit en vous présentant au CDS ou en composant le 450-653-7544.



UN RÔLE PRIMORDIAL

Depuis 2005, le parc national du Mont-Saint-Bruno suit les populations d'anoures au parc. Les multiples milieux humides temporaires et permanents au parc offrent de superbes milieux pour la reproduction de ces espèces! Ainsi, à chaque printemps, dans le cadre de notre programme de suivi des indicateurs environnementaux (PSIE), l'équipe du service de la conservation et de l'éducation effectue un inventaire des anoures, c'est-à-dire les grenouilles, rainettes et crapauds.

Afin de réaliser cet inventaire, un garde-parc, muni de ses fiches terrain, suit un parcours à l'intérieur duquel on retrouve dix stations d'écoute des chants des anoures. Ainsi, à chacune de ces stations, le garde-parc écoute les chants des anoures et peut identifier au chant les différentes espèces entendues. Pour chaque espèce, une cote d'abondance résulte de ces écoutes. Des 11 espèces présentes au Québec, six se retrouvent au parc :

- Crapaud d'Amérique
- Rainette crucifère
- Rainette versicolore
- Quaouaron
- Grenouille verte
- Grenouille des bois

Les anoures jouent un rôle primordial dans les écosystèmes puisqu'ils sont considérés comme des espèces indicatrices pour les milieux humides. En effet, leur reproduction dépend des milieux humides et si une détérioration a lieu dans ces milieux, il peut y survenir une diminution au niveau de leur abondance et leur diversité. En raison de leur peau semi-imperméable, ils sont particulièrement sensibles à la qualité de l'eau et aux contaminants qui s'y retrouvent. Et puisqu'ils sont à la base de la chaîne alimentaire, une baisse importante des populations des anoures pourrait avoir des répercussions sur une multitude d'espèces qui s'en nourrissent. Toutefois, depuis que nous réalisons des inventaires, nos données nous démontrent des populations stables d'anoures, ce qui est encourageant.

Enfin, à chaque printemps, nous invitons les visiteurs à participer à notre fin de semaine thématique sur les amphibiens et reptiles. Cette année, les 29 et 30 avril, venez en grand nombre en découvrir davantage sur ce monde fascinant !

Si vous voulez en savoir plus sur les initiatives et les enjeux de conservation dans les parcs nationaux du Québec, rendez-vous à parcsquebec.com/blogue.

Pour connaître les façons de participer à la conservation de nos parcs nationaux, rendez-vous à fondsparcsquebec.com.

ACTIVITÉS SPÉCIALES

STARS D'UN SOIR

Ces randonnées guidées en soirée vous permettent de vous initier à l'univers fascinant des lucioles et de découvrir le parc sous un nouveau jour... celui de la nuit ! En effet, le coucher du soleil marque le réveil de plusieurs animaux, souvent méconnus. Les yeux privés de lumière, les autres sens du randonneur se mettent en alerte : entendez-vous le chant de la grenouille ? Percevez-vous l'odeur de la mouffette ? Chauves-souris, rats laveurs, écureuils volants... quelles surprises la nuit nous réserve-t-elle ? Suivez le guide pour le savoir.

Tarif : 9 \$ adulte • Gratuit pour les enfants (accompagnés d'un adulte)

LES MATINÉES EN FAMILLE

Les premiers dimanches de chaque mois, de mai à octobre, venez participer à nos matinées en famille ! Au fil des saisons, des ateliers de bricolage, des jeux interactifs, des découvertes passionnantes vous feront découvrir les mille et une facettes de la nature.

Tarif : Gratuit



SOIRÉE LUMIÈRE SUR LES ÉTOILES

Une soirée sur le thème des étoiles vous attend ! À proximité du salon de thé Le Vieux-Moulin, dans un cadre enchanteur, venez observer les étoiles et en apprendre davantage sur ce mystérieux monde nocturne ! Pour l'occasion, le salon de thé sera ouvert ! Apportez vos couvertures et installez-vous confortablement dans notre amphithéâtre naturel !

Tarif : Gratuit



PAR ICI LES FAMILLES !

Pour vous simplifier la vie et pour vous permettre d'économiser, voici quelques petits privilèges que l'on vous réserve.

Pour vos enfants de 17 ans et moins

ACCÈS GRATUIT aux parcs nationaux

ACTIVITÉS variées et enrichissantes

PRÊT D'ÉQUIPEMENTS* de plein air

PRÊT D'ACCESSOIRES* pour les jeunes enfants

*quantités limitées



Repérez ce sceau qui identifie les expériences idéales pour vous.

Découvrez toutes nos destinations famille à sepaq.com/famille

NOS COUPS DE CŒUR

AU PARC NATIONAL DU MONT-SAINT-BRUNO

Voici quelques petits plus que l'on vous réserve :

- Accès aux parcs nationaux et activités de découverte gratuits pour les jeunes de 17 ans et moins
- Prêt gratuit d'équipements : chaise haute, poussette et porte-bébé.

Et côté activités, ce n'est pas le choix qui manque au parc national du Mont-Saint-Bruno :

- Aire de pique-nique
- Aire de jeux
- Activités de découverte gratuites pour les enfants (accompagnés d'un adulte)
- Certains sentiers accessibles en poussette (location gratuite, disponible à l'accueil du parc)
- L'autocueillette de pommes
- Équipements de ski de fond et raquettes gratuit pour les enfants

RÉSEAU **Sépaq** 

PRUDENT ^{DE} NATURE



En nature, ma **sécurité**,
c'est ma **responsabilité**

La Sépaq a pour mission d'assurer l'accessibilité à des milieux naturels représentant les joyaux de la nature québécoise. Elle a à cœur la sécurité de ses visiteurs. Elle vous invite à être prudent de nature!

Vous préparer adéquatement constitue le premier pas vers la pratique agréable et sécuritaire de vos activités. **VOUS ÊTES RESPONSABLE DE VOTRE PROPRE SÉCURITÉ** et la gestion des risques fait partie intégrante de votre expérience.

Avant de partir pour une excursion, **ASSUREZ-VOUS DE POSSÉDER LES COMPÉTENCES ET HABILITÉS REQUISES** à la pratique de l'activité choisie **ET DE RESPECTER VOS CAPACITÉS PHYSIQUES**.

Votre sortie ne doit vous laisser que d'agréables souvenirs. Certains organismes peuvent vous aider à planifier vos activités de façon sécuritaire. N'hésitez pas à les contacter. De plus, nous vous invitons à consulter sur le site Web sepaq.com/securite les fiches-conseils relatives aux activités offertes par la Sépaq.

sepaq.com/securite

AIDE-MÉMOIRE

AVANT DE QUITTER

- Prévoir partir en groupe d'au moins deux personnes.
- Vous informer des prévisions météorologiques.
- Apporter de l'eau et de la nourriture même s'il s'agit d'une activité de quelques heures.
- Prévoir des chaussures et des vêtements appropriés et adaptés aux conditions climatiques.
- Avertir un proche de l'endroit exact de votre destination ainsi que du moment prévu de votre retour.






UNE FOIS SUR PLACE

- Ne pas compter sur votre téléphone cellulaire.
- Vérifier le temps requis pour compléter votre activité.
- Respecter la signalisation et les avis d'interdiction, dont ceux concernant les feux à ciel ouvert.

AU RETOUR

- Une fois votre activité terminée, veuillez rapporter au personnel tout bris, anomalie ou problème remarqués.

RAPPEL

-  Lors de votre visite dans un parc national, ayez toujours en votre possession le reçu de votre droit d'accès ou votre carte annuelle d'accès.
-  Afin de préserver les richesses naturelles, il est interdit de prélever des éléments naturels (animaux, plantes, bois mort, roches, etc.). Aussi, pour éviter le piétinement de la flore, vous devez demeurer dans les sentiers de randonnée aménagés.
-  Les animaux trouvent tout ce dont ils ont besoin dans la nature pour se nourrir. Les nourrir peut leur être très dommageable. Ne laissez pas votre nourriture ou vos déchets à la portée des animaux.
-  Nous vous demandons de rapporter tous vos déchets.
-  Les animaux domestiques ne sont pas acceptés dans les parcs nationaux du Québec. Toutefois, les chiens-guides et les chiens d'assistance sont admis.

PROJET PILOTE AUTORISANT LES CHIENS

Le projet pilote, encadrant la présence des chiens dans les parcs nationaux de FRONTENAC (secteur Saint-Daniel), de la JACQUES-CARTIER et d'OKA, se poursuit pour une deuxième année. Consultez les règles d'encadrement et les endroits autorisés sur le site Web de la Sépaq à sepaq.com/animaux.

EN CAS D'URGENCE: 911

SÛRETÉ DU QUÉBEC: 310-4141 (numéro unique) / 4141 (pour cellulaire)

*Là où les réseaux cellulaires sont accessibles. Les frais encourus lors des opérations de recherche et de sauvetage sont à la charge du bénéficiaire. Il est possible de se procurer auprès d'un assureur une protection relative à ces risques.

Parc national du Mont-Saint-Bruno

Centre de découverte et de services

Téléphone: 450 653-7544 / Télécopieur: 450 653-0509

parc.st-bruno@sepaq.com

www.parcsebec.com/montsaintbruno

Administration

55, île Sainte-Marguerite, C.P. 310, Boucherville (Québec) J4B 5J6

Téléphone: 450 928-5089

Dépôt légal: 2017

Bibliothèque et Archives nationales du Québec

Photos: Mathieu Dupuis, Steve Deschênes, Audrey Vivier, Francis Gignac, Louise Cadieux, Valérie Patenaude, Daniel Savard, Steve Gignac, Jacques Tremblant, Brendan Lally



40 AUTRES MODÈLES EN MAGASIN



BELOEIL - BROSSARD - BURLINGTON - CAMBRIDGE - ETOBICOKE
LAVAL - OSHAWA - OTTAWA - QUÉBEC - VAUDREUIL-DORION - VAUGHAN

SAIL