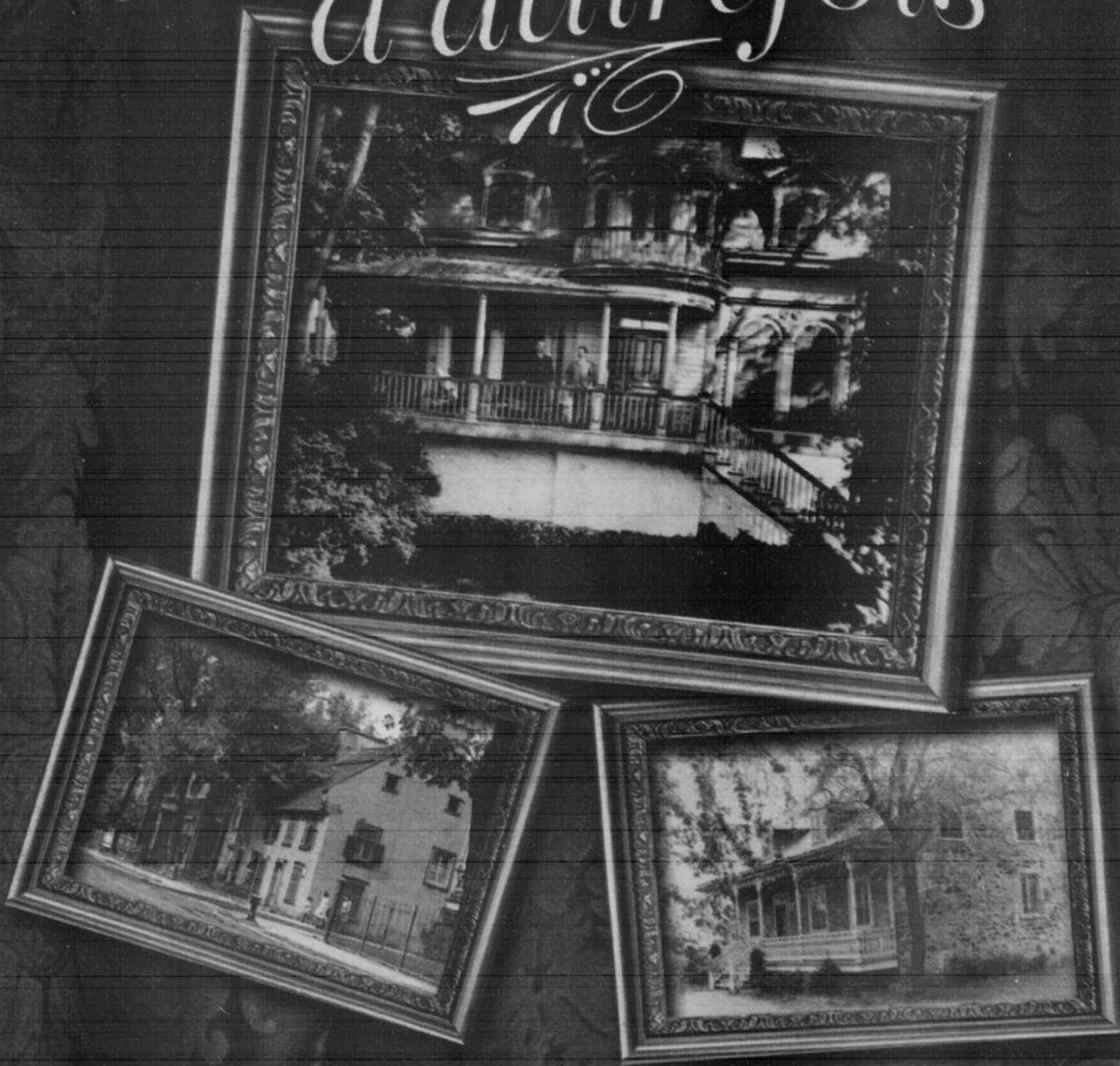


Les belles d'autrefois



30

30

Les jardins de CHEVERNY

Condos de qualité • 41/2 - 51/2 - Penthouse



- ◆ A proximité du lac et des sentiers
- ◆ A quelques pas des services
- ◆ Garage privé et ascenseur
- ◆ Insonorisation supérieure

PHASE 2
1 penthouse encore disponible
*Vous achetez nous décorons selon vos goûts**

PHASE 3
Présentement en chantier
Livraison juillet 2005

PHASE 4
Réservez
dès maintenant

Venez visiter notre
condo modèle au
7030, boul. Cousineau
à St-Hubert



Mardi au jeudi de 11h à 19h
Samedi et dimanche de 11h à 16h



GazMétro
la vie en bleu
Réjean Coutu

450-676-7227
constructioncheverny@videotron.ca



1000086800K

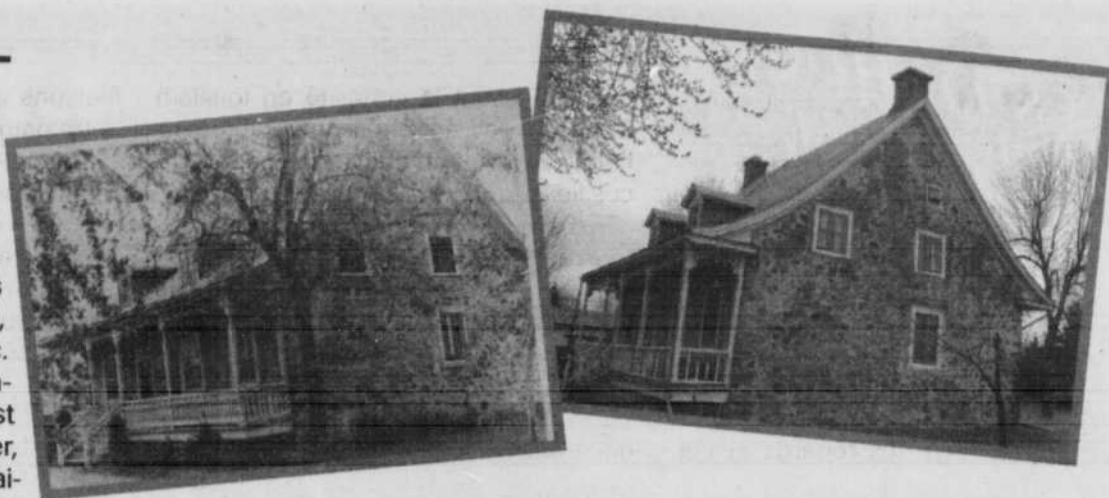
30

Les belles
d'autrefois

Maison Tremblay- Levac-Schaffer

La construction de cette maison du 5205, chemin de Chambly, à Saint-Hubert, daterait du début des années 1800. D'ailleurs, en 1839, André Ste-Marie donne la maison à son fils Toussaint-Camille. En 1856, ce dernier la cède à son fils du même nom. Malheureusement, en 1877, la maison est mise en vente sur le perron de l'église. Alexis Tremblay l'acquière et la donne, en 1891, à son fils Alfred. Ce dernier perpétue la tradition et la re-

met, en 1939, à son fils Eugène. La maison est ensuite donnée à Yvon, le fils d'Eugène. Celui-ci la vend, en 1962, à André Levac. Au mois d'août 2004, André Levac décède et c'est son épouse, Louise Shaffer, qui en devient la propriétaire. Cette maison canadienne, faite de pierres, est caractérisée par ses deux foyers.



On remarquera sur les photos le changement de la galerie et de l'autre côté, non visible sur la photo, l'ajout de la dépendance (bas-côté).

Les belles
d'autrefois

En vedette

Les belles
d'autrefois

LIQUIDATION DE FAILLITE meubles haut de gamme



**ENSEMBLE
11 PIÈCES**
Rég.: 10 995\$

2500\$

Ensemble 5 mcx
disponible en 2 couleurs:
Naturel - blanc
Rég.: 1 499\$

499\$



Fauteuils

Disponibles en noir - bourgogne

À l'achat de 2 fauteuils
3^e GRATUIT
Quantité limitée

699\$

rég.: 2 900\$ / 2 pièces



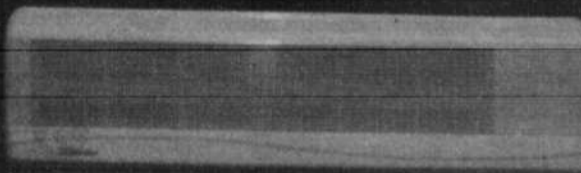
**Autres spéciaux
en entrepôt**

4 JOURS SEULEMENT
Ven. Sam. Dim. Lun.
de 10h à 17h

**3650, BOUL. MATTE, LOCAL B
BROSSARD • (450) 619-9630**

LE DERNIER CRI POUR LE CONFORT DE LA MAISON

Thermopompe murale



**SUPER
SPÉCIAL**
à partir de
1850\$*
Installation incluse

GARANTIE 10 ANS SUR LE COMPRESSEUR
ET 5 ANS SUR LES PIÈCES



- Réchauffe
- Purifie
- Climatise
- Déshumidifie



MasterCard VISA

* Jusqu'à épuisement des stocks

1856, Marie-Victorin, Longueuil

Tél.: (450) 679-2221 / 1-866-679-2221

2 / LES BELLES D'AUTREFOIS / SAMEDI 30 AVRIL 2005

LES AVENTURES DE

ROBIN des BOIS

Valide du 2 au 15 mai 2005

**BOIS
FLOTTANT
Baustil**

BOIS NATUREL

Tarkett

- Modèle McKinley Strip
- Chêne blanc
- Disponible en 4 couleurs (naturel, Butterscotch, Caramel, Java)
- Planches de 2 1/4" de largeur x 3/4" d'épaisseur

OFFERT AU
PRIX SPÉCIAL DE

449\$
pi.ca.

25%
de rabais
sur le modèle
Gotik

OFFERT AU
PRIX
SPÉCIAL DE
176\$
pi.ca.

Modèle Gotik

OFFERT AU
PRIX
SPÉCIAL DE
147\$
pi.ca.

Modèle Artel

**VINYLE
domco**

OFFERT AU
PRIX
SPÉCIAL DE
257\$
pi.ca.

Modèle Cerama

OFFERT AU
PRIX
SPÉCIAL DE
297\$
pi.ca.

Modèle Vintage

OFFERT AU
PRIX
SPÉCIAL DE
177\$
pi.ca.

Modèle Rustic

Floors

Draperies Pierre Cholette inc.
310, rue Gladstone (coin Taschereau) Greenfield Park (450) 656-9942
www.draperiespierrecholette.com



Obtenez des milles
de récompense
AIR MILES™

Venez voir en magasin
d'autres produits offerts
également en rabais!

2131D00000

Les belles d'autrefois

Héritage de notre passé, nos belles maisons d'autrefois se laissent voir. Leur charme attire les regards et cer-

tains poussent la curiosité en fouillant le passé des ancêtres pour découvrir l'histoire et l'évolution en chacun de ces lieux.

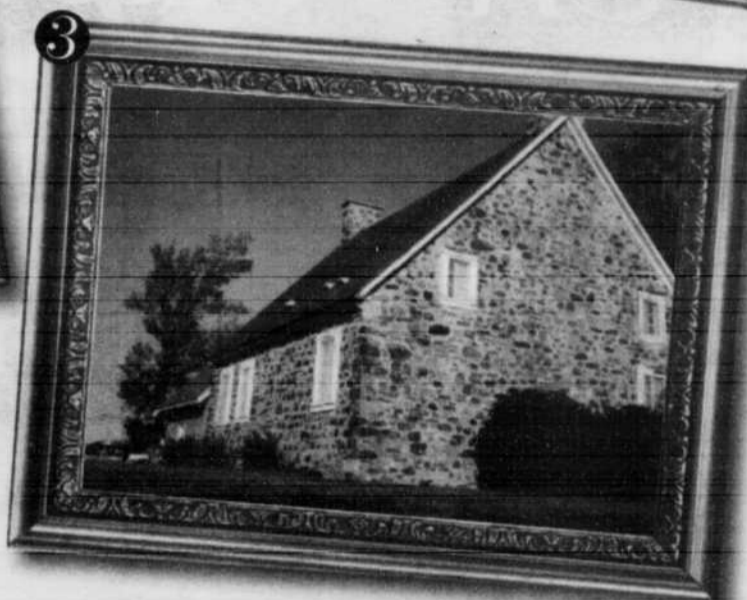
Fidèle et apprécié collaborateur au *Courrier du Sud*, l'historien et écrivain Michel Pratt, président de la Société historique et culturelle du Marigot, a retracé quelques-unes des belles maisons d'autrefois qui ont pignon sur rue à Longueuil. Nous vous proposons donc une brève familiarisation avec ces

maisons ancestrales, une richesse de notre patrimoine longueuillois.

Comme une porte qui ne se referme jamais complètement, ces belles d'autrefois vous invitaient la semaine dernière à faire une incursion dans le passé pour y découvrir leurs origines. Pour satisfaire encore plus les mordus

d'histoire, qui nombreux nous ont signifié leur intérêt pour ce cahier, nous vous présentons la suite des *Belles d'autrefois*.

Ginette Claude Perron



- 1- Maison Pratt
- 2- Maison André-Achim
- 3- Maison Petit dit Lalumière
- 4- Maison Viger-St-Mars
- 5- Musée Marsil

* On aperçoit, sur la première page, les Maisons Prendergast-Lavery, Rollin-Brais et Tremblay-Levac-Schaffer.

Les belles d'autrefois

est publié par
Le Courrier du Sud(1998) Inc.
127 350 exemplaires

Rédaction : Michel Pratt
Photos : Société historique et culturelle du Marigot et Jean Laramée (photos 2005)

En Solution / Condo Nous passons le test du son

L'association de la membrane «Tech» et du plancher préverni «MIRAGE Engineered» constitue la solution / condo par excellence!

Osez comparer... la qualité de fabrication et la performance des produits



BOUTIQUE
mirage

Plancher de bois franc préverni

En toute confiance...

mirage
engineered

**Acousti
TECH**



Aujourd'hui
une réalité



Boucherville, 1471-A rue Ampère, (450) 641-8200
Brossard, 8200 boul. Taschereau O., (450) 672-8200

www.boutiquemirage.com

LES BELLES D'AUTREFOIS / SAMEDI 30 AVRIL 2005 / 3

30

30

30

Les belles
d'autrefois

La maison du musée Marsil

On entend régulièrement parler du musée Marsil, sis à Saint-Lambert. Il loge dans une maison patrimoniale jugée maintenant trop petite pour satisfaire les besoins du musée spécialisé en vêtements et en textiles. Quelle est l'origine de cette maison? La

maison est actuellement située sur Promenade Riverside, à l'angle de la rue Notre-Dame. En 1704, cette terre avait été achetée par Étienne Marsil mais ce dernier la revendit rapidement en 1707 à François Marie. La famille Marie conserva la maison jusqu'en 1826 alors qu'Alexis Marsil, un descendant d'Étienne, s'en porta acquéreur. Les Marsil conservèrent la maison jusqu'en 1935 alors que, dans un contexte de crise économique, Joseph Marsil ne put payer ses taxes et sa propriété fut saisie par la Ville de Saint-Lambert. On ne connaît pas avec certitude la date de la construction de la maison mais on pense qu'elle aurait pu être construite dans les années 1740, et sérieusement rénovée au début des années 1800. En 1974, la maison Marsil fut reconnue comme bien culturel par le ministère de la Culture. Au milieu des années 1970, la Pratt & Whitney s'impliqua dans le projet du musée et mit à contribution plusieurs de ses employés qui rénovèrent bénévolement, de façon significative, le bâtiment. Le musée Marsil ouvrit ses portes en 1979.



La photo de la maison Marsil en page 3 du cahier date de 1926.
(Photo: Ramsay Traquair, collection Université McGill)



Exigez une Garaga!

Fiez-vous aux Portes Alain Bourassa:
(450) 449-4225

Fiez-vous à Garaga pour des portes durables
et une *installation professionnelle.*

**GARAGA
EXPERTS**

Toujours bien fait!

Les portes

**A
Bourassa**



**Les Portes
Alain Bourassa inc.**
Boucherville

www.portesbourassa.com

Alain Bourassa

Licence RBQ : 2619-1759-79



SUPER PROMOTION

pour un temps limité

Financement au taux
préférentiel de

4,25%*

ÉCONOMISEZ

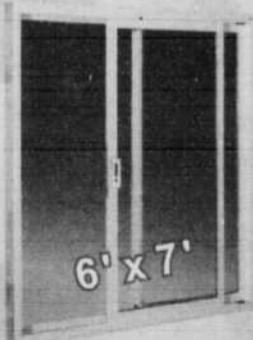
EN ACHETANT DIRECTEMENT DU PLUS IMPORTANT MANUFACTURIER AU CANADA



Porte d'acier 34"

Modèle 3004, peinture
blanche des 2 côtés
garantie 20 ans. Munie d'un
coupe-froid.
Cadre 7 1/4" x 1 1/4"
recouvert de vinyle
à l'extérieur et verre
sérigraphié de 23" x 37".

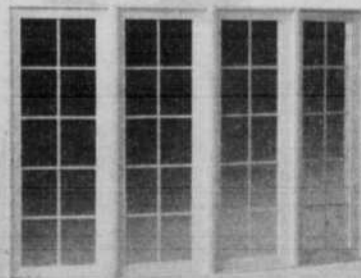
Imbattable!
329⁰⁰\$



PORTE DE 6 PIEDS
449⁹⁵\$

Porte-patio V2
70 3/8" x 81 3/16"

Cadre 7 1/4" recouvert de vinyle
blanc à l'extérieur. Barrure de
sécurité incluse. Vitres thermos
garanties 10 ans contre le
descellement. Moustiquaire incluse.



Fenêtre arquée

68 11/16" x 57 1/2"
PVC blanc. Moustiquaire incluse.
Cadre de 4 1/2", un ouvrant,
carrelage en sus.

Imbattable!
529⁹⁵\$



**BARRURE MULTIPONTS
GRATUITE!**

Détails en magasins

près de
**1100 MODÈLES DE PORTES
disponibles!**

Montréal
195, rue Graveline
(514) 342-6191

Terrebonne
1035, chemin du Coteau
(450) 471-1141

Saint-Canut
13500, boul. Sir-Wilfrid-Laurier
(450) 431-0940

Longueuil
3631, boul. Taschereau
(450) 445-2780

Lavaltrie
200, chemin des Industries
(450) 586-3362

www.vimat.qc.ca



*Offre d'une durée limitée. Certaines conditions s'appliquent. Détails en magasin. Taux en vigueur le 1^{er} avril 2005. Basé sur le taux préférentiel de la Banque du Canada. Sujet à changement sans préavis.



Maison Daniel-Poirier



Le maître forgeron et taillandier Daniel Poirier acquit l'emplacement en 1749 pour construire cette maison et la revendit, en 1774, au bedeau Pierre Destros dit Béziers. Cette maison de pierres, qui comprend deux cheminées, a été acquise en 1890 par les soeurs des Saints-Noms de Jésus et de Marie. Elle a servi de locaux de classe entre 1947 et 1954 et sert actuellement de résidence aux soeurs.

À l'origine, la maison, de 36 pieds par 26, ne possédait qu'une seule cheminée et était recouverte de bardeaux. La galerie originale fut détruite en 1969 lorsqu'on élargit la rue Saint-Charles Est. Elle est située au 100, rue Saint-Charles Est, à proximité du couvent des soeurs des Saints-Noms de Jésus et de Marie.

Les photos des maisons Daniel-Poirier et Napper d'hier et d'aujourd'hui étant identiques, nous avons inséré les photos les plus récentes.

Maison Napper

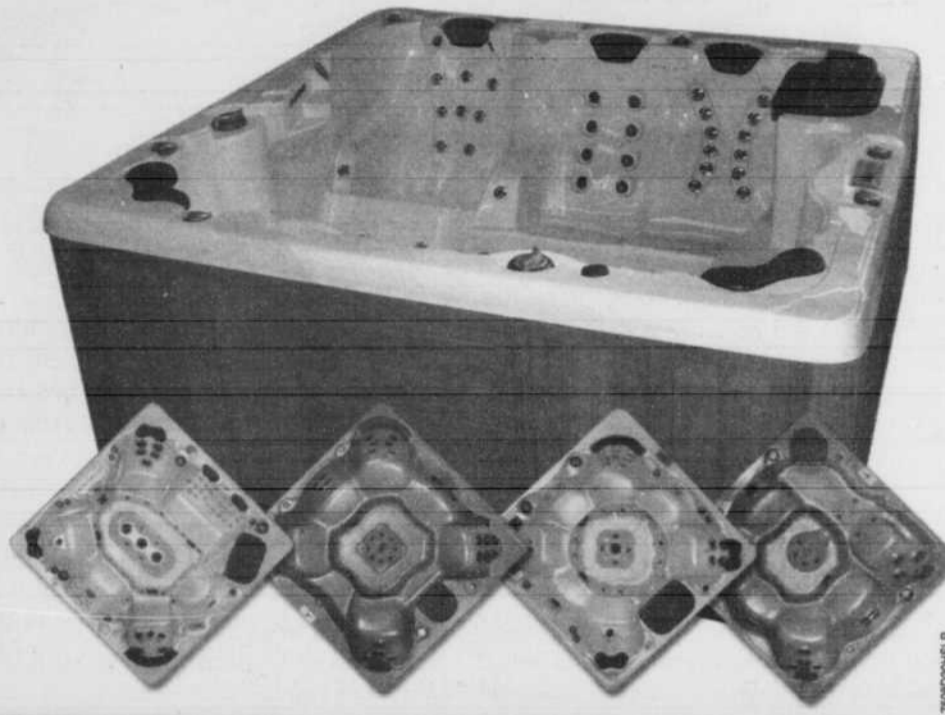


Tout juste en face de la maison Daniel-Poirier, de biais au couvent, sur la rue Saint-Charles Est, on peut apercevoir une très belle petite maison de pierres, d'esprit français, qui a été construite vers 1787 par le forgeron François Trudeau. La partie principale du bâtiment a été détruite en 1921; il n'en reste que la rallonge. La maison fut acquise en 1948 par Harold Napper, qui la rénova en ajoutant la fenêtre de gauche. La porte d'entrée se trouve maintenant sur le côté gauche de la maison.



Jusqu'au
1^{er} mai

1800\$ de rabais
sur nos spas
"Éditions limitées"



450.656.7727 www.spascie.com
5705, boul. Taschereau, Brossard

MATELAS DE VISCOSE LITS AJUSTABLES

MEILLEURS
PRIX
GARANTIS

Développés par la NASA
mais améliorés par
SIMMONS



- Réduction totale des points de pression
- Aération naturelle
- Épouse parfaitement les formes du corps
- Viscose

«Mousse mémoire»



Les Systèmes
de Détente et
de Sommeil^{MD}

BEAUCOUP
plus QUE de simples
LITS AJUSTABLES

Prenez enfin le contrôle de votre détente
et de votre sommeil... il en est bien temps

MATELAS D'EAU LIT MURAL

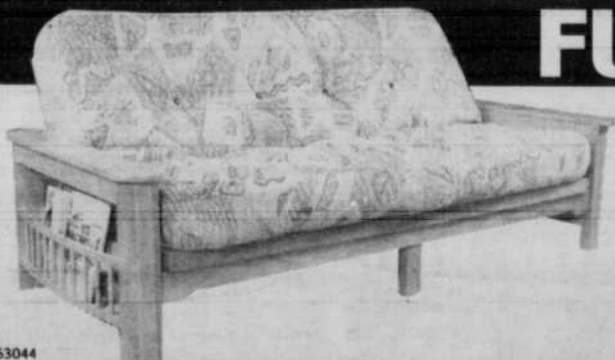
Le matelas d'eau épouse le contour
de votre corps parfaitement et
uniformément tout en supportant
la colonne vertébrale en position
orthopédique optimale



0503006CSDK

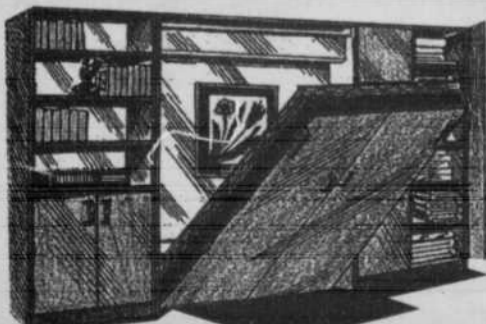
FUTONS

25 modèles
en
magasin



563044

0510030CSINTHR



Totalement invisible
Prix du manufacturier

Vous transformerez votre bureau
ou salle de jeux en une chambre
à coucher la nuit. Choix de
couleurs, grandeurs et modèles.
12 mois sans intérêt

Les pros du matelas

MONTREAL Plateau Mont-Royal 5025, rue Papineau (514) 522-3948
LAVAL Chomedey 1200, boul. Curé-Labelle (450) 680-1442
RIVE-SUD Saint-Hubert 3635, boul. Taschereau (450) 443-4045

FINANCEMENT DISPONIBLE, LIVRAISON ET INSTALLATION GRATUITES

www.lesprosdumatelas.com

LES BELLES D'AUTREFOIS / SAMEDI 30 AVRIL 2005 / 5

30

30

30



Maison Lamarre

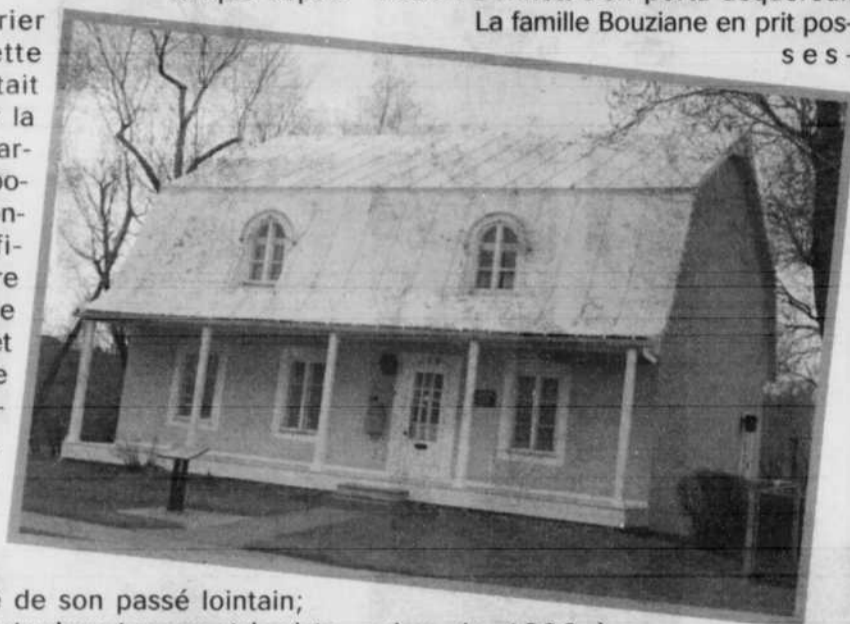
Située au 257, rue Saint-Charles Est, cette maison construite, vers 1740, est classée monument historique depuis

le 19 février 1976. Cette maison était située sur la terre Lamarre et symbolisait la frontière artificielle entre le village organisé et le village de Longueuil. Son architecture actuelle ne témoigne guère de son passé lointain;

elle emprunte davantage au style victorien qu'à l'esprit français. La maison, au toit mansardé et recouvert de tôle, qui était à l'origine en bardeaux, adoptait un plan rectangulaire allongé qui permettait d'avoir deux portes en façade. La famille Lamarre occupa le bâtiment jusqu'en 1872, méritant ainsi parfaitement le nom qu'on lui a depuis octroyé.

Puis, le groupe Molson acheta la maison acquise par Isidore Hurteau, maire de Longueuil, et époux de Françoise

Lamarre, en 1839. La maison subit des modifications majeures en 1895, lui conférant son allure actuelle, lorsque Robert Bennett s'en porta acquéreur. La famille Bouziane en prit possession



de 1938 à 1968. Le dernier propriétaire, Marcel Lefebvre, qui l'avait achetée en 1968, la vendit à la Ville de Longueuil en 1974. La maison fut partiellement rénovée, en 1982, selon les plans de l'architecte François Varin, puis, en 1987, selon les plans de l'architecte Mario Petrone.

Le bâtiment abrite le siège social de la Société d'histoire de Longueuil.

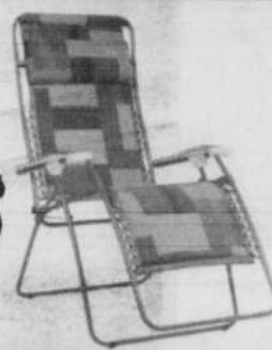
Bonne Fête Maman

Un cadeau spécialement pour toi

Chaise
lafuma

à partir de

169\$



Chaise
berçante



PISCINES
Perrin

891, boul. Ste-Foy,
Longueuil
Tél.: (450) 674-3707
Fax (450) 674-8287

Refaites une beauté

à votre

- Patio
- Entrée de maison
- Contour de piscine
- Escaller etc...

**REVÊTEMENT EXTÉRIEUR
ALAIN SAVARIA**

Membrane de P.V.C.
(450) 655-1156
www.revetementpvc.com

Avantages de l'installation de la membrane de P.V.C.

- Remet à neuf vos surfaces (très esthétique)
- 100% imperméable
- Antidérapante
- Résiste au sel et au calcium
- Choix de couleurs

S'applique sur le bois et le ciment

Durée de vie du produit 15 ans

Finis les problèmes de tapis imbibé d'eau avec les mauvaises odeurs

Garantie 5 ans

Enfin une solution à long terme
Rampe d'aluminium

Estimation gratuite

AVANT APRES

R.B.Q. 8269-5594-23 APCHL

Vous Perdez VOTRE ARGENT chaque mois! Arrêtez!

DEVENEZ PROPRIÉTAIRE!

Les Condos du Vieux La Prairie

- Vue sur la ville de Montréal
- Vue sur le fleuve St-Laurent
- Quartier paisible
- Accès piste cyclable
- Près du golf

3 1/2, 4 1/2 ou 5 1/2
Libre immédiatement
Insonorisation Béton

FINANCEMENT 100%
à partir de 551\$/mois
(cap + int)

450 659-2000
Venez visiter votre Condo

expérience

Sommeil

Spécial fête des Mères

NOUS PAYONS LES 2 TAXES

et dormez mieux!

GUILIETTA

Matelas à 800 ressorts, à plateau-cousin.
Approuvé par l'Association chiropratique canadienne.

899\$ Grand
799\$ Simple
799\$ Double
1199\$ Très Grand

Garantie confort de **90 jours**

Renseignez-vous auprès de votre technicien du sommeil pour tous les détails

- * INSTALLATION PAR DES EXPERTS
- * NOUS REPRENONS VOTRE VIEUX MATELAS
- * SERVICE PERSONNALISÉ

EXCLUSIF SUR LA RIVE-SUD

DORMO DIAGNOSTICS

Système permettant de mesurer les points de pression exercés par votre corps sur une surface de sommeil et de recommander le matelas qui vous convient le mieux.

NAHTAJO MEUBLE ACCESSOIRES

8025 boul. Taschereau, Brossard
(450) 445-1216

Les belles d'autrefois

Maison Rollin-Brais



Cette maison est la première qui fit l'objet d'une véritable politique de sauvegarde patrimoniale au début des années 1970 dans le Vieux-Longueuil. Cette maison de pierres des champs, située sur le chemin de Chambly, à l'angle de la rue Saint-André, daterait de 1799, mais André Birtz Desmarteaux, qui l'occupa de 1801 à 1814, changea considérablement l'intérieur de cette maison pour la transformer en boutique de forge. Il en fut de même pour les Rollin qui l'occupèrent de 1814 à 1912. Alexis Rollin (père) la transforma pour y aménager une auberge, et le médecin Alexis (fils) pour y loger plus d'une famille.

La famille Brais (Joseph Émilien puis Alice Gareau Brais) en furent les propriétaires de 1912 à 1973 alors que la Ville de Longueuil s'en porta acquéreur.

La maison fut rénovée selon les plans de l'architecte Jacques Béique (au coût de 87 000 \$) et officiellement inaugurée le 21 juin 1982. Le local fut occupé, jusqu'en 1994, par la Chambre de commerce de la Rive-Sud. La maison est occupée actuellement par l'Association des gens d'affaires de Longueuil et la Société d'horticulture de Longueuil. Elle loge aussi un bureau touristique.

Enfin! un solarium pour aussi peu que 4295 \$ ou 74,99\$/mois*



Rabais de 50% sur les stores au toit et verre teinté gratuit



Solariums Panovision

Venez visiter notre nouvelle salle de montre sur la Rive-Sud!

Longueuil 848, Place Trans-Canada
Heures d'ouverture : lundi au vendredi de 10h-17h, samedi de 10h-15h

Montréal 4940, chemin du Bois-Franc
Heures d'ouverture : lundi au vendredi de 10h-17h, samedi de 10h-15h

*Aucun dépôt et sujet à approbation du crédit. Versements égaux échelonnés sur 72 mois à un taux annuel de 7,95 % Taxes non-incluses. Frais d'installation non-compris. Actes dressés en salle de montre.
**Pour un temps limité avec l'achat d'un solarium Panovision.

Visitez-nous sur zytco.com ou composez le 1-800-338-2575

Le solarium Panovision vous procure un espace extérieur habitable à la mesure de vos besoins. Appréciez plus longtemps vos plaisirs saisonniers, peu importe la température. Un solarium résistant fait de verre trempé sécuritaire.

Installez-le vous même!
Nous offrons également un service d'installation.

Toitures
O-toit INC.

COUVERTURES DE TOUS GENRES
25 ANS D'EXPÉRIENCE

DENIS LAFRANCE
MAÎTRE COUVREUR
32, rue de la Futaie
Varenes (Québec)
J3X 1Z7
Téléphone: 450.929.4779
Télécopieur: 450.929.0918

25% de rabais sur tous les tissus de patin



40% de rabais sur nos stores de bois transuv.



Pas de popote, on paye la pizza!



Achetez 2 gallons de peinture Perfection et obtenez gratuitement une pizza grand format* des Restaurants Milano.

LES AVENTURES DE
ROBIN des BOIS

Valide du 2 au 15 mai 2005

UNITED Floors

Draperies Pierre Cholette inc.
310, rue Gladstone (coin Taschereau) Greenfield Park (450) 656-9942
www.draperiespiercholette.com



2132000000



Maison Petit dit Lalumière

Cette maison de pierres, à deux cheminées, fut construite vraisemblablement dans les années 1810 et fut habitée par la famille Vincent jusqu'en 1877. La famille Petit Lalumière l'habita un peu plus tard pendant plus d'une centaine d'années. Située à l'angle de la rue du R 100, à Saint-Hubert, on peut s'imaginer la vue superbe qu'avaient ses occupants lors de la venue du dirigeable britannique en 1930. De 1987 à 1996, ce sont les Villemaire qui l'occupèrent, après l'avoir acheté de Rosam Abderhalden. En 1996, ils vendirent la propriété à Yves Guillemette.



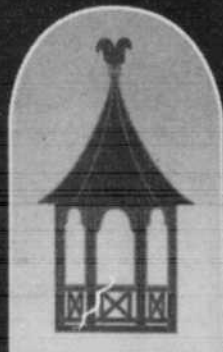
Maison André-Achim

La maison André-Achim, située sur la rue Saint-Charles, à l'angle de la rue Grant, était à l'origine une maison semi-détachée qui fut habitée par le sculpteur André Achim au début des années 1840. La firme Pluram décrit ainsi cette maison: «Ce bâtiment date de la première moitié du 19e siècle. Son parement est en déclin de bois, son toit à deux eaux est recouvert de bardeaux d'asphalte.» Cette maison a logé le notaire Joseph Goguet, l'épicier Thomas Préfontaine, le bureau du notaire Dupras, le bureau de poste d'Edmond Carrière et plusieurs autres commerces, dont une boutique de mode, une biscuiterie, une buanderie opérée par une famille chinoise et le coiffeur Giovanni. Aujourd'hui peinte en jaune, elle loge une succursale immobilière gérée par Michel Gilbert, président de l'Association des gens d'affaires de Longueuil.



Venez faire un p'tit tour...

Projet domiciliaire intégré au golf et à la rivière



En collaboration avec



Les résidences du PARCOURS DU VIEUX VILLAGE

543, rue du Chapelier, Bromont, J2L 1A7
(450) 534-3597 villagev@videotron.ca

8 / LES BELLES D'AUTREFOIS / SAMEDI 30 AVRIL 2005

No RBQ: 8215-9096-09

SPECIAL de la semaine

0 \$*

DANIEL FORAND SATELLITE INC.
Le meilleur endroit pour le service depuis 1985
1205 ch. St-Jean, La Prairie
Tél.: (450) 444-8622
Commande téléphonique acceptée

* Pour nouvel abonné résidentiel seulement, certaines restrictions s'appliquent, frais de désactivation. Quantités limitées. Détails en magasin. Calculer avec rabais de programmation

NAVIGO 305

STAR CHOICE

Aspirateur central

EUREKA le plus puissant

549\$ CV1801

399\$ CV100

CLASSÉ #1 le CONSOMMATEUR

Depuis 1957

MODELE RÉGULIER

COMPLET

- Unité centrale (CV100 ou CV1801)
- Boyau 30'
- Accessoires complets (Deluxe) + tube télescopique
- Silencieux (inclus)

(Kit d'installation complet) 2 prises + 75\$

Du jamais vu 2 fois plus puissant mais, au même prix qu'un aspirateur régulier

R.D. Électrique

677-0707
220, ST-JEAN LONGUEUIL

Les Manoirs du Richelieu

Grands condos de prestige
Projet domiciliaire de 18 unités
OCCUPATION: IMMÉDIATE

Face au Richelieu et à la Marina
Accès à la rive



Condo modèle à visiter

Situés : coin rue Richelieu et Brunelle à Beaulieu

Aussi disponibles pour construction immédiate:
Domaine du Lac, St-Basile-le-Grand (3 terrains) et
Domaine du Ruisseau, Brossard (4 terrains)
Pour info: (450) 465-3090

Ascenseur

- 4-1/2 pièces
- Vue exceptionnelle du mont Saint-Hilaire
- Planchers de béton/bois franc
- Insonorisation supérieure
- Foyer/climatisation
- Garage disponible
- Superficie de 1 300 p.c. app.

SPÉCIAL PHASE I

- Plancher sdb chauffant
- Moulures de plafond GRATUITS sad et salon
- Air climatisé

Pour information : (514) 831-3277 • (450) 446-7432



RBQ : 8247-2788-12



Société de Construction du Québec

RBQ : 8002-4144



0411D09HS

Les belles d'autrefois

Maison Prendergast-Lavery

Maison actuelle du 45, rue Saint-Thomas. Vraisemblablement construite dans les années 1870, cette maison de bois, pierre et stucco épouse les formes du style mansarde du Second empire. À l'origine, la toiture était surmontée d'une terrasse faîtière ceinte d'une ballustrade. On remarquera que la maison est surélevée pour contrer les fréquentes inondations avant les années 1950. Même si techniquement Marcelle Lavery hérita de cette maison, il fallait obtenir le consentement de tous les enfants d'Émilie Lasnier Lavery dont celui du juge Pierre Lavery qui occupa la maison jusqu'à sa vente en 1978. La mai-



son est habitée par Gisèle Hamelin, candidate à la mairie de Longueuil en 1994 et 1998.

La chaîne de titres est la suivante:

Dates	Propriétaire
3 janvier 1855	John Cavanagh
27 mai 1858	Louis Payet
12 mai 1868	Edmond Defoy
2 novembre 1868	Alfred Amable Boudreau
9 juin 1871	James Biley
3 août 1872	Samuel R. F. Dick
29 octobre 1879	Alfred Prendergast, gérant de la Banque d'Hochelega
19 mars 1901	Avila Romuald Marsolais, médecin de Montréal
13 octobre 1910	Amélia Benny, épouse de Jean Sallustre Lavery
13 juin 1911	Décès d'Amélia Benny.
25 avril 1933	Transport de droits successifs
(Date incertaine)	Charles Lasnier
22 mai 1944	Émilie Lasnier Lavery, épouse de Salluste Lavery (fils de Salluste)
19 mars 1961	Marcelle Lavery
5 décembre 1978	Robert Hamelin
1 septembre 1981	Gisèle Hamelin, soeur de Robert Hamelin

PROBLÈME UNE COUVERTURE QUI COULE

LE SYSTÈME TOP SEAL

(membrane liquide appliquée à froid)

Garantie
15 ans

Vous pouvez
l'appliquer vous-même

Couverture plate
seulement **96⁹⁵**
les 18 litres

Nous vous offrons, de plus,
la possibilité de l'appliquer pour vous

LES ENDUITS NORD SUD

Info: (514) 843-3939 1 800 769-5172
www.topseal.ca

Simco Chemicals Inc.
SIMCO Les produits Chimiques Simco inc.

CHLORE À PISCINE

Apporter votre contenant
(20 litres - 12 \$ tx inc.)

- Scellant à béton
Pour pavé imbriqué

- Produits chimiques et de
nettoyage disponibles

3865, Isabelle, Parc Industriel
Brossard
(450) 659-2995

380623CSLR

Multi-Prêts
COURTIER HYPOTHÉCAIRE

14, Place du Commerce
Bureau 600
Île-des-Sœurs (Québec)
H3E 1T5

Achetez votre maison de rêve sans mise de fond*

Pour une transaction complète et parfaite... rencontrez
ISABELLE PAQUETTE

Cell.: (514) 953-7927

Tél.: (514) 287-1211

ipaquette@multi-prets.com

www.multi-prets.com/isabellepaquette

Quel que soit votre besoin

▲ Achat ▲ Refinancement
▲ Transfert ▲ Pré-autorisation

Nous rencontrer, c'est rencontrer
plus de 13 institutions financières
en un seul rendez-vous.

ISABELLE PAQUETTE

Agent immobilier agréé
Conseillère en financement hypothécaire

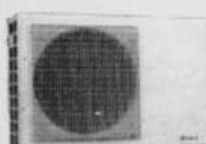
Le meilleur taux, dans votre intérêt.



**INTER-SERVICE
SP AIR INC.**



Central ou
plafonnier



Mural

- Installation
- Modification
- Service
- Entretien
- Climatisation
- Chauffage
- Thermopompe
- Ventilation

**Nos techniciens
installateurs
font l'estimation**

**AUCUN
REPRÉSENTANT**

Tél.: (514) 444-3393 • Fax: (514) 444-3292

CONDOMINIUMS DE LUXE



RBQ8226531512 Habitation GRAND CONFORT

Les
Condos
du
Parc

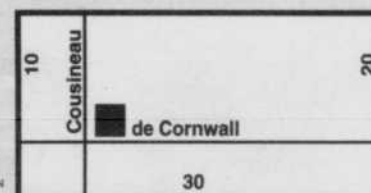
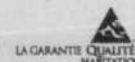
**NOUS VOUS
OFFRONS
CE QU'IL Y A
DE MIEUX**

- le prix
- le site
- la qualité

- mezzanine exclusive
- option garage etc.
- près de tous les services
- armoires de cuisine - choix de couleurs
- planchers bois franc
- 2 stationnements extérieurs

À partir de **135 900\$**
T.P.S T.V.Q inclus

Bureau des ventes:
(coin Cousineau + Cornwall)



514 726-5060

**6 JOURS 9h à 17h
Vendredi et soir
sur rendez-vous**



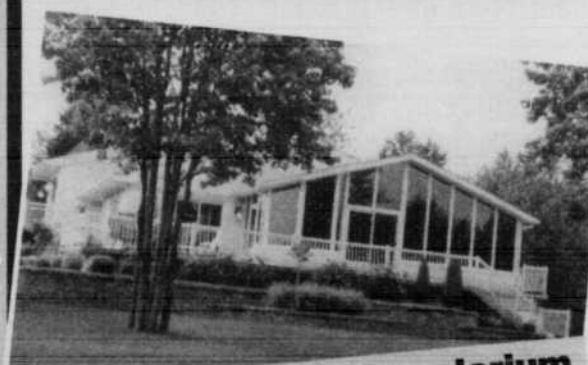
Ouvert 7 jours

LA QUALITÉ A UN NOM:
SOLARIUM 2000 INC.

Pour l'estimation
de votre projet,
venez nous
rencontrer avec
vos dimensions
ainsi qu'une photo
de votre résidence

AUSSI

Système
révolutionnaire en
kit pour bricoleur

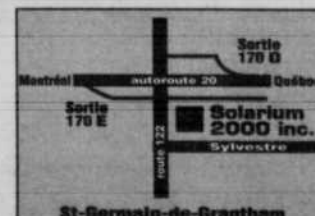


Fabricant de solarium
3 et 4 saisons

Vaste choix de meubles de rotin

1-819-395-5555

Sortie 170 de l'autoroute 20,
direction Drummondville



LES BELLES D'AUTREFOIS / SAMEDI 30 AVRIL 2005 / 9

30

30

30

Les belles d'autrefois

Maison Viger-St-Mars

Ce bâtiment du 225, rue Saint-Laurent Ouest, connu aujourd'hui sous le nom du restaurant Le Fleuron, fut autrefois l'une des maisons les plus bourgeoises de Longueuil. Elle fut notamment occupée par deux maires: Michel Viger, maire de Longueuil de 1895 à 1898, et Henri St-Mars, maire de 1912 à 1915.

Cette maison victorienne, de style Queen Anne, construite en 1888, devint, dans les années 1980, le restaurant La Devinière avant de devenir Le Fleuron. Des ajouts entre la rue Saint-Laurent et l'ancienne entrée principale masquent une partie importante de la maison originale. Au début des années 2000, le toit du bâtiment brûla causant d'importants dommages. Après quelques mois

d'inactivité, le restaurant a, depuis, repris ses fonctions.



Résidence de Maire St. Mars, Rue St. Laurent, Longueuil.



Les belles d'autrefois

Maison Pratt

Cette maison victorienne, située sur le boulevard Quinn, à l'angle nord-est de la rue Saint-Laurent, fut construite en 1903 par le contracteur M. Masson. Les premiers occupants furent Alexandre Pratt, demi-frère de l'ancien maire de Longueuil, Paul Pratt, et son épouse, Bertha Jodoin. En 1941, Bertha Jodoin, alors veuve, divisa cette maison en deux logis. En 1971, au décès de Bertha Jodoin, sa fille Rolande Pratt Carrier obtint en héritage la maison. Elle y demeura en tout 62 ans. En 1987, la maison fut vendue et son nouveau propriétaire la convertit en condo. Un autre bâtiment fut construit dans la cour d'origine, dont la façade donne plutôt sur la rue Saint-Laurent.



10 / LES BELLES D'AUTREFOIS / SAMEDI 30 AVRIL 2005



DÉCOUVREZ
LA VRAIE DIFFÉRENCE
à prix attrayant
Visitez nos
NOUVEAUX PROJETS



Candiac et Sainte-Catherine

Condos dans 3plex,
4plex, 6plex, 8plex

UNIQUE

Garage inclus

Candiac et Delson

Cottages avec garage
ou sans garage



FINALISTE
- DOMUS-APCHQ
- Constructeur de
l'année 2001,
2002 et 2003
- Projet de
l'année 2003

BUREAUX DES VENTES

106, rue Charlemagne, Candiac
128, rue Chantilly, Candiac
75, rue des Cheminots, Delson
4320, St-Laurent (coin des Écluses)
Sainte-Catherine

(450) 619-6688 (maison)
(450) 659-8983 (condo)
(450) 635-5887 (maison)
(450) 635-4000 (condo)

RBQ: 8298-8254-42

WWW.CFJACOBS.COM



CF Jacobs
HABITATION

Fenêtres à haut rendement énergétique!



Expertise

Portes & Fenêtres
www.expertise-pf.com

Bois / Hybride / PVC

Essences de bois :

Pin, Cèdre,
Chêne, Érable & Acajou

Depuis 1935
BASTILLE
PORTES & FENÊTRES

face au
Reno-Dépôt

(450) 445-0922

7503A, Taschereau, Brossard

RBQ : 8302-6872-07 1500, Fleury Est, Montréal • (514) 384-1500

Les belles
d'autrefois

En vedette

Les belles
d'autrefois

Ébénisterie

230, rue Arsène, Longueuil
Tél.: 677-3841

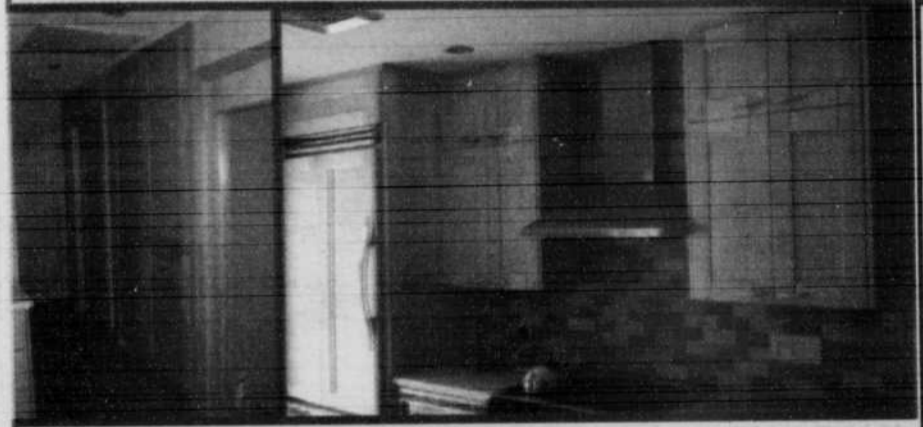
MD

Inc.

- ARMOIRES DE CUISINE
- Bois - Thermos - Mélamine
- MEUBLES SUR MESURE
- MANTEAU DE FOYER
- FINITION INTÉRIEURE

GRATUIT

Service de designer intérieur



SALLE DE MONTRE

L'art de
avec la vivre
nature

Novasol



Un vaste
choix de styles



Verrières 4 saisons
et meubles de rotin



Les Systèmes Novasol inc.
1401, rue Nobel, Sainte-Julie
(450) 922-3335

Lundi, mardi, mercredi 10h à 19h
jeudi, vendredi, samedi 10h à 17h, dimanche 12h à 17h

Les belles
d'autrefois

En vedette

Les belles
d'autrefois

LES HABITATIONS MARQUIS

(9056-1879 QUÉBEC INC.)



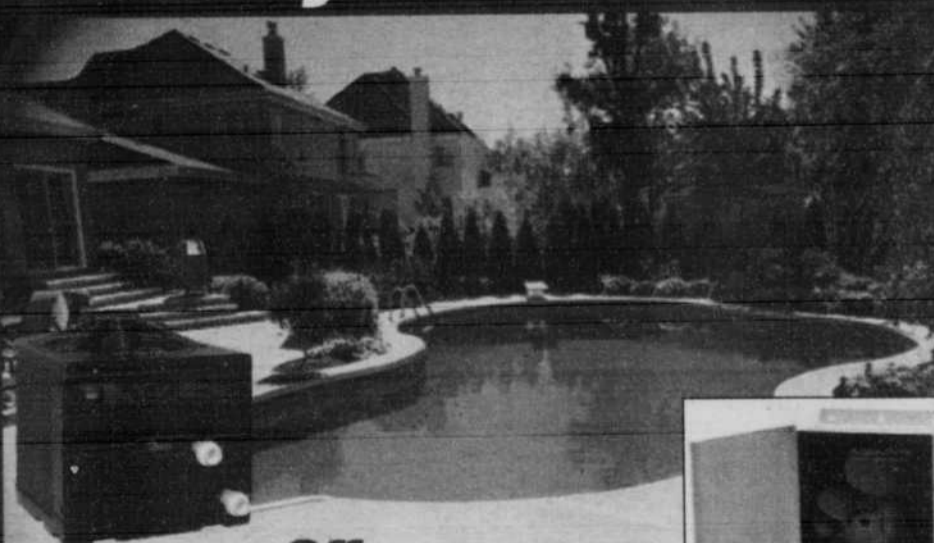
TERRAINS secteur O Brossard

Cottage à partir de 206 900 \$
(modèle non illustré)
Frais de notaire inclus



BUREAU DES VENTES • 7100 Oasis Brossard
(450) 444-8932

Fini l'ajout du chlore



Offrez-vous un
confort sans pareil

FINI

- LE TEMPS D'ENTRETIEN
- L'ACHAT DU CHLORE
- LES YEUX ROUGES
- LA PEAU IRRITÉE

(514) 905-5254

www.qualiteau.com

LES BELLES D'AUTREFOIS / SAMEDI 30 AVRIL 2005 / 11

30

30

30

FABRIQUANT D'ARMOIRES DE QUALITÉ DEPUIS PLUS DE 35 ANS



CUISIMAX

concepteur de cuisines et salles de bain



ÉGALEMENT DISPONIBLE
SERVICE
DE
DÉCORATION
À DOMICILE

Cuisine de RÊVE!
POSSIBILITÉ AUCUN PAIEMENT,
AUCUN INTÉRÊT AVANT 12 MOIS*
DIRECTEMENT DU MANUFACTURIER

12 / LES BELLES D'AUTREFOIS / SAMEDI 30 AVRIL 2005

2 VASTES SALLES D'EXPOSITION À VISITER POUR MIEUX VOUS SERVIR
3535, boulevard Taschereau • 1.800.975.4545

Aussi à Leval au 1173, Autoroute 440 Ouest
LUN+MAR+MER 9→18 h • JEU+VEN 9→21 h • SAM 9→17 h • DIM 10→18 h

BANQUE
NATIONALE

*Suj. à l'approbation de crédit. Voir détails en magasin