

L'AUTO



MOTO

HARLEY DAVIDSON ROCKER C PAGE 17

MATCH DU MOIS

Chrysler Sebring
Pontiac G6
Volkswagen EOS

ROULER À CIEL OUVERT

Ne vous a-t-on jamais dit que la vie est trop courte pour rouler triste? Ceux qui n'ont plus de plaisir sur les routes québécoises ne doivent pas désespérer. Le cabriolet apporte la réponse la plus désarmante qui soit à la conduite agressive et instaure d'autres rapports avec la route.

Les trois cabriolets de notre confrontation en apportent la preuve irréfutable.

Confrontation sur fond de ciel bleu. En pages 10 et 11



PHOTO ANDRÉ TREMBLAY, LA PRESSE ©

Alix TOYOTA
www.alixtoyota.com

LE GRAND DÉCOMPTE

CAMRY 2007 299\$
2 mensualités gratuites
Par mois/location 48 mois*
*Transport et préparation inclus.
Comptant de 4 341 \$.
96 000 km allouées pour la durée de bail.



HIGHLANDER 2008 429\$
Par mois/location 48 mois**
**Transport et préparation inclus.
Comptant de 9 752 \$.
96 000 km allouées pour la durée de bail



TOYOTA
faire toujours mieux

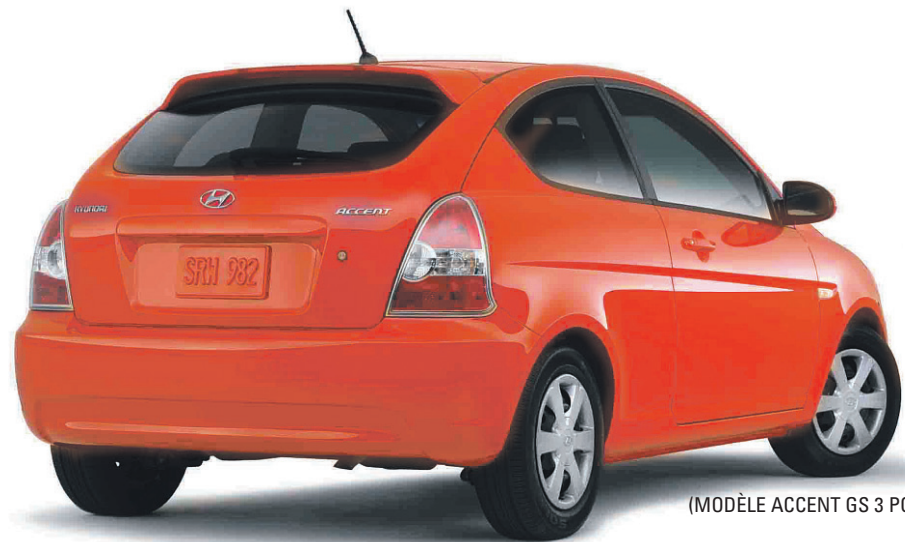


de passion automobile

6807, rue De Lorimier, Montréal (QC) H2G 2P8
1-866-793-0572
Offre valable jusqu'au 31 août 2007

LE TOUT NOUVEAU HIGHLANDER, Complètement redessiné, est arrivé dans notre salle de montre

Renseignez-vous sur notre programme Toyota pour diplômés



(MODÈLE ACCENT GS 3 PORTES MONTRÉ)

ACCENT GS CONFORT 2007

Transmission manuelle

LOCATION À PARTIR DE

179\$ par mois/60 mois
Comptant de 2 699 \$
TRANSPORT ET PRÉPARATION INCLUS
PDSF : 15 195 \$

- Climatisation sans CFC (accises de 100 \$)
- Vitres à commande électrique
- Rétroviseurs ext. chauffants à commande électrique
- Verrouillage central à commande électrique
- Téléverrouillage avec antivol

**OBTENEZ
LA TRANSMISSION
AUTOMATIQUE**

POUR SEULEMENT

1\$ DE PLUS
par mois/60 mois



(MODÈLE ELANTRA GLS MONTRÉ)

ELANTRA GL 2007

Transmission manuelle

LOCATION À PARTIR DE

169\$ par mois/60 mois
Comptant de 2 850 \$
TRANSPORT ET PRÉPARATION INCLUS
PDSF : 15 595 \$

GARANTIE

5 ANS

5 ans / 100 000 km

Garantie globale limitée*

Garantie complète de Hyundai sans franchise.

TAPIS PROTECTEURS ET PLEIN DE CARBURANT INCLUS POUR TOUS LES VÉHICULES HYUNDAI.

Toutes les marques de commerce sont la propriété de Hyundai Auto Canada Corp.



PROGRAMME
DE REMISE
AUX DIPLÔMÉS*

**AUTORISÉ
SOLDE 2007**

**DU
FABRICANT**



HYUNDAI

0%

**FINANCEMENT
À L'ACHAT
JUSQU'À**

72 MOIS

TOUS LES MODÈLES SONATA 2007



(MODÈLE SONATA GL MONTRÉ)

SONATA GL 2007

4 cylindres – transmission automatique PDSF : 23 595 \$



HYUNDAI



(MODÈLE TUCSON GL V6 MONTRÉ)

TUCSON GL 2007

4 cylindres – transmission manuelle PDSF : 21 195 \$

0%

**FINANCEMENT
À L'ACHAT
JUSQU'À**

60 MOIS

TOUS LES MODÈLES TUCSON 2007

hyundaicanada.com

V1Z7869E

PDSF des modèles annoncés des ACCENT GS CONFORT MANUELLE/ELANTRA GL/TUCSON GL/SONATA GL AUTOMATIQUE 2007 de 15 195 \$/15 595 \$/21 195 \$/23 595 \$. Frais de livraison et de destination (1 345 \$/1 345 \$/1 595 \$/1 395 \$), d'immatriculation, d'assurance, d'enregistrement et toutes taxes applicables en sus des PDSF. Les frais de livraison et de destination comprennent les frais de transport et de préparation, d'administration du concessionnaire et un réservoir plein de carburant. Offres de location sur approbation du crédit des Services financiers Hyundai pour les véhicules neufs ACCENT GS CONFORT MANUELLE/ELANTRA GL 2007, taux d'intérêt annuel de financement à la location de 1,47 %/1,96 % pour 60/60 mois sans obligation au terme du contrat de location. Mensualités de 179 \$ pour l'ACCENT GS CONFORT MANUELLE 2007 avec comptant de 2 699 \$. Obligation totale à la location de 13 439 \$. Mensualités de 169 \$ pour l'ELANTRA GL 2007 avec comptant de 2 850 \$. Obligation totale à la location de 12 990 \$. Les frais d'immatriculation, d'assurance, d'enregistrement au registre des droits (RDPRM au Québec) sont payables au moment de la livraison. Frais de livraison et de destination (1 345 \$/1 345 \$) et frais d'acquisition de location (350 \$) inclus. Dépôt de sécurité de 0 \$ pour tous les modèles. Taxes applicables, frais d'enregistrement au registre des droits (RDPRM au Québec), d'assurance et d'immatriculation en sus des offres de location. Kilométrage annuel de 20 000 km, 10 ¢ par kilomètre additionnel. Les frais de livraison et de destination comprennent les frais de transport et de préparation, d'administration du concessionnaire et un réservoir plein de carburant. Taux annuel de financement à l'achat sur approbation du crédit des Services financiers Hyundai de 0 %/0 % jusqu'à 60/72 mois pour tous les véhicules neufs TUCSON/SONATA 2007. Exemple de financement : 15 000 \$ à un taux annuel de 0 % équivaut à des mensualités de 250,00 \$/208,33 \$ pour 60/72 mois. Coût de prêt de 0 \$ pour une obligation totale de 15 000 \$. *Certaines conditions peuvent s'appliquer pour le Programme de remise aux diplômés. Voir le concessionnaire pour les détails. 1La garantie globale de Hyundai couvre la plupart des pièces du véhicule contre les défauts de fabrication sous des conditions normales d'utilisation et d'entretien. Les noms, logos, noms de produits, noms des caractéristiques, images et slogans Hyundai sont des marques de commerce appartenant à Hyundai Auto Canada Corp., et sont utilisés sous licence. Toutes les offres sont en vigueur jusqu'au 31 août 2007 et ne peuvent être combinées à aucune autre offre. Le concessionnaire peut vendre à prix moindre. Voir le concessionnaire pour les détails.

La familiale : histoire d'une agonie



ÉRIC LEFRANÇOIS
CHRONIQUE
 COLLABORATION SPÉCIALE

L'industrie automobile ne croit plus au retour de la familiale en Amérique du Nord. Elle y a pourtant longtemps cru. Plus aujourd'hui. Vous non plus d'ailleurs. Pourtant, il y a trois ans à peine, sa renaissance paraissait inéluctable. De fait, au cours des 10 dernières années, les enquêtes menées par les constructeurs automobiles indiquaient très clairement que vous étiez prêts à vous réconcilier avec celle qui fut longtemps associée à l'*American Dream* mais à une condition. Une seule: elle ne devait pas ressembler (ou très peu) à celle que possèdent vos parents. La nouvelle familiale se devait d'être sportive et destinée à une clientèle – avec ou sans enfants – qui aime conduire et bouger. En fait, vous souhaitiez une familiale à l'euro péenne. Pas une BMW, une Mercedes ou encore une Jaguar dont la mission première consiste à ravitailler la résidence secondaire en victuailles et ustensiles de loisirs mais l'équivalent d'une 159 Sportwagon (Alfa Romeo), d'une 407 (Peugeot), voire d'une Croma (Fiat), qui ne craignent pas de se salir la malle un 1^{er} juillet. En un mot, c'est une familiale abordable que vous attendiez. Une familiale fonctionnelle, qui allait vous permettre d'afficher votre sens pratique.

L'industrie vous a entendu, mais elle n'a rien compris. Rien du tout. En lieu et place, elle a concentré ses efforts sur une nouvelle catégorie qui, 25 ans après la fourgonnette, allait



PHOTO FOURNIE PAR VOLKSWAGEN OF AMERICA

Il n'y a guère plus que les membres de l'*American Station Wagon Owners Association* pour croire à la familiale. L'ennui, c'est qu'ils ne sont plus que 500.

enfoncer un peu plus le clou dans le cercueil de la familiale: le véhicule mépris ou *crossover*, si vous préférez. Et connaissant l'ingéniosité des stratèges de l'industrie, il est clair qu'ils trouveront le moyen d'évincer de notre subconscient l'achat raisonnable d'une familiale.

Même Subaru, ardent promoteur de ce style de carrosserie, jette l'éponge et retire à la demande de son distributeur américain les familiales Legacy de son catalogue. Y a-t-il lieu de craindre une requête similaire du Canada? Sans doute pas. La version familiale représente 40 % des immatriculations de Legacy au pays. Pourquoi l'importateur canadien se priverait-il d'un pareil potentiel de ventes? Surtout que celui-ci pourrait s'accroître avec la disparition de la Mazda 6 Sportwagon à

la fin de l'année. Celle-ci ira rejoindre la Focus SW, également laissée sans descendance à compter de l'automne. Et les amateurs du genre seront redirigés vers les CX-7, Tribute, Escape et Edge, les «familiales» des temps modernes. Quel progrès! Ces véhicules sont plus encombrants, plus lourds, plus gourmands et souvent plus chers que les familiales actuellement sur le marché.

Plus personne en Amérique du Nord ne croit au retour de la familiale. Il n'y a que les membres de l'*American Station Wagon Owners Association* pour garder l'espoir. L'ennui, c'est qu'ils ne sont que 500.

La familiale prise en chasse

Si la familiale a survécu jusqu'ici, elle le doit à ses habits de loisir (Volvo XC70, Subaru

Outback) ou à son design plus exclusif (Saab 9-3 CombiSport, Audi A3). Une troisième voie pourrait bien s'ajouter au fil des prochains mois avec le retour d'une formule sportive autrefois aristocratique: le *shooting break* (familiale de chasse). Ce concept né en Angleterre à la fin des années 50 fait suite aux demandes répétées de riches chasseurs demandant à des constructeurs ou carrossiers spécialisés de transformer des modèles de coupés sportifs en familiales longilignes, histoire de pouvoir transporter sans encombre leurs fusils, leurs bottes et leurs chiens. Aston Martin surtout, mais aussi Jensen, Bentley ou Jaguar, ainsi qu'à l'occasion Ferrari, Lamborghini ou Porsche ont produit à un ou quelques exemplaires de ces familiales

de chasse. Voilà pour la petite histoire.

Volvo a intelligemment repris cette idée d'aristocrate dans la conception de sa P1800, dans les années 60 avant de le revisiter de nouveau dans les années 80 avec la 480 (non importée au Canada), puis tout récemment avec la C30. Et voilà que Mini se lance à son tour avec la Clubman (une Mini allongée de 24 centimètres) devant de quelques mois la présentation de la Sirocco (Volkswagen) qui, elle aussi, reprendra le même concept: deux portes, quatre places, hayon, toit long et capot court. Pas aussi pratique qu'une vraie familiale, mais bon, ça en a l'air.

COURRIEL
 Pour joindre notre collaborateur: eric.lefrancois@lapresse.ca

1927 CRÉATION DE VOLVO 1944 CAGE DE SÉCURITÉ 1959 CEINTURE DE SÉCURITÉ À 3 POINTS D'ANCRAGE AUX SIÈGES AVANT 1972 SIÈGE POUR ENFANTS ORIENTÉ VERS L'ARRIÈRE 1991 SYSTÈME DE PROTECTION EN CAS D'IMPACT LATÉRAL (SIPS) 1994 SACS GONFLABLES LATÉRAUX 1997 SYSTÈME DE PROTECTION EN CAS DE RETOURNEMENT (ROPS) 1998 SYSTÈME DE PROTECTION ANTI-COUP DE FOUET CERVICAL (WHIPS) 2000 SACS GONFLABLES AVANT À DOUBLE SEUIL DE DÉCLENCHEMENT 2002 CONTRÔLE STABILISATEUR ANTI-RETOURNEMENT (RSC) 2004 SYSTÈME D'INFORMATION SUR LES ANGLES MORTS (BLIS) 2005 RIDEAUX GONFLABLES INTÉGRÉS AUX PORTIÈRES 2007 RECONNAISSANCE DE L'IIHS

80

Grand solde Volvo 80^e anniversaire

NOUS CÉLÉBRONS 80 ANS DE QUALITÉ, DE DESIGN INNOVATEUR ET DE SÉCURITÉ LÉGENDAIRE AVEC DES OFFRES INCROYABLES SUR CERTAINS MODÈLES 2007.

VOLVO S80 2007

2,6% 799\$*

TAUX DE CRÉDIT-BAIL
48 MOIS

PAR MOIS À LA LOCATION



Les équipements de série comprennent:

- Système antidérapage (DSTC)
- Jantes de 17 po
- Toit ouvrant électrique
- Sièges en cuir
- Groupe audio
- Groupe sécurité

L'OFFRE PREND FIN LE 31 AOÛT

VOLVO POINTE-CLAIRE
 15, Auto Plaza, Pointe-Claire
 (514) 630-3666
www.volvo-pointecaire.com

UPTOWN VOLVO
 4900, rue Paré, Montréal
 (514) 737-6666
www.uptown-volvo.com

VOLVO LAVAL
 2350, boul. Chomedey
 Laval (450) 682-3336
www.volvodelaval.com

VOLVO ST. HYACINTHE
 855, rue Johnson, Saint-Hyacinthe
 Laval (450) 771-2305
www.volvosthyacinthe.com

FRANKE VOLVO
 180, rue Principale
 Sainte-Agathe (819) 326-4775
www.frankevolvo.com

VOLVO DE BROSSARD
 9405, boul. Taschereau
 Brossard (450) 659-6688
www.volvobrossard.net

JOHN SCOTTI AUTO LTÉE
 4315, boul. Métropolitain Est
 Saint-Léonard (514) 725-9394
www.johnscottivolvo.com

Volvo. pour la vie



* Offre d'une durée limitée consentie aux clients admissibles seulement sur approbation du crédit par les concessionnaires Volvo et les Services financiers de la Compagnie des automobiles Volvo du Canada. Les véhicules peuvent différer de ceux illustrés. Cette offre s'applique à une S80 2007 (le prix inclut les frais de transport et de préparation de 1 395 \$), 799,02 par mois; terme de 48 mois. Un acompte de 3 295 \$, la première mensualité incluant les taxes, l'inscription au RDPRM de 42,88 \$ et le dépôt de garantie de 950 \$ sont dus à la signature du bail. Taxes, immatriculation, assurance, droits sur les pneus neufs et frais d'administration en sus. Allocation de 80 000 km (0,16 \$ par km excédentaire). Taux d'intérêt annuel de 2,60 %. Total des mensualités : 38 352,96 \$. La mensualité et le dépôt de garantie peuvent varier selon le choix d'équipements additionnels. Valeur de rachat à la fin du bail : 23 385,20 \$ plus taxes. Le concessionnaire peut louer à un prix inférieur. Cette offre prend fin le 31 Août 2007. Certaines conditions s'appliquent. Cette offre ne peut être combinée à aucune autre. Communiquez avec un concessionnaire Volvo pour plus de détails. ©2007 La Compagnie des Automobiles Volvo du Canada. « Volvo pour la vie » est une marque déposée utilisée sous licence par La Compagnie des Automobiles Volvo du Canada. Pensez à toujours boucler votre ceinture de sécurité. Visitez le site volvocanada.com

L'AUTO

Voyage austral dans une MG 1939

ALAIN RAYMOND

RÉTROVISEUR

COLLABORATION SPÉCIALE

« Mon histoire d'amour avec MG remonte aux années 50, raconte Frank Mount, de Palgrave, en Ontario. J'ai grandi dans le quartier d'Islington, à Toronto, et à cette époque, les MG TC avaient déjà conquis le cœur des jeunes épris de sport automobile. Ma première course en MG s'est déroulée en 1958 à Greens Acres, sur un circuit qui n'existe plus aujourd'hui. J'ai aussi couru à Harewood. Cette première aventure a duré jusqu'en 1968. »

Clatter et Babe

« Puis, pendant près de 30 ans, les MG et le sport automobile ont été mis au rancart jusqu'au milieu des années 90. C'est là que j'ai repris le flambeau et, avec la collaboration d'un ami, nous avons reconstruit "Clatter", une MG TC 1946 de course que je possède encore aujourd'hui, sans compter une TC de route que Connie et moi aimons conduire quand il fait beau. D'ailleurs, je dois dire que Connie aime les TC autant que moi et qu'elle s'occupe de plusieurs aspects de l'entretien, notamment les tâches qui demandent la patience et la minutie d'une femme. Évidemment, elle m'accompagne à toutes les courses et c'est un peu grâce à elle que nous nous sommes procurés "Babe", une MG TB Special 1939. »

« C'est à l'occasion d'un voyage en Angleterre en 2004 que nous avons vu la voiture chez Barry Walker, un spécialiste MG. Elle est habillée de la carrosserie en aluminium provenant de la MG Q-Type de course et animée par



Frank Mount, en Nouvelle-Zélande, au volant de sa MG TB Special 1939. À ses côtés, une remarquable Darracq 1906.

PHOTO FOURNIE PAR FRANK ET CONNIE MOUNT

un moteur suralimenté par compresseur. C'est en retournant au Canada que nous avons décidé de l'acheter et elle nous est arrivée quelques mois plus tard. »

« Quant à notre voyage en Nouvelle-Zélande en février dernier, ce fut tout un périple. Notre objectif était de participer au New Zealand Southern Festival of

Speed, une série de quatre courses qui se déroulent tous les ans à la même époque. Les Néo-Zélandais sont des gens très accueillants. Ils adorent le sport automobile sous toutes ses formes et sont surtout extrêmement débrouillards. C'est sans doute une qualité qui découle de leur isolement séculaire. Ces gens ont appris à tout faire d'eux-mêmes et ne se considèrent jamais vaincus par un problème, qu'il soit mécanique ou autre. »

« Nous avons expédié Babe par bateau et nous l'avons retrouvée à Christchurch, chez Auto Restorations qui s'était occupé de toutes les formalités de douane. Dans ce remarquable atelier travaillent une trentaine de mécaniciens sur toutes sortes de voitures, depuis les MG, jusqu'aux Delage, en passant par Alfa Romeo, Bugatti, Cooper et Ferrari. »

« Nos péripéties rempliraient plusieurs pages, mais je me contente de dire que nos hôtes ont réussi à réparer à temps les nombreux incidents mécaniques qui surviennent souvent avec ce type de machine ancienne lorsqu'elle est soumise aux rigueurs de la course. En somme, un voyage mémorable, tant pour ses volets automobiles que pour la découverte du pays et de ses sympathiques habitants. Quant à Babe, elle a repris le bateau à l'autre bout du monde et nous est revenue avec le printemps. »

La saga MG

Si pour la plupart d'entre nous une MG est la charmante voiture sport des années 60, celle que l'on voit encore rouler chez nous dès les premières lueurs de l'été, la marque MG remonte au milieu des années 20. Cecil Kimber, modeste chef de garage, décide de transformer une banale Morris en voiture sport en y greffant un nouveau moteur et en l'habillant d'une svelte carrosserie biplace. Et puisque le garage de Kimber s'appelait Morris Garages, cette première voiture (qui est exposée au British Motor Heritage Museum) fut baptisée MG.

Aux premières MG TA succédèrent les MG TB et, dès 1945, les fameuses MG TC que les militaires américains ramenèrent en grand nombre aux États-Unis à la fin de la guerre, lançant la mode des courses sur circuit routier à l'européenne. Les TC ont été produites à 10 000 exemplaires jusqu'en 1949 et plus de 2000 furent exportées en Amérique: « La première voiture sport qui a accroché le cœur des Américains » (*The Sports Car that America Loved First*, Richard L. Knudson, 1975). C'est d'ailleurs aux États-Unis que vous verrez un nombre considérable de MG TC dans les courses de voitures historiques. Quant au Québec, c'est avec la MGA (1955) et surtout la MGB (1962) que la marque anglaise s'est fait connaître.

À Frank, Connie, Babe et Clatter, bonne route!

COURRIEL

Pour joindre notre chroniqueur: alain.raymond@lapresse.ca

Prochaine chronique: Burton. Vous connaissez?

CALENDRIER RÉTROVISEUR

> 4 et 5 août – 16^e Concours d'élégance du VAQ, Fort-Chamby – www.vaq.qc.ca

> 10 au 12 août – 50^e Stowe Car Show – Exposition de voitures anciennes et marché aux puces, Stowe, Vermont – www.vtauto.org

> 17 au 19 août – 3^e Grand National Hot Rod, Muscle Car et Classique, Sainte-Catherine. Spectacles Dan Bigras et Bruno Pelletier – www.grandnationalstecat.com

> 18 et 19 août – Exposition de voitures anciennes de Baie-Comeau – Martin Houde: 418-296-4350 et 418-589-7267

> 25-26 août – 11^e Gala d'élégance des Belles autos d'hier, Parc de la Chute Montmorency, Québec – www.bellesautosdhier.com

DANS LE RÉTROVISEUR

DE LA MG TB SPECIAL 1939

Type: cabriolet biplace dérivé de la MG TC, avec carrosserie en alliage léger de la MG Q-Type 1934, châssis no 0425

Empattement/longueur/largeur/hauteur (cm): 238/354/142/134

Poids: 590 kg

Moteur: 4 cyl., 1350 cc, compresseur volumétrique, 120 ch

Transmission: manuelle, 4 vitesses

Freins: tambours

Roues: 16 po

Vitesse de pointe: environ 180 km/h

Production: environ 400 MG TB

Prix (1939): environ 350 £

Valeur (2007): environ 30 000 £

LA MÊME ANNÉE (1939):

- > L'Allemagne nazie envahit la Pologne, marquant le début de la **Deuxième Guerre mondiale**.
- > Le Canada entre en guerre aux côtés de la Grande-Bretagne. Le premier ministre Mackenzie King promet d'éviter la **conscription**.
- > En Espagne, fin de la guerre civile et début de la **dictature de Franco**.
- > Adoption des nouvelles armoiries du Québec et de la devise « **Je me souviens** ».
- > Douze ans après la première traversée de l'Atlantique par Lindbergh, Pan American Airways lance son service de courrier transatlantique et Air France réalise son premier vol à destination des États-Unis.
- > L'Oscar du meilleur film est décerné à *Gone with the Wind* (**Autant en emporte le vent**) et John Steinbeck publie *The Grapes of Wrath* (**Les raisins de la colère**).
- > Décès à Londres de **Sigmund Freud**, père de la psychanalyse.

www.audi.ca



Votre rêve est accessible.

Prestige Audi
5905, autoroute Transcanadienne
St-Laurent QC
514 364-7777 www.audiprestige.com

Les Automobiles Niquet
1917, boul. Sir Wilfrid Laurier, Route 116
St-Bruno QC
450 653-7553 www.niquet.com

Les Automobiles Popular
5442, rue Saint-Hubert
Montréal QC
514 270-3566 www.popularaudi.com

Park Avenue Audi
8755, boulevard Taschereau
Brossard QC
450 445-4811 www.parkavenueaudi.com

Automobiles Lauzon
2435, boulevard Chomedey
Laval QC
450 688-1120 www.lauzon.qc.ca

Louez une Audi A4
FrontTrak avec transmission
automatique multitronique

550 \$
par mois *

0 \$
première
mensualité

0 \$
comptant

0 \$
transport et
préparation

Location de 45 mois.
Taux de location de 3,8 %.
Incluant l'Ensemble
commodités.

*Taux de location fermé offert aux clients admissibles par Audi Finance chez les concessionnaires Audi participants. Sujet à l'approbation du crédit (S.A.C.). Location de 45 mois au taux annuel de 3,8 %. Dépôt de garantie remboursable de 600\$. Première mensualité de 0\$. Montant dû au début du bail: 600\$. Obligation totale découlant du bail: 24 750 \$. Montant calculé en fonction du PDSF de l'Audi A4 FrontTrak, transmission automatique multitronique de 40145\$. Photo à titre indicatif seulement. Taxes, immatriculation, droits, frais administratifs (incluant les frais d'inscription jusqu'à 46\$ au Registre des droits personnels et réels mobiliers), assurances et autres options en sus. Livraison avant le 31 août 2007. Frais de 0,20 \$/km pour le kilométrage supérieur à 20 000 km par an assumés par le locataire. Contribution requise pouvant modifier la transaction finale négociée. Offre d'une durée limitée pouvant changer sans préavis. Détails chez les concessionnaires Audi participants. Modèle montré Audi A4 FrontTrak de 40145\$. « Audi », « A4 », « FrontTrak » et l'emblème des quatre anneaux sont des marques déposées de AUDI AG. ©Audi Canada 2007. Pour en savoir plus sur Audi, voyez votre concessionnaire, composez le 1 800 367 AUDI ou visitez-nous à www.audi.ca. Cette offre est disponible seulement sur les véhicules en inventaire des concessionnaires Audi participants.

TOYOTA CELICA (2000-2005)

Une espèce en voie de disparition



Toyota Celica GT-S 2002
PHOTO FOURNIE PAR TOYOTA

JEAN-FRANÇOIS GUAY

VÉHICULE D'OCCASION

COLLABORATION SPÉCIALE

Malgré les apparences, la Toyota Celica n'est pas de la même cuvée que les petites bombes à quatre portes que sont les anciennes Focus SVT, Protégé Mazdaspeed et Dodge SRT-4. En effet, la Celica se compare plutôt à des coupés sport comme les Acura RSX, Hyundai Tiburon et Mercury Cougar. À l'instar de ces modèles deux portes, la Celica avait été conçue à la base pour offrir une tenue de route et des performances incisives. Elle n'avait pas à subir une refonte complète de sa mécanique, de ses suspensions, et de son freinage pour être qualifiée de voiture sport.

Avant sa dernière refonte, la précédente génération de la Celica (1994-1999) était une espèce en voie de disparition. Son anémique moteur à quatre cylindres de 2,2 litres et 130 chevaux arrivait à peine à boucler le 0 à 100 km/h en 10 secondes. Pour relancer ses ventes en 2000, les stylistes avaient complètement redessiné la carrosserie alors que les motoristes avaient concocté un quatre cylindres de 1,8 litre à 16 soupapes doté d'un système de réglage automatique du calage des soupapes. Similaire au système VTEC de Honda, le système VVT-i de Toyota permettait au 1,8 litre de développer 140 chevaux dans la version GT alors que le système VVTL-i portait la puissance de la GT-S à 180 che-

vaux. Pas moins de quatre boîtes de vitesses étaient au catalogue: une manuelle à cinq vitesses ou une automatique à quatre rapports dans la GT, et une manuelle à six vitesses ou une automatique à changement séquentiel avec commandes au volant dans la GT-S. À l'instar du moteur VTEC de la RSX Type-S, la boîte manuelle était toute désignée pour cravacher la cavalerie de la Celica GT-S qui se mettait vraiment à galoper à partir de 6000 tr/min et ce, jusqu'à 8000 tr/min.

Inspirée des angles vifs et coupés au couteau de la carrosserie, la présentation de l'habitacle était dans le même ton. À l'avant, le cockpit donnait l'impression de piloter une petite voiture de course urbaine alors que l'espace arrière convenait seulement à des enfants.

Dans l'arène des voitures sport abordables, les derniers chiffres de ventes de la Celica étaient loin derrière ceux des Ford Mustang, Subaru WRX, et Acura RSX. Des résultats décevants qui ont forcé Toyota à mettre un terme prématuré à la carrière de ce modèle en 2005 (sa rivale RSX a suivi au cimetière en 2006, et seule la Tiburon est encore en vie). Dévoilée la première fois en 1971, la Celica aura connu des hauts et des bas. Toutefois, elle demeure une voiture fiable dont la valeur de revente a cependant dégringolé au cours des deux dernières années, pour se situer à mi-chemin entre les RSX et Tiburon. Par ailleurs, compte tenu du profil habituel des propriétaires, il est impératif de faire vérifier minutieusement le véhicule, à savoir s'il a déjà été accidenté ou si la mécanique a été malmenée.

VALEUR SUR LE MARCHÉ*

2005	PDSC**	20 000 km	40 000 km	80 000 km
GT	24 900 \$	17 100 \$	17 500 \$	13 800 \$
GT groupe B	27 680 \$	19 500 \$	15 000 \$	16 100 \$
GT groupe sport	29 900 \$	21 000 \$	18 900 \$	17 500 \$
GT-S	34 130 \$	22 300 \$	20 100 \$	18 500 \$
GT-S groupe sport	34 605 \$	22 700 \$	20 400 \$	18 800 \$

2004	PDSC**	30 000 km	60 000 km	90 000 km
GT	24 645 \$	16 100 \$	14 600 \$	13 400 \$
GT groupe D	28 615 \$	19 700 \$	18 100 \$	16 800 \$
GT Tsunami	28 965 \$	20 000 \$	18 400 \$	17 100 \$
GTS-S	30 975 \$	20 300 \$	18 700 \$	17 300 \$
GT-S Tsunami	31 345 \$	20 100 \$	18 400 \$	17 000 \$

2003	PDSC**	40 000 km	80 000 km	120 000 km
GT	24 645 \$	14 900 \$	14 300 \$	13 000 \$
GT-S	30 975 \$	16 800 \$	16 100 \$	14 700 \$

2002	PDSC**	50 000 km	100 000 km	15 0000 km
GT	24 645 \$	14 400 \$	12 900 \$	12 200 \$
GT-S	30 860 \$	16 300 \$	15 600 \$	13 600 \$

2001	PDSF**	60 000 km	120 000 km	15 0000 km
GT	24 140 \$	13 900 \$	12 700 \$	11 400 \$
GT-S	32 025 \$	16 200 \$	14 900 \$	12 900 \$

2000	PDSF**	70 000 km	140 000 km	17 5000 km
GT	23 980 \$	13 700 \$	12 500 \$	10 900 \$
GT-S	31 675 \$	16 000 \$	14 400 \$	12 900 \$

* Modèle à boîte manuelle ** Prix de détail suggéré par le constructeur
Source : Guide d'évaluation Hebdo

CAMPAGNE DE RAPPEL

- Une fuite du liquide de freins pourrait augmenter les distances de freinage (2000).
- Dans l'édition spéciale «Panasonic», le tapis de plancher peut entraver la course de l'accélérateur (2002).
- Lors du plein de carburant, le clapet de retenue peut tomber dans le réservoir (2002-2003).

Source : Transport Canada

ON AIME

- La tenue de route
- La valeur de revente (pour les vendeurs)

ON AIME MOINS

- Le rendement des boîtes automatiques
- Les prix gonflés (pour les acheteurs)

GARANTIE D'ORIGINE

- Générale : 3 ans ou 60 000 km
- Groupe motopropulseur : 5 ans ou 100 000 km
- Rouille surface : 3 ans ou 60 000 km
- Perforation : 5 ans ou 100 000 km

PRINCIPAUX CHANGEMENTS

- 2004**
 - Version Tsunami
 - Changements dans les groupes d'options
- 2003**
 - Parties avant et arrière retouchées
- 2002**
 - Version TRD
- 2001**
 - Régulateur de vitesse
- 2000**
 - Nouveau modèle

COÛT DES PIÈCES DE REMPLACEMENT*

Amortisseur avant :	127 \$
Amortisseur arrière :	87 \$
Silencieux :	165 \$
Échappement complet :	1200 \$
Alternateur d'origine :	561 \$
Alternateur réusiné :	211 \$
Démarrateur d'origine :	552 \$
Démarrateur réusiné :	181 \$
Freins avant (plaquettes) :	80 \$
Disque de freins avant :	102 \$
Disque de freins arrière :	93 \$
Cardan d'origine droit :	598 \$
Cardan d'origine gauche :	536 \$
Cardan réusiné droit :	188 \$
Cardan réusiné gauche :	163 \$

* Celica GT-S, année 2002, à boîte manuelle
Source : concessionnaire Toyota

CETTE SEMAINE SUR



PHOTOS CABRIOLETS

Voyez nos galeries photos des plus luxueux cabriolets et autres voitures sportives sur : monvolant.ca



Photo Éric Lefrançois

BLOGUE FEU VERT, FEU ROUGE

Amateur d'autos en tout genre, venez discuter de votre passion sur le blogue de notre expert, Éric Descarries : www.monvolant.ca/bloguesMV



Photo Michel Gravel/La Presse

Auto, moto, courses et plus encore sur monvolant.ca



- Robert, corrige-moi si je me trompe...
Mais, c'est bien une 2008 que je vois là ?

Série 5 2008



BMW 528i 2008 à partir de

749 \$

/mois pendant 39 mois*

5,9%

Taux de location

BMW Série 5

bmwmontreal.ca



Le plaisir de conduire.™

Montréal
BMW Canbec
4090, rue Jean-Talon Ouest
514.731.7871
www.bmwcanbec.com

Laval
BMW Laval
2450, boul. Chomedey
450.682.1212
514.990.2269
www.bmwval.com

Rive-Sud
Park Avenue BMW
8400, boul. Taschereau Ouest
Brossard 450.445.4555
Montréal 514.875.4415
www.parkavenuebmw.com

Rive-Sud
BMW Sainte-Julie
1633, boul. Armand-Frappier
450.922.1633
514.875.4400
www.bmwstejulie.com

* Les taux de location sont ceux offerts par Services financiers BMW sur approbation de crédit uniquement quant au modèle BMW 528i 2008 en stock. Le PDSF pour le modèle BMW 528i 2008 de base est de 59900\$. Pour une location de 39 mois comportant une mensualité de 749\$, un montant de 9323\$ est exigé à la signature du contrat de location (ce montant inclut le comptant initial, un dépôt de sécurité, la première mensualité, les frais de transport et de préparation, les frais d'administration du concessionnaire ainsi que l'enregistrement d'une hypothèque mobilière). Le taux de location applicable est de 5,9%. Le coût de l'enregistrement du véhicule, les frais d'immatriculation, les options, l'assurance et les taxes applicables sur le dépôt et sur les mensualités sont en sus. La valeur résiduelle du véhicule à l'échéance du terme est de 34 742\$. La mensualité varie selon le montant emprunté et le dépôt/la valeur de la reprise. Le kilométrage annuel alloué est de 20 000 km; 0,25 \$ du kilomètre excédentaire. Des frais peuvent être exigés pour usure excessive. Offre sujette à disponibilité. Le véhicule doit être livré au plus tard le 1^{er} octobre 2007. Photo à titre indicatif seulement. Les modèles BMW 2008 achetés au Canada d'un concessionnaire BMW autorisé sont couverts par un programme d'entretien sans frais de 4 ans ou 80 000 kilomètres, selon la première éventualité.

L'AUTO

COURRIER

Trop sévère?

Q Je viens d'acheter une Legacy GT. J'ai fait 5500 km avant même le premier paiement. Wow! Je vous trouve bien sévère. Je serais plutôt d'accord avec cette conclusion d'un de vos confrères: «La Legacy est l'égale des Audi A4, Saab 9-3 et Volvo S40 et elle se révèle supérieure.» Pas de plaisir de conduite? Je ne sais pas ce qu'il vous faut. Vous l'avez

essayée où, dans la rue Saint-Jacques? Je viens tout juste de monter la côte des Éboulements à une vitesse très peu légale, en accélérant tout le long en quatrième. Avec le sifflement du turbo qui fait F16, on se croit en fusée, carrément! Sans compter les petits contre-braquages en deuxième pour garder la forme sur un revêtement rocaillieux. Et la douceur, ma parole, on se croirait en BM. Des phares au xénon, pour quoi faire? Consommation durant l'escapade: 10,6 litres. — P. Navarro

R Si la Legacy fait jeu égal avec Audi, Saab et Volvo, elle se doit d'offrir des équipements similaires et une couverture aussi étendue que ces marques dites de prestige. Dans ce cas, laissons tomber les discours pompeux et comparons des pommes avec des pommes, voulez-vous? La Legacy GT est-elle supérieure à tous points de vue à une Mazdaspeed6? Cette dernière a un argument de poids: son prix. Quant au plaisir de conduite, il est vrai qu'à vous lire, cela semble très amusant. Ce sera sans

doute moins drôle le jour où vous ferez épingle par les forces de l'ordre ou lorsque vous confiez votre auto à un carrossier pour la repeindre. Quant à la douceur, vous faites référence à quoi? Au confort? Si tel est le cas, il y a longtemps que vous n'avez pas posé les fesses dans une BMW.

Résine sur la carrosserie

Q J'ai garé ma voiture sous un tilleul et cet arbre

déverse en pluie de la résine, ou plutôt de l'huile siccative qui durcit sur la peinture de la voiture. Lorsqu'on passe la main sur la voiture ou sur les vitres, on sent comme du papier sablé. Comment enlever ces résidus? — André Duquette

R Pour enlever la résine, il suffit simplement de la frotter avec un chiffon imbibé d'alcool à brûler. Pour les taches plus tenaces, peut-être devrez-vous avoir recours à un détergent conçu à cet effet. Vous pourriez sans doute vous le procurer chez votre concessionnaire, mais assurément dans un certain magasin de grande surface ou dans un centre spécialisé en esthétique automobile.

Chasse et pêche

Q Je suis un chasseur et j'ai besoin d'un véhicule avec un peu plus de chargement pour transporter tout mon matériel. Je vais remettre les clés de ma BMW X3 au mois d'octobre prochain. Un véhicule que j'ai beaucoup aimé. Aujourd'hui, j'hésite entre un CR-V, un RAV4 ou une Passat familiale. Mon premier choix serait la Passat, mais sa fiabilité m'inquiète. J'en ai eu une dans le passé et j'ai presque loué une chambre chez le concessionnaire durant la période de location. Quand aux deux japonaises, je les trouve bien, mais je trouve la finition du Honda supérieure... La possibilité d'équiper le RAV4 d'un moteur V6 m'excite toutefois un peu. — Gilles G.

R Un CR-V, un RAV4 et une Passat... Que vient faire l'allemande ici? La nouvelle Passat est assurément plus fiable que les générations antérieures (la première surtout) et représente un choix fort intéressant, surtout avec le moteur quatre-cylindres, plus économique. Bien qu'elle soit très logeable, la Passat est-elle adaptée aux routes que vous empruntez pour pratiquer votre activité? Entre le CR-V et le RAV4, nous avons réalisé il y a quelques mois un comparatif opposant ces deux modèles et c'est le Toyota qui a remporté les honneurs. Quant au moteur V6, il est excitant, mais en avez-vous vraiment besoin?

Deux toutous et moi

Q J'ai présentement une Jetta 1999 que j'aime bien mais il faudra la changer. Les principales raisons: mes deux gros chiens ne sont pas très à l'aise sur la banquette et il y a aussi le coût élevé des pièces de remplacement. J'aime bien le modèle Vibe de Pontiac. Elle est économique et une fois la banquette repliée, il y a suffisamment d'espace pour mes deux compagnons. L'option camionnette ou VUS est un peu à oublier à cause du prix. Je l'ai comparée à la Matrix de Toyota et à la Caliber de Dodge et je pense que la Vibe me convient mieux. Ai-je raison de croire cela? Comme je garde mes autos assez longtemps, je pensais l'acheter neuve mais attendre que les 2008 arrivent pour acheter une 2007 avec rabais. Vous en pensez quoi? — Suzie Lachance

R Sachez que la Vibe est une Matrix vivant sous un nom d'emprunt. C'est un bon choix, mais la commercialisation de ce véhicule sera vraisemblablement abandonnée d'ici un an ou deux. On pourra se procurer des pièces de remplacement, mais la valeur résiduelle risque d'en souffrir un peu. Ce qui n'est pas dramatique dans votre cas puisque vous dites conserver longtemps vos véhicules. Outre la Vibe (ou la Matrix), nous vous suggérons également de porter attention à la Mazda 5 (un peu moins économique à la pompe cependant) ou encore à la Chevrolet HHR.

Consultez le site Monvolant.ca. Vous pouvez faire parvenir vos questions et commentaires à Éric LeFrançois à l'adresse suivante: eric.lefrancois@lapresse.ca.

SUZUKI

PASSE AU VERT

UN CHOIX RESPONSABLE

QUI FAIT PLAISIR!

AVEC SUZUKI, ROULEZ EN SÉCURITÉ

TOUT EN ÉCONOMISANT SUR VOTRE

CONSOMMATION DE CARBURANT!

500\$⁺
PRIME VERTE

SWIFT+

LOCATION À PARTIR DE

179\$^{**}PAR MOIS
POUR 60 MOIS

MISE DE FONDS

0\$

PDSF 13 895\$*

FINANCEMENT
À L'ACHAT0,9%^{***}

POUR 60 MOIS

AM/FM/ lecteur CD/MP3 avec 4 haut-parleurs / Moteur 4 cylindres, 1,6 litre 5 places assises / Tachymètre / Montre numérique / Volant inclinable Servodirection / Chauffe-moteur / Serrures arrière sécuritaires pour enfants Essuie-glace/lave-glace de lunette / Coussins gonflables avant et latéraux Dégivreur de lunette / Siège arrière rabattable en deux sections



CONSOMMATION :†

Ville - 8,9 L/100 km (32 mpg)

Route - 5,9 L/100 km (48 mpg)



LOCATION À PARTIR DE

299\$^{**}PAR MOIS POUR 60 MOIS
MISE DE FONDS 3 700 \$

FINANCEMENT À L'ACHAT

0%^{***}POUR 48 MOIS
PDSF 25 495 \$*

GAGNANT

PRIX « CLÉ D'OR » DANS LA CATÉGORIE DES VUS COMPACTS, DÉCERNÉ PAR L'ANNUEL DE L'AUTOMOBILE 2007.
PRIX « MEILLEUR ACHAT » DANS LA CATÉGORIE DES VUS COMPACTS, DÉCERNÉ PAR LE GUIDE DU CONSOMMATEUR AUTOMOBILE

Quatre roues motrices en permanence de série / ABS avec DEP ESP^{††} avec système antipatinage / Déverrouillage à distance Moteur V6, 2,7 litres / 6 coussins gonflables de série Contrôle de climat avec climatiseur / Servodirection AM/FM/ lecteur CD/MP3/WMA avec 4 haut-parleurs Glaces, serrures et rétroviseurs électriques Capacité de remorquage: 1 360 kg



CONSOMMATION :†

Ville - 13,0 L/100 km (22 mpg);
Route - 9,5 L/100 km (30 mpg)

GRANDVITARA.CA

GRAND VITARA

1000\$⁺
PRIME VERTE

LOCATION À PARTIR DE

379\$^{**}PAR MOIS POUR 60 MOIS
MISE DE FONDS 2 055 \$

FINANCEMENT À L'ACHAT

0%^{***}POUR 48 MOIS
PDSF 30 995 \$*

FINALISTE AU PRIX DE L'AJAC

CATÉGORIE MEILLEUR VUS (35 000 \$ À 60 000 \$)

Traction intégrale disponible / Moteur V6, 3,6 litres Coussins gonflables avant et latéraux / ABS avec DEP Sept places assises / Contrôle de climat avec climatiseur ESP^{††} avec système antipatinage / 5 vitesses automatiques Régulateur de vitesse / Déverrouillage à distance Servodirection / Glaces, serrures et rétroviseurs électriques Système de surveillance de la pression des pneus (SSPP) Système antidémarrage / Capacité de remorquage: 1 588 kg AM/FM/ lecteur CD/MP3 avec 6 haut-parleurs



CONSOMMATION :†

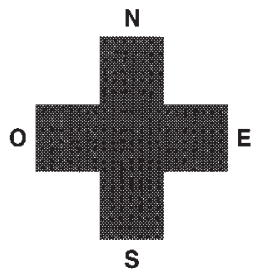
Ville - 12,9 L/100 km (22 mpg);
Route - 9,0 L/100 km (31 mpg)

XL7.CA

XL7

PROGRAMME
SUZUKI
POUR LES
DIPLOMÉS

SUZUKI.CA

SUZUKI
Un mode de vie!
Croix-Rouge canadienne
Division du Québec

En tout lieu. En tout temps.

1 800 592-7649
www.croixrouge.ca

LES CONSOMMATEURS DEVRAIENT LIRE CECI: Les véhicules peuvent différer des modèles illustrés. *PDSF pour la Swift+ 2007 avec transmission manuelle (modèle H5MS5A7) / le Grand Vitara 2007 avec transmission manuelle (modèle LLN81S7) / le XL7 2007 avec transmission automatique (modèle 6E1D8A7). Frais de destination et de livraison (1195 \$ / 1395 \$ / 1395 \$), frais d'immatriculation, d'assurances, frais d'administration et taxes applicables en sus. **Offre d'une durée limitée s'adressant à des particuliers admissibles au crédit (S.A.C.) auprès de CrédiLink pour la location d'une Swift+ 2007 avec transmission manuelle (modèle H5MS5A7) / Grand Vitara 2007 avec transmission manuelle (modèle LLN81S7) / XL7 2007 avec transmission automatique (modèle 6E1D8A7) pour 60 mois. Taux de location de 1,8% / 2,7% / 1,8%. Obligation locative totale de 10 693,25 \$ / 21 634,47 \$ / 24 790,55 \$ incluant la mise de fonds initiale de 0 \$ / 3 700 \$ / 2 055 \$, ou échange équivalent, avec kilométrage alloué de 100 000 km (0,10 \$/km additionnel), 0 \$ de dépôt de sécurité. Première mensualité payable à la livraison. Frais de destination et de livraison (1195 \$ / 1395 \$ / 1395 \$) inclus dans les mensualités. Les frais d'immatriculation, d'assurances, d'acquisition (350 \$) d'administration, RDPRM (48 \$ + taxes) et toutes taxes applicables sont en sus et sont payables à la livraison de même que la mise de fonds. ***Le financement à l'achat au taux de 0,9% est disponible jusqu'à 60 mois seulement pour la Swift+ 2007. Le financement à l'achat au taux de 0% est disponible jusqu'à 48 mois pour le Grand Vitara 2007 et le XL7 2007. Exemple: pour un emprunt de 10 000 \$ à un taux d'intérêt annuel de 0,9%/0% pour un terme de 60/48 mois, les mensualités sont de 181,66 \$ / 208,33 \$. Le coût d'emprunt est de 990 \$ / 0 \$ et l'obligation totale est de 10 900 \$ / 10 000 \$. Un comptant initial peut être requis. \$Suzuki Canada offrira à l'achat ou à la location une prime verte d'un montant de 500 \$ pour la Swift+ 2007, de 1 000 \$ pour le Grand Vitara 2007 et de 1 000 \$ pour le XL7 2007. La prime verte de Suzuki est seulement applicable pour les clients de détail à l'achat, à la location ou dans le cadre d'une entente de financement sur la Swift+ 2007 (500 \$), le Grand Vitara 2007 ou le XL7 2007 (1 000 \$), concluent respectivement avec Suzuki Canada Inc entre le 3 juillet et le 31 août 2007. La prime verte de Suzuki inclut TPS, TVQ et toute taxe provinciale (si applicable). Certaines conditions s'appliquent. La prime verte est sujette à changement ou annulation sans préavis. ****Ces offres ne peuvent être combinées à aucune autre offre à l'exception du programme Suzuki pour les diplômés. Avec le programme Suzuki pour les diplômés, les diplômés récents de niveau collégial ou universitaire peuvent être admissibles à un rabais à l'achat ou à la location de certains modèles. †Consommation d'essence estimée d'après les critères de Transport Canada. ††ESP est une marque de commerce de Daimler-Chrysler AG. Les concessionnaires peuvent louer ou vendre moins cher. Voyez un concessionnaire participant pour tous les détails.

KIA SORENTO 2008

La puissance se paie cher

Sylvie Rainville
COLLABORATION SPÉCIALE

BANFF, Alberta — Dans un monde où la plupart des VUS ont adopté une vocation urbaine, le Sorento demeure fidèle à ses racines. Et cela se poursuit pour l'année-modèle 2008, mais avec des changements au chapitre des performances et de la consommation de carburant.

Cependant, ce qui est le plus surprenant, c'est que le véhicule est offert avec deux moteurs V6 dont la consommation est presque identique, mais qui diffèrent considérablement au chapitre de la puissance. Lequel choisiriez-vous? Le plus puissant, n'est-ce pas?

Voilà où se situe le problème. Le nouveau Sorento se décline en deux modèles distincts en ce qui a trait à l'équipement. Et pour avoir droit à ce vigoureux V6 de 3,8 L qui augmente la capacité de tractage à 2268 kg (5000 lb), il vous faudra opter pour la version grand luxe LX et déboursier 6500 \$ de plus que le prix du modèle de base à 32 495 \$.

Domage parce que le modèle d'entrée dispose d'un équipement de série plus que suffisant, mis à part son moteur de 3,3 L et sa capacité de remorquage de 1590 kg (3500 lb). Celui-ci inclut un système à 4 roues motrices sur demande, roues de 16 pouces, climatisation, chaîne sonore AM/FM/CD/MP3, système de



PHOTO FOURNIE PAR KIA

Le nouveau Sorento se décline en deux modèles distincts en ce qui a trait à l'équipement. Pour avoir droit au vigoureux V6 de 3,8 L, qui augmente la capacité de tractage à 2268 kg (5000 lb), il vous faudra opter pour la version grand luxe LX et déboursier 6500 \$ de plus que le prix du modèle de base à 32 495 \$.

freinage avec antiblocage (ABS), systèmes de contrôle de la stabilité (ESC) et de la traction (TCS) et banquette arrière de configuration 60/40.

À titre de comparaison, le moteur de 3,3 L (242 ch et 228 lb-pi) consomme 14L/100 km de carburant – régulier – en ville et 9,2 L/100 km sur l'auto-

route, tandis que le V6 de 3,8 L de la version LX Luxe avale 14L/100 km en ville et 9,8 L/100 km sur la grande route. Et comme la cylindrée de ces deux moteurs est inférieure à 3,95 L, vous n'aurez pas à payer de droits d'immatriculation additionnels.

Outre sa motorisation plus puissante, le modèle haut de

gamme est équipé de caractéristiques telles que sièges en cuir, système à quatre roues motrices permanent, commandes audio au volant et ajustement électrique en 12 positions du siège du conducteur.

Par ailleurs, comme cette version roule sur des roues de 17 pouces, vous devrez prévoir des

frais supplémentaires l'hiver prochain. Vous aurez deux options: acheter des pneus d'hiver de 17 pouces (cher) ou des roues en acier et pneus de 16 pouces.

Lors de la présentation médiatique du modèle 2008, Kia a tout d'abord mis l'accent sur les aptitudes hors-route du véhicule. Fait étrange, l'itinéraire proposé couvrait quelque 1000 kilomètres, mais uniquement sur les routes publiques de Calgary, Banff et Jasper. Quoi qu'il en soit, les deux modèles profitent de plusieurs éléments qui leur permettent de s'aventurer hors des sentiers battus, à commencer par le robuste châssis en échelle, les systèmes à 4RM, la boîte de transfert avec gammes haute et basse, les plaques de protection et la garde au sol généreuse. Cependant, le Sorento n'est pas doté d'un système de verrouillage du différentiel, caractéristique estimée par les véritables mordus de la conduite tout-terrain – moins de 5 % des propriétaires de VUS utilisent leur véhicule en hors-route.

Toutefois, de nombreux consommateurs font l'achat d'un VUS pour tracter une caravane, tente-caravane ou une remorque. Si vous faites partie de ceux qui ont besoin d'un véhicule capable de remorquer une charge d'au moins 5000 lb sans tout le flaffa, vous devrez le faire savoir au constructeur. Les porte-parole affirment que s'il y a une demande, le constructeur considérera sérieusement d'offrir le V6 de 3,8 L en option sur le modèle de base.

Le Sorento 2008 vient tout juste de poser ses roues dans les salles d'exposition des concessionnaires.

Les frais de ce reportage ont été payés par Kia Canada.

EN BREF

Le successeur du Hyundai Tiburon sera un coupé à propulsion

Hyundai adoptera une architecture à propulsion pour deux de ses véhicules, soit la Genesis – le nouveau porte-étendard de la compagnie – et le successeur du coupé sport Tiburon. Le premier fera son entrée à l'été 2008 tandis que le remplaçant du Tiburon devrait se pointer dans les salles d'exposition des concessionnaires vers la fin de l'année 2008.

Les deux reposeront sur la nouvelle plateforme pour véhicules à propulsion de Hyundai, adaptée spécifiquement pour chaque modèle. Hyundai prévoit utiliser cette plateforme pour certains de ses projets futurs, incluant possiblement une version à ciel ouvert du Tiburon. La berline Genesis sera offerte avec un choix de deux motorisations, soit un V6 de 3,8 L de base et un V8 – une première chez Hyundai. Rien de confirmé pour le remplaçant du Tiburon, mais il pourrait également faire usage des moteurs de la Genesis.

Feu vert au H4

Selon le magazine *Automotive News*, GM aurait donné le feu vert à la production d'un Hummer dont les dimensions seraient similaires au Jeep Wrangler. L'utilitaire sport compact devrait faire son apparition au cours de l'année 2008 en tant que modèle 2009. Selon certains journalistes qui ont pu voir le futur véhicule, son design absolument étonnant, son format et son prix devraient aider la division Hummer à conquérir le marché international.

Une nouvelle voiture d'entrée pour Cadillac

GM songe sérieusement à élargir la gamme Cadillac en introduisant une berline à propulsion se positionnant sous la CTS en termes de prix et de dimensions. La voiture reposera sur la nouvelle architecture Alpha et devrait faire ses débuts vers 2011.

— Sylvie Rainville, Collaboration spéciale

MITSUBISHI MOTORS | Sans limite

ECLIPSE 2007
PAIEMENT AU COMPTANT **21 498 \$**

ON FAIT DE LA PLACE. ENTREZ!

ECLIPSE SPYDER 2008 À PARTIR DE 32 298 \$ PDSF*

2,8% de financement à l'achat pour 36 mois^A

Achetez à **388 \$** par mois^B

Les caractéristiques de la Eclipse Spyder 2008 comprennent :

- Moteur MIVEC de 2,0 L et 152 ch
- Capote souple à commande électrique avec lunette arrière en verre
- Roues en acier de 18 po disponibles
- Commandes d'embrayage sur le volant disponibles
- Boîte de transmission CVT avec mode Sportronic disponible
- Système audio Rockford Fosgate de 650 watts en option



OUTLANDER 2007 À PARTIR DE 25 498 \$ PDSF*

2,8% de financement à l'achat pour 36 mois^A

Achetez à **298 \$** par mois^B

L'Outlander 2007 comprend les caractéristiques suivantes :

- Moteur V6 MIVEC de 3,0 L et 220 ch
- Transmission automatique Sportronic à 6 vitesses
- Traction intégrale réglable par le conducteur livrable sur demande
- Commande de stabilité active
- Système audio Rockford Fosgate de 650 watts en option



LANCER 2008 À PARTIR DE 16 598 \$ PDSF*

4,8% de financement à l'achat pour 36 mois^A

Louez à **208 \$** par mois^B

Les caractéristiques de la Lancer 2008 comprennent :

- Moteur MIVEC de 2,0 L et 152 ch
- Roues en acier de 18 po disponibles
- Commandes d'embrayage sur le volant disponibles
- Boîte de transmission CVT avec mode Sportronic disponible
- Système audio Rockford Fosgate de 650 watts en option
- Système de commandes Bluetooth au volant en option



MITSUBISHI MOTORS
Sans limite

C'est notre solde annuel, venez économiser gros. Nous devons absolument nous départir de tous nos modèles restants pour faire de la place aux nouveaux véhicules! Épargnez plus que jamais sur la sportive Eclipse, sur l'Eclipse Spyder décapotable, sur le Outlander d'inspiration rallye et sur la toute nouvelle Lancer. Faites vite! Visitez votre concessionnaire Mitsubishi avant le 31 août pour un essai routier et profitez des meilleures offres de l'année sur la gamme de véhicules les mieux protégés au monde.

LES VÉHICULES LES MIEUX PROTÉGÉS AU MONDE*

10 Garantie limitée sur le groupe motopropulseur de 10 ans/160 000 km[†]

5 Garantie limitée sur les véhicules neufs de 5 ans/100 000 km[†]

Assistance routière de 5 ans/kilométrage illimité[†]

mitsubishi-motors.ca

Boisvert Mitsubishi 418, boul. Curé-Labelle Blainville, QC 450.419.4929	Boucherville Mitsubishi 1541, rue Ampère Boucherville, QC 450.449.3344	Brossard Mitsubishi 9405 boul. Tachereau Brossard, QC 450.659.2425	Gabriel Mitsubishi 4550, boul. Saint-Jean Dollard-des-Ormeaux, QC 514.695.7777	Laval Mitsubishi 650, boul. Saint-Martin est Laval, QC 450.629.6262	Cité Mitsubishi 8665, boul. Décarie Montréal, QC 514.735.3700	Repentigny Mitsubishi 855, rue Notre Dame Repentigny, QC 450.585.3332
---	--	--	--	---	---	---

PROGRAMME AVANTAGES ÉTUDES 500\$

Les clients avertis lisent toujours les petits caractères. * Le prix d'achat au comptant annoncé n'est pas applicable aux opérations de financement et ne peut être combiné à aucune autre offre spéciale à l'exception du programme à l'intention des diplômés. † Les offres de financement sont basées sur un financement de 84 mois. Les options de financement sur les nouveaux modèles Outlander LS 2WD 2007 (CD4S-B 011)/Eclipse Spyder GS 2008 ne sont disponibles que par l'entremise de La Banque de Nouvelle-Écosse et la Banque de Montréal. Le paiement mensuel est de 298 \$/388 \$. Versement initial ou échange de 4 965 \$/5 263 \$. Frais de destination et de livraison requis non compris (Outlander: 1 345 \$ et Eclipse Spyder: 1 245 \$). Aucun dépôt de sécurité requis. Le taux annuel en pourcentage (TAP) s'élève à 5,8 %/5,9 %. Le coût d'emprunt est de 4 498,38 \$/5 317,34 \$. — L'offre de location sur le nouveau modèle Lancer DE (MIVEC) 2008 est basée sur une location de 48 mois et n'est disponible que par l'entremise de la Corporation Cédilim. Versement initial ou échange de 2 963 \$ requis. La location inclut les frais de livraison et les frais d'inspection avant livraison (1 245 \$ pour le modèle Lancer). Aucun dépôt de sécurité requis. Taux de location annuel de 5,8 %. Taux annuel en pourcentage (TAP) (y compris les frais d'acquisition de 350 \$) de 6,68 %. Le montant total de l'obligation locative est de 12 531 \$ (taxes en sus). Le client pourrait également être responsable de certains frais imposés à la fin du contrat de location tels que les frais d'assurance et de détérioration excessives ainsi que les frais par kilomètre excédentaire de 0,10 \$ par kilomètre applicables si le véhicule a parcouru plus de 20 000 kilomètres par année. Les offres de location spéciales ne peuvent être combinées à aucune autre offre à l'exception du programme à l'intention des diplômés. L'option d'achat à la fin du contrat de location s'élève à 7 494,06 \$ (taxes en sus). Le versement initial, les frais d'acquisition, les frais de préparation, les frais d'inspection avant livraison, le premier paiement et les paiements proportionnels sont dus dès le début de la location. Δ L'offre de financement à l'achat selon un TAP de 2,8 %/4,8 %/2,8 % n'est disponible que par l'entremise de La Banque de Nouvelle-Écosse et la Banque de Montréal jusqu'à concurrence de 36/36/36 mois sur tous les modèles Outlander 2007/Lancer 2008/Eclipse Spyder 2008. Exemple de financement: si un montant de 20 000 \$ est financé à 2,8 %/4,8 %/2,8 % sur 36/36/36 mois les paiements mensuels totaliseront 579,86 \$/597,62 \$/579,86 \$. Le coût d'emprunt sera de 875,07 \$/1 514,45 \$/875,07 \$ et le TAP s'élèvera à 2,8 %/4,8 %/2,8 %. Aucun versement initial requis. Les paiements réels varieront selon le montant final et la durée du financement. D'importantes restrictions relatives au programme et au crédit s'appliquent, et seuls certains clients seront admissibles. L'offre ne peut pas être combinée à aucune autre offre spéciale à l'exception du rabais à l'intention des diplômés. Des escomptes négociés peuvent être disponibles sur les offres d'achat au comptant. En choisissant l'offre de financement à l'achat, les clients peuvent renoncer à tels autres escomptes négociés, ce qui peut donner lieu à un taux d'intérêt plus élevé. **/†/Δ/ΔΔ Les concessionnaires peuvent louer ou vendre des véhicules à un prix moindre. Pour tous les programmes, le client doit signer le contrat et prendre possession de la marchandise du concessionnaire au plus tard le 31 août 2007. Le client est responsable des frais suivants, lesquels sont généralement encaissés à l'achat ou à la signature: les frais de transport et de livraison (1 245 \$ pour Lancer et Eclipse et Eclipse Spyder) 345 \$ pour Outlander) l'immatriculation, l'enregistrement, l'assurance, les taxes, l'inspection, le carburant, les frais d'administration ainsi que les frais de livraison ou de préparation supplémentaires. Les modalités du concessionnaire ainsi que la disponibilité peuvent varier. De plus, les offres peuvent être annulées ou modifiées à tout moment. Les quantités sont limitées. Les modèles Lancer GTS 2008/Outlander XLS 2007/Eclipse GT 2007/Eclipse Spyder GTP 2008 sont montrés. Les offres ne sont disponibles que par l'entremise des concessionnaires participants et ne s'adressent qu'aux clients au détail admissibles au Canada. Pour de plus amples renseignements, consultez votre concessionnaire participant. * Selon la première éventualité. Entretien régulier non compris. La garantie limitée sur les véhicules neufs couvre la plupart des pièces du véhicule utilisées et entretenues normalement. ** L'affirmation quant aux véhicules les mieux protégés est basée sur les renseignements fournis par les fabricants d'équipement pour les véhicules des années modèles 2007. Consultez votre concessionnaire ou visitez le site Web Mitsubishi-Motors.ca pour les modalités de la garantie et de l'assistance routière ainsi que pour d'autres détails. † D'importantes restrictions relatives au programme s'appliquent, et seuls certains clients seront admissibles. Consultez votre concessionnaire participant pour les modalités du programme à l'intention des diplômés. LES VÉHICULES LES MIEUX PROTÉGÉS AU MONDE et le PROGRAMME À L'INTENTION DES DIPLOMÉS sont des marques de commerce de Mitsubishi Motors North America, inc. et sont utilisées aux termes d'une licence.

VACANCES VOYAGE

EN VOYAGE AVEC VOUS

Tous les mercredis et samedis dans LA PRESSE

L'AUTO

La bataille des phaétons

Selon *Motor Trend*, Mercedes-Benz a approuvé la production de son prototype Ocean Drive sur une base de S600 pour 2011. Mais ce ne sera pas le seul phaéton (un cabriolet à quatre portes) à venir d'Allemagne puisque son concurrent, Audi, serait aussi sur le point d'annoncer le lancement d'une version cabriolet à quatre portes de son A7. Cette dernière reposera sur l'architecture de la berline A7 de 2009 qui sera un peu plus courte et moins chère que la Classe S.

- Éric Descarries, collaboration spéciale

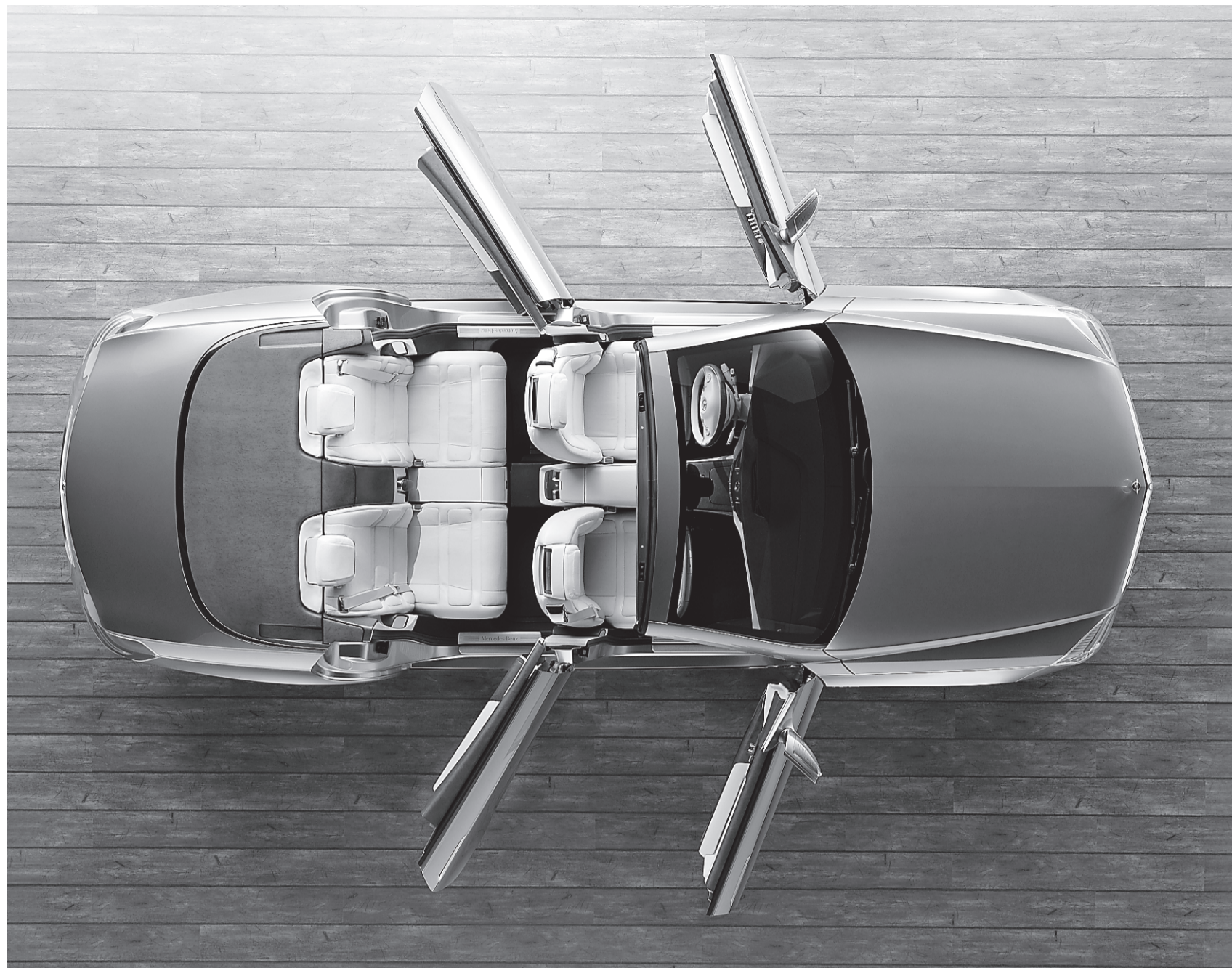


PHOTO FOURNIE PAR MERCEDES-BENZ



Version 3.5SE illustrée

PRIX DE SATISFACTION CLIENTS
DANS LA CATÉGORIE DES
INTERMÉDIAIRES PREMIUM**



ALTIMA 2.5S 2007

FINI LES COMPROMIS :

- Chevaux et consommation d'essence en tête de sa catégorie*
- Démarrage par bouton poussoir • Clé intelligente
- Technologie Xtronic^{MC} CVT

À L'ACHAT
PDSF À PARTIR DE
25 598 \$
FINANCEMENT
À PARTIR DE
1%
JUSQU'À 60 MOIS*.

OU

À LA LOCATION **298\$** + **10\$/MOIS**
PAR MOIS / 48 MOIS*

MENSUALITÉS	COMPTANT INITIAL**
358 \$	0 \$
298 \$	2700 \$

Incluant transport et pré livraison de 1275 \$

- OBTENEZ UNE
ALTIMA 3.5S
COMPRENANT :
- Moteur V6 3,5 litres de 270 chevaux
 - Système de contrôle de la traction
 - Sièges avant chauffants

PLUS DE JALOUX AUX LITRES OFFREZ-VOUS LA PUISSANCE ET L'ÉCONOMIE D'ESSENCE

À L'ACHAT
PDSF DE **19 298 \$**
FINANCEMENT
À PARTIR DE
1%
JUSQU'À 60 MOIS*.

OU

À LA LOCATION **269\$** PAR MOIS / 60 MOIS*

MENSUALITÉS	COMPTANT INITIAL**
269 \$	0 \$
239 \$	1675 \$
219 \$	2795 \$

Incluant transport et pré livraison de 1200 \$

SENTRA 2.0 2007

- ENSEMBLE OPTION PLUS :**
- Climatiseur et boîte automatique
 - Tenue de route en tête de sa catégorie*
 - 140 chevaux • Technologie Xtronic^{MC} CVT



Version 2.0S illustrée

À L'ACHAT
PDSF DE **17 398 \$**
FINANCEMENT
À PARTIR DE
1%
JUSQU'À 60 MOIS*.

OU

À LA LOCATION **239\$** PAR MOIS / 60 MOIS*

MENSUALITÉS	COMPTANT INITIAL**
239 \$	0 \$
209 \$	1695 \$
199 \$	2275 \$

Incluant transport et pré livraison de 1150 \$

BERLINE VERSA 1.8S 2007

COTE DE SÉCURITÉ
5 ÉTOILES
★★★★

- ENSEMBLE OPTION PLUS :**
- Climatiseur et boîte automatique
 - Intérieur spacieux en tête de sa catégorie*



Version 1.8SL illustrée



VERSA À HAYON 1.8S 2007

PDSF À PARTIR DE **14 598 \$**

FINANCEMENT
À L'ACHAT À PARTIR DE
1% JUSQU'À 60 MOIS*.



GRANDE GAGNANTE
DE L'ANNUEL DE L'AUTOMOBILE 2007,
CATÉGORIE SOUS-COMPACTES.



CONCESSIONNAIRES OFFICIELS
DES ALOUETTES DE MONTRÉAL

CHOISISSEZ VOTRE NISSAN DURANT L'OFFENSIVE DE A À Z.

OUVERT JUSQU'À 21 H LES SOIRS DE SEMAINE*

DIPLÔMÉS NISSAN

nissan.ca 1 800 387-0122

*Offre de location disponible sur les modèles neufs 2007 de l'Altima 2.5S (T4RG17 AE00)/ Altima 3.5S (T4VG17 AA00)/Altima 3.5SE telle qu'illustrée (T4SG17 LD00)/ Sentra 2.0 avec l'ens. Option Plus (C4LG17 BN00)/ Sentra 2.0S telle qu'illustrée (C4RG17 AE00)/ berline Versa 1.8S avec l'ens. Option Plus (B4LG77 BN00)/ berline Versa 1.8SL telle qu'illustrée (B4RG57 AA00). Mensualité de 298 \$ /308 \$ /368 \$ /269 \$ /281 \$ /239 \$ /244 \$ pour un terme de 48/48/60/60/60/60 mois avec acompte ou échange équivalent de 2700 \$/2700 \$/2995 \$/0 \$/0 \$/0 \$/0 \$. Frais de transport et de pré livraison de 1275 \$ /1275 \$ /1275 \$ /1200 \$/1200 \$/1150 \$ /1150 \$ compris. Pour un temps limité, 0 \$ de dépôt de sécurité sur les modèles 2007 de l'Altima, Sentra et berline Versa. Basé sur une allocation de 24 000 km par année avec 0,10\$/km extra. Taxes, immatriculation, assurances en sus. Frais d'inscription du contrat de 49 \$ incluant les frais d'inscription du RDPRM et obligations sur pneus neufs inclus. **Le comptant initial est basé sur le prix de vente du véhicule comprenant les options, les accessoires, les frais de transport et pré livraison et est soumis à la TPS-TVQ. PDSF de la Altima 2.5S (T4RG17 AE00)/ Sentra 2.0 avec l'ens. Option Plus (C4LG17 BN00) / Berline Versa 1.8S avec l'ens. Option Plus (B4LG77 BN00)/ Versa à hayon 1.8S (B4RG57 AA00) de 25 598 \$ / 19 298 \$ / 17 398 \$ / 14 598 \$. Taxe de financement à l'achat de 1% pour un terme jusqu'à 60 mois. Frais de transport et de pré livraison de 1275 \$ /1200 \$ /1150 \$ taxes, immatriculation, assurances, frais d'inscription du contrat de 49 \$ incluant les frais d'inscription RDPRM et obligations sur pneus neufs en sus. 2) Versa 2007/Sentra 2007 contre les concurrents de base 2007. 3) Sur une base comparative avec la compétition, la Sentra de Nissan est en tête de la catégorie des sous-compactes. 4) Sur une base comparative, l'Altima de Nissan est en tête de catégorie des véhicules hybrides pour la meilleure consommation d'essence. Sur une base comparative, la Nissan Altima est en tête de la catégorie des intermédiaires pour le plus de chevaux comparativement au 4 cylindres. 5) Cote de sécurité 5 étoiles attribuée à la Versa pour les essais de chocs latéraux de la NHTSA (National Highway Traffic Safety Administration) en 2006. La cote de sécurité 5 étoiles est la cote gouvernementale la plus élevée pour les essais de chocs latéraux. t, *Voyez votre concessionnaire pour tous les détails. Offres disponibles seulement chez les concessionnaires participants. Les concessionnaires peuvent fixer leurs propres prix. Les modèles illustrés sont à titre indicatif seulement. Le concessionnaire peut devoir commander ou échanger un véhicule. Les offres, disponibles uniquement auprès de Nissan Canada Finance pour un temps limité, sont sujettes à l'approbation de crédit, sont exclusives et ne peuvent être jumelées à aucune autre offre et peuvent faire l'objet de changements sans préavis. #Chez les concessionnaires participants. #Seuls les modèles neufs de la Versa, Sentra, Altima, X-Trail, Xterra et Frontier sont admissibles au Programme pour diplômés. **© 2007 AutoPacific, Inc. Prix de satisfaction client. Les noms, logos, noms de produits, noms des caractéristiques et slogans de Nissan sont des marques de commerce utilisées sous licence ou appartenant à Nissan Motor Co. Ltd. et/ou à ses filiales nord-américaines.

L'AUTO

MATCH
DU MOISChrysler Sebring
Pontiac G6
Volkswagen EOSTOIT, TOIT,
OH MON TOIT!

Le cabriolet a un atout unique vis-à-vis de ses congénères plus enveloppés: l'escamotage du toit donne l'impression qu'on est en vacances 12 mois par année. Cela procure un soupçon de bonheur, de nature à distinguer, dans les embouteillages urbains, l'adepte de ce genre restreint. Oui, le cabriolet nous fait vivre la route autrement sans avoir à dépasser les limites de vitesse et à jouer son permis à tout moment. En fait, le vent seul suffit à redonner, à des vitesses bien inférieures aux limites imposées, des sensations fortes; nous invite à redécouvrir qu'un sous-bois après la pluie sent l'humus ou qu'un champ traversé l'été témoigne de ses foin coupés.

ÉRIC LEFRANÇOIS
COLLABORATION SPÉCIALE

Aux premiers rayons que darde l'astre jaune, on pousse un bouton et en moins de 30 secondes, sans intervention de notre part, voilà nos protagonistes à découvrir. Un plaisir incomparable qui, limitations de vitesse aidant, prend une acuité sans pareille à bord de ces automobiles. Si tous promettent de nous servir un bol d'air bien frais, certains cabriolets sont plus agréables à vivre que d'autres; plus fonctionnels aussi. Tenez par exemple sur le plan du style, un coupé cabriolet s'avère très contraignant à dessiner. Il oblige en effet les stylistes à composer avec un important porte-à-faux arrière, indispensable pour pouvoir loger le toit et la lunette. Pour limiter cette disgracieuse excroissance, ils utilisent de habiles subterfuges: prolonger le pare-brise le plus loin possible afin de réduire la taille du toit ou inventer un toit à la complexité sans nom, comme celui élaboré par Volkswagen. Celui-ci relève

de la grande ingénierie avec ces cinq éléments, mais il a l'avantage de préserver non seulement l'élégance de la ligne, mais aussi d'offrir, en configuration « fermée », un grand toit vitré. Mais là n'est pas le seul avantage de cette cinématique complexe. Elle permet aussi l'implantation d'un pare-brise plus court, donc moins envahissant que sur les deux autres cabriolets inscrits à ce match. Où est l'avantage? Ouvrez les portières et vous constaterez, surtout si vous conduisez près du volant, qu'on risque de se cogner contre le cadre de cette grande baie vitrée chaque fois qu'on monte à bord. En outre, l'effet « enveloppant » du pare-brise limite la sensation de rouler à découvert. La solution conçue par Volkswagen n'est cependant pas sans vice. Outre la complexité du système qui fait craindre une réparation hors garantie, il y a ces deux arches émergeant des flancs pour se fixer au pourtour du pare-brise qui pénalisent les places arrière en largeur. Là où le Sebring et le G6 offrent respectivement 1233 mm et 1137 mm,

l'Eos n'affiche que 1055 mm. En plus, les occupants de la – symbolique – banquette se trouvent décalés par rapport aux baquets avant, ce qui pose problème au moment de vouloir caser ses pieds. Si le gabarit plus compact de l'allemande souffre de la comparaison avec les deux américaines au chapitre de l'habitabilité, il n'en est rien au niveau du coffre surtout lorsque le toit est baissé. L'Eos nous fait bénéficier de 187 litres de volume utile en plus de nous permettre de transporter de longs objets (une paire ou deux de skis, par exemple). Ne reste plus qu'à s'offrir le sac (pour les skis) moyennant un débours de 250\$. Même si les skis voyagent dehors, le Sebring fait mieux encore avec ses 198 litres de volume utile, mais le couvercle de la malle est si lourd qu'une assistance électrique (une autre) ne paraîtrait pas superflue. À peine moins lourd, le couvercle du G6 s'ouvre, quant à lui, sur une surface complètement ridicule: 63 litres. Une fois le toit en place, on retrouve 258 litres supplémentaires.



PHOTO ANDRÉ TREMBLAY, LA PRESSE ©

Le toit conçu par Volkswagen permet aussi l'implantation d'un pare-brise plus court, donc moins envahissant.

Si l'Eos séduit plus que les deux autres au chapitre du soin apporté à sa fabrication, sa présentation est hélas assez fade. Il y a bien un peu de couleurs, mais la sensation dominante à bord de l'allemande en est une de grand sérieux. Comme ses deux concurrents d'un jour, Volkswagen se contente de puiser dans le réservoir de pièces existantes. On reconnaît bien le tableau de bord de la Rabbit, mais les aérateurs enrobés de chrome sont nouveaux. N'empêche que les bacs suspendus aux contre-portes redessinées ne sont pas des plus accueillants. Donc, la finition rassure, l'ergonomie s'avère satisfaisante et les baquets avant, quoique fermes, soutiennent bien le corps et sont réglables en hau-

teur comme en appui lombaire.

La qualité perçue à bord des deux américaines n'est malheureusement pas aussi valorisante que celle offerte par l'allemande. Encore une fois, la piètre qualité des matériaux utilisés par Chrysler est en cause et ruine les efforts de ses créateurs. À cette lacune, s'en ajoute une autre: un assemblage un peu fantaisiste par endroits (plastiques mal taillés, garnitures mal collées, joint d'étanchéité mal fixé, etc.). À ce chapitre, le G6 a le mérite d'être un peu mieux assemblé, mais sa présentation est aussi triste qu'un 5 à 7 chez Pete's à Saskatoon. Les sièges du G6 offrent un confort quelconque et il y a ces foutues ceintures de sécurité qui menacent de faire trébucher quiconque cherche à accéder aux places arrière ou à s'en extraire. Dans ce domaine, l'Eos fait à peine mieux mais a cependant le bon sens de maintenir les ceintures près des baquets à l'aide d'une boucle munie d'un bouton-pression et non d'un cadre rigide, comme c'est le cas du G6. La meilleure idée, c'est à bord du Sebring qu'on la retrouve: les fauteuils héritent de ceintures de sécurité intégrées. C'est simple, non?

Nez au vent et cheveux au soleil

Au terme de la première manche de ce comparatif, le Sebring pointe en tête. Le doyen des cabriolets (et l'un des plus vendus de surcroît) s'en tire moins bien sur la route. Bien entendu, tous ceux qui aiment à parader trouveront sans se frapper la tête sur les murs d'im-



PHOTO ANDRÉ TREMBLAY, LA PRESSE ©

La piètre qualité des matériaux utilisés par Chrysler ruine les efforts de ses créateurs.



PHOTO ANDRÉ TREMBLAY, LA PRESSE ©

Les sièges du G6 offrent un confort quelconque.

0% JUSQU'À 66 MOIS
disponible à l'achat

SPECTRA 4 PORTES

à partir de
159 \$⁽¹⁾
/ MOIS

RABAIS SUR L'ESSENCE
20¢* sur chaque litre



KIA
KIA MOTORS
Surprenez la route

5 ans
de garantie

GARANTIE SANS SOUCI COMPLÈTE
DE 5 ANS/ 100 000 KM
GARANTIE SUR LE GROUPE MOTOPROPULSEUR
DES ANS/100 000 KM
ASSISTANCE ROUTIÈRE AVANTAGE PLUS
DE 5 ANS / 100 000 KM SANS DÉDUCTIBLE

VILLE-MARIE

KIA

3010, rue Hochelaga
514-598-8800
www.villemariekia.com

0% JUSQU'À 60 MOIS
disponible à l'achat

MAGENTIS

à partir de
239 \$⁽²⁾
/ MOIS



* jusqu'à 500 litres. Détails chez Ville-Marie Kia

(1) (2) Location 60 mois, taxes et frais d'acquisition en sus. Comptant (1) 2 335 \$ (2) 3 995 \$ (1) Transport et préparation en sus



PHOTO ANDRÉ TREMBLAY, LA PRESSE ©

Le Sebring offre 1233 mm d'espace à l'arrière mais 198 litres de volume utile dans la malle.

PHOTO ANDRÉ TREMBLAY, LA PRESSE ©

Le G6 laisse seulement 1137 mm d'espace au passager arrière cependant que le couvercle s'ouvre sur une surface complètement ridicule: 63 litres.

PHOTO ANDRÉ TREMBLAY, LA PRESSE ©

L'Eos est le moins accueillant à l'arrière: seulement 1055 mm. Par contre, lorsque le toit est baissé, il offre 187 litres de volume utile.

menses vertus à cette voiture. Ceux qui préfèrent piloter resteront sur leur faim. Ils trouveront le train avant peu incisif, la direction trop légère et le freinage peu endurant en usage intensif. Ils trouveront également à redire sur le manque de verve du 3,5 litres qui visiblement en a lourd à traîner.

La solution: ralentir. Oui, relevez le pied. Détendez-vous. Dès lors, les quelque neuf secondes nécessaires pour atteindre les 100 km/h après un départ arrêté ne vous paraîtront plus aussi longues. La transmission semi-automatique égrènera ses cinq rapports avec une incommensurable douceur et la discrétion du moteur V6 vous permettra d'entendre les oiseaux chanter. Enfin presque. Le Sebring entend demeurer le plus confortable du groupe, aussi longtemps que la chaussée ne se met pas à ressembler à un champ de mines. Commentaire qui s'applique également aux deux autres.

Au G6 surtout, dont la qualité de l'amortissement nous est apparue bien faible. La rigidité de la coque aussi d'ailleurs. Les renforts rendus nécessaires par le découpage de la carrosserie ne parviennent pas à masquer la rigidité très perfectible de cette Pontiac. Sur les routes sinuées de la Montérégie, les ondes ressenties dans la direction ne trompent pas. Ajoutons à nos doléances un effet de couple difficile à apprivoiser sous de fortes accélérations, un diamètre de braquage proche de celui d'un gros camion, une visibilité précaire dans les virages serrés en raison de l'épaisseur des piliers du pare-brise et une suspension qui ne sait jamais très bien comment se comporter, même sur les raccords. Au chapitre des performances, le « gros » 3,9 litres de cette Pontiac n'est étonnamment pas le plus vif. Qu'à cela ne tienne, il retranscrit tout de même près d'une seconde au meilleur temps enregistré par le Sebring et termine à trois dixièmes de l'Eos.

En revanche, l'allemande distance nettement la Pontiac à l'épreuve du 80-120 km/h en lui collant près d'une seconde. Grâce bien évidemment à la magie de la suralimentation, le moteur ayant la plus faible cylindrée du groupe (2 litres) s'avère le plus vélocé. Sans être aussi sauvage qu'à l'époque de ses premiers balbutiements sur une automobile de série, le turbocompresseur de l'Eos « débarque » assez promptement. À moins que ce ne soit l'accélérateur qui manquait de progressivité ou s'avérait difficile à moduler? Chose certaine, malgré son tempérament un peu pointu, cette mécanique

bénéficie assurément de l'une des meilleures transmissions actuellement sur le marché: la DSG à six rapports. Vive, efficace et agréable même en mode manuel, cette boîte mérite de se retrouver à bord même si sa présence entraîne un débours additionnel de 1400\$. Dotée d'une direction douce et précise, d'un châssis sain et équilibré, l'Eos met rapidement en confiance. Considérant l'état actuel du réseau routier, nous vous recommandons de bouder la suspension sport et de vous en tenir aux réglages (et à la monte pneumatique) de base. Malheureusement, en suivant notre recommandation, vous vous privez d'une foule d'accessoires susceptibles de vous intéresser. Méchant dilemme, n'est-ce pas? Pour vous aider à voir un peu plus clair, sachez que suspension sport ou non, vous n'occulterez pas totalement les quelques remontées parasites qui viennent secouer la colonne de direction sur mauvaises routes, mais le comportement n'en paraîtra pas moins sûr.

Budget

Pour vous, rouler sans toit, c'est savourer l'été à rythme lent, nez au vent et coude à la portière? Dans ce cas, le Sebring fera l'affaire, même s'il termine au deuxième rang. Élégant, offert à prix compétitif (à compter de 29 995\$), ce cabriolet est le seul à offrir aux consommateurs le choix entre un toit dur (2300\$) ou un toit souple (en toile). Puisque le mécanisme d'ouverture est le même pour les deux, nous préférons le toit en dur, mieux isolé et plus étanche aussi.

Le Sebring devance aux points le G6 de Pontiac. La proposition de GM n'est pas dénuée d'intérêt et sans doute qu'une présentation intérieure plus pétillante, un groupe motopropulseur plus sophistiqué (pour abaisser la consommation et améliorer son bilan environnemental) et un châssis plus rigide auraient amélioré la compétitivité du G6. Et lui valoir la victoire? Pourquoi pas? D'ailleurs, aussi méritée soit-elle, la victoire de l'Eos n'est-elle pas en grande partie attribuable à la rigidité de son châssis, à son comportement routier équilibré, à sa consommation raisonnable (mais il faut tout de même l'abreuver de Super)? À sa garantie aussi? Des beaux attributs, mais les tarifs pratiqués par Volkswagen nous paraissent néanmoins prétentieux.

L'auteur tient à remercier Jean-François Guay pour sa collaboration ainsi que la marina Le Nautique de Saint-Jean-sur-Richelieu.

TABLEAU DE POINTAGE

	CHRYSLER SEBRING	PONTIAC G6	VOLKSWAGEN EOS
VIE À BORD (35 POINTS)			
Accessoires de série	4,1	3,8	3,7
Position de conduite	3,6	3,5	3,7
Banquette arrière (accès, confort, dégagement)	4	3,4	3,5
Ergonomie	3,6	3,7	3,6
Habitabilité	3,9	3,6	3,5
Coffre (accès et volume)	3,7	3,2	3,7
Qualité de finition et de fabrication	3,3	3,4	3,7
SOUS-TOTAL	26,2	24,6	25,4
PERFORMANCES GÉNÉRALES (35 POINTS)			
Performances pures (reprises, accélérations.)	3,5	3,8	3,9
Transmission (passage des rapports, souplesse, etc.)	3,9	3,7	4,1
Direction	3,5	3,4	3,9
Tenue de route	3,2	3,7	3,8
Confort de roulement	4	3,2	3,6
Agrément de conduite	3,3	3,4	3,7
Freinage	3,5	3,7	4,1
SOUS-TOTAL	24,9	24,9	27,1
BUDGET (30 POINTS)			
Consommation, environnement (15 points)	3,5	3,2	3,9
Valeur de revente	3,7	3,4	3,7
Garanties et réseau	3,6	3,7	3,5
Rapport accessoires/prix	3,9	3,6	3,4
SOUS-TOTAL	14,7	13,9	14,5
TOTAL	65,8	63,4	67

CE QU'IL FAUT RETENIR

	CHRYSLER SEBRING CABRIOLET	PONTIAC G6 CABRIOLET	VOLKSWAGEN EOS
Fourchette de prix:	29 995 \$ à 38 995 \$	35 960 \$	36 900 \$
Frais de transport:	1 300 \$	1 250 \$	715 \$
Prix du véhicule essayé:	41 070 \$	40 760 \$	42 664 \$
Garantie de base:	36 mois / 60 000 km	36 mois / 60 000 km	48 mois / 60 000 km
Consommation obtenue lors du match:	12,3 L/100 km	13 L/100 km	10,3 L/100 km
CO ₂ sur une base annuelle (1):	8,7 tonnes métrique	9,2 tonnes métrique	7,2 tonnes métrique
Pour en savoir plus:	www.daimlerchrysler.ca	www.gmcanada.com	www.vw.ca

(1): Mesures gouvernementales

SURVOL TECHNIQUE

	CHRYSLER SEBRING	PONTIAC G6	VOLKSWAGEN EOS
Moteur:	V6 SACT 3,5 litres	V6 ACC 3,9 litres	L4 DACT 2 litres suralimenté
Puissance:	235 ch. À 6 400 tr/mn	240 ch à 6 000 tr/mn	200 ch entre 5 100 - 6 000 tr/mn
Couple:	232 lb-pi à 4 000 tr/mn	241 lb-pi à 2 600 tr/mn	207 lb-pi entre 1 800 - 5 000 tr/mn
Poids:	1 796 kg	1 749 kg	1 618 kg
Rapport poids / puissance:	7,6 kg/ch	7,28 kg/ch	8,09 kg/ch
Mode:	traction	traction	traction
Transmission:	semi-automatique 6 rapports	semi-automatique 4 rapports	semi-automatique 6 rapports
Direction / Diamètre de braquage:	crémaillère / 11,1 mètres	crémaillère / 12 mètres	crémaillère / 10,9 mètres
Freins avant et arrière / ABS:	disque / de série	disque / de série	disque / de série
Pneus (dimension):	215/55R18	225/50R18	235/40R18
Pneus (marque):	Pirelli P6	Bridgestone Turanza EL 400	Goodyear Eagle LS2
Capacité du réservoir / essence recommandée:	64,4 litres / ordinaire	61,7 litres / ordinaire	55 litres / super



LA TRANQUILITÉ D'ESPRIT À CIEL OUVERT

www.mercedes-benzlaval.com

Prix avantageux sur tous nos modèles 2007 en inventaire

VENEZ VISITER NOTRE SALLE DE MONTRE PLUS DE 30 MODÈLES EXPOSÉS EN PERMANENCE

Quand le soleil brille et que la température est idéale, rien n'est plus agréable que de rouler en cabriolet à ciel ouvert. Et quand le ciel est moins clément, il suffit de fermer le toit pour jouir d'une sérénité, d'une sécurité et d'un confort qui, sur des cabriolets ordinaires, restent du domaine du rêve.



Mercedes-Benz Laval / 3131, Autoroute 440, Laval 1-866-361-7737

L'AUTO

Deux Jeep Wrangler grimpent l'Ojos del Salado

ÉRIC DESCARRIES
COLLABORATION SPÉCIALE

Deux Jeep Wrangler Unlimited ont récemment réussi l'exploit de grimper jusqu'au sommet de l'Ojos del Salado, soit 6646 mètres (21804 pieds) au-dessus du niveau de la mer. C'est la plus haute altitude jamais atteinte par un véhicule de production à quatre roues, selon le *Livre Guinness des records du monde*.

L'Ojos del Salado, deuxième montagne la plus haute de l'hé-

misphère occidentale, est située en Amérique du Sud, aux frontières de l'Argentine et du Chili.

Il aura fallu cinq jours en mars dernier à l'équipe dirigée par l'Allemand Matthias Jeschke d'Extrem Events pour atteindre le sommet de ce volcan inactif. Durant le voyage, des vents d'une violence digne des plus forts ouragans ont fait baisser le mercure jusqu'à -30° C. Les deux Wrangler Unlimited engagés dans cette aventure ont dû franchir plusieurs obstacles,

dont les sables volcaniques, et contourner des fissures profondes, voire gravir des pentes de glaciers si glissants que les hommes doivent porter des bottes cloutées pour y marcher.

Les deux Wrangler Unlimited utilisés pour cette expédition étaient des véhicules de production standard équipés de pneus Goodyear Wrangler MT/R, d'instruments de mesure d'altitude et de treuils. Des moteurs V6 de 3,8 litres à essence propulsaient ces tout-terrains.



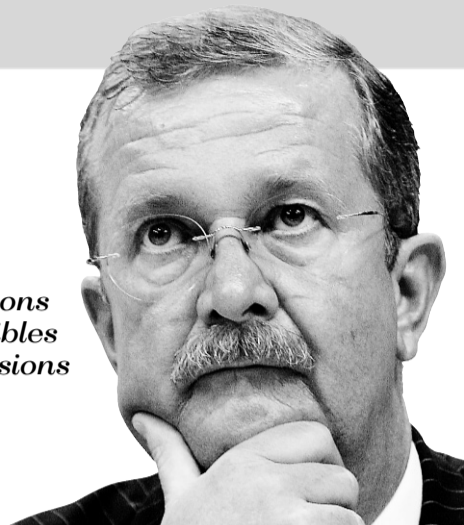
PHOTO FOURNIE PAR CHRYSLER
Deux Jeep Wrangler de production ont grimpé les 6646 mètres de l'Ojos del Salado.

BOÎTE VERTE

ALAIN MC KENNA
COLLABORATION SPÉCIALE
alain.mckenna@lapresse.ca

«Un constructeur d'automobiles de prestige comme Porsche, tout particulièrement, doit offrir des options mécaniques compétitives avec de faibles niveaux de consommation et d'émissions polluantes.»

— Wendelin Wiedeking, président de Porsche, annonçant le lancement du Cayenne hybride 2009.



PÉKIN 2008 ACHÈTE 50 AUTOBUS ÉLECTRIQUES

Le comité organisateur des Jeux olympiques de Pékin a commandé 50 autobus électriques qui feront la navette sur l'emplacement des Jeux, l'an prochain. Les autobus seront alimentés par des piles au lithium-ion, une technologie avancée pour ce type d'application. Chaque autobus sera attiré à l'un des trois circuits reliant le village olympique au village des médias à la zone où sont situés les arènes. Les organisateurs ont aussi prévu une zone de stationnement pour les autobus au repos et une station de recharge qui sera située au sud-ouest de Pékin. Les autobus électriques en question sont l'aboutissement de sept années de recherches à l'Institut technologique de Pékin, qui a commencé à construire son premier prototype en l'an 2000. Sept des 50 véhicules ont déjà été assemblés.

LA FICHE TECHNIQUE DE LA PROCHAINE PRIUS RECHARGEABLE DÉVOILÉE



PHOTO FOURNIE PAR CALCARS

L'hebdomadaire américain *Business Week* a jeté un coup d'œil à la fiche technique de la prochaine génération de la Prius, la voiture hybride de la société Toyota. Prévue pour 2008, cette troisième génération devrait être rechargeable, ce qui lui permettra de fonctionner à l'électricité seulement pour une courte distance, avant d'avoir recours à son moteur à essence. Sous le capot se trouve un accumulateur au nickel-métal hydrure (NiMH), comme c'est le cas pour la Prius actuelle. Cette pile est cependant plus imposante et pèse 100 kilos de plus, éliminant du coup l'espace pour un pneu de secours. La voiture peut ainsi parcourir jusqu'à 13 kilomètres sans brûler d'essence. Elle ne consomme pas d'essence non plus durant l'accélération jusqu'à une vitesse d'au moins 100 km/h, une nette amélioration par rapport à la présente génération, qui lance la cylindrée au plus tard quand le véhicule atteint 68 km/h. Une fois vidée, la pile se recharge en environ trois heures.

MITSUBISHI DÉVOILERA UN UTILITAIRE DIESEL ULTRAPROPRE À FRANCFORT



PHOTO FOURNIE PAR MITSUBISHI

Le Concept-CX fera ses débuts officiels au Salon de l'auto de Francfort en septembre prochain.

Comme le veut la tendance depuis quelques années, le Salon de Francfort promet d'être un autre salon où les nouveautés «vertes» auront le haut du pavé. La plus récente nouvelle en ce sens provient de Mitsubishi, qui entend y dévoiler le Concept-CX, un utilitaire compact à moteur diesel ultrapropre, conforme en fait à la norme européenne Euro 5, très stricte à l'égard du diesel. En plus d'être économique en carburant et relativement peu polluant, le Concept-CX utilise des matériaux de finition, dans l'habitacle, tirés d'une résine de bambou et de quelques autres plantes, réduisant ainsi davantage l'utilisation de pétrole dans la fabrication des automobiles. Reste à voir si cette nouveauté à saveur écolo finira dans les salles d'exposition, ou dans un musée...

LIQUIDATION DES 2007
LES 2008 ARRIVENT

À PARTIR DE
179\$
PAR MOIS
transport et
préparation inclus

MAZDA 3 GX 2007

En financement • À l'achat seulement
Paiement dans 90 jours • Sur tous les modèles 2007-2008 en stock

À PARTIR DE
225\$
PAR MOIS
transport et
préparation inclus

MAZDA 3 SPORT GS 2007

* Location 48 mois 20 000 km/année, 2 595 \$ de comptant + taxes, assurances et RDPRM. Photos à titre indicatif seulement.

MAZDA 2-20
Où vous trouverez
beaucoup plus
vroom-vroom

ÎLE PERROT
1, BOUL. DON-QUICHOTTE
Mtl 514-875-1925 • 514-453-3333

DOLLARD-DES-ORMEAUX
3800, BOUL. DES SOURCES
Mtl 514-335-6331 • 514-685-5555

www.mazda220.com

Le bénéfice Honda.

1000\$ Prime Honda*

198\$*
/mois



CIVIC BERLINE DX 2007

Location et 48 mois. 0\$ dépôt de sécurité. Incluant 96 000km.
Transport et préparation inclus en location seulement.

Financement à l'achat
à partir de 1,9%*

**Les offres de location-ball sont faites par Honda Canada Finance Inc., sur acceptation du crédit. Cette offre porte sur les véhicules neufs 2007 mentionnés ci-après. Période de location de 48 mois. Pour les véhicules, sont identifiés : a) le paiement mensuel, b) le montant initial requis ou échange équivalent, c) le montant au terme de la location. Berline Civic DX 5 vitesses 2007 (modèle FA1527E) : a) 198 \$, b) 3 191 \$, c) 12 695 \$. Fit DX 2007 (modèle G03727E) : a) 178 \$, b) 3 551 \$, c) 12 095 \$. Franchise de kilométrage de 96 000 km; frais de 0,12 \$ le kilomètre excédentaire. Financement Civic DX 2007 : 1,9 % pour 36 mois, 2,9 % pour 48 mois à 60 mois, 3,9 % pour 72 mois. Financement Fit DX 2007 : 2,9 % pour 36 mois, 3,9 % pour 48 mois, 4,9 % pour 60 mois. Excluant les modèles Si et Hybride. Transport et préparation inclus en location seulement. Frais de publication, taxes, immatriculation, assurance et frais d'administration en sus. Le prix de location des concessionnaires peut être inférieur. Offre d'une durée limitée. Photos à titre indicatif. L'offre n'est pas transférable et ne peut être jumelée. Valable seulement chez vos concessionnaires participants. Offre d'une durée limitée sujette à changement sans préavis par le fabricant. *1 000 \$ Prime Honda Avantage (« Prime ») inclus TPS, TVQ et toute taxe provinciale (si applicable) et est disponible seulement sur la nouvelle Fit 2007 (transmissions manuelle et automatique) et la nouvelle Civic 2006/2007 (transmission manuelle seulement et excluant le modèle Si) achetée ou louée (sur un terme éligible d'au moins 12 mois) le ou après le 20 mars 2007. La Prime ne s'applique sur aucun véhicule acheté ou loué avant le 20 mars 2007, incluant les véhicules dont la livraison a été effectuée après le 20 mars 2007. La Prime doit être appliquée au moment de l'achat ou de la location. Pour la nouvelle Fit 2007 (transmissions manuelle et automatique), et la nouvelle Civic 2006/2007 (transmission manuelle seulement et excluant le modèle Si) achetée ou louée entre, et incluant, le 20 mars 2007 et le 18 mai 2007, veuillez contacter le concessionnaire Honda duquel vous avez acquis votre véhicule afin de confirmer votre éligibilité à la Prime. La Prime est sujette au changement à tout moment. Certaines conditions s'appliquent. Voyez Honda Gabriel pour plus de détails.

OUI, ON A FAIT
LE PLEIN

Honda Gabriel

7000, Henri Bourassa Est
Anjou
www.hondagabriel.com

(514) 327-7777

Membre des concessionnaires Gabriel.
Un groupe, une force!

Mazda2: le constructeur n'est pas prêt à vendre aux États-Unis

Selon *Automotive News*, le constructeur japonais Mazda n'est pas encore prêt à commercialiser sa sous-compacte Mazda2 en Amérique du Nord. Concurrencer les Honda Fit et Toyota Yaris ne serait pas une priorité pour Mazda. Le président de Mazda, Hisakazu Imaki, reconnaît que les concessionnaires américains de la marque voudraient bien vendre ce véhicule, mais, selon lui, « dans une perspective de marque et de profit, nous avons choisi de ne pas commercialiser cette auto en Amérique du Nord ». La version japonaise de cette auto sera la nouvelle Demio, mais Ford Motor, qui détient 33,4% de Mazda, compte en vendre sa propre version basée sur la plateforme de la Mazda 2.

— Éric Descarries, collaboration spéciale



La Mazda2, présentée au salon de Genève.

PHOTO FOURNIE PAR MAZDA

**LE DÉCOMPTE TOYOTA EST COMMENCÉ.
JUSQU'À 3 MENSUALITÉS
GRATUITES.**



**MENSUALITÉS GRATUITES
À LA LOCATION* OU REMISE ÉQUIVALENTE À L'ACHAT****

AVALON 2007



SOLARA 2007



**MENSUALITÉS GRATUITES
À LA LOCATION* OU REMISE ÉQUIVALENTE À L'ACHAT****

CAMRY 2007



SIENNA 2007



TACOMA 2007



4RUNNER 2007



**MENSUALITÉ GRATUITE
À LA LOCATION* OU REMISE ÉQUIVALENTE À L'ACHAT****

FJ CRUISER 2007



TUNDRA 2007



DÉPÔT DE SÉCURITÉ À LA LOCATION SUR TOUS LES MODÈLES 2007*

www.ledecomptetoyota.ca



Votre nouvelle Toyota part toujours avec le plein d'essence, l'assistance routière et des tapis protecteurs.

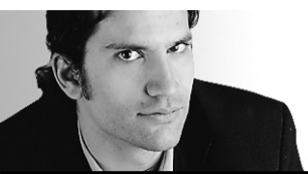
Programmes de location au détail et de financement à l'achat de Toyota Canada inc. Sur approbation de crédit par Toyota Services Financiers. * Première mensualité de 0 \$ sur tous les modèles FJ Cruiser et Tundra de 4,7 litres 2007 neufs en stock, pour un terme de location de 48 mois. Première, deuxième et troisième mensualités de 0 \$ sur tous les modèles Avalon et Solara 2007 (à l'exception de la Camry hybride), Sienna, Tacoma et 4Runner 2007 neufs en stock, pour un terme de location de 48 mois. Dans l'éventualité où un client désire avoir un terme de location moindre que 48 mois, un rabais représentant le coût d'une mensualité (FJ Cruiser et Tundra de 4,7 litres 2007), de deux mensualités (Camry à l'exception de la Camry hybride, Sienna, Tacoma et 4Runner 2007) et de trois mensualités (Avalon et Solara 2007 à l'exception de la Solara cabriolet) basées sur un terme de 48 mois sera accordé (taxes incluses). Offre de 0 \$ dépôt de sécurité à la location sur tous les modèles Toyota 2007 neufs en stock. Immatriculation, assurances et taxes en sus. Un montant comprenant l'acompte (s'il y a lieu), le droit sur les pneus, la taxe sur le climatiseur (si applicable) et les taxes sera exigé avant le début de la période de location. ** Remise à l'achat équivalant à une mensualité de location (FJ Cruiser et Tundra de 4,7 litres 2007), à deux mensualités de location (Camry à l'exception de la Camry hybride, Sienna, Tacoma et 4Runner 2007) et à trois mensualités de location (Avalon et Solara 2007 à l'exception de la Solara cabriolet) basées sur un terme de 48 mois, taxes incluses, applicable au financement à l'achat des modèles 2007 neufs en stock. L'immatriculation, les frais de transport, la préparation, l'assurance et les taxes sont en sus. Le concessionnaire peut louer ou vendre à prix moindre. Photos à titre indicatif seulement. Les offres se terminent le 31 août 2007. Détails chez votre concessionnaire Toyota participant de la grande région de Montréal.



L'AUTO

VOLVO C130 T5Z

Je t'emmène au vent



ALAIN MCKENNA

VERSION SPORT

COLLABORATION SPÉCIALE

Le titre de la populaire chanson de Louise Attaque pourrait tout aussi bien décrire les traits de personnalité qui distinguent la version sport du nouveau coupé suédois C30, de Volvo. Car le modèle T5 du petit coupé, un véhicule offert en deux versions au Canada, est animé par un cinq-cylindres à turbocompresseur qui donne tout son sens à l'idée de se faire emporter par une bouffée d'air...

C'est d'ailleurs la seule différence notable entre les deux modèles: le moteur turbo est nettement plus puissant et plus agile que son homologue à aspiration normale. En prime, il s'en tire plutôt bien du côté de la consommation, même si d'autres font mieux à ce chapitre.

Chose certaine, il transforme la personnalité de la petite trois-portes, lui donnant des prétentions de sportive haut de gamme. S'ajoute à cela une boîte manuelle à six rapports qui est agréable à manipuler, mais qui aurait pu faire un meilleur usage des deux premiers rapports.

Les autres caractéristiques techniques demeurent inchangées, à part les pneus, les jantes et le châssis, qu'on qualifie de «sportif» sur le modèle T5. Une appellation au sens large qui ne permet pas de savoir en quoi le coupé se comporte de façon plus rigide qu'ordinairement, avec son châssis «non sportif».

Car avec ce modèle turbo, les roues motrices dérapent facilement quand on pousse un peu trop. Il faut dire que, pour des raisons d'économie, Volvo a préféré omettre la traction intégrale qui accompagne le T5 sur les berlines S40 et V50. Ça enlève un peu du charme qu'aurait eu un tel coupé.

Cela dit, la voiture s'engage très bien en virage, le roulis est minimal – grâce à deux barres anti-roulis, rien de moins – et les freins sont rassurants. La recette

gagnante pour une petite sportive qui préfère la maniabilité à la puissance brute.

Le grand air

Si le turbocompresseur évoque le vent, il y a aussi au moins un autre point sur lequel on peut dresser un parallèle avec le grand air: l'habitacle. Volvo devrait offrir une promotion à l'ingénieur qui dessine ses habitacles. Ou inclure une clause de non-échange dans son contrat.

Car pour une trois-portes de format compact, la C30 se tire drôlement bien d'affaire. C'est évidemment une voiture destinée aux jeunes-couples-urbains-branchés-sans-enfant, mais on trouve quand même le moyen d'y installer un siège pour enfant, au besoin. Et les jeunes adultes finissent par trouver une position presque confortable sur la banquette arrière, ce qui est rare dans un petit coupé.

Plus à l'arrière encore, le coffre est étonnant. L'immense lunette du hayon doit aider à créer cette image d'un coffre assez spacieux, malgré tout. Disons que ça joint l'utile à l'agréable...

À l'avant, le conducteur est accueilli par une console copiée de la S40, avec appliques en aluminium, une exclusivité de la T5. L'ergonomie est réussie, même si les commandes de la sonorisation et de la climatisa-

tion sont uniques à Volvo. Et ça, ce n'est pas... comment dire? du vent.

COURRIEL

Pour joindre notre collaborateur: alain.mckenna@lapresse.ca

DEUX VERSIONS...

	Volvo C30 2.4i	Volvo C30 T5
Prix:	27 495 \$	31 995 \$
Moteur:	5 cyl. de 2,4 litres	5 cyl. turbo de 2,5 litres
Transmission:	manuelle 5 rapports	manuelle 6 rapports
Puissance:	168 ch à 6000 rpm	218 ch à 5000 rpm
Couple:	170 lb-pi à 4400 rpm	236 lb-pi à 1500-4800 rpm
Suspension:	indépendante barres stabilisatrices	châssis sport barres stabilisatrices
Freins:	disques ventilés, ABS/EBD	disques ventilés avec ABS/EBD
Pneus:	205/55R16	215/45R18
0-100 km/h:	n.d.	6,2 secondes
Consommation:	9,1 l/100 km	10,8 l/100 km
Extérieur:		Roues en alliage exclusives Phares bi-xénon Feux antibrouillard
Intérieur:		Finition en aluminium Sono à huit haut-parleurs GPS optionnel

EN ROULANT

Pas de petite Ferrari!

Alors qu'il s'apprête à dévoiler son tout dernier coupé 430 LP, le constructeur italien Ferrari a confirmé au magazine américain *Motor Trend* qu'il n'était pas question de produire une «petite» Ferrari sous le nom de Dino. Il faut dire que ce petit constructeur vend tout ce qu'il construit et que ses activités sont très rentables. Il n'y a donc aucune raison de baisser de créneau. De toute façon, il lui faut laisser la place aux Maserati et Alfa Romeo. D'autre part, Ferrari a produit exactement 60 unités de la version 60^e anniversaire de sa 612 Scaglietti pour souligner l'anniversaire de sa fondation.

Fini les grosses Cadillac

Selon la publication spécialisée *Automotive News*, Cadillac se prépare à changer son image de constructeur de «grosses barges». En effet, GM a décidé de retarder la mise au point de son utilitaire multisegment SRX, qui doit concurrencer les Lexus RX et BMW X5. Ses ventes ont baissé au point où il pourrait bien être remplacé par un plus petit multisegment cinq passagers à moteur V6. En même temps, nous apprenons que la berline CTS sera aussi offerte en coupé et en familiale alors que la STS, qui n'est pas un succès commercial non plus, sera remplacée par une berline de haute performance qui se mesurera aux BMW de la Série 5. Même si l'on annonce l'arrivée d'une plus petite Cadillac, Jim Taylor, directeur général de la marque Cadillac, soutient qu'elle n'a pas besoin d'une petite auto pour survivre.

Le retour des DeLorean

Vous souvenez-vous des fameux coupés DeLorean en acier inoxydable construits au début des années 80? Vous savez, comme la voiture vedette du film *Retour vers le futur*? Elles aussi sont de retour, mais à plus petite échelle. James Espey, entrepreneur du Texas et amateur de la marque, tente de reproduire cette auto en production limitée. Sa compagnie s'est portée acquéreur des pièces et moteurs qui restaient de la compagnie DeLorean en plus des droits de commercialisation et des plans d'ingénierie. Une DeLorean complètement démontée et reconstruite se vend 42 500 \$US. Selon le *Los Angeles Times*, des 9000 unités construites en 1981 et 1982, il y en a 6500 toujours sur la route. Il ne reste plus que 200 moteurs originaux et le nombre de voitures pouvant être reconstruites diminue, ce qui incite M. Espey à mettre sur pied une petite chaîne de montage à partir de matériaux neufs pour produire une vingtaine de voitures par année.

Dire que l'on croyait la marque disparue à jamais il y a 25 ans! – Eric Descarries, collaboration spéciale

Débridée.
La toute nouvelle G et ses 306 chevaux.

La toute nouvelle G35 2007

À partir de 39 990 \$



Taux de financement à l'achat de

3,9%

sur toute la gamme 2007 d'Infiniti

La toute nouvelle berline G35 2007 d'Infiniti. L'ingénierie devient chimie. Entièrement redessinée, des phares avant

jusqu'aux embouts du pot d'échappement. Vous ne regarderez plus jamais une voiture de la même façon. 306 chevaux. Sellerie de cuir avec garnitures intérieures en aluminium brossé inspiré du papier japonais traditionnel. De plus, elle est livrable avec une longue liste de technologies comme le système Bluetooth^{MD}, la reconnaissance vocale, le Studio sur roues^{MC} de Bose^{MD} et la traction intégrale ATTESA ET-S^{MC}, un des systèmes de traction des plus évolués au monde. Pas surprenant qu'elle ait été nommée parmi les «10 Best» par le magazine «Car & Driver». Pour en savoir plus sur la toute nouvelle G, visitez infiniti.ca.

FX35 2007 d'Infiniti
À partir de 54 900 \$M35x 2007 d'Infiniti
À partir de 59 900 \$

FX35	548\$ par mois sur 36 mois	3,9% Financement à la location avec comptant de 6700 \$. Frais de transport et de pré-livraison en sus.
------	----------------------------------	---

Option de dépôts de garantie multiples.

M35x	598\$ par mois sur 36 mois	2,9% Financement à la location avec comptant de 7900 \$. Frais de transport et de pré-livraison en sus.
------	----------------------------------	---

Option de dépôts de garantie multiples.

3498805A

Berline G G35x Coupé G M35 M35x M45 FX35 FX45 QX56 infiniti.ca

INFINITI

Infiniti de Brossard
9005, boul. Taschereau
Brossard (Québec)
(450) 445-5799

Infiniti Laval
305, boul. Saint-Martin Est
Laval (Québec)
(514) 382-8550

Meridien Infiniti
4000, rue Jean-Talon Ouest
Montréal (Québec)
(514) 731-7977

Spinelli Infiniti
345, boul. Brunswick
Pointe-Claire (Québec)
(514) 697-5222

Offre de location pour les nouveaux FX35 2007 (F6SG77 AA00) / M35x 2007 (A4XG77 AA00). Taux de financement à la location de 3,9%/2,9% pour un terme de 36 mois. Mensualités de 548 \$/598 \$, comptant de 6700 \$/7900 \$, frais d'enregistrement RDPRM de 77 \$, première mensualité, frais de transport et de pré-livraison de 1630 \$/1695 \$ requis à la livraison. Aucun dépôt de garantie. Location basée sur une allocation annuelle de 24 000 km/20 000 km avec kilométrage additionnel à 0,15 \$ le km (0,10 \$ le km si une entente est conclue au début de la location). Des offres ne requérant aucune mise de fonds initiale sont aussi disponibles. Total des frais de location : 26 428 \$/29 428 \$. Taxes, assurance, immatriculation et frais d'enregistrement RDPRM en sus. Offres de financement sur tous les modèles neufs 2007 d'Infiniti. Exemple représentatif de financement pour la berline G35 (G4TG77 AA00) : 39 990 \$ à 3,9 % par an sur 36 mois équivalent à 1179 \$ par mois. Frais de financement de 2449 \$ pour une obligation totale de financement de 42 440 \$. L'offre est disponible uniquement auprès des Services financiers Infiniti pour un temps limité, sujet à l'approbation de crédit, ne peut être jumelée à aucune autre offre et peut faire l'objet de changement sans préavis. PDF des modèles illustrés : 39 990 \$ sur la berline G 2007 (G4TG77 AA00) / 54 900 \$ sur le FX35 2007 (F6SG77 AA00) / 59 900 \$ sur la nouvelle M35x 2007 (A4XG77 AA00). Frais de transport et de pré-livraison de 1630 \$/ 1630 \$/ 1695 \$, taxes, immatriculation, assurance, obligation sur pneus neufs et frais d'enregistrement RDPRM en sus. Les roues peuvent différer de celles illustrées. Les concessionnaires peuvent fixer leurs propres prix. Voyez votre concessionnaire Infiniti le plus près pour connaître tous les détails.



PHOTO ALAIN ROBERGE. LA PRESSE ©

La nouvelle version Sport de la Volvo C30 T5 est dotée d'un moteur turbo qui la distingue du modèle de base.

MÉGA SOLDE



0%

DE FINANCEMENT
À L'ACHAT
jusqu'à 60 mois
sur la plupart des modèles 2007¹

LES MEILLEURES OFFRES DE LA SAISON

CHEVROLET AVEO LS

186\$/mois²
0\$ comptant
Location 60 mois

CHEVROLET OPTRA⁵ LS

197\$/mois²
0\$ comptant
Location 60 mois

CHEVROLET COBALT LT

206\$/mois²
1 457\$ comptant
Location 48 mois

CHEVROLET MALIBU LT

249\$/mois²
2 407\$ comptant
Location 48 mois

CHEVROLET HHR LS

249\$/mois²
1 970\$ comptant
Location 48 mois

CHEVROLET UPLANDER LS

249\$/mois²
2 274\$ comptant
Location 48 mois

CHEVROLET EQUINOX LS

279\$/mois²
3 614\$ comptant
Location 48 mois

CHEVROLET NOUVEAU SILVERADO 4X4

324\$/mois²
3 852\$ comptant
Location 36 mois



GM LA GARANTIE DE 160 000 KM DE GM LA MEILLEURE PROTECTION AU PAYS

160 000 KM 5 ANS SUR LE GROUPE MOTOPROPULSEUR GARANTIE LIMITÉE² + 160 000 KM 5 ANS AVEC TRANSPORT DE COURTOISIE³ + 160 000 KM 5 ANS AVEC ASSISTANCE ROUTIÈRE³

autos-o-ciel GAGNEZ VOTRE CIEL! DONNEZ VOTRE VIEILLE VOITURE. Obtenez un crédit de 1000\$

applicable à l'achat ou à la location d'un véhicule GM neuf admissible lorsque vous envoyez votre vieux véhicule se reposer au ciel. Visitez autos-o-ciel.ca ou votre concessionnaire GM pour connaître tous les détails.

offreschevrolet.ca

ALLONS-Y **CHEVROLET**

L'Association des concessionnaires Chevrolet du Québec suggère aux consommateurs de lire ce qui suit. Offres d'une durée limitée, réservées aux particuliers, s'appliquant aux modèles neufs 2007 suivants: berline Aveo (1TD69/R7A), Aveo 5 portes (1TD48/R7A), Optra5 (1JD48/R7B), coupé Cobalt (1AL37/ISA), berline Cobalt (1AL69/R7A), Uplander (CU11416/R7A), Malibu (1ZT69/ISA), HHR (1AT46/R7A), Equinox (1LF26/R7A) et Silverado (CK10753/R7C). Les modèles illustrés comprennent certaines caractéristiques offertes en option à un coût additionnel. Conditionnel à l'approbation de crédit de GMAC. Les frais liés à l'inscription au Registre des droits personnels et réels mobiliers et droits sont en sus et payables à la livraison. 1. Taux de financement à l'achat de 0% jusqu'à 60 mois sur la plupart des modèles 2007 (72 mois pour l'Optra5, 36 mois pour le Silverado à cabine allongée et 24 mois pour l'Uplander à empattement régulier), sur approbation de crédit de GMAC seulement. 2. À la location, paiements mensuels basés sur un bail de 60 mois pour l'Aveo LS et l'Optra5 LS, 48 mois pour la Cobalt LT, l'Uplander LS, la Malibu LT, la HHR LS et l'Equinox LS T/A et 36 mois pour le Silverado 1500 à cabine allongée 4x4 avec versement initial ou échange équivalent. Frais de transport (Aveo 1 045\$, Optra5 1 095\$, Cobalt 1 095\$, Uplander 1 300\$, Malibu 1 250\$, HHR 1 095\$, Equinox 1 150\$, et Silverado 1 270\$) et préparation inclus. Frais d'immatriculation, d'assurance et taxes en sus. Frais de 15¢/km après 100 000 km pour l'Aveo et l'Optra5, après 80 000 km pour la Cobalt, l'Uplander, la Malibu, la HHR et l'Equinox et après 60 000 km pour le Silverado. Première mensualité exigible à la livraison. 0\$ de dépôt de sécurité. 3. Selon la première éventualité. Les camions poids moyen sont exclus. Ces offres sont exclusives et ne peuvent être combinées avec aucune autre offre ni aucun autre programme incitatif d'achat ou de location, à l'exception des programmes de La Carte GM, de prime pour étudiants (primegetudiants.ca; sauf Uplander) et de GM Mobilité. Le concessionnaire peut louer à un prix moindre. Un échange entre concessionnaires peut être requis. Pour de plus amples renseignements, passez chez votre concessionnaire participant, composez le 1 800 463-7483 ou visitez gmcanada.com.

L'AUTO

L'aventure des coupés-cabriolets

JEAN-FRANÇOIS GUAY
L'APRÈS-MATCH
 COLLABORATION SPÉCIALE

Les Anglais parlent de «roadsters», les Italiens les nomment «spiders» et les Américains les appellent «convertibles». Au Québec comme en France, on dit qu'ils sont des «cabriolets». Cette dernière appellation date d'avant l'apparition de l'automobile et tire ses origines des véhicules hippomobiles du XVIII^e siècle, alors que la bourgeoisie de l'époque se promenait dans des calèches (sans toit) tirées par des attelages et des chevaux élégants. Toutefois, l'invention du moteur à explosion en 1860 par Étienne Lenoir a permis de remplacer la traction animale par la propulsion mécanique. Ainsi, le premier cabriolet (sans toit) de Lenoir a vu le jour en 1863. Il fut suivi en 1866 par le cabriolet motorisé de Daimler, et en 1867 par celui de Karl Benz. À l'époque, les automobilistes se protégeaient des intempéries avec des casquettes à rabats et de grosses lunettes!

Le mécanisme «paulin»

La croyance veut que le premier coupé-cabriolet à toit rigide escamotable ait été la Peugeot 401 D Eclipse dévoilée au Salon de Paris en 1934. Il avait été conçu par le maître carrossier français George Paulin, qui avait également proposé, sans succès, son



PHOTO ÉRIC LEFRANÇOIS, COLLABORATION SPÉCIALE

La SLK de Mercedes-Benz a rouvert le bal des voitures de grande série à toit rigide escamotable à la fin des années 90.

invention à Citroën en 1932. Si le modèle Eclipse de Peugeot était muni d'un toit rétractable «paulin», qui se rangeait à l'intérieur du coffre, il faut savoir que c'est

l'Américain Ben B. Ellerbeck qui imagina le principe du toit rigide escamotable en 1922. À l'époque, l'inventeur adapta le mécanisme sur une voiture Hudson dont le toit articulé se repliait non pas dans le coffre, mais plutôt sur le hayon du coffre.

Par ailleurs, les plus célèbres Peugeot Eclipse furent les modèles 402 dévoilés à partir de 1935, dont la ligne aérodynamique et moderne concordait parfaitement à l'époque avec un toit aussi révolutionnaire. Toutefois, le déclenchement de la Deuxième Guerre mondiale en 1939 marqua une pause dans l'évolution de ce dispositif qui était plutôt frivole en cette période sombre européenne, à l'exception de quelques voitures hors série de marque Citroën carrossées par des entreprises indépendantes dans les années 50. Les habitants du Vieux Continent ont dû attendre les années 80 pour voir le système «paulin» réapparaître dans certaines voitures Mercedes-Benz et Audi d'exception qui étaient transformées

par des préparateurs allemands indépendants.

Le chauvinisme américain

Toujours atteints d'un chauvinisme démesuré, les constructeurs américains n'ont pas hésité à s'attribuer le mérite d'avoir été les premiers à proposer une voiture avec un toit rigide escamotable. C'est à la Ford Fairlane 500 Skyliner de l'année 1957 que revient l'honneur d'être la première voiture américaine de grande série (80 000 exemplaires) à offrir un toit rigide rétractable. Trop complexe et peu fiable, la production de la Skyliner fut abandonnée en 1959. D'autres voitures américaines à faible diffusion, ou concept, comme la Chrysler Thunderbolt en 1941 et la Gaylord Gladiator en 1955, ont proposé un toit rigide rétractable. Somme toute, malgré les grandes difficultés des stylistes à dessiner des cabriolets à toit souple aux lignes harmonieuses, les toits mous ont eu la faveur des constructeurs à cause, notamment, de leur faible coût de

fabrication, de la fiabilité de leur mécanisme et de leur compacité. Qui plus est, les crises énergétiques et économiques successives des années 70 et 80, sans oublier le renforcement des lois sur la sécurité, ont peu à peu poussé les cabriolets à toit souple sur la voie de la disparition.

Il faudra attendre les années 1998 (en 1996 en Europe) pour voir la SLK de Mercedes-Benz rouvrir le bal des voitures de grande série à toit rigide escamotable. Toutefois, il ne faudrait pas oublier la Mitsubishi 300 GT Spyder de l'année 1994, qui, malgré sa faible diffusion, fut commercialisée aux États-Unis et au Japon. Elle fut suivie en Europe par la Peugeot 206 CC en 2000. Plus près de nous, les coupés-cabriolets Lexus SC 430 et Mercedes SL furent introduits au pays en 2002, la camionnette Chevrolet SSR en 2003, et la Cadillac XLR en 2004. Cette année, outre les Pontiac G6, Volkswagen Eos et Chrysler Sebring, on compte également les Mazda MX-5 et BMW Série 3 dans ce groupe sélect.

DE SIGI Honda
 1124, RUE DE BLEURY, MTL.
879-1550

STE ROSE Honda LAVAL
 266, BOUL. CURÉ LABELLE
 (514) **625-1953**

VISITEZ NOS SITES INTERNET POUR VOIR NOS PROMOTIONS

HONDA CIVIC BERLINE/COUPE DX 2007

Prix de location à partir de : **198\$*** par mois/48 mois

0\$ dépôt de sécurité

Taux de financement à l'achat à partir de **2,9%**

www.hondadesigi.com www.hondasterose.com

N
E
S
O

+
S

Croix-Rouge canadienne
Division du Québec

En tout lieu.
En tout temps.

1 800 592-7649
www.croixrouge.ca

VÉHICULES AUTOMOBILES

<p>501 AUTOMOBILES</p> <p>AUDI A4 1.8 Quattro 2005, man. 4 cyl, 2.4i, roues motrices avant, 39 000 km, anti-voit. Sherlock, pneus hiver disp. très bonne cond. 514-594-9563</p> <p>AUDI A4 1.8T 01, man., vert, 99 995 km, 12 495\$. KIA P.A.T. 514-640-5943 www.patkia.com</p> <p>AUDI URQ Quattro 1984, 1/99 importé au Canada, 99 500 km original. Ext. Oceanic Blue, cuir gris. 16 500 \$, 514-712-1395</p> <p>BMW 330 Ci 04, 55 000 km, «M package», noire, 35 995\$ Chomey Nissan Inc. Michael 514-924-4488</p> <p>CHRYSLER 300 Ltd 05 V6 3.5L, cuir, toit, gar, 79 000 km 18 995\$ Suzuki Ste-Julie, 450-649-0010</p> <p>CHRYSLER 300 Ltd 2006, tout équipée, cuir, toit, sièges chauffants, roues chromées, 63 000 km, 19 900 \$, 450-688-6345, Location Côté Est.</p> <p>CORVETTE 206, 2006, ext. gris 7800 km, 3 mois d'utilisation financement 3,9% 819-829-1010</p> <p>CORVETTE 206 2007, édition Ron Fallow 331 de 399, 1800 km, 125 000 \$, 514-951-2544.</p> <p>FORD Five Hundred LTD, AWD, 4x4, '06, 37 000 km, blanc, int. beige, gar. Ford, 514-592-3727</p> <p>FORD Focus 2003, SE, wagon, 18500 km, 22 000\$, 450-688-6345, 1er mois gratuit, 450-647-0605.</p> <p>HONDA Accord SE 02, aut., 4 cyl., 13 995 \$, 514-916-0531</p> <p>HONDA Civic DXG 2004, man., 43 000 km, 514-652-9941.</p> <p>HYUNDAI Accent 04, rouge, tout équipé, 8 pneus, vitres teintées, 46000km, 8500\$ 514-966-2455.</p> <p>HYUNDAI Accent 04, rouge, tout équipé, 8 pneus, vitres teintées, 46000km, 8500\$ 514-966-2455.</p> <p>INFINITI G35 2004, 67 000 km, gar., cuir, toit, équipé, 25 995 \$ Suzuki Ste-Julie, 450-649-0010</p> <p>INFINITI G35 coupé 2006, gris métallique, 27 000 km, 34 700\$, 514-909-2564</p>	<p>501 AUTOMOBILES</p> <p>LAVAL</p> <p>Taux d'intérêt à partir de 2.9%</p> <p>BMW LIQUIDATION DE SERIE 5</p> <p>07 525X1 13 000 km 54 900\$ 08 525IA 39 000 km 45 900\$ 04 530I 59 000 km 44 900\$ 04 530IA 41 000 km 46 900\$ 04 530IA 47 500 km 46 900\$ 04 530IA 25 000 km 47 900\$ 04 530IA 51 000 km 44 900\$ 06 530IA 64 500 km 53 900\$ 04 530IA 77 500 km 39 900\$ 04 545IA 66 500 km 50 900\$ 03 X5 3.0L 72000 km 34 900\$</p> <p>MINI</p> <p>04 CooperS 52000km 26 900\$ 03 CooperS 54000km 23 900\$ 03 Cooper 69 500 km 21 900\$</p> <p>Plus de 75 véhicules en inventaire</p> <p>bmwlaival.com minilaival.com 1-888-218-1999 <i>Le plaisir commence ici.</i></p> <p>LEXUS LS 400 95, entretien 52000 km, tout équipé, toit ouvrant, a/c, cuir, 514-923-7411.</p> <p>LEXUS RX330 04, blanc, 52000 km, tout équipé, toit ouvrant, a/c, cuir, 514-923-7411.</p> <p>LEXUS RX330 04, blanc, 52000 km, tout équipé, toit ouvrant, a/c, cuir, 514-923-7411.</p> <p>MERCEDES 2004, E55 AMG, silver, tout équipé, 55 000 km, 17 500 \$, 514-816-1056.</p> <p>MERCEDES Benz C3 C230, 03 Cooper, tout impéc, 6850\$, 17 500 \$, 514-248-3004.</p> <p>MERCEDES C230 02, man., 84 000 km, 514-640-5943 www.patkia.com</p> <p>MERCEDES SLK 350, rouge, man., 2006, 15 000 km, jamais sortie hiver, air, cuir, toute équipée, 57 000 \$, 514-714-1021</p> <p>MINI COOPER 03, 50 000 km, bleue, gr. élect., toit, man., 8 pneus, 19 999 \$ 514-926-1310</p> <p>MINI Cooper 03, 72 000 km, aut., «Sunroof», vert, 16 995\$ Chomey Nissan Inc. Michael 514-924-4488</p> <p>MINI COOPER bleu 03, tout ouvrant, man. cruise, cuir chauffant, dégivreur élect., 77000km, 21,000\$ nég. 514-762-6520</p> <p>PONTIAC SUNFIRE 2005, rouge, man., 3 pts. 86 500 km, 1 proprio, tout impéc, 6850\$, 514-928-3246</p> <p>PORSCHE Carrera Cabrio 1997, 115 000 km, 39 700 \$, 514-928-3246</p> <p>SAAB 9-3 SE 02, A1, tout équipé, turbo, convertible, argent, 82000km, 19500\$, 514-893-8820</p> <p>SUBARU Legacy SE '04 AWD, tout équipée, impéc. Garantie plingée, 13 900 \$ nég. 514 153 3911</p>	<p>501 AUTOMOBILES</p> <p>TOYOTA Camry luxueuse 2003 aut., 4 cyl, 2.4i, roues motrices avant, 39 000 km, anti-voit. Sherlock, pneus hiver disp. très bonne cond. 514-594-9563</p> <p>TOYOTA Camry XLE 98, 6 cyl., 191 000 km, très propre, 6995\$ Auto Lavigne 514-928-5327</p> <p>TOYOTA Corolla CE 2005, gar., aut., a/c, 32 000 km, 15 995 \$ Suzuki Ste-Julie, 450-649-0010</p> <p>VOLKSWAGEN Golf 2002, excellente condition, 106 000 km, 8975 \$ négociable, 514-543-4789</p> <p>VOLKSWAGEN Jetta GLS TDI, 2004 gar., a/c, 134 000 km, man., toit, CD, 16 995 \$ Suzuki Ste-Julie, 450-649-0010</p> <p>VOLKSWAGEN Passat 99, A-1, V6, aut. tout équipée, cuir, 120 000 km, 8500 \$, 819-986-7999.</p> <p>VOLVO</p> <p>Plusieurs modèles Révisés et garantis Garage Blainville 450-434-1169 www.servicevolvo.com</p> <p>VOLVO S60, AWD, 4x4, 2004, 102 000 km, bleu/int, beige, 17 700 \$, 514-923-3727.</p> <p>VOLVO XC70 Cross-Country AWD 2006, équipé, 9 pneus, cessation de bail 18 mois, 3 mois gratuits, 514-522-8080</p>	<p>502 VÉHICULES 5000 \$ ET MOINS</p> <p>NISSAN Sentra 99, aut., plusieurs pces neuves, 122 000 km 8 pneus, 3990\$ 514-733-2382</p> <p>PONTIAC Grand Prix GT 1995, 169 000 km, 4 ptes, équipée 2700 \$, 514-886-0463</p> <p>TAURUS FAMILIALE 1999, 160 000 km, tout équipée, pas de rouille, A1, 2300\$ 514-793-1541</p> <p>TOYOTA, Camry CE 1997, 5 vit. man., sauge, 1 proprio, 175 000 km, a/c, pneus été et hiver, très propre, 4200 \$, (450) 928-8725.</p> <p>VOLKSWAGEN Golf 97, 155 000 km, 2 ptes, man., a/c, bonne cond., 8 pneus, 4300\$ 514-726-6389</p> <p>VOLVO 850, 1994, 260 000 km, bleu marine, en bon état, entretien régulier, 3000 \$, 514-570-5899</p> <p>MAZDA Tribute LXV6 2002, gris métal, 106 000 km, 8 pneus, Exc. état, 13 000\$ 514-237-7006</p> <p>TOYOTA Sienna LE 2004 aut., gar. prol., 106 000 km, démar., «hitch», 24 995 \$ 450-227-4892</p> <p>506 AUTOS, CAMIONS ANTIQUES ET DE COLLECTION</p> <p>BUICK Riviera 1982, convertible, blanc/nt, rouge, jamais sortie hiver, 5200\$, 450-589-2688.</p>	<p>504 CAMIONS, JEEPS FOURGONNETTES</p> <p>FORD E350, 2001, cube 16 pi. diesel 7.3, transmission neuve, a/c, propre. 450-663-0470 tr.</p> <p>HONDA CRV SE 2005, tout équipé, champagne, 37 000 km, 22 000 \$. 514-995-9782</p> <p>HONDA Odyssey EXL 2003, 73 000 km. Argent. Tout équipé. 19 500 \$. 450-686-0611</p> <p>LEXUS RX 300 2003, 3.0L garantie, 92 000 km, cuir, toit, tout équipé, 26 995 \$. Suzuki Ste-Julie, 450-649-0010</p> <p>MAZDA Tribute LXV6 2002, gris métal, 106 000 km, 8 pneus, Exc. état, 13 000\$ 514-237-7006</p> <p>TOYOTA Sienna LE 2004 aut., gar. prol., 106 000 km, démar., «hitch», 24 995 \$ 450-227-4892</p> <p>506 AUTOS, CAMIONS ANTIQUES ET DE COLLECTION</p> <p>BUICK Riviera 1982, convertible, blanc/nt, rouge, jamais sortie hiver, 5200\$, 450-589-2688.</p>	<p>Le guide des concessionnaires du Grand-Montréal</p> <p>ACURA</p> <p>ACURA MÉTROPOLITAIN 5625, Métropolitain E, St-Léonard 514-362-2872 acurametropolitain.com</p> <p>BMW</p> <p>BMW LAVAL 2450, boul. Chomedey, Laval 1-888-218-1999 www.bmwlaival.com</p> <p>HYUNDAI</p> <p>HYUNDAI LAVAL 305, ST-MARTIN EST LAVAL 514-382-8550</p> <p>JAGUAR</p> <p>JAGUAR LAVAL 3475, boul. Le Carrefour LAVAL 450-688-1880 514-388-1880</p> <p>MAZDA</p> <p>Chambly 830, boul. Périgny Chambly 450-658-6623 CHAMBLYMAZDA.COM</p> <p>INFINITI</p> <p>INFINITI LAVAL 305, ST-MARTIN EST LAVAL 514-382-8550</p> <p>JAGUAR</p> <p>JAGUAR LAVAL 3475, boul. Le Carrefour LAVAL 450-688-1880 514-388-1880</p> <p>MAZDA</p> <p>Chambly 830, boul. Périgny Chambly 450-658-6623 CHAMBLYMAZDA.COM</p> <p>INFINITI</p> <p>INFINITI LAVAL 305, ST-MARTIN EST LAVAL 514-382-8550</p> <p>JAGUAR</p> <p>JAGUAR LAVAL 3475, boul. Le Carrefour LAVAL 450-688-1880 514-388-1880</p> <p>MAZDA</p> <p>Chambly 830, boul. Périgny Chambly 450-658-6623 CHAMBLYMAZDA.COM</p>	<p>MERCEDES-BENZ</p> <p>smart Centre Smart West Island 4525 boul. St-Jean Dollard-des-Ormeaux 514-620-5900</p> <p>Centre Smart Rive-Sud 4844 boul Taschereau Greenfield Park 450-672-2720</p> <p>Mercedes-Benz Laval 3131 Autoroute Laval ouest, Laval www.mercedes-benzlaval.com 450 681-2500 514-856-2929</p> <p>Mercedes-Benz West Island 4525 boul. St-Jean Dollard-des-Ormeaux 514-620-5900 westisland.mercedes-benz.ca</p> <p>Mercedes-Benz Rive-Sud 4844 boul. Taschereau Greenfield Park 450-672-2720 rivesud.mercedes-benz.ca</p> <p>Certifiée Étoile Exclusivement par Mercedes-Benz</p>	<p>MINI</p> <p>MINI Mont-Royal 4090, Jean-Talon O. (à côté de BMW Caribec) (514) 289-MINI (6464) www.minimontroyal.ca</p> <p>(450) 682-1212 (450) 682-1212</p> <p>MINI LAVAL 2450, boul. Chomedey Laval (450) 682-1212 www.laval.mini.ca</p> <p>MITSUBISHI</p> <p>CITÉ MITSUBISHI 8665, boul. Décarie (angle Métropolitain) 1-888-617-4532 www.citemitsubishi.com</p> <p>NISSAN</p> <p>NISSAN 305, ST-MARTIN EST LAVAL 450-668-1650 www.autogouverneur.com</p> <p>NISSAN 3500, boul. Jean-Talon (Près Côte-des-Neiges) 1-888-617-4485 www.citenissan.com</p> <p>PORSCHE</p> <p>PORSCHE Centre Porsche Lauzon 2455 boul. Chomedey Laval 450-688-1144 www.lauzonporsche.com</p>	<p>SUBARU</p> <p>CARREFOUR SUBARU 250, boul. Labelle, Laval (450) 625-1114</p> <p>SUZUKI</p> <p>SUZUKI COLLETTE 1235, Armand-Frappier 450-649-0010 514-465-2003 Patrick Belisle suzukicollette.com</p> <p>CARREFOUR SUZUKI 250, boul. Labelle, Laval (450) 625-1114</p> <p>TOYOTA</p> <p>CHASSÉ TOYOTA 819 Rachel Est, Mtl 514-527-3411</p> <p>TOYOTA Avec vous depuis 1969</p> <p>TERREBONNE 1369, Montée Masson (450) 471-4117 1-888-800-4117</p> <p>VOLKSWAGEN</p> <p>Automobiles E. Lauzon 1384, boul. Labelle Blainville 450-430-1460 www.lauzon.qc.ca</p> <p>RIMAR VOLKSWAGEN INC. 5500 MÉTROPOLITAIN EST ST-LÉONARD 514-253-4888 www.rimarvw.com</p>
---	---	---	--	---	---	---	--	--

HARLEY-DAVIDSON ROCKER C

Le « chopper » du peuple

BETRAND GAHEL

MOTO
COLLABORATION SPÉCIALE

Le chopper est à la mode. Les émissions de télé tournant autour de cet excentrique type de moto se multiplient, et les gens regardent. L'une d'elles, *American Chopper*, a même catapulté ses colorés intervenants jusqu'à un degré de célébrité qui ferait rougir d'envie bien des stars d'Hollywood. Diffusée dans 160 pays, elle attirerait, selon certaines estimations, quelque 400 millions d'auditeurs à travers le monde. Complètement dingue! Normalement, un tel engouement n'aurait pas tardé à pousser les grands constructeurs à produire eux-mêmes des choppers afin de profiter de la manne pendant qu'elle passe. Mais voilà: avec leur interminable fourche presque horizontale, leur châssis sans suspension arrière et leur pneu arrière mammoth, les choppers n'ont rien d'une moto normale...

Pour 2008, estimant qu'il est de son devoir de se maintenir à l'avant-plan du stylisme en matière de deux-roues à saveur custom, Harley-Davidson se lance néanmoins dans l'aventure avec la toute nouvelle Rocker. Il s'agit d'une moto qui pourrait être qualifiée de Chopper pour la masse puisqu'elle constitue un trait d'union entre le côté purement artistique des Choppers artisanaux et les besoins fonctionnels des motos de production.

Comme aucun cadre déjà en production ne permettait d'atteindre l'angle de fourche extrême requis par la nouveauté, pas plus que d'accepter le massif pneu arrière de 240 mm de section, deux éléments exigés par les stylistes, Harley-Davidson a dû concevoir un cadre exclusif à la Rocker. Le geste démontre d'ailleurs bien la particularité de ce type de monture puisqu'il ne correspond décidément pas à l'habitude du constructeur américain, qui préfère de loin créer de nouveaux modèles en « déguisant » une plateforme déjà existante.

Un autre trait déterminant des choppers est une ligne arrière définie par une suspension arrière « rigide » (comprendre inexistante) permettant une intime proximité entre le garde-boue et le pneu arrière. Comme il était hors de question pour Harley-Davidson de mettre sur le marché une moto sans suspension arrière, il fut décidé de dupliquer l'effet en rendant cette dernière aussi discrète que possible et en montant le garde-boue à même le bras oscillant, à quelques millimètres à peine du pneu arrière.

Bien que l'espace nécessaire au mouvement du bras oscillant et de l'aile arrière crée un étrange vide entre cette dernière et la selle, la ligne de la Rocker est somme toute réussie, non seulement parce qu'elle est épurée et bien proportionnée, mais aussi parce qu'elle respecte plutôt bien le thème du chopper, du moins autant que les lois de la production de masse le permettent.

Selon Harley-Davidson, le plus grand défi de la Rocker, qui est offerte en version de base et C beaucoup plus chromée, n'était pas d'en équilibrer la ligne, mais plutôt la tenue de route. En effet, le jumelage d'un immense pneu arrière et d'un mince pneu avant se traduit généralement par un comportement flou, irrégulier et finalement peu désirable. Mais à quelques réactions mineures près (la roue avant semble vouloir se tourner d'elle-même lors de manœuvres à très basse vitesse), on croirait avoir affaire à un custom traditionnel. Les suspensions fonctionnent décentement, tout



Ce sont les excentriques créations des émissions comme *American Chopper*, ainsi que leur immense popularité, qui ont servi d'inspiration pour la nouvelle Harley-Davidson Rocker. Il s'agit du premier chopper grand public.

PHOTO TOM RILES, COLLABORATION SPÉCIALE

comme les freins. Même cette tendance typique des motos à gros pneu arrière à résister à l'inclinaison en entrée de courbe est quasi absente.

Un trait déterminant des Choppers est une ligne arrière définie par une suspension arrière « rigide » (comprendre inexistante) permettant une intime proximité entre le garde-boue et le pneu arrière.

Par ailleurs, même si elle est très typée, la position de conduite s'avère plus tolérable qu'on le croirait, tandis que la selle n'est pas mauvaise du tout, du moins sur des distances relativement courtes. Quant à la mécanique, un V-Twin de 1584 cc très bien connu puis-

qu'emprunté à la famille Softail, elle est caractérisée par une agréable livrée de couple à bas et moyen régimes, par un habile dosage des vibrations et par une fort plai-

breux motocyclistes suivant de près ces fameuses séries télévisées, un modèle dont l'aspect refléterait le style très particulier des choppers. Il est vrai que la nouvelle Rocker n'est visuellement pas aussi osée que la plupart des créations artisanales pouvant être aperçues au petit écran, contraintes de production et des ministères du transport obligent. Mais le dernier né de Harley-Davidson demeure néanmoins une proposition unique puisqu'il s'agit de la seule moto sur le marché possédant à la fois un lien stylistique évident avec cet univers parallèle qu'est celui des Choppers, et un comportement routier vivable.

Bertrand Gahel est l'auteur du *Guide de la Moto*.

FICHE TECHNIQUE

HARLEY-DAVIDSON ROCKER C
Prix: 22 819 \$
Garantie: 2 ans/kilométrage illimité
Moteur: bicylindre en V culbuté de 1584 cc refroidi par air
Transmission: à 6 rapports, entraînement final par courroie
Poids: 311 kg
Frein avant: disque simple avec étrier à 4 pistons
Frein arrière: disque simple avec étrier à 2 pistons
Pneu avant: 90/90-19
Pneu arrière: 240/40-18



2 PAIEMENTS GRATUITS* à la location ou montant équivalent sur les Camry 2007 (excepté hybride)

1000\$ DE RABAIS* Programme EcoAuto



Camry 2007



Yaris 2007 Berline



TOYOTA GABRIEL
est OUVERT pendant les rénovations du Lundi au jeudi de 9h à 21h, le vendredi de 9h à 18h.



3333, Côte-de-Liesse, St-Laurent (entre boul. Décarie et boul. Acadie)
www.toyotagabriel.com
(514) 748-7777



1920, Sainte-Catherine Ouest (Centre-Ville coin St-Marc) Montréal
www.toyotapresident.com
(514) 937-7777

