



Cuisine et salle de bains



Cahier
spécial
Le Nouvelliste

JEUDI 14 JANVIER 1993



VENTE ÉTIQUETTE JAUNE

Quantités limitées; premiers arrivés, premiers servis; financement disponible



**CAUSEUSE
EL RAN**

499\$

**LIQUIDATION
DES MODÈLES
DE PLANCHER
AU PRIX
COÛTANT!**

**ENSEMBLE DE CHAMBRE 4 MORCEAUX
de ARBOIT**

comprenant: bureau double, chiffonnier, miroir et tête de lit 54/60 pouces. Disponible: table de chevet.



399\$
2 seulement



Rég.: 399\$

259\$

Blanc sur blanc



FOUR AUTONETTOYANT

White Westinghouse

Quantité
3

À compter de
499\$ ch.

White Westinghouse

LES ÉLECTROMÉNAGERS
BLANC SUR BLANC
REMARQUABLES, DURABLES ET
ABORDABLES



CUISINIÈRE modèle WF41T

- 2 éléments de 8 po et 2 de 6 po, amovibles;
- porte avec hublot en verre de ton blanc;
- modèle avec four autonettoyant aussi offert.

RÉFRIGÉRATEUR SANS GIVRE

**CUISINIÈRE
ET
RÉFRIGÉRATEUR**

1099\$

**RÉDUCTION
JUSQU'À**

Les photographies des produits peuvent différer légèrement.

60%

**LE
MEUBLEUR**



*Toujours à mon goût,
toujours à mon prix!*

P. DESAULNIERS

36, rue Principale, Saint-Sévère (819) 264-2149 ou 296-3377



**MATELAS
39 po**

69\$

Parent pauvre de la planification d'intérieur

L'éclairage, cet éternel oublié...

Pensez à tout le temps que nous passons dans la cuisine et la salle de bains. Aussi, afin de répondre à tous nos besoins domestiques, nous devons pouvoir adapter notre éclairage. Il doit être assez clair pour nous permettre d'effectuer nos tâches quotidiennes et assez subtil pour faire baigner la maison dans une atmosphère agréable lors de nos moments de loisir.

Les besoins d'éclairage d'une cuisine ou d'une salle de bains dépendent beaucoup de la hauteur du plafond, de la grandeur, de la forme et de la couleur de la pièce. La couleur et la texture jouent un rôle important dans la détermination de la puissance et du nombre de luminaires nécessaires.

mières fluorescentes sous les armoires sont idéales pour éclairer les divers endroits des comptoirs. Choisissez un type, probablement un éclairage blanc et chaud, permettant un bon rendu des couleurs, afin de faire ressortir la véritable couleur des aliments et de créer une atmosphère chaleureuse et confortable.

Les lampes fluorescentes sont offertes en différents formats. Les toutes nouvelles lampes fluorescentes enfichables compactes à réflecteur pivotant sont parfaites pour les endroits plus petits où sont encastrés des appareils domestiques. L'éclairage d'appoint peut également provenir de luminaires fluorescents de formes tubulaires suspendus au-



Dans l'élaboration des nouvelles cuisines et salles de bains, l'éclairage est souvent relégué aux oubliettes. Il s'agit là d'une erreur monumentale puisque ces deux pièces exigent un éclairage minutieusement étudié.



L'éclairage se veut à la fois pratique et décoratif. Il doit donc faciliter l'accomplissement des tâches quotidiennes en plus de créer l'ambiance recherchée.

Une cuisine avec des placards en bois sombre ou une salle de bains en marbre noir ont besoin d'un éclairage plus intense que des pièces décorées de nuances d'une blancheur éclatante ou de tons pastel.

Pour ce qui est de la cuisine, il faut une combinaison d'éclairage général sans ombres et d'éclairage d'appoint au-dessus des comptoirs et des lieux de travail. Les bandes de lu-

dessus de l'évier, des fourneaux ou d'autres îlots de travail.

En tant que sources d'éclairage général, les luminaires fluorescents s'adaptent surtout aux cuisines ayant de hauts plafonds. Un luminaire fluorescent adapté au plafond et équipé d'un diffuseur-couvercle permet de fournir une quantité plus que suffisante de lumière et d'adoucir égale-

ment les effets d'ombre.

Les ampoules à réflecteur à incandescence et à halogène s'adaptent aux luminaires et plafonniers encastrés, aux lampes-projecteurs et aux appareils d'éclairage sur rail. On peut utiliser n'importe quelle combinaison de ces luminaires et de ces ampoules en tant qu'éclairage général pour une cuisine à plafond bas ou comme éclairage d'appoint lorsqu'on oriente le faisceau lumineux directement sur les lieux de travail.

Les lustres, en particulier ceux à hauteur réglable, illuminent toute la cuisine en position relevée. Lorsqu'on les descend, on peut faire converger la lumière sur le dessus de la table, ce qui crée une ambiance très intime.

LES SALLES DE BAINS

Les luxueuses salles de bains d'aujourd'hui ont besoin de plusieurs sortes d'éclairage, soit général, d'appoint et de mise en valeur. Afin d'obtenir une polyvalence maximale, chaque forme d'éclairage doit être maîtrisée séparément. Un gradateur permettant de modifier l'éclairage général s'avère indispensable. Ainsi, vous êtes en mesure d'adapter l'éclairage à votre

humeur du moment: une lumière vive pour une douche rapide ou bien un éclairage tamisé pour un bain long et apaisant.

Le grand tourbillon d'activité dans la salle de bains tourne autour du comptoir de toilette. L'éclairage d'appoint doit y être sans ombres et, par-dessus tout, flatteur. Il est bon de fixer des luminaires au mur, en haut ou des deux côtés du miroir. Les plafonniers fixés au plafond directement au-dessus du comptoir répandent la lumière sur le haut de votre tête et laissent votre visage dans l'ombre.

Il ne faut qu'une lumière principale dans une petite salle de bains. Prenons pour exemple un luminaire encastré dans un couvercle synthétique ou en verre. En ce qui concerne les salles de bains plus grandes, des appliques ou des gouttières peuvent s'ajouter aux plafonniers encastrés. Cette forme d'éclairage indirect assure

un éclat doux et confortable au bain et à la douche ou à la pièce entière. Les lampes-projecteurs encastrées, qui soulignent la beauté des oeuvres d'art, des plantes et du papier peint, servent d'éclairage de mise en valeur. Tous ces luminaires peuvent être pourvus d'ampoules à incandescence, à halogène ou fluorescentes.

N'oubliez pas les règles de sécurité s'appliquant à l'éclairage de la salle de bains. Un interrupteur à cordon réglant les lumières de la salle de bains demeure le choix le plus sûr. Si vous préférez un interrupteur mural marche-arrêt ou un gradateur, installez-le à l'extérieur de la salle de bains. À l'exception des prises pour les rasoirs électriques, aucune autre sorte de prise de courant ne doit être installée dans cette salle. De plus, tous les raccords de lampes doivent être à l'épreuve de la condensation, enfermés et placés là où ils ne risquent pas d'être éclaboussés.

Cuisine et salle de bains 1993

Responsable des cahiers spéciaux: **GINETTE PANNETON**
Page couverture: **ROSAIRE BLAIS**
Mise en page: **JEAN-PIERRE BEAUMIER**
Recherche publicitaire: **MONIQUE FORTIN**
Photos: **ARCHIVES LE NOUVELLISTE**

La cuisine moderne, un modèle d'efficacité

Véritable joyau d'ingéniosité, la cuisine moderne affiche les plus récentes nouveautés en matière d'aménagement d'espace et d'appareils électroménagers.

L'aménagement de la cuisine, les armoires, les dispositifs d'éclairage et les électroménagers représentent en effet des priorités pour l'acheteur d'aujourd'hui. Non seu-

lement les consommateurs exigent une conception et des produits de qualité supérieure mais ils désirent participer à cette élaboration pour qu'elle réponde à leurs besoins.

Dans l'esprit des consommateurs, le mot d'ordre est: place à l'espace. Dans la cuisine moderne, l'espace règne. Souvent dotée d'une section dinette, elle s'ouvre sur les

pièces communes et les aires de divertissement. Résultat? Les cloisons disparaissent et les cuisines s'intègrent aux pièces communes. Les bureaux sont encastrés et les espaces pour téléviseurs font leur apparition. Certaines cuisines présentent même des aires de travail séparées pouvant accommoder deux cuisinières.



La cuisine d'aujourd'hui est un modèle d'efficacité avec sa panoplie de commodités toutes plus ingénieuses les unes que les autres.

Des dispositifs d'éclairage placés au-dessus des surfaces de travail, des puits de lumière, des fenêtres en saillie et des solariums unissent clarté et esthétique afin de relever les espaces multifonctionnels.

Toujours populaire, l'îlot central combine trois aires en une: les aires de repas, de travail et de rangement. Dans les années à venir, on prévoit la conception de comptoirs de

formes irrégulières, moulés aux besoins des différentes zones. Dans la cuisine moderne, les espaces de rangement sont particulièrement appréciés. Elle regorge d'idées ingénieuses pour occuper tout l'espace disponible; garde-manger de type "walk-in", armoires verticales équipées de supports coulissants. Les traditionnels "Lazy Susan" se retrouvent sous les comptoirs et les placards généralement inaccessibles.

GRANDE VENTE D'INVENTAIRE

CADRES
20%

TISSUS EN MAGASIN
20%

PAPIERS PEINTS CONCORD
40%

DOUILLETES COUVRE-LITS ET HOUSSES DE COUETTES
20% à 60%

STORES VERTICAUX
30 mm - 1re qualité
LES PLUS BAS PRIX FABRIQUÉS SUR PLACE

STORES HORIZONTAUX
1 po aluminium sur mesure

24 x 48 po	3125\$
30 x 48 po	3700\$
36 x 48 po	4090\$
42 x 48 po	4420\$
48 x 48 po	4680\$
60 x 48 po	5920\$

BEAUCOUP D'AUTRES SPÉCIAUX EN MAGASIN



The King de la Décoration

2462, boulevard des Récollets
Trois-Rivières

374-4144 sans frais: 1-800-567-9347

André Gingras décoration inc.

Heures d'ouverture:

lundi au mercredi: 9h30 à 17h30

jeudi et vendredi: 9h30 à 21h

samedi: 10h à 16h



Décoration Pierre

(1987 enr.)

LOUISE L. RATELLE
Propriétaire

- Décoration intérieure
- Service à domicile
- Stores
- Tringles
- Rideaux
- Papier-peint
- Couvre-lits
- Dentelles
- Accessoires de salle de bains

537, 6e Avenue, Grand-Mère
G9T 2H4 (819) 533-5414

LE PRO DE LA BAIGNOIRE ENR.

RÉ-ÉMAILLE:

- BAIGNOIRE À DOMICILE
- APPAREILS MÉNAGERS
- LAVABOS
- RECOUVREMENT BAIN ACRYLIQUE
- ETC.

TRAVAIL GARANTI

ESTIMATION GRATUITE

MARIO LANEUVILLE, PROPRIÉTAIRE

Tél.: 297-2267

Cell.: 372-6956

S'ajuste parfaitement bien sur votre baignoire actuelle.



BAIN MIRACLE

Une baignoire neuve sans problème de remplacement! BAIN MIRACLE est un moule en acrylique qui s'insère sur votre baignoire usée.

- Fabriqué sur mesure.
- Recouvre entièrement la baignoire d'un moule en acrylique.
- Pas de plomberie à faire, de murs à réparer, de peinture à refaire ni de tuiles à remplacer.
- S'installe en deux heures.
- Ne tache pas, ne ternit pas, ne s'écaille pas.
- Conserve mieux la chaleur de l'eau.



POUBELLE

Blanche
Capacité: 15 L
Largeur à libérer:
360 mm (14 1/4 po)
Ord.: 52,99\$

SPÉCIAL

35⁹⁵\$



SUPPORT COULISSANT À SERVIETTES

Ord.: 19,99\$

SPÉCIAL

9⁹⁵\$

MÉLAMINE DOMTAR

Blanche, 4 x 8 pi

SPÉCIAL

19⁹⁵\$

TABLETTES EN MÉLAMINE DOMTAR

Blanches

8 pi x 12 po

5⁹⁵\$

8 pi x 16 po

8⁹⁵\$

8 pi x 24 po

11⁹⁵\$



LAZY SUZANNE

Blanche
Diamètre 28 po
Ord.: 79,99\$

SPÉCIAL

64⁹⁵\$

CHARNIÈRES ET PLAQUES BLUM

pour meubles et armoires
modernes

1⁹⁹\$

ch.

COULISSES BLUM

pour tiroir, 12 po à 22 po.

5⁹⁹\$

BALANCE DE BOUTS DE COMPTOIRS

1re qualité

3 à 8 pieds

5\$

le pied

BANDE DE CHANT (Trim)

Blanche, noire, amande,
grise

3/4 po x 250 pi

SPÉCIAL

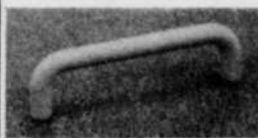
19⁹⁵\$

POIGNÉES ET BOUTONS DE PLASTIQUE

pour armoires, choix de couleurs

Modèles 383, 380

SPÉCIAL



3/1\$

Pour le bricoleur:
Panneaux pour caissons
de hauts et de bas
d'armoires en mélamine
blanche Domtar, avec
trous pour tablettes
ajustables à l'intérieur. Le
tout prêt à l'assemblage.

Le plus vaste magasin de poignées pour meubles et armoires en Mauricie.

LE VRAI CENTRE DU BRICOLEUR

Spéciaux en vigueur du 14 au 30 janvier 1993



**MODULE
CONCEPT**

MÉLAMINE-STRATIFIÉ-MOULURES-COMPTOIRS

6855, boul. Jean-XXIII

Trois-Rivières-Ouest

Tél.: 377-5055

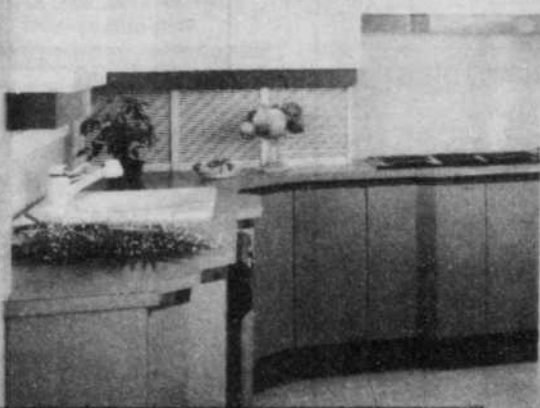
Quincaillerie spécialisée/Centre de coupe

C U I S I N E S

AC
I N C.

Service à domicile
Estimation à domicile
Plans/perspectives
Fabrication
sur mesure
Installation

**L'UNIQUE
RÉFÉRENCE**



C U I S I N E S

AC
I N C.

15 ANS D'EXPÉRIENCE
À VOTRE SERVICE

SALLE D'EXPOSITION
1755, rue Sidbec Sud,
parc industriel
Trois-Rivières-Ouest

372-0690

CUISINES AC MIJOTENT DES CUISINES POUR TOUS LES BUDGETS

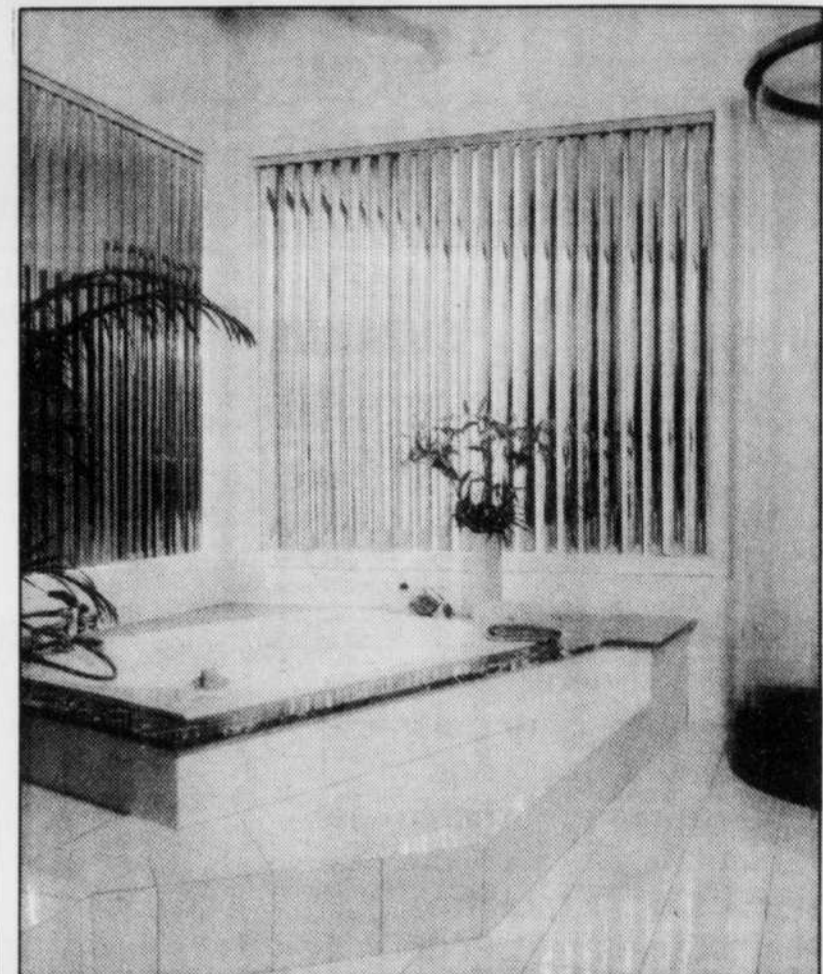
**LA DÉCORATION APPRIVOISÉE
À DES PRIX QUE VOUS AIMEREZ**

- 20% à 50% sur cadres et bibelots
- 20% sur nos superbes collections de couvre-lits, couvre-duvets et douillettes
- 20% sur tous les tissus à rideaux et draperies
- 35% sur nos stores verticaux et horizontaux

LES GRANDES MARQUES DE PRESTIGE
LE MÊME SERVICE PROFESSIONNEL

Colette Fortin
décoration d'intérieur
201, rue Rocheleau, Cap-de-la-Madeleine
373-3614

SERVICE À DOMICILE



UNE QUALITÉ RASSURANTE...

VUE EN 3 DIMENSIONS DE VOTRE CUISINE AVANT LA FABRICATION

CUISI VERSIONS inc.
5435, BOUL. DES FORGES
TROIS-RIVIÈRES
DIRECTEMENT DU FABRICANT

OPTÉZ POUR LA CUISINE *rêvée*

372-0554

VASTE CHOIX D'ACCESSOIRES DISPONIBLES

BOISERIES

ANNY - MAX INC.

Armoires de cuisine
Armoires salle de bain
Meubles spéciaux
Résidentiel et Commercial
Fabrications sur mesure

Conseillers en aménagement
PRES: JACQUES LEMAY
373-9986
Atelier: 5755, boul. Royal
Trois-Rivières-Ouest
Voisin Piscines Launier

Au moment de dresser les croquis en vue de l'aménagement d'une nouvelle salle de bains ou cuisine, le consommateur devra prendre en considération autant l'aspect esthétique que pratique du projet. Ainsi, une étude approfondie de ses besoins présents et futurs devrait fournir une idée des dimensions et des divers accessoires devant se retrouver à l'intérieur du nouvel aménagement.

EBenISTERIE

Le Meublier Enr.
Armoires de cuisine et meubles sur commande

JEAN-GUY PRONOVOST & FILS
ENTREPRENEUR GÉNÉRAL
RÉSIDENTIEL ET COMMERCIAL
RÉNOVATION

527, rue Principale
Sainte-Anne-de-la-Pérade, Comté de Champlain,
Tél. bur.: (418) 325-2985 Sans frais de Trois-Rivières Rés.: (418) 325-2429

Bain magique

Pour redonner vie et éclat aux vieilles baignoires

Tout comme Archimède, Brian Cotton a trouvé une solution au dilemme embarrassant des baignoires grisonnantes et défraîchies. Bain magique, une société de Montréal fondée par monsieur Cotton, a procuré une réponse à la question qui se posait à l'hôtel Château Laurier depuis longtemps; c'est-à-dire comment refaire les vieilles, mais spacieuses baignoires avec un minimum d'inconvénients?

"Contrairement aux édifices modernes, il n'y avait pas d'accès à la plomberie à travers les murs et les plafonds de l'établissement", de dire M. Cotton, co-propriétaire de Bain magique inc. Lors d'un remplacement standard de baignoires, l'hôtel aurait perdu l'utilité de ses chambres pour un bon moment lors de la rénovation.

"Changer les baignoires serait un problème majeur, parce qu'elles étaient très lourdes, environ 800 livres chacune, et la direction de l'hôtel désirait justement conserver ses spacieux bains que les gens aimaient tant".

L'hôtel a même essayé comme solution de repeindre les baignoires, mais sans résultats probants.

Bain magique a trouvé une solution simple et pratique en installant un revêtement de baignoire, sur mesure, s'installant à l'intérieur même de ces vieux bains de plus de 75 ans. "C'était vraiment un raccourci", précise M. Cotton. "L'installation a pris seulement quelques heures au lieu de plusieurs jours et les vieux bains avaient véritablement l'apparence de ces nouvelles baignoires en acrylique et ceci sans causer de dommage à la plomberie, aux murs, aux tuiles ni même au plancher."

UN PRODUIT QUÉBÉCOIS

De fabrication québécoise, les baignoires et contours Bain magique connaissent une popularité sans cesse croissante au Canada et aux États-Unis. Mentionnons entre autres l'hôtel Royal York de Toronto dont plus de 1000 baignoires ont été refaites par Bain magique. De même que le Château Laurier d'Ottawa, dont nous venons de parler et qui a procédé au revêtement de toutes ses baignoires, tout en limitant la perte de location au strict minimum puisque le bain peut être utilisé quelques heures seulement après son installation.

Plus près de nous, le motel Deauville de Trois-Rivières-Ouest a procédé au revêtement de quinze baignoires en 1990, lesquelles avaient déjà été ré-émaillées sans succès (peinture écaillée et jaunie). Le motel Dynastie de Shawinigan ainsi que l'Évêché de Nicolet ont également fait recouvrir chacun, une dizaine de douches en moins de deux jours. Également, l'Office municipal d'habitation de Trois-Rivières et celui de Bécancour ont utilisé ce procédé avec beaucoup de satisfaction.

Hôpitaux, centres d'accueil et hôtels profitent de plus en plus de ces revêtements et obtiennent d'excellents résultats malgré de fréquentes utilisations et un entretien limité.

Précisons enfin que chaque unité est offerte avec une garantie complète de la compagnie et de l'installateur. Une telle garantie n'est habituellement pas disponible à l'achat d'un bain ou d'un contour conventionnel. Bain magique vous offre également une estimation gratuite sans aucun engagement de votre part. Pour plus de détails, n'hésitez pas à communiquer avec votre représentant local en composant le (819) 371-1054.

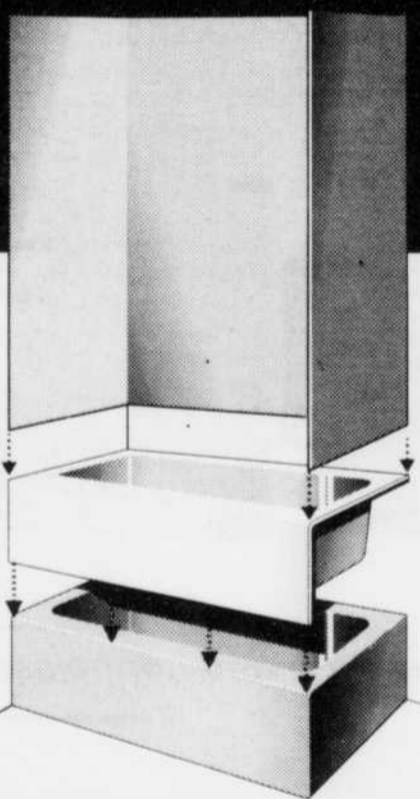


En moins de deux heures, Bain magique transforme votre vieux bain en une magnifique baignoire au résistant fini acrylique.

BAIN MAGIQUE® REVÊTEMENTS DE BAIGNOIRE ET CONTOURS DE BAIN EN ACRYLIQUE

- **Revêtements de baignoire** en acrylique, fond anti-dérapant, entièrement faits sur mesure, ajustement parfaits sur baignoire existante.
- Installation en deux heures ou moins sans modifier le bain existant, la plomberie, les murs, les tuiles ou le plancher.
- **Contours de bain** d'une seule pièce fait sur mesure, couvrant les murs du bain au plafond.
- Un minimum d'entretien.
- Essayés et approuvés dans des milliers de résidences et commerces.
- Estimation gratuite à votre domicile.
- Garantie écrite.

Quelle que soit la façon de regarder cette alternative, nous offrons la moins coûteuse et la plus pratique.



SPÉCIAL

**SUR PRÉSENTATION DE CETTE ANNONCE
NOUS PAYONS LES DEUX TAXES
SUR TOUS NOS PRODUITS À PRIX RÉGULIER, SAUF
ACCESSOIRES**

Cette offre se termine le 28 février 1993.
Ne peut être jumelée à aucune autre promotion ou rabais.



BAIN MAGIQUE®

879, Sainte-Cécile, Trois-Rivières
(visite sur rendez-vous)

Tél.: 371-1054

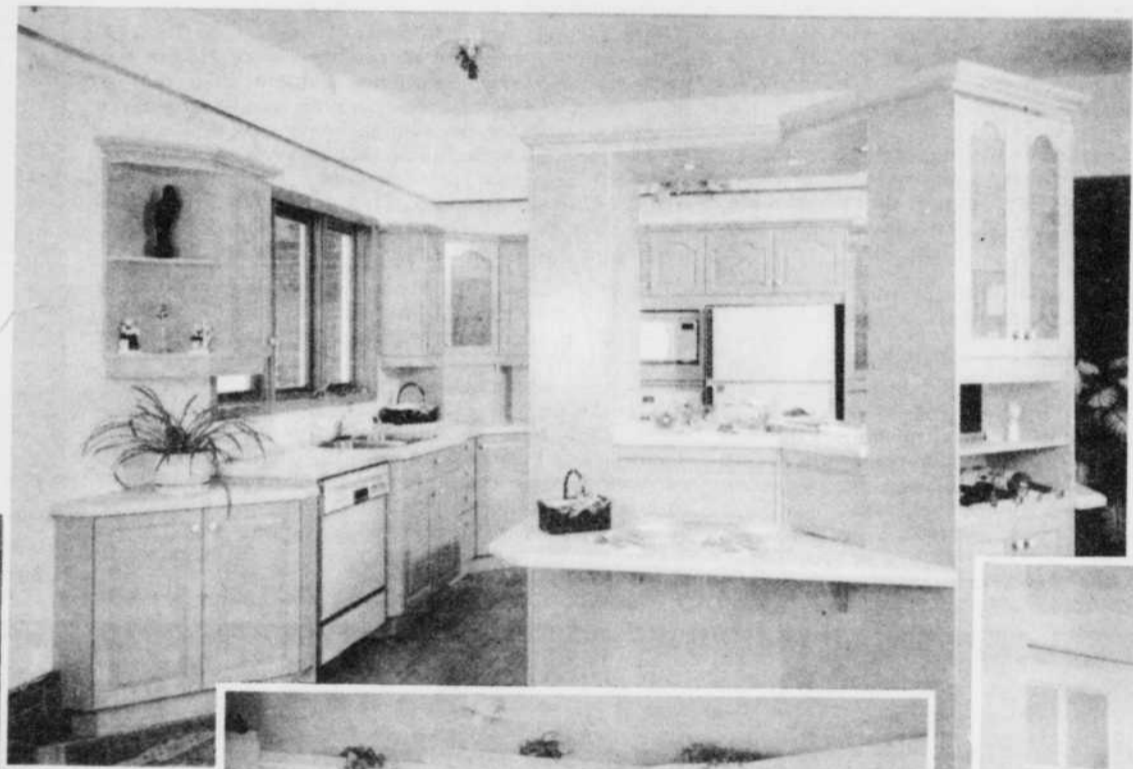
SEARS

RÉNOVATION RÉSIDEN

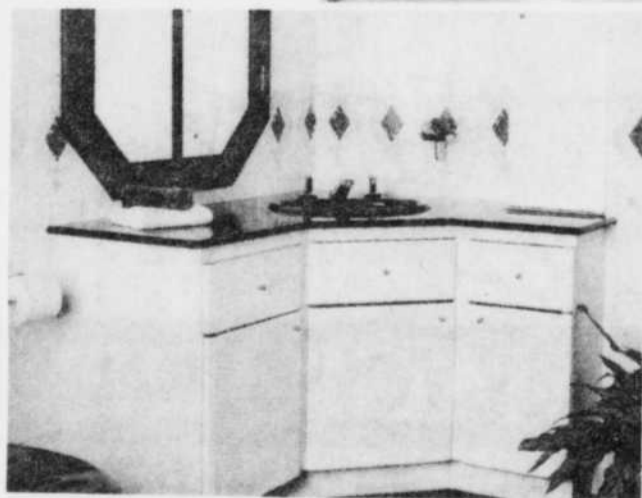
Produits de rénovation, garantis et installés



**SEARS
NE MÉNAGERA
AUCUN EFFORT
POUR VOUS
SATISFAIRE**



**AMÉN
UNE C
OU
SALLE D
EST
INVESTIS
IMPOR**



Parlez-en à une connaissance de l'

SEAR

vous en avez pour vot

ESTIMATION GRATUITE

**SATISFACTION
GARANTIE**

**SERVICE APRÈS-VENTE ASSURÉ
DANS TOUT LE CANADA**

**LA CARTE D
MAGASINS À**

4225, boul. des Forges, Tro

Vous pouvez compter sur Sears...
et épargner jusqu'à 800\$ sur
nos produits de rénovation, installés*

ESSENTIELLE

installés par Sears.*

**AMÉNAGER
UNE CUISINE
OU UNE
SALLE DE BAINS
EST UN
INVESTISSEMENT
IMPORTANT**



RABAIS
100\$ sur le prix courant

Tout produit
de rénovation
installé*
entre
1000\$ - 1999,99\$

RABAIS
200\$ sur le prix courant

Tout produit
de rénovation
installé*
entre
2000\$ - 4999,99\$

RABAIS
500\$ sur le prix courant

Tout produit
de rénovation
installé*
d'une valeur
minimum de 5000\$

* Dans la plupart des régions, Sears fera faire l'installation par des entrepreneurs qualifiés.
Cette offre prend fin le 31 janvier 1993.

FAITES CONFIANCE À SEARS POUR LES PRODUITS SUIVANTS VENDUS AVEC INSTALLATION*:

- | | | | | |
|-----------------------------------|----------------------------|---|----------------------------------|--------------------------------|
| • TOITURE DE BARDEAUX | • FOURNAISES | • PORTES DE PATIO | • ALUENTS DE FIBRE DE VERRE | • TENTURES |
| • SOFFITES ET FASCIA | • CHAUFFE-EAU | • PORTES DE GARAGE | • ÉLÉMENTS DE CUISINE SUR MESURE | • SYSTÈME D'ASPIRATEUR CENTRAL |
| • GOUTTIÈRES SANS JOINTS | • PURIFICATEURS D'AIR | • CONTRE-PORTES | • DESSUS DE COMPTOIR | • OUVRÉ-PORTE DE GARAGE |
| • REVÊTEMENTS EXTÉRIEURS | • HUMIDIFICATEURS | • FENÊTRES D'ALUMINIUM, PVC OU FIBRE DE VERRE | • ÉCHANGEUR D'AIR | • ÉLECTROMÉNAGERS |
| • CLÔTURES EN GRILLAGE OU EN BOIS | • CLIMATISEURS DE FENÊTRES | • RAMPES D'ALUMINIUM | • BROyeurs À DÉCHETS | • TABLE DE BILLARD |
| • CLIMATISATION CENTRALE | • PORTES D'ENTRÉE EN ACIER | • BALCON DE FIBRE DE VERRE | • TAPIS, PRÉLART | |
| • POMPES À CHALEUR | | | | |

**APPELÉZ-NOUS
SEARS**

379-5444

TROIS-RIVIÈRES

**CONFIEZ VOTRE PROJET À
DES PROFESSIONNELS POUR
UNE PLANIFICATION
PERSONNALISÉE PAR
ORDINATEUR**



Confiance de longue date qui s'y connaît!

SEARS

pour votre argent... et plus

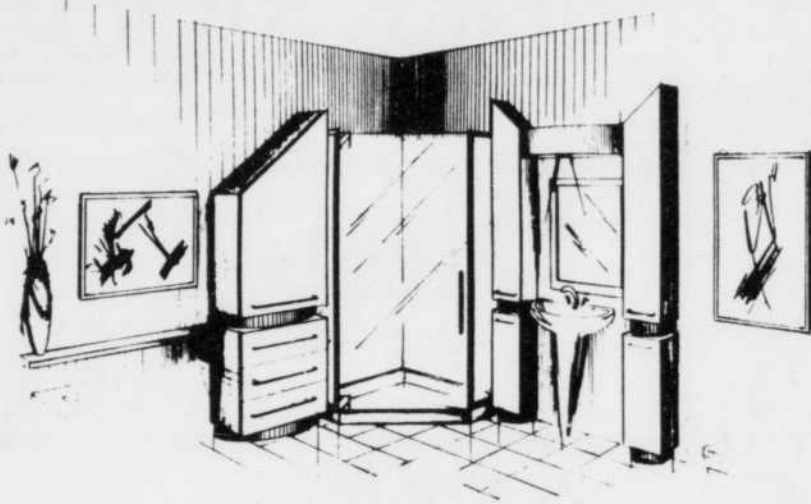
LA CARTE DE CRÉDIT NO 1 DES
MAGASINS À RAYONS AU CANADA

LE MAGASIN DES MARQUES KENMORE
DIEHARD, CRAFTSMAN

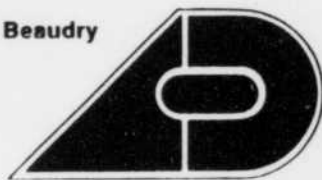
SEARS, Trois-Rivières 379-5444

**Aucun paiement
avant la fin des travaux**

Grâce à Novatech
**Visualisez vos projets
 avant même leur réalisation**



Michel Beaudry



où les formes et les
 couleurs prennent vie,
 selon vos désirs

**La passion
 du beau**

ARMOIRE DÉCOR INC.

3488, rue Notre-Dame, Pointe-du-Lac, QC / G0X 1Z0
 Atelier: (819) 377-1871



Grâce au dessin assisté par ordinateur (DAO), NOVA-TECH est en mesure de vous éviter des erreurs coûteuses en raison de ses esquisses des plus réalistes.

Pendant dix ans propriétaire d'usines reliées à la fabrication d'armoires de cuisine et de meubles, Monsieur Richard Trudel cherchait à utiliser son expérience pour aider les entreprises existantes dans ce domaine. Connaissant le désir de visualisation des consommateurs et leur difficulté à s'imaginer leurs armoires, le chemin était tout tracé pour combler ce besoin. Venait donc de naître NOVATECH.

En affaires depuis le mois de juillet 1992, Les Entreprises NOVATECH offre un service très innovateur de dessins assistés par ordinateur (DAO) orienté vers les cuisines et salles de bains. Il est maintenant possible aux consommateurs de visualiser leur projet avant la fabrication, ce qui permet d'éviter les surprises désagréables.

Grâce au service de dessin par ordinateur, vous voyez vos armoires en couleurs et sous différents angles, pour vous permettre de mieux juger du résultat final. Si la disposition et le coup d'oeil vous plaisent, vous pouvez donner votre accord pour la prochaine étape en toute quiétude. Finies les mauvaises surprises.

Par contre, si les illustrations ne correspondent pas à l'idée que vous aviez de vos armoires, rien de plus simple que d'apporter des modifications au plan original pour vous assurer le maximum de satisfaction. On peut modifier les éléments de votre cuisine, les déplacer, les pivoter, les surélever... bref, il n'y a pas de limite aux modifications.

On va même plus loin, en choisissant le type de plancher (bois franc, tuile, préart, etc.), la couleur des murs, la tapisserie sur ces derniers, s'il y a lieu... on personnalise davantage la présentation. Le résultat final est d'un réalisme étonnant. En offrant cette assurance satisfaction, l'ébéniste met en confiance son client et lui démontre son professionnalisme.

L'ordinateur permet une souplesse et une rapidité que la main humaine ne peut égaler, alors pourquoi ne pas en profiter. Acheteriez-vous une voiture sans l'essayer? C'est la même chose pour les armoires de cuisine. Vous êtes prêt à investir 5000\$, 10 000\$ et même plus sans être certain du résultat final!!! Exigez de votre ébéniste qu'il vous offre la possibilité de voir vos armoires avant même leur fabrication. Ne vous contentez pas d'une simple vue en plan, la technologie moderne se veut un support pratique pour guider votre choix et elle est disponible à un coût avantageux.

En 1993, le service d'illustration va s'étendre aux architectes et designers pour permettre à leurs clients de visualiser leur intérieur de boutiques, de bureaux, d'institutions financières et autres. Pour informations: Les Entreprises NOVATECH (819) 537-3504.

SURPLUS D'INVENTAIRE 100 POÊLES À BOIS ET FOYERS

**LIQUIDATION FIN DE SAISON
 DES PRODUITS "DROLET"
 JUSQU'À ÉPUISEMENT DES MARCHANDISES**



André Boudreau
 copropriétaire



Yolande Rousseau
 copropriétaire

- POÊLE GEMINI 1500
 Super offre: **349\$**
- HT 2000 (modèle de base)
 Rég.: 699\$ Prix liquidation: **549\$**
- COMPACT/PETIT SCIEUR 2 **299\$**
- ANCÈTRE
 Super spécial: **399\$**
- GRAND DUC
 Rabais de: **200\$**
- FOYER VISION XL DÉGAGEMENT «0»
 Rabais de: **300\$**

HEURES D'OUVERTURE

Lundi au vendredi de 9h à 17h
 Samedi de 9h à 16h

Chauffage, ferblanterie, ventilation. Secteur résidentiel et commercial

B. Courchesne

et fils inc. 1991

191, rue Principale, (C.P. 70), Saint-Léonard d'Aston, (819) 399-2163
 233, Notre-Dame Est, Victoriaville, 751-1944

LIQUIDATION D'ÉLECTROMÉNAGERS DÉMONSTRATEURS ET ENDOMMAGÉS

Frigidaire

VENTE ET SERVICE MAYTAG - RÉPARATION TOUTE MARQUE



**CENTRE
 ÉLECTROMÉNAGER
 FORTIN** INC.

9125, boul. des Forges,
 Trois-Rivières

Tél.: 374-9672 / 374-2646

Mise de côté
 sans frais



Le résultat d'une rénovation minutieusement préparée...

Ce qu'il faut savoir pour une rénovation bien réussie

Si vous décidez de rénover votre cuisine, vous devez songer à planifier l'aménagement de l'espace, prévoir la disposition de l'éclairage et choisir les matériaux qui conviennent le mieux à vos goûts et à votre budget.

Pour réussir l'aménagement de votre cuisine, vous devez prévoir

les trois principales zones d'activités: la zone repas, la zone évier et la zone électroménagers. Chaque zone doit procurer suffisamment d'espace de rangement et de surface de travail.

L'ÎLOT

L'installation d'un îlot requiert beaucoup d'espace. Afin de tra-

vailer à l'aise, il faut prévoir au moins 1 mètre (3 pieds) de chaque côté. Si votre cuisine est assez grande, l'îlot peut représenter la solution à vos problèmes d'aménagement. En plus d'accroître les espaces de rangement et les

Suite en page A12

L'important c'est vous!

TAPIS - PRÉLART



425, DESSUREAULT
PARC INDUSTRIEL, CAP-DE-LA-MADELEINE
NOUS PAYONS LA TPS
 (Taxe produit et services) N.B.: durée limitée

1 \$ POSE
VERGE
CARRÉE

EXEMPLES: 20 vg² pose seulement 20\$
37 vg² pose seulement 37\$

Valide sur tous les tapis et les prélaris sélectionnés dans le magasin. Minimum de 20 verges carrées sur surface plane. Supplément pour salle de bains. Détails en magasin.

MONSIEUR PRÉLART



Claude Hénaire
 Depuis 40 ans

TAPIS - PRÉLART
À compter de 399\$
 vg²

L'ENTREPÔT DU TAPIS
 425, Dessureault, Cap-de-la-Madeleine
379-2630
 Parc industriel

Directement de la manufacture



J.A. DESAULNIERS
ÉBÉNISTERIE

- * ARMOIRES DE CUISINE
- * SALLE DE BAIN
- * MEUBLES SUR MESURE



230 Chemin des Erables,
 St-Gérard-des-Laurentides

Estimation gratuite

539-4198

La distinction sur mesure



Venez visiter notre salle
 d'exposition des plus complètes

Pour une approche nouvelle des cuisines modernes d'aujourd'hui, tout comme pour ceux qui préfèrent les belles armoires en bois d'érable. Aux boiseries Violy nous saurons satisfaire vos goûts.

- MODÈLES EXCLUSIFS ● VENTE ET INSTALLATION
- ARMOIRES ET MEUBLES MÉLAMINE, STRATIFIÉ ET BOIS
- ESTIMATION SUR DEMANDE



Les boiseries

Violy
 inc.

825, Berlinguet (parc industriel)
 Cap-de-la-Madeleine, 374-8319

Cuisine et salle de bains

FUBLI-REPORTAGE

Suite de la page A 11

surfaces de travail, il permet de mieux répartir les électroménagers; il peut aussi servir de coin-repas.

L'ÉCLAIRAGE

Les dispositifs d'éclairage

d'une cuisine doivent être adéquatement placés. Ils exigent une planification soignée. Il faut prévoir trois types d'éclairage: un éclairage général, qui éclaire toute la pièce, un éclairage ponctuel, pour effectuer les différentes tâches ménagères et un éclairage

d'ambiance si on souhaite prendre des repas dans cette pièce.

LES MATÉRIAUX

Pour la construction des armoires de cuisine, il existe un grand choix de matériaux. Le bois demeure très en vogue mais il est suivi de près par des matériaux

plus modernes dont le stratifié, la mélamine, le marbre et le granite.

En ce qui concerne la mélamine, elle offre un choix limité de couleurs: blanc, amande et gris. Le stratifié, aussi appelé arborite ou formica, est plus résistant, plus coûteux et offre un grand choix de couleurs. Il constitue un meilleur investissement à long terme. Quant au marbre et au gra-

nite, ils constituent des matériaux de luxe.

Les armoires bon marché comportent souvent des tablettes dont la surface n'est recouverte que d'une peinture. Quelques gouttes peuvent réussir à faire gonfler la peinture. Les armoires de meilleure qualité sont pourvues de tablettes recouvertes de mélamine ou de stratifié.

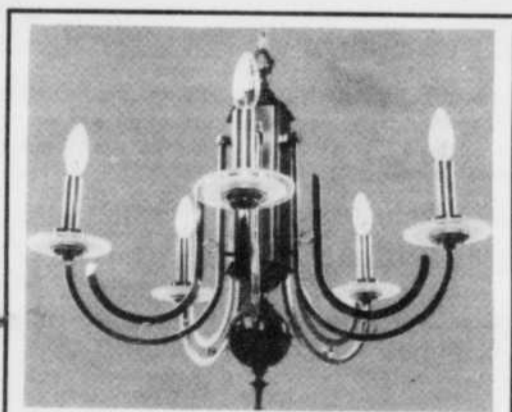
LE BOISSELIER ENR.



- MEUBLES • ARMOIRES
- CONCEPTIONS EXCLUSIVES
- PLANCHERS TEINTS ET PRÉ-VERNIS

2851, BERGERON, SAINT-PAULIN
Tél.: (819)268-2289 - Rés.: (819)221-3138

POUR COMPLÉTER VOTRE DÉCOR INTÉRIEUR

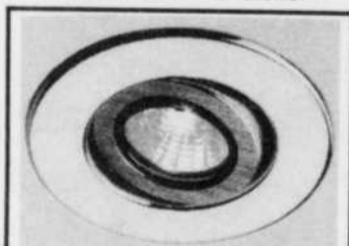


NOUVELLE TENDANCE
SUPERBE LUMINAIRE
SUSPENDU



LUMINAIRE SUR RAIL

Disponible en plusieurs modèles et dimensions.



ENCASTRÉ À HALOGÈNE

Disponible en blanc, noir ou laiton.

Surveillez nos étiquettes jaunes en magasin; elles indiquent des rabais de **5% à 50%** sur plusieurs modèles de lampes en magasin.

ROYAUME
LUMINAIRE T.R.O. INC.

ROYAUME
DES BAS PRIX

377-5817



6975, BOUL. JEAN-XXIII, TROIS RIVIÈRES OUEST

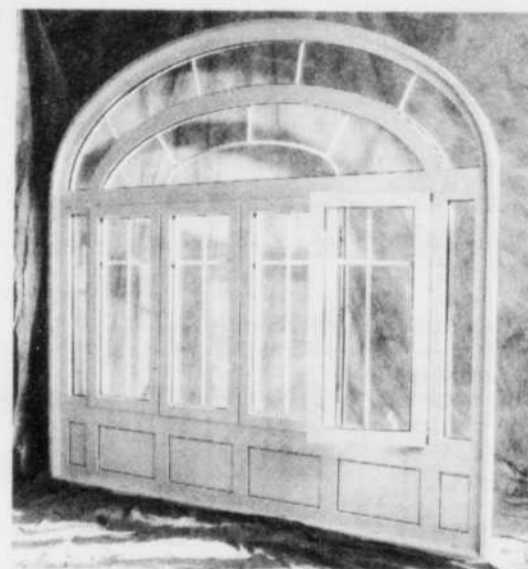


Un "look" classique qui saura traverser l'épreuve du temps!

LA FENÊTRE À BATTANTS Fenergic TOUT PVC

Pourquoi choisir Fenergic et sa gamme de fenêtres Brüggmann série 81 tout PVC?

- Pour son triple coupe-froid soudé
- Pour sa structure monocoque
- Pour son PVC anti-choc de marque déposée Vestault™-BAU
- Pour ses profilés multichambres de haute précision (tolérances inférieures à 0,3 mm)
- Pour l'épaisseur de ses murs de 2,5 mm
- Pour son joint médian
- Pour son renfort métallique
- Pour son principe d'égouttement d'eau



VITRAGE SUPER R

- R**endement supérieur (Isolation R 8,6)
- R**éduit les rayons UV de 99%
- R**éduit les bruits extérieurs

PORTES ET FENÊTRES
J. M. FERRON

Tél.: (819) 296-2121 - 2282

1-800-567-7623

Fax: (819) 296-3333

1158, Sainte-Anne, Yamachiche (Québec) G0X 3L0

Cuisine et salle de bains

FUBLI-REPORTAGE

Le recours à un décorateur Une solution sûre et économique

Pour plusieurs consommateurs, seuls les gens bien nantis sont en mesure de se payer les services d'un décorateur et ceci pour des travaux de rénovation ou de remodelage de grande envergure. La réalité est toute autre puisque le recours à un décorateur s'avère effectivement fort économique, voire rentable dans bien des cas, même pour les projets les plus modestes.

En effet, de nos jours, avec les coûts élevés de réfection des cuisines et des salles de bains, la moindre erreur de planification peut s'avérer fort coûteuse et cela autant au point de vue pratique qu'esthétique.

Il semble donc évident qu'en retenant les services d'un décorateur professionnel, on met toutes les chances de son côté pour une satisfaction complète. Ainsi, ce dernier sera apte, mieux que quiconque, de voir à la concrétisation de tout projet de rénovation sans aucune mauvaise surprise, en plus d'y ajouter un cachet qui personnalisera votre ensemble.

DE LA COMMUNICATION AVANT TOUT

Avant tout travail de remodelage ou de rénovation, le décorateur se prêtera avec son client, à un exercice de toute première importance. En effet, selon Mme France Lanneville, décoratrice tri-

fluviennaise bien connue, "rien ne doit débiter avant une franche discussion avec les propriétaires. Cet entretien nous permettra de connaître le budget retenu, les habitudes de vies, les goûts et la personnalité des occupants de la maison. De là, nous pouvons élaborer avec ces derniers, les possibilités et les différentes avenues qui s'offrent à eux."

Lorsqu'il s'agit de la rénovation d'une cuisine ou d'une salle de bains, le travail d'un décorateur est encore plus important que pour toute autre pièce de la maison... en raison de la complexité de ces lieux bien particuliers. Précisons à cet égard, qu'il n'est pas rare de voir des cuisines et des salles de bains fraîchement remodelées qui présentent une désolante froideur, non par manque d'efficacité, mais plutôt en raison d'une absence totale d'âme, de chaleur humaine.

"Il n'est par ailleurs pas question de se substituer aux designers des fabricants d'armoires. Il s'agit plutôt d'œuvrer en harmonie avec ceux-ci, de manière à offrir à notre client commun, un résultat impeccable, alliant à la fois l'aspect pratique à l'esthétique," de préciser Mme Lanneville.

LA COORDINATION

Parmi la multitude des servi-

ces offerts par le décorateur, figure la coordination des travaux, étape cruciale s'il en est une. En effet, après la planification, l'évaluation des coûts, les études préparatoires, la confection des plans préliminaires et définitifs puis les soumissions, la coordination (également appelée surveillance de chantier) s'avère essentielle à la bonne marche de l'ensemble.

La coordination permet à tous les sous-traitants impliqués dans le projet de rénovation, de se présenter au bon moment et d'exécuter leur travail le plus efficacement possible. La coordination évite donc les pertes de temps ainsi que les erreurs de construction ou encore de livraison de marchandise. "C'est la surveillance de chantier qui permet à cet immense casse-tête de prendre forme rondement, tout en évitant les surprises désagréables avant même qu'elles ne se produisent", de dire Mme Lanneville.

UNE SOLUTION ÉCONOMIQUE

Alliant l'aspect pratique au bon goût, le décorateur est sans équivoque un professionnel qu'il ne faut surtout pas écarter de nos projets de rénovation de cuisine ou de salle de bains, surtout que celui-ci est en mesure d'offrir des services de première qualité qui personnaliseront à coup sûr

nos projets, tout en éliminant les erreurs coûteuses.

Qui plus est, en raison du volume de ses travaux, le décorateur fera habituellement profiter

à sa clientèle d'intéressants rabais auprès de fournisseurs locaux. Tout compte fait, le recours à un décorateur professionnel s'avère un choix sûr et économique!



Transiger avec un décorateur assure notre satisfaction à coup sûr!

Un investissement sûr...



**PLANCHERS
BOIS FRANC
PRÉ-VERNIS**

Chêne sélect et meilleur
2 1/2 po 4^{3/4} le pi²

RAMPE ET ESCALIERS: CHÊNE



Barreaux
modernes 449\$
Marches
sélect 1699\$
Contre-
marches 999\$

**GROS
ET DÉTAIL**

Le plus grand
magasin du genre.
Payez et emportez!

**MAGASIN
HEURES
D'OUVERTURE:**

lundi, mardi et
mercredi de 9h à 17h,
jeudi et vendredi
de 9h à 21h,
samedi de 9h à 12h.



M. Michel Masson
propriétaire
maître en installation

la belle rampe inc.

8095, boul. Des Forges, Trois-Rivières

375-8368

VANITÉ

DANIEL VIOLY, PROPRIÉTAIRE

3131, boul. des Forges
Trois-Rivières
Tél.: 693-1860

SPÉCIAL SUR «VANITÉS»

36 po, 42 po, 48 po
(mélamine blanche, dessus
blanc)

1/3 de rabais

Ex.: «vanité» 48 po
Rég.: 300\$ **SPÉCIAL**

1999\$



MEUBLES ET
ACCESSOIRES
DÉCORATIFS
DE
SALLES DE BAINS

Le Modulier

«VANITÉ» 24 po

(mélamine blanche,
dessus blanc)

1/2
de rabais

Rég.:
120\$

SPÉCIAL

599\$

PLUSIEURS MODÈLES
DE PHARMACIES

À

MOITIÉ PRIX



BANG DESIGN
Services de design et de décoration
d'intérieur

**GRAND
CHOIX
D'ACCESSOIRES**



La rénovation de la salle de bains En accord avec ses habitudes de vie!



*La mode change
La beauté dure...
Le BOIS une valeur sûre.*
Dans toutes les essences de bois:

- ARMOIRES DE CUISINE
- MOBILIERS DE CUISINE
- PORTES D'ARMOIRES
STANDARD ET NON-STANDARD
- MOBILIERS DE CHAMBRE

Vous aimeriez rénover vos armoires à prix abordable? Nous pouvons refaire la façade et les portes selon vos goûts et votre budget.

Pour bricoleurs, bois de toutes les essences, brut ou préparé.



La rénovation d'une salle de bains doit toujours tenir compte de ses nouvelles habitudes de vie.

La salle de bains est l'une des pièces que les propriétaires rénovent volontiers. On modernise, on redécore, on refait la tuile, on innove. L'une des principales raisons de cette tendance est l'évolution des habitudes de vie. De plus en plus, la salle d'eau représente une pièce où il fait bon vivre, où il fait bon relaxer.

Elle se fait donc plus grande, plus sophistiquée, mieux décorée. On rénove celles qui sont déjà existantes, on en ajoute de nouvelles. Il va sans dire que dans les maisons construites il y a vingt ans et plus, on a toutes les bonnes raisons de penser à redéfinir la salle d'eau puisqu'à cette époque, cette pièce était considérée généralement petite, mal éclairée et plus fonctionnelle qu'attrayante.

Aujourd'hui, c'est l'inverse, on cherche d'abord l'ambiance et le confort de façon à rendre agréable les gestes nécessaires à l'hygiène. On assiste donc à une métamorphose complète des salles de bains.

DEUX TYPES DE RÉNOVATION

Certains propriétaires préfèrent effectuer une rénovation complète de la pièce, soit parce que celle-ci est trop petite, soit parce que l'on désire changer les accessoires désuets et les aménager dans un autre ordre. Ce type de rénovation représente un gros investissement et des travaux de plomberie et de menuiserie plutôt complexes. Il va sans dire qu'une salle de bains rénovée compte pour beaucoup dans une maison et qu'au moment de la re-

vente de l'immeuble, cet investissement ne sera certes pas négligeable.

D'autres voudront simplement aménager une nouvelle salle d'eau adjacente à une chambre, ou à l'étage parce qu'il n'y en a pas. Il s'agit donc, encore une fois, de gros travaux, tout dépendant de la position de la tuyauterie et des possibilités de la pièce choisie, le plus souvent une chambre inutilisée. Une deuxième salle de bains est souvent appréciée quand on est plus de deux dans une maison. On évite ainsi les conflits d'horaire, le matin, avant d'aller travailler et on peut se prélasser dans son bain sans se soucier des besoins d'autrui.

Certains autres propriétaires, pour leur part, voudront rafraîchir cette pièce tout en lui laissant sa dimension, son emplacement et en respectant la disposition des accessoires. Si le bain, la toilette et le lavabo sont défraîchis, on les remplacera par des appareils plus modernes, plus colorés.

Carrelage, céramique, papier peint, éclairage et, surtout accessoires contribueront ensuite à métamorphoser complètement une pièce même en gardant d'anciennes baignoires, toilettes et lavabos. Ces derniers peuvent également être repeints (baignoires et lavabos), d'une couleur au choix par des spécialistes qui garantissent le travail.

DES BAIGNOIRES POUR TOUS LES GOÛTS

Qu'il s'agisse de baignoires, les lavabos ou de toilettes, le marché en offre pour tous les goûts et aussi pour toutes les bourses. Modernes ou classiques, avec ou sans tourbillon, grands, petits, encastrables ou non, ils peuvent désormais convenir aux décors les plus modernes, les plus extravagants ou les plus classiques, les plus sobres.

La gamme de couleurs varie presque à l'infini et c'est un plaisir d'imaginer les coloris qui permettront de donner une touche bien personnelle à la salle d'eau. Ils sont versatiles et s'adaptent à tous les caprices et contraintes de l'espace et leur disposition devient aisément un jeu intéressant.

Dans de nombreuses salles de

Suite en page A15

LES ATELIERS
J.C. Picard Inc.

2681, St-Malo,
Ste-Marthe-du-Cap
Cap-de-la-Madeleine
375-0396

Un décor de rêve
Des produits de qualité
Des prix compétitifs
Des idées «super»
Un service personnalisé

Visez gagnant

Rénovation Bernard Houle inc.

Service à domicile
sur rendez-vous
Service de designer

5630, boul. des Forges, Trois-Rivières
379-5090



BOISERIES
ANNY-MAX INC.

Armoires de cuisine
Armoires salle de bain
Meubles spéciaux
Résidentiel et Commerciaux
Fabrications sur mesure

Conseillers en aménagement
PRES: JACQUES LEMAY
373-9986

Atelier: 5755, boul. Royal
Trois-Rivières-Ouest
Voisin Piscines Launier

Cuisine et salle de bains

FUBLI-REPORTAGE



Sobriété et simplicité sont souvent des éléments recherchés pour un remodelage durable.

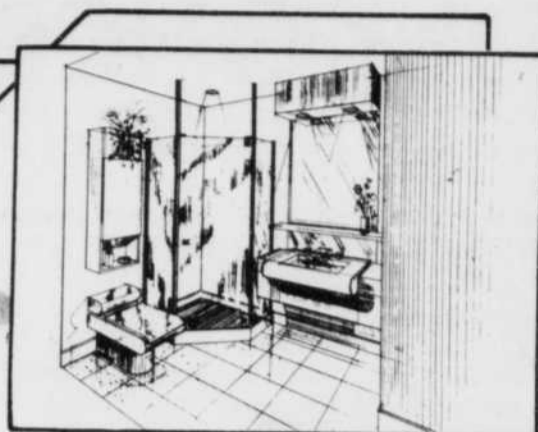
Suite de la page A14

bains modernes, la douche constitue un élément à part, n'étant plus combinée d'office avec le bain. Encore un bon point pour l'autonomie des membres de la famille et un excellent prétexte pour entourer la baignoire de matériaux et décorations tout-à-fait originaux.

La baignoire peut donc se retrouver au centre de la pièce, s'élever sur un podium ou s'encastrier dans le sol à l'image d'une baignoire romaine. Plus d'encombrement d'un rideau de douche, donc une décoration plus élaborée. Le bois, par exemple, connaît un regain de popularité dans la pièce et sa teinte naturelle est volontiers agencée avec le décor.



RAICHE &
ASSOCIÉS
DESIGN



RAYMOND RAICHE



MICHELINE RAICHE



FRANCE BEAUDOIN



SYLVIE TOUPIN

Membres des décorateurs-ensembliers du Québec
Membres des designers du Canada

DESIGN

D'INTÉRIEUR

- Aménagement d'intérieur
- Résidentiel et commercial
- Services consultatifs
- Rénovation
- Plans et devis
- Sélection impressionnante de papiers peints, stores, draperies, couvre-lits et tapis

BUREAUX DE CONSULTATION

- 2200, boul. des Récollets
Trois-Rivières
(Ameublements Tanguay)
- 40, Saint-Denis
Cap-de-la-Madeleine

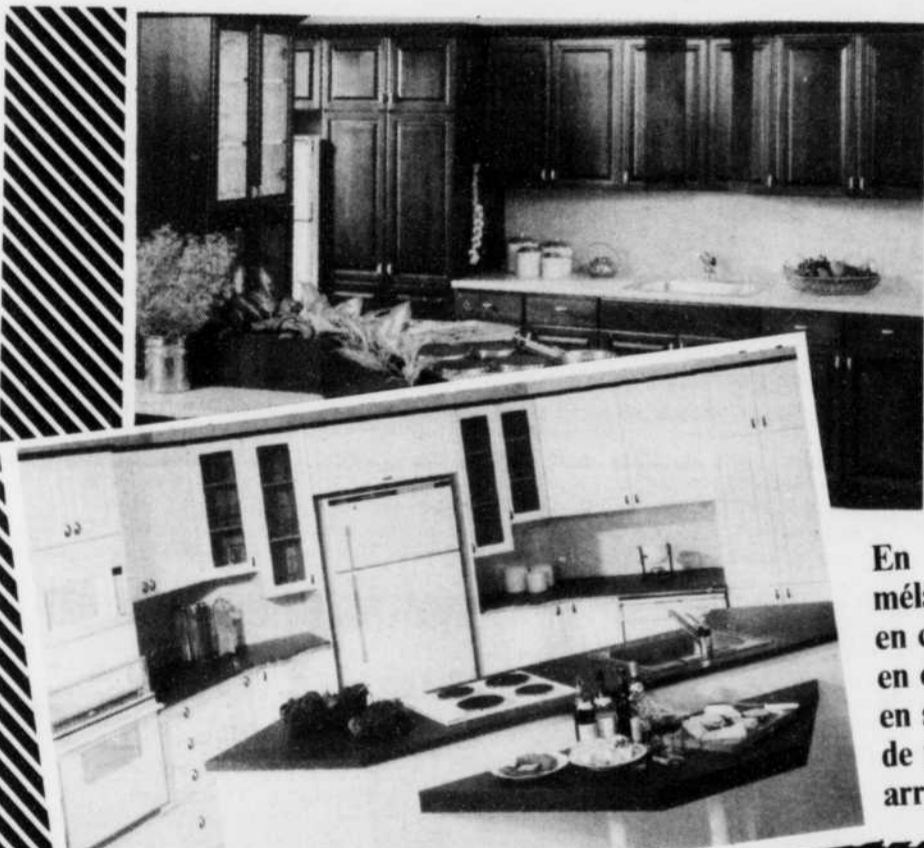
(819)378-3079
(819)373-1111

Achetez une

CUISINE DE LUXE

sans payer le GROS PRIX

Des formes et des modèles qui sauront vous plaire.



En mélamine,
en chêne,
en chêne blanchi,
en stratifié,
de forme
arrondie.

FABRICANT
ARMOIRES
SALLES DE BAINS
MÉLAMINE
BOIS, STRATIFIÉ
LAQUE DE
COULEUR



FABRICANT

LES PROS

de L'ARMOIRE J.M. inc.

Estimation
gratuite

Salle de montre
ST-BONIFACE
191, boul. Trudel Est
Tél.: 535-1234

Jacques Plante rés.: 535-2868

Marc Milot

rés.: 296-2364

JR

LA CONCEPTION PAR ORDINATEUR

une assurance satisfaction

La cuisine et la salle de bains sont les pièces maîtresses d'une maison. Lors de la construction ou de la rénovation de ces unités, une bonne planification des travaux s'impose afin d'optimiser votre futur investissement. Il faut ainsi établir des plans clairs et précis avec votre ébéniste.

Malgré le soin apporté à ces plans, il est souvent difficile de visualiser le produit final d'une nouvelle salle de bains ou d'une nouvelle cuisine. Il faut donc aller plus en profondeur dans vos projets de construction ou de rénovation pour assurer que votre investissement saura répondre adéquatement à vos besoins. La conception de Dessins Assistés par Ordinateur (DAO) 3 Dimensions de NOVATECH est une technique tout à fait innovatrice qui permet de visualiser clairement vos plans de construction ou de rénovation.

Ce service est principalement offert aux ébénistes. Ainsi, il permet maintenant aux consommateurs, par l'intermédiaire d'un ébéniste participant, de visualiser son projet de construction, ce qui évite des

surprises désagréables. Grâce au service (DAO) 3D, vous pouvez voir vos armoires en couleur sous différents angles pour vous permettre de mieux juger le résultat final. Si la disposition et le coup d'oeil vous plaisent, vous pourrez ainsi donner un accord pour la réalisation de vos travaux et ce en toute quiétude. Fini les mauvaises surprises. Par contre, si les illustrations ne correspondent pas à l'idée que vous aviez de vos armoires, rien de plus simple que d'apporter les modifications au plan original pour vous assurer le maximum de satisfaction. On peut modifier les éléments de votre cuisine, les déplacer, les faire pivoter, les surélever, etc..., bref il n'y a pas de limite aux changements.

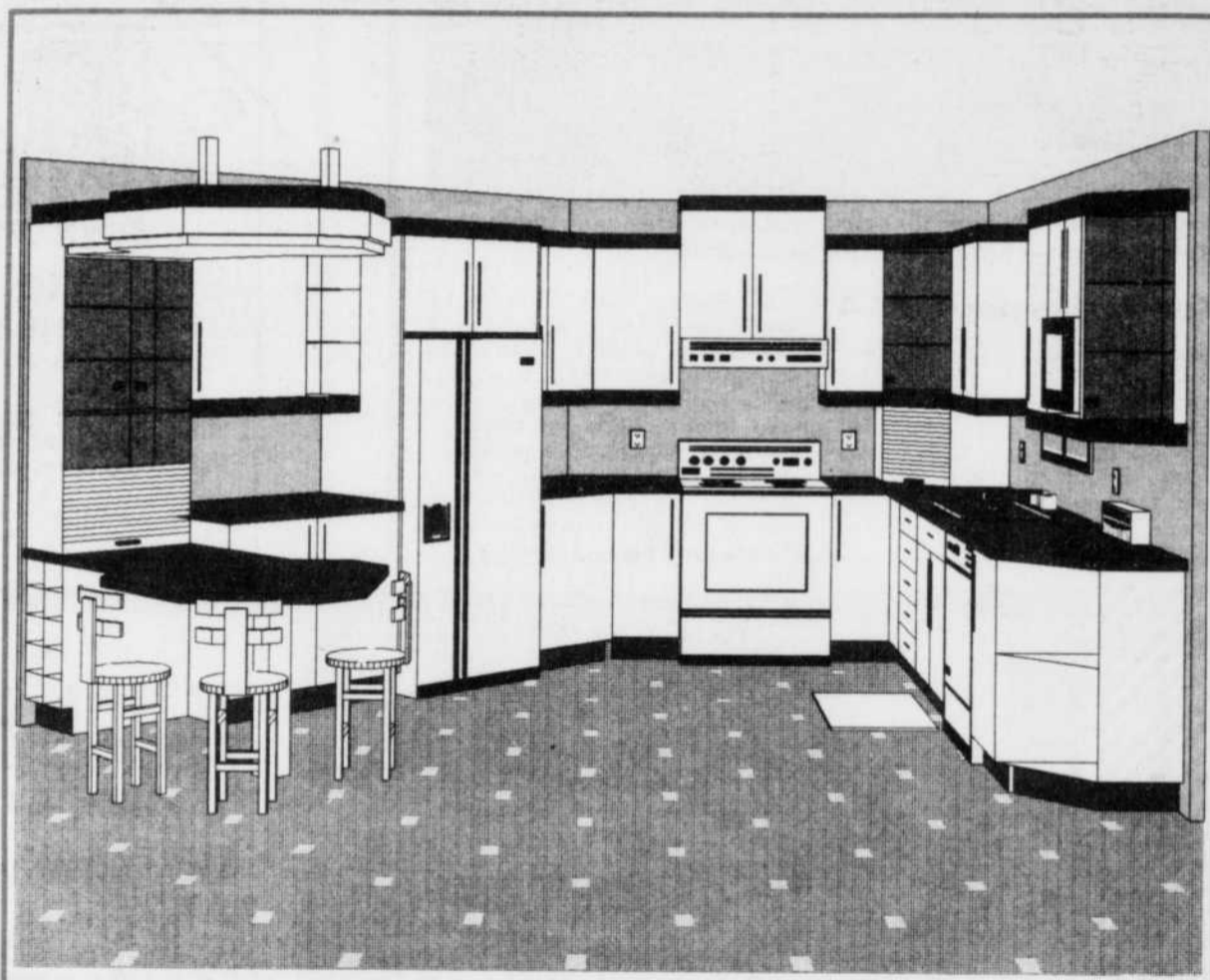
Le consommateur averti ne pourra plus se passer d'un outil de décision aussi intéressant qui lui assurera une satisfaction maximale en fonction de son budget et de ses goûts. En offrant cette assurance satisfaction, l'ébéniste met en confiance le consommateur avec le (DAO) 3D et lui démontre son professionnalisme. Exigez de votre fabri-

cant ou de votre entrepreneur le service d'illustrations de Dessins Assistés par Ordinateur (DAO) 3 Dimensions de NOVATECH. Ne vous contentez pas d'un simple croquis. La technologie moderne permet de mieux guider votre

choix et est disponible à un coût fort avantageux.

De plus, dès février 1993, NOVATECH sera en mesure d'offrir aux architectes et designers le service d'illustrations de Dessins Assistés par Ordinateur (DAO) 3 Dimensions

concernant les surfaces à bureaux, boutiques, institutions financières et autres. Ce nouveau marché est très prometteur et permettra à d'autres personnes de profiter du service de: "Les Entreprises NOVATECH".



Source: Les Entreprises Novatech enr.
Richard Trudel, propriétaire
Tél.: (819) 537-3504 - Fax: (819) 539-8758

SERVICE DE «CONCEPTION PAR ORDINATEUR» est offert par:

LES ARMOIRES TESSIER ENR.

2955, 5e Avenue
Shawinigan-Sud
Tél.: (819) 536-3665

BOISERIES ST-LOUIS INC.

945, boul. Saint-Louis
-Saint-Louis-de-France
Tél.: (819) 379-3740

ÉBÉNISTERIE RÉMI-PIERRE INC.

2699, 5e Avenue, local 35
Grand-Mère
Tél.: (819) 533-5516 (bur.)
(819) 539-4960 (rés.)

CUISI-DÉCOR

450, boul. Industriel
Shawinigan-Sud
Tél.: (819) 536-7816

BOIS THÈCLE ENR.

640, Notre-Dame
Sainte-Thècle, G0X 3G0
Tél.: 1-418-289-2402 (bur.)
1-418-289-3449 (rés.)

CRÉATION P. MASSON INC.

90, boul. Industriel
Sainte-Marthe-du-Cap
Tél.: (819) 691-1527

ÉBÉNISTERIE PIERRE LORANGER

12300, boul. des Forges
Trois-Rivières
Tél.: (819) 376-3285

SIMON CORMIER

17570, boul. des Acadiens
Saint-Grégoire
Tél.: (819) 233-2047

INFORMATIONS: LES ENTREPRISES NOVATECH ENR. TÉL.: 537-3504