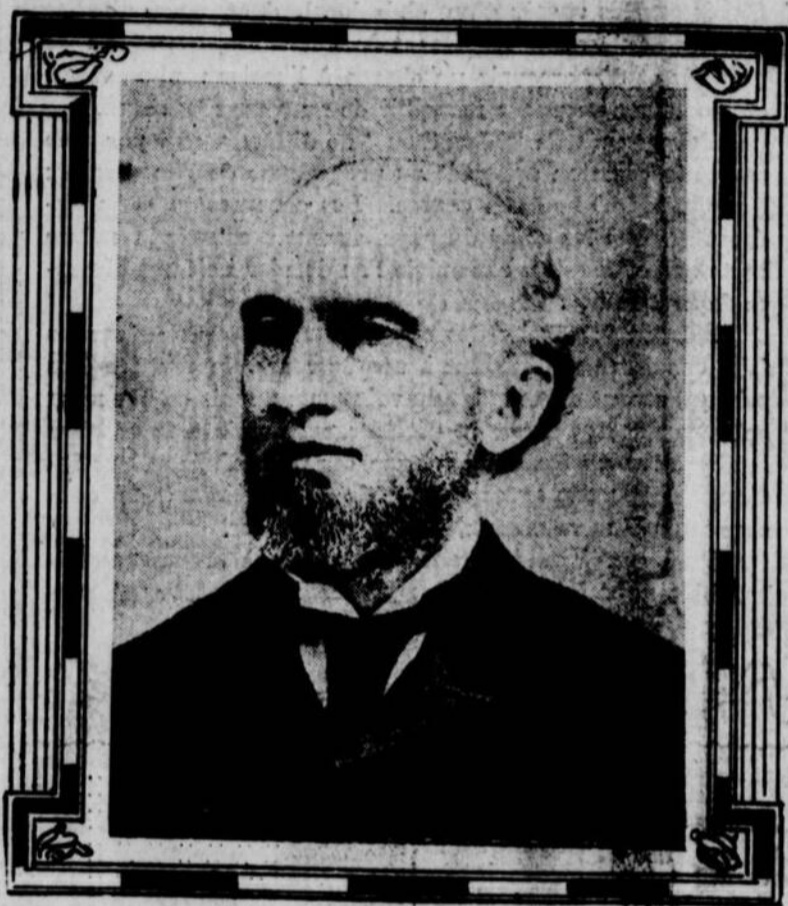


## M. F.-X. ST-CHARLES MEURT Soudainement

**Dans la personne du président de la Banque d'Hochelaga, le monde financier de Montréal éprouve une perte considérable—Notes biographiques de cet homme probe, modeste et laborieux.—Appréciations de sa carrière.**

Le monde financier de Montréal vient de faire une perte considérable dans la personne de M. F. X. St-Charles, président de la Banque d'Hochelaga, qui s'est éteint la nuit dernière à l'Institut des Sourdes-Muettes, à l'âge de 77 ans.

Ses succès sont tout à l'honneur de sa race, en ce qu'il est une réponse victorieuse à ceux qui prétendent que les Canadiens-français manquent du génie des affaires.



M. F.-X. ST-CHARLES, président de la Banque d'Hochelaga, décédé la nuit dernière. (Cliché Laprés et Laverge, angle des rues St-Denis et Ontario.)

Malgré qu'il fût indisposé depuis quelques jours, le malade ne paraissait pas en danger et sa mort a été un coup soudain pour sa famille.

Avant de s'occuper de finances, M. Saint-Charles était marchand de farine en gros, et sa maison s'était fait une clientèle enviable.

travail, mais encore mon ami intime. Son biotope est celle de la banque; il y a été mêlé depuis l'heure de sa fondation; c'est son œuvre, et nous ne pouvons trop regretter la perte que nous faisons.

credit, l'un de nos meilleurs banquiers; il connaissait les opérations de banque dans les plus petits détails, et rien ne pouvait le prendre par surprise.

Très modestes furent ses débuts, et sa carrière est un bel exemple de ce que peuvent faire le travail, la persévérance, l'énergie et l'économie.

L'HONORABLE J. B. ROLLAND, vice-président de la Banque d'Hochelaga, dit: "Je suis profondément affligé de cette mort: M. Saint-Charles était non-seulement mon compagnon de

M. LOUIS DEGUISE, gérant de la banque Nationale: "M. Saint-Charles était, sans con-

travail, mais encore mon ami intime. Son biotope est celle de la banque; il y a été mêlé depuis l'heure de sa fondation; c'est son œuvre, et nous ne pouvons trop regretter la perte que nous faisons.

## UNE AUDACIEUSE AGRESSION D'UNE FEMME MASQUEE

RICHMOND, 20.—Une femme masquée a essayé, hier soir, de cambrioler le magasin de MM. Gin et Elliott, épiciers de Richmond.

## LORD YARMOUTH JOUÉ LE RÔLE D'ERIC HOPE

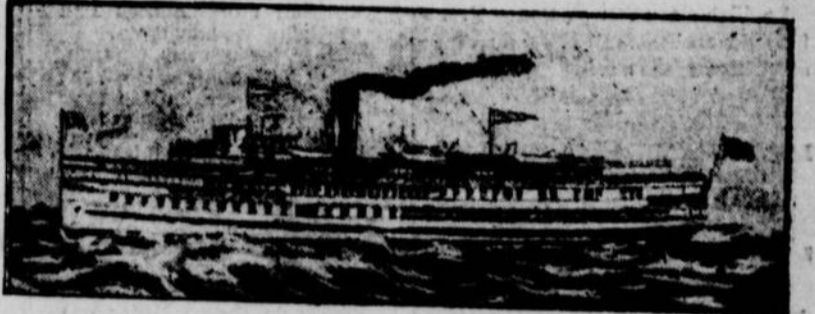
LONDRES, 20.—"The Pigeon House", la comédie musicale du comte de Yarmouth, dont l'intrigue a été tirée, d'un auteur américain, Mollie Elliott Seawell, a été reproduite, hier soir, dans le théâtre de la cour.

## RYAN SE DEFEND PAR UN ALIBI

Le procès de John Furlong et John Ryan, accusés de vol d'étain, au préjudice du Grand Tronc, a commencé, hier après-midi, aux assises, et s'est continué, ce matin.

## Un nouveau palais flottant va commencer le service entre Montréal et Toronto

Le "Rapide Prinz," étant absolument terminé, ce navire partira cette semaine de Toronto pour Montréal, effectuant son voyage d'essai pour la consommation du charbon, pour la vitesse, etc.

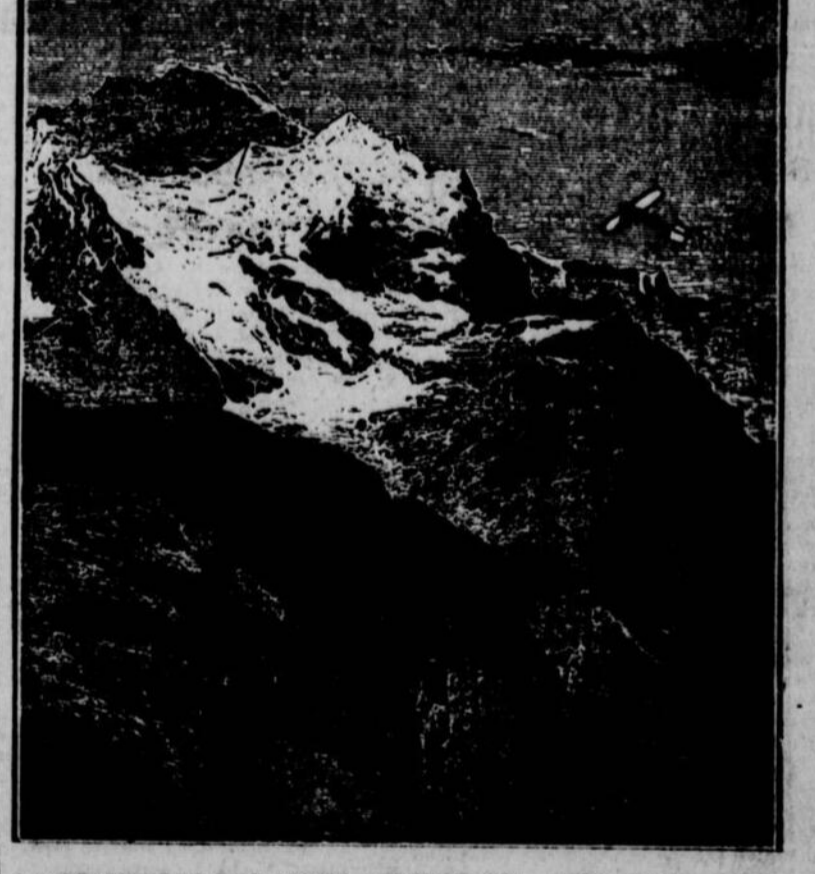


LE "RAPIDS PRINZ," de la Compagnie Richelieu et Ontario, qui fera le service de Toronto à Montréal, cette semaine.

## Vaine tentative de voler au-dessus des Alpes suisses

L'aviateur Chavez s'élève à une hauteur de 6,500 pieds, mais la tempête qui souffle au sommet du Simplon le force à descendre. — Un Américain tente en vain le même exploit.

BRIG, Suisse, 20.—Malgré une température très défavorable, deux aviateurs, Weymann et Chavez, le premier, Américain; le second, Péruvien, ont tenté de traverser les Alpes, hier, ils ont échoué, mais pas avant d'avoir donné une série d'exhibitions qui font augurer beaucoup de intrépides aviateurs par un beau temps.



LA TRAVERSE DES ALPES SUISSES EN AEROPLANE. Chavez rendu à une hauteur de 6,000 pieds, comme la vignette l'indique, a dû renoncer au projet de traverser le Simplon.

## Riches fourrures canadiennes expédiées en Angleterre

EDMONTON, ALTA., 20.—Deux consignations de fourrures, évaluées à plus de \$150,000, viennent d'être expédiées d'ici à Londres, Angleterre.

## Quatre aviateurs français prendront part au concours

PARIS, 20.—Quatre des plus célèbres aviateurs de France ont signé, hier, les derniers arrangements pour participer au grand concours d'aviation de Belmont Park.

## Des curés s'opposent à l'inspection médicale

Une grave question vient de surgir, du fait que les curés de certaines paroisses de Montréal ont péremptoirement refusé aux médecins inspecteurs de la ville de visiter les écoles sous leur juridiction.

St-Ursule	70	11.17 a.m.	Départ de Grand'Mère pour le retour, à 6.30 p.m.
St-Paulin	65	11.27 a.m.	Les billets vendus pour ces excursions ne seront bons pour l'aller et le retour que le 25 septembre.
Charrette	50	11.39 a.m.	A toutes les stations où il n'y a pas d'agent — "Flag Stations" — des billets aux taux réduits seront vendus par les conducteurs à bord des trains.
St-Boniface	50	11.56 a.m.	
Burrill Siding	35	12.04 p.m.	
Glenada	30	12.10 p.m.	
Shawinigan Junction	25	12.19 p.m.	
Grand'Mère, Arrive		12.25 p.m.	

## LA CAMPAGNE CONTRE LA MARINE DE GUERRE

Réunion Politique à Grand'Mère. Il y aura, dimanche prochain, le 25 du courant, à 2 hrs p. m., une grande réunion politique à Grand-Mère, à laquelle prendront part: MM. Henri Bourassa, député; P. E. Blondin, député; Dr B. Paquet, député; Alban Germain, Dr J. A. Dufresne, J. A. Desy. C'est la continuation de la campagne contre la marine de guerre.

PAR LE PACIFIQUE CANADIEN De Montréal à Grand'Mère		
Tarif	Horaires	Retour
Montréal	\$2.95	8.30 a.m.
Berthierville	2.15	10.10 a.m.
Berthier Jet	2.10	10.20 a.m.
St-Cuthbert	2.00	10.27 a.m.
St-Bathélemy	1.85	10.37 a.m.
Maskeongé	1.70	10.47 a.m.
Louiseville	1.55	10.57 a.m.
Yamachiche	1.40	11.09 a.m.
Pointe du Lac	1.15	11.20 a.m.
Trois-Rivières	.95	11.50 a.m.
Grand'Mère, arrive		1.00 p.m.
Départ de Grand'Mère pour le retour, à 6.30 p.m.		
PAR LE CANADIEN NORD De Montréal à Grand'Mère		
Montréal	\$1.35	9.00 a.m.
Joliette	1.10	10.15 a.m.
St-Elizabeth	1.05	10.25 a.m.
St-Norbert	1.00	10.41 a.m.
St-Cuthbert	.95	10.47 a.m.
St-Bathélemy	.85	10.56 a.m.
Bois Blanc	.80	11.03 a.m.
St-Justin	.80	11.08 a.m.
St-Ursule Falls	.70	11.13 a.m.

### Une Oeuvre Utile à tout le Monde

MAITRESSES DE MAISON qui avez besoin de servantes.  
HOMMES D'AFFAIRES qui avez besoin d'un teneur de livres ou d'un messager.  
MARCHANDS qui manquez de commis.  
CHEFS D'ATELIERS dont le personnel est insuffisant.  
ENTREPRENEURS qui cherchez des maçons, des menuisiers, des peintres, etc.  
MANUFACTURIERS qui avez besoin d'ouvriers et d'ouvrières.

ADRESSE: 70 AV. AU

## Bureau de Placement de la PATRIE

BIUREAU PRINCIPAL: Edifice de la PATRIE, Chambre 28. 69% rue ST-DENIS, près de la rue Roy.

DU TRAVAIL POUR TOUS! Les travailleurs et travailleuses qui se trouvent momentanément sans emploi trouveront promptement une situation en s'adressant au

### BUREAU DE PLACEMENT DE LA "PATRIE"

EDIFICE DE LA "PATRIE", Chambre 28. — 69% rue ST-DENIS, près de la rue Roy. OUVERT DE 9 HEURES A M. A 6 HEURES P. M.

### LE "LONGUEUIL"

En traversant, hier soir, vers les 11 h. 15, de Montréal à Longueuil, le vapeur "Longueuil" brisa son grand balancier et dut cesser son service.

### CANADIENS A PARIS

Se sont enregistrés au bureau de la Banque Nationale, Paris, France: M. Ulric Tessier, Québec; M. Ed. Dupont, Thos. Côté, A. J. Liberté, Eug. Berthiaume, Montréal; Hon. Rodolphe Lemieux, Hector B. Verret, Ottawa; M. Alfred Laliberté.

**LE SECRET DEVOILE**

de ce grand commerce de chemises est, que nous ne vendons que de la bonne marchandise et toujours à des prix qui vous plaisent. La satisfaction fait plus vendre de chemises de tout autre chose. Vous serez satisfait de toute chemise de Tooke, ou on vous rendra votre argent.

Nouvelles chemises de couleur  
85c, \$1.00, \$1.25.

**R. J. TOOKE, LIMITED** Rues St-Jacques et Ste-Catherine

FAUX-COL IMPERIAL de TOOKE  
2 3/8 pouces de haut  
Fait en quarts de points  
12 1/2c chacun

**LE MARATHON**

DE

**La Patrie**

Une Course de 7 Milles à Pied.

Dans tous les milieux où l'on s'intéresse aux choses du sport, la nouvelle du "Marathon" organisé par la PATRIE défraya toutes les conversations, provoqua maints commentaires heureux et permit à tous les esprits, encore tout enfiévrés par les succès d'un club local, dont nous n'avons d'ailleurs qu'à nous féliciter très chaleureusement, de se ressaisir et d'apercevoir un champ à l'horizon plus vaste, où les nôtres pourront recueillir de nouveaux lauriers...

Cette année, le "Marathon" ne différera que par une seule modification apportée au programme de l'an dernier: il n'y aura qu'une seule course. Les concurrents, qui viendront de tous les coins du pays, auront à couvrir la même route que celle qu'ils ont suivie l'an dernier, soit une distance de sept milles.

Suivant les désirs des organisateurs, nous ne pouvons faire connaître maintenant à nos lecteurs, le nombre de ceux qui seront distribués aux vainqueurs, mais ce que nous en savons nous permet de déclarer, sans crainte de choquer la discrétion professionnelle, que ces prix, d'une valeur indiscutable, seront aptes à soutenir et aiguillonner le courage des moins valeureux, lors du grand jour.

Que ceux-là qui désirent prendre part à la course veuillent bien nous faire connaître leurs noms et leur adresse dès que nous en manifesterons le désir.

**ORPHEUM** CETTE SEMAINE  
Edwin Stevens & Co.  
Téls. Up. 74 et Up. 5948  
Mat. jours. 15 à 25c | Loges 175-5  
PRIX: Mat. sam. 15 à 50c | Soirées 15 à 75c | \$1.00

**HIS MAJESTYS** Toute la semaine  
Mat. Pop. Merc. Mat. Rig. Sam.  
**MY MAN**

**THEATRE NATIONAL** Ste-Catherine  
CETTE SEMAINE  
**LE PRINCE ZILAH**  
Sem. Prochaine. — DERNIER AMOUR

**FRANCAIS** VAUDEVILLE CONTINUËL  
MAT. 5 & 10c. SOIRÉE 5-10 & 20c  
168-1-m-1-v-ino

**PRINCESS GEORGE**  
Opéra Anglais Aborn  
**IL TROVATORE**  
Mat. Merc. — THE BOHEMIAN GIRL  
Merc. soir. — ARMIN  
Prix réguliers. Mat. mer et sam.  
Sem. proch. George Fawcett.

**CONCOURS HIPPIQUE**  
MONTREAL  
Du 27 Sept. au 1er Oct.  
PASSAGES REDUITS SUR TOUS LES CHEMINS DE FER.  
PREMIERE REPRESENTATION A 8.15 P.M. MARDI, 27 SEPT. ET ENSUIV. TROIS REPRESENTATIONS PAR JOUR  
Représentation spéciale pour les enfants  
SAMEDI MATIN, A 10.30 quand toutes les classes de ponies seront jugées.  
SIEGES RESERVES ACTUELLEMENT EN VENTE A L'ARENA. 175-5  
Propos d'actualité: — Les médiateurs de Graubert sont en grève, ils ne veulent rien entendre. — Parle-lui ils sont sourds comme plusieurs peaux.

**A Samedi la seconde**

Le Club Canadien sommera Tremblay de reconstruire Lapointe et de supprimer le "toe hold."

**LES NOUVEAUX DIRECTEURS DU CLUB.**

**LA PROCHAINE SEANCE AU PARC SOHMER**

La séance du Club Canadien au Parc Sohmer, samedi soir prochain, promet d'être l'une des plus intéressantes dans l'histoire du Club. En effet, les directeurs ont réorganisé une rencontre entre Eugène Tremblay, le champion du monde, et Fred Lapointe, aspirant au championnat.

Lapointe est prêt à reconstruire Tremblay encore une fois, à condition, cependant, que la prise de pied "toe hold" soit prohibée. Les réponses du champion sont attendues avec impatience, car on a hâte de voir s'entreprendre de tomber Lapointe, et les mêmes moyens dont il s'est servi contre Roby.

Si Tremblay ne veut pas renoncer à cette fameuse prise qui est tout au moins discutée, Lapointe fera la lutte à tous, pour le titre de champion du Canada, que le Club Canadien est prêt à céder au vainqueur de cette rencontre.

Quel que soit le match de samedi prochain, les amateurs peuvent être certains d'en avoir pour leur argent. Tout Montréal connaît l'habileté, la force, et l'endurance de Lapointe, et ceux qui ont eu la bonne fortune de voir Roby résister à Tremblay durant quarante-cinq minutes, samedi dernier, sont à même de juger des moyens qu'il opposera à Lapointe. Ce sera donc une soirée intéressante, à tous les points de vue et aussi que soient les adversaires.

Ce sera aussi la dernière séance du samedi. A l'avenir, le Club Canadien a décidé de donner ses spectacles le mercredi soir.

Le Club Canadien qui s'organise d'une manière toute particulière, cette saison, fera prochainement l'élection de ses officiers.

Dans les cercles bien informés, on prétend que les directeurs pour l'année prochaine seront MM. Bischoff, De Grandpré ou P. Boucher, George Kendall, O. Parrish, R. Oumet, J. Orval, Bourassa ou Lamalica.

**LES ACQUISITIONS**

L'organisation de l'équipe de base-ball qui portera les couleurs montrealaises l'an prochain, va bon train.

Deux joueurs de Chicago, de la ligue américaine ont été vendus aux Royals pour la somme de \$5,000, ce sont "Chick" Gondill, un premier but, et Charlie French, substitut d'intérieur. Ils arriveront en cette ville ce soir, ou demain et joueront contre Rochester dans la saison. — Avec le catcher Miller et le joueur de champ Roth que nous recevrons de Cincinnati à la fin de la saison en échange de Keefe, nous sommes assez assurés déjà d'avoir quatre joueurs de première classe sur notre équipe de 1911, en plus de nos présentes acquisitions.

Les perspectives sont des plus brillantes.

**Le dernier meeting**

Les courses du Grand Circuit se termineront cette semaine à Columbus.

**DIXIEME VICTOIRE DE THE ABBE**

SA DIXIEME VICTOIRE

COLUMBUS, 20 — Les chevaux de Buffalo ont capturé hier, les boues principales au meeting régulier, le dernier qu'il y aura cette année dans le Grand Circuit. Le Stake du Board of Trade, d'une valeur de \$3,000 fut gagné par Ess H. Kay, un second choix Merry Widow, la jument favorite des parcours se playas seconde. Le temps de chaque épreuve fut assez satisfaisant. The Abbe, l'inoubliable cheval noir, toujours piloté par le "Père" Geers, a remporté sa dixième victoire consécutif en s'appropriant la bourse de \$5,000 affectée au stake de l'Hotel Hartman. The Abbe prit une belle revanche sur Evelyn W., qui fut une fois l'avantage de gagner une épreuve sur lui au cours de l'été.

Gen H. Gaena aisément les 2.10 au trot et Independence Boy fit de même les 2.11 à l'amble.

Voici les résultats détaillés d'hier après-midi:

Stake du Board of Trade — Bourse \$3,000 — 2.08 ambleurs — 3 épreuves.  
Ess H. Kay, par Direct Hal 1-1  
White, par Direct Hal 2-2  
Merry Widow, par McMahon 3-3  
R. F. D. Robinson 4-2-2  
Paron Whip ch. g. (Murphy) 3-4  
Maconda, R. M. (Albin) Dis.  
Temps, 2.05, 2.05 1-4, 2.04 3-4.

Stake de l'Hotel Hartman.  
Ambleurs, 3 épreuves, bourse \$5,000  
The Abbe, par Chimes (Geers) 1-1  
Evelyn W. B. M. (Shank) 2-2  
Brahman, Baughman 9 (Wal-ker) 3-3  
Gen. H. Comblender (Haag) 4-3-3  
Dona Patch. (Hersey) 5-4-4  
Col. Forest. (McMahon) 5-7  
Sister Florentine. (Ross) 7-5  
May Day. (Murphy) 8-7  
Temps, 2.04, 2.04 1-2, 2.08 1-3, 1-4  
Classe 2.10 trotteurs, 3 dans 5 —  
Bourse \$1,200.  
Gen. H. Comblender (Haag) 1-1  
Gen. Bellini, (McKerson) 2-2  
Direct Tons, (Ryan) 3-3  
Temps, 2.12 1-4, 2.09 3-4, 2.08 1-2

Classe 2.11 ambleurs, bourse \$1200  
Independence Boy, par Thistle (Valentine) 1-1  
Dickie C. (Crooker) 2-2  
Lucius Todd (Earl) 3-3  
Dajo (Creamer) 4-4  
Manuela. (Corb) 4-4  
Lewanda. (H. Jamison) 5-5  
Nellie Temple (Proctor) 8-8  
Mark Knight. (Hall) 9-9  
Temps, 2.08 1-4; 2.07 1-4; 2.07 1-4.

**Le concours hippique**

Notre concours hippique annuel s'ouvrira la semaine prochaine à l'ARENA. Il durera quatre jours entiers.

Cet important événement social et sportif attirera sans aucun doute tout le public chic de Montréal et des environs.

Les logs se vendent rapidement, car le public est avide de voir les nombreux représentants de la Canada, les Etats-Unis et l'Europe envahir à ce concours. Les classes de chevaux à juger seront des innovations. Sept entrées concourront dans cette classe: la représentation réservée aux enfants aura lieu le dernier jour du concours à 9.30 a.m. Les ponies feront comme tous les jours la grande attraction de la jeunesse. Les chevaux de chasse seront comme toujours à l'honneur. Plus de 20 entrées ont été reçues dans la classe des amateurs, onze dans la classe ouverte aux chevaux montés par des dames et 25 dans la classe des Corinthiens. Les sauteurs auront leur large part dans le prochain concours et l'on s'attend à des bris de records. Les clubs de chasse à courre de Toronto, d'Ottawa et de Montréal seront tous représentés.

**Les heureux gagnants**

Carman arrive bon premier à Blue Bonnets avec \$7,405.

A BLUE BONNETS

R. F. Carman, le riche propriétaire new-Yorkais, est celui dont les chevaux ont rapporté le plus d'argent durant le dernier meeting à Blue Bonnets.

Des vingt-trois chevaux partants, treize se sont placés premiers et trois autres se sont placés dans l'argent. Son Starbottle a à lui seul rapporté \$1,610.

Semurulus, Bonnie, Kelso, Lassalle, Merdon et autres ont aussi gagné des montants appréciables.

**LES GAINS DES PROPRIETAIRES**

R. F. Carman \$7,405  
M. C. Pritchard 2,245  
C. H. Smith 1,495  
Mr. Chetland 1,495  
R. T. Wilson, Jr. 1,495  
A. E. Ogilvie 1,315  
J. E. Seagram 1,085  
Collin Campbell 955  
J. W. Scherr 955

**AMATEURS DE CROQUET**

ST-HYACINTHE, 19 Sept. — Dimanche après-midi, sur le terrain du Palais de Justice, a eu lieu l'un des plus jolis joutes de la saison, au jeu de croquet.

Comme il s'agissait d'un enjeu assez considérable, il y avait foule sur le terrain.

La victoire est restée à MM. de la première équipe, qui ont eu la bonne fortune de faire leurs trois adversaires, ce qui s'appelle, en terme de jeu, des "badauds simples".

BEAUREGARD.

**LES PLUS FORTS GAGNANTS**

Starbottle	\$1,610
Jamaica Row	1,415
Semurulus	1,305
Mexona	1,119
Lady of Merla	1,065
Sir Wooster	1,025
Steve Lane	995
A. Simons	995
Question Mark	870
Lovette	840
Edna	740
John Dillon	710
Boxy	640
Yoneta Stroms	545
Leach	515
Field Mouse	510
Merryman	500
Jacky Atkin	500

**FORUM**

Séances tous les jours et soirs, dimanches compris. Les meilleurs patins fournis. — ADMISSION 10 cents.

**STADIUM**

**VUES ANIMEES**

Dernière Séance de **Madame Dorgeval** Dans son Répertoire

Ainsi que d'autres artistes de renom. — A vous d'en profiter.

**ADMISSION, 10 Cents.**

**JEUNES GENS**

Pour Gonorrhée et Ecoulements prenez le Spécifique Oléy de Fabst. Le seul remède qui guérit toujours quelle que soit la durée ou la gravité du cas. Les résultats obtenus par son emploi vous étonneront. Absolument sans danger, empêche les récidives, et peut se prendre sans aucun inconvénient ni suspension de vos occupations. **PRIX \$3.00**

Agents **LEGOURS & DECARY**, Montréal  
123-jno

**FLANDERS-20**

155-20c

La vertu est toujours laissée aux coupeurs d'envie, on ne jette pas de pierres à l'arbre stérile.

**YATCHS**

En acier pressé "Mullins"  
Complets de toutes grandeurs

- Agents Généraux pour -  
Moteurs à Woodbine "VIM"

Aussi Chaloupes à fonds plats—Articles de Chasse et de Pêche de toutes sortes.—Fournitures d'Aqueduc—Tuyaux, Valves etc., etc. Peintures, Vernis, Vitres, etc., etc.—Ferrerie Générale.—Attention spéciale donnée aux Commandes envoyées par malle. . . .

**I. L. LAFLEUR, LIMITEE**  
362-366 Notre Dame Ouest, Montréal.  
56-mar-3-jno.



**RENSEIGNEMENTS DIVERS POUR LES AMATEURS DE CHEVAUX DE COURSE.**

Le meeting de Lexington ne s'ouvrira que cet après-midi.

Celui de Québec commencera aujourd'hui. Six courses sont au programme.

Plus de 150 chevaux coureurs prendront part aux courses de Woodbine qui commenceront samedi prochain.

Toute la semaine à l'île Grosbois, courses en plat.

Du 29 septembre au 5 octobre courses au trot et à l'amble au Parc King Edward.

**Le Polo**

**VICTOIRE DU CLUB TORONTO.**

Le club de polo du Toronto Hunt est venu jouer une partie hier contre le Back River Polo Club et a triomphé par un score de 5 à 2.

Les joueurs étaient les suivants: Toronto Hunt—M. Alfred Beardmore (1) Capt. McMillan (2) Lt. Van Brabant (3) M. McBride (4) Back River—M. A. E. Ogilvie, M. W. Miller, M. H. B. MacDougall, M. B. McLennan, back.



**AU PARC KING EDWARD** — L'inauguration du présent meeting du Jockey Club à l'île Gros-Bois, hier après-midi. Incidents de la journée d'hier, photographiés par l'excellent artiste de la PATRIE, M. Georges Guéry. Au premier plan, l'imposante foule suivant avec intérêt la parade des chevaux avant chaque course; No 2, Miss Felix, gagnant les 6 furlongs; No 3, un instantané; No 4, Dorothy Webb fait 3 longueurs en avant des 5 furlongs; No 5, Un départ étonnant; No 6, Après une course.

**La Course**

Les handicaps hebdomadaires du club des harriers du National sont maintenant terminés. Henri Hébert a été

**Vente spéciale de Chaussures a Bon Marché**

1500 paires de Chaussures assorties à 99c, \$1.19, \$1.39

**Maison Viau,**  
Le magasin à Rayons de Pest  
Angle Ste-Cat. et Dufresne.  
173-8

**Tuckett's**

Le Criterium d'excellence de la Cigarette

Lorsque vous entrez dans un magasin et que vous demandez un paquet de cigarettes, on vous donnera pas toujours des "Tuckett's".

Voyez à ce que l'on vous en donne. La plupart des bons magasins en ont, et même, si vous devez retourner sur vos pas, pour aller jusqu'au plus proche magasin, cela vous paraîtra de la peine, plutôt que d'accepter un substitut inférieure.

Faites de votre tabac Tuckett's la sorte avec la douce saveur satisfaisante que tout bon fumeur connaît. Les Tuckett's "Spécial" sont aussi le moyen de l'idéal que l'habileté humaine puisse arriver, en fait de tabac à fumer.

15c le Paquet de Dix.

**Cigarettes**



La Patrie

Une révolution

La première séance de la Commission Royale de l'enseignement technique a révéle au public l'importance de cette commission et la variété de son programme.

Malheureusement, son nom a été mal choisi et n'indique nullement la tâche qu'elle a le devoir d'accomplir.

Ce n'est pas une enquête sur l'enseignement technique seul que les commissaires ont à faire, mais une enquête générale sur les conditions du travailleur, de son entraînement industriel, de son instruction, de son logement et des conditions dans lesquelles travaillent les femmes et les enfants.

Après avoir brièvement énuméré les visites déjà faites, les travaux accomplis jusqu'à ce jour, le président fit appel au concours des ouvriers et de leurs sociétés directement intéressés à l'enquête qui portera sur les logements ouvriers, les récréations mises à la portée des travailleurs, l'état sanitaire des usines, les salaires, en un mot, sur tous les sujets touchant au travail et aux travailleurs, afin d'améliorer les conditions morales et matérielles du peuple pour que le pays s'enrichisse et soit une nation forte.

Le programme est très beau, et on ne peut que regretter qu'il ait été si tardivement porté à la connaissance du public.

Malgré cela, des suggestions de très haute valeur ont été faites hier à la commission sur le travail des femmes et des enfants, et les représentants des unions ouvrières, des chambres de commerce, des sociétés industrielles présents ont promis leur concours le plus complet.

On peut attendre d'excellents résultats de cette enquête confiée à des hommes d'expérience et très au courant des questions qu'ils ont à élucider. La PATRIE ne saurait trop encourager toutes les personnes qui ont étudié les relations entre le travail et le capital, les conditions dans lesquelles vivent les travailleurs, les réformes nécessaires au maintien de la paix sociale à présenter leurs vues, leurs méthodes et leurs projets de réforme à la commission.

Le port de Montréal

Le rapport annuel des Commissaires du Port de Montréal, pour l'année finissant le 31 décembre 1909, vient d'être publié par le ministère de la marine. C'est un document bref, sec, de six pages, peu fait pour renseigner d'une manière exacte, en dépit de ses annexes, les citoyens lui pendant une longue année n'ont que la faculté de regarder le port derrière laquelle les trois commissaires siègent à huis-clos.

Le rapport constate avec satisfaction que la route du Saint-Laurent est tenue en un tel état de perfection, que des vaisseaux de 15,000 tonnes comme le "Laurentic" et le "Mégantic" ont pu naviguer sans le moindre accident.

Quel est le port de Montréal, grâce à ses facilités et à son équipement qui s'élève le trafic de ses châteaux de 1,078,289 boisseaux en 1907 à 11,554,262 boisseaux, en 1909, et que la commission, après avoir minutement étudié les besoins du port, en est arrivée à des conclusions définitives et à un plan qui sera exécuté par sections et aura pour objet:

- 1. De doubler la capacité du port.
2. De diminuer la force du courant Saints-Marie, afin de rendre possible le transport par eau d'un bout du port à l'autre, et de doter aux quais de l'est l'importance de ceux du centre en réduisant le prix du charroriage dans toute l'étendue du port.
3. D'assurer le service des chemins de fer, pendant toute l'année, à des termes égaux pour toutes les compagnies, de la Pointe Saint-Charles au Bout de l'Île.
4. De réduire les frais de manutention sur le fret arrivant dans le port.

Le revenu total du port a été de \$687,772 en 1909, soit une augmentation de \$26,761 sur 1908. Les dépenses ont été de \$686,710 à peine le revenu, et de \$878,570 sur le compte du capital. Les travaux exécutés ont coûté \$652,218. Le mouvement du port a été comme suit:

Table with 4 columns: Year (1900, 1908, 1909), and rows for Tonnage, Provinces Maritimes, Fluviaux, and Fotaux.

A PROPOS DE DRAPEAU ET DE LANGUE

La plupart des journaux d'Ontario et des provinces Maritimes s'occupent encore des incidents du Congrès eucharistique.

Les feuilles les plus fanatiques s'en prennent à M. le juge Girouard qui est venu présenter ses hommages au cardinal Vanutelli. Elles prétendent que l'administrateur du Canada, en l'absence du gouverneur-général, a humilié notre Souverain, en faisant hommage au légat papal, l'envoyé d'un pouvoir qui se croit supérieur à l'Etat.

Le "Telegram" de Winnipeg, le "Citizen" d'Ottawa, le "Standard" le Saint-Jean, N.B., etc., sont unanimes à condamner la conduite de M. le juge Girouard. Ils ajoutent que M. Marcell n'avait pas le droit de parler dans la procession revêtu de son costume d'Orateur. Ils se lamentent ce que diraient les catholiques s'il prenait fantaisie au Dr Sproule, devenu Orateur de la Chambre des Communes, de suivre la procession des Orangistes dans son costume officiel.

La présence du drapeau tricolore aux fêtes du Congrès intrigue fort certains de nos confrères qui persistent à dire, nous ne savons trop pourquoi, que Mgr Touchet, a détonné les couleurs françaises.

Le "Free Press" d'Ottawa, se moque joyeusement de ceux qui s'occupent de nos démonstrations catholiques et françaises. Il leur dit que le menu du banquet offert au Queen's Own Rifles, de Toronto, par une corporation de Londres, était entièrement en français, et il le reproduit!

Quelle insulte à la langue anglaise! s'écrie le "Free Press", en s'adressant aux Orangistes; sauvez l'empire!

CENT ANS DE PAIX

1914 verra le centième anniversaire du traité de paix conclu entre la Grande-Bretagne et les Etats-Unis, paix qui a résisté à toutes les difficultés qui surviennent tou-

Il était fils unique, ce qui rend sa perte d'autant plus lourde à notre sympathique confrère du "Star". Et il est mort loin des siens, sans qu'il ait été seulement donné à son père, dont il était la seule pensée, de se pencher sur lui à ses derniers moments...

C'est du profond du cœur que nous offrons à M. MacNab l'assurance de notre sympathie très vive.

FEU M. DEVARENNES

Nous apprenons avec regret la mort de M. Ferdinand de Varennes, entrepreneur-menusier bien connu de Québec.

Le défunt jouissait de l'estime de tous. C'était un homme de bon conseil, charitable, bon, dévoué. Sa perte sera vivement regrettée.

Le défunt était le père de l'hon. Ernest de Varennes, conseiller législatif, de Waterloo.

La "Patrie" offre à tous les membres de la famille en deuil ses plus sincères sympathies.

LA CARABINE ROSS

Si l'il faut en croire les informations reçues de Londres, les défauts de la carabine Ross auraient été établies hors de tout doute lors des exercices de tir auxquels les Queen's Own Rifles de Toronto vient de prendre part en Angleterre.

Le "Citizen" et le "Star" de Toronto qualifient la carabine Ross de "Toy Rifle". Ils disent que les sommes considérables payées par le gouvernement fédéral pour cette arme défectueuse sont de l'argent perdu.

Qu'en pense le Col. Hughes, qui a pris la carabine Ross sous sa protection?

MGR BOURNE ET MGR FALLON

Le Français dans l'Ontario. "Le Temps", d'Ottawa

C'est réellement une proposition étrange dans la bouche d'un archevêque que de dire que l'unité de croyance religieuse sera la meilleure et la plus forte si l'on ne parle que l'anglais. Lorsque notre Seigneur Jésus-Christ a envoyé ses apôtres évangéliser le monde, il ne leur a pas dit qu'ils devaient travailler d'abord à faire apprendre l'hébreu à ceux qu'ils voulaient convertir, mais il leur a donné le don des langues, afin que chaque nouveau chrétien pût continuer à prier Dieu dans sa langue maternelle.

Si Mgr Bourne veut réfléchir, il s'apercevra que l'anglais qu'il porte à sa langue maternelle, le désir bien naturel qu'il a de la voir parlée par le plus grand nombre d'hommes ou de catholiques possible, l'ont entraîné dans une mauvaise voie.

Mais nous avons parmi nous, si les dépêches de samedi dernier disent vrai, un évêque anglophile ou angliomane, dans la personne de Mgr Fallon, évêque de London, Ont. Il paraîtrait toujours d'après les dépêches, qu'il ne veut pas que l'on enseigne le français dans les écoles séparées de son diocèse ou que l'enseignement soit donné en français, c'est-à-dire dans la langue des élèves.

La nouvelle ne nous surprend pas, la conduite passée du Rév. Père Fallon, à l'Université d'Ottawa, nous étant connue. Elle ne nous afflige pas non plus, car c'est ce qui pouvait arriver de plus salutaire à nos compatriotes de Kent et d'Essex. En effet, c'est sous les coups de la persécution que l'apathie disparaît, que les caractères se retrempent, et que les courages s'affirment et nous disons, à Mgr Fallon: c'est très bien; continuez votre œuvre d'anglicisation, et vous aurez contribué à réveiller, non seulement chez les Canadiens-français de votre diocèse, mais chez tous nos compatriotes de l'Ontario, le sentiment national français, malheureusement un peu endormi chez quelques-uns d'entre nous.

LES FRANCO-AMERICAINS

Et la langue française. Holyoke, Mass., le 13 septembre 1910.

M. L. J. Tarte, Montréal, Canada.

Cher Monsieur: Les Canadiens-Français des Etats-Unis, qui sont surtout en butte aux persécutions du clergé irlandais, vont pousser un cri de soulagement en lisant, dans votre éditorial d'hier, intitulé "Langue et Religion", votre appréciation du discours de S. G. l'évêque de Westminster, dans lequel ce dernier semble prendre plaisir à insulter ceux dont il a reçu l'hospitalité la plus fraternelle. C'est en défendant toujours la langue française, comme vous le faites dans l'article en question que vous acquiescez ici, une grande popularité. Depuis longtemps les Canadiens-Français des Etats-Unis préfèrent les journaux français d'ici, parce que ces derniers sont plus patriotiques. Par exemple, "Le Messager de Lewiston". Mais, qui possède maintenant une bonne circulation, la doit uniquement à ses articles patriotiques. Il en est de même de plusieurs autres.

GERANT DEMANDE

Une Compagnie Limitée de Sucrerie, etc., demande un gérant d'expérience avec certificat. S'adresser par lettre à Casior 518, La PATRIE.

Journal insignifiant. Enfin, faites-vous le champion de la race française au Canada et aux Etats-Unis et vous verrez bien vite que les Canadiens des Etats-Unis ne sont pas des ingrats. Votre dévoué serviteur, PIERRE BERTHE, 411 Main St.

Echos et Commentaires

Un aviateur italien a, dit-on, inventé un appareil qui rendra désormais impossibles les chutes d'aéroplanes.

L'aviation va donc prendre une plus grande vogue que jamais, car on va maintenant pouvoir monter dans ces machines-là sans courir 75 chances sur 100 de se rompre le cou.

Seulement, ça sera bien moins intéressant.

"Le docteur Cook, annonce les dépêches, le docteur Cook n'a pas encore dit son dernier mot." Il n'a pas encore dit son dernier mot? Il est donc bien menteur, cet homme-là!

Deux enfants se querellent. L'un est un garçon de treize ans, l'autre une fillette de neuf.

Taquineries, grimaces, etc... Inpatienté, notre homme décide d'en finir. Il prend une poignée de chaux vive, et se tournant vers la petite, la lui jette dans les yeux. Ainsi se clôt la discussion. La fillette restera aveugle.

Les parents de ce gamin feront bien d'avoir désormais l'œil sur lui. Mais que son avenir ne leur inspire aucune crainte: avec des dispositions comme celles-là, il pourra toujours réussir dans la politique!

Un Italien a frappé l'un de ses compatriotes d'un coup de poignard en plein cœur. Le journal qui nous raconte la chose appelle cela une nouvelle!

On a trouvé au Klondyke, depuis 1898, pour plus de cent cinquante millions du précieux métal.

Etonnez-vous, après cela, que tant de Canadiens portent aujourd'hui des dents en or!

Un dernier reporter arrive encore de vacances. Il n'a pas l'air gai. Il pense que c'est fini, la campagne, la pêche à la ligne, les promenades sur "les ondes" (Lamarine) et dans les bois... "Nous n'irons plus aux bois: les congés sont coupés!"

Les démocrates dans le Maine continuent de se réjouir. Mais M. Roosevelt continue de se taire.

Qu'est-ce donc qu'il devient, cet étonnant tueur de gazelles? Serait-il en train d'inventer une nouvelle religion?

AU BON MARCHÉ

567 rue Ste-Catherine Est.

Visitez notre Exposition des Nouveautés d'Automne et d'Hiver en confections, Modes, Lingerie, Soleries, etc. Choix immense d'articles de haute classe dans tous les rayons.

MARIAGE D'UN CONFRERE

M. Omer Héroux, rédacteur du "Devoir", a épousé, ce matin, à Trois-Rivières, Mlle Bernadette Dufresne, la distinguée pianiste canadienne, fille de M. Ephrem Dufresne.

SARAH BERNHARDT

RENTRE EN SCENE

LONDRES, 20.—Bien qu'agée de 66 ans, Madame Sarah Bernhardt a fait sa première apparition sur la scène d'un Music Hall, hier soir. Elle a joué avec grand succès, devant un auditoire considérable, le deuxième acte de l'Aiglon, de Rostand. Elle a été accueillie avec enthousiasme. Elle reçoit un salaire de \$5,000 par semaine.

UN EDIFICE A DEMOLIR

Le vieil immeuble situé à l'angle de la rue Craig et du square Victoria et occupé jadis par la Y.M.C.A., a été condamné par l'inspecteur de la ville, comme étant dangereux, et il sera incessamment démoli.

Le No-mède de Shiloh

arrête promptement les toux, guérit les rhumes, fortifie la gorge et les pommets, etc. 161-m-j-a-100

KING EDWARD JOCKEY CLUB, MONTREAL

MEETING D'AUTOMNE

PARC KING EDWARD

19 AU 26 SEPTEMBRE

Entrée, passage par Bateau inclus, 75 cents

TUBERCULOSE

Nous offrons à toutes les personnes qui craignent la tuberculose, qui souffrent d'une affection pulmonaire quelconque, soit bronchite, soit asthme, soit pneumonie chronique une consultation gratuite et aussi l'examen gratuit des expectorations.

Nous prions les personnes de la campagne de nous écrire. Nous leur enverrons une petite boîte spéciale dans laquelle elles pourront nous expédier de leurs crachats que nous examinerons.

Nous ne saurions trop conseiller à toutes les personnes affectées des pommets, de venir nous consulter ou de nous écrire immédiatement. CLINIQUE POUR TUBERCULOSE 273, rue St-Denis, Montréal, mar.-j.-v.-100

NOUVELLES DE LA CAPITALE

IL VEUT LOUER LES TERRAINS DE L'EXPOSITION. — AU CONGRES DES DIRECTEURS DE PENITENCIERS. — MULTIPLES ACQUISITIONS.

(Spécial à LA PATRIE) OTTAWA, 20.—L'ancien maire W. D. Morris, a envoyé une lettre au conseil de ville demandant de louer le terrain de l'exposition pour une période de vingt-cinq ans. Il s'engage à y tenir une exposition annuelle, à payer toutes les dépenses, construire de nouveaux édifices et de plus donner 25 pour cent des recettes à la ville. M. Morris dit qu'il fondera une compagnie pour exploiter la nouvelle entreprise et il croit que les bénéfices que cette compagnie sera plus grande que ceux obtenus par l'organisation actuelle. Le Bureau de contrôle étudiera cette proposition.

Le chapitre du Juniorat du Sacré-Cœur, le R.P. Jeannotte a présidé hier à la cérémonie du mariage de M. William Landreville, fils de M. J. Landreville, entrepreneur de pompes hydrauliques et de Mlle Anna Sauriol, fille de Mme Alfred Sauriol, de la rue Daly.

M. G. W. Dawson, inspecteur en chef des pénitenciers, représentera le Canada à Washington le mois prochain et les chefs des directeurs des pénitenciers de l'Amérique.

Jos. Brisebois qui subira son procès jeudi sur une dizaine d'accusations de vols et un nombre assez considérable d'autres méfaits, a été mis en réserve par la police. Brisebois est accusé d'avoir pris à différents endroits "outils" matériaux qui sont entrés dans la construction de sa maison, rue Spruce Brisebois devait se marier aujourd'hui et installer sa jeune épouse dans sa nouvelle maison. Son arrestation a dérangé ce beau projet.

UNE DECOUVERTE ARCHEOLOGIQUE

SUR LE SOMMET DU MONT DES OLIVIER ON TROUVE LES RUINES D'UNE EGLISE DATANT DU IVÈME SIECLE.

LONDRES, 20.—Une dépêche de Jérusalem dit que des fouilles récemment faites au sommet du Mont des Oliviers, ont permis de découvrir les restes d'une église chrétienne qui daterait de l'an 330. Le parquet de la nef est encore enseveli, mais celui du transept est entièrement découvert. On a retrouvé les fonts baptismaux. On a aussi mis à jour une pierre tombale, portant une inscription grecque, qui est très lisible. Dans le sanctuaire, il y a deux parquets différents, l'un à environ 30 pouces au-dessus de l'autre. Le plancher inférieur est supposé être celui de l'église Sainte-Hélène, et l'autre, une restauration des Croisés. Le site est présumé être l'endroit où le Christ enseigna à prior à ses disciples.

Vente de Peaux de Visons Canadiens.

Pour Chapeaux, Collets, Manchons, Etoles, Manteaux, Valeurs \$6. \$8.00, \$10.00. En vente à la MAISON VIAU Angle Ste-Cath. est & Duboucq Le Magasin à Rayons de l'Est à \$1.95, \$2.95, \$3.95 chaque

SCIENCE

REOUVERTURE DES COURS DE DROIT

Cent trente étudiants assistaient à l'ouverture des cours de droit, à l'Université Laval, hier matin. La magistrature et le barreau étaient représentés, par Sir Louis A. Jetté, juge en chef de la cour d'Appel, les juges Lafontaine et Archambault; l'hon. M. Pérodeau; MM. Honoré Gervais, C.-R., M. P., et Victor Morin, N. F. Il y eut des discours contenant de précieux conseils à la jeunesse étudiante.

Le No-mède de Shiloh

arrête promptement les toux, guérit les rhumes, fortifie la gorge et les pommets, etc. 161-m-j-a-100

SCIENCE

REOUVERTURE DES COURS DE DROIT

Cent trente étudiants assistaient à l'ouverture des cours de droit, à l'Université Laval, hier matin. La magistrature et le barreau étaient représentés, par Sir Louis A. Jetté, juge en chef de la cour d'Appel, les juges Lafontaine et Archambault; l'hon. M. Pérodeau; MM. Honoré Gervais, C.-R., M. P., et Victor Morin, N. F. Il y eut des discours contenant de précieux conseils à la jeunesse étudiante.

Le No-mède de Shiloh

arrête promptement les toux, guérit les rhumes, fortifie la gorge et les pommets, etc. 161-m-j-a-100

KING EDWARD JOCKEY CLUB, MONTREAL

MEETING D'AUTOMNE

PARC KING EDWARD

19 AU 26 SEPTEMBRE

Scotch Whisky de Fraser. EN BOUTEILLE. Si vous prenez vos whiskies fins, chez Fraser, vous obtenez le meilleur scotch qui soit importé au Canada.

Whiskies écossais mélangés de Fraser. (EN BOUTEILLE) Fraser's "Fine Old" 1.00, Fraser's "Liqueur" (étiquette dorée) 1.25, Fraser's "Best Procurable" 1.50, Fraser's "Allandhu" (flacon d'une pinte impériale) 1.00, Fraser's "Allandhu", pintes ordinaires 0.75

Assaisonnement à Salade Yacht Club. Bien rares sont ceux qui n'aiment pas les salades, et ces dernières varient à l'infini, aujourd'hui.

Homard de choix de la nouvelle saison. Maintenant, vous aimerez une salade de homard faite avec le meilleur homard frais de la nouvelle saison, dont nous venons de recevoir un envoi.

Amers Fernet-Branca. LES MEILLEURS AMERS AU MONDE. Nous n'avons rien qui tienne mieux l'organisme ou qui le maintienne en plus parfait état durant les chaleurs de l'été qu'un petit verre de Fernet-Branca pris régulièrement tous les matins avant le déjeuner.

Véritable Roquefort Français. (LE ROI DES FROMAGES) Le Roquefort est reconnu comme le Roi des Fromages: il est fait de pur lait de brebis riche en crème et en qualités nutritives, il est généralement regardé par les savants comme le plus facile à digérer de tous les fromages.

Hard Salami. LA SAUCISSE D'ETE. Hard Salami est le genre de saucisse qui s'améliore avec le temps. Elle est toute cuite et prête à manger en tout temps.

Fraser, Viger & Co., Limited. ITALIAN WAREHOUSE EDIFICE FRASER. Etabli en 1856. 207, 209 et 211 rue St-Jacques, Montréal.

Buvez l'Eau Minérale Abenakis. pour les rhumatismes, la goutte, les dilatations du foie, la dyspepsie, les troubles nerveux. C'est une eau extrêmement agréable à boire.

L'EAU MINERALE ABENAKIS. possède les plus merveilleuses propriétés curatives. Les médecins la recommandent.

CENTENAIRE DE LA PAIX. BOSTON, Mass., 20.—Un traité illimité d'arbitrage obligatoire, voilà le résultat qu'attend la Société américaine de la Paix, de la participation de l'Angleterre aux fêtes du centenaire de la paix, avec les Etats-Unis, en 1914.

Excursion d'Automne. \$11.30 Aller et retour. EXCURSION D'AUTOMNE A \$11.30 Aller et retour.

NEW YORK. Jeudi, 22 Septembre. Billets bons sur les vapeurs de la Rivière Hudson, entre Albany et New-York (dans les deux directions), sans frais extra.

Route Rutland. Les Billets de Chemin de Fer de Pullman pourront être achetés à la gare Windsor ou au bureau des billets de la ville, 220 rue St-Jacques, Montréal.

EXPOSITION DE MALONE. Du 20 au 25 Septembre. Billets et Prix. Des billets de saison au prix de \$2.50, en vente du 10 au 23 septembre inclus, avec limite de retour jusqu'au 21 septembre 1910.

EXPOSITION DE MALONE. Du 20 au 25 Septembre. Billets et Prix. Des billets de saison au prix de \$2.50, en vente du 10 au 23 septembre inclus, avec limite de retour jusqu'au 21 septembre 1910.

EXPOSITION DE MALONE. Du 20 au 25 Septembre. Billets et Prix. Des billets de saison au prix de \$2.50, en vente du 10 au 23 septembre inclus, avec limite de retour jusqu'au 21 septembre 1910.

EXPOSITION DE MALONE. Du 20 au 25 Septembre. Billets et Prix. Des billets de saison au prix de \$2.50, en vente du 10 au 23 septembre inclus, avec limite de retour jusqu'au 21 septembre 1910.

EXPOSITION DE MALONE. Du 20 au 25 Septembre. Billets et Prix. Des billets de saison au prix de \$2.50, en vente du 10 au 23 septembre inclus, avec limite de retour jusqu'au 21 septembre 1910.

EXPOSITION DE MALONE. Du 20 au 25 Septembre. Billets et Prix. Des billets de saison au prix de \$2.50, en vente du 10 au 23 septembre inclus, avec limite de retour jusqu'au 21 septembre 1910.

EXPOSITION DE MALONE. Du 20 au 25 Septembre. Billets et Prix. Des billets de saison au prix de \$2.50, en vente du 10 au 23 septembre inclus, avec limite de retour jusqu'au 21 septembre 1910.

EXPOSITION DE MALONE. Du 20 au 25 Septembre. Billets et Prix. Des billets de saison au prix de \$2.50, en vente du 10 au 23 septembre inclus, avec limite de retour jusqu'au 21 septembre 1910.

EXPOSITION DE MALONE. Du 20 au 25 Septembre. Billets et Prix. Des billets de saison au prix de \$2.50, en vente du 10 au 23 septembre inclus, avec limite de retour jusqu'au 21 septembre 1910.

EXPOSITION DE MALONE. Du 20 au 25 Septembre. Billets et Prix. Des billets de saison au prix de \$2.50, en vente du 10 au 23 septembre inclus, avec limite de retour jusqu'au 21 septembre 1910.

EXPOSITION DE MALONE. Du 20 au 25 Septembre. Billets et Prix. Des billets de saison au prix de \$2.50, en vente du 10 au 23 septembre inclus, avec limite de retour jusqu'au 21 septembre 1910.

EXPOSITION DE MALONE. Du 20 au 25 Septembre. Billets et Prix. Des billets de saison au prix de \$2.50, en vente du 10 au 23 septembre inclus, avec limite de retour jusqu'au 21 septembre 1910.

EXPOSITION DE MALONE. Du 20 au 25 Septembre. Billets et Prix. Des billets de saison au prix de \$2.50, en vente du 10 au 23 septembre inclus, avec limite de retour jusqu'au 21 septembre 1910.

EXPOSITION DE MALONE. Du 20 au 25 Septembre. Billets et Prix. Des billets de saison au prix de \$2.50, en vente du 10 au 23 septembre inclus, avec limite de retour jusqu'au 21 septembre 1910.

EXPOSITION DE MALONE. Du 20 au 25 Septembre. Billets et Prix. Des billets de saison au prix de \$2.50, en vente du 10 au 23 septembre inclus, avec limite de retour jusqu'au 21 septembre 1910.

EXPOSITION DE MALONE. Du 20 au 25 Septembre. Billets et Prix. Des billets de saison au prix de \$2.50, en vente du 10 au 23 septembre inclus, avec limite de retour jusqu'au 21 septembre 1910.

EXPOSITION DE MALONE. Du 20 au 25 Septembre. Billets et Prix. Des billets de saison au prix de \$2.50, en vente du 10 au 23 septembre inclus, avec limite de retour jusqu'au 21 septembre 1910.

EXPOSITION DE MALONE. Du 20 au 25 Septembre. Billets et Prix. Des billets de saison au prix de \$2.50, en vente du 10 au 23 septembre inclus, avec limite de retour jusqu'au 21 septembre 1910.

EXPOSITION DE MALONE. Du 20 au 25 Septembre. Billets et Prix. Des billets de saison au prix de \$2.50, en vente du 10 au 23 septembre inclus, avec limite de retour jusqu'au 21 septembre 1910.

EXPOSITION DE MALONE. Du 20 au 25 Septembre. Billets et Prix. Des billets de saison au prix de \$2.50, en vente du 10 au 23 septembre inclus, avec limite de retour jusqu'au 21 septembre 1910.

EXPOSITION DE MALONE. Du 20 au 25 Septembre. Billets et Prix. Des billets de saison au prix de \$2.50, en vente du 10 au 23 septembre inclus, avec limite de retour jusqu'au 21 septembre 1910.

EXPOSITION DE MALONE. Du 20 au 25 Septembre. Billets et Prix. Des billets de saison au prix de \$2.50, en vente du 10 au 23 septembre inclus, avec limite de retour jusqu'au 21 septembre 1910.

# CHRONIQUE OUVRIERE

### La grève des plombiers de l'Union se continue toujours avec la même vigueur et reçoit même l'appui des ouvriers non unifiés.

La grève des plombiers, de ceux d'appareils à eau chaude, etc., qui a été déclarée samedi dernier, se poursuit toujours dans les mêmes conditions et reçoit même l'appui des ouvriers non unifiés. Les grévistes veulent persévérer jusqu'à ce qu'ils aient obtenu de leurs patrons de la part de l'Union se continue toujours avec la même vigueur et reçoit même l'appui des ouvriers non unifiés.

### Une belle assemblée hier soir chez les charpentiers-constructeurs de l'Union locale No 134.

L'Union locale No 134, des charpentiers-constructeurs en fer et en acier, a tenu hier soir une assemblée très intéressante au cours de laquelle dix nouveaux membres ont été admis à ses rangs. C'est M. Joseph Ainey, l'un des commissaires de la ville et de l'un des anciens dirigeants de ce syndicat, qui présidait à l'installation des nouveaux adhérents à l'Union. M. Ainey s'est adressé aux nouveaux membres et leur a fait connaître les avantages de l'Union et les devoirs qui leur incombent. Il y a donc lieu d'espérer qu'avec encore un peu de bonne volonté, on réussira à réunir sous le drapeau de l'Union tous les charpentiers-constructeurs sans exception.

### Le délégué fraternel de la Fédération Américaine du Travail en Congrès de Fort William, visite Montréal.

M. John J. Manning, délégué de l'Union locale No 134, des charpentiers-constructeurs en fer et en acier, a visité hier à Fort William, l'Union locale No 134, des charpentiers-constructeurs en fer et en acier, qui se réunissent au cours de leur quarantième convention à Rochester, N.Y.



M. JOHN J. MANNING, le délégué fraternel de la Fédération Américaine du Travail au Congrès de Fort William, qui était de passage à Montréal hier. (D'après un cliché de M. Durand et Colas, 267 rue Sainte-Catherine Est.)

Le délégué fraternel de la Fédération Américaine du Travail en Congrès de Fort William, visite Montréal. M. Manning a visité les bureaux de la PATRIE en compagnie du chroniqueur ouvrier et s'est déclaré émerveillé de la perfection de l'impression de notre journal.

### JOHN MORRIS TOMBE D'UN MAT

Sans connaissance et souffrant d'une fracture du crâne, un nommé John Morris, âgé de 28 ans, a été transporté à l'hôpital Général hier après-midi.

### SOUS LA VOITURE D'UN LAITIER

Jos. Cook, un vieillard de 94 ans, mieux connu sous le nom de "King" Cook, par les étudiants de McGill, qui pendant longtemps fut concierge au collège de médecine, a été transporté à l'hôpital Victoria hier matin, souffrant de convulsions générales. Il avait été frappé par la voiture d'un laitier, alors qu'il traversait la rue Prince-Arthur à l'intersection de la rue St-Urbain. Les blessures ne sont pas très graves, mais vu le grand âge du blessé, on craint des complications qui pourraient amener un dénouement fatal.

**DODD'S KIDNEY PILLS**  
Les Pilules de Dodd guérissent toutes les maladies de reins, ainsi que rhumatisme, maux de tête, migraines, diabète et mal de dos. Le selch et-haut est un modèle de la boîte.

## UNE PELURE DE BANANE MET FIN AUX EFFUSIONS

Des effusions amicales qui ont un dénouement en cours de recorder, par la faute d'une malencontreuse pelure de banane, jetée sur le trottoir, voilà l'aventure arrivée à Peter Nicholson et Joseph Langlois. D'après ce qu'ils prétendent, du moins, ils sont deux vieux amis d'enfance; ils se rencontrèrent sur la rue Saint-Laurent, samedi soir, ne s'étant pas vus depuis 23 ans.

### Revue Mondaine

#### Mariages Prochains

Mardi, le 20 septembre, aura lieu à New-York, le mariage de Miss Georgiana French, avec M. Victor E. Albright, professeur à l'Université du Wisconsin.

### Revue Mondaine

#### Mariages Prochains

Mardi, le 20 septembre, aura lieu à New-York, le mariage de Miss Georgiana French, avec M. Victor E. Albright, professeur à l'Université du Wisconsin.

### Revue Mondaine

#### Mariages Prochains

Mardi, le 20 septembre, aura lieu à New-York, le mariage de Miss Georgiana French, avec M. Victor E. Albright, professeur à l'Université du Wisconsin.

### Revue Mondaine

#### Mariages Prochains

Mardi, le 20 septembre, aura lieu à New-York, le mariage de Miss Georgiana French, avec M. Victor E. Albright, professeur à l'Université du Wisconsin.

### Revue Mondaine

#### Mariages Prochains

Mardi, le 20 septembre, aura lieu à New-York, le mariage de Miss Georgiana French, avec M. Victor E. Albright, professeur à l'Université du Wisconsin.

### Revue Mondaine

#### Mariages Prochains

Mardi, le 20 septembre, aura lieu à New-York, le mariage de Miss Georgiana French, avec M. Victor E. Albright, professeur à l'Université du Wisconsin.

### Revue Mondaine

#### Mariages Prochains

Mardi, le 20 septembre, aura lieu à New-York, le mariage de Miss Georgiana French, avec M. Victor E. Albright, professeur à l'Université du Wisconsin.

### Revue Mondaine

#### Mariages Prochains

Mardi, le 20 septembre, aura lieu à New-York, le mariage de Miss Georgiana French, avec M. Victor E. Albright, professeur à l'Université du Wisconsin.

## LA CRÈME EVAPORÉE ST-CHARLES

La Haute Qualité Uniforme de chaque Boîte est Garantie

NOUS prenons toute précaution connue de la science pour assurer que notre produit soit le mieux fabriqué.

NOUS laissons nos modèles de propriété, et tous les ustensiles qui de quelque façon viennent en contact avec le lait, sont complètement nettoyés avant et après leur emploi.

NOUS manufactures, les réservoirs et toute la machinerie employés pour préparer le lait, sont entièrement nettoyés avec de l'eau chaude, de l'eau froide et de la vapeur, deux fois par jour.

NOUS nous assurons que quelques-unes des précautions prises pour assurer la propriété de chaque détail dans la fabrication de la Crème Evaporée St-Charles.

APRES que les boîtes sont scellées, le lait est soigneusement stérilisé pour prévenir toute chance possible de contamination ou de maladie. De cette façon, vous avez le lait aussi doux et frais que lorsqu'il fut mis en boîtes, n'importe combien longtemps vous la gardez avant de l'ouvrir.

NOUS nous assurons que quelques-unes des précautions prises pour assurer la propriété de chaque détail dans la fabrication de la Crème Evaporée St-Charles.

APRES que les boîtes sont scellées, le lait est soigneusement stérilisé pour prévenir toute chance possible de contamination ou de maladie. De cette façon, vous avez le lait aussi doux et frais que lorsqu'il fut mis en boîtes, n'importe combien longtemps vous la gardez avant de l'ouvrir.

NOUS nous assurons que quelques-unes des précautions prises pour assurer la propriété de chaque détail dans la fabrication de la Crème Evaporée St-Charles.

## Costumes de Dames pour l'Automne

La dame qui est prête à faire son choix n'a aucune bonne raison d'attendre.

Notre grand assortiment devrait attirer fortement celles qui s'habillent bien et qui sont en quête de vêtements distingués.



Les nouveaux mariés sont ensuite partis en automobile pour leur voyage de noces.

Madame Jos. Labrèche ainsi que sa sœur, Mlle Georgette Dorion, sont de retour à Joliette, après une quinzaine passée à Montréal, les hôtes de leurs cousines, Mesdemoiselles Mayachneider.

Mademoiselle Alice Melancon, de Fall River, qui était en promenade, chez ses parents à Saint-Guilhem d'Upton, est retournée dans sa famille, accompagnée de son amie, Mademoiselle Cléopâtre Parent; cette dernière séjournera quelques temps chez ses parents à Holyoke et Manchester, et reviendra vers la fin de décembre.

Madame MacMillan, professeur de chant et de piano, est maintenant rétablie d'une assez longue maladie et se tient à son studio, chez M. Ed. Archambault, rue Sainte-Catherine-Est, à la disposition de ses élèves.

M. Théo. Routhier, de la maison Lawrence Wilson & Co., a été l'objet d'une très sympathique manifestation, samedi soir à l'occasion de son mariage avec Mlle Astérie Broseau. La fête a eu lieu dans le grand salon du Rive-deux-Monts, M. J. A. Tanguy, propriétaire de l'hôtel à l'adresse de circonstance et présenté une heure au héros du jour.

Le mariage de M. Théo. Routhier, aura lieu demain matin en la chapelle du Sacré-Coeur, de l'église Saint-Jacques.

## L'AGRICULTURE A TERRENEUVE

ELLE EST PRATIQUEMENT NULLE AUJOURD'HUI, MAIS LE GOUVERNEMENT SONGE SÉRIEUSEMENT A LA DEVELOPPER.

Le Dr James Robertson, président de la commission royale sur l'éducation et l'instruction industrielles et techniques, qui siège actuellement en notre ville, a accordé une intéressante interview, hier soir, au Windsor, sur la situation économique de l'île de Terre-Neuve.

M. Robertson est allé à Terre-Neuve, il y a quelques semaines, sur l'invitation du premier ministre de la colonie, Sir Edward Morris, qui voulait que le Dr Robertson, avec sa grande compétence d'agriculteur expert, lui dise si le sol de l'île était propre à la culture.

Les habitants de Terre-Neuve vivent surtout de la pêche; mais de temps à autre, elle rapporte moins, non que le poisson soit épuisé, mais parce que les pêcheurs ne savent pas toujours trouver le poisson. La morue suit en effet le poisson dont elle se nourrit et celui-ci, à son tour, suit les courants chauds, qui sont extrêmement variables.

Le gouvernement de Terre-Neuve envisage probablement, l'an prochain une trentaine de jeunes gens suivent des cours d'agriculture à Sainte-Anne, à Guelph et à Truro. Ces jeunes gens deviendront, une fois de retour dans l'île, des conférenciers dont les leçons et l'expérience pratique serviront à toute la colonie.

### L'ASPHYXIE PAR LE GAZ

Un professionnel du circuit de courses de chevaux, du nom de W. W. Chamberlain, a été trouvé sans connaissance, dimanche matin, dans une maison de pension de la rue Victoria.

### VICTIME D'UNE EXPLOSION DE GAZ

Pendant que des plombiers étaient à travailler, hier matin, au No. 95 rue Villeneuve, une explosion de gaz s'est produite, brisant les vitres de l'avant et de l'arrière de la maison, décollant le plâtre des plafonds dans trois ou quatre chapeaux et causant un commencement d'incendie dans un hangar d'arrière.

### NOUVELLE ECOLE POUR AHUNTSIC

A une assemblée de la commission scolaire d'Ahuantsic, tenue ce jour-ci, et à laquelle un grand nombre de citoyens étaient présents, il a été décidé de demander des souscriptions pour la construction d'une école moderne dans la municipalité, et de soumettre de nouveau aux citoyens le coût de cette construction.

### MAISON VIAU

On annonce les fiançailles de Mlle Blanche Beauville, fille de Mme Arthur Beauville, d'Ottawa, à M. Amédée Lacroix, ingénieur civil, de Ville-Marie. Le mariage sera célébré le 28 octobre.

**ST-CHARLES EVAPORATED CREAM**  
La Haute Qualité Uniforme de chaque Boîte est Garantie

**MAGIC BAKING POWDER**  
Pure—Saine—Économique

**Black Cat Cigarettes**  
Etes-vous Convaincu?  
LISEZ CES FAITS:

**TAFT ET ROOSEVELT**  
NEW-YORK. — Le président Taft et le colonel Roosevelt se sont rencontrés, hier, pour la deuxième fois depuis le retour d'Afrique de l'ex-président. C'est ce dernier qui a demandé cette conférence. D'après ce qui a pu transparaître avant et après l'entretien, il est clair que Roosevelt et ses amis politiques n'étaient pas peu alarmés de la situation actuelle dans l'état de New-York, et qu'ils ont voulu obtenir du président Taft, une nouvelle assurance de son appui moral. Le président a été fait un platier de leur rassurer. Il a déclaré qu'il avait dé-

**MAISON VIAU**  
Vente de Chaussures à Bon Marché

**MAISON VIAU**  
Vente de Chaussures à Bon Marché

**MAISON VIAU**  
Vente de Chaussures à Bon Marché

**SHILOH**  
Le No. 10 CIGARETTES

**SHILOH**  
Le No. 10 CIGARETTES





VINOLIA
Les parfums, savons et poudres de toilette de cette marque sont insurpassables. Essayez-les.
—Rez-de-Chaussée.

A.E. REA & CO.
Montreal, Limited

Nous avons les
Patrons Standard
—Rez-de-chaussée



Mardi, 20 sept. 1910

La Maison du Canada pour la Toile

Nous n'avons que trois lignes à offrir pour mercredi, mais elles sont d'un tel mérite que nous ne pouvons en offrir plus à nos clients, certains que nous sommes qu'elles vont suffire pour faire accourir ceux qui désirent les bons marchés.

Damasse pure toile d'Irlande valant 90c pour 65c

Voici une ligne de pure toile d'Irlande fabriquée et blanchie sur les pelouses vertes d'Erlin. Ceci vous assure sa qualité durable, parce qu'elle a été blanchie sur les pelouses couvertes de rosée et au brillant soleil. Cela ajoute à la vie de la toile et lui assure cinq fois plus de durée que n'en a celle qui a été blanchie par les procédés chimiques.

Notre couvrepiéd spécial valant \$1.90 pour \$1.65

Mercrèdi, nous offrons une ligne de couvrepiéd ouaté, recouvert de belle batiste artistique, remplie de la ouate la plus pure, pigées fantaisie, très bien finis et fortement cousus. Rien qui ne soit très durable. Notre qualité régulière de \$1.90, pour \$1.65

Notre offre spéciale de couvertes comprend les Westminster

Nos couvertes Westminster n'ont pas d'égal, et notre réputation de ne vendre que des marchandises de qualité se voit surtout dans cette ligne, mais il faut voir cela pour l'apprécier. Elles sont absolument de laine pure, avec bordures rouges ou bleues, beau fini pelucheux et très légers. Grandeur 68 x 88 pouces. Spécial, la paire \$7.75

Ils provoquent les affaires

Voilà ce que font les lignes suivantes de rubans parce qu'ils réunissent la qualité à la modicité du prix, avec en plus la qualité d'être de grande mode pour l'automne, que peut-on désirer de plus? RUBANS PAISLEY, qui sont de véritables nouveautés parisiennes. Ce ruban large de cinq pouces présente de riches patrons brodés, genre Paisley. Prix, la verge 45c

RUBANS MOIRÉS NOIR ET BLANC, très distingués, offrant ces élégants effets de rayures romaines. Large de 5 1/2 pouces. Valeur régulière de 55c la verge. Prix spécial, pour de 39c

NOUVEAU RUBAN TAFFETAS, large de cinq pouces, belle qualité forte, garantie pure soie, toutes les nuances. Prix spécial, la verge 22c

NOUVEAU RUBAN DUCHESSE, large de cinq pouces, dans toutes les nuances désirables, bonne qualité de ruban tout soie, d'un beau fini brillant. Valeur régulière de 25c la verge, 16c

RUBAN DE VELOURS COUCHE, en grande demande pour garniture de chapeaux, etc. Dans un grand choix de couleurs pour l'automne. Largeur 3 1/2 pouces, la verge 18c. Largeur 4 pouces, la verge 18c

AU RAYON DE LA GANTERIE

La qualité de nos Gants de \$1.25 devrait vous intéresser: ils sont insurpassables pour le style, l'ajustement et le fini.

—Rez-de-Chaussée

Lignes de Lingerie à Ecouler à Moitié Prix

En faisant une revue au rayon de la lingerie, nous avons trouvé plusieurs lignes déssorties et soldes de nos meilleures lignes, nous en avons fait un gros lot que nous offrirons mercredi à moitié prix. Jupons de plusieurs patrons différents. Chemisettes à la douzaine. Des centaines de pantalons de diverses sortes. Et plusieurs autres lignes excellentes de cette saison. TOUTES A MOITIÉ PRIX

Nos Nouvelles Etoffes à Robes pour l'Automne

Nous en avons une telle multitude de sortes et de dessins qu'on ne peut s'en former une bonne idée qu'en les examinant

Les derniers rapports que nous recevons de Paris et de New-York indiquent que la vogue des tissus rugueux augmente et ils auront certainement la même popularité que nous leur avons vu il y a une dizaine d'années. Elles ont un fini distinctif et les nuances et les dessins sortent de l'ordinaire. Nous avons une telle multitude de textures et de dessins qu'il nous est tout à fait impossible de les évaluer tous faute de l'espace nécessaire. DEMANDEZ A LES VOIR, cela vous donnera une idée de ce que nous offrons en tissu

NOUVELLES DIAGONALES. — BELLES CHEVIOTTES ANGLAISES. — NOUVEAUX SUITINGS HOPBACK. — CORDES BEDFORD. — TISSUS PANIER

Quelques exemples de nos prix: — Viennent d'abord les TISSUS PANIER, lesquels sont pure laine. Nous les avons dans les dessins rayés et quadrillés à la mode, et plus est, dans les nuances les plus recherchées. Largeur de 46 et 48 pouces. Prix, la verge \$1.25

CHEVIOTTES diagonales, grande ou moyenne largeur, fini brillant ou mat, offrant le choix de toutes les nuances de l'automne, telles que: — AMETHYSTE. — BRUN. — VIN. — MOUSSE. — MYRTHÉ. — MARINE. — CREME. — NOIR.

Ces marchandises sont parfaitement rétrécies et se confectionnent en superbes costumes de voyage, etc. Largeur 48 et 50 pouces. Prix, la verge \$1.50 et \$1.10

Nous avons une ligne spéciale de SERGES WORSTED, faite de la plus belle laine parfaitement rétrécie, dans toutes les nuances nouvelles: — WISTARIA. — AMETHYSTE. — TAUPE. — MARINE. — SAPHIR. — GRENAT. — BRUN ET AUTRES.

Largeur de 54 pouces. Prix, la verge \$1.25

SUITING BOUCLE NOUVEAU. — C'est peut-être l'étoffe la plus recherchée cet automne parmi les rugueuses, elle se confect. en robes en superbes costumes. Largeur 42 pouces, la verge \$1.15

SUITING NOUVEAU NAP. — Les dessins de cette étoffe sont bien élégants, elle est très pesante, et est offerte dans les combinaisons de nuances d'automne: — BRUN ET TAN. — AMETHYSTE ET NOIR. — MOUSSE ET RESEDA. — MARINE ET VIOLETTE. — MYRTHÉ ET WISTARIA. — NOIR ET GRIS. — WISTARIA ET VERT, ETC.

Il nous est impossible de dire comment ces étoffes sont charmantes en pièces et à plus forte raison lorsqu'elles sont confectionnées. Large de 60 pouces. Prix, la verge \$1.50

NOUVEAU TISSU A MANTEAU, DIAGONAL. — Ce tissu est pure laine parfaitement rétrécie et dans toutes les nuances les plus nouvelles. Large de 60 pouces. Tissu pesant pure laine. Prix, la verge \$1.75

NOUVEAU DRAP DE GOLF. — Chacun connaît les qualités du véritable drap de Golf, et cette ligne est exceptionnellement pesante, double, à dessins unis ou plaids. Largeur 56 pouces. La verge \$2.25

Une autre Vente de nos Fameuses Soieries Garanties

Nous venons de recevoir une nouvelle consignment de ces soieries célèbres, et nul doute que les femmes accuseront avec plaisir à cette saison, ces soies qui portent en lièrre une garantie de durée, preuve de l'honnêteté du fabricant et de sa confiance dans la qualité de ses produits.

Vu la grande course à notre dernière vente, plusieurs femmes n'ont pu se procurer ce qu'elles désiraient, elles seront heureuses de savoir que dans ce lot sont comprises toutes les nuances de la saison, et nous avons divisé ces soies en plusieurs groupes, comme suit: —

QUALITE A.—C'est un chiffon taffetas à robe de couleur, chaque verge porte la garantie en lièrre, la richesse de ce tissu ne peut être surpassée, grand choix de dessins appropriés pour la rue ou soirées, ainsi que dans les effets deux tons. Régulier 85c, la verge, 59c

QUALITE B.—Chiffon taffetas noir et peu de soie, dans les plus beaux finis que l'on puisse imaginer, durée garantie. Vaut 85c 69c la verge, pour

QUALITE C. — Est un chiffon taffetas noir, large d'une verge, superbe fini léger, qualité bien appropriée pour blouses, robes, etc., teinte noire, supérieure, durée garantie. Prix spécial 98c

QUALITE D. — C'est une ligne de peau de soie noir et taffetas, aussi large d'une verge, superbe tissu pesant pour robes. Ne pas oublier que chaque verge porte notre garantie. Serait bonne valeur à \$1.50 la verge, spécial \$1.19

—Rez-de-Chaussée.

Jupons de \$3.50 pour \$1.75
Joli jupon de broderie à haut de bon coton anglais, volant de 18 pouces, orné de trois rangs d'entre-deux de broderie, style oeillet et plis, volant de broderie pour assortir, fondation et pare-pousière. Qualités qui se sont vendues \$3.50, pour \$1.75

Chemisettes de 95c pour 59c
Ces chemisettes sont faites de nanouk de qualité exceptionnelle, et sont offertes dans des douzaines de gentils patrons nouveaux. Les uns présentent des rangs d'entre-deux Val, dessinant un empicement avec passe-ruban. D'autres sont ornées d'entre-deux broderie et dentelle et bien finies de passe-ruban. Grandeurs de 34 à 44. Valeurs 95c

Pantalons de 75c, 85c et 98c pour 49c
Ce ne sont pas des lignes de qualité inférieure, mais ils sont faits de batiste française de bonne qualité avec larges volants.

Une ligne est ornée de jolie dentelle lavable bien durable avec ceinture ajustée, boutons et cordon-treize.

La coupe en est superbe. Les deux autres lignes ont de larges volants de broderie suisse avec rangs de petits plis. Ouverts ou fermés. Grandeurs 23, 25 et 27. Régulier 75c à 98c, demain 49c

—Deuxième Etage.

Les fameuses Jupons Egyptienne à 98c

Ces jupons sont de qualité moyenne et d'une marque que nous contrôlons à Montréal, le prix de vente ordinaire en est de \$1.50, ils sont faits d'un tissu spécial avec volant portant bouillonnés, et bandes. Ils ont le même froi-frou que la soie, et durent mieux que la soie. Nous les avons en couleurs marine, rose et bleu-pâle. Ces Jupons sont garantis donner entière satisfaction, mais par suite du manque d'espace et pour écarter quelques lignes déssorties nous les offrirons à \$1.98

BLOUSES LINGERIE VALANT \$2.98, \$3.50 et \$3.98 pour \$1.98

Ce sont toutes de superbes blouses lingerie dans une foule de beaux dessins de grand effet. Elles sont faites de: — BATISTE. — LINON PARISIEN. — LINON DES INDES. — MULLÉ.

Les unes présentent le devant en broderie ornée de plusieurs plis lingerie; d'autres ont des empicements d'entre-deux Val, et sont ornées de grands médaillons et de petits plis, et toutes ont les manches fantaisie longues ou 3/4. Spécial, pour demain \$1.98

—Deuxième Etage.

448 Sacoques seront sacrifiées mercredi à moins que le prix coûtant

Valeurs de \$4.00, \$5.00, \$7.00, \$8.50, \$10.00, \$12.50, \$16.50, \$17.00 et \$18.00 en trois lots

LOT 1 \$1.48
LOT 2 \$1.98
LOT 3 \$2.48

Ce sont des échantillons de manufacturier et quelques soldes de notre assortiment que nous avons mis en trois gros lots pour les écarter du coup. Quelques-uns sont même garnis de lunettes d'opéra, nécessaires de toilette, légèrement souillées à l'étalage, toutes sont de cuir solide. Elles sont divisées en trois groupes pour en faciliter la vente: —

Table with 3 columns: LOT #, LOT 2, LOT 3. Values: \$1.48, \$1.98, \$2.48

Un offre sans précédent pour les hommes

Les fameux Sous-Vêtements Pen-Angle à \$1.00

Par suite de bons arrangements et d'achats énormes de cette fameuse qualité de sous-vêtements garantis de laine naturelle irréprochable, nous pouvons les vendre à \$1.00. Le prix ordinaire est de \$1.25 et \$1.50, suivant la grandeur. Nous faisons des offres spéciales de sous-vêtements pour l'automne et nous désirons que tous les hommes viennent examiner notre assortiment de merceries pour l'automne. Grandeurs de 32 à 46.

Nous avons des sous-vêtements de toutes qualités aussi bas prix que 25c le vêtement, en montant jusqu'au plus dispendieux.

—Rez-de-Chaussée.

Rayon de Garnitures de Maison

Nous venons de débiter des caisses de proportions monstrueuses, et pièces après pièces des tissus les plus nouveaux des cretonnes artistiques anglaises et satines se joignent à notre assortiment déjà si considérable de garnitures de maison.

Nous offrirons demain trois lignes à des prix spéciaux:

LOT 1

Comprend une ligne de forte cretonne domestique à fond clair, moyen et foncé. Offrant tous les patrons petits, moyens et grands les plus nouveaux pour l'automne. Convenables pour tentures et draperies. Dans les nuances: — BLUET. — NOIR. — VERT. — CARDINAL. — OLIVE. — BRUN.

Largeur 31 pouces. Prix la verge 18c

LOT 2

Comprend des Reys Artistiques de coton anglais, dans toutes les nuances pas tel, rose, ciel, cramoisi et or, convenable pour rideaux de chambre à coucher, aussi pour tentures et draperies. Prix, la verge 25c

LOT 3

Voici le nouveau Satins artistiques appropriés pour dessus de coussins, ouvrages de fantaisie, jolis petits dessins sur fonds crème, patrons populaires de rubans, paniers, fleurs, etc. Dans les couleurs de rose, ciel, cardinal, olive, or, bleu de Hollande, etc. Largeur 31 pouces. Spécial, la verge 20c

Autres qualités à 24c, 30c et 40c la verge.

STORES OPAQUES, FAITS ET POSÉS SUR COMMANDE.

—Troisième Etage.

75 Robes Princesse échantillons pour l'automne

Ce n'est pas souvent que l'on peut avoir des échantillons de haute qualité au commencement de la saison, mais voici que nous avons 75 échantillons de robes Princesse d'un mérite exceptionnel, et nous sommes sûrs que l'on viendra à flot au coup de huit heures demain, pour en avoir le choix. VENEZ A BONNE HEURE. Ces robes Princesse valent au cours ordinaire, \$18.50, \$25.00, \$27.50 et \$30.00 chaque, demain \$14.98

Elles sont faites de: — DRAP FIN. — PANAMA FRANÇAIS. — VENITIEN. — SERGES PURE LAINE IMPORTEES

Tous ces tissus sont de belle qualité. Quelques-unes de ces robes sont dans le style militaire si populaire, d'autres présentent des empicements de fantaisie. Toutes sont des modèles parfaits de coupe et de façon, bien garnies de galon de soie filés. Quelques Jupes sont dans le nouveau genre à plis. Les couleurs sont noir, marine, copenhagen et brique. Elles sont simplement parfaites. Régulier \$18.50 à \$30.00, pour \$14.98

Jaquettes courtes pour femmes
Valant \$6.75, \$8.50, \$9.00 et même \$10.00 pour \$4.75

Nous n'avons qu'un petit lot de ces jaquettes, elles sont faites de drap Covert, rayé fauve et noir. Elles sont dans le style populaire, demi-ajustées, bien façonnées, manches tailleur, poches fantaisie, ornées de boutons de fantaisie. Valeurs réelles de \$6.75 à \$10.00, pour \$4.75

Robes pour enfants à moitié prix et moins

Robes de 80c et 90c pour 39c
Elles sont faites de flanellette marine et effets de pois. Les unes sont dans le genre Buster Brown, les autres dans le genre Peter Pan et d'une seule pièce. Elles sont gracieusement ornées de galon et bandes, les unes présentant un effet d'empicement. Grandeurs pour âges de 8, 10 et 12 ans. Régulier 80c et 90c, 80c, chaque, demain pour 39c

Robes pour enfants, valant \$1.20 et \$1.35 pour 98c

Ces robes sont en flanellette de bonne qualité, rayée ou quadrillée, aussi marine avec pois rouges. Les unes présentent un empicement avec collet haut, manches longues, ornées de galon fantaisie. Bonne Jupes amples, fines d'un large ourlet et ornées de galon. Grandeurs pour âges de 6 à 12 ans. Régulier \$1.20 et \$1.35, pour 98c

—Deuxième Etage.

LES PROFESSEURS DE L'ECOLE FORESTIERE

QUÉBEC, 20—Nous avons relaté longuement l'autre jour, l'ouverture de l'École Forestière, affiliée à l'Université Laval. La liste des professeurs n'était pas alors complète. Nous la complétons aujourd'hui. Voici la liste des matières enseignées avec les noms des professeurs:

1o Dendrométrie (cubage des bois); M. G. C. Fitch, professeur.
2o Sylviculture (traitement des forêts); M. Av. Bédard, professeur.
3o Dendrologie (étude des arbres forestiers); M. Av. Bédard, professeur.
4o Botanique; M. l'abbé Guilmont, professeur.
5o Revue des mathématiques élémentaires; M. Alfred Mercil, I. C., professeur.
6o Législation forestière et origine de la propriété dans la province

de Québec: M. Jean Bouffard, avocat, professeur.
7o Dessin; M. l'abbé Ad. Gauvreau, professeur.
8o Pratique de la sylviculture et repeuplement artificiel; M. G. C. Fitch, professeur.
9o Arpentage; M. G. M. Gaston-Guy, professeur.
J. A. BURTEAU, CIE, Limited, Paris et Photographes 318 Ste. Catherine St., Montréal.

L'EXPOSITION DU COMTE DE CHAMBLAY

C'est jeudi, le 22 du courant, qu'aura lieu à Saint-Bruno, l'exposition agricole annuelle du comté de Chamblay. Les préparatifs indiquent que cet événement dépassera en importance tout ce qui a été vu jusqu'ici dans ce vieux comté. Il y aura de la musique durant toute l'après-midi sur le terrain. Cette musique sera exécutée par l'Harmonie de Longueuil, dont l'éloge n'est plus à faire.

AU LENDEMAIN D'UNE CUITE

Joseph Langlois et Alphonse Valin, deux habitués des vignes du Seigneur, ont été arrêtés samedi soir dans le rue Craig, au moment où Langlois fouillait dans les poches de Valin mais on dit qu'il y aura aussi des courses de chevaux, etc. Un grand quinquet la gare Bonaventure à midi précis pour Saint-Bruno, jeudi prochain. Les directeurs de la société d'agriculture du comté de Chamblay comptent sur la présence de tous ceux qui s'intéressent aux choses de l'agriculture.

IL NE FAUT PAS TUER LES OISEAUX CHANTEURS

James Miro, de la rue Sainte-Catherine Est, et D. Rapson, de la rue St-Laurent, dans Green, ont été arrêtés dimanche au saut au Réveillon. L'inspecteur W. H. Griffin, du club de Chasse et de Pêche de la province de Québec, pour avoir tué des oiseaux chanteurs. En cour de police, hier matin les accusés ont été condamnés à

CEUX QUI NAISSENT ET CEUX QUI MEURENT

Trois cent-vingt-neuf naissances ont été enregistrées, la semaine dernière, à Montréal, contre 174 décès. Au nombre des morts nous enregistrons un bébé de 8 ans.



CINQ ANS DE PENITENCIER

BEVERE SENTENCE CONTRE TROIS VOLIERS QUEBECOIS DONT UN PILLARD DE TRONCS DEGLISE.

QUEBEC, 20 — L'hon. juge Charles Langelier, a prononcé trois sentences fort sévères mais richement méritées. L'un des condamnés est un ouvrier de Limoilou nommé Arthur Lamothe, qui a été trouvé coupable d'avoir pillé des troncs dans plusieurs églises de Québec.

LA SAISON DES RECOLTES

La statistique conduit souvent aux constatations les plus curieuses, témoin le dernier rapport que vient de publier la Société royale d'agriculture d'Angleterre sur les dates où se récoltent les céréales et duquel il résulte que pendant toute l'année, on moissonne sur quelque point du globe.

COURRIER DE LEVIS

LEVIS, 20 — M. Chs. Murray Colman, qui est en pourparlers avec le conseil de ville, pour l'acquisition du Parc Shaw pour la construction d'un hôtel, est parti ce midi pour New-York. Dans une entrevue avec votre représentant avant son départ, M. Colman a assuré que cet hôtel qui doit coûter des millions sera construit à Levis.

Advertisement for Grape-Nuts cereal, featuring the text 'Déjeunez au Grape-Nuts et à la crème seulement' and 'Il y a une Raison pour Grape-Nuts'.

MGR BOURNE S'EXPLIQUE

L'ARCHEVEQUE DE WESTMINSTER PARLE DES RAPPORTS DU FRANÇAIS AVEC LA RELIGION DANS L'OUEST CANADIEN.

NEW-YORK, 20.—S. G. Mgr Bourne, archevêque de Westminster, est passé ici, en route pour Londres. A Montréal, Sa Grandeur a plaidé pour l'adoption plus générale de la littérature et de la langue anglaise en vue de répandre mieux le catholicisme.

LA CARTE POSTALE

Sait-on que l'origine de la carte postale date de l'époque de l'occupation allemande en France, au cours de la guerre de 1870 ? Disons tout d'abord qu'un décret du 26 septembre de cette année-là créa des cartes-poste qui furent expédiées de Paris par ballons non montés; elles étaient de petit format et sur carton de plusieurs couleurs.

VAINES TENTATIVES DE HARDIS AVIATEURS

BRIGUE, SUISSE, 20 — En dépit de la mauvaise température, les aviateurs Weymann et Chaves ont essayé hier de franchir les Alpes, en aéroplane. Tous deux ont échoué, mais non sans avoir donné une superbe exhibition de vol en hauteur et tout fait entrevoyant qu'ils auraient eu plus de succès si la température eut été favorable.

Advertisement for 'Déjeunez au Grape-Nuts' with a large illustration of the cereal box and text 'et à la crème seulement'.

LES OEUVRES HUMANITAIRES

LA PREMIERE CONFERENCE NATIONALE CATHOLIQUE SOUVIENRA DIMANCHE A WASHINGTON SOUS LA PRESIDENCE DU CARDINAL VANNUTELLI.

WASHINGTON, D.C., 20.—L'Université catholique d'Amérique est prête à recevoir, dimanche prochain, les délégués à la première conférence nationale catholique des œuvres de charité.

ON FORTIFIERA LE CANAL DE PANAMA

BEVERLEY, Mass., 20.—Avant de quitter Beverley pour Boston, dimanche soir, le président Taft a annoncé que, dans un message au congrès, il recommandera un subside de \$2,000,000 pour permettre de commencer les travaux de fortification du canal Panama. M. Taft a toujours favorisé ce projet et il croit que le temps est venu de commencer les travaux.

Servantes, Servantes

Pour trouver la servante depuis si longtemps cherchée, le mieux est de s'adresser au BUREAU DE PLACEMENT de la PATRIE, Edifice de la PATRIE, chambre 28. Succursale, 696 rue St-Denis. Service gratuit.

LE PERE REFUSE DE LAISSER SON ENFANT

(Spécialement à la PATRIE) ST-HYACINTHE, 20. — Un incident qui pourrait bien avoir des développements intéressants, vient de se produire au village d'Upton, près de St-Hyacinthe. Il y a quelques semaines, le trouble s'étant mis dans un ménage bien connu de la localité, la femme dut prendre contre son mari, une poursuite en séparation de corps. En même temps qu'elle prenait son action, elle obtenait de la Cour Supérieure, la garde de ses enfants, durant le procès.

LA COMMISSION DES UTILITES PUBLIQUES

QUEBEC, 20.—La Commission des Utilités Publiques siège aujourd'hui à Québec. Elle y fait une enquête sur les plaintes suivantes qui lui sont parvenues: 1o M. A. C. Joseph, marchand de gros sur le chemin de fer Québec et Lac St-Jean, relativement aux taux de passages. 2o Proteau et Carignan, brasseurs, vs la compagnie de chemin de fer Québec et Lac St-Jean, relativement aux taux de fret. 3o A. P. Robitaille, vs les chemins de fer du Lac St-Jean et du Grand Nord, relativement aux taux de fret.

VICTIME DU TRAMWAY

Un jeune homme, âgé de 18 ans, du nom d'Edouard Parent, et demeurant au No 413 rue des Seigneurs, a été frappé par un tramway, samedi soir, vers 6.30 heures, alors qu'il traversait, dans Outremont, il fut transporté à l'hôpital Victoria où l'on constata que ses blessures n'avaient rien de grave. Le jeune homme pourra quitter l'hôpital dans quelques jours.

IL SUCCOMBE A UNE CONGESTION CEREBRALE

(Dépêche Spéciale à la PATRIE.) MULL, 20. — Sylvestre Châtillon, âgé de 62 ans, est mort subitement dans son lit à sa résidence, avenue Laurier, dans la nuit de samedi à dimanche. Il succomba à une congestion cérébrale survenue à la suite d'une indigestion.

LA PRISON ET L'AMENDE

NEW-YORK, 20. — Charles R. Kane, ancien secrétaire - trésorier de l'Amalgamated Sugar Refining Company, a été, par ses condamnés, le huit mois de prison, pour avoir refusé de payer des taxes fédérales sur le gouvernement des Etats-Unis en donnant de faux états de poids de sucre.

Advertisement for Hunyadi Janos laxative, featuring an illustration of the product bottle and text 'Eau Laxative Naturelle'.

Ne donnez pas de médicaments aux bébés. Quand le bébé a besoin d'un laxatif, que la mère prenne un bonbon CASCARET. Ces excellentes tablettes végétales agissent par le lait de la mère. Un million de mères savent maintenant que rien ne peut les remplacer.

PARISIAN SAGE

Quelle nécessité y a-t-il d'être chauve? Quel sens y a-t-il à laisser délibérément ses cheveux devenir gris? Voulez-vous paraître vieux avant le temps? Abandonnez cette pensée; la vieillesse ne viendra que trop tôt. Ayez soin de vos cheveux. Parisian Sage tuera les germes des pellicules, et c'est la seule préparation en autant que nous sachions, qui est garantie le faire.

IL BRISE LA PORTE A COUPS DE HACHE

Aquila Rousseau n'est pas tendre lorsqu'il a honte. Il l'a prouvé samedi soir, lorsque hanni d'un bal qui se donnait rue Workman, il s'est rendu chez lui pour prendre sa hache. Puis revenant à l'endroit d'où on l'avait éconduit, il se mit en frais de défoncer les portes avec l'arme dangereuse dont il s'était muni.

FLANDERS-20

OTTAWA, 20 — Un sablogramme reçu hier de l'Institut International de l'Agriculture donne les quotations suivantes, jusqu'au 1er septembre: Italie—165,346,656 boisseaux, comparativement à 184,956,913 pour le mois dernier et 125,363,287 l'an dernier. Roumanie — 108,853,211 boisseaux comparativement à 107,886,633 pour le mois dernier et 59,048,045, l'an dernier.

LA TENUE DE ZOULAVE

Nous, les soussignés, avons fait enregistrer, conformément à la loi, au Ministère de l'Agriculture, le commerce des marques de commerce et des droits d'auteur, à Ottawa, une "Tenue de Zouaves", au nom de "l'Association des Zouaves de Québec, et le certificat d'enregistrement que nous avons reçu du sous-ministre de l'Agriculture est daté du 19 août 1910.

MAISON VIAU

YAMACHEMIE, 20 — Nérée Beauchemin, fils du Docteur Nérée Beauchemin est mort dimanche, après une très longue maladie, à l'âge de dix-huit ans. Les funérailles auront lieu à Yamachemie, mercredi matin.

Large advertisement for N.G. Valiquette Limited furniture store, featuring an illustration of a woman and text 'Songez-vous à Meubler? Voici une idée de ce que cela vous coûtera'.

Advertisement for 'Grande Vente sans réserve de Pianos Drott et Carré d'Occasion'.

Advertisement for 'Maison J. A. Ethier' located at 689 rue St-Laurent.

Advertisement for 'PILULES DU DR MARTEL POUR LES FEMMES'.

Advertisement for 'Troy Laundry Co., Ltd.' located at VERDUN 470.

Advertisement for 'SIR WILFRID RETOURNE A OTTAWA JEUDI'.

Advertisement for 'Vente spéciale de Chaussures à Bon Marché'.

Advertisement for 'Maison Viau' located at 1500 rue de la Montagne.

Advertisement for 'HENRI SCOTT, 479 Rue Ste-Catherine Est 479'.

Advertisement for 'KODAKS! Nous les avons dans toutes les grandeurs à nos deux Magasins.'

Advertisement for 'N'hésitez pas' featuring an illustration of a woman.

Advertisement for 'Troy Laundry Co., Ltd.' with the text 'NE cherchez pas ailleurs. Laissez-nous blanchir votre linge.'

Advertisement for 'SIR WILFRID RETOURNE A OTTAWA JEUDI'.

Advertisement for 'Vente spéciale de Chaussures à Bon Marché'.

Advertisement for 'Maison Viau' with the text 'Le magasin à Rayons de Foot'.

Vertical text on the far right edge of the page, likely a page number or printer's mark.



Le "Boom" du Power : 9,500 titres vendus ce matin.—Le cours atteint 159.

Le "Boom" du Power s'est continué ce matin et a pris une ampleur plus grande encore que les jours précédents.

On annonce comme possible l'entrée du Canadian Power dans cette fusion de compagnies sérieuses et faisant vraiment des affaires sérieuses.

On épilogue sur l'assemblée des directeurs du Power qui a eu lieu ce matin et sur celle du Street qui aura lieu cet après-midi à trois heures.

FEU M. SAINT-CHARLES

M. Saint-Charles, président de la Banque d'Hochelega, s'est endormi de son dernier sommeil.

M. Saint-Charles a su présider avec une grande dignité, une grande clairvoyance à une de nos institutions canadiennes-françaises qui comptent parmi les premières d'Amérique.



Deux paquebots à passagers sont arrivés dans le port hier après-midi. L'un d'eux, le plus grand, venant de l'Europe, avait à bord 400 passagers.

GRANDE VENTE DE SAUVETAGE De Magnifiques Tapis et Meubles légèrment endommagés par la fumée.

Les sous-signés ont pris des arrangements avec les compagnies d'assurance et les consignataires pour vendre à leurs salles, 241 et 243 rue Saint-Jacques, commençant

Mardi et Mercredi 20 et 21 Septembre 1910 à 2 heures après-midi précises chaque jour

Abolument sans réserve, tous les meubles et effets comprenant tapisseries, meubles, miroirs, etc., de dimensions appropriées à presque toutes les pièces.

Les sous-signés ont pris des arrangements avec les compagnies d'assurance et les consignataires pour vendre à leurs salles, 241 et 243 rue Saint-Jacques, commençant

APERÇU DE LA SITUATION

Les recettes d'août du Baltimore & Ohio peuvent être accueillies en exemple assez frappant de ce que seront celles des principales compagnies similaires américaines.

Il n'est pas permis d'espérer que le personnel des chemins de fer consentira à faire un cran à sa ceinture, à mettre un frein à ses exigences.

En août les recettes brutes ont encore augmenté; en sera-t-il de même en septembre? L'affaiblissement des affaires, le ralentissement de production des usines métallurgiques, la position lamentable du sucre permettent d'en douter.

Il est facile de prévoir qu'en octobre, quand on fera le compte des opérations du mois écoulé, l'augmentation des frais n'aura pour compensation qu'une maigre augmentation de recettes brutes.

Déjà on parle du Southern Pacific qui aurait annulé des commandes de matériel urgent et mettrait à pied autant d'hommes que possible.

LAKE SUPERIOR

Rapport de l'exercice écoulé le 30 juin, présenté hier aux actionnaires par M. T. J. Drummond, président de la compagnie: ACTIF

Placements et valeurs \$48,645,275 Balances par les compagnies \$2,812,781 Réserve des obligations pour paiement non réclamé des coupons 44,876

Capital actions \$40,000,000 Obligations première hypothèque 7,000,000 Réserve des obligations 3,000,000

Balances du compte de revenu 5,372 Laisants 16,368 Intérêt à 2 1/2 p.c. d'obligations 76,000

On annonce de Spokane l'organisation de la International Portland Cement Co., Ltd., dont le capital sera de \$1,500,000 en actions privilégiées.

MARCHE DE NEW-YORK

NEW-YORK, 20.—L'ouverture s'effectuait calmement à la hausse. Les valeurs jusqu'à midi conservèrent leur avance des premières minutes, bien que rien de particulier ne se produisit.

RECETTES DU TAXI-CAB Les premiers résultats obtenus par le Taxi-Cab Co., sont très satisfaisants. Les recettes du mois de juin avec seulement huit voitures en service, ont été de \$1,102; celles de juillet, avec douze voitures ont atteint \$3,500

La production annuelle accuse une forte augmentation en 1910: Expédition des 3 premiers mois 1,872,344

LES DIRECTEURS DU NOVA SCOTIA STEEL Coal, réunis hier, ont porté le dividende des actions ordinaires de 4 à 5 pour cent, par la déclaration d'un dividende trimestriel de 1-1/4 p.c.

LES DIRECTEURS DU WESTINGHOUSE AIR-BRAKE Air-Brake Co., ont déclaré hier le dividende trimestriel régulier de 1-1/2 p.c. et un dividende supplémentaire de 1 p.c., tous payables le 10 octobre.

BEURRE ET FROMAGE

Arrivages de fromage: 8,743. Le marché local est ferme et calme. Onnet 11 à 11 1/2; Est, 10 1/2 à 11

RECETTES DU TAXI-CAB (continued) Total 65,438 Mêmes semaine an dernier 60,473

LE LEGAT PAPAL A SAINT-PAUL ST-PAUL, Minn., 20.—Son Eminence le cardinal Vannutelli, représentant du pape au récent congrès eucharistique tenu à Montréal, est arrivé à St-Paul, aujourd'hui, accompagné de ses suites.

LES DEBENTURES DE SAINT-PAUL A la réunion de la commission scolaire de Ville Saint-Paul, hier soir, M. Joseph Townsley, l'un des commissaires, a fait proposer par le notaire Dickson de Montréal, la récente vente de \$118,000 de débentures de la commission.

LES DEBENTURES DE SAINT-PAUL (continued) On dit que M. Townsley aurait l'intention de prendre une injonction contre M. Lacasse, agent d'affaires au No 37 rue Saint-Jacques, qui aurait acheté ces débentures, afin de l'empêcher d'en disposer.

STATIONS DE TELEPHONE

Entre Québec et Montréal, il y a neuf stations de téléphone. Les autres sont soit aux endroits suivants: Longue-Pointe, Verchères, Sorel, Trois-Rivières, St-Jean-de-la-Croix, Champlain, Portneuf, St-Nicholas, Cap-Rouge, etc.

ARRIVÉES DE NAVIRES ANCONA, N.Y. Coppenhague, N.Y. Ancon, N.Y. Ancon, N.Y. Ancon, N.Y. Ancon, N.Y.

IL VOULAIT FAIRE UNE PROMENADE Un bambin d'une douzaine d'années, Zoltique Gadin, a comparu ce matin, devant le juge Bazin, sous l'accusation d'avoir volé un cheval à la porte de l'hôtel de ville, le jour de l'arrivée du Cardinal-Légal à Montréal.

LE LEGAT PAPAL A SAINT-PAUL (continued) M. Ghyssen, ingénieur de Notre-Dame de Grâce, a fourni aux contrôleurs de la ville des explications au sujet d'un égout dont il a été jugé nécessaire de changer le niveau.

LES DEBENTURES DE SAINT-PAUL (continued) M. Townsley considère que cette vente a été faite illégalement, parce que, alléguant qu'il n'a pas demandé de commissions publiques. Il prétend de plus que le président de la commission n'avait pas le droit d'ouvrir les trois commissions qui étaient adressées à la commission sans l'autorisation du conseil.

Banque Provinciale du Canada

Dividende Trimestriel No. 27 Avis est par les présentes donné qu'un dividende de un et un quart pour cent (1-1/4 p.c.) sur le capital payé de cette institution a été déclaré pour le trimestre finissant le 30 septembre 1910 et sera payable au bureau-chef de la banque, à Montréal et à ses succursales, le ou après le 1er octobre 1910, aux actionnaires de record le 26 septembre prochain.

GROS INCENDIE A PAPINEAUVILLE (Spécial à la PATRIE) PAPINEAUVILLE, 20.—Dimanche dernier, le magasin, la résidence et les dépendances de M. Yvartiste Boucher, marchand au Portage, sont devenus la proie des flammes. Une somme de \$25,000 en billets de banque et monnaie a aussi été brûlée.

VILLE D'OUTREMONT Avis Public AVIS PUBLIC est par les présentes donné que les évaluateurs de la Ville ont déposé au bureau du Conseil l'acte d'évaluation pour l'année 1910-11, et que le dit rôle restera exposé jusqu'au cinquième jour d'octobre prochain ou tous les intéressés pourront en prendre connaissance pendant les heures de bureau et que toutes réclamations contre le dit rôle devront être produites par écrit à mon bureau avant le cinquième (5) jour d'octobre 1910.

LES DEBENTURES DE SAINT-PAUL (continued) M. Townsley se ferait fort de prouver que cette transaction a fait perdre plusieurs milliers de dollars à la commission.

LES DEBENTURES DE SAINT-PAUL (continued) On a procédé par élimination dans la cause des ballons et ceux qui y ont pris part étaient au nombre de neuf.

RECEPTE MODELES pour les HUITRES n'attendez pas plus longtemps. Commencez la saison sagement. Les distributeurs de ce produit ont une grande aide pour faciliter vos ventes et augmenter votre clientèle. Les distributeurs vous offrent pratiquement GRATIS aux pratiques leurs produits.

MORT D'UN PRELAT PROTESTANT LONDRES, 20.—Le Très Révérend William Delamere McLogan, ancien archevêque d'York, est décédé à l'âge de 82 ans, le 18 septembre à Edinbourg, en 1826, et servit dans l'armée des Indes de 1847 à 1852. Il démissionna avec le grade de lieutenant. Il fut ordonné diacre en 1856 et remplit le poste d'archevêque d'York, de 1891 à 1909.

BOURSE DE MONTREAL

Table with columns for stock prices and company names like Am. Sugar, Am. Sm. & Co., etc.

BOURSE DE NEW-YORK

Table with columns for stock prices and company names like Am. Sugar, Am. Sm. & Co., etc.

TEXAS & PACIFIC

RENDIEMENT DES VALEURS

Table with columns for stock prices and company names like Bell Telephone, Am. Pacific, etc.

BOURSE AUX MINES DE MONTREAL

Table with columns for stock prices and company names like Amalgamated, Bailey, etc.

MARCHE DE CHICAGO

Table with columns for stock prices and company names like Amalgamated, Bailey, etc.

MARCHE DE CHICAGO (continued)

Table with columns for stock prices and company names like Amalgamated, Bailey, etc.

FRUITS ET PRIMEURS

Table with columns for fruit prices and company names like Cantaloupes, fraises, etc.

MARCHE DE CHICAGO (continued)

Table with columns for fruit prices and company names like Cantaloupes, fraises, etc.

VENTE DE PEUX DE VIEUX CANADIENS

Table with columns for wine prices and company names like Cognac, Whisky, etc.

MAISON DETRUITE PAR L'INCENDIE

MAISON DETRUITE PAR L'INCENDIE (Spécial à la PATRIE) QUÉBEC, 20.—Un incendie a détruit cette nuit presque entièrement la maison de M. Poitras, 11 rue Ste-Cécile.

FEU L'INSPECTEUR DE POLICE DE WINNIPEG

QUÉBEC, 20.—Le chef de police Trudel, nous informe que l'inspecteur de police Albert Robertson, de Winnipeg, qui s'est fait sauter la cervelle sur un train du Pacifique, a voulu tenter la même chose, il y a quinze jours, alors que le déraillement survenu chez lui. Le chef Trudel, constatant que Robertson était dans le délire et craignant qu'il ne se suicide, lui demanda de lui laisser son revolver comme souvenir de son passage à Québec, ce à quoi Robertson consentit.

RECEPTE MODELES pour les HUITRES

RECEPTE MODELES pour les HUITRES (Spécial à la PATRIE) MONTREAL. n'attendez pas plus longtemps. Commencez la saison sagement. Les distributeurs de ce produit ont une grande aide pour faciliter vos ventes et augmenter votre clientèle.

TARIF

Petites Annonces Classifiées

La Patrie

Inscription payable d'avance

CLASSE A
Chambres à louer, Elèves demandés, Emploi demandé, Pension de famille, Pension d'enfant, Pension d'été, Traitements, etc.

CLASSE B
Vendre, à Louer, Situations Vacantes, Chambres de Personnel, Avis de responsabilité, et toutes les annonces pour rubriques non mentionnées.

CLASSE C
Noces, Mariages, Décès, Services Funéraires, Messes de Requiem.

AVIS SPECIAL
Le tarif ci-dessus est au comptant avec la commande. Quand ces sortes d'annonces ne sont pas payées d'avance, il faut en faire de nombreuses entrées et le tarif est en conséquence, beaucoup plus élevé.

LISTE DES SUCCURSALES
A Montréal et la Banlieue, où vous pouvez porter vos

PETITES ANNONCES.

CENTRE
ALBERT MILLAIRE, Mikado Cigar Store, 24 St-Jacques

PHARMACIE ROBERT, coin Boulevard St-Laurent et Craig

PHARMACIE ANCHAMBAULT, coin Notre-Dame et Vincent

PHARMACIE LALONDE, coin St-Jacques et St-Denis

PHARMACIE GIGONEL, 412 Notre-Dame

PHARMACIE RAIBENNE, coin Notre-Dame et St-Jacques

PHARMACIE ETHIER, coin Notre-Dame et St-Jacques

PHARMACIE LETOURNEAU, 2097 Notre-Dame

PHARMACIE LALONDE, coin St-Jacques et St-Denis

PHARMACIE LEONARD, 1376 Notre-Dame

PHARMACIE LALONDE, coin St-Denis et Carré St-Louis

PHARMACIE ARCHAMBAULT, coin Marie-Anne et St-Denis

PHARMACIE MORIN, coin St-Vincent et St-Jacques

PHARMACIE MARTINEAU, coin Saint-Roy et St-Jacques

PHARMACIE CHARTRETE, 648 Mont-Royal

PHARMACIE SYLVESTRE, coin St-Jacques et St-Denis

PHARMACIE GUYON, coin St-Catherine et St-Jacques

PHARMACIE QUENEVILLE, coin St-Catherine et St-Jacques

PHARMACIE CHOLIVARD, coin St-Catherine et St-Jacques

PHARMACIE PAULIN, coin Ontario et St-Germain

PHARMACIE DENAULT, coin St-Catherine et St-Jacques

EMPLOIS DEMANDE

BUREAU DE PLACEMENT GRATUIT 244 Craig Est. entre les rues Front et Bonsecours. mandats d'ordre de toutes sortes. mandats d'ordre de patrons sans sollicité. Bureau d'emplois de jour de 9 heures à 5 heures du soir. Le samedi, le bureau à 1 heure p.m. URBAIN LAFRANCOIS, gérant.

EMPLOI DEMANDE par un assistant comptable, à de bonnes références. S'adresser au Bureau de Placement de LA PATRIE, 120 Ste-Catherine Est. chambre 28. 175-2

EMPLOI DEMANDE par un jeune homme comme assistant comptable. S'adresser au Bureau de Placement de LA PATRIE, 120 Ste-Catherine Est. chambre 28. 175-2

EMPLOI DEMANDE - Un homme désire un emploi comme machiniste. S'adresser au Bureau de Placement de LA PATRIE, 120 Ste-Catherine Est. chambre 28. 175-2

EMPLOI DEMANDE - Un homme désire un emploi comme secrétaire. S'adresser au Bureau de Placement de LA PATRIE, 120 Ste-Catherine Est. chambre 28. 175-2

EMPLOI DEMANDE - Un homme désire un emploi comme secrétaire. S'adresser au Bureau de Placement de LA PATRIE, 120 Ste-Catherine Est. chambre 28. 175-2

EMPLOI DEMANDE - Un homme désire un emploi comme secrétaire. S'adresser au Bureau de Placement de LA PATRIE, 120 Ste-Catherine Est. chambre 28. 175-2

EMPLOI DEMANDE - Un homme désire un emploi comme secrétaire. S'adresser au Bureau de Placement de LA PATRIE, 120 Ste-Catherine Est. chambre 28. 175-2

EMPLOI DEMANDE - Un homme désire un emploi comme secrétaire. S'adresser au Bureau de Placement de LA PATRIE, 120 Ste-Catherine Est. chambre 28. 175-2

EMPLOI DEMANDE - Un homme désire un emploi comme secrétaire. S'adresser au Bureau de Placement de LA PATRIE, 120 Ste-Catherine Est. chambre 28. 175-2

EMPLOI DEMANDE - Un homme désire un emploi comme secrétaire. S'adresser au Bureau de Placement de LA PATRIE, 120 Ste-Catherine Est. chambre 28. 175-2

EMPLOI DEMANDE - Un homme désire un emploi comme secrétaire. S'adresser au Bureau de Placement de LA PATRIE, 120 Ste-Catherine Est. chambre 28. 175-2

EMPLOI DEMANDE - Un homme désire un emploi comme secrétaire. S'adresser au Bureau de Placement de LA PATRIE, 120 Ste-Catherine Est. chambre 28. 175-2

EMPLOI DEMANDE - Un homme désire un emploi comme secrétaire. S'adresser au Bureau de Placement de LA PATRIE, 120 Ste-Catherine Est. chambre 28. 175-2

EMPLOI DEMANDE - Un homme désire un emploi comme secrétaire. S'adresser au Bureau de Placement de LA PATRIE, 120 Ste-Catherine Est. chambre 28. 175-2

EMPLOI DEMANDE - Un homme désire un emploi comme secrétaire. S'adresser au Bureau de Placement de LA PATRIE, 120 Ste-Catherine Est. chambre 28. 175-2

EMPLOI DEMANDE - Un homme désire un emploi comme secrétaire. S'adresser au Bureau de Placement de LA PATRIE, 120 Ste-Catherine Est. chambre 28. 175-2

EMPLOI DEMANDE - Un homme désire un emploi comme secrétaire. S'adresser au Bureau de Placement de LA PATRIE, 120 Ste-Catherine Est. chambre 28. 175-2

EMPLOI DEMANDE - Un homme désire un emploi comme secrétaire. S'adresser au Bureau de Placement de LA PATRIE, 120 Ste-Catherine Est. chambre 28. 175-2

EMPLOI DEMANDE - Un homme désire un emploi comme secrétaire. S'adresser au Bureau de Placement de LA PATRIE, 120 Ste-Catherine Est. chambre 28. 175-2

EMPLOI DEMANDE - Un homme désire un emploi comme secrétaire. S'adresser au Bureau de Placement de LA PATRIE, 120 Ste-Catherine Est. chambre 28. 175-2

EMPLOI DEMANDE - Un homme désire un emploi comme secrétaire. S'adresser au Bureau de Placement de LA PATRIE, 120 Ste-Catherine Est. chambre 28. 175-2

EMPLOI DEMANDE - Un homme désire un emploi comme secrétaire. S'adresser au Bureau de Placement de LA PATRIE, 120 Ste-Catherine Est. chambre 28. 175-2

EMPLOI DEMANDE - Un homme désire un emploi comme secrétaire. S'adresser au Bureau de Placement de LA PATRIE, 120 Ste-Catherine Est. chambre 28. 175-2

EMPLOI DEMANDE - Un homme désire un emploi comme secrétaire. S'adresser au Bureau de Placement de LA PATRIE, 120 Ste-Catherine Est. chambre 28. 175-2

EMPLOI DEMANDE - Un homme désire un emploi comme secrétaire. S'adresser au Bureau de Placement de LA PATRIE, 120 Ste-Catherine Est. chambre 28. 175-2

EMPLOI DEMANDE - Un homme désire un emploi comme secrétaire. S'adresser au Bureau de Placement de LA PATRIE, 120 Ste-Catherine Est. chambre 28. 175-2

EMPLOI DEMANDE - Un homme désire un emploi comme secrétaire. S'adresser au Bureau de Placement de LA PATRIE, 120 Ste-Catherine Est. chambre 28. 175-2

EMPLOI DEMANDE - Un homme désire un emploi comme secrétaire. S'adresser au Bureau de Placement de LA PATRIE, 120 Ste-Catherine Est. chambre 28. 175-2

EMPLOI DEMANDE - Un homme désire un emploi comme secrétaire. S'adresser au Bureau de Placement de LA PATRIE, 120 Ste-Catherine Est. chambre 28. 175-2

AGENTS DES VIES

AGENTS DEMANDES, villes et campagnes, articles faciles à vendre et rapportant de gros profits. Ecrivez à Eastern Life Insurance Co., 17 rue St-Jacques, Québec, 173-6

AGENTS DEMANDES - Contrat d'assurance accordé par la Compagnie Modèles contre les accidents et la maladie. S'adresser à The National Weekly Insurance Co., 200 rue St-Catherine Est. Montréal. 115-100

AGENTS DEMANDES pour un bureau d'assurance. S'adresser à The National Weekly Insurance Co., 200 rue St-Catherine Est. Montréal. 115-100

AGENTS DEMANDES pour un bureau d'assurance. S'adresser à The National Weekly Insurance Co., 200 rue St-Catherine Est. Montréal. 115-100

AGENTS DEMANDES pour un bureau d'assurance. S'adresser à The National Weekly Insurance Co., 200 rue St-Catherine Est. Montréal. 115-100

AGENTS DEMANDES pour un bureau d'assurance. S'adresser à The National Weekly Insurance Co., 200 rue St-Catherine Est. Montréal. 115-100

AGENTS DEMANDES pour un bureau d'assurance. S'adresser à The National Weekly Insurance Co., 200 rue St-Catherine Est. Montréal. 115-100

AGENTS DEMANDES pour un bureau d'assurance. S'adresser à The National Weekly Insurance Co., 200 rue St-Catherine Est. Montréal. 115-100

AGENTS DEMANDES pour un bureau d'assurance. S'adresser à The National Weekly Insurance Co., 200 rue St-Catherine Est. Montréal. 115-100

AGENTS DEMANDES pour un bureau d'assurance. S'adresser à The National Weekly Insurance Co., 200 rue St-Catherine Est. Montréal. 115-100

AGENTS DEMANDES pour un bureau d'assurance. S'adresser à The National Weekly Insurance Co., 200 rue St-Catherine Est. Montréal. 115-100

AGENTS DEMANDES pour un bureau d'assurance. S'adresser à The National Weekly Insurance Co., 200 rue St-Catherine Est. Montréal. 115-100

AGENTS DEMANDES pour un bureau d'assurance. S'adresser à The National Weekly Insurance Co., 200 rue St-Catherine Est. Montréal. 115-100

AGENTS DEMANDES pour un bureau d'assurance. S'adresser à The National Weekly Insurance Co., 200 rue St-Catherine Est. Montréal. 115-100

AGENTS DEMANDES pour un bureau d'assurance. S'adresser à The National Weekly Insurance Co., 200 rue St-Catherine Est. Montréal. 115-100

AGENTS DEMANDES pour un bureau d'assurance. S'adresser à The National Weekly Insurance Co., 200 rue St-Catherine Est. Montréal. 115-100

AGENTS DEMANDES pour un bureau d'assurance. S'adresser à The National Weekly Insurance Co., 200 rue St-Catherine Est. Montréal. 115-100

AGENTS DEMANDES pour un bureau d'assurance. S'adresser à The National Weekly Insurance Co., 200 rue St-Catherine Est. Montréal. 115-100

AGENTS DEMANDES pour un bureau d'assurance. S'adresser à The National Weekly Insurance Co., 200 rue St-Catherine Est. Montréal. 115-100

AGENTS DEMANDES pour un bureau d'assurance. S'adresser à The National Weekly Insurance Co., 200 rue St-Catherine Est. Montréal. 115-100

AGENTS DEMANDES pour un bureau d'assurance. S'adresser à The National Weekly Insurance Co., 200 rue St-Catherine Est. Montréal. 115-100

AGENTS DEMANDES pour un bureau d'assurance. S'adresser à The National Weekly Insurance Co., 200 rue St-Catherine Est. Montréal. 115-100

AGENTS DEMANDES pour un bureau d'assurance. S'adresser à The National Weekly Insurance Co., 200 rue St-Catherine Est. Montréal. 115-100

AGENTS DEMANDES pour un bureau d'assurance. S'adresser à The National Weekly Insurance Co., 200 rue St-Catherine Est. Montréal. 115-100

AGENTS DEMANDES pour un bureau d'assurance. S'adresser à The National Weekly Insurance Co., 200 rue St-Catherine Est. Montréal. 115-100

AGENTS DEMANDES pour un bureau d'assurance. S'adresser à The National Weekly Insurance Co., 200 rue St-Catherine Est. Montréal. 115-100

AGENTS DEMANDES pour un bureau d'assurance. S'adresser à The National Weekly Insurance Co., 200 rue St-Catherine Est. Montréal. 115-100

AGENTS DEMANDES pour un bureau d'assurance. S'adresser à The National Weekly Insurance Co., 200 rue St-Catherine Est. Montréal. 115-100

AGENTS DEMANDES pour un bureau d'assurance. S'adresser à The National Weekly Insurance Co., 200 rue St-Catherine Est. Montréal. 115-100

AGENTS DEMANDES pour un bureau d'assurance. S'adresser à The National Weekly Insurance Co., 200 rue St-Catherine Est. Montréal. 115-100

FEMMES-FILLES DEMANDEES

FILLES - 25 filles expérimentées en couture, pour faire des robes de papier. Ouvrage permanent et bons gages. Freed Paper Box Co., 17 rue St-Jacques, Québec, 173-6

FILLE - On demande une jeune fille comme commis dans la marchandise sèche, ainsi qu'un garçon parlant les deux langues, devra fournir de bonnes références. S'adresser au Bureau de Placement de LA PATRIE, 120 Ste-Catherine Est. chambre 28. 175-2

INSTITUTRICE DEMANDEE - pouvant enseigner le français et l'anglais. Mentionner salaire exigé et qualifications. S'adresser à K. Miller, secrétaire, Bryson, Qué. 173-6

INSTITUTRICE DEMANDEE - pouvant enseigner le français et l'anglais. Mentionner salaire exigé et qualifications. S'adresser à K. Miller, secrétaire, Bryson, Qué. 173-6

INSTITUTRICE DEMANDEE - pouvant enseigner le français et l'anglais. Mentionner salaire exigé et qualifications. S'adresser à K. Miller, secrétaire, Bryson, Qué. 173-6

INSTITUTRICE DEMANDEE - pouvant enseigner le français et l'anglais. Mentionner salaire exigé et qualifications. S'adresser à K. Miller, secrétaire, Bryson, Qué. 173-6

INSTITUTRICE DEMANDEE - pouvant enseigner le français et l'anglais. Mentionner salaire exigé et qualifications. S'adresser à K. Miller, secrétaire, Bryson, Qué. 173-6

INSTITUTRICE DEMANDEE - pouvant enseigner le français et l'anglais. Mentionner salaire exigé et qualifications. S'adresser à K. Miller, secrétaire, Bryson, Qué. 173-6

INSTITUTRICE DEMANDEE - pouvant enseigner le français et l'anglais. Mentionner salaire exigé et qualifications. S'adresser à K. Miller, secrétaire, Bryson, Qué. 173-6

INSTITUTRICE DEMANDEE - pouvant enseigner le français et l'anglais. Mentionner salaire exigé et qualifications. S'adresser à K. Miller, secrétaire, Bryson, Qué. 173-6

INSTITUTRICE DEMANDEE - pouvant enseigner le français et l'anglais. Mentionner salaire exigé et qualifications. S'adresser à K. Miller, secrétaire, Bryson, Qué. 173-6

INSTITUTRICE DEMANDEE - pouvant enseigner le français et l'anglais. Mentionner salaire exigé et qualifications. S'adresser à K. Miller, secrétaire, Bryson, Qué. 173-6

INSTITUTRICE DEMANDEE - pouvant enseigner le français et l'anglais. Mentionner salaire exigé et qualifications. S'adresser à K. Miller, secrétaire, Bryson, Qué. 173-6

INSTITUTRICE DEMANDEE - pouvant enseigner le français et l'anglais. Mentionner salaire exigé et qualifications. S'adresser à K. Miller, secrétaire, Bryson, Qué. 173-6

INSTITUTRICE DEMANDEE - pouvant enseigner le français et l'anglais. Mentionner salaire exigé et qualifications. S'adresser à K. Miller, secrétaire, Bryson, Qué. 173-6

INSTITUTRICE DEMANDEE - pouvant enseigner le français et l'anglais. Mentionner salaire exigé et qualifications. S'adresser à K. Miller, secrétaire, Bryson, Qué. 173-6

INSTITUTRICE DEMANDEE - pouvant enseigner le français et l'anglais. Mentionner salaire exigé et qualifications. S'adresser à K. Miller, secrétaire, Bryson, Qué. 173-6

INSTITUTRICE DEMANDEE - pouvant enseigner le français et l'anglais. Mentionner salaire exigé et qualifications. S'adresser à K. Miller, secrétaire, Bryson, Qué. 173-6

INSTITUTRICE DEMANDEE - pouvant enseigner le français et l'anglais. Mentionner salaire exigé et qualifications. S'adresser à K. Miller, secrétaire, Bryson, Qué. 173-6

INSTITUTRICE DEMANDEE - pouvant enseigner le français et l'anglais. Mentionner salaire exigé et qualifications. S'adresser à K. Miller, secrétaire, Bryson, Qué. 173-6

INSTITUTRICE DEMANDEE - pouvant enseigner le français et l'anglais. Mentionner salaire exigé et qualifications. S'adresser à K. Miller, secrétaire, Bryson, Qué. 173-6

INSTITUTRICE DEMANDEE - pouvant enseigner le français et l'anglais. Mentionner salaire exigé et qualifications. S'adresser à K. Miller, secrétaire, Bryson, Qué. 173-6

INSTITUTRICE DEMANDEE - pouvant enseigner le français et l'anglais. Mentionner salaire exigé et qualifications. S'adresser à K. Miller, secrétaire, Bryson, Qué. 173-6

INSTITUTRICE DEMANDEE - pouvant enseigner le français et l'anglais. Mentionner salaire exigé et qualifications. S'adresser à K. Miller, secrétaire, Bryson, Qué. 173-6

INSTITUTRICE DEMANDEE - pouvant enseigner le français et l'anglais. Mentionner salaire exigé et qualifications. S'adresser à K. Miller, secrétaire, Bryson, Qué. 173-6

INSTITUTRICE DEMANDEE - pouvant enseigner le français et l'anglais. Mentionner salaire exigé et qualifications. S'adresser à K. Miller, secrétaire, Bryson, Qué. 173-6

INSTITUTRICE DEMANDEE - pouvant enseigner le français et l'anglais. Mentionner salaire exigé et qualifications. S'adresser à K. Miller, secrétaire, Bryson, Qué. 173-6

INSTITUTRICE DEMANDEE - pouvant enseigner le français et l'anglais. Mentionner salaire exigé et qualifications. S'adresser à K. Miller, secrétaire, Bryson, Qué. 173-6

INSTITUTRICE DEMANDEE - pouvant enseigner le français et l'anglais. Mentionner salaire exigé et qualifications. S'adresser à K. Miller, secrétaire, Bryson, Qué. 173-6

INSTITUTRICE DEMANDEE - pouvant enseigner le français et l'anglais. Mentionner salaire exigé et qualifications. S'adresser à K. Miller, secrétaire, Bryson, Qué. 173-6

SERVANTE DEMANDEE

SERVANTE demandée, famille de 3, trois jours de lavage, références exigées. 767 Berri, entre les rues Roy et Duluth. 171-6

SERVANTE générale demandée, sachant chanter la cuisine, petite famille, enfants, bons gages. 175 Esplanade, coin Rachel. 171-6

SERVANTE - On demande une jeune servante allant coucher chez elle. Pas de lavage. Références exigées. S'adresser à 615 rue St-Hubert. 175-2

SERVANTE - On demande une jeune servante générale. S'adresser au Bureau de Placement de LA PATRIE, 120 Ste-Catherine Est. chambre 28. 175-2

SERVANTE - On demande une jeune servante générale. S'adresser au Bureau de Placement de LA PATRIE, 120 Ste-Catherine Est. chambre 28. 175-2

SERVANTE - On demande une jeune servante générale. S'adresser au Bureau de Placement de LA PATRIE, 120 Ste-Catherine Est. chambre 28. 175-2

SERVANTE - On demande une jeune servante générale. S'adresser au Bureau de Placement de LA PATRIE, 120 Ste-Catherine Est. chambre 28. 175-2

SERVANTE - On demande une jeune servante générale. S'adresser au Bureau de Placement de LA PATRIE, 120 Ste-Catherine Est. chambre 28. 175-2

SERVANTE - On demande une jeune servante générale. S'adresser au Bureau de Placement de LA PATRIE, 120 Ste-Catherine Est. chambre 28. 175-2

SERVANTE - On demande une jeune servante générale. S'adresser au Bureau de Placement de LA PATRIE, 120 Ste-Catherine Est. chambre 28. 175-2

SERVANTE - On demande une jeune servante générale. S'adresser au Bureau de Placement de LA PATRIE, 120 Ste-Catherine Est. chambre 28. 175-2

SERVANTE - On demande une jeune servante générale. S'adresser au Bureau de Placement de LA PATRIE, 120 Ste-Catherine Est. chambre 28. 175-2

SERVANTE - On demande une jeune servante générale. S'adresser au Bureau de Placement de LA PATRIE, 120 Ste-Catherine Est. chambre 28. 175-2

SERVANTE - On demande une jeune servante générale. S'adresser au Bureau de Placement de LA PATRIE, 120 Ste-Catherine Est. chambre 28. 175-2

SERVANTE - On demande une jeune servante générale. S'adresser au Bureau de Placement de LA PATRIE, 120 Ste-Catherine Est. chambre 28. 175-2

SERVANTE - On demande une jeune servante générale. S'adresser au Bureau de Placement de LA PATRIE, 120 Ste-Catherine Est. chambre 28. 175-2

SERVANTE - On demande une jeune servante générale. S'adresser au Bureau de Placement de LA PATRIE, 120 Ste-Catherine Est. chambre 28. 175-2

SERVANTE - On demande une jeune servante générale. S'adresser au Bureau de Placement de LA PATRIE, 120 Ste-Catherine Est. chambre 28. 175-2

SERVANTE - On demande une jeune servante générale. S'adresser au Bureau de Placement de LA PATRIE, 120 Ste-Catherine Est. chambre 28. 175-2

SERVANTE - On demande une jeune servante générale. S'adresser au Bureau de Placement de LA PATRIE, 120 Ste-Catherine Est. chambre 28. 175-2

SERVANTE - On demande une jeune servante générale. S'adresser au Bureau de Placement de LA PATRIE, 120 Ste-Catherine Est. chambre 28. 175-2

SERVANTE - On demande une jeune servante générale. S'adresser au Bureau de Placement de LA PATRIE, 120 Ste-Catherine Est. chambre 28. 175-2

SERVANTE - On demande une jeune servante générale. S'adresser au Bureau de Placement de LA PATRIE, 120 Ste-Catherine Est. chambre 28. 175-2

SERVANTE - On demande une jeune servante générale. S'adresser au Bureau de Placement de LA PATRIE, 120 Ste-Catherine Est. chambre 28. 175-2

SERVANTE - On demande une jeune servante générale. S'adresser au Bureau de Placement de LA PATRIE, 120 Ste-Catherine Est. chambre 28. 175-2

SERVANTE - On demande une jeune servante générale. S'adresser au Bureau de Placement de LA PATRIE, 120 Ste-Catherine Est. chambre 28. 175-2

SERVANTE - On demande une jeune servante générale. S'adresser au Bureau de Placement de LA PATRIE, 120 Ste-Catherine Est. chambre 28. 175-2

SERVANTE - On demande une jeune servante générale. S'adresser au Bureau de Placement de LA PATRIE, 120 Ste-Catherine Est. chambre 28. 175-2

SERVANTE - On demande une jeune servante générale. S'adresser au Bureau de Placement de LA PATRIE, 120 Ste-Catherine Est. chambre 28. 175-2

SERVANTE - On demande une jeune servante générale. S'adresser au Bureau de Placement de LA PATRIE, 120 Ste-Catherine Est. chambre 28. 175-2

MAGASINS A LOUER

A LOUER - Rue Ste-Catherine Est. près Visitation, magasin de 2000 pieds par 105, avec cave cimentée et belle éclairée. S'adresser P. Lafrance et Cie. Limitée, 182 St-Denis. 175-6

A LOUER - rue Mont-Royal, No 1111, un magasin de 25 x 60, possession immédiate, ainsi que logement de 7 chambres. No 1113. 175-2

A LOUER - 1 magasin, 683 Ontario, Maisonnette, grandeur 26 x 14. S'adresser A. Latour, 274 Ave. Hôtel de Ville, Tél. Est 5408. 175-2

MAGASIN A LOUER - Grand magasin de 5000 pds, avec logement au même plancher, grande cave cimentée, avec écurie, le tout à louer à un bon prix. S'adresser à 2772 St-Laurent, près Deaubien, Jos. Brisson. 175-2

CHAMBRE A LOUER - A LOUER dans famille privée une chambre avec 2 armoires, sur l'étage du bain. 581 Cadieux. 175-2

BOYER 214 - Chambre à louer, meublé, pour couple marié ou autre usage. S'adresser à 176-6 Dorchester Ouest. 175-2

HOTEL DE VILLE, 85 - Grande et petites chambres meublées, sur l'étage du bain, avec garde-robe, pour marié ou deux messieurs, usage d'appartement. 175-2

MAGNIFIQUE grande chambre sur l'étage à louer, avec meubles, préférés. S'adresser 650 Parc Lafontaine. 175-2

Colonne Immeubles

PROPRIETES A VENDRE
PROPRIETES A VENDRE PAR
Dubreuil & Dufort
97 RUE SAINT-JACQUES

A VENUE LAVAL, près cairn Saint-Louis. Magnifique maison en pierre...

\$4750 - Maison détachée de 3 pièces modernes, située près d'une belle parcelle dans l'Est.

\$18500 - Maison 'Appartements' de 6 logements modernes, confortables, munis de toutes les commodités.

\$2750 - Rue St-Hubert nord, deux logements de 5 pièces rapportés.

PROPRIETES A VENDRE PAR
R. NEVILLE Jr.
288 rue St-Jacques. Tél. Main 2980

A VENUE QUEBEC, 20, cottage assésé, terminé, à même terrain, 2 pièces, fini en bois dur...

A VENUE DE L'ÉPÉE, près de l'avenue Québec, 4 cottages 7 ou 8 pièces modernes...

A VENDRE - Propriété située sur la rue Bourbonnière, près St-Jacques.

PROPRIETES A VENDRE, rue St-Christophe, près Ontario. Maison moderne, 2 pièces, confortables.

PROPRIETES A VENDRE
PROPRIETES A VENDRE PAR
A. ROBERGE
70 St-Jacques

RUE ST-DENIS, entre Craie et Ste-Catherine. Maison moderne, 2 pièces, confortables.

AVENUE LAURIER, Outremont, près du Chemin Ste-Catherine.

RUE DORION, près Sherbrooke, la meilleure et la plus belle maison de la rue.

RUE ST-DENIS, près Rachel. Maison de première classe en pierre et brique.

RUE BERRI, près Rachel, maison en brique solide, 2 logis de 5 et 6 pièces.

AVENUE LAVAL, près de l'Eglise St-Louis de France, belle maison 3 1/2 étages.

A. ROBERGE, 70 St-Jacques. 17-20-22

PROPRIETES A VENDRE PAR
H. & J. SIMAND
58 rue St-Jacques. Tél. Main 7094

\$22,000. Avenue Selby, onze logements, pierre et brique solide.

\$29,500. Ave. Hôtel-de-Ville, solide bâtisse, bon revenu. Une vraie occasion.

\$750. Tête-à-tête, près du chemin à l'Est des tramways du Terminal.

\$9,000. Rue Mance, maison à trois logements, devant en pierre.

\$6,000. Maisonneuve, près Ste-Catherine et de l'Église, devant en brique.

\$4,000. Laurier, maison trois logements, devant en pierre.

Pour autres occasions, venez nous voir et nous donnerons tous les renseignements.

PROPRIETES A VENDRE
PROPRIETES A VENDRE PAR
C. L. DESAULNIERS & FILS
71a rue Saint-Jacques

Bureaux: 9 heures à midi
Rue St-André, près Ste-Catherine.

\$9500 - Coin Logan et Panet.

\$10000 - Dorchester, coin, près Amherst, loué \$1,000.

\$1400 - Parc Delisle, 81,000; deux logements, comptant \$100, balance \$10 par mois.

\$4800 - Royer, près Mont-Royal, 3 beaux flats. Comptant \$500, balance facile.

\$6500 - Rivard, près Mont-Royal, 4 beaux flats.

\$3800 - Hôtel de Ville, près Rachel, 4 flats loués \$800.

\$8000 - Cadieux, près du Boulevard St-Joseph, 3 flats, 30 pieds front.

\$10000 - Mont-Royal, près Boyer, Magasin et logements.

\$9500 - St-Denis, près Mont-Royal, 3 flats, comptant \$1,500.

\$8000 - Mont-Royal, près Dufferin, bien disposé pour magasin.

\$5500 - Champlain, près Ontario, 3 flats.

\$5450 - St-André, près Ontario, 3 maisons.

\$6000 - Christophe Colomb, près Rachel, très beau flat.

\$3200 - Mont-Royal, magasin, logement, comptant \$1,000.

\$8000 - St-Denis, 3 flats avec cuisine, bonne maison, comptant \$1,500.

\$8500 - Parc Lafontaine, près Chertier, loué \$900, conditions faciles.

\$9000 - Mont-Royal, magasin, logement, comptant \$1,000, aussi 3 flats \$7,500.

\$9500 - St-Denis, 3 flats modernes, comptant \$1500.

\$10500 - Des Erables, près Rachel, six beaux flats.

\$3300 - Brown, Parc Lafontaine, 3 flats.

\$3600 - Delisle, 4 logements.

C. L. DESAULNIERS & FILS, Résidence, 1186 Berri. Bell St-Louis 519. Marchands 1905. 17-20-22

A VENDRE, rue Plessis, Nos 451, 247 et 349, propriétés de 3 logements, bois et jardin.

A VENDRE, rue Plessis, Nos 451, 247 et 349, propriétés de 3 logements, bois et jardin.

MAISON A VENDRE, 4 logements, rapport \$980 par an.

MAISON A VENDRE, 2 logements, sur la rue Elm, Parc Lafontaine.

MAISON A VENDRE, 3 étages, 3 logements, façade en brique pressée.

MAISON A VENDRE, 3 étages, 3 logements, 6 appartements.

PROPRIETES A VENDRE, Huntley, 815, Labelle 2121, St-Hubert 2759.

TERRAINS A VENDRE
TERRAINS A VENDRE OU A RECHANGER.

MAISON A VENDRE, 2 logements, sur la rue Elm, Parc Lafontaine.

MAISON A VENDRE, 3 étages, 3 logements, façade en brique pressée.

MAISON A VENDRE, 3 étages, 3 logements, 6 appartements.

PROPRIETES A VENDRE, Huntley, 815, Labelle 2121, St-Hubert 2759.

TERRAINS A VENDRE
TERRAINS A VENDRE OU A RECHANGER.

MAISON A VENDRE, 2 logements, sur la rue Elm, Parc Lafontaine.

MAISON A VENDRE, 3 étages, 3 logements, façade en brique pressée.

MAISON A VENDRE, 3 étages, 3 logements, 6 appartements.

PROPRIETES A VENDRE, Huntley, 815, Labelle 2121, St-Hubert 2759.

TERRAINS A VENDRE
TERRAINS A VENDRE OU A RECHANGER.

MAISON A VENDRE, 2 logements, sur la rue Elm, Parc Lafontaine.

MAISON A VENDRE, 3 étages, 3 logements, façade en brique pressée.

MAISON A VENDRE, 3 étages, 3 logements, 6 appartements.

MAISON D'ÉTUDES
Etabli en 1864
46 rue Université, coin Ste-Catherine

Le plus ancien collège, les plus nouveaux Cours, les derniers systèmes et les dernières méthodes.

BEAUX ARTS
Les classes de l'ASSOCIATION DES ARTS, 17 OCTOBRE, pour 1910-11.

MODELE VIVANT, ANTIQUE ET COMPOSITIONS, 17 OCTOBRE, pour 1910-11.

CLASSES ELEMENTAIRES
Pour détails, s'adresser au secrétaire, 151-271na.

Mont Saint-Marie
326 RUE GUY.
L'entrée des élèves au Mont Saint-Marie aura lieu le 15 septembre.

AVIS LEGAUX
Province de Québec, District de Montréal, Cour de Circuit No 2486.

Province de Québec, District de Montréal, Cour de Circuit No 2486.

Province de Québec, District de Montréal, Cour de Circuit No 2486.

Province de Québec, District de Montréal, Cour de Circuit No 2486.

Province de Québec, District de Montréal, Cour de Circuit No 2486.

Province de Québec, District de Montréal, Cour de Circuit No 2486.

Province de Québec, District de Montréal, Cour de Circuit No 2486.

Province de Québec, District de Montréal, Cour de Circuit No 2486.

Province de Québec, District de Montréal, Cour de Circuit No 2486.

Province de Québec, District de Montréal, Cour de Circuit No 2486.

Province de Québec, District de Montréal, Cour de Circuit No 2486.

Province de Québec, District de Montréal, Cour de Circuit No 2486.

Province de Québec, District de Montréal, Cour de Circuit No 2486.

Province de Québec, District de Montréal, Cour de Circuit No 2486.

Province de Québec, District de Montréal, Cour de Circuit No 2486.

Province de Québec, District de Montréal, Cour de Circuit No 2486.

Province de Québec, District de Montréal, Cour de Circuit No 2486.

Province de Québec, District de Montréal, Cour de Circuit No 2486.

Province de Québec, District de Montréal, Cour de Circuit No 2486.

Province de Québec, District de Montréal, Cour de Circuit No 2486.

Province de Québec, District de Montréal, Cour de Circuit No 2486.

Province de Québec, District de Montréal, Cour de Circuit No 2486.

Province de Québec, District de Montréal, Cour de Circuit No 2486.

Province de Québec, District de Montréal, Cour de Circuit No 2486.

Province de Québec, District de Montréal, Cour de Circuit No 2486.

Province de Québec, District de Montréal, Cour de Circuit No 2486.

Province de Québec, District de Montréal, Cour de Circuit No 2486.

Province de Québec, District de Montréal, Cour de Circuit No 2486.

Province de Québec, District de Montréal, Cour de Circuit No 2486.

Province de Québec, District de Montréal, Cour de Circuit No 2486.

Province de Québec, District de Montréal, Cour de Circuit No 2486.

Province de Québec, District de Montréal, Cour de Circuit No 2486.

Province de Québec, District de Montréal, Cour de Circuit No 2486.

Province de Québec, District de Montréal, Cour de Circuit No 2486.

Province de Québec, District de Montréal, Cour de Circuit No 2486.

Province de Québec, District de Montréal, Cour de Circuit No 2486.

Province de Québec, District de Montréal, Cour de Circuit No 2486.

Une somptueuse basilique au Cap de la Madeleine

Les pèlerins accueillent avec enthousiasme l'annonce de l'érection prochaine d'un vaste temple.

Le plus ancien collège, les plus nouveaux Cours, les derniers systèmes et les dernières méthodes.

BEAUX ARTS
Les classes de l'ASSOCIATION DES ARTS, 17 OCTOBRE, pour 1910-11.

MODELE VIVANT, ANTIQUE ET COMPOSITIONS, 17 OCTOBRE, pour 1910-11.

CLASSES ELEMENTAIRES
Pour détails, s'adresser au secrétaire, 151-271na.

Mont Saint-Marie
326 RUE GUY.
L'entrée des élèves au Mont Saint-Marie aura lieu le 15 septembre.

AVIS LEGAUX
Province de Québec, District de Montréal, Cour de Circuit No 2486.

Province de Québec, District de Montréal, Cour de Circuit No 2486.

Province de Québec, District de Montréal, Cour de Circuit No 2486.

Province de Québec, District de Montréal, Cour de Circuit No 2486.

Province de Québec, District de Montréal, Cour de Circuit No 2486.

Province de Québec, District de Montréal, Cour de Circuit No 2486.

Province de Québec, District de Montréal, Cour de Circuit No 2486.

Province de Québec, District de Montréal, Cour de Circuit No 2486.

Province de Québec, District de Montréal, Cour de Circuit No 2486.

Province de Québec, District de Montréal, Cour de Circuit No 2486.

Province de Québec, District de Montréal, Cour de Circuit No 2486.

Province de Québec, District de Montréal, Cour de Circuit No 2486.

Province de Québec, District de Montréal, Cour de Circuit No 2486.

Province de Québec, District de Montréal, Cour de Circuit No 2486.

Province de Québec, District de Montréal, Cour de Circuit No 2486.

Province de Québec, District de Montréal, Cour de Circuit No 2486.

Province de Québec, District de Montréal, Cour de Circuit No 2486.

Province de Québec, District de Montréal, Cour de Circuit No 2486.

Province de Québec, District de Montréal, Cour de Circuit No 2486.

Province de Québec, District de Montréal, Cour de Circuit No 2486.

Province de Québec, District de Montréal, Cour de Circuit No 2486.

Province de Québec, District de Montréal, Cour de Circuit No 2486.

Province de Québec, District de Montréal, Cour de Circuit No 2486.

Province de Québec, District de Montréal, Cour de Circuit No 2486.

Province de Québec, District de Montréal, Cour de Circuit No 2486.

Province de Québec, District de Montréal, Cour de Circuit No 2486.

Province de Québec, District de Montréal, Cour de Circuit No 2486.

Province de Québec, District de Montréal, Cour de Circuit No 2486.

Province de Québec, District de Montréal, Cour de Circuit No 2486.

Province de Québec, District de Montréal, Cour de Circuit No 2486.

Province de Québec, District de Montréal, Cour de Circuit No 2486.

Province de Québec, District de Montréal, Cour de Circuit No 2486.

Province de Québec, District de Montréal, Cour de Circuit No 2486.

Province de Québec, District de Montréal, Cour de Circuit No 2486.

Province de Québec, District de Montréal, Cour de Circuit No 2486.

Province de Québec, District de Montréal, Cour de Circuit No 2486.

PETITES ANNONCES

PIANOS ET ORGUES
A VENDRE - Piano McCullum droit, caisse en palissandre, style Louis, son doux, touches d'ivoire et d'ébène.

TERRE A VENDRE
Belle terre de 30 arpents, à Rivière-du-Lois, à vendre ou à échanger pour propriétés de rapport.

CHAMBRE DEMANDEE
Chambre libre et propre, aucune question sera demandée, dans les environs des rues St-Laurent et Laurier.

CHAPEAUX DE DAMES
Nous faisons une spécialité de reformer tous chapeaux de feutre, durs et mous.

EAU DE JAVELLE
Toutes les formes de javelle, déviant demander l'eau de Javelle.

FOURURES
Vente sans réserve de manteaux en montons de Perse, de vrais bilous, et de tous autres vrais manteaux.

PEAUX DE VISON
Nous avons quelques centaines de peaux de vison appropriées pour modistes de chapeaux.

HARDES FAITS
A VENDRE - Habillements pour hommes et garçons, offerts comme prix d'ouverture.

GAZOLINE
Notre gazoline filtrée est la meilleure sur le marché.

KODAKS
AMERAS - Si vous voulez un bon camera, voyez ceux de Huttia.

PERD
Un bébé en plume, sur le parcours de l'avenue Coloniale.

A LOUER
Au Poncia, No 56 rue Sherbrooke ouest, appartements chauffés avec services du gardien.

A LOUER
Au Poncia, No 56 rue Sherbrooke ouest, appartements chauffés avec services du gardien.

A LOUER
Au Poncia, No 56 rue Sherbrooke ouest, appartements chauffés avec services du gardien.

A LOUER
Au Poncia, No 56 rue Sherbrooke ouest, appartements chauffés avec services du gardien.

A LOUER
Au Poncia, No 56 rue Sherbrooke ouest, appartements chauffés avec services du gardien.

A LOUER
Au Poncia, No 56 rue Sherbrooke ouest, appartements chauffés avec services du gardien.

A LOUER
Au Poncia, No 56 rue Sherbrooke ouest, appartements chauffés avec services du gardien.

A LOUER
Au Poncia, No 56 rue Sherbrooke ouest, appartements chauffés avec services du gardien.

A LOUER
Au Poncia, No 56 rue Sherbrooke ouest, appartements chauffés avec services du gardien.

A LOUER
Au Poncia, No 56 rue Sherbrooke ouest, appartements chauffés avec services du gardien.

A LOUER
Au Poncia, No 56 rue Sherbrooke ouest, appartements chauffés avec services du gardien.

A LOUER
Au Poncia, No 56 rue Sherbrooke ouest, appartements chauffés avec services du gardien.

A LOUER
Au Poncia, No 56 rue Sherbrooke ouest, appartements chauffés avec services du gardien.

A LOUER
Au Poncia, No 56 rue Sherbrooke ouest, appartements chauffés avec services du gardien.

A LOUER
Au Poncia, No 56 rue Sherbrooke ouest, appartements chauffés avec services du gardien.

A LOUER
Au Poncia, No 56 rue Sherbrooke ouest, appartements chauffés avec services du gardien.

A LOUER
Au Poncia, No 56 rue Sherbrooke ouest, appartements chauffés avec services du gardien.

A LOUER
Au Poncia, No 56 rue Sherbrooke ouest, appartements chauffés avec services du gardien.

A LOUER
Au Poncia, No 56 rue Sherbrooke ouest, appartements chauffés avec services du gardien.

LE RAPPORT DES COMMISSAIRES
RELATIF AU DIFFEREND ENTRE ARMATEURS ET LANIBRISSEURS DE NAVIRES EST RENDEU PUBLIC.

LE RAPPORT DES COMMISSAIRES
RELATIF AU DIFFEREND ENTRE ARMATEURS ET LANIBRISSEURS DE NAVIRES EST RENDEU PUBLIC.

LE RAPPORT DES COMMISSAIRES
RELATIF AU DIFFEREND ENTRE ARMATEURS ET LANIBRISSEURS DE NAVIRES EST RENDEU PUBLIC.

LE RAPPORT DES COMMISSAIRES
RELATIF AU DIFFEREND ENTRE ARMATEURS ET LANIBRISSEURS DE NAVIRES EST RENDEU PUBLIC.

LE RAPPORT DES COMMISSAIRES
RELATIF AU DIFFEREND ENTRE ARMATEURS ET LANIBRISSEURS DE NAVIRES EST RENDEU PUBLIC.

LE RAPPORT DES COMMISSAIRES
RELATIF AU DIFFEREND ENTRE ARMATEURS ET LANIBRISSEURS DE NAVIRES EST RENDEU PUBLIC.

LE RAPPORT DES COMMISSAIRES
RELATIF AU DIFFEREND ENTRE ARMATEURS ET LANIBRISSEURS DE NAVIRES EST RENDEU PUBLIC.

LE RAPPORT DES COMMISSAIRES
RELATIF AU DIFFEREND ENTRE ARMATEURS ET LANIBRISSEURS DE NAVIRES EST RENDEU PUBLIC.

LE RAPPORT DES COMMISSAIRES
RELATIF AU DIFFEREND ENTRE ARMATEURS ET LANIBRISSEURS DE NAVIRES EST RENDEU PUBLIC.

LE RAPPORT DES COMMISSAIRES
RELATIF AU DIFFEREND ENTRE ARMATEURS ET LANIBRISSEURS DE NAVIRES EST RENDEU PUBLIC.

LE RAPPORT DES COMMISSAIRES
RELATIF AU DIFFEREND ENTRE ARMATEURS ET LANIBRISSEURS DE NAVIRES EST RENDEU PUBLIC.

LE RAPPORT DES COMMISSAIRES
RELATIF AU DIFFEREND ENTRE ARMATEURS ET LANIBRISSEURS DE NAVIRES EST RENDEU PUBLIC.

LE RAPPORT DES COMMISSAIRES
RELATIF AU DIFFEREND ENTRE ARMATEURS ET LANIBRISSEURS DE NAVIRES EST RENDEU PUBLIC.

LE RAPPORT DES COMMISSAIRES
RELATIF AU DIFFEREND ENTRE ARMATEURS ET LANIBRISSEURS DE NAVIRES EST RENDEU PUBLIC.

LE RAPPORT DES COMMISSAIRES
RELATIF AU DIFFEREND ENTRE ARMATEURS ET LANIBRISSEURS DE NAVIRES EST RENDEU PUBLIC.

LE RAPPORT DES COMMISSAIRES
RELATIF AU DIFFEREND ENTRE ARMATEURS ET LANIBRISSEURS DE NAVIRES EST RENDEU PUBLIC.

LE RAPPORT DES COMMISSAIRES
RELATIF AU DIFFEREND ENTRE ARMATEURS ET LANIBRISSEURS DE NAVIRES EST RENDEU PUBLIC.

LE RAPPORT DES COMMISSAIRES
RELATIF AU DIFFEREND ENTRE ARMATEURS ET LANIBRISSEURS DE NAVIRES EST RENDEU PUBLIC.

LE RAPPORT DES COMMISSAIRES
RELATIF AU DIFFEREND ENTRE ARMATEURS ET LANIBRISSEURS DE NAVIRES EST RENDEU PUBLIC.

LE RAPPORT DES COMMISSAIRES
RELATIF AU DIFFEREND ENTRE ARMATEURS ET LANIBRISSEURS DE NAVIRES EST RENDEU PUBLIC.

LE RAPPORT DES COMMISSAIRES
RELATIF AU DIFFEREND ENTRE ARMATEURS ET LANIBRISSEURS DE NAVIRES EST RENDEU PUBLIC.

LE RAPPORT DES COMMISSAIRES
RELATIF AU DIFFEREND ENTRE ARMATEURS ET LANIBRISSEURS DE NAVIRES EST RENDEU PUBLIC.

LE RAPPORT DES COMMISSAIRES
RELATIF AU DIFFEREND ENTRE ARMATEURS ET LANIBRISSEURS DE NAVIRES EST RENDEU PUBLIC.

DE STE-FLAVIE A TARTIGNON

LES TRAINS DU CHEMIN DE FER DE MATANE CIRCULERONT LA SEMAINE PROCHAINE.

LES TRAINS DU CHEMIN DE FER DE MATANE CIRCULERONT LA SEMAINE PROCHAINE.

LES TRAINS DU CHEMIN DE FER DE MATANE CIRCULERONT LA SEMAINE PROCHAINE.

LES TRAINS DU CHEMIN DE FER DE MATANE CIRCULERONT LA

TEMPERATURE

Toronto, 20. — Aujourd'hui, brise fraîche du sud à l'ouest avec quelques averses locales. Demain, beau et un peu plus frais.

VENT

Les chiffres de la température nous sont fournis par le ballon Laun à 4,100 ft. 10-12 Notre-Dame Est. N. de McAs, station.

Maximum aujourd'hui 67
Minimum aujourd'hui 50
Maximum l'an dernier 80
Minimum l'an dernier 48

Le temps qu'il fait au Canada. Il pleut abondamment dans les provinces Maritimes, pendant une dépression atmosphérique se fait sentir, venant de l'Océan Atlantique. Partout ailleurs au Canada, la température se maintient au beau.

DEMAIN MERCREDI 21 SEPT.
État du jour: Saint-Mathieu, quatre et évanouiste, jeune des quatre.

EPHEMERIDES. Réunion du Congrès des Métiers et du Travail à Québec et de la Conférence commerciale des Antilles, à Ottawa. Vote écrasant à Montréal, en faveur du Bureau de Contrôle.

L'ALBUM-SOUVENIR

Notre Provision Momentanément Epuisée.
A notre extrême regret, nous avons dû, ce matin, faire attendre une foule de personnes qui étaient venues aux bureaux de la PATRIE pour se procurer notre Album-Souvenir du Congrès.

C'est que le succès de cette publication avait dépassé, et bien au-delà, toutes nos espérances. A neuf heures et demie, nous en avions distribué déjà des milliers, et peu de temps après notre provision était complètement épuisée.

Nous pouvons heureusement assurer le public que pareil contre-temps ne se répètera plus. Dès cette heure, nous avons doublé le personnel chargé de l'impression de cette brochure, et de toute la nuit prochaine nos presses n'arrêteront pas.

Nous pourrions ainsi satisfaire à toutes les demandes, et demain matin l'on pourra sans crainte se présenter à nos guichets.

Nous demandons toutefois à nos lecteurs de ne pas trop attendre, car les commandes par la poste nous arrivent déjà en nombre incroyable: nous en recevons des centaines à chaque nouveau courrier.

Cet Album, de l'aveu unanime, constitue un souvenir très précieux des dernières fêtes, et vaut certainement le double du prix auquel nous l'offrons à nos lecteurs.

FEU M. F. X. ST-CHARLES

Par la mort de M. F. X. Saint-Charles, Montréal perd un de ses meilleurs citoyens et l'un de ceux qui ont le plus contribué à ses progrès.

Ayant très modestement débüté dans la vie, M. F. X. Saint-Charles ne doit qu'à son travail opiniâtre, à son intégrité, à sa droiture, le rang éminent auquel il est parvenu. Il fut un de nos grands négociants à une époque où il était plus difficile que maintenant à un Canadien-français d'occuper une place dans le haut-négoce.

La Banque Hochelaga fut surtout son oeuvre; il la sauva de la ruine; en fit la première banque canadienne du pays et l'une des banques les plus florissantes et les plus solides du continent.

Ses nombreuses et importantes occupations mercantiles et financières ne l'empêchèrent pas de s'intéresser aux affaires publiques. Il fut sénateur de 1866 à 1871 et l'Université Laval s'honore de le compter au nombre de ses gouverneurs.

Homme de bien dans la plus haute acception du mot, chrétien convaincu et éclairé, charitable, grandement charitable mais fuyant l'ostentation, M. F. X. Saint-Charles laissera longtemps derrière lui de nombreux et vifs regrets et la réputation d'un grand et bon citoyen.

A sa famille et cruellement éprouvée, la PATRIE adresse ses condoléances les plus vives et l'expression de ses plus sincères regrets, pour la perte de cet homme éminent.

LE SENATEUR DANDURAND

Le télégraphe prétend que M. le sénateur Dandurand sollicite la charge de commissaire du Canada à Paris.

Nous sommes convaincus que cette information est inexacte. Notre compatriote ne demande pas la position laissée vacante. Au contraire, ce sont ceux qui désirent que le Canada soit dignement représenté en France qui insistent pour que M. Dandurand soit prié de succéder au regretté M. Fabre.

LE COMMANDANT ROPER

Le 'World' de Toronto dit que le commandant Roper a soumis son discours à l'hon. M. Brodeur et a déçu le ministre de la marine, avant

LA PARTIE EST DETIENT LA PALME DE L'EVALUATION

Pour la première fois dans l'histoire de Montréal, la valeur foncière accuse la plus forte augmentation dans la partie Est de la ville, cette année.

Telle est l'information fournie par le rôle d'évaluation qui vient d'être complété et qui sera déposé, cet après-midi, chez le trésorier, après avoir été signé par les colporteurs.

Comme la PATRIE l'a annoncé il y a déjà quinze jours, l'augmentation générale de la valeur foncière à Montréal, en 1910 sans égard aux annexions récentes, s'élève à plus de \$20,000,000, soit exactement \$25,000,000. La plus forte augmentation est celle rapportée pour la rue Ste-Catherine Est. Ensuite vient le quartier St-Georges qui, d'ordinaire détient le record.

LE MEUTRIER EST ENCORE LIBRE

La police est toujours sans nouvelles du meurtrier Pizzighone, qui a tué son compatriote Antonio Mazzanti dans une maison du quartier Notre-Dame de Grâce dimanche soir.

UN CRIMINEL ATTENTAT

Samedi matin, à quatre heures, Mme William Huet, qui tient une maison de pension au No 1488 de la rue Saint-Denis, dormait paisiblement avec sa petite fille, quand elle fut réveillée en sursaut par un fracas épouvantable. La fenêtre venait d'être défoncée et elle vit soudain une masse de flammes envahir sa chambre. Elle se leva précipitamment et mit son enfant à l'abri du danger. Les pompiers furent appelés et éteignirent l'incendie.

Comme on peut le penser, cet incendie extraordinaire a fait le sujet d'une enquête du commissaire des incendies. Les pompiers ont découvert dans la chambre un bidon d'huile éteint et tout brûlé, auquel était fixée une mèche. C'est probablement la proie d'un incendie lancé par la fenêtre, antécédent et on est évidemment en présence d'une tentative criminelle des plus révoltantes.

Mme Huet soupçonne un de ses anciens locataires, avec lequel elle a eu des démêlés.

LE JURY N'EST PAS D'ACCORD

Le jury a déclaré, cet avant-midi, que le jeune John Furlong n'était pas coupable de vol au détriment de la compagnie du Grand-Tronc. Il ne s'accorde pas, cependant, sur le cas de Ryan et délibère encore.

DEMONSTRATION LAURIER

C'est le 10 octobre, et non le 6 comme le 'Canada' le dit ce matin, qu'aura lieu la grande démonstration que les libéraux de Montréal organisent en l'honneur de Sir Wilfrid Laurier.

Ainsi que nous l'avons annoncé hier, le premier ministre prononcera un grand discours où il traitera des questions actuelles de la politique fédérale, de la marine canadienne, du tarif et de la réciprocité, des grandes entreprises publiques; chemins de fer et canaux; de notre autonomie politique et commerciale, etc.

C'est au Monument National que Sir Wilfrid Laurier adressera la parole.

Les ministériels de la région de Montréal et des environs se donneront la main pour faire de cette manifestation l'une des plus mémorables de la marine canadienne. Le Canada ait encore été l'objet.

Il n'y a aucun doute que les députés ministériels de la province se feront accompagner de leurs principaux partisans dans chaque comté.

On peut donc s'attendre à voir des milliers et des milliers de citoyens venir saluer Sir Wilfrid Laurier, le 10 octobre prochain, au Monument National.

Les clubs libéraux qui ne manquent pas de contribuer au succès de la démonstration, se réuniront incessamment. Ils tiendront plusieurs séances d'ici au 10 octobre.

HOTES DU PALAIS ARCHIEPISCOPAL

L'abbé Garriguet, supérieur général de Saint-Sulpice, l'abbé Lecocq, l'abbé Lalande et plusieurs autres dignitaires ecclésiastiques de cette société, sont aujourd'hui les hôtes de Mgr l'archevêque de Montréal, à son palais archiepiscopal.

de le prononcer à l'expiration d'Ottawa.

Le 'World' ajoute que M. R. L. Borden assistait au dîner où le commandant Roper a tenu le langage qui soulève en ce moment une tempête et qu'un gros débat sera soulevé à ce sujet, à l'ouverture des Chambres.

Les funérailles de feu Gabriel Marchand ont lieu avec pompe

(Dépêche spéciale à la PATRIE.)
SAINT-JEAN, Qué., 20. — Les funérailles de feu M. Gabriel Marchand, député de Saint-Jean à la Législature de Québec, ont eu lieu ce matin, en notre église paroissiale, avec pompe et solennité. L'église était revêtue de ses plus riches tentures de deuil.

Le Cercle Philharmonique de Saint-Jean a voulu rendre un dernier hommage à un ancien membre de ce cercle musical, et à un de ses admirateurs. Il ouvrait le cortège et exécuta la marche funèbre de Chopin, tout le long du parcours. Les élèves et les professeurs de l'Académie de St-Jean suivirent ensuite et les membres du conseil de ville ainsi que ceux de la commission scolaire.

Parmi les prières présentes nous avons remarqué: L'abbé N. Bélan, curé de Saint-Louis de France; l'abbé Anatole Martin, l'abbé St-Denis et le supérieur du collège de Farnham.

Les porteurs d'honneurs étaient: Messieurs Alphonse F. Gervais, maire, Joseph Demers, M.P., P. A. Chasné, avocat; Louis Mayrand, shérif; l'honorable juge Monet, L. A. Gosselin, avocat; Dr E. Marill Desaulniers, député de Chambly; L. N. Patenaude, assistant-greffier de l'Assemblée Législative de Québec.

Le service funèbre fut chanté par notre curé, l'abbé Charles Collin, assisté de MM. O. Mousseau et A. Martin, comme diacre et sous-diacre.

Conduisaient le deuil: MM. Félix Marchand, fils du défunt, ayant à sa droite M. Charles Chapt, de Montréal, son grand-père et le Rév. Père Chapt, S. J., M. Gustave Grenier, greffier du conseil Exécutif, Arthur Simard, M. D., Québec; Arthur Legendre, marchand; Emile Chapt, Charles Chapt, Ed. Desaulniers, M. P.

Dans le cortège funèbre, nous avons remarqué: les Honorables Jérôme Décarie, C.-R. Devlin, Jules Allard, P. McKensie, N. Pérodeau, et Pantaléon Pelletier, Orateur de l'Assemblée Législative; honorable juge Loranger, honorable juge Chagnon, Hon. Hummer Landot, Hon. J. F. St-Cyr, Hon. L. N. Pérodeau, et les députés suivants: M. Rea, M. P., J. O. Lévesque, M. P., F. de Laval; J. J. B. Gosselin, député de Missisquoi; J. A. Benoit, député d'Iberville; Amédée Geoffrion, député de Chambly-Verchères; Auguste Dr E.-N. Cheval, de Montréal; J. E. Clément, Montréal; Arsène Descaillies, Dr A. Payette, de Lowell, Mass.; Dr Geo. Tard, d'Iberville; P. Contant, registraire, ainsi que tous les citoyens des deux villes de Saint-Jean et d'Iberville et les principaux cultivateurs des paroisses du comté.

Les usines Singer étaient représentées par le grand général, M. Frazer. Il serait trop long d'énumérer les noms des personnes de Montréal et des autres parties de la province.

TRIBUS FLORAUX
Les tribus florales suivantes ont été envoyées: Les trois enfants, Marguerite, Félix et Céline, un coquelicot; 'Le Canada', Français, un coquelicot; Mme St-Amable Poulin, croix; M. et Mme Albid Brunet, croix; M. et Mme George Hamel, croix; M. et Mme G. Desaulniers, croix; M. et Mme Ed. Desaulniers, croix; M. et Mme L. A. Gosselin, couronne; M. et Mme George Tard, croix; M. et Mme Ed. Desaulniers, croix.

Le corps de feu G. Marchand est arrivé à la gare Bonaventure à 11 h 45 p.m., accompagné de MM. Ch. Chapt, Armand Chapt, ses beaux-frères; J. A. Vallancourt, J. L. Clément, Édon, Juge Lafontaine, l'hon. Juge Loranger, l'hon. Dr Pelletier, C. L. Hon. Allard, Hon. Ch. Devlin, A. P. Grenier, greffier de l'Assemblée Législative; P. Chapt, M. P., A. Gosselin, Obalsky. A la gare attendaient MM. W. Lévesque, M.P.P., L.-Col. Roy, capitaine Archambault, Dr Laramée, Ch. Hudon, A. Delisle, N. Simonneau, J. A. O. Labadie, Omer Chapt, Dr A. Larocque, Jos. Laurier, Ed. Marceau, H. Benoit, l'échevin U. R. Dandurand, l'hon. A. Bergavien, L. R. Geoffrion, de la commission du port; A. Lefrançois, G. Choletta, L. E. A. Chabot, G. Drolet, P. E. Lamarche, R. Wall, Dr Finet, J. Biron, A. Chertier, Dr Masson-Dubamel, P. Leduc, Dr Payette, de Lowell, Mass.; Eug. Garneau, de Québec; notaire Coulté, Lieut.-Col. John Barry, E. Mercier, J. E. Bourdieu, Geo. Marchand, R. J. Lemieux, shérif; F. Dansereau, G. Dumont, Ch. L. Pratt, de Longueuil, et beaucoup d'autres amis du défunt.

Le cortège s'est immédiatement mis en marche pour le cimetière de la Côte des Neiges, où a eu lieu l'inhumation.

On devra abandonner le poste de police No. 20

Le chef Campeau fait rapport que le poste de police No. 20 est dans un tel état d'insalubrité, que les hommes se verront forcés de l'abandonner, si l'on n'y fait pas de réparations. Un semblable rapport fut fait l'an dernier, mais la situation est devenue intolérable.

Notre commerce augmente dans d'énormes proportions

(Dépêche spéciale à la PATRIE.)
OTTAWA, 20. — L'énorme augmentation dans le commerce du Canada se maintient dans des proportions phénoménales. Du 11 au 20 septembre, dix jours, le revenu des douanes s'est élevé à \$338,820. Jamais somme aussi considérable n'a été encaissée par le trésor fédéral en une aussi courte période.

Une compagnie qui fera concurrence au Merger

(Dépêche spéciale à la PATRIE.)
QUEBEC, 20. — La compagnie électrique Dorchester, dont la législature, à sa dernière session, a rejeté le bill par lequel elle demandait l'autorisation de venir faire affaires à Québec, a obtenu du Secrétaire Provincial, des lettres-patentes lui permettant de faire affaires dans les villes de Québec et de Trois-Rivières, et les comtés de Québec, Montmorency, Charlevoix, Portneuf, St-Maurice et Champlain, et d'augmenter son capital jusqu'à un million de piastres. Elle veut faire concurrence au merger de Québec. On dit qu'elle veut dépenser cet automne \$100,000 pour l'installation de ses usines.

LES BIJOUX DE LA COMTESSE D'ANTRIM

(Service spécial de la PATRIE.)
WINNIPEG, 20. — La police montée vient d'arrêter un individu qui dit se nommer G. Smith et être voyageur de commerce, pour une compagnie importante de New-York. Smith a été arrêté sous de forts soupçons d'avoir participé au vol des bijoux de la comtesse d'Antrim, dans un de nos grands hôtels d'ici.

Lorsqu'il a été arrêté, Smith, avait sur lui un grand nombre de bijoux, représentant une somme d'au moins \$1,000. Un agent spécial est immédiatement parti pour Vancouver, où l'on croit d'après certains indices, qu'une grande partie des bijoux sont cachés.

DES MILLIERS DE JAUNES SE JOUENT DES DOUANIERS

(Service spécial de la PATRIE.)
BOSTON, 20. — Voyageant en automobile, habillées à la manière des dames de la haute classe américaine, grimpées avec un peu de rouge sur les joues et un peu de blanc à la gorge, portant des chapeaux énormes recouverts de réels jardins de fleurs, et le tout à demi-caché sous une voilette, habilement disposée, des centaines et peut-être des milliers de Chinois ont, dit-on, réussi à traverser les frontières du Canada aux Etats-Unis, à Boston et autres villes de la Nouvelle-Angleterre. Cette manière on ne peut plus habile de tromper la vigilance des inspecteurs d'immigration vient de leur être signalée, et les autorités du bureau d'immigration des Etats-Unis ont bien voulu y mettre le holà.

On répète que les fils du Céléste Empire ont payé des sommes incroyables pour de telles chances de traverser les frontières américaines.

DES BOMBES DANS DES SALLES DE JEU

(Service spécial de la PATRIE.)
CHICAGO, 20. — Deux bombes ont été lancées dans des salles de jeu, hier soir, ici. La première a fait explosion dans la fameuse salle de danse Friberg, située sur la vingt-deuxième rue. Cette maison de jeu, qui est sous la direction de John Bloom, appartient à l'échevin John J. Coughlin, le poète de la passion, à Chicago.

Un homme et deux femmes ont été grièvement blessés. Une autre bombe a été lancée dans une buvette de l'avenue Cottage Grove, qui était la propriété de MM. John Brennan et Paddy Grimes; Harry Cavanagh agissant comme directeur. L'endroit était des mieux connus comme place de jeu.

LE RAPPORT DE M. LAUER

M. J. H. Lauer, le secrétaire du Builder's Exchange, qui faisait partie de la commission d'arbitrage chargée de régler le différend survenu il y a quelques mois entre la Fédération des armateurs du port de Montréal et les lambrisseurs de navires n'a pu tomber d'accord avec les deux autres commissaires sur la décision à rendre.

Il vient, en conséquence, d'adresser un rapport de minorité au département du Travail.

Il dit dans ce rapport, que le profit pour le transport des bestiaux, du bois, etc., est si petit, qu'une augmentation de salaires forcerait les compagnies à aller s'approvisionner dans un autre port. Il ajoute que le salaire actuel de 23 1/2c de l'heure pour le travail de jour est suffisant, et se déclare pour plusieurs raisons, opposé à toute augmentation.

SIR WILFRID A QUEBEC

(Dépêche spéciale à la PATRIE.)
QUEBEC, 20. — Sir Wilfrid Laurier, qui est à Québec, depuis hier, a reçu, ce matin, un grand nombre de députés et d'autres citoyens aux bureaux du gouvernement. Il a reçu entre autres, l'hon. S. N. Parent, président de la Commission du Transcontinental, et Mgr Tanquary, qui lui ont soumis trois groupes de projets pour la future gare Centrale. Sir Wilfrid partira ce soir pour Ottawa.

Il est entendu que Québec, au lieu de faire ici une démonstration

IL FAIT FUREUR

De toute part les commandes affluent et tous ne tarissent pas d'éloges sur la beauté et la richesse de

L'ALBUM-SOUVENIR DU CONGRES DE La Patrie

dont la distribution est maintenant commencée. C'est un souvenir vraiment digne de ce grand Congrès qui a jeté un si beau lustre sur la race canadienne-française toute entière.

Il permet, ni plus ni moins, aux personnes qui n'ont pas eu le bonheur d'assister à cette imposante manifestation de la foi catholique de revivre toutes ces scènes inoubliables.

C'est par centaines que nous recevons des témoignages comme les suivants:

M. LE CHANOINE EMILE ROY, CHANCELIER DU DIOCESE DE MONTRÉAL: "Votre Album-Souvenir est très beau. Je vous en félicite."

M. L'ABBE ELIE AUCLAIR, SECRETAIRE DE LA REDACTION DE LA 'REVUE CANADIENNE': "Voilà un bien joli souvenir du Congrès Eucharistique. Ça, qu'il y a d'étonnant, c'est que vous puissiez le vendre à si bon marché."

Pour se procurer ce précieux volume il suffit de payer

10 cents seulement

aux bureaux de la PATRIE, ou si l'on commande par la maille de nous faire parvenir votre nom, votre adresse et 10 cents — adressant 'Album-Souvenir', LA PATRIE.

LE PARTAGE DU TRAVAIL DU DR E. P. LACHAPPELLE

Un des témoins les plus importants entendus, ce matin, dans l'affaire Lachapelle a été M. J. T. Leclerc, secrétaire de la société d'administration générale du Crédit-Foncier, qui a déclaré que depuis le 1er février une seule assemblée avait été tenue, et que le Dr Lachapelle y était présent.

Par contre, le même témoin dit que, depuis la même date les directeurs du Crédit-Foncier se sont réunis 27 fois, et que le Dr Lachapelle n'en a pas manqué une seule, recevant chaque fois un jeton de présence de \$15.

Le témoin dit que ces assemblées avaient lieu l'après-midi, à 2 h. 30, mais il ajoute que le Dr Lachapelle arrivait toujours en retard ou bien partait avant la fin de l'assemblée, n'y restant en moyenne qu'une trentaine de minutes, par réunion.

Un autre témoin important a été M. Tancrède Bienvenu, gérant de la Banque Provinciale, qui a déclaré, que depuis le 1er février, les directeurs de la Banque se sont réunis 29 fois, le Dr E. P. Lachapelle a assisté à treize de ces assemblées, recevant chaque fois un jeton de présence de \$11.50.

VICTIME DE SON IMPRUDENCE

Après 45 minutes de délibération, le jury du coroner a rendu, ce matin, un verdict à l'effet que personne ne devait être tenu criminellement responsable de la mort de James Murphy, qui se blessa mortellement sur le chemin de Lachine vendredi dernier, alors qu'il faisait de la vitesse sur son motorcycle.

VENDEUR DE COCAINE SURPRIS SUR LE FAIT

Scott Monroe, un individu bien connu de la police, a été arrêté hier soir par le constable spécial Saint-Georges, alors qu'il était en train d'offrir hier soir de la cocaïne aux passants arrêtés sur la rue Dorchester. Monroe faisait sa marchandise comme un cantonnier de chemin de fer, offrant cinq paquets pour \$1; une réduction considérable, parait-il, sur le prix courant du marché, de cette drogue.

En cour de recorder ce matin, Monroe a été condamné à \$25 d'amende, ou trois mois de prison, et sur une seconde plainte portée par le constable spécial Martin, le juge Leet lui a collé six autres mois sans option d'amende.

GRAVE ACCUSATION CONTRE UN AGENT

Une très grave accusation pèse sur la tête d'un constable, membre de la force de police municipale. D'après les informations obtenues, l'agent en question aurait demandé à un citoyen de cette ville, employé d'une maison de commerce bien connue de la rue Saint-Jacques, la somme de \$50, pour le remettre en liberté. Les détails de l'affaire sont obscurs.

Le chef Campeau a été mis au courant de l'affaire. Une plainte verbale a été déposée contre l'agent de police visé, et celui-ci doit comparaitre, cet après-midi devant le juge Leet.

au chef libéral, participera largement à celle de Montréal, qui aura lieu le 10 octobre. Sir Wilfrid a été osé midi, l'hôte de Sir Lomer Gouin, au club de la Garnison.

VERVILLE ET LES GREVISTES

Les difficultés qui ont surgi, samedi dernier, entre les maîtres-plombiers de Montréal et leurs employés faisant partie de l'union se continuent toujours à peu près dans les mêmes conditions.

Un fait digne de mention et qui sort un peu de l'ordinaire, c'est que les ouvriers plombiers qui ne font pas partie de l'union sympathisent en grand nombre avec leurs camarades unionistes dans le mouvement actuel. Hier et ce matin une foule d'entre eux sont venus se rapporter au comité de la grève qui siège en permanence au Temple du Travail.

Huit patrons ont signé jusqu'ici le contrat de l'union et d'autres vont suivre aujourd'hui et demain. Il y a eu ce matin, au Temple du Travail une grande assemblée des grévistes, sous la présidence de M. James Bowles, et à laquelle M. Alphonse Verville, le député de Malnoue, qui est membre en règle de l'union des plombiers, a prononcé un violent discours, rappelant aux grévistes leurs devoirs envers l'union dans les circonstances actuelles.

DENTISTE

Dr J. E. BOIVIN
A transporté ses 101 St-Denis
Bureau 177, 178, 179, 180, 181, 182, 183, 184, 185, 186, 187, 188, 189, 190, 191, 192, 193, 194, 195, 196, 197, 198, 199, 200, 201, 202, 203, 204, 205, 206, 207, 208, 209, 210, 211, 212, 213, 214, 215, 216, 217, 218, 219, 220, 221, 222, 223, 224, 225, 226, 227, 228, 229, 230, 231, 232, 233, 234, 235, 236, 237, 238, 239, 240, 241, 242, 243, 244, 245, 246, 247, 248, 249, 250, 251, 252, 253, 254, 255, 256, 257, 258, 259, 260, 261, 262, 263, 264, 265, 266, 267, 268, 269, 270, 271, 272, 273, 274, 275, 276, 277, 278, 279, 280, 281, 282, 283, 284, 285, 286, 287, 288, 289, 290, 291, 292, 293, 294, 295, 296, 297, 298, 299, 300, 301, 302, 303, 304, 305, 306, 307, 308, 309, 310, 311, 312, 313, 314, 315, 316, 317, 318, 319, 320, 321, 322, 323, 324, 325, 326, 327, 328, 329, 330, 331, 332, 333, 334, 335, 336, 337, 338, 339, 340, 341, 342, 343, 344, 345, 346, 347, 348, 349, 350, 351, 352, 353, 354, 355, 356, 357, 358, 359, 360, 361, 362, 363, 364, 365, 366, 367, 368, 369, 370, 371, 372, 373, 374, 375, 376, 377, 378, 379, 380, 381, 382, 383, 384, 385, 386, 387, 388, 389, 390, 391, 392, 393, 394, 395, 396, 397, 398, 399, 400, 401, 402, 403, 404, 405, 406, 407, 408, 409, 410, 411, 412, 413, 414, 415, 416, 417, 418, 419, 420, 421, 422, 423, 424, 425, 426, 427, 428, 429, 430, 431, 432, 433, 434, 435, 436, 437, 438, 439, 440, 441, 442, 443, 444, 445, 446, 447, 448, 449, 450, 451, 452, 453, 454, 455, 456, 457, 458, 459, 460, 461, 462, 463, 464, 465, 466, 467, 468, 469, 470, 471, 472, 473, 474, 475, 476, 477, 478, 479, 480, 481, 482, 483, 484, 485, 486, 487, 488, 489, 490, 491, 492, 493, 494, 495, 496, 497, 498, 499, 500, 501, 502, 503, 504, 505, 506, 507, 508, 509, 510, 511, 512, 513, 514, 515, 516, 517, 518, 519, 520, 521, 522, 523, 524, 525, 526, 527, 528, 529, 530, 531, 532, 533, 534, 535, 536, 537, 538, 539, 540, 541, 542, 543, 544, 545, 546, 547, 548, 549, 550, 551, 552, 553, 554, 555, 556, 557, 558, 559, 560, 561, 562, 563, 564, 565, 566, 567, 568, 569, 570, 571, 572, 573, 574, 575, 576, 577, 578, 579, 580, 581, 582, 583, 584, 585, 586, 587, 588, 589, 590, 591, 592, 593, 594, 595, 596, 597, 598, 599, 600, 601, 602, 603, 604, 605, 606, 607, 608, 609, 610, 611, 612, 613, 614, 615, 616, 617, 618, 619, 620, 621, 622, 623, 624, 625, 626, 627, 628, 629, 630, 631, 632, 633, 634, 635, 636, 637, 638, 639, 640, 641, 642, 643, 644, 645, 646