



DÉCO

HABITAT

Cahier spécial / Mai 2015

Le Nouvelliste



Vos projets
sont notre raison
d'exister depuis
1967



Rampes Deschênes

Fabricant de rampes en aluminium, verre, colonnes et escaliers de qualité supérieure

(819) 379-1121
1 (800) 668-2795
www.RampesDeschenes.ca

621, boul. Saint-Laurent Est,
Louiseville

LICENCE RBQ : 1639-2854-62

Estimation
GRATUITE

DÉCO HABITAT

Du plaisir assuré dans votre jardin

(EN) Au printemps et en été, c'est le temps d'ouvrir grand les portes de la maison pour accueillir famille et amis. Que vous organisiez une réception du tonnerre pour réunir votre famille et vos amis ou que vous planifiez une rencontre intime où seules les personnes qui vous sont les plus chères seront invitées, veillez à créer une atmosphère où chacun se sentira comme chez soi et à l'aise de se servir.

L'important, c'est de bien vous préparer. Portez une attention particulière à votre liste d'invités; vous pourrez ainsi garder le contrôle et planifier votre réception en fonction du nombre de personnes qui seront présentes. Voici quelques conseils qui vous seront utiles pour recevoir vos invités de manière impeccable.

Créez des conditions idéales : De nombreux éléments entrent en ligne de compte lorsqu'il s'agit de créer des conditions idéales. Si votre réception débute durant la journée, veillez à ce qu'il y ait des endroits ombragés dans votre cour. Il existe des abris de jar-



din et des parasols de toutes les formes et de toutes les tailles. Utilisez-les pour protéger les aliments du soleil et offrir aux invités un abri en cas d'averse imprévue. Aussi, assurez-vous d'avoir amplement de crème solaire à la disposition de vos invités.

Lorsque le soir tombe et que

la fête se poursuit, vous devez tenir compte des nouvelles conditions. Des jeux de lumière pour l'extérieur et des lampes de balcon vous permettront de créer une ambiance intime et contribueront à ce que chacun se sente à l'aise. Vous devez également penser à repousser les insectes.

Les chandelles de citronnelle, les lampes Tiki et les spirales antimoustiques sont des éléments peu dispendieux qui éloignent efficacement les insectes.

Utilisez votre barbecue : Un barbecue fiable et polyvalent vous permettra de préparer aussi bien des repas classiques pour de nombreux invités que d'appétissantes spécialités gastronomiques pour quelques personnes triées sur le volet. Équipez votre appareil d'accessoires de performance et vous verrez que la cuisson des repas sur le grill peut être moins stressante que vous le pensiez.

Lorsque vous recevez quelques invités pour un souper en plein air, n'hésitez pas à préparer des plats plus élaborés, comme des côtes levées. Muni du barbecue et des accessoires appropriés, vous serez en mesure de préparer tout votre repas à l'extérieur, et de demeurer avec vos invités pendant que la réception bat son plein.

Si vous cuisinez pour un grand nombre de personnes, utilisez des accessoires qui permettront à vos invités de se servir quand bon leur semblera. Les brochettes sont tout indiquées pour les pros du barbecue qui veulent combiner bon goût et convivialité.

Quand on prévoit cuisiner à l'extérieur pour un grand groupe de personnes, on ne pense pas nécessairement à faire de la pizza. Il existe sur le marché des ensembles de pierre à pizza qui vous permettront de préparer de la pizza au barbecue tandis que les invités se rassemblent chez vous. Rappelez-vous que la chaleur est l'élément essentiel pour réussir une bonne pizza sur le barbecue.

PORTES OUVERTES!

16 & 17 mai
10 h à 16 h

CONSTRUCTIONS
Brodeur & Fils
ENTREPRENEUR - GÉNÉRAL



JUMELÉ
1330, rue P-Dizy Montplaisir,
Cap-de-la-Madeleine



MAISON
2205, rue du Prieuré
Shawinigan-Sud



CONDO
1607, rue Arthur-Vaillancourt
Cap-de-la-Madeleine

NOS SERVICES :
CONSTRUCTION NEUVE
RÉNOVATION
TOITURE
ISOLATION
SINISTRE

• Résidentiel • Commercial
• Industriel • Institutionnel
• Agricole • Génie civil

Visitez notre site Web
www.constructionbrodeur.com

Suivez nous sur



RBQ : 5592-5846-01

Service de conception de plan sur mesure

819 377-4022

L'importance de protéger les pavés unis

(EN) Vous planifiez de poser des pavés unis pour compléter l'aménagement extérieur de votre demeure, mais le coût d'un tel investissement vous effraie ? Il est vrai qu'un tel projet peut entraîner des dépenses importantes sans parler du temps investi. C'est pourquoi il est important de réfléchir aux conséquences à long terme avant de se lancer.



Exposées au soleil, aux intempéries, au sel et à la saleté, les terrasses et les entrées pavées sont susceptibles de se décolorer et de se détériorer rapidement. Si l'installation est primordiale pour assurer la stabilité de la structure, il importe aussi de protéger pavés et dalles afin de préserver leur beauté d'origine.

Étapes à suivre pour protéger votre investissement

Tout d'abord, il est recommandé de faire appel à un installateur qualifié pour la pose des pavés. Toutefois, si vous désirez poser vous-même les pavés, assurez-vous de

connaître et de respecter les particularités d'une telle installation afin d'assurer la stabilité à long terme de la surface. Pour ce faire, il est préférable d'utiliser du sable polymère pour les joints, c'est la meilleure solution pour prévenir l'érosion du sable et la croissance des mauvaises herbes, et pour éloigner les fourmis. D'ailleurs, la plupart des fabricants recommandent l'utilisation d'un tel produit.

Une fois que la cure de durcissement du sable polymère est terminée (environ 30 jours), un scellant protecteur qui agira comme bouclier peut être appliqué sur toute la surface afin de protéger les pavés pendant de

nombreuses années. Un scellant protecteur de bonne qualité contient des résines qui résisteront aux rayons UV souvent responsables d'une dégradation prématurée des revêtements.

Certains types de protecteurs sont spécialement conçus pour rehausser la couleur des pavés alors que d'autres préservent leur aspect naturel. Pour les endroits plus dangereux, comme les pourtours de piscines, il est préférable d'utiliser un scellant qui ne rendra pas la surface plus glissante. De plus, le consommateur a le choix entre un fini mat, semi-lustré ou lustré.

Il est important de toujours bien nettoyer les pavés. Il faut d'abord enlever les taches à l'aide d'un détachant approprié. Ensuite, il faut nettoyer la surface avec un nettoyant spécialement conçu pour ce type de matériau, comme le Préparateur de pavés de Techniseal. En plus de dissoudre l'efflorescence, ce sel blanchâtre qui apparaît à la surface des pavés, ce produit

enlève la saleté incrustée et permet une meilleure pénétration du scellant.

Selon Sylvain Dulude, expert chez Techniseal, il est important de choisir les bons produits. Grâce aux nouvelles technologies de pointe apparues au cours des dernières années, l'installation des pavés est maintenant plus facile, et l'application des produits protecteurs permet de préserver la beauté des surfaces plus longtemps. Par exemple, les sables polymères SmartSand Cube et RG+

de Techniseal sont des produits dits « intelligents », car ils repoussent l'eau durant la pose une fois que la quantité appropriée a été absorbée. De cette façon, il est presque impossible de trop imbiber les joints, un problème que posaient les anciens sables polymères.

Vous pouvez maintenant être certain que votre aménagement représente un investissement durable et que votre pavé uni conservera sa beauté et sa durabilité pendant de longues années.

MANUFACTURIER

PORTES ET FENÊTRES


jeancyr



FABRICANT DE LA NOUVELLE FENÊTRE

THERMOSCENTRALE

Exclusif aux Ateliers Jean Cyr



REVENU QUÉBEC

BÉNÉFICIEZ D'UN CRÉDIT D'IMPÔT POUVANT ATTEINDRE **2 500\$**

FENÊTRES CONCERTO

PAR ROYAL

INOX-SEAL

GAREX

SI VOUS AVEZ BESOIN DE PIÈCES VOUS TROUVEREZ DANS NOTRE NOUVELLE SECTION

AJC L'atelier

PIÈCES DE PORTES ET FENÊTRES

Depuis 29 ans à votre service

LES ATELIERS

jeancyr

PORTES ET FENÊTRES

www.ateliersjeancyr.com

RBQ : 8003-0638-72

Nicolet 616, rue Martin Tél.: (819) 293-4371

Trois-Rivières 2389, boul. des Récollets Tél.: (819) 379-8171

LES EXPERTS EN REVÊTEMENTS D'ÉPOXY

secteur résidentiel, industriel et commercial

- GARAGE
- SOUS-SOL
- PATIO
- BLASTRAC
- PRÉPARATION DE SURFACE
- POLISSAGE DE BÉTON, ETC.



RBQ 8301-3722-42

GUY GAGNON

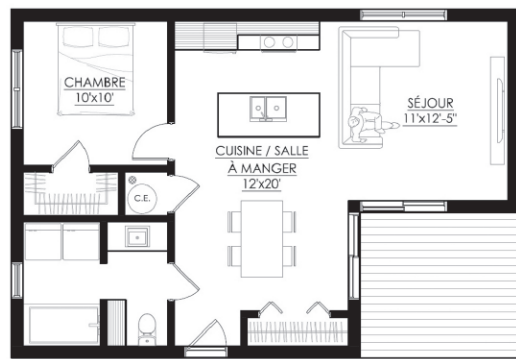
TÉL. : 819 228-6068, CELL. : 819 691-7344
COURRIEL : GUY.GAGNON@PROTECSOL.COM

ESTIMATION GRATUITE

MA·MINI MAISON.COM



À partir de 75 450\$



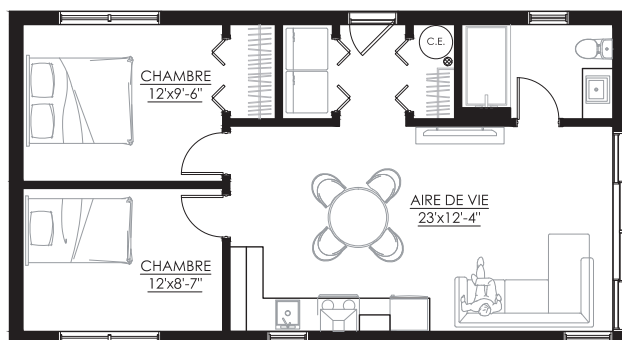
MaMiniMa
un conce
de mini-
clef en
Notre é
chevron
matièr
conce
architec
de cons
méticule
assure un
de qu
incomp

Découvrez notre collection complète sur www.maminimaison.com

819 841-3999
info@leguelachance.com

Vivez grandement dans une mini-maison

aison.com,
pt unique
maisons
n main.
équipe
nnée en
ere de
ception
turale et
truction
use vous
n produit
ualité
arable.



Un concept
original de

LEGU 
ARCHITECTURE


LEGUË LACHANCE
ARCHITECTURE GESTION CONSEIL

Des modifications déco qui aideront à vendre votre maison

(EN) Commencer une nouvelle vie dans une nouvelle maison représente une étape très attendue pour bien des familles et des couples. Toutefois, pour de nombreux vendeurs, cette lueur d'excitation est assortie d'une touche de stress lorsqu'ils doivent effectuer les rénovations nécessaires pour que la maison soit présentée sous son meilleur jour et prête à être vendue. Avant d'abattre les murs et de remplacer chaque appareil, les propriétaires peuvent réaliser plusieurs petites rénovations pour faire la meilleure impression possible, et ainsi obtenir une valeur de revente supérieure.

Essayez ces petites modifications décoratives pour donner à votre maison un look spectaculaire.

1. Laissez pénétrer la lumière : Une belle lumière représente une priorité absolue pour la plupart des acheteurs

éventuels de maison lorsqu'ils examinent un espace. Il est facile d'ajouter de la luminosité à une pièce en supprimant des rideaux, en nettoyant soigneusement les vitres, en augmentant la puissance des ampoules et en remplaçant les abat-jour. Une maison lumineuse sera instantanément plus propice à être vendue.

2. Changez la quincaillerie des portes : Une petite modification pouvant avoir une grande incidence sur l'apparence d'un espace consiste à remplacer les poignées et les serrures de porte. Déterminez si vous devez remplacer les serrures, les boutons et la quincaillerie des portes, et assurez-vous qu'ils s'harmonisent avec le reste de votre intérieur. Schlage propose des serrures et des éléments de quincaillerie faciles à installer et offerts dans un éventail de styles et de finis pouvant s'harmoniser avec tout

type de décor et de design résidentiel. Ce remplacement tout simple représente la touche finale parfaite pour tout projet d'embellissement résidentiel.

3. Passez une couche de peinture fraîche : Changer la couleur des murs peut transformer complètement n'importe quelle pièce de la maison. Non seulement c'est l'une des rénovations les plus simples et abordables, mais elle peut facilement être remise au goût du jour plus tard. Les couleurs sont les éléments qui ajoutent de la personnalité à la décoration intérieure, mais n'oubliez pas que chacun a sa propre personnalité et ses préférences. En gardant cela à l'esprit, si vous choisissez une nouvelle couleur tendance pour vos murs, optez plutôt pour une tonalité neutre qui conviendra aux goûts du plus grand nombre d'acheteurs.

ÉGAYEZ votre DÉCOR



Laissez entrer les tendances



**MATELAS
OBUSFORME**

TEMPUR-PEDIC

**Ameublements
du Port**
L'élégance au temps du confort



*Nombreuses
exclusivités
québécoises*

Serge Blondin, prop.
3350, Louis-Fréchette, Nicolet
819 293-4579
www.ameublementsduport.com

L'inspection du printemps

(EN) Le printemps est la saison idéale pour inspecter l'extérieur des maisons. Le poids de la neige et de la glace peut avoir un impact sur l'inclinaison du terrain et sur l'efficacité des tuyaux et des conduits situés à l'extérieur. Voici quelques éléments à bien vérifier :

- Inspectez votre propriété et notez tout signe de dommage.
- Vérifiez l'état du toit, de la cheminée, des fondations et des fenêtres de toit et des événements. Relevez les fissures et les autres défauts à corriger.
- Examinez les gouttières, que le temps froid peut avoir fissurées. Elles sont peut-être aussi engorgées de débris.
- Veillez à ce que les tuyaux de descente pluviale soient dirigés de manière à éloigner l'eau des fondations de la maison.
- Dressez l'inventaire des tuyaux qui se trouvent dans un vide sanitaire et qui risquent de geler et d'éclater au prochain hiver à cause d'un manque d'isolation.

Le nettoyage de printemps est l'occasion de déceler les risques et d'effectuer des réparations mineures avant que de gros problèmes ne surviennent.

Si votre maison a été endommagée par le temps froid, n'oubliez pas de communiquer avec votre agent d'assurance avant d'entreprendre des travaux.

Licence R.B.Q.: 2169-8667-12

les
Constructions
de Villers inc.

Estimation
gratuite

Renald Deshaies

Vente et installation de portes et fenêtres

Construction résidentielle
et commerciale

Rénovation

Salle d'exposition

8155, boul. du Parc Industriel
Bécancour (Québec) G9H 3P1 (Sainte-Gertrude)
www.constructionsdevillers.ca
Tél.: 1 877 297-2948 • Tél.: 819 297-2948
Télec.: 819 297-2783

Petit guide pratique pour un déménagement réussi C'est dans la boîte !

(EN) Pour de nombreux Québécois, l'été est la saison du déménagement. Or, celle-ci peut s'avérer difficile si on manque d'organisation. C'est pourquoi les experts de Home Depot Canada vous conseillent de préparer chaque étape à l'avance. Découvrez ci-dessous leurs trucs et astuces pour un déménagement à faible coût et sans stress.

Se préparer

La clé d'un bon déménagement réside dans la préparation. Un à deux mois avant le jour J, commencez à trier, donner, jeter et ranger les éléments dont vous n'aurez pas besoin d'ici le départ. Une fois que vous aurez déterminé quels articles vont déménager avec vous, il vous faudra également vous procurer des articles de déménagement dont des



boîtes de différentes tailles, du ruban adhésif, des marqueurs, des sacs de poubelles, une ou plusieurs couvertures de transport, de l'emballage à bulles

et du film extensible. Notez qu'en procédant à l'emballage de vos affaires pièce par pièce, vous éviterez la confusion et le désordre inutile. À cet égard, le

site Web de Home Depot propose un programme de courriels qui vous envoie des rappels dans les mois précédant la date fatidique pour vous aider à ne rien oublier de votre liste de tâches. Enfin, n'oubliez pas de prévoir un sac d'essentiels à avoir sous la main pour votre première nuit à votre nouveau domicile. Celle-ci devrait comprendre vos effets personnels, mais également des produits ménagers et une trousse de secours.

Commencer à emballer

Pour bien planifier l'étape de l'emballage de vos biens, commencez par estimer le temps qu'il vous faudra en comptant au moins une journée entière par pièce. Le choix, le montage et l'identification des boîtes demanderont également une attention particulière si vous

voulez vous y retrouver facilement une fois dans votre nouveau logis. Utilisez un calculateur en ligne comme celui du site Web Home Depot Canada pour vous aider à déterminer le nombre de boîtes dont vous aurez besoin.

Bonne nouvelle, on retrouve maintenant des boîtes innovantes permettant de ranger vos articles de façon futée. Home Depot offre par exemple des boîtes garde-robe munies d'une tringle en métal pour y suspendre ses vêtements ou encore des boîtes avec séparateurs en carton pour déplacer la vaisselle sans souci.

Un déménagement réussi demande une bonne planification. N'hésitez pas à faire appel à des experts et à utiliser les outils offerts en ligne pour pouvoir profiter plus vite de votre nouveau domicile!

Optimisez votre système de climatisation

(EN) Lorsque vous réglez votre thermostat de façon à obtenir de la fraîcheur plutôt que de la chaleur, c'est que l'été approche à grands pas et qu'il est temps de penser à mettre votre système de climatisation central en route. Même s'il vaut mieux confier la vérification annuelle de votre système à un technicien qualifié, vous pouvez quand même prendre quelques mesures pour éviter une panne inopportune de votre appareil :

- Nettoyez ou remplacez le filtre de votre climatiseur. Pour que l'appareil fonctionne correctement, il faut que le filtre puisse faire circuler l'air; si le filtre est sale, de la poussière et d'autres particules se répandront partout dans la maison, diminuant ainsi l'efficacité de votre système.

- Réglez le thermostat à une température inférieure à la température ambiante, mais jamais à moins de 20 degrés Celsius, car cela pourrait causer de nombreux problèmes à votre climatiseur, notamment le gel. L'idéal serait de régler le thermostat à 25,5 °C quand vous êtes à la maison et à 29 °C quand vous êtes absent.

- Éteignez l'humidificateur pendant l'été, lorsque la climatisation fonctionne. Si vous le laissez marcher, cela ne fait qu'augmenter la charge de refroidissement et force votre climatiseur à fonctionner davantage.

- Fermez les rideaux ou baissez les stores lorsqu'il fait soleil et assurez-vous de bien fermer toutes les fenêtres de la maison.
- Fermez les grilles d'aération

dans les pièces inutilisées.

- Utilisez des ventilateurs de plafond pour faire circuler l'air.

L'optimisation de votre système de climatisation vous permettra de réaliser des économies d'énergie et des gains d'efficacité, et votre appareil fonctionnera sans anicroches durant toute la saison.

Faites appel à un professionnel qualifié pour que votre système de climatisation fonctionne de façon sûre et efficace. Les consommateurs peuvent en apprendre davantage et trouver un technicien qualifié en systèmes de climatisation en consultant le localisateur de techniciens ICCCR, sur le canal YouTube de l'Institut, ou en composant le 1 877 467-HRAI (4724). Les techniciens

membres de l'ICCCR ont titulaires des permis, des certifica-

tions techniques et des assurances nécessaires.

Gazon Laurendeau

Producteur de gazon cultivé (tourbe)

Pâturin du Kentucky
Bluegrass provenant de lots certifiés

Commercial et résidentiel

Pour plus de renseignements :
www.gazonlaurendeau.ca

319, rang Petit-Bois Maskinongé 819 227-2653





mabelconstruction@gmail.com

Entrepreneur général
R.B.Q. 5628-3203-01

Suivez-nous sur 



Constructions neuves



Rénovation de maisons ancestrales



Avant et après



ASSOCIATION PROVINCIALE DES CONSTRUCTEURS D'HABITATIONS DU QUÉBEC INC.



Jusqu'à 2 500 \$ en crédit d'impôt pour rénover votre domicile



Brouillette portes & fenêtres



Wakefield Bridge



Bois Hamel

Résidentiel

Commercial

Industriel

Agricole

Vente et installation de portes et fenêtres

Revêtement extérieur

Chalets de bois pièces sur pièces

Estimation et réparation après sinistres

Contact pour la Mauricie : Daniel Magny | 819 383-4239

Contact pour La Tuque : Raphael Magny | 819 244-2627



Coupe-herbe à essence FS 38

Puissant et durable; idéal pour la taille des bordures.

Cylindrée 27,2 cm³
 Puissance 0,65 kW
 Poids* 4,1 kg (9,0 lb)

* Sans carburant, ni outil de coupe, ni déflecteur.



Pour un temps limité

139⁹⁵ \$
 Prix de détail suggéré 179,95 \$

Souffleur à main à essence BG 55

Cylindrée 27,2 cm³
 Puissance 0,7 kW
 Poids** 4,1 kg (9,0 lb)

179⁹⁵ \$
 Prix de détail suggéré 219,95 \$

** Sans carburant.



Scie à chaîne à essence MS 170

Cylindrée 30,1 cm³
 Puissance 1,3 kW
 Poids[†] 3,9 kg (8,6 lb)

199⁹⁵ \$
 Prix de détail suggéré 279,95 \$
 Avec guide-chaîne de 16 po

† Moteur seulement.



Pour des économies substantielles et un service inégalé, visitez votre détaillant STIHL dès aujourd'hui.

MACHINERIES BARON ET TOUSIGNANT LTÉE.	7515, BOUL. DES FORGES	TROIS-RIVIÈRES	819-378-3472
LUC GENEST	37, RUE DÉRY	SAINT-STANISLAS-DE-CHAMPLAIN	418-328-3752
MAJOR MINI-MOTEUR INC.	541, BOUL. STE-MADELEINE	TROIS-RIVIÈRES	819-372-0399
ÉQUIP. MOTORISÉ LES CHUTES INC.	975, 5IÈME AVENUE	SHAWINIGAN-SUD	819-537-5136
J.M. SPORTS MAURICIE INC.	890, ROUTE 153	SAINT-TITE	418-365-6370
LOCATION TROIS-RIVIÈRES INC.	3790, BOUL. BÉCANCOUR	BÉCANCOUR	819-298-3141
BELLEMARE MOTO	1571, RUE PRINCIPALE	ST-ÉTIENNE-DES-GRÈS	819-535-3726
NAUTICO LA TUQUE INC.	1041, RUE DES ÉRABLES	LA TUQUE	819-523-7092

STIHL®

N°1: LA MARQUE LA PLUS VENDUE AU CANADA[†]



N'EST PAS VENDUE CHEZ HOME DEPOT® OU CANADIAN TIRE®.™

[†] « N° 1 : la marque la plus vendue au Canada » est basé sur une analyse indépendante des parts du marché des équipements motorisés à essence d'extérieur portables importés pour l'année 2014. Source : TraQline Canada.
[™] Home Depot® et Canadian Tire® sont des marques de commerce de leur compagnie respective.
 Les taxes TVH, TVP, TPS, TVQ applicables ne sont pas comprises dans les prix. STIHL n'est pas responsable des erreurs d'impression.
 Les prix annoncés sont en vigueur jusqu'au 30 juin 2015 pour les scies à chaîne et 31 juillet 2015 pour les outils motorisés et les accessoires. Pour un temps limité. Visitez votre détaillant pour plus de détails. Sous réserve de disponibilité et de la participation du détaillant. © 2015 STIHL Limitée.



JOIGNEZ-VOUS AU CLUB
 dont tout le monde parle!
www.STIHLCLUB.ca

www.stihl.ca