

 <p>NEUFCHÂTEL-EST VISITEZMOI.CA 14311806 HAROLD GILBERT, courtier immobilier 418 622-7537</p>	 <p>LAC-BEAUPORT VISITEZMOI.CA 28633618 HAROLD GILBERT, courtier immobilier 418 622-7537</p>	 <p>BEAUPORT VISITEZMOI.CA 24493673 CHARLOTTE BOUCHARD, courtier immobilier 418 622-7537</p>	 <p>MONTCALM VISITEZMOI.CA 24159671 KARL ROBERT, courtier immobilier agréé 418 622-7537</p>
---	--	--	---

ROYAL LEPAGE Inter-Québec AGENCE IMMOBILIÈRE



L'ÉQUIPE **YVAN DROUIN**
Leaders de l'immobilier à Québec

Yvan Drouin, courtier immobilier agréé, RE/MAX 1^{er} choix Y.D. inc.

418 687-3211
YVANDROUIN.COM

maison

LE VESTIBULE
PETITE PIÈCE :
GRANDE
IMPORTANCE
M6 et M7

facebook/
lesoleildequebec

@cyblesoleil



UNE CHAISE À habiller

Beaucoup de nos chaises n'ont pas si fière allure, tachées par des années de réception et les dégâts du petit dernier. Pourquoi ne pas les recouvrir? *Le Soleil* vous guide dans cette quête de renouveau.

PAGES M2 À M5

RE/MAX L'Équipe MASSON

<p>SILLERY</p>  <p>649 900\$ ULS 27112771</p> <ul style="list-style-type: none"> «PARC GOMINI» Localisation exceptionnelle Très bel cour arrière 	<p>FOSSAMBAULT-SUR-LE-LAC</p>  <p>299 994\$ + TXS ULS 1750725</p> <ul style="list-style-type: none"> NEUVE SPACIEUSE • MODERNE VRAIE CLÉ EN MAIN Terrain «quasi paysager» 	<p>CAP ROUGE</p>  <p>284 900\$ ULS 27452472</p> <ul style="list-style-type: none"> «AUBAINE UNE VRAIE!» Très lumineuse 4 chambres à coucher Terrain aménagé/clôturé 	<p>PORTNEUF</p>  <p>149 900\$ ULS 14770744</p> <ul style="list-style-type: none"> «DU CACHET!» Clé en main 4 cc. GARAGE de luxe Grande terrasse 	<p>STE-CATHERINE-DE-LA-JACQUES-CARTIER</p>  <p>284 900\$ ULS 23759036</p> <ul style="list-style-type: none"> PROPRIÉTÉ COMPLETE! Construction novoclimat Terrain aménagé avec clôtures GARAGE chauffé
--	---	---	--	---

UNE VENTE AUX 2 JOURS | NOUS ON VEND!

Frederick Masson.com + de 120 DOSSIERS À CONSULTER

RE/MAX @accès
agence immobilière
418 948-1000 | 418 875-5551

ÉQUIPE TOM DONOVAN

À votre service !



TOM DONOVAN, MBA
COURTIER IMMOBILIER AGRÉÉ

418 948-1000

RE/MAX @accès
agence immobilière

equipedonovan.com

UNE SECONDE *peau* POUR NOS CHAISES

À la cuisine ou dans la salle à manger, nos chaises ont souvent la vie dure et portent les traces du quotidien. Si leur structure est solide et l'assise, confortable, il vaut la peine de leur offrir une seconde peau. Tour d'horizon des tissus de recouvrement.

PRATIQUE FAUX CUIR



ALEXANDRA PERRON
aperron@lesoleil.com

Un linge humide, du savon doux et hop! la tache de spaghetti a disparu, sans laisser de cerne. Pas pour rien que la cuirette est si populaire auprès des jeunes familles, mentionne Marjorie Vaillancourt, assistante-gérante chez Fabricville.

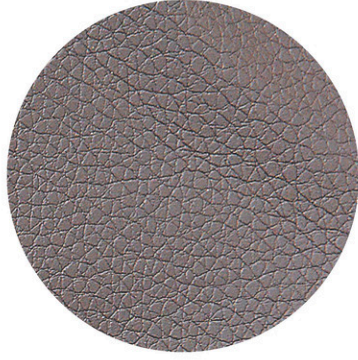
Le faux cuir a une cote d'usure élevée et est offert dans une large gamme de finis, poursuit François Fréchette, designer d'intérieur chez Poliquin Décor.

À noter qu'il existe des produits résistants au froid et au soleil, qui retardent le feu et réduisent les risques de décoloration. Utilisés pour les motoneiges, les motos et les bateaux, ils sont de meilleure qualité pour recouvrir, par exemple, des chaises très exposées aux rayons UV. Ils coûtent plus cher et sont aussi plus extensibles, ce qui facilite le travail, précise Marjorie Vaillancourt.

Il existe aussi des produits résistants au froid et au soleil, qui retardent le feu et réduisent les risques de décoloration

La cuirette n'est pas le recouvrement préféré de Michel Plamondon, propriétaire de Rembourrage Plamondon à Limoilou. «C'est conducteur, donc c'est *frette* l'hiver et chaud l'été. Ça ne respire pas bien.»

Pour prolonger la vie de chaises en cuirette abîmées sans les recouvrir, il peut créer une housse en tissu déhoussable et lavable. Une question de goût, parce qu'il ne s'agit pas



Le rembourreur Michel Plamondon invite à bien regarder le grain avant de choisir une cuirette.



Les échantillons de faux cuir montrent une panoplie de textures et de motifs chez Poliquin Décor.

Le vinyle Daytona effet cuir se détaille 15,99 \$ le mètre chez Fabricville

d'une option plus économique. «C'est presque aussi cher», précise-t-il.

Si on choisit la cuirette comme recouvrement, on peut s'attendre à une durée de vie «entre 5 et 10 ans». Ce qui est important de bien regarder, selon lui, c'est le grain, qui se rapproche ou non d'un cuir véritable.

Le rembourreur invite à réfléchir avant de recouvrir un meuble de vrai cuir.

«On en travaille, mais il faut calculer trois fois le prix d'un tissu à 50 \$. La confection aussi est plus chère.» Si on tient à des chaises ou à des fauteuils en cuir véritable, mieux vaut surveiller les spéciaux en magasin, dit-il avec franchise.



Rembourrage Plamondon propose des cuirettes à prix variés.



Tissu Chesterfield, aspect cuir, couleur cognac, 14,99 \$ le mètre chez Fabricville

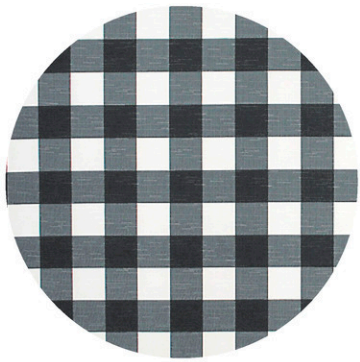
LIRE LE B.A.-BA DU RECOUVREMENT > M4 ET M5



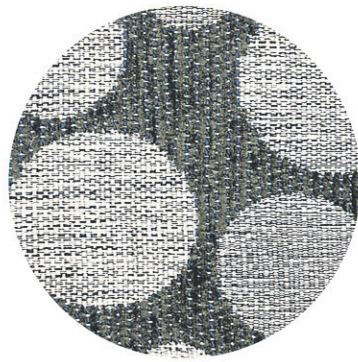
ATTENTION AUX MOTIFS



Tissu Kaléidoscope Kate de la collection Loft urbain, 22,99 \$ le mètre chez Fabricville



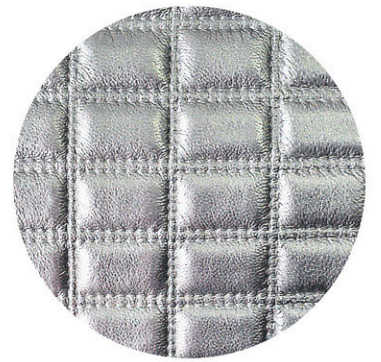
Tissu écossais buffalo blanc de la collection Loft urbain, 22,99 \$ le mètre chez Fabricville



Tissu à pois Seeing Spots de la collection Loft urbain, 29,99 \$ le mètre chez Fabricville



À défaut de motifs, certains préfèrent jouer avec les textures, note le rembourreur Michel Plamondon.



Ce n'est pas le choix qui manque au rayon des tissus de recouvrement. Les catalogues regorgent de pois, de rayures, de fleurs, d'arabesques qui permettent de s'éclater et de

créer des pièces vraiment uniques. Marjorie Vaillancourt, de chez Fabricville, conseille d'opter pour de plus petits motifs, ce qui optimise l'effet. «Quand on a juste le siège, le

morceau de tissu est relativement petit. Si la chaise fait 15 pouces par 18, on peut se retrouver avec deux ou trois feuilles grand format, sans plus.» Attention de ne pas être déçu!

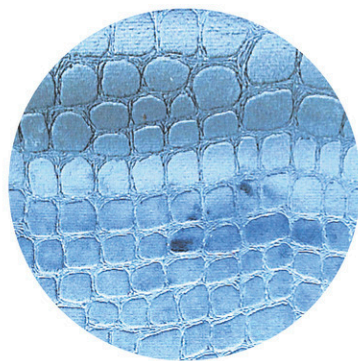
Parmi les tendances du moment, le rembourreur Michel Plamondon remarque le mélange de recouvrements. L'avant et l'arrière des dossiers ainsi que les sièges peuvent

afficher deux couleurs différentes ou encore être habillés d'une cuirrette et d'un imprimé. On multiplie ainsi les possibilités. **ALEXANDRA PERRON**

VELOURS ET TWEED



Le tweed a été remis au goût du jour, constate le rembourreur Michel Plamondon, qui en garde plusieurs échantillons.



Velours «effet croco» chez Poliquin Décor

Ils ont la cote en ce moment. Les velours sont très tendance et d'assez bonne qualité comme tissus de recouvrement, note François Fréchette de chez Poliquin Décor. «Il faut s'attendre à ce que le tissu marque, mais ça fait partie de son charme», mentionne le designer en passant sa main sur la matière changeante.

Le rembourreur Michel Plamondon remarque aussi un retour au velours. Mais il note avant tout un fort engouement pour le tweed. «Cette année, toutes les compagnies en ont.» Il parle d'un tissu ultrarésistant, qui a une durée de vie de 10 ans. «On le retrouvait sur les chaises rétro dans les années 70. Ils l'ont refait, dans toutes les couleurs actuelles.» **ALEXANDRA PERRON**

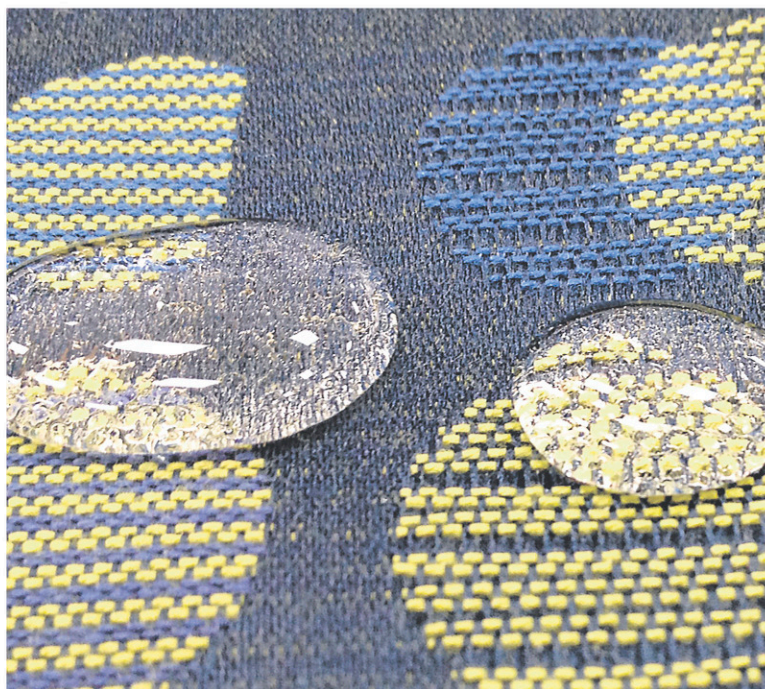
TECHNO CRYPTON

Le test chez Poliquin Décor est convainquant. L'eau perle bel et bien sur les tissus traités avec la technologie Crypton. Il ne reste qu'à l'éponger. «Quand on a des enfants et qu'on veut aller chercher une résistance aux taches, c'est un produit merveilleux», assure le designer François Fréchette.

Le Crypton est un textile d'ingénierie qui offre une protection «permanente» contre les salissures, les odeurs, l'humidité, la moisissure, puisque les fibres sont traitées à la base. Ce type de tissu résiste aussi aux déchirures, aux glissements de couture et à l'inflammabilité, énumère un document de Fabricville, qui en offre en commande spéciale.

Et le prix? «Légèrement plus cher, mais ces tissus sont offerts dans différentes gammes, par quelques compagnies», répond François Fréchette. Il mentionne notamment JFfabrics qui intègre la technologie Crypton.

Marjorie Vaillancourt, de chez Fabricville, parle d'une différence de prix de 15 \$ de plus le mètre pour le Crypton. «Ça peut valoir la peine de payer plus pour un produit sans entretien. C'est aussi intéressant pour les personnes allergiques.» Le traitement intégré aux fibres est certifié Greenguard, ce qui assure



L'eau perle bel et bien sur les tissus traités à la technologie Crypton.

— PHOTO LE SOLEIL, ALEXANDRA PERRON

un faible taux d'émissions de composés organiques volatiles dans l'air. Autre option de protection, Fabricville propose un produit antitache en aérosol, vendu 15,99 \$ la bouteille. Appliqué en deux couches

à l'achat du tissu, il crée une pellicule de plastique qui fait aussi perler les liquides. Il faut toutefois répéter l'opération pour prolonger l'efficacité dans le temps. **ALEXANDRA PERRON**

ENCORE LE FAMEUX VINYLE



On le croyait enterré, mais sa popularité reste entière chez Fabricville. Le vinyle clair transparent «n'est pas esthétique, mais il est très pratique», souligne l'assistante-gérante Marjorie Vaillancourt. Il représente une solution de rechange pour les gens qui ont de jeunes enfants et hésitent

à appliquer des produits anti-taches en aérosol sur leur tissu. «On recommande de recouvrir seulement les chaises des enfants en attendant qu'ils grandissent.» Fabricville propose quatre épaisseurs de vinyle et le produit se détaille de 3,99 \$ le mètre à 9,99 \$. **ALEXANDRA PERRON**

Entre tissus à la mode, tissus faciles d'entretien, tissus technologiques, le cœur balance? Voici d'autres questions à se poser avant de choisir un recouvrement de chaise.

ALEXANDRA PERRON

LE *h.a.ha* DU REMBOURRAGE ET DU RECOUVREMENT



Michel Plamondon, de Rembourrage Plamondon, cumule 37 ans de métier. Il recouvre notamment les chaises du Cercle de la Garnison de Québec.

— PHOTO LE SOLEIL, PATRICE LAROCHE

UNE PHOTO, SVP!

Une photo vaut mille mots. Les experts interrogés invitent les gens à montrer une image de leur salle à manger pour les aider à choisir le tissu de recouvrement. Le designer François Fréchette se fie au mobilier, puisque le recouvrement en fera partie intégrante. Il cherche aussi à créer une harmonie avec le décor autour.

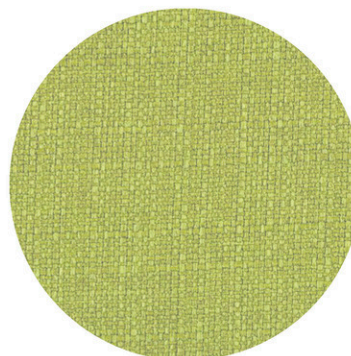
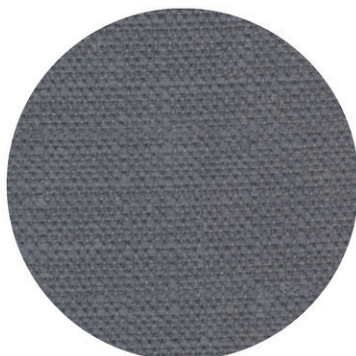
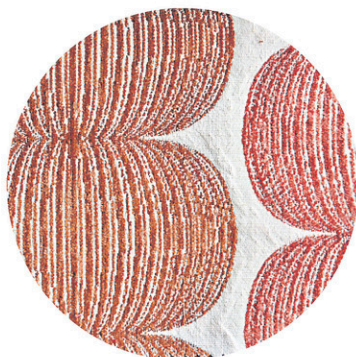
Le rembourreur Michel Plamondon ne joue pas au designer, mais il est capable de faire des suggestions. «On voit la couleur de départ et on essaie de savoir si les gens veulent garder la même chose ou aller ailleurs.»

Il s'inspire du plancher, du mobilier, des murs de brique s'il y en a, de tous les éléments qui ne changent pas vraiment dans le temps.

On choisit ces tissus pour leur beauté plus que pour leur résistance, de 18 000 et 15 000 doubles frottements. Michel Plamondon explique que deux épaisseurs créent la texture, mais elles frottent l'une sur l'autre et s'usent plus rapidement.

— PHOTOS LE SOLEIL, PATRICE LAROCHE

Les essentiels Mederos chez Fabricville sont munis d'une petite pellicule de tissu blanc au dos qui augmente la résistance.



FROTTEMENTS ET USURE

Pour bien guider ses clients, François Fréchette, designer chez Poli-quin Décor, veut savoir combien de personnes utilisent les chaises de cuisine ou de salle à manger et à quelle fréquence. «Est-ce qu'on s'y assoit trois fois par jour ou une fois toutes les deux semaines quand il y a de la visite? Est-ce qu'il y a des enfants?» Selon les besoins, il recommandera la cote d'usure la plus élevée possible.

La résistance à l'abrasion d'un tissu est calculée en doubles frottements (DR pour *double rubs*). Elle figure au dos des échantillons ou dans les catalogues de commandes. L'indication 30 000 DR signifie qu'on peut s'asseoir et se relever 30 000 fois au même endroit avant que le tissu montre un signe de faiblesse.

Pour une utilisation commerciale, «on ne va pas en bas de 100 000 doubles frottements», mentionne le rembourreur Michel Plamondon, de Rembourrage Plamondon à Limoilou. Il ajoute qu'à travers leur gamme de produits, toutes les grandes compagnies offrent des tissus de qualité qui peuvent durer une quinzaine d'années.

En contrepartie, il montre des étoffes texturées et doublées qui affichent 15 000 DR ou 18 000 DR. «C'est beau, mais ce sont des tissus plus fragiles, qui n'ont pas une grosse résistance.» Ces produits ne coûtent pas moins cher, prévient le rembourreur. Ceux présentés fraieraient les 60 \$ à 75 \$ le mètre.

Ce qui n'empêche pas les gens de les choisir, parce qu'ils ont un coup de cœur. «On vit à une époque acheter-jeter. Après cinq ans, on change de décor. Alors la majorité des tissus font la *run*.»

Pour le recouvrement de meuble, il déconseille toutefois la rayonne, une fibre très fragile. «C'est elle qui donne la brillance dans un tissu et le brillant, c'est ce qui part en premier.»

Du côté de Fabricville, l'assistante-gérante Marjorie Vaillancourt recommande de se pencher sur la composition du tissu. Elle explique que la matière synthétique est plus durable et elle suggère d'exiger 50 % de polyester et plus. Il est aussi préférable de choisir une étoffe assez épaisse.

Parmi les tissus d'ameublement très vendus chez Fabricville, elle mentionne Les essentiels Mederos, munis d'une petite pellicule de tissu blanc au dos qui augmente la résistance.

CONFIER À UN PRO

Le rembourrage et le recouvrement sont encore très populaires, constate François Fréchette. «On tient nos rembourreurs occupés», lance le designer de Poliquin Décor, qui confie le travail en sous-traitance. Les délais peuvent aller d'une semaine à deux mois, selon les périodes de l'année.

Faire recouvrir une chaise coûte souvent le même prix qu'en acheter une neuve, de moindre qualité, indique François Fréchette. Si la structure est solide, ça vaut la peine de lui donner un second souffle, selon lui.

Même son de cloche du côté du rembourreur Michel Plamondon. Les tissus qui recouvrent les chaises vendues à bas prix en magasin sont «presque donnés» et sont de moins bonne qualité. Lui recouvre avec des tissus de 40 \$ le mètre ou plus. «Ça prend le même ouvrage», dit-il, mieux vaut investir dans une matière qui va durer.

À partir d'une photo, il est capable de donner un prix. «Quand on fait du rembourrage, c'est normalement pour un meuble hérité, auquel on tient beaucoup ou qui convient

parfaitement à notre intérieur et qui est confortable.»

Si la mousse s'est creusée, il la renforcera. Il lui arrive d'ajouter simplement un demi-pouce de mousse neuve plutôt que de tout remplacer. Ou de la garder au dos, par exemple, si elle n'est pas compressée. «Le foam est dispendieux. C'est fait à base de pétrole.»



Pour rembourrer une chaise, Fabricville vend des carrés de mousse de différentes grandeurs et épaisseurs, et de la mousse au mètre.

Saviez-vous que...

Si votre chaise est dans une zone très passante de la maison, un motif tissé durera plus longtemps qu'un motif imprimé, étant donné son nombre plus élevé de fils? Il est préférable d'éviter les tissus finement colorés quand on vit avec des enfants et des animaux domestiques? Les chats aiment tester leurs griffes sur les tissus avec beaucoup de textures? Un recouvrement de microfibre est une bonne option pour les personnes allergiques, car il n'est pas pelucheux et n'attire pas la poussière?

Source: fabricville.com

CALCUL DE TISSU

S'il n'y a que le siège à recouvrir, les experts estiment qu'il faut acheter entre 1,3 mètre et 1,5 mètre de tissu pour quatre chaises, un peu plus de 2 mètres pour six chaises. Un siège et un dossier demanderont environ 1 mètre de tissu.

COUVRIR SOI-MÊME

Fabricville réfère les clients à des rembourreurs. «Mais monsieur et madame Tout-le-monde peuvent le faire», indique Marjorie Vaillancourt. «On enlève le tissu de base, qui devient notre patron. On vient le tracer sur le nouveau tissu, on découpe, puis on broche.» Le détaillant offre une brocheuse à cet effet vendue 23,99 \$, broches incluses. Tout comme la toile sous la chaise, qui s'abîme parfois en enlevant les broches. Noire ou blanche, elle coûte 1,49 \$ le mètre.

Pour rembourrer une chaise, Fabricville vend des carrés de mousse de différentes grandeurs et épaisseurs, et de la mousse au mètre



(21,99 \$/m). Marjorie Vaillancourt mentionne qu'il existe différentes qualités (basse ou haute densité), que la mousse est hypoallergénique, qu'elle sèche rapidement et qu'elle peut aller à l'extérieur.



ENTRETIEN

Le détaillant de tissus recommande de passer l'aspirateur sur les meubles rembourrés une fois par semaine pour enlever la poussière de surface et empêcher la saleté de s'incruster dans les fibres. Il conseille de recourir à un service de nettoyage professionnel tous les deux à trois ans pour conserver un meuble en bonne condition. Plus une chaise est souillée, plus il sera difficile de la nettoyer.

Fabricville: 325, rue Soumande, Québec, fabricville.com/fr

Poliquin Décor: 437, boul. Armand-Paris, 418 667-6454, Québec, poliquindecor.com

Rembourrage Plamondon: 417, 1^{re} Rue, Québec, 418 523-7363

DIMANCHE de 14h à 16h

VISITES LIBRES

ROYALPAGE

ROYAL LePAGE
Inter-Québec
AGENCE IMMOBILIERE

<p>LAC-BEAUPORT</p> <p>► 5, CHEMIN DU MENEAU Joli cottage aménagé sur 3 étages, terrain + de 15 000 pi ca, 3 chambres dont 2 à l'étage, beaucoup rangement. Belle vue sur le Relais. A voir! RICHARD FORTIN 418 622-7537 Courtier immobilier VISITEZMOI.CA 16981005</p>	<p>LAC-SAINT-CHARLÈS</p> <p>► 490, RUE ELMIRE Joli bungalow avec grand terrain, cour à l'ouest. Cuisine rénovée, 2 sb, beaucoup d'inclus. Grand stat., près des services. Piscine de 18 pi, patio et remise. A voir absolument! CHRISTINE BERNIER 418 554-6358 Courtier immobilier résidentiel VISITEZMOI.CA 25034319</p>
<p>QUÉBEC 169 000\$ TAXES INCL.</p> <p>► 1115-101, 18E RUE Spacieux condo, 2015, NEUF! 1140 pi ca, 3 chambres, climatisé, rangement 9 x 9, s.-sol! À 2 pas de l'hôpital Enfant-Jésus. MANON FORTIER 418 570-5115 Courtier immobilier VISITEZMOI.CA 11913285</p>	<p>SAINT-NICOLAS 419 900\$</p> <p>► 396, RUE DE LA CORNICHE WOW! À 2 min. des ponts, secteur recherché et paisible, chaleureux cottage, 4 cc, 2 sb, 1 se, aires ouvertes, garage excavé, superbe terrain boisé aménagé avec goût, beaucoup rang. ISABELLE PILOTE 418 622-7537 Courtier immobilier résidentiel VISITEZMOI.CA 16789714</p>
<p>SAINT-NICOLAS 379 900\$</p> <p>► 343, RUE DE LA CORNICHE Secteur recherché, à proximité des ponts et services. Superbe cottage rénové et immaculé, 3 cc, cabanon atelier 16 x 16, terrain intime 8500 pi ca. Elle respire la famille et le confort! MARTIN LECLERC 418 653-0488 Courtier immobilier VISITEZMOI.CA 15438450</p>	<p>SAINT-NICOLAS 327 500\$</p> <p>► 1473, RUE DE LA SOMMIÈRE Belle propriété, garage attaché et chauffé. Superbe cuisine avec îlot, salon avec mur de brique et alcôve, cc princ. avec walk-in sb avec douche de céramique, immense salle fam., rang., piscine et ++. RENÉ BUTEAU 418 575-9975 Courtier immobilier VISITEZMOI.CA 27426068</p>

VESTIBULE

PETITE PIÈCE, GRANDE IMPORTANCE



DAPHNÉ BÉDARD
dbedard@lesoleil.com

Souvent négligé, le vestibule est la première pièce de la maison que nos invités voient en entrant chez nous. Raison de plus pour le rendre beau au coup d'œil, en plus d'être fonctionnel au quotidien pour toute la famille.

Qu'on l'appelle hall d'entrée, vestibule ou «mud room» (terme anglais de plus en plus utilisé par les Québécois), cette pièce est d'une grande importance fait remarquer la designer. Souvent je fais mettre des bacs à recyclage en plastique pour pouvoir y glisser les vêtements mouillés, les sacs réutilisables ou un bidon de sel pour déglacer le trottoir.» Prévoyez un bac par personne, identifié par le prénom. Osez un brin de folie si vous avez de la marmaille! Et parlant d'elle, n'oubliez pas de placer les crochets bas si vous avez des enfants et souhaitez qu'ils accrochent eux-mêmes leurs manteaux.

Elle résume en ces mots les qualités qu'il devrait posséder: «lavable, lumineux, avec plein de rangement».

Que votre entrée soit lilliputienne ou spacieuse, voici quelques conseils pour bien l'aménager:

REVÊTEMENT DE PLANCHER

Il doit être durable et facile d'entretien. «On opte pour les carreaux de céramique ou les nouveaux planchers flottants en vinyle qui sont faciles d'installation et qui peuvent même se poser par-dessus une vieille céramique en insérant une membrane entre les deux revêtements», explique M^{me} Morin. Une belle façon de mettre au goût du jour un hall d'entrée démodé. Le guide de planification de Rona suggère aussi d'avoir deux tapis, un pour l'intérieur

et l'autre pour l'extérieur, pour éviter que la saleté qu'on traîne sous nos bottes ou nos souliers se retrouve dans les autres pièces de la maison.

RANGEMENT

Des crochets pour les vêtements, des paniers qui peuvent accueillir mitaines, boîtes à lunch ou mallettes de travail, ainsi qu'un vide-poche ou un accessoire mural pour disposer des clés et du courrier sont indispensables. «J'aime installer une belle banquette avec des tiroirs intégrés et des bacs, raconte la designer. Souvent je fais mettre des bacs à recyclage en plastique pour pouvoir y glisser les vêtements mouillés, les sacs réutilisables ou un bidon de sel pour déglacer le trottoir.» Prévoyez un bac par personne, identifié par le prénom. Osez un brin de folie si vous avez de la marmaille! Et parlant d'elle, n'oubliez pas de placer les crochets bas si vous avez des enfants et souhaitez qu'ils accrochent eux-mêmes leurs manteaux.

OUVERT OU FERMÉ

Votre vestibule peut être à aire ouverte (crochets apparents) ou fermée. Si l'espace est clos, il faut qu'il y ait une bonne aération pour les odeurs. Si vous vivez dans un vieux bungalow et que votre hall d'entrée donne directement dans le salon, il peut être ingénieux de créer des demi-murs qui agissent comme «barrières psychologiques pour avoir l'impression d'avoir un vestibule fermé», suggère M^{me} Morin. Ils coupent également le courant d'air de la porte d'entrée.

AMBIANCE

«L'ambiance doit être lumineuse, car c'est le point focal d'une entrée de maison, dit la designer. Si la porte



Accrochez un miroir pour un dernier coup d'œil à votre look avant de sortir. — PHOTO TIRÉE DE PINTEREST

(d'entrée) est vitrée, on peut opter pour une peinture très foncée surtout dans les petits halls. Ça donne de la profondeur et un effet enveloppant.»

TENDANCE

Dans les prochains mois, le style à l'Européenne de type «farmhouse» aura la cote. «Il y aura du bois, du béton, du blanc, des crochets qu'on aurait pu retrouver dans une vieille grange et qu'on a repeints... En plus, ça s'intègre bien à un décor moderne.» Allez, oust le style victorien!

ERREURS À ÉVITER

«Trop charger la pièce, lance tout de go la designer. Aussi, que ce ne soit pas assez classé, donc quand on entre dans la pièce, ça fait un effet bordélique.»

DES PETITS PLUS

► Un miroir. «Qu'il soit grand ou petit, c'est important de se voir avant de sortir.»

► Une prise électrique pour recharger nos appareils électroniques.

► Une belle écharpe accrochée à un crochet décoratif pour donner un beau look.

► Un tableau noir qu'on utilise comme pense-bête au quotidien et pour écrire de beaux messages à nos invités du week-end.

► Remplacer la banquette par une vieille chaise prise chez un antiquaire et qu'on repeint d'une couleur qui a du punch. Joli et pratique à la fois.



MAINTENANT, C'EST

Patricia

& SON ÉQUIPE

PATRICIAETSONEQUIPE.COM

SILLERY

Site fabuleux en face du parc! Un classique indémodable, 4 cc et 2 sb à l'étage, immense boudoir, foyer au rdc. Terrain à couper le souffle, piscine creusée. **Un must!**

SILLERY

Somptueuse contemporaine à pied de l'Université. Divinement fenestrée, foyer central, 5 cc + mezzanine, 3 sb, pisc. cr. **Parfaite** avec ados ou bureau chez soi!

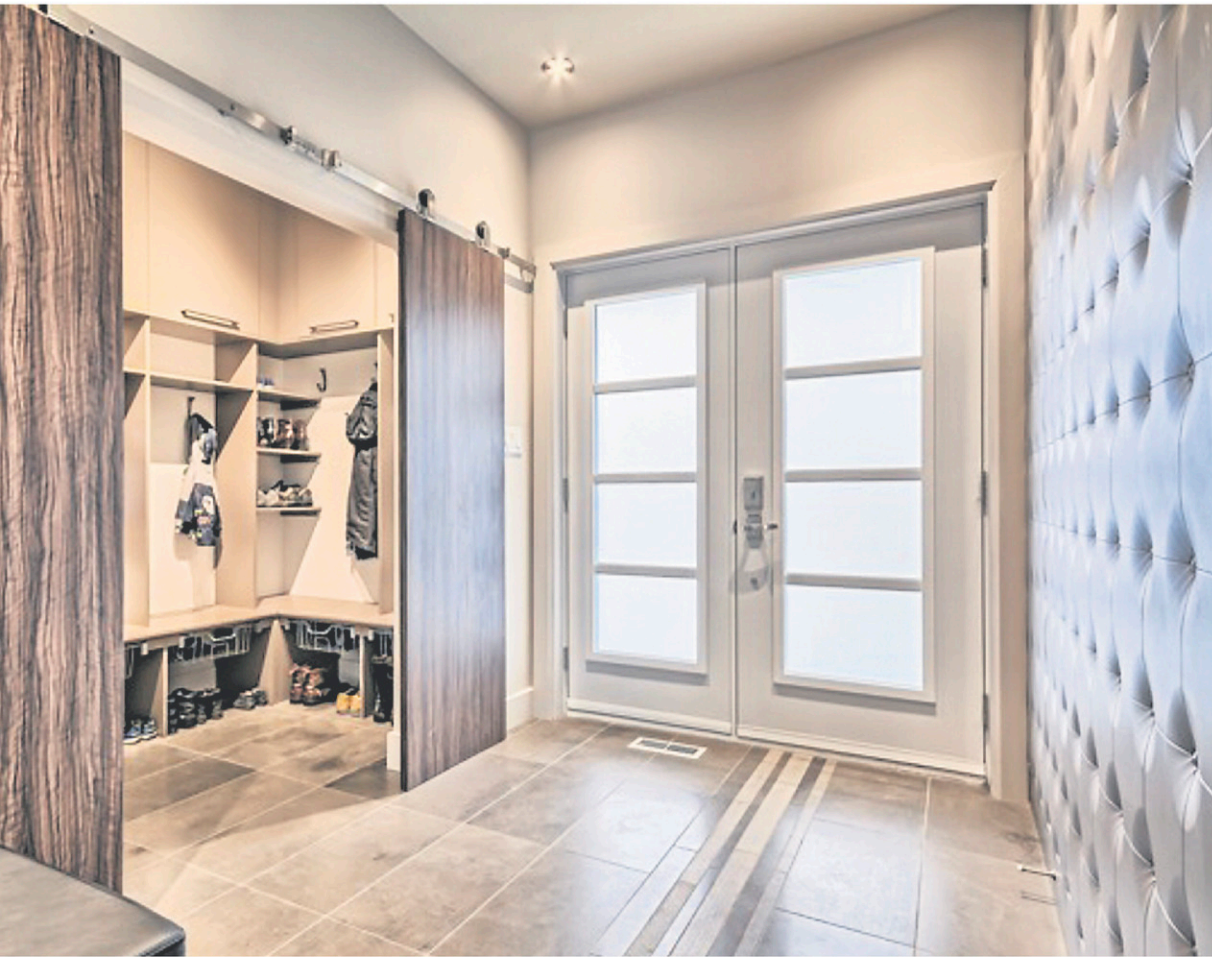
SAINT-AUGUSTIN

Coup de cœur assuré! Merveilleux cottage, du cachet à souhait, cuisine rêvée, 4 cc, 2 sb, sous-sol invitant. Terrain ultra intime, **site recherché** pour la famille.

RE/MAX
FORTIN, DELAGE
AGENCE IMMOBILIÈRE

PATRICIA DEGUARA COURTIER IMMOBILIER AGRÉÉ

418 653-5353



La céramique et le vinyle sont de bons choix de revêtements de plancher. — PHOTO DE MÉLYSSA ROBERT DESIGNER, FOURNIE PAR LAPIECE.CA



La designer Stéphanie Morin — PHOTO LE SOLEIL, ERICK LABBÉ



Le style à l'Européenne de type «farmhouse» aura la cote au cours de la prochaine année. — PHOTO TIRÉE DE PINTEREST



Des paniers pouvant accueillir accessoires, boîtes à lunch ou mallettes de travail sont indispensables. Prévoyez-en un par personne. — PHOTO TIRÉE DE PINTEREST



Pourquoi ne pas attribuer à chaque membre de la famille un crochet à son goût? — PHOTO COLLABORATION SPÉCIALE MARIE-CHRISTINE GOBEIL

LAUZON & LAUZON
 AGENCE IMMOBILIÈRE
 CHANTAL LAUZON B.A.A.
 Courtier immobilier agréé
418 648-2359
 lauzonlauzon.ca

SILLERY



SPECTACULAIRE CONTEMPORAINE, construction 2000, terrain immense, cachet unique, de l'espace, de la lumière et du volume. Finition de très grande qualité, matériaux recherchés. **1 750 000\$**

SILLERY



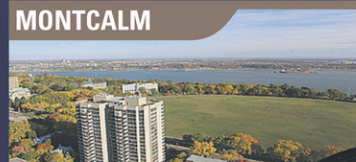
MERVELLEUX, VASTE, ENSOLEILLÉ, sympathique pour une famille, dimension surprenante, grand terrain, près de tous les services. **469 000\$**

SAINTE-FOY



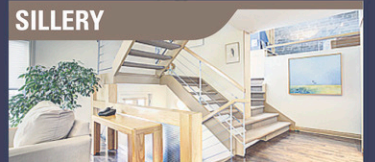
BIEN SITUÉ AU CŒUR DE STE-FOY, impeccable bungalow, magnifique terrain paysagé, même propriétaire depuis 30 ans. **379 000\$**

MONTCALM



LE LOUISBOURG. Vue plaines et fleuve, transversal, 3 chambres, 2 salles de bains, garage intérieur. **469 000\$**

SILLERY



SECTEUR RECHERCHÉ, maison de ville avec garage, cour intime à l'ouest, exclusif pour mezzanine avec foyer. **569 000\$**

SILLERY



SECTEUR PRIVILÉGIÉ, façade sur le parc, garage double, pièces spacieuses, foyer, 5 chambres à l'étage et 3 salles de bains. **949 000\$**

SILLERY



RUE PAISIBLE, bi-génération à pied de l'Université et Maguire, construction récente, cour au sud. **689 000\$**

MONTCALM



À 3 MIN DES PLAINES D'ABRAHAM. Le Moncton. Impeccable, une chambre + bureau, plancher de bois, balcon à l'ouest, garage. **268 000\$**

SILLERY



TERRAIN PRÊT À CONSTRUIRE. VUE SPLENDE FLEUVE. 1455 mètres carrés. **950 000\$**

CHARLESBOURG



IDÉAL POUR BI-GÉNÉRATION, duplex 2 x 4 1/2 refait à neuf, possibilité de commerce. **399 000\$**

VIEUX-QUÉBEC



BAISSE DE PRIX DE 90 000\$. Superbe copropriété, 2 foyers, planchers bois, terrasse. 2 condos pour 349 000\$.

LAC-SAINT-JOSEPH



BORD DE L'EAU. Vue splendide sur le lac, construction récente 2008, bon côté du lac pour ensoleillement. **880 000\$**

LEBOURGNEUF



SECTEUR PAISIBLE ET PRISÉ, beau cottage anglais entretenu à la perfection. Terrain intime, aménagement paysagé exceptionnel. **539 000\$**

ST-SACREMENT



CITÉ VERTE, au cœur de St-Sacrement, plafond de 10 pieds, fenestration abondante. **299 000\$**

SAINTE-FOY



VUE PANORAMIQUE FLEUVE, secteur recherché, rue tranquille, caractère contemporain, 5 cc, piscine intérieure, garage double. **1 800 000\$**



LÈCHE-VITRINE

La poignée prend une autre dimension lorsqu'elle est en cuir. Son aspect organique donne envie d'y toucher. Sa souplesse n'enlève rien à sa solidité. Comme le cuir se patine avec le temps, il ajoute une touche d'authenticité à un meuble ou à un accessoire. Vendue prête à installer ou déjà intégrée, la poignée de cuir diffuse un charme discret dans nos intérieurs en 2018. **ALEXANDRA PERRON**

TOUCHE CUIRÉE



❶ Poignée contemporaine en métal et cuir, 93,29 \$ chez Distribution 2020 ❷ Sac à lessive Plumsa avec poignées en cuir de vache, 15,99 \$ chez IKEA ❸ Le p'tit bag No 4.10, sac 100 % polyester, imperméable, lavable, avec deux courroies de cuir véritable amovibles, réalisé à Québec, 49 \$ par Quatre murs un toit ❹ Poignée contemporaine en métal et cuir, 65,69 \$ chez Distribution 2020 ❺ Inspiration tirée de Pinterest ❻ Plat de service Oiva/Koppa de Marimekko en grès blanc muni d'une poignée en cuir détachable, 90 \$ chez EQ3 ❼ Inspiration tirée de blog.mydecolab.com ❽ Plateau maison No 4.12 en érable massif avec insertion de cuir véritable, réalisé à Québec, 45 \$ par Quatre murs un toit ❾ Poignée de cuir No 4.9 cognac pour mobilier, réalisée à Québec, 20 \$ chacune par Quatre murs un toit ❿ Poignées en cuir tanné Östernäs allongées, 14,99 \$ pour deux pièces chez IKEA

Carnet d'adresses

Quatre murs un toit :
quatremursuntoitinc.etsy.com

EQ3 : 820, rue Saint-Joseph Est,
Québec, eq3.com/ca/fr

Distribution 2020,
division de Richelieu :
4500, boul. Wilfrid-Hamel,
Québec, 2020richelieu.com
IKEA : ikea.com/ca/fr



BEAUDET & SAUCIER

QUATRE EMPLACEMENTS UN MÊME BIEN-ÊTRE

Studios - 3 1/2 - 4 1/2 - 5 1/2

LA LOCATION HAUT DE GAMME À SON MEILLEUR

Haut standard de construction • Stationnement intérieur
Piscine et spas chauffés • Ascenseurs et chute à déchets

LEBOURGNEUF



- À DEUX PAS DES GALERIES DE LA CAPITALE
- PRESTIGIEUX ET SÉCURITAIRE
- STATIONNEMENTS SOUTERRAINS
- AIR CLIMATISÉ CENTRAL



9300, de Véronne
bureau 100

418 407-7807

LEBOURGNEUF



- À DEUX PAS DES GALERIES DE LA CAPITALE
- APPARTEMENTS SPACIEUX
- STATIONNEMENTS SOUTERRAINS



6300, rue de L'Aster,
bureau 101

418 842-4152

SAINTE-FOY



- SITUÉ DANS LE CAMPANILE
- ENVIRONNEMENT EXCEPTIONNEL
- PAISIBLE ET SÉCURITAIRE
- STATIONNEMENTS SOUTERRAINS



3775, av. des Compagnons,
bureau 101

418 650-2830

CHARLESBOURG



- VUE SPECTACULAIRE SUR QUÉBEC
- AIR CLIMATISÉ CENTRAL ET FENESTRATION INÉGALÉE
- STATIONNEMENTS SOUTERRAINS
- SALLE D'ENTRAÎNEMENT COMPLÈTE



690, 60^e Rue Est,
bureau 2101

418 623-1700

Se meubler sans compromis

Acheter un meuble tel qu'il est présenté en magasin? Non merci, affirment de plus en plus de consommateurs, qui font preuve d'audace pour meubler leur intérieur. Les tables, les chaises, les lits s'arriment de plus en plus aux goûts de leurs propriétaires. Et les manufacturiers se laissent inspirer. Vive la variété!

DANIELLE BONNEAU
La Presse

Catherine Vachon désirait un lit élégant et intemporel, qu'elle serait fière de conserver plusieurs années. Alors qu'elle emménageait avec son amoureux dans leur toute nouvelle maison à Mirabel, elle s'est fait plaisir en faisant fabriquer le meuble selon ses spécifications: de format très grand, avec des pattes métalliques et une tête de lit bien droite rembourrée en cuir ultrablanc, capitonnée, mais sans boutons, pour voir une succession de carrés.

Dans sa chambre, la tête de lit ressort contre le mur bleu foncé. C'est exactement l'effet voulu. «Je la voulais plus haute que la normale pour bien la voir, même avec des coussins, explique la jeune femme de 25 ans. J'ai aussi fait ajouter deux rangées de clous. C'est plus chic.»

Un an plus tard, elle en est toujours aussi fière. «C'est un investissement à long terme, précise-t-elle. Mon père m'a toujours dit que cela ne sert à rien d'acheter en attendant. Cela revient toujours plus cher parce qu'il faut faire une deuxième dépense.»

«Son» lit, réalisé par Jaymar, figure même aujourd'hui parmi ceux proposés par l'entreprise. Les consommateurs peuvent en effet dorénavant opter notamment pour un lit Catherine, Dylan, Isabelle, Jessica, Alonzo, Rachel, Nathalie ou Line (du nom de la mère de Catherine, qui s'est fait faire des lits plus traditionnels).

«Avant, nous avions cinq ou six modèles, souligne Daniel Walker, président de l'entreprise établie à Terrebonne. Nous sommes

revenus à 30 pour répondre à ce que les gens veulent, que ce soit en matière d'apparence, de confort, d'espace ou de rangement.»

UN MODÈLE GAGNANT

La concurrence asiatique a fait mal aux fabricants québécois de meubles. Les achats par Internet les malmènent aussi. Leur planche de salut? Leur capacité de s'adapter aux goûts de plus en plus variés des Nord-Américains.

«Nous présentons davantage un concept qu'un produit», indique Michel Deveault, président et chef des opérations de Canadel. «Tout le monde peut faire des chaises à grand volume, mais tous ne peuvent pas les personnaliser. On ne se fera pas de cachette, nos meubles coûtent plus cher que ceux fabriqués en Chine à cause de l'écart de salaire assez appréciable et des normes gouvernementales auxquelles nous sommes soumis. Il faut offrir une plus-value qui se voit à l'œil.»

Celle-ci se traduit entre autres dans les choix de tissus (200), de couleurs du bois (52) et de verre (16), répartis dans les six collections de l'entreprise. Chaque jour, les 1150 chaises et 200 tables confectionnées diffèrent les unes des autres.

Les chaises de la marque Bermex sont quant à elles offertes dans un choix de 320 tissus courants, Sunbrella et cuir, et 182 finis et couleurs, pour l'ensemble des collections. «Environ 80 % de ce que nous produisons est fabriqué une seule fois», précise Nancy Villemure, vice-présidente marketing et opérations commerciales chez Groupe Bermex, qui regroupe notamment les divisions Bermex et Dinec. «Le choix de capitonnage et

le style des coutures donnent aussi un look différent aux chaises.»

La souplesse va jusqu'à acheter la quantité nécessaire de tissu chez Jaymar, par exemple, pour que le canapé de cette marque se marie parfaitement avec les chaises de cuisine fabriquées par d'autres, comme Bermex ou Verbois. «Les intérieurs étant très ouverts, les gens aiment avoir une continuité entre le salon et la salle à manger», constate Sophie Boucher, directrice des ventes chez Verbois.

Chez Bugatti Design, tous les fauteuils et canapés sont faits sur mesure. «On ne tient rien en stock, assure le propriétaire, Enzo Basili-cata. Offrir des choses différentes, c'est ce qui nous garde en vie.»

LIVRAISONS RAPIDES

Cette offre originale permet aussi aux détaillants de se distinguer, en proposant autre chose que ce qui se trouve sur Internet. «Les meubles et les électroménagers sont pratiquement les seuls biens durables que les gens vont acheter et garder 10 ou 15 ans, souligne Sylvain Bonneau, copropriétaire de Maison Éthier. Autant qu'ils soient à notre goût.»

«Les délais de fabrication des manufacturiers québécois se sont beaucoup améliorés, poursuit-il. Ils sont d'environ 4 semaines, contre de 12 à 16 semaines auparavant. Cela devient un grand avantage, car les consommateurs sont de plus en plus pressés et veulent leurs meubles tout de suite. Si on commande en Italie, le délai peut être de 16 à 20 semaines.»

Jusqu'où vont les fabricants pour se différencier? S'inspirant des superbes malles offertes naguère par Louis Vuitton, Trica attire l'attention avec ses tiroirs de commodes et de lits, dont le fond et les côtés sont tapissés du tissu choisi par les futurs propriétaires.

«On enjolive ces tiroirs où les gens mettent leurs objets les plus intimes, leurs vêtements les plus chics, souligne François Caron, fondateur et chef designer de l'entreprise. C'est fou comment ils osent les personnaliser!»



Cette table de Canadel aurait pu être rectangulaire et suffisamment grande pour nécessiter une deuxième base, dans 52 couleurs de bois.

— PHOTO FOURNIE PAR CANADEL



Chez Trica, la base en acier de la table Diamond est offerte dans une vingtaine de finis. Le plateau peut être en verre, dans un choix de quatre couleurs, ou en bois, dans une dizaine de finis. La dimension de la table varie aussi au gré des commandes. — PHOTO MONTAGE FOURNI PAR TRICA



Ce meuble audio-vidéo de Verbois, en noyer, a une allure rustique moderne. En noir, il a un look plus moderne.

— ILLUSTRATIONS FOURNIES PAR VERBOIS



Avec le modèle Laguna, de Bugatti Design, les consommateurs peuvent choisir d'assembler un fauteuil en coin, un fauteuil sans bras, un canapé en coin et un repose-pieds en ultra-suède uni, dans un choix de 45 couleurs, ou avec des motifs, dans une vingtaine de couleurs. — PHOTO XPOSURE PHOTOGRAPHIE, FOURNIE PAR BUGATTI DESIGN

Tout le monde peut faire des chaises à grand volume, mais tous ne peuvent pas les personnaliser, indique Michel Deveault, président et chef des opérations de Canadel. — PHOTO FOURNIE PAR CANADEL

Marie-Thérèse Lemay COURTIER IMMOBILIER D.A.

Tranquillité

Toutes mes propriétés au mtlemay.com **418 652-2000**

Vendre sa maison est un moment de vie important.
- Profitez de mon expertise.

SILLERY

NOUVEAU PRIX

Chaleureux et de bon goût, vous aurez envie d'y vivre. Qualité de vie à proximité de l'université.
2175, Parc-Bourbonnière 469 000\$

SAINTE-FOY

NOUVEAU PRIX

St-Louis-de-France. Intimité assurée! Cottage fenestré sur le jardin, 2 séjours au RDC. Cuisine tendance.
1654, de Launay 549 000\$

BEAUPORT

NOUVEAU PRIX

Comme neuf! Belle rue paisible. Éclairé, solarium, 2 s. bains, s.-sol invitant. Garage.
402, Paumelle 349 000\$

CHARLESBOURG

NOUVEAU

Incomparable et impeccable! 4 cc à l'étage, 3 sb complètes, bureau et salle familiale au RDC, salon avec foyer et +++.
8896, du Marsan 429 000\$

SAINTE-FOY

St-Louis. Il faut entrer! Cuisine tendance, bureau au rdc, 3 cc + boudoir à l'étage. Hyper compétitif!
3766, ch. St-Louis 359 000\$

SAINT-FOY

St-Louis-de-France. De l'espace pour tout le monde! 2 séjours au RDC, 4 chambres + 2 s. bains à l'étage. École Rochelle à proximité.
1270, Arthur-Labrie 449 000\$

SAINT-SACREMENT

MAISON DE VILLE

Cité Bellevue. Spacieux jumelé entouré de verdure, 3 cc, 2 sb. Bois franc, foyer, 2 stat. intérieurs.
639, Gérard-Morisset 419 000\$

SAINT-FOY

JUMELÉ

Pointe-de-Ste-Foy. À ce prix vous aurez le goût de vivre dans ce lumineux cottage jumelé. Abri d'auto, 3 chambres à l'étage.
733, Léonard 269 000\$

SAINT-FOY

St-Louis-de-France. Sans voisin en façade et cour à l'ouest privée, 3 cc au RDC. Bois franc, à pied du CHUL.
1234, Carswell 299 000\$

QUÉBEC

TRANSFERT

Cottage jumelé sur 3 étages, 4 chambres. Transfert. Occupation rapide. **Rue sans issue.**
1725, des Clématites 259 000\$

SAINT-FOY

Irrésistible avec sa jolie cuisine et lumineux séjour avec foyer! Offre beaucoup pour le prix.
3152, de Galais 329 000\$

SAINT-AUGUSTIN

Impeccable. 5 cc, 2 sb, salon avec foyer, sous-sol aménagé. Aucun voisin à l'arrière, que la beauté des arbres matures.
1271, Trêfle 349 000\$

SAINT-ÉTIENNE-DE-LAUZON

Rue sans issue. Tourelle, grande verrière ouverte sur cuisine. Cour 125 pi de profondeur avec spa, gazebo, etc.
39, Boisvert 289 000\$

SAINT-NICOLAS

VUE FLEUVE

Le projet dont vous rêviez! Plus de 86 800 pi ca de terrain. Possibilité de lotir 4 ou 5 terrains. Rare!
880, Marie-Victorin

SILLERY

CONDO

Jardins Gomin! Unité de coin avec vue dégagée, belle cuisine, 3 cc, 2 sb, 2 garages intérieurs. Tout ce que vous cherchez!
2036, René-Lévesque 549 000\$

SAINT-FOY

CONDO

5e Bourgeois. Condo orienté sud-ouest, côté jardin. 2 cc + 2 sb + 1 bureau. 2 stationnements. **Luxueux.**
888, Valentin 349 000\$

SAINT-FOY

CONDO

Pointe-de-Ste-Foy. Joli condo 2 chambres, planchers refaits, un stationnement intérieur, piscine creusée.
3819, chemin Ste-Foy 185 000\$

SAINT-FOY

CONDO

Condo ensoleillé sans voisin arrière, 2 chambres, 2 stationnements et piscine creusée. Possibilité de vendre meublé.
1472, Félix-Antoine-Savard 210 000\$

SAINT-FOY

CONDO

Cité Universitaire. Dernier étage avec foyer, 2 cc + 2 sb.
2685, de Brome 260 000\$

SAINT-ROMUALD

CONDO

Au RDC, grand 3 1/2 à prix d'aubaine! 1 stationnement.
515, Mercure 124 500\$

5260135

Rideau!

À moins qu'ils n'habitent dans les bois ou si haut qu'il n'y a que les oiseaux pour jeter un œil indiscret dans leur demeure, la plupart des gens tiennent à habiller leurs fenêtres. Et ils ont l'embarras du choix pour le faire. Voyons ce qui s'offre à eux.

CHRISTIANE DES JARDINS
La Presse

Ils préservent notre intimité, filtrent les rayons du soleil et peuvent même dans certains cas atténuer le bruit et le froid. Les rideaux et les stores sont pratiques, mais on les veut aussi esthétiques. Comment choisir?

Pour Michelle Levasseur, qui se spécialise depuis 30 ans en habillage de fenêtres sur mesure, le choix des rideaux, c'est une question «de goût, de configuration des lieux et, bien sûr, de budget».

«Chaque cas est particulier, et la limite, c'est le budget. On peut avoir de bons stores, et on peut en avoir des *cheaps*. On peut faire de beaux rideaux avec du tissu à 300 \$ le mètre, et on peut en faire de très beaux aussi avec du tissu à 20 \$ le mètre», illustre la créatrice de Confection ML. M^{me} Levasseur conseille les acheteurs, vend des stores et des toiles solaires, et confectionne elle-même rideaux et tentures dans son commerce, à Laval.

Ce qui est tendance actuellement, c'est ce que M^{me} Levasseur appelle le «mur à mur, plafond-plancher». Autrement dit, le rideau couvre tout un pan de mur. C'est souvent un voilage qu'on pose sur une tringle à rideaux ondulés, connue sous son appellation anglaise, le *ripple fold*. C'est simple et léger, mais l'effet est spectaculaire, comme on a pu le constater

chez une cliente de M^{me} Levasseur, dans Ahuntsic.

«Avoir du voilage partout, ça donne un look urbain, c'est très chic. Ça habille et ça déshabille en même temps», souligne M^{me} Levasseur. Le rideau est plus ou moins ondulé, selon la quantité de tissu qu'on a choisie. On parle ici en termes d'ampleur de 60 %, 80 %, 100 % ou 120 %. Pour un beau résultat dans un voilage, M^{me} Levasseur conseille le 120 % ou, au minimum, le 100 %, c'est-à-dire de deux à deux fois et demie la largeur de fenêtre. Pour un tissu plus épais, on optera pour un pourcentage plus bas, dit-elle.

Du côté de la finition, pour l'ourlet du bas d'un voilage, M^{me} Levasseur préfère de loin le fil de plomb. Celui-ci ne laisse paraître aucun rebord, tout en assurant une belle tombée au tissu. Et tant qu'à être rendu au sol, mettons une chose au clair : les rideaux qui traînent à terre, c'est *out*. Idéalement, ils devraient s'arrêter à une distance d'un huitième de pouce à un demi-pouce du sol.

OPACIFIÉ

Le voilage, c'est magnifique, mais le soir, on peut voir au travers quand les lumières intérieures sont allumées. Certains ne s'en formalisent pas, mais pour ceux qui veulent une complète intimité, il y a toujours moyen de mettre un store derrière, qu'on abaisse le



Dans cette maison d'Ahuntsic, il y a du voilage dans toutes les pièces. L'effet est spectaculaire. Une création de Confection ML.

soir. Il peut même être motorisé, ce qui est très pratique quand la fenêtre est immense, difficile d'accès, ou qu'il y en a plusieurs dans la même pièce.

Une autre option est d'installer une seconde tringle, pour mettre

une doublure derrière le voilage. Le jour, la doublure reste sagement plissée de chaque côté, et le soir, on la tire derrière le voilage. Ainsi, le bel effet du voilage demeure en tout temps quand on entre dans la pièce, résume la conseillère.

Il est à noter que pour une chambre, on préférera souvent une doublure obscurcissante, surtout si on aime faire la grasse matinée.

OSER LA COULEUR... OU PAS

Selon Jessica Locas, designer d'intérieur, le store alterné, avec son look moderne et urbain, a encore la cote. Son côté pratique est indéniable. Il permet de calibrer la luminosité le jour et assure une complète intimité le soir, par un simple mouvement de corde qui superpose ou décale les lamelles horizontales.

Les toiles solaires sont aussi une belle avenue pour ceux qui veulent atténuer les rayons trop ardents du soleil. On les choisit avec une texture qui ressemble au lin, pour un look moins commercial, conseille la designer.

M^{me} Locas recommande des couleurs neutres et assez claires, pour les toiles, afin que l'intérieur reste lumineux : blanc, crème, taupe, gris... «Si on veut s'amuser, on peut le faire avec les rideaux, précise-t-elle. Ils ajoutent de la richesse à la pièce.»

Cette année, les couleurs foncées et vibrantes reviennent en force. Des rouges, des bleus et des verts profonds, explique M^{me} Locas.

CONDOS LOCATIFS ET ESPACES COMMERCIAUX
À PARTIR DE
824\$ /MOIS*

SILA

VOTRE OASIS URBAIN AU CŒUR D'UN QUARTIER VIVANT ET EN PLEIN ESSOR!

Situé sur le Boulevard Guillaume-Couture à Lévis, des condominiums locatifs alliant un rapport **qualité/prix exceptionnel** tout en redéfinissant les règles d'architecture selon votre style de vie.

- À 5 MINUTES DES PONTS
- À 10 MINUTES DU CENTRE NÉVRALGIQUE DE SAINTE-FOY
- PRÈS DU MÉGACENTRE RIVE-SUD
- COMMERCES AU REZ-DE-CHAUSSÉE

Développement
Beaubourg

NOVA
CONSTRUCTION
RBQ: #8269-9539-23

1375 boul. GUILLAUME-COUTURE
418 834.2664 SilaLevis.ca

*Certaines conditions s'appliquent.



Selon la designer Jessica Locas, les couleurs foncées et vibrantes reviennent en force cette année. Des rouges, des bleus et des verts profonds.

— PHOTO LA PRESSE, DAVID BOILY



Michelle Levasseur à l'œuvre, en train de confectionner des rideaux dans son atelier. — PHOTOS LA PRESSE, MARCO CAMPANOZZI

Même la rouille, couleur plus osée, est de retour.

«Chaque cas est particulier, et la limite, c'est le budget. On peut avoir de bons stores, et on peut en avoir des *cheaps*. On peut faire de beaux rideaux avec du tissu à 300 \$ le mètre, et on peut en faire de très beaux aussi avec du tissu à 20 \$ le mètre»

— Michelle Levasseur, spécialiste en habillage de fenêtres sur mesure

Côté matière, on le sait, le velours est omniprésent sur les podiums tout comme dans le design d'intérieur. «La décoration est souvent en lien avec la mode des vêtements», commente M^{me} Locas. La mode vient et va selon l'air du temps. On n'a qu'à penser aux rideaux des années 50 et 60 avec leurs motifs géométriques. «Ça revient, mais modernisé, avec des couleurs différentes. Ce n'est jamais tout à fait pareil», explique M^{me} Locas.

Habiller ses fenêtres sans se tromper

Vous ne savez pas comment choisir votre parure de fenêtre? Voici quelques pistes pour vous guider.

› CONTRAINTES D'HABILLAGE DE FENÊTRES

Dans la «vraie vie», il faut tenir compte de certaines contraintes quand on choisit des parures de fenêtres. Elles peuvent prendre la forme d'un radiateur électrique sous la fenêtre, d'un manque d'espace pour fixer la tringle, d'une forme de fenêtre qui ne convient pas. À ce sujet, attention aux fenêtres oscillantes qui s'ouvrent vers l'intérieur, prévient Michelle Levasseur.

› ENTRETIEN

Au moment de faire son choix, il faut aussi penser à l'entretien. Le voilage a beau être léger, s'il couvre un pan de mur entier, sans interruption, il n'entrera jamais dans une machine à laver, ni même dans le bain. C'est pourquoi M^{me} Levasseur préfère faire des lèses, en faisant arriver le raccord devant un meneau, et non en plein milieu d'une fenêtre. Habituellement faits en tissu synthétique, les voilages sont lavables. On les sort de la laveuse dès que le cycle est terminé, et on les accroche à leur place pour les sécher. Pas de sècheuse, conseille M^{me} Levasseur.

› LA BELLE INVENTION... DÉMODÉE!

Vous vous souvenez des stores verticaux? Ils ont eu la cote dans les années 80 et au début des années 90. On pouvait régler à volonté leur degré d'ouverture, ils étaient extrêmement faciles d'entretien et on trouvait des pièces de rechange facilement. Ils sont passés de mode, mais pour l'aspect pratique, ils sont difficiles à battre.

› À L'HORIZONTALE

Les stores horizontaux : on les a aimés, certains les aiment encore, mais on aime moins les laver. Quelle corvée, surtout quand les lames sont étroites! Ils sont comme des aimants à poussière, et ça paraît, surtout pour les plus foncés.

› LES TOILES SOLAIRES

On les aime pour filtrer le soleil, et elles sont offertes en différents niveaux d'opacité : 1 % signifie qu'elles ne laissent passer que 1 % de la lumière. Le 5 % est bon pour un léger problème de soleil. Le 10 % est encore plus transparent. Attention : les toiles solaires foncées sont encore plus transparentes que les pâles.

LA PRESSE



le charles-félix
CONDOMINIUMS

Près du Parc Nautique de Cap-Rouge
Terrasse sur le toit avec vue sur le fleuve
Livraison juin 2018

Construction
en cours

Des
condominiums
au cœur
de vos
attentes!

À partir de 233 099\$ + taxes
Venez nous visiter!

BUREAU DES VENTES

Maison Blanchette
4187, côte de Cap-Rouge
Québec Qc G1Y 1V2
info@lecharlesfelix.com

LUNDI AU MERCREDI
de 11h à 17h30
JEUDI de 11h à 18h
VENDREDI AU DIMANCHE
de 11h à 17h
Ou sur rendez-vous

418.914.4246

NOVA

Développement
Beaubourg

lecharlesfelix.com

RBQ #8269-9539-23

RBQ #5716-5748-01

5268436



➤ L'USINE À PLACE DE LA CITÉ

L'entreprise de meubles sur mesure L'Usine ouvre une deuxième boutique le 23 janvier à Place de la Cité, portée par le succès de sa première succursale, sur le boulevard Pierre-Bertrand. La nouvelle antenne est installée dans le local de l'ancien restaurant Flash Bistro et présentera les « dernières créations exclusives » sur deux niveaux. Les lieux, encore en préparation au moment de mettre sous presse, vous seront dévoilés en photos la semaine prochaine. On nous promet un « concept funky », avec glissade géante et bar à café et à slush. Cet été, Mathieu Bouchard, associé dans l'aventure avec François Laviolette, Mathieu Moreau et Philippe Girard, révélait au *Soleil* vouloir un point de vente plus près des ponts, afin de rejoindre une importante clientèle sur la Rive-Sud, en Beauce, dans le Bas-Saint-Laurent et même dans les Bois-Francs. L'Usine, fondée à Québec en 2015, compte aujourd'hui une trentaine d'employés. **ALEXANDRA PERRON**

— PHOTO FOURNIE PAR L'USINE



Sandra LAVOIE
Courtier immobilier
418 948.1000
sandravalvoie.com

<p>➤ CAP-ROUGE</p> <p>4 chambres, vaste, superbe et rénoveré!</p>	<p>➤ CAP-ROUGE</p> <p>Style unique et moderne, secteur boisé. À voir!</p>
<p>➤ CAP-ROUGE</p> <p>Terrain de 24 000 pi ca sans voisin arrière. Wow!</p>	<p>➤ L'ANCIENNE-LORETTE</p> <p>1446, CHANOINE-DUPRÉ VISITE LIBRE DIM. DE 13H À 14H30</p>

Des assiettes de Patrick Le Blond au Champlain

Le chef Modat «en amour» avec ses pièces artisanales au «look brut»

ALEXANDRA PERRON
Le Soleil

Nouveauté au restaurant Champlain du Château Frontenac, il est possible d'y acheter les assiettes du céramiste Patrick Le Blond. Le chef Stéphane Modat est «tombé en amour» avec ses pièces artisanales au «look brut» lors d'un voyage aux Îles-de-la-Madeleine, l'été dernier. L'artisan lui a expliqué sa démarche dans son atelier et quelques jours plus tard, Stéphane Modat lui commandait

40 assiettes pour servir aux tables du Champlain.

DE VÉRITABLES FABLES

D'autres commandes ont suivi et Patrick Le Blond a même poussé ses recherches et diversifié sa collection bestiaire, de véritables fables, pour répondre aux souhaits du chef Modat. Le fruit de cette rencontre est une gamme d'assiettes aux dessins de poissons, d'oiseaux et de gibier dans leur habitat naturel. Elles sont vendues directement au Champlain, 70 \$ les plus petites et 600 \$ les très grandes, taxes incluses.

RE/MAX
remax-quebec.com

Visites libres

DIMANCHE 21 JANVIER

De 14h à 16h

*sauf exception

<p>RE/MAX CHOIX Agence immobilière 418 682-7000</p>	<p>RE/MAX CAPITALE Agence immobilière 418 627-3120</p>	<p>RE/MAX FORTIN DELAGE Agence immobilière 418 653-5353</p>	<p>RE/MAX Référence 2000 Agence immobilière 418 666-5050</p>	<p>RE/MAX Avantages Agence immobilière 418 832-1001</p>	<p>RE/MAX @ccès Agence immobilière 418 948-1000</p>		
<p>BEAUPORT</p> <p>JACQUES DUGAL Courtier immobilier agréé 418 670-6000</p> <p>➤ 392, AV. JOSEPH-GIFFARD Maison clés en main, 3 chambres poss. 4, 2 salles de bains, sous-sol aménagé. Terrain clôturé. Vous ne serez pas déçu!</p>	<p>CAP-ROUGE</p> <p>RACHEL COULOMBE Courtier immobilier 418 653-5353</p> <p>➤ 433, RUE MICHENER Plain-pied 61x39, 4 cc, 1 bureau, 2 sb. Entièrement rénové et agrandi en 2009. Foyer au bois, spa intérieur, garage, magnifique cour arrière. À voir ABSOLUMENT!</p>	<p>QUÉBEC</p> <p>DANNY BARBEAU Courtier immobilier 418 653-5353</p> <p>➤ 126, RUE SAUNDERS Grand condo indivis, 4 cc, dans Montcalm, à quelques pas de la rue Cartier et des Plaines. Pl. bois, foyer au salon, 2 sb complètes. Un vrai CLES EN MAIN. Beaucoup de CACHET!</p>	<p>SAINT-NICOLAS</p> <p>PATRICIA DEGUARA Courtier immobilier agréé, DA 418 653-5353</p> <p>➤ 1150, RUE DE GRENoble Offrez-vous le luxe, 3 chambres + 2 salles de bains à l'étage. Espace, luminosité, superbe terrain sans voisin arrière, à 3 min. des ponts. Serez conquis!</p>			<p>SAINTE-FOY</p> <p>PATRICIA DEGUARA Courtier immobilier agréé, DA 418 653-5353</p> <p>➤ 1788, DE LA ROSÉE Découvrez superbe maison de ville, 3 chambres, pièces lumineuses à souhait! Jolie cour intime. Rue sans issue. Faut vendre! Rareté. 211 500\$</p>	<p>SAINTE-FOY/CITÉ-UNIVERSITAIRE</p> <p>JEAN-FRANÇOIS DALLAIRE Courtier immobilier agréé DA 418 580-2561</p> <p>➤ 2619, RUE DE PORT-ROYAL Localisation parfaite! Université-cégeps-hôpital, 3 cc, cuisine rénovée, toiture et fenêtres récentes. Grand terrain, piscine creusée. Je vous y attends!</p>



Au nom des enfants du monde
MERCI!
418.653.2409

Aide internationale à l'enfance
www.amie.ca

Pour Patrick Le Blond, ses dessins sont des fables. Ici, *Ceux qui partent, ceux qui restent.*

— PHOTO FOURNIE PAR FAIRMONT LE CHÂTEAU FRONTENAC

LONDRES

Trump boude l'ouverture de l'ambassade américaine

ROSIE SCAMMELL
Agence France-Presse

LONDRES — La nouvelle ambassade des États-Unis à Londres a ouvert discrètement au public mardi, quelques jours après que le président Donald Trump eut annoncé qu'il ne voulait pas inaugurer le bâtiment qu'il juge trop cher et excentré.

Dans un froid glacial et sous la protection de policiers lourdement armés, le personnel diplomatique est arrivé pour prendre possession de ces nouveaux locaux, situés dans le sud-ouest de la capitale britannique et destinés à leur offrir plus de place et de sécurité.

Conçu par le cabinet d'architectes américain KieranTimberlake, le bâtiment de 12 étages en forme de cube aux allures futuristes n'a cependant pas eu l'heur de plaire à Donald Trump. Le président américain, attendu fin février pour l'inaugurer, a en effet brusquement annoncé vendredi qu'il ne viendrait pas.

«La raison pour laquelle j'annule mon voyage à Londres est que je ne suis pas un grand fan de l'administration Obama qui a vendu l'ambassade la mieux située et la plus agréable à Londres pour des "cacahuètes", afin d'en construire une autre bien plus éloignée pour 1,2 milliard de dollars», a-t-il déclaré sur Twitter.

La décision de déménager l'ambassade, située auparavant dans le quartier chic et central de Mayfair, avait en fait été prise en 2008 sous l'administration de George W. Bush, notamment pour des raisons de sécurité et parce que l'ancien bâtiment était devenu trop étroit.

QUARTIER EN PLEIN ESSOR

«Ce n'est pas le genre d'architecture que j'aurais choisie, mais j'ai entendu dire que c'était très, très sûr», a déclaré à l'AFP Genevieve Storie, une Australienne de 30 ans, qui réside dans le quartier de Nine Elms depuis quatre ans.

Le projet a engendré «un changement énorme» pour le quartier, autrefois tourné vers ses docks et mal desservi, a souligné de son côté Kevin Knowler, qui y a grandi.

«Les pubs comme les restaurants se portent bien», a ajouté le quinquagénaire.

Les chantiers entourant l'ambassade témoignent du développement du quartier, en pleine régénération et qui doit voir également l'ouverture de deux nouvelles stations de métro en 2020.

«Nine Elms se développe à une vitesse incroyable», s'est enthousiasmé Ravi Govindia, le chef du

district de Wandsworth, où se situe l'ambassade. L'édile s'étonne d'autant plus qu'un familier des affaires comme Donald Trump n'ait pas saisi les opportunités que présente ce quartier en plein essor.

Conçu par le cabinet américain Kieran-Timberlake, le bâtiment de 12 étages en forme de cube aux allures futuristes n'a pas eu l'heur de plaire à Donald Trump. — PHOTO AP, MATT DUNHAM



JE CHOISIS UN COURTIER IMMOBILIER

Inclusions ou exclusions?

Lorsque vous aurez choisi le courtier qui vous accompagnera pour la vente de votre maison, vous allez devoir signer le formulaire obligatoire **Contrat de courtage - Vente**. Votre courtier vous guidera afin d'identifier avec précision tous les éléments inclus ou exclus avant cette signature.

Il est préférable de dresser la liste de tous les biens pouvant porter à confusion tels que les électroménagers, la thermopompe, le cabanon, le climatiseur central et les stores. Indiquez le plus de détails possible sur chaque élément, comme la marque, le numéro de série et la couleur.

Les installations permanentes de chauffage, d'électricité ou d'éclairage font partie intégrante de l'immeuble et sont donc automatiquement incluses dans la vente sauf si elles sont expressément mentionnées dans les exclusions.

Il est requis d'indiquer les équipements et appareils faisant l'objet d'une location ou d'un contrat de service ainsi que tout bien faisant l'objet d'une entente contractuelle devant être pris en charge par le futur acheteur.

La pratique du courtage immobilier est une activité réglementée. L'Organisme d'autoréglementation du courtage immobilier du Québec (OACIQ) a pour mission d'administrer et de faire appliquer la Loi sur le courtage immobilier : elle détermine les conditions d'exercice de la profession de courtier en plus de vous assurer une protection efficace lorsque vous effectuez une transaction immobilière par l'intermédiaire d'un courtier. Vous disposez donc de plusieurs recours qui vous protègent lors de votre transaction.

Avec un courtier c'est mieux, PENSEZ-Y!



ciq.qc.ca

C'est tout simplement **le meilleur de deux générations**

L'immobilier.
Ma passion. Mes résultats.
Ma signature.

LOUISE BRISSON courtier immobilier inc. **RE/MAX FORTIN, DELAGE** AGENCE IMMOBILIERE Laurence-Émilie L'ANGLAIS courtier immobilier résidentiel

418 653.5353 louisebrisson.com

NOUVEAU CAP-ROUGE Chaleureux et lumineux bungalow bien entretenu, 3 cc, 2 sb, agréable verrière, thermopompe. Beau secteur! 345 000\$	NOUVEAU MONTCALM Le Krieghoff, emplacement rêvé! Très beau 2 cc entièrement rénové, bois ing., comptoirs granite. Impeccable! 439 000\$	NOUVEAU SAINTE-FOY Superbe unité de coin + verrière, 1277 pi ca, 3 cc, cuisine et sb rénovées haut de gamme, s. d'eau. Asc., garage. Se démarque! 272 000\$
NOUVEAU SAINTE-FOY Un vrai clé en main aux Jardins de Villers! Très beau 2 cc, 1270 pi ca, bois franc, sb avec douche verre-céram., garage. Chic. 315 000\$	NOUVEAU SAINTE-FOY De Villers. Très beau 2 cc, bois franc, A/C, sb et s. d'eau. Au 5 ^e étage avec immense balcon. 289 000\$	NOUVEAU NOUVO ST-ROCH District 03, unité de coin, 2013, moderne et urbain, cc spacieuse, pl. bois. Terrasse + piscine sur le toit. À voir! 215 000\$
VENDU BEAUPORT 514, AVENUE SOCRATE SOYEZ LE PROCHAIN!	VENDU SAINTE-FOY 706, DES ROSIERS SOYEZ LE PROCHAIN!	VENDU L'ANCIENNE-LORETTE 1325, RUE BELGÈLE SOYEZ LE PROCHAIN!
NOUVEAU PRIX LAC-SAINT-CHARLES Belle maison bien entretenue, secteur paisible sans voisin arrière, 4 cc, 2 sb, spa, belle terrasse avec cour paysagée. Idéal pour la famille! 259 900\$	NOUVEAU PRIX SAINTE-FOY SPLENDIDE, LUMINEUX et SPACIEUX bungalow, secteur de choix, vue partielle sur le fleuve, 3 cc, pl. bois, grande cour, garage. INCONTOURNABLE 535 000\$	SAINTE-FOY Voici le condo que vous recherchez. Superbe 3 cc, 2 sb, 1525 pi ca, 2 stat. Vrai coup de cœur. 385 000\$
NOUVEAU PRIX STONEHAM INCROYABLE! Au pied des pentes, chaleureux 4 saisons, 3 cc, 13 375 pi ca. Occasion en or! 229 000\$	NOUVEAU PRIX NEUFCHÂTEL Très jolie maison de ville, impeccable et clé en main, 2 cc (3 ^e poss.). Plusieurs rénos : cuisine, sb, se, fenêtres, planchers, rev. ext. BELLE OCCASION! 180 000\$	NOUVEAU PRIX SILLERY À pied de Maguire, superbe 2 cc, cuisine et sb rénovées avec matériaux haut de gamme. Garage. Exc. prix! 238 000\$
SILLERY Agrandi et rénové, très beau cottage avec revenu à l'étage. VUE SUR LE FLEUVE! UNE RARETÉ! 425 000\$	ÉTUDIANTS SAINTE-FOY Emplacement très recherché, à 5 min. à pied de l'université et cégeps. Avec garage, dernier étage, 2 cc, lumineux. Excellent prix! 189 000\$	SAINTE-AUGUSTIN Magnifique penthouse, 1805 pi ca, 8e étage, 3 cc + bureau, 2 sb, A/C, bois ing. Vue dégagée sud. 2 stat. int. Impeccable! 539 000\$

petites annonces

petitesannonces@lesoleil.com

418 686-3311

Pour nous joindre du lundi au vendredi

De 8h à 17h30418 686-3311
SANS FRAIS1 866 686-3311

Sur place

DU LUNDI AU VENDREDI
..... de 8h30 à 16h30

IMMOBILIER VENTE

4639 à 4687
MARCHÉ MAISON4639
VISITES LIBRES4642

IMMOBILIER LOCATION

.....4736 à 4769

SERVICES ET EXPERTS

.....4776 à 4799

SERVICES PERSONNELS

.....4816 à 4819

EMPLOIS

.....4831 à 4834

VÉHICULES

.....4851 à 4861

MARCHANDISES

.....4871 à 4891

Veillez lire attentivement votre annonce. En cas d'erreur, veuillez nous aviser le plus tôt possible, car notre responsabilité se limite à 24 heures, soit à la période comprise entre la première parution erronée et le premier jour ouvrable suivant cette parution. Nous ne sommes responsables que du montant facturé pour la période précitée.

VISITES LIBRES

BEAUPORT 5268271
► **115, Mont-Cervin**
Visite sur appel

Jumelé cottage
2 chambres.
Plancher/escalier bois
couleur fusain.
Armoires jusqu'au
plafond, céramique 12x24.
Admissible programme
Aide mise de fonds.



LES DÉVELOPPEMENTS
ROBKO
418 520-2220
R.B.Q. 8322-3883-24

BEAUPORT 5269118
► **100, rue Gore**
le dimanche 21 janvier
14h à 16h



Bungalow impeccable. Grand terrain de plus
de 8600 pi ca. 3 cc au RDC. Fenêtres du RDC
2014. Revêtement de toiture 2007. Sous-sol
entièrement aménagé. Cour arrière équivalent
à 2 lots. Secteur paisible pour jeune famille.
Proximité des écoles, des commerces, de
l'autoroute et de tous les services. Venez visiter!



André Chiasson
courtier immobilier
418 955-5100

BOISCHATEL 5268499
► **617, rue des Mas**
Samedi et dimanche, de 13 h à 16 h
En semaine sur rendez-vous



351 500\$ + TX

6 terrains
7233 pi ca, av. Des Marches Naturelles,
adossés au Golf Montmorency
Beauport.

NOVA JEAN-PIERRE RIOUX
418 802-1273
jp.rioux@novaconstructioncp.com

BREKEYVILLE 5268267
► **3713, de la Toise**
Bureau des ventes
Sam. et dim. 13h à 16h
Lun. et mar. 15h30 à 19h30

Jumelé, cottage ou split
Prix à partir
de 184 772\$ + tx
Admissible programme
Aide à la mise de fonds



LES DÉVELOPPEMENTS
ROBKO
418 520-2220
R.B.Q. : 8322-3883-24

CHARLESBOURG 5268260
► **Plateau Bourg-Royal**
1686, Arthur-Langevin
Sam., dim., lundi, 13h à 16h

Jumelé cottage
type bifamilial.
Prix à partir de
197 574\$+tx
Admissible
Accès Familles
Ville de Québec



LES DÉVELOPPEMENTS
ROBKO
418 520-2220
R.B.Q. : 8322-3883-24

SAINT-ROCH 5269122
► **380 #304, des
Embarcations**
Le dimanche 21 janvier
de 14 h à 16 h



Condo divise, 2 chambres,
vue dégagée, balcon intime,
1 stationnement, dernier
étage. Cuisine et salle de bain
rénovée, occupation flexible.



JIMMY DOYON
courtier immobilier
418 930-6865

**6 VISITES LIBRES
ROYALLEPAGE**

**DIMANCHE
de 14 h à 16 h**

PAGE M-6

ROYAL LePAGE
Inter-Québec
AGENCE IMMOBILIÈRE

**VISITES
LIBRES**

Les visites libres,
un rendez-vous
hebdomadaire
incontournable pour
tous ceux qui désirent
acheter ou vendre
une propriété.

leSoleil

**MARCHÉ
MAISONS**

418 686-3311

1 ANNONCE COULEUR **35\$**
4 ANNONCES COULEUR
ET PLUS **30\$/ch.**

**TOUS LES
SAMEDIS**

DENIS POULIN
Courtier immobilier
PRIX D'EXCELLENCE
MEMBRE À VIE

ROYAL LePAGE **100**
ANS
Inter-Québec
AGENCE IMMOBILIÈRE

418 **653-0488**



NOUVEAU



POINTE-DE-SAINTE-FOY

Le Contemporain. Superbe condo rénové 1500 pi ca, 3 cc,
2 sb, 2 stat. intérieurs, 3 rangements dont un de 18 x 11,
vue montagnes. Au cœur du Campanile. À voir!

POINTE-DE-SAINTE-FOY

Marly Le Chatel III. Espace, confort, qualité, décrit ce
condo 1500 pi ca, 3 cc, balcon 22 x 6 privé, vue sur jardins
et piscine. Garage. Immeuble bien géré. Libre. **315 000\$**

NOUVEAU



CAP-ROUGE

Spacieux jumelé sur 2 niveaux, sous-sol hors terre avec entrée
indépendante, idéal bureau à la maison, 4 cc, 2 sb, secteur de
choix, à pied marina. Fleuve. Endroit paisible. **285 000\$**

**IMMOBILIER
VENTE**

4644 Propriétés à vendre

Maison avec vue panoramique sur le
fleuve, 995,000 \$ Duproprio 753275



ST-FRÉDÉRIC, ancestrale 3 ch, rénovée,
tranquille, lac, idéal : 4 roues, etc., 15 min.
Ste-Marie, Beauce. 169 900\$. 418-389-7049

4663 Propriétés à revenus

GÎTES DU PASSANT (B&B), à Anticosti,
vendu clé en main, constr. 2014, 2 étages, 14
pièces et +, amants de nature vous serez
comblés en jumelant utile à l'agréable. Cause:
retraite, Hélène Tanguay : 418-535-0315

4685 Condos à vendre

CONDO, 4 1/2, Thetford Mines, (2013), 2e
étage, plafond cathédrale, grande remise,
piscine, 150,000\$. 738 St-Alphonse Sud,
app. 202, Thetford Mines. 418-755-1452

Condo neuf à Ste-Foy, grand 4 1/2
1424 p.c., 2 ch., 2 sdb, 1 bureau, a/c, stat.
int., asc., LIBRE imm.
418-650-1968

Tous ensemble
contre la
neurofibromatose!

Faites un don
pour la recherche.

www.fondationduchudequebec.ca
418 525-4385

4685 Condos à vendre



bernarddesgagnes.com

TERRASSE AU VIEUX-PORT




• Vue spectaculaire sur le fleuve. REFAIT AU
COMPLET, 1540 pi ca, 3 cc, 2 sb et garage.

ST-PATRICK



• Refait, 2 cc, 2 sb, planchers bois, balcon,
garage. Près de tous les services. **249 000\$**

MONTCALM



• Divise, grand 2 cc + boudoir, plusieurs rénovations,
climatisé, stationnement, libre. **259 000\$**

GEORGE V



• 2 cc, 2 sb, sur les Plaines, planchers bois 2017,
garage, gym, salle de réception.

LE LAURIER



• Face aux Plaines, unité de coin, 3 cc, 2 sb,
bois, climatisé, garage.

LE BERNIÈRES



NOUVEAU

*Bloc 12, rez-de-jardin, 2 cc, 2 sb, refait au
complet, terrasse privée. **295 000 \$**
*Bloc 10, rez-de-jardin, 2 cc, unité de bout, très
éclairé, rénové, **GRANDE TERRASSE PRIVÉE**
*Bloc 10, refait, 10^e étage, **REVENU LOCATION**
VISITE LIBRE le dimanche 21 janvier
de 14 h à 16 h, PORTE 10
*Bloc 10, 4^e étage, 2 cc, refait au complet, **LIBRE**
Garage, piscine int., gym, salle de réception

Bernard Desgagnés
bernard@bernarddesgagnes.com
418.261.3211
RE/MAX 1^{er} CHOIX B.D. agence immobilière

leucan
Association pour les enfants
atteints de cancer

**YVES-DENIS
HOUDE**
courtier immobilier agréé
418 990-5050

RE/MAX YDH
Avantages
AGENCE IMMOBILIÈRE



SAINT-NICOLAS - 2201, Marie-Victorin. Fermette de
5 arpents parfaite pour projet de culture maraichère,
élevage d'animaux. **Maison restaurée.** Bâtiment
agricole 40x24 + abri 20x10 avec enclos et pâturage.



FOSSAMBAULT-SUR-LE-LAC - 9, de la Tourelle.
Belle grande maison, 5 chambres 1 x 3 1/2 au sous-
sol loué 700\$/mois. Superbe vue lac St-Joseph.
Accès au lac pour résidents. **399 500\$**



NEUFCHÂTEL - 2095, Roitelet. Bungalow avec abri d'auto, 3
chambres, 2 salles de bains, armoires chêne et sous-sol entiè-
rement aménagé. Toiture +/- 5 ans, fenêtres et portes +/- 2 ans.
Terrain 9000 pi ca et nombreuses rénos en 2016. **259 500\$**



QUÉBEC - 6469, du Gabarit. Impeccable
maison de ville, 3 cc à l'étage, armoires merisier,
terrain en copropriété. Cour à l'ouest. **259 500\$**



LORETTEVILLE - 204, rue Louis-IX #7. Impec-
cable! Beau grand 5 1/2 frais repeint, 3 chambres.
Secteur recherché. Dernier étage, 1 stationne-
ment, 1 grand rangement. **159 500\$**



QUÉBEC - 403-415, Arago O. Rare dans St-Sauveur. Triplex refait
à neuf en 2009. Toitures, portes, fenêtres, isolation, plomberie,
électricité, chauffage, majorité du parement, escalier galvanisé,
galerie et intérieur des 3 logements. 3 stationnements. **345 000\$**

**IMMOBILIER
LOCATION**

**4738 Logements à louer
Beauport**

3 1/2, 4 1/2 à Giffard
intercom, métrobus, juil. ou avant 906-8377

**Place
Évangéline**
APPARTEMENTS



Chauffé, éclairé, eau chaude, insonorisé,
concierge, ascenseur, piscine, près services.
418 663-2771
www.placeevangeline.com



RE/MAX 1er CHOIX
AGENCE IMMOBILIÈRE



CHRISTIAN GIROUX
courtier immobilier

NICOLE DORÉ
courtier immobilier

418 652-2000

NOUVEAU



495 000\$ OU 2400\$/MOIS.

CAP-ROUGE. EXCEPTIONNEL/CONTEMPORAIN. Vaste unité de coin sud-ouest. Immense terrasse en coin. Fenestration abondante avec 2 portes-fenêtres. Vue incomparable sur le fleuve. Piscine creusée. Ascenseurs. Salle d'entraînement. Sauna, terrasse sur le toit, 3 cc, 2 sb. Platons 9 pi, 2 rangements. Climatisé. Bonne gestion.

NOUVEAU



287 000\$

MONTCALM. Beau 5 1/2, cachet unique, 3e et dernier étage, mur de brique au salon, entrée privée (avant-tri), pl. bois et céramique. Grande terrasse. Voisin du Grand Théâtre, de Carlier, des plaines. Belle cour arrière. Balcon avant et arrière, solarium et stat. privé. Très éclairé et bien administré.

NOUVEAU



168 000\$

DOSQUET. PAISIBLE. 4 chambres, planchers de bois, armoire de bois, garage double 26 x 20, piscine avec patio 12 x 20. Poêle à bois au s.-sol. Entrée indépendante s.-sol. La nature à 25 min. des ponts.

VOIE EXCEPTIONNELLE



397 900\$

NEUVILLE. Spacieuse et confortable! Toit cathédrale, fenestration abondante. Pléno cuisine complète et salle de bains, fenestration et portes. Terrain 17 973 pi ca, cabanon, garage 26 x 14.

IMPECCABLE



395 000\$

STONEHAM. Maison 2006 grande qualité, environnement paisible, fenestration abondante, entrée asphaltée, échangeur d'air, spa, grand cabanon, piscine, grand patio 12 x 24, balcon à la cc des maîtres. 34 196 pi ca de terrain, foyer à combustion lente. Vie de plein air.

NOUVEAU PRIX



325 000\$

ST-AUGUSTIN. BOISE DU SÉMINAIRE II. Lumineux UNITÉ DE COIN 4^e ét. 1538 pi ca, 2 cc, Pl. bois d'ing. Clim. mural. Insonorisation supérieure. Aires ouvertes. Grand balcon intime. Pisc. cr. ch. au sel. Stat. int. Terrasse toit, vue panoramique.

NOUVEAU PRIX



139 000\$

NOTRE-DAME-AUXILIATRICE-DE-BUCKLAND. Maison de campagne, 10 min ski Massif S., riv. La Fourche, 1 1/2 étage aménagé: 2 cc aire ouverte, 1 cc fermée, 1 sb lav.-séch. Ensemble patio BSO. Terrain aménagé: étang et fontaine. Vendue entièrement meublée/décorée.

UNIQUE



824 000\$

SAINT-AUGUSTIN. Vue impressionnante sur le fleuve, 9 fenêtres 6 pi plus 2 portes-fenêtres, luminosité, sud-ouest, 3 cc, 2 sb, 2 stat. int. côte à côte 1113 et 1114, 3 rangements. Terrasse 8 x 50. Climatiseur centrale, échangeur d'air, comptoir quartz, plancher tulle 24 x 24 céramique.

DUPLIX



499 000\$

BEAUPORT. Exceptionnel duplex, 435 : 6 cc dont 3 rdc + entrée ind. pouvant servir de bureau prof., esthétique, coiffure, etc. (voir l'avis pour permis). Air climatisé, asp. central, échangeur d'air, piscine, cabanon, grand terrain, libre 01-07-2018. Le 437 : 3 cc au même niveau, spacieux, air clim. Libre 15-12-2017.

150 000\$ • PRÊT À CONSTRUIRE



LAC-BEAUPORT. Superbe terrain 85 x 120 pi dans un secteur recherché. Installation d'égoûts et approvisionnement en eau à partir de juin 2017.

385 000\$



VAL-ALAIN. Fermette, maison 44 x 30, garage intégré 16 x 26, écurie 15 x 20, garage 30 x 40, gazebo octogonal 22 pi, cabanon 10 x 12. Terrain 19 695 m².

OCCASION



247 500\$

CHARLESBOURG. SURPRENANTE! Bungalow façade en brique, 2 cc, 2 sb, cuisine et salon à aire ouverte, familiale et conviviale. Grande salle fam. au s.-sol. beaucoup de rangement. Beau terrain clôturé et aménagé, grand patio 19x16, cabanon et 4 places de stat.

NOUVEAU PRIX



149 000\$

MONTCALM. Condo divise 3 1/2 semi meublé, bijou, rénové, frais peint, aire ouverte, ascenseur, rangement, buanderie, balcon sur cour intérieur bien aménagé. Voisin des Plaines, près de la rue Cartier. Libre immédiatement. Bonne administration. Moins cher qu'un loyer!

IMPECCABLE



203 000\$

CHARLESBOURG. IMPECCABLE. Maison en rangée entretenue avec soin, avec parc à l'avant. Aires ouvertes, sous-sol pouvant être salle familiale, bureau ou 3^e chambre. Voisin de l'école St-Jean-Eudes. Tranquillité assurée.

NOUVEAU PRIX



205 000\$

STE-FOY. Condo clé en main! Décor remarquable, spacieux, lumineux, 2 chambres, pièces communes à aires ouvertes. Vaste bain et douche en coin. Entrée indépendante, 2 stat. Dans une rue paisible (rond-point) près des services.

21,5 HECTARES



158 500\$

VAL-ALAIN. Superficie de 2 276 567,05 pi ca plus entrepôt construction 2004 de 30x60 en acier. Parc à chevreuils. Petit lac avec cerfs rouges. Chemin carrossable. Arbres: érables rouges, bouleaux, sapins, épinettes, trembles, cèdres. Voisin d'une ferme à vendre. A voir!

389 000\$



ST-AUGUSTIN. LES BOISES DU SÉMINAIRE I. UNITÉ DE COIN, 7^e ÉTAGE. 1727pi ca, lumineux, spacieux, 2cc, walk-in, 2sb, vue panoramique, clim., grand balcon, pisc., terrasse sur le toit, stat. int., asc., bop de rangement et d'extras. RARE sur le marché. Orienté S.-E. Poss. 2^e stat.

URGENT



40 000\$ TRUCKS FORCÉS

FONDS DE COMMERCE, boutique Trucks et farces, Laurier QC, une institution! Clientèle déjà établie, beaucoup d'achalandage. Excellente opportunité d'affaires. Soyez votre propre patron! Cause de la vente: maladie, faut vendre!

365 000\$



CAP-ROUGE. Lumineuse, luxueuse, prestigieuse. Grands espaces aires ouvertes, pl. bois et céramique. Beaucoup de rangement. Garage double. Terrain boisé et clôturé. Secteur de choix. Sans voisin arrière.

VENDU



CAP-ROUGE. Havre St-Félix II, très fenestré, 2 cc, 2 sb, magnifique terrasse, stat. int. Près services, golf, marina, piste cyclable, plage J.-Cartier. Chic et bon goût!

VENDU



SAINT-FOY. Magnifique condo très éclairé. Vue spectaculaire sur la ville. 2 cc, 2 sb. Stat. int. avec bonne électrique. Cuisine comptoirs granit, dossierer tulle marbre. Planchers bois et céramique. Tout pour vous plaire. Bonne administration.

VENDU



SAINT-FOY. SOUS L'ÉVALUATION. Magnifique condo, rare dans cette bâtisse, qui vous ravira par ses divisions, sa décoration et autres. Près des services dans un secteur de choix, climatisé 2 unités, 1 stat. intérieur, piscine ext. chauffée, balcon céramique, 2 salles de bains, bonne gestion. Superbe vue!

4738 Logements à louer Beauport
5 1/2, chauffé, 2 mois gratuit, 2660 Gaspard, stationnement, 755\$. Libre, 418-563-5665.

AU MANOIR BEAUPORT
1 1/2 LIBRE JANVIER - 3 1/2 LIBRE MARS
ascenseur, piscine
418 650-2121 www.roussin.qc.ca
Manoir Salaberry - 3 1/2 et 4 1/2
418 667-7291

4742 Logements à louer Centre-Ville/Limoilou/St-Sauveur

3 1/2 4 1/2 5 1/2 ST-PASCAL
Près cegep, hôpital, rénovés, intercom, bois franc, métrobus, stat., juil. ou avant 418 627-2011

4 1/2, très beau demi s/sol, pl. de bois, ch./écl., face au parc, 695\$ 418 522-6367.

5 1/2 au RDC sur boul. Champlain
avec petite cour. 800\$/mois, 418-809-8150.

St-Odile, 4 1/2
chauffé, eau chaude, tout béton, rénové, juil. ou avant. 418 623-3125

LOFTS LALIBERTÉ
570 CHAREST EST

- Ascenseur
- Plancher bois
- Jardin toit
- Rénové
- Gym
- 377 pi ca à 721 pi ca

418 525-4841

4743 Logements à louer Charlesbourg

3 1/2 4 1/2 TERRASSE BELLEVUE
Béton, piscines int. ext., sauna, intercom, caméras, métrobus, juil. ou avant 952-8378

4 1/2, spacieux, rénové, intercom, tranquille, juil. ou avant, 906-8377

PROMOTIONS SPÉCIALES INFORMEZ-VOUS!

**3 1/2
4 1/2
Tout inclus**

LES RÉSIDENCES DE LA CAPITALE
Ascenseurs, intercom, salle d'exercices et piscines
418 623-4124 • 418 929-6690
www.arbois.ca

4743 Logements à louer Charlesbourg

627-2052
Seigneurie Henri-Bourassa
3 1/2, 4 1/2 tout inclus
Béton, ascenseurs, piscine, tennis
stationnement intérieur, caméras.

4748 Logements à louer Montcalm/St-Jean-Baptiste

3 1/2, TRÈS GRAND, entrée lav./séch., libre, 1 mois gratuit, eau chaude fournie, 1428-3 Frontenac, pl. bois franc, 725\$, 418 563-5665

À ACCÈS JARDINS DE COULONGE
3 1/2 4 1/2 : 975\$ à 1,295\$,
Tout inclus, balcon, vue fleuve
418 682-5246

CHÂTEAU ST-LOUIS
SUR GRANDE-ALLÉE PRÈS DE CARTIER
BEAUX 2 1/2 à 7 1/2
Meublés, tout inclus
Accès aux Plaines
Planchers de bois franc
Bail au mois. Stationnement
523-2990, 570-7015

LE MONTMORENCY
165, Grande Allée Est
418 573-4144

 **STUDIO**
3 1/2 - 4 1/2
www.bilodeauimmobilier.com



À MONTCALM
440, PÈRE-MARQUETTE
3 1/2 • 1040\$ - 4 1/2 • 1320\$
Tout inclus! Très grands balcons, stationnements int. disp., piscine int., entrée sécurisée, concierge résident.
418 669-3373

4748 Logements à louer Montcalm/St-Jean-Baptiste

Coin Cartier & Grande Allée
2 1/2 et 3 1/2. Logements tous rénovés, qualité condos, à partir de 950\$, chauffé, stat. int., disp., 418-524-3007. lebaronet@live.ca


LE SAMUEL-HOLLAND
1 1/2 • 830\$ - 3 1/2 • 950\$ - 4 1/2 • 1585\$
SIGNEZ UN BAIL DE 24 MOIS!
TOUT INCLUS
Piscine int., sécurité 24 h/24,
commerces, petits chiens acceptés!
830, av. Ernest-Gagnon • 418 481-2661

4749 Logements à louer Rive-Sud

418-265-2842, À VOIR, À St-Romuald, 1 mois gratuit, 2 1/2 et 4 1/2 tout incl.

4752 Logements à louer Sainte-Foy
1 1/2 3 1/2 tout inclus, 418 651-1386

1ER JUIL. ou avant, 2 1/2 semi-meublé et 3 1/2, Maricourt, non-fum., bois franc, stat., rangements. Très beau app, près de tout, à partir de 600\$, 418-650-1550. www.gescorp.ca

1ER JUIL. ou avant, 3 1/2, 4 1/2 et 5 1/2, rue Laroche, grandes fenêtres, bois franc, balcons, entrée lav./séc., stat., rangements, à partir de 630\$, 418-650-1550. www.gescorp.ca

2 PAS UL, 3 1/2 4 1/2 À MACKAY - MYRAND IDÉAL ÉTUDIANT
LIBRES + ÉLECTRICITÉ
Jour: 418-652-8229

3 1/2 à 5 1/2 ascenseur, piscine, insonorisé, 418-265-2842

418-265-4842 3 1/2 à 5 1/2 À VOIR, TOUT INCLUS
Rapport/qualité/prix
Piscine, petit chien accepté

NOEL-CARTER, BEAUX GRANDS
3 1/2-4 1/2-5 1/2, libres, récents, bois flottant, paisibles, stat. int., ascenseur.
418 454-4392

4752 Logements à louer Sainte-Foy

VERRE-BOURG spacieux 3 1/2 828 pi² très lumineux, rénové, lav./séch., hotte micro-ondes, stores et stat. int. inclus. Piscine ext. Près des Halles Sainte-Foy : 418 264-1810

TOURS DE LA POINTE
350 et 750, rue Gingras
3 1/2 • 4 1/2 • 5 1/2
CONSTRUCTION EN BÉTON
Insonorisé, incombustible, sécurisé, spacieux,
piscine, ascenseurs et grand balcon
TOUT INCLUS DANS LE PRIX
Y COMPRIS LE GYM!
418.653.4100
www.toursdelapointe.com

3 1/2 4 1/2 5 1/2
SECTEURS DE CHOIX :
CAMPANILE
BOUL. NEILSON
CHEMIN ST-LOUIS
Endroit calme et paisible,
piscines intérieure et extérieure, ascenseur,
garage intérieur.
Tous les services à proximité.
418 265-4842
418 265-2842



AU CAMPANILE STYLE CONDO
3 1/2 • 870\$ - 4 1/2 • 1000\$
Plancher de bois, balcon, entrée lav./séch. Stationnement disp., piscine, jardin.
900, rue Laudance • 418 681-2350

opération enfant soleil
1 877 683-2325 operationenfantsoleil.ca

4753 Logements à louer Sillery

WOODFIELD-SILLERY
1450, av. MAIRE-BEAULIEU
418 573-4144

 **3 1/2 • 4 1/2 • 5 1/2 À LOUER condos neufs de luxe**
À voir absolument
www.bilodeauimmobilier.com

4756 Logements à louer Vieux-Port/Champlain/Vieux-Québec/Haute-Ville

BEAU 3 1/2 SEMI MEUBLÉ tout équipé, 418 956-9888

4759 Condos à louer

À BEAUPORT
3 1/2 à 5 1/2, à partir de 800\$. 418 809-8150

GIBRALTAR
Superbe condo 4 1/2 au 10^e étage avec 2 s/bain et vue sur les Laurentides. 1,115 pi², Service de repas et soins infirmiers.
Tél.: 418-559-2353

4761 Chambres à louer

MONTCALM/ST-SACREMENT, chambre à louer, non-fum. 418 572-2612

4766 Résidences et centres d'accueil

RUE SASSEVILLE, très grand terrain et bungalow adossés au boulevard Laurier et au CHUL de 5 chambres, 2 s/de bain, abri d'auto, 6 stat., cabanon, s/sol aménagé et atelier. Chauffage biénergie. Disponible imm
Prix mensuel - 1,175 \$. 418-264-1810

BANDES DESSINÉES

BEN



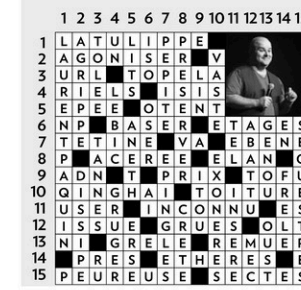
BLONDINETTE



HAGAR L'HORRIBLE

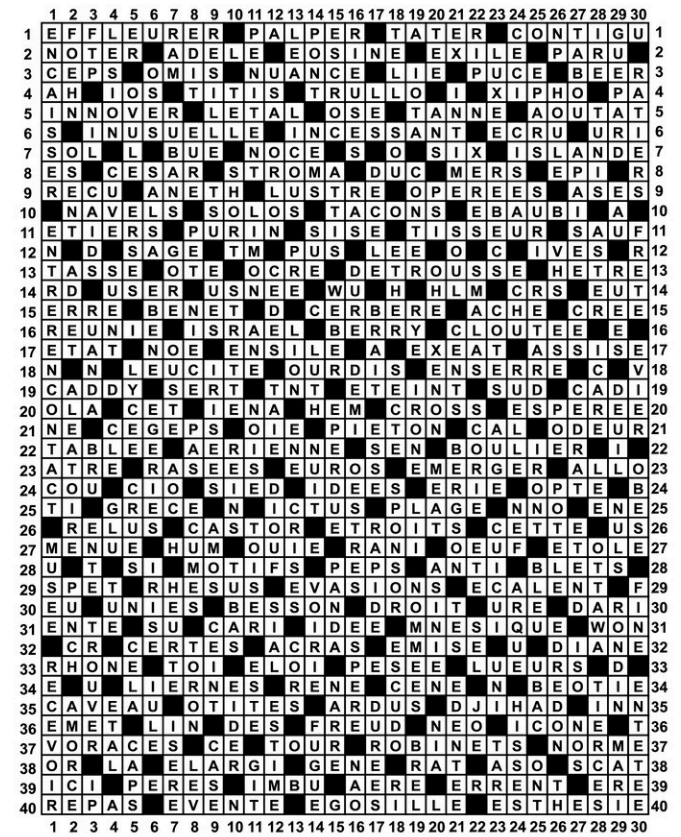


GRILLE DES MORDUS



Solutions de samedi dernier

SUPERGRILLE Solution du n° 815



LA GRILLE DES MORDUS

HORIZONTALEMENT

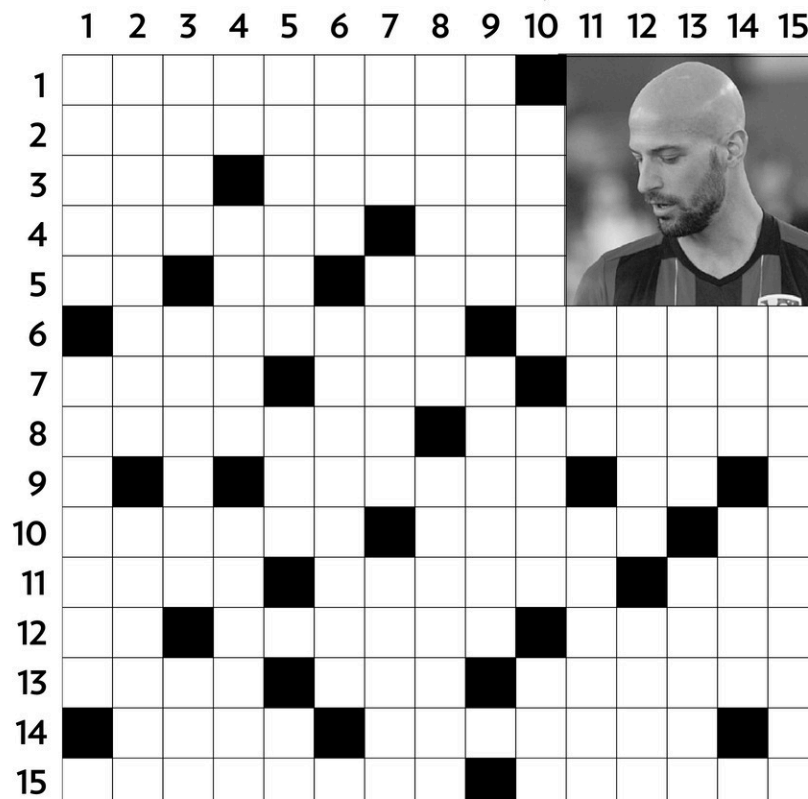
- Réveille-matin.
- Pas là.
- Fait la grève, en quelque sorte - Agréable à côtoyer.
- Distracts - Corps armés.
- Négation - Pronom - Sujet sans verbe.
- Finit frit - Vous l'attendez sûrement.
- C'est pas mon truc ! - On a tous dit ça un jour - Petite ville du Québec.
- Bras de mer - Français aux études.
- A un palais à Paris - Article.
- Qui ne peut pas flamber - Durs et mous - Possessif.
- Lingue - Empiète - Exil.
- Interjection - Est - Divers.
- Lucidité - Direction - Poussé dans le bain.
- Pour faire réfléchir - Faire quelque chose.
- Buts, noirs parfois - Vit de peu.

VERTICALEMENT

- Nom - Prénom.*
- Vraiment pas en grande forme - Naît en pleine aire.
- Mordu - Il crie fort ! - Collection.
- Avant - Pour se chauffer - Annélide.
- Il a un but - Elle est dehors - Direction.
- Déesse - Avec du duvet.

- Lettre - Mouvement quotidien - Conjonction.
- Je me souviens? - Bien ensemble.
- Engagé - Vexé.
- Pour se prononcer - Allégresse - Prénom.
- Ne doit pas être lâche - Ils sont sur les genoux.
- Sirupeux et sucrés - Produit du cachou.
- A fil et pointe - La dernière caisse.
- Bosse - Char.
- Vraiment pas long !

Solution dans les petites annonces de samedi prochain



N.B. Les définitions en italique se rapportent à la personnalité que vous reconnaîtrez dans la grille.

20 janvier 2018

4766 Résidences et centres d'accueil

VIVRE COMME VOUS AVEZ TOUJOURS VÉCU

residencecardinalvachon.com

- BEAUCOUP D'INCLUS
- UNITÉ DE SOINS COMPLETS

VENEZ NOUS VISITER!



2900, rue Alexandra, Québec
418 666-7953

4767 Bureaux et locaux À louer

A 622-9494 - BUREAU, ENTREPÔTS, COMMERCIAL, INDUSTRIEL

Groseau Développement
Charlesbourg, Pierre-Bertrand, Charest, Semple, Philippe Paradis, 3000 à 140 000 pi2.

À 871 GRANDE-ALLÉE O., 1,500 pi car., immeuble de prestige, ascenseur, grand stat. gratuit, 418-683-8102.

ARBOIS près route de l'Église, 1600 p.c. 3e étage, 1000 à 2000 p.c. rdc, 418-683-8102

Aut. Duplessis Ste-Foy :
425 à 1 400 pi car.
Charlesbourg 2 500 pi car.
418-930-5692/ 651- 2511
sibr.ca

IMMEUBLES LALIBERTÉ

575, rue St-Joseph est

Local commercial à louer de 4 500 p.c.

418 525-4841

À 948-1224 IMMEUBLES SIMARD

122 à 13 500 pi ca

BUREAUX - COMMERCIAL
BUREAUX À FRAIS PARTAGÉS
LABORATOIRES

ImmeublesSimard.com

DUPONT

À LOUER **653-7458**

BUREAUX COMMERCIAL INDUSTRIEL

- AMÉNAGEMENT SELON VOS BESOINS •
- ET À VENDRE LAC ST-JOSEPH
- PRIX RÉVISÉ •

DOMAINE 22 LUCARNES
4 UNITÉS, 240 P.L. BORD LAC

À LOUER



COMINAR

BUREAU • COMMERCIAL INDUSTRIEL

681-8151

Selon vos besoins • Projet clés en main

opération enfant soleil



1 877 683-2325 operationenfantsoleil.ca

4768 Entrepôts, garages et stationnements à louer

À LOUER Sites A-1

1 000 à 30 000 pi car. INDUSTRIEL À LOUER SUR MESURE St-Augustin, Colbert, Duberger. Depuis 45 ans

418-930-5692 / 418-651-2511
sibr.ca

SERVICES ET EXPERTS

4783 Massothérapie et soins thérapeutiques

100% Massage californien, relaxant
418-837-7569, 934-7544 André

1er Massage Promo 39\$

Suédois - Loomi
Homme, Ste-Foy, 581-777-6757

418 627-2704, DOUCE DÉTENTE,
Nathalie de 12h à 19h, 7 jours.

418-687-4539 JEAN, suédois pour homme, propre, calme, discrétion

ABAISSER DOULEURS ET STRESS
Les lun. mar. mer. et sam. 806-1484

BON massage suédois, californien. Reçus. Raymond: 418-694-1596

DOUX MASSAGE EN PRIVÉ
dès 10h - 522-4890

GILLES de retour, suédois, promo 40\$,
soirs, fins de sem., tél./texto : 418-455-1502

HOMME offre massage de détente en Beauce. 418 933-9812

Massothérapie des Iles, 74 chemin des Iles, Rive sud, masseuses demandées 418-835-3322

MASSOTHÉRAPIE et esthétique sensAelle, lun. à jeu., 418-262-0729

NOUVEAU, Ste-Foy, massage suédois californien, Homme, 581-741-6037.

4786 Services financiers et impôts

AVEZ-VOUS BESOIN D'AIDE?
Depuis plus de 30 ans, nous aidons les gens à trouver une solution à leurs problèmes financiers. Consultation sans frais. Un paiement. Pas d'intérêt.
1 877 994-AIDE • JeanFortin.com
Syndics autorisés en insolvabilité

4787 Argent à prêter

PRÊT DE 500\$
SANS ENQUÊTE DE CRÉDIT
www.creditcourtage.ca
1-866-482-0454

4795 Réparation, rénovation et construction

20 ANS d'exp., expert en rénovation
RBQ: 55897474, 418 931-1451

SERVICES PERSONNELS

4816 Agences de rencontres

ACCÉDER à une STABILITÉ affective
1632 CHEMIN STE-FOY QUÉBEC
MME HAMEL INC
Depuis 30 ans 7 jrs 9 à 21h 681-0169

4819 Messages personnels

418 803-5653, MASSAGE suédois de détente, vieux Limoilou, privé. 7/7, 9h-21h.
ASIATIQUE, 180 lb, 43 ans 7/7
418 682-8277.

AVENTURIERE.CA

REÇOIT / DÉPLACE
24H SUR 24H

418-955-6079

URGENT

HÔTESSE DEMANDÉE
\$\$\$
TRÈS BONNES CONDITIONS

BELLE FEMME MATURE, privé, discret, massage +, disp. 8h à 20h, 418-951-0296

DÉLECTABLE massage avec/sans rdv
75 Des Epinettes #4, 581 300-3330

SUPER massage non-sexuel, rasage, Louis, 418-648-0063 nubira@oricom.ca

EMPLOIS

4834 Offres d'emploi

RECHERCHE CAMELOT ADULTE

LAUZON
environ 18h/semaine
ENVIRON 325\$/SEM.

CONTACTEZ
FRANÇOIS TRUDEL
418 655-1525

RECHERCHE CAMELOTS AVEC AUTO

SECTEUR SAINTE-MARIE
325\$/SEMAINE

CONTACTEZ
SIMON BEAULIEU
581 777-3964

RECHERCHE CAMELOTS MOTORISÉS

SECTEURS MONTCALM / LIMOILOU
+600\$/2 SEMAINES

CONTACTEZ
ARNAUD
581 997-9822

RECHERCHE CAMELOT ADULTE

LÉVIS
environ 15h semaine
ENVIRON 275\$/SEM.

CONTACTEZ
FRANÇOIS TRUDEL
418 655-1525

RECHERCHE CAMELOTS MOTORISÉS

SECTEURS ST-AUGUSTIN-DE-DESMAURES
CAP-ROUGE

L'ANCIENNE-LORETTE

CONTACTEZ
CINTHYA-MÉLANIE GIGUÈRE
418 803-7375

4834 Offres d'emploi

RECHERCHE CAMELOTS AVEC AUTO

SECTEUR CHARLESBOURG
250\$/SEMAINE

CONTACTEZ
MATHIEU FARAGO
418 932-1903

RECHERCHE CAMELOTS AVEC AUTO

SECTEUR SAINTE-FOY
250\$/SEMAINE

CONTACTEZ
MATHIEU FARAGO
418 932-1903

RECHERCHE CAMELOTS AVEC AUTO

SECTEURS SAINTE-MARIE SAINT-BERNARD SCOTT et VALLÉE-JONCTION
600\$/SEMAINE

CONTACTEZ
SIMON BEAULIEU
581 777-3964

VÉHICULES

4856 Véhicules demandés

À BON PRIX!
ACHAT: autos, camions, autobus usagés ou ferraille. Jean Racine Presseur: 418-823-2197.

MARCHANDISES

4873 Divers à vendre

CONTENEURS 40' ET 20' pour entrepôt, vente poteaux électriques, André 418 359-3284 ou 418 356-6263.

SOUFFLEUSE à neige Colombia 11 forces, bonne condition, 400\$, 418-829-0220

4882 Meubles et électroménagers

ACHAT/vente meubles+électroménagers payons \$\$\$ 418-521-1830

4891 Livres, timbres et monnaie

À acheter gros prix: bijoux, timbres diamants, or, monnaie. 628-2351

DONNEZ



FONDATION
HÔTEL-DIEU DE LÉVIS

MERCI!

FHDL.CA
418-835-7188



Parce que la dysphasie est un trouble du langage pour la vie, votre don est important pour soutenir la cause.



Dysphasie QUÉBEC

dysphasie-quebec.com  



Philippe Demers
courtier immobilier
philipedemers.com

Votre propriété sur



FACEBOOK + WEB + TABLETTE

Lorraine Demers
courtier immobilier
lorrainedemers.com



418 653-5353



RE/MAX
FORTIN, DELAGE INC.
Agence immobilière

*évaluation municipale



BOISCHATEL, ADOSÉE AU GOLF. MAGNIFIQUE CANADIENNE EN PIERRE OFFRANT UN INTÉRIEUR ACTUEL ET HAUT DE GAMME. PISC. CR., FOYER, CUISINE SPACIEUSE, SALLE FAM., BUR., 4 CH., 3 S.B. TERRAIN CHAMPÊTRE. MAISON COUP DE CŒUR! 182, Géodes 575 000 \$



ST-NICOLAS, VUE PART. FLEUVE. JOLIE MAISON OFFRANT UN INTÉRIEUR CHALEUREUX AVEC SES MURS EN BOIS, SON HALL D'ENTRÉE INVITANT, SON ESCALIER STYLE COLONIAL. SALLE FAM., SOUS-SOL HORS SOL AVEC ACCÈS TERRASSE. UN TRÉSOR. 770, Marie-Victorin 359 000 \$



RIVE-SUD, PETIT DOMAINE AVEC AUTHENTIQUE ANCESTRALE (1881) RÉNOVÉE AVEC LE RESPECT DE SON CACHET D'AUTREFOIS AVEC IMMENSE TERRE AGRICOLE 38 HECTARES ET BÂTIMENTS SECONDAIRES. UN VÉRITABLE TRÉSOR DU PATRIMOINE. 3637, Marie-Victorin



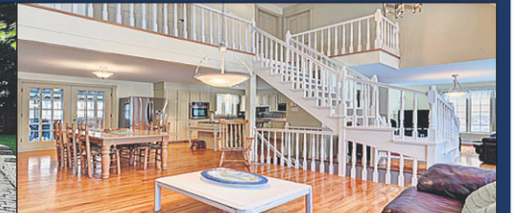
MONTCALM, SUPERBE IMMEUBLE À REVENUS ENTRETENU AVEC SOIN SITUÉ DANS UN SECTEUR HAUT DE GAMME DE QUÉBEC. 6 LOGEMENTS DE 4 1/2 TOUS LOUÉS AVEC STATIONNEMENTS. CHACUN DES LOGEMENTS A LE CACHET D'AUTREFOIS. UN BON INVESTISSEMENT. 840, Père-Marquette 867 000 \$



BOISCHATEL, LUXUEUSE DEMEURE CONTEMPORAINE DE CONSTR. RÉCENTE AMÉNAGÉE AVEC RAFFINEMENT SUR 3 NIVEAUX. GAR. DBLE, PISC. CR., FOYER, SALLE FAM., BUR., BOUDOIR, 4 CH. (POSS. 5). TERRASSE COUVERTE. TERRAIN DIGNE DE MENTION. 108, Rivière 599 000 \$



CAP-ROUGE, SUBLIME CANADIENNE, 4 CÔTÉS BRIQUE, À AIRES OUVERTES, OFFRANT FOYER, PISC. H.T., TOIT CATHÉDRALE, MEZZANINE, PL. BOIS, CUISINE ÉQUIPÉE, SOLARIUM, SALLE FAM., 6 CHAMBRES, 2 S.B. SITE CHAMPÊTRE. SECTEUR DE CHOIX. 1105, St-Sébastien 420 000 \$



MONTCALM, RÉNOVÉE DE A À Z sur 4 niveaux. Garage double, foyer, boiseries, bibliothèque, 6 chambres, 4 s.b. L'acquérir : c'est un privilège! 965, Braves



ST-NICOLAS, CHARMANT petit domaine avec plan d'eau. Garage, pisc., foyer, solarium, bureau, 4 chambres, 2 s. bains. Un site de rêve! 968, Marie-Victorin 619 000 \$



DONNACONA, SPACIEUSE! Gar. dbles, foyers, pl. bois, 2 s. fam., 5 ch., 4 ch., 2 s.b. Sous-sol rez-de-jardin. Terrain + 32 100 pi ca. Vous serez séduits! 325, Lortie 799 000 \$



ST-LAURENT I.O. VUE FLEUVE! Constr. 2008. Garage triple, foyer, verrière 4 saisons, salle fam., boudoir, 4 ch. Galerie 3 façades. Terrain 42 700 pi ca. 6169, Royat 995 000 \$



SILLERY, LES AUGUSTINES! 5e NIVEAU. Pl. bois, 2 ch., 2 s.b., 2 stat. int., 1 rang. Terrasse sud-ouest. Piscine int./ext. Une oasis de paix. 2217, ch. St-Louis 725 000 \$



STE-FOY, SPACIEUSE! Gar., pisc. cr., luxueuse cuisine récente, «Simard» 2 salles fam., 4 ch., 2 s.b. Terrain orienté sud. Une constr. supérieure. 2777, Bridgewater 675 000 \$



SILLERY, RÉNOVÉE. Gar., foyer, cuisine équipée, pl. bois, 2 ch. (poss. 3), 2 s.b. Une belle demeure en toute simplicité avec ses aires de vie sur le fleuve! 2463, Grenon 749 500 \$



SILLERY, UN BEAU CLASSIQUE! Gar., pl. bois, salle fam., 5 ch., (4 à l'étage), 2 s.b. Entrée ind. au sous-sol. Surprenante par ses aires de vie! 1440, Charles-Flovis 575 000 \$



SILLERY, BELLE canadienne sur 3 niveaux. Gar., pisc. cr., foyer, mezzanine, solarium, s. fam., boudoir, 4 chambres, 3 s.b. Terrain 10 200 pi ca. 2406, Power 775 000 \$



VIEUX-QUÉBEC, UNIQUE. Le 73 : autrefois La Crémalière. Le 75 : un chef-d'œuvre sur 4 niveaux. Bâtiments secondaires et stat. 73-75, Ste-Anne 2 700 000 \$



STE-FOY, RÉNOVÉE au complet. Gar. dbles, pisc. cr., foyer, pl. bois, salle fam., bureau, 3 ch., 2 s.b. Aires de vie sur le fleuve. Terrain 14 100 pi ca. 2785, /Anse 1 295 000 \$



STE-FOY, LES SOURCES. Spectaculaire! Gar. triple, pisc. cr., foyer, mezzanine, 2 s. fam., 5 ch., 3 s.b. Vous serez impressionnés! 1300, Capitaine-Bernier 1 395 000 \$



ST-AUGUSTIN, LUXURIANT! Gar. dbles, pisc. cr., 5 foyers, cinéma maison, s. fam., 5 ch., 4 s.b. Géothermie. Une maison de rêve! 116, Adrienne-Choquette 1 595 000 \$



CAP-ROUGE, OPPORTUNITÉ! Gar., foyer, 3 ch. Petit logement au sous-sol avec entrée indépendante. Idéal bigénération. Beau potentiel. 389, Ferdinand-Le Comte 389 000 \$



CAP-ROUGE, LUMINEUSE! Foyer, salle familiale, 3 ch. (poss. 4), 2 s. bains. Terrain intime + 18 000 pi ca. Rue rond-point. Face à un parc. 1460, Quatre-Vents 449 000 \$



LAC-CLAIR, IMPRESSIONNANTE. Gar. dbles, foyer, mezzanine, boudoir, 4 ch., 2 s.b. Belle grande terrasse avec gazebo. Pour les amateurs de la nature. 113, ch. Lac-Clair 777 000 \$



QUÉBEC, RÉNOVÉE. Gar. dbles, pisc. cr., foyer, 4 ch. Poss. bigénération. Terrain + 71 600 pi ca sans voisin arr. Un trésor du patrimoine. 1270, Erables 575 000 \$



QUÉBEC, UN CLASSIQUE! Gar., foyer, pl. bois, cuisine avec coin repas, salle fam., boudoir, bur. 3 ch., 3 s.b. Terrain sans voisin arrière. 7235, Souverains 559 000 \$



BOISCHATEL, LUMINEUSE! Gar., pisc. h.L., foyer, pl. bois, salle fam., 4 ch. Terrasse avec toit permanent. Terrain 28 000 pi ca sans voisin arrière. 204, Onyx 385 000 \$



BOISCHATEL, RÉSIDENCE DE RÊVE! Design intemporel. Gar., 2 foyers, mezzanine, 2 s. fam., boudoir, bureau, 4 ch., 3 s.b. Site enchanteur. 111, Péridot 995 000 \$



SILLERY, 2 BEAUX TERRAINS (3799.66 PI CA/CHAQUE) PRÊTS À CONSTRUIRE. SECTEUR CONVITÉ. POSSIBILITÉ D'UN SEUL GRAND TERRAIN (7600 PI CA). Rue Dobell



LE MESNIL, SUPERBE CONDO situé au 3e niveau offrant planchers et armoires chêne, 1 ch., 2 stat. int., rangement. De toute beauté! 1155, Massif 214 000 \$



JARDINS MÉRICI, BLOC 14, VUE FLEUVE À 100 %. Cuisine équipée haut de gamme, 2 ch., 2 s.b., 3 terrasses, 3 stat. int. Un privilège d'acquiescent un tel penthouse. 1 995 000 \$



BREAKEYVILLE, LUXUEUSE signée Maurice Bilodeau. Gar., pisc. cr., foyer, boiseries, 3 ch. Géothermie. Terrain + 12 900 pi ca près du golf. 48, Seigneurs 457 500 \$



LAC-ST-JOSEPH, INTÉRIEUR entièrement fenestree sur l'eau. Garage quadruple, foyer, véranda, bureau, salle familiale. Plage privée. Site romantique. 38, Thomas-Maher 1 095 000 \$