

**EXTRA! EXTRA!**  
**SUPERBES SPÉCIAUX**  
**DE FIN DE SEMAINE**  
 chez **LE GROUPE DES**  
**ÉPICIERS L. R. D.**




Participez à notre concours  
**"MÉLODIE MYSTÈRE"**  
 à la radio de **CJBR**

LES MERCREDI ET JEUDI  
 DE CHAQUE SEMAINE  
 à 10.57 de l'avant-midi  
 et 2.20 de l'après-midi.

Surveillez nos annonces à la radio  
 au début de la semaine.

**SPECIAUX EN VIGUEUR LES 21 - 22 - 23 MAI 1970**

**BOEUF DE L'OUEST**  
**ROTI d'épaule**  
 (PETIT OS)  
  
**.69** LB

**ROTI de**  
**haut de côtes**  
  
**.59** LB

**BOEUF haché** LB **.55**

**POULET frais**  
 CANADA CATEGORIE 'A'  
 5 livres et plus  
 LB **.49**

**FOIE**  
**de porc**  
 FRAIS  
**.39** LB

**JAMBON**  
 dans l'épaule  
 Genre "Picnic"  
 "LEGRADE"  
**.59** LB

**RIZ FRIT**  
 à la chinoise  
 Nature - Boeuf  
 Poulet  
 Boîte de 12 oz  
**"DAINTY"**  
**.37**

**DINERS assortis**  
**"Cordon Bleu"**  
 BOEUF BOURGUIGNON OU  
 POULET SAUTE AU BEURRE  
 Boîte  
 21 oz  
**.53**

**FRUITS ET LEGUMES**  
 la saveur et la fraîcheur  
 DE LA CALIFORNIE  
**Pamplemousses blancs**  
 "CALIFORNIE"  
 Grosseur 56  
 Très juteux  
**6 / .49**

**FRAISES FRAICHES**  
 "CALIFORNIE"  
 PANIER 1 CHOPINE  
  
**.49**

**LAITUE EN POMME**  
 Grosseur 24's  
 "CALIFORNIE"  
 2 pour **.49**

**LAIT**  
**"Carnation"**  
 EVAPORE  
 Boîte 16 oz  
  
 5 pour **.87**

**Café Instant**  
**"MAXIM"**  
 SECHE A FROID  
 Le plus économique  
  
**1.09**  
 Jarre 4 oz



**CRISTAUX A L'ORANGE**  
**Tang** Env. de 3 1/4 oz **4 / .85**

**POIS VERTS ASSORTIS**  
 "YORK" Qualité de choix Bte 19 oz. **3 / .75**

**TOMATES EN CONSERVES**  
 "YORK" Qualité de choix Bte 28 oz. **2 / .69**

**PATATES INSTANTANÉES**  
**"SHIRRIFF"**  
 Boîte de 12 oz. **.53**

**BEURRE D'ARACHIDES**  
**"SCHWARTZ"**  
 Crémeux Jarre de 16 oz. **.59**

**MOUTARDE PREPAREE**  
 "OLD CITY" Verre décoratif de 9 oz. **2 / .39**

**DETERGENT LIQUIDE**  
**"MIR"** Paquet jumelé 2 bout. 24 oz. **.73**

**NETTOYEUR TOUT-USAGE**  
 TOUT USAGE "MIR"  
 Bte 19 oz - Détail .29 Spécial **2 / .49**

**DETERGENT EN POUDRE**  
 "BREEZE BLEU" Serviette de bain grand format FAM. **1.69**

**PATE A DENTS 'PEPSODENT'**  
 "PEPSODENT" Saveur menthe active ou traditionnelle Format Géant **.53**

**PAPIER TOILETTE "DELSEY"**  
 Blanc ou couleur ass. Paquet de 2 rouleaux **4 / .65**

**Serviettes sanitaires 'KOTEX'**  
 Régulière Boîte de 48's **1.89**

**GUIMAUVES BLANCHES**  
 ou chocolat  
**KRAFT JET PUFFED**  
 Cello 11 oz **2 / .59**

**Arachides salées "Planters"**  
 Blanches 10 oz. **.47** Brunes 10 oz. **.39**

- Membres du groupe L. R. D.**
- |  |   |  |  |  |
|--|---|--|--|--|
| <b>Épicerie A. Pinault Enr.</b><br>517 LaSalle, Nazareth | <b>Marché Ste-Agnès</b><br>382 St-Germain Est | <b>Rodrigue Bernier</b><br>St-Angèle       | <b>Lucien Ouellette</b><br>St-Mathieu        | <b>N. Guérette &amp; Fils Ltée</b><br>Causaparc  |
| <b>Marché Label Enr.</b><br>252 Rue Bellavance           | <b>Candide Brillant</b><br>Bic                | <b>Arthur Chouinard</b><br>Price           | <b>Léopold Perreault</b><br>St-Léon-le-Grand | <b>E. T. Pettigrew</b><br>Rivière-Trois-Pistoles |
| <b>Épicerie Royal Enr.</b><br>505 St-Germain Est         | <b>Fernand Ruest</b><br>St-Anaclet            | <b>Lucien Marquis</b><br>Trinité-des-Monts | <b>Daniel Plante</b><br>St-Gabriel           | <b>Diogène Dumont</b><br>St-Zénon-du-Lac-Humqui  |
| <b>Marché St-Robert Enr.</b><br>326 Ouest, St-Robert     | <b>H. L. Gendron</b> Lac-au-Saumon            | <b>Blondin Dubé</b><br>St-Clément          | <b>Oscar Tremblay</b><br>Les Hauteurs        | <b>J. B. Nadeau</b><br>Squattek                  |
| <b>Épicerie Jos. Labbé Enr.</b><br>St-Odile              | <b>Charles Bernier</b><br>Luceville           | <b>Mme Thérèse C. Berger</b><br>Sayabec    | <b>Thibeault &amp; Frères</b><br>St-Moise    | <b>Laurent Dubé</b><br>Esprit-Saint              |
|  |   |  |  | <b>Eugène Dionne</b><br>Biencourt                |

\* Les noms des marchands, précédés d'un astérisque, ne vendent que de la charcuterie

**THE**  
**"SALADA"**  
 en sachets  
**"Orange Pekoe"**  
 Bte de 60's **.79**



**Sanitone**  
Maître Nettoyeur Certifié

**VALET SERVICE ÉCLAIR INC.**  
RICHARD FILLION, président  
330, Cathédrale — Rimouski  
723-2247

Nos spécialités :

- PRESSAGE
- LAVAGE DE
- CHEMISES

## Ils seront payés 5 toastmistresses à Montréal

Le Canadien National a pris des dispositions spéciales afin de faire parvenir les chèques de pension à ses quelques 33,000 retraités à temps pour que ces derniers puissent l'encaisser à la fin de mai, devant l'éventualité d'un arrêt du service postal à travers le pays.

M. F.T. Aubé, directeur des régimes de retrait et de

sécurité sociale pour le Canadien National, a expliqué que tous les chèques ont été mis à la poste avant la fin de semaine. Il a précisé, qu'ils portent tous la date du 29 mai et qu'ils ne pourront pas être encaissés avant ce jour-là.

En dehors de la fonction publique, le groupe de retraités du CN est le plus important au Canada.

Cinq Toastmistresses de Rimouski, ont assisté au débat oratoire, tenu à Montréal le 25 avril dernier.

C'était le débat régional du Conseil no 7 groupant les clubs suivants et représenté par:

MM. Jean Ashton, Ottawa; Marion Dumas, St-Lambert; Ruth Spence, West Island; Reita Wilson, Montréal.

Comme jury, cinq juges choisis dans diverses disciplines élurent Mrs Reita Wilson, comme gagnante. Celle-ci se présentera au débat qui aura lieu à Boston les 6 et 7 juin prochains. La gagnante de Boston, se rendra au débat international de Portland, Oregón, au début de juillet. L'an prochain les Toastmistresses de Rimouski partici-

peront au débat.

Les 5 dames qui assistèrent au débat à Montréal sont: Mmes Annie Zément, prési-

dente, Dorice Hins, secrétaire, Esther Langlois, hôtesse et Suzanne Arcand, à la publicité.

## Le poste Rimouski : \$5 millions

C'est en tenant compte d'une possibilité d'exportation d'énergie au Nouveau Brunswick et en fonction des charges locales qu'une étude du réseau gaspésien fut entreprise en 1968 par la direction de la Planification, en collaboration avec le service des Projets techniques de la région.

Les conclusions furent que le poste Les Boules ne répondait plus au besoin et qu'il fallait construire un nouveau poste de répartition à Rimouski pour rencontrer les demandes futures.

Ce poste Rimouski présentement en construction recevra son énergie de lignes de 230kV venant de Rivière-du-Loup et la répartira vers Les Boules à 230 kV. Une bonne partie de cette énergie reçue sera transformée à Rimouski pour servir les besoins locaux. Les charges prévues pour ce poste sont de l'ordre de 40 MVA pour l'année 1970; 50 MVA pour

l'année 1971; 60 MVA pour 1972 et 70 MVA pour l'année 1973. Les travaux ont commencé à la mi-novembre 69 et ont été confiés à ARNO Electrique de Trois-Rivières entrepreneur général et à la compagnie de construction JRL de Rimouski, sous-traitant pour les travaux de génie civil.

### Poste de Manoeuvre

Le nouveau poste Rimouski, poste de manoeuvre, sera étendu dès 1972 pour recevoir des lignes à 315 kV venant de Lévis. Les lignes Rimouski-Matapédia seront alors modifiées pour opérer à 315 kV. En plus, deux positions sont prévues sur le schéma unifilaire de ce poste pour qu'il soit possible d'y intégrer une autre source d'énergie.

Le poste répartiteur Rimouski servira également de centre de télécommande pour tous les autres postes de la Gaspésie.


## Remise

Au cours d'une assemblée spéciale, la Ligue des Citoyens de Rimouski a voté une résolution demandant à la ville de Rimouski de suspendre son projet impliquant ses loyers à prix modiques. Le président de la Ligue, M. Raymond D'Auteuil, n'avait pas encore reçu le rapport remis au conseil de ville il y a quelques semaines. Les membres de la Ligue veulent étudier les documents et faire des recommandations. C'est pourquoi ils ont demandé de surseoir pour le moment.

Par la même occasion, la Ligue a décidé d'envoyer un télégramme de félicitations au nouveau ministre des Affaires Municipales et des Travaux Publics, Me Maurice Tessier, qui a présidé les destinées de la ville de Rimouski comme maire.

**CLUB AUTOMOBILE QUEBEC**

ASSURANCE AUTOMOBILE  
ASSURANCES GENERALES  
FEU - VOL - RESPONSABILITE  
FACILITES DE PAIEMENTS  
SANS INTERET  
RISTOURNE ANNUELLE 7 à 10%



Consultez, ALAIN RIOUX, rep.  
422, Boul. Jessop — Rimouski  
TEL : 724-4931

ALAIN RIOUX

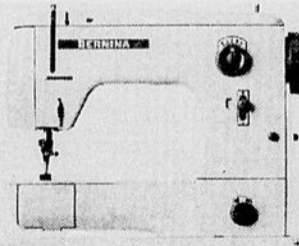
## A VENDRE



Hotel Castel St-Laurent, Pointe-au-Père, 11 chambres avec lavabo, salle à diner, salle d'attente avec foyer. Bar moderne, 200 personnes. Licence complète. 40 ans au service du public. Conditions raisonnables.

**IMMEUBLES & PLACEMENTS J.A. Inc.**  
30 Evêché — Rimouski  
Tél. 723-6335 — — Soir : 723-2543 (JNO)

**GEORGES THERIAULT**  
représentant  
des machines à coudre  
"BERNINA"



Atelier de réparations de tous genres de machines et aiguisage de ciseaux.  
449 rue Champlain  
RIMOUSKI  
Tél: 723-2068

## Rien de plus agréable qu'une soirée passée à la discothèque à gogo

Le 

**GOBELET**

GRILL SPACIEUX

**SCOPITONE**  
COULEUR A ECRAN GEANT  
au Salon-Bar de  
L'HOTEL DU BOULEVARD

●  
NOUVEAUX FILMS

Vos artistes préférés sont plus vivants que jamais.

●  
Seul appareil du genre en Amérique.

L'endroit LE PLUS VIVANT et LE PLUS POPULAIRE A RIMOUSKI

**DISCOTHEQUE à GOGO psychédélique SALLE St-Barnabé**



Voyez nos filles à gogo danser dans des cages.

**Hôtel du Boulevard**  
170 ouest, St-Germain — Tél : 723-9231

**LA DISCOTHEQUE EST MAINTENANT OUVERTE LE DIMANCHE**

LA  
PUBLICITE  
DANS  
LE  
**RIMOUSKOIS**  
EST  
LA  
PLUS  
PAYANTE  
DE  
VOTRE  
REGION  
**9,700**  
COPIES  
SONT  
**DISTRIBUEES**  
**GRATUITEMENT**  
CHAQUE  
SEMAINE  
DANS  
**9,700**  
FAMILLES  
SOIT  
ENVIRON  
**65000**  
LECTEURS  
DE LA  
REGION  
ETENDUE  
ENTRE  
**ST-FABIEN**  
et  
**MONT-JOLI**  
COMPRENANT  
LE  
**GRAND**  
**RIMOUSKI**

•

VOYEZ  
NOTRE  
PUBLICITAIRE  
**GEORGES**  
**ST-PIERRE**  
OU SIGNALEZ  
**723-2571**

•

APRES 6 h. P.M.  
**724-4735**

L'ASSOCIATION DES MARCHANDS

# ANNÉE CRUCIALE

L'Association des marchands de Rimouski a tenu son assemblée annuelle mardi dernier. Les membres présents ont d'abord procédé à la lecture de documents habituels en de telles circonstances, pour ensuite discuter de problèmes inhérents et importants, pour la vie commerciale de Rimouski.

**RESTRUCTURATION**

Le président sortant de charge, Paul Roberge, a déclaré que le prochain exercice de l'Association doit en être un de restructuration. On a proposé, mardi, la formation de divers comités, dont un existe déjà, celui d'enquête et d'étude, qui jette un regard critique sur la sollicitation que les marchands doivent supporter. Le président de ce comité, M. Emilien Amiot, a demandé une collaboration plus étroite des membres de l'Association, qui compte présentement 67 inscriptions, afin d'en venir à une surveillance plus étroite des intérêts communs.

M. Roberge, pour sa part, a déclaré que 1970 sera l'année-type pour l'Association, qui doit former des comités pour recruter des membres, afin que tous puissent participer et être impliqués par un but commun, pour la publicité, à l'intérieur de l'Association, et ainsi de suite. Deux ou trois assemblées générales par année, des

soupers-causeries, pour- raient, y faire.

Le but principal du prochain bureau d'administration: intégrer le plus de marchands possible dans le mouvement, afin d'obtenir un consensus total et valable quand il s'agira d'obtenir quelque chose des dirigeants ou d'ailleurs.

**LES DECORATIONS DES FETES**

Dans ce même esprit, on a longuement discuté d'un nouveau projet en regard des décorations des fêtes. M. René Laporte a soumis un schéma, préparé par une maison spécialisée, qui éliminerait les décorations disparates et parfois banales. Le projet, qui s'étendrait sur une période de 5 ans, couvrirait toute la ville à son terme.

On a parlé longuement du financement et des modalités d'installation. A la fin, on a formé un comité de décorations, composé de MM. Pat Timmons, René Laporte, Réjean Gauvin, Jean-Yves Verreault et Georges Turcotte, qui préparera un mémoire à cet effet et verra à présenter un projet valable, et acceptable pour tout le monde, dans une façon équitable.

**AUTRES SUJETS**

Des interventions furent aussi faites au sujet du vil

à l'étalage, qui s'accroît. On a mandaté M. Pat Tim-

mons pour qu'il s'occupe d'obtenir des dépliants à ce sujet, dans lesquels on précise les peines encourues pour vol à l'étalage. Ces pamphlets pourraient être

distribués dans les écoles. On a aussi parlé de la fermeture le samedi. Cette question a été remise à plus tard. Enfin, on a appuyé une résolution de la Chambre de

Commerce demandant une révision de la loi d'Assurance-automobile.

**ELECTIONS**

Le nouveau bureau de direction est sensiblement le même que l'ancien: MM. Emilien Amiot, Paul Roberge, Claude Bellavance, J.B. Si-rois, Robert Sénéchal, Victor Kirallah, Roger Dionne, René Laporte, Frank Joly, Léon-Paul Desrosiers, Jean-Yves Verreault, Réjean St-Hilaire, Jules Coulombe, Réjean Gauvin, Gérald Levesque, Lucien Bertin, Pat Timmons, Robert Belanger et Omer Deschesnes ont été élus.

## Mère de l'année



Mme Antonio Banville fut déclarée mère de l'année, pour la localité de St-Yves, lors d'une soirée qui eut lieu dimanche soir le 10 mai dernier, jour de la Fête des Mères. Elle reçut une gerbe de fleurs de Mme Hornidas St-Laurent, elle-même déclarée mère de l'année en 1969.

On voit ici Mme Banville, accompagnée de son époux, à gauche, et de M. Oscar Pelletier, vice-président des Loisirs de St-Yves, instigateurs de cette fête. (Photo Roland Morin)

## VENUS



**LE TRIOMPHE DE LA MODE**

SPECIAL

**\$39.95**

Telle qu'annoncée à la T.V.

VENUS EST GARANTIE

- 100% extensible
- 100% imperméable
- 100% ininflammable
- 100% indéfrisable

## Le Salon VENUS et Le Royaume des Cheveux d'Or

Pour les

- PLUS BAS PRIX
- MEILLEURE QUALITE
- SERVICE ET ENTRETIEN

Vous serez toujours mieux servie par un spécialiste

**Le meilleur endroit en ville pour le service et ouvrage impeccable**

---

**UN SEUL ENDROIT :**

**Le Salon VENUS ou Royaume des Cheveux d'Or**

21 rue St-Pierre - Rimouski

**Tél. : 723-3215**

---

**SPECIAL sur permanente**

}

20%

réduction



Mme Jacqueline Dechamplain  
Technicienne en teinture



Isidore Dechamplain, M.C.  
Spécialiste pour perruques



376 de la Cathédrale Rimouski

Notre politique

des

**PRIX MAGIQUES**

à l'année longue

Cette politique, cette ligne de conduite de G. P. vous ETES à même de juger chaque jour, chaque semaine chaque mois.

Voilà pourquoi notre politique de protection des Prix Magiques constitue vraiment une garantie d'économie Permanente pour vous. Nos clients n'en méritent pas moins.



Les  
sont le  
puissiez



**STEAK DE JAMBON**

la livre

**.90**

**BACON TRANCHE**

Paquet 1 livre

**.60**

Procurez-vous cette semaine un ensemble de 3 bols à manger en polythène, coul. ass. - spécial

**.79**

Procure en c méro

	PRIX MAGIQUES	PRIX CONCURRENTS		PRIX MAGIQUES	PRIX CONCURRENTS		PRIX MAGIQUES
BEURRE G. P. Première qualité	<b>.66</b>	.73	PAIN FRAIS "G. P."	<b>.19</b>	.23	JUS DE TOMATE HEINZ 19 oz	<b>.16</b>
BREUVAGE A L'ORANGE CORONATION Jarre 64 oz	<b>.55</b>	.65	SOUPE AUX TOMATES Heinz 10 oz	<b>.14</b>	2/31	JUS DE TOMATES HEINZ 28 oz	<b>.39</b>
POIS VERTS ASSORTIS OLD CITY 19 oz	<b>.23</b>	2/53	FEVES AU LARD HEINZ 28 oz	<b>.35</b>	.43	MELANGE A GATEAUX DUNCAN HINES ass.	<b>.39</b>
BISCUITS GRAHAM au son McCormick	<b>.39</b>	.45	NOURRITURE A BEBES HEINZ 5 oz	<b>.14</b>	4/63	MIRACLE WHIP, Apprêt à salade KRAFT 32 oz	<b>.67</b>
SAUCE A LA VIANDE CATELLI	<b>.33</b>	.41	GATEAUX roulés VACHON Vanille et chocolat	<b>.49</b>	.59	BEURRE DE PEANUT KRAFT 18 oz	<b>.59</b>
MOUCHOIRS MODERNE 360 tissus	<b>3/.89</b>	.37					

**prix magiques G.P.  
les plus bas que vous  
payer à l'année longue.**

**Rôti d'épaule de veau**

**Rôti de soc  
de veau**

**Veau haché**

la livre

**.59**

**9**

**9**

**Fesse de jambon**

PRETE A SERVIR, DEGRAISSE,  
DECOUENNEE SWIFT, COMPLETE  
OU DEMIE SEULEMENT




la livre

**.69**

Prenez également l'encyclopédie médicale  
couleur pour la famille. Nous avons tous les nu-  
ros. — Premier \$1.49 — LES AUTRES

**1.99**

PRIX CONCUR- RENTS		PRIX MAGI- QUES	PRIX CONCUR- RENTS
2/41	LAIT CARNATION 16 oz	<b>.17</b>	3/61
.45	CHEEZ WHIZ Format 16 oz KRAFT	<b>.79</b>	.85
.53	CRISCO Bte 1 lb	<b>.41</b>	.47
.73	SALADE AUX FRUITS AUSTRAL 28 oz	<b>.45</b>	.53
	PECHES AUSTRAL 28 oz	<b>.43</b>	.49
.69	EAU DE JAVEL Chanteclerc — Gallon	<b>.49</b>	.79

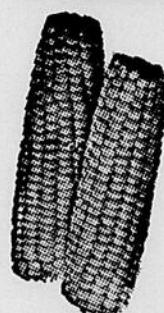
**"Magasiner" chez  
c'est joindre l'utile  
à l'agréable...**



**et c'est en plus épargner  
de 5 à 15%**

**À L'ANNÉE LONGUE**

**GRÂCE AUX PRIX MAGIQUES!**



**Blé d'inde**

FRAIS SUR EPIS

**3 pour .33**

**OIGNONS**

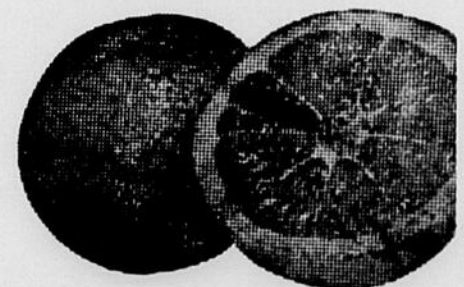
JAUNES No 1

**5 livres .49**

**Pamplemousses**

FRAIS ARIZONA

**10 pour .73**



## PRESENCE DE L'ECOLE ELEMENTAIRE

### L'ENFANCE INADAPTEE

L'organisation du secteur de l'Enfance Inadaptée sur le territoire de la Commission Scolaire Régionale du Bas St-Laurent impose de plus en plus l'aménagement rationnel d'un centre de traitement, d'hébergement et d'enseignement pour les enfants relevant de ce service.

**UN CENTRE DE TRAITEMENT:** que les lieux soient tels que des équipes multidisciplinaires puissent oeuvrer tant au plan familial, social, médical, psychologique que pédagogique.

**UN CENTRE D'HEBERGEMENT:** qu'il soit de cinq jours, dû au fait de l'éloignement de plusieurs enfants ou au fait d'un milieu social défavorable.

**UN CENTRE D'ENSEIGNEMENT:** que ce centre mette à la disposition des enfants, des locaux d'enseignement et des salles de thérapie, nécessaires pour répondre aux besoins de la clientèle.

Les soins requis par les enfants inadaptés doivent viser à neutraliser le plus possible le handicap en mettant à leur disposition des prothèses appropriées, des mesures de rééducation physique et psychologique, une éducation spéciale adaptée à leurs habiletés respectives et diverses autres mesures.

**CLASSEMENT:** Afin de donner une rééducation plus adéquate à la clientèle, les enfants sont groupés selon le degré du handicap et selon l'âge chronologique le plus possible, soit: — les semi-éducables, — les éducables faibles, moyens, forts.

**BUT DE LA REEDUCATION:** Le but de la rééducation des semi-éducables est de les préparer à travailler en ateliers protégés.

Le but de la rééducation diffère chez les éducables, l'éducateur doit les préparer à la vie. Le plus sûr moyen de les préparer est de les mettre en état de réussir ce qui leur sera proposé... pour qu'ils vivent bien leur première classe enfantine puis, d'échelons en échelons franchissent victorieusement les étapes qui suivent.

Aussi, à chaque palier scolaire, il faut examiner si ces enfants sont prêts à recevoir et à assimiler l'enseignement que commande leur développement.

Il s'agit donc de créer une attitude de détente psychologique et de relaxation: — de détente et de fixation sur un centre d'intérêt,  
— une prise de conscience du schéma corporel, le geste  
— un examen des perceptions visuelles, reconnaissance, reproduction, latéralisation,  
— un examen des perceptions auditives, symbolisation, le rythme, le nombre.

Ces observations servent de pré-requis pour l'apprentissage des matières académiques. Il serait donc vain d'apprendre à lire, à écrire, ou à calculer à un enfant qui entend mal, voit mal, qui n'est pas latéralisé, qui ne se situe pas dans le temps et dans l'espace. Ces troubles doivent être corrigés avant tout.

La semaine prochaine, nous vous parlerons du genre d'enseignement dans ces classes.

Monique Camirand, responsable de l'enfance inadaptée, Institut Mgr Courchesne.

### La Chambre de Commerce

## Collaboration avec le CRD

La Chambre de Commerce de Rimouski, au cours de sa réunion annuelle mercredi dernier, a décidé d'apporter sa collaboration au CRD, de continuer sa participation par la voie du CDTM, donc à l'intérieur des structures actuelles, tout en demandant que ces dernières, jugées lourdes et inefficaces, soient modifiées. M. Gélinas, de la Chambre régionale du Bas St-Laurent, avait apporté la question en assemblée pour expliquer la décision de son organisme visant à demander des explications, dimanche, lors du congrès du CDTM, au sujet des nouvelles modalités de participation au CRD.

M. Gélinas a d'ailleurs suggéré une représentation directe, l'élimination de la surcharge pour les organismes régionaux qui paient leur participation au Conseil et s'est élevé contre le fait que seul le CRD soit l'interlocuteur valable auprès des gouvernements. D'ailleurs, cette décision de la Chambre de Commerce de Rimouski rejoignait celle de la Régionale, et fut clairement exprimée au CDTM dimanche.

### PEU DE MONDE

M. Trépanier, qui dirigeait les débats, a fait remarquer, au début de l'assemblée, le peu de participation des membres à la réunion générale, dénotant alors une difficulté accrue pour les administrateurs d'obtenir un organisme vivant et constant. Cette lacune s'est d'ailleurs manifestée pour les élections, un bulletin de nomination ayant été envoyé, sur les 190 membres inscrits. Les nouveaux administrateurs, choisis en assemblée, sont MM. Réginald Therriault, Pierre Beaulieu, Jean Ménard et Réginald Breton.

### LES COMITES

Le rapport des comités. Celui de la radio-télévision a fait état de la situation actuelle, démontrant que la formule proposée par Québec-Téléphone est acceptée par le CRTC, mais que son application demeure retardée, à cause de la confusion ex-

istante au sujet des câbles. Quant à un autre poste de télévision, radio-canadien, celui-là, la Société d'Etat a répondu ne pas y songer pour l'instant.

Au tourisme, le comité avait pour but l'inventaire des activités touristiques de la région et la publication d'un bulletin pour Rimouski. On a étudié l'aide du ministère, des cours sur le tourisme, l'évaluation des services actuels, pour apporter des projets, comme un terrain de camping le long de la Rivière Rimouski aménagée, de nouveaux motels, une piscine municipale chauffée, l'accessibilité à l'Île Saint-Barnabé, cédule des sports, etc, etc, en plus de l'amélioration du réseau routier.

Le comité de l'Université du Québec veut continuer ses contacts avec le CEU. Pour sa part, celui de l'avenir industriel a précisé son rôle (information et collaboration), a retenu son action pour la zone spéciale à cause du travail du CRD et a décidé de rencontrer les officiels du Comité municipal de développement économique

### TRANSPORT

Au sujet du transport maritime entre Rimouski et la Basse Côte-Nord, on a constaté le service, qui, par sa tolérance à Rimouski comme port d'attache, doit coûter cher aux Agences Maritimes. On a décidé d'attendre pour constater si le contrat sera amendé afin de placer Rimouski sur le trajet de façon permanente, au niveau du port d'attache, pour voir si des octrois seront accordés.

Quant au Manic, devant la rumeur qu'il aille faire le service aux Îles-de-la-Madeleine, les membres de la Chambre ont voté une résolution, demandant la continuation du service entre Pointe-au-Père et la rive nord (Forestville et Baie-Comeau en alternance) par une corporation indépendante, qui n'ait pas de conflits financiers ou économiques avec Rimouski.

L.L.

## IMPRIMERIE BLAIS LTÉE

**NOUS  
IMPRIMONS  
DE TOUT :**

- Enveloppes
- Chèques
- Entêtes de lettres
- Faire-part
- Cartes d'invitation de toutes sortes
- Cartes de membres
- Etats de compte
- Revues
- Journaux
- Circulaires
- Formules réglées
- Menus
- Factures
- Etc., etc.

### FUTURS MARIÉS MADEMOISELLE

Notre magnifique catalogue de faire-parts vient tout juste d'arriver.

Nos spécialités :

**COPIES DE  
PLANS A  
L'OZALID**

●  
**PHOTOCOPIES**  
(service immédiat)

Un service ULTRA-RAPIDE grâce à une équipe des plus compétentes.

Des prix qui n'ont d'égale que la qualité du travail.

Le journal  
**LE RIMOUSKOIS**  
est imprimé  
à nos ateliers

## IMPRIMERIE BLAIS LTÉE

Gaétan Ouellet, prop.

14 ans d'expérience dans l'imprimerie

212 Cathédrale

**RIMOUSKI  
TEL.  
7 2 3 - 2 1 8 8**



PRIX  
A PARTIR DE

**89.95**  
ZIG - ZAG

**REPARATION DE TOUTES MARQUES  
VENTE ET SERVICE PFAFF**

votre agent autorisé depuis 19 ans

**Gontran Ouellet  
PROP.**

CENTRE DE COUTURE PFAFF

TEL. : 723-3244

396, ROBITAILLE (coin Léonidas)  
(18-4-18-22-29-6-20-27)

AMEUBLEMENT DE BUREAU SUR CATALOGUE

**Robert Côté Enr.**

FOURNITURE DE BUREAU - ARTICLES DE CLASSE

PAPETERIE

9 est, St-Jean-Baptiste

Rimouski

723-3066



Spécialités  
DEBOSELAGE et  
PEINTURE  
Travail garanti

**Garage P.-E. Bérubé**

Tél. 723-5057  
E.N.R.

646, rue St-Germain Est

RIMOUSKI-EST

# UN SONDAGE ET LES JEUNES

L'équipe de la Pastorale des Vocations pour la zone de Rimouski vient de rendre public, les lignes de pointe d'un sondage effectué pendant le mois de mai dernier auprès d'un groupe de 500 jeunes de Rimouski, dont la moyenne d'âge se situe aux alentours de 17 et 18 ans. Ce sondage avait pour objectif immédiat d'évaluer la

mentalité vocationnelle actuelle et de constituer un matériel pour une approche plus efficace dans le milieu.

Selon les membres de l'équipe elle-même, équipe animée par M. l'abbé Rosaire Dionne responsable de la pastorale au Centre d'études universitaires de Rimouski, les résultats du sondage

"ont le pouvoir d'étonner". Ils donnent de la jeunesse consultée une image qui ressemble peu à celle que nous prodiguent le cinéma, le théâtre et même l'information. Ils ne correspondent pas non plus à l'opinion que les adultes se font depuis quelques années de la jeunesse".

Par exemple: 67% des jeunes se disent responsables de ce qu'ils deviendront alors que 31% seulement avouent n'avoir aucune notion de la vocation. Par contre un chiffre assez surprenant: 79.5% des étudiants consultés ignorent l'existence d'un organisme de vocations dans le diocèse. Il reste cependant que 56.5% des étudiants désirent plus de renseignements sur les différentes façons de vivre une vocation et que 70% mentionnent que l'on ne parle pas assez ou jamais de la vocation dans l'enseignement religieux.

D'autres chiffres sont également révélateurs: 10% des jeunes consultés acceptent de travailler dans une équipe de recherche sur la vocation, 57% croient à l'intervention de Dieu dans la vocation; et dans l'ensemble

les jeunes apparaissent très conscients d'une crise actuelle de la vocation.

Ce rapport bien détaillé de ce récent sondage, rapport "miméographié" de 34 pa-

ges, se termine sur une constatation quand même optimiste: "Lumière et ombre, voilà semble-t-il l'image que projette la jeunesse sur le monde adulte avec un prophétisme certain."

## GRAND LOCAL A LOUER

POUVANT SERVIR A ENTREPOT — INDUSTRIE  
COMMERCE — ECOLE — ETC.

jusqu'à 15,000 pieds carrés.

- au centre-ville
- chauffé
- vaste stationnement
- édifice à l'épreuve du feu

POUR INFORMATIONS, TELEPHONEZ A

LE SOIR  
723-5025

LE JOUR  
723-6557

## Argent à prêter

En première et deuxième hypothèques

Sur maisons résidentielles, commerciales, édifices à logements ou autres. Taux bancaires, service rapide. Prêts consentis jusqu'à 85% de la valeur marchande.

Voyez nos représentants

IMMEUBLES & PLACEMENTS JA  
30 EST EVECHE — RIMOUSKI  
Tél. : 723-6335 - Le soir : 723-2543

## Avis public

PROVINCE DE QUEBEC,  
COMMISSION SCOLAIRE DE LA MITIS,

Avis public est donné à tous les électeurs de la Commission scolaire de la Mitis que le 1er juin 1970 de 12.00 à 14.00 heures en la salle des Commissaires de l'Ecole St-Joseph, 45 de la Grotte, Mont-Joli, aura lieu la mise en candidature en vue de l'Election des nouveaux Commissaires de la nouvelle Commission Scolaire de la Mitis.

Quartier No 1, représenté par 3 commissaires, comprend le territoire actuel des commissions scolaires de Ste-Flavie, Mont-Joli et St-Joseph de Lepage.

Quartier No 2, représenté par 2 commissaires, comprend le territoire actuel des commissions scolaires de Ste-Jeanne-d'Arc, La Rédemption et Ste-Angèle de Mérici.

Quartier No 3, représenté par 1 commissaire, comprend le territoire actuel de la Commission scolaire de St-Rémi de la Rivière Méris.

Quartier No 4, représenté par 1 commissaire, comprend le territoire actuel des Commissions scolaires de Les Boules, (cath.), Kempt et St-Octave de Méris.

Quartier No 5, représenté par 2 commissaires, comprend le territoire actuel des Commissions Scolaires de St-Gabriel, Les Hauteurs et St-Charles Garnier.

Le secrétaire trésorier de chaque Commission scolaire a en sa possession les bulletins de présentation qui devront être complétés au bureau du Président d'élections au 45 de la Grotte, Mont-Joli.

DONNE A MONT-JOLI CE  
14ième JOUR DE MAI 70.

COMMISSION SCOLAIRE DE LA MITIS  
(20-27)

## LES ASTRES PRÉDISENT

La semaine du 21 au 27 mai. Le CAPRICORNE verra des améliorations sensibles tandis que le VERSEAU devrait mieux se connaître. Les POISSONS ont peut-être un peu trop peur de vieillir alors que le BELIER lui voit fuir le temps avec plus de philosophie. Le TAUREAU devrait se reposer. Les GEMEAUX auront des difficultés d'ordre familial et le CANCER abuse un peu trop de ses forces. Le LION prononce des paroles imprudentes. Les natifs de la VIERGE auront une semaine chargée. La BALANCE: on se prend un peu trop au sérieux. La discussion n'est pas toujours avantageuse pour le SCORPION et le SAGITTAIRE parle un peu trop à tort et à travers.

### TRUITES

pour ensemencement  
de lac

PISCICULTURE  
COULOMBE ENR.

8, rue Levasseur,  
Rivière-du-Loup, Qué.  
862-2425  
si on ne répond pas  
862-6115

(1 juillet)

## A LOUER

Logement de 4 pièces,  
plus chambre de bain.  
Libre immédiatement.  
Chauffé et eau chaude  
fournie.

Tél. :

723 - 7684

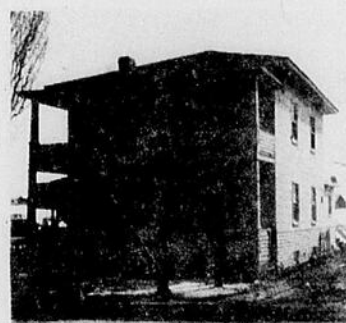
POUR UN TRAVAIL PROPRE ET DE  
BON GOUT — SIGNALEZ

723-8272

Pierre-Paul St-Pierre  
ENTREPRENEUR  
BRIQUES - BLOCS DE CIMENT  
PLATRE - STUCCO  
363 rue Dubé - Rimouski



## A VENDRE



Maison, 2 étages, 2 logements  
rénovée en neuf. Grand ter-  
rain. Vente pour cause de  
santé. Prix très avantageux.

S'adresser à :

IMMEUBLES & PLACEMENTS J. A. Inc.  
Bur. 723-6335  
30 Est Evêché - Rimouski Le soir: Rés. 723-2543

## LES APPARTEMENTS "Apollo 12"

CE QUI S'EST FAIT DE MIEUX AU COEUR MÊME DE RIMOUSKI

LIBRES IMMÉDIATEMENT

Principales caractéristiques

- CHAUFFAGE A L'ELECTRICITE
- MURS et PLANCHERS INSONORISES.
- TAPIS MUR-A-MUR DANS LES CORRIDORS, LES ESCALIERS, SALON ET CHAMBRES.
- BUANDERIE AUTOMATIQUE
- STATIONNEMENT AVEC PRISE DE COURANT.
- BALCONS INDIVIDUELS
- APPARTEMENTS LUXUEUX AVEC TAPIS et TAPISSERIE
- CHAUFFES, ECLAIRES, EAU CHAUDE, VIDANGES.
- LOGEMENT DE 4 1/2 PIÈCES
- SERVICE DE DEBLAIEMENT DE NEIGE ANS FRAIS.



Rue St-Pierre, St-Agnès

APPELEZ A:  
723-2773 ou 724-4894 soir

## AU RAYON DES COUPONS

Nous avons un vaste choix de

TRICOTS 100% FORTREL

à la verge et à la livre

DES TRICOTS

Coton et Fortrel, soient:  
Imprimés, lainage, dentelles et franges  
pour garniture ainsi que le

CUIR GALAXIE

Tous les articles de couture  
pour votre besoin.

Au Rayon des Coupons

Tél. : 723-3123

33 Est, St-Joseph — RIMOUSKI

(JNO)

**CA S'EMPILLERA  
SI VOUS PROFITEZ**

de nos  
superbes  
spéciaux



Participez à notre concours  
**"MÉLODIE MYSTÈRE"**  
à la radio de **CJBR**

Les Mercredi  
et Jeudi de  
chaque semaine  
à 10.57 de l'avant-  
midi et 2.20 de  
l'après-midi.

Surveillez nos  
annonces à la radio  
au début  
de la semaine.

**Ketchup  
AUX TOMATES  
"HEINZ"**



Bouteille de  
20 oz.

**.39**

**SOUPE Poulet et nouilles  
Country Good de "Heinz"**

La bonne soupe Chaumière

Boîte de 2  
enveloppes

**2.45**

**SANDWICH Spread  
"HEINZ"**

Jarre de 16 oz

**.47**

**TOAST MELBA  
"Old London"**

Boîte de 100's

**.61**



**Rôti de porc  
FRAIS  
DANS L'ÉPAULE  
.59 lb**

**PORC  
haché  
MAIGRE**

**.69 lb**

**STEAK  
de  
faux-filet**

**1.39 lb**

**JAMBON  
DEMI-COTTAGE  
"LEGRADE"**

1 1/2 à 3 lb  
La livre

**.79**

**CRETONS  
frais**

Contenant  
12 oz

**.53**

**SALAMI  
pour pizza  
"COORSH"**

Rlx de  
12 oz

**.65**

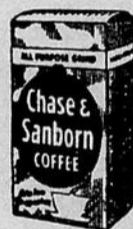
**Thé en sachets  
"SALADA"  
Orange Pekoe**

Boîte de  
60's

**.79**

**Café en grains**

**Chase  
&  
Sandborn**



mouture  
régulière

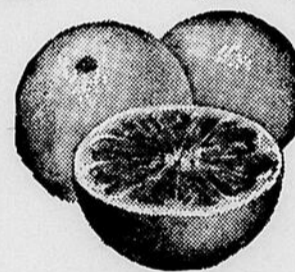
**.93**

Sac  
1 livre

**FRUITS ET LEGUMES**

**ORANGES A JUS  
"SUNKIST VALENCIA"  
Grosneur 163**

**2 douz. .79**



**Cristaux à l'orange**

"Tang"  
Paquet de  
6 1/2 oz

**2.79**

**COCOA FRY**

Boîte de  
1 lb

**.79**

**Beurre d'arachides**

"Kraft"  
crémeux ou  
croquant  
Jarre de 18 oz

**.59**

**Brevage à l'orange  
ou raisins**

"ALLEN'S"  
Btes 48 oz

**2.69**

**Beurre de caramel**

"GRENACHE"  
Contenant en  
plastic  
Bte 14 oz

**2.47**

**Patates instantanées**

"SHIRRIFF"  
bte 12 oz

**.53**

**17 DELICIEUSES  
SAVEURS**

**MÉLANGE  
À  
GÂTEAUX**  
Boîte  
19 oz  
**2**  
pour

**Duncan  
Hines .85**

**SHAMPOOING**

liquide  
**"HALO"**

Pour cheveux  
gras, secs ou normaux

Bouteille  
de 8 5/16 oz.  
Détaill .99

**SPECIAL  
.79**

**Apprêt à salade  
MIRACLE WHIP  
de KRAFT**

Donnez du goût  
à vos salades

Jarre  
32 oz **.63**

**CAROTTES FRAICHES**

U. S. A.  
Sac de 5 lbs **.49**

**CHAMPIGNONS FRAIS**

"SLACK'S"  
Boîte 1/2 livre **.45**

**SPECIAUX DES 21 - 22 - 23 MAI 1970**

**Membres du groupe E. M. I.**

- St-Laurent Enr.  
560 Est St-Germain
- Marché Heppell Enr.  
86 Est St-Germain
- Paul Beaupré  
Sacré-Coeur
- Marché Notre-Dame  
Lucerville

- J. P. Kirallah  
St-Gabriel
- Mme A. D'Amours  
Cacouna
- D. F. Rouleau  
Les Hauteurs
- Marché Rouleau  
St-Angèle
- Alphonse Caron  
St-Luce

- André Desrosiers  
Price
- Guy Lévesque  
Squattek
- Florent Sirois  
St-Narcisse
- Lionel Côté  
St-Valérien
- Patrice Malenfant  
Esprit-Saint

- Roger Lavoie  
Biencourt
- Fernand Caron  
St-Cléophas
- Godard Imbeault  
St-Léon-le-Grand
- Lucien Martin  
129 rue Beaubien, Rivière-du-Loup
- Philippe Lévesque  
St-Florence

- Mme Fernand Bérubé  
Calano
- Marché Plante Enr.  
Amqui
- P. E. Gagnon  
St-Jeanne d'Arc
- L. P. Beaulieu  
St-Hubert, Co. Rivière-du-Loup
- Julien Patoine  
St-Honoré, Co. Témiscouata

**SAVON DE TOILETTE**

**"Cashmere Bouquet"**

Blanc et rose

Paquet de 5 barres

Détaill  
.63

**SPECIAL**

**.53**

\* Les noms des marchands, précédés d'un astérisque, ne vendent que de la charcuterie