

2\$

THÉÂTRE DU RIDEAU VERT

 **Hydro  
Québec**

PRÉSENTE



UNE PIÈCE DE  
**Friedrich von Schiller**  
TEXTE FRANÇAIS DE  
**Normand Chaurette**  
D'APRÈS UNE TRADUCTION LITTÉRALE DE  
**Marie-Élisabeth Morf**

# MARIE STUART

MISE EN SCÈNE DE  
**Alexandre Marine**  
ASSISTÉ DE  
**Maria Monakhova**

Amis du Rideau Vert,  
tous nos vœux de succès  
convergent vers vous.

**QUEBECOR**

Penser média

Grand partenaire et commanditaire principal du Théâtre du Rideau Vert.



# Mot de la direction

Chers amis du Théâtre,

Notre saison 2007-2008 s'ouvre avec une pièce inspirée de faits historiques.

**Marie Stuart** a été écrite par le dramaturge allemand Friedrich von Schiller en 1800 et met en scène deux reines imbues de pouvoir. Cette œuvre qui traite de thèmes universels et intemporels a été revisitée par un metteur en scène de grand talent, Alexandre Marine.

Admirateur de Schiller, Marine a mis sa sensibilité au service de ce texte adapté par Normand Charette, d'après une traduction littérale de Marie-Élizabeth Morf. Il a su présenter le duel entre ces deux femmes plus grandes que nature, avec modernité, intensité et humanité.

Vous assisterez donc à une confrontation entre deux femmes de pouvoir, incarnées par Sylvie Drapeau et Lise Roy. La musique originale aux accents rock de Dmitri Marine et Nikita U donne le ton et souligne toute l'intensité dramatique de la pièce.

Bonne soirée!

Lorraine Beaudry

Denise Filiatrault





## AVANT OU APRÈS LE THÉÂTRE...

15 % sur présentation du billet

4462 St-Denis  
Montréal  
(514) 844-9521



Ristorante

# Cibo

*Un air de  
la Petite Italie  
au cœur  
du Plateau!*

En partenariat avec  
le Théâtre du Rideau Vert,  
profitez d'un stationnement  
gratuit et obtenez

**15%**  
de rabais sur la table d'hôte.

Réservez vos places !

**514 527-4169**

*Luciano, Vincenzo, Maximiliano*

Salle de réception disponible  
(50 à 250 personnes)

### Heures d'ouverture

Lundi

7 h à 15 h

Mardi au vendredi

7 h à 22 h

Samedi

17 h à 22 h

Dimanche

Fermé

480, rue Gilford  
(angle Berri)  
Montréal

Face au Métro Laurier  
(sortie rue Saint-Joseph)

## le thaï pot

*fine cuisine  
thaïlandaise*



Restaurant  
midi et soir  
traiteur et plats cuisinés  
livraisons-réservations (514) 842-1988  
404 rue Gilford (coin St-Denis) Montréal, Qc.



Ouvert tous les soirs du Mardi au Dimanche  
4723, St-Denis, Montréal, (514) 843-0268

Sur présentation du billet de Théâtre :  
15% de réduction sur la table d'hôte  
et sur le menu à la carte



Cuisine  
européenne

Pour toutes informations: [www.restaurant-lapiata.com](http://www.restaurant-lapiata.com)

## À PROPOS DES CRÉATEURS

### Friedrich von Schiller, l'auteur

Poète et dramaturge allemand (1759-1805). Auteur de pièces d'une grande intensité dramatique, dans l'esprit du mouvement littéraire *Sturm und Drang*, qui affirma dans l'ensemble de son œuvre un idéal de liberté individuelle absolue.

Né d'un père chirurgien des armées du Wurtemberg, Schiller s'installe avec sa famille à Lorch jusqu'en 1766. De condition pauvre, il parvient, grâce au duc de Wurtemberg, à aller à l'université où il étudie le droit puis la médecine. Assigné à résidence dans une école militaire, il s'enfuit en 1781 pour voir la représentation de sa première pièce de théâtre en cinq actes intitulée *Les brigands*. Il multiplie les métiers comme bibliothécaire ou poète de théâtre.

Nourri des idées de Rousseau et du mouvement littéraire appelé le *Sturm und Drang*, il refuse les contraintes sociales et se révolte contre les injustices. Il devient un auteur à succès en écrivant *Intrigue et amour* en 1784 sur l'inégalité des classes ou *Don Carlos*, adapté par Verdi. En 1788, il rencontre Goethe, qui devient son grand ami et avec qui il fonde le Weimar Theater. À la fin de cette année, il est professeur d'histoire et de philosophie à Jéna.



L'auteur de *l'Hymne à la joie*, pièce chantée du dernier mouvement de la neuvième symphonie de Beethoven, est anobli et la particule « von » est ajoutée à son nom. Friedrich von Schiller écrit *Guillaume Tell* en 1804 et meurt un an plus tard de la tuberculose, à l'âge de 46 ans.

« Ah! peuple mobile  
qui cède au moindre vent.  
Malheur à celui qui s'appuie  
sur ce roseau! »<sup>1</sup>



1. Extrait de *Marie Stuart*.



## L'heure des choix? L'heure juste.

En tant que décideur, vous êtes constamment appelé à faire des choix. Vous aurez l'heure juste sur les questions qui vous concernent en consultant nos experts-comptables et conseillers en administration. Ils connaissent les enjeux auxquels vous faites face et vous comprennent.

La vérité, la transparence et l'intégrité, voilà les forces sur lesquelles vous pouvez compter quand vient l'heure des choix.

Raymond Chabot  
Grant Thornton   
rcgt.com



*« Chez De Champlain Services financiers, notre mission est de guider et d'inspirer les gens vers la réalisation de leurs objectifs de vie, en mettant en place les solutions et stratégies adéquates pour y parvenir. »*

6455, Jean-Talon Est, bur. 1002 Montréal QC H1S 3E8  
Tél. : 514-987-7100 - Téléc. : 514-987-7400 - [info@dechamplain.ca](mailto:info@dechamplain.ca)

[www.dechamplain.ca](http://www.dechamplain.ca)

## À PROPOS DES CRÉATEURS

### Normand Chaurette

Normand Chaurette est né en 1954 à Montréal. Il est l'auteur des pièces : *Rêve d'une nuit d'hôpital* (1980) ; *Provincetown Playhouse, juillet 1919, j'avais 19 ans* (1981) ; *Fêtes d'automne* (1982) ; *La Société de Métis* (1983) ; *Fragments d'une lettre d'adieu lus par des géologues* (1986) ; *Les Reines* (1991) ; *Je vous écris du Caire* (1994) ; *Le Passage de l'Indiana* (pièce créée dans le cadre de la cinquantième édition du Festival d'Avignon, 1996) ; *Stabat Mater I* (1997) ; *Petit Navire* (1999) ; *Stabat Mater II* (1999) et *Le Petit Köchel* (2000).



© Eve-Lucie Bourque

TEXTE FRANÇAIS DE  
**Normand Chaurette**  
D'APRÈS UNE  
TRADUCTION LITTÉRALE DE  
**Marie-Élisabeth Morf**

Normand Chaurette est aussi l'auteur d'un roman, *Scènes d'enfants* (1989), et de quelques nouvelles. La plupart de ses pièces ont été produites à Toronto, Edmonton, Vancouver, New York et dans de nombreuses villes aux États-Unis ; il a aussi été joué à Paris (*Les Reines* à la Comédie-Française, 1997), Bruxelles, Florence, Barcelone, Édimbourg. Ses textes les plus récents ont été traduits en anglais, en italien, en catalan, en espagnol et en allemand. Normand Chaurette a aussi signé de nombreuses traductions de pièces de Shakespeare, ainsi que des textes français à partir de traductions littérales d'Ibsen et de Schiller. C'est à partir de la traduction de Marie-Élisabeth Morf que Normand Chaurette a rédigé le texte français de *Marie Stuart*.



## À PROPOS DE L'ŒUVRE

La reine Élisabeth d'Angleterre, pressée de toutes parts de mettre à exécution une condamnation à mort contre Marie Stuart, la reine d'Écosse, hésite. Pendant ce temps, sa rivale, héritière légitime du trône d'Angleterre, du cachot où elle croupit, tente de faire jouer ses alliances. La pièce se passe en Angleterre en 1587.

### Un peu d'histoire...

La pièce *Marie Stuart* est inspirée de faits historiques. La rencontre entre les deux reines est cependant complètement fictive. Ces deux femmes ne se sont jamais parlé en face à face. Mais, pour mieux apprécier l'œuvre, regardons du côté de l'histoire pour savoir ce qui s'est véritablement produit.

## « Ça s'est passé un 8 février... »

par Marie Desclaux

(extrait du site [www.herodote.net](http://www.herodote.net))

Le 8 février 1587, Marie Stuart est décapitée dans la forteresse de Fotheringay. À seulement 44 ans, l'ancienne reine d'Écosse et de France arrive au terme d'un destin aussi tragique qu'exceptionnel.

### Tragédie française



L'héritière des Stuart (une déformation du mot *stewart*) est devenue reine d'Écosse trois jours après sa naissance, à la mort de son père Jacques V. Sa mère, Marie de Guise, assure la régence. Elle

est la sœur du duc François de Guise, dit le *Balafré* (comme son propre fils Henri).

Ce dernier anime en France, à la cour des Valois, le parti catholique et anti-anglais. Avec sa sœur, il arrange le mariage de la petite reine d'Écosse et du futur roi de France, François II. C'est ainsi qu'à peine âgée de quelques années, Marie prend un bateau pour la France. Jeune fille, la princesse séduit la cour et s'attire les éloges de Ronsard et de quelques autres poètes.

Mais François II, de santé fragile, meurt de maladie à 17 ans le 5 décembre 1560, après un règne de moins de deux ans, et la jeune reine s'en retourne à regret dans son pays, conservant de son bref séjour à la cour des Valois le goût des belles-lettres et de la poésie.

### Tragédie écossaise



Marie Stuart retrouve son royaume du nord, sauvage et victime de perpétuelles dissensions entre les chefs de clans. Après avoir étudié des offres de mariage de grands

princes étrangers désireux de s'allier une Écossaise catholique, elle se laisse séduire par son jeune cousin, le sémillant lord Darnley, et l'épouse. Le choix est désastreux. Son mari oublie qui l'a fait roi. Il se détache de sa femme et ne manque pas une occasion de l'humilier.

Le beau lord fait assassiner le favori de la reine, l'Italien Rizzo, et tente de s'approprier le pouvoir malgré la haine unanime de l'aristocratie à son encontre. Traqué et malade, il s'enfuit chez son père mais se laisse convaincre par Marie Stuart de revenir dans sa résidence de Holyrood sous le prétexte d'une fête.

Confiné avec ses serviteurs dans une maison isolée au milieu de la lande, à l'écart de la ville, il meurt dans un attentat à la bombe le 9 février 1567... quelques jours après la naissance de son fils et héritier, le futur Jacques VI d'Écosse, qui deviendra roi d'Angleterre sous le nom de Jacques 1<sup>er</sup> !

La veuve se remarie aussitôt avec l'instigateur du crime, le comte de Bothwell. Soupçonnée de complicité dans l'assassinat de son mari, elle est chassée par ses sujets écossais. Plutôt que de se faire oublier en France, elle ne trouve rien de mieux que de se placer sous la protection de sa cousine, la reine d'Angleterre Élisabeth 1<sup>re</sup>, de la dynastie des Tudor, dont elle n'a jamais reconnu la légitimité!

Il est vrai que Marie Stuart, toute criminelle qu'elle soit, est par sa naissance en droit d'hériter de la couronne d'Angleterre si Elizabeth venait à mourir.

### Tragédie anglaise

Craignant une sédition des catholiques anglais, la reine d'Angleterre fait emprisonner son encombrante cousine.

Dans sa prison, Marie Stuart commet imprudence sur imprudence. Son inflexible geôlière argue d'un complot catholique pour la faire condamner à mort et décapiter.

### Revanche posthume

Ayant triomphé de tous ses ennemis, Elizabeth 1<sup>re</sup> n'en lègue pas moins sa couronne au fils de Marie Stuart et lord Darnley, qui règne depuis plusieurs années déjà sur l'Écosse sous le nom de Jacques VI.

Réaliste et même quelque peu cynique, Jacques VI s'était très tôt détaché de sa mère. Quand la reine d'Angleterre a manifesté son désir de la faire exécuter, il l'y a même quelque peu encouragée.

En devenant roi d'Angleterre, Jacques VI prendra le nom de Jacques 1<sup>er</sup> et inaugurerait la dynastie des Stuart. Il fera transférer la dépouille de sa mère à l'abbaye de Westminster, où elle repose toujours, à deux pas d'Elizabeth 1<sup>re</sup>.





# Grenadine



Cuisine française et fusion

Apportez votre vin

2004, av. Hôtel de ville (coin Ontario)  
514.287.0099 | www.grenadine.ca

Ouvert en soirée du mardi au samedi

Venez découvrir le restaurant Grenadine, sa cuisine savoureuse, son ambiance chaleureuse et son service attentionné.

## Promotion Souper - Spectacle

Obtenez gratuitement notre fameuse crème brûlée au foie gras.\*

Au cœur du quartier des spectacles de Montréal.

[ La Place des Arts, le TNM et le St-Denis sont à moins de 10 minutes de marche ]

\* Sur présentation de vos billets de spectacle.  
Une crème brûlée à partager par couple.  
Service de 18 h seulement.



## Salon CABELLO

4733 st.Denis

Laurier



**COIFFURE**  
coloration  
permanente  
et aussi  
**EXTENTIONS**



**L'ORÉAL**  
PROFESSIONNEL

Venez les  
rencontrer  
pour un  
changement  
de look.



maquillage



Pour rendez vous. 514-985-4444

## MOT DU METTEUR EN SCÈNE

### Alexandre Marine

Notre spectacle traite de la dignité humaine, de la difficulté de la garder, de la facilité avec laquelle on peut la perdre. Chose certaine, nous ne pouvons que la ressentir dans toute son essence lorsque la lutte pour cette dignité se fait entre deux reines, deux femmes, deux amours...

Dans l'œuvre de Schiller, nous sommes en présence de personnages ayant réellement existé, de personnages historiques. En fait, la pièce dans son entièreté correspond aux faits et événements de la vie et de la mort de cette superstar du 16<sup>e</sup> siècle que fut Marie Stuart. Cependant, j'aimerais souligner que pour moi, la pièce de Schiller est avant tout une œuvre d'art et non d'histoire. C'est ainsi que nous l'avons approchée et que nous vous la présentons.

#### NOTES BIOGRAPHIQUES

Membre fondateur du Théâtre Oleg Tabakov à Moscou, Alexandre Marine a commencé sa carrière comme comédien. Au théâtre et au cinéma en Russie, il a tenu des rôles très diversifiés allant de Raskolnikov (*Crime et Châtiment*) à Khléstakov (*Le Révizor*). Dès son arrivée à Montréal, il fonde le Théâtre Deuxième Réalité et se consacre à la mise en scène. Il a déjà mis en scène plus de 60 spectacles, travaillant un peu partout – à Montréal, ainsi qu'à Moscou, Tokyo, Boston et New York. À Montréal, sa mise en scène de *The Winter's Tale* au Centaur Theatre a mérité le prix de la meilleure production anglophone à la Soirée des Masques en 1997 ; sa mise en scène de *Hamlet* avec le Théâtre Deuxième Réalité a été reconnue comme le meilleur spectacle de la saison montréalaise 1998-99 par l'Association québécoise des critiques de théâtre. Ses mises en scène de *Mère Courage* et d'*Antony and Cleopatra* ont tourné dans plus d'une trentaine de villes japonaises tandis que ses mises en scène au Théâtre Tabakov et au Théâtre d'Art de Moscou ont tourné partout en Russie, ailleurs en Europe et aux États-Unis.



© Pavel Antonov

## MOT DES CONCEPTEURS

### **Jean Bard** décors et accessoires

Je n'ai pas voulu travailler ici dans le sens du réalisme. Je souhaitais avant tout un lieu unique. Un accident entre deux éléments ; un mur à jardin (qui évoque Élisabeth 1<sup>re</sup>) ; une grille à cour (Marie Stuart). Un lieu où ces deux femmes coexistent, le temps de régler des choses... Des choses qui nécessitent un ciel tragique et un sol de sang.

J'ai voulu les choses sobrement pour laisser toute la place à ce texte immense et magnifique.



### **Jessica Poirier-Chang** costumes

Ma vision provient de mon admiration profonde des femmes. Élégance, humilité, frivolité, courage, force, complexité... Mon travail est en quelque sorte un hommage aux femmes... aux vraies femmes... dans toutes leurs vertus et leurs faiblesses.

J'ai voulu que les femmes rayonnent et soient comme une lueur qui étincelle dans l'ombre et l'obscurité d'un monde militaire et hostile.

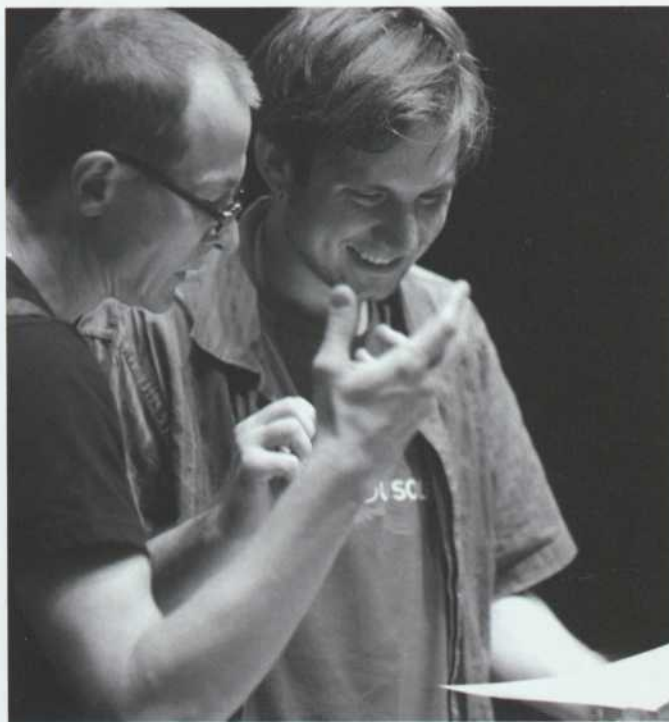
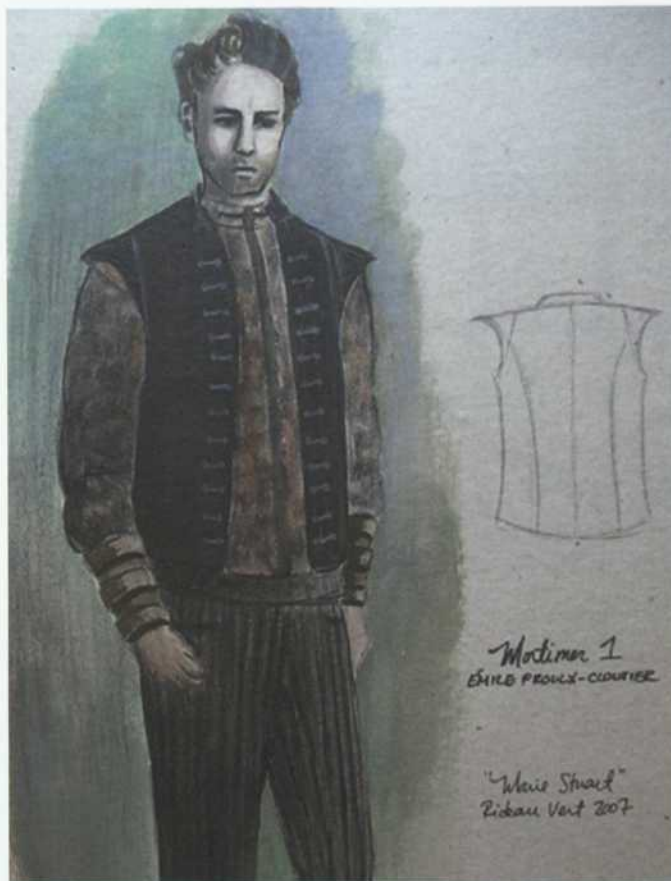


## **Spike Lyne** éclairages

Au cours de nos nombreuses années de collaboration, Marine et moi avons développé un langage de lumière qui nous permet de développer le *look* d'un spectacle avant même de fouler la scène. Dans la pièce *Marie Stuart*, les personnages sont tous contrôlés et manipulés par des événements et des forces qui les surpassent ; même les reines sont soumises à ces forces, qu'elles soient politiques ou religieuses ou qu'elles émanent du cœur. En jouant sur des angles et des couleurs aux contrastes très prononcés, nous arrivons à évoquer visuellement les pouvoirs et les forces qui s'exercent sur les protagonistes, selon que ces forces les divisent ou les poussent vers des dénouements inévitables.

## **Dmitri Marine et Nikita U** du projet M.U. musique originale

L'intention n'a jamais été de créer une trame sonore qui deviendrait le point fort du spectacle. La musique est plutôt là pour mettre en valeur l'action qui se déroule, suggérer les moments de tension et constituer une toile de fond cohérente pour l'ensemble de la pièce. Et si notre musique, en tant que partie d'un tout, a pu contribuer à rehausser l'impact de la pièce, nous aurons le sentiment du devoir accompli.



Alexandre Marine et son fils Dmitri lors d'une répétition.



# À PROPOS DES PERSONNAGES

## ROYAUME D'ANGLETERRE



**Élisabeth 1<sup>re</sup>**  
Reine d'Angleterre



**Baron de Burleigh**  
Grand trésorier et  
conseiller de la Reine



**Sir Paulet**  
Geôlier de  
Marie Stuart



**Mortimer**  
Neveu de Paulet



**Comte de Leicester**  
Favori de la Reine



**Sir Davison**  
Secrétaire de la Reine

## ROYAUME D'ÉCOSSE



**Marie Stuart**  
Reine d'Écosse



**Hanna Kennedy**  
Nourrice de la Reine



**Talbot, Comte de  
Shrewsbury**  
Allié de la Reine



**Comte de Bellièvre**  
Ambassadeur du  
Roi de France



## À PROPOS DES PERSONNAGES

« De même qu'un seul soleil éclaire la terre ; de même il faut que l'Angleterre ne connaisse qu'une reine. »<sup>1</sup>

**Marie Stuart (1542-1567) :**  
**Sylvie Drapeau**

Reine d'Écosse à la mort de son père, quelques jours après sa naissance, puis Reine de France à 17 ans, après son mariage avec François II. Elle est la seule souveraine à avoir pu prétendre à une telle dualité. Elle se maria trois fois. Arrêtée en vertu d'allégations de complicité de meurtre de son second mari, elle s'évade en Angleterre, recherchant la protection de sa cousine, Élisabeth. Mal lui en prit, car cette dernière consentit à son exécution. À son dernier jour, elle portait une robe rouge se déclarant elle-même martyre catholique.



**Élisabeth 1<sup>re</sup> (1533-1603) :**  
**Lise Roy**

Reine d'Angleterre, l'un des plus célèbres souverains de ce pays, son règne a duré 45 ans. Fille du roi Henri VIII et d'Anne Boleyn, elle fut la cinquième et dernière représentante de la dynastie des Tudor. Parfois appelée la reine vierge, elle ne s'est jamais mariée, craignant de perdre son pouvoir au profit d'un quelconque mari. Célibataire et sans enfant, elle eut néanmoins, semble-t-il, une vie amoureuse assez active. Élevée dans la religion protestante, elle s'est trouvée en opposition avec les partisans de la catholique Marie Stuart.



1. Extrait d'un document publié un an après l'exécution de Marie Stuart.

**Hanna Kennedy :**  
**Catherine Bégin**

Nourrice de la Reine d'Écosse. Il semble qu'au moment de son exécution, Marie Stuart était entourée de deux servantes, l'une d'entre elles s'avança et lui noua un foulard sur les yeux. Des témoignages confirment que son bourreau eut besoin de trois coups de hache pour exécuter la sentence, certains prétendent qu'il était saoul.

**Sir Amias Paulet**  
(1533-1588) :  
**Jacques Girard**

Gardien de la prison où se trouve enfermée Marie Stuart durant les sept années qui ont précédé son exécution. Il fut ambassadeur d'Élisabeth en France. Il est décrit comme un personnage peu sympathique, à l'habileté redoutable, anti-catholique et soucieux de demeurer dans les bonnes grâces de sa souveraine.

**Mortimer**  
**Émile Proulx-Cloutier**

Neveu de Sir Amias Paulet.

**Wilhem Cecil, Baron de Burleigh (1521-1598) :**  
**Robert Lalonde**

Grand trésorier d'Angleterre et conseiller de la Reine Élisabeth 1<sup>ère</sup> dont il avait toute la confiance, il est reconnu pour sa sagesse et sa prudence. Très attaché à la religion protestante, il est intervenu à quelques reprises en Écosse et a joué un rôle de toute première importance dans l'exécution de Marie Stuart.

**Sir William Davison**  
(1541-1603) :  
**Vitali Makarov**

D'origine écossaise, il est secrétaire d'Élisabeth. À ce titre, c'est lui qui obtient, dans des circonstances nébuleuses, la signature de la Reine sur le document consentant à l'exécution de Marie Stuart. Lorsqu'elle apprend sa mort, Élisabeth le fait jeter en prison pour avoir présumé désobéi aux ordres. Jamais, il ne contredira cette version et quittera la prison deux ans plus tard après avoir versé une amende.

**Pomponne de Bellière :**  
**Frédéric Desager**

Ambassadeur spécial du Roi de France, Henri III, dépêché auprès d'Élisabeth pour faire pression afin de sauver, sinon la liberté, du moins la tête de Marie Stuart. Malgré ses efforts, il n'obtient rien. Pire, il est victime d'un complot qui le compromet et c'est Henri III, qui doit en fin de compte présenter des excuses à l'Angleterre.

**Georges Talbot, comte de Shrewsbury**  
(1528-1590) :

**Jean-Louis Roux**

Il fut geôlier de Marie Stuart dans les premières années de sa captivité. Il a plaidé sa cause auprès d'Élisabeth, appelant la clémence de la souveraine, mais en vain. C'est lui qui, la veille, annonce à Marie Stuart son exécution.

**Robert Dudley, comte de Leicester**  
(1532-1588) :

**Jean-François Casabonne**

Favori de la Reine Élisabeth, il exerçait un fort ascendant sur elle. Il semble qu'il s'en fallut de peu qu'il obtienne sa main. La reine le combla de faveurs et le fit comte. Certains l'accusent d'avoir conseillé à Élisabeth d'empoisonner Marie Stuart, d'avoir lui-même empoisonné un comte pour épouser sa veuve et de plusieurs autres crimes et perfidies.

## À PROPOS DES COMÉDIENS

### **Sylvie Drapeau** **Marie Stuart,** **reine d'Écosse**

Grande comédienne, Sylvie Drapeau a interprété plus de quarante rôles majeurs en quinze ans. Parmi ceux-là, Lady Macbeth, le rôle principal dans *La voix humaine*, Rosanna du *Temps d'une vie*, Elvire de *Elvire Jouvet 40*, de même que Lulu, *Hedda Gabler*, Mademoiselle Julie, Bérénice et Marie Curie. Elle s'est aussi illustrée à l'écran avec le personnage de Denise Pelletier dans la série *Jean Duceppe* et a participé à *Un monde à part*, *Bouscotte*, *Fortier* et *Ces enfants d'ailleurs*. Au cinéma, elle a joué dans *15 février 1839* (P. Falardeau), *Le piège d'Issoudun* (M. Lanctôt), *Les fantômes des trois Madeleine* (G. Dionne) et *Les invasions barbares* (D. Arcand). Ces dernières années, elle s'est beaucoup investie avec Isabelle Vincent dans la création de leur pièce *Avaler la mer et les poissons*, qu'elles continuent d'interpréter au Théâtre de la Licorne. Il y a deux ans, le Théâtre du Rideau Vert l'a accueillie dans *Reste avec moi ce soir* de Flavio de Souza, mis en scène par Jean-Frédéric Messier. Durant la saison 2007-2008 elle jouera au Théâtre du Nouveau Monde dans *L'impresario de Smyrne* et au Théâtre Denise-Pelletier dans *Dr Jekyll et M. Hyde*.



### **Lise Roy** **Elisabeth,** **reine d'Angleterre**

Lise Roy a fait le Conservatoire d'Art dramatique de Montréal et fréquenté les Ateliers Warren Robertson. Elle a participé à plusieurs téléseries populaires dont *Un Homme mort*, *Les Invincibles*, *Vice caché I et II*, *Grande Ourse II* et *La Vie, la vie*. On l'a vue au cinéma dans *Le Secret de ma mère*, *Les Invasions barbares*, *Sur le seuil* et *Nous n'irons plus au bois*. Elle a reçu le prix Gemini pour la meilleure actrice dans un rôle de soutien pour *The Boys of St-Vincent* et obtenu une mise en nomination pour son interprétation de Miss Lafleur dans *Children of my Heart*. Au théâtre, elle a joué, entre autres, dans *My Fair Lady* (m.e.s. de D. Filiatraut), *Top Girls* (m.e.s. de M. Beaulne), *Apasionada / La Casa Azul*, *La Géométrie des miracles* (m.e.s. de R. Lepage), *La Route de la Mecque* (m.e.s. de C. Poissant) et *Six Personnages en quête d'auteur* (m.e.s. de A. Brassard).



**Catherine Bégin**  
Hanna Kennedy

Grande dame de la scène, Mme Bégin obtenait déjà deux premiers prix d'interprétation dès sa sortie du Conservatoire d'Art dramatique de Montréal. Au cinéma, elle a été de la distribution de plusieurs films dont *Le secret de ma mère* (Ghyslaine Côté) et *Tous les autres, sauf moi* (Ann Arson). À la télévision, on a pu apprécier son talent dans, entre autres, *Le cœur découvert*, *Virginie*, *La part des anges*, *Paparazzi*, *Urgence I et II*, *Un signe de feu*, *Des dames de cœur*, *Symphorien* et bientôt dans *Kif- Kif*. Au théâtre, elle a joué sur toutes les scènes. On retient des dernières productions auxquelles elle a participé : *Jouliks* (Théâtre d'Aujourd'hui), qui lui a valu le Masque de l'interprétation féminine dans un rôle de soutien, *Au bout du fil* (Quat'Sous), *Les trois sœurs* (Espace Go), *Les vieux ne courent pas les rues* (Théâtre d'Aujourd'hui), *L'homme en lambeaux* (Théâtre de l'Opsis), *Madame Blavatsky* (La Veillée) et *Les parents terribles* (Trident). C'est un immense bonheur pour le Théâtre du Rideau Vert de l'accueillir à nouveau, particulièrement après le succès remporté dans *Au retour des oies blanches* la saison passée, rôle pour lequel elle a d'ailleurs été mise en nomination au dernier Gala des masques.



**Robert Lalonde**  
Wilhem Cecil,  
baron de Burleigh

Robert Lalonde a étudié au Conservatoire national d'art dramatique de Montréal, où il a obtenu en 1970 le premier prix d'interprétation ainsi qu'une bourse d'un an en Europe et aux États-Unis.

Professeur d'art dramatique au Conservatoire de Montréal ainsi qu'à l'Université du Québec à Trois-Rivières, il est un écrivain, un acteur et un homme de scène accompli. Traducteur et essayiste, il s'est consacré également à l'adaptation de textes pour le théâtre et à l'écriture romanesque. Il s'est vu décerner plusieurs distinctions dont le Prix Robert-Cliche du premier roman en 1981 pour *La Belle épouvante*, le Prix Jean-Macé en 1982 pour *Le Dernier été des indiens*, le Prix Paris-Québec en 1985 pour *Une belle journée d'avance*, le Grand Prix de la Ville de Montréal en 1988 pour *Le Fou du père* et le Prix des lectrices Elle Québec en 1992 pour *L'Ogre de Grand Remous*.

Récemment Hector dans *La leçon d'Histoire* chez Duceppe, il sera du film *J'ai serré la main du diable*, d'après le livre de Roméo Dallaire, qui sortira en 2007.



**Jacques Girard**  
Sir Amias Paulet

Artiste reconnu pour sa versatilité, Jacques Girard interprète tant à l'écran qu'au théâtre des personnages allant du dramatique au comique. Les séries *3 x rien*, *les Bougon*, *le Retour*, *Sous un ciel variable*, le film *Nuit de Noces*, plus d'une soixantaine de productions théâtrales dont *Langue de Vipère*, *Ténor recherché*, *Cyrano de Bergerac* et *Art*, nous ont permis d'apprécier les grandes qualités d'interprétation de cet acteur, qui sait nous surprendre par ses multiples compositions.

Il a travaillé avec Denise Filiatrault dans *Le Bourgeois gentilhomme*, *Comédie dans le noir*, *Ma vie en cinémascope* et connaît bien la scène du Théâtre du Rideau Vert pour y avoir joué à plusieurs reprises (*Samedi, dimanche, lundi*, *Le Médecin malgré lui*, *Tout va pour le mieux*, *Le Mariage de Figaro*). On a pu le voir dernièrement sous la direction de Denise Filiatrault dans *La Visite de la vieille dame* et *My Fair Lady*.



**Émile Proulx-Cloutier**  
Mortimer

Jeune artiste de la relève issu du Conservatoire d'art dramatique de Montréal, Émile Proulx-Cloutier a un parcours des plus prometteurs. À la fois comédien pour la télévision, dans *Deux Frères*, *Mon meilleur ennemi*, *Le petit monde de Laura Cadieux*, *Les Hauts et les Bas de Sophie Paquin*, et aussi au cinéma dans *Matusalem* et *Matusalem II*, il s'est également illustré dans la réalisation. Son court métrage, *Papa*, a reçu entre autres en 2005 le Prix Claude Jutra de la critique pour la relève, le Prix Télé-Québec et le Prix du public du festival de Trouville.

Également musicien et adepte de l'improvisation jazz, Émile Proulx-Cloutier joue du piano et des percussions.



**Jean-François Casabonne**  
**Robert Dudley,**  
**comte de Leicester**

Depuis une quinzaine d'années, Jean-François Casabonne a joué Tchekhov, Shakespeare, Gauvreau, Dubé, Sophocle, Egloff, montés par des metteurs en scène tels Denoncourt, Ronfard, Poissant, Cyr et Mouawad. Au petit écran, il a joué dans *Le bleu du ciel* de Victor-Lévy Beaulieu, *Emma* et *Fortier V* de Fabienne Larouche. Au cinéma, il tenait le premier rôle dans *La beauté de Pandore* de Charles Binamé. Il a écrit les récits *Du cœur au pied* et *Jésus de Chicoutimi, une perséide de Damas*, ainsi que la pièce *La traversée, oratorio pour voix humaines*.

Ces derniers temps, Jean-François Casabonne a fait partie de la distribution de *Reste avec moi ce soir*, présentée au Théâtre du Rideau Vert. On l'a aussi vu dans *La Hache* de Larry Tremblay au Théâtre du Quat'sous, et dans *Under construction* de Charles Mee au Théâtre de l'Opsis. Cette année il sera au Théâtre du Nouveau Monde dans *Elizabeth, Roi d'Angleterre*, et dans *Métamorphose à Prospéro* au Théâtre Prospéro.

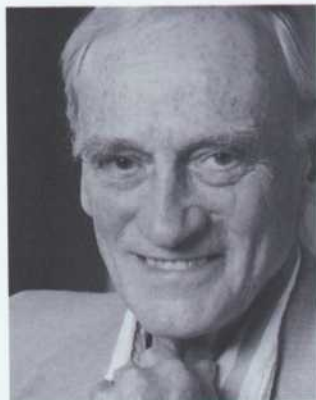


**Jean-Louis Roux**  
**Georges Talbot,**  
**comte de Shrewsbury**

Compagnon de l'Ordre du Canada, cofondateur du Théâtre du Nouveau Monde et de l'École Nationale de Théâtre du Canada, homme de théâtre émérite, Jean-Louis Roux a terminé en 2003 un dernier mandat comme président du Conseil des Arts du Canada.

Interprète de quelque 200 personnages (dont Vania et Lear) on ne compte plus ses participations mémorables dans des dramatiques qui ont marqué leur époque comme la légendaire Famille Plouffe. Il a aussi signé plusieurs mises en scène, dont *Le Soulier de Satin* et *Citrouille*.

Dernièrement, il a fait partie de la distribution de *La Visite de la vieille dame* au Théâtre du Rideau Vert.



**Frédéric Desager**  
**Comte de Bellière**

Comédien, metteur en scène, scénariste et réalisateur d'origine belge, formé à l'I.N.S.S.A.S. à Bruxelles, Frédéric Desager œuvre à titre d'interprète au Québec depuis 1992. Nommé à plusieurs reprises pour l'excellence de son travail, on l'a vu dans de nombreux rôles à la télévision (*L'Auberge du chien noir*, *Méchant Malade*), au cinéma (*Tous les autres sauf moi*, *Ma voisine danse le ska*, *Le survenant*) et au théâtre (*Les joyeuses commères de Windsor* au TNM, *Le Ventriloque* au PàP, *Le Visiteur* avec le Théâtre des Gens d'en Bas pour lequel il reçoit le Masque du meilleur acteur de soutien lors du Gala 1998). En 2005 il réalise un premier court-métrage qui remporte de nombreux prix. Il travaille aujourd'hui à l'écriture d'un premier long-métrage ainsi qu'à celle d'un spectacle de théâtre solo en collaboration avec Claude Paiement et le Théâtre des Gens d'en Bas.



**Vitali Makarov**  
**Sir William Davison**

Il a reçu sa formation à Moscou. Cofondateur du Théâtre Deuxième Réalité, il a joué dans : *The Emigrants*, *Nous Autres*, *The Swan*, *Le Marchand de sable*, *Hamlet*, *La Salle no. 6*, *Le Laquais*, *Le Silence 2*, *28 28* et *12*. Il a également tourné avec Denise Filiatrault dans le film *Laura Cadieux II* et a joué sous sa direction dans *Les Jumeaux vénitiens*. Enfin, à la télévision, il était de la distribution des séries *Haute-Surveillance*, *Emma*, *Tribu.com* et *Le petit monde de Laura Cadieux*. Il est Ilia Lucyk dans l'émission *Les Poupées russes*. On l'a également vu dans le thriller américain *The Day After Tomorrow* ainsi que dans le long-métrage de François Miron, *The 4th Life*.



DU 30 OCTOBRE AU 10 NOVEMBRE 2007

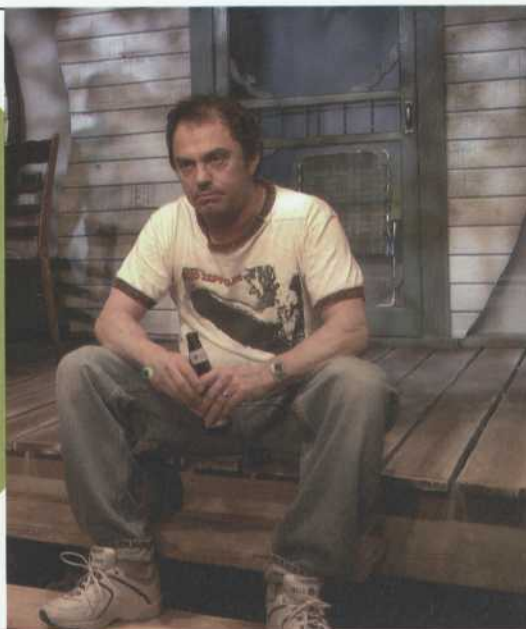
Distribution **Henri Chassé, Sophie Clément, Pierre Collin, Catherine de Léan, Dominique Leduc, Jacques L'Heureux, Janine Sutto et Marie Tifo**

UNE PIÈCE DE  
**Jean Marc Dalpé**  
MISE EN SCÈNE DE  
**Fernand Rainville**  
ASSISTÉ DE  
**Allain Roy**

# AOÛT

un  
repos  
à la  
campagne

**Le Théâtre du Rideau Vert**  
est heureux d'accueillir  
pour une deuxième année  
le **Théâtre de la Manufacture**  
et de codiffuser la production  
*Août, un repas à la campagne.*



Le Théâtre du Rideau Vert tient à souligner la mise en nomination au **Gala des Masques 2007** de deux grandes comédiennes pour leur interprétation dans la production *Au retour des oies blanches*, une pièce de Marcel Dubé, mise en scène par Louise Marleau.

## Félicitations

à Mesdames **Marie-France Lambert**, en nomination pour le Masque de l'interprétation féminine pour le rôle d'Élizabeth et à **Catherine Bégin**, en nomination pour le Masque de l'interprétation féminine dans un rôle de soutien pour le rôle d'Amélie !

© Suzanne O'Neill



MANIFESTATION THÉÂTRALE

# La société sans nom

sera au Théâtre du Rideau Vert

**le 4 novembre à 15h**

## LA MATIÈRE EN LIBERTÉ

Marie Catherine Péloquin n'est pas de ces artistes qui peignent sagement sur chevalet, les tubes et les pinceaux bien rangés. Dans son atelier de Montréal, pieds nus, elle se jette sur ses toiles à pleines mains, les couleurs au bout des doigts et crée dans une sorte de transe joyeuse et épuisante : « l'art pour moi, c'est se donner sans restriction, s'élancer sans savoir où l'on va tomber. » À voir cette mère de deux jeunes filles, les mains toujours bariolées et le pantalon digne d'un Kadinski, on se doute qu'elle n'est pas du genre à les punir s'ils salissent leurs vêtements!

Marie Catherine, bachelière en histoire de l'art, revendique d'ailleurs l'en-

**« l'art pour moi, c'est se donner sans restriction, s'élancer sans savoir où l'on va tomber. »**

thousiasme de l'enfant pour peindre ses grandes toiles qui éclatent de jaune, de rouge ou de vert. L'artiste se sent proche de Pollock « pour la délinquance de sa gestuelle picturale », de Miro « et son univers proche de l'enfance » ainsi que de Monet, « qui a su faire vibrer les couleurs ».

Dans ses œuvres, on remarque des traces sculptées dans la matière, une superposition de textures, qui donnent l'illusion d'amas organiques. Sous ses doigts, la terre, les feuillages et le feu se métamorphosent en une multitude d'explosions d'où jaillit une énergie vitale. Au travers de ses paysages imaginaires, les éléments organiques semblent vouloir s'évader du tableau afin d'exister par eux-mêmes. « Je voudrais, dit Marie Catherine, libérer la matière, être à son service et non le contraire ».

C'est en s'amusant avec les textures qu'elle a acquis peu à peu sa technique. « Je peins avec mes mains, car le pinceau est un obstacle entre la toile et moi. Je touche, je

malaxe ainsi directement la peinture. Je la sens vraiment. » Sa matière fétiche est bien sûr l'acrylique, dont le temps de séchage très rapide, lui permet de peindre avec une grande spontanéité. « Je ne sais jamais au départ ce que je vais peindre. Mais petit à petit, le désordre de la toile s'organise, l'ordre et l'harmonie s'installent. »



Pour l'artiste, le canevas blanc de la toile se transforme ainsi au fil des formes et des couleurs en un lieu irréel dans lequel elle aime se perdre. Le temps se fige alors qu'elle entre dans une autre dimension. Un univers qui n'appartient qu'à elle, bien sûr, mais qu'elle partage volontiers.

Elle a exposé quelques tableaux en France et à Rome lors d'un événement multidisciplinaire. Depuis quelques années, plusieurs galeries québécoises présentent ses œuvres ; la galerie Iris à Baie St-Paul, la galerie Manoir Richelieu à la Malbaie, Courtemanche à Magog, Anthracite Diffusion à Montréal, la galerie Suzanne Robert au château Fairmont du Mont-Tremblant et galerie Rufus à Oakville en banlieue de Toronto. « La confiance accordée par ces

galeries renommées me stimule et me comble. »

Plus motivée que jamais, Marie Catherine compte bien ne pas s'arrêter. Jusqu'où cela la mènera-t-elle, elle l'ignore, « mais ce qui est sûr, affirme-t-elle, c'est que je crois, comme le disait si bien André Malraux, que *'l'art est le plus court chemin de l'homme à l'homme'*. »



Durant les représentations de *Marie Stuart*, le Théâtre du Rideau Vert et Anthracite Diffusion sont heureux de vous présenter les œuvres de Marie Catherine Péloquin.



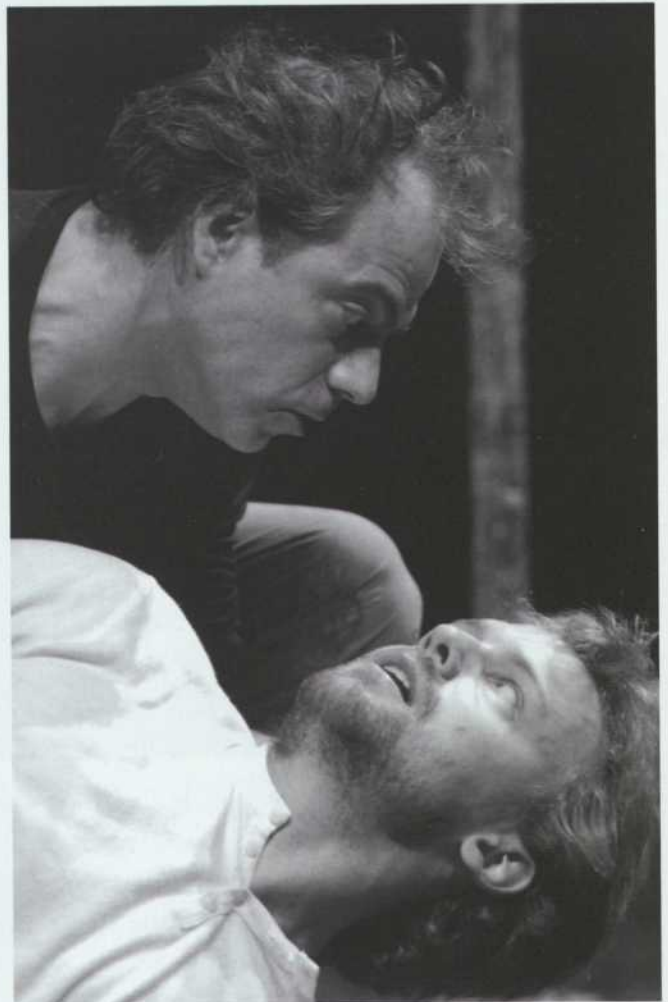
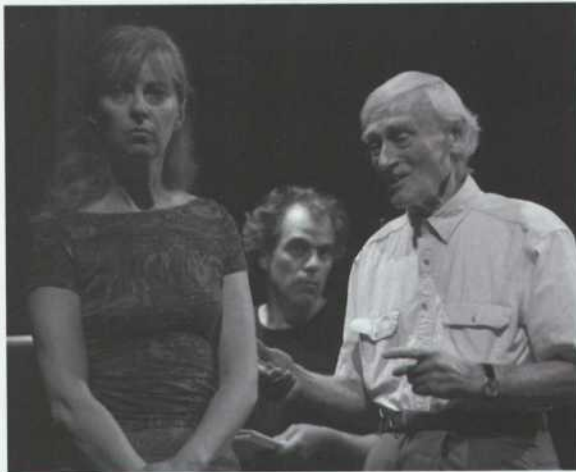
**ANTHRACITE DIFFUSION**

Agence artistique : **Marie France Belso**

[www.anthracitediffusion.com](http://www.anthracitediffusion.com)

[info@anthracitediffusion.com](mailto:info@anthracitediffusion.com)

(514) 577-4650



© Suzane O'Neill



UNE PIÈCE DE  
**Friedrich von Schiller**  
TRADUCTION LITTÉRAIRE DE  
**Marie-Élisabeth Morf**  
TEXTE FRANÇAIS DE  
**Normand Chaurette**

# STUART

MISE EN SCÈNE DE  
**Alexandre Marine**  
ASSISTÉ DE  
**María Monakhova**

DISTRIBUTION  
**Sylvie Drapeau**  
**Lise Roy**  
**Catherine Bégin**  
**Robert Lalonde**  
**Jacques Girard**  
**Émile Proulx-Cloutier**  
**Jean-François Casabonne**  
**Jean-Louis Roux**  
**Frédéric Desager**  
**Vitali Makarov**

CONCEPTEURS  
DÉCORS ET ACCESSOIRES  
**Jean Bard**  
ASSISTÉ DE **Ghislain Gagnon**  
COSTUMES  
**Jessica Poirier-Chang**  
ÉCLAIRAGES  
**Spike Lyne**  
ASSISTÉ DE **Pierre-Luc Brunet**  
MUSIQUE ORIGINALE  
**Dimitri Marine et Nikita U. du Projet M.U.**

DURÉE DU SPECTACLE  
**1h50 sans entracte**





THÉÂTRES ASSOCIÉS

## deux pour un le jeudi aux théâtres

Offert par les compagnies membres de  
Théâtres Associés

### Montréal

Compagnie Jean Duceppe (514) 842-2112

Espace GO (514) 845-4890

Théâtre d'Aujourd'hui (514) 282-3900

Théâtre Denise-Pelletier (514) 253-8974

Théâtre de Quat'Sous (514) 845-7277

Théâtre du Nouveau Monde (514) 866-8667

Théâtre du Rideau Vert (514) 844-1793

### Québec

Théâtre de la Bordée (418) 694-9631

Théâtre du Trident (418) 643-8131

### Ottawa

Centre national des Arts (613) 947-7000, poste 280

Valable sur le prix régulier. Au guichet du théâtre à compter de 19h00 le soir même. Argent comptant seulement. Billets en nombre limité. Aucune réservation acceptée. Certaines restrictions s'appliquent.

## Terre océane

le petit  
quat'sous  
de poche 07-08  
saison itinérante



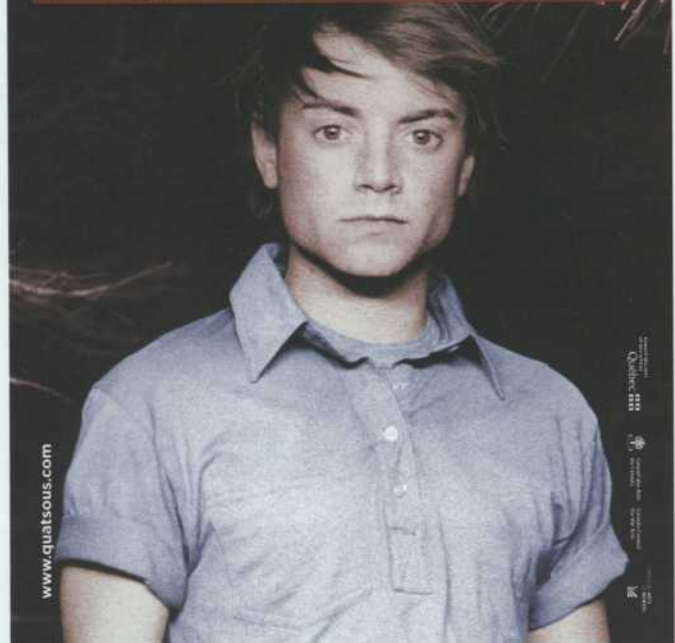
Au Théâtre d'Aujourd'hui du 23 octobre au 17 novembre

Billetterie du Théâtre d'Aujourd'hui : 514 282-3900

Réservations : 514 845-7277

Texte : DANIEL DANIS Mise en scène : GILL CHAMPAGNE

Une coproduction du Quat'Sous, du Trident, de Logomotive et de Daniel Danis, Arts/Sciences, en codiffusion avec le Théâtre d'Aujourd'hui



www.quatsous.com

Québec 2007

## CENTAUR THEATRE COMPANY

Votre théâtre  
de langue anglaise  
à Montréal

2007/2008

Hydro  
Québec

Du 2 au 25 octobre 2007  
**THE CARPENTER**

de Vittorio Rossi / mise-en-scène par Gordon McCall

Du 6 novembre au 24 décembre 2007  
**THE SYRINGA TREE**

de Pamela Cien / mise-en-scène par Larry Moss / avec Caroline Cave  
grâce à une collaboration spéciale avec Matt Salinger

Du 26 janvier au 24 février 2008  
**HALF LIFE**

de John Mighton / mise-en-scène par Daniel Brooks

Du 26 février au 21 mars 2008  
**RELATIVE GOOD**

de David Gow / mise-en-scène par David Gow

Du 25 mars au 20 avril 2008  
**MADDY HEISLER**

de Daniel Lifford / mise-en-scène par Roy Sorette

Du 22 avril au 25 mai 2008  
**FOREVER YOURS,  
MARIE-LOU**

de Michel Tremblay / traduit par John Van Duren & Bill Glasco  
mise-en-scène par Sarah Stanley

514-288-3161  
www.centaurtheatre.com

## Le Doute

de  
John Patrick Shanley

mise en scène de  
Martine Beaulne

Traduction de Michel Dumont  
Louise Laprade Gabriel Sabourin  
Marie-Ève Bertrand Myriam De Verger

35  
saisons

DUCEPPE

DU 12 SEPTEMBRE AU 20 OCTOBRE

www.duceppe.com

www.duceppe.com

réservations 514 842-2112 1 866 842-2112

# Le TRV remercie ses commanditaires

PARTENAIRE ET  
COMMANDITAIRE PRINCIPAL

PRÉSENTATEUR DE *MARIE STUART*



## Théâtre du Rideau Vert

### Conseil d'administration

<b>Antonine Maillet</b>	PRÉSIDENTE D'HONNEUR, écrivain
<b>Pierre Lampron</b>	PRÉSIDENT, Vice-président aux relations institutionnelles, Quebecor Média inc.
<b>Daniel Picotte</b>	SECRÉTAIRE, Avocat Fasken, Martineau, Dumoulin, S.R.L.

### ADMINISTRATRICES ET ADMINISTRATEURS

<b>Richard Aubry</b>	Consultant en énergie
<b>Lorraine Beaudry</b>	Directrice générale, Théâtre du Rideau Vert
<b>Lise Bergevin</b>	Directrice générale, Leméac Éditeur
<b>Sylvie Cordeau</b>	Vice-présidente, Communications, Quebecor Média inc.
<b>Pierre Desroches</b>	Consultant
<b>Denis D'Etcheverry</b>	Président, Fondation du Théâtre du Rideau Vert
<b>Jacques Dorion</b>	Président, Carat Strategem
<b>Denise Filiatrault</b>	Directrice artistique, Théâtre du Rideau Vert
<b>Christiane Germain</b>	Coprésidente, Groupe Germain inc., Hôtel Le Germain
<b>John Parisella</b>	Président, BCP

## Des offres avantageuses



### Abonnement 3 spectacles (pour les pièces 2, 3 et 4)

- Une réduction jusqu'à 33% sur le prix régulier des billets.
- Des sièges de choix.
- Possibilité d'échanger vos billets 24 h avant le spectacle, sans frais
- Envoi des billets par la poste sans frais.
- Tarifs privilégiés pour les spectacles hors-saison du Théâtre du Rideau Vert.
- 3 programmes de pièces gratuits.

Abonnements par téléphone du lundi au vendredi de 9 h à 17 h au 514 845-0267,  
par fax 514 845-0712,  
Internet ([www.rideauvert.qc.ca](http://www.rideauvert.qc.ca))  
ou par la poste au 355, rue Gilford, Montréal (Qc) H2T 1M6

### Le CARNET PASSEPORT de 6 billets

- Ce carnet de 6 billets peut être utilisé pour la pièce de votre choix\* et le nombre de places de votre choix (dans la limite des places disponibles).
- Vous bénéficiez d'une réduction de 15% sur le prix régulier des billets.
- Valide uniquement pour la saison 2007-2008
- \* **Supplément de 13,50 dollars pour *Sweet Charity***

### CERTIFICATS-CADEAUX 2007-2008

- Simples et efficaces, les certificats cadeaux sont offerts par tranche de 5 \$ et de 10 \$.
- Valides uniquement pour la saison 2007-2008

### Avantages pour tous

- Le jour du spectacle, sur présentation de votre billet, profitez de réductions accordées chez nos partenaires restaurateurs. La liste des restaurants sera bientôt disponible sur le site Internet du Théâtre du Rideau Vert.
- **Café Bistro Cibo**, 480, rue Gilford, Montréal 514-527-4169  
Réduction de 15% sur le menu et stationnement gratuit pour la durée du repas et du spectacle
- **La Piata**, 4723, rue St-Denis, Montréal 514-843-0268  
Réduction de 15% sur la table d'hôte
- **Restaurant Ilios**, 408, rue Gilford, Montréal 514-499-0808 Réduction de 15% sur le menu et la table d'hôte. Stationnement gratuit pour la durée du repas et du spectacle
- **Rôtisserie St-Hubert**, 4462, rue St-Denis, Montréal 514-844-9521  
Réduction de 15% sur le menu et stationnement gratuit pour la durée du repas et du spectacle
- **Thaï Pot**, 404, rue Gilford, Montréal 514-842-1988  
Réduction de 15% sur le menu

# L'équipe du Théâtre du Rideau Vert

## FONDATRICES

**Yvette Brind'Amour – Mercedes Palomino**



## DIRECTION

**Lorraine Beaudry**, directrice générale

**Denise Filiatrault**, directrice artistique

## ADMINISTRATION

**Francette Sorignet**, adjointe administrative

**Danielle Gagnon Dufour**, secrétaire-réceptionniste

**Lise Brunet**, responsable des abonnements

## PRODUCTION

**François Perrier**, directeur de production

**Jean-François Landry**, chargé de projets

**Claude Barsetti**, chef machiniste

**Étienne Langlois**, assistant

**Stéphane Pelletier**, régie du son

**Martin Dussault**, chef électrique

**Louisanne Lamarre**, habilleuse

## DÉCORS

Atelier de décor **ACMÉ SERVICES SCÉNIQUE**

**Étienne Boucher Cazabon**, chargé de projet

## COSTUMES

**Ame Hutchison**, assistante

**Pascale Bassani**, assistante

**Sylvain Labelle**, coupe

**Liliane Kruijff**, couture

**Andrée Tremblay**, couture

**Suzanne Gaudrault**, couture

**Sylvie Chaput**, teinture et patine

**Lucie Grégoire**, chapeaux

**Philippe Pointard**, médaillons

## PERRUQUES ET COIFFURE

**Rachel Tremblay**

**Chantal McLean**, assistante

## MAQUILLAGE

**Jean-Sébastien Ouellet**

## COMMUNICATIONS

**Catherine Escojido**, directrice des communications

**Julie Racine**, attachée de presse

**Suzane O'Neill**, photographe

**Angelo Barsetti**, photographe

**Folio et Garetti**, graphistes

## SERVICES AU PUBLIC

**Olivier Loiselle**, gérant de salle

**Marcel Girard**, responsable accueil

**Normand Petit**, concierge

## BILLETTERIE

**Ann-Julie Beaulieu**

**Miguel Doucet**

**Livienne-Hélène Grenier**

**Brigitte Ménard**

**Marianne Paquette**

**Florence Turgeon-Provost**

**Nancy Simic**

## ACCUEIL

**Vivianne Barsetti**

**Mickaël Bruneau**

**Vicky Dubois**

**Sophie Gendron**

**Aïda Hejazi**

**Caroline Laurendeau**

**Élisa Léveillé**

**Jean-Sébastien Massé**

**Catherine Pilon-Dion**

**Myriam Savard-Lajeunesse**

**Sonia Therrien**

## COMPTABILITÉ

**Denis Pelletier**, CMA, directeur des finances

**Yolande Maillet**, comptable

**Dominique Vézina**, commis comptable

## CONSEILLERS

**Gabriel Groulx**, c.a., vérificateur,

Associé de Raymond Chabot Grant Thornton

## FONDATION

**Denis D'Etcheverry**, président

**Hélène-Claire Émond**, agente de développement

# La fondation du Théâtre du Rideau Vert tient à remercier **LES DONATEURS DE LA RELÈVE**

Celles et ceux qui, depuis 2004, ont rendu possible la remise sur pied financière du Théâtre du Rideau Vert et grâce à qui cette institution culturelle montréalaise pourra célébrer son 60<sup>e</sup> anniversaire de fondation en 2009.

## LES DONATEURS DE 2004 À CE JOUR

Fondation J.-Armand Bombardier  
Banque Nationale du Canada  
Power Corporation  
RBC Fondation  
Productions Pixcom II Inc.  
Gaz Métro  
Cogeco Inc.  
Zone 3 inc.  
Stikeman Elliott  
Caisse de Dépôt et Placement du Québec  
Denis D'Etchevery  
Fondation Banque Laurentienne du Canada  
Urgel Bourgie  
Fonds de solidarité des travailleurs du Québec  
Hydro-Québec  
Raymond Chabot Grant Thornton  
Loto-Québec  
Alfred Dallaire Memoria  
Anik Trudel  
Daniel Picotte  
Yanick Pagé  
Yves Masson  
Le Groupe S.M. inc  
Josée Lacoste-Lépine  
Kruger Inc  
Giorno & Sera Ristorante  
Gazoduc TransQuébec et Maritimes Inc  
Daniel Gauthier  
Fondation Pierre Desmarais Belvédère  
Denise Filiatrault  
Yvon Deschamps  
Cirque du Soleil Inc.  
Carat Canada  
Paul Buissonneau  
Gabriela Aninaru  
Vézina, Dufault inc  
André Tremblay  
Saine Marketing inc  
Pratt & Whitney Canada Inc  
Isabelle Péleadeau  
Paquet Galardo & Nantais  
Michel Noël  
Mercier, Leduc & Associés  
Gilles Marcil  
Investissement industriel Canadiana inc.  
Investissement Desjardins Inc  
Monsieur Joseph P. Husny  
Monsieur Marc G. Fortier  
Fonds d'Investissement Culture et Communications  
Jean Duchesneau  
BOS  
Banque Scotia  
Astral Media Inc.  
Aon Parizeau Reed  
Stenhouse  
Agence Goodwin  
Jean Saucier  
Mercier, Leduc & Associés  
Groupe Option Retraite  
Groupe Conseil AON  
Guy Gagnon  
Carole Dubé  
Waghiih Boulos  
Gérard Poirier  
Pierre Monahan  
Robert Paré  
Norampac  
Les Productions Monger Inc.  
Gestion de la Bruyère Inc

Fondation Monique et Robert Parizeau  
Fondation Céline Dion  
Pierre Deslauriers  
Bowater Produits forestiers du Canada Inc.  
Jean Bissonnette  
AXA Canada Inc.  
Administration Portuaire de Montréal  
Viola Léger  
François Lebrun  
Fondation J.Louis Lévesque  
Yves Gonthier  
France Castel  
Pierre Bourque  
Bibliothèque Nationale du Québec  
Renée Angers  
Vins Philippe Dandurand Inc.  
Nicolas Théral  
Léonie Scoffié  
Leméac Éditeur inc.  
François Pelletier  
Claude Gendron  
Michel Turgeon  
Tourisme Montréal inc.  
Rosanne Simard  
Guy Nadon  
KPMG Inc  
Jean-Pierre Desrosiers  
Terry Cipelletti  
Andrée S. Bourassa  
André Bachand  
Richard Aubry  
Agence Fontaine de Lamirande  
Addenda Capital Inc.  
José Turgeon  
Gilles Théoret  
Guy G. Dufresne  
Jean-Louis Dufresne  
Louise Duceppe  
Luc Turgeon  
Vincent Pastena Mode et Scène inc.  
François Tassé  
Hélène H. Stevens  
Catherine Sénart  
Lise Roy  
Pierrette Robitaille  
Louise Portal  
Gilles Pelletier  
Charles S.N. Parent  
Paul Marcotte  
Les Productions Universol Inc  
Christian Leblanc  
Jacques Lavallée  
Diane Lavallée  
Germain Latendresse  
Roland Laroche  
Luc Guérin  
Michel Giroux  
Ariane Émond  
Élisabeth Chouvalidzé  
Hélène Duceppe  
L'honorable Lise Bacon  
Atmo Productions Inc.  
Daniel Arbour  
Agence Artistique Duchesne  
Georgette Zimek  
Union des Artistes  
Jean Louis Roux  
Claude Préfontaine  
Lisa Paquette  
Aubert Pallascio  
Ontomorphose Inc  
Huguette Oigny  
Madame Danièle Lorain

Normand Lévesque  
Les Productions Piro Inc  
Jean-Denis Leduc  
Roland Laroche  
Marie-Claire Hélie  
Germain Houde  
Lucille C. Groulx  
Peter Grivakes  
Jocelyn Bérubé  
Pierre Gendron  
Fournitures de Bureau  
Denis Inc.  
Louise Forestier  
Anne Dorval  
Victor Désy  
Florent Desjardins  
Hubert D'Amour  
Marie Bégin  
Danielle Bastien  
Jean Bard  
Marie-Claude Soucy  
Claire Pimparé  
Sylvio Orvieto  
Daniel Bérubé  
Régine Martin  
Yvan Leclerc  
Louissette Dussault  
Vincent Giroux  
Édith Butler  
Edmond Côté  
Madeleine Arbour  
Marthe Dubreuil  
Raymond Legault  
Johane Desjardins  
Aliments Carrière  
Robert Crevier

## LES FAUTEUILS

Aetios  
Alcan  
Alix Toyota inc.  
Guy Angers  
Henri Audet  
Jocelyne et Louis Audet  
Marie et André Audet  
André Bachand  
Banque de Montréal  
Banque Laurentienne  
Banque Nationale  
Banque Scotia  
Banque Toronto Dominion  
François Bastien  
Jean-Luc Bastien  
Richard Bastien  
BDDS Communicateurs-conseils  
Laurent Beaudoin  
David Belhumeur  
Bell Québec  
Pierre Belvédère  
Maurice Bergeron  
Lise P. Bergevin  
Denis Bernard  
Jean Besré  
Jean Bissonnette  
Bernard Bleau  
Denis Bouchard  
Jacques Bouchard  
Raymond Bouchard  
Gustave Boudreault  
Andrée S Bourassa  
Jacques Brilliant  
Jules Brilliant  
Estelle Brind'Amour  
Gertrude et Claire Brind'Amour  
Yvette Brind'Amour  
Marjorie et Gérald Bronfman  
Jean-Marc Brunet Le Naturiste  
Jules Brunet  
Pierre Brunet  
Burns Fry Limitée  
Canadien national  
Canadien Pacifique Limitée  
Louis Caouette  
Georges Carrère  
Danielle et Michael Carter  
Byers Casgrain  
Thérèse F. Casgrain  
France Castel  
Marcel Cazavan  
Francine Chabot  
Normand Chouinard  
Chubb du Canada  
Compagnie d'assurance Ciel MF 98,5  
Éva Circé-Côté Colombine  
Marianne Clermont  
Cogeco inc.  
Jean Coutu  
Jean Cypriot  
Valmont D'Auteuil  
Camille Dagenais  
Jean Daigle  
Bruce Daigrepont  
Vincent Davy  
Guillermo De Andrea  
Luis De Cespedes  
Jean-Claude Delorme  
Yvon Deschamps  
Roger DeSerres  
Denis D'Etchevery  
Odette D. Dick  
Georges P. Dion  
José P. Dorais  
Odette Drapeau Milot  
Jean-Guy Dubuc  
Jean Duceppe

Michel Dumont  
Albert Dupuis  
Eulalie Durocher  
Jean-Guy Faucher  
Fédération des Caisses populaires Desjardins de Montréal et de l'Ouest de Québec  
Denise Filiatrault  
Fondation de la Famille Molson  
Fondation de la Famille Zeller  
Fondation Denise et Guy St-Germain  
Fondation Eaton  
Fondation J Armand  
Bombardier  
Fonds de bienfaisance des compagnies Molson  
Pierre Fortier  
France Fortin  
Jacques Francoeur  
Kitty Francoeur  
Edgar Fruitier  
Guy Gagnon  
René Gagnon  
Raymond Gareau  
Gabriel Gascon  
Gratien Gélinas  
Jean-Paul Gignac  
Guy Gilbert  
Camille Goodwin  
Gabriel Groulx  
Lise Groulx  
Groupe Malette Maheu  
Groupe Transcontinental  
GTC Limitée  
Jacques Guerret  
Raymond et Marie-Claude Guévin  
Hydro-Québec  
Institut des Banquiers canadiens  
Eduardo Jantus  
Pierre J. Jeannot  
Diane Juster  
Maryvonne Kendergi  
Henri P. Labelle  
Andrée Lachapelle  
La Banque CIBC  
La Banque Nationale  
Roger Lafortune  
Roger D. Landry  
Lavery de Billy  
La Great West  
La Laurentienne-Vie  
La Standard Life  
Lambert Somec inc.  
Michel Langlois  
Lawrence Wilson  
Gérard Lebeau  
Jean Leclerc  
Le Groupe Canam Manac  
Le Groupe SNC inc.  
Le Regroupement des Techniciens de la Scène  
Raymond Lemay  
Thérèse Lemay  
Les Aliments Ault Ltée  
Les Arts Du Maurier Ltée  
Les Fromages Saputo Ltée  
Jean-Claude Lespérance  
Denis Lévesque  
Lévesque Beaubien  
Geoffrion inc.  
George MacLaren  
Antonine Maillet  
Claire McNicoll  
Jean-Claude Merizzi  
M Messier-M Côté-M Gauthier  
André Montpetit

Montréal Trust  
Gaetan Morin  
Marie-Marthe Mount  
Bertin Nadeau  
Émilie Nantel  
Northern Telecom  
Office National du Film du Canada  
L'Oréal  
J Raoul Ostiguy  
Yanick Pagé  
Mercedes Palomino  
Marianne Papachristidis  
Francine Paquette  
Pierre Paquin  
Andrée Paradis  
Lise Payette  
Jean-Pierre Péleadeau  
Germaine Pépin  
Colette Perras  
Gérard Plourde  
Gérard Poirier  
Power Corporation du Canada  
Pratt & Whitney Canada  
Arthur Prévost  
Proviso  
René Provost  
Quebecor  
Radio-Québec  
Jacques Raymond  
Raymond Chabot Martin  
Paré  
Mémoire de Janine  
Riesman  
Pierrette Robitaille  
Pascal Rollin  
Jean-Louis Roux  
Gilbert Rozon  
Guramer Sall  
Gurmaid Kaur Sall  
Samson Bélair Deloitte  
Touche  
Jeanne et Maurice Sauvé  
Dr. N. Scaff  
Scapin  
Léonie Scoffié  
Sidbec-Dosco inc.  
Paul Simard  
Sobeco Ernst & Young  
Société canadienne des postes  
Francette Sorignet  
Hélène Stevens et Roland Laroche  
Liliane Stewart  
Denise et Guy St-Germain  
J. René St-Germain  
Denyse St-Pierre et Paul Colbert  
Sun Life du Canada  
Danièle J. Suissa  
Théâtre des Variétés  
L'Honorable Lise Thibault (L. G.)  
Murielle Thouin  
Michel Tremblay  
Trust Général du Canada  
Guy Turcotte  
Louise B. Turcotte  
Ultramar Canada inc.  
Unimédia inc.  
Union des Artistes  
United Westburne inc.  
Urgel Bourgie Ltée  
Marc Veilleux  
Jacques Vézina  
Vézina Dufault  
René Viau

Un rendez-vous  
à ne pas manquer,  
car rien  
ni personne  
ne sera  
épargné...

© Angelo Barsetti



CRÉATION  
COLLECTIVE DE  
**Natalie Lecompte**  
**Daniel Leblanc**  
**Daniel Langlois**  
**Luc Michaud**  
**Michel Duchesne**  
**Nicolas Lemay**

# 2007 REVUE ET CORRIGÉE

MISE EN SCÈNE DE  
**Joël Legendre**  
ASSISTÉ DE  
**Carol Clément**

De retour pour une troisième saison : *2007 Revue et Corrigée*.

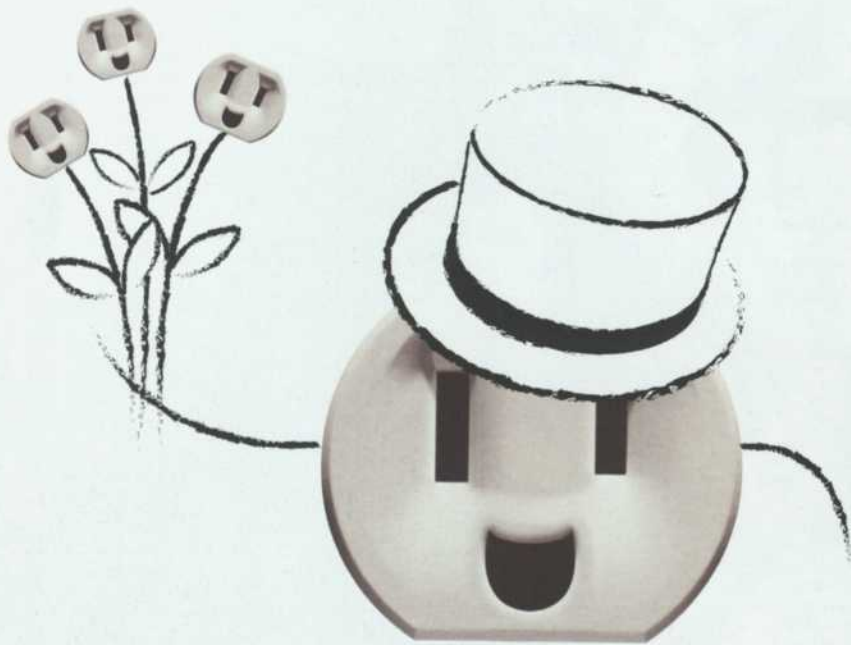
Une explosion humoristique des faits saillants de l'année en sketches et en chansons. Une parodie imaginée par de jeunes auteurs et interprétée par des comédiens de talent. Un rendez-vous annuel pour briser la morosité, une invitation à rire des travers de notre société.

*2007 Revue et Corrigée*, un incontournable...

DISTRIBUTION **Suzanne Champagne** | **Amélie Grenier** | **Benoit Paquette** |  
**Marc St-Martin** | **Daniel Leblanc** | **Véronique Claveau**  
CONCEPTEURS **Louisanne Lamarre** | **K-Motion** | **Matthieu Larrivée** |  
**Jean Bégin** | **Christian Thomas** | **Christian Vézina**



**DU 27 NOVEMBRE 2007  
AU 12 JANVIER 2008**



Bonne soirée!

