



# OGRÉ

de  
Larry Tremblay

mise en scène  
Martine Beaulne

avec  
Carl Béchard

du  
**9 JANVIER**  
au  
**6 FÉVRIER**

théâtre d'aujourd'hui

LE CŒUR DE LA CRÉATION QUÉBÉCOISE

DIRECTION ARTISTIQUE • MICHELLE ROSSIGNOL  
3900, RUE ST-DENIS, MONTRÉAL • RÉSERVATION 282-3900



Carl Béchard

# OGRE

de celui qui le regarde? Cet obèse mental qui se nourrit de fantasmes, tous plus cruels et ironiques les uns que les autres, se fait avaler par sa propre virtualité. Plus il grossit, plus il se vide.

Ogre de Larry Tremblay est d'une part, une vision sarcastique et virulente du pouvoir des médias qui s'infiltrent surnoisement dans notre quotidien le plus intime et nous abêtissent. Et d'autre part, un regard tranchant et humoristique sur une pathétique quête d'identité.

Bonne soirée.

Martine Beaulne

## BIOGRAPHIE

De 1975 à 1983, membre du Théâtre Parminou. En 9 ans, elle participera à plus de 25 créations présentées au Canada, en France et en Afrique. En 1979, elle obtient une bourse qui la conduira tout à tour au Japon et dans les pays de l'Est. Son contact avec la culture nipponne marquera ses choix artistiques. Elle retournera au Japon en 1981 et 1984 et amorcera définitivement sa carrière de metteuse en scène en 1991 avec *L'Arbre des tropiques* et *Les Cinq Nô modernes* de Mishima, qui constitueront l'aboutissement de plus de dix ans de recherche et d'études sur l'art théâtral japonais.

Metteuse en scène prolifique, elle enchaînera avec *Don Juan* de Milosz (1991, Théâtre de la Veillée), *Macbeth* de Michel Garneau (1992, Centre National des Arts), *Pierre ou la Consolation* de Marie Laberge (1992, Café de la Place), *Marina. Le Dernier Rose aux joues* de Michèle Magny (1993, Théâtre d'Aujourd'hui), *Désir sous les ormes* de Eugene O'Neill (1993, Théâtre populaire du Québec), *La Jeune Fille et la mort* de Ariel Dorfman (1993, Théâtre les Gens d'en Bas), *Gilmore, que vaut la vie d'un homme* (1994, Théâtre les Gens d'en Bas), *La Locandiera* de Goldoni (1994, Théâtre du Nouveau Monde), *Les Années* de Cindy Lou Johnson (1995, Théâtre de

## deux pour un le jeudi aux théâtres

Offert par les compagnies membres de  
Théâtres Associés

### Montréal

Compagnie Jean Duceppe (514) 842-2112

Espace GO (514) 845-4890

Théâtre d'Aujourd'hui (514) 282-3900

Théâtre de la Manufacture La Licorne (514) 523-2246

Théâtre Denise-Pelletier (514) 253-8974

Théâtre de Quat'Sous (514) 845-7277

Théâtre du Nouveau Monde (514) 866-8667

Théâtre du Rideau Vert (514) 844-1793

### Québec

Théâtre du Trident (418) 643-8131

### Ottawa

Centre national des Arts (613) 947-7000, poste 280

Valable sur le prix régulier. Au guichet du théâtre à compter de 19h00 le soir même. Argent comptant seulement. Billets en nombre limité. Aucune réservation acceptée. Certaines restrictions s'appliquent.

Direction technique  
et de production

Harold Bergeron

Réalisation du décor

Les Productions Yves Nicol Inc.  
sous la supervision de Martin  
Roberge, peinture Jean Dufresne  
Pénélope A. Schledewitz

Assistante décor

Marcel Préfontaine

Stagiaire décor

Photos programme

Josée Lambert (Carl Béchard)  
Rolf Puls (Larry Tremblay)  
Guy Borremans (Martine Beaulne)

Photo affiche

Thomas Léon Königsthal jr

Équipe de montage

Jean Bergeron  
Onil Brousseau  
Bruno Desnos  
Maxine Drury  
Martin Dussault  
Benoît Lecour  
Carl Pelletier  
David Perrault-Ninacs  
François Perrier

## CONSEIL D'ADMINISTRATION

Madame Léa Cousineau, présidente  
Monsieur Vincent Bilodeau, vice-président  
Monsieur Benoît Gignac, trésorier  
Monsieur Louis LeHoux, secrétaire  
Monsieur Jacques Couture, conseiller spécial  
Madame Michelle Rossignol, administratrice  
Monsieur Jean Fugère, administrateur  
Monsieur Jacques Vézina, administrateur  
Madame Claire Brassard, administratrice  
Madame Anita Ramacière, administratrice  
Madame Sylvie Godin, administratrice  
Docteur Suzanne Laurin, administratrice

AU 1 800 267-7710

19,95 \$

(taxes et frais de manutention en sus)



MAINTENANT DISPONIBLE  
EN VIDÉOCASSETTE

# Fauchois fleurs

... a le théâtre à fleur de peau

3933-A ST-DENIS  
MONTRÉAL  
QUÉBEC  
H 2 W 2 M 4  
514.844.4417

Le spectacle vous a plu?  
Parlez-en !!!  
Le bouche à oreille fait vivre le théâtre de création.

## EQUIPE DE PRODUCTION

Directrice générale  
et artistique  
Michelle Rossignol

Directeur technique  
et de production  
Harold Bergeron

Directeur administratif  
Louis LeHoux

Développement dramaturgique  
Marie-Hélène Gagnon

Directrice des communications  
Diane Gladu

Adjoint administratif  
Jocelyn René de Cotret

Attachée de presse  
Johanne Brunet

Préposé à l'entretien  
Hubert Fréchette

Secrétaire de direction  
Odette Guy

Préposées au guichet  
Rachel Brault, Christine  
Chenard, Julie Pinson

Responsable, Accueil  
et guichet  
André Morissette

Préposé(e)s à l'accueil:  
François Bertrand-Prévost,  
Catja . Paul Hébert, Renaud  
Germain, Soleil Guérin,  
Béatrice Papatie, Julie  
Pinson, Vincent Pretty,  
Isabel Rodrigue

Responsable vente aux  
groupes et abonnements  
Valérie Grig

Conception du logo du Théâtre  
Éric Godin



Gouvernement du Québec  
Ministère de la Culture  
et des Communications

Conception graphique  
Nathalie Rondeau



Photo de plateau  
Yves Dubé

Réalisateur et monteur des  
vidéos promotionnels  
Alain deRoque

Imprimerie  
André Desmarais Inc.



Ministère des Affaires étrangères  
et du Commerce international

## REMERCIEMENTS

Le Théâtre d'Aujourd'hui tient à remercier les Épicieris Unis Métro-Richelieu de leur soutien ainsi que Fauchois Fleurs et Plombérium Georges Longpré Ltée.

Le Théâtre d'Aujourd'hui est subventionné par le ministère de la Culture et des Communications du Québec, le Conseil des arts et des lettres du Québec, le Conseil des arts du Canada et le Conseil des arts de la Communauté urbaine de Montréal et le ministère des Affaires étrangères et du commerce international. Il est membre de Théâtres Associés (TAI) inc.

## MOT DE LA METTEURE EN SCÈNE



Qui est cet Ogre ?

À la fois, celui qui imagine en regardant et celui qui, regardé, s'imagine.

Peut-être prend-il l'expression de celui qui le regarde? Cet obèse mental qui se nourrit de fantasmés, tous plus cruels et ironiques les uns que les

autres, se fait avaler par sa propre virtualité. Plus il grossit, plus il se vide.

Ogre de Larry Tremblay est d'une part, une vision sarcastique et virulente du pouvoir des médias qui s'infiltrent sournoisement dans notre quotidien le plus intime et nous abêtissent. Et d'autre part, un regard tranchant et humoristique sur une pathétique quête d'identité.

Bonne soirée.

Martine Beaulne

### BIOGRAPHIE

De 1975 à 1983, membre du Théâtre Parminou. En 9 ans, elle participera à plus de 25 créations présentées au Canada, en France et en Afrique. En 1979, elle obtient une bourse qui la conduira tout à tour au Japon et dans les pays de l'Est. Son contact avec la culture nipponne marquera ses choix artistiques. Elle retournera au Japon en 1981 et 1984 et amorcera définitivement sa carrière de metteure en scène en 1991 avec *L'Arbre des tropiques* et *Les Cinq Nô modernes* de Mishima, qui constitueront l'aboutissement de plus de dix ans de recherche et d'études sur l'art théâtral japonais.

Metteure en scène prolifique, elle enchaînera avec *Don Juan* de Milosz (1991, Théâtre de la Veillée), *Macbeth* de Michel Carneau (1992, Centre National des Arts), *Pierre ou la Consolation* de Marie Laberge (1992, Café de la Place), *Marina. Le Dernier Rose aux joues* de Michèle Magny (1993, Théâtre d'Aujourd'hui), *Désir sous les ormes* de Eugene O'Neill (1993, Théâtre populaire du Québec), *La Jeune Fille et la mort* de Ariel Dorfman (1993, Théâtre les Gens d'en Bas), *Gilmore, que vaut la vie d'un homme* (1994, Théâtre les Gens d'en Bas), *La Locandiera* de Goldoni (1994, Théâtre du Nouveau Monde), *Les Années* de Cindy Lou Johnson (1995, Théâtre de

Quat'Sous), *La Mégère apprivoisée* de Shakespeare (1995, Théâtre du Nouveau Monde), *Albertine en cinq temps* de Michel Tremblay (1995-1996, Espace Go), *Jacques et son maître* de Milan Kundera (1996, Théâtre les Gens d'en Bas) et *Une Tache sur la Lune* de Marie-Line Laplante (1997, Théâtre de Quat'Sous).

Avec *Ogre*, Martine Beaulne relève le dur défi de créer l'espace qui permettra à Carl Béchard, acteur seul en scène, de communiquer avec le public, son véritable partenaire de jeu.



## deux pour un le jeudi aux théâtres

Offert par les compagnies membres de  
Théâtres Associés

### Montréal

Compagnie Jean Duceppe (514) 842-2112

Espace GO (514) 845-4890

Théâtre d'Aujourd'hui (514) 282-3900

Théâtre de la Manufacture La Licorne (514) 523-2246

Théâtre Denise-Pelletier (514) 253-8974

Théâtre de Quat'Sous (514) 845-7277

Théâtre du Nouveau Monde (514) 866-8667

Théâtre du Rideau Vert (514) 844-1793

### Québec

Théâtre du Trident (418) 643-8131

### Ottawa

Centre national des Arts (613) 947-7000, poste 280

Valable sur le prix régulier. Au guichet du théâtre à compter de 19h00 le soir même. Argent comptant seulement. Billets en nombre limité. Aucune réservation acceptée. Certaines restrictions s'appliquent.

## EQUIPE DE PRODUCTION

### Ogre

de Larry Tremblay  
mise en scène Martine Beaulne  
Avec Carl Béchard

Assistance à la mise  
en scène et régie  
Scénographie  
Éclairages  
Costumes  
Maquillage et coiffure  
Musique originale

Suzanne Bouchard  
Raymond Marius Boucher  
Michel Beaulieu  
Mérédith Caron  
Angelo Barsetti  
Silvy Grenier

Direction technique  
et de production

Harold Bergeron

Réalisation du décor

Les Productions Yves Nicol Inc.  
sous la supervision de Martin  
Roberge, peinture Jean Dufresne  
Pénélope A. Schledewitz

Assistante décor

Marcel Préfontaine

Stagiaire décor

Josée Lambert (Carl Béchard)  
Rolf Puls (Larry Tremblay)  
Guy Borremans (Martine Beaulne)

Photos programme

Photo affiche

Thomas Léon Königsthal jr

Équipe de montage

Jean Bergeron  
Onil Brousseau  
Bruno Desnos  
Maxine Drury  
Martin Dussault  
Benoît Lecour  
Carl Pelletier  
David Perrault-Ninacs  
François Perrier

## CONSEIL D'ADMINISTRATION

Madame Léa Cousineau, présidente  
Monsieur Vincent Bilodeau, vice-président  
Monsieur Benoît Gignac, trésorier  
Monsieur Louis LeHoux, secrétaire  
Monsieur Jacques Couture, conseiller spécial  
Madame Michelle Rossignol, administratrice  
Monsieur Jean Fugère, administrateur  
Monsieur Jacques Vézina, administrateur  
Madame Claire Brassard, administratrice  
Madame Anita Ramaciare, administratrice  
Madame Sylvie Godin, administratrice  
Docteur Suzanne Laurin, administratrice

**GRAVEL, LEPAGE,  
TREMBLAY et les autres...**

**UN MIROIR SUR LA SCÈNE**

Une réflexion éblouissante sur le théâtre des trente dernières années

Un long métrage documentaire de Jean-Claude Coulbois produit par l'ACPAV en coproduction avec l'ONF

COMMANDEZ DÈS AUJOURD'HUI  
AU 1 800 267-7710

19,95 \$  
(taxes et frais de manutention en sus)

MAINTENANT DISPONIBLE  
EN VIDÉOCASSETTE

**Fauchos fleurs**

... a le théâtre à fleur de peau

3933-A ST-DENIS  
MONTRÉAL  
QUÉBEC  
H 2 W 2 M 4  
514.844.4417

**Le spectacle vous a plu?  
Parlez-en !!!**

**Le bouche à oreille fait vivre le théâtre de création.**

## MOT DE LA DIRECTRICE

## GENERALE ET ARTISTIQUE

Larry Tremblay est un homme de théâtre unique. Le Théâtre d'Aujourd'hui lui accorde un soutien particulier. Il a acquis, au cours de sa formation, la maîtrise de l'une des formes les plus rigoureuses du théâtre mondial: le Kathakali, ce théâtre dansé et sacré de l'Inde relatant les grandes épopées mythologiques.

C'est un choix original pour une démarche des plus classiques: s'astreindre à des règles strictes, préétablies et séculaires et les maîtriser, les inscrire dans son langage, puis les dépasser.



Il peut maintenant désobéir. Et c'est ce qu'il fait.

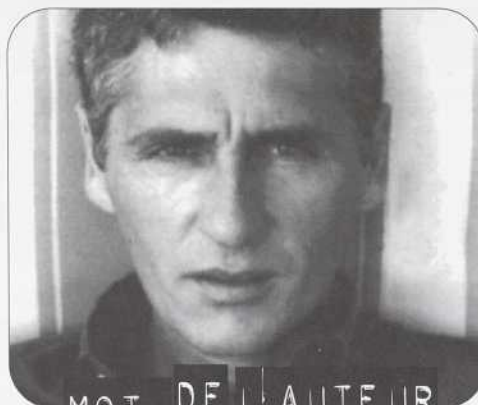
Son écriture, construite avec la minutie et la précision d'un mouvement d'horlogerie, contient le chemin à suivre et le but à atteindre. Tout est ciselé, raffiné, immuable. Et, si la famille qui l'a formé est universelle,

s'il est l'un des rares artistes dans l'oeuvre desquels l'Orient et l'Occident s'entremêlent et parfois même s'unissent, les écrits qu'il a produits et ceux à venir ne sont apparentés qu'entre eux.

J'emprunte avec plaisir une image que Martine Beaulne a donnée de Larry au moment d'une lecture préliminaire de *Ogre*: «C'est tellement étonnant, sous ses airs de Pierrot la Lune, cet homme aérien et délicat révèle un bestiaire monstrueux, épouvantable et tragique, aux regards cruels, porté par un sens de la dérision caustique extrêmement poussé.» Je trouve que ça lui va bien. À chaque représentation de l'une de ses pièces, notre imagination vit un soir de fête.

Michelle Rossignol

Cette production de *Ogre* sera présentée à la Bourse Rideau en février à Québec en vue d'une tournée éventuelle à l'échelle de la province. Déjà, le spectacle a été invité à Bruxelles en avril 1998 par les Francophonies théâtrales (qui accueillait les Muses orphelines en 1996) où il sera présenté au Studio du Palais des Beaux-Arts. Six représentations seront aussi données à Rome (qui recevait l'an dernier *The Dragonfly of Chicoutimi*) pendant le même mois au Teatro Studio XX e Secolo.



## MOT DE L'AUTEUR

Les ogres gonflent et enflent comme autrefois mais, de nos jours, c'est de vide dont ils sont pleins.

Le vide: il y en a de plus en plus.

Ogre trône sur un univers qu'il manipule avec sadisme, souriant et insatiable. Dévorant l'immense quantité de vide qui l'entoure, le

recrachant en un épais nuage de mots, il se répand, se disloque, s'annule.

Quoi de plus engraisant pour un ego qu'une caméra de télévision? Ne suffit-il pas d'être en ondes pour avoir l'urgente sensation d'avoir quelque chose à dire? Mais que peut bien avoir à dire l'homme télévisé? Les choses, les vraies, se font rares.

Larry Tremblay

## BIOGRAPHIE

Né à Chicoutimi. Plusieurs voyages en Inde. Apprentissage du Kathakali. 1984: création de LAG (Laboratoire gestuel). Professeur au Département de théâtre de l'UQAM. Ses spectacles *Les Mille grues* (1985) et *Le Déclat du destin* (1989) représentent le Canada dans plusieurs festivals à l'étranger.

Il publie de la poésie: *La place des yeux* (1989), *Gare à l'aube* (1992). Son récit *Anna à la lettre C* est publié en 1992. Hugo Brochu en tirera un court métrage qui lui vaudra le Prix du meilleur jeune réalisateur aux Rencontres du Cinéma québécois en 1997. En 1993, son essai *Le Crâne des théâtres* paraît chez Leméac.

Le Théâtre d'Aujourd'hui a produit deux de ses oeuvres: *Leçon d'anatomie*, brillamment donnée par Hélène Loisel en 1992 et *The Dragonfly of Chicoutimi*, en coproduction avec le Festival de théâtre des Amériques, qui valut à son interprète Jean-Louis Millette, le Masque de la meilleure interprétation masculine en 1995.

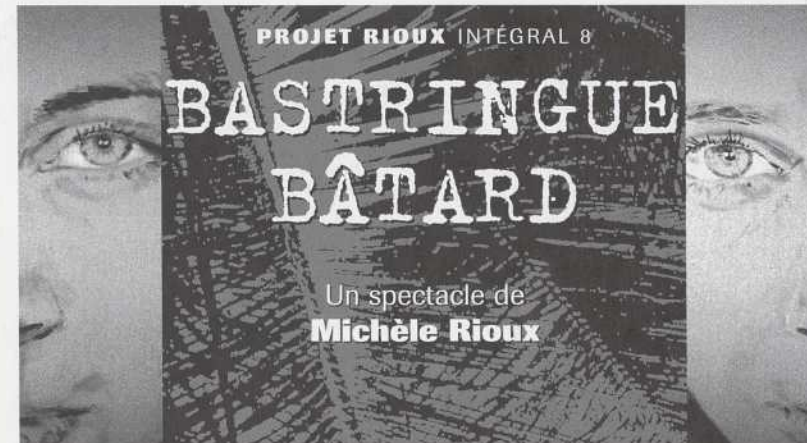
*Ogre* poursuit cette tradition de solos bouleversants. Cette pièce lui a valu d'être finaliste pour les Prix littéraires du Gouverneur général en 1997.

Au printemps 1998, sa pièce *Leçon d'anatomie*, déjà traduite en plusieurs langues sera créée à Mexico dans sa version espagnole. Récemment, Larry Tremblay était lauréat aux Grands Prix de la Société Radio-Canada avec sa pièce *Tibullus*.

Il a écrit dernièrement pour la scène *Le Génie de la rue Drolet*, *Cornemuse*, *Téléroman* et *Les Mains Bleues*. L'ensemble de son oeuvre théâtrale est publié aux Éditions Lansman, Herbes Rouges, Leméac et Laterna Magica.



# PEGABO



PROJET RIOUX INTÉGRAL 8

## BASTRINGUE BÂTARD

Un spectacle de Michèle Rioux

Avec Christine Charles, Sylviane Martineau, Isabelle Poirier, Mark Shaub, Daniel Soulières  
Collaborateurs artistiques Gerard Leckey, Maxime Rioux, Polo Solo, Astri Reusch, Philippe Dupeyroux, Martin Faucher et Christiane Pravaz

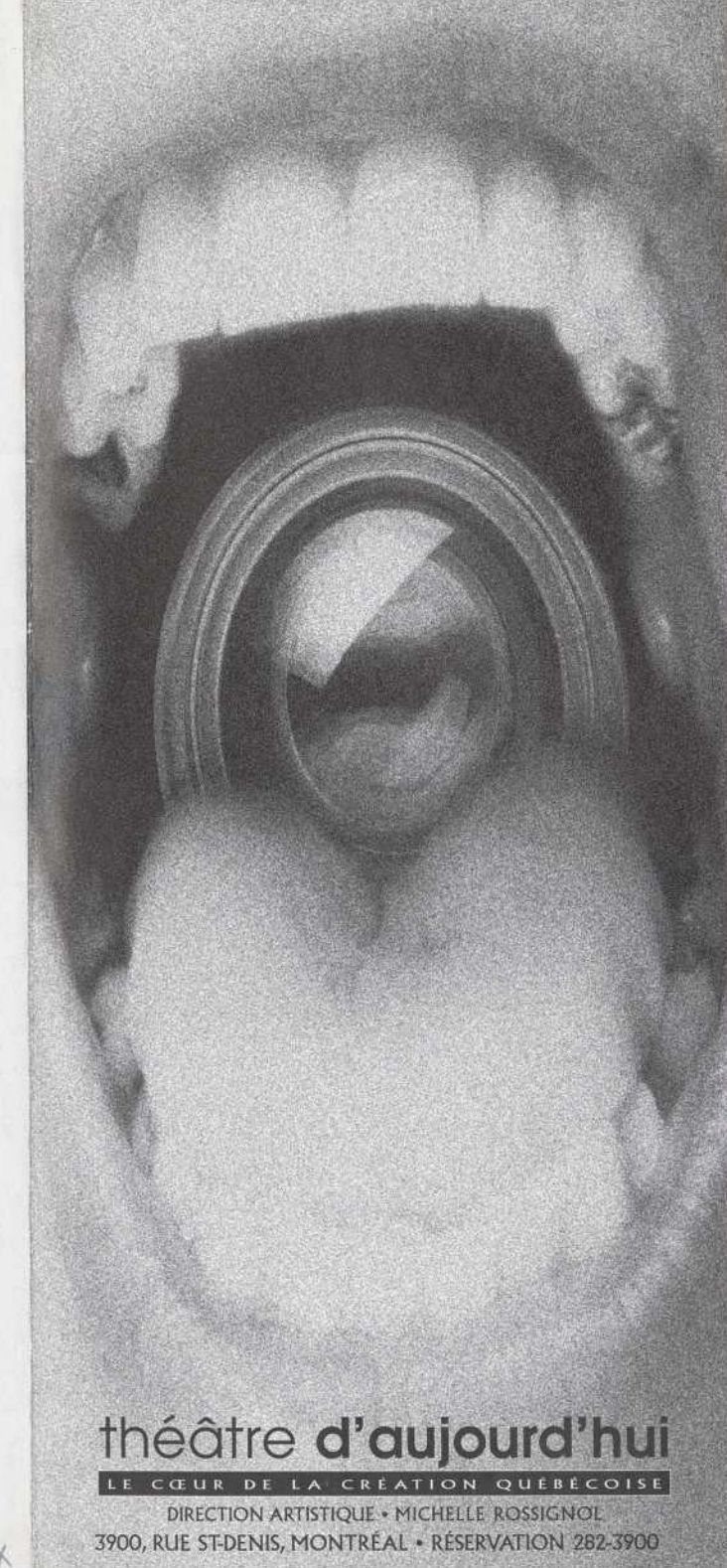
Du 15 au 31 janvier 1998 à 20h30 Relâche du dimanche au mardi  
Le jeudi 22 janvier, Manon Levac animera une causerie avec les artistes.



AU MONUMENT-NATIONAL /Théâtre Du Maurier  
1182 boul. St-Laurent Réservations : (514) 871-2224  
Réseau Admission : (514) 790-1245  
Abonnements et prix de groupes : (514) 525-3595

Avec l'appui financier du Conseil des arts et des lettres du Québec, du Conseil des Arts du Canada, du Conseil des arts de la Communauté urbaine de Montréal, de la Ville de Montréal et du Ministère de la Culture et des Communications du Québec.

PRO THEATRS 1998.01.09K



# O GRE

de Larry Tremblay

mise en scène Martine Beaulne

avec Carl Béchar

du 9 JANVIER au 6 FÉVRIER

## théâtre d'aujourd'hui

LE CŒUR DE LA CRÉATION QUÉBÉCOISE

DIRECTION ARTISTIQUE • MICHELLE ROSSIGNOL  
3900, RUE ST-DENIS, MONTRÉAL • RÉSERVATION 282-3900



# PEGABO

PROJET RIOUX INTÉGRAL 8

## BASTRINGUE BÂTARD

Un spectacle de  
**Michèle Rioux**

**Avec** Christine Charles, Sylviane Martineau, Isabelle Poirier, Mark Shaub, Daniel Soulières  
**Collaborateurs artistiques** Gerard Leckey, Maxime Rioux, Polo Solo, Astri Reusch, Philippe Dupeyroux, Martin Faucher **et** Christiane Pravaz

**Du 15 au 31 janvier 1998 à 20h30** Relâche du dimanche au mardi  
**Le jeudi 22 janvier**, Manon Levac animera une causerie avec les artistes.

Une présentation



**AU MONUMENT-NATIONAL** /Théâtre Du Maurier  
1182 boul. St-Laurent Réservations : **(514) 871-2224**  
Réseau Admission : **(514) 790-1245**  
Abonnements et prix de groupes : **(514) 525-3595**

Avec l'appui financier du Conseil des arts et des lettres du Québec, du Conseil des Arts du Canada, du Conseil des arts de la Communauté urbaine de Montréal, de la Ville de Montréal et du Ministère de la Culture et des Communications du Québec.

PRO THEAUS 1998.01.09X