

1924

TRENTE-HUITIÈME ANNÉE

LE CANADA
ECCLÉSIASTIQUE



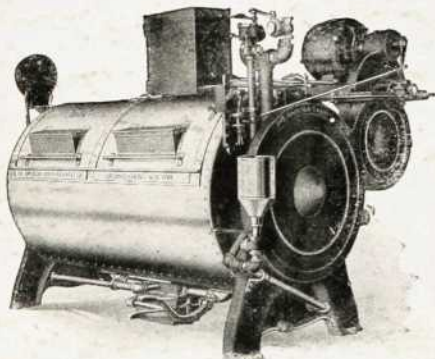
MONTREAL, CANADA

LIBRAIRIE BEAUCHEMIN LIMITÉE

30, RUE SAINT-GABRIEL

POUR VOTRE BUANDERIE

Installation complète ou partielle pour
Collèges, Couvents, Hôpitaux ou autres institutions religieuses.



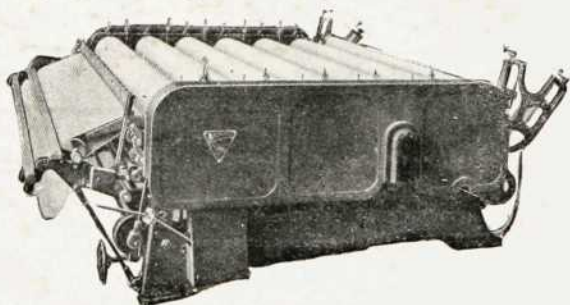
Laveuse "Cascade"



Essoreuse à angle attachée

Machines à laver, Essoreuses, Calandres, Chambre à sécher, Séchoirs rotatifs,
Presses à pied et électriques, etc.

Nos machines ont acquis une belle réputation par tout le pays et un personnel
d'ingénieurs compétents est toujours à votre disposition.



Notre repasseuse à plat

Littérature descriptive envoyée avec plaisir sur demande
A VOTRE SERVICE EN TOUT TEMPS

CIE CANADIENNE DE MACHINES DE BUANDERIE, LIMITÉE

BUREAU CHEF ET FABRIQUE

47-93, RUE STERLING, - - TORONTO, Ont.

Représentants à Montréal, Québec, Moncton, Winnipeg, Calgary, Vancouver.

BARDEAUX D'AMIANTE



Cette église est COUVERTE avec nos
BARDEAUX D'AMIANTE

VOULEZ-VOUS
UNE
COUVERTURE
OU UN
LAMBRIS

Entièrement à l'épreuve
du feu et des autres
éléments ; de belle appa-
rence.

Ne coûtant pas un sou
d'entretien, s'améliorant
en vieillissant.

ACHETEZ NOS
BARDEAUX D'AMIANTE

Nous avons des types
différents pour tous les
genres de construction :
Eglises, Couvents, Eco-
les, Presbytères, Gares
de chemin de Fer, Mai-
sons d'habitation, Bâti-
ments de la Ferme,
Entrepôts, Garages.

LINABESTOS

Planche murale d'intérieur, entièrement à l'épreuve du feu.
LE FEU dans les édifices publics, dans les maisons d'éducation,
est un danger constant, si l'intérieur n'est pas recouvert de
matériaux incombustibles.

LINABESTOS est fabriquée d'amiante et de ciment Portland ;
elle ne contient aucune matière dangereuse : fibre de bois,
pâte à papier, asphalte, etc. COÛTE PEU.

DEMANDEZ NOS CATALOGUES ET ECHANTILLONS

ASBESTOS MANUFACTURING CO. Limited

Bureau : 709 Edifice Drummond, Montréal - Usine : Lachine, Qué.

JOHN WATSON & SON

DE MONTREAL, LIMITEE



TRAVAUX D'ARCHITECTURE EN FER

Travaux en fer de tous genres pour édifices, escaliers métalliques, appareils de sauvetage, cages d'élevateurs, piliers pour lampes électriques, portes métalliques, balustrades d'autel.

Cette compagnie a à son crédit un grand nombre de travaux importants, exécutés aux institutions suivantes : L'église Notre-Dame, le cimetière de la Côte-des-Neiges, les écoles catholiques de St-John, N.-B. l'Académie commerciale de Verdun et plusieurs autres écoles, l'Orphelinat Saint-Patrice, le couvent des Sœurs Grises, rue Guy, et beaucoup d'autres.

RENSEIGNEMENTS FOURNIS SUR DEMANDE

167, rue Wellington

Tél, Main 997

MONTREAL, P. Q.

J. P. O'Shea & Cie.

15, ruelle Perreault

MONTRÉAL



VITRAUX D'ART

ET

VERRIÈRES

POUR

EGLISES

faits sous la
direction d'artistes
compétents

VERRE

DE TOUS GENRES

POUR

CONSTRUCTIONS

Nous avons fait et installé des
verrières dans les endroits sui-
vants :

Oratoire Saint-Joseph, Montréal
Eglise de Saint-Stanislas, Montréal
" de Saint-Augustin, Montréal
" de Saint-Louis de France, Montréal
" du Sacré-Coeur de Marie, Québec
" de Ste-Luce, Ste-Luce, Qué.

Eglise de S.-Victor de Tring, S.-Victor de Tring
" de East Angus, East Angus
Cathédrale de Chicoutimi, Chicoutimi
" de Rimouski, Rimouski
" de Mont-Laurier, Mont-Laurier

UNE INNOVATION

STORES D'EGLISES POUR SERVICES FUNEBRES



Ces stores sont faits en toile noire ou violette et sont montés sur rouleaux à ressorts; ils peuvent être placés soit au bas ou au haut de la fenêtre et ils ont le grand avantage, sur les tentures employées à présent, d'assombrir l'église en quelques instants. Ils se dissimulent quand ils sont roulés et ne nuisent en rien à l'apparence de l'église, le dernier tour de la toile étant de la couleur du mur.

Sont peu coûteux, occupent peu d'espace et ne sont pas susceptibles de se détériorer, et sont surtout une économie de temps et de travail.

Toute demande de renseignements aura toute notre attention.

DALY & MORIN LIMITEE, - LACHINE ET MONTREAL

FONDEE EN 1848

T. CARLI - PETRUCCI LIMITÉE

MEDAILLE D'OR DE L'EXPOSITION DE MILAN

Messieurs les Membres du Clergé : —

L'Art Chrétien a toujours eu une puissance incomparable. Les manifestations artistiques par lesquelles se sont exprimés les sentiments religieux, depuis les temps de la primitive église, n'ont cessé d'avoir leur influence profonde sur les âmes.

C'est pourquoi, dans nos églises catholiques, le clergé attache tant d'importance à la statuaire, sachant bien que la vue d'une statue est de nature à aviver encore la foi des fidèles, à réveiller en eux les inclinations à la prière.

Mais si la vue d'une statue religieuse a cet effet sur l'âme humaine, combien plus grand est cet effet lorsque la statue est belle au lieu d'être commune, est artistique au lieu d'être banale, lorsque la statue est un réel ornement pour le temple et en enrichit la beauté.

La maison T. CARLI - PETRUCCI, de MONTREAL, s'est fait une spécialité de mettre à la disposition du clergé des statues qui répondent à toutes les exigences sous le rapport de l'art et qui soient en même temps à des prix raisonnables.

La maison T. CARLI - PETRUCCI, fondée il y a 76 ans, a fait ses preuves et a vu constamment ses affaires se développer et s'accroître sa clientèle. Elle s'est acquise une réputation de premier ordre grâce à l'habileté d'exécution et au talent des artistes qu'elle emploie. Faisant les affaires avec le plus grand soin et la plus scrupuleuse honnêteté — ce qui n'est pas un des moindres éléments de son succès — elle ne laisse partir de ses ateliers aucun article sans qu'il ait été méticuleusement inspecté et reconnu impeccable.

La maison T. CARLI - PETRUCCI, étant administrée avec un minimum de frais généraux peut établir des prix tellement bas que, même pour les articles de la plus haute qualité, même pour ceux dont le fini d'exécution est le plus remarquable, nos statues sont à un prix que ne peuvent offrir nos concurrents.

Enfin, nous nous permettons d'attirer spécialement l'attention des MM. les Membres du Clergé sur le fait que notre maison est une maison strictement et exclusivement canadienne et, à l'époque de crise économique que traverse le pays, nous sommes en droit d'espérer que leurs commandes et leur encouragement iront à la maison T. CARLI - PETRUCCI de préférence aux compagnies étrangères qui n'ont de canadienne que l'adresse.

T. CARLI - PETRUCCI LIMITEE

316-318-320 est, rue Notre-Dame, — MONTREAL, Canada.

Affiliés à la Maison U. LUISI & Cie., les plus grands ateliers de marbre de PIETRASANTA, Italie.

ART RELIGIEUX

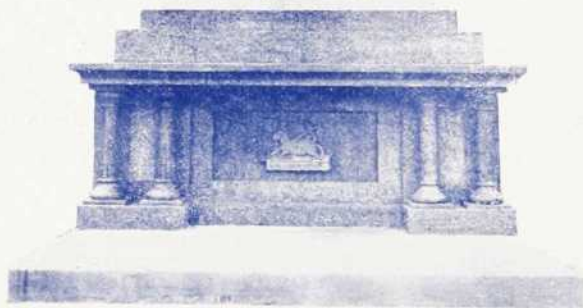
MEDAILLE D'OR DE L'EXPOSITION DE MILAN

Statues, Chemins de
Croix, Reliefs, Cruci-
fix, Groupes Calvaire,
Lampes Sanctuaire,
Chandeliers Pascals.

Fonts Baptismaux,
Grottes de Lourdes,
Piédestaux, Consoles.



SPÉCIALITÉ :
Monuments, Groupes
de Cimetières, Tablet-
tes Commémoratives et
Statues en BRONZE
VERITABLE,
MARBRE de CAR-
RARE, CIMENT-
MARBRE,
CIMENT-GRANIT
pour
EXTÉRIEUR.



Groupes Calvaire exécuté par nous dans le cimetière de Longueuil, Qué.

Demandez nos prix pour la redécoration de vos statues.
Ouvrage fait sur place, si désiré.

T. CARLI - PETRUCCI LIMITEE

316-318-320 est, rue Notre-Dame — MONTREAL, Canada.

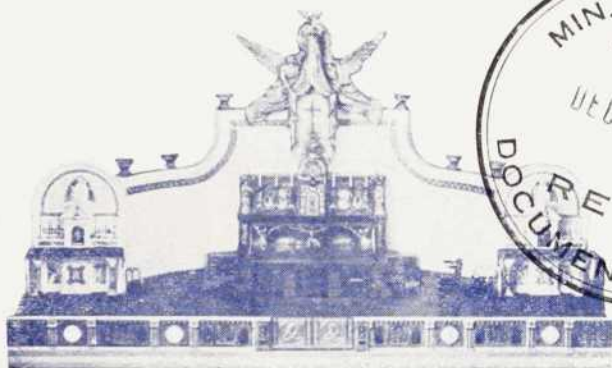
MAISON FONDÉE EN 1848

FONDEE EN 1848

T. CARLI - PETRUCCI LIMITÉE

MEDAILLE D'OR DE L'EXPOSITION DE MILAN

AUTELS, TABLES DE COMMUNION, CHAIRES, BALDAQUINS,
PIEDESTAUX, BÉNITIERS, FONTS BAPTISMAUX, LAMBRIS, etc.,
en composition SCAGLIOLA, STUCCOLA et MARBRE de CARRARE.



Autels, Tables de Communion et Statues exécutés par nous à
l'église Saint-Michel, Montréal, Qué.

T. CARLI - PETRUCCI LIMITEE

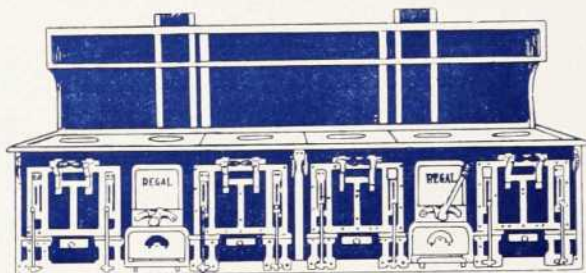
316-318-320 est, rue Notre-Dame, — MONTREAL, Canada.

Affiliés à la Maison U. LUISI & Cie., les plus grands ateliers de marbre de
PIETRASANTA, Italie.

FOURNEAUX "REGAL"

POUR COMMUNAUTÉS RELIGIEUSES

Q
U
A
L
I
T
É



S
E
R
V
I
C
E

CHAUFFES AU
CHARBON, AU GAZ OU AU BOIS
FABRIQUES DE TOUTES GRANDEURS
PAR
DES OUVRIERS D'EXPERIENCE ET AVEC
LES
MEILLEURS MATERIAUX PROCURABLES

Nous nous occupons exclusivement de l'équipement de grandes cuisines et entre autres produits "REGAL" nous fabriquons les suivants :

Tables bain-marie chauffées au gaz, à la vapeur ou à l'électricité. Chaudrons profonds à double fond, chauffés à la vapeur, faits de cuivre étamé, de fonte ou d'aluminium. Percolateurs à thé ou à café en unités ou en batteries, Rotissoires, Salamandres, Grille-pain, Laveuses à vaisselle, Machines à peler les pommes de terre, Tranche-pain, etc., etc.

REGAL KITCHENS

LIMITEE

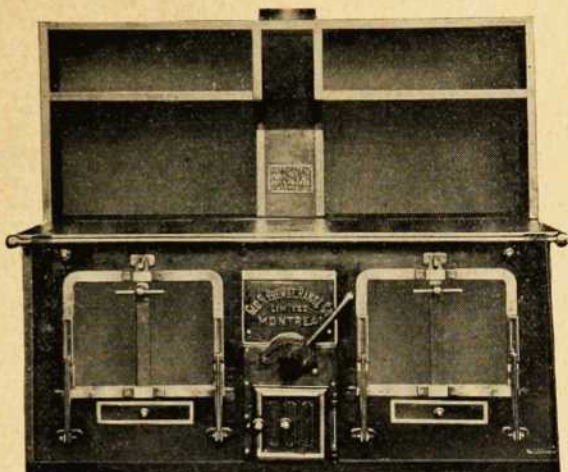
85, AVE DU PARC, DEPT. R. C.

MONTREAL

GEO. R. PROWSE RANGE CO., Ltée, MONTREAL

ETABLIE EN 1829

Côté de fourneau en TERRA-COTTA et le dessus en brique, brevetés.



Poêles d'Acier " PROWSE " de toutes grandeurs. — Appareils les plus perfectionnés pour cuire et servir les aliments, pour convenir aux grandes et petites cuisines.

Agents au Canada pour le filtre à eau " BERKEFELD ".

Institutions où nos poêles et autres appareils ont été installés.

Asile Saint-Benoit, Longue-Pointe, Qué.
Evêché de Saint-Hyacinthe, Qué.
Collège Saint-Laurent, Saint-Laurent, Qué.
Collège de Montréal, Montréal.
Collège de l'Assomption, L'Assomption, Qué.
Collège Loyola, Montréal.
Collège Sainte-Marie, Montréal.
Collège Saint-Stanislas, Saint-Stanislas, Qué.
Hôtel-Dieu de Montréal.
Hôtel-Dieu de Saint-Hyacinthe, Qué.
Orphelinat catholique, Montréal.
Rév. Frères de Saint-Gabriel, Sault-au-Récollet.
Rév. Frères Maristes, Iberville, Qué.
Rév. Frères Maristes, Saint-Hyacinthe, Qué.
Rév. Clercs de Ste-Croix, (noviciat),
Ste-Geneviève, Qué.
Rév. Pères Dominicains,
Notre-Dame-de-Grâce, Montréal.
Rév. Pères Franciscains, Lennoxville, Qué.
Rév. Pères Jésuites, Boucherville, Qué.

Rév. Pères Jésuites, L'Immaculée-Conception,
rue Rachel, Montréal.
Rév. Pères Oblats, Lachine, Québec.
Révdes Soeurs Grises, Asile de Bethléem,
rue Richmond, Montréal.
Révdes Soeurs Grises,
St. Bridget's Home, Montréal.
Révdes Soeurs de la Charité, Ottawa, Ont.
Révdes Srs de la Charité, Pointe-du-Lac, Qué.
Révdes Soeurs de la Charité, Montebello, Qué.
Révdes Soeurs de Jésus-Marie, Sillery, Qué.
Révdes Srs des Saints Noms de Jésus et Marie,
Montréal-Est.
Révdes Soeurs de la Providence,
rue Fullum, Montréal.
Révdes Soeurs de la Miséricorde, Montréal.
Révdes Srs de la Présentation, Saint-Hyacinthe.
Révdes Srs de Sainte-Croix, Alexandria, Ont.
Révdes Srs du Bon-Pasteur, Parc Laval, Qué.
Révde Soeurs Franciscaines, Montréal.
Révdes Srs Petites Filles de Saint-Joseph,
rue Sherbrooke, coin Atwater, Montréal.
Université du collège Saint-Joseph, Westm., N.-B.
Université d'Ottawa, Ottawa, Ont.

CATALOGUE ENVOYE SUR DEMANDE.

GEO. R. PROWSE RANGE CO., LIMITEE

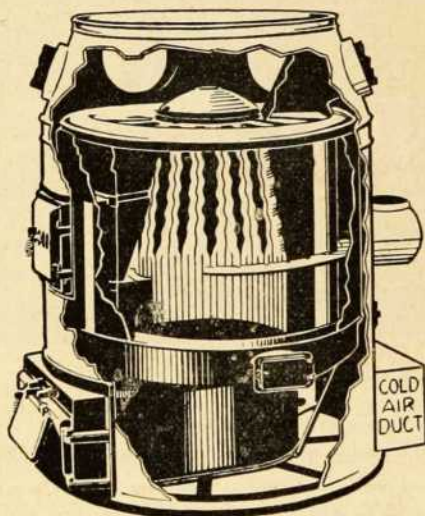
575-579, rue Université

MONTREAL.

Prière de mentionner LE CANADA ECCLESIASTIQUE quand vous écrivez aux annonceurs.

GENERATEUR D'AIR CHAUD " KELSEY "
POUR EGLISES, ECOLES, HABITATIONS

N'EST PAS SEULEMENT UNE FOURNAISE,
MAIS UN SYSTEME



65,000 EDIFICES CHAUFFES AU MOYEN
DE CE SYSTEME

MANUFACTURE ET VENDU PAR

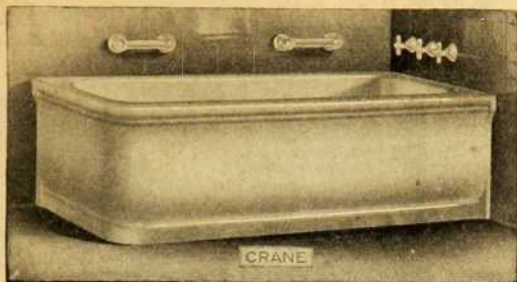
CANADA FOUNDRIES & FORGINGS LIMITED

USINE JAMES SMART

BROCKVILLE, - - - CANADA

SALLE D'ECHANTILLONS

296, rue Saint-Jacques, - - - MONTREAL



CRANE

Fabricants de robinetterie et de raccords pour toutes pressions et pour tous usages. Distributeurs de tubes, d'appareils sanitaires et d'accessoires pour chauffage central.

CRANE
LIMITED

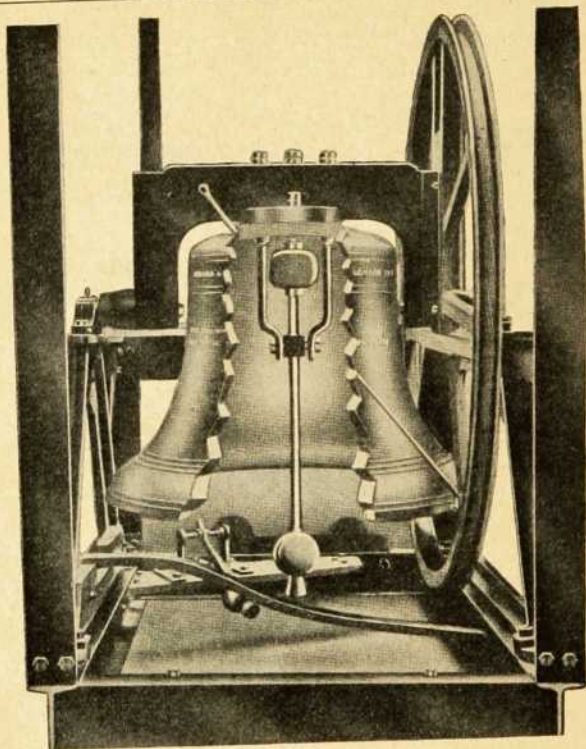
Siège Social et Usines

MONTREAL

Succursales dans toutes les villes importantes.



CLOCHES D'ÉGLISE



HUGH RUSSEL & SONS, LIMITED

55, Royal Insurance Bldg.

MONTREAL

SEULS AGENTS POUR LE CANADA

MEARS & STAINBANK

Fonderie de Cloches de Whitechapel, Londres, Ang.

ETABLIE EN 1570

Ils ont célébré en 1920 le 350^e anniversaire de fondation

Ont fondu le gros Bourdon (27,560 lbs) et le carillon de 10 cloches (21,623 lbs) de Notre-Dame, Montréal, et aussi celui de Saint-Patrice, Montréal.

CORRESPONDANCE SOLLICITEE

MUSIQUE ET BRODERIE

DONNE	Théorie de la Musique par questions et réponses, cours élémentaire et cours supérieur, chacun...	\$0.30
MARMONTEL	Première année de musique, théorie, solfège et chant	.75
REUSCHEL	Théorie du conservatoire, abrégée	.35
"	Théorie du conservatoire, complète	1.25
SCHMOLL	Célèbre Méthode de Piano en 5 parties graduées, chacune	.80
MERVEILLEUSE	Méthode Rose de Piano	.80
JULIUS BASS	Kyriale complet, d'après Solesmes	2.00
ABBE BOYER	Recueil de 100 cantiques à l'unisson avec et sans accompagnement	\$1.50 et .80
ABBE BRUN	Recueil de 100 cantiques, cartonné, avec étude de V. d'Indy, avec et sans accompagnement	\$1.60 et .70
"	Petit manuel de chant grégorien	.40
"	Traité d'accompagnement de chant grégorien	1.25
CASTILLE	A la gloire du plain chant, accompagnement des principaux offices en plain chant ordinaire	1.60
CHAUMONT	Recueil de 100 cantiques à 1, 2, 3 voix avec et sans accompagnement	\$1.00 et .40
Dom DAVID	Méthode pratique de chant grégorien	1.25
DUVOIS	Méthode élémentaire de plain chant	.50
"	Méthode complète d'accompagnement du plain chant	2.00
Abbé DELEPINE	Manuel contenant les messes, offices, 200 motets et cantiques	1.25
Abbé DELPORTE	Recueil de motets et cantiques à 1 et plusieurs voix, cartonné, avec et sans accompagnement	\$3.00 et .75
GASTOUE	Cours complet de chant grégorien	2.50
LAMB.LLOTTE	Recueil de cantiques complet avec et sans accompagnement	\$3.00 et 1.25
Abbé MARTY	Recueil de cantiques à 1, 2, 3 voix avec et sans accompagnement	\$2.00 et .80
H. POTIRON	Enseignement du chant aux enfants des maîtrises	.35
"	Méthode d'harmonie appliquée à l'accompagnement du chant grégorien	2.00
Chanoine RAUBER	Trésor de Musique sacrée. Recueil de motets pour toutes circonstances avec plusieurs messes :	
"	1er volume à 1, 2, 3 voix faciles et moyenne difficulté	3.75
"	2e volume à 1, 2, 3, surtout à 4 voix, moyenne difficulté	3.75
"	3e volume, genre palestrinien à 1, 2, 3 voix, facile et moyenne difficulté	3.75
"	4e volume, genre palestrinien à 1, 2, 3, et surtout à 4 voix, moyenne difficulté	3.75
RICHTER	Méthode élémentaire de plain chant	.50
ROUGNON	Petit dictionnaire liturgique de musique religieuse	.35
Chanoine TOURTE	Cantiques rythmés anciens et nouveaux, avec et sans accompagnement	\$6.00 et 1.00
DR WAGNER	Ordinaire de la messe, d'après l'édition Vaticane (accompagnement grégorien)	1.50
"	Propre du temps, de l'Avent à la Septuagésime	1.50
"	Propre du temps, de la Septuagésime à Pâques	3.00
"	Propre du temps, de Pâques à la Pentecôte	2.50
"	Psaumes des Vêpres	.50

ET TOUTE LA MUSIQUE D'APRES le MOTU PROPRIO : messes, cantiques et motets.

Nous envoyons de la musique en approbation pour 15 jours à Messieurs les Curés, Maîtres de chapelle, Organistes et Professeurs de Musique.

Nous fabriquons les ORNEMENTS d'EGLISE, les BANNIERES, la LINGErie d'EGLISE. Devis soumis sur demande.

Ouvrages de dames, patrons perforés. — Coton à broder français, 1ère marque : le M. F. A.

Notre Nouvel ALBUM d'ouvrages de dames, vient de paraître, franco de port : \$0.35

RAOUL VENNET

642, rue SAINT-DENIS, MONTREAL

Tél. Est 822-3065

Catalogue de musique envoyé gratuitement sur demande.

Vendre du bon, du solide . . . et à bon compte

C'est là notre politique commerciale.

Pour vous convaincre, achetez à notre entrepôt, rue Notre-Dame ouest, quelques-uns des articles énumérés ci-après, et vous verrez que très peu d'Importateurs peuvent au Canada, rivaliser avec nous **pour le prix et la qualité.**

- # Ampoules électriques d'une irradiation puissante et durable.
- # Coutelleries des meilleures fabriques anglaises et françaises.
- # Batteries de cuisine en aluminium remarquablement résistantes et attrayantes.
- # Vadrouilles et balais aussi solides . . . qu'utiles.
- # Percolateurs, chaufferettes, grille-pains, fers électriques des marques universellement réputées.
- # Communiquez avec nous, lors de votre prochaine Kermesse et nous verrons à vous garnir un magnifique kiosque, et cela à bon compte.

Demandez nos prix courants, ou, si vous préférez, venez à notre entrepôt, examiner sur place.

HURTUBISE LIMITEE

QUINCAILLIERS EN GROS ET IMPORTATEURS

222 ouest, rue Notre-Dame

MONTREAL

Tél. Main 2220

"NUGGET"

POLI A CHAUSSURES

amollit et conserve le cuir,
lui donne
un beau brillant qui conserve son éclat
et
rend les chaussures imperméables.

Fabriqué dans les couleurs noire, tan, rouge
toney et brun foncé.

Un succédané vous désappointera.



THE NUGGET POLISH CO. LIMITED

102, rue Amherst
MONTREAL

CHAPELLERIE SPECIALE POUR LE CLERGE

Nous avons toujours en magasin un choix considérable de chapeaux romains de toutes formes, que nous offrons aux prix les plus modérés. Nous avons aussi un très bel assortiment de pardassus en drap avec collet et doublure en fourrure, que nous pouvons fournir aux prix les plus réduits aux membres du clergé.

Les commandes qui nous sont envoyées par la poste reçoivent une attention toute particulière et sont exécutés dans le plus bref délai.

CHAS. DESJARDINS & CIE, Limitée
130, rue Saint-Denis, Montréal, Qué.



Extincteur a Incendie " CHIEF "

Chaque fabrique, église, école, résidence ou salle publique devrait être pourvue d'un ou plusieurs de ces extincteurs, selon la grandeur de l'établissement.

Un CHIEF est aussi effectif qu'un jet d'eau de 100 gallons.

Les extincteurs CHIEF sont fabriqués par nous, de matériaux de la plus haute qualité et soigneusement éprouvés et approuvés par les "Underwriters", avant de quitter notre manufacture.

Ils sont toujours prêts à servir. Placés selon les règlements des "ASSURANCES," c'est-à-dire un extincteur pour 2500 pieds carrés de surface de plancher, ils réduiront les primes d'assurance et préviendront des pertes par l'incendie.

Aussi appareils à incendie de tous genres.

SOYEZ PRETS

Pour détails supplémentaires écrivez à

FIRE EQUIPMENT

Limited

**244, rue NOTRE- DAME OUEST
MONTREAL**

LIGNE DE PAQUEBOTS CUNARD

SERVICE CANADIEN

AUTELS

pour la célébration de la
SAINTE MESSE
installés sur tous les paquebots de la ligne Cunard

CARMANIA & CARONIA

DE

Québec à Liverpool

Les plus gros paquebots à cabines sur le fleuve Saint-Laurent.

ANDANIA

ANTONIA

AUSONIA

(neuf)



ASCANIA

ALAUNIA

AURANIA

en construction

De MONTREAL (en été) — De HALIFAX (en hiver)

à

Plymouth, Cherbourg, Londres

CONFORT. — Les salles à manger, les salles où l'on peut causer, écrire, fumer et faire de la musique sont spacieuses et joliment appropriées, offrant la plus grande somme de confort et de repos que puisse désirer un voyageur exigeant.

CUISINE. — La variété des menus, l'excellente qualité en général de la cuisine et la bonne ordonnance du service de table ajoutent à l'agrément du voyage. Des serveurs français sont attachés à la salle à manger.

SERVICE. — Est la raison de la supériorité du service canadien des paquebots de la ligne Cunard dans la traversée de l'Atlantique.

On peut obtenir des renseignements complets de tout agent de la compagnie ou directement de

THE ROBERT REFORD CO. LIMITED

MONTREAL, TORONTO, QUEBEC, SAINT-JEAN, HALIFAX, PORTLAND, Me.

THE CUNARD STEAMSHIP CO. LIMITED

270, Main Street, Winnipeg — 622 Hastings St. W., Vancouver.



FORGERONS GENERAUX

—
Manufacturiers
de

BALCONS, ESCALIERS EN
FER,

MARQUISES, CLOTURES,
etc.

—
1758, rue Henri-Julien
Près Bellechasse

Tél. Calumet 0845

MONTREAL

Téléphone : BELAIR 4107

EMILE LEPAGE

IMPORTATEUR et ENTREPRENEUR

MARBRE, TUILES, CERAMIQUES ET ARDOISE

Tuiles sanitaires pour chambre de toilette.

Planchers en Terrazzo pour églises et écoles.

Tableaux en ardoise naturelle.

990-992, rue Parthenais, près Rachel

MONTREAL

A. G. Spalding & Bros
OF CANADA, LIMITED

Vendent tout ce qui se rapporte au sport y
compris les costumes appropriés à chacun.

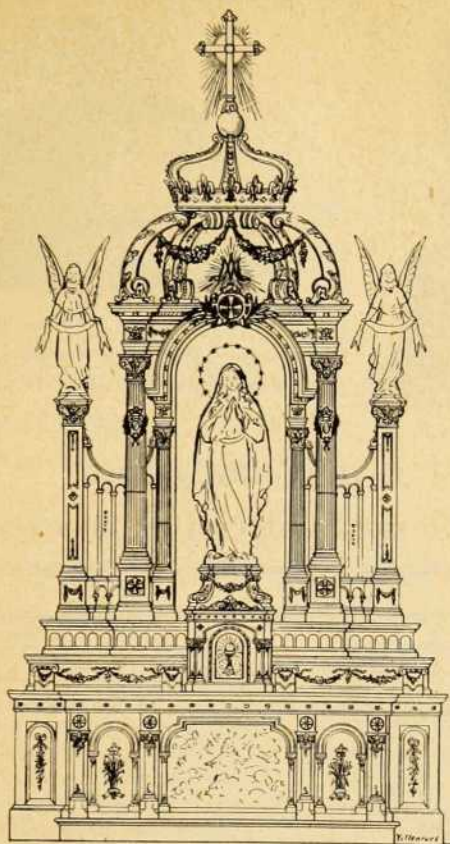
TORONTO

MONTREAL

VANCOUVER



Prière de mentionner LE CANADA ECCLESIASTIQUE quand vous écrivez aux annonceurs.



ATELIER FONDE EN 1852

JOS. VILLENEUVE, LIMITEE

ENTREPRENEURS, SCULPTEURS, MANUFACTURIERS

Ameublement et décorations d'églises : AUTELS, CHAIRES, CONFESIONNAUX, BANCS, STALLES, VESTIAIRES, CATAFALQUES et tous objets servant aux besoins du culte.

Spécialité de dorure au bruni, aussi AMEUBLEMENT pour MAGASINS, BANQUES, etc.

TOUJOURS DE NOUVEAUX DESSINS EN COURS D'EXECUTION

SAINT-ROMUALD, Comté de Lévis, P. Q.



Ces Clochettes et Timbres, fabriqués par C. O. Clark & Bro., se vendent chez tous les marchands d'ornements d'églises, les marchands de quincaillerie et les libraires.

C. O. CLARK & BRO.

1510, rue Saint-Patrice, Montréal



Empois chinois parfumé, en caisse de 50 lbs. ou en baril. Poudre Laver Chinoise parfumée pour nettoyer les planchers en bois, épargne du temps et répand une odeur agréable lorsqu'on l'emploie. En caisse de 50 lbs. ou en baril. Nettoyeur Chinois parfumé pour nettoyer les tuiles et les planchers en marbre. Moutarde Chef préparée à la française, vendue au gallon.

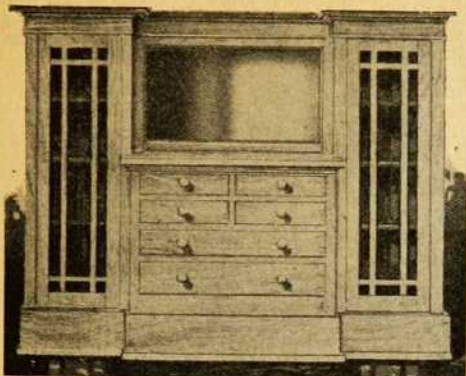
Echantillons et prix envoyés sur demande, ainsi qu'une liste de différentes communautés que nous fournissons depuis nombre d'années.

MOULIN OCEAN LIMITÉE

Etablie depuis 25 ans

OVIDE LEFEBVRE, PRESIDENT

Prière de mentionner LE CANADA ECCLESIASTIQUE quand vous écrivez aux annonceurs.



BOIS et OUVRAGES

EN BOIS

Nous sommes en mesure de vous fournir toute sorte de bois et tout ouvrage de menuiserie dont vous pourriez avoir besoin.

Nous gardons un assortiment considérable, nous avons une usine bien outillée, des ouvriers très compétents, nous vous assurons entière satisfaction.

Bois de Colombie, une spécialité.

O. CHALIFOUR Inc.,

Marchands de Bois, Manufacturiers de Portes, Châssis, et autres ouvrages en Bois.

Téléphone 8400-8401

Angle des rues Laliberté & Prince Edouard,

Qué.

BANQUE D'HOCHELAGA

FONDEE EN 1874

Capital versé et réserve	-	\$8,000,000.00
Actif total	- - -	\$72,500,000.00

Fait toutes les opérations de banque.

Réserve le plus cordial accueil à MM. les membres du clergé.

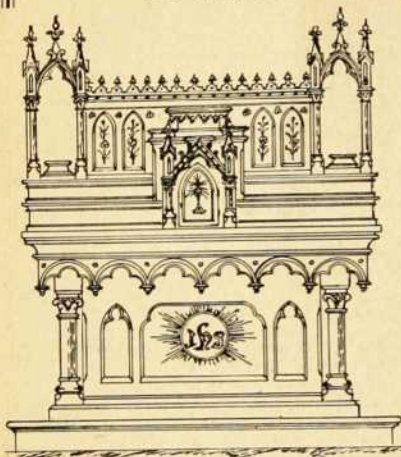
Prie MM. les curés de vouloir bien consulter le gérant de la succursale de leur paroisse au sujet de sa Caisse d'épargne et de sa Caisse de Noël.

MAISON ETABLIE EN 1893

CREVIER & FILS

496-498, rue Clarke

- Montréal



MEUBLES D'EGLISES
de tous genres

MENUISERIE D'ART

AUTELS - CHAIRES
CONFESSIONNAUX

Stalles de choeur, Catafalques

VESTIAIRES - BANCS
PRIE-DIEU

TABLES DE COMMUNION
etc.

Dessins et estimés sur demande

Correspondance sollicité :

TOILET LAUNDRIES CO. LIMITED

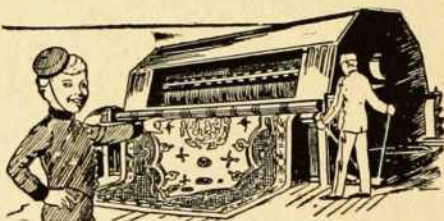
DÉGRAISSEURS — TEINTURIERS

Spécialité pour les communautés

Nettoyage à sec
ou nettoyage fran-
çais de vêtements
sacerdotaux, den-
telles, etc.

Spécialité de
nettoyage de linge
lithurgique.

Prix défiant tou-
te concurrence.



TAPIS

Organisat on
toute spéciale pour
le nettoyage des ta-
pis d'églises, de
presbytères, etc.

Comman-
de par poste exécutée
avec promptitude.

Notre liste de prix envoyée sur demande.

TOILET LAUNDRIES CO. LIMITED

Tél. Uptown 7640

425, rue RICHMOND

MONTREAL.

ALCIDE CHAUSSÉ

ARCHITECTE

ET

ESTIMATEUR

70, RUE SAINT-JACQUES

TELEPHONE MAIN 5479

MONTREAL

Nous fabriquons les articles suivants :

Appareils et accessoires de chauffage. Pompes à vapeur. Compresseurs à air. Pompes électriques. Appareils pour réchauffer eau d'alimentation. Appareils à eau chaude. Valve à réduction. Soupape à pression de fond. Purgeurs automatiques d'eau de condensation. Régulateurs de régime. Jauges de pression. Lubrificateurs. Machines pour remettre soupapes en place. Marches d'escaliers. Ascenseurs et monte-harges. Monte-plats.

DARLING BROTHERS, LIMITED

INGENIEURS, MANUFACTURIERS et FONDEURS

120, rue Prince,

MONTRÉAL

HEL. LABERGE

ARCHITECTE, A. A. P. Q.

Edifice de la Banque Canadienne de Commerce

140, RUE SAINT-JEAN,

QUEBEC

Spécialité : Construction moderne et à l'épreuve du feu.

REFERENCES :

Monastère des RR. PP. Rédemptoristes, Grande-Allée, Québec.

Hôpital Saint-Basile, Madawaska, N. B.

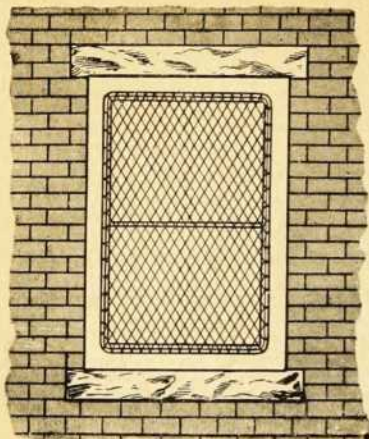
Eglises de Beauport, Courville, Donnacona, Monk, etc., — Intérieur de Saint-Roch avec L.-N. Audet.

Usines du Trans-Continental à Québec.

Usines de Davie à Lauzon, Québec.

Ecoles à Beauport, Ecole d'arts et métiers à Donnacona, etc.

Presbytères à Saint-Féréol, à Monk, etc.



Grillages de Fenêtres

Garde-Feu

Clôtures en fer.

Travaux en broche de
toutes sortes.

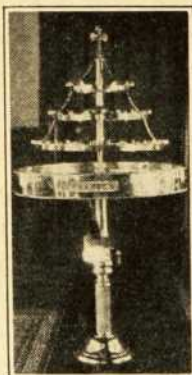
Catalogue envoyé sur demande.

THE JOHNSON WIRE WORKS LTD.

50, RUE DAGENAI - - MONTREAL

NOUS FABRIQUONS

*Crucifix,
Candélabres,
Brûle-cierges,
Portes de tabernacle.
Portes de voutes
Porte-cercueil
avec ou sans
roulettes.
Balustrades et
tout article en
cuivre.*



*Nous plaquons, re-
nouvelons et net-
toyons tous les
ornements d'é-
glise en cuivre,
tels que Chande-
liers, Candéla-
bres, Balustra-
des, etc.*

Tél. Calumet 928
" " 309

LYMBURNER BRASS WORKS, INC.

1025, RUE BOYER - - MONTREAL
NOAH A. TIMMINS, PRES. JOS. MURPHY, VICE-PRES.

Prière de mentionner LE CANADA ECCLESIASTIQUE quand vous écrivez aux annonceurs.



Cherchez
L'HIRONDELLE
 sur la
 Longue Boite
 Verte

Dans un Seul Plat —
 les deux meilleurs aliments !

Tous les aliments nutritifs qui font du lait et du blé sont les meilleurs aliments au monde, vous les retrouverez dans le "Macaroni au Fromage".

Préparé selon les recettes CATELLI, c'est un repas complet en un seul plat, — succulent, facile à digérer, pour quelques sous.

**Servez-le
 Souvent**

**100
 Recettes
 Gratuites**

**LA CIE C. H. CATELLI,
 Limitée
 MONTREAL, Qué.**

Envoyez-moi, **GRATUITEMENT** les 100 Recettes de CATELLI sur la façon de préparer à peu de frais d'excellents menus avec le Macaroni, le Spaghetti, les coquilles et le vermicelle de Catelli.

NOM

ADRESSE

VILLE

La Banque Provi

(Incorporée par Acte du Parlement en juillet 1900)

**Siège Central : 7 et 9, Place d'Armes
MONTREAL**

Capital Autorisé - - - - \$5,000,000.00
Capital payé et Réserve - - - \$4,500,000.00

BUREAU-CHEF

Tancrède BIENVENU,
Vice-Président et Directeur-Général

J.-A. TURCOT,
Secrétaire

C.-A. ROY,
Chef "Bureau des crédits."

J.-E. ST-ANDRE,
Inspecteur en Chef Suppléant.

CONSEIL D'ADMINISTRATION

PRÉSIDENT: l'hon. sir Hormisdas LAPORTE, C.P., ex-maire de Montréal
de la maison Laporte, Martin, Limitée.
Président: "Société d'Administration Générale."
Vice-Président: "Crédit Foncier Franco-Canadien"

VICE-PRÉSIDENT: M. W. F. CARSLEY,

VICE-PRÉSIDENT: M. Tancrède BIENVENU,
Administrateur: "Lake of the Woods Milling Co."
Administrateur: "Crédit Foncier Franco-Canadien"

M. G.-M. BOSWORTH,
Président: "Canadian Pacific Steamships Limited".

L'honorable Némèse GARNEAU, C. L., Québec,
Président: "Les Prévoyants du Canada."

M. Emilien DAoust,
Président: "Librairie Beauchemin Limitée".
Commissaire du Port de Montréal.

M. S.-J.-B. ROLLAND,
Président: "Compagnie de Papier Rolland, Limitée."

BUREAU DES COMMISSAIRES-CENSEURS

PRÉSIDENT: l'Hon. N. PERODEAU,
Lieutenant-Gouverneur de la province de Québec.
Administrateur: "Montreal Light, Heat & Power Consolidated".

VICE-PRÉSIDENT: M. J.-Auguste RICHARD,
Administrateur: "Université de Montréal."
Président: "Fashion Craft Manufacturers Ltd."

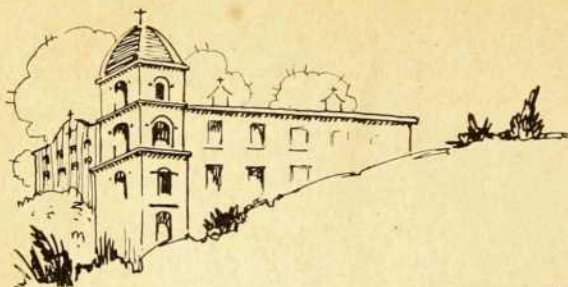
L'hon. E. L. PATENAUDE, C.P., AVOCAT.
Membre du Parlement Provincial;
Administrateur: "Alliance Nationale."

315 bureaux dans les provinces de Québec, d'Ontario, du Nouveau-
Brunswick et de l'Île du Prince-Édouard.

nciale du Canada

Liste des Succursales

- MONTREAL, Place d'Armes.
AHUNTSIC.
346, BEAUBIEN EST.
493, BELANGER.
848, NOTRE-DAME OUEST.
1333, N.-DAME O. (S.-Cunégonde).
2120, N.-DAME O. (S.-HENRI).
742, ONTARIO EST.
2111 ONTARIO EST.
408, RACHEL EST.
103, ROY EST.
392, S.-CATHERINE EST.
1022, S.-CATHERINE EST.
LACHINE.
MAISONNEUVE.
SAINT-LAURENT.
VERDUN.
VILLE-EMARD.
ALFRED, ONT.
ASBESTOS.
AYLMER.
BATHURST, N.-B.
BEAUPORT.
BELLE-RIVIERE, ONT.
BOUCHERVILLE.
BROWNSBURG.
CAMPBELLTON, N.-B.
CARAQUET, N.-B.
CHAMPLAIN.
CHARLOTTETOWN, I. P. E.
CLARENCE CREEK, ONT.
COTEAU STATION.
DALHOUSIE, N.-B.
DANVILLE.
D'ISRAELI.
DRUMMONDVILLE.
EDMUNDSTON, N.-B.
FORD CITY, ONT.
FORD CITY (rue Ottawa).
GENTILLY.
GRAND FALLS, N.-B.
GRAND-MERE
HULL.
HULL (Champlain et S.-Laurent).
KINKORA, I. P. E.
LACHUTE.
LACHUT MILLS.
LAC-MEGANTIC.
LA MALBAIE.
LAURENTIDES.
L'EPIPHANIE.
LOISELLEVILLE, ONT.
LORETTEVILLE.
MANIWAKI.
MASSON.
MONCTON, N.-B.
MONTMAGNY.
NORTON, N.-B.
N.-D.-DE-CHARNY.
OTTAWA — RUE RIDEAU.
OTTAWA — RUE SOMERSET.
PAPINEAUVILLE.
PEMBROKE, ONT.
PIERREVILLE.
POINTE-AUX-ROCHES, ONT.
QUEBEC — 93, RUE S.-PIERRE.
QUEBEC — S.-SAUVEUR.
RIVIERE-DU-LOUP.
RIVIERE-DU-LOUP STATION.
ROCKLAND, ONT.
ROGERSVILLE, N.-B.
SAINTE-AGATHE-DES-MONTS.
SAINT-ANDRE-AVELLIN.
SAINTE-ANNE-DES-PLAINES.
SAINT-ANSELME.
SAINT-BARNABE.
SAINT-BARTHELEMI.
SAINT-CHRYSOSTOME.
SAINT-CLET.
SAINTE-CROIX.
SAINT-DENIS-SUR-RICHELIEU.
SAINT-EUSTACHE.
SAINT-FLAVIEN.
SAINT-GUILLAUME.
SAINT-JEAN-PORT-JOLI.
SAINT-JEROME.
SAINT-JOACHIM, ONT.
ST. JOHN, N.-B.
" NORTH END.
" SOUTH END.
" WEST END.
SAINT-JOSEPH, N.-B.
SAINT-LEONARD, N.-B.
SAINT-MALACHIE.
SAINT-PASCAL.
SAINT-QUENTIN, N.-B.
SAINT-RAPHAEL.
SAINTE-ROSE.
SAINTE-SCHOLASTIQUE.
SAINT-SYLVESTRE.
S.-TITE de Champlain.
SAINTE-URSULE.
SAINT-VALIER.
SACKVILLE, N.-B.
SAYABEC.
SUMMERSIDE, I. P. E.
TECUMSEH, ONT.
TERREBONNE.
THURSO.
TILBURY, ONT.
TROIS RIVIERES.
TROIS-RIVIERES (Notre-Dame).
VAL-BRILLANT.
VALLEYFIELD.
VARENNES.
VERCHERES.
VICTORIAVILLE.
WALKERVILLE, ONT.
WARWICK.
WINDSOR, RUE LONDON.
" RUE WYANDOTTE.
WINDSOR, QUE.
WOTTONVILLE.
YAMACHICHE.



Vous pouvez parcourir tout l'univers

Et vous ne trouverez rien de mieux que le **Bois Franc** pour les planchers. Les **planchers Seaman-Kent** en bois franc sont aussi parfaits qu'il est possible à l'ingéniosité humaine de les fabriquer. Ces planchers sont en chêne rouge uni, en quart de chêne, en chêne blanc, en érable, en merisier et en hêtre, chacun de ces bois garde sa beauté et sa marque particulière. Les planchers de bois franc **Seaman-Kent** se recommandent non seulement par leur beauté, mais en outre présentent de grands avantages d'économie, car l'entretien en est facile et ils durent toute la vie. Il n'y a pas de planchers de bois franc pouvant aussi bien convenir pour des bibliothèques, des vestibules, de grandes salles ou des institutions qui prennent en considération la beauté et la durée.



Pour plus amples détails et pour prix et notices descriptives écrire ou rendre visite à

The SEAMAN-KENT COMPANY Ltd.

ENTREPOTS ET BUREAUX

A MONTREAL 2880, rue Hutchison

A QUEBEC 1228, rue Saint-Vallier

VIAU et VENNE

ARCHITECTES

99, rue Saint-Jacques, MONTREAL

MM. VIAU et VENNE ont à leur crédit un grand nombre de constructions très importantes. En voici une liste incomplète :

EGLISES ET PRESBYTERES :

Ste-Cécile des Trois-Rivières,
S.-Anselme de Montréal,
S.-Arsène de Montréal,
S.-Stanislas de Montréal,
Ste-Jeanne d'Arc de Montréal,
N.-D. du Saint-Rosaire, Villeray,
Montréal.
La Nativité d'Hochelaga, Montréal,
N.-D. des Victoires,
Parc Terminal, Montréal,
S.-Sauveur (Syriens), Montréal
SS. AA. Gardiens de Lachine, Qué.
Ste-Anne-du-Lac,
Comté Montcalm, Qué.
S.-Joseph de Bordeaux,
Chelmsford, Ontario,
S.-Athanase d'Iberville,
S.-Hyacinthe (restauration
Cathédrale)
Oratoire S.-Joseph du Mont-Royal,
Mont-Laurier, Qué.
Marienville, Qué.
S.-Lambert, Qué.
S.-Paul de Joliette, Qué.
S.-Denis-sur-le-Richelieu,
Buckingham, Qué.,

HOPITAUX :

Hopital S.-Joseph, Lachine,
Hospice de Marienville, Qué.,
Hôpital des Incurables, Cartierville,
Hôtel-Dieu de S.-Hyacinthe,

INSTITUTIONS RELIGIEUSES ET SCOLAIRES :

Noviciat des Frères des Ecoles
Chrétiennes, Laval-des-Rapides,


Noviciat des Frères Maristes,
S.-Hyacinthe,
Séminaire de Joliette
(agrandissement)
Université d'Ottawa,
(agrandissement)
Maison-Mère des Soeurs des
SS. NN. de J. et M., Outremont
Assumption Institute,
Plattsburg, N. Y.
Collège Ste-Marie (Jésuites),
Côte-des-Neiges,
Collège Laval, S.-Vincent-de-Paul
(agrandissement)
Collège de Farnham, Qué.,
" de l'Epiphanie,
" du Sacré-Coeur, Granby, Qué.,
" du Sacré-Coeur,
S.-Jérôme, Qué.
Pensionnat S.-Lambert,
Pensionnat des Srs de la C. N. D.,
Ste-Thérèse de Blainville, Qué.
Externat des Filles, ville S.-Paul,
Académie S.-Joseph, Cartierville,
" Desrosiers, Ville S.-Pierre,
" Martin, Ville S.-Pierre,
" Piché, Lachine,
" Savaria, Lachine,
" S.-Viateur, Joliette,
" S.-Michel, S.-Lambert,
" du Boulevard,
Bld S.-Joseph, Montréal,
Ecole Frontenac, Hochelaga,
" Baril,
" Lajoie, Outremont,
" Technique (en collaboration)
" Provost, Lachine,
" de l'Enfant-Jésus, Montréal,
" Beudet, S.-Laurent,
" du T. S. Rosaire, Villeray, Mtl.

The
STANDARD
PHOTO
ENGRAVING
Co.
LIMITED



DESSINATEURS,
GRAVEURS,
ELECTROTYPEURS,
STEREOTYPEURS.

*Desbarats Building
Beaver Hall Hill
Montreal*



Photogravure
à Québec

Dessins & Gravures de tous Genres
LE SEUL
ATELIER COMPLET ET MODERNE
Quebec Photo Engravers
(Registered)
421 rue St. Paul
TEL. 7856 QUÉBEC.

ILLUSTREZ !!

Vignettes en couleurs
Gravures en ligne
Demi-tons
Suggestions pour dessins

ESQUISSES SUR DEMANDE

FONDEE EN 1861

A. J. Boucher Enrg.

EDITEUR ET IMPORTATEUR DE MUSIQUE

16 est. rue Notre-Dame. - MONTREAL

*Romances, Chansonnettes, Chœurs d'Opéra,
Chants Sacrés et Musique d'Orgue,
Solos, Duos et Trios, Chants Montagnards,
Cantates et Opérettes,
Etudes, Exercices, Cahiers de Principes,
Musique de Piano à 2, 4, 6, 8, 12 et 32 mains,
Dernières Nouveautés Musicales.*

GUSTAVE SMITH, Abécédaire Musical.	\$0.35
CLAUDE AUGÉ, Le Livre de Musique.	0.75
Par la malle.	0.85
PRECIS DE LA THEORIE S.M. DE S.M.	0.35
THEORIE S.M. DE S.M.	0.75
BOUHIÉ (l'abbé), 300 Cantiques, notés.	1.00
Par la malle.	1.10
BOUHIÉ (l'abbé), 300 Cantiques, accompagnement.	4.00
Par la malle.	4.18
BOUHIÉ (l'abbé), 80 Motets, notés	0.25
Accompagnement	1.50
Par la malle.	1.55
GAGNON, Chants Canadiens, Chœur à 4 voix égales.	0.90
" Soirées de Québec, Chœur à 3 voix égales.	0.75
" Cantiques de Noël, Harmonisés à 4 voix mixtes	1.00
" " " " " parties séparées.	0.25
" L'accompagnement du Plain-Chant.	10.00
Par la malle.	10.45
LABELLE, Répertoire de l'Organiste.	6.00
Par la malle.	6.35

Aussi un grand assortiment de Musique pour les Concours, Cantates, Chœurs pour Réception, Chœurs de Fêtes, etc., Musique religieuse selon le " motu proprio " de S.S. Pie X, des éditions de l'Art Catholique, Biton, Capra, Hérelle & Cie., Procure Générale, van Rossum, ainsi que de la Schola Cantorum de Paris.

Absolument

Les Meilleures Farines

REGAL et FLEUR de LIS

pour Pain et Pâtisseries



La Farine "REGAL" qui représente la plus haute qualité de farine, la plus profitable, la plus économique, parce qu'elle donne de belles et appétissantes pâtisseries, des gâteaux savoureux, exquis.

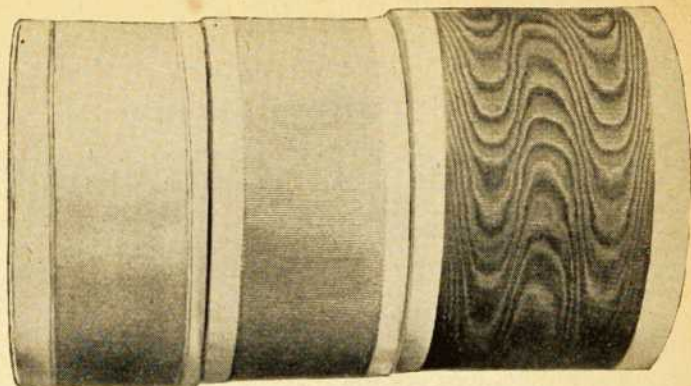
La farine "FLEUR de LIS" donne un pain riche, léger, croustillant; elle donne plus de pain au baril ou au sac que n'importe quelle autre farine; elle donne un pain tout à fait supérieur.

EN VENTE PARTOUT

St. Lawrence Flour Mills Co. Limited

MONTREAL et QUEBEC

1110 OUEST, RUE NOTRE-DAME



RUBANS RUBANS RUBANS.

Rubans pour tous usages.

Rubans pour vêtements sacerdotaux.

Rubans à bordure.

Rubans moirés, noirs, blancs et de couleurs, de toute largeur.

Ruban de fantaisie de Dresde.

Ruban de taffetas de couleurs. Large et étroit, de 1 à 6 pouces.

Ruban satiné de couleurs. Large et étroit, de 1 $\frac{1}{4}$ à 6 pouces.

Ruban noir épais à gros grain pour ceintures.

Ruban lavable de fantaisie

Rubans spéciaux pour fins religieuses, livrés en rouleaux en 3 ou 4 mois.

Echantillons envoyés sur demande.

On porte une attention spéciale aux commandes reçues par la poste.

RIBBONS LIMITED

DEPT. G

100 ouest, rue Wellington

MONTREAL

TORONTO

WINNIPEG

THE SMITH MARBLE CONSTRUCTION CO. LIMITED

145, Avenue VAN HORNE

MONTREAL

Tél. St-Louis 977 - 3796



MARBRE — ARDOISE — TERRAZZO — TUILES
MOSAIQUES — CERAMIQUES
ONYX — TABLETTES-SOUVENIR EN MARBRE
AUTELS — FONTS BAPTISMAUX

Le Papier Economique NATIONAL

“NO WASTE”

POUR CABINETS

LE PAPIER DERNIER CRI

Employé dans des milliers d'institutions dans l'Amérique du Nord

Plus de ces rouleaux à découvert d'où l'on pouvait tirer à la fois des verges entières de papier.

Plus de vol de papier.

Plus de débris de papier sur le plancher.

Pas de mécanisme compliqué.

Rien qui puisse se déranger.

Tout dépend du pli.

On n'en peut tirer qu'une feuille double à la fois. Pas de gaspillage.

Boîte pour le *Papier Economique National*, en acier nickel. On fait aussi des boîtes en acier émaillé vert-olive et en pyroline blanche.

LE PAPIER :

Grandeur des feuilles, $4\frac{1}{2}$ x 5 pouces. Le papier est empaqueté dans des caisses en fibre de bois contenant 125 paquets de 800 feuilles chacun (100,000 feuilles par caisse).



PRIX :

1 caisse : \$11.50 la caisse ; 5 caisses : \$11.00 la caisse
10 caisses : \$10.50 la caisse ; 25 caisses : \$10.00 la caisse

Boîtes : \$1.00 chacune

Fabriqué par la

NATIONAL PAPER PRODUCTS COMPANY
BROCKVILLE, Ont.

Distribué par la

LIBRAIRIE BEAUCHEMIN Limitée
30, rue Saint-Gabriel, Montréal

CHANDELLES ET CIERGES IMPRIMES

100% - 66 $\frac{2}{3}$ % - 60% - 51% - 33 $\frac{1}{3}$ %

PURA CERA APIS

Chaque chandelle ou cierge porte, imprimé sur lui-même, le pourcentage de cire d'abeilles inclus.

Ces chandelles et cierges sont manufacturés avec de la cire d'abeilles de très haute qualité et analysée.

Nous nous tenons moralement responsables de la qualité de ces cierges et chandelles.

Nous sommes la seule maison canadienne à imprimer nos cierges et chandelles.

"Les acheteurs les plus habiles ne sont pas ceux qui cherchent les plus bas prix, mais ceux qui recherchent les produits de qualité supérieure."

LAMPIONS

“ ORATRIX ”

3 heures — 6 heures — 10 heures — 15 heures — 7 jours

Huile de Sanctuaire “INVICTA”

HUILE EXTRA-SUPERIEURE ET GARANTIE

CHANDELLES — BOUGIES — CIERGES
VERRES — MECHEs — ENCENS
LUMINAIRES etc. etc. etc.

F. BAILLARGEON Limitée

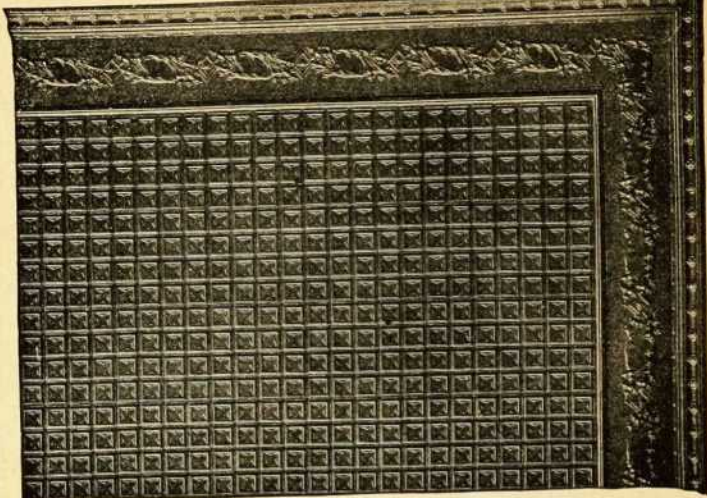
MONTREAL

SAINT-CONSTANT

865 est, rue Craig

Tél. : EST 6595

Co. Laprairie, Qué.



PLAFONDS ET MURS MÉTALLIQUES

Nos plafonds et lambrissages métalliques sont très employés dans les écoles, magasins, résidences, bureaux, boutiques, églises, salles publiques, etc. Ils sont très faciles à ériger et ils peuvent aussi être peints en différentes couleurs. Nous avons plusieurs jolis dessins. Posez un plafond métallique dans les endroits où les enduits tombent.

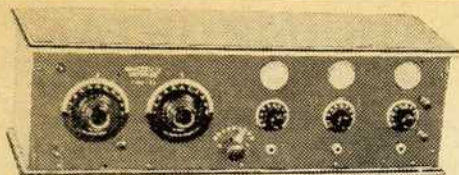
Si vous êtes intéressés dans quelques-unes de nos marchandises, veuillez, s'il vous plait, nous écrire et nous vous enverrons un de nos catalogues

Feuilles Ondulées ou Gaufrées
 Feuilles Galvanisées
 Canada Plates Galvanisées
 Feuilles Noires
 Canada Plates Noires
 Bardeaux Métalliques
 Lambrissages Métalliques
 Plafonds et Murs Métalliques
 Latte Métallique
 Coin d'Angle pour Plâtriers
 Corniches
 Puits de lumière Métalliques
 Dalles et Dallots
 etc.

Ventilateurs
 Garages Métalliques
 Réservoirs Galvanisés
 Portes à l'épreuve du Feu
 Portes Tournantes
 Portes Métalliques à Cylindre de Révolution
 Portes à Incendie
 Portes et Fenêtres en Métal pour Granges
 Granges Métalliques
 Portes Kalamein
 Entrepôts
 Chassis d'Acier, ORMSBY LUPTON
 Bois pour Vaches
 etc.

The Metal Shingle & Siding Co., Limited

DEPT. C. E.
 DELORIMIER et STE-CATHERINE
 MONTREAL, QUE.



RAYON DE RECEPTION

2000 A 3000 MILES

Nos postes de T. S. F. **SIMPLEX** et **NEUTREDINE** reçoivent en haut-parleur toutes les émissions du Canada et des États-Unis.

La **RECEPTION** est si puissante et si pure, aussi bien à 3000 milles qu'à 500 milles, que l'on peut suivre toute conférence ou discours sans en perdre un seul mot, et de même écouter un chant, de la musique, et toute une représentation théâtrale, en ayant la délicieuse impression d'assis au spectacle même.

Nous tenons en magasin les postes receveurs à cristal ainsi que tous les accessoires nécessaires pour ceux qui veulent se monter un appareil de quelque importance que ce soit.

Une attention particulière sera apportée aux membres du clergé, aux couvents, collèges, etc.

INFORMATIONS sur demande

UNE VISITE est sollicitée

CANADA RADIO CO.

A. GAREAU, Propriétaire

364 est, rue Sainte-Catherine

MONTREAL

2ième Etage

DEPARTEMENT DE GROS

LA COMPAGNIE

SUN TRUST

LIMITÉE.

Exécuteur Testamentaire, Administrateur, Fiduciaire,

Registraire,

Assurances, Prêt Hypothécaire, Cases de Sûreté.

Spécialité: Vente et Achat d'Obligations Paroissiales.

MONTREAL

Tél.: Main, 2371

26, rue Saint-Jacques

C. Postal 2010

SUCCURSALE À

QUÉBEC

203, rue Saint-Jean

AVIS IMPORTANT

A MM. LES CURES ET LES AUMONIERES

CEREMONIAL DES ENFANTS DE CHOEUR :

La préparation des Offices de la Semaine Sainte et des autres célébrations liturgiques extraordinaires est singulièrement facilitée quand on met à la disposition des servants une douzaine d'exemplaires du "Petit Cérémonial à l'usage des Enfants de Chœur pour la Province Ecclésiastique de Québec". 136 pages, table alphabétique des matières, reliure demi-toile. Prix : l'unité, 50 sous ; la douzaine, \$5.00 ; le cent \$30.

CERTIFICATS D'INSTRUCTION RELIGIEUSE :

Un magnifique certificat imprimé en quatre couleurs et ayant comme fond un calice, une hostie et des anges adorateurs, comme cadre une guirlande de vigne, de lys et d'épis de froment, aux angles quatre médaillons "Les sacrements aux Catacombes". Le cent, \$7.00; franco, \$7.25.

Se fait également en langue anglaise aux mêmes conditions.

POUR LA VISITE PASTORALE :

Une quatrième édition vient de paraître du Cérémonial de la Visite Pastorale; ce petit livre est fort utile au clergé, aux servants et aux chantres lors du passage de l'évêque. Prix : l'unité, 50 sous ; la douzaine, \$5.00 ; le cent, \$30.

MISSEL QUOTIDIEN ET VESPERAL :

Le Missel Quotidien et Vespéral, par Dom Gaspar Lefebvre, O. S. B. est un paroissien liturgique de 2,000 pages, le plus complet, le plus artistique et relativement le moins cher ; Latin-Français avec kyriale, hymnes et proses en musique, 200 gravures, sur papier indien ; format 6 x 4 pes ; épaisseur 1 1/2 pouce ; 4 signets. Prix : Type A. Pégamoid, \$2.25 ; Type B. Cuir tranche rouge, \$3.25 ; Type C. Cuir tranche dorée, \$3.50 ; Type D. de grand luxe, \$10.00.

FORMULAIRE DE LA PRIERE EN FAMILLE :

Edition sans renvois, trente-deuxième mille. Sommaire : I—Prières du Matin et du Soir, a) Prières dites des familles, b) Prières dites des collèges, II—Prières pour différents temps de l'année, a) Bénédiction paternelle ; b) Consécration des familles au Sacré-Cœur ; c) Octave de prières pour l'unité de l'Eglise ; d) Mois de Saint Joseph ; e) Neuvaine de la grâce ; f) Mois de Marie ; g) Octave de la Pentecôte ; h) Mois du Sacré-Cœur ; i) Mois de Sainte Anne ; j) Mois du Rosaire ; k) Dévotion aux Anges Gardiens ; l) Mois des Morts ; m) Noël ; n) Le Dimanche à la maison ; o) Pratiques pieuses en diverses circonstances. III—Prières pour les Agonisants. IV—Tableau d'une bonne famille.

Prix : édition brochée, l'unité, 15 sous ; la douzaine, \$1.50 ; le cent \$12.00 ; le mille, \$100. Edition reliée, l'unité, 50 sous ; la douzaine, \$5.00 ; le cent, \$30.00

SOUVENIR DE 1ère COMMUNION pour les garçons et les fillettes :

L'édition de luxe (plein cuir, façon chagrin, titre et tranche dorés, 82 pages, 66 gravures) du PETIT MISSEL ILLUSTRÉ par l'abbé Victorin Germain. Le donateur remplit à la page 3 de l'édition de luxe, une formule spéciale contenant son nom, celui du destinataire, ainsi que la date et le lieu de la communion. 10,000 exemplaires de l'édition commune vendus en quelques mois. Prix : édition de luxe, l'unité, \$1.50 ; la douzaine \$12.00. Edition de propagande, l'unité, 15 sous ; la douzaine, \$1.50 ; le cent, \$12.00.

LE SECRETARIAT DES OEUVRES,

105, RUE SAINTE-ANNE,

QUEBEC.

DEMANDEZ NOTRE CATALOGUE DE LIVRES DE PRIERES.

MONTREAL
CHICAGO

Compagnie Statuaire Daprato Limitée

NEW YORK
PIETRASANTA

Institut Pontifical d'Art Chrétien

GARDEZ LA BEAUTÉ DE VOTRE ÉGLISE

— En vous procurant les chefs-d'œuvres de Daprato —
En STATUES — AUTELS — CHEMINS DE CROIX — VERRIÈRES, Etc.

Créations d'une rare beauté
caractérisant

L'IDÉAL ARTISTIQUE
— DE —
L'ART RELIGIEUX.



Ne dépréciez pas la valeur
de votre sanctuaire par des
articles de qualité infé-
rieure, mais dans l'intérêt
de l'économie procurez-
vous toujours la
MEILLEURE QUALITÉ.

Demandez notre nouveau catalogue No 14

COMPAGNIE STATUAIRE DAPRATO, Limitée
966, RUE SAINT-DENIS, MONTREAL, P. Q.

CHICAGO, Ill.

PIETRASANTA, Italie.

NEW-YORK

"QUALITÉ DAPRATO" DE LA PLUS ARTISTIQUE EXÉCUTION

Autels	}	Marbre Scagliola Rigalico
Tables de communion		
Chaires		
Sanctuaires		
Trônes d'exposition		
Tables de baptistère Tables de crédence		
Statues	}	Marbre Orbronze Pierre Rigalico
Chemins de Croix		
Crucifix		
Groupes du Calvaire		
Verrières en verre antique		
Monuments	}	Marbre Orbronze Granit, Pierre
Tablettes commémoratives		
Groupes de Cimetières		
Abat-voix—ajustement breveté Daprato		
Serrures à combinaison	}	Cuivre Bronze Acier
Voutes-tabernacles		
Portes de tabernacles		
Voutes-tabernacles en acier		
Peintures à l'huile	}	Exécutées par des artistes de haute valeur
Décoration d'églises		
Fresque		
Lampes de Sanctuaires	}	Rigalico fini or bruni
Chandeliers		
Crucifix		
Chandeliers Pascal		
Electroliers		
Fonts baptismaux	}	Marbre Rigalico
Fontaines baptismales		
Sépulcres pour la Semaine Sainte		
Grottes de Lourdes—Pour usage intérieur ou extérieur		
Piédestaux	}	Marbre Rigalico
Consoles		
Reliefs		
Crèches de Noël		
Vases en Marbres	}	Marbre Castellina
Statuettes en Marbre		
Bustes en Marbre		

Pour prix, photographies ou dessins, adressez

COMPAGNIE STATUAIRE DAPRATO, Limitée

Institut Pontifical d'Art Chrétien

966, RUE SAINT-DENIS,

MONTREAL, P. Q.

CHICAGO, Ill.

PIETRASANTA, Italie.

NEW-YORK

POUR LA GÉNÉRALITÉ DES EGLISES,
DES STATUES NE SONT ACHETÉES
QU'UNE FOIS DANS LE COURS DE
LEUR EXISTENCE.

POURQUOI, ALORS, TENTER
DES EXPÉRIENCES
RELATIVEMENT À LA QUALITÉ.

Un choix judicieux procurera de la joie à des générations, tandis qu'une œuvre inartistique engendrera l'indifférence où la véritable inspiration religieuse devrait trouver sa source.

Dès le début, alors que l'enfance acquiert ses inspirations des apparences extérieures, jusqu'à l'âge mur, qui apprend à juger et à discerner ce qui est bon de ce qui est mauvais, les choses belles et artistiques exercent une influence positive sur la pensée laquelle agit puissamment pour le bien, si elle est convenablement dirigée.

D'ARTISTIQUES statues, dans une église, ne constitue plus une question de choix — elles sont devenues une absolue nécessité dans l'opinion de ceux qui comprennent ce qu'elles peuvent accomplir — et tous devraient comprendre l'incomparable puissance de l'ART CHRÉTIEN.

Les Studios de la Compagnie Statuaire Daprato se sont efforcés, depuis des années, à atteindre cet idéal artistique de l'art ecclésiastique. Ici, les artistes d'un talent et d'une habileté, exceptionnels sont, de toutes façons, encouragés à exercer leurs talents au suprême degré, afin que la Qualité Daprato synthétise ce que la main de l'homme puisse exécuter de mieux.

Nous avons à la disposition de Messieurs les Curés, un splendide catalogue illustrant les statues exécutées selon l'idéal de Qualité Daprato. Leur beauté, leur richesse, leur intense fidélité religieuse ne peuvent être exprimés par de simples illustrations, mais la qualité ne s'y trouve pas moins, et les acheteurs de ces statues les trouveront de beaucoup supérieures aux travaux purement de commerce, produits uniquement sur une base de concurrence, et évalués simplement en dollars et cents.

COMPAGNIE STATUAIRE DAPRATO, Limitée

Institut Pontifical d'Art Chrétien

966, RUE SAINT-DENIS,

MONTREAL, P. Q.

766, rue Adam
CHICAGO, Ill.

PIETRASANTA, Italie.

51, rue Barclay
NEW-YORK

MONTREAL
CHICAGO

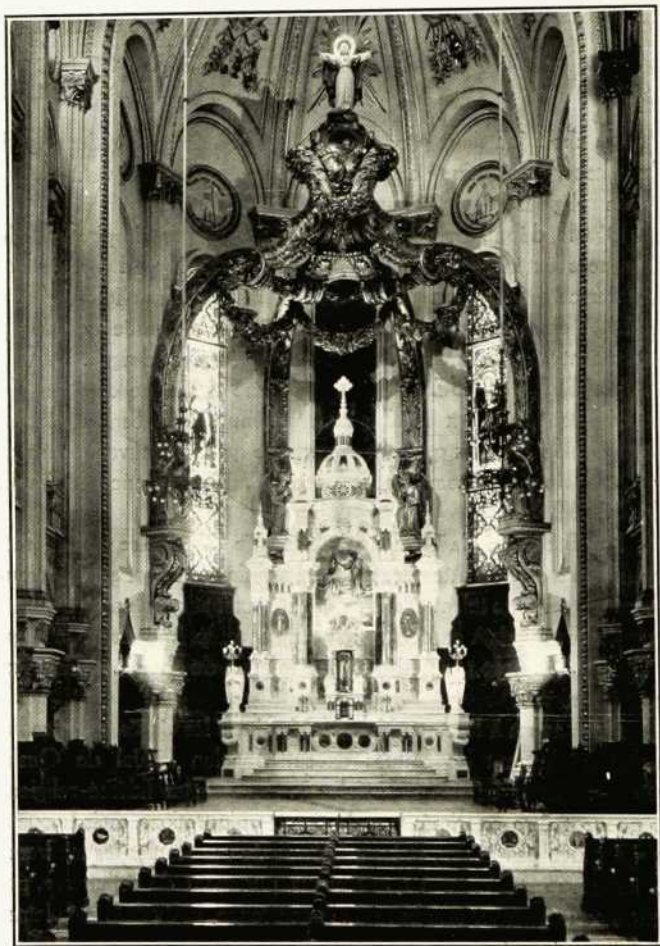
Compagnie Statuaire Daprato Limitée

NEW YORK
PIETRASANTA

Institut Pontifical d'Art Chrétien

AUTEL EN MARBRE DE CARRARE

D'UNE EXÉCUTION VRAIMENT ARTISTIQUE



Autel en marbre de l'église Saint-Jean-Baptiste, Québec, P. Q.

Exécuté à nos ateliers de Pietrasanta, Italie.

COMPAGNIE STATUAIRE DAPRATO, Limitée

Institut Pontifical d'Art Chrétien

966, RUE SAINT-DENIS,

MONTREAL, P. Q.

CHICAGO, III.

PIETRASANTA, Italie.

NEW-YORK

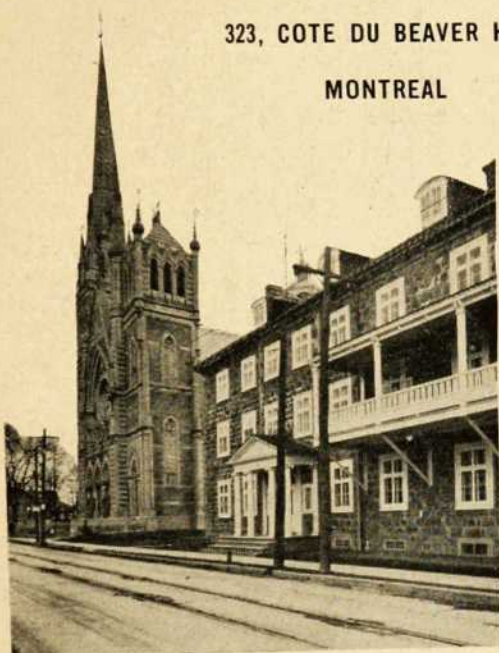
FESS OIL BURNERS

OF CANADA, LIMITED

INGENIEURS ET FABRICANTS DE SYSTEME DE CHAUFFAGE A L'HUILE

323, COTE DU BEAVER HALL

MONTREAL



Eglise et presbytère de Longueuil
chauffés par le système à l'huile "Fess"

3000 installations en opération au Canada

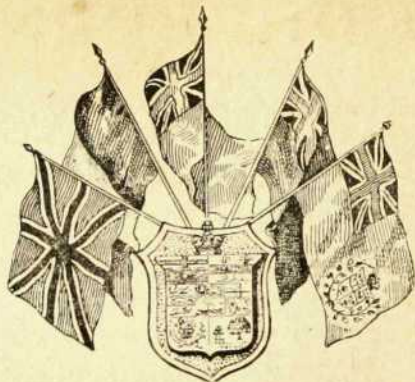
LISTE INCOMPLETE DE NOS CLIENTS

Académie Saint-Georges, Longueuil
Bureau de Postes, division
Centrale, Montréal
Commission des Liqueurs
Couvent des Soeurs des Saints Noms
de Jésus et de Marie, à Hochelaga
Ecole de ville Emard
Ecole, rue Labonté, Longueuil
Hôtel Ritz Carlton

Lower Canada College, Montréal
Nouveau Palais de Justice,
à Montréal
Presbytère de Boucherville
Presbytère de Saint-Césaire
Presbytère de Sainte-Hélène,
Montréal
Prison de Montréal

Renseignements et liste de clients fournis sur demande.

Prière de mentionner LE CANADA ECCLESIASTIQUE quand vous écrivez aux annonceurs.



S. ROBITAILLE & CIE

IMPORTATEURS EN GROS

100 est, rue Saint-Paul

MONTREAL

Téléphone Main 0929

Drapeaux sur bâtons. Drapeaux étamine
de laine.

Toutes grandeurs et nationalités

Lanternes chinoises. Ficelle de toutes
sortes.

Toujours en magasin: Articles de fan-
tasiaie pour Bazar et Kermesses.

Spécialité: FEUX D'ARTIFICE

LAMPIONS RIVEST

Chandelles pour messe pied ajustable	Veilleuses votives, 20 heures
“ salut “	“ 15 “
“ de paraffine	“ 12 “
“ de stéarine	“ 8 “
“ pour brûleur	“ 6 “
Cierges ordinaires	“ 5 “
“ approuvés percés	“ 3 “
“ pour salut, percés	
Huile à sanctuaire	Verres assortis
Mèches à sanctuaire	Charbon
“ allumoirs	Table en fer pour veilleuses contenant 60 verres
L'encens deminical	

Fournisseurs des principales communautés de Montréal.

Une commande est respectueusement sollicitée.

S. RIVEST

MANUFACTURIER DE

VEILLEUSES, CHANDELLES, CIERGES.

411, rue Beaulieu,

Ville-Emard,

MONTREAL.

QUALITÉ

Kearney Bros., Limited

33, rue Saint-Pierre, - - - MONTREAL

THÉS et CAFÉS

¶ Nous faisons une spécialité de vendre aux Communautés Religieuses, et nous venons solliciter une part de vos commandes.

¶ Les plus grandes Institutions nous favorisent de leur patronage : ceci est, sans aucun doute, la preuve que nous donnons satisfaction complète.

¶ Notre moto, pour 1924, est le même qu'il a été depuis que nous sommes en affaires, soit depuis 1874 : **"VALEUR EN TOUT TEMPS"**

ECRIEZ-NOUS POUR ECHANTILLONS ET COTATIONS.

SATISFACTION

POUR LES QUARANTE HEURES, LES FETES OU AUTRES OCCASIONS SOLENNELLES

NOUS SOMMES TOUJOURS PRETS A VOUS FAIRE SANS RETARD

DU VERNISSAGE A L'OR (Procédé français)

DU PLACAGE EN OR ET EN ARGENT GARANTI

Nos prix sont modérés — Nous donnons satisfaction

LA COMPAGNIE ROYAL SILVER PLATE

A. GIROUX, Gérant

48 Ouest, rue Craig, Montréal.

Donner des Images-Souvenirs aide à conserver l'esprit religieux dans les familles.

AUX COMMUNAUTES RELIGIEUSES ET AU CLERGE

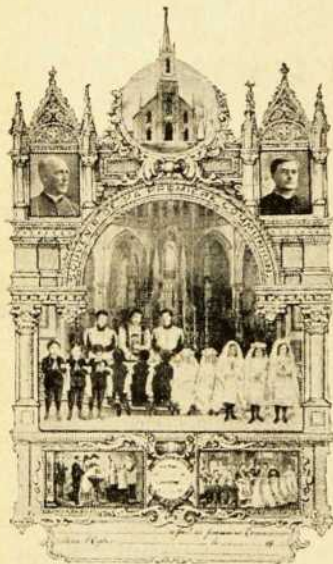
IMAGES-SOUVENIRS

EN COULEURS

Grand Format: 17x12 pouces

Modèles pour toutes les Sociétés, Congrégations et Souvenirs de Paroisse, Ire Communion, Baptême, Dames de Sainte-Anne, Enfants de Marie, etc.

En stock ou fabriquées sur commande avec photographie, au plus bas prix du marché.



Modèles avec photo de l'église, du curé et de l'évêque du diocèse.

par quantité de 1,000 copies	0.05	chacune
“ 500	“ 0.07	“
“ 300	“ 0.09	“
“ 100	“ 0.12	“

Prix pour nos modèles en stock sur papier glacé de luxe, sans photographie — 25% en moins.

Ces modèles sont pour livraison de suite, si désiré.

Nous faisons une spécialité de ce genre de travaux et tous autres travaux d'impression.

Prix et modèles soumis promptement sur demande de renseignements.

RADIOPRESS LIMITEE

SUCESSEURS DE L.-AD. MORISSETTE

ETABLI EN 1894

12, RUE MAYOR TEL. PLATEAU 2756 MONTREAL
PRES BLEURY ET SAINTE-CATHERINE

Donner des Images-Souvenirs aide à conserver l'esprit religieux dans les familles.

SERVICES de
PACIFIQUE



NAVIGATION du
CANADIEN

SAISON FLUVIALE POUR L'ANNEE 1924

105 départs

74 départs de Montréal

31 départs de Québec

Service express, par les Empresses de l'Atlantique

De Québec à Cherbourg - Southampton et Hambourg

"Empress of Scotland"
25,000 tonnes

"Empress of France"
18,500 tonnes

Service Monoclasse de Québec à Liverpool

"Montlaurier"
17,100 tonnes

Montroyal"
15,850 tonnes

Les plus gros navires océaniques venant au Canada. Premier départ de Québec, le 2 mai 1924.

Les "Empresses" de l'Atlantique ont des cabines vastes et bien aérées, la cuisine du bord est excellente et tous les services sont hors pair.

SERVICE DE PAQUEBOTS A UNE CLASSE OU "MONOCLASSE"

De Montréal et Québec à Belfast, Glasgow, Liverpool,
Southampton, Cherbourg et Anvers

"Metagama"
"Montcalm"
"Minnedosa"

"Marburn"
"Montclare"
"Montréal"

"Marloch"
"Montrose"

"Marglen"
"Melita"

Durant la saison d'hiver, les navires du Pacifique Canadien utilisent le port de St-Jean, N.B., comme port d'attache en Amérique.

Les services du Pacifique Canadien sont le critérium de la perfection.

Un autel portatif sur tous les paquebots est à la disposition des membres du clergé.

Billets et cabines réservés aux bureaux de la Cie du Pacifique Canadien

Pour plus amples renseignements s'adresser à

M. D. - R. KENNEDY

AGENT GENERAL

141, rue SAINT-JACQUES

MONTREAL

IMPRIMERIE — LIBRAIRIE — RELIURE

AUBANEL FRERES, Editeurs

Imprimeurs de Notre Saint-Père le Pape
AVIGNON (France)

NOUVELLES PUBLICATIONS ET REIMPRESSIONS

SOMMAIRE DE LA DOCTRINE CATHOLIQUE POUR SERVIR

Aux Instructions paroissiales et aux Catéchismes de persévérance

Par l'auteur des PAILLETES D'OR

OUVRAGE HONORE D'UN BREF DE SA SAINTETE LEON XIII

*Approuvé par plusieurs Cardinaux, Archevêques
et Evêques*

Vingt-cinquième édition, revue et mise à jour en conformité avec le
nouveau Droit Canon. Ouvrage complet en deux tomes.

TOME I : Première partie : *Le Symbole des Apôtres.*

Deuxième partie : *Les Commandements.*

Un volume in-16 raisin.

Broché	\$0.72
Relié percaline, tranche rouge	1.08
Affranchissement	0.10

TOME II : Troisième partie : *Les Sacrements.*

Un volume in-16 raisin.

Broché	\$0.48
Relié percaline, tranche rouge	0.80
Affranchissement	0.05

La Vie Chrétienne à l'Ecole des Saints-Pères

SAINT CYPRIEN

EVEQUE DE CARTHAGE ET MARTYR

(208-258)

Par l'abbé JOSEPH BOUTET

Oblat O. S. B.

Un volume in-8 carré.

Broché	\$0.85
Relié pleine percaline, tranche jaspée	1.30
Affranchissement	0.10

En vente à la

LIBRAIRIE BEAUCHEMIN Limitée

30, rue Saint-Gabriel, Montréal

et dans toutes les librairies du Canada.

AUBANEL FRERES, Editeurs

Imprimeurs de Notre Saint-Père le Pape

AVIGNON (France)

NOUVELLES PUBLICATIONS ET REIMPRESSIIONS

L'APOLOGETIQUE PAR LE CHRIST

Par l'abbé J.-B. BORD

docteur en théologie et en philosophie, professeur de dogme.

Un volume in-16 jésus

Broché	\$1.08
Relié pleine percaline, tranche jaspée	1.45
Affranchissement	0.10

MANUEL DES ORDINATIONS. Texte et Traduction du Pontifical avec, pour chacun des Ordres, une introduction historique et des notes. — Un volume in-12 carré.

Broché	\$0.45
Reliure souple, imitat. chagrin, tranche rouge	0.60
Affranchissement	0.05

LE SACREMENT DE CONFIRMATION. *Doctrine, Cérémonies et Prières.* Traduction nouvelle avec des notes théologiques, liturgiques, canoniques et historiques. Par l'abbé J.-B. Bord, docteur en théologie et en philosophie. — Un volume in-12 carré.

Broché	\$0.16
Reliure souple, façon chagrin	0.32
Affranchissement	0.03

LE MINISTERE SACERDOTAL AUPRES DES RELIGIEUSES. *Conseils d'un vieil aumônier à ses confrères.* Par le chanoine Pierre Bonneval. — Un volume in-18.

Broché	\$0.30
Relié percaline, tranche jaspée	0.48
Affranchissement	0.05

LA PERFECTION SACERDOTALE. *Courtes méditations pour tous les jours de l'année avec un supplément pour les Fêtes et Solennités particulières. A l'usage du clergé.* Par le Cardinal Gusmini, archevêque de Bologne. — Un volume in-12 carré.

Broché	\$0.60
Relié pleine percaline, tranche jaspée	0.80
Affranchissement	0.05

En vente à la

LIBRAIRIE BEAUCHEMIN Limitée

30, rue Saint-Gabriel, Montréal

et dans toutes les librairies du Canada.

FONDEE EN 1883

INCORPOREE EN 1919

PRUNEAU & CIE, Limitée

MATERIAUX DE CONSTRUCTION

QUEBEC

CIMENT CHAUX PLATRE TUYAUX DE GRÉS
BRIQUES PAPIERS A COUVERTURE, ETC., ETC.

La plus ancienne maison du genre à Québec, mais aussi la plus moderne et la mieux organisée pour vous donner satisfaction sous tous les rapports.

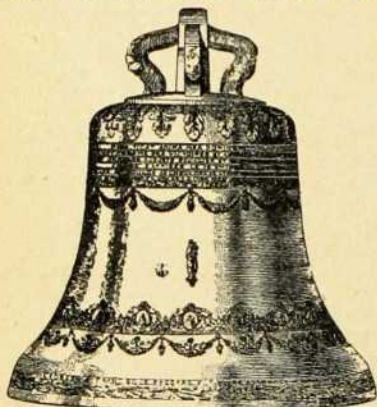
Tous renseignements envoyés sur demande.

MAISON FONDEE EN 1894

C.-EMILE MORISSETTE, LIMITEE

ENTREPRENEURS GENERAUX

232-234-236, RUE LATOURELLE - - QUEBEC



REPRESENTANTS GENERAUX

pour la

fonderie de cloches

PACCARD

Accord parfait sans retouche
après la coulée.

Renseignements et prix sur demande.

Prière de mentionner LE CANADA ECCLESIASTIQUE quand vous écrivez aux annonceurs.

MONTREAL
149, rue Moreau
Tél. Clairval 0694

QUEBEC
21, rue S.-Pierre
Tél. 965

A. FAUSTIN, LIMITEE

ENTREPRISE GENERALE DE TRAVAUX EN FER
ORNEMENTAL ET ARCHITECTURAL

Spécialités: Escaliers, Balcons, Clôtures, Marquises,
Echelles de Sauvetage, Grilles, Etc.

Principales constructions où nous avons fait et érigé de considérables
travaux en fer tels que : escaliers, balustrades ou échelles de sauvetage :

Collège de Sainte-Anne de la Pocatière,
Petit Séminaire de Sainte-Thérèse,
Académie Saint-François, Trois-Rivières,
Hôpital Notre-Dame, Montréal,
Ecole Stadacona, Montréal,
Ecole Saint-Pierre Claver, Montréal,
Académie du Sacré-Coeur, Grand'Mère,
Et nombre d'autres.

Les eaux gazeuses

“ CHRISTIN ”

possèdent les qualités distinctives d'un breuvage supérieur

FRAICHEUR :- DÉLICATESSE :- ORIGINALITÉ
DEMANDEZ-LES

La plus ancienne maison canadienne-française dans son genre

J. Christin & Cie, Limitée

21, RUE SAINTE-JULIE,
En face du No. 180, rue Saint-Denis

MONTREAL

Téléphone EST 1594

*Service rapide et courtois. Commandes par téléphone,
par lettre ou à nos voyageurs.*

BEAULE & MORISSETTE

ARCHITECTES DIPLOMES

A. A. P. Q.

21, rue d'Aiguillon, - - QUEBEC

Spécialité: Construction à l'épreuve du feu

REFERENCES

CATHEDRALE DE CHICOUTIMI
EGLISE DES PERES DU ST-SACREMENT, QUEBEC
HOPITAL LAVAL, QUEBEC
ANNEXE DU PALAIS DE JUSTICE, QUEBEC
EGLISE DE VAL-BRILLANT, P. Q.
ECOLE SOUART, MONTREAL
EGLISE DE ST-CYRILLE, CO. L'ISLET, P. Q., Etc.

Tél. Atelier 4955
QUEBEC

Bureaux et Ateliers:
113, COTE D'ABRAHAM
QUEBEC

JOBIN & GENOIS

ENTREPRENEURS
et PROPRIETAIRES de CARRIERE
de GRANIT

Travail de Marbre, Balustrades,
Sculpture, Lambris,
Tuiles Mosaïques, Terrazzo et
Ardoises.

Monuments, Colonnes et tout
ouvrage de construction
extérieure en Granit et en Pierre
Calcaire.



SPECIALITES :

Chapes,	Calices
Chasubles et	Ciboires
Accessoires	Ostensoirs
Aubes	Lampes
Surplis, etc.	Candélabres
Missels	Chandeliers
Bréviaires	Statues de
Canons	toutes sortes
Chemins de Croix	Cierges
Imagerie	Bougies
Fleurs	Brûle-Cerges
artificielles	etc., etc.

DEMANDEZ NOS PRIX

LE COMPTOIR DU CLERGE LEE
47 COTE DE LA MONTAGNE QUEBEC

Le marchand de peinture qui possède
une expérience de quarante ans dans le
MATÉRIEL D'ARTISTES

DEMANDEZ NOTRE CATALOGUE

C.-R. CROWLEY

667 ouest, rue Ste-Catherine

MONTREAL

ANTHRACITE **CHARBON** BITUMINEUX
COKE et TOURBE

LIGNE COMPLETE DE MATERIAUX DE CONSTRUCTION
Correspondance et visites sollicitées

STINSON-REEB

BUILDERS' SUPPLY COMPANY LIMITED

230 ouest, rue Dorchester

Lancaster 2201

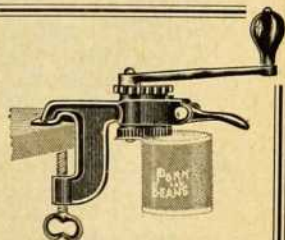
MONTREAL

OUVREURS DE BOITES DE CONSERVES RAPIDES et SURS

Les ouvreurs de boites de conserves les plus
rapides et les plus sûrs dans tout l'univers, em-
ployés et recommandés par les institutions religieuses
du monde entier.

Petit format \$2.50

Grand format \$7.50



HOTEL EQUIPMENT & SUPPLY CO. LIMITED

292 ouest, rue Ste-Catherine

MONTREAL



ELZEAR SOUCY

SCULPTEUR MODELEUR

Modelage pour les industries d'art

Sculpture sur bois de style

Adresse: 253, rue Bleury
(en arrière)

Tél. Plateau 1745 Montréal.



PEDLAR'S PERFECT METAL CEILINGS AND WALLS

Ces plafonds et murs sont spécialement adaptés aux intérieurs d'église. Ils ne se fendent ni ne tombent. Ils ne peuvent brûler. Une très grande variété de beaux modèles toujours en magasin.

Demandez le catalogue 'E.C.' pour plafonds.

The Pedlar People Limited

ETABLIE EN 1861

Bureau et Manufacture pour l'est :

26, rue Nazareth,

MONTREAL, Qué.

SUCCURSALES : Québec, Ottawa, Toronto, St-Jean, N.-E., Halifax, N. E.

Nous tenons une ligne complète de fournitures de buanderie :



“Cleaner & Cleanser Wyandotte”, Empois “Douve Rouge”, Empois “Casco”, Savon en flocons, Couverture de calandre, Etiquettes patentées.

Depuis quatre-vingts ans les produits CROWN DIAMOND ont été employés dans les institutions ecclésiastiques de la province de Québec. Nous avons établi notre réputation sur la satisfaction obtenue d'après leur usage.

Nous sommes fabricants des produits CROWN DIAMOND :

Blanc de Plomb
Cire à Plancher

Peinture de Maison
Shellac Crown

Peinture à Plancher
Vernis et Emaux

M^CARTHUR, IRWIN, LIMITÉE

MONTREAL, P. Q.

Etablie en 1842

**Meilleurs que ceux
cueillis de frais**

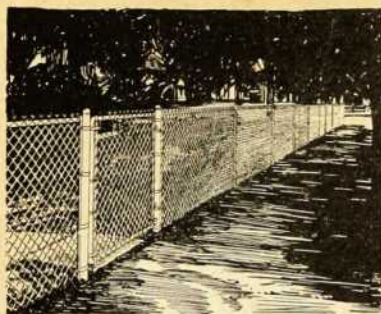
- plus savoureux
- plus uniformes
- plus commodes

LAPORTE-MARTIN, LIMITÉE
Montréal et Ottawa



**Petits Pois
SOLEIL**

Prière de mentionner LE CANADA ECCLESIASTIQUE quand vous écrivez aux annonceurs.



CLOTURE MAILLES A TORSION
Supérieure à toute autre
Mailles 2" diagonales, fil No 9



**PROTEGEZ-VOUS
CONTRE LES VOLEURS**

Protégez vos vitres en employant
nos grillages de fenêtre.

MONTREAL WIRE WORKS LIMITED

50 ouest, rue Craig

Manufacturiers de clôtures, grillages et tout autre ouvrage de fil
ou fer ornamental.

Tél. Main 4975

MONTREAL

—LES—

**ORGUES
CASAVANT**

SONT CELEBRES

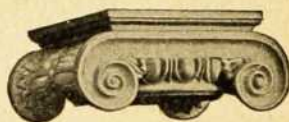
Au delà de 1000 orgues
ont été construites par la
Maison CASAVANT FRERES Limitée
pour le Canada, les Etats-
Unis et l'Amérique
du Sud.

CASAVANT FRERES, Limitée

Facteurs d'orgues

ST-HYACINTHE, P. Q

**ART DECORATIF ■
ART-RELIGIEUX**



ELECTROLIERS, STUCCO, Etc.

**MARBRE DECORATIF DE
HAUTE QUALITE**

DECORATION POUR PARTERRE

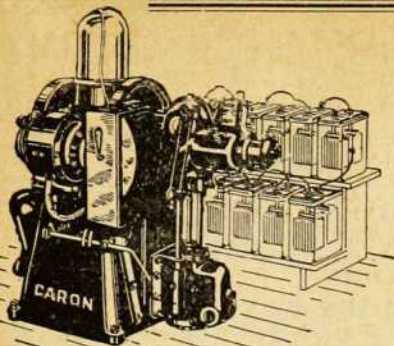
**ORNEMENTATION POUR
EGLISES**

Tél. Bélair 5070 W - 3940 W

ARTHUR ALLUISI

2115, Boulevard St-Laurent
MONTREAL

**AUTELS, COLONNES, CHEMINS
DE CROIX, CHEMINEES**



L'APPAREIL
Lumière, Eau et
Force

CARON

Fabriqué au Canada

Spécialement adapté pour fournir la lumière électrique et l'eau courante aux églises, aux presbytères, aux écoles, etc.

Des centaines sont maintenant en usage par tout le Canada.

Médaille d'or à l'exposition provinciale de Québec.

L'ENGIN SANS SOUPAPE CARON (breveté) est simple, sûr et économique. Il est mis en marche par la simple pression d'un bouton.

L'appareil CARON vous donnera toutes les commodités de la ville à un prix très raisonnable. Conditions de paiement faciles, si désiré.

Nous vous invitons à demander notre brochure et nos lettres de recommandation.

CARON FRERES, INC.

233-239, rue Bleury,

MONTREAL

FONDÉE A QUÉBEC EN 1918

TÉLÉPHONE 3753

LA GALVANOPLASTIE CANADIENNE Limitée

377, RUE SAINT-JEAN, - QUEBEC

Application des Métaux
par Electrolyse.

Vente, Fabrication et
réparation de vases sacrés
de toutes descriptions.

Vente de Coutellerie
et
Argenteria de Table.

Spécialité de Vernis
inaltérable
pour bronze.



Doreurs - Argenteurs
sur
articles métalliques.

Ciselure Artistique.

Soudure en Or et en
Argent.

Vente d'Orfèvrerie
et
Bronzes d'église.

**LISTE DE PRIX
FOURNIE sur DEMANDE**

Prière de mentionner LE CANADA ECCLESIASTIQUE quand vous écrivez aux annonceurs.

LA SOCIÉTÉ D'ADMINISTRATION GÉNÉRALE

EXECUTRICE-TESTAMENTAIRE ET FIDUCIAIRE

35, rue St-Jacques, Montréal. Immeuble Crédit Foncier Franco-Canadien.

CONSEIL D'ADMINISTRATION

Honorable Sir HORMISDAS L'APORTE, K. B., C. P.

Président de la Banque Provinciale du Canada, vice-président du
Crédit Foncier Franco-Canadien à Montréal,
PRESIDENT

CHARLES CAHEN d'ANVERS

Administrateur délégué du Crédit Foncier Franco-Canadien, Paris,
VICE-PRESIDENT

MARTIAL CHEVALIER

Administrateur du Crédit Foncier Franco-Canadien, Paris.

J. O. GRAVEL

Président de la Cie Dominion Oil Cloth & Linoleum Limited, Montréal.

TANCREDE BIENVENU

Vice-Président et Directeur Général de la Banque Provinciale du Canada,
administrateur du Crédit Foncier Franco-Canadien, administrateur
de la Cie "Lake of the Woods Milling," Montréal.

L. de la VALLEE-POUSSIN

Consul Honoraire, Paris.

Honorable RODOLPHE LEMIEUX, C. P., C. R., LL. D.

Ancien ministre, président de la Chambre des Communes du Canada,
Montréal.

J. A. RICHARD, LL. D.

Administrateur de l'Université de Montréal, commissaire du Bureau central
des écoles catholiques de Montréal.

Vicomte R. de ROUMEFORT

Directeur du Crédit Foncier Franco-Canadien, à Montréal,
administrateur Royal Exchange Assurance Co., of London, Eng and.
Montréal.

Honorable NARCISSE PERODEAU

Lieutenant-Gouverneur de la Province de Québec, Québec.

Honorable THOMAS CHAPAIS

Président de la Société Royale du Canada, sénateur et conseiller législatif,
Québec.

J. THÉO. LECLERC

DIRECTEUR GÉNÉRAL

J.-C. BROUSSEAU,

Secrétaire.

C.-E. CAMPICHE,

Chef du Contrôle.

Valeurs administrées.....\$16,933,409.43
Réserve et profits non distribués.....124,162.78

AGENCES :

QUÉBEC — EDMONTON — VANCOUVER — REGINA

CORRESPONDANTS EN FRANCE.



JOS.-A. LAPOINTE
autrefois chef de district du département des
Incendies de Montréal

Protégez vos églises, vos villages et
vos Institutions contre le feu.

BOYAUX, EXTINCTEURS CHIMIQUES

et appareils à Incendie

de toutes sortes et de première qualité.

Préparation pour rechargement d'extincteurs chimiques.

Mes 24 ans d'expérience au service du département des Incendies de Montréal sont une garantie que je vous donnerai satisfaction.

Prix spéciaux pour les institutions religieuses.

Renseignements fournis gratuitement.

JOS.-A. LAPOINTE

Tél. Clairval 2280 w
896, rue SAINT-DONAT
MONTREAL

PROPAGATEUR des TROIS "AVE MARIA", mensuel, l'une des revues mariales les plus répandues: 200,000 lecteurs - A la portée de tous: 80 cents par an.

PETIT PROPAGATEUR des TROIS AVE MARIA, excellent pour enfants de 7 à 14 ans; mensuel: 50 cents par an - 60,000 lecteurs.

Approbation de nombreux cardinaux, archevêques, évêques . . .

Pour ces revues et tout ce qui concerne l'ARCHICONFRERIE UNIVERSELLE DES TROIS "AVE MARIA" (affiliation de confréries, images, statues, etc.) s'adresser à

M. LE DIRECTEUR DU PROPAGATEUR,
BLOIS, (L. et Ch.) FRANCE

La Marbrerie Lepage Limitée

(The Lepage Marble Works Limited)

Importateurs et Manufacturiers

Marbre, Granit, Ardoise, Mosaïque, Céramique et Tuile Sanitaire

SPÉCIALITÉ: MONUMENTS DE TOUT GENRE

Tableaux en ardoise pour écoles, Autels en marbre, Planchers en Céramique et Terrazzo pour églises.

JOSEPH MURPHY

Président et Dir.-Gérant

732-734, Boul. St-Laurent Tél. Plateau 6876 MONTREAL

BEAUDRY FRERES

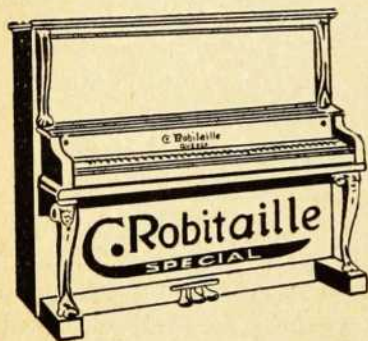
TELEPHONE: 833 w

263 RUE SAINT-JEAN

QUEBEC

LES ARTISTES PHOTOGRAPHES DU JOUR

SPECIALITE: PHOTOGRAPHIE ARTISTIQUE ET COMPOSITIONS.



Messieurs les Curés, les membres du clergé et les communautés religieuses trouveront toujours à nos magasins, les instruments de musique dont ils peuvent avoir besoin, soit pianos, gramophones ou harmoniums.

Nous avons des prix spéciaux pour le clergé. Demandez nos catalogues avant d'acheter.

C. ROBITAILLE, Enr.

MAISON FONDÉE EN 1885

320, rue SAINT-JOSEPH

QUEBEC

EASTERN CANADA STEEL & IRON WORKS, LIMITED

INGENIEURS, MANUFACTURIERS ET ENTREPRENEURS

SIEGE SOCIAL ET ATELIERS: QUEBEC, P. Q.

Acier de construction pour édifices de tout genre, ponts, etc.

Livraison rapide, une spécialité.

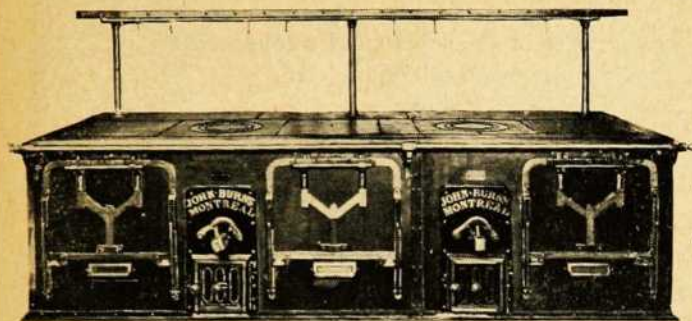
Maison Fondée en 1865

LA COMPAGNIE JOHN BURNS DE MONTREAL

MANUFACTURIERS

Téléphone : Plateau 0888

Magasin et Office: 5, rue BLEURY
Fabrique: 12, rue BLEURY



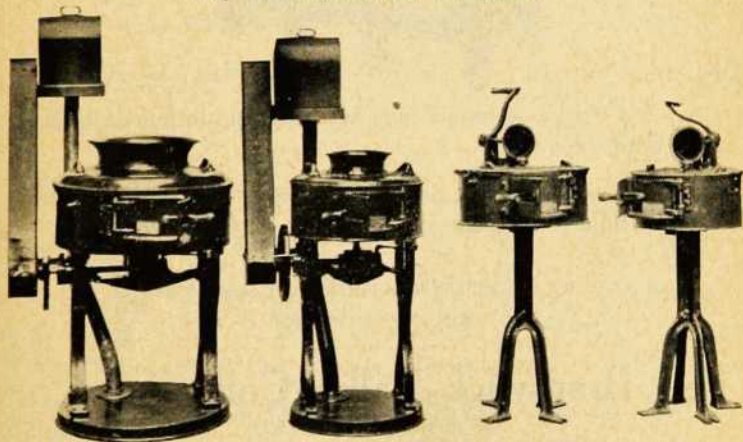
POELE
de
9 pieds de long
avec
réchaud en arrière
et
tirage de cheminée
en bas.

NOS POELES DE CUISINE "BURNS" SONT SUR TOUS LES POINTS AU DESSUS DE TOUTES COMPARAISONS ET SONT RECONNUS AUJOURD'HUI COMME LES MEILLEURS.

NOS APPAREILS DE CUISINE ET MACHINES ONT ETE INSTALLES DANS LES INSTITUTIONS SUIVANTES :

Les Séminaires de Montréal, de Québec, de Sherbrooke, de Rimouski, de S.-Hyacinthe, de Chicoutimi, de Mont-Laurier, etc. ; les Universités de Montréal, d'Ottawa, de Toronto, d'Alberta, etc. ; les Collèges de Ste-Marie, de Loyola, de Théologie, de Philosophie, etc., de Montréal ; les Collèges du Mont-Saint-Louis, du Mont-Saint-Bernard, Sorel ; de Terre-bonne, de Saint-Jean, Québec, de Lévis, de S.-Laurent, etc. ; les Congrégations de Notre-Dame, de Jésus et Marie, des Ursulines, des Soeurs du Bon-Pasteur, des Soeurs de la Charité, des Rédemptoristes, des Soeurs Grises, des Soeurs de la Providence, des Soeurs de Ste-Croix, des Soeurs de Ste-Anne, Lachine ; etc. Les Frères des Ecoles Chrétiennes, Maristes, St-Viateur, etc. ; les Pères Rédemptoristes, Jésuites, Trappistes, Eudistes du Saint-Sacrement, etc. ; les grands hôpitaux et hospices dans le Canada et une foule d'autres Maisons dont la liste est trop longue à énumérer.

Les fameuses machines à éplucher les légumes "CYCLONE" qui donnent depuis 18 ans un service incomparable



No 1 Pouvoir

No 2 Pouvoir

No 2 à main

No 3 à main

Nos Représentants et nos catalogues sont à votre service

LA COMPAGNIE JOHN BURNS DE MONTREAL

VALEURS de PLACEMENT

Nous spécialisons dans la **vente** et **l'achat** des obligations ci-dessous énumérées :

Gouvernement Canadien (toutes échéances)
Provinces de Québec, Ontario, etc.
Cités et Villes Canadiennes
Services Publics
Corporations Industrielles

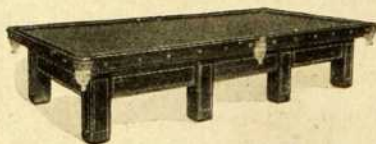
Nous préparons des emprunts de fabriques et de Commissions scolaires à des prix très avantageux.

Demandez nos cotations, cela n'engage à rien.

GOURDEAU, GARNEAU, INC.

132, rue Saint-Pierre

QUEBEC



Y a-t-il passe-temps plus agréable que le jeu de billard ou de quilles?

Pourquoi alors ne pas faire l'acquisition d'une de nos tables de billard ou d'une de nos allées de quilles?

CATALOGUE ADRESSÉ GRATUITEMENT SUR DEMANDE.

PRIX TRÈS MODÉRÉS.

The Brunswick-Balke-Collender Co.

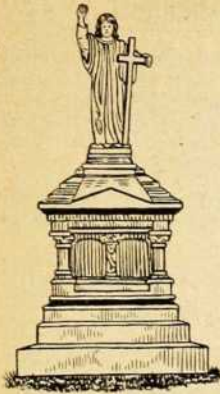
OF CANADA LIMITED

11 ouest, rue Notre-Dame

MONTREAL

Prière de mentionner LE CANADA ECCLESIASTIQUE quand vous écrivez aux annonceurs.

TEL. WESTMOUNT 4322



F. DALCEGGIO

MANUFACTURIER ET IMPORTATEUR DE
MONUMENTS EN MARBRE ET EN
GRANIT, Etc., Etc.

726, CHEMIN COTE-DES-NEIGES
Vis-à-vis l'entrée du Cimetière

MONTREAL

PIERRE QUI ROULE

PAR REMI TREMBLAY

1 volume 5½ x 8. Prix, \$1.00

En vente à la Librairie BEUCHEMIN Limitée, 30, rue Saint-Gabriel, MONTREAL



ETABLIE EN 1899

DORURE, ARGENTURE, VERNISSAGE A L'OR

Pour le Clergé et les Communautés Religieuses

Ornements d'Eglise, Vases Sacrés, Bronzes, Argenterie de Table, etc., Réparés et Replaqués, Placage de Menus Objets, Chaines, Médailles, etc., Placage en Nickel et Réparations Générales.

SATISFACTION GARANTIE

La Compagnie ROYAL SILVER PLATE

A. GIROUX, GÉRANT

48 ouest, rue Craig

MONTREAL

Prière de mentionner LE CANADA ECCLESIASTIQUE quand vous écrivez aux annonceurs.

Nous fabriquons avec un soin

particulier

des écussons, insignes et médailles adaptables pour toute société religieuse, congrégation ou club. Nous faisons une spécialité de boutons émaillés et en celluloïde, appropriés pour conventions, anniversaires, etc.

Nous considérerions comme faveur votre demande de dessins spéciaux et cotations.

Catalogue envoyé gratis.

CARON FRERES INC.

Manufacturiers de Bijouteries

233-239, rue Bleury MONTREAL

Planchers en Asphalte-mastic de roches naturelles européennes.

Marches non glissantes d'escaliers. Matériaux imperméables.

Ces planchers, grâce aux matériaux employés dans leur préparation, sont les plus durables qu'on connaisse et ils ne requièrent aucun frais pour leur entretien.

Devis spéciaux pour les gymnases, les lavoirs, les vestiaires, etc., pour les écoles, les collèges et les institutions de toutes sortes.

Quelques endroits où ils ont été installés :

*Le chemin de fer Canadien Pacifique
(sur une grande étendue),*

*Le chemin de fer Canadien National,
Les hangars du Havre de Montréal,*

*Les ateliers de la Cie des Tramways,
Le Protestant High School de Montréal*

L'Université de Toronto,

Le Catholic High School de Montréal,

L'Académie S.-Paul, à Montréal,

L'Orphelinat S.-Alexis, à Montréal,

*L'Académie Christophe-Colomb, à Montréal
et beaucoup d'autres.*

LES PLANCHERS DURAFLEX

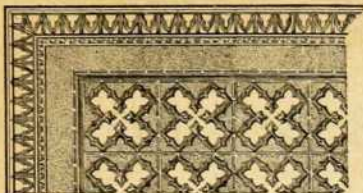
recommandés pour les églises, les salles publiques, les bureaux, etc. Ils ont l'apparence du linoléum. Détails sur demande.

H. H. SYMMES & CO. LIMITED

Bureau 24, Immeuble du Board of Trade

MONTREAL

Prière de mentionner LE CANADA ECCLESIASTIQUE quand vous écrivez aux annonceurs.



LES
INTERIEURS D'EGLISES

peuvent être

EMBELLIS DE FAÇON PERMANENTE

et à peu de frais avec des

PLAFONDS et MURS "MÉTALLIQUES"

Ils sont à l'épreuve du feu — Ne se fendillent pas — Se posent facilement
Améliorent l'acoustique

Nous avons en magasin plusieurs beaux modèles des styles **GOTHIQUE** et **COLONIAL**
Demandez notre catalogue gratuit.

Sur demande nous fournirons avec plaisir une série de modèles avec les prix pour églises,
écoles, communautés, etc.

THE METALLIC ROOFING COMPANY, LIMITED
TORONTO fabricants WINNIPEG

T. REV. PERE BASILE-ANTOINE MOREAU
Fondateur de la Congrégation de Sainte-Croix
1799 - 1873

SERMONS

publiés par ordre du chapitre général (1920) de la Congrégation
de Sainte-Croix.

1 fort volume, 12 x 8 $\frac{3}{4}$ pouces, 608 pages - \$2.50

Cet ouvrage se recommande aussi bien à l'attention des pasteurs
des paroisses qu'aux aumôniers des communautés religieuses, écoles et
pensionnats. C'est qu'en effet la variété des sujets traités est telle
que tout prêtre, appelé à faire de la prédication, trouvera dans ce livre
d'abondantes sources d'inspiration.

L'ouvrage est divisé en quatre parties:

- 1° *A des séminaristes.* (vocation, règlement, obéissance, etc.).
- 2° *A des religieuses.* (vêtue, profession).
- 3° *Grandes vérités.*
- 4° *Sujets divers.*

En vente à la Librairie Beauchemin Limitée, 30, rue S.-Gabriel, Montréal

AVEZ-VOUS UN PAROISSIEN

ET VOUS EN SERVEZ-VOUS ?

"Combien parmi vous", disait récemment un évêque, "ont l'habitude de se servir d'un paroissien lorsqu'ils entendent la Sainte Messe?" Pourtant tout fidèle d'une intelligence moyenne et d'une bonne éducation catholique ordinaire devrait se servir d'un paroissien. Malheureusement un grand nombre de chrétiens même parmi ceux qui sont dévots et instruits, passent le temps de la messe à réciter toutes sortes de prières, excellentes en elles-mêmes, le chapelet particulièrement, sans jamais penser un seul moment à celles que le prêtre dit à l'autel; bien plus, dans la plupart des cas, ils n'ont aucune idée de la messe qui se dit, ni de quel saint il est question, ni de la raison pour laquelle les ornements du prêtre sont blancs, rouges ou verts, et ne trouvent pas un seul moment à consacrer soit au propre, soit à l'ordinaire de la messe qui se célèbre devant eux. C'est n'être pas capable de voir la forêt à cause des arbres.

On oublie trop que le Saint Sacrifice de la Messe est un acte que nous devons suivre avec la plus grande attention, et auquel nous devons participer. Les fidèles qui assistent à la messe coopèrent vraiment à sa célébration: le prêtre à l'Orate fratres, proclame que c'est "mon sacrifice et le vôtre". Or il n'y a pas de meilleure manière de participer au grand sacrifice que de suivre le prêtre pas à pas, de s'unir avec lui dans les paroles mêmes qu'il profère: lecture des épitres ou des évangiles, versets de psaumes, prières se rapportant à la fête du jour ou à l'ordinaire, etc.

Ayons donc un paroissien. Ce sera une précieuse acquisition pour la vie. Elèves de nos collèges, de nos écoles, apprenez à vous servir du paroissien, emportez-le à toutes les messes auxquelles vous assistez.

Je puis assurer à ceux qui m'écoutent qu'une fois l'habitude prise de suivre le Saint Sacrifice avec un paroissien, de s'unir au prêtre par les paroles mêmes de la messe, et par conséquent aux prières et aux sentiments de l'Eglise elle-même, la messe acquiert une toute autre signification, l'assistance à la messe devient beaucoup plus agréable et consolante."

Les meilleurs paroissiens qu'on puisse se procurer sont les éditions "PIE XI", dont la

LIBRAIRIE BEAUCHEMIN Limitée

a la représentation pour le Canada.

30, rue Saint-Gabriel,

MONTREAL

PAROISSIEN NOTE

No 1260

des dimanches et des fêtes qui peuvent se célébrer le dimanche, par l'abbé V. BABIN, du diocèse d'Angers. 1 vol. 4 x 6 pouces, de 1520 pages, sur papier indien, imprimé en deux couleurs; épaisseur d'un pouce seulement.

Reliure No 337 — Toile, tranche rouge polie.....	\$4.00
“ 601 — Cuir chagriné souple, tranche dorée.....	5.00
“ 519 — Chagrin véritable capitonné, tranche dorée.....	7.50

LE CHANT PAR TOUS A L'EGLISE

Le chant est une prière et la prière désirée par l'Eglise. C'est l'occupation des Anges autour du trône de Dieu dans le Ciel.

“ Quand plusieurs prieront en mon nom, a dit Notre-Seigneur, je serai au milieu d'eux ”

(Matth. XVIII, 20)

Prendre part aux chants liturgiques c'est donc faire une prière, imiter les Anges et participer à tous les mérites et à toutes les indulgences de la Sainte Messe et des autres offices de l'Eglise.

NOUVELLE EDITION

Entièrement revue et mise au point conformément aux éditions typiques et aux décrets les plus récents.

Ce *Paroissien* quoique noté, ne s'adresse pas seulement aux chœurs. C'est un livre qui a été préparé pour tous les fidèles sans exception. La partie musicale n'a pas été ajoutée au détriment du texte, elle n'augmente pas non plus le format ni l'épaisseur du volume qui reste maniable et portatif.

De tous les manuels liturgiques qui ont été publiés dans ces dernières années c'est assurément le plus pratique. En plus des messes et des vêpres pour les dimanches et les fêtes, il contient les prières des saluts, l'office des morts, les messes de mariage, d'enterrement, etc., en latin et en français.

Les exercices de dévotion privée : prière du matin et du soir, chemin de croix, manière d'entendre la messe, la préparation à la confession et à la communion, actions de grâces, etc., y figurent également, précédés d'un abrégé de la doctrine chrétienne, d'explications sur les cérémonies de l'Eglise contribuant à en faire le livre de prières idéal.

C'est pour répondre à un vœu du Saint Siège que les parties chantées des offices sont accompagnées de la musique : pour favoriser l'union plus grande des assistants aux fonctions sacrées du prêtre à l'autel. Mais, nous le répétons, cette addition ne se substitue à rien de ce qui doit se trouver dans un *paroissien* à l'usage de tout le monde et ses dimensions n'en sont pas moins raisonnables, se comparant favorablement à celles d'ouvrages analogues dont la matière n'est pourtant pas aussi considérable.

Il est imprimé luxueusement sur papier indien en noir et en rouge en caractères lisibles d'une disposition artistique et commode.

LIBRAIRIE BEAUCHEMIN, Limitée, Dépositaires

30, rue Saint-Gabriel, - - Montréal

PAROISSIEN ROMAIN

PAROISSIEN ROMAIN

No 1021 bis

Contenant les offices des principaux dimanches et des fêtes de l'année, les Epîtres et Evangiles, etc. Format 4 x 2 $\frac{3}{4}$ pouces, 476 pages.

554	Reliure pégamoïd capitonné, tranche dorée	0.70	pièce
601	Reliure mouton chagriné souple, tranche dorée	0.90	"
586	Reliure cuir mouton capitonné, tranche dorée	0.90	"

PAROISSIEN ROMAIN

No 1009 bis

Contenant tous les offices des dimanches et des principales fêtes de l'année, en latin et en français, suivi de l'office du Chemin de la Croix, augmenté des Epîtres et Evangiles. Format 4 $\frac{3}{4}$ x 3 pouces. 785 pages.

554	Reliure pégamoïd capitonné, tranche dorée	0.85	pièce
-----	---	------	-------

PAROISSIEN ROMAIN

No 1012

Paroissien romain, contenant les offices du Propre du temps et des principales fêtes du Propre des Saints. Nouvelle édition revue, augmentée, et mise en harmonie avec les décrets pontificaux les plus récents. Format 4 $\frac{3}{4}$ x 3 $\frac{1}{2}$ pouces. 800 pages.

408	Reliure basane propre, tranche marbrée	0.75	pièce
554	Reliure pégamoïd capitonné, tranche dorée	1.15	"
512	Reliure mouton capitonné, tranche dorée	1.85	"

MISSEL ET VESPERAL

ou *Paroissien Romain très complet*

No 1238

Contenant les offices de tous les jours de l'année, en latin et en français, conforme au Missel et au Bréviaire. Nouvelle édition imprimée sur papier indien. Mesurant 5 $\frac{1}{2}$ x 3 $\frac{1}{2}$ pouces, 1 pouce d'épaisseur. 1.088 pages.

337	Reliure percaline noire, tranche rouge ordinaire	1.20	pièce
554	Reliure pégamoïd capitonné, tranche dorée	1.20	"

LIBRAIRIE BEAUCHEMIN LIMITEE

30, rue Saint-Gabriel, - - Montréal

PAROISSIEN ROMAIN

PETIT PAROISSIEN BIJOU

No 1015

Avec offices et prières durant la sainte messe, en latin et en français. Format 2 x 3 pouces, 220 pages.

601 Reliure mouton chagriné souple, tranche dorée 0.35 pièce

PETIT PAROISSIEN

No 1016

Recueil de pieux exercices, suivi de l'oraison de trente jours, avec la messe en français et en latin. Format 2¼ x 3½ pces. 324 pages.

601 Reliure mouton chagriné souple, tranche dorée..... 0.50 pièce

PETIT PAROISSIEN ROMAIN

No 1018 bis

D'après la liturgie de l'Eglise, augmenté des Epîtres et Evangiles. Format 3¼ x 2¾ pces, 318 pages.

601 Reliure mouton chagriné souple, tranche dorée..... 0.60 pièce

620N Reliure mouton gros grains, bords rabattus, tranche dorée 1.90 "

512D Reliure veau capitonné, tranche dorée 1.35 "

PAROISSIEN ROMAIN

No 1020 bis

Augmenté de la manière de servir la Messe et du Chemin de la Croix, des Epîtres et Evangiles, etc. Format 4½ x 2¾ pces. 380 pages.

554 Reliure pégamoïd capitonné, tranche dorée 0.65 pièce

LIBRAIRIE BEUCHEMIN LIMITEE

30, rue Saint-Gabriel, - - Montréal

POUR LIRE EN CHAIRE

VIENT DE PARAÎTRE

EVANGILES DES DIMANCHES

et des principales fêtes de l'année

avec des **REFLEXIONS** de M. l'Abbé JANVIER

N° 1507 (Format 9 × 6 pouces)

Cette nouvelle édition contient la traduction, revue avec soin, de tous les évangiles des dimanches et des principales fêtes de l'année, **avec un commentaire de chaque évangile**. D'un **format très convenable pour la chaire**, imprimé en **gros caractères**, donc facile à lire, même dans les églises les plus sombres, elle rendra de grands services au clergé.

SPECIMEN DES CARACTERES

Mais le juste, qui par une continuelle vigilance aura gardé son cœur pur et éloigné des plaisirs du siècle, restera au milieu des ruines de l'univers : Dieu sera dans son cœur. Il lèvera la tête avec confiance; car il sentira que sa

- 254 Percaline façon cuir, noire, souple, coins ronds,
tranche rouge \$1.00
- 520 Genre chagrin noir, gros grain, reliure souple,
coins ronds, tranche dorée. \$1.80

LIBRAIRIE BEAUCHEMIN LIMITEE

30, rue Saint-Gabriel, - - Montréal

**MANUEL DE
SAINTE - ANNE**

No 1525

REGLEMENTS ET PRIERES
A L'USAGE DES DAMES DE LA
CONGREGATION DE STE-ANNE

Nouvelle édition
Augmentée des Statuts et Pratiques
de l'Archiconfrérie et de plusieurs
dévotions à Sainte-Anne

Reliure No 326, toile, tranche rouge
L'exemplaire. \$0.60
La douzaine. 6.00

**OFFICE DE LA
SAINTE VIERGE**

No 1358

suivi de l'Office des Morts, de
la Sainte Messe, etc.

AVEC APPROBATION DE
L'AUTORITE ECCLESIASTIQUE

Reliure 326, toile, tranche rouge :
L'exemplaire. \$0.40
La douzaine. 4.00

**MANUEL DE
L'IMMACULEE
VIERGE MARIE**

No 1333

REGLEMENT, AVIS ET PRIERES A
L'USAGE DES DEMOISELLES
DE LA CONGREGATION
DE
L'IMMACULEE-CONCEPTION

Avec approbation de l'Autorité
Ecclésiastique.

Reliure No 326, toile, tranche rouge :
L'exemplaire. \$0.50
La douzaine. 5.00

**MANUEL
PAROISSIAL**

CONTENANT LES PRIERES ORDI-
NAIRES DU CHRETIEN,
LES PSAUMES ET LES HYMNES
DE L'OFFICE PAROISSIAL,
LES EVANGILES DE L'ANNEE
ET UN
RECUEIL DE CANTIQUES

par
UN PRETRE DU SEMINAIRE DE
ST-SULPICE

Approuvé par l'Autorité
Ecclésiastique.

Reliure No 326, toile, tranche rouge :
L'exemplaire. \$0.40
La douzaine. 4.00

LIBRAIRIE BEAUCHEMIN Limitée
30, rue Saint-Gabriel, - - Montréal

**LE TRESOR
DES AMES PIEUSES**

**OU
SEPT LIVRES EN UN SEUL**

par
**UN PRETRE DU DIOCESE DE
MONTREAL**

No 1028

Reliure No 326, toile, tranche rouge.

PRIX :

L'exemplaire \$0.75
La douzaine 7.50

Faire mieux connaître et aimer
l'Eglise catholique et son
auguste chef

Voilà le but poursuivi par
**L'ANNUAIRE
PONTIFICAL
CATHOLIQUE**

Fondé en 1898 par
Mgr **ALBERT BATTANDIER**
XXVIIe année — 1924

Magnifique volume orné de plus
de 150 gravures, dessins
et portraits

\$1.80

LIBER USUALIS
Prières et Cantiques
Compilés

par
Monsieur l'abbé **L. A. LAVALLEE**
à l'usage des
prêtres qui président aux cérémonies
des
QUARANTE-HEURES

1 volume relié toile rouge.

PRIX :

L'exemplaire \$1.00
La douzaine 10.00

**QUATRE-VINGTS
MOTETS**

EN CHANT GREGORIEN ET EN
MUSIQUE MODERNE

**Pour les saluts du
SAINT - SACREMENT**

Compilés par la
"SCHOLA CANTORUM"
de Montréal

Brochure de 36 pages.

PRIX :

L'exemplaire \$0.25
La douzaine 2.40

LIBRAIRIE BEAUCHEMIN Limitée
30, rue Saint-Gabriel, - - Montréal

NOUVELLE EDITION
DU
BREVIAIRE
DE
MAME

GRAND FORMAT No 88

Imprimée avec caractères neufs sur papier indien. Quatre superbes volumes de peu d'épaisseur, très portatifs, imprimés en caractères larges et lisibles. Le plus beau et le plus complet des bréviaires.

Reliure chagrin 1er choix noir, souple, coins ronds, tranche rouge sous or :

\$16.00

Le même, tranche dorée :

\$15.00

LES
SOIREEES
DE
LOURDES

OU

Lourdes devant la Raison

PAR

Joseph BERANGER

Bernadette et ses visions — Témoignage de Bernadette — Réalité des apparitions — Miracle des guérisons

1 vol. \$0.75

LA
SAINTE BIBLE

Traduction d'après les textes originaux

par l'abbé A. CRAMPON

chanoine d'Amiens

Edition révisée par des Pères de la Cie de Jésus avec la collaboration de professeurs de S. Sulpice.

Nouvelle édition 1923, 1787 pages, imprimée sur papier indien,

reliure toile :

\$2.00

NOUVELLE EDITION
du
BREVIAIRE DE POCHE
MAME
PETIT FORMAT
No 78, 5 x 3 pouces

Grâce à son format un peu allongé à la parfaite lisibilité des caractères, et aux choix judicieux des renvois, le bréviaire No 78, est vraiment le bréviaire de poche et de voyage pratique par excellence.

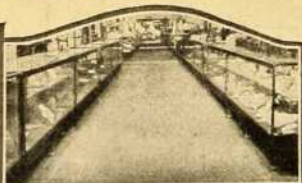
Reliure 640, chagrin 1er choix noir, souple, coins ronds, tranche dorée :

\$12.00

Reliure 640 bis, chagrin 1er choix noir, tranche rouge sous or :

\$12.40

LIBRAIRIE BEAUCHEMIN Limitée
30, rue Saint-Gabriel, - - Montréal



Un groupe d'installations de "Dominion Battleship"

Voici le parquet qu'il vous faut

pour tout bureau, collège, auditorium ou
toute école ou institution quelconque.

Le linoléum "DOMINION BATTLESHIP"

donne le coup d'oeil à la fois doux et attrayant qui lui vaut sa parfaite harmonie avec le milieu où il se trouve. On peut se le procurer en brun ou vert, rouge, bleu, chamois ou noir, pourvu que la surface à couvrir soit suffisamment grande pour justifier le déploiement de la nuance que l'on désire. La plupart des nuances peuvent être obtenues à peu de jours d'avis.

Le linoléum "Dominon Battleship" est le parquet idéal pour les institutions. Ce linoléum est à la fois doux au marcher, propre et germicide, en outre d'être chaud et d'une grande durée. Une fois convenablement posé, il durera indéfiniment.



Pour divers usages, le tapis-liège **Dominion** est préféré parce qu'il est plus moelleux. Ce tapis est fabriqué en deux épaisseurs, de la nuance naturelle du liège et en vert.

Regardez le revers du tapis quand vous faites votre achat et voyez le renfort à longues fibres qui en garantit la résistance et la durée.

Demandez les notices descriptives et les échantillons.

DOMINION OILCLOTH & LINOLEUM CO. Limited
MONTREAL

**Bibliothèque
et Archives
nationales**

Québec 

*Le Canada
Ecclésiastique*

Page 75 inexistante

CHAUFFEZ VOTRE INSTITUTION AVEC DE L'HUILE

UNE GROSSE ÉCONOMIE DANS LE PRIX DU CHAUFFAGE
EN COMPARAISON AVEC LE SYSTEME AU CHARBON. PLUS DE
CHALEUR. PAS DE FATIGUE. PAS DE FUMÉE. PAS DE CENDRES.

VOYEZ NOTRE SYSTEME EN OPÉRATION DANS LES DEUX
PLUS GRANDES INSTITUTIONS DE MONTRÉAL.

PRIX DES INSTALLATIONS FOURNIS SUR DEMANDE.



MAISON-MERE DE LA CONGREGATION DE NOTRE-DAME, MONTRÉAL.



INSTITUTION DES SOURDES-MUETTES, RUE SAINT-DENIS, MONTRÉAL.

SIMPLEX OIL HEATING CO.

EDIFICE DRUMMOND, MONTRÉAL

511 OUEST, RUE STE-CATHERINE

TEL. UPTOWN 8329

SEMEZ les Graines DERY



Ognons à fleurs, Racines de toutes espèces, Plantes vivaces, Rosiers, Arbrisseaux à fleurs, Pommiers, Arbres fruitiers de toutes espèces, Arbres d'Ornementation. etc., etc.

Graines de légumes
Graines de fleurs
Graines de gazon
Herbes fourragères
Grains de semence de toutes espèces
Graines de mil, trèfle
Engrais chimiques, Insecticides, Incubateurs, Articles pour volailles, Outils pour le jardin et la ferme, etc., etc.

Demandez le catalogue.

GRATIS — Catalogue français le plus complet du pays. Demandez-le



HECTOR L. DERY

17 est, Rue Notre-Dame

- -

MONTREAL

SANATORIUM DU DR. DE BLOIS

TROIS-RIVIERES, P.Q.

L'une des meilleures institutions de ce genre en Amérique.

A
3 HEURES
DE
MONTREAL



A
2 1/2 HEURES
DE
QUEBEC

On y traite les maladies nerveuses et les affections chroniques (non contagieuses) même celles réputées incurables par la médecine ordinaire.

Maladies du cerveau, de la moelle et des nerfs, NEURASTHENIE, Faiblesse, RHUMATISME, Névralgie, Dyspepsie, Paralysie, Constipation, Perte de sommeil, Hémorrhoides, Maladies des reins, de la PROSTATE et de la vessie, Inflammation chronique de la Matrice, artério-sclérose, etc.

On ne reçoit pas, cependant, les malades TUBERCULEUX, CONTAGIEUX ou ALIENES.

LES PERSONNES FAIBLES, FATIGUEES, NEURASTHENIQUES, qui souffrent depuis longtemps sont spécialement invitées à venir faire une cure.

Cabinets de consultation et de traitement outillés d'une façon incomparable, renfermant toutes les améliorations modernes des grands Sanatoriums d'Europe et des Etats-Unis.

Traitement par les agents physiques : Cures d'air, de soleil et de repos. Au besoin, le patient aura le traitement électrique sous toutes ses formes, les bains d'eau minérale, les douches chaudes et froides, le massage, les bains de lumière et d'air chaud et tous les soins voulus, sous la direction de deux médecins experts spécialistes, assistés de plusieurs médecins consultants.

AU DELA DE VINGT-SEPT ANNEES DE SUCCES.

PRIX TRES MODERES

Chambre et Pension \$2.50 par jour et plus.

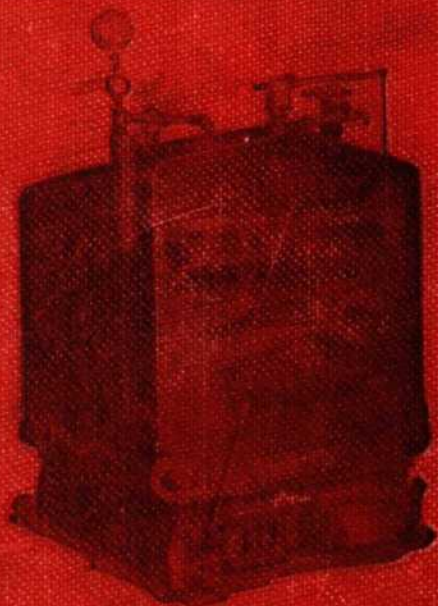
Une réduction spéciale est accordée aux médecins et à Messieurs les membres du clergé.

Consultations gratuites pour les pauvres

Pour prospectus illustré (GRATIS) s'adresser au directeur :

DR C. N. DE BLOIS

TEL. BELL 161 BOITE D. TROIS RIVIERES, P.Q.



LES BOUILLOIRES et RADIATEURS

Gurney

sont faits en plusieurs formes et grandeurs.

Installez les marchandises de chauffage

"GURNEY"

pour satisfaction complète et durable.

THE GURNEY MASSEY CO. LIMITED
MONTRÉAL