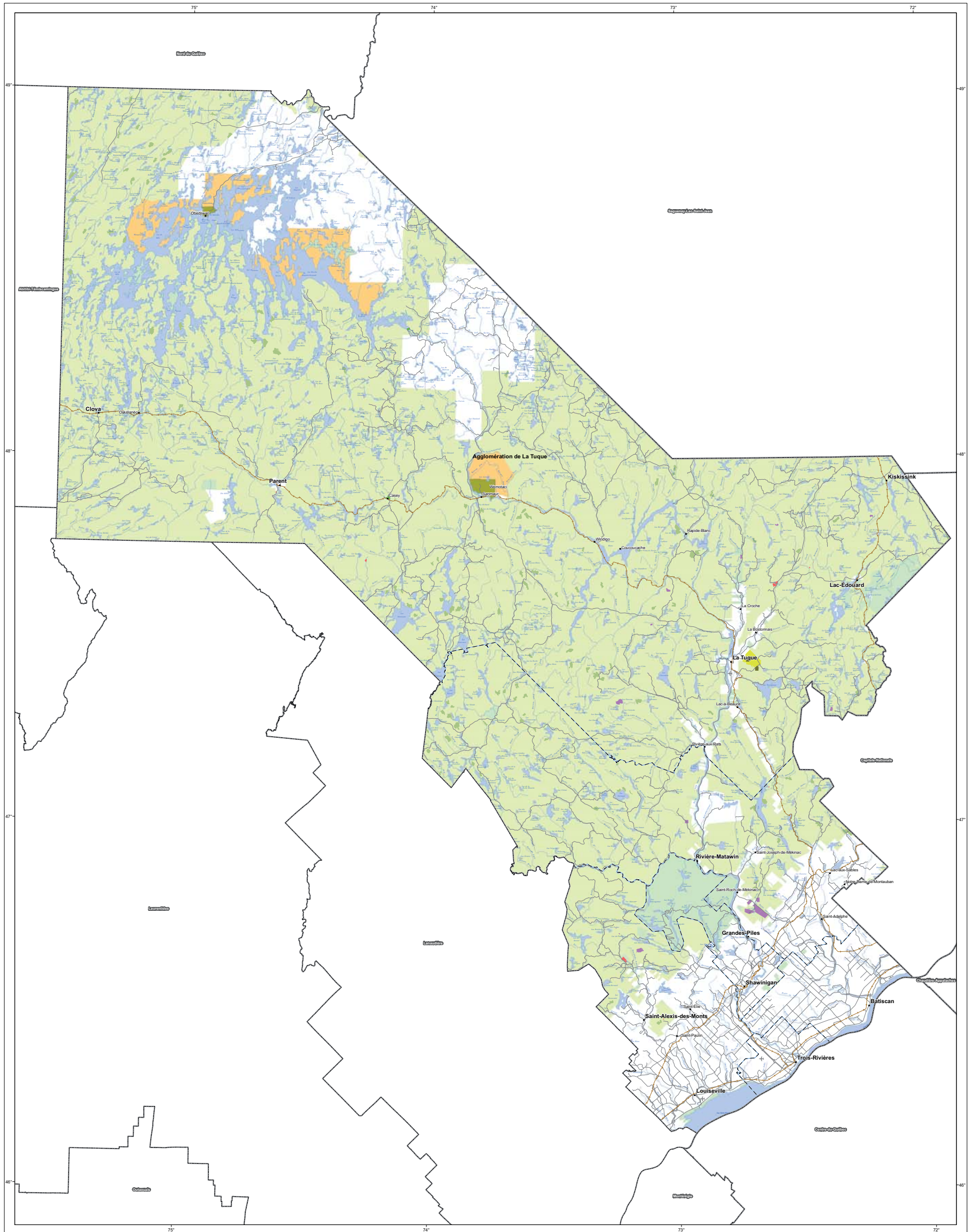


Carte 5 : Droits, statuts et activités usuelles / Thème Forêt

Plan d'affectation du territoire public de la Mauricie



Droits, statuts et activités usuelles¹

- Ecole forestière
- Réserve forestière avec bail
- CVAF
- Forêt d'expérimentation sur unité d'aménagement forestier
- Forêt d'enseignement et de recherche (FER)
- Forêt d'expérimentation sur réserve forestière
- CAAF
- Refuge biologique non inscrit au Registre des aires protégées

Infrastructure

- Transport aérien
- Route
- Chemin
- Chemin de fer

Organisation administrative

- Municipauté
- MRC
- Région
- Réserve indienne

Tenure²

- Publique

Sources

- Données**
- Base de données topographiques et administratives (BDTA 250)
- Droits, statuts et activités usuelles
- Tenure

- Organisme**
- Ministère des Ressources naturelles et de la Faune
- Ministère des Ressources naturelles et de la Faune
- Bureau de l'arpenteur général du Québec

- Année**
- 2005
- 2010
- 2011

Métadonnées

Projection cartographique
 Métrique transformée modifiée (MTM), zone de 1°
 Système de coordonnées planes du Québec (SCOPQ), fuseau 8

Système de référence géodésique
 NAD83 compatible avec le système mondial WGS84

10 0 10 20 Km

13 75 000

Réalisation

Production : Ministère des Ressources naturelles et de la Faune
 Direction de l'arpenteur
 Énergie-Faune-Forets-Mines-Territoire de la Mauricie et du Centre-du-Québec
 Rédaction : Direction de l'arpenteur
 © Gouvernement du Québec
 Dépôt légal - Bibliothèque nationale du Québec - 2^e trimestre 2012



Notes : 1. Les données utilisées pour réaliser cette carte ont pu varier depuis la date de leur compilation.
 2. Cette carte illustre le territoire public et privé et n'est pas un document de planification.