

200
11/18

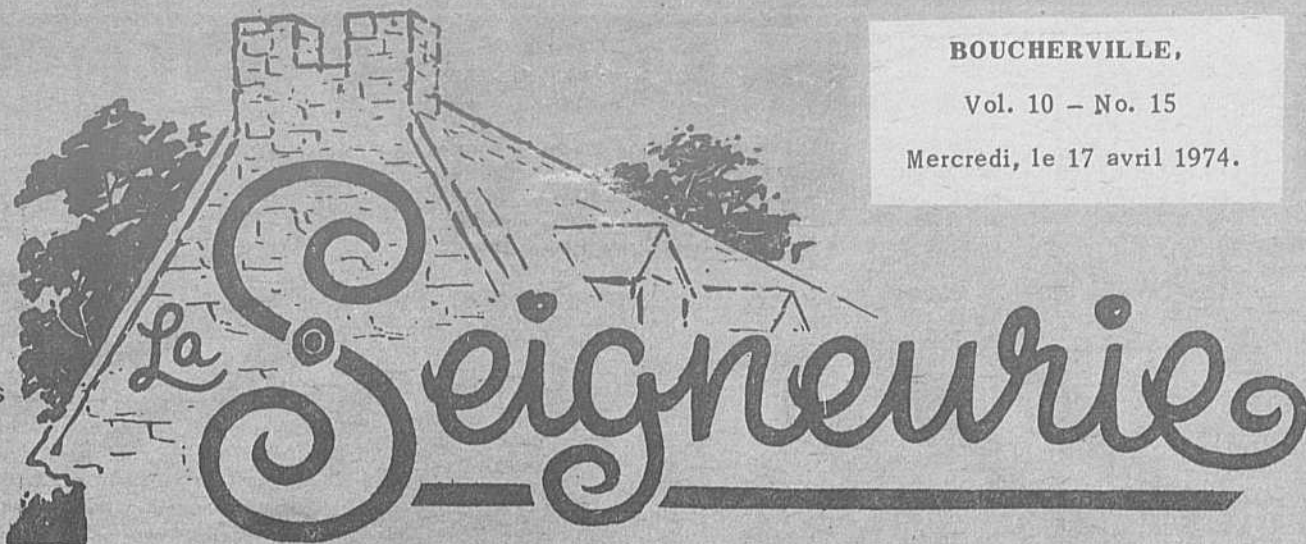
BOUCHERVILLE

VARENNES

SAINTE-JULIE

Tirage: 10,000 copies

Tél.: 655-1967



BOUCHERVILLE,

Vol. 10 - No. 15

Mercredi, le 17 avril 1974.



Une affaire de coeur

La Campagne des Fédérations



LE CHAPEAU DE PÂQUES



On attendait Pâques tôt cette année-là. Sitôt les glaces rompues sur le fleuve, le torrent déchainé et l'appel de quelques cornelles annonçaient le recommencement du monde. Quelques animaux de ferme rompaient sur les îles d'en face la torpeur du long hiver, et dans la maison du défunt Tophile, l'on se préparait à émigrer à la cuisine d'été.

La grand'table qui regroupait la famille aux beaux jours de juillet, demeurée silencieuse tout l'hiver attendait que le banc des "vieux fiancé, se laissait toujours prendre à l'attrait du butin tout neuf. Aboussaffy, fine mouche, utilisait ses moyens de persuasion les plus astucieux et soulignait le bon marché et les qualités indispensables de l'objet. On en avait pour une bonne heure de tâtonnement, de marchandages, d'hésitations - "Toé pas besoin d'la belle bonnette de Pâques, avec ben d'la trimming?... Corrine, l'oeil vif, jouait l'indifférence, mais flairait quand même l'aubaine et succomba à cette frivolité qui rafla ses économies. A leur tour, les filles de la maison se trouvèrent des atours et les fils eurent droit à des chemises blanches, raides comme de la toile à bateau. Les garçons qui lui faisait face, de nouveau s'anime pour retrouver son air actif de la belle saison. Des petits veaux étaient attendus à l'étable et l'on préparait fébrilement l'heureux événement. Enfin ce qui devait arriver arriva, et de nouveau le cycle de la vie recommençait.

Dans la maison au bout du coteau, la veuve Corrine à Tophile, toujours alerte et bien en chair à 65 ans, préparait encore la gibelotte comme jadis et surveillait la soupe mieux que personne de ses filles.

Aboussaffy, le Syrien, que ramenait le bac du fleuve chaque retour de fin mars, le savait aussi car des rives de Boucherville, un vent venu de l'île lui indiquait toujours que des tas de choses mojolentaient de l'autre côté du fleuve.

Ce "peddler" venu de nulle part, comme les cornelles chaque printemps, débarquait dans l'île, recouvert comme les chameaux de Perse, d'objets hétéroclites, de casseroles, cotonnades, médicaments brevetés, épices, médailles, statues et almanachs. La cuisine de Corrine



photo Pierre Mc Neil (La Seigneurie)

s'ouvrait toute grande à cet étranger qui arrivait aux premiers bourgeons, déballait ses marchandises, se gavait de gibelottes et disparaissait comme il était venu.

Aboussaffy entra donc chez Tophile, assuré qu'avec ce recul de six mois et Pâques revenu, il ferait des affaires d'or.

Corrine qui feignait la mé- Enfin tout ce beau monde sagotté, endimanché, pomponné attendait fébrilement le dimanche de Pâques pour la traversée en bac.

Corrine, chef du clan, couronnée de son chapeau fleuri aussi vaste que ses espoirs de veuve dominait le groupe à l'avant du chaland. Un dernier coup de rame et toute la tribu arrive au village où les cloches à toute volée annoncent encore leur retour de Rome.

Corrine et les siens entrent donc solennellement à l'église et, sous les regards des curieux prennent place au banc de famille. La grand'messe qui se prolonge longtemps donne à toute l'assistance le temps d'admirer les "créatures des îles".

La veuve à Tophile devenue objet de convoitise pour quelques veufs, donne de l'oeil à chacun et cambre les reins comme une fière jument. Sûre d'elle-même, fière et hautaine elle se retrouve donc parmi toute cette abondance de soupirants sur le perron de l'église après la cérémonie.

Au même instant, le vent du large s'élève. Sournols et violent, il repère le chapeau de Corrine, lui fait faire demi-tour, l'arrache tout-à-coup, le fait rouler sur lui-même dans la boue du chemin. Corrine affolée essaie de le rattraper mais déjà il a regagné le fleuve où le courant l'engouffre à jamais.

La veuve qui avait mis en ce chapeau tous ses espoirs de femmes, se rendit compte, après tout cet étalage de vanité que le vent du ridicule avait balayé ses dernières tentatives et retourna à la ferme où longtemps elle cacha sa honte.

Depuis l'aventure du chapeau de la veuve à Tophile, le même vent coquin vient encore rôder parfois à Boucherville quand les glaces de la berge se brisent, et si par hasard vous sortez de l'église à Pâques, fuyez ce vent maudit quand il vient des îles. Selon la légende, c'est la Corrine qui cherche à venger son chapeau qu'elle perdit dans les flots.

10 CANAUX
À VOTRE
DISPOSITION

TELECable
BOUCHERVILLE INC.

655-0440

VOYEZ-LE !

861-6031

1691, Marie-Victorin

Maurice Goyette

PONTIAC
BUICK

VARENNES

652-2953

SYMBOLE D'EXCELLENCE

SERVICE DE LOCATION

Des fleurs
pour toutes occasions

NICOLE FLEURISTE INC.

535 St-Charles
BOUCHERVILLE

655-1250
655-9121

Nous avons perdu de belles chances!...



YVON JULIEN



**Le maire
vous parle:**

Propos sur le budget provincial 1974-1975

Le Ministre des Finances du Québec, M. Raymond Gagneau, a présenté son discours sur le budget 1974-75 le 28 mars dernier.

Bien que ce discours ne reflète que sous format réduit les politiques financières du gouvernement provincial, je ne peux m'empêcher de le commenter, car il pourrait laisser naître des espérances chez plusieurs d'entre vous.

Comme il n'est pas de mon intention d'utiliser cette tribune pour des fins de politique partisane, vous comprendrez donc que mes commentaires se limitent strictement aux points du budget relatifs aux affaires municipales.

1.- Subventions aux municipalités de 25,000 à 50,000 âmes.

Le discours mentionne que les subventions inconditionnelles à ces municipalités seront portées de \$4.00 à \$6.00 per capita pour l'année 1976.

Par contre, la base du calcul de la population demeure inchangée en ce sens que le recensement fédéral de 1971 s'applique. A cette date, la population de Boucherville se situait à 20,000 âmes.

Par voie de conséquence, bien que selon nos estimés, notre population ait atteint 25,000 âmes vers la fin de 1973, Boucherville, à cause de cette particularité de la loi, se verra donc privée d'un revenu d'environ \$150,000. en 1974.

Vous vous rappellerez, sans doute, que nous avons fait des représentations à MM. Guy St-Pierre et Victor C. Goldbloom à ce sujet. Force nous est donc de constater que nos remarques sont demeurées lettre morte. Nous le regrettons d'autant plus, car nous sommes d'opinion que les citoyens de Boucherville portent autant, sinon plus que ceux d'autres villes, leur quote-part d'impôts de toutes natures.

Quoiqu'il en soit, nous profiterons du recensement pour fins électorales pour effectuer une mise à jour de nos statistiques relatives à la population de Boucherville. Ces résultats, une fois connus, vous serons communiqués ainsi qu'à notre député et son collègue aux affaires municipales, dans le but d'apporter un correctif à cette norme arbitraire qui ne tient pas compte des migrations de population.

2.- Transport en commun.

A moins que le budget du Ministère des Transports contienne des provisions d'aide aux différentes commissions de transport, entr'au-tre la Commission de Transport de la Rive-Sud, le dis-

cours du budget ne comporte rien de bien encourageant à ce sujet, si ce n'est que le gouvernement subventionnera l'achat d'autobus à raison de 30% du coût moyennant que le contenu des véhicules soit à 40% québécois. Sinon, l'octroi sera réduit à 10%. C'est peut-être ce qui explique les négociations visant à l'acquisition de l'usine Soma de St-Bruno par la compagnie General Motors.

Une attitude aussi peu avant-gardiste détonne de la part du gouvernement. D'autant plus que le transport en commun est et doit être considéré comme un besoin social et, qu'en conséquence, il doit bénéficier d'octrois importants des gouvernements supérieurs. Cette lacune du budget fait que votre Conseil, suite au dépôt d'un bill privé, continuera ses efforts en vue de soustraire Boucherville à la loi 84, loi qui crée la Commission de Transport de la Rive-Sud n'a pas, selon nous, les moyens d'assurer aux usagers un service adéquat, à un coût modique, sans encourir des déficits imposants, lesquels devront être comblés par les municipalités seules.

3.- Normalisation de la taxe scolaire.

Le gouvernement fait grand état de l'évaluation partielle du champ d'impôt foncier, par les commissions scolaires. Depuis 1971, le gouvernement a réduit le taux de taxe scolaire normalisé de \$1.40 à \$1.25. Ceci fait dire au gouvernement qu'il transfère \$50,000,000. aux municipalités en 1974. A mon sens, c'est là une demi-vérité, car pour bénéficier de ce transfert, les municipalités devront augmenter le taux de taxe de \$0.05 du \$100. d'évaluation. Toutefois, cette mesure est encourageante, car elle établit un principe à savoir qu'il est illogique que les petits propriétaires aient à défrayer, en grande partie, les frais de l'éducation, en plus de subvenir aux besoins de leurs municipalités. D'ailleurs, il y a déjà longtemps que l'Union des Municipalités du Québec fait des représentations à ce sujet.

Ces commentaires me sont inspirés après une rapide lecture du discours sur le budget et je n'ai pas la prétention d'avoir complètement couvert ce sujet. Donc, si quelq'un autre point méritait d'être traité suite à cette lecture peu approfondie, je le ferai avec plaisir.

Le Maire de Boucherville,

YVON JULIEN.

Boucherville, ce 11 avril 1974.

Le Carême s'en va comme il est venu; à peine si on s'est souvenu qu'il fallait recevoir les Cendres; à peine pensera-t-on qu'au moins, le Vendredi Saint, il faudrait penser à jeûner si ce n'est par conviction, du moins par symbolisme.

Le Carême s'en va et on reste avec omme une impression de vide, en soi et autour de soi; ce ne fut pas une montée ce fut tout uniment une vie contre laquelle on n'a eu cesse de bougonner.

Le Carême s'en va et la pensée d'un sacrifice généreusement consenti, en cette période de pénitence, ne nous a même pas effleuré l'esprit. Pourquoi? "L'Eglise n'est plus aussi sévère; elle nous laisse à notre liberté, à notre responsabilité; elle prétend que nous sommes assez mûrs, désormais, pour

nous conduire comme des adultes!"

Et comme le Carême Pâques sera gommé. Gommé au lieu d'être fleuri. Et Pâques sera un jour comme autres alors qu'il aurait pu être la Grande fête Le Happening. Le Super-bowl Spirituel.

Pâques sera vécu tout uniment comme les autres dimanches, parce que rien ne nous y a préparés. "Les évêques nous disent de ne plus faire pénitence!" Pas vrai! Ils nous ont demandé de considérer la pénitence comme une vertu chrétienne, d'en vivre selon nos possibilités, dans un monde en transformation. Mais nous n'avons pas compris parce que nous ne sommes pas habitués à utiliser une liberté toute neuve, dans l'esprit de Vatican II, tel qu'exprimé dans le principal document

du Concile; L'Eglise dans le Monde de ce temps.

Et pourtant, nous aurions pu faire Carême! Peut être pas aussi durement qu'autrefois mais avec tout au moins autant de profit si nous avions pensé offrir les difficultés quotidiennes dans tous les aujourd'hui de nos vies. La vie n'est pas facile Chaque journée ne traîne-t-elle pas avec elle sa part de joies et de souffrances?

L'aujourd'hui de Dieu c'est aussi notre aujourd'hui Notre aujourd'hui devient sanctifiant ou crucifiant selon que notre croix et nos croix ont accepté le Christ et son Evangile dont le questionnement ne peut pas ne pas être salutaire.

Si, en temps de Carême, nous avons perdu de belles

chances de nous préparer à Pâques; si nous avons gommé le visage resplendissant de Pâques, ne pourrions-nous pas, à la toute dernière minute, sourdre des décombres de notre société de consommation pour essayer de reflleurir là où nous avons été semés Mais reflleurir dans la simplicité.

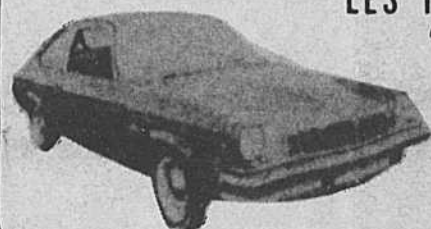
Pouvons-nous toujours nous permettre de laisser passer toutes les chances qui se présentent à nous?

Que Pâques fleurisse en nos coeurs et devienne le début, le commencement de la grande aventure qui nous annonce la joyeuse nouvelle nous sommes aimés; nous sommes sauvés. Et comme cela change donc tout!...

Léo Foster.

**PIERRE
McNEIL**
PHOTO-ENG

Service complet
en photographie
professionnelle industrielle
commerciale éducationnelle
528 Fort St-Louis,
Boucherville, Qué
Téléphone: **655-4310**



LES 100ers ACHETEURS D'UNE
"PONTIAC ou BUICK"
OU D'UN CAMION G.M.C.
DE MODELES '74
SE MERITERONT

**PARTICIPEZ
à la l'AUTO
Des Champs**

**Aux 100
premiers
acheteurs**

**Tirage d'une
Pontiac Astre
1974**

LA
CHANCE
DE GAGNER
UNE VOITURE
"PONTIAC
ASTRE"
D'UNE VALEUR DE
\$3,000.
(TAXE PROVINCIALE
LICENCE EN SURPLUS)

LA LOTO
-Des Champs
PROGRESSE
RAPIDEMENT
HATEZ-VOUS



GILLES ORSALI



G.E. BRODEUR



HATEZ-VOUS
DE VOUS
MERITER LA
CHANCE DE
GAGNER UN
AUTO
ASTRE '74
VALEUR
\$3,000.



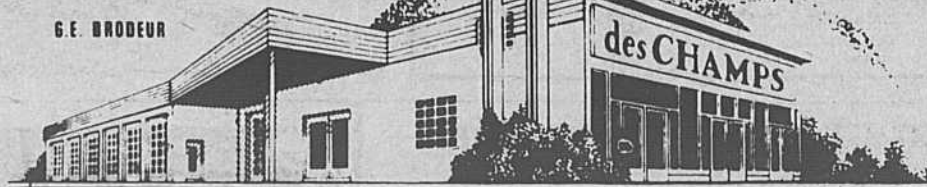
YVAN LEBLOND



YVAN BELIVEAU



JACQUES BERGER



355 boul. LAURIER

MONT ST-HILAIRE

467-3304

A la polyvalente De Mortagne

FESTIVAL DE THÉÂTRE DE LA RIVE-SUD DU 10 AU 13 AVRIL 1974

photos Pierre Mc Neil (La Seigneurie)

En 1973, la Commission scolaire régionale de Chambly créait le Festival de théâtre de la Rive - Sud. Ce premier festival avait lieu à la polyvalente André Laurendeau et remportait un vif succès: 75 étudiants de trois Régionales (C.S.R. C., Honoré-Mercier et Lignerie) avaient pendant quatre jours participé à des activités théâtrales: spectacles, rencontres, ateliers.

Cette année le festival a désiré rejoindre un plus grand nombre de participants, d'observateurs et de spectateurs intéressés au jeune théâtre de chez nous.

BUTS DU FESTIVAL

Favoriser la réflexion; servir de point de rencontre

entre les différentes troupes; regrouper les troupes pour qu'elles puissent s'entraider (établissement de politiques régionales organisation de tournées, échanges de personnes-ressources); diffuser le jeune théâtre temporaire (i.e. étudiant) auprès de la population et implanter une dynamique théâtrale dans le milieu scolaire.

Depuis son lancement en avril dernier, le Festival de théâtre de la Rive-Sud s'inscrit petit à petit au nombre des activités qui se dérouleront au printemps.

Les organisateurs sont passablement optimistes quant à sa réussite.



Tout est en effet déjà suffisamment structuré pour espérer une réussite aussi intéressante sinon plus que celle de l'année passée.

TROIS TROUPES JEUNES THEATRES

Trois troupes jeunes théâtres y joueront le rôle d'animateurs. Ce sont les troupes "Sansregret", "Euh", et "La Famille Corriveau".

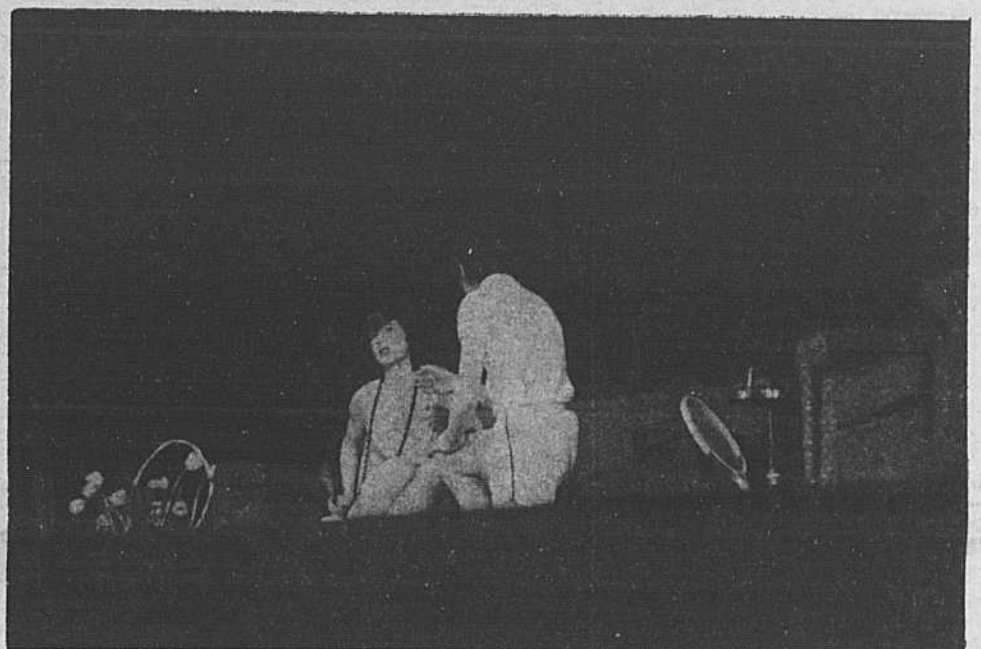
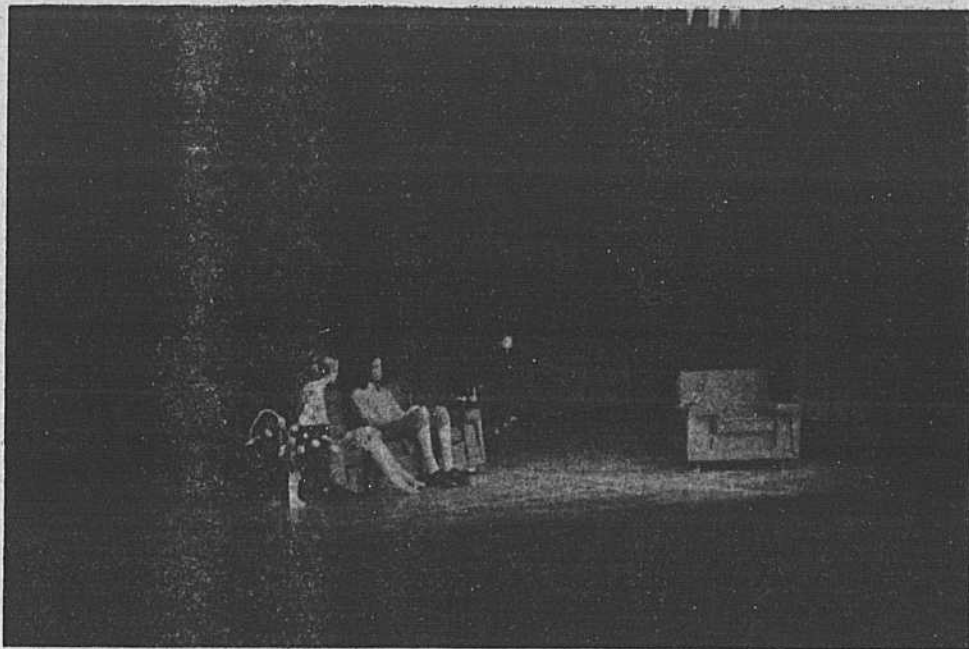
L'action des "Sansregret" sera très particulière. Elle est basée à partir d'une démarche; toutes les discussions seront axées en fonction de cette dernière et les ateliers construits en relation avec

la discussion engendrée par cette démarche.

La troupe "Euh" dirige généralement son action vers un travail de masse, en utilisant très peu de moyens.

Enfin, le but de la Famille Corriveau est de regrouper le Festival lui donner un lien. Donner si possible, le goût de bases régionales chez les étudiants quant à l'aspect théâtre.

Qu'on se le dise, ce Festival a fait couler beaucoup d'encre en 1973. Cette année, avec ses spectacles ses ateliers, ses périodes de discussion animées par une troupe - ressource, il remportera encore les suffrages.



Prochaine réunion de la Société Historique de Boucherville à la ferme St-Gabriel

Judi le 18 avril 1974

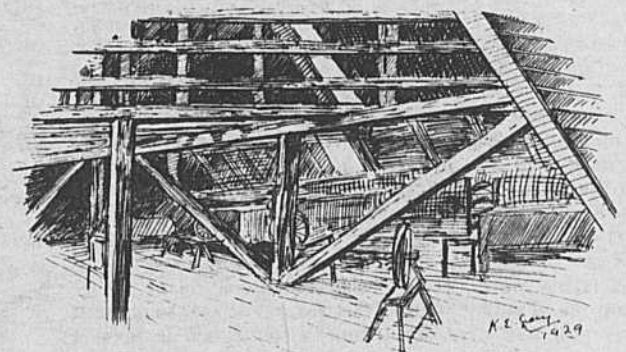
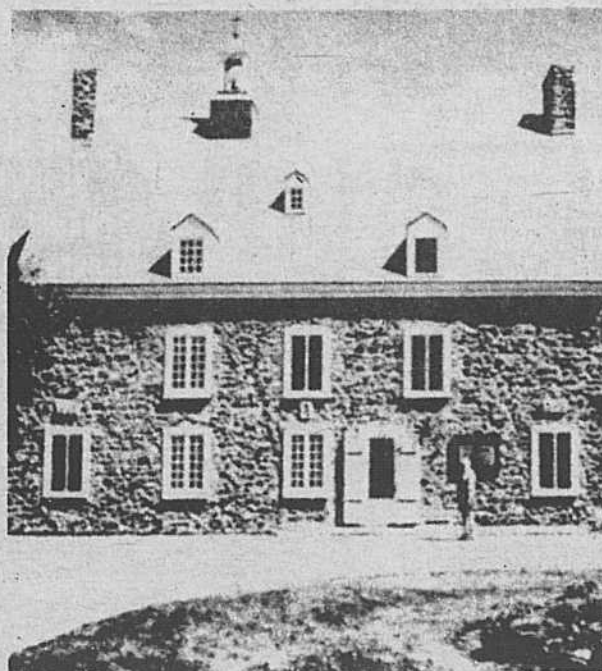
VISITE DE LA MAISON

(suite et fin)

Grenier

Ce qui frappe tout d'abord au grenier, c'est la structure du toit dont toutes les parties (chevrons, entrants, etc.) sont jointes par des chevilles de bois. Ici, sont rassemblés les ustensiles et instruments que l'on trouvait jadis dans toutes les demeures rurales et qui servaient à la fabrication du beurre, des chandelles, à la préparation des tissus. Des moules à assiettes d'étain, un escalier très ancien sont des pièces particulièrement remarquables.

Invitation à tous les membres et amis de l'histoire



Partie de Cartes

au profit de la Mission du Rév. Père Paul-Edouard Dulude, Oblat, Missionnaire au Lesotho (Basutoland), S. Afrique
LE MERCREDI SOIR, 8 MAI 1974 à 8 hres p.m.

à la salle Paroissiale St-Stanislas, 1370, Boul. St-Joseph est, Montréal

400 prix de présence dont une TELEVISION et une porte RUSCO, tout acier (valeur de \$209.00), don de Home Specialties (1962) Inc.

apportez cartes et pointeurs
Prix du billet: \$1.00

No 2325

Régie des loteries et courses du Québec, licence n° 70051

AVIS IMPORTANT

Rendez-vous sans faute pour 7.20 PM (ou 19.20 heures) à la ferme même.

Début de la visite: 7.30 PM précises.

Maison Saint-Gabriel Près de la rue Wellington
2146 rue Favard, Pointe St-Charles
Montréal 104 (juste avant Verdun)

935-8136

DÉPOSITAIRE DES MARQUES SUIVANTES:

Pour enfants: **BUSTER BROWN**

Pour dames: **NATURALIZER**

Pour hommes

et garçons: **PEDWIN**



37 boul. de Varennes
PLACE
BOUCHERVILLE
655-5940

HEURES D'AFFAIRE:

LUNDI: 1.00 a 6.00 p.m.

MARDI ET MERCREDI: 9.30 a.m. a 6.00 p.m.

JEUDI ET VENDREDI: 9.30 a.m. a 9.00 p.m.

SAMEDI: 9.30 a.m. a 5.00 p.m.

éditorial

Votre hebdo:

LA SEIGNEURIE

Au cours des deux dernières décennies, l'exode urbain s'est manifesté au bénéfice de la rive-sud et nous nous en réjouissons.

Si modeste soit-il, le rôle joué par les journaux locaux, n'en demeure pas moins une réalité.

Autant sur le plan communautaire, social ou politique, la contribution apportée à l'effort collectif pour sortir des rangs d'une banlieue ordinaire et devenir une agglomération homogène, productive et représentative, est à souligner.

La Seigneurie pour un, oeuvre depuis 1965 au coeur même de la région.

Elle a traversé avec succès des périodes orageuses grâce à son dynamisme, sa cote d'amour auprès de sa clientèle, la clairvoyance de ses opinions, la fidélité de ses annonceurs.

Après des débuts on ne peut plus modestes, cet hebdomadaire atteint aujourd'hui un tirage de 10,000 copies par semaine, soit le plus lu per capita, dans son territoire.

Mais les annonceurs, quels qu'ils soient, ne consentent pas à La Seigneurie la diffusion de leurs messages dans un but charitable ou sympathique.

Au contraire, ils attendent un retour efficace et rapide.

La Seigneurie ne les déçoit pas.

Elle s'en tient aux activités strictement locales. Toute son information est axée vers le bien-être de la collectivité.

L'efficacité de l'hebdo, son lien étroit qui rapproche annonceur et consommateur, sa présence dans tous les foyers de sa région, en font un véhicule de premier ordre.

Des sondages nombreux, effectués par des organismes indépendants, pour le compte d'annonceurs prestigieux, ont clairement démontré le net avantage de cet hebdo sur les quotidiens de Montréal, les postes de radio métropolitains ou tout autre médium.

Entièrement voué aux intérêts de sa population, elle atteint les objectifs fixés par sa direction, l'efficacité attendue par l'annonceur et l'information souhaitée par ses lecteurs.

Alors que nos hebdo entrent dans tous les foyers, le quotidien est reçu d'abord par l'abonné et celui qui lit la langue dans laquelle il est publié.

Et même si le quotidien entre dans un foyer, l'acheteur ou sa famille le lit-il nécessairement?

Certains feuilleteront les pages sportives, d'autres la page des spectacles, madame s'attardera sur la page féminine et rapidement, les 3 ou 4 cahiers du quotidien seront vite mis au rancart en attendant l'édition du lendemain.

De toute façon, la télévision viendra compléter par l'image, l'information que le lecteur a mis de côté.

Le rôle de l'hebdo est bien différent.

Certes, il ne retiendra pas le lecteur avec de longs reportages, des nouvelles nationales voire même provinciales.

Il traitera de la nouvelle municipale, locale, soulèvera des sujets que les grands journaux n'auront pas daigné souligner.

Avec les communautés, telles qu'on les connaît aujourd'hui, le rôle de l'hebdo est beaucoup plus efficace que la grosse presse.

Si le lecteur du quotidien feuillette rapidement les pages qui l'intéressent, comment concevoir qu'il puisse capter le message de l'annonceur.

La valeur des deux média est là.

Les résidents de langue française sont dans une proportion de 92% et forment avec les minorités, des communautés saines où règnent l'harmonie et la compréhension.

Les hebdo de la rive-sud sont conscients de leur rôle dans la société et entendent le jouer pleinement.

CHARLES DESMARTEAU

Communiqué

Monsieur Roger Leblond, Secrétaire de la Commission de Transport de la Rive-Sud de Montréal, désire faire part à la population de Boucherville qu'une enquête téléphonique est en cours, dans leur territoire, par la CTRS pour connaître et évaluer les besoins de la population au point de vue de transport en commun.

Un certain nombre de gens de la région de Boucherville ont été sélectionnés pour recevoir ces appels et une lettre leur a été adressée à cette fin par Monsieur Jean-Jacques Lemieux, dans certains cas, que les appels aient été faits avant la réception de la lettre, dû à des délais dans la livraison du courrier.

Monsieur Leblond fait part également qu'une enquête à bord des autobus, dans Boucherville, aura lieu vers les 17 et 18 avril 1974 et il est à espérer que la population de Boucherville donnera son appui entier à cet effet.

Communiqué

Madame, Mademoiselle, Monsieur,

L'adoption du Bill 84 créait la Commission de Transport de la Rive Sud (CTRS) et lui conférait la responsabilité d'exploiter un réseau de transport en commun sur le territoire des municipalités de Boucherville, Longueuil, St-Hubert, Lemoyne, Greenfield Park, St-Lambert, Notre-Dame et Brossard.

La CTRS prévoit prendre en main, dès juillet 1974 une partie du transport en commun de cette région.

Dans le but de recueillir une information de base nécessaire à la planification de son réseau de transport en commun, la CTRS a décidé de réaliser une enquête origine-destination par téléphone.

Vous faites partie d'un échantillon choisi au hasard et un enquêteur de la CTRS vous téléphonera dans quelques jours, entre 13:30 hres et 21:30 hres pour connaître vos déplacements et ceux de votre famille.

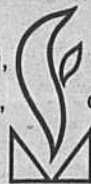
Lorsque l'enquêteur vous appellera, n'oubliez pas que nous pensons à vos besoins...

Assurés de votre collaboration nous vous remercions à l'avance.

Jean-Jacques Lemieux
Président Directeur Général
Commission de Transport de la Rive Sud.

LA CAMPAGNE DES FÉDÉRATIONS

c'est toi, c'est moi,
c'est lui, c'est nous



Ma pensée pour toi

Léo Foster

La reconnaissance est une des conditions de l'optimisme...

C'est bien sûr, la reconnaissance est une condition de paix, de bonheur et d'optimisme. Comme on est plus heureux de savoir que les autres sont heureux à cause de nous.

L'ingratitude, c'est la vertu de l'homme demi-civilisé. Elle donne mauvaise conscience et brise, tout au moins relâche les liens d'amitié et de confiance qui constituent la trame la plus solide des relations divines ou humaines. Au contraire, le témoignage sincère de son merci crée un climat favorable à l'union des esprits et des coeurs.

Qu'on ne dise pas: "C'est bien peu de choses, ces petits "merci" que l'on prononce à chaque instant pour de menus services. N'est-ce point là, la marque d'une politesse désuète ou dépassée?"

Au cours d'une visite qu'il fit aux Etats-Unis, un grand Maréchal de France fut invité à dîner et l'un des convives se mit à critiquer la politesse française. "Ce n'est que du vent", dit-il, sur un ton qui n'admettait pas de riposte... Le Maréchal lui répondit: "Qu'y a-t-il d'autre que du vent dans un pneumatique? N'est-ce point, pourtant cela qui amortit les chocs de la route, comme la politesse amortit ceux de l'existence?"

L'expérience en témoigne facilement: c'est à partir du moment où l'on cesse de se dire merci pour les petites choses que, dans une famille ou un groupe humain quelconque, le sang-ne s'affleure et l'atmosphère s'alourdit.

La reconnaissance, pour s'exprimer, n'a pas besoin de manifestations spectaculaires, elle peut rester sobre. Mais si elle s'exprime loyalement, elle marque la noblesse des coeurs qui savent apprécier les moindres efforts d'autrui en notre faveur.

LES POSTIERS SONT EN "COLIS"



JOURNAL HEBDOMADAIRE RÉGIONAL
MEMBRE DES HEBDOS RIVE-SUD

414 Marie-Victorin,
Boucherville

655-1967

DIRECTION: Mme Jeanne Desmarteau

DISTRIBUTION: A toutes les familles de Boucherville et de Varennes, sans exception.

TAUX D'ABONNEMENT:
\$7.50 par an ou
\$12.00 pour deux ans.

COURRIER DE LA 2e CLASSE
Enregistrement No. 1300

GRANDE VENTE DE FERMETURE CHEZ

TRICOLAINE *enrg.*

(boutique voisine de Hélène Artisanat)

30 à 50 %

D'ESCOMPTE

sur les laines - tapisseries
- aiguilles - etc.

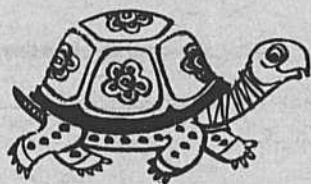
SÉCIAUX SUR TOUS LES ARTICLES EN MAGASIN

Hélène Artisanat

S'EST PORTÉE LOCATAIRE DU LOCAL VACANT ET
DOUBLERA LA SUPERFICIE
DE SA PROPRE BOUTIQUE

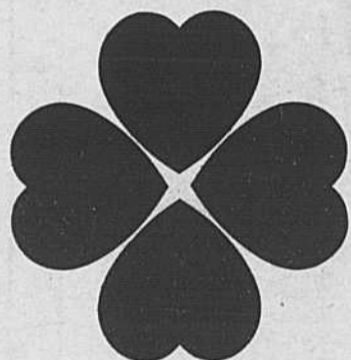
650 Fort St-Louis
Boucherville

655-1544





APPUI DES AUTORITES MUNICIPALES DE BOUCHERVILLE A LA CAMPAGNE DES FEDERATIONS: M. Yvon Julien, maire de Boucherville a tenu a rencontrer les présidents des paroisses de la ville et les assurer de son entière collaboration. Sur cette photo, dans l'ordre, Marcel Perreault représentant de la Campagne, André J. Rostaing, président de Ste-Famille, M. le maire Yvon Julien recevant de André Letourneau, président de St-Sébastien, un cahier d'information sur la Fédération, André Beaupré, président de St-Louis et Jean-Guy Berthiaume, vice-président a l'information sur la Rive-Sud.



La Campagne des Fédérations 74 du 1er au 30 avril

Une affaire de coeur



M. Le maire Yvon Julien, en présence des membres du conseil et de Ronald Beaupré, remet a M. Jean-Guy Berthiaume, vice-président de la Campagne des Fédérations sur la Rive-Sud, la contribution de la Ville de Boucherville. MERCI GRACE A VOUS CA MARCHE.

SERVICE GRATUIT DE DÉCORATION À DOMICILE.

Beaux choix d'échantillons pour tentures

Vente et Pose Tapisserie et Tapis

Tout accessoire de chambre de bain



Serviettes de chambre de bain

Couvre-lits

Coussins Bibelots

Nappes et napperons

Poterie canadienne

HUGUETTE DECOR

CONFECTION DE DRAPERIES - PAPIER PEINT
TAPIS - ACCESSOIRES DE DÉCORATION
SERVICE DE DÉCORATION GRATUIT

(SOUS-SOL SALAISON)

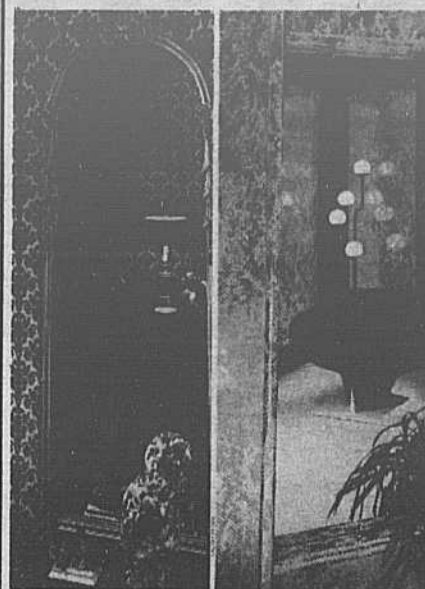
2177

Boul. Marie-Victorin

652-3125

Varenes

NOUS SOMMES MAINTENANT DÉPOSITAIRES DE TAPISSERIES DE TOUTES SORTES:



- * MIROIR (très moderne)
- * SUR TOILE
- * VINYL
- * EN PAPIER-PEINT



RAYMOND BARIL AMEUBLEMENT

Sets de chambre - sets de salon - sets de cuisine - réfrigérateurs - poêles - téléviseurs - stéréos

2151 Marie-Victorin
Varenes,

652-9144

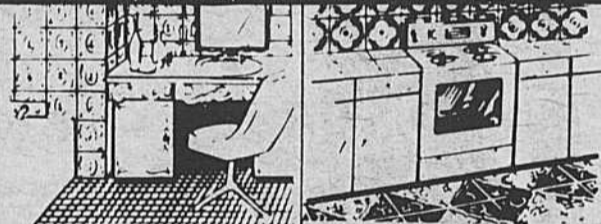
Les Belles MOSAIQUES & TUILES CERAMIQUES



2814 pour planchers \$1.95 le pi. ca	284 pour murs \$1.10 le pi. ca	2542 pour planchers \$1.45 le pi. ca	236 pour murs \$1.10 le pi. ca
---	-----------------------------------	---	-----------------------------------

FACILE À POSER (faites-le vous-même)

- Pour SALLES DE BAINS, CUISINES, VESTIBULES, SALLES A MANGER, SALLES DE JEUX, ETC
- Inusables, toujours propres, sans entretien, économiques
- TRES FACILE A POSER... faites le vous-même (nous vous montrerons)
- Elles donnent du prestige, de la valeur à une maison car ce n'est pas une dépense mais... UN INVESTISSEMENT



SALLE DE BAINS mur: "médaillon 277"

\$1.10 le pi. ca
plancher 3300

\$1.49 le pi. ca.

CUISINE mur et comptoir 281

\$1.10 le pi. ca
plancher 2542

\$1.45 le pi. ca

- LA PLUS RICHE VARIETE AU CANADA
- Choix de plus de 1,000 modèles et couleurs incluant les nouveaux lavande, avocado, or azteque, etc.
- UN DES PLUS GRANDS STOCKS EN AMERIQUE DU NORD
- Visitez notre salle d'échantillons. Conseils gratuits.
- BIENVENUE AUX PROPRIETAIRES (lorsque vous renovez ou avant d'acheter une nouvelle propriété)
- Prix d'usine à partir de 59¢ le pied carre

Matériaux pour une luxueuse salle de bains de dimensions normales, couleurs de votre choix (comme illustré ci-dessus)

- 80 pi. ca. murs n°: 403 Liso (59¢)
- 25 pi. ca. planchers n°: 7032 (79¢)
- adhésif, ciment pour joints
- un seuil en véritable marbre d'Italie toutes grandeurs

LE TOUT POUR SEULEMENT \$89.00

ACHETEZ VOS MOSAIQUES ET TUILES CERAMIQUES DIRECTEMENT CHEZ NORTH AMERICAN TILE CORPORATION

WEST ISLAND (Pointe Claire)
4221 Trans-Canada, Sortie 35
Tel: 697-7240

EST (Pie IX)
9151, boul. Pie IX
Tel: 321-5351

RIVE-SUD (Greenfield Park)
3705, boul. Taschereau
TEL: 676-1836

LAVAL (Chomedey)
1306, boul. Labelle
TEL: 681-6429

NOUS FAISONS AUSSI L'INSTALLATION

- Travail soigné par experts.
- Prix raisonnables
- Estimés gratuits
- Garantie par firme réputée

NOUVELLEMENT

RENOUVE

LE RESTAURANT

Giuseppi

Place La Seigneurie

(voisin de Vincent + Frères Ltée)

Inc.



M. GIUSEPPI

VOUS ATTEND!

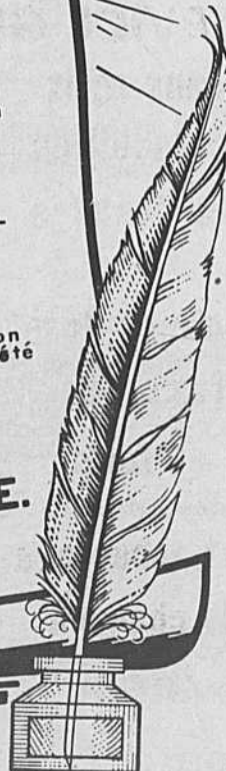
Chère clientèle,

Malgré les inconvénients causés par un feu récent à notre restaurant, nous avons pu accélérer nos travaux de rénovation, afin d'être en mesure aujourd'hui de vous offrir un endroit de détente, dans un décor renouvelé et mieux orchestré.

Chacun y trouvera une atmosphère où manger et causer à son goût, sans entrave.

Merci de votre compréhension durant les jours où nous avons été forcés de vous désappointer.

EDDY FAILLACE.



Arrangements available for parties up to 150 persons

Arrangements possibles pour réceptions de 150 personnes ou moins

Pour réservation tél.
For reservation call:

655-9019

BUFFET FAMILIAL
TOUS LES DIMANCHES
de 5h. à 8h. p.m.
ADULTES \$3.50
ENFANTS \$2.75

**PLACE LA SEIGNEURIE
SHOPPING CENTER**
\$\$\$ POURQUOI DÉPENSER
DU GAZ ET PAYER
LE GROS PRIX \$\$\$

Seulement pour manger à Montreal,
quand vous avez ici à BOUCHERVILLE GIUSEPPI
qui vous offre ses délicieux steaks, scampies,
brochettes et ses mets ITALIENS, lesquels
vous ramèneront souvent et souvent encore.

musique

des

LOS HERMANOS
(Lito et Puchi)



CHRONIQUE DE POLICE

par Serge Daoust

INCENDIES

Vendredi le 5 avril nos pompiers étaient demandés face au 88 boulevard Industriel au sujet de la charge d'un camion à déchets qui était en flamme. Lorsque nos pompiers arrivèrent sur les lieux les déchets avaient été répandus dans la rue et nos pompiers purent circonscire les flammes assez rapidement.

SENTENCES

Ludni le 8 avril un individu se présentait devant la Cour des Sessions de la Paix et apportait un plaidoyer de culpabilité suite à une accusation relativement à un vol à l'étalage survenu dans un établissement local le 5 décembre 1973. Après voir entendu son plaidoyer l'Honorable Juge George Sylvestre demanda un rapport pré-sentenciel et la sentence doit être rendue le 8 mai prochain.

Le lendemain, soit le 9 avril deux jeunes comparaissaient devant la Cour du Bien - Etre Social à Longueuil. Les deux jeunes apportèrent des plaidoyers de culpabilité; le premier à une accusation d'avoir mis le feu aux locaux de la Caisse Populaire St. Sébastien le 1er avril; et le second à une accusation de vol

simple. Dans les deux cas la sentence doit être rendue le 15 mai prochain.

Mardi le 9 avril deux individus devaient comparaître devant la Cour à Sorel au sujet du vol de plusieurs articles dérobés au poste Ste-Julie de l'Hydro-Québec. Nos lecteurs se souviendront que deux individus avaient été arrêtés par les policiers sur les lieux du forfait le 24 mars dernier. Dans cette affaire le procureur des accusés demanda à l'Honorable Juge la tenue du procès immédiatement sans enquête préliminaire conformément à un article du code. Le Juge acquiesca à la demande et le procès doit être entendu au cours du mois de juin.

FIRE

On Friday April 5th our firemen were called opposite 88 Industrial boulevard concerning the contents of a trash collection truck which took fire. When our firemen arrived on the scene the contents of the truck had been spilled on the street and our firemen were able to rapidly extinguish the fire.

SENTENCES

On Monday April 8th a man appeared in Session of the Peace Court and

pleaded guilty to charges resulting from a theft in a local establishment on December 15th 1973. After hearing his pleaded Honorable Judge George Sylvestre asked for a pre-sentencing report and the sentence is to be heard on May 8th.

On the next day, that is April 9th two youths appeared in Social Welfare Court in Longueuil. Both pleaded guilty as charged; the first one to a charge of starting a fire at the St. Sébastien Caisse Populaire on April 1st; and the second to an accusation of theft. In both cases sentences are to be heard on May 15th next.

On Tuesday April 9th two men were to appear in Court in Sorel concerning the theft of many articles stolen at the Ste Julie station of Hydro-Québec. Our readers will remember that two men were arrested by our constables on the scene of the theft of March 24th last. In this case the lawyer representing the accused asked the Judge for an immediate trial without a preliminary hearing, as mentioned in an article of the code. The Judge accepted the suggestion and the trial is set for sometime in June.

S. DAoust

SPECTACLE DE :

GILLES VALIQUETTE

Mardi soir, le 23 avril 1974 à 8:30 hres nous vous présentons à l'auditorium de la Polyvalente de Mortagne, 955 boul. Montarville, Boucherville le spectacle de Gilles Valiquette.

L'admission est de

As-tu 40 ans et plus? Désires-tu te faire des amis?

deux dollars cinquante (\$2.50)

Les billets sont en vente à la polyvalente pour tous renseignements, communiquer avec:

Serge: 652 - 3128

652 - 0012

Sylvain: 652-9523.

Nous t'offrons - jeux de société, musique, goûter, etc.. Tout cela gratuite - ment.

Nous nous réunissons tous les mercredis après-midi N'oublie pas d'emmener tes amis

Tes suggestions seront appréciées.

CARTES PROFESSIONNELLES

DUHAMEL ET PRUD'HOMME NOTAIRES

Victor Duhamel, B.A., LL., B.
Jean-Jacques Prud'Homme, B.A., LL. L.

528, rue Notre-Dame
Boucherville - 655-7373

EXAMEN DE LA VUE

Dr GILLES SÉGUIN, B.A., O.D.

Optométriste

SUR RENDEZ-VOUS

646 Marie-Victorin,
Boucherville. **655-8911**

LEOPOLD DEPANGHER, b.a., II.I

NOTAIRE - NOTARY

541 Rivière-Aux-Pins
BOUCHERVILLE 655-8256

Bureau: 440 est, rue Sherbrooke,
Montréal 132, Qué. - Suite 1501
842-9586

Gabriel Lassonde

AVOCAT

Soir sur rendez-vous: Mardi- Mercredi - Jeudi

350, MGR PAIEMENT
Boucherville - 655-7555

Jacques Lessard, L.L.L.

NOTAIRE

825 Pierre Viger
Boucherville

655-5808

CHIROPATICIEN Dr. Jean-Provost Gatien

CHIROPRACTOR
800 Pierre Viger
BOUCHERVILLE

655-8374

31 rue St-Jacques, Montréal
844-2354

PIERRE J. RAICHE
Avocat

Soir: sur rendez-vous
223 Claude Dauzat, Boucherville
655-4722

LUC RACICOT, b.a., II.I
avocat - barrister

101 Place Charles Lemoyne
Edifice Port-De-Mer
Suite 232
LONGUEUIL
651-2710

Albert Boucher
VARENNES
PHOTOGRAPHE

Exclusivité: mariages

34, Vincent, Varennes

Irénée Poissant

arpenteur-géomètre

396 Fort St-Louis
Boucherville

655-1339 -- 655-4367

Réjean Boisclair

AVOCAT

MONTREAL:
1259 BERRI, SUITE 530 - 844-3077
VARENNES:
1690 MARIE-VICTORIN - 652-2542
BUREAU: 7 P.M. À 9 P.M. (MAR. JEU.)

Photo Bertrand
ENRG.

FAIRE-PART - MARIAGE

2474 St-André
VARENNES 652-9141



296 Marie-Victorin

VERCHÈRES

652-2938 866-1396

◆ Le Bon Marchand

◆ Le Bon Marché

◆ Le Bon Endroit



Malibu Classic Coupe

Camions
Corvette
Camaro
Chevrolet
Oldsmobile



SYMBOLE
D'EXCELLENCE

Nova
Véga
Cutlass
Chevelle
Monté-Carlo



Dans vos transactions immobilières
Armand Lalande et le TRUST ROYAL
agiront dans votre meilleur intérêt.

Service Immobilier
Compagnie Trust Royal
Bur. 679-2400

1 Place Longueuil
Longueuil



Armand Lalande
Rés. 653-2374



Le service d'immeuble de demain... aujourd'hui
Tomorrow's Real Estate Service... Today

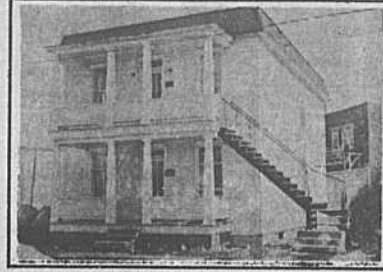
Immeubles **WESTGATE** Realties

**SERVICE ÉCLAIR
UNIQUE PAR
ORDINATEUR**

Voici quelques-unes des centaines de propriétés que nous offrons. Si vous n'y trouvez pas votre compte, donnez-nous une description de ce que vous cherchez et en quelques secondes, notre ordinateur sortira une liste des propriétés appropriées.

**UNIQUE
INSTANT
COMPUTER
SERVICE**

Here are only a few of the hundreds of properties we can offer. If you do not see what you want, tell our computer your exact needs and in seconds it will print out every suitable property available.

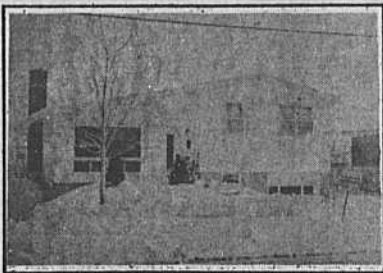


BOUCHERVILLE, duplex avec vue sur le fleuve, grand carré de maison, bon revenu, endroit tranquille. M.L.S. Serge Chevalier, 655-7611 679-6715



BOUCHERVILLE, bungalow très propre, 5 grandes pièces, magnifique terrain avec piscine 24', filtre Jacuzzi, cabanon. Nouveau sur le marché. M.L.S. Lucette Philibert 655-7611 655-8037

Courtiers: Membre de la Chambre d'Immeuble de Montréal



BOUCHERVILLE, charmant split-level, 6 pièces 3 chambres, garage, patio. Rue paisible. Terrain magnifique. M.L.S. Thérèse Desjardins 655-7611 655-7601



BOUCHERVILLE, joli bungalow, construction pierre-brique, salle de séjour et chambre supplémentaire au sous-sol, terrain paysagé, nombreux arbres matures. M.L.S. Jocelyne Laurier. 655-7611 655-5338



BOUCHERVILLE, bungalow 6 pièces, 3 chambres, \$4,000.00 comptant, construction 1963, sous-sol fini avec bar. M.L.S. Gilles Patry 655-7611 655-1961



BOUCHERVILLE, cottage face au fleuve St-Laurent, 6 pièces, M.L.S. André Périard 655-7611 655-4379

Nos bureaux sont aussi ouverts le soir, les fins de semaine et les jours fériés.

280 Fort St. Louis
BOUCHERVILLE 655-7611

Our offices are also open evenings, weekends and holidays.

Vente Avant RÉNOVATION

HABITS

Rég: \$89.50 pour

\$49.00

LOT DE PANTALONS

Rég: \$21.95 et \$24.95 pour

\$17.95

SOULIERS

Rég: \$24.95 pour

\$12.50

CRAVATES

Rég: \$4.00 à \$5.00 pour

\$3.00

LOT DE CHEMISES

À MOITIÉ PRIX

Rég: \$12.95 à \$16.95 pour

\$8.50

**PETITS
PANTALONS
SPORT**

PLACE

LA SEIGNEURIE

280, boul. Fort St-Louis
BOUCHERVILLE

SOYEZ FIERS DE VOTRE BOUTIQUE

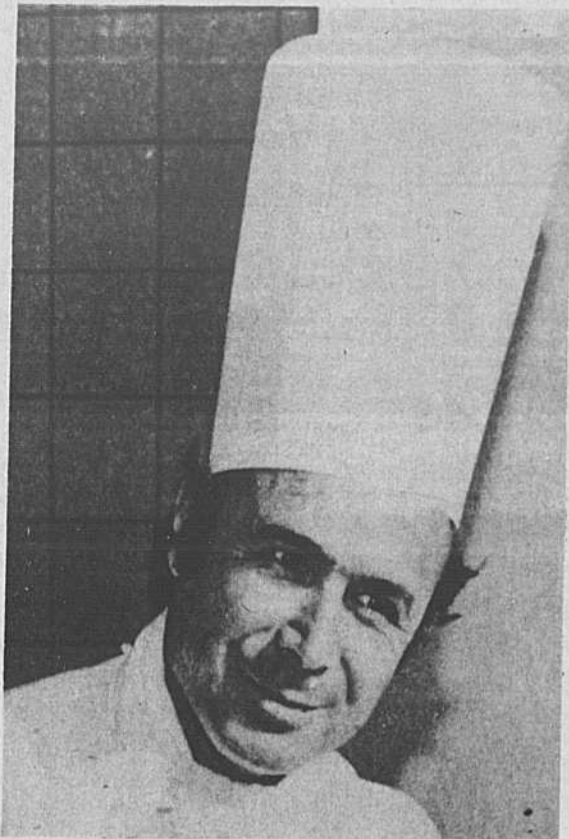


Membre des merceries
Elegance Ltée.



655-4122

Reflets féminins



Le chef de l'année, M. Tony Roldan

LE CHEF DE L'ANNE RECOMMANDE UNE RECETTE AU VEAU ET AU POULET

M. Tony Roldan, qui est d'origine espagnole, est chef de cuisine de l'hôtel Westbury à Toronto. C'est l'un des rares chefs canadiens qui aient acquis une renommée vraiment internationale. Il jouit d'une telle réputation auprès de ses collègues qu'en 1973 ils l'ont élu "chef de l'année" à Toronto.

Malgré ses nombreuses occupations à Toronto, M. Tony Roldan trouve encore le temps de participer à des compétitions avec les meilleurs chefs de notre époque. Récemment, il était co-capitaine de l'équipe canadienne de chefs qui a gagné huit médailles d'or, cinq coupes d'argent et deux plateaux d'argent aux Olympiades culinaires internationales à Francfort.

Pour la maîtresse de maison qui désire faire une agréable surprise aux membres de sa famille ou à ses invités en leur ser-

vant un dîner gastronomique facile à préparer, M. Roldan recommande aujourd'hui deux recettes sont à la fois faciles à préparer et délicieuses. Dans chaque cas, la quantité d'ingrédients donnée devrait suffire pour servir amplement quatre personnes.

FILET DE VEAU MIGNON AU MARSALA

- 8 tranches de veau (filets de 2oz. chacun) roulées dans la farine
- 2 oz. de beurre clarifié
- 2 oz. de vin de Marsala
- 1 c. à thé de persil haché
- 1 tasse d'eau bouillante
- 2 c. à thé de cordial de bouillon de boeuf Bovril
- 1 c. à soupe de beurre salé
- 1 c. à soupe rase de farine
- Sel et poivre.

MODE DE PREPARATION

Commencer avec 8 tranches de veau (filets de 2 oz. chacun) qui ont été salées et poivrées et saupoudrées de farine. Dans une sauteuse mettre 2 oz de beurre clarifié et faire cuire le veau

jusqu'à ce qu'il soit légèrement doré. Puis mettre la viande de côté en la gardant au chaud.

La prochaine étape consiste à verser le vin de Marsala dans la sauteuse et de le faire réduire de moitié. Ensuite, ajouter 2c. à thé de cordial de bouillon de boeuf Bovril dissous dans 1 tasse d'eau bouillante. Réduire de façon à obtenir une sauce épaisse en ajoutant un roux que l'on prépare en mélangeant 1c. à soupe rase de farine avec 1c à soupe de beurre salé

Verser la sauce sur le veau et parsemer de persil haché. M. Rony Roldan recommande de servir ce plat gastronomique avec 1/2 lb de nouilles vertes cuites et 1/2 lb de feuilles d'épinards frais, cuites au beurre

LE COQ A LA BIÈRE

- 2 1/2 - 3 lb de poulet, coupé en 8 morceaux
- 1 douz. de chapeau de champignons

- 1 douz. de petits oignons blancs
- 1 petite bouteille de bière
- 1 tasse d'eau bouillante
- 2 c. à thé de cordial de bouillon de boeuf Bovril
- 1 c. à soupe de beurre
- 1 c. à soupe rase de farine
- Sel et poivre
- Beurre et farine supplémentaires

MODE DE PREPARATION

Commencer avec 8 morceaux de poulet salés et poivrés et enrobés de farine. Dans un poêlon, faire sauter le poulet dans du beurre légèrement doré. Puis, retirer du feu.

Dans le poêlon, verser 1 douzaine de petits oignons blancs et 1 douzaine de chapeaux de champignons. Les faire cuire jusqu'à ce qu'ils soient bien dorés. Egoutter alors le beurre qui se trouve dans le poêlon, y remettre le poulet et ajouter 1 petite bouteille de bière. Réduire de moitié.

L'étape finale consiste à ajouter 2 c. à thé de cordial de bouillon de boeuf Bovril dissous dans 1 tasse d'eau bouillante. Réduire de façon à obtenir une sauce épaisse en ajoutant un roux préparé en mélangeant 1c. à soupe de farine, et 1 c. à soupe de beurre.

Faire cuire 20 minutes au four chauffé d'avance à

PROCHAINEMENT



La Troupe du THEATRE LYRIQUE de Boucherville vous invite cordialement à son Spectacle les 20-21 avril et 10-12 mai à 8.30 p.m. à la Polyvalente de Mortagne 955 Montarville, Boucherville. En première partie, les AIRS GITANS vous raviront par leur piquant et en deuxième partie, vous serez transportés dans le pays des moulins à vent et des tulipes, la Hollande avec l'Opérette "LA TULIPE NOIRE" de Tiarko Richepin. Bienvenue à tous. Billets en vente: MME LUCE BROUSSEAU, 655-0824.

450 degrés. M. Roldan à la bière sur des nouilles suggère de servir le coq beurrées.

SALAISSON BOUCHERVILLE

COUPES FRANÇAISES

- * Steak de roi
- * Châteaubriand
- * Rôti du roi
- * Tournedos
- * Boeuf bourguignon
- * Rôti français

NOUS PRÉPARONS LES VIANDES POUR CONGÉLATEURS

ÉPICERIE - BIÈRE - PORTER



TIRAGE D'UN BON D'ACHAT DE \$100.00 LE DERNIER VENDREDI DE CHAQUE MOIS

SAUCISSON DE BOLOGNE

59¢ la livre

POITRINES DE POULET

95¢ la livre

CUISSES DE POULET

85¢ la livre

FEVES JAUNES

Coupées IDEAL 4/\$1.00
19 onces

SOUPES AUX TOMATES

AYLMER 8/\$1.00
10 onces

SALADE DE FRUITS

DELMONTE 59¢
28 onces

PAPIER DE TOILETTE

CASHMEERE 6 rouleaux/99¢

PAPIER MOUCHOIR

MODERNE 2 btes/89¢
Format économique

655-1350 - 9

643, MARIE-VICTORIN
BOUCHERVILLE

(STATIONNEMENT À L'ARRIÈRE DU MAGASIN)

LIVRAISON RAPIDE

ROGER SAVARIA prés.

Vêtements sur mesure et prêt-à-porter exclusif

- * Robes de bal et cocktail
- * Costumes
- * Manteaux

Pour être à la fine pointe de la mode, confiez votre garde-robe à des créatrices et des couturières d'expérience. Vous ferez votre choix dans une sélection des plus fins tissus importés des grandes capitales de la mode.

CRÉATIONS

Louisane

5157 est, rue Bélanger
Tél.: 722-0603

M. Jean-Louis Bégin, prop.
(Tél.: rés.: 655-4565)





"UNE NOUVELLE CREA-TION QUEBECOISE POUR ENFANTS....."

Grâce aux efforts soutenus de part et d'autres, ponctués et rencontres et négociations entre les autorités administratives de la troupe et les divers Corps Publics, Fédéral, Provincial et Municipal, le Théâtre de la Commune pourra présenter à nouveau cette année au public scolaire une nouvelle "Création Québécoise" pour les enfants de 5 à 9 ans intitulés "ALEXIS LE TROTTEUR" de Marie-Francine Hébert.

Cette histoire aux rebondissements multiples est tirée de trois contes esquimaux et qui retrace la vie et les aventures du légendaire Alexis Le Trotteur, personnage coloré et unique de notre petite histoire québécoise.

La participation physique

des enfants aux aventures des personnages est un des éléments essentiels de l'intrigue, d'après les propos mêmes du metteur en scène.

Roger MICHAEL, directeur artistique et principal metteur en scène de cette production, insiste beaucoup sur l'aspect visuel et scénique en utilisant la musique le chant, l'expression corporelle, le langage, la féerie et les couleurs, une vraie Commedia d'ellarte, qu'il

Marie-Francine HEBERT est un jeune auteur plein de talent qui n'en est pas à sa première pièce et qui travailla en collaboration à un "Atelier - Création" au Centre Culturel de Longueuil avec d'autres auteurs et des adolescents de 7 à 13 ans au niveau de l'écriture dramatique. Elle est de plus membre du Centre d'Essai des Auteurs Dramatiques (qui regroupe tous les auteurs d'expression française du Québec).

Roger MICHAEL a insisté auprès de Marie-Francine afin de l'avoir à ses côtés pendant la préparation du spectacle, chose qui n'arrive tout de même pas tous les jours; cette collaboration entre un metteur en scène

et un auteur québécois qui plus est!

Pour la création de cette pièce...le metteur en scène a fait appel à des comédiens professionnels de talent tels que:

- Armand Labelle (Alexis)
 - Michel Sébastien (Chatsauvage)
 - Ginette Pageau (Cellophane)
 - Jean Galtier (Coyote)
- La réalisation scénique est composée de:
- Nicoletta Massone pour la confection des costumes
 - Jacqueline St-Jean (peintre) et Danielle Ross pour les décors
 - Michelle Duquette pour la fabrication des accessoires
 - Michel Robidoux (compositeur) pour la musique
 - Gilles Chenevert à la régie et la direction de la tournée.

Autre particularité....

Ce spectacle sera présenté gratuitement dans les écoles élémentaires de la Rive-Sud seulement!

- du lundi au vendredi, entre 9:00 et 15:00 hres (heures scolaires) pour des enfants de la première à la quatrième années à compter du 18 mars et ce jusqu'au 31 mai 1974.

Pour d'autres informations, veuillez appeler au bureau du théâtre à 670-4540

Yvon Pletinckx
Publiciste

N.B.: Le théâtre de la Commune, seule troupe professionnelle du comté de Longueuil, est subventionné par le Ministère de la Main d'Oeuvre et de l'Immigration du Canada, dans le cadre du Projet P.I.L. 1973-1974.



**FILLES
D'ISABELLE**

En coopération avec les filles d'Isabelle le Service d'entraide organise encore cette année sa guignolée. Le 21 avril on passera dans les rues des paroisses Ste-Famille et St-Sébastien afin de recueillir argent, vêtements ou meubles permettant ainsi à ces organisations de continuer de venir en aide aux familles moins fortunées de Boucherville.

Nous prions les propriétaires de camions ou de camionnette qui seraient intéressés à nous prêter main forte, de se rendre à la salle paroissiale de Ste-Famille pour 13.00 hrs dimanche le 21 avril.

Pour tout renseignement veuillez signaler :

655-8257

Théâtre de la Commune

présente

Une Création Québécoise Pour Enfants

"ALEXIS LE TROTTEUR"

de

Marie Francine HEBERT

mise en scène:
Roger Michaël

durée 60 minutes



Dans les écoles élémentaires de la Rive-Sud, du lundi au vendredi.

mars-mai 74.

Il y a plusieurs façons d'inscrire ou d'acheter une propriété

UNE POUR REUSSIR:

Consultez:

Nicole Langevin

655-9400 655-9632

Immeubles Carbonneau Inc.



POUR VENDRE
OU
POUR ACHETER

Appelez

Paulette Parisot

655-9400 655-7194

IMMEUBLES CARBONNEAU INC.



immeubles



Carbonneau inc.

realties



PLACE BOUCHERVILLE
35 boul de Varennes
655-9400

"DIS, FAIS-MOI UN DESSIN"



Gilles De Courval
677-1216



André Racine
655-7605



Nicole Langevin
655-9632

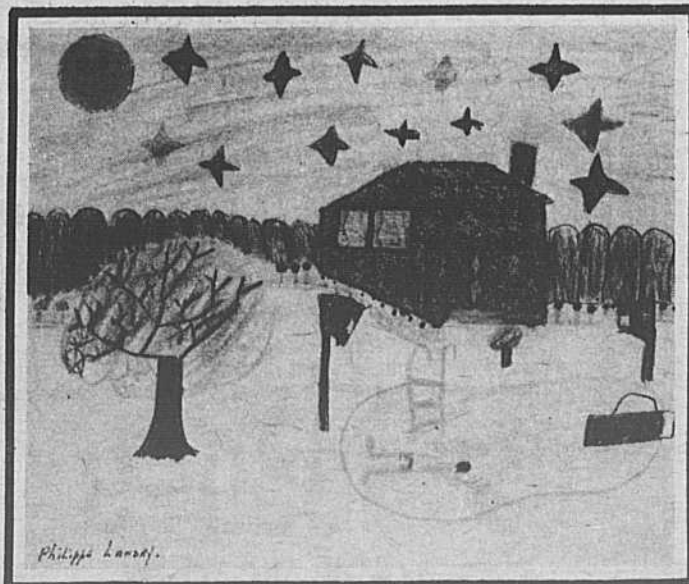


Roger Champagne
655-7021

Ton concours est en marche et déjà nous avons reçu des dessins. "Tu as fais le tien"??? On te laisse le choix de papier de construction. Tu peux te servir de craies, de peinture, ou même d'un simple crayon. Découvre donc tes talents d'artiste et envoie aux Immeubles Carbonneau Inc. ton dessin. En passant au Centre d'Achat Boucherville, Rue de Varennes, viens apprécier les dessins de tes copains qui sont exposés dans nos bureaux.

Je suis bien content de ton dessin et te félicite. Philippe Landry a fait celui-ci pour toi et moi.

BRAVO PHILIPPE



Philippe Landry, 794 Michel Peltier
Boucherville, 655-8173, 10 ans.



Gisèle Poitras
655-4445



Louis Slézak
655-9914

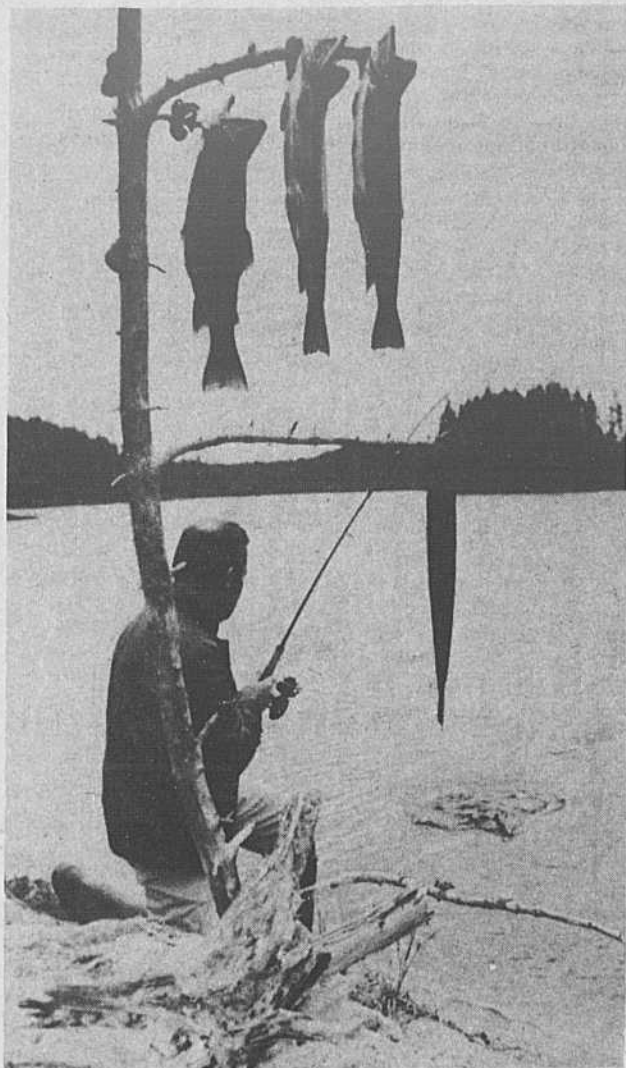


Paulette Parisot
655-7194



Richard Lacharfté
670-9374

LA PÊCHE SPORTIVE AU QUÉBEC



Diverses espèces de poissons combattifs abondent dans le million de lacs et rivières du Québec: truites grises et mouchetée (omble gris et de fontaine), ouananiche, achigans, à petite et à grande bouche, maskinongé, doré, brochet et esturgeon de lac. Certaines rivières sont l'habitat du saumon de l'Atlantique. Quant à l'omble de l'Arctique, on le retrouve au nord du 51e parallèle.

La ligne, habilement lancée, fouette l'air et pince l'onde. Le leurre batifole entre deux eaux et la truite curieuse ou affamée, s'approche doucement, l'observe et puis le happe. D'un vibrato, elle signe son arrêt de mort. Le pêcheur raffermi sa poigne, ferre d'un coup sec, puis donne de la ligne pour noyer sa victime. Le moulinet crépète sette capte....Une autre belle prise!

Scène banale au Québec, fin avril, quand par dizaines de milliers de pêcheurs prennent d'assaut "leur" lac ou rivière parmi le million de plans d'eau qui émaillent ce vaste territoire de 600,000 milles carrés (1,536,000 km carré).

La pêche au Québec, c'est un p'tit coup de ligne au hasard d'une balade. C'est l'excursion de fin de semaine au-delà des villes, vers les cours d'eau desservis par les pourvoyeurs, ou baignant les parcs gouvernementaux. C'est, plus palpitant encore, l'envol vers les camps du Grand Nord. Et partout, ça mord! A tel point que, pour préserver sa faune aquatique le Québec a déterminé une saison de pêche pour chacune des espèces, puis fixé la limite quotidienne et la longueur minimale des prises. Non pas que notre poisson soit sans défenses! Il soutient à merveille sa réputation de combativité, au cours de ces luttes où la victoire échappe parfois aux pêcheurs, malgré son équipement, sa tenacité et sa ruse conjugués.

Qu'à cela ne tiennent! Les

mordus de ce sport ont cent fois dégainé la canne reçue à la Noël, astiqué leur attirail, remplacé les leurres sombrés dans la flore des bas-fonds lacustres. Et de rêver... Cette année, on ne sera pas pris au dépourvu. On apportera chauds vêtements de rechange, cuissardes imperméables, trousse de secours bonbonne d'insecticide et, comme vade macum....le Résumé des règlements de la pêche sportive au Québec.

Pour pêcher le poisson combattif, c'est indispensable, il faut un permis. Ça coûte cher? Presque rien, surtout au Québec: \$3.25, et la modique somme de cinquante cents si l'on a soixante-cinq ans ou plus. Le non-résident débourse \$25.50 pour un permis saisonnier incluant toutes les espèces, ou \$10.50 pour un permis de trois jours. Il payera \$10.50 pour un permis saisonnier incluant toutes les espèces à l'exception du saumon, et \$4.25 pour chacun de ses dépendants (femme et enfants de moins de 18 ans).

Dans les parcs gouvernementaux, on peut obtenir, au coût de \$2.00 un permis quotidien valable pour le détenteur et sa famille, à condition de ne pas dépasser la limite permise à une personne. On y loue également des embarcations, en réservant 48 heures à l'avance. Pour de plus amples informations, s'adresser à la Direction des Parcs, c.p. 888, cité parlementaire Québec, G1A 1R3, ou télé-

phoner à (418) 643-5349 / (514) 873-5349, selon que l'on habite la région de Québec ou de Montréal.

Le tableau qui suit indique les saisons de pêche en 1974, dans les différents parcs, réserves, et zones du Québec telles que découpées dans le répertoire Résumé des règlements de la pêche sportive au Québec.

Dans le GRAND Nord

En juillet et en août, les vastes régions subarctiques du Québec attendent le pêcheur! Ce sont, à 500 milles (800km) de Montréal ou de Québec, les meilleurs lieux de pêche accessibles par avion en Amérique du Nord.

Au Nouveau-Québec (aussi appelé Ungava, d'un mot esquimau signifiant terre éloignée, d'innombrables lacs et de grandes rivières dont le débit surpasse celui de la plupart des fleuves - telles la Kaniapiskau, la Koksoak à la Baleine et la George - drainent ces immenses solitudes.

Le pêcheur s'y mesure à une merveilleuse variété de poissons combattifs; saumon d'eau douce, ouananiche, omble de l'Arctique, truite mouchetée (omble de fontaine), truite grise (omble gris), brochet du Nord et, dans certaines rivières, saumon de l'Atlantique. Plusieurs pourvoyeurs réservent exclusivement à la pêche à la mouche une partie importante de leur territoire, offrant ainsi des eaux de choix aux puristes.

La Fédération des coo-

pératives du Nouveau-Québec a ouvert l'an dernier un camp nommé Arctic Adventures, à 70 milles (112 km) de Fort Chimo. Il est situé sur la rive Tunulik. C'est l'endroit de prédilection de l'omble de l'Arctique, que l'on retrouve dans les rivières de la région et dans les eaux salées des estuaires, à proximité du camp. Un combat entre ce batailleur de dimensions gigantesques, surnommé à juste titre roi de la pêche dans le Grand Nord, relève presque du défi! On trouve également dans les rivières truite mouchetée (omble de fontaine), truite grise (omble gris) et truite de mer.

Le Grand Nord n'est accessible qu'à vol d'oiseau! Québécois offre des vols réguliers depuis Montréal et Québec jusqu'à Baie-Comeau, Sept-Îles, Gagnon et Schefferville. De là, le pêcheur emprunte l'hydravion jusqu'au territoire de son choix. L'automobiliste atteint Baie-Comeau ou Sept-Îles par la route 138 (15), asphaltée et en excellent état, qui longe la rive nord du Saint-Laurent. Depuis Sept-Îles, le chemin de fer Québec, North Shore and Labrador amène le voyageur jusqu'à Schefferville. Fecteau Air Services offre aussi des vols réguliers de Val d'Or à la Baie James. Les Ailes du Nord font la navette entre Sept-Îles et Blanc-Sablon, en s'arrêtant toutefois à plusieurs villages.

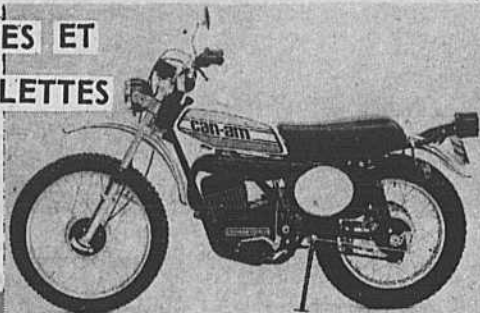
(suite à la page 15)

LA VRAIE VIE D'ÉTÉ

MOTOCYCLETTES ET
MINI-MOTOCYCLETTES

CAN-AM
ET HONDA

MOTEURS
EVINRUDE



ROULOTTES
TENTES-
ROULOTTES
BELLERIVE



LE PRIX?
ce n'est pas
un problème!



**RIENDEAU
SPORTS**

1855 du Souvenir
VARENNES
652-2521

Comparez

nos prix, marchandises et choix

PEINTURES
B-H
Garoussel

FIXTURES
ÉLECTRIQUES

de toutes
sortes

au prix
du grossiste

TAPIS
PRÉLARTS

INSTALLATION
PAR DES
EXPERTS

ESTIMATION
GRATUITE

TAPISSERIE

TOILES
DE
FENÊTRES



DURALSCO DÉCOR Enr.
2060 Marie-Victorin
VARENNES **652-2446**

Mouvement Coopératif au Québec

(suite de la page 14)

Le coût des excursions forfaitaires par avion varie de \$375. à \$1,000. pour cinq jours, selon l'endroit et les services offerts (chambre pension, guides, embarcations, etc), ainsi que le transport aérien aller et retour par hydravion depuis Gagnon, Schefferville ou Fort - Chimo jusqu'aux camps de pêche. Des safaris de pêche sont aussi organisés dans un territoire qui s'étend à l'est de Sept-Îles jusqu'à la limite du Labrador. Les rivières Magpie Saint - Jean et Romaine pullulent de saumon de l'Atlantique, d'ouananiche et de truite mouchetée (omble de fontaine), de taille à combler tous les rêves!

Certains pourvoyeurs proposent des excursions forfaitaires dans une région située à près de 250 milles (400km) de Québec. D'excellents services aériens relient Québec à Bagotville, mais on peut emprunter la route 175 (54) qui traverse le parc des Laurentides jusqu'à Chicoutimi. Quelque 10 milles (16km) plus loin, à Saint - David - de - Falardeau, l'hydravion vous transporte à 60 ou 100 milles (96 à 160 km) vers le nord. Nordair relie Montréal et Chibougamau. De là, on prend l'avion (Fecteau Air Services) pour rejoindre le parc de Mistassini et, vers l'ouest, de grandes rivières comme la Broadback ou des lacs poissonneux comme l'Assinica.

L'attrait des voyages au long cours oriente de nombreux pêcheurs vers les grands espaces nordiques des rives de la baie d'Hudson, à 1200 milles (1920km) au nord de Montréal. Ils y font des pêches quasi miraculeuses d'ouananiche d'omble de l'Arctique, de truite mouchetée (omble de fontaine) et de truite grise (omble gris) dans le territoire environnant Povungnituk. Ils observent en plus les sculpteurs esquimaux, et bénéficient sur place du premier choix de leurs oeuvres.

Des renseignements complets sur tous les aspects de la pêche au Québec sont contenus dans les brochures suivantes, publiées par le Ministère: la Pêche sportive, Résumé des règlements de la pêche sportive, Pourvoyeurs en chasse et pêche, Tarifs dans les parcs et Les Parcs du Québec. Elles sont disponibles aux cinq salles permanentes d'accueil:

- 12 rue Sainte - Anne, Québec
- 2, Place Ville - Marie, Montréal
- Notre-Dame-du -Portage r. 20
- Rivière-Beaudette, r.20
- Saint - Bernard - de - Lacolle, r. 15

ou, par la poste, au Service des renseignements touristiques, ministère du Tourisme, de la Chasse et de la Pêche, Cité parlementaire Québec, G1A 1R4

Lévis, le 3 avril 1974. Compte tenu de l'importance que prend le Mouvement Coopératif au Québec, de son insertion dans la communauté et des services qu'il est appelé à rendre à la classe moyenne et aux gens à faible revenu, nous déplorons qu'on ait omis d'introduire dans le profil obligatoire des cours en Droit, les lois fédérales et provinciales concernant les coopératives. Telle est la déclaration qu'a faite monsieur Alfred Rouleau, président de la Fédération de Québec des Caisses populaires Desjardins, en prenant connaissance du numéro de mars du Journal "Barreau 74" qui nous annonce que le Barreau de la Province de Québec, en collaboration avec les facultés de Droit, vient de déterminer un profil obligatoire des cours que devront suivre les étudiants en Droit et qui sera fixé par un arrêté en conseil du gouvernement du Québec

Cette omission nous apparaît grave, de poursuivre monsieur Rouleau, car elle est susceptible de rendre encore plus difficile la compréhension et l'interprétation des lois coopératives par les professionnels formés à la pratique du Droit

A l'avenir, pour obtenir

leur licence et pouvoir se présenter aux examens du du Barreau, les étudiants en Droit devront avoir obtenu 90 crédits dont 57 portant sur des matières obligatoires desquelles sont exclues les lois fédérales et provinciales sur les coopératives. En agissant ainsi on semble ignorer complètement la dimension coopérative de notre économie et la présence d'un secteur coopératif important chez nous.

Nous sommes surpris, de dire le porte parole officiel du Mouvement des Caisses populaires Desjardins, de constater que le Barreau et les facultés de Droit de nos Universités aient oublié qu'il existe au Québec au delà de 3,000 coopératives (regroupant 3,000,000 de Québécois) qui utilisent les services d'avocats.

Monsieur Rouleau a terminé en exprimant le vœu que cette décision soit révisée et que l'on inclure dans le programme obligatoire de nos facultés de Droit, l'enseignement de toutes nos lois coopératives le profil obligatoire

Le Barreau du Québec demandera incessamment au gouvernement du Québec de fixer par arrêté en conseil le profil obligatoire du cours de licence en droit qu'il

viens de mettre au point en consultation avec les facultés de droit.

Ainsi en a décidé le conseil général du Barreau à sa dernière assemblée à Québec. On se rappellera que le profil obligatoire, qui détermine une partie du contenu des cours de licence (ou de baccalauréat) en droit, a été au centre des récentes discussions, entre le Barreau et les étudiants de son Ecole de formation professionnelle. De l'avis du bâtonnier Jacques Viau, une telle base uniforme de cours permettra de poursuivre la réorganisation de la formation professionnelle déjà amorcée. "Il était extrêmement difficile pour le Barreau de mettre sur pied un véritable cours pratique tant que nous n'étions pas assurés que les facultés de droit dispensaient un enseignement de premier cycle comparable d'une université à l'autre. a ajouté Me Viau.

Le profil obligatoire du Barreau, que les universités du Québec et l'Université d'Ottawa doivent respecter pour décerner une licence ou un baccalauréat en droit menant à la pratique professionnelle du droit fixe un minimum de 90 crédits répartis sur au mois six

trimestres d'au moins 15 semaines chacun; 57 de ces crédits sont obligatoires et exigés par le Barreau, ce qui laisse aux facultés 33 crédits en options. Les 57 crédits obligatoires doivent porter sur les matières suivantes:

* Droit civil 21 crédits en droit civil comprenant les obligations, la responsabilité civile y inclus la Loi d'indemnisation des victimes d'accidents d'automobile, les contrats y inclus la Loi de la protection du consommateur, les sûretés et la prescription, la preuve civile et commerciale, les biens, les personnes et la famille y inclus la Loi sur le divorce et la Loi de l'adoption.

* Droit judiciaire privé: (procédure civile) 6 crédits en droit judiciaire privé comprenant les Livres premier, deuxième et quatrième du Code de procédure civile

* Droit pénal: 6 crédits en droit pénal comprenant le droit pénal général, la procédure et la preuve.

* Droit public; 9 crédits en droit public comprenant le droit public général, la théorie des pouvoirs et le contrôle de l'administration le droit constitutionnel et le partage des compétences.

* Matières diverses; 15 crédits

CINEMA VARENNES
Tel. 652-2514

MARDI MERCREDI JEUDI 19-20-21

18 ANS

FINI L'ATTENTE!

LES FILMS PRIMES DU festival de films érotiques de new york

COMPLEMENT DE PROGRAMME

Le libre échange des partepaires...

JEUX POUR COUPLES INFIDELES

COULEUR

HORAIRE:
JEUX POUR COUPLES INFIDELES: 7.30
FESTIVAL DE FILMS EROTIQUES: 9.05

ADMISSION \$2.00

BONJOUR!

AMIS BRICOLEURS -

Préparez-vous pour le printemps
Embellissez votre pelouse

POUR ACHAT:

1) de plus de \$15.00 - livraison gratuite
2) de moins de \$15.00 - livraison \$1.25

Vous manquez d'outils
Louez nos outils: Scies manuelles, scies Electriques, perceuses, sableuses, etc.

EN MAGASIN ET ENTREPOTS NOUS AVONS DE TOUT

- Bois de charpente
- Bois de finition
- Laine isolante
- Styrofoam
- Gyprock
- Bardeau cèdre et Clapboard
- Ciment et Cimex
- Blocs de ciment
- Plates de patio 18 x 18 et 24 x 30
- Quinquaille - Plomberie
- Electricité - Camping
- Chasse - Pêche

"Faites-le vous même"
Sauvez de l'argent

Sauvez sur la Main-d'oeuvre
Sauvez sur le matériel
Sauvez sur la livraison

Profitez de nos spéciaux sur préfinis.

652-2927-8

René Thomas & Fils

INCORPORÉE

77, RUE STE-ANNE VARENNES

35 ANS AU SERVICE DE LA RIVE-SUD

MAISON

DE CONFIANCE DE RENOMMÉE

ANNONCES CLASSEES

Prière de poster ou de venir payer vos annonces classées à l'avance, au 414 Marie-Victorin. \$2.50 POUR 15 MOTS

N.B. L'heure de tombée des annonces classées est le lundi à 5H. P.M., pour être publiées le mercredi de la même semaine.

- A LOUER -

- A VENDRE -

- DIVERS -

LOCAL A LOUER, a Varennes, 110' X 17'. Libre immédiatement. Tél 652-2626

LOGEMENT A LOUER 3 1/2 pièces, près autobus, école et centre d'achat. Tél 655-4438

BOUCHERVILLE, 3 1/2 non chauffé, \$70.00 par mois. Près d'autobus, école et centres d'achats. Courrier du Sud Tél 655-4438

CHAMBRE ET PENSION, près du Bld Industriel. Bon chez soi. Tél 655-0413

A VENDRE

LONGUEUIL, Triplex détaché 6-6-5- construction 1968 loué \$150.00 et \$130.00. M.L.S. R. Lacharité. 655-9400 670-9574

VIEUX LONGUEUIL, Duplex 4-3 chauffage électrique, poêle, réfrigérateur, laveuse, et sècheuse. M.L.S. R. Lacharité. 655-9400 670-9574 Imm. Carbonneau Courtiers.

OFFRE AVANTAGEUSE: Parc, chaise, linge de bébé jusqu'à l'âge de 4 ans. Tél 583-3465

A VENDRE: Carrosse transformable en lit d'auto, avec parure. Tél 583-6458

DATSUN 72, automatique 1,200, en bonne condition, 1 seul conducteur. Appeler le soir. Tél 652-2248

VARENNES, Très joli triplex, garage double, 1X7, 1X4, 1X3 pièces, plus possibilité de louer le sous-sol. Très beau terrain avec arbres matures. Situé près de tous les services. M.L.S. Jocelyne Laurier Tél 655-5338 Immeubles Westgate, Courtiers.

VARENNES, Etes-vous bricoleur? Voici la chance de vous exécuter. Très joli duplex aluminium, terrain de 20,000 p.c. vue sur le fleuve. M.L.S. Jocelyne Laurier 655-7611 655-5338 Immeubles Westgate, Courtiers.

VARENNES. Trois magnifiques terrains situés dans le village, vue sur le fleuve. M.L.S. Jocelyne Laurier. 655-7611 655-5338 Immeubles Westgate, Courtiers.

CHALOUPE 14' Cado-rette ainsi que MOTEUR Mercury 7.5, année 72. N'ont servi qu'un mois \$675.00. Tél 652-2770

VERCHERES, Très joli bungalow brique, construction 1972, 5 pièces, cuisine-dînette porte-patio, armoires-boiseries en chêne, très propre, tapisserie mur à mur. Appelez sans obligation. M.L.S. Cécile Lacroix 655-7611 655-8557 Immeubles Westgate, Courtiers.

PRIXBARIL
Toujours des prix de vente sur ameublements, appareils Electrohome et RCA Victor service compris ainsi que lits continental et matelas Simmons.
Raymond Baril Ameublement
2151 Boul. Marie-Victorin
Varennes
652-9144

TISSUS MARIE-LISE, 260 Ste-Anne, Varennes, Voisin du marché Métro, Coupons, fortrell pour jupes, shorts pantalons à bas prix, grand choix de tissus printannier. Mmes Laporte et Plante. Tél 652-9380

D'UN PARTICULIER Trailer-tent 1970. Starcraft, 6 personnes toit rigide, toute équipée avec cuisinette. Très propre. Pils a discuter. Tél 652-9736

ANTIQUITES: Rouet \$175.00, dévidoir, scie chaudrons en fer, outils en bois, canards, cruches, etc... Après 6h Tél 655-5636

ACHETEZ VOTRE SAVON EN GROS. Savon pour laveuse automatique. Détergent à vaisselle, etc... Tél 655-5058 Après 4h

BICYCLETTE CCM, pour dame, 3 vitesses bleue avec ailes chromées, porte-bagages, très propre. Tél 655-8779

DEUX BICYCLETTES de garçon, 1 de marque CCM, 3 vitesses, très bon état, 1 autre de marque Rapido. Tél 655-8376

BICYCLETTE Mustang de fille CCM comme neuve, moitié prix. **POELE** blanc Westinghouse 30" HOOD FAN 30", MIAMI de luxe avocado. Tél 655-8353

AUBAINE: Lessiveuse et sècheuse Inglis. Très bonne condition. Tél 655-7168

MEUBLES ET FOURNITURES de maison a vendre très très bon marché. Votre prix. 640 Antoine-Girouard Apt. 33 Tél 655-8358

BOUCHERVILLE, maison a 2 logements, près des écoles et centres d'achats. Comp. tant \$2,500.00. Mensualité \$160.00. Théâtre Desjardins 655-7611 655-7601 Immeubles Westgate Courtiers.

VARENNES, Triplex brique, bien entretenu avec toutes les commodités, garage, remise extérieure, connection laveuse-sècheuse, entièrement cloturé. Faut voir. Hélène Taliana. 655-7611 655-0614 Immeubles Westgate, Courtiers.

BICYCLETTE 26" pour fille, BICYCLETTE Mustang 20" pour garçon. Tél 655-0120

COFFRE en cèdre fini noyer, valeur \$200. Prix \$75.00. Tél 652-9222

HOPITAL DE CHAUDRON. Réparation de chaudrons, pose de poignées et de pitons. Spécialité Presto. Polissage Stainless et aluminium. Tél. 652-9477 après 5h.

L. F. RENOVATION ENRG, Ouvrage de menuiserie. Tél 655-9505

REPARATIONS A DOMICILE de toutes marques de poêles, lessiveuses automatiques et sècheuses, plusieurs années d'expérience. Travail garanti. Tél. 674-9119

REBOUREUR de tous les styles, choix de tissus importés etc., ouvrage garanti, remodelage de meubles, service rapide. Marcel LaFontaine. Tél. 677-5645

VENTE ET REPARATION de réfrigérateurs de toutes marques, échanges, ouvrage garanti. Tél 655-1053

COMPTABLE, Ferais rapport d'impôt particulier, propriété, autres et tenue de livres. Tél 655-4328

COUTIERE DEMANDEE expérience, ouvrage générale a la maison. Tél 655-7361

DAME DEMANDEE, pour garder un bébé de 3 mois chez elle, du lundi au vendredi de 8hrs a 6hrs. Tél 655-9159

OPERATRICES DE MACHINES demandées avec expérience, pour travail a domicile. Tél 325-3970

ST-BRUNO, Sténo, Dactylo, bilingue est demandée, bénéfice marginaux très avantageux. Secrétariat de la Rive-Sud. Tél 679-7630

BOUCHERVILLE, besoin immédiatement dame fiable pour garder a mon domicile de 8hrs a 5hrs du lundi au vendredi. Tél 655-7899

OUVRAGE GENERAL Terrassement, patios, arbutres, drainage de terrain. Estimation gratuite. Tél 655-4618

FEMME DE MENAGE demandée 1 fois par semaine, près de Mézy et P. Viger. Bungalow 5 pièces, 3 adultes. Après 17hrs. Tél 655-7427

HOMMES, DAMES, JEUNES FILLES demandés a temps partiel pour représenter la Compagnie Fuller Brush. Salaire minimum \$4.00 de l'heure. Tél 481-1366 ou écrire a Gérante du Personnel, Mme Pierrette Corbeil, 3515 Avon, St-Hubert.

PLATRE ET STUCCO DECORATIF. Spécialité style Espagnol ou autre pour décoration, salle de jeux, Passage ou salon, plusieurs modèles disponibles, aussi textures a la machine. Estimation gratuite. Tél 655-7128

REPARATION. Pour la réparation de vos machines à coudre, consultez des spécialistes. Estimation gratuite a domicile. Tél. 645-1460 ou 255-3421

ENTREPRENEUR EN MAÇONNERIE, Spécialité: foyers et toutes les sortes de pierres. S'adresser a André Grondin. Tél 655-8315

SI VOUS AVEZ des vieux meubles a débarrasser. Appelez la maison du chomeur de Montréal. 521-1411 524-4466

RAPPORT D'IMPOTS, personne expérimentée et discrète. Appelez le soir après 18h. Samedi, 10hrs. Andrée Chabot. Tél 655-1226

2 ETUDIANTES de même famille, expérimentées, iraient garder tous les soirs de la semaine sauf le lundi. Tél 655-5296

CONSTRUCTION ET REPARATION, finition de sous-sol. Tous travaux de menuiserie. Tél 655-1757

SALON DE COIFFURE pour cheveux faciles, a coiffer rien de mieux qu'une bonne coupe aux ciseaux avec un mini-vaque ou modeling. Salon Lucie, 2436 Frontenac, Varennes, Tél 652-9281

PIANOS: Achetons pour débutants, laouons \$2 50 par semaine, option d'achat, vente \$149 00. 274-0536 271-3085

DEMEMAGEMENT, Economisez - louer un camion avec chauffeur. Information René Blais Tél 652-2517

DAME SEULE DEMANDEE ou JEUNE FILLE sérieuses pour garder a domicile 3 enfants 10 ans, 8 ans, 3 1/2 ans, logée si vous désirez. Très bonnes références. Tél 652-9362 Après 6h.

CAISSIERE, LAVEUR ou LAVEUSE, pour la vaisselle. 643 Marie-Victorin, Boucherville. Tél 655-1383 - 84

CHERCHONS DAME sérieuse, expérience enfants, venir garder bébé naissant, jour. \$40.00 par semaine. Tél 655-4671 Après 5h

SERVEUSE D'EXPERIENCE demandée. S'adresser en personne Hotel Boucherville 535 Marie-Victorin Boucherville.

PERSONNE SERIEUSE demandée pour entretien d'un bungalow du lundi au vendredi, 2 fillettes d'âge scolaire. Chambre privée. Tél 655-4013

GARDIENNE a domicile, âgée de 25 ans, et plus pour enfant de 6 ans. Doit être a la maison de 1h. Am a 7h. P.M. Salaire de \$50.00 par semaine, nourrie et logée si désiré. Tél 655-7970

REGINE DE FRANCE FAMILIEX LTEE Vendez des cosmétiques dans un territoire bien a vous durant vos temps libres. 659-5621 526-3761

Dr Charles Hébert

chirurgien-dentiste D.D.S.

643, Marie-Victorin Boucherville
2ième étage de l'Edifice Cadieux
655-4937

Dr André Bellemare

Chirurgien-dentiste

pour rendez-vous:

655-7510

987, de Nogent (coin boul. Mortagne)

BOUCHERVILLE

Jules Allard D.D.S.

chirurgien-dentiste

2ième étage de l'Edifice Cadieux

Sur rendez-vous

655-0450

643 Marie-Victorin

Boucherville

bureau du soir: Mardi, de 7h.00 à 9h.00

528, RUE NOTRE DAME BOUCHERVILLE

655-7373

Pierre Despatis

avocat

1470 Chemin Chambly

Longueuil

679-7280

LUC MARCIL
COURTIER D'ASSURANCES

INSURANCE BROKER

Assurances pour dommages
causés par l'eau.

Rés.: 655-0848

Bur.: 769-4537

Chirurgiens Dentistes

Docteur Bernard Bélanger

Docteur Jacques Philibert

Docteur Paul A. Sénécal (enfants)

LES GALERIES D'ANJOU
SUITE 225 2e ETAGE TEL: 353 6220

CLINIQUE MÉDICALE

LA SEIGNEURIE

Jean-Claude Doyon, m.d.

Donald Demers, m.d.

Médecine générale

Place La Seigneurie

280, Fort St-Louis (2e plancher)

BOUCHERVILLE

Tél. 655-8900

Dr MICHEL DESROSIERS

Dr DANIEL MARCIL

optométristes

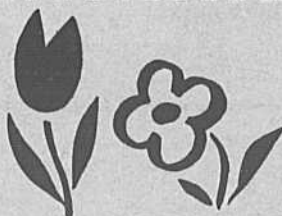
Examen de la vue - Lentilles cornéennes

280, Fort St-Louis Boucherville

Place La Seigneurie

Sur rendez-vous: 655-7810

Tous les jours: de 9h.00 a.m. à 5h.00 p.m.
Jeudi et vendredi: de 7h.00 p.m. à 9h.00 p.m.



Réparation d'appareils ménagers

MARCEL LEVASSEUR

Réparations de réfrigérateurs domestiques, poêles électriques, laveuses et sècheuses automatiques, laveuses de vaisselle. Satisfaction garantie.

655-8918

SIMONEAU T.V. SERVICE

Vendeur autorisé Enrg.
MOTOROLA QUASAR
2 ans service gratuit avec achat.

SALLE DE MONTRE
22, rue St-Marc, Varennes
652-9222



DRAPERIES - TAPIS - TAPISSERIES

BOUTIQUE DE DÉCORATION INTÉRIEURE
Service gratuit de décoration à domicile.

643 MARIE-VICTORIN
(2e étage Edifice Cadieux)

BOUCHERVILLE 655-4861

L'IMMEUBLE
C'EST UN
MARCHÉ !



Pour vous informer,
appelez Andrée Ra-
cine 655-9400 ou
655-7605.

IMMEUBLE
CARBONNEAU inc.
COURTIER

Encadrements
pour
petits-points
et toiles

artiste: toiles
prix spécial

OUVERT

jeudi et vendredi soir
de 7.00 p.m. à 9.00 p.m.
samedi toute la journée
de 10.0 a.m. à 5.00 p.m.

Studio Toiles d'Art Enr.
643, boul. Marie-Victorin
BOUCHERVILLE

655-1060

Institut reconnu du Ministère de l'Éducation et
des affaires sociales



INSCRIPTION A
L'ÉCOLE MATERNELLE
LUSSIER

POUR SEPTEMBRE 1974

Pour les citoyens de Boucherville.

Tous les parents intéressés à envoyer leur
enfant de 4 et 5 ans au niveau de Pré-Ma-
ternelle, française ou anglaise, Maternelle,
ainsi qu'à la Garderie pour enfants de 3 ans
se doivent de faire leur réservation immé-
diatement.

LA DIRECTION ORGANISE LE TRANSPORT

Informations:

653-9731



**HOMMAGE
À NOS CHANSONNIERS
ET À LA MUSIQUE
QUÉBÉCOISE**

ADMISSIONS		
SAMEDI 20 AVRIL Matinée 14h.	SAMEDI 20 AVRIL Soirée 20h.	DIMANCHE 21 AVRIL Matinée 14h.
* Enfant \$.50	* Admission générale \$ 1.50	* Enfant \$ 1.00
* Adulte 1.00	* Siège réservé 2.00	* Adulte 1.50
* Siège réservé 1.50		* Siège réservé 2.00

**ACTIONS ... OBLIGATIONS ...
FONDS MUTUELS ...**

Paul Malo

Associé

Bouchard & Leblond Inc.
Valeurs de Placement
1015 Côte Beaver Hall
Montreal P.Q.

Bur: 875-5050 Rés. 655-1237



COMPTABLE DEMANDÉ

Comptable bilingue demandé, expérimenté,
à temps partiel ou à plein temps.

400 Marie-Victorin
655-4824

LOCAL À LOUER

528 Notre-Dame
BOUCHERVILLE

655-7373

**BUREAUX ET ESPACE
À LOUER**

Bureaux et espaces à louer à Boucherville
Information: Jérôme Comeau 655-5565
Gérard Filion 655-8078

EMPLOYÉS DEMANDÉS

Mécaniciens avec expérience pour travail
chez un distributeur d'équipement de cons-
truction.

Bonnes conditions de travail et bonne ré-
numération.

Voir M. Jean Charbonneau
Équipement Piemont
20 de Mortagne
Boucherville
670-6500
Local 278

HOMME DEMANDÉ
pour ouvrage général, travail permanent.
Bon salaire.
S'adresser au Restaurant La Saulaie
Tél 655-0434
Demandez M. LaBarre

FIDUCIE CANADA PERMANENT TRUST



- Système d'échange des propriétés
- Système de vente garantie
- Service d'hypothèque jusqu'à 95%
- Évaluation garantie de votre propriété

651-3000

BOUCHERVILLE — Très
beau terrain 123,000 p.c.,
angle Montville & Trans-
Canadienne. Secteur in-
dustriel. (MLS) Mme Du-
chesne 655-9907 - 651-
3000.

BOUCHERVILLE — Pro-
priété exceptionnelle, bun-
galow 1985, 5 pièces, sous-
sol entièrement fini, 2 salles
de bains, garage chauffé,
porte électrique. Aubaine à
ne pas manquer. Possibilité
de conserver hypothèque à
6 1/2%. (MLS) Jacqueline
Ferland 655-4443 - 651-
3000.

BROSSARD — Duplex
pour investissement. Tous
loués. 7% hypothèque.
(MLS) Brenda Lee 672-
4894 - 651-3000.

BROSSARD — Section
B. Tout ce qu'on peut dési-
rer est inclus dans ce bun-
galow, foyer, garage au ni-
veau du sol, espaces de ran-
gement. Très propre. Un
plaisir à visiter avec Jovette
Pelletier 655-9128 - 651-
3000 (MLS).

BROSSARD — Magnifi-
que cottage 8/D. Terrain
35x120. Maison impecca-
ble. Peut être financé à
90%. Comptant à discuter.
Fait voir (MLS) Odilon
Lalonde 670-4079 - 651-
3000.

CHAMBLY — bungalow
avec foyer. Terrain 100x
120. Bâtisse 70x30. Taxes
les plus basses. Fait voir
Claude Lacroix 365-7370
- 651-3000 (MLS).

CHAMBLY — Cottage
transformé en duplex. Joli,
très bien situé, 2 garages.
Un autre prix réduit! Clau-
de Lacroix 365-7370 - 651-
3000.

CHAMBLY — 6 loge-
ments en briques, station-
nement gazonné. \$8,000.
et plus de revenu. Prix à
discuter. Offre acceptable.
Claude Lacroix 365-7370 -
651-3000.

LONGUEUIL — Bâtisse
et emplacement commercial,
terrain 80x155. À louer ou
à vendre. Prix à discuter.
Claude Lacroix 365-7370 -
651-3000 (MLS).

LONGUEUIL — Solide
bungalow, 4 chambres, ter-
rain paysagé, \$23,000. Fait
voir! Mme Papineau 655-
4185 - 651-3000 (MLS).

LONGUEUIL — Cottage
semi-détaché, 5 grandes
pièces, terrain clôturé. Très
propre. Faites vite! Mme
Papineau 655-4185 - 651-
3000 (MLS).

LONGUEUIL — Superbe
bungalow, 3 chambres, 2
salles de bains, cuisine-
mur décoratif. Salle fami-
liale, foyer. Piscine creu-
sée, jardin. Mme Papineau
655-4185 - 651-3000
(MLS).

LONGUEUIL — Triplex
à vendre. Occupation 3
mois. Comptant minime.
Téléphonez-moi. Satisfac-
tion assurée. (MLS) Odilon
Lalonde 670-4079 - 651-
3000.

**ST-CATHERINE D'A-
LEXANDRIE** — 2 cotta-
ges attachés à être vendus
en bloc. Prix demandé
\$26,000. Faites affaire
(MLS) G. Tremblay 678-
9736 - 651-3000.

ST-HUBERT — Nouvelle
inscription, bungalow bri-
que aluminium, 5 pièces,
presque neuf. (MLS) Bren-
da Lee 672-4894 - 651-
3000.

ST-HUBERT — Charmant
bungalow pierre & brique
avec terrain paysagé, sous-
sol semi-fini, dans secteur
résidentiel. Seulement
\$23,500. Pour information
Guy Bruneau: 653-2074
651-3000 (MLS).

ST-HUBERT — Bungalow
5 pièces, style espagnol.
Grand terrain. Occupation
immédiate. Comptant mi-
nime (MLS) Odilon Labe-
rge 670-4079 - 651-3000.

ST-HUBERT — Bungalow
aluminium, sous-sol fini,
6 pièces. Doit vendre alors
prix très bas. Venez visiter!
Claude Lacroix 365-7370
- 651-3000 (MLS).

ST-MATHIAS — Bunga-
low 3 1/2 pièces plus grand
solarium. Propriété sur la
Rivière Richelieu. Pour être
vendu entièrement meublé.
Pour information appelez
Lise Hwey 652-9715 - 651-
3000 (MLS).

VARENNES — Superbe
bungalow briques, 8 1/2 pié-
ces, 3 chambres, salon avec
foyer, vue sur le fleuve,
chauffage zonné. Sous-sol
entièrement terminé. Ga-
rage. Très bien paysagé.
Seulement \$33,900. Mme
Duchesne 655-9907 - 651-
3000 (MLS).

BROSSARD — Duplex for
investment all rented. 7%
mortgage. Brenda Lee 672-
4894 - 651-3000 (MLS).

ST. HUBERT — Beat the
high cost of living. Beauti-
ful mobile home situated in
a Trailer Park with swim-
ming pool. Can be moved
on your own lot. Completly
furnished. Must see. Call
Lise Hwey 652-9715 - 651-
3000.

ST. HUBERT — New list-
ing, brick and aluminium
bungalow, 5 rooms, nearly
new. Brenda Lee 672-4894
- 651-3000 (MLS).

LONGUEUIL — Cottage
semi-détaché, 1971, chauffé
électrique. Piscine hors
terre. Pour visiter Jovette
Pelletier 655-9128 - 651-
3000 (MLS).

LONGUEUIL — 12 loge-
ments 1970, peuvent s'a-
cheter avec \$28,500. comptant.
Peu d'entretien. Très
bien situés. Jovette Pelle-
tier 655-9128 - 651-3000.

L'achat d'une maison

(Série d'articles préparés à titre de service public par la société Montréal Trust).

L'achat d'une maison constitue bien souvent le plus gros investissement dans la vie d'une famille. C'est aussi une décision prise avec beaucoup d'émotivité et influencée par bien des considérations personnelles et familiales.

Comme les sentiments sont bien souvent mauvais guide en affaires, cette série d'articles a pour but d'aider l'acheteur à obtenir la meilleure maison au meilleur prix. Un investissement bien fait permettra au nouveau propriétaire de jouir encore plus de son achat.

Nous discuterons dans cet article du choix d'un nouvel entourage ou d'un nouveau quartier.

Choisir son entourage

Le désir de vivre "en ville" ou "en banlieue" influencera naturellement le choix de votre entourage. Cependant, il y a plusieurs facteurs pratiques dont il faut tenir compte.

La valeur d'une propriété est intimement liée à son entourage immédiat et aux tendances générales du secteur dans lequel elle est

construite. Que la maison convoitée soit située à la ville ou en banlieue, vérifiez les règlements de zonage relatifs à la grandeur des terrains, les édifices commerciaux et industriels et les conciergeries. Renseignez-vous aussi pour savoir si la municipalité est bien développée ou en pleine croissance.

Ce dernier point peut affecter la valeur de votre propriété et vos taxes. Si les rues, les trottoirs, l'aqueduc et les égouts ne sont pas construits, vous pourriez avoir à payer de nouvelles taxes d'amélioration locale pour leur aménagement. Ce magnifique grand terrain en face peut soudainement se couvrir de maisons poussées comme des champignons, on pourrait y construire une immense conciergerie et même une usine au détriment de la valeur de votre propriété.

Il peut être avantageux pour la municipalité de posséder un parc industriel. Ceci apporte un surplus de taxes pour la région et permet d'endiguer l'augmentation des taxes résidentielles.

Renseignez-vous sur la réputation des vos administrateurs municipaux. Vérifiez la proximité et la

qualité des services de police et d'incendie. Avez-vous pensé au bruit des avions, aux autoroutes? Le gouvernement pourrait décider du jour au lendemain de construire une autoroute dans votre jardin. Si les réponses à ces questions sont favorables, si les écoles, les centres d'achats, les services religieux et sociaux ainsi que le système de transport public sont satisfaisants, il y a peu de chances pour que la valeur de votre propriété baisse.

Un autre facteur important est l'atmosphère économique et social de votre quartier notamment dans les banlieues. Il ne faudrait pas découvrir une fois la maison achetée que vous ne vous entendez pas du tout avec le style de vie de vos voisins.

Le choix du quartier sera aussi dicté par le prix que vous voulez ou que vous pouvez payer pour une maison et par le montant disponible comme premier versement. Si vous possédez quelques centaines de dollars, vous chercherez probablement dans un quartier neuf où les maisons sont financées par des hypothèques de la I.N.A. Vous en trouverez un grand choix dans les nouvelles banlieues par exemple.

Par ailleurs, si vous disposez de plus d'argent ou si l'équité de votre maison actuelle est bonne, votre choix sera plus grand.

Cette analyse a pour but de protéger l'investissement effectué par l'acheteur d'une maison. Vous pourrez découvrir toutes les réponses à ces questions par vous-mêmes. Si une question vous embête, n'hésitez pas à demander l'avis d'un expert, un représentant d'une société de fiducie, un agent d'immeuble accrédité ou votre banquier. Le directeur de la succursale locale de votre société de fiducie ou de votre banque se fera un plaisir de vous aider.

Dans le prochain article nous discuterons des points à vérifier à l'intérieur et à l'extérieur de la maison pour vous assurer que vous faites un bon achat.

EXPOSITION

Les dames de l'Eglise Unie de St. Lambert tiendront leur septième vente annuelle d'antiquités et d'artisanat vendredi le 3 mai de 10 a.m. à 10 p.m. et samedi le 4 mai de 10 a.m. à 4 p.m. Cet événement, de plus en plus populaire et qui a attiré plus de 2,600 visiteurs l'an dernier, est maintenant attendu impatiemment.

Pour les amateurs d'antiquités qu'ils soient des acheteurs sérieux ou simplement des fureteurs intéressés, ce sera une opportunité exceptionnelle du fait que seize antiquaires bien connus de Montréal et des environs auront chacun leur kiosque. Les meubles divers ainsi que des livres et imprimés rares. Pourquoi parcourir des milliers et se fatiguer pendant des jours pour trouver ces trésors si difficiles à découvrir. Lorsqu'une variété de ces articles son groupés sous un même toit.

La fabrication sur place ayant obtenu un succès retentissant lors des ventes annuelles précédentes, l'expérience sera répétée cette année. Ces habiles artisans feront une démonstration de leurs talents de coupeurs de pierre, ferblanterie, crochet macramés. Les articles d'artisanat comprennent des poupées, batik afghans chandelles, fleurs séchées émaux sur cuivre, bijouterie, céramique et plusieurs autres.

Un autre secteur à ne pas manquer, que ce soit pour acheter ou seulement pour regarder, est celui des Arts où sont exposés les travaux des artistes de la rive sud.

Nous aurons aussi une boutique où vous pourrez vous procurer un nombre incalculable d'articles de nouveautés et de cadeaux vêtements de poupées, tabliers, articles de tricot et de crochet, poupées pour n'en nommer que quelques uns. L'arôme de la cuisine maison attirera dans ce secteur les visiteurs de la

première heure où le pain les tartes, les confitures, marinades etc. seront vendus jusqu'à épuisement des provisions dont probablement vendredi seulement. Il y aura aussi dans cette boutique les plantes, si populaires chez les enfants à la recherche d'un cadeau pour la fête des Mères.

Si vous avez des antiquités dont vous aimeriez disposer, les dames de l'Eglise Unie ont leur propre coin "Antiquités et Articles de Collection" et elles se feront un plaisir de vendre ces articles pour vous moyennant une commission. Les dons sont assurément acceptés avec plaisir. Si vous êtes intéressés à ce qui précède communiquez avec Mme Irène Forster 676-7293

Vous pourrez vous procurer des rafraichissements durant les deux jours au restaurant qui sera ouvert durant toute la durée de la vente.

Endroit: L'Eglise Unie de St. Lambert 85 boul. Desaulniers

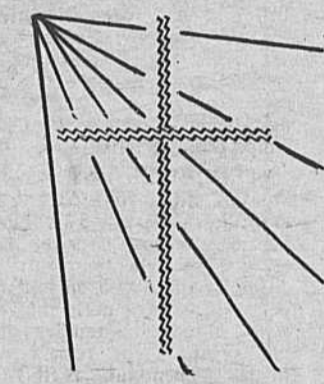
Entrée: 415 Avenue Mercille, 440 Avenue Notre-Dame.

Admission: 50 cents avec privilèges de ré-admission que vous pouvez obtenir à la porte.



DECES DE M. PAUL DULUDE LE 29 JANVIER 1974.

Madame Paul Dulude et ses enfants remercient sincèrement les personnes qui ont bien voulu leur témoigner des marques de sympathie soit par offrande de messe, de fleurs, de bouquets spirituels, télégrammes, visite ou assistance aux funérailles. Les personnes ayant omis de s'inscrire sont priées de considérer ces remerciements comme personnels.



AUX ATELIERS DU VIEUX LONGUEUIL

Pour souligner la fin d'une session de travail sous l'habile direction du peintre Paul Livernois, un groupe de l'ATELIER DE PEINTURE DU CENTRE CULTUREL DE LONGUEUIL, a organisé une exposition de tableaux et vous y convie chaleureusement.

Cette exposition aura lieu au Centre, 50 ouest, rue St-Laurent, à Longueuil, du 23 avril au 4 mai, de 19h.30 à 22:00 heures, du lundi au vendredi et de

14:00 à 16:00 heures le dimanche.

- Y participeront:
Mesdames:
- Lucienne Perreault
- Lise Décarie-Laliberté
- Jocelyne Le Blond
- Sylvia Lebrun
- Monique La Salle
- Yvonne Spickler
- Linda Marcotte
- Florence Bouchard
- Gertrude Gosselin
- Lorraine St-Arnaud
- Claudette Lefrançois
- M. Jean-Louis Gagnier.

LE MEILLEUR SERVICE

INDUSTRIEL Auto Electric
SERVICE DATELIER - ALTERNATEUR...
STARTER - BATTERIE - 655 0330

SUR LA RIVE-SUD

QUE VOUS SOYEZ
MENAGÈRE, HOMME D'AFFAIRES
SECRÉTAIRE, OUVRIER OU AUTRE

Plus besoin d'aller à Longueuil ou à Montréal

Voyez des spécialistes et exigez leur garantie de qualité pour la réparation de tout trouble électrique

DÉMARREURS
BATTERIES
ALTERNATEURS

MOTEURS ÉLECTRIQUES
PIÈCES
Au prix du gros
Spécialité:
Autos européennes ou importées

Mise au point

★★ 655-0330 ★★
M. André Boucher, propriétaire
666 GENERAL VANIER BOUCHERVILLE

Pirelli
United
Michelin
Uniroyal
B.F. Goodrich
Goodyear
Firestone
Seiberling
Remington

Jean-Pierre

Pneus vendus directement du distributeur au consommateur à des prix imbattables.
Silencieux garantie à vie - Installation gratuite.
Amortisseurs "MONROE" garantie à vie Installation gratuite.
Pose des pneus - Balancement des roues
Alignement.
Freins - Tournage des tambours et rotors
Suspension avant, etc... etc...

Maurice

655-4322-3

RÉGIONAL TIRE
DIST. Co.
MINUTE MUFFLER
96 Industriel Boucherville
CHARGEX - MASTER CHARGE

SILENCIEUX

Pneus pour camionnettes et véhicules lourds ainsi que service routier 24hrs. par jour.

Préparez-vous au jardinage de printemps

WILFRID PERRON

Vous avez encore quelques semaines avant l'arrivée du printemps pour accomplir les tâches que vous avez négligées jusqu'ici.

L'année dernière vous avez huilé les outils de jardinage pour les empêcher de rouiller, et maintenant voici le moment venu d'affûter les bêches, les tailles-haies et les sécateurs. Sans être expert, vous parviendrez aisément à vos fins avec une lime. Si le manche de vos outils de jardinage a besoin d'être repeint, employez une couleur vive, afin de les repérer facilement sur la pelouse. S'il vous faut remplacer un manche fendu, découpez-le en plantoirs pour faire vos semis.

Confiez votre tondeuse à gazon à un mécanicien spécialiste de votre localité pour être sûr qu'elle fonctionnera parfaitement quand le moment sera venu de tondre le gazon. Si vous avez oublié de vider le réservoir de votre tondeuse à l'automne dernier, le tuyau d'alimentation sera probablement gommé. Cela peut vous créer des ennuis. Faites affûter, régler et nettoyer votre tondeuse. Faites vérifier les bougies. Ces petits travaux sont peu coûteux et, à cette époque de l'année, le mécanicien aura davantage de temps pour s'y consacrer.

N'ENLEVEZ PAS encore l'humus dont vous avez entouré les rosiers à l'automne dernier, car vous ne savez pas ce que sera la température. Attendez que la saison soit un peu plus avancée pour enlever sans danger les feuilles qui ont protégé vos rosiers en hiver. Cependant, **N'ENLEVEZ PAS** le tout d'un seul coup, formez une cuvette autour des plantes et si la météo nous annonce des gelées tardives, vous pourrez repousser les feuilles mortes sur vos rosiers.

Pénurie de semences

Plusieurs maisons de semences m'ont dit que leurs semences pour 1974 s'écoulaient très rapidement. Si vous désirez savourer les légumes frais que vous aurez fait pousser vous-même, achetez vos semences sans tarder, même s'il est un peu tôt pour faire vos semis. Le retour à la terre se fait sentir dans tout le pays. Prenez vos précautions, faute de quoi vous pourriez être privé de vos légumes préférés.

Bégonias tubéreux

Pour les bulbes, à planter dans le jardin, les bégonias tubéreux Picotee, sont les meilleurs. Vous pouvez commencer

à les faire germer à l'intérieur et vous aurez de magnifiques fleurs tout l'été dans le jardin. La gamme des couleurs est si étendue que vous trouverez exactement ce que vous cherchez.

Si vous achetez des bulbes chez votre horticulteur local ou dans un grand magasin, choisissez-les sans défaut et bien renflés. Les bulbes ridés sont déshydratés. Les bulbes fermes et bien formés sont la garantie de leur beauté.

Pour faire germer les bulbes

En ce qui me concerne, j'aime les faire germer dans un récipient peu profond contenant du sable et du terreau. Mais vous pouvez aussi les planter dans des pots de 5 pouces et les laisser pousser jusqu'à ce que tout danger de gel soit passé. Vous les planterez ensuite dans le jardin, dans leurs pots, afin que vous n'ayez aucune peine pour les rentrer à l'intérieur à l'automne prochain.

Une chose à se souvenir... quel que soit le récipient utilisé pour faire germer les bulbes, pot, corbeille à suspendre, etc... n'arrosez qu'une fois par semaine afin que les bulbes soient humides mais PAS mouillés. Je préfère un endroit chaud, environ 60-65° pour commencer et quand le germe commence à sortir, une bonne source de lumière naturelle. Si vous les faites germer dans un récipient plat, vous pouvez les transplanter dans un pot dès que les feuilles se développent. Souvenez-vous qu'en les changeant de place constamment vous risquez d'endommager les racines qui alimentent le bulbe.

Un engrais soluble dans l'eau, comme Vigoro Instantané par exemple, leur donnera l'élan nécessaire au déve-

loppement de la fleur et une bonne coloration des feuilles. Les bégonias tubéreux sont des plantes aux couleurs éclatantes qui vous donneront des parterres superbes. Ils fleurissent aussi bien à l'ombre que dans un endroit où le soleil ne leur parvient que filtré. Vous pouvez commencer la culture de vos bégonias tubéreux avec des semences, mais armez-vous de patience!

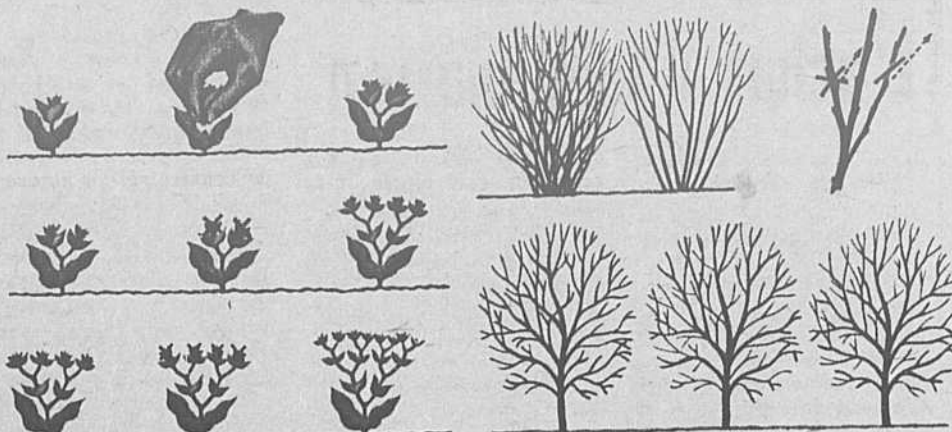
Emondage des arbres fruitiers

Cette tâche doit être entreprise à la fin de l'hiver. A cette époque, les feuilles étant encore absentes, vous pouvez voir quelles sont les branches à élaguer et commencer à tailler vos arbres fruitiers pour leur assurer à la fois la beauté de l'arbre et l'abondance de la récolte. Si vous avez oublié de tailler vos arbres fruitiers, n'attendez pas qu'ils aient recommencé à pousser activement. A cette époque de l'année, la sève circule dans les branches et il vous faudra couvrir l'extrémité de la branche coupée avec une émulsion spéciale pour empêcher les insectes de pénétrer dans le bois mou et les champignons d'y proliférer. En négligeant vos arbres fruitiers, vous vous réservez des ennuis.

L'élagage seul ne vous assurera pas une bonne récolte, à moins de veiller à la nature du sol et à l'engrais. Ce sont les trois facteurs indispensables à une bonne récolte. Les pulvérisations sont importantes et, si vous n'avez pas vaporisé vos arbres tard dans l'hiver et si les feuilles n'ont pas encore fait leur apparition au moment où j'écris cet article, il n'est pas trop tard pour les vaporiser et détruire ainsi les insectes qui ont résisté à l'hiver. Je vaporise mes arbres suffisamment tôt pour leur donner l'élan dont ils ont besoin pour produire une récolte saine et abondante.

Mauvaises herbes

Une mauvaise herbe est en réalité une plante qui n'est pas à sa place—certaines sont superbes, d'autres affreuses. Cependant, belles ou laides, vous



Pincer le bourgeon terminal des fleurs de jardin, au moins deux fois, pour obtenir plus de fleurs par plant cette année.

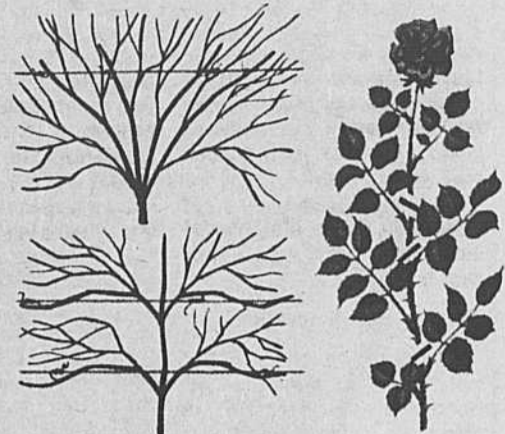
Eclaircir en émondant jusqu'à la branche latérale (ou un bourgeon solide) avec la pointe loin du centre du plant pour avoir toujours un plant d'une belle forme.

n'en voulez pas sur votre pelouse. Les mauvaises herbes nous envahissent de toutes parts et elles poussent en général partout. Il suffit de désherber un coin de la pelouse pour les voir réapparaître ailleurs. Pourquoi? Parce qu'elles sont transportées par le vent. Les enfants, les chiens et les chats contribuent aussi à les propager en se roulant sur d'autres pelouses envahies par les mauvaises herbes et en les ramenant sur votre gazon. Mais comment s'en débarrasser? Une application d'herbicide comme l'engrais herbicide Vigoro maîtrisera les mauvaises herbes à feuilles larges, et ce sont les seules que vous avez à craindre au printemps. N'appliquez l'herbicide QUE lorsque les mauvaises herbes sont déjà sorties et en pleine pousse. Il n'a pas d'effet résiduel et n'attaque que la plante parasite que l'on veut supprimer.

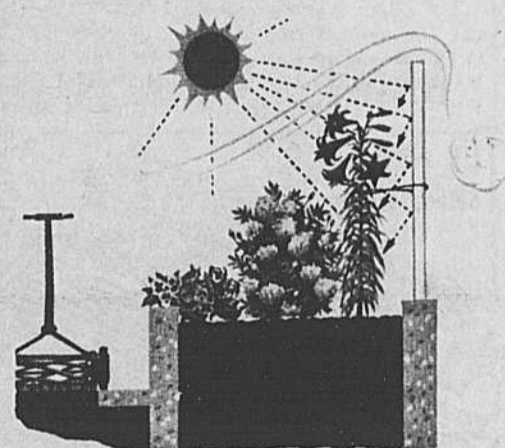
Je vous donnerai encore d'autres conseils pour entretenir votre jardin. Si vous avez des questions à poser, écrivez-moi au Centre d'Information Horticole, 165 University Avenue, Toronto, Ontario, M5H 3B8, en joignant à votre lettre une enveloppe timbrée pour la réponse.

Protéger les plants par des plates-bandes élevées. Paravent (il peut être en verre pour ne pas boucher la vue). Un réflecteur accentue la chaleur solaire nécessaire.

DÉVELOPPEMENT



Faire simplement 4 coupes. Couper le rosier immédiatement au-dessus de toute feuille à 5 folioles, et vous aurez de nouvelles roses après 6 semaines.



Voulez-vous faire évaluer votre maison ?

Voici des preuves
PLUS DE 150 PROPRIÉTÉS VENDUES EN SEULEMENT 2 ANS. Celui qui vous offre

EXPÉRIENCE ET INTÉGRITÉ

- * argent comptant pour votre maison .
- * profit certain si vous vendez
- * évaluation gratuite par expert
- * un vrai expert à votre service

Il est toujours là.



Rémi Lépine
655-4942

Immeubles Westgate Inc. 655-7611

Les Jardins du Sud Enrg.

PROPRIETAIRES: FRANCOIS LESSARD - 24 ans d'expérience
PIERRE HENRIE - 6 ans spécialisé en horticulture ornementale

SPECIALITES:

- Vérification de terrassement
- Décoration sur plan (conifères, arbustes, arbres, haies)
- Eliminer vos talus par des murs de pierre décoratifs
- Patios, trottoirs de ciment, ardoise, pierres sciées, pierre taillées, foyers B-B-Q extérieurs en pierre

LONGUEUIL

670-7515

651-6948

PLAN DE FINANCEMENT

ESTIMATION GRATUITE



Visitez notre département de tapisserie: 150 modèles en magasin



- * LAVEUSE TAPIS
- * TOILE FENETRE
- * TUILE CERAMIQUE
- * POLE A RIDEAU
- * PEINTURE
- * TAPISSERIE
- * ACCESSOIRE CHAMBRE DE BAIN COMPLETE

Presque tout pour votre décoration intérieure

NADON & FRÈRE ENRG.
TUILES — TAPIS — PRÉLARTS
1857, du Souvenir - Varennes
tél. 652-2431



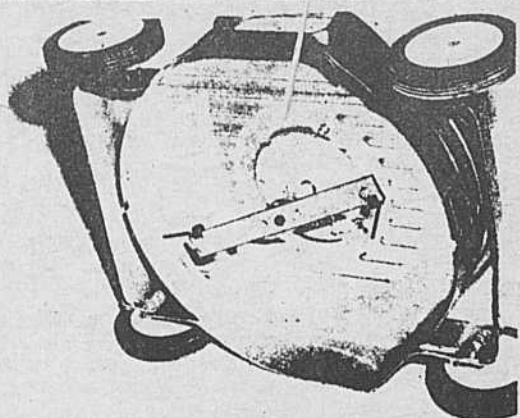
C'EST LE TEMPS d'appliquer BRACO

Couche protectrice protégeant les arbres et arbustes après l'émondage et qui favorise la guérison des blessures.

- Protection contre maladie
- Assure guérison rapide

10 on. \$1.19 1 pinte \$2.19 1 gallon \$5.69

Pour tous vos besoins et problèmes concernant le jardinage, visitez notre centre de jardin. Notre personnel qualifié vous aidera à résoudre vos problèmes de jardinage.



LAME "ROTO-RAKE"

La lame "ROTO-RAKE" attachée à votre tondeuse à lame unique, accomplit pour vous en quelques minutes, la tâche ingrate de relever de votre pelouse tout le gazon séché durant l'hiver et permet à votre gazon de respirer et laisse pénétrer l'humidité. Fait le travail beaucoup mieux qu'à la main. Dix fois plus vite!

SEULEMENT **\$4.50**

Black & Decker



#5740
Tondeuse électrique
18"

- * Manche basculant et pliant
- * Moteur à isolation double
- * 2 lames de 9"
- * Roues en retrait laissant couper jusqu'au bord.
- * 10 amp. 7000 Rpm.
- * C'est réellement la meilleure sur le marché.

Prix Rég.: \$84.95

Prix Spécial:

\$79.95

Un bon coup d'épaule tout de suite... et vous serez libérés pour l'été



Pour donner un "coup de fouet" à votre pelouse, le 7-7-7 LAWN PEP est l'engrais idéal du printemps

- Ne brûle pas - Un sac de 40 lbs couvre 2,000 pi. ca.

Seulement **\$3.69**



Un engrais populaire bien balancé, qui nourrit votre pelouse. Couvre 4000 pi. ca. Sac de 40 lbs.

Seulement **\$4.49**

LOCATIONS

Epandeurs
Rouleaux à gazon
Rouleaux à gazon avec piques

Brouettes
Terrières

A35



TRUE TEMPER.

SÉCATEUR ROCKET®

- Prise de coupe puissante
- Lame en acier trempé
- Angle naturel de coupe

\$4.98

TRUE TEMPER.

PELLES ET BÈCHES

- Fers en acier trempé traité à chaud

- Manches durcis au feu®



\$6.98 et \$5.98

TRUE TEMPER.

ÉLAGUEUR

\$9.98

122

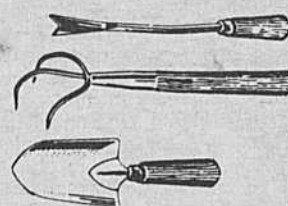


- Lame et croc meulés avec précision
- Très robuste pour longue durée
- Tension de coupe sûre

TRUE TEMPER.

OUTILS MANUELS

- Lames en acier solide
- Manches lisses, minces, coniques



\$1.99

TRUE TEMPER.

CISEAUX À GAZON

22

- "Lame flottante" avec grande puissance de coupe... même les touffes d'herbe
- pression facile



\$6.98

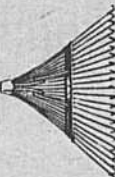
RÂTEAUX À FEUILLES ET PELOUSES TRUE TEMPER.

Le plus solide sur le marché. Ressort d'acier chromé freinant sa flexibilité. 22 dents en acier trempé dont 2 pouces à l'extrémité sont repliés pour râtelier. Manche de 4 1/2" durci au feu. Largeur de la tête: 22".

\$5.99

SL22

True Temper
RÂTEAU À RESSORT



CHARGEX



SERVICE-QUALITÉ -COURTOISIE
À VOTRE PORTEE, TOUS LES JOURS



Master Charge



le quincaillier expert

Ouvert les jeudi et vendredi soirs jusqu'à 21 hres

QUINCAILLERIE BOUCHERVILLE

J.J.MESSIER PROP.

637 Marie-Victorin

655-1389

LIVRAISON GRATUITE

INC.