

Des nouvelles tous les jours sur  
[lejournaldejoliette.canoe.ca](http://lejournaldejoliette.canoe.ca)

10 questions à  
Donald Audette

Page 10

Tragédie en  
parachute

Page 3



Joliette, le jeudi 19 août 2010

**Devenez Propriétaire**  
www.devenezproprietaire.com

**0%** DE COMPTANT DISPONIBLE



Bungalow  
À partir de \$116 900 **499\$/mois**



Condos  
À partir de \$94 900 **419\$/mois**

**POUR INFORMATIONS**  
450-867-1910 • 450-898-1698  
Voir annonce page 31

95748

# LE JOURNAL DE JOLIETTE

QUEBECOR  
Media

1<sup>ère</sup> ANNÉE - N° 10 • 62 379 exemplaires • 32 pages



Jean-Pierre Ferland et Ginette Reno  
**chantent pour  
sauver l'église**

Page 15

VOTRE ESPACE *de vie* à l'intérieur Pages 19 à 21

**SURPLUS  
...D'INVENTAIRE...  
LIQUIDATION  
DES MODÈLES 2010**

**RIEN À PAYER  
AVANT L'AUTOMNE!**



**TOUS  
LES MODÈLES  
2010 SONT À  
0%**  
Jusqu'à 7000 \$  
de rabais.\*  
\*Tous les détails sur place

**KIA KIA MOTORS**  
Surprenez la route

**TOUJOURS LE PRIX DU GROS**  
**KIA JOLIETTE** 1 866 940-3244  
851, Samuel-Racine [kiajoliette.ca](http://kiajoliette.ca) 373679

**Boutik Electrik**  
Longue vie aux appareils électriques!

VENTE • RÉPARATION • AIGUISAGE

Rasoir • Appareils électriques  
Soins personnels • Couteaux et ciseaux  
Vast choix de cadeaux

Les Galeries de Joliette  
1075 boul. Firestone, Joliette

Anne-Élyse Levesque  
450 759-6561

86579

**JOLIETTE NISSAN**  
Division de Garage Joliette inc.

**Dave Ducharme**  
Directeur générale

**Brigitte Ducharme**  
Directrice Opérations Fixes

800, boul. Base-de-Roc, Joliette, QC J6E 7T5  
Tél. : 450 756-4686 / 0088 Téléc. : 450 756-1511  
www.joliette.nissan.ca

96753

**Pharmacie Josée Marion**

Affilié à **Familiprix**

320, boulevard Antonio-Barrette  
Notre-Dame-Des-Prairies  
(Québec) J6E 1G2

Téléphone: 450752-0905  
Télécopieur: 450752-0914

95741

**PHOTO PASSEPORT**  
en 5 minutes

seulement **10<sup>99</sup>\$**  
+ **GRATUIT**  
24 impressions  
photos 4x6

**Photo Joliette Dumoulin**  
Audio | Vidéo | Informatique | Photo | Communications

JOLIETTE 204, rue Baby | 450.759.6956 | www.photojoliette.com

396350

**Joliette TOYOTA.com**

357, boul. Barrette,  
Notre-Dame-des-Prairies (Québec)  
Téléphone 450.759.3449

94367

**Yvan Larivière  
Simon Thibodeau  
pharmaciens**

Lun. au Vend.  
9h à 21h  
Samedi  
9h à 17h  
Dimanche  
Fermé

1080, rue Visitation  
St-Charles-Borromée (QC)  
J6E 7Y8

T 450 867-3340  
F 450 867-3342  
visipharma@videotron.ca

Livraison gratuite  
Membre affilié  
Proxim

www.groupeproxim.ca

391889

**Bélanger**  
BIJOUTERIE P&M

BIJOUX • DIAMANTS • RÉPARATIONS  
435, BOUL. MANSEAU, JOLIETTE  
T 450.759.3050 • F 450.759.0009

396431

**SCORES**  
Poulet et côtes levées

**SCORES**  
Rôtisserie  
Côtes levées

**SCORES • JOLIETTE**  
588, rue St-Charles Borromée N.  
Joliette, Québec, J6E 4S6

Tél. (450) 758-8000  
Télec. : (450) 758-8003  
scoresjoliette@scores.ca  
www.scores.ca

83870

**Le magasin Rose**  
Revêtement de sol

380, Antoine-Barrette  
(coin route 131) Joliette

Téléphone :  
450.756.1804  
ou 1.866.756.6575

# R.B.Q. : 1359-5715-83  
www.magasinrose.ca

83171

**Séjour Balnéaire**

Dernière semaine  
d'octobre 2010

7 jours en **ITALIE**

Valeur de **4000\$**

Règlements :  
Être âgé de 18 ans et plus. Ne pas être employé de Quebecor Média.  
Pour courir la chance de gagner, simplement remplir  
un coupon chez un des marchands participants :

Le tirage aura lieu le 1<sup>er</sup> octobre 2010.

**LE JOURNAL DE JOLIETTE**

**NAPA** **AUTOPRO**

Freins  
Directions  
Silencieux  
Suspension  
Traction avant

www.autoproservice.com

**Services Pierre Beaudry Inc.**  
261, boul. Antonio-Barrette  
Notre-Dame-des-Prairies, QC J6E 1G1

Tél.: 450 752-1045  
Fax: 450 752-1045

Pierre Beaudry  
Propriétaire

92243

**HYUNDAI**  
**Lanaudière**  
JOLIETTE

**HYUNDAI**  
VA DE L'AVANT

**Hyundai de Lanaudière**  
815, Chemindes Prairies  
Joliette

Tél.: 450.759.7669  
Télec.: 450.759.4687

86538

**NICKELS**  
GRILL & BAR

Patrick Marsan  
1075, Boul. Firestone, Joliette  
**450.752.5588**

96053

**LIQUIDATION de VÉLO -30%**

**SPORTS**

17, Gauthier Sud, Joliette  
**450 759-1615**

96270

**cora** Déjeuners  
et Diners

Marc Drainville  
Propriétaire franchisé

19, rue Papineau, Joliette (Québec) J6E 2K3  
T 450 757-9111 F 450 759-4439  
Cora\_joliette@bellnet.ca

Salle de 16 place

94382

**Chalut AUTO**  
JOLIETTE

**CRUZE 2011**

Tél.: 450 756-1638 Mtl.: 514 861-4859  
Fax: 450 755-2913

250, boul. Antonio-Barrette, N.D.P., Joliette (QC) J6E 6J5  
www.chalutauto.com

CHEVROLET  
Cobalt  
CORVETTE  
BUICK  
GMC  
VOLVO

96270

**MANGIAMO!**  
PASTA, PIZZA, MOULES  
ET METS À EMPORTER!

Apportez  
votre vin!

**MENU MIDI RAPIDE**  
À PARTIR DE 7 \$

5 boul. Antonio Barrette  
450-753-4555

8778

À SURVEILLER CETTE SEMAINE SUR [lejournaldejoliette.canoe.ca](http://lejournaldejoliette.canoe.ca)

Sur le Web :

Lisez les chroniques de David Suzuki

Mardi :

Les Mardis d'août dès 19h30 avec Nicolas Pellerin et les Grands Hurlleurs de St-Paul

Des manchettes de

**TOUT** le Québec

RÉSEAU

**HEBDOS**

reseauhebdos.canoe.ca  
Une compagnie de Quebecor Media

# Accident de parachutisme

## La victime est dans un état stable

Maxime DELAND • Agence QMI

Un grave accident de parachute est survenu samedi dernier, en début d'après-midi, à l'École de parachutisme Voltige 2001, à Notre-Dame-de-Lourdes. Le parachutiste, Pierre Mayence, 38 ans, est sérieusement blessé et son état est stable.

La victime, un parachutiste d'expérience, qui serait également instructeur, aurait effectué une fausse manœuvre à l'atterrissage avant de donner lourdement contre le sol, s'infligeant du même coup de sérieuses blessures. L'incident s'est produit peu après 13 h 30, sur le site de l'École Voltige 2001.

«Jusqu'à une dizaine de pieds du sol, tout allait bien. Mais il a fait une fausse manœuvre et c'est le sol qui l'a arrêté», raconte la copropriétaire de l'école de parachutisme, Martine Bouin.



Photo : Maxime Deland/Agence QMI

La propriétaire de l'École de parachutisme Voltige 2001, Martine Bouin, connaît bien la victime et croit qu'une fausse manœuvre à l'atterrissage a causé l'accident.



Photo : Maxime Deland/Agence QMI

Peu après 16h, le parachutiste gravement blessé plus tôt dans l'après-midi a été transféré à l'Hôpital Sacré-Cœur, à Montréal.

Plutôt que d'utiliser les commandes de contrôle pour se diriger lors de sa manœuvre d'atterrissage, le parachutiste aurait tiré uniquement sur les sangles arrière, de sorte qu'il a durement heurté le sol, les genoux d'abord.

Transportée d'urgence au Centre hospitalier de Joliette, la victime d'origine belge a été transférée plus tard en après-midi à l'Hôpital Sacré-Cœur, à Montréal.

Elle-même adepte de ce sport extrême depuis plusieurs années, Martine Bouin est d'avis que le parachutiste a sans doute été victime de sa témérité, vers 13 h 30.

«C'est un gars qui a plus de 1000 sauts à son actif. Plus on a d'expérience et plus on est téméraire. Dans ce temps-là, on recherche l'adré-

naline», indique Mme Bouin, qui souhaite ardemment que le parachutiste qu'elle connaît très bien s'en sorte sans trop de séquelles.

Selon Martine Bouin, une centaine de sauts en parachute sont effectués chaque jour à l'École Voltige 2001 et «c'est très rare qu'il y a des accidents».

Les policiers de la Sûreté du Québec ont érigé un périmètre de sécurité autour du lieu de l'accident et rencontreront différents témoins afin de comprendre ce qui s'est passé exactement.

Grand amateur de parachutisme, l'acteur québécois Guillaume Lemay-Thivierge est porte-parole de L'École de parachutisme Voltige 2001.

régions du sud, du centre et du nord de Lanaudière vivent des réalités très différentes. Joliette au centre enregistre une très bonne performance et ses chiffres sont en hausse sur une base annuelle», dit-il. Le taux de chômage est passé de 7,2% à 7,4%. La moyenne québécoise est à 8%.

### Le stationnement étagé : pas pour demain

G.L. Le projet de stationnement étagé à Joliette, mentionné par le Journal de Joliette la semaine dernière, ne semble pas être en voie de se réaliser dans un avenir rapproché. En entrevue téléphonique, le directeur général de la Ville de Joliette,

Rénald Gravel, a souligné que, pour le moment, le centre-ville répond très bien à la demande pour les places de stationnement. Depuis cinq ans, des études concernant ce projet ont été réalisées ainsi que des plans préliminaires. Ce stationnement étagé aurait pignon sur rue dans le quadrilatère des rues Notre-Dame, Lajoie Sud et De Lanaudière près de la Caisse populaire et pourrait compter 150 places de stationnement. «Il est certain que si un projet structurant voyait le jour dans le centre-ville ou que des édifices gouvernementaux étaient construits dans un proche avenir, la Ville pourrait remettre le projet sur les rails», mentionne M. Gravel.

Spécial de homard

Venez découvrir pourquoi l'Homme a inventé le feu!

Tous NOS VINS sont AUX PRIX de la SAQ

CREVETTES À VOLONTÉ tous les jours



GRANDE TERRASSE

RESTAURANT

La Trattoria Del Mare

STEAK HOUSE

FRUITS DE MER

PÂTES & VEAU

712, de la Visitation  
St-Charles-Boromé  
Joliette, J6E 7S3  
450-867-1314

## En ref

### Perte de 700 emplois dans Lanaudière

M.H. Diminution du nombre d'emplois à temps plein et hausse du chômage. Voilà les grandes lignes des mois de juin et juillet de l'Institut de la statistique du Québec.

La population active a diminué d'à peine 100 personnes de mai à juillet 2010. Cependant, depuis un an, la région a connu une augmentation de 2 600 personnes actives. Lanaudière a perdu 3 900 emplois à temps plein en deux mois seulement, pour gagner 3 200 emplois à temps partiel. Selon Olivier Goyet du Centre local de développement (CLD) de Joliette, il n'y a pas lieu de s'alarmer. «Les

## Les bons comptes

Céline Orvoine

de l'ACEF  
Lanaudière

450 756-1333  
1 866 414-1333



### Une deuxième vie

L'ACEF Lanaudière constate que le cycle de nos vies est bien établi. On consomme, et on consomme. Les téléphones cellulaires durent à peine une génération de modèle. Les vêtements ne sont jamais suffisamment dernier cri. Qui s'amuse encore avec le Mario Bros conçu pour la première génération des Nintendo ? Et que faire des anciens meubles si faciles à remplacer «sans dépôt, et sans versement ni intérêt avant 2012»?

Au Québec, à chaque heure de chaque jour de chaque mois, plus de 1200 tonnes de produits divers terminent un premier cycle d'utilisation. Seulement 40 % de ces matières empruntent une voie qui les réinscrira dans un cycle de recyclage. Le reste va à la poubelle...

Comment briser cette mauvaise habitude? Il est possible de donner, d'échanger ou de vendre tous ces objets. Ce qui n'est plus nécessaire pour l'un peut devenir utile pour un autre.

Des organismes et des entreprises se spécialisent dans la remise à neuf de certains petits appareils ménagers (réveil-matin, séchoir ou grille-pain). D'autres vous retapent une vieille bécane en un vélo tout neuf. On peut aussi trouver une bombe informatique reconstituée avec les composantes de plusieurs ordinateurs différents. Les vêtements donnés servent à la création d'exclusivités en mode par les designers branchés. Etc...

L'ACEF vous encourage à trouver l'endroit qui donnera une deuxième vie à tous ces objets. Les consommateurs peuvent naviguer sur le site internet de Recyc-Québec au [www.recyc-quebec.gouv.qc.ca](http://www.recyc-quebec.gouv.qc.ca) et cliquer sur l'onglet « Répertoire » ou composer le 1-800-807-0678. Des dizaines d'organisations de la région attendent tous vos trésors.



Des organismes et des entreprises se spécialisent dans la remise à neuf de certains petits appareils ménagers (réveil-matin, séchoir ou grille-pain).

# Rapport de Patrouille

## Un décès durant les vacances de la construction

Guy LATOUR • [journaldeljoliette@hebdoquebecor.com](mailto:journaldeljoliette@hebdoquebecor.com)

**Cette année, durant les vacances de la construction, la route n'a fait qu'un seul décès dans la région de Lanaudière, pour l'ensemble du territoire desservi par la Sûreté du Québec.**

Cet accident est survenu le 17 juillet dernier, sur la route 158, à Saint-Paul-de-Joliette, alors qu'une femme d'une quarantaine d'années y a perdu la vie. Un autre accident a également eu lieu durant les vacances, soit à Terrebonne.

En 2009, aucun accident mortel n'est survenu dans la Lanaudière, dans le territoire couvert par le Journal de Joliette, durant la même période.

«À la SQ de la MRC Joliette, nous avons planifié plus de 45 opérations diverses, soit des opérations radars, pour le port de la ceinture et contre l'alcool au volant», mentionne le lieutenant Simon Rabouin, adjoint au directeur du poste de la MRC Joliette.

En tout, 66 constats d'infraction pour excès de

vitesse et neuf pour le port de la ceinture ont été émis. Huit personnes ont été arrêtées pour conduite avec les facultés affaiblies durant cette période.

On dénombre également une quarantaine d'accidents ayant causé des dommages matériels sur le territoire de la MRC Joliette, ainsi qu'une vingtaine d'accidents avec blessés.

#### Nombre d'accidents en baisse

Par ailleurs, le nombre d'accidents est en baisse depuis trois ans, dans Lanaudière, pour le mois de juillet, selon les chiffres de la Société de l'assurance automobile du Québec (SAAQ).

Aucune donnée n'est disponible pour juillet de cette année, car la SAAQ n'avait pas encore recueilli toutes les informations nécessaires provenant des corps policiers. Ces chiffres ne seront disponibles qu'en septembre.

En 2007, 634 accidents (mortels, blessés graves ou légers, avec dégâts matériels) sont survenus dans Lanaudière. En 2008, ce chiffre a



Photo : Christian Chaloux

Un policier à l'oeuvre.

diminué à 556.

L'an dernier, on a recensé 531 accidents, soit 25 de moins par rapport à 2008.

## Détour pour se rendre au CHRDL

C.C L'accès au Centre hospitalier régional de Lanaudière (CHRDL) par le boulevard Sainte-Anne demeure fermé jusqu'au 3 septembre en raison de travaux d'infrastructures.

Les automobilistes et piétons doivent continuer d'utiliser le chemin du Golf Ouest pour se rendre à l'hôpital en empruntant les rues Juge-Guibault ou de La Visitation. Ce faisant, les usagers et les visiteurs ont un accès direct au stationnement ainsi qu'à l'entrée de l'urgence et des cliniques externes. Une signalisation adéquate permettant de contourner les travaux a été mise en place.

Il faut aussi noter qu'une partie de la rue Juge-Guibault est maintenant fermée, plus précisément entre Gouin et Wilfrid-Ranger. Ces deux rues demeurent cependant ouvertes, ce qui permet de dévier la circulation via le boulevard Sainte-Anne.

**CADRIMAGE** NOS COURS DÉBUTENT BIENTÔT  
Venez découvrir une activité créatrice ÉPATANTE avec une équipe remarquable!  
554, Boul. Manseau  
[www.cadrimage.ca](http://www.cadrimage.ca)

**L'ACADÉMIE DE BEAUX-ARTS**  
François Sévigny  
Les bases du dessin et de la peinture  
Porte ouverte jeudi 26 août à 19h

**TECHNIQUES AQUARELLE** avec Sylvie Masse SCA  
• INITIATION (1jour) • DÉBUTANTS • INTERMÉDIAIRES  
Les lundis • jour ou soir (5 ou 6 semaines)  
• Ateliers de cartes (2 à 3 h) pour adultes ou adolescents

**HUILE OU ACRYLIQUE** avec Agnès Corriveau  
Pour réaliser les tableaux de votre choix à l'aide de photos ou de modèles (5 semaines)  
Les mardis • jour ou les mercredis • soir  
ATELIERS D'UN JOUR • Toile • Faux-vitrail

**NOUVEAU! COURS DE PEINTURE** avec France Beaulieu  
• Techniques classiques à l'huile  
• Acryliques et encres acryliques en ABSTRACTION  
Gestuelle libre, textures, couleurs nuancées  
Dès la mi-septembre • jour ou soir (12 semaines)  
[www.ecoledypeinture.com](http://www.ecoledypeinture.com)

**INSCRIVEZ-VOUS DÈS MAINTENANT**  
**450.759.2333**  
Stationnement à l'arrière (rue Lajoie)

**QUÉBEC 5-1-1**  
INFO TRANSPORTS  
[quebec511.gouv.qc.ca](http://quebec511.gouv.qc.ca)

# Tragédie sur la 158

## trois morts et un blessé

Maxime DÉLAND / Agence QMI • journaljoliette@hebdomasquebecor.com

La vitesse et la témérité d'un automobiliste âgé de 23 ans ont provoqué une tragédie routière, vendredi soir, à Saint-Thomas. Le bilan: trois morts et un blessé.

Peu avant 22 h 30, le conducteur circulait à vive allure sur la route 158 et aurait tenté une manœuvre de dépassement dans une courbe. « Il y avait une ligne double à cet endroit », a fait remarquer le sergent Richard Gagné, de la Sûreté du Québec (SQ).

Le jeune homme n'est pas parvenu à éviter la voiture qui s'amenait au même moment en sens inverse. L'impact a été brutal. Le conducteur de la Honda S2000 a également percuté le véhicule qu'il tentait de dépasser peu de temps avant la collision frontale. Il a

atterri sur le terrain d'une résidence.

### 17, 23 et 72 ans

Les deux occupants de la petite voiture sport, âgés de 23 et 17 ans et originaires de la région de Joliette sont morts au moment de l'accident. Résidant de Saint-Alphonse-de-Rodriguez, l'homme de 72 ans au volant de l'autre automobile impliquée dans le face-à-face a lui aussi perdu la vie, alors que son épouse, dans la fin de la soixantaine, s'en tire avec des blessures relativement mineures dans les circonstances. Selon la police, elle devait obtenir son congé de l'hôpital au courant de la journée.

### Débris

Les deux véhicules impliqués dans la collision frontale n'étaient plus que deux amas de ferraille autour desquels les services d'urgence ont travaillé sans relâche afin d'extirper leurs occupants. Les pompiers ont dû utiliser les pinces de désincarcération.

Malheureusement, trois d'entre eux y ont laissé leur vie.

### Piste de course

Une enquête est en cours afin de déterminer les circonstances exactes de la tragédie. Il semble que la vitesse soit à l'origine du drame. L'alcool ne serait toutefois pas en cause.

Aline Corriveau, la propriétaire de la résidence où le véhicule des deux jeunes victimes a fini sa course, a expliqué en entrevue ne pas avoir été un témoin direct de la collision. « On n'a pas vu l'impact parce qu'on venait juste de se coucher, mais on a entendu le bruit, puis les bruits de freinage », a-t-elle expliqué.

C'est alors que son conjoint et elle se sont précipités à la fenêtre et ont remarqué le véhicule lourdement endommagé sur leur terrain. Le couple est sorti à l'extérieur afin de porter



Photos : Agence QMI

Les deux occupants de la petite voiture sport, âgés de 23 et 17 ans et originaires de la région de Joliette sont morts au moment de l'accident.

secours aux victimes, mais en vain. « On ne pouvait rien faire », a dit Mme Corriveau.

La route 158 est demeurée fermée jusqu'à peu avant 7 h.

## Un accident fait trois blessés

G.L. Un accident a fait trois blessés, dimanche dernier, en fin d'après-midi, à Saint-Jacques-de-Montcalm.

Vers 15 h 15, un véhicule qui circulait sur la 158 a passé sur un feu jaune. L'autre véhicule,

qui venait de la 341, aurait fait de même.

Les trois personnes impliquées dans l'impact ont été transportées au CHRDL pour soigner leurs blessures.



Les deux véhicules impliqués dans la collision frontale n'étaient plus que deux amas de ferraille.



Photo: David Blanchette

Trois blessés.

**J'offre 2 protections GRATUITES! \*** \*certaines conditions s'appliquent

<p><b>ACCÈS LAC MASKINONGÉ</b></p> <p>St-Gabriel-de-Brandon, charmante petite maison située dans domaine privé. Accès au lac maskinongé et à la plage du domaine, pour les vacances ou à l'année. <b>MLS 8158883</b></p>	<p><b>BUREAU A DOMICILE</b></p> <p>St-Gabriel, superbe propriété de 4c.a.c. située sur rue principale, zonage commercial offrant plusieurs possibilités. grande cour avec spa et piscine creusée. <b>MLS 1378026</b></p>	<p><b>LAC LAFRENIERE</b></p> <p>St-Damien, grande propriété à 1 étage 1/2, directement au bord du lac (navigable avec bateaux moteurs électriques) emplacement de choix. <b>MLS 8374429</b></p>	<p><b>ST-DAMIEN</b></p> <p>Propriété située au bord d'un petit lac (baignade dans domaine privé, aménagement paysagé exceptionnel. Idéal pour pers. seule ou couple. <b>MLS 8369748</b></p>	<p><b>HAVRE DE PAIX</b></p> <p>Impeccable propriété de 2 c.a.c. décorée avec soin, située au bout d'un chemin privé de plus de 43000 p.c. clôturé et bordé de haies, 2 garages. idéal pour se reposer. <b>MLS 8341722</b></p>	<p><b>ACCÈS LAC MATAMBIN</b></p> <p>St-Damien, charmant plain-pied rénové chemin privé éloigné de la route vue panoramique, idéal pour se reposer. <b>MLS 8387429</b></p>
<p><b>COMMERCE A DOMICILE</b></p> <p>Propriété très bien située sur artère principale. Beaucoup de possibilités, grandes pièces, sous-sol avec entrée indépendante et salle de bain, (facilitant certains commerces). À deux pas du lac maskinongé <b>MLS 8226160</b></p>	<p><b>BORD DE L'EAU</b></p> <p>Prix révisé. St-Damien. 3 c.a.c., bord du lac Lafrenière (moteurs électriques) terrain ±105000 p.c. quai et emplacement pour se baigner. <b>MLS 8367793</b></p>	<p><b>PRIX RÉVISÉ</b></p> <p>St-Damien, propriété sur artère principale, possibilité de certains commerces avec entrée ind. beaucoup de potentiel <b>MLS 8297822</b></p>	<p><b>RESTO!!</b></p> <p>Emplacement de choix grande verrière. Équipement récent et impeccable. idéal pour propriétaire désirant habiter le studio aménagé au sous-sol. "Potentiel commercial intéressant. <b>MLS 8360897</b></p>	<p><b>5 LOGEMENTS</b></p> <p>Propriété à revenus, entièrement louée. Situé au coin des rues bélar et de la colonie. Possibilité de se raccorder à l'aqueduc et égouts municipaux. Entièrement déboisé À quelques minutes du St-Jean-de-Mattha. <b>MLS 8222526</b></p>	<p><b>TERRAIN</b></p> <p>Situé au coin des rues bélar et de la colonie. Possibilité de se raccorder à l'aqueduc et égouts municipaux. Entièrement déboisé À quelques minutes du St-Jean-de-Mattha. <b>MLS 8349656</b></p>

**Nicole Michalski-Sigouin**  
Courtier immobilier agréé

**La Capitale**  
PROTECTION hypothécaire PROTECTION domiciliaire

**La Capitale Lanaudière inc.**  
Agence immobilière

**450 758-0609 • 1 800 667-8495**

ARGENT

RICHE EN INFORMATION

# Déjà huit millions d'investissement

## Le Centre de valorisation M. Charette

Depuis son ouverture en mars 2007, le Centre de valorisation M Charette, situé sur la route 158 à Saint-Thomas-de-Joliette, a nécessité un investissement de plus de huit millions de dollars.

La construction elle-même a coûté 6,5 M\$. En mars 2010, un autre 1,2 M\$ a été injecté dans de nouveaux équipements à la fine pointe de la technologie, permettant à une deuxième ligne de déchetage de voir le jour.

De plus, le Centre de valorisation a vu, cet été, sa superficie totale passer de 74 200 pieds carrés à 86 000 pieds carrés. Le coût de cet agrandissement est estimé à 250 000 \$.

«Actuellement, notre capacité de production est de 50 000 tonnes de combustible par année pour diverses entreprises. Notre objectif est de produire 70 000 tonnes par année, dans un avenir rapproché», souligne le président du Centre de valorisation M Charette, Mario Charette.

Il ajoute que l'entreprise travaille à dévelop-

per d'autres combustibles adaptés à diverses entreprises de la région.

### Combustibles alternatifs

Le Centre de valorisation sert de plateforme de réception et de production de combustibles alternatifs pour la cimenterie Holcim.

«Il y a quatre principales catégories de produits qui sont valorisés pour la fabrication de ce combustible. Lorsqu'on reçoit ces produits au centre, ceux-ci arrivent dans leur état original. On les déchiquette afin d'en extraire la matière qui servira à la fabrication du combustible», explique le président de l'entreprise.

Ces catégories sont des produits plastiques à haute valeur calorifique (qui produisent de la chaleur), des bardeaux d'asphalte partiellement déchiquetés et tamisés (dont le sable a été enlevé), la poussière de caoutchouc et le bois.

L'entreprise souligne que 80 % du chiffre d'affaires du centre provient de la cimenterie

Holcim de Joliette. L'autre 20 % provient de différentes usines de cogénération.

Ces usines ont un principe de production simultanée d'électricité et de chaleur. Le combustible utilisé pour ce type d'usine contient cependant une plus grande concentration de bois.

### Potentiel presque atteint

Depuis quelques semaines, le Centre de valorisation M Charette a vu ses combustibles atteindre leur plein potentiel et des tests sont faits régulièrement pour en améliorer leur qualité.

«La prochaine étape est de faire connaître les produits du centre aux entreprises du Québec et de l'Ontario susceptibles d'être intéressées à ce concept», précise Mario Charette.

L'entreprise projette de construire, d'ici quelques années, d'autres centres de ce genre au Québec. Ils utiliseraient les matériaux disponibles sur place, selon la région choisie et



Photo : Guy Latour

Mario Charette, président du Centre de valorisation M Charette.

les besoins des entreprises locales ciblées pour ces centres.

Le Centre de valorisation M Charette a vu le nombre d'employés passer de six à douze depuis son ouverture. On prévoit qu'une vingtaine de personnes seront à l'emploi du centre, une fois la capacité maximale de production atteinte.

# Toujours en phase de développement

## Remorque à chargement latéral

G.L. Près de cinq ans après sa mise en circulation, les quatre remorques à chargement latéral du Groupe Charette de Joliette fonctionnent à plein régime.

Ayant vu le jour en septembre 2005, ces remorques à copeaux sont munies de murs latéraux permettant des ouvertures sur les côtés. Cela permet d'avoir une souplesse d'opération inégalée, tout en conjuguant les possibilités du transport en vrac et par plate-forme, sur une seule remorque.

«Après cinq ans d'opération, nos quatre remorques fonctionnent maintenant à plein régime. Elles offrent un rendement qui répond totalement à nos attentes,

en plus d'avoir une grande capacité énergétique», souligne le président du Groupe Charette, Mario Charette.

Actuellement, trois entreprises manufacturières du Québec et de l'Ontario, utilisant des produits forestiers, ont recours à ces remorques. Elles servent aussi à développer le Centre de valorisation M Charette.

Malheureusement, la crise dans l'industrie du bois et des panneaux a ralenti son développement par la suite. Le Groupe Charette a dû mettre les priorités à d'autres endroits, au détriment de ces nouvelles remorques, afin d'assurer la survie de l'entreprise spécialisée en transport de matières ligneuses et le

transport par plate-forme de produits forestiers.

«Maintenant que la situation de l'industrie du bois semble vouloir se stabiliser, nous allons travailler sur le développement de ces remorques. La crise de l'industrie du bois nous a quand même permis de stabiliser et rentabiliser notre nouvel équipement», ajoute M. Charette.

Parmi les principes que le Groupe Charette souhaite améliorer avec ses quatre remorques à chargement latéral, la compagnie aimerait notamment diminuer le poids des remorques tout en augmentant leur volume.



Photo : Guy Latour

Le Centre de valorisation M Charette



Photo : Gracieuseté

### La Fête du travail à l'Auberge Matawinie

Venez fêter à l'Auberge Matawinie le samedi 4 septembre prochain alors qu'on vous suggère un « Spécial VTT » en plus d'une soirée « Méchoui et Chansonner ». L'auberge propose un spécial VTT incluant un souper méchoui suivi d'une soirée en chanson avec Fabien Gilbert.

Située en bordure d'un lac au cœur de la forêt, l'Auberge Matawinie bénéficie d'un site enchanteur propice au plaisir et à la détente. Vous y trouverez en tout temps l'activité pour vous combler. À noter que l'Auberge a aussi un centre de santé sur place.

<b>LE JOURNAL DE JOLIETTE</b> <small>QUEBECOR</small>		<b>Téléphone :</b> 450 960-2424 <b>Télocopieur :</b> 450 960-2626 <b>Annonces classées :</b> 1 877 726-6730
journaljoliette@hebdomasquebecor.com		
Editeur par intérim : <b>Gaston L'Italien</b> Directeur de l'Information : <b>Christian Chaloux</b> Journaliste : <b>Michel Harnois</b> Collaborateurs : <b>David Blanchette, Guy Latour, Axel Marchand-Lamothe</b> Adjointe aux ventes : <b>Johanne Roussy</b>	Conseillers(es) en publicité : <b>Annie Belleau, Gilles Lincourt, Stéphane Trudel</b> Infographie : <b>Centrale de montage Sun Media</b> Directeur du développement journaux régionaux Québec et Directeur des opérations Nord de Montréal Corporation Sun Média : <b>Mario Marois</b> Vice président Journaux Régionaux Québec, Corporation Sun Média : <b>Charles Michaud</b>	
<b>SUN MEDIA</b> Une compagnie de Quebecor Media		
<b>Tirage : 62 379 copies</b> Édité par Corporation Sun Media, ayant son siège social au 612, rue Saint-Jacques, Montréal, Québec H3C 4M8 et imprimé par l'imprimerie Mirabel, ayant son siège social au 12800, rue Brault, Mirabel, Québec J7J 1P3. Les bureaux du journal de Joliette sont situés au 1075, boul. Firestone, 5 <sup>ème</sup> étage, Joliette, Québec J6E 6X6		

# Un règlement de zonage contesté par des citoyens

Guy LATOUR • [journaljoliette@hebdomasquebecor.com](mailto:journaljoliette@hebdomasquebecor.com)

**Un règlement de zonage adopté par le conseil municipal de Saint-Félix-de-Valois, en 2006, fait l'objet de contestations de la part de citoyens.**

Ce règlement interdit à tout propriétaire de terrain dans la municipalité d'installer et d'occuper de façon permanente une roulotte de camping sur l'ensemble du territoire municipal.

Depuis quelques semaines, une résidente de Saint-Félix, qui réside sur le chemin de la Pointe-à-Roméo, a maille à partir avec la municipalité. En effet, Georgette Caron passe la saison estivale avec sa roulotte sur le terrain qui appartient à son beau-frère, M. Michel Beaugard.

Le 30 juin dernier, une inspectrice en bâtiment et en environnement de la municipalité a fait parvenir à M. Beaugard un avis afin de respecter ce règlement municipal. Si après 15 jours après la réception de l'avis, rien n'avait été fait, la municipalité envisageait de mettre à l'amende le propriétaire du terrain. Au moment d'écrire ce texte, M. Beaugard n'avait reçu aucune amende.

«Je trouve ça totalement absurde ce règlement municipal. Cela fait dix ans que je demeure sur ce terrain, et c'est la première fois que j'entends parler de ça», s'indigne Georgette Caron qui passe l'été sur le terrain du 1510 chemin Pointe-à-Roméo.

Mme Caron ne comprend pas que son beau-frère ait reçu cet avis, car plusieurs autres citoyens de ce chemin sont dans la même situation qu'elle et ont une roulotte dans leur cour. Ils l'utilisent durant l'été, soit pour recevoir de la famille ou en font leur domicile estival.

«C'est certain qu'on va aller contester en cour si on reçoit une amende. La municipalité est en train de nous rendre malades avec cette situation», d'ajouter Mme Caron.

Mme Caron a par ailleurs déposé, le 2 août dernier, une pétition d'une quarantaine de noms, afin de forcer la municipalité à changer ce règlement.

## Lettres à la poubelle

Une autre citoyenne de ce chemin, Micheline Loiseau, a vécu la même problématique avec Saint-Félix-de-Valois, il y a une quinzaine d'années.

«J'ai effectivement reçu le même genre d'avis, il y a quinze ans environ. Après quelques lettres jetées à la poubelle, j'ai rencontré la municipalité pour régler la situation. Saint-Félix a continué d'envoyer des avis que je jetais à la poubelle dès la réception. Après quelques temps, les lettres ont cessé», a souligné Mme Loiseau la semaine dernière au Journal.

Elle utilise toujours la roulotte sur son terrain depuis ce temps. Depuis quelques années, sa fille a même aménagé la sienne sur son terrain.

## Aucun commentaire

Rejoint par le Journal vendredi dernier, le maire de Saint-Félix-de-Valois, Marcel Dubeau, s'est refusé à tout commentaire dans ce dossier, puisque rien n'a encore été discuté par le conseil municipal.

Le règlement de zonage litigieux fera l'objet de discussions lors de la prochaine séance du conseil de Saint-Félix-de-Valois, le 13 septembre prochain.



Mme Georgette Caron, devant sa roulotte du chemin de la Pointe-à-Roméo

SPÉCIAL ÉTUDIANT  
LA RENTRÉE  
UN MARQUEUR GRATUIT  
AVEC COUPE DE CHEVEU

le **studio**  
styliste pour hommes

Jade Malley  
Styliste

Vicky Joyal  
Styliste, propriétaire

T : 450 867 6700

Heures d'ouverture D & L : Fermé / M & M : 9H à 17H  
J & V : 10H à 20H / S : 10H à 14H

**Sans rendez-vous**

71 A, rue Gauthier Nord  
Notre-Dame des Prairies QC J6E 1V4

# Les Échos du Palais

## 5 ans pour des introductions par effraction

Guy LATOUR • [journaldjoliette@hebdomasquebecor.com](mailto:journaldjoliette@hebdomasquebecor.com)

Steve Charette, 28 ans, de Joliette, a éclopé de cinq ans de pénitencier pour de multiples introductions par effraction, récemment à Joliette. Presque tous les crimes commis par Charette se sont déroulés entre les 27 et 29 novembre 2009, sauf un en 2004. Ceux-ci ont eu lieu dans plusieurs municipalités de Lanaudière, dont Saint-Charles-de-Mandeville, Notre-Dame-de-Lourde, Saint-Barthélemy et Sainte-Cuthbert. En plus de plaider coupable à des vols par effraction, l'accusé a aussi reconnu avoir allumé un incendie à Saint-Charles-de-Mandeville ainsi que des vols et recels de véhicules automobiles ou de VTT. Charette était en détention préventive depuis son arrestation, le 28 janvier dernier.

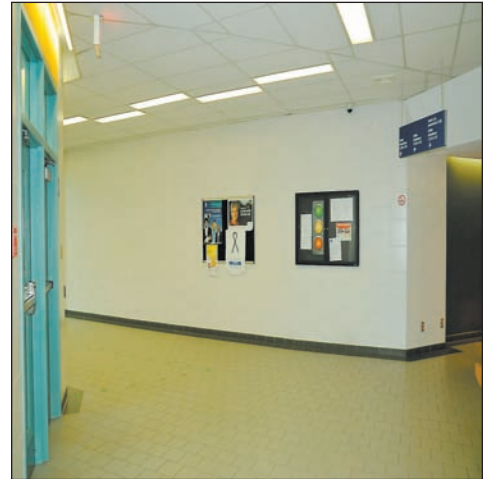
### St-Jean renonce à son enquête

L'individu armé, arrêté le 5 août dernier sur la rue Notre-Dame à Joliette, restera détenu pour la durée des procédures. Le 12 août dernier, Martin St-Jean était de retour devant le tribunal pour son enquête sur remise en liberté. L'avocat de l'individu de 38 ans de Joliette, Me Michel Leclerc a fait part au juge Carol Richer que son client renonçait à son enquête. Il sera de retour le 19 août prochain. St-Jean fait face à des accusations de trafic de stupéfiants, possession dans le but d'en faire le trafic et possession dans un lieu quelconque d'une arme à feu prohibée ou d'une arme à feu à autorisation restreinte chargée. Lors de son arrestation, Martin St-Jean

possédait une interdiction de posséder des armes.

### Retour en cour de Jacek Kasztalski

C'est le 26 août prochain que le dossier de Jacek Kasztalski sera de retour devant le tribunal pour orientation/déclaration. Kasztalski, 59 ans, de Rawdon, a été arrêté le 12 juillet dernier, après qu'il ait tiré sur un jeune homme qui s'était aventuré sur son terrain à Rawdon. L'homme est accusé d'agression armée, de négligence criminelle ayant causé des lésions, de voies de fait graves, de possession d'une arme à feu sans permis et d'utilisation d'une arme à feu. Jacek Kasztalski est en liberté depuis sa mise en accusation, moyennant un



dépôt de 1 000 \$ qui garantit plusieurs conditions.

## Joliette informe ses citoyens

C.C. L'administration municipale envisage d'installer une enseigne à l'entrée de la ville lors de la réfection du boulevard Dollard, afin de faciliter la communication avec les citoyens.

Joliette entreprendra des travaux de réfection sur cette porte d'entrée principale qui débouche sur l'autoroute 31. Cette réflexion a été soulevée par le directeur général Reynald Gravel qui a réagi suite à la plainte d'un citoyen devant le manque d'informations concernant l'interdiction d'arrosage cet été.

L'administration municipale souligne toutefois que la Ville a utilisé la voie des médias, six articles en tout, dont le dernier en date du 8 août, et une série de publicités radio tout au long du mois de juillet. Elle dit également avoir informé les citoyens suite à l'incendie des ozoneurs à l'usine d'épuration des eaux.

De plus, l'administration municipale utilise les technologies comme l'envoi de messages automatisés par téléphone et sur le site Web de la Ville

de Joliette.

Le sinistre a causé des dommages évalués à quelques milliers de dollars au système électrique. La Ville recevra les nouvelles pièces faites sur mesure en septembre. Rappelons que les citoyens ne paieront pas les frais de cette défaillance électrique, puisque les nouveaux ozoneurs étaient garantis.

### Précision

Dans l'article publié la semaine dernière, nous

aurions dû lire que le citoyen Jean-Noël Marion n'a pas discuté avec le directeur général Reynald Gravel, mais avec le Service des travaux publics. De plus, nos lecteurs auront compris que l'enseigne de la Ville de Joliette publiée en page 3 n'est pas sous la responsabilité de l'administration municipale. Elle informe les citoyens des spectacles et festivals à venir, ce qui explique que les informations étaient en retard de quelques jours.

**La Semaine québécoise des Marchés publics**  
du 21 au 29 août 2010

« Faites votre marché... public ! »

Une initiative de l'Association des Marchés publics du Québec en collaboration avec l'Union des producteurs agricoles

Venez découvrir les produits de chez nous et rencontrer des gens passionnés!

[www.ampq.ca](http://www.ampq.ca)



Québec

• Ministère de l'Agriculture, des Pêcheries et de l'Alimentation  
• Ministère des Affaires municipales, des Régions et de l'Occupation du territoire

9-46-43

**L'ANTIROUILLE AUTOPROTECT 100% GARANTIE**

**Confiez-nous l'application de votre antirouille...**

Quelque soit la saison **AUTOMOD** c'est la solution... Et ce depuis plus de **25 ans !**

Nous utilisons 3 produits différents selon la condition de votre véhicule.

Nous offrons également la réparation si la corrosion a déjà débuté.

Traitement complet pour **SEULEMENT 7995\$\*** +taxes

\* Léger supplément pour camions ou camionnettes

1011 route 343, St-Ambroise-de-Kildare, Québec, J0K 1C0

**AUTOMOD** 450 **753-4328**  
VITRES ET ACCESSOIRES D'AUTO

**OBTENEZ 10\$ DE RABAIS**

SUR UN TRAITEMENT ANTIROUILLE À BASE DE PARAFINE.

VALIDE JUSQU'AU 4 SEPTEMBRE  
DÉTAILS EN MAGASINS.

# JOLIETTE MITSUBISHI

• • SURPLUS • •  
D'INVENTAIRE

## LIQUIDATION DES MODÈLES 2010

**10 ANS**  
160 000 km  
GARANTIE LIMITÉE SUR LE GROUPE MOTOPROPULSEUR\*  
LES VÉHICULES LES MIEUX PROTÉGÉS AU MONDE\*

### OUTLANDER 2010

**23 948\$\*** FINANCEMENT  
JUSQU'À  
60 MOIS **0%**



**LES JOURS  
ADRENALINE**

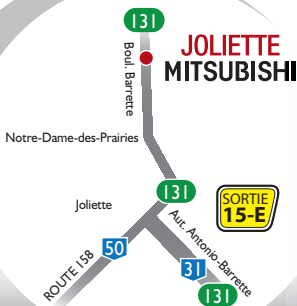
### LANCERDE 2010

**16 398\$\*** FINANCEMENT  
JUSQU'À  
60 MOIS **0%**



### LANCER SPORTBACK 2010

**23 248\$\*** FINANCEMENT  
JUSQU'À  
60 MOIS **0%**



Alexandre Mathieu Josiane Laroque Vincent Dion Patrick Robert Francis Caron

\*Taxe sur les produits et services (TPS) et taxe de vente du Québec (TVQ) en sus.  
Achat au comptant. Photos à titre indicatif. Tous les détails sur place.



Un monde@conduire

**JOLIETTE MITSUBISHI**  
**450 756-0101**  
595, route 131, N-D-P

[www.joliettemitsubishi.ca](http://www.joliettemitsubishi.ca)  
**TOUJOURS LE PRIX DU GROS**



# En 10 questions

## 10 questions à Donald Audette



Photo : Guy Latour

Donald Audette est le nouveau directeur général des Phénix du Collège Esther-Blondin, de la ligue Midget AAA

### « Le Choeur en Fête »

Regroupant une quarantaine de choristes dans Lanaudière, la chorale « Le Choeur en Fête » célèbre cette année son 10<sup>e</sup> anniversaire. Avec un répertoire coloré et de style varié, la chorale se démarque par sa convivialité et le dynamisme de son chef de chœur Mme Louise Grisé diplômée en musique de l'université de Montréal.

Les répétitions ont lieu le mercredi soir de 19h00 à 22h00, au 5111 Chemin Du lac à St-Gabriel de Brandon. L'ensemble vocal reprend ses activités musicales mercredi le 1<sup>er</sup> septembre, pour une soirée d'information et d'audition. L'invitation s'adresse à toutes les personnes qui ont le goût de partager leur passion pour le chant ou la découvrir... ne nécessite aucune formation musicale.

Pour toutes autres informations ainsi que pour les cours de piano, communiquez avec Louise Grisé au 450 889-7504 ou le 450 750-3442

*Au plaisir de vous rencontrer!*

Les Phénix du Collège Esther-Blondin entreprendront leur sixième saison dans la Ligue de Hockey Midget AAA. Évoluant tout d'abord sous le nom des Draveurs de Crabtree durant trois ans, les Phénix sont associés avec le Collège Esther-Blondin depuis la saison 2008-2009. Cette année, les Phénix auront un nouveau directeur général. Il s'agit de l'ancienne vedette de la LNH, Donald Audette. Le Journal a donc posé 10 questions à M. Audette.

### 1 Pourquoi vous vous impliquez avec les Phénix du Collège Esther-Blondin?

J'ai été approché par des membres de l'administration des Phénix au début de l'année afin de m'impliquer dans la gestion quotidienne de l'équipe. Ayant joué dans cette ligue, il y a près de 25 ans, avec les Régents de Laval-Laurentides-Lanaudière, j'ai décidé de redonner aux jeunes ce que le hockey m'a apporté. De plus, la gestion d'une équipe de hockey fait partie de mon plan carrière pour plus tard. Être directeur général avec les Phénix se veut donc un excellent tremplin pour moi.

### 2 Comment entrevoyez-vous la prochaine saison des Phénix?

C'est difficile à dire à cette période-ci de l'année. L'équipe n'est pas encore formée et beaucoup de « prospects » sont à des camps du junior majeur. Par contre, l'équipe a vu une dizaine de joueurs des deux dernières saisons être sélection-

nés par des équipes de la LHJMQ. Comme organisation, on souhaite toujours, à chaque année, faire des joueurs qu'on a sous la main de bonnes personnes pour le futur. Il importe aussi de bien les développer comme joueurs de hockey pour leur carrière éventuelle

### 3 Le hockey mineur est-il en santé au Québec?

Je crois que oui. Hockey Québec met beaucoup d'efforts et développe de nombreuses stratégies afin que notre hockey mineur se porte mieux. Le manque d'infrastructures est cependant criant et on doit faire quelque chose en ce sens.

### 4 Sur le plan professionnel, quelle est votre plus grande fierté?

D'avoir eu la chance d'évoluer comme joueur dans la Ligue nationale de hockey (LNH) durant 15 saisons et d'avoir joué plus de 700 matchs dans cette ligue. J'ai porté les couleurs de très bonnes équipes de hockey durant ma carrière. De plus, le fait d'avoir porté l'uniforme du Canadien de Montréal, en fin de carrière, me procure une grande fierté.

### 5 Avez-vous des modèles, des héros?

Mon joueur préféré a été sans contredit Guy Lafleur durant ma jeunesse. J'ai aussi beaucoup de respect pour Mario Lemieux. J'aimais sa façon de se comporter sur la patinoire avec les Pingouins de Pittsburgh.

## EN RAFALE

**Âge:** 40 ans.

**Lieu de naissance:** Laval.

**Résidence:** Blainville.

**Famille:** Ma conjointe Manon et mes deux enfants, une fille de 16 ans et un gars de 14 ans.

**Lecture:** Je ne lis pas sauf sur Internet.

**Musique:** Un peu de tout. Surtout le soft rock.

**Cinéma:** J'adore le cinéma, surtout les films d'action.

**Loisirs:** Jouer au golf!

### 6 Demain matin, vous êtes élu premier ministre du Québec. Quelle est votre première décision?

Je bâtis des arénas (éclats de rires). Sérieusement, je dégage un budget supplémentaire pour Hockey Québec afin qu'il y ait plus de ressources et d'infrastructures pour le développement de nos jeunes.

### 7 Que faites-vous de concret pour changer le monde?

Pour moi, un monde parfait n'existe pas. Il y a des gens qui réussissent dans la vie, d'autres non. Si tout était parfait, notre société deviendrait monotone à la longue. On en a assez sur les bras comme ça, avec nos activités quotidiennes, la famille, le travail, etc.

### 8 Qu'est-ce qui vous met en colère?

Comme je suis une personne perfectionniste, je n'aime pas quand quelque chose fonctionne à moitié. Mais il est très rare que je me mette en colère.

### 9 Qu'est-ce qui vous rend heureux?

Quand tu travailles pour quelque chose et que cela réussit. Cela me rend heureux.

### 10 Avez-vous un rêve à réaliser?

Je l'ai déjà réalisé en jouant dans la Ligue nationale de hockey.

Donnez  
pour que nos  
petits  
déjeunent



1 888 442-1217

CLUB DES PETITS  
DÉJEUNERS DU QUÉBEC  
www.clubdejeuners.org

# En ref

## Grande vente à NDP

C.C. La Ville de Notre-Dame-des-Prairies informe la population qu'une grande vente de débarras se tiendra les 28 et 29 août prochains, de 9 h à 16 h à travers la ville. Plusieurs kiosques seront regroupés sur le terrain de baseball du parc Amable-Chalut.

Une carte des sites de vente à visiter sera disponible le matin même à la Ferme Régis, au IGA Crevier et dans tous les dépanneurs de la ville.

En cas de pluie, l'activité sera annulée. Pour des informations, contactez les Services récréatifs et culturels au 450 759-7741 poste 232 ou 237.

## La Bonne Étoile liquide tout

C.C. La Bonne Étoile à Joliette, un organisme communautaire sans but lucratif en santé mentale situé au 517 rue Archambault, avise la population d'une vente à leur comptoir vestimentaire. Cette vente de fin de saison à moitié prix permettra d'économiser sur toute la marchandise d'été jusqu'au vendredi 3 septembre prochain.

De plus, à compter du 7 septembre, nous débiterons la saison automne-hiver, et ce, à prix régulier.

## Vitesse excessive

G.L Deux citoyens de la rue Bordéleau ont

profité de la séance du conseil de la Ville de Joliette, le 16 août dernier, pour se plaindre de la vitesse excessive sur leur rue. «Cela n'a pas d'altère, le soir après minuit, il n'est pas rare d'entendre des voitures rouler à plus de 100 km/h», souligne Claude Gervais. Le maire René Laurin a invité les citoyens à communiquer avec la Sûreté du Québec pour faire part de la situation.

## Cour municipale

G.L. La Ville de Joliette a mandaté le procureur de la cour municipale, Me Pierre-Édouard Asselin d'assurer la poursuite des constats d'infraction délivrés au nom du Directeur des poursuites criminelles et pénales. Ces constats sont émis par la Sûreté du Québec de la MRC Joliette. Ils proviennent de l'application, par les policiers

de la SQ, du Code de la sécurité routière ou de la Loi sur les véhicules hors route.



LE JOURNAL DE JOLIETTE

QUEBECOR

**POUR BIEN VOUS SERVIR**

ANNIE BELLEAU  
CONSEILLÈRE PUBLICITAIRE

363248

450 960-2424  
POSTE 2629

RAPIDE.  
TRÈS RAPIDE.  
TRÈS TRÈS RAPIDE.  
TRÈS TRÈS TRÈS RAPIDE.  
TRÈS TRÈS TRÈS TRÈS RAPIDE.

**LE POUVOIR DE CHOISIR SA VITESSE.**

VIDÉOTRON VOUS OFFRE LE MEILLEUR SERVICE INTERNET AU QUÉBEC.

CHOISISSEZ PARMIS NOS 5 ACCÈS RAPIDES CELUI QUI RÉPOND LE MIEUX À VOS BESOINS.

INTERNET

DÉT AILS

- Disponible partout au Québec\*, l'accès TGV 50 est deux fois plus rapide que ce qu'offre la concurrence\*\*
- Le taux de satisfaction de la clientèle Internet est de 96%\*\*\*
- Le soutien technique est offert 24 heures sur 24, 7 jours sur 7

**LE POUVOIR INFINI**

Une compagnie de Quebecor Media

1 88-VIDEOTRON | 514-281-1711 | VIDEOTRON.COM

## VIDÉOTRON

- ANJOU**  
Archambault  
Galerias d'Anjou
- BROSSARD**  
Archambault  
Mail Champlain  
Quartier DIX30
- GATINEAU**  
Galerias de Hull  
Promenades de l'Outaouais
- GRANBY**  
Galerias de Granby
- LASALLE**  
Carrefour Angrignon
- LAVAL**  
Archambault Laval  
Archambault Ste-Dorothee  
Carrefour Laval  
Centre Laval
- LONGUEUIL**  
Place Longueuil
- JOLIETTE**  
Galerias Joliette
- MONTREAL**  
Archambault Berri  
Archambault Place des Arts  
Centre Eaton  
Centre Rockland  
Complexe Desjardins  
Place Versaille
- POINTE-CLAIRE**  
Fairview Pointe Claire
- REPENTIGNY**  
Galerias Rive Nord
- ROSEMERE**  
Place Rosemere
- SHERBROOKE**  
Carrefour de l'Estrie
- SAINT-BRUNO**  
Promenades St-Bruno
- SAINT-JEROME**  
Carrefour du Nord
- SAINT-LAURENT**  
Place Vertu
- SOREL**  
274, boul. Fiset
- Le SuperClub** > VIDÉOTRON
- BELLEIL**  
250, boul. Sir-Wilfrid-Laurier
- BLAINVILLE**  
803A, boul. Curé-Labelle
- BOUCHERVILLE**  
455, boul. de Mortagne
- BROSSARD**  
8200, boul. Taschereau
- BUCKINGHAM**  
746, av. Buckingham
- CHAMBLY**  
1201, boul. De Périgny
- CHATEAUGUAY**  
180, boul. d'Anjou
- GATINEAU**  
210, ch. d'Aylmer  
28, boul. du Mont-Bleu  
355, boul. Greber
- GRANBY**  
574, rue Principale
- GREENFIELD PARK**  
3698, boul. Taschereau
- JOLIETTE**  
10, rue Papineau
- LA PLAINE**  
5333, boul. Laurier
- LASALLE**  
7379, boul. Newman
- L'ASSOMPTION**  
840, boul. de L'Ange-Gardien Nord
- LAVAL**  
965, boul. d'Auteuil  
523, boul. Curé-Labelle  
150, boul. des Laurentides  
228, boul. des Laurentides  
241, boul. Samson
- LAVALTRIE**  
275, rue Saint-Antoine Nord
- LE GARDEUR**  
515, boul. Lacombe
- LONGUEUIL**  
2990, ch. Chambly
- MASCOUCHE**  
1070, montée Masson
- MONTREAL**  
2552, rue Beaubien Est  
6425, rue Beaubien Est  
1770, av. de l'Église  
1747, rue Fleury Est  
5632, boul. Henri-Bourassa Est  
9770, rue Lajeunesse  
3101, rue Masson  
8286, boul. Maurice-Duplessis  
1330, av. du Mont-Royal Est  
3615, rue Notre-Dame  
Ouest Nouveau  
5253, av. du Parc  
5178, ch. Queen-Mary  
213, rue Saint-Henri  
4260, rue Sainte-Catherine Est  
305, rue Sherbrooke Ouest  
6112, rue Sherbrooke Ouest  
2635, av. Van Horne
- POINTE-AUX-TREMBLES**  
12886, rue Sherbrooke Est
- REPENTIGNY**  
100, boul. Brien
- ROSEMERE**  
199, boul. Labelle
- SAINT-CONSTANT**  
400, route 132
- SAINT-EUSTACHE**  
354, boul. Arthur-Sauvé
- SAINT-HUBERT**  
5245, boul. Cousineau
- SAINT-JEAN-SUR-RICHELIEU**  
400, boul. du Séminaire Nord  
428, boul. Saint-Luc
- SAINT-JEROME**  
481, boul. des Laurentides  
1950, boul. Curé-Labelle
- SAINT-LEONARD**  
4245, rue Jean-Talon Est  
8675, boul. Vauzelle
- SAINT-LIN-LAURENTIDES**  
531, rue Saint-Louis
- SAINTE-JULIE**  
2033, rue Principale
- SHERBROOKE**  
1010, boul. King Est  
66, boul. Jacques-Cartier Nord
- TERREBONNE**  
882, boul. des Seigneurs
- TROIS-RIVIERES**  
824, boul. Thibaut
- VARENNES**  
2020, boul. René-Gauthier
- VAUDREUIL-DORION**  
585, av. Saint-Charles
- VERDUN**  
5000, rue Wellington
- VICTORVILLE**  
378, boul. Bois-Francis Sud

\* Disponible seulement sur le territoire desservi par Vidéotron. \*\* En comparaison avec la vitesse en aval de la concurrence. \*\*\* Un taux de satisfaction de 96% sur la base de clients Internet de Vidéotron. Selon un sondage Léger Marketing, mars 2010.

LE JOURNAL DE  
**JOLIETTE**

# Vélo triporteur

## Une expérience unique

Guy LATOUR • [journaldjoliette@hebdomasquebecor.com](mailto:journaldjoliette@hebdomasquebecor.com)

**Un mois après la mise en place du projet-pilote du vélo triporteur à Notre-Dame-des-Prairies, (NDP) les commentaires sont très positifs de la part des usagers utilisant ce nouveau service.**

Rencontrées par le journal, quatre utilisatrices de NDP n'ont eu que de bons mots face à ce projet-pilote offert à la population prairiquoise.

«Étant une personne à mobilité réduite, j'utilise régulièrement le transport en commun et adapté. Avec le triporteur, je peux en profiter pour faire quelques courses sans être pressée par le temps. De plus, le service est courtois et un lien amical se crée avec le chauffeur», de dire Diane Lefebvre qui a pris le vélo triporteur à deux reprises.

Quant à Léna Renaud, elle l'a utilisé une fois jusqu'ici. «Cela nous permet de prendre l'air et d'admirer la nature. C'est un excellent moyen de sortir de notre routine quotidienne.»

L'objectif du vélo triporteur est de permettre à la population de briser l'isolement. Du côté de la ville de Notre-Dame-des-Prairies, on a reçu de nombreux commentaires positifs depuis le début du projet. Les

utilisatrices rencontrées, qui demeurent aux habitations des Bouleaux, souhaitent que le vélo triporteur revienne en 2011.

### Service gratuit

Rappelons que ce service est entièrement gratuit. Il est offert du mercredi au dimanche, de 10 h à 18 h. Il faut réserver 24 heures à l'avance, auprès du Service des loisirs de NDP, au 450 759-7741, poste 232 ou 237. Il n'y aura pas de service entre le 9 et le 24 août, tous les vélos triporteurs seront à la Coupe Rogers de Tennis à Montréal.

Jeunes et moins jeunes peuvent faire une promenade avec ce vélo triporteur. Un maximum de deux personnes à la fois peuvent utiliser ce vélo.

Pour cette année, c'est le formateur qui conduira les gens à destination. Si le projet revient en 2011, ce sera un jeune décrocheur, dans le cadre d'un emploi d'été, qui sera engagé.

Joliette a aussi été approchée, il y a trois ans, mais semble hésitante à embarquer dans le projet. «Pourtant, les villes n'ont rien à déboursier pour avoir un vélo triporteur. Le financement provient des commandites qu'elles vont chercher. Par contre, certaines villes peuvent elles-mêmes décider de financer le

projet La saison s'étend d'avril à octobre», mentionne Denis Desjardins, président de Duo-Vélo qui a créé ce concept en 2004.

Actuellement présent dans une dizaine de villes au Québec, Duo-Vélo souhaite étendre son projet à 200 villes dans un avenir rapproché.



Photo: Guy Latour

Des utilisatrices du vélo triporteur à NDP en compagnie du formateur Yvan Desjardins. De gauche à droite: Yvette Deschênes, Diane Lefebvre, Micheline St-André et Léna Renaud.

**POUR BIEN VOUS  
SERVIR**

GILLES LINCOURT  
CONSEILLER PUBLICITAIRE

450 960-2424  
POSTE 2630

LES  
**MARDIS D'AOÛT**  
MUNICIPALITÉ DE SAINT-PAUL, QUÉBEC

**NICOLAS  
PELLERIN  
ET LES GRANDS  
HURLEURS**

5 spectacles plein air gratuits  
[www.municipalitestpaul.qc.ca](http://www.municipalitestpaul.qc.ca)  
Apportez vos chaises

**LA GANG À GOUGEON**

**MARDI 24 AOÛT 2010 19 h 30**

**NICOLAS PELLERIN  
ET LES GRANDS HURLEURS**

Un nouveau souffle...

Trois musiciens soucieux de répertoire original et d'arrangements ingénieux, le groupe de Nicolas Pellerin nous propose une musique traditionnelle exploratrice de toutes les avenues possibles, nuancée, subtile et captivante.

Entouré de ses acolytes, Simon Lepage et Simon Marion, c'est la promesse d'une musique recherchée où les ambiances et le groove jouent de la corde et où les tapements de pieds sont au rendez-vous de cette musique éclatée.

**C'est gratuit!**

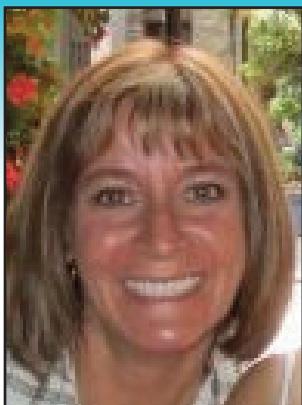
**À VENIR**

**MARDI 31 AOÛT 2010 19 h 30**

**LA GANG À GOUGEON**

Pour le spectacle de clôture, nous vous présentons «La gang à Gougeon», dirigée par le flamboyant paulois, Jacques Gougeon.

Le spectacle se déroule au Parc Amyot et en cas de pluie le spectacle est au Complexe communautaire de St-Paul.



**Andrée Papillon**  
chroniqueuse,  
Voyages 5 Continents

# VOYAGE

## *New York New York. Cette ville qui ne dort jamais!* (3<sup>ème</sup> partie)

Il y a tant de choses à voir et à faire dans chacun des quartiers de New York, que ce soit marcher dans les rues de la **Little Italy**, s'arrêter pour prendre une bouchée sur une des terrasses donnant sur **Mulberry Street** ou contourner les étalages de fruits exotiques, et de poisson sur des tables longeant les étroits trottoirs du **Chinatown**. Dans ce même quartier, la conquête d'articles copiés (que l'on reconnaît facilement aux nombreux touristes se baladant avec leur sac de plastique cachant un sac à main copié Coco Chanel, Gucci, etc.) est chose courante.

Quoi de plus relaxant que de prendre une bière sur une terrasse au **Pier 17 Pavilion** en admirant le **Brooklyn Bridge** que vous ne manquerez pas de traverser plus tard par la voie piétonnière centrale et qui vous offrira une magnifique vue sur les gratte-ciel de la ville. Vous serez impressionné par cette traversée au-dessus de la **East River**.

Un peu plus loin, faites un petit tour à bord du traversier **Staten Island Ferry** (gratuit), lequel passera devant la statue de la Liberté. Une fois rendu de l'autre côté, à Staten Island, vous devrez débarquer, faire le tour, et réembarquer sur le traversier qui vous ramènera à votre point de départ, tout en vous offrant une magnifique vue sur les gratte-ciel de **Wall Street**. Une belle promenade, pas trop dispendieuse!

Tout le monde a entendu parler de cette sculpture du taureau de Wall Street en bronze de l'artiste Arturo Di Modica située au **Bowling Green**. Di Modica l'avait installé, sans autorisation, en face de la bourse de New York après le crash boursier. De nombreux touristes se rassemblent autour de celui-ci pour le toucher, ce qui, selon la légende urbaine, apportera force, pouvoir et richesse... Au nombre de fois que j'y ai touché, j'attends toujours mon million...

Le **Macy's**, avec ses 10 étages, est considéré comme l'un des plus grands magasins du monde. On y trouve encore des escaliers roulants authentiques en bois. La parade de la Thanksgiving, à la fin du mois de novembre, se termine devant le magasin **Macy's** et ses employés y participent en se costumant.

**Ground zero...** Malgré la machinerie lourde présente autour de ce qui était les anciennes Tours jumelles, il n'est pas rare de



**Pont de Brooklyn**



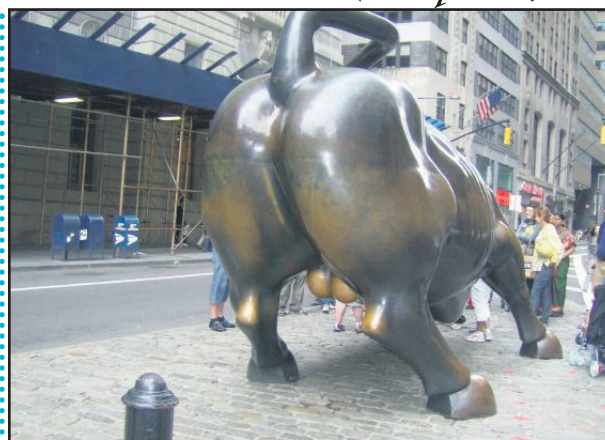
**Escaliers roulants authentiques en bois chez Macy's**

voir le monde chuchoter en s'approchant de la nouvelle construction.

Un parc sera aménagé et, selon la disposition des bâtisses, le soleil aura toujours accès au parc, et ce, peu importe le moment de la journée.

Non loin, à l'intérieur de la bâtisse d'American Express, un bassin a été aménagé en mémoire des 11 employés décédés par une poutre d'acier lors de l'effondrement des fameuses tours. À tour de rôle, des gouttes d'eau tombent dans le bassin et celles-ci représentent une larme pour chacune de ces personnes. Les noms des personnes sont gravés dans le marbre entourant ce bassin. Les émotions sont palpables.

Quelques dollars à dépenser? Un petit tour sur la **Fifth avenue**, laquelle regroupe des boutiques de grande renommée, telles que Gucci, Tiffany & Co, Cartier, Christian Dior, Chanel... pour ne nommer que celles-là. Mais la Fifth avenue est aussi habitée de bâtiments connus comme la Cathédrale Saint-Patrick, New York Public Library, le Rockefeller Center etc. Tout



**Le taureau de Wall Street**



**Statue de la Liberté**

au long de l'année, de nombreuses parades y défilent.

Tout ceci n'est qu'un bref résumé de New York, car nous aurions pu continuer avec le métro de New York, Grand Central terminal, la plus importante gare au monde, Radio City Music Hall, ce vaste amphithéâtre de 6000 places où se produisent, entre autres, les Rockettes.

Il y a tant à dire, tant à faire, mais il faut le voir de ses yeux vus! Y aller une fois, c'est vouloir y retourner parce qu'il y aura toujours quelque chose à voir, à faire...

Que ce soit pour la féerie de Noël, fêter le début de la nouvelle année, ou un week-end de plaisir, informez-vous! Il y a plusieurs départs de groupe accompagné et guidé. Un séjour pour tous les budgets.

New York vous attends!!!!!!



*L'agence qui voyage pour mieux  
vous faire voyager  
Un monde sur mesure pour vous*

[www.voyages5continents.com](http://www.voyages5continents.com)

**PLUSIEURS DÉPARTS**  
groupes New York 3 jours.  
**Nous contactez**

**47-A, rue Beaupied,  
Notre-Dame-des-Prairies  
1-888-576-4511  
450 756-4511  
450-756-2044**

# Rawdon accueille 600 participants pour la course de bateau-dragon

Michel HARNOIS • [journaljoliette@hebdoquebecor.com](mailto:journaljoliette@hebdoquebecor.com)

Dans le cadre du Festival interculturel de Rawdon, l'entreprise 22 Dragons Rawdon organisait, samedi dernier, la 7<sup>e</sup> édition de sa course de bateaux-dragons sur le lac Rawdon. Environ 600 personnes ont participé à ce rendez-vous annuel haut en couleur.

Plus de 29 équipes se sont mesurées entre elles, toute la journée de samedi, au lac Rawdon. Lambert Poirier, organisateur des courses de bateaux-dragons de Rawdon était heureux de la participation des équipes. « Cette année, nous avons eu 29 équipes, c'est bon. Nous avons déjà eu, par le passé, jusqu'à 35 équipes sur le lac », dit-il.

Il y a des courses de bateaux-dragons à chaque

week-end durant l'été. Les mêmes équipes compétitionnent et se retrouvent avec plaisir aux quatre coins du Québec. « Les équipes se retrouvent toutes à la Coupe du Québec, nous formons une communauté qui ne cesse de s'agrandir », ajoute M. Poirier.

Les courses de bateaux-dragons ont fait leur apparition au Canada lors de l'exposition de Vancouver. Elles se sont peu à peu propagées vers l'est du pays. La course du bassin olympique à Montréal en est à sa 17<sup>e</sup> édition. Rawdon à sa 7<sup>e</sup>.

## Une belle 2<sup>e</sup> place

Lors de la grande finale, l'équipe de Verdun, une équipe qualifiée d'élite, a gagné la course. Rawdon, avec l'équipe Su-Du, une équipe amateur dite « com-

munautaire », a terminé en deuxième place. « Être capables de compétitionner avec une équipe aussi forte que Verdun, c'est exceptionnel, nous sommes très heureux de notre course », s'exclame l'organisateur, aussi membre de l'équipe Su-Du.

Les bateaux-dragons présents sur le site ont été fabriqués en Pologne. Ils mesurent 41 pieds pour un poids de 450 livres. Chaque bateau fédéré a une largeur de quatre pieds et coûte 20 000 dollars.

Les bateaux-dragons accueillent 20 rameurs, un barreur, et un batteur qui marque la cadence.

Il y a un championnat mondial à chaque deux ans.

## Bilan à venir

Les organisateurs dresseront un bilan du Festival dans les prochains jours. La directrice de l'animation culturelle à Rawdon, Isabelle Ménard souligne que les nouvelles activités organisées cette année comme les spectacles pour enfants ont été populaires. Le seul bémol à l'organisation de ce Festival Interculturel a été la pluie dimanche dernier.



Photo : Michel Harnois

Les bateaux-dragons sur le lac Rawdon.

## En ref

### Artistes sondés

C.C. Le Centre local de développement (CLD) Montcalm a procédé à un sondage auprès des intervenants culturels. Un questionnaire a été envoyé par la poste à plus d'une centaine d'artistes et organisations culturelles. C'est la première étape afin de dresser un portrait de ce qui se passe en culture sur le territoire.

« C'est un exercice de longue haleine et le sondage est la première étape », indique Chantal Nolin, conseillère en communication au CLD Montcalm.

Les données recueillies sont essentielles, car elles permettront de dresser un portrait de la réalité culturelle de Montcalm, intégrant l'ensemble des préoccupations du milieu. Ces informations permettront également d'actualiser la politique culturelle de la MRC de Montcalm, adoptée il y a 10 ans. Des actions concrètes en découleront.

**SPÉCIAL SPÉCIAL SPÉCIAL SPÉCIAL SPÉCIAL**

**Garage A. Garceau  
& Fils inc**



**POUR TOUT  
ACHAT**



**DE TRACTEUR A  
PELOUSE ET JARDIN NOUS PAYONS  
LES TAXES POUR VOUS  
JUSQU'AU  
8 SEPTEMBRE  
(jusqu'à épuisement des stocks)**

**Cub Cadet**

1145 rivière Bayonne Sud Berthierville 450 **836-3967**

**Découvrez nos terrasses...**

**FÉLICITATIONS À  
NOTRE GAGNANTE**

**M<sup>ME</sup> MARYSE RIVEST  
DE NOTRE-DAME-DES-PRAIRIES**

**DU CERTIFICAT-CADEAU  
D'UNE VALEUR DE 50\$  
APPLICABLE SUR  
LA TERRASSE**

**BRASSERIE**

**Le RANCH**  
Jeune depuis 1974

Le concours se poursuit chaque semaine jusqu'au 20 août.

95560



# PRISE 2

QUAND ON AIME  
C'EST POUR TOUJOURS

*Surprise  
sur Prise*



*En nouveauté  
ma version surprise!*

**PRÉPAREZ-VOUS  
À RIRE UN BON COUP!**

**Dès le 23 août, 20 h**

Lundi et mardi 20 h, mercredi et jeudi 22 h,  
samedi et dimanche 18 h

Une chaîne spécialisée du Groupe  TVR | QUEBECOR MEDIA

89903

# Le plus grand match de tennis au monde

## Nouveau record Guinness

Guy LATOUR • [journaldjoliette@hebdoquebecor.com](mailto:journaldjoliette@hebdoquebecor.com)



Photo Gracieuseté

Le record Guinness du plus grand match de tennis au monde a été réalisé, à Repentigny.

**Un match de tennis regroupant plus de 150 joueurs? C'est en effet le record Guinness qui a été réalisé, dimanche dernier, aux Galeries Rive-Nord de Repentigny.**

Un total d'exactly 153 joueurs a pris part à cet événement, dans le cadre du 25e anniversaire des Internationaux de tennis junior de Repentigny.

«On cherchait des événements promotionnels en lien avec notre 25e anniversaire. Notre équipe de marketing a fait des recherches approfondies et a eu la bonne idée de mettre sur pied l'événement de la semaine dernière, avec le résultat qu'on connaît», souligne le président des internationaux, Benoit Delisle.

Simultanément, les 153 joueurs ont participé à un immense match de tennis, un tel record n'existe pas selon le livre Guinness.

Ne s'étant pas fixé d'objectif pour le nombre

de participants, M. Delisle s'est dit très heureux de la participation du public.

### L'homme le plus grand

Pour ce plus grand match de tennis, les organisateurs pouvaient compter sur l'homme le plus grand du Québec, Martin Paquette.

«Cela me fait plaisir de voir que ma grandeur a une utilité comme ce record d'aujourd'hui. Cela me fait un velours», de dire celui qui mesure sept pieds et trois pouces.

Martin Paquette fait également partie de la distribution du film *Filière 13*, de Patrick Huard, présentement à l'affiche au cinéma.

Rappelons que les Internationaux de tennis junior de Repentigny se dérouleront du 27 août au 4 septembre prochains. Plus de 96 joueurs (48 garçons et 48 filles), provenant de 50 pays à travers le monde, prendront part au 4e meilleur tournoi junior de tennis sur le plan mondial.

**addikTV**  
pure fiction.

[www.addik.tv](http://www.addik.tv)

89929

# anaudière en rafale



## 27 ans d'expérience chez Portes de garage Lapierre

Les conseillers aux ventes de Portes de garage Lapierre, Gaétan Lessard, Gisèle Hounjet, Ginette Poirier, Diane Sylvestre (secrétaire), Johanne Côté (comptabilité) forment une équipe dynamique et professionnelle qui saura vous accueillir et vous servir au 2229 route 131, à Lourdes-de-Joliette.

## Connexion-Lanaudière s'installe sur la rue Lajoie!

L'entreprise d'économie sociale Connexion-Lanaudière, et sa division NeXion, a officialisé, le 9 août dernier, son installation dans ses tout nouveaux locaux au centre-ville de Joliette.

Maintenant voisin de Culture Lanaudière au 165 rue Lajoie Sud, Connexion-Lanaudière offre toujours la même gamme de services spécialisés en conception de sites Web, réalisation vidéo et formation en informatique. L'équipe évoluera dès aujourd'hui dans un environnement adapté spécialement à ses besoins, ce qui permettra de répondre encore mieux aux vôtres!

Notez que les coordonnées téléphoniques et les adresses courriel demeurent inchangées. Vous pouvez donc joindre Connexion-Lanaudière dès maintenant de la même manière que vous l'avez toujours fait!



Photo : Gracieuseté

## Volkswagen en vedette

Les amateurs de Volkswagen sont conviés, ce week-end, à la troisième rencontre Volkswagen préparée par Roger Marcil, Jacques Chouinard et Claude Marcil au 1035 boulevard Base-de-Roc, à Joliette. L'événement présente des bijoux anciens signés Volkswagen, ainsi que de récents modèles. Les participants qui désirent exposer leur modèle Volkswagen sont invités à se présenter le matin même. L'activité se déroulera le 22 août et l'admission est gratuite.

**addikTV**  
pure fiction.

[www.addik.tv](http://www.addik.tv)



SALLE  
ROLLAND-BRUNELLE

# Concours ma rentrée

à la salle Rolland-Brunelle

Procurez-vous des billets pour un de ces spectacles et courez la chance de **gagner un téléviseur** Toshiba Haute définition 32 pouces d'une valeur de 500\$!



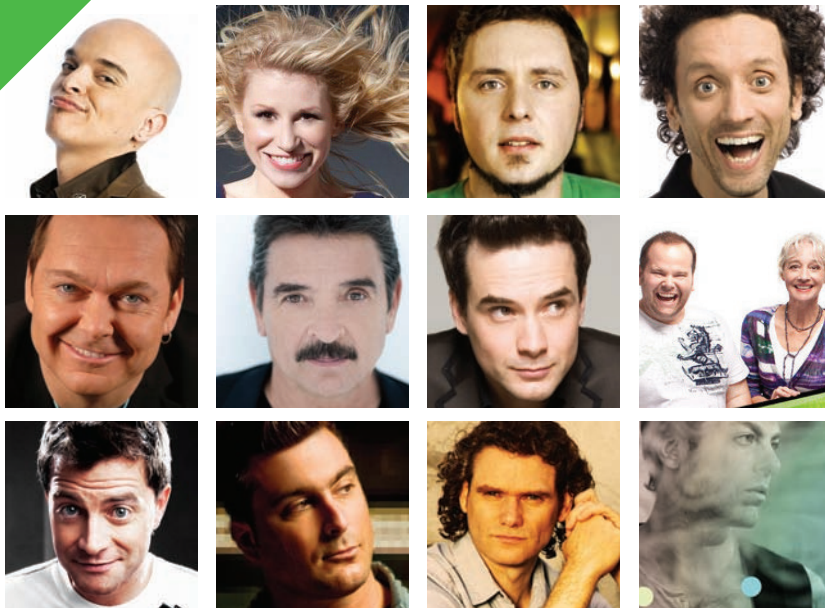
En collaboration avec  
Son X Plus Joliette  
58 rue Baby, Joliette, QC J6E 2V5  
450.759.3204 [www.sonxplus.com](http://www.sonxplus.com)

Du 1<sup>er</sup> au  
31 août

Détails à la billetterie de la  
salle Rolland-Brunelle

**450-759-6202**  
[www.spectaclesjoliette.com](http://www.spectaclesjoliette.com)

Certaines conditions s'appliquent.



RACHID BADOURI 11-12 SEPT. // CATHY GAUTHIER 17 SEPT.  
GUILLAUME ARSENAULT 23 SEPT. // ANDRÉ SAUVÉ 24-25 SEPT.  
JEAN-MICHEL ANCTIL 29-30 SEPT. ET 1<sup>ER</sup> OCT.  
DONALD LAUTREC 2 OCT. // MICHAEL KAESHAMMER 7 OCT.  
VISITE LIBRE (THÉÂTRE) 8 OCT. // PATRICK GROULX 9 OCT.  
JESSE COOK 13 OCT. // JONATHAN PAINCHAUD 15 OCT.  
FRANCIS D'OCTOBRE 28 OCT. // MATHIEU GRATTON 4 NOV.

ma **salle**  
de spectacles à Joliette

**450 759-6202**  
[www.spectaclesjoliette.com](http://www.spectaclesjoliette.com)

la chaîne *mystère* devient

**addik** **TV**  
pure fiction.

un nouveau nom ■ un nouveau look  
six nouvelles séries ■ sept nouvelles saisons

cette automne devenez addik !

[www.addik.tv](http://www.addik.tv)

Pour vous abonner, contactez votre télédistribeur :  
Vidéotron illico (93), Bell (136), Shaw Direct (758), Cogeco (93)

Chaînes spécialisées du Groupe  **TVA** | QUEBECOR MEDIA

# VOTRE ESPACE *de vie*

## *Résidentiel*

LE JOURNAL DE  
**JOLIETTE**

QUEBECOR  
Media

## La rentrée scolaire

Pages 19 à 21

Photo: Pèpé



Clinique podiatrique  
**Mélanie LaPlante, DPM**  
docteure en médecine podiatrique

### La rentrée arrive...

La rentrée est aussi une bonne occasion de faire vérifier les pieds de vos enfants. Prenez rendez-vous!

### 3 conseils pour bien choisir un soulier :



Essayer de plier le soulier en deux, il doit seulement plier à partir de la partie la plus large du soulier. On doit sentir une résistance.



Essayer de tordre le soulier, il doit offrir une résistance.



Pincer le contrefort (talon). Il doit être ferme et rigide.

82194

**JM BROUILLETTE INC.**

Maison neuve, très bien située,  
dans un quartier paisible, près  
de tous les services

- Planchers de bois franc et céramique
- Armoires de cuisine avec îlot et salle de bain luxueuse
- Salle de lavage
- Garage fini vinyle intérieur
- Entrée asphaltée et terrain gazonné

**OCCUPATION IMMÉDIATE!**

Membre  
**APCHA**  
ASSOCIATION PROVINCIALE  
DES CONSTRUCTEURS D'HABITATIONS  
DU QUÉBEC INC.  
License R.B.Q.  
1131-8599-00



**819, rue Urgel-Dorval, Joliette**

**INFO.: 450.757.2478 OU  
450.586.0422 POSTE 10**

**VOTRE ESPACE***de vie***Une chambre pour chaque âge**

M.C.P. Les enfants vieillissent rapidement et leurs intérêts changent aussi à une vitesse accélérée. Papier peint, affiches de rock star, accessoires de décoration et de rangement vont défiler pour suivre leurs humeurs.

**L'âge de la petite enfance**

La chambre de votre bambin servira, dans les cinq

**COMMERCIAL**  
Restauration – Hôtellerie  
Bâtisses - Entreprises



27 ans d'expérience!



12 ans d'expérience!

**Normand Gagnon et Francine Belzile**

Courtiers immobilier  
Courtiers Associés Rive-Nord, Agence Immobilière

**NOUS RECHERCHONS DES BATISSES,  
ENTREPRISES ETC...**

**NOUS AVONS PLUSIEURS CLIENTS  
EN ATTENTE CONFIDENTIALITÉ ASSURÉE**

**450-585-9413 • SYL.GAG@VIDEOTRON.CA**

premières années de sa vie, essentiellement à dormir et à jouer. Le meuble central de la pièce sera sans contredit le lit qui devra respecter des règles de sécurité pour les nourrissons. En effet, une panoplie de détails et de normes existent sur la largeur des barreaux, le tour du lit, le mécanisme pour monter et descendre les côtés. L'emplacement du lit est un élément essentiel à considérer, pas trop près de la fenêtre où les cordons des stores, le cas échéant, peuvent représenter un réel danger. De nos jours, il est essentiel qu'un achat important comme celui d'un lit de bébé dure plus longtemps que quelques années. Les lits évolutifs qui peuvent être utilisés de la petite enfance à l'adolescence gagnent en popularité. Les plus récents modèles sont dotés de côtés amovibles pour se transformer en lit pour enfants, puis en lit deux places avec tête et pied de lit. Un achat qui évolue bien et qui est durable.

**L'âge de l'école**

C'est la période la plus compliquée dans l'aménagement de la chambre d'enfant. Les jouets sont encore très présents et doivent être rangés, le bureau scolaire fait son entrée, le rangement des vêtements demande un bureau ajusté à la taille de l'enfant qui voudra sélectionner lui-même ce qu'il porte. Il est temps de choisir un

plus grand lit, à moins que vous ayez opté pour le lit évolutif. Les ensembles de lit en hauteur avec surface de travail intégrée font gagner de l'espace puisque la table de travail se situe sous le lit; un petit côté «cabane» qui plaît aux plus jeunes. Les lits à deux étages connaissent aussi beaucoup de succès. C'est toujours amusant de grimper l'échelle et d'inviter un ami à occuper l'espace du bas.

**L'adolescence**

Passé l'âge tendre, les adolescents s'affirment avec plus ou moins de douceur! L'important c'est de les organiser pour dormir, écouter de la musique, jouer à des jeux vidéo, étudier et recevoir des amis. Lameublement devra être versatile et le look «studio» comprenant un canapé-lit ou un lit escamotable qui permet de changer facilement l'espace en petit salon s'avère une solution intéressante.

Selon Simon Lefebvre de Planchers 440 : « Il est toujours mieux de préférer le plancher au tapis, surtout dans une chambre à coucher. Pour la chambre d'ado, un mur de pierres ou de briques artificielles ajoute un look très tendance pour s'agencer au décor et apporter une touche chaleureuse.»

**Centre de Liquidation TITA**

**Chaque semaines de  
nouvelles marchandises  
en magasins!**

- Articles en tous genres
- Lingerie pour toute la famille
- Article de cuisine
- Jouets pour enfants
- Produits Esthétique
- Valise de Voyage
- Souliers et botte d'hiver
- Spéciaux sur linge d'hiver
- Manteaux d'hiver
- Articles Scolaires
- Plusieurs spéciaux à 1.00 \$

**539 Lanaudière, Joliette • 450.756.0202**

**REMORQUAGE**  
24h

**ACHAT  
AUTOS ET CAMIONS  
FER ET MÉTAUX**



*Papou*  
**450.803.7267**

*Bob*  
**450.758.1615**

**Création Jessyca***Haute couture*

La plus grande boutique en son genre dans tout Joliette!

*Vous rêver d'une robe de Marié  
ou encore d'une robe de Bal,  
qui vous ressemble!*

*Modèle en magasin,  
ou confectionné sur  
mesure, nous avons  
les meilleurs prix en  
ville!*



*Nous confectionnons  
des vêtements de  
toutes les tailles  
jusqu'à 6 XL.*

**Vous êtes invité à  
notre défilé de mode  
annuel le 16 octobre  
prochain à compter de  
19h30 au Jollodium de  
Joliette.  
Billets en ventes chez  
Créations Jessyca.**

*Les Spécialistes Créations Jessyca  
116, rue St-Paul, Joliette • 450 867-3522*

# VOTRE ESPACE *de vie*

## Espace de travail pour étudiant

M.C.P. Fonctionnel, flexible, de qualité et sécuritaire, la tendance est au bureau de travail évolutif assez polyvalent pour être une surface de jeu, espace d'étude et un poste de travail qui traverse le temps et les âges.

De la table de bricolage au meuble de travail complet avec poste ergonomique pour PC, tablette pour imprimante, *full* équipé, ce type d'ameublement offre la capacité de se transformer au rythme de l'enfant vous évitant ainsi de renouveler l'ameublement au fil de son cheminement. Il vaut mieux investir dans un mobilier de qualité une seule fois que de devoir le remplacer aux trois ans! L'éclairage est un aspect important à considérer pour rendre l'espace fonctionnel. Portez une attention toute particulière aux jeux d'ombre et de lumière. Optez pour une lampe d'appoint afin d'uniformiser l'éclairage sur la surface du bureau.

On la place du côté opposé de la main dominante de l'enfant.

### Flexibilité

La taille de la pièce et la taille de l'enfant sont des éléments à prendre en compte lors du choix d'un bureau d'études. La surface de travail doit être assez grande pour y déposer ses livres, ses cahiers et un écran d'ordinateur qui devra être placé à environ 1 mètre de l'utilisateur. Privilégiez un bureau réglable dont la hauteur s'ajuste à la taille de l'enfant.

### Sécurité et qualité

Comme la sécurité de votre enfant est au cœur de vos préoccupations, il est recommandé de vérifier la qualité et la solidité du bureau de travail avant l'achat. Un meuble instable ne pourra certes soutenir un ordinateur sans risque de blessures! Avantagez les angles arrondis et les finitions laquées pour plus de sécurité.



Collaboration spéciale

La surface de travail doit être assez grande pour y déposer ses livres, ses cahiers et un écran d'ordinateur qui devra être placé à environ 1 mètre de l'utilisateur.

### AVIS À TOUS LES CONTRACTEURS ET PARTICULIERS

## VOS COUVRE-PLANCHERS À PRIX LIQUIDATION

- VASTE CHOIX DE CARPETTE DÉCORATIVE
- CONFECTION SUR MESURE

### Céramique

12" X 24"  
à compter de  
**1.99** p.c.

### Bois Franc

Grand choix à compter de **2.99** p.c.

### Tapis

à compter de  
**89¢** p.c.

### Prélagt

à compter de  
**75¢** p.c.

- Céramique
- Prélagt
- Linolium
- Tapis
- Flottant
- Bois franc
- Carpette

Commercial et résidentiel

### Heures d'affaires

Lundi au mercredi : 9 h à 17 h 30  
Jeudi : 9 h à 21 h  
Vendredi : 9 h à 20 h  
Samedi : 9 h à 16 h

**L'ENTREPÔT**  
TAPIS GAGNON

1165 DE LANAUDIÈRE, JOLIETTE  
(Voisin du centre de Liquidation Crêpeau)  
**Fermé le dimanche**

POURVOIRIE • INDUSTRIE



**ROGER AROIS & FILS INC.**  
SERVICE

PIÈCES ET RÉPARATION DE TOUTES MARQUES  
Lessiveuse • Sécheuse • Cuisinière • Réfrigérateur • Lave-vaisselle

SERVICE AUTORISÉ



Roger Marois et Fils tiennent à remercier leur fidèle clientèle qui les a soutenus et encouragés année après année. Une toute nouvelle administration vous assurera une continuité, et le même bon service auquel vous vous attendez. N'hésitez surtout pas à communiquer avec eux à leur nouvelle adresse.

**450.756.2690** | 183 boul. Antonio Barrette, Notre-Dame-des-Prairies

HOTEL • INSTITUTION

396105

Le plus grand réseau de petites annonces au pays

vitevitevite.ca

LE JOURNAL DE  
JOLIETTE

1 877 726-6730

www.lejournaldejoliette.canoe.ca

POUR ANNONCER

PAR TÉLÉPHONE:  
450 960-2424PAR TÉLÉCOPIEUR:  
450 960-2626PAR COURRIER :  
1075, boul. Firestone,  
5<sup>ème</sup> étage  
Joliette (Québec)

J6E 6X6

AU COMPTOIR:  
du lundi au vendredi  
de 9h à 17hHEURE DE TOMBÉE:  
lundi 15hAnnonce régulière  
20 mots  
1 à 2 parutions =  
11,95\$/ch.  
3 parutions = 29,95\$\*

\* Taxes non incluses

PAIEMENT

YAHOO!  
Québeccanoe.ca  
© QUEBECOR MEDIA

114 380	IMMOBILIER	<b>VISITES LIBRES</b>	248 Chalets / Maisons de campagne	266 Propriétés à revenu	<b>IMMOBILIER/LOCATION</b>	366 Logements à l'extérieur de la ville
		114 Visites libres	250 Évaluation de propriétés	268 États-Unis / Autres		302 États-Unis / Autres
400 458	EMPLOI FORMATION	<b>CONDOS/LOFTS</b>	252 Extérieur de la ville	270 Propriétés au bord de l'eau	346 Banlieue et autres secteurs	368 Maisons à louer
		128 États-Unis / Autres	254 Fermes et terres agricoles	272 Services immobiliers	348 Chalets/Maisons de campagne	370 Maisons de repos/retraite
500 552	MARCHANDISES	<b>PROPRIÉTÉS RESIDENTIELLES</b>	256 Maisons à vendre	274 Terrains/Terres	350 Chambres et pensions	372 Propriétés à louer
		139 Condos et lofts à vendre	258 Maisons à vendre par le propriétaire	<b>BUREAU/COMMERCIAL/INDUSTRIEL</b>	352 Chambres	374 Recherche location
600 740	SERVICES	<b>FORMATION</b>	260 Maisons de repos-retraite	286 Bureaux	354 Colocations	376 Résidences étudiantes
		172 Banlieue et autres secteurs	262 Maisons mobiles	287 Commercial/Industriel	356 Condos, lofts et maisons de ville	378 Salles de banquet et de réunion
800 850	VÉHICULES	<b>EMPLOI</b>	264 Propriétés recherchées/Échange	288 Entrepôts/Locaux	358 Divers à louer	380 Studios/Ateliers
		400 Aide parascolaire	<b>FORMATION</b>	412 Aide générale	413 Alimentation	414 Formation/Enseignement
900 924	ÉVÉNEMENTS SPÉCIAUX	<b>AMÉLIORATIONS ET ENTRETIEN DE PROPRIÉTÉS</b>	510 Appareils électroniques	518 Encans/Enchères	526 Jeux et accessoires	538 Outils
		600 Aménagement paysager	512 Articles de bébé	520 Équipements sportifs	528 Machinerie/Équipements	540 Page aux particuliers
		<b>ADULTES</b>	514 Artisanat/ Passe-temps	522 Équipements commerciaux et accessoires	532 Matériaux de construction	542 Paramédicaux
		<b>VOYAGES/LOISIRS</b>	516 Chauffage/Climatisation	524 Jardins et accessoires	534 Musique	544 Photographie et accessoires
		<b>AFFAIRES/FINANCES</b>	517 Divers à vendre	640 Toitures	664 Soins thérapeutiques	720 Activités diverses
		<b>SERVICES DIVERS</b>	618 Maçonnerie/Briquetage	644 Coiffure/Esthétique	666 Autres services	721 Appels d'offre
		<b>ADULTES</b>	620 Peintres/Décorateurs	646 Déménagement/Transport	680 Services activités	722 Avis légaux
		<b>ADULTES</b>	622 Planchers/Pose et sablage	648 Écoles de conduite	682 Services de conversations	724 Avis publics
		<b>ADULTES</b>	624 Plomberie	650 Fleuristes	684 Services d'escortes	726 Équipements et accessoires de bureau
		<b>ADULTES</b>	626 Rembourrage/Réparations	652 Garderies/Pouponnières	686 Services de massage	732 Occasions d'affaires
		<b>ADULTES</b>	628 Rénovations/Entretien / Réparations	654 Lavage/Nettoyage	688 Services de recrutement	734 Services aux entreprises
		<b>ADULTES</b>	630 Réparations et entretien d'électroménagers	656 Location d'équipements	690 Services de rencontre	736 Services financiers
		<b>ADULTES</b>	610 Conception architecturale,	658 Réceptions/ Services de fêtes		738 Services juridiques
		<b>ADULTES</b>	612 Chauffage/Climatisation	662 Services informatiques		740 Syndics de faillites
		<b>ADULTES</b>	614 Électriciens			
		<b>ADULTES</b>	616 Entrepreneurs			
		<b>ADULTES</b>	800 Autos à vendre	822 Avions et autres	834 Machinerie lourde/ Équipements de ferme	844 Réparations de carrosserie/Remorquage
		<b>ADULTES</b>	802 Camions	824 Bateaux/Motomarines, accessoires	836 Motocyclettes et accessoires	846 Roulettes, motorisés, tentes-roulottes
		<b>ADULTES</b>	804 Fourgonnettes/Camionnettes	826 Entretien/Réparation	838 Motooneiges et accessoires	848 Services d'entreposage
		<b>ADULTES</b>	806 Véhicules 6000 \$ et moins	828 Financement	840 Pièces et accessoires	850 VTT / Motocross
		<b>ADULTES</b>	808 Véhicules commerciaux	830 Garages/Stationnements	842 Remorques et autres	
		<b>ADULTES</b>	810 Véhicules de particuliers 6000 \$ et plus	832 Location autos et camions		
		<b>ADULTES</b>	900 Adoptions	912 Mariages	918 Occasions spéciales	922 Retraite
		<b>ADULTES</b>	902 Anniversaires	914 Messages personnels	920 Perdu/Trouvé	924 Réunions
		<b>ADULTES</b>	904 Anniversaires de naissance	916 Naissances		

Nos annonceurs sont priés de vérifier leurs annonces dès le premier jour de publication. Le Journal de Joliette ne se tient pas responsable pour plus d'une (1) insertion d'une annonce erronée. L'article 11 de la Charte des droits et libertés de la personne déclare que: Nul ne peut diffuser, publier ou exposer en public un avis, un symbole ou un signe comportant discrimination, ni donner une autorisation à cet effet. La Loi sur la protection du consommateur stipule que: Article 242 : Aucun commerçant ne peut, dans un message publicitaire, omettre son identité et sa qualité de commerçant. Article 243 : Aucun commerçant ou manufacturier ne peut, dans un message publicitaire concernant un bien ou un service offert au consommateur, indiquer comme une adresse, une case postale sans mentionner au moins son adresse.

## SUN MEDIA

Une compagnie de Quebecor Media

Dans le cadre du développement de nouvelles publications dans la région de Lanaudière, Sun Media, une compagnie de Quebecor Media, est à la recherche de candidatures pour combler le poste suivant :

### JOURNALISTE MULTIPLATEFORME ET PIGISTE

Le journaliste est responsable de la cueillette d'informations, la rédaction, la prise de photos et/ou vidéos et la mise en ligne des contenus afin d'être les premiers à fournir une information continue. Il alimente en contenu, autant le journal papier que son site web, de même l'agence de nouvelles QMI.

#### EXIGENCES

- A un sens aigu pour trouver de la nouvelle.
- À l'aise avec différentes plateformes technologiques (Web, logiciels Microsoft Office etc.)
- Bonnes connaissances des plateformes technologiques récentes en photographie et vidéo.
- Polyvalent.
- Capacité de travailler dans un univers de changement.
- Disponible à travailler sur des horaires flexibles.
- Capacité à rédiger rapidement et sans faute.

Service des ressources humaines  
Corporation Sun Media

175 St-Georges, St-Jérôme, Québec J7Z 4Z8

Télécopieur: 450 431-3783 • recrutement@hebdosquebecor.com

95531

## SUN MEDIA

Une compagnie de Quebecor Media

Dans le cadre du développement de ses nouvelles publications dans la région de Lanaudière, Sun Media, une compagnie de Quebecor Media, est à la recherche de candidatures pour combler les postes suivants :

### REPRÉSENTANT PUBLICITAIRE

Le représentant publicitaire est responsable de proposer à sa clientèle des stratégies publicitaires promotionnelles et de faire avec eux un suivi complet.

#### EXIGENCES

- Expérience dans la vente, de préférence dans le secteur de la publicité.
- Dynamique et bon communicateur.
- Fait preuve d'initiative.
- Est responsable et autonome tout en ayant une facilité à travailler en équipe.
- À l'aise avec différentes plateformes technologiques (Web, logiciels Microsoft Office, etc.)
- Est capable d'entretenir des relations durables avec les intervenants du milieu.
- Possède une voiture
- Bilingue (un atout).
- Une formation en vente constitue un atout

Nous offrons une rémunération concurrentielle et une gamme complète d'avantages sociaux dans un environnement de travail dynamique. Nous vous remercions de l'intérêt que vous nous témoignez en présentant votre candidature, mais nous ne pourrions communiquer qu'avec les personnes dont la candidature sera retenue en présélection.

Toutes les candidatures seront traitées confidentiellement.

L'emploi du masculin a pour seul but d'alléger le texte. Sun Media souscrit au principe d'équité en matière d'emploi.

Veillez faire parvenir votre curriculum vitae à l'adresse suivante avant le 30 août 2010 avec le titre du poste. Compte tenu des délais, nous vous recommandons de privilégier l'envoi par courriel.

Le Journal de Joliette  
1075 boul. Firestone  
5<sup>ème</sup> Étage, Joliette, (Québec), J6E 6X6  
johanne.roussy@hebdosquebecor.com  
Fax: 450 960.2626

95543

## Prières

REMERCIEMENTS au Sacré-Coeur, pour faveur obtenues. M. L.

## 411 EMPLOIS

COMMIS d'entrepôt avec exp. sur lift / réception/expédition. Ville St-Laurent, Tél. 514-333-3350, ext 237, Michel.

EMPLOYÉS d'entrepôt demandés pour effectuer la manutention de matières dangereuses. Temps plein (40h/sem.) et plus, si désiré. Salaire 10,50\$/12,50\$ selon exp. Se présenter 9h am - 2h pm. 8381 Place Marien, Mt-Est. Appelez Jean Pierre au 514-919-6398

## 287 COMMERCIAL INDUSTRIEL

BESOIN DE REVENUS ? D'autonomie financière? Télécommunications, soutien? Lucille 514 458-5455

FRANCHISE de portes et de fenêtres, magasin déjà en opération, très bon chiffre d'affaire, revenu 150 000\$ + légers investissements 514 449-0488

RESTAURANT dans édifice industriel, besoin d'un propriétaire-opérateur complètement équipé, le propriétaire doit-être excellent cuisinier / boulanger. Dépôt de garantie de 5000 \$. 514-935-9691 ou [elpro@elpro.ca](mailto:elpro@elpro.ca)

## 287 COMMERCIAL INDUSTRIEL

DÉPÂNEUR neuf tout équipée situé à la rue Bélanger, 300,000\$, Dany Archambeault Remax, 514 294-3269

## 686 SERVICES DE MASSAGES

ARIADNA massage relaxant, très satisfaisant, personnel Européen. 4656, Jarry Est. 514 723-2444.

BON SERVICE, Belles filles 3215 Taschereau, (450) 812-0664, 4757 des Laurentides (450) 624-9888

LA DÉTENTE 1473 Bélanger, massage relaxant par Européennes, propres, discrètes, engageons, 514 729-4302

## 287 COMMERCIAL INDUSTRIEL

MARINA centre de pêche bord de l'eau à faire rêver, rampe de mise à l'eau privée, beaucoup d'eau. 450 451-6665.

PÂTISSERIE 85.000\$, garage mécanique, motel (10 unités). Très bon prix. Appelez Dany au 514-294-3269. Remax Lapointe Courtier immobilier.

## 690 SERVICES DE RENCONTRE

RENCONTRE CELLULAIRE Dièse 3999 (#3999) Gratuit le 514 761-5252

## 411 EMPLOIS

BESOIN mise en sac, déclaré, motorisé et camelots, me rejoindre au 438 888-1700

EMONDEUR temps-plein, expérience nécessaire, salaire à discuter. Demander Sylvain 514-953-0747

HOMMES demandés pour travailler dans lave-auto avec expérience. (514) 952-6248

PERSONNE débrouillarde pour nettoyage de ventilation restaurant, salaire à discuter, permis de conduire, (514) 494-8703 Nicole ou Daniel

## CONDOS LOFTS

128  
↓  
172

## 139 CONDOS ET LOFTS À VENDRE

AHUNTSIC rue Basile Routhier, métré Grémazie. Condo rénové au 2e d'un duplex. 2 chambres, cuisine, salon air ouverte, plancher de lattes. 224 900\$. Remax Immo-Contact, Pierre Dufort 450-661-6810.

CONDO 5 pièces superbe avec beaucoup d'intimité, rue sans issue, tranquille, accès à tout, près du métro. Pièces très spacieuses, foyer, bon rangement, étouffant. 164 900\$. Simon Cloutier Remax 2000 Inc, 450 682-0101.

## 139 CONDOS ET LOFTS À VENDRE

LAVAL, secteur 100-11ème Avenue. Condo 2008, 1046 pc, 1 st, foyer au gaz, 2 càc., balcon privé, Club House avec salle, piscine chauffée, Spa, Gym. Décoration design. MLS: 8344654. 259 000\$. Sylvain Lablanc courtier imm. ECO Réseau immobilier, Agence immobilière, 450-719-0245.

MERCIER, à 20 min de MTL, grand 4 1/2, plafond de 9', très lumineux, aspirateur central, échangeur d'air, foyer au gaz, a/c mural, grde sdb, ent. lav./séc., bcp d'armoires de cuisine, 2 stat., rangement ext. A qui la chance! 148,500\$ nég. 514 293-3457

VUE sur le fleuve. Marina en face. ST-SULPICE. Superbe condo 3.5pces. 2ème étage sur un coin. Bien aménagé avec espace de rangement. Piscine creusée, gym, sauna et plus 107 500\$ neg. Taxe et frais de condo peu élevés. Fond de prévoyance et réno récente. Groupe Sutton, Johanne St-Louis, 1-800-783-8933.

238.000\$. TERREBONNE. Condo 2007, 2e étage avec garage, 3 càc. aucun voisin arrière, près de la 640. Sylvie Larcheveau Sutton Select 514 704-2608.

## 152 RIVE-SUD

ANCESTRALE RIVERAINE. Une des plus magnifiques maisons d'époque disponible au Québec! Aménagement paysager hors-du commun. Résidence restaurée avec goût et respect. Vue sur la Richelieu absolument époustouflante! Patrick et Jacques Bardier, courtiers immobiliers, Immeubles du Bas-Richelieu inc. 450-746-4434.

## 152 RIVE-SUD

BEAUHARNS. 21 rue Jean-Luc. Impeccable plain pied 3+1 CAC, 4 côtés briques, cour bien aménagée, armoires de cuisine en orme, planchers de bois franc, atelier (remise) 24X20 avec entrée de 200amp + poêle à bois. Plusieurs rénos: fenêtres, fournaises électrique, thermopompe, chauffe-eau. MLS: 8390628. Annie Benjamin gr.Sutton-Excellence inc. 450-662-3036.

MAISON à étage avec garage, 3 càc., fait voir V.I. 83191855. Inf: Patricia Bolduc 450 779-0009 & Patrick Gosselin 450 276-2102.

MAISON modulaire 133 900\$ nég. située à L'ACADIE (10 min. du Dix30). 14x08 sur son terrain 90x110, 3 càc., puits et champs d'épuration neufs (nouvelle technologie), patio 12x20, portes neuves, tout récent, salle de bain rénovée. Appeler Serge (514) 519-6329.

MONTÉRÉGIE à 45 minutes de Montréal. Triplex 2006 belle construction, idéal pour propriétaire occupant ou investisseur. Aussi possibilité d'acheter autres terrains voisins. Lucie Sabourin, courtier immobilier de Remax-Défi agence immobilière, 450-567-2821.

RANCH RIVERAIN. Résidence de luxe à la campagne avec garage détaché et écurie. Bord de l'eau navigable. Plus de 53 000 pc. de terrain. Site paradisiaque à environ 1h de Montréal! Patrick et Jacques Bardier, courtiers immobiliers, Immeubles du Bas-Richelieu inc. 450-746-4434.

STE-JULIE. 1985 Rue De Paris. Superbe cottage jumelé 2001. Ogees au RC, foyer au gaz et baie vitrée au salon. 2 càcà l'étage + 2 au sous-sol fini. Impeccable. 269 900\$. Sandra Hamilton, Groupe Sutton Select 514-898-0123.

ST-HUBERT. Belle propriété, très bien entretenue. Grandes pièces bien décorées, bien paysagé. Proche de tout service. Vous serez comblé (e). Voir sur duproprio.com 193750. 450 443-2066.

ST-JEAN-SUR-RICHELIEU. Sise sur un terrain de 13 332pc! Pièce aménagée au-dessus du garage! Pl. lattes pré-vernis partout! Arm. de cuisine en bois massif! Prix: 339 000\$ taxes incl. MLS: 8278767. Re/Max Plus inc, Courtier immobilier agréé, René Gagnon 514 990-0127.

VARENNES VIEUX VILLAGE. Bungalow + garage, 4 càc., 2 sdb., 2 foyers, possédant un droit accès pour duplex. Intérieur impeccable. Soyez propriétaire pour le prix d'un loyer. VENDEUR MOTIVÉ! Francine Robineault courtier Royal LePage Tridition 450-449-4949 ou sans frais 1-877-772-4949

1015 RUE FRONT Nord à St-Georges-de-Clarenceville. MAISON DE CAMPAGNE ANCESTRALE, rénovée avec soin. Vous serez charmé par le cachet de cette maison et la beauté du site. 3 chambres, grande cuisine, salon, coin bureau et salle familiale au rdc. Garage séparé 2 étages, idéal pour un atelier. Bien localisé entre le lac Champlain et Montréal. Que demander de plus? 209 000\$ Johanne Rivest, Royal LePage Actuel, [www.johannerivest.com](mailto:www.johannerivest.com), 514 927-9062.

155 rue Lafontaine, ST-HUGUES. Avoir un chez-soi pour le prix d'un loyer? Oui c'est possible! SIA: 8391589. 134 000\$. Votre hôte: Patrick Gosselin 450 278-2102

## 152 RIVE-SUD

3343 Ch. Du Chenal-du-Moine, STE-ANNE-DE-SOREL. Bord de l'eau à 50 min du tunnel avec 2 càc. et spa intérieur. 149 900\$. Fabio Fontana, IMMOFAB, 514-249-9037. [www.immofab.com/vistevweb164](http://www.immofab.com/vistevweb164)

347 rue Notre-Dame, SAINT-PIE. Situé au cœur du village à proximité de plusieurs entreprises. 5 càc, garage, tout brique! Votre hôtesse: Patricia Bolduc (450) 779-0009.

452 rue Ste-Élisabeth, ST-HUGUES. Charmante propriété, 5 càc., grand garage, s-s entièrement aménagé, faut voir! Votre hôte: Patrick Gosselin (450) 278-2102

## 270 PROPRIÉTÉS AU BORD DE L'EAU

BORD DE L'EAU, Lac St Francois. Environ 50 minutes de Montréal. Voir détails MLS: 8316297 ou M.L.S: 8334822 ou [www.richardboulton.com](http://www.richardboulton.com)

LAVAL, FABREVILLE. Cuisine et sdb. rénovées. 3 càc. vue sur l'eau. 299 000\$. L. Bouthillier, courtier immobilier, ECO Réseau-Immobilier, 514-771-0546.

MAGNIFIQUE Maison aux abords du Lac Quareau à ST-DOINAT. 2 min du ski la Réserve. 6 càc., 2 sdb., terrain de 57 276pc. Voir photos sur [#21606963](http://www.les-pac.com). Prix demandé 385 000\$. 450-971-0752.

RIVIÈRE ROUGE. Bord de l'eau lac Tibériade. La petite séduction, 2 solariums, 4 càc., 2 sdb., 3 foyers, 29 570pc. app. Prix demandé 325 000\$, prix réduit avec cette annonce seulement 279 000\$ non meublée. Courtier s'abstenir. 450 656-5907 ou 819 275-5907.

SAINTE-HYACINTHE, bord de l'eau. Cottage, terrain de 27 892 50 pc. ca., arbres matures. Garage avec terrasse sur le toit. Int. lumineux (aire -serres) Foyer, salon/cuisine aire ouverte, 4 càc et +, 514 609-9489.

## 248 CHALETS MAISONS DE CAMPAGNE

CHALET - LA RIVIÈRE SHAWINIGAN dans votre cour, 90 min. Mtl. Moins de \$100000. Chalet 20x20, 3 saisons, bcp d'inclus, piscine 21', coin, pédalo, remise et +. 819-373-3602/819-539-3535

ST-MICHEL-DES-SAINTS Lac VILLIERS Beau chalet 4 chambres 24x32 meublé, tout équipé, 2 saisons, garage 12x28, cabanon, pêche, chasse avec gardien, accessible en véhicule. 134,900\$ (450)983-6152

ST-TIMOTHÉE maison / chalet, bord de l'eau, grand patio, coin, garage, à vendre 159 900\$. 514-916-3468 ou 514-910-1526.

## 254 FERMES ET TERRES AGRICOLES

À 40 minutes de MTL. Établir (en opération) avec terre de 60 arpents, écurie, maison, garage, lac artificiel. M.L.S.: 8326935. Domaine de rêve 500 000\$. Daniel Feirant, Uni Vert Cr. 514 824-8591 ou [www.immo-univerf.com](http://www.immo-univerf.com)

FERMETTE 10 arp. 25 min. Pont Champlain. Maison en brique 3 càc. complètement rénové en 2005 avec s-sol non-fini de 8 pi. et foyer en pierre. Toiture, puits et fosse septique refaits à neuf, installations pour chevaux construction 2009. Possibilité de revenu de 2000\$/mois avec pension chevaux. 299 000\$. Pour info: 450 454-2901.

## 256 MAISONS À VENDRE

DUVERNAY Val-des-Arbres, bungalow détaché impeccable, 2 càc, salle à manger, s/sol fini avec foyer, air clim., près de 2 écoles anglaises, centre d'achat, Claudette Toupin, Immeuble de la Concorde, (514) 594-3460

## 266 PROPRIÉTÉS À REVENU

A LA CHUTE, 6 logements, revenus 33 000\$, besoin de réno., aubaine 199 000\$. Ronald 514-909-0830

BESON SPLEX ET + à MTL & ses environs pour acheteurs sérieux. Ronald Cormier REMAX 514 909-0830

MAISON de 7 logements dont, 6 de 41/2 et 1 de 61/2. Construit par la famille en 1944. Bonne possibilité de placements. Tous les logements loués avec bail de 1 an. DU PROPRIÉTAIRE 185253. Pour info: 514 722-4372.

MTL, TRIPLEX 6781 RUE CHAMBORD. 5 1/2 libre à l'acheteur, 4 1/2, 3 1/2, rénovés, planchers, peinture, moulures, trottoirs, balcons, fenêtres, plomberie, avec garage, reste choix de la cuisine et des vanités de sdb, plafonds de 10 pieds, 449 000\$ pas d'agent 514 592-1796

RARETÉ de toute beauté!!!! 4x détaché avec possibilité d'un 5e logement. Impeccablement entretenue refaite à l'avant et sur le côté. Réno +++++ sur rue tranquille près centre d'achat et + faites vite!! Céline Drouin Re/Max Alliance Ctrr 514-894-7575.

RECHERCHE investisseur sérieux pour projet de développement de condos. Appelez Jean-Luc au: 514-994-8728 ou Dany au: 514-294-3269

ST-CÔME, pour investisseurs. Rev. effectifs 11,700\$/an. Prix 79 000\$. L. Bouthillier, ctr imm. Eco Réseau-Imm., 514-771-0546.

## 266 PROPRIÉTÉS À REVENU

190-196 Ch. Mont-Trinité, ST-MICHEL-DES-SAINTS. Directement sur le golf. Condos/apartements 4 1/2 meublé et équipé. Location à la journée, au mois ou à l'année selon la demande. Service calme et situé à proximité de tous les services. 219 000\$. Faites une offre, Julie Baril, Century 21 Max-Immo, 450 833-4666. [www.montoit.com](http://www.montoit.com)

## 270 PROPRIÉTÉS AU BORD DE L'EAU

BORD DE L'EAU, Lac St Francois. Environ 50 minutes de Montréal. Voir détails MLS: 8316297 ou M.L.S: 8334822 ou [www.richardboulton.com](http://www.richardboulton.com)

LAVAL, FABREVILLE. Cuisine et sdb. rénovées. 3 càc. vue sur l'eau. 299 000\$. L. Bouthillier, courtier immobilier, ECO Réseau-Immobilier, 514-771-0546.

MAGNIFIQUE Maison aux abords du Lac Quareau à ST-DOINAT. 2 min du ski la Réserve. 6 càc., 2 sdb., terrain de 57 276pc. Voir photos sur [#21606963](http://www.les-pac.com). Prix demandé 385 000\$. 450-971-0752.

RIVIÈRE ROUGE. Bord de l'eau lac Tibériade. La petite séduction, 2 solariums, 4 càc., 2 sdb., 3 foyers, 29 570pc. app. Prix demandé 325 000\$, prix réduit avec cette annonce seulement 279 000\$ non meublée. Courtier s'abstenir. 450 656-5907 ou 819 275-5907.

SAINTE-HYACINTHE, bord de l'eau. Cottage, terrain de 27 892 50 pc. ca., arbres matures. Garage avec terrasse sur le toit. Int. lumineux (aire -serres) Foyer, salon/cuisine aire ouverte, 4 càc et +, 514 609-9489.

ST-JEAN-DE-MATHA, 7 pièces de façade au lac Noir. Quai 60 pieds. 3 càc., plafond cathédrale, foyer 3 faces, solarium. Terrain 24 000pc. 399 000\$. 112 Ch. de la Presse/Jacques-Élie. M.L.S.: 8364025. Pascale Le Touchais, Capitale Lanaudière, 1-800-867-8495.

TROIS-RIVES PRIX RÉDUIT 399 000\$. Site exceptionnel au bord de la Rivière Saint-Maurice. Vous aimez la tranquillité, et bien vous l'aurez ici, car cette propriété est située sur un chemin privé qui donne accès seulement à 4 propriétés donc pas d'achalandage. Recevez vos visiteurs par la route, bateau ou par HYDRAVION. Beaucoup de potentiel! Possibilité d'agrandir pour faire un gîte ou autres. Pour plus de détails, Centre Professionnel Immobilier Élite Agence immobilière Réjean Croteau Courtier immobilier, 1 866 567-0071 [rejeancroteau@cgocable.ca](http://rejeancroteau@cgocable.ca) [www.rejeancroteau.com](http://www.rejeancroteau.com)

TERRES À VENDRE

TERRES À VENDRE

TERRES À VENDRE

TERRES À VENDRE

TERRES À VENDRE

TERRES À VENDRE

TERRES À VENDRE

TERRES À VENDRE

TERRES À VENDRE

TERRES À VENDRE

TERRES À VENDRE

TERRES À VENDRE

TERRES À VENDRE

TERRES À VENDRE

TERRES À VENDRE

TERRES À VENDRE

TERRES À VENDRE

TERRES À VENDRE

TERRES À VENDRE

## 287 COMMERCIAL INDUSTRIEL

BAR À VENDRE à MTL. 5 machines loto, 514 963-0825

CONCESSION de location d'auto à Laval, bon prix, idéal pour un jeune entrepreneur. 514 862-9317

EXCELLENT restaurant italien (apportez votre vin) à vendre ou à louer à Montréal. Personnes sérieuses seulement. 514 947-0206.

GYM, très bons appareils récents, inventaire complet, peu vendre séparément, bien situé, (514)572-8149.

LOCAL industriel à Laval, près aut. 15 et 440, 1000+ pc., a mezzanine de 600 pi ca., porte de garage, 965,450 681-6591

ORMSTOWN 2 bâtiments attachés, 1 avec boutique à café et meuble utilisé à vendre, et l'autre avec centre professionnel avec 4 bureaux et 1 logement 4 1/2 loué, garage 30x30, F. Saumier IDC, (450) 601-1909

RESTAURANT ASIATIQUE à vendre, Apportez votre vin, ouvert depuis 5 ans, 45 places, stationnement, situé à Longueuil. Pour info : Francois : 514 802-5648

RESTAURANT à vendre, avec permis d'alcool, intérieur 30 personnes, terrasse, 15 pers., 30 000\$. 5512 Jean Talon E. Mtl. Freddy 514 690 0519

RESTAURANT licencié avec terrasse à Sainte-Ange. Bâtisse et équipements. 224,900\$. Nathalie Campagna, ctr. imm. 514 831-9997.

RESTAURANT (Pizzeria) Établi depuis + 30 ans, offrant 98 places, salle de réception. 4 1/2 au 2e étage propriétaire occupant. Diane Bray, Courtier immobilier agréé, REMAX, 450-601-5452.

RESTO-BAR à louer ou à vendre tout équipé, 100 places, 42 places terrasse 514 830-0007, 514 830-0008.

TOUT POUR OUVRIR boutique de vêtements, tablettes, racks, crémeries, barres, etc. Bas prix! 1 514 512-9633

VALLEYFIELD, 799 000\$. INVESTISSEURS C'est à voir! Édifice commercial 72'x138' revenu annuel potentiel: 129 600\$/salon de quilles + salon de paris + 20 locaux individuels présentement loués à des musiciens. Évaluation municipale = 846 700\$. Diane Bray, Courtier immobilier agréé Remax, 450-601-5452.

## 411 EMPLOIS

EMPLOIS

EMPLOIS

EMPLOIS

EMPLOIS

EMPLOIS

EMPLOIS

EMPLOIS

EMPLOIS

EMPLOIS

EMPLOIS

EMPLOIS

EMPLOIS

EMPLOIS

EMPLOIS

EMPLOIS

EMPLOIS

## IMMOBILIER LOCATION

300  
↓  
380

## 296 EXTÉRIEUR DE L'ÎLE DE MONTRÉAL

BELLEFEUILLE, Magnifique petit domaine bordé d'une rivière et d'un étang, garage, grand balcon, foyer, 3 càc., à l'écart, paisible. Terrain magnifique. Rénovations à faire. M.L.S 8357132 disponible immédiatement. Nouveau prix. Sylvain Leblanc courtier imm. ECO Réseau immobilier, Agence immobilière 450-719-0245.

BLAINVILLE, Splendide propriété dans secteur parc équestre, terrain de + de 24 000pc., piscine creusée, garage double, bureau pour professionnel+++ A voir! Stéphane Gagnon court imm La Capitale Rive-Nord 514-265-2935.

CENTRE ÉQUESTRE à vendre à OKA. 60 arpents de paradis pour les chevaux avec écurie de 36 stalls. Maison de rêves, tout construit en 2005. Prix incroyablement!!! 450-479-8366.

CHOMEDÉY, LAVAL 4948 rue De Celles. Super cottage coin de rue, 4 càc., 2 sdb. M.L.S: 8369802, André Lambert, Proprio Direct, 514-703-4067.

DEUX MONTAGNES. Cottage, construction 1997 situé à proximité du train de banlieue. Très bien entretenu, cour clôturée, piscine hors terre. Prix : 229 000\$. Agence Century21 Réalité, Jean Denys 514-601-2366 ou Robert 514-944-7484

FAUBOURG BOISBRIAND, 4455 Des Francs-Bourgeois #402, Luxueux CONDO 2009 style zen au 4e étage, 2 stat. intérieurs, 2 càc., 2 sdb. Coin repas "Style véranda". Cuisine, salon et s/manger aires ouvertes. Accès Gym. Site sécuritaire. 514-292-2131

LAVAL, FABREVILLE, 4452 Stéphanie. 3+1 càc., piscine, sous-sol aménagé, cuisine merisier. M.L.S: 8383219. [www.sophiecharron.com](http://www.sophiecharron.com) ou Nathalie 514-839-0037.

PETIT domaine au Centre du Québec (DRUMMONDVILLE). Endroit tranquille, superbe victorienne haut de gamme const. 2003, 5 càc., s. bain + 1 s. d'eau, garage double, très grande chambre des maîtres avec balcon, terrain exceptionnel + 32 000pc., lac artificiel, pont, fontaine, gazebo, spa

## 298 ÎLE DE MONTRÉAL

**À AHUNTSIC**, 8500 Raymond Pelletier. Très grand (1,419 p.c.) très luxueux condo, 1x3 1/2 & 1x4 1/2 transformé en un 8 pces 4 c.à.c., 2 sdb., garage, 529 000\$. EDDY RESLER, Remax 514 774-4566.

**AHUNTSIC**, 8877-8879 Verville. Duplex très bonne condition, près du marché central, autoroute 40. Quartier très recherché. Faut voir! Fernando Tavares 514 341-6296

**ANJOU** grand 4 1/2, ent. lav/séc. 2è étage, 730\$, chauffé, près parc, garderie, réf. exigées, pas animaux. 514-916-2436

**ANJOU** Magnifique plain-pied avec piscine creusée chauffée et grand terrain 12 227pc., sup. hab. 2190pc., hors-sol, immense terrasse, 3 chambres, 3 salles de bain, mezzanine, garage. 834 900\$. MLS: 8383536. Sylvain Leblanc courtier-imm. ECO Réserve Immobilier, Agence immobilière, 450-719-0245.

**ANJOU, 6419 Azilda**. Charmante propriété bien entretenue, bungalow détaché, salle de bain rénoverée. MLS: 8376647. Seulement 199 900\$ rare sur le marché à ce prix! Lynda Lachance, Capitale Prestige, 514 703-1263.

**CHOMEDEY** 3 1/2, 4 1/2, eau chaude payée, très commodités, livres, Liliane (450) 686-0062

**HOCHELAGA / MAISONNEUVE**. Vue exceptionnelle sur la ville de MTL. Condo 3 c.à.c., mezzanine, 3 balcons. MLS: 8372256. 555 Prefontaine, apt.8. Pierre Groleau ReMax du Cartier PG 514-278-7107 et Mélissa Royel: 514-518-4975

**MÉTRO Laurier** 6 1/2 3 ch. plateau, triplex, 1er septembre, 2ème, planché bois franc. 900\$ 514-924-7929.

**MONTRÉAL, 2097 Viau #320**. Magnifique unité de coin de style loft de 1553pc. net avec mezzanine. 2 c.à.c., 2 sdb., aires ouvertes (salon, salle à manger, cuisine) terrasse privée, garage. 449 000\$. Une visite vous convaincra. Lise Castonguay, La Capitale Prestige, 514-260-9997

**MTL-NORD**, grands 1 1/2-3 1/2, livres, béton, chauffés, éclairés, ascenseur, tranquille, références. 514 354-3125.

**P.A.T** grand 4 1/2, 1er étage, récent, 2 portes patio, stat., pas de chien, tranquille, idéal retraité, libre, 620\$. TEL: 514-640-4303

**PINCOURT**, 981 Cardinal Léger. Joli cottage avec 3 c.à.c. + 1 au s-sol (bi-génération) salle familiale dans l'ancien garage. Bois franc sur les 3 étages, terrain intact. 325 000\$ nég. Marinella Tognacci & Benoit Sauvé Exit Immobiliera crr: 514-705-3948.

PRÉS métro Parc. loft au s/sol, poêle/frigo fournis, système de caméra dans l'immeuble, service non inclus, pas d'animaux, avec références + 400\$/mois. 514 495-5972

RDP grand 4 1/2, 2 chambres fermées, lave-vaisselle inclus, entrées lav/séc, const. neuve, 750\$/m, 514-814-8331.

ROSEMONT 3 1/2 chauffé, meublé, 650\$/m, aussi chambre meublée 300\$ près services, libre (514) 944-8922

**TRÈS beau condo, parc Belmont à CARTIERVILLE**. Rénové, 1300pc, 3 c.à.c., 2 toilettes, climatisé, mezzanine, toit terrasse, garage privé, micasa.ca 2203V4, 514 333-7899.

**VILLERAY, 8430 St-Dominique**. Superbe condo 2001, secteur recherché, 2 c.à.c., très lumineux. Armoires de cuisine couleur caramel. Foyer au salon. Pl. de bois et céramique. Garage + rangement. 299 000\$. Michael Falouto, La Capitale crr, 514-918-9942

**12733 Av. Nicolas-Doucet RIVIÈRE DES PRAIRIES**. Splendide demeure ofrant 3 c.à.c. et 3 foyers, située sur un terrain de 1ère munie d'une piscine creusée, spa, sauna et plus encore. A vous de la découvrir!!! 425 000\$. Manon Couture Ctr Proprio direct, (514) 949-2667.

**32 rue Laford, KIRKLAND WEST**. Prix réduit 429,000\$. MLS: 8301899. Richard Bonin, courtier immobilier Homelife du Suroit, 450-544-0470.

**4019 #2, rue De Lorimor, Montréal** (Plateau Mont-Royal). Condo 1985, 2 c.à.c., pl. bois et ardoise. Venez voir! Stéphanie Barber, Courtier immobilier, Remax Futur Inc, 514-893-8118.

## 300 LAURENTIDES

**BELLEFEUILLE**, 258 000\$. 19,000 p. de terrain aménagé. 1 entrée indépendante pour le sous-sol, idéal pour garderie, intergénération ou bureau à domicile. Thermopompe centrale, garage double. Lyne Plante, Sutton, 514-814-0089.

**CHERTSEY**. Accès aménagé et vue lac Lane et les montagnes. Endroit paisible et privé. Spacieuse résidence rénoverée et agrandie avec qualité et goût. Garage détaché, isolé et chauffé. Pour les amateurs de nature 194 500\$ nég. Groupe Sutton Johane St-Louis 1-800-783-8933.

## 300 LAURENTIDES

**CHERTSEY**, 660 Daphnie, par le 6 rang O, de la route 125. Terrain 27 000 p.c., 3 c.à.c. Nature, plaine, ruisseau, chute, sous, bois, 249 900\$ nég. (514) 979-8430. Photo SIA: 8320615. rdv du proprio. le soir (450) 882-2946.

**Condo à l'Assomption**, 690 Bl. L'ange Gardien #303. Prix : 154,000\$ Dern. étage, ascenseur, terrasse sur toit, près services. Comptoirs granite, armoire et plafond de 9". Pl. Bambou, air clim, mural, éclairc, d'air, intercom avec caméra et foyer élec. de qualité inclus. SDB attée à la chambre avec walk-in. SdL et rang. séparés. MLS: 8305549. La Capitale Prestige, Christian Duval, 514-827-4858.

**CONDO** neuf (4 1/2 & 5 1/2) / Les Entreprises Daunais. A partir de 155 150\$ (taxes incluses). Foyer 3 faces, jusqu'à 1 315 pieds carrés. Venez rencontrer Carlo Lambert au 1210 B , rue des Montérégienne à REPENTIGNY. Tél.: 514-918-1978 / www.entdaunais.com

**EMPLACEMENT STRATÉGIQUE!** Coup de coeur sur la cuisine (rénovée), la cour arrière et GARAGE DOUBLE. Venez voir! Propriété décorée au goût du jour. Très bien entretenue. 3 c.à.c. au RDC. Aucun tapis. S-sol aménagé. Grande aire mature entourant la cour avec piscine (très intime). Commerces, parcs et écoles à proximité. 66 Cherrier, REPENTIGNY. 249 000\$. MLS: 8373758. www.vannie-martin.com, courtier Remax Unis 450-585-9500

**LACHUTE**. Secteur très recherché rue Lessard, cléf en main. Propriété impeccable, très bien équipée, 3+1 c.à.c., s-sol fini, véranda. Vendeur très motivé! Alain St-Denis Courtier les associés. 450-602-2113

**LACHUTE**. Vendeur très motivé! Propriété impeccable, 3 c.à.c. + 1 au s-sol. Armoire de chêne, pl. de céramique et flottant, salle familiale et +++. Alain St-Denis Courtier les associés. 450-602-2113.

**LA MINERVE**. Superbe propriété bord de lac écologique seulement 5 propriétés. 229 000\$. Vendeur motivé, Patrick Fargnoli, Remax Tremblant, 819-808-9555.

**LANAUVIÈRE**, MANDEVILLE, 149, 36 1ème avenue. Bord de lac et rivière Maskinonge (baignable navigable), aire-ouverte, lumineuse, Rénovée, garage, patio, 139 000\$. SIA: 8271631. Immo-Brandon inc. 1-877-835-9898.

**LANAUVIÈRE**. Plusieurs chalets 4 saisons accès lac. A partir de 119 900\$ dont celui-ci. STE-BÉATRIX. Résidence rénoverée avec grand terrain aménagé dont une partie boisée. 119 900\$ nég. Groupe Sutton Johane St-Louis 1-800-783-8933.

**LAURENTIDES, St-Hippolyte**. Terrain boisé et intime de 38 acres avec petit lac privé. Accès au lac Achigan et situé au bout d'une rue privée, à moins de 500m du lac Achigan. MLS: 8366145. S.Levasseur gr.Sutton-Excellence SL inc. 450-662-3036.

**MAISON** neuve à vendre / Les Entreprises Daunais / 953 p.c. sur un terrain de 6 800 p.c. situé à L'ASSOMPTION. Prix demandé: 179 900\$. Veuillez communiquer avec Carole Lambert au 514-918-1978. www.entdaunais.com

**MAISON NEUVE** / Les Entreprises Daunais. Modèle Verchères à partir de 265 150\$ (taxes et terrain inclus) sur un terrain de 5 250 pieds carrés. Venez rencontrer notre conseillère en habitation au 576, avenue des Rivières à REPENTIGNY. Tel.: 450-932-3888 www.entdaunais.com

**MAISON SAINT-ROCH DE L'ACHIGAN**. Superbe maison avec grand terrain, piscine creusée, et garage double. MLS: 8301667. www.abitations.com. Une visite vous charmera! Serge Giguère, 514-913-9674.

**MASCOUCHE**, Plain-pied offrant 3 CAC et 2 potentielles au s-sol, superbe qualité, renie majeures jusqu'à l'isolation entière, gypse, toiture aussi et trop à énumérer terrain +/- 12000pc côté/ré, bon rapport qualité prix 1 269 900\$ transforme-xe la en interpergenation ou bachelon en un clin d'œil! Simon Cloutier Remax 2000inc : 450 682-0101.

**MODÈLE l'Ambieur** — à construire par Le Groupe Latitude. **Repentigny** : Valmont sur Parc-225 870\$. Terrain, taxes & crédits de taxes inclus. (514) 269-5035. www.legrouplatitude.com

**MODÈLE l'Appaloosa** — à construire par Le Groupe Latitude. **Repentigny** : Valmont sur Parc-260 900\$. Terrain, taxes & crédits de taxes inclus. (514) 269-5035. www.legrouplatitude.com

**MODÈLE Le Laurier** — à construire par Le Groupe Latitude. **l'Assomption** : Le Faubourg de l'Héritage. 256 100\$/ Le Bois des Ancêtres: 249 105\$/ Le Boisé St-Gérard: 234 305\$. **Lanoraie**: Le Relais du Repos-208 350\$. Terrain, taxes & crédits de taxes inclus. (450) 368-5045. www.legrouplatitude.com

## 300 LAURENTIDES

**MODÈLE L'Olivier** — à construire par Le Groupe Latitude. **L'Assomption** : Le Faubourg de l'Héritage: 238 105\$/ Le Bois des Ancêtres: 230 070\$/ Le Boisé St-Gérard: 215 255\$. **Lanoraie**: Le Relais du Repos: 193 010\$. Terrain, taxes & crédits de taxes inclus. (450) 368-5045. www.legrouplatitude.com

**MORIN HEIGHTS**, grand terrain privé, 2 + 1 c.à.c. avec balcon et terrasse longeant la propriété, foyer et mezzanine au salon. Linda Leroux Courtier Immobilier, 514-715-3298.

**PREVOST**. Superbe plain-pied hauts plafonds et majestueux foyer au salon! rénovation multiples bien à jour avec superbe cuisine et s.d.b.inal dernier cri, 3 CAC + 2, pièces spacieuses avec superbe luminosité! salle à manger géniale aire ouverte 1 236 000\$. Planchers chauffants+++ . Simon Cloutier Remax 2000inc 450 682-0101.

**PROPRIÉTÉ** Champêtre 2007. Terr. 4 acres, loin des voisins, gagnant du prix méritas 2008! 2 c.à.c., foyer, garage, 2 immenses sdb, toit cathédrale, très ensoleillée. MLS: 8393933. Une visite vous fera tomber sous le charme! Annick Clément Sutton Laurentides, 514-702-2645.

**REPENTIGNY**, Maison neuve à construire selon vos spécifications environ 3000 p.c. Plusieurs plans disponibles ou selon le vôtre. Garage double, piscine creusée. Terrain 12,000 p.c. approx. 975 000\$ = tout inclus Roger 514-996-3427.

**REPENTIGNY**. REPRISSE DE FINANCE maison à paliers multiples 1986 en BON ÉTAT et PROPRE, très rare et faites vite car sera vendue rapidement. 3 c.à.c. au même niveau, 2 sdb, 2 salles familiales. MLS: 8393862. 270 000\$. Danielle St-Hilaire, courtier immobilier, Re/Max Unis inc. Agence immobilière 450 585-9500 ou 514 449-9137.

**SAINT-DONAT - BORD DU LAC ARCHAMBAULT**, incroyables à ce prix. Chalet neuf (2007) 3 c.à.c., 2 sdb., foyer, grandes fenêtres, aménagement et paysagement spectaculaires. Plus bas que le coût de remplacement. 499 000\$. MLS: 8326336. La Capitale Saint-Donat, Jean Lavioie 819-217-1774.

**ST-ALPHONSE-RODRIGUEZ**, Choix de terrains situés au bord du lac Gareau ou avec accès au lac Gareau. Lac à truite sans bateau moteur. Pour construction résidentielle. 60,000\$ ou 100,000\$ selon le terrain. MLS 8319584. PE Richer courtier imm. Grp Sutton 1-800-783-8933

**ST-JOSEPH DU LAC**. Clé en main! Plusieurs rénovation au fil des ans (toiture, fenêtre, etc.) 3 c.à.c., salle familiale, piscine. 229 000\$. MLS: 8388047. Louis Le Permantent 450-275-3201.

**ST-JULIENNE** 50 min de Montréal. Chalet 4 saisons meublé, vente de succession. 2 c.à.c., terrain 7500pc. 72000 \$, Expansion Immo, C. Sylvie 514-771-5993

**ST-LIN LAURENTIDES**, 606 rue Mil-Jour (coin Ste-Henriette & St-Stamilas). Plain-pied avec Bachelon, garage détaché, beaucoup de potentiel. 3+2 c.à.c., 2 sdb., ent. MLS: 8357942. Gilles Granger, RE/MAX des Mille-Îles, 450-966-9966.

**SUCCESSION** du célèbre écrivain Marcel Bélanger. ST-DIDACE. Spacieux cottage ancestral très agréable. Cachet. Poss de 6 c.à.c. ou loft ou bureau, 2 sdb., s-sol sorti etc. Garage double, grand terrain aménagé avec étang et un zonage pour vos besoins et projets 224 900\$ nég. Group Sutton Johane St-Louis 1-800-783-8933.

**130 000\$ nég.** Maison entièrement refaite de A à Z (neuve). 2 c.à.c., 1 sdb., accès au lac. Installations septiques 2009, puits en 2010. Financement possible. Occ. rapide, 15 min de St-Jérôme. (514) 830-2199.

**20 Rue De Courcelle # 15, REPENTIGNY**. Beau grand condo, belle terrasse, piscine creusée, 2 c.à.c., sdb attenante à la CP, foyer au bois, bain-tourbillon, stat. arrière, près des commodités. MLS: 8381365. Prix 179 900\$. Pour info Guy Binette 514-791-1769.

**5325 rue Principale, NOTRE-DAME-DE-LOURDE, JOK 1K0**. A moins de 10 min. de Joliette. Propriété de style Californien. Sup. habitable 3 327pc., 3 c.à.c., 1 bureau, foyer, pl. de bois. Plusieurs rénovations ont été effectuées. Terrain paysagé par un professionnel, face à un lac artificiel. PRIX 349 000\$. MLS: 8376414. Quartier Nord-Sud Immobilier Inc., agence immobilière, Philippe Jobin, Courtier immobilier agréé, 514-773-1145.

**54, 381é Avenue St-Hippolyte**. Chalet d'été accès notarié Lac Achigan (navigable) superbe plage. 2 c.à.c., véranda, terrain de 5 000pc. Disponible maintenant. 79 500\$. MLS: 8358144. Le Permanent Louis 450-275-3201.

**89 000\$ nég.** Maison 2 c.à.c., financement possible, accès au lac, fosse septique conforme de 2009, toit nov 2008. Occupation rapide. 15 min de St-Jérôme. (514) 830-2199.

## 352 CHAMBRES

**Hochelaga/Maisonneuve**, tout inclus plus câble. Normand: 514 524-9504 Marcel : 514 895-2069.

MEUBLÉ, cuisinette, salle de bain, tout compris, câble, tél., stationnement, à partir de 5995 514-322-8640

## 356 CONDOS, LOFTS & MAISONS DE VILLE

**ST LÉONARD**, 27 av/ Belanger, près tous services, condos 3 1/2, 2è étage, ascenseur, libre, 514 374 4684

## 366 LOGEMENTS À L'EXTÉRIEUR DE LA VILLE

ST-LÉONARD bachelon pour une personne, semi meublé, poêle/frigo. Entrées laveuse/sécheuse 514 494-3689

VILLE DE SHERBROOKE, 6 1/2, 650\$, libre, 1143 Champlain, 3 chambres à coucher, pas d'animaux, près Université. 819-842-2489

## 367 LOGEMENTS À LOUER

**ADJACENT Ahuntsic**, 156 Avenue, près Legendre, 4 1/2, très ensoleillé, cuisine et s/bain rénovés, complètement répeint, 2 ch. fermées, ent. lav/séc./lave-vaisselle, 2 balcons, disp. 1er sept., 600\$, 450 654-8950

**AHUNTSIC**, beau 3 1/2 demi S/Sol. 495\$. aussi Charleroi 4 1/2 635\$ (514) 494 0852

**AHUNTSIC/Sauvé**: 10150 Papineau, 3 1/2, 550\$, chauffés, ascenseur, conciergerie, septembre. Soir: 514 388-4851. Jr. 450 681-5182

**AHUNTSIC**, 3 1/2, de La Roche nord feuilly, 2è étage, ent. lav/séc., plancher bois, libre, 495\$ 450-399-4021

**AHUNTSIC** 4 1/2 chauffé, triplex, près du métro Sauvé et collège Ahuntsic, réf. exigée, 675 \$/m, (514)389-5711

**ANJOU** grand 3 1/2 sous-sol,cuis.,poêle frigo, lav/séc. lave-vaiss fournis, dispo. 1er sept., 480\$/mois. 514-903-1304

**BEAUBIEN/Langelier**, 4 1/2, rénové, béton, ascenseur, impeccable, calme, 514 355-4756

**BÉLANGER/18è Ave**. 3 1/2, 4 1/2, en face parc, (514) 325-3865

**DORVAL** appt condo meublé, foyer, 1 CAC, 1 bureau, Internet, près aéroport, style exécutif, ultra propre, près de tout, 1250\$/mois. 514-636-0236

**FABREVILLE** grand 4 1/2, 1er étage triplex, cour, stat., foyer, 850\$, libre sept., 514 963-7327

**GAMELIN 7045**, 4 1/2 bas, cour, niveau métro Radisson 500\$, Réf., répondre 514 259-4276

Laval, St-Vincent-Paul 4 1/2 septembre chauffé éclairé, 450 936-1270 450 661-3320

**LAVAL**, triplex 5 1/2, 1200\$, gar. + stat., cour arrière, 3 1/2 chauffé, 595\$, (514) 513-6004

**MÉTRO** Pie-IX, rue Lafontaine , 3 1/2 chambre fermée, plancher de bois, balcon, libre, 500\$, 514-257-7007

**MÉTRO Radisson**, 3 1/2, rénové, chauffé, eau chaude, poêle/frigo, plancher bois, juillet, 625\$, 514 254-2561

**MÉTRO Sherbrooke**, à 1 min., beau 3 1/2 chauffé, éclairé, poêle/frigo, libre. Référence, 575\$, 514 985-0982

MTL/R.D.P. 3 1/2, style condo, rénové, ensoleillés, près tous services, tranquille, près de l'eau, libre. 514-585-4890

**P.A.T.** 5 1/2, rénové à neuf, août gratuit, sept. début location, 755\$ négocié, 514 591-8136

**PIE IX, Henri Bourassa**, 3 1/2, 4 1/2, 5 1/2, chauffés, eau chaude inclus, 650\$ à 850\$ par mois. 514 329-5251

**ROSEMONT** et St-Michel, très beau 4 1/2, rénové, frais peint, tch. fermé, cuisine neuve, bois franc, entrées lav/séch., grande terrasse, libre, 740\$, 514 597-1748

**ROSEMONT(PRÈS PieIX)** beau 3 1/2 chauffé, eau chaude inc., poêle/frigo, 2è étage, côté soleil, porte patio, imm. 17 log., très paisible et sécuritaire, buanderie gratuite, intercom, conciergerie, 1er sept., 625\$, 450 654-8950

**ROSEMONT** 1 1/2 rue des érables, près de tous les services, chauffé, poêle, frigo, buanderie gratuite, semi/sol avec grande fenêtre, cuisine et sdb renouvelés, très grand espace de rangement 465\$, 1er sept., 450-654-8950

**SAINT-LÉONARD**, 4 1/2 à louer, libre 1er septembre. Contactez: 514 322-8836 ou 514 303-0809.

**SAINT-LÉONARD**, 5 1/2 à louer libre immédiatement. Contactez propriétaire: 514 321-8144 ou 514 237-2013.

**VERDUN**, rue Manning 5 1/2, 2è étage, entièrement rénové, près du fleuve, libre, 825\$/m, 514-919-9266

## 367 LOGEMENTS À LOUER

2 1/2 Feury Esr, beau, chauffé eau chaude, électrifié, poêle frigo inclus, libre, (514) 831-4744

2 1/2 rénové, bois fr., très ensoleillé, chauffé, élec. inclus, prof. métro J.Talon 500\$, 514-750-0599 / 514 642- 9814

3 1/2 Lacordaire/Pierre de Couberlin, ouvert, entrées lav/séch., frais peint, 525\$, 514 761-0808

4 1/2 rénové, Hochelaga Maisonneuve 6800\$/mois François. (514)835-1891

5 1/2 1er sept. haut duplex, 3 ch. ferm., 2 balc. lav.séch., frigo. cuis. lav. vais. 1 pl. park. incl. pro.serv. métro. 900\$/mois. Chuf. n. inc. 100\$/mois, accep. Anim. prof. et calm. 514-331-5427

5 1/2, 825\$, AV POITRAS, 4 1/2, 715\$, Boul. GOUJIN, livres, rénouvés, chauffés, ent. lav/séc., poss. poêle/frigo, garage inclus, réf. exigés, 514 388-5574

6 1/2 non chauffé à la petite Italie, libre, propre, 262, St-Zotique, 995\$/m, 514 995-6075

## 372 PROPRIÉTÉS À LOUER

MAISON à louer dans les Laurentides Chertsey. Références exigées, libre immédiatement. 514 493-3579

## FORMATION

**400**  
**408**

**404**

**COURS D'AGENT DE BORD 21\$/h+COURS D'AGENT DE VOYAGES** COLLEGE SIGMA (514) 482-1044

## EMPLOI

**412**  
**458**

## 413 ALIMENTATION

BOULANGERS demandés avec min. 5 ans d'expérience. L'emploi ou partiel, pour fin de semaine, tél. 514-648-1733

COMMIS de fruits et légumes, COMMIS de charcuterie et CAISSIERE, avec exp., fruiterie à Laval, excellent salaire, poste permanent, 514 804-8936.

## 414 CHAUFFEURS TRANSPORT

à LACHENAIE chauffeur classe 3 demandé, doit connaître ville de Mtl., 45 à 50 hrs./sem., avec expérience, 90%, dock à dock, 514-443-3233

**AXSUN TRANSPORT & DISTRIBUTION** 4900, Armand Frappier, St Hubert Chauffeur Classe 1 Conteneur - OC, ONT, USA 3 ans d'expérience min Aucun accident responsable Aucun antécédent criminel Faire parvenir votre CV à l'attention de: Jean-Jacques Dupuis jdupuis@axsungroup.com FAX : (450) 445-0005

**CHAUFFEUR** classe 1 demandé pour livraison de container, Mtl les environs, expérience requise, rémunération à l'heure. Envoyer C.V. par fax 450 676-5714 ou par téléphone

**446** **MÉTIER DE L'AUTO**  
**MÉCANICIENS** pour installer transmissions, avec expérience.  
 Robert : 514-269-5066, 514-279-4569.

**MIDAS BOUCHÉVILLE**  
 Mécanicien général, expérience, salaire concurrentiel, 40 hrs, bonnes conditions. Louis-Philippe: 450-641-4600.

**PNEUS ST-LAURENT RECHERCHE**  
 Aviseur Technique  
 Avec expérience min. 3 ans. c.v par fax à M. Alain Beauchamp au : (514) 731-5703 leger@pneusstlaurent.com

**URGENT !** besoin de **Mécanicien** sur unité mobile de soir, expérience sur camion et remorque, carte PEP un atout, Jean au (514) 863-8377

**452** **SERVICES MÉNAGERS CONCIERGE**  
**NETTOYEUR**  
 à temps plein avec expérience pour un grand immeuble au centre-ville. Salaire et appartement inclus.  
 S'il vous plaît contacter  
 M.Lavigne au 514-933-8328 ou Envoyer C.V par fax: 514 934-3909

**456** **TRAVAIL DE BUREAU**  
**SECRETARIE COMPTABLE** bilingue, exp. nécessaire domaine de la construction. CV tony@carrelage-casco.ca

**458** **VENTE ET MARKETING**  
 AGENCE TÉLÉMARKETING, bien établie, spécialisée dans la vente de cartouches d'encre, est en pleine expansion et recherche:  
**VENDEURS/VENDEUSES**  
 Temps plein, dynamiques et motivés pour se joindre à notre équipe actuelle. salaire de départ 11\$/h + bonus.  
 Fini tôt le vendredi!  
 5 14 875 - 4 20 0

**BESOIN VENDEURS** pour magasin de meubles (St-Léonard) temps plein, avec expérience et bilingue.  
 Contacter 514 885-6047

**GIVESCO**  
 Chef de file dans la vente des matériaux de construction  
**REPRÉSENTANT(E) INTERNE**  
 Expérience dans le domaine  
 Bilingue  
 Salaire selon expérience  
 Lundi au vendredi  
 Contactez  
 mmartin@givESCO.com  
 Fax : (514) 327-7876

**REPRÉSENTANT DES VENTES**, Bilingue, avec expérience pour compagnie de location d'outils, avec voiture. Se présenter avec CV au  
**A1 LOCATION D'OUTILS**,  
 6015 ch. côte de Liesse, MtL  
 2230 des Laurentides, Laval

**REPRÉSENTANT(ES)** Top closer, domaine publicité, clientèle féminin, libre de voyager, salaire moyen 1400\$/sem. 514-527-0146, ext 3713

**TÉLÉ MARKETING** solliciteurs(euses) avec exp. pour prise de rendez-vous. Salaire garanti. 514-527-0146 ext: 3713

**VENDEURS (EUSES)** téléphonique, pour publicité avec expérience, à Laval Ouest (450) 314-3212.

**MARCHANDISE**  
**500**  
**552**

**500** **ALIMENTATION**  
**BOULANGER** avec 5 ans d'expérience minimum, temps plein 5-6 jours/sem., à R.D.P., (514) 497-2778 CV: boulangerlilasalle@bellnet.ca

**502** **AMEUBLEMENT**  
 DIVAN 3 PLACES fauteuil inclinable imprimé fleurs et café  
 600\$ négociable.  
 (450)831-4992

**504** **ANIMAUX**  
**BERGER allemand**, 10 chiots enr. vaccinés garantie 2 ans, belle lignée, bon caractère, venez voir! (450) 652-3504.  
**CHIOTS cané corso**, éleveur privé, parents sur place, vermifugés, (514) 554-6543 ou (450) 692-4563

**504** **ANIMAUX**  
 DOBERMANN KING, 6 mois, couleur noire feu, 350\$, carnet de santé à jour, 450 663-8082

**506** **ANTIQUITÉS, ART, COLLECTIONS**  
 ENCAN D'ANTIQUITÉS  
 21 & 22 août, 1565 chemin fairview, huntingdon, Québec,  
 www.auctionzip.com  
 auctioneer i.d. # 12938,  
 collins auction 450-374-7687

**506** **ANTIQUITÉS, ART, COLLECTIONS**  
 ENCAN D'ANTIQUITÉS  
 21 & 22 août, 1565 chemin fairview, huntingdon, Québec,  
 www.auctionzip.com  
 auctioneer i.d. # 12938,  
 collins auction 450-374-7687

**517** **DIVERS À VENDRE**  
 BANCS de piano à 88 de 205 514-617-5390, 450-886-2586

**517** **DIVERS À VENDRE**  
 TENTE 8 places 2 chambres, état neuf, payée 300\$ demande 200\$ Vestes moto, chaps neufs payés 600\$ demande 300\$ (450)821-0450

**534** **MUSIQUE**  
 PIANO Heintzman professionnel 850\$ 514-617-5390, 450-886-2586

**540** **PAGE AUX PARTICULIERS**  
**BOIS de chauffage** à vendre, 100% érable, 1ère qualité, 100\$ la corde livrée Patrick au (514) 831-4080

**MACHINE** pour Agné du sommeil. Élite S7, servi pour voyage seulement, comme neuf, 325\$, 450 928-0114

**MINI-SYSTÈME** de son Sony, CD+contrôle 150\$, GPS Garmin 76CSX 150\$, canot 15' fibre 150\$, bench press type Olympique 150\$, 514 515-7348

**MOBILIER** ens. à dîner, Provençal Français, en chêne, 2 chaises capitaines + 4 ordinaires, table ovale avec rat-longue, buffet et huche, comme neuf à qui la chance, 1,900\$,négo. 450 928-0114

**Remorque 9X4 p.** 900\$ négo. 1 attache pour caravane 2006, 125\$ (450)799-5153

**SET DE CHAMBRE** en bois massif érable, 8 mcx, LIT QUEEN, peu utilisé, 2 mcx emballés, 1450\$, 514 816-7147

**TAILGATE F150**, 2005-2008, dans la boîte 375\$, 514 594-6546

**TÉLÉ 32"** Panasonic, très bon état, payé 850\$ prix 150\$ négo., 514 809-8383

**AMÉLIORATIONS ET ENTRETIEN DE PROPRIÉTÉS**  
**600**  
**640**

**616** **ENTREPRENEURS**  
**IMPORTATIONS** de Chine, recherche investisseurs, excellent rendement, mise de fonds 25000\$. 514 917-2445.

**628** **RÉNOVATIONS ENTRETIEN RÉPARATION**  
 RÉNOVATION en tous genres, de la cave au grenier, estimation gratuite, Francis : 514-572-7343

**636** **SERVICES DIVERS**  
**CHAUFFEUR PRIVÉ**, professionnel, classe 4b, pour cie, concessionnaire auto.et privé, exp.ref:514 729-7016  
 500\$ ET + PAR SEMAINE  
 Réceptionniste masseuse avec ou sans expérience, formation sur place, 514 781-8187.

**SERVICES**  
**644**  
**666**

**646** **DÉMÉNAGEMENT TRANSPORT**  
**DÉMÉNAGEMENTS PERFECTO**  
 514 266-7813, local/long dist.

**666** **AUTRES SERVICES**  
**CHAUFFEUR 12 ROUES**, dompneur avec 5 ans d'expérience, temps plein. Contactez: 514 978-0515

**700**  
**716**  
**VOYAGES LOISIRS**

**708** **CHASSE ET PÊCHE**  
 CAMP de chasse à l'original, paradis de chasse et pêche sur territoire à droits exclusif, camp et équipement, 35 000\$ ou meilleur offre 819 627-1617

**720**  
**740**  
**AFFAIRES FINANCIÈRES**

**722** **AVIS LÉGAUX**  
**PRENEZ AVIS** que la compagnie Petangevins Inc., à l'intention de demander au registraire des entreprises du Québec la permission de se dissoudre

**732** **OCCASIONS D'AFFAIRES**  
**EN FAILLITE**, magasin à 1\$, équipement, tout à liquider, étagères, marchandises, système de camera.  
 514 835-5033.

**799**  
**850**  
**AUTRES VÉHICULES ET SERVICES**

**800** **AUTOS À VENDRE**  
**A qui la chance !** 1994, Buick park ave. ultra, blanc, "show room" condition, original, jamais sortie d'hiver 140,000km, 8,500\$, (450) 435-6362

**BMW 745 I 03**, 135,000km, bleu foncé, int.beige, package exécutif, très propre, 20,000\$, vente rapide ! (514) 924-4080

**CHEV. OPTRA**, 06, 30 000km, aut., tout équipé, bal, gar. 6,495\$, 514 928-5454

**GTO 67**, besoin légère restauration, véhicule en marche, petit investissement, 6,500\$, (438) 889-9839

**MAZDA3**, 06, 79 000km, aut., a/c., balance de garantie, 7,295\$, 514 928-5454

!!!! SPÉCIAL !!!!  
**CHARGER 68**, 69, 70, 6,000\$, 7,000\$ 8,000\$, moteurs 318-383 ou 440, (438) 889-9839.

**SUBARU IMPREZA 07**, 59 500km, très bonne condition, man., fin de location, 14 000\$, 450 965-8095.

**SUZUKI SWIFT 2006** bleue, 107,000km 5 portes, impeccable, 4 pneus d'hiver, démarreur à distance, 6400\$ négociable. (450)831-4992

**806** **VÉHICULES 6000\$ ET MOINS**  
**ACCURA 1.6 EL**, 2000, 130,000km, 4,900\$, (514) 831-4744

**CADILLAC STS 98**, toute équipée, cuir beige, 168 000km, 3500\$, 514 242-9814

**CHEVROLET Venture**, 2004, propre, 165,000 km, 3400\$, (514) 909-0521

**CIVIC SI 1998**, 180,000km, 4,900\$, (514) 831-4744

**806** **VÉHICULES 6000\$ ET MOINS**  
**NISSAN ALTIMA 2002**, manuel, a/c, 220 000km, 3000\$, 514 582-0348

**NISSAN** Sentra 01, 96000 km, tr.propre com. neuve, aut., 3900\$, 514 892-6359

**NEON 97**, 15 500km., aut., propre, 1,300\$, 514 913-2924

**806** **VÉHICULES 6000\$ ET MOINS**  
**PICK-UP CHEV. KING CAB**, 8 cyl. 98, boîte 8', 250 000km, 1,900\$, 450 661-0335

**PONTIAC SUNFIRE 99**, aut, 4 p., a/c, 140,000 km., 1400\$, 514 949-3317

**PONTIAC WAVE**, 06, 94 000km, comme neuve, 3,795\$, 514 928-5454

**SUZUKI Vitara**, 03, man., 4x4, 8 pneus neufs, 129 000km, demande 4000\$, 450-689-6110

**TOYOTA Corolla 03**, femme proprio, 150 000km, 4200\$ 450-420-7088

**TOYOTA ECHO 2002**, man., pas rouillé, 180 000km, 2400\$, 514 862-7402.

**TOYOTA RAV 4**, 97, 139000 km, aut., noir, 4x4, propre, 3850\$ 514-744-6155

**VOLVO S80**, 99, noire, cuir, excel. état, 130000km, 5000\$, 514 488-0805.

**810** **VÉHICULES DE PARTICULIERS 6000\$ ET PLUS**  
 BMW 325 convertible, 2004, blanche, toit noir, titronit, 151.000 km, 17,000\$, 514-924-4915.

**DODGE Caravan SXT 2003**, IMPEC-CABLE, Rouge, 110,000 km, Tt équ. Traiter à l'antirouille, freins neufs, batterie neuve, inspecter par mécanicien. Prix ferme :7000, L'Assomption, 450-589-2363 ou 514-977-6501

**HONDA CIVIC LX**, 2003, argent, automatique, 2 portes, 32,000 km, méc. A1, 6700\$, 514 928-1374

**JAGUAR XG8 04**, 4 portes, 110 000km, immaculée, int. cuir, tout ouvrant, etc., 17 500\$, 514-236-1096

**KIA Rondo 08**, tt. équipée aut. 79,000 km 7 pass, attache remorque, vitres teintées 14,500\$ 450 561-1533

**MAZDA RX8 04**, bleu, tout équipé, pneus et mags neufs, 160,000km, 9,500\$, (514) 998-2419

**MITSUBISHI ECLIPSE GS 08**, 36 000k, orange, tout équipée, man., 4 vit., 2.4L garantie 5 ans/ 10 ans gr. propulseur, 16,500\$, 514 717-0745

**NISSAN Altima 2008**, 2.5L, SL, argent, cuir, système Bose, bluetooth, toit ouvrant, 108000km. Garantie complète jusqu'à avril 2012 ou 160000 km 17500\$ négo. 450 377-7126 Remis.

**SANTA FEE 06**, man., 4 cylindre, a/c, 117 000km, hitch remorque+4jantes supplémentaire, 9800\$, 450 280-9537

**SILVERADO 2500 2008**, 62 000 km, LT-Z271 4X4, Vortec V-6000, auto, essence, bal de gar., remorque dispo., 27 500\$ nég., 450 424-4769

**TOYOTA CAMRY**, SE, 2007, rouge, pn. neufs, 76 000km., impeccable, 17,500\$ 819 379-6465 / 819 609-5300

**TOYOTA CAMRY 2007**, le cuir, 41 000km, gris, impeccable, 17 500\$, Contactez : 514 386-8860

**TOYOTA Corolla 2005**, 105000 km, aut., GR. elect., 4 portes, meca A1 un seul proprio. 7900\$. 514 527-1236.

**VOLKSWAGEN GOLF 2002** 5 portes., très propre, 145,000 km, aucune réparation, 6300\$, Paul : 514-386-7609

**812** **VÉHICULES DEMANDÉS**  
 POLARIS SPORTSMAN 2002, 500 HO, A1, 9000 km, jaune, vérification complète, 3300\$ Pierre 514 554-1569

**824** **BATEAUX MOTOMARINES ACCESSOIRES**  
 SCARAB 34', 2 x 454, pied bravo, remorque 3 essieux, 30,000\$, 514 346-7775.

**826** **ENTRETIEN RÉPARATION**  
 (A) www.reno-bell.com  
 Sous-sol salle de bain portes et fenêtres, peinture briques, toiture Etc...  
 514 564-7877 / urgence 514 969-6710

**COUPLE** concierge résidentiel recherché pour complexes de 64 unités. Pointe-Claire. CV par courriel à tudor@cbcapital.com ou télécopieur: (514) 940-3693

**SPÉCIALITÉ** en maçonnerie, réparation brique, joints de brique, gonflément de murs, crépi, block, peinture à époxy pour le béton, garantie 5 ans 514 262-2856 R.B.O.: 5596060301

**846** **ROULOTTES, MOTORISÉS, TENTES-ROULOTTE**  
 FIFTH WHEEL hornet 1997, 26.5 pieds très propre, 8000\$ 450 565-1584

**MOTORISÉ ROADTREK VERSATILE 200**, 4 places, 75 000 km, 2001, tout équipé, 27 500\$, 514 776-8337.

**846** **ROULOTTES, MOTORISÉS, TENTES-ROULOTTE**  
 PONTON 2004, 20 pieds, Pincecraft, moteur 90 force, Mercury, tout équipé, peu utilisé, 18,000\$ 514 214-4049

**ROULOTTE** Golden 85, 35 pi., 10,000\$ négociable, cause de décès, très propre, (450) 562-3530

**ÉVÉNEMENTS SPÉCIAUX**  
**900**  
**924**

**À LOUER APPARTEMENT 4 1/2 CONSTRUCTION NEUVE**  
 Finition de qualité, nouveau concept avec salle de lavage, insonorisation supérieure.  
 Boul, L'Assomption près de Petit-Noriae  
**Information 450 757-2478**



*Chœur du Musée d'art de Joliette*  
**Venez chanter les grandes œuvres du répertoire classique avec nous !**

Sous la direction de Philippe Bourque, le Chœur du Musée d'art de Joliette entame sa 11<sup>e</sup> saison déjà! Nous sommes présentement en période de recrutement de choristes dans toutes les voix en vue de la prochaine saison. Le Gloria de la Messe en Si mineur de Bach et le Magnificat de Mendelssohn, comptent parmi les oeuvres au programme du prochain concert. Vous êtes invités à vous présenter lors de la première répétition régulière du Chœur se tiendra à la salle de musique du CEGEP de Joliette (2 rue St-Charles Borromée Sud, voisin de la Cathédrale de Joliette), le mercredi 25 août 2010 à 19.00 heures. Il est préférable de se présenter à 18:45 heures. Les auditions auront lieu à la fin de la répétition. Cette soirée peut donc également être une belle occasion de mieux faire connaissance avec nous.

Pour tout renseignement :  
**(450) 752-1662 ou (450) 752-4329.**

**la collecte**  
**INFO-COLLECTE (Ouest du Québec)**  
 (514) 832-0873 • 1 800 343-SANG  
 www.hema-quebec.qc.ca  
**DONNEZ DU SANG. DONNEZ LA VIE.**

# Radio-Canada dans Lanaudière

Une équipe de tournage de Radio-Canada a filmé la région pour un documentaire de 60 minutes sur l'histoire et l'actualité de Lanaudière.

L'équipe a captée des activités et des gens de divers milieux pendant deux semaines. Ils ont aussi filmé le Festival acadien de la Nouvelle-Acadie la semaine dernière.

Le documentaire est dirigé par le cinéaste Phil Comeau qui s'est mérité une trentaine de prix internationaux pour ses films (Frédéric Back, Les couleurs de mon accent, Mayday, Tribu.com).

«En plus de filmer les activités de la région, nous prenons des gens dans les milieux de la culture, de l'histoire, de l'économie et de la politique», confie le réalisateur.

L'équipe a visité diverses communautés dont Saint-Jacques, Sainte-Marie-Salomé, Saint-Liguori, L'Assomption, L'Épiphanie, Joliette et Saint-Jean-de-Matha.

Il y aura des entrevues avec l'ancien Premier ministre Bernard Landry, avec Évangéline Richard, directrice du Club de golf de Saint-Liguori, avec Andrée Mireault, du comité du Patrimoine Grand-Pré de Sainte-Marie-Salomé, et avec le jeune musicien Philippe Jetté, entre autres.

Le film sera diffusé à l'automne 2011.

**VOUS AVEZ UN SCOOP?**  
 journaljoliette@hebδοςquebecor.com

**À LOUER**  
**Logements 3 1/2 et 4 1/2**  
*Standard à luxueux*  
*Prix pour tous les budgets*  
*Joliette et St-Charles Borromée*  
**Informations 450 757-2478**  
**Le Groupe Brouillette**

**À LOUER**  
**Locaux commerciaux**  
 Zonage industriel  
 (1) 4 480 pi. car.  
 (1) 9 100 pi. car.  
 Situés au 180 et 190.  
 Des industries à Lavaltrie.  
**Info: 450.586.0422 #17**

**Les Samedi hot dog**  
**.50 \$ de 11h à 13h**  
**Marché aux Puces**  
**INTÉRIEUR**  
 2911 rte 131 Notre-Dame-de-Lourdes  
 450-751-1034

Les petits apportez votre dessin et courrez la chance de voir celui-ci publié dans le journal de Joliette

Yoan Taylor de St Liguori 11 ans  
 mr freeze jumbo pour chaque participant

**Marché aux Puces**  
 Vente - Réparations  
 Entretien - Installation  
 Service à domicile

**Dany Informatique**  
 244, rue du Précieux-Sang Joliette QC J6E 2M3  
 Tel: 450 857 1118 Cell: 450 944 1811 gilles.dany@hotmail.com

La porte des anges  
 Bernard Brousseau  
 Médium, voyant, tarot  
 45 ans d'expérience  
 450-760-9618  
 bernard.brousseau@sympatico.ca

**Au Pays des Billes**  
 Kiosque # B-22  
 Centre de liquidation  
 Billes variées, Accessoires  
 Colliers, Bracelets  
 450-271-5288

Au royaume de  
**Marie-Lise & Nathalie**  
 Kiosque #B26 & B17  
 Vêtements de travail Big Bill.  
 Vêtements neufs et usagés.  
 Bijoux fait à main.  
 Couturière sur place.  
 tout doit être vendu liquidation à 2\$ #B15

**Centre de liquidation**  
 Peinture 3\$ le gallon  
 article de quincaillerie,  
 article de salle de bain ect.  
 Tout doit être vendu  
 2911 rte 131 Notre-Dame-de-Lourdes

**www.megapuce.com**  
 kiosques à louer  
 A partir de 10\$  
 Vend. 12hres à 21hres,  
 Sam. & dim. 9hres à 17hres  
 Plus de 30 commerçants

**karaoké** au resto-bar  
 Les Citoyens,  
 pour la fondation N.Demarle  
 Bière à \$2.50  
 samedi et dimanche

Musique commandité (Les Productions Mixer) 450-760-6096

# eux

## MOTS CROISÉS

	1	2	3	4	5	6	7	8	9	10	11	12
1												
2												
3												
4												
5												
6												
7												
8												
9												
10												
11												
12												

### Horizontalement

- Mur d'une salle d'exposition — N'ayant subi aucune teinture.
- Officier de la cour du Sultan — Fil textile gainé de polyester — Pronom indéfini.
- Brille — Substances grasses de couleur jaune.
- Ancienne monnaie chinoise — Ville du Texas.
- Préfixe privatif — Lettre grecque — Allez, en latin.
- Groupe organisé — Paresse.
- Volcan actif du Japon — Référence.
- Fine galette — Allure du cheval.
- Cor qui termine la tête d'un cerf — Vin blanc — Note.
- Entrée de données dans un système informatique — Prénom masculin.
- Conjonction — Bois noir — Armée.
- Attristé — Axe.

### Verticalement

- Petit morceau de carton — Adverbe de lieu.
- Reptiles sauriens — Pain non levé.
- Dompté — Enveloppe.
- Très petite île — Polir avec la ripe.
- Rivière d'Alsace — Maman — Port du Japon.
- Se dit d'une peau dont le côté chair est à l'extérieur — Aplati.
- Erbium — Festin (pl.) — Issu.
- Sauté — Bigrement.
- Déportation — Plante au liquide irritant.
- Entailler d'une rainure — Pronom personnel.
- Mets fait de pommes de terre émincées — Oubliée.
- Pronom indéfini (pl.) — L'ancienne Estonie — Pronom personnel.

## SOLUTIONS

U	E	I	S	S	E	R	E	V	A	N		
T	S	O	E	N	E	B	E	T	E	N		
I	W	E	R	E	T	P	I	N	I			
I	W	I	A	V	A	I	E	P	O	E		
T	O	R	T	E	P	E	R	C	E	N		
S												
E	I	E	N	O	T	A	T	E	S	E		
I	T	I	E	A	G	W	O	I	N	I		
S	A	V	L	L	A	D	L	E	T			
S	E	S	I	C	E	L	I	T	R			
N	O	X	R	E	L	U	E	A	G			
R	U	C	E	I	S	E	I	A	V			

4	1	2	7	6	3	8	9	6	5			
8	7	3	4	5	9	2	1	2	6			
5	9	6	8	2	1	7	4	7	3			
3	2	8	4	1	9	6	6	5	7			
1	4	7	3	6	5	9	6	2	8			
6	5	9	2	8	7	1	3	4				
2	8	1	6	5	4	3	7	9	6			
7	6	4	1	3	8	5	9	2				
6	3	5	9	6	7	4	2	8	1			

## SUDOKU

1				7								
			5						9	7		
	7			5		1	8					
4		1			2	6						
8									4			
						4					3	
		7			8							
6			9				3				8	
		8		6		2						

# Début des matchs préparatoires pour le Trafic

## Junior AAA

Guy LATOUR • journaljoliette@hebdosquebecor.com

Le Trafic de Joliette a débuté son camp d'entraînement, mardi soir, au Centre récréatif Marcel-Bonin.

L'entraîneur Steve Hartley accueille de nombreux « prospects » et une dizaine de vétérans de la saison dernière.

Après trois séances intensives d'entraînement, le Trafic va débiter son calendrier de matchs préparatoires demain soir (20 août), en visitant les Cobras de Terrebonne.

Deux jours plus tard, soit le 22 août, les Loups de La Tuque (anciennement les Filons de Thetford Mines) seront les visiteurs à 19 h 30, à Joliette.

La saison débutera le 4 septembre, dans le cadre du Challenge de la LHJAAQ, à St-Jérôme. Le Trafic se mesurera aux Maroons de Lachine, à 20 h, à l'aréna Melançon.

## Pard revient

Par ailleurs, le Trafic saluera le retour de l'ailier gauche Nicolas Pard en 2010-2011, qui sera un des cinq joueurs de 20 ans de l'équipe. Pard revient d'un séjour d'une saison et demie dans la LHJMQ avec les Sea Dogs de Saint-John. En 87 matchs avec Saint-John, il a inscrit 26 buts et 17 aides pour 43 points. Il a aussi passé 54 minutes de punition.

Rappelons que la vente de billets de saison se poursuit du côté du Trafic. On peut se les procurer en communiquant avec Sylvain au 450 752-3980 ou Angèle au 450 753-3060.

Il est aussi possible de se procurer 25 billets pour 200 \$. L'amateur peut utiliser ses billets comme bon lui semble durant la saison régulière.



journaljoliette@hebdosquebecor.com

**La boutique optique**

- Un service personnalisé aux prix des grandes chaînes
- Examen de la vue par optométriste
- Lunetterie
- Lentilles cornéennes
- Examen visuel
- Santé oculaire

**SPÉCIAUX'**  
 Simple vision  
 99\$ monture incluse Foyer progressif  
 199\$ monture incluse

Jacques Boudreau O.D.  
 Optométriste  
 450 757-2025  
 127, rue Saint-Charles-Borromée Nord  
 Joliette QC J6E 4R4

# André Alie n'a pas oublié Joliette

Guy LATOUR • [journaljoliette@hebdoquebecor.com](mailto:journaljoliette@hebdoquebecor.com)

**Quinze ans après son passage comme joueur à Joliette, André Alie n'a pas encore oublié la ville où il a terminé sa carrière junior.**

Durant une saison et demie, Alie a connu beaucoup de succès avec le National de Joliette. Le National fut, dans les années 1990, la plus belle machine de hockey junior AAA au Québec, laquelle faisait courir les foules au Centre Marcel-Bonin.

Arrivé du Collège La Pocatière dans le collégial majeur, il n'a pas tardé à faire sa marque à Joliette. En 16 matchs, il avait inscrit 17 buts et 11 passes pour 28 points et 34 minutes de pénalité. C'est la saison 1994-1995 qui fut sans contredit la plus mémorable pour Alie. Capitaine du National, il a récolté 129 points, soit 42 buts et 87 mentions d'aide, en plus de passer 103 minutes au cachot.

«Cette année-là, je vais m'en rappeler toute ma vie. On formait toute une machine. Mon trio avec Dmitry Pankov et Jean-François Gosselin était la terreur de la ligue», se rappelle André Alie.

Alie avait auparavant évolué avec les Cataractes de Shawinigan. Après son junior, il a aussi joué dans le semi-pro (maintenant LNAH) avec six formations.

## Foule incroyable

Celui qui portait le numéro 16 se rappelle aussi de la foule qui était incroyable. «C'était vraiment quelque chose de jouer devant nos fans. Les équipes adverses avaient peur de nous affronter chez nous. Quand on a gagné le championnat de la saison régulière, les séries éliminatoires et la Coupe Fred Page à Joliette, c'était carrément l'hystérie dans l'aréna», ajoute Alie.

Le National a connu toute une saison en 1994-1995, n'ayant perdu que sept parties en temps ré-

gulier. Il a également eu une séquence de 22 victoires de suite, un record qui tient toujours dans le junior AAA.

Qui ne se rappelle pas des Pat Tremblay, Luc Bilodeau, Gerry Gomez, Pat Bérubé, Bruno Forest et Sébastien Plouffe qui étaient les vedettes de cette édition mémorable.

André Alie a aussi développé une très belle amitié avec Jacques Laporte, l'entraîneur du National à cette époque. «Jacques et moi, on est des chums depuis l'époque du National. Il m'a beaucoup appris comme joueur et m'a fait confiance dès mon arrivée à Joliette. Il m'a aussi donné ma première chance dans le coaching avec les Patriotes, du côté universitaire», souligne Alie.

Ce n'est donc pas un hasard si André Alie est parmi les entraîneurs de l'École de hockey Jacques Laporte.

Au cours des prochaines semaines, des



Photo : Guy Latour

André Alie

membres de l'édition 1994-1995 du National tenteront d'organiser une soirée retrouvailles. On souhaite retracer toutes les personnes qui ont connu ou participé à la belle épopée du National, cette saison-là.

## Le Blizzard débute son camp le 22 août



Courtoisie LHJAAAQ

Le défenseur Joël Roch, de Saint-Elizabeth, tentera de se tailler un poste avec la nouvelle formation du Blizzard de Saint-Gabriel-de-Brandon.

**G.L.** La nouvelle formation du Blizzard de Saint-Gabriel-de-Brandon débutera son camp d'entraînement, le 22 août prochain, dès 18 h, au Centre sportif et communautaire de Brandon.

Rappelons que le Blizzard fera partie de la Ligue Senior A de la Mauricie cette saison. Une cinquantaine de joueurs prendront part à ce camp. Plusieurs noms connus des amateurs de hockey lanadois tenteront de se tailler un poste avec le Blizzard.

Parmi les vedettes, il y a David Dupuis (vétérinaire du hockey sénior), Joël Roch, David Bastien et Yoan Perreault, des anciens de Joliette, dans le junior AAA.

La lutte sera particulièrement intéressante au

poste de gardien de but. Marc-Olivier Gignac, qui a fait partie de la première édition de l'Action junior AAA, et Mathieu Blanchard, qui a joué junior AAA en Ontario et dans la LNAH avec Sherbrooke, sont deux candidats de choix.

«Je pense que nous aurons une attaque explosive et de très bons gardiens. Il nous manque peut-être quelques joueurs robustes capables d'aller à la guerre et nous serons très compétitifs», souligne l'entraîneur du Blizzard, Serge Roch.

## Billets de saison

Une cinquantaine de billets de saison ont été vendus jusqu'ici. Le 22 août, lors de la première journée du camp, il sera possible de se procurer

des billets de saison, à compter de 16 h. Le coût du billet est de 50 \$ (billet régulier) et 160 \$ pour la douzaine de billets VIP. Le VIP comprend un accès à la loge où seront offerts des consommations et un léger goûter. Un dépôt de 30 \$ (billet régulier) et 100 \$ (billet VIP) est exigé pour la réservation.

Il y aura trois matchs hors-concours à Saint-Gabriel. Les dates prévues sont le 4 septembre à 19 h 30 (Louiseville), le 12 septembre à 19 h (Louiseville) et le 18 septembre à 19 h 30 (Cap-de-la-Madeleine).

## Les Phénix à l'entraînement

**G.L.** Les Phénix du Collège Esther-Blondin ont repris le boulot, le 2 août dernier, alors que débutait le camp de développement de l'équipe.

Jusqu'au 7 août, les 55 participants à ce camp sont revenus à la base du hockey. Le véritable camp s'est mis en branle le 8 août, à Terrebonne. Sept joueurs de l'édition 2009-2010 des Phénix sont à un camp junior majeur depuis la mi-août.

Il s'agit du gardien Alex Dubeau (Shawinigan), des défenseurs Philippe Archambault (Québec), Mathieu Laverdure (Baie-Comeau), Jonathan-Ismaël Diaby et François Godin (Victoriaville) et des avants Carl-Antoine Delisle (Victoriaville) et William Cochrane (Cap Breton).

## Désir de vaincre

Par ailleurs, l'entraîneur des Phénix, Claude Lafontaine, semblait songeur au lendemain de la défaite de 6-2 contre le Collège Antoine-Girouard,

le 11 août.

«Je m'interroge sur le désir de vaincre de certains de mes joueurs présents au camp. Il n'est pas normal que lorsque tu joues pour obtenir un poste régulier dans le midget AAA, tu n'offres pas ta pleine mesure et que tu commets autant d'erreurs défensives, comme ce fut le cas hier», souligne M. Lafontaine.

Il ajoute que la plupart d'entre eux auront une seconde chance de se faire valoir. Suite au premier week-end de match pré-saison, les Phénix devaient réduire leur alignement à une trentaine de joueurs, dont trois gardiens.

## Donald Audette

Par ailleurs, Claude Lafontaine est très heureux de travailler de concert avec Donald Audette, cette saison : «Donald est un ami de longue date. Il va apporter beaucoup à l'organisation. Je n'hésiterai pas à l'impliquer lors de séances d'entraînement de



Guy Latour

Donald Audette (directeur-gérant) et Claude Lafontaine (entraîneur-chef) feront équipe avec les Phoenix cette année.

l'équipe», mentionne l'entraîneur.

Soulignons que le Collège Esther-Blondin terminera son calendrier de matchs pré-saison en recevant Saint-Eustache à 19 h 30. Il s'agira du premier match en 2010-2011 à leur domicile, l'aréna Roch-Lasalle de Crabtree.

*Pour femmes  
seulement*

**Quand l'alcool, les drogues  
et les médicaments ravagent  
votre vie...**

*Donnez-vous donc une chance!  
Appelez!*

*Maison*  
Raymonde-Chopin-Péladeau

Ivry-sur-le-lac  
819 326-3520

1 877 457-5011 sans frais

[www.maison-chopin-peladeau.org](http://www.maison-chopin-peladeau.org)

Organisme certifié auprès du ministère  
de la Santé et des Services sociaux.

# 700 joueurs de dekhockey

Guy Latour • [journaljoliette@hebdomasquebecor.com](mailto:journaldjoliette@hebdomasquebecor.com)

Chaque semaine, près de 700 joueurs pratiquent le dekhockey à Saint-Charles-Borromée, dans l'une des deux surfaces de jeu.

Il y a douze ans, Louis-François Asselin, Martin Bissonnette et Sandy Scalzo ont mis sur pied le dekhockey à Joliette.

Le dekhockey se pratique comme le hockey sur glace, sauf que la surface de jeu est en caoutchouc et la rondelle est remplacée par une balle.

«Lorsque nous avons mis sur pied le projet, nous ne pensions jamais qu'il connaîtrait un tel succès comme c'est le cas actuellement», souligne Sandy Scalzo qui gère le dekhockey depuis dix ans.

Chaque soir, du lundi au vendredi, de nombreuses catégories masculines et féminines ainsi que la classe mixte, disputent des matchs. La saison s'étend de mai à octobre, et compte une vingtaine de joutes par équipe, incluant les séries. Il y a aussi la ligue du CHRDL, laquelle compte une dizaine de formations qui jouent le dimanche soir.

## Deuxième surface

Devant une demande croissante, Sandy Scalzo a investi des montants importants, il y a cinq ans, pour l'ajout d'une deuxième surface de jeu. Depuis, les deux surfaces fonctionnent à plein régime.

M. Scalzo insiste pour dire qu'il y a des règles très strictes dans le jeu. Aucune bagarre n'est tolérée, une suspension de 12 parties est donnée à la première offense. Les coups vicieux ne sont pas tolérés.

«Nous voulons que la pratique du dekhockey se fasse dans un climat amical, tout en gardant le volet compétitif du jeu», précise Sandy Scalzo.

Il ajoute que Dekhockey Joliette s'implique beaucoup auprès des jeunes, que ce soit le hockey mineur de Joliette ou les Archers de Saint-Gabriel, junior AA. Lors des finales de fin de saison, en septembre, il y aura une journée de hot dogs, en collaboration avec le centre Émilie-Gamelin.

Enfin, il existe un partenariat entre Dekhockey Joliette et le programme de concentration en hockey de l'École Barthélémy-Joliette. D'avril à juin, les étudiants du programme peuvent poursuivre leur entraînement sur les surfaces de jeu du dekhockey, une fois que la glace n'est plus disponible.



Le dekhockey en action.

Photo : Guy Latour





[www.hyundai-lanaudiere.com](http://www.hyundai-lanaudiere.com)



**FORD MUSTANG GT**  
19 800 km, rouge, cuir.

**26 995\$**



**Elantra SPORT**  
57 000 km, tout équipé avec toit ouvrant

**10 495\$**

 <b>HYUNDAI ACCENT 2008</b> tout équipé, 80 000 km	 <b>HYUNDAI ACCENT 2009</b> HB, automatique, tout équipé, 54 000 km
 <b>HYUNDAI ELANTRA 2003</b> 63 000 km, tout équipé	 <b>HYUNDAI SONATA 2006</b> 106 000 km, tout équipé
 <b>HYUNDAI TUCSON 4WD 2005</b> 78 000 km	 <b>GMC ENVOY SLT 2006</b> cuir, toit, 86 000 km
 <b>PORSCHE BOXTER 2004</b> 60 000 km	 <b>HYUNDAI TUCSON 2005</b> 86 000 km, automatique

**815, chemin des Prairies, Joliette** (Angle des routes 131 et 158) **450 759-7669**

*Demandez Jonathan Poirier, directeur des ventes d'occasion • [jpoirier@hyundai-lanaudiere.ca](mailto:jpoirier@hyundai-lanaudiere.ca)*

On est  
**TOUJOURS  
OUVERT.**



Magasinez votre prochain véhicule quand vous le voulez.

VÉHICULES NEUFS | VÉHICULES D'OCCASION | ESSAIS | BLOGUE | VIDÉOS

**Auto****net.ca**

CHERCHER | MAGASINER | COMPARER

## Sports

# Martin Gravel au Championnat canadien

Guy LATOUR • [journaldeljoliette@hebdoquebecor.com](mailto:journaldeljoliette@hebdoquebecor.com)

**Un arbitre de Notre-Dame-des-Prairies prendra part au Championnat canadien de baseball junior, qui débute jeudi à Trois-Rivières.**

Martin Gravel, 39 ans, en sera à sa troisième participation à ce championnat qui regroupe les meilleurs joueurs junior élite au Canada. Cette compétition se terminera dimanche avec la grande finale. Durant les rondes préliminaires, Gravel officiera deux matchs par jour.

«C'est certain que je serai nerveux lorsque je sauterai sur le terrain pour le premier match, mais après le premier lancer, tout devrait bien aller», mentionne l'officiel au Journal.

Celui-ci évolue dans la Ligue de Baseball Élite du Québec (LBEQ) depuis plus de dix ans. À chaque saison, il a pris part à des matchs de la finale.

Il est considéré comme un des meilleurs de sa profession dans cette ligue. Il n'est pas rare qu'il soit assigné pour des matchs de grande importance.

«La Ligue Élite offre de l'excellent calibre de jeu. Il y a d'excellents frappeurs et la plupart des lanceurs sont de très bonne qualité», ajoute M. Gravel.

## Feuille de route éloquent

Martin Gravel arbitre depuis 27 ans. Il a aussi officié plusieurs championnats provin-



Martin Gravel (à droite) en compagnie de son confrère Alexandre Gobeil lors d'un récent match de la Ligue Élite du Québec.

Guy Latour

ciaux de niveaux junior et sénior.

Il fait également partie de personnel d'officiels de la Ligue Sénior Élite du Québec. Plusieurs joueurs de cette ligue ont évolué dans les rangs professionnels.

Sa meilleure saison fut sans contredit 2002. Il a été choisi le meilleur officiel majeur au Québec, meilleur arbitre de la LBEQ et au niveau lanauois aussi.

«Mon plus beau moment est certes lorsque j'ai officié un match des Capitales à Québec. C'était quelque chose d'arbitrer un match de-

vant près de 5 000 personnes», de se rappeler Martin Gravel.

Ce dernier espère officier des matchs de baseball pendant encore deux ou trois ans, s'il peut éviter les blessures. Il aimerait bien terminer sa carrière en participant à un championnat mondial.

Actuellement classé 13<sup>e</sup> au Canada, une bonne performance lors du Championnat canadien le placerait en très bonne position, pour une éventuelle invitation à une compétition mondiale.

## Un festival qui n'a pas peur de se salir

Photos : David Blanchette

C.C. La 8<sup>e</sup> édition du Festival Hors route/Salon VTT a, une fois de plus, été envahie par les amateurs de sensations fortes. À coup de chevaux moteurs, de boucane, de boue, de cascades et de démonstrations de savoir-faire, les spectateurs ont eu la chance de voir des 4X4 et des VTT en pleine action. L'équipe de Sylvain Normand prépare déjà l'édition 2011.



## En ref

### 350 personnes pour le premier gala de combats extrêmes

G.L. Le premier gala de combats extrêmes amateurs, présenté samedi soir dernier, sur les terrains de Dekhockey Joliette, a été un franc succès.

Plus de 350 personnes se sont entassées sous le chapiteau pour ce gala qui a donné lieu à beaucoup d'action.

«La réponse du public est au-delà de mes espérances. Ce genre d'événement sera présenté très régulièrement ici, croyez-moi», mentionne Dominic Morin, l'organisateur du gala.

Ce programme de combats extrêmes était sanctionné par la Fédération québécoise de Boxe Mixte (FQBM) et la World Kenpokai Karate Organization (WKKO).

### Résultats

Dans la grande finale, victoire de Maxime «The machine» Fecteau (Kanreikai Joliette) sur Keone

Sananikone de Jonquières, à 1 minute 59 secondes du premier round, par étranglement.

En demi-finale, Jason «The spartan» Courchesne (Kanreikai Joliette) a vaincu James «The Chazmanian Devil» Challice de Cobourg (Ontario), avec une clé de bras.

Un seul autre combattant de Kanreikai Joliette a remporté son combat, soit Micky Houle sur Eric Bessette. Pour ce qui est des Ricardo Moreau, Alex Lafond ainsi que Danny «Dragon eye» Villeneuve, ceux-ci se sont inclinés, mais ils ont tous livré une très belle bataille.



Photo : Guy Latour

Le premier combat de la soirée entre Micky Houle et Eric Bessette a donné lieu à beaucoup d'action.

LE JOURNAL DE  
**JOLIETTE**

**POUR BIEN VOUS SERVIR**

STÉPHANE TRUDEL  
CONSEILLER PUBLICITAIRE

3863311

450 960-2424  
POSTE 2633

**REGARDEZ LA VIDÉO**  
[lejournaldeljoliette.canoe.ca](http://lejournaldeljoliette.canoe.ca)

**LE SEUL CONSTRUCTEUR  
DES MAÎTRES BÂTISSEURS  
AVEC LA MENTION PLATINE  
DANS LANAUDIÈRE**



**0%  
DE COMPTANT  
DISPONIBLE**

# NOUVELLE PHASE MAINTENANT DISPONIBLE

**99 NOUVEAUX TERRAINS: RÉSERVÉS LE VÔTRE MAINTENANT**



**BUNGALOW  
À PARTIR DE  
116 900\$**

**SEULEMENT  
499\$ /MOIS**



**BUNGALOW  
À PARTIR DE  
124 900\$**

**SEULEMENT  
549\$ /MOIS**



**BUNGALOW  
À PARTIR DE  
129 900\$**

**SEULEMENT  
579\$ /MOIS**



**BUNGALOW  
À PARTIR DE  
119 900\$**

**SEULEMENT  
529\$ /MOIS**



**BUNGALOW  
AVEC GARAGE  
À PARTIR DE  
134 900\$**

**SEULEMENT  
599\$ /MOIS**



**COTTAGE  
À PARTIR DE  
134 900\$**

**SEULEMENT  
599\$ /MOIS**



**CONDOS  
JOLIETTE  
À PARTIR DE  
124 900\$**

**SEULEMENT  
549\$ /MOIS**



**CONDOS  
ST-PAUL ET  
CRABTREE  
À PARTIR DE  
94 900\$**

**SEULEMENT  
419\$ /MOIS**

**AUSSI DISPONIBLE À PARTIR DE 144 900\$ BUNGALOW AVEC BACHELOR**



RBQ 8340-5738-35

**POUR INFORMATIONS**

450 867-1910

450 898-1698

voir détails au bureau

**HEURES D'OUVERTURE**

lundi 11 h à 19 h

mardi 11 h à 19 h

mercredi 11 h à 19 h

samedi 11 h à 16 h

dimanche 11 h à 16 h



**LA GARANTIE  
DES MAÎTRES  
BÂTISSEURS**

Une approche revue et corrigée...

# Lanaudière

www.hyundailanaudiere.com



Modèle GL Sport montré  
Participation du concessionnaire  
de 350\$ incluse

## ACCENT GL 3 PORTES 2010

OBTENEZ **4 000 \$**

D'ESSENCE DANS UNE CARTE-CADEAU.\*  
SUR TOUS LES MODÈLES ACCENT



Modèle Limited montré  
Participation du concessionnaire  
de 500\$ incluse

## ELANTRA GL 2010

OBTENEZ **4 500 \$**

D'ESSENCE DANS UNE CARTE-CADEAU.\*  
SUR TOUS LES MODÈLES ACCENT



Modèle limited montré

## SANTA FE GL 3.5L 2010

TRANSMISSION AUTOMATIQUE, TRACTION INTÉGRALE

**TRACTION INTÉGRALE SANS FRAIS**

**ÉPARGNEZ 2 000 \$**

À PARTIR DE	ACHAT	LOCATION
<b>30 874 \$</b>	<b>0%</b> 48 MOIS* FINANCEMENT À L'ACHAT	<b>399 \$**</b> POUR 48 MOIS** 3 200 \$ COMPTANT

FRAIS, LIVRAISON ET DE DESTINATION INCLUS.

**815, chemin des Prairies, Joliette**  
(Angle des routes 131 et 158), **450 759-7669**



**HYUNDAI**  
hyundaicanada.com