

L'ÉVEIL

CANADA POSTES
POST CANADA



Les Barbiers
de Saint-Eustache

Coupe 20\$ taxes incluses

Hommes et garçons, sans rendez-vous



51, Saint-Laurent, Saint-Eustache 450 598-3330

P0208986-1_060723



L'Éveil et les commerçants
sont fiers de soutenir
la Fondation



VOIR À PARTIR DE LA
PAGE 21!

P031737-1_08291

AU PARC NATIONAL D'OKA

UN PROJET DE CONSERVATION SAUVE 112 BÉBÉS TORTUES DES INONDATIONS

PAGE 3

MA DEUX-MONTAGNES

PAGES 13 À 20



ENTENDEZ COMME
LA VIE EST BELLE



DÉPISTAGE AUDITIF
GRATUIT

Jusqu'au
31 décembre 2024



Centres
Masliah
AUDIOPROTHÉSISTES

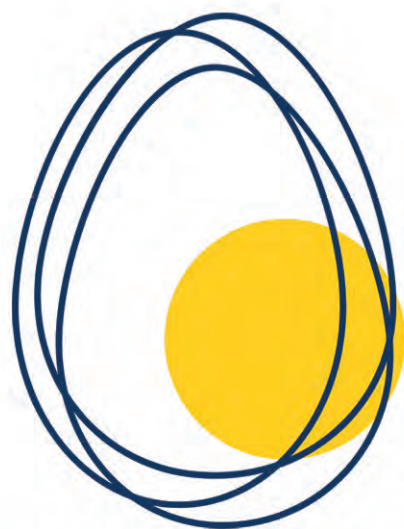
CENTRESMASLIAH
.COM

PLUS DE
20 CENTRES
SUR L'ÎLE DE MONTRÉAL
LA RIVE-NORD ET LA RIVE-SUD



St-Eustache 450 473-0090
Boisbriand 450 971-0502
Laval 450 937-0300

P023338-1-06434



C'est le temps des **POMMES**

VENEZ DÉCOUVRIR NOTRE MENU DES POMMES pour un temps limités

RÉSERVATION DE GROUPES !

EGGSPRESS
MATIN MIDI ET CIE

CERTIFICATS CADEAUX DISPONIBLES!

5 repas à 19.95 \$ chacun

COMBO POMMES & CHEDDAR

2 oeufs à votre façon avec crêpe mince
garnie de pommes et fromage cheddar râpé

CRÊPE D'AUTOMNE

Servie avec pommes, bacon et fromage brie

PAIN DORÉ PANKO « ST-JOSEPH »

Servi avec pommes, amandes grillées
et crème anglaise

BRIOCHE DU VERGER

Servie avec pommes, pacanes en morceaux et caramel

TOUR DE CREPE BABEURRE

3 petites crêpes au babeurre, garnies de pommes, noix
de grenoble et de sucre à la crème, servis avec 2 œufs,
bacon, pommes de terre et pain grillé.



235, boul. Arthur-Sauvé, St-Eustache | 450 598-0979

2151, avenue du marché, Saint-Lin, Laurentides | 450 302-1441

3190, chemin Gascon, Terrebonne | 450 641-9444

Suivez-nous
sur



UNE CENTAINE DE **TORTUES SERPENTINES SAUVÉES** GRÂCE À UN PROJET DE CONSERVATION

NINA-ROSE CASSIVI
nrcassivi@groupejcl.ca

Plusieurs personnes ont assisté à un moment émouvant et unique jeudi dernier, au Parc national d'Oka. Grâce à un projet de conservation mené avec l'Aquarium du Québec, 112 bébés tortues serpentes ont été sauvés des intempéries, puis relâchés en nature.

C'est la toute première fois que l'Aquarium du Québec se joint au Parc national d'Oka dans leurs initiatives visant le recensement et le suivi des différentes espèces de tortues. « Ils font l'observation des adultes et le recensement des tortues qui meurent ou se font blesser par les voitures. Ils font également la surveillance et la protection des nids depuis plusieurs années », décrit Marie-Pierre Lessard, directrice de la conservation, de la recherche et de la santé animale pour l'Aquarium du Québec.

Cette année, le Parc national d'Oka s'est associé à l'Aquarium du Québec pour tenter d'augmenter le taux de survie des nids menacés par la prédation ou par les intempéries. « Le projet était donc de ramener ces œufs-là à l'Aquarium du Québec, en milieu contrôlé, être mis en incubateurs et voir si on était capable de les mener à terme », précise Mme Lessard.

Ce sont 116 œufs de tortues serpentes qui ont été amassés, puis transportés à l'Aquarium du Québec le 18 juin dernier. Ceux-ci ont été incubés, jusqu'à l'éclosion qui a commencé le 10 août.

L'ÉTAPE FINALE

Une fois la santé des jeunes tortues constatée, celles-ci ont été transportées le 22 août dans des bacs conçus pour reproduire leurs conditions de vie. Elles ont ensuite été relâchées près des endroits où les œufs ont été prélevés au



Photo : Courtoisie

De nombreux curieux se sont déplacés au Parc national d'Oka jeudi dernier pour assister à ce moment unique.

mois de juin. Jusqu'à la fin du processus, les contacts humains ont été restreints autant que possible.

« On les a laissés aller dans l'eau et on les a regardés quelques minutes. Après, on a demandé aux gens de se retirer pour leur laisser la place pour leur permettre de se reposer et absorber la nouveauté. Parce qu'à cet âge-là, ils n'ont pas assez de force pour se sortir la tête de l'eau si leurs pattes ne sont pas appuyées quelque part. C'était donc important de leur laisser la berge », explique Mme Lessard.

Avec cette dernière étape qui a attiré des dizaines des personnes, Marie-Pierre Lessard soulève l'importance de la sensibilisation dans ce projet de conservation : « Beaucoup de gens viennent ici pour la plage, mais c'est



Photo : Courtoisie

Ce sont 112 tortues serpentes qui ont été relâchées dans leur habitat naturel, après leur incubation à l'Aquarium du Québec.

un parc national avec des animaux. C'est important que les gens prennent conscience de l'environnement, de le protéger et de faire attention quand ils arrivent au bord de l'eau. »

UNE ESPÈCE SURVEILLÉE

Même si l'espèce n'est pas menacée,

ce projet de conservation a permis de sauver toutes ces jeunes tortues qui vivent aujourd'hui au Parc national d'Oka. « Quand ils ont prélevé les œufs des deux nids, ils ont mis des marqueurs pour savoir exactement où ils étaient et cet été, ces endroits ont été inondés. Assurément, les 112 œufs n'auraient jamais éclos », souligne Mme Lessard.

« Toutes les espèces de reptiles subissent une pression énorme à cause des changements climatiques, de la pollution environnementale et de l'empiétement de la vie humaine sur leur milieu de vie. C'est donc important de se concentrer aussi sur ces espèces », ajoute-t-elle.

UN SUCCÈS SUR TOUTE LA LIGNE

« 112 œufs ont éclos et les quatre autres qu'on avait amassés n'ont pas été fécondés. Donc nous avons un taux de réussite de 100% », affirme Mme Lessard.

Avec le succès de ce projet, il ne serait pas surprenant que l'Aquarium du Québec répète le projet l'année prochaine, voire même celles à suivre : « Notre but ultime c'était de voir si on était capable d'améliorer les chances de survie de nos tortues et on a répondu à notre question. De voir que oui, ça nous ouvre plein d'autres portes pour imaginer d'autres volets à notre projet. On a pleins d'idées en ce moment! »

Me Roxane Roussel, Avocate

DEVEAU

450 472.4663

4885, rue Ambroise-Lafortune,
Boisbriand (Québec) J7H 0A4

rroussel@deveau.qc.ca

- Droit de la famille

- Droit civil

- Droit international
privé

- Gestion de projets



P029031-7_09896

Venez nous voir dans le complexe médical voisin du Cinéma St-Eustache !

**375 Av. Mathers, suite 150
Saint-Eustache J7P 4C1**

Écrivez-nous : contact@quadriporteurdepot.ca www.quadriporteurdepot.ca
Contactez-nous : 450 485-0528

QUADRIPORTEUR DÉPÔT

- Quadriporteur
- Fauteuil autosouleveur
- Aide à la vie quotidienne



P029705-1_06142

LE CSSMI FERME 13 CLASSES DE FRANCISATION



Photo : Courtoisie Pexels

Il ne reste que trois classes de francisation pour toute la région des Basses-Laurentides, soit celles du Centre de formation continue des Patriotes, à Deux-Montagnes.

REINE CÔTÉ / rcote@groupejcl.ca

Malgré une forte demande d'inscriptions en francisation, le Centre de service scolaire des Mille-Îles vient de fermer des classes et de résilier le contrat de la majorité de ses enseignants en FLS, faute d'un financement suffisant.

Au Centre de formation continue des Patriotes, à Deux-Montagnes, ce sont sept classes sur dix qui ont ainsi été annulées.

Le Centre multiservice de Sainte-Thérèse a subi le même sort avec la totalité de ses classes de francisation annulées, soit six sur six.

Du côté de l'enseignement, ce sont 21 postes d'enseignants, à temps plein ou à temps partiel qui ont été abolis.

La direction des communications du CSSMI assure que les règles budgétaires 2024-2025 ont forcé cette décision.

« Bien que nous ayons tenté de trouver d'autres solutions afin de maintenir la plus grande offre de service possible, nous avons dû l'ajuster afin de nous conformer aux règles budgétaires. Nous avons, à contrecœur, dû résilier certains contrats. Cette situation est regrettable et nous en sommes profondément désolés », assure le CSSMI.

Pourtant, la demande en francisation était en hausse. « Le CSSMI connaît une forte croissance des demandes d'inscription en francisation. Ces demandes sont bien réelles et non pas estimées. Vu la forte croissance des demandes d'inscription en francisation, nous avons prévu ouvrir des classes pour accommoder l'ensemble de la clientèle », souligne Mélanie Poirier, du service des communications du CSSMI.

Cette dernière affirme que la mauvaise nouvelle annoncée aux enseignants a été suivie de mesures palliatives. Chaque enseignant a ainsi été contacté par l'équipe de direction des deux centres de formation générale adultes et un second suivi a été fait par l'équipe des ressources humaines afin de leur offrir un autre poste.

« Tous les enseignants se sont donc vus offrir une autre opportunité au sein de l'organisation, insiste Mme Poirier.

Celle-ci assure que le CSSMI disposera du financement nécessaire pour ouvrir trois classes au Centre de formation continue des Patriotes.





DISTRICT WEB.

EXPERT EN DÉVELOPPEMENT D'APPLICATIONS MOBILES



NOS APPLIS PERFORMENT !
VOICI LES RÉSULTATS POUR RABAISCHOC



26.7 %
Augmentation globale des ventes



5357
Téléchargements dès le 1^{er} mois



527 %
Augmentation du taux de conversion par rapport au site Web

CONSULTATION GRATUITE
514 446-1676
FINANCEMENT OFFERT



ALBI
Kia
St-Eustache

#1 au Canada
Venez voir pourquoi!



Niro 2024

1 PERSONNE SUR 5 REÇOIT NOTRE AIDE.

5 PERSONNES SUR 5 EN BÉNÉFICIENT.



JEDONNE.CA

L'ÉVEIL

leveil.com

Membre du GROUPEJCL

Bureau d'affaires: 450 472-3440
Petites annonces: 450 974-2244
Télé.: publicité: 450 472-1638
Télé.: rédaction: 450 473-1629
Site Internet: www.groupejcl.com

Les Éditions Blainville-Deux-Montagnes inc.
Pour couvrir son territoire complètement, L'ÉVEIL distribue toutes les semaines:

Deux-Montagnes
Saint-Eustache
Sainte-Marthe-sur-le-Lac
Saint-Joseph-du-Lac
Pointe-Calumet
Oka

POSTES CANADA 20 375 exemplaires

DÉPÔT 2 375 exemplaires

Nombre d'exemplaires au 28 août 2024
23 826 EXEMPLAIRES CERTIFIÉS

Fondateur: Jean-Claude Langlois • Président-Éditeur: Serge Langlois • Directeur général: Pierre-Marc G. Langlois • Conseil d'administration: Claude Langlois, Michel Langlois, Serge Langlois • Directeur de la production: Yves Bourbonnais • Assistante: Michèle Giroux
• Directeur du contenu: Christian Asselin • Directeur adjoint du contenu: Dany Baribeau
• Journalistes: Christian Asselin, Benoît Bilodeau, Dany Baribeau, Reine Côté, Stéphanie Prévost, Marjorie Dumoulin-Lafond, Nina-Rose Cassivi, Simon Martel, Isabelle Perreault, Serge Langlois
• Rédactrice publicitaire: Geneviève Blais • Vidéastes: Bruno Cloutier, Thibault Rajaofetra et Photographe et vidéaste Vincent Yergeau
• Webmestre: Jade Lesieur • Directeur développement numérique et relations publiques: Jean-François Legault
• Publicitaires: Clémence Leblanc, Caroline Godon, Charles Lalande, Jean-François Ferland, Pauline Allard
• Coordonnatrices aux ventes internes: Caroline Black, Joséé Denis, Lynda Archambault et Annick Currie

L'ÉVEIL est lithographié par l'Imprimerie Transcontinental inc. et publié par Les Éditions Blainville-Deux-Montagnes. Toute annonce, grande ou petite, est acceptée par L'ÉVEIL. Cependant, le journal dégage sa responsabilité au-delà du coût de l'annonce, en cas d'erreur ou d'omission. La reproduction des annonces et des nouvelles de ce journal est interdite. Distribution Blainville-Deux-Montagnes, distributrice de circulaires, ne peut être tenue responsable, pour un montant supérieur au coût du contrat, des dommages résultant d'un incendie, d'une inondation ou d'autres avaries. «Société canadienne des postes - Envois de poste, publication, contrat de vente n° 0109584»

RÉSEAU SÉLECT
Conseil de presse

INFOPRO
• Directeur de la production: Yves Bourbonnais
• Assistante: Michèle Giroux
• Responsable du développement commercial: Louis Vallée

Distribué par:
CANADA POSTES
ROST. CANADA

Canada

TIRAGE CERTIFIÉ



REGROUPEMENT ÉCOCITOYEN

UN TOUT PREMIER JARDIN COLLECTIF INAUGURÉ À SAINTE-MARTHE-SUR-LE-LAC



Photo : André Gauvin

L'ouverture du jardin collectif a été officialisée le 15 août dernier avec la traditionnelle coupe du ruban.



Photo : André Gauvin

Guylaine Thibodeau, vice-présidente du Regroupement écocitoyen de Sainte-Marthe-sur-le-Lac, a dévoilé le logo du jardin, symbolisant toutes les énergies qui ont été mises ensemble dans le projet.

NINA-ROSE CASSIVI / nrcassivi@groupejcl.ca

La Ville de Sainte-Marthe-sur-le-Lac possède dorénavant son premier jardin collectif et solidaire, le Colibri, solidifiant ainsi les liens de la communauté tout en contrant la précarité alimentaire.

Initié par les bénévoles du Regroupement écocitoyen de Sainte-Marthe-sur-le-Lac, le jardin porte l'emblème du colibri, car sa légende veut qu'il porte dans son bec des gouttes d'eau servant à éteindre un feu qui ravage une forêt. Ainsi, il symbolise la création d'un projet qui portera à bien l'avenir d'une collectivité.

« Ensemble, aujourd'hui, ici, on souligne quelque chose d'extraordinaire; l'espoir. Comme ça, avec ce beau jardin. Pas en claquant des doigts, mais avec la sueur de notre front. On a créé quelque chose de concret. Nous avons réalisé ensemble le premier jardin collectif et solidaire de Sainte-Marthe-sur-le-Lac », a déclaré Josée Deslauriers de Nature Vivante, lors de son inauguration le 15 août dernier. Cette dernière a mené la construction du jardin avec l'aide d'une soixantaine de bénévoles de la région.

« J'espère que ce jardin, tout droit sorti de notre cœur, puisse donner inspiration, espoir et puisse amener peu à peu des changements concrets pour notre avenir et surtout, pour celui de nos enfants », espère-t-elle. D'ailleurs, en plus de rassembler la communauté, le jardin le Colibri se veut solidaire, car le surplus des récoltes sera remis à des organismes œuvrant dans l'aide alimentaire.

Ce nouveau jardin collectif s'ajoute aux autres jardins de la MRC de Deux-Montagnes qu'on retrouve à Saint-Placide, Saint-Joseph-du-Lac, Pointe-Calumet et Deux-Montagnes. « Ce projet fait partie d'une table de conservation qui fait partie des autres jardins de la région. On veut aller dans la direction des communautés nourricières », ajoute Sylvie Clermont, présidente du Regroupement écocitoyen de Sainte-Marthe-sur-le-Lac.

Après la réussite de ce projet, le regroupement prend déjà action pour poursuivre son implication au profit de l'environnement et de la qualité de vie des citoyens. « On a aussi un deuxième projet qui s'en vient bientôt, un projet de forêt nourricière. On va beaucoup s'investir cet automne et cet hiver dans ce projet-là », promet Mme Clermont.



Photo : André Gauvin

Situé entre les rues de l'Érablière et de l'Aubier, le Jardin collectif et solidaire le Colibri se situe sur un terrain de 11 000 pieds carrés.

Appartements luxueux style condo



LIVRAISON
À partir de janvier
2025

Eau chaude / thermopompe climatisation / chauffage haute efficacité / internet haut débit
électroménagers / isolation supérieure / balcon privé / remise / salle d'exercices / piscine *
aménagement paysager raffiné / terrasse sur le toit / espace de stationnement et garage en option

Secteur paisible, accès rapide aux
autoroutes 15, 13, 640, 50, centre
commercial à proximité (SAQ, IGA extra,
Costco, restaurants, banques, etc.)

3 ½ à partir de 1772\$
4 ½ à partir de 2445\$ (2 sdb)



Bureau de location **OUVERT 7 JOURS**
101-4655, rue Des Francs-Bourgeois, Boisbriand, J7H 0G3
450 977-1595
(Lundi au vendredi de 11 h à 18 h,
samedi et dimanche de 11 h à 17 h)
www.sanleon.ca

P028599-3_05745

1-2 POUR INNOVATION AUTO SPORT AU COMPLEXE ICAR

L'équipe Innovation Auto Sport, composée de Kevin Lacroix et Andrew Ranger, a réalisé une performance remarquable lors de l'Evirum 100, samedi dernier à Mirabel, en décrochant la première et la deuxième place.

Kevin Lacroix, pilotant la Dodge #74 Adaptive One Calipers/NAPA Racing, a terminé en deuxième position après une bataille intense avec son coéquipier Andrew Ranger. L'équipe NAPA Racing a débuté la journée en

force, avec le meilleur temps lors des essais matinaux. Lacroix s'est ensuite qualifié en deuxième position, lui garantissant une place sur la première ligne au départ de la course.

Dès le départ de l'Evirum 100, Lacroix a mis la pression sur le leader et a pris la tête au 7e tour. Malgré une avance confortable, trois neutralisations ont influencé le déroulement de la course. C'est lors de la dernière relance que Lacroix a cédé la première place à Ranger, tout en protégeant la deuxième position contre Marc-Antoine Camirand.

« Andrew avait la vitesse nécessaire pour finir en tête, » a déclaré Lacroix. « Quand il m'a dépassé, j'ai dû également défendre notre doublé face à Camirand. »

Lacroix a exprimé sa satisfaction malgré la déception de ne pas avoir battu le record du plus grand nombre de victoires à ICAR, tout en remerciant les invités de NAPA présents pour leur soutien. Il sera de retour en piste le week-end prochain au Canadian Tire Motorsport Park pour la dernière épreuve sur circuit routier de la saison.



Photo Matthew Manor
Kevin Lacroix remporte la 2e position lors de l'Evirum 100 qui a eu lieu au Complexe ICAR Mirabel.



NOS NOUVELLES APPLICATIONS MOBILE PERFORMENT !

Plus de 55 000 téléchargements dans les Laurentides



MRC DE MIRABEL



MRC DE LA RIVIÈRE-DU-NORD



MRC DE DEUX-MONTAGNES



MRC DE THÉRÈSE-DE BLAINVILLE



RABAISCHOCS

Merci à nos fidèles lecteurs et clients !



Membre du **GROUPE JCL**
LA FORCE DU MESSAGE



« PRÈS DE MON ÉCOLE, CONDUIS-TOI BIEN! »

LA VILLE DE SAINT-EUSTACHE VISE UNE MEILLEURE SÉCURITÉ AUX ABORDS DES ÉCOLES



Photo: Dany Baribeau

De gauche à droite, de l'arrière vers l'avant: Thierry Vallières, directeur du Service de police de la Ville de Saint-Eustache; Pierre Charron, maire de Saint-Eustache; Yves Roy, conseiller municipal président de la Commission de la circulation et des transports; Christian Coutu et Bruno Denis du Service de police de la Ville de Saint-Eustache; Danièle Fournier, directrice, école Horizon-Soleil, Loralie et Lexie, élèves; Karine Bastien, directrice, école au Cœur-du-Boisé; Nathalie Beaudry, directrice, école Clair Matin; Vicky Larochelle, directrice adjointe, école Horizon-Soleil; Zack, élève.

La Ville de Saint-Eustache, en collaboration avec son Service de police et la Société de l'assurance automobile de Québec (SAAQ), lance une campagne de sensibilisation à la sécurité aux abords des écoles. Avec comme slogan « Près de mon école, conduis-toi bien! », celle-ci vise à encourager les automobilistes à mieux se comporter au volant près des écoles, particulièrement en période de pointe matinale.

En effet, le Service de police de la Ville ainsi que les directions d'écoles primaires constatent quotidiennement des comportements nuisibles qui, combinés à un fort achalandage dans des zones restreintes, rendent les abords des écoles moins sécuritaires en plus de nuire à la visibilité et à la circulation. Sont visés les comportements suivants : Le non-respect des zones de débarcadère, la vitesse, les manœuvres dangereuses interdites de type « u-turn », le non-respect des zones dédiées réservées aux autobus.

« La campagne met en scène des enfants donnant des consignes de bonne conduite – au sens littéral comme au figuré – aux automobilistes en les enjoignant à renoncer au comportement nuisible qu'ils s'approprient à adopter. Elle sera déployée stratégiquement sur les lieux précis d'écoles composant avec les enjeux cités»,

de dire le président de la Commission de la circulation et des transports, M. Yves Roy.

« La sécurité devrait être la priorité! En cette rentrée, montrons l'exemple à nos enfants en suivant les règles de bonne conduite aux abords des écoles. J'encourage également les élèves et les parents qui le peuvent à privilégier le transport actif, lorsque possible, pour limiter le nombre de véhicules en zone scolaire », conclut le maire de Saint-Eustache, M. Pierre Charron.



SÉCURITÉ ROUTIÈRE : UNE RENTRÉE EN TOUTE SÉCURITÉ

Du 26 août au 6 septembre 2024, les policiers de la Sûreté du Québec intensifieront leurs interventions aux abords des écoles afin d'assurer une rentrée scolaire sécuritaire.

Avec la reprise des classes, l'achalandage sur le réseau routier augmentera en raison de la présence accrue d'autobus scolaires, de piétons, de cyclistes et de brigadiers. Il est donc essentiel de respecter les règles de sécurité routière pour protéger tous les usagers de la route :

Limite de vitesse : Les limites de vitesse dans les zones scolaires doivent être strictement respectées. Les amendes pour excès de vitesse sont doublées en période scolaire, de 7 h à 17 h, du lundi au vendredi, de septembre à juin.

Arrêt obligatoire : À l'approche d'un autobus ou minibus scolaire avec feux rouges intermittents ou signal d'arrêt déployé, tous les usagers, incluant les cyclistes, doivent s'immobiliser à plus de cinq mètres.

Respect des signaux : Les ordres et signaux des agents de la paix, brigadiers scolaires ou signaleurs lors de travaux priment sur la signalisation existante.

Passages piétons : Les automobilistes doivent s'immobiliser à l'approche d'un passage piéton lorsqu'un piéton manifeste son intention de traverser.

Il est également important de respecter la signalisation aux abords des écoles, notamment les zones réservées aux autobus et celles où le stationnement est interdit. Les parents déposant leurs enfants à l'école doivent le faire dans des endroits sécuritaires pour éviter les manœuvres imprudentes.

Pour plus d'informations sur la réglementation en vigueur, consultez le site de la SAAQ à l'adresse suivante : <https://saaq.gouv.qc.ca/securite-routiere>.

Coquetel des lanternes 2024

5 septembre 2024 - 18h à 20h

Centre récréatif et communautaire de Saint-Colomban

Partenaire principal: Desjardins

Partenaire média: INFOS MIRABEL

Partenaire gourmand: LE GÉNÉRAL D'ARDE

Centre Marie Eve

FC31489-1-05900



HOROSCOPE

Alexandre Aubry
alexandre@norja.net
www.lignevision.com
1 900 456-4114 ou par cell. #4114

Signes chanceux de la semaine: **Scorpion, Sagittaire et Capricorne**
DU 29 AOÛT AU 4 SEPTEMBRE 2024



BÉLIER

(21 mars - 20 avril)

Vous ferez face à une charge de travail plus importante et à des détails urgents à gérer, tant au travail qu'à la maison. N'hésitez pas à solliciter l'aide des membres de votre famille, ils seront ravis de vous prêter main-forte.



TAUREAU

(21 avril - 20 mai)

Quelques amis bien intentionnés vous inviteront à vous engager dans une activité régulière pour rester en forme pendant la saison froide. Cela aura des effets positifs sur votre estime personnelle et votre santé.



GÉMEAUX

(21 mai - 21 juin)

Vous consacrez du temps à la maison et à la famille, embellissant votre espace selon vos préférences. Les résultats seront source de satisfaction. La nouvelle Lune apportera du nouveau dans votre environnement immédiat.



CANCER

(22 juin - 23 juillet)

Des déplacements fréquents, ou alors il faudra jouer au taxi pour vos proches, ce qui occupera une partie de votre temps. Vous aurez également une forte présence au téléphone et sur les réseaux sociaux, manifestant une grande curiosité et une facilité à communiquer.



LION

(24 juillet - 23 août)

Une avalanche de dossiers vous attend au travail, générant du stress, mais apportant des revenus supplémentaires qui s'avèrent bienvenus. Peut-être devrez-vous vérifier et réviser certaines factures.



VERGE

(24 août - 23 septembre)

Vos amis vous inciteront à une journée de magasinage, et bien que vous proposiez de nombreuses activités, vous pourriez finir par partir en solo à l'aventure ou par vous adonner au sport ou à toute autre activité stimulante.



BALANCE

(24 septembre - 23 octobre)

Prenez du recul pour vous détendre et obtenir une vue d'ensemble avec une meilleure perspective, vous permettant de rediriger votre chemin personnel ou professionnel dans une direction plus intéressante.



SCORPION

(24 octobre - 22 novembre)

Des amis pourraient vous entraîner vers une fin de semaine de détente, ou votre partenaire vous offrira une escapade romantique, autant de moments bénéfiques dans une ambiance des plus ressourçantes.



SAGITTAIRE

(23 novembre - 21 décembre)

De nouvelles responsabilités ouvriront des perspectives professionnelles prometteuses, avec la nécessité de faire quelques heures supplémentaires pour concrétiser ou finaliser vos projets.



CAPRICORNE

(22 décembre - 20 janvier)

Une formation proposée par votre patron vous ouvrira des portes pour un avenir plus prometteur, avec des avancements possibles après l'obtention du diplôme. Un voyage se profile pour célébrer : beaucoup de plaisir en perspective!



VERSEAU

(21 janvier - 18 février)

Septembre marque un renouveau, une nouvelle année pour les élèves et le retour au travail pour d'autres. Profitez-en pour réévaluer votre mode de vie selon vos valeurs et entreprendre un nouveau cheminement.



POISSONS

(19 février - 20 mars)

Malgré votre inconfort avec les foules, vous serez responsable d'organiser un événement d'envergure, démontrant parfois la nécessité de sortir de sa zone de confort pour atteindre le succès, du moins pour accomplir ses objectifs.

CARDINALS DE DEUX-MONTAGNES

UNE SAISON SAISSANTE POUR DES JEUNES JOEUSES DE BASEBALL

NINA-ROSE CASSIVI

nrcassivi@groupejcl.ca

« Elles nous surprennent à chaque partie », avance l'entraîneur-chef des Cardinals de Deux-Montagnes, Benoît Soutière, quand il pense à ses 11 joueuses. Âgées de 11 à 13 ans, la plupart d'entre elles n'en sont qu'à leur première expérience dans le baseball et malgré tout, elles ne cessent de se surpasser. « En début de saison, on m'avait dit de ne pas m'attendre à grand-chose. Mais on a une saison extrêmement raisonnable, avec une fiche supérieure à 500 », avoue-t-il.

Celles-ci ont d'ailleurs remporté la Coupe Longueuil, un tournoi provincial annuel de baseball U13 (Pee-Wee). Après une semaine de tournoi prometteuse où les joueuses ont gagné toutes les parties, elles se sont retrouvées en finale face aux Blue Sox de Saint-Bruno, une équipe bien plus expérimentée. Les Cardinals ont ainsi fait preuve de ténacité, sans s'attendre toutefois à une victoire. Mais elles ont encore une fois surpassé les attentes en mettant la main sur la coupe.

« On était deux équipes complètement inverses au niveau de l'expérience. Nos filles ont retroussé leurs manches et on est sorti de là victorieux. J'ai encore de la misère à y croire, j'en parle et j'en ai des frissons! », souligne l'entraîneur. Puis elles n'ont rien pris pour acquis, car depuis ce tournoi, les joueuses se sont mérité cinq victoires et qu'une seule défaite.

C'est aussi une première expérience surprenante pour Benoît Soutière, qui a décidé de devenir entraîneur cette année grâce à sa fille qui joue également pour les Cardinals. « On est une équipe avec peu d'expérience, mais on a une volonté de jouer et un plaisir qui se transmet », constate l'entraîneur qui tient à remercier Jean-François Chaput, Marc Forget,

Mélanie Rodrigue et François Jalbert pour leur support depuis le début de la saison.

Selon lui, cette saison remarquable est l'occasion de mettre en valeur cette

discipline : « J'adore ce sport, pourtant, quand on parle de baseball, on parle souvent juste de baseball masculin, alors je trouve ça important de mettre en valeur ces 11 filles-là et de promouvoir le baseball féminin. »



Photo : Courtoisie

Les Cardinals rassemble des joueuses âgées entre 11 et 13 ans qui habitent la MRC de Deux-Montagnes et la Ville de Lorraine.



Photo tirée de Facebook

Cet été, les joueuses des Cardinals de Deux-Montagnes ont vécu un tournoi mémorable où elles ont remporté La Coupe Longueuil 2024 dans la catégorie 13U féminin.

KIA
ALBI
Kia
St-Eustache

La meilleure transaction!

Sportage 2024

FÊTE DES CITOYENS DU QUARTIER DES ÎLES

TOUJOURS AUSSI RASSEMBLEUSE!

Encore cette année, les résidents du quartier des Îles, à Saint-Eustache, ont répondu présents aux nombreuses activités organisées dans le cadre de la Fête des citoyens. Du 4 au 11 août, le ciné-parc en famille, le canon à mousse, le tournoi de fer, le tournoi de crible et la balle molle, entre autres, ont su rassembler les petits comme les grands. Mais ce que cette 39^e édition a permis de mettre en lumière, plus que tout, c'est la solidarité qui habite les gens du quartier. En effet, alors qu'au lendemain des inondations plusieurs parents s'affairaient à nettoyer les dégâts, la Maison des jeunes a accueilli les enfants pour une journée mémorable. Félicitations au comité organisateur, présidé par Frédéric Tessier, qui a permis de faire des festivités 2024 un grand succès!

QUARTIER
Des îles
St-Eustache

P030978-1_06407



P021159-1_06106

Robert Paquette Autobus et Fils Inc.



222, 25^e Avenue
Saint-Eustache J7P 4Z8
www.autobus-paquette.qc.ca
Kim Paquette

Téléphone: 450 473-4526
450 473-6363
Télécopieur: 450 472-9618



Corporation des Fêtes de Saint-Eustache

P015487-1_06238

QUARTIER
Des îles
St-Eustache

P031721-1_06407

**OUVERT
LE SAMEDI!**



ALBI
Kia
St-Eustache

**VÉHICULES
CERTIFIÉS
D'OCCASION
SUR PLACE**

1 855-474-1111



EV6 100% électrique
Aucun délai! Livraison immédiate!

ON VOUS ATTEND!

C'est le temps de s'inscrire!



5, 6, 7, 8 : ENTREZ DANS LA DANSE!



Ah, la danse! Qu'on aime se déhancher, virevolter — sur les pieds ou sur la tête! —, sauter, se contorsionner ou simplement bouger dans tous les sens en se laissant aller, c'est l'activité parfaite pour s'exprimer, se dépasser, se défouler, s'amuser...

Et nul besoin d'être Fred Astaire, Lydia Bouchard ou Beyoncé pour se laisser emporter par la musique et le plaisir de bouger. Dans un cours structuré ou dans un party, en faisant le ménage ou en attendant le plat qui réchauffe au micro-ondes, tout le monde peut danser!

Ballet classique, danse de caractère, popping, jazz moderne, salsa, claquettes, quickstep, électro, gigue, valse viennoise, breakdance, polka, afro, burlesque, danse en ligne... les inspirations viennent de partout dans le monde et en offrent pour absolument tous les goûts.

Qui plus est, cette activité universelle à la fois sportive et artistique regorge littéralement de bienfaits pour le corps et l'esprit. En vous y adonnant, vous

pourrez améliorer coordination, équilibre, souplesse, endurance, tonus, force, créativité, concentration, mémoire, sens du rythme, alouette! En prime, c'est un excellent antistress et un exercice tout désigné pour socialiser.

Alors, qu'attendez-vous pour mettre la musique, monter le volume et danser tout votre soûl — en solo, en couple ou en groupe? À go, tout le monde en piste!

**TAE KWON DO • AÏKIDO
TAÏ-CHI • YOGA**

École Jean-Guy Labelle

AUTO DÉFENSE - AÏKIJUJITSU
45 ans d'expérience

85, rue Grignon
Saint-Eustache

• Cours privés • en groupe • séminaire
514 918-6693 450 621-5249
www.shushinkandojo.com

INSCRIPTION
EN COURS

FAIRE DU THÉÂTRE, ÇA VOUS DIT?

Adultes, ados, enfants, les inscriptions pour la session d'automne sont en cours à l'École de théâtre du Vieux Saint-Eustache. Ne ratez pas cette occasion: un cours de théâtre, c'est un cadeau pour la vie!

Pourquoi faire du théâtre? Demandez aux 17 000 élèves qui sont passés par l'École depuis 1984. Ils vous répondront tous: l'épanouissement par le jeu!

Faire du théâtre procure un immense plaisir et la possibilité d'exprimer ses émotions. Les élèves, jeunes et adultes développent leur mémoire et leur concentration, une meilleure diction, et surtout ils y gagnent en confiance et en audace.

«Les élèves évoluent dans un lieu unique de théâtre-école, sur une vraie scène, indique fièrement la directrice, Danie Frenette. Ils profitent d'un enseignement de qualité et d'un équipement professionnel, dont un éventail de 2 500 costumes...»

Au fil des ans, les pièces présentées par l'École ont attiré pas moins de 70 000 spectateurs. S'amuser, vaincre sa timidité, améliorer ses résultats scolaires

ou s'évader du quotidien ne sont que quelques manières de s'épanouir par le jeu.

POUR LES 4 À 104 ANS

L'École de théâtre du Vieux Saint-Eustache offre des cours de théâtre pour tous. Elle accueille les enfants dès l'âge de 4 ans. Elle accompagne aussi les jeunes qui souhaitent faire carrière dans le domaine. D'ailleurs, plusieurs de nos élèves exercent déjà le métier.

L'École offre également des cours de jour pour retraités et des camps d'été.

Pour en savoir plus sur les cours proposés, visitez le [www.ecoledetheatreve.com] ou téléphonez au 450 473-5850. L'École de théâtre du Vieux Saint-Eustache est aussi sur Facebook!

**École de théâtre du Vieux
Saint-Eustache**
www.ecoledetheatreve.com
450 473-5850

**PROGRAMME
CADETS**

Ligue navale
9 à 12 ans

Marine
12 à 18 ans

ACTIVITÉS:

- Musique
- Voile
- Secourisme
- Marche militaire
- Tir
- Rafting
- Camps d'été

TOUS LES SAMEDIS

Inscription ou information:
M. Yves Thériault
450 970-1358

**ÉCOLE DE THÉÂTRE
DU VIEUX SAINT-EUSTACHE**
depuis 1984

COURS DE THÉÂTRE POUR TOUS

**40 ans
d'épanouissement**

**INSCRIPTIONS
450 473-5850**
**PORTES OUVERTES :
31 août de 10 h à 15 h**

36, rue Saint-Eustache, Saint-Eustache
ecoledetheatreve.com



(NDLR) – Veuillez prendre note que la publication gratuite de messages dans notre section « Agenda d'ici » est

Avis public

Régie des alcools, des courses et des jeux

AVIS DE DEMANDES RELATIVES À UN PERMIS OU À UNE LICENCE

Toute personne, société ou association au sens du Code civil peut, dans les 30 jours de la publication du présent avis, s'opposer à une demande relative au permis ci-après mentionné en transmettant à la Régie des alcools, des courses et des jeux un écrit assermenté qui fait état de ses motifs, ou intervenir en faveur de la demande, s'il y a eu opposition, dans les 45 jours de la publication du présent avis.

Cette opposition ou intervention doit être accompagnée d'une preuve attestant de son envoi au demandeur ou à son procureur, par courrier recommandé ou certifié ou par signification à la personne, et être adressée à la Régie des alcools, des courses et des jeux, 200, chemin Sainte-Foy, bureau 400, Québec (Québec) G1R 1T3.

NOM ET ADRESSE DU DEMANDEUR NATURE DE LA DEMANDE ENDROIT D'EXPLOITATION

9291-9547 Québec inc. 539, 92e Avenue Laval (Québec) H7W 3N5	Un restaurant incluant la terrasse.	ENTRE NOUS ET L'OEUF 2949, boulevard des Promenades Loc. 108 Sainte-Marthe-sur- le-Lac (Québec) J0N 1P0 Dossier : 10277533
---	--	--



VILLE DE SAINT-EUSTACHE
APPEL D'OFFRES PUBLIC

APPEL D'OFFRES # B-1.30 REMPLACEMENT DE LA CHAUDIÈRE DU MANOIR GLOBENSKY

Des soumissions scellées seront reçues par la greffière de la ville de Saint-Eustache ou son représentant autorisé, au bureau de celui-ci situé **au 145, rue Saint-Louis, 4^e étage, Saint-Eustache, jusqu'à 11 h 00, le 3 octobre 2024** pour l'appel d'offres « Remplacement de la chaudière du manoir Globensky ».

Les soumissions seront ouvertes publiquement à l'édifice de la Mairie, situé au 145, rue Saint-Louis à Saint-Eustache, le **3 octobre 2024 à 11 h 00** en présence des personnes intéressées.

Les personnes et les entreprises intéressées par cet appel d'offres doivent se procurer les documents d'appel d'offres en s'adressant au service électronique d'appel d'offres (SEAO) en communiquant avec un des représentants par téléphone au 1-877-336-7326 ou au 418-646-0177 ou en consultant le site web seao.gouv.qc.ca. Les documents sont obtenus au coût établi par le SEAO. La ville de Saint-Eustache se réserve le droit de rejeter toute soumission dont le soumissionnaire ne s'est pas procuré le document d'appel d'offres directement du SEAO incluant les addendas (s'il y a lieu).

De plus, la Ville n'encourt aucune responsabilité du fait que les avis écrits ou documents quelconques véhiculés par le système électronique soient incomplets ou comportent quelque erreur ou omission que ce soit. En conséquence, tout soumissionnaire doit s'assurer, avant de soumissionner, d'obtenir tous les documents reliés à cet appel d'offres via le SEAO.

Les visites sont fortement recommandées sur prise de rendez-vous.

Seules les soumissions présentées sur les documents préparés par le service du génie seront acceptées. Les soumissions doivent être présentées dans une enveloppe portant l'identification fournie en annexe du document d'appel d'offres.

La Ville ne s'engage à accepter ni la plus basse ni aucune des soumissions reçues. Elle se réserve en outre le droit de rejeter toutes les soumissions reçues, si elle le juge à propos, sans pour autant être tenue responsable ou faire l'objet d'une poursuite ou réclamation pour frais ou pertes subies par les soumissionnaires.

La Ville se réserve également le droit d'accorder le contrat conditionnellement à la disponibilité des deniers requis, soit par l'approbation et l'entrée en vigueur d'un règlement d'emprunt pourvoyant à l'exécution des travaux ou autrement.

Karine Lorrain, ing., M. ing., directrice
Service du génie

Août 2024

P0316524-1_06035

réservée aux organismes à but non lucratif (maximum de 50 mots). Préparez votre communiqué et envoyez-le à l'adresse courriel suivante: gblais@groupejcl.ca avant le lundi, à midi.

REGROUPEMENT DES USAGERS DU TRANSPORT ADAPTÉ DES PATRIOTES

Cette année, l'assemblée générale annuelle se tiendra en présentiel. Nous vous présenterons notre rapport d'activités, notre plan d'action ainsi que nos états financiers. Le lundi 9 septembre, de 10h à 12h, au 184, rue Saint-Eustache, à Saint-Eustache. Un dîner vous sera offert par la suite de 12h à 14h! Trois postes sont en élection. Si vous souhaitez poser votre candidature à titre d'administrateur, nous vous invitons à nous en faire part, par courriel, au rutadp@live.ca ou par téléphone, au 438 530-7883. Confirmation de présence via les mêmes coordonnées au plus tard le lundi 2 septembre. Nous espérons vous voir en grand nombre!

CHORALE DEUX-MONTAGNES

Inscriptions à la chorale Deux-Montagnes de l'ACDM, le lundi 9 septembre, de 16h à 17h, à l'église St-Agapit, au 1002, chemin Oka, à Deux-Montagnes. Début des cours le 11 septembre, de 15h à 17h30, pour une durée de 14 semaines. Renseignements: 514 218-7588, acdm@videotron.ca.

CLUB DES LOISIRS ENTRE-GENS SAINT-EUSTACHE

Journées d'inscription pour le renouvellement des cartes de membres et les inscriptions aux activités de l'automne, le jeudi 29 août et le mardi 3 septembre, de 9h30 à 15h, à la Maison du citoyen. Le coût de la carte de membre est de 8 \$. De plus, l'assemblée générale annuelle du club aura lieu le vendredi 13 septembre, à 10h, à la Maison du citoyen, 184, rue Saint-Eustache. Tous les membres en règle sont invités. Café et viennoiseries seront offerts. Renseignements: Johanne Lacroix, présidente, au 438 405-0713. Vous pouvez nous suivre sur notre site web : <https://club-des-loisirs-entre-gens-saint-eustache-43.webself.net/> ou sur notre page Facebook: club des loisirs entre-gens st-eustache.

DANSE EN COEUR

Journée portes ouvertes et inscriptions le 4 septembre, de 13h à 14h15, au centre communautaire de Sainte-Marthe-sur-le-Lac, 99, rue de la Mairie. Inscriptions pour les cours à la Légion de 13 h à 14h15 au centre communautaire de Sainte-Marthe. Coût: 120 \$ pour 12 cours. Les cours débutent le 11 septembre 2024. Renseignements: Colette au 450 491-5774 ou Liette au 450 472-4616. Courriel: coluco1948@outlook.com. Site web: www.danseencoeur.ca.

CLUB DE SCRABBLE DUPLICATE ST-EUSTACHE

Le Club de Scrabble Duplicate St-Eustache est heureux de vous inviter

à son retour aux activités le 4 septembre. Toutes les personnes intéressées, peu importe le niveau, peuvent se joindre à nous pour jouer avec les mots et socialiser. Les parties se tiendront chaque mercredi à 19h au local des Chevaliers de Colomb, situé au 109, rue St-Nicolas, à Saint-Eustache, et ce jusqu'à la mi-juin. Les deux premières parties sont gratuites afin de vous familiariser. Prière d'apporter votre jeu. Bienvenue à tous. Renseignements: Diane Rivard au 450 472-4131 ou Diane Verville au 514 502-0585.

SOCIÉTÉ DE GÉNÉALOGIE ET D'HISTOIRE DE SAINT-EUSTACHE

À la bibliothèque Guy-Bélisle, la SGHSE vous propose une formation Démystifier le langage de la généalogie, le 11 septembre, de 9h30 à 12h30, membre 10 \$ / non-membre 35 \$ (inscription: 450 974-5164 ou admin@sghse.org). Également on vous propose un Atelier de paléographie le 20 septembre, de 13h à 16h, membre gratuit /non-membre 25 \$. Inscription: paleosghse@gmail.com.

ÂGE D'OR SAINTE-MARTHE-SUR-LE-LAC

Reprise des activités le mardi 3 septembre en après-midi, de 13h à 16h (1h à 4h). Inscription: 15 \$ annuellement. Venez jouer aux cartes, pétanque, crible et autres activités de votre choix. Avisez vos amis(es). Au centre communautaire, 99, De la Mairie, à Sainte-Marthe-sur-le-Lac. Renseignements: Jocelyn au 514 983-3777 ou Roger au 450 473-2492.



P031652-1_06052

AVIS PUBLIC

AVIS PUBLIC est par la présente donné par le soussigné directeur général et greffier-trésorier de la Municipalité Régionale de Comté de Deux-Montagnes que la Commission à l'aménagement de la MRC tiendra une consultation publique portant sur le projet de règlement n° SADR-2019-03 lequel modifie le règlement révisant le schéma d'aménagement et de développement portant le n° SADR-2019.

Ce règlement de modification a pour but de :

- Abroger les dispositions minimales concernant les carrières, gravières et sablières applicables à l'ensemble du territoire de la MRC.
- Réviser les dispositions relatives à la cohabitation des usages aux abords des carrières et des sablières en exploitation.

Les municipalités suivantes sont affectées par le règlement de modification SADR-2019-03 :

Saint-Eustache	Saint-Joseph-du-Lac
Sainte-Marthe-sur-le-Lac	Oka
Pointe-Calumet	Saint-Placide

Ces municipalités devront effectuer les modifications à leur plan et à leurs règlements d'urbanisme afin d'assurer la concordance au règlement de modification du SADR dans les délais prescrits par la Loi. Ces modifications devront tenir compte des modifications apportées au document complémentaire du SADR concernant les dispositions relatives à la cohabitation des usages aux abords des carrières et des sablières ainsi que les définitions associées.

La séance de consultation publique aura lieu le **23 septembre 2024 à 16 h 30, au 1, Place de la Gare, salon des Bâtisseurs (3^e étage), Saint-Eustache (Québec) J7R 0B4.**

Prenez avis que le projet de règlement n° SADR-2019-03 est disponible au bureau de la MRC de Deux-Montagnes où toute personne intéressée peut en prendre connaissance aux heures normales de bureau.

Donné à Saint-Eustache, ce 20 août 2024.

Le directeur général et greffier-trésorier,
Marc St-Pierre

Ma Deux-Montagnes



Visionnez



Deux-Montagnes
en fête!




Redonnez vie à vos vêtements, sans solvant !^{md}



SOINS EXPERTS

-  Apprêt
-  Antitache
-  Super blanc
-  Désinfection
-  Imperméabilisation
-  Couture



 NettoyeurDaoustDeuxMontagnes

daousteco.com

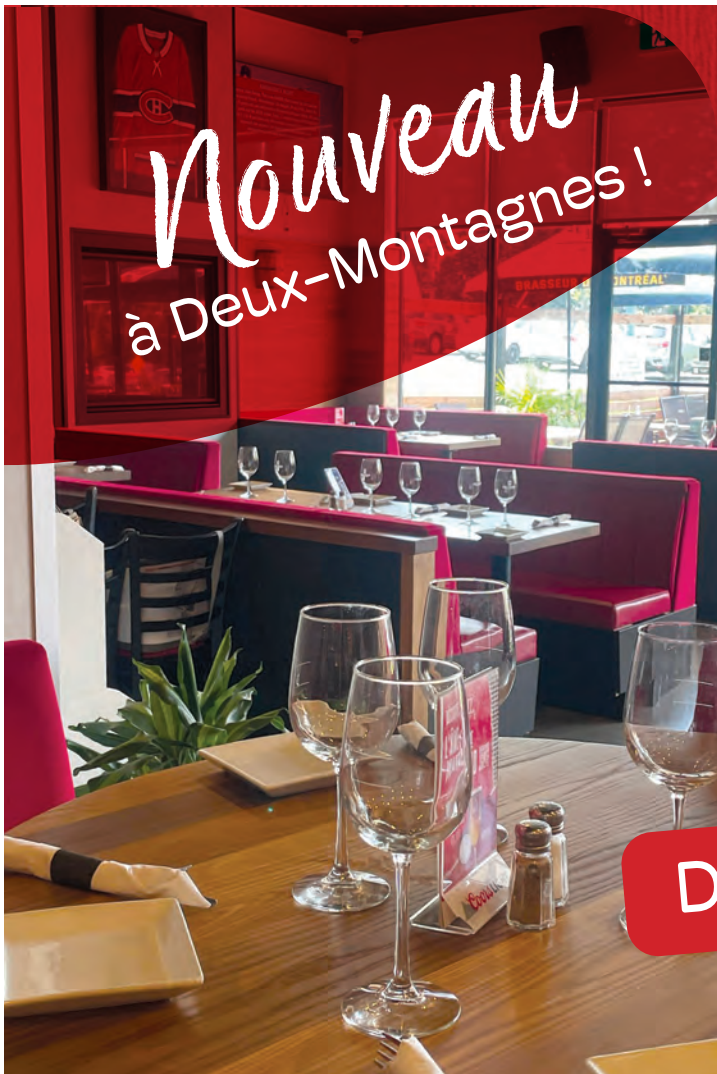
Lundi au jeudi :
7 h à 18 h

Vendredi :
7 h à 14 h

Samedi :
9 h à 16 h

Dimanche :
Fermé

2700, boul. des Promenades, Deux-Montagnes
(voisin du Valentine) 450 623-4479



Nouveau
à Deux-Montagnes !

Réservation
de groupe
disponible
...
Vendredi
band live



Découvrez cet endroit unique !

Menu varié



*Ambiance feutrée style lounge • Salle privée
sur demande contacter le 450 491-8191*

587, 20^e Avenue, DEUX-MONTAGNES, J7R 6B2

KEVIN PAGÉ ET LE TOURNOI M13 : UNE DÉCENNIE D'EXCELLENCE À DEUX-MONTAGNES

DANY BARIBEAU / dbaribeau@groupejcl.ca

Kevin Pagé est une figure incontournable à Deux-Montagnes, bien qu'il réside lui-même à Pointe-Calumet, il pilote depuis 11 ans maintenant le tournoi de hockey provincial M13, un événement marquant pour la région de par la qualité de son organisation. Rassemblant chaque année une quarantaine d'équipes, le tournoi est désormais un rendez-vous incontournable pour les jeunes hockeyeurs d'ici et d'ailleurs.

Le brio de M. Pagé en tant qu'organisateur est attribuable, selon lui, à sa passion pour l'événementiel. L'ancien musicien n'hésite pas à trouver dans ses anciens amours des idées pour offrir aux jeunes une expérience unique, année après année.

Poussé dans l'univers du hockey par son propre fils il y a une quinzaine d'années, Kevin a commencé à s'impliquer comme plusieurs parents pour savoir dans quel environnement évoluait son enfant, mais c'est rapidement devenu beaucoup plus que cela.

Sous sa direction, le tournoi M13 n'a cessé de croître. Dès les premières années, il a apporté des améliorations significatives, notamment en modernisant le système audio et visuel de l'aréna Olympia. « On a acheté un gros système de son, presque 10 000 watts. J'ai aussi loué un système électronique pour faire mettre les noms des équipes derrière les bancs. Ce sont des équipements qu'on achète moitié-moitié avec la Ville et, après ça, c'est permanent », ajoute-t-il. Grâce à ces efforts, l'événement est devenu non seulement un tournoi de hockey, mais un événement, avec des interviews d'après match, et une ambiance faisant vivre un véritable rêve aux jeunes sportifs.

LA MÉDAILLE DE L'ORDRE DE L'ASSEMBLÉE NATIONALE

La reconnaissance pour l'engagement de Kevin Pagé va bien au-delà du tournoi de Deux-Montagnes, lui qui reçut la médaille de l'Ordre de l'Assemblée nationale pour son implication et son dévouement. Depuis 11 ans, Kevin puise dans l'épanouissement des enfants sa plus grande motivation : « Ma paye, c'est quand le jeune sort, qu'il ait gagné ou perdu, avec le sourire dans la face », conclut-il.

L'organisation du tournoi est un travail de longue haleine et demande des mois de préparation. Kevin Pagé n'est pas seul dans cette aventure. Il souligne l'implication cruciale de Pascal Laviolette et Josée Hamel qui le suivent depuis ses débuts à titre de président du comité organisateur du tournoi.

L'édition de cette année se déroulera à l'Olympia de Deux-Montagnes, du 11 au 22 décembre, n'hésitez pas à aller voir le phénomène.



Photo Yves Martin sport actions

C'est lors du 40e anniversaire de l'Association de Hockey Mineur Lac des Deux-Montagnes que Kevin Pagé a reçu sa médaille de l'Assemblée nationale.



DUMOULIN
PORTES ET FENÊTRES



LAISSEZ-VOUS INSPIRER !

**LE BON PRODUIT POUR
CRÉER LE BON DÉCOR EN
UNE SEULE VISITE**

PORTES ■
FENÊTRES ■
STORES ■

P031697-1_08868

2700, boul. des Promenades, Deux-Montagnes
450 598-4400 | Portesfenetresdumoulin.com

*Nous sommes toujours là
pour vous!*



De tous les membres
du Club Lions
de Deux-Montagnes

111, 13e avenue, Deux-Montagnes
450 473-9364

P020877-1_08740

ERIK JOHNSON, UNE DÉVOTION TRANSMISE DE PÈRE EN FILS



Photo Facebook

Erik Johnson, conseiller municipal et citoyen impliqué, présent à un événement de la Chambre de commerce et d'Industrie MRC de Deux-Montagnes en 2018 (CCI2M).

DANY BARIBEAU
dbaribeau@groupejcl.ca

Erik Johnson a passé toute sa vie à Deux-Montagnes. Né en 1974 dans la maison construite par son père, il a grandi avec un attachement profond à la ville. « J'ai un lien d'appartenance assez fort avec Deux-Montagnes », confie celui qui occupe le poste de conseiller municipal du district du Lac depuis 2017.

« Mon père est un Suédois qui a grandi à Winnipeg. Il a rencontré ma mère, une Américaine qui a grandi à Farnham dans les Cantons de l'Est, lors de l'Expo 67. Grâce à son travail pour le CN, mon père a découvert Deux-Montagnes, où la ligne de train se terminait. C'est là qu'ils ont décidé de s'installer, et mon père a bâti la maison lui-même. »

Lorsqu'il avait 16 ans, Erik a vu de près ce que signifiait le service public : « Mon père a été conseiller municipal de 90 à 94. Il était président de l'association de hockey du lac des Deux-Montagnes à l'époque. L'Olympia a été construit pendant qu'il était conseiller municipal. Il m'a [montré] que si tu veux faire des changements, créer un meilleur futur pour ton fils - parce que mon gars, il a 15 ans aujourd'hui - si tu veux apporter quelque chose de mieux pour ta ville, il

faut s'impliquer », a compris Erik.

Parmi les réalisations dont Erik est le plus fier, on compte la création d'un parc multigénérationnel sur la 26e avenue, un lieu où les enfants et les personnes âgées peuvent profiter d'infrastructures adaptées à leurs besoins. « Le carrousel, c'est l'affaire dont je suis le plus fier », dit-il en parlant de ce module de jeu accessible aux personnes à mobilité réduite. Erik souligne toutefois que ce projet a été le fruit d'un véritable travail d'équipe, incarnant son désir de rendre la ville inclusive et accueillante pour tous.

Erik est également attaché à la dualité linguistique de Deux-Montagnes, où francophones et anglophones

cohabitent harmonieusement. « Il y a une symbiose et un échange entre les deux communautés que je n'ai pas vu ailleurs », souligne-t-il, insistant que cette ouverture se vit également entre le conseil et les citoyens. « On est un conseil qui est très à l'écoute de nos citoyens. Leurs suggestions sont souvent très bonnes », affirme-t-il, rappelant le dossier de la nouvelle digue comme un moment de collaboration déterminant entre les citoyens et la Ville.

En conclusion, Erik Johnson, inspiré par son père et motivé par son fils, incarne une tradition familiale de service et de dévouement envers la communauté de Deux-Montagnes.



Photo courtoisie

Le jeune Erik Johnson âgé de 7 ans et solide sur ses patins.

P031654-1_06880

CENTRE DE CARROSSERIE MANAS
deuxmontagnes@carstar.ca



CARSTAR
Carrosserie et vitres d'auto

- ★ RÉCLAMATION DE COLLISION
- ★ RÉCLAMATION DE PARE-BRISE
- ★ DÉBOSELAGE ET PEINTURE
- ★ VOITURE DE COURTOISIE

153, 8e Avenue, Deux-Montagnes
Tél.: 450 491-6880 Cell.: 514 941-3797

MARCHEUR DE DEUX-MONTAGNES UNE HISTOIRE DE KILOMÈTRES ET DE RÉSILIENCE

DANY BARIBEAU
dbaribeau@groupejcl.ca

Chaque ville a son marcheur, cette silhouette familière qui traverse les rues par nécessité ou par plaisir. On le reconnaît de loin, à sa démarche déterminée; il est là par canicule, qu'il pleuve ou qu'il neige! Pourtant, tandis que beaucoup ne voient leur ville qu'à travers le pare-brise de leur voiture, ces marcheurs en ont une connaissance intime, presque instinctive. Mais que savons-nous vraiment d'eux? Curieux de percer ce mystère, L'Éveil a rencontré J-F, le marcheur de Deux-Montagnes.

Jean-François n'est pas un marcheur comme les autres, non seulement est-ce un marcheur extrême, mais c'est aussi un marcheur de la nuit. Peut-être l'avez-vous déjà croisé sur le chemin d'Oka à 2h du matin, alors qu'il rentrait chez lui après l'un de ses parcours typiques. Une marche qui le mène de la 26e avenue à Deux-Montagnes à Oka. Rendu, il s'accorde un rafraîchissement comme récompense, qu'il déguste en profitant d'une vue spectaculaire, avant d'entamer les quatre heures de marche qui le séparent de son lit.

« Ma plus longue marche, c'était 64 kilomètres », explique celui qui a commencé à marcher de la sorte il y a une vingtaine d'années. Aujourd'hui âgé de 40 ans, il doit composer avec les douleurs et les limites que lui impose son corps. « Mon médecin m'a dit récemment que j'avais de l'arthrite dans les deux genoux. Je sais qu'un jour, ça deviendra trop difficile, mais j'en ai besoin. C'est ma façon d'évacuer tout le méchant », confie-t-il en traçant du doigt ses parcours préférés sur la carte du calvaire d'Oka.

Le marcheur peut parler sans fin des différents terrains et conditions météorologiques qu'il a affrontés au fil des ans. Il raconte la fois où il a cru mourir, perdu dans le parc de La Vérendrye, attendant que le soleil se couche pour utiliser l'étoile Polaire afin de retrouver son chemin. Il partage également les précautions indispensables avant chaque départ, la quantité d'eau nécessaire et le poids qu'elle ajoute à son sac, ou encore comment l'inclinaison des routes use inégalement les semelles de ses chaussures.

« Je pense que chaque pouce carré de Deux-Montagnes, je l'ai marché au moins une centaine de fois », dit celui qui a grandi à Deux-Montagnes et y réside toujours. Jean-François voit non seulement la marche comme une activité qui le caractérise, mais qui a façonné l'homme qu'il est : « Quand j'étais jeune, j'étais fâché. Je marchais pour voir mes limites. Aujourd'hui, je les ai vues mes limites, je l'ai frappé le mur. Je mets la musique dans mes oreilles... puis je sais que je vais être bien après, mais il faut que je me rende là! C'est une médication pour moi, tout simplement! »



Photo Dany Baribeau

Jean-François est toujours à la recherche des meilleurs trajets pour faire ses marches extrêmes, mais son trajet de prédilection reste de chez lui à Deux-Montagnes, jusqu'à Oka, aller-retour!

 **Brunet**



**La succursale
Marie-Ève Labrecque
& Geneviève Trépanier
offre plusieurs services et
ce, pour toute la famille !**

809, chemin d'Oka, Deux-Montagnes, J7R 1L8
10, 8^e Avenue, suite 108, Deux-Montagnes, J7R 1L7

Services offerts

Prolongation d'ordonnances selon le jugement du pharmacien	Livraison 7 jours sur 7
Prescription de tests de laboratoire	Service de mise en piluliers/dosettes
Prescription pour plusieurs conditions mineures	Service d'anticoagulothérapie (prescription et ajustement)
Transfert de dossiers simple et gratuit	Vaccination



P031645-1_10257



VILLE DE DEUX-MONTAGNES

DU NOUVEAU



La Vagabonde

Réserve naturelle du Boisé Roger-Lemoine

La ville de Deux-Montagnes compte également sur son territoire la réserve naturelle du Boisé-Roger-Lemoine : une réserve bucolique de 8,14 hectares, à découvrir à pied ou à vélo. Le territoire est traversé par la route verte, la plus grande route cyclable en Amérique du Nord et par la piste La Vagabonde, qui longe la rivière des Milles Îles et le lac des Deux Montagnes.

Pour joindre la Ville de Deux-Montagnes ou pour en découvrir plus : 450 473-2796

www.ville-deux-montagnes.qc.ca



www.facebook.com/VilleDeuxMontagnes

Des travaux de prolongement du mur antibruit longeant l'autoroute 640, en direction est, ont débuté au mois d'août. Cet ajout au mur original, construit en 2023, permettra de diminuer le niveau sonore engendré par la circulation routière et d'apporter plus de tranquillité aux résidents du secteur.

Quatre terrains de tennis du parc Olympia, complètement remis à neuf au cours de l'été, sont maintenant accessibles aux citoyens! Les terrains anciennement bétonnés ont été entièrement remplacés par une surface synthétique de haute performance. Offrant une vitesse et un rebond moyen, la surface est idéale pour les joueurs de tous niveaux.

Deux-Montagnes : tournée vers l'avenir

Les événements découlant des changements climatiques s'avérant de plus en plus fréquents, la Ville de Deux-Montagnes est présentement à aménager une station de pompage et un bassin de rétention dédiés à l'eau pluviale. Deux-Montagnes comptera parmi les premières villes de la Couronne Nord à implanter ce type d'infrastructure résiliente sur son territoire. Le tout devrait être complété d'ici la fin de l'année.

Combinées à la digue mise en place en 2020, ces nouvelles installations compléteront un système de résilience face aux aléas des changements climatiques, assurant sécurité et paix d'esprit aux citoyens.

Mot du maire

Vivre à Deux-Montagnes, c'est choisir un mode de vie combinant la quiétude d'une banlieue verte à la proximité de la métropole, tout particulièrement dans le cadre de l'arrivée imminente du REM. Deux gares sont présentes sur notre territoire, ce qui bonifiera assurément l'offre de services et la qualité de vie des familles et des travailleurs de Deux-Montagnes.

Située au cœur de la MRC de Deux-Montagnes, notre Ville offre un environnement accueillant et chaleureux. Les saines habitudes de vie y sont mises de l'avant, notamment à travers notre programmation annuelle d'activités et d'événements ainsi que par l'accès à plusieurs espaces verts, parcs et pistes cyclables.

Découvrez tout ce que Deux-Montagnes, cette Ville où il fait si bon vivre, a à vous offrir!

— Denis Martin, maire de Deux-Montagnes.



À DEUX-MONTAGNES!



St-Eustache
2 PROCHAINES
SORTIES



CONFÉRENCE

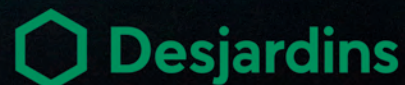


Planifier les études des enfants

Apprenez-en davantage sur les étapes à suivre pour planifier les études des enfants.

Quand ? 24 septembre 2024, 19 h

Où ? 575 boulevard Arthur-Sauvé, Saint-Eustache



Pour vous inscrire :

desjardins.com/votre-caisse/sections/index.jsp?transit=81530511§ion=1

PO31666-1_08201

*L'Éveil et les commerçants
sont fiers de soutenir la Fondation*



Fondation
Hôpital
Saint-Eustache

**Un élan
de générosité
sans précédent !**



Credit photo: Caroline Clouâtre



NOUVEAU À SAINT-EUSTACHE



**Nous sommes
fiers de soutenir
les travailleurs
du système
de la santé!
En leurs offrant**

10%
de **RABAIS***
en tout temps*



569 F, boul. Arthur-Sauvé, Saint-Eustache

450 472-0880



PO31666-1_12031



HABITATIONS
DYNASTIE RM Inc.

RBQ : 8275-1769-21

Grande inauguration **DU SOMMET SAINT-JOSEPH !**

Votre vie de rêve entre ville et nature

Votre maison de rêve se trouve au Sommet Saint-Joseph. Pour avoir un aperçu du bonheur qui vous attend, vous êtes invité à prendre part au 5 à 7 d'inauguration du projet, le jeudi 12 septembre!

Vous aurez l'occasion de visiter la maison modèle et d'en apprendre plus sur ce merveilleux projet résidentiel. Raison de plus de prendre part à l'événement portes ouvertes : un rabais de 20 000 \$ sera offert aux trois premiers acheteurs!

Imaginez pouvoir vous rendre au centre-ville de Montréal en moins d'une heure... tout en vous réveillant chaque matin dans votre propriété située à flanc de montagne, dans le cadre enchanteur de la campagne, à Saint-Joseph-du-Lac.

Entouré de champs et de vergers, Le Sommet Saint-Joseph propose un milieu de vie à faire rêver... entre ville et nature. Vous serez séduit par ce concept clés en main!

INVESTISSEZ DANS VOTRE BONHEUR DÈS AUJOURD'HUI AVEC CES AVANTAGES EXCLUSIFS :

- **Une maison personnalisée**

Vous pouvez modifier la superficie et la disposition des pièces selon vos goûts pour une maison à votre image.

- **Choix du terrain idéal**

Plusieurs terrains sont actuellement disponibles, mais agissez tôt pour profiter du meilleur choix!

- **Prix très avantageux**

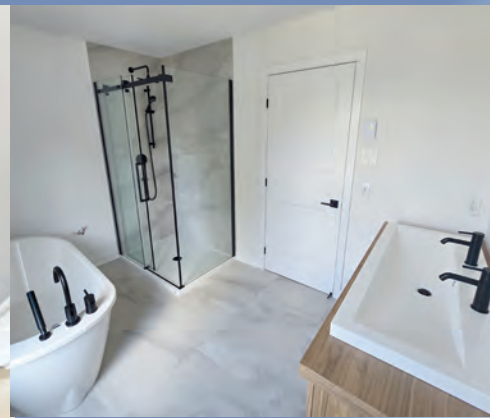
Obtenez le meilleur prix pour votre investissement.

- **Emplacement stratégique**

Le Sommet Saint-Joseph est situé à quelques minutes du futur REM et de l'autoroute 640.



Contactez-nous pour acheter votre future maison



**Rendez-vous
le jeudi
12 septembre,
de 17 h à 19 h**

942, chemin Principal,
Saint-Joseph-du-Lac.

Bienvenue à tous!



Habitations Dynastie RM | habitationsdynastie.com | 514 560-4829

Mot du président du conseil d'administration et de la directrice générale

Le Master de golf a déjà 30 ans, wow! Ce qui veut dire... Des milliers de gens qui nous ont encouragés. Plus de 8 000 personnes qui ont participé à nos tournois en tant que joueurs. Plusieurs centaines d'entreprises qui ont été des partenaires de cet événement-bénéfice. Des dizaines et des dizaines de bénévoles qui nous ont donné de leur temps. Tout ça pour soutenir la Fondation Hôpital Saint-Eustache qui a pour mission d'acquérir de l'équipement à la fine pointe de la technologie pour l'Hôpital de Saint-Eustache et d'améliorer les soins de proximité pour les résidents des Basses-Laurentides.

Depuis 30 ans, notre tournoi de golf a permis d'acquérir de nombreux appareils tels qu'une civière de transport néonatale, des télésaturomètres, des pompes à perfusion trois canaux, un échographe cardiaque, une centrifugeuse, un appareil mobile de radioscopie (C-arm), et bien d'autres équipements qui permettent de donner des soins de qualité et d'améliorer le bien-être des usagers de l'Hôpital.

Saviez-vous que durant les 30 dernières années, la Fondation a amassé plus de 25 millions de dollars? Juste l'an dernier, en 2023, notre année financière s'est terminée avec des revenus de 1 879 726 \$, une année record!

De plus, étiez-vous au courant que la Fondation Hôpital Saint-Eustache a reçu un grand honneur, le 31 mai dernier, en étant lauréate du Prix OBNL de l'année au Gala Stellar de la Chambre de commerce et d'industrie Thérèse-De Blainville (CCITB)? Nous sommes extrêmement fiers de cette reconnaissance qui vient directement de notre communauté. Faire reconnaître son travail est un immense honneur. Tous les jours nous travaillons pour vous et pour votre santé, et nous n'arrêterons jamais!

Merci de croire en nous, de nous faire rayonner, de parler de nous, de nous suivre sur nos réseaux sociaux et de nous soutenir année après année! Merci pour vos dons, vos partenariats, votre temps, vos participations et votre appui constant!

Au nom du conseil d'administration et en nos noms personnels, permettez-nous de vous remercier de votre soutien indéfectible. Sans vous, rien de tout cela ne serait possible.



Pierre Mayer.



Lyne Des Trois Maisons.

Pierre et Lyne

TOILETTAGE MOBILE POUR CHIENS



Service attentionné
à domicile dans mon atelier
mobile climatisé pour le bien-être
de votre pitou!
Sans déplacement en
restant dans le confort
de votre maison!



Nancy Thibault

438-336-2674



Toilettage Pitou Mobile se déplace à domicile pour prendre soin de votre fidèle compagnon. Alors que notre mission est centrée sur le bien-être de votre chien, celle de la Fondation Hôpital Saint-Eustache est axée sur la santé de chacun d'entre nous. Nous sommes fiers de contribuer à cette noble cause.

P031734-1_11984

*L'Éveil et les commerçants
sont fiers de soutenir la Fondation*



**Un élan de générosité
sans précédent !**

P031716-1_08291

La Fondation Hôpital Saint-Eustache souligne le 30^e anniversaire du Master de golf

NINA-ROSE CASSIVI / nrcassivi@groupejcl.ca

C'est en 1993 que le tout premier tournoi de golf est organisé au profit de la Fondation Hôpital Saint-Eustache, contribuant ainsi à l'amélioration des soins offerts dans l'établissement. Depuis, l'événement ne cesse de gagner en importance pour la communauté des Basses-Laurentides qui célébrera, le 3 septembre prochain, le 30^e anniversaire du Master de golf.

Créé pour permettre aux citoyens d'offrir une contribution directe à la cause, le Master de golf est aujourd'hui l'activité de financement la plus importante de l'organisation. Chaque édition, la totalité des fonds va directement à la Fondation et rend donc possible l'achat d'équipements et le perfectionnement des services offerts à l'Hôpital de Saint-Eustache.

Grâce aux dons amassés les dernières années, la Fondation a offert une contribution de 1 M\$ pour l'achat d'une caméra gamma pour la nouvelle Unité de médecine nucléaire. « Si vous passez devant l'hôpital, vous remarquerez que les travaux de la nouvelle Unité de médecine nucléaire vont bon train », a récemment annoncé la directrice générale, Lyne Des Trois Maisons.

De plus, la Fondation a récemment offert une contribution d'un million de dollars pour l'acquisition d'une Caméra gamma, un appareil utilisé en médecine nucléaire pour analyser la distribution des radiotraceurs, aidant ainsi le diagnostic de certaines conditions médicales.

BIEN PLUS QU'UNE COLLECTE DE FONDS

Outre son objectif financier, le Master de golf est une activité précieuse pour solidifier



En 2013, un montant brut de 7 000 \$ a été récolté lors du 20e Master de golf. Depuis, l'événement ne cesse de prendre de l'ampleur pour la fondation.



Spécialiste du pneu depuis plus de 25 ans



Réservez vos pneus d'hiver et votre installation dès maintenant !

Pneus neufs et usagés

59⁹⁹\$*

à partir de * pneus usagés

Nous sommes fiers de soutenir la cause!



Alain Parent • 450 472-4413
877, boul. Arthur-Sauvé, Saint-Eustache QC J7R 4K3
info@lespneusalain.com • www.lespneusalain.com

MÉCANIQUE • VENTE ET ACHAT DE PNEUS
INSTALLATION DE PNEUS NEUFS, USAGÉS ET RECHAPÉS

Nous sommes fiers de soutenir la Fondation!



Produits
SAUCISSES FUMÉES
VIANDES SÉCHÉES
CHARCUTERIES
TOUS LES PRODUITS
VIANDE FRAÎCHE DISPONIBLE

BOUCHERIE LA BÊTE

**385-A, Rue Saint-Eustache,
Saint-Eustache**

450 472-4419





Photo : Michel Chartrand

Lors du 22e Master de golf, tenue en septembre 2015, les nombreux participants ont permis d'amasser 129 992 \$ pour la Fondation Hôpital Saint-Eustache.

les liens unissant la fondation à la communauté des Basses-Laurentides. Ce rendez-vous annuel est aussi une occasion pour sensibiliser les citoyens aux besoins de l'hôpital.

Incontournable pour les sportifs, le Master de golf s'est inscrit au fil des années comme un événement d'envergure pour la communauté d'affaires désireuse de réseauter, tout en s'impliquant pour la cause. Puis avec une formule incluant un déjeuner, une ronde de golf avec voiturette électrique, collations et breuvages sur le terrain, cocktail, un souper trois services et plusieurs surprises, la collecte de fonds devient assurément un rendez-vous festif à ne pas manquer.

Cette 30e édition se tiendra le 3 septembre prochain dès 8h, encore une fois, au Club de golf Le Mirage (3737, chemin Martin à Terrebonne).

30^e MASTER DE GOLF



ENCAN VIRTUEL

Fermeture le 3 sept 2024 à 20 h

Propulsé par



Numérisez pour accéder à l'encan



Misez dès maintenant!

➔ encanpro.ca/encans/30emastergolfhse



présenté par





P031630-1_07037

Une technologie avancée au service de vos pieds

Depuis dix ans, le Centre orthopédique Julie Larouche a développé un beau lien et une expertise reconnue auprès de la population de Saint-Eustache et des environs. À son arsenal de solutions s'ajoute maintenant une imprimante 3D qui permet de concevoir les orthèses plantaires avec encore plus d'efficacité et de précision.

« Nous sommes les seuls dans la région à utiliser cet appareil de haute technologie "Arkad" de l'entreprise Rodin4D », souligne avec fierté la propriétaire, Julie Larouche.

Elle explique que cette méthode permet de traiter les patients plus rapidement et avec moins de manipulations. Il en résulte également de grands avantages du point de vue de la conception des orthèses.

« Nous pouvons jouer avec les densités, l'épaisseur et les corrections de

l'orthèse afin de mieux s'adapter à différents types de chaussures. Les gens retrouvent ainsi un plus grand confort et l'adaptation est beaucoup plus facile », précise-t-elle.

Pour les personnes diabétiques ou qui souffrent d'arthrite ou d'arthrose, les orthèses de conception digitale sur mesure représentent une grande avancée!

C'est avec plaisir que l'équipe du Centre orthopédique Julie Larouche répondra à vos questions sur le sujet. Celle-ci saura également vous guider en ce qui concerne les vêtements compressifs, les chaussures orthopédiques et les équipements de réhabilitation et d'aide à la vie quotidienne.

— Julie Larouche, propriétaire du Centre orthopédique Julie Larouche, à Saint-Eustache.

Pour une meilleure rentrée scolaire, il faut partir du bon pied!



Faites évaluer votre démarche et vos chaussures!

Prenez rendez-vous!



Centre orthopédique 10 ans!

JULIE LAROUCHE

CENTREORTHOPEDIQUEJL.COM

495, Arthur-Sauvé, St-Eustache J7P 4X4

450 983-7705 info@centreorthopediquejl.com

P031630-1_09919

Hugues Nantel, président d'honneur pour une deuxième fois

DANY BARIBEAU
dbaribeau@groupejcl.ca

Hugues Nantel, vice-président régional de la Banque Nationale pour les Laurentides, assume pour la deuxième fois la présidence d'honneur du prestigieux Master de la Fondation Hôpital Saint-Eustache, qui se déroule au club de golf le Mirage à Terrebonne.

Incontournable dans la région, le Master affiche complet année après année

et s'impose depuis 30 ans comme un événement phare de la Fondation. Cette édition est particulièrement spéciale, car la Fondation a été couronnée OBNL de l'année au Gala Stellar de la Chambre de commerce et d'industrie Thérèse-De Blainville (CCITB), une reconnaissance majeure qui a suscité une immense fierté au sein de l'organisme.

De son côté, la Banque Nationale, impliquée depuis plusieurs années, a

pris un rôle plus officiel l'an dernier en devenant partenaire principal du Master, avec Hugues Nantel à la présidence d'honneur. Ce partenariat a été renouvelé pour cette 30^e édition, une décision qui témoigne de l'engagement continu de la Banque envers la Fondation.

Hugues Nantel commente son engagement : « C'est un plaisir d'assumer ce rôle pour la deuxième année. La Banque Nationale a toujours eu à cœur de s'investir dans des causes qui touchent la communauté, notamment dans les domaines de l'éducation, du sport et de la santé », ajoute-t-il. Cet engagement s'inscrit naturellement dans la région des Laurentides, qu'il considère comme son « fief », où la Banque Nationale soutient activement des initiatives locales, y compris la Fondation Hôpital Saint-Eustache.

Au-delà des chiffres, l'implication de Hugues Nantel dans la fondation a également une touche personnelle. « Ils ont sauvé la vie d'un de mes amis il y a une vingtaine d'années. Il s'était cassé la première vertèbre du cou lors d'un plongeon. Grâce aux gens de l'urgence, il a échappé à la paralysie ou pire encore. » Cette anecdote fait écho à la relation qu'entretiennent plusieurs contributeurs avec la fondation, où chaque patient



Photo Caroline Clouâtre

Hugues Nantel est président d'honneur du Master pour la deuxième fois, le voici lors de la 29^e édition en 2023.

traité marque le début d'un cercle de reconnaissance.

Dans un contexte économique incertain, la valeur d'un partenariat comme celui de la Banque Nationale pour la 30^e édition du Master souligne l'importance de l'engagement des entreprises dans la pérennité et le succès des fondations comme celle de l'Hôpital Saint-Eustache.

À votre service depuis 1999!

- Vente et installation de pneus
- Injection électronique
- Remorquage
- Voitures de courtoisie

161, rue Saint-Louis, Saint-Eustache
450 473-3904

À DEUX PAS DU PONT ARTHUR-SAUVÉ

MARCEL MERCIER, PROPRIÉTAIRE.
Toujours prêts à vous servir!

Le plaisir de bien dormir

Lits ajustables électriques
avec matelas personnalisé

Economisez Achetez directement du manufacturier

FABRIQUÉ ICI MÊME À SAINT-EUSTACHE

Entièrement Québécois

OUVERT AU PUBLIC

Découvrez nos avantages!

- Manufacturier de matelas de tous genres depuis plus de 40 ans
- Matelas disponibles en mousse, viscosité et latex naturel
- Exclusivité matelas triple confort
- Lits ajustables / Lits électriques
- Bases de lits de tous genres
- Literie et oreillers de tous genres

Depuis 1988 **Matelas Prestige**

405, boul. Industriel, **Saint-Eustache**, 450.491.7717
matelasprestige.com

OUVERT du lundi au vendredi de 9 h à 17 h 30
Samedi de 10 h à 17 h. Dimanche FERMÉ.

DE RETOUR !

LE BAR À SALADES INCLUS

AVEC NOS CLASSIQUES
POULET RÔTI, CÔTES LEVÉES, ET COMBOS

413, boul. Arthur-Sauvé, St-Eustache 450 491-6060
SCORES.CA ON VOUS AIME, AIMEZ-NOUS!



Présentations suggérées. Bar à salade disponible en salle à manger seulement. Ne peut être partagé. Malgré toutes les précautions que notre personnel applique à la préparation des plats sans allergène, une contamination croisée est toujours possible. Nous ne pouvons donc en aucun cas garantir l'absence totale des allergènes reconnus (incluant la notion gluten) lors de la préparation des plats. Les prix peuvent changer sans préavis. Scores et le logo Scores sont des marques de commerce de Franchise MTY Inc. © Tous droits réservés. 2024.

POULET ET CÔTES LEVÉES

P025362-8_07381

*L'Éveil et les commerçants
sont fiers de soutenir la Fondation*



P031716-1_08291

**Un élan de générosité
sans précédent !**

L'importance des bénévoles : un engagement qui fait toute la différence

(J.L.) — Ce sont 55 bénévoles dévoués qui contribuent, avec cœur et détermination, à la mission de la Fondation Hôpital Saint-Eustache (FHSE). Ceux-ci jouent un rôle clé dans le succès des activités de la Fondation année après année, qu'il s'agisse de tâches administratives ou de soutien lors d'événements de collecte de fonds tels que le Barrage routier, le Master de golf, le Festin Terre et Mer, ou encore Le Souper du Président.

Parmi ces bénévoles, Anne-Marie Duval se distingue par son engagement de longue date. Anciennement bénévole à la boutique cadeau de l'hôpital, elle offre de son temps à la FHSE toutes les semaines depuis 20 ans. C'est à la suite d'une hospitalisation à l'Hôpital Saint-Eustache, où elle a reçu des soins de qualité, que Mme Duval a décidé de s'investir pleinement pour redonner à ceux qui l'ont aidée.

UNIS PAR UN SEUL ET MÊME OBJECTIF

Aux yeux de Mme Duval, le bénévolat n'est pas seulement une manière de s'occuper, mais un véritable mode de vie qui lui apporte un épanouissement personnel incomparable. « Faire du bénévolat, c'est bon pour la santé de tous ! C'est un don de soi tellement enrichissant. »

Lorsqu'on interroge les bénévoles sur ce qui les motive, plusieurs raisons émergent : beaucoup trouvent dans le bénévolat un moyen de se sentir à leur place, de briser l'isolement et de socialiser. Pour d'autres, c'est l'opportunité de s'impliquer pleinement dans une cause qui leur tient à cœur. Le désir de redonner à la communauté et d'apporter une contribution positive à la vie des autres est une motivation puissante qui anime chaque bénévole.

« Nous avons tous le même objectif ; le bien-être des autres. J'aime le monde et

pouvoir redonner au suivant, ça me comble. C'est ça ma fierté », confie Anne-Marie.

Le dévouement des bénévoles, comme ceux de la Fondation Hôpital Saint-Eustache, illustre l'importance cruciale de leur engagement. Ils ne sont pas seulement un soutien précieux pour les activités de la Fondation, mais ils représentent également l'esprit de solidarité et de générosité qui est au cœur de l'organisme. Leur contribution, aussi petite soit-elle, est essentielle au bon fonctionnement de la Fondation.

LES PRODUITS D'ANTAN
Cabane à sucre Constantin
OUVERT 7 JOURS
9 H 00 À 17 H 00
1054, ARTHUR-SAUVÉ
SAINT-EUSTACHE
450 473-2374
PRODUITSDANTAN.COM

Découvrez notre boutique du terroir
DES MENUS CUISINÉS À SAVOIR DANS LE CONFORT DE VOTRE FOYER

- DÉGELEZ, RÉCHAUFFEZ & SAVOUREZ -

P031691-1_06069

19 Septembre

CCI2M
CHAMBRE DE COMMERCE ET D'INDUSTRIE
MRC DE DEUX-MONTAGNES

LA GRANDE RENTRÉE
2024-2025

Endroit :
L'Oasis de l'Île
25, Chemin des Îles-Yale
Saint-Eustache, J7P 5M6

Pour plus d'informations
450-491-1991 poste 338
mcplante@cci2m.com

Pour s'inscrire :

P031511-1_059656

Les médecins au cœur de la Fondation

DANY BARIBEAU / dbaribeau@groupejcl.ca

Le Dr Guillaume Dumais, urgentologue à l'Hôpital de Saint-Eustache depuis 10 ans, est un irréductible du tournoi de golf annuel organisé par la Fondation Hôpital Saint-Eustache. L'enthousiasme du Dr Dumais pour le Master est d'autant plus significatif qu'il est parmi ceux les mieux placés pour constater les fruits d'un tel événement.

Cette année, au moins cinq quatuors de médecins de l'hôpital prendront le départ au Club de golf Le Mirage le 3 septembre. « C'est un événement qui me tient beaucoup à cœur, » confie le Dr Dumais, ajoutant que son attachement à ce tournoi est indissociable de son engagement envers la Fondation. « Nos machines d'échographie, que j'utilise en salle de réanimation, et notre équipement de résonance magnétique proviennent directement des dons de la Fondation. Ce sont des impacts concrets pour nos patients, » explique-t-il.

Originaire de la Rive-Sud de Montréal, Guillaume Dumais est impressionné par l'évolution de l'hôpital qu'il a vu grandir tant dans sa structure que dans son volume de traitement. « L'hôpital a explosé en termes de population desservie, et nos besoins n'ont cessé de croître. Aujourd'hui, on se compare aux grands centres tertiaires de Montréal en termes de fréquentation à l'urgence. »

Les observations du Dr Dumais sont justes, car en plus de Saint-Eustache, l'hôpital accueille des patients des MRC de Deux-Montagnes, Mirabel Sud, et Thérèse-De Blainville. Cependant, de nombreux citoyens se rendent encore, à tort, à Saint-Jérôme pour des soins.

Bien qu'il ne réside pas à Saint-Eustache, il ressent chez ses collègues originaires de la région une fierté et un attachement envers l'établissement et sa Fondation. Guillaume Dumais illustre : « Avec le tournoi de golf comme événement phare, dans lequel je



Photo Courtoisie

À partir de la droite : Dr Dumais, Dr Legault, Dr Plante et Dr Phung. Un quatuor de médecins, impliqués tant pour les soins directs que pour la Fondation Hôpital Saint-Eustache.

sais qu'on ramasse beaucoup d'argent chaque année, et avec l'évolution de l'hôpital en soi, notamment les rénovations en cours, on constate que la Fondation est sur une lancée incroyable, » se réjouit l'urgentologue.

Avec un tel dynamisme, le Dr Dumais est convaincu que la Fondation continuera de jouer un rôle crucial dans le développement de l'hôpital. « On voit les résultats au quotidien, à l'urgence comme ailleurs. »

Karine Roa,
propriétaire, esthéticienne
et technicienne de laser

GLOW & GO
Esthétique & Laser

Épilation laser, pour
toutes couleurs et types
de peaux, très confortable
au traitement

- *PHOTO RAJEUNISSEMENT
- *TACHE PIGMENTAIRE
- *TRAITEMENT VASCULAIRE
ET CUTANÉ



Traitement facial l'Oxygéneo pour
le visage ou pour le dos. Résultats :
retrouver votre éclat, diminution
de ridules, balancer
le PH de la peau et plus !

3 EN 1 TRAITEMENT

- * EXFOLIER * OXYGÉNER * NOURRIR

VISIONNEZ NOTRE
SÉANCE FACIAL



PROMOTION
sur facial 160\$
(30\$ de rabais)

180 25^e Avenue | local 203 | 2^e étage | SAINT-EUSTACHE

450 491-0048

Le rôle de la Fondation Hôpital Saint-Eustache

(M.P.L.) — La Fondation Hôpital Saint-Eustache permet, grâce aux fonds qu'elle collecte lors d'événements et de campagnes de financement, d'acquérir des équipements de pointe pour répondre aux besoins des différents départements de l'hôpital.

Parmi les nombreux équipements financés dans les dernières années, on trouve :

Fibroscan pour la gastro-entérologie : essentiel pour évaluer l'état du foie sans procédures invasives, a été acquis pour répondre aux besoins du service de gastro-entérologie.

Caméra gamma pour la médecine nucléaire : indispensable pour la détection des cancers, cet appareil renforce les capacités diagnostiques de l'hôpital.

Équipement pour l'hémodialyse : financé en partie par un partenariat avec Desjardins, ce projet a permis de doter le centre d'hémodialyse d'équipements de pointe.

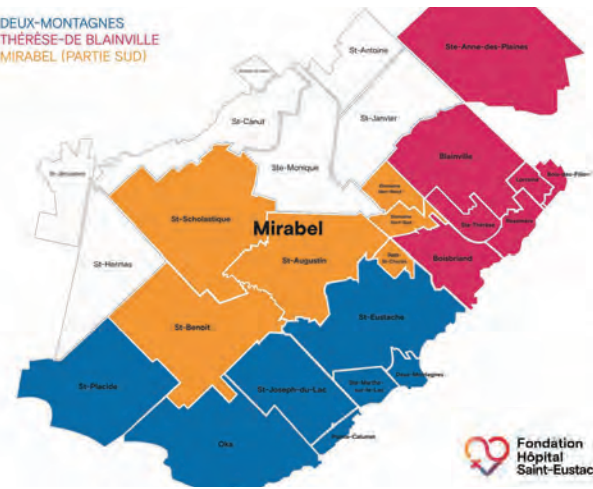
Équipements pour les urgences et les soins intensifs : chaque année, la Fondation priorise les besoins urgents pour s'assurer que ses services disposent des équipements les plus récents et efficaces.

Sans compter que la Fondation œuvre activement à l'amélioration des soins de santé dans la région, en soutenant des projets majeurs tels que l'agrandissement de l'urgence avec une nouvelle salle de traumatologie, le développement du service de médecine nucléaire, et l'acquisition continue d'équipements de haute technologie.

UNE POPULATION VASTE ET DIVERSIFIÉE

L'Hôpital de Saint-Eustache dessert près de 300 000 personnes, couvrant les MRC de Deux-Montagnes, Thérèse-De Blainville, et le sud de Mirabel. L'appui de la Fondation est essentiel pour répondre aux besoins croissants de cette population en expansion, permettant à l'hôpital de maintenir un niveau d'excellence dans les soins de proximité. Grâce à l'engagement des donateurs, des bénévoles et de la communauté, l'hôpital continue de contribuer au bien-être de toute la région.

MRC DE DEUX-MONTAGNES
MRC DE THÉRÈSE-DE BLAINVILLE
MRC DE MIRABEL (PARTIE SUD)



Fondation
Hôpital
Saint-Eustache

Voici le territoire desservi par l'Hôpital de Saint-Eustache.

P031690-1_08118





LES MARCHÉS
Lamoureux

**Une équipe familiale
dynamique à votre service
depuis plus de 18 ans!
Fier de soutenir la fondation!**

**Saint-Joseph-du-Lac
Deux-Montagnes
Saint-Eustache**




Idées-cadeaux: cafetières, théières, accessoires divers et bien plus...

**Nous sommes fièrement
les spécialistes du
MATCHA dans la région,
plus de 20 variétés
de Matcha !**



**NOUVEAUTÉ
mélanges de
thés et tisanes
spécialisés !**



**Boutique ouverte au public et service aux
entreprises (distributrices). Informez-vous!**

**541 Rue Saint-Eustache,
Saint-Eustache, QC J7R 7E6**

P031670-1_07995

Fiers d'appuyer la Fondation!



P031740-1_12018

COUPON RABAIS

3\$ de réduction
sur présentation de ce coupon



3945 chemin d'Oka, Saint-Joseph-du-Lac
450 413-2101

Une contribution essentielle

JADE LESIEUR / jlesieur@groupejcl.ca

Depuis sa création et alors que le Master de golf célèbre ses 30 ans, la Fondation Hôpital Saint-Eustache joue un rôle essentiel soutenant l'Hôpital de Saint-Eustache, son unique bénéficiaire, en amassant plus de 25 millions de dollars grâce à la générosité de ses donateurs.

En 2023, la Fondation a une fois de plus démontré son importance en finançant des équipements médicaux indispensables, renforçant ainsi son statut de pilier communautaire dans l'amélioration des soins de santé pour les résidents de la région.

Parmi les faits marquants de l'année, la directrice générale de la Fondation, Lyne Des Trois Maisons, est fière d'annoncer que 340 000 \$ ont été recueillis en dons testamentaires, dont un don anonyme exceptionnel de 200 000 \$. Ces fonds, issus de diverses campagnes de collecte, témoignent du dévouement des nombreux bénévoles et du soutien continu des donateurs.

Le Souper du Président et la 29e édition du tournoi de golf ont également été de grands succès, permettant de collecter respectivement 35 088 \$ et 117 852 \$ nets.

Les résultats de cette année démontrent clairement que la Fondation ne s'essouffle pas et trouve toujours des façons pour répondre aux besoins croissants de l'hôpital et de la communauté.

La gestion financière de la Fondation mérite aussi d'être soulignée. Les surplus non utilisés ont été investis dans des certificats de placement garanti (CPG), générant 230 000 \$ en intérêts. Ces investissements, supervisés par un comité dédié, assurent un rendement stable tout en minimisant les risques, garantissant ainsi la pérennité des projets à venir.

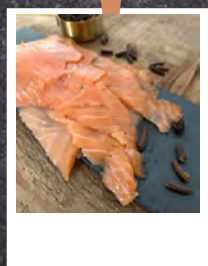
Alors que la Fondation célèbre 30 ans de soutien continu à travers le Master, elle montre qu'elle ne ralentit pas. Son succès se voit autant dans l'amélioration des soins de santé que dans ses résultats financiers. Les fonds collectés ont permis de réduire les délais de traitement, d'offrir des soins spécialisés, et d'améliorer l'expérience des patients, surtout dans des services critiques comme les urgences et les soins intensifs.



Nous sommes fiers de soutenir la Fondation !



Fumoir
BEIRA NOVA
Smokehouse



La rentrée scolaire

Réinventer les boîtes à lunch

Saumon fumé à chaud et à froid & Mousse

Truite fumée à froid & Mousse

Ombre chevalier fumé à froid & Mousse

Collaboration avec Racines boréales et Opercule
ainsi que Épices Garno!

Visiter le beiranovafoods.ca

P031730-1_11695

Bijouterie C. Filion

CENTRE DE RÉPARATION DE BIJOUX ET DE MONTRES

- Remplaçons verre de montres, d'horloges et de cadrans
- Réparation de toutes les catégories de montres, cadrans horloges, coucous
- Réparation de toutes catégories de bijoux
- Vieux bijoux remontés à neuf
- Resertissage de diamants
- Diamants • Alliances • Perles
- Bijoux en or jaune, rose ou blanc, 10K, 14K, 18K au meilleur prix
- Vaste choix de bijoux en argent 925
- Remontage de colliers et de bracelets
- Replacage en or • Gravure • Nettoyage et polissage

**MODIFICATION ET FABRICATION
SUR MESURE
BIJOUTIER ET HORLOGER SUR PLACE**

**VENDEZ AVEC CONFIANCE
ET EN TOUTE SÉCURITÉ
VOTRE **VIEIL OR**
AU MEILLEUR PRIX
PAYONS COMPTANT**



**FIERS DE SOUTENIR
LA FONDATION HÔPITAL
SAINT-EUSTACHE!**

PERÇAGE D'OREILLE 14⁹⁹\$
Boucles d'oreille incluses

SOUDURE DE CHAÎNE 4⁹⁹\$
À partir de

PILES DE MONTRES 3⁹⁹\$
Installation incluse 1^{re} qualité

**OUVERT
7
JOURS**



PULSAR



GUESS



TIMEX



CASIO

SIMON CHANG

BERING

Kenneth Cole®
NEW YORK

SEIKO
IT'S ABOUT TIME

LORUS

WENGER

DIESEL

CARAVELLE BY BULOVA

ELLE

19 rue Saint-Eustache, Saint-Eustache 450 473-9522



INTELLIGENCE ARTIFICIELLE ET MAIN-D'ŒUVRE : COMMENT S'Y PRÉPARER?

L'intelligence artificielle (IA) transforme la nature du travail, rationalise les processus et accroît la productivité. Les tâches routinières et répétitives étant automatisées, certains emplois deviendront obsolètes. Or, l'émergence de l'IA signifie aussi que les ressources humaines peuvent être réorientées vers la créativité, la pensée critique et la résolution de problèmes. Vous êtes chef d'entreprise? Voici quelques mesures stratégiques à adopter sans tarder!

- **Améliorer les compétences** : investissez dans des programmes de formation afin que vos employés acquièrent des compétences correspondant aux nouvelles exigences professionnelles. Cela permettra de combler le fossé entre leurs fonctions actuelles et les besoins qui émergent avec l'adoption de l'IA.
- **Préparer un plan évolutif pour la main-d'œuvre** : anticipez l'évolution des rôles au sein de votre organisation et redéfinissez les descriptions de poste ainsi que leurs responsabilités pour les aligner sur les points forts des humains et de l'IA.
- **Adopter la formation continue** : encouragez l'apprentissage continu, tant chez les gestionnaires que chez les employés, afin que votre équipe s'adapte aux évolutions technologiques.
- **Implanter l'IA de façon éthique** : intégrez les technologies de l'IA de manière réfléchie, en tenant compte des implications éthiques. Par exemple, répondez aux inquiétudes concernant les suppressions d'emplois avec transparence et empathie.
- **Garder une approche centrée sur l'humain** : reconnaissez que l'IA est un outil destiné à augmenter les capacités humaines, et non à les remplacer complètement. Favorisez un environnement où les employés se sentent valorisés et responsabilisés.

Besoin d'aide pour vous préparer à la prochaine génération de technologies? Renseignez-vous sur les formations offertes dans votre région!



APPRENTISSAGE À DISTANCE ET EN LIGNE : 5 CONSEILS POUR LE DÉVELOPPEMENT DES EMPLOYÉS

Les systèmes d'apprentissage à distance et en ligne s'adaptent aux différents types d'apprenants, éliminent la nécessité de se déplacer et créent une expérience plus personnalisée et plus efficace. Ils offrent en outre un large éventail de ressources (modules interactifs, vidéoconférences, etc.), ce qui contribue à l'engagement et à la rétention des connaissances. Pour en tirer le meilleur parti dans votre entreprise, suivez ces quelques conseils :

1. Mettez sur un contenu attrayant : investissez dans un contenu bien conçu et

interactif qui maintiendra l'engagement et la motivation des employés tout au long du processus.

2. Encouragez l'apprentissage autonome : favorisez une culture de l'apprentissage autonome en donnant à vos employés les moyens de prendre en main leur développement professionnel.

3. Évaluez régulièrement les progrès : mettez en place des questionnaires, des devoirs et des évaluations pour mesurer les acquis et garantir l'efficacité de la formation.

4. Favorisez l'interaction entre pairs : créez des occasions de collaboration et de discussions virtuelles afin de permettre aux employés d'apprendre les uns des autres.

5. Maintenez le matériel à jour : adaptez les outils de formation pour refléter les tendances de l'industrie et les technologies émergentes, notamment.

En implantant ces outils numériques au sein de votre entreprise, vous pourrez favoriser une culture de formation continue et vous assurer que votre personnel demeure à jour et compétitif dans un milieu en constante évolution!

OPENLANE

Chauffeurs occasionnels au département transport

OPENLANE (situé à St-Eustache) recherche des chauffeurs occasionnels au département de transport. Le (la) titulaire de ce poste effectuera la livraison et la cueillette de véhicules de façon sécuritaire chez nos différents clients.

QUALIFICATION REQUISES

- 2 à 3 ans d'expériences de conduite sur la route
- Détenteur d'un permis de conduire Classe 5 valide (capacité conduite manuelle), avec un bon dossier de conduite,
- Doit être prêt à travailler dans diverses conditions météorologiques
- Autonome et fiable
- Habilité à bien travailler dans un environnement d'équipe
- Habilité à conduire toutes les marques et tous les modèles de véhicules.

DISPONIBILITÉS

LUNDI AU
VENDREDI
8 h à 17 h

Postuler en ligne : <https://corporate.openlane.com/careers>
Ref #: R-250057

P0218452_11824



GABY
Nettoyeur Inc.

PRESSEUR(SE)

Avec expérience
Temps partiel

2 à 3 jours / semaine

Salaire à discuter

450 660-0392

Demandez Réjean

P025393-3_01663

PETITES ANNONCES

Un seul numéro 450 974-2244

AVIS À NOS ANNONCEURS

L'article 242 de la Loi sur la protection du consommateur stipule que : «AUCUN COMMERÇANT NE PEUT, DANS UN MESSAGE PUBLICITAIRE, OMETTRE SON IDENTITÉ ET SA QUALITÉ DE COMMERÇANT.» Nos annonceurs se doivent de publier leurs annonces en conformité avec cette loi. Veuillez noter que la responsabilité des journaux L'ÉVEIL et NORD INFO se limite à une insertion d'une annonce erronée. Nous vous demandons de bien vérifier votre annonce dès la première parution.

Trouvez ce que vous recherchez en quelques clics!



Pour afficher une offre d'emploi 450 **472-3440** poste 231

21 LOGEMENTS À LOUER

2.1/2, 3.1/2, 4.1/2, ST-JÉRÔME: Propre. Paisible. Pas d'animaux. Non fumeur/ cannabis. Enquête crédit. 450-438-6463.

DEUX-MONTAGNES: grand 6.1/2, style condo, s.d.b. +salle d'eau. Foyer. Cabanon. 2 stationnements déneigés. Libre, 1490\$. 514-943-7082.

DEUX-MONTAGNES: Très beau 4.1/2, r-d-c, avec terrasse. Très tranquille. 2 stationnements déneigés. Pas d'animaux. Libre, 1250\$/mois. 514-806-7700. talbotlachance@gmail.com

ST-EUSTACHE: grand 4.1/2, entièrement rénové, demi sous-sol. Non fumeur. Pas d'animaux. Enquête crédit. Libre, 1300\$/mois. 514-501-3635.

26 CHAMBRES À LOUER

DEUX-MONTAGNES: chambre meublée. Libre. 2 pas de la gare. 450-566-6036.

DEUX-MONTAGNES: chambre meublée dans maison privée. Accès à tout, internet. Non fumeur. 600\$/mois. 438-345-3866.

42 LOCAUX À LOUER / À VENDRE

ST-EUSTACHE: local, sous-sol. 300pi.ca., s.d.b.. Entrée privée. 550\$ (taxes incluses) chauffé, éclairé, déneigé. 514-809-7935.

43 ENTREPÔTS / ENTREPOSAGE

MIRABEL: Entrepôts à louer. Différentes grandeurs: 9x12, 12x12, 16x20. 514-809-7935.

59 RECYCLAGE/ FERRAILLE

514-578-7181. ACHETONS VOITURES POUR FERRAILLE: payons meilleur prix. Remorquage gratuit.

61 MEUBLES À VENDRE

CHAISE longue. 2 FAUTEUILS en rotin et tissus de très haute qualité pour solarium. 450-473-5724.

63 VENTE DE DÉBARRAS

31 AOÛT, 1er SEPTEMBRE: 274, 16e Avenue, Deux-Montagnes. 8h à 16h. Outils, matériaux, quincaillerie et plus.

81 VOITURES / CAMIONS À VENDRE

CAMPER FORD TRANSIT 2011: 133000km. Tout équipé pour le camping, 5000\$. 514-892-2839.

106 AIDES-DOMESTIQUES DISPONIBLES / DEMANDÉES

514-972-7343. ENTRETIEN MÉNAGER/ GRAND MÉNAGE: résidentiel/ commercial. Personne honnête, fiable, efficace. Expérience. Références. LAVAGE FENÊTRE. Estimation gratuite! Karine.

118 SANTÉ / MÉDECINES DOUCES / MASSOTHÉRAPIE

450-668-3222. 7jours. Bon massage. 5e Avenue, Côte Terrebonne, J6Y1M4. Près auto.640/19 nord. Reçu.

450-951-5928. MASSAGE DÉTENTE ORIENTAL: 35, 3e Avenue, 2e étage, #202, Boisbriand. J7G1Z4. Reçu.

FRANCE 450-686-8138 Je conçois mes massages pour que vous les aimiez. Sur rendez-vous. Reçu. Laval (auto.15/St-Martin)

119 COIFFURE / ESTHÉTIQUE

COIFFEUR(SE) DEMANDE(E): Avec expérience. Pour salon de barbier. 1 à 2 jours/ semaine +remplacement vacances. St-Eustache. 514-742-5482.

121 OFFRES DE SERVICES

AAA RÉNOVATION: Homme à tout faire. 25 ans d'expérience. Travaux intérieur/ extérieur. Pierre, 450-712-3464.

'ARRANGEMENT COMPLET' Pose/ réparation de pavé uni et muret (avec système d'attaches et retenues spéciales). Estimation gratuite. F.Butler et fils inc., 514-436-5755.

121 OFFRES DE SERVICES

BRIQUEUR ET MAÇON ALAIN BARIL ENR. Le spécialiste en réparation de brique et pierre! + de 40 ans d'expérience Travaux garantis RBO: 8149-6028-30 450-974-1909

COMPTABILITÉ ENTREPRISES PME: Vous cherchez quelqu'un de fiable, honnête et responsable, avec plus de 25 ans d'expérience en comptabilité (paies, DAS, conciliation bancaire, TPS/ TVQ). Contactez moi! Diane Bourdon, 514-240-5023.

L.R. MAÇONNERIE ENR.: crépi, rejointement de joints, pierres décoratives. 514-944-5979.

121 OFFRES DE SERVICES

CORMIER CONSTRUCTION OUVRAGE GÉNÉRAL: briques, béton, joints briques... RÉPARATION: fissures solage/ béton/ crépi. Estimation gratuite. P.Cormier, 514-212-6577.

HOMME À TOUT FAIRE: travaux tous genres. Construction/ rénovation TERRASSE/ PATIO. Estimation gratuite. 514-942-2430.

HOMME SPÉCIALISÉ: réparation ciment, crépi, balcon, joints brique, cheminée, seuil fenêtres. Grande expérience. TRAVAUX DE QUALITÉ. 514-707-0595.

121 OFFRES DE SERVICES

RESTAURATION/ RÉPARATION, MAÇONNERIE/ BÉTON: fissures fondation/ joint brique, cheminée/ foyer, marche/ muret pierre/ dalles/ garage. 514-569-0261, Pascal.

122 PAYSAGISTE /ABATTAGE D'ARBRES

ARBORI-SCULPTURE Taille de haies, arbres, arbustes. Élagage/ abattage, petit ou moyen. Gratiel Trudeau, 450-258-2726. facebook.com/arborisculpture

125 DÉMÉNAGEMENT

DÉMÉNAGEMENT D. TOUCHETTE: Depuis 1978, petits/gros déménagements et ENTREPOSAGE. Service 7jours. Assurances. 450-430-1408.

154 PROPRIÉTÉS À VENDRE

DUPLEX (RÉNOVÉ), VIEUX ST-EUSTACHE: 2x 7/2, 599,900\$. Très propre. Prés parc/ autobus. Terrain 8000pi.ca.. Recherche chalet en échange? 514-809-7935.

UN SEUL NUMÉRO LES PETITES ANNONCES 450 974-2244

À LOUER

LOCAUX COMMERCIAUX DANS LE CENTRE PROFESSIONNEL DE LA TOURELLE DANS LE VIEUX ST-EUSTACHE.

Vous recherchez un espace professionnel à louer dans un cadre idéal? Nous avons le local parfait pour vous.

Local : 177 pc
Loyer mensuel : 400\$
Frais communs annuels : 1652\$

Local 2 : 974 pc
Loyer mensuel : 2 275\$
Frais communs annuels : 2 250\$

Situé au cœur du vieux Saint-Eustache, dans le centre professionnel de la Tourelle. Profitez d'une cuisine d'une salle de réunion communes, en plus de ce grand local.

Les propriétaires offrent une assistance importante gratuite pour faire connaître votre entreprise, vous permettant ainsi de vous concentrer sur votre activité principale en toute tranquillité.

Saisissez cette opportunité dès maintenant pour installer ou développer votre entreprise dans un environnement professionnel et convivial.

Pour plus d'informations ou pour organiser une visite, veuillez contacter M. Pierre-Marc Langlois au 450 472-3440, poste 265

À LOUER

LOCAUX COMMERCIAUX DEVANT LE THÉÂTRE BMO DANS LE VIEUX SAINTE-THÉRÈSE (VILLAGE), DANS LES BASSES-LAURENTIDES.

Vous recherchez un espace commercial à louer dans un cadre idéal? Nous avons les locaux parfaits pour vous.

Local 1 : 748 pc
Loyer mensuel : 1600 \$
Frais communs annuels : 4174 \$

Local 2 : 430 pc
Loyer mensuel : 1025 \$
Frais communs annuels : 4174 \$

Les propriétaires offrent une assistance de plusieurs milliers de dollars gratuitement pour faire connaître votre entreprise, vous permettant ainsi de vous concentrer sur votre activité principale en toute tranquillité.

Saisissez cette opportunité dès maintenant pour installer ou développer votre entreprise dans un emplacement de choix.

Pour plus d'informations ou pour organiser une visite, veuillez contacter M. Pierre-Marc Langlois au 450 472-3440, poste 265

Les mots croisés de chez nous

PROBLÈME NO 1845

	1	2	3	4	5	6	7	8	9	10	11	12
1												
2												
3												
4												
5												
6												
7												
8												
9												
10												
11												
12												

Horizontalement

- Personne qui prend part à une manifestation.
- Poussera, entraînera. - Pas beau.
- Planchette de bois. - Se dit d'une chose sensible à l'action du gel.
- Rapide. - Anecdote.
- Enlève le germe. - Chat retourné à l'état sauvage.
- Infinitif. - Se dit d'une maladie provoquée par un acte médical.
- Tout ce qui concerne l'équipement d'un lit. - Double.
- Réduire à néant. - Lentille.
- Qui possède les compétences. - Graisse servant à oindre.
- Petite crêpe. - Chacune des questions d'un test. - Soutien d'un navire
- Engin de pêche pour le brochet. - Engrais azoté.
- Monument funéraire. - Processus de développement de quelque chose.

Verticalement

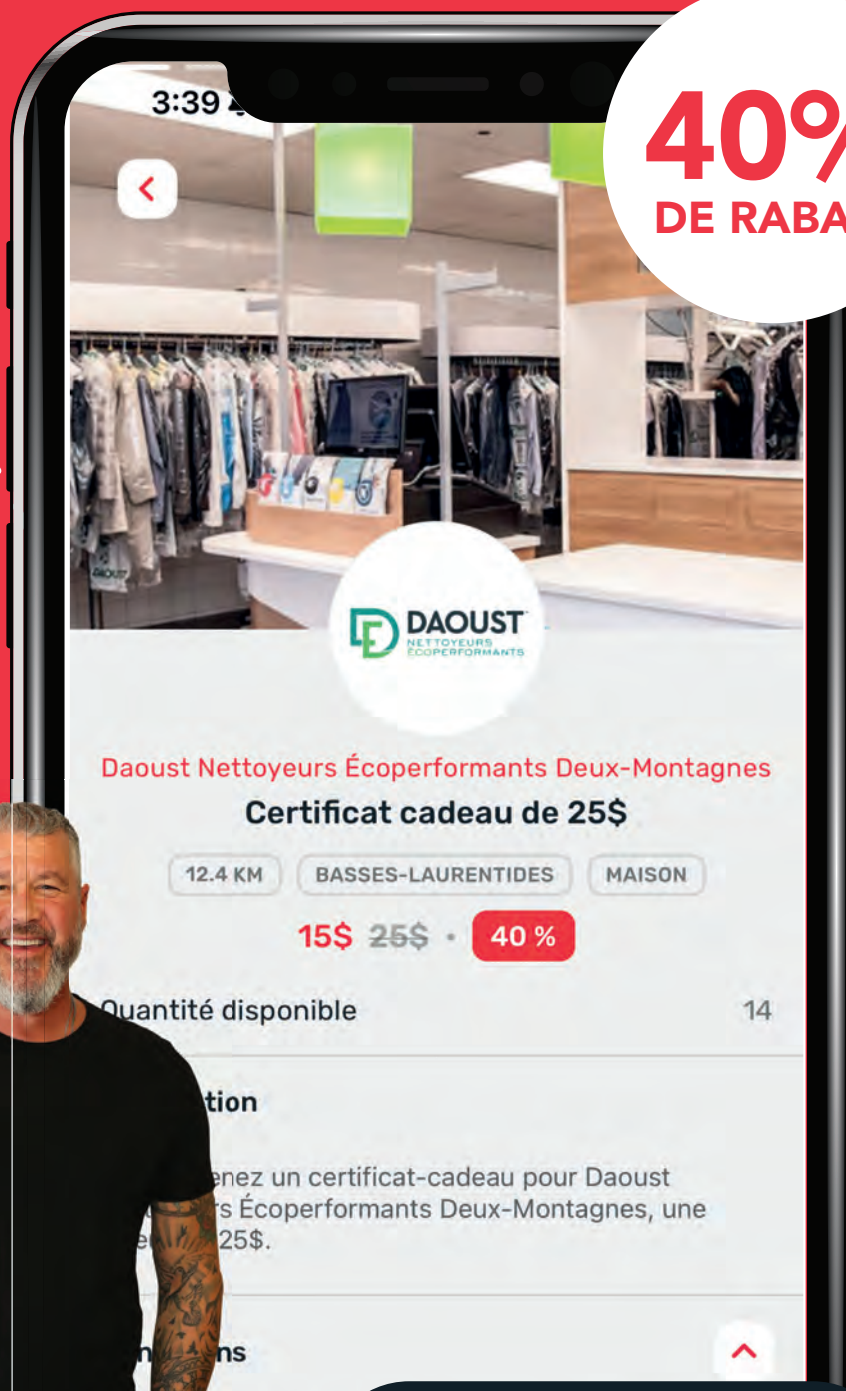
- Qui manifestent une volonté de nuire à autrui.
- Devenu maigre. - Qui a encore de la sève.
- Propre. - Mangeoire pour la volaille.
- Qui se rapporte à l'esprit. - Chiffres romains.
- Personnage de conte. - Relatif à la mer.
- Infinitif. - Inflammation de la rétine.
- Calme, docile. - Rait. - Désert de dunes.
- Propos rapportant des faits. - Mémoire morte.
- Produit de caractère métallique. - Nombre premier.
- Venir au monde. - Indique un état intermédiaire.
- Peuple de l'ouest du Nigéria. - Forces physiques.
- Qui ont perdu leurs dents. - Venue au monde.

RÉPONSES DU NO 1844

	1	2	3	4	5	6	7	8	9	10	11	12
1	D	E	M	A	N	G	E	R	A	I	S	O
2	E	N	A	N	E	R	G	N	O	S	E	
3	R	A	S	A	R	A	M	I	T	I	L	E
4	N	I	S	A	V	F	A	R	E	R		
5	I	L	E	A	L	E	S	N	S	A		
6	E	L	M	A	S	S	E	T	E	R	S	
7	R	E	M	E	T	E	M	A	N	E	S	
8	R	I	N	E	S	P	S	I				
9	A	S	E	R	I	N	E					
10	E	R	S	E	T	E	S	E	N	T		
11	N	O	S	A	S	E	R	E	N	T		
12	T	E	L	E	G	A	R	A	S	E		

rabaischocs

**40%
DE RABAIS**



**ACHETEZ DÈS
MAINTENANT !**

HEY!

Voici un mode de paiement simple, facile et convivial. Ces bons d'achat sont cumulables et sans restriction !

OTE FAIBLE

Certificat cadeau de 20 \$
Boulangerie à la croisée des petits pains
20\$ pour 12\$
Basses-Laurentides

OTE FAIBLE

Certificat cadeau de 25 \$
Marché Kerpi
25\$ pour 17.50\$
Basses-Laurentides

Certificat cadeau de 15\$
Noix Madina
15\$ pour 9\$
Basses-Laurentides

Certificat cadeau de 20\$
Chocolata
20\$ pour 13\$
Basses-Laurentides

Certificat cadeau de 25\$
Artisan du Terroir
25\$ pour 15\$
Basses-Laurentides

NOUVEAUTE

Certificat cadeau de 50 \$
Les Marchés Tau Blainville
50\$ pour 40\$
Basses-Laurentides






Certificat cadeau de 14\$

Le Givré

14\$ pour **9\$**

Basses-Laurentides



Certificat cadeau de 25 \$

Boucherie La Bête

25\$ pour **15\$**


Basses-Laurentides



Certificat cadeau de 25 \$

Fumoir Beira Nova

25\$ pour **15\$**



Certificat cadeau de 50 \$

Entre 2 Gourmands Service Traiteur

50\$ pour **35\$**

Basses-Laurentides




Certificat cadeau de 20 \$

Fitcook Foodz

20\$ pour **14\$**

Basses-Laurentides




Certificat cadeau de 20 \$

Sucre & Jouer

20\$ pour **12\$**

Basses-Laurentides




2 Missions Laser Tag

LASER ACTION

1725\$ pour **10\$**

Basses-Laurentides



Certificat cadeau de 50\$

Tyroparc

50\$ pour **30\$**

Basses-Laurentides



Parcours familial 10 ans e. +

Hébertisme - Parc du Domaine Vert

2750\$ pour **1655\$**

Basses-Laurentides



Exclusivement en ligne sur rabaischocs.com
et sur l'application mobile



5 jours seulement!

Nous serons fermés le 2 septembre. Bonne Fête du travail!
Réouverture le 3 septembre pour mieux vous servir.



domon

LE MEILLEUR PRIX GARANTI!^{*}

Nous payons les
2 taxes
sur les meubles de 500\$ et plus



Rabais
additionnels
300\$ sur un
trio
OU
100\$ sur un
duo
d'appareils de cuisine
de même marque

Jusqu'à
1000\$
de rabais
sur les téléviseurs

Nous payons les
2 taxes
sur les matelas de 500\$ et plus

90
jours d'essai
Gratuit*

 **PLAN DE LOCATION**
AVEC OPTION D'ACHAT DISPONIBLE

 **MAGASINEZ EN BOUTIQUE OU EN LIGNE 24/7**
SUR WWW.DOMON.COM

 **FINANCEMENT DISPONIBLE****
** SUR APPROBATION DE CRÉDIT

 **LIVRAISON GRATUITE**
AVEC ACHAT DE 800\$ ET PLUS[†]

 **ESSAI 30 JOURS SUR TOUT EN MAGASIN**
OFFERT AVEC NOTRE PLAN PROTECTION PLUS. DEMANDEZ-LE!^{**}

LACHINE **4 ÉTAGES DE MEUBLES**
1360, rue Notre-Dame
514 637-5837

CHÂTEAUGUAY
12, boul. St-Jean Baptiste
450 692-1040

ST-EUSTACHE
344, rue Dubois
450 473-2757



SERVICE DE LIVRAISON ET DE CUEILLETTE DISPONIBLE

^{*} Domon vous égalera le prix de l'article annoncé aux mêmes conditions dans notre secteur de livraison dans les 30 jours suivant l'achat (À l'exception des commandes spéciales).

^{**} Demandez notre plan Protection Plus avec garantie d'échange pour une période de 30 jours suivant l'achat. Retournez l'article à l'état neuf pour un échange sans tracas.

Sur produits en inventaire dans notre secteur courant de livraison. Détails et conditions en magasin. [†] À l'achat de meubles et/ou d'électroménagers de 800\$ et plus avant taxes dans les secteurs situés jusqu'à 50km du siège social. Frais additionnels pour autres secteurs.

**TROUVEZ TOUS LES RABAIS
SUR NOTRE SITE! BALAYEZ ICI**



P013797-21_06253