



les  
REINES

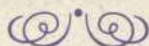


Elle a travaillé mille fois les mots,  
les notes et les pas. Aujourd'hui,  
ses gestes sont libres.

 **BANQUE  
NATIONALE**  
Notre banque nationale

du 18 janvier au 10 février 1991

les  
REINES



de Normand Chaurette

ÉLISE GUILBAULT

*Isabelle Warwick, épouse de Georges*

ANDRÉE LACHAPELLE

*Duchesse d'York*

POL PELLETIER

*Anne Dexter*

MICHELLE ROSSIGNOL

*La Reine Marguerite*

LINDA SORGINI

*Anne Warwick, future épouse de Richard III*

MARTHE TURGEON

*Elizabeth Woodville, épouse d'Édouard*

Mise en scène

ANDRÉ BRASSARD

Assistance à la mise en scène et régie

*Claude Lemelin*

Décor, costumes et accessoires

*Méridith Caron*

Conception de l'éclairage

*Manon Choinière*

Conception de la bande sonore

*Claude Lemelin*

Assistante aux costumes et accessoires

*Jacqueline Rousseau*

assistée de

*Stéphanie Chagnon • Pierre Perrault • Marc Sénécal*

Coupe et confection des costumes

*Henri Huét*

Maquillages

*Jean Bégin*

Direction de production

*Ann-Marie Corbeil*

Direction technique

*Harold Bergeron*

Construction du décor

*Atelier Tact Inc.*

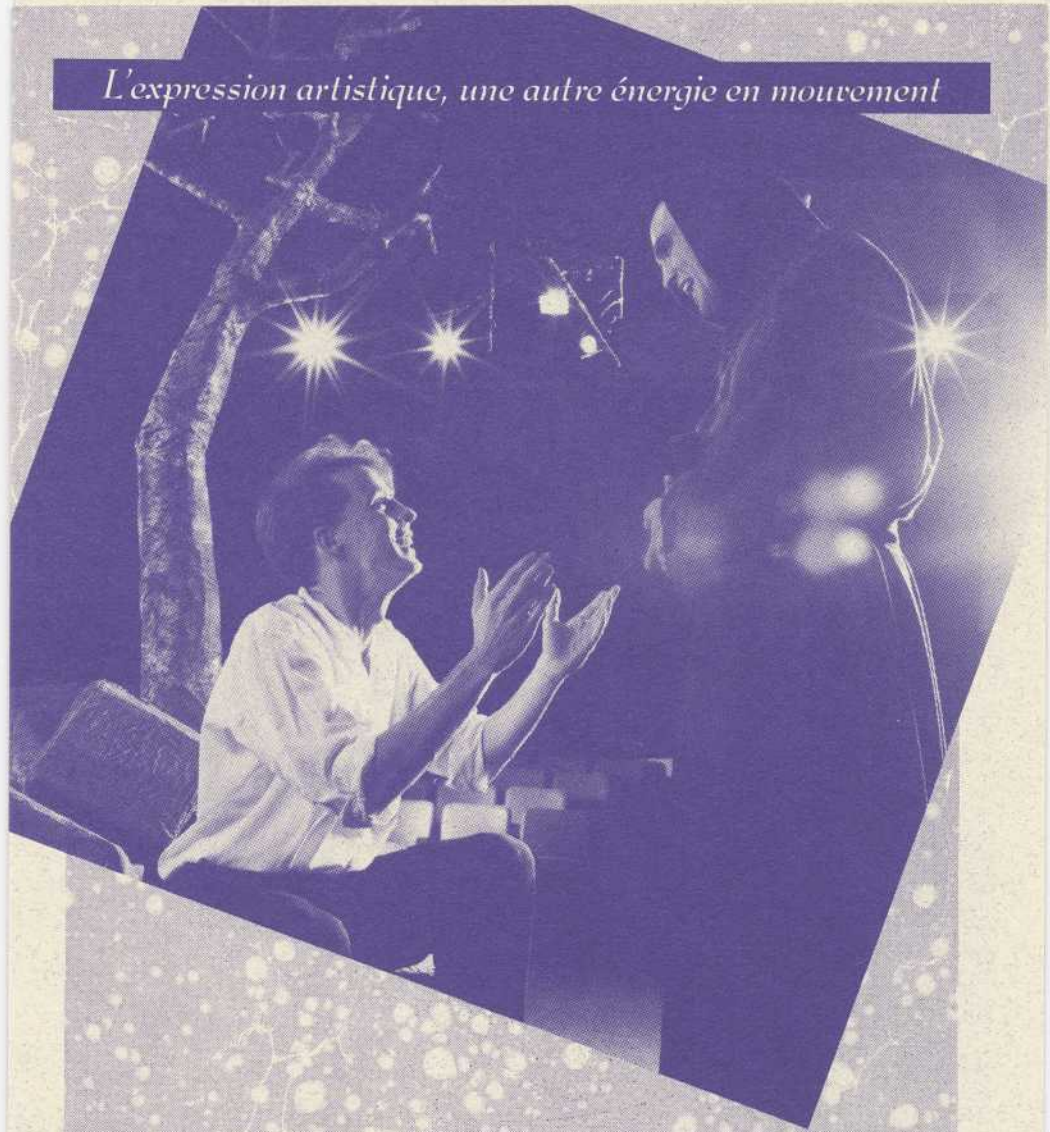
Équipe de montage

*Sylvie Morissette • Carl Pelletier • Francine Raymond • Laurent Sévigny*

Photographies

*Daniel Kieffer*

*L'expression artistique, une autre énergie en mouvement*



Hydro-Québec

## MOT DE L'AUTEUR

Elles ont existé. Fabuleuses, visionnaires, profondément ancrées dans le déroulement de l'histoire, une histoire menée par les aléas des guerres, les querelles de château, une histoire parsemée de sang, de noblesse et de déchirements. Mais au-delà

des références historiques, les reines existent encore, elles existeront toujours. Je veux dédier cette pièce aux reines qui vivent en chacun de nous, qui somnolent, mélancoliques, et qui parfois s'éveillent en sursaut, réclamant l'impossible, l'absolu,

l'infini. Elles sont à la base de nos pires souffrances, mais par elles il nous arrive d'atteindre des instants de grandeur où le monde, ne serait-ce que pendant dix secondes, devient une facette de nous-mêmes appelée à disparaître avec nous.

## NORMAND CHAURETTE

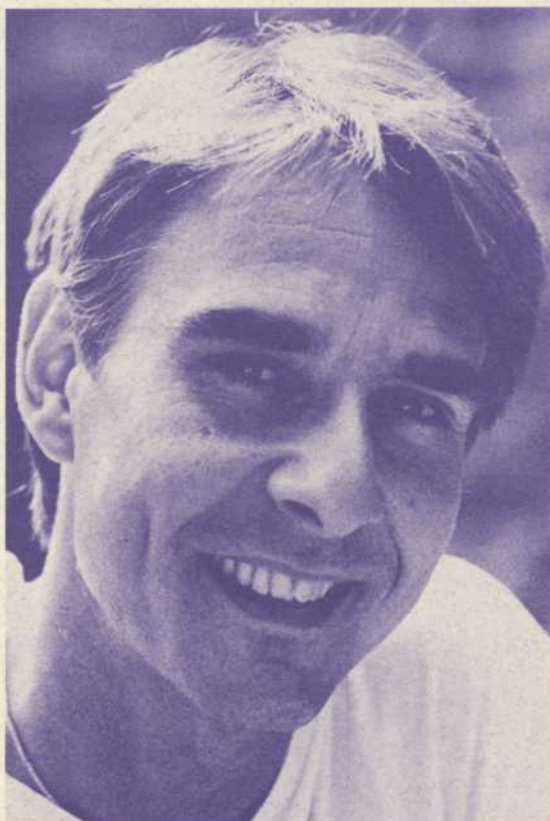


photo: Eve-Lucie Bourque

Normand Charette est né en 1954 à Montréal. Il a déjà publié aux Éditions Leméac; *Rêve d'une nuit d'hôpital* en 1980, créé au Quat'Sous en janvier 1980 dans une mise en scène de Gérard Poirier; *Provincetown Playhouse*, juillet 1919, j'avais 19 ans, présenté en lecture par René-Daniel Dubois à Parisien 1982 et

créé au Café Nelligan par Michel Forgues en septembre 1982; *Fêtes d'Automne* créées au Théâtre du Nouveau-Monde en 1982 dans une mise en scène de Jean-Luc Bastien; *La Société de Métis* créée à la Maison Carrée de Chicoutimi en 1986 dans une mise en scène d'Isabelle Villeneuve; *Fragments d'une*

*lettre d'adieu lus par des géologues*, créés au Quat'Sous en 1988 dans une mise en scène de Michel Forgues. Il est aussi l'auteur d'un roman, *Scènes d'enfants*, publié chez Leméac en 1988. Ses pièces ont été lues publiquement ou produites à Toronto, Winnipeg, New York, Bruxelles et Paris.

# ANDRÉ BRASSARD



Plusieurs succès des dernières saisons portent la signature d'André Brassard. Mentionnons, entre autres, *La Charge de l'original éportmyable* de Claude Gauvreau, *Les Feluettes* de Michel-Marc Bouchard, *Nelligan* de Gagnon/Tremblay et *La Maison suspendue* de Michel Tremblay.

L'association Tremblay/Brassard date du début de leurs carrières respectives. Il a assuré la mise en scène de toutes les pièces de Michel Tremblay lors de leur création

et celle de la plupart des reprises en français et en anglais.

Au cours de sa carrière, il a également mis en scène de nombreuses pièces du répertoire classique et contemporain, dont *La Mouette* de Tchekhov, *Andromaque* de Racine, *La Nuit des Rois*, *Périclès* et *Richard III* de Shakespeare, *Les Bonnes*, *Le Balcon* et *Les Paravents* de Jean Genet et *L'Opéra de Quat'Sous* de Brecht.

De 1982 à 1989 il a été Directeur artistique du Théâtre français du Centre national des arts. Il est récipiendaire du prix Gascon-Roux pour sa mise en scène des *Feluettes* et du prix Victor-Morin, remis par la Société Saint-Jean Baptiste parce que, dit la Société, «c'est grâce à André Brassard si le théâtre québécois a acquis aujourd'hui ses lettres de noblesse, tant ici qu'à l'étranger.»



Le Syndicat des employés et employés professionnels-les et de bureau, section locale 57

À l'heure des choix essentiels pour les québécoises et québécois,  
nous sommes heureux de nous associer à tous les amis du théâtre  
pour souhaiter au Théâtre d'aujourd'hui et à ses artisans,  
une saison de créativité à nulle autre pareille.

«Nul ne peut choisir, s'il n'a d'abord mesuré ses forces et compris son désir.»

Jacques Derrida



*Pour la grandeur  
du monde et sa beauté.*

*Pour les défis de l'ère nouvelle  
et la qualité de notre environnement,  
gaz naturel et gazotechnologies se conjuguent  
aujourd'hui pour demain.*



**Gaz  
Métropolitain**

*LA FORCE DE L'ÉNERGIE*

HENRI V, roi de 1413 à 1422  
épouse CATHERINE de VALOIS

HENRI VI  
roi de 1422 à 1461

épouse

ÉDOUARD V  
roi de 1461 à 1483

épouse

GEORGES  
Duc de Clarence

épouse

RICHARD PLANTAGENËT

Duc d'York

épouse

RICHARD III  
roi de 1483 à 1485

épouse



MARGUERITE D'ANJOU



ÉLIZABETH WOODVILLE



ANNE DEXTER



ISABELLE FILLE DE WARWICK



ANNE FILLE DE WARWICK



CÉCILE NEVILLE  
DUCHESSÉ D'YORK



**D'APPRENDRE**  
T O U T E N S E  
**DIVERTISSANT**



**Radio  
Québec**

---

**C'est autre chose et c'est tant mieux.**

---

LE DEVOIR

SOCIÉTÉ

NOUVEAU CAHIER  
TOUS LES JOURS DANS  
LE DEVOIR

# ÉLISE GUILBAULT

Son plus récent rôle est celui de Victoire dans *La Maison suspendue* de Michel Tremblay qu'elle a créé chez Jean Duceppe en septembre et repris en tournée à travers la province.

Elle a également joué le rôle de Lady Anne dans *Richard III* et Soeur Hélène dans *Les Dernières fougères* de Michel

D'Astous au Rideau Vert. Elle a d'ailleurs repris le personnage de Soeur Hélène dans le téléfilm présenté à Radio-Québec. Elle a été la Reine Marie dans *Le Roi se meurt* et Hélène dans *Le Songe d'une nuit d'été* au TNM et Leïla dans *Les Paravents* au TNM et au Centre national des arts.

Au cinéma, elle a participé à *Nuit d'Afrique* de Catherine Martin et *Sortie 234* de Michel Langlois. Durant deux saisons elle a interprété le rôle de Suzanne Lemaire dans *Jeux de société* à Radio-Canada.

# ANDRÉE LACHAPPELLE

Au petit écran, elle a été Diane dans *Filles d'Ève*, Hélène Arial dans *Rue des Pignons*, Marie-Hélène Fournier dans *Le temps d'une paix*, Louise Robert dans *Monsieur le ministre*, et Françoise Deschênes dans *La Maison Deschênes*.

Au théâtre elle a joué, notamment, au Grand Théâtre de Québec dans *La Cerisaie* de Tchekov; dans *Ciel de lit*, *Un jour dans la mort de Joe Egg* et *Soeur Agnès* chez Jean Duceppe;

au Quat'sous nous l'avons vue dans *L'Aide-mémoire* et *Anaïs Nin dans la queue de la comète* de Jovette Marchessault. Au Rideau-Vert elle a joué dans *La dame de chez Maxim's*, *Les dernières fougères* de Michel D'Astous et *Huis-clos*. Sans oublier *Les Troyennes* et *Maison de poupée* à la Nouvelle compagnie théâtrale. La saison dernière elle a joué au Théâtre d'Aujourd'hui dans *Les Grands Départs* de Jacques Languirand, dans

*Les Femmes Savantes* à la Nouvelle Compagnie Théâtrale et dans *À Julia* au Bois de Coulonges.

Elle a participé à plusieurs films, dont, *Dans le ventre du dragon* d'Yves Simoneau, *Jésus de Montréal* de Denys Arcand, *Caro Papà* de Dino Risi et *Laura Laur* de Brigitte Sauriol. Récemment elle a terminé le tournage d'un téléfilm de Michel Langlois *L'Amour de ma vie* qui sera diffusé à Radio-Québec cette saison.

# POL PELLETIER

Metteur en scène, comédienne, auteure et professeure de théâtre, elle a commencé à jouer très jeune dans des troupes amateurs à Ottawa.

Comme comédienne professionnelle, elle joue, entre autres, dans *L'Illusion comique* et *Mademoiselle Jaire* au théâtre français du Centre national des arts et dans *La Nef des sorcières* au TNM, pièce pour laquelle elle écrit également le monologue de Marcelle II. En 1975,

elle fonde, avec Jean-Pierre Ronfard et Robert Gravel, le Théâtre expérimental de Montréal et participe à la plupart de ses créations.

Avec Louise Laprade et Nicole Lecavalier, elle crée en 1979 le Théâtre expérimental des femmes et en assure la co-direction jusqu'en 1985. Elle joue dans plusieurs spectacles de cette compagnie dont *La Nuit blanche* présentée au Théâtre d'Aujourd'hui et au Festival

de Théâtre des Amériques et *Le Travail de la mémoire et du désir* présenté lors de l'ouverture du 21<sup>e</sup> congrès de l'Institut international de théâtre. Elle assure également l'écriture et la mise en scène de plusieurs spectacles dont *Lumière blanche*.

Présentement, elle consacre beaucoup de son temps au *Dojo pour acteurs*, un centre d'entraînement pour acteurs qu'elle a fondé en 1988.

## MICHELLE ROSSIGNOL

Comédienne, pédagogue et metteur en scène. Elle a occupé plusieurs postes de direction, notamment à l'École Nationale de Théâtre et au Conseil des Arts du Canada. En ce moment, elle est co-présidente du Groupe d'Études sur la formation professionnelle dans le secteur culturel au Canada.

Elle a beaucoup fréquenté le Théâtre de répertoire à la scène, à la télévision et à la radio dans, entre autres; *Le Cid* de Corneille; *La dame de la mer* de Ibsen; *Iphigénie* d'Euripide; *La mégère apprivoisée* de Shakespeare;

*Les Bonnes* et *Le Balcon* de Genet; *Les Belles-soeurs* de Michel Tremblay et *Les Grands départs* de Jacques Languirand.

Mais la création québécoise est sa passion de toujours. En tant qu'interprète, citons *Dédé mesure* et *La Charlotte électrique* de Jean-Claude Germain; *Sainte-Carmen de la Main* de Michel Tremblay; *Quatre à Quatre* et *Émilie ne sera plus jamais cueillie par l'anémone* de Michel Garneau; *Les Oranges sont vertes* de Claude Gauvreau; *Un simple soldat* et

*Les Beaux Dimanches* de Marcel Dubé.

En tant que metteur en scène, citons *La plainte des hivers rouges* de Roland Lepage; *La Saga des poules mouillées* de Jovette Marchessault; *Avant la nuit, Offenbach...* de Michel Garneau; *Je t'embrasse, Sylvia* de E. Goldenberg d'après la correspondance de Sylvia Plath.

À la télévision, elle interprète depuis cinq ans le rôle de Véronique O'Neil dans *Des Dames de coeur* et *Un signe de feu*.

## LINDA SORGINI

Tout récemment, nous l'avons vue dans *Ding et Dong*, le film. Elle a également participé à plusieurs films dont *Un autre homme*, *Les heures précieuses*, *Cruising bar* et *Bonheur d'occasion* pour lequel elle était en nomination pour un prix Génie en 1984. Parmi les téléseries auxquelles elle a participé, mentionnons *Des dames de coeur* et *Un amour de quartier*.

Au théâtre elle a joué chez Duceppe dans *Ce soir on danse*, *État civil: célibataire* et *Soeur Agnès*. Sans oublier *Les Archanges* au Centre national des arts et au Théâtre Denise Pelletier; *Guys and Dolls*, une comédie musicale présentée au Centaur.

Elle a joué dans plusieurs créations québécoises dont *Violette* dans *En Ville*

chez Duceppe; F dans *J'ai beaucoup changé depuis* de Jocelyne Beaulieu au Théâtre d'Aujourd'hui, la Përichole dans *Après la nuit, Offenbach* de Michel Garneau au CNA, au Rideau Vert et en tournée transcanadienne et le rôle titre dans *Addolorata* de Marco Micone à la Licorne.

## MARTHE TURGEON

Cette saison, elle a joué dans *Émilie ne sera jamais cueillie par l'anémone* de Michel Garneau à l'Espace Go. Elle a aussi interprété le rôle titre dans *Marie Tudor* de Victor Hugo; elle a été Catherine Ragonne dans *Les cycles de vie et de mort du roi boiteux* de Jean-Pierre Ronfard; Hélène dans *Les Troyennes*; Diane

dans *Le facteur réalité* de René Gingras; Mère Augustine dans *Fêtes d'automne* de Normand Charette; Pierrette Guérin dans *Les Belles-soeurs* de Michel Tremblay et la mère dans *Le Chien* de Jean-Marc Dalpé.

Au cinéma, nous l'avons vue dans *La femme de l'hôtel*,

*Henri*, *Cruising Bar*, *L'Ange noir* et *L'homme de rêve*.

À la télévision, elle a joué, entre autres, dans les séries *Rue des Pignons* et *À plein temps*, sans oublier de nombreux téléthéâtres et téléfilms dont *L'enfant doux*, *Le Gourou* et *Pour cent millions*.

# Vézina, Dufault

Assurances et services financiers

**Vézina, Dufault Inc.**

Assurances générales

**Vézina, Dufault et Associés Inc.**

Assurances collectives

4374, Pierre-de-Coubertin, bureau 220, Montréal (Québec) H1V 1A6

Télécopie: (514) 253-4453, Téléphone: (514) 253-5221

## Ciel 98.5



YVES BLOUIN

HEUREUX DE SERVIR  
LA RÉGION DE MONTRÉAL  
AVEC LA PLUS BELLE  
RADIO AU QUÉBEC



GILLES SENECAI



MICHELINE RICARD



JEAN-PIERRE COALLIER



FRANÇOIS PARÉ

CONSEIL

L'ÉQUIPE

## CONSEIL D'ADMINISTRATION

Monsieur François Colbert  
*président*

Madame Hélène Loisel  
*vice-présidente*

Monsieur Jacques Couture  
*Tésorier*

Monsieur Claude Dumas  
*administrateur*

Madame Louise Fecteau  
*administratrice*

Madame Linda Gaboriau  
*administratrice*

Monsieur Rémy Girard  
*administrateur*

Monsieur Michel Lefebvre  
*administrateur*

Monsieur Yves Maheu  
*administrateur*

Madame Michelle Rossignol  
*administratrice*

Monsieur Louis LeHoux  
*secrétaire*

## L'ÉQUIPE DU THÉÂTRE

Michelle Rossignol  
*directrice générale et artistique*

Louis LeHoux  
*directeur administratif*

Wilma Ghezzi  
*directrice des communications*

Harold Bergeron  
*directeur technique et de production*

Guy Beausoleil  
*adjoint à la levée de fonds*

Brenda Kimpan  
*secrétaire de direction*

Linda Bellemare  
*commis-comptable*

Ann-Marie Corbeil  
*régisseuse et assistante à la production*

Francine Dorion  
*réceptionniste/guichetière*

Marc Tremblay  
*gérant de salle*

Bruno Tremblay  
*assistant-gérant de salle*

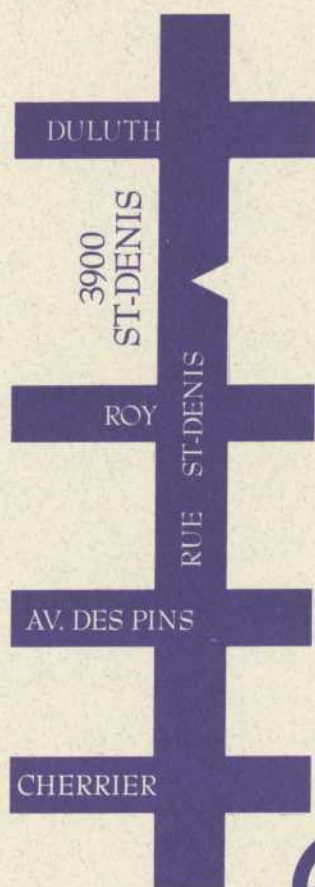
Joanne Lemay  
*guichetière*

## LE THÉÂTRE D'AUJOURD'HUI DE DEMAIN...

...Sera tout près du métro Sherbrooke, au  
coeur de la métropole, dans une nouvelle  
salle de 300 places, climatisée, confortable,  
totalement moderne à deux pas des  
meilleurs restaurants...

## OUVERTURE À L'AUTOMNE 1991

MÉTRO  
SHERBROOKE



# théâtre d'aujourd'hui

Le Théâtre d'Aujourd'hui est subventionné par le ministère des Affaires culturelles du Québec,  
le Conseil des Arts du Canada, le Conseil des Arts de la Communauté urbaine de Montréal,  
la Commission d'initiative et de développement culturels et le Secrétariat d'État du Canada.  
Il est membre de Théâtres Associés et de Quatre à Quatre.

PRO THEAUS 1991.01.18X