

espace LONGUEUIL

RÉAMÉNAGEMENT
DU BOULEVARD ROLAND-THERRIEN
AVRIL À SEPTEMBRE 2016

p. 4

GRAND MÉNAGE DU PRINTEMPS

p. 5

COLLECTES VERTES ET RDD

p. 7



e VIE MUNICIPALE

Rappel : paiement de vos taxes municipales

Voici un rappel des dates d'échéance pour vos 3^e et 4^e versements annuels, qui seront respectivement les **mercredis 8 juin** et **10 août**. Vous pouvez effectuer vos paiements :

- au **guichet automatique** ou au **comptoir** de votre **institution financière**;
- à l'un des **comptoirs de perception de la Ville** :
 - 777, rue d'Auvergne, Longueuil
 - Hôtel de ville de Longueuil
4250, chemin de la Savane, Saint-Hubert
 - Bureau d'arrondissement de Greenfield Park
156, boulevard Churchill, Greenfield Park
- **par la poste**, en libellant votre chèque au nom de **Ville de Longueuil** et en inscrivant au verso votre numéro de dossier;
- **par Internet sur le site de votre institution financière**, en choisissant **Ville de Longueuil** pour « client » ou « fournisseur » et **en saisissant le numéro de 20 positions** qui apparaît sur le talon de remise au bas de votre facture sous « Numéro de dossier pour paiement électronique ».

Prévoyez un **délaï de traitement** allant jusqu'à **trois jours ouvrables** selon le mode de paiement choisi. Des intérêts et pénalités seront exigés en cas de retard.

mercredi
8
JUIN

mercredi
10
AOÛT

Défi Santé



Le Défi Santé est de retour cette année et Longueuil est de nouveau fière d'y participer. Jusqu'au 11 mai, la Ville propose une vingtaine d'activités à la portée de tous. Sports, conférences et ateliers en lien avec les saines habitudes de vie sont au programme !

Profitez de ces quelques semaines pour découvrir votre ville et les ressources à votre portée. La Place Charles-Le Moyne, le Marché public, les arénas et les parcs-nature ne sont que quelques-uns des endroits qui vous permettront de rester actif. Le Défi Santé vise l'atteinte de trois objectifs pour manger mieux, bouger et garder l'équilibre : manger au moins 5 portions de fruits et légumes par jour, faire au moins 30 minutes d'exercice par jour et prendre au moins une pause par jour.

📄 Pour consulter la programmation complète offerte dans le cadre du Défi Santé, visitez longueuil.quebec/defi-sante ou suivez Longueuil sur Facebook : [facebook.com/VilleDeLongueuil](https://www.facebook.com/VilleDeLongueuil).

Séances des conseils

Plusieurs séances des conseils de ville, d'arrondissement et d'agglomération auront lieu ce printemps. Assistez-y pour poser vos questions et rencontrer les membres des différents conseils.

📄 Consultez le calendrier des séances à longueuil.quebec/conseil-ville

espace LONGUEUIL

e VIE MUNICIPALE	2, 5, 7 et 9
e MAIRESSE	3
e ACTUALITÉ	4 et 8
e AÎNÉS	6
ENGLISH VERSION	10 and 11

Couverture : Le boulevard Roland-Therrien termine sa transformation
 Dépôts légaux
 Avril 2016 — Volume 15 — Numéro 1
 ISSN 1923-2802 (imprimé)
 ISSN 1923-2810 (en ligne)
 Bibliothèque et Archives du Canada
 Bibliothèque et Archives nationales du Québec
 Prochaine parution : juin 2016

Renseignements
 ☎ 311
 450 463-7311 (de l'extérieur de Longueuil)
longueuil.quebec

36H
EN ACTION
GRAND WEEK-END D'ACTIVITÉS

MARATHON SSQ DE LONGUEUIL
longueuil

SOYEZ DU PARCOURS !
22 mai

Départ et arrivée au
Marché public de Longueuil
4200, chemin de la Savane

PLAISIR ASSURÉ POUR PETITS ET GRANDS
Zumba, jeux gonflables, conférences et animation
42,2 km • 21,1 km • 10 km • 5 km • 1 km

marathon-ssq-longueuil.com

e MAIRESSE

Longueuil a une poussée de croissance !

Son centre-ville se transforme, ses entreprises investissent massivement dans leur développement et elle peaufine son expertise en matière d'électrification des transports. Le développement économique – et responsable – de Longueuil vit une véritable poussée de croissance.

En février dernier, j'ai prononcé une allocution devant la Chambre de commerce et d'industrie de la Rive-Sud, où j'ai eu l'occasion de faire le bilan de nos réalisations et de parler de projets ambitieux dont nous pouvons être fiers.

Notamment, deux grandes entreprises ont récemment décidé d'investir, de bâtir et de créer de l'emploi à Longueuil : SSQ Groupe financier, dont l'édifice à bureaux est situé à la Place Charles-LeMoine, et Agropur, qui inaugurera chez nous, en juin prochain, son nouveau siège social où s'activeront 800 employés !

De plus, notre portion de piste cyclable dans le lien Oka-Mont-Saint-Hilaire sera complétée et une entente concernant les bornes de recharge pour véhicules électriques dans le corridor Longueuil-Plattsburgh a été conclue. Bref, les projets qui étaient sur la table à dessin se réalisent un à un.

En avril 2015, le gouvernement du Québec a annoncé la fermeture de deux organismes voués au développement économique régional, soit les Centres locaux de développement et les Conférences régionales des élus. Pour pallier ce retrait, nous avons fait preuve de leadership en reconduisant le mandat de notre propre bureau de développement économique, appelé Développement économique Longueuil (DEL).

DEL gèrera notamment les fonds que le gouvernement du Québec nous accorde pour développer notre territoire. Il soutiendra les projets porteurs pour Longueuil et mettra en lumière ses atouts, tels : notre aéroport, notre proximité avec les axes routiers et ferroviaires qui nous connectent au reste du Canada et aux États-Unis, ainsi que notre immense espace de 900 000 mètres carrés disponible pour accueillir de nouvelles entreprises.

La présence de DEL est cruciale parce qu'elle permet de favoriser la croissance de nos entreprises, d'attirer de nouveaux investissements et de créer ou maintenir de nombreux emplois. De plus, lorsque la croissance économique de notre territoire est au rendez-vous, cela permet à nos entreprises, nos commerces et nos industries de s'impliquer dans le milieu en encourageant nos organismes, tant dans les domaines social, artistique que sportif. À titre d'exemple, grâce à l'implication de SSQ Groupe financier, la Ville présentera, le 22 mai prochain, la première édition du Marathon de Longueuil.

J'ai voulu faire de 2016 l'année du développement économique, de la lutte aux changements climatiques et celle de la santé et des saines habitudes de vie. Je crois que c'est bien parti !



Caroline St-Hilaire
Mairesse de Longueuil



Caroline St-Hilaire, mairesse, devant les gens d'affaires de la Chambre de commerce et d'industrie de la Rive-Sud, le 24 février dernier.

RELAIS POUR LA VIE

UNE NUIT POUR *faire la différence*

Venez marcher pour lutter contre **TOUS les cancers**

Sauvons + de vies.



Société canadienne du cancer





Caroline St-Hilaire, mairesse de Longueuil, présidente d'honneur

Relais pour la vie | 1 800 773-1003 | Vendredi 10 juin | Parc Michel-Chartrand

e ACTUALITÉ



Printemps-été 2016 : le boulevard Roland-Therrien termine sa transformation

Jusqu'en septembre prochain, la Ville mènera sur le boulevard Roland-Therrien, entre les rues d'Auteuil et du Parc-Industriel, son chantier le plus important de l'année. Pas moins de 7,8 M\$ seront investis cette année sur ce tronçon afin de compléter l'aménagement de la voie réservée du Service Express Roland-Therrien, transformant ainsi le boulevard en un axe multimodal de transport durable.

Un projet d'envergure

Depuis 2013, tout près de 21 M\$ auront été consacrés à ce vaste chantier de réaménagement urbain, qui a donné un nouveau visage au boulevard Roland-Therrien, entre les rues d'Auteuil et du Parc-Industriel, soit les phases I et II de ce projet. En plus de l'implantation d'une voie réservée pour le transport en commun, ce dernier a permis d'ajouter sur le boulevard des abribus à l'allure distinctive, une piste cyclable et des luminaires écoénergétiques DEL. Des conduites souterraines ont également été remplacées pour assurer la pérennité des infrastructures.

Pour rendre le boulevard Roland-Therrien plus convivial pour les piétons, la Ville a aussi procédé à un renouvellement de son mobilier urbain. Une placette sera également aménagée cette année au coin de la rue De Gentilly Est afin de permettre le passage en toute sécurité des marcheurs et des cyclistes. Trois intersections du boulevard Roland-Therrien feront l'objet d'une reconfiguration dans le cadre des travaux de cette année, toujours dans l'objectif de sécuriser les déplacements des piétons et des vélos.

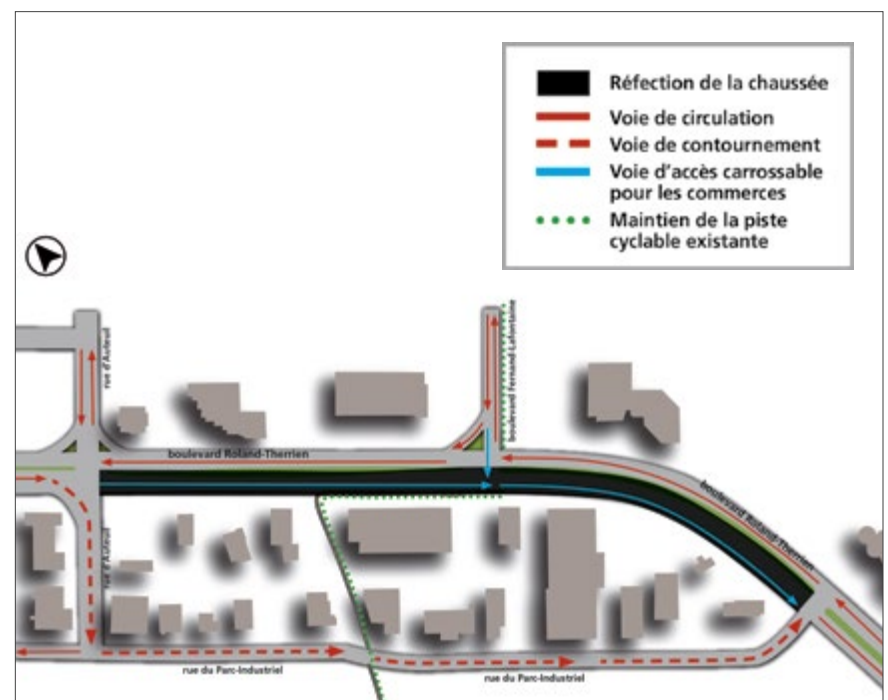
Une entrée de ville accueillante

Le tronçon du boulevard Roland-Therrien situé à proximité de la route 132 est emprunté chaque jour par des milliers de véhicules et comporte les points d'accès les plus achalandés de Longueuil. Des aménagements paysagers avec plantation d'arbres seront réalisés afin de créer une entrée de ville vivante et accueillante. L'ajout de végétaux permet de lutter contre la formation d'îlots de chaleur, de retenir les eaux d'écoulement et de purifier l'air que nous respirons. La Ville a profité du réaménagement du boulevard Roland-Therrien pour en mettre un grand nombre en terre, rendant du coup cette artère plus verte et conviviale.

Planifiez vos déplacements cet été

Pour cette dernière phase de réfection, la Ville a planifié les travaux de façon à limiter leur impact sur la circulation dans le secteur. Des trajets de détour seront mis en place et l'accès aux commerces sera assuré en tout temps. Des entraves et des ralentissements sont toutefois à prévoir pour la période des travaux. Si vous empruntez souvent le boulevard Roland-Therrien, pensez à prévoir un chemin de rechange et à bien planifier votre trajet. Vous optimiserez ainsi votre temps de déplacement !

Pour en apprendre davantage sur le projet d'aménagement du boulevard Roland-Therrien, visitez longueuil.quebec/roland-therrien. Cette page sera mise à jour régulièrement afin de vous informer sur l'avancement des travaux.



e VIE MUNICIPALE

La Ville de Longueuil se refait une beauté!

Depuis l'arrivée du beau temps, et maintenant que la neige est derrière nous, l'équipe de la Direction des travaux publics met tout en œuvre pour nettoyer les rues, les pistes cyclables, les trottoirs et les sentiers piétonniers de la ville. Elle désire faire briller Longueuil et maintenir son image de ville urbaine et propre. L'équipe est dotée de camions-citernes et de 9 balais-aspirateurs qui sillonnent les rues ainsi que de 23 tracteurs qui nettoient les trottoirs.

Des centaines de kilomètres à nettoyer...

- 980 km de rues
- 1 000 km de trottoirs
- 70 km de pistes cyclables hors rue asphaltées



Cette vaste opération annuelle se déroule aussi dans les lieux publics et les quelque 200 parcs du territoire. Les équipes s'affairent à nettoyer les aires de jeux, les espaces verts et à réinstaller plus de 400 poubelles de rue!

Aidez-nous à tenir notre ville propre!

Saviez-vous que la pierre qui résulte des opérations de soufflage de neige sur votre terrain peut être récoltée? Aidez-nous en la retirant de votre terrain ou en la déplaçant en bordure de la rue. La Ville se chargera de l'éliminer lors des opérations de balayage.

- Évitez de stationner dans la rue pendant les opérations de nettoyage.
- Placez les bacs et les poubelles dans votre entrée.
- Participez aux corvées de nettoyage dans les parcs-nature.



Opération nids-de-poule

Vous êtes invités à signaler un nid-de-poule en utilisant le formulaire de requête en ligne sur le site Internet longueuil.quebec/signalez-un-nid-de-poule ou en communiquant avec le ☎ 311. Précisez, le plus adéquatement possible, la localisation du nid-de-poule (idéalement, l'adresse ou l'intersection la plus proche).



En date du
13 avril 2016

12 784
NIDS-DE-POULE COLMATÉS cette année

3 144 h
TRAVAILLÉES pour colmater les nids-de-poule

e AÎNÉS

Semaine des aînés : une large palette d'activités

La 23^e édition de la Semaine des aînés de Longueuil se tiendra du 15 au 22 mai. Musique, entraînement, art urbain et théâtre sont quelques-unes des nouveautés qui ont été ajoutées à la programmation afin d'offrir une plus large palette d'activités et de rejoindre adéquatement les aînés d'aujourd'hui.

En tant que Municipalité amie des aînés, la Ville de Longueuil a comme objectifs d'améliorer l'accessibilité des ressources et de favoriser le vieillissement actif. En ce sens, la programmation 2016 a été élaborée en tenant compte de la nouvelle génération d'aînés; une génération plus technologique, plus dynamique et plus en forme que jamais. Nous vous invitons d'ailleurs à découvrir les nombreuses activités du nouveau festival *Aînés en mouvement*.

Pour consulter la programmation de la Semaine des aînés et pour connaître toutes les ressources disponibles pour les aînés sur le territoire, visitez longueuil.quebec/aines.



Semaine
des **aînés** de
Longueuil

15 au 22 MAI
2016



Municipalité
amie des aînés

NOUVEAU entraînement | musique | théâtre | art urbain... et plus encore!

★

PRIX DE PARTICIPATION

23^e
édition

Pour demeurer chez soi en toute quiétude : le Programme PAIR

Depuis la mise en place en 2013 du premier plan d'action Municipalité amie des aînés (MADA) de la Ville de Longueuil, le Service de police de l'agglomération de Longueuil voit au financement du Programme PAIR. Ce Programme est un service personnalisé d'appels automatisés qui joint les aînés sept jours sur sept pour s'assurer de leur bon état de santé. Les abonnés reçoivent ces appels à des heures prédéterminées, une ou plusieurs fois par jour. Si l'abonné ne confirme pas sa présence après trois appels consécutifs, des démarches auprès des proches sont enclenchées et, si cela est nécessaire, une vérification au domicile de l'aîné est faite par le Service de police.

Dans le cadre de la préparation du deuxième plan d'action MADA, une nouvelle entente a été conclue avec l'organisme responsable du Programme, le Centre de Bénévolat de la Rive-Sud, assurant ainsi le financement du Programme pour les cinq prochaines années, soit jusqu'en 2020.

Le Programme PAIR couvre tout le territoire de l'agglomération de Longueuil et il est offert aux aînés, mais également aux personnes malades ou vivant seules.

Agence PAIR Réal-Bilodeau de
l'agglomération de Longueuil
Centre de Bénévolat de la Rive-Sud
450 679-5916, poste 239
pair@benevolatrivesud.qc.ca

Pair
Une présence rassurante !



e VIE MUNICIPALE

Agrile du frêne : une nouvelle réglementation pour encadrer les abattages

La Ville de Longueuil a adopté, en janvier dernier, une nouvelle réglementation afin d'interdire les coupes et l'élagage de frênes entre le 15 mars et le 1^{er} octobre. Cette mesure vise à limiter la propagation de l'agrile, qui se trouve, durant cette période, dans sa phase de dispersion.

Les abattages de frênes ne seront autorisés entre le 15 mars et le 1^{er} octobre que si votre arbre présente un danger pour la sécurité ou un risque d'accident. Une coupe de frêne pourra également être permise dans le cadre d'un projet de construction selon certaines modalités. Assurez-vous toutefois d'obtenir un permis auprès de la Direction de l'aménagement et de l'urbanisme de la Ville de Longueuil avant de procéder.



Si vous vous trouvez dans l'obligation d'abattre un frêne sur votre terrain avant le 1^{er} octobre, vous devrez disposer de ses résidus de façon sécuritaire en les déchiquetant en copeaux d'une dimension d'au plus 2,5 cm sur 2 côtés, que vous pourrez ensuite apporter aux écocentres Marie-Victorin ou Grande Allée. Prenez note que ces deux écocentres acceptent les résidus de frêne non déchiquetés, comme les troncs et les branches, uniquement durant la période comprise entre le 16 mars et le 30 septembre. Ce service est offert uniquement aux citoyens de l'agglomération de Longueuil présentant une preuve de résidence. Les résidus apportés par des entreprises ne sont pas acceptés.

L'agrile du frêne, une grave menace pour notre foresterie urbaine

Depuis son arrivée sur le continent au début des années 2000, l'agrile du frêne a entraîné sur son passage la disparition de dizaines de milliers d'arbres. La Ville de Longueuil a consacré d'importantes ressources dans les dernières années afin de protéger ses frênes et de limiter l'impact de cet insecte ravageur. Ainsi, depuis 2014, près de 1 500 frênes ont reçu un traitement au TreeAzin, un biopesticide dont l'efficacité contre l'agrile est reconnue. La Ville a également mis sur pied des collectes de branches afin que les citoyens puissent se débarrasser en toute sécurité de leurs résidus de bois, en plus de diffuser de l'information sur les moyens de contribuer aux efforts de lutte.

Pour obtenir plus d'information sur l'agrile du frêne, visitez longueuil.quebec/agrile.

Bien se départir des RDD et produits électroniques

Puisque le printemps rime souvent avec grand ménage, la Ville de Longueuil veut vous aider à vous débarrasser de vos résidus domestiques dangereux (RDD) et produits électroniques, qui ne vont ni aux déchets ni dans le bac de recyclage!

samedi **14 MAI** et dimanche **15 MAI**
8 h à 16 h
Ateliers municipaux
777, rue d'Auvergne

En dehors de ces dates, vous pouvez les apporter à l'écocentre Grande Allée (du 1^{er} avril au 31 octobre) ainsi qu'à l'écocentre Saint-Bruno (à l'année).

Voici la liste des RDD et des produits électroniques :

aérosol, ampoule fluocompacte, batterie d'automobile, bonbonne de gaz propane, chlore, colle, eau de Javel, goudron, huile, herbicide, insecticide, néon, pesticide, peinture liquide dans le contenant d'origine, pile, produit d'entretien ménager, solvant, ordinateur, clavier, téléviseur, appareil cellulaire, téléavertisseur, imprimante, système audio, etc.

☎ 311 longueuil.quebec/collectes-rdd



Collectes vertes – RAPPEL

Résidus verts

Placez-les dans des sacs en papier, ils seront facilement compostés avec vos résidus verts. Sinon, les sacs en plastique (transparents ou orange) sont tolérés. Déposez vos sacs en bordure de rue, après 20 h la veille ou avant 7 h le jour de la collecte.

Les lundis

2 MAI **16 MAI** **30 MAI**

Les sacs à ordures noirs ou verts ne sont pas acceptés.

Branches

Attachez-les en ballots de moins de 30 cm de diamètre et d'une longueur maximale de 1 m. Les branches doivent avoir un diamètre inférieur à 5 cm. Les branches plus grosses doivent être apportées aux écocentres appropriés. Placez-les en bordure de rue, après 20 h la veille ou avant 7 h le jour de la collecte.

Le mercredi

25 MAI **Aucun sac n'est accepté.**

Le calendrier complet des collectes 2016 est accessible à longueuil.quebec/collectes-residus-verts-branches



e ACTUALITÉ

100 bonnes raisons d'aimer le Printemps culturel 2016 !

La Ville et ses organismes ont dévoilé, le 31 mars dernier, à la Maison de la culture de Longueuil, située au 300, rue Saint-Charles Ouest, la programmation dynamique et vivifiante de l'édition 2016 du Printemps culturel.

Plus de 100 activités sont proposées durant les mois d'avril à juin à travers 30 lieux sur le territoire. De nombreux artisans ouvriront les portes de leur atelier de création pour accueillir les adeptes comme les non-initiés. Conférences, théâtre, littérature, expositions et sorties culturelles figurent, entre autres, au programme... une occasion unique de célébrer le printemps en grand !

Programmation complète à longueuil.quebec/printempsculturel et dans les édifices municipaux.



École de ballet de Saint-Hubert

©Yan Lasalle

ACTIVITÉS GRATUITES



Découvrez les activités gratuites présentées au Marché public de Longueuil, 4200, chemin de la Savane. À ne pas manquer prochainement :

Exposition du Cercle des artistes-peintres de Saint-Hubert

19 avril au 1^{er} mai

Lundi, mardi, mercredi, samedi et dimanche, 10 h à 17 h

Jeudi et vendredi, 10 h à 18 h

Pour tous

Œuvres réalisées par les élèves et les professeurs



Rencontre littéraire avec Francine Ruel

8 mai, 14 h

Pour adultes, laissez-passer requis et offerts gratuitement au comptoir de prêt des bibliothèques et à longueuil.quebec/loisir

Au cours de sa carrière, Francine Ruel a touché différents genres littéraires, dont le théâtre, la télévision, le roman et la littérature jeunesse. Ses romans les plus récents sont *Petite mort à Venise*, *Ma mère est un flamant rose* et *La trilogie du bonheur*.

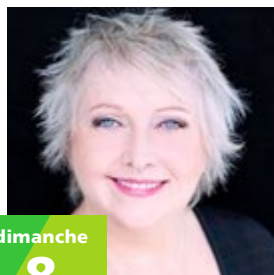


Photo : Julien Faugère

Pour la programmation complète, visitez longueuil.quebec/marche-public.

La Maison de la culture de Longueuil prend des airs de salle de classe

Qui ne se souvient pas du fameux Cahier Canada? Préparez-vous à redécouvrir cet objet si populaire sur les bancs d'école alors qu'il a été complètement transformé par le talent et l'imagination fertile de 26 artistes et créateurs! Jusqu'au 8 mai à la Maison de la culture, visitez l'exposition collective *PEUT MIEUX FAIRE – Cahiers d'exercices* et revivez vos jeunes années!



Œuvre : Carl Trahan, 2009 Photo : Karine Cossette

e VIE MUNICIPALE

Planifiez vos ventes-débarras pour l'année !

Vous aimez les ventes-débarras ? Ça tombe bien puisque, depuis la nouvelle réglementation, vous pourrez dorénavant organiser non plus une, mais bien quatre ventes-débarras par année !

Deux blocs de deux fins de semaine consécutives ont été aménagés pour la tenue de ces ventes-débarras :

PRINTEMPS : la dernière fin de semaine complète de mai et la première fin de semaine de juin.

AUTOMNE : la dernière fin de semaine complète de septembre et la première fin de semaine d'octobre.

Les chercheurs d'aubaines pourront ainsi sillonner tout le territoire de la ville les 28 et 29 mai de même que les 4 et 5 juin prochains pour découvrir des petites merveilles à prix modique. Bonnes découvertes !

Quelques règles pour les vendeurs

- Aucun permis n'est requis pour organiser une vente-débarras.
- Les étals ne doivent pas empiéter sur le trottoir ou le domaine public.
- Les enseignes sont interdites ailleurs que sur le site de la vente.
- Les ventes se déroulent entre 9 h et 18 h, en dehors de ces heures les étals doivent être remisés.

La Ville de Longueuil vous souhaite de faire de bonnes affaires tout en donnant une seconde vie à vos objets !



Encans publics

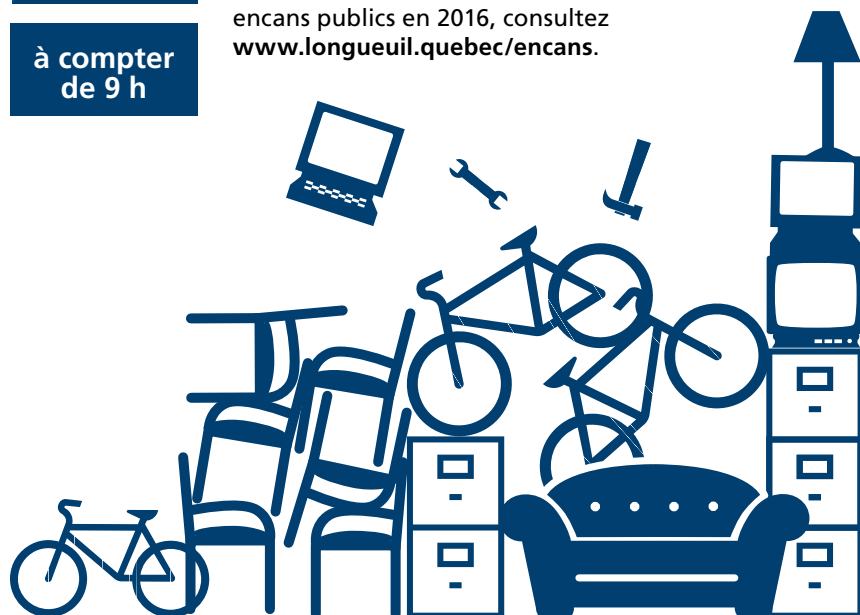
Une vente à l'encan des biens et meubles saisis, confisqués, non réclamés ou déclarés en surplus par les services municipaux de la Ville de Longueuil aura lieu, conformément à l'article 461 de la Loi sur les cités et villes :



Arrondissement du Vieux-Longueuil
Garage municipal
777, rue d'Auvergne

Biens vendus : surplus d'actifs et autres biens

Pour connaître les modalités et les dates des encans publics en 2016, consultez www.longueuil.quebec/encans.



Saison Bixi : c'est parti !

Profitez du système de vélos en libre-service BIXI : 70 vélos accessibles dans 6 stations, 24 heures par jour, 7 jours par semaine, d'avril à novembre.

1. Station de métro Longueuil-Université-de-Sherbrooke, 100, place Charles-Le Moyne
2. Place Longueuil, rue Saint-Charles Ouest, près de l'échangeur Taschereau
3. Parc Saint-Charles, rues Saint-Charles Ouest et Châteauguay
4. Parc St. Mark, rue Saint-Charles, entre Saint-Sylvestre et Saint-Jean
5. Stationnement Chaboillez, rue Saint-Charles Ouest, entre Grant et Charlotte
6. Collège Édouard-Montpetit, rue De Gentilly entre Thurber et de Normandie

L'essayer, c'est l'adopter ! Dès le 29 mai, Bixi sera offert gratuitement les derniers dimanches du mois. Consultez les modalités à Bixi.com.

Pour consulter le plan du réseau cyclable de Longueuil, visitez longueuil.quebec/bixi.



e MUNICIPAL LIFE

Emerald ash borer: new by-law on tree cutting

In January, Ville de Longueuil adopted a new by-law banning the cutting and pruning of ash trees between March 15 and October 1. This measure aims to limit the spread of the emerald ash borer, which is in the dispersion phase during this period.

Ash trees may only be cut down between March 15 and October 1 if they are deemed a safety hazard. Ash trees may also be cut down as part of a construction project, subject to certain conditions. However, you must obtain a permit from the Direction de l'aménagement et de l'urbanisme.



If you must cut down an ash tree on your property before October 1, you must dispose of it safely by chipping the wood into pieces no larger than 2.5 x 2.5 cm, which you can then bring to the Marie-Victorin or Grande Allée Ecocentre. Note that these two ecocentres will accept ash prunings that have not been chipped (trunks and branches) only between March 16 and September 30. This service is available only to residents of the agglomération de Longueuil on proof of residence. Ash prunings dropped off by companies will not be accepted.

The emerald ash borer: a serious threat to our urban forests

Since hitting North America in the early 2000s, the emerald ash borer has decimated tens of thousands of ash trees. Ville de Longueuil has dedicated substantial resources in recent years to protecting its ash trees and to limiting the impact of this destructive insect. Since 2014, close to 1,500 ash trees have been treated with TreeAzin®, an insecticide known to be effective against the emerald ash borer. The city has also introduced branch collections so residents can safely dispose of their tree prunings, as well as mounting information campaigns on how to fight the emerald ash borer.

For more information about the emerald ash borer, visit longueuil.quebec/en/ash-borer.

Disposing safely of household hazardous waste and electronics

It's spring cleaning time! Ville de Longueuil wants to help you get rid of your household hazardous waste (HHW) and electronics that can't be thrown in the garbage or recycled.



You can bring them to the Grande Allée Ecocentre (from April 1 to October 31) or the Saint-Bruno Ecocentre (year round).

Here is the list of HHW and electronics accepted:

Aerosol cans, compact fluorescent light bulbs, car batteries, propane tanks, chlorine, glue, bleach, tar, oil, herbicides, insecticides, pesticides, neon, liquid paint in original cans, batteries, household cleaning products, solvents, computers, keyboards, TVs, cell phones, pagers, printers, sound systems, etc.

© 311 longueuil.quebec/en/hazardous-residential-waste-collection



Green waste collections

Green waste

Place in paper bags, which are easily compostable. Otherwise, clear or orange plastic bags are acceptable. Place materials at the curb after 8 p.m. the day before the pick-up or no later than 7 a.m. on the day of the pick-up.

Monday



Black or green garbage bags will not be accepted.

Branch collection

Tie branches into bundles of less than 30 cm in diameter and 1 m long. Branches must be less than 5 cm in diameter. Larger branches should be dropped off at an ecocentre. Place materials at the curb after 8 p.m. the day before the pick-up or no later than 7 a.m. on the day of the pick-up.

Wednesday



Bags will not be accepted.



The complete calendar of collections for 2016 is available for consultation at longueuil.quebec/en/green-waste-and-branches-collection



Longueuil is having a growth spurt!

Its downtown core is undergoing a transformation, its companies are investing heavily in their development, and it is honing its expertise in transportation electrification. Longueuil's (responsible) economic development is growing by leaps and bounds.

In February, in a speech that I gave before the Chambre de commerce et d'industrie de la Rive Sud, I had the opportunity to summarize our achievements and talk about ambitious projects we are carrying out, of which we can be very proud.

In particular, two major companies recently chose to invest, build, and create jobs in Longueuil: SSQ Financial Group, whose head office is located at Place Charles-Lemoyne, and Agropur, which is set to open its new head office, future workplace of 800 employees, in June!

In addition, our section of the Oka–Mont-Saint-Hilaire bike path will be completed, and an agreement was reached regarding charging stations for electric vehicles along the Longueuil–Plattsburgh corridor. Projects that were on the drawing board are starting to come to fruition.

Despite the Québec government's announcement in April 2015 of the closure of two regional economic development agencies, i.e., the Centres locaux de développement and the Conférences régionales des élus, we have shown leadership by renewing the contract for our own economic development office, Développement économique Longueuil (DEL).

In particular, DEL was given the task of managing funds granted by the Québec government for the development of our territory. It will support pivotal projects for Longueuil and showcase the city's assets, such as our airport, our proximity to highway and rail links connecting us to the rest of Canada and the United States, as well as the staggering 900,000 m² we have available on which new companies can set up operations.

DEL plays a crucial role in promoting the growth of our local businesses, attracting new investments, and creating or maintaining jobs. When our territory is thriving economically, our companies, businesses, and industries are able to give back to the community by encouraging our local social, artistic, and athletic organizations. For example, SSQ Financial Group is the official sponsor of the first annual Marathon de Longueuil, to be held on May 22.

My ambition was to make 2016 the year of economic development, the fight against climate change, and healthy lifestyle habits. I think we're off to a great start!

Caroline St-Hilaire
Mayor of Longueuil



Caroline St-Hilaire, mayor, before the businesspeople of the Chambre de commerce et d'industrie de la Rive-Sud, on February 24.



Spring-summer 2016: transformation of boulevard Roland-Therrien to be completed

Until September, boulevard Roland-Therrien, between rue d'Auteuil and rue du Parc-Industriel, will be the site of the city's largest construction project. No less than \$7.8 million will be invested this year in this section of the major artery to complete the reserved lane for the Roland-Therrien Express Service, transforming the boulevard into a multimodal sustainable transportation corridor.

A major project

Since 2013, close to \$21 million has been earmarked for this vast urban redevelopment project, which has given a new look to boulevard Roland-Therrien, between rue d'Auteuil and rue du Parc-Industriel (phases I and II of the project). In addition to building a reserved bus lane, the project also involved adding distinctive new bus shelters, a bike path, and energy-efficient LED lamp posts on the boulevard. Underground pipes were also replaced, adding years to the lifespan of existing infrastructures.

To make Roland-Therrien more appealing for pedestrians, the city also upgraded its urban furniture. A sidestreet spot will also be built this year at the corner of rue De Gentilly Est so pedestrians and cyclists can get around safely. Three intersections on Roland-Therrien will also be reconfigured, again to make getting around safer for pedestrians and cyclists.

A warm welcome to the city

The section of Roland-Therrien near Route 132 is used daily by thousands of vehicles and includes some of the busiest entrances to Longueuil. Trees will be planted along this section to create an appealing and warm welcome to the city. The addition of plants will help to fight the formation of heat islands, retain stormwater runoff, and purify the air we breathe. The city took advantage of the construction on Roland-Therrien to put in a large number of plants, instantly making the main artery greener and more inviting.

Plan your trips this summer

During the final phase of the construction project, the city has scheduled the work to limit its impact on local traffic. Detours will be set up and access to businesses will be assured at all times. However, residents should expect traffic jams and slowdowns during the work. If you use Roland-Therrien regularly, you might consider taking an alternate route. This will definitely save you time!

For more information about the construction project on boulevard Roland-Therrien, visit longueuil.quebec/roland-therrien. This page will be updated regularly to keep you informed of the progress of the work.



Journée verte de Longueuil

Samedi 30 avril

• 8 h à 12 h •

À l'hôtel de ville de Longueuil
4250, chemin de la Savane

1 000 arbres
offerts gratuitement
(Réservation en ligne dès le 21 avril)

Conférences gratuites
sur le compostage domestique
et l'agrile du frêne

Exposants et experts
en horticulture et
en environnement

**Achat de composteurs et de
récupérateurs d'eau**
à prix réduit

