

# LE GUIDE L'HABITATION

L'indispensable pour construire, rénover et décorer en Beauce

LES CONSTRUCTIONS Construction et rénovation générale  
**RÉNOVAL INC.** Télép hone : 228-6114

*Nous bâtissons selon  
vos goûts et votre budget.*

*Choix de très beaux terrains  
en ville secteur Est.*

Alain Veilleux et Marcel Turcotte, 1140, 157<sup>e</sup> Rue Est, Ville de Saint-Georges  
Fax : 228-6197 Courriel : [aveilleux@caocable.net](mailto:aveilleux@caocable.net)



## Huguette met de la vie dans les maisons

**ACHETEZ DIRECTEMENT À L'USINE  
SANS INTERMÉDIAIRE**

LA  
MANUFACTURE  
DE **MATELAS**

DEPUIS  
10 ANS  
À VOTRE  
SERVICE!

2815, route Kennedy  
Notre-Dame-des-Pins  
Tél.: 774-9696  
[www.matelas.qc.ca](http://www.matelas.qc.ca)

*Que vous optiez pour un matelas  
de haute qualité ou plus économique,  
vous bénéficierez du même  
excellent service personnalisé!*



Robert  
Boulanger

Daniel  
Beaudry

415788-1

# 36 MOIS <sup>OU</sup> 2 TAXES

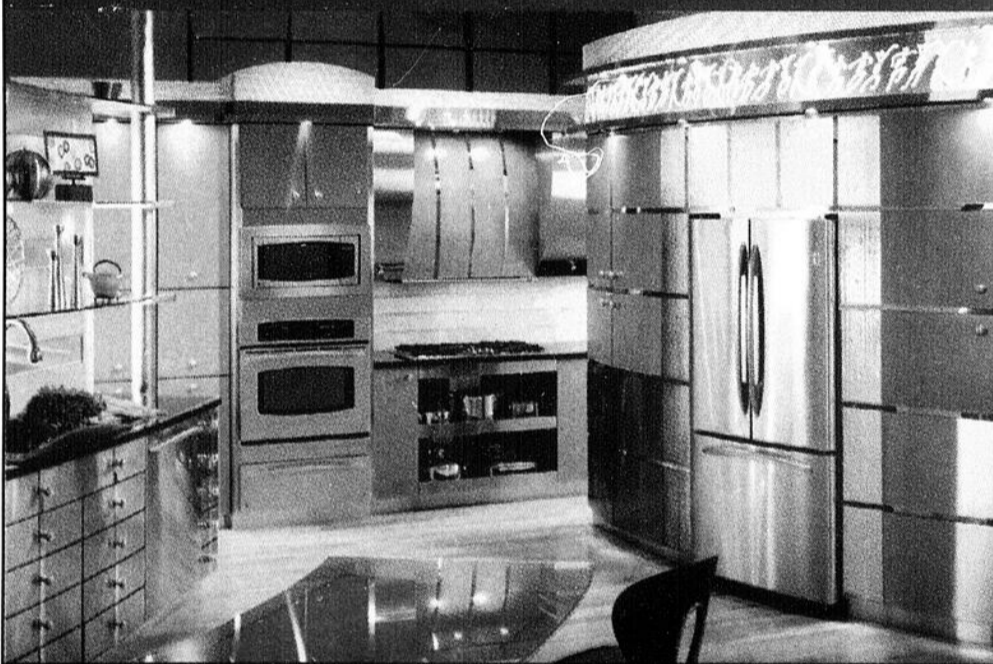
*pour payer*

épargnez l'équivalent des



**Profile**<sup>MC</sup>

Obtenez jusqu'à  
**500\$ de rabais**  
sur les électroménagers GE Profile



## Élégance épouse innovation

- Achetez 1 électroménager GE Profile et recevez 50\$ de rabais.
- Achetez 2 électroménagers GE Profile et recevez 100\$ de rabais.
- Achetez 3 électroménagers GE Profile et recevez 200\$ de rabais.
- Achetez 4 électroménagers GE Profile et recevez 350\$ de rabais.
- Achetez 5 électroménagers GE Profile ou plus et recevez 500\$ de rabais.

du 1er septembre  
au 16 octobre, 2005



**Beautysleep**  
SANS ROTATION

Matelas 60"  
608 ressorts

**399\$**



**Dreamscape**

Matelas 60"  
713 ressorts  
ensachés

**549\$**

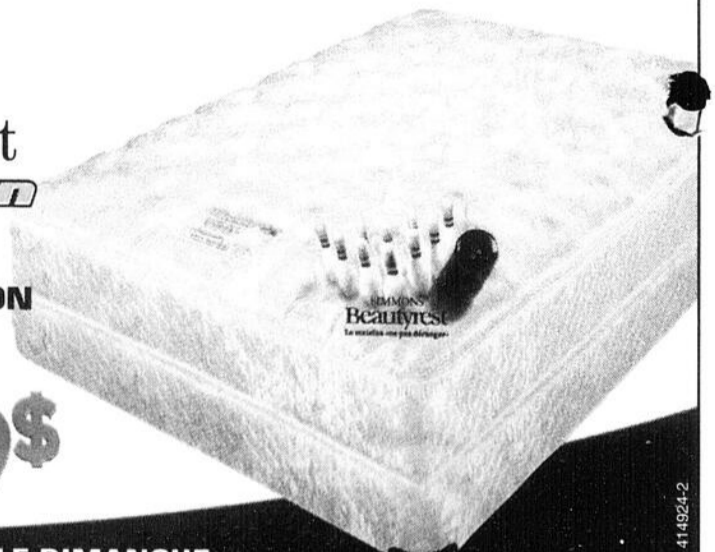


**Beautyrest**  
*Evolution*

À RESSORTS  
ENSACHÉS  
SANS ROTATION

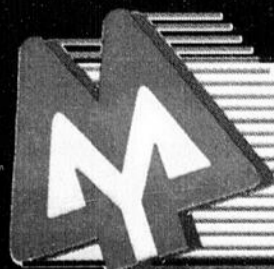
Matelas 60"  
744 ressorts

**699\$**



\* Détails en magasin, sujet à l'approbation du crédit

• Service de décoration sur rendez-vous • OUVERT LE DIMANCHE



**MEUBLES GÉRARD POIRIER**<sup>INC</sup>

12850, 1ère Avenue, Saint-Georges Tél.: 228-2710

*Le Géant  
du Matelas*

LIVRAISON ET  
MISE DE CÔTÉ SANS FRAIS

# LE GUIDE DE L'HABITATION

## Mettez de la chaleur dans votre maison

PAR JACQUES LÉGARÉ

«Les gens ont travaillé beaucoup, ils ont monté au sommet, mais ils ont oublié qu'ils étaient du monde. Aujourd'hui ils reviennent aux valeurs de base et veulent avoir une maison plus chaude».



C'est ainsi que Huguette Laquerre, propriétaire de Fleuriste Huguette à Saint-Georges, explique l'intérêt croissant des gens

pour les plantes comme élément de décoration. C'est souvent quand les gens sont dans leur maison depuis quelques années et qu'ils ont un petit coussin financier qu'ils décident de renouveler leur décor en y ajoutant des végétaux, estime-t-elle.

La plante s'adapte à tous les styles. Elle apporte de la chaleur à la maison, et «humanise» le décor. «Tu peux prendre la plus belle maison et s'il n'y a pas de plantes, il va manquer quelque chose», affirme la fleuriste.

À cela, elle ajoute les vertus environnementales de la plante, qui est «le meilleur purificateur d'air au monde», soutient-elle, en précisant même que «dans une maison de grandeur normale, ça prend huit plantes pour garder l'air salubre». Durant la journée les plantes absorbent en effet du gaz carbonique et produisent de l'oxygène. S'il est vrai que la nuit elles rejettent du gaz carbonique, c'est en quantité minime, affirme la fleuriste, qui estime qu'on peut donc en placer dans une chambre à coucher. «C'est la dernière place à laquelle les gens pensent» dit-elle.

Où place-t-on des plantes? «On peut en mettre partout, mais pas nécessairement partout», répond Mme Laquerre. Le hall d'entrée, le salon et la cuisine demeurent des «endroits stratégiques».

Les plantes seront choisies en fonction de l'espace et du milieu auquel elles sont destinées. Une plante qui a besoin d'humidité sera bien placée dans la salle de bain, une plante qui fleurit ira à la lumière du sud, et une autre, au feuillage plus coriace, ira au nord.

Combien devrait-on intégrer de plantes à notre décoration? Voilà une question à laquelle il n'existe pas vraiment de réponse. Une orchidée par exemple, pourra «remplir» la pièce autant que plusieurs lierres. «Il y a des plantes qui ont



Les végétaux marquent les étapes de notre vie.

beaucoup d'expression et d'autres moins», avance Mme Laquerre. Elle rappelle que les végétaux sont là pour alléger l'atmosphère. «Dès qu'on commence à se sentir envahi, c'est qu'il y en a trop».

### Tendances

Les violettes africaines, crotons, philodendrons et spathiphyllun sont des classiques, mais il y a aussi des «tendances». Le *lucky bamboo* et les orchidées sont présentement très *in*. Il y a quelques années, c'étaient les bonzaï, mais les gens ont un peu déchanté quand ils ont constaté l'entretien que cela exigeait.

Fleuriste Huguette mise beaucoup sur les plantes vivantes,

même si cela veut dire beaucoup d'heures de travail. «Il y en a presque 300 ici et on va monter à 400», affirme la propriétaire.

Cette dernière est convaincue des effets bénéfiques de ces végétaux sur les humains. Elle en veut comme preuve le fait que régulièrement, des gens viennent dans son magasin seulement pour se «ressourcer» dans cette atmosphère. Elle constate aussi que la présence de plusieurs plantes calme les gens, et les porte à la confiance. «Je pourrais m'appeler Jeannette», blague la fleuriste, qui apprécie pour sa part de passer son temps dans cet environnement de vie et de verdure.

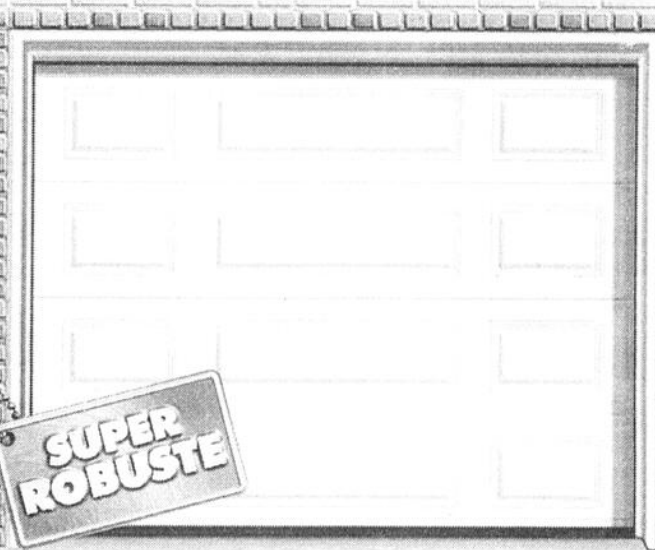


Chez Fleuriste Huguette, il y a près de 300 plantes.

<p><b>Secteur Carrefour</b></p> <p>104577- ST-GEORGES. Résidence, entrée split, const. 1990, très éclairée, 4 c.c., cour arrière intime, aucun voisin arrière, thermo pompe, peu coûteuse à chauffer. Secteur recherché! Faites un offre! Tél.: 227-1082</p>	<p><b>NOUVEAU</b></p> <p>75175- BUNGALOW, 4 cc., dont 3 au rez de chaussée, abri d'auto, entrée asphaltée, sortie cave ext. Prix intéressant! Tél.: 227-1082</p>	<p><b>SECTEUR RECHERCHE</b></p> <p>BF1320 - Cottage récent avec plancher bois franc et céramique, galerie en béton. Belle qualité. Patrick Rancourt, 227-4331</p>	<p><b>COURTIER IMMOBILIER AGRÉÉ</b></p> <p><b>ROYAL LEPAGE</b></p> <p>Royal LePage de l'Érable</p> <p>600 bureaux et 10.700 agents 40.000 fiches d'inscription. Membre de la Chambre immobilière de Québec C.I.Q. et de l'Association des courtiers et agents immobiliers du Québec (ACAIQ)</p>
<p><b>Secteur Aquarelle</b></p> <p>790133- BUNGALOW, 3 c.c. au même plancher, terrain intime, piscine... "77.000\$" Tél.: 227-1082</p>	<p><b>SAINT-CÔME</b></p> <p>1 3 6 7 P S C - Résidence 1 1/2 étage, 3 cc, garage intégré, plafond 9", libre rapidement 57000\$ Tél.: 227-1082</p>	<p><b>LA GUADELOUPE</b></p> <p><b>VENDU</b></p> <p>AMS11097- Très belle résidence, déco de bon goût, 3 c.c., 1 s. de bain et 1 s. d'eau, avec sous-sol, garage Patrick Rancourt: 227-4331</p>	<p><b>Jérôme PARADIS</b> CLUB DU PRÉSIDENT OR 2002-03 CLUB PLATINE 2004 227-1082 225-0517</p>
<p><b>NOUVEAU</b></p> <p>262515- BUNGALOW, cons. 2001, tourelle, sous-sol fini, belle finition, grande salle familiale, faites vite! Tél.: 227-1082</p>	<p><b>AVEC REVENU</b></p> <p>320141- BUNGALOW, 3cc., avec revenu de 3 logements, vous-voulez louer à petit prix. Contactez-moi ou pour investisseur. 1x5/1 x4/1, 1x3/1, 1x2/1 Rapporté 17700\$/année Tél.: 227-1082</p>	<p><b>LIBRE IMMÉDIATEMENT</b></p> <p><b>VENDU</b></p> <p>YP2060 - Secteur jeune, près de tous les services, belle cour arrière avec piscine 2004 et cabanon, 3 c.c., poss. de 4. Patrick Rancourt: 227-4331</p>	<p><b>Patrick RANCOURT</b> PALME D'OR DU PRÉSIDENT 2004 227-4331</p>
<p><b>CONDO</b></p> <p>2260118- ST-GEORGES, près des écoles, 3 c.c., belle décoration intérieure, garage intégré. Libre rapidement. Tél.: 227-1082</p>	<p><b>LAC DES ÎLES</b></p> <p>36952 - Chalet (habitable à l'année) 2 cc, 2 remises, vous aimez la tranquillité, j'ai ce qu'il vous faut 75000\$ 227-1082</p>	<p><b>ATTRAYANTE</b></p> <p><b>VENDU</b></p> <p>RW49021 - Patrick Rancourt: 227-4331</p>	<p><b>Odette BOULANGER</b> AGENT IMMOBILIER AFFILIÉ 459-3624 225-5520</p>
<p><b>CAS RARE</b></p> <p>224KSC - Cottage situé en pleine nature, délimité par la rivière, lac privé, véritable havre de paix. Tél.: 227-1082</p>	<p><b>6 LOGEMENTS</b></p> <p>1805132- Maison de campagne, 4 côtes, briques avec gar. et abri d'auto, grand terrain, 4 ch., + 2 s. bain. 227-1082</p>	<p><b>ÉLÉGANTE!</b></p> <p>CB2700 - Grand terrain avec plan d'eau, toute de briques, 4 ch., planchers de céramique et bois. Il faut voir! Patrick Rancourt: 227-4331</p>	<p><b>Odette BOULANGER</b> AGENT IMMOBILIER AFFILIÉ 459-3624 225-5520</p>
<p><b>ST-GEORGES OUEST</b></p> <p>70036- BUNGALOW 3cc, 2 salles de bain, arrière cours intime, borné par haie de cèdres, grande pièce, sous-sol fini, idéal pour la famille (idéal pour une garderie). Tél.: 227-1082</p>	<p><b>PRESTIGE</b></p> <p>37DLE - Superbe cottage, sur le bord du lac Etchemin, garage, fini sur 3 étages, qualité supérieure. À VOIR! 227-1082</p>	<p><b>NOUVEAU</b></p> <p>063 - CHALET à 10 minutes de St-Georges, habitable 3 saisons, en bordure d'un lac. Pour info: Odette Boulanger, 459-3624, 225-5520</p>	

Site internet: [www.royallepage.ca](http://www.royallepage.ca)

## La durabilité, c'est important ?



Fiez-vous à Garaga pour une porte qui **dure longtemps...** deux fois plus longtemps.

**228-8951**

**GARAGA EXPERTS** *Toujours bien fait!*

**COUTURE ALUMINIUM (ST-GEORGES) INC.**

# L'aménagement d'un bureau: un pensez-y bien!

PAR SIMON BUSQUE

Sans être très compliqué, l'aménagement d'un bureau nécessite tout de même une très bonne planification étant donné la diversité des produits qu'on retrouve au-



jourd'hui sur le marché. Comme dirait l'autre, on est rendu bien loin des simples bureaux de format 30 X 60.

Nous avons rencontré Claudette Gendreau, conseillère en aménagement de bureau chez MAB Profil de Saint-Georges, qui a bien voulu nous entretenir sur le sujet.

Claudette Gendreau est conseillère en aménagement de bureau chez MAB Profil.

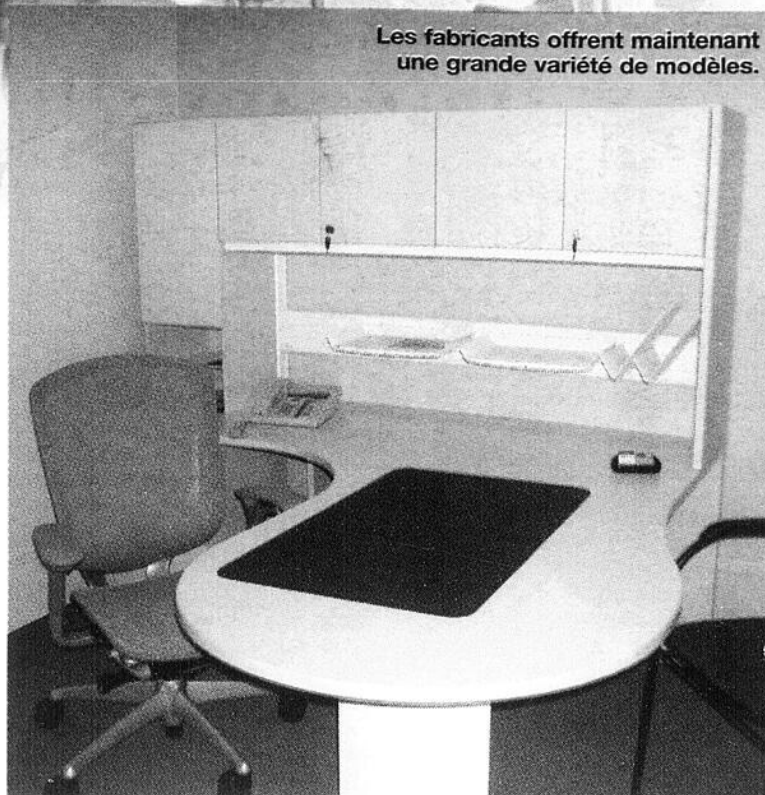


«Le venue de l'informatique a énormément influencé la façon d'aménager les bureaux», nous raconte Mme Gendreau. «Ça a dégoûté les fournisseurs qui ont dû innover en offrant une gamme plus variée de produits. Aujourd'hui, les compagnies sont en mesure de faire n'importe quoi, ce qui n'était pas le cas auparavant.»

L'aménagement d'un bureau doit être fonctionnel et ergonomique à la fois. «Tout doit être pensé en fonction d'un bon environnement de travail. Le poste de travail doit être bien adapté. L'écran doit être parallèle au clavier, les classeurs doivent être à proximité ainsi que toutes les choses qui sont utilisées le plus souvent comme un télécopieur par exemple. L'environnement d'un poste de travail ne devrait pas dépasser la longueur des deux bras», explique Mme Gendreau qui compte une douzaine d'années d'expérience dans le domaine.

**Les besoins**

Sans prêcher outre mesure pour sa paroisse, Mme Gendreau estime que les gens doivent se faire con-



Les fabricants offrent maintenant une grande variété de modèles.

sciller correctement avant d'aménager leur bureau.

«Tout d'abord, on doit écouter le client pour qu'il nous identifie ses besoins. On doit ensuite analyser les dimensions du bureau et identifier où se trouvent les prises de courant, les fenêtres, les portes, etc... On va ensuite élaborer un plan préliminaire qui sera soumis au client pour approbation. On va enfin remettre le plan final. On va s'occuper de tout afin de synchroniser les installations. On offre un produit clé en main», dit-elle.

Comme c'est le cas dans bien des domaines, les choix abondent

en terme de matériaux et de formes. La mélamine stratifiée ainsi que le bois demeurent des valeurs sûres bien que le métal soit de plus en plus en demande.

MAB Profil oeuvre surtout au niveau industriel, commercial, institutionnel et professionnel. Mais, l'entreprise reçoit de plus en plus de contrats au niveau privé avec l'arrivée entre autres des travailleurs autonomes. «Bien souvent, ces gens-là n'osent pas avoir recours à nos services mais on est là pour les aider», conclut Mme Gendreau.



**EUREKA®**

Modèle CV 100A puissant  
**SUPER SPÉCIAL EN  
MAGASIN AU CARREFOUR**

ASPIRATEURS  
**EUREKA®**

• Moteur puissant longue durée  
• Boyau de 30 pieds  
• Ensemble d'accessoires complets  
• Kit d'installation inclus 3 sorties

**Le tout: 429<sup>00</sup>\$**

**GRATUIT**  
Kit de garage  
valeur de 50\$

8585, boul. Lacroix, Carrefour St-Georges



414862-2

**boutik  
Électrik**

227-2884

**Les Puits THIVIERGE  
et BILODEAU inc.**

**FORAGE DE PUIITS ARTÉSIENS  
POMPES SUBMERSIBLES**

Yves Fontaine, prop.  
**ESTIMATION GRATUITE**

R.B.Q. 8102-0752-29

**Tél.: (418) 253-6741**  
**Sans frais: 1-866-770-6741**

B4 - L'ÉCLAIREUR-PROGRÈS / BEAUCE NOUVELLE, 30 SEPTEMBRE 2005

*La Vieille Armoire*



**Tout pour habiller chaque  
pièce de votre maison...**

- Nappes • Rideaux • Literie
- Fleurs • Accessoires
- Et encore plus

**437, 6e Avenue,  
Saint-Georges Ouest**

**226-4224**

*L'endroit aux milles et un secrets*

# Canac-Marquis Grenier

15700, 1<sup>re</sup> Avenue • Saint-Georges

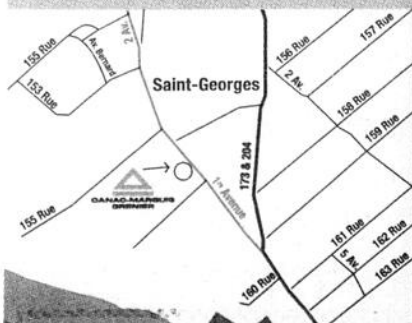
Des matériaux de construction  
aux produits de finition...



Vous trouverez tout pour  
vos projets chez Canac-Marquis Grenier.

## Nos départements

- Bois et matériaux
- Quincaillerie et outillage
- Plomberie, électricité
- Chauffage et luminaires
- Peinture
- Finition intérieure et couvre-planchers
- Produits saisonniers
- Remplissage de propane
- Département dédié spécialement aux entrepreneurs et aux autoconstructeurs
- Salle de montre de portes et fenêtres dont les produits Jeld-Wen Collection Donat Flamand



**VENEZ  
NOUS VOIR,  
NOUS SOMMES TOUT PRÈS  
DE CHEZ VOUS!**

15700, 1<sup>re</sup> Avenue • Saint-Georges • (418) 228-8999

## Heures d'ouverture

Lundi au vendredi	de 8 h à 21 h
Samedi	de 8 h à 17 h
Dimanche	de 9 h à 17 h

## Les avantages Canac

Détails en magasin.

**1** De l'essence  
gratuite chez Eko.



**2** La carte Canac  
vous permet d'obtenir  
1% d'escompte sur  
vos achats.



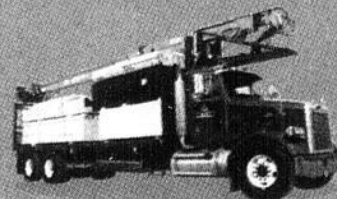
**3** Le Plan SI,  
à la mesure de  
vos besoins.

- Paiement en 3 mois ou 6 versements égaux
- Aucuns frais d'adhésion
- Aucun dépôt
- Accès rapide



Achat minimum de 300 \$ (taxes incluses).

**4** Service de  
livraison  
pour la grande région  
de la Beauce.



**CANAC-MARQUIS  
GRENIER**

C'EST PAS COMPLICQUÉ.

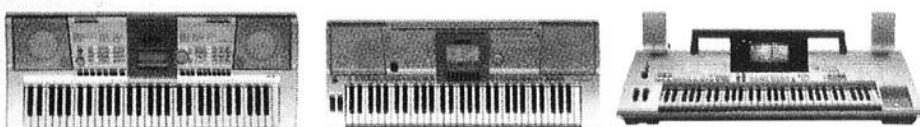
[www.canac-marquis.com](http://www.canac-marquis.com)

# Style MUSIQUE

ST-GEORGES

**DE RETOUR EN BEAUCE**  
La gamme complète de clavier PSR

**YAMAHA**



*Norman*

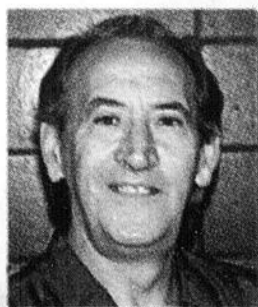
La seule guitare fait au Québec



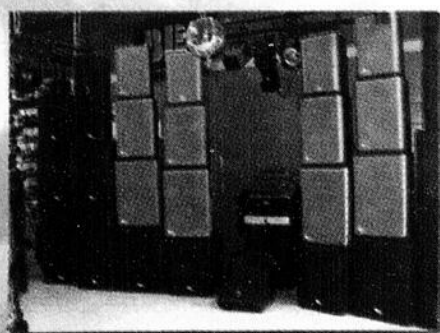
## École de Musique

Cours de:

- Clavier
- Piano
- Chant
- Drum
- Guitare



André Chrétien,  
Professeur de clavier



- Département de sonorisation et éclairage
- Service de lutherie réparation et fabrication

12440, 1<sup>re</sup> Avenue, St-Georges  
**227-8098**

## LE GUIDE DE L'HABITATION

# Expansion pour

PAR JEAN-FRANÇOIS FECTEAU



La boutique-cadeaux La vieille Armoire entreprend des travaux d'agrandissement de plus de 225 000 \$ pour permettre à ses clients de «vivre une expérience unique de magasinage», selon sa propriétaire Denise Bolduc.

«Les gens auront beaucoup plus d'espace pour magasiner dans un décor unique. Ça sera très beau. Je crois pouvoir ainsi doubler la clientèle avec cette expansion. Il y a déjà des gens qui viennent d'aussi loin que de Québec et de Montréal pour voir la boutique, plusieurs aussi de Lac-Mégantic et Lac-Etchemin viennent très régulièrement», illustre-t-elle.

Le projet prévoit l'ajout d'une structure ressemblant à une grange qui sera annexée au commerce qui se trouve dans l'une des plus vieilles maisons de Saint-Georges. De l'intérieur de la grange, les gens pourront voir le mur de la maison orné de nombreuses décorations antiques. Le plafond sera à près de trente pieds, et un escalier avec une rampe en fer forgé constituera la pièce maîtresse

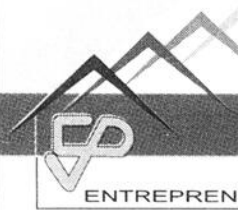
du magasin. Le sous-sol servira à l'entreposage et à la restauration de meubles. «Tout sera prêt pour l'inauguration le 1<sup>er</sup> novembre», assure-t-elle.

Ces rénovations ont aussi pour but d'attirer les utilisateurs de la piste cyclable, qui passe juste à l'arrière du bâtiment. «Ils pourront admirer le bâtiment, les terrasses étalées sur deux étages faites avec de belles pierres de champ (un don de Charles-Henri Doyon)», souligne Mme Bolduc.

La vieille Armoire, inaugurée il y a neuf ans, offre des accessoires décoratifs, des meubles antiques et des reproductions. La vieille Armoire offre aussi un service de décoration dispensé par Sylvie Giguère.

### Un bistro dans l'Armoire?

Toujours à l'intention des usagers de la vélo-route, le projet prévoit aussi l'aménagement prochain d'un bistro avec une ambiance blues. «C'est vraiment pour offrir une ambiance décontractée aux clients. Sur la galerie de 14 pieds, ils pourront s'asseoir sur des balançoires et relaxeront alors qu'on leur servira thé, café ou autres breuvages. Ça sera génial!», lance Denise Bolduc tout enthousiaste.



**LES CONSTRUCTIONS**  
*Donald Vachon inc.*

ENTREPRENEUR GÉNÉRAL  
RÉSIDENTIEL · COMMERCIAL · RÉNOVATION

*Nouveau développement*  
(Secteur Carrefour St-Georges)

**Terrains disponibles pour**  
**maison unifamiliale et jumelés**

41-986-2



85<sup>e</sup> Rue  
15<sup>e</sup> Avenue

On est des vrais bâtisseurs!

835, 88<sup>e</sup> Rue Est, Saint-Georges, Beauce (Québec), G5Y 3M2  
Tél.: (418) 228-0467 / fax: (418) 227-5166

Maitre constructeur  
GARANTIE  
MAISONS  
NEUVES  
APCHB  
PLATINE  
RBQ: 1700-5869-11

## Gaston DeBlois inc.

*Designer*

### PLAN DE MAISON

Rénovations intérieures et extérieures

- Aménagement commercial et industriel
- Design de cuisine et ameublement
- Conseil sur choix des matériaux etc.

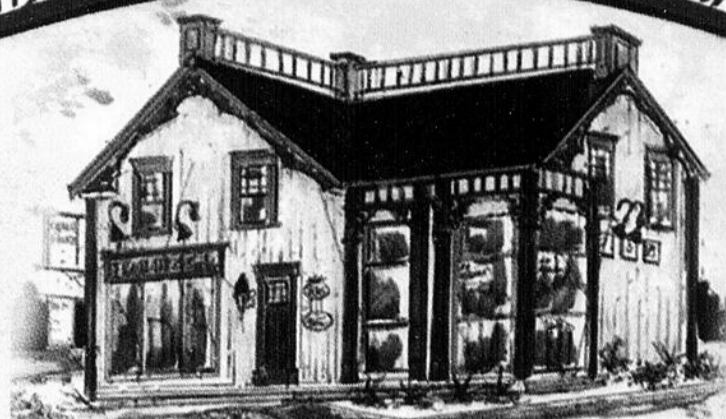
9120, 38<sup>e</sup> Av. Saint-Georges tél.: **228-5225** - fax: **222-5808**

# la Vieille Armoire



L'entrepreneur Alain Veilleux et Denise Bolduc.

DÉCORATION PERSONNALISÉE



*La Maison d'Hier et d'Aujourd'hui*

Habillage de fenêtres

Literie Cadeaux

Papiers peints

## GRAND INVENTAIRE

- Habillage de lit
- Panneau de rideaux
- Accessoires décoratifs
- Meubles, cadres, miroirs



Katy Roy, propriétaire

## DÉCORATION À DOMICILE

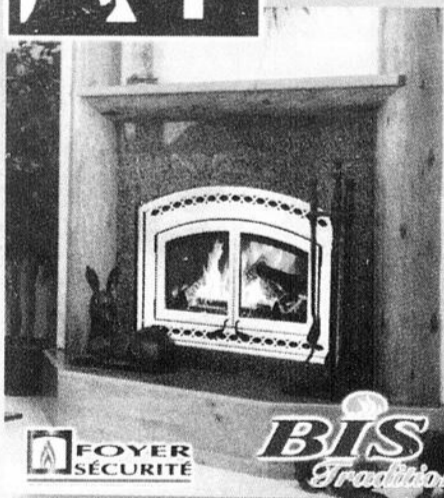
11305, 1<sup>re</sup> Avenue, Saint-Georges  
Tél. et fax: 227-1243

**BIEN AU CHAUD** dans une atmosphère de confort avec...



CHEMINÉES, POÊLES ET FOYERS

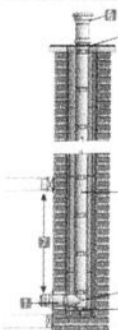
**ROCK TOULOUSE INC.** A CE QU'IL FAUT!



Aussi poêle à l'huile par gravité

Ce sont tous des produits «CHEMINÉES SÉCURITÉ LTÉE INTERNATIONALE»

Service professionnel



### GAINÉ D'ACIER INOXYDABLE

S'installe à l'intérieur d'une cheminée de maçonnerie lorsque la gaine d'argile existante est endommagée ou pour redonner du souffle à votre cheminée.

\*Peut servir à la ventilation d'appareils au charbon, au bois ou au mazout.

Nous sommes accrédité par la Régie du Bâtiment du Québec (No licence: 8100-0838-63) Et aussi membre de A.P.C.



**L'UNIQUE CHEMINÉE S-2100**  
**PRIX DÉFIANT**  
**TOUTE COMPÉTITION**

Garantie à vie!



**ROCK TOULOUSE**

**30 ANS D'EXPÉRIENCE**

2515, boul. Dionne, Saint-Georges 228-1053

# Huppé

## Accessoires

... un synonyme de Style!



Marie-Claude Gagné  
propriétaire & designer

accessoires cuisine &  
salle de bain  
art de la table  
vaisselle  
nappes & napperons  
vins & fromages

décorations  
lampes  
cadres  
cadeaux  
tissus & rideaux  
peinture

Design d'intérieur à domicile sur rendez-vous

11511 1<sup>ère</sup> Ave Saint-Georges  
tel & fax (418) 222-6647  
(édifice Canam Manac)

414837-2

## NOUS FABRIQUONS REMISES ET GARAGES



Aussi ferme de toit pour remise, garage, entrepôt, etc...

Pour une estimation gratuite

594-6210 • Fax: 594-6245

**NOUVEAU**  
Abri d'auto  
disponible

# DOMTEC

1875, 21<sup>e</sup> avenue  
St-Prospier  
#RBQ: 8283-5661-59

414850-2

## LE GUIDE DE L'HABITATION

# Un camion extraordinaire pour les pompes M.C. inc

(J-F) Le propriétaire de Pompes M.C. inc. de Saint-Georges, Mario Couture, vient d'acheter un camion spécialisé pour le forage de puits artésien et pour la géothermie, un investissement de près de 780 000 \$.

cialisé comme contracteur de puits artésiens. Au fil du temps, M. Couture a élargi ses services en restaurant une méthode pour optimiser les réserves d'eau soit l'hydrofracturation. «On continue toujours d'innover», lance M. Couture.

Ce véhicule spécialisé en forage pour l'eau potable serait, selon son propriétaire, une denrée rare dans la région. «Il s'agit du camion le plus récent dans la province de Québec. Cette nouvelle machine permettra de mieux servir nos clients», assure M. Couture, qui croit être le seul à posséder cet appareil pour faire ce genre de travaux dans la Beauce.

Ce système permet d'améliorer le rendement d'un puits en dégageant les sédiments et dépôts qui obstruent les fractures (conduits) par des jets d'eau pressurisée. On peut ainsi prolonger la vie d'un puits sans l'abîmer.

En 2000, à la faveur de l'acquisition de Puits Adrien Gaudreau 2000, l'entrepreneur s'est spé-

Située sur la 6<sup>e</sup> Avenue ouest, les Pompes M.C. inc. a été fondée en 1998, pour la vente, l'installation et la réparation de pompes et traitement d'eau. Six personnes y ont un emploi.



La nouvelle acquisition de Mario Couture.

# techno P | EUX

BEAUCE INC.



Le premier pieu vissé au Canada à être approuvé par CCMC  
(code du bâtiment canadien) No. : 13059-R

**PLUS BESOIN DE CREUSER**  
*idéal pour fondations*

**N'endommage pas votre terrain**

Capacité portante approuvée par ingénieur

- Patios
- Solariums
- Abris d'autos
- Chalets
- Agrandissements de maisons
- Lampadaires

416029-1



Stéphane Paquet

R.B.Q. : 8279-8869-28

Tél. : (418) 685-2210 (Beauce-Sud) • Fax : (418) 685-2212

Tél. : (418) 386-1897 (Beauce-Nord)

Sans frais : 1-866-685-2210 • www.technopieuxinc.com

B8 - L'ÉCLAIREUR-PROGRÈS / BEAUCE NOUVELLE, 30 SEPTEMBRE 2005



# STEAMATIC®

service complet de nettoyage

■ Vous possédez un système de chauffage à air chaud et/ou un échangeur d'air ?

■ Vous êtes soucieux de la qualité d'air que vous respirez ?

**OPTÉZ** pour le nettoyage des conduits de ventilation fait par des professionnels.



Nettoyage de conduits d'air  
**RECOMMANDÉ APRÈS 5 ANS**

Echangeur d'air  
**IL EST IMPORTANT DE LE FAIRE NETTOYER APRÈS 3 ANS.**

**AUTRES SERVICES OFFERTS:**

- Nettoyage de tapis et meubles rembourrés
- Dommages d'eau et de fumée
- Neutralisation d'odeurs



St-Georges (418) 227-5050 - Thetford Mines (418) 332-3757

416034-1

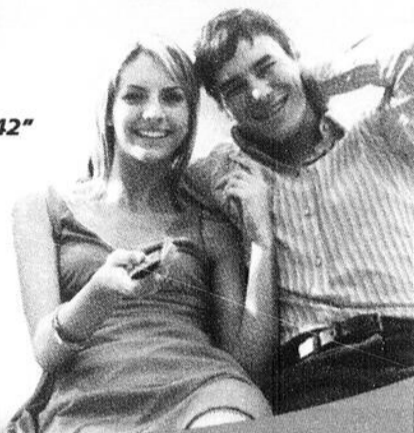
# Voyez la différence



**SAMSUNG**  
ÉPARGNEZ 500\$  
**2488<sup>88</sup>**  
Cour.: 2988<sup>88</sup>

## Téléviseur plasma écran panoramique 42"

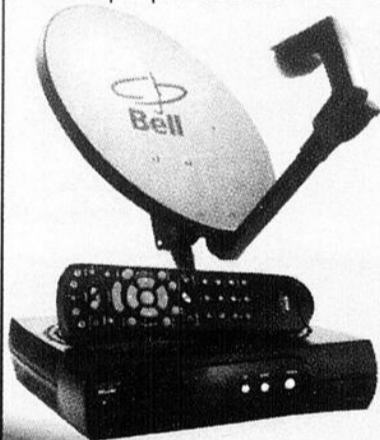
- Aspect d'écran cinéma 16:9 • Moniteur EDTV
- Prêt pour carte Cable CARD • Compatible PC
- Rapport de contraste 10000:1
- Syntoniseur(s) ATSC et NTSC intégré
- Angle de visionnement 175°
- Panneau longue durée 60,000 heures approx.



**Louez-le ou achetez-le**  
vous L'APPRÉCIEREZ!

## ExpressVu<sup>MC</sup> 4120

Système de télé numérique par satellite



Du divertissement de qualité numérique

**Bell**

- Guide de programmation à l'écran avec affichage intégré de l'émission, horaire télé des deux prochains jours et information sur les émissions.
- La fonction ID demandeur montre sur le téléviseur le nom et le numéro de téléphone des gens qui appellent, sur abonnement au service Afficheur d'un fournisseur local de service téléphonique.
- Télécommande universelle à infrarouge(IR) à quatre modes.

**99<sup>00</sup>** Prix régulier

- **30<sup>00</sup>** Rabais en magasin

- **20<sup>00</sup>** Crédit de télé à la carte

**49<sup>00</sup>** Après crédit

Offre de réduction sur la programmation durant 2 mois

Installation incluse!

**DENON**

**Klipsch**

## Ensemble DVD cinéma maison

### • Récepteur cinéma maison

- 7 x 85 watts - Décodeurs DTS ES 96/24, Neo:6, Dolby Digital EX, Dolby ProLogic II - Syntoniseur AM/FM - Sortie(s) multi-zone
- Conversion vidéo à composants - Processeur de signaux numériques 32 bits

### • Lecteur DVD/CD progressif

- Lecteur de format JPEG

### • Ensemble de haut-parleur cinéma maison

- 2 enceintes acoustiques colonnes - Caisson d'extrêmes-graves 8" amplifié de 125 watts - 2 enceintes acoustiques ambiophoniques
- 1 enceinte acoustique centrale

AVR1906 - RW8  
- RF15 - RS25 -  
RC25 - DVD 1720

ÉPARGNEZ 490\$

**2988<sup>88</sup>**

Cour.: 3478<sup>88</sup>



**Avantage Dumoulin**  
LIVRAISON/BRANCHÉ

**Avantage Dumoulin**  
INSTALLATION PROFESSIONNELLE

**Avantage Dumoulin**  
CENTRE DE SERVICE AUTORISÉ SUR PLACE

**Avantage Dumoulin**  
TECHNICIEN, ÉLECTRONIQUE ET INFORMATIQUE

Offre pour un temps limité. Les illustrations peuvent différer. Détails en magasin.

**FINANCEMENT disponible!**  
Ajusté à vos besoins!

PROPRIÉTAIRE A. ST-GEORGES, SYSTÈME ÉLECTRONIQUE L'ARMIÈRE INC.

**Dumoulin**  
Électronique • Informatique • Photo • Communications

530, 90<sup>e</sup> Rue, St-Georges • 228-2676

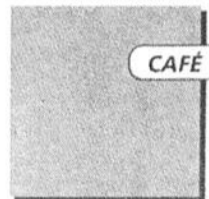
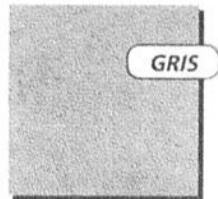


# UNE ÉQUIPE DYNAMIQUE

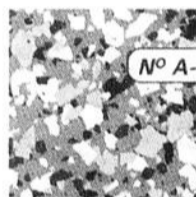
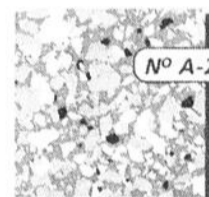
À votre service depuis 28 ans

## COULEURS RÉGULIÈRES

Plusieurs autres couleurs disponibles (frais supplémentaires)



## COULEURS IMITATION GRANITE

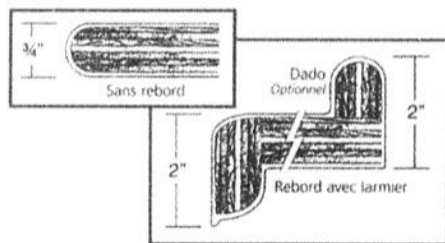


ATTENTION: Les couleurs peuvent différer.

## Patio en fibre de verre

### Spécifications:

- Contre-plaqué de Colombie de 3/4", 6 plis minimum, spécialement traité.
- Fibre de verre laminée et imprégnée de résine de polyester, enrobant complètement le contre-plaqué.
- Surface antidérapante.
- Disponible en une seule pièce, jusqu'à 300"x150"

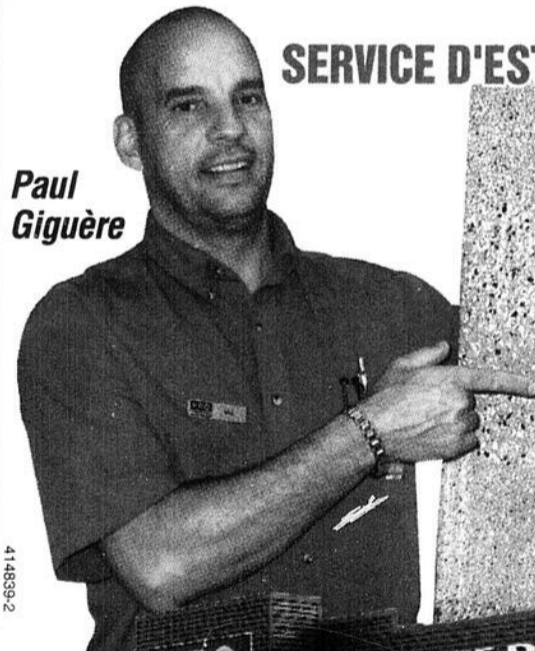


**GFV GENERAL FIBRE DE VERRE**

**3 CHOIX STANDARDS**  
à partir de **650\$**  
pl. ca. incluant veneer

**COULEURS PERSONNALISÉES**  
à partir de **855\$**  
pl. ca. incluant veneer

Paul Giguère



## SERVICE D'ESTIMATION À DOMICILE

41-4839-2



**PRO**  
Rénovation

centre de rénovation  
**andré lessard inc.**  
11240, 2<sup>e</sup> Avenue Est, St-Georges  
Tél.: 228-9725 • Fax: 228-0084



**ROYAL LEPAGE**  
Inter-Québec  
COURTIER IMMOBILIER AGRÉÉ

**Nathalie Savard**  
Agent immobilier affilié  
225-1032

*Dévouée, dynamique et surtout disponible pour bien vous représenter!*

<p><b>SAINT-THÉOPHILE</b></p>  <p>934 - Fermette avec grand terrain boisé, excellent site de chasse</p>	<p><b>SAINT-CAMILLE</b></p>  <p>Demi-lot à bois avec érablière 500 entailles et champs cultivé.</p>
<p><b>SAINT-ZACHARIE</b></p>  <p>000 - Chalet 20 x 42, à côté d'une érablière. Excellent site de chasse.</p>	<p><b>SAINTE-GERMAINE</b></p>  <p>1262 - Petite maison avec grand terrain et petit lac.</p>
<p><b>SAINT-CYPRIEN</b></p>  <p>377 - Grande maison très éclairée, 6 c.c., garage, gazebo. Idéal rés. pour personnes autonomes.</p>	<p><b>SAINTE-AURÉLIE</b></p>  <p>273 - Garage 40' x 70', porte 14', terrain 300' x 230'. Idéal pour camionneur</p>

**SAINTE-ROSE**  
Ste-Rose : 720  
Belle ancestrale, 5 c.c., r.c + plomb. + élect. rénové au complet (2001), garage double (2004).

**LAC ÉCHEMIN**  
301 - Bungalow, 3 c.c., 2 s.b., près de l'école et de l'arena, secteur tranquille. FAUT VENDRE VITE!

www.royallepage.ca

*Venez voir notre salle de montre avec plus de 100 couleurs de partout dans le monde*



**À PARTIR DE 45\$ du pied carré installation comprise**

**GRANIT**

**Bill**

- Comptoirs de cuisine
- Vanités
- Tuiles
- Manteaux de foyer

SPÉCIALISTE EN COMPTOIR DE CUISINE *Billy Bureau, prés.*

19, Rue du Collège, St-Éphrem • granitbill@hotmail.com  
Tél.: (418) 484-3746 • Fax: (418) 484-6473

**Plancher de garage fissuré? Infiltration d'eau?**

**Nous avons la solution!**



**DEC-K-ING**

Membrane de vinyle idéale pour

- Patios
- Toits-terrasses
- Galeries
- Balcons
- Planchers garage
- Etc.

**ESTIMATION GRATUITE**  
Pierre Plante, prop.  
**227-5567**  
cell.: 226-7325 • Fax: 228-7425

**GARANTIE**

**Tout pour l'automne**

# FERMETURE DE SPA POUR L'HIVER



**AVANT** **APRÈS**



**FERMETURE DE CARPOT POUR L'HIVER**



**GARAGES DE TOUTES GRANDEURS ET DIFFÉRENTS MODÈLES**




**PASQUIER INC**  
**TOILES ET COURROIES**

FINANCEMENT accord D Desjardins

VISA Desjardins

920, 98e Rue, Ville de Saint-Georges  
Tél.: (418) 227-0206  
Téléc. (418) 227-5090  
e-mail: pasquier@globetrotter.net  
www.tcpasquier.com

**Auvents de Fenêtres • Gazebo**  
**Garage (entrepôt)**  
**Toiles de tous genres**  
**Auvents rétractables**  
**Auvents commerciaux**  
**Entretien et réparations**  
**Rideaux : fumé, clair et semi-fumé**

L'ÉCLAIREUR-PROGRES / BEAUCE NOUVELLE. 30 SEPTEMBRE 2005 - B11

# L'aquarium: pour une décoration vivante

PAR JACQUES LÉGARÉ

«L'aquarium c'est un beau compromis pour quelqu'un qui veut avoir quelque chose de vivant dans la maison, et qui demande peu d'entretien».



C'est ce que nous affirme le propriétaire de l'Animalerie de la Beauce, Guy Fortier, qui a bien voulu nous faire part de l'ABC de l'élevage des poissons tropicaux.

## Hobby décoratif

L'aquarium est à la fois un hobby et un élément de décoration. Certains s'en font même concevoir sur mesure. Une restriction cependant: oubliez les colonnes d'eau, qui sont des décorations faites pour recevoir des poissons en plastique. «Un poisson, ça vit à l'horizontale» affirme M. Fortier, en précisant que de toute manière, «si on ne peut pas aller au fond avec nos bras, on ne pourra pas l'entretenir».

Certains aquariums sont à peine plus grands qu'un bocal, et d'autres peuvent avoir 6

pieds de long. Il faut compter au moins un pouce de poisson par gallon d'eau, indique M. Fortier. Un aquarium de 10 gallons (environ 20 pouces de long), permettra donc d'avoir dix poissons d'un pouce, ou cinq de deux pouces. Sinon, on risque d'avoir des comportements agressifs. «Ce sont les plus forts qui garderont le maximum d'espace», indique M. Fortier.

Un aquarium de 10 gallons coûtera environ 140 \$ à l'achat, incluant les instruments: pompe, chauffe-eau, gravier, etc. Par la suite, il faudra en faire l'entretien, ce qui coûtera environ 100 \$ par année, et prendra environ 25 minutes par mois.

## Poissons

Quant à savoir ce qu'on mettra dedans, il faudra voir en premier lieu si on opte pour un aquarium froid (poissons rouges, fantail, calico,

black moor) ou un aquarium chaud (anges goupils, néons, etc.).

Pour l'aquarium chaud, un chauffe-eau est nécessaire, mais il est aussi recommandé pour les aquariums froids, quand la température de la pièce varie beaucoup (ex. : si on baisse les thermostats durant le jour).

Les poissons se détaillent normalement entre 1 \$ et 12 \$, sauf pour les poissons carnivores (oscar, piranhas), qui sont une denrée plus rare, et qu'on fait venir quand on a une demande. Pour des raisons évidentes, ces derniers ne seront pas mêlés à d'autres poissons.

Selon M. Fortier, les acheteurs de poissons sont en général des clients fidèles. «Une fois que tu y as goûté, ça ne se perd pas. On en a qui viennent depuis 20 ans», dit-il.

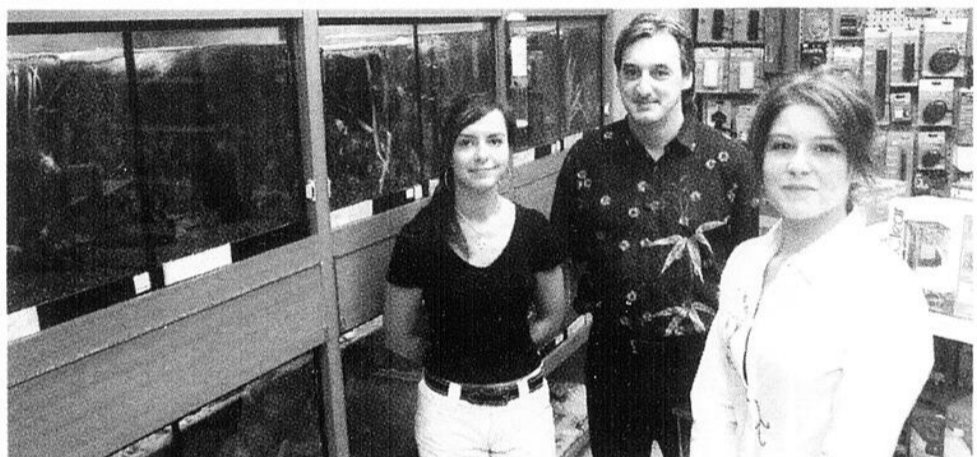
*Meubles et Cadeaux*  
**Sylvio Veilleux**  
LA VENTE SE CONTINUE

LIT DE FER VICTORIAN  
Grandeur Queen  
**Spécial 595\$**  
Prix très compétitifs.  
Venez comparer!

SET DE TABLE EN CHÊNE MASSIF  
rég.: 1095\$  
**Spécial 875\$**

PLAN MISE DE CÔTÉ • CERTIFICATS-CADEAUX  
OUVERT DU JEUDI AU DIMANCHE

11895, boul. Lacroix, St-Georges (face au Georgesville) 228-1457 • 226-7484



Nathalie Bernard, Julie Landry et le propriétaire Guy Fortier, de l'Animalerie de Beauce.

CONFIEZ VOS TRAVAUX D'ASPHALTAGE à des professionnels

- COURS PRIVÉES
- COMMERCIALE
- TRAVAUX MUNICIPAUX

Depuis 1954

Accrédité pour les installations septiques

**BIONEST**  
TECHNOLOGIES INC.  
Système de traitement avancé des eaux usées

AUCUN ENTRETIEN (sans tourbe)

ESTIMATION GRATUITE PRIX COMPÉTITIFS

LES **P**excavation Lavages DE BEAUCE LTÉE

- Gravier • Tuff
- Concassé sable - etc
- Pelles hydrauliques
- Camions 10 roues
- Nivelage
- Bull • Loader

143, av. Lambert, Beauceville - 774-5329 - Fax: 774-6429

ULTIMA FENESTRATION À VOTRE MESURE

MANUFACTURIER DE PORTES ET FENÊTRES EN PVC HAUT DE GAMME

1808, 95<sup>e</sup> rue, St. Georges  
www.ultimafenestration.com

T 228.0299  
T 866 928.0299

# Raffinement

## Griffé JL BARIL

**jb**  
**JL BARIL**

ROBINETTERIE & ACCESSOIRES  
FAUCETS & ACCESSORIES



Vivre sous le charme: Collection Eva



Beauté et tradition  
Collection Edouard

Élégance et modernisme  
Collection Laser

Purisme  
Collection Verona

**JL Baril** fut parmi les premiers à introduire en Amérique la robinetterie au design Européen. De conception supérieure, nos robinets sont fabriqués en laiton massif coulé, répondant ainsi aux plus hauts standards de qualité. Ils portent tous une garantie à vie.

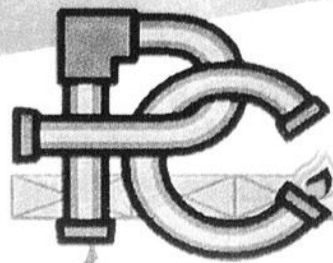
**LES SALLES DE BAINS**



**FALRO**  
St-Georges  
**NORMAND**  
**CHARTIER**  
ENR

www.sallesdebainsfalro.com

FINANCEMENT  
SUR PLACE  
PAYABLE  
DANS 6 MOIS  
OU  
12 VERSEMENTS  
SANS FRAIS  
NI INTÉRÊT  
DURANT 12 MOIS  
Jusqu'au 30 nov.



PLOMBERIE  
CHAUFFAGE

**Poulin Chartier**

6375, 4e Ave, route 173, St-Georges (2 km du Carrefour)

228-5138

228-6669

**VENMAR**  
**AVS**  
LE CHOIX DES PROFESSIONNELS

## NOUVEAU

### ÉCHANGEUR D'AIR

Très compact et silencieux



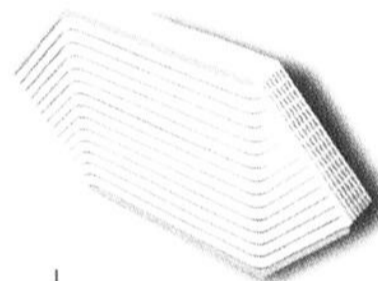
Hauteur: 12 3/8"  
Largeur: 22 3/8"  
Profondeur: 19 1/8"

#### Ventilateur haute pression

Conçu afin d'éliminer la nécessité d'équilibrer l'appareil dans la plupart des installations simples

#### Bouches horizontales ou verticales

Le design polyvalent permet la configuration verticale ou horizontale des bouches pour une installation et un entretien faciles. (Configurées en usine)

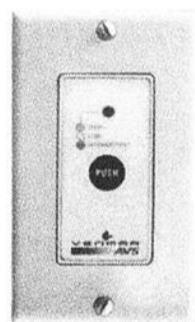


#### Noyau interchangeable

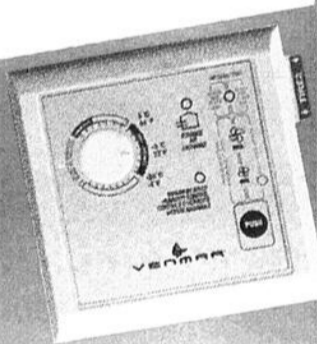
L'échangeur d'air peut être transformé d'un appareil VRC en un modèle VRE, et vice-versa, sans ajustements mécaniques supplémentaires.

#### Contrôle mural Lite-Touch

- min
- max
- intermittent
- 20 min. échange
- 40 min. arrêt



**PROMOTION** jusqu'au 30 nov. 2005  
Obtenez un contrôle ULTIMA gratuitement à l'achat d'un système AVS Solo ou AVS Duo.  
Une valeur de 171\$



# LE GUIDE DE L'HABITATION

## Les meubles antiques attirent l'attention sauf que...

PAR JEAN-FRANÇOIS FECTEAU

Les meubles antiques et les décorations anciennes sont toujours très courus, mais la pression exercée par les meubles à bon marché affecte le marché des antiquaires de la région et du Québec. La tendance est plutôt à l'importation et à la reproduction de meubles antiques par les pays asiatiques.



Pour Alain Jacques, d'Antiquités de Beauce, le marché n'est pas à son meilleur présentement. «Il connaît une baisse, les gens se tournent vers les importations et les reproductions d'antiquités. Près de 30 % des antiquaires de la région de Montréal ont fermé leurs portes», précise-t-il.

Son commerce s'est aussi tourné vers les reproductions qui composent près de 75 % de son inventaire. «C'est simple plusieurs ne sont pas prêts à payer

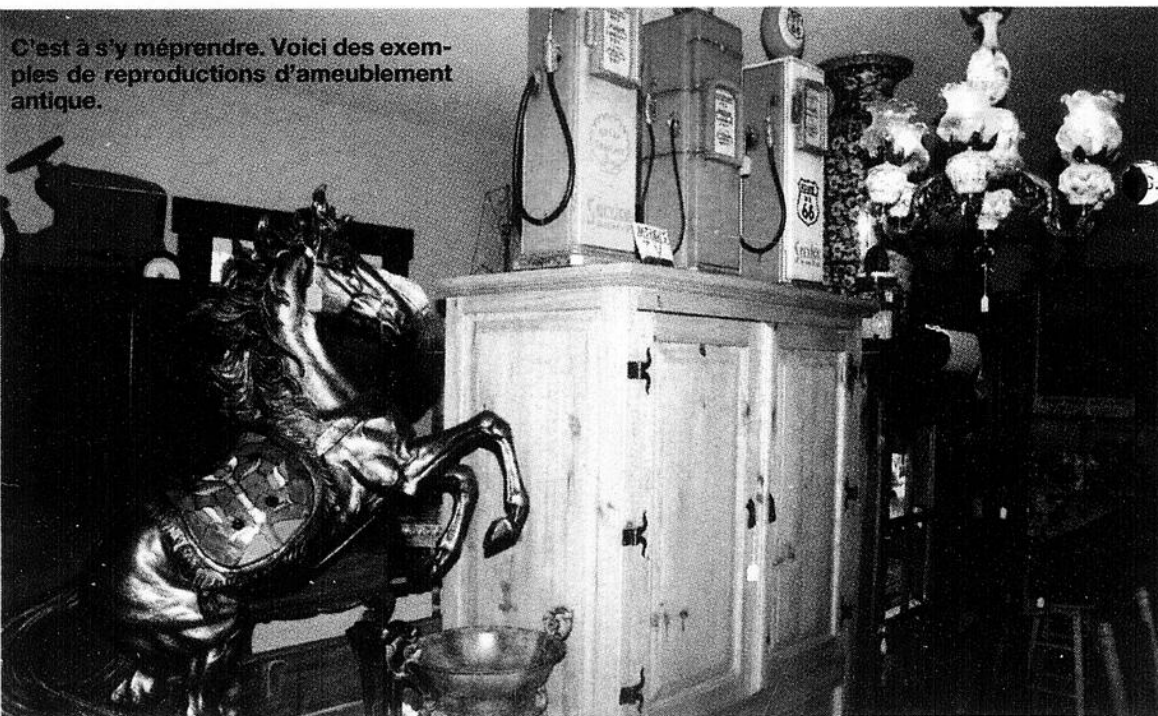
le double du prix pour une antiquité, ils se tournent vers la reproduction. Pour survivre, les antiquaires doivent aussi offrir des reproductions sinon ils ferment comme ceux de Montréal».

Pour Renald Jacques, du Magasin général de l'antiquité de Saint-Georges, «les reproductions, c'est sûr que ça nous fait une belle jambette. Ça et les nombreuses ventes de garage où les gens se débarrassent d'antiquités à des prix dérisoires. À Saint-Georges, si l'on veut garder nos beaux commerces, on devrait régir les ventes de garage comme dans les autres villes» soutient-il.

### La clientèle

Néanmoins, il reste encore plusieurs consommateurs intéressés à se procurer des antiquités. «J'ai beaucoup de collectionneurs de meubles, d'argenterie, de produits Coke et même de canisses de peinture, analyse Renald Jacques. D'autres aiment bien savoir l'histoire de ces meubles et accessoires», dit-il.

C'est à s'y méprendre. Voici des exemples de reproductions d'ameublement antique.



Antiquaire et commerçant du côté ouest de Saint-Georges, Richard Kirouac parle de la clientèle âgée entre 30 et 55: «Ce sont eux

qui sont les plus grands acheteurs d'antiquités. Les jeunes sont moins intéressés à cela. Les plus de 70 ans qui ont vécu avec des antiquités

n'en veulent pas non plus», remarque-t-il. M. Kirouac croit cependant que les antiquités auront toujours leur place sur le marché.

MOBILIER

*L'accès-cible*

LA-Z-BOY






**MEUBLES TÉLÉSCOPIQUES POUR DIFFÉRENTES GRANDEURS DE TV**

*Votre Profil* **CORPOREL**

**DORMO DIAGNOSTIQUE®**  
ÉLIMINE LE MAGASINAGE À L'AVEUGLE D'UN MATELAS

*Diagnostique gratuit*

Vous pouvez maintenant trouver un sommeil réparateur avec l'aide de votre profil fait par ordinateur. Une technologie sophistiquée de diagnostic, analyse toute l'information nécessaire pour déterminer le lit idéal selon votre type de morphologie.

Mobilier l'Accès-Cible est le dépositaire régional exclusif de la technologie Dormo Diagnostique® pour la sélection d'un matelas

*Vivre mieux  
dormir mieux  
se sentir mieux...*

*Body*  
SYSTEM

**36 MOIS sans intérêt** OU **TPS TVQ**

**KINGSDOWN**

**\*Offre spéciale  
Temps limité**

**410\$**  
de literie GRATUITE  
(8 pour 1)

**PAYONS LES TAXES**

**LA-Z-BOY**  
*1200 choix de tissus*

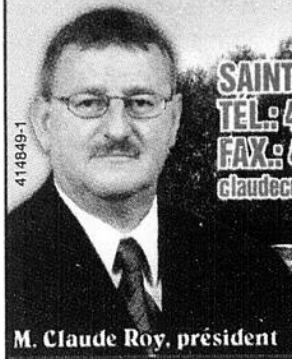
**8920, boul. Lacroix, St-Georges (Face au McDonald's) • (418) 227-5319**

# CONTRÔLE C.R. INC.

## NOS SPÉCIALITÉS:

- Résidentiel - Commercial - Industriel
- Réparation et rénovations pour travaux électriques
- Service 24 heures

Plusieurs équipes de professionnels à votre service



SAINT-GEORGES  
TEL: 418-228-2136  
FAX: 418-228-2146  
claudecr@globetrotter.net



**SINGER**  
Quantités limitées  
**PRIX JAMAIS VU**  
**199\$**  
Comparable à 499\$ et plus chez la compétition!

**TOUT NOS MODÈLES 2005 SONT RÉDUITS jusqu'à épuisement**

Bras libre, canette à l'avant, pression ajustable, 30 fonctions de point, 11 points incorporés. Tout y est! Ces machines peuvent coudre jusqu'à 8 épaisseurs de denim... **ET MÊME LE CUIR!!!**



**EUREKA**  
CLASSÉ PREMIER CHOIX  
QUALITÉ / PRIX

Protégez votre investissement!

- Pour maisons jusqu'à 3500 pi.<sup>2</sup> (6 prises)
- Boyaux de 30 pieds accessoires inclus

**Kit de garage GRATUIT**  
valeur de 50\$

Seulement **3999\$**  
accessoires inclus

MISE DE CÔTE ACCEPTÉE

**SINGER CENTRE DE COUTURE PERRON INC.**  
CONCESSIONNAIRE AUTORISÉ 559, 90<sup>e</sup> Rue St-Georges Place 90 228-3942

Pour un confort

Foyer au gaz disponible dans différents modèles

parfait!



**AIR ZONE**

CHAUFFAGE • VENTILATION • CLIMATISATION

GÉOTHERMIE • (418) 222-0663



# SOLDE DES MANUFACTURIERS

Pour nos 20 ans Rabais de

**20% à 50%**

ou **36 versements\***

Sur tous les poêles, foyers et luminaires en inventaire

Plusieurs autres promotions en magasin

Animation, goûter et prix de présences

Agent manufacturiers sur place

**VISTAFLAME**

**QUADRA-FIRE**

**FOYER SÉCURITÉ**

**OSBURN**

**EAT & GLO**  
we everything comes together

**HearthStone**  
Quality Home Heating Products

**Nordica**

Les 14, 15 et 16 octobre 2005 venez fêter avec nous!

**LUMINAIRE NAPERT.COM**  
LUMINAIRE - POÊLE - FOYER - CHEMINÉE - ASPIRATEUR CENTRAL

À SEULEMENT  
**20 MINUTES**  
DES PONTS

HABITATION  
**CAA QUÉBEC**  
Recommandé

**POÊLE & FOYER NAPERT.COM**  
BOIS - GAZ - GRANULE - CHEMINÉE - LUMINAIRE - ASPIRATEUR CENTRAL  
Une division de Luminaire Napert R.B.Q. 8280-8569-33

1078, boul. Vachon Nord Sainte-Marie  
info@luminairenapert.com

**APCHQ**  
ASSOCIATION PROVINCIALE  
DES CONSTRUCTEURS D'HABITATIONS  
DU QUÉBEC INC.

**387.8488**

\*Sujet à l'approbation du crédit. Les promotions sont compter sur le prix régulier et n'inclus ni les taxes ni les frais de service ou main d'oeuvre.

**Pour les loisirs, le travail et la sécurité...**

SYSTÈME COMPLET

**STAR CHOICE**  
LA LIBERTÉ



Photo à titre indicatif

Détails sur place

**INTERNET HAUTE VITESSE PAR SATELLITE**

**PLORNET**

**54.99\$ /mois**

\*Détails en magasin

SYSTÈME DE SÉCURITÉ NUMÉRIQUE HYBRIDE

**24.95\$ /36 mois**

INSTALLATION INCLUSE

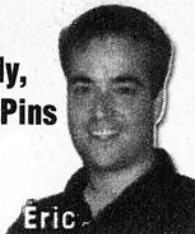
Agent autorisé **SÉCURITÉ ALLIANCE**



MAXIME

**Sécurité**  
**MM**  
2001 inc.  
414580-2

1945, rte Kennedy,  
Notre-Dame-des-Pins  
**774-6604**  
**225-6648**



Éric

**LE GUIDE DE L'HABITATION**

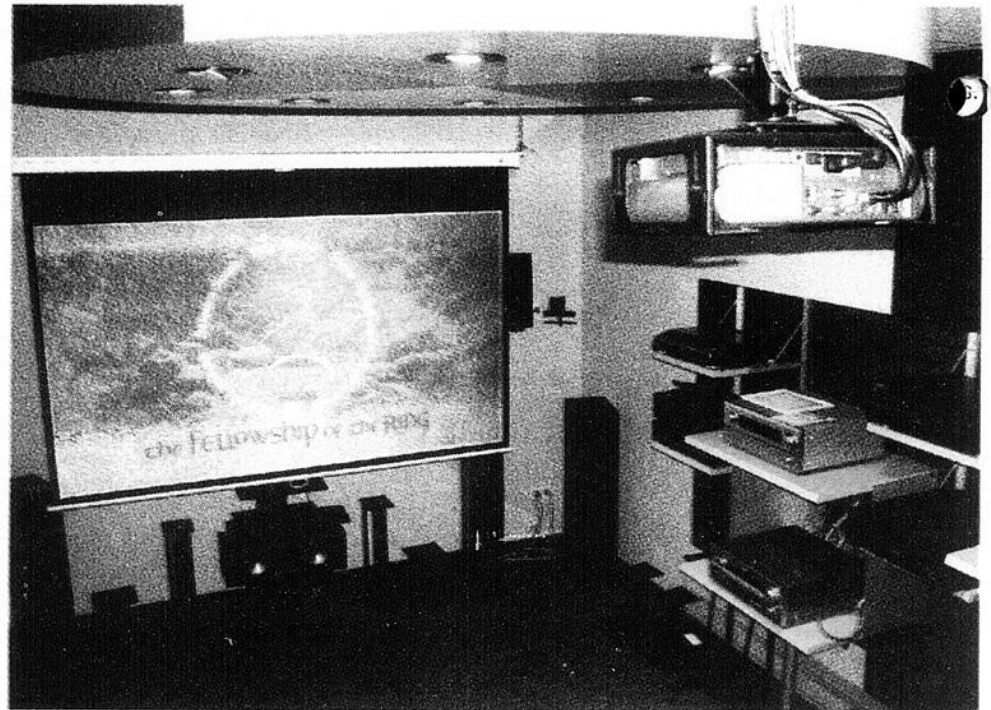
(suite de la page 10)

Le système de base est le 5.1, qui comprend cinq hauts parleurs et un caisson de graves. Un des hauts parleurs est près de l'écran, les autres formant un rectangle autour de l'auditeur. Dans les systèmes 6.1, on ajoute un haut parleur au centre, derrière l'auditeur, alors que dans le 7.1, on en ajoute plutôt deux, de chaque côté de l'auditeur. On aura compris que ces environnements sonores sont conçus pour donner un

rendement optimal à un endroit précis de la pièce. Si on s'en éloigne, c'est moins bon.

Le prix d'un tel environnement sonore est fonction du système choisi, et surtout de la qualité des composantes. Cela commence à 400 \$, mais il n'y a pratiquement pas de limites (plus de 10 000 \$ si on veut).

C'est dire que pour le cinéma maison «en haut de la moyenne», il faudra compter environ 4000 \$, selon MM. Larivière et Poulin.



Le projecteur: pour un véritable «cinéma» maison.

**STRUCTURES ST-JOSEPH T&E**

Fabricant de composantes structurales en bois

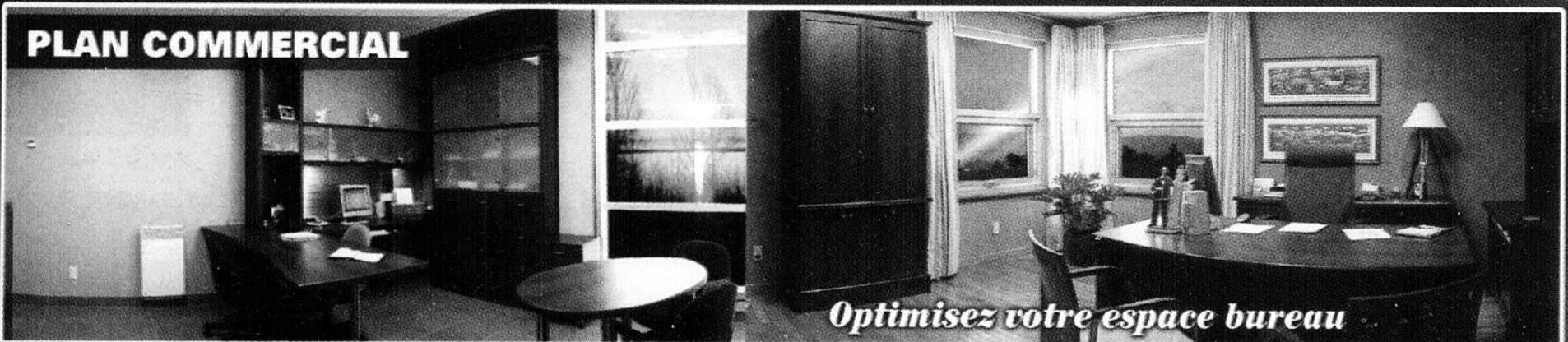
ISO 9002

Courriel: [structsj@globetrotter.qc.ca](mailto:structsj@globetrotter.qc.ca)  
Téléphone: (418) 397-5712 • Fax: (418) 397-6952  
200, rue du Parc, St-Joseph-de-Beauce (Québec) G0S 2V0

**Pour le design, la qualité, l'originalité...**

**OPTEZ POUR DES PROFESSIONNELLS!**

**PLAN COMMERCIAL**



Optimisez votre espace bureau

**CUISINE**

Maximisez l'espace de travail et de rangement



**SALLE DE BAIN**

Chaleureux et pratique



**MANTEAU DE FOYER**

Redonnez de la chaleur!



Depuis 20 ans à votre service  
**ATELIER**



Gervais, président



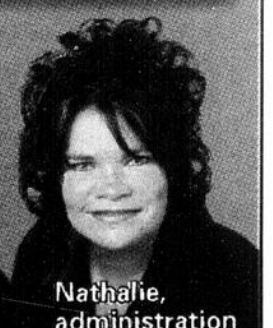
Francine, co-prop.

**APCHA**  
BEAUCÉ-AMIANTE

**CUISI-PRO**  
R.B.Q. : 8008-6343-48



Mélanie, designer



Nathalie, administration

305, rte 271, St-Benoit - 228-3334

228-5232 [www.atelierexcel.com](http://www.atelierexcel.com)

# On coupe dans les prix!

chez

## ARMAND LAPOINTE ÉQUIPEMENT

TOUS CES MODÈLES SONT ÉLIGIBLES À LA TROUSSE WOOD-PRO

**Scies à chaîne STIHL:**  
une gamme performante et fiable\*

**ACHETEZ UNE SCIE À CHAÎNE STIHL**

ET recevez une trousse

**WOOD-PRO<sup>™</sup> GRATUITE!**



MS 290

**399\$**



- Moteur de 57 cc
- Allumage électronique 2 ans
- Poids 5,9 kg

**GARANTIE 2 ANS**  
Trousse WOOD-PRO non incluse!

MS 170

**279\$**



2<sup>e</sup> chaîne GRATUITE

- Moteur de 30 cc
- Allumage électronique 2 ans
- Système anti-vibration et frein de chaîne à inertie Quickstop\*
- Poids 4,6 kg

**GARANTIE 2 ANS**

MS 250

**50\$**

de rabais



- Moteur de 45 cc
- Allumage électronique 2 ans
- Poids 4,6 kg

**GARANTIE 2 ANS**

MS 260

**130\$**

de rabais



- Moteur de 49 cc
- Allumage électronique 2 ans
- Système anti-vibration et frein de chaîne à inertie Quickstop\*
- Tendeur de chaîne latéral et graissage de chaîne automatique
- Poids 4,7 kg

**GARANTIE 2 ANS**

MS 361

**135\$**

de rabais



La nouvelle référence en scie à chaîne

- Plus performante
- Plus légère de sa catégorie
- Antivibration imbattable
- Moteur 59 cc
- Poids de 5,6 Kg

**SPÉCIAL**

CROCHET À PULPE

**14<sup>95</sup>\$**

ch. avec pointe changeable

CROCHET À PULPE RÉGULIER:

**13<sup>95</sup>\$**

ch.

POINTE DE CROCHET:

**5<sup>95</sup>\$**

ch.

RUBAN À MESURER forestier 50 pieds:

**39<sup>95</sup>\$**

CHAPEAU SÉCURITÉ COMPLET:

**39<sup>95</sup>\$**

et plus

BOTTES DE SÉCURITÉ:

**79\$**

et plus

HUILE À MIX

**17\$**

caisse de 16

BAR 16"

**28\$**

ch.

LIMES RONDES

**12\$**

la douzaine

LIMES PLATES

**2<sup>95</sup>\$**

ch.

GANTS DE SÉCURITÉ:

**13<sup>95</sup>\$**

et plus

PANTALON SÉCURITÉ:

**55\$**

et plus



**SUPER SPÉCIAUX**

• Huile à chaîne - caisse de 4 (non recyclé) 17,50 \$ ch. (5 caisses et +) ou 18 \$/caisse

• Huile hydraulique transparente (18,9 litres) 27,75 \$

• Huile Trans-hydraulique (18,9 litres) 39,70 \$

• Huile 10W30 et 15W40 (18,9 litres) 37,75 \$

• Huile 80W90 (18,9 litres) 40,75 \$

• Huile à transmission automatique 38,90\$

• Tube de graisse 2,25 \$ ch. (à la caisse)

• Antigel (Prestone) caisse de 4 : 7,35 \$ ch. (à la caisse)

• Chaîne 16" = 13,50 \$ (10 et plus) 14,50 \$ à l'unité

# ARMAND LAPOINTE ÉQUIPEMENT

POUR UN TEMPS LIMITÉ

561, rang Ste-Caroline, St-Victor (418) 588-3567

SERVICES SANITAIRES

# D.F. DE BEAUCE



**Grand ménage ?  
Rénovations ?**

*Nous avons tous les  
contenants qu'il vous faut !*



**POUR TOUS VOS BESOINS**

**Contactez-nous :**

1700, 98e Rue, St-Georges

Tél.: 228-1279 • Fax: 228-1289

41-4585-2

## LE GUIDE DE L'HABITATION

### Une jeune décoratrice lance son commerce *Huppé*

(J-F) Cinq années d'expérience en décoration ont suffi à Marie-Claude Gagné pour qu'elle lance son commerce Huppé accessoires. Elle souhaite inciter les gens à mettre un grain de fantaisie dans la vie de tous les jours.

L'entrepreneure de Saint-Gédéon a inauguré il y a deux mois son magasin situé à l'édifice Canam sur la 1re Avenue à Saint-Georges.

La jeune décoratrice jugeait que la population avait peu de choix lorsqu'elle pratiquait son métier. «Je voulais offrir aux gens des objets utiles tout en ayant une touche de fantaisie qui est aussi dans ma nature. Justement, c'est pourquoi j'ai choisi *huppé* comme nom de commerce puisque c'est un synonyme de style», confie l'entrepreneure qui est âgée seulement de 24 ans.

Mme Gagné voulait donc combler des besoins en décoration avec certains accessoires de marques reconnues dont Rosenthal, Villeroy & Boch et Trudeau. «Certains de ses accessoires ne se retrouvent qu'à Québec», lance-t-elle.

Pour ajouter une petite touche d'originalité à son commerce, l'entrepreneure s'est aussi inspirée des magasins des grandes villes dont New York et Montréal.

**La décoration, une passion**

Pour assouvir sa passion de la décoration, Mme Gagné offrira ses services de designer à la population. Elle préconise les styles contemporain et classique.



Marie-Claude Gagné

DECORATION  
**BeauMar**

*Grande vente d'automne*

**15% à 50%**

*de rabais sur tout en magasin  
(Certaines exceptions s'appliquent.)*

**1 semaine seulement**

*Nos draps doux sont arrivés !*



Veronique  
Propriétaire, designer



Brigitte, décoratrice  
24 ans d'expérience



Chantal  
Décoratrice



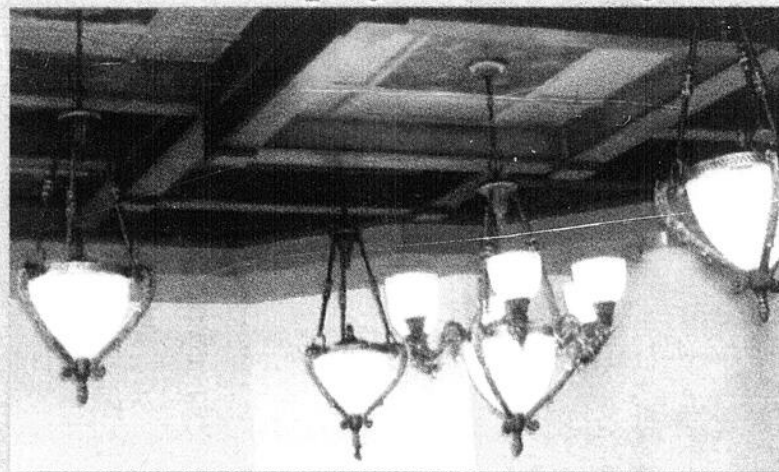
Louis-François  
Designer



Mélanie  
comptabilité

Venez visiter notre  
**NOUVEAU DÉCOR**

*Nouveau plafond décoratif!*



*Quantité d'accessoires de décoration de qualité!*



*Service de visite à domicile*

Place 90 575, 90e Rue, St-Georges • Tél.: (418) 228-5909 • Fax: (418) 227-0190

# À qualité égale,

vous payez toujours le meilleur prix chez Tapis Demers

BOIS FRANC  
colonial  
À PARTIR DE

**299**  
pi ca.

1 semaine seulement

**MERCIER**

Celui qui  
n'égratigne pas à  
la laine d'acier

PLANCHER  
FLOTTANT  
à partir de

**99¢**  
pi ca.

- RAYON DE LA DÉCORATION
- RAYON COMPLET DE ROBINETTERIE DE SALLE DE BAIN

PRÉLART  
SANS CIRAGE

de haute qualité  
rég. 1,88\$ pi ca.  
spécial:

**88¢**  
pi ca.

PRÉLART  
SANS CIRAGE

couleur discontinuée  
rég. 0,99\$ pi ca.

spécial: **33¢**  
pi ca.

DOUCHE  
EN ACRYLIQUE

36"x48", couleur beige  
rég. 975\$

spécial: **495\$**

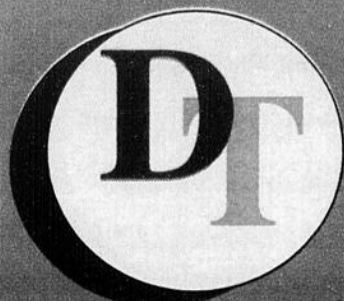
**10% à 35%**

**DE RABAIS**

sur accessoires de salle de bain



Céramique de qualité aux couleurs naturelles  
pour toutes les pièces de la maison



## DEMERS TAPIS

2835, Notre-Dame Est, Thetford Mines, tél.: 335-7852

VOTRE SPÉCIALISTE: TAPIS - PRÉLART - TUILES - PLANCHERS FLOTTANTS - CÉRAMIQUE - BOIS FRANC  
- ROBINETTERIE - LAVABOS - BAINS TOURBILLONS ET ACCESSOIRES DE SALLE DE BAIN

# LIQUIDATION AVANT INVENTAIRE

**NOUS PAYONS LES  
TAXES POUR VOUS**  
sur toute la marchandise  
OU  
**36 MOIS  
SANS INTÉRÊT**

## ON FAIT DE LA PLACE AUX NOUVEAUTÉS 2006



**MOBILIER DE CHAMBRE  
6 MORCEAUX**

**839<sup>95</sup>\$**  
pas  
assemblé



MATELAS  
MATTRESS

**MATELAS 39"<sup>00</sup>**  
à partir de  
**172<sup>95</sup>\$**

**MATELAS 54"<sup>00</sup>**  
à partir de  
**229<sup>95</sup>\$**



**1 TABLE, 4 CHAISES**

**529\$**

taxes incluses, quantités limitées  
42" x 42" x 60"



**MOBILIER DE  
CUISINE BOIS NATUREL**  
TABLE 42 X 60  
4 CHAISES

**399<sup>95</sup>\$**

**CAUSEUSE  
INCLINABLE**

Photo similaire

**699<sup>95</sup>\$**



**1 TABLE 4 PATTES  
6 CHAISES**

**849\$**

42" x 60" x 78"



**Laveuse / Sécheuse**

**799\$**

**La paire**

- Tambour de 5,7 pi. cu. de capacité
- Système de séchage équilibré
- Cycle de séchage automatiques
- Cycles de séchage minutés
- Séchage minuté de 100 minutes
- Réglage de refroidissement
- 1 option de température de séchage minuté
- Porte réversible
- Filtre à charpie à nettoyage rapide
- Installation autonome
- Blanc sur blanc

*Frigidaire*



**599\$**

**Frigidaire 18,2 pi<sup>2</sup>**

- Poignée et plaque Frigidaire
- 2 tablettes coulissantes en verre
- 3 tablettes contre-porte fixes (1 pour contenants de 1 gallon)
- Compartiment laitier transparent
- Tiroir à charcuterie transparent
- 2 hydrateurs transparents (1 à humidité réglable)
- Condenseur statique



**699\$**

**Cuisinière électrique**  
nettoyage facile 30 po.



Aux  
**AUBAINES**  
**Meuble inc.**  
(418) 228-2470

**OUVERT LE DIMANCHE**  
16125, boulevard Lacroix,  
St-Georges-de-Beauce  
Tél.: (418) 228-2470