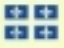


# Guide visuel

## INSECTES ET MALADIES DES PEUPLIERS DANS LES PÉPINIÈRES FORESTIÈRES



Mars 2003

Québec 

# **INSECTES ET MALADIES DES PEUPLIERS DANS LES PÉPINIÈRES FORESTIÈRES**

## **Par**

Jean Arseneault, t.for.  
Lina Breton, t.lab.

## **Révision scientifique**

Diane Paré, t.lab. sp.  
Lucie Marchand, t.fa. sp.

## **Photographie**

Lina Breton t.lab.

# Table des matières

- 1- INSECTES DU FEUILLAGE**
  - 1.1 Les insectes défoliateurs**
    - 1.1.1 Les insectes défoliateurs libres**
      - Charançon sur peuplier
    - 1.1.2 Les insectes défoliateurs enrouleurs, lieurs, plieurs**
      - Lieuse du peuplier
      - Tordeuse à bandes obliques
      - Sténome neigeux
  - 1.2 Les insectes mineurs**
    - Orcheste sur peuplier
    - Mineuse du peuplier deltoïde
    - Mineuse-tache du peuplier baumier
    - Mineuse serpentine du tremble
  - 1.3 Les insectes squeletteurs**
    - Scarabée japonais
    - Chrysomèle versicolore du saule
    - Chrysomèle
  - 1.4 Les insectes ( feuilles atrophiées )**
    - Cécidomyie chiffonnante du peuplier
  - 1.5 Les insectes piqueurs-suceurs**
    - Puceron tacheté du peuplier
    - Cicadelle de la pomme de terre
- 2- INSECTES DE LA TIGE ET DES POUSSES**
  - 2.1 Les insectes piqueurs-suceurs**
    - Punaise terne
  - 2.2 Les insectes perceurs**
    - Cèphe du saule
    - Sésie du peuplier
    - Saperde noire du peuplier
    - Charançon du saule
    - Agrile des gourmands du peuplier

## **Table des matières** (suite)

- 3- MALADIES DU FEUILLAGE**
  - 3.1 Les rouilles**
    - Rouille des feuilles
  - 3.2 Les taches**
    - Tache des feuilles
    - Tache septorienne
  - 3.3 Les blancs**
    - Blanc des feuilles
  - 3.4 Les brûlures**
    - Brûlure des feuilles
    - Brûlure des pousses
  
- 4- MALADIES DE LA TIGE ET DES RACINES**
  - 4.1 Les chancres**
    - Chancre septorien
    - Chancre fusarien
    - Chancre cytosporéen
    - Chancre
  - 4.2 Les moisissures**
  
- 5- MALADIES DES BOUTURES**
  
- 6- DÉGÂTS CAUSÉS PAR LES ANIMAUX**
  - 6.1 Dégâts causés par les chevreuils**
  
- 7- PROBLÈMES D'ORIGINE ABIOTIQUE**
  - 7.1 Gelure automnale**
  - 7.2 Bris de grêle**
  - 7.3 Brûlure chimique**
  - 7.4 Brûlure d'herbicide**

## 1.1 Les insectes défoliateurs

### 1.1.1 Les insectes défoliateurs libres



Adulte



Adulte se nourrissant  
sur le pourtour de la feuille

**Charançon sur peuplier**  
*Polydrusus sericeus* (Schaller)

## 1.1 Les insectes défoliateurs

### 1.1.2 Les insectes défoliateurs enrôleurs, lieurs, plieurs



Larve et dégâts



Jeunes larves dans leur abri  
de fils de soie



Papillon



Feuilles enroulées

**Lieuse du peuplier**  
*Nycteola cinereana* N. & D.

## 1.1 Les insectes défoliateurs

### 1.1.2 Les insectes défoliateurs enrôleurs, lieurs, plieurs



Larve dans son abri



Larve



Papillon

#### **Tordeuse à bandes obliques** *Choristoneura rosaceana* (Harr.)



Feuille pliée



Larve et dégâts



Adulte  
(Papillon)

#### **Sténome neigeux** *Antaeotricha leucillana* (Zell.)

## 1.2 Les insectes mineurs



Mines creusées par les larves



Larve dégagée de sa mine



Adulte avec trous d'alimentation

### **Orcheste sur peuplier** ***Isochnus populicola* (Silfverberg)**

## 1.2 Les insectes mineurs



Mine creusée  
par la larve



Larve dégagée  
de sa mine



Adulte  
(Papillon)

**Mineuse du peuplier deltoïde**  
***Paraleucoptera albella* (Cham.)**

## 1.2 Les insectes mineurs



Mines creusées  
par les larves



Larve dégagée  
de sa mine



Adulte  
(Papillon)

### **Mineuse-tache du peuplier baumier** *Phyllonorycter nipigon* (Free.)



Mines creusées  
par les larves



Larve dégagée  
de sa mine



Adulte  
(Papillon)

### **Mineuse serpentine du tremble** *Phyllocnistis populiella* Cham.

## 1.3 Les insectes squeletteurs



Adultes



Adultes se nourrissant  
sur une feuille



Dégâts causés par l'adulte

**Scarabée japonais**  
***Popillia japonica* Newn.**

## 1.3 Les insectes squeletteurs



Dégâts causés par  
les nymphes et les adultes



Larves



Adulte

### **Chrysomèle versicolore du saule** *Plagioderà versicolora* (Laich)



Larves et dégâts



Adulte

### **Chrysomèle** *Chrysomela laurentia* Brown

## 1.4 Les insectes ( feuilles atrophiées )



Larves dans les feuilles enroulées



Exudat gommeux empêchant  
les feuilles de se déplier



Feuilles atrophiées

**Cécidomyie chiffonnante du peuplier**  
***Prodiplosis morrisi* Gagné**

## 1.4 Les insectes ( feuilles atrophiées )



Jeunes feuilles en formation atrophiées en raison de l'alimentation des larves. Les feuilles noircissent et tombent.

**Cécidomyie chiffonnante du peuplier**  
*Prodiplosis morrissi* Gagné

## 1.5 Les insectes piqueurs-suceurs



Nymphes et adultes



Colonie de pucerons  
sur la jeune pousse



Déformation des feuilles



Ralentissement de la croissance

**Puceron tacheté du peuplier**  
*Aphis maculatae* Oestl.

## 1.5 Les insectes piqueurs-suceurs



Dégâts reliés à l'alimentation  
des nymphes et des adultes



Recourbement et  
décoloration des feuilles



Adulte

**Cicadelle de la pomme de terre**  
*Empoasca fabae* (Harr.)

## 2.1 Les insectes piqueurs-suceurs



Nymphe au premier stade



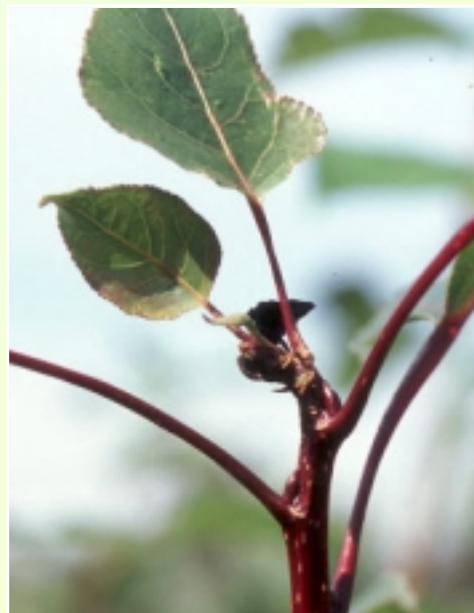
Nymphe au cinquième stade



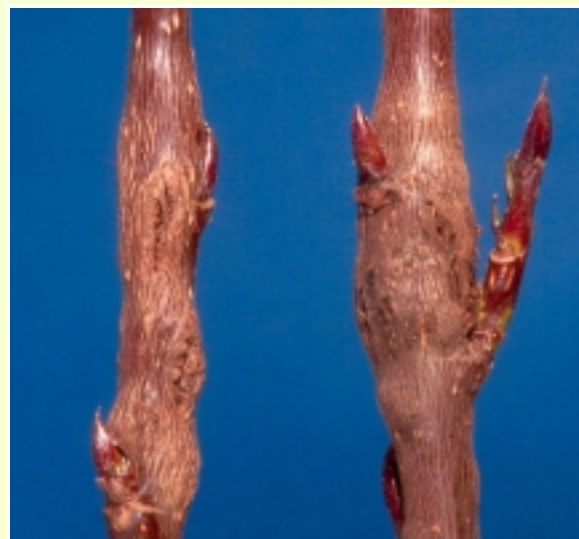
Adulte

**Punaise terne**  
***Lygus lineolaris* (P. de B.)**

## 2.1 Les insectes piqueurs-suceurs



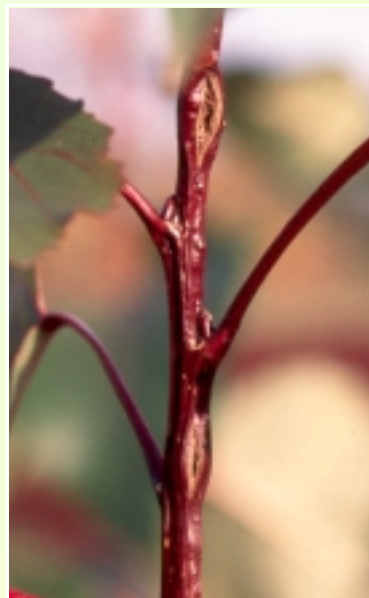
À gauche: bourgeon terminal sain  
À droite: bourgeon terminal affecté



Renflement de la tige

**Punaise terne**  
*Lygus lineolaris* (P. de B.)

## 2.1 Les insectes piqueurs-suceurs



Lésions sur la tige



Lésions sur la tige



Tige cassée au  
niveau de la lésion

**Punaise terne**  
*Lygus lineolaris* (P. de B.)

## 2.1 Les insectes piqueurs-suceurs



Formation de cimes multiples

**Punaise terne**  
*Lygus lineolaris* (P. de B.)

## 2.2 Les insectes perceurs



Adulte (ressemble à une guêpe)



Trous de ponte



Larve en forme d'un « S »



Tige flétrie

### **Cèphe du saule** ***Janus abbreviatus* (Say)**

\* Photo extraite de  
*Insectes des feuillus de l'est du Canada*, p.205.

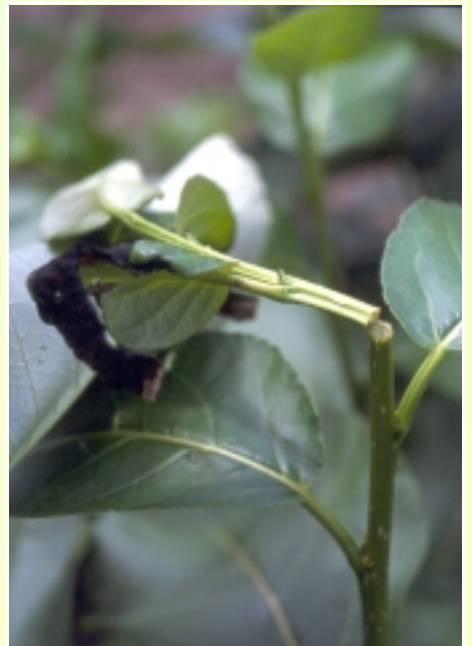
## 2.2 Les insectes perceurs



Galerie creusée  
par la larve



Dégâts



Tige cassée

**Cèphe du saule**  
*Janus abbreviatus* (Say)

## 2.2 Les insectes perceurs



Renflements causés par la présence de la larve à l'intérieur de la tige



Galerie creusée par la larve



Adulte (Papillon)

\*

### Sésie du peuplier *Sesia tibialis* (Harr.)




Galerie creusée par la larve



Adulte

### Saperde noire du peuplier *Saperda populnea moesta* LeC.

\* Photo extraite de  
*Papillons et chenilles  
du Québec et de l'est du Canada, p.43.*

 Table des matières

Québec 

## 2.2 Les insectes perceurs



Adulte et trous  
d'alimentation



Larve dans sa galerie

### **Charançon du saule** *Cryptorhynchus lapathi* (L.)



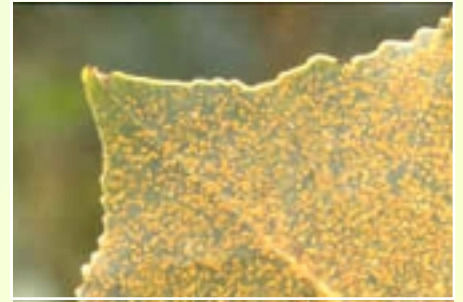
Dégâts



Galerie en forme de spirale  
creusée par la larve sous l'écorce

### **Agrile des gourmands du peuplier** *Agrilus horni* Kerr.

## 3.1 Les rouilles



Fructifications orangées sur les faces inférieure et supérieure de la feuille



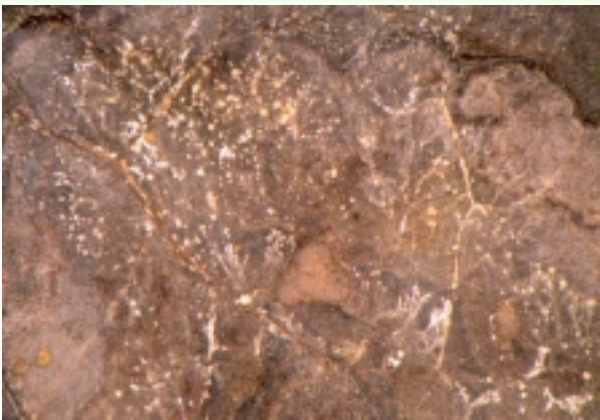
Chlorose sur la face supérieure de la feuille



Plants presque entièrement défoliés

**Rouille des feuilles**  
*Melampsora medusae* Thuem.

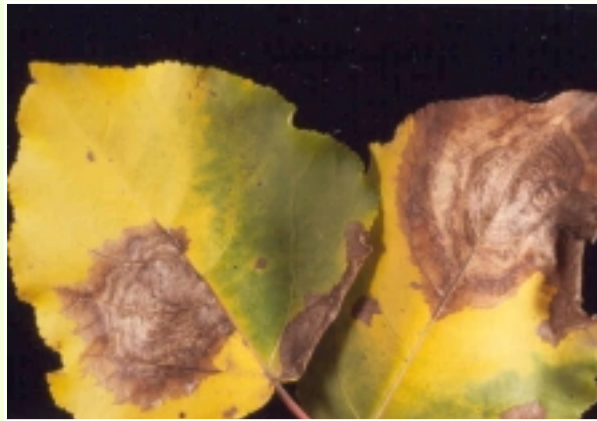
## 3.2 Les taches



Fructifications blanches sur  
la face supérieure de la feuille



Cercles concentriques sur la  
face supérieure de la feuille



Taches aux contours irréguliers  
et au centre gris

**Tache des feuilles**  
***Septotinia populiperda* Waterm. & Cash**

## 3.2 Les taches



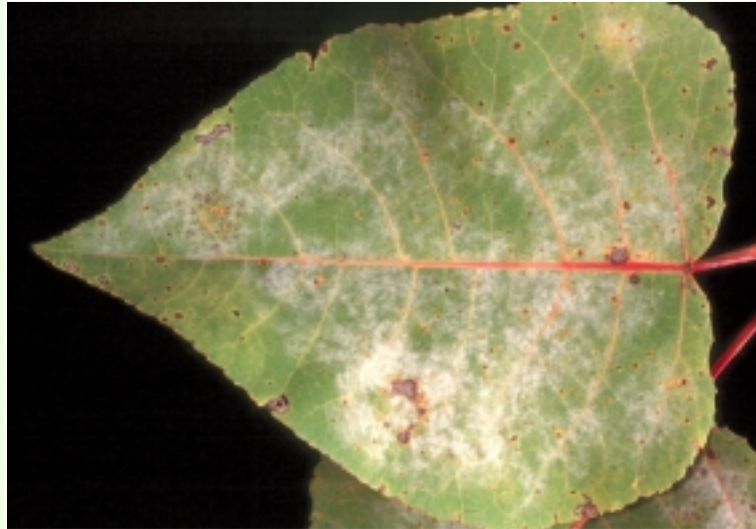
**Tache des feuilles**  
*Alternaria* sp.



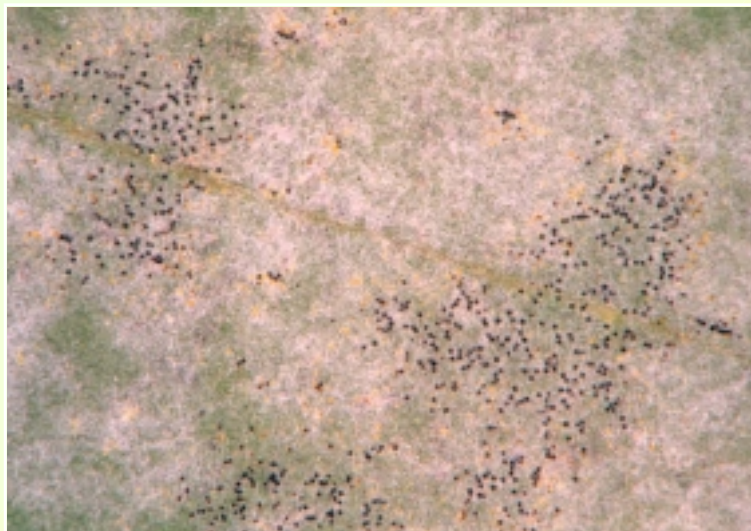
Petites taches de forme arrondie (se fusionnent souvent pour former des grandes taches)

**Tache septorienne**  
*Septoria musiva* Pk.

### 3.3 Les blancs



Mycélium blanc sur la  
face supérieure de la feuille



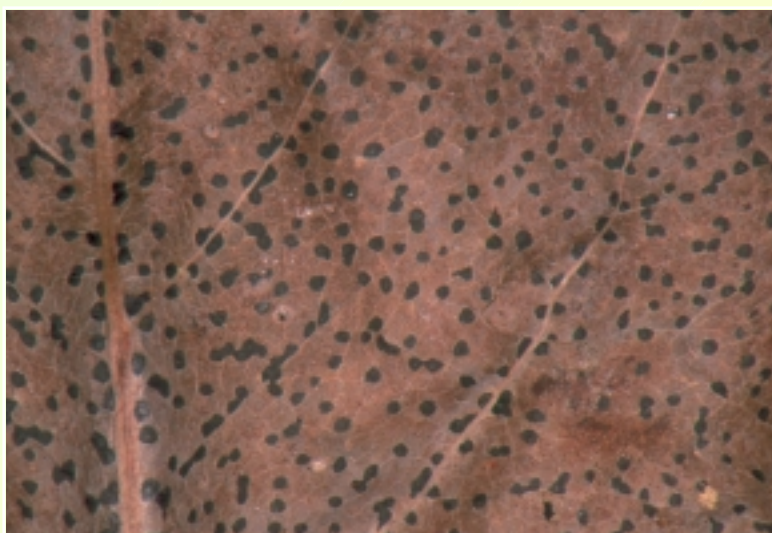
Fructifications noires sur  
la couche de mycélium

**Blanc des feuilles**  
***Uncinula adunca* (Wallr.:Fr.) Lev.**

## 3.4 Les brûlures



Grandes taches (à tendance expansive)



Sclérotes noirs

**Brûlure des feuilles**  
*Linospora tetraspora* G.E. Thomps.

## 3.4 Les brûlures



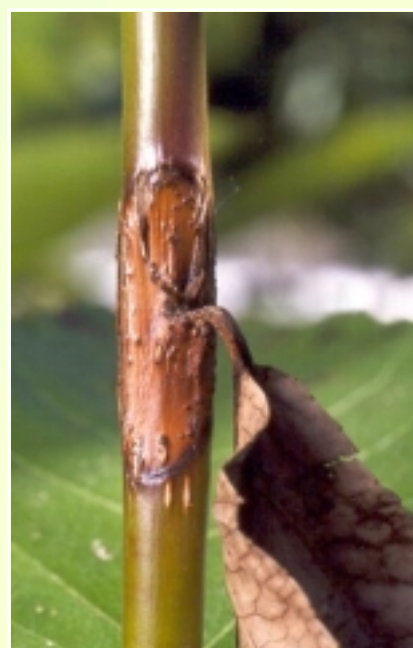
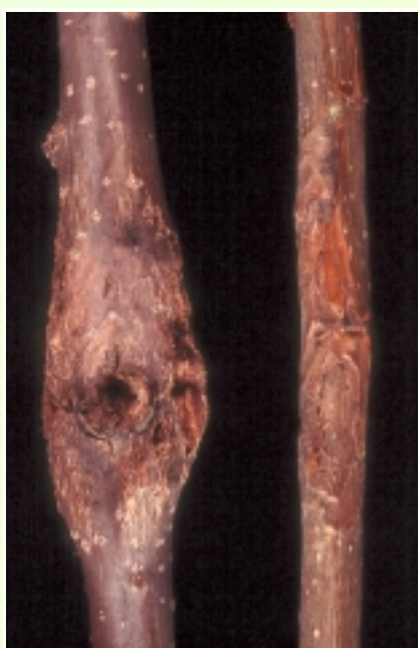
Noircissement des feuilles avec  
dépérissement de la pousse terminale  
(forme en crosse)

**Brûlure des pousses**  
***Pollaccia radiosa* (Lib.) Bald. & Cif.**

## 4.1 Les chancres



Dépression de l'écorce et malformation de la tige



Fructifications sur le chancre.  
Décoloration de l'écorce

**Chancre septorien:** *Septoria sp.*

**Chancre fusarien:** *Fusarium sp.*

**Chancre cytosporéen:** *Cytospora sp.*

**Chancres :** *Phoma sp., Phomopsis sp.*

## 4.2 Les moisissures



Mycélium blanc sur la surface des racines



Coupe longitudinale montrant  
une nécrose des tissus



Bourgeon recouvert d'un  
mycélium blanc

*Botrytis cinerea* Pers.:Fr.  
*Cylindrocarpon destructans* (Zinss.) Scholten  
*Fusarium* sp.

## 5.1 Les maladies des boutures « Tiges noires »



Mortalité



Fructifications



Les tissus infectés peuvent être jaunes, bruns, oranges ou noirs par rapport aux tissus sains, qui sont verts.

Les causes possibles :

- Stress de repiquage
- Blessures (agents abiotiques)
- Entreposage en chambre froide
- Mauvais aoûtement
- Boutures provenant de plants affaiblis par les insectes ou les maladies.

*Fusarium sp.*

*Phomopsis sp.*

*Cytospora sp.*

## 6.1 Dégâts causés par les chevreuils



Tiges et feuillage broutés

## 7.1 Gelure automnale



Pousse terminale non lignifiée  
affectée par un gel précoce

## 7.2 Bris de grêle



Feuilles trouées



Pousse cassée



Défoliation



Lésions sur les tiges



## 7.3 Brûlure chimique



Feuilles déformées et chlorosées

## 7.4 Brûlure d'herbicide



Plants affectés  
(croissance ralentie)

Plants sains

**Ministère des Ressources naturelles, de la Faune et des Parcs**  
Direction de la conservation des forêts

880 Chemin Ste-Foy, 6<sup>e</sup> Étage  
Québec, Qc  
G1S 4X4

2700, rue Einstein, local D.2.370  
Sainte-Foy, Québec  
G1P 3W8

Téléphone : 418.627.8642  
Télécopieur : 418.643.2368  
Courriel : [dcf1@mrn.gouv.qc.ca](mailto:dcf1@mrn.gouv.qc.ca)

418.643.9679  
418.643.0381  
[dcf3@mrn.gouv.qc.ca](mailto:dcf3@mrn.gouv.qc.ca)

Ressources  
naturelles,  
Faune et Parcs

Québec 