

CONSULTEZ NOS ANNONCES CLASSÉES DANS CE CAHIER

# Immobilier

Maisons et condominiums

Des propriétés à vendre ou à louer

Bateaux et sports nautiques

Chaloupes, moteurs, motomarines, ect. sont offerts sous la rubrique 124

★ BELVEDERE HEIGHTS, VUE INCOMPARABLE! ★

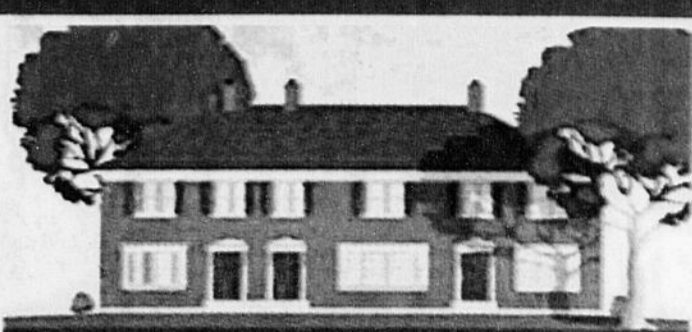


VASTE MAISON UNIF., 10 pces dont 4/5 ch. à c., salon, s. manger, arros. ouverte, division fonctionnelle, intérieur clair, chaleureux, 3 foyers, poss. app. pour parent ou autre. VUE PANORAMIQUE SUR LA VIE PASTORALE DE L'ESTRIE... À QUELQUES MINUTES DE L'UNIV. DE SHERBR. ET BISHOP'S.

ROBERTE BERTHIAUME  
569-0500



CONDO LUXUEUX NORD



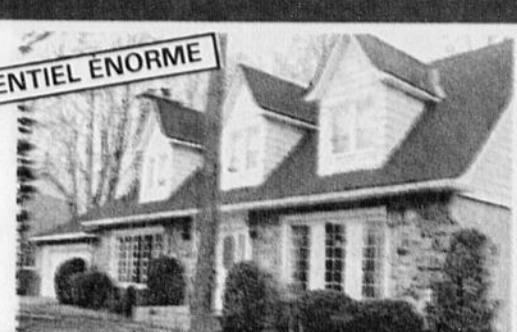
Condo tout brique, occ. juillet 2003, qualité supérieure, 3 ch. à c. et 2 ch. à c., foyer, plafond 9 pieds, fenestration PVC, 2 stationnements et terrasse privée. SIA: 040644

LISE DESMARAIS (819) 563-3000  
Agent immobilier agréé La Capitale Estrie Coop L.D.  
Visitez mon site : www.lisedesmarais.com



SECTEUR DE CHOIX!

POTENTIEL ENORME



590, De Chambly, Sherbrooke Nord, superbe propriété comprenant 4 ch. à c., 2,5 s. de bains, belles grandes pièces et foyer au salon, terrain aménagé avec bois. POSSESSION RAPIDE! PRIX RÉALISTE À 229 000 \$!  
INFO-LIGNE 24 H.: 1-888-415-7275, #5000  
ÉQUIPE BÉRUBÉ-TOUTANT 820-8363  
www.immobiliereenestrie.com



TRANSFERT



No 496, Nord - Bungalow, pierre et brique, bois franc et autres, foyer avec combustion lente au sous-sol. Terrain de 16 310 pi ca., paysagé et privé. Négociable. *Faut vendre!*

JACINTHE DUBÉ 564-5000  
www.jacinthe-dube.com



CADEAU POUR MAMAN



Rock Forest, magnifique cottage, 3 ch. à c., bois franc et foyer au salon. Terrain avec piscine, abris d'auto et plus encore! *Un appel suffit!*

CHANTAL FRANCIS  
Agent immobilier affilié  
563-3000, 564-6639



RABAIS DE 5 000 \$ POUR LES 2 DERNIERS

VUE PANORAMIQUE CONDOS AVEC GARAGE



Magnifique condos abordables, luxueux, foyer au gaz, 2 ch. à c. et poss. d'un petit bureau. Sécuritaires. Deux balcons. Prés de tous les services et église. Aucun tapis. Occasion à saisir, deux derniers condos \*\* En promotion: 5 000,00 \$ de rabais \*\*  
RICHARD LAVOIE 822-2222  
www.remax-quebec.com/richard.lavoie



3,3 ACRES



No 591, Compton - Un petit paradis en haut de la colline, aménagement et vue uniques, résidence 7 pièces, foyer, garage, décor très chaleureux.

JACINTHE DUBÉ 564-5000  
www.jacinthe-dube.com



49 900 \$



Prix spécial - 49 900 \$  
Pour vente rapide. Prix incroyablement réduit (2 500 \$ comptant et 300 \$ / mois). Occasion unique. Boiserie et planchers bois franc à la grandeur. Salle familiale au sous sol. Une offre qui ne sera jamais répétée.

DANIELLE L'HEUREUX  
565-7474



QUARTIER NORD



4330, rue Cayer. Jolie maison, 4 chambres plus un bureau, avec salle familiale et foyer. 2 s. de bains, abri d'auto et terrain paysagé avec grands arbres. *Nouveau.*

ALAIN DEMERS 822-222  
www.alaindemers.com



NOUVEAU



175 pi. sur le lac Magog... Magnifiquement paysagé, terrain plat (61 919 pi ca), arbres et haies matures, aménagement floral digne de mention. Intérieur rustique, 3 ch. à c., 2 s. de bains, 2 foyers et salle de séjour. *Votre oasis!*

HUGUETTE MEAGHER  
Agent immobilier affilié  
868-5000 ou 1 800 799-2766

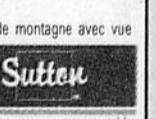


2,8 ACRES



2040, ch. MOULTON HILL, LENNOXVILLE  
LENNOXVILLE - 2,8 ACRES. Cottage 2 étages sur site féérique de 2,8 acres situé à l'extrémité de la route de montagne avec vue panoramique sur toute la vallée, à deux pas de l'Université Bishop's. La campagne en ville et l'intimité absolue. 3 ch. c., poêle comb. lente et foyer au bois. Secteur privilégié.

HÉLÈNE DION (819) 823-7474  
Agent immobilier affilié  
Groupe Sutton de l'Estrie



SHERBROOKE



Rue des Coquelicots, 6 logements, propriétaire occupant. Rentabilité nette 21,5%.

RÉSIDENTIEL - COMMERCIAL  
MULTILOGEMENT  
620-2099



LES JARDINS DE LA RIVE

AUX ABORDS DU LAC MEMPHRÉMAGOG



70% VENDU Venez visiter notre unité modèle!

MAISONS DE VILLE HAUT DE GAMME

Décor et ameublement courtoisie de DECOR NW 823-4100

- Site exceptionnel (rue Cabana), sur la rivière aux Cerises, contigu à la piste cyclable/piétonnière. Face au lac Memphrémagog et à distance de marche du centre-ville de Magog, marina, plage. Vue superbe du mont Orford.
- Construction de qualité sur 1 600 pi ca, cottage de 3 ch. c., cour privée.
- Finition selon vos exigences.
- Livraison rapide.

OUVERT SAMEDI ET DIMANCHE DE 11 H 00 À 17 H 00 OU SUR RENDEZ-VOUS

ALBERT BRANDT, BBA ou DONALD DUMAS 868-6666



NORD: SECTEUR HÉLÈNE BOULLÉ



1586, rue Simard, Sherbrooke. Discrète, mais incroyablement grande! À 3 minutes de l'école, belle unifamiliale 4 façades de briques, 5 ch. à c., bureau, 2 s. de bains, grande salle familiale... Son terrain de 9 800 pieds fera la joie de votre famille!!!

MANUELA OGEZ 823-7474  
Agent imm. affilié Groupe Sutton de l'Estrie



VISITE LIBRE SAMEDI le 10 mai 2003, de 14 h à 16 h



Nord: Secteur Héline Boullé  
1615, rue Bellefleur, Sherbrooke. Au milieu des arbres, elle est adorable. Salon avec foyer et portes françaises, 5 ch. à c., 2 s. de bains, aucun tapis. Décoration jeune et chaleureuse. Plusieurs rénovations: certaines fenêtres, toiture et salle de bains principale. Appelez-moi vite.

MANUELA OGEZ  
Agent immobilier affilié  
(819) 823-7474 Groupe Sutton de l'Estrie



PRIX REVISÉ 174 500 \$



Bord de l'eau, sur la rivière, ayant accès au lac des Nations, piste cyclable, près d'un parc. Profitez de l'expansion avec la Cité des Rivières. 3 étages, 2 salles de bains. Grande porte patio. Combustion lente. Bois franc. Remise plancher de ciment. Construction 2001.

VINCENT ROSELLI INC.  
Courtier immobilier agréé  
566-3334

CONDOMINIUM SUR LE GOLF



L'ADRESSE LA PLUS CONVULSÉE À SHERBROOKE  
Les Terrasses du golf  
Un investissement sûr!  
ODETTE DUTIL  
TÉL.: (819) 562-0222  
HEURES D'OUVERTURE  
Lundi au vendredi: 10 h à 12 h, 13 h à 16 h 30  
Samedi et dimanche: 13 h à 16 h

PRIX À PARTIR DE 200 000 \$ + taxes  
SHERKO PROMOTEUR et CONSTRUCTEUR

**UN ENTREPRENEUR DE CONFIANCE!**

LES ENTREPRISES  
**LACHANCE**  
CONSTRUCTION RÉSIDENTIELLE





**Nous pouvons vous construire partout en région  
- Projets clé en main ou sur votre terrain -**

**LES PLUS BEAUX SITES EN ESTRIE!**

**ROCK FOREST (Carré Gaspé)**  
Bureau de vente et maison modèle situés au 4866, rue Goncourt, Rock Forest (via rue Gibraltar, face au Wal-Mart)  
Heures d'ouverture:  
lundi au vendredi, de 8 h 30 à 12 h 00 et 13 h 00 à 16 h 30;  
samedi et dimanche, de 13 h 00 à 16 h 30. **820-1545**

**SAINT-ÉLIE-D'ORFORD (Ma Villa II)**  
Via Route 220 et chemin Dion.  
Maison unifamiliale ou jumelée, 1 ou 2 étages.  
Bureau de vente et maison modèle situés au 205, rue Cormoran, St-Élie.  
ouvert samedi et dimanche, de 13 h 00 à 16 h 30. **820-1545**

**SAINT-ÉLIE-D'ORFORD (Nouveau Faubourg)**  
Unique en Estrie. Projets résidentiels réservés aux gens de 50 ans et plus.  
Bureau de vente et maison modèle situés au 656, rue Saint-André (via rue Saint-Jacques).  
Heures d'ouverture:  
tous les jours, de 13 h 00 à 16 h 30. **566-6744**

**FLEURIMONT (les Côteaux du sanctuaire)**  
Deux secteurs  
1. Secteur Lajeunesse, maison jumelée et unifamiliale.  
La campagne à la ville. Vue superbe, secteur jeune. **820-1545**  
Ouvert sur rendez-vous  
2. Secteur domaine champêtre. Grand terrain boisé avec service d'aqueduc.

**WATERLOO (Chamborg sur le lac)**  
Bureau de vente et maison modèle  
6, rue ANVERS, Waterloo, sortie 88 de l'aut. 10.  
Ouvert sam. et dim., 13 h 00 à 16 h 30  
ou sur rendez-vous. **(450)-539-4215**

**Construction et rénovation  
J.M. Langlois inc.**



4 modèles,  
projets clé en main  
à partir de  
98 500 \$

Bureau de vente : 1093, rue Des  
Tourterelles, St-Élie.  
Ouvert de 13 h à 16 h, du lundi au  
dimanche et le soir.  
RBQ 2842-4414-46 Pour inf. : 829-9763 - Cell. : 620-7580

**QUALITÉ HABITATION**  
La Nouvelle Estrie

Les Constructions  
**JACQUES VALLÉE**



Lundi au samedi  
9 h 00 à 16 h 00  
Dimanche  
14 h 00 à 16 h 00

**CONDOS**

**821-0109**  
Nouvelle rue,  
secteur Carrefour de l'Estrie,  
rue Thérèse-Casgrain via rue Des Chênes  
RBQ 8251-1429-30

**TERRAINS**

**TERRAINS**

**SHERBROOKE  
ARRONDISSEMENT 5**  
Rock Forest  
Boisé Vieux  
Secteur recherché  
Rues Georges V  
et Gustave  
Terrains de 7 250 pi ca. à 18 000 pi ca.  
pour cottages seulement,  
par l'entrepreneur de votre choix.  
Près des services.  
**Bertrand Gagnon : 564-1756**  
Cellulaire : 820-6564  
**Georges Elias : 822-2172**

**PLACE DU PARC**

**SHERBROOKE**  
Arrondissement #1 (Brompton)

**TERRAINS À VENDRE**  
60x100 70 x 100 75x100 80x100  
Aussi, terrains pour 2 à 4 logements  
**Rabais entre 3 000 \$  
et 4 000 \$**  
Inf., Paul Proulx  
Cell. : (819) 432-0934  
Contracteur disponible : Alain Cloutier inc.

*Le*  
**Boisé des  
Chanterelles**

**Nouveau**

**Venez partager la nature  
avec les oiseaux et les arbres!**

**Un concept résidentiel  
écologique unique en Estrie.**

- Conçu pour protéger la forêt
- Charte écologique
- Bande de forêt préservée entre les terrains
- Jardin communautaire pour enfants
- Harmonie architecturale
- Desserte Hydro écologique
- Grands terrains (env. 75' X 130')

**VIVEZ AU COEUR DE LA FORÊT  
RÉSERVEZ VOTRE TERRAIN MAINTENANT**

[www.boisedeschanterelles.ca](http://www.boisedeschanterelles.ca)

**Richard Drouin 1-450-539-1832 • 1-450-531-0721**

Offrez-vous  
la vie paisible d'un vrai  
quartier résidentiel !...

**STERRASSES  
MI-VALLON**  
ROCK FOREST  
(Par Mi-Vallon, puis à gauche sur  
de Monnet)

**Vaste choix de terrains**

- Rue de Magloire
- de Miro (rond-point)
- de Montmartre (rond-point)
- de Matisse (ouverture bientôt)

**RAYMOND ELIAS (819) 564-7088**

**ARRONDISSEMENT 5**

- Rue Murillo (unifamiliale)
- 1 terrain 7 500 pi ca.;
- 1 terrain 11 000 pi ca.;
- 1 terrain 12 000 pi ca.

**ARRONDISSEMENT 6**

- Rue Chantal-Navert (2 à 4 log.)
- Terrains disponibles de 9 000 à 12 000 pi ca.

**Nouvelle rue. Printemps 2003**  
Terrains pour investisseurs 2-3-4 logements  
De toutes les grandeurs

**PLAN MISE DE CÔTÉ**  
**LUC ELIAS**  
(Cell.) 348-6174 (TÉL.) 829-1010

**PROJET  
DE MAISON  
EN TÊTE?  
NOUS SOMMES LÀ!**

RACINE



Grand terrain, bel aménagement paysager, grand patio et galerie en ciment, fenestration neuve au premier étage, bien rénovée, portes françaises, porte-patio, revêtement en vinyle. Intérieur très ensoleillé, 5 ch. à c., 2 salons, armoires de chêne, planchers en céramique, marquetterie et tapis. Revenu d'un 3 1/2.

(450) 532-2825

# OFFRES domiciliaires de la semaine

SECTEUR UNIVERSITAIRE

Les Constructions Gaëtan Rouillard Inc.  
Visite sur rendez-vous  
**823-0044**



Construction neuve située au 2855, Gamelin, Sherbrooke près de l'Université, secteur Ouest. Terrain 12 200 pi ca.

ASBESTOS

VISITE LIBRE  
Samedi 10 mai, de 14 h à 16 h  
777, rue Laurier, Asbestos



REPRISE DE FINANCE  
Bung. ayant subi plusieurs rénovations (armoires cuisine, s. bains, fenêtres, portes), b. thérapeutique, douche en coin, revêtement de toiture changé, terr. 100 x 100 pi. FAUT VOIR!!! 54,900\$

ALAIN LAPLANTE  
(819) 822-2222

Fête des mères

Bonne fête et beaucoup d'amour à toutes les mamans!

De vos agents immobiliers  
Donald Breton  
et  
Jean-Pierre Plourde  
**563-3000**

ASCOT



NOUVEAU  
259 900 \$. Vue et coucher de soleil superbe. Cottage de prestige, céramique à la grandeur du rez-de-chaussée, planchers merisier au 2e. Terrain boisé intime +/- 2 acres.

STEVE LEMAY  
Agent immobilier affilié  
573-2881

SHERBROOKE



680, Gérard Bérard  
Via rue Richard  
Secteur Carrefour  
Irrésistible, champêtre, la campagne à la ville, construction de qualité, décoration de bon goût, 4 ch. à coucher, sous-sol fini avec foyer. Terrain 14 500 pi ca., très privé, dans rond point.

A qui la chance? 239 000 \$.  
**566-2282**

SHERBROOKE



REVENU NET  
13 920 \$/an  
Triplex centenaire, planchers tout en bois franc, boiserie, vitrail d'entrée, 1 x 5 1/2 pièces: 385 \$. 1 x 4 1/2 pièces: 425 \$ et 1 x 3 1/2 pièces sur 2 étages: 350 \$. 4 1/2 à 425 \$ libre à l'acheteur, avec poêle à combustion lente. Vous serez charmé par son intérieur. Photos sur [www.mon-toit.net](http://www.mon-toit.net)

Hélène Dion (819) 823-7474  
Agent immobilier affilié  
Groupe Sutton de l'Estrie

SHERBROOKE



89 900 \$  
AUBAINE 5 LOGEMENTS  
En bon état, rentable, tous loués.  
PIERRE BOUTIN  
Agent immobilier affilié  
(819) 823-7474  
Groupe Sutton de l'Estrie

FLEURIMONT



5 chambres  
Près des services et de l'autoroute, bungalow en brique, beaucoup de bois franc, armoires en merisier. Terrain double paysager, piscine hors terre 24 pi, patio en cèdre. Belle opportunité à 126 000 \$.

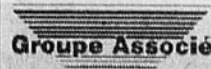
Donald Breton  
Jean-Pierre Plourde  
Agents immobiliers affiliés  
**563-3000**

Ascot Corner



Grande résidence située sur terrain boisé 1,5 acre environ. 3 chambres à coucher, mezzanine, toit cathédrale, garage 18 x 24. Beau secteur. Si vous désirez de l'espace et de la tranquillité, SIA 041006.

Francine Vaillancourt  
**565-7474**  
Courtier immobilier agréé



SHERBROOKE NORD



Maison de 27 x 44 + gr. verrière 9 x 12, 4 ch. à c., 2 s.b. complètes, pl. de bois franc, magnifique foyer au salon, portes françaises et boiserie de chêne, ch. froide, air clim. central, chauff. bi-énergie/air prop., bcp de rénos récentes, arr. cour intime, amén. paysager avant et arr., entrée pavée, prix 145 000 \$.

http://pages.infinit.net/macdan  
**823-2090**

ROCK FOREST



Quartier jeune et tranquille. Cottage construction 2000, APCHQ, 3 ch. à c., douche en coin, sous-sol quasi-fini, bois franc, moulures, portes françaises, garde-robe cèdre... Beaucoup d'inclus.

162 000 \$  
Raison de la vente : transfert  
Demandez Sandra ou Nicolas :  
**864-1548**

SAINT-ÉLIE-D'ORFORD



Maison 1992 à papiers, aires ouvertes, plafond cathédrale, 3 ch. à c., 1,5 s. bains, sous-sol part. aménagé, pl. bois et céramique presque partout, fenêtres manivelle en PVC, échange d'air. Grand patio, piscine. 139 950 \$.

Par propriétaire  
265, rue des Orioles.  
**822-2213**

MAGOG



LAC MEMPHRÉMAGOG  
En construction  
Déjà 24 de vendues

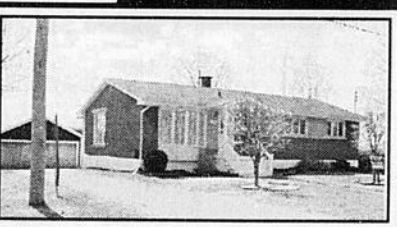
TROIS-LACS



Cottage récent (été 2000), 1 1/2 étage avec mi-tourrelle, garage avec sous-sol et grenier, terrain boisé de 500' x 190' avec accès à un lac navigable.

Visite virtuelle :  
[www.clicmaison2000.com](http://www.clicmaison2000.com), no 10538  
219, rue Dusseault  
Trois-Lacs, Asbestos  
(819) 879-4254

RICHMOND



Bungalow sur terrain 78 x 250, 5 ch. à c., système d'air climatisé, filtreur d'air Lite Brité neuf, planchers bois franc, sous-sol semi-fini, chauffage huile et électricité, poêle à bois, bay window, garage double, patio, entrée asphaltée, solarium, piscine 27 pi.

**826-6371**  
**1-877-474-5096**

CANTON MAGOG



Accès au lac Magog. Toit cathédrale, ch. des maîtres et bain tourbillon à la mezzanine, 3 chambres, 2 salles de bains, combustion lente, aspirateur central. Piscine hors terre, terrain 22 500 pi<sup>2</sup>. 159 000 \$.

Tél. : 864-0162

## Memphré Club "Phase 3"

Dernière chance...  
Condominiums haut de gamme 700 pi de plage  
Vue sur le mont Orford  
Piscine - Tennis - Ascenseur - Insonorisation - Garage  
Location possible (long terme)

Bureau de vente  
Ouvert samedi et dimanche de 11 h à 16 h sur le site  
À la sortie Ouest de Magog

Daniel Leblanc  
Agent immobilier agréé  
**819-868-5000**



Tour d'horizon

CLUB PLEIN AIR 4-SAISONS, DANSE CE SOIR  
de 19 h 30 à 23 h. Ecole Coeur-Immaculé. Disco Hélène et Gilles. Info: 829-0246 ou 820-0407.

VOYAGES DE GROUPE  
17 mai Notre-Dame du Cap; 18 mai Brunch au Québec Inn et Aquarium de Québec; 31 mai Notre-Dame du Cap et visites; 19 juin Théâtre du Patriote. Rés. Guylaine, 564-9427 ou Voyages Lennoxville 346-2277. Permis du Québec

VOYAGES ESCAPADE 2000  
Accompagnatrice Nicole Demers. Quelques places disponibles: Mariage à Kinross Mills le 2 juillet; Les Légendes Fantastiques, 19 juillet; Croisière-feux d'artifice, 30 juillet; Les Mosaïcultures, 5 août; La Cité de l'Énergie; complet; Elvis Story; complet; Mosaïcultures, 26 juin; complet. Pour réservations: Rose-Alda Coulombe: 565-2931. (Permis du Québec)

GROUPES VOYAGES QUÉBEC  
détenteur permis du Québec. Départ de Sherbrooke en autocar de luxe, incluant visites et 20 repas.  
15 au 21 juin: circuit Baie Georgienne via Salet Ste-Marie, Iles Mackinac Michigan au-delà de 600 lacs, Détroit visite musée Henri Ford.  
14 au 20 juillet et 27 août à 3 sept.: Iles-de-la-Madeleine, Hôtel Château Madelinot, bord de la mer.  
10 au 16 août: circuit Baie James, Amos, Rouyn-Noranda, Val-D'Or, Temiscamingue.  
5 et 6 oct.: région Iles D'Orléans, Iles-aux-Coudres, (Cap aux Pierres).  
Voyages d'un jour:  
31 mai, Montréal, Cirque du Soleil  
6 juillet: Québec, spectacle Petit Prince. Autres voyages sur demande. Thérèse St-Laurent Gagnon, 845-4173, sans frais rég. 823-1114 suivi de la tonalité et 845-4173 boîte vocale.

Tour d'horizon

ECOLE STE-FAMILLE, groupe Énergik. Danse soc./groupe, tous les samedis à 20h30. 562-8192.

NOUVELLE ADRESSE: PRODUITS TEXTILE  
31 Wellington sud. Venez voir nos bas prix! 569-8011.

BUFFET ALBERT ENR. TRAITEUR  
Fondateur: spécial 4.25\$. Tél.: 821-0004, Sherb.

DANSE-RENCONTRE, HÔTEL DELTA  
Samedi 10 mai, 20h à 1h. Admission 10\$. Danse rencontre est le rendez-vous de + de 200 célibataires, qui dansent au son du disco et du rock des années 70. 1-888-446-1689

DANSE TOUS LES SAMEDIS SOIRS  
Sous-sol église Ste-Famille, de 19h à 24h. Cours tous les mercredis soirs, débutant 19h, intermédiaire avancé 20h. Jean-Guy Lavoie: 573-7705.

RESTAURANT LE PETIT PRINCE  
(Situé au Motel La Marquise, 350 rue Queen Lennoxville)  
Brunch Fête des mères. 11,95\$ rabais pour enfant. Surprise pour les mamans. Réservez tôt: 563-2411.

LE CENTRE LE BEL ÂGE DE WINDSOR  
6, 6e avenue, Windsor. Ce soir 10 mai 2003, orchestre Polyvalent. Salle confortable et climatisée. Ouverture de la salle à 19h. Apportez vos consommations. 845-3759, 845-5631, 845-7890.

SOIRÉES DE DANSE NEW COUNTRY  
Cours avant les soirées, ven.-sam. soirs avec les prof. et animateurs du Club Danse Country. Venez vivre l'ambiance incroyable d'une soirée Country au centre comm. Loisirs Sherb., 1010 Fairmount. 565-7072, 562-6144.

1 CABANE A SUCRE

AYER'S CLIFF, terre 300 acres, bornée par rivière, droit de construction, près du village.

2 PROPRIÉTÉS BUNGALOWS

A FLEURIMONT, cottage 4 c.c., 1 1/2 s. bains, planchers bois, portes et armoires en pin. Terrain privé, garage 24 x 20 attenant à la maison. UN BIJOU, dans les 130 000\$. JEANNE-D'ARC LABBÉ, agent imm. aff., 884-5405. Groupe Sutton de l'Estrie, courtier imm. agréé.

2 PROPRIÉTÉS BUNGALOWS

A MAGOG loin du chemin, la sainte paix, magnifique cottage régent, 3 c.c. 2 s.b. bois franc, foyer, garage attenant, 7 acres, arbres fruitiers, vue sur Lac Memphré et montagnes environnantes. Petite cabine à sucre, au prix de l'éval. professionnelle agréée. 819-868-5636.

2 PROPRIÉTÉS BUNGALOWS

AUBAINE, FLEURIMONT. Joli jumelé, construction 96. Aires ouvertes, 3 c.c., 2 s. bains. Taxes minimales Secteur tranquille, près des services Imm. Diane Ricard, court imm. agréé 564-1492.

2 PROPRIÉTÉS BUNGALOWS

A VENDRE OU A LOUER imm. mense propriété, 3 c.c., salon, foyer, salle à manger séparée, revenus à appoint, briques, bois fr., céramique, 620-7482.

1 CABANE A SUCRE

AYER'S CLIFF, terre 300 acres, bornée par rivière, droit de construction, près du village.

2 PROPRIÉTÉS BUNGALOWS

A FLEURIMONT, cottage 4 c.c., 1 1/2 s. bains, planchers bois, portes et armoires en pin. Terrain privé, garage 24 x 20 attenant à la maison. UN BIJOU, dans les 130 000\$. JEANNE-D'ARC LABBÉ, agent imm. aff., 884-5405. Groupe Sutton de l'Estrie, courtier imm. agréé.

2 PROPRIÉTÉS BUNGALOWS

A MAGOG loin du chemin, la sainte paix, magnifique cottage régent, 3 c.c. 2 s.b. bois franc, foyer, garage attenant, 7 acres, arbres fruitiers, vue sur Lac Memphré et montagnes environnantes. Petite cabine à sucre, au prix de l'éval. professionnelle agréée. 819-868-5636.

2 PROPRIÉTÉS BUNGALOWS

AUBAINE, FLEURIMONT. Joli jumelé, construction 96. Aires ouvertes, 3 c.c., 2 s. bains. Taxes minimales Secteur tranquille, près des services Imm. Diane Ricard, court imm. agréé 564-1492.

2 PROPRIÉTÉS BUNGALOWS

A VENDRE OU A LOUER imm. mense propriété, 3 c.c., salon, foyer, salle à manger séparée, revenus à appoint, briques, bois fr., céramique, 620-7482.

## IMMEUBLES - COURTIER



Noëlle Hayes

Elizabeth Redpath courtier immobilier Redpath a le plaisir de vous annoncer la nomination d'une nouvelle agente Noëlle Hayes, résidant à North Hatley et à Montréal.  
Noëlle ouvrera dans les secteurs du lac Memphré/magog à Magog, du lac Massawippi et de North Hatley. Elle est également spécialisée dans la vente de condominiums à Montréal.  
Noëlle est parfaitement bilingue.  
Vous pouvez la rejoindre :  
Bureau d'Ayer's Cliff  
759, rue Rosedale, (819) 838-5830  
À Montréal  
3333, route Queen Mary, (514) 977-7116  
Notre devise : toujours à votre écoute

## Votre propriété vaut peut-être plus

D'ici au 30 mai  
Obtenez une estimation gratuite de la valeur marchande de votre propriété

Garantie de satisfaction  
Nous nous engageons à vendre votre propriété pendant la durée du contrat de courtage ou vous ne payez rien!

Contactez  
**Richard Lavoie**  
Classé 7 sur 2010 agents :

RE/MAX au Québec!  
**822-2222**

RE/MAX d'Abord  
**Richard Lavoie**

\* Classement des agents REMAX du Québec, novembre 2002





**Immeuble**  
Sarto Rodriguez  
565-7474, bur.  
569-6717, rés.

**St-François-Xavier de Brompton.** Joli bungalow de bonne qualité, 9 pièces dont veranda vitrée, très grande chambre avec foyer, salle de bains adéquate, garage, terrain magnifique de 100 pi x 200 pi.

**East Angus, rue St-Jean.** Cottage ancien de 4 chambres en plus du salon double, salle à dîner, garage neuf année 2002 sur grand terrain. Prix dans les 60 000 \$. Pour bricoleur. Boul. Bourque. Situé dans le cœur de l'action, garage de 4 000 pi ca. sur grand terrain de 40 000 pi ca. Prix demandé: 190 000 \$, en bas de l'évaluation municipale.

**400, rue Galt Ouest,** près du projet des rivières. Bâtisse commerciale de 6 000 pi ca. sur 3 étages, qualité construction béton, zonage à usages multiples, grand stationnement à l'arrière, évaluation municipale: 281 400 \$. On demande 225 000 \$.

**2 PROPRIÉTÉS BUNGALOWS**  
VIEUX NORD à vendre par propriétaire. maison ancestrale rénovée transformée en 3 log. 1 disponible pour proprio occupant. pi. bois fr. boiserie, foyer, corbeille résidentiel et commercial. Révision disponible pour rénovation dans ce secteur. Grand terrain, arbres matures. Visite sur rendez-vous. Prix concurrentiel. 875-3141

**WEEEDON.** cottage 1945, rénové, 3 c.c., pi. bois franc. Garage plus atelier sous garage. Bon état. Rappone 26 880\$.  
**ETONNANT.** Du haut de la ville de Sherbrooke, sur 4 étages, vue à couper le souffle et de style unique. À découvrir absolument.  
**STANSTEAD.** impeccable cottage tout brique, construction supérieure, armoires en bois, garage, beau terrain. À voir absolument.  
**FLEURIMONT.** grand terrain pouvant être subdivisé en 2 lots, zonage résidentiel/commercial. Prix de tout et de l'autre.  
**MARTHE BIRON,** agent imm. aff. 563-3000. La Capitale Estrie Coop.

**WINDSOR, MAISON 2 ÉTAGES**  
2 c.c., grand terrain 100x300, garage. Tél. 819-845-4052

**VALCOURT.** Bungalow avec garage, sous-sol fini, 5 chambres, 9 1/2 pièces, poêle à bois, garde-robe en cèdre 4 x 8, très grand terrain paysagé, piscine hors terre et plus.  
**NANTES.** Très joli bungalow, intérieur très bien rénové, idéal pour petite famille, 3 ch. à c. au 2e étage, bien isolé, peu coûteux en chauffage, vendeur motivé.  
Plusieurs duplex et quadruplex disponibles à l'acheteur. Sherbrooke et environs.

**Lucien Boily**  
Agent immobilier affilié  
(819) 566-6056  
(819) 823-7474  
Groupe Sutton de l'Estrie

**MAISON NEUVES USINÉES**  
Spécial du mois  
Modèle 24' x 36' avec entrée de côté 87 900\$

Garantie maison neuve  
R.B.C. 8108-4923-14  
849-7676

**2 PROPRIÉTÉS BUNGALOWS**  
WEEEDON. cottage 1945, rénové, 3 c.c., pi. bois franc. Garage plus atelier sous garage. Bon état. Rappone 26 880\$.  
**ETONNANT.** Du haut de la ville de Sherbrooke, sur 4 étages, vue à couper le souffle et de style unique. À découvrir absolument.  
**STANSTEAD.** impeccable cottage tout brique, construction supérieure, armoires en bois, garage, beau terrain. À voir absolument.  
**FLEURIMONT.** grand terrain pouvant être subdivisé en 2 lots, zonage résidentiel/commercial. Prix de tout et de l'autre.  
**MARTHE BIRON,** agent imm. aff. 563-3000. La Capitale Estrie Coop.

**QUARTIER NORD**  
maison 2742 split level, 3 c.c., 2 s.d., fournaise bi-énergie (bois-électricité), plaque Jem-Air, tout encasturé, sous-sol aménagé, remise, terrain 11 000 pi ca. h.a. de cèdres, piscine et patio. 2260, Beckett, 147 000\$. Libre oct. 569-9026

**WINDSOR, MAISON 2 ÉTAGES**  
2 c.c., grand terrain 100x300, garage. Tél. 819-845-4052

**VALCOURT.** Bungalow avec garage, sous-sol fini, 5 chambres, 9 1/2 pièces, poêle à bois, garde-robe en cèdre 4 x 8, très grand terrain paysagé, piscine hors terre et plus.  
**NANTES.** Très joli bungalow, intérieur très bien rénové, idéal pour petite famille, 3 ch. à c. au 2e étage, bien isolé, peu coûteux en chauffage, vendeur motivé.  
Plusieurs duplex et quadruplex disponibles à l'acheteur. Sherbrooke et environs.

**Lucien Boily**  
Agent immobilier affilié  
(819) 566-6056  
(819) 823-7474  
Groupe Sutton de l'Estrie

**MAISON NEUVES USINÉES**  
Spécial du mois  
Modèle 24' x 36' avec entrée de côté 87 900\$

Garantie maison neuve  
R.B.C. 8108-4923-14  
849-7676

**2 PROPRIÉTÉS BUNGALOWS**  
WEEEDON. cottage 1945, rénové, 3 c.c., pi. bois franc. Garage plus atelier sous garage. Bon état. Rappone 26 880\$.  
**ETONNANT.** Du haut de la ville de Sherbrooke, sur 4 étages, vue à couper le souffle et de style unique. À découvrir absolument.  
**STANSTEAD.** impeccable cottage tout brique, construction supérieure, armoires en bois, garage, beau terrain. À voir absolument.  
**FLEURIMONT.** grand terrain pouvant être subdivisé en 2 lots, zonage résidentiel/commercial. Prix de tout et de l'autre.  
**MARTHE BIRON,** agent imm. aff. 563-3000. La Capitale Estrie Coop.

**QUARTIER NORD**  
maison 2742 split level, 3 c.c., 2 s.d., fournaise bi-énergie (bois-électricité), plaque Jem-Air, tout encasturé, sous-sol aménagé, remise, terrain 11 000 pi ca. h.a. de cèdres, piscine et patio. 2260, Beckett, 147 000\$. Libre oct. 569-9026

**WINDSOR, MAISON 2 ÉTAGES**  
2 c.c., grand terrain 100x300, garage. Tél. 819-845-4052

**VALCOURT.** Bungalow avec garage, sous-sol fini, 5 chambres, 9 1/2 pièces, poêle à bois, garde-robe en cèdre 4 x 8, très grand terrain paysagé, piscine hors terre et plus.  
**NANTES.** Très joli bungalow, intérieur très bien rénové, idéal pour petite famille, 3 ch. à c. au 2e étage, bien isolé, peu coûteux en chauffage, vendeur motivé.  
Plusieurs duplex et quadruplex disponibles à l'acheteur. Sherbrooke et environs.

**Lucien Boily**  
Agent immobilier affilié  
(819) 566-6056  
(819) 823-7474  
Groupe Sutton de l'Estrie

**MAISON NEUVES USINÉES**  
Spécial du mois  
Modèle 24' x 36' avec entrée de côté 87 900\$

Garantie maison neuve  
R.B.C. 8108-4923-14  
849-7676

**2 PROPRIÉTÉS BUNGALOWS**  
WEEEDON. cottage 1945, rénové, 3 c.c., pi. bois franc. Garage plus atelier sous garage. Bon état. Rappone 26 880\$.  
**ETONNANT.** Du haut de la ville de Sherbrooke, sur 4 étages, vue à couper le souffle et de style unique. À découvrir absolument.  
**STANSTEAD.** impeccable cottage tout brique, construction supérieure, armoires en bois, garage, beau terrain. À voir absolument.  
**FLEURIMONT.** grand terrain pouvant être subdivisé en 2 lots, zonage résidentiel/commercial. Prix de tout et de l'autre.  
**MARTHE BIRON,** agent imm. aff. 563-3000. La Capitale Estrie Coop.

**QUARTIER NORD**  
maison 2742 split level, 3 c.c., 2 s.d., fournaise bi-énergie (bois-électricité), plaque Jem-Air, tout encasturé, sous-sol aménagé, remise, terrain 11 000 pi ca. h.a. de cèdres, piscine et patio. 2260, Beckett, 147 000\$. Libre oct. 569-9026

**WINDSOR, MAISON 2 ÉTAGES**  
2 c.c., grand terrain 100x300, garage. Tél. 819-845-4052

**VALCOURT.** Bungalow avec garage, sous-sol fini, 5 chambres, 9 1/2 pièces, poêle à bois, garde-robe en cèdre 4 x 8, très grand terrain paysagé, piscine hors terre et plus.  
**NANTES.** Très joli bungalow, intérieur très bien rénové, idéal pour petite famille, 3 ch. à c. au 2e étage, bien isolé, peu coûteux en chauffage, vendeur motivé.  
Plusieurs duplex et quadruplex disponibles à l'acheteur. Sherbrooke et environs.

**Lucien Boily**  
Agent immobilier affilié  
(819) 566-6056  
(819) 823-7474  
Groupe Sutton de l'Estrie

**MAISON NEUVES USINÉES**  
Spécial du mois  
Modèle 24' x 36' avec entrée de côté 87 900\$

Garantie maison neuve  
R.B.C. 8108-4923-14  
849-7676

**2 PROPRIÉTÉS BUNGALOWS**  
WEEEDON. cottage 1945, rénové, 3 c.c., pi. bois franc. Garage plus atelier sous garage. Bon état. Rappone 26 880\$.  
**ETONNANT.** Du haut de la ville de Sherbrooke, sur 4 étages, vue à couper le souffle et de style unique. À découvrir absolument.  
**STANSTEAD.** impeccable cottage tout brique, construction supérieure, armoires en bois, garage, beau terrain. À voir absolument.  
**FLEURIMONT.** grand terrain pouvant être subdivisé en 2 lots, zonage résidentiel/commercial. Prix de tout et de l'autre.  
**MARTHE BIRON,** agent imm. aff. 563-3000. La Capitale Estrie Coop.

**QUARTIER NORD**  
maison 2742 split level, 3 c.c., 2 s.d., fournaise bi-énergie (bois-électricité), plaque Jem-Air, tout encasturé, sous-sol aménagé, remise, terrain 11 000 pi ca. h.a. de cèdres, piscine et patio. 2260, Beckett, 147 000\$. Libre oct. 569-9026

**WINDSOR, MAISON 2 ÉTAGES**  
2 c.c., grand terrain 100x300, garage. Tél. 819-845-4052

**VALCOURT.** Bungalow avec garage, sous-sol fini, 5 chambres, 9 1/2 pièces, poêle à bois, garde-robe en cèdre 4 x 8, très grand terrain paysagé, piscine hors terre et plus.  
**NANTES.** Très joli bungalow, intérieur très bien rénové, idéal pour petite famille, 3 ch. à c. au 2e étage, bien isolé, peu coûteux en chauffage, vendeur motivé.  
Plusieurs duplex et quadruplex disponibles à l'acheteur. Sherbrooke et environs.

**Lucien Boily**  
Agent immobilier affilié  
(819) 566-6056  
(819) 823-7474  
Groupe Sutton de l'Estrie

**MAISON NEUVES USINÉES**  
Spécial du mois  
Modèle 24' x 36' avec entrée de côté 87 900\$

Garantie maison neuve  
R.B.C. 8108-4923-14  
849-7676

**2 PROPRIÉTÉS BUNGALOWS**  
WEEEDON. cottage 1945, rénové, 3 c.c., pi. bois franc. Garage plus atelier sous garage. Bon état. Rappone 26 880\$.  
**ETONNANT.** Du haut de la ville de Sherbrooke, sur 4 étages, vue à couper le souffle et de style unique. À découvrir absolument.  
**STANSTEAD.** impeccable cottage tout brique, construction supérieure, armoires en bois, garage, beau terrain. À voir absolument.  
**FLEURIMONT.** grand terrain pouvant être subdivisé en 2 lots, zonage résidentiel/commercial. Prix de tout et de l'autre.  
**MARTHE BIRON,** agent imm. aff. 563-3000. La Capitale Estrie Coop.

**QUARTIER NORD**  
maison 2742 split level, 3 c.c., 2 s.d., fournaise bi-énergie (bois-électricité), plaque Jem-Air, tout encasturé, sous-sol aménagé, remise, terrain 11 000 pi ca. h.a. de cèdres, piscine et patio. 2260, Beckett, 147 000\$. Libre oct. 569-9026

**WINDSOR, MAISON 2 ÉTAGES**  
2 c.c., grand terrain 100x300, garage. Tél. 819-845-4052

**VALCOURT.** Bungalow avec garage, sous-sol fini, 5 chambres, 9 1/2 pièces, poêle à bois, garde-robe en cèdre 4 x 8, très grand terrain paysagé, piscine hors terre et plus.  
**NANTES.** Très joli bungalow, intérieur très bien rénové, idéal pour petite famille, 3 ch. à c. au 2e étage, bien isolé, peu coûteux en chauffage, vendeur motivé.  
Plusieurs duplex et quadruplex disponibles à l'acheteur. Sherbrooke et environs.

**Lucien Boily**  
Agent immobilier affilié  
(819) 566-6056  
(819) 823-7474  
Groupe Sutton de l'Estrie

**MAISON NEUVES USINÉES**  
Spécial du mois  
Modèle 24' x 36' avec entrée de côté 87 900\$

Garantie maison neuve  
R.B.C. 8108-4923-14  
849-7676

**2 PROPRIÉTÉS BUNGALOWS**  
WEEEDON. cottage 1945, rénové, 3 c.c., pi. bois franc. Garage plus atelier sous garage. Bon état. Rappone 26 880\$.  
**ETONNANT.** Du haut de la ville de Sherbrooke, sur 4 étages, vue à couper le souffle et de style unique. À découvrir absolument.  
**STANSTEAD.** impeccable cottage tout brique, construction supérieure, armoires en bois, garage, beau terrain. À voir absolument.  
**FLEURIMONT.** grand terrain pouvant être subdivisé en 2 lots, zonage résidentiel/commercial. Prix de tout et de l'autre.  
**MARTHE BIRON,** agent imm. aff. 563-3000. La Capitale Estrie Coop.

**QUARTIER NORD**  
maison 2742 split level, 3 c.c., 2 s.d., fournaise bi-énergie (bois-électricité), plaque Jem-Air, tout encasturé, sous-sol aménagé, remise, terrain 11 000 pi ca. h.a. de cèdres, piscine et patio. 2260, Beckett, 147 000\$. Libre oct. 569-9026

**WINDSOR, MAISON 2 ÉTAGES**  
2 c.c., grand terrain 100x300, garage. Tél. 819-845-4052

**VALCOURT.** Bungalow avec garage, sous-sol fini, 5 chambres, 9 1/2 pièces, poêle à bois, garde-robe en cèdre 4 x 8, très grand terrain paysagé, piscine hors terre et plus.  
**NANTES.** Très joli bungalow, intérieur très bien rénové, idéal pour petite famille, 3 ch. à c. au 2e étage, bien isolé, peu coûteux en chauffage, vendeur motivé.  
Plusieurs duplex et quadruplex disponibles à l'acheteur. Sherbrooke et environs.

**Lucien Boily**  
Agent immobilier affilié  
(819) 566-6056  
(819) 823-7474  
Groupe Sutton de l'Estrie

**MAISON NEUVES USINÉES**  
Spécial du mois  
Modèle 24' x 36' avec entrée de côté 87 900\$

Garantie maison neuve  
R.B.C. 8108-4923-14  
849-7676

**4 MAISONS OUVERTES**  
SHERBROOKE EST. beau 4 log. tout brique. Location fact. 20 000\$ de revenu annuel. Quelques rénovations à effectuer. A qui la chance? SERGE COUSINEAU, agent imm. aff. 823-5421. Groupe Sutton de l'Estrie.

**VIEUX NORD.** à vendre par propriétaire, triple centenaire, 1 1/2 log. à l'acheteur, rénové en 90. Idéal pour proprio occupant. Prix concurrentiel. 875-3141

**CONDOS MINUS À VENDRE**  
VUE SUPERBE. bel emplacement près du Carrefour, lot de sac à 79 500\$ + taxes, pour informations. 821-0109.

**LE DYNASTIE** 6e étage, 1610 pi car, 3 c.c., 2 s.b., foyer, stationnement intérieur, piscine intérieure, tennis et plus. 821-2800

**MAGOG - 2 MIN DU LAC**  
vue, 2 ch., foyer, 3 s.d., 1000 G. Azur 852-8880, 847-1768

**SECTEUR NORD** Grand condo 2 c.c., bureau, joliment décoré, vendu meublé, 96 000\$. Libre oct. 847-4564, 564-1332

**BÂTISSE COMMERCIALE** située sur King est. Complètement en béton, ayant également 6 log à l'étage. Prix réduit 105 000\$, en bas de l'évaluation. Logez votre commerce pour peu. Groupe Dutil, YWON LACHANCE, courtier, 562-4212

**DIRECTEMENT DU PROPRIÉTAIRE**  
Secteur Nord, triplex, 2x5 1/2 et 1x4 1/2, tout de brique, pi. bois franc et boiserie, 1 garage extérieur isolé, très bon revenu, 377 Châteauguay. 180 000\$. 563-8977

**DUPLEX - VIEUX NORD** style victorien rénové, tout neuf. Prix d'éval. bancaire 150 000\$. 532-5250 / Cell. 572-7528

**DUPLEX - VIEUX NORD** 7 1/2 log. à l'acheteur, 5 1/2 log. 179 800\$. Par propriétaire. Info. 822-0259

**DUPLEX 106 AVENUE** Sherbrooke, 2x4 1/2. Par propriétaire. Tél. 842-4387.

**DUPLEX STYLE BUNGALOW** construction 1989. Rock Forest. Un log libre à l'acheteur. 98 500\$. Info: 566-7163

**EST, 30 LOG.,** très grand terrain. Bon revenu. QUARTIER UNIVERSITAIRE, 36 log., construction 1985. Très bien situé, ex. location.

**QUARTIER UNIVERSITAIRE,** 26 log., construction 1985. Groupe Associé, MICHEL COUSINEAU, ctr imm. agréé, 565-7474

**GRANDE MAISON** dans l'Est, 8 chambres, idéal pour famille d'adultes. 346-8020

**NOUVEAU - 9 LOG.** tout brique, propre. Revenu 41 472\$/an. Prix 239 000\$.

**OUEST, 46 LOG.,** rev. 172 600\$. Prix 885 000\$. VIEUX NORD, 941, Felton, 8. 159 log. rev. 29 960\$/an. Prix 159 000\$.

**CENTRE, 29 LOG.,** rev. 115 960\$. Prix 495 000\$.

**EST, 13 LOG.,** rev. 48 720\$. Prix 249 000\$. RICHARD LAVOIE, 822-2222. ReMax D'Abord Inc., court imm. agréé.

**QUEST, 8 LOG.** brique, rentable, bon achat. 175 000\$. 29 LOG. brique, très propre et rentable. 349 000\$.

**JOHANNE GRENIER,** 823-7474. Groupe Sutton de l'Estrie, courtier immob. agréé.

**PAR PROPRIÉTAIRE,** 11 logements (1984). Vieux nord, foyer, planchers bois-franc, bureau. 572-4733 / 878-3363

**PLUS QU'ABORDABLE** maison 8 pces, Windsor, bien situé, log. 3 1/2 + poss. 2 1/2, 3 lots terr. compris. 845-7595, 432-2257.

**PRES DE L'UNIVERSITE** très bons revenus 12 chambres. 864-9096

**QUADRUPLEX** revenu de juillet 21 000\$ non chauffé, rue tranquille dans centre. 119 500\$. 562-4024, 564-0430.

**SHERB. NORD, CONST.** 1996, 3 x 3 1/2 (rev. 15 540\$/an) et demi pour prop. occ. 4 c.c., 2 s. fam., gr. cuisine, 2 1/2 s.b. (céramique), décoration prof., foyer au gaz. Ach. d'air, asp. central, bois fr., grands bosseaux, clôture haie, asphalte. 317 000\$. 562-4298

**ABSOLUMENT MAGNIFIQUE!** Construite en 2001, décor splendide! Armoires de cuisine en érable, comptoir de céramiques, foyer au salon, planchers de bois franc et boiserie, superbe terrain de 18 000 pi ca. avec piscine semi-créusée, veranda moustiquaire, garage double et encore plus!!!

**SHERB. NORD, CONST.** 1996, 3 x 3 1/2 (rev. 15 540\$/an) et demi pour prop. occ. 4 c.c., 2 s. fam., gr. cuisine, 2 1/2 s.b. (céramique), décoration prof., foyer au gaz. Ach. d'air, asp. central, bois fr., grands bosseaux, clôture haie, asphalte. 317 000\$. 562-4298

**NOUVEAU! 100 PI DE FAÇADE SUR LE LAC MAGOG!** Face au Mont Orford! Une vue splendide! Un site unique privé et boisé! Belle propriété, 3 ch. à c., 2 s. de bains, foyer, décor champêtre. À voir!!!

**DU CHARME!** Très beau cottage vous offrant 4 ch. à l'étage, cuisine avec armoires de bois et coin dinette, s. à manger distincte, planchers bois franc et céramique, décor de goût, garage, grand terrain. Un bijou!

**2 PROPRIÉTÉS BUNGALOWS**  
RUE CRAIG - MAISON Brique, 3 c.c., s-sol fini, 2 s.bans, bois fr., aires ouvertes, chambre froide, prés services, trav. perm. pays. Chauffage bi-énergie. 98 500\$. 563-1275

**SITE EXCEPTIONNEL**  
4 acres, 15 minutes du CHUS du Carrefour et du Centre-Ville, paisible et chaleureux. Maison 8 pièces, 2 s. bains, bâtiment 2200, petit boisé, étang. Par le propriétaire. 196 000\$. 846-3442 (Michel).

**ST-ÉLIE - QUARTIER MA-VILLA** 26x60, très éclairé, 3 c.c., 2 s.bans, bain tourbillon, terr. 6000 pi, s-sol fini 123 000\$. 567-9898

**11/19 LOG. - EST** 2x14 LOG. - Ouest, près Univ. Tél. 819-873-3417

**2 X 4 1/2** donc 1 libre à l'acheteur. Sect. Ouest près hôpital Youville. 864-0120, cell. 574-5210

**4 X 3 1/2** DANS L'EST revenu minimum de 16 000\$. Tél. 829-9667

**4 MAISONS OUVERTES**  
SHERBROOKE EST. beau 4 log. tout brique. Location fact. 20 000\$ de revenu annuel. Quelques rénovations à effectuer. A qui la chance? SERGE COUSINEAU, agent imm. aff. 823-5421. Groupe Sutton de l'Estrie.

**VIEUX NORD.** à vendre par propriétaire, triple centenaire, 1 1/2 log. à l'acheteur, rénové en 90. Idéal pour proprio occupant. Prix concurrentiel. 875-3141

**CONDOS MINUS À VENDRE**  
VUE SUPERBE. bel emplacement près du Carrefour, lot de sac à 79 500\$ + taxes, pour informations. 821-0109.

**LE DYNASTIE** 6e étage, 1610 pi car, 3 c.c., 2 s.b., foyer, stationnement intérieur, piscine intérieure, tennis et plus. 821-2800

**MAGOG - 2 MIN DU LAC**  
vue, 2 ch., foyer, 3 s.d., 1000 G. Azur 852-8880, 847-1768

**SECTEUR NORD** Grand condo 2 c.c., bureau, joliment décoré, vendu meublé, 96 000\$. Libre oct. 847-4564, 564-1332

**BÂTISSE COMMERCIALE** située sur King est. Complètement en béton, ayant également 6 log à l'étage. Prix réduit 105 000\$, en bas de l'évaluation. Logez votre commerce pour peu. Groupe Dutil, YWON LACHANCE, courtier, 562-4212

**DIRECTEMENT DU PROPRIÉTAIRE**  
Secteur Nord, triplex, 2x5 1/2 et 1x4 1/2, tout de brique, pi. bois franc et boiserie, 1 garage extérieur isolé, très bon revenu, 377 Châteauguay. 180 000\$. 563-8977

**DUPLEX - VIEUX NORD** style victorien rénové, tout neuf. Prix d'éval. bancaire 150 000\$. 532-5250 / Cell. 572-7528

**DUPLEX - VIEUX NORD** 7 1/2 log. à l'acheteur, 5 1/2 log. 179 800\$. Par propriétaire. Info. 822-0259

**DUPLEX 106 AVENUE** Sherbrooke, 2x4 1/2. Par propriétaire. Tél. 842-4387.

**DUPLEX STYLE BUNGALOW** construction 1989. Rock Forest. Un log libre à l'acheteur. 98 500\$. Info: 566-7163

**EST, 30 LOG.,** très grand terrain. Bon revenu. QUARTIER UNIVERSITAIRE, 36 log., construction 1985. Très bien situé, ex. location.

**QUARTIER UNIVERSITAIRE,** 26 log., construction 1985. Groupe Associé, MICHEL COUSINEAU, ctr imm. agréé, 565-7474

**GRANDE MAISON** dans l'Est, 8 chambres, idéal pour famille d'adultes. 346-8020

**NOUVEAU - 9 LOG.** tout brique, propre. Revenu 41 472\$/an. Prix 239 000\$.

**OUEST, 46 LOG.,** rev. 172 600\$. Prix 885 000\$. VIEUX NORD, 941, Felton, 8. 159 log. rev. 29 960\$/an. Prix 159 000\$.

**CENTRE, 29 LOG.,** rev. 115 960\$. Prix 495 000\$.

**EST, 13 LOG.,** rev. 48 720\$. Prix 249 000\$. RICHARD LAVOIE, 822-2222. ReMax D'Abord Inc., court imm. agréé.

**QUEST, 8 LOG.** brique, rentable, bon achat. 175 000\$. 29 LOG. brique, très propre et rentable. 349 000\$.

**JOHANNE GRENIER,** 823-7474. Groupe Sutton de l'Estrie, courtier immob. agréé.

# Habitation

## Un mois «à haute teneur en design»

Lucie Lavigne

**D**u design à profusion pendant tout le mois de mai. Voilà ce que propose, pour une quatrième année, l'Institut de design Montréal (IDM). Une multitude d'activités sont prévues. Parfait. Mais le design demeure encore une «chose» un peu floue qui semble inaccessible et snob. Même le mot «fauchement» à la mode — est utilisé partout et pour tout. Alors, concrètement, qu'est-ce qu'on peut faire pendant le Mois du design 2003?

Outre les galas (comme celui des

prix de l'IDM ou de Commerce design Montréal) réservés aux pros du milieu, plusieurs activités sont accessibles à tous et parfois même gratuites.

Ainsi, les créations primées par l'IDM seront exposées à La Passerelle du Centre des sciences de Montréal et l'entrée sera libre. Ces projets récompensés auront été conçus par, bien sûr, des designers (industriel, d'intérieur et graphique), mais aussi par des architectes, des urbanistes et des architectes paysagistes. Tiens! On ne côtoie pas que des designers pendant le mois de mai? «Le design est une facette de l'architecture», explique Claude Hamelin Lalonde, président de l'Ordre des

architectes du Québec. Ainsi, poursuit-il, un architecte peut travailler sur l'aménagement intérieur d'une maison ou l'éclairage extérieur d'un bâtiment.»

Une autre activité gratuite est organisée par l'Association des architectes paysagistes du Québec. Deux visites guidées sont proposées. La première, les 4 et 18 mai, aura lieu dans le Vieux-Montréal. L'autre se tiendra au canal de Lachine les 11 et 25 mai.

De plus en plus courues, les visites commentées des magasins, boutiques, hôtels et restos en lice au concours Commerce design Montréal sont, bien sûr, au programme. Les commerces lauréats, cuvée 2003 pourront être ratisés du 24 mai au 9 août. Il faut cependant compter 5 \$ pour participer à cette visite d'environ trois heures en autobus.

Le Salon international du design d'intérieur de Montréal (SIDIM) est ouvert au public les 23 et 24 mai à la Place Bonaventure. Quant aux professionnels et aux gens d'affaires, ils s'y rendent le 22. Le prix d'entrée est de 10 \$.

Cette année, le SIDIM tente même de se faire voir à l'extérieur des murs de la Place Bonaventure. Sous la férule de Sylvie Berkowicz, animatrice de l'émission d. à Musique Plus, des vitrines garnies de créations de designers québécois ont été aménagées dans différents lieux publics du centre-ville (Les Ailes de la mode, Holt Renfrew, 1000, de La Gauchetière).



Conçu par Hugues Rissmann, ce prototype de robot chasseur d'oiseaux dans les aéroports faisait partie de l'exposition des finissants de la faculté de l'aménagement de l'Université de Montréal.

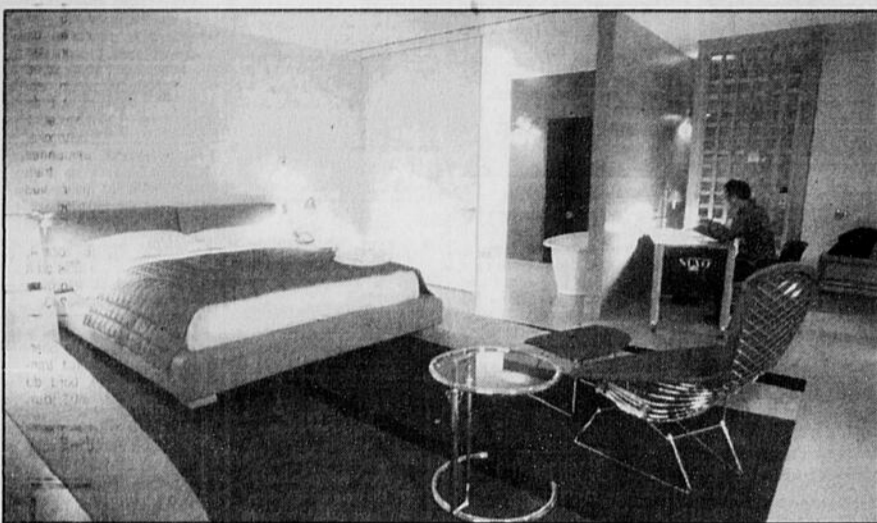
Plusieurs conférences ont été planifiées au cours du mois de mai. Deux d'entre elles seront animées par des architectes (Dieter Janssen et Michel Kagan) et une autre accueillera le designer graphique Michiyo Yamamoto à l'École de design de l'UQAM.

C'est également pendant le mois de mai que les universités de Montréal ouvrent leurs portes aux adeptes de design. Les expositions des finissants sont accessibles à tous. On a pu découvrir, par exemple, à quoi ressemble un robot pour chasser les oiseaux des aéroports

à l'exposition de la faculté de l'aménagement de l'Université de Montréal, tenue du 2 au 4 mai. Cette présentation a réuni les projets des étudiants d'architecture, de design industriel, de design d'intérieur, d'urbanisme et d'architecture du paysage.

Quant à l'Université McGill, les travaux des étudiants en architecture sont exposés jusqu'au 31 mai.

Conseil: afin de mieux vous y retrouver pendant ce mois «à haute teneur en design», le site Internet [www.info-design.qc.ca](http://www.info-design.qc.ca) est à consulter.



L'hôtel Gaufr est l'un des aménagements en lice au concours Commerce design Montréal.

### 20 TERRES TERRAINS

**ST-ÉLIE - NOUVELLE RUE**  
Terrains 6000 à 10 000 pi. avec services. Révisé ou non. Prix de l'autoroute 566-4819/566-4146.

**ST-ÉLIE D'ORFOND**, terrains prêts à bâtir, 32 000 pi. car et plus, à partir de 9500\$.

**DANIEL LAMBERT**  
563-3000 poste 20  
Trans-Action 2002.com  
Courtier imm. agréé.

**SUPERBES TERRAINS** sur le golf Longchamps.  
Contacteur: Marcel 569-1949

**SUPERBE TERRAIN BOISÉ**  
rue De la Terrasse, Canton d'Orford, à 5 min du Mont Orford et Magog, 48 000 pi. ca. secteur privé. Accès facile à la route, 17 900\$.  
Tél.: 570-3383

★ TERRAIN 150 x 450 + 1/2  
près de Beauport dans secteur Fleurimont, 25 000 \$, 820-6032

**TERRAIN 1 ACRE** puits d'eau prêt à construire, sur l'ancienne route 50, Ste-Herménégilde, Daniel, 849-2670.

**TERRAIN A VENDRE**, Stansbad, secteur résidentiel, 3 lots avec services eau et égout, 819-876-5495.

**TERRAIN BOISÉ 5.05 ACRES** zone blanc, situé à 2 km du village de St-Élie, sur Chemin Laliberté Sud, 30 000 \$, 821-1926.

**TERRAIN COMMERCIAL** sur coin de rue à Danville. Excellent emplacement, environ 400 x 175, 819-839-2471

**TERRAIN COMMERCIAL** construction possible sur pilier pour plus d'espace, près de 10 000 pieds, prix évaluation municipale, 2202 King Ouest, 562-0349

**TERRAIN INDUSTRIEL** et COMMERCIAL, Rue Foss 3213 m<sup>2</sup> ou 34 585 pi<sup>2</sup>, Michel Breton 819-569-6333 ou laissez message au poste 222

**TERRAINS - MAGOG** ville, 180x120. Peut-être être divisés, travaux payés. Payer le prix des travaux seulement. Échange possible auto, moto, 846-1828.

**TERRAINS BOISÉS** Versant sud, Canton Hatley, 2 acres et +, 8 km de Sherbrooke et North Hatley, 2 minutes de la piste cyclable, canotage, ski Montjoie, sentiers, Tél.: 346-9545

**TERRAINS RESIDENTIELLES**, boisés de 33 000 pi<sup>2</sup> et +, à 2 min de l'autoroute 10 et à 5 minutes du CHUS, 17 000\$, 822-4330.

**TERRAIN ST-ÉLIE D'ORFOND** rue des Hauts Pins, superficie totale: 863 m<sup>2</sup>, 570-4916.

**TERRAIN UNIFAMILIAL** à 4 LOG, rue St-Patrice Est, Magog, face à la rivière. Bon achat! Tél.: 843-9228

**TERRE ZONÉE BLANCHE** boisée à 50%, + ou - 75 acres. Possibilité de 70 maisons. À St-Denis de Brompton, 125 000 \$, Tél.: 620-5544, 846-4343.

**TRAVAUX FORESTIERS** achat de terrain boisé ou terrain coupé de bois sur votre terrain. Tél.: 835-8430

**TRÈS BELLE VUE** Rock Forest, prêt à construire, 70 x 100, 20 000\$. Autre choix plus grand, JOHANNE GREIER, 822-7474, Groupe Sutton de l'Est, 319-822-0214 à l'attention de Dorothée Dubé.

**WATERVILLE**, terrain 114x128, travaux, permanents inclus, dans le village. Tél.: 563-1326

**WOTTON, RANG 2**, terre boisée, 80 acres, chasse à la carabane, plan de gestion, subvention 100 000 \$ disponible. Prix: 40 000\$/545-1197

### 22 FERMES

**CHERCHER PETITE FERME** ou FERMETTE à louer, poss. d'option d'achat, env. de Sherbrooke, 819-565-2168.

**COMPTON VILLAGE** 1000 acres, aucun bâtiment, 60 acres en culture. Tél.: 348-1235.

**Ayer's Cliff** Ferme laitière, 300 acres avec bâtiments, équipée pour 80 vaches, RTM, 4 silos, conforme à l'environnement. Avec 2 résidences. Photos: [www.encyclopedia.com](http://www.encyclopedia.com), 1-866-259-7086

### 22 FERMES

**ST-ÉLIE 38 ACRES** + vue panoramique, maison ancienne, rénovation 2001, cachet ancien, conservé, établi 2001 isolée 3600\$, latrine incluant réservoir latrine isolée, garage double, piscine 2002, actuelle chèvrière, peut être transformée facilement. Prix: 166 000\$. Tél.: (819) 758-2924

**ST-CLAUDE** Ferme 2825 acres, 55 drainés, 102 en prairie et pâturage, 1275 en bois mature, camp de chasse, érablière sur tubes, 1600 entalles, tout équipé, grange établie 108x38, latrine construction 1982, silo 18x50, hangar, cottage rénové, vue panoramique. Agent s'abstenir: 475-0008, 819-845-1143

**SUPER DOMAINE** avec écurie à Granby, Visitez nous sur [www.clicomaison2000.com](http://www.clicomaison2000.com) (recherche immobilière 10686 et 10687) inf.: 819-362-1888

### 26 COMMERCES À VENDRE

**PERMIS DE TAXIS** région Sherbrooke, prix plancher 55 000\$, avec Dynastie 92. Envoyez vos soumissions par fax 822-0041. Réponse assurée

**PETIT BAR** en opération, situé à 5 min. de Sherbrooke, secteur en développement. Seulement 30 000\$.

**BAR OU RESTO** situé à St-Denis de Brompton, près du Grand Lac. Profitez de cette occasion à 84 000\$ pour vous lancer en affaires! La Capitale Estrie Coop, DANIEL VACHON, agent immobilier, affilié, 563-3000.

**POSTE D'ESSENCE** en expansion, bien situé. Écrire au casier 61, La Tribune, 1950, rue Roy, Sherbrooke (Québec) J1K 2K8.

### 30 BÂTIMENTS COMMERCIAUX

**BÂTIMENT COMMERCIAL** à re-venir, site exclusif sur la route 220, à St-Élie 2 commerces et 1 logement. Secteur d'avenir avec un bon rendement.

**ENDROIT COMMERCIAL**, bâtisse 40 x 60 isolée plus un étage de 25 x 40, situé à Bromptonville. Peut abriter commerce de détail.

**RUE HERTZEL**, 119 000\$. Bâtisse 32 x 45 isolée, intérieur hauteur 12 pieds, grand terrain avec services.

**ROUTE 222, ST-DENIS**, 84 000\$. Bâtisse, terrain pour commerce de détail, bar ou resto. Site très achalandé. 1900 pi. car, tout en briques.

**La Capitale Estrie Coop**, DANIEL VACHON, agent immobilier, affilié, 563-3000.

### 42 APPART. ARROND. DE FLEURIMONT

126 AVENUE - 4/1  
Chaudière, eau ch., bois franc, meublé - 4603 juillet, 571-1602 / 620-6776 / 620-6510

1303 PLACE QUINTAL  
Les App. Christian pour la tranquillité  
5 min CHUS et 4-Saisons, superbes 4/1, chauffés, eau ch., belle clientèle. Visitez, voir terrain! 346-7406

1324 PLACE QUINTAL  
3/1, 4/1, 5/1, chauffés, eau ch., fourneaux, endroit tranquille. Près Galeries 4-Saisons, 564-7442 / 566-2829

136ME AVENUE NORD 2/1  
semi-meublé, chauffé, éclairé, eau ch., 1 stat., buanderie dans 11m. Libre juillet, 346-4329.

143/1, 144/1 PLACE DESOR- MEAUX 3e étage, entrée lav- séch., chauffé, eau ch., balcon 12 pi. Libre 1er juillet. Références demandées, 820-0626.

1/1, 8e AVE. SUD poêle, frigo, chauffe, eau chaude, éclairé, 4 pers. tranquille, 348-1735

1/1 - 1er JUILLET  
Chaudière, eau chaude, éclairé, 1er juillet, 563-0290

### 42 APPART. ARROND. DE FLEURIMONT

3/1, 2/1 DANS ANCIEN MANOIR convertis en logements. À partir de 2953 tout inclus. Belle cour, entrée privée. 565-2141 ap. 18h

3/1, 4/1, 5/1  
CHAUFFÉS, EAU CHAUDE 945 et 953 Montpelier, près Quatre-Saisons et CHUS, bel environnement. Tél.: 829-5626, 823-0991

APP. BRULOTTE  
31/2 - 4 1/2 - 51/2  
1615, Brulotte, Fleur. Piscine 569-9969

3/1, 4/1, chauffés, eau chaude. Près Galeries 4-Saisons, CUSE, 565-9581, 562-7564.

3/1, 4/1 - ASCENSEUR  
Piscine int., chauffés, eau ch., tout rénové, avec céramique et bois franc, 866-3880

3/1 - 12E AVENUE ★  
très beau et propre, tout rénové, pl. bois et céramique, entrée lav- séch., balcon, 365\$/mois + électricité. Tél.: 345-0879

3/1 - 1321 Pl. Quintal  
Libre, 1er juillet et 1er août 380\$/chauffé, eau ch. incl. 821-3357

### 42 APPART. ARROND. DE FLEURIMONT

4/1, PRÈS CEGEP  
chauffé, eau ch., pl. bois franc, buanderie. Juillet, 346-9754

4/1 - 1025 STE-FAMILLE  
chauffé, eau chaude, plancher bois, magnifique vue, très propre. Tél.: 569-3775, 569-7542

4/1 - 1081 NATHALIE  
Secteur tranquille pl. flottants 4503\$/mois rien d'inclus 565-7880 / Pag. 347-4747

4/1 - 1205 PAPINEAU  
Demi-sous-sol, 490\$/mois inclus 821-1273

4/1 - 5/1 CHAUFFÉS, EAU CH. semi-meublé ou non, asp. central, buanderie. 820-5412.

4/1 - BOIS FRANC  
eau ch., grand, tranquille, belle vue, rangement, poss. s-meublé 4505\$/mois, 346-4403, 829-1623

4/1 - RUE DUVERGER  
Près services, café-sac, 440\$/mois, balcon, 365\$/mois, 866-6611

4/1 - très grand (1 chambre à coucher) planchers marquetés, tout rénové récemment, 3955/mois de compris. 822-0331

4/1 CH. EAU CH.  
Libre 1er juillet, 445\$/mois. Tél.: 829-2888

4/1 chauffé, eau chaude 348-1056, Gest. Imm. du Versseau, 822-1600

4/1 CHAUFFÉ, EAU CH. libre 1er juillet, 835 Pl. Desormeaux. Tél.: 346-8952

4/1 - NEUF STYLE CONDO  
Prestigieux et vaste isolation, insonorisation supérieure. Dernière chance! 862-2395

4/1 PRÈS CEGEP  
475\$/mois tout compris, 565-7131

4/1 - STYLE CONDO 838 Des Lys, près Résidences Soleil. Tél.: 566-2610, pag. 560-6920

580 TRIEST - EST  
(Coin Trest La Bruère) 3/1 meublé, ch., éci., eau ch. Libre 325\$/mois. Tél.: 822-4633

5/1 - VUE PANORAMIQUE  
Libre 1er juillet. Endroit propre et paisible, bon prix. Tél.: 345-0606

5/1 - STYLE CONDO  
bain et douche séparés, plancher flottant et céramique. Rue Ernest Thériault, Fleurimont, 560-1233

5/1 dans DUPLEX  
Rez-de-chaussée, rien d'inclus, eau au 155\$/mois. Est. près des écoles. 535\$/mois, 821-1330.

5/1 - EST, REZ-DE-CHAUSSÉE  
Duplex, grand, ensolleilé, tranquille, propre, près Hôtel-Dieu et centre-ville. Libre juillet, chauffé. 820-7059 / Cell: 578-1919

★ 5/1 FLAMANT NEUF DE LUXE ★  
Très grand, confort, 2003, Fleurimont, bain podium. Libre juin ou juillet, 655\$/mois, 564-1551.

★ 5/1 juin-juillet-août ★  
Très grand, eau ch., tranquille. Pas d'animaux. 345-1370 / 568-2224

5/1 LUXUEUX, tranquille, très belle vue, remise extérieure, pas d'animaux. 665\$/mois dans quadruplex. 562-5043

725 PLACE DESORMEAUX  
1431, 4e étage, 380\$/mois, 1431, 3e étage, 460\$/mois. Chauffé, eau ch., Réf. agréées. Tél.: 823-2545

★ APPART. 41 ★  
avec rangement au sous-sol, style condo, stat. pour 2 voitures, log. dans duplex, au 1er plancher, 600\$/ch. éci. 573-5233.

BEAU 4/1 1805 Fontainebleau, construction récente, libre 1er juillet, 455\$/mois, 569-4579.

### 46 APPART. ARROND. MONT-BELLEVUE

(centre-ville, ouest, université, Ascot)

1010 COURCELLETTE 3/1 bois franc, chauffé, 566-4290.  
1565 PRINCE - 3/1, 4/1, 565-3917

420 McManamy 3/1, 4/1, 346-2202. 564-6426

1640 LAROCQUE  
4/1 chauffé, éclairé, dans 6 log. Loc. 564-7141, Gest. Imm. du Versseau, 822-1600

3/1, 4/1, 5/1, chauffés, eau ch., semi-meublé.  
Gest. Versseau, 822-1600

GRAND 1/1 - GENRE LOFT  
Poêle-frigo, eau ch., 198 12e Avenue Nord 375\$, 569-9633

GRAND 4/1, dans un 4 log., propre, endroit tranquille, près arrêt autobus Sect. Est, 563-2046

★ GRAND 4/1 - BIEN ÉCLAIRÉ ★  
secteur tranquille, construction récente. Tél.: 829-0045

GRAND 4/1 - EST  
Ch. eau ch. 346-4324

GRAND 4/1, pces, chauffe, eau ch., stores inclus, piscine creusée, endroit tranquille, près de tous les services dont autobus, libre 1er août, 457\$, 569-9969.

GRAND 4/1 sur 12ème Avenue nord, 445\$/mois, rien d'inclus. Inf.: 563-3507

GRAND 5/1 style condo, dans bloc de 4 log., 2 s. bains, belle vue sur la ville, garage inclus, 775\$/mois, beau secteur 1er août, 562-3859, cell.: 571-2433

1687 DE COURVILLE  
4/1, très propre, stat. à l'arr., n.chauffé, 350\$/mois, 2705. Poss. meublé, 346-2382

1845 DES GRANDS MONTS, 5/1 à 10 min de l'université, chauffé, eau ch. Libre 1er juillet. Cell: 570-3196, 569-8935.

1890 DES GRANDS-MONTS, 3/1, 4/1, 5/1, libres. Chauffés, eau chaude fournie. 572-5590.

### 46 APPART. ARROND. MONT-BELLEVUE

(centre-ville, ouest, université, Ascot)

2 x 4/1 dans duplex dont 1 avec garage, très beaux. Daniel, 571-6279

2/1, 171 PALAIS, chauffé, eau chaude, poêle, réfrigérateur, buanderie. 260\$/mois. 821-4855

2/1, 335\$/mois, 390\$/4/1, 465\$/Des Grands Monts  
chauffés, eau chaude, élect., syst. alarme, insonorisé, endroit très propre et très tranquille. U-bus juillet, 569-3800; 571-8982

2/1 - 100 RUE COURT, chauffé, eau chaude, poêle, étage 295\$/m. 563-0317, 347-1321.

2/1 - 2245 BOUL. UNIVERSITÉ  
Meublé ou semi-meublé, livres 1er mai. À 2 pas de l'Université, 569-4606

2/1 - EST - 3305 tout inclus. Libre immédiatement. Tél.: 564-6967, 563-4482

### LE PHARE

850, rue Tessier, Ascot  
3 - 4 1/2  
620-7221  
820-0910

230 - 250  
Darche  
31/2 - 4/1/2  
380 \$  
470 \$  
tout inclus  
Réservez tôt  
pour juillet

### 1120 JOGUES

MONT BELLEVUE  
Une vue imprenable sur la ville

1 1/2 3 1/2 4 1/2 pces  
Béton  
Insonorisé  
Toit-terrasse  
Piscine intérieure  
Très larges baies vitrées  
Stationnement intérieur option

569-6900; 563-7715  
63-87407

1960 DES BOISÉS - 3/1- 4/1- 4/1, chauffé, eau chaude, meublé si désiré. Libre 1er juillet. 532-4598 / 565-2801

1er JUILLET - 5/1-1/1  
SEPT. 4/1, 1/1, chauffés, eau chaude, tranquilles. Pas de chiens. 345-1370 / 568-2224

1/1 - 2803/31 - 3805, Meublé, éclairé, meublé, 347-1924

1/1 - 2/1 - 3/1 - 5/1 - 6/1  
près Université, poss. éclairés et meublés. 346-7077, entre 9h 30 et 14h ou 346-0700

1/1 STUDIO  
Meublé Libre imm. 563-8205 / 345-8420

1/1 tout compris  
823-8498  
562-1957  
822-1600

3/1 - 1361 DU ROSAIRE. Pl. chauffés, eau chaude, tranquilles, impeccables. 566-3850

3/1 - 3405, 4/1-4405 bois franc, chauffé, eau ch. 578-3577.

### 24 ÉRABLIÈRES ET SUCRIÈRES

**ÉRABLIÈRE**  
9000 entalles, équip. moderne, 5 min. Sherb., 134 acres, 215 000\$. 819-652-2735, 514-914-3040

**RÉSIDENTIELLES PERSONNES AGÉES** Thetford, 9 chambres = qualité, 30 = exceptionnelle. ANIMALIERE À VENDRE 1300 pi. ca. de plancher, 1300 pi. ca. d'entrepôt. Tél.: 569-6618.

**DANVILLE**, ferme équestre, 128 acres, écurie récente à deux paliers, vue superbe, occasion à saisir.

**WOTTON**, ferme de 100 acres, tout ce qu'il faut, là où il faut.

**BURY**, ferme, deux maisons, grange, étale, peut servir pour plusieurs vocations.

Voir photos sur Internet: [www.gaetanguaudreau.com](http://www.gaetanguaudreau.com)

### 26 COMMERCES À VENDRE

**RÉSIDENT D'ACCUEIL** (accrédité), 9 personnes, santé mentale, 23 pces dont 5/1 et un studio au 2<sup>nd</sup> p. Rev., 98 000\$ non-mobilier. Tél.: 562-9610

**RÉSIDENTIELLES PERSONNES AGÉES** Thetford, 9 chambres = qualité, 30 = exceptionnelle. ANIMALIERE À VENDRE 1300 pi. ca. de plancher, 1300 pi. ca. d'entrepôt. Tél.: 569-6618.

**BAR À VENDRE** Fonds de commerce avec bar terrasse, situé centre-ville. Suzanne 846-2715.

**CANTINE MOBILE 8'x12'**  
819-347-7307

★ CENTRE DE SANTÉ MINCEUR  
À MAGOG ★

Très bon potentiel et très bon chiffre d'affaires. Pour personne dynamique, motivée et apte à acquiescer une technologie exclusive. Connaissances de base requises sur les produits naturels et les compléments alimentaires.

Un bout de connaissances en massage/soin et/ou techniques infirmières. Investissement initial substatiable mais rentabilité élevée et rapide. Pour plus d'informations, les intéressés communiquent leurs coordonnées par télécopieur. 819-822-0214 à l'attention de Dorothée Dubé.

**TRES JOLI CAFE TERRASSE**. Secteur Université, 40 places int., 60 places extér. Permis bar et spectacle avec bâtisse triplex. 821-9277.

**GARAGE 2 PORTES**, 14 x 14 pi., 20 pi. de hauteur, 110 pi. de long, à louer avec un certain équipement. Route 112, près du ch. Galipeau, Ascot Corner, 3500\$/mois ou autre à 2500\$/mois.

**GARAGE 2250 pi. car**, 15 pi. hauteur, à vendre 175 000\$. Ascot Corner. 2 portes ou peut-être possibilité d'association. Entreprise en expansion. BERNARD COULOMBE, Re Max D'Abord Inc., 822-2222

### 40 APPART. ARROND. DE BROMPTON

**REFUSER UN LOGEMENT À QUELQU'UN, A CAUSE DE SON ÂGE, RACE, SEXE, HANDICAP, RELIGION, COULEUR, ÉTAT CIVIL, CONDITION SOCIALE OU ORIENTATION SEXUELLE, EST UNE ATTEINTE AUX DROITS ET LIBERTÉS DE LA PERSONNE.** 87573

20-30 THÉRÈSE-LEFEBVRE  
4/1 - 450\$/mois rien d'inclus. Libre immédiatement. 578-5445 ou 822-9344.

20 JETTE, 5/1  
Propre, insonorisé. Avril! 565-3401  
Gest. Imm. du Versseau 822-1600

215, 18e AVENUE  
RUE SANS ISSUE, 4/1, vue et tranquille. Chauffé, eau chaude, meublé si désiré. 566-2661

2/1 - 3/1  
Rénovés, eau chaude fournie. Tél.: 563-1368

2/1 - SECTEUR TRANQUILLE 2  
de l'Hôpital, 560-2685, 826-1500.

### 42 APPART. ARROND. DE FLEURIMONT

(Est, Fleurimont)

**O. PROB**  
687 OUPILL 1/1, neuf, meublé moderne, tout inclus. Tél.: 566-1417

#1-QUALITÉ/PRIX PROMOTION EST/CHUS  
Près centre d'achat 4-Saisons, rue Des Bâtes, 4/1 - 445\$/chauffé, eau ch., jour, semaine. 829- (LOGI)-5644. Soir, jour et fin de sem. 829-4541

1070 PAPINEAU  
4/1 ch. eau ch. 1er juillet 430\$. 569-4642 / 571-6012

### 42 APPART. ARROND. DE FLEURIMONT

126 AVENUE - 4/1  
Chaudière, eau ch., bois franc, meublé - 4603 juillet, 571-1602 / 620-6776 / 620-6510

1303 PLACE QUINTAL  
Les App. Christian pour la tranquillité  
5 min CHUS et 4-Saisons, superbes 4/1, chauffés, eau ch., belle clientèle. Visitez, voir terrain! 346-7406

1324 PLACE QUINTAL  
3/1, 4/1, 5/1, chauffés, eau ch., fourneaux, endroit tranquille. Près Galeries 4-Saisons, 564-7442 / 566-2829

136ME AVENUE NORD 2/1  
semi-meublé, chauffé, éclairé, eau ch., 1 stat., buanderie dans 11m. Libre juillet, 346-4329.

143/1, 144/1 PLACE DESOR- MEAUX 3e étage, entrée lav- séch., chauffé, eau ch., balcon 12 pi. Libre 1er juillet. Références demandées, 820-0626.

1/1, 8e AVE. SUD poêle, frigo, chauffe, eau chaude, éclairé, 4 pers. tranquille, 348-1735

1/1 - 1er JUILLET  
Chaudière, eau chaude, éclairé, 1er juillet, 563-0290

### 42 APPART. ARROND. DE FLEURIMONT

3/1, 2/1 DANS ANCIEN MANOIR convertis en logements. À partir de 2953 tout inclus. Belle cour, entrée privée. 565-2141 ap. 18h

3/1, 4/1, 5/1  
CHAUFFÉS, EAU CHAUDE 945 et 953 Montpelier, près Quatre-Saisons et CHUS, bel environnement. Tél.: 829-5626, 823-0991

APP. BRULOTTE  
31/2 - 4 1/2 - 51/2  
1615, Brulotte, Fleur. Piscine 569-9969

3/1, 4/1, chauffés, eau chaude. Près Galeries 4-Saisons, CUSE, 565-9581, 562-7564.

3/1, 4/1 - ASCENSEUR  
Piscine int., chauffés, eau ch., tout rénové, avec céramique et bois franc, 866-3880

3/1 - 12E AVENUE ★  
très beau et propre, tout rénové, pl. bois et céramique, entrée lav- séch., balcon, 365\$/mois + électricité. Tél.: 345-0879

3/1 - 1321 Pl. Quintal  
Libre, 1er juillet et 1er août 380\$/chauffé, eau ch. incl. 821-3357

### 46 APPART. ARROND. MONT-BELLEVUE

(centre-ville, ouest, université, Ascot)

1010 COURCELLETTE 3/1 bois franc, chauffé, 566-4290.  
1565 PRINCE - 3/1, 4/1, 565-3917

420 McManamy 3/1, 4/1, 346-2202. 564-6426

1640 LAROCQUE  
4/1 chauffé, éclairé, dans 6 log. Loc. 564-7141, Gest. Imm. du Versseau, 822-1600

3/1, 4/1, 5/1, chauffés, eau ch., semi-meublé.  
Gest. Versseau, 822-1600

GRAND 1/1 - GENRE LOFT  
Poêle-frigo, eau ch., 198 12e Avenue Nord 375\$, 569-9633

GRAND 4/1, dans un 4 log., propre, endroit tranquille, près arrêt autobus Sect. Est, 563-2046

★ GRAND 4/1 - BIEN ÉCLAIRÉ ★  
secteur tranquille, construction récente. Tél.: 829-0045

GRAND 4/1 - EST  
Ch. eau ch. 346-4324

GRAND 4/1, pces, chauffe, eau ch., stores inclus, piscine creusée, endroit tranquille, près de tous les services dont autobus, libre 1er août, 457\$, 569-9969.

GRAND 4/1 sur 12ème Avenue nord, 445\$/mois, rien d'inclus. Inf.: 563-3507

GRAND 5/1 style condo, dans bloc de 4 log., 2 s. bains, belle vue sur la ville, garage inclus, 775\$/mois, beau secteur 1er août, 562-3859, cell.: 571-2433

1687 DE COURVILLE  
4/1, très propre, stat. à l'arr., n.chauffé, 350\$/mois, 2705. Poss. meublé, 346-2382

1845 DES GRANDS MONTS, 5/1 à 10 min de l'université, chauffé, eau ch. Libre 1er juillet. Cell: 570-3196, 569-8935.

1890 DES GRANDS-MONTS, 3/1, 4/1, 5/1, libres. Chauffés, eau chaude fournie. 572-5590.

### LE PHARE

850, rue Tessier, Ascot  
3 - 4 1/2  
620-7221  
820-0910

230 - 250  
Darche  
31/2 - 4/1/2  
380 \$  
470 \$  
tout inclus  
Réservez tôt  
pour juillet

### 1120 JOGUES

MONT BELLEVUE  
Une vue imprenable sur la ville

1 1/2 3 1/2 4 1/2 pces  
Béton  
Insonorisé  
Toit-terrasse  
Piscine intérieure  
Très larges baies vitrées  
Stationnement intérieur option

569-6900; 563-7715  
63-87407

1960 DES BOISÉS - 3/1- 4/1- 4/1, chauffé, eau chaude, meublé si désiré. Libre 1er juillet. 532-4598 / 565-2801

1er JUILLET - 5/1-1/1  
SEPT. 4/1, 1/1, chauffés, eau chaude, tranquilles. Pas de chiens. 345-1370 / 568-2224

1/1 - 2803/31 - 3805, Meublé, éclairé, meublé, 347-1924

1/1 - 2/1 - 3/1 - 5/1 - 6/1  
près Université, poss. éclairés et meublés. 346-7077, entre 9h 30 et 14h ou 346-0700

1/1 STUDIO  
Meublé Libre imm. 563-8205 / 345-8420



72 CENTRES D'ACCUEIL AGRÉÉS. Résidences et appartements pour personnes âgées. 1er MONASTÈRE. C'est rassurant! 871, rue Ontario, Sherbrooke (819) 564-0027

78 BUREAUX, LOCAUX A LOUER. 2000 PIEDS Parc industriel de l'Est. 33 et 35 KING OUEST. 31 KING OUEST, chauffé, élect. stat. 1000, 2000, 3000 pi car stat.

100 CAMIONS, 4x4, FOURGONNETTES. 1988 PLYMOUTH VOYAGEUR 7 pass. V6, 175 000 km, 22005 pi. 1992 DODGE DAKOTA LE 4x4, Club Cab, moteur V8 5.2 l.

BUREAUX et LOCAUX A LOUER. 2500 PIEDS Parc industriel de l'Est. 33 et 35 KING OUEST. 31 KING OUEST, chauffé, élect. stat. 1000, 2000, 3000 pi car stat.

100 CAMIONS, 4x4, FOURGONNETTES. 1988 PLYMOUTH VOYAGEUR 7 pass. V6, 175 000 km, 22005 pi. 1992 DODGE DAKOTA LE 4x4, Club Cab, moteur V8 5.2 l.

ESTHÉTIENNE. A louer dans salon de coiffure une, en plein quartier. Environ 400 pi ca, secteur Rock Forest. 822-6882, Sylvain.

100 CAMIONS, 4x4, FOURGONNETTES. 1988 PLYMOUTH VOYAGEUR 7 pass. V6, 175 000 km, 22005 pi. 1992 DODGE DAKOTA LE 4x4, Club Cab, moteur V8 5.2 l.

LOCAL 1000 pi. St-Elie d'Orford 565-0080. LOCAL 523 rue King Est. 400 pi car, 750 pi car, ou 1150 pi car. Pierre Gosselin, 418-845-0433.

100 CAMIONS, 4x4, FOURGONNETTES. 1988 PLYMOUTH VOYAGEUR 7 pass. V6, 175 000 km, 22005 pi. 1992 DODGE DAKOTA LE 4x4, Club Cab, moteur V8 5.2 l.

LOCAL COMMERCIAL. 600 pi, 5000 mos, Arrière du Collucolun, Denis au 571-4475. LOCAL COMMERCIAL. 1500 pi au 370, 10e Avenue Sud, Sherbrooke, C. é. en tr. principale avec débarcadere. Libre juillet 823-2252.

100 CAMIONS, 4x4, FOURGONNETTES. 1988 PLYMOUTH VOYAGEUR 7 pass. V6, 175 000 km, 22005 pi. 1992 DODGE DAKOTA LE 4x4, Club Cab, moteur V8 5.2 l.

ORGANISMES COMMUNAUTAIRES locaux à louer, chauffés, éclairés, Centre Coopératif, 187 Laurier. Services salles de réunion, photocopier, conciergerie. Tél. 564-1911.

100 CAMIONS, 4x4, FOURGONNETTES. 1988 PLYMOUTH VOYAGEUR 7 pass. V6, 175 000 km, 22005 pi. 1992 DODGE DAKOTA LE 4x4, Club Cab, moteur V8 5.2 l.

PLACE BELMONT. 1955, RUE BELLEVILLE SUD. Local commercial idéal pour pharmacie, avocat, médecin, bureaux. Tél. : 820-0910

100 CAMIONS, 4x4, FOURGONNETTES. 1988 PLYMOUTH VOYAGEUR 7 pass. V6, 175 000 km, 22005 pi. 1992 DODGE DAKOTA LE 4x4, Club Cab, moteur V8 5.2 l.

165, WELLINGTON NORD. Locaux à louer. - Bureau pour professionnel, 500 à 1 500 pi. - Espace commercial au rez-de-chaussée, 1 800 pi. Électricité, chauffage, climatisation inclus. 821-3988

100 CAMIONS, 4x4, FOURGONNETTES. 1988 PLYMOUTH VOYAGEUR 7 pass. V6, 175 000 km, 22005 pi. 1992 DODGE DAKOTA LE 4x4, Club Cab, moteur V8 5.2 l.

80 COMMERCES A LOUER. A LOUER 1335 KING OUEST SHERBROOKE. Espace de bureau à vocation médicale. Espaces disponibles de 500 à 5000 pi car. Stationnement, pharmacie, ascenseur, climatisation, accès à l'extérieur et immeuble de béton, accès à l'extérieur et immeuble de béton. 819-879-8694

100 CAMIONS, 4x4, FOURGONNETTES. 1988 PLYMOUTH VOYAGEUR 7 pass. V6, 175 000 km, 22005 pi. 1992 DODGE DAKOTA LE 4x4, Club Cab, moteur V8 5.2 l.

82 ENTREPRISES GARAGES A LOUER. ESPACE A LOUER pour entreprise. Chauffé, Route 216, Stoke. 819-200-8888. ESPACES STATIONNEMENT A LOUER pour camion 10 tonnes. Remorque, auto, bateau, pick up ou autre 3842 B, Université, à 2 pas de l'auto route 410. 572-2068

100 CAMIONS, 4x4, FOURGONNETTES. 1988 PLYMOUTH VOYAGEUR 7 pass. V6, 175 000 km, 22005 pi. 1992 DODGE DAKOTA LE 4x4, Club Cab, moteur V8 5.2 l.

84 VACANCES CONDOS. Partez en voyage! L'expérience tranquille à votre annonce en utilisant nos illustrations. La Tribune, 564-2222

100 CAMIONS, 4x4, FOURGONNETTES. 1988 PLYMOUTH VOYAGEUR 7 pass. V6, 175 000 km, 22005 pi. 1992 DODGE DAKOTA LE 4x4, Club Cab, moteur V8 5.2 l.

100 CAMIONS, 4x4, FOURGONNETTES. FAUT VENDRE! CHEVROLET PICK-UP SILVERADO LS 4x4 2000. Cab régulier, boîte 6 p, 43 000 miles, 4 pneus neufs, équipement complet, de 3 p, gar 1 an ou 20 000 km. 964-1102 / 345-0569

100 CAMIONS, 4x4, FOURGONNETTES. PICK-UP FORD RANGER 1983 4 cyl, 5005 ou meilleure offre. Tél: 529-9961. PICK-UP NISSAN '93 4x2, man, 5 vit, tout ouvrant, boîte 6 p, 43 000 miles, 4 pneus neufs, cap-toss et mic A1, propre, com- me un neuf, 5500\$ nég. 845-6969 apr. TVA

102 PIÈCES D'AUTOS ET CAMIONS. A VENDRE EN PIÈCES OU AU COMPLET POUR LA ROUTE. Ranger 1991 et plus. Tout aut. transmission, Intrepid 1993 à 1997, moteurs, 2.5, 4 cyl, déf.lecteur. Tél: 849-2559 849-7176

104 AUTOS A VENDRE. CHEVROLET MALIBU 1998 \* moteur 3.1, aut, ac, 89 000 km, démarreur, 1 propo. Peinture originale. 695-84-9225

104 AUTOS A VENDRE. FORD ESCORT SE 1998 4 p, aut, ac, 89 000 km, démarreur, 1 propo. Peinture originale. 695-84-9225

FORD 190 1994 4 9 L, boîte longue, King Cab, 75005. 846-0571 / Pag. 560-3813

PICK-UP MAZDA B-2300 1994 4 cyl, 5 vit, boîte longue, très propre, bonne mécanique. 3900\$ nég. Cell. 829-8043, 349-1241

PICK-UP TOYOTA 1992 V-6, 5 vit, 157 000 km, rouge, tout équipé (sauf ac), mags et pneus 33 p. C. Faut voir! 11 500\$. 829-9353, cell. 437-2640

CONVERTIBLE. Chrysler Sebring 1996, V6, 2.5 l, tout équipé, inspecté par la SAAQ, 27 000 miles, 15 900\$. Tél. 846-3055

FORD MUSTANG 94, vert, V6, autom., 160 000 km, A-1, garantie. 5995\$. Auto Garde Sherbrooke 3265 King Ouest, 574-0016

FORD BRONCO II 1985, 4x4, 2.8 L, cab, bonne mécan., pour pièces seulement, 550\$. Agrès, midi, 347-1079

PICK-UP MAZDA B-2300 1994 4 cyl, 5 vit, boîte longue, très propre, bonne mécanique. 3900\$ nég. Cell. 829-8043, 349-1241

PICK-UP TOYOTA 1992 V-6, 5 vit, 157 000 km, rouge, tout équipé (sauf ac), mags et pneus 33 p. C. Faut voir! 11 500\$. 829-9353, cell. 437-2640

CONVERTIBLE. Chrysler Sebring 1996, V6, 2.5 l, tout équipé, inspecté par la SAAQ, 27 000 miles, 15 900\$. Tél. 846-3055

FORD MUSTANG 94, vert, V6, autom., 160 000 km, A-1, garantie. 5995\$. Auto Garde Sherbrooke 3265 King Ouest, 574-0016

FORD ESCAPE 4x4 XLS 2002 V6, aut, gris foncé, 15 000 km, 24 905. 845-1910

PICK-UP MAZDA B-2300 1994 4 cyl, 5 vit, boîte longue, très propre, bonne mécanique. 3900\$ nég. Cell. 829-8043, 349-1241

PICK-UP TOYOTA 1992 V-6, 5 vit, 157 000 km, rouge, tout équipé (sauf ac), mags et pneus 33 p. C. Faut voir! 11 500\$. 829-9353, cell. 437-2640

CONVERTIBLE. Chrysler Sebring 1996, V6, 2.5 l, tout équipé, inspecté par la SAAQ, 27 000 miles, 15 900\$. Tél. 846-3055

FORD MUSTANG 94, vert, V6, autom., 160 000 km, A-1, garantie. 5995\$. Auto Garde Sherbrooke 3265 King Ouest, 574-0016

FORD ESCAPE XLT 2001 4x4, 6 cyl, vert, cuir, modèle le plus équipé. Bal gar, 38 litres, a.c. 125 000 km, A-1, garantie. 6995\$. Auto Garde Sherbrooke 3265 King Ouest, 574-0016

PICK-UP MAZDA B-2300 1994 4 cyl, 5 vit, boîte longue, très propre, bonne mécanique. 3900\$ nég. Cell. 829-8043, 349-1241

PICK-UP TOYOTA 1992 V-6, 5 vit, 157 000 km, rouge, tout équipé (sauf ac), mags et pneus 33 p. C. Faut voir! 11 500\$. 829-9353, cell. 437-2640

CONVERTIBLE. Chrysler Sebring 1996, V6, 2.5 l, tout équipé, inspecté par la SAAQ, 27 000 miles, 15 900\$. Tél. 846-3055

FORD MUSTANG 94, vert, V6, autom., 160 000 km, A-1, garantie. 5995\$. Auto Garde Sherbrooke 3265 King Ouest, 574-0016

FORD ESCAPE 4x4 XLS 2002 V6, aut, gris foncé, 15 000 km, 24 905. 845-1910

PICK-UP MAZDA B-2300 1994 4 cyl, 5 vit, boîte longue, très propre, bonne mécanique. 3900\$ nég. Cell. 829-8043, 349-1241

PICK-UP TOYOTA 1992 V-6, 5 vit, 157 000 km, rouge, tout équipé (sauf ac), mags et pneus 33 p. C. Faut voir! 11 500\$. 829-9353, cell. 437-2640

CONVERTIBLE. Chrysler Sebring 1996, V6, 2.5 l, tout équipé, inspecté par la SAAQ, 27 000 miles, 15 900\$. Tél. 846-3055

FORD MUSTANG 94, vert, V6, autom., 160 000 km, A-1, garantie. 5995\$. Auto Garde Sherbrooke 3265 King Ouest, 574-0016

FORD ESCAPE XLT 2001 4x4, 6 cyl, vert, cuir, modèle le plus équipé. Bal gar, 38 litres, a.c. 125 000 km, A-1, garantie. 6995\$. Auto Garde Sherbrooke 3265 King Ouest, 574-0016

PICK-UP MAZDA B-2300 1994 4 cyl, 5 vit, boîte longue, très propre, bonne mécanique. 3900\$ nég. Cell. 829-8043, 349-1241

PICK-UP TOYOTA 1992 V-6, 5 vit, 157 000 km, rouge, tout équipé (sauf ac), mags et pneus 33 p. C. Faut voir! 11 500\$. 829-9353, cell. 437-2640

CONVERTIBLE. Chrysler Sebring 1996, V6, 2.5 l, tout équipé, inspecté par la SAAQ, 27 000 miles, 15 900\$. Tél. 846-3055

FORD MUSTANG 94, vert, V6, autom., 160 000 km, A-1, garantie. 5995\$. Auto Garde Sherbrooke 3265 King Ouest, 574-0016

FORD ESCAPE 4x4 XLS 2002 V6, aut, gris foncé, 15 000 km, 24 905. 845-1910

PICK-UP MAZDA B-2300 1994 4 cyl, 5 vit, boîte longue, très propre, bonne mécanique. 3900\$ nég. Cell. 829-8043, 349-1241

PICK-UP TOYOTA 1992 V-6, 5 vit, 157 000 km, rouge, tout équipé (sauf ac), mags et pneus 33 p. C. Faut voir! 11 500\$. 829-9353, cell. 437-2640

CONVERTIBLE. Chrysler Sebring 1996, V6, 2.5 l, tout équipé, inspecté par la SAAQ, 27 000 miles, 15 900\$. Tél. 846-3055

FORD MUSTANG 94, vert, V6, autom., 160 000 km, A-1, garantie. 5995\$. Auto Garde Sherbrooke 3265 King Ouest, 574-0016

FORD ESCAPE XLT 2001 4x4, 6 cyl, vert, cuir, modèle le plus équipé. Bal gar, 38 litres, a.c. 125 000 km, A-1, garantie. 6995\$. Auto Garde Sherbrooke 3265 King Ouest, 574-0016

PICK-UP MAZDA B-2300 1994 4 cyl, 5 vit, boîte longue, très propre, bonne mécanique. 3900\$ nég. Cell. 829-8043, 349-1241

PICK-UP TOYOTA 1992 V-6, 5 vit, 157 000 km, rouge, tout équipé (sauf ac), mags et pneus 33 p. C. Faut voir! 11 500\$. 829-9353, cell. 437-2640

CONVERTIBLE. Chrysler Sebring 1996, V6, 2.5 l, tout équipé, inspecté par la SAAQ, 27 000 miles, 15 900\$. Tél. 846-3055

FORD MUSTANG 94, vert, V6, autom., 160 000 km, A-1, garantie. 5995\$. Auto Garde Sherbrooke 3265 King Ouest, 574-0016

FORD ESCAPE 4x4 XLS 2002 V6, aut, gris foncé, 15 000 km, 24 905. 845-1910

PICK-UP MAZDA B-2300 1994 4 cyl, 5 vit, boîte longue, très propre, bonne mécanique. 3900\$ nég. Cell. 829-8043, 349-1241

PICK-UP TOYOTA 1992 V-6, 5 vit, 157 000 km, rouge, tout équipé (sauf ac), mags et pneus 33 p. C. Faut voir! 11 500\$. 829-9353, cell. 437-2640

CONVERTIBLE. Chrysler Sebring 1996, V6, 2.5 l, tout équipé, inspecté par la SAAQ, 27 000 miles, 15 900\$. Tél. 846-3055

FORD MUSTANG 94, vert, V6, autom., 160 000 km, A-1, garantie. 5995\$. Auto Garde Sherbrooke 3265 King Ouest, 574-0016

FORD ESCAPE XLT 2001 4x4, 6 cyl, vert, cuir, modèle le plus équipé. Bal gar, 38 litres, a.c. 125 000 km, A-1, garantie. 6995\$. Auto Garde Sherbrooke 3265 King Ouest, 574-0016

PICK-UP MAZDA B-2300 1994 4 cyl, 5 vit, boîte longue, très propre, bonne mécanique. 3900\$ nég. Cell. 829-8043, 349-1241

PICK-UP TOYOTA 1992 V-6, 5 vit, 157 000 km, rouge, tout équipé (sauf ac), mags et pneus 33 p. C. Faut voir! 11 500\$. 829-9353, cell. 437-2640

CONVERTIBLE. Chrysler Sebring 1996, V6, 2.5 l, tout équipé, inspecté par la SAAQ, 27 000 miles, 15 900\$. Tél. 846-3055

FORD MUSTANG 94, vert, V6, autom., 160 000 km, A-1, garantie. 5995\$. Auto Garde Sherbrooke 3265 King Ouest, 574-0016

FORD ESCAPE 4x4 XLS 2002 V6, aut, gris foncé, 15 000 km, 24 905. 845-1910

PICK-UP MAZDA B-2300 1994 4 cyl, 5 vit, boîte longue, très propre, bonne mécanique. 3900\$ nég. Cell. 829-8043, 349-1241

PICK-UP TOYOTA 1992 V-6, 5 vit, 157 000 km, rouge, tout équipé (sauf ac), mags et pneus 33 p. C. Faut voir! 11 500\$. 829-9353, cell. 437-2640

CONVERTIBLE. Chrysler Sebring 1996, V6, 2.5 l, tout équipé, inspecté par la SAAQ, 27 000 miles, 15 900\$. Tél. 846-3055

FORD MUSTANG 94, vert, V6, autom., 160 000 km, A-1, garantie. 5995\$. Auto Garde Sherbrooke 3265 King Ouest, 574-0016

FORD ESCAPE XLT 2001 4x4, 6 cyl, vert, cuir, modèle le plus équipé. Bal gar, 38 litres, a.c. 125 000 km, A-1, garantie. 6995\$. Auto Garde Sherbrooke 3265 King Ouest, 574-0016

PICK-UP MAZDA B-2300 1994 4 cyl, 5 vit, boîte longue, très propre, bonne mécanique. 3900\$ nég. Cell. 829-8043, 349-1241

PICK-UP TOYOTA 1992 V-6, 5 vit, 157 000 km, rouge, tout équipé (sauf ac), mags et pneus 33 p. C. Faut voir! 11 500\$. 829-9353, cell. 437-2640

CONVERTIBLE. Chrysler Sebring 1996, V6, 2.5 l, tout équipé, inspecté par la SAAQ, 27 000 miles, 15 900\$. Tél. 846-3055

FORD MUSTANG 94, vert, V6, autom., 160 000 km, A-1, garantie. 5995\$. Auto Garde Sherbrooke 3265 King Ouest, 574-0016

FORD ESCAPE 4x4 XLS 2002 V6, aut, gris foncé, 15 000 km, 24 905. 845-1910

PICK-UP MAZDA B-2300 1994 4 cyl, 5 vit, boîte longue, très propre, bonne mécanique. 3900\$ nég. Cell. 829-8043, 349-1241

PICK-UP TOYOTA 1992 V-6, 5 vit, 157 000 km, rouge, tout équipé (sauf ac), mags et pneus 33 p. C. Faut voir! 11 500\$. 829-9353, cell. 437-2640

CONVERTIBLE. Chrysler Sebring 1996, V6, 2.5 l, tout équipé, inspecté par la SAAQ, 27 000 miles, 15 900\$. Tél. 846-3055

FORD MUSTANG 94, vert, V6, autom., 160 000 km, A-1, garantie. 5995\$. Auto Garde Sherbrooke 3265 King Ouest, 574-0016

FORD ESCAPE XLT 2001 4x4, 6 cyl, vert, cuir, modèle le plus équipé. Bal gar, 38 litres, a.c. 125 000 km, A-1, garantie. 6995\$. Auto Garde Sherbrooke 3265 King Ouest, 574-0016

PICK-UP MAZDA B-2300 1994 4 cyl, 5 vit, boîte longue, très propre, bonne mécanique. 3900\$ nég. Cell. 829-8043, 349-1241

PICK-UP TOYOTA 1992 V-6, 5 vit, 157 000 km, rouge, tout équipé (sauf ac), mags et pneus 33 p. C. Faut voir! 11 500\$. 829-9353, cell. 437-2640

CONVERTIBLE. Chrysler Sebring 1996, V6, 2.5 l, tout équipé, inspecté par la SAAQ, 27 000 miles, 15 900\$. Tél. 846-3055

FORD MUSTANG 94, vert, V6, autom., 160 000 km, A-1, garantie. 5995\$. Auto Garde Sherbrooke 3265 King Ouest, 574-0016

NOS VOISINS. C'est la fête des mères. Oui, c'est le congrès de l'UMQ.

J.N. AUTO ROAD SIDE INC. 317, route 116, RICHMOND, JOB 2H0 (819) 826-3084. OUVERT DU LUNDI AU VENDREDI de 8 h à 21 h ET LE SAMEDI de 9 h à 16 h

Notre devise : "Choix, qualité, service après vente irréprochables". Si vous voulez vendre votre véhicule usagé, venez nous voir! Payons comptant.

Automobiles à faible millage inspectées et garanties. Vaste choix de véhicules de provenance locale. 01 CAMRY LE, 4 p., 4 cyl., autom., t. équipé, tout ouvrant, 44 000 km, bal. gar. 19 891 \$

MINIFOURGONNETTES ET UTILITAIRES SPORT. 01 VENTURE, 5 p., 3,4 L, autom., a.c., 7 pass., 48 000 km, original, 15 891 \$

CONVERTIBLES. 02 THUNDERBIRD, 3,9 L, autom., t. équipé, 2 toits, état neuf, 3 000 km, gar. complète, 53 991 \$

BON CHOIX DE CAMIONS. 02 FORD 350 XL QUAD CAB, 4x4, 7,3 power stroke, autom., t. équipé, int. cuir 64 000 km, 36 891 \$

VOYEZ NOS VÉHICULES SUR INTERNET www.jnautoroadside.com. Julien, Normand Stéphane et Sébastien pour vous servir (819) 826-3084

Chartier AUTOMOBILES LENNOXVILLE QC. 02 CHRYSLER 300M, 3.5 L, t. équipé, a.c., CD, cuir, mags, tout ouvrant, 250 000 km

# LA FIÈVRE DU PRINTEMPS!

Chute des prix de nos occasions de toutes marques



**2002 NISSAN SENTRA XE**  
4 portes, tout équipé,  
autom.,  
10 500 km

2002 NISSAN SENTRA GXE, 4 portes, autom., tout équipé, 24 800 km

1999 NISSAN SENTRA XE, 4 portes, bleu, autom., a/c, 51 000 km

2001 NISSAN PATHFINDER SE, tout équipé, 4 x 4, V6, 50 000 km

1996 NISSAN SENTRA XE, 4 portes, beige, autom., a/c

1999 NISSAN SENTRA XE, beige, autom., a/c, 60 000 km

2000 NISSAN ALTIMA GXE, gris, 4 portes, autom., tout équipé, 75 000 km

1998 NISSAN ALTIMA GXE, beige, tout équipé, 4 cyl., 4 portes, autom.

1998 NISSAN SENTRA GXE, bleu, autom., tout équipé, 84 000 km

2000 NISSAN MAXIMA GLE, tout équipé cuir, gris argent 52 000 km

1996 INFINITI G20, vert, 4 portes, autom.

1999 NISSAN SENTRA GXE, noir, tout équipé, 45 000 km

1996 NISSAN MAXIMA GXE, vert, V6, 4 portes, tout équipé, 92 400 km

**NISSAN**  
Sherbrooke  
www.sherbrookenissan.com

**8 2 3 8 0 0 8**

4280, boul. Bourque, Rock Forest



**saturn de sherbrooke**

4880, boul. Bourque, Rock Forest  
www.saturndesherbrooke.saturncanada.com

**823 1400**

## Spécial de la semaine

**1998 COROLLA CE**

5 vitesses,  
air climatisé

**9 995 \$**

68 000 km seulement

**2000 Saturn LS1**

berline de luxe,  
autom., tout équipé

**281 \$/mois**

35 000 km seulement

**FORD RANGER**

**1997**  
V6, boîte fibre

~~8 995 \$~~  
**7 995 \$**

Bas kilométrage

**NOS VÉHICULES CERTIFIÉS SATURN SONT INSPECTÉS EN 150 POINTS**

\* Frais de préparation et de livraison de 595 \$ applicables. Détails en magasin.

# Toutes offres raisonnables acceptées

**SPORT EX**  
**2000**

5 vit., gr. élect., A/C, CD, 6 HP,  
73 000km, vert

**11 495 \$**



**2001 RIO**

man., AM/FM cass., 53 800 km, vert

**5 995 \$**

**2000 SPORTAGE**

4 p., AM/FM cassette, man.,  
gr. électr., 69 000 km, sable,

**10 995 \$**

**2000 SEPHIA,**

4 p., AM/FM cassette,  
5 vit., 52 000 km, beige,

**7 495 \$**

**1995 AXESS,**

modèle XE, 122 000 km, noir,

**6 495 \$**

**KIA**

SHERBROOKE

**563 3737**

4290, boul. Bourque Forest

**PRECISION ACURA**  
SHERBROOKE

**5 6 4 8 9 0 9**

4900, boul. Bourque, Rock Forest

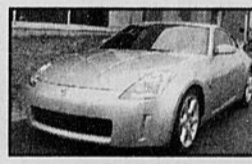
**2001 TOYOTA ÉCHO,**  
noir, automatique,  
CD



**2001 ACURA 1.6 EL, PREMIUM**  
automatique,  
seulement 62 000 km



**2003 NISSAN 350Z**  
5 vitesses, argent,  
4 000 km  
**DÉMO**



2001 HONDA CIVIC DXG 5 vitesses, 4 portes, "door lock", a/c, CD  
2001 ACURA 1.7 EL, autom., tout équipé, gar. 7 ans ou 160 000 km  
2001 PONTIAC SUNFIRE, 2 p., 5 vit., régulateur de vitesse, CD, 35 240 km  
2000 ACURA EL 1.6, 5 vit., gr. électr., a/c, CD  
2000 MAZDA PROTEGE LX, 4 p., 5 vit., gr. électr., a/c, "cruise"  
2000 CHRYSLER NEON LE, autom., 4 p., beige, 30 000 km, "cruise", mag.  
1999 HONDA ACCORD LX, champagne, autom., 4 p., a.c., tout équipé  
1999 ACURA 3.2 TL, autom., 4 p., cuir, gr. électr. complet  
1999 HONDA CIVIC SE, 5 vit., 4 p., noir, pneus hiver neufs  
1998 NISSAN SENTRA, autom., 4 p., mag., a/c, aileron  
1998 ACURA 1.6 EL, 5 vit., gr. électr., a/c, gar. 1 an/20 000 km  
1997 VOLKSWAGEN GOLF CABRIOLET, champagne, 5 vit., 2 p., a.c., vitres électr., CD  
1997 ACURA 1.6 EL, autom., 4 p., gris, CD, gr. électr.  
1997 HONDA CIVIC, 5 vit., 4 p., bleu, rég. de vitesse, a/c, dém. distance  
1997 ACURA 1.6 EL, 4 p., vert, a/c, gr. électr., dém. distance  
1997 ACURA INTEGRA RS, noir, 5 vit., 2 p., vitres électr., CD, seul 86 000 km  
1996 ACURA INTEGRA SE, 5 vit., 2 p., vitres électr., a/c, "cruise", mag.  
1996 DODGE CARAVAN, 4 p., gr. électr., a/c, tout équipé, mag.  
1995 ACURA INTEGRA, 5 vit., noir, 2 p., mag., dém. distance  
1994 TOYOTA TERCEL, vert, 5 vit., 4 p., 140 000 km, véhicule très économique  
1994 JEEP CHEROKEE, 4 p., autom., rouge, gr. électr., cuir, 4x4  
1994 MAZDA B4000, autom., 2 p., vert, 4x4, V6, king cab, "bed liner"  
1994 SAAB 900, 4 p., 5 vit., régulateur de vitesse, 140 000 km  
1994 TOYOTA CAMRY LE, autom., 4 p., vitres électr., a/c, "cruise", 96 000 km

Pour la liste complète de tous nos véhicules d'occasion,  
visitez notre site Web : [www.precisionacura.ca](http://www.precisionacura.ca)

Financement  
disponible

Beaucage Chevrolet vous en offre

**PLUS!**

**12** mois  
de  
garantie\*

**Optimum**  
VÉHICULES D'OCCASION



\* sur véhicules 1998 et plus, de moins de 120 000 kilomètres

**Beaucage**

**8 2 3 4 3 4 3**

4339, boul. Bourque, Rock Forest

www.beaucagechev.gmcanada.ca

**Optimum**  
VÉHICULES D'OCCASION



- Inspection en 150 points
- Assistance routière 24 heures
- Garantie du manufacturier
- Possibilité d'échange

Le programme de **protection ultime** dans le marché de l'occasion

**100% SATISFAIT**  
OU ON VOUS REMBOURSE

- ✓ Inspection en plus de 150 points
- ✓ Garantie d'échange de 30 jours ou 2 500 km
- ✓ Garantie de remboursement de 3 jours ou 250 km
- ✓ Garantie jusqu'à 1 an ou 20 000 km

LE GROUPE **Beaucage** Parce que vous faites partie de la famille!

**104 AUTOS À VENDRE**  
**FORD MUSTANG GT 1995**  
 106 000 km, man, 8 pneus sur mag. 11 900\$ Tél. 565-3211.

**FORD TAURUS 2001**, bleu, tout équipé, tout ouvrant, CD, balance garantie, 34 000 km. Original 17 995\$.  
 Auto Garde Sherbrooke 3265 King ouest, 574-0016

**FORD TAURUS FAMILIAL GL**  
 97 blanc, 173 000 km, t. équip. 65 000\$ nég. 345-3535

**104 AUTOS À VENDRE**  
**FORD TAURUS GL 93** 4 p., tout équipé, bonne condition 103 800 km 822-1391.

**GEO MÉTRO 94**, 2 portes, 5 vit. pas de rouille 2300\$. Marchand, 829-9450

**GOLF 1995 GL**  
 4 p., turbo diesel, rég. vit. man. tout ou él. chauff. bioc. 167 000 km, 6 777 \$ Tél. 868-0780, 823-0146

**104 AUTOS À VENDRE**  
**\* GOLF \***  
 GTI VR6 96 10 900\$  
 JETTA GLI VR6 96 10 900\$  
 Tél. 868-4203 ou 573-7220

**GRAND PRIX GT noir 1998**  
 4 p., mags + 4 pneus d'hiver avec jantes, garantie prolongée, 118 000 km, 12 250\$ nég. 570-3154

**HONDA ACCORD 1998**  
 auto, 58 000 km, impeccable, 15 000\$ non nég. 823-8931

**104 AUTOS À VENDRE**  
**HONDA ACCORD LX 1998**  
 beige, aut., 33 000 km certifié, tout équipé, 15 800\$ + taxes. St-Denis, 846-2695

**HONDA ACCORD LX 1994** autom., 4 portes, cruse, très bien entretenu, 124 000 km, 7000\$ nég. Soir: 346-9271.

**\* HONDA CIVIC 1994 \***  
 man., 159 000 km, mags 15 po, ans. de jupes, capot spécial, all. rors amers, peinture Glow in Dark 9 800\$ discutable. Eric, 846-0649, 572-0749.

**104 AUTOS À VENDRE**  
**HONDA CIVIC EX 1996**  
 Man. 5 vit., tout équipé, démar. à dist. Exc. cond. 259 000 km, 6500\$. Tél. 845-2317

**HONDA CIVIC LX 1999**, 4 p., autom., 101 000 km, 4 pneus été, 4 pneus hiver, entretien toujours fait par concessionnaire 11 800\$. 823-9039

**HONDA CIVIC LX 1998**  
 Man. 5 vit., ac, ABS, argent. Balance de garantie. Tél. 526-5178

**104 AUTOS À VENDRE**  
**HYUNDAI ACCENT GL '96** 2 p., autom., neuve, démar. à dist., 4800\$. 822-9470

**HYUNDAI ACCENT GS 2000**  
 Blanc, 3 p., man., 74 000 km, bal. gar. 6995\$. 847-2066

**HYUNDAI ACCENT 99**, 2 portes, autom., 79 000 km. Marchand, 829-9450

**HYUNDAI ACCENT GSI 99**, vert, 5 vit., mags, tot. 72 000 km. Garantie 7495\$.  
 Auto Garde Sherbrooke 3265 King ouest, 574-0016

**104 AUTOS À VENDRE**  
**INTREPID ES '93** 3.5 litres, 24 valves, tout équipé, 2000 A-1, moteur et trans. changé, suspension, freins, "timing belt" fils à bougies, direction et plusieurs autres pièces tout en neuf. Intérieur et extérieur impeccable. Blanche. A voir 3900\$. nég. 849-1045 ou pag. 819-572-6996.

**JETTA 1.8 T, 2001** balance de location jusqu'en nov. 2004 (4985\$/mois) ou à l'achat: 22 000\$. Tél. 569-0556

**JETTA VR6 AUTOM. 2001**, 27 800 km, t. équipé, démar. 24 000\$ ou poss. location 2 ans, 566-0096.

**104 AUTOS À VENDRE**  
**MAZDA PROTEGE ES GT 2002**, autom., noir, 16 000 km, tout équipé et + 18 000\$ ferme. 843-1715

**MAZDA PROTEGE 1997**  
 1.5 L, 265 000 km, 5700\$. Tél. 864-1392

**MAZDA PROTEGE LX 1998**  
 moteur 1.8 L, équipement de luxe électrique incluant le climatiseur. Bas mileage: 76 000 km. Entretien régulier, prix négociable à partir de 10 500\$. Tél. 829-9661

**104 AUTOS À VENDRE**  
**MAZDA PROTEGE SE 1998**  
 gris, 111 000 km, man., 4 portes, CD, frans neufs, antiohm, dem. dist. Doit vendre! 346-0828

**MAZDA PROTEGE '96**, autom., 4 portes, man., gar. disp. 5495\$ ou 196 475\$/mois. Faites vite! 122 000 km.  
 Econauto Fleurimont, 2665 King Est, 821-1669  
 www.econauto-f.com

**MAZDA PROTEGE '96**, 4 portes, autom., CD, 129 000 km, garantie 6495\$.  
 Auto Garde Sherbrooke 3265 King ouest, 574-0016

**104 AUTOS À VENDRE**  
**MUSTANG SVT COBRA 97**  
 305 h.p., man., blanc, 14 000 km, cur. radio, CD, cass. système Mach. 460. 19 495\$. 849-2406 laissez message

**NEON 1997**  
 noir, 25 000 km, autom., ac, 4 p., démar. A-1. 7605\$. 566-4213.

**NEON 2000**, autom., 13 000 mi, tres propre. Femme propriétaire. Tél. 563-4528

**VOLVO SELECT**

Profitez d'un taux de financement À PARTIR DE **2,9%**  
 Voir un de nos représentants pour plus d'information.

Toutes nos Volvo sont inspectées en 70 points et certifiées par une garantie Volvo

<b>VOLVO V70</b>	<b>2001 V40</b>
------------------	-----------------

**2002 XC Cross Country**, autom., noir, 48 000 km, intérieur taupé, 1. équipé, traction intégrale. 560 T-5 2002

**2001 S40**  
 Transmission automatique, hauteur de pression, 247 h.p., groupe sport, groupe sécurité, roues en alliage 17 po, 15 500 km

**Estrie Auto Centre**  
 4367, boul. Bourque  
 Rock Forest  
 564-1600 1-800-567-4529

**HONDA ACCORD 97**  
 4 portes, auto., ac, 123 000 km, noir, bonne condition. Aubaine: 9600\$. Tél. 578-4094.

**HONDA ACCORD 93 LX**  
 4 p., 5 vit., 162 000 km, méc. et car. très bonne condition. Aubaine: 5300\$ nég. 15 000\$ nég. Tél. 569-1739

**HONDA ACCORD DX 1999**, 94 000 km, très propre, excellente condition, entretien régulier chez Honda seulement, CD, mags, plus extras: 15 000\$ nég. Tél. 569-1739

**HONDA ACCORD EXR 1992**, 138 500 km, 8 pneus, 3950\$. Tél. 823-1092 soir et fin de semaine

**HONDA ACCORD EX 98**  
 90 000 km, garantie prolongée 160 000 km, aut., moteur V-Tech 2.3: 14 500\$ nég. 345-5777

**HONDA ACCORD EX 97**, vert, autom., tout équipé, 106 000 km, garantie 11 995\$ discutable.  
 Auto Garde Sherbrooke 3265 King ouest, 574-0016

**HONDA ACCORD LX 2001**  
 man. gar. prol. 06-160, "timing belt" changé, exc. cond., 16 500\$. 823-9124

**HONDA ACCORD LX 1994**  
 4 p., ac, 5 vit., très très propre, méc. A1, exc. cond., 210 000 km, 6495\$. 563-2524 / 571-5536.

**HONDA CIVIC 90**, man., hayon, seul, 128 500 km certifiés. Prix avant retouches de peinture. Aubaine 1995\$.  
 Econauto Fleurimont, 2665 King Est, 821-1669  
 www.econauto-f.com

**HONDA CIVIC 91**  
 man., 5 vit., rouge, plusieurs modifications, modèle Hatchback 5000\$. 842-2296.

**HONDA CIVIC DX-G 2001** autom., 4 portes, "silver", air, cd, démar. à dist., 8 roues, mags Honda, 13 900\$ nég. 349-9669 ou 846-0395.

**\* HONDA CIVIC DX COUPE 1999 \***  
 89 000 km, noir, 2 portes, manuel, exc. cond. Tél. 819-879-0639

**HONDA CIVIC DX 1991**  
 4 portes, manuel, 1200\$, bonne mécanique. Tél. 346-6377

**HONDA CIVIC DX 2001** (nouveau) man., 2 portes, gris, superbe, seul, 22 500 km, 13 995\$ nég.

**Econauto Fleurimont**, 2665 King Est, 821-1669  
 www.econauto-f.com

**HONDA CIVIC EX 1993**, noir, antédémarr. et démarreur à distance, une seule propriétaire, 182 000 km, attache-remorque pour support à vélo, en bonne condition 6500\$ nég. 569-6469.

**HONDA CIVIC EX 2000** noir, 2 p., tout équipé, 11 500\$ nég. Tél. 571-7780.

**HYUNDAI ELANTRA 1995**, 4 p., bas km, très bonne cond. pneus hiver et été. 2200\$. 823-1674

**HYUNDAI ELANTRA GL 1999**  
 4 p., silver, 115 000 km, man., 5 vit., tout ou impecc., antédémarr. dem. à dist. 2500 p. trailer hitch, 8600\$. Danielle, 566-5565

**HYUNDAI ELANTRA GLS 2000**, man., 31 000 miles. Air clim., 4 portes, 8000\$. 823-2174

**HYUNDAI TIBURON 97** Rouge, 105 000 km, méc. A1, ac, démar. antirouille, 8 mags + 4 pneus d'hiver, une seule proprio. 7995\$ nég. 820-8386

**HYUNDAI TIBURON 2000**  
 29 000 km, bien équipé, exc. état. 11 000\$. Tél. 571-6279

**INDÉPENDANCE - NEON 97**  
 4 p., aut., 115 000 km, ac, démar. à dist., blanc. 868-4236

**INTREPID 99** framboise, tout équipé, ac, sièges, miroirs, cruse, démar. à dist., attache-remorque, freins neufs aux 4 roues, 9 500\$. 864-572

**MAZDA 626 LX**  
 1997, aut., 113 000 km, très bonne cond., 12 000\$. 823-1674

**MAZDA CRONOS 97**  
 4 p., 5 vit., 140 000 km, 8955\$.  
 Auto Garde Sherbrooke 3265 King ouest, 574-0016

**MAZDA 626 LX 94 V6**  
 139 000 km, 5 vit., tout ouvrant, ac, rég. vit., vitres élect., très propre 5500\$ nég. 565-5671

**MAZDA MYSTÈRE 1994**  
 MX6, manuel, 179 500 km, moteur 68 000 km, très équipé, exc. cond. Cause départ outremer 7600\$. Après 18h: 849-3662, laissez mess.

**MAZDA PRECIDIA '92** noir, man. V6, bien entretenu, bien équipé 4500\$ nég. 820-7493 ou 570-2332

**MAZDA PROTEGE 1999**  
 auto, tout équipé, 138 000 km, Prix: 8995\$. Tél. 563-8465

**MAZDA PROTEGE '96**, autom., 4 portes, man., gar. disp. 5495\$ ou 196 475\$/mois. Faites vite! 122 000 km.  
 Econauto Fleurimont, 2665 King Est, 821-1669  
 www.econauto-f.com

**MAZDA PROTEGE 2002**  
 manuel, tout équipé, 17 000 km, 14 000\$. Poss. échange. Tél. 572-7741

**MERCEDES 1983 380 SL**  
 4 portes, man., 119 500 km, auto, air, clim., toujours remisage chauffé 153 000 km, 820-2485

**MERCEDES 1998** jaune, man. V6, 46 L, man., rouge, 46 000 km, 4 pneus neufs, 1. équipé 13 995\$ garantie incluse 849-2406 laissez message.

**MUSTANG GT 97**  
 V6, 46 L, man., rouge, 46 000 km, 5 vit., 5 900\$ nég. vente rapide. 847-3211, 349-1515.

**MUSTANG 97**  
 V6, 46 L, man., rouge, 46 000 km, 4 pneus neufs, 1. équipé 13 995\$ garantie incluse 849-2406 laissez message.

**NISSAN AXCESS '92**  
 manuel, 230 000 km (de grande route), 9503 843-8234.

**NISSAN SENTRA 2002** man. 4 p., air clim., lecteur cd, 22 000 km. Tél. 821-1042.

**NISSAN SENTRA GXE 99**  
 tout équipé, 41 000 km, manuel, 11 500\$. 566-0502

**NISSAN SENTRA XE 97**, vert, 4 portes, autom., 118 000 km, garantie 6995\$.  
 Auto Garde Sherbrooke 3265 King ouest, 574-0016

**\* OLDS ALERO 1999 \***  
 4 portes, 2.1 L, 83 000 km, couleur gold, bien équipé, 8500\$. 845-3882

**OLDSMOBILE ACHEVIA SL '94**  
 Autom., 4 portes, équipé A & Z, 170 000 km, très bonne cond. 4800\$. 829-2598

**PLYMOUTH BREEZE 98**  
 Vert, 4 cyl., air, 37 000 km, garantie 6995\$.  
 Auto Garde Sherbrooke 3265 King ouest, 574-0016

**PONTIAC GRAND AM 1997**  
 40 000 km, 4 portes, 2.4 L, vert, ac, démar. dist. antivol, très propre. 8800\$. 563-6422

**PONTIAC GRAND PRIX 96**, autom., coupé 2 portes, 3.1 L, gar. disp. Seul, 92 500 km. A voir! Spécial 6595\$.

**Econauto Fleurimont**, 2665 King Est, 821-1669  
 www.econauto-f.com

**FABI AUTOMOBILES INC.**

Plus de 85 véhicules de qualité, tous de provenance locale, inspectés et garantis. En affaire depuis 1975. Achetez en toute sécurité. Pour vous servir: André, Jean-Claude, Jean-François, Hélène.

**4303, boul. Bourque Rock Forest, 822-3252**

**RELAIS TOYOTA** 2059, rue King Ouest Sherbrooke (819) 563-6622

An	Modèle	Équipement	Km
03	Sunfire	auto	2 800
01	Civic	man	54 000
01	Saturn SL	man	33 400
01	Rav4 4X4	man	31 000
00	Corolla VE	auto, a/c	36 500
00	Solara	auto, a/c	56 400
00	Camry CE	auto, a/c	84 175
00	LeSabre	auto, équipé, a/c	59 800
00	Accord LX	auto	30 200
00	Echo	man	51 500
99	Sienna LE	auto, équipé, a/c	103 000
99	Ranger 4x4	man	207 600
99	Corolla LE	auto, équipé, a/c	88 700
99	Rav4 4x4	auto, a/c	96 300
99	Rav4	man	86 650
99	Tercel	man	52 000
99	Camry XLE	auto	84 300
99	Cavalier Z22	auto, a/c	39 700
99	Tercel	auto	52 400
99	Malibu	auto	81 000
98	Camry LE	auto	113 000
98	CRV 4x4	man, équipé, a/c	82 000
98	Civic	man	135 000
98	Tercel	auto	48 833
98	Camry CE	auto	92 500
97	Firefly	man	57 000
97	Sunfire	man	108 000
97	Accord SE	auto, équipé, a/c	78 000
95	Accord EX	auto, a/c	61 000
94	Corolla	man	122 000
94	Geo Tracker	auto	29 200

Nos voitures proviennent de notre clientèle. Même à ces prix, elles sont inspectées et garanties.

Plus de 40 véhicules usagés de toutes marques Tout cela à des prix pour vendre!!!

**Garantie unique-certifiée**

**Sherbrooke Honda HONDA**

LE PLUS GRAND CENTRE DE VÉHICULES D'OCCASION EN ESTRIE

ACHAT - VENTE - ÉCHANGE FINANCEMENT SUR PLACE

**SUPER VENTE**

Retour de location Honda Canada Véhicules 2000 et 2001

**Hâtez-vous, encore un excellent choix!**

14 8 CIVIC berlines  
 7 5 CIVIC coupés sport  
 2 PRÉLUDE 200 chevaux VTEC  
 5 3 ACCORD, 2 portes coupés et berlines

Un seul propriétaire par véhicule. Tous ces véhicules sont garantis et certifiés par Honda Canada jusqu'à 160 000 km ou 2006 et 2007

Des économies exceptionnelles jusqu'à **12 000\$**

Centre Qualité Plus 2615, rue King Ouest Sherbrooke (Québec) J1J 2H3 Tél.: (819) 566-5322 Jusqu'au 16 mai 2003

**RABAIS SUPPLEMENTAIRE 400.00**

À l'ordre de **Quatre cents dollars** SHERBROOKE HONDA Par Sherbrooke Honda

Vous obtenez un rabais additionnel de 400 \$ après négociation lors de l'achat d'un véhicule d'occasion au Centre Qualité Plus. Un chèque par client.

Un seul endroit, le plus grand centre de véhicules d'occasion en Estrie

2615, rue King Ouest, Sherbrooke www.sherbrookehonda.com (819) 566-5322

**Garantie unique-certifiée**

**Val Estrie** www.valestrie.com

Obtenez LA TRANQUILLITÉ D'ESPRI TOTAL GRÂCE À NOTRE GARANTIE

**AUTOS**

2002 LINCOLN LS, V8, tout équipé, cuir, toit, 48 km,ivoire.

2000 FOCUS SW, autom., air, 47 km, vert.

2000 FOCUS ZX3, zetec, air, manuel, mags, 54 km, gris.

2000 FOCUS ZX3, zetec, air, manuel, mags, 54 km, noir.

2000 FOCUS SW, sport, manuel, tout équipé, zetec, 58 km, bleu.

2000 FOCUS LX, manuel, 45 km, noir.

2000 FOCUS SW, sport, autom., zetec, 34 km, noir.

2000 FOCUS LX, autom., démarreur, 18 km, beige.

2000 ESCORT SW, autom., air, 100 km, gris.

1998 ESCORT SW, autom., air, 91 km, beige.

1998 MYSTIQUE GL V8, autom., tout équipé, 94 km, beige.

1998 LINCOLN TOWNCAR, cartier, cuir, 39 km, gris.

2002 FOCUS SE, sport, tout équipé, autom., 20 km, gris.

2002 CIVIC DX, 4 portes, autom., 71 km, prune.

2001 FOCUS SE, man., air, 44 km, gris.

2001 FOCUS SE, autom., air, 25 km, vert.

2001 TAURUS SE, 3 L, tout équipé, 47 km, blanc.

2001 TAURUS SE, 3 L, tout équipé, 49 km, silver.

2001 FOCUS SE, autom., 39 km, or.

2000 LINCOLN LS, V8, tout équipé, cuir, toit, 37 km, silver.

2000 TAURUS SE, 3 L, 40 km, bourgogne.

**AUTOS**

2002 WINDSTAR LX, air, vit., port., hitch (72-100 moto), 5712, vert.

2001 ESCAPE XLS, V8, autom., 4X4, tout équipé (395 \$ inclus), 92 km, beige.

2001 F150, S-C, 4X4, XLS, 5.4 L (7700), boîte courte, 97 km, vert.

2001 F150, S-C, 4X2, 4.6 L, autom., boîte longue, 58 km, beige.

2000 DAKOTA SPORT, 4X4, S-C, V8, autom., air, 59 km, jaune.

2000 F150 XLT, S-C, 5.4 L, boîte longue, 48 km, blanc.

2000 F150 XLT, S-C, 4X4, 4.6 L, autom., flair, 89 km, rouge.

2000 GMC SIERRA, SLT, S-C, 5.3 L, autom., flair, cuir, tout équipé, 55 km, sable.

2000 RANGER XLT, S-C, 4X4, autom., air, V8, 4 L, 43 km, vert.

1998 F350 XLT, S-C, 4X2, V10, autom., 102 km, blanc.

1997 VOYAGER, V6, autom., air, 6/10, 114 km, rouge.

1995 CHEV. LUMINA, V6, autom., air, tilt, cruse, port. (6/10), 102 km, blanc.

1995 WINDSTAR GL, tout équipé, air, 121 km, beige.

**CAMIONS**

2002 DODGE RAM 1500, sport, quad, 4X4, V8, autom., tout équipé, 55 km, gris.

2002 ESCAPE XLT, midnight, 18 km, noir.

2002 RANGER EDGE, RC, 4X2, V6, autom., 10 km, rouge.

**2e CHANCE AU CRÉDIT DISPONIBLE SUR PLACE**

Pour information (sans frais) 1 888 634-2727 http://www.megaparc.com

Possibilité de location ou plan de financement. Voir les détails auprès de votre représentant.

Val Estrie Ford 4141, rue King Ouest Sherbrooke 563-4466

# FREDETTE

Les Autos Réal Fredette inc.

Depuis 1958 à votre service!

Prêt auto conventionnel à 7,45 % Mens.

02 LINCOLN CONTINENTAL 8 cyl., cuir, toit	45 km	37 500 \$	751 44 \$
01 BUICK CENTURY, t. équipé	55 km	15 700 \$	315,13 \$
01 FORD TAURUS SE, tam., 6 pass., t. équipé	83 km	13 750 \$	276,10 \$
01 SATURN SL 4 p., 5 vit., a.c.	57 km	9 900 \$	199,05 \$
00 PONT. GRAND SE 4 p., autom., a.c. 6 cyl., t. équipé	73 km	12 800 \$	257,09 \$
00 SATURN LS1 4 cyl., 5 vit., t. équipé	64 km	12 500 \$	251,08 \$
00 FOCUS SE sport, tam., 5 vit., t. équipé	58 km	12 400 \$	249,08 \$
00 FOCUS SE sport, 4 p., 5 vit., t. équipé	59 km	11 800 \$	237,07 \$
00 PONT. SUNFIRE GTX 4 p., autom., a.c. t. équipé	54 km	10 800 \$	217,06 \$
99 HYUNDAI TIBURON SE, autom., t. équipé, toit	50 km	13 500 \$	271,10 \$
99 BUICK LE SABRE CUSTOM 4 p., a.c., t. équipé	89 km	13 500 \$	271,10 \$
99 CHRYSLER INTREPID, t. équipé	75 km	12 800 \$	257,09 \$
99 HYUNDAI SONATA GL 6 cyl., autom., t. équipé	61 km	11 800 \$	237,07 \$
99 MAZDA 625 LX 4 cyl., autom., t. équipé	98 km	10 800 \$	217,06 \$
99 SUZUKI ESTEEM, tam., autom., t. équipé	77 km	9 500 \$	194,04 \$
99 TOYOTA TERCEL 2 p., 5 vit.	74 km	8 800 \$	177,03 \$
99 HYUNDAI ACCENT 2 p., 5 vit., a.c.	77 km	7 400 \$	149,01 \$
99 HYUNDAI ACCENT 2 p., 5 vit.	70 km	6 900 \$	139,00 \$
99 HYUNDAI ACCENT 2 p., 5 vit.	77 km	6 900 \$	139,00 \$
99 MAZDA PROTEGE SF 5 vit.	65 km	8 900 \$	173,03 \$
98 PONT. GRAND AM 4 p., 2.4 L, autom., a.c.	134 km	7 800 \$	157,02 \$
98 ACURA 2.2 CL PREMIUM 2 p., 5 vit., t. équipé	117 km	13 500 \$	327,19 \$
97 TOYOTA COROLLA DX, autom., a.c.	125 km	8 900 \$	216,08 \$
95 BUICK REGAL 2 p., t. équipé, 6 cyl., 3.8 L	65 km	8 900 \$	

Visitez notre inventaire sur [www.autostrie.com/de/fredetteautos](http://www.autostrie.com/de/fredetteautos)

Prêt auto bancaire sur place pour tous. OUVREZ LE SAMEDI!

4400, boul. Bourque, Rock Forest (819) 564-8353

## 104 AUTOS À VENDRE

1995 HONDA CIVIC LX 4 p., 146 000 km, Spéc. 74505 Marchand-829-2911

1995 PONTIAC BONNEVILLE SE t. équipé, 112 000 km, Spéc. 64505 Marchand-829-2911

1997 PLYMOUTH BREEZE 4 p., 4 cyl., aut., a.c. 83 000 km Spéc. 64505 Marchand-829-2911

1999 ELANTRA 4 p., 4 cyl., aut., a.c. 54 000 km Spéc. 79655 Marchand-829-2911

## 1 PROBLÈME DE CRÉDIT?

Faillite, endettement. Nous avons la solution à votre problème. OUMETTE AUTOMOBILES 864-8111

## 1 SPÉCIAL O TAXE

Je paie la TPS - LM LAUTO 6484, boul. Bourque, R. Forest 96 Escort SE 4 p., aut., 091 000 km, air, démarreur, 1 proprio, 68955 97 Suzuki Swift 3 p., 5 vit., 54355 97 P. Firebird T-Top, 3.8 L, org., 69 000 km, aut., a.c., full, 14 955 96 Honda 4.0, aut., a.c., 14 955 94 Topaz GS 4 p., 5 vit., 39955 94 Olds Eighty Eight Royal 4 p., aut., état de neuf, 64355 94 Geo Metro 2 p., 5 vit., 32355 93 Buick Regal Ltd 4 p., 57955 91 Honda Civic 2 p., 29955 91 Mercury Cougar aut., 29955 89 Dodge 600, 4 p., aut., 083 000 km., comme neuf, 16955 89 Grand Marquis 4 p., aut., 16955

CAMIONS 4x4 VAN 88 Mazda B2200, king cab, 14955 77 Blazer 4x4 350 aut., pelle, neige 3 pos., mec. A1 14505

3400 km Toyota Corolla S 2002, autom., 1.8 L, air clim., gr. élect., mag. CD, etc. Accidenté léger et réparé par nous. Seul, 2049 mi., 29955 91 Mercury Cougar aut., Econauto Fleurimont, 2665 King Est, 821-1669

1998 FORD MUSTANG LX 5.0 L, 5 vit., jama vu l'hiver. Tél. 876-2773

1999 TURBO GT SUNBIRD man., moteur reconstruit, mec. A1, turbo 100% fonctionnel, rouille/bosses à certains endroits, 12505, 835-0860, 571-7281.

1990 à 2002 ACHETONS: AUTOS, CAMIONS, VANS, 4x4 Payons les meilleurs prix et payons comptant. OUMETTE AUTOMOBILES, 5475 boul. Bourque, Rock Forest, 864-8111.

1991 HONDA CIVIC DX manuel, 1991 H7 po., jupé, peinture neuve, 6005, 864-6511.

1993 Succession Buick Regal Lité t. équipé, 4 p., aut., original, pas de rouille, 119 000 km, jamais sorti l'hiver, comme neuf, 1 proprio, 56955 572-3149

1994 OLDS EIGHTY EIGHT T. équipé, 4 p., aut., mot. 3800, 149 000 km, comme neuf. Particulier, 64955, 864-6096.

1995 CHRYSLER INTREPID V6, 3.5 L, 24 valves, tout équipé, 115 000 km, Spéc. 75005, Marchand-829-2911

49955 HYUNDAI ACCENT 99 4 p., man., bleu, très bonne cond., 847-2066

## 104 AUTOS À VENDRE

85 000 KM CERTIFIÉS 96 Olds Cutlass V6, tout équipé très propre, gar. 6 mois incluse. 83005 Marchand-829-2911

98 CHEV. METRO, 4 portes, 5 vit., 106 000 km, 32005 Marchand-829-9450

99 DAEWOO LANOS 2 p., air, tom., proper, 66 000 km, 53005 Marchand-829-9450

ACCENT GS 2001 2 portes, manuel, air, clim., grs, 79 000 km, Spéc. 70005, Tél. 869-4119

ACHETONS TOUTS GENRES D'AUTOS ET CAMIONS Vendeurs professionnels. Info: 569-3373

ACURA 1.6 EL 98 Man., 5 vit., 4 p., 94 000 km; 12 0005, Tél. 819-879-9177

ACURA 2.5 TL DE LUXE 1998, 4 portes, noir, tout ouvrant, 105 000 km, comme neuf, 17 5005, Tél. 566-1668.

## DIION CHEVROLET-OLDSMOBILE INC.

MEILLEURS PRIX TOUT COMPRIS/DÉMONSTRATEURS

03 IMPALA, gris, équipé au complet, 9 700 km

03 VENTURE LS allongé, suspension à l'air, broncé foncé, 9 600 km

03 ALERO GL 4 p., sièges électr., 7000 km

02 CAVALIER VLX, 4 p., air, rouge, 19 000 km. Spécial 16 500 \$

02 CHEVROLET CAVALIER, 4 p., argent, a.c., autom., 41000 km. Spécial 12 950 \$

01 NISSAN SENTRA GXE, 4 p., beige, 64 000 km

01 MALIBU, t. équipé, 4 p., rouge, 23 000 km

00 IMPALA LS, équipé au complet, sièges chauffants cuir, 45 000 km

00 OLDS ALERO GL, V6, bleu, 63 000 km

00 MALIBU LS, 4 p., brun, 37 000 km

00 CAVALIER, 2 p., a/c, 5 vit., rouge, 45 000 km

00 OLDS ALERO GL, 4 p., V-6, a/c, gris, 43 000 km

00 CAVALIER, 4 p., autom., rouge, 50 000 km

99 OLDS ALERO, 4 p., V6, vert, 39 000 km

99 ALERO GX, vert, garage prolongé, 79 000 km

## CAMIONS

00 CHEV. BLAZER LS, 4x4, 2 p., équipé au complet, rouge, 60 000 km

99 VENTURE, rouge, 3 p., 60 000 km. Spécial 14 000 \$

99 VENTURE ALLONGÉ, 4 p., bleu, t. équipé, 43 000 km. Spécial 15 500 \$

## 104 AUTOS À VENDRE

ACURA 92 man., 4 5005 CIVIC DX 93, aut., 4 p., 4 7005 HYUNDAI SONATA 92, aut., 1 6855 CIVIC 91, man., 2 3505 CIVIC 94, man., 2 3505 LASER man., 2 4005 VAN DODGE 6 cyl., aut., 17905 450-297-1294 local, 574-7294

## ACURA HONDA VEHICULES

d'occasion ou reconstruits. Comparés nos prix et nos garanties! 570 Principale Lac-Drolet, G0Y 1C0 www.autostrie.com Tel. 877-549-3322 Téléc: 819-548-2386

ACURA INTEGRA SE 99 4 p., man., 2 p., 99 000 km, suspension surbaissée et mag. 16", 15 4005 Tél. 843-1813.

ACURA INTEGRA 1994 rouge, man., 179 000 km, cd, 8 pneus, syst. alarme, très bon état, 66005, Tél. 569-6099

ACURA INTEGRA 91 automatique, bonne condition, 25005 348-4185

## AUBAINE!

Grand Voyager 1986 30005 Century 1987, équipé 49005 Voyager 1992, 5 vit., 49005 Voyager 1994, 6 cyl., 39005 Caravan 1983, 6 cyl., 39005 Caravan 1983, 6 cyl., 39005 Intrepid 1993, 39005 Lumina APV 1993, 39005 Grand Prix 1993, équipé 29005 Tous garantis 12 mois 15 000 km. Tél. 878-3821.

## AUBAINE!

Grand Voyager 1986 30005 Century 1987, équipé 49005 Voyager 1992, 5 vit., 49005 Voyager 1994, 6 cyl., 39005 Caravan 1983, 6 cyl., 39005 Intrepid 1993, 39005 Lumina APV 1993, 39005 Grand Prix 1993, équipé 29005 Tous garantis 12 mois 15 000 km. Tél. 878-3821.

## AUBAINE!

Grand Voyager 1986 30005 Century 1987, équipé 49005 Voyager 1992, 5 vit., 49005 Voyager 1994, 6 cyl., 39005 Caravan 1983, 6 cyl., 39005 Intrepid 1993, 39005 Lumina APV 1993, 39005 Grand Prix 1993, équipé 29005 Tous garantis 12 mois 15 000 km. Tél. 878-3821.

## AUBAINE!

Grand Voyager 1986 30005 Century 1987, équipé 49005 Voyager 1992, 5 vit., 49005 Voyager 1994, 6 cyl., 39005 Caravan 1983, 6 cyl., 39005 Intrepid 1993, 39005 Lumina APV 1993, 39005 Grand Prix 1993, équipé 29005 Tous garantis 12 mois 15 000 km. Tél. 878-3821.

## 104 AUTOS À VENDRE

ACURA INTEGRA RS 1996 man., 2 portes, noir, 156 000 km, mag. 16", très bonne condition, 99005 847-1006.

ALERO 2000, t. équipé, V6, bal. de garantie jusqu'en juillet 2003, 50 000 km, 13 0005 nég. 845-3076.

À QUI LA CHANCE! Oldsmobile Alero 2002, 14 000 km, très bien équipé, val. 22 500\$, pr. 12 900\$ nég. Tél. 578-1610, 578-3157.

## AUBAINE!

ELANTRA 2002, 15 000 km, Tél. 86005, Tél. 563-8096.

## AUBAINE!

Grand Voyager 1986 30005 Century 1987, équipé 49005 Voyager 1992, 5 vit., 49005 Voyager 1994, 6 cyl., 39005 Caravan 1983, 6 cyl., 39005 Intrepid 1993, 39005 Lumina APV 1993, 39005 Grand Prix 1993, équipé 29005 Tous garantis 12 mois 15 000 km. Tél. 878-3821.

## AUBAINE!

Grand Voyager 1986 30005 Century 1987, équipé 49005 Voyager 1992, 5 vit., 49005 Voyager 1994, 6 cyl., 39005 Caravan 1983, 6 cyl., 39005 Intrepid 1993, 39005 Lumina APV 1993, 39005 Grand Prix 1993, équipé 29005 Tous garantis 12 mois 15 000 km. Tél. 878-3821.

## AUBAINE!

Grand Voyager 1986 30005 Century 1987, équipé 49005 Voyager 1992, 5 vit., 49005 Voyager 1994, 6 cyl., 39005 Caravan 1983, 6 cyl., 39005 Intrepid 1993, 39005 Lumina APV 1993, 39005 Grand Prix 1993, équipé 29005 Tous garantis 12 mois 15 000 km. Tél. 878-3821.

# Toyota MAGOG

www.toyotamagog.com

LE CENTRE DU VÉHICULE D'OCCASION À MAGOG BERLIN/COUPÉE/FOURGONNETTE/CAMION/FAMILIALE TOUTES LES MARQUES POUR TOUS LES BUDGETS-FINANCEMENTS

2002 CAMRY LE, V-6, équipé de A à Z, 42 200 km

2001 TOYOTA ECHO, 4 portes, autom., argent 11 950 \$

2001 ECHO, 4 portes, autom., a/c, bleu, 59 900 km

2001 ECHO, 4 portes, sport, argent, CD, roues 14 po, 1 proprio 10 950 \$

2001 CAMRY CE, gris, tout équipé, comme neuf, 25 290 km

2000 COROLLA, argent, autom., a.c., 1 proprio; 64 300 km

2000 CÉLICA GT, rouge, man., tout équipé 16 950 \$

2000 TOYOTA COUPE SOLARA SE, V6, 1 proprio, argent 69 000 km

2000 COROLLA, 1.8 L, 16 valves, VVT-i, noir, man., a.c. 9 950 \$

2000 COROLLA CE, man., tout équipé, 74 000 km

2000 COROLLA LE, noir, équipé de A à Z, 1 proprio, bal. gar. 12 450 \$

2000 RECHERCHE! Acura Integra SE, argent, man., tout équipé, mag. 16", all. 1 proprio, 55 000 km

1999 COROLLA, argent, autom., a.c., bal. de gar. 5/100 11 950 \$

1999 FIAT/ULI TOYOTA TERCEL, plus grand choix en Estrie, couleur, a/c, man. ou autom., tous garantis à partir de 7 950 \$

1999 CAMRY CE, tout équipé, 1 proprio, 59 900 km

1999 HONDA CIVIC SE, 4 portes, autom., a/c, bal. de gar. totale 7/160 11 950 \$

1999 COROLLA, 4 portes, vert, autom., 1 proprio, bal. de gar., 76 300 km 11 950 \$

1999 COROLLA CE, bleu, tout équipé, 76 400 km 9 950 \$

1999 COROLLA VE, man., 81 300 km 11 950 \$

1999 CAMRY LE, équipé de A à Z, tout mag., 1 proprio, 11 950 \$

1999 MAZDA PROTEGE, a.c., autom., comme neuf, 1 proprio 11 950 \$

1999 CIVIC COUPÉ DX, noir, autom., 1 proprio., 69 367 km 9 950 \$

1998 COROLLA, prune, man., 1 proprio 9 950 \$

1998 CHEVROLET MALIBU, V6, tout équipé, 71 000 km, pareil à un 2003, à prix déf. 9 950 \$

1998 HYUNDAI TIBURON, argent, man., mag. CD, bal. de gar. 9 950 \$

1997 COROLLA, 4 p., autom., 1 proprio, 64 197 km 8 950 \$

1996 COROLLA DX PLUS, tout équipé, 1 proprio, 8 950 \$

1996 CIVIC COUPÉ SL, toit et mag. d'origine, tout équipé, 113 700 km 9 950 \$

1995 TERCEL DX, man. verte, 4 portes 6 950 \$

1992 TOYOTA PASEO SPORT, autom., toit et mag. d'origine, 1 proprio, impeccable, 116 000 km

## CAMIONS USAGÉS

2002 SIENNA CE PLUS, argent équipé de A à Z, bal. de gar. 5/100, 19 700 km

2001 RAV4 AWD, man., argent, bal. de gar. 5/100, 22 400 km

2001 TOYOTA TUNDRA V8 4x4, 1/2 tonnes, 4 portes, LIMITED, cuir, bal. de gar. 5/100

2001 CAMION TOYOTA TACOMA TRD Doublecab, 4 x 4, autom., 4 portes, 5 places, bal. de gar. 5/100 29 500 km

2001 HIGHLANDER AWD LIMITED, noir, bal. de gar. 5/100, 29 500 km

2000 CAMION 1/2 TONNE TOYOTA TUNDRA, V8, 4 portes, équipé de A à Z, bal. de gar. 5/100, 46 900 km

1999 RAV4 AWD, avec équipement exceptionnel, bal. de gar. 6/120, 45 700 km

1999 TOYOTA SIENNA XLE, avec équipement exceptionnel, cuir., + + +, 1 propriétaire, 57 800 km

1999 RAV4 AWD, man., noir 13 950 \$

1999 TOYOTA SIENNA, beige, autom., a.c., 1 proprio 14 950 \$

1998 FOURGONNETTE TOYOTA SIENNA CE, V6, a.c., 1 proprio 14 950 \$

1997 TOYOTA 4 RUNNER 4x4, 4 cyl., vert, 14 950 \$

1997 JEEP TJ sport, 4.0 L, 6 cyl., 4 x 4, rouge, autom., 8 roues, état particulier

1996 TOYOTA 4 RUNNER SR5, autom., V6, équipé de A à Z 16 450 \$

1995 NISSAN PATHFINDER, V6, 4 x 4, autom., gris, tout équipé, 1 proprio 10 950 \$

TOUTE OFFRE RAISONNABLE SERA ACCEPTÉE

274, BOUL. BOURQUE OMERVILLE 843-9883

## MERCEDES-BENZ DE SHERBROOKE

Dominic Auto Sport 4787, boul. Bourque Rock Forest 564-2211

Département de carrosserie 846-2751

## AUTOS

2002 MERCEDES C32 1999 ACURA 3.2 TL 1998 BMW 328i, 52 000 km 1998 MERCEDES E300, turbo, diesel 1998 MERCEDES C280, noir sur noir, bal. de garantie 1998 MERCEDES E320, Elegance 1997 MERCEDES C230, phares XENON 1993 MERCEDES E3000, turbo diesel 1992 MERCEDES 190E, blanche

2001 KIA SPORTAGE, 4 x 4, 13 000 km, autom. 2002 CHEVROLET S10, V6, autom., a/c, 16 000 milles

Ouvert samedi de 9 h à 15 h 564-2211

## MAGOG

DIION CHEVROLET OLDS

2200, rue Sherbrooke, Magog (Québec) 843-6571

## Magog Ford (2000) inc.

02 NISSAN MAXIMA, GXE, gris, 85 000 km

02 FOCUS SE wagon, blanc, 23 000 km, aut., tout équipé

02 FOCUS SE berline, argent, 23 300 km, aut., tout équipé

02 TAURUS SE, gris, 25 000 km, tout équipé, comme neuf

02 FOCUS SE, sport, 27 800 km, vert

02 FOCUS, fam., gris, 24 000 km, aut., tout équipé

02 TAURUS SE, fam., argent, ent. équipé, 11 000 km seulement, comme neuf

01 FOCUS SE berline, or, aut., tout équipé, 41 000 km

01 TAURUS SE, rouge, entièrement équipé, 33 000 km

00 FOCUS, fam., sport, 5 vit., 25 000 km, rouge

00 FOCUS LX, 4 p., 5 vit., 41 900 km

## Camions

03 ESCAPE LIMITED, noir, 8 300 km, impeccable (dém.)

02 WINDSTAR SEL, épimette, 25 700 km, comme neuf

02 WINDSTAR SPORT, argent, ent. équipé, 24 500 km, à voir

02 EXPLORER XLT, beige, V6, 19 500 km, impeccable

00 F-150 XLT, 4 x 4, CAB. RÉG., V-8, 5,4 L, boîte longue, vert, 74 500 km

00 ESCAPE XLT, sport, bleu, 37 000 km

00 F-150 XLS, king cab, 4 x 4, V-8, 4,6 L, beige, 82 000 km, garantie Ford jusqu'à 50 000 km

00 WINDSTAR LX, argent, 26 000 km, comme neuf

00 WINDSTAR LX, 4 sièges capitaines, ent. équipé, bleu acier, 31 600 km

99 F150 XLT, king cab, 4 x 2, V-8, 4,6 L, 68 500 km

99 F-250 XL, 4 x 2, boîte longue, V-8, 5,4 L, blanc, 113 000 km

2000, rue Sherbrooke, Magog (819) 843-3673

Sans frais: 1-877-552-3673 www.magogford.ca

## AUTOS J.L.

97 Concordia Lx 49955

96 Saturn 4 p. 44955

96 Grand Am SE 4 p. 43955

93 Mazda 626 LX 39955

95 Acheva 4 p. 38955

94 Grand Am 4 p. 34955

94 Elantra 4 p. 34955

94 Sentra SE 29955

94 Lumina 2.34 29955

95 Firefly 2 p. 29955

94 Sunbird 2 p. 29955

94 Sabre GL 24955

92 Acclaim 4 p. 19955

92 Shadow 2 p. 14955

## CAMIONS-VAN

96 Trans Sport SE 59955

93 Jimmy 4x4 59955

95 Lumina APV 49955

93 Sonoma King Cab 42955

94 Aerospot XLT 29955

93 Taurus fam. 7 pl. 29955

93 Caravan SE 14955

905 Belvédère sud Sherbrooke 822-2880

BMW 1988 735i, tout équipé, cuir, 218 000 km, mécanique et carrosserie en excellente condition, 9 9005, Tél. 664-1950.

BMW 318 IS 1992, 138 000 km, coupé sport, noir, 5 vit., bien entretenu, 10 6005 620-7771

BMW 325i 1992 Vert, int. cuir beige, aut., 180 000 km, sièges chauff., tout ouvrant, impeccable, 12 0005, 819-842-4326 (Cell. 571-0872)

BMW 325i 2002 Gris métallique, manuel, tout équipé, garantie, 65 000 km, 35 0005 nég. Tél. 819-864-0028.

BMW 328i 1999 noir, 97 000 km, man., groupe sport, très belle, Tél. 864-1425.

BMW 528i 97 m5, Momo 17, alter. Un seul proprio, A1, 23 9005 nég. Fait vent de 819-578-5777.

BUICK LE SABRE 1994, 98 000 km, propre, comme un neuf, 564-0739.

SEBRING RE 97, décapotable, tout équipé, 70 000 km, bleu, toit/inter. tan, 13 5005, 820-6710 (fin de semaine 819-877-3929).

## AUDETTE AUTOMOBILE

SPECIAL LIQUIDATION Plymouth Acclaim 91, 4 portes, sport, très propre, 19005 MAZDA MPV 91, 4x4, autom., spé. cil. broyeur, 16005 DODGE CARAVAN 93, autom., 5 pass., super spécial, 16005 DODGE CARAVAN 91, autom., 7 pass., spécial, 26005 VOLKS GOLF 95, manuel, 2 p. Un peu de carrosserie à faire, 29005

4441 route 112 Fleurimont, 823-7077

## VOITURES DUSSEAU

3496 King Est, Fleurimont 821-2410

VOLKS JETTA GL 2000, 105 000 km, bleu marine, 2 p., 5 vit., CD, mag. 16", 31 000 milles, échange contre Mini Van, 17 9005 nég. Tél. 864-3020 ou 620-2127

SUBARU FORESTER 99, man. air, clim. vitres électr., logs, rack de toit, gar. disp., 139 500 km, Aubaine! 13 995\$ ou 322 198\$ mois

Econauto Fleurimont, 2665 King Est, 821-1669 www.econauto-f.com

SUBARU LEGACY GT 2.5 1997, rouge, man., toit et groupe électr., 195 000 km, mag. 16", 20005, 821-1669

SUBARU OUT BACK LTD 2001 40 000 km, tout équipé, 28 5005, Tél. 847-4285

## SUCCESSION: 1994 TOPAZ GL

4 p., 5 vit., 129 000 km, jamais sortie l'hiver, peinture org. pas de rouille, 37585 819-864-8025

## SUCCESSION: SUZUKI SWIFT

97 4 cyl., 2 p., 5 vit., 113 000 km, demarr., A1, 54955 864-6096.

SUNFIRE SE 2001, 2 portes, man., CD, 23 533 km, 10 5005, Tél. 819-583-5881

TERCEL 99 bleu, 60 000 km, man., exc. cond. Défectueux, at- tache-remorque, 96005 taxes comprises, 823-8665.

TERCEL 99 bleu, man. 4 p., 81 000 km, CD, aileron, 84955, 864-0274

TIBURON 2001 Gris, transfert de location, reste 2 ans, 28055, 849-0223

TIBURON SE 2000 Silver, man., 50 000 km, t. équipé, a.c., pneus ent. + 4 hiver, 15 0005 nég. Génieville, 569-5986

TOYOTA CAMRY 93, V-6, air, gr. électr., 179 000 km, Spéc. 69955 821-1669, Econauto Fleurimont, 2665 King Est, www.econauto-f.com

AUDI A4 1999 2.8 L, int. en cuir, toit électr., comme neuf, provenance locale, Seul, 110 000 km, A voir! 18 9955 nég.

Econauto Fleurimont, 2665 King Est, 821-1669 www.econauto-f.com

AUDI A4 1999 2.8 L, 5 vit., vert sur cuir Terra Cotta, importé de Virginie, jamais accidenté, pas d'hiver, cond. A1 Vente rapide! 11 5005, Christian au 846-0735

AUDI A4 Quattro 1.8 TURBO 1999/1, 20 000 milles, exc. état, 20 5005, Daniel, 571-6279

AUDI T4 QUATTRO 2001, convertible, 32 000 km, silver, vert, Baretto, radio/cass. int., moteur 225 hp, 6 vit. Prix pré-saison, 89 9005

## VOITURES DUSSEAU

3496 King Est, Fleurimont 821-2410

97 Concordia Lx 49955

96 Saturn 4 p. 44955

96 Grand Am SE 4 p. 43955

93 Mazda 626 LX 39955

95 Acheva 4 p. 38955

94 Grand Am 4 p. 34955

94 Elantra 4 p. 34955

94 Sentra SE 29955

94 Lumina 2.34 29955

95 Firefly 2 p. 29955

94 Sunbird 2 p. 29955

94 Sabre GL 24955

92 Acclaim 4 p. 19955

92 Shadow 2 p. 14955

## CAMIONS-VAN

96 Trans Sport SE 59955

93 Jimmy 4x4 59955

95 Lumina APV 49955

93 Sonoma King Cab 42955

94 Aerospot XLT 29955

93 Taurus fam. 7 pl. 29955

93 Caravan SE 14955

905 Belvédère sud Sherbrooke 822-2880

BMW 1988 735i, tout équipé, cuir, 218 000 km, mécanique et carrosserie en excellente condition, 9 9005, Tél. 664-1950.

BMW 318 IS 1992, 138 000 km, coupé sport, noir, 5 vit., bien entretenu, 10 6005 620-7771

BMW 325i 1992 Vert, int. cuir beige, aut., 180 000 km, sièges chauff., tout ouvrant, impeccable, 12 0005, 819-842-4326 (Cell. 571-0872)

BMW 325i 2002 Gris métallique, manuel, tout équipé, garantie, 65 000 km, 35 0005 nég. Tél. 819-864-0028.

BMW 328i 1999 noir, 97 000 km, man., groupe sport, très belle, Tél. 864-1425.

BMW 528i 97 m5, Momo 17, alter. Un seul proprio, A1, 23 9005 nég. Fait vent de 819-5



130 MOTOS, SCOOTERS
KAWASAKI 1997
rouge comme neuve 38 000 km. Prix demandé 5500\$ avec 2 casques 821-0055 572-2165

150 PERSONNEL DEMANDE
\* 2 AIDES-CUISINIERS (ÈRES) \*
Aide de cuisine en pâtisserie un an. Disponible jour, soir, nuit. Placé de fin de semaine. Envoyez C.V. par fax: 837-0070 ou 181-837-2421 ext. 2932. demandez Mme Solange Beauregard.

150 PERSONNEL DEMANDE
A TEMPS PARTIEL
fin de semaine 18 h/sem. env. pour vente, assemblage meubles en kit et manœuvre. Faire parvenir C.V. au son de Luc. \* DEM \* 600 Gall Ouest, Sherb. J1H 1Y9 Téléphone: 569-3548. Courriel: tendancesmeubles@bellnet.ca

150 PERSONNEL DEMANDE
AUBERGE
ETOILE-SUR-LE-LAC
Face au lac Memphrénog est à la recherche d'une personne RECEPTIONNISTE

150 PERSONNEL DEMANDE
BAIN MAGIQUE
Un chef de file dans l'industrie de la rénovation de salles de bains est à la recherche d'une personne.

150 PERSONNEL DEMANDE
COIFFEUSE DEMANDEE
avec expérience pour dames et hommes. Magog. Tél.: 843-0717

150 PERSONNEL DEMANDE
COMMIS BOULANGERIE
35 heures et plus. PRIVOIG MAGOG. Demandez Robert Lafond 847-2224

150 PERSONNEL DEMANDE
COUPLE DE CONCIERGE
Place Desormeaux - Est. 823-7545

150 PERSONNEL DEMANDE
COUPLE DEMANDE
pour mini conciergerie dans l'Ouest, pour un 24 h/24. Dot de meubler sur place. 4 pcs disponibles. Pour le job ou le job. In: 346-5507

150 PERSONNEL DEMANDE
COUTURIÈRES D'EXPERIENCE
à domicile demandées ou groupe ou contracteur. Désirant éviter voyage à Montréal. Luc ou Myrielle au 864-9564

KAWASAKI NINJA ZX11 1996
54 000 km, originale, part cond. 6000\$. 819-879-4717

AIDÉ DÉMÉNAGEUR
sur appel après 17h. 822-2440

AUBERGE AYER'S CLIFF
recherche barman/bilingue. jour et soir. info: 538-4277

BARMAN/SERVEUSE
demandez Samedi et dimanche de jour. Pour rendez-vous 823-7909 entre 14h et 16h.

BESIN: UN(E) EBENISTE
UN(E) PEINTRE ET UN(E) MONTEUR(E) avec expérience de 2-5 ans, immédiatement.

BESIN D'UN TRAVAIL?
Poste de téléphoniste pour promotion de magazines, équipe séneuse, dynamique. Secteur centre-ville de Sherbrooke.

COULA DÉJEUNER
recherche AIDE-CUISINIER temps plein. Appointes C.V. au 3200 King Ouest.

COUPLE 50 ANS + pour conciergerie, doit demeurer sur place. 2x16 logs. 822-5844 ou 578-5445.

Recherches
chef-cuisinier
cuisinier
serveuse
barmaid
plongeur
Bonne rémunération. Apporter votre C.V. au 100, rue King Ouest coin Wellington Sud

DANSEUSES DEMANDEES
BAR LE CHARLÉTI
Tél: 823-4332

MARAUDEUR 2001, noir avec boîtier et silencieux. Cobra 12 000 km. 7500\$ nég. Tél: 562-9533

CONTACT
Service d'aide à l'emploi
822-4114

BOUCHER
Minimum 2 ans d'expérience. Amant son métier. Service à la clientèle. Responsable. Dis. les fins de semaine. MARCHÉ TRADITION à Eastman. Contactez Bruno ou Sylvain. 459-297-2815.

BURGER KING MAGOG
COORDONNATEUR(ICE). Salaire dynamique pour bureau télémar. Disponible jour, soir, fin sem. Se présenter au 1900 rue Sherbrooke, Magog, demander M. Denis Dion.

CAISSIER (ÈRE)
Travail sur semaine à Magog, dans dépanneur. Envoyer C.V. par télécopieur: 1-819-847-3783 ou téléphoner au 819-847-3783

CAISSIER / CAISSIÈRE
dans station essence et dépanneur. Aussi CUISINIER / CUISINIÈRE pour petit restaurant temps plein et partiel. Appointes C.V. au 2501 12e avenue nord. Péro-T Fleurymont. 820-2100

COMMIS À LA RECEPTION DES MARCHANDISES
Recevoir, vérifier et placer la marchandise. S'occuper de la gestion de documents et de l'entretien de l'entrepôt.

COURS DE PRÉPOSÉS AUX BÉNÉFICIAIRES
CENTRE DE FORMATION DE L'ASSOCIATION DES PRÉPOSÉS AUX BÉNÉFICIAIRES DU QUÉBEC
Région: Sherbrooke
Cours de soir débutant le 26 mai 2003
Prix: 650,00 \$, déductible d'impôt
Inscription: 1-800-653-0855

EMPLOI À TEMPS PLEIN
production porcine, 2300 tonnes à engraissement moderne. Région de Compton. 819-849-7264

ENTRETIEN DE PELOUSE
OPÉRATEURS
en épandage d'espaces verts de manège. Formation sur place. Salaire selon compétence + bons permis de conduire requis. 829-1212

MOTO-CROSS HONDA CRF 450 2002
moteur remis à neuf, pneu avant et arrière neufs. 6200\$. 819-879-3867

CONTACT
Services GRATUITS offerts en individuel.
412, rue Minto, Sherbrooke

BOUCHER
Minimum 2 ans d'expérience. Amant son métier. Service à la clientèle. Responsable. Dis. les fins de semaine. MARCHÉ TRADITION à Eastman. Contactez Bruno ou Sylvain. 459-297-2815.

BURGER KING MAGOG
COORDONNATEUR(ICE). Salaire dynamique pour bureau télémar. Disponible jour, soir, fin sem. Se présenter au 1900 rue Sherbrooke, Magog, demander M. Denis Dion.

CAISSIER (ÈRE)
Travail sur semaine à Magog, dans dépanneur. Envoyer C.V. par télécopieur: 1-819-847-3783 ou téléphoner au 819-847-3783

CAISSIER / CAISSIÈRE
dans station essence et dépanneur. Aussi CUISINIER / CUISINIÈRE pour petit restaurant temps plein et partiel. Appointes C.V. au 2501 12e avenue nord. Péro-T Fleurymont. 820-2100

COMMIS À LA RECEPTION DES MARCHANDISES
Recevoir, vérifier et placer la marchandise. S'occuper de la gestion de documents et de l'entretien de l'entrepôt.

COURS DE PRÉPOSÉS AUX BÉNÉFICIAIRES
CENTRE DE FORMATION DE L'ASSOCIATION DES PRÉPOSÉS AUX BÉNÉFICIAIRES DU QUÉBEC
Région: Sherbrooke
Cours de soir débutant le 26 mai 2003
Prix: 650,00 \$, déductible d'impôt
Inscription: 1-800-653-0855

EMPLOI À TEMPS PLEIN
production porcine, 2300 tonnes à engraissement moderne. Région de Compton. 819-849-7264

ENTRETIEN DE PELOUSE
OPÉRATEURS
en épandage d'espaces verts de manège. Formation sur place. Salaire selon compétence + bons permis de conduire requis. 829-1212

PIECES KAWASAKI VULCAN
1500 cc à 2003 5050. Attache remorque, porte bagages, etc. 565-1383

L'AUTOMOBILE, UN REVE, UNE PASSION
Faites comme eux, prenez votre carrière en main

BOUCHER
Minimum 2 ans d'expérience. Amant son métier. Service à la clientèle. Responsable. Dis. les fins de semaine. MARCHÉ TRADITION à Eastman. Contactez Bruno ou Sylvain. 459-297-2815.

BURGER KING MAGOG
COORDONNATEUR(ICE). Salaire dynamique pour bureau télémar. Disponible jour, soir, fin sem. Se présenter au 1900 rue Sherbrooke, Magog, demander M. Denis Dion.

CAISSIER (ÈRE)
Travail sur semaine à Magog, dans dépanneur. Envoyer C.V. par télécopieur: 1-819-847-3783 ou téléphoner au 819-847-3783

CAISSIER / CAISSIÈRE
dans station essence et dépanneur. Aussi CUISINIER / CUISINIÈRE pour petit restaurant temps plein et partiel. Appointes C.V. au 2501 12e avenue nord. Péro-T Fleurymont. 820-2100

COMMIS À LA RECEPTION DES MARCHANDISES
Recevoir, vérifier et placer la marchandise. S'occuper de la gestion de documents et de l'entretien de l'entrepôt.

COURS DE PRÉPOSÉS AUX BÉNÉFICIAIRES
CENTRE DE FORMATION DE L'ASSOCIATION DES PRÉPOSÉS AUX BÉNÉFICIAIRES DU QUÉBEC
Région: Sherbrooke
Cours de soir débutant le 26 mai 2003
Prix: 650,00 \$, déductible d'impôt
Inscription: 1-800-653-0855

EMPLOI À TEMPS PLEIN
production porcine, 2300 tonnes à engraissement moderne. Région de Compton. 819-849-7264

ENTRETIEN DE PELOUSE
OPÉRATEURS
en épandage d'espaces verts de manège. Formation sur place. Salaire selon compétence + bons permis de conduire requis. 829-1212

PIECES KAWASAKI VULCAN
1500 cc à 2003 5050. Attache remorque, porte bagages, etc. 565-1383

L'AUTOMOBILE, UN REVE, UNE PASSION
Faites comme eux, prenez votre carrière en main

BOUCHER
Minimum 2 ans d'expérience. Amant son métier. Service à la clientèle. Responsable. Dis. les fins de semaine. MARCHÉ TRADITION à Eastman. Contactez Bruno ou Sylvain. 459-297-2815.

BURGER KING MAGOG
COORDONNATEUR(ICE). Salaire dynamique pour bureau télémar. Disponible jour, soir, fin sem. Se présenter au 1900 rue Sherbrooke, Magog, demander M. Denis Dion.

CAISSIER (ÈRE)
Travail sur semaine à Magog, dans dépanneur. Envoyer C.V. par télécopieur: 1-819-847-3783 ou téléphoner au 819-847-3783

CAISSIER / CAISSIÈRE
dans station essence et dépanneur. Aussi CUISINIER / CUISINIÈRE pour petit restaurant temps plein et partiel. Appointes C.V. au 2501 12e avenue nord. Péro-T Fleurymont. 820-2100

COMMIS À LA RECEPTION DES MARCHANDISES
Recevoir, vérifier et placer la marchandise. S'occuper de la gestion de documents et de l'entretien de l'entrepôt.

COURS DE PRÉPOSÉS AUX BÉNÉFICIAIRES
CENTRE DE FORMATION DE L'ASSOCIATION DES PRÉPOSÉS AUX BÉNÉFICIAIRES DU QUÉBEC
Région: Sherbrooke
Cours de soir débutant le 26 mai 2003
Prix: 650,00 \$, déductible d'impôt
Inscription: 1-800-653-0855

EMPLOI À TEMPS PLEIN
production porcine, 2300 tonnes à engraissement moderne. Région de Compton. 819-849-7264

ENTRETIEN DE PELOUSE
OPÉRATEURS
en épandage d'espaces verts de manège. Formation sur place. Salaire selon compétence + bons permis de conduire requis. 829-1212

PIECES KAWASAKI VULCAN
1500 cc à 2003 5050. Attache remorque, porte bagages, etc. 565-1383

L'AUTOMOBILE, UN REVE, UNE PASSION
Faites comme eux, prenez votre carrière en main

BOUCHER
Minimum 2 ans d'expérience. Amant son métier. Service à la clientèle. Responsable. Dis. les fins de semaine. MARCHÉ TRADITION à Eastman. Contactez Bruno ou Sylvain. 459-297-2815.

BURGER KING MAGOG
COORDONNATEUR(ICE). Salaire dynamique pour bureau télémar. Disponible jour, soir, fin sem. Se présenter au 1900 rue Sherbrooke, Magog, demander M. Denis Dion.

CAISSIER (ÈRE)
Travail sur semaine à Magog, dans dépanneur. Envoyer C.V. par télécopieur: 1-819-847-3783 ou téléphoner au 819-847-3783

CAISSIER / CAISSIÈRE
dans station essence et dépanneur. Aussi CUISINIER / CUISINIÈRE pour petit restaurant temps plein et partiel. Appointes C.V. au 2501 12e avenue nord. Péro-T Fleurymont. 820-2100

COMMIS À LA RECEPTION DES MARCHANDISES
Recevoir, vérifier et placer la marchandise. S'occuper de la gestion de documents et de l'entretien de l'entrepôt.

COURS DE PRÉPOSÉS AUX BÉNÉFICIAIRES
CENTRE DE FORMATION DE L'ASSOCIATION DES PRÉPOSÉS AUX BÉNÉFICIAIRES DU QUÉBEC
Région: Sherbrooke
Cours de soir débutant le 26 mai 2003
Prix: 650,00 \$, déductible d'impôt
Inscription: 1-800-653-0855

EMPLOI À TEMPS PLEIN
production porcine, 2300 tonnes à engraissement moderne. Région de Compton. 819-849-7264

ENTRETIEN DE PELOUSE
OPÉRATEURS
en épandage d'espaces verts de manège. Formation sur place. Salaire selon compétence + bons permis de conduire requis. 829-1212

PIECES KAWASAKI VULCAN
1500 cc à 2003 5050. Attache remorque, porte bagages, etc. 565-1383

L'AUTOMOBILE, UN REVE, UNE PASSION
Faites comme eux, prenez votre carrière en main

BOUCHER
Minimum 2 ans d'expérience. Amant son métier. Service à la clientèle. Responsable. Dis. les fins de semaine. MARCHÉ TRADITION à Eastman. Contactez Bruno ou Sylvain. 459-297-2815.

BURGER KING MAGOG
COORDONNATEUR(ICE). Salaire dynamique pour bureau télémar. Disponible jour, soir, fin sem. Se présenter au 1900 rue Sherbrooke, Magog, demander M. Denis Dion.

CAISSIER (ÈRE)
Travail sur semaine à Magog, dans dépanneur. Envoyer C.V. par télécopieur: 1-819-847-3783 ou téléphoner au 819-847-3783

CAISSIER / CAISSIÈRE
dans station essence et dépanneur. Aussi CUISINIER / CUISINIÈRE pour petit restaurant temps plein et partiel. Appointes C.V. au 2501 12e avenue nord. Péro-T Fleurymont. 820-2100

COMMIS À LA RECEPTION DES MARCHANDISES
Recevoir, vérifier et placer la marchandise. S'occuper de la gestion de documents et de l'entretien de l'entrepôt.

COURS DE PRÉPOSÉS AUX BÉNÉFICIAIRES
CENTRE DE FORMATION DE L'ASSOCIATION DES PRÉPOSÉS AUX BÉNÉFICIAIRES DU QUÉBEC
Région: Sherbrooke
Cours de soir débutant le 26 mai 2003
Prix: 650,00 \$, déductible d'impôt
Inscription: 1-800-653-0855

EMPLOI À TEMPS PLEIN
production porcine, 2300 tonnes à engraissement moderne. Région de Compton. 819-849-7264

ENTRETIEN DE PELOUSE
OPÉRATEURS
en épandage d'espaces verts de manège. Formation sur place. Salaire selon compétence + bons permis de conduire requis. 829-1212

PIECES KAWASAKI VULCAN
1500 cc à 2003 5050. Attache remorque, porte bagages, etc. 565-1383

L'AUTOMOBILE, UN REVE, UNE PASSION
Faites comme eux, prenez votre carrière en main

BOUCHER
Minimum 2 ans d'expérience. Amant son métier. Service à la clientèle. Responsable. Dis. les fins de semaine. MARCHÉ TRADITION à Eastman. Contactez Bruno ou Sylvain. 459-297-2815.

BURGER KING MAGOG
COORDONNATEUR(ICE). Salaire dynamique pour bureau télémar. Disponible jour, soir, fin sem. Se présenter au 1900 rue Sherbrooke, Magog, demander M. Denis Dion.

CAISSIER (ÈRE)
Travail sur semaine à Magog, dans dépanneur. Envoyer C.V. par télécopieur: 1-819-847-3783 ou téléphoner au 819-847-3783

CAISSIER / CAISSIÈRE
dans station essence et dépanneur. Aussi CUISINIER / CUISINIÈRE pour petit restaurant temps plein et partiel. Appointes C.V. au 2501 12e avenue nord. Péro-T Fleurymont. 820-2100

COMMIS À LA RECEPTION DES MARCHANDISES
Recevoir, vérifier et placer la marchandise. S'occuper de la gestion de documents et de l'entretien de l'entrepôt.

COURS DE PRÉPOSÉS AUX BÉNÉFICIAIRES
CENTRE DE FORMATION DE L'ASSOCIATION DES PRÉPOSÉS AUX BÉNÉFICIAIRES DU QUÉBEC
Région: Sherbrooke
Cours de soir débutant le 26 mai 2003
Prix: 650,00 \$, déductible d'impôt
Inscription: 1-800-653-0855

EMPLOI À TEMPS PLEIN
production porcine, 2300 tonnes à engraissement moderne. Région de Compton. 819-849-7264

ENTRETIEN DE PELOUSE
OPÉRATEURS
en épandage d'espaces verts de manège. Formation sur place. Salaire selon compétence + bons permis de conduire requis. 829-1212

PIECES KAWASAKI VULCAN
1500 cc à 2003 5050. Attache remorque, porte bagages, etc. 565-1383

L'AUTOMOBILE, UN REVE, UNE PASSION
Faites comme eux, prenez votre carrière en main

BOUCHER
Minimum 2 ans d'expérience. Amant son métier. Service à la clientèle. Responsable. Dis. les fins de semaine. MARCHÉ TRADITION à Eastman. Contactez Bruno ou Sylvain. 459-297-2815.

BURGER KING MAGOG
COORDONNATEUR(ICE). Salaire dynamique pour bureau télémar. Disponible jour, soir, fin sem. Se présenter au 1900 rue Sherbrooke, Magog, demander M. Denis Dion.

CAISSIER (ÈRE)
Travail sur semaine à Magog, dans dépanneur. Envoyer C.V. par télécopieur: 1-819-847-3783 ou téléphoner au 819-847-3783

CAISSIER / CAISSIÈRE
dans station essence et dépanneur. Aussi CUISINIER / CUISINIÈRE pour petit restaurant temps plein et partiel. Appointes C.V. au 2501 12e avenue nord. Péro-T Fleurymont. 820-2100

COMMIS À LA RECEPTION DES MARCHANDISES
Recevoir, vérifier et placer la marchandise. S'occuper de la gestion de documents et de l'entretien de l'entrepôt.

COURS DE PRÉPOSÉS AUX BÉNÉFICIAIRES
CENTRE DE FORMATION DE L'ASSOCIATION DES PRÉPOSÉS AUX BÉNÉFICIAIRES DU QUÉBEC
Région: Sherbrooke
Cours de soir débutant le 26 mai 2003
Prix: 650,00 \$, déductible d'impôt
Inscription: 1-800-653-0855

EMPLOI À TEMPS PLEIN
production porcine, 2300 tonnes à engraissement moderne. Région de Compton. 819-849-7264

ENTRETIEN DE PELOUSE
OPÉRATEURS
en épandage d'espaces verts de manège. Formation sur place. Salaire selon compétence + bons permis de conduire requis. 829-1212

PIECES KAWASAKI VULCAN
1500 cc à 2003 5050. Attache remorque, porte bagages, etc. 565-1383

L'AUTOMOBILE, UN REVE, UNE PASSION
Faites comme eux, prenez votre carrière en main

BOUCHER
Minimum 2 ans d'expérience. Amant son métier. Service à la clientèle. Responsable. Dis. les fins de semaine. MARCHÉ TRADITION à Eastman. Contactez Bruno ou Sylvain. 459-297-2815.

BURGER KING MAGOG
COORDONNATEUR(ICE). Salaire dynamique pour bureau télémar. Disponible jour, soir, fin sem. Se présenter au 1900 rue Sherbrooke, Magog, demander M. Denis Dion.

CAISSIER (ÈRE)
Travail sur semaine à Magog, dans dépanneur. Envoyer C.V. par télécopieur: 1-819-847-3783 ou téléphoner au 819-847-3783

CAISSIER / CAISSIÈRE
dans station essence et dépanneur. Aussi CUISINIER / CUISINIÈRE pour petit restaurant temps plein et partiel. Appointes C.V. au 2501 12e avenue nord. Péro-T Fleurymont. 820-2100

COMMIS À LA RECEPTION DES MARCHANDISES
Recevoir, vérifier et placer la marchandise. S'occuper de la gestion de documents et de l'entretien de l'entrepôt.

COURS DE PRÉPOSÉS AUX BÉNÉFICIAIRES
CENTRE DE FORMATION DE L'ASSOCIATION DES PRÉPOSÉS AUX BÉNÉFICIAIRES DU QUÉBEC
Région: Sherbrooke
Cours de soir débutant le 26 mai 2003
Prix: 650,00 \$, déductible d'impôt
Inscription: 1-800-653-0855

EMPLOI À TEMPS PLEIN
production porcine, 2300 tonnes à engraissement moderne. Région de Compton. 819-849-7264

ENTRETIEN DE PELOUSE
OPÉRATEURS
en épandage d'espaces verts de manège. Formation sur place. Salaire selon compétence + bons permis de conduire requis. 829-1212

150 PERSONNEL DEMANDE HYUNDAI SHERBROOKE Recherche APPRENTI TECHNICIEN ET LAVEUR - Salaire selon compétence

150 PERSONNEL DEMANDE MÉTRO DE WINDSOR Commis à la charcuterie-boulangerie, avec ou sans expérience, disponible le soir, poste régulier.

150 PERSONNEL DEMANDE RESTAURANT CHICKING DE ROCK FOREST recherche CAISSIER A TEMPS PLEIN DE JOUR

150 PERSONNEL DEMANDE MUSÉE DES BEAUX ARTS DE SHERBROOKE surveillants(e) de salle d'exposition

150 PERSONNEL DEMANDE STRATOS PIZZERIA Cuisinier(ère) Temps plein, de soir se présenter au 250, 12e Avenue Nord ou au 812 Bédard, Sherbrooke.

Trait d'Union cyberpresse.ca Annoncez-vous GRATUITEMENT et récupérez vos messages SANS AUCUNS FRAIS

ANNONCEZ-VOUS GRATUITEMENT! Placez gratuitement votre annonce dans la rubrique « Trait d'Union » en composant le (819) 823-2033.

OPTION 1 : PAR LE 1 900 451-4460 C'est tellement simple et rapide! Sélectionnez les annonces qui vous intéressent et notez leur numéro de boîte vocale;

OPTION 2 : AVEC VOTRE BLOC DE TEMPS PAR LE (819) 823-2033 C'est toujours facile et économique! Sélectionnez les annonces qui vous intéressent et notez leur numéro de boîte vocale;

NOS TRUCS ET ASTUCES N'oubliez pas que votre message est la clé de vos rencontres. Préparez-le en conséquence. Nous vous recommandons de suivre notre petit guide :

RÉCUPÉREZ VOS MESSAGES GRATUITEMENT • Composez le (819) 823-2033; • entrez votre numéro de boîte vocale et votre code de sécurité;

ANNONCE DE LA SEMAINE : ENGAGÉE ET SENSIBLE, 60 ans, 5'6, poids normal, n-fumeuse, aime échanger, parler, la lecture, la musique, la danse, le plein air, un complexe de 55-65 ans, plein d'humour, pour une relation évolutive. 8208

ANNONCE DE LA SEMAINE : PROFESSIONNELLE INTUITIVE ET SENSIBLE, 50 ans, de belle apparence, à l'écoute, aime le plein air, de belle apparence, sans plus avec affinités, pour prendre un rendez-vous. 7920

ANNONCE DE LA SEMAINE : GUY, ACTIF ET COMPTÉPLAIF, 40 ans, 5'10", 175 lb, cheveu et bruns, romantique, n-fum, sans enfants, présentable, cherche F de 20-35 ans, ouverte d'esprit et mature. 7795

OBTENEZ VOTRE BLOC DE TEMPS... ÉCONOMISEZ 62 % Économisez jusqu'à 62% en composant le (819) 823-2033. Au menu principal, faites le 0 et demandez votre bloc de temps à un de nos agents.

ANNONCE DE LA SEMAINE : ENGAGÉE ET SENSIBLE, 60 ans, 5'6, poids normal, n-fumeuse, aime échanger, parler, la lecture, la musique, la danse, le plein air, un complexe de 55-65 ans, plein d'humour, pour une relation évolutive. 8208

ANNONCE DE LA SEMAINE : PROFESSIONNELLE INTUITIVE ET SENSIBLE, 50 ans, de belle apparence, à l'écoute, aime le plein air, de belle apparence, sans plus avec affinités, pour prendre un rendez-vous. 7920

ANNONCE DE LA SEMAINE : GUY, ACTIF ET COMPTÉPLAIF, 40 ans, 5'10", 175 lb, cheveu et bruns, romantique, n-fum, sans enfants, présentable, cherche F de 20-35 ans, ouverte d'esprit et mature. 7795

1 900 451-4460 87118 FEMME CHERCHE HOMME GENTILLE, SIMPLE ET FIDÈLE Betty, 37 ans, 4'9", 100 lb, cheu bruns, yeux bleus, aime la lecture, la musique, la danse, le plein air, un complexe de 55-65 ans, plein d'humour, pour une relation évolutive. 7861

# Le libre-échange avec le Mexique a une conséquence surprenante



**HÉLÈNE THIBODEAU**

C'est au Québec qu'on peut maintenant savourer la meilleure salade mexicaine. On la trouve chez St-Hubert. Il faut avoir goûté à cette généreuse salade composée de languettes de poulet mariné, de fromage, de guacamole, de salsa et de crème sure pour mesurer toute la justesse de cette affirmation. De là à dire qu'il s'agit de l'une des plus importantes retombées positives du libre-échange avec le Mexique, il n'y a qu'un pas à franchir.

**SALADE  
MEXICAINE**



**LE MENU ESCAPADES SOLEIL  
TOUT LE MONDE EN PARLE !**

# Le premier outil du jardinier: la patience

L'horticulteur Albert Mondor présente son quatrième livre: «Techniques de jardinage»

Stéphanie Raymond  
sraymond@latribune.qc.ca  
SHERBROOKE

Avec l'arrivée des beaux jours, parions que bon nombre d'entre nous en profiteront pour se salir un peu les mains dans la terre de leurs jardins ou plate-bandes. Un tout nouveau livre, «Techniques de jardinage», écrit

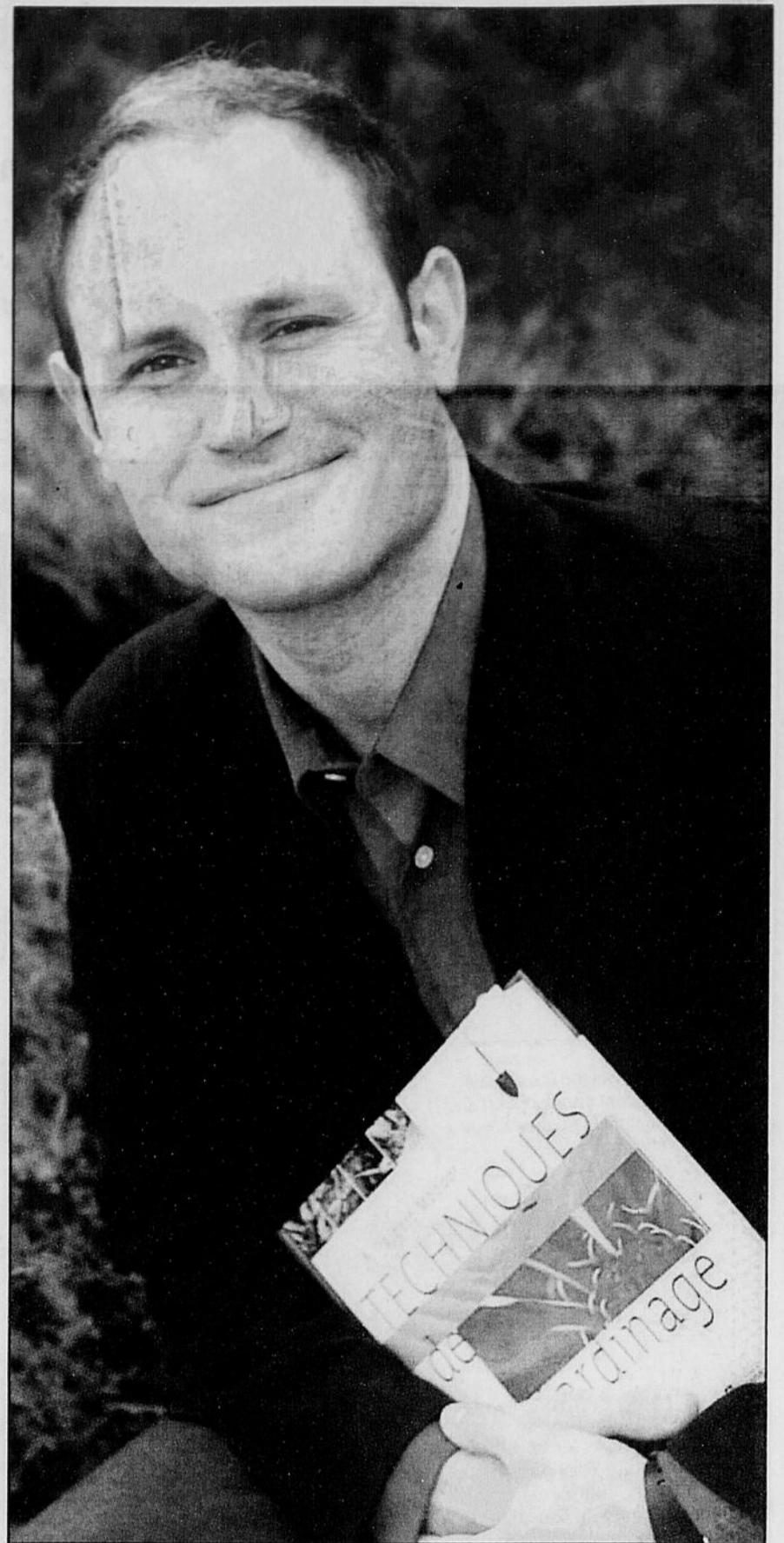
par le renommé horticulteur Albert Mondor, pourrait s'avérer des plus utiles, aux débutants tout comme aux experts.

L'ouvrage, paru en avril aux Éditions de l'homme, fait état des principes et des techniques de jardinage essentiels à connaître, ainsi que des procédés plus avancés. Écrit dans un langage simple et précis et abondamment illustré, le livre est accessible à

tous.

M. Mondor affirme qu'une période d'environ dix ans est habituellement nécessaire pour créer un jardin satisfaisant. Que les moins patients se rassurent, une période de deux à trois ans suffit néanmoins pour obtenir de belles plate-bandes fleuries.

Le spécialiste pratique l'horticulture depuis près de vingt ans. «J'ai pris la pi-



Imacom, Martin Blücher

Albert Mondor est un horticulteur reconnu au Québec. Son nouveau livre, «Techniques de jardinage», s'adresse à toute personne désirant donner un coup de pouce... vert à son espace naturel.

quière en travaillant à la pépinière de mon oncle durant mon adolescence», explique-t-il. Après des études collégiales en horticulture à l'Institut de technique agro-alimentaire de Saint-Hyacinthe, M. Mondor a complété un baccalauréat en biologie végétale à l'UQAM.

Au-delà de son intérêt évident pour la nature, ce qui fascine le plus M. Mondor est la possibilité qu'ont les horticulteurs de créer un écosystème, insectes et animaux venant élire domicile parmi les plantes installées.

«Les principales qualités de tout bon horticulteur restent la création et la capacité de sortir de soi pour acquérir des idées nouvelles», affirme M. Mondor. Lui-même s'inspire beaucoup des réalisations de ses homologues québécois ou étrangers. Il puise aussi ses idées dans les arts, que ce soit le théâtre, la sculpture, la peinture, la danse ou la musique. «Lorsque je construis un jardin, je donne un rôle à chaque plante, tout comme les instruments d'un orchestre ont chacun le leur, explique-t-il. Certaines plantes s'expriment davantage comme des timbales, d'autres comme des trompettes, alors que d'autres encore me font penser à des ballerines.»

«Technique de jardinage» est disponible dans les grandes librairies au coût de 39,95 \$.

#### Trois autres livres

L'horticulteur a antérieurement publié trois ouvrages portant sur l'aménagement paysager, toujours aux Éditions de l'homme. D'autres de ses publications pourraient également apparaître sur les tablettes de nos librairies au cours des prochaines années.

En plus de donner des cours et des conférences partout au Québec, M. Mondor gère sa propre entreprise d'aménagement paysager à Montréal. Il met d'ailleurs ses compétences au profit d'espaces verts de renom, tels que le Jardin botanique de Montréal, le Jardin du Canada (situé près du Parlement de Québec), les jardins du Vieux-Port de Montréal et, prochainement, les Champs de bataille de Québec.

**Venez rencontrer votre distributeur d'excavatrice LINK-BELT aujourd'hui même!**



La compagnie LBX est heureuse de vous annoncer l'ouverture d'une nouvelle succursale d'Équipements G. Comeau Inc. dans la...

...région de DEAUVILLE (Sherbrooke)

M. MARIO DUTILLY & M. CLAUDE FRENIÈRE Vendeurs  
Pièces: MARIO BIZIER  
Service: YVON ROY

Succursales partout au Québec :

**Saint-Thomas d'Aquin**  
206, rue Principale  
PQ. J0H 2A0  
800-363-0115

**Saint-Laurent**  
2840, rue Botham  
PQ. H4S 1J1  
514-332-1879

**Saint-Nicolas**  
1374, Chemin Filteau  
PQ. G7A 2K1  
800-517-4497

**Deauville**  
10021, Boul. Bourque  
PQ. J1N3G1  
819-843-3555

**LBX Company LLC**

**Link-Belt**  
EARTHMOVING ■ FORESTRY  
MATERIAL HANDLING EQUIPMENT

097827

## VENTE 10<sup>e</sup> ANNIVERSAIRE

# Climatisez votre maison

à partir de

# 1.31\$ / jour

Financement disponible

**HUPPÉ**  
RÉFRIGÉRATION  
CLIMATISATION

**Venez nous rencontrer du 12 au 18 mai au Carrefour de l'Estrie (Face au Hart)**

**À surveiller dès le 19 mai NOTRE NOUVELLE SALLE DE MONTRE au 4505, BOUL. BOURQUE Place MI-VALLON, ROCK FOREST**

Aussi disponibles :	
Système bi-énergie	Fournaise
Système mural (mini split)	Échangeur d'air
Système central	Air climatisé de fenêtre

**TÉL. : (819) 566-8061**