

INFOS MIRABEL



YUZU
sushi

75\$

8 BOUCHÉES EXCLUSIVES
4 SASHIMIS DE SAUMON
4 SASHIMIS DE THON

PROMO DES FÊTES
VIVE LE VENT DE FRAÎCHEUR
53 MCX

18275, boul de Versailles, Mirabel - 450-419-4440




COMPTOIR D'AIDE DE STE-SCHOLASTIQUE
LA FERMETURE N'EST PAS IMPOSSIBLE PAGE **3**

Crédit photo : Stéphanie Prévost



LIVRAISON GRATUITE



Sami Soltan
Pharmacien propriétaire

**TRANSFÉRER
VOS PRESCRIPTIONS
CHEZ NOUS...**



**C'EST SIMPLE,
FACILE ET GRATUIT!**

**Pas de médecin
de famille?**

Consultez nos pharmaciens
pour vous assister dans
vos besoins de santé.



OUVERT TOUS LES JOURS

Votre pharmacien,
facilitateur de votre santé!

**ESCOMPTE DE 15%
POUR LES 60 ANS ET +***
*Certaines restrictions s'appliquent.

450.508.3330
11800, rue de Chaumont, Mirabel (Québec) J7J 0T8



AUCUN PAIEMENT PENDANT 12 MOIS
AUCUN ACOMPTE
AUCUN INTÉRÊT PENDANT 12 MOIS¹

Tracteurs de la série Boomer^{MC}



Récoltez les meilleures offres de l'année.

Value Bonanza est l'occasion de bénéficier des meilleures offres de l'année et d'acquérir du nouvel équipement pour améliorer votre entreprise. Profitez dès aujourd'hui de ces offres exceptionnelles : ZÉRO acompte, ZÉRO paiement pendant 12 mois et ZÉRO pour cent d'intérêt pendant 12 mois. Après les 12 premiers mois, le taux d'intérêt passe à 3,5 % par an pour les 60 mois restants. Nos tracteurs compacts, simples d'utilisation, sont compatibles avec un large éventail d'accessoires et sont prêts à accomplir toutes les tâches.

N'attendez pas! Ne tardez pas à profiter de cette offre, elle expire le 31 décembre 2023 et le stock est limité!



J.-RENÉ LAFOND inc.

3203, ch. Charles-Léonard, Mirabel
Québec J7N 2Y7

www.jrenelafond.com
450 258-2448



CAPITAL

¹Pour un usage commercial seulement. Participation du client sous réserve de la qualification de crédit et de l'approbation de CNH Industrial Capital America LLC ou de CNH Industrial Capital Canada Ltd. Consultez votre concessionnaire New Holland participant pour plus de détails et les conditions d'admissibilité. Cette offre est valable jusqu'au 31 décembre 2023. Les conditions d'admissibilité à ces taux, conditions et absence d'acompte peuvent varier en fonction de la situation financière du client ou du demandeur. Les modalités et les conditions standard de CNH Industrial Capital America LLC ou CNH Industrial Capital Canada Ltd s'appliqueront. Exemple pour le Canada : Un client qui achète un nouveau tracteur Boomer^{MC} 55 le 1er octobre 2023 avec un prix de détail suggéré de 59 031,00 \$CA peut financer le tracteur sans acompte et à un taux d'intérêt de 0,0 % pour les 12 premiers mois. Après les 12 premiers mois, le taux d'intérêt passe à 3,50 % par an pour les 60 mois restants. La durée totale du contrat est de 72 mois. Au cours des 12 premiers mois, il n'y aura aucun paiement. Par la suite, 60 versements mensuels égaux de 1 073,88 \$CA seront effectués. Le montant du dernier versement peut être légèrement différent en raison de l'arrondissement. Le montant total payable sera de 64 432,60 \$CA, ce qui comprend les frais financiers de 5 401,60 \$CA. Les taxes, les frais de transport, l'installation, la livraison et les options ou outils supplémentaires ne sont pas inclus dans le prix de vente suggéré. Cette offre peut faire l'objet de changements ou être annulée sans préavis.

P014474-18-01562

OSÉES STE-SCHO

« JE SUIS À BOUT DE SOUFFLE » — VÉRONIQUE NANTEL

STÉPHANIE PRÉVOST
sprevast@groupejcl.ca

Le comptoir d'entraide de Ste-Scholastique est, depuis trois ans, un commerce qui se veut présent dans la communauté. Sa propriétaire y travaille d'arrache-pied, mais réussit toujours aussi difficilement à sortir la tête de l'eau.

Véronique Nantel, propriétaire du comptoir OSÉES Ste-Scho travaille fort. Elle cherche également des gens qui veulent travailler fort pour l'OBNL. «Je suis entrain de remanier mon conseil d'administration (CA)», affirme-t-elle.

Le CA doit remplir certaines tâches comme la mise en place de levée de fonds pour le maintien de l'organisme. Un investissement qui est malheureusement manquant à l'heure actuelle et qui crée le déséquilibre que l'on connaît. «C'est les gens les plus importants de l'OBNL, parce que c'est eux qui m'emploient», rappelle-t-elle.

L'entrée d'argent doit donc se faire avec l'aide du CA pour compenser ce que les ventes ne peuvent rapporter par leurs petits prix. «Après avoir payé le loyer, mon salaire, l'électricité, les assurances et le conteneur, c'est ce montant-là qui retourne à la communauté», ajoute la propriétaire. Et des projets pour la communauté, Véronique Nantel en a à revendre.

Elle ne peut cependant pas les accomplir comme ils doivent être approuvés par le conseil, lorsqu'il se réunit. L'investissement en temps et en argent se doit aussi d'être cohérent avec ce que peut offrir le comptoir «C'est normal, c'est long monter un bon conseil», souligne la Mirabelloise. La présence de la communauté est essentielle selon elle pour que le comptoir fonctionne.

«Ce n'est pas que je n'ai pas de clients. C'est que je n'ai pas un nombre assez



Photo Stéphanie Prévost

« Je vais tout faire en mon pouvoir, dans la prochaine année, pour que les choses se placent » - Véronique Nantel

important pour pouvoir rentrer dans mes dépenses», ajoute-t-elle. Plusieurs événements qu'elle a organisés dans le magasin lui prouvent que les gens sont intéressés. La vente à 1 \$ a lui seul a rempli le local de gens qui venaient jeter un coup d'œil.

ÉPUISEMENT

«C'est dur de se sentir seul dans son combat», souligne Véronique Nantel. Non seulement est-elle seule à gérer l'OBNL, mais en plus, elle y travaille majoritairement seule. Elle a d'ailleurs subi un coup dans les derniers mois. Un épuisement qui l'a forcé à diminuer ses heures d'ouverture et à réorganiser son emploi du temps. «Mais regarde, même si je ne suis pas ouverte, je suis ici encore», sourit-elle.

Malgré les derniers mois difficiles, Véronique garde le cap et reprend l'élan. Plusieurs personnes lui ont d'ailleurs montré l'importance qu'elle avait pour eux afin de l'encourager. Un effet qui se fait sentir.

ne peuvent offrir de montant d'argent pour aider le comptoir. La recherche de solutions afin de donner lui de la visibilité et la faire rayonner est cependant envisagée.

«Ce que je trouve plate, c'est que ça ait pris trois ans et un cri du cœur de ma part pour que les gens réagissent», s'attriste Véronique. Plusieurs citoyens veulent s'assurer de garder le comptoir d'aide, mais pour ça, il faudra de l'investissement réel. Un premier pas dans la bonne direction a cependant été fait avec une soirée Zumba le vendredi 8, organisée par Chantale. «C'est elle qui m'a reclinqué pour repartir», tient-elle à ajouter.

La responsable du comptoir espère pouvoir aller chercher un maximum de citoyens afin de créer un sentiment d'appartenance envers le petit commerce. Sans être directement dans le Conseil d'administration, les gens peuvent tout de même s'impliquer en tant que membre du comptoir. Sans payer d'adhésion, il permet à ceux qui veulent s'impliquer d'assister à l'AGA annuel.

DEVIENS MÉCANICIENNE OU MÉCANICIEN DE VÉHICULES LOURDS ROUTIERS

- Formation DEP à temps plein : 1800 heures - 17 mois
- Début des cours : 8 janvier et 26 février 2024
- Offert au CFTR de Mirabel - Secteur Saint-Janvier

INSCRIS-TOI
MAINTENANT

CFTR.CA



MVLR

CFTR
CENTRE DE FORMATION
DU TRANSPORT ROUTIER
DE SAINT-JÉRÔME

Centre
de services scolaires
de la Rivière-de-Morel
Québec

P024928-1_02167

Cartes de hockey - Pokémon
Jeux - Funko Pop
Plusieurs idées cadeaux.. Passez nous voir!

Tabagie et Vape
Mirabel

ACCESSOIRES
POUR FUMEURS
ET VAPOTEURS

15517, rue de Saint-Augustin Mirabel
450 414-0790

P015285-17_11600

DE **NOUVEAUX DÉLAIS** AVANT LE DÉBUT DE LA CONSTRUCTION

STÉPHANIE PRÉVOST
sprevost@groupejcl.ca

La construction du projet Synergie Mirabel devait commencer cet automne. Pourtant, aucun indice sur le terrain ne montre le début de travaux possibles. Le journal Infos Mirabel est donc allé aux sources.

Lorsque contactée, Mme Martyne Huot, promoteure du projet depuis plusieurs années, a répondu à nos questions, sans pour autant entrer dans les détails. « Il n'y a pas grand-chose à dire de nouveau. Je veux toujours faire le projet et j'espère qu'il pourra se faire », a-t-elle souligné.

Selon ses dires, le coût du projet a monté au point de ne plus pouvoir le lancer selon les délais prévus. « Essentiellement, ce sont les taux d'intérêt et les conditions de constructions, l'achat de matériaux, qui ne diminuent pas malgré les prévisions d'il y a quelques mois », explique la promoteure.

Dernièrement, la société canadienne d'hypothèque et de logement (SCHL), organisme responsable de l'habitation au Canada, a mentionné l'allègement de certains coûts pour les chantiers de constructions. Cependant rien de précis n'a encore été annoncé. Il faudra attendre les prochaines semaines et même

prochains mois pour avoir des annonces plus précises. « En date d'aujourd'hui, on ne peut pas donner de date pour le lancement des travaux », confirme Mme Huot.

Pour résumer la situation, le projet était au départ estimé à 12M\$. « On est passé à 20M\$ avec les délais face à Transport Canada », souligne la promoteure. Elle estime maintenant, sous toute réserve et sans réévaluation, avoir entre les mains un projet de 22M\$ en plus des intérêts.

Les travaux sont donc reportés. Les finances sont, selon Mme Huot, la dernière barrière avant de réellement commencer la construction dans le

secteur de Ste-Scholastique. « Pour le moment, on est vraiment arrêté. Tout ce que la ville avait à faire pour aider à été fait. On les remercie pour leur efficacité. Ils ont fait leur bout de chemin. Vraiment tout est prêt », souligne-t-elle, ajoutant qu'elle n'a aucune démarche qu'elle peut actuellement faire pour aider au financement.

Selon les données, c'est 90% des chantiers au Québec qui sont actuellement à l'arrêt faute de financement face aux coûts généraux. « On est prêt. Les plans d'architectures sont presque terminés. On a trouvé nos équipes », conclut Mme Martyne Huot.

pattes & griffes
POUR LE BIEN-ÊTRE DE VOTRE ANIMAL
SAINT-CANUT

P022228-5_11599

ÇA VOUS TENTE ?

1 SAC GRATUIT

Vaste choix d'idées cadeaux pour vos amours

Calendrier de l'avant !
Une gâterie par jour jusqu'à Noël!

📍 9200 Rue Henri-Piché, Saint-Canut #102 450 438-1001



Photo d'archive Stéphanie Prévost
Martyne Huot était passé en juin dernier pour donner des informations supplémentaires aux citoyens sur le projet à venir.

<p style="text-align: center; font-weight: bold; font-size: 1.2em;">INFOS MIRABEL</p> <p style="font-size: 0.8em;">Membre du GROUPEJCL 53, rue Saint-Eustache, Saint-Eustache Québec J7R 2L2 Bureau d'affaires: 450 472-3440 Petites annonces: 450 974-2244 Télé.: publicité: 450 472-1638 Télé.: rédaction: 450 473-1629 Site Internet: www.groupejcl.com</p>	<p>SECTEUR Mirabel</p> <p>CODES POSTAUX J7C J7N J7J J7E J7H</p> <p>Nombre d'exemplaires au 13 décembre 2023 24 293 EXEMPLAIRES CERTIFIÉS</p>	<p style="font-size: 0.8em;">Président-Éditeur: Serge Langlois • Directeur général: Pierre-Marc G. Langlois • Conseil d'administration: Claude Langlois, Michel Langlois, Serge Langlois • Directeur de la production: Yves Bourbonnais • Assistante: Michèle Giroux • Directeur du contenu: Christian Asselin • Adjoint au directeur du contenu: Benoît Bilodeau • Journalistes: Nina-Rose Cassivi, Stéphanie Prévost, Stéphane Tremblay, Alycia Gauthier, Noé Cloutier et Reine Côté • Rédactrice publicitaire: Geneviève Blais • Photographe et vidéaste: Vincent Yergeau • Directeur développement numérique et relations publiques: Jean-François Legault • Publicitaires: Clémence Leblanc, Mélanie Lemay, Caroline Godon, Charles Lalande, Jean-François Ferland, Pauline Allard • Coordonnatrices aux ventes internes: Caroline Black, Josée Denis, Lynda Archambault et Annick Currie</p>
<p>Toute annonce, grande ou petite, est acceptée par INFOS MIRABEL. Cependant, le journal dégage sa responsabilité au-delà du coût de l'annonce, en cas d'erreur ou d'omission. La reproduction des annonces et des nouvelles de ce journal est interdite.</p>		
<p style="text-align: right; font-weight: bold;">INFOPRO</p> <p style="font-size: 0.8em;">• Directeur de la production: Yves Bourbonnais</p> <p style="font-size: 0.8em;">• Assistante: Michèle Giroux</p> <p style="font-size: 0.8em;">• Responsable du développement commercial: Louis Vallée</p> <p style="font-size: 0.8em;">Distribué par :</p> <div style="text-align: center; font-size: 0.7em;"> </div>		

GÉOTHERMIE À L'ÉCOLE

UNE INNOVATION QUE L'ON REVERRA DANS LA RÉGION

STÉPHANIE PRÉVOST

sprevost@groupejcl.ca

Depuis un an maintenant, l'école primaire de la Clé-des-champs à St-Augustin est plus verte grâce à un système basé sur la géothermie. De par le type de projet, soit des puits à colonnes permanentes (PCP), l'établissement scolaire devient la première institution au Canada à en bénéficier.

Le Centre de services scolaire des Mille-Îles (CSSMI) a depuis quelques années des plans pour la réduction de GES. « Ici, avant, on avait un système au mazout. C'est un risque environnemental en plus d'être une source désuète », mentionne Guillaume Marchand, chargé de projet pour le CSSMI, soulignant l'importance du changement pour une énergie plus propre.

La firme de génie-conseil GBI a reçu un prix au cours de l'automne récompensant l'innovation de ce projet. La géothermie est présente dans 15 écoles du centre de services, mais rien comme à l'école de la Clé-des-Champs. « L'innovation dans ce projet-là est majoritairement là, dans la cour d'école », explique Jasmin Faucher, ingénieur junior chez GBI. L'installation de l'ensemble s'est faite au courant de l'été 2021, mais c'est seulement un an plus tard qu'il a réellement été mis en marche.

COMMENT ÇA MARCHE ?

Le fonctionnement du système est simple. Six puits ont été creusés dans la cour d'école, un d'injection et cinq de pompage. Ils plongent 135 m sous la surface jusqu'à la nappe phréatique. L'eau est ensuite pompée, puis filtrée dans la salle mécanique de l'école.



Photo Stéphanie Prévost

Guillaume Marchand, chargé de projets au CSSMI, Olivier Paquet, ingénieur chez GBI, et Jasmin Faucher, ingénieur junior chez GBI, devant le système d'échangeur de chaleur de l'école.

« C'est de l'eau souterraine, donc il y a possibilité qu'il y ait des sédiments », soutient M. Faucher.

L'espace a donc été optimisé selon les locaux disponibles de l'école pour réussir à installer l'ensemble des composantes nécessaires. Le nombre de puits est donc moindre face à ce qui se fait habituellement. « C'est le même réseau qu'un système de géothermie conventionnel. C'est juste l'échangeur extérieur qui est différent », souligne M. Marchand, ajoutant que cela permet de réduire à la fois le nombre de forages, mais également le temps que cela prend.

Deux échangeurs de chaleur sont également présents, contrairement aux nombreux projets qui n'en contiennent qu'un. « On travaille avec l'eau souterraine et même s'il y a un filtre, il peut tout de même avoir des particules qui passent »,

rappelle Jasmin Faucher. Ainsi, avec deux échangeurs, le système ne sera jamais complètement à l'arrêt pendant un entretien.

À LONG TERME

« Ça a pris 12 à 14 mois pour concevoir et faire les tester du produit », ajoute Olivier

Paquet, ingénieur sénior pour la firme GBI. Ainsi, ils ont été nombreux à mettre la main à la pâte pour remplir l'ensemble des contraintes.

Le projet a également été ciblé afin de permettre des études plus poussées par le ministère de l'Éducation du Québec et Polytechnique Montréal. L'idée est d'en comprendre les bienfaits sur un plus petit édifice que ceux qui accueillent normalement les puits à colonnes permanentes. Ces études auront lieu dans les prochaines années après que des données aient été prises sur plusieurs saisons. La Polytechnique a d'ailleurs beaucoup aidé la firme, comme des recherches sur les colonnes permanentes y sont en cours depuis quelques années déjà.

Pour le CSSMI, le projet est concluant et plusieurs entreprises et centre de services les contacts afin de confirmer l'efficacité du projet. « Jusqu'à maintenant, ça va très bien. C'est fort probablement ce qu'on va utiliser comme technologie dans un prochain projet de conversion », affirme fièrement M. Marchand.

LA RÉSIDENCE DE ST-PHILIPPE
Résidence pour personnes autonomes et en pertes d'autonomie
Places disponibles
Ambiance chaleureuse
Service de qualité!
Yann Lalonde et Gilles Lalonde, prop.
21, rue Renaud, Brownburg-Chatham
450 562-8738 laresidence@xplor.net

RÉPARATION de MACHINES à COUDRE
PLUS DE 40 ANS D'EXPÉRIENCE
TRAVAIL GARANTI
MACHINES À COUDRE NATIONAL
96, 64^e Avenue, St-Eustache J7P 3P3
Près de Grande-Côte et l'autoroute 13 450 491-0686

Respire.
Laisse pas ton stress avoir le dernier mot!
Visite le site Web tuaslederniermot.com
Découvre les vidéos Tik Tok @tuaslederniermot
Présenté par: Pascal Morrissette
En collaboration avec: Chloé Morin, Respire.

Le plaisir de bien dormir
FABRIQUÉ ICI MÊME À SAINT-EUSTACHE
OUVERT AU PUBLIC
Toute l'équipe vous remercie chaleureusement de votre confiance, et vous souhaite un magnifique temps des Fêtes et une belle année 2024. Joyeuses Fêtes!
Nous sommes fermé du 22 décembre au 2 janvier
Depuis 1988 **Matelas Prestige**
OUVERT du lundi au vendredi de 9 h à 17 h 30
Samedi de 10 h à 17 h. Dimanche FERMÉ.
405, boul. Industriel, Saint-Eustache, 450.491.7717
matelasprestige.com

Cub Cadet®

Financement
à partir de
0,9%

Domptez l'hiver avec nos souffleuses à neige



SOUFFLEUSE ROBUSTE À 2 PHASES 2X® 26" HD IP

- Moteur Cub Cadet®, régulateur de vitesse et système Intellipower, 272 cm³
- Largeur de déblaiement de 26 po et hauteur d'admission de 23 po
- Tableau de bord avec deux phares à DEL

↓
**À PARTIR DE
2 799\$***



SOUFFLEUSE À 2 PHASES 2X® 24" QUIET

- Moteur Cub Cadet® silencieux à soupapes en tête à 4 temps, 208 cm³
- Largeur de déblaiement de 24 po et hauteur d'admission de 21 po
- Démarrage électrique à bouton-poussoir

→ **À PARTIR DE
1 749\$***

SOUFFLEUSE ROBUSTE À 2 PHASES 3X® 30" HD TRAC IP

- Moteur Cub Cadet®, régulateur de vitesse et système Intellipower, 420 cm³
- Largeur de déblaiement de 30 po et hauteur d'admission de 23 po
- Tableau de bord avec deux phares à DEL pour un meilleur éclairage, barre d'éclairage à DEL sur le boîtier de la tarière

→ **À PARTIR DE
3 699\$***



P021714-6_10875

OPTIONS DE FINANCEMENT DISPONIBLES

AGRIKOM
AGRICOLE ET COMMERCIAL

agrikom.ca 
450 473-1470

13050, route Arthur-Sauvé, Mirabel (Québec) J7N 2B8

DANIEL SIMARD

ÉCRIRE POUR FAIRE RÉFLÉCHIR



Photo Stéphanie Prévost

Daniel Simard a récemment publié un livre, mais il a également trois albums qui tournent encore dans certaines parties de la francophonie.

STÉPHANIE PRÉVOST

sprevost@groupejcl.ca

Un nouveau livre a récemment été lancé dans le secteur du Domaine vert Sud. Daniel Simard, résident du quartier, y a travaillé pendant de longues années.

Je suis boff se veut un livre léger avec une touche d'éléments véridique. Les interactions entre le héros, l'auteur et le lecteur viennent ajouter à la légèreté. L'histoire amène une réflexion face aux animaux abandonnés dans les refuges, puis envoyés à des laboratoires pour des tests pharmaceutiques. C'était il y a une dizaine d'années.

« J'ai toujours écrit un peu. J'ai d'ailleurs fait deux pièces de théâtre aussi », affirme-t-il. L'idée du récent roman est venue de recherches faites il y a plusieurs années lorsqu'il était bénévole à la Société pour la prévention de la cruauté envers les animaux (SPCA). Alors près du directeur, il avait appris que des animaux partaient régulièrement du centre vers les États-Unis. Ils y devenaient des objets de tests dans divers laboratoires.

« Au moment de finir mon livre, j'ai appris que la Ville de Montréal avait fait une loi pour interdire la vente d'animaux à des laboratoires », souligne-t-il. Au dernier moment, il a donc choisi de faire un clin d'œil à ce règlement dans son livre. Il y souligne également la loi votée au fédéral pour l'interdiction des tests faits sur les animaux pour les produits

cosmétiques. En effet, depuis juin 2023, les produits cosmétiques ne pourront plus être vendus s'ils ont été testés sur des animaux.

Écrit sur plusieurs années, de nombreux éléments ont pu évoluer dans le temps, donnant de la matière additionnelle pour écrire le roman. « Ce n'est pas comme écrire des chansons », rit-il.

ARTISTE DEPUIS TOUJOURS

Pendant 4 à 5 ans, alors dans la vingtaine, Daniel Simard était auteur-compositeur-interprète. Après trois albums, les événements lui ont montré qu'il devait prendre une pause. « J'étais tanné de faire les bars, alors je me suis mis à faire de la composition », explique M. Simard. Le milieu étant difficile, il a fini par prendre un travail plus conventionnel.

Venant d'une famille de musiciens, il a voulu rester proche du milieu d'une manière ou d'une autre et a gardé la musique comme loisir. Chacune de ses compositions a son propre style et cherche à faire réfléchir. « Tu as réussi à ouvrir le cœur de la personne, alors profite-en pour lui dire quelque chose d'intelligent », souligne le musicien.

Aujourd'hui à la retraite, il profite du temps pour composer de nouveau et partage ses créations avec ceux qui le veulent bien, sans pression. Il a trouvé une maison de production qui lui ressemble et ne dit pas non à un nouveau projet musical.

Pour un Noël étincelant!

Le plus grand inventaire de bijoux et diamants au meilleur prix

Bijouterie *C. Filion*

OUVERT
7 JOURS

PERÇAGE
D'OREILLE
BOUCLES D'OREILLE
incluses

14⁹⁹

SOUDURE
DE CHAÎNE
À PARTIR DE

2⁹⁹

PILES DE
MONTRES
Installation incluse
1^{ere} qualité

3⁹⁹



VENDEZ AVEC CONFIANCE
ET EN TOUTE SÉCURITÉ VOTRE

VIEIL OR

AU MEILLEUR PRIX PAYONS COMPTANT

VENDEZ VOS VIEUX BIJOUX,
OR, ARGENT, DIAMANTS

BIJOUTIER ET HORLOGER SUR PLACE

VICTORINOX

LACOSTE

CARAVELLE by BULOVA

ROTARY
Established in Switzerland 1895

ELLE

ALFRED SUNG

CITIZEN
ECO-DRIVE

SWISS
MILITARY

LORUS

SEIKO
IT'S ABOUT TIME

Kenneth Cole®
NEW YORK

SIMON CHANG

PUMA

FOSSIL

BULOVA

WENGER

GUESS

REIGN

Samuel Bouki

BERING

CASIO

Timberland

19, RUE SAINT-EUSTACHE, SAINT-EUSTACHE 450 473-9522

P023568-1_09487

STAN ET LOUIS

À LA RENCONTRE DE L'« ESCOUADE CANINE » DU CISSS DES LAURENTIDES

NOÉ CLOUTIER

ncloutier@groupejcl.ca

Le CISSS des Laurentides a annoncé la venue de deux nouvelles recrues dans ses rangs avec l'arrivée du mois de novembre. Il s'agit de Louis, un bouledogue français, effectuant de l'intervention sociale au sein de deux services en santé mentale. Ainsi que de Stan, un labernois formé par la Fondation Mira, venant quant à lui apporter du soutien émotionnel aux jeunes de la DPJ de la région. Deux intervenants qui viendront un jour ou l'autre sur le territoire de Mirabel.

« Les équipes du CISSS des Laurentides sont passionnées. Elles n'hésitent pas à sortir des sentiers battus pour aller à la rencontre de la population des Laurentides afin d'offrir les meilleurs soins et services possibles. J'en suis très fière », a déclaré la présidente-directrice générale du CISSS des Laurentides, Rosemonde Landry.

Bien qu'ils aient des rôles connexes, chacun des deux chiens évolue dans un cadre qui lui est propre. Pour y voir les plus-values qu'ils peuvent chacun apporter, jetons un coup d'œil dans leur univers respectif.



Photo CISSS des Laurentides (courtoisie)

Stan, le labernois de deux ans et demi formé par Mira, accompagné par sa maître responsable, Martine Lacelle.

UN INTERMÉDIAIRE CLÉ

Pour débiter avec Louis, c'est Sandra Cormier, adjointe clinique à la programmation, qui est responsable de ce projet. Le petit chien d'un an est déjà au boulot avec son accompagnatrice.

Sur le terrain, il fréquente le Centre de réadaptation en dépendance des Laurentides appuyant le programme ESPOIR (Équipe de suivi de proximité offrant de l'intervention en réinsertion). L'objectif précis est d'y offrir du réconfort, mais aussi de faciliter l'approche des intervenants auprès de la clientèle en situation d'itinérance et de toxicomanie.

« La clientèle psychotique est vraiment particulière. On voulait donc une éducation particulière pour notre chien et c'est aussi pour ça qu'on a choisi un petit chien, pour ne pas qu'il soit menaçant [...] », a-t-elle expliqué d'entrée de jeu, citant que le projet a été rendu possible grâce à la Fondation de l'hôpital régional de Saint-Jérôme.

« Si on parle des retombées, parce qu'on a commencé en août. J'ai envie de dire que ça donne une meilleure réception... parce que si tu te présentes dans des camps d'itinérance, habituellement, tu n'es pas tout le temps le bienvenu. Avec le chien, ça nous permet de nous approcher de la clientèle, parce que le chien, lui, est le bienvenu », a-t-elle poursuivi, disant qu'un meilleur contact permet ainsi de meilleures interventions.

TRAVAIL DE LONGUE HALEINE

Du côté de Stan, c'est le résultat d'un travail de plus de cinq ans, notamment pour Martine Lacelle, agente de relations humaines à la DPJ et maître responsable du chien de deux ans et demi. « Dans le processus de protection de la jeunesse, nos enfants se trouvent à vivre des moments difficiles à la maison et doivent les raconter à une intervenante, parfois au poste de police, parfois devant un juge au tribunal, alors on voulait avoir un chien pour les accompagner et les aider à diminuer leur anxiété dans tous ces moments-là », a indiqué Martine Lacelle, qui après deux ans sur une liste d'attente, a enfin pu aller chercher Stan chez Mira en juillet dernier.

Maintenant que Stan est parmi l'équipe, dans un geste à souligner, Moulées Guénette & Guénette a bien voulu être son fournisseur de nourriture officiel. Plus encore, c'est la Fondation du Centre jeunesse des Laurentides qui a financé la formation du chien auprès de la Fondation Mira, à hauteur de 35 000\$. Si vous en avez déjà entendu parler dans nos pages. C'est que parmi les donateurs de cette Fondation, ayant donc rendu le projet possible, figure l'Académie Lafontaine, qui a remis plus de 100 000\$ à la cause, en octobre dernier, grâce à sa Course de l'Espoir.

FAIRE LA DIFFÉRENCE

Une fois bien préparé, en septembre, Stan a effectué ses premiers pas sur le terrain, venant tout de suite confirmer que toutes ces années de travail en valaient la chandelle. « Dans les dernières semaines, je pense que la première affaire que j'ai vue, c'est que, autant les parents que les enfants, sont beaucoup moins méfiants. On dirait que Stan fait en sorte de rendre toute l'intervention beaucoup plus chaleureuse et beaucoup plus accueillante. On a des parents qui sont parfois même rassurés de voir leur enfant partir avec une intervenante et un chien », a-t-elle décrit.

« Ma première intervention, ça a été avec deux tous petits de quatre et cinq ans qui devaient rencontrer les policiers. Ils avaient la même hauteur que Stan et ils l'ont flatté tout le long. Quand ils sont partis du poste, ils avaient le sourire aux lèvres, en racontant qu'ils avaient joué avec un chien toute l'avant-midi et non pas qu'ils s'étaient fait interroger par un monsieur », a finalement raconté Martine Lacelle, témoignant du fait que la présence de Stan peut faire « toute – ou du moins – une belle différence ».

DISTRICT WEB.

EXPERT EN DÉVELOPPEMENT D'APPLICATIONS MOBILES

NOS APPLIS PERFORMENT !
VOICI LES RÉSULTATS POUR RABAISCHOC

Disponible sur App Store | Disponible sur Google Play

26.7 %
Augmentation globale des ventes

5357
Téléchargements dès le 1^{er} mois

527 %
Augmentation du taux de conversion par rapport au site Web

CONSULTATION GRATUITE
514 446-1676
FINANCEMENT OFFERT

P022678-1_02439

Crématel
Funérailles économiques

Forfaits funéraires
les moins chers de la région
à partir de **1 145\$** + tx
(arrangements préalables disponibles)

Salle d'exposition

16, rue de la gare, St-Jérôme • **crematel.com** • 450 431-7700

P019078-2_09985

RABAIS DES FÊTES

1500\$

EN BONI FIDÉLITÉ
À TOUS LES CLIENTS DE FORD.
À L'ACHAT OU LA LOCATION
D'UN F-150 XLT OU LARIAT 2023!



TAUX À PARTIR DE

0.99%
60 MOIS

PLUS DE

30

EN INVENTAIRE

 ÉLITE
ST-JÉRÔME



450.436.3142



www.ELITEFORD.com



2175 BOUL. CURÉ-LABELLE,
SAINT-JÉRÔME J7Y 1T4



Horaire selon votre disponibilité

7h45 à 9h

9h à 10h15

10h15 à 11h30

11h30 à 12h45

12h45 à 14h

14h à 15h15

15h15 à 16h30

Location de terrains

PICKLEBALL



Inscriptions en ligne
ou par courriel

INFORMATIONS: info@hbll.ca / 450 437-2255

ROOF-TOP

PARCOURS 18 TROUS



EVENEMENTS

CORPORATIFS



PROMO

CARTE CADEAU
BANQUE D'HEURES *

ACHETEZ
200\$

▼

OBTENEZ
250\$

ACHETEZ
500\$

▼

OBTENEZ
700\$



SIMULATEURS RESTO-BAR



LIGUES ET TOURNOIS



WWW.GENERATIONGOLF.CA

La durabilité a un nom. F-150.



Ensemble remorquage avec dispositif d'assistance de remorque en marche arrière Pro offert en option*



Écran tactile de 12 po avec SYNC® 4 offert en option**



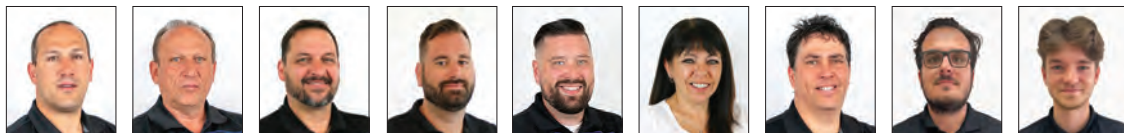
Moteur V6 EcoBoost® de 3,5 L offert en option

Ford CONSTRUIT AVEC FIERTÉ

F-150 XLT 2023

SuperCrew 4x4 | 302A | EcoBoost[™] de 3,5 L | Ensemble décor sport

Louez-le pour	169 \$*	36	68 087 \$	5 750\$
	par semaine	mois	valeur au détail	d'acompte



Mario JOLY | Raymond PROULX | Éric AYOTTE | Jean-Sébastien FERLAND | Jean-Philippe ARCAD | Mychele MASSICOTTE | Jean Paul DUPRAS | Fred BRASSARD | Olivier HUDON-CARON

BLAINVILLE
FORD

**ON CARBURE
À L'EXCELLENCE!**

P010215-27_01540



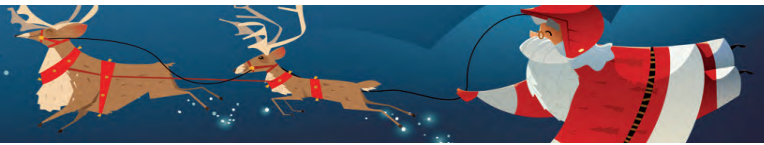
450-430-9181

600, Boul. Curé-Labelle, Blainville

WWW.BLAINVILLEFORD.COM

Le(s) véhicule(s) peuvent être présentés avec de l'équipement en option. Le concessionnaire peut vendre ou louer à plus bas prix. Offres à durée limitée. Consultez votre concessionnaire Ford pour obtenir tous les détails ou appelez le Centre de relations avec la clientèle Ford au 1 800 565-3673. Pour les commandes à l'usine, un client admissible peut se prévaloir des primes/offres promotionnelles de Ford en vigueur soit au moment de la commande à l'usine, soit au moment de la livraison, mais non des deux ou d'une combinaison des deux. Les offres des détaillants ne peuvent être combinées à l'assistance-compétitivité des prix, à la réduction de prix aux gouvernements, aux primes pour la location quotidienne, au programme d'encouragement aux modifications commerciales ou au programme de primes aux parcs commerciaux. En raison d'une combinaison de forte demande et de contraintes de la chaîne d'approvisionnement mondiale, les modèles, ou certaines caractéristiques ne sont pas disponibles. Contactez votre concessionnaire pour connaître les stocks disponibles ou les disponibilités futures. * TOTAL DE 78 VERSEMENTS PAYABLES AUX DEUX SEMAINES. ALLOCATION DE 16 000 KM, FRAIS DE 0,16\$ PAR KM EXCÉDENTAIRES. LOCATION : L'offre dépend de la disponibilité du produit. Contactez votre concessionnaire pour connaître la disponibilité du F-150 XLT 2023 SuperCrew 4x4 302A équipé du moteur EcoBoost de 3,5L et de l'ensemble décor sport. Une commande d'usage peut être nécessaire. Sur approbation du crédit par Crédit Ford Canada. L'offre est en vigueur du 1er au 13 et 29 et 30 novembre 2023. Paiement mensuel de 731 \$ (la somme de douze (12) paiements mensuels divisée par 26 périodes équivalent à un paiement de 338 \$ toutes les deux semaines) à un taux préférentiel de 3,99 % pour 36 mois, avec un acompte de 5 750\$. L'offre est basée sur le prix de détail suggéré par le constructeur (PDSC) de 68 087 \$. Le PDSC comprend la contribution du concessionnaire (3 500 \$), les frais de transport et livraison (2 195\$) et les frais liés à l'enregistrement au RDPRM (52\$). L'obligation totale locative est de 32 079,19 \$, la valeur de rachat optionnelle est de 42 236 \$ et le coût d'emprunt est de 6 228,52 \$ Certains clients pourraient ne pas être admissibles au taux d'intérêt annuel le plus bas. Un dépôt de sécurité pourrait être exigé par Crédit Ford. L'offre exclut les frais d'immatriculation, les assurances, les droits spécifiques sur les pneus neufs, la TPS et la TVQ. * Intervention du conducteur requise. Les fonctions d'assistance du conducteur sont en supplément et ne remplacent pas l'attention et le jugement du conducteur, lequel doit quand même maîtriser le véhicule. ** Certains téléphones cellulaires et lecteurs numériques peuvent ne pas être entièrement compatibles. Évitez les distractions lorsque vous conduisez. Servez-vous des systèmes à commande vocale lorsque possible; ne manipulez pas d'appareils portatifs lorsque vous conduisez. Certaines fonctions peuvent être bloquées lorsque le véhicule est en mouvement. © 2023 Ford du Canada Limitée. Tous droits réservés.

Nos meilleurs VOEUX!



TEMPS DES FÊTES : 5 CONSEILS POUR RECEVOIR SANS STRESS

Le temps des Fêtes est synonyme de réjouissances, mais il peut aussi entraîner son lot de stress. Vous recevez vos proches et ne voulez surtout pas être trop « dans le jus » pour avoir le temps de vous amuser? Suivez ces cinq conseils pour organiser un party sans stresser!

1. Planifiez et faites-vous une liste : dressez d'abord une liste détaillée comprenant toutes les tâches à effectuer, des invitations au menu, en passant par la décoration et le ménage. Commencez tôt afin de disposer d'assez de temps pour vous préparer et d'éviter de courir à la dernière minute. Divisez les tâches en petites étapes faciles à gérer et fixez des délais pour chacune d'elles. Une bonne planification vous aidera à tout préparer progressivement et réduira les risques d'oublier quelque chose d'important.

2. Simplifiez votre menu : bien qu'il puisse être tentant de concevoir un festin élaboré, rappelez-vous que les Fêtes sont avant tout l'occasion de passer du temps avec vos proches... pas de les impressionner avec un repas sophistiqué! Simplifiez donc votre menu en choisissant des plats pouvant être cuisinés à l'avance ou ne nécessitant qu'un minimum d'attention. Par ailleurs, n'hésitez pas à demander à vos convives d'apporter un plat ou un dessert, ce qui ajoutera une sympathique touche « communautaire » à vos festivités.

3. Installez une station de boissons libre-service : préparez une zone désignée avec une variété de boissons, comme de l'eau, du café et des jus. Laissez-y également tout le nécessaire (verres, seaux à glace, serviettes à cocktail, etc.) pour que les invités puissent se servir eux-mêmes. S'ils n'ont pas constamment à demander d'être resservis, vous aurez plus de temps pour vous concentrer sur vos autres tâches.

4. Déléguez et demandez de l'aide : sollicitez l'aide des membres de votre famille et de vos amis, ou engagez temporairement quelqu'un, si nécessaire. Déléguez des tâches



simples telles que mettre la table, accueillir les convives ou suspendre les manteaux. Laissez les autres vous donner un coup de main allège votre charge de travail tout en leur permettant de se sentir plus impliqués dans les célébrations.

5. Créez une ambiance chaleureuse : une ambiance invitante peut faire des merveilles pour réduire le stress pendant les partys. Mise sur un éclairage festif, des bougies et des décorations de saison, par exemple. Choisissez en outre une douce musique de fond pour donner le ton, puis installez des sièges confortables où tous pourront se détendre et socialiser. Une atmosphère conviviale permettra à vos invités de se sentir à l'aise et contribuera au succès de l'évènement.

En suivant ces conseils, vous pourrez organiser sans stresser des réceptions qui plairont à tout le monde. Détendez-vous, amusez-vous et profitez à fond du temps des Fêtes!

En cette période de festivités, les membres du conseil municipal de la Ville de Mirabel se joignent à moi pour vous souhaiter un heureux temps des Fêtes et une bonne année 2024 !

Patrick Charbonneau
- PATRICK CHARBONNEAU
MAIRE

MIRABEL

P024323-1_06034

cosvet
clinique vétérinaire

Toute l'équipe vous souhaite un Joyeux Noël et une Bonne Année!

13986, Curé-Labelle, Mirabel • 450 951-6545

P024427-1_05255

Ressorts Mirabel INC

Un **MERCI** sincère à toute notre clientèle.

Joyeuses fêtes!

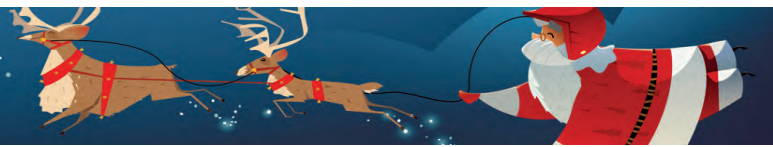
Depuis plus de 30 ans!

Heures d'ouverture: **lundi au vendredi de 7 h 30 à 23 h 30**
14210, boul. Curé-Labelle, Saint-Janvier, Mirabel
450 434-4111 • info@ressortmirabel.com

P024343-1_02271

P024373-1_02439

Nos meilleurs VOEUX!



LA CLINIQUE AUDITIVE GÉNÉREUX GAUDREULT & RHÉAUME AUDIOPROTHÉSISTES EST LÀ POUR VOUS

La période des fêtes est synonyme de retrouvailles, de rassemblements et s'accompagne parfois d'un certain stress pour les personnes malentendantes pour qui la cacophonie peut devenir étourdissante.

Que ce soit pour faire vérifier vos capacités auditives, avoir des conseils concernant la perte d'audition, ou encore faire réparer ou ajuster vos appareils auditifs, la Clinique auditive Généreux Gaudreault & Rhéaume audioprothésistes vous accueille dans le secteur Saint-Janvier, à Mirabel.

Pour prendre rendez-vous, communiquez avec la clinique au 450 951-6951. À noter que les frais de plusieurs prothèses sont couverts par la RAMQ, la CSST, les Vétérans ou les assurances privées.

Au nom de l'équipe de la Clinique auditive Généreux Gaudreault & Rhéaume

audioprothésistes, meilleurs vœux de bonheur et de santé à tous!

Clinique auditive Généreux Gaudreault & Rhéaume audioprothésistes

www.cliniqueauditiveggr.com
450 951-6951



Marilyn Généreux, audioprothésiste.

ASPIRATEUR 2000 plus

Spécialiste de l'aspirateur
L'expérience à votre service

Un Noël fabuleux
et une année
couronnée de succès.

Santé!



P024383-1_05850

Carrefour du Nord St-Jérôme 450 569-0002 / aspirateur2000plus.com
Blainville | Laval | Repentigny | St-Eustache | Rosemère | Terrebonne

P014532-1_04706

clinique auditive
GÉNÉREUX GAUDREULT & RHÉAUME
AUDIOPROTHÉSISTES



Nos meilleurs vœux

Prothèses auditives
(vente, réparation,
ajustement)
Piles et accessoires
Dépistage auditif
Visite à domicile
Bouchons sur mesure



DÉPISTAGE AUDITIF ou PREMIÈRE VISITE
SANS FRAIS

Sur présentation de ce coupon. Offre permanente.

ENEZ ÉCOUTER LA DIFFÉRENCE
Restez connecté grâce à la technologie **Bluetooth** intégrée!

Clinique médicale de Mirabel 450 951-6951
13714, boul. Curé-Labelle, Mirabel, bureau 203

P024196-1_11330



Joyeuses Fêtes!



C'EST UN DÉPART POUR LA 40^E ÉDITION DE L'OPÉRATION NEZ ROUGE



L'Opération Nez Rouge se poursuit jusqu'au 31 décembre.

Les bénévoles de l'Opération Nez rouge sont de retour en action, offrant une option supplémentaire pour un retour sécuritaire à la maison après une soirée festive. L'invitation est lancée pour cette 40^e édition, qui se poursuit jusqu'au 31 décembre inclusivement.

Avec la Société de l'assurance automobile du Québec et Desjardins à ses côtés, l'Opération Nez rouge invite la population à devenir bénévole ou encore à composer le 1 866 DESJARDINS pour obtenir un rattachement.

L'OPÉRATION NEZ ROUGE A LE CŒUR À LA FÊTE

Cette année, l'Opération Nez rouge est en service dans près d'une cinquantaine de régions à travers la province, y compris les territoires des Basses-Laurentides et de Mirabel.

Dany Turcotte, porte-parole de cette campagne anniversaire, lance à nouveau l'invitation à toute la population pour souligner les 40 ans de son vieil ami, Nez Rouge. Que ce soit en utilisant le service de rattachement ou en étant bénévole, tout le monde peut

prendre part à la fête. Il suffit de visiter le operationnezrouge.com pour consulter les dates et les heures d'ouverture de chacune des régions ou encore de télécharger la toute nouvelle application mobile pour y trouver une foule d'informations et pour s'inscrire comme bénévole.

UN SUCCÈS IMPRESSIONNANT

Depuis ses débuts en 1984, l'Opération Nez rouge a effectué plus de 2,4 millions de rattachements à travers le pays. C'est grâce au dévouement des quelque 1,6 million de bénévoles qu'il est possible d'accomplir cet exploit année après année, et ce, depuis maintenant 40 ans.

En plus de rendre les routes plus sécuritaires pendant la période des fêtes, tous les dons recueillis dans le cadre de la campagne de rattachement sont reversés directement aux communautés. En effet, depuis ses débuts, l'Opération Nez rouge a redistribué 35 millions de dollars à des organismes locaux liés à la jeunesse, et ce, partout au pays. Une autre bonne raison de faire appel à l'Opération Nez rouge.



ASSEMBLÉE
NATIONALE
DU QUÉBEC

Fin de session parlementaire

Bilan des réalisations des députées des Plaines et de Mirabel

En circonscription

- Programme Soutien à l'action bénévole : 147 409 \$ remis à 199 organismes qui travaillent quotidiennement au mieux-être des citoyens.
- Présidence de la Commission des relations avec les citoyens, dont les travaux ont porté sur la planification de l'immigration au Québec pour la période 2024-2027.
- Soutien financier de 20 050 \$ aux banques alimentaires de la circonscription des Plaines. Une aide supplémentaire de 8 M\$ a été annoncée par le gouvernement pour subvenir aux besoins alimentaires des familles québécoises.
- Inauguration de la Maison des aînés de Sainte-Anne-des-Plaines, un milieu de vie à dimension humaine.
- Programme Soutien à l'action bénévole : remise de plus de 160 000 \$ aux organismes de la circonscription au cours des 7 derniers mois.
- Présidence de la Commission de l'économie et du travail où je me fais un devoir d'être neutre et juste afin de présider dans les règles de l'art.
- Participation à l'obtention de différents programmes financiers d'envergure pour la réalisation de projets municipaux tels que l'amélioration du réseau d'eau potable de Pointe-Calumet et Saint-Joseph-du-Lac
- Suivi persistant et sans répit des dossiers du MTQ, de la santé et des écoles, non seulement pour la circonscription de Mirabel, mais également pour l'entièreté des Basses-Laurentides.



LUCIE LECOURS
Députée des Plaines
Présidente de la Commission
des relations avec les citoyens



SYLVIE D'AMOURS
Députée de Mirabel
Présidente de la Commission
de l'économie et du travail

Nous vous offrons nos meilleurs vœux pour un Noël plein de bonheur et une nouvelle année remplie de santé, de douceur et de joie.

Joyeuses fêtes!

Guide Gourmand & préparatifs des fêtes!

P023275-1_08291

AU MENU: UN RESTO, DES AMIS, LE TEMPS DES FÊTES! C'EST AU RESTO QUE ÇA SE PASSE!

Les retrouvailles familiales et les rencontres amicales au temps des Fêtes sont toujours gages de succès si elles ont lieu dans un restaurant où «plaisir» rime avec «gourmand». C'est encore mieux si l'on vous concocte un menu spécial en lien avec la saison. Toutefois, il vaut mieux penser à faire les réservations très bientôt!

Plusieurs restaurants et tables champêtres vous accueillent durant les Fêtes avec des suggestions gourmandes traditionnelles qui s'ajoutent à la carte habituelle. Certains vont même jusqu'à vous servir du champagne en apéritif et à décorer la table de vaisselle avec liserés dorés ou argentés. Alors, toutes les raisons sont bonnes pour vous imprégner de l'ambiance, en bonne compagnie!

Noël au restaurant, c'est aussi associer un bon repas et une soirée animée, grâce à la présence ponctuelle d'un artiste ou d'un D.J. Vous pouvez même réserver la salle pour organiser votre repas des Fêtes avec une grande tablée : cousins et cousines, tout le monde est invité!

Par ailleurs, si vous jonglez plutôt avec l'idée de bichonner votre couple lors du congé des Fêtes, sachez que le restaurant est l'endroit tout indiqué pour un souper intime. C'est dans un cadre privilégié que vous serez reçu, car durant les mois de décembre et janvier, les restaurants traitent tous vos sens avec grand goût. Quelques-uns vont donner le ton à votre repas avec leurs boiseries chaleureuses, leurs chandeliers dorés et leur foyer de pierre. Profitez-en pour découvrir les délices de la nouvelle cuisine ou pour revisiter la cuisine traditionnelle en version améliorée.



Noël ne se passe pas toujours à la maison.

RESTAURANT ITALIEN

P024401-1_04723



Encore quelques places
pour le temps
des fêtes, réservez
dès maintenant!



**LES MERCREDIS
PAMAL MOINS CHERS**
Tous les mercredis,
les repas pour enfants
sont offerts à 5 \$
en salle à manger!*

* 2 repas pour enfants à 5 \$
valables à l'achat d'un plat
principal adulte.

Sandra et Jo Circé
Franchisé/Propriétaire

Festival de la truffe

Grâce à notre partenariat avec la famille Bernardini, trufficulteurs depuis trois générations, soyez assurés de retrouver dans votre assiette, comme à l'habitude, des ingrédients de toute première qualité, pour un résultat fantastique.



Pacini Rosemère 399, boul. Curé-Labelle, 450 420-3936
Pacini St-Jérôme 5, rue de Martigny Est, 450 432-6628



*Joyeux
temps des Fêtes
de toute l'équipe !*



BARBIES

RESTO BAR GRILL



1343, boulevard Michèle-Bohec Blainville 450 433-8838

Restaurant Château d'Or

**OUVERT LES
LUNDIS**



FESTIN POUR DEUX !

DIMANCHE AU JEUDI 2 assiettes pour

40\$

TABLE D'HÔTE SERVIE TOUS LES JOURS



**ACHETEZ-EN 1,
OBTENEZ-EN 1
À 50% DE RABAIS***

* VALABLE SUR LES PIZZAS
ET TOUTES LES PÂTES
LIVRAISON ET POUR
EMPORTER SEULEMENT.



LIVRAISON DISPONIBLE

MIDI EXPRESS
LUNDI AU VENDREDI
11h À 16h

HEURES DISPONIBLES
POUR LA LIVRAISON
Mardi au dimanche
11h à 21h



450 818-5252 ou 818-5253 • 21, Grande-Côte, Boisbriand

Boucannerie Belle-Rivière
Depuis 1976

Tout pour le meilleur repas des Fêtes!

- Tourtière maison
- Pâté au poulet
- Ragoût de boulettes
- Poitrine de dinde fumée
- Tarte au sucre
- Tarte au sirop d'érable
- Marinades maison

50\$ 25\$ Certificats cadeaux disponibles en magasin

HORAIRE RÉGULIER - Mardi au samedi: 8h à 17h
HORAIRE SPÉCIAL - 24, 25 et 31 décembre, 1er et 2 janvier 2024: **FERMÉ**
 Mardi 26 décembre: **13h à 17h**

8871, rue St-Vincent, Ste-Scholastique, Mirabel, Qc, J7N 2W5
450-258-3412 • www.boucannerie.com
 Suivez-nous également sur www.facebook.com/BoucannerieBelleRiviere

PATATERIE La Belle Province
St-Janvier / Mirabel

DEPUIS 1998 POUR VOUS SERVIR MIRABEL!

*Joyeux temps des Fêtes...
De toute l'équipe!*

SOUS-MARIN 8⁹⁵\$
STEAK OU PEPPERONI OU VÉGÉ
11"

PITA GYRO 5⁹⁵\$

13595, boul. Curé-Labelle, SAINT-JANVIER / MIRABEL 450 435-8460
 62, boul. Ste-Anne, STE-ANNE-DES-PLAINES 450 838-7222

AGENDA

CLINIQUE DE SANG À SAINT-AUGUSTIN

Une clinique de sang s'en vient à Saint-Augustin. Organisée par le Cercle des fermières, en collaboration avec Les Chevaliers de Colomb Conseil 9954 de St-Augustin-Mirabel, vous êtes invités le lundi 18 décembre prochain. Le tout se passera au Centre culturel du Complexe Jean-Laurin. Sur rendez-vous seulement. Appelez au 1-800-343-7264.

CERCLE DES FERMIERES DE SAINT-CANUT

Mesdames de Saint-Canut et des alentours, vous êtes invitées à joindre le Cercle des Fermières de St-Canut en tant que membre. Venez apprendre à tisser, coudre, tricoter, broder ou faire connaître vos talents. Venez nous rencontrer au Centre culturel, 9950 boul. Saint-Canut, tous les mardis et mercredis. Renseignements: Mireille Rochon au 450 432-5455.

CLUB DES AÎNÉS LE BONHEUR DE VIVRE DE SAINT-CANUT

Le club des aînés "Le Bonheur de vivre de Saint-Canut", organise un vendredi après-midi par mois l'activité de COURSE DE CHIENS. Cette activité inspirée du jeu de SERPENTS et ÉCHELLES promet rires, espoirs, soupirs et peut-être un

petit gain si le chien choisi est gagnant! Tu as plus de 50 ans et tu veux en savoir plus sur cette activité, il ne te reste qu'à communiquer avec Clément Lapalme (450-412-2496) ou Claude Tremblay (579 990-0771) pour en connaître les détails.

SERVICE DE RELATION D'AIDE LAVAL-LAURENTIDES (SRALL)

Organisme qui offre des thérapies en relation d'aide à prix abordable aux populations de Laval et des Laurentides. Pour difficultés relationnelles, solitude, mal de vivre, peurs, stress, fatigue, manque d'estime, difficulté d'affirmation, deuil, séparation, irritabilité, amour de soi, quête de bonheur, etc. Renseignements: 514 990-2619, www.srall.ca ou info@srall.ca.

RÉSEAU D'INFORMATION DES AÎNÉS DU QUÉBEC

Le Réseau d'information des aînés du Québec offre aux aînés de nombreux services à distance: plus de 150 ateliers en informatique, dépannages informatiques, information au sujet de la santé, espérance de voyages. Renseignements: www.riAQ.ca ou 1 866 592-9408.

Centre d'Aide Personnes Traumatées Crâniennes et Handicapées Physiques Laurentides

Le Centre D'aide Personnes Traumatées Crâniennes et Handicapées Physiques Laurentides (CAPTCHPL) est un organisme communautaire autonome dont la mission est de faciliter l'intégration sociale de nos membres. Nos membres sont composés de personnes traumatisées crâniennes modérées ou sévères et handicapées physiques adultes autonomes qui n'ont pas d'autres services dans leur région respective. Nous desservons toute la région des Laurentides. Nos principaux services sont: intervention individuelle et de groupe, activité d'intégration sociale. Nous aidons aussi leurs proches. Nous sommes toujours à la recherche d'accompagnateurs rémunérés et bénévoles. Vous pouvez nous rejoindre au 1 800 431-3437, 450 431-3437. Nous avons un site web au www.captchpl.org.

GROUPE DE SOUTIEN RETROUVER L'ENFANT EN SOI (GSRES)

Groupe de soutien pour les adultes ayant le désir de retrouver leur enfant intérieur blessé et de participer à son rétablissement. Le groupe s'appuie sur les douze étapes de la Fraternité AA qui sont la base spirituelle du rétablissement de notre enfant intérieur. Nous apprenons à ressentir et à identifier nos émotions, à faire confiance aux gens présents à la

réunion et à respecter l'anonymat des partages. Réunion virtuelle Zoom le 2e et le dernier mercredi du mois, de 19h à 21h. L'ouverture de votre caméra Zoom est obligatoire. Renseignements : GSRES, <https://intensifres.ca/02-groupe-de-soutien-res-reunions-bi-mensuelles-gsres/>.

BALADES LAURENTIENNES (GREETERS)

Vous êtes une personne qui voulez faire découvrir votre coin de pays à vos amis ou à des visiteurs? La nouvelle Association des Balades laurentiennes (Greeters) pourrait vous intéresser. L'organisation internationale des Greeters (IGA) regroupe plusieurs destinations sur tous les continents. Elle permet à des visiteurs de découvrir une ville ou une région lors d'une balade avec le regard et les anecdotes de ceux qui y habitent. La visite est gratuite et les membres sont bénévoles. Plusieurs endroits/secteurs/villes des Laurentides sont des bijoux à découvrir; si cela vous intéresse, communiquez avec laurentiangreeters@gmail.com pour plus d'informations. Nous serons ravis de vous accueillir dans notre belle équipe de bénévoles.



PANTHÈRES

DE SAINT-JÉRÔME

FIER MEMBRE DE LA



en action

DÉFAITE À PRINCEVILLE

« ON A CRAQUÉ ! »

CHRISTIAN ASSELIN
casselin@groupejcl.ca

L'entraîneur-chef des Panthères de Saint-Jérôme, Jean-Philippe Paré, a expliqué la défaite des siens 5-2 face au Titan de Princeville, dimanche, par un relâchement de sa troupe en fin de 2e période. La formation se retrouve ainsi à trois points de la tête du classement général de la LHJAAAQ.

« On n'a pas eu une si mauvaise 2e période, à part les cinq dernières minutes où on a craqué ! », a indiqué Jean-Philippe Paré dans son entrevue d'après-match, faisant référence, entre autres, au but de William Léonard du Titan avec un peu plus de 40 secondes à jouer au 2e vingt, ce qui portait la marque à 2-2. Le Titan a ensuite inscrit trois buts sans riposte en 3e pour se sauver avec la victoire.

Les Panthères avaient pourtant bien commencé cette partie en inscrivant, avec seulement 26 secondes d'intervalle, les deux premiers buts en début de 2e période. Ils ont par la suite résisté à trois désavantages numériques avant de voir l'adversaire créer l'égalité.

« On était en contrôle du match à 2-0 mais on s'est mis à paniquer,

à courir partout, à envoyer des rondelles n'importe où et en créer beaucoup de revirements gratuits », d'ajouter le coach qui doit maintenant préparer les siens en fonction du match face aux Flames de Gatineau, ce soir mercredi à l'aréna de Rivière-du-Nord. Les Panthères seront à Laval, vendredi, pour y affronter le VC, 2e au classement avec une fiche de 18 victoires en 26 confrontations.

PRATIQUE AVEC LES PANTHÈRES

Conscients de l'influence que ses joueurs peut exercer sur les plus jeunes, l'organisation des Panthères offrira par ailleurs la chance à quelques équipes du hockey mineur local de participer à un entraînement avec les joueurs les 6, 13, 20 décembre et 14 janvier.

Pour participer, il suffit de se présenter aux matchs locaux des Panthères, vêtus de son chandail d'équipe. Un gagnant sera annoncé à chaque partie. L'admission est gratuite pour les joueurs portant leur chandail. C'est le moment idéal de permettre aux jeunes de voir du bon hockey!

Pour en apprendre davantage, il faut visiter le pantheres.com.



Photo Maxime Labelle

Les Panthères ont eu le dessus 7-3 sur les Prédateurs de Joliette lors de leur dernier match à domicile, mercredi dernier.



Matchs des 6-13-20 DÉC & 14 JAN

Photo: Maxime Labelle

DES GAGNANTS À CHAQUE MATCH



MERCREDI
13 DÉCEMBRE
19 H 30



MERCREDI
20 DÉCEMBRE
19 H 30



RANGERS
DE MONTREAL

Aréna régional Rivière-du-Nord
750, rue Filion, Saint-Jérôme J7Z 0J2

INFOS
LAURENTIDES
Partenaire
média

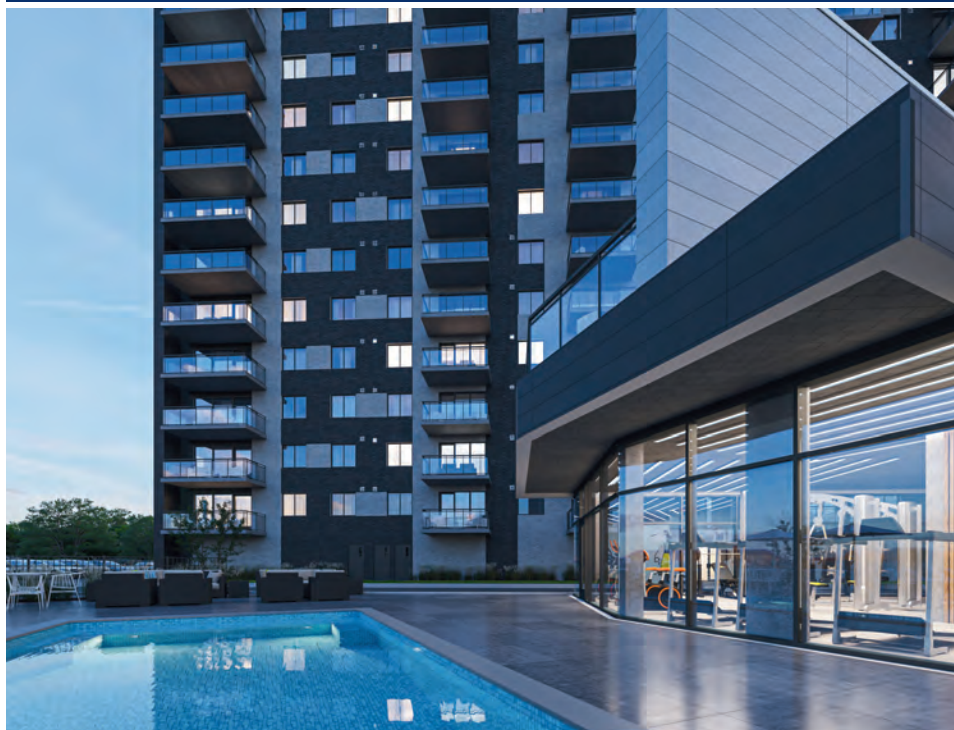
PARTENAIRE ET
COMMANDITAIRE
Autobus
Brunel

BOURSES SCOLAIRES
DES PANTHÈRES

CONDOS À VENDRE

SKY BLÜ
CONDOS URBAINS

P024440-1_05506



12 025 RUE DE BLOIS,
MIRABEL, QC, J7J 0R9

514-929-7766

vente@skyblucondos.com

www.skyblucondos.com

UN PROJET SIGNÉ INVESTISSEMENT RAY JUNIOR

BOXING RAY
TAUX ÉQUIVALENT À

2,99%

FIXE POUR 24 MOIS*
JUSQU'À NOËL (24 DÉC. 2023)

PETITES ANNONCES

Par Internet : petitesannonces@groupejcl.ca

Un seul numéro
450 974-2244

AVIS À NOS ANNONCEURS

L'article 242 de la Loi sur la protection du consommateur stipule que: «AUCUN COMMERÇANT NE PEUT, DANS UN MESSAGE PUBLICITAIRE, OMETTRE SON IDENTITÉ ET SA QUALITÉ DE COMMERÇANT.»

Nos annonceurs se doivent de publier leurs annonces en conformité avec cette loi. Veuillez noter que la responsabilité des journaux L'ÉVEIL et NORD INFO se limite à une insertion d'une annonce erronée. Nous vous demandons de bien vérifier votre annonce dès la première parution.

Trouvez ce que vous recherchez en quelques clics!



Pour afficher une offre d'emploi 450

472-3440

poste 231

07 TERRES / TERRAINS À VENDRE / À LOUER

ST-EUSTACHE: TERRE AGRICOLE, 50 arpents presque tous cultivables. ÉRABLIÈRE, aucun bâtiment. 13,500\$ l'arpent ou échange maison à revenu. 514-809-7935.

08 TERRES RECHERCHÉES

Courtier spécialisé vend: TERRES, TERRAINS, MAISONS. Clientèle Montréal. www.francoisducharme.ca 450-898-1679.

21 LOGEMENTS À LOUER

ST-EUSTACHE, 328A RE-NAUD: 1.1/2, sous-sol. Cuisine incluse. Endroit tranquille. Près services. Libre 1er janvier, 530\$. 514-967-4085.

23 MAISONS À LOUER

MIRABEL (CAMPAGNE): cottage, 2c.a.c., bois franc. Grand terrain, jardin. Enquête crédit. 1er janvier ou avant, 1350\$, chauffée, éclairée. 514-809-7935.

26 CHAMBRES À LOUER

STE-MARTHE-SUR-LE-LAC: Accès cuisine, laveuse, câble, meublée ou non. Stationnement. 150\$/semaine. 514-242-5888.

21 LOGEMENTS À LOUER

42. LOCAUX À LOUER / À VENDRE

ST-EUSTACHE, PARC INDUSTRIEL: environ 2400pi.ca., 500\$/mois +taxes. 450-437-3793, 514-236-7844.

59 RECYCLAGE/ FERRAILLE

514-578-7181. ACHETONS VOITURES POUR FERRAILLE: payons meilleur prix. Remorquage gratuit.

RECYCLAGES AUTOS: PAYONS JUSQU'À 1500\$. REMORQUAGE GRATUIT. SERVICE RAPIDE. 514-348-8889.

101 OFFRES D'EMPLOI

DÉNEIGEMENT BEL-VUE Recherche CHAUFFEURS Avec expérience Pour déneigement Aussi PELLETEURS à la main Secteur Ste-Thérèse 514-236-9009.

CAMELOTS ADULTES DEMANDÉS: demeurant à St-Eustache. 514-269-8522.

CAMELOTS ADULTES DEMANDÉS: secteurs St-Eustache, Deux-Montagnes, Ste-Marthe. Demandez Marc 438-875-1603.

CAMELOTS DEMANDÉS: de jour, adulte seulement. St-Eustache et environs. 514-249-4335.

CAMELOTS DEMANDÉS: pour Deux-Montagnes et Ste-Marthe. 14 ans et + 438-831-8786.

21 LOGEMENTS À LOUER

101 OFFRES D'EMPLOI

CAMELOTS DEMANDÉS: Le mercredi de jour. Demeurant à St-Eustache. 450-974-7046.

CAMELOTS DEMANDÉS: Demeurant entre Deux-Montagnes et Pointe-Calumet. 514-838-4831.

118 SANTÉ / MEDECINES DOUCES / MASSOTHERAPIE

450-951-5928, MASSAGE DÉTENTE ORIENTAL: 35, 3e Avenue, 2e étage, #202, Boisbriand. J7G1Z4. Reçu.

121 OFFRES DE SERVICES

ENTREPRENEUR PRÉ-RETRAITÉ: ferait travaux de tous genres. Estimation gratuite. Aussi DÉNEIGEMENT MANUEL. 514-212-6577.

HOMME À TOUT FAIRE: avec expérience. Rénovation intérieur/ extérieur. 438-828-4874.

125 DÉMÉNAGEMENT

DÉMÉNAGEMENT D. TOUCHETTE: Depuis 1978, petits/gros déménagements et ENTREPOSAGE. Service 7jours. Assurances. 450-430-1408.

128 ASTROLOGIE / CARTOMANCIENNE

ANA MÉDIUM, spécialiste des questions amoureuses depuis 25 ans. Le secret des rencontres positives, la méthode pour récupérer son ex et des centaines de couples sauvés durablement, réponses précises et datées. Tél.: 450-309-0125.

129 ACTIVITÉS SOCIALES

CONTACTS DIRECTS et RENCONTRES sur le service #1 au Québec! Conversations, rencontres inattendues, des aventures inoubliables vous attendent. Goûtez la différence! Appelez le 438-899-7001 pour les écouter, leur parler, ou depuis votre cellulaire, faites le #(car-ré)6920. (des frais peuvent s'appliquer). L'aventure est au bout de la ligne. www.lesseductrices.ca

QUAND LA TOXICOMANIE PREND TOUTE LA PLACE

faites les premiers pas
Québec (418) 524-0320
Montréal (514) 939-0202
www.portage.ca



BERLINES TRANSIT

Transporteur recherche CONDUCTEUR(TRICE) temps partiel régulier



PRÉ-REQUIS : Classe 5 (Berline scolaire)

**Faxer votre CV au 450 437-5792
par courriel à ncharron@berlinestransit.com
ou sur rendez-vous 450 437-3589**

GROUPE JCL

LA FORCE DU MESSAGE

Directeur(trice) adjoint(e) du contenu

Grâce à sa vision d'impact, le Groupe JCL exerce un journalisme de qualité à travers ses médias: **L'Éveil**, **Nord Info**, **Infos Laurentides**, **Infos Mirabel** et **La Voix**, qui sont diffusés en format papier, sur ses sites Web, ses applications mobiles et ses réseaux sociaux.

Joignez l'équipe à titre de **directeur(trice) adjoint(e) du contenu** et évoluez dans un environnement de travail stimulant et à l'affût des plus récentes technologies d'information et de communication. Saisissez l'occasion de travailler de chez vous, sans perdre des heures dans le trafic.

Votre quotidien

Sous la responsabilité du directeur du contenu, votre mandat consistera à superviser la rédaction afin de produire une information de qualité pour l'ensemble de nos journaux.

Les tâches suivantes composeront votre quotidien :

- Supervision de la rédaction
- Gestion de l'équipe de journalistes
- Prise de décisions et planification éditoriales
- Suggestion d'idées de reportages
- Rédaction et édition d'articles
- Veille du respect des normes journalistiques du Groupe JCL
- Représentation du journal lors d'événements publics

Vous aurez également à :

- Procéder à la prise de photographies
- Effectuer la mise en page et la mise en ligne des contenus textuels et visuels

Ce qu'on recherche

- Expérience comme directeur(trice) de l'information ou rédacteur(trice) en chef
- Expérience et aptitudes en gestion d'équipe
- Bac en journalisme (un atout)
- Bonne connaissance du territoire et de l'actualité locale
- À l'aise avec les outils informatiques et l'environnement iOS
- Maîtrise de la langue française
- Doit posséder un véhicule

Pourquoi venir travailler avec nous ?

- Salaire supérieur (entre 60 000 \$ et 90 000 \$)
- Ordinateur fourni
- Flexibilité d'horaire et de lieu de travail
- Assurances complémentaires avec cotisation de l'employeur
- 6 jours d'absence personnelle offerts au besoin, cumulatifs sur une période maximale de 2 ans.
- 3.5 jours de congé supplémentaires durant la période des fêtes

Notez que nous communiquerons uniquement avec les personnes dont la candidature aura été retenue.

Veuillez faire parvenir votre curriculum vitae par courriel à Christian Asselin à l'adresse : casselin@groupejcl.ca.

LOGEMENT À LOUER

4 ½ Mirabel (St-Augustin)

800\$/mois

Libre 1er janvier

Non-fumeur Pas d'animaux

Enquête de crédit

Contactez Benoit ou Jonathan au :

450 473.5934

P024090-1_06009

rabaischocs



40%
DE RABAIS

NOUVEAUTE

EMPORTER | LIVRAISON

Certificat cadeau de 50\$

Fogo Euro-Lounge

50\$ pour **25\$**

Basses-Laurentides

NOUVEAUTE

Certificat cadeau de 25 \$

Fumoir Beira Nova

25\$ pour **15\$**

Basses-Laurentides

Certificat cadeau de 50 \$

Boutique

Boutique Vignoble Rivière du Chêne

50\$ pour **40\$**

Basses-Laurentides

Certificat cadeau de 25 \$

Boucherie et Poissonnerie Terre et Océan

25\$ pour **15\$**

Basses-Laurentides

Location du refuge La Halte Enbridg...

Parc régional éducatif Bois de Belle-Rivière

14420\$ pour **7210\$**

Basses-Laurentides

OTE FAIBLE

Simulateur Prosim

Génération Golf Mirabel

30\$ pour **20\$**

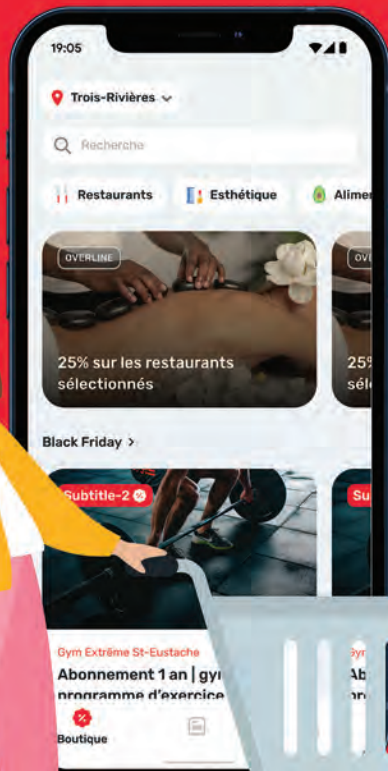
Basses-Laurentides

**ACHETEZ DÈS
MAINTENANT !**

HEY!

Voici un mode de paiement simple, facile et convivial. Ces bons d'achat sont cumulables et sans restriction !

Profitez d'offres exclusives



Bénéficiez de réductions allant jusqu'à 50 %



Présentez facilement vos rabaischocs en magasin



Certificat cadeau de 25\$
Au Toit Rouge Saint-Jérôme
25\$ pour **17.50\$**
Saint-Jérôme et les environs

Certificat cadeau de 50 \$
Lait Charbonneau
50\$ pour **35\$**
Basses-Laurentides

Certificat cadeau de 25 \$
Barbie's Resto Bar Grill de Blainville
25\$ pour **15\$**
Basses-Laurentides

Certificat cadeau de 25 \$
Mikes Blainville
25\$ pour **15\$**
Basses-Laurentides



Exclusivement en ligne sur rabaischocs.com et sur l'application mobile



P023495-9_00775

LIQUIDATION

FIN D'ANNÉE

LES MEILLEURS PRIX
DE L'ANNÉE!



CHEVROLET SILVERADO 1500

CHEVROLET TRAILBLAZER

GMC TERRAIN

0% 60 MOIS SUR CAMIONS 1 500 2023*

PLUS DE 100 VUS EN LIQUIDATION

**SEMAINE
ESSAIS
ROUTIERS**
DU 18 AU 22 DÉCEMBRE



CHEVROLET BLAZER EV

*Véhicules disponibles
pour essais routiers*

Chevrolet Blazer EV, Chevrolet Trax,
Chevrolet Trailblazer, Buick Envista,
Buick Encore GX, GMC Terrain,
Chevrolet Equinox, Camions 1500,
Chevrolet Colorado et beaucoup plus!

**NOUS SOMMES OUVERTS
TOUS LES SAMEDIS**

stjeromechevrolet.com
265, John-F. Kennedy, St-Jérôme
1 855 953-0889



43-0

MEMBRE DU GROUPE
CARBUR

Suivez-nous sur :

