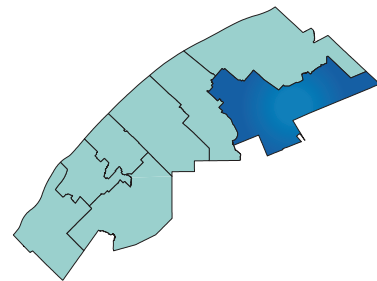


# Profil de l'industrie agricole de la MRC de LA MATAPÉDIA



## PRODUCTIONS PRINCIPALES

- Production laitière
- Production bovine
- Production ovine
- Production porcine
- Acériculture
- Fruits et légumes
- Horticulture ornementale et cultures abritées
- Pommes de terre
- Céréales et protéagineux
- Fourrages
- Autres activités

Figure 1 : Répartition des entreprises agricoles selon l'activité principale en 2010

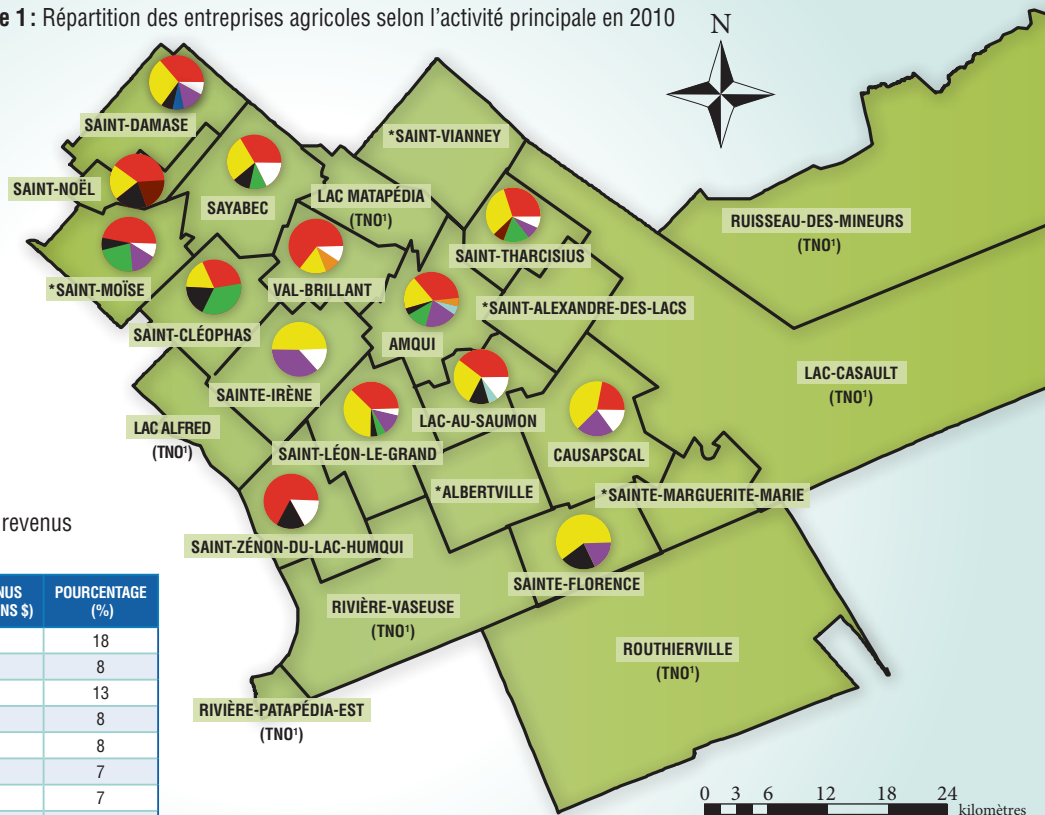


Tableau 1 : Répartition des entreprises et des revenus agricoles selon les municipalités en 2010

MUNICIPALITÉS	NOMBRE D'ENTREPRISES	POURCENTAGE (%)	REVENUS (MILLIONS \$)	POURCENTAGE (%)
Amqui	43	21	8	18
Saint-Léon-le-Grand	24	12	4	8
Val-Brillant	22	11	6	13
Sayabec	18	8	4	8
Lac-au-Saumon	15	7	4	8
Saint-Damase	14	7	3	7
Causapschal	13	6	3	7
Saint-Tharcisius	13	6	2	5
Sainte-Irène	8	4	3	7
Saint-Zénon-du-Lac-Humqui	6	3	2	5
Saint-Cléophas	6	3	1	2
Saint-Noël	5	3	3	6
Sainte-Florence	5	3	1	2
Saint-Moïse	5	6	2	4
Saint-Vianney	4			
Albertville	3			
Saint-Alexandre-des-Lacs	1			
Sainte-Marguerite-Marie	0			
<b>Total</b>	<b>205</b>			

<sup>1</sup>Territoire non organisé

Note: Afin de respecter la Loi sur l'accès aux documents des organismes publics et sur la protection des renseignements personnels, certaines productions ont été regroupées avec les autres activités de même que les informations relatives aux municipalités de \*Saint-Moïse, \*Saint-Vianney, \*Albertville, \*Saint-Alexandre-des-Lacs et \*Sainte-Marguerite-Marie.

REVENU MOYEN PAR FERME : 225 608 \$

Source : MAPAQ. Fiche d'enregistrement des exploitations agricoles 2010.

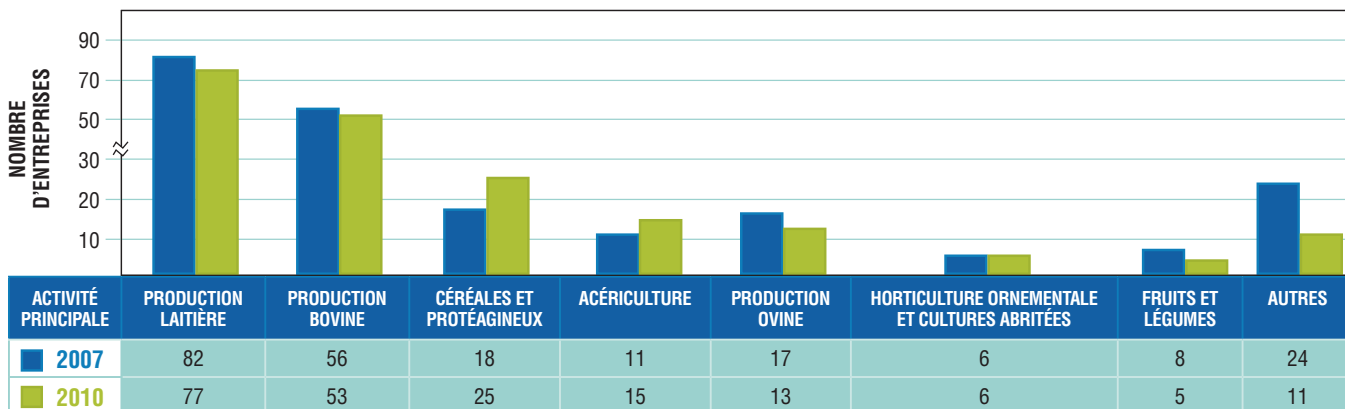


# LE PROFIL D'ENSEMBLE EN 2010

La MRC de La Matapédia représente 10 % des entreprises agricoles régionales et 11 % des revenus agricoles.

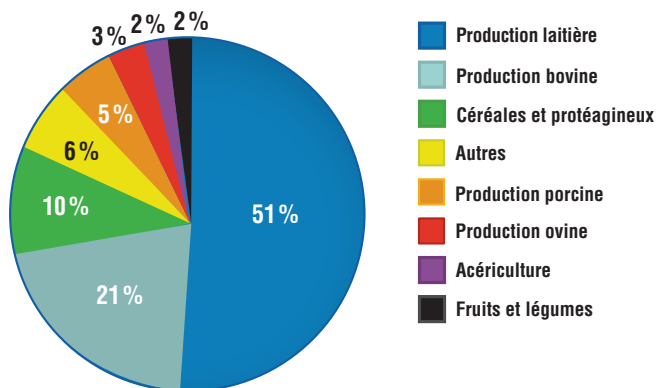
- 205 entreprises agricoles réparties dans 17 des 18 municipalités de la MRC.
- 46 millions \$ de revenus agricoles bruts.
- 330 propriétaires d'un âge moyen de 51 ans, 30 % étant des femmes.

**Figure 2 :** Évolution du nombre d'entreprises agricoles de la MRC de La Matapédia selon l'activité principale de 2007 à 2010



Sources : MAPAQ. Fiches d'enregistrement des exploitations agricoles 2007 et 2010.

**Figure 3 :** Répartition en pourcentage des revenus agricoles bruts par activité agricole dans la MRC de La Matapédia en 2010



**REVENUS AGRICOLES BRUTS : 46 249 670 \$**

Source : MAPAQ. Fiche d'enregistrement des exploitations agricoles 2010.

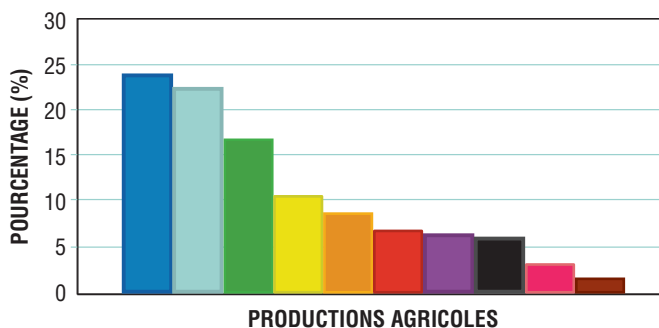
## 82 % DES REVENUS AGRICOLES PROVIENNENT DE TROIS PRODUCTIONS :

**PRODUCTION LAITIÈRE :** 51% des revenus de la MRC et 10% des revenus de la production laitière au Bas-Saint-Laurent.

**PRODUCTION BOVINE :** 21% des revenus agricoles de la MRC et 24% des revenus de la production bovine au Bas-Saint-Laurent.

**CÉRÉALES ET PROTÉAGINEUX :** 10% des revenus agricoles de la MRC et 17% des revenus de la production de céréales et protéagineux au Bas-Saint-Laurent.

**Figure 4 :** Contribution relative des différentes productions de la MRC de La Matapédia aux revenus agricoles bruts par rapport à l'ensemble du Bas-Saint-Laurent en 2010



- Production bovine
- Horticulture ornementale et cultures abritées
- Céréales et protéagineux
- Production laitière
- Autres
- Production ovine
- Production porcine
- Fruits et légumes
- Fourrages
- Acériculture

Source : MAPAQ. Fiche d'enregistrement des exploitations agricoles 2010.

## AUTRES ACTIVITÉS AGRICOLES ET/OU COMPLÉMENTAIRES

- Apiculture
- Production avicole
- Production équine
- Vente de bois

**Entre 2007 et 2010, malgré une baisse du nombre d'entreprises de 8 %, on note une hausse des revenus agricoles de 11 %, principalement attribuable à l'augmentation des revenus des productions laitière et bovine.**

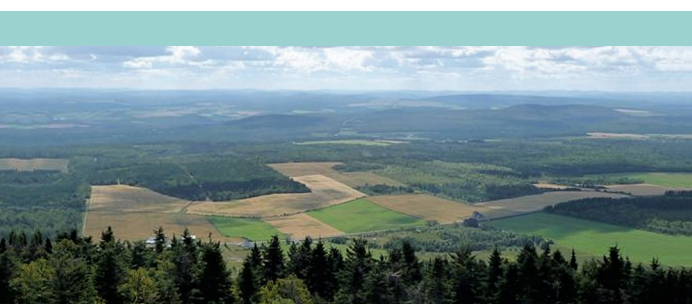
# LES PRODUCTIONS VÉGÉTALES

**Tableau 2 :** Répartition des superficies agricoles en culture de la MRC de La Matapédia en 2010

SECTEUR	NOMBRE D'ENTREPRISES AGRICOLES	SUPERFICIES (ha)
<b>FOURRAGES</b>	163	14 795
Foin sec ou ensilage		14 350
Maïs-ensilage		286
Autres		159
<b>PÂTURAGES</b>	94	2 265
<b>CÉRÉALES ET PROTÉGÉINEUX</b>	144	7 696
Orge		3 531
Avoine		2 559
Canola		548
Blé (alimentation humaine)		408
Céréales mélangées		353
Blé (alimentation animale)		160
Sarrasin		83
Soya		40
Maïs-grain		7
Seigle		7
<b>HORTICULTURE ORNEMENTALE ET CULTURES ABRITÉES</b>	9	115
Arbres de Noël		51
Gazon		47
Autres		17
<b>FRUITS</b>	8	51
Bleuets nains		36
Fraises		2
Framboises		7
Pommes		3
Bleuets en corymbe		1
Autres		2
<b>LÉGUMES</b>	4	45
Pommes de terre		21
Pommes de terre (semences)		20
Légumes divers		4
<b>AUTRES CULTURES</b>	7	65
<b>SUPERFICIES EN CULTURE</b>		<b>25 032</b>

Source : MAPAQ. Fiche d'enregistrement des exploitations agricoles 2010.

- 59 % des superficies cultivées sont destinées à la production de fourrages.
- Plus grande superficie agricole moyenne par entreprise, avec 225 ha, comparativement à 164 ha pour le Bas-Saint-Laurent.
- Plus grande superficie destinée aux céréales et protéagineux par ferme au Bas-Saint-Laurent, avec 53 ha.



## FOURRAGES :

- 15 % des entreprises déclarent des revenus issus de cette production.

## CÉRÉALES ET PROTÉGÉINEUX :

- Activité principale : 25 entreprises agricoles de la MRC.
- 84 entreprises déclarent des revenus issus de cette production.
- Moyenne de 53 ha par entreprise.
- 15 % des superficies régionales en céréales et protéagineux.
- 79 % des superficies en céréales et protéagineux produits sont de l'orge et de l'avoine.

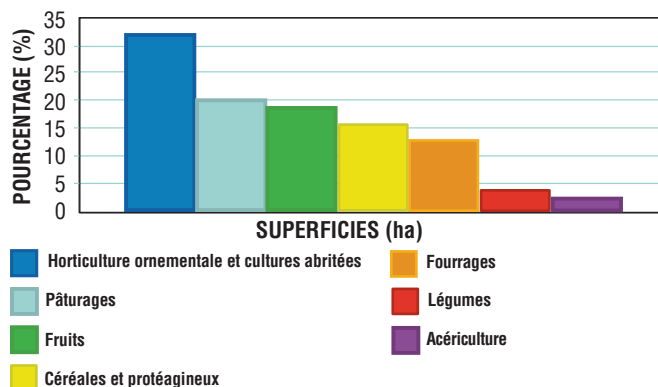
## FRUITS :

- 44 % des superficies régionales en bleuets nains.

## HORTICULTURE ORNEMENTALE ET CULTURES ABRITÉES :

- Principales cultures : arbres de Noël, gazon et plants forestiers en contenant.

**Figure 5 :** Contribution relative des superficies des productions végétales de la MRC de La Matapédia par rapport à l'ensemble du Bas-Saint-Laurent en 2010



Source : MAPAQ. Fiche d'enregistrement des exploitations agricoles 2010.

**Tableau 3 :** Répartition des superficies agricoles non cultivées de la MRC de La Matapédia en 2010

SECTEUR	NOMBRE D'ENTREPRISES AGRICOLES	SUPERFICIES (ha)
Boisés de ferme		18 841
Terres en friche déclarées		235
Autres superficies*		1 226
<b>SUPERFICIES NON CULTIVÉES</b>		<b>20 302</b>
Boisés acéricoles	27	887
Nombre d'entailles		138 780

\*Autres superficies non cultivées : bâtiments, cours, chemins de ferme, etc.

Source : MAPAQ. Fiche d'enregistrement des exploitations agricoles 2010.

**SUPERFICIE AGRICOLE TOTALE : 46 221 ha**

**SUPERFICIE MOYENNE PAR ENTREPRISE AGRICOLE : 225 ha**

# LES PRODUCTIONS ANIMALES

**Tableau 4 :** Données relatives aux cheptels des principales productions animales de la MRC de La Matapédia en 2010

PRODUCTION LAITIÈRE	2010
Vaches laitières (nombre de têtes)	3 858
Quota détenu (kg m.g./jour)	3 068
PRODUCTION BOVINE	
Vaches de boucherie (nombre de têtes)	4 154
Bouvillons semi-finis (nombre de têtes/an)	2 245
Bouvillons finis (nombre de têtes/an)	1 288
PRODUCTION PORCINE	
Porcs en engraissement (places-porcs)	3 170
Truies (nombre de têtes)	543
PRODUCTION OVINE	
Brebis (nombre de têtes)	3 572
Agneaux de lait (nombre de têtes/an)	1 139
Agneaux légers (nombre de têtes/an)	881
Agneaux lourds (nombre de têtes/an)	980

Source : MAPAQ. Fiche d'enregistrement des exploitations agricoles 2010.

## PRODUCTION LAITIÈRE :

- Activité principale : 77 entreprises agricoles de la MRC.
- 78 entreprises déclarent des revenus issus de cette production.
- Moyenne de 50 vaches par entreprise.
- Quota moyen détenu par entreprise : 40 kg m.g./jour.

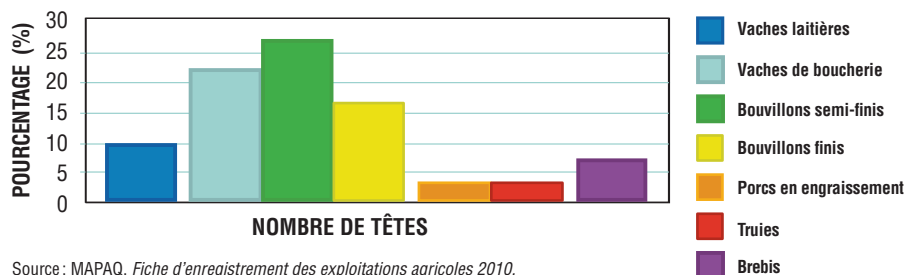
## PRODUCTION BOVINE :

- Activité principale : 53 entreprises agricoles de la MRC.
- 61 entreprises déclarent des revenus issus de cette production.
- Moyenne de 74 vaches par entreprise, soit la plus élevée au Bas-Saint-Laurent.
- Plus de 25 % des bouvillons semi-finis de la région.

## PRODUCTION OVINE :

- Activité principale : 13 entreprises agricoles de la MRC.
- 17 entreprises déclarent des revenus issus de cette production.
- Moyenne de 210 brebis par entreprise.

**Figure 6 :** Contribution relative des cheptels de la MRC de La Matapédia aux principales productions animales par rapport à l'ensemble du Bas-Saint-Laurent en 2010



Source : MAPAQ. Fiche d'enregistrement des exploitations agricoles 2010.

**En additionnant les revenus des autres productions animales à ceux des secteurs du lait, du bœuf, du porc et des ovins, on constate que 80 % des revenus agricoles proviennent des productions animales.**

## TENDANCES ET POTENTIELS DE DÉVELOPPEMENT

Récemment, grâce à la présence d'une relève agricole dynamique, la MRC de La Matapédia a vu naître de nouvelles entreprises. Celles-ci amènent un nouvel essor aux municipalités et contribuent à maintenir une occupation dynamique du territoire matapédien. En production animale, la production laitière devrait demeurer la principale production de la MRC. La disponibilité de terres et le climat avantageux pour la production fourragère constituent des atouts pour le développement des productions bovine et ovine. En production végétale, les fourrages continueront d'occuper une partie significative des superficies cultivées pour répondre aux besoins des productions animales et du marché de foin commercial. Les céréales et les protéagineux destinés à des marchés spécifiques, tels que les grains sans gluten, devraient prendre de plus en plus de place. Par ailleurs, la MRC bénéficie d'installations de conditionnement et d'entreposage des grains. Celles-ci facilitent la diversification des productions et le développement de créneaux répondant aux différents besoins des consommateurs et des marchés. De plus, la recherche et le développement régional permettent de développer des cultivars mieux adaptés à nos conditions nordiques. Les cultures énergétiques représentent aussi une avenue de diversification pour les productions végétales. L'expertise régionale dans les produits de niche, notamment Natur'Bœuf, devrait être mise à profit pour développer davantage les marchés de proximité. À cet effet, la prise de conscience de l'importance de l'achat local et l'intérêt marqué pour la traçabilité alimentaire contribueront au dynamisme de l'ensemble des productions conventionnelle et biologique.