

# OUVERTURE OFFICIELLE DU PREMIER CENTRE D'INFORMATION SUR L'EMPLOI AU QUEBEC

Le Centre de Main-d'Oeuvre du Canada (C.M.C.) à Rimouski, inaugurerait officiellement mercredi le 27 mars dernier, son centre d'information sur l'emploi.

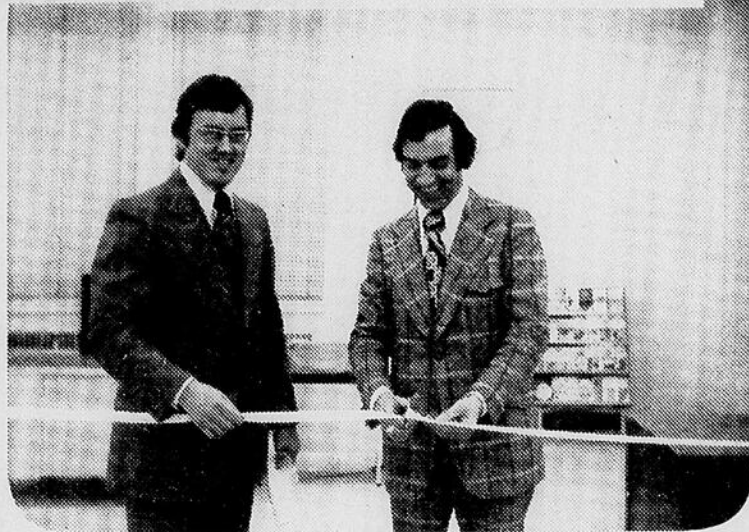
Basé sur le système du "libre service", ce centre d'information regroupe 4 éléments.

Le premier, la Banque d'Emplois, contient un éven-

Le deuxième élément, consiste en une Banque de cours de formation professionnelle dans laquelle les clients, qui désirent suivre un cours de formation, peuvent consulter tous les cours offerts par le Ministère de la Main-d'Oeuvre, les ministères des autres gouvernements, les autres organismes, qui s'intéressent à la formation professionnelle.

Le troisième élément, qu'est

centre d'information sur l'emploi



M. Jacques Cecyre (à gauche) directeur du secteur Bas St-Laurent et Gaspésie pour le ministère de la Main-d'Oeuvre et de l'Immigration, et M. Laurent Dumais, maire-suppléant à la cité de Rimouski, en train de couper le traditionnel ruban, marquant ainsi l'ouverture officielle du centre d'information sur l'emploi.

(Photo Le Rimouskois E. W.)

tail d'offres d'emplois disponibles qui permet au client de choisir lui-même l'emploi pour lequel il se sent qualifié, ceci, avec le minimum d'aide de la part du conseiller en main-d'oeuvre.

la technique de recherche dynamique d'emplois, permet aux travailleurs de se trouver eux-mêmes un emploi.

Le quatrième élément est (Suite à la page 2)

## Membre d'une commission parlementaire



joint parlementaire du ministre des Travaux publics et de l'Approvisionnement, a été choisi comme membre d'une commission parlementaire permanente qui siègera au cours de la deuxième session de la 30e Législature.

M. Lévesque fait savoir que le député de Rimouski sera membre de la Commission des Transports, des Travaux publics et de l'Approvisionnement.

Le Leader du gouvernement a précisé que le rôle des membres des seize commissions parlementaires permanentes est d'étudier tous les crédits des ministères, ainsi que toute loi qui leur est référée par l'Assemblée nationale.

Le Leader du gouvernement à l'Assemblée nationale du Québec, M. Gérard D. Lévesque, annonce que M. Claude Saint-Hilaire, député libéral du comté de Rimouski et ad-

M. ROLAND TURCOTTE, co-propriétaire vous invite à

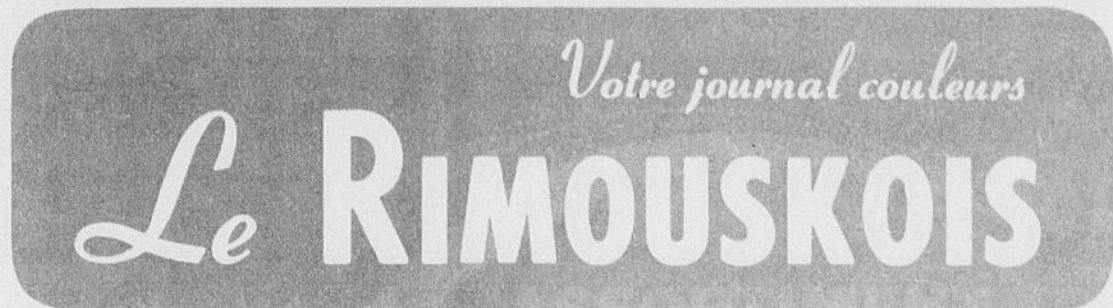
**L'HOTEL GEORGE VI LTEE**

POUR VISITER NOTRE BISTRO-BAR-LUNCH

AUSSI, dîner d'hommes d'affaires

184 Est St-Germain  
Rimouski

Tél : 723-3387  
723-3186



40 PAGES

CAHIER 1 : 8 PAGES

10c

10,750

MEMBRE DE  
LES HEBDOS DU CANADA



le mercredi, 3 avril 1974

IMPRIMERIE BLAIS LTEE

Vol. 7 — No. 19

## Exposition de Michel Hébert au Musée Régional



MICHEL HEBERT

Le Musée Régional de Rimouski présente actuellement, et ce, jusqu'au 21 avril prochain, une exposition de tableaux, dessins et photographies de Michel Hébert.

Originaire de Saint-Hyacinthe, Michel Hébert est diplômé de l'École des Beaux-Arts de Québec en 1966. Par la suite, il obtient un brevet spécialisé en arts plastiques.

Boursier de l'Elizabeth T. Greenshield Memorial Foundation, il expose pour la première fois à Plessisville en 1967. Toujours dans la même année, il reçoit le premier

prix de photographie à l'Exposition provinciale.

Parmi les expositions auxquelles il a participé, notons celle de photographies au Palais Montcalm à Québec en 1970, et celle de l'exposition inaugurale au Musée Régional de Rimouski en 1972.

Notons également qu'une de ses oeuvres fait partie des collections du Musée du Québec.

En 1972, une de ses oeuvres était reproduite en page couverture de l'annuaire de Québec-Téléphone.

En juillet 1973, il a participé, en tant que président de l'Association Gaspésienne d'Artisanat, à la mise sur pied du premier Salon des Métiers d'Arts de l'Est du Québec, à Percé.

Actuellement, Michel Hébert enseigne la photographie d'art au collège de Matane.

La collection qu'il nous présente aujourd'hui au Musée Régional de Rimouski est à voir. Les oeuvres présentées sont simples et d'une beauté exceptionnelle, faisant corps avec le courant figuratif, il nous fait découvrir les aspects de la nature et de la



(Photos Le Rimouskois E. W.)

vie que nous avons vus mais que nous n'avons jamais su apprécier et ce, avec un souci du détail et de la réalité des plus remarquable.

Très agile dans son art, il va agréablement du dessin à la photographie et à la peinture, avec une facilité étonnante.

L'exposition de Michel Hébert se tient jusqu'au 21 avril. Allez-y, c'est à ne pas manquer.

(E. W.)

## Campagne des oeufs de Pâques

Le Club Optimiste de Rimouski tiendra de nouveau cette année sa campagne des oeufs de Pâques.

Celle-ci aura lieu lundi le 8 avril prochain de 5hres à 9 hres p.m.

Comme on le sait, la devise du Club Optimiste est l'aide à la Jeunesse.

Il patronne et subventionne plusieurs activités pour les jeunes comme: La semaine de l'appréciation de la jeunesse, le concours d'art oratoire, le



Club Optimiste à l'intérieur des Cadets de la Marine, Semaine du respect de l'ordre et de la loi. En mai prochain le Club Optimiste de Rimouski organisera la semaine de la sécurité à bicyclette.

Comme on peut le constater, le Club Optimiste de Rimouski est vraiment un club "de services". En l'aidant, vous aidez vos jeunes.

Donc, n'oubliez pas, le 8 avril, la campagne des oeufs de Pâques.

(E. W.)

BIENTOT

BINGO

Un film de  
Jean-Claude  
Lord

CINEMA  
CARTIER  
RIMOUSKI 723-2791

## Ouverture officielle du 1er centre...

(Suite de la page 1)



Sur cette photo, la Banque d'Emplois, constituée de variom contenant les offres d'emploi de la région de Rimouski et de l'extérieur. On y retrouve la liste complète et détaillée des offres transmises par les employeurs. Au fond à droite, une série de brochures sur les services et programmes du Ministère. A gauche: après une rencontre avec le conseiller en main-d'oeuvre, un travailleur rejoint l'employeur à l'aide d'un téléphone mis à la disposition de tous les clients.

(Photo: Clément Claveau)

en fait une bibliothèque mise à la disposition de tous ceux qui désirent s'informer sur le marché du travail et de ses composantes.

Autrefois, le travailleur qui se présentait dans un C.M.C. était inscrit sur une fiche laquelle ne faisait référence, qu'à son dernier type d'emploi, même s'il avait d'autres compétences.

Aujourd'hui, le client travailleur consulte lui-même l'offre d'un employeur et, s'il prétend remplir les exigences il fait application.

La rapidité et l'efficacité de ce nouveau service amène les travailleurs à pouvoir exercer plus de libre arbitre dans le choix d'un emploi, dans la mesure où ils rencontrent les exigences des postes disponibles.

Notons que ce centre d'information sur l'emploi représente une excellente vitrine pour l'employeur qui offre des postes vacants. Il voit ainsi ses postes comblés rapidement, à la satisfaction de chacun.

Bien que cette nouvelle technique paraît des plus simple, elle est le fruit d'une longue période de recherches et d'essais.

### Messe anniversaire



Une messe anniversaire sera chantée pour le repos de l'âme de Mme Raymond Gagné (née Marie-Rose Hudon), en l'église de St-Robert de Rimouski, lundi le 15 avril 1974, à 16:00 heures.

Parents et amis sont priés d'y assister sans autre invitation.

## Un succès inattendu

Au cours de la semaine dernière, soit les 26-27 et 28 mars, avait lieu au Manège Militaire de Rimouski, la clinique de sang de la Société Canadienne de la Croix-Rouge.

Patronnée par le Club Lions de Rimouski, c'est M. Richard Poulin qui était le président de cette clinique. M. Walter Ruest, directeur général du poste C.J.B.R., assumait la présidence d'honneur (photo ci-dessus).

Pour la durée de cette collecte de sang, l'objectif prévu de donneurs était de 1200, soit un minimum de 400 donneurs par jour.

Cet objectif a été largement dépassé car le nombre de donneurs enregistré à la fin de cette clinique fut de 1331.

Il va sans dire que les organisateurs sont très heureux du succès obtenu. L'an prochain, c'est M. Marc Allard qui assumera la présidence de cette même clinique de sang.

La Société Canadienne de la Croix-Rouge tient à remercier tous les donneurs qui ont si généreusement répondu à son appel.

(Photo Le Rimouskois E. W.)



Université du Québec à Rimouski

### SECRETAIRE DE DIRECTION

Service : Secrétariat général  
Concours No : SP-74-012

#### FONCTIONS :

Sous la direction du Secrétaire général, la candidate recherchée :

- prend et transcrit la dictée et prépare des projets de réponse sur des sujets plus complexes ;
- organise les réunions et prépare les dossiers s'y rattachant ;
- assiste aux réunions au niveau des instances supérieures, rédige les projets de procès-verbaux et communique les décisions aux personnes concernées ;
- rédige le cahier des résolutions ;
- assume la responsabilité du système de classement ;
- accomplit les autres tâches inhérentes à la fonction de secrétaire de direction.

#### EXIGENCES :

- Diplôme de fin d'études secondaires d'un établissement scolaire officiellement reconnu ;
- Six (6) années d'expérience ;
- Habilité à rédiger rapidement et correctement en français.

#### TRAITEMENT :

Dans une échelle de salaire se situant entre \$6,942. et \$8,659. dépendant des qualifications et de l'expérience.

Seules les candidatures écrites reçues avant le 10 avril 1974 seront retenues.

Toute candidature sera traitée confidentiellement. Veuillez faire parvenir votre curriculum vitae complet au :

Directeur du personnel  
Université du Québec  
300 avenue des Ursulines  
Rimouski, Québec

## Braconniers l'aéroglesseur vous surveille!

Le ministère du Tourisme, de la Chasse et de la Pêche du Québec vient de faire l'acquisition d'un aéroglesseur qui servira à contrer les activités des braconniers. Cet appareil peut facilement se déplacer sur l'eau, la neige et la boue. Sa vitesse normale sur l'eau est de 40 milles à l'heure. L'achat de cet appareil servira à la lutte que livre le ministère du Tourisme, de la Chasse et de la Pêche contre les abus répétés envers la détérioration de notre faune.

Pour arriver à ce résultat des projets-pilotes furent mis sur pied l'été dernier à travers le Canada, dont deux au Québec. Ainsi, le CMC de Rimouski s'est vu confié l'un de ces projets.

Lors de l'ouverture officielle, M. Jacques Cecyre, directeur du secteur Bas St-Laurent-Gaspésie, souligna le fait que le CMC de Rimouski est le premier au Québec à offrir ce service.

L'expérience-pilote du CMC de Rimouski servira donc d'exemple aux autres CMC au Québec à qui l'on prévoit d'ailleurs les doter d'un tel centre d'information d'ici 1975.

Les CMC de Rivière-du-Loup, de Matane, de New-Richmond et Causapsal, ouvriront d'ici quelques semaines, leurs banques d'emplois.

(E. W.)

## Le coin du propriétaire

### Propriétés à vendre



421 ouest Boul. St-Germain  
Paroisse Nazareth

— Résidence de 11 pièces avec logement au sous-sol

#### STE-ODILE

— 312 rue St-Urbain  
Résidence unifamiliale de 5½ pièces.

#### POINTE-AU-PERE

— 371 Place Bon Air  
Résidence unifamiliale de 6 pièces

Léonard Gagnon, rés. 723-2413  
Henri-Paul Côté, rés. 739-4317



455 rue Montcalm  
Paroisse Nazareth

— Maison unifamiliale de 8 pièces



BIENTOT A SEPT-ILES

Votre homme d'affaires

**Fiducie du Québec**

Courtier

192 est, rue St-Germain, Rimouski  
724-2245

Une institution du Mouvement  
des Caisses populaires Desjardins

SOCIÉTÉ CANADIENNE DU CANCER

Campagne éclair: 8 avril

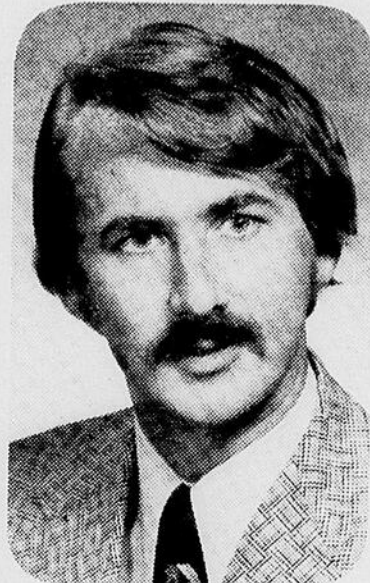
C'est lundi soir prochain le 8 avril que se tiendra à Ri-

mouski la grande campagne annuelle de souscription de la Société Canadienne du Cancer. Cette année, la campagne est sous la présidence de monsieur Magella Englehart, représentant bien connu dans la région. Monsieur Englehart sera secondé dans sa tâche par Monsieur Guy Nadeau premier vice-président et monsieur Gilles Ouellet deuxième vice-président

Monsieur Englehart s'est dit confiant de remporter un succès lors de la prochaine campagne, ceci grâce à la générosité sans cesse croissante de tous les Rimouskois, au dévouement de tous les solliciteurs bénévoles et particulièrement de l'Association des Voyageurs Professionnels qui patronnera désormais l'oeuvre humanitaire de la Société Canadienne du Cancer.

"L'arsenal des moyens de lutte contre les différentes formes de cancer se développe sans cesse. L'importance de la lutte que la Société Canadienne du Cancer poursuit ne pourrait être souligné avec assez d'emphase. Les fonds qui seront recueillis lors de cette campagne éclair 1974 permettront à la SCC de poursuivre son oeuvre au cours de l'année qui vient...et cette oeuvre mérite le soutien de chaque Rimouskois", de souligner monsieur Englehart.

Soyez donc généreux lorsqu'un solliciteur bénévole se présentera chez-vous lundi soir prochain le 8 avril.



MAGELLA ENGLEHART  
PRESIDENT DE LA CAMPAGNE DE LA SCC.

**PARTAGEZ VOTRE  
BONNE SANTÉ  
DONNEZ DE VOTRE SANG**

Champion  
donneur

M. André Leblanc, domicilié au 157 rue Blais à Rimouski, demeure encore cette année le champion donneur de sang.

sang ce qui équivaut à 3/4 de chopine.

Appartenant au groupe "donneur universel", M. Leblanc donne annuellement de son sang depuis 1945.

En effet, lors de la clinique de sang qui se tenait les 26-27 et 28 mars au Manège Militaire, M. Leblanc a donné 13,885 c.c. de son sang. Notons qu'à chaque don, on recueille environ 390 c.c. de

La plus grande partie de son don fut recueillie par l'Hôpital St-Joseph.

(E. W.)

Pour un beau  
parterre

une visite à la



André Masson

462 Ave Cathédrale  
Rimouski

s'impose



Arbres d'ornement

Erable. Bouleau. Frêne. Peuplier. Saule. Sorbier. Tilleul. Pommier décoratif.

Arbustes  
d'ornement

Cornouiller. Hydrangée. Chèvrefeuille. Potentille. Philadelphus. Gadelier Alpin. Spirée. Symphorine. Lilas. etc.

Conifères  
Rosiers  
Pivoines

Cèdre en boule ou pyramide. Epinette de Koster et Colorado. Genévrier étendu et pyramide. Taxus. Pin. Sapin.

Arbres fruitiers

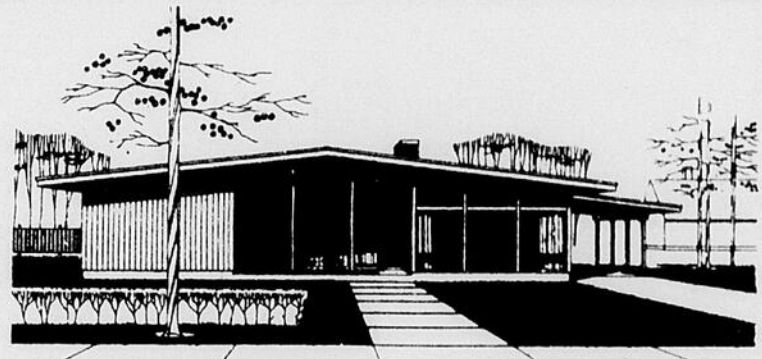
Pommier. Poirier. Prunier. Cerisier. Groseillier. Gadelier. Framboisier. Rhubarbe.

ENGRAIS. INSECTICIDES.  
HERBICIDES.

"ANTONIO"

Levesque

SPÉCIALISTE DE LA  
CONSTRUCTION DOMICILIAIRE...



La construction d'une maison est une affaire trop sérieuse pour ne pas être confiée à une entreprise spécialisée depuis 20 ans dans la construction domiciliaire.

Nos 450 maisons déjà construites en sont la meilleure garantie...

Voilà, la meilleure raison pour...

Consultez "ANTONIO"

du Plan d'Habitation *Levesque Inc.*

149 rue St-Pierre, Rimouski, P.Q. — Tél.: 723-2504

Tout est inclus dans le prix de nos maisons... NE CRAIGNEZ DONC PAS DE RECEVOIR DES FACTURES SURPRISES après avoir pris possession de votre maison. Le prix fixé au début des travaux sera le même à la fin des travaux!



paie sur les  
dépôts  
de 5 ans



Institution inscrite à la Régie de l'Assurance-Dépôts du Québec

TRUST GÉNÉRAL  
12 EST. RUE SAINT-GERMAIN,  
RIMOUSKI • 724-4106

Vous pouvez utiliser ce coupon et le poster avec votre chèque à l'un de nos bureaux.

Ci-inclus mon chèque au montant de \$..... (minimum \$500.00) pour lequel vous voudrez bien émettre un certificat de dépôt garanti pour une durée de 5 ans, au

Nom de .....

No ..... Rue .....

Ville .....

Signature .....

Date .....

Ces taux sont susceptibles de changer sans avis mais n'affectent pas ceux déjà consentis



**SPECIAUX EN VIGUEUR LES 4-5-6 AVRIL 1974**

**Tomates rouges Mexicaines**

Produits U.S.A.  
Catégorie Canada  
No 1



LA LIVRE

**.29**

**Oranges à jus "Sunkist"**

Groseur 163  
Produits U.S.A.  
Catégorie  
Canada no 1



2 douzaines

**.99**

**FROMAGE pasteurisé**



"VELVEETA"

Format 2 livres

**1.69**

**PIZZA au fromage**

Chef  
Boy-ar-Dee

Format  
15 onces

**.49**

**CRISTAUX ORANGE**

'RISE'N SHINE'



Pqt 5 envel.  
de 3 1/4 oz

**.69**

**FESSE DE PORC FRAIS**



Demie  
ou  
complète

LA LIVRE

**.69**

**DINDE congelée**

Grade Utility  
8 à 10 livres

LA LIVRE

**.59**

**CRETONS  
FRAIS**

Form.  
10 oz

**.73**

**Filet de sole  
CONGELE**

Pqt  
1 livre

**1.39**

**SAUCISSES fraîches  
AU PORC**



LA  
LIVRE

**.69**

**COUPE FRANCAISE**

**ROSBIF  
DU ROI**

LA  
LIVRE

**1.99**

**CUBE  
pour fondue**

LA  
LIVRE

**2.09**

**STEAK  
DU ROI**

LA  
LIVRE

**2.09**

**STEAK  
MINUTE**

LA  
LIVRE

**1.89**

NOUS VENDONS DU BOEUF  
DE MARQUE STEER ROUGE A I

**LIQUEURS**

Kik Cola - Cream Soda

Oranke - Pure Spring

Bouchon Twist

Format 28 onces

**5 POUR .99** Plus  
dépôt

**Huile végétale**

"CRISCO"

Format 38 onces



**1.35**

**ROBERGE & MICHAUD**

315 CATHEDRALE — 186 LAVOIE

Tél. 723-7891

Tél. 723-7824

LICENCIE - SPECIALITE : COUPE FRANCAISE

FROMAGE ET IMPORTATION - SERVICE DE LIVRAISON

**EPICERIE  
B. PINEAULT  
ENR.**

Tél. 724-4109

459 Lasalle, Nazareth

**NAZARETH**

**EPICERIE  
BRILLANT**

Tél. 736-4331

131 St-Jean-Baptiste

**BIC**

# MEUBLES MICHAUD ENR

**188 OUEST EVECHE  
2e ETAGE  
RIMOUSKI**



Cet appareil élégant est caractérisé par un coffret de polystyrène de couleurs attrayantes : Châssis de téléviseur portatif Admiral à jeu instantané et lampe-écran aluminisée grand angle fusionnée dans l'acier. Antenne télescopique monopolaire. Ecouteur pour écoute privée. Haut-parleur Alnico V de 3". H. 12 1/8", L. 16", Pr. 11 7/8".

**EN 1974 POUR L'ACHAT  
D'UNE VOITURE NEUVE OU USAGÉE  
POURQUOI PAS !**



CHEZ

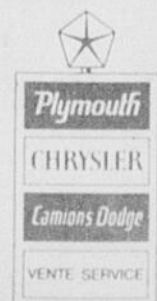


# ICHAUD

automobiles inc.

**180 EVECHE OUEST - RIMOUSKI - 723-2236**

# VOYEZ NOS VENDEURS



# LaSalle

# en Vedette

cette semaine

AU CENTRE  
COMMERCIAL

COOPRIX

333 EST, BOUL. RENÉ LEPAGE — RIMOUSKI

## POUR DAMES

### 3.96

#### MAILLOT DEBARDEUR

en polyester. Décolleté, sans manches. Motifs variés. Dames P. M. et G.

### 8.96

#### CARDIGAN POLYESTER

à manches longues. Motifs imprimés au pochoir. Tons prédominants de marine, rouge, blanc, turquoise, vert, brun ou bleu.

## POUR GARÇONS

### 8.86

#### VESTE CLUB

en nylon ciré. Pressions et poches à glissière devant. Col, poignets et tour de taille tricot contrastant. Marine, rouge ou jaune. Garçons 8 à 18.

### 6.86

#### COUPE-VENT

nylon doublé Casha. Glissière et poches plaquées devant. Capuchon. Marine ou rouge. Garçons 7 à 12.

## POUR ENFANTS

#### MAILLOT - T

100% polyester. Manches courtes. Faux col roulé. Teintes variées. Garçons 2 à 3X.

### 1.56

#### MAILLOT - T

TOUT POLYESTER  
Manches courtes ou longues. Choix de motifs imprimés au pochoir et de couleurs. Garçons 4 à 6X.

### 1.76

### 2.56 et 2.96

#### CHEMISES-T EN POLYESTER

à manches courtes. Gamme étendue de motifs et de coloris. Fillettes 4 à 6X.

### 3.56 et 3.96

#### PANTALONS POLYESTER

Braguette devant et dos élastique. Coloris en vogue. Garçons 2 à 6X.

### 3.56 et 3.96

#### PANTALONS

polyester. Modèle à enfiler. Grande variété de motifs. Fillettes 4 à 6X.

#### ENS. PANTALON

2-pièces en polyester. Quadrillé guingan ou pied-de-poule dans un grand éventail de tons printaniers des plus attractifs. Fillettes 4 à 6X.

### 6.96

## POUR HOMMES

### 36.86

#### VESTON SPORT

en tricot polyester. Devant droit 2-boutons. Deux poches à rabat. Fente centre dos. Coloris nouveaux. Hommes 30 à 44.

### 12.96

#### PANTALON HABILÉ

en tricot chaîné tout polyester. Jambes évasées; 2 poches cavalier devant, 2 au dos. Hommes 30 à 44.

### 26.86

#### MANTEAU TOUT-TEMPS

en mélange nylon/coton. Modèle à devant croisé, martingale et poches fendues. Doublure de peluche amovible par glissière. Marine ou beige. Hommes 36 à 46.

### 17.86

#### VESTE EN VELOURS

côtelé de coton d'aspect délavé en vogue. Boutonnage pression. Deux poches plaquées à rabat. Embroché brodé au dos. Bleu passé. Hommes 36 à 44.

## LINGE DE MAISON A BAS PRIX LASALLE

### 2.66

48" X 63"

### 3.36

48" X 95"

### 3.66

45" X 63"

### 4.86

45" X 95"

### 7.26

52" X 70"

### 9.26

68" (ronde)

### 9.26

60" X 90"

#### PANNEAUX

en filet polyester ajouré en ovale. Tons blanc, or, melon ou olive.

#### PANNEAUX

confectionnée en polyester 2 tons. Décor de tricot. Tons sur tons vert, melon, or ou rouge/noir.

#### NAPPES en tissu

65% polyester/35% coton qui résiste si bien aux faux plis et s'entretient comme un charme! Tons blanc, rouge, or, orange ou avocat.

**VENEZ TÔT POUR UN MEILLEUR CHOIX! LES QUANTITÉS SONT LIMITÉES!**

# COMPAREZ!

VOTRE DOLLAR VA PLUS LOIN au



Prix coupés à Plein

**BIFTECK DE RONDE**  
tranche complète désossée  
La lb **1.69**

---

**ROSBIF POT-AU-FEU**  
Country Club roulé - désossé  
La lb **1.19**

- Rosbif côtes croisées **1.19**  
Prêt pour le four LB
- ROSBIF de COTES **1.85**  
Nature de choix LB
- ROSBIF de PALETTE **99¢**  
Tendon dorsal enlevé LB
- PALERON de BOEUF **1.19**  
Frais haché LB
- BOEUF HACHE **1.09**  
Frais à chaque heure LB
- BACON sans couenne **99¢**  
Maple Leaf Pqt 1 lb
- BACON sans couenne **77¢**  
Jubilee Pqt 1 lb
- FOIE de PORC **55¢**  
Frais, tranché LB

- SAUCISSES de porc **93¢**  
En vrac, Bilopage LB
- LONGE de PORC **79¢**  
Frais, bout des côtes, env. 4 lb LB
- LONGE de PORC **89¢**  
Frais, bout du filet, env. 4 lb LB
- EPAULE de PORC **79¢**  
Frais, genre picnic LB
- PORC FRAIS haché **99¢**  
Pour tuortière LB
- POULETS à ROTIR **69¢**  
Congelés, catégorie A, 2-4 lb LB
- CUISSES de POULET **1.99**  
Congelées Bte 2 lb
- Poitrines de poulet **2.09**  
Congelées Bte 2 lb

- EPAULE de PORC **69¢**  
Fumée, marque populaire LB
- ROULES COTTAGE **1.19**  
Fumés, désossés, marque populaire LB
- BACON SWIFT **95¢**  
Fumé, à l'érable Pqt 1 lb
- SAUCISSES fumées **93¢**  
Hygrade, juteuses, savoureuses Pqt 1 lb
- VIANDE FUMEE **1.09**  
Hygrade, format sand. 2 oz 4 pour
- Bologne en morceaux **65¢**  
Hygrade, morceau 2 à 6 lb LB
- Saucisses à déjeuner **89¢**  
Maple Leaf, boeuf et porc Pqt 1 lb
- CRETONS **79¢**  
Bilopage Cont. 7 oz

**Prix réduits**

**Jus de Pamplermousses**  
Sun Squeeze de concentré - non sucré  
Boite 48 oz **39¢**

**Prix réduits**

**MARGARINE CRE-NEX**  
Emballage Esaran  
Paquet 1 livre **39¢**

**Prix réduits**

**SPAGHETTI ou SPAGHETTINI**  
Lancia  
Boite 16 oz **29¢**

**Prix réduits**

**BISCUITS ASSORTIS**  
Peek Frean  
Sac 13 oz **59¢**

- TIGES D'ASPERGES **83¢**  
Cong., Dominion Pqt 10 oz
- RONDELLES D'OIGNONS **45¢**  
Dominion, congelées Pqt 6 oz
- POMMES DE TERRE **1.19**  
Frites, cong. Dominion Sac 4 lb
- CAFE MOULU **1.31**  
Chuck Full of Nuts Bte 1 lb
- CRISTAUX JOLLY MILLER **85¢**  
Sav. orange 4 pqt 3 oz
- BOISSON GRAND PRIX **25¢**  
Ass., bout. retourn. Bout. 26 oz
- JUS DE POMMES **66¢**  
Rougemont, vitam. Bte 48 oz
- CAFE INSTANTANE **1.69**  
Richmello Pot 10 oz
- JUS DE PAMPLEMOUSSES **53¢**  
Dominion, conc. sucr. ou n. 48 oz
- THON PALE **59¢**  
Starkist, morceaux Bte 6 1/2 oz

- TABLETTES DE CHOCOLAT **98¢**  
Hershey (amand) géant. Pqt 3's
- MARGARINE PICNIC **60¢**  
Emball. Esaran Pqt 1 lb
- MARGARINE MOLLE **76¢**  
Picnic (bol à salade) 1 lb
- PAIN DE VIANDE **82¢**  
Prem Bte 12 oz
- JAMBON CUIT **2.59**  
Swift Premium Bte 1 1/2 lb
- NETTOYEUR SPIC & SPAN **1.03**  
Pour la maison Bte 40 oz
- PAPIER DE TOILETTE **47¢**  
Viva, coul. assorties Pqt 2 roul.
- ESSUIE-TOUT **79¢**  
Scott, coul. assorties Pqt 2 roul.
- TISSUS FACIAUX **27¢**  
Scotties Bte de 100
- COUCHES POUR BEBES **1.59**  
Baby Scott, régul. Pqt de 30

- FRUITS ET LEGUMES!**
- Oranges Sunkist**  
de Californie - juteuses  
Sans pépins-Navels-Gr. 113  
La douzaine **95¢**
- BROCOLI FRAIS **59¢**  
Calif., gross. 14 Gros paquet
  - ECHALOTES DOUCES **12¢**  
Calif. savoureuses CH.
  - CELERI PASCAL **39¢**  
Floride, Can. 1, gross. 24 CH.
  - FEVES VERTES **45¢**  
De Floride, tendre LB
  - BANANES MURES **12¢**  
Importées, savoureuses LB
- Pamplermousses**  
blancs, de Floride, juteux sans pépins - Grosseur 48  
8 pour **98¢**

NOUS NOUS RESERVONS LE DROIT DE LIMITER LES QUANTITES!  
Prix en vigueur jusqu'à la fermeture  
Mardi, le 9 avril au Dominion

**Prix coupés à plein tous les jours**

**LES MAGASINS DOMINION HONORENT TOUS LES BONS DE RÉDUCTION SUR LES PRODUITS ALIMENTAIRES.**

# CHEZ DEMERS ROULEZ A BON PRIX

ASSORTIMENT  
COMPLET

AVEC NOS SPECIAUX  
DU PRINTEMPS

**B.F. Goodrich**

RADIAL  
ET ALLIANCE TIRE  
RADIAL — NYLON — RAYON

**Firestone**

**STRATO — STREAK**

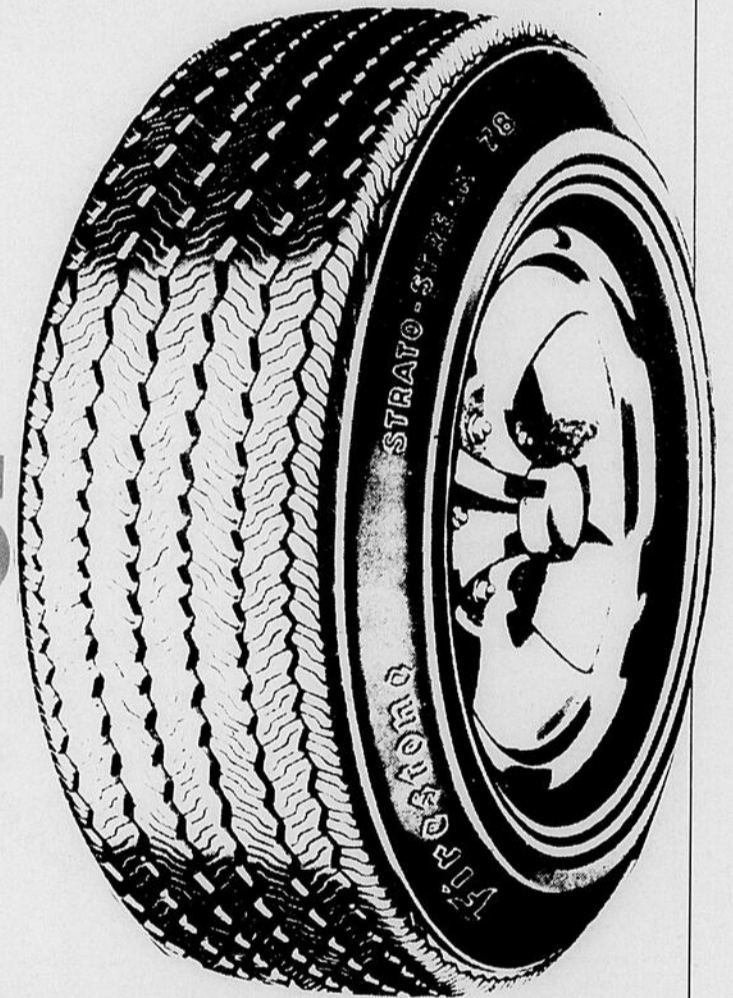
SERIE 78

4 PLYS

NYLON

G-78-15 • H-78-15

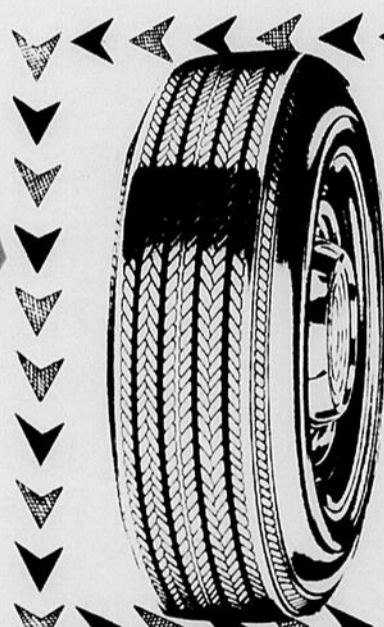
FLANC BLANC ET NOIR



**22.95**

POSE  
BALANCE

**CAMIONNEURS  
PROFITEZ  
DU  
PRINTEMPS  
POUR FAIRE  
RECHAPER  
VOS PNEUS  
AVEC  
LE FAMEUX  
PROCEDE**



ALLIANCE TIRE

SERIE 83 - 4 PLYS NYLON DE LUXE 120

de toutes grandeurs

**SPECIAL**

posé - balancé

**14.95**

**DEMERS RIMOUSKI LTEE**

**138 EST, ST-GERMAIN — RIMOUSKI — Tél. 724-4104**