

Gala Performance Desjardins

Mékinac-des-Chenaux

LES GRANDES PERFORMANCES 1994



De gauche à droite, Robert St-Arnaud adm. Parc de la rivière Batiscan, Gilberte Faucher conseillère municipale Sainte-Anne-de-la-Pérade, Lucie Demers et Anne Laganière du comité de défense de l'école Batiscan, Angelo Trépanier et Anita Trépanier de l'Érablière aux mille érables, Alice Giroux et Micheline Cloutier du centre action bénévole Normandie, Jocelyn Petitclerc du Parc de la rivière Batiscan, Yvan Rompré et André Deshaies de la municipalité de Sainte-Anne-de-la-Pérade, Solange Proteau, Johanne Bacon du comité de défense et Sylvain Mailhot commissaire, Françoise Faille et Lise Lahaie de l'agence de garde La petite marmaille, Edith Groleau du Domaine lac et forêt, Sylvie St-Arnaud-La Bissonnière, Etienne et Marie-Paul Adam de Roul-Bel inc., Denis Thiffault maire de Batiscan, Michelle Pagé comité de défense, Ginette Morin comité de défense, Claire Grondin, Aurel Groleau du Domaine lac et forêt, Daniel Gagnon-La Bissonnière de Saint-Prosper.



CDE

CORPORATION
DE DEVELOPPEMENT
ÉCONOMIQUE
MÉKINÁC / DES CHENAUX



Quelques invités d'honneur au Gala. M. Jean-Pierre Jolivet, député provincial de Laviolette, le conférencier M. Robert O'Farrell, président de la Fédération des Caisses populaires du Centre du Québec, M. Fernand St-Amand, président de la Corporation de Développement Économique Mékinac/Des Chenaux et M. Alain Dumas, directeur de la Caisse populaire de Saint-Tite.



Le comité organisateur du Gala Performance Desjardins Mékinac/Des Chenaux. M. Guy Veillette, M. Gilles Mercure, M. Normand Baillargeon, M. Yvan Rompré, Mme Françoise Descôteaux, M. Donald Lefebvre, Mme Micheline Cloutier et M. André Carignan.



La troupe du Château Crête de Saint-Roch-de-Mékinac a assumé tout à fait gracieusement le volet culturel de la soirée.

Reconnaissance et visibilité

L'année 1994 a marqué l'avènement du quatrième Gala Performance Mékinac/Des Chenaux. Cette importante activité d'animation économique permet à la Corporation de développement économique et aux différents partenaires d'atteindre certains objectifs bien précis.

Ainsi, les objectifs poursuivis par le Gala Performance-Desjardins sont:

- Promouvoir, par une activité-hommage, les initiatives et les réussites des entrepreneurs situées sur les territoires de la MRC Mékinac et du secteur Des Chenaux.

- Favoriser la connaissance et la reconnaissance de la région par la promotion des produits fabriqués sur notre territoire.

- Doter Mékinac/Des Chenaux d'un mécanisme de promotion, augmentant la visibilité de celle-ci sur le plan régional (région 04 nord) et provincial.

- Favoriser le développement de l'entrepreneurship régional.



M. Fernand St-Amand.

De plus, un aspect important réside dans le fait que le comité organisateur est composé de re-

présentants de différents groupes ou organisations régionales qui oeuvrent dans le domaine du développement. Ainsi, les membres dudit comité ont réussi à créer une synergie qui auran, certes, des retombées positives sur le milieu.

Les mots concertation et solidarité sont à la mode mais les gens qui forment le comité organisateur ne se concentrent pas de seulement en parler. C'est ainsi que l'on peut assister à une concertation réelle qui a débouché sur la présentation du Gala Performance-Desjardins.

En terminant, je voudrais féliciter tous ceux qui ont «Performé» dans chacune des catégories présentées. Pour nous, vous êtes les véritables «stars».

Encore une fois, félicitations à tous.

Fernand St-Amand
Président du conseil d'administration
C.D.E. Mékinac/Des Chenaux

Vitalité et dynamisme

La quatrième édition du Gala Performance-Desjardins a été l'occasion pour de nombreux intervenants socio-économiques du territoire Mékinac/Des Chenaux de se retrouver et de constater toute la vitalité et le dynamisme des gens de chez nous. Cette activité d'animation économique du milieu a regroupé près de 300 personnes de différents secteurs d'activités.

Bien entendu, l'idée de base du Gala consiste à reconnaître les bons coups des entrepreneurs et par la même occasion de permettre aux gens d'affaires de la communauté de se rencontrer, d'échanger, d'établir des liens d'affaires et d'amitié.

La réussite économique et sociale d'une communauté, d'un territoire n'est possible qu'à la condition que l'ensemble des intervenants travaillent ensemble vers des objectifs communs. La solidarité est encore plus évidente quant il s'agit de passer à l'action. Nous sommes tous conscients des enjeux de la mondialisation des marchés et de la précarité des milieux ruraux.

À notre humble avis, notre territoire possède les atouts pour réussir. La preuve nous a été démontrée de façon éloquente lors de cette activité avec la présentation des entreprises en lice et le dévoile-



M. André Carignan.

ment des récipiendaires dans différentes catégories. Aujourd'hui, nous tenons à leur rendre hommage, à les féliciter et à les encourager à poursuivre leur travail.

Le comité organisateur est fier de cet événement et entend poursuivre cette activité. Nous souhaitons bien sincèrement que

les partenaires impliqués dans le développement socio-économique du territoire poursuivent et accentuent leurs efforts afin de soutenir l'entrepreneurship et le dynamisme des entreprises et des organismes du territoire.

André Carignan, d.g.,
commissaire industriel

Mékinac/Des Chenaux couronne ses «Performants»

Les participants de la quatrième édition du Gala Performance-Desjardins de la Corporation de développement économique de Mékinac/Des Chenaux ont vu couronner l'Érablière aux Mille Érables au titre d'entreprise de l'année dans la région Mékinac/Des Chenaux.

L'Érablière aux Mille Érables est une entreprise du secteur touristiques qui offre des repas à la cabane à sucre en saison, en plus de faire la production et la promotion de produits de l'érable avec divers produits, sous divers formats.

Cette entreprise avait reçu, en 1993, le prix de la petite entreprise dans le cadre du volet régional des Grands Prix du Tourisme Québécois. Le «Performance» vient donc

couronner les efforts constants de la famille Trépanier à développer et promouvoir la région.

Dans les autres catégories, les gagnants sont:

Nouvelle entreprise: Domaine Lacs et Forêt-Sainte-Thècle-Aurel et Édith Groleau

Organisme communautaire: Centre d'Action bénévole Normandie-Saint-Tite-Alice Giroux et Micheline Cloutier

Entreprise commerciale et de service: La Petite Marmaille, agence de garde en milieu familial-Saint-Tite-Lise Lahaie et Françoise Faille

Entreprise manufacturière: Roul-Bel inc.-Saint-Narcisse-Marie-Paule Adam

Entreprise touristique: Érablière aux Mille Érables-Sainte-Thècle-Angelo et Anita Trépanier

Événement/Attrait touristique: Parc de la Rivière Batiscan-Saint-Narcisse-Saint-Stanislas-Sainte-Geneviève-Robert St-Arnaud et Jocelyne Petitclerc

Production agricole non-traditionnel: Ferme La Bissonnière-Saint-Prosper-Sylvie Saint-Arnaud et Daniel Gagnon

Prix Municipalité: Sainte-Anne-de-la-Pérade-Conseil municipal de Sainte-Anne, Gilles Deveault, maire

De plus, le prix «Hommage à un bâtisseur» (prix hors-compétition choisi par le comité organisateur) a été remis au Comité de Défense de l'École Sainte-Marie de Batiscan pour l'ensemble des résultats obtenus et la

façon dont il a mené sa lutte. Dans le cadre de l'Année internationale de la Famille, ce prix prend tout son sens.

Plus de 275 personnes étaient présentes lors du Gala Performance, le premier sous les hospices de Desjardins, dont M. Robert O'Farrell, président de la Fédération des caisses populaires du Centre du Québec, M. Jean-Pierre Jolivet, député de Lavolette et whip en chef du gouvernement ainsi que M. Guy Julien, député de Trois-Rivières et délégué régional, ainsi que plusieurs propriétaires d'entreprises, d'organismes et de représentants de Caisses populaires de la région.

Le Gala Performance-Desjardins, une autre preuve du savoir-faire des gens d'entreprise de Mékinac/Des Chenaux.

Les Caisses populaires Desjardins

Un partenaire performant

Les Caisses populaires de Saint-Tite, Sainte-Thècle, Saint-Séverin, Hérouxville, Saint-Adelphe, Batiscan et Sainte-Geneviève-de-Batiscan étaient fières de contribuer financièrement et humainement au Gala Performance.

En effet, M. Robert O'Farrell, président de la Fédération des Caisses populaires du Centre du Québec participait au Gala à titre de conférencier invité. Il était bien sûr question de développement local et M. O'Farrell nous rappelait que c'est à nous tous de nous

prendre en mains et d'avoir confiance en nos moyens pour mieux nous développer et de nous faire connaître sur le plan international.

Nos petites et moyennes entreprises (PME) sont les principaux créateurs d'emplois en région, c'est pourquoi nous devons sans cesse entretenir l'entrepreneurship local. Nos entreprises sont diversifiées et fabriquent des produits ou livrent des services de grande qualité favorisant ainsi l'essor économique de notre région. Et que dire de la croissance

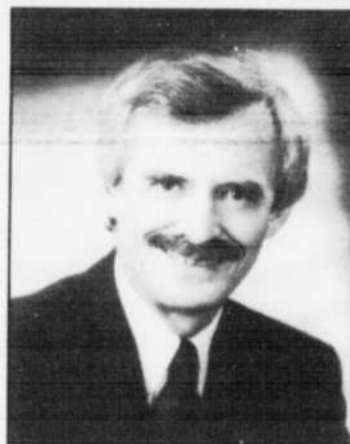
touristique que connaît actuellement Mékinac/Des Chenaux.

Les Caisses populaires Desjardins participantes désirent féliciter la Corporation de développement économique Mékinac/Des Chenaux pour cette belle initiative donnant la chance aux entreprises d'échanger entre elles et se faire valoir sur le plan régional. Nous rendons hommage de plus à tous les récipiendaires et particulièrement à l'Érablière aux mille Érables de Sainte-Thècle et leurs propriétaires Mme et M. Angelo

Trépanier pour le prix Desjardins de l'entreprise de l'année.

Nous sommes heureux d'être partenaire dans cette belle aventure et espérons que vos actions portées dans le milieu continueront de donner des résultats positifs pour l'ensemble de la collectivité.

Desjardins sera toujours là pour rappeler que la coopération est une façon de faire, qu'on gagne à se regrouper, à s'entraider, à travailler ensemble et à se respecter les uns les autres.



M. Robert O'Farrell, président de la Fédération des Caisses populaires du Centre du Québec.

Encore une fois, nos plus sincères félicitations et bonne chance à toute l'équipe pour 1995.



L'UNION DANS L'ACTION

Nous tenons à féliciter tous les participants et les organisateurs de ce

**4e GALA PERFORMANCE
DESJARDINS MÉKINAC DES CHENAUX**

VILLE DE SAINT-TITE

Maurice Roberge, maire

Les conseillers

Pierre Massicotte, directeur général

Le trophée Performance

Un mérite dans tous les sens du mot

POUR DES ÉQUIPEMENTS DE FERME DE QUALITÉ

LES SPÉCIALISTES DU ROBOT **ROVIBEC**



Systeme d'alimentation informatisé et robotisé



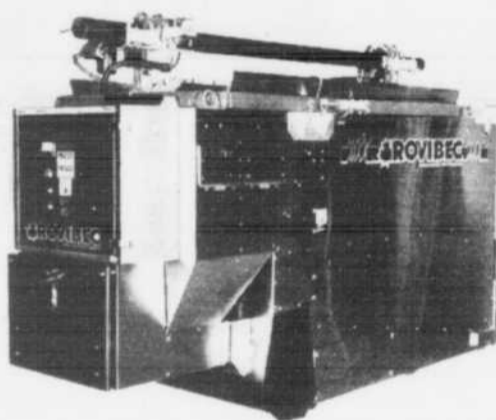
ROVIBEC

Rov-tronic*

Distributeur aliments et concentré

DEC Rovtronic*

Distributeur ensilage et concentré EN UNE SEULE OPÉRATION



DBF-ROVTRONIC

ROBOT DISTRIBUTEUR DE BALLES DE FOURRAGE

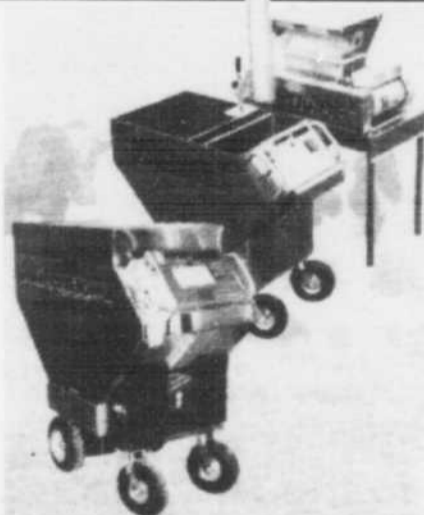


Le distributeur ROVIBEC

pour balles rondes ou rectangulaires, est un choix d'aujourd'hui pour obtenir davantage demain.

LE MINI

Son efficacité en fait sa supériorité. Peut nourrir 250 animaux à raison de cinq aliments.



HÂTEZ-VOUS DE COMMANDER! PLAN DE FINANCEMENT DISPONIBLE, À TAUX TRÈS AVANTAGEUX.

LES ÉQUIPEMENTS DE FERME J.M. BÉLANGER INC.

35, Rapide Sud
Saint-Casimir

Évacuateurs sous-terrains, silos, bâtisses d'acier, équipement de traite
VENTE - INSTALLATION - SERVICE

André Bélanger, président
Michel Chartier, représentant,

1-418-339-2348 / 1-418-339-2593

Le 23 octobre, avait lieu le Gala Performance Mékinac/Des Chenaux. Cette activité était la quatrième du genre à être organisée par la Corporation de Développement Économique Mékinac/Des Chenaux.

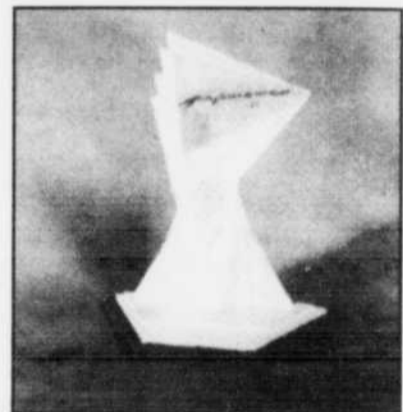
Dans le cadre de cette activité, le comité organisateur a remis aux entreprises méritantes, un trophée tout à fait particulier. Celui-ci était baptisé au nom de Trophée Performance. Il a été réalisé par un artiste de la région: Monsieur Jacques Rivard.

Monsieur Rivard, graveur sur verre et résident de Saint-Luc-de-Vincennes, travaille le verre depuis plusieurs années. Il utilise une technique de gravure au jet de sable, qui donne un produit unique sur le marché.

Pour concevoir le «Performance», M. Rivard a utilisé le thème (performance) et le concept général de 2 régions, la MRC de Mékinac et le secteur Des Chenaux, qui s'unissent pour former une nouvelle entité appelée à se développer, à grandir.

La pièce traduit bien cet état d'âme car elle est composée de 2 ensembles de triangles inversés qui sont disposés d'une façon à montrer la progression, la crois-

sance (de la région). Le tout repose sur une base de chêne massif, pour symboliser que l'une des bases de notre industrie a toujours été la forêt.



La pièce dans son ensemble fait penser à un arbre stylisé qui, à l'image de la région, est appelée à se développer et à diversifier ses activités en maintenant malgré tout, une grande cohésion dans l'ensemble. C'est donc une image empreinte d'espoir et de dynamisme qui est transmise par ce trophée et le comité organisateur souhaite que celui-ci devienne un symbole de réussite et de persévérance pour les entrepreneurs qui se le méritent.

La municipalité de l'année Pour souligner l'implication

Les municipalités du territoire couvert par la Corporation de Développement Économique (CDE) Mékinac/Des Chenaux avaient l'occasion, cette année, de poser leur candidature au prix de la municipalité de l'année.

Le comité organisateur a institué ce prix afin de reconnaître les efforts qu'une municipalité a déployés pour le mieux-être de sa population. Le prix a été remis à la municipalité de Sainte-Anne-de-la-Pérade qui a su contribuer au développement économique de son territoire, en mettant en place des éléments favorables à l'implantation et l'expansion d'entreprises.

À Sainte-Anne-de-la-Pérade, on a entre autres établi un climat de confiance suite à la fusion des deux municipalités. Par la suite, un forum socio-économique local a débouché sur la création d'une corporation de développement industriel, commercial et touristique. Celle-ci a implanté un fonds d'in-

vestissement de 100 000 \$ et a acheté le bâtiment de l'usine Agropur pour en faire un motel industriel. Ces réalisations ont créé un esprit de concertation parmi les leaders du milieu. D'après les représentants municipaux qui recevaient le prix de la municipalité de l'année, «L'élan de vitalité entrepris chez nous encourage nos jeunes à y rester».


«Le rôle des dirigeants municipaux évolue et ce n'est pas qu'en impliquant les gens du milieu que la revitalisation rurale peut se faire.»

Le prix de la municipalité de l'année constitue un encouragement afin que les municipalités s'impliquent de plus en plus dans le développement économique. Le mot d'ordre est de s'impliquer et de ne pas attendre que les gouvernements organisent les besoins des citoyens.

Claude Beaulieu
Directeur, MRC Mékinac


Félicitations aux récipiendaires du Gala

« Performance - Desjardins » MÉKINAC / DES CHENAUX



Nous rendons hommage
aux organisateurs et invi-
tons les gens d'action
et/ou ceux désireux de se
lancer en affaires à nous
consulter.

Nous avons à leur disposi-
tion une équipe spécialisée
à l'écoute de leurs besoins
en crédits commercial et in-
dustriel.



Les caisses populaires de la zone Mékinac

Communiquez
avec un de nos
conseillers dès
aujourd'hui.

CAISSE POPULAIRE DE SAINT-TITE

400, rue Notre-Dame
Saint-Tite

(418) 365-7591

Alain Dumas, C.A., directeur

CAISSE POPULAIRE DE SAINTE-THÈCLE

250, rue Masson
Sainte-Thècle

(418) 289-2972

Pierre-Aimé Trépanier, directeur

CAISSE POPULAIRE DE SAINT-SÉVERIN

40, rue Saint-François
Saint-Séverin-de-Proulxville

(418) 365-7585

Denis Bordeleau, directeur

CAISSE POPULAIRE DE SAINT-ADELPHE

601, rue Principale
Saint-Adelphe

(418) 322-5763

Jean-Guy Richard, directeur

CAISSE POPULAIRE DE HÉROUXVILLE

1160, rue Saint-Pierre
Hérouxville

(418) 365-7571

Jacques Gingras, directeur

Nouvelle entreprise

Le Domaine Lacs et Forêts



M. Aurèle Groleau et Mme Edith Groleau, propriétaires du Domaine Lacs et Forêts en compagnie de M. Luc Bruneau de la Banque Fédérale de Développement.

En activité depuis 1992, le Domaine Lacs et Forêts a su développer une approche et des produits qui le caractérisent bien. Pensons tout particulièrement à la piscine à vague qui peut accommoder 330 baigneurs, au terrain classifié 4 étoiles, à l'enclos boisé qui permet aux campeurs de prendre contact avec les chevreuils. Les campeurs sont attirés au Domaine Lacs et Forêts par l'originalité des produits offerts mais aussi pour la beauté, la qualité et la propreté du terrain.

Dans les prochaines années, le Domaine Lacs et Forêts souhaite continuer à offrir à sa clientèle des services de qualité et s'est fixé comme objectif de doubler la clientèle existante et de prolonger la durée du séjour des touristes dans notre région.

Le Domaine Lacs et Forêts, une destination différente!

En plus du Performance de la nouvelle entreprise, Le Domaine Lacs et Forêts a reçu un prix de FONDEC (Fonds de développement économique de Champlain). Aussi, M. Mario Gagnon, président de FONDEC a remis son prix qui

consiste en le remboursement d'honoraires professionnels jusqu'à concurrence de 1000\$ que l'entreprise pourra utiliser avec la firme de son choix, pour un mandat de son choix.
Commanditaire: Banque Fédérale de développement



Mme Edith Groleau, M. Aurèle Groleau et M. Mario Gagnon président de FONDEC.

UN CHOIX DE TOUTE CONFIANCE: LES ÉQUIPEMENTS DE FERME J.M. BÉLANGER INC.

Désileuse modèle RD-820

Comporte la chaîne de ramassage PATZ et l'option de descente automatique



FINANCEMENT À COMPTER DE 4,9%

CONVOYEUR DU SOIGNEUR À CHAÎNE OU COURROIE DE 10 PO À 18 1/2 PO DE LARGEUR. JUSQU'À 200 PI DE LONGUEUR.

FINANCEMENT À COMPTER DE 1,9%

La courroie tramée permet des pentes de travail pouvant atteindre 30 degrés, selon la nature du produit transporté.

LES ÉQUIPEMENTS DE FERME J.M. BÉLANGER INC.

35, Rapide Sud
St-Casimir

Évacuateurs sous-terrains, silos, bâtisses d'acier, équipement de traite
VENTE - INSTALLATION - SERVICE

André Bélanger, président

1-418-339-2348 / 1-418-339-2593

LES RACLETTES Patz DURENT PLUS LONGTEMPS

Pourquoi acheter une imitation lorsque vous pouvez choisir la véritable chaîne Patz?

AVANT D'ACHETER, DEMANDEZ NOS PRIX COMPÉTITIFS

La fiabilité et la longévité Patz

DÉSILEUSE Patz

NOUVEAU MODÈLE
8820 DÉSILEUSE À AUGES DOUBLE

À UN PRIX ATTRAYANT

- Conception simple
- Installation facile
- Moins d'entretien
- Qualité supérieure à bas prix

Patz offre des mélangeurs à ciel ouvert

La rigidité et la solidité sont assurées par un bâti fabriqué en profilé rectangulaire. La solidité est également augmentée par des nervures renforcées. Les fonds du mélangeur sont constitués de tôle de 1/4 po, les extrémités de tôle d'acier de calibre 7, et les côtés de tôle d'acier de calibre 10. Un essieu à trois positions permet le réglage du timon. L'arbre du PDF à joint homocinétique est protégé par un axe de cisaillement.

Financement 25% dépôt Intérêt 0%

Organisme communautaire

Le Centre d'Action Bénévole Normandie



Mme Micheline Cloutier, directrice du CABN, M. Jules Paquin, préfet de la MRC de Mékinac et Mme Alice Giroux, présidente du CABN.

Le Centre d'Action Bénévole Normandie est un organisme de promotion de l'action bénévole sur le territoire de la MRC Mékinac dans les secteurs de l'activité humaine pour susciter une réponse à des besoins du milieu.

Comme organisme communautaire, le Centre d'Action Bénévole travaille en partenariat avec les organismes qui l'entoure pour favoriser un mieux-être de la population et ainsi répondre aux principaux besoins présents sur le

territoire.

Depuis 10 ans, plus de 500 000 heures ont été consacrées au service des organismes et de la population. La valeur économique de ces actions représente plus de 3 millions de dollars.

Une force vive de notre milieu: le Centre d'Action Bénévole de Normandie!

Commanditaire: M.R.C. de Mékinac

Entreprise commerciale et de services

L'Agence de garde «La Petite Marmaille»

L'agence de garde en milieu familial La Petite Marmaille est une entreprise qui offre la possibilité à des familles de bénéficier d'un service de garde reconnu en milieu familial tout en assurant ceux-ci d'un service de qualité, à un coût compétitif.

L'agence de garde en milieu familial La Petite Marmaille, c'est 8

municipalités desservies, 23 éducatrices en milieu familial, 281 inscriptions d'enfants, plus de 180 familles inscrites et un taux de fréquentation dépassant 87%.

Un atout pour la région: L'Agence de garde en milieu familial La Petite Marmaille.

Commanditaire: SADC



Mme Françoise Faille, directrice de La Petite Marmaille, M. Henri-Paul Cossette, président de la SADC et Mme Lise Lahaie, présidente de La Petite Marmaille.

FÉLICITATIONS

à tous les récipiendaires qui se sont illustrés lors du GALA PERFORMANCE DESJARDINS MÉKINAC/DES CHENAUX.

Il n'y a qu'un seul coq dans un poulailler.



Il n'y a qu'une seule coquille, celle de Bâisseurs Associés

La coquille® Bâisseurs Associés est constituée par la structure bien pensée, le plancher avec poutrelles de plancher, l'ensemble des murs extérieurs isolés, les portes et fenêtres, les fermes de toit, le revêtement de la toiture, l'isolation du plafond et les divisions à l'intérieur. Le tout érigé par nos spécialistes, en quelques jours.

QUELQUES RAISONS POUR CHOISIR LA COQUILLE BÂISSEURS ASSOCIÉS:

1. J'ai le goût de personnaliser l'intérieur et l'extérieur de ma maison
2. Bâisseurs Associés garantissent les coquilles 10 ans
3. Je suis assisté et guidé par des experts tout au long de mon projet pour la gestion
4. Je bénéficie de la pléiade de sous-traitants fiables
5. Je peux dire, avec beaucoup de plaisir, que c'est mon plan, ma maison, celle que j'avais dans le cœur.

BÂISSEURS ASSOCIÉS...

Avec l'aide de nos professionnels, vous créez votre plan de maison, vous êtes maître à bord. Vous avez le choix entre le système de gestion de projets qui vous procure des économies de

15% en planifiant l'entrée en scène de chacun des sous-traitants avec le guide de gestion de votre conseiller ou le concept clé en main.

Finalement, vous vous installez dans votre maison en tout confort dans votre création.

POUR OBTENIR VOTRE VIDÉOCASSETTE SUR LE CONCEPT BÂISSEURS ASSOCIÉS

NOM:

ADRESSE:

TÉL.:

5\$ pour frais de manutention.
Postez au 251, du Moulin, Saint-Adelphe (QC) G0X 2G0



PRENEZ RENDEZ-VOUS!

TROIS-RIVIERES
(819) 372-0446
BELOEIL
(514) 446-3145
LAVAL
(514) 686-6606
QUEBEC
(418) 682-0211
ST-ADELPHÉ
(418) 322-5747 / 1-800-463-3822



LES BÂISSEURS ASSOCIÉS

UNE DIVISION DE FERMCO

MAISONS USINÉES EN PANNEAUX

Entreprise touristique

Érablière aux 1000 érables



L'Érablière aux 1000 érables est la propriété de la famille Trépanier depuis 1963. Cette entreprise offre des repas de cabane à sucre et ballades en poney en saison. En plus de se régaler à la cabane à sucre, on peut visiter le musée de l'érable qui contient plus de 200 pièces dont plusieurs scies à chaîne.

De plus, la présence assidue des propriétaires assure un accueil des plus chaleureux. Les installations sont propres, attractives et fonctionnelles en plus d'être situées dans un décor enchanteur et facilement accessible.

L'Érablière aux 1000 érables, un endroit qu'on aime redécouvrir à chaque année.

Commanditaire: BFDRQ

M. Angelo Trépanier et Mme Anita Trépanier, propriétaires de l'Érablière aux 1000 érables et M. Claude Lortie, directeur du Bureau Fédéral de Développement Régional du Québec.

Industriel et manufacturier

L'entreprise Roul-Bel inc.

Légalement constituée en décembre 1982, Roul-Bel inc. fabrique des roulettes à tapis en plastique que l'on retrouve sous divers appareils ménagers tels que les lits, les réfrigérateurs, etc. De plus, Roul-Bel fabrique depuis peu des bouchons de plastique s'adaptant sur les contenants de 18 litres d'eau.

La concurrence pour ce produit provient des États-Unis, ce qui permet à Roul-Bel de se démarquer de ses compétiteurs en leur offrant un approvisionnement «juste à temps» et en se rapprochant de son marché.

Roul-Bel, un bel exemple d'initiative, de travail et de succès, par des gens de chez nous!

Commanditaire: FONDEC

Mme Marie-Paule Adam, propriétaire de Roul-Bel et M. Mario Gagnon, président de FONDEC.



FÉLICITATIONS AUX ORGANISATEURS ET AUX PARTICIPANTS

GAGNANT DU PRIX D'EXCELLENCE
POUR L'ENTREPRISE DE L'ANNÉE
SECTEUR MÉKINAC DES CHENAUX

MERCI!

GAGNANT DU PRIX D'EXCELLENCE
POUR L'ATTRAIT TOURISTIQUE DE L'ANNÉE
SECTEUR MÉKINAC DES CHENAUX

PRODUITS
D'ÉRABLE
DISPONIBLES
À L'ANNÉE

ÉRABLIÈRE



AUX MILLE ÉRABLES

EMBALLAGE
CADEAU
DISPONIBLE

ANITA et ANGÉLO TRÉPANIER

RÉCEPTIONS
DE TOUT GENRE
NOCES, BAPTÊME, ANNIVERSAIRE, ETC.

1671, route 153, Sainte-Thècle
à 15 minutes de Grand-Mère
(418) 289-2348

GAGNANT
PRIX D'EXCELLENCE

- Roi de l'Érable
- Maître-sucrier



PRIX SPÉCIAUX
pour groupes
de l'âge d'or ou
d'étudiants sur
semaine.



Félicitations!

**MULTI
SERVICES**

Bronsard & Robert

703, rue Saint-Charles, Lac-aux-Sables
Tél.: (418) 289-3549 Télécopieur: (418) 289-2112

BRAVO!

**Société coopérative
agricole de Saint-Ubalde**

Comté de Portneuf (Qué.) GOA 4L0

Épicier - Boucher

Ferronnerie - Plomberie - Accessoires agricoles

Engrais chimiques - Semences

Tél.: 277-2225 - 277-2215

Félicitations à

Anita et Angelo Trépanier

RÉJEAN MONTPLAISIR, c.g.a.

COMPTABLE GÉNÉRAL LICENCIÉ

441, rue Barkoff

Cap-de-la-Madeleine

G8T 2A6

Tél.: (819) 378-0636

Télécopieur: (819) 378-1381





M. Jocelyn Petitclerc, directeur du Parc de la Rivière Batiscan, M. Réjean Gagnon, président du Festival Western de Saint-Tite et M. Robert St-Arnaud, administrateur au Parc de la Rivière Batiscan.

Événement ou attrait touristique Le Parc de la Rivière Batiscan

Le Parc de la Rivière Batiscan est un parc régional qui s'est donné comme mandat de favoriser le développement d'activités reliées à l'éco-tourisme. Pensons au camping, à la randonnée pédestre, au vélo de montagne, à l'interprétation de la faune, de la flore, à l'interprétation géo-morphologique et hydro-électrique.

Le Parc de la Rivière Batiscan travaille en complémentarité avec les intervenants régionaux pour développer l'offre touristique en région et favoriser un afflux touristique plus important.

Le Parc de la Rivière Batiscan: du plein air à la puissance 3!

Commanditaire: Festival Western de Saint-Tite

Une participation fort profitable

L'organisation d'un événement comme le Gala Performance-Desjardins Mékinac/Des Chenaux exige beaucoup de travail de la part de ses organisateurs. Les efforts, le professionnalisme des membres du comité et les heures consacrées à cette tâche en déterminent plus souvent qu'autrement la réussite.

À la suite de cette quatrième édition, on peut être plus fiers sur toute la ligne de ce succès; à commencer par une assistance non seulement de qualité, mais aussi fort nombreuse, une participation élevée des entreprises aux différentes catégories, le tout ficelé par une animation qui a permis de faire ressortir les talents artistiques de chez nous, en plus du potentiel de notre région.

Le Gala demeure une formule indispensable pour mieux faire connaître nos entreprises, ainsi que la variété des produits fabriqués, en plus de donner l'occasion aux gens d'affaires de se rencontrer et même faire, à l'occasion, des maillages de services aux entreprises.

Mais le plus grand mérite d'un gala est de faire connaître à toute la population des exemples de réussite qui sont susceptibles de donner le goût d'entreprendre, renforcer le sentiment d'appartenance et finalement amener une vision positive de l'avenir de notre région.

Pierre Germain
Directeur
SADC

Entreprise de l'année

L'Érablière aux 1000 érables

L'Érablière aux 1000 érables, propriété d'Anita et Angélo Trépanier, offre des repas de cabane à sucre pendant la saison, en plus d'offrir des balades en poney.

La famille Trépanier se distingue sur le plan touristique par une gamme de produits complémentaires aux repas qui favorisent une meilleure connaissance de leurs activités. Pensons au Musée de l'érable qui contient plus de 200 pièces dont plusieurs scies à chaînes, le sentier d'interprétation de l'érablière, la vente de produits de l'érable dans les formats traditionnels, produits nouveaux, emballages cadeaux et tire d'érable sur la neige à l'année. La production et la transformation des produits de l'érable se font sur place et sont accessibles aux visiteurs.

De plus, la présence assidue des propriétaires assure un accueil des plus chaleureux. Les installations son propres, attirantes et fonctionnelles en plus d'être situées dans un décor enchanteur et facilement accessible.

L'Érablière aux 1000 érables a reçu le prix de la petite entreprise des Grands Prix du Tourisme québécois, édition régionale de 1993.

M. Trépanier a reçu de plus le titre de maître sucrier (au niveau de la fabrication de ses produits).

L'Érablière aux 1000 érables, un endroit qu'on aime redécouvrir à chaque année!

Commanditaire: Caisse populaires Desjardins



M. Angelo Trépanier et Mme Anita Trépanier, propriétaires de l'Érablière aux 1000 érables, et M. Alain Dumas, directeur de la Caisse populaire de Sainte-Tite.

BOULET



**FÉLICITATIONS
AUX ORGANISTEURS
DU GALA
"PERFORMANCE DESJARDINS"
MÉKINAC/DES CHENAUX**

**G.A.
BOULET INC.
501, Saint-Gabriel
Saint-Tite**

Hommage à un bâtisseur Le comité de défense de l'école Sainte-Marie



Les membres du comité de défense de l'école de Batiscan: Mme Anie Laganière, Mme Ginette Morin, Mme Solange Proteau, Mme Michelle Pagé, M. Sylvain Mailhot, M. Denis Thiffault, maire, Mme Louise Marchand, Mme Johanne Bacon, Mme Claire Grondin et Mme Lucie Demers. Absent sur la photo: le président, M. Daniel Paquet.

Le comité de défense de l'école Sainte-Marie de Batiscan est né des actions combinées du comité d'écoles du comité d'école Sainte-Marie, de la municipalité de Batiscan et des bénévoles de Batiscan. Les buts poursuivis étaient essentiellement:

- Sauvegarder la dernière école de Batiscan
- Préserver Batiscan d'une forme de désertification rurale (due trop souvent à l'absence ou à la désertion de services publics).
- Préserver le monde rural des fermetures de leurs dernières écoles
- Mise en place d'une véritable solidarité batiscanaise, par l'implication du plus grand nombre de personnes.

Dans un esprit de civisme, d'efficacité et de fermeté, la population batiscanaise, par son comité, a entrepris diverses actions afin de contrer la fermeture de l'école.

- Manifestations nombreuses mais toujours pacifiques
- Occupation pacifiques de l'école Sainte-Marie
- Botcott scolaire
- Organisation d'un suivi pédagogiques
- Fondation de l'école Solidarité
- Organisation d'une rencontre provinciale des communautés menacées de fermetures d'écoles
- Rencontre de deux ministres de l'Éducation
- Rencontre à trois reprises du premier ministre Daniel Johnson
- Nombreuses démarches auprès du député Pierre A. Brouillette
- Mobilisation du milieu local, régional et national avec les médias locaux et régionaux
- Campagne de levée de fonds
- Engagement de professeurs

Les actions du comité de défense et de la municipalité de Batiscan ont toujours tendu vers le pacifisme et le travail des bénévoles visait constamment la dignité et le respect de leur milieu rural.

Grâce à ces actions, aujourd'hui, le gouvernement du Québec n'a pas d'autres choix que de reconnaître les réalités régionales et l'essence du monde rural.

Commanditaire: comité organisateur du gala



M. Daniel Gagnon et Mme Sylvie St-Arnaud, propriétaires de la Ferme la Bissonnière et M. Leo-Paul Thiffault du ministère de l'Agriculture, des Pêcheries et de l'Alimentation du Québec.

Production agricole non-traditionnelle La Ferme la Bissonnière de Saint-Prospère

Fondée en 1993, cette jeune entreprise fait l'élevage de bisons. Elle offre aux touristes et visiteurs la possibilité de faire une visite guidée d'un élevage de bisons à bord d'une remorque spécialement conçue pour aller aux champs.

La Ferme la Bissonnière est le seul endroit en Mauricie où l'on peut déguster sur place des produits à base de bison et se procurer de la viande de bison emballée sous vide.

L'originalité de cette entreprise consiste à faire plus que l'élevage de bisons mais aussi à transmettre de l'information sur ces magnifiques bêtes que sont les bisons.

La Ferme la Bissonnière, une autre preuve de l'innovation de nos entrepreneurs!

Commanditaire: MAPAQ

Félicitations à la Ferme Bissonnière de Saint-Prospère, grande gagnante dans le domaine Production agricole traditionnelle.



**GARAGE
RENÉ TRUDEL et
MARYLINE CLOUTIER ENR.**

Mécanique générale, peinture, débosselage.

Remorquage 24 heures.
Tél.: 328-8155
Rés.: 328-8150
690, rue Principale
Saint-Prospère (Qué.) G0X 3A0

AGRI-PIÈCES M.R. inc.

Dépositaire exclusif du
fameux poêle

«Volcanic Glow»

chauffant aux céréales:
maïs, orge, blé, etc. et
granules de bois, avec ou
sans électricité.

700, rue Principale
Saint-Prospère
Tél.: (418) 328-4438
ou 328-8542

Nos hommages à la Corporation de développement économique Mékinac/Des Chenaux pour son implication dans le milieu, et à tous ses gens d'affaires dynamiques qui ont permis à Sainte-Anne-de-la-Pérade de s'illustrer à titre de municipalité de l'année en raison de l'ampleur des défis relevés.



**Municipalité de
Sainte-Anne-de-la-Pérade**

GILLES DEVEAULT, maire
et les conseillers

FÉLICITATIONS À LA FERME LA BISSONNIÈRE,
RÉCIPIENDAIRE D'UN TROPHÉE LORS DU
GALA PERFORMANCE DESJARDINS.



FRIGON

QUINCAILLERIE MATÉRIAUX

1051, rue Principale
SAINT PROSPER (Québec) G0X 3A0
TÉL.: (418) 328-8450 FAX: (418) 328-4250

Dans la catégorie employés

Quelques employés honorés



Mme Manon Gosselin de Fermco et M. Robert O'Farrell, conférencier invité au Gala.



M. Claude Guimond de Fermco et M. Robert O'Farrell.



Mme Réjeanne Trudel du CABN (Centre d'action bénévole Normandie) et M. Robert O'Farrell.



Mme Claire P. Lafrance de la Caisse populaire de Sainte-Thècle et M. Robert O'Farrell.

Municipalité Sainte-Anne-de-la-Pérade

La municipalité de Sainte-Anne-de-la-Pérade a dû relever plusieurs défis très importants au cours des dernières années. Pensons seulement à la fermeture de l'usine Agropur, il y a quelques années et une baisse de l'engouement pour la Pêche aux petits poissons des Chenaux.

Cependant, les élus municipaux, alliés à l'ensemble de la population ont relevé plusieurs défis pour changer le visage de leur municipalité.

Pensons entre autres:

- à la mise sur pied d'un forum socio-économique annuel,
- à la formation de comité de tourisme, et de développement économique,
- au support à l'Association de développement industriel et commercial pour l'acquisition de l'usine Agropur, etc...

Les citoyens de la municipalité



Mme Gilberte Faucher, conseillère municipale, M. Yvan Rompré, conseiller municipal, M. René Plourde de Consultants Mesar et M. André Deshaies, conseiller municipal.

de Saint-Anne-de-la-Pérade sont de leur milieu! des gens qui ne craignent pas de s'impliquer pour le développement

Commanditaire:
Consultants Mesar

Félicitations à la FERME LA BISONNIÈRE de Saint-Prosper qui a mérité le trophée de la production agricole traditionnelle.

ENCAN D'ANIMAUX SAINT-STANISLAS

Marcel Lafrance & fils ltée
Encan tous les mardis à 13h30.

267A, rivière Batiscan Est.

Bur.: (418) 365-6450 Encan: (418) 328-8114

Merci

aux organisateurs du Gala, aux collaborateurs, employé(e)s et à notre clientèle.

AUREL GROLEAU
et EDITH TRUDEL

Domaine
Lac
et Forêt

SAINTE-THÈCLE



CORPORATION DE DÉVELOPPEMENT ÉCONOMIQUE MÉKINAC/DES CHENAUX

félicite

les récipiendaires des trophées Performance Desjardins dans le cadre du GALA 1994.

LES GAGNANTS

COMMERCES

Érablière aux mille érables

Comité de défense de l'école de Batiscan

Domaine lac et forêts

Centre action bénévole Normandie

Municipalité de Sainte-Anne-de-la-Pérade

Roul-Bel inc.

Agence de garde La Petite Marmaille

Parc de la rivière Batiscan

La Bissonnière

Claude Guimond Fermco et

Manon Gosselin Fermco

Réjeanne Trudel CABN et

Claire Lafrance caisse populaire de Sainte-Thècle

CATÉGORIES

Entreprise touristique

Entreprise de l'année

Performance du bâtisseur

Nouvelle entreprise

Organisme communautaire

Municipalité

Industrie et fabricant

Commerce et service

Événement ou attrait touristique

Production agricole

non traditionnelle

Employés de

production

Employés administratifs

encourage

les entreprises du territoire dans la poursuite de leurs projets de développement

remercie

Merci aux commanditaires et collaborateurs:

Caisses populaires Desjardins

Fonds de développement économique de Champlain (FONDEC)

Secrétariat aux affaires régionales

Banque fédérale de développement (BFD)

Ministère de l'Agriculture, des Pêcheries et de l'Alimentation du Québec (MAPAQ)

Société d'aide au développement des collectivités (SADC)

Municipalité régionale de comté de Mékinac (MRC)

Bureau fédéral de développement régional - Québec (BFDRQ)

Consultants MESAR

Festival western de Saint-Tite

Autres commanditaires:

Les Costumes Habit qui rit

Bulbi-Serres

M. Jacques Crête

Troupe de spectacle du Château Crête

Le centre horticole Jacques Rompré de Sainte-Thècle

Sonorisation 31 de Cap-de-la-Madeleine

La Corporation municipale de Sainte-Thècle

Apiculture Christian Marchand et Aliments Si-Bon

Érablière aux mille érables

Verger Barry

Ferme Tournesol

Solarôme

Produits de nos grands-mères

En collaboration avec:



Gouvernement du Québec
Ministère du Conseil exécutif
Secrétariat aux affaires régionales

Tél.: (418) 365-6365/Télécopieur: (418) 365-5715
560, Notre-Dame, C.P. 427, Saint-Tite (Qué.) G0X 3H0