

Le THÉÂTRE DE LA MANUFACTURE présente

Après la FIN



de DENNIS KELLY dans une traduction de FANNY BRITT
Mise en scène MAXIME DENOMMÉE Avec SOPHIE CADIEUX ET MAXIME DENOMMÉE

Mots de la DIRECTION ARTISTIQUE

Chers amis,

Un des objectifs artistiques de La Manufacture est de jouer ses spectacles le plus longtemps possible pour le plus vaste public possible. En attendant d'emménager dans notre nouveau théâtre, nous sommes fiers de vous rencontrer et reconnaissants de votre fidélité. Cette pièce fut programmée par Jean-Denis Leduc en 2008. Je vous souhaite une excellente soirée.

Denis Bernard Directeur artistique et général

Le théâtre est un lieu de rencontres et de découvertes. Dennis Kelly est un jeune auteur britannique qui s'impose de plus en plus à Londres et dans l'ensemble du Royaume-Uni. Il est un bel exemple du pourquoi de notre intérêt pour cette dramaturgie de l'Europe anglophone. Il y a plusieurs correspondances entre son écriture et le genre de théâtre que nous proposons. Il sait parler intimement et humainement de qui nous sommes tout en enracinant son propos dans le contexte social actuel.

L'argument principal de «Après la fin» est que toute tentative de contrôler un autre être humain est vouée à l'échec. En toile de fond : si cela est vrai pour les individus, ça l'est aussi pour les sociétés et pour les États. Ce que nous dit Dennis Kelly, c'est qu'on ne peut pas imposer notre façon de voir aux autres comme on ne peut pas forcer quelqu'un d'autre à nous aimer. Obligés de partager un même espace, Louise et Mark nous dévoilent peu à peu leurs secrets. Ce qui les rendra à la fois inquiétants, dangereux et vulnérables. Il en résulte un duel où s'affrontent espoir et cruauté, violence et incompréhension ainsi qu'une certaine compassion et la douleur d'une blessure amoureuse. Une rencontre qui les changera à jamais et qui amènera Louise à s'interroger sur la femme qu'elle est devenue : «Est-ce que j'ai l'air de moi?».

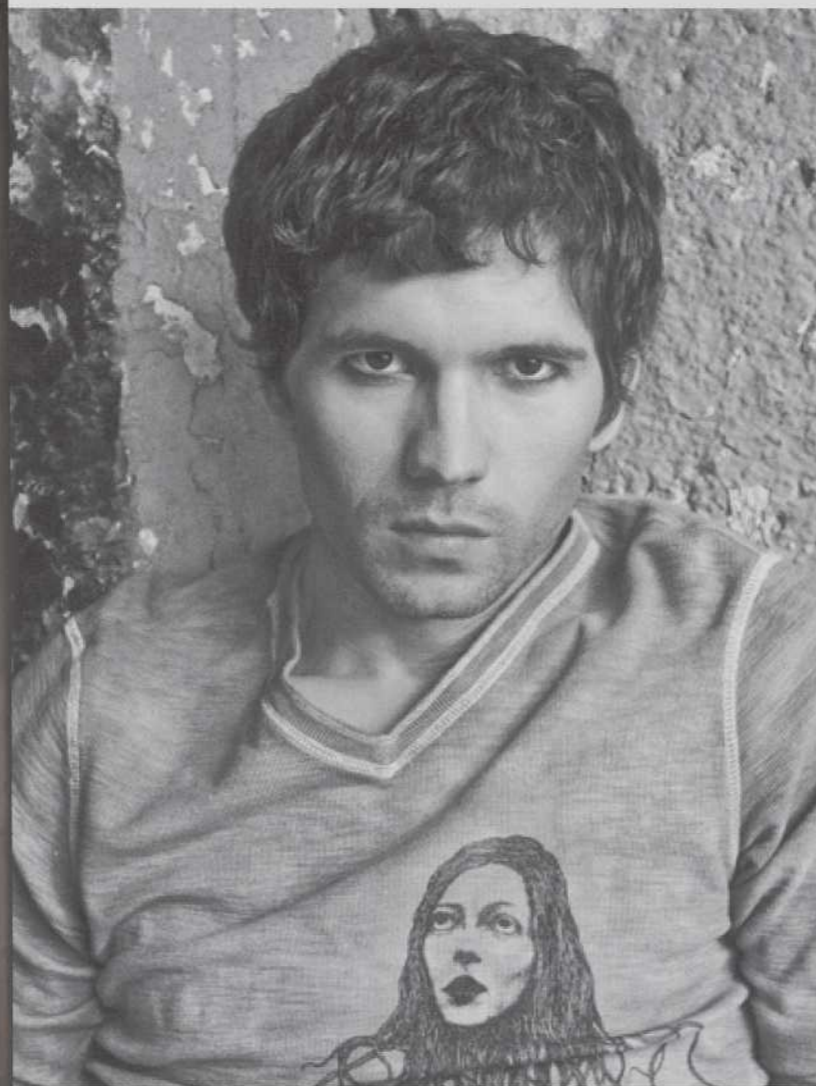
De voir réunis autour d'un même projet Sophie Cadieux et Maxime Denommée est en soi digne d'intérêt : une belle combinaison de jeunesse, d'expérience et de talent. Merci à tous les deux pour votre générosité, votre abandon et votre sincérité. Merci à Fanny Britt pour le «souffle» que tu sais donner à ton écriture. Merci Alain Jean pour les précieux conseils. Merci à Marie-Hélène Dufort et aux concepteurs pour votre implication. Merci à l'équipe de La Manufacture de toujours être là.

Je suis très heureux que nous puissions vous rendre visite avec ce spectacle. Nous remercions chaleureusement ceux et celles qui nous accueillent dans leur théâtre.

BONNE SOIRÉE À TOUS ET À TOUTES.

Jean-Denis Leduc Directeur fondateur

« Je pense que la seule façon d'être **DÉTRUIT** par quelqu'un, c'est de le **laisser** nous **transformer** en quelque chose qu'on n'est **pas**. » - Louise



MAXIME DENOMMÉE Metteur en scène et acteur

«Toute tentative de contrôler un autre être humain résultera en une résistance de celui-ci et c'est seulement lorsqu'on cessera de traiter les gens en enfants et qu'on leur accordera le respect qu'ils méritent que nous pourrions progresser. Cela est vrai pour les individus et pour les États, et les désastres de la guerre au terrorisme en témoignent autant que les désastres de mes relations amoureuses passées.» DENNIS KELLY

J'espère que vous aurez autant de plaisir à suivre cette histoire que j'en ai eu à la monter.

Merci Fanny d'avoir traduit plus que les mots, mais le style, le rythme et toute la force du texte.

Merci à Marie-Hélène Dufort et à toute l'équipe de concepteurs pour leur écoute, leur présence et leur efficacité.

Merci à Sophie, autre complice de longue date, pour ta confiance et ta générosité.

Et surtout merci à Jean-Denis Leduc de nous avoir tous rassemblés et encore une fois de nous faire découvrir un texte percutant.

Bonne soirée.

Maxime Denommée



SOPHIE CADIEUX
Actrice

Texte DENNIS KELLY
Traduction FANNY BRITT

Mise en scène MAXIME DENOMMÉE
Avec SOPHIE CADIEUX et MAXIME DENOMMÉE

Équipe de production

Assistance à la mise en scène MARIE-HÉLÈNE DUFORT
Décor OLIVIER LANDREVILLE
Costumes LINDA BRUNELLE
Musique originale LARSEN LUPIN
Lumière ANDRÉ RIOUX
Accessoires PATRICIA RUEL
Maquillages SUZANNE TRÉPANIÉ
Rallonges GÉRALDINE COURCHESNE
Conseiller au combat HUY PHONG DOAN
Direction de production MARIE-HÉLÈNE DUFORT
Réalisation du décor LES PRODUCTIONS YVES NICOL INC.

Agence de tournée TOURNÉES PAULE MAHER
Relations de presse et promotion - Montréal GINETTE FERLAND
Conception graphique OMBILICUS MUNDI
Photographies de promotion ROLLINE LAPORTE
Photographies de production SUZANE O'NEILL

Équipe de tournée

Direction de tournée ANDRÉ RIOUX
Régie MARIE-HÉLÈNE DUFORT et CATHERINE LA FRENIERE
Technicien de son GUY FORTIN
Technicienne d'éclairage JULIE LAROCHE
Chef machiniste MARC-ANDRÉ ROY

Remerciements

Laurent Pinabel, Éric Michaud, Centre des auteurs dramatiques, Alain Jean

Vous désirez en savoir plus sur les artistes et artisans du spectacle? CONSULTEZ LE

www.theatrelallicorne.com



Hydro-Québec soutient l'énergie créatrice du Théâtre La Licorne.



100 ANS À COUVRIR
L'ART
SOUS TOUTES SES FORMES

LE DEVOIR 100 ans de regards sur l'information



Bouillon de culture

MERCREDI 21h

VOIR

AVEC SÉBASTIEN DIAZ



Télé-Québec
L'AUTRE TÉLÉ

Horaire de TOURNÉE 2010

23 sept.	Pointe-aux-Trembles Maison de la culture Pointe-aux-Trembles	514 872-2240
24 sept.	Laval Salle André-Mathieu	450 667-2040
5 au 16 oct.	Montréal Espace Go	514 845-4890
20 oct.	Drummondville Église Saint-Jean-Baptiste	819 477-5412
21 oct.	Montréal-Nord Maison culturelle et communautaire de Montréal-Nord	514 328-5640
23 oct.	Joliette Salle Rolland-Brunelle	450 759-6202
26 oct.	Outremont Théâtre Outremont	514 495-9944
29 oct.	Moncton NB Théâtre de l'Escaouette	506 855-0001
2 nov.	Sherbrooke Salle Maurice-O'Bready	819 820-1000
3 nov.	Montréal Salle Sylvain-Lelièvre / Collège de Maisonneuve	514 872-2200
5 nov.	Lachine Pavillon de l'Entrepôt #302	514 634-3471
7 nov.	Sainte-Thérèse Théâtre Lionel-Groulx	450 434-4006
11 au 13 nov.	Le Bic Théâtre du Bic	418 736-4141
18 au 20 nov.	Sudbury ON Théâtre du Nouvel-Ontario	705 525-5606
24 nov.	Jonquière Salle Pierrette-Gaudreault	418 542-5521
25 nov.	Alma Auditorium d'Alma	418 669-5135
8 déc.	Val-d'Or Théâtre Télébec	819 824-2666
9 déc.	Rouyn-Noranda Théâtre du Cuivre	819 797-7133
10 déc.	Amos Théâtre des Eskers	819 732-9233



En 1981, La Manufacture ouvrait les portes de son espace théâtral, le Théâtre La Licorne, sur le boulevard St-Laurent, qui déménageait sur l'avenue Papineau en 1989. Cette saison, La Licorne se refait une beauté et sera complètement reconstruite. La Manufacture est donc en période d'itinérance et présente ses spectacles dans d'autres salles, avant de retrouver son lieu plus moderne et mieux adapté.

LA MANUFACTURE DIRECTION ARTISTIQUE DE LA LICORNE

développement de la dramaturgie d'ici par l'accueil d'auteurs en résidence, par des ateliers dramaturgiques, par ses créations présentées à La Licorne et en tournée, ainsi que par un important soutien à la diffusion des spectacles des compagnies invitées dans sa programmation.

Directeur artistique et général
DENIS BERNARD

Adjoint à la direction artistique
PHILIPPE LAMBERT

Auteure en résidence
CATHERINE LÉGER

Directrice de l'administration et des communications
DANIÈLE DROLET

Directeur technique
SIMON CLOUTIER

Relations de presse et promotion
GINETTE FERLAND

Responsable des communications et du développement
CLAUDIE BARNES

Chargés de production
MARIE-HÉLÈNE DUFORT et ANDRÉ RIOUX

Adjointe administrative
GAËTANE LAPLANTE

Réception et billetterie
MARJOLAINE SIMARD

Directeur fondateur
JEAN-DENIS LEDUC

PARTENAIRE DE LA
CAMPAGNE D'ABONNEMENT



PARTENAIRES DU
DÉVELOPPEMENT ARTISTIQUE

CAISSE DE DÉPÔT ET
PLACEMENT DU QUÉBEC



CHRISTINE ET PIERRE LAPOINTE

PARTENAIRES MÉDIAS

LE DEVOIR



PARTENAIRES PUBLICS
ET DE TOURNÉE



Le THÉÂTRE DE LA MANUFACTURE présente

Après la FIN



de DENNIS KELLY dans une traduction de FANNY BRITT
Mise en scène MAXIME DENOMMÉE Avec SOPHIE CADIEUX ET MAXIME DENOMMÉE



En 1981, La Manufacture ouvrait les portes de son espace théâtral, le Théâtre La Licorne, sur le boulevard St-Laurent, qui déménageait sur l'avenue Papineau en 1989. Cette saison, La Licorne se refait une beauté et sera complètement reconstruite. La Manufacture est donc en période d'itinérance et présente ses spectacles dans d'autres salles, avant de retrouver son lieu plus moderne et mieux adapté.

LA MANUFACTURE
DIRECTION ARTISTIQUE DE
LA LICORNE

Compagnie de théâtre fondée en 1975, La Manufacture assure la direction artistique de La Licorne, son espace théâtral. Par le biais d'une parole vivante et incarnée, à travers des univers concrets et accessibles, La Manufacture favorise la découverte et l'épanouissement d'une dramaturgie actuelle qui questionne notre société et les enjeux, intimes ou collectifs, de sa constante mutation. Au sein de la communauté théâtrale, La Manufacture contribue au développement de la dramaturgie d'ici par l'accueil d'auteurs en résidence, par des ateliers dramaturgiques, par ses créations présentées à La Licorne et en tournée, ainsi que par un important soutien à la diffusion des spectacles des compagnies invitées dans sa programmation.

Directeur artistique et général
DENIS BERNARD

Adjoint à la direction artistique
PHILIPPE LAMBERT

Auteure en résidence
CATHERINE LÉGER

Directrice de l'administration et des communications
DANIÈLE DROLET

Directeur technique
SIMON CLOUTIER

Relations de presse et promotion
GINETTE FERLAND

Responsable des communications et du développement
CLAUDIE BARNES

Chargés de production
MARIE-HÉLÈNE DUFORT et ANDRÉ RIOUX

Adjointe administrative
GAËTANE LAPLANTE

Réception et billetterie
MARJOLAINE SIMARD

Directeur fondateur
JEAN-DENIS LEDUC

PARTENAIRE DE LA
CAMPAGNE D'ABONNEMENT



PARTENAIRES DU
DÉVELOPPEMENT ARTISTIQUE

CAISSE DE DÉPÔT ET
PLACEMENT DU QUÉBEC



CHRISTINE ET PIERRE LAPOINTE

PARTENAIRES MÉDIAS

LE DEVOIR



PARTENAIRES PUBLICS
ET DE TOURNÉE



Conseil des Arts
du Canada

Canada Council
for the Arts

CONSEIL DES ARTS
DE MONTRÉAL

