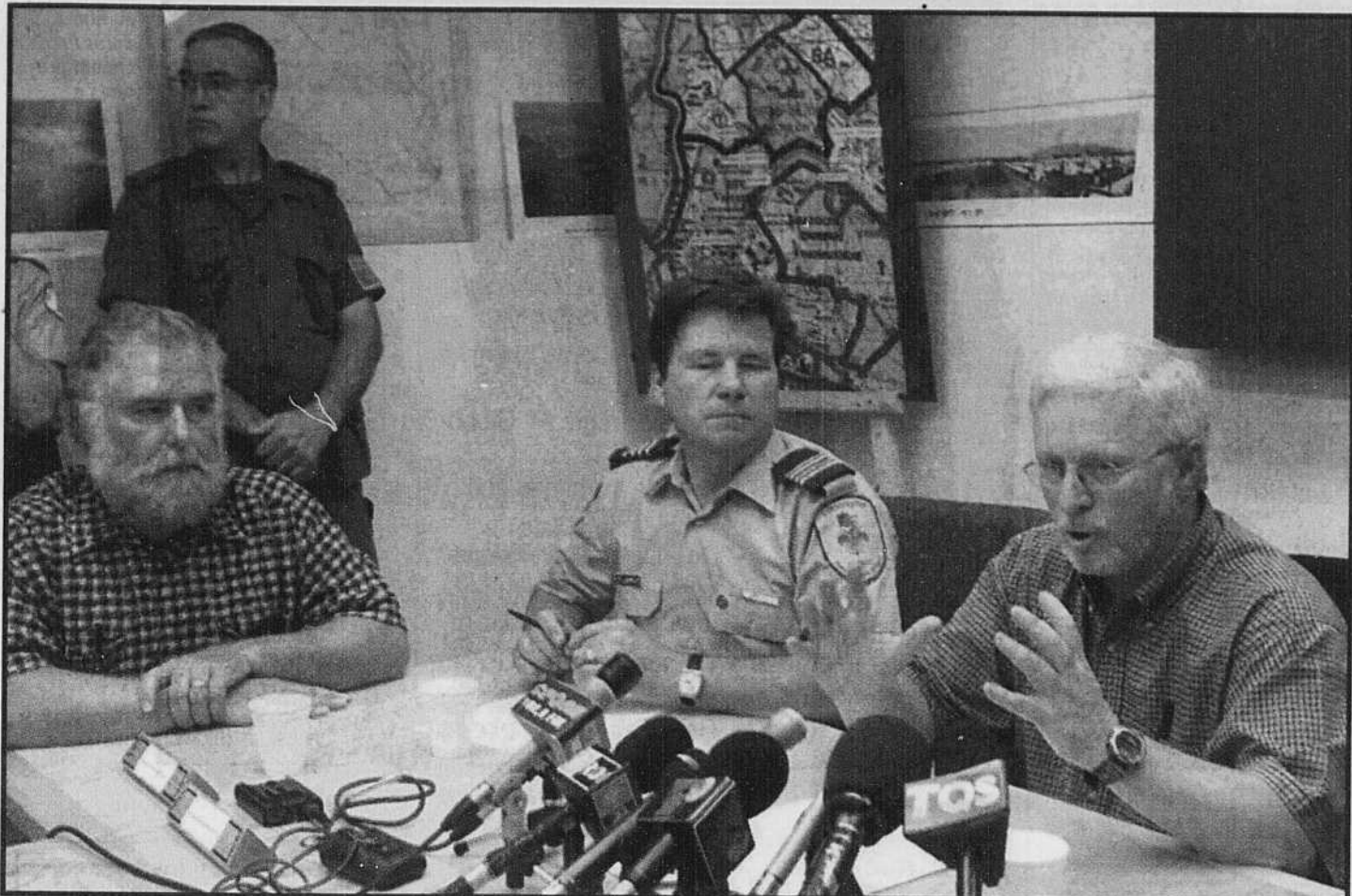


La biathlète n'a eu aucune chance

□ L'autopsie a démontré que l'ours lui a sectionné la troisième vertèbre cervicale en la mordant au cou



Michel HEBERT
Québec (PC)

La biathlète Mary Beth Miller, âgée de 24 ans, est bel et bien décédée des suites des blessures causées par les morsures et les coups de griffes d'un ours, qui l'a attaquée alors qu'elle courait dans un sentier de la base militaire de Valcartier, dimanche.

«Elle n'a eu aucune chance de s'en tirer», a déclaré le coroner Yvan Turmel, en conférence de presse, hier.

L'autopsie du corps de Mme Miller effectuée à Montréal, hier, a montré qu'elle avait été attaquée de côté, à la jambe. Elle se serait débattue, tentant de s'enfuir. L'ours l'aurait ensuite frappée à la tête et mordue au cou, sectionnant la troisième vertèbre cervicale. Ses fonctions vitales ainsi atteintes, Mme Miller n'aurait pu être secourue même si quelqu'un l'avait accompagnée ou si on l'avait retrouvée rapidement. L'agression est survenue en matinée et son corps a été retrouvé à 23h45, dimanche.

Les autorités militaires et les agents de la faune se croisent les doigts dans l'espoir que cet ours soit capturé dans l'une des six cages disséminées dans la forêt entourant le centre d'entraînement Myriam-Bédard.

On ne s'explique pas le comportement agressif de cet ours, un animal généralement timide. Selon l'expert Gilles Lamontagne, la bête qui a tué Mme Miller aura été effrayée en la voyant approcher en courant. L'ours aurait réagi agressivement pour se défendre. Il peut aussi l'avoir fait pour protéger son aire de nourriture ou simplement parce que c'est la saison des amours. Il se peut aussi qu'il s'agisse d'une femelle qui protégeait ses petits, mais les empreintes laissées sur les lieux de l'agression laissent croire aux experts qu'il s'agit d'un imposant mâle de 75 à 90 kilos.

Celui qui a été capturé mardi est un «ours gentil» qui sera relâché dans le parc des Laurentides. Les agents de la faune se donnent encore quelques jours avant de déployer des pièges additionnels. Ils jugent qu'en maintenant une certaine quiétude dans les parages du lieu de l'agression, l'ours meurtrier reviendra s'y nourrir. Les cages garnies d'appâts devraient suffire à le capturer. Une fois cela fait, on précèdera à des tests d'ADN pour déterminer formellement s'il s'agit de celui qui a tué l'athlète de Yellowknife.

Les funérailles de la jeune femme auront lieu là-bas, alors que les cendres de son corps seront dispersées sur la pente de ski où elle avait l'habitude de s'entraîner.

L'autopsie du corps de la biathlète Mary Beth Miller effectuée à Montréal, hier, a montré qu'elle avait été d'abord attaquée de côté, à la jambe, a expliqué le coroner Yvan Turmel (à droite). Elle se serait débattue, tentant de s'enfuir. L'ours l'aurait ensuite frappée à la tête et mordue au cou, sectionnant la troisième vertèbre cervicale. Ses fonctions vitales ainsi atteintes, Mme Miller n'aurait pu être secourue même si quelqu'un l'avait accompagnée ou si on l'avait retrouvée rapidement. L'agression est survenue en matinée et son corps a été retrouvé à 23h45, dimanche. L'expert en ours Gilles Lamontagne (à gauche) et le garde-chasse Gaëtan Galarneau accompagnaient M. Turmel à la conférence de presse.

Clark expulse Jim Jones pour son flirt avec l'Alliance

Sandra CORDON
Ottawa (PC)

La bataille visant à unir la droite en Ontario a pris hier un autre tour inattendu lorsque Joe Clark a chassé du caucus conservateur le seul député ontarien du parti, Jim Jones.

Jim Jones a annoncé qu'aux prochaines élections, il allait se porter candidat dans sa circonscription de Markham, près de Toronto, pour le Parti conservateur et pour l'Alliance canadienne.

M. Clark a aussitôt reproché à M. Jones son comportement «excentrique» et «bizarre». «Jim Jones se comporte de façon passablement excentrique depuis quelque temps, mais cette fois il est allé trop loin», a-t-il déclaré.

Entre-temps, Jim Jones a indiqué, par voie de communiqué, que Stockwell Day était «quelqu'un à qui les Canadiens peuvent faire confiance».

Son commentaire précédait d'à peu

ne quelques heures le débat opposant Stockwell Day et Preston Manning, qui tentent tous deux d'obtenir la direction de l'Alliance canadienne. Un scrutin sera tenu samedi pour élire le nouveau leader.

Jim Jones est le deuxième conservateur en vue à donner son appui à l'Alliance canadienne en moins d'une semaine.

Vendredi dernier, le sénateur Gerry St. Germain a fait savoir qu'il appuyait Stockwell Day comme leader de l'Alliance, dans l'espoir d'unir les conservateurs du Canada. Il a décrit son initiative comme «une décision de mettre les intérêts du pays avant la partisanerie».

Joe Clark a précisé que même si Jim Jones était expulsé du caucus con-



Le chef du Parti conservateur Joe Clark

servateur, il restait toujours membre du parti, du moins jusqu'à ce qu'il se joigne officiellement à un autre parti.

Les partisans de Stockwell Day se sont réjouis de l'appui de Jim Jones qui selon eux, pourrait permettre à leur candidat de faire une percée en Ontario, où les libéraux ont tous les sièges sauf deux.

D'humeur sarcastique, Joe Clark a refusé de répondre lorsqu'on lui a demandé si la décision de M. Jones allait être un atout pour l'Alliance canadienne. «Ceux d'entre vous qui ont couvert la colline parlementaire sont en meilleure position que moi pour déterminer si le fait d'avoir Jim Jones est un atout», a-t-il déclaré.

Dans son communiqué, émis depuis son bureau de la colline parlementaire, M. Jones a souligné que les deux partis auraient plus de chances de défaire les libéraux aux prochaines élections s'ils travaillaient en collaboration.

Au bureau d'Elections Canada, on précise qu'il serait impossible qu'un candidat représente deux partis distincts sur un bulletin de vote.

Une banque de données génétiques pour combattre le crime

Ottawa (PC)

La nouvelle Banque nationale de données génétiques, inaugurée hier, s'avérera au cours des prochaines années aussi révolutionnaire que le fut le prélèvement des empreintes digitales au siècle dernier, estime la haute direction de la GRC.

La banque répertorient notamment des profils génétiques de gens reconnus coupables de crimes graves, de même que des échantillons sanguins provenant de scènes de crimes non résolus.

La police y voit un outil désormais indispensable dans la résolution des cas de meurtre et d'agression sexuelle.

«L'histoire nous a prouvé que partout où une telle banque a été mise en oeuvre, on a réussi à classer des crimes non résolus, a affirmé le sous-commissaire de la GRC, Curt Allen. En collaboration avec nos partenaires de la communauté policière du Canada, nous pourrions résoudre les crimes les plus graves et assurer la sécurité de nos collectivités, et nous le ferons.»

La banque permettra parfois d'apporter un nouvel éclairage à une affaire classée ou d'exonérer un innocent, a déclaré le surintendant Lee Fraser.

Bien qu'elle ait entrepris ses activités depuis quelques semaines, la banque n'a pu être inaugurée plus tôt puisque ce n'est que le 30 juin dernier que le Parlement en a promulgué la création.

La mise sur pied de l'organisme a coûté 10,6 millions \$. Son budget annuel sera d'environ 5 millions \$. Décrite comme l'une des plus complexes du genre au monde et sise dans l'édifice de la GRC à Ottawa, cette banque compte un personnel de 14 personnes et dispose de deux robots capables de traiter simultanément des centaines d'échantillons.

Près de 2000 agents de la paix des différentes juridictions du Canada ont été formés au prélèvement des échantillons d'ADN qui sont par la suite envoyés à la banque pour analyse. Le laboratoire classe les échantillons en leur assignant un code à barres et en les jumelant à l'empreinte digitale du donneur.

Les fabricants canadiens de tabac savourent leur victoire aux Etats-Unis

Ottawa (PC)

Les tribunaux américains ont rendu un verdict clair: ils ont exonéré les fabricants de tabac de contrebande, s'est réjoui hier un porte-parole de JTI MacDonald, qui a reproché au gouvernement canadien de les avoir entraînés devant les tribunaux.

Joint à Toronto hier, M. Guy Côté, vice-président aux affaires corporatives de JTI MacDonald, savourait sa victoire. Le juge américain Thomas McAvoy de la Cour fédérale de Syracuse, dans l'état de New York, a rejeté d'emblée la requête du gouvernement canadien dans un jugement de 54 pages rendu public vendredi dernier.

Dans un geste historique, Ottawa accusait les géants de l'industrie d'être complices dans la contrebande de cigarettes au Canada «pour éviter de payer des impôts au Canada».

Ces produits étaient destinés «au marché noir canadien». Ottawa réclamait une compensation de 1 milliard US\$ en dommages-intérêts pour perte de revenus d'impôts.

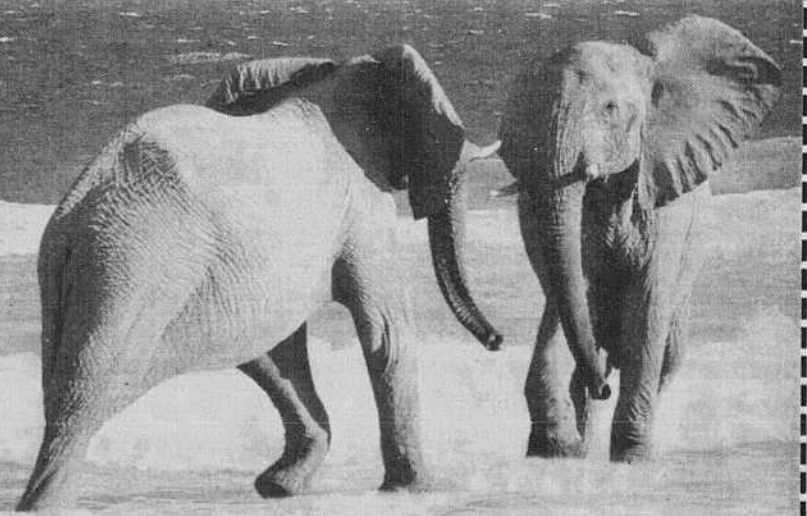
«Jamais dans l'histoire de la compagnie, ni dans le passé, ni maintenant, JTI s'est adonné à la contrebande, a répliqué M. Côté. Nos politiques sont toujours très fermes à l'égard de la contrebande. On s'y oppose quelle que soit la forme qu'elle prenne et si on doit aller trois fois en cour pour le dire, on va le faire.»

«On vend nos cigarettes à des marchands qui ont des permis. (...) S'il y a eu des individus dans le passé qui ont fait des trucs tout croches, je soulignerais qu'on est victime nous aussi de ce genre de comportement.»

Selon M. Côté, la cour américaine n'a pas débouté la cause d'Ottawa sur une question de vice de forme. Elle a étudié les faits en cause et a exonéré les fabricants de contrebande.

Or, ce n'est pas la lecture qu'en fait le ministre de la Justice Anne McLellan. Dans une déclaration lue aux journalistes au téléphone, elle continuait d'affirmer que le gouvernement était convaincu que sa cause «était solide». La cour ne s'est pas arrêtée «aux faits de la cause». «Elle a plutôt rejeté la poursuite en se fondant sur une règle de droit déjà remise en question par plusieurs tribunaux.»

La Tribune présente



Moi, je zoo...
et j'amazoo!

Pepsi gratuit tous les jeudis

Sur présentation de ce coupon et à l'achat d'un billet à tarif régulier pour le Zoo de Granby, obtenez un (1) Pepsi gratuit remis à l'entrée.

Valide seulement les JEUDIS jusqu'au 24 août 2000.

Un coupon par personne. Ne peut être jumelé à aucune autre offre.



1 877 GRANBY ZOO
www.moijezoo.com

Petites annonces

Bureau ouvert de 8h30 à 16h30
Lignes téléphoniques ouvertes jusqu'à 19h30
du lundi au jeudi. Vendredi jusqu'à 16h30
564-0999
1-800-567-6955
(de l'extérieur)

TOUR D'HORIZON

SALON DES ARTISANTS DES CANTONS DE L'EST

Parc d'Avignon Cowansville, sam. 8 juillet de 10 h à 17 h.
Dim. 9 juillet de 10 h à 16 h. Admission gratuite, cantine
sur les lieux, maquillage, raconteur d'histoires, jongleur.
Sam. parade à 11 h avec équipement des pompiers et au-
tos antiques. Entre 14 h 30 et 15 h 30, spectacle de dan-
seurs à carreaux "Rainbow Country Cloggers" et dan-
seurs à carreaux "Brome County Squares". Samedi et
dimanche, env. 100 tables dans 3 grands chapiteaux, avec
peinture sur bois et métal, coupées porcelaine, instruments
de musique du Pérou, pièces de monnaie et timbres, pro-
duits de pommes, érable, ornements en ciment, huiles es-
sentielles, tricots, couture, tissage, foulards en soie, pan-
touflées de mouton, vêtements d'enfants et adultes, peintures
huile, fer forgé, bijoux, céramique, savon, couronnes,
fleurs séchées, produits faits avec le lait de chèvre, crava-
tes, produits mohair, oreillers de sarasin, verre soufflé
etc... Profits de location des tables iront à l'Unité de Se-
cours Brome-Missisquoi et camp d'été des jeunes de
Stanstead. Info: Allan Nourse: 819-826-5092

8 JUILLET

Souper-spectacle, théâtre St-Denis. Venez fêter les 10 ans
de théâtre Juste pour rire. Mise en scène de Denise Fili-
trault avec Benoît Girard, Pierrette Robitaille, Yves Jac-
ques, Roberto Médaille, 13 artistes sur scène. 11 août: Ste-
Agate des Monts, Auberge La Calèche, souper-spectacle
patriote. Réservations Lise Testault 564-6967, 562-0871.
Voyage Transatlantique, permis du Québec.

"ELVIS STORY et ou FESTIVAL D'ÉTÉ"

Samedi 8 juillet, excellents sièges, avec ou sans transport.
Rés.: Guylaine au: 564-9427 ou 346-2277. Voy. Lennox-
ville. Permis du Québec.

AVIS - LES NOUVEAUX TISSUS

à recouvrement sont arrivés! PRODUITS TEXTILE, 85
Albert, centre-ville. 569-8011.

1 PROPRIÉTÉS BUNGALOWS

59 900\$
Frais de notaire inclus, maison neuve, disp. 1er sept. près université, idéal couple retraité.
99 900\$
Maison neuve avec garage, 2 c.c., pas d'escaliers idéal couple retraité
Tél.: 564-5028.

BROMPTONVILLE,

Maison à patios, 3 c.c., 2 s. bains, sous-sol fin, terr. 50x100 clôture, 85 500\$ Agents s'abstenir.
Tél.: 846-0364.

MAISON NEUVE, bord rivière

Magog au 5685 Rodrigue, Rock Forest. Tél.: (514)-351-9625

R. FOREST, 1552 MURIER "pit genre suisse"

de 85 000\$. Cottage s. dév. 1542 pi. ca. gr 7 1/2 paysagé, "me vor" 829-1388

UNIQUE,

320 Clément, St-Élie. Super propriété de 1,6 acre 164 500\$. 823-1267.

2 PROPRIÉTÉS À REVENUS

4 LOGEMENTS, 336 Bowen, 30 000\$ sous l'évaluation. Pour hypothécaire. Acheteur solvable inf.: 875-1400.

901-903 MCMANAMY DUPLEX

2x5 pces garage extérieur, planchers bois franc, chauffage électrique pour chaque logement. Rte-de-chaussée disponible pour propriétaire. Hypothèque à 6,95% transférable. Comptant requis: 10 000\$. Pour inf.: Gilles Raymond 571-6100.

4 BORD DE L'EAU

ATTENTION CHUS, endroit paisible, 8 mn. du CHUS, const. 36 3 c.c., terr. 70x195, prix réduit. Faites vite! 823-9665

8 TERRES-TERRAINS

RÉGION MAGOG-ORFORD
Superbe terrain, 352 sur le lac, 22 acres: 199 000\$. 573-0560.

TERRRE DE 113 ACRES

en Estrie, avec chalet, TM. (819) 845-5406

URGENT! ACHÉTERAIS

avec ou sans terrain. Prix complé-
t. Estimation gratuite par techni-
cien forestier. 1-800-474-3711

10 COMMERCES À VENDRE

À NE PAS MANQUER!
Resto-dépanneur, saisonnier, près d'Asbestos, près d'un lac, avec cha-
let 65 000\$. (Aucune compétition).
Tél.: 819-879-9077

ROUTE DE DISTRIBUTION

franchisée en Estrie Camion A-1 plus inventaire, permis classe-
5 obligatoire. Connaissance de la vente un atout. Seul les candidats retenus auront un sou-
verain. Envoyez votre C.V. au ca-
sier #26, La Tribune Inc., 1950
Roi, Sherbrooke, J1K 2X8.

11 COMMERCES À LOUER

LOCAL COMMERCIAL
ou RESTAURANT À LOUER
tout équipé, 32 places. Secteur St-
Gérard. A 45 mn. de Sherbrooke
sur route 112. Libre imm. Linda
573-8972 / 819-837-2003.

14 BÂTISSÉS COMMERCIALES

BÂTISSÉ
10 000 p.c.a. dont 4000 pi. loués,
terrain environ 7 acres. Situé au 6,
rue Mallory à Lennoxville. Prix sou-
s l'évaluation. 829-9829

* SHERBROOKE *

3500 pi. car. pos. location, entrée
élect. 110, 220, 550, prix réduit.
569-5243; pag. 572-6212.

18 CONDOMINIUMS À VENDRE

LAC MEMPHRE MAGOG
magnifique condo, tout meublé,
mezzanine 2^e, 69 500\$, 847-1618

31 ARGENT À PRÊTER

DIFFICULTÉ À JOINDRE
LES 2 BOUTS?
Pour informations Samson, Belair,
Deloitte & Touche inc.
Syndic de faillite. 819-564-0384

* FINANCEMENT *

pour entreprises et travailleurs
autonomes. Affacturage Plus inc.
Tél.: 565-2019

34 OCCASION D'AFFAIRES

ENTREPRISE EN CONSTRUCTION
COMMERCIALE, INDUS-
TRIELLE ET RESIDENTIELLE
à vendre avec licence de ventilation,
revêtement métallique, charpente,
menuiserie etc. Info: 564-6690

LAITERIE CHAGNON

Opportunité d'affaires.
DISTRIBUTEUR pour la région de
Valcourt, Racine, St-Élie-d'Orford.
- Mise de fonds nécessaire
- Permis de conduire classe 3
- Résident la région de préférence.
Tél.: 450-538-3535

49 CHAMBRES ET PENSION - 3e AGE

CHAMBRE
POUR CONVALESCENCE
ou long terme, avec tous services.
Tél.: 823-1854.

DANS RESIDENCE DE personnes âgées,

tous inclus, 40 ans et +, autonome, semi-autono-
me, service d'ascenseur, gran-
de chambre, vaste libre, prix
très compétitif. 348-1989

EST - 215 4e AVENUE NORD - 1471 PORTLAND

(près Domaine Howard)
Ch., s.bain, ascenseur. 6005 à
8005 tout inclus. 563-2307,
348-1989, 864-6648.

RESIDENCE FAMILIALE 5 PERS.

Belle grande chambre
avec toilette, lavabo, exc. vue
avec tout confort. 362, 10e Ave-
nue N. 346-3194
Cell.: 821-1321.

49 CHAMBRES ET PENSION - 3e AGE

RETRAITES 1 1/2
tout inclus, moderne, 887 Goupi,
566-1417.

60 APPARTEMENTS CENTRE

4 1/2 - A LOUER
Ch., eau ch. fourne. 864-9564

4 1/2 BROOKS

chauffé, bois franc
neuf, balcon. 569-9725
563-5351.

4 1/2 CAMIRAND

Camirand, près des services.
Libre. 563-6732

* 5 1/2 - BOIS-FRANC *

3e ét. triplex, très clair. Ball Camirand,
3585 tout compris. 822-9467

8 1/2 - 4 1/2 - 3 1/2

Eau ch. incluse, stat., entrée lav-
séch. 845-5969.

À LOUER

25 WELLINGTON NORD
8 étages, 2 1/2, 3 1/2, 4 1/2. Construc-
tion neuve. 325\$ à 475\$, tout
compris. Balcon porte patio, sys-
tème intercom, ascenseur, entrée
lav-séch. (stat. disp. 20\$ suppl.)
Libre juillet, août, sept. 563-3577.

AUGER, CENTRE-VILLE

beau 4 1/2, stationnement, entrée
lav-séch., chauffage électr., près
école et centre d'achats, resto et
églises. 255\$/mois. 569-1324

COIN BELVEDERE-CHAPLEAU

3 1/2, semi-meublé, chambre sur
mezzanine, climatisateur, etc.
375\$/mois. 566-1691, 346-0677.

GRAND 4 1/2 CH. EAU CH. - 3958

Tél.: 565-2999

* GRAND 4 1/2 *

Près serv. imm. récent, cuisine et s.
à diner séparées, gr. balcon 1er juillet ou
avant. 572-0181, 822-9496, 565-3683,
846-4825.

LE 171 DU PALAIS

Superbes 2 1/2-3 1/2, pi. b. 1, rénovés
A à 2 Foss. mois. 270\$ et
320\$. Lav-séch. incl. 564-2921

RUE ALEXANDRE - 4 1/2

360\$ rien d'achat, sans tapis.
Tél.: 878-3208

61 APPARTEMENTS EST

O. PROB
687 GOUPI
1 1/2, neuf, meublé moderne, tout in-
clus, idéal retraités. 566-1417.

1010 PAPINEAU

3 1/2-4 1/2-5 1/2
CHAUFFÉS, EAU CHAUDE
VUE SPECTACULAIRE
Près de tous les services. Meublé si
désiré. Frais peints, tapis lavés
566-7917 ou 564-1006.

1020 CONSEIL - GRAND 4 1/2

idéal pour personne retraitée.
Avec ascenseur. 346-3239 ou
822-5844.

1070 PAPINEAU 4 1/2, 1 mois

gratuit, ch. eau ch., 365\$ et +
569-4642, 571-6012.

1115 - 1135 J. FLEURIS 3 1/2, 4 1/2

tout inclus. Près parc, école,
CUSE, Galeries 4-Saisons,
Conciergerie sur place. 562-2559
ou 562-7564.

1154 DES BLÉS

3 1/2, 4 1/2, 5 1/2
Chauffés, eau chaude fournie, en-
droit tranquille. Près galeries
4-Saisons, CUSE et 24-Jun. Libre
immédiatement. 566-2829

60 APPARTEMENTS CENTRE

3 1/2 SEMI-MEUBLE, tout com-
pris, idéal pour étudiant(e)
Conciergerie sur place, service
buanderie. Après 18h au
563-2532

4 1/2 - A LOUER

Ch., eau ch. fourne. 864-9564

4 1/2 CAMIRAND

Camirand, près des services.
Libre. 563-6732

* 5 1/2 - BOIS-FRANC *

3e ét. triplex, très clair. Ball Camirand,
3585 tout compris. 822-9467

8 1/2 - 4 1/2 - 3 1/2

Eau ch. incluse, stat., entrée lav-
séch. 845-5969.

À LOUER

25 WELLINGTON NORD
8 étages, 2 1/2, 3 1/2, 4 1/2. Construc-
tion neuve. 325\$ à 475\$, tout
compris. Balcon porte patio, sys-
tème intercom, ascenseur, entrée
lav-séch. (stat. disp. 20\$ suppl.)
Libre juillet, août, sept. 563-3577.

AUGER, CENTRE-VILLE

beau 4 1/2, stationnement, entrée
lav-séch., chauffage électr., près
école et centre d'achats, resto et
églises. 255\$/mois. 569-1324

COIN BELVEDERE-CHAPLEAU

3 1/2, semi-meublé, chambre sur
mezzanine, climatisateur, etc.
375\$/mois. 566-1691, 346-0677.

GRAND 4 1/2 CH. EAU CH. - 3958

Tél.: 565-2999

* GRAND 4 1/2 *

Près serv. imm. récent, cuisine et s.
à diner séparées, gr. balcon 1er juillet ou
avant. 572-0181, 822-9496, 565-3683,
846-4825.

LE 171 DU PALAIS

Superbes 2 1/2-3 1/2, pi. b. 1, rénovés
A à 2 Foss. mois. 270\$ et
320\$. Lav-séch. incl. 564-2921

RUE ALEXANDRE - 4 1/2

360\$ rien d'achat, sans tapis.
Tél.: 878-3208

61 APPARTEMENTS EST

O. PROB
687 GOUPI
1 1/2, neuf, meublé moderne, tout in-
clus, idéal retraités. 566-1417.

1010 PAPINEAU

3 1/2-4 1/2-5 1/2
CHAUFFÉS, EAU CHAUDE
VUE SPECTACULAIRE
Près de tous les services. Meublé si
désiré. Frais peints, tapis lavés
566-7917 ou 564-1006.

1020 CONSEIL - GRAND 4 1/2

idéal pour personne retraitée.
Avec ascenseur. 346-3239 ou
822-5844.

1070 PAPINEAU 4 1/2, 1 mois

gratuit, ch. eau ch., 365\$ et +
569-4642, 571-6012.

1115 - 1135 J. FLEURIS 3 1/2, 4 1/2

tout inclus. Près parc, école,
CUSE, Galeries 4-Saisons,
Conciergerie sur place. 562-2559
ou 562-7564.

1154 DES BLÉS

3 1/2, 4 1/2, 5 1/2
Chauffés, eau chaude fournie, en-
droit tranquille. Près galeries
4-Saisons, CUSE et 24-Jun. Libre
immédiatement. 566-2829

61 APPARTEMENTS EST

1205-1225 J.-FLEURIS
Placé, grands 3 1/2, 4 1/2 modernes,
tout inclus. Parc, école, centre
d'achats, etc. 563-2832, 573-2919

13e AVENUE NORD

4 1/2 rénovés, ch., eau ch., stat., bal-
con. Libre. Tél.: 562-0974 ou
563-4786

1 1/2, 2 PCES

715, 13e avenue nord, Grands
propres, meublés, chauffés, eau
chaude. 275\$ et 280\$. 962-2727,
822-4308.

1 1/2 AVEC CUISINETTE

Mini laveuse-sécheuse, meublé.
Prix Hptal. 569-4472.

215, 18e AVENUE

Rue sans issue 3 1/2, 4 1/2, vue et
tranquillité, splendide, chauffés,
eau chaude, meublés si désiré.
564-1006 ou 573-0102.

3 PCES - 330\$

4 PCES - 404\$
1321 PL. QUINTAL
Chauffés, eau ch., près Galeries
4-Saisons, CHUS et 24-Jun. Libre
imm. Frais peints, tapis lavés.
566-0874 ou 564-1006

3 1/2-4 1/2-5 1/2

Ascenseur, piscine int., chauffé, eau
chaude. Tél.: 566-3880

3 1/2 à partir de 303\$

4 1/2 à partir de 395\$
1045 LACOMBE, coin 18e ave-
nue, près école Leber. Chauffés,
eau chaude, meublés si désiré, im-
meuble propre, avec service de
conciergerie. Prix pour bail de 14
mois. 569-2882, 564-1006.

3 1/2, 9-9E NORD

près des services, eau chaude, se-
mi-meublé. 562-4389

425 7EME AVENUE NORD APT. 1,

1 1/2 PCE semi-meublé, élect, eau
ch., buanderie inclus. 250\$/mois.
Libre août. 822-0467

4 1/2, TOUT PRÈS DU CEGEP

(5 mn. à pied), 415\$/mois, libre
mi-août. Tél.: 349-2255

* 4 1/2 - BOIS-FRANC *

Se av. 1er ét. espaces verts 450\$.
Libre août. 822-0467

4 1/2 - CH. EAU CH. FOURNIE

tranquille, 375\$. Libre immédia-
tement. 835-9156, 822-9212

4 1/2 - STYLE CONDO

PRÈS QUATRE SAISONS et MA-
NOIR SHERBROOKE. Tranquillité
absolue. 822 DES LYS. 566-2610,
564-1006.

4 1/2

322, 12e AVE NORD
BON PRIX, chauffés, eau chaude,
près du CEGEP. Meublés si désiré,
frais peints, tapis lavés.
822-1198, 564-1006

4 1/2 CHAUFFÉ, EAU CH.

près de tous services, salle de bain
refait à neuf, très propre. Promo-
tion 370\$. Tél.: 572-2432.

4 1/2

CHAUFFÉS, EAU CHAUDE, 980
DES PAYSANS. PRÈS
4-SAISONS, frais peints, tapis
lavés. Meublés si désiré. 564-3236,
564-1006.

4 1/2 RUE OVILA NOEL

grand, très moderne. Endroit tran-
quille

ÉVITEZ LA COHUE DU JEUDI ET VENDREDI

AUX PETITES ANNONCES LaTribune



APPELEZ-TOI EN SEMAINE

564-2999

Centre de services à la clientèle

61 APPARTEMENTS EST

4 1/2 TOUT COMPRIS, près Cégep, 3903/ma. Tél. 450-531-6545.

502 KING EST 2 1/2-3/4 livres imm., eau ch., rénover à neuf. Info: 565-1212, demandez Raphael.

5 1/2 TRIPLEX endroit paisible, 535 Prince-Rupert, très belle vue sur Sherbrooke, 2 c.c. et très grandes poses pour bureau ou salle à dîner. 823-0331 cell. 572-5142.

630, BOUL. ST-FRANÇOIS Nord 3/4, chauffés, eau ch., semi-meublés, livres imm. ou juillet. 565-5947, 629-4790.

6 1/2 SPACIEUX dans duplex, grandes fenêtres avec vue sur la ville. Grand terrain, coin lav. séch., endroit tranquille près du Cégep. Libre 1er sept. 346-1713.

945 - 975 rue Quatre Saisons, 3 1/2, 4 1/2, 5 1/2. Imm. propres et tranquilles, près CUSE et Galeries 4 Saisons. Chauffé, eau ch. 820-8308 ou 562-4522.

APP. LE CONCORDE

3 1/2-4 1/2 Ports élect. pour handicaps 505, 10e avenue nord 680 Terril, 565-0182, 566-5418. Près Cégep, 375 Terril, 564-6836. GÉRANT 565-2630 www.gestionlabonte.com

À QUI LA CHANCE?

Beau 5 1/2 chauffé, eau ch. fournie, armoires et couvre-planchers neufs. Endroit paisible. Une visite vous convaincra. 569-3517, 820-8213.

COMPAREZ

3 1/2, 4 1/2, int. neuf, endroit tranquille, 823-2545; 820-0925.

61 APPARTEMENTS EST

EST, 4 1/2-5 1/2 T. COMPRIS. Prix compétitif, entièrement rénové. Tél. 820-7563.

★ EST À VOIR ★ Près des annes, CHUS et école 24 km. Beau 4 1/2, balcon, tranquille, bien éclairé. Venez visiter! 565-0091, 849-7538.

EST - 2 1/2, 3 1/2 semi-meublés, chauffés, eau ch., buanderie, stat. Près tous services. LOC 569-9795, 822-1600.

EST - 2 1/2 poses meublés, chauffés, eau ch. fournie, fraîchement repeint, très tranquille. Près de tous les services. 569-5523 ou 822-4733.

EST - 865 WALSH 3 1/2, 4 1/2, 5 1/2, chauffés, eau chaude modernes, près de tous services. Tél. 823-0170/346-1712.

EST 4 1/2 2 MOIS GRATUITS Vainc Galerie 4-Saisons, bus à la porte. 5 min. du CHUS, ch., eau ch., paisible, écl., meublés si désiré, service de conciergerie. Qualité à bas prix! Info: 346-9500 ou 345-0229.

EST Place Pajon, près du CUSE, 4 1/2 dans imm. 6 log. Asp. cent, balcon, serv. d'autobus. Rue sans issue. Libre imméd. Prix compétitif. 822-8029, 564-7442.

GRAND 3 1/2 Quartier tranquille, s-sol bien éclairé, pl. bois tr. 4255 tout compris. 569-5025.

★ GRAND 4 1/2 ★

Près serv. imm. récent, cuisine et s. à dîner séparés, gr. balcon. 1er juillet ou avant. 572-8181, 822-9495, 565-3683, 846-4826.

62 APPARTEMENTS NORD

175 JACQUES-CARTIER NORD 1 1/2 meubl. ch. électrique, eau ch., câble tourni, stat. 3505. 564-0215 jour, 569-8518 soir.

1 1/2, 2 1/2, meublés, très propres, eau chaude fournie, non chauffés, piscine. Bail 3 mois et +. 630 Jacques-Cartier Nord, 562-5320, 562-2181.

1 1/2, 2 1/2, TRÈS GRANDS Près Jacques-Cartier et King O. Chauffés, meublés, eau ch., conciergerie, buanderie, très propre. Endroit tranquille. Libre imm. ou 1er sept. 820-8323, 565-7978.

1 1/2, 3 1/2, meublés ou s-meublés tout incl., près serv. Rénovés très propres. 569-4987, 563-9175, 569-1636.

1 1/2, 3 1/2 - OKIMUK PL. BOIS FRANC 2600 BOUL. PORTLAND Piscine chauffée, ascenseur, garage int., haute insonorisation. Chauffés, eau chaude. 829-2571, 564-1006.

2565 BAUDRY, grand 4 1/2 poses, ch., eau ch., avec génératrice. Prix imbattable. Très propre, très grand. Tél. 562-5344 ou 569-8217.

2645 PORTLAND apt. 3, grand 5 1/2 insonorisé, poêle à combustion, 2 s. de bain, place pour lave-vaisselle, juillet, 5255. Tél. 562-9502.

2 1/2, 3 1/2, 4 1/2, 5 1/2 LES RÉSIDENCES DU CARREFOUR Appartements de prestige, ultra-modernes. Services multiples. 2825 DU MANOIR 564-4408

3 1/2, CH. EAU CH. demi s-sol, très clair, coquet et paisible. 823-0091

62 APPARTEMENTS NORD

4 1/2 - NORD Log. repeint au complet, stores horizontaux inclus. Chauffé, eau ch. À partir de 365\$. Inf: 822-3000

4 1/2 2900 MESY Près Carr. de l'Estrie, chauffé, eau ch., rénové. Libre imm. À partir de 3805. 565-8484 / 563-7019

4 1/2 MALOUM Très grand, pl. bois fr., ch., eau ch. 4655-4108/mois. 823-7882 ou 563-8937.

4 1/2 Près CARREFOUR Chauffé, eau chaude, balcon ext., stores verticaux, 385\$. Pour info: 580-3589.

★ ★ ★ ★ ★ 4 1/2 VIEUX NORD 29 rue Richemond, 1er juillet, bois franc, entrée lav-séch., chauffé, eau ch. 455\$. Pas d'animax. 820-7471, 562-7352.

5 1/2 ABERDEEN et WELLINGTON 4 1/2 Québec Short 3 1/2 Vimy-King, 2 1/2 centres... Pos. chauffés, eau pl. bois info 820-2286.

5 1/2 MALOUM Demi s-sol, très grand, pl. bois fr., ch., eau ch. 4655-4108/mois. 823-7882 ou 563-8937.

BORD LAC DES NATIONS Grand 1 1/2, chauffé, eau ch. Tél. 562-2482 / 845-2997

GRAND 1 1/2-1755 PROSPECT Chauffé, eau ch., éclairé, semi-meublé, pas de stat. 569-1802.

GRANDS 2 X 5 1/2 libre 1er juillet et 1er septembre. 5305/821-0160 Cell. 823-2593

GRANDS 3 1/2-4 1/2 spacieux, tranquilles, à côté du Carrefour. Piscine extérieure. 820-9993.

NOS VOISINS

- Le boucher qui s'est fait voler son bœuf a fait beaucoup parler de lui.

- Oui, il a créé un effet «bœuf».

63 APPARTEMENTS OUEST

0 PROB. 2 mois gratuits. Nouvelle administration. 2 1/2 - 4 1/2 - 5 1/2 Rue Des Grands Monts. 823-9457, 868-2891

1595 GOVETTE - 3 1/2, 4 1/2, 5 1/2. Chauffés, eau ch. 3005 et +, tranquilles, propres. 569-6634, 823-9968.

1850, DES BOISÉS Ouest, grand 4 poses, moderne, fenêtres ds ch. place, chauff. incl. À 5 min. Univer. 563-9618 ou 572-9989.

1960 DES BOISÉS, 4 1/2. Ch., eau ch. fournie, meublés si désiré avec lav-séch. Propre, près tous serv. Libre. 532-4598 / 565-2801.

63 APPARTEMENTS OUEST

1ER AOÛT 5 MIN. UNIVERSITÉ 4 1/2 SPACIEUX, ensoleillés, cuis. moderne, gr. s.b., insonorisés. Frais peints. Clientèle tranquille. Chauffé, eau ch. PROPRIO: 823-5453

1 1/2, 3 1/2, 4 1/2 APP. GALT ENDROIT PAISIBLE SECTEUR UNIVERSITAIRE Eau chaude, frais peint, tapis lavés. 565-2145, 564-0000. Concerge sur place. 2195 GALT OUEST, 565-2145, 564-1006.

1 1/2 - IMM. ET AOÛT Ch., eau ch., meublés, 2455. 562-4389 ou 563-3753.

1 1/2 MEUBLÉ Stat. près Université. Libre imm. Tél. 563-8205

2 1/2, 3 1/2, 4 1/2, 5 1/2 Ouest. Beaux et grands log. à partir de 2755, chauffés, eau chaude. 346-7898

2 1/2 - 1er JUILLET Lincoln, près U de S, meublé, ch., éclairé. 3255 566-5490, 829-5417.

2 1/2-3 1/2-4 1/2 420 MCMANAMY, bien situé, face hôpital Youville. 562-6998 1565 PRINCE. 348-0307 1010 COURCELETTE, planchers bois. 349-9875. Pour info: 564-6426

GRAND 3 1/2, DANS TRIPLEX, Pl. b. franc, entrée lav-séch., non ch., poêle et réfrig. fournis. 919 Prince-Cap. 15 min. Univ. 2205. Tél. 864-6589 / Cell. 572-2525.

GRAND 5 1/2 EVANGÉLISME Grand quadruplex, prix 4305. Libre 1er juillet, août et octobre. Ap. 18h. 572-7588

JOLI 3 1/2, SEMI-MEUBLÉ chambre sur mezzanine, climatisé, etc. Libre 1er juillet. 3755 566-1881, 823-3022.

RUE BRÉBEUF 3 1/2, rénové non-ch, non-éclairé, 2ième étage. 3505/mois. P. Tél. 563-5673

TRÈS BELLE VUE panoramique, meubles neufs inclus, log. rénové à neuf, eau ch. fournie. Tél. 565-2288 rép. 594-1006.

1 MOIS GRATUITS ASCOT, 1800, 1930, RUE DES GRANDMONTS 2 1/2, 3 1/2, 4 1/2, 5 1/2 Logements rénovés, chauffés, eau chaude et électrique inclus. TÉL. : 823-9417

64 APPARTEMENTS FLEURMONT

BELLE VUE, 4 1/2 1820 Des Rosers. 563-9818, 572-3969, 862-4142.

65 APPARTEMENTS LENNOXVILLE

3 1/2, 4 1/2, 5 1/2 Frais peints, tapis lavés, meublés si désiré. 820 OXFORD CREST 562-9215, 823-9514

NOUVELLE ADMINISTRATION 2 1/2, 3 1/2, 4 1/2, 5 1/2 RESIDENCE OXFORD PRIX COMPÉTITIF PISCINE chauffée, parc privé, secteur de choix, gr. log. Meublés si désiré. Près de tous services, autobus, dépanneur etc. 103 OXFORD 822-0763 96 OXFORD 823-9514

66 APPARTEMENTS ROCK FOREST

3 1/2, 4 1/2 À LOUER. Chauffés, eau chaude fournie, porte patio, asso. mural. Près de tous les services. À partir de 3500/mois. 564-0681, 821-0345.

3 1/2, NEUF rue Kennedy, près services, libre imméd. 5425/mois. 864-4201, cell. 620-4920.

GRAND 4 1/2 AVEC sous-sol, bureaux, endroit tranquille, libre immédiatement, const. neuve. Tél. 571-5252.

GRAND 4 1/2 style condé, construction neuve. Libre 1er septembre 2000. 571-5252.

GRAND 5 1/2, 4818 PAVILLON, très propre, chauffé, stat., entrée lav-séch., balcon. Libre imm. 872-2507, 572-7478.

ROCK FOREST 5288, rue Gaspé 5 1/2. Loyés de qualité à bas prix. Venez visiter et comparer. Tél. 566-2101 ou 564-8099

68 APPARTEMENTS AUTRES

438 RUE PRINCIPALE East Herford, 4 1/2, 2005/mois, possibilité d'achat du duplex. 876-7630.

4 1/2 À LOUER, pl. bois franc, ch., éclairé, entrée lav-séch., libre immédiatement. 868-0335

4 1/2 À STOKÉ 5 min. du CHUS et 10 min. de Sherbrooke. Frais peints. 346-9681.

À RICHMOND Beau grand logement, propre, à louer. Tél. 819-629-1508

DEAUVILLE Très grand 5 1/2, 1er étage, balcon rénové. 844-8507.

EAST ANGLUS grand 5 1/2, terrain paysager, piscine, face au parc. 166, St-Hilaire, 3458/mois. Tél. 875-5641.

BEN

HUM, MON ÉPOUSE A DU QUITTER, MAIS... HUM...

ELLE M'A LAISSÉ UN COURT ÉNONCÉ QUE JE DOIS LIRE SUR LES ONDES.

ALORS VOICI... JE CROIS QUE LES CIRCONSTANCES ENTOURANT L'ÉLABORATION DE MON BEBÉ SONT D'UNE IMPORTANCE.

TU VEUX ÉCOUTER LES NOUVELLES?

D'ACCORD.

ET AINSI JE DÉFEND MON DROIT D'ALLAITER EN PUBLIC!

BLONDINETTE

C'EST POUR TOI, ALEX! JE NE VEUX PAS LUI PARLER! ELLE EST FÂCHÉE CONTRE MOI CAR ELLE TROUVE QUE JE XAGÈRE TOUJOURS!

BON... QUE DOIS-JE LUI DIRE?

DIS-LUI LA VÉRITÉ!

DIS-LUI QUE J'AI ÉTÉ REPECHÉ PAR UN CLUB DE SOCCER DE L'HIMALAYA!

HAGAR L'HORRIBLE

QUI ÊTES-VOUS?

JE ME NOMME ROBIN DES BOIS!

JE VEUX AUX RICHES... POUR DONNER AUX PAUVRES!

COMMENT VIVEZ-VOUS?

JE PRÉLÈVE UNE TAXE POUR MES SERVICES!

LE MOT PERDU 527

7 lettres: l'entretien des chevaux

E	N	I	U	C	T	C	E	A	T	U	G	E	B	E
S	A	O	A	O	H	R	R	H	D	E	R	U	S	E
B	I	R	N	E	C	U	A	N	C	R	D	S	S	E
A	N	A	V	A	E	I	I	I	E	I	O	U	R	S
E	N	A	N	T	C	S	L	R	T	R	L	I	A	E
M	L	D	U	R	U	H	I	A	E	K	T	U	T	B
T	O	A	A	O	A	O	A	I	Y	T	N	O	R	
E	S	N	M	L	R	H	N	U	E	O	A	C	E	P
A	M	I	T	F	O	E	S	V	N	R	L	E	D	
N	L	R	E	U	R	U	S	T	I	I	D	U	O	F
G	O	L	O	F	R	A	I	S	N	A	R	E	O	N
C	A	L	E	F	R	E	S	I	E	E	M	R	I	E
P	R	L	A	G	E	O	E	S	U	L	M	B	T	P
L	A	I	O	T	R	R	B	X	R	A	U	U	L	L
P	X	E	N	P	E	E	S	E	T	A	B	M	J	E

harnais
jument
licou
limousin
monture
mule
palefrenier
palefroi
peureux
pied
pouliche
robe
rosse
rossinante
royal
ruse
saut
sauteur
sulky
surfaix
talon
tiré
trait

adroit
allègre
amble
andalou
ars
baud
baudet
bégu
buté

canon
carne
chauvir
cheval
crin
crinière
errer
étalon
fers
format
forme
galop
grasset

solution du numéro 526 : RAISON

VOTRE HOROSCOPE

du 22 JUIN au 22 JUILLET

Vous contemplez vos réussites ou vous ferez des plans de réussite. Allez de l'avant car vos idées seront bien reçues. Dans vos activités, vous aurez l'esprit clair. Chance du côté des gains. Soirée agréable.

du 23 JUILLET au 23 AOÛT

Vous comprendrez mieux certains désirs que vous gardez en vous-même. Vous pourriez avoir quelques difficultés à vous faire comprendre. Dans vos activités, des idées surprenantes vous viendront en tête.

du 24 AOÛT au 22 SEPTEMBRE

Vous comprendrez si la situation dans laquelle vous vous trouvez vous convient ou non. Ce qui a trait aux engagements et aux associations pourrait être remis à plus tard. Vous serez attentif aux détails avant de vous engager. En amour, vous plairez.

du 23 SEPTEMBRE au 23 OCTOBRE

Vous aurez la manière de régler les situations en prenant des moyens non officiels. Vous aurez des intuitions que vous adapterez aisément à des situations concrètes. Côté loisirs, un bon roman vous apporterait l'évasion.

du 24 OCTOBRE au 22 NOVEMBRE

Vous avez un talent caché qu'il serait bon de développer. Vous serez plutôt conventionnel dans vos relations sentimentales et vous aurez de la difficulté à endurer un comportement trop original. Faites-le savoir plutôt que de vous fâcher.

du 23 NOVEMBRE au 21 DÉCEMBRE

Vous aurez une bonne concentration, ce qui vous permettra d'atteindre vos objectifs. En amour, il est possible que vous vous sentiez plus timide que d'habitude. Ne forcez pas les choses car cet état d'esprit ne durera pas. Attendez plutôt quelques jours.

du 22 DÉCEMBRE au 20 JANVIER

Vous serez en parfait contrôle de vous-même. Si des personnes travaillent sous vos ordres, vous serez peut-être trop exigeant. C'est à la maison et dans l'intimité que vous vous sentirez le mieux.

du 21 JANVIER au 19 FÉVRIER

Vous n'aurez aucune envie d'être sur le devant d'une scène. Ce serait une bonne idée de vous retirer loin des grandes activités aujourd'hui. Prenez le temps de voir aux détails du quotidien.

du 20 FÉVRIER au 20 MARS

Vous aurez le cœur romantique et rêverez de vous faire chanter la pomme. Vous pourriez recevoir la visite d'un ami qui vous changera les idées par son esprit rieur. Vous aurez une influence apaisante sur votre entourage.

du 21 MARS au 20 AVRIL

Vous réussirez à allier sens pratique et créativité. Dans vos relations intimes, cela se traduira par de bons moments. Du côté de vos amitiés, vous réchaufferez le cœur d'un proche par votre délicatesse. Pour votre santé, faites une promenade.

du 21 AVRIL au 20 MAI

Vous aurez l'esprit curieux de tout. Vous voudrez connaître de nouveaux lieux ou de nouvelles personnes. Vous vous tiendrez loin d'un conflit entre deux personnes. Vous auriez avantage à faire une petite retraite en vous-même afin de reconsidérer certains de vos objectifs.

du 21 MAI au 21 JUIN

Vous aurez l'esprit concret. Vous serez peu intéressé à perdre du temps dans des discussions qui ne mèneraient nulle part. À la maison, vous pourriez faire de grandes améliorations en changeant de toutes petites choses.

CANCER
LION
VIERGE
BALANCE
SCORPION
SAGITTAIRE
CAPRICORNE
VERSEAU
POISSONS
BÉLIER
TAUREAU
GÉMEAUX

Clinton organise un sommet Barak-Arafat

Washington (AP)

Espérant débloquer définitivement le processus de paix au Proche-Orient, le président américain Bill Clinton a annoncé hier qu'il avait réussi à organiser une rencontre au sommet, la semaine prochaine à Camp David,

entre le Premier ministre israélien Ehoud Barak et le président de l'Autorité palestinienne Yasser Arafat.

Après sept années de négociations, M. Clinton en a fait l'estime que les deux camps étaient dans une impasse à l'approche de la date-butout du 13 septembre fixée par les accords d'Oslo. Reconnaisant la complexité des questions en jeu, il a néanmoins fait montre d'optimisme en déclarant: «Je crois qu'en travaillant durement, on pourra tout régler en quelques jours».

Celui qui quittera définitivement la Maison Blanche en janvier prochain a ajouté que MM. Barak et Arafat étaient d'accord pour reconnaître que son initiative représentait une dernière chance de conclure un accord global. Reste à savoir si ce sommet aura le même impact que celui organisé 22 ans plus tôt au même endroit entre Anouar el-Sadate et Menachem Begin.

«Vives émotions et peurs sont gravées dans les esprits de chaque partie, ainsi que le profond engagement de défendre les intérêts des siens. Il n'y a pas de réponse facile, et certainement pas sans douleur. Il n'y a par conséquent aucune garantie claire de succès», a avoué le président américain qui s'est engagé à faire la navette entre Washington et Camp David pendant le sommet.

Cette annonce est survenue au moment où M. Barak se trouvait à Paris, quelques heures après avoir été reçu à Londres par Tony Blair. «Nous entrons dans une période cruciale du processus de paix. Nous sommes à la veille d'un des moments les plus décisifs de l'histoire de l'Etat israélien», a-t-il dit après un entretien avec Jacques Chirac, président en exercice de l'Union européenne.

Les grands points à résoudre sont les frontières finales des territoires, le statut de Jérusalem-Est, le sort des prisonniers palestiniens et celui des 3,7 millions de réfugiés palestiniens chassés de leurs terres par les guerres israélo-arabes de 1948 et 1967.

M. Barak est également revenu sur les menaces palestiniennes de proclamer unilatéralement un Etat indépendant à partir du 13 septembre, à l'issue de la période intérimaire. «J'ai dit (à M. Chirac) qu'une proclamation unilatérale constituait une violation directe des accords - dans la lettre et l'esprit - et j'espère que nous n'en arriverons pas là», a-t-il souligné.

La Tribune

COMPTE PLUS DE 100 000 LECTEURS PAR JOUR.



APPEL D'OFFRES

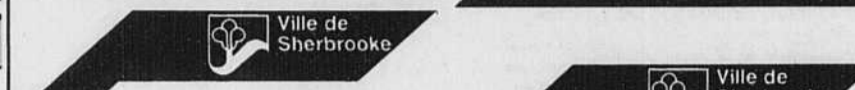
La Ville de Sherbrooke recevra des soumissions pour: **LAMPADAIRES LUMEC (PAS D'ÉQUIVALENT) APPEL D'OFFRES NO 1755**

Les documents de soumission sont disponibles au bureau du Service des ressources matérielles, division approvisionnement, 555, rue des Grandes-Fourches Sud, bloc A, Sherbrooke (Québec) J1H 5G7.

Les soumissions seront reçues à la Division approvisionnement, 555, rue des Grandes-Fourches Sud, bloc A, Sherbrooke jusqu'à 14 h (heure locale), le 1er août 2000, date et heure de l'ouverture publique des soumissions.

Quel que soit le mode d'expédition que le soumissionnaire choisit d'adopter, sa soumission doit, pour être validement reçue, se trouver physiquement à la Division approvisionnement avant le délai mentionné ci-haut. La Ville se réserve le droit de n'accepter ni la plus basse ni aucune des soumissions.

Guy Lacharité
Chef de division Approvisionnement
25520



APPEL D'OFFRES

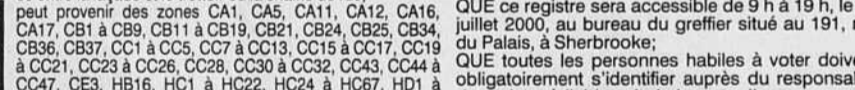
La Ville de Sherbrooke recevra des soumissions pour: **TRANSFORMATEURS DE DISTRIBUTION TYPE AERIEN APPEL D'OFFRES NO 1738**

Les documents de soumission sont disponibles au bureau du Service des ressources matérielles, Division approvisionnement, 555, rue des Grandes-Fourches Sud, bloc A, Sherbrooke (Québec) J1H 5G7.

Les soumissions seront reçues à la Division approvisionnement, 555, rue des Grandes-Fourches Sud, bloc A, Sherbrooke jusqu'à 14 h (heure locale), le 1er août 2000, date et heure de l'ouverture publique des soumissions.

Quel que soit le mode d'expédition que le soumissionnaire choisit d'adopter, sa soumission doit, pour être validement reçue, se trouver physiquement à la Division approvisionnement avant le délai mentionné ci-haut. La Ville se réserve le droit de n'accepter ni la plus basse ni aucune des soumissions.

Guy Lacharité
Chef de division Approvisionnement
25520



AVIS PUBLIC

RÈGLEMENT NO 3741

À toutes les personnes qui, le 3 juillet 2000, étaient domiciliées dans le secteur concerné, soit sur les lots 1 511 531, 1 511 533, 1 511 534, 1 511 535, 1 511 536, 1 511 537, 1 511 538, 1 511 539, 1 511 540, 1 511 541, 1 511 542, 1 511 543, 1 511 544, 1 511 545, 1 511 546, 1 511 547, 1 511 548, 1 511 549, 1 511 550, 1 511 551, 1 511 552 et 1 511 553, du cadastre du Québec, riverains à la rue de l'Oiselet telle qu'illustrée sur le croquis ci-dessous, et depuis au moins 6 mois au Québec, ou étaient, depuis au moins 12 mois, propriétaires d'un immeuble ou occupants d'un établissement d'entreprises, au sens de la Loi sur la fiscalité municipale située dans le secteur concerné.

AVIS PUBLIC est donné par le soussigné, greffier de la Ville de Sherbrooke **QUE** lors d'une séance régulière tenue le 3 juillet 2000, le conseil municipal de la Ville de Sherbrooke a adopté le règlement no 3741, décrétant, pour un emprunt au montant de 133 000,00 \$, les travaux d'aménagement, de pavage et d'éclairage de la rue de l'Oiselet, du chemin Du Golf vers l'ouest, et imposant une taxe spéciale à tous les immeubles imposables situés de chaque côté des lots sur lesquels ces travaux seront exécutés;

QUE les personnes habiles à voter ayant le droit d'être inscrites sur la liste référendaire du secteur concerné peuvent demander que le règlement no 3741 fasse l'objet d'un scrutin référendaire en inscrivant leurs noms, adresse et qualité et en apposant leur signature dans un registre ouvert à cette fin;

QUE ce registre sera accessible de 9 h à 19 h, le 19 juillet 2000, au bureau du greffier situé au 191, rue du Palais, à Sherbrooke;

QUE toutes les personnes habiles à voter doivent obligatoirement s'identifier auprès du responsable du registre à l'aide soit de la carte d'assurance maladie délivrée par la Régie de l'assurance maladie du Québec, de son permis de conduire ou son permis probatoire délivrés sur support plastique par la Société de l'assurance automobile du Québec ou de son passeport canadien;

QUE le nombre de demandes requis pour qu'un scrutin référendaire soit tenu au sujet du règlement no 3741 est de 11 et que, si ce nombre n'est pas atteint, ce règlement sera réputé approuvé par les personnes habiles à voter;

QUE le résultat de cette procédure d'enregistrement sera annoncé le 19 juillet 2000, à 19 h, au bureau du greffier;

QUE tout intéressé peut consulter le règlement no 3741 à partir de ce jour au bureau du greffier, de 9 h à 12 h et de 13 h 30 à 16 h 30 et le 19 juillet 2000, de 9 h à 19 h.

CONDITIONS POUR ÊTRE UNE PERSONNE HABILE À VOTER AYANT LE DROIT D'ÊTRE INSCRITE SUR LA LISTE RÉFÉRENDIAIRE DU SECTEUR CONCERNÉ :

Est une personne habile à voter du secteur concerné toute personne qui, en date du 3 juillet 2000, n'est frappée d'aucune incapacité de voter prévue à l'article 524 de la Loi sur les élections et les référendums dans les municipalités et remplit une des deux conditions suivantes :

1) être domiciliée dans le secteur concerné et, depuis au moins six mois, au Québec;

2) être, depuis au moins 12 mois, le propriétaire d'un immeuble ou l'occupant d'un établissement d'entreprises, au sens de la Loi sur la fiscalité municipale, situé dans le secteur concerné.

Une personne physique doit également, en date du 3 juillet 2000, être majeure et de citoyenneté canadienne et ne pas être en curatelle.

Dans le cas d'un copropriétaire indivis d'un immeuble ou d'un cooccupant d'un établissement d'entreprises, au sens de la Loi sur la fiscalité municipale, être désigné, au moyen d'une procuration signée par la majorité des personnes qui, en date du 3 juillet 2000, sont copropriétaires ou cooccupants depuis au moins 12 mois, comme le seul des copropriétaires ou des cooccupants qui a le droit d'être inscrit sur la liste référendaire et cette inscription est conditionnelle à la réception par la municipalité de la procuration.

Des formulaires de procuration sont disponibles au bureau du greffier.

Dans le cas d'une personne morale :

- avoir désigné parmi ses membres, administrateurs ou employés, par résolution, une personne qui le 3 juillet 2000 et au moment d'exercer ce droit, est majeure et de citoyenneté canadienne et n'est ni en curatelle, ni frappée d'une incapacité de voter;
- avoir produit ou produire la résolution désignant la personne autorisée à être inscrite sur la liste référendaire.

Des formulaires de résolution sont disponibles au bureau du greffier.

DESCRIPTION DU SECTEUR CONCERNÉ

Le secteur concerné est composé des lots 1 511 531, 1 511 533, 1 511 534, 1 511 535, 1 511 536, 1 511 537, 1 511 538, 1 511 539, 1 511 540, 1 511 541, 1 511 542, 1 511 543, 1 511 544, 1 511 545, 1 511 547, 1 511 548, 1 511 549, 1 511 550, 1 511 551, 1 511 552 et 1 511 553, du cadastre du Québec, riverains à la rue de l'Oiselet telle qu'illustrée sur le croquis ci-dessous.

DONNÉ À SHERBROOKE, ce 6e jour de juillet 2000.

Me Pierre Huard
Greffier
25197

AVIS DE DEMANDE DE DISSOLUTION

Prenez avis que la corporation Centre de Recyclage et d'Employabilité de la Main-d'Œuvre de l'Estrie demandera à l'inspecteur général des sociétés, à l'adresse: 1, rue de la permission de se dissoudre à compter du 30 juin 2000.

Signé à Sherbrooke, ce 27e jour de juillet 2000.
Heenan Blaikie
Procureur de la corporation
25200

ENCAN

Pour la succession de Mme Antonette Gingras de Fleurmont. La vente aura lieu le jeudi 6 juillet 2000 à 18 h 30, au 23, ch. Labrie à St-François-Xavier de Brompton.

Prendre l'autoroute 55, direction St-François-Xavier. Seront vendus : Cuisinière et réfrigérateur blancs 7 pi. cu., laveuse-sécheuse blanche, mobilier de salle à manger en chêne avec vaisselle, mobilier de chambre à coucher en chêne blanc, causeuse 2 places, lazy-boy, bibliothèque, T.V. couleur portable, couvertures, lampes, etc.

Divers : Outils, outils de jardin, tondeuse, escalabier, mobilier de bois, etc. **Antiquités :** Mobilier de chambre, chaises, coffre en cèdre, ens. de vaisselle, horloge, etc.

Divers : Outils, outils de jardin, tondeuse, escalabier, mobilier de bois, etc. **Antiquités :** Mobilier de chambre, chaises, coffre en cèdre, ens. de vaisselle, horloge, etc.

Divers : Outils, outils de jardin, tondeuse, escalabier, mobilier de bois, etc. **Antiquités :** Mobilier de chambre, chaises, coffre en cèdre, ens. de vaisselle, horloge, etc.

Divers : Outils, outils de jardin, tondeuse, escalabier, mobilier de bois, etc. **Antiquités :** Mobilier de chambre, chaises, coffre en cèdre, ens. de vaisselle, horloge, etc.

Divers : Outils, outils de jardin, tondeuse, escalabier, mobilier de bois, etc. **Antiquités :** Mobilier de chambre, chaises, coffre en cèdre, ens. de vaisselle, horloge, etc.

Divers : Outils, outils de jardin, tondeuse, escalabier, mobilier de bois, etc. **Antiquités :** Mobilier de chambre, chaises, coffre en cèdre, ens. de vaisselle, horloge, etc.

Divers : Outils, outils de jardin, tondeuse, escalabier, mobilier de bois, etc. **Antiquités :** Mobilier de chambre, chaises, coffre en cèdre, ens. de vaisselle, horloge, etc.

Divers : Outils, outils de jardin, tondeuse, escalabier, mobilier de bois, etc. **Antiquités :** Mobilier de chambre, chaises, coffre en cèdre, ens. de vaisselle, horloge, etc.

Divers : Outils, outils de jardin, tondeuse, escalabier, mobilier de bois, etc. **Antiquités :** Mobilier de chambre, chaises, coffre en cèdre, ens. de vaisselle, horloge, etc.

Divers : Outils, outils de jardin, tondeuse, escalabier, mobilier de bois, etc. **Antiquités :** Mobilier de chambre, chaises, coffre en cèdre, ens. de vaisselle, horloge, etc.

Divers : Outils, outils de jardin, tondeuse, escalabier, mobilier de bois, etc. **Antiquités :** Mobilier de chambre, chaises, coffre en cèdre, ens. de vaisselle, horloge, etc.

Divers : Outils, outils de jardin, tondeuse, escalabier, mobilier de bois, etc. **Antiquités :** Mobilier de chambre, chaises, coffre en cèdre, ens. de vaisselle, horloge, etc.

Divers : Outils, outils de jardin, tondeuse, escalabier, mobilier de bois, etc. **Antiquités :** Mobilier de chambre, chaises, coffre en cèdre, ens. de vaisselle, horloge, etc.

Divers : Outils, outils de jardin, tondeuse, escalabier, mobilier de bois, etc. **Antiquités :** Mobilier de chambre, chaises, coffre en cèdre, ens. de vaisselle, horloge, etc.

Divers : Outils, outils de jardin, tondeuse, escalabier, mobilier de bois, etc. **Antiquités :** Mobilier de chambre, chaises, coffre en cèdre, ens. de vaisselle, horloge, etc.

Divers : Outils, outils de jardin, tondeuse, escalabier, mobilier de bois, etc. **Antiquités :** Mobilier de chambre, chaises, coffre en cèdre, ens. de vaisselle, horloge, etc.

Divers : Outils, outils de jardin, tondeuse, escalabier, mobilier de bois, etc. **Antiquités :** Mobilier de chambre, chaises, coffre en cèdre, ens. de vaisselle, horloge, etc.

Divers : Outils, outils de jardin, tondeuse, escalabier, mobilier de bois, etc. **Antiquités :** Mobilier de chambre, chaises, coffre en cèdre, ens. de vaisselle, horloge, etc.

Divers : Outils, outils de jardin, tondeuse, escalabier, mobilier de bois, etc. **Antiquités :** Mobilier de chambre, chaises, coffre en cèdre, ens. de vaisselle, horloge, etc.

Divers : Outils, outils de jardin, tondeuse, escalabier, mobilier de bois, etc. **Antiquités :** Mobilier de chambre, chaises, coffre en cèdre, ens. de vaisselle, horloge, etc.

Divers : Outils, outils de jardin, tondeuse, escalabier, mobilier de bois, etc. **Antiquités :** Mobilier de chambre, chaises, coffre en cèdre, ens. de vaisselle, horloge, etc.

Divers : Outils, outils de jardin, tondeuse, escalabier, mobilier de bois, etc. **Antiquités :** Mobilier de chambre, chaises, coffre en cèdre, ens. de vaisselle, horloge, etc.

Divers : Outils, outils de jardin, tondeuse, escalabier, mobilier de bois, etc. **Antiquités :** Mobilier de chambre, chaises, coffre en cèdre, ens. de vaisselle, horloge, etc.

Divers : Outils, outils de jardin, tondeuse, escalabier, mobilier de bois, etc. **Antiquités :** Mobilier de chambre, chaises, coffre en cèdre, ens. de vaisselle, horloge, etc.

Divers : Outils, outils de jardin, tondeuse, escalabier, mobilier de bois, etc. **Antiquités :** Mobilier de chambre, chaises, coffre en cèdre, ens. de vaisselle, horloge, etc.

Divers : Outils, outils de jardin, tondeuse, escalabier, mobilier de bois, etc. **Antiquités :** Mobilier de chambre, chaises, coffre en cèdre, ens. de vaisselle, horloge, etc.

Divers : Outils, outils de jardin, tondeuse, escalabier, mobilier de bois, etc. **Antiquités :** Mobilier de chambre, chaises, coffre en cèdre, ens. de vaisselle, horloge, etc.

Divers : Outils, outils de jardin, tondeuse, escalabier, mobilier de bois, etc. **Antiquités :** Mobilier de chambre, chaises, coffre en cèdre, ens. de vaisselle, horloge, etc.

Divers : Outils, outils de jardin, tondeuse, escalabier, mobilier de bois, etc. **Antiquités :** Mobilier de chambre, chaises, coffre en cèdre, ens. de vaisselle, horloge, etc.

Divers : Outils, outils de jardin, tondeuse, escalabier, mobilier de bois, etc. **Antiquités :** Mobilier de chambre, chaises, coffre en cèdre, ens. de vaisselle, horloge, etc.

Divers : Outils, outils de jardin, tondeuse, escalabier, mobilier de bois, etc. **Antiquités :** Mobilier de chambre, chaises, coffre en cèdre, ens. de vaisselle, horloge, etc.

Divers : Outils, outils de jardin, tondeuse, escalabier, mobilier de bois, etc. **Antiquités :** Mobilier de chambre, chaises, coffre en cèdre, ens. de vaisselle, horloge, etc.

Divers : Outils, outils de jardin, tondeuse, escalabier, mobilier de bois, etc. **Antiquités :** Mobilier de chambre, chaises, coffre en cèdre, ens. de vaisselle, horloge, etc.

AVIS PUBLIC

RÈGLEMENT NO 3742

À toutes les personnes qui, le 3 juillet 2000, étaient domiciliées sur le territoire de la ville de Sherbrooke et depuis au moins 6 mois au Québec, ou étaient, depuis au moins 12 mois, propriétaires d'un immeuble ou occupants d'un établissement d'entreprises, au sens de la Loi sur la fiscalité municipale située sur le territoire de la ville de Sherbrooke.

AVIS PUBLIC est donné par le soussigné, greffier de la Ville de Sherbrooke **QUE** lors d'une séance régulière tenue le 3 juillet 2000, le conseil municipal de la Ville de Sherbrooke a adopté le règlement no 3742, décrétant, pour un emprunt au montant de 228 000,00 \$, les travaux de prolongement des services d'aqueduc, de gravellage et de fossés de la rue Alain-Grandbois, de l'existant vers le nord, et imposant une taxe spéciale à tous les immeubles imposables situés de chaque côté des lots sur lesquels ces travaux seront exécutés;

QUE les personnes habiles à voter ayant le droit d'être inscrites sur la liste référendaire de l'ensemble de la municipalité peuvent demander que le règlement no 3742 fasse l'objet d'un scrutin référendaire en inscrivant leurs noms, adresse et qualité et en apposant leur signature dans un registre ouvert à cette fin;

QUE ce registre sera accessible de 9 h à 19 h, les 18 et 19 juillet 2000, au bureau du greffier situé au 191, rue du Palais, à Sherbrooke;

QUE toutes les personnes habiles à voter doivent obligatoirement s'identifier auprès du responsable du registre à l'aide soit de la carte d'assurance maladie délivrée par la Régie de l'assurance maladie du Québec, de son permis de conduire ou son permis probatoire délivrés sur support plastique par la Société de l'assurance automobile du Québec ou de son passeport canadien;

QUE le nombre de demandes requis pour qu'un scrutin référendaire soit tenu au sujet du règlement no 3742 est de 1100 et que, si ce nombre n'est pas atteint, ce règlement sera réputé approuvé par les personnes habiles à voter;

QUE le résultat de cette procédure d'enregistrement sera annoncé le 19 juillet 2000, à 19 h, au bureau du greffier;

QUE tout intéressé peut consulter le règlement no 3742 à partir de ce jour au bureau du greffier, de 9 h à 12 h et de 13 h 30 à 16 h 30 et les 18 et 19 juillet 2000, de 9 h à 19 h.

CONDITIONS POUR ÊTRE UNE PERSONNE HABILE À VOTER AYANT LE DROIT D'ÊTRE INSCRITE SUR LA LISTE RÉFÉRENDIAIRE DE L'ENSEMBLE DE LA MUNICIPALITÉ :

Est une personne habile à voter de la municipalité toute personne qui, en date du 3 juillet 2000, n'est frappée d'aucune incapacité de voter prévue à l'article 524 de la Loi sur les élections et les référendums dans les municipalités et remplit une des deux conditions suivantes :

1) être domiciliée sur le territoire de la municipalité et, depuis au moins six mois, au Québec;

2) être, depuis au moins 12 mois, le propriétaire d'un immeuble ou l'occupant d'un établissement d'entreprises, au sens de la Loi sur la fiscalité municipale, situé sur le territoire de la municipalité.

Une personne physique doit également, en date du 3 juillet 2000, être majeure et de citoyenneté canadienne et ne pas être en curatelle.

Dans le cas d'un copropriétaire indivis d'un immeuble ou d'un cooccupant d'un établissement d'entreprises, au sens de la Loi sur la fiscalité municipale, être désigné, au moyen d'une procuration signée par la majorité des personnes qui, en date du 3 juillet 2000, sont copropriétaires ou cooccupants depuis au moins 12 mois, comme le seul des copropriétaires ou des cooccupants qui a le droit d'être inscrit sur la liste référendaire et cette inscription est conditionnelle à la réception par la municipalité de la procuration.

Des formulaires de procuration sont disponibles au bureau du greffier.

Dans le cas d'une personne morale :

- avoir désigné parmi ses membres, administrateurs ou employés, par résolution, une personne qui le 3 juillet 2000 et au moment d'exercer ce droit, est majeure et de citoyenneté canadienne et n'est ni en curatelle, ni frappée d'une incapacité de voter;
- avoir produit ou produire la résolution désignant la personne autorisée à être inscrite sur la liste référendaire.

Des formulaires de résolution sont disponibles au bureau du greffier.

DONNÉ À SHERBROOKE, ce 6e jour de juillet 2000.

Me Pierre Huard
Greffier
25197



AVIS PUBLIC

RÈGLEMENT NO 3739

À toutes les personnes qui, le 3 juillet 2000, étaient domiciliées sur le territoire de la ville de Sherbrooke et depuis au moins 6 mois au Québec, ou étaient, depuis au moins 12 mois, propriétaires d'un immeuble ou occupants d'un établissement d'entreprises, au sens de la Loi sur la fiscalité municipale située sur le territoire de la ville de Sherbrooke.

AVIS PUBLIC est donné par le soussigné, greffier de la Ville de Sherbrooke **QUE** lors d'une séance régulière tenue le 3 juillet 2000, le conseil municipal de la Ville de Sherbrooke a adopté le règlement no 3739, décrétant, pour un emprunt au montant de 253 000,00 \$, les travaux de prolongement des services d'aqueduc, d'égout, de gravellage et de bordures de la rue Decelles, de l'existant à la rue Barrelet, et d'ouverture de la rue 214-82, de la rue Decelles à 30 mètres vers le sud, et imposant une taxe spéciale à tous les immeubles imposables situés de chaque côté des lots sur lesquels ces travaux seront exécutés;

QUE les personnes habiles à voter ayant le droit d'être inscrites sur la liste référendaire de l'ensemble de la municipalité peuvent demander que le règlement no 3739 fasse l'objet d'un scrutin référendaire en inscrivant leurs noms, adresse et qualité et en apposant leur signature dans un registre ouvert à cette fin;

QUE ce registre sera accessible de 9 h à 19 h, les 18 et 19 juillet 2000, au bureau du greffier situé au 191, rue du Palais, à Sherbrooke;

QUE toutes les personnes habiles à voter doivent obligatoirement s'identifier auprès du responsable du registre à l'aide soit de la carte d'assurance maladie délivrée par la Régie de l'assurance maladie du Québec, de son permis de conduire ou son permis probatoire délivrés sur support plastique par la Société de l'assurance automobile du Québec ou de son passeport canadien;

QUE le nombre de demandes requis pour qu'un scrutin référendaire soit tenu au sujet du règlement no 3739 est de 1100 et que, si ce nombre n'est pas atteint, ce règlement sera réputé approuvé par les personnes habiles à voter;

QUE le résultat de cette procédure d'enregistrement sera annoncé le 19 juillet 2000, à 19 h, au bureau du greffier;

QUE tout intéressé peut consulter le règlement no 3739 à partir de ce jour au bureau du greffier, de 9 h à 12 h et de 13 h 30 à 16 h 30 et les 18 et 19 juillet 2000, de 9 h à 19 h.

CONDITIONS POUR ÊTRE UNE PERSONNE HABILE À VOTER AYANT LE DROIT D'ÊTRE INSCRITE SUR LA LISTE RÉFÉRENDIAIRE DE L'ENSEMBLE DE LA MUNICIPALITÉ :

Est une personne habile à voter de la municipalité toute personne qui, en date du 3 juillet 2000, n'est frappée d'aucune incapacité de voter prévue à l'article 524 de la Loi sur les élections et les référendums dans les municipalités et remplit une des deux conditions suivantes :

1) être domiciliée sur le territoire de la municipalité et, depuis au moins six mois, au Québec;

2) être, depuis au moins 12 mois, le propriétaire d'un immeuble ou l'occupant d'un établissement d'entreprises, au sens de la Loi sur la fiscalité municipale, situé sur le territoire de la municipalité.

Une personne physique doit également, en date du 3 juillet 2000, être majeure et de citoyenneté canadienne et ne pas être en curatelle.

Dans le cas d'un copropriétaire indivis d'un immeuble ou d'un cooccupant d'un établissement d'entreprises, au sens de la Loi sur la fiscalité municipale, être désigné, au moyen d'une procuration signée par la majorité des personnes qui, en date du 3 juillet 2000, sont copropriétaires ou cooccupants depuis au moins 12 mois, comme le seul des copropriétaires ou des cooccupants qui a le droit d'être inscrit sur la liste référendaire et cette inscription est conditionnelle à la réception par la municipalité de la procuration.

Des formulaires de procuration sont disponibles au bureau du greffier.

Dans le cas d'une personne morale :

- avoir désigné parmi ses membres, administrateurs ou employés, par résolution, une personne qui le 3 juillet 2000 et au moment d'exercer ce droit, est majeure et de citoyenneté canadienne et n'est ni en curatelle, ni frappée d'une incapacité de voter;
- avoir produit ou produire la résolution désignant la personne autorisée à être inscrite sur la liste référendaire.

Des formulaires de résolution sont disponibles au bureau du greffier.

DONNÉ À SHERBROOKE, ce 6e jour de juillet 2000.

Me Pierre Huard
Greffier
25197

DONNÉ À SHERBROOKE, ce 6e jour de juillet 2000.

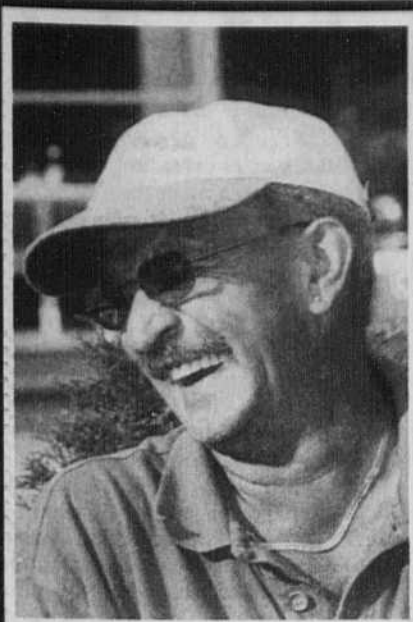
Me Pierre Huard
Greffier
25197

AVIS PUBLIC

RÈGLEMENT NO 3742

Décès, Prières, Remerciements

COOPÉRATIVE FUNÉRAIRE DE L'ESTRIE 565-7646
Encore plus près de vous



BRAZEAU
Normand

À Fleurimont, le 3 juillet 2000, est décédé monsieur Normand Brazeau, à l'âge de 65 ans, époux de Noëlla Duquette, demeurant à Stoke. Monsieur Brazeau repose à la:

Coopérative funéraire de l'Estrie
Maison A. Béliste
505, rue Short, Sherbrooke (Québec)
Tél.: 819-564-6455; Téléc.: 819-564-7346
Louise Lantôt, directrice générale
Mario Lemaire, directeur

Heures de visite: VENDREDI, de 14 h à 16 h et de 19 h à 22 h. Jour des funérailles de 10 h 30 jusqu'au départ du salon à 13 h 10. Funérailles, samedi 8 juillet 2000, à 13 h 30 en l'église Notre-Dame de l'Assomption, suivies de la crémation. Les cendres seront déposées au cimetière St-Michel à une date ultérieure. Outre son épouse, monsieur Brazeau laisse dans le deuil ses enfants: Cynthia, Miguel (Manon Latreille); Kim (Michel Galant); 5 petits-enfants: Sarah, Antoine, Charles, William, Daphné; la mère de ses enfants: Pierrette Bourque; ses frères et sœurs: Carmen (Gaston Théberge); Camille (Émilien Houde); Claire Brazeau; Michelle (Fernand Ouellette); Diane Kunish (Michael); Nicole (Yvan Fontaine); Rachel (Gyslain Gaudreault); Yves Brazeau; ses beaux-frères et belles-sœurs: Ghyslain (Derva Roy); Eliette (Onil Cabana); Clermont Duquette (Colette); Claudette (André Gagnon); Jean-Noël Duquette (Micheline); Diane (Claude Duval); Lisiane Duquette (Armand); ainsi que plusieurs neveux, nièces, autres parents et amis. La famille désire remercier le personnel des soins intensifs du 3e et 6eA, ainsi que les Drs. Fortin et Martin pour leur dévouement et leurs bons soins. En guise de sympathie des dons à: LA FONDATION ROSE DES VENTS, seraient appréciés de la famille.



LAREAU
Thérèse
(Dubois)

À la Maison Aube-Lumière, Sherbrooke Qc, le mardi 4 juillet 2000, est décédée madame Thérèse Dubois Lareau, à l'âge de 74 ans, épouse de Rober Lareau, demeurant à Sherbrooke. La direction des funérailles et la crémation ont été confiées à la:

Coopérative funéraire de l'Estrie
530, rue Prospect, Sherbrooke (Québec)
Tél.: 819-565-7646; Téléc.: 819-565-7844
Louise Lantôt, d.g., Monique Bibeau, dir.

Funérailles, le vendredi 7 juillet 2000, à 13 h 30, en l'église Notre-Dame de l'Assomption. Les cendres seront déposées au Colombarium St-Michel. Outre son époux, madame Dubois Lareau laisse dans le deuil ses enfants: Ghislaine (Jean-Marc Goyette); Christine (Jean-Guy Côté); Alain (Lise Lavoie); Micheline; Diane; André (Lise); Marc; Michel; Lucie (Clermont Poulin); elle était également la mère de feu Ginette; ses petits-enfants: Julie, Martine et David Goyette; Ghislain et Patrick Bédard; Nathalie et Xenia Lareau; Maxime, Mathieu et Jérémie Gladu; Karine et Mélanie Desruisseau; Bruno Lareau Lapointe; Marie-Pier Lareau; Evelyne, Jennifer Morin et Jolianne Poulin; ses frères et sœurs: Gérard Dubois (feu Laurence Beuparlant); Rosa Belleville (feu Henri Belleville); Jeannette Dubois; Claude Levasseur (feu Irène Dubois); Rita (Gérard Bourgault); ses beaux-frères et belles-sœurs: Rose-Annette (feu Léo Grimaud); Adélar (Carmen Béliève); Gisèle (feu Fernand Blanchette); ainsi que plusieurs neveux et nièces, autres parents et amis.

550, 11ère Avenue
Asbestos, Qc
Tél.: 819-879-2424
Téléc.: 819-879-4406
Pierre Dupuis, prés.
Jean-Guy Dupuis, dir.

mand); Rachel (Mathias); Gaston (Jeanne); ses beaux-frères et belles-sœurs: Déus Léger (Stella), Mass.; Edmond Léger (Thérèse), Sherbrooke; ainsi que de nombreux neveux, nièces, autres parents et amis. En guise de sympathie, des dons à la FONDATION DES MALADIES DU COEUR DU QUÉBEC, 2630, rue King Ouest, bureau 150, Sherbrooke (Québec), J1J 2H1, seraient grandement appréciés de la famille.

personnel du CHUS pour dévouement et les bons soins prodigués à madame Leroux.



LEMIRE
Roland

Au Centre d'Hébergement Memphrè-Magog, le 3 juillet 2000, est décédé monsieur Roland Lemire à l'âge de 84 ans, fils de feu Oliva Lemire et de feu Laura Taillon. Monsieur Lemire repose à la:

Coopérative funéraire de l'Estrie
1011 Galt Ouest
Sherbrooke (Québec)
Tél.: 819-565-7646
Téléc.: 819-565-7844
Louise Lantôt, d.g.,
Monique Bibeau, dir.

Heures de visite: JEUDI de 19 h à 22 h. VENDREDI de 14 h à 16 h et de 19 h à 22 h. Jour des funérailles, de 11 h jusqu'au départ du salon à 13 h 30. Funérailles, le samedi 8 juillet 2000, à 14 h, en l'église St-Roch de Rock Forest. Inhumation au cimetière du même endroit. Monsieur Lemire laisse dans le deuil ses frères et sa sœur: Roger, Lionel et Gérard; Huguette (Jean-Marie Paquette), Ville Mercier; ainsi que ses neveux, nièces, autres parents et amis. La famille désire remercier le personnel du Centre Hospitalier d'hébergement Memphrè-Magog (3e étage), pour les bons soins prodigués à monsieur Lemire.

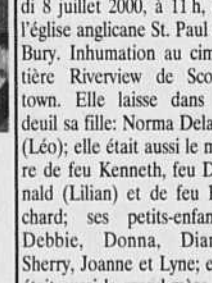


LLOYD
Flora

Au Domaine de la Sapinière, à East Angus, le 5 juillet 2000, est décédée Mme Flora Ellen Lloyd, à l'âge de 94 ans, épouse de feu Frank Haskell, demeurant à East Angus. La défunte repose à la:

Résidence funéraire
Cass inc.
554, rue Principale
Bury (Québec)
Tél.: 819-564-1750

Heures de visite: VENDREDI, de 19 h à 21 h. Jour des funérailles, de 9 h jusqu'au départ du salon, à 10 h 45. Funérailles le samedi 8 juillet 2000, à 11 h, en l'église anglicane St. Paul de Bury. Inhumation au cimetière Riverview de Scotstown. Elle laisse dans le deuil sa fille: Norma Delage (Léo); elle était aussi la mère de feu Kenneth, feu Donald (Lilian) et de feu Richard; ses petits-enfants: Debbie, Donna, Diana, Sherry, Joanne et Lyne; elle était aussi la grand-mère de feu Steve; ses frères et sa sœur: John, Fred et Phyllis; ainsi que ses belles-sœurs, plusieurs arrière-petits-enfants, autres parents et amis.



GAGNON
BOUCHER
Adrienne
(Leroux)

Au CHUS Hôpital Fleurimont, le 4 juillet 2000, est décédée madame Adrienne Leroux, épouse en premières noces de feu Rosaire Boucher et en secondes noces de Roland Gagnon demeurant à Wotton. Madame Gagnon repose au:

Centre funéraire Dupuis
550, 11ère Avenue
Asbestos, Qc
Tél.: 819-879-2424
Téléc.: 819-879-4406
Pierre Dupuis, prés.
Jean-Guy Dupuis, dir.

Heures de visite: JEUDI de 14 h à 16 h et de 19 h à 22 h. Jour des funérailles, de 12 h jusqu'au départ du salon à 13 h 30. Funérailles, le vendredi 7 juillet 2000, à 14 h, en l'église St-Hippolyte de Wotton. Inhumation au cimetière de Wotton. Outre son époux, madame Gagnon laisse dans le deuil ses enfants: Ginette (Jean Caron); Lysiane (Jean-Guy Element); France (Serge Rochon); Chantal; René (Lucie Raïche); elle était la mère de feu Odette; ses petits-enfants: Donald, Stéphanie, Nancy, Julie, Lynda, Patricia, Cindy, François, Charles, Simon, Valérie et Vincent; ses arrière-petits-enfants: Gabriel, Sara, Audrey et Isabelle; ses frères et sœurs: Simone Leroux (feu Eugène); Germaine Leroux (feu Gérard); Rita Leroux (feu Darcy); Lucille Leroux (feu Gérard); Sylvio Leroux (Lucienne); Pierre Leroux (Bernadette); Marcel Leroux (Ursule); elle était la sœur de feu Conrad Leroux (Jeannette); feu Oliva Leroux (Lawrence); feu Urbain Leroux (Laura) et de feu Fabienne; ses beaux-frères et belles-sœurs, neveux, nièces, cousins, cousines, autres parents et amis. La famille désire remercier le

non Grégoire), Lac-Mégantic; Diane (Guy Houle), St-Bruno; Cécile, Sherbrooke; Réal, L'Annonciation; Lucie (Marcus Kraft), St-Bruno; elle était la mère de feu Bruno (Louise Boislard); ses 23 petits-enfants et 6 arrière-petits-enfants; sa sœur: Lucienne Martin Poulin; ses beaux-frères et belles-sœurs: Léopold Pépin (Rachel Gosselin); Hélène Pépin (feu Albert Gosselin); ainsi que plusieurs neveux, nièces, cousins, cousines, autres parents et amis.

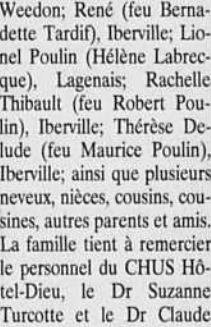


TANGUAY
Louis

À Ascot Corner, le samedi 1er juillet 2000, est décédé monsieur Louis Tanguay, à l'âge de 72 ans, fils de feu Jean Tanguay et de feu Emma Tanguay, demeurant à Fleurimont. Afin de respecter les dernières volontés de monsieur Tanguay, la crémation a été confiée à la:

Coopérative funéraire de l'Estrie
530, rue Prospect,
Sherbrooke (Québec)
Tél.: 819-565-7646
Téléc.: 819-565-7844
Louise Lantôt, d.g.,
Monique Bibeau, dir.

La famille sera présente en l'église même, une demi-heure avant la cérémonie. Une messe commémorative sera célébrée. Funérailles, le samedi 8 juillet 2000, à 14 h, en l'église St-Stanislas. Les cendres seront déposées au cimetière d'Ascot Corner à une date ultérieure. Monsieur Tanguay laisse dans le deuil ses frères et sœurs: Madeleine; Marie (Henri-Paul Lacombe); J. Paul Weedon; Denis (Danielle Larrivé); St-Gérard; Yves (Andrée Larrivé); St-Gérard; ses 15 petits-enfants et 10 arrière-petits-enfants; ses beaux-frères et belles-sœurs: Yvette (feu Rosario Fontaine), Weedon; René (feu Bernadette Tardif), Iberville; Lionel Poulin (Hélène Labrecque), Lagenais; Rachelle Thibault (feu Robert Poulin), Iberville; Thérèse Delude (feu Maurice Poulin), Iberville; ainsi que plusieurs neveux, nièces, cousins, cousines, autres parents et amis. La famille tient à remercier le personnel du CHUS Hôtel-Dieu, le Dr Suzanne Turcotte et le Dr Claude Cloutier ainsi que le personnel du CHSLD Foyer de Weedon pour les bons soins prodigués à madame Poulin. En guise de sympathie, des dons à la SOCIÉTÉ CANADIENNE DU CANCER seraient très appréciés de la famille.

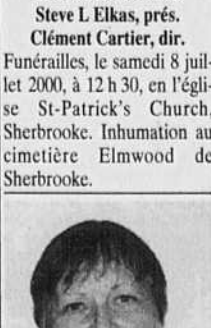


SATOLA
Toivo

À Sherbrooke, le 3 juin 2000, est décédé monsieur Toivo Satola, à l'âge de 69 ans, époux de madame Patricia Martin, demeurant à Sherbrooke. La direction des funérailles a été confiée à la:

Résidence funéraire
Steve L. Elkas inc.
601, rue du Conseil
Sherbrooke (Québec)
Tél.: 819-565-1155
Téléc.: 819-820-8872
Steve L. Elkas, prés.
Clément Cartier, dir.

Funérailles, le samedi 8 juillet 2000, à 12 h 30, en l'église St-Patrick's Church, Sherbrooke. Inhumation au cimetière Elmwood de Sherbrooke.



ST-AMOUR
Claire
(Lyonnais)

Au CHUS Hôpital Fleurimont, le mercredi 5 juillet 2000, est décédée madame Claire Lyonnais St-Amour, à l'âge de 76 ans, fille de feu Louis Lyonnais et de feu Marie Desmarais, demeurant à Ascot. Afin de respecter les dernières volontés de madame St-Amour, il n'y aura pas d'exposition. La direction des funérailles a été confiée à la:

Coopérative funéraire de l'Estrie
Maison A. Béliste
505, rue Short
Sherbrooke (Québec)
Tél.: 819-564-6455
Téléc.: 819-564-7346
Louise Lantôt, d.g.,
Mario Lemaire, dir.

Heures de visite: JEUDI de 19 h 30 à 22 h, et VENDREDI, de 14 h à 16 h et de 19 h à 22 h. Funérailles le samedi 8 juillet 2000, à 11 h, en l'église St-Jean-Baptiste.

2000, est décédé monsieur Cléomen Turcotte à l'âge de 78 ans, époux de Yolande Campagna, demeurant à Asbestos. Monsieur Turcotte repose au:



TURCOTTE
Cléomen

À Ascot Corner, le samedi 1er juillet 2000, est décédé monsieur Louis Tanguay, à l'âge de 72 ans, fils de feu Jean Tanguay et de feu Emma Tanguay, demeurant à Fleurimont. Afin de respecter les dernières volontés de monsieur Tanguay, la crémation a été confiée à la:

Coopérative funéraire de l'Estrie
530, rue Prospect,
Sherbrooke (Québec)
Tél.: 819-565-7646
Téléc.: 819-565-7844
Louise Lantôt, d.g.,
Monique Bibeau, dir.

La famille sera présente en l'église même, une demi-heure avant la cérémonie. Une messe commémorative sera célébrée. Funérailles, le samedi 8 juillet 2000, à 14 h, en l'église St-Stanislas. Les cendres seront déposées au cimetière d'Ascot Corner à une date ultérieure. Monsieur Tanguay laisse dans le deuil ses frères et sœurs: Madeleine; Marie (Henri-Paul Lacombe); J. Paul Weedon; Denis (Danielle Larrivé); St-Gérard; Yves (Andrée Larrivé); St-Gérard; ses 15 petits-enfants et 10 arrière-petits-enfants; ses beaux-frères et belles-sœurs: Yvette (feu Rosario Fontaine), Weedon; René (feu Bernadette Tardif), Iberville; Lionel Poulin (Hélène Labrecque), Lagenais; Rachelle Thibault (feu Robert Poulin), Iberville; Thérèse Delude (feu Maurice Poulin), Iberville; ainsi que plusieurs neveux, nièces, cousins, cousines, autres parents et amis. La famille tient à remercier le personnel du CHUS Hôtel-Dieu, le Dr Suzanne Turcotte et le Dr Claude Cloutier ainsi que le personnel du CHSLD Foyer de Weedon pour les bons soins prodigués à madame Poulin. En guise de sympathie, des dons à la SOCIÉTÉ CANADIENNE DU CANCER seraient très appréciés de la famille.

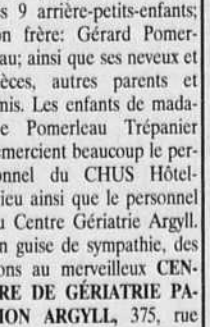


TURCOTTE
Cléomen

À Ascot Corner, le samedi 1er juillet 2000, est décédé monsieur Louis Tanguay, à l'âge de 72 ans, fils de feu Jean Tanguay et de feu Emma Tanguay, demeurant à Fleurimont. Afin de respecter les dernières volontés de monsieur Tanguay, la crémation a été confiée à la:

Coopérative funéraire de l'Estrie
530, rue Prospect,
Sherbrooke (Québec)
Tél.: 819-565-7646
Téléc.: 819-565-7844
Louise Lantôt, d.g.,
Monique Bibeau, dir.

Heures de visite: JEUDI de 14 h à 16 h et de 19 h à 22 h. Jour des funérailles, de 12 h jusqu'au départ du salon à 13 h 30. Funérailles, le samedi 8 juillet 2000, à 14 h, en l'église St-Stanislas. Les cendres seront déposées au cimetière d'Ascot Corner à une date ultérieure. Monsieur Tanguay laisse dans le deuil ses frères et sœurs: Madeleine; Marie (Henri-Paul Lacombe); J. Paul Weedon; Denis (Danielle Larrivé); St-Gérard; Yves (Andrée Larrivé); St-Gérard; ses 15 petits-enfants et 10 arrière-petits-enfants; ses beaux-frères et belles-sœurs: Yvette (feu Rosario Fontaine), Weedon; René (feu Bernadette Tardif), Iberville; Lionel Poulin (Hélène Labrecque), Lagenais; Rachelle Thibault (feu Robert Poulin), Iberville; Thérèse Delude (feu Maurice Poulin), Iberville; ainsi que plusieurs neveux, nièces, cousins, cousines, autres parents et amis. La famille tient à remercier le personnel du CHUS Hôtel-Dieu, le Dr Suzanne Turcotte et le Dr Claude Cloutier ainsi que le personnel du CHSLD Foyer de Weedon pour les bons soins prodigués à madame Poulin. En guise de sympathie, des dons à la SOCIÉTÉ CANADIENNE DU CANCER seraient très appréciés de la famille.



TURCOTTE
Cléomen

À Ascot Corner, le samedi 1er juillet 2000, est décédé monsieur Louis Tanguay, à l'âge de 72 ans, fils de feu Jean Tanguay et de feu Emma Tanguay, demeurant à Fleurimont. Afin de respecter les dernières volontés de monsieur Tanguay, la crémation a été confiée à la:

Coopérative funéraire de l'Estrie
530, rue Prospect,
Sherbrooke (Québec)
Tél.: 819-565-7646
Téléc.: 819-565-7844
Louise Lantôt, d.g.,
Monique Bibeau, dir.

IN MEMORIAM

BRAZEAU (M. Normand)
65 ans, Stoke
CHOUINARD (M. Daniel)
49 ans, Sherbrooke
CHRISTENSON (Mme Solange)
55 ans, Ascot
CÔTÉ (M. Richard)
72 ans, Asbestos
DEMERS (M. Sylva)
80 ans, Sherbrooke
DUQUETTE (M. Eugène)
83 ans, Sherbrooke
GAGNON (Mme Adrienne)
77 ans, Wotton
LAREAU (Mme Thérèse)
74 ans, Sherbrooke
LEMIRE (M. Roland)
84 ans, Magog
LLOYD (Mme Flora)
94 ans, East Angus
PÉPIN (Mme Antoinette)
86 ans, Lac-Mégantic
POULIN (Mme Simone)
83 ans, St-Gérard
SATOLA (M. Toivo)
69 ans, Sherbrooke
ST-AMOUR (Mme Claire)
76 ans, Ascot
TANGUAY (M. Louis)
72 ans, Fleurimont
TREPANIER (Mme Marguerite)
95 ans, Sherbrooke
TURCOTTE (M. Cléomen)
78 ans, Asbestos

SEAF L'Assurance-Vie des frais funéraires à faible prime.
569-2538

(feu Lucien Tardif), Kingsey Falls; Françoise Campagna (Henri Arseneault), Warwick; Bruno Campagna (Denise Rousseau), Granby; plusieurs cousins, cousines, neveux, nièces, parents et amis. La famille désire remercier le Centre Hospitalier d'Asbestos, pour les bons soins prodigués à monsieur Turcotte.



CHOUINARD
Daniel

À Sherbrooke, le 01 juillet 2000, est décédé monsieur Daniel Chouinard, à l'âge de 49 ans, fils de feu Alphonse Chouinard et de Pauline Villeneuve, demeurant à Sherbrooke. Monsieur Chouinard repose au:

Sous-sol de l'église Beauré 1, Place Fatima Beauré (Québec)

Heures de visite: MARDI, de 19 h à 22 h. Funérailles, le 7 juillet 2000, à 14 h, en l'église de Beauré. Monsieur Chouinard laisse dans le deuil sa fille Amélie; la mère de sa fille: Anne-Marie Aduriz, Sherbrooke; sa mère: Pauline Villeneuve, Beauré; ses sœurs: Nicole (Jean Chouinard), Beauré; Louise (Michel Chouinard); ses beaux-frères; ainsi que plusieurs neveux, nièces, cousins, cousines, autres parents et amis.



CHRISTENSON
Solange
(Beauchesne)

Au CHUS Hôtel-Dieu, le mercredi 5 juillet 2000, est décédée Mme Solange Beauchesne Christenson, à l'âge de 55 ans, épouse de Gratien Christenson, demeurant à Ascot. Mme Beauchesne repose à la:

Coopérative funéraire de l'Estrie
33, rue Bowen Sud
Sherbrooke (Québec)
Tél.: 819-565-7646
Téléc.: 819-565-7844
Louise Lantôt, d.g.,
Mario Lemaire, dir.

Heures de visite: JEUDI, de 19 h 30 à 22 h, et VENDREDI, de 14 h à 16 h et de 19 h à 22 h. Funérailles le samedi 8 juillet 2000, à 11 h, en l'église St-Jean-Baptiste.

Outre son époux, Mme Christenson laisse dans le deuil ses filles: Lynne (Alan Groudin); Lucie (Mario Fredette); ses petits-enfants: Papou, Billy et Élodie; ses frères: Renald Beauchesne (Ginette); Jean-Guy Beauchesne (Diane); ainsi que ses neveux, nièces, autres parents et amis. Remerciement spécial à sa nièce Diane pour tout le support apporté à Solange.



DEMERS
Sylva

Au CHUS Hôtel-Dieu, le mardi 4 juillet 2000, est décédé monsieur Sylva Demers, à l'âge de 80 ans, époux de feu Yvette La-poutine, demeurant à Sherbrooke. La direction des funérailles et la crémation ont été confiées à la:

Coopérative funéraire de l'Estrie
530, rue Prospect,
Sherbrooke (Québec)
Tél.: 819-565-7646
Téléc.: 819-565-7844
Louise Lantôt, d.g.,
Monique Bibeau, dir.

La date, l'heure et l'endroit des funérailles vous seront communiqués à une date ultérieure. Les cendres seront déposées au Colombarium St-Michel. Monsieur Demers laisse dans le deuil son fils Jacques et sa conjointe Denise Mercier; son petit-fils Charles-Étienne Demers; ainsi que plusieurs autres parents et amis.



CÔTÉ
Richard

Au Centre Hospitalier d'Asbestos, le 5 juillet 2000, est décédé monsieur Richard Côté, à l'âge de 72 ans, époux de Jeanne Manie Bisson, demeurant à Asbestos (Trois Lacs). Monsieur Côté repose au:

Centre funéraire Dupuis