



L
E
Q
I
D



Paul Blouin

personnages, j'ai voulu, sans briser totalement avec l'esprit de la tradition, rejoindre le spectateur actuel qui vit au rythme trépidant de notre siècle.

Pour servir la beauté du texte de Corneille, il m'a été donné de réunir une distribution des plus extraordinaires et je fus admirablement secondé par mon décorateur, mon costumier ainsi que toute l'équipe qui travailla à ce spectacle. Malgré les difficultés inhérentes à une œuvre classique, cette expérience restera pour moi inoubliable.

Lorsque la Nouvelle Compagnie me proposa de mettre en scène une œuvre classique, j'arrêtai mon choix sur *le Cid*. La jeunesse du *Cid* est immuable. Corneille habite ses personnages de sentiments et de dilemmes, qui de nos jours, sont encore nôtres. Tous ces cœurs de jeunes gens sont troublés, divisés et s'ils en connaissent l'ardeur, ils souffrent aussi du mal de la jeunesse. Le patriotisme, l'obéissance, le sens du devoir et de l'honneur en conflit avec les passions, trouveront toujours des résonances. Qui de nous n'a pas eu ou n'aura pas à faire siens ces mots de Rodrigue: « Qui m'aima généreux me haïrait infâme ».

J'ai situé l'action du *Cid* fin Moyen-Age début Renaissance. En insistant sur le mouvement qui prend sa source dans l'intériorité des

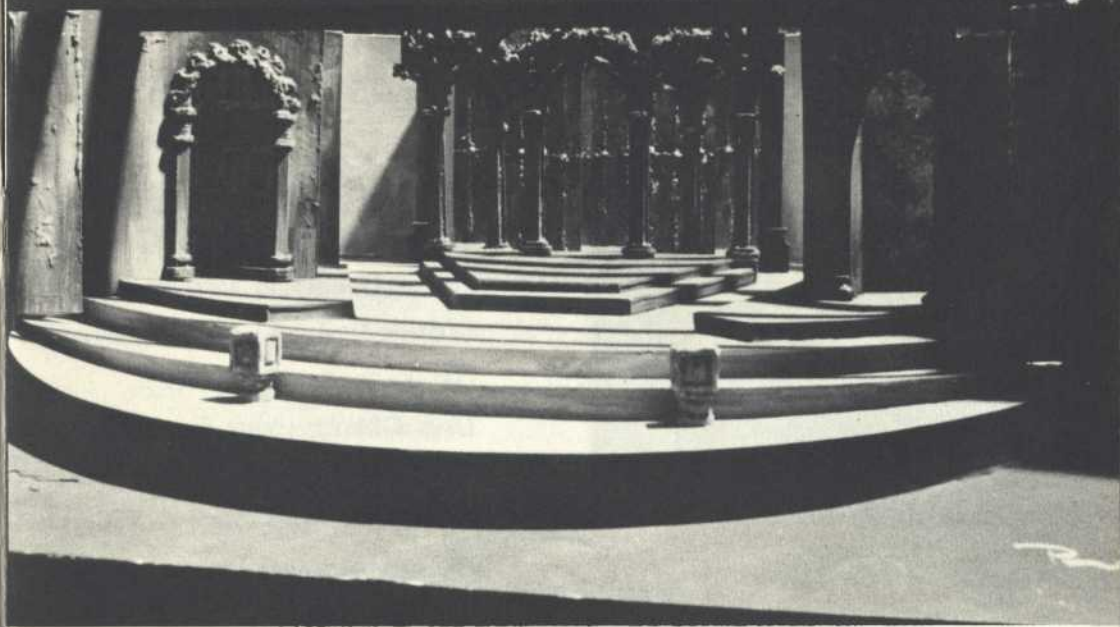
Sur les trente-deux pièces qu'a écrites Corneille, il y en a à peine quatre dont le premier étudiant venu puisse sans hésiter donner les noms. Mais, faites l'expérience: il y a gros à parier que la première œuvre citée sera « **le Cid** ».

Durant longtemps, la noblesse surhumaine de cette pièce, le prestige qui l'entourait, en firent une œuvre de musée, respectable mais poussiéreuse, classique mais sclérosée.

Notre époque a vu, entre autres merveilles, la résurrection du « **Cid** ».

Admirons qu'après plus de quatre cents ans les thèses doctorales et les ouvrages des spécialistes n'ont pas réussi à tuer ce chef-d'œuvre de jeunesse et de ferveur. Grâce à des interprétations et à des mises en scène nouvelles, « **le Cid** » n'a pas fini d'enthousiasmer tous ceux qui — chose étonnante ! — croient encore à l'amour et à l'honneur.

GUY BOULIZON



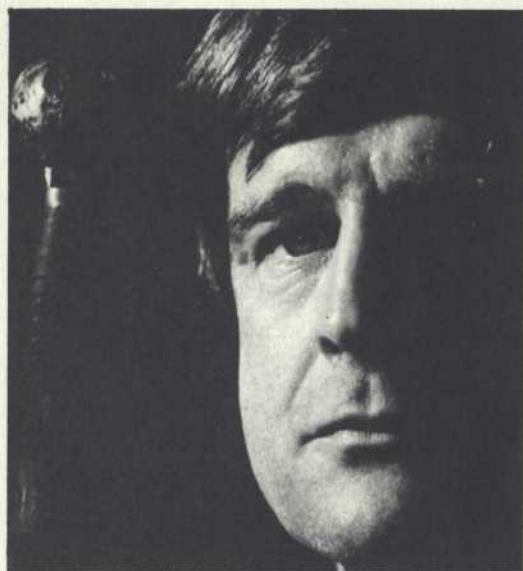
MAQUETTE POUR "LE CID"



Robert Prévost



François Barbeau



Gilles Pelletier

LE C

de Pierre Co

Mise en scène de PA

CHIMÈNE, fille de Don Gomez . . .
ELVIRE, gouvernante de Chimène . . .
DONA URRAQUE, infante de Castille . . .
LÉONOR, gouvernante de l'Infante . . .
UN PAGE de l'Infante
DON GOMÈS, comte Gormaz, père de Chi
DON DIÈGUE, père de Rodrigue . . .
DON RODRIGUE, amant de Chimène . . .
DON ARIAS, gentilhomme castillan . . .
DON FERNAND, premier roi de Castille . . .
DON SANCHE, amoureux de Chimène . . .
DON ALONSE, gentilhomme castillan . . .



Décor: ROBERT P
Costumes: FRANCOI

Assistant metteur en scène: SUZANNE RANDALL
Maître d'armes: ROBERT DESJARLAIS
Régisseurs: GUY MONARQUE, RÉJEAN ROY
Eclairagiste: GATIEN PAYETTE
Les décors sont peints par JEAN-CLAUDE OLIVIER et construits
par JACQUES LEBLANC

Secrétariat: HUGUETTE

La maquette de ce programme a été ré

Le Théâtre du Gesù r
MINISTÈRE DES AFFAIRES
de sa précieuse coll

Q I D

re *Corneille*

e de PAUL BLOUIN

.	<i>Monique Miller</i>
.	<i>Nicole Filion</i>
stille	<i>Françoise Graton</i>
e	<i>Pascale Perrault</i>
.	<i>Reynald Rompré</i>
e de Chimène	<i>Lionel Villeneuve</i>
.	<i>François Rozet</i>
e	<i>Gilles Pelletier</i>
n	<i>Jean-Louis Paris</i>
stille	<i>Henri Norbert</i>
mène	<i>Georges Carrère</i>
illan	<i>Réjean Roy</i>



Monique Miller

OBERT PRÉVOST

FRANÇOIS BARBEAU

Les costumes féminins ont été exécutés par MADAME MICHÈLE NAGY

Les costumes masculins par MARIO CANALE

Les comédiens sont maquillés avec les produits "Beauty Seal"

Trame sonore: CHARLES COLLARD

HUGUETTE GUILBAUD

ne a été réalisée par GUY MONARQUE

du Gesù remercie le

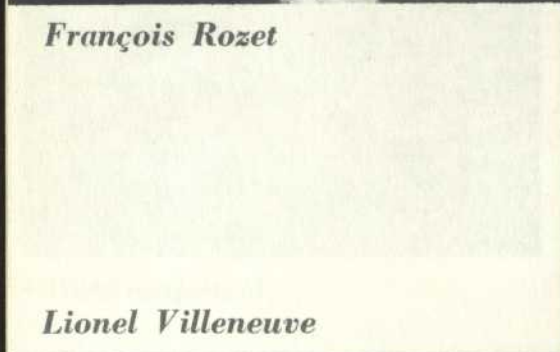
S AFFAIRES CULTURELLES

cieuse collaboration.

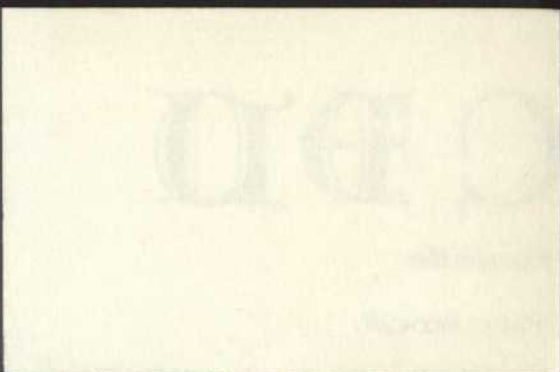
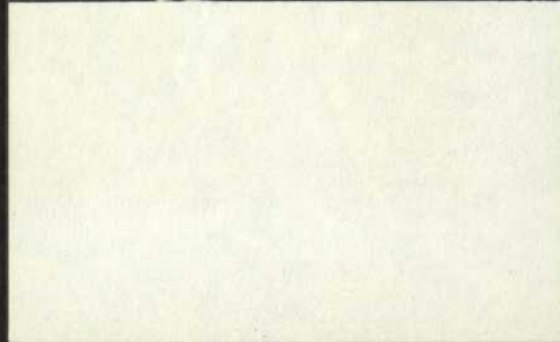




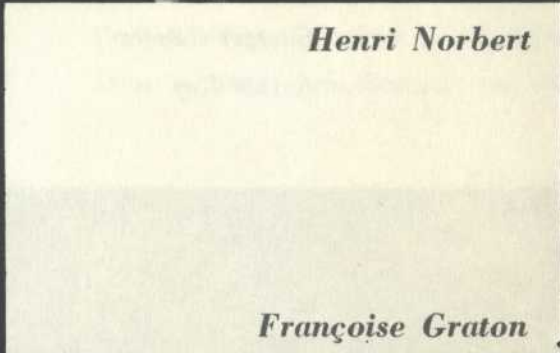
François Rozet



Lionel Villeneuve



Henri Norbert

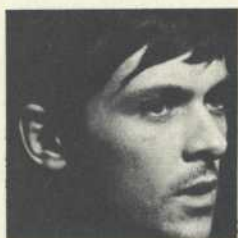


Françoise Graton





Georges Carrère



Réjean Roy



Pascale Perrault



Nicole Filion



Reynald Rompré



Jean-Louis Paris



Ce programme a été réalisé aux ateliers
de l'Imprimerie **BEUCHEMIN LIMITÉE**,
450, Av. Beaumont à Montréal.