

## Un des plaisirs de l'hiver



**NDLR - Très prisé, le Sud n'est pas le refuge de toutes les familles pendant les vacances de Noël. La Tribune publie deux textes afin de vous donner quelques suggestions d'activités dans la grande région.**

Imacom, Jocelyn Riendeau

Jacques Robidas, son personnel, ses chevaux et ses chiens attendent pas moins de 5000 personnes d'ici le 5 janvier au centre plein air Randonnées Jacques Robidas de North Hatley.

**Daniel FORGUES**  
Canton Hatley

**P**as moins de 5000 personnes passeront du bon temps en plein air, d'ici le 5 janvier, aux installations de Randonnées Jacques Robidas de North Hatley!

Propriétaire des lieux, Jacques Robidas sait très bien qu'il passera des Fêtes plutôt occupées.

Car les 5000 personnes attendues ne font pas partie de simples projections d'affaires.

«Ce sont des réservations qui datent la plupart du temps de douze et même dix-huit mois», indique-t-il.

Situé à trois kilomètres à l'est du lac Massawippi, Les Randonnées Jacques Robidas met à la disposition de sa clientèle pas moins d'une centaine d'acres de nature par lesquels ont pu aussi accéder à 500 acres supplémentaires grâce à des ententes avec les propriétaires voisins.

On y pratique non seulement de l'équitation, mais on peut aussi savourer les promenades en traîneaux tirés par des chevaux et même des chiens;

ces promenades peuvent se faire en pleine forêt, tout comme dans le village de North Hatley sous forme de visites guidées.

Le centre offre également des forfaits combinant ses activités avec des visites touristiques, des repas et l'hébergement grâce à des ententes avec des établissements de la région.

Ouvert depuis une dizaine d'années, ce centre plein air connaît une popularité grandissante.

«En fait, depuis les dernières années, notre clientèle augmente annuellement de 20 pour cent», considère fiè-

rement M. Robidas, un ancien policier de la Sûreté du Québec qui a préféré la nature au système encadré de la police.

Cette année, croit-il, le centre aura reçu pas moins de 18 000 visiteurs.

Curieusement, la clientèle de Randonnées Jacques Robidas provient très peu de la région de Sherbrooke de même que de l'Estrie.

«On ne sait pas pourquoi, mais on dirait que les gens de la région ne sont pas intéressés par ce qui se passe chez nous», lance M. Robidas.

Près de 80 pour cent de sa clientèle provient de l'extérieur, d'à peu près

tous les coins du Québec tandis que 20 pour cent vient des États-Unis, un marché qui grandit sans cesse.

«De plus en plus, la clientèle vient des États-Unis et cette clientèle est fidèle; certains réservent jusqu'à un an et demi d'avance», confie l'ancien policier âgé de 53 ans.

Pour le temps des Fêtes, les réservations font en sorte qu'on recevra au moins 5000 personnes et l'horaire est tellement chargé que les clients n'ayant pas réservé peuvent oublier les 25 décembre et 1er janvier pour des activités plein air à cet endroit.

«À part ces deux journées, il reste un peu de places, mais les gens sont quand même mieux de téléphoner avant de se rendre ici», de terminer M. Robidas.

## Tout est possible en Estrie...

Sherbrooke (DF)

**N**oël sous une tente style «prospecteur», Noël en traîneau en chien ou, encore, en carriole tirée par des chevaux?

Une randonnée dans les bois en raquettes, en ski de fond ou tout simplement à pied?

Tout est possible en Estrie.

Mais en certains endroits, il faudra s'y prendre tôt. Certains centres de plein air débordent déjà de réservations et affichent complet, ou presque.

Chez les hôteliers, certains organisent des soirées de Noël et du Nouvel an, mais la frénésie de l'an 2000 étant passée, il reste passablement de places. Mieux vaut quand même téléphoner à l'avance!

Voici pour le bénéfice des lecteurs certaines activités répertoriées grâce à la collaboration du Bureau touristique de la région sherbrookoise et Tourisme Cantons de l'Est.

**Sutton, Noël à la campagne**

Jusqu'au 31 décembre. Promenades en traîneau, contes concerts, exposition artisanale, le tout dans une ambiance des Fêtes. 1-800-565-8455

**Motoneige**

Motoneiges pour location au Centre de la motoneige Enr de Valcourt. (450) 532-2262. Également au Centre mécanique Magog. (819) 868-2919. Les motoneigistes qui empruntent les sentiers du Québec doivent se procurer un droit d'accès ou un laissez-passer quotidien. Informations: Fédération des clubs de motoneigistes du Québec, (514) 252-3076.

**Randonnées en traîneau à chevaux/chiens**

Randonnées Jacques Robidas, canton Hatley.

563-0166 ou 1-888-677-8767. Sur réservations seulement.

École d'aventure Adrenaline, Magog. 843-0045, 1-888-475-3462.

**Pêche sur la glace**

Camping Domaine, Lac Brome. (450) 242-8888.

Club Vacances Baie-des-Sables, Lac-Mégantic. (819) 583-3965.

Les Étangs des Cantons (équipement fourni, permis de pêche non requis), North Hatley. (819) 842-2489.

**Glissades sur tubes à air**

Mont Glenn, Bolton ouest. (450) 243-6142.

Parc de la Gorge de Coaticook. (819) 849-2331.

La Sucrerie des Normand, Eastman. (450) 297-2659.

Club-Vacances Baie-des-Sables, Lac-Mégantic. (819) 583-3965.

Mont Bellevue, Sherbrooke: (819) 821-5872.

**Observation des étoiles**

Le 30 décembre, de 18h30 à 21h30. Astrolab du parc du Mont-Mégantic. (819) 888-2941.

**Hockey Bantam**

Tournoi international de hockey bantam de Sherbrooke, du 26 au 30 décembre, à l'aréna Ivan-Dugré, 1250 Galt ouest, Sherbrooke. (819) 569-2319.

**Musée du Séminaire de Sherbrooke**

Jusqu'au 7 janvier, au Centre d'exposition Léon-Marcotte, exposition «Territoire d'eau». À découvrir: les multiples facettes de l'eau, les enjeux et les défis auxquels nous devons faire face dans l'avenir. Musée de la Tour: collections uni-

ques aussi intéressantes pour les grands que les petits. Partez à la recherche du petit rène au nez rouge, contemplez des minéraux et pierres précieuses, découvrez des espèces disparues et des objets hétéroclites reliés au patrimoine. (819) 564-3200.

**Base plein air Rock Forest**

Fermée le 25 décembre et le 1er janvier. Ouverture à 11h le 26 décembre et le 2 janvier. Glissade sur tubes à air, patinoire, ski de fonds, raquette. Promenade en traîneau, (819) 864-4505.

**Camping et astronomie**

Camping dans une tente «prospecteur» ou coucher dans un refuge de bois rond à l'Astrolab du Mont-Mégantic. Tous les samedis, deux activités d'Astronomie gratuites. En après-midi, observation sécuritaire du soleil au télescope. À la tombée du jour, atelier d'observation extérieure d'une heure, idéal après une journée de ski de fond dans les sentiers du Mont-Mégantic, le tout couronné par un léger souper santé. (819) 888-2941.

**Les Noël's d'autrefois**

Le Centre d'interprétation de l'histoire de Sherbrooke présente l'exposition «Moël d'antan, l'Enfant Jésus de cire», jusqu'au 22 janvier. Une occasion pour jeunes et moins jeunes de revivre l'ambiance des Noël's d'autrefois. (819) 821-5406.

AGENCE DE VOYAGES

COURTIERS VOYAGES

WINDSOR

Gaston P.Étoile, directeur

CASINO DE MONTRÉAL

SAMEDI 6 JANVIER

Dép.: Sherbrooke, Windsor et Magog

avec Marcelle Richer-Cadorette

À tous nos clients (es) et amis (es), un grand merci pour l'année qui s'achève. Nous vous souhaitons une très joyeuse période des Fêtes remplie de bonheur. De toute l'équipe, JOYEUX NOËL ET UNE PROSPÈRE ANNÉE 2001!

Avant d'acheter... appelez-nous!

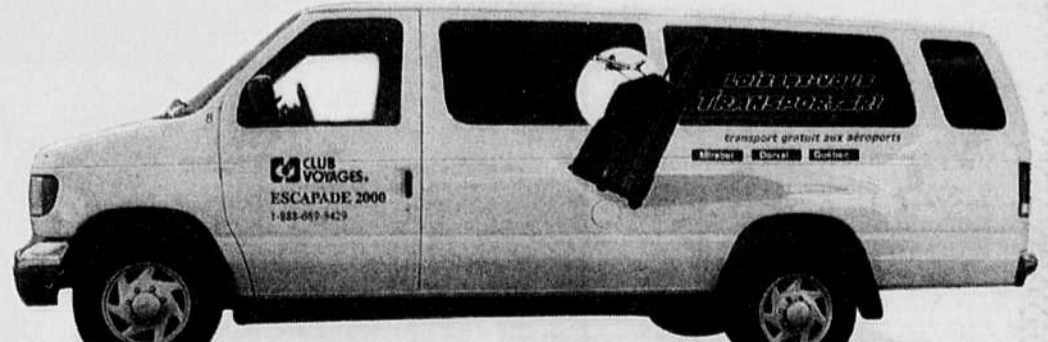
845-3317 ou

1-888-927-STAR (7827)

Télex: 845-3318 Internet: gaston1@videotron.ca

Permis du Québec

51, rue St-Georges, Windsor



**TRANSPORT GRATUIT AUX AÉROPORTS**  
Dorval Mirabel Québec

**VOYAGES GROUPE**

25 février au 15 mars (19 jrs)  
**Spécial circuit en Italie**

22 février au 8 mars (2 sem.)  
**Puerto Vallarta, Mexique**

**POUR PÂQUES**  
13 au 29 avril  
**Portugal**  
17 jours

**Punta Cana**  
Occidental Flamenco, Bavaro 4\*  
Tout inclus, 1 sem.  
23 déc. **1898\$**  
30 déc. **1848\$**

24 au 31 mars (1 sem.)  
**Punta Cana, République Dominicaine**

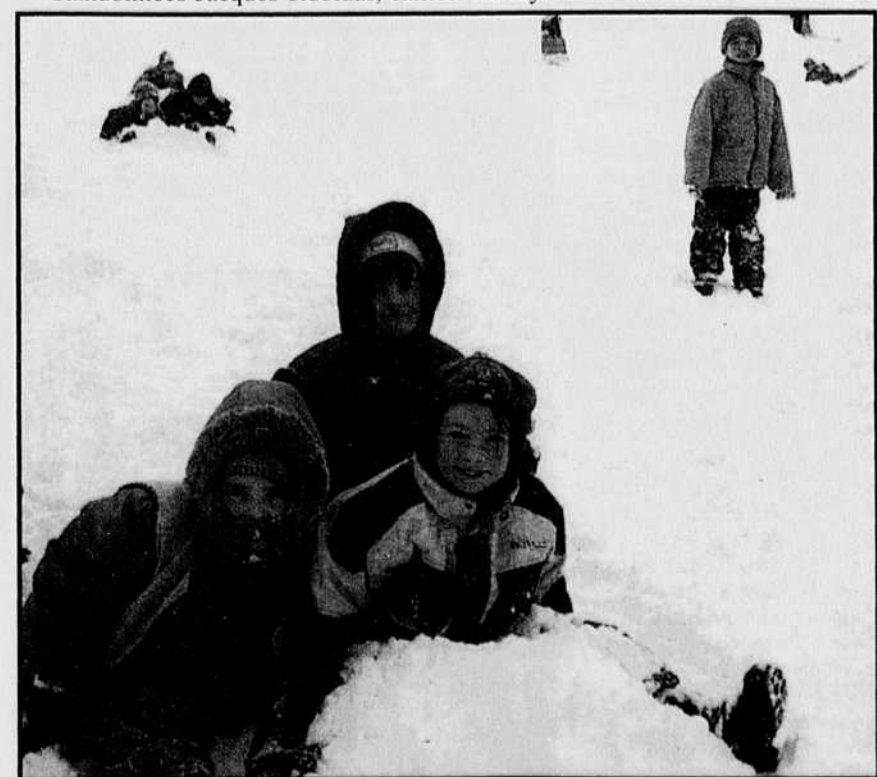
1 semaine à  
**Vancouver**  
2 au 9 avril ou du 9 au 16 avril

**CLUB VOYAGES**  
ESCAPADE 2000  
permis du Québec

46, rue King Est, Sherbrooke.  
**563-5344**

59, rue Leduc, Coaticook.  
**849-2715**

5259, rue Frontenac, Lac Mégantic.  
**583-6658**



Imacom, Claude Poulin  
Comme ce fut le cas, il y a quelques jours, pour Laurie Champoux-Couture, Jeanne Masson-Madissi et Karine-Anne Guertin, ainsi que plusieurs autres jeunes de l'école Hélène-Boulé, les adultes pourront également jouer dehors au cours des prochains jours...

## Patrick Benhamou de Maison de la France nous quitte



Gilles  
**HOUDE**

COLLABORATION SPÉCIALE  
INFO-TOURISME

### Lyon: principale porte d'entrée pour le ski dans les Alpes

Plusieurs centaines de nos lecteurs iront certainement skier dans les Alpes françaises, domaine skiable considéré comme le plus important et le meilleur au monde. D'ailleurs au Québec, nous sommes avantagés par la compétence de nos voyageurs dans l'organisation de tels voyages spécialisés.

Cependant, puis-je me permettre une suggestion. Si vous décidez d'aller skier dans les Alpes, pourquoi ne pas en profiter pour visiter durant trois jours, une des plus jolies villes historiques de France, Lyon.

La ville de Lyon est classée au Patrimoine Mondial de l'Humanité depuis le 5 décembre 1998. Ce site historique classé, comprend 174 bâtiments et monuments.

À chaque quartier, son époque et son architecture. À travers Lugdunum, le «Vieux Lyon», la Croix Rousse ou encore la Presqu'île, on voyage au fil des siècles. On a écrit dans Histoires de France que les plus beaux musées ne peuvent être logés que dans les plus beaux édifices. Tel pourrait être le mot d'ordre de la ville de Lyon. Les musées lyonnais, reflets d'une forte tradition marchande, ont investi les hôtels particuliers, anciens couvents et lieux de mémoire collective, en se voulant avant tout des lieux vivants, de rencontre et de détente.

Un fois à Lyon, procurez-vous le tout nouveau Guide des itinéraires du Patrimoine.

Il s'agit de cinq itinéraires pédestres conçus pour mieux s'imprégner de l'histoire de Lyon à travers les différents sites classés, les rues et les monuments, replacés dans leur contexte historique. Chaque itinéraire prend une dimension plus personnelle et insolite avec une sélection originale de commerces, d'ateliers et de boutiques, alliant tradition, qualité et patrimoine bâti. Le guide comprend 120 pages et est édité en format «poche» et il se vend 35 francs, à l'Office du Tourisme de Lyon, situé sur la grande et jolie Place Bellecour, au numéro 11.

Quand j'occupais le poste de directeur de l'Office du Tourisme du Québec, à Paris, Patrick Benhamou dirigeait Maison de la France à Amsterdam, Hollande. Le hasard fit que lui et moi rentrions au Québec à peu près en même temps, lui pour prendre la direction de Maison de la France/Canada et moi pour une retraite active.

Mais avant de quitter Paris, j'eus le plaisir de rencontrer Patrick avec qui, depuis cinq ans, j'ai de continues relations professionnelles.

Son départ de Maison de la France à Montréal, est à la fois une perte pour la France et une perte pour le Québec. En effet, Patrick Benhamou a tellement organisé d'événements variés et souvent spectaculaires, pour vendre l'Hexagone, que c'est par centaines que des professionnels du tourisme nous visitent à chaque année,



Patrick Benhamou

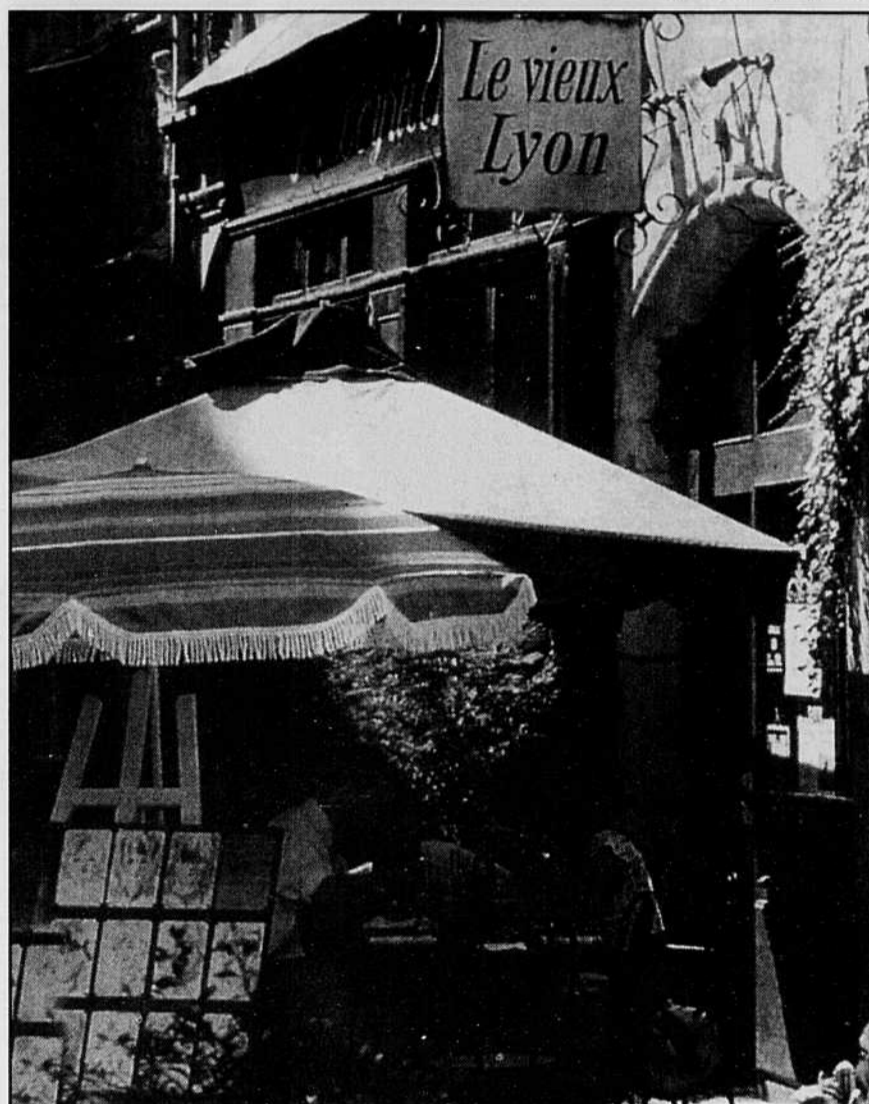
devenant par le fait même des consommateurs de nos produits. Plus encore, ils repartent vers la France et continuent d'être des propagandistes de nos attractions et destinations touristiques. Je suis certain que Patrick sera pour nous un excellent ambassadeur dans le pays de ses nouvelles fonctions, l'Australie...

Les bureaux de Tourisme Canada et de Tourisme Québec en France font exactement la même chose en organisant des événements comme Atelier Canada et Québec Express.

Dans le magazine Histoires de France, une initiative de Patrick Benhamou et de son équipe, Bernard Beauchamp, le pdg de Tours Chanteclerc écrit: «Patrick nous quitte bientôt, après cinq années passées au Canada à promouvoir la France comme elle ne l'a peut-être jamais été. Omniprésent dès qu'il s'agit de vendre

l'Hexagone et ses territoires, ingénieux pour rendre son produit touristique différent, magique pour lui redonner ses lettres de noblesse, Patrick a consacré une énergie insoupçonnée pour faire de Maison de la France un organisme dynamique, vigilant, accueillant, efficace et motivé. Mieux, il a su se mériter l'admiration de ses collaboratrices! Ne soyons pas trop tristes de son départ car nous devrions, un jour, le revoir à Paris.»

En attendant, c'est l'Australie qui profitera du dynamisme de Patrick Benhamou et de son sens de l'organisation... excellent héritage légué à son successeur que je vous présenterai bientôt. Bonne chance et bon voyage à la famille Benhamou. Cette dernière aimait bien venir dans notre région pour des vacances méritées. J'espère que son successeur prendra aussi cette bonne habitude.



À chaque quartier, son époque et son architecture. À travers Lugdunum, le «Vieux Lyon», la Croix Rousse ou encore la Presqu'île, on voyage au fil des siècles.

### Air France: 50 ans de fidélité à Montréal

Il y a 50 ans, le 2 octobre 1950, avait lieu le premier vol régulier d'Air France qui donna naissance à la liaison Montréal-Paris.

L'avion d'Air France, un quadrimoteur Lockheed 749 Constellation, décolla d'Orly avec 34 passagers à bord et se posa, à l'aéroport de Dorval, 17 heures plus tard après des escales à Shannon (Irlande) et Gander (Terre-Neuve) pour faire le plein de carburant.

Le 5 octobre, le Constellation repartait de Dorval pour le voyage inaugural de la ligne Montréal-Paris qui dura 11 heures sans escales. Par cet anniversaire, Air France souligne 50 ans d'intenses relations économiques, culturelles et touristiques et témoigne de son attachement pour le Canada et la métropole francophone d'Amérique du Nord.

C'est d'ailleurs sous le thème *Cinquante ans de fidélité à Montréal* qu'Air France a tenu l'ensemble de ses activités en l'an 2000. Cette association naturelle avec Montréal est significative à plusieurs égards, tout comme la date historique du premier vol commercial du 2 octobre 1950. Cette date constituait en outre le 415<sup>e</sup> anniversaire du passage de Jacques Cartier dans la bourgade de Hochelaga, qui allait devenir Montréal.

D'hier à aujourd'hui, Air France compte à ce jour, 266 employés répartis dans les différents services commerciaux et administratifs au siège à Montréal, à son bureau de Toronto, au frère et au passage aux aéroports de Dorval et Pearson.

Avec ses vols au quotidien au départ de Montréal et Toronto, Air France a connu une croissance moyenne de 15 pour cent au cours des dix dernières années au Canada.

#### EN BREF

Voyagistes qui offrent des forfaits ski dans les Alpes: Voyages Bernard Gendron, au (514) 866-8747. Sportsmania, 1-800-363-8182, Voyages Sporvac (450) 465-4900. Intair-Vacances 1-888-223-0259.

Les principales stations membres de Ski France sont: Chamonix, Les Arcs, Val d'Isère,

Tignes, Courchevel, Méribel, Val Thorens, Les Menuires, La Tania, La Plagne et Mégeve.

Vous pouvez obtenir les brochures sur ces stations ainsi que le Bulletin d'enneigement, en contactant Maison de la France, au 1981, avenue McGill College, bureau 490, Montréal, H3A 2W9, tél: (514) 288-2026.

Tant qu'à vous déplacer ou téléphoner, demandez donc les brochures gratuites suivantes: La remise en forme par l'eau et les 250 sites culturels qui racontent la France.

Je vous souhaite à tous un Joyeux Noël, le premier du troisième millénaire.

Un  
joyeux  
temps des  
fêtes et une  
année 2001 remplie  
de découvertes aux  
quatre coins du monde!

Geneviève Gauthier-Lecours

Claude Milot

Jacques Chouinard

**BOUTIQUE DU VOYAGE**  
Sherbrooke, 2339, Les Promenades King  
(819) 563-7343  
Asbestos, 525, 1<sup>re</sup> Avenue  
(819) 879-7188

## QUÉBEC

Agenda touristique  
2001

Les éditions TourismEspress lancent l'Agenda touristique Québec 2001, un outil indispensable pour planifier travail et loisirs du même coup!

L'Agenda propose une foule de suggestions à tous les mois: escapades pour les week-ends, activités en famille, idées vacances ainsi qu'une liste des principaux événements qui se déroulent à travers le Québec.

Avec ses 32 pages couleurs, l'Agenda touristique Québec 2001 vous fera découvrir le Québec à travers six thématiques: le Québec sur deux roues; l'esprit des Premières Nations; les îles du Québec; les enfants d'abord; sorties côté jardins; goûter le Québec, circuits agrotouristiques.

L'Agenda comprend également une section répertoire incluant les coordonnées des principaux attraits touristiques du Québec, moyens de transport et regroupements d'hébergement au Québec.

Le tour du Québec en 365 jours!

La Société des attractions touristiques du Québec et Festival et Événements Québec offre la 5<sup>e</sup> édition de son guide des vacances *Cet hiver on fait le tour du Québec*. La période de distribution du guide se terminera le 6 janvier 2001.

Fidèle à elle-même, l'édition 2001 du guide propose des offres touristiques de plus de la moitié des régions du Québec, douze au total. Facile à consulter, ce guide de vacances au Québec est un outil de référence pratique pour les consommateurs.

De plus, le guide présente un contenu axé vers les plaisirs de l'hiver dont les 12 coups de coeur et les événements hivernaux et printaniers au Québec. La distribution est faite grâce à des insertions dans les grands quotidiens québécois. Il est aussi disponible dans les bureaux d'information touristique du Québec. On peut se le procurer en téléphonant au 1-877-BONJOUR, poste 842 ou sur le site Internet: [www.bonjourquebec.com](http://www.bonjourquebec.com).

**QUÉBEC**  
Guide des vacances au Québec

Les 12 coups de coeur de l'hiver

Les Forfaits-Vacances

Les événements d'hiver et de printemps au Québec

Concours Pleins feux sur le Casino de Montréal

Région de Lake Tahoe, Californie

# Une nouvelle ère pour les stations de ski

South Lake Tahoe, Californie (AP)

Restées pendant des années dans l'ombre de leurs rivales de l'Utah et du Colorado, dans les Rocheuses, les stations de ski de Lake Tahoe, en Californie, commencent à leur faire sérieusement concurrence, suite à une métamorphose réalisée à l'aide d'investissements de milliards de dollars.

Ce changement d'image s'illustre notamment par le projet de 250 millions \$ de Park Avenue, où les boutiques démodées et les motels miteux cèdent la place à des centres de villégiature modernes, entourant l'élément central du développement — un téléphérique de 20 millions \$, comptant 138 cabines, et s'élevant à plus de 2700 mètres (9000 pieds) au-dessus du niveau de la mer.

«C'est le début d'une ère nouvelle pour la rive sud», affirme Monica Bandows-Marini, porte-parole du centre de ski Heavenly.

«Au cours des 15 dernières années, nous avons réellement changé l'image de Lake Tahoe dans l'esprit des consommateurs de toute l'Amérique du Nord et de l'Europe. Nous sommes une destination de classe mondiale dans pratiquement tous les sens du mot», considère John Wagnon, vice-président au marketing chez Heavenly.

Les stations de ski de Lake Tahoe sont désormais munies de téléphériques plus rapides, et l'entretien des pentes y est plus poussé. Les pistes sont plus longues, et des appareils de fabrication de neige artificielle permettent de lancer la saison plus tôt, et de la prolonger plus tard au printemps.

Simultanément, l'aéroport de Reno s'est agrandi et des transporteurs ont ouvert de nouveaux marchés pour un secteur où les vols impliquaient auparavant de multiples correspondances et des prix élevés.

Les centres de villégiature de la région ont une leurs ressources pour vanter leur accessibilité, leur neige et leur

beauté, sans oublier les casinos qui s'élèvent à Heavenly.

«Le jeu de hasard est un des éléments d'un programme complet et équilibré d'activités nocturnes», souligne M. Wagnon. Ce genre de loisir constitue un aspect unique de ce qu'ont à offrir South Lake Tahoe et Heavenly, ajoute-t-il.

Les casinos de la rive sud du lac sont situés au Nevada, d'un côté de la frontière, tandis que la plupart des stations de ski se trouvent du côté californien, qui reçoit plus de neige. Heavenly chevauche la frontière.

«La région de Lake Tahoe est unique, soutient Skip King, porte-parole de la compagnie mère de Heavenly, American Skiing. Nul autre endroit au monde n'offre la même combinaison de neige, des pentes très dynamiques et des tonnes de soleil.»

«Ajoutez à cela le paysage, qui n'a pas d'équivalent ailleurs, et c'est probablement, au plan international, l'une des destinations de ski les plus sous-estimées au monde.»



Photo AP  
Nul autre endroit au monde n'offre la même combinaison de neige, des pentes très dynamiques et des tonnes de soleil.

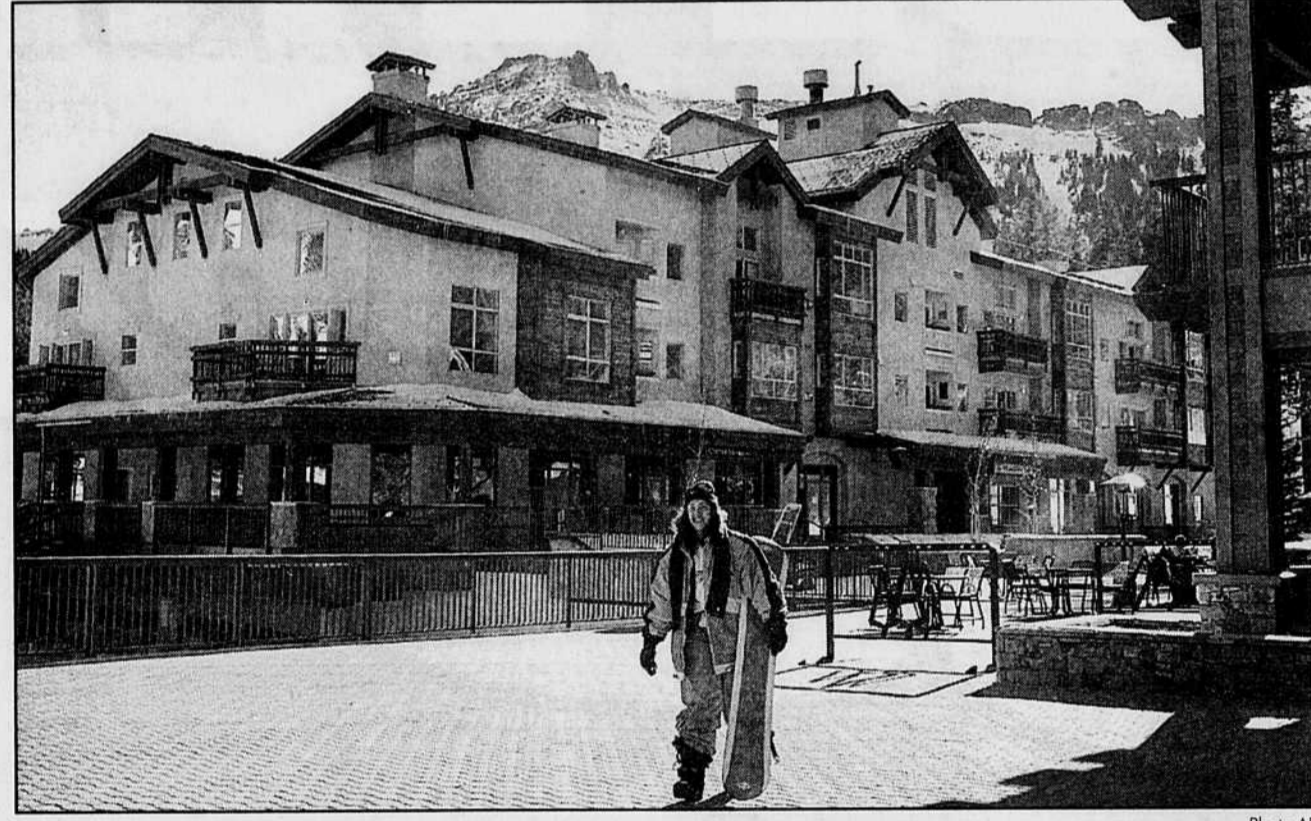


Photo AP  
Ce changement d'image s'illustre notamment par le projet de 250 millions \$ de Park Avenue, où les boutiques démodées et les motels miteux cèdent la place à des centres de villégiature modernes.

**CLUB VOYAGES AGATHE LECLERC**

**Le Grand tour du Vietnam**

De Canto à Hanoi  
14 mars, 18 jours  
Tous les repas inclus  
**3699\$**  
Accompagné par madame Agathe Leclerc (Reste 8 places)

**Voici les départs garantis et accompagnés en français**

16 au 25 mars	Ski au 3 Vallées en France	1595\$
24 au 31 mars	Escapade à Prague	1169\$
22 avril au 7 mai	Sicile, Sorrento, Rome	2749\$
30 avril au 17 mai	Turquie et ses mondes	3229\$
13 au 28 juin	Yukon et Alaska, circuit	4289\$
13 au 24 juin	Vélo et bateau, Amsterdam à Bruges	2229\$
13 au 25 juin	Le grand tour de l'Islande	4798\$
17 au 24 juin	Croisière en Alaska	2319\$
5 au 15 juillet	Vélo, Châteaux de France	2129\$
14 au 30 juillet	L'Ouest canadien	3589\$
15 sept. au 2 oct.	Grèce et croisière	3579\$

**AGATHE LECLERC** Drummondville 1 800 661-5255  
**PRINCESSE** Granby 1 800 286 4443

## Disponible en Floride!

**BOYNTON BEACH**  
WALGREEN CO. 3304, Aventura Blvd  
Walgreen Co. 1634, South Federal Hwy

**BOCA RATON**  
NEWS SHACK 1375, Palmetto  
PUBLIX SUPER MARKETS INC. 1001, South Federal Hwy

**DANIA**  
DANIA NEW'S & BOOKS 310, E. Dania Beach Blvd  
LUCKY SEVEN FOOD STORE 1414, S. Federal HWY  
PUBLIX SUPER MARKETS INC. 3102, Griffin Road  
PUBLIX SUPER MARKETS INC. 401, E. Sheridan St

**DAVIE**  
PUBLIX SUPER MARKETS INC. 8842, ST. RD 84

**DELRAY BEACH**  
DELRAY NEWS STAND 429, E. Atlantic Ave

**DERFIELD BEACH**  
CENTURY NEWS 1818, W. Hillsboro Blvd

**GRILL MARKET** 2066, N.E., 2th Street  
PUBLIX STREET MARKETS INC. 1337, S. Military Trail

**FORT LAUDERDALE BY THE SEA**  
CITY NEWS 4402, Bougainvillea Drive  
DAYLY NEWS 3461, Galt Ocean Drive  
ECKERD 3033 4759, N. Ocean Drive  
LA LORAIN 2800, Vista-Mar  
PUMP BY THE SEA L.C. 4353, Ocean Drive  
WALGREEN DRUGS OAKLAND 3101, N. Ocean Blvd A1 A

**HALLENDALE**  
7-ELEVEN STOR 10557 722, N.E. 9th Street  
PUBLIX SUPER MARKETS INC. 1400, E. Hallendale Beach Blvd  
TOBACCO TOWN 1401, E. Hallendale Blvd  
WINN DIXIE SUPERMARKET 1515, E. Hallendale Blvd  
WINN DIXIE SUPERMARKET 1055, W. Hallendale Blvd

**HOLLYWOOD**  
PUBLIX SUPER MARKETS INC. 5211, Sheridan Street

**PUBLIC SUPER MARKETS INC.** 3251, Hollywood Blvd  
TUZZO NEWS 1700, E. Young Circle

**HOLLYWOOD BEACH**  
7-ELEVEN STORES 30002 4112, S. Ocean Drive  
DAHAN FOOD MARKT 201, Johnson Street  
DRIFTWOOD 2101, S. Surf Road  
HOLLYWOOD GIFT SHOP INC. 317, Johnson Street  
WINGS SURF & SPORT 349, Johnson Street

**HYPOLUXO**  
MR AS'MARKET 847, Miner Road

**LAKE WORTH**  
STUDIO 205 600, Lake Avenue  
KWIK STOP NO 941 2172, N. 10th Ave

**LANTANA**  
LANTANA NEWS 121, S. 3th Street

**LAUDERDALE LAKES**  
WALGREEN 4451, North Street Road 7

**LAUDERHILL**  
K. STORE 4021, N.W. 16th St.  
WALGREEN 7301, Oakland Park Blvd

**MARGATE**  
ECKERD DRUG 0074 5709, Margate Blvd  
SUPER FOOD STORE INC. 320, S. State Road 7

**MIAMI BEACH**  
BARRY'S 7436, Collins Ave

**OAKLAND PARK**  
WALGREEN 2121 2121, W. Oakland Park

**PALM BEACH**  
MAIN STREET NEWS 255, Royal Porcniana  
PALM BEACH GARDENS PUBLIC SUPER MARKET INC. 11566, U.S.I. (Oakbrook Square)  
PUBLIC SUPER MARKET INC. 7070, Fairway Drive

**PEMBROKE PARK**  
SUPER STOP 3151, W. Hallendale Blvd  
POMPANO BEACH WIND DIXIE SUPERMARKET 277, S. Pompano Parkway (Powerline)

**WALGREEN** 1000, S. Ave Powerline  
BELL'S BEACH STORE 1201, S. Ocean Blvd  
PUBLIX SUPER MARKETS INC. 2511, Atlantic Blvd  
PUBLIX SUPER MARKETS INC. 3700, N. Federal HWY  
WALGREEN DRUG'S 16, S. Ocean Blvd Atlantic

**RIVIERA BEACH**  
WALGREEN CO. 2501, Broadway

**SINGER ISLAND**  
TRU-VALUE DRUGS 2601, N. Ocean Ave

**SURFSIDE**  
Sheldons Drugs 9501, Harding Ave

**SUNNY ISLES**  
NEW COLLINS CONVIENCE STORE 2 18110, Collins Ave  
OCEAN FOOD MARKET 16050, Collins Ave  
ROBERT'S DRUG STORE 18246, Collins Ave

**WEST PALM BEACH**  
WALGREEN CO. 1801, Palm Beach Lakes Blvd  
PUBLIX SUPER MARKET INC. 2895, N. Military Trail

## La Tribune

Voici la liste des points de distribution où vous pourrez vous procurer votre journal :

**LAUDERHILL**  
K. STORE 4021, N.W. 16th St.  
WALGREEN 7301, Oakland Park Blvd

**MARGATE**  
ECKERD DRUG 0074 5709, Margate Blvd  
SUPER FOOD STORE INC. 320, S. State Road 7

**MIAMI BEACH**  
BARRY'S 7436, Collins Ave

**OAKLAND PARK**  
WALGREEN 2121 2121, W. Oakland Park

**PALM BEACH**  
MAIN STREET NEWS 255, Royal Porcniana  
PALM BEACH GARDENS PUBLIC SUPER MARKET INC. 11566, U.S.I. (Oakbrook Square)  
PUBLIC SUPER MARKET INC. 7070, Fairway Drive

**PEMBROKE PARK**  
SUPER STOP 3151, W. Hallendale Blvd  
POMPANO BEACH WIND DIXIE SUPERMARKET 277, S. Pompano Parkway (Powerline)

**WALGREEN** 1000, S. Ave Powerline  
BELL'S BEACH STORE 1201, S. Ocean Blvd  
PUBLIX SUPER MARKETS INC. 2511, Atlantic Blvd  
PUBLIX SUPER MARKETS INC. 3700, N. Federal HWY  
WALGREEN DRUG'S 16, S. Ocean Blvd Atlantic

**RIVIERA BEACH**  
WALGREEN CO. 2501, Broadway

**SINGER ISLAND**  
TRU-VALUE DRUGS 2601, N. Ocean Ave

**SURFSIDE**  
Sheldons Drugs 9501, Harding Ave

**SUNNY ISLES**  
NEW COLLINS CONVIENCE STORE 2 18110, Collins Ave  
OCEAN FOOD MARKET 16050, Collins Ave  
ROBERT'S DRUG STORE 18246, Collins Ave

**WEST PALM BEACH**  
WALGREEN CO. 1801, Palm Beach Lakes Blvd  
PUBLIX SUPER MARKET INC. 2895, N. Military Trail

**BOYTON BEACH**  
PLANTE NORMAND 9200, MILITARY TRAIL Lot 004  
Tél. : 561-733-8627  
Endroits desservis LA PALOMA PARK

**DANIA**  
FORTIN CHARLES HENRI 6101, Cleveland Lot no E18  
Endroits desservis Tél.: 954-961-7459  
ADIRONDACK TRAILER PARK HITCHING POST OCEAN WATERWAY SHELDON MOBILE HOME COURT

**FORT LAUDERDALE**  
FORTIN CHARLES HENRI 6101, Cleveland Lot E18  
Tél. : 954-961-7459  
Endroits desservis AQUA-ISLE MOBILE HOME PARK CANDLELIGHT PARK 441 CRYSTAL LAKE HIGHLAND OAK-GROVE SUNSET COLONY THUNDERBIRD TWINLAKE TRAVEL PARK SURPRENANT GUY 2808, N.W. 29th  
Tél.: 954-486-3803  
Endroits desservis MOBIL HOME AND COUNTRY CLUB

**FORT LAUDERDALE**  
PLAMONDON ROLAND 2411, W.S.52th Street Revenswood Estate  
tél. : 954-964-4524  
Endroits desservis EMERALD LAKE GRIFFIN LAKES ESTATE RAVENSWOOD ESTATE GARDEN BUGLEWOOD R.V. PARK FLORIDALE PARK LAUDERDALE PARK

**HALLANDALE**  
PELLETIER GILLES 6101, Cleveland Lot noD4  
Tél. : 954-987-6269  
Endroits desservis GOLDEN TRIO HALLENDALE TRAILER COURT HOME TRAILER MOBILE HOME PADDOCK PALMETTO TRAILER PARK ROL EN LAKES MANAGEMENT CORP. (CONDO) ROYAL PALM SEVILLE MOBILE HOME PARK SNOW BIRD SUNNYDALE TOWERS TRAILER PARK

**HOLLYWOOD**  
FORTIN CHARLES-HENRI 6101, Cleveland Lot no E18  
Tél. : 954-961-7459  
Endroits desservis EVENING STAR TRAILER PARK HOLLYWOOD ESTATE MOONLIGHT RANCH PARK SEMINOLE

**HOLLYWOOD**  
PELLETIER GILLES 6101, Cleveland Lot no 4  
Tél. : 954-987-6269  
Endroits desservis NEW ENGLAND MOBILE ESTATES ORANGE BROOK PARK TRINITY TOWER

**LAUDERDALES LAKES**  
LEMIEUX MARC 5002, N.W. 35 Street App 110  
Tél. : 954-677-8584  
Endroits desservis HAWAIEN GARDEN (CONDO) CYPRESS CHASE (CONDO) LAUDERDALE OAKS (CONDO) TAHITI GARDENS (CONDO)

**NORTH MIAMI**  
PELLETIER GILLES 6101, Cleveland Lot D4  
Tél. : 954-987-6269  
Endroits desservis COE'S MOBILE PARK DIXIE MOBILE COURT

LANDMARK MOBILE HOME COURT LONE PINE MOBILE VILLAGE SUN HAVEN TRAILER PARK

**PALM BEACH**  
MME ELISABET HAUSS  
Tél. : 561-967-5892 (OUT OF TOWN NEWSPAPER)  
Endroits desservis SECTEUR PALM BEACH

**PEMBROKE PARK**  
6101, Cleveland Lot D4  
Tél. : 954-987-6269  
PELLETIER GILLES  
Endroits desservis BAMBO MOBILE HOME PARK BAMBOO PARADISE/BAMBOO DALE VILLAGE EMBASSY R.V. PARK GREEN ACRES VILLAGE HOLIDAY MOBILE ESTATES LA SIESTA MOBILE HOME PARK LAKESHORE PARK LONE PINES WEST ORANGE BROOK MOBILE HOME PARK LAKE INC. PEMBROKE PARK LANE MOBILE SITE SAN SIMEON TRINITY TOWERS R.V. PARK

**POMPANO BEACH**  
GODARD YVON 5314, N.O. 11th Ave Highland Meadows Estate  
Tél. : 954-698-5906  
Endroits desservis BREEZE HILL COUNTRY KNOLLS HAVENWOOD HIGHLAND MEADOWS ESTATES HIGHLAND PINE

**SURFSIDE**  
9273, Collins Ave  
Tél. : 305-864-5338  
VALLEE CARMEN THE MANATE (CONDO)

**WEST PALM BEACH**  
ALTON NEWS  
Tél. : 561-684-1618  
Endroits desservis SECTEUR WEST PALM BEACH

CE MARDI 26 DÉCEMBRE 2000



# LE PLUS GRAND BOXING DAY DE L'HISTOIRE

CERTIFIÉ JUSQU'À

# 35%

DE RABAIS PAR VÉHICULE

MODÈLE	ÉQUIPEMENTS	PRIX AVANT LE BOXING DAY	PRIX EN VIGUEUR LE 26 DÉCEMBRE 2000
<b>CADILLAC CATERA SPORT 2000</b>	<ul style="list-style-type: none"> <li>• Moteur V6, 200 chevaux</li> <li>• Système «On Star»</li> <li>• Sièges en cuir électriques et chauffants</li> <li>• Climatiseur</li> <li>• Tableau de bord d'aluminium</li> <li>• Roues d'aluminium 17 po</li> <li>• Bas kilométrage</li> <li>• Garantie et entretien complet 4 ans/80 000 km</li> </ul>	PDSF <del>46 745\$</del>	<b>29 999\$</b> + TRANSPORT / PRÉPARATION INCLUSE
<b>CHEVROLET MALIBU 2000</b>	<ul style="list-style-type: none"> <li>• Moteur V6</li> <li>• Climatiseur</li> <li>• Automatique</li> <li>• Radio AM-FM lecteur CD</li> <li>• Freins ABS</li> <li>• Et plus</li> </ul>	PDSF <del>23 465\$</del>	<b>17 999\$</b> + TRANSPORT / PRÉPARATION INCLUSE
<b>CHEVROLET BLAZER 2000 4 PORTES</b>	<ul style="list-style-type: none"> <li>• Moteur V6</li> <li>• Automatique</li> <li>• Climatiseur</li> <li>• Radio AM-FM lecteur CD</li> <li>• Groupe électrique</li> <li>• Roues d'aluminium</li> </ul>	PDSF <del>38 250\$</del>	<b>27 999\$</b> + TRANSPORT / PRÉPARATION INCLUSE
<b>CHEVROLET ASTRO LS 2000</b>	<ul style="list-style-type: none"> <li>• Moteur V6</li> <li>• Climatiseur</li> <li>• Radio AM-FM lecteur CD</li> <li>• Groupe électrique</li> <li>• Télédverrouillage</li> <li>• Chauffage arrière</li> <li>• Console au plafond</li> </ul>	PDSF <del>32 600\$</del>	<b>24 999\$</b> + TRANSPORT / PRÉPARATION INCLUSE

ET PLUS, PLUS, PLUS...

CHEVROLET • CADILLAC • OLDSMOBILE

# Beaucage

LE GROUPE **Beaucage** *Parce que vous faites partie de la famille!*

4339, boul. **ROCK FORT**  
(819) 823-XXXX

\* Bail de 48 mois sujet à l'approbation du crédit. Préparation inclus. Limite de 20 000 km / année. 1 kilométrage. \*\* Taux de financement à l'achat jusqu'à 2000 en stock. Aucun paiement, aucun intérêt avant de financement à l'achat de 9.9% jusqu'à 48 mois compatible avec taux d'intérêt réduit et location. Voir

MEMBRE 2000 DE MIDI À 17 h

CHEVROLET  
*Cadillac*  
 Oldsmobile

# LE PLUS GROS BOXING DAY DE L'HISTOIRE



%

VEHICULE

EN VIGUEUR LE 26 DÉCEMBRE 2000

QUANTITÉ

29 999\$

1  
 À CE PRIX

TRANSPORT / PRÉPARATION INCLUSE

17 999\$

4  
 À CE PRIX

+ TRANSPORT / PRÉPARATION INCLUSE

27 999\$

2  
 À CE PRIX

+ TRANSPORT / PRÉPARATION INCLUSE

24 999\$

3  
 À CE PRIX

+ TRANSPORT / PRÉPARATION INCLUSE

PLUS...

**RIEN À PAYER<sup>†</sup>**  
 AVANT  
**JANVIER 2002**

OU  
 FINANCEMENT  
 À L'ACHAT\*\*  
**0,9%**  
 D'INTÉRÊT  
 DE 48 À 60 MOIS

**+**  
 CHANGEMENT  
 D'HUILE ET  
 FILTRES  
**GRATUITS**  
 JUSQU'À  
**L'AN 2010**  
 Oui, pendant 10 ANS!

**RABAIS  
 DE DERNIÈRE MINUTE**

CHEVROLET **CAVALIER VLX 2000**

OS COMPTANT  
 OS DÉPÔT  
 OS TRANSPORT  
 OS PRÉPARATION

**229\$**  
 /mois\*  
**TOUT INCLUS!**

- Sièges baquets
- Radio AM-FM, lecteur CD
- Chauffe-moteur
- Barrures de portes électriques
- Freins ABS
- Antivol

MOBILE

4339, boul. Bourque  
**ROCK FOREST**  
 (819) 823-4343

Ce mardi 26 décembre à midi



**LE PLUS GROS  
 BOXING DAY  
 DE L'HISTOIRE**

\* Bail de 48 mois sujet à l'approbation du crédit; aucun comptant; aucun dépôt; transport et préparation inclus. Limite de 20 000 km / année. Excédentaire de 12 c/km. Taxes en sus. Bas kilométrage. \*\* Taux de financement à l'achat jusqu'à 48 mois disponible sur les véhicules 2001-2000 en stock. Aucun paiement, aucun intérêt avant 90 jours. † L'offre est disponible avec un taux de financement à l'achat de 3,9% jusqu'à 48 mois sur les véhicules 2001 et 2000 en stock. Non compatible avec taux d'intérêt réduit et location. Voir un représentant sur place pour plus de détails.

famille!





# Denis Messier en liberté

dmessier@latribune.qc.ca

564-5456 POSTE 207 564-8098

## Café / potins

Le coquetel des fêtes de Linéart Communication a connu un vif succès avec la participation d'une soixantaine de clients et amis, qui ont visité les nouveaux locaux de la rue Marchant, à Sherbrooke. Le président **CLAUDE LÉVESQUE** a accueilli tout son monde à l'entrée avec le sourire et... un verre de vin, question de saluer l'heureux événement. Son comité d'accueil était aussi composé de **FRANCINE FAUCHON**, adjointe administrative et **CHANTAL ROY**, chargée de projets. **GILBERTE POIRIER**, l'épouse de Claude, s'est également jointe au groupe...

Les gens de Lac-Mégantic étaient bien représentés au «5 à 7». L'ambassadeur **MICHEL POULIN**, directeur général de la Fondation du CHUS, a bien aimé sa visite tout comme **ANDRÉ MORIN**, directeur des opérations chez Autocar Dostie. Reconnu comme fin observateur, le bras droit de **YVES DOSTIE** est sûrement reparti chez lui avec de quoi lui inspirer d'éventuelles «Morina-des»...

**VAN-HIEN NGUYEN**, de Van-Houtte et Capucini Or, possède le don d'ubiquité. Disons qu'il avait au moins une bonne raison de ne pas rater le coquetel de Linéart et celui du maire **JEAN PEREAULT**, qui tombait en même temps...

La visite d'un autre maire a aussi été remarquée et appréciée de l'équipe Linéart. **BENOÎT CHARLAND**, de Rock Forest, a serré bien des mains lors de son passage sur la rue Marchant. Du 26 sur 24 pour **BENOÎT** avant un repos bien mérité aux fêtes...

Ce fut un moment de retrouvailles pour **JOCELYN THÉMENS**, consultant chez Linéart depuis septembre, et son ancien patron **MICHEL FORTIN**, de CHLT et CITE. **JOCELYN** a joué les «serveurs» en offrant une bière au jubilaire de la veille dont c'était l'anniversaire de naissance...

**ROBERT LANDRY**, président de la Fondation des maladies du cœur, section Estrie, ainsi

que **CARMEN TREMBLAY**, coordonnatrice régionale, ont préparé le terrain pour le lancement de la campagne en janvier prochain. Ils ont remercié plusieurs fois **CLAUDE LÉVESQUE** de leur «prêter» **JOCELYN THÉMENS**, responsable des communications et de la promotion pour la fondation...

La carte virtuelle de Noël a séduit beaucoup de clients cette année. Bravo à **PHILIPPE BERGERON**, directeur Services internet chez Linéart Communication. Ce fut un travail d'équipe mais «Phil» a su ajouter sa petite touche faisant toute la différence. Vous pouvez apprécier l'œuvre sur internet à l'adresse [www.linéart.qc.ca/noel](http://www.linéart.qc.ca/noel)...

Le graphiste concepteur **GAÉTAN BOUSQUET** avait doublement raison de célébrer. Ce dernier est à l'emploi de Linéart depuis maintenant 7 ans. **CLAUDE LÉVESQUE** lui a fait confiance la première fois le 6 décembre 1993. Une excellente acquisition confirmée plusieurs fois depuis ce temps...

Parmi les invités du coquetel des fêtes de Linéart, on a aperçu les sourires de **JEAN-MARC DUPONT**, de CIMO, **RINA KAMPEAS**, traductrice, **FRANÇOIS JASMIN**, de La Bande originale, **PIERRE BEAUREGARD**, de La Grande Ruche, **FRANÇOIS LAFRANCE**, photographe, **MARIO SANTERRE**, de Télé-Québec et **CFLX**, **PIERRE JAVAU**, des Productions Kébel, **ALINE LESSARD**, de Publisac, **RENÉ ROY**, du Centre sportif de l'Université de Sherbrooke, **THÉRÈSE MONGEAU**, de Solutions PME, **SYLVIE ROBITAILLE**, de Gestion Syral, ainsi que **FRANÇOIS LAFLEUR** et **CÉLINE MAHEU**, de La Nouvelle...

**MICHEL HENRI**, courtier d'assurance et président du club de gymnastique Shergym de Sherbrooke, n'est sûrement pas au sommet de sa forme. En effet, **MICHEL** a utilisé les services de nez rouge, non motivé par la consommation d'alcool, mais à la suite d'une déchirure de la hanche et cela à cause d'un nouveau mouvement de danse que l'ami **MICHEL** expérimentait pour impressionner ses compagnons au party de Noël du groupe AssrExperts Estrie Inc ...

Est-ce vrai qu'il y avait une compétition «féroce» à l'emballage, lors de la distribution des paniers du partage par le **PROVIGO PELCHAT** et la Banque Alimentaire Memphrémagog ? L'action ne manquait pas avec le duo de **JEANNÔT GAGNON** et **FRANÇOIS DESAUTELS**, des Cais-

ses pop de Magog; **DANIEL PELCHAT**, de Remax et **JACQUES LAURENDEAU**, de Transport AMJ Campbell et de l'autre côté **ANDRÉ LAURENDEAU** et **CAROLINE BEAUDRY**, de Gazoduc TOM...

Cette «lutte amicale» à l'emballage était sous la supervision des «chef-caissières **FAUTEUX**», soit **LIETTE JOHANNÉ** et **LINDA**... La coordination était sous le commando d'**HÉLÈNE DURANLEAU** et **JO-NATHAN RODRIGUE**...

Le duo **ROBERT LAFOND** et **NATHALIE LACROIX** ont dirigé d'une main de maître le «backstore» du Provigo, qui fonctionnait à plein régime... Il y avait du monde partout afin de mettre la main à la pâte avec les **MICHEL LESSARD**, **MICHEL DURANLEAU** et **ANDRÉ BENOÎT**, pour ne nommer que ceux-là...

À la livraison des paniers du partage à Magog, malgré les caprices de la nature, les équipes de **STÉPHANE BÉGIN**, de Conceptromec, **CHRISTIAN QUIRION**, de la Boulangerie Weston, **MARK RANDLE**, de Transport AMJ Campbell, **PIERRE LAROCHELLE**, de la Boulangerie Marchand et **ROGER BERGERON**, de Tapis Bergeron...



## Magie de Noël

En allant à la messe à l'église de Rock Forest, vous pouvez rouler quelques centaines de pieds de plus sur la rue Fontaine et voir au 6750 de cette rue, les efforts de Robin Lefebvre pour faire plaisir à toute sa petite famille. Robin a fait lui-même plusieurs montages extérieurs à la plus grande joie des enfants. Le Père Noël et ses rennes sont même figés dans le temps au sommet de la maison. Un beau geste d'un cœur sensible...

Imacom-Daguerre, Marc Picard



## Les paniers d'Estrie Aide

Dans un magnifique autobus de la CMTS, grâce à la collaboration de la Corporation métropolitaine de transport de Sherbrooke, l'équipe d'Estrie Aide, avec de fidèles supporters, a distribué jeudi une centaine de paniers de Noël dans des familles démunies. Dans l'ordre habituel, Normand Groleau, directeur d'Estrie Aide, Johanne Fortier, bénévole, Yvan Gauthier, de la CMTS, Rosaire Guérette, des Chevaliers de Colomb, Charles Dorval, président du conseil d'administration d'Estrie Aide, et André Desmarais de la CMTS.

Imacom-Daguerre, Claude Poulin

## Cadeaux aux enfants hospitalisés

La Fondation Bertrand Fabi procédait jeudi à sa traditionnelle remise de cadeaux aux enfants hospitalisés au CHUS. Pour l'occasion, le vrai père Noël était sur place! On voit le célèbre bonhomme en compagnie de la petite Samantha McNab, 5 ans, de Bury. À l'arrière, on reconnaît Martine McConnell et Hélène Marchand, qui jouaient les lutins pour l'occasion.



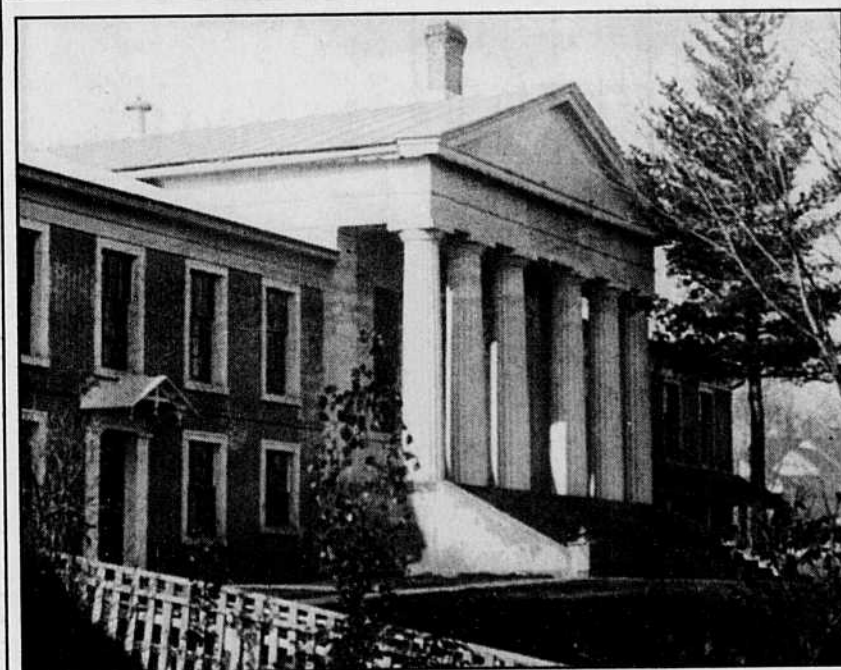
## Un don de 282 000 \$



La Fondation du Sherbrooke Hospital a versé un don plus que généreux à la Fondation de l'Hôpital La Providence de Magog. La somme annoncée hier en conférence de presse est de 282 000 \$. On voit de gauche à droite: Jacques Bédard, président de la Fondation la Providence, Jean Lavigne, directeur général, Bruce Allanson, président de la Fondation du Sherbrooke Hospital, Hélène Wood, représentante du président de la campagne de financement de la Fondation La Providence, Dennis Wood, Denis Bouchard, de la Fondation du Sherbrooke Hospital, et Jean-Yves Perron, de la Fondation de la Providence.

Imacom-Daguerre, Claude Poulin

## Souvenir d'ici



### Un style néo-classique

Photo, courtoisie Société d'histoire de Sherbrooke  
Le palais de justice, bâti en 1839, sur la rue Williams, à Sherbrooke, offre une façade de style néo-classique avec six colonnes doriques et un fronton triangulaire, évoquant un temple grec. Ce deuxième palais de justice est devenu la demeure du Sherbrooke Hussars. La photo date de 1900 alors que les activités judiciaires ont cessé en 1904, à cet endroit.

## Insolite

### À vendre...

Épicentre d'un imbroglio présidentiel qui a duré plus de six semaines, le comté de Palm Beach envisage de mettre en vente ses machines de comptage automatique jugées désuettes.

Le commissaire du comté, Burt Aaronson, a indiqué qu'il souhaitait mettre en vente les quelque 5000 machines de comptage automatique des votes qui sont, selon lui, des «souvenirs historiques», ce qui permettrait de recueillir des fonds afin d'ac-

quérir de l'équipement électoral plus moderne.

Le comté de Palm Beach, situé à une centaine de kilomètres au nord de Miami, s'est retrouvé au cœur du débat entourant le résultat des élections, en partie en raison de ses controversés «bulletins-papillons» qui auraient amené plusieurs électeurs à voter pour le mauvais candidat.

Comme plusieurs autres comtés de Floride, Palm Beach a utilisé des machines de comptage automatique.

CE SAMEDI 23 DÉCEMBRE AVEC LA COLLABORATION DE



«ON SORS FAIRE LA FÊTE, ON RENTRE AVEC SA TÊTE!»

Logos for various sponsors: Parrain (Depuis 1985), Opération Nez rouge, Assurances générales des caisses Desjardins, CHLT 630 Radio Média, and a logo with a red nose.

CE MARDI 26 DÉCEMBRE DE MIDI À 17 h

# Les 3 MEILLEURES OFFRES de l'industrie

## OU ON VOUS REMBOURSE!

GARANTIE REMBOURSEMENT 30 JOURS\*

# 178\$

/MOIS  
TRANSPORT ET PRÉPARATION INCLUS

LA MEILLEURE OFFRE BERLINE ÉCONOMIQUE

### SATURN SL 2001



- Moteur économique
- Sièges arrière rabattables
- Volant ajustable
- Panneaux de polymère antichoc et antirouille
- Et plus!

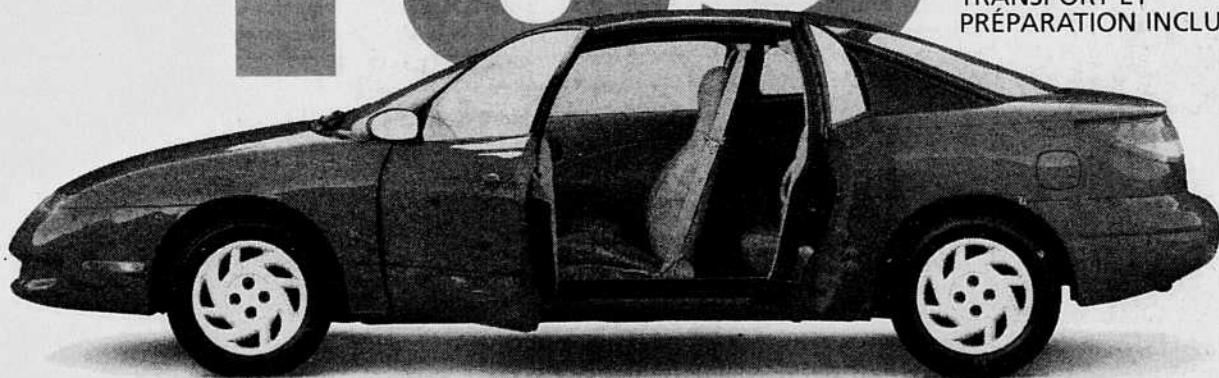
CHAMPIONNE DE L'ÉCONOMIE D'ESSENCE  
5.3 L / 100 km 53 mi / gal

# 189\$

/MOIS  
TRANSPORT ET PRÉPARATION INCLUS

LA MEILLEURE OFFRE COUPÉ SPORT DE L'INDUSTRIE

### SATURN SC-1 2001



- Moteur sport et nerveux
- Lecteur CD
- 3<sup>e</sup> porte exclusive
- Panneaux de polymère antichoc et antirouille
- Et plus!

CHAMPIONNE DE L'ÉCONOMIE D'ESSENCE

# 239\$

/MOIS  
TRANSPORT ET PRÉPARATION INCLUS

LA MEILLEURE OFFRE BERLINE INTERMÉDIAIRE

### SATURN SÉRIE L 2001



- Moteur V-6 disponible
- Climatiseur
- Sièges arrière rabattables
- Panneaux de polymère antichoc et antirouille
- Et plus!

GRANDE COMME UNE CAMRY  
PUISSANTE COMME UNE ACCORD



## SHERBROOKE

4880, boul. Bourque  
Rock Forest  
(819) 823-1400

DRUMMONDVILLE  
1405, boul. René Lévesque  
(819) 474-4270

GRANBY  
1348, rue Principale  
(450) 378-1404

LE GROUPE **Beaucage** Parce que vous faites partie de la famille!

\* Exclusivité Saturn, garantie satisfaction 30 jours / 2 500 km, détails sur place. \*\* Basé sur une location 48 mois, 20 000 km / an, 12e km excédentaire, comptant ou échange de 2 250 \$ pour la SL ou SC-1 et de 2 995 \$ pour la Série L. Les illustrations peuvent différer. Sujet à l'approbation du crédit. Détails sur place.

Ce mardi 26 décembre à midi

LE PLUS GROS BOXING DAY DE L'HISTOIRE