

MICROTIC
I N F O R M A T I Q U E

CAISSES ENREGISTREUSES - ORDINATEURS
LOGICIELS - MEUBLES ET FOURNITURES INFORMATIQUES

150-C, boul. Vachon N., Sainte-Marie, Beauce, C.P. 820, G6E 3C1
Tél.: (418) 387-2266 - Fax: 387-6686 - Ligne directe: 1-800-463-3456

Aux Festivités western de Saint-Victor

Plus d'action et moins de dépenses!

«On a presque doublé le nombre d'activités et on a coupé les dépenses en deux». C'est en ces mots que le président des Festivités western de Saint-Victor, M. Michel Bernard, a résumé la situation. Gonflés à bloc, les admi-

nistrateurs ne s'en laissent pas imposer par la récession. On prévoit accueillir cette année près de 70 000 personnes, et plus de 1000 chevaux!

par Jacques Légaré

C'est le mercredi 5 juin dernier qu'on a dévoilé le programme de cet événement, à la Salle des Festivités western de Saint-Victor.

Aux activités habituelles (randonnées, tirs de chevaux, parade, courses, rodéo, horse-show etc.), s'en ajoutent de nouvelles comme le Grand gymkana nord-américain professionnel, sur lequel on compte beaucoup pour attirer le public. On pourra y voir plusieurs compétiteurs américains, dont le grand champion des États-Unis.

M. Bernard mentionne aussi le «Circuit tout risque» comme un ajout important au programme. «Il s'agit d'un

mini festival de jeux à l'intérieur de notre festival», explique-t-il, admettant que le besoin se faisait sentir pour des activités destinées aux enfants. Mentionnons aussi

des jeux d'adresse comme le Double Défi avec Dean Brisson, le tir du fer à cheval «à cheval», la capture du cochon huilé, etc. Notons également

le championnat régional de danses de ligne, le Méchoui «Meurtre et mystère», le rallye à cheval, etc.

On a aussi pensé aux amateurs de musi-

que, avec des artistes comme Georges Hamel, la Bottine souriante, Johanne Provencher, Gilles Gosse, Denis Côté, l'orchestre «Shoelack», etc.

Laisser-passer

Afin de s'adapter au climat de récession qui sévit en ce moment, les organisateurs ont décidé de mettre en vente un laisser-passer valide pour toutes les activités de la semaine, au prix de 25 \$. Les personnes intéressées devront faire parvenir avant le 6 juillet une photo et les renseignements permettant de fabriquer leur laisser-passer. Ceux qui n'ont pas de photos pourront se faire photographier à la Salle des Festivités le dernier jour de l'inscription, soit le 6 juillet. Pour plus d'informations, on peut appeler au 588-6425, 588-6679, ou 588-6494.

Vraie diligence

Si les dépenses ont diminué en dépit d'un

programme plus chargé, c'est à cause de l'effort particulier qu'on a mis à aller chercher des commanditaires, dont plusieurs à l'extérieur de Saint-Victor.

Un échange avec le village de Frontier Town, aux États-Unis, a même permis d'obtenir la présence sur le site des Festivités d'une véritable diligence, qui a été dévalisée sept fois au cours de son histoire. Pour une première fois, certaines des duchesses du festival proviennent de l'extérieur (Saint-Georges, Saint-Côme, Saint-Éphrem).

Notons enfin que la mascotte Ti-Vic, une autre nouveauté, fera la promotion des Festivités western de Saint-Victor.



La mascotte Ti-Vic, les duchesses et les administrateurs sont prêts pour la treizième édition des Festivités western de Saint-Victor.

Grand Prix Cycliste de Beauce

PLUS DE COUREURS QUE JAMAIS

par Pierre Breton

Après avoir accueilli 310 coureurs de toutes catégories l'an dernier, le Grand Prix Cycliste de Beauce s'attend à une participation encore plus forte cette année.

Même si à cause du contexte économique,

l'organisation a dû ramener de 20 000 \$ à 16 000 \$ le total des bourses offertes, les cyclistes du Canada et de l'Est des USA conservent leur engouement pour cette compétition sportive de haut calibre. La raison en est que le Grand Prix de Beauce est l'une des rares courses sur route encore

au programme en Amérique et que pour les cyclistes, il constitue une bonne épreuve préparatoire avant de gagner l'Europe.

Pour la première fois cette année, une épreuve du Grand Prix Cycliste de Beauce sera disputée à Sainte-Marie. Il s'agira d'ailleurs de la première de cette série de courses

qui s'étaleront de mercredi à dimanche. À Sainte-Marie, le départ se prendra à 13h30, mercredi sur le stationnement de l'aréna. L'arrivée se fera au même endroit, quelque quatre heures plus tard, après que les cyclistes aient parcouru 154,4 kilomètres. Pour savoir l'heure et le jour auxquels

les coureurs passeront devant chez vous, consultez l'horaire détaillé publié dans ce cahier.

Judi, les coureurs entreprendront la rude escalade du Mont-Mégantic. Au moins, le vainqueur de cette épreuve aura-t-il la consolation d'avoir pour

prix de sa victoire une étoile baptisée à son nom. Vendredi, le départ et l'arrivée se feront à Saint-Gédéon, samedi ce sera à Saint-Prosper alors que dimanche, ce sera le spectaculaire critérium de 70 km dans les rues de Saint-Georges.

La compagnie Procycle, le plus important manufacturier de bicyclettes au Canada, est à nouveau le commanditaire principal du Grand Prix cycliste de Beauce. Louis Garneau a été choisi pour en être le président d'honneur.



Pour la première fois en quatre ans, Sainte-Marie sera l'hôte d'une épreuve du Grand Prix Cycliste de Beauce. Ci-dessus, le maire de Sainte-Marie, Pierre-Maurice Vachon et le président du Groupe Procycle, M. Raymond Dutil.

Pierre Bégin Décor de Patio

Lions - Chevreuils - Pots à fleurs
Statuts religieuses - Plusieurs modèles disponibles... Tous ces objets sont fabriqués en béton

1908, rte Kennedy Nord
Sainte-Marie, Beauce, G6E 3A9
Tél.: 387-3071



**Votre
député
vous
informe**

Gilles Bernier



sévère de ces armes. (Sondage Angus Reid/Southam News, janvier 1991).

Principales propositions

Les modifications proposées ont pour objectif général d'accroître la sécurité du public en réduisant les risques découlant de l'utilisation accidentelle ou criminelle des armes à feu.

Ces propositions visent à :
-assurer un meilleur filtrage des demandes d'autorisation d'acquisition d'armes à feu;
-limiter la puissance de feu des armes disponibles;
-encourager les propriétaires d'armes à feu à se comporter de façon prudente;
-dissuader l'utilisation des armes à feu à des fins cri-

minelles.

Si vous avez des commentaires à formuler, n'hésitez pas à m'en faire part.

Bonne semaine.

Gilles Bernier



**Clinique d'ophtalmologie
Sainte-Foy**

et verres de contact
2590, boul. Laurier, suite 210,
Sainte-Foy, G1V 4M6
(418) 653-6655

Dr LISE ST-PIERRE, FRCS

**Pour un meilleur contrôle
des armes à feu au Canada**
Cher(e)s Ami(e)s,

Afin de réduire les risques que constituent pour la sécurité du public l'utilisation des armes à feu à des fins criminelles, ainsi que le mauvais usage qui en est fait, soit de façon accidentelle, soit en situation de violence familiale, il est nécessaire d'apporter des modifications législatives et réglementaires qui permettront d'assurer un contrôle plus efficace des armes à feu et de répondre adéquatement à l'inquiétude de plus en plus grande manifestée par le public à l'égard de la violence liée à l'utilisation des armes à feu.

Situation actuelle

Au Canada, posséder une arme à feu n'est pas un "droit". Cependant, ces armes ont leur place dans notre société. Pour bon nombre de Canadiens, particulièrement les autochtones et les autres Canadiens habitant le Nord, les armes à feu sont une réalité historique et culturelle et même, dans certains cas, une question de survie. Pour d'autres, l'utilisation compétente des armes à feu constitue soit une activité récréative légitime, soit un aspect de leur travail - qu'il suffise de penser aux policiers et aux militaires.

Les mesures législatives proposées visent à éviter que les armes ne tombent entre mauvaises mains et à assurer que les utilisateurs soient bien entraînés à leur maniement.

Aucune modification importante n'a été apportée à la législation relative au contrôle des armes à feu depuis 1978. Les sondages indiquent qu'une majorité des Canadiens - quatre Canadiens sur cinq - y compris des personnes utilisant des armes à feu, sont en faveur d'un contrôle plus

BONNE FÊTE Papa

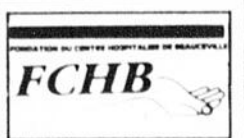
CONCOURS Participez et gagnez !

Un barbecue au gaz avec tout achat de 10 \$ et plus
chez les marchands du Carrefour St-Georges.

Valeur approximative de 300 \$!

Conditions de participation : Remplir le coupon et le déposer dans la boîte au resto-Carrefour.
Règlements de participation disponibles au bureau d'administration de la SITQ.

SALON D'ÉTÉ À voir les 13, 14 et 15 juin

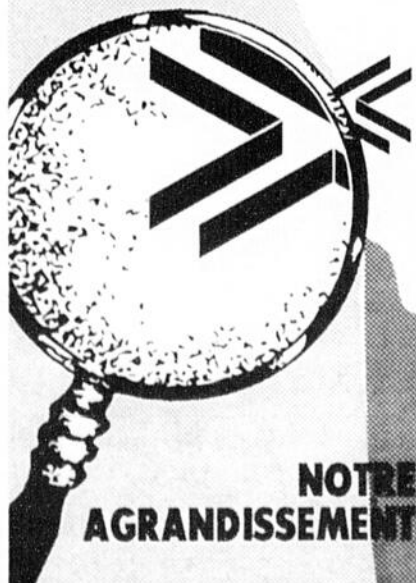


BRUNO ROY
médecin

**VICE-
GOUVERNEUR**
don de 3 000 \$ et +

Nous tendons
la main pour vous
et pour les vôtres

SURVEILLEZ



**NOTRE
AGRANDISSEMENT**

COLLABORATEURS

Le Réveil de la nature
(Paysagiste - Pépinière)

La Cigogne

Zellers



**CARREFOUR
ST-GEORGES**

Librairie Sélect

Le gouvernement a tenu ses promesses

Au cours de l'année 1990-91, le gouvernement a dépensé 31,5 M \$ sur les 40 M \$ prévus dans l'entente cadre sur le développement de la région Chaudière-Appalaches. La réalisation de quelques projets a été retardée, mais dans la majorité des cas, c'était à la demande des promoteurs eux-mêmes. Dans l'ensemble, on a livré la marchandise.

par Jacques Légaré

L'entente, qui couvre la période de 1990 à 1995, prévoit des dépenses de 85,2 M \$ pour le gouvernement provincial, de 36,5 M \$ pour les promoteurs, et de 2,8 M \$ pour les «autres» (le Fédéral). Sur 142 projets, 54 sont réalisés ou en voie de réalisation. Nous avons passé en revue l'état d'avancement (au 31 mars dernier) les projets qui touchent particulièrement notre région.

Agro-forestier

L'établissement d'un Service de promotion et de commercialisation des produits de l'érable (67 000 \$) a fonctionné comme prévu.

Même chose pour le plan de consolidation de l'agriculture dans les Appalaches (dépenses de 1 M \$ en 1990-91). Le président de l'U.P.A. de la Beauce Gaétan Bilo-deau s'étonnait cependant que dans le volet «consolidation des productions», la contribution des producteurs ait été de 471 000 \$, alors qu'elle ne devait être que de 400 000 \$.

En ce qui concerne l'agrandissement de l'aréna de Saint-Isidore pour les fins de l'Exposition agricole du bassin de la Chaudière, le projet (197 000 \$) a été réalisé.

Pour le Centre de

démonstration et d'expertise agricole, on n'avait rien promis lors du sommet. Deux tables de concertation ont été mises sur pied.

Comme prévu, 50 000 \$ ont été versés au Fonds forestier de la Beauce par l'O.P.D.Q., et 300 000 \$ par le milieu.

Culturel

Le projet de Centre culturel régional Beauce-Sartigan fera quant à lui l'objet d'une demande de relocalisation en bas du Georgesville. La demande devrait parvenir bientôt au gouvernement.

L'implantation de plusieurs bibliothèques

municipales va bon train, trois projets (dont celui de Saint-Elzéar) étant complétés. Il semble cependant que les premières réalisations ont coûté plus cher que prévu, et qu'on ne pourra pas éviter une augmentation importante de la part du milieu dans le futur. «On est en train parfois de faire le Colisée du livre», a commenté un représentant gouvernemental.

Quant à la Maison de la culture de Saint-Joseph, ce projet a été réévalué à la hausse (de 3 M \$ à 3,7 M \$) par les promoteurs. Ceux-ci s'attendent à ce que cette hausse, en bonne partie attribua-

ble à un délai imposé par le gouvernement, soit assumée par celui-ci. Le représentant du ministère a été réceptif à cette demande, affirmant qu'on pourrait faire «un cas d'espèce» de ce dossier. La réponse gouvernementale devrait être connue d'ici un mois.

Éducation

Le Cégep Beauce-Appalaches a été implanté au coût de 13,7 M \$ (14,5 M \$ étaient prévus). On a annoncé l'attribution de subventions totalisant 2,8 M \$, pour rendre les bâtiments conformes aux normes.

Pour Défi éducation,

un projet de 3 ans, on est légèrement en avance, avec des engagements de 359 000 \$, plutôt que 320 000 \$.

L'étude pour l'implantation d'un Centre multidisciplinaire de ressources dans la région Beauce-Appalaches est en voie d'être complétée, et on prévoit qu'elle aura des suites.

Quant au projet de Centre communautaire, formation et de production en art d'interprétation, à l'école Maribel de Sainte-Marie, il est légèrement avancé. La réalisation devrait se faire d'ici un an.

Environnement

Un des volets du projet d'implantation d'un réseau de gestion, traitement et éli-

mination des boues septiques concerne particulièrement la Nouvelle-Beauce. Ce projet sera réalisé d'ici la fin d'octobre 91.

Quant à une usine de traitement du lisier de porc, on a tout simplement décidé de ne pas retenir ce projet. À Beauceville, les crues du printemps sont venues contrecarrer le projet d'aménagement de l'île, qui est reporté à l'an prochain.

Industrie

Les représentants gouvernementaux n'avaient rien à annoncer, concernant la réalisation éventuelle d'un centre de formation et de développement pour l'industrialisation des composantes en construction, à Sainte-Marie.

Quant au projet d'antenne technologique, à Saint-Joseph, il a été reporté en 1991-92. On est présentement à la recherche d'un directeur.

Loisirs

Dans le secteur loisirs, on notera le report du projet du Mont Radar en 1991-92, ainsi que celui de la «salle polyvalente» (chalet du club de golf) à Beauceville. Le projet du stade de Saint-Victor a aussi été reporté en 91-92, mais il est présentement en cours de réalisation.

Quant au Centre de vacances familiales de Frampton, qui avait obtenu 30 000 \$ sur une demande de 166 500 \$, il présentera un tout nouveau projet au M.L.C.P..

Le Permanent

DE BEAUCE INC. COURTIER

Pour mieux vous servir!

Nous sommes fiers d'annoncer notre association au plus important courtier immobilier au Québec

Le Permanent

Plus de 1200 professionnels et 50 bureaux à votre service



Ls-Nazaire Poulin
COURTIER
228-7005



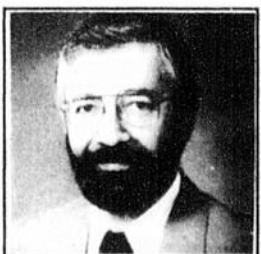
Adèle Leblanc
COURTIER ASSOCIÉ
774-6409



Gilles Boivin
594-5378



Laurent Poulin
228-6270



Louis Trudel
625-3554



Raymond Audet
387-5225



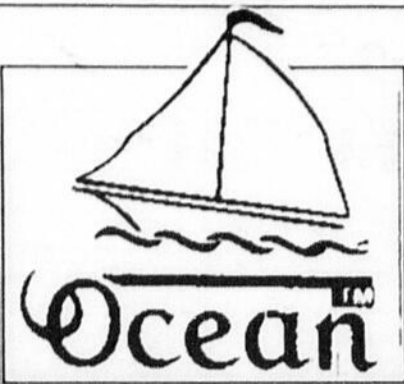
René Simard
387-7850

Le Permanent de Beauce-Sud
3500, 6e Avenue, Saint-Georges Ouest
228-1991

Nettement plus sympathique

Le Permanent de Beauce-Nord
1079, boul. Vachon Nord, Sainte-Marie
387-4399

Pour vous éclairer et vous tenir au courant des nouvelles, lisez L'Éclaireur-Progress/Beauce Nouvelle



Directement de la
Manufacture **BOISVERT**
de Saint-Ludger

RÉDUCTION DE
50%

sur tous les VÊTEMENTS en
Twill de Coton
POUR L'ÉTÉ
pour HOMMES et DAMES
et sur toutes les blouses imprimées
(de coton) jusqu'à épuisement des stocks

JEANS GARNIS DE
CUIR NOIR
pour TOUTE LA FAMILLE

50%
D'ESCOMPTE

(Plus de 40 modèles à moitié prix)

Toutes les
ROBES LONGUES
réduites de

50%

Les **DERNIÈRES
NOUVEAUTÉS**
sont réduites de

25%
À L'ANNÉE

Aussi les **DERNIÈRES
NOUVEAUTÉS** avec de
légères imperfections sont
TOUJOURS À DEMI-PRIX

50%
D'ESCOMPTE

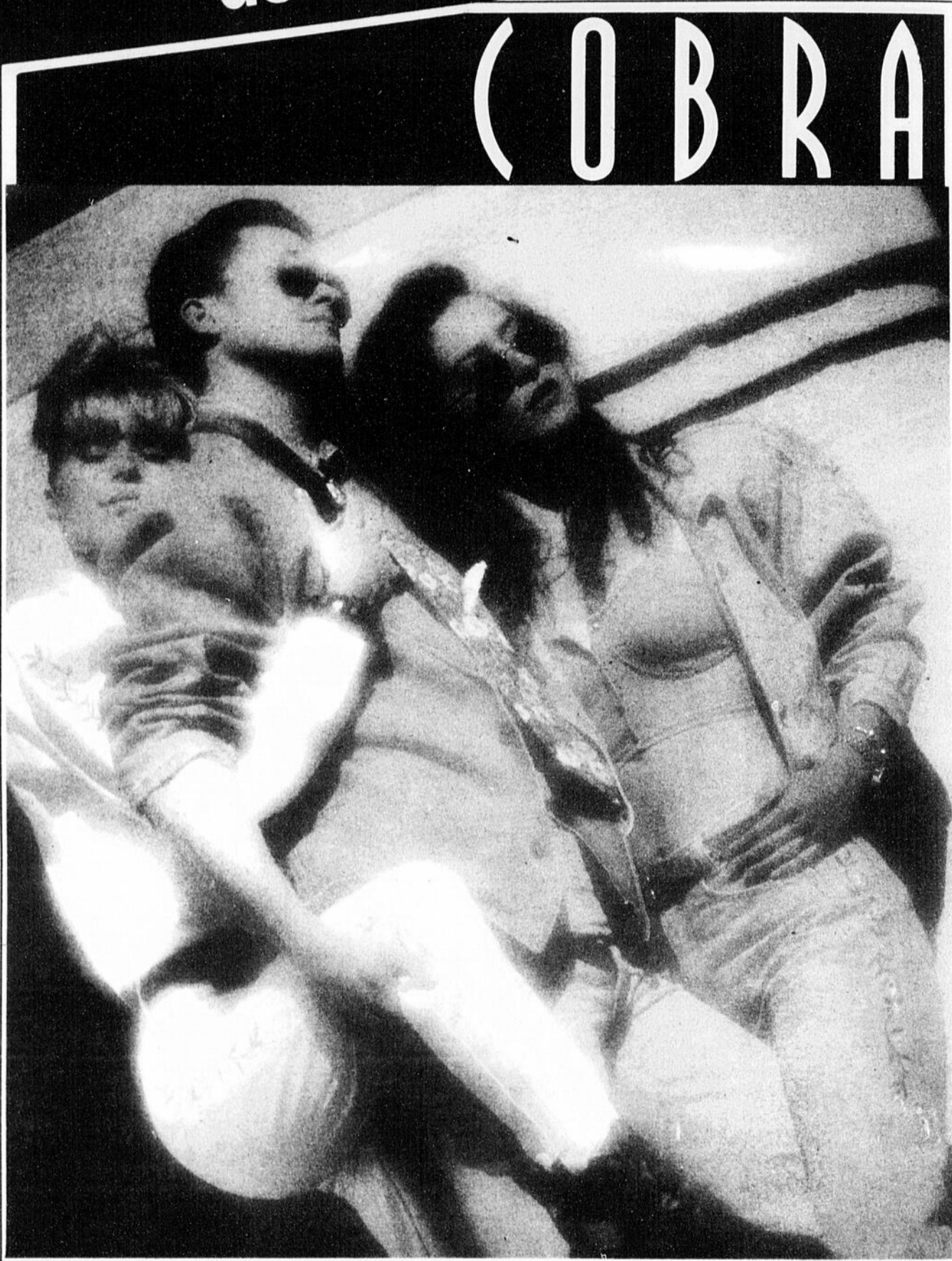
Aussi disponible:

Chez CROTEAU

12475, 1re Avenue, Saint-Georges, Beauce

Au «MINI-PRIX»

1020, boul. Bégin, Saint-Anselme



AU MAGASIN DE L'USINE

RAY BOISVERT

172, rue Boisvert, Saint-Ludger, (819) 548-5550

HEURES D'OUVERTURE
Lun., Mar., Merc.: 9h00 à 17h30

Jeu., Vend.:
Samedi:

9h00 à 21h00
9h00 à 17h00

Une région plus unie

par Jacques Légaré

Lors de la rencontre annuelle de concertation de Chaudière-Appalaches, cette région est apparue sensiblement plus unie qu'à l'issue du sommet économique de

appartenance à la nouvelle région. Ces dernières ont cependant décidé de rester, tout en promettant d'être « beaucoup plus vigilantes » quant aux futurs projets, affirme le maire de Lévis Robert Guay.

Le ministre respon-

concertation et de développement (CRCD) Chaudière-Appalaches, M. Gilbert Normand, signale pour sa part que « l'esprit de partenariat » de la région permettra incessamment la réalisation de projets comme l'amélioration des services

de concertation, estime que le sommet de Chaudière-Appalaches a été l'un des plus « performants », ce qu'il attribue au réalisme des demandes.

Jusqu'à présent, 32 M \$ (dont 28 par le gouvernement provincial) ont été dépensés dans



MM. Robert Dutil et Gilbert Normand.

l'an dernier.

On se souvient en effet que les résultats du Sommet avaient semé l'amertume dans certains secteurs, les M.R.C. de Lévis et des Chutes de la Chaudière ayant même remis en cause leur

sable de la région M. Robert Dutil, estime que ces tensions « font partie du débat politique », et soutient malgré tout que « nous avons intérêt à vivre ensemble ».

Le président du Conseil régional de

universitaires et l'antenne technologique. « Déjà on parle de travailler en collaboration avec la région de Québec dans certains dossiers », ajoute-t-il.

Le ministre Yvon Vallières, qui participait aussi à la journée

le cadre de l'entente sur le développement de la région Chaudière-Appalaches. L'entente couvre la période de 1990 à 1995, et prévoit des dépenses de près de 125 M \$.

HEBDO RÉGIONAL DE BEAUCE
 12625, 1re Ave, Saint-Georges, Bce G5Y 2E4 - 418-228-8858
 Une division de QUEBECOR INC.
 Groupe Quebecor Inc., 612 Ouest, rue St-Jacques, Montréal, Québec H3C 4M8 - (514) 877-9777
 ANDRÉ GOURD, Premier vice-président du Groupe Quebecor inc.
 MONIQUE LÉONARD, Directrice générale, Hebdomas régionaux
 NORMAND BELISLE, C.A., Contrôleur, Édition et Commerce de détail

Directeur général régional: YVON ROY
 Directeur général par intérim: André Bolduc
 Directeur des ventes: Robert Quirion
 Contrôleur: Michel Aubertin
 Directeur de l'information: Simon Busque
 Repr. à Montréal: REPCOR 612 ouest, rue St-Jacques, Montréal H3C 1C8
 ODC
 Imprimé par: Imprimerie St-Romuald de St-Romuald division Groupe Imprimerie Quebecor, Courrier de 2e classe, Permis no 1193
 Toute reproduction des annonces ou informations en tout ou en partie, de la façon officielle ou déguisée, est formellement interdite sans la permission écrite de la compagnie.

CONSULTEZ VOTRE CHIROPATRICIEN D'ABORD, C'EST NATUREL !
MAUX DE DOS ET LES TRAVAILLEURS
CLINIQUE CHIROPATRIQUE DE BEAUCE ENR.
 offre à la population de la Beauce et des environs une évaluation complète de votre colonne vertébrale

1-Subluxation Sacroiliaque	6-Chevilles
2-Imbrication	7-Genoux
3-Disque	8-Fixation des vertèbres
4-Intégrité des ligaments	9-Dommage à la moëlle
5-Vérification des muscles	10-Torsion du bassin

Un examen de dépistage sera fait gratuitement par le Dr FORTIER. Cet examen de dépistage comprend:
 1-Intégrité biomécanique vertébrale
 2-Test neurologique
 3-Test orthopédique
 Cet examen vous est offert jusqu'au 28 juin 1991
 P.S.: Pour personnes désireuses de solutionner leurs problèmes seulement.
AVEC RENDEZ-VOUS SEULEMENT
CLINIQUE CHIROPATRIQUE DE BEAUCE ENR.
 121 10, 1re Av., Ville Saint-Georges — Tél.: 228-7548
 391, boul. Vachon, Sainte-Marie — Tél.: 387-5156

On fête notre
10^e
 anniversaire

LES 10 - 11 - 12 JUIN 1991

À cette occasion,
 Lots de
VÊTEMENTS
 laissés à
10\$
 NOMBREUX AUTRES SPÉCIAUX

50%
 sur
 PLUSIEURS ARTICLES en magasin



« Merci à la clientèle »
 Mme Carmen Poulin

BOUTIQUE
CARMEN
 586, Boul. Renault,
 Beauceville Est (face au pont)
 774-9139

• MODE ÉTÉ • MÈRE DES MARIÉS • LINGE DE TRANSITION

Une compétition controversée

Des participants en larmes, des décisions contestées, la compétence des juges mise en doute, des critères de sélection et des règlements décriés, la compétition Synchro-Danse qui se déroule une fois tous les deux ans au niveau des écoles secondaires de la région de la Beauce et de Québec, crée des remous parmi les personnes impliquées de près ou de loin.

par Marie-Andrée Quirion

La Polyvalente Benoît-Vachon de Sainte-Marie a décidé cette année de ne plus participer à Synchro-Danse. «Nous avons choisi de nous retirer parce que la compétition est mal organisée, les juges et les critères sont mal choisis et que le climat est malsain», précise le professeur de danse à la Polyvalente Benoît-Vachon, Mme Lucie Grenier. «Beaucoup d'étudiantes pleurent comme des "madeleine" parce qu'elles n'ont pas gagné».

Mme Grenier a été juge elle-même, il y a quelques années. «J'avais accepté pour essayer de changer les critères qui consistent surtout à donner le plus de points aux costumes et au gros déplacement avec beaucoup de monde», affirme Mme Grenier. Celle-ci déplore également l'atmosphère qui règne à l'intérieur de la compétition où chaque groupe jalouse l'autre et où personne n'échange.

Quant au fait que le professeur du service de la récréation de Sainte-Marie, Mme Lisa Gobeil, ait dû présenter ses étudiantes sous le couvert de la Polyvalente Benoît-Vachon pour être acceptée à l'intérieur



Synchro-Danse a créé des remous encore cette année.

de la compétition, Mme Grenier le déplore mais estime que Mme Gobeil a été obligée d'utiliser ce subterfuge pour faire inscrire ces étudiantes. «Il est vrai qu'elles étudiaient toutes à la Polyvalente de toute façon», mentionne Mme Grenier.

De son côté, Lisa Gobeil explique qu'il était important pour ses étudiantes de participer à la compétition mais qu'elle n'a plus l'intention de présenter des élèves dans les années à venir parce qu'il y a eu trop de choses incorrectes de faites cette année. «Un de mes groupes a été refusé parce que les participantes ne venaient pas toutes de la même école», pré-

cise Mme Gobeil. «Même si les parents sont intervenus, rien n'a pu être fait, il y a même eu de nouveaux règlements pour les refuser».

Mme Gobeil a également mis en doute la compétence des juges en matière de danse et souligné l'atmosphère qui règne. «Ce n'est pas un échange et ce n'est pas ça la danse», estime Mme Gobeil.

Organisatrice

Organisatrice de l'édition 1991 de Synchro-Danse qui s'est déroulé à la Polyvalente de Saint-Georges en avril dernier, Mme Nancy Gilbert a voulu tempérer les propos de ces deux collègues. «J'ai fait mon possible, cette année,

pour avoir des juges non impliqués directement dans l'événement et qui avaient une certaine connaissance de la danse», affirme Mme Gilbert. «Ce n'est pas facile de trouver des juges».

Les règlements de la compétition existent depuis le début et sont ajustés par les écoles qui organisent l'événement et selon le nombre de participants. «Entre autre, le comité d'élèves avait choisi de ne pas accepter les solos, les duos et les trios parce qu'ils sont toujours meilleurs que les groupes plus importants», mentionne Mme Gilbert. «Il est toujours obligatoire de provenir d'une école».

Nancy Gilbert affirme qu'elle a tenté de favoriser les échanges cette année en installant les groupes ensemble dans le gymnase. «Certains groupes de la Beauce se sont mis à danser pour s'amuser et ont essayé de faire participer ceux de Québec mais se sont faits traiter de tous les noms», poursuit l'organisatrice.

Enfin, du côté de l'atmosphère, Mme Gilbert donne en exemple le hockey où on admet une certaine agressivité. «Nous ne pouvons exiger que tout le monde s'aime. Ça reste une compétition».



vous invite
à la
**FÊTE DES
POULIN**

LES PÉTROLES IRVING INC.

vous invite à venir célébrer ensemble le
**250^e Anniversaire de l'arrivée des
premiers POULIN en BEAUCE (1741-1991)**

PROGRAMME DES ACTIVITÉS organisées dans le cadre du Centenaire de Saint-Côme

P.M. — Musique pour les aînés
— Disco à l'aréna
— Parade dans le village (14h00)

Organisées par le comité régional des Poulin de Beauce

- Cérémonie d'ouverture (16h00)
- Kiosque historique des Poulin en Beauce
- Lancement de volumes
- Assemblée générale annuelle (16h30 à 17h30)
- Souper des retrouvailles (nombre limité: 325) à 18h00
- Surprises à 20h15
- Orchestre de danse populaire et de ligue à 20h30

DATE: Samedi 22 juin 1991

LIEU: Salle paroissiale de St-Côme, Bce
COÛT D'INSCRIPTION: 9,00 \$ par personne
(incluant souper, taxes et activités)

NOMBRE LIMITE D'INSCRIPTIONS:
325 personnes (premier arrivé, premier servi)

DATE LIMITE D'INSCRIPTION: le 15 juin 1991

NOM ET PRÉNOM: _____

ADRESSE: _____

TÉL. (résidence): _____ (travail): _____

NOMBRE DE PERSONNE(S): _____ X 9,00 \$ = _____ \$

Ce formulaire d'inscription doit être retourné accompagné d'un chèque à l'ordre de: **«FÊTES DES POULIN EN BEAUCE»**

218, 4^e av. Lambert - C.P. 69
Beauceville, Beauce, G0M 1A0
a/s Lucille (774-5717)



ORDINATEUR 286-20 MHZ

- 1 Meg de mémoire vive
- 1 Lecteur 3 1/2 de 1.44 Meg
- 1 Lecteur 5 1/4 de 1.2 Meg
- 1 Carte Multi I/O
- 1 Contrôleur IDE
- 1 Contrôleur VGA 256 K
- 1 Disque dur de 40 Meg 64 K cache
- 1 Écran VGA couleur .41
- 1 Clavier 101 touches "BTC"
- 1 Boîtier "Pro Case" SP-101
- 1 DOS 4.01 + manuel
- 1 Imprimante Star NX-1001

Inclus: Meuble de
fabrication O'SULLIVAN
Modèle 63310 tel que sur photo



P R I X

2322.²² \$

MICROTIC

150-C., boul. Vachon N., Sainte-Marie
418-387-2266
Région: 1-800-463-3456



ROBIN DES BOIS (KEVIN COTSNER)

EN PRIMEUR... LA LÉGENDAIRE AVENTURE DE

ROBIN DES BOIS

— PRINCE DES VOLEURS —

La grande vedette de l'année avec ses 7 OSCARS obtenus dans "DANSE AVEC LES LOUPS", Kevin Cotsner nous revient dans une super production de 50 millions de dollars. Une aventure époustouflante remplie de personnages légendaires connus à travers le monde. Un succès garanti si l'on considère la popularité de Robin des Bois obtenue dans le passé. L'histoire et les personnages restent fidèles à la version originale, où l'on retrouvera avec grande satisfaction: Marian, le Shérif de Nottingham, le Roi Richard, Frère Toc, Petit-Jean et bien d'autres compagnons. Un grand film à ne pas manquer.



LE ROI RICHARD (SEAN CONNERY)

Son FM STEREO dans votre auto

OUVERT

CINEPARC

ST-GEORGES
155e Rue Est - Inf.: 228-8383

Du 14 au 20 juin (Fermé les lundis)
(LA PROJECTION DÉBUTE PAR LE FILM PRINCIPAL)

À l'affiche ce soir jusqu'au 13 juin
- "MAMAN J'AI RÂTÉ L'AVION"
- "LES NUITS AVEC MON ENNEMI" (14 ANS)

VOICI NOS SPECIAUX D'ADMISSION
"FOU" - "FOU" - "FOU"

TOUS LES MARDIS:
Admission: 7,00 \$ par auto en écoutant les Stations CKRB et CIRO FM

MICKEY EST DE RETOUR!
ET IL VA FAIRE FACE À SA PIRE ÉPREUVE...
SA PETITE SOEUR.

DE QUOI J'ME MÊLE ENCORE

TOUS LES MERCREDIS:
Admission: 7,00 \$ par auto

GAGNANT DE L'OSCAR
MEILLEURE ACTRICE: KATHY BATES

2^e FILM

MISERY

"UN SUCCÈS GARANTI!"

TOUS LES JEUDIS:
Admission: 7,00 \$ par auto sur présentation de cette annonce

ADM.: 4,00 \$ les Samedis - Dimanches p.m. et les Mardis et Mercredis soirs - 3 SALLES CLIMATISÉES -

CINEMA ST-GEORGES

COMÉDIE TOTALEMENT ORIGINALE ET HORS DE CONTRÔLE.

SUPER-FOU!

LUI: un fauteur de troubles invétéré.
ELLE: une victime révélée!

FAIS DE L'AIR... FRED!

SALLE 3 7h15 - 9h10 - Sam., Dim. p.m.: 1h15 - 3h05

À L'AFFICHE CE SOIR du 7 au 13 juin inclus

SALLE 1 "FAIS DE L'AIR FRED"
SALLE 2 "SCANNERS 2", "NOCES DE PAPIER" (Lundi 10 juin, 1 Repr.: 7h00)
SALLE 3 "CONFRONTATION À LA BARRE" "SILENCE DES AGNEAUX"

INFO HORAIRE: 228-7540

Pour le bien de tous et l'amour d'une femme, il a défié la loi afin que la justice triomphe!

Après: "DANSE AVEC LES LOUPS"
KEVIN COTSNER
dans une aventure légendaire

SEAN CONNERY
(dans le rôle du Roi Richard)

ROBIN DES BOIS

PRINCE DES VOLEURS

SALLE 1 7h00 - 9h40 - Sam., Dim. p.m.: 1 Repr.: 1h30

Le métier de policier est un sale boulot...
Mais il faut bien qu'on nous débarrasse des ordures.

DÈS LE 14 JUIN

STEVEN SEAGAL

JUSTICE SAUVAGE

SALLE 2
7h10 - 9h00
Sam., Dim. p.m.: 1h00 - 3h00

version française de OUT FOR JUSTICE

L'OPC poursuit dix garagistes

par Marie-Andrée Quirion

L'Office de protection du consommateur (O.P.C.) a intenté des poursuites contre dix vendeurs d'autos usagées de la Beauce qui ne se sont pas conformés à la Loi sur la protection du consommateur en matière d'étiquetage des véhicules d'occasion.

Ces poursuites sont intentées contre des garagistes qui ont refusé de collaborer avec l'enquêteur lors de la visite de l'OPC ou qui ont été pris en défaut à quelques reprises. Ils devront se présenter en cour le 23 septembre prochain. Il s'agit de Robert Nadeau Ltée de Sainte-Marie, Beauce Automobile Inc. de Beauceville, Yves G. Blouin Auto Inc. de Sainte-Marie, Automobile Richard Kirouac de

Saint-Georges, Rénald Veilleux Auto Inc., J.W. Morin Auto Inc., Garage Andréa Roy Inc., Saint-Georges Plymouth Chrysler Inc., Baillargeon Auto Enr., tous de Saint-Georges, ainsi que Vachon Auto Ltée de Sainte-Marie.

L'enquête a été menée auprès de 35 garagistes de la région. Vingt et un d'entre eux ont été pris en défaut dont les dix poursuivis. Les 11 autres ont simplement reçu des avis.

Ces commerçants n'avaient soit pas apposé l'étiquette obligatoire prescrite par la Loi sur plusieurs véhicules d'occasion, soit omis d'indiquer sur leurs étiquettes des éléments essentiels comme la catégorie et le kilométrage, la garantie légale et parfois le prix.

Aucune sélection particulière n'avait été

faite. L'OPC préconise plutôt l'approche surprise des garagistes, appelée «Opération blitz».

L'OPC estime que l'absence observée de certains éléments prive l'acheteur éventuel d'informations importantes pour orienter son choix et préciser ses droits.

Pour se défendre, certains commerçants ont mentionné qu'ils jugeaient, à tort selon l'OPC, que la garantie du manufacturier ou une garantie supplémentaire était adéquate et qu'ils ne pensaient pas devoir donner plus de précisions. L'OPC précise toutefois que la garantie de bon fonctionnement rendue obligatoire par la Loi est dans la plupart des cas plus avantageuse que les garanties supplémentaires et a préséance sur ces dernières ainsi que sur

la garantie offerte par le manufacturier.

Mathieu

De son côté, le président de l'Association des Marchands de voitures d'occasion du Québec, M. Conrad Mathieu de Saint-Éphrem, mentionne que son organisme incite les garagistes à se conformer à la loi. «Je déplore que de telles choses arrivent mais tout ce que je peux leur dire, c'est que la loi c'est la loi», explique M. Mathieu. «L'OPC a accentué sa surveillance mais il est vrai que la loi est peut-être très sévère particulièrement sur des points insignifiants comme de mentionner le pouce/cube du moteur sur la vignette», termine M. Mathieu.



BIENFAITEURS
don de 1 000 \$ et +

Membres du personnel du Centre hospitalier de Beauceville

- Claude Bélanger
- François Veilleux
- Gilles Morin
- Gérald Dallaire
- Gisèle Doyon
- Jocelyne Rancourt
- Lina Lapointe
- Marie-Andrée Laflamme
- Mario Poulin, inf.
- Mario Poulin
- Pierrette Cliche
- Pierre Poulin
- Rénald Gilbert
- Rénald Poulin
- Richard Boucher
- Robert Rodrigue
- Solange Bergeron
- Sylvie Dupras
- Yvan Poulin

Nous tendons la main pour vous et pour les vôtres

Son prix ne vous coupe pas les jambes. Son espace vous permet de les allonger.



Passat
LOCATION-BAIL
299\$
PAR MOIS*

La Passat est si spacieuse que vous n'en croirez pas vos yeux!

- Une vraie cinq places
- Dossiers arrière rabattables
- 200 litres d'espace utile
- Climatisation
- Volant réglable en hauteur
- Retroviseurs extérieurs chauffants
- Radio AM / FM stéréo-cassette

Venez dès aujourd'hui essayer la plus grosse, la plus spacieuse des Volkswagen jamais construites!

* Bail sur un bail de 48 mois pour une Passat 4 portes, acceptée de 299\$ ou remboursable. Sujet à approbation par Credit Volkswagen Canada. Flexibilité de l'acompte, immobilisation, taxes, assurance, frais de préparation du concessionnaire et de livraison en sus. Offre valable jusqu'au 30 juin 1991. Le prix peut varier selon le modèle et les options choisies. Détails chez votre concessionnaire autorisé Volkswagen.



Vallée Automobiles

Vallée Automobiles Inc.
375, 136e Rue, St-Georges Est Tels: 228-2931 - 3263
Détenteur du certificat "LA QUALITÉ: j'y vois"

Vente Anniversaire

DES ÉCONOMIES DE 15 à 50%
sur tous nos matelas et accessoires



L'Ensemble*
PRIVILÈGE

1 PLACE \$279⁹⁵
RÉG. À \$559⁹⁵
2 PLACES \$324⁹⁵
RÉG. À \$649⁹⁵
GR. 2 PLACES \$419⁹⁵
RÉG. À \$839⁹⁵

MATELAS À PARTIR DE 89\$



ÉLECTRO-SOMMEIL
(1 PLACE)
Modèle Perfection avec matelas en latex
\$1615⁹⁵
RÉG. À \$2109⁹⁵

Lot de matelas échantillons de planchers ou avec de légères imperfections
À PRIX TRÈS TRÈS RÉDUIT

L'Ensemble*
ENSACHÉ

1 PLACE \$645⁹⁵
RÉG. À \$759⁹⁵
2 PLACES \$866⁹⁵
RÉG. À \$1019⁹⁵
GR. 2 PLACES \$1062⁹⁵
RÉG. À \$1249⁹⁵

L'Ensemble*
HORIZON

1 PLACE \$416⁹⁵
RÉG. À \$489⁹⁵
2 PLACES \$577⁹⁵
RÉG. À \$679⁹⁵
GR. 2 PLACES \$858⁹⁵
RÉG. À \$1009⁹⁵

COUVRE-MATELAS MATELASSÉS

1 PLACE \$27⁹⁵ RÉG. À \$39⁹⁵
2 PLACES \$34⁹⁵ RÉG. À \$49⁹⁵
G. 2 PLACES \$41⁹⁵ RÉG. À \$59⁹⁵
TG. 2 PLACES ... \$48⁹⁵ RÉG. À \$69⁹⁵

DRAP SANTÉ

1 PLACE \$37⁹⁵ RÉG. À \$49⁹⁵
2 PLACES \$44⁹⁵ RÉG. À \$59⁹⁵
G. 2 PLACES \$52⁹⁵ RÉG. À \$69⁹⁵

OREILLERS

-20%

BOÎTE MODULAIRE EN MÉLAMINE MATSOU

-15%

Aussi beaucoup d'autres spéciaux sur place

MATELAS DAUPHIN

MANUFACTURIER DE MATELAS

Charmy • Québec • Sainte-Foy • Charlesbourg
Lévis • St-Georges • Scott-Jonction • Bic

* Nos matelas sont disponibles séparément. Matelas seulement.

GRAND PRIX CYCLISTE DE BEAUCE



**Allez
Allez...
en Beauce!**

DESIGN ANGELE FORTIN

PHOTO: PIERRE HAMEL, VELO MAG

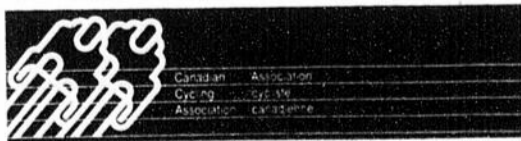
**PROGRAMME OFFICIEL
À CONSERVER**



PROCYCLE

PEUGEOT

• VILLE DE SAINT-GEORGES • SAINT-PROSPER • SAINTE-MARIE • SAINT-GÉDÉON •



Grand prix cycliste de Beauce

11700, boulevard Lacroix, Ville de Saint-Georges G5Y 1L3
Téléphone: 418-227-4642 Télécopieur: 418-228-3855

1989 ÉVÈNEMENT TOURISTIQUE DE L'ANNÉE, Gala de l'entreprise beauceronne ÉVÈNEMENT DE L'ANNÉE, Gala du Mérite sportif beauceron
ORGANISATION DE L'ANNÉE, Fédération québécoise des sports cyclistes
1988 ÉVÈNEMENT TOURISTIQUE DE L'ANNÉE, Grand prix du tourisme québécois de l'Association touristique Chaudière-Appalaches
ORGANISME DE L'ANNÉE, Gala du Mérite sportif beauceron

GRAND PRIX DE BEAUC 1 2 AU 1

TOUT UN ÉVÈNEMENT

LE GRAND PRIX CYCLISTE DE BEAUC EST L'ÉPREUVE AVEC COURSES SUR ROUTE
CHAQUE ANNÉE, LES MEILLEURS COUREURS CANADIENS, AMÉRICAINS
C'EST UN ÉVÈNEMENT À
LORSQUE LES COUREURS PASSENT
SORTEZ POUR LES SOUTENIR CAR LES ENCOURAGEZ



Photographie: Francis Quinon

MERCREDI 12 JUIN

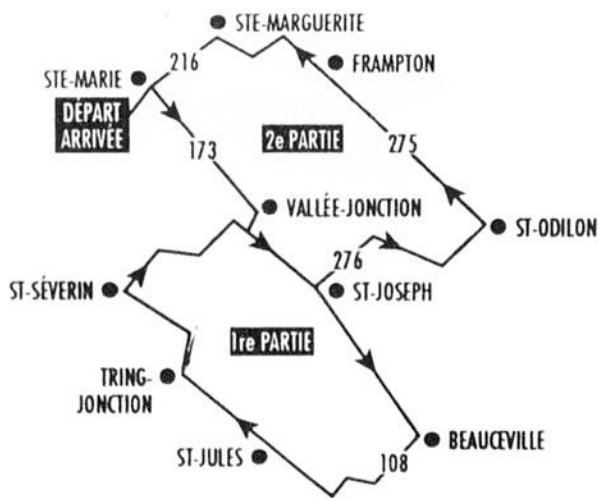
SAINTE-MARIE

C'est à Sainte-Marie que se fera le premier départ du Grand prix. Les spectateurs présents pourront sentir l'atmosphère excitante du premier départ. Le parcours de près de 155 km est très difficile à cause de la forte inclinaison de plusieurs pentes. Si le talent des coureurs pourra être observé tout au long du tracé, c'est particulièrement dans des montées comme celles de Beauceville, de Saint-Séverin, de Saint-Joseph et de Frampton que vous pourrez le mieux apprécier leurs efforts.

Départ: Aréna de Sainte-Marie (boulevard Larochelle)
Heure: 13:30
Distance: 154,4 km

Départ à Ste-Marie (boulevard Larochelle, face à l'aréna)	13:30
Vallée-Jonction	13:45
Saint-Joseph	14:05
Beauceville	14:22
Saint-Jules	14:55
Tring-Jonction	15:04
Saint-Séverin	15:17
Vallée-Jonction	15:31
Saint-Joseph	15:51
Saint-Odilon	16:20
Frampton	16:42
Sainte-Marguerite	17:06
Arrivée à Ste-Marie (sur boul. Larochelle, face à l'Aréna)	17:22

Voici l'heure approximative où se trouvera le peloton de tête tout au long du parcours. L'heure réelle de passage peut cependant différer de quelques minutes.



MERCI

L'organisation du Grand prix tient à remercier tous les commanditaires qui ont rendu possible la tenue de cet événement, ainsi que tous les autres collaborateurs, dont les villes-étape. Nous voulons aussi souligner l'apport considérable de plus de 350 bénévoles qui, année après année, nous apportent leur inestimable appui.

JEUDI 13 JUIN

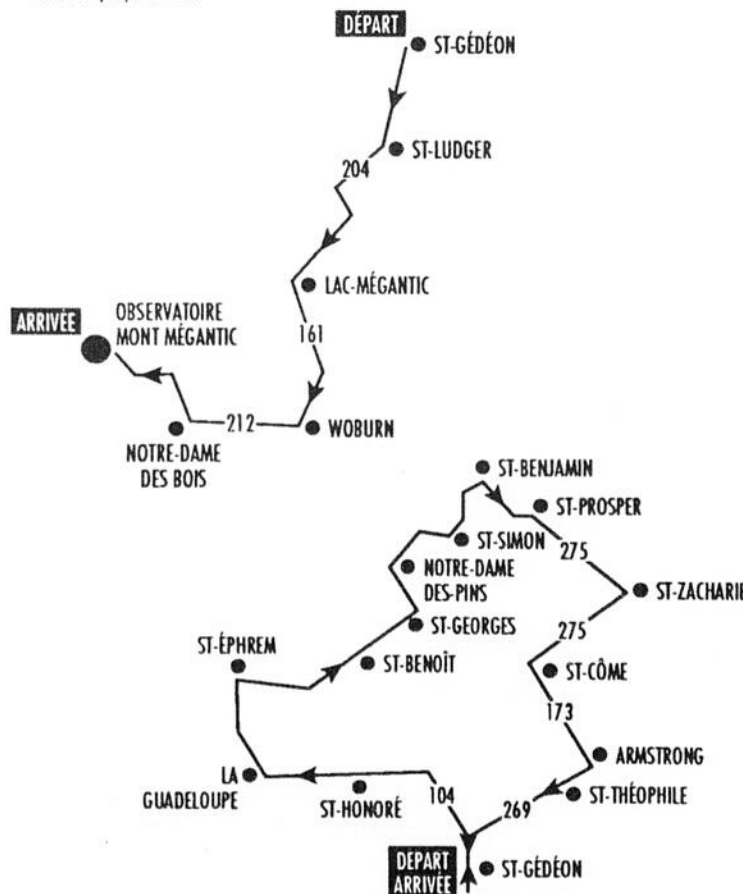
SAINT-GÉDÉON - MONT MÉGANTIC

Ce nouveau parcours très spectaculaire fait du Grand prix la course la plus difficile en Amérique du Nord. Les coureurs partiront de St-Gédéon pour terminer par l'ascension du Mont Mégantic et gravir la route asphaltée la plus élevée au Québec. Les heureux qui tiendront jusqu'en haut malgré des montées à 18% auront une vue superbe sur la région, du haut des 3 850 pieds du Mont. Les spectateurs pourront monter avec leur véhicule pour faire un pique-nique le long du chemin d'escalade à condition d'arriver avant 11:00.

Départ: Hôtel de ville de Saint-Gédéon
Heure: 9:45
Distance: 99,8 km

Départ à Saint-Gédéon	9:45
Saint-Ludger	10:05
Village Audet	10:28
Lac-Mégantic	10:49
Woburn	11:29
Notre-Dame-des-Bois	11:57
Arrivée au sommet du Mont Mégantic	12:28

Voici l'heure approximative où se trouvera le peloton de tête tout au long du parcours. L'heure réelle de passage peut cependant différer de quelques minutes.



VENDREDI 14

SAINT-GÉDÉON

Saint-Gédéon est inscrit pour la première fois comme ville-étape. Dans ce parcours, les coureurs traverseront une zone très pittoresque. Cette course est la plus longue de l'épreuve avec ses 150 km. Les coureurs entreront en action en parcourant le tracé Saint-Benjamin. Les spectateurs peuvent les encourager lorsque les coureurs passeront par les villes-étapes.

SENIOR I-II HOMMES

Départ: Hôtel de ville de Saint-Gédéon
Heure: 9:45
Distance: 150 km

Départ à Saint-Gédéon (Hôtel de ville)

- Saint-Martin
- Saint-Honoré
- La Guadeloupe
- Saint-Éphrem
- Saint-Éphrem Station
- Port Notre-Dame des Pins
- Saint-Simon les Mines
- Saint-Benjamin
- Morissette Station
- Saint-Prospère
- Saint-Zacharie
- Saint-Côme Linière
- Armstrong
- Saint-Théophile

Arrivée à Saint-Gédéon (face à l'Hôtel de ville)

SENIOR FEMMES (ST-BENJAMIN - ST-GÉDÉON)

Départ: Stationnement de Saint-Benjamin
Heure: 9:45
Distance: 100 km

Départ à Saint-Benjamin (stationnement)

- Morissette Station
- Saint-Prospère
- Saint-Zacharie
- Saint-Côme Linière
- Armstrong
- Saint-Théophile

Arrivée à Saint-Gédéon (face à l'Hôtel de ville)

Voici l'heure approximative où se trouvera le peloton de tête tout au long du parcours. L'heure réelle de passage peut cependant différer de quelques minutes.



Air Tiger Express (Montréal) inc.
Produits Forestiers Canadien Pacifique Itée
Estampro inc.
Selle Royal

Serico inc.
Standard Tubes
Tubes Solac Itée
Union Frodenberg USA Co.



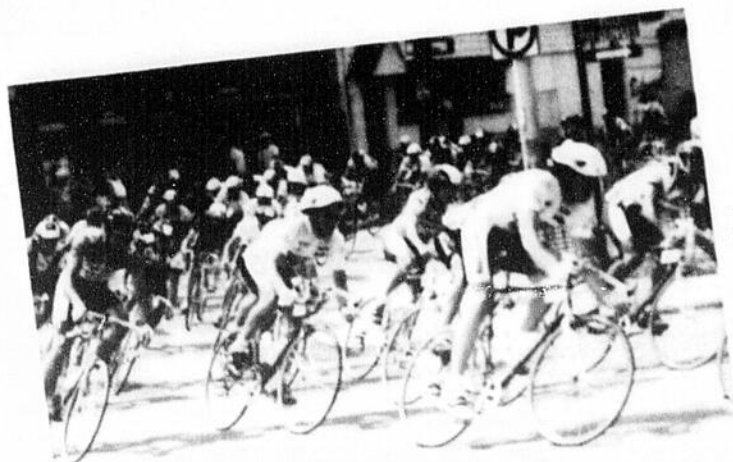
Mady Enterprises Co. Ltd
Akiyu Machinery Co. Ltd
Hsiang Li Industrial Co. Ltd
Liang Yih Industrial Co. Ltd
Lun Chi Corporation
Youth Inc.

Yuen I Industrial Co. Ltd
Bor Yueh Industries Co. Ltd
Chang Star Corporation
Hsin Lung Accessories Co. Ltd
Yu Sheng Mfg. Co Ltd
Co-Union Industry Co. Ltd

PRIX CYCLISTE BEAUCE 1991 AU 16 JUIN

UN ÉVÉNEMENT!

COURSES SUR ROUTES LA PLUS DIFFICILE AU CANADA ET MÊME EN AMÉRIQUE DU NORD.
FRANÇAIS, AMÉRICAINS ET ÉTRANGERS SE DONNENT RENDEZ-VOUS EN BEAUCE.
UN ÉVÉNEMENT À NE PAS MANQUER.
LES COUREURS PASSERONT DEVANT CHEZ-VOUS,
PAR LES ENCOURAGEMENTS, "ÇA DONNE DES JAMBES".



Photographe: Francis Quinon

VENDREDI 14 JUIN

SAINT-GÉDÉON

La première fois comme ville étape avec départ et arrivée.
Les coureurs traverseront une quinzaine de municipalités de la Beauce.
L'épreuve avec ses 166 km de tracé. Les femmes, elles,
ont le tracé Saint-Benjamin - Saint-Gédéon. Ne manquez pas
les coureurs passeront devant chez-vous.

Hôtel de ville de Saint-Gédéon
9:45
166 km

(Hôtel de ville) 9:45

10:03
10:22
10:37
10:56
11:03
11:44
11:51
12:08
12:19
12:27
12:51
13:15
13:35
13:41

(face à l'Hôtel de Ville) 14:08

SAINTE-BENJAMIN - ST-GÉDÉON

Stationnement église Saint-Benjamin
12:30
74,8 km

(stationnement de l'église) 12:30

12:40
12:49
13:13
13:36
14:00
14:07

(face à l'Hôtel de ville) 14:35

Le peloton de tête tout au long du parcours. L'heure réelle de passage peut cependant

SAMEDI 15 JUIN

SAINT-PROSPER

Le tracé formé par les municipalités de Saint-Zacharie, Saint-Côme et Saint-Prosper est
devenu une tradition pour le Grand prix. C'est dans cette course que, pour la première fois,
toutes les catégories entrent en action. C'est à la ligne de départ/arrivée à Saint-Prosper
que les spectateurs pourront le mieux suivre la course. Les dernières remontées à l'entrée
de Saint-Zacharie constituent aussi une place de choix pour observer l'effort des cyclistes.

Départ et arrivée: Église de Saint-Prosper, rue principale

JUNIOR HOMMES

Départ: 9:00
Distance: 79,6 km (2 tours)

Tour	Saint-Zacharie	Arrivée (Saint-Prosper)
1er	9:38	10:00
2e	10:38	11:00

CADET HOMMES

Départ: 9:15
Distance: 39,8 km (1 tour)

Tour	Saint-Zacharie	Arrivée (Saint-Prosper)
1er	9:55	10:20

SENIOR I-II HOMMES

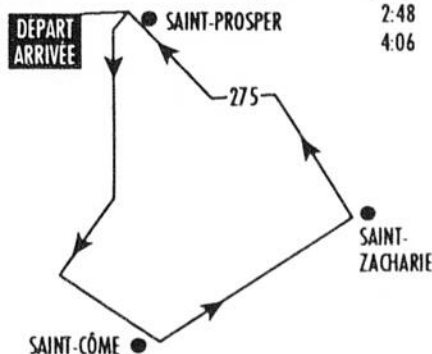
Départ: 13:30
Distance: 119,4 km (3 tours)

Tour	Saint-Zacharie	Arrivée (Saint-Prosper)
1er	2:07	2:29
2e	3:07	3:29
3e	4:07	4:29

SENIOR FEMMES

Départ: 13:45
Distance: 79,6 km (2 tours)

Tour	Saint-Zacharie	Arrivée (Saint-Prosper)
1er	2:25	2:48
2e	3:26	4:06



DIMANCHE 16 JUIN

VILLE DE SAINT-GEORGES / CRITÉRIUM

Le critérium se déroule au centre-ville de Ville de St-Georges dans un circuit fermé de 2 km.
Cette course, la plus spectaculaire du Grand prix, donne lieu à de beaux moments, parti-
culièrement lorsque des coureurs s'échappent du peloton. Si les spectateurs placés le long
de la 118e Rue (du pont) seront à même de constater le travail des cyclistes, c'est face à
l'édifice Conam Manoc qu'ils sentiront le mieux l'atmosphère enlevante de la course.

Départ:

Place centre-ville, 1re Avenue

CADET HOMMES

Départ: 10:00
Arrivée: 10:50
Distance: 30 km (15 tours)

SENIOR FEMMES

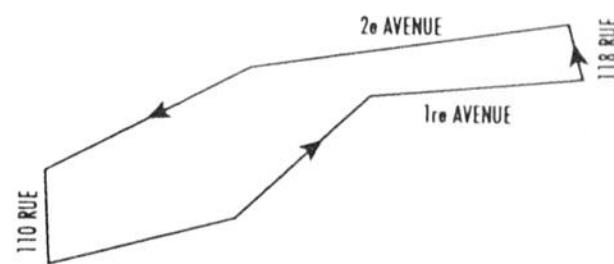
Départ: 11:05
Arrivée: 12:07
Distance: 40 km (20 tours)

JUNIOR HOMMES

Départ: 12:30
Arrivée: 13:45
Distance: 50 km (25 tours)

SENIOR I-II HOMMES

Départ: 14:30
Arrivée: 16:08
Distance: 70 km (35 tours)



SAPIM SA NV



Rigida®

CONCEPTION ET RÉALISATION
COMMUNICATION, T.A.C. TIC

MBS MORI BICYCLE CO., LTD.

Mori Bicycle Co. Ltd
Shimano Industrial Ltd
Sugino Cycles Industries Ltd
Ishiwata Seisakusho Co. Ltd
Dia-Compe Taiwan Co. Ltd
Cat Eye Co. Ltd

D.I.D.
Yamamoto Industries Co. Ltd
Suzuno Industrial Co.
Yanagihira Kogyo Co. Ltd
Inoue Rubber Co. Ltd
Tioga (Marui Ltd)



SUNCYCLE ENTERPRISE CO., LTD.

Suncycle Enterprise Co. Ltd
Hung Kuang Industrial Co. Ltd
Hsiung Shun Enterprise Co. Ltd
Kalloy Ind.
King Kong Mng.
Lung I Machinery Works Co. Ltd

Lee Chi Entreprises Co. Ltd
KMC Chain Ind. Co. Ltd
Meng Jing Ind. Co. Ltd
Velo Enterprise Co. Ltd
Yih Cheng Mfg. Co. Ltd

GRAND PRIX CYCLISTE DE BEAUCE

12 AU 16 JUIN



LOUIS GARNEAU, président d'honneur du Grand prix cycliste de Beauce 1991

Membre de l'équipe Olympique canadienne en 1980, monsieur Louis Garneau a participé à trois reprises, de 1981 à 1983, au Championnat du Monde avant de prendre part aux Jeux de Los Angeles en 1984.

M. Garneau a connu une carrière fulgurante puisqu'il a accumulé au total près de 150 victoires, en plus de faire partie de l'Équipe du Canada pendant 7 ans. Louis Garneau est maintenant devenu synonyme de vêtements sports haut de gamme, grâce à son entreprise Vêtements Louis Garneau inc.

L'ORGANISATION

PRÉSIDENT
M. Raymond Dutil
Président
Groupe Procycle inc.

COORDINATRICE
Mme Michèle Chabot
Bureau du Tourisme et des congrès
Beauce-Sartigan

DIRECTEUR DES FINANCES
M. Alain Gilbert
Président
Ernest Gilbert inc.

ADJOINT AUX FINANCES
M. François Gendreau
Distribution 2621 inc.

DIRECTEUR TECHNIQUE
M. Jean Lessard
Président
Transport Jean Lessard inc.

ADJOINT TECHNIQUE
M. Martin Sirois
Avocat
Ville de Saint-Georges

DIRECTEUR DE LA PROMOTION
M. Jean-Pierre Lapointe
Président
Tac Tic communication-marketing


ADJOINT À LA PROMOTION
M. Claude Morin
Commissaire industriel
Conseil économique de Beauce

MERCI À NOS COLLABORATEURS

- Association des hôteliers et restaurateurs de Ville de Saint-Georges
- Auberge motel Benedict Arnold
- Autobus Saint-Gédéon enr.
- Beauce-Express
- Beauce-Métal inc.
- Bureau du tourisme et des congrès Beauce-Sartigan
- Bureautique Guy Drouin
- Caisse populaire de Saint-Éphrem
- Café Royal
- Château Bonne-Entente
- Clinique de physiothérapie St-Georges
- Cogéco cable
- Coke
- Communications de Beauce inc.
- Conseil économique de Beauce
- Culinar
- Dépanneurs Frigo
- Distribution 2621 inc.
- Ernest Gilbert inc.
- Fondation d'astronomie du Québec
- Hôtel motel restaurant Le St-Bruno
- Hôtel motel restaurant Le Charles
- Hôtel motel L'Igloo
- Hôtel Voyageur
- Imprimerie Moderne
- J.W. Morin auto
- Lac-Mégantic
- La Villa du Poulet Kentucky
- Le Georgesville
- Ministère Loisirs, Chasse et Pêche du Québec
- Observatoire Mont Mégantic et Université de Montréal
- Québec-Téléphone et Québec Téléphone cellulaire
- Restaurant La Mongolfière
- Restaurant Le Sablonet
- Restaurant McDonald
- Restaurant Mikes
- Sûreté municipale St-Georges, Ste-Marie, Lac-Mégantic
- Sûreté du Québec St-Prosper, St-Georges, St-Joseph et Lac-Mégantic
- Tac Tic communication-marketing
- Vêtements Louis Garneau inc.

 **BANQUE
NATIONALE**
Notre banque nationale

 **les
acières** **canam**
Une division de Le Groupe Canam Manac Inc.

 **PROCYCLE**

VOTRE FABRICANT DE BICYCLETTES

PEUGEOT

LOOK

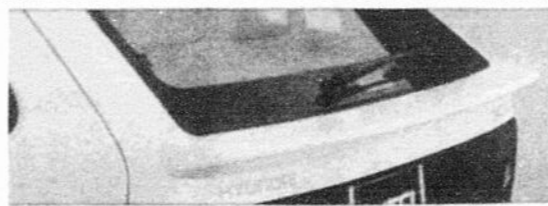
VELO SPORT

CCM

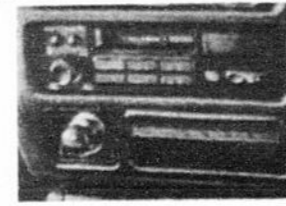
Excel 1991 Édition spéciale



Déflecteur arrière surélevé (couleur de la carrosserie) sur le modèle 4 portes



Déflecteur intégré aérodynamique et essuie-glace/lave-glace à l'arrière sur les modèles 3 portes



Radio AM/FM (SE), lecteur de cassettes, 4 h.-parleurs. (Ce modèle dans les 4 p.)



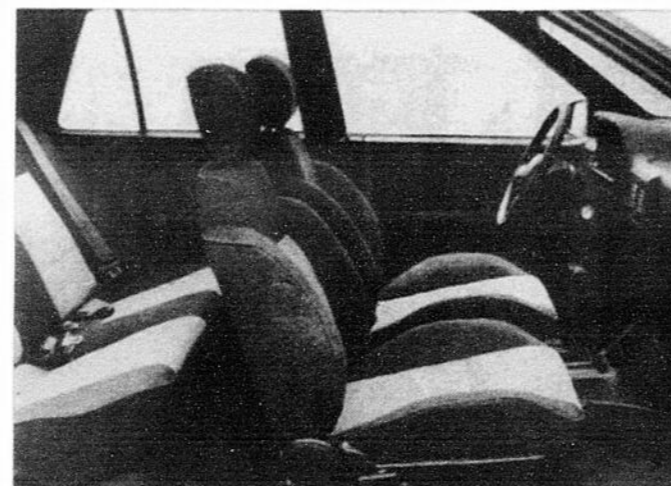
Transmission manuelle 5 vitesses avec surmultiplication (standard). En option : transmission automatique 4 vitesses avec surmultiplication et sélecteur de mode «normal» et «économie»



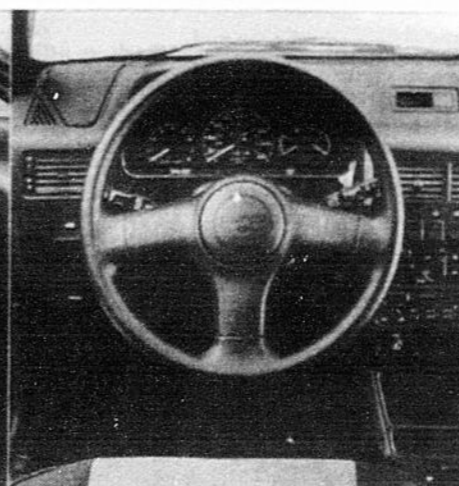
Pneus Michelin radiaux 4 saisons centrés d'acier P175/70-R13



Roues spéciales d'allure sportive en aluminium.



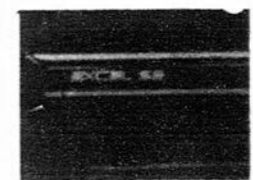
Intérieur spécial sport : verre teinté partout, sellerie en tissu, sièges avant enveloppants (siège du conducteur inclinable), banquette arrière à dossier rabattable (60/40).



La direction servo-assistée facilite la manoeuvre.



Compte-tours

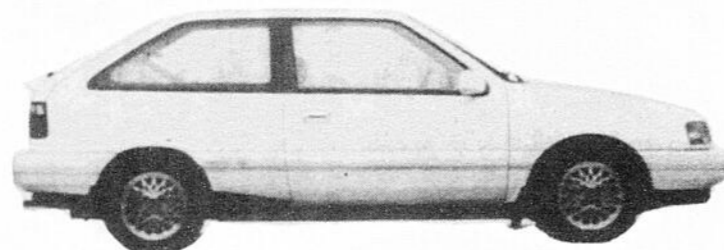


Identification spéciale et bandes or.



ALAIN QUIRION
conseiller

Une voiture de rêve ... à votre portée



Excel SE 3 portes



-Fabricant automobile de l'année-
-Emission «Driver's Seat» du réseau anglais de Radio-Canada

HYUNDAI
Un achat intelligent!



Excel SE 4 portes



CLERMONT ROY
propriétaire

HYUNDAI ST-GEORGES

10555, 1re Avenue, Saint-Georges - 228-8814

Au C.H. de Beauceville

L'amélioration des équipements passe par la pompe à essence

par Jacques Légaré

La vente de coupons rabais pour de l'essence servira à financer l'achat d'un appareil pour le traitement de l'incontinence, à l'hôpital de Beauceville.

Cet appareil opère par électrostimulation des muscles pelviens, ce qui leur permet de prendre de la force. On y retrouve aussi la fonction de «bio-feedback» qui permet de mesurer les progrès dans la rééducation de ces muscles.

Cet équipement n'existe que dans quatre hôpitaux du Québec, et sera unique en Beauce. On prévoit en faire l'acquisition à l'automne.

Le trésorier de la Fondation, M. Raymond Fortin, estime par ailleurs que la cam-

pagne de financement va très bien, puisqu'on a atteint 43% de l'objectif (214 000 \$) «sans avoir réellement testé le marché extérieur». La campagne à l'extérieur de l'hôpital a en effet été retardée, à cause des inondations de ce printemps.



On reconnaît sur la photo Mme Lyne Simard (physiothérapeute), M. Raymond Fortin (Fondation), M. Jean Roy (Esso) et M. Marc Talbot (Esso).

C'est l'entente de trois ans qui est intervenue entre la Fondation du Centre hospitalier de Beauceville et la compagnie Esso. Le lancement de cette activité de financement avait lieu mardi le 4 juin dernier.

Chaque année durant trois ans, les quinze détaillants Esso de la région vendront 4 000 sachets au prix de 3\$ l'unité. Chaque sachet contient un porte clef et quatre bons d'achat de 1\$, utilisables chez tous les détaillants Esso du Québec. L'opération doit rapporter 12 000 \$ par année à la Fondation.

C'est à peu près le prix de l'appareil qu'on veut acheter, afin de traiter sans chirurgie certains cas d'incontinence; un problème qui affecte environ 15% de la population.

25 000 exemplaires
distribués gratuitement
228-8858

LISEZ BIEN CE MESSAGE

ET APPELEZ AU

774-4790

BEUCETEL repris par **BEUCETEL T.S.**, supporté par **Télé-Service Télécommunication Inc.**, en affaires depuis 32 ans.

SERVICE DE RÉPONSE TÉLÉPHONIQUE 24 HEURES par renvoi automatique d'appels

- Nous prenons vos appels en répondant le nom de votre entreprise
- Les rappels sont répartis par ordinateur et donnent automatiquement l'heure et la date dès la sonnerie
- Vous contrôlez vous-même l'envoi et le retour de vos appels
- Nous pouvons prendre vos appels pour quelques jours ou à l'année
- 15 téléphonistes d'expérience à votre service
- Nous pouvons même à distance faire ce renvoi pour vous, si vous l'avez oublié...

TÉLÉPHONEZ AU **774-4790**

DISPONIBLE

Pagettes ton, vocal, numérique et alpha couvrant le territoire entre Montréal et Montmagny, Trois-Rivières et Lac Mégantic... Beauce, Amlante, Bois-Francs.

GRATUIT

Nous donnons gratuitement 2 mois de location sur pagette vocale à tous les clients qui prendront un service de réponse téléphonique pour un an.

EN VACANCES

Ne soyez pas esclave de votre téléphone, confiez vos appels à **BEUCETEL T.S.**: **774-4790**

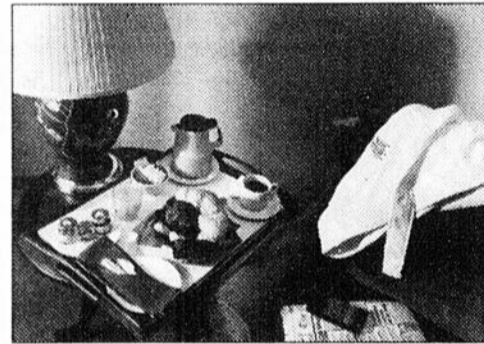


MOTOROLA



99\$*

Par chambre, par nuit, du vendredi au dimanche.
Comprend le petit déjeuner continental.



Envie de décrocher? Voici un tarif qui va vous accrocher!

Flâner, déambuler, casser la routine, casser la croûte au centre-ville, faire une razzia dans les boutiques, prendre cocktail et bain tourbillon à l'hôtel... C'est ça les vacances, c'est ça le Delta Montréal! À 99 \$ la nuit, en

affaires comme en amour, ça vaut drôlement le séjour! Pour information et réservations, composez **800 268-1133** ou, à Montréal, **(514) 286-1986**. Demandez le spécial «Café couette».



Vous apprécierez la différence Delta.
450, rue Sherbrooke O. (Entrée sur Président-Kennedy)

Delta Sherbrooke

Par chambre, par nuit. Du vendredi au dimanche du 1^{er} juin au 31 août 91. Tous les jours du 1^{er} juillet au 18 août 91.

52\$*

HÔTEL VALLEYFIELD

Par chambre, par nuit. Du vendredi au dimanche du 1^{er} juin au 31 août 91. Tous les jours du 1^{er} juillet au 18 août 91.

49\$*

Delta Trois-Rivières

Par chambre, par nuit. Du vendredi au dimanche du 1^{er} juin au 31 août 91. Tous les jours du 1^{er} juillet au 31 juillet 91.

52\$*

*Cette offre a cours selon la disponibilité et ne s'applique pas aux groupes. Les taxes sont en sus.

États généraux de la Coopération en Beauce

Les coopérateurs veulent se ressourcer

par Pierre Breton

Sentant le besoin de se redéfinir face à l'avenir, de rappeler aussi les valeurs, les pratiques et les objectifs de la coopération, les personnes impliquées dans des mouvements coopératifs en Beauce

bres d'une Coop. Cette journée du 19 octobre, baptisée "États généraux de la Coopération en Beauce", se déroulera sous le thème "Réussir ensemble un développement de qualité". Ce thème central se divisera en trois grands sujets qui seront:

plus, ajoute M. Rouleau, tous les partenaires éventuels ou actuels de nos coopératives, les représentants des organismes communautaires, culturels et d'affaires ainsi que les intervenants du monde municipal sont invités à participer à cette rencontre



Le comité organisateur des états généraux de la coopération en Beauce.

sont conviées à un colloque régional le 19 octobre prochain à Notre-Dame-des-Pins.

On estime que dans la région de la Beauce, il existe quelque 62 coopératives impliquant environ 500 dirigeants bénévoles. Deux Québécois sur trois seraient mem-

l'éducation coopérative, le développement du capital humain et l'intercoopération.

Le président du comité organisateur du colloque régional, M. Michel Rouleau, directeur de la Caisse de Sainte-Marie, souhaite que cette journée renforce les petites coopératives. "De

tre de réflexion".

Les conclusions élaborées par les participants au colloque beauceron seront acheminées aux assises générales de la coopération qui se tiendront au mois de mai 1992 à Saint-Hyacinthe.

Un premier tournoi de golf pour Gebci

par Pierre Saucier

Le Groupement économique de Beauce-Centre Inc (Gebci) tiendra son premier tournoi de golf des gens d'affaires le 5 juillet prochain au Club de golf de Beauceville.

M. Pier Dutil, vice-président et directeur général de Murox agira à titre de président d'honneur. Lors de ce tournoi, les dirigeants de Gebci profiteront de leur 10^e anniversaire pour honorer les membres qui ont resté fidèles au regroupement depuis le début.

Précisons que le but de ce tournoi est de favoriser les rencontres et les échanges entre les différents partenaires économiques de la Beauce.

Ateliers-travail de retour

par Marie-Andrée Quirion

Une quarantaine de jeunes de la Commission scolaire Régionale de la Chaudière pourront participer au cours de l'été, grâce à une subvention de 93 000 \$ du ministère de l'Emploi et Immigration du Canada, à des ateliers d'orientation au travail.

Des groupes seront formés à Sainte-Justi-

ne, Saint-Prosper, Beauceville, Saint-Joseph, Saint-Martin et Saint-Georges. Les jeunes participeront à deux semaines de formation en ateliers avant de vivre des expériences de travail dans les firmes de production ou de services du territoire.

Les élèves intéressés à participer à ces projets peuvent contacter leur directeur d'école.

LES PIANOS ANDRÉ BOLDUC INC.



•• VENTE ••
•• ACCORD ••
RÉPARATION
pianos neufs et usagés
en magasin
Dépositaire de pianos.

SEILER KAWAI ZIMMERMANN
230, côte des Fermes
Saint-Joseph de Beauce Tél.: 397-5057



SOLARIUM QUÉBEC

Estimation gratuite - VERRIÈRE - SÈRRE
GESTION BEAUCE NORD ENR.
BEAUCE: 387-5974 - QUÉBEC: 1-623-9572

GRAND BINGO



LES SAMEDIS: 15 et 22 JUIN
à l'Aréna de SAINT-JOSEPH
à compter de 19:30 heures

Animateur: ANDRÉ PARADIS

Sous la responsabilité du Club Optimiste de
St-Joseph en collaboration avec l'organisme
C.L.E.F.S. et le Club Octogone Les Conjoints



Stanza XE
15 290 \$*
Incluant 1700 \$ d'option
Scatman



très
Votre sympathique
concessionnaire



Un régal pour l'oeil et l'oreille

par Jacques Légaré

Le groupe vocal le Carillon n'a pas dérogé des hauts standards qu'il s'est donnés au cours des dernières années. Lors des spectacles des 1 et 2 juin derniers, les chansons étaient toujours aussi mélodieuses, et les

chorégraphies encore plus élaborées.

Nous avons assisté au spectacle du 2 juin à la Polyvalente de Beauceville (à quand une véritable salle de spectacle à Beauceville?). Dirigés par François Provencher, les 23 choristes ont reçu un accueil en-

thousiaste de l'assistance.

Comme à l'habitude, les chansons faisant appel à des solistes ont connu le plus de succès. Mentionnons «Je t'aime à en sourire» (Ginette Faucher), «Au nom de la raison» (Christine Fecteau) et «Where does my heart beat now» (Nicole

Saint-Hilaire). Un pot-pourri en hommage à Gerry Boulet et «Le temps de vivre» se sont aussi mérités des applaudissements nourris.

Habillés de noir et rouge, les choristes

exécutaient avec une apparente facilité des chorégraphies qui prenaient parfois l'allure de véritables pas de danse.

La performance du Carillon n'a pas souffert du remplacement

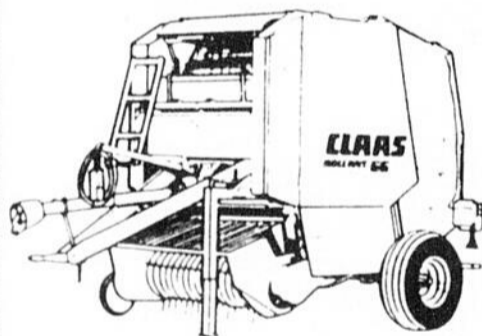
des musiciens par un accompagnement sur ruban. On y perd la spontanéité d'un accompagnement «en direct» mais on y gagne la « finition » d'un enregistrement en studio.



Un spectacle fort apprécié.

CLAAS CLAAS CLAAS

Toute une gamme d'équipements à foin pour vous satisfaire!



Faneur à foin 13 à 24 1/2 Rateau jusqu'à 21 pieds

Presse-balles rondes avec ou sans filet 4 X 4 - 4 X 5

Presse-balles carrées Lance-balles optionnel

CLAAS
La passion de la récolte

Équipement Blaney INC.

255, Principale, St-Narcisse Beaurivage - 475-6704

VOITURE NEUVE OU USAGÉE ?
8990\$... 11 799\$...
13 998\$... 18 991\$...

PICK UP OU FOURGONNETTE ?
9 950 \$...
14 685\$...

UN CHOIX DIFFICILE, N'EST-CE PAS?

Vous avez besoin d'aide pour applanir ce genre de difficulté?

Nous avons regarni notre cour de véhicules usagés et notre salle de montre de voitures neuves. Avec le choix et les prix que nous pouvons vous offrir, une visite vous en dira long. Une maison à consulter avant tout achat de voitures ou de camions.

ROBERT NADEAU
CHRYSLER

610, Boul. Vachon,
Ste-Marie
Tél.: 387-6619



«Allô, maman? J'arrive bientôt...»

Le téléphone public. Tout près.



QUÉBEC-TÉLÉPHONE
Le télécommunicateur

Le meilleur rendement... avec une
ANNONCE CLASSEE
partout en Beauce dans l'
Hebdo Régional de Beauce

Par la poste: C.P. 158, Ville de Saint-Georges, Beauce G5Y 5C4
 A nos bureaux: 12625, 1re Ave. Ville de Saint-Georges, Beauce
 Par tél.: 228-8858 - 9h00 à 17h00 sans interruption

TARIF DES ANNONCES CLASSÉES (taxe incluse)

ORDINAIRE	AVEC CADRE
Ventes au comptant (argent, chèque, Visa) payables avant parution vendredi 16h30.	Ventes au comptant (argent, chèque, Visa) payables avant parution, vendredi 16h30.
1 parution, le pouce: 5,35 \$	1 parution, le pouce: 6,45 \$
3 parutions, le pouce: 12,50 \$	3 parutions, le pouce: 15,00 \$
Ventes non comptant, facturées	Ventes non comptant, facturées
1 parution, le pouce: 6,35 \$	1 parution, le pouce: 7,45 \$

Nous acceptons la carte



MAISONS A VENDRE

CHALET au grand lac St-François à Lambton, grand terrain, puits artésien, tout meublé. Inf. 418-486-7212 ou 486-7661 ou 486-7433. (4fs, 9-6-91)

MAISON MOBILE Général Leader 1981, gr. 14 x 70, très propre, poêle à bois, récent modèle, four encastré, 3 ch., remise, 25.000\$ négo., située au 17475, 10e Ave St-Georges Est. Inf. 228-2632 ou 227-4335. (3fs, 9-6-91)

MAISON RÉNOVÉE très propre, meubles intégrés (ch.), 3 ch., cuisine moderne, aménagement paysager, patio, abri d'auto, 680, 12e Rue St-Georges Ouest (secteur résidentiel). Inf. 228-8400 après 17h00, sur rendez-vous. (3fs, 9-6-91)

MAISON 1 1/2 étage à St-Côme, 4 chambres, terrain 125 x 160, avec garage isolé, chambre froide, garde-robe de cèdre, patio avec auvent, meublée si désiré. Inf. 685-3107 ou 228-7213. (3fs, 2-6-91 14109 MV)

DU PROPRIÉTAIRE Vallée-Jonction, maison prix réduit, sous l'évaluation municipale pour vente rapide. Inf. 253-6703. (3fs, 2-6-91)

MAISON située dans la 77e Rue St-Georges Est, const. 3 ans, très bel aménagement avec piscine, taxe peu élevée, à visiter au 830, 77e rue, prix réduit, partie du financement disp. Inf. 227-0574. (4fs, 19-5-91 13768 ML)

CHALET meublé, au Lac France, St-Côme, 2 chambres, cuisine, salle séjour, foyer, remise, lac privé avec pêche, terrain privé 100 x 198. Inf. 382-5984. (3fs, 2-6-91)

MAISON NEUVE avec garage, fini sur céramique et marbre, à la Gaudeloupe, prix à discuter. Inf. 459-3330. (3fs, 2-6-91 14079 PR)

MAISON en briques, 28 x 42, développement Poulin, Bizier Beauceville, 4 ch., sous-sol semi-fini, taxes peu élevées, façade à la rivière, terrain 183 x 93; aussi machine à crème glacée moulée 1 tête, en très bon état. Inf. 774-9260. (3fs, 9-6-91 14318 DR)

MAISON DE CAMPAGNE avec verrière, terrain 20 acres env., située aux limites de la ville St-Georges Ouest; tracteur Case en bonne condition; Chevrolet Malibu 1976 avec moteur neuf, 4 pneus d'été et d'hiver avec roues, à prix d'aubaine. Inf. 228-9481. (3fs, 9-6-91 14322 RC)

MAISON 3 chambres, garage double, grand terrain paysagé, secteur tranquille, cause: transfert, situé au 730, 88e Rue St-Georges Est. Inf. 227-4618. (3fs, 2-6-91 14174 AF)

AUTOS CAMIONS
PONTIAC Sunbird j2000, 1984, 4 portes, de couleur brun pâle, manuel 5 vit., 130.000 km, 950\$. Inf. 582-3256. (3fs, 2-6-91 13994 GB)

JIMMY 4x4, 1986, V6, 2.8L, autom. tout équipé, volant ajust., contrôle, essuie-glace inter., air clim., radio am/fm mini-cass., pneus neufs Michelin lettrés blanc, excellente cond. Inf. 228-4232. (3fs, 2-6-91)

BUICK LE SABRE LTÉE 1990 ou Pontiac Bonneville LE 1989, très bien équipés. Bonneville à 54.000 km; Le Sabre à 19.000 km. Inf. après 17h00, 228-8790. (3fs, 2-6-91)

FORD ECONOLINE 1979, 120.000 km, moteur 302, autom., s.f., s.d., 2000\$. Inf. soir 418-387-2152. (1fs, 9-6-91)

JETTA GL 1990, 31.000 km, 4 portes, autom., volant ajust., air clim. Inf. après 17h00, 228-2293. (3fs, 9-6-91)

JEEP CJ 7 1977, refait à neuf, 4000\$/négo.. Inf. 642-2105. (3fs, 9-6-91 13944 DA)

PONTIAC 6000, 1985, 6 cyl., 4 p., moteur refait, vérification complète, A-1, 4000\$, très propre; Pick-Up 1983, 6.2L, 3/4 tonne, 4 vit., low, moteur refait à neuf, transm., freins, tuyau d'échappement à neuf, très propre, 4800\$. Inf. 625-7873. (2fs, 9-6-91)

AUTOS
 Chrysler Le Baron 1983, mécanique A1, carrosserie A1; Chrysler New Yorker 1985, tout équipé, parfaite condition. Inf. 397-4670 ou 397-5716. (3fs, 2-6-91)

PIÈCES DE MUSTANG
 mags 14 x 7", vénitienne, spoiler, pneus Dunlop 205/70R14 et transmission incluant transmission, 'pression plate' etc, de Mustang GT 5.0L. Inf. Christian 485-6452. (3fs, 9-6-91)

PONTIAC
 Grand Prix 1981, mécanique et carrosserie A1. Inf. 228-8562. (3fs, 2-6-91)

PICK UP
 Toyota SR5 extra cab, 80.000 km, 5 vit., manuel, mags chromés, roll bar, toit ouvrant, transmission refait à neuf, très propre. Inf. 582-3188. (2fs, 2-6-91)

JETTA
 au diesel, 1986, très bonne condition, 45.000 milles, 6500\$ à discuter. Inf. 228-6204 St-Benoit, Claude Poulin. (2fs, 2-6-91 14062 CP)

AUTOS
 Van Voyageur 1988, 50.000 km; Sprint 1989, 22.000 km, autom., 4 portes. Inf. 228-8137. (3fs, 9-6-91)

PONTIAC
 Sunbird 1980, blanc, 2 portes, 60.000 km, en très bon état, prix à discuter. Inf. 228-3523. (3fs, 9-6-91)

PICK UP
 Ford Ranger, 1983, 4 x 4, 4 vitesses, 4 cyl., 117.000 km, peinture neuve. Inf. soir 774-2160. (3fs, 2-6-91 14122 PM)

BUICK
 Century familiale, 1980, toit ouvrant, radio cass.; Moto Honda CB 750, Custom, 1981, 4 dans 1, prix à disc. Inf. 774-9027. (3fs, 2-6-91)

SIROCCO
 1981, très propre, remisé l'hiver, pneus d'hiver neufs, prix à discuter. Inf. 228-8533. (3fs, 9-6-91 14344 MC)

BUICK
 Century Ltée, 1986, 88.000 km, air clim., vitres élect., volant ajust., valise élect. Inf. 227-4949. (1fs, 9-6-91)

MOTOS VTT

HONDA CRX SI 1988, couleur jaune, très bonne condition. Inf. 459-3349 bur. ou 486-7930 rés. (3fs, 2-6-91 14180 BB)

MOTOS
 Honda CX 650, 1983, parfaite condition, 2 pneus neufs, batterie neuve, moteur A1, 1200\$ disc. Yamaha RD 350, 1976, parfaite cond., 400\$ disc. Inf. 685-2206. (3fs, 2-6-91 13958 BB)

MACHINERIE

ÉPANDEUR Oliver 150 minots no. 480, avec panneau hydraulique en bonne condition, prix dem. 600\$. Inf. 418-475-6119. (4fs, 19-5-91 13811 DD)

ACHETERAIS machinerie, bull, pépinière, déboucheuse, en bon ou mauvais état. Inf. 1-882-5773. (JNO, 2-9-90 8726 YG)

TIMBERJACK modèle 240, 1980, bonne condition, prendrais échange. Inf. 685-3486. (3fs, 2-6-91)

MACHINERIE à vendre ou à échanger, Bobjack Franklin 125B, mot. 4 cyl Perkin, chargeuse rotar Rotobec, pneus forestiers 16.9.30, vérification complète, échangerai pour tracteur Kubota, diesel avec chargeur avant ou tracteur 45 à 50 forces, poss. de contrats de travail. Inf. 595-2324 après 18h00. (4fs, 9-6-91)

CONDITIONNEUSE PT 10, en bon ordre. Inf. 594-8845. (3fs, 9-6-91)

FARDIER
 load-bed 40' long x 10' larg., chaussé sur pneus 11.22.5 à l'état de neuf, 1988, 20.000\$ en spécial. Inf. 1-418-774-3250 ou 774-9281. (3fs, 9-6-91)

REMORQUE
 (Fiat Bed) de marque Fruehauf, 1987, peinture neuve, 48", 3 essieux, une relevable, aussi chaînes, tendeurs, toile et coté de veneer, etc. Aussi permis transport général intra et extra provincial. Inf. 418-397-4761. (4fs, 9-6-91)

MOISSONNEUSE-BATTEUSE
 1978, Inter-715, hydro., 13' table à grains, cabine, air clim., diesel, 6 cyl., propre, à vendre ou à échanger contre presse à balle rondes et râteau faneur. Inf. 228-4343 ou 227-0530. (6fs, 9-6-91)

COMMERCE

'RUN' DE DISTRIBUTION de noix et arachides, à vendre, dans la Beauce avec franchise. Inf. 382-5669. (3fs, 9-6-91)

MONTMAGNY
 motel 15 unités, grand terrain commercial, vente cause de santé. Endroit idéal pour affaires. Ouvert 12 mois par année. Tous les sports sont pratiqués. Inf. 418-248-3820. (3fs, 9-6-91)

CONCESSIONS DE FILM SECUR
 consiste à prendre l'inventaire sur cassettes scellées et incompiable, avant sinistré, investissement minime, excellents revenus, cause de la vente: autres occupation à l'extérieur de la Beauce. Inf. 382-5903. (4fs, 2-6-91 13738 SQ)

ANIMAUX

ÉTALON Percheron cendré (pattes et cheveux noir) prêt pour saillie, âgé de 2 ans, 1200 lbs. Inf. 935-3112 après 17h00. (1fs, 9-6-91)

ANIMAUX: étalon poney 2 ans, 400\$, jument de selle 9 ans, 850\$, jument beige 2 ans, 1000\$, 1 selle de poney, 50\$, borial, 350\$, harnais, 45\$, truck à vendage, 50\$ Inf. 228-7828. (3fs, 9-6-91 14341 CB)

CHEVAL d'équitation noir 4 ans, guiding, 850 lbs. (cassé), aussi lapins nains différentes couleurs. Inf. 588-3973. (3fs, 9-6-91)

L'Agenda des Spécialistes HEBDO RÉGIONAL DE BEAUCE

BOIS DE CÈDRE
DUMAS & FRÈRES, St-Côme, Beauce G0M 1J0, 685-2222 ou 685-3648
 Gros et détail. Bois carré, madriers, planches, bois plané ou brut, pour finition int. et ext., différentes grandeurs. (28-07-91)

CONSTRUCTION/RÉNOVATION
Les Constructions B. Champagne Inc.
 SPÉCIALITÉS: Constructions, rénovations de tous genres. Tirage de joints, peinture. Meubles et armoires sur mesures. Bruno Champagne, prop. tél. 418-382-3306. (30-06-91)

CUIR
CUIROMA enr. 129, 95e rue, Beauceville, 774-6201 - Fabricant d'articles en cuir: portemonnaie, ceintures, sacs et étuis de toutes sortes, etc. - Pose d'oilets, boutons-pression (snaps). Réparations diverses. Vente de cuir et de suède. L'expérience à votre service. (07-07-91)

DISTRIBUTION CIRCULAIRES
L'ÉCLAIREUR-PROGRÈS/BEAUCE NOUVELLE
 HEBDO RÉGIONAL de Beauce

FIBRES DE VERRE
GILLES BILODEAU ENR.
 Recouvrement de patios, galeries, ouvrage garanti, estimation gratuite. 594-8160 ou 594-8169. (22-09-91)

FUTURS COUPLES
 Grands spéciaux: batteries de cuisine 5 et 3 plis, vaisselle, coutellerie, lingerie, machines à coudre, surjeteuses, balayeuses, alliances et joncs 10k, faire-parts, robes de mariées et mères, bouquetière, page et accessoires, bijoux or et argent modé. Boutique Lanadienne, St-Honoré 485-6304. (30-06-91)

JOURNAUX LOCAUX
L'ÉCLAIREUR-PROGRÈS/BEAUCE NOUVELLE
 HEBDO RÉGIONAL de Beauce

MASSAGE SUÉDOIS
 Élimine stress, fatigue, douleurs musculaires. Procure bien-être et détente. Par masseur diplômé. Inf.: 594-8708. (30-06-91)

SAALON DE BEAUTÉ
Studio Edith Serei enr.
 12615, 1re Ave, Saint-Georges Est
 Tél.: 228-9244

TOITURES
 Rénovation de toitures en bardeaux d'asphalte. Travail propre et garanti, matériaux et main-d'œuvre garantis 5 ans. Subvention de \$5.000, si éligible. Plan de financement, ne payez pas un sou avant 1 an. Estimation gratuite. Inf.: 227-4999. (23-06-91)

VITRES TEINTÉES
 Améliore l'esthétique et le confort: autos, camions, bateaux, résidences, commerce. Estimation gratuite. Ouvrage garanti. **VITRES TEINTÉES MARC-ANDRÉ enr.** Pour informations et rendez-vous: Marc-André Poulin, 228-9459. (21-07-91)

AGENDA DES SPÉCIALISTES
 4 sem. 25 \$
 13 sem. 70 \$
 26 sem. 135 \$
 52 sem. 250 \$
HEBDO RÉGIONAL
 Tél.: 228-8858

L'Agenda des Spécialistes
 Une rubrique pour vous faire connaître dans toute la Beauce
 4 semaines 25 \$
 13 semaines 70 \$
 26 semaines 135 \$
 52 semaines 250 \$
228-8858
HEBDO RÉGIONAL DE BEAUCE

CHIEN Rotweiler, femelle, âgée de 14 mois, dressée, opérée et vacc. 300\$. Inf. après 18h00, 227-3741. (3fs, 9-6-91 14308 RG)

2 QUATERHORSE magnifique cheval 6 ans, enreg. 152 mains, solet, sain, parfaitement bien dressé; super poulain 2 ans, enreg., 15 mains, solet, débouillé, très bon prospect de vitesse, très athlète, fils de Tee Jay Rob et Bar Linda Star. Inf. 774-6573 après 17h00. (3fs, 26-5-91 13985 VB)

2 CHEVAUX canadiens 7 ans, Guinding, 3500\$/2, attelage en cuir, 2 ans d'usage, 1000\$. Inf. 774-6470. (4fs, 9-6-91 14320 JM)

DIVERS A VENDRE

EQUIP. D'ÉRABLIÈRE Les Entreprises Denis Darveau Inc. Si vous êtes intéressés à vous informer des prix de tubulure, pompe, réservoir à eau d'érable usagé ou neuf, séparateur ou à échanger votre évaporateur. Communiquez avec le représentant Yvon Quirion, 471, Rue Champagne, St-Honoré. Inf. 418-485-6807. (JNO, 27-1-91 11161 YQ)

INTERBLOCS 2700 p.c.a., couleur beige rosé. Inf. 774-3873. (3fs, 26-5-91 13933 MJ)

BATEAU Princecraft 17 pl., moteur 60 forces, Johnson, avec remorque, 3200\$ discutable. Inf. 588-6771 soir. (3fs, 2-6-91 14204 RD)

LITS D'EAU Pour votre prochain achat de matelas, pensez lit d'eau Hygiénique, chauffant, support uniforme et durabilité approuvée, pensez lit d'eau, le confort réinventé. Spéciaux sur place. Merci de votre confiance. Lit d'eau Rive Sud, place 90, St-Georges Est. Inf. 227-6477. (3fs, 26-5-91)

COMPAREZ nos prix et payez moins cher. Bois traité 1x6x5, 0,89; 2x4x8, 1,99; 2x6x8, 2,99; 4x4x8, 4,19; treillis 4x8, 5,99; aspenite 7/16, 4,59; Plywood 5/8, 15,95; plancher de chêne, 89; préverni, 1,89; bardeaux d'asphalte, 0,95\$. Notre spécialité du bois d'épinette à super bas prix. Argent comptant. Bernières. Inf. 418-836-3636. (2fs, 2-6-91)

BOIS DE CHAUFFAGE en longueur, érable du Maine. Réservez dès maintenant, nous recommandons en juin. Inf. Transport André Roy 227-0530. (12fs, 19-5-91)

Gaston DeBlois

- DESSIN GENERAL •
- PLANS DE RESIDENCES •
- RENOVATION • DECORATION •
- AMENAGEMENT COMMERCIAL •

9120, 38e AV., ST-GEORGES, BEAUCE G5Y 5C2
2 2 8 - 5 2 2 5

DIVERS: mobilier de salon colonial, divan, 1 fauteuil, 3 tables en érable, 2 lampes, aussi biblo. en érable à 3 sections, peut se vendre individuel à bas prix. Inf. 774-6309 après 16h00. (3fs, 9-6-91)

SIROP D'ÉRABLE certifié biologique O.C.I.A. ainsi sucre granulé. Inf. 387-3074. (1fs, 9-6-91)

DIVERS: petit bicycle pour fille; brosse et balai pour asphalte; piège à rat musqué; pelle; marteau, pneus, enjoliveurs de roues; rack pour autos, le tout à bas prix. Venez faire votre offre. Inf. P.M. au 745, 95e Rue St-Georges Est Station. (3fs, 9-6-91)

DIVERS: poêle de cuisine commercial, 4 grands ronds élect. et 4 plaques chauffantes, 20 KW, aussi guitare élect. avec amplificateur, toute offre acceptée. Inf. 387-3626. (1fs, 9-6-91)

OUTILS compresseur Big Pioneer avec cloreuse Hitachi et boyau 50'; scie à ongles 10" Delta; rabot élect. Makita et plusieurs autres trop long à énumérer. Inf. Dany 227-7605 ou 685-2380. (1fs, 9-6-91 14323 DP)

FOUR MICRO-ONDES Toshiba payé 700\$, laissé 300\$, presque pas servi; aussi carrosse Gendron, 25\$. Inf. 459-6397. (3fs, 9-6-91)

REMORQUE fermée, roues tandem, 10' x 8' x 6', excellente condition, prix demandé 1950\$. Inf. Dany 228-7605 ou 685-2380. (1fs, 9-6-91 14323 DP)

AMEUBLEMENT 5 ANS lav. séch. blanc, 600\$; poêle, réfrig., blanc, 900\$; ens. cuisine 5 mcx, 300\$; ens. salon, 3 mcx, 300\$; ens. chambre co., 12 mcx, 800\$. Acheteur sérieux. Inf. 227-0051. (3fs, 9-6-91)

DIVERS roulotte Taurus 1979, très propre, auvent patio 12 x 16, remise + frigidaire, 7500\$ nego. situé no. 1 Camping Relais des Pins; causeuse avec chaise en tube, remise 8 x 10, très propre, 1000\$. Inf. 228-5901. (3fs, 9-6-91)

ROULOTTE Fifth Wheel Prowler 1987, 30 pieds, très propre, toute équipée. Inf. 836-5214. (3fs, 9-6-91)

BOIS DE CHAUFFAGE 16", fendu, livré. Pour information 484-5577. (3fs, 2-6-91)

TOMATO PUCE au 685, 8e Rue (Rang St-Charles) St-Prosper, à compter d'aujourd'hui. Plants de tomate et fleurs, 3 boîtes/10\$, concombre 3 pots/1\$, etc., fleurs vivaces. Bienvenue à tous. (3fs, 26-5-91)

PLANCHE À VOILE de marque Mistral, valeur 2200\$ pour 995\$, a servi seulement 2 fois. Inf. 228-3620. (3fs, 26-5-91 13957 RG)

DONALD VALLIÈRES bois de chauffage, érable du Maine et merisier, fendu et livré. Inf. 228-9416. (JNO, 12-5-91 13765 DV)

TENTE ROULOTTE 6 places, bien équipée, en bon état. Inf. jour 397-5796 ou soir 228-7263. (4fs, 19-5-91 13753 I)

REMORQUE pour tracteur, plate-forme de 7' x 16", pompante, roues doubles 16". Inf. 227-1923. (2fs, 2-6-91)

TERRAINS A VENDRE

TERRAIN cabane à sucre dans la Maine à 2 milles des Douanes de Ste-aurole, 7000 entailles avec un contrat de vente du sirop pour les 2 prochaines récoltes avec ou sans séparateur. Inf. 593-3422 après 17h00. (3fs, 9-6-91)

LOT À BOIS avec 30,000 sapins de Noël, zoné blanc, avec terrain sur bord du lac St-François Lambton, env. 200' de façade avec chemin. Inf. 483-5218. (4fs, 26-5-91)

TERRE boisée de 117 acres, située à Scott Town, env. 1000 cordes de bois, idéal pour terrain de chasse, zoné blanc, 45,000\$ nego. Inf. 819-849-6396. (4fs, 19-5-91)

LOGEMENTS A LOUER

ST-GEORGES OUEST 4 1/2 pl., non meub., entrée lav. séch., 2 balcons, remise, situé près hôpital et des écoles, end. tranquille, au 649, 17e Rue St-Georges Ouest, libre 1er juillet. Inf. 228-4232. (3fs, 9-6-91)

LOGEMENTS grand 3 1/2 pl., St-Georges Ouest, entrée lav. séch., 278\$, libre immé., concierge sur place, au 540, 21e Rue, 3 1/2 pl., 210\$, libre immé. Inf. 227-5325, 1.426-2142, 426-2770, 426-2567. (JNO, 12-5-91 13705 S)

LOGEMENT 4 1/2 pièces, meublé ou non, chauffé, éclairé, taxe incl., l.v., libre immé. repeint à neuf, situé au 586, Boul. Renaud, Beauceville. Inf. 774-6896. (JNO, 20-1-91 11132 MP)

ST-ODILON logement 4 1/2 pièces, meublé ou non, libre immé., 270\$; aussi demi sous-sol à 260\$. Inf. 661-4798. (5fs, 2-6-91 14110 JGS)

LOCAUX A LOUER

GRAND LOCAL à sous-louer, Place Beauceville. Inf. jour 774-9006 ou soir 774-4139. (JNO, 2-6-91 14205 C)

2 LOCAUX à louer, 1 au 11720, 3e Ave St-Georges Est, 25 x 47 x 10' haut, avec une porte 10 x 9' élect. disponible, non isolé, accès très facile, libre immé.; 1 au 11710, 3e Ave St-Georges Est, 32 x 45 x 10' haut, avec 2 portes de 10 x 9' isolé, libre 1er mai 1991. Inf. jr Martin 228-2919 ou après 19h00 227-0935. (JNO, 17-2-91 9193 V)

2 LOCAUX commerciaux à louer, libre immé., au 19280 Boul. Lacroix près de la Butte à Mathieu, St-Georges Est, 1 de 1000 pi.ca. et 1 de 600 pi.ca., syst. d'alarme inclus. Inf. 685-2283. (JNO, 9-6-91 14319 GB)

DIVERS A LOUER

MAISON A LOUER de campagne, rénovée il y a 2 ans, avec garage, située au 180, Rang Ste-Caroline, St-Jules. Inf. 774-9468. (3fs, 9-6-91)

TENTE ROULOTTE à louer, à la semaine pour saison estivale, équipée poêle, frigo, chauffage, 6 places. Inf. 774-3527 après 16h00. (3fs, 26-5-91)

MAISON A LOUER au village St-Odilon, 5 1/2 pièces, meublé, libre 1er juillet. Inf. 464-2892. (3fs, 9-6-91 14294 RB)

A VENDRE

CHALET
Lac St-François Lambton
Terrain 100 x 155
bâtisse 30 x 34

Claude Couture
Courtier
227-0101

Nombreux autres commerces et résidences à vendre

ACHETERAIS ferme, roulant, animaux, sucrerie, coupe de bois, payé comptant. Inf. 227-4956. (JNO, 28-4-91 13323 MN)

ON DEMANDE

INTERSECTION-TRAVAIL est à la recherche de candidats. Si vous êtes âgé(e) entre 25 et 40 ans, que vous êtes bénéficiaire de l'aide sociale et que vous désirez trouver du travail, nous pouvons vous aider par une formation de dix-huit (18) semaines où vous recevrez un salaire de 6\$/hr. Inf. 227-4933 et dem. Louise Jacques. (4fs, 9-6-91)

ARTISTES DE SPECTACLES recherche: chant, danse, humour, comédie, magie, musique, tous styles, animateur, mime, jongleur. Exige qualité. Travail dans la région. Contactez Productions Beaux Spectacles. Inf. 227-5064. (JNO 17-2-91 11824 B)

POURQUOI ENTRE LES DEUX

IL EST IMPORTANT d'avoir entre les jantes et les pneus de votre véhicule, le lubrifiant à base de graphite et synthétique **LQS-190**. Formulé depuis 1982 par Laboratoire Presto-Net Inc. et mise en marché en 1984, ce lubrifiant est reconnu par les plus grands spécialistes en montage de pneus. Protège la jante contre la rouille et endommagement du pneu au démontage. **EXIGER** le lubrifiant à pneus **LQS-190** ou **LQS-214** de Laboratoire-Presto Inc.

MASSAGE SUÉDOIS par masseur diplômé. Elimine stress, fatigue, procure bien-être. Inf. 594-8708. (1fs, 9-6-91)

PHOTOGRAPHE AMATEUR avec expérience offre ses services pour mariage, portrait, photo de famille. Inf. 397-5234. (4fs, 2-6-91)

ATTENTION Laurent Leclerc Mini-Pelles, spécialités: creusage de fossés, drainage, excavation, cassage de béton, dans les endroits non accessibles pour les autres machineries, 25 ans d'exp. Inf. Lac Etchemin 625-5266 ou St-Georges 228-6200. (6fs, 19-5-91 13865 LB)

Attention... Attention

Emploi permanent
Beauce Nord et Sud
De 25 000 \$ à 35 000 \$ par année

Revenu garanti à discuter lors de l'entrevue. Avantages sociaux. Formation à nos frais.

Si vous détenez un Sec. V ou l'équivalent ainsi qu'une automobile, appelez pour entrevue

(418) 228-3658
demandez Yvan

L'Éclairer-Progress/Beauce Nouvelle est distribué en 25 000 exemplaires

SANS TRAVAIL? fatigué(e) de chercher. Vous désirez une sécurité financière, vous êtes ambitieux(se) et dynamique, avez 23 ans et plus, temps plein ou partiel. Pour rendez-vous composez le soir après 18h00, 774-6753. (4fs, 26-5-91)

BARMAID DEMANDEE logement et pension disponible, Plaza 104, Ste-Brigitte d'Iberville. Inf. 514-293-8511 dem. Peter. (2fs, 2-6-91)

REPRÉSENTANT temps partiel. Belle occasion pour un représentant: resp. des ventes et du service sur appareils ménagers en location dans les supermarchés. Territoire étendue: Beauce, Thetford-Mines, Lac Etchemin, commission, allocation pour véhicule, doit posséder un véhicule du genre camionnette. Faire parvenir C.V. à M. Gilles Poirier, 1340, Gay Lussac, Boucherville, J4B 7G4. Télécopieur 1-514-641-4673. (1fs, 9-6-91)

BESOIN URGENT de couturières à domicile et de groupe de couturières, plane ou overlock, expérimentées seulement pourront être acceptées. Pour rendez-vous 819-549-2824. (9fs, 9-6-91 14339 C)

ATTENTION

AGENCE DE RENCONTRE Amour Plus Enr. c.p. 365, St-Côme Linière Bce Sud GOM 1J0. Ns avons description de toutes tendances, hommes et femmes. Insc. gratuite pour tous. Album de description 20\$, hrs d'ouverture 13h00 à 19h00 du lundi au vend. 5\$/1 nom, 12\$/3 noms. Envoyez env. affranchie, pas de chèque personnel. Inf. 418-685-2320. (JNO, 3-2-91 7127 A)

PROFESSIONNEL ET TECHNIQUE Nous recherchons un(e) INTERVENANT(E) auprès des enfants dans un centre d'hébergement. La personne doit avoir de l'expérience ou une formation en relation d'aide, avoir des connaissances de la condition féminine et de l'habileté en animation de groupe. Travail permanent à temps plein de jour. Salaire 14,10\$/hr. - 2331-130 (1614192) - 227-1025

Nous recherchons un(e) **TECHNICIEN(NE) EN CONCEPTION MÉCANIQUE**. Un DEC en technique de mécanique est obligatoire et être bilingue si possible. L'expérience n'est pas requise. Travail permanent à temps plein de jour 40 hrs/sem. Salaire 400\$ à 550\$ selon expérience. - 2165-246 (1612273)

Nous recherchons un(e) **INFIRMIER(ÈRE)** pour un foyer de personnes âgées. La personne doit détenir un permis de l'O.I.I.Q. et avoir de l'expérience si possible en centre d'accueil. Travail permanent à temps partiel, sur appel. Salaire selon la convention. - 3131-110 (1612665) - 484-2121

RESTAURATION Nous recherchons un(e) **CUISINIER(ÈRE) EN CHEF**. La personne doit avoir de très bonnes connaissances dans le domaine de la restauration et être responsable. Travail permanent à temps plein de jour. Salaire à déterminer avec l'employeur. - 6121-111 (1612676)

SERVICE Un(e) **COIFFEUR(SE)** est recherché pour un salon de Saint-Georges. Avoir 2 ans d'expérience et une bonne clientèle sont exigées. Il y a possibilité de location de chaise. Travail permanent à temps plein de jour. Salaire à discuter. - 6143-118 (1614414) - 288-3565

TRAVAILLEURS FORESTIERS Nous recherchons un **OPÉRATEUR D'ABATTEUSE** possédant un (visa américain). La personne doit avoir de l'expérience sur une abatteuse Timbco, si possible. Travail temporaire à temps plein de jour. Salaire à discuter avec l'employeur (sera payé en argent américain). - 7513-110 (1610695) - 594-6544

TRANSFORMATION Un employeur de Saint-Côme recherche un **BOUCHER**. La personne doit avoir de l'expérience si possible ou un cours de boucher serait un atout. Travail permanent à temps plein de jour. Salaire entre 8\$ et 10\$/hr. - 8215-110 (1613616)

RÉPARATIONS Nous recherchons un **RÉPARATEUR D'ÉLECTRO-MÉNAGER**. La personne doit avoir un an d'expérience, être autonome et avoir une auto. Travail temporaire à temps partiel de jour/soir. Salaire 8\$/hr et + selon expérience. - 8533-130 (1613579) - 227-3837

Nous recherchons un **MÉCANICIEN DE MACHINES À COUDRE INDUSTRIELLES**. Avoir une formation ou de l'expérience pertinente, être autonome et responsable. Travail permanent à temps plein de jour. Salaire 7\$ et + selon expérience. - 8584-198 (1611363) - 685-2258

À LOUER
Bureaux de chantier
toutes grandeurs

1764, rte Kennedy
Saint-Joseph **397-6517**

PACE-ARROW
1977 - 27 PIEDS

- Moteur V8 aut.
- Air climatisé
- Génératrice
- Auvent
- Intérieur neuf
- 48 000 milles
- Très propre

16 500 \$

ROULOTTE VAL-BAR
1972 - 21 PIEDS

- Salle de bain
- Douche
- Chambre fermée
- Très très propre.

4 500 \$

AUTOS NORMAND CLICHE ENR.
Achats - Vente - Autos Antiques et récentes
24, Rte Langevin, Sainte-Hénédine (Qc) (418) 935-3914

Carrières et professions...

OFFRES D'EMPLOIS Canada

PROFESSIONNEL ET TECHNIQUE Nous recherchons un(e) **INTERVENANT(E)** auprès des enfants dans un centre d'hébergement. La personne doit avoir de l'expérience ou une formation en relation d'aide, avoir des connaissances de la condition féminine et de l'habileté en animation de groupe. Travail permanent à temps plein de jour. Salaire 14,10\$/hr. - 2331-130 (1614192) - 227-1025

Nous recherchons un(e) **TECHNICIEN(NE) EN CONCEPTION MÉCANIQUE**. Un DEC en technique de mécanique est obligatoire et être bilingue si possible. L'expérience n'est pas requise. Travail permanent à temps plein de jour 40 hrs/sem. Salaire 400\$ à 550\$ selon expérience. - 2165-246 (1612273)

Nous recherchons un(e) **INFIRMIER(ÈRE)** pour un foyer de personnes âgées. La personne doit détenir un permis de l'O.I.I.Q. et avoir de l'expérience si possible en centre d'accueil. Travail permanent à temps partiel, sur appel. Salaire selon la convention. - 3131-110 (1612665) - 484-2121

RESTAURATION Nous recherchons un(e) **CUISINIER(ÈRE) EN CHEF**. La personne doit avoir de très bonnes connaissances dans le domaine de la restauration et être responsable. Travail permanent à temps plein de jour. Salaire à déterminer avec l'employeur. - 6121-111 (1612676)

SERVICE Un(e) **COIFFEUR(SE)** est recherché pour un salon de Saint-Georges. Avoir 2 ans d'expérience et une bonne clientèle sont exigées. Il y a possibilité de location de chaise. Travail permanent à temps plein de jour. Salaire à discuter. - 6143-118 (1614414) - 288-3565

FONDATION DU CENTRE HOSPITALIER DE BEAUCEVILLE

FCHB

253, 108^e Rue, Beauceville (Québec) GOM 1A0 (418) 774-3304

Nous tendons la main pour vous et pour les vôtres.

Les profits de cette promotion en collaboration avec Les Pétroles ESSO Canada et ses détaillants de la Beauce serviront à financer la réalisation d'un projet de santé en urologie au Centre hospitalier de Beauceville.

Ce projet s'adresse principalement aux personnes (hommes ou femmes) présentant de l'incontinence urinaire ou fécale. Il y aurait dans la population environ 15% des gens qui souffrent de ce problème. Disponible uniquement dans cinq hôpitaux du Québec, ce service sera unique dans notre région. Le traitement proposé se veut une alternative à l'intervention chirurgicale que nécessite souvent ce problème.

Merci de votre contribution!

Nous vous offrons un PORTE-CLÉS de la Fondation,
4 BONS-RABAIS d'essence ESSO de 1,00\$ chacun, et ce, pour 3,00\$

ESSO

Carrières et professions...



ON DEMANDE DES GUEILLEURS

Pour la récolte de fraises à l'île d'Orléans prévue environ du 1er juillet au 31 juillet 1991. Salaire: 0,80 \$ le panier de 4 litres et plus selon les producteurs (basé saison 1990).

INFORMATIONS SUPPLÉMENTAIRES:

- Équipement de camping obligatoire.
- Disponibilité sur place: douches, toilettes, tables et autres.
- Possibilité de subvention au transport.
- Accessibilité aux bénéficiaires d'aide sociale sans perte de prestations sous certaines conditions.
- Les familles seront privilégiées.

INSCRIPTION: (418) 228-5588



Services d'emploi agricole
Agricultural employment services
Fédération de l'U.P.A. de la Beauce

2550, 127e rue, Saint-Georges (Québec) G5Y 5L1

OFFRE D'EMPLOI ANIMATRICE PÉDAGOGIQUE

Nature de la fonction:

Sous l'autorité de la directrice de l'Agence de services de garde en milieu familial CALOU, l'animatrice pédagogique travaille en étroite collaboration avec cette dernière sur le développement de l'Agence et de ses services.

Elle collabore avec la responsable de famille de garde (RFG) au développement des enfants et apporte son support par des activités pédagogiques. Elle fournit aussi un support psychologique, professionnel et matériel afin d'aider la RFG à respecter les normes fixées par l'Office des Services de Garde à l'Enfance et par l'Agence.

Qualifications et exigences minimales requises:

DEC en technique de service de garde ou une formation collégiale ou supérieure équivalente dans le secteur suivant: Psychologie ou pédagogie. Une expérience pertinente d'au moins 2 ans en petite enfance. Démontrer des habiletés à communiquer avec d'autres adultes et établir avec eux une relation de confiance. Capacité de communiquer avec les enfants. Créativité. Voiture requise.

Traitement:

Selon les qualifications. Contrat d'une durée d'un an avec possibilité de renouvellement. 3 à 4 jours semaine.

Inscription:

La personne intéressée doit faire parvenir son curriculum vitae avant le 1er juillet 1991, à l'adresse suivante: Agence de Garde CALOU Inc., 857, Ave du Palais, Saint-Joseph, Beauce G0S 2V0, à l'attention de la directrice.

Soyez votre patron

Compagnie manufacturière d'un produit populaire recherche personnes désirant avoir leur propre entreprise sans avoir d'investissement.

Expérience dans la vente un atout, mais pas nécessaire. Bon leadership, attitude positive, capable de relever des défis. Formation à nos frais.

Pour information: Tony Biscotti au
514-672-6610
(frais virés acceptés).

ON RECHERCHE CONSEILLER(ÈRE) EN VENTE

- Personne ambitieuse et dynamique
- Entregent et belle personnalité
- Poste à temps plein

INF.: **228-8838**
M. Claude Giguère

AUTOMOBILES NATIONAL
90e rue, Ville de Saint-Georges

**Vous avez en main
la meilleure
information régionale**



Sélection de personnel
Gestion des ressources humaines
Structure organisationnelle

... à la hauteur de vos ambitions!

VOUS ÊTES À LA RECHERCHE D'UN TRAVAIL À LA MESURE DE VOS COMPÉTENCES?

Nous avons peut-être un emploi qui répond à vos aspirations...

NOS SPÉCIALITÉS

- Personnel de bureau
- Personnel cadre
- Représentants
- Professionnels
- Techniciens

NOS SERVICES

- Entrevue personnelle
- Tests d'évaluation
- Banque de C.V.
- Rédaction de C.V.
- Contacts aux employeurs

CONTACTEZ-NOUS SANS TARDER!

N.B.: 90% de nos postes sont comblés sans avoir recours à la publicité.

PME PARTENAIRES CONSULTANTS INC.

11535, 1re Avenue, bureau 301, Saint-Georges de Beauce (Québec)
G5Y 2C7

(418) 228-2055 - Télécopieur (418) 228-1886

INTERSECTION-TRAVAIL (25-40 ans)

Programme d'aide au développement de l'emploi sommes à la recherche de candidat(e)s

Exigences:

- Être âgé(e) entre 25 et 40 ans, hommes et femmes;
- Bénéficiaires d'aide sociale;
- Avoir de la difficulté à décrocher un emploi ou avoir eu de la difficulté en emploi;
- Bonne motivation au travail.

Conditions:

- Salaire de 6,00\$/heure;
- 35 heures par semaine.

Durée:

- 18 semaines incluant 9 semaines d'apprentissage en milieu de travail.

Date de début:

- Le programme débute le 5 août 1991

Lieu de travail:

- 12420, 1re Avenue, 3e étage
Saint-Georges Est, Beauce (QC)
G5Y 2E1

Inscrivez-vous dès maintenant!!!

Pour tous renseignements, communiquer avec LOUISE JACQUES, au numéro de téléphone suivant:

227-4933

Ventes par encan



VENTE PAR ENCAN

LE DIMANCHE 16 JUIN 1991
à midi précises
au 605, Principale,
Saint-Malachie

Tout l'ameublement antique, vaisselle, bibelots, réfrigérateur, poêle, congélateur, tour à poterie, scie mécanique et divers articles.

Encanteur: **AMÉDÉE BOURGET**

horoscope

de Bernard Cimon



Les vibrations actuelles vous permettent de rendre vos entreprises originales plus lucratives. Vous obtiendrez plus facilement le support des gens influents. Profitez-en pour essayer d'influencer le public et améliorer votre réputation. Le temps accordé aux amours vous permettra d'être heureux enfin.



Quelques difficultés peuvent se présenter au niveau des affaires confidentielles. Appliquez-vous à résister à la tentation de prendre des risques avec votre argent. Toute spéculation pourrait entraîner des pertes graves. Les dépenses inutiles devraient être évitées. Les conditions sont plutôt favorables au travail.



Vous aurez de nombreuses occasions d'obtenir des satisfactions et des récompenses. Tout effort supplémentaire sera remarqué par des gens influents ou haut-placés. Dans les affaires, l'attention que vous accordez à vos efforts peut augmenter la valeur de vos transactions. Vous pourriez vaincre les obstacles.



Discussion avec votre conjoint ou partenaire peuvent se transformer en querelles. Il serait bon de développer plus de tact et de considération. Les affaires commerciales devront peut-être être négligées parce que votre attention sera accaparée par l'état de santé de vos proches. Les relations conjugales sont aidées par les amis.



Vos relations peuvent vous aider dans vos entreprises intellectuelles. Les efforts d'équipe peuvent susciter un rapport valable de la part des gens influents. Les associés d'affaires offrent de l'opposition et cela peut entraîner des arguments. Évitez l'impatience et les gestes impulsifs en affaires.



La période est favorable aux entreprises financières seulement si vous réussissez à éviter les propositions de vos amis. Les affaires peuvent rencontrer des difficultés sérieuses. Les vibrations sont favorables aux accords immobiliers ainsi qu'aux transactions. Des gains sont possible secrètement.



Vous êtes favorisé pour faire des recherches qui vous permettront de découvrir des faits nouveaux au sujet de vos avoisins. Vous pouvez maintenant affronter des complications au sujet de vos impôts. En mettant plus d'effort dans vos entreprises financières, vous obtiendrez de meilleurs résultats.



Soyez prudents au sujet des propositions qui vous viennent de loin car elles peuvent contenir un élément de tromperie. Ne prenez aucun engagement. Les déplacements favorisent la vie sentimentale. Rien de confidentiel ne devrait être mis par écrit. Camoufflez vos économies personnelles, avec soin.



Profitez des premiers jours pour effectuer ce qui concerne les rapports avec les autres et le public. Vous pouvez obtenir le support d'intermédiaires. Les entrevues privées à la banque vous aideront à résoudre vos soucis financiers. Les affaires domestiques sont dérangées par des désaccords. Pensez aux proches.



Vous êtes favorisé pour des activités qui requièrent de la vitalité et de la détermination. Les délais peuvent disparaître. Vos ambitions et vos desirs à forcer les événements peuvent vous attirer des problèmes. En cherchant à vous imposer par votre impatience, vous pouvez vous aliéner des coopérations.



Vos fonctions intellectuelles sont favorisées, vous pouvez donc accorder votre attention à votre courrier. Il vous devient plus facile d'exprimer vos sentiments par écrit. L'intervention des amis peut être favorable aux finances. Quelqu'un de la parenté facilite vos amours. Une visite vous réjouira.



La période devient plus facile et plus tranquille. Cela vous aidera à réussir les opérations entreprises récemment. Profitez-en pour vous occuper de la comptabilité et des autres papiers dans le but de remettre de l'ordre dans ces affaires. Les amis deviennent intéressants. Remettez à plus tard ce qui est important.



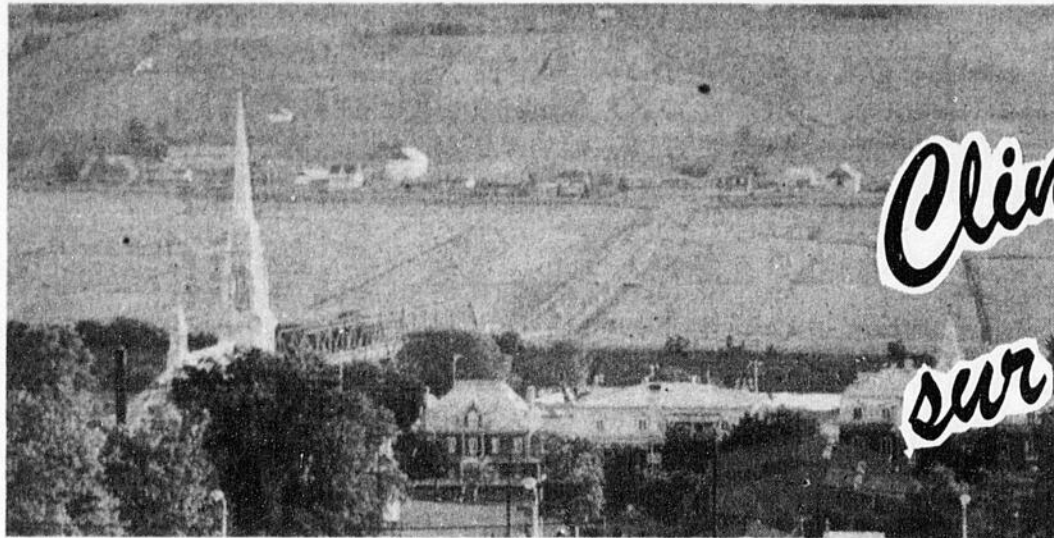
Les 21 - 22 - 23 et 24 juin,
La Fédération de Moto-Tourisme du Québec, Ste-Agathe-des-Monts et
l'Eclairer-Progres/Beauce Nouvelle vous attendent pour:
Le plus grand rassemblement de motos au Canada
LA CONCENTRATION 1991...

Rendez-vous à Ste-Agathe-des-Monts
pour le plus grand rassemblement de motocyclistes au Canada

Spectacles ■ Circuits touristiques ■
Expositions ■ Célébration de la Fête
nationale du Québec ■ Compétition
de "Tire de moto" ■ Compétition de
"Big Foot" ■ Essais de motos ■
Compétitions d'adresse ■ Feux de
joie et d'artifices ■ et plus encore...

... Pour information,
contacter la F.M.T.Q.
(514) 252-3116

VILLE SAINT-JOSEPH – VILLE SAINT-JOSEPH – VILLE SAINT-JOSEPH



Boutique MIRAGE
VENTE COMMENÇANT LE 10 JUIN

DE **20%** À **50%** SUR TOUTE LA MARCHANDISE D'ÉTÉ (sauf les nouveautés d'automne)

Seront réduits: MAILLOTS DE BAIN – ENSEMBLES BERMUDAS – JUPES – PANTALONS – CHEMISIERS – BLAZERS

1 lot de ROBES: **50%** 1 lot de CHANDAILS: **\$12.**

CARREFOUR ST-JOSEPH – 397-4327

Boutique **Madeleine**
où la mode prend son envol...

SUPER VENTE
SUR TOUTE LA MARCHANDISE DE SAISON

Carrefour St-Joseph
Saint-Joseph, Beauce
G0S 2J0
Tél.: (418) 397-4714

295, St-Cyrille
Tring-Jonction
G0N 1X0
Tél.: (418) 426-3154

Salon Visage

Nous faisons partie de la promotion Super Papa!

Spécialités
- Soins du visage complets
- Soins corporels cellulite
- Electrolyse sur ordinateur
- Soins pour hommes et femmes

ESTHÉTIQUE

Phytomer pupa

Louise Bonneville
propriétaire

Saint-Joseph de Beauce
(418) 397-4822

YON Na Sainte-Marie de Beauce
(418) 387-5321

MODE CAR-SY ENR.

Grande Vente d'Été commençant **lundi 10 juin**

DES RÉDUCTIONS JUSQU'À **50%**

SUR TOUTE LA MARCHANDISE EN MAGASIN: Robes – Jackets – Pantalons – Jupes – Jeans – Shorts en Jeans – Jupes culottes – Blouses – Gilets – Bermudas – Shorts – Camisoles – Bustiers – Costumes de bain – Etc.

CARREFOUR ST-JOSEPH – 397-4626

Aujourd'hui... pour demain

Nancy Bouchard C.P.A.
Liette Gilbert C.P.A.
Maîtres photographes

397-4851

« Quelque Chose de Différent »

AVIS DE RECHERCHE

ESPACE À LOUER

— Loyer de base...
PRIX LE PLUS BAS EN RÉGION

— Frais communs...
PRIX LE PLUS BAS AU QUÉBEC

CARREFOUR ST-JOSEPH
«Un Centre à découvrir»
Muriel Bertrand
Inf.: 397-4980 – Fax: 397-4658

DDV Distribution Denis Vigneault Inc.

— TOUT POUR LA PLOMBERIE —

1008, avenue du Palais
Saint-Joseph de Beauce (Québec)
G0S 2V0
Tél.: (418) 397-5036
Fax: (418) 397-4246

DENIS VIGNEAULT
propriétaire

VILLE SAINT-JOSEPH – VILLE SAINT-JOSEPH – VILLE SAINT-JOSEPH