

# Activités estivales au Centre de Loisirs de Plessisville



Le personnel des activités estivales est déjà à l'oeuvre. Tous les moniteurs-animateurs travaillent présentement sur la programmation. Le programme de la saison estivale sera présenté à la population à la fin du mois de juin. Si vous avez des suggestions à nous faire, nous serions heureux de les accepter. Communiquez vos suggestions au Service des Loisirs (362-7722).

De gauche à droite assis: Viateur Ouellet, responsable des sports de groupes; Françoise Aubre, animatrice des maternelles; Monique Germain instructeur-responsable de la piscine; Huguette Lafontaine, animatrice des maternelles; Lise Boilard, animatrice des adolescentes; Jean-Pierre Savoie, instructeur à la piscine; Yvan Provencher, animateur-responsable du socio-culturel; deuxième

rangée debout (de gauche à droite): Michel Gosselin, instructeur-responsable de l'athlétisme; France Fradette, animatrice des maternelles; Jean Bécotte, instructeur en plongeon; Michel Blais, instructeur-responsable du base all; Gaétan Fréchette, instructeur au baseball; Normand Isabelle, coordonnateur des activités estivales et Rosaire Bélanger, animateur des sports de groupes.



## La Feuille d'Érable

26e année No 13

Rédaction et administration à Plessisville - Jean-Paul Houde, dir.-prop.

JEUDI, 18 JUIN 1970

### M. Léopold Veilleux prend le contrôle de "La Filature Plessis Ltée"



M. Léopold Veilleux

M. L. Veilleux, homme d'affaire de Plessisville et président de Filature Plessis Limitée s'est porté acquéreur de toutes les actions communes détenues par M. Paul-Emile Bilodeau.

Monsieur Veilleux, par cette transaction détient le contrôle de la compagnie avec 52% des actions.

### M. Jacques Leclerc est élu commissaire au siège No 2

De la Commission Scolaire "Jean Rivard"



M. Jacques Leclerc

M. Jacques Leclerc a été élu commissaire d'école au siège no 2 de la Commission Scolaire regroupée Jean Rivard.

La Commission Scolaire de la paroisse de Plessisville avait demandé à l'atelier pédagogique de s'occuper de sensibiliser la population pour la mise en nomination d'un Commissaire.

Il y eut assemblée de parents le 18 mai et le vote secret fut pris.

L'atelier se réunit le 26 mai et accepte de faire présenter M. Leclerc qui avait obtenu une forte majorité lors de l'assemblée de parents du 18 mai.

M. Jacques Leclerc demeure route 49 à Plessisville. Il est âgé de 37 ans et propriétaire du Commerce de Materio

(Suite à la page 17)

## L'Association Chasse et Pêche

ORGANISE CONCOURS ET FETE CHAMPETRE POUR LES 20 ET 21 JUIN 1970 voir page 5

FORAND AUTO, CHAMPION DU 7ème  
TOURNOI DE BALLE-MOLLE MOLSON

voir page 13

HOMMAGES A NOS PERES  
DIMANCHE, LE 21 JUIN 1970

# La Feuille d'Érable

1560, ave St-Laurent, Plessisville

Tél. 362-7049

"LA FEUILLE D'ÉRABLE" est imprimée aux ateliers de l'Imprimerie Poulin Ltée, Ville St-Joseph de Beauce

Jean-Paul Houde, prop., Plessisville, P.Q.

Abonnement: Canada: \$4.00 - Six mois: \$3.00 - Etats-Unis: \$6.00

"Courrier de la deuxième classe"  
Enregistrement No 0592

Il est entendu que les articles de "La Feuille d'Érable" sont publiés sous la responsabilité de leurs auteurs.

Pour le tarif des annonces on voudra bien s'adresser à notre bureau.



Membre des Hebdomadaires du Canada



## La centrale nucléaire de Gentilly sera terminée l'an prochain

Le dernier souper-causerie de la saison au Richelieu de Plessisville a été marqué par une projection de films et un forum sur la centrale nucléaire de Gentilly. MM. Louis Morrissette et Guy Lacoursière de l'Hydro-Québec ont animé le forum qui a suivi la présentation des vues sur la première centrale nucléaire établie dans la Belle Province. Les travaux de construction seront terminés en 1971. Quelque 600 hommes sont actuellement à l'oeuvre sur les chantiers. Le coût de la réalisation de cet important projet est de cent dix millions.

### UN PROTO-TYPE

MM. Morrissette et Lacoursière ont expliqué que la centrale nucléaire de Gentilly était un proto-type et que d'autres du même genre seront établies au Québec. Cette première centrale en est une expérimentale dont le but est d'établir le prix de revient de l'énergie nucléaire et de faire des recherches pour réduire ce coût de production. Actuellement, il en coûte plus cher pour produire de l'énergie en utilisant l'uranium que par la méthode conventionnelle des barrages.

Toutefois, dans quelques années les barrages ne suffiront plus aux besoins toujours croissants en électricité et c'est pour cette raison que des recherches sont faites pour produire économiquement de l'énergie au moyen de l'atome. Une livre d'uranium peut produire autant d'énergie que deux millions de livres de charbon, ont précisé MM. Morrissette et Lacoursière.

### MERVEILLE DE PRECISION

Les membres du Richelieu ont vu comment on s'y était pris pour amener sur place un énorme réacteur pesant 525 tonnes. Toutes les pièces sont des merveilles de précision; les vérifications se font au millième de pouce. Tout est inspecté minutieusement. Les projections donnent une juste idée de la technique de transformation de l'uranium en énergie. A la centrale nucléaire de Gentilly, l'eau servant au refroidissement sera prise, sauf qu'elle sera un peu plus chaude. MM.

(suite à la page 23)



### Des Fleurs...

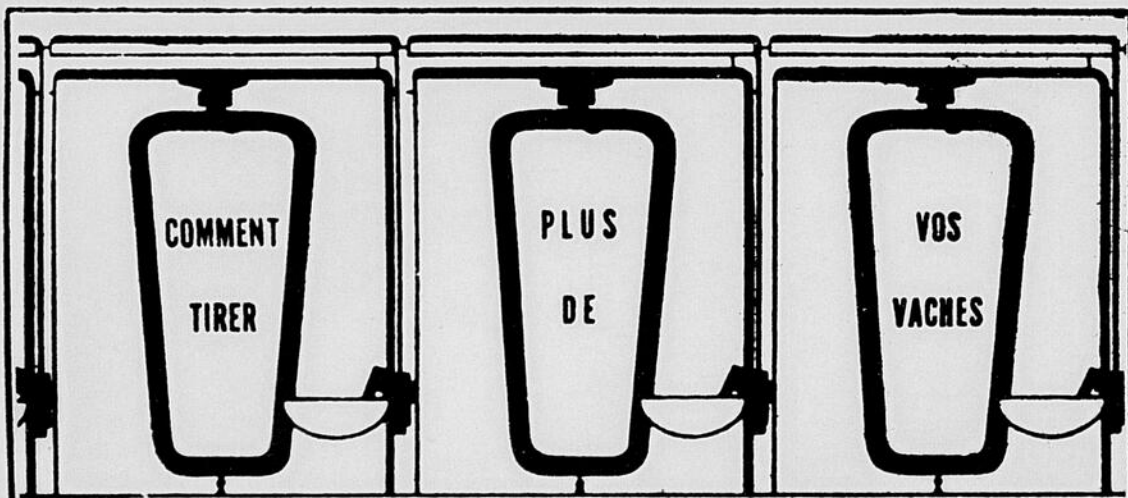
Pour toutes occasions: fleurs en pot, fleurs coupées, arrangements variés, bibelots fleuris, gerbes, couronnes, etc.

**Fleuriste Plessis**

1735 St-Calixte  
Plessisville, P.Q.

Tél. 362-7567

Ubaldo Pellerin, prop.



Équilibrez votre fourrage et vos grains avec le Supplément laitier SHUR-GAIN. Le Supplément laitier SHUR-GAIN contient la quantité nécessaire de vitamines essentielles, de minéraux, d'hydrates de carbone et de protéines pour obtenir une production maximum.

Vos vaches peuvent donner plus de lait grâce au programme d'alimentation SHUR-GAIN. Passez voir votre fabricant local SHUR-GAIN dès maintenant.



moulées laitières

VENDEUR AUTORISÉ

**W.A. LAMONTAGNE LTÉE**

Marcel Collin, gérant

2042 ave St-Laurent

Plessisville, P. Qué.

Tél. 362-2050

## Grenier, Ruel & Cie Inc.

Membres de l'Association Canadienne des Courtiers en Valeurs Mobilières

2 AV. CHAUVEAU QUEBEC 4 TEL.: 522-5251

rendements jusqu'à

# 9 1/4 %

Echéance 5 ans

obligations:

municipalités, cs. scolaires  
hopitaux, cegep

consultez



**Henri-Paul Dion**

1177, ST-CALIXTE,  
PLESSISVILLE / TÉL.: 362-2450

## Grain de Sel

LA VIEILLE MAISON

Le père se fait vieux, la mère est déjà vieille,  
Les enfants sont partis, ils sont tous mariés.  
On vendra la maison qui les abrités,  
Elle est trop grande hélas, pour deux vieux esseulés.

Ils s'en iront tous deux, essayant une larme,  
Car quitter leur maison, c'est se déchirer l'âme;  
Pour les enfants aussi, le chagrin est réel:  
C'est qu'ils ne sauront plus où aller... pour Noël!

Juin 1970

Irène L. Landry,  
Plessisville, P.Q.

## HUILE À CHAUFFAGE



Plessisville, P. Q.

## A VENDRE

A PLESSISVILLE

- Une maison de 4 logements, construction en briques avec revenus de \$3,840 par année
- Maison en briques de 7 appartements située avenue St-Edouard, chauffage à eau chaude, un foyer
- 2 terrains rue Mercure à très bonnes conditions
- Plusieurs terrains à construire
- 1 maison de 5 appartements, située 1434 rue Savoie
- Terre de 3 arpents de largeur par 28 de longueur sans bâtisse
- Chalet meublé avec piscine à 5 milles de la ville de Plessisville

Pour plus de renseignements, s'adresser à:

**DANIEL GARNEAU**

COURTIER EN IMMEUBLES

1273 rue St-Calixte

Plessisville

**CÔTÉ & FILS**

1685 ST-LOUIS  
PLESSISVILLE TEL. 362-2338

**MARCHÉ TRANS-KÉBEC**

2211 ST-LOUIS  
PLESSISVILLE TEL. 362-7356



PARTICIPEZ AU TIRAGE D'UNE TENTE-ROULOTTE "SAFARI" (valeur \$ 1,200.00)

Obtenez un coupon de participation par \$5.00 d'achat



**TARTES  
MEILLEUR**  
ASSORTIES  
4 pour **1.00**

<b>TOURTIÈRES</b> La Belle Fermière	16 oz	69c
<b>SMOKED MEAT</b> Coorsh	2 oz	4 / 79c
<b>CUISSES DE POULET</b>		lb 49c
<b>POITRINES DE POULET</b>		lb 55c
<b>DETERSIF ALL</b> boîte 9.6 lbs		2.69
<b>JUS TOMATES AYLNER</b>	48 oz	3 / 1.00
<b>CROUTE DE TARTE MONARCH</b>	18 oz	39c
<b>OLIVES FARCIES</b> Gattuso	16 oz	69c
<b>BARRES CHOCOLAT LOWNEY</b> assorties	cello 20 barres	79c
<b>BLE D'INDE EN GRAINS IDEAL</b>	bte 19 oz	5 / 1.00

Prix en vigueur jusqu'à samedi le 20 juin 1970



**CHEEZ-WHIZ**  
de Kraft  
pot 16 oz **67<sup>c</sup>**



**DETERGENT  
MIR**  
2 cont. 24 oz. **.63<sup>c</sup>**



**BAS PRIX TOUS LES JOURS**

**OEUFS**  
CAT. "A" MOYEN"  
la douz. **49<sup>c</sup>**

---

**LIQUEURS**  
"CORONA" 30 oz  
**10<sup>c</sup>** plus dépôt

---

**BOEUF**  
HACHE  
LB **59<sup>c</sup>**

**LAIT** 2%  
3 pintes pour **71<sup>c</sup>**

---

**BEURRE**  
TRANS-KEBEC  
moule 1 lb **69<sup>c</sup>**

---

**Crème glacée**  
TRANS-KEBEC  
format 3 chop. **59<sup>c</sup>**

**PAIN**  
"ECONOMIE" 16 oz  
2 / **29<sup>c</sup>**

---

**FARINE**  
PURITY  
sac 7 lbs **58<sup>c</sup>**

---

**BACON**  
"LEGRADE"  
pqt 1 lb **79<sup>c</sup>**



**PAPIER**  
de  
**TOILETTE**  
DELSEY  
paquet 4 rouleaux **.55<sup>c</sup>**

**VOYEZ LA CIRCULAIRE TRANS-KÉBEC POUR D'AUTRES AUBAINES**

# La Commission Scolaire "Jean Rivard" retient trois offres

Le Conseil d'Administration provisoire de la Commission scolaire Jean Rivard a retenu les offres de trois spécialistes pour des postes particuliers. Les responsables du Conseil provisoire recommanderont aux commissaires qui entreront officiellement en fonction le 1er juillet d'engager les personnes choisies pour les trois importants postes concernés. On a déjà recueilli toute la documentation pour appuyer le choix des futurs titulaires dont on aura besoin pour le travail à accomplir à la Commission scolaire Jean Rivard, organisme créé par le regroupement de sept locales du secteur de Plessisville.

## LES TITULAIRES

Au poste de directeur des services pédagogiques, le Conseil provisoire de la Commission scolaire Jean Rivard recommande l'engagement de M. Jean Faille; M. Faille est actuellement directeur-adjoint à l'École polyvalente de Val d'Or. Pour le service de la comptabilité, la recommandation va à M. Réal Campagna; ce dernier fait partie du personnel de M. Jean Roy de Victoriaville. Le 3<sup>me</sup> poste pour lequel un titulaire est recommandé est celui de secrétaire et de directeur général; pour ce travail le choix des membres du Conseil

provisoire s'est porté sur M. Irénée Boivin, secrétaire de la Commission scolaire urbaine de Plessisville. Cette Commission scolaire est la principale locale comprise dans le regroupement qui entrera en vigueur le 1er juillet 1970.

## LES COMMISSAIRES

Neuf membres dirigeront les opérations de la Commission scolaire Jean Rivard à partir du 1er juillet prochain. Ces commissaires représentent les six quartiers du territoire compris dans le regroupement. Le quartier no 1 est la ville de Plessisville et ses commissaires sont: MM. Roger Hallé, Maurice Lavoie, Paul Rainville, et Marcel Collin. La paroisse de Plessisville forme le quartier no 2 et son commissaire est M. Jacques Leclerc. Le quartier no 3 a Mme Charlotte Leblanc comme commissaire et comprend les territoires de Ste-Anastasia de Nelson et de Lyster Station. Laurierville forme le quartier No 4 et a M. André Morrissette comme commissaire. Pour sa part, M. Joseph Béliveau est commissaire pour le quartier no 5 comprenant actuellement Ste-Sophie de Mégantic. Le quartier no 6 se compose, pour le moment, de Villeroy et son commissaire est M. Martial Demers.

## Attention! Attention!

Si vous avez du trouble avec des COQUERELLES depuis plusieurs années déjà, communiquez sans plus tarder avec PRINCEVILLE EXTERMINATION.

Je vous débarrasserai de ces détestables petites BIBITES en moins de quelques heures seulement et cela sans aucun dérangement de votre part.

Satisfaction garantie ou argent remis

N.B. — Nous détruisons RATICIDES également: (rats, souris...) Pour une estimation gratuite, écrivez ou téléphonez sans délai à:

## Princeville Extermination

M. Pierre Lafontaine, prop. — Tél. 364-5224  
412, rue St-Jacques Princeville, P.Q.

Épargnez \$4.15 sur cette peinture de première qualité:

## ROYAL COTE 101



BLANC BRILLANT  
D'EXTÉRIEUR

Prix rég. (gallon)  
\$11.90

SPECIAL

\$7.75

Satisfaction garantie par  
**Mt ROYAL**  
ou argent remis!

N'OUBLIEZ PAS NOTRE SOUS-SOL D'ECONOMIE

## Quincaillerie Somerset Enr.

GEORGES-H. LABRECQUE, PROPRIETAIRE

1722, rue Savoie Tél. 362-2238  
PLESSISVILLE, P.Q.

## Soyez Chics et Confortables pour la Saison Estivale

VISITEZ le Magasin de la parfaite élégance...

## Dion & Frère (Confection) Ltée

Pour CHOISIR vos

vêtements de

TOILETTE ou

SPORT et

pour admirer

les

nouveaux styles

et couleurs...

## Dion & Frère

ne garde en Magasin que les

MEILLEURES MARQUES

à des prix populaires



## Dion & Frère [Confection] Ltée

Confection pour hommes et garçons

Notre magasin est ouvert le  
MERCREDI après-midi et le  
JEUDI SOIR.

Coin St-Louis et St-Calixte

Plessisville, P.Q.

## Les Filles d'Isabelle rendent hommage à leur aumônier

La dernière assemblée de 1969-70 des Filles d'Isabelle de Plessisville a été marquée par une manifestation spéciale en l'honneur de l'aumônier du cercle. La régente, Mme Berthe Dumas, a souligné le travail accompli depuis quelque cinq ans par M. l'abbé Charles DeBlois qui était le conseiller spirituel des Filles d'Isabelle. En reconnaissance pour les nombreux services qu'il a rendus, le héros du jour s'est vu attribuer une bourse, don de celles qu'il quitte à regret, a-t-il précisé en remerciant les Filles d'Isabelle. M. l'abbé DeBlois est vicaire à la paroisse St-Calixte de Plessisville et il quittera bientôt cette fonction pour entreprendre des études à l'Université Laval de Québec. En quittant les Filles d'Isabelle, M. l'abbé DeBlois a fait remarquer qu'il avait pris part à leurs activités en ami plutôt qu'en aumônier.

assemblée de 1969-70 chez les Filles d'Isabelle de Plessisville se feront les propagandistes auprès de leurs compagnes absentes pour les activités inscrites au programme de la saison estivale. Sur ces activités on remarque principalement une visite industrielle aux importantes usines de Plessisville de la Coopérative agricole de Granby. Sur le Plan récréatif, une fête champêtre a été prévue avec la résidence d'été de Mme Hervé Lecomte comme lieu de rendez-vous pour les membres. La participation de la régente, Mme Berthe Dumas, au congrès

International des Filles d'Isabelle est un autre point qui a reçu l'attention des membres au cours de la dernière réunion de la saison. Ce congrès a lieu cette année dans une ville de l'Ouest des Etats-Unis et Mme Dumas représentera officiellement le cercle de Plessisville à ces importantes assises, précise Mme Margo Dickner, responsable de la publicité pour le cercle local. L'Assemblée de juin a pris fin par des souhaits de bonnes vacances. Le travail régulier reprendra en septembre prochain.

## Jean-Claude GAGNÉ

BICYCLES — SPORT

1907, rue St-Jean

Tél. 362-2671

Ouvert chaque soir de 7 heures à 10 heures  
PLESSISVILLE, P.Q.

## ACTIVITES DE VACANCES

Les quelque 75 membres qui ont assisté à cette dernière

# L'Association Chasse et Pêche organise concours et fête Champêtre pour les 20 et 21 juin 1970

Un concours ouvert aux membres intéressés à "taquiner le poisson" et une fête champêtre marqueront l'inauguration des activités de la saison estivale au terrain de "camping" de l'Association Chasse et Pêche de Plessisville. Ce terrain de "camping" est situé au lac Joseph à St-Pierre-Baptiste. Ces activités sont prévues pour la fin de semaine du 20 et 21 juin et le public est invité à la fête champêtre qui aura lieu le dimanche, le 21 juin.

## CONCOURS DE PECHE

Les concurrents intéressés à la pêche doivent s'inscrire s'ils désirent que leurs prises soient admises pour l'attribution des récompenses. Les directeurs de l'Association Chasse et Pêche de Plessisville dont M. Daniel Bouffard est le président, peuvent recevoir ces inscriptions. Les responsables du comité des concours de l'A.C.P. MM. Sarto

Blanchette, Gilles Croteau et André Baril de Princeville, sont également à la disposition des intéressés pour les inscriptions. Du personnel sera d'ailleurs sur le "camping" du lac Joseph dès samedi matin. Ce personnel sera aussi sur place pour l'enregistrement des prises. Le concours prendra fin à 6 h. du soir (18 h.) le dimanche, 21 juin. Les concurrents ont toute la région à leur disposition pour tendre la ligne. Tous les poissons sportifs sont sur la liste des catégories à présenter aux juges à la clôture du concours. Les récompenses sont un don de Molson.

## FETE CHAMPETRE

Quant à la fête champêtre du 21 juin, le grand public est invité à prendre part aux programmes de la journée, au domaine de l'Association Chasse et Pêche de Plessisville. Ce domaine est situé au lac Joseph à St-Pierre-Baptiste. Repas aux fèves au lard, jeux et compétitions diverses sont sur la liste de ce qui sera offert à tous ce jour-là. Cette initiative est rendue possible par la collaboration de Molson qui aura des représentants à la fête champêtre.

## VACANCE À MIAMI

du 10 au 24 juillet

pour seulement \$249.00 aller et retour par autobus

### Hénault Transport Inc.



- \*2 jours à Atlantic City, (avec coucher)
- \*1 jour à South of the Border (Caroline du sud)
- \*1 jour à Brunswick Georgia (Howard Johnson)
- \*Arrivée à Miami (6 couchers)
- \*Retour avec 3 autres couchers sans itinéraire
- \*Chambres pour 2 personnes à Miami et Atlantic City

N.B. chance unique pour les travailleurs de visiter la Floride durant leur vacance

Billets en vente au  
Terminus d'autobus de Victoriaville: 752-5400  
Bureau: 752-4097  
Résidence: 758-1279  
752-4088 ou 752-5105



Billets en vente à Plessisville au Terminus - Tel. 362-2305

38 De Courval - Victoriaville

**Madame... votre élégance est votre souci?**

"SPENCER" vous comprend et peut vous aider. Pour cela consultez une

**Conseillère diplômée**  
en vêtements de base

"SPENCER" faits sur mesures. Aussi vêtements médicaux.

**Mme Yvonne Brochu**  
Pour appointments (visites à domicile):  
Jour: Plessisville 362-2760  
Soir: Princeville 364-5370

**La CROIX-ROUGE**  
C'EST VOUS  
C'EST MOI  
C'EST NOUS TOUS



## La Commission d'hygiène étudie la question des vidanges

Le système actuel de l'enlèvement des vidanges reçoit une attention particulière de la part de la Commission municipale d'Hygiène. Un particulier voit à ce service d'enlèvement des vidanges à Plessisville et perçoit lui-même et directement des contribuables, les montants en rapport avec le service donné. Afin d'apporter un changement dans cette méthode, les membres de la Commission d'hygiène étudient la possibilité de recommander au Conseil municipal que le service d'enlèvement des vidanges soit municipalisé.



**PEINTURES RO-NA PAINTS**  
EMAIL SEMI-LUSTRE  
NAP LATEX - SEMI LUSTRE  
\$3.99 et plus

**Semi-Lustré**  
Rég. \$11.70  
**Spéc. \$ 7.49 gal.**

**Email à plancher**  
Rég. \$11.90  
**Spéc. \$7.95 gal.**



**Agent autorisé**  
**Venez voir nos spéciaux du printemps**


**OUTILS DE PRECISION**  
MOORE & WRIGHT  
**COFFRES D'OUTILS**  
Outils Black & Decker

**Jeux de Dards de jardin**



**\$ 6.79**

**Gants Baseball "EXPO"**



REG. \$15.95  
**Spéc. \$13.88**


**POUR LE PATIO**



**BALANÇOIRES \$79.95**

**Chaises de parterre**

Plusieurs modèles de tous les prix



**ACCESSOIRES INDISPENSABLES AUX CAMPEURS**

SACS DE COUCHAGE



**\$ 8.95 ET PLUS**

MATELAS SOUFFLES

**\$ 6.95 et plus**

CHARBON DE BOIS

Balançoires d'enfants

PRIX VARIES





**ACCESSOIRES POUR LE PECHEURS PERMIS DE PECHE**

**VENEZ NOUS VOIR**

Quincaillerie

# Richard

INC.

1823 ST-CALIXTE PLESSISVILLE



362-7878

**VOITURETTES - TRICYCLES**

**TONDEUSES A GAZOLINE**

MOTEUR Briggs & Stratton

**\$ 63.00 ET PLUS**






# Le droit des adultes à l'éducation

Assurance-retraite. Assurance-santé. De plus en plus la population du Québec exige que son gouvernement réponde à des besoins qu'elle ne parvient pas à satisfaire par elle-même. C'est son droit.

Assurance-éducation. Le Service de l'Éducation Permanente, organisme du Ministère de l'Éducation, a été mis en place dans le but d'atteindre cet objectif. Les adultes ressentent des besoins professionnels, scolaires et

culturels qu'ils ont droit de satisfaire.

La région des Bois-Francs, comme toutes les autres régions, du Québec, traverse une période de transformations rapides. Le travailleur doit relever constamment le même défi: se maintenir sur le marché du travail. Les employeurs demandent de la main d'oeuvre qualifiée, davantage spécialisée. Les conditions d'un emploi permanent et davantage rémunérateur deviennent

exigeantes. Quand il n'est pas dans l'obligation de le faire, le travailleur ressent le besoin de se recycler, ou du moins, de se perfectionner.

Au sein du Service de l'Éducation Permanente, il existe un secteur où se dispensent des cours de formation professionnelle. L'étudiant, sélectionné par le Centre de Main-d'Oeuvre du Canada, se perfectionne dans le domaine où il a déjà acquis de l'expérience. S'il ne possède pas le degré

scolaire exigé pour s'inscrire à ces cours, il peut l'obtenir au préalable.

Il relève alors du secteur qui regroupe tous les cours scolaires et culturels pour adultes.

L'une des justifications que l'on pourrait apporter à l'existence de ce deuxième secteur serait de répondre aux autres exigences de la vie moderne. Point n'est besoin d'insister longuement sur les nombreux problèmes sociaux, économiques, familiaux qui se posent à chacun. Il est souvent difficile de les solutionner, voire même de les comprendre, parce qu'on est insuffisamment préparé à les affronter.

Les cours de formation scolaire et culturelle tentent de

comblent cette lacune. Chacun peut s'y inscrire. L'obtention éventuelle d'un degré scolaire, de nouvelles connaissances de psychologie ou de planification familiale ne permettront pas tant de "devenir savant" que d'aborder les problèmes en toute connaissance de cause.

C'est un droit qui vous est acquis d'exiger du Service de l'Éducation Permanente une assurance contre les difficultés professionnelles, scolaires ou culturelles que vous rencontrez. Faites-vous un devoir d'en profiter.

A la semaine prochaine.

L'Equipe de l'Éducation Permanente.

## Décès de Mme J. Albert Houde de Plessisville

A l'Hôpital du S.-Coeur de Plessisville le 11 juin à l'âge de 76 ans est décédée Mme J. Albert Houde, née Angelina Proulx, et veuve de feu J. Albert Houde, ancien voyageur de commerce pour Eudore Fournier & Fils.

Dans le deuil, elle laisse ses enfants: M. et Mme Robert Houde (Doris Couture) de Québec, M. Roland Houde de Montréal, M. et Mme Gérard Houde (Yolande Demers) de Plessisville, Mme Lionel Cyr (Marcelle) de Plessisville, M. et Mme Albert Croteau (Yvette) de Plessisville, Mlle Jeannine Houde de Plessisville et M. et Mme Jacques Ste-Marie (Gisèle) de Montréal; aussi plusieurs petits enfants; beaux-frères et belles-soeurs: Mme Dantès Proulx de Plessisville, M. et Mme Xavier Bilodeau, M. et Mme Honoré Lecours et M. et Mme Jean-Paul Houde de Plessisville, M. et Mme Lucien Houde, de Montréal et Mme Henri Houde de Rosemont, Montréal, M. et Mme Lindor Belleville de Plessisville.

Les funérailles eurent lieu en l'église St-Calixte à Plessisville lundi matin le 15 juin à dix heures.

Nos condoléances à la famille.

La **CROIX-ROUGE** est toujours à l'oeuvre 

OUVERTURE DU

### Domaine "O-Claire"

situé sur la route No 5, entre PLESSISVILLE et LAURIER-VILLE.

Tous ceux qui sont intéressés à faire du CAMPING, à se Baigner et à S'AMUSER, sont les bienvenus.

Tous les services sont installés, à savoir: ELECTRICITE, EAU COURANTE, SERVICE SANITAIRE et RESTAURANT.

Aussi plusieurs EMPLACEMENTS POUR CHALETS.

Pour de plus amples renseignements, rendez-vous à la PLAGES ou téléphonez à:

**Emile Gagnon**  
Tél. 362-2560  
PLESSISVILLE,

ou à:

**Jules Roux**  
Tél. 364-5674  
PRINCEVILLE.



**a prix égal**  
**VOTRE MEILLEUR ACHAT**

**GOOD YEAR**

**ALL-WEATHER IV**  
**4 plis de câblé nylon**

**1635**

**DIMENSIONS COURANTES**  
**TYPE SANS CHAMBRE**  
**FLANCS NOIRS**  
7.75 x 14 8.25 x 14  
7.75 x 15 8.25 x 15  
(\$2 de plus pour les flancs blancs)

**Sécurité, solidité et durabilité supérieure**  
**aux autres pneus de sa catégorie!**

- **TENUE DE ROUTE ET ADHÉRENCE** parfaites grâce au câblé entrecroisé en "L"
- **DURÉE PROLONGÉE** grâce à la semelle en caoutchouc Tufsyn exclusif à Goodyear
- **SÉCURITÉ ASSURÉE** par quatre plis de câblé de nylon à triple trempé
- **PNEU élégant**

**GARANTIE GOODYEAR "ILLIMITÉE"**

**PROFITEZ DE CE BAS PRIX DÈS MAINTENANT!**

NOUS SOMMES LES VENDEURS AUTORISÉS

## Plessisville Tire Service

1068, rue St-Calixte

Plessisville, P.Q.

Tél. 362-2275

# vente

chez

## LS-DAVID PARÉ INC.

27, rue St-Jean-Baptiste

Princeville, P.O.

Tél. 364-5217



Louis-David PARÉ

### Robes et Costumes

Balance de Lignes

PRIX TRES SPECIAL **3 95**

SOUS - SOL LOT à **5 95**

TRES BEAU CHOIX de

### Souliers blancs

Régulier  
\$12.95

SPECIAL **7.95**

### 300 Paires de Souliers

**1.98**

**3.98**

POUR DAMES

Régulier  
\$ 12.95

SPECIAL **5 95**  
SOUS - SOL

### GILETS "Paris - Star"

REGULIER \$ 7.95

SOUS - SOL

SPECIAL

**3 49**

### SANDALES pour Dames

MULTI-COULEURS

SPECIAL

**2.49**

SOUS - SOL

### Draps de Lit

100% COTON — 84" x 96"

SPECIAL

**2 25**

SOUS - SOL

### ROBES de toilette

Très beaux modèles



Prix :

**9.95**

**12.95**

**15.95**

TRES BEAUX CHOIX

### d'HABITS

Teintes et coupes nouvelles

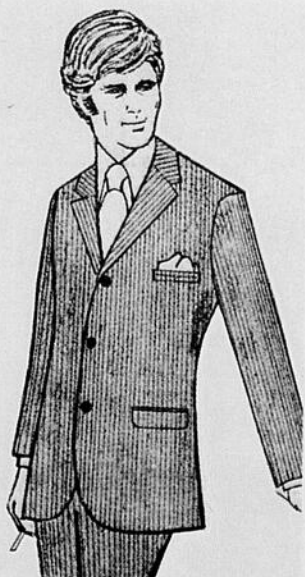
PRIX

**69.95**

Satisfaction garantie

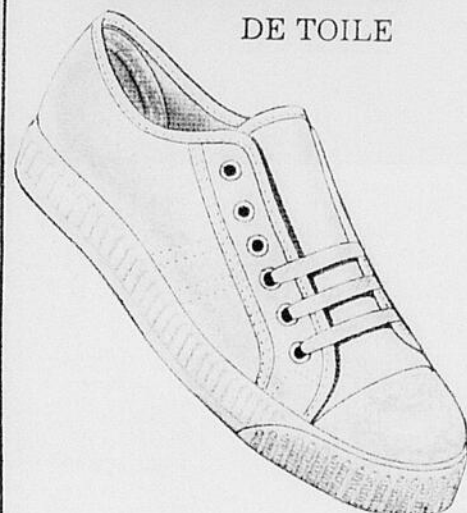
Souliers pour Hommes

PRIX **12.95**  
et plus



### Souliers

DE TOILE



11 à 13 \$ 1.60

1 à 5 \$ 1.90

6 à 10 \$ 2.00

### Bas Nylon

### GRATIS

avec

Echange de chèque d'allocation familiale

### OUVERT

le JEUDI et  
VENDREDI soir

Payez-nous la faveur d'une visite

# LS-DAVID PARÉ

27 rue St-Jean Baptiste, Princeville, P.O.

## M. Jean-Laval Dubois président de la nouvelle Association des Garagistes de Plessisville

Dernièrement, avait lieu l'élection des dirigeants de la Nouvelle Association des Garagistes de Plessisville. M. Jean-Laval DUBOIS, de "Plessisville Tire Service" a été élu président, tandis que M. Yvon CORMIER était élu vice-président, M. René ROY administrateur et Clément ROY secrétaire.

Le but de cette association est de promouvoir non seulement les intérêts des détaillants d'essence dans Plessisville, mais

encore d'assurer aux consommateurs, un meilleur service.

L'un des problèmes majeurs auxquels fait face actuellement cette association, est de tenter d'abaisser le prix de la gazoline à Plessisville, afin de le mettre au même niveau que celui des villes environnantes. Dix-huit garages de Plessisville font partie de cette nouvelle association.

Nos félicitations aux nouveaux élus et meilleurs voeux de succès.

## Décès accidentel du jeune André Thiboutot de Princeville

Lundi soir le 8 juin, le jeune André Thiboutot de Princeville fut victime d'un accident fatal alors qu'il était allé faire une commission en bicyclette vers les 6 heures. Sur la rue Demers une automobile l'a heurté et projeté sur le pavé. La mort fut instantanée.

La victime âgée de 11 ans était étudiant à l'École Sacré-Coeur de Princeville.

Dans le deuil, il laisse son père et sa mère: M. et Mme Jules

Thiboutot (Réjeanne Vaillancourt) de Princeville; un frère Jean Yves de 13 ans; ses soeurs: Lise de dix ans, Claire de 9 ans et bébé France de 2 semaines; sa grand'mère, Mme Edmond Thiboutot de Princeville; ses grands-parents M. et Mme Ludger Vaillancourt de Plessisville.

Le service fut chanté en l'église de Princeville jeudi le 11 juin.

Nos condoléances aux parents dans cette grande épreuve.

### Attention cultivateurs ... PUIITS ARTÉSIENS

Je me spécialise dans le CREUSAGE de PUIITS ARTESIENS.

Prix défilant toute compétition

**André Boissonneault**

R.R. No 3 Victoriaville, P.Q. Tél. 752-6626

## Au Magasin d'Usine

1533, rue Savoie

Plessisville, P.Q.

### EN VENTE

DES VETEMENTS SPORTS D'ETE POUR TOUTE LA FAMILLE

- Maillots de bain
- Shorts et Bermudas
- Gilets et Chemises
- Jumpsuits longs et courts
- Costumes de soleil, etc.

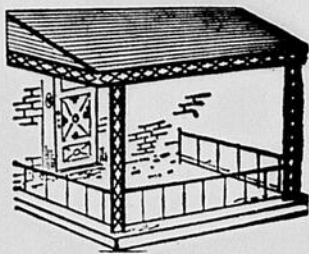
Ces marchandises proviennent des surplus d'inventaire ou bien ont de légers défauts

**Mesdames:** Le manufacturier VOUS PERMET de REALISER de GRANDES ECONOMIES tout en habillant bien votre famille.

Le Magasin est OUVERT le JEUDI et le VENDREDI seulement de 9 h. a.m. à 5 h. p.m. et le soir de 7 h. à 9 h.

BIENVENUE

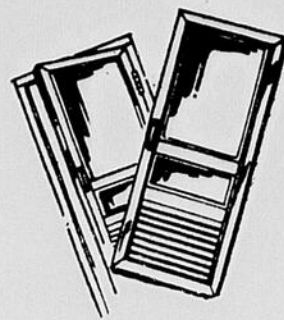
## Clapboard d'Aluminium



PORTES et FENETRES EN ALUMINIUM

AINSI QUE

Auvents en fibre de verre



Voulez-vous faire la RENOVATION de votre demeure ? OUI, c'est possible en vous rendant

## Chez Rouleau & Fils Inc.

1961 rue St-Jean

Tél. 362-7205

Plessisville, P.Q.

## La Journée du Québec à Osaka

Le Québec sera à l'honneur à l'Exposition universelle et internationale d'Osaka le 24 juin, jour de la fête nationale des Canadiens français.

En effet, ce jour-là sera celui du Québec non seulement chez-nous, mais également à Osaka où de nombreuses manifestations ont été prévues au Pavillon qui nous représente et qui a déjà été admiré par des centaines de milliers de visiteurs venus des quatre coins du monde.

Conçu et aménagé sous le thème "Québec, terre d'entreprise", notre pavillon se veut un reflet du dynamisme de notre population, de sa jeunesse et de son désir de s'épanouir.

Architecturalement, Le Pavillon du Québec est à la fois simple et représentatif. La forme de ses toitures en pentes symbolise bien nos anciennes demeures de style normand dont

nous avons hérité de nos ancêtres. Les quatre cheminées qui le surplombent sont l'image de notre ère d'industrialisation.

Situé à proximité de pavillons nationaux particulièrement ambitieux, au centre géographique du terrain de la grande manifestation internationale, celui du Québec, aménagé sous la responsabilité du Ministère de l'Industrie et du Commerce, les domine tous grâce à la hauteur de ses pignons

et au fait qu'il est construit sur le promontoire le plus élevé de l'emplacement.

L'éclairage nocturne de l'immeuble a été particulièrement soigné et l'on peut apercevoir ses murs blancs flanqués du nom QUEBEC depuis les extrémités du terrain.

C'est dans ce cadre particulièrement attrayant, sous la fleurdelisé battant à tous les vents et dans un esprit de fête et de gaieté que se dérouleront les manifestations du 24 juin.



## Photographie Studio A. Dussault

NOIR - BLANC - COULEUR  
PEINTURE A L'HUILE

Vente: Film - Caméra

Service de développement 4 JOURS

Tél. 362-3602

1750 ave Des Erables

Plessisville

Avec la C-I-L ça ne serait pas déjà à refaire



- Qualité supérieure
- Choix de finis varié
- Valeur sans égale

## Matério Plessis Inc.

1583 avenue Rousseau

Tél. 362-2233

Plessisville, P.Q.



Ligue de Balle-Molle des Bois-Francis

# Aucune défaite du Forand Auto en 7 rencontres à date

Mardi le 9 juin, à Plessisville, près de 500 spectateurs ont assisté à une victoire écrasante du Forand Auto au pointage de 11-0 contre le Hôtel Huron de Victoriaville. Pas moins de 7 coups de circuits produisirent les 11 points du club local. Michel et Réjean Poirier avec 2 chacun, Albert Pomerleau, Michel Beaudoin et Jean-Guy Bolduc un chacun, ont contribué à cette 5e victoire.

La défensive s'est montrée alerte et 2 doubles-jeux furent réussis. Le lanceur gagnant, Jean-Guy Bolduc a muselé les frappeurs du Huron, en ne leur accordant que 5 coups sûrs.

Jeudi soir, toujours à Plessisville, un coup sûr de Réjean Poirier à la fin de la 7e manche a permis au Forand

Auto de s'en tirer avec une joute nulle de 3-3 contre les représentants du Vétéran-Central de Victoriaville. Les spectateurs ont assisté à un beau duel de lanceurs. Michel Blouin du Vétéran-Central a permis 6 c.s., donné 4 b.b. et retiré 6 hommes au bâton. Le vétéran Laurent Barthell a limité ses adversaires à 7 c.s., alloué 1 b.b. et retiré 5 hommes sur 3 prises.

NOTES: Le Forand Auto est toujours en tête de la ligue... En 7 parties, le club local a réussi 29 circuits contre seulement 4 pour leurs adversaires. Les Barthell et Bolduc y sont sans doute pour beaucoup... Denis Beaudoin avec 5 circuits et Réjean Poirier avec 6 circuits ont déjà égalé leur marque de l'an dernier...

CLASSEMENT DES FRAPPEURS AU 11 JUIN (non-officiel)

	AB	CS	Pts	PP	C	BB	Moy
Jean-Pierre Poirier	10	6	6	5	2	5	.600
Michel Poirier	21	12	14	20	8	8	.572
Denis Beaudoin	22	9	8	7	5	6	.409
Michel Beaudoin	27	11	12	8	3	4	.408
Réjean Poirier	24	9	9	11	6	5	.375
Albert Pomerleau	28	9	4	8	2	2	.322
Jean-Guy Bolduc	8	2	5	5	1	5	.250
André Levasseur	17	3	4	4	1	0	.177
Alain Tanguay	22	3	5	4	1	5	.137
Gaétan Fréchette	17	2	6	2	0	5	.118
Laurent Barthell	10	1	3	2	0	0	.100

RENDEMENT DES LANCEURS au 11 juin

	G	P	N	CS	BB	RB	Pts
Jean-Guy Bolduc	3	0	0	24	11	8	8
Laurent Barthell	2	0	2	31	13	12	15

,Le publiciste,  
Jean-G. Daigle

Café! Chansons!

"Les Rythmix", le groupe de jeunes qui ont animé la messe de 11.15 hres vous invitent à une soirée de chansons. Par ce groupe avec des talents individuels sortis de cette formation. Le café sera servi. Venez encouragez ces jeunes le 20 juin à 8 heures à l'Ecole de Métiers de Plessisville.

A tous ceux qui ne jouent pas...



## AU GOLF

ET QUI  
AIMERAIENT TENTER L'EXPERIENCE  
VOTRE CLUB DE GOLF TIENT

### une "Journée Invitation" samedi, le 20 juin 70

spécialement pour tous ceux qui ne jouent pas encore mais qui voudraient s'initier aux rudiments de ce sport. — Un joueur vous servira de guide et de conseiller si vous le désirez.

Que vous soyez SEUL ou EN GROUPE, choisissez une heure de départ entre 8 h. 30 et 15 heures; INSCRIVEZ-VOUS à la Boutique du "PRO" ou encore présentez-vous au terrain SAMEDI, le 20 JUIN. Le TARIF POUR LA JOURNEE EST DE \$2.00. — Si vous n'avez pas d'équipement, vous pourrez EN LOUER sur place pour \$2.00 également.

En fait, une radieuse  
journée s'offre à vous. **Tél. 362-3387 — Plessisville**

## Tournoi de balle molle provincial de Warwick 3-4-5 juillet 1970

15,000 personnes sont attendues pour cette fin de semaine.

Plus de renseignements pourront être obtenus de:

Une équipe de Plessisville participera au tournoi provincial de balle-molle (soft-ball) qui doit avoir lieu les 3, 4, 5 juillet 1970 à Warwick.

Présentement les promoteurs de ce tournoi, dont M. Gilles Besmargian est le président, sont à faire des approches auprès des équipes de soft-ball de la région, pour qu'il y ait une solide représentation de cette région.

L'équipe de Plessisville pourrait se mériter une bourse

de \$250.00 si elle remportait la grande finale à ce tournoi.

Pour la première fois, en province un tournoi de soft-ball se disputera jour et nuit. Plus de

Gilles Besmargian,  
180 St-Louis,  
Warwick, P.Q.,  
1-819-358-2202  
entre 12:00 et 13:00  
et 18:00 et 19:00.

## La Maison du Prélart Inc.

1715 Avenue St-Louis — Tél. 362-7712

Plessisville, P.Q.

Noël POIRIER, propriétaire

### Spécialités:

- PRELARTS
- TAPIS
- TAPISSERIE
- PEINTURE
- BALAYEUSE "Hoover"

Estimations gratuites sur demande  
et posage par un expert

Avons toujours en magasin des SPECIAUX  
à toutes les semaines

Rendez-nous visite et PARTICIPEZ à nos concours

VOUS ECONOMISEREZ !

ICI MÊME DANS CE MAGASIN  
UNE PERSONNE CHANCEUSE  
GAGNERA CE MAGNIFIQUE

TAPIS  
BIGELOW

9' x 12'

VENEZ VOIR

cette nouvelle fibre à

Tapis "HERCULON"

qui vous émerveillera

Chaque visite à notre magasin vous donnera  
droit de PARTICIPER à ce tirage qui aura  
lieu à notre magasin.

La Maison du Prélart Inc.

1715 Avenue St-Louis

Tél. 362-7712

Noël POIRIER, propriétaire

Plessisville, P.Q.

## M. Philippe Bellemare de Plessisville en deuil de son frère

A Acton-Vale est décédé subitement le 14 juin à l'âge de 70 ans le Dr Alphonse Bellemare qui partiqua sa profession de dentiste au même endroit durant une quarantaine d'années. Le défunt était célibataire et originaire de Yamachiche.

Dans le deuil il laisse deux frères: M. Donat Bellemare de Yamachiche et M. Philippe Bellemare mécanicien-dentiste de Plessisville. Ses soeurs: Mlles Marie-Anna, Aurore et

Marguerite Marie Bellemare de Yamachiche, Mme Albertino Gélinas de Trois-Rivières. Un beau-frère M. Gélinas de Trois-Rivière et 2 belles-soeurs: Mmes Gustave Bellemare de Yamachiche et Mme Philippe Bellemare de Plessisville. Aussi plusieurs neveux et nièces.

Les funérailles eurent lieu mercredi p.m. le 17 juin à Acton Vale. Nos condoléances sincères à M. et Mme Philippe Bellemare de notre ville ainsi qu'à la famille éprouvée.

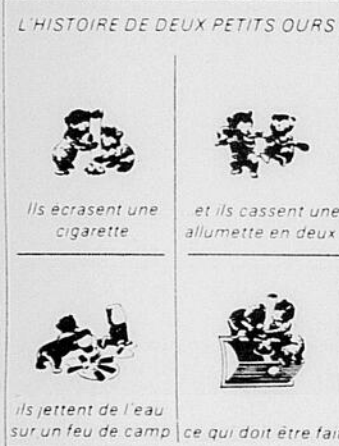
## Sr Jeannine Bourque, s.s.s. de retour de Rome

Sr Thérèse Jeannine (Jeannine Bourque) des Soeurs Servantes du St-Sacrement arrivait à Dorval lundi dernier le 8 juin de Rome où elle a passé

trois ans comme maîtresse de novices.

A cette occasion ses parents M. et Mme Jean-Paul Bourque ont donné une réception de famille jeudi le 11 juin à la salle des Chevaliers de Colomb.

Smokey dit:



Faites-le vous aussi!

Réunion qui a fait rencontrer plusieurs parents des familles Bourque et Roger de Plessisville et de Québec, retournée à Québec à sa communauté où elle doit recevoir sa nouvelle retournée à Québec à sa communauté où elle doit recevoir sa nouvelle obédience qui doit la retenir au pays probablement.

Cordiale Bienvenue à Sr Jeannine et beaucoup de consolations spirituelles au nouveau poste qui lui sera assigné par ses supérieures.

l'exposition Topex - 70 -

Visitez l'expo à l'Aréna Paul Sauvé à Montréal les 19-20-21 juin. Exhibits - Bourse - Vente - Echange.

## Vente par Encan

Vendredi soir, le 26 juin 70, à 7 heures

pour M. GILLES GUAY

gérant des Loisirs pour la Ville de Plessisville  
au No 1592 avenue Marcoux, à Plessisville

Sera vendu:

Un MENAGE de choix comprenant:

MOBILIER de cuisine en noyer de luxe, table, 4 chaises, vaisselier, buffet et chaise berçante; REFRIGERATEUR 13 pieds cubes, POELE électrique, MOBILIER de chambre au complet et plus 2 petits bureaux de lits, 2 LITS superposés de style Colonial avec matelas, lits et bureaux de style Provincial français avec matelas; DIVAN-LIT avec chaises assorties, LAZY-BOY à trois positions, TELEVISION portative, BASSINETTE pour bébé, avec matelas, 2 petits BANCS de pivotants, BUREAUX de travail avec tiroirs à billes, autreaucs de bars pivotants, BUREAUX de travail avec tiroirs à billes, autre BUREAU, MOBILIER de cuisine avec 6 chaises, TAPIS à l'état de neuf, 12 pieds x 13 pieds, 2 chaises pivotantes, CHAISES pour enfants, DRAPERIES et rideaux, bouilloire, fer à repasser et cafetière électrique.

Conditions: COMPTANT.

Raison de la vente: Départ de Plessisville.

Pour informations, s'adresser à:

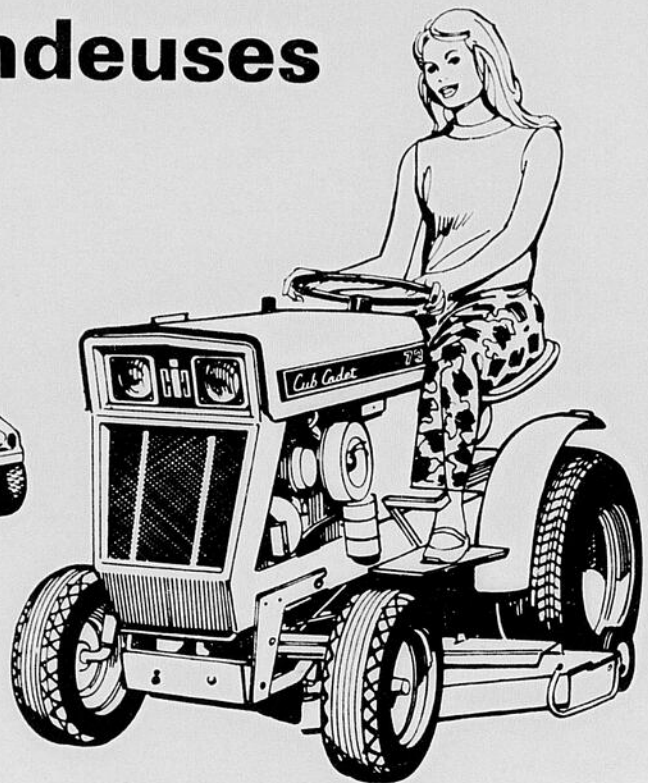
# GEORGE GOGGIN

Encanteur licencié bilingue de Plessisville  
Propriétaire de la ferme Barilee Enr.

Téléphone 362-2195

Plessisville, P.Q.

## Grande distribution de tondeuses



## CADEAU D'UNE TONDEUSE

lorsque vous achetez un tracteur Cub Cadet ou Cadet 60 neuf.

Parfaitement! Achetez un nouveau tracteur International Cub Cadet ou un tracteur de jardin Cadet 60 maintenant et vous recevrez gratuitement une tondeuse rotative International. C'est une économie de \$285.60! Cette offre n'est valable que dans un temps

limité — alors aujourd'hui même, allez choisir un Cub Cadet ou Cadet 60 neuf et, n'oubliez pas votre tondeuse rotative... aux performances de la fameuse marque International chez.

# OMER PINETTE

Vendeur autorisé de International Harvester

1399 avenue St-Louis

Tél. 362-3141

Plessisville, P.Q.



Plessisville à Notre-Dame-du-Cap

La Feuille d'Erable est heureuse d'annoncer en primeur à ses lecteurs que les paroissiens de Plessisville sont invités à se rendre au Sanctuaire de Notre-Dame-du-Cap au début du mois de juillet.

Les périodes fixées pour les deux paroisses sont: samedi le 4 juillet pour les paroissiens de Fatima et mercredi le 8 juillet pour ceux de St-Calixte.

Comme les deux paroisses de Plessisville n'ont jamais manqué d'envoyer à chaque année une nombreuse délégation depuis le début de la Croisade du Rosaire Perpétuel, il n'y a pas de doute que plusieurs s'y rendront encore cette année.

On demande aux paroissiens de réserver à l'avance une soirée pour la Très Ste Vierge.

La Feuille d'Erable se fera un plaisir de publier plus de détails dans ses prochaines éditions.

Résultat du Tirage Hebdomadaire (Half & Half) en date du 6 juin

Les billets étaient commandités par Rapid Pac Inc. 1er no 22601 pour \$100 vendu au Magasin CO-OP et réclamé par Mme Louis Mailhot.

2ème no 22292 pour \$15 vendu par Nelson Bourgouin non réclamé.

N.B. — Le gros lot du tirage du 30 mai a été réclamé par Réal Primeau, de Plessisville.

# VENTE 1er ANNIVERSAIRE

## AU BOTTILLON

DU 18 JUIN AU 27 JUIN '70

**ESCOMPE DE 10% à 60%**

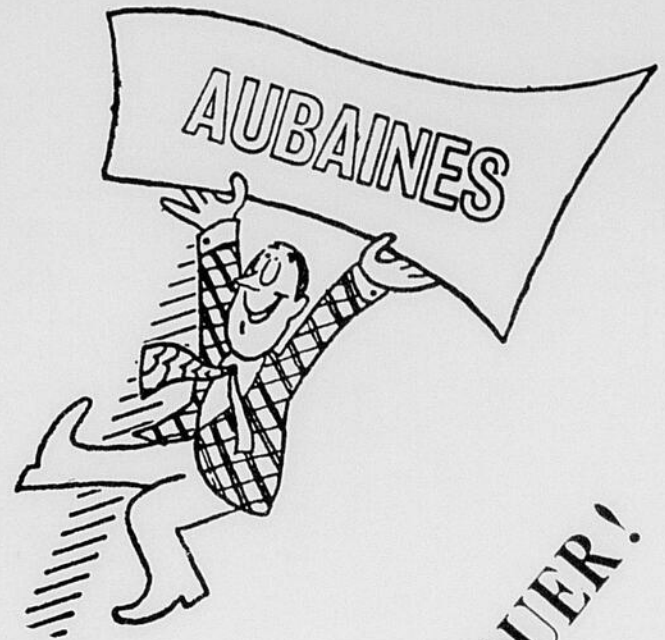
TOUTE LA MARCHANDISE DU  
PRINTEMPS et ÉTÉ SERA RÉDUITE  
À L'OCCASION DE CETTE VENTE

## AU BOTTILLON

1615 AVENUE ST-LOUIS

PLESSISVILLE

TEL. 362-2029



**A NE PAS MANQUER!**

GASTON GINGRAS, prop.

### "Le Service des Loisirs de Plessisville vous informe..."

#### Baseball Mineur:

C'était pratique pour les Pee-Wee (au Stade) et le Bantam (Ecole St-Edouard), samedi le 13 juin. Encore une fois nous les félicitons pour leur présence nombreuse et leur ardeur au jeu. MM. Marcel Guay, Jean Gingras, Adrien Lachance et Serge Bilodeau étaient les instructeurs. La prochaine pratique aura lieu le 20 juin, au Stade: de 9:15 à 11:30 pour les Mosquitos et de 1:15 à 3:30 heures pour les Atomes. Les parents sont invités à venir.

Nous profitons de l'occasion pour vous présenter l'horaire des activités du "Baseball Mineur" pour la durée d'une semaine.

Autant que possible nous avons essayé de pratiquer ou (ceci dans le but de faciliter davantage l'horaire des autres activités du Service des Loisirs). Vous noterez que pour chaque équipe, il y a une (1) pratique et deux (2) joutes disputées durant la semaine. La cédule paraîtra bientôt.

Présentement les responsables de l'activité (comité de direction, instructeurs, entraîneurs et arbitres, etc...) se rencontrent afin d'avoir une meilleure connaissance des objectifs du "Baseball Mineur" et de son programme.

Encore une fois, nous demandons aux adultes (âgés de plus de 18 ans) leur

collaboration pour les fonctions suivantes: MARQUEURS (au moins deux (2) et s'adresser à M. Michel Blais, 362-2956), STATISTIENS (communiquer avec M. Marcel Guay, président, 362-3559), ENTRAINEURS D'EQUIPE OU PILOTE (M. Jean Gingras en est le responsable, 362-2506), ARBITRES (contacter M. Yvon Mailloux, 362-7613). Déjà, certaines personnes ont offert leurs services et nous espérons que d'autres le feront aussi. Nous les en remercions à l'avance.

#### Balle-Molle:

Un tournoi de Balle-Molle (catégorie Pee-Wee) aura lieu à Arthabaska le 24 juin, au terrain de balle-molle de l'endroit. Ce tournoi est organisé dans le cadre des festivités de la St-Jean. Deux (2) équipes représenteront Plessisville.

La première disputera une partie contre Warwick à 9:30

heures a.m. et la seconde rencontrera Victoriaville à 2:30 heures p.m. La grande finale se jouera en soirée vers 8:00 heures.

Nous invitons les gens de Plessisville à aller encourager nos jeunes et aussi nous demandons à ceux qui seraient intéressés à transporter des joueurs de bien vouloir communiquer avec M. Gaétan Fréchette (362-2396). Merci à l'avance et bonne chance à nos deux équipes.

Gaétan Fréchette

### Décès de M. l'abbé J.-Marie Ruel

(Ancien vicaire à St-Calixte)

A Charlesbourg paroisse, Ste-Cécile le 14 juin est décédé subitement M. le curé Jean-Marie Ruel à l'âge de 59 ans.

Ordonné prêtre en 1937 il fut professeur au Séminaire de Québec, puis vicaire à Charny et St-Frédéric de Beauce. Vicaire à PLESS Plessisville pendant dix ans. Aumônier du Sanatorium Ste-Germaine de Dorchester, vicaire à St-Romuald et curé à St-Jacques de Leeds. Curé fondateur de la paroisse Ste-Cécile de Charlesbourg.

Dans le deuil il laisse: frères et soeurs: Mme Eloi Bégin, (Urbanie), M. et Mme Oscar Ruel, M. Adalbert Ruel, M. René Ruel, M. et Mme Raymond Ruel

et M. et Mme Georges Fortier (Aline Ruel).

Les funérailles à la paroisse Ste-Cécile de Charlesbourg jeudi matin le 18 juin et l'inhumation au cimetière Ste-Hénédine de Dorchester après un Libera chanté à deux heures.

Nos condoléances à la famille.



#### SPECTACLE A

### LA MAISON BLANCHE

de LAURIERVILLE

Judi soir le 18 juin 1970

En vedette: LEVIS BOULIANE

Artiste de la radio et de la télévision de Sherbrooke

Tirages de bouteilles de CHAMPAGNE  
au cours de la soirée

BIENVENUE A TOUS

### Vente par Encan

Samedi le 27 juin 1970

à deux heures p.m.

### Chez Mlle Blandine HUARD

153 rue Principale Est à Lyster

#### Sera vendu:

Mobiliers de chambre à coucher

Cuisine

Salle à dîner

Cadres anciens

Quelques meubles antiques

# Le Festival de l'Erable 1970 termine ses opérations avec un surplus de \$3,300.

Lors de l'assemblée générale du Festival de l'Erable, tenue à l'hôtel de ville de Plessisville lundi soir dernier le 15 juin, le président général du Festival M. George Goggin a rendu public que toutes les activités du dernier festival montrent un surplus de \$3,300.00, tous les comptes payés et aucun compte en suspens.

Il y eut élection et les nouveaux directeurs pour le Festival de l'Erable 1970 sont: MM. Jean-Louis Vallée, Roger Dubois, Edmour Côté, Georges Jutras, Gilles Baril, Roger Turcotte, André Paul et Mmes L. Bérubé, George Goggin.

Nous reviendrons sur ce sujet dans une de nos prochaines éditions.

## Chronique Colombienne 2527 - Plessisville

M. Gilles Genest  
Réélu Grand Chevalier  
du Conseil 2527 Plessisville

Mardi dernier avait lieu l'assemblée mensuelle des Chevaliers de Colomb du Conseil 2527. Notre dévoué Aumônier, M. le Curé Joachim Fraser, fit remarquer que ce sera bientôt le temps des vacances. Souhaitant à tous de bonnes vacances, il fit mention que durant ces temps les enfants sont les plus exposés. Il ne faudrait pas oublier nos enfants dit-il. Pensons aux

enfants, ayons un oeil plus ouvert sur eux et mettons en pratique avec eux l'UNITE, la CHARITE, la FRATERNITE et le PATRIOTISME.

Aux affaires courantes, l'on y remarque une lettre de remerciements du Festival de l'Erable, une autre concernant la nomination de M. John Gormley comme Député de District no 28 en remplacement de Fr. Conrad Vachon, un don à l'Ambulance St-Jean et au Baseball Mineur.

Fr Gilles Genest remerciant

VENTE... VENTE...

## VENTE d'Écoulement

Tout doit être vendu sans réserve! Car le temps est limité

N'oubliez pas de venir faire une visite au magasin de chaussures où c'est beaucoup MOINS CHER

Une visite vous le prouvera — Bienvenue à tous et Merci à l'avance

MAGASIN DE CHAUSSURES

### Alfred Fleury

1825, avenue St-Louis  
PLESSISVILLE

tous les Officiers, Responsables et membres pour le support apporté et travail accompli durant ce terme, l'on procéda sans plus tarder à l'élection des Officiers pour 1970-71. Fr. Emmanuel Lehoux, Ex. G.C., fut appointé Président d'élection, Fr. Benoit Godbout, secrétaire, Fr. Serge Boulanger et Claude Routhier comme scrutateur. L'exécutif élu se

compose ainsi: Grand Chevalier: Fr. Gilles Genest, Député Grand Chevalier: Fr. Raymond Lacasse, aumônier: Fr. Joachim Fraser, ptre, Chancelier: Fr. Gilles Charest, Sec. Archiviste: Fr. Jean Louis Côté, Sec. Financier: Fr. Benoit Godbout, Sec.-Trésorier: Fr. Claude Routhier, Intendant: Fr. Alcide Doucet, Avocat: Fr. Claude Perron, Not.; Cérémoniaire: Fr. Marcel Lemay, Sentinelle Int.: Fr. Gérard Houde, Sentinelle Ext.: Fr. André Cormier, 3e Syndict: Fr. Rosaire Pellerin,

2ième Syndict: Fr. Serge Boulanger, 1er Syndict: Fr. Paul-Emile Jam, Porte Drapeau: Fr. Jean Denis Poisson, Médecin: Fr. Bertrand Savoie, M.D.

Fr. Genest remercia les membres de la confiance placée en lui pour ce second terme et annonça que tous les Officiers élus se mettront au travail dès maintenant en vue d'une initiative à l'automne. Le prix de présence de \$5.00 favorisa Fr Dominique Jalleo qui le remit au Conseil pour les oeuvres.

PUBLICISTE 2527

## Vente par Encan

Jeudi matin, le 25 juin 1970, à dix heures

sur la ferme du lac Clapham ou Lac du 8 (Huit)

propriété de J. E. FERLAND de Thefford-Mines

La ferme est située sur le bord du lac dans le 11e rang de Sacré-Coeur de Marie

Sera vendu:

Un troupeau Ayrshire de 85 bêtes de choix, Pur Sang enr., sous contrôle R.O.P. depuis 20 ans avec moyenne de plus de 10,000 lbs de production. Ce troupeau comprend 48 VACHES dues pour vêler en tout temps de l'année, 12 TAURES saillies pour sept., oct., nov. et déc., 25 GENISSES de un mois à 15 mois, un TAUREAU de choix de 20 mois provenant de la ferme Chagnon de Coaticook.

Le roulant comprend:

Une TRAYEUSE Pipeline Universel de un an pour 40 vaches, REFROIDISSEUR citerne Zero de 600 gallons de un an, tout le matériel de laiterie, 2 NETTOYEURS d'étable Vincent de un an avec 300 pieds de chaîne chacun et montée de 50 pieds, 2 séchoirs à foin artificiel de 5 forces de un an avec chambre à air de 100 pieds tout en veneer, un TRACTEUR International No 434 Diesel avec cerveau-direction, seulement 1000 heures de travail, un TRACTEUR International No 275 Diesel avec pelle, un TRACTEUR International No 250 Diesel, un BULDOZER Carterpillar No D.2 de 6 tonnes avec grosse remorque à roues doubles, PRESSE à foin New Holland, CONDITIONNEUR, RATEAU fileur New Holland, 2 WAGONS sur pneus, SEMOIR à disques automatique Cockshutt, EPANDEUR à fumier International, CHARRUES, FAUCHEUSE, 2 MONTE-BALLES dont un sur roues, ENSILEUR Dion, ROULEAU à fer Desjardins à 3 sections, EPANDEUR d'engrais chimique hydraulique, HERSES à disques, HERSES à ressorts, à finir. Aussi grosse TRAIINE à roches en acier de 5 pieds par 10 pieds pour bulldozer, grosse CHARRUE défonceuse, BANC de scie, COURROIE, SLEIGHS doubles et simples, 2 SILOS en bois de 14 pieds par 26 pieds, en parfait ordre, 3 CHARRIOTS à ensilage, CLOTURE à neige, 3 paires de CHAINES à tracteurs. BOUTIQUE de forge avec très grande quantité d'outils de toutes sortes, ETAUX, FILLIERES, ENCLUMES, DRILL à fer, SOUDEUSE, TAILLE-SABOTS, MACHINE A TATOUER, COUPE-CORNES et tant d'autres articles à vendre qu'il faut commencer la vente à dix heures précises. Aussi GREMENT de sucrerie.

C'est un des plus gros encans jamais faits. Rendez-vous de bonne heure. Il y aura CANTINE sur les lieux.

Conditions: COMPTANT ou PRETS de Banque pour acheteurs qualifiés.

### GEORGE GOGGIN

Encanteur licencié bilingue de Plessisville  
Propriétaire de la ferme Barilee Enr.

Téléphone 362-2195

Plessisville, P.Q.

Achat de tauraux enregistrés

## Légères modifications à un programme d'aide

Le ministre de l'Agriculture et de la Colonisation, M. Normand Toupin annonce que de légères modifications ont été apportées au programme d'aide à l'achat de tauraux enregistrés de races de boucherie, dans les régions défavorisées.

Les changements ne touchent, toutefois, que la procédure à suivre quant à l'obtention de la subvention. Ainsi, dans les trois mois qui suivent l'achat d'un taurau enregistré, l'éleveur devra produire, au bureau local agricole du comté, une demande d'aide sur une formule spéciale. Celle-ci sera accompagnée du certificat attestant le transfert à son nom de l'animal, ainsi que d'une facture acquittée mentionnant le nom, le numéro d'enregistrement et le prix de la bête.

Par ailleurs, la période minimale de trois ans durant laquelle l'agriculteur devait garder le reproducteur a été ramenée à deux ans. A défaut de se soumettre à cette exigence, l'éleveur devra rembourser 75 pour cent du prix d'achat du taurau moins le montant qu'il aura versé.

Par ce programme, le ministre désire aider les agriculteurs établis dans des régions défavorisées à se procurer des tauraux de races de boucherie provenant de bonnes lignées. A cette fin, il rembourse à l'éleveur 50 pour cent du coût d'achat du taurau, et ce, jusqu'à concurrence de \$200. De plus, si l'animal a été soumis à une épreuve reconnue tout en conservant un indice de taux de gain supérieur à la moyenne de sa race, la participation du ministre peut s'élever jusqu'à \$300.

## VENTE 10% à 20% DE REDUCTION

Commençant le 17 juin au 20 juin

Vaste choix d'ensembles de Gilets et Shorts, Pantalons en Ratine, Maillots de bain, Jumpsuits longs ou courts, Pyjamas pour le camping jusqu'à 6 ans X. Plusieurs robes à motifs et unies.

Profitez des ESCOMPTEs

Faisons la mise de côté pour mieux vous servir  
UNE VISITE SERA APPRECIÉE

### Chez J. G. BLAIS

Spécialité  
enfants

1636 ave St-Louis Tél. 362-7370 Plessisville

# Vente Estivale...



AU

## "Salon Élizabeth"

Route No 5, à l'entrée de Plessisville  
Tél. 362-3113 Plessisville, P.Q.

Madame  
Jacques  
JUTRAS  
propriétaire



### ESCOMPTE DE 10% à 30%

SUR **Robes, Ensembles-Pantalons, Jumpsuits, etc.**

Vous y trouverez également TOUT ce qu'il vous faut pour VOS VACANCES y compris

**Ensembles de ratine de toutes sortes**

NE MANQUEZ PAS  
CETTE VENTE... **Du 18 au 30 juin 1970**

# Forand Auto, champion du 7e tournoi de balle-molle MOLSON

Le Forand Auto, bien connu des amateurs de Balle-Molle, a de nouveau démontré sa puissance au dernier tounoi de Balle-Molle régional tenu à Arthabaska, les 12 et 13 et 14 juin.

En effet, après avoir dé-

fait les clubs suivants: Par-mantière de Warwick 3-1, Hôtel-Dieu d'Arthabaska 9-3 et Boutin Transport de Plessisville, 12-0, Les fameux cogneurs du Forand Auto ont réussi 4 circuits aux dépens du Vétéran-Cen-

tral de Victoriaville et l'ont finalement emporté 6-5 en grande finale.

Le représentant de Molson, M. Ben Mathieu, leur a présenté le trophée emblématique aussitôt après la

partie.

Ce fut une victoire d'équipe et tous les joueurs se sont illustrés chacun leur tour. C'était la 5e finale consécutive en tournoi pour Forand Auto et leur 2e

trionphe en ligne. Félicitations donc, à tous les joueurs et à la direction du club pour cet exploit.

Le publiciste,  
Jean-Guy Daigle.



### Ouverture du Domaine O'Clair..

Les propriétaires du Domaine MM. Gagnon et Roux ont gracieusement offerts tous les bénéfices de la journée d'ouverture de leur plage à un groupe de jeunes pour défrayer le coût de leur stage d'étude dans un camp de Yoga. Ces responsables de la journée vous réservent un programme sensationnel: jeux, cours de Yoge, feux de camp, chants, etc... Venez pour camper ou visiter.

Durant le jour il y aura des activités pour tout le monde des prix à la suite des jeux.

DATE: Les 20 et 21 juin prochains. — Ce domaine est situé route 5 vers Laurierville.

### Résultat du Tirage Hebdomadaire (Half & Half) en date du 13 juin

Les billets étaient commandités par le Studio Boulanger Enrg. 1er no 3852 pour \$100 vendu par Arthur Hart et réclamé par Mlle Audette Marcotte.

2ème no 2616 pour \$12 vendu par Nelson Bourgouin non réclamé.

N.B. Nous invitons les jeunes de 12 ans et plus qui seraient intéressés à vendre des billets de Half & Half. S'adresser à 2227 Bilodeau. Une ristourne vous sera garantie suivant la vente — Une clientèle vous facilitera la tâche.

La Direction de l'Ecole de Baseball Inc.

## VENTE PAR ENCAN

Lundi midi, le 22 juin 1970, à MIDI

chez **ALBERT LABONTÉ**  
de Disraéli, P.Q.

La ferme est située sur le bord du Lac Aylmer à un mille du village

### Sera vendu:

Un troupeau Holstein de choix de 90 BETES dont 60 enregistrées, 45 VACHES, 20 TAURES saillies pour sept., oct., nov., déc., 25 GENISSES et TAURES de moins de 16 mois. Le troupeau est en parfaite condition. 2 belles JUMENTS Percheronne Blonde de 4 et 7 ans (2 soeurs), une POULICHE et un POULIN de 2 ans.

### Le roulant comprend:

Un TRACTEUR International No 624 diesel de 8 mois avec pelle, un TRACTEUR International No 350 avec son outillage CHARRUE, Herse et Faucheuse, et panier: CHARRUE neuve à 3 versoirs International, EPANDEUR à fumier International avec prise de pouvoir, FAUCHEUSE OLIVER neuve, RATEAU centripède neuf de un an, PRESSE A FOIN International No 37 de 2 foins, SEMOIR à 13 disques, MONTE-BALLES, SLEIGHS doubles. Aussi 2 WAGONS sur pneus avec plate-forme de 20 pieds, PELLE arrière pour tracteur, HERSE à ressorts, HERSE à finir, un bon ROULEAU en fer, CHAINES à tracteur, 3 ATTELAGES, grand râteau, BANC de scie, SCIE à chaîne, SCIE à sarper, TRAYEUSE Co-Op à 3 chaudières, 2 FRIGIDAIREs à lait, OUTILS de hangar et beaucoup d'articles trop long à énumérer.

Conditions: COMPTANT et prêts de Banque pour acheteurs qualifiés.

## GEORGE GOGGIN

Encanteur licencié bilingue de Plessisville  
Propriétaire de la ferme Barilee Enr.

Téléphone 362-2195

Plessisville, P.Q.

# Vente d'été



## HABITS

LOT D'HABITS, couleurs et modèles récents, valeur jusqu'à \$95.00

Réduits à **49.<sup>50</sup>**

AUTRE LOT, valeur jusqu'à \$69.50

Réduits à **29.<sup>50</sup>**

VESTONS SPORT Coupe récente, valeur jusqu'à \$45.00

Un seul prix: **10.<sup>00</sup>**



- LOT de COUPE-VENT D'ETE pour hommes
- PANTALONS D'ETE POUR HOMMES
- GILETS A MANCHES COURTES (pour hommes)

UN SEUL PRIX **5.<sup>00</sup>**  
A PRIX REDUITS

NE MANQUEZ PAS CES AUBAINES EXTRAORDINAIRES

UNE VISITE VOUS CONVAINCRA

## Le Syndicat de Plessisville Ltée

Avenue St-Louis  
Plessisville, P.O.

### Voyage organisé par le cercle des Fermières de St-Ferdinand

Dernièrement, un groupe de fermières partaient en autobus, assez tôt le matin, pour une randonnée; il y avait beaucoup de gaieté, le premier arrêt: fut la visite à la Céramique de St-Joseph de Beauce. Après quoi, les voyageuses continuaient pour cette fois, vers Ste-Marie visiter la "Pâtisserie Vachon", l'accueil fut très chaleureux, trois guides étaient là, pour faire voir cette immense entreprise, le dîner se prit à un restaurant de l'endroit. Le voyage se continua vers Québec où il y avait rendez-vous au Parlement; encore là un guide était à la disposition du groupe pour les diriger vers la salle de l'assemblée législative où, toutes eurent l'honneur de s'asseoir sur les sièges des députés. Les explications données par le

dirigeant, furent des plus intéressantes. Une courte visite au Château Frontenac, puis aux Centres d'achat Laurier et Ste-Foy. A 8 heures, toutes étaient de retour à l'autobus pour revenir vers notre "Chez nous..." les passagères, un peu fatiguées, peut-être mais gardant dans le coeur un souvenir inoubliable de cette belle rencontre.

La direction

**ENCOURAGEZ  
nos  
ANNONCEURS**

### MAUVAISES HERBES

TOUS CEUX QUI DESIRENT FAIRE FAIRE L'ARROSAJE DES MAUVAISES HERBES

nous sommes à votre disposition

S'adresser à:

**AIMÉ BERGERON**

Tél. 362-2434

Ste-Sophie, P.Q.  
Cté Mégantic

ATTENTION...

## Vente par Encan

Lundi après-midi, le 22 juin 1970, à 1 heure précise

CHEZ

**Gilles Martin de Ste-Elizabeth, cté Arthabaska**

La ferme est située au 12ième rang entre Ste-Séraphine et Kingsey Falls

Sera vendu:

Un magnifique TROUPEAU Holstein de 32 bêtes. Ce troupeau est clair de Test Fédéral et comprend 16 VACHES laitières, 6 TAURES de un an, dix GENISSES d'un mois à trois mois.

La machinerie comprend:

TRACTEUR Case 430 Diesel avec pelle et fourche, HERSE à disques David Brown, épandeur New-Idea, cap., 90 minots, CHARRUES David-Brown à 2 versoirs, PRESSE à foin Massey-Ferguson No 9, 2 épandeurs eng. chimique, 2 WAGONS sur pneus "Case", FAUCHEUSE int., RATEAU fileur "Case" neuf, EPANDEUR Oliver, cap. 90 minots, MONTE-BALLES 32 pieds Bulk-Tank Zero, cap. 300 gallons, TRAYEUSE Surge à 2 chaudières, CLIPPER et CHAUFFERETTE électrique, FRIGIDAIRE "Stars", cap. 12 bidons, plusieurs bidons et autres articles trop long à énumérer.

Cause de vente: La terre est vendue.

Conditions: COMPTANT ou Prêt de Banque.

Pour informations ou demande de CREDIT, contactez

**LÉO DASTOUS**

ENCANTEUR LICENCIE BILINGUE

Plessisville

Tél. 362-7585

Pour les parents et les étudiants du secondaire

# La Résidence des étudiants **INFORME** et **INVITE**

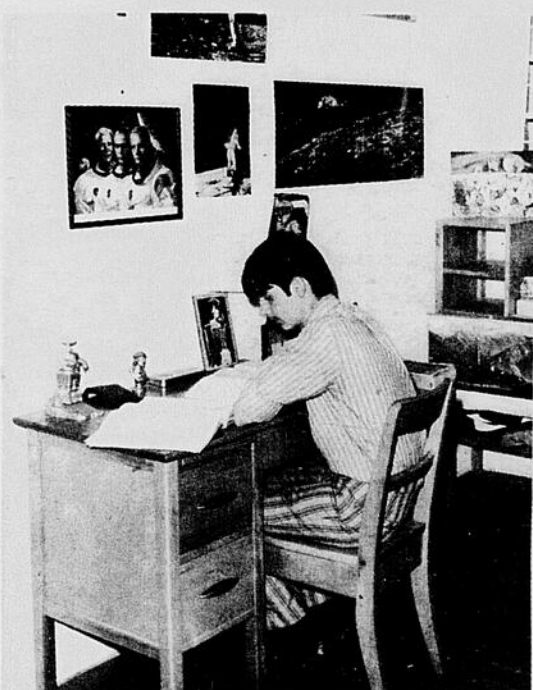


1449, St-Edouard, Plessisville

**Un pensionnat?  
Une maison de pension?**

PLUS QUE CELA

**Un FOYER accueillant,  
Un milieu familial qui  
groupe des étudiants  
du Secondaire III, IV et V**



Une chambre décorée avec goût qui permet à l'étudiant de poursuivre ses études dans un climat favorable



Sports et loisirs pour se divertir et créer des liens d'amitié



Les étudiants participent aux activités scolaires et apostoliques: conseil étudiant, service des pauvres, comité de liturgie, Tiers-monde



Vers l'approfondissement de la foi dans une atmosphère favorable à l'échange et à la réflexion

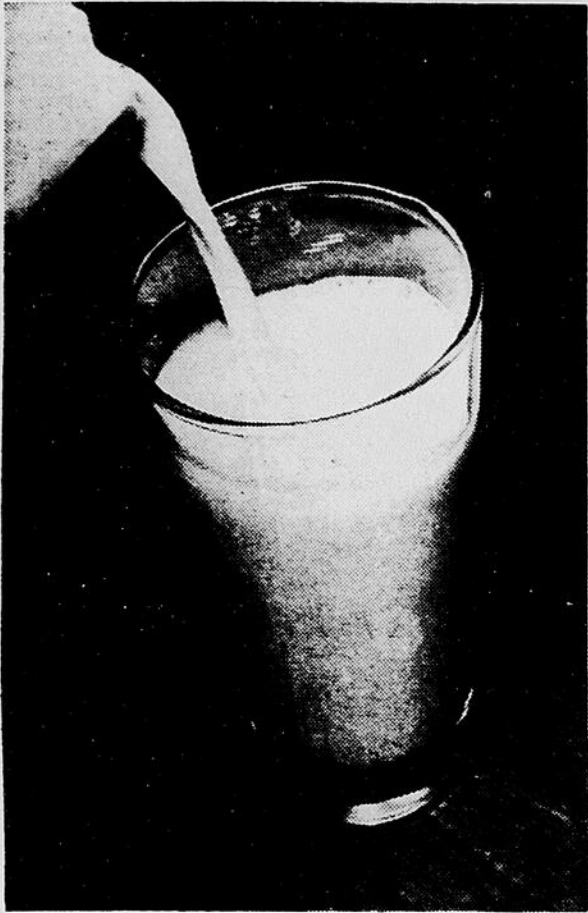


Liberté, franchise et dialogue favorisent la confiance réciproque entre étudiant et les prêtres-animateurs présents à leur vie.

Si tu es intéressé à vivre cette expérience  
écris à l'adresse suivante

**Père Marius St-Amand ou Père Emilien Marcoux**  
1449 St-Edouard — 362-3434 — Plessisville

# Pour Vous, Madame



(Photo Robert Bertrand - MM)

## Un verre de lait bien aromatisé, c'est rafraîchissant

Vous et les vôtres aimez les breuvages glacés au lait. Alors nul besoin de célébrer leurs louanges. Mais votre breuvage favori a une saveur si délicate et une texture si crémeuse qu'il mérite bien d'être traité avec gants blancs, surtout si vous l'aromatisez d'une boule de crème glacée.

A propos... savez-vous comment entreposer la crème glacée et comment la servir? Le plus important est bien de posséder un congélateur suffisamment froid; la température doit être à 0 degré F. Si vous trouvez qu'à cette température la crème glacée sera plus facile à servir, mais la saveur dans le réfrigérateur avant de la servir. Non seulement la crème glacée sera plus facile à servir, mais la saveur sera aussi plus prononcée.

Si votre maison compte plusieurs tout-petits, vous êtes sans doute devenue un as de la cuillère à crème glacée et des breuvages glacés au lait!... et sans aucun doute vous en avez toujours une bonne provision à la maison. Dans ce cas, vous avez dû remarquer que plus le contenant est gros, plus il est facile de servir les boules de crème glacée et qu'il faut utiliser une cuillère bien sèche, afin d'éviter la formation de gros cristaux de glace et de garder à la crème glacée sa fine texture. Et puis, mais ça vous le savez déjà, refermez toujours le contenant hermétiquement avant de le remettre au congélateur.

### LAIT GLACÉ AU BEURRE ÉCOSSAIS

Mélangez 3 tasses de lait et une demi-tasse de beurre écossais; y ajouter une demi-chopine de crème glacée à la vanille légèrement ramollie et agiter fortement. Quantité: environ 4 tasses.

### LAIT GLACÉ AUX ABRICOTS

Mélanger 1 boîte (13 onces) de nectar d'abricots, 1 c. à thé de jus de citron, 1 c. à thé de sucre et un huitième de c. à thé de sel. Refroidir. Ajouter une et demi-tasse de lait froid, 1 chopine de crème glacée à la vanille légèrement ramollie et agiter fortement. Quantité: environ 5 tasses.

### LAIT GLACÉ AUX BANANES

Mélanger 3 bananes mûres. Mélanger 3 bananes mûres en purée, 3 tasses de lait, 2 c. à table de sucre et une pincée de sel. Mélanger au balaxeur électrique "blender", 20 à 30 secondes. Ajouter à chopine de crème glacée légèrement ramollie à la vanille et agiter fortement. Quantité: environ 4 tasses.

### LAIT GLACÉ À LA VANILLE

Mélanger 3 tasses de lait, 1 c. à table de sucre, 1 et demi cuillerée à thé de vanille, un quart de c. à thé de cannelle, un huitième de c. à thé de muscade et un huitième de c. à thé de clou moulu. Ajouter une demi-chopine de crème glacée à la vanille légèrement ramollie et agiter fortement. Quantité: environ 4 tasses.

## PLATS PRÉFÉRÉS DES ENFANTS DU MONDE ENTIER

Les premières fraises locales que vous achèterez cet été vous sembleront sans doute les meilleures. Et si vous les découvrez vous-même cachées sous les feuilles dans votre propre jardin, elles seront bien succulentes. Mûries par le soleil d'été, sucrées et juteuses, les fraises sont un vrai régal. De plus, elles fournissent de la vitamine C et... savez-vous qu'il suffit de cinq fraises par jour pour fournir la quantité nécessaire de cette vitamine.

Même si les fraises sont délicieuses nature, il ne faut pas oublier qu'elles peuvent servir à la confection de mets ou de desserts très élégants, comme le prouvent les recettes suivantes:

### CREPES AUX FRAISES

- |  |  |
|--|--|
| <b>Crêpes</b>                          | 2 c. à table de crème                        |
| 2/3 tasse de farine tout usage tamisée | 2 c. à table de sucre                        |
| 1/4 c. à thé de sel                    | 1 c. à thé de zeste de citron râpé           |
| 1 c. à table de sucre                  |  |
| 4 oeufs battus                         |  |
| 1 1/2 tasse de lait                    |  |
| 2 c. à table de beurre fondu           |  |
| <b>Garniture</b>                       | <b>Sauce</b>                                 |
| 8 onces de fromage à la crème          | 1/2 tasse de sucre                           |
|  | 1/2 tasse de jus de pomme                    |
|  | 1 c. à thé de jus de citron                  |
|  | 1 chopine (2 tasses) de fraises en quartiers |

Mélanger les ingrédients secs, faire un puits au centre et incorporer graduellement oeufs et lait. Battre pour rendre lisse puis incorporer le beurre fondu. Chauffer assez de beurre dans une petite poêle à frire épaisse pour en couvrir le fond. Verser 2 à 3 c. à table de pâte et faire tourner la poêle pour former une couche mince et uniforme. Cuire à feu moyen jusqu'à ce que la crêpe soit dorée (environ une minute). Retourner et dorer l'autre côté. Mélanger les ingrédients de la garniture dans la partie supérieure d'un bain-marie, chauffer en brassant jusqu'à consistance lisse. Étaler sur les crêpes et rouler. Mijoter sucre et jus de pomme cinq minutes, ajouter jus de citron et fraises et verser sur les crêpes. (6 portions).

### FROMAGE À TARTINER AUX FRAISES

- |  |                                 |
|--|---------------------------------|
| 1 paquet (4 onces) de fromage à la crème | 1/2 tasse de fraises écrasées   |
| 1 c. à table de sucre                    | 2 à 3 c. à thé de jus de citron |
| — Pincée de sel                          |                                 |

Fouetter le fromage pour le rendre léger; mélanger sucre, sel et fraises, puis laisser reposer dix minutes. Egoutter bien. Incorporer les fraises au fromage puis le jus de citron. Quantité: environ 3/4 tasse de fromage à tartiner. Servir sur craquelins ou pain nature.

## SI VOUS AIMEZ LE THON

### SALADE DE THON "TIKI"

- |  |   |
|--|---|
| 19 onces (boîte) d'ananas en morceaux              | 1/4 tasse d'oignons verts tranchés finement |
| 2 boîtes de thon en morceaux (formats 6 1/2 onces) | 1/2 tasse de mayonnaise OU "Salad Dressing" |
| 1/2 tasse de céleri tranché                        | 1 c. à thé de sauce Soya                    |
| 1/2 tasse de noix de                               | 1/4 c. à thé de sel                         |
| 1/4 tasse d'amandes rôties tranchées               | 1 pincée de gingembre en poudre             |
|  | — Salade verte, tomate                      |

Egouttez les ananas en morceaux (conservez le jus pour un dessert ou comme breuvage froid). Dans un bol combinez ananas, thon avec deux ou trois gouttes de bouillon, céleri, noix de Grenoble et oignons. Mélanger la mayonnaise avec la sauce Soya, sel et gingembre. Mélangez avec la salade. Pour relever cette salade, ajoutez des oeufs farcis et des pointes d'asperges. Servir bien froid sur salade verte, garnir avec des tomates.

### ASSIETTE DE THON

(12 personnes)

Céleris croustillants et jus de citron. Cette salade de céleris croustillants et jus de citron. Cette salade est d'un goût exquis, ou même si vous faites la moitié de cette salade elle est assez nourrissante pour en faire un met principal.

- |   |   |
|---|---|
| 6 boîtes de thon pâle en morceaux (formats 6 1/2 onces) | 1/4 tasse d'appât à salade à la française |
| 3 tasses de céleri tranché mince                        | 1 ou 2 citrons                            |
| 1 oeuf cuit dur   | 1 pincée de cornichons aux fenouilles     |
| 3/4 c. à thé de sel                                     | — Piment                                  |
| — Poivre moulu  | — Olives farcies à la mayonnaise          |
|   | — Mayonnaise au goût                      |

Combinez le thon, céleri, oeuf, mayonnaise, jus de citron, appât à salade à la française et cornichons aux fenouilles. Pressez légèrement. Disposez sur une assiette froide. Garnir avec une rangée de tranches de citron disposez des rondelles de piment frais dans le centre des citrons, que vous coupez avec un dé. Servez bien froid avec de la mayonnaise.

### OLIVES FARCIES À LA MAYONNAISE

- Combinez dans un bol et refroidir:
- |                                    |                                       |
|------------------------------------|---------------------------------------|
| 2/3 tasse de mayonnaise            | 1/4 tasse de céleri tranché finement  |
| 3 c. à table de sauce Chili        | 1 c. à table de vinaigre              |
| 1 c. à table d'oignon vert tranché | 3 gouttes de sauce Tabasco            |
|                                    | 2 c. à table d'olives farcies hachées |



## Quelques renseignements sur les produits laitiers

### Qu'appelle-t-on yogourt?

Ce produit provient de lait fermenté ayant l'apparence et la consistance d'une cossetarde au goût plutôt acide. On peut l'acheter nature ou aromatisé de différentes saveurs soit aux fraises, aux pêches, aux bleuets, etc.

### Peut-on congeler le lait frais?

Certainement, le lait entier, 2 p.c. et écrémé se congèle avec succès et se conserve au congélateur à 0 degré F. pour une période de six semaines.

### Est-il possible de congeler le beurre?

Oui. Les beurres salés et non salés se conservent plusieurs semaines au congélateur dans un double emballage afin d'assurer une bonne protection.

### Comment obtient-on un beurre clarifié?

On obtient un beurre clarifié en faisant fondre tout d'abord à feu doux du beurre ordinaire ensuite on retire le liquide jaune au beurre liquide obtenu en laissant au fond de la poêle ou du chaudron le résidu. Ce liquide jaune ou beurre liquide s'appelle beurre clarifié puisqu'il est débarrassé de son résidu.

### Qu'appelle-t-on fromage cottage non crémeux ou sec?

Il s'agit d'un fromage cottage à texture molle à basse teneur en gras. La plus grande partie du fromage cottage vendu sur le marché aujourd'hui est mélangé à de la crème afin d'ajouter plus de saveur et de donner une texture plus crémeuse au produit; ce fromage s'appelle fromage cottage crémeux. Ce même produit sans addition de crème est étiqueté fromage non crémeux ou sec.

## Conserve aux fraises et au vin

Donne environ 6 verres moyens (3 lb. de conserve)

- |   |  |
|---|--|
| 4 tasses de fraises entières ou coupées en tranches (environ une pinte de fraises mûres entières) | 1/4 tasse de vin de Sauternes                        |
| 4 1/2 tasses (2 lb.) de sucre   | 1 boîte (1 3/4 onces) de pectine de fruits en poudre |
|   | 1/2 tasse d'eau                                      |

**Pour préparer les fruits:** Si les fraises sont grosses, les couper en deux ou en tranches. Mesurer 4 tasses de fraises (bien tassées sans les écraser). Mettre les fraises et le sucre en couches dans une grande casserole. Ajouter 1/4 tasse de vin de Sauternes. Laisser reposer à la température de la pièce pendant 4 à 5 heures.

**Pour faire la confiture:** Placer le mélange aux fruits au-dessus de feu moyen. Amener à pleine ébullition et faire bouillir fortement pendant deux minutes, en remuant constamment. Retirer du feu. Mélanger la pectine de fruits et l'eau dans une petite casserole. Amener à ébullition et faire bouillir fortement pendant une minute, en remuant constamment. Ajouter aux fruits chauds et mélanger complètement. Retirer du feu et écumer avec une cuiller en métal. Ensuite, remuer et écumer pendant 8 à 10 minutes afin de faire refroidir et empêcher les fruits de flotter. A l'aide d'une louche, verser dans des verres. Couvrir aussitôt avec une couche de paraffine chaude de 1/8 de pouce.

**Remarque:** Avant de servir, remuer doucement la confiture afin de rompre légèrement la prise.

Les bons plats



## D'autres bons représentants du Forand Auto

Edition 1970



**GAÉTAN FRECHETTE**

Position: Receveur et 1er but.  
Fiche en, 1969: 33 ab, 12 cs, 364.

"Dans les petits pots les meilleurs onguents". Si ce n'est pas toujours exact, parfois l'expression a du bon. Surtout quand ça s'applique à un certain Gaétan. Celui-ci n'est pas un colosse, mais il sait démontrer son ardeur au jeu. C'est un joueur très versatile qui peut évoluer à peu près partout sur le terrain.

Il est un expert dans l'art du coup retenu et plus d'un lanceur s'est fait berner par de tels coups.

Gaétan a surtout évolué au poste de receveur mais on l'a vu aussi au 1er but et au champ extérieur où il excelle.

Il rend ainsi de précieux services au club et son instructeur peut compter sur lui en tout temps.

(Photo Chs Boulanger)



**JACQUES TURGEON**

Position: 1er but.

On a beau être sportif et se prendre au sérieux, on peut aussi être sportif et humoristique. D'où l'expression: "Si le sport nuit à ton ouvrage, laisse ton ouvrage."

Malheureusement pour notre ami Jacques, ce n'était pas aussi simple que cela. Il n'a pu jouer régulièrement l'an dernier à cause de son emploi, qui ne le laissait pas toujours libre.

A la défensive, il se tire très bien d'affaire au 1er but. Il couvre largement de terrain. Même s'il n'est pas reconnu comme un dur cogneur, il sait très bien placer un coup sûr au bon moment, assez souvent comme frappeur de relève.

Jacques se tient en bonne condition physique et est confiant de pouvoir aider le Forand Auto dans la course au championnat.

(Photo Chs Boulanger)

(Il s'agit du dernier reportage de cette série. Nous espérons vous avoir plu en vous présentant ces joueurs).

### M. Jacques Leclerc ...

(suite de la 1ère page)

Plessis, Inc. Marié à Madeleine Moisan et père de 3 enfants.

Il a oeuvré au sein de plusieurs mouvements sociaux à Plessisville et nous sommes confiants qu'il saura faire bénéficier la C.S.J.R. de son entier dévouement.

L'atelier Pédagogique de Plessisville Paroisse, N.D.L.R. "La Feuille d'Erable" félicite M. Leclerc et lui souhaite beaucoup de succès dans ses nouvelles fonctions scolaires.

**NE L'OUBLIEZ PAS**  
LA CROIX-ROUGE  
AGIT EN  
VOTRE NOM



### Placements

- ACTIONS
- OBLIGATIONS
- FONDS MUTUELS

Consultez



### J. DENIS BÉLIVEAU

Placements  
Administration de  
Portefeuille

758-8237

Edifice Continental  
117 N.-D. Est Victoriaville

### Cliche & Associés

Ltée  
Courtiers de placements

- Municipales Rend.
- Scolaires 9 1/2 à 9 3/4 %
- Hôpitaux
- Université

PROCUREZ-VOUS UNE

## Maison Pré-Fabriquée

Prix à partir de \$9,400 rendue  
sur votre solage

- Planchers finis tuile
  - Murs de chambre de bain en céramique
  - Maisons approuvées pour un chauffage électrique
- Renseignements additionnels sur demande

### Claude Lafond

Vendeur autorisé pour  
Plessisville et la région

R.R. No 1 Plessisville, P.Q. Tél. 362-7962

(Voisin du Garage Autobus Provencher à  
l'entrée de Plessisville)

# QUAND LA BIÈRE DU TEMPS RENCONTRE LES GENS DU TEMPS, ÇA FAIT

# Dow



De plus en plus de gens goûtent à la bière Dow.  
De plus en plus de gens apprécient le goût contemporain  
de la bière du temps.

Du temps qu'il faut, pour la faire comme il faut.

Et si tant de gens adoptent Dow,  
c'est qu'ils sont vraiment de leur temps.

## DOW LA BIÈRE DE TON TEMPS.

C'est au Québec qu'on a trouvé le temps de bien brasser la bière Dow.

# VENTE

Pour TROIS jours seulement: Jeudi - Vendredi - Samedi



**143 HABITS**

modèles et couleurs en vogue

Valeur de \$69.00 à \$125.00

**MOITIE PRIX**  
Plus \$10.00

UN LOT DE

**35 HABITS**

A UN PRIX  
TRES SPECIAL

**24.95**

**100 PAIRES de PANTALONS**

FORTREL et LAINE

à \$12.95

DEUX PAIRES POUR

**25.00**

**18 VESTONS "SPORT"**

à **9.95**

**HABITS sur mesures**

2ième Pantalon Gratuit

## Magasin J. O. Dubois

1582 avenue Saint-Louis Tél. 362-2717 Plessisville, P.Q.

### Décès de M. Arsène Caron doyen des paroissiens de Plessisville



Warwick, M. et Mme Henri Labonté (Etiennette) de Victoriaville, M. et Mme Eddy Bourque (Alma) de Plessisville, M. et Mme Maurice St-Pierre (Alice) de Ste-Sophie, Mme Veuve Calixte Caron de Princeville, M. et Mme Albert Turcotte (Gertrude) de Plessisville, M. et Mme Hervé Prince (Yvonne) de Plessisville, M. et Mme Roland Henri

(Monique) Plessisville; aussi une petite fille adoptive Mme Claude Sévigny (Aline) de Plessisville; de plus quantité de petits-enfants et arrière-petits-enfants incluant la 4ème génération; un frère M. Gustave Caron de Montréal; beaux-frères: M. Donat Brassard de Plessisville, M. Calixte Brassard d'Albertville, Sask.; une belle-soeur Mme Omer Brassard de Plessisville.

Les funérailles eurent lieu en l'église St-Calixte à Plessisville lundi après-midi, le 15 juin, à 2

heures.

Nos condoléances à la famille Caron dans ce grand deuil.



Paul-Emile  
TOURIGNY

CENTRE DE COUTURE

VENTE et REPARATION de

**SINGER**

- Machine à coudre
- Aspirateurs
- Polisseurs
- Stéréos
- Radios transistors
- Télévisions
- Machine à écrire



2000, rue St-Calixte  
Tél. 362-7574  
Plessisville

Plessisville vient de perdre son doyen en la personne de M. Arsène Caron, décédé subitement à Plessisville, chez sa fille et gendre M. et Mme Eddy Bourque, le 13 juin à l'âge de 90 ans et dix mois.

Le défunt était veuf de Rosa Brassard. Il avait vécu toute sa vie à la paroisse de Plessisville au onzième rang. Depuis trois ans, il demeurait chez M. Eddy Bourque.

Paroissien jovial et ayant une santé qui paraissait à toute épreuve. La maladie l'a toutefois terrassé en moins d'une heure.

A Plessisville, tout le monde connaissait et estimait M. Arsène Caron et il laisse le souvenir d'un citoyen modèle et père de famille exemplaire.

Dans le deuil, il laisse 8 filles et 2 garçons: M. et Mme Gérard Caron de Plessisville, M. et Mme Roger Caron de Ste-Sophie, M. et Mme Ulric Desrochers (Anita) de Warwick, M. et Mme Louis Desrochers (Emilienne) de

## PHARMACIE J.-D. BERNIER

1590 avenue St-Louis-Plessisville, P.Q.

Tél.:  
**362-3255**

**PRESCRIPTIONS**

Tél.:  
**362-3255**

PRODUITS DE BEAUTÉ  
Lancôme de Paris

# Le club Optimiste St-Ferdinand célèbre son premier anniversaire

Samedi dernier le 6 juin le Club Optimiste de St-Ferdinand a célébré joyeusement le premier anniversaire de sa fondation.

Dirigé par M. Fernand Bédard, bijoutier de l'endroit, ce club était fondé par celui de Plessisville le 5 juin 1969.

Cette soirée marquait véritablement un anniversaire mémorable. On a remarqué la présence de 225 personnes, d'une forte délégation de Plessisville dirigée par M. Jean-Louis Michaud.

La rencontre a débuté par un coquetel à la salle de l'école Notre-Dame et suivi d'un buffet

préparé par M. Richard Cloutier du restaurant "Le Relais du Pêcheur".

On remarquait à la table d'honneur M. le président Fernand Bédard et son épouse, M. Bernard Verrier, organisateur de la soirée et Mlle Marielle Henri, M. et Mme Urgel Grégoire, M. Léo Côté maître de cérémonie accompagné de son épouse, M. et Mme J.-Louis Michaud de Plessisville, M. le maire Fernand Roberge et Mme Roberge.

Le buffet fut suivi d'une soirée très enlevante et dans une atmosphère cordiale.

L'on a procédé au tirage de prix offerts gracieusement par un membre Optimiste de Plessisville, M. Léo-Paul Boutin de Boutin Express.

Notre journal félicite chaleureusement le Club Optimiste de St-Ferdinand et souhaite qu'il continue de progresser pour le plus grand bien de la cause du p'tit gars.

## Prochain mariage

M. et Mme Marius Bertrand de Plessisville, annoncent le mariage de leur fille Suzanne, Inf. Lic. de Québec, avec M. Yvon Lord, Bac. en Ses de Québec, fils de M. et Mme Paul-Emile Lord de Shawinigan. La cérémonie aura lieu dans l'intimité le 24 juin, en chapelle privée à Québec à 17 heures. M. l'abbé Antoine Després bénira cette union.

Pour être bien  
renseigné  
lisez  
La  
Feuille d'Erable

## Prêts sur Hypothèques

**AUCUNE COMMISSION  
À PAYER !!!**

**Crédit Chatelaine Inc.**

Prêts Hypothécaires - Achats de créances

Consolidation de dettes

33 rue St-Joseph  
WARWICK

Case postale 518

Tél. 358-2957

"VERS LES ANNEES 70"

## G. Labrecque & Fils Ltée

Voici quelques items que nous vendons !



### FERRONNERIE:

- 1) Boulons Vis, Rivets, Tiges filées
- 2) Fer plat à la barre  
Fer rond à la barre  
Fer angle à la barre
- 3) Broche à carreaux  
Broche à poules  
Broche à mailles de chaîne  
Broche unie noire ou galvanisée
- 4) Chaînes tordues  
Chaînes droites à mailles soudées
- 5) Pentures Poignées, Verrous, etc.
- 6) Clous



### PLOMBERIE:

Tuyaux et accessoires

- 1) Plastique
- 2) Cuivre
- 3) Fonte
- 4) Fer galv. ou noir.

### ELECTRICITE:

Filage et accessoires  
Clôturateurs et isolateurs

### ARTICLES DE SPORT:

Chasse et pêche

### OUTILLAGES:

- 1) Electriques
- 2) de bricolage
- 3) de construction
- 4) de jardin
- 5) Tondeuses

Vous désirez  
ACHETER  
un article  
PENSEZ  
à nous  
et  
vous  
l'obtiendrez

**PEINTURE - DEPOSITAIRE C-I-L**  
à partir de \$ 5.50 le gallon

### MATERIAUX DE CONSTRUCTION

- 1) Portes de maison
- 2) Veneers
- 3) Gyproc, Tent-Test
- 4) Pre-finis
- 5) Papier de construction



## G. Labrecque & Fils Ltée

2206 ave St-Louis

Tél. 362-7226

Plessisville, P.O.

Partout au  
Québec, c'est  
Molson qui  
l'emporte!



Dans la région  
de Plessisville,  
le grand champion  
c'est Roger Lauzon  
votre agent Molson!



Brassée au Québec par Molson

**Ça plaît à tout coup!**

## Les bègues ont plus d'humour!

C'est un fait reconnu que la plupart des bègues manifestent dans leur langage beaucoup plus d'humour que le commun des mortels.

Voilà ce que nous livre Jean-Guy Leboeuf, président de l'Institut de Personnalité, alors qu'il débute pour une quatrième saison ses cours d'Expression Orale, pour le traitement des troubles du langage, spécialement le bégaiement.

De même que chaque personne a son handicap, ainsi chaque bègue a sa propre forme de bégaiement.

Quelle est la méthode utilisée à cette école bien connue? Tout d'abord, du dehors vers l'intérieur, c'est-à-dire, amener le participant à mieux comprendre les causes profondes de son problème, à créer au-dedans de lui un climat de sécurité psychologique et à accélérer son processus de socialisation.

Rappelons que Churchill a été bègue pendant longtemps! C'est donc dire que le bégaiement peut être surmonté! Comme le

dit la Bible: "... et la langue des bègues s'exprimera facilement et clairement." (Isai XXXII)

Ces cours d'Expression Orale peuvent se donner à raison d'un soir par semaine ou à raison d'une semaine complète passée à Montréal pendant le mois de juillet. Pour obtenir plus de détails, les lecteurs de ce journal sont invités à demander le prospectus gratuit en écrivant à l'Institut de Personnalité, 1600 rue Berri, suite 213, Montréal 132 ou en téléphonant à 842-8186.

**NE L'OUBLIEZ PAS**

**LA CROIX-ROUGE**



**AGIT EN VOTRE NOM**

## Clapboard Aluminium

Portes, Châssis et Auvents

Réparations en général

S'adresser à:

**Maurice Faucher**

2344, ave Lacerte

Plessisville, P.Q.

Tél. 362-3398

"La Feuille d'Erable"

**CARTES PROFESSIONNELLES**

**CAS URGENTS**

SI VOTRE MEDECIN N'EST PAS LA

APPELEZ A L'HOPITAL Tél. 362-7351

Tél. 362-2127

**Dr Raymond Charron**

Médecin - Chirurgien  
PLESSISVILLE, P.Q.

L'AVANT-MIDI A L'HOPITAL

Bureau: 2 h. à 4 h. p.m. excepté le mercredi et le samedi  
Le soir: de 7 h. à 9 h. le lundi et vendredi seulement

Tél. Bureau: 362-7157

Résidence: 362-2032

**Dr Bertrand Savoie**

MEDECIN - CHIRURGIEN

1457 ave St-Edouard (Edifice Pelletier) Plessisville, P.Q.

Bureau a.m.: 11 h. à midi — p.m.: 2 h. à 4 h.  
(excepté mercredi et samedi)

Soir: 7 h. à 9 h. les lundi et vendredi seulement

Tél. 362-2655

**Dr Jules Boisvert**

MEDECIN - CHIRURGIEN

1628, Avenue St-Louis

Plessisville, P.Q.

Heures de bur.: 11 h. à midi - 2 à 4 p.m. - 7 à 9 p.m.  
les lundi et vendredi

Pas de bureau le mercredi et le samedi à partir de midi

**Dr Gabriel Giguère**

SPECIALISTE EN CHIRURGIE GENERALE

Certifié du Collège des Médecins et Chirurgiens de la  
Province de Québec et du Collège Royal du Canada

Sur rendez-vous: Lundi en soirée  
Mardi après-midi  
Jeudi après-midi

(aucun changement les autres jours)

1578, Ave St-Edouard, Tél. 362-7777, Plessisville, P.Q.

Tél. 362-3633, Plessisville

**Michel Benjamin**

ARPEUTEUR - GEOMETRE

Cessionnaire du greffe de Jean-Marie LAIR, a.g.

1564 ave Ste-Thérèse C.P. 40 Plessisville

Tél. 362-2728

**Dr Joseph Bélanger**

MEDECIN-VETERINAIRE

1253, avenue St-Louis

Plessisville, P.Q.

TEL. 362-2621

**Dr Jacques Baron**

MEDECIN-VETERINAIRE

1820, rue St-Calixte

Plessisville, P.Q.

**Chartier & Chartier**

Notaires et Conseillers juridiques

Benoit Chartier, BA., LL.L. Pierre Chartier, BA. LL. L.

Cessionnaires des greffes des notaires

L. R. GUILBAULT (1900-1933)

C. E. GOSSELIN (1894-1945)

CHS-EUG. GOSSELIN (1933-1954)

1578, Ave St-Edouard - Plessisville, P.Q. - Tél. 362-3224

GASTON TETREULT  
B.A., N.P.  
(1922 - 1967)

L.-A. PARADIS, N.P.  
(1898 - 1949)

ASSOCIÉ  
RAYMOND GUY  
B.A., LL.B.

**Jean Tétreault**

B.A., LL.B., STG. D.

notaire

Syndic licencié

(362-7314)

1588, AVE ST-LAURENT  
PLESSISVILLE, QUE.

BUREAU À

INVERNESS  
(453-2200)

—

QUÉBEC  
(529-4119)

Tél. 362-2522

C.P. 116

**Geo. Dupont**

OPTICIEN D'ORDONNANCE

Diplômé de la Corporation des Opticiens  
d'Ordonnances de la Province de Québec

1556 Avenue St-Louis

Plessisville

**JEAN-BERCHMANS**  
**Gagnon**  
**ARCHITECTE**

M.A.A.P.Q. — DIPLOMÉ DES BEAUX ARTS — M.R.A.I.C.

97 Notre-Dame Sud THETFORD-MINES, P.Q.

Tél: BUR.: 335-7515

Bureau à Québec: 220 est, Grande-Allée  
Suite 1070 — Québec (4) — Tél. 529-6669

Tél. Bur. 362-2288

Rés. 362-2597

1782 rue St-Calixte

C.P. 728

**J. G. Gingras Ltée**

COURTIER D'ASSURANCE AGREE

PLESSISVILLE, P.Q.

Vie - Feu - Automobiles - Accidents - Responsabilité

JEAN-GUY GINGRAS

**Moisan, Bellavance, Aubert**

AVOCATS ET PROCUREURS

1628, Avenue St-Louis 362-7929 Plessisville

HEURES DE BUREAU

A PLESSISVILLE Mercredi p.m.: 2 h. à 5 h.

sans rendez-vous Vendredi p.m.: 2 h. à 5 h.

et le soir 7.30 à 9.30

AUTRES JOURS SUR RENDEZ-VOUS SEULEMENT

Arthabaska: tous les jours 9 h. a.m. à 5 h. p.m.

HEURES DE BUREAU :

Lundi et mercredi, de 9 h. a.m. à 5 h. p.m.

Rendez-vous sur demande les autres jours

**ROY, DESROCHERS ET ASSOCIÉS, C.A.**

COMPTABLES AGREES

Jean ROY et René DESROCHERS

1457, ave St-Edouard - PLESSISVILLE - Tél. 362-2730

(Appt 7)

Docteur

**Armand Charest**

Chirurgien - Dentiste

1667, Avenue St-Louis

Tél. 362-2321

PLESSISVILLE, P.Q.

**Dr M. Morin**

Chirurgien - Dentiste

1582, ave St-Laurent

Tél. 362-2083

PLESSISVILLE, P.Q.

**Dr G. Pelletier**

Chirurgien - Dentiste

1457, ave St-Edouard

Tél. 362-7016

PLESSISVILLE, P.Q.

HEURES DE BUREAU:

Sur rendez-vous, de 9 h. à midi

de 1 h. 30 à 5 h.

Lundi soir: 7 h. à 9 h.

Vendredi soir: libre

**Placements . . .**

- Obligations
- Actions
- Fonds Mutuels

Consultez:

**J. Aimé Gosselin**

1415, rue Savoie

Tél. 362-2130

Plessisville, P.Q.

(LAGUEUX & DESROCHERS

Ltée)

Aussi, placements ou emprunts  
sur hypothèques ou autres  
garanties.

**Fourrures**

Si vous désirez faire l'achat d'un manteau de fourrure ou bien faire REPARER celui que vous possédez actuellement consultez-nous. NOUS LOUONS aussi cape de fourrure pour toutes occasions. Demandez nos prix.

**Mme Jacques Roger**

Tél. 362-7104

1675 Ave Bélanger

PLESSISVILLE, P.Q.

Magasin d'Alimentation Naturelle...

**Nutralina Enr.**

134, rue St-Jean Baptiste

Tél. 752-7854

VICTORIAVILLE

- Aliments de santé...
- Livres naturistes...
- Herbes et Vitamines...
- Produits de beauté naturels...
- VENTE et

DEMONSTRATION

d'extracteurs de jus à

domicile, sans obligation

(Membre de

L'A.M.D.A.N.Q.)

# "La Feuille d'Erable"

Tél. 362-7049 — Plessisville

Tarif et conditions des annonces classées:

Minimum: \$1.50 par insertion de 25 mots, ou moins. Chaque mot supplémentaire trois sous. Toute annonce classée doit être payée avant publication.

Les annonces classées devront être annulées pour le samedi soir, à 6 heures, le plus tard. Toutefois les nouvelles annonces sont acceptées jusqu'au lundi midi.

Trois annonces ou plus, minimum \$1.25 par insertion.

## TERRAIN A VENDRE

Terrain d'une superficie 90' x 100' à Plessisville. Coin Marcoux et St-Jean face à l'Ecole Polyvalente. GERARD G. RAYMOND, tél. 362-2361, Plessisville.

(N. 12 fév. jno)

## A VENDRE

Magnifique camp à Kelly, meublé, chauffage électrique, foyer, puit artésien, toilette. Habitable hiver comme été. Facilité de paiement. S'adresser à: GERARD RAYMOND, 1218 rue Napoléon, tél. 362-2361, Plessisville.

(N. 26 mars 2-9-16 avril)

## LOGIS A LOUER

Logis meublé de 2 1/2 pièces. Libre le 1er juin. S'adresser à: DENIS ROULEAU, 1390 rue Napoléon, tél. 362-3397, Plessisville.

(N. 14 mai, jno)

## CHALET A VENDRE

Chalet meublé situé au lac St-Ferdinand 28 x 34 environ avec chauffage à l'huile, cave, électricité, réservoir à l'eau chaude électrique. Quatre chambres, cuisine, foyer, etc. avec autre terrain attendant. Libre 1er juillet 1970. Prix exceptionnel pour acheteur sérieux. S'adresser à RAYMOND PICARD, 1590 ave Fournier, tél. 362-2234, Plessisville.

(N. 7 mai jno)

## Pour vos besoins

- \* Cours en asphalte
- \* Sable
- \* Gravier.

Estimation gratuite

## Armand Bolduc

1868 ave Bélanger  
Tél. 362-2620 ou 362-2220  
Plessisville

## HOPITAL VÉTÉRAIRE des Bois-Francs

Dr J. Caumartin, V.S.; M.V.

50, rue Girouard — Arthabaska  
Nouveau no de tél.: 758-8281  
Service téléphonique de 24 heures



Tél. Bur. et Rés. 362-2492

## Jean-Ls Michaud

Assurances générales

VIE — FEU — AUTOS — VOL  
RESPONSABILITES

Bureau à 1580, ave St-Louis, Plessisville

**MANUEL DE L'INVENTEUR**  
25 ans d'expérience  
écrivez à

**BUREAU TECHNIQUE  
FURNIER**  
Procureurs de Brevets d'Invention  
1440 Ste-Catherine-Ouest  
Chambre 705 - Montréal (25)

**MAISON A VENDRE**  
Maison à revenus comprenant (5) logis et (5) garages. Située à 1576 ave St-Louis à Plessisville. S'adresser à: Mme ANTONIO BOURQUE, 1576 ave St-Louis, tél. 362-2073, Plessisville.

(N. 30 avril jno)

## A VENDRE

Chalet neuf situé à 3 milles de Plessisville. Eau pour baignades situé en forêt. Aussi terrains pour construire, très bien situés près de la ville, situés dans le bois avec eau à proximité. Aussi GARAGE 30 x 60, neuf, et emplacement pour roulotte.

## A. BOLDUC

Tél. 362-2620 ou 362-2220  
Plessisville

(N. 7-14 mai)

## MACHINES ARAIRES

Une faucheuse à tracteur 7 pieds, une presse à foin avec moteur, une charue à tracteur, un sarclure à tracteur. S'adresser à LOUIS DESROCHERS, 1455 avenue St-Louis, tél. 362-2141, Plessisville.

(N. 7 mai jno)

## BUREAU A LOUER

Bureau chauffé, situé à 1371 avenue St-Edouard à Plessisville. Aussi à vendre poêle électrique 4 ronds 220 avec fourneau à réchaud. Le tout très propre et en bonne condition. S'adresser à: Mme PAULEMILE LAFLAMME, 1375 avenue St-Edouard, tél. 362-7181, Plessisville.

(N. 4 juin, jno)

## A VENDRE

Yatch de fibre de verre, Moteur Mercury, 40 forces. Aussi 2 chevaux de selle et un bicycle de course de 10 vitesses. ANDRE PAYEUR, St-Pierre-Baptiste. Tél. 453-2246.

(P. 11-18-25 juin)

## A VENDRE

Une grange-étable à Notre-Dame de Lourdes. Prix de vente \$150.00. S'adresser à ROBERT SOUCY, tél. 385-4468, Notre-Dame de Lourdes.

(P. 11-18-25 juin)

## A LOUER

Logis de trois appartements meublés. A louer pour jeune fille. Chambre à coucher, chambre de bain et grande cuisine. Libre immédiatement. S'adresser à DONAT BEAUDOIN, 1679 des Erables, tél. 362-2503, Plessisville.

(N. 7 mai jno)

## A LOUER

Appartement meublé à louer. S'adresser à THEOBALD POULIN, 1562 rue Savoie, tél. 362-7245, Plessisville.

(P. 11-18-25 juin)

## Logis demandé

On demande un logis confortable de 4 ou 5 pièces. S'adresser à

## Forano Limitée

tél. 362-7361  
Plessisville

Tél. Bur. 362-7720  
Rés. 362-7230

## Arsène Rousseau, C.L.U.

Les Assurances ROUSSEAU, LAMBERT et Associés Ent.

## ASSURANCES

VIE — SALAIRE — FONDS PENSION — FEU  
AUTOMOBILE — RESPONSABILITE

1674, ave St-Louis, Plessisville  
30, Notre-Dame Est, Victoriaville

## ENCANTEUR

Pour vos encans de ménage  
consultez

## Maurice Bergeron

encanteur licencié

1500 rue Painchaud,  
Plessisville  
Tél. 362-2237

(N. 23 av. jno)

A VOTRE SERVICE  
Réparations d'accessoires électriques  
ainsi que laveuse-sécheuse et poêles  
de toutes marques. S'adresser à  
BERNARD PLEAU, 1784 rue  
St-Calixte, tél. 362-3750, Plessisville.  
(N. 14 mai)

MACHINE A COUDRE  
Machine à coudre NECCHI équipée  
zig-zag, boutonnière, avec meuble.  
Trois mois d'usage. Garantie et cours  
inclus. \$122.00 seulement. Appels  
frais virés acceptés. CENTRE  
NECCHI, 255 Notre-Dame Est,  
Victoriaville, tél. 752-7791.  
(N. 4 juin jno)

## CLUB AUTOMOBILE QUÉBEC

## MAURICE HOULE



Assurances Générales

Incendies — Responsabilités — Autos — Divers

## RISTOURNE

7% 1ère année et 10% années suivantes  
sur assurances autos

1244 St-Calixte Tél 362-2177 Plessisville  
Bureau: vendredi soir et aux repas

Téléphone: 758-8300

## Dr Réal Brault, o.d.

OPTOMETRISTE

Examen de la Vue — Lunettes — Verres de contact

120 est, Notre-Dame Victoriaville, P.Q.

## Michel Lemire, C.A.

Comptable Agréé

33, rue St-Joseph, WARWICK, Tél. 358-2957

Pour PLESSISVILLE et la REGION  
sur appointment seulement

Tél. 623-0482

## Lucien Racine, C.A., R.I.A.

COMPTABLE AGREE

265, 65e Rue ouest  
Charlesbourg

Québec 7

TEL. RES. et BUR. 362-7869

## Laurent Therrien, C. d'A. As.

ASSURANCES GENERALES

Vie — Feu — Autos — Accidents — Responsabilité  
1308 RUE NAPOLEON, PLESSISVILLE  
(près de l'église St-Calixte)  
ASSURANCE-VIE "CROWN-LIFE"

1563, Avenue St-Edouard

Tél. 362-2138

## CAMILLE KELLY

COURTIER D'ASSURANCES AGREE  
ASSURANCES GENERALES

VIE — FEU — AUTOMOBILE — ACCIDENT

PLESSISVILLE, P.Q.

(Bureau à la résidence Madame Patrick Kelly)

Avenue Saint-Edouard

Tél. Bur. 362-2435  
Rés. 362-2436

## J. L. Fradette Ltée

ASSURANCES

VIE — FEU — AUTOMOBILE — RISQUES DIVERS

Jean-Louis Fradette

Bureau à 1265, rue St-Calixte, Plessisville

## "La Feuille d'Erable"

Tél. 362-7049 — Plessisville

Tarif et conditions des annonces classées:

Minimum: \$1.50 par insertion de 25 mots, ou moins. Chaque mot supplémentaire trois sous. Toute annonce classée doit être payée avant publication.

Les annonces classées devront être annulées pour le samedi soir, à 6 heures, le plus tard. Toutefois les nouvelles annonces sont acceptées jusqu'au lundi midi.

Trois annonces ou plus, minimum \$1.25 par insertion.

Nouveau service à

**UBE** Imprimeur - Lithographe

IMPRIMERIE BINETTE ENR.  
1383 SAINT-CALISTE - TEL. 362-2270 - PLESSISVILLE, Q.U.E.

ESTAMPES DE CAOUTCHOUC  
de tous genres

service 36 heures

### A VENDRE

Bois de construction usage en très bon état comprenant: planches, madriers, quelques morceaux de 8 x 8. Le tout environ 10,000 pieds. Prix spécial pour le lot. S'adresser à: YVON GOSSELIN, tél. 389-5430, Lyster, Cte Még.

(N. 4-11-18 juin)

### A VENDRE

5000 pieds de bois pour carré de maison. 3 pouces en cèdre embouté. GASTON ROULEAU, 1972 avenue St-Edouard, tél. 362-3128, Plessisville.

(N. 4-11-18 juin)

### AUTO A VENDRE

Chrysler 1965, 4 portes (300). Millage garanti, 50,000. Mécanique parfaite. S'adresser à: DENIS TASCHEREAU, tél. 362-2500, Plessisville.

(N. 21 mai jno)

### LOGIS A LOUER

Logis 1er étage, 4 pièces et chambre de bain. Garage. Libre immédiatement. S'adresser à HENRI BUSSIERE, 2180 avenue des Erables, Plessisville.

(N. 21 mai jno)

### AUTO A VENDRE

Chevrolet Impala 1965, hard top, 2 portes, moteur V-8. En très bonne condition. S'adresser à CLAUDE SEVIGNY, 1866 avenue des Erables Tél. 362-7963, Plessisville.

(N. 4-11-18 juin)

### COIFFEUSE OFFRE SERVICES

Apprentie-coiffeuse offre ses services à temps complet. S'adresser à: Mlle MICHELINE BOURQUE, R.R. Plessisville, tél. 362-7412.

(P. 4-11-18 juin)

### A VENDRE

Bateau de 14 pieds, en fibre de verre avec moteur Johnson, 35 forces, électrique. En très bon état.

S'adresser à:

**Téléphone 362-2837**

Plessisville, P.Q.

### CHALET A VENDRE

Chalet au lac Joseph à S. Pierre-Baptiste, eau courante, électricité, entr-ee 220. Bonnes conditions pour acheteur sérieux. S'adresser à MADAME URBY PAYEUR, 2174 rue St-Calixte, tél. 362-2545, Plessisville.

(N11-18 juin)

## Attention cultivateurs...

ACHETONS des ANIMAUX morts ou malades.

Notre camion part chaque matin à 8 heures. Téléphonnez avant son départ et il passera chez-vous au cours de la journée.

S'adresser à:

**Charles Boisvert**

Tél. 826-2447

(Permis No 22)

Richmond, P.Q.

### CHAMBRES A LOUER

Chambres avec cuisine attenante, poêle et frigidaire. S'adresser à CHARLES GERMAIN, 2019 rue Fortier, tél. 362-2110, Plessisville. (N. 18 juin jno)

### LOGIS A LOUER

Logis de 3 pièces plus chambre de toilette avec douche. Libre le 1er juillet. ROMEO PEPIN, 1594 avenue St-Louis, tél. 362-7225, Plessisville. (N. 11 juin, jno)

### CHALET A VENDRE

Chalet situé à Inverness sur la rive du lac Joseph. S'adresser à LUCIEN ROY, tél. 453-2665, Inverness. (P. 18-25 jn, 2 jt)

### A VENDRE

Un frigidaire 5 pieds de hauteur, 2 pieds 8 pouces de largeur. Deux ans d'usage seulement. Un congélateur vertical, capacité de 500 lbs de viande. Le tout en très bon état raison de vente: achat d'une maison meublée. Renseignements s'adresser à DANIEL MARTEL, route 5, tél. 365-4347, Laurierville. (P. 18 juin)

### LOGIS A LOUER

Logis meublé de 2 à trois pièces. Libre immédiatement. S'adresser de midi à 1:30 heures p.m. ou le soir après 5 heures. VICTORIN SAMSON, 2344 ave Guy, tél. 362-2882, Plessisville. (N. 11-18 juin)

### TERRE A VENDRE

Terre de 100 acres, 85 en terre faite. Bonne condition et pas de roches. Abandonnée depuis six mois. Bonnes bâtisses à un mille et demi du village à 10 arpents de route asphaltée. S'adresser à JEAN-MARIE OUELLET, tél. 385-4416, Notre-Dame de Lourdes. (N. 11-18-25 juin)

## Attention... Attention...

DRAPS Perma Press, contour et ordinaire, lit double et simple, PRIX REDUITS JERSEY à robe très belle qualité. Coton perma press. Voile coton perma-press, Forterel à prix REDUITS, Coton à un sou le pouce, autre matériel à 4 vgs pour \$1.00, Coutil taie oreiller reg. 98 c. sp. à 85 c. etc....

### Chez Conrad Isabelle

1577 avenue CHARLES Plessisville.

(N. 11.18 juin)

### PROPRIETE A VENDRE A LAURIERVILLE

Maison de 14 pièces avec garage, 2 poulaillers pouvant contenir 3000 poules. Equipement inclus avec poulailler. Terrain de 3 arpents environ. S'adresser à: SYLVIO BROCHU, tél. 365-4408, Laurierville. (P. 18-25 juin, 2 juill.)

### REPRISAGE INVISIBLE

Retissage, réparation accros, brûlures de cigarette, etc. S'adresser à Mme GERARD PROVENCHER, 2152 rue Simoneau, tél. 362-7232, Plessisville. (N. janv. jno)

### A LOUER

Roulotte toute meublée à la plage Paquet avec système de chauffage. S'adresser de midi à une heure p.m. et de 5 heures à 6 heures le soir. ARMAND BRETON, 1728 rue Ste-Marie, tél. 362-3065, Plessisville. (N. 11 juin)

### CHALET A VENDRE

Chalet et chaloupe à vendre à St-Ferdinand. S'adresser à ROLAND ROBERGE, tél. 362-2218 ou 428-3826. (P. 18-25 juin, 2 juill.)

### A VENDRE

Robe de mariée, longue, blanche, grandeur 7 ans, avec voile. Mme HENRI DUBOIS, R.R. 362-2457, Plessisville. (P. 18-25 juin, 2 juill.)

### LOGIS A LOUER

Logis de 4 pièces avec chambre de bain, eau chaude. 220. Libre le 1er juillet. S'adresser à CLAUDE PINETTE, 1375 avenue St-Louis, tél. 362-3170, Plessisville. (P. 18-25 jn, 2 jt)

## Décès de M. Cléophas Martineau d'Inverness

A l'Hôpital du S.-Coeur de Plessisville le 2 juin est décédé M. Cléophas Martineau, époux de dame Octavie Dumont d'Inverness. Il était âgé de 89 ans et demi.

Dans le deuil, outre son épouse il laisse ses enfants: M. et Mme Henri Martineau de Chapais, M. et Mme Aimé Martineau d'Inverness, M. et Mme J.-Paul Lefebvre de Knolton, M. et Mme Omer Pelletier de Victoriaville, M. et Mme Alonzo Martineau de Pointe aux Trembles, M. et Mme Lorenzo Simoneau de Lyster, M. et Mme Alfred Martineau de Victoriaville, M. et Mme Paul Couture d'Inverness; trois frères: M. Théodule Martineau (83 ans) St-Agapit, M. et Mme Joseph Rosario Martineau, Inverness, M. et Mme Ernest Martineau de Ste-Agathe Lotbinière; une soeur: Mme Jim McCulloch (87 ans) de Ste-Agathe; beaux-frères et belles-soeurs: M. et Mme Léandre Cyr de Ste-Agathe, M. et Mme Alcide Dumont de St-Sylvestre, M. et Mme Léon Dumont de Berlin, N.H. M. et Mme Albert Gguère de Québec, M. et Mme Amédée Dumont de St-Agapit, M. Raymond Dumont

de Ste-Agathe, M. et Mme Octave Dumont de La Tuque.

Les funérailles eurent lieu à Inverness, le 4 juin dans l'après-midi et M. le curé de la paroisse a chanté le service assisté d'un diacre et sous-diacre.

Les porteurs, tous des petits-fils, André et Jean Couture d'Inverness, Marc Lefebvre de Knolton, Jean Martineau et Yvon Pelletier de Victoriaville, Gilles Simoneau de Lyster.

La quête faite par Gaétan Martineau de Montréal et Claude Martineau d'Inverness.

Un grand nombre d'autres parents et d'amis ont assisté aux funérailles. Mentionnons entr'autre deux vieux oncles âgés MM. Alcide et Emile Demers de St-Agapit qui sont venus aux obsèques.

L'inhumation au cimetière paroissial dans le lot familial.

Nos condoléances à Mme Martineau et aux membres des familles en deuil.

## CINÉMA PLESSIS

Complètement Air Conditionné "Alton"

1697 ave St-Louis — Tél. 362-2318 Plessisville, P.Q.

### HORAIRE

Lundi à Vendredi: représentation à 7 heures 30  
Samedi: 7:00 - 8:30 - 10:00 heures  
Dimanche: matinée à 1:30 heure  
Soirée débutant à 6:45 heures

### DIMANCHE A MERCREDI, DU 21 AU 24 JUIN 1970

**18 ANS**  
réservé aux adultes

*Amours dangereuses*  
*Amours cruelles...*  
**Film Sexy...**  
*Passionnant...*

**Anne-Marie FRANCOIS**  
**Dominique VANECK**

**LE REVEIL DE LA CHAIR**

— 2 ième FILM —

**Sylvie BREAL**  
**Henri LAMBERT**

**hold-up pour LAURA**  
en couleurs



# COUP D'OEIL

## sur la ligue de Balle-Molle Forano

par Andre Michaud, publiciste

Quatre parties étaient au programme la semaine dernière dans la ligue de balle-molle Forano. Dans la première partie de la semaine, les Braves ont eu raison des Orioles au compte de 11 à 6. Pour les vainqueurs, Bertrand cliche a frappé 3 en 3 et Laurent Cormier, 3 en 4. Chez les Orioles, Claude Ducharme a réussi son 3e circuit de la saison.

Dans une 2e partie très mouvementée, le Motoparts a infligé un revers de 10 à 9 au Dion & Frère. Le lanceur Yvon Béland s'est montré opportuniste pour faire produire 2 points à la 7e en frappant un long coup dans le champ centre. Dans cette partie, Pierre Bellemare s'est fait expulser par l'arbitre du marbre. Malgré leur défaite, les joueurs du Dion & Frère ont continué à montrer leur puissance au marbre avec 3 coups de circuit. Michel Guimond et Serge Tardif y ont

été de leur premier et Marcel Guay de son 5e cette saison.

Dans la première partie au programme le 10 juin, le Dion & Frère a subi la défaite par le pointage de 10 à 6 au profit du Manoir Plessis. Pour les vainqueurs, Claude Paradis a réussi son 2e circuit de la saison et Jacques Labrie y est allé de son premier pour le Dion & Frère. Dans l'autre partie, les Braves ont eu raison des Expos par le pointage de 13 à 9. Pour les Braves, le capitaine Marquis Leclerc a retrouvé son oeil au bâton en y allant de 4 en 4. Chez les Expos, Claude Doyon a réussi 4 en 5 et Yvon Beauchesne a frappé son premier coup de circuit.

### SOMMAIRE

1ère partie:  
Braves: 10 pts, 11 c.s., 2 err.  
Orioles: 6 pts, 6 c.s., 3 err.  
L.G.: Laurent Cormier  
L.P.: Gaétan Gosselin

2ième partie:  
Motoparts: 10 pts, 10 c.s., 3 err.  
Dion Frère: 9 pts, 10 c.s., 2 err.  
L.G.: Yvon Béland  
L.P.: Normand Tardif

3ième partie:  
Dion & Fr.: 6 pts, 10 c.s., 4 err.  
Man. Plessis: 10 pts, 9 c.s., 2 err.  
L.G.: Jocelyn Fillion  
L.P.: Normand Tardif

4ième partie:  
Expos: 9 pts, 16 c.s., 3 err.  
Braves: 13 pts, 16 c.s., 5 err.  
L.G.: Ben Boulanger  
L.P.: Ben Barthell

### CLASSEMENT

	P.J.	G.	P.
Manoir Plessis	8	6	2
Dion & Frère	10	7	3
Braves	10	5	5
Motoparts	8	4	4
Expos	8	3	5
Orioles	8	1	7

Voici les 15 meilleures moyennes au bâton. Un minimum de 16 apparitions officielles sont requises.

	AB	CS	Moy
Cl. Ducharme	29	14	.482
D. St-Amant	34	16	.470
Cl. Doyon	34	15	.441
Y. Provencher	16	7	.437
R. Turcotte	30	13	.433
Noël Blais	26	11	.423
M. Leclerc	31	13	.419
J. Labrie	29	12	.413
J.-G. Daigle	30	12	.400
L. Cormier	30	12	.400
R. Bernard	25	10	.400

## SAVOUREZ les Fameuses Liqueurs F.B.I.

ELLES VOUS PLAIRONT SÛREMENT

LIQUEURS à \$1.60 la caisse

**Germain Gosselin** Tél. 362-3424

LIVRAISON A DOMICILE - TELEPHONEZ POUR VOS COMMANDES

### La centrale ...

(suite de la page 2)

Morrisette et Lacroisière ont été présentés par M. Paul M. Forand et remerciés par M. Jacques Michaud.

### CADEAUX POUR UN AN

Le président du Richelieu de Plessisville, M. Gérard Raymond, a remis une couverture de laine à chacun des deux invités. Ce sont là des produits d'une entreprise locale, la Filature Plessis Ltée. Un porte-parole de cette progressive firme industrielle, M. Léopold Veilleux, a annoncé que la Filature Plessis Ltée fournirait ainsi les couvertures de laine que le Richelieu offrirait à ses conférenciers au cours de la prochaine année. L'Hôtel Manoir Plessis était le lieu de rendez-vous pour ce dernier souper-causerie de 1969-70. M. Gérard Raymond a précisé que deux dîners-rencontres étaient prévus pour la période des vacances estivales; l'un est au programme pour juillet et l'autre aura lieu au mois d'août.

Y. Beauchesne	20	8	.400
J.-Ls Guay	20	8	.400
B. Barthell	33	13	.393
A. Bastien	29	11	.379

Bonne semaine.

### Nouveau technicien



M. Carol Fréchette, technicien fils de M. et Mme Benoit Fréchette de Plessisville. Il vient de terminer ses études à l'école du textile de St-Hyacinthe. Carol est présentement à l'emploi de la Compagnie Dominion Textile de St-Jean d'Iberville.

Nos lui souhaitons tous les succès désirés.

TELEPHONE : 567-5122

615 SHORT  
SHERBROOKE, P.Q.

**ALSCO**

MATERIAUX DE CONSTRUCTION EN ALUMINIUM

Manufacturiers de :

Fenêtres - Portes - Auvents - Clapboard  
Fenêtres et portes Jalousies

Représentant exclusif pour la région



**OMER LAPIERRE**

61 QUESNEL - ARTHABASKA - 357-2142

### S. SAVOIE Limitée

#### AVIS

Avis est par les présentes donné que S. SAVOIE LIMITEE, une corporation incorporée en vertu de la première partie de la Loi des Compagnies de Québec, ayant son siège social à Plessisville, district d'Arthabaska, demandra au Ministère des Institutions Financières, Compagnies et Coopératives, la permission d'ABANDONNER SA CHARTE

Daté à Québec, ce 8 juin 1970.

Tremblay, Beauvais,  
Bouchard, Garneau,  
Truchon et Morisset.  
Procureurs de  
la Compagnie

#### NOTICE

Notice is hereby given that S. SAVOIE LIMITEE, Company Inc. under part I of the Quebec Companies Act, and having its head office at Plessisville, district of Arthabaska, will apply to the Minister of Financial Institutions, Companies and Cooperatives, for leave to surrender its charter.

Dated at Quebec, this eight day of June 1970.

Tremblay, Beauvais,  
Bouchard, Garneau,  
Truchon et Morisset.  
Attorneys for the  
Company

#### A VENDRE

PONTIAC "Grande Parisienne", modèle 1969, pneus neufs, deux pneus d'hiver. Millage 23,000 milles. Tél. Jour: 362-3303; soir 362-7765, Plessisville.

#### A VENDRE

Lessiveuse avec essoreuse de marque Ingls, 2 ans d'usage. En excellente condition. S'adresser à Mme HENRI-PAUL BINETTE, 1939 rue Chanoine Boulet, tél. 362-2889 ou 362-3133, Plessisville.

(P. 18 juin)

## EN GRANDE PRIMEUR!

### FILLES D'ÈVE DANS L'ENFER DE LA JUNGLE

**SAMOA**  
Fille  
sauvage

EDWIGE FENECH  
ROGER BROWNE  
en couleurs

KITTY  
SWAN

14  
ans

en couleurs

**GUNGALA**  
**LA PANTHERE NUE**

**Théâtre Colonial**  
PLESSISVILLE TEL: 362-2228

**SAMEDI à VENDREDI**  
du 20 au 26 juin

## Gala musical à Victoriaville samedi le 20 juin

Samedi le 20 juin, à Victoriaville, 8 h. p.m., au centre sportif Jean Béliveau, aura lieu le premier gala musical des Cadets et Majorettes des Ecuyers de Victoriaville. 10 corps invités, plus de 600 participants.

Corps de Cadets invités: Les Ritmiks de Montréal, Les Cadets du Québec (Les Cadets de Thetford Mines est le seul corps canadien qui représente le

Québec à Osaka au Japon), Les Cavaliers de Drummondville, Les Aristocrates de Windsor Mills, Les Ecuyers de Victoriaville.

Corps de Majorettes invités: Les Marinières de Lac-Mégantic, Les Miradors de Ste-Clothilde, Les Ménestrelles de Berthier (dir. mus. Gilbert Roy), Les Mignonnettes de Victo. Les Majorettes des Bois-Francis (Plessisville).

### SOIRÉE RÉCRÉATIVE

à l'occasion du prochain mariage de

Mlle Gisèle Houle fille de M. et Mme Paul-Emile Houle

à M. Pierre Allard fils de M. et Mme Joseph Désiré Allard

à la Salle Dupré de Princeville

**Samedi soir, le 20 juin 1970, à 8 h. 30**

ORCHESTRE AU PROGRAMME

### SOIRÉE RÉCRÉATIVE

à l'occasion du prochain mariage de

Mlle Céline Lemieux (fille de Léopold)

à M. Réjean Gagné (fils de Laurent)

à la Salle de l'Erablière de St-Pierre Baptiste

**Dimanche soir, le 21 juin 1970**

Orchestre "LES MINEURS

Adm.: \$1.25

A qui la CHANCE ?

### SALON DE COIFFURE A VENDRE

- Dans secteur commercial
- Rénové dernièrement
- Bon chiffre d'affaires. AUBAINE!
- Venez-voir et vous jugerez!
- Abandon pour maladie

S'adresser du mardi au samedi midi à:  
**Tél. 364-5060**

### Nouvel atelier de débossage

A PLESSISVILLE

- Réparations, débossage
- Carrosserie d'automobile
- Expérience de quinze ans au même garage bien connu à Plessisville

**LORENZO BERGERON**

2029, ave St-Louis  
Plessisville — Tél. 362-7900

### Remerciements...

M. ROLLAND FILLION, épiciier-restaurateur, et Madame FILLION, désirent REMERCIER tous leurs clients pour L'ENCOURAGEMENT qu'on a bien voulu leur témoigner durant les TREIZE années qu'ils ont opéré leur commerce à Plessisville, lequel fut vendu tout dernièrement à M. LUCIEN NADEAU.

Les relations d'affaires avec leur clientèle furent des plus amicales. A tous, cordial et sincère MERCI.

**M. et Mme Rolland Fillion**

2451, Ave St-Germain, Plessisville

## Pour vos vacances...

Pour vivre au grand air et BIEN PROFITER des VACANCES, procurez-vous pour ce temps merveilleux, UNE CHAUSSURE légère, telle que:

- Souliers sport ...
- Sandales de cuir ...
- Souliers de toile (Espadrille)
- Souliers de mèche, etc., etc ...

A l'occasion de la FETE des PERES, offrez-lui une bonne PAIRE de PANTOUFLES ou un BON SOULIER "Slater".

Nous avons toujours un bel assortiment pour vous.

## Fournier & Grégoire Enr.

Avenue Saint-Louis Visitez notre sous-sol d'Economie Plessisville, P.Q.

N.B. — Le MAGASIN est FERME le MERCREDI à MIDI et le SAMEDI à 4 h. p.m.

## Texte de la démission de M. Adrien Corriveau ingénieur de la ville

Monsieur le Maire,  
Messieurs les Conseillers,  
Ville de Plessisville.

Afin de vous servir encore  
mieux dans l'avenir, je souhaite  
conserver l'estime et l'amitié de  
tous et chacun de vous et je

demeure,

Votre tout dévoué,  
Adrien Corriveau, Ing.  
Plessisville.

Messieurs,

L'attrait d'une position qui me semble plus avantageuse au point de vue expérience à acquérir, travail et rémunération me pousse à vous remettre ma démission comme Ingénieur Municipal, Inspecteur des Bâtiments et membre du Comité de Rénovation Urbaine.

Et tel que convenu avec Monsieur le Maire lors de notre rencontre du 31 mai dernier, la période de préavis court depuis le premier juin concernant les deux premiers emplois, cependant que je désirerais être remplacé dès maintenant au Comité de Rénovation Urbaine et négocier un arrangement qui me permettrait de débiter dans mes nouvelles fonctions le plus tôt possible.

Messieurs, afin de prévenir toute fausse rumeur sur les raisons de ma démission, j'assure tout le monde et Monsieur le Maire en particulier, qu'elle n'est motivée que par les seules raisons énumérées plus haut et non par une divergence de vue ou un malentendu avec certains membres du Conseil Municipal. De plus, j'espère tout au contraire que nos bonnes relations passées me permettront de continuer à vous servir dans l'avenir et de participer activement à la réalisation de vos projets.

Les actions d'éclat bien moins que les actions controversées ne sont au crédit d'un employé municipal, fonctionnaire ou non, mais l'une et l'autre procurent une somme de travail que l'on n'évalue pas toujours à sa juste valeur; c'est pourquoi je remercie tous ceux, et vous en particulier, qui m'ont accordé leur pleine confiance durant ces huit années passées au service de Plessisville et aussi tous ceux qui m'ont appuyé et encouragé et qui ont compris que personne n'est parfait et exempt de faire des erreurs. Même dans l'impartialité, il est impossible de satisfaire tout le monde.

En terminant, je m'en voudrais de ne pas remercier tous les employés avec qui j'ai eu à travailler ces dernières années, en particulier Monsieur le Secrétaire et Monsieur le Surintendant: j'estime qu'il y a toujours eu une bonne collaboration entre chacun de nous.

### SOIRÉE MIXTE

A l'occasion du prochain mariage de

Mlle YOLANDE PINETTE

fille de M. et Mme Hervé Pinette

à M. JULES TANGUAY

fils de M. et Mme Odilon Tanguay

**Samedi soir le 20 juin 1970**

à la Salle de l'Erablière de St-Pierre Baptiste

Orchestre au programme

Admission \$1.25

### SOIRÉE "BEATNICK"

à la Salle Paroissiale de N.-Dame de Lourdes

**Vendredi soir, le 19 juin 1970**

Orchestre "LES SWANEE'S"

Admission: \$1.00

### SOIRÉE RÉCRÉATIVE

à l'occasion du prochain mariage de

Mlle Carmen Dubois

à M. André Perreault

A LA SALLE ROYALE DE LYSSTER

**Vendredi soir, le 26 juin 1970**

Orchestre: "LES SATURNES

Entrée: \$1.25

### Maison à Vendre

A PLESSISVILLE

Maison de HUIT pièces, extérieur en briques, construction solide, très bonne propriété, située au No 1091, rue St-Jean, à Plessisville. Libre immédiatement. Devra être déménagée. S'adresser à:

### J. Robert Noël Inc.

Tél. 357-2022

116, rue Des Erables

Arthabaska, P.Q.