

20<sup>e</sup> édition de l'exposition

# Agricole et Commerciale

du Lac-Saint-Jean

*L'Agriculture et L'Environnement...*

une alliance nécessaire!

Au centre sportif de St-Félicien  
**du 11 au 16 août 1992**

CAHIER SPÉCIAL

**progrès-dimanche**

# EXPO Lac-Saint-Jean

20 ans de succès  
à saveur régionale



Du 11 au 16 août 1992  
Centre récréatif  
de Saint-Félicien

Par le ministère de l'Agriculture du Québec

## L'Expo Lac-Saint-Jean classée régionale

C'est sous le thème «Vingt ans de succès à saveur régionale», que se déroulera, du 11 au 16 août prochain, la 20e édition de l'Exposition agricole et commerciale du Lac-Saint-Jean, à Saint-Félicien.

Sous la présidence d'honneur de monsieur Alfred Hamel, l'édition 1992 concide avec deux événements majeurs: le vingtième anniversaire de l'Expo et la reconnaissance du titre «d'exposition régionale» décerné par le ministère de l'Agriculture du Québec.

Ce titre convoité par toutes les expositions d'envergure est le résultat d'un travail acharné de tous les présidents, directeurs, bénévoles, exposants et visiteurs qui ont supporté l'événement à travers les années, depuis 1972.

La population régionale se doit d'être fière de cette reconnaissance.

Plus de 35 000 visiteurs ont franchi les guichets, l'an dernier, comparativement à 2832, la première année. La popularité de l'Expo Lac-Saint-Jean est due essentiellement à la qualité des exposants tant des secteurs commercial et industriel que du secteur agricole.

Les acteurs de l'événement proposent à la population régionale une gamme de produits et services offerts sur le marché dans leur secteur d'activités respectif.

Les éleveurs de la région profitent de l'occasion pour comparer leur méthode d'élevage avec des gens qui oeuvrent dans le même secteur d'activités qu'eux, tout en sensibilisant la population sur leur métier et l'importance de l'industrie agricole au Lac-Saint-Jean.

Plus de 75 kiosques seront répartis sur une surface de 7500 pieds carrés de plancher. Le Centre récréatif de Saint-Félicien sera donc le théâtre d'une admirable démonstration régionale qui permettra aux visiteurs de mieux connaître nos artisans, municipalités, entreprises com-



**ELEVEURS** - L'Exposition régionale du Lac-Saint-Jean est une occasion pour les éleveurs de la région de se rencontrer et comparer leurs bêtes avec les autres éleveurs.

merciales et agricoles, organismes socio-culturels, et autres.

### Ville hôte

C'est la ville de Normandin qui agira à titre de Ville-hôte dans le cadre de la 20e édition de l'Expo régionale de Saint-Félicien. Pour le maire de cette municipalité, André Buisson, «une exposition agricole, commerciale et industrielle dans un comté représenté, depuis toujours, un événement que les résidents affectionnent et cherchent à perpétuer au fil des ans.»

Le maire de Normandin, une ville que l'on se plaît à qualifier de «Ville agricole du Saguenay-Lac-Saint-Jean», est particuliè-

(PUBLI-REPORTAGE)

rement fière de s'associer à cette 20e édition.

Si l'on dit que le vin s'améliore avec les années, on peut en dire autant de l'Expo du Lac-Saint-Jean qui a su, au cours de ses 20 années d'histoire diversifier ses activités et améliorer sans cesse sa programmation.

Classée «A» depuis 1980 par le ministère de l'Agriculture du

Québec, l'Expo demeure un événement de premier plan dans la région.

C'est donc un rendez-vous du 11 au 16 août prochain au Centre récréatif de Saint-Félicien. L'équipe de bénévoles de la 20e édition vous attend avec impatience.

RESTAURANT

Bienvenue

LE FÉLINOIS

1005, BOUL. SACRÉ-COEUR  
ST-FÉLICIE, QC  
G8K 1R4

Spécialités  
PIZZA & POULET FRIT

**FÉLICITATIONS  
AUX  
ORGANISATEURS  
DE LA 20e  
EXPOSITION  
AGRICOLE ET  
COMMERCIALE  
DU LAC-ST-JEAN  
À ST-FÉLICIE**

LIVRAISON  
**679-2767**

Heures d'ouverture  
Semaine de 6h00 à 1h00 a.m.  
Fin de semaine de 6h00 à 3h30 a.m.

## 20<sup>e</sup> EXPOSITION agricole et commerciale du Lac-St-Jean

du 11 au 16 août

**Félicitations aux  
organismes**

**Gens du haut du Lac,  
je serai heureuse de  
pouvoir vous conseiller.**

**Pour tous vos besoins  
et publicité, cahiers  
spéciaux, ou autres  
projets, misez sur la  
planification et  
l'efficacité.**

**progrès-dimanche**

...familial par excellence!



Mme Carmen Charbonneau  
Tél.: 679-3832

# AXEP

ÉPICERIE J. P. VILLENEUVE ENR.  
903, ST-CYRILLE — (418) 274-2407  
NORMANDIN, P. QUÉ. G0W 2E0  
Prop.: Jean Paul Villeneuve

Bonne chance aux organisateurs  
de la 20ième Exposition agricole  
et commerciale du Lac-St-Jean



# Ville de St-Félicien

## VINGTIÈME ANNIVERSAIRE EXPOSITION AGRICOLE ST-FÉLICIEN

A tous les visiteurs,

Ce 20<sup>ième</sup> anniversaire nous permet de souligner avec beaucoup d'à propos le mérite des pionniers de l'agriculture et de remercier ces gens qui depuis 20 ans, ont permis à notre industrie agricole d'avoir leurs vitrines ouvertes aux consommateurs de toute la région permettant, un échange des plus valorisant pour l'agriculteur et sa famille.

Même si chacun sait que la vache donne du lait et que la salade vient du jardin, il faut je pense, un événement de cette importance pour que nous arrivions à mieux comprendre tout ce que l'on doit déployer en ressources et en énergie pour amener ces produits et bien d'autres sur nos tables bien garnies.

Tous nos hommages à Normandin, Ville Hôtesse. J'invite donc toute la population à se joindre à nous pour fêter de façon grandiose ce 20<sup>ième</sup> anniversaire.

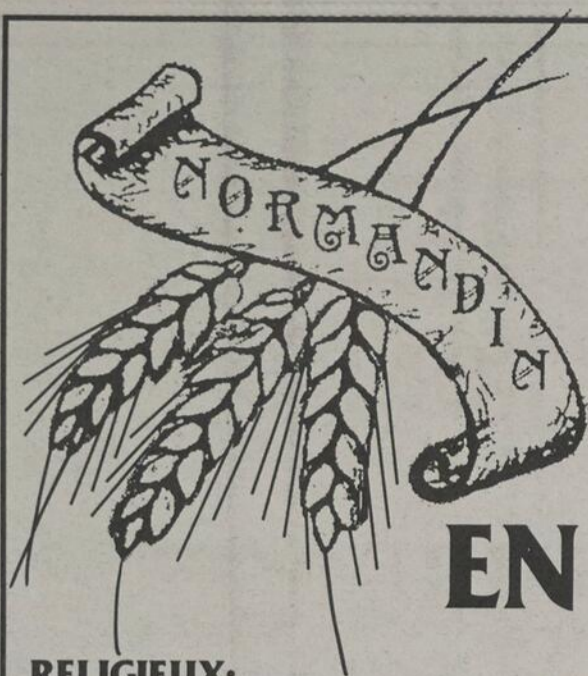
Bienvenue à tous.

Benoit Laprise,  
Maire

**"L'Expo 92,  
un rendez-vous régional",  
du 11 au 16 août 1992**



**Ville de  
Saint-Félicien**



## EN BREF...

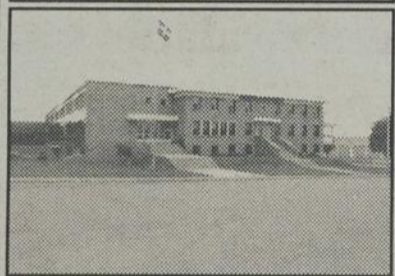
### RELIGIEUX:

Monsieur le curé Émilien Bergeron, assisté de pas moins de 15 associations, assure la dimension religieuse à Normandin. Une église de style moderne, reconstruite en 1976 suite à une destruction par le feu en 1974, abrite la foi des paroissiens.



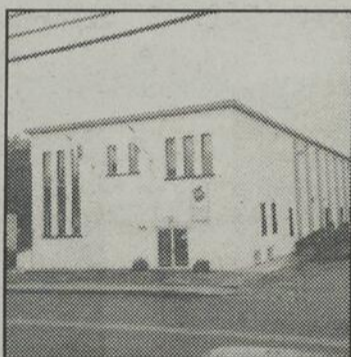
### SCOLAIRE:

Normandin est le centre administratif de la Commission scolaire du secteur, regroupant les municipalités de Girardville, Saint-Edmond, Albanel, Normandin et Saint-Thomas. À Normandin, la Polyvalente et l'École Sainte-Marie assurent l'éducation des jeunes et la réputation de celles-ci, tant au niveau de la qualité de l'enseignement que pour le professionnalisme du corps enseignant, dépasse largement nos frontières régionales.



### SANTÉ:

Avec deux bureaux de médecine privée, la présence du CLSC vient compléter les besoins en santé des résidents du secteur. Situé sur la rue Saint-Cyrille dans l'édifice de l'ancien cinéma, le CLSC offre tous les services sociaux et communautaires.



### AGRICOLE ET FORESTIER:

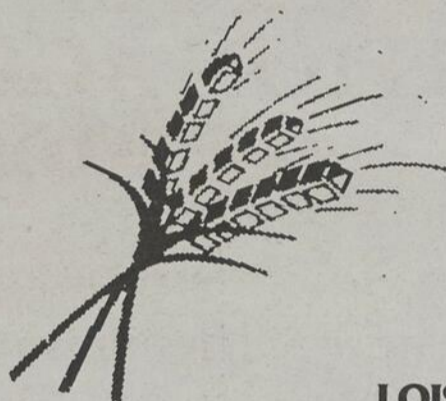
Le secteur agricole est l'activité la plus importante de la municipalité avec la production laitière en première place. D'autres secteurs sont couverts, dont l'élevage de boeufs, les cultures maraîchères, etc.

Depuis 1935, la recherche en agriculture est assurée par la Ferme expérimentale fédérale, dont le nouveau centre de recherche moderne fut inauguré le 25 juillet dernier par l'Honorable Premier Ministre Bryan Mulroney. En ce qui a trait à la forêt, la Pépinière provinciale de Normandin produit des plants servant au reboisement. Différentes espèces sont ainsi cultivées et assurent ainsi la survie de la matière ligneuse. À Normandin, plusieurs entreprises gravitent autour de la ressource forestière: entrepreneurs forestiers, garages spécialisés, ateliers de réparation de machineries, etc.



### COMMERCIAL ET INDUSTRIEL:

Situées au centre-ville ou à "Place Le Gerbier, plus de 150 places d'affaires diversifiées offrent à la population une multitude de produits et services. De plus, Normandin est dotée d'un parc industriel desservi par tous les services municipaux et où sont disponibles de vastes espaces avoisinants des industries locales prospères.



### LOISIRS:

Plusieurs installations assurent aux gens de Normandin des loisirs variés et accessibles pour tous les âges.

Le Camping de la Chute à l'Ours, aménagé le long de la rivière Ashuapmshuan, offre un décor naturel d'une grande beauté. Chaque année, les "3 jours de la Chute à l'Ours" ont lieu la dernière fin de semaine d'août. Plusieurs emplacements sont à la disposition des campeurs et des chalets sont disponibles pour location. La piscine, la salle communautaire, le sentier pédestre, la tour d'observation sont aussi des attraits du camping, l'un des plus beaux de la région.

Le Centre sportif accueille les adeptes du hockey, de ringuette et de patinage artistique.

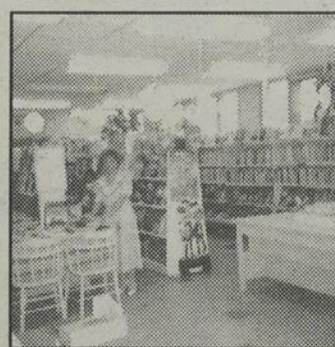
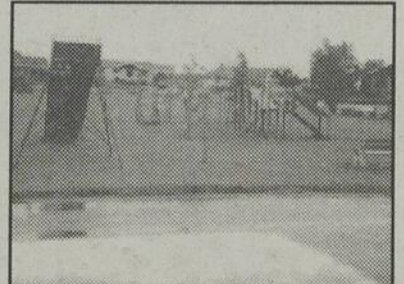
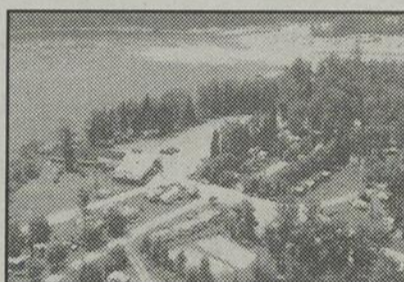
Plusieurs autres terrains de sport sont aménagés au pourtour des établissements scolaires: soccer, tennis, balle-lente. Les jeunes bénéficient aussi d'aménagements récréatifs installés dans des parcs, à différents endroits dans la municipalité, grâce à la remarquable collaboration du Club Optimiste.

En complément, plusieurs organismes sportifs regroupent différents adeptes: Club Coursiers des neiges, Nor'Arc, Club de dards, etc.

Au niveau culturel, la Bibliothèque joue un grand rôle, avec plus de 1 900 abonnés et des prêts annuels de 34 000 volumes.

D'autres organismes ou clubs assurent des loisirs variés et accessibles: l'harmonie La Gaillarde, le Club de danse "Les Joyeux", le Club de Bridge, le Club de scrabble "Dynamo", etc.

En outre, plusieurs associations et organismes sont présents à Normandin: AFEAS, Chevaliers de Colomb, Les Fermières, etc. et la ville a construit en 1990, le centre communautaire, qui répond aux besoins en locaux de quelques organismes du milieu.



CENTRE COMMUNAUTAIRE



# Normandin

## Ville Hôtesse

Bienvenue à la

**20<sup>e</sup> ÉDITION - EXPO AGRICOLE ET COMMERCIALE  
DE ST-FÉLICIEN**

### Message du Maire

C'est un honneur pour moi, représentant des citoyens de Normandin, d'être associé à la 20<sup>e</sup> édition de l'Exposition agricole et commerciale du Lac Saint-Jean à Saint-Félicien comme ville hôtesse.

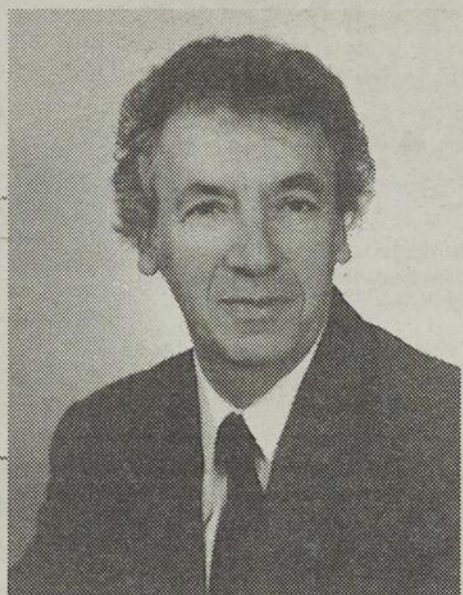
Vous savez qu'en plus d'être le Maire de la ville de Normandin, je suis très préoccupé par les secteurs agricoles et commerciaux.

Je partage les mêmes inquiétudes que les agriculteurs qui font face à toutes sortes de difficultés, comme la diminution de quotas, la mise en marché de leurs productions, les effets de la politique du G.A.T.T., etc.

Pour les gens du secteur commercial et industriel, d'autres préoccupations viennent vous hanter, comme l'augmentation des prix, les coûts fixes, la productivité, la qualité totale, la mise en marché de vos produits et bien d'autres.

Plus que jamais, gens de chez-nous, nous devons désormais unir nos forces pour être capable de demeurer dans ces différents secteurs et continuer à être des chefs de file dans chacune de nos spécialités.

C'est avec joie que je m'associe avec mes collègues de l'hôtel de ville et avec les citoyens et citoyennes de Normandin pour faire de cette 20<sup>e</sup> exposition agricole et commerciale, qui fait l'orgueil des gens du secteur, une grande réussite.



**ANDRÉ BUSSIÈRE**  
Maire

Franc succès aux organisateurs

André Bussière, maire

#### Conseil de ville

**ANDRÉ BUSSIÈRE**  
Maire

<b>CONSEILLERS:</b>	Jocelyn Robert, siège #1
	Mario Fortin,..... #2
	Rejean Boivin,..... #3
	Robert Morin,..... #4
	Michel Girard,..... #5
	Gilles Morin, ..... #6
<b>GREFFIER:</b>	Florian Girard
<b>TRÉSORIER:</b>	Rosaire Dion
<b>CONTREMÂTRE:</b>	Gaston Boulanger
<b>DIR, de la Sécurité Publique:</b>	Pierre Nadeau



# EXPO Lac-Saint-Jean

20 ans de succès  
à saveur régionale



Du 11 au 16 août 1992  
Centre récréatif  
de Saint-Félicien

Progression constante

(PUBLI-REPORTAGE)

## Une longue histoire d'amour entre la population et l'Expo

L'Exposition agricole et commerciale du Lac-Saint-Jean fête cette année ses vingt ans. Que de chemin parcouru depuis la première édition, en 1972.

Modeste, l'an un de l'Expo fut l'élément enclencheur du succès qu'a connu cet événement au fil des années. A l'époque, un petit groupe de bénévoles, ayant à sa tête Benoît Laprise, eut l'heureuse idée de faire revivre cette foire qui à l'époque se déroulait dans la ville voisine de Roberval.

### Gens du milieu

Soucieux du rôle de l'agriculture dans l'économie jeannoise, les gens du milieu se devaient de faire revivre cette exposition afin de promouvoir davantage ce secteur d'activité.

Bien sûr, le secteur commercial complétait l'aspect de la programmation en présentant une multitude de kiosques reflétant mieux l'ensemble du milieu économique. Cette première édition se déroula sur le site de l'école Pie XII (maintenant école Mgr-Bluteau) et 2800 personnes furent témoins de ce qui fut le début d'une longue histoire d'amour entre la population régionale et l'Expo comme on dit dans le secteur.

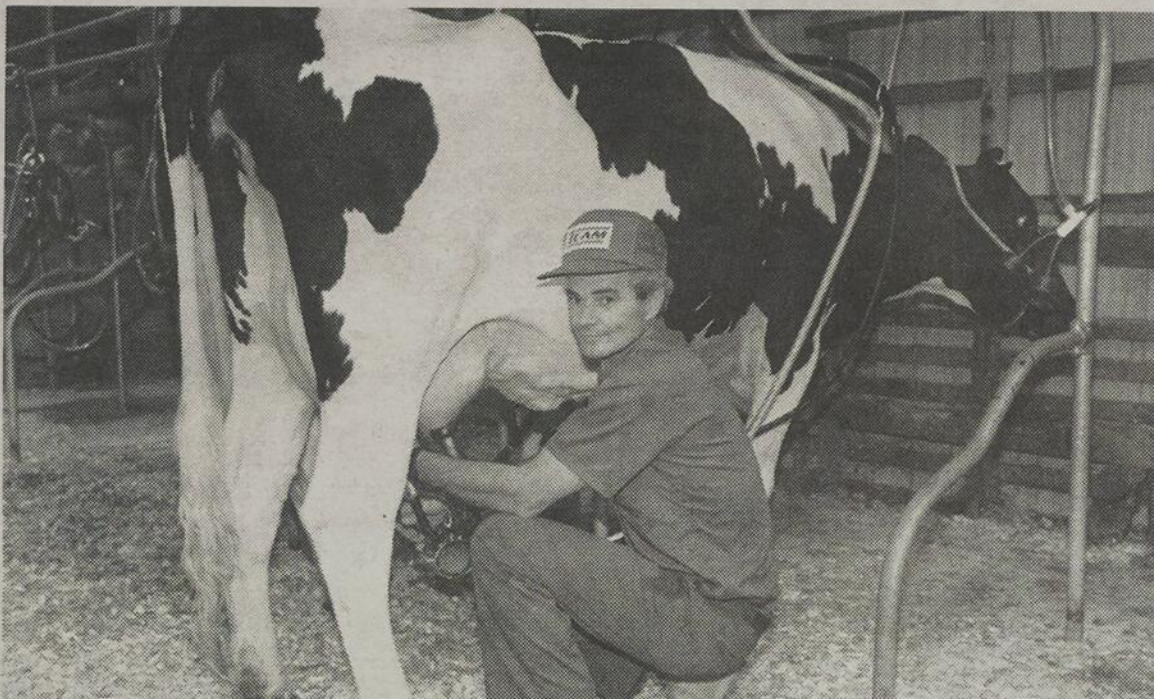
### Répondre aux attentes du public

D'année en année, l'Exposition agricole et commerciale du Lac-Saint-Jean a toujours su répondre aux attentes du public qui devenait de plus en plus exigeants avec les années. Dès la troisième édition, les dirigeants de l'époque optèrent pour le nouveau centre récréatif de Saint-Félicien pour y présenter les activités.

Plus spacieux et plus fonctionnel, le Centre Récréatif offre une plus grande possibilité d'expansion. Les dirigeants ont visé juste car aujourd'hui, l'Expo est propriétaire d'une bonne partie du terrain et possède quatre bâtiments conçus spécialement pour les besoins de l'événement.

### Programmation

Depuis vingt ans, la qualité de l'organisation et de la programmation offerte n'a cessé de croître. L'Expo a toujours connu du succès; la réponse du public en est un exemple. Chaque année, des milliers de visiteurs franchissent les guichets dans le but d'y contempler le travail de centaines de bénévoles. Jugements d'animaux, kiosques, manèges, spectacles,



**SECTEUR AGRICOLE - Soucieux du rôle de l'agriculture dans l'économie jeannoise, les gens du milieu ont multiplié les efforts afin de faire de l'Expo Lac-Saint-Jean un événement important. Sur la photo, Florent Lepage de la Ferme des Ailes effectuent une démonstration avec une trayeuse.**

tous en repartent émerveillés.

Le président de la 20e édition, Dany Girard, fait d'ailleurs remarquer que «l'Exposition du Lac-Saint-Jean n'est plus celle du début de 1972. Elle a pris beaucoup d'ampleur dans tous les domaines et tout particulièrement dans le secteur agricole. Si l'exposition a grandi, c'est grâce à la participation des éleveurs et au grand nombre de bénévoles qui se dévouent sans compter pour le succès de cet événement. Au fil des ans, les nombreux dirigeants de l'Exposition ont démontré aux gens du Saguenay-Lac-Saint-Jean, qu'avec autant d'effort et de travail, on pouvait en arriver à un résultat plus que positif malgré toutes les contingences difficiles qu'ils ont dû surmonter», signale le président dans le programme souvenir spécialement imprimé pour l'occasion.

### Reconnaissance

Classé «A» par le ministère de l'Agriculture du Québec depuis le début des années '80, l'Expo demeure un événement estival de premier plan au Saguenay-Lac-Saint-Jean. Citadins et ruraux se donnent rendez-vous au milieu août afin de

s'enrichir des expériences et vécu de l'autre. L'Expo se veut un lieu d'apprentissage où tou-

tes les sphères d'activités y sont regroupées.

1992 marque non seulement



**SECTEUR COMMERCIAL - Le secteur commercial complète l'aspect de la programmation en présentant une multitude de kiosques reflétant l'ensemble du milieu économique. Le Centre récréatif de Saint-Félicien est l'endroit tout indiqué pour ce genre de manifestation.**

## LES ATELIERS D'USINAGE NORMANDIN



1442, DU ROCHER,  
NORMANDIN, QUÉBEC  
G0W 2E0  
TÉL.: 274-2244

## LE RESTAURANT DU PARC PARC qu'il est différent!

Complexe du Parc St-Félicien  
(418) 679-2705

Fruits de mer - brochettes grecques - steak - pizza



# GAZ BAR

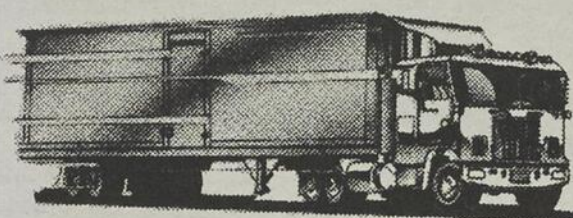


## NORMANDIN

1461, Du Rocher  
Place Le Gerbier Normandin

Votre satisfaction fait notre réputation

### Essence - Diesel



Escompte  
aux  
camions

Ouvert de 6 AM  
à minuit



### Restaurant

ouvert du lundi au  
vendredi 6 AM  
Samedi et  
dimanche 8 AM

**Spécialité  
canadienne**

**Spécial du jour 4.50\$**  
taxes incluses

Frites maison

### Lave-auto à la main



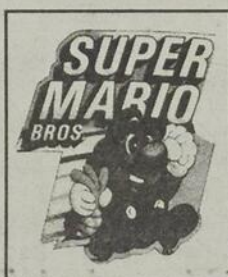
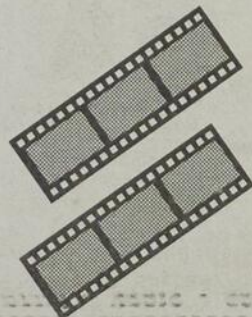
TRAVAIL  
PROFESSIONNEL

**Cirage  
Simoniz  
Lavage de tapis  
et siège**

**Aussi disponibles:**

### Club vidéo

Cassettes Nintendo  
Cartes de hockey  
Amusement



# SONERCO

## GAZ BAR

### NORMANDIN

1461, Du Rocher  
Place Le Gerbier Normandin

**(418) 274-4065**

### PROMOTION SPÉCIAL



**GRATUIT**

Une  
BOUTEILLE  
forma  
**2**  
litres



Format régulier  
ou "King size"

**3.99\$**  
taxes  
incluses

à l'achat minimum de 35 litres d'essences

### SUPER SPÉCIAL



**Paquet de  
25 cigarettes**  
Format régulier ou "King size"

**5.49\$**  
taxes  
incluses

OFFRE VALIDE JUSQU'À ÉPUISEMENT DES MARCHANDISES



Du 11 au 16 août 1992  
Centre récréatif  
de Saint-Félicien

Une idée qui a fait du chemin

(PUBLI-REPORTAGE)

# Les origines, les buts et les objectifs de l'Expo régionale

C'est au printemps de 1972, lors d'une assemblée du GERA (Groupe d'étude et de rentabilité agricole de Saint-Félicien), que Benoît Laprise lance l'idée d'une exposition agricole.

C'est à partir de ce moment qu'un comité de bénévoles se forme et réalise, à la fin de septembre de la même année, une première exposition. Cette première édition fut modeste mais très bien réussie, avec des exhibits de choix, tant du secteur agricole que commercial.

## Succès

Devant le succès obtenu, les bénévoles et les principaux intervenants ont reconnu l'importance et la pertinence d'un événement comme celui-là, tant pour les intervenants des secteurs agricole et commercial que pour la population en général. Les initiateurs décident donc de poursuivre l'aventure et c'est ainsi que la progression s'est faite d'année en année, pour être consacré en 1992 d'Exposition régionale.

## Buts et objectifs

Les objectifs premiers de l'organisation sont de promouvoir l'agriculture et le commerce afin d'établir des liens entre les différents intervenants du milieu et de la région.



**JEUNES ELEVEURS** - La relève est très importante dans l'industrie agricole. Les jeunes éleveurs occupent donc une place prépondérante dans le cadre de l'Expo du Lac-Saint-Jean. La journée des jeunes éleveurs aura lieu le mercredi 12 août. C'est à ne pas manquer.

Par cette présentation annuelle de l'Exposition agricole et commerciale du Lac-Saint-Jean, il est devenu évident que les agriculteurs et les éleveurs y trouvent une plate-forme privilégiée pour faire montre de leurs connaissances.

Qui plus est, elle suscite chez eux une fierté qu'ils retransmet-

tent dans la présentation de leurs têtes de bétail et également à travers de différents concours.

## Motivation

Dans l'esprit des premiers organisateurs de l'Exposition, on peut percevoir très facilement que la tenue d'un tel événement se voulait une motivation pour préserver un des éléments générateurs de l'économie jeannoise.

Ce que les fondateurs voulaient démontrer, c'est que l'Exposition agricole et commerciale du Lac-Saint-Jean fut pionnière dans ce domaine tant par ses exhibits et ses nombreux concours. Pour le secteur agricole, au cours des années, elle a permis à des agriculteurs et des éleveurs de se développer pour atteindre des niveaux d'excellence et, de là, susciter l'intérêt de la population face à une industrie primaire.

## Animaux

Des premières têtes de bétail, on en est venu à présenter des races bovines (Hereford, Simmental, Charolais), les races laitières (Holstein et Ayrshire), la race chevaline (cheval de trait, d'équitation et hippique), le mouton et même l'animal domestique.

La présentation de ces bêtes connaît un succès sans précédent auprès du public connaisseur et auprès des non-initiés. La qualité des bêtes présentées est la preuve éloquent de la compétence et du savoir faire de nos éleveurs.

## Commerces

On a fait appel aussi au secteur commercial afin de permettre aux commerçants, aux artisans, aux industriels et autres services de faire montre de leurs acquis, de leurs compétences, de leur savoir-faire et de le transmettre à toute une population

lors de cette semaine d'exposition. De par le biais de cette exposition, les exposants sensibilisent la population par des informations, des démonstrations ou soit par la vente de légumes.

Une fiesta laitière s'est ajoutée afin de faire la promotion des produits laitiers, madame Richesse en est la mascotte. Comme encouragement, l'Exposition a versé des bourses dans le cadre des concours; non seulement comme récompense mais comme une incitation au développement tant de la terre que de l'élevage de race.

## Ville-hôtesse

A chaque année, une municipalité du comté Lac-Saint-Jean est invitée à participer à titre de municipalité-hôtesse lors de la semaine de l'Exposition. Les organisateurs ont ainsi créé de l'intérêt et favorisé l'engagement des villes et villages environnants.

Pour rendre l'événement encore plus attirant et divertissant pour le public visiteurs, les dirigeants de l'événement ont mis de l'avant divers concours et activités qui ont été organisés comme nouveau centre d'intérêt, tels que casino, bingo, spectacles, tirs de 4 X 4, démonstrations équestres, manèges, etc.

Il était nécessaire de conscientiser tous les intervenants de tous les secteurs de l'économie en leur permettant de se rencontrer, d'échanger sur leurs préoccupations respectives et sur l'avenir de notre région.



**EXHIBITS AGRICOLES** - Les machines agricoles attirent de nombreux curieux. Les propriétaires de ferme en profitent pour se mettre au parfum des nouveautés dans le domaine.



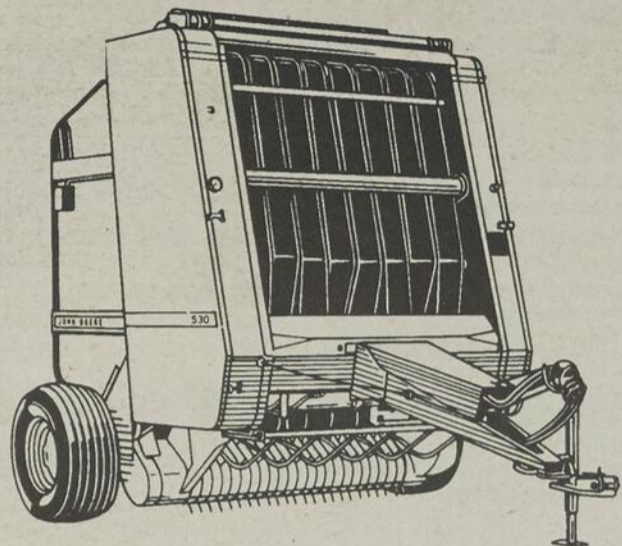
**MANEGES** - Les attractions comme les manèges et les jeux de hasard pour gagner des beaux «oursons» attirent les enfants et les adultes qui s'amuse toute la journée.

# LE SEUL ET UNIQUE CONCESSIONNAIRE autorisé au Lac St-Jean



**DÉCOUVREZ  
LA GRANDE  
DIFFÉRENCE  
JOHN DEERE**

Découvrez à quel point il peut être facile  
de presser balles rondes avec une  
**rotopresse  
John Deere  
335, 435,  
ou 535.**



La grande différence commence par le contrôleur exclusif Bale-Trak™. C'est votre guide électronique pour presser des balles bien rondes et de taille uniforme. Un ramasseur rapide et des courroies à surface losangée donnent immédiatement à la balle une forme cylindrique. Quand la balle atteint la grosseur prédéterminée, le bras du noueur entre automatiquement en fonction. Vous presserez des balles uniformes et de première qualité, coup sur coup. Découvrez la grande différence que peut faire une rotopresse John Deere pour votre entreprise. Appelez-nous dès aujourd'hui pour une démonstration.



## **SRX95 A VARIATEUR, 12HP, démarrateur électrique, largeur de 97 cm**

Si vous pouvez conduire une voiture, vous pouvez conduire nos nouveaux modèles, à variateur. Une pédale permet de régler la vitesse de marche tout en gardant les mains sur le volant.

## **TRACTEUR 4255**

**de 120 HP**

Mesurez son efficacité à la pompe à carburant. à votre chronographe ou à votre compte de dépenses.



Quel que soit l'instrument de mesure, le 4255 de 120HP est la façon d'apporter une nouvelle norme d'efficacité à votre entreprise agricole.

Le diesel John Deere turbocompressé de 466 po<sup>3</sup> a été dessiné pour fournir une excellente efficacité de consommation. Et la boîte de vitesse Power Shift à 15 rapports permet de mieux adapter cette puissance sobre à chaque travail en cause. Vous pouvez gagner du temps car vous n'avez jamais besoin d'arrêter pour changer de vitesse.

L'option de pont avant mécanique Caster/Action vous épargne temps et carburant en améliorant l'adhérence. Venez nous voir pour tous les détails.

# **Centre d'Équipement Agricole & Horticole C.E.A.H. Inc.**

**LOUISE & LÉO BERGERON Prop.**

**484, route 169, St-Méthode, Ticouapé, (Québec) G0W 2Y0 (418) 679-2356 (418) 679-2464**





Du 11 au 16 août 1992  
Centre récréatif  
de Saint-Félicien

Au-delà de 75 exposants

(PUBLI-REPORTAGE)

## La vocation régionale de l'Expo se campe dans une véritable tradition

La qualité des exposants et la variété des secteurs économiques représentés, comblent les visiteurs de la 20<sup>e</sup> édition de l'Exposition agricole et commerciale du Lac-Saint-Jean à Saint-Félicien.

Les visiteurs auront l'occasion de rencontrer un nombre important d'exposants, pendant toute la durée de l'événement.

### Solide réputation

La solide réputation dont jouit l'Expo régional, a permis aux organisateurs d'attirer au-delà de 75 exposants qui occuperont une surface de 7500 pieds carrés de plancher. Le Centre Récréatif de Saint-Félicien sera le lieu, encore cette année, d'une admirable démonstration régionale qui permettra aux visiteurs de mieux connaître nos artisans, municipalités, entreprises commerciales et agricoles, organismes sociaux, les différents services publics et gouvernementaux ainsi que les organismes à

vocation culturelle.

Les visiteurs seront à même de constater que les secteurs représentés sont toujours aussi diversifiés que par les années passées, ce qui fait dire à plusieurs observateurs que la vocation régionale de l'Expo Lac-Saint-Jean continue de s'amplifier pour faire de cette manifestation une exposition de grande qualité s'incrustant dans une longue tradition de savoir-faire.

### Echanges

C'est donc dire que les exposants, tout comme les visiteurs, auront beaucoup de plaisirs à échanger ensemble cette année et c'est avec impatience que les exposants attendent les visiteurs pour les recevoir comme c'est la coutume.

Les entreprises ont installé des stands d'exposition aux couleurs de leur entreprise pour présenter au public les dernières nouveautés qui viennent d'arriver sur le marché.



**EXPOSANTS** - Le Centre récréatif de Saint-Félicien regroupera au-delà de 75 exposants qui mettront en valeur les différents produits et services offerts sur le marché régional.

C'est une occasion en or pour les visiteurs de comparer les différents produits offerts. Un salon d'exposition regroupe différents commerçants sous un

même toit. Ce qui permet aux consommateurs de négocier et de magasiner différents produits et services sur place.

Le personnel qui occupe les

stands d'exposition se fait un plaisir d'informer les gens et de discuter avec eux de leur besoins. Ils profitent de ces moments privilégiés pour prendre le pouls de la population par rapport à leurs produits et ainsi répondre aux différentes attentes.

C'est également l'occasion de faire la promotion des produits régionaux et de développer certains secteurs d'activités. Les nouvelles entreprises en profite pour se positionner et se faire connaître tandis que les entreprises déjà établies renforcent leur place dans l'économie régionale.

Sécuritaires et excitants

## Les manèges restent populaires

L'entreprise «Amusements spectaculaires» prend en charge le volet sensations fortes dans le cadre de la 20<sup>e</sup> édition de l'Exposition agricole commerciale et industrielle de Saint-Félicien.

Manèges de chevaux, Zipper, grande roue, hot-dog de cirque, jeux de hasard, jeux d'adresse et bien d'autres seront sur le site de l'Expo.

Les enfants et les adolescents à la recherche de sensations fortes pourront s'amuser pendant toute la durée de l'événement régional.

L'entreprise «Amusements spectaculaires» dispose de manèges sécuritaires opérés par un personnel compétent qui prend un soin particulier lors du montage des engins mécaniques.

Un entretien régulier est assuré pendant la semaine, ce qui permet aux amateurs de sensations fortes de s'amuser sans danger.

Les adultes en profitent pour se rappeler des souvenirs de jeunesse en montant avec leurs enfants dans des manèges qui les renverseront. Les jeunes, quant à eux, pourront défier leurs compagnons et montrer leur courage en ne reculant devant rien.

Il reste à espérer que Dame nature se décide enfin à faire



**PLAISIR** - Les jeunes font la queue à l'entrée des manèges pour s'offrir quelques moments de sensations fortes.

briller le soleil sur notre région. Il semble que le comité température de l'Expo a fait le maximum pour que les journées ensoleillées soient de la partie.

### polysons

"PLACE LE GERBIER"  
Normandin,  
274-5830

**SPECIALITÉ:** compacts Disc importés.  
Faites partie de notre club de points  
vous y serez gagnants, c'est sûr.

### MARCHÉ OMNI

Un service *omniprésent*

### Epicierie LA DORÉ inc.

Prop.: Johanne Savard  
4870, des Peupliers,  
La Doré, C.P. 26  
G0W 2J0  
Tél.: 256-3204

**Spécialité B.B.Q. le dimanche**

### Créations CANDY Enr.



**Spécialités:**  
Naissance à 18 ans

1455, DU ROCHER  
(PLACE LE GERBIER)  
NORMANDIN, Qué.  
Tél.: (418) 274-3941

Prop.: Diane Roy, 274-3213

# Le seul Assureur Régional

- Ass commercial
- ass résidentielle
- ass ferme
- ass automobile
- ass vie
- REER
- ass salaire



Martin Bergeron  
adm A.  
directeur général



Carole Ferland F.I.A.C  
directrice marketing



Caroline Minier A.I.A.C  
directrice  
rédaction/production



Gaétane Boivin  
rép. Alma/668-0136



Manon Tremblay  
rép. Alma/668-7811



Caroline Tremblay  
Agent de bureau. Alma  
668-7811



Lise Thibeault  
rép. St-Bruno/  
343-3414



Lise Gagnon  
Agent de bureau.  
St-Bruno 343-3414



Esther Brassard  
rép. Delisle/347-4510



Ginette Lavoie  
Agent de bureau Delisle  
347-4510



Josée Martel  
rép. Roberval/275-4524



Murielle Harvey  
agent de télémarketing  
344-1565



Jeannine Potvin  
rép. St-Félicien/  
679-1324



Tina Auclair  
Agent de bureau  
679-1324



Huguette Larouche  
rép. St-Félicien  
679-1623



Denise Delisle  
rép. ass. vie/251-2111



Ginette Côté  
rép. Métabetchouan/  
349-2771



Jocelyne Leclerc  
agent télémarketing  
344-1565

## PROMUTUEL LAC-ST-JEAN

*Parlez gagnant avec* PROMUTUEL *Lac St-Jean*

Siège social 11, rue Commerciale, Hébertville Tél.: 344-1565



Du 11 au 16 août 1992  
Centre récréatif  
de Saint-Félicien

Jugement sous la grande tente

(PUBLI-REPORTAGE)

## De nombreux éleveurs d'animaux pure race seront en compétition



En outre, l'Expo accueillera encore cette année les éleveurs de chevaux. Ils seront plus de 40 à venir présenter au-delà de 60 têtes. Le jugement des chevaux aura lieu durant la dernière journée de l'Exposition, soit le dimanche 16 août 1992.

Une fois de plus, l'Exposition agricole et commerciale du Lac-Saint-Jean contribue à faire connaître notre agriculture en permettant à nos éleveurs de présenter les meilleurs sujets de leur élevage. Elle contribue aussi à améliorer nos races de bovins car les concours stimulent l'intérêt des éleveurs dans l'amélioration de la race.



**CHEVAUX - L'Expo accueillera encore cette année les éleveurs de chevaux. Ils seront plus de 40 à venir présenter au-delà de 60 têtes. Le jugement des chevaux aura lieu durant la dernière journée de l'Exposition, soit le dimanche 16 août 1992.**

Pour la 20e édition, l'Exposition agricole et commerciale du Lac-Saint-Jean accueillera encore de nombreux éleveurs de bovins de pure race. Comme par les années passées, nous retrouverons de très beaux spécimens de bovins laitiers et de boucherie sur les lieux de l'Expo.

On espère que plus de 45

éleveurs de bovins laitiers de pure race provenant des quatre coins du Saguenay—Lac-Saint-Jean viendront présenter au public plus de 250 bêtes de race (Holstein et Ayrshire).

Sous la grande tente, avec une superficie de jugement plus vaste, se tiendra, le jeudi 13 août 1992, le jugement Ayrshire et le vendredi 14 août 1992 celui de la race Holstein.

Pour ce qui est des bovins de boucherie, quatre races pourraient être présentées cette année: Charolais, Simmental, Limousin et Hereford. Les organisateurs comptent sur la présence des éleveurs de la région pour présenter ces quatre races. Les jugements pour les animaux de boucherie auront lieu le samedi 15 août 1992.

### Chronologie de l'Expo

#### 1972

C'est lors d'une assemblée du GERA (Groupe d'étude et de rentabilité agricole de Saint-Félicien), que l'idée d'une exposition agricole a été lancée et à partir de ce moment un comité de bénévoles a été formé pour concrétiser la réalisation, de l'événement.

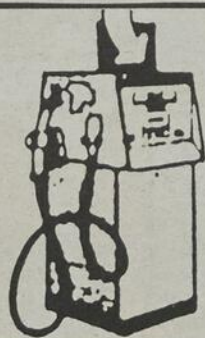
Fin septembre, l'Exposition voit le jour bien modestement en présentant à l'école Pie XII des exhibits de choix, traitant de l'agriculture et du commerce; 25 kiosques commerciaux occupent le site à l'intérieur et divers concours d'animaux à l'extérieur. Cette activité attire 2832 visiteurs avec un budget d'opération de 2528\$. Ce fut les premiers jalons d'un événement qui s'est bâti une longue tradition d'excellence.



Tél.: 274-3633  
Rés.: 274-3704

**GAZ BAR CO-OP**  
Agent: Jean-M. Painchaud

925, Rue St-Cyrille  
Normandin, Québec G0W 2E0



Fabriquées  
au Québec  
en stainless-  
bronze

### MAURICE VALLÉE

POMPES SUBMERSIBLES

- Forage de puits artésiens 6 et 8 pouces
- Localisation de veine d'eau souterraine
- Installation de pompes
- Réparations de toutes marques
- Unité mobile 24hres / 7 jours
- Pompes garanties 5 ans
- Estimation gratuite

949, Rg 2, St-Méthode,  
QC GOW 2Y0

St-Félicien: Tél.: 679-3616 Alma: Tél.: 662-2448

**ASSOCIATION CO-OP DE NORMANDIN**  
943, Saint-Cyrille, Normandin, Qc G0W 2E0



Epicerie licenciée,  
boucherie, ferronnerie,  
matériaux de construction,  
équipement de ferme,  
produits pétroliers:  
Tél.: 418-274-2910

Meunerie et poste de  
séchage:  
Tél.: 418-274-2152

Technicien agricole:  
Tél.: 418-274-2910

Nous félicitons les administrateurs des 20 dernières années et nous encourageons leurs successeurs à continuer leur excellent travail pour que l'Exposition puisse toujours progresser.

# Super Vente

Boutique Guy Gilbert St-Félicien

Bermuda  
de  
**50% à 70%**

Pantalons  
**50% à 70%**

Lot de robes  
**50% à 70%**

Gilets  
**50%**  
2 pour 1

Trench  
À partir  
**50\$**

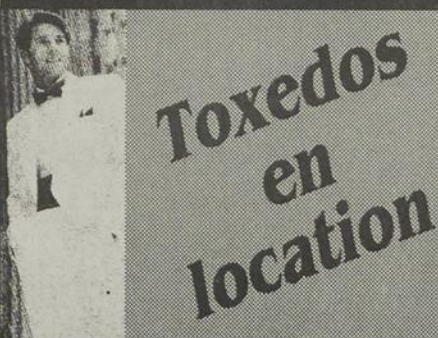


Jupes  
**50% à 70%**

Soulier  
Dr. Martens  
**79.95\$**  
Bomer **20%**

Jeans  
mode  
**50%**

Robe de mariée  
À partir de:  
**199.95\$**



**LUTA** sont là

Sélection de robes  
pour dames **9.99\$**  
pour seulement

★  
Mercerie  
Gilbert et Fils  
Centre-ville Normandin  
★

★  
**SOLDE**  
FIN DE SAISON  
★

Habits  
Spencers  
**50%**

SPÉCIAUX  
DANS  
LES  
DEUX  
MERCERIES

Vestes  
de cuir  
À partir de:  
**149.95\$**

Chemises  
pantalons  
**-50%**

Souliers  
espadrilles  
**-50%**

Vêtements  
assortis  
**-75%**

Lot de  
vêtements  
enfants  
**5\$**

Lot  
jeans  
**-50%**

Chandails  
camisoles  
**-50%**

Shorts  
bermuda  
**-30%**

Vêtements  
travail  
**-20%**

Vestes  
Anorak  
**-50%**

Bottes  
western  
Boulet  
À partir de:  
**125\$**

Habits  
coton  
**-50%**

Ensembles  
coton  
ouaté  
**-50%**

De **20% à 75%** DE REDUCTION  
sur un vaste  
choix de vêtements  
mode

**Mercerie Gilbert et Fils**

1113, St-Cyrille, Normandin - 274-2002

VENTE 50% / LA HACHE DANS LES PRIX / VENTE 50% / LA HACHE DANS LES PRIX / VENTE 50% / LA HACHE DANS LES PRIX



SPECIALITE:  
Robes  
de mariées

**Boutique GUY GILBERT**  
HOMMES & DAMES

1283, boul. Sacré-coeur St-Félicien Tél.: 679-0756

(PUBLI-REPORTAGE)



Du 11 au 16 août 1992  
Centre récréatif  
de Saint-Félicien

Tant à l'intérieur qu'à l'extérieur

# Une pléiade d'activités sont prévues pour toute la famille

L'Exposition agricole et commerciale du Lac-Saint-Jean, c'est plus qu'une simple exposition. C'est également un programme d'activités des plus variés pour toute la famille.

Dans un premier temps, même avant que l'Expo procède à son ouverture officielle, les organisateurs, les bénévoles et la population en général sont invités à célébrer la Messe spéciale consacrée à l'Expo. La célébration eucharistique sera célébrée à 11 h, le dimanche 9 août, à l'église de Saint-Félicien.

Du côté animation, c'est l'artiste Gil Tibo qui prendra en charge ce volet. Personnage sympathique du monde du spectacle, Gil Tibo saura vous divertir tout au long de la semaine d'exposition.

Le mercredi 12 août, un tour-

noi de neuf aura lieu. C'est également lors de cette journée, que le président d'honneur procédera à l'ouverture officielle du «Salon Black Jack». Le Casino sera situé à la place du président d'honneur soit dans l'enceinte du curling.

Le samedi 15 août sera une journée spécialement consacrée aux enfants. De 13 h à 17 h le groupe «Omnikin» sera sur place toute la journée pour divertir les enfants en leur remettant des ballons et en dessinant sur leur visage différents maquillages. En après-midi, à compter de 14 h 30, le magicien Dralin Dralin prendra la relève en tentant de faire des tours de passe-passe aux enfants qui prennent un certain plaisir à se laisser impressionner.

Les adultes et les adoles-

cents ne seront pas en reste durant cette journée car, dès 13 h, ce sera les compétitions de tir de tracteurs et de camions 4 X 4. Ces spectacles attirent de nombreux visiteurs à chaque année et procurent des heures de sensations fortes mélangées de poussière et de bruit.

Les visiteurs seront conviés, à compter de 17 h, à souper sous la grande tente et à assister en fin de soirée au tirage du gros lots et des autres prix.

La journée de dimanche sera consacrée à la famille et à l'espèce chevaline. La programmation est sensiblement la même que celle de samedi sauf qu'en soirée, à 18 h, les organisateurs procéderont au tirage des prix offerts par les exposants.

### Agro alimentaire

En collaboration avec le ministère de l'Agriculture et l'Union des producteurs agricoles (UPA), l'Exposition agricole et commerciale du Lac-Saint-Jean, consciente du souci qu'ont les générations actuelle et montante d'améliorer leur qualité de vie, d'être mieux informées et de faire des choix mieux éclairés, innove cette année en offrant à la population l'opportunité de se familiariser avec un secteur très important de notre économie régionale, l'agro-alimentaire.

Avant que les produits agro-laitiers et maraîchers ne se retrouvent sur nos tables, plusieurs étapes sont nécessaires et plusieurs intervenants participent à l'élevage, à la culture et à la transformation des produits alimentaires que nous consom-

mons par le biais de kiosques, vidéos et dégustations de produits agro-laitiers et maraîchers. L'Expo, en collaboration avec ses partenaires, informera et sensibilisera les visiteurs sur l'impact de ce secteur de l'économie agricole et commerciale dans notre vie de tous les jours et sur son devenir.

### Concours de l'artisan

Les concurrents devront choisir trois catégories parmi les sept qui sont inscrites au concours de l'artisan de l'Exposition. Le vainqueur méritera le trophée de l'artisan de l'exposition ainsi qu'une bourse et les prix se rattachant à chaque catégorie.



**ENFANTS** — La famille sera au rendez-vous pour la journée de dimanche.

Les bourses pour les différents concours totalisent plus de 500 \$. Les responsables de ce comité sont Georgette Dallaire, Lisette Fleury et Angela Rondeau.

## Chronologie de l'Expo

1973

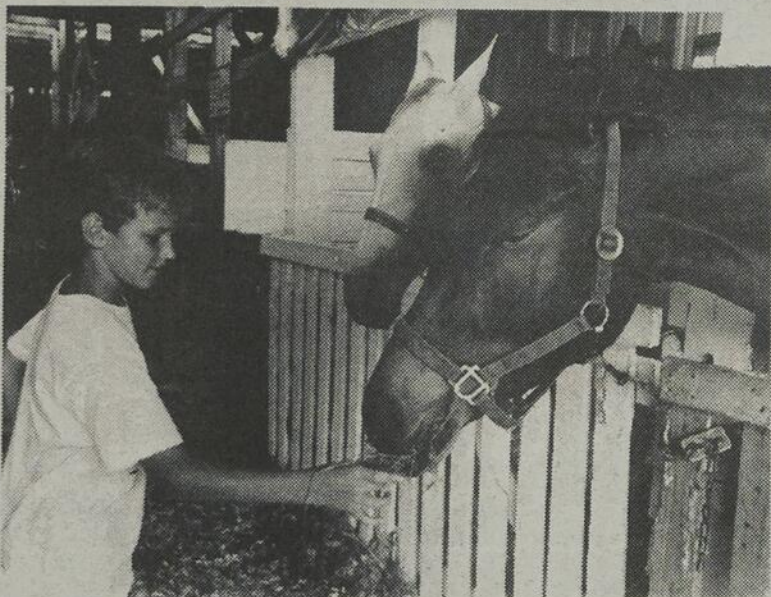
Par suite du succès obtenu, le groupe de bénévoles décide de présenter une exposition et son thème sera: «Découvrons le milieu agricole». Une grande tente située près de l'école Pie XII sert d'abri à une trentaine de têtes de bétail. Au programme, des jugements d'animaux, divers concours et des prix décernés aux éleveurs. 5000 personnes visitent l'Expo et le budget a été de 5700 \$.

1974-1975

Dû à des circonstances incontrôlables, Saint-Félicien ne connut pas d'exposition en 1974. Mais en janvier 1975, un comité de bénévoles se servant de l'expérience des deux premières années, décide de

relancer une exposition qui portera le nom d'Exposition agricole et commerciale de Saint-Félicien. Un comité de 13 directeurs est formé et le président est Martin Larouche. Sous le thème «L'agriculture, une industrie», l'Exposition se tient au milieu septembre, au nouveau centre sportif qui ouvre ses portes pour l'occasion.

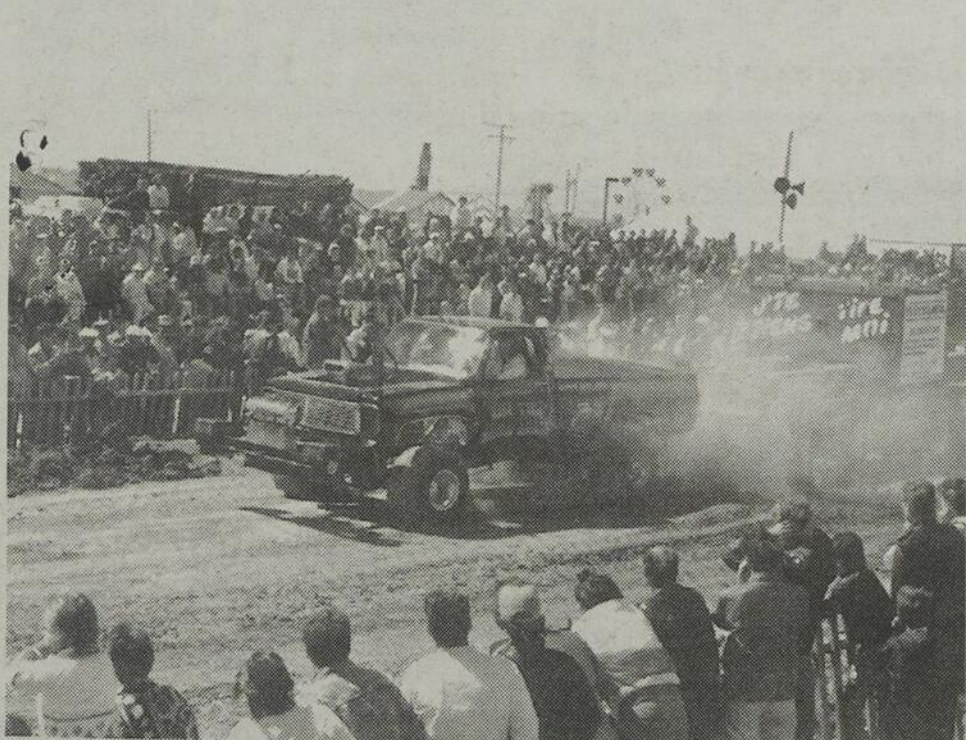
Dans une tente de la Fédération, 12 éleveurs présentent 50 têtes de bétail de race. Dans le centre, 55 kiosques représentant les secteurs agricole, commercial et industriel offrent des exhibits de choix. Avec un budget de 20 026 \$ et une très belle participation de 10 000 visiteurs, cette 3e exposition fut un grand succès.



**DECOUVERTE** — La journée de dimanche sera consacrée à la famille et à l'espèce chevaline. Les enfants se laisseront charmer par ces bêtes dont le jugement aura lieu à 11 h.



**TRACTEURS** — Les tir de tracteurs demeurent un spectacle très populaire auprès de la population.



**TIR DE CAMIONS 4 X 4** — Outre les tracteurs, les 4 X 4 devront aussi rivaliser de force avec des poids immobiles. A voir, samedi et dimanche.

**Les Croisières  
Ashuapmushuan**

Sur le

**"Héron bleu"**

Venez découvrir le décor enchanteur qui orne cette rivière historique, célèbre dans le tracé de la route des fourrures et son delta sans pareil. Faites-vous surprendre par la beauté des sites de villégiature et des îles magnifiques.

3 croisières régulières par jour:  
13h30, 15h30 et 19h00  
Croisières au clair de lune avec  
animation folklorique, 20h45  
"Chant, banjo, violon, accordéon et clavier"

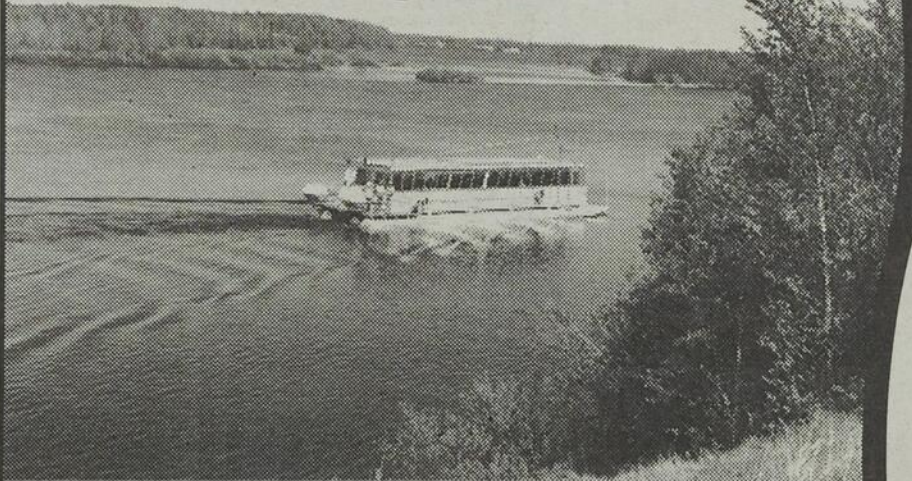
L'équipage du Héron Bleu invite toute la population régionale à visiter la 20<sup>ème</sup> exposition agricole + commerciale du Lac-St-Jean.

Pourquoi ne pas profiter de l'occasion et vous offrir une magnifique croisière "Beau temps ou mauvais temps" sur l'Ashuapmushuan. Et en guise d'invitation spéciale voici à compter d'aujourd'hui même notre promotion fin de saison.

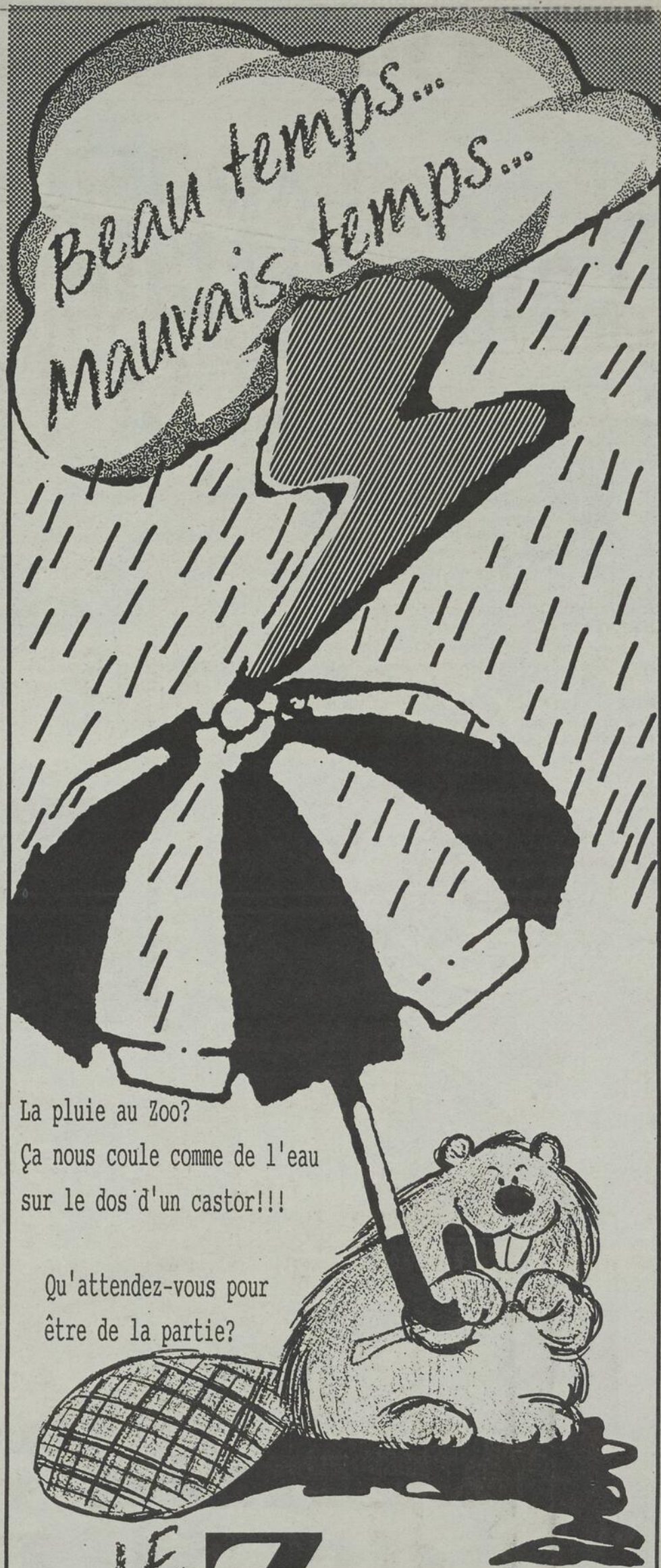
Promotion Expo Agricole,  
billets pour croisières  
en vente à 50% de rabais  
au kiosque du  
**Carrefour  
de la prévention.**

Tarifs spéciaux pour groupes  
(capacité 50 passagers)

Les départs se font au Quai municipal de Saint-Félicien (en arrière de l'Hôtel de Ville). Billets en vente sur place. Possibilité de location d'équipement nautique (pédalos haute performance, etc...).



Tél.: (418) 679-5215



La pluie au Zoo?  
Ça nous coule comme de l'eau  
sur le dos d'un castor!!!

Qu'attendez-vous pour  
être de la partie?

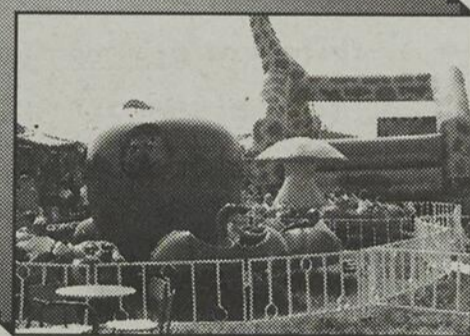
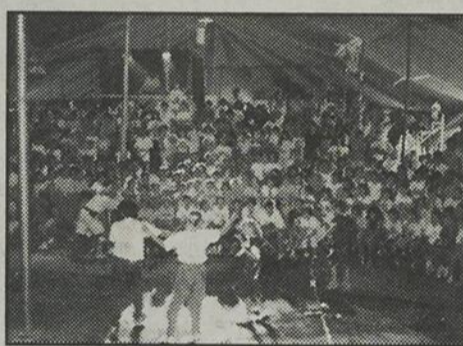
LE **ZOO**  
*Sauvage*  
MC  
ST-FÉLICIEN

...NATURELLEMENT

# 20<sup>e</sup> Exposition agricole et commerciale du Lac-St-Jean à St-Félicien



**du**  
**11 au 16 août 1992**



**au**  
**Centre récréatif**  
**de St-Félicien**

**As-tu ton album!**  
**Plus de \$15,000.00 en prix**

# 20<sup>e</sup> Exposition agricole et commerciale du Lac-St-Jean à St-Félicien

du 11 au 16 août 1992

au Centre récréatif de St-Félicien

## DIMANCHE LE 9 AOÛT 1992

11h00 Messe spéciale de l'Expo à l'Église

## MARDI LE 11 AOÛT 1992

### "Journée de la ville Hôtesse de Normandin"

18h00 Ouverture des kiosques et exhibits agricoles  
 19h00 Animation avec "GIL TIBO"  
 20h00 Ouverture officielle avec la Ville Hôtesse de Normandin  
 21h30 **SUPER SPECTACLE "GROUPE CRESCENDO"**  
 22h00 Fermeture des kiosques



## MERCREDI LE 12 AOÛT 1992

### "Journée de l'âge d'or" et "Journée des jeunes éleveurs"

10h00 Inscription des Jeunes Éleveurs  
 11h00 Début des jugements  
 12h00 Ouverture des kiosques et exhibits agricoles  
 13h00 • Animation avec "GIL TIBO"  
 • Tournoi de neuf  
 • Spectacle de "DENIS CÔTÉ", accordéoniste  
 14h00 Ouverture du "SALON BLACK JACK" Place du Président d'honneur, jusqu'à minuit, (au curling)  
 15h30 Spectacle de "DENIS CÔTÉ"  
 17h00 Souper sous la grande tente, activités, animation et spectacles, "Place CHRL"  
 19h00 Animation avec "GIL TIBO"  
 21h30 **SUPER SPECTACLE "MICHAEL RANCOURT"**  
 22h00 Fermeture des kiosques



## JEUDI LE 13 AOÛT 1992

### "Journée Ayrshire"

10h30 Jugement Ayrshire  
 12h00 Ouverture des kiosques, des exhibits agricoles

## NOUVEAUTÉS

- Omnikin
- Garderie sur place en haut du curling
- Super tirs de tracteurs
- Spectacle double vendredi
- Agro-Alimentaire



14h00 Ouverture du "SALON BLACK JACK" Place du Président d'honneur, jusqu'à 2:00 heures (au curling)  
 17h00 Souper libre sous la GRANDE TENTE "Place CHRL"  
 19h30 Animation avec "GIL TIBO"  
 21h30 **SUPER SPECTACLE le groupe "TANGO TANGO"**  
 22h00 Fermeture des kiosques  
 22h30 Groupe "SÉQUENCE III"  
 N.B.: Ouverture de la GRANDE TENTE "Place CHRL" jusqu'à 3:00 heures



## VENDREDI LE 14 AOÛT 1992

### "Journée Holstein"

10h30 Jugement Holstein  
 12h00 Ouverture des kiosques et des exhibits agricoles  
 14h00 Ouverture du "SALON BLACK JACK" Place du Président d'honneur, jusqu'à 2:00 heures (au curling)  
 17h00 Souper libre sous la GRANDE TENTE "Place CHRL"  
 19h30 Animation et spectacle avec "GIL TIBO"  
 20h30 **SUPER SPECTACLE "KATHLEEN"**  
 21h30 **SUPER SPECTACLE LE GROUPE "TOO MANY COOKS"**  
 22h00 Fermeture des kiosques  
 22h30 Groupe "SÉQUENCE III"  
 N.B.: Ouverture de la GRANDE TENTE "Place CHRL" jusqu'à 3:00 heures



## SAMEDI LE 15 AOÛT 1992

### "Journée des enfants"

**"Journée des bovins de boucherie"**  
 10h00 Jugement des bovins de boucherie  
 12h00 Ouverture des kiosques et des exhibits agricoles  
 13h00 "OMNIKIN" - ballons - maquillage - animation - présence continue  
 13h00 **SUPER COMPÉTITION DE TIR DE TRACTEURS ET 4 X 4 MODIFIÉS**  
 14h00 Ouverture du "SALON BLACK JACK" Place du Président d'honneur, jusqu'à 2:00 heures (au curling)  
 14h30 **SPECTACLES POUR ENFANTS avec LE MAGICIEN DRALIN**



17h00 Souper libre sous la GRANDE TENTE "Place CHRL"  
 19h00 Animation avec "GIL TIBO"  
 19h30 Hommages et remerciements  
 20h00 **TIRAGE DU GROS LOT ET DES AUTRES PRIX**  
 21h30 **SUPER SPECTACLE "RICHARD SÉGUIN"**  
 22h00 Fermeture des kiosques  
 22h30 Groupe "SÉQUENCES III"  
 N.B.: Ouverture de la GRANDE TENTE "Place CHRL" jusqu'à 3:00 heures



## DIMANCHE LE 16 AOÛT 1992

### "Journée de la famille" "Journée chevaline"

11h00 Jugement des chevaux  
 12h00 Ouverture des kiosques et des exhibits agricoles  
 13h00 "OMNIKIN" - ballons - maquillage - animation - présence continue  
 13h00 **SUPER COMPÉTITION DE TIR DE TRACTEURS ET 4 X 4 MODIFIÉS**  
 14h00 Ouverture du "SALON BLACK JACK" Place du Président d'honneur, jusqu'à 19h00 heures (au curling)  
 14h30 Spectacle humoriste "Michel Simard", "Roger Gauthier"  
 15h30 Spectacle de "GIL TIBO"  
 16h00 Spectacle de "MARC TREMBLAY"  
 17h00 Souper libre sous la GRANDE TENTE  
 18h00 **TIRAGE DES PRIX DES EXPOSANTS**  
 19h00 Fermeture du site

## NOUVEAUTÉS

Venez découvrir "Sensation Nature"  
 • Exposition itinérante  
 • Unique au Canada  
 • Circulez dans un sentier et découvrez les animaux de la région et leurs milieux  
 • Différents effets spéciaux  
 Horaire: 10h00 à 22h00  
 Prix d'entrée: \$4.00 adultes / \$2.00 enfants moins de 5 ans gratuit

## IMPORTANT

Le billet d'entrée donne droit à: • Exhibits agricoles • Jugement • Exhibits commerciaux • Visuel-Art • Carroussels de poneys (de jeudi à dimanche) • Manèges • Spectacles • Danse • Service de bar continu  
 Animation pendant la semaine avec GIL TIBO et danse dans la grande tente avec SÉQUENCE III  
 L'Ambulance St-Jean assurera le service des premiers soins  
 Prix d'entrée: \$8.00 adultes (TPS incluse)  
 \$5.00 enfants moins de 12 ans (TPS incluse)  
 Passeport \$30.00 (TPS incluse)

# EXPO Lac-Saint-Jean

20 ans de succès  
à saveur régionale



Du 11 au 16 août 1992  
Centre récréatif  
de Saint-Félicien

Secteur agro alimentaire

(PUBLI-REPORTAGE)

## Protégez vos pommes de terre nouvelles

Les pommes de terre nouvelles sont fragiles car leur peau fine et délicate les protège mal du dessèchement. C'est pourquoi elles doivent avoir été cueillies depuis peu et ne supportent pas d'être gardées très longtemps.

Ces primeurs se caractérisent par une teneur élevée en vitamine C (environ 40mg aux 100 grammes) et, pour préserver au mieux cette vitamine, il est recommandé de cuire les pommes de terre de primeur avec leur peau, dans très peu d'eau, ou à la vapeur, en autocuiseur.

### Conservation

Légume énergétique, la pomme de terre de primeur apporte 86 calories aux 100 grammes.

La conservation des pommes de terre de primeur est brève, une semaine au maximum, comme celle de tout légume récolté avant maturité. Il faut surtout faire attention à ce qu'elles ne perdent pas leur peau en se desséchant, ce qui les ramollirait et les rendrait beaucoup moins agréables.

Comme tous les légumes

frais, le bac à légumes du réfrigérateur leur convient parfaitement, le mieux étant encore de les acheter au fur et à mesure de vos besoins.

Fine de grain, la pomme de terre nouvelle est un légume savoureux. Elle est sensible aux conditions climatiques régnant au moment de sa récolte. Si le temps est sec, elle possède un goût particulièrement délicat, une exceptionnelle tenue à la cuisson et une conservation optimale.

### Atouts

Ce légume nouveau doit être traité différemment des pommes de terre de conservation, qui sont beaucoup plus farineuses.

Pour commencer, il n'est pas utile de peler les pommes de terre nouvelles. Il suffit de les passer sous l'eau et de les brosser rapidement pour éliminer les fines pelures.

L'atout de la pomme de terre de primeur est avant tout la finesse de sa saveur qui mérite les plus discrets des accompagnements: un peu de beurre cru, quelques fines herbes ciselées (cerfeuil, estragon, aneth ou persil), une cuillère de crème fraîche.

Un autre avantage de ce délicat légume est la rapidité de sa cuisson. Il faut faire attention de ne pas la dégrader par une cuisson exagérée. La pomme de terre est délicieuse à la vapeur, à l'eau, au four, ou revenue dans un peu de matière

grasse mais il serait dommage d'en faire de la purée. D'ailleurs sa texture fine supporte mal d'être mixée et elle a tendance à coller.

### Cuisson

Lorsque vous faites sauter vos pommes de terre nouvelles,

évitée de les remuer dans une casserole profonde avec une cuillère en bois qui risque de les écraser. Il est préférable de les faire cuire dans une poêle où, avec un tour de main vite acquis, vous pourrez facilement les remuer pour qu'elles dorent et croustillent sur toutes leurs faces.



## La Fine Aiguille

Tissus et articles de couture  
Rideaux et patrons Burda  
Desneiges Lemelin, prop.

1455, du Rocher  
Normandin - G0W 2E0  
Tél.: 274-2159

## Mon voisin l'épicier

*Aliprix* Nous offrons le service de dépeçage de boeuf et d'originaux

### SUPERMARCHÉ C.A.N. INC.

(ALIPRIX) 1208 St-CYRILLE, C P 487  
NORMANDIN GOW 2E0

Tél.: 247-2009

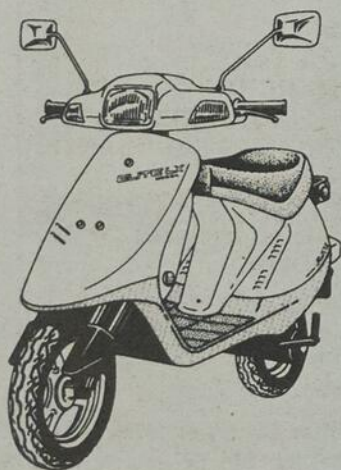
# Offre Spéciale!

# Le PRIX...

EXPO ST-FÉLICIEN  
du 11 au 16 août

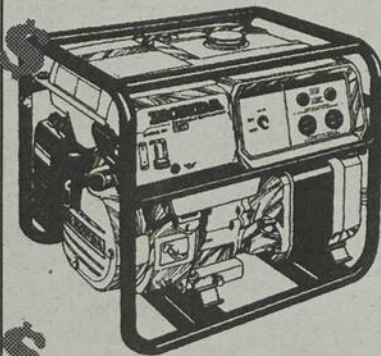
**HONDA**  
Je pars avec toi.

### MOTOS



SCOOTER  
DIO CT70

### GÉNÉRATRICE



DE 350 À 6500  
WATTS EN  
INVENTAIRE  
AU MEILLEUR  
PRIX

### VTT



VENEZ VOIR  
NOTRE BIG  
WHEELS  
200\$  
D'ACCESSOIRES  
GRATUIT

### HORS-BORD HONDA MARINE

de 2hp à  
45 hp  
4 temps

POUR  
LIVRAISON  
IMMÉDIATE

PRIX  
SPÉCIAL



### TONDEUSE TRACTEUR



PRIX  
LIQUIDATION

Le Choix  
**HONDA**

La Qualité  
**HONDA**

Le Service  
**HONDA**

Chez:



**Sport  
Bellevue**

"VOTRE  
SPÉCIALISTE  
4 SAISONS"

1395, Sacré-Coeur  
ST-FÉLICIEN

679-1005

# EXPO Lac-Saint-Jean

20 ans de succès  
à saveur régionale



Du 11 au 16 août 1992  
Centre récréatif  
de Saint-Félicien

Casino de l'Expo

## Faites vos jeux, rien ne va plus..

(PUBLI-REPORTAGE)

Depuis 1984, l'Exposition agricole et commerciale du Lac-Saint-Jean de Saint-Félicien a trouvé un moyen tout à fait ingénieux de satisfaire le parieur qui sommeille en chacun de nous.

C'est ainsi que les nombreux adeptes des jeux de hasard peuvent tenter Dame Chance sur les lieux mêmes de l'Expo, dans la salle de curling, grâce à différents jeux tout aussi excitants les uns que les autres. On n'a qu'à penser au populaire jeu «Black Jack», où les joueurs doivent rechercher d'atteindre la marque des 21 avec les cartes, la roulette française, très aristocratique avec sa fameuse bille blanche, et les dés, extrêmement payants lorsqu'on a la main heureuse.

A noter que vous pouvez utiliser de l'argent réel et que le tout est sous la responsabilité de la Régie des loteries et courses du Québec. Donc, il n'y a pas de croupiers corrompus qui truquent les cartes, la roulette ou pipent les dés...

Ouverture mercredi

L'Exposition agricole et commerciale du Lac-Saint-Jean



**CASINO** - L'ouverture officielle du casiono est programmée pour le mercredi 12 août, à 14 heures. A vous de jouer.

disposera de dix tables de fortune et une roulette française, «Black Jack», deux roues de entre autres, sans oublier les

services d'un organisateur de casino professionnel. L'activité, qui sera fort courue, prendra la vedette au cours des cinq derniers jours de l'événement, l'ouverture officielle étant programmée pour le mercredi 12 août, à 14 heures.

Les heures d'accessibilité sont de 14 h à 2 h du mercredi

au samedi et de 13 h à 17 h le dimanche, dernier jour de l'Expo.

Que vous souiez gagnant ou perdant, une chose est certaine: vous vous amusez ferme dans la salle de curling spécialement aménagée pour l'occasion. Et qui sait, peut-être que la chance sera de votre côté...

### SELLERIE FARO enr.

Numéro 1 au Lac-St-Jean

Prop.: Ronald et Fabien Perron

Dépositaire de bottes westerns et classiques BOULET

- Bottes western pour enfants
- Culottes
- Vestons
- Chemises
- Épinglettes
- Bolos
- Produits pharmaceutiques
- Remodelage de chapeaux western
- Harnais
- Licous
- Couvertures
- Selles
- Showsheen

JEANS BOULET  
À partir de:  
**33\$95**



DE TOUT pour le cavalier et sa monture...  
CLASSIQUE ET WESTERN

2217, rang St-Eusèbe,  
SAINT-FÉLICIEN 679-5433

Horaire:  
Lundi: Fermé  
Mardi au vendredi:  
12h00 à 20h00  
Samedi: 9h00 à 16h00

### COMPTOIR LUNCH

Place Le Gerbier, Normandin 274-3151

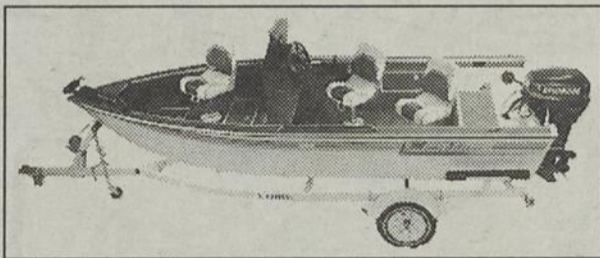


TOUJOURS:  
• Soupe du jour  
• Dessert  
• Tisane et muffin  
Prop.: LUCIE BOUCHARD

### OFFRE SPÉCIAL

LOWE - EVINRUDE

LE PRIX!!!  
LE PRIX!!!



On peut vous faire le prix en kit:  
Chaloupe, Moteur, Remorque

#### EVINRUDE

2.3 HP.	\$599.
6 HP.	\$1,195.
20 HP.	\$2,095.
25 HP.	\$2,295.
30 HP.	\$2,595.
40 HP.	\$3,995.
60 HP.	\$4,995.
90 HP.	\$5,995.

Hâtez-vous  
quantité  
limitée

1600 Bass

1620

1720



**Sport Bellevue**

"VOTRE SPECIALISTE 4 SAISONS"

1395, Saré-Coeur, St-Félicien  
679-1005

### OFFRE SPÉCIAL

REGAL BOATS - merCruiser SEMI-HORS-BORD

LE PRIX!!!  
LE PRIX!!!



Valenti 240

Spécifications: Longueur hors tout 26'  
Largeur 8'6"  
Poids 4800 lbs.

Équipement moteur 350, VHF sonar, eau chaude, radio AM/FM douche pied, haft cabin et Beaucoup d'autres ...

Venez réserver  
votre  
"93"

Propulsé par



Le Seul Choix Logique.



**Sport Bellevue**

"VOTRE SPECIALISTE 4 SAISONS"

1395, Saré-Coeur, St-Félicien  
679-1005

### OFFRE SPÉCIAL

**Bolens**

LE PRIX!!!  
LE PRIX!!!



DGT 1700

Spécifications: moteur: diesel 3 cylindres, 17 HP Mitsubishi  
transmission: Eaton hydrostatique  
direction: "powersteering"  
embrayage: électrique  
relevage: hydraulique

**3000\$**  
de rabais

Garantie  
3 ans



**Sport Bellevue**

"VOTRE SPECIALISTE 4 SAISONS"

1395, Saré-Coeur, St-Félicien  
679-1005

## Chronologie de l'Expo

**1976**

La Corporation, sous la présidence de Martin Laroche, se donne comme priorité, le service aux éleveurs. Pour répondre aux besoins de ceux-ci, une construction (étable) est érigée, ce qui permet de passer de 12 éleveurs (50 têtes) en 1975 à 21 éleveurs (97 têtes) en 1976, le nombre de kiosques augmente de 55 à 80 et le nombre de visiteurs de 10 000 en 1975 à 15 000 l'année suivante. L'Exposition de 1976 se tient du 15 au 19 septembre sous le thème «Nouveau départ» et est un succès incontesté.

Mistassini devient la première ville-hôtesse avec la participation de son fameux Festival du bleuets.

**1977**

C'est sous le thème «L'agriculture, source de vie» que se déroule la 5e édition de l'Exposition. Pour une troisième année consécutive, le président, Martin Laroche, relève le défi.

Les visiteurs sont servis avec les 70 kiosques diversifiés dans le centre sportif et l'exhibition de 100 têtes de bétails appartenant à 25 éleveurs.

La ville-hôtesse est Saint-Prime, en collaboration avec la Chambre de commerce de l'endroit. 18 000 visiteurs ont franchi les barrières et le budget s'est élevé à 38 786 \$.

**1978**

Sous la présidence de Robert Collard, c'est lors de la sixième édition que l'Exposition s'enrichit de deux nouvelles constructions pour recevoir le bétail. L'Expo se déroula sous le thème «La terre, énergie à conserver». Nous retrouvons 63 kiosques et un concours de labour attire beaucoup de spectateurs. Trente éleveurs profitent des nouvelles étables pour exposer 182 de leurs plus belles têtes de bétail. De plus, les deux gouvernements reconnaissent l'Exposition qui sera subventionnée à l'avenir pour les prix aux éleveurs. Plus de 20 000 visiteurs sont reçus et c'est Normandin, avec l'organisation de son centenaire, qui accepte d'être ville-hôtesse. Le budget d'opération s'est élevé à 61 168 \$. Pour la première fois, l'Expo organise une journée pour les jeunes éleveurs.

**1979**

Par le thème «L'enfant, la relève de l'agriculture», l'Exposition agricole et commerciale veut souligner l'Année internationale de l'enfant. Le président Yvan Grenier, avec une équipe dynamique, innove encore. En aménagement, il y a d'abord une clôture qui est érigée autour du centre sportif et qui facilitera le travail des percepteurs aux entrées. Il y aura aussi le tirage d'un bouvillon et les différents clubs d'éleveurs feront un encan d'animaux sur le terrain. L'Exposition ouvre ses portes aux éleveurs du comté Lac-Saint-Jean Est et Ouest. Lors de la journée des jeunes éleveurs, un cercle est formé pour eux et une invitation est lancée à tous les jeunes ruraux de 12 à 20 ans qui voudront en faire partie.

Lors des jugements, 33 éleveurs présenteront plus de 200 têtes de bétail. Encore cette année, l'Exposition offrira aux visiteurs un éventail de plus de 65 stands intéressants et des spectacles de choix. Un budget de 82 800 \$ et un nombre toujours grandissant de visiteurs (près de 25 000). La ville-hôtesse est Roberval, aussi en collaboration avec la Chambre de commerce de l'endroit.

**BOUTIQUE  
LUCETTE GAGNON**

LINGE - DAME - ENFANT  
CHAUSSURE

153, Principale Girardville G0W 1R0, P.Q.  
Tél.: 418-258-3527 • 274-5847

**NOUVEAU**  
Distribution ISA Inc  
1165, Notre-Dame - St-Félicien  
Tél.: 418-679-0847

### A TOUS LES DÉTAILLANTS:

Nous vous offrons la gamme complète des produits Futura 2001 montrés au salon Expo-Nature de Montréal, Québec et Chicoutimi.

### Maintenant disponibles dans la région

- Allume-feu étincelle.
- BBQ jetable grille tout.
- Batterie marine, industrielle et commerciale.
- 2 modèles de survoltteurs.
- Mirador 2000, la cache portative que tout chasseur devrait posséder.

**POUR TOUT RENSEIGNEMENT**  
communiquez au 418-679-0847

Jeanne D'Arc Gamache, agent distributeur autorisé



**VIVEZ**  
AU RYTHME DE L'EXPO...

**VISITEZ**  
LES NOMBREUX EXPOSANTS...

**AMUSEZ-VOUS**  
DANS LES SUPERS MANÈGES...

**NE MANQUEZ PAS**  
LES SPECTACLES SOUS LA GRANDE TENTE  
MAIS SURTOUT...

**ÉCOUTEZ PLUS DE 25 HEURES  
D'ENTREVUES, D'ANIMATION ET  
DE SURPRISES EN DIRECT  
DE NOTRE KIOSQUE!**



**LA RADIO DE L'EXPO**



Exposition agricole  
et commerciale du Lac-St-Jean

Centre récréatif de St-Félicien

# EXPO Lac-Saint-Jean

20 ans de succès  
à saveur régionale



Du 11 au 16 août 1992  
Centre récréatif  
de Saint-Félicien



75 ans d'histoire (PUBLI-REPORTAGE)

## Le Club Ayrshire

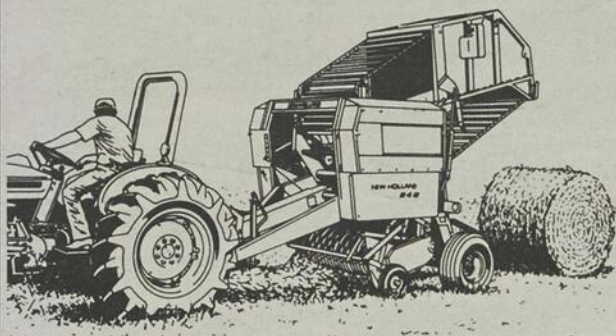
Le Club Ayrshire du Saguenay—Lac-Saint-Jean peut s'enorgueillir d'être le plus gros club Ayrshire du Canada, avec plus de 230 membres actifs.

Et encore cette année, leurs représentants seront très nombreux à la 20e édition de l'Exposition agricole et commerciale du Lac-Saint-Jean de Saint-Félicien.

En 1989, ils avaient exhibé 60 têtes, augmentant cette délégation à 76 l'année suivante et à 96 l'an dernier. On peut donc s'attendre que la race Ayrshire, bovin laitier le mieux adapté aux préoccupations des producteurs et des consommateurs, envoient au-delà de 100 bêtes au cours de la prochaine

semaine. Les Ayrshires ont été importés d'Ecosse, surtout par les Pères Trappistes de Mistassini, au début du siècle, et le club régional célèbre un événement très spécial, en 1992, avec 75 ans d'histoire.

Le président est Lauréat Néron, et le secrétaire est Sylvain Brassard.



### Pas de mauvaise surprise au temps des foins

Ne courez pas le risque que votre presse à balles rondes tombe en panne en pleine récolte. Remplacez votre vieille machine par un de nos rutilants modèles 848. Le mécanisme à rouleau et plancher accélère la formation du cœur et améliore la densité des balles, avec la possibilité de confectionner des balles pouvant atteindre 4 1/4 pieds de diamètre et 850 livres. Choix de trois systèmes de liage : hydraulique, électrique et Bale Command<sup>MC</sup>. Vous pouvez aussi opter pour le dispositif Fastnet<sup>MC</sup> qui emballe littéralement les balles de filet de plastique. Une méthode plus rapide, qui résiste mieux aux intempéries, accroît la productivité et réduit la perte de feuilles.



### Une machine solide

Le tracteur Ford 8630 est exactement le genre de machine qu'il vous faut pour exécuter les difficiles travaux de labours. Le moteur diesel suralimenté, avec ses 121 HP à la PDF, associe un couple remarquable à une consommation de carburant intéressante. Et avec la traction intégrale en option, vous pouvez réduire de 20 % le temps passé aux champs. Le modèle 8630 est livrable avec la nouvelle boîte automatique Ultra-Command<sup>MC</sup>. La meilleure sur le marché. Venez le voir dès aujourd'hui.

Votre tracteur vaut-il un Ford?



709, Avenue Fortin  
ALMA  
668-0145

PEU IMPORTE LES  
TRAVAUX QUE VOUS  
AVEZ À EFFECTUER,  
CHOISISSEZ  
LA QUALITÉ



FINANCEMENT  
À TAUX  
RÉDUIT

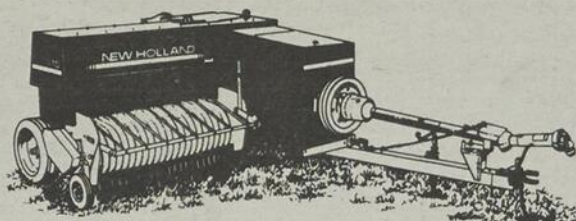


SEUL ET UNIQUE  
AU LAC-SAINT-JEAN  
ÉQUIPEMENT

J.M.A.R. INC

FAX: 668-3225

FAX: 668-3225

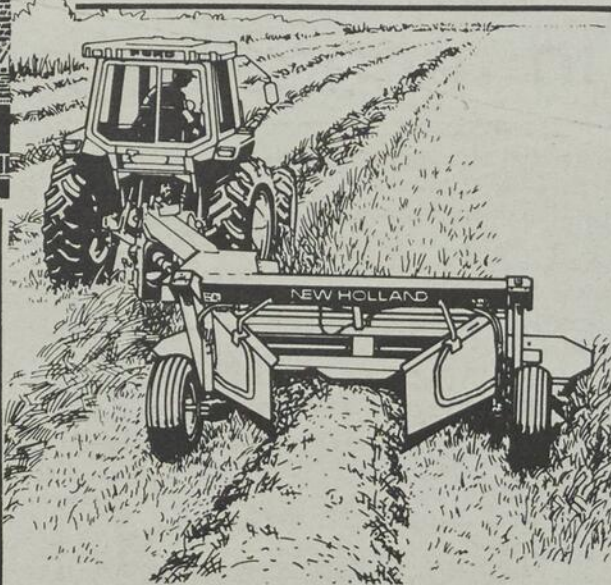


### Capacité et performance les meilleures de la catégorie

La presse à balles rectangulaires 570 de New Holland associe performance et fiabilité à une capacité encore meilleure.

- Le nouveau système d'alimentation rotatif, plus facile à entretenir, assure des balles bien denses et bien formées.
- Foulon plus rapide à 93 coups/minute; l'entraînement de classe 6 et l'augmentation des réglages de l'embrayage par glissement améliorent la capacité.
- Ramasseur Super-Sweep de 5 % plus large que le précédent.
- Matériaux plus solides pour la chambre de compression et le foulon.
- Mécanismes de liage à engrenages. Choix de ficelle ou de fil de fer.

Venez nous voir dès aujourd'hui. Demandez à voir la presse 570 New Holland à l'oeuvre... La presse à balles rectangulaires la meilleure de sa catégorie.



### Il faut le voir pour le croire!

La nouvelle faucheuse-conditionneuse à disques Discbine<sup>MD</sup> 411 de New Holland traite les récoltes les plus difficiles sans jamais s'engorger.



709, Avenue Fortin  
ALMA  
668-0145

# EXPO Lac-Saint-Jean

20 ans de succès  
à saveur régionale



Du 11 au 16 août 1992  
Centre récréatif  
de Saint-Félicien

Chronologie de l'Expo

(PUBLI-REPORTAGE)

## Les années '80 représentent le début d'une ère nouvelle

Un changement majeur s'est opéré dans le statut de l'Exposition puisque celle-ci sera classée «A» en 1980.

- Nouvelle promotion de financement par la présence de duchesses en 1980.

- Exposition chevaline, tirs de 4 X 4 et de tracteurs.

- Exposition d'animaux domestiques.

- Exhibitions de race Holstein, Ayrshire, de bovins de boucherie (Hereford, Simmental et Charolais).

- Promotion de produits laitiers par l'ajout d'une fiesta laitière (1982)

- Création d'une mascotte: madame Richesse, une vache (1983).

- Pléiade d'artistes de renom.

- Présence de manèges.

- Un exhibit de moutons (1982).

- Exposition de machinerie agricole.

- Concours d'expertise pour les jeunes éleveurs.

- Implantation d'un casino comme source de revenus (1984).

- Fabrication d'un char allégorique pour faire de la promotion (1982).



**MACHINERIE AGRICOLE** - C'est en 1982 que l'exposition de machinerie agricole a fait son apparition. Une occasion pour les éleveurs et les commerçants de comparer les différents produits offerts sur le marché.

- Présentation du sigle de l'Exposition (1982).

- Acquisition d'un grand terrain situé voisin du centre sportif (1983).

- Amélioration des bâtiments et construction d'une quatrième

étable (1984).

- Présentation d'une chanson-thème (1984)

- Concours d'artisanat.

- Démonstrations équestres.

- Participation de la Garderie touristique.

35 000 visiteurs

## Un record pour l'année 1990

Un record de tous les temps pour la 18e édition de l'Exposition agricole et commerciale du Lac-Saint-Jean inc. qui s'est terminée avec un nombre impressionnant de 35 000 visiteurs.

Sous la présidence de Lucien Gagnon, avec un temps idéal et une diversité d'activités et de spectacles, tous plus intéressants les uns que les autres et qui ont attiré des foules considérables, cette 18e présentation avait comme thème «125 ans d'agriculture et de commerce».

Girardville était la municipalité-hôtesse, dont le maire était Rosaire Fournier.

Plus de 65 éleveurs sont venus présenter leurs plus belles bêtes faisant partie de leur cheptel. Dans la salle de curling et dans le centre sportif, une présentation impeccable et très sobre de près de 80 kiosques d'exhibits de tous les secteurs de l'économie. On se doit d'ajouter à cela des spectacles de choix, des manèges, le casino, les tirs de 4 X 4, les démonstrations équestres et les journées spéciales des enfants et de l'âge d'or. Un budget de 400 000 \$ a montré un bilan des plus positifs pour cette 18e.

agricole et commerciale du Lac-Saint-Jean inc. s'achemine vers la reconnaissance régionale avec la présentation de plus de 300 têtes de bétail, soit 38 éleveurs de vaches laitières, deux exposants de bovins de boucherie, 34 éleveurs de chevaux et la participation de 59 jeunes éleveurs à la journée de la relève agricole.

Plus de 75 exposants ont venus étaler leurs produits et

étaler leurs connaissances, que ce soit dans le domaine de l'alimentation, de l'information, de l'artisanat, du commerce, de l'agriculture ou tout autre domaine.

La Doré, dont le maire est Normande Gagnon, a su mettre en valeur sa municipalité en participant à titre d'hôtesse de l'événement, sous le thème «L'agriculture et l'environnement, une alliance nécessaire».



Tél.: 418-274-3417

**CHAUSSURES DEMOISELLE  
D.V. INC.**

1455 Du Rocher  
Normandin, Qué.  
G0W 2E0

Propriétaires  
LISE MAILLOUX  
BRIGITTE MATHIEU

**HOTEL  
MOTEL BAL MORAL**

- 15 Unitées
- Prix raisonnable
- Confortable
- Bar et Discothèque



888, rue St-Cyrille  
Normandin, G0W 2E0

Donald Lemieux  
Tél.: 274-2297

### SPÉCIAL 2 \$ LA PARTIE



salon de quilles

Complexe du Parc, 3e étage  
St-Félicien (Québec) G8K 2R3

Tél.: (418) 679-1793

**FRANCINE BOULIANNE  
GAÉTAN MÉROZ**

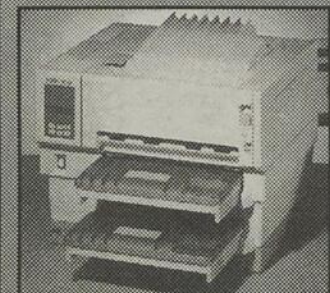
### Agent distributeur Cantel



Le télécopieur-copieur numérique XEROX 3010 Editor

Les entreprises Berthon vous invitent à venir voir les spéciaux sur ordinateurs, télécopieurs, imprimantes au laser et copieurs.

Le tout présenté à l'Exposition Agricole et Commerciale de St-Félicien.



Le XEROX 4030



Le télécopieur XEROX 7024

LES **B**erthon inc. Agent commercial autorisé XEROX

M. Philippe Berthon

Vente - Location - Réparation Ordinateur et Périphérique

Revendeur autorisé IBM

1161, boul. Sacré Coeur, St-Félicien

Tél.: (418) 679-9666 Fax: (418) 679-1456

# Les consultants privés en agronomie

(nouvelle activité économique)

**Eh bien oui! On retrouve de plus en plus des consultants privés dans le secteur de l'agriculture.**

Actuellement il existe au Québec de 15 à 20 bureaux de consultants privés qui pratiquent dans des secteurs agronomiques tels que l'horticulture, la gestion technique, économique et financière, l'évaluation, l'informatique, le marketing, etc...

Dans la seule ville de St-Hyacinthe, il y a (3) trois bureaux de consultants privés en agronomie présentement.

Souvent ces consultants possèdent un excellent bagage d'expérience avec eux, puisque la moyenne de leurs années d'expérience de travail est supérieur à dix (10) ans.

Au Saguenay Lac St-Jean, nous ne connaissons qu'un seul consultant privé à plein temps actuellement. Il s'agit de **M. Yves Lefebvre agro-économiste** dont son bureau est localisé à la Doré dans le comté Roberval. M. Lefebvre est consultant en économie agricole et entame sa dixième (10ième) année d'expérience de travail agronomique.

Je crois qu'il n'y a plus de doute une nouvelle activité économique est en train de prendre forme, la privatisation de certains services agronomiques à vous chef d'entreprise agricole de vous en servir.

Les consultants privés travaillent surtout au niveau des relations qui existent entre l'entreprise et l'extérieur de celle-ci. Par exemple une entreprise qui se fait exproprier, qui subit un sinistre ou un dézonage utilisé régulièrement. Un consultant privé pour les aider à monter un dossier pour leur réclamation.

Le service agronomique est professionnel et personnalisé au besoin du client.

Plusieurs fédérations de l'Union de producteurs agricoles (U.P.A.) comme Nicolet, Québec et le Saguenay Lac St-Jean offrent à leur clientèle un service de gestion agricole puisqu'il compte déjà dans leur rang un ou une agro-économiste agricole.

Quelque soit vos besoins en agronomie vous avez le choix.

1) Les bureaux du M.A.P.A.Q. dont l'orientation des agronomes est souvent axé sur l'orientation interne des entreprises agricoles (gestion financement, techniques de production etc.)

2) Les agronomes privés dont leur travail est surtout axé sur les relations extérieures que l'entreprise agricole a avec son milieu (compagnies d'assurances, municipalités, ministères)

# LES ENTREPRISES LEFEBVRE ENR.

2611, rang St-Paul  
LA DORÉ, G0W 2J0

Tél.: 1-256-3838



- CONSULTANT
- EN ÉCONOMIE AGRICOLE
- TRANSFERT DE FERME
- ANALYSE,
- ÉTUDE DE RENTABILITÉ, ETC.

## SOUHAITE BONNE CHANCE À L'EXPO AGRICOLE DE ST-FÉLICIEN

PROPRIÉTAIRE: Yves Lefebvre, agr.





Du 11 au 16 août 1992  
Centre récréatif  
de Saint-Félicien

Concours de jugement

(PUBLI-REPORTAGE)

# L'Expo rend un hommage à la race chevaline et ses éleveurs

On peut s'étonner de constater que nos livres d'histoire ne consacrent que peu de lignes envers un digne représentant de la race animale qui, de par sa présence et son utilisation polyvalente, aura permis à tous les colonisateurs du Saguenay—Lac-Saint-Jean (et des autres coins de la province, irrémédiablement), de décortiquer ce petit lopin de terre promis à un brillant avenir agricole.

Pourtant, l'homme, et surtout l'agriculteur du siècle dernier, a toujours voué une admiration sans bornes pour le cheval, fier quadrupède dont la force n'a d'équivalence que la bonté. Dévotion légitime et quasi religieuse, car combien de souches ont été déracinées, combien de lots labourés et retournés, combien de troncs littéralement soulevés de terre n'ont pu résister à l'ardeur de cet animal adapté au trait et au transport.

A cette époque, la mort d'un cheval était considéré comme aussi dramatique que la disparition d'un membre de la famille. Pour les défricheurs peu fortunés, remplacer une perte pareille demandait d'énormes sacrifices, maintes fois réalisés au détriment du bien-être de la famille.

Bref, le cheval a joué un rôle de premier plan dans le développement et l'évolution de no-



**JUGEMENT** - Ce sera le dimanche 16 août, à compter de 11 h, que ce fera le jugement des divers races chevalines, sous la grande tente de l'Expo. Il est également bon de savoir qu'on pourra, pendant toute la semaine, visiter les bêtes que l'on retrouvera dans les écuries situées à proximité du centre sportif de Saint-Félicien.

tre société au début du 20e siècle. Maintenant remplacé par la machine dans tous les travaux de la ferme, il est devenu une source de loisir inépuisable et inestimable pour ses propriétaires.

### Hommage particulier

L'Exposition agricole et commerciale du Lac-Saint-Jean de Saint-Félicien a décidé, il y a

quelques années, de rendre un hommage particulier à cette brave bête en instaurant un concours de jugement, au même titre que ceux déjà mis en place auparavant pour les bovins et les vaches laitières.

D'autant plus que cette année, dans le cadre des célébrations du vingtième anniversaire de l'événement, une place de choix sera accordé aux éleveurs du tout le Saguenay—Lac-Saint-Jean et ils seront tous très fiers de présenter aux juges et aux nombreux spectateurs présents

des exhibits de toute beauté, qu'il s'agisse du petit poney, le favori des enfants (petits et grands) à l'imposant cheval Belge, véritable mastodonte sur ses quatre énormes sabots.

Et quand pourra-t-on voir tout ce beau monde? Ce sera le dimanche 16 août, à compter de 11 heures, que ce fera le jugement des divers races, sous la grande tente de l'Expo. Il est également bon de savoir qu'on pourra, pendant toute la semaine, visiter les bêtes que l'on retrouvera dans les écuries si-

tuées à proximité du centre sportif de Saint-Félicien.

### Seul animal olympique

Un sage a dit: «Le cheval est la plus noble conquête que l'homme n'ait jamais faite». Quoi de plus vrai lorsqu'on regarde cette ligne fière et élancée, ce pelage lustré, cette démarche élégante, cette bonté sans limites...

Le cavalier ne se gêne pas pour récompenser sa monture, soit d'une gentille tape sur le cou, ou encore avec des «p'tis mots doux»... Il s'agit d'ailleurs du seul animal qui ait droit de participer à des épreuves olympiques, ce qui ajoute à sa noblesse déjà fort bien garnie.

Lors des sauts d'obstacle, le cheval franchit les barrières avec une désinvolture tout à fait envoûtante. Ou encore, en dressage, où le cavalier porte haut-de-forme et redingote, la bête parcourt la piste de toute sa fierté, la tête bien haute et le pas assuré.

Qui n'a pas entendu parler du célèbre «Big Ben», lauréat de nombreux prix dans les compétitions de Coupe du monde de sauts, et qui a dignement représenté le Canada aux Jeux olympiques de Séoul, en Corée du Sud, en 1988, et ceux de Barcelone, en Espagne, cette année? Son illustre cavalier, Ian Miller, a connu la notoriété internationale grâce à lui.

On peut donc se considérer chanceux, grâce à l'Exposition agricole et commerciale du Lac-Saint-Jean, à Saint-Félicien, de rendre un vibrant hommage à cet illustre bâtisseur: le cheval.



**DEVELOPPEMENT** - Le cheval a joué un rôle de premier plan dans le développement et l'évolution de notre société au début du 20e siècle. Maintenant remplacé par la machine dans tous les travaux de la ferme, il est devenu une source de loisir inestimable pour ses propriétaires.



**OLYMPIQUES** - Le cheval est le seul animal qui a le droit de participer à des épreuves olympiques, ce qui ajoute à sa noblesse déjà fort bien garnie.

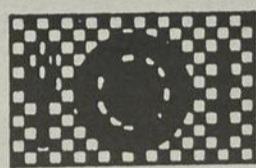
# Nouvelle administration

## LA BRASSETTE

Du



ST-FÉLICIEN  
(Centre d'achat)



## Carrefour

*Nouvelle  
terrasse*

Spécial déjeuner à compter de  
7h00, tous les matins.

MENU DU JOUR  
Lundi au vendredi



### OUVERT DU LUNDI AU DIMANCHE

POUR RÉSERVATION:

TÉL.: 679-4061

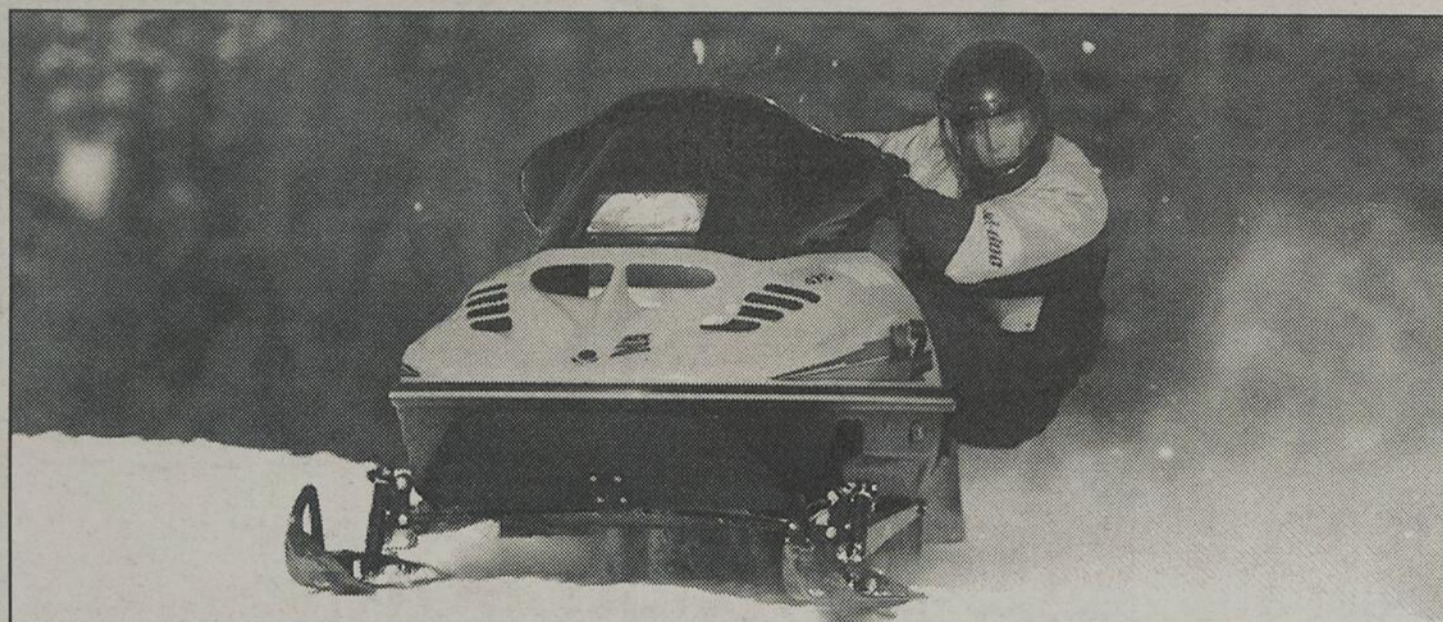
# Bienvenue!



CARREFOUR ST-FÉLICIEN  
1200, boul. St-Félicien, St-Félicien, Qué., G8K 2N6

TÉL.: (418) 679-4061

# Plus que jamais chez-nous C'est Ski-Doo

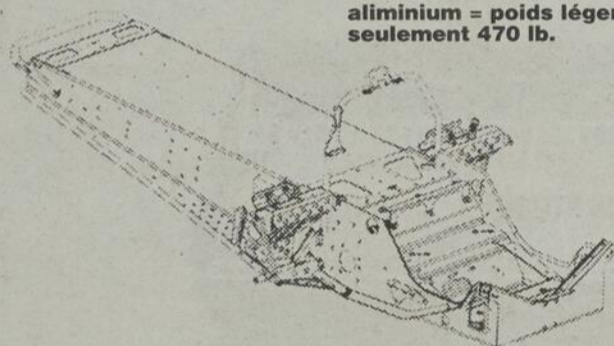


**FORMULA MXZ**  
Un nom à retenir!

**La Formula MXZ, la motoneige la plus avancée jamais fabriquée par Ski-Doo dans la classe des sportives haute performance.**

À la vue de notre tout nouveau et superbe modèle Formula MXZ,\* vous ne pourrez faire autrement que de retenir votre souffle! C'est bien simple, jamais nous n'avons fabriqué une motoneige aussi avancée dans cette catégorie. Avec la MXZ, Ski-Doo impose une nouvelle norme en matière de sportives légères.

Son audacieux capot jaune et noir dissimule



**Châssis tout aluminium = poids léger, seulement 470 lb.**

un puissant moteur Rotax 463 cc (type 470) deux cylindres à valve rotative et refroidi par liquide. Côté alimentation, rien de moins que d'efficaces carburateurs jumelés Mikuni VM-34, le tout relié à un système d'échappement à tuyau calibré et silencieux à spirale. Bien entendu, un tel moteur ne peut être logé dans n'importe quel châssis; nous avons donc mis au point un châssis tout aluminium d'une légèreté et d'une

robustesse incroyables. Voyez le résultat: une sportive de 470 lb dotée d'une accélération impressionnante, de réflexes agiles et offrant, de surcroît, une économie de carburant remarquable.

La formidable puissance Rotax arrive à la nouvelle chenille haute performance renforcée de polyester par le biais de la légendaire transmission TRA. Conçue spécialement pour la série Z, cette chenille de 121 po possède un profit innovateur qui lui permet d'adhérer solidement au sentier, améliore le roulement libre et procure une stabilité incomparable.

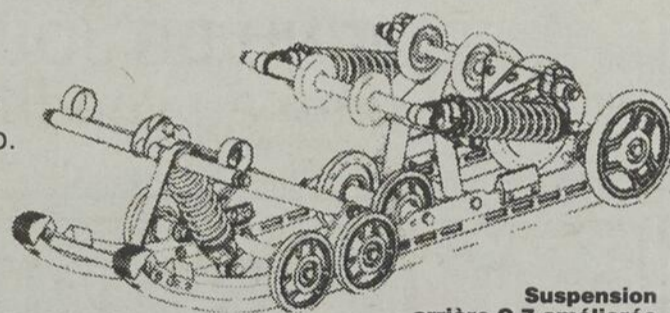
La MXZ comporte de nombreuses autres innovations dont plusieurs lui viennent directement des pistes de courses. Par exemple, ses révolutionnaires skis composites Ultra-Glide et leur écartement de 40 po, ainsi que sa suspension avant indépendante à action directe DSA d'une légèreté toute aérienne avec amortisseurs haute performance et débattement de 7 po.

À l'arrière, le summum en matière de suspensions, la C-7 améliorée avec amortisseurs jumelés au gaz, aussi performante en ligne droite que dans les virages. La C-7 offre un débattement de

7,5 po et le dispositif TrackAdjust, qui permet d'ajuster chaque amortisseur arrière à sept positions possibles afin d'adapter la suspension selon les exigences du terrain et du conducteur.

Autre avantage, la MXZ est équipée d'un tableau de bord à rétro-éclairage, comportant, entre autres, indicateur de vitesse avec totalisateur journalier et compte-tours. Et, pour éclairer votre chemin, un phare halogène puissant alimenté par une magnéto de 220 watts.

La nouvelle Formula MXZ, un nom et une motoneige... à retenir!



**Suspension arrière C-7 améliorée avec amortisseurs au gaz et débattement de 7,5 po.**

ÉQUIPEMENT  
(•) STANDARD  
(0) OPTIONNEL

	Atelage type crochet	Atelage type languette	Compteur horaire	Compte-tour	Démarrateur électrique	Dossier haut	Ensemble haute altitude	Espace de rangement	Frein de stationnement	Indicateur de température	Indicateur de vitesse	Indicateur électronique de carburant	Lisses au carbone chauffante	Manette accélérateur progressive	Pare-brise	Pare-brise bas	Pare-chocs moyen	Phare quartz halogène	Poignées chauffantes	Porte-bagages	Rétroviseur	Siège double	Siège simple	Soupape carburant manuelle	Témoin de feu de route	Témoin niveau huile à injection	Totalisateur journalier	Transm. 1 vit. avant/marche arr.
MXZ	0	0	0	0	•	0	0	0	•	0	0	•	•	•	0	•	•	•	0	0	0	•	•	•	•	•	•	0

**ATELIER**

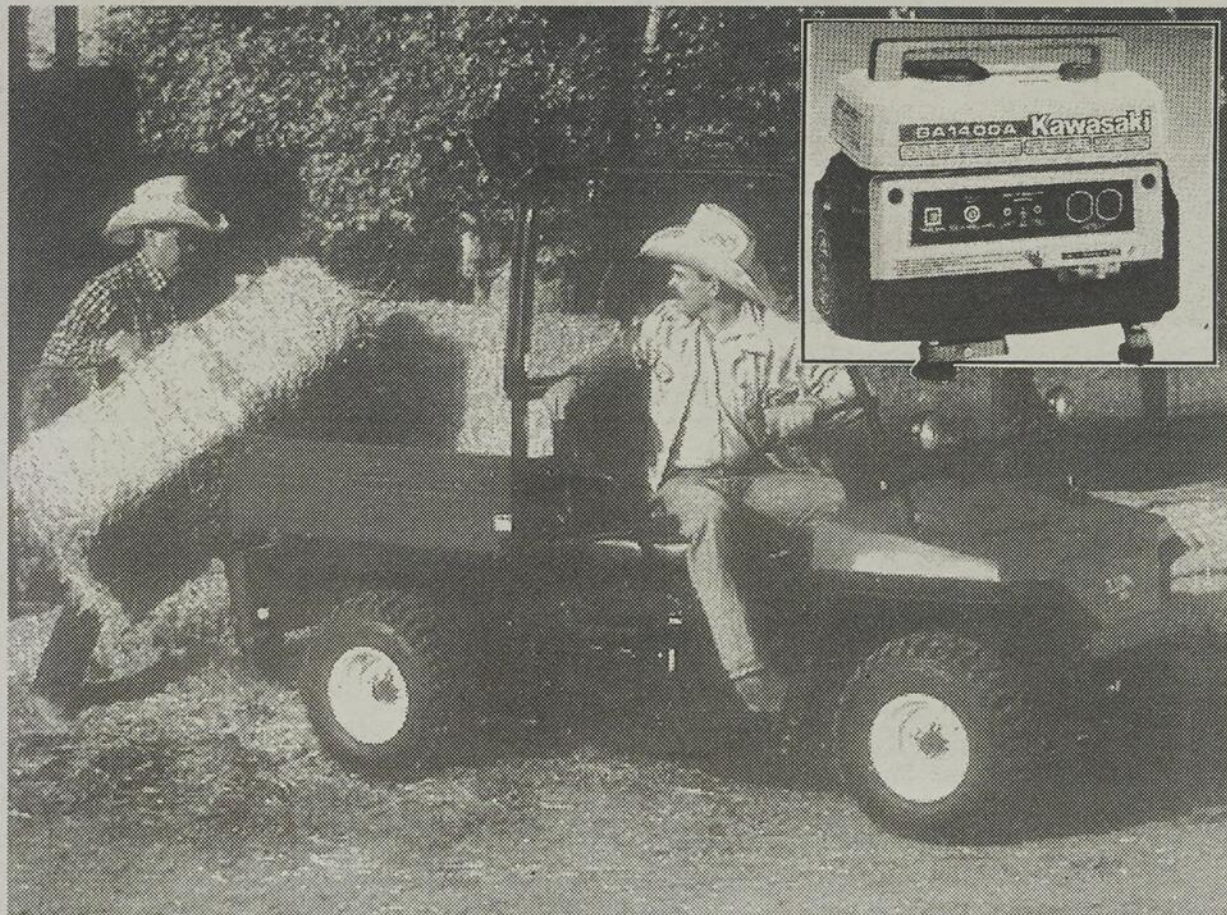
**GMB** INC

706, Sacré-Coeur  
ST-FÉLICIEN  
679-3394

# Kawasaki

Ça-ça marche en grand.

# MULE™ 1000



## 99 usagés et ça continue...

Fermes, terrains de golf, écoles, collèges, champs pétrolifères, aéroports, stationnements, sites de construction, parcs municipaux, sites de villégiatures, hôtels, stades, cours de triage, cimetières, pipelines, forêts, construction de routes, chantiers de bûcherons, équipes d'entretien, entreposage à l'extérieur, laiteries, scieries, industries minières, logging, camping, chasse, pêche, exploration...

 **Kawasaki**

Chez Kawasaki, votre sécurité nous tient à coeur. Pensez-y

 **Kawasaki pour travailler de bonne humeur**

**L**e travail n'attend jamais. Ce qui doit être fait, doit être fait. Voilà pourquoi, vous ne pouvez pas vous préoccuper de savoir si votre VTT est à la hauteur, qu'importe la tâche à accomplir.

Ce qu'il vous faut, c'est le KLF300 Bayou 4x4 de Kawasaki. Son puissant moteur développe suffisamment de couple pour transporter une charge de 95 kg et en remorquer une de 317.

 **Kawasaki**

Chez Kawasaki, votre sécurité nous tient à coeur. Pensez-y



**ATELIER**

**GMB** INC

**706, Sacré-Coeur**

**St-Félicien**

**679-3394**

Claude Ricard / Gilbert Gauthier

# EXPO Lac-Saint-Jean

20 ans de succès  
à saveur régionale

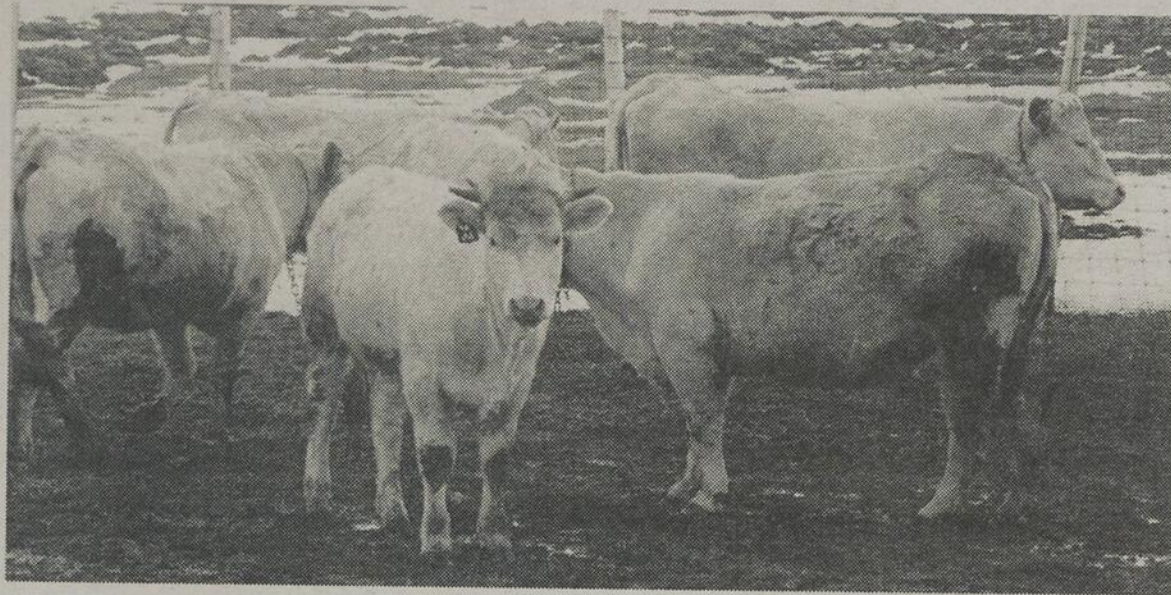


Du 11 au 16 août 1992  
Centre récréatif  
de Saint-Félicien

Potentiel de croissance intéressant

(PUBLI-REPORTAGE)

## Les Charolais permettent d'augmenter notre autosuffisance en viande bovine



**CHAROLAIS** - Les Charolais, très rustiques, s'adaptent bien à des conditions de milieu variées et souvent difficiles. Une preuve très éloquente de ce fait, c'est que le cheptel Charolais est implanté sur les cinq continents.

Race bovine bouchère, originaire de la vallée de l'Arconce, près de Charolles, en Saône-et-Loire (France) puis implantée au 19<sup>e</sup> siècle dans le Nivernais, l'Allier et la Vendée.

A cette époque, les Charolais étaient utilisés et sélectionnés comme animaux de trait. Après la disparition de ce type de production, vers 1920, ils sont devenus exclusivement une race bouchère. Au cours des dernières décennies, l'augmentation des besoins de viande dans le monde ainsi que l'orientation de la demande vers des carcasses plus maigres ont profondément marqué l'évolution de l'élevage de bovins de boucherie. Ainsi, les races bouchères exploitées en France, seul pays d'Europe à posséder un élevage de viande spécialisé, ont suscité l'intérêt de nombreux éleveurs et techniciens (agronomes) nord-américains. Les Charolais, dont l'effectif était et demeure les plus importants en France, et dont le potentiel de croissance est très intéressant, ont particulièrement retenu l'attention depuis près d'un siècle partout sur la planète.

Au Québec, les Charolais ont connu une remarquable expansion. En effet, sous plusieurs aspects, les Charolais permettent d'augmenter notre autosuffisance en viande bovine. De grande taille (la hauteur au garrot des vaches adultes est de 1,35 à 1,40 m), les vaches ont une robe blanche et des cordes rondes et claires. Elles pèsent en 700 à 800 kg (de 1500 à 1760 lbs) et les taureaux de 1000 à 1400 kg (de 2200 et 3000 lbs).

Une race très rustique  
Les Charolais, très rustiques, s'adaptent bien à des conditions de milieu variées et souvent difficiles. Une preuve très éloquente de ce fait, c'est que le cheptel Charolais est implanté

sur les cinq continents, c'est-à-dire sous tous les climats. De plus, c'est la race française la plus exportée dans le monde, avec 23 850 reproducteurs vers plus de 70 pays au cours de la période comprise entre 1950 et 1982.

Le Charolais est un animal puissant, de grande taille, dont le standard comporte les points essentiels suivants:

Robe: Unicolore, blanc crème; muqueuses uniformément claires, sans taches.

Tête: Relativement petite, courte, à front large; cornes rondes, blanches, allongées.

Corps: Poitrine profonde,

côte ronde fondue avec l'épaule; dos horizontal et très musclé, rein très large et épais, hanches légèrement effacées mais très larges, ainsi que la croupe; culotte rebondie et très descendue.

Membres et aplombs: Relativement courts, bien d'aplomb, sans excès de finesse.

Un fort potentiel de croissance

Cette race se caractérise par un taux élevé de naissance gémellaires (plus de 3 pour cent) et par une bonne production laitière. Les jeunes animaux

présentent un très fort potentiel de croissance, une conformation remarquable et peu de dépôts de graisse.

Mais à l'engraissement dès le sevrage, les veaux Charolais valorisent très bien les aliments.

La croissance est rapide et les sujets atteignent tôt le stade de finition du marché nord-américain, soit de 1000 à 1300 livres (500 à 590 kilos).

Au Québec, l'Association des éleveurs de bovins Charolais, fondée en 1972, regroupe plus de 350 membres disséminés sur tout le territoire québécois.

**Fleuriste Jocelyne Enr.** 418-274-2377  
1088 ST-CYRILLE, NORMANDIN GOW 2E0

- FLEURS ET PLANTES POUR TOUTE OCCASION
- LIVRAISON
- SERVICE PERSONNALISÉ

JOCELYNE LAMBERT PROPRIÉTAIRE

**MUNICIPALITÉ DE LA DORÉ**  
MUNICIPALITÉ AGRICOLE ET FORESTIÈRE

**POURVOIRIES DES LAURENTIDES**  
Un territoire de chasse et pêche qui s'étend sur environ 245 km carrés et avec plus de 135 lacs. C'est un véritable paradis pour les sportifs et les vacanciers à environ 37 km de La Doré.

**SERVICES OFFERTS À LA DORÉ**

Terrain industriel	Patinoire couverte
Développement résidentiel	Gymnase
(exempt de taxe pour 3 ans)	Piste de course 400 mètres
Aqueduc, égout	Terrain de tennis
Service incendie	Terrain de balle lente
Bibliothèque	Service de santé CLSC
Centre Communautaire	Comité d'embellissement
Centre Culturel	Comité d'accueil

MME NORMANDE GAGNON, MAIRESSE

**CONSEILLERS:** M. Normand Dallaire, M. Edgard Ouellet,  
M. Clément Bélanger, Mme Gaétane Langevin,  
M. Marcel St-Gelais, M. Jacques Dubois.

Secrétaire-trésorier: M. Laurent-P. Dallaire  
Secrétaire: Mme Marie-Reine Béliste  
Inspecteur en bâtiment: M. Normand Jobin  
Directeur travaux publics: M. Normand Jobin  
Corporation développement: Mme Eliette Tremblay, prés.

L'exposition du Lac Saint-Jean est un agent essentiel de promotion pour toute la région, ce qui permet à nos agriculteurs, nos commerces et à nos industries de prouver leur dynamisme, leur efficacité et leur capacité à se développer.

Cet événement offre à la population le profil de la situation économique régionale, emprunt de la solidarité nécessaire à notre développement.

En tant que mairesse, il me fait plaisir de m'associer à mes collègues du conseil, et à toute la population de La Doré pour souhaiter à tous les bénévoles, hôtesse, membres de la corporation de l'Exposition, et à tous les exposants un énorme succès et une très heureuse 20<sup>e</sup> édition.

### MOULIN DES PIONNIERS

Des animateurs et animatrices vous guideront tout au long de la visite. Vous y verrez scier du bois, fabriquer du bardeau selon les méthodes ancestrales. La maison du pionnier reflète la vie de nos ancêtres.

Le MLCP y opère une pass-migratoire, et en saison de fraie, on peut y voir la reproduction de la ouananiche.

Des sentiers d'interprétation vous détendront après avoir piqueniqué dans un environnement où la nature et la sérénité y sont à leur meilleur.

Ouverture: de mai à septembre, tous les jours, de 9 à 18 heures.

Téléphone: (418) 256-3821

Moulin à eau datant de 1889. Ce monument de notre histoire est classé bien culturel.

### SANCTUAIRE DE SAINTE-ANNE

A la sortie de La Doré, sur la route 167, près d'un massif rocheux, on y trouve le sanctuaire champêtre dédié à Sainte-Anne.

Le 26 juillet 1968, on y célébra la première messe en l'honneur de Sainte-Anne. Depuis ce temps, à chaque anniversaire, une messe y est célébrée. Si vous passez à La Doré, faites un arrêt au sanctuaire.

### RIVIÈRE ASHUAPMUSHUAN

La municipalité de La Doré favorise l'accès aux abords de la rivière Ashuapmushuan. Site naturel magnifique, venez admirer la beauté du paysage, aux pieds des petites chutes-à-l'ours. Ce merveilleux site sera développé au fil des ans. C'est un endroit formidable pour un pique-nique familial. Il est également possible d'y faire du camping sauvage.

La rivière Ashuapmushuan vous attend; elle vous invite à la sérénité. On s'y rend en auto. Environ 10 km de l'église.

**Coiffure**  
**PERFECTION**  
HOMMES  
et DAMES  
PLACE LE GERBIER  
Normandin  
274-2881

- Permanente • Teinture
- Mèche-Balayage • Coupe
- Mise en plis au séchoir
- Mise en plis au rouleau
- Barbe • Facial

1455 Du Rocher  
Place Le Gerbier  
Normandin, GOW 2E0  
Prop.: Denise Julien

TÉL.: 679-2662 Boulangerie  
679-4323 Résidence

YVON GUAY, prop.

**BOULANGERIE**  
**A.L.Y.**  
INC.

GROS ET DÉTAIL

995, Boul. Hamel, St-Félicien, Qué. - G8K 1X8





Du 11 au 16 août 1992  
Centre récréatif  
de Saint-Félicien

La plus ancienne race laitière

## Historique de la vache Holstein

La vache Holstein est la plus vieille des races laitières et elle a contribué à la subsistance et à la prospérité de l'humanité durant des siècles. Son lait a aidé à alimenter les enfants et des générations d'hommes et de femmes en santé. La viande de veau et de boeuf a été une des meilleures sources économiques d'aliment.

Introduite au Canada en 1880, la vache Holstein-Friesian a mérité une popularité inégalée. Elle surpasse toutes les autres races au Canada à cause de recherches soutenues, d'une sélection sévère, des méthodes d'amélioration et des techniques d'alimentation pratiquées par les éleveurs.

Elle a maintenant atteint un sommet d'excellence tant par sa forme, sa symétrie, sa beauté, son utilité; ce qui explique sa

popularité sans cesse grandissante.

Le type moderne de la Holstein-Friesian et les meilleurs sujets des autres races laitières ont la capacité de consommer nos pâturages, notre foin, les autres fourrages et de transformer plus économiquement ces aliments en nourriture plus que tout autre animal domestique. Elle peut également transformer économiquement les céréales et les sous-produits pour l'homme.

Son efficacité dans la production du lait et du gras et sa facilité de s'adapter aux différentes régions du Canada la situe favorablement dans notre agriculture canadienne. Elle a été, dans le passé, largement responsable de l'énorme croissance de notre industrie laitière. Par conséquent, sa facilité de produire économiquement sera recherchée davantage dans l'avenir.

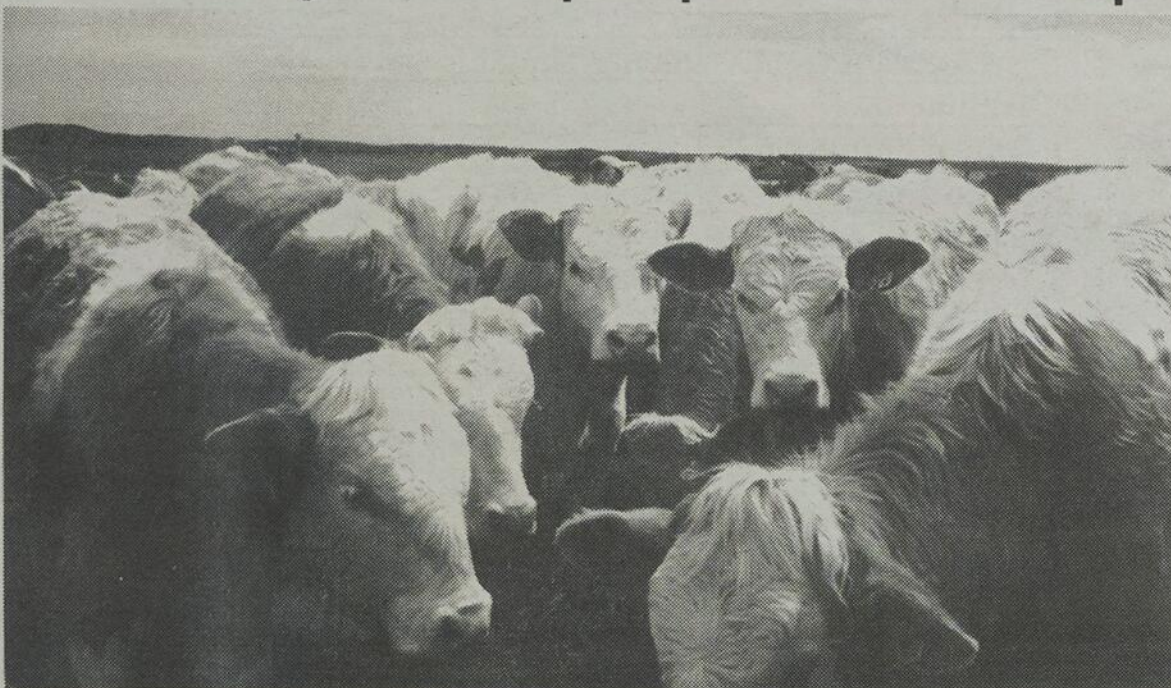


**HOLSTEIN-FRIESIAN** — Introduite au Canada en 1880, la vache Holstein-Friesian a mérité une popularité inégalée. Elle surpasse toutes les autres races au Canada à cause de recherches soutenues, d'une sélection sévère, des méthodes d'amélioration et des techniques d'alimentation pratiquées par les éleveurs.

Originaire de la Suisse

La race Simmental

## Une espèce qui parvient rapidement à maturité



**SIMMENTAL** — A maturité, les femelles Simmental pouvant vêler ont un poids de 660 à 750 livres et leur taille au garrot varie de 1,35 à 1,42 mètre, tandis que les taureaux sont plus grands d'environ huit centimètres et peuvent peser de 1000 à 1300 livres dans des conditions normales.

Le nom «Simmental» que l'on utilise pour désigner la race du cheptel provient d'une vallée suisse où coule la rivière «Simme» dans le canton de Berne, et «tal» signifiant vallée. Que ce soit en Suisse, en France, en Autriche, en Allemagne, en Russie ou partout ailleurs, la race Simmental a le même ancêtre commun datant du Moyen-Age.

Avec la migration du cheptel bovin à travers l'Europe, plusieurs espèces se sont constituées telles Pie Rouge, Fleckvieh, Fleckvieh autrichien, Roux-Blanc, et beaucoup d'autres variétés locales, mais au Canada toutes ces espèces font partie du cheptel Simmental et peuvent être répertoriées dans le Herdbook de l'ASC sous le nom de «SIMMENTAL».

### Caractéristiques de la race

La restriction de pâturages en Europe a forcé la sélection de la race Simmental en vue d'obtenir un rendement maximum de viande et de lait à un coût minimum.

Avec cet objectif en vue et après de nombreuses années de reproduction sélective, on a généré des traits héréditaires et prédominants: des animaux qui s'acclimatent facilement, des jambes solides, des sabots résistants, une musculature ferme et bien élancée, un pelage bien fourni et une peau

d'épaisseur modérée. La race Simmental offre toutes les qualités recherchées pour optimiser le rendement: une ossature solide et allongée, un dos ferme et rectiligne supportant une forte musculature. Les mamelles et les trayons sont bien développés sans être excessifs pour permettre une bonne production laitière. Le teint de la robe varie du jaunâtre au roux tacheté de blanc. La tête est blanche et les épaules sont souvent marquées d'une tache blanche. La plupart ont des taches pigmentées autour des yeux et sur les mamelles. Le teint de la robe peut être inégalement réparti ou il peut être uniformément moucheté sur fond blanc.

### Taille et évolution du poids

A maturité, les femelles pouvant vêler ont un poids de 660 à 750 livres et leur taille au garrot varie de 1,35 à 1,42 mètre, tandis que les taureaux sont plus grands d'environ huit centimètres et peuvent peser de 1000 à 1300 livres dans des conditions normales.

Un des atouts premiers des animaux Simmental est la rapidité de leur croissance, laquelle a été mesurée au taux moyen de 2,9 livres par jour de la naissance à la maturité. L'animal de race Simmental parvient plutôt rapidement à maturité et il est susceptible de produire environ 1200 livres de viande de boeuf en 12 à 14 mois.

## Dates des jugements d'animaux

**Le mercredi 12 août 1992**  
Expertise et concours pour les jeunes éleveurs

**Le jeudi 13 août 1992**  
Jugement Ayrshire

**Le vendredi 14 août 1992**  
Jugement Holstein

**Le samedi 15 août 1992**  
Jugement des bovins de boucherie

**Le dimanche 16 août 1992**  
Jugement des chevaux

# Les voitures 93 sont au rendez-vous Faites-en l'essai



## Pathfinder XE

4 portes

**21,090\$**

Transport et préparation en sus



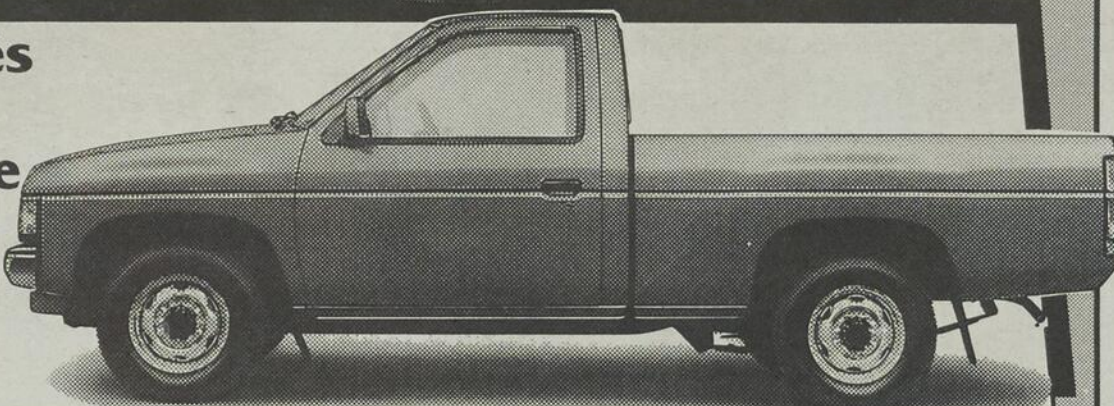
## Les camions 93 sont arrivés

4+2

le plus fort de sa catégorie

**10,190\$**

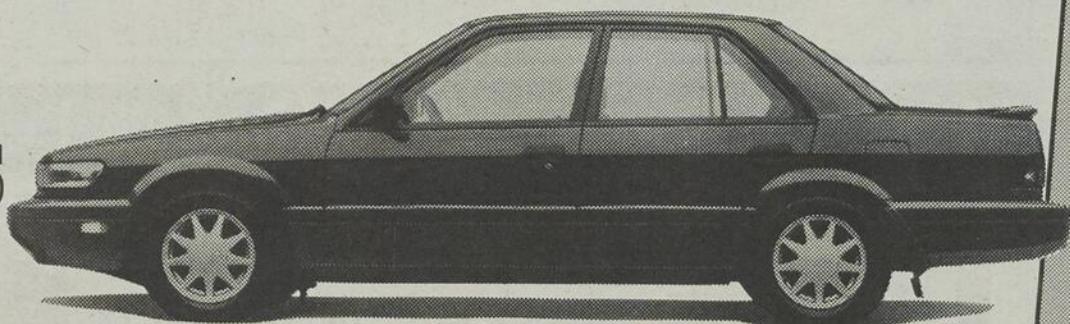
Transport et préparation en sus



## Stanza XE

**14,590\$**

Transport et préparation en sus. Rabais Nissan inclus.



## Maxima

location 48 mois

avec 3,500 \$ comptant ou valeur équivalente

**399\$**

par mois plus taxes



La meilleure garantie de l'industrie\* chez :

St-Félicien Nissan...  
St-Félicien Nissan...  
St-Félicien Nissan...  
St-Félicien Nissan...



St-Félicien Nissan  
791 Boulevard Sacré-Coeur, St-Félicien Tél.: 679-3770  
point de vente Roberval 275-6778

La meilleure garantie de l'industrie\* chez :

Garage Rousseau et fils  
Garage Rousseau et fils  
Garage Rousseau et fils  
Garage Rousseau et fils



Garage Rousseau et Fils...  
177 Boulevard Dequen, Mistassini 276-2206

