

Abonnements

Canada.....\$1.00
Etats-Unis.....\$1.50

L'ÉVEIL

Publié par LA CIE GENERALE D'IMPRIMERIE DE SOREL

MERCI A FAIBLE, FORCE A SUPERBE

REDIGE EN COLLABORATION

Annonces

Première insertion, la ligne,15 c.
Insertions subséquentes, 3/4 ligne, ... 10c.

Direction & Administration

106 B. Rue Roi, Sorel.

Tel. Bell, 23. Boite Postale, 49

Echos de l'Excursion

Vendredi dernier, plusieurs membres de la Chorale et leurs amis, se sont embarqués pour New London, Connecticut.

Les Choralistes étaient : MM. l'abbé J. H. Béland, directeur, J. Raoul Brousseau, Prés., Dr J. W. Robidoux, Vice-Prés., O. Cousineau, Secrétaire-Trés., Léon Matte, Alf. Trempe, André Laliberté, J. Raoul Collette, Joseph Mongeau, Alf. Mainguy, Fred. C. Cadoret, A. Boucher, Dr A. Lacroix, Joachim Lavallée, A. Chapdelaine, Lucien Badeau, Antonio Baril, Alp. Beaudet et Léo Messier.

Les invités étaient : Mesdames J. W. Robidoux, A. Lacroix, J. W. Martel, MM. Hector Paradis, H. Emery, J. Ethier, Robert Fagnan, Dr H. Pontbriand, Philippe Fagnan, Notaire J. W. Martel.

Sur le même train, nous avons rencontré les révérends MM. F. X. Larose, vic. à Notre-Dame, N. Salvail, prof. à St-Hyacinthe et le Dr J. Guertin de St-Joseph de Sorel.

L'expédition sous la protection de trois prêtres, trois médecins, un notaire, un dentiste et un avocat-protonotaire, était trop bien gardée pour qu'il arrivât le moindre accident ; aussi sommes-nous tous bien revenus.

Il y avait en outre deux représentants de journaux qui ne sont pas fâchés parce qu'ils n'ont pas eu de "copie" à faire.

Le voyage s'effectua avec charme et joie. Les Choralistes chanteront jusqu'au soir, alors que les noirs vinrent faire nos lits-pullman.

Le lendemain matin, M. l'abbé Bellerose, curé de New London, vint au-devant de nous à quelques milles avant cette dernière ville. Il voulut bien nous donner à chacun la poignée de main et nous dire un bon mot. M. André Laliberté lui chanta quelques couplets de "Il est en or" et bientôt, nous étions rendus.

Des chars, nous nous rendîmes au bateau qui va à Watch Hill, où nous primes le dîner au Watch Hill Hotel. M. Hector Paradis a bien voulu nous photographier sur la pelouse devant ce magnifique Hotel.

De là, des groupes se formèrent pour visiter les endroits différents. MM. Dr J. W. Robidoux, J. W. Martel, Dr A. Lacroix et leurs femmes et M. O. Cousineau, ensemble, allèrent de Watch Hill à Block Island où ils passèrent le dimanche.

Lundi, ils allèrent à Newport, R. I. et mardi et mercredi à New-York. Ils revinrent à New London, jeudi matin et se rendirent à Montréal jeudi soir, puis de là à Sorel.

M. l'abbé Béland est encore en vacances aux E.-U.

Un autre groupe se rendit le même soir de New London

à New York. MM. Alfred Trempe, André Laliberté et J. Raoul Collette. Ils se déclarent enchantés de leur voyage dans la métropole américaine.

Le troisième groupe partit par bateau de nuit pour New York, ce furent MM. A. Baril, J. Mongeau, Léon Matte, Fred. C. Cadoret, H. Paradis, H. Emery, Léo Messier, J. Lavallée, Robert Fagnan, Dr H. Pontbriand, A. Chapdelaine, Lucien Badeau, Joseph Ethier et Philippe Fagnan.

Après avoir visité New York, tous repartirent via New London pour le Canada, à l'exception de MM. H. Emery, Hector Paradis et Fred. C. Cadoret qui traversèrent au New Jersey voir Newark, ancienne résidence de M. Cadoret.

Après avoir pris le dîner chez M. Patrick Dowling, un ancien voisin, ils visitèrent d'autres amis et l'on fit une belle tournée en automobile.

Newark est une des plus belles villes du monde ; ses rues principales ont de 100 à 160 pds de largeur, tout y est moderne, même plus qu'à New York.

Sa population étant de plus d'un demi-million, cela n'empêche pas que c'est une ville résidentielle, malgré ses mille industries.

Somme toute, ce fut un beau voyage, une belle vacance, une récompense pour ceux qui se sont dévoués durant l'année pour le succès toujours grandissant de la populaire Chorale St-Pierre de Sorel.

Plusieurs membres dévoués de la Chorale n'ont pu prendre part à l'excursion à cause de leurs occupations.

Torpilleur à Sorel

Le remorqueur Copher est venu à Sorel de Halifax, avec le torpilleur actuellement au quai du gouvernement en face de Sorel.

Le Copher est retourné à Halifax, Le torpilleur est à subir des réparations qui dureront deux ou trois mois.

Il a fait le service sur les côtes des provinces maritimes depuis trois ans.

Les Zouaves

Les compagnies de Shawinigan, Grand'mère et Trois-Rivières arriveront ici dimanche matin par le François C.

Lundi soir, les fanfares des Zouaves de Sorel et de Grand'mère donneront, alternativement, des concerts dans le parc Royal.

En cas de mauvais temps, le concert aura lieu à l'Hôtel de Ville. L'entrée sera gratuite. Ne pas oublier l'excursion à St-Hyacinthe dimanche et lundi.

Le "Quotidien" de Lévis

Notre confrère voudra bien accepter les félicitations de L'ÉVEIL à l'occasion du 38ème anniversaire de sa fondation.

Longue vie et prospérité !

Lettre du Front

M. Z. R. Laféche de cette ville, vient de recevoir une lettre de M. le chapelain Grobel, de Boulogne-sur-Mer, lui annonçant que son fils Léo, est dans un état de santé satisfaisant pour le moment.

Notes de Voyage

Au Fil de la Plume

A Bridgeport, Conn., près d'une grande usine, on lit, sur une enseigne d'une centaine de pieds par 12 de haut :

"Cette usine a été amenée ici par la Chambre de Commerce de Bridgeport."

D'après M. André Laliberté, tout le monde était "EN OR."

Le Rév. M. Y. a "aidé" au Dr X. à sortir du lit Pullman. Le Dr aurait dormi plus longtemps, mais M. l'abbé à la poigne dure.

M. Raoul Collette était aux oiseaux.

M. Léon Matte a fait un poème sur le parapluie.

C'est-à-dire le parapluie de M....

Sans ce parapluie, on eût eu du mauvais temps ; ce fut une mascotte heureuse.

Nous avons le portrait du parapluie.

Le Dr XY a trouvé les parcs de New York très vastes.

Qui a perdu son pajama ? Une chance ? M. l'abbé X en avait deux.

M. Joachim Lavallée a vu China Town.

Du 58e étage du Woolworth, les personnes paraissent plus petites qu'un.... pou !

M. l'abbé A paraît bien en costume américain.

La Chorale St-Pierre a bien chanté à Watch Hill, R. I.

Hector a toujours été "open."

M. le protonotaire Cousineau a travaillé fort, dans sa comptabilité.

M. J. A. Proulx nous a tous bien rendus jusqu'à New London.

Un paquet de cigarettes, une tasse de café et une tartine... sans payer... c'est du "graft"....H

Ecoutez Jos Mongeau : Fred, prête-moi ton lorgnon, pour voir si c'est du poisson ou une tache dans l'assiette....

Un parapluie, ça fait une mascotte tranquille et c'est... propre.

Leo... voulait changer l'Hotel de Ville de Sorel pour celui de New York.

Le seul cheval que nous avons vu... c'était un mulet.

Il avait laissé sa clef dans sa chambre.

Rien que douze étages à descendre chercher la porte clefs ! Encore chanceux de n'avoir pas couché au 20ème.

Tout le monde a remarqué le ton amical des journaux Américains vis-à-vis des Alliés.

M. Léon Matte, en compagnie de Sorelois, a visité la bâtisse Métropolitaine, y montant jusqu'au 44ème étage.

Les magasins de nouveautés de New York furent une bonne attraction pour M. Hector Paradis.

Outre la Province de Québec, nous avons passé dans le Vermont, le Massachusetts, le Connecticut, le Rhode Island, New York et le New Jersey.

NOTES LOCALES

Mlle Mila Vanasse du Courier de Salem, Mass., est en visite à Sorel chez M. A. P. Vanasse et autres parents.

Nous invitons nos amis qui sont rendus à leurs camps, de nous envoyer des notes, vu que le temps nous a manqué pour faire la tournée jusqu'ici.

MM. J. Elie Bruneau et Alfred Clément sont rendus à leur magnifique Villa "Alfêlie" située en bas de Ste-Anne.

Mlle Marguerite Léger et M. Paul Decelles de Montréal sont en visite à Sorel chez leur tante, Madame Fred. C. Cadoret.

On est à donner une couche de peinture à la propriété Weibrenner coin Roi et Georges et au Restaurant LaRocheille.

A VENDRE

Plano carré Stevenson. S'adresser à M. OSCAR DUHAMEL

M. C. T. Desjardins, a fait peindre sa propriété, où se trouve le populaire Studio Desjardins.

M. l'abbé Donat Cournoyer, vicaire à St-Pierre qui s'en va prendre un repos, est remplacé par M. l'abbé J. B. Archambault.

On annonce, pour le 24 de ce mois, le mariage d'une jeune Soreloise de la rue Elizabeth, avec un populaire marchand de la rue Georges.

M. le Capt. A. Johnston qui a été retenu chez lui par la maladie, peut maintenant sortir aidé de deux béquilles.

Nouvelle Modiste

Mlle G. A. Desmarais a l'honneur d'informer le public Sorelois, qu'elle a ouvert une boutique de Couturière ; elle se charge de la confection de Costumes et de Lingerie pour dames et demoiselles. Une visite est sollicitée au No. 61 Rue Augusta, Sorel....4f.

E. LAVALLÉE TAILLEUR

Gradué de New York, coupeur chez C. O. Paradis. Telephone Bell 25 Sorel P. Q.

M. L. S. Robitaille est à faire construire 4 beaux logements à deux étages sur la rue Prince, prêts pour le mois de septembre.

Dimanche dernier, MM. J. B. Léger, Ernest Vermette et leurs femmes, M. Armand Léger tous de Montréal, sont venus en auto en visite chez Madame Fred C. Cadoret.

M. Omer Lamoureux et sa famille occupent un joli Chalet A la Pointe.

En visite au Chalet: Villanita de Armand Généreux.

M. Geo. Plouffe et sa femme, de Montréal.

Mde Henri Pontbriand et ses demoiselles Marguerite et Yvonne, et M. Henri Pontbriand, son fils. Mlle Alice Paquette, MM. Chs Latourrelle et Edouard Dupuis de Montréal.

Mlle Anita Généreux partira cette semaine en auto pour Montréal.

La Banque Molson de cette ville, s'est acquise les services d'un messager dans la personne de M. Louis Paul. M. Paul porte un costume qui lui va très bien.

M. C. T. Desjardins expose dans sa vitrine un portrait composé de tous les Chefs de police de Sorel depuis 1872.

Mde F. E. Lamothé de St-Denis et Mlle A. Manda Authet de St-David sont en visite chez Mde Dubuc et M. H. C. Chamberland.

Dr W. O. PICHETTE

CHIRURGIEN-DENTISTE

136 rue Augusta, - - SOREL

TELEPHONE No 136

INCORPORÉE 1855
LA BANQUE MOLSONS
Capital et Réserve - - \$8,800,000
96 SUCCURSALES EN CANADA
Faits des Affaires de Banques en général.
LETRES DE CRÉDITS CIRCULAIRES
CHÈQUES POUR LES VOYAGEURS
MANDATS DE BANQUES
Départements d'Épargnes existant dans toutes les succursales.
INTÉRÊTS LES PLUS ÉLEVÉS ALLOUÉS
Succursales à Pierreville, St-Ours et Sorel.
J. FERD. MOREAULT
GERANT SUCCURSALE DE SOREL

J. A. WRIGHT

Téléphone 143

8-10 Augusta--Sorel

Maison recommandable pour la qualité supérieure de ses bijoux et la façon délicate dont on y fait toutes réparations dans cette ligne.

Vos achats de montres, bagues, diamants, orfèvrerie, argenterie ou tout autre semblable article, vous seront d'autant plus satisfaisants qu'ils seront guidés par des conseils d'experts.

Il nous fait toujours plaisir de donner des avis à nos clients et de leur faire profiter de nos années d'expérience.

Ce service est gratuit mais vous aide grandement. Vous êtes bienvenus, que vous achetiez ou non. Voyez notre belle ligne de souvenirs et d'articles de toilette.

Les touristes sont invités de faire de notre magasin leurs quartiers généraux où ils pourront déposer leur colis, pardessus, etc, durant leur séjour dans notre ville.

MAISON DEPARTEMENTALE

C. O. PARADIS

Limitée

Nous avons le plaisir de vous annoncer que nos COSTUMES et MANTEAUX pour le PRINTEMPS 1916 sont maintenant installés.

Les styles sont magnifiques, car nous avons les dernières créations de la mode. Le genre tailleur sera encore en grande demande. Nous avons aussi les styles de fantaisie. Les ETOFFES A ROBES sont aussi arrivées.

Les SOIES, CREPE DE CHINE, OTTOMAN, Etc, seront en grande demande.

Mous avons un choix considérable de BLOUSES EN SOIE, CREPE DE CHINE, LAWN, Etc.

Une visite à chacun des rayons de notre grand magasin vous convaincra que nous sommes sur un pied d'égalité avec les grands magasins de Montréal.

C. O. Paradis

Ltée

J. O. FAGNAN

ÉPICIER—QUINCAILLIER

SPECIALITES :

Beaux Cabarets à 5cts. Ustensiles de Cuisine à bas prix

RUE AUGUSTA - - SOREL

TELEPHONE 52

LE STUDIO DESJARDINS

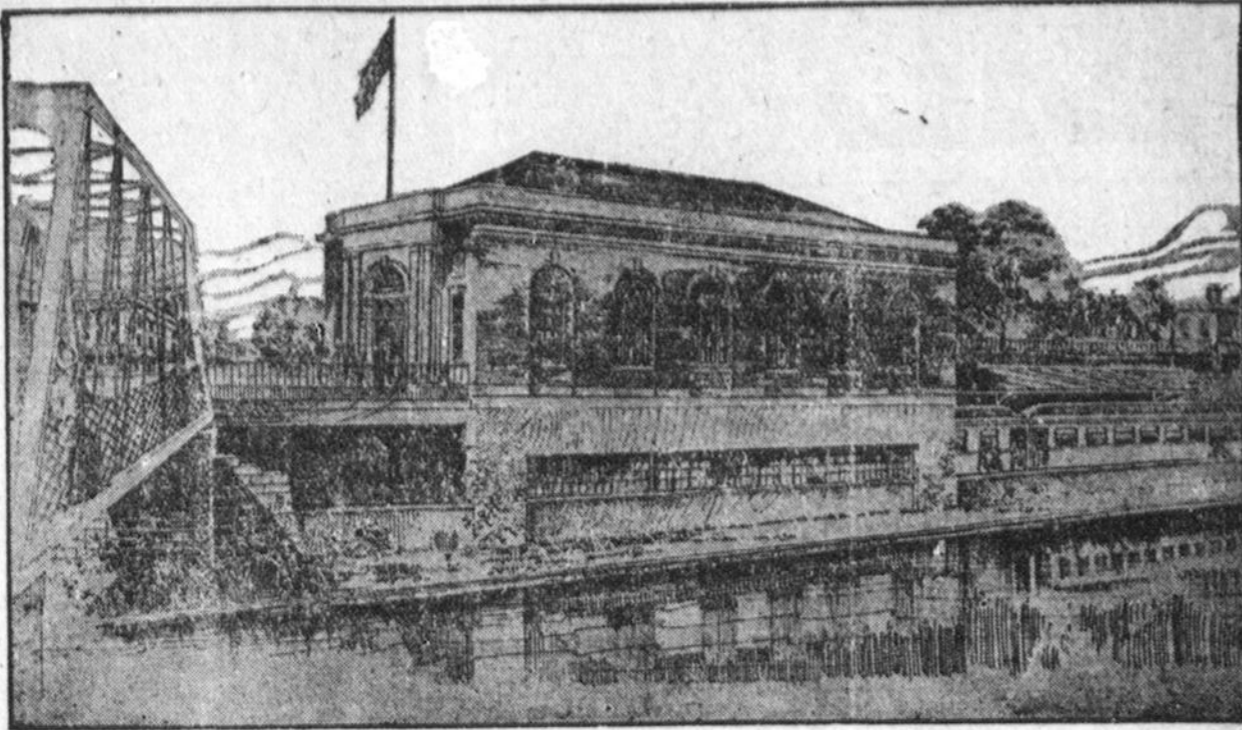
LA PHOTOGRAPHIE DANS TOUTES SES

BRANCHES.

CAMERAS, KODAKS ET ACCESSOIRES.

Rue Roi-Sorel. En face du Carré Royal.

Une nouvelle Gare à Brantford.



Le Lake Erie & Northern Ry., un subsidiaire du Pacifique Canadien, et le Brantford and Hamilton Ry, viennent de conclure un arrangement par lequel ces deux lignes de chemins de fer construiront à Brantford, Ont., une gare devant servir à leur usage commun. Le contrat est déjà donné et l'érection de l'édifice commencera sous peu. De style Colonial néo-anglais, celui-ci aura très belle apparence et sera vraiment digne de la progressive petite ville de Brantford.

La bâtisse proprement dite aura un étage seulement, mais elle s'élèvera au-dessus des voies, avec une façade de 38 pieds sur la rue Colborn et de 75 pieds sur la rue Water. L'intérieur qui sera fini richement, bien éclairé et divisé d'une manière très moderne, contiendra en outre d'une grande salle d'attente générale, une salle d'attente pour les dames, des salles de toilette, des bureaux de billets et de télégraphe, tandis que deux superbes escaliers conduiront aux plates-formes des trains au rez-de-chaussée. L'extérieur sera en brique rouge avec garnitures de pierre et le toit en ardoise verte, ce qui formera une combinaison de couleurs du plus joli effet.

Du français s'il vous plaît

Et pourtant, nous sommes bien à Sorel, en terre canadienne française, s'il en fut jamais.

Oui, nous descendons d'un train qui porte des voyageurs dont 95 p. c. sont canadiens-français, la compagnie qui nous donne ce service reçoit la presque totalité de son encouragement de localités canadiennes-françaises, et pourtant l'usage du français est quasi inconnu dans ce même service.

D'abord dans les wagons, la plupart des inscriptions, pour ne pas dire toutes, sont unilingues; elles sont donc anglaises, car unilingue, vous ne l'ignorez pas, signifie "anglais" par chez nous.

Il y a une boîte vitrée qui contient des outils; à quoi peuvent bien servir ces objets: il paraît que c'est "in case of danger only", et seulement en anglais... Mais croit-on que les Anglais ont le monopole du sang-froid et de la "patience" et qu'un Canadien ne pourrait pas "en cas de danger" utiliser ces outils?

On lit aussi, toujours dans ces mêmes wagons, que "the passengers are not allowed to stand on the platform", toujours unilingue, l'avis. Mais, alors, nous pouvons donc sans aucune inquiétude, demeurer sur la plate-forme, puisqu'on ne prend pas la peine de nous avertir; il n'y a de danger que pour les gens de la race supérieure!

Un étranger se croirait arrivé en pays anglais, en descendant du train, aussitôt en grosses lettres blanches se détachent ces mots sur la façade de la gare et des différents entrepôts: "Bagage room," "Gentlemen waiting room," "Ladies waiting room."

Oui, vous allez vous reposer dans une "waiting room," et vous êtes canadiens-français; si l'on voulait vous rendre justice, il faudrait, en sus des des inscriptions "unilingues" en apposer de françaises, "sal-

les de bagages, "salle d'attente pour dames," "salle d'attente pour messieurs"; tout cela n'est pas difficile à écrire, et ce ne serait qu'un pur acte de justice envers notre population.

A part cet acte de justice, la compagnie du Delaware & Hudson a une obligation à remplir; elle doit suivant la loi nous donner du français aussi souvent qu'elle nous donne de l'anglais.

En effet, nous voyons dans les statuts de la province de Québec, au chapitre 40 du volume Ier, Georges V, les deux articles 1682 C. et 1682 D. autrement dit "la loi Lavergne."

Article 1682 C. Doivent être imprimés en français et en anglais les billets des voyageurs, les bulletins d'enregistrement des bagages, les imprimés pour lettres de voitures, connaissements, dépêches télégraphiques, feuilles et formules des contrats faits, fournis ou délivrés par une compagnie de CHEMIN DE FER, de navigation, de télégraphe, téléphone, de transport, de messageries ou d'énergie électrique, ainsi que les AVIS ou REGLEMENTS AFFICHÉS DANS SES GARES, VOITURES, bateaux, usines ou ateliers.

L'article 1682 C. applique une sanction à cette loi. Or, cette loi est en vigueur depuis le 1er janvier 1911; il y a donc pour le moins cinq ans que tous les avis affichés dans les wagons et les gares de la compagnie devraient être bilingues.

Il est temps que ces directeurs ou ceux qui les représentent, pourvoient à nous donner notre dû, tout en obéissant à la loi.

PARLONS FRANÇAIS

PAUL E. MONARQUE.

Abonnez-vous à L'ÉVEIL

\$1.00 par année

CANTIQUE

Voici, en l'honneur de St-Isidore le laboureur, un cantique qui se chante sur l'air de "Vers l'Autel de Marie... Donnez-nous un beau jour." Les coopérateurs feraient bien de la découper, afin de la chanter souvent, particulièrement aux assemblées, aux salles publiques et à l'église!

O grand saint Isidore
Bon et puissant patron,
Sur la ferme on t'honore.
On invoque ton nom.

REFRAIN.

Garde-nous bons chrétiens.

Quand tu fus sur la terre
Vaillant cultivateur,
Tu sus constamment plaire
Au divin Createur.

Ton travail méritoire
Était toujours pour Dieu.
Tu désirais sa gloire
En tout temps, en tout lieu.

DEVINETTES

En quel endroit célèbre, le chant du coq fut-il entendu de tout le monde?

Dans l'arche de Noé.

Qu'est-ce qui accompagne la voiture sans quoi elle ne peut marcher, malgré que ça lui soit inutile?

Le bruit.

Quelles sont les plus vieilles mouches?

Celles de Milan.

Qu'est-ce qui fait le tour du bois sans y entrer?

L'écorce.

Quelles sont les plantes qui vivent juste 4 jours et 4 heures.

Les pois de senteur (100 heures).

Annoncez dans L'ÉVEIL

"Maria Chapdelaine"

Vient de paraître, "Maria Chapdelaine," roman de mœurs canadiennes écrit par Louis Hémon.

L'édition canadienne de "Maria Chapdelaine" aura environ 300 pages et sera abondamment illustrée de dessins originaux de M. Suzor Côté, elle contiendra aussi deux préfaces intéressantes, dont l'une de M. Emile Boutroux de l'Académie Française.

Nos lecteurs qui désireraient un exemplaire de ce nouveau roman canadien pourront adresser leur commande à J. A. Lefebvre, case postale 2469, Montréal, au prix de un dollar payable sur livraison.

L'édition sera prête au mois d'août prochain.

Vos Fils

ou parents qui sont au front seraient heureux de recevoir un Sorel Illustré.

Pour 58 cts, nous leur en adressons un. Donnez-nous leur adresse officielle et nous les enverrons par paquets; ils seront mieux distribués.

Pensez à la joie que vous leur causerez pour quelques sous.

M. Silas H. Carpenter, ex-chef de la sûreté de Montréal, vient de mourir à Banff, Alberta.

On se souvient du chef Carpenter un peu partout dans la province de Québec où il se distingua dans plusieurs causes importantes durant sa longue carrière de détective, spécialement dans l'affaire Dillon alias Smith, lequel tua un constable et en blessa un autre.

Le regretté défunt occupait la position de magistrat, à Banff. Ses funérailles auront lieu à Montréal.

Les Canadiens-Français de Sorel aux Etats-Unis

Il y a des centaines de familles d'origine Soreloise dans les Etats-Unis. Vous qui êtes leurs parents ou amis, faites-leur parvenir un SOREL ILLUSTRÉ. Ils vous en remercieront, car ce beau souvenir de Sorel leur sera cher. Remarquez bien, ces livres se vendent très rapidement.

Les perspectives de la récolte de l'Ouest

Les rapports suivants concernant la récolte nous arrivent de l'Ouest: Regina, Sask.—Les rapports du gouvernement provincial sur l'état des récoltes prochaines indiquent pratiquement partout que le grain est en excellente condition. Dans certains districts le blé a atteint une hauteur de dix pouces, tandis que l'avoine à cinq pouces de haut. La récolte de foin s'annonce bonne ainsi que celle de l'orge. Le lin est très beau en certains endroits il est dans un état plus avancé que l'an dernier à pareille date.

Lethbridge, Alta.—A travers l'Alberta-sud, les perspectives sont excellentes et laissant espérer une répétition de la récolte phénoménale de l'an dernier. Les rapports signalent la croissance rapide du grain à la suite des pluies récentes et de la chaude température qui les a suivies.

DE LOIN

Nous avons reçu du Texas, une carte demandant nos conditions d'abonnement. Le signataire n'est certainement pas un Canadien-Français; ce doit être un collectionneur de journaux pour fins d'annonces, etc. Il compte déjà notre journal parmi sa collection, car nous le lui avons expédié de suite.

LE MAGASIN REXALL

Le Printemps est la saison où vous devez prendre un bon tonique. Les préparations **Rexall** sont reconnues les meilleures.

Les Poudres Cold Cream, Lotions, Pâtes à Dents et tous les Articles de Toilette sont aussi très appréciés.

Vendus seulement au Magasin **Rexall**

Walter Weilbrenner

PROPRIÉTAIRE

TEL. 258

EDOUARD GAUTHIER

Entrepreneur-Ferblantier, Couvreur

TOUTES SORTES DE COUVERTURES EN TOLE GALVANISEE, GOUDRON, ETC.

15 Rue Prince - - Sorel

LA VUE C'EST LA VIE

NE LA NÉGLIGEZ PAS

Les examens faits à notre bureau sont scientifiques. Nous tenons toutes les sortes de verres et montures de lunettes et de lorgnons.

Montres, Chaînes, Bagues à Diamants, Jons de Mariage, Argenteries, Verre taillé

Réparations d'Orfèvrerie de toutes sortes, Bijouteries, etc

A. MATHIEU

Opticien Spécialiste.

Venez nous commander vos habits pour

L'ÉTE

Aussi Hards Faites à très BON MARCHÉ

J. RAOUL COLLETTE

Rue Georges - - Sorel

TELEPHONE 38

BOITE POSTALE 155

A. LANGLOIS

CHAUSSURES DE TOUTES SORTES

Pour tout le monde et de tous prix.

Le magasin de la satisfaction.

Rue du Roi

Sorel.

Bureau et Fonderie
Téléphone No 120

Résidence du Gérant
Téléphone No 109

Tiroir Postal
No. 169

DR A. R. LA ROCHELLE
Sec.-Trésorier

DR. F. X. P. GOVETTE
Président

F. HURTUBISE
Dir.-Gérant

LA COMPAGNIE DES GRILLES BREVETÉES LIMITÉE

FONDEUR

CUIVRE, BRONZE, FONTE GRISE ET AUTRES MÉTAUX
SPECIALITÉ

DEMI-ACIER--GRILLES PATENTÉES,

Modèle et nouveau Modèle

LA PLUS HAUTE QUALITÉ. - PROMPTES LIVRAISONS.
CAPACITÉ: 10 TONNES PAR JOUR.

Bureau et Fonderie 189 Rue Roi - - Sorel, P. Q.

**Almanach des Adresses
Sorel 1871**

(Suite)

Neveu Jos. navigateur
 Noisieux Rév. Jos.
 Nolin Ambroise professeur
 Nolin Frédéric armurier
 Nolin Dame Geneviève Vve
 Jean
 North British & Mercantile
 Fire and Life Ins. Co., H.
 St-Louis, Agent
 O'Heir Ed Mses Sèches
 Olivier Ls charpentier
 Olivier Zéphirin constable de
 bateaux
 Pagé David peintre
 Pagé Delphis menuisier
 Pagé F. X. peintre
 Pagé Geo. matelot
 Pagé Henri peintre
 Pagé Jean charpentier
 Pagé Jos. fils menuisier
 Pagé Jos. père menuisier
 Pagé Jos. matelot
 Pagé Toussaint menuisier
 Pagé Zéphirin commerçant
 Papineau Olivier boucher
 Paquette Isidore commis
 Parent Léandre boulanger
 Parent Louis navigateur
 Parker Phil. chaudronnier
 Parsons Vve Emmanuel
 Pasdevin Antoine journalier
 Patenaude Alex. de N. F. et
 A. Patenaude
 Patenaude N. F. et A. prop.
 Fonderie Richelieu, manuf.
 engins, charrues, poëles, etc.
 Patenaude N. F.
 Paul Frs conseiller de paroisse,
 cultivateur
 Paul Noel cultivateur
 Paul Pierre menuisier
 Paul Pierre pilot
 Paul Pierre père matelot
 Paulet Léandre menuisier
 Paulet Capt. Norman, vapeur
 Salaberry et marchand
 Payette Pierre capt. de barge
 Pearce Dme Mary Vve Wm
 Pelletier Adolphe matelot
 Pelletier Edouard journalier
 Pelletier Louis forgeron
 Peloquin Bruno cultivateur,
 cons. de paroisse
 Pélouquin dit Crédit Geo. cult.
 Pélouquin Félix charretier
 Pélouquin Dme Olive Vve Félix B.
 Pélouquin Dme Véronique Vve
 Bénoni
 Pélouquin Olivier cultivateur
 Pélouquin Pierre, Prés. Ecoles
 de paroisse, cultivateur
 Paul Pierre cultivateur
 Paul Pierre menuisier
 Paul Pierre journalier
 Paul Pierre évaluateur
 Peltier Germain, commerçant
 de bois et agent Moulin de
 Pierreville
 Penton Dme Augustine Vve
 Heuri
 Perreault Etienne journalier
 Pétrin Louis charretier
 Philippe Dme Louisa Vve W.
 F.
 Phialcofsky Frs menuisier
 Picard Dme Marie Vve Eug.
 chaussures
 Piché Hubert prop. Hotel
 Royal Victoria
 Piché Jos. épicier
 Pichette Ls corroyeur
 Pigeon Chs forgeron
 Pilot of Sorel, G. I. Barthe,
 éditeur, J. A. Chenevert
 imprimeur
 Plante André journalier
 Plante Elzéar cultivateur
 Plante Frs charretier et com.
 de chevaux

(A suivre)

**Sorel Illustré
84 Pages,
216 Illustrations**

de nos Eglises, demeures, magasins, usines, etc.

Portraits de MM. les Curés.

La plus belle vue du port jamais publiée auparavant.
 Pages historiques, etc.

Un autre livre comme celui-là, ne sera pas publié avant
 une vingtaine d'années.
 Il coûte plus de \$1,000.00.

50 Cents l'exemplaire,

EN VENTE CHEZ
G. Hardy, A. Morency, Restaurant LaRochelle.

**Pour \$1.25, un an d'abonnement à
 L'VEUIL et un Sorel Illustré, pour anciens
 ou nouveaux abonnés.**

**On peut s'abonner au bureau de
 L'VEUIL ou à l'un de ces magasins et
 recevoir la prime en payant \$1.25.**

**Il n'en reste plus que quelques cen-
 taines, procurez-vous en au plus tôt.**

SPÉCIAL :
Pierre pour filtres à eau

Tel. Bell No. 198 Boite Postale 254

F. D. CORON

Ferblantier, Plombier, Couvreur

35, Rue Georges -- Sorel

Poseur d'Appareils de Chauffage à Eau Chaude,
 à Vapeur, à Air Chaud. Poëles de Cuisine,
 Fournaises de Passage, Appareils à Gaz, Cloches
 Electriques.
 Et tous autres ouvrages de ce genre

CORSET SPIRELLA

Le "CORSET SPIRELLA est baleiné
 avec la baleine indestructible SPIRELLA.



Cette baleine est la plus pliable et ga-
 rantie de ne pas se briser ou rouiller.

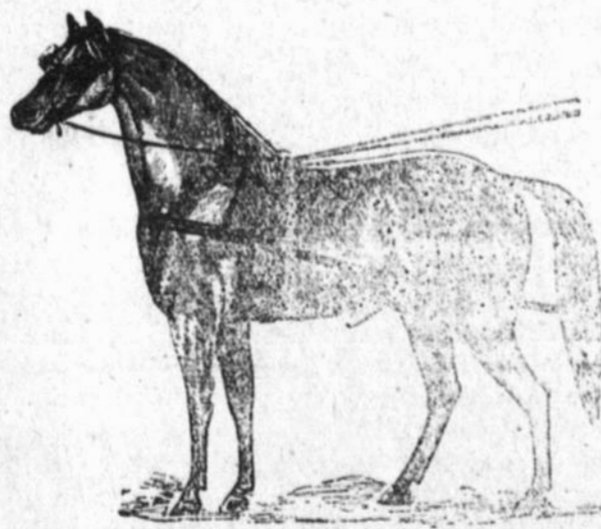
Plus de 3,000,000 de dames portant des
 SPIRELLA sont satisfaites et témoignent de
 l'aise, du confort et de la perfection du style
 (produit par le CORSET SPIRELLA.)

Plusieurs dessins exclusifs desquels
 vous pouvez choisir le modèle convenable.

Comme corsetière du SPIRELLA, rési-
 dente dans ce territoire, mon expérience est
 à votre service sans obligations.

Aux appointements par lettre, carte pos-
 tale ou téléphone, une attention immédiate
 sera donnée.

MELLE R. E. DUHAMEL
 101 RUE ROYALE -- SOREL



**O. MONGRAIN
SELLIER**

Harnais, couvertes à chevaux, robes de voitures d'hiver
 et d'été. Valises, sacs de voyage et articles en cuir.
 Spécialité ; Réparations de Harnais.
 Bien outillé et ayant beaucoup d'expérience, je suis prêt
 à satisfaire le public le plus exigeant.

Il est aussi agent pour la vente des voitures de la fameu-
 se carrosserie HENEY, de Montréal.

Il aura toujours à vendre des voitures de toutes sortes.

33 Rue Augusta, voisin Théâtre Gaieté, Sorel

Téléphone No, 311

BELL TEL. Bureau 17
 Réidence 163

**VICTOR A. BOURGEOIS
NOTAIRE
Bureau coin Roi & Charlotte
SOREL**

**Ls. Nap. St-Martin
NOTAIRE
COURTIER D'ASSURANCE
70 RUE AUGUSTA—SOREL**

Tel : 113
**Dr E. A. Laferrière
MEDECIN-CHIRURGIEN**
 Traite toutes les maladies en général
 Spécialité : Maladies des yeux,
 des oreilles et de la gorge.
 11 Rue Charlotte,
 Sorel, P. Q.

JOS. PARENT
 Le soussigné annonce au public
 qu'il fait tous les ans une grande
 quantité de vins Canadiens, et qu'il
 a pris une licence de manufacturier
 pour le vendre par deux gallons,
 pour être expédié dans les endroits
 où il n'y a pas de règlement de pro-
 hibition.
 JOS. PARENT.
 Rue de la Reine,--Sorel
 29 juillet 1916--41.

**Assurances contre le Feu
V. A. BOURGEOIS
NOTAIRE PUBLIC
COURTIER D'ASSURANCE
Coin Roi et Charlotte--Sorel
Téléphone 17. B. P. 183**

Tel : No. 111
Henri Beaucage
 Manufacturier et Entrepreneur
 Général.
 Marchand de bois en gros et détail
 Entreprises garanties.
 95 Royale, Sorel.

Tel : 139 B. P. 96
J. B. Gagné fils
 Marchand de bois, charbon, toin
 et grains.
 GROS ET DÉTAIL
 Coin des rues Ramsay et Adélaïde,
 Sorel, P. Q.

**MON
Nouveau Magasin
de Meubles est ou-
vert.
Tout est du der-
nier goût.**
L. P. CARDIN
 RUE REINE
 PLACE DU MARCHÉ
 SOREL

**Dr Omer Rajotte D. D. S.
Chirurgien-Dentiste
Rue Georges SOREL**
 Audessus du magasin de
 J. RAOUL COLLETTE Tel. 263
 Téléphone Bell No. 96
 Bonnes tables Salles d'échantillons
 et Cigares de Choix.

"NEW BALMORAL"
 BEN. A. LAPIERRE, Prop.
 Tout l'intérieur renouvelé en vue
 Prix Modérés.
 Chambres à Coucher de 1ère classe.
 SOREL, QUÉ.

Sheppard & Fils
 BOIS DE TOUTES SORTES
 MOULIN-A-SCIE
 SOREL QUÉ.

"L'Veuil" est publié à Sorel le
 jeudi de chaque semaine par la
 Cie Générale d'Imprimerie de So-
 rel, au No 106B. rue Roi.

MAISONS A VENDRE.--Plusieurs
 maisons neuves, genre cottage, à
 vendre, à conditions faciles. S'a-
 dresser à
 J. N. ARSENAULT
 121 rue Augusta, Sorel.

BANQUE D'HOCHELAGA

Capital payé et fonds de réserve \$7,700,000.00

Les DAMES sont spécialement invitées à venir
 visiter notre nouveau Département d'Epargne,
 spécialement aménagé pour elles.

Nous vendons à ce Département, des MANDATS
 payables dans tout les pays du monde, **a memes
 prix** que les Cies d'Express et le Bureau de
 Poste.

L'intérêt sur toute somme au Département
 d'Epargne est payé au plus haut taux des Ban-
 ques.

Succursale de Sorel M. J. A. Giroux gérant.

ETABLIS EN 1891

LECLAIRE & FILS

Contracteurs-Arrimeurs.

CHARBON

En gros dans la Province de Québec.
**TOUTES SORTES DE CHARBON
 PREMIERE QUALITE**

Donnez votre commande et vous aurez satisfaction.

QUALITÉ PESANTEUR SERVICE
**106 Rue Roi Téléphone No. 30
 SOREL, P. Q.**

TOUT EN NEUF

Club St-Charles

128 RUE AUGUSTA, SOREL

PETITES QUILLES. GROSSES QUILLES,
 TABLES DE POOL. CIGARES, TABACS,
 LIQUEURS DOUCES.

CHARLES THIBAUT, Prop.

J. P. PAUL

EPICIER

En Gros et en Détail

**COIN AUGUSTA ET ROI
 SOREL**

TEL 114.

B. P. 115

EMPOIS CHINOIS
 Paquet de 10 centins

Produit des résultats par-
 faits. Il vous permet
 d'obtenir un fini égal à celui obtenu
 par les meilleures buanderies. Il vous
 épargne du temps et de l'ouvrage.
Faites venir une brochure gratuite
 Apprenez combien plus aisément vous
 pouvez faire votre lavage, repassage,
 blanchissage, empesage, séchage, etc.
 Cette brochure est remplie d'informa-
 tions précieuses qui vous sauveront du
 travail et sera envoyée gratuitement à
 toute adresse.
Ocean Mills, Montréal

SPORT

Courses
Samedi, 15 Juillet 1916
Sur le Parc Royal

Le succès des premières courses le 1 juillet, assure le public que le 15 juillet, MM. Duhamel et Plasse, donneront une attraction de première classe. Au public de les encourager.

Base-Ball

Dimanche, le 16 Juillet 1916
Athlétique de Billy Innis

VS

Sorel.

Billy a toujours été le plus redoutable adversaire du Sorel. Il vient à Sorel avec son équipe au grand complet et le public peut être assuré de voir une joute intéressante qui sera jouée en entier. Le gérant Laliberté a pris les précautions nécessaires pour que la joute soit jouée en entier et ses hommes qui font de l'entraînement tous les soirs, veulent une victoire éclatante qui fera oublier les succès passés de Billy Innis.

Sorel 21. Trois-Rivières 1.

A Trois-Rivières même, devant une assistance considérable, le club Sorel a administré une défaite humiliante à l'équipe locale qui avait vaincu les meilleurs clubs de son district. La supériorité du Sorel était tellement manifeste que du consentement mutuel des deux géants, la joute fut arrêtée à la 7ème reprise. Devant l'attaque furieuse des balles du lanceur Thivierge et la rapidité de nos hommes sur les buts, tout le club trifluvien fut en ascension en ballon non dirigeable et ils accumulèrent erreurs sur erreurs.

Les arbitres donnèrent satisfaction et le club Sorelois fut très bien reçu.

Les balles de Dumont furent une énigme pour les cogneurs de Trois-Rivières. Avec l'équipe actuelle, Sorel peut conquérir le championnat provincial, si le public Sorelois donne l'encouragement nécessaire. Ci-suit score détaillé.

SOREL		TROIS-RIVIÈRES	
	ABRHPOAE		
Richard c f	6 4 2 0 0 0		
Bardier 3 b	6 2 0 1 5 0		
Levesque 2 b	6 3 2 2 1 1		
Delisle s s	6 2 4 1 1 0		
Paul Hus l f	5 3 4 1 0 0		
Paul l b	4 1 2 5 0 0		
Wilkie r f	3 1 0 0 0 0		
McInnis c	3 1 0 7 0 0		
Dumont p et r f	3 4 1 0 0 0		
Beaudreault p	1 0 0 1 0 0		
43 21 15 18 7 1			

TROIS-RIVIÈRES	
Rousseau 3 b	2 0 0 2 2 3
Rivard s s	3 0 0 1 1 3
Lacroix J, c f	3 0 0 2 0 2
Thivierge p et r f	3 0 1 0 1 2
Gauthier c	3 0 1 7 1 1
Pellerin l f	3 1 1 3 2 0
Larivière r f et p	3 0 1 0 0 0
Teasdale l b	2 0 1 2 0 0
Lacroix H. 2 b	2 0 0 2 0 5
24 15 xx 19 7 16	

xx Bardier out for interference with a fair ball. McInnis out on a dead ball. L'arbitre dans ce cas devrait avoir crédit pour un hors jeu.

Sommaire : Courses méritées, Trois-Rivières 0, Sorel 9. Coups bons pour 3 buts, Hector Paul Hus. Coups bons pour 2 buts, Delisle, Hector Paul. Buts volés, Richard, Bardier, Delisle 3, Paul Hus, Paul.

Buts sur balles de Dumont 1, Thivierge 3. Frappés par le lanceur, Wilkie, Dumont, McInnis. Struck out par Dumont 6, par Beaudreault 1, par Thivierge 5. Laissés sur les buts, Trois-Rivières 5, Sorel 7. Passed balls Gauthier 2. Wild Pitches Dumont 1. Premier but sur erreurs, Sorel 9, Trois-Rivières 1. Arbitres Lamy et Hogue.

R H E
Sorel 2 3 6 7 0 2 1--21 15 1
T. Rivières 0 1 0 0 0 0 x--1 5 16
Batteries, Sorel : Dumont, Beaudreault et McInnis. Trois-Rivières : Thivierge, Larivière et Gauthier.

Le club Sorel Boys accompagna le Sorel aux Trois-Rivières. La joute avec l'Athlétique de Trois-Rivières fut arrêtée à la 4ème reprise laissant la partie sans résultat pour permettre à l'attraction principale de commencer à 3 heures P. M.

ST-OURS

Le vapeur Terrebonne partira à 1 heure p. m. dimanche prochain, pour une excursion à St-Ours. Le billet, 35c aller et retour.

LES LIVRES

Dans un article qui a paru ici la semaine dernière, P. E. M. parlait de livres, et tapait un peu dur sur la population Soreloise. A coup sur, ce monsieur qui ne doit pas habiter notre ville depuis bien longtemps, aurait pu répondre au jeune commis libraire : "Mais si, je connais les gens de Sorel et je vous connais vous autres aussi ; vous n'avez pas ces livres parce que vous ne les connaissez pas et vaut autant vous parler du président de la république d'Andorre que de vous parler d'un auteur connu."

Il aurait pu dire aussi au jeune commis qu'il y a des Sorelois qui ne font pas un voyage à Montréal sans revenir avec quelques nouveaux volumes, mais par exemple on ne leur répond pas à Montréal, quand on demande un auteur, que c'est trop fort pour nous, qu'il n'y a que les gens d'une constitution spéciale pour digérer du Rostand et même "expression employée par un libraire de Sorel "je ne pense pas que vous puissiez trouver cela à Montréal."

Sorel n'est certainement pas le centre des savants canadiens, "s'il y en a", mais nous avons un certain groupe d'hommes qui aiment à lire et sont pourvus de bibliothèques très bien fournies malgré qu'ils soient obligés de charroyer ces volumes sous leur bras dans leurs voyages à la métropole, ou même de les importer directement de Paris, Londres ou New York. La masse de la population lit des Nick Carter et des Buffalo Bill, mais quel livre avez-vous acheté, M. P. E. M. lors de votre visite à la librairie ? A part ces inepties, vous auriez peut-être pu vous procurer la Barbe Bleue, Peau d'Ane, peut-être encore le procès d'Harry Thaw ou de Nan Patterson mais quelque chose qui aurait du bon sens, pas plus que sur la main ! N'allez pas demander "La robe de laine" on est capable de vous répondre qu'on ne tient pas de marchandises sèches.

La population de Sorel quoi que presque totalement ouvrière, lit beaucoup, mais ne lit rien de bon, parcequ'elle est incapable de se procurer de bons livres, et cela, parce que ceux qui s'occupent de ce commerce n'y connaissent rien. Nous connaissons un jeune homme qui importe de Paris pour de jolies sommes tous les ans ; cela lui coûte plus cher, et il aimerait certainement mieux passer chez le libraire et emporter son livre que d'attendre un mois. Il n'est pas le seul qui fait ses achats de livres ainsi, combien d'autres qui n'ont pas cette initiative, qui cependant se montent à petit à petit une bibliothèque.

En attendant, M. P. E. M., vous devez faire venir de Montréal le "Chez Nous" que vous cherchez, à moins que vous profitiez de l'offre que je vous fais de vous passer celui que j'ai et il ne vient pas de la librairie où on connaît si bien les gens de Sorel, nous ne serions pas surpris que ce fut la même où on a déjà répondu à un client qui demandait un livre, qu'il n'avait pas assez de génie pour comprendre cela."

Lux.

Tell. Nat. 196 Casier postal 17
BUREAU DE COLLECTION

ISIDORE ASSELIN
RIMOUSKI, QUÉ.

Collections de comptes, Billets, Jugements, Salaires, Loyer, Collection de dettes de faillites, Achats de Comptes, Règlements de compromis entre Débiteurs et Créanciers.
Bureau : Ave. de l'Évêché.

MON TYPE

Il demeure à Sorel ; son sosie existe un peu partout.

Je l'ai rencontré l'autre jour dans un club, pour une fois, il ne s'est pas offert à me payer la traite : à Sorel, de nos jours, on ne se paye pas la traite comme on le veut.

Il était tout de même en verve, mon type, et comme d'habitude, absolument rempli de lui-même... riant avec éclat, parlant très fort... crachant très fin et très loin... entre ses dents.

Mon type n'est pas très instruit, il signe son nom, paraît lire assez couramment un journal ; je l'ai vu un jour cependant, tenant dans l'église son livre de messe à l'envers. Il se croit très fort politicien, économiste distingué, d'une influence plus qu'ordinaire. A peine sait-il quelques bribes d'histoire, mais sa prétention et sa prestance sont telles, qu'à certain moment, dans une conversation ou une discussion quelconque, il vous flanque comme ça, crânement dans le tuyau de l'oreille, une date... 38... 42... par exemple, ou encore un nom de pays, de haut personnage : France... Sans-culottes, vous comprenez qu'alors, avec la modestie que vous me connaissez, je baisse les yeux... pour ne rien voir.

Toutes les grandes phrases que me déclame mon type, me rentrent dans le cerveau, à peu près de la même manière que la sciure de bois dans le ventre d'une poupée. De la philosophie, mon type ne sait absolument rien, vous lui récriez tout aussi bien accepter Renan pour un Père de l'Église, que Darwin pour St-Augustin lui-même.

En compagnie, ou pour mieux dire en réunion, quand les circonstances s'y prêtent, mon type prend son coup, mais à la différence des autres il lui faut toujours du *** avec une olive. S'il prend un cigare, c'est toujours un cigare de dix centins, qu'il tient entre ses dents les lèvres légèrement écartées, cigare qu'il fume à demi, car en compagnie mon type en jette toujours les bouts très longs. Quand il mange un fruit, il trouve toujours matière à protester, son fruit n'est pas assez sain, assez mûr, assez sucré ; aussi ne le mange-t-il toujours qu'à moitié... en compagnie toujours. J'ai l'ai vu pourtant une fois, mon type, il revenait de Montréal, assis à la cachette, dans un coin du bateau, à l'abri, pensait-il des regards inquisiteurs de tout le monde ; il devorait une pomme verte à si belles dents qu'il n'en laissa... ni les pepins... ni la queue.

Il gagne, mon type, deux à trois piastres par jour. Il n'a jamais été plus riche qu'il ne l'est aujourd'hui, et ne le sera jamais plus probablement. Il a aussi l'échine très souple... sait faire la courbette devant les "gros canons", mais, par contre, sait être très sévère et très arrogant devant les petits et les faibles. Quand il s'agit de défendre un principe, d'épouser une cause qui demande un sacrifice, un généreux dévouement ; une cause qui l'oblige d'affronter la masse avec courage, mon type trouve tou-

jours une raison pour s'excuser.

Il fait son Cicéron dans les coulisses, mais il n'apparaît jamais sur la scène ; il ne veut pas se compromettre. Sa devise est celle-ci : "Qu'ils s'arrangent." Tout dernièrement, mon type était pour la Prohibition, mais aux adversaires il disait, en cabinet particulier : "Tout homme a le droit de faire ce qu'il veut." Demain, peut-être ira-t-il dire à M. le Curé : "La prohibition, ça c'est une fameuse de bonne mesure."

Mon type donc, quelques minutes après notre arrivée au club, me dit : "Pourquoi donc, mou cher, t'es-tu mêlé des dernières élections ? En prenant ainsi part à la discussion de toutes ces questions publiques tu fais un tort considérable à tes affaires ; tu ne sais pas le nombre des ennemis que tu te crées et étant libéral comme tu t'affiches, tu tournes tous les conservateurs, que tu as combattus, contre toi." Et voilà !

Chers lecteurs, sont-ils assez nombreux, dites-le moi, ces pétards éméchés ? Croyez-vous que c'est avec de tels pygmées, de ces montagnes qui enfantent des souris, que vous pouvez rêver de voir l'ordre matériel et moral se développer et grandir chez une population, chez un peuple, dans une ville, comme dans une province ? Ah ! si-les masques pouvaient une bonne fois tomber ! Si un jour, les vrais hommes ayant une éducation et une instruction solides, un cerveau bien équilibré, un cœur vraiment sincère, des principes durables, pouvaient secouer la torpeur qui les envahit et les paralyse ! S'ils pouvaient une bonne fois, méprisant les menaces des fats et des impuissants, bons tout au plus à ne suivre les autres qu'à distance, comme partout, les choses changeraient ! Toutes les grandes questions publiques, peu importe le domaine d'où elles émanent, passionneraient les esprits. Combien aussi l'éducation populaire y gagnerait et par là, que de problèmes résolus plus souvent à l'avantage du bien général !

C'est un devoir d'ailleurs que nous impose encore l'Évangile :—"Il ne faut pas laisser l'ivraie étouffer le bon grain."—Il faut que celui qui a reçu dix talents, les fasse fructifier et en rende compte jusqu'à la dernière obole."

J. MARCHÉ.

PAS D'EAU

Plusieurs marchands de la rue Roi se sont plaints du manque d'eau au deuxième étage depuis plusieurs jours, notamment hier.

Au bureau de poste, il n'y avait pas d'eau aux étages supérieurs.

Au Mont St-Bernard, il n'y avait pas d'eau au dortoir inférieur.

On dit que c'est dû à l'arrosage des trottoirs par les particuliers et que l'on n'augmente pas la pression de l'aqueduc en conséquence.

Avant que des maladies ou de graves inconvénients ne soient causés par ce manque d'eau, l'on devrait prendre des mesures pour augmenter la pression suivant la dépense.

Nous sommes certains, d'après ce que disent les marchands et particuliers qui ont souffert de ce côté, qu'il faudra que l'on y remédie au plus tôt.

Ce sont ceux qui payent le plus et le mieux, qui ont le plus mauvais service.

LAMPES MAZDA

MAZDA
Une lampe Mazda de 32 chandelles brûle par hre. 40 watts
Nombre d'heures qu'elle dure, environ 800
Coût d'une lampe Mazda de 32 chandelles \$3.91
rulant un total 32000 watts ou 32 kilowatts
Coût du courant à 8 centins \$2.56
Coût total \$3.56

LAMPES A CARBON

CARBON
Une lampe Carbone de 32 chandelles brûle par hre. 120 watts
Nombre d'heures qu'elle dure, environ 800
Coût d'une lampe Carbone de 32 chandelles \$7.88
rulant un total de 96000 watts ou 96 kilowatts
Coût du courant à 8 centins \$7.68
Coût total \$7.68



L'illustration ci-haut démontre qu'en se servant de lampes Mazda d'une capacité égale, l'on obtient non seulement une lumière plus blanche et plus brillante qu'en se servant de lampes carbon, mais que l'on sauve réellement \$4.97 sur chaque lampe de 32 chandelles, suffisant pour acheter quatorze autres lampes Mazda de la même capacité.

ELECTRO LIMITÉE

TELEPHONE 101

SOREL

LE DEVOIR EST TRISTE

MAIS POUR NOUS QUI VIVONS IL EST IMPERIEUX DE MARQUER OU REPOSER NOS BIEN-AIMÉS PARENTS QUI SONT MORTS

FREYCINET & CIE

107 Rue Royale Sorel SEULS
MARBIERS-SCULPTEURS ARTISTES

N'oubliez pas qu'à vos portes vous avez l'occasion d'obtenir les services d'artistes sculpteurs et statuaires qui ont l'expérience de cet art des deux côtés de l'Atlantique.

TEL. 310

Quebec Montreal & Southern Ry Co
Horaire

Corrigé le 25 Juin 1916.

TRAINS EXPRESS, TOUS LES JOURS, EXCEPTÉ LE DIMANCHE,

Départ de Sorel,		Pour Fortierville, et les stations intermédiaires.	
à 10 h 06 m. A. M.			
à 6 h 10 m. A. M.		Pour St-Hyacinthe et Iberville Junction, et stations intermédiaires, en correspondance avec les trains du Grand-Tronc, l'Intercolonial, du C. P. R. et du Rutland ;	
à 3 h 45 m. P. M.		Pour Montréal, directement via G. T. R., et St-Lambert et les stations intermédiaires, en correspondance avec les trains du G. V. R. et D. & H., pour Boston, New-York et Portland, etc.	
à 7 h 45 m. A. M.		Pour Nicolet et les stations intermédiaires.	
à 4 h 30 m. P. M.		Venant de Nicolet et les stations intermédiaires.	
à 7 h 45 m. P. M.		Venant d'Iberville Junction, St-Hyacinthe et les stations intermédiaires.	
Arrivant à Sorel,		Venant de Montréal et les stations intermédiaires.	
à 7 h 35 m. A. M.		Venant de Nicolet et les stations intermédiaires.	
à 10 h 30 m. A. M.		Venant de Montréal, St-Lambert et les stations intermédiaires.	
à 7 h 25 m. P. M.		Venant de Nicolet et les stations intermédiaires.	
à 4 h 09 m. P. M.		Venant de Montréal, St-Lambert et les stations intermédiaires.	
à 9 h 51 m. A. M.		Venant de Nicolet et les stations intermédiaires.	
à 7 h 35 m. P. M.		Venant de Montréal, St-Lambert et les stations intermédiaires.	

TRAINS EXPRESS DU DIMANCHE.

Départ de Sorel		Pour Nicolet et les stations intermédiaires.	
à 10 h 17 m. A. M.		Pour Montréal et les stations intermédiaires.	
à 7 h 00 m. P. M.		Venant de Montréal et les stations intermédiaires.	
à 10 h 02 m. A. M.		Venant de Nicolet et les stations intermédiaires.	
à 6 h 45 m. P. M.		N. J. FERGUSON, agent général des passagers.	
Tel Bell No. 33		A. I. CURRIE, Surintendant à Sorel J. A. BREUX, agent à Sorel.	

J. O. WEILBRENNER

AGENT D'AFFAIRES

Collections. Achats de Comptes et Billets.

5 Propriétés à Vendre.

Conditions libérales.

VOYAGEURS

QUI DESIREZ LE CONFORT ET LA FRANCHE

HOSPITALITÉ

RETENEZ VOS CHAMBRES AU

MANOIR DE BERTHIER

Vous y trouverez de vastes salles d'échantillons pour voyageurs de commerce, de belles chambres, une table de tête classe. Service excellent, ameublement tout neuf, tranquillité. VINS, LIQUEURS ET CIGARES pour les connaisseurs les plus exigeants.

P. BEAUDOIN

PROP.

BERTHIERVILLE

TELEPHONE No. 6