

Beauceville

Le public est fidèle à l'Expo culturelle

par Jacques Légaré

Le public de Beauceville et des environs n'a pas manqué sa chance d'admirer le travail des artistes et artisans de la région, lors de l'Exposition culturelle des 8, 9 et 10 novembre derniers.

L'événement, qui en était à sa sixième édition, était organisé par les Compagnons de Léry. La présidente de cet organisme, Mme Anne Bolduc, estime que l'affluence a été un peu supérieure à l'an dernier, ce qui la situerait à environ

1 000 \$ aux Compagnons de Léry. La toile a été remportée par Mme Françoise Godbout, de Beauceville.

La formule était en gros la même que l'an dernier, où la Collection Desjardins avait occupé toute la grande salle de la polyvalente. Cette année, c'était les toiles de l'artiste Mariveraine Cécile Grondin-Gamache qui étaient à l'honneur. On entend conserver la même formule l'an prochain et des démarches ont déjà été entreprises. Il est cependant trop tôt pour savoir si ce sera un artiste ou une col-

lement mentionné que les Compagnons travaillent à un projet qui procurerait aux artistes et artisans locaux un site permanent d'exposition. Cela ne remettrait cependant pas en question la

Ville, dans son intention de doter Beauceville d'un auditorium. Le président d'honneur de l'exposition et maire de Beauceville, M. J.-Raymond Mathieu, les avait d'ailleurs invités à le faire,



Mme Grondin-Gamache et Mme Anne Bolduc, lors du vernissage.

M. Hugues Voyer a fait don de cette toile, qui représente le chemin de fer à l'entrée Sud de Saint-Georges.

quand il a pris la parole lors du vernissage, le 8 novembre dernier. On sait que les Compagnons de Léry sont aussi impliqués dans le théâtre, un domaine ou l'absence de salle de spectacle est «un handicap majeur», estime Mme Bolduc.

2 000 visiteurs. Le tirage d'une toile donnée par le peintre Hugues Voyer aura rapporté plus de

lection qui occuperont la grande salle.

Expo permanente?
Mme Bolduc a éga-

tenue de l'exposition annuelle.

Mentionnons enfin que les Compagnons entendent soutenir la

NISSAN
 Les modèles 1992 vous attendent!
 L'ENGAGEMENT-SATISFACTION NISSAN
B. SIROIS NISSAN INC.
 11280, 2e Avenue Est, Saint-Georges, Beauce

NISSAN
 LES PROFESSIONNELS DE LA VENTE
 MAÎTRE CHEF DES VENTES
ROBERT SIROIS
 Bar.: 228-9708
 Suc.: 228-5503

«Ma rivière»

Une Beaucevilloise chante la débâcle

«Quand je lisais les médias, je ne voyais que les côtés spectaculaires de la débâcle, mais je ne voyais pas le monde qui souffrent, pleurent et paniquent. C'est pour eux que j'ai fait cette chanson.»

par Jacques Légaré

C'est en ces termes que Nathalie Poulin explique pourquoi elle a composé et mis sur cassette la chanson «Ma Rivière». Le lancement officiel a eu lieu le vendredi 8 novembre dernier, à l'occasion du vernissage de l'Exposition culturelle de Beauceville.

Au lendemain de la débâcle, cette jeune Beaucevilloise avait conçu un projet qui l'aurait amené à chanter dans divers lieux publics de la Beauce, pour inciter les gens à donner au Fonds des sinistrés. Elle remplira tout de même un peu le but qu'elle s'était fixée puisqu'une partie des profits réalisés avec la vente de la cassette iront au Fonds de la débâcle.

La chanson raconte la souffrance des victimes de la débâcle, mais aussi l'amour des Beaucerons pour leur rivière. La mélodie, comme la voix de l'artiste, rappelle la chanteuse Nana Mouskouri.

La cassette «Ma Rivière» ne contient qu'une seule chanson, avec un accompagnement de Stéphane

Rancourt. Elle est notamment en vente Chez Gagné Musique (Saint-Georges) et Twist Laser (Sainte-Marie). Pour plus d'informations, on peut contacter M. Roland Jacques, au 774-5717.

«Dance Music»

«Ma rivière» sera la seule chanson classi-

rière, et je crois que ça va toujours être comme ça.

La jeune auteure-compositrice (25 ans) compte déjà une centaine de chansons à son crédit. En plus d'effectuer divers contrats (restaurants, bars, etc.), elle s'est signalée au Festival de la chanson de Granby (semi-finaliste) et au



Nathalie Poulin

que du long-jeu que Thalie (c'est son nom d'artiste) entend lancer le printemps prochain. Les autres chansons seront dans le style «Dance Music». «Il y a toujours eu deux pôles différents à ma car-

concours Musicart de Québec (finaliste). Elle se produira le 16 novembre prochain (20h00) à la Polyvalente de Saint-Proper, dans le cadre de la Tournée variété.

Dur d'oreille? Moi? Jamais!!! Et pourtant...

PROTHÈSES AUDITIVES
 Accessoires pour malentendants

COUSINEAU, DOUCET et PARENT AUDIOPROTHESISTES

SAINT-GEORGES: Centre Professionnel de Beauce 2906, boul. Dionne, suite 101 Saint-Georges Ouest - 228-2970 Du lun. au vend. inclusivement

SUR RENDEZ-VOUS

SAINTE-MARIE: 450, boul. Vachon, Sainte-Marie G6E 1M1 - 387-7988
 Tous les lundis: 9h à midi
 Ven.: 9h à 17h, ven. soir: sur rendez-vous

BEAUMAR
 Escompte inc.
 Où c'est moins cher...

SAINT-GEORGES
 Place 90 - 575, 90e Rue
 Tél.: (418) 228-5909

THETFORD MINES
 997, Notre-Dame Nord
 Tél.: (418) 338-5595

VICTORIAVILLE
 19, De Coursol
 Tél.: (819) 758-9554

BEAUMAR ESCompte
 PLACE 90 ICI
 MARIE ANTOINETTE
 BOUL. LACROIX

33 1/3
 DE RABAIS
 Sur grand choix de
DOUILLETES
 en magasin

**Votre
député
vous
informe**

Gilles Bernier



besoins de toutes les familles canadiennes.

Il est temps de discuter franchement de cette question. N'hésitez pas à communiquer avec moi si vous avez des suggestions ou des idées à ce sujet.

Bonne semaine!
Gilles Bernier,
Député de Beauce

DONS D'ORGANES

L'Association canadienne des dons d'organes (ACDO) a présentement une section en Beauce, afin de donner «*La santé en héritage*» à ceux qui en ont besoin. Remplissez et signez la carte de don qui vous sera remise ultérieurement et faites-en part à vos parents et amis. Portez-là sur vous.

Inf.: 228-5555



**Clinique d'ophtalmologie
Sainte-Foy**
et verres de contact

5600, boul. des Galeries
Suite 120, Québec
(près des Galeries de la Capitale)
(418) 628-1417

Dr LISE ST-PIERRE, FRCS

L'aide à la famille dans les années '90

Cher(e)s Ami(e)s,

Le temps est venu d'examiner nos politiques d'aide à la famille pour s'assurer qu'elles correspondent à la réalité des années 90.

On a élaboré le système de soutien actuel en fonction des besoins de la famille traditionnelle, composée de deux parents dont un salarié. Par conséquent, les couples non mariés ayant des enfants sont en meilleure situation, question fiscalité, que les couples mariés ayant des enfants. Reconnu récemment par Statistique Canada, le problème existe bel et bien, nous en sommes conscients, et nous tenterons de le résoudre.

Les parents bénéficient aussi d'autres mesures. Par exemple, les modifications apportées en 1990 à la Loi sur l'assurance-chômage leur accordent jusqu'à 30 semaines de congé de maternité, de congé de maladie et de congé parental. De plus, nous avons modifié en 1985 le Code canadien du travail pour que les parents oeuvrant dans un secteur réglementé par le gouvernement fédéral aient droit à 24 semaines de congé sans solde en plus de leur congé de maternité payé.

Les familles canadiennes bénéficient en outre de notre soutien en matière de logement. Chaque année, nous aidons 640 000 familles à vivre dans un logement convenable.

Aux personnes âgées, le gouvernement apporte une aide leur donnant davantage d'autonomie et une meilleure qualité de vie, par le biais du programme Nouveaux Horizons, du Programme d'aide à l'autonomie des aînés et du Programme de recherches pour l'autonomie des aînés.

Le gouvernement s'attaque aussi à la violence familiale. Nous avons mis sur pied un groupe de travail national qui se penchera sur la stratégie de la violence faite aux femmes et qui fera rapport au Parlement en décembre 1992.

Tous ces programmes sont très utiles, mais ils ne corrigent pas les faiblesses du système actuel d'aide à la famille. Nous devons donc trouver des moyens de le modifier afin qu'il puisse répondre efficacement et équitablement aux



D • U C • A • R • R • E • F • O • U • R

LE THÉÂTRE DE RUE DE VIANNEY PRÉSENTE

MÉLIZE ET SON OURSON

samedi le 23 novembre

(Octogone 2^e niveau)

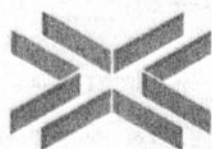
11h30 ↔ 13h00 ↔ 14h00 ↔ 15h00

LE PÈRE NOËL VOUS ATTEND AVEC DE BELLES SURPRISES

jeudi et vendredi de 18h00 à 20h30

samedi de 10h00 à 11h30 et de 13h00 à 16h00

**Rejoignez
toute la
Beauce
avec
l'HEBDO
RÉGIONAL
228-8858**



**CARREFOUR
ST-GEORGES**

Le compte à rebours est commencé

Avec le dépôt de l'étude commandée par les commissions scolaires de la région, le débat sur l'intégration scolaire vient d'amorcer son sprint final. Les commissaires ont jusqu'au 15 janvier prochain pour s'entendre, sinon le ministre décidera.

par Jacques Légaré

Une conférence de presse a eu lieu le 12 novembre dernier à l'Auberge Arnold, pour présenter l'étude réalisée par la firme Raymond, Chabot, Martin, Paré, sur l'intégration des commissions scolaires primaires et secondaire dans la région Beauce-Etchemins. On a demandé à la firme d'étudier trois scénarios.

L'un d'eux prévoit une seule commission scolaire de 16 000 étudiants, avec des «entités territoriales» pour chaque M.R.C.. Ces dernières auraient pour mission de coordonner la livraison des divers niveaux d'ensei-

gnement (sauf pour les adultes), les moyens d'enseignement, la consultation et animation, la gestion des écoles, et les activités complémentaires.

Un autre scénario prévoit deux commissions scolaires. L'une d'elle regrouperait celles de Beauceville, Saint-Joseph et Langevin (7 400 étudiants), et l'autre celles Des Érables et Des Cèdres (8 700 étudiants). Une «entité de services» financée par ces deux commissions scolaires s'occuperait pendant de la formation des adultes, la formation professionnelle, du transport étudiant et de l'informatique pour tout le territoire. Notons que cette

«entité» est un concept nouveau qui devrait obtenir l'approbation du M.E.Q..

L'autre option serait d'avoir trois commissions scolaires et une entité de service. Langevin (3 112 étudiants) serait alors séparée de Beauceville et Saint-Joseph (4 325 étudiants).

Impact financier

L'étude conclut qu'une grosse commission scolaire générerait un surplus de 260 \$ par étudiant. Avec deux commissions, celle de Des Cèdres-Des Érables aurait un surplus de 179 \$, et l'autre de 124 \$. S'il y avait trois commissions, le surplus de Beauceville-

Saint-Joseph serait de 132 \$, et Langevin ferait un déficit de 29 \$ par étudiant.

La qualité des services au primaire serait améliorée dans les trois hypothèses, mais la spécialisation des ressources n'est pas possible avec trois commissions scolaires.

Au secondaire, on estime que la division en trois ne permet pas de maintenir les acquis, et amènerait une diminution des moyens de gestion pour les deux plus petites commissions.

Dans l'ensemble, les

résultats de l'étude sont peu favorables à la division en trois du territoire, dont on souligne tout de même qu'elle permet une meilleure représentation territoriale, en maintenant le nombre de commissaires actuel (61).

La division en deux ne semble pas pour sa part comporter d'inconvénients, en autant que l'entité de services assume bien son rôle. On estime même que les deux commissions auraient la «taille optimale» pour la gestion.

Quant à l'hypothèse

d'une grosse commission scolaire, elle permettrait une plus grande spécialisation des ressources, une force de frappe majeure dans la région, et une plus grande mobilité du personnel. Elle perd cependant des points au chapitre de la représentativité régionale et du respect des spécificités locales.

Le président de la Commission scolaire Langevin, M. Henri Lecours, a indiqué que cette étude ne correspondait pas avec celle exécutée par sa com-

mission scolaire, en ce qui concerne l'option de trois commissions scolaires.

Quant à M. Lionel Deblois, de la C.S. de Saint-Joseph, il a précisé que cet organisme se réservait le droit d'inscrire sa dissidence et «d'aller voir ailleurs», si son choix ne correspondait pas à celui des autres.

Une assemblée dans le but d'en arriver à une position commune devait avoir lieu hier (16 novembre). Elle sera suivie d'une période de consultation.

Carette rejette le scénario à trois commissions scolaires

La division du territoire de Beauce-Etchemins en trois commissions scolaires intégrées est «financièrement totalement impossible», selon le directeur général de la Commission scolaire régionale de la Chaudière, M. Roger Carette. En ce qui a trait aux deux autres scénarios envisagés, (une ou deux commissions scolaires), ils seraient tous deux possibles, «mais à des conditions différentes».

par Jacques Légaré

M. Carette était conférencier lors d'un dîner de la Chambre de Commerce de Saint-Georges, qui avait lieu à l'Auberge Benedict Arnold le 8 novembre dernier. Selon lui, l'intégration des commissions scolaires primaires et secondaire est une question «plus lourde en conséquence que les fusions de villes pour l'ensemble de la région».

Il estime que la création d'une seule commission scolaire de 16 000 étudiants est possible à la condition de ne pas garder tout le personnel administratif dans la même ville, et d'avoir «la volonté ferme» d'assurer la représentation de tout le milieu.

Quant à la solution de deux commissions scolaires, elle impliquerait que ces dernières aient «le courage de passer des ententes entre elles», dans certains secteurs.

L'intégration devrait permettre de diminuer les frais d'administration dans le monde scolaire. «Une commission scolaire, ça ne performe que si les écoles le font. Ton administration ne doit pas intercepter de gros montants d'argent.»

M. Carette se dit confiant que les commissaires de la région s'entendent pour soumettre une proposition au ministre. Il admet cependant la possibilité de tomber sur «une poche de résistance absolue».

Lors de la période de question, il a également été question de virage technologique. «Les entreprises de la région ne peuvent plus croître sans changer», estime M. Carette.

Selon lui nos jeunes s'instruisent autant qu'ailleurs, mais le problème est qu'ensuite, ils ne trouvent pas d'emploi qui requiert leurs compétences dans notre région.

Vous avez en main la meilleure information générale

La famille Volkswagen vous permet d'économiser



Golf
Location-bail
À PARTIR DE **199⁹⁹* PAR MOIS**

*Pour une Golf 1992, 2 portes, aucun acompte requis.



Jetta
Location-bail
À PARTIR DE **249⁹⁹* PAR MOIS**

*Pour une Jetta 1992, 4 portes, avec un acompte de 500 \$.



Passat
À PARTIR DE **299⁹⁹* PAR MOIS**

*Pour une Passat CL 1992, 4 portes, avec un acompte de 2 950 \$ ou reprise équivalente.

*Tous ces prix sont basés sur un bail de 48 mois. Valeur de revente protégée par Crédit Volkswagen inc. Le 1er versement mensuel et le dépôt de sécurité sont dus au moment de la livraison. Sujet à approbation par Crédit Volkswagen inc. Frais d'immatriculation, taxes, assurances, frais de préparation du concessionnaire et le transport sont en sus. Valable jusqu'au 30 novembre 1991. Le prix peut varier selon le modèle et les options choisies.



CRÉDIT VW CANADA INC.
FINANCIEMENT DE QUALITÉ
POUR UN PRODUIT DE QUALITÉ

Vallée Automobiles

Vallée Automobiles Inc.
375, 136e Rue, St-Georges Est Tél.: 228-2931
Détenant du certificat "LA QUALITÉ: j'y vois"



HEBDO RÉGIONAL DE BEAUCE

12625, 1re Ave, Saint-Georges, Bce G5Y 2E4 - 418-228-8858

Une division de
Groupe Quebecor Inc.,
612, rue St-Jacques,
Montréal, Québec
H3C 4M8 - (514) 877-9777

QUEBECOR INC.
PIERRE-KARL PÉLADEAU,
Président de Groupe Quebecor Inc.
MONIQUE LÉONARD,
Directrice générale, Hebdomas régionaux

Directeur général régional:
YVON ROY

Directeur général par intérim:
André Bolduc

Directeur des ventes:
Robert Quirion

Contrôleur:
Michel Aubertin

Directeur de l'information:
Simon Busque

Repr. à Montréal:
QUEBECOR VENTES MÉDIA

801, rue Sherbrooke Est
ur. 908, Montréal - H2L 1K7



Imprimé par Imprimerie St-Romuald
de St-Romuald division Groupe
Imprimerie Quebecor. Courrier de 2e
classe. Permis no 1190
Toute reproduction des annonces ou infor-
mations en tout ou en partie, de la façon
officielle ou déguisée, est formellement inter-
dite sans la permission écrite de la compa-
gnie.



Album sur les inondations de la Beauce

L'histoire en photos

Les Beaucerons peuvent se souvenir aisément des inondations de 1991 ou de 1987 puisqu'ils les ont vues ou pire, ils en ont subi les conséquences. À vivre avec la Chaudière, l'histoire leur a également enseigné que la région a connu d'autres crues des eaux mémorables. Ce fut notamment le cas en 1917, mais combien peuvent y accoler des images!

par Lynda Cloutier

C'est ce que la Société du patrimoine des Beaucerons en collaboration avec le musée Marius-Barbeau a voulu faire mieux connaître à la population en publiant l'album de photos "Imprévisible Chaudière". Pour une première fois, les gens pourront avoir une perspective historique des principales inondations qui ont marqué la Beauce.

Le choix des photos, on en retrouve plus de 50, en fait foi puisqu'on en retrouve datant d'aussi loin que 1896. Cette année-là, la débâcle d'avril avait fait des dommages considérables en emportant et en détruisant des maisons et

autres bâtiments. Des gens avaient même perdu la vie lors de cette inondation.

Le lancement de l'album s'est déroulé le dimanche 10 novembre dernier au restaurant Maripier du Carrefour Saint-Joseph. À cette occasion, M. Daniel Carrier, directeur général de la Société du patrimoine des Beaucerons, devait expliquer que c'est grâce aux dons ou aux prêts d'organismes et de particuliers que des ouvrages comme l'album sur les inondations de la Chaudière peuvent être réalisés.

À son tour, le président du musée Marius-Barbeau, M. Marcel Rancourt, a expliqué aux gens présents jusqu'à quel point il était capital pour les

Joselois et l'ensemble des Beaucerons de donner leur aval au projet de la Maison de la culture. En permettant à la Société et au Musée de posséder des locaux adéquats et des budgets de fonctionnement, eux qui doivent surtout compter sur le bénévolat depuis une quinzaine d'années, on disposera de moyens efficaces pour mettre en valeur la mémoire collective des Beaucerons, a-t-il dit.

Un chalet pour M Ryan

Pour leur part, les maires Gabriel Jacques et Gilles Roy ont ajouté une note politique à ce lancement soulignant que le ministre Ryan est quelquefois imprévisible,

qu'il faut cesser d'étudier les études et qu'il importera de trouver une solution aux problèmes de la Chaudière. Le maire Roy a même signalé à l'assistance que M. Ryan comprendrait peut-être un peu mieux les appréhensions des riverains s'il possédait un chalet sur les bords de la Chaudière; il a d'ailleurs invité les gens présents à lui en prêter ou à lui en louer un.

En vente

L'album "Imprévisible Chaudière" a été tiré à 5 000 exemplaires. Il est disponible dans les librairies de la Beauce et dans quelques commerces au prix de 13,96 \$ l'unité, taxe comprise.



Les gens ont profité du lancement de l'album "Imprévisible Chaudière" pour le consulter sur place.

GRONDAIR

DIVISION GRONDIN TRANSPORT INC.

TRANSPORT AÉRIEN

ST-FRÉDÉRIC - ST-GEORGES - THETFORD - MONTRÉAL



Pour réservations et informations

Tél.: 426-2313 Fax: 426-2319

Tous les
LUNDIS,
MERCREDIS,
VENDREDIS
**DÉPART
GARANTI**

ADULTES - ADULTES - ADULTES - ADULTES



Compléter sa formation générale est-ce encore possible?

COMMISSION SCOLAIRE RÉGIONALE DE LA CHAUDIÈRE



SAVEZ-VOUS

qu'il est toujours possible de s'inscrire en formation générale à temps plein (15 heures et plus par semaine)

— Pour poursuivre ou pour compléter son Secondaire 5

— Pour devenir admissible en formation professionnelle de niveau secondaire

— Pour devenir admissible au CEGEP

OU S'ADRESSER

Le soir (16h30 à 23h00)

- Centre d'éducation des adultes de Saint-Georges-Ouest (École Pozer) (après 17h00) 228-5544
- Centre d'éducation des adultes de Saint-Martin (Poly. Bélanger) 227-1530
- Centre d'éducation des adultes de Saint-Prospère (Poly. des Abénakis) 594-5139
- Centre d'éducation des adultes des Appalaches (Sainte-Justine) 383-5586
- Centre d'éducation des adultes de Saint-Joseph (Poly. Veilleux) 397-6477
- Centre d'éducation des adultes de Saint-Évariste (École Beausoleil) 588-6256

Le jour (8h15 à 16h00)

- Centre régional d'éducation des adultes Centre culturel (Beauceville) 774-3446

Pourquoi ne pas profiter de vos temps libres pour poursuivre vos études. A raison de 15 hres/semaine ou plus; c'est peut-être possible pour vous.

À la montée ou la descente de l'autobus

«PAS DE RISQUES À PRENDRE, PENSES-Y!»

par Simon Busque

C'est sous le thème «Quand tu montes ou descends de l'autobus, pas de risques à prendre, pense-y!» que se tiendra, du 17 au 23 novembre, la campagne de sécurité

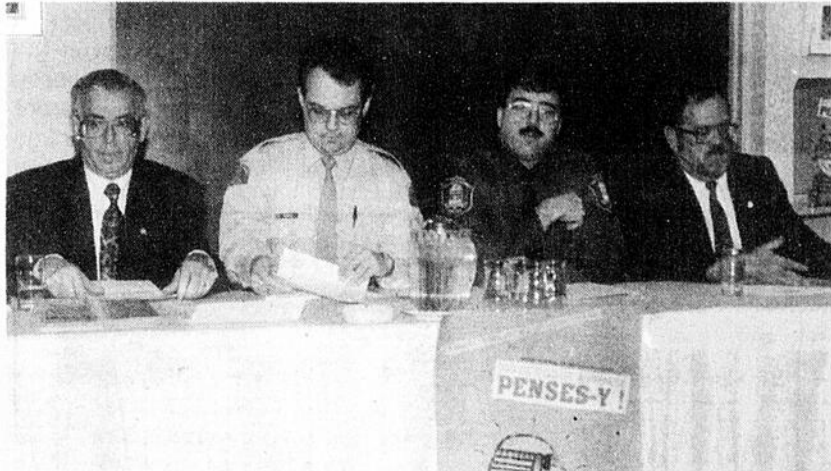
toutes les écoles primaires du Québec. Les conducteurs remettront aussi aux enfants une carte postale avec une message de sécurité.

Dans notre région, les transporteurs scolaires visiteront les élèves des écoles mater-

Les policiers s'en mêlent

Les différents corps policiers de la région participeront également activement à cette campagne de sécurité et invitent les automobilistes à redoubler de prudence. À Saint-Georges, l'a-

cette campagne de sécurité est assumée cette année par M. Gaétan Breton de Autobus des Érables. Selon M. Breton, une telle campagne a sa raison d'être. «On ne déplore aucun accident mortel sur notre territoire depuis quatre ans et nous en sommes justement à notre quatrième campagne. J'irais même jusqu'à dire qu'on ne déplore aucun accident avec blessé depuis deux ou trois ans», souligne M. Breton. «À force de répéter le même message, je serais porté à croire qu'on a évité des accidents».



Nous retrouvons sur la photo le président de la campagne de sécurité dans le transport scolaire en Beauce, M. Gaétan Breton, l'agent Luc Girard de la Sûreté du Québec en poste à Saint-Proper, l'agent Guy Cliche de la Sécurité Publique de Ville Saint-Georges et le directeur général de la C.S.R.C., M. Roger Carrette.

de l'Association du transport écolier du Québec (ATEQ).

Pour l'occasion, l'ATEQ veut sensibiliser les jeunes, parents, automobilistes et même les chauffeurs à l'importance d'adopter de bons comportements à bord et autour des autobus scolaires.

Pour parvenir à ses fins, l'Association a distribué une affiche promotionnelle dans

nelles. Ils en profiteront pour faire visionner aux enfants le film «Bubusse en autobus» et leur donner des conseils de sécurité.

Les parents seront aussi mis à contribution car les transporteurs scolaires comptent sur eux pour faire plus d'éducation à la maison au même titre qu'ils le font lorsque les enfants doivent traverser la rue.

gent Guy Cliche nous expliquait que la surveillance sera accrue. «Les parcours plus à risques seront étroitement surveillés», lançait-il. «De notre côté, nous effectuons des opérations Transpec tout au long de l'année», ajoutait l'agent Luc Girard de la Sûreté du Québec.

Statistiques révélatrices

La présidence de

SEMAINE DE DÉPISTAGE du 12 au 15 novembre 1991

La Société santé neurovertébrale du Québec vous offre un examen de dépistage **SANS FRAIS*** qui vous permettra d'entrevoir la **SOLUTION À VOS PROBLÈMES DE SANTÉ**

Des années d'abus, tels que mal se tenir, soulever incorrectement des objets, le manque d'exercice et de vieilles blessures au dos, ont affecté et détérioré les articulations de votre colonne vertébrale. Sans traitement approprié, ces problèmes affecteront vos nerfs et votre moelle épinière au point de vous causer des maux ou maladies, tels que ceux-ci:



colonne cervicale

- maux de tête et migraines
- torticolis
- douleur à la nuque, au cou, aux épaules
- douleur ou engourdissement aux bras ou aux doigts
- cou raide
- douleur arthritique, etc.

colonne thoracique

- maux de dos
- douleur arthritique
- constipation
- problèmes digestifs
- bronchite
- asthme, etc.

colonne lombaire

- douleur au bas du dos
- sciatique
- lumbago
- douleur ou engourdissement
- aux jambes
- troubles menstruels, etc.

Pourquoi souffrir inutilement? LA CHIROPRATIQUE

est l'une des méthodes thérapeutiques les plus avancées pour soulager la douleur, en trouver les causes et les corriger. La douleur n'est simplement qu'un symptôme, un signal d'alarme indiquant la présence d'un mal fonctionnement de votre organisme.

Consultez votre chiropraticien pour vous sentir bien.

*Radiographie non incluse

CLINIQUE CHIROPRATIQUE DE BEAUCE ENR.

121 10, 1^{re} Av., Ville Saint-Georges - Tél.: 278-7548
391, boul. Vachon, Sainte-Marie - Tél.: 307-5150

Situation d'espoir pour les couples

Si ta relation de couple est moins satisfaisante et que la routine et la monotonie vous éloignent l'un de l'autre, si à cause de tes activités ou de ton travail, tu as oublié de te donner du temps pour prendre soin de ton couple, et que la communication ou le dialogue est de plus en plus difficile ou absent,

si tu sens dans ton coeur que ton idéal de couple n'est pas atteint ou que tout simplement tu désires améliorer le lien qui existe déjà, donne-toi une chance de repartir de nouveau. Viens raviver la flamme de ton amour et de ta foi en venant vivre une fin de semaine de Renouveau Conjugal.

Endroit:

Centre Molé de Saint-Côme
Les 22 - 23 - 24 NOVEMBRE 1991

(Réservez le plus tôt possible)

Pour informations:

FABYOLA et ROBERT QUIRION: 228-4659
FRANCE ET RENEL VEILLEUX, 228-8538

N.B.: Durant cette fin de semaine, vous n'avez pas à parler en public de votre vécu

(ANNONCE)

Oui

LE PLUS GRAND BUFFET DE LA RÉGION

PLUS DE 800 PLACES DISPONIBLES

100 CHOIX À VOLONTÉ

METS CHINOIS CRÈME GLACÉE MOLLE
METS ITALIEN À VOLONTÉ
METS CANADIEN

COÛTS ET HEURES D'OUVERTURE

BUFFET 16H À 22H

VENDREDI ENFANT (0 à 3 ans): GRATUIT
SAMEDI ENFANT (4 à 10 ans): 4,50 \$
DIMANCHE ADULTE: 11,95 \$

SUPER BRUNCH 8H À 14H

DIMANCHE ENFANT (0 à 3 ans): GRATUIT
ENFANT (4 à 10 ans): 2,95 \$
ADULTE: 6,95 \$

RÉSERVATIONS DE GROUPE DISPONIBLES POUR PARTY DES FÊTES



500, 163e Rue
Saint-Georges, Beauce • G5Y 2H3
(Situé à l'arrière du restaurant St-Hubert)
418-227-1227

VENDREDI ÉTUDIANT
6^{95\$}
SUR PRÉSENTATION DE LA CARTE

Bedondaine

Selon le ministre John Ciaccia

Le Québec doit prendre le monde pour horizon

par Lynda Cloutier

"L'avenir du Québec, sur le plan économique, culturel et social, passe par un accroissement considérable de nos activités internationales", considère le ministre des Affaires internationales, M. John Ciaccia.

De passage à

paraître loin de la Beauce, mais rien n'est acquis. Qui dit que les fabricants de Hong Kong n'envahiront pas, demain, le marché dont des entreprises d'ici estimaient détenir la monopole?

Le portrait du Québec

Avec la nouvelle politique d'affaires internationales que le gouvernement du Québec

un programme de partage des risques financiers, l'accroissement des échanges entre les scientifiques d'ici et de l'étranger, etc. On compte aussi favoriser la formation avancée d'étudiants.

Dans une région comme la Beauce, le ministre Ciaccia estime que les commissariats industriels sont tout indiqués pour fai-

re le lien entre la politique du gouvernement et le saut que peuvent faire les entreprises. La politique du Ministère demeure cependant un outil; il faudra nécessairement que les PME de la région ou d'ailleurs au Québec prennent l'initiative de conquérir le marché international, de prendre le monde pour horizon, dit-il.

1992 s'annonce mal pour les producteurs de bois

par Jacques Légaré

En raison de la conjoncture difficile, le Syndicat des producteurs de bois de la Beauce a décidé de retarder jusqu'au printemps prochain l'émission des quotas pour 1992.

C'est ce que nous a appris un communiqué

émis le 6 novembre dernier par le S.P.B.. Le syndicat recommande aux producteurs de ne pas faire de coupes avant d'avoir obtenu leur permis de mise en marché. On invite aussi ceux qui peuvent s'abstenir de produire leur contingent pour 1991 à le faire.

Pour l'année en cours, les livraisons des producteurs de

bois de notre région auront été inférieures d'environ 15% aux prévisions, ce qui cause un important surplus de bois coupé. Comme les prévisions pour 1992 ne sont pas meilleures, ceux qui s'aviseront de couper leur bois sans savoir de combien de contingents ils disposeront s'exposent à avoir une mauvaise surprise.



Le ministre John Ciaccia

Sainte-Marie la semaine dernière dans le cadre d'une journée d'échanges organisés par Communication-Québec en collaboration avec la Société d'expansion économique de Nouvelle-Beauce (SENBI), le ministre Ciaccia a fait valoir que plus personne n'est à l'abri des conséquences de la globalisation des échanges. Les fondements mêmes de la compétition ont changé et les Québécois doivent saisir les opportunités immenses qu'offre l'ouverture sur le monde.

Selon M. Ciaccia, le Québec est en mesure de relever ce défi, "mais nous n'avons pas encore développé la mentalité qui permet de connaître beaucoup plus de succès à cet égard". En quelque sorte, il faut que les entrepreneurs d'ici, par exemple, accroissent leur confiance de réaliser des affaires sur le marché international.

Lors d'une allocution qu'il prononçait mercredi dernier, M. Ciaccia devait mettre en garde les dirigeants d'industries de se limiter au seul marché local. Hong Kong peut

vient d'adopter, le ministre Ciaccia espère que le part des exportations du Québec s'accroîtra le plus tôt possible. Actuellement le commerce international peut se résumer ainsi: l'exportation n'est pas le lot de la majorité des entreprises du Québec puisque seulement 13% d'entre elles vendent des produits à l'extérieur. Autre point: la part des exportations est passée de 20,6% à 15,4% du produit intérieur brut au cours des dix dernières années.

Pour ce qui est de la valeur du dollar canadien, le ministre Ciaccia soutient qu'il faut composer avec cette réalité. Miser sur la qualité et la spécialisation demeurent des atouts. Il ajoute même que le yen et le mark sont très élevés, ce qui n'empêche pas le Japon et l'Allemagne d'être des numéros un de l'exportation.

L'initiative d'abord

La politique du Ministère contient plusieurs volets: une aide technique permettant d'identifier les marchés les plus prometteurs, l'appui aux efforts de marketing,

NE PERDEZ PAS VOTRE TEMPS!



En affaires aujourd'hui, pour être compétitif, il faut être efficace. Très efficace. Plus de temps à perdre. Chaque minute peut faire toute la différence entre vous et vos concurrents.

Le téléphone cellulaire, c'est l'efficacité. Peu importe où vos affaires vous emmènent, le téléphone cellulaire vous garde toujours en contact, prêt à agir où que vous soyez.

Ne perdez plus de temps! Profitez immédiatement de notre offre: 360 minutes gratuites. C'est tout un cadeau: le temps c'est de l'argent.

Pour plus d'information sur l'offre de 360 minutes gratuites, composez dès maintenant le 1 800 463-8988.

Cette offre se termine le 30 novembre 1991.

* 30 minutes par mois pendant un an en adhérant à nos programmes de service argent, or ou platine.

QUÉBEC-TELEPHONE CELLULAIRE

Investissements de 500 000 \$ chez Molson O'Keefe

par Simon Busque

Le 4 mars dernier, la première livraison conjointe des produits Molson O'Keefe quittait le centre de distribution de Saint-Georges marquant ainsi une autre étape d'intégration de deux brasseries.

Depuis, il en a coulé de l'eau sous les ponts et le 7 novembre dernier, de nombreux dignitaires participaient à l'inauguration du tout nouveau centre de distribution Molson O'Keefe à Saint-Georges, propriété de M. Pierre Jacob, agent distributeur indépendant pour tout le territoire de la Beauce.

Le centre de distribution est situé dans les anciens locaux de la Brasserie O'Keefe à Saint-Georges. Cependant, M. Jacob a dû investir pas moins d'un demi million de dollars pour accueillir la gamme des produits



Quelques personnalités ont participé à l'inauguration du nouveau centre de distribution Molson O'Keefe de Saint-Georges. Nous retrouvons sur la photo le ministre des Approvisionnements et Services M. Robert Dutil, le vice-président, distribution, chez Molson O'Keefe M. Mario Hallé, le vice-président, ventes, de la brasserie M. André Déry et l'agent distributeur en Beauce des produits Molson O'Keefe M. Pierre Jacob.

Molson. Plus de la moitié de ces argents a servi à l'agrandissement de 6 000 pieds carrés de l'édifice, ce qui porte sa superficie totale à 19 000 pieds carrés incluant les espaces à bureaux.

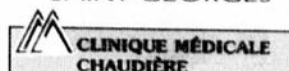
Le reste des investissements a servi à faire l'acquisition de

deux autres camions semi-remorque portant le total de la flotte à sept. L'entreprise en comptait déjà cinq et un camion semi-remorque peut contenir 14 palettes de caisses de bières, contre 10 pour un camion conventionnel.

«L'intégration ne

s'est pas faite du jour au lendemain mais maintenant, le centre de distribution utilise une nouvelle technologie qui va nous permettre d'accroître considérablement notre efficacité et par le fait même d'améliorer le service à la clientèle», soutient M. Jacob.

DANIELLE POIRIER, M. Ps.
psychologue
SAINT-GEORGES



1re Avenue, Saint-Georges Ouest
228-6820

QUÉBEC

2220, Chapdelaine, bur. 301
Sainte-Foy - 652-1333

Membre de la CPPQ - Membre du RCPOSS

SERVICES OFFERTS

- Consultations pour enfants, adolescents, adultes, couples et familles
- Évaluation psychologique et psycho sociale
- Service d'aide aux gestionnaires et aux employés
- Supervision professionnelle pour intervenants en relation d'aide et aux éducateurs

Angoisse - Anorexie - Peurs - Burn-out - Abus sexuels - Stress
Séparation - Insomnie - Dépression - Dépendance affective
Instabilité - Sexualité - Relation de travail



Fêtons l'arrivée du Beaujolais Nouveau

Au Bar Le Courant
Jeudi le 21 novembre 1991
À compter de 17h00.

Au son d'une musique d'ambiance, dégustez votre premier verre de Beaujolais Nouveau de l'année. Goûtez à notre délicieux buffet du vignoble toute la soirée.

Dégustation avec les conseils de la Société des Alcools du Québec (S.A.Q.)
12,00 \$/ pers.

Taxes et service inclus

CARTES EN VENTE AU GEORGESVILLE

Pour réservation: 227 • 3000



le G
Georgesville

227 • 3000

OFFREZ-VOUS... Jusqu'au 20 déc. 1991
du biseau au prix du polissage

MIROIR
ESCOMPTE DE

10%

sur miroir clair et teinté

Le biseautage 1/2" de large est au prix du polissage pour les contours.

Spécialités:

- PORTES MIROIRS
- VERRE ET MIROIR
- BISEAUTAGE DE VERRE ET MIROIR EN USINE
- RAMPES ET TABLES EN VERRE
- MIROIRS ENCADRÉS
- PODIUMS EN MIROIR
- JET DE SABLE SUR VERRE ET MIROIR



VITRERIE DE LA BEAUCE

15120, boul. Lacroix, St-Georges Est

228-6601

ET

INDUSTRIES
ALUMIVER
INC.

Venez nous rencontrer au Georgesville... Exposition «FÉRIE DE NOËL» du 20 au 24 novembre prochain.

L'AREQ publie une brochure historique

par Simon Busque

L'Association des retraité(e)s de l'enseignement du Québec (AREQ), secteur Chaudière, lançait en octobre dernier devant quelque 80 membres, une brochure histori-

Mme Laure Gaudreault, rien n'avait encore été fait dans le secteur Chaudière avant 1972. C'est vers les années 72-73 que Mme Jeanne Poulin en compagnie de quelques enseignants retraités et avec le concours de M. Léonard

retraités d'alors et d'aujourd'hui.

Les personnes intéressées peuvent se procurer la brochure en communiquant avec le président de l'AREQ, secteur Chaudière, M. Gaston Talbot au 228-2732.

Assemblée générale de Radio Belechasse

(SB) Radio Bellechasse (CFIN-FM) tiendra son assemblée générale annuelle le dimanche 1er décembre à compter de 10h30 à la Polyvalente de Saint-Anselme.

Lors de cette assemblée, le conseil d'administration présentera le bilan des

activités de la dernière année, des états financiers et des démarches entreprises pour permettre l'entrée en ondes de CFIN en mars prochain.

Tous les membres et amis de la station radiophonique sont invités à cette importante assemblée.

ÉCOLE AUTO-GESTION SANTÉ D.L.L. inc.

Permise du ministère de l'Éducation C.P. 0067
"Qualité totale de formation"

PRÉPOSÉS(ÉES) AUX BÉNÉFICIAIRES
SESSION HIVER 1992

DURÉE: 198 heures (Théorie + stage)

Pour centres d'accueil et hôpitaux, maisons de retraités et domiciles

INSCRIPTION du 18 nov. au 13 déc.

Du mardi au vendredi: de 9h30 à 16h00

654-1318 - 656-6448



La rédaction de la brochure historique de l'AREQ, secteur Chaudière, a été confiée à Mme Réjeanne Veilleux.

que relatant la petite histoire de l'organisme dans la région.

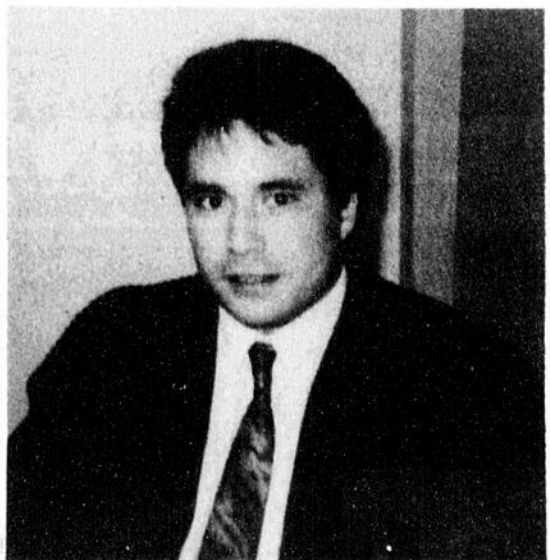
Réalisée par Mme Réjeanne Veilleux de Saint-Odilon, la brochure nous apprend que même si l'Association provinciale avait été fondée en 1961 par

Bourgault du Syndicat des enseignants de la Chaudière, décide de lancer les bases de l'AREQ dans la région.

L'AREQ a ainsi vu le jour et accouchait dernièrement de cet historique d'une cinquantaine de pages qui relate le travail des

Mapaq

Conseiller régional en économie et gestion



(SB) La direction régionale de Beauce-Appalaches du ministère de l'Agriculture, des Pêcheries et de l'Alimentation du Québec (Mapaq) a un nouveau conseiller régional en économie et gestion, M. Christian Lafrenière, agronome. M. Lafrenière a installé ses pénates au bureau régional du Mapaq à Saint-Joseph en septembre dernier. Il pourra conseiller les producteurs agricoles de la région.

SKIEZ GRATUITEMENT

avec Hiverna et Excellence Sport

Achetez avant le 31 décembre 1991 et ne payez qu'en mars 1992*

Oui, cher maniaque du ski, Excellence Sport, reconnu pour les bons prix et le service, vous offre une véritable promotion.

Achetez un vêtement de marque Hiverna dans un magasin Excellence Sport et obtenez votre passeport Hiverna vous permettant de skier gratuitement 11 fois à travers la province.

A	B	C	D
Ensemble mode 2 pièces Hiverna pour femme à partir de:	Équipement de ski adulte Détente comprenant: Skis Élan 630, boîtes Munari MX23, fixations Salomon 447	Ensemble 2 pièces junior Hiverna, plusieurs choix de couleurs à partir de:	Équipement de ski pour junior comprenant: Skis Excel Equipe, boîtes Munari Jr, fixations Tyrolia 530 à partir de:
350⁰⁰\$	259⁹⁹\$	169⁹⁹\$	159⁹⁹\$

*Achat minimum de 300 \$. Sujet à l'approbation du service de crédit.

EXCELLENCE
sport

RODRIGUE SPORTS INC.

4 Chemins St-Prosper
SAINT-PROSPER - (418) 594-5117

L'intégration favoriserait le maintien des petites écoles

par Marie-Andrée Quirion

Le Syndicat de l'enseignement de la Chaudière (SEC) estime qu'une grande commission scolaire intégrée ne signifierait pas nécessairement la fermeture des petites écoles mais pourrait bien au contraire favoriser leur maintien.

La présidente du SEC, Mme Esther Pépin, désire dénoncer les peurs entretenues actuellement dans la population en ce qui concerne la fermeture des écoles s'il y a une grande commission scolaire intégrée. «Il y

a actuellement des personnes dans le monde scolaire qui désirent avoir de petites commissions scolaires et qui véhiculent des informations qui sont de l'ordre des préjugés», explique Mme Pépin.

La présidente précise que toutes les commissions scolaires du territoire sauf une ont gardé de petites écoles. «La seule commission qui a fermé de petites écoles est justement la plus petite soit la Commission scolaire de Beauceville».

Mme Pépin précise du même souffle que la forte diminution

d'élèves dans certains secteurs forcent certaines commissions à penser à la réorganisation de leurs petites écoles. «Le maintien des petites écoles est d'abord fonction du financement accordé par le gouvernement», poursuit Esther Pépin. «Ce qui est certain, c'est qu'une grande commission aura une plus grande marge de manoeuvre financière. Elle pourrait donc maintenir plus de petites écoles ouvertes si elle décidait que c'est sa priorité au niveau des services».

Même si elle sait que la diminution de la clientèle est indépén-

dante de l'obligation de s'intégrer, Mme Pépin croit que les commissaires devront tenir compte de ce phénomène lorsqu'ils feront leur choix «afin de s'assurer, par exemple, que les enfants et les adultes de Saint-Joseph auront autant de services que ceux de la Commission scolaire des Érables», explique Mme Esther Pépin.

La présidente du SEC espère que son organisme sera invité à prendre une part active dans les soirées d'information qui auront lieu à partir du 25 novembre prochain.

L'intégration ne devrait pas affecter l'organisation scolaire 1992-93

par Simon Busque

Selon le président du Comité de coordination, M. Gérard Laroche, l'intégration des enseignements primaire et secondaire dans la région ne devrait pas affecter l'organisation scolaire 1992-93.

M. Laroche explique que compte tenu du court délai entre la prise de décision et la

mise en application du scénario retenu, les commissaires du territoire proposent que l'organisation scolaire 1992-93 de chacune des commissions scolaires existantes ne soit pas affectée.

Le président ajoute qu'à l'avis des commissaires, la mise en place d'une ou des nouvelles commissions scolaires intégrées ne devrait pas modifier, pour l'an prochain, des aspects

reliés aux services directs à l'élève. M. Laroche fait entre autres allusion à l'horaire, le temps prescrit pour les matières, les cours donnés par des spécialistes, les choix d'option et l'inscription. «Peu importe l'hypothèse retenue, chaque commission scolaire prévoiera son organisation scolaire 1992-93 comme si elle avait gardé sa juridiction actuelle», termine-t-il.



COURS DE VENTE DE BIENS IMMOBILIERS DÉBUTANT LE 25 NOVEMBRE 1991. INSCRIPTION ET PARRAINAGE AVANT LE 22 NOVEMBRE PROCHAIN.

Apprenez les subtilités de l'immobilier et amorcez une carrière dans laquelle vous serez responsable de votre succès.

JOIGNEZ-VOUS À ROYAL LePAGE, CHEF DE FILE en matière d'innovation et de stabilité.

Communiquez avec la direction pour obtenir une entrevue au:

832-2997

«GENS DE CONSTRUCTION» CENTRE D'AFFAIRES MULTI-SERVICE

SERVICES-CONSEILS D'ASSURANCES WAGNER & THIBODEAU INC.

- Assurance-Invalidité
- Assurance-vie associés
- Assurance-vie personnelle
- Consultation au niveau assurances
- Régime enregistré d'épargne-retraite
- Assurances médicaments et dentaires



CAROLE THIBODEAU
Courtier en assurance de personnes

**Bur.: (418) 774-3248
Fax: (418) 774-9880**

CENTRE DE SERVICES À LA CONSTRUCTION DE BEAUCE INC. (C.S.C.B. Inc.)

- Service de paie - Rapports à la Commission de la construction
- Licence de la règle des entreprises de la construction
- T.P.S.
- États financiers - Comptabilité
- Rapport d'impôts, particuliers et corporations
- Décret de la construction
- Service de gestion d'entreprise

Nous sommes heureux de servir les gens de la construction. N'hésitez pas à nous consulter.

**Beauceville: 590-B, 1re ave. Renault
Saint-Georges: 11008, 1re avenue**

Jour: 774-3247 Soir: 774-9065 Fax: 774-9880

Un gros merci!

Thank you very much!

Du
18 NOVEMBRE AU 8 DÉCEMBRE 1991,
avec tout achat d'un repas complet du menu-adultes, obtenez LA BOISSON NON ALCOOLISÉE de votre choix À VOLONTÉ POUR SEULEMENT 40¢

Avoir 40 ans, ça se fête en grand.

From
NOVEMBER 18 TO DECEMBER 8, 1991,
with every full meal you buy from the adult menu, St-Hubert will offer you UNLIMITED REFILLS on the NON-ALCOHOLIC BEVERAGE of your choice FOR ONLY 40¢

40 is Something to Celebrate.

Cette offre ne peut être combinée à aucune autre offre ou promotion en vigueur. Offert pour consommation dans les salles à manger des rôtisseries St-Hubert participantes. © Copyright, tous droits de reproduction et de traduction réservés - Canada 1991 - Les Rôtisseries St-Hubert Ltée, Laval, P.Q., Canada



**165 05, boul. Lacroix Est
Saint-Georges
Tél.: (418) 227-0001**

Trois fois plus de joueurs au Festival de Billard

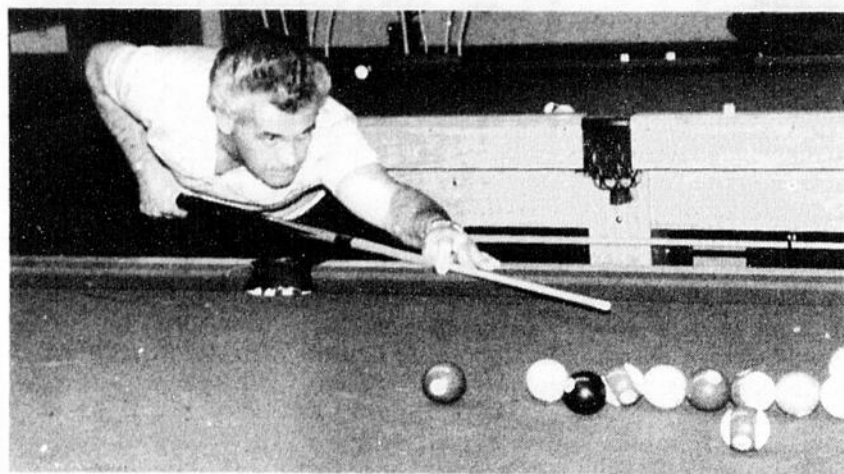
Près de 700 joueurs sont attendus à la septième édition du Festival de Billard Budweiser, soit presque trois fois plus que l'an dernier. L'événement, qui se tiendra à l'Arpidrome de Charlesbourg du 9 au 12 avril, sera le plus important du genre à se tenir au Canada.

par Pierre Saucier

Les joueurs intéressés à participer doivent s'inscrire par voie de qualifications avant le 8 mars. Elles peuvent être tenues dans tous les endroits où des tables de billard sont installées. Les joueurs peuvent aussi organiser des qualifications privées, s'inscrire directement ou participer à l'un ou l'autre des quatre mini-festivals. Ils auront lieu à Chicoutimi le 23 novembre, à Lévis et à Ahunatic le 30 novembre ainsi qu'à Sherbrooke le 18 janvier 1992. Prenez note que toutes les qualifications et inscriptions doivent être postées à l'adresse suivante: Festival de billard du Québec, 400, 82è rue Ouest, Charlesbourg (Québec), G1G 3A3.

Des nouveautés

La plus grande des nouveautés apportées au Festival est certes la venue du plus grand



Carol Poulin pourra-t-il conserver son titre de champion amateur au Jeu du 8?

artiste mondial de trucs de fantaisie, l'Américain Mike Massey. Il donnera un premier aperçu de son talent le 9 avril lors du tournoi-bénéfice au profit de la Fondation Rêves d'Enfants. Le lendemain, il s'exécute devant les spectateurs qui envahiront l'Arpidrome.

Le tournoi-bénéfice, un tournoi par équipes de deux, l'ajout de quatre nouvelles classes soit Élite (8 et 9), Équipe (8) et Consolation ainsi que la

chance pour le meilleur junior de représenter le Canada au Championnat junior des États-Unis qui aura lieu les 23 et 24 juillet 1992 à Kansas City constituent les autres nouveautés.

Carol Poulin

Champion amateur au Jeu de 8 l'an dernier, Carol Poulin de Saint-Georges tentera de conserver son titre. Son fils Jimmy, finaliste dans la catégorie Junior, voudra certes venger son échec en grande finale. Denis

Paquet, Rock Poulin, Alain Caron et Denis Maheux de Saint-Georges ainsi que Denis Lepire de Beauceville seront des joueurs à surveiller. Lors du Festival, la lutte se fera dans les catégories 8 et 9 Élite, Amateur et Intermédiaire, Équipe de deux, Junior, Féminin et Consolation.

Pour plus d'information, les amateurs de billard peuvent rejoindre le président de l'événement, M. Marcel Champagne, au 1-622-0941.

Ligue Développement "AA"

Deux gains du bantam Beauce Amiante

par Paul-Henri Drouin

Hugo Veilleux de Saint-Georges a produit quatre buts en deux rencontres pour conduire le bantam Beauce Amiante à des gains de 5-2 et de 9-5 sur les formations de Ste-Foy et de Francheville dans des matches de la Ligue Développement "AA".

Les autres buts du bantam Beauce Amiante ont été l'oeuvre de Christian Marcoux (2), Vincent Boucher (2), Martin Lortie, Jason Groleau, Dave Bolduc, Steve Tardif et Dave Gourde.

De son côté, Philippe Cliche de Vallée-Jonction a réussi une performance de 4 buts dans un match nul de 7-7 du Beauce Amiante contre Francheville. Le pointage de Beauce Amiante a été complété



Francis Leblond de Saint-Georges, gardien de but des pee-wee Beauce-Amiante.

par Lucien Lessard, Philippe Deblois et Jérôme Roy.

Au niveau du pee-wee, le Beauce Amiante s'est incliné par le pointage de 4-1 face au Ste-Foy quoique le gar-

dien de but Francis Leblond en relève, a fait face à une quarantaine de lancers. Le seul but du Beauce Amiante a été l'oeuvre de Dominique Côté du St-Bernard.

VETEMENTS

OUVERTURE OFFICIELLE JEUDI 14 NOV. '91

Beauce Surplus

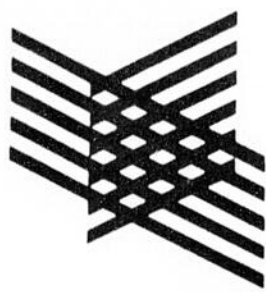
654, 1ère Av. Renault Beauceville

(ancien local du Spectrum) **774-4666**

MILITAIRE

NEUF/USAGE

CIVIL



CECEBE

CENTRE DE CRÉATION
D'ENTREPRISES DE
BEAUCE-ETCHEMINS

DEVENEZ ESTIMATEUR EN TRAVAUX DE CONSTRUCTION

- Vous êtes prestataires d'assurance-chômage?
- Vous recherchez un travail d'avenir?
- Vous êtes prêts à investir temps et énergie pour réussir un programme de formation recherché par les employeurs?

**Formation temps plein
à Saint-Georges**



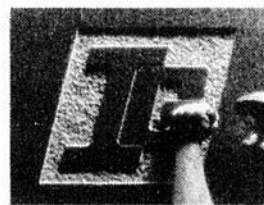
Emploi et Immigration Canada

Pour informations et inscriptions:

CHARLES LAROCQUE

228-8896 EXT: 212

En collaboration
avec



GROUPE INVESTORS

GESTION DU REVENU

LES RÉGIMES ENREGISTRÉS
D'ÉPARGNE-RETRAITE

et LE RÉGIME DE PENSION DES EMPLOYEURS

Au dernier décompte, plus de quatre millions de Canadiens contribuaient à un régime d'épargne-retraite. Ils ont compris les avantages à long terme qui en découlent. En fait, certaines personnes sont tellement convaincues du bien-fondé du REER qu'elles jugent superflu de participer au régime de pension de leur employeur. La plupart du temps, c'est une erreur!

En effet, quand vous souscrivez un REER, vous le faites avec le revenu qui vous reste après que l'impôt a été prélevé sur votre salaire.

Malheureusement, seulement 40% des travailleurs Canadiens participent à un régime de pension à leur lieu de travail. Le reste d'entre eux, soit 60%, sont contraints de souscrire eux-mêmes un REER pour étoffer leurs prestations de la Sécurité de vieillesse et du Régime des Rentes du Québec. Le Manitoba est la seule province canadienne qui oblige tous les travailleurs à cotiser au régime de pension de leur employeur.

Il est donc avantageux de participer à un tel régime pourvu que vous respectiez le plafond fixé par le gouvernement.

Un autre avantage du régime de pension est que le montant de vos cotisations est automatiquement prélevé sur votre salaire.

Votre confort à la retraite dépendra des moyens que vous aurez pris afin de vous assurer un revenu suffisant pour vos besoins.

M. Mardon est directeur, Affaires publiques,
pour le Groupe Investors.

O'SULLIVAN

UN COLLÈGE DIFFÉRENT

POUR VOUS

UN COLLÈGE DIFFÉRENT

- Un collège privé de niveau cégep spécialisé en techniques de bureau depuis 1896.
- Des programmes enrichis en français, anglais, informatique.
- Des programmes coop qui comportent 6 mois de stages rémunérés.
- Un service de placement efficace qui a reçu cette année 450 offres d'emploi pour 150 finissants et finissantes.
- Chez nous, les élèves se connaissent et vous avez un nom.



Pendant l'été 1991, France April de Saint-Bernard a fait un stage de travail de trois mois chez Nap. Breton inc.



Carole Bernard de Saint-Gédéon a obtenu un certificat d'excellence du Collège O'Sullivan en mai 1991. Elle travaille présentement au Ministère des Affaires municipales.

POUR VOUS

Nos 390 étudiants et étudiantes:

- sont âgés de 17 à 40 ans;
- arrivent du secondaire, du cégep, de l'université et du marché du travail;
- proviennent de Québec et de la région: Saint-Georges de Beauce, Sainte-Marie, etc;
- sont motivés pour préparer une vraie carrière en techniques de bureau.

INSCRIPTION

(sessions Hiver 1992 et Automne 1992)

<p>Inscription: Le plus tôt possible</p> <p>Prêts et bourses: Si vous êtes admissible aux prêts et bourses du gouvernement, il y a de fortes chances que la totalité de vos frais de scolarité et une partie de vos frais de pension soient défrayés.</p> <p>Résidence: Près du Collège, d'excellentes résidences à prix abordables vous sont proposées.</p>	<p>POUR PLUS D'INFORMATIONS, SANS OBLIGATION</p> <p><input type="checkbox"/> Documentation complète</p> <p><input type="checkbox"/> Étudiant(e) d'un jour</p> <p><input type="checkbox"/> Samedi-information: 7 décembre 1991</p> <p><input type="checkbox"/> Rencontre individuelle</p> <p><input type="checkbox"/> Analyse de prêts et bourses</p> <p style="text-align: right;">(418) 523-5505</p>
---------------------------------------------------------------------------------------------------------------------------------------------------------------------------------------------------------------------------------------------------------------------------------------------------------------------------------------------------------------------	---------------------------------------------------------------------------------------------------------------------------------------------------------------------------------------------------------------------------------------------------------------------------------------------------------------------------------------------------------------------------------------------------------------------

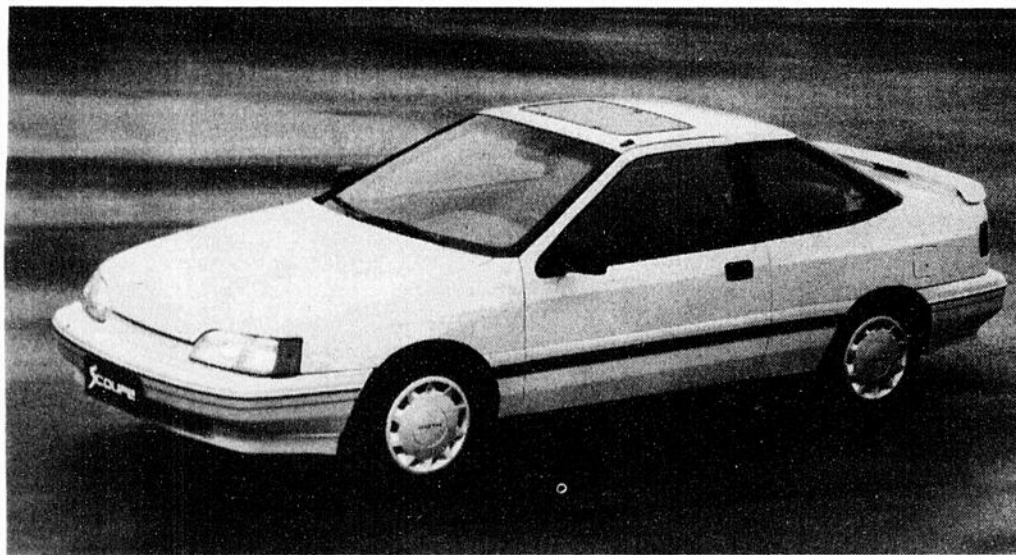
CHEZ NOUS, PRÉPAREZ-VOUS À TRAVAILLER!

600, RUE SAINT-JEAN, QUÉBEC, G1R 1P8

COLLÈGE
O'SULLIVAN
DE QUÉBEC
5 2 3 - 5 5 0 5

CHE HYUNDAI

LA QUALITÉ ET NE SONT PAS



LA SCOUPE '92

Une carrosserie féline, des performances à revendre.



L'EXCEL '92

Le rapport qualité prix, nous ne faisons pas qu'en parler, nous l'imposons dans chaque Excel '92.



HYUNDAI
Un achat intelligent!



LA QUALITÉ ENGENDRE LA CONFIANCE

Garantie* globale limitée 3 ans / 60 000 km
Garantie du groupe motopropulseur 5 ans / 100 000 km
*Renseignements complets chez le concessionnaire

HYUNDAI

10555, 1re Avenue, Saint-
eo

CHEZ HYUNDAI

ET LA FIABILITÉ PAS EN OPTION!



SONATA '92

Même immobile, elle stimule l'enthousiasme des connaisseurs.



ELANTRA '92

Voyagez en première classe sans payer de supplément.

FI ST-GEORGES
int- eorges - 228-8814



HYUNDAI
Un achat intelligent!

Petites et grosses quilles

UNE LIGUE RÉGIONALE VOIT ENFIN LE JOUR

Deux ligues inter-régionales de petites et grosses quilles ont vu le jour cet automne. Elles regroupent des participants provenant de six salles de quilles de la région qui s'affronteront à huit reprises avant les finales qui auront lieu les 4 et 5 avril 1992.

par Pierre Saucier

«C'est à la demande des meilleurs joueurs de quilles de la région que les deux ligues ont été créées. Ces joueurs portent les couleurs de leur salon respectif», de signaler le président de la Ligue inter-régionale de grosses quilles B.A.M.O, M. Benoît Leclerc de Lac Etchemin.

Cette ligue comprend deux équipes du Salon de quilles Plus de Saint-Georges, deux du Salon de quilles de Sainte-Marie, deux du Salon Jami quilles de Thetford-

Mines et une équipe chacune pour les salles de quilles de Lac Etchemin et Saint-Joseph, soit pour un grand total de huit équipes. Après deux rencontres disputées à Thetford (27 sept.) et à Sainte-Marie (19 oct.), c'est Sainte-Marie qui domine avec 16 points, soit le maximum. On retrouve par la suite Saint-Georges et Thetford avec respectivement 12 et 10 points. Quant à la meilleure moyenne, Jean-Yves Drouin de Thetford domine avec 206 quilles, soit deux de mieux que Simon Perreault de Sainte-Marie et six

quilles de priorité sur André Dutil de Saint-Georges. La prochaine rencontre aura lieu à Lac Etchemin le 23 novembre prochain.

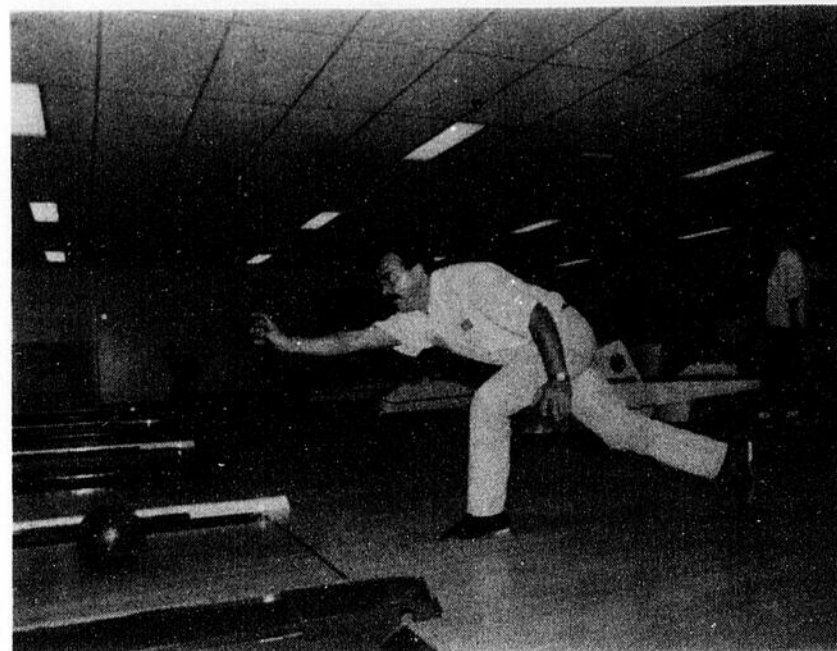
Petites quilles

La Ligue de petites quilles regroupe quatre équipes, soit Saint-Georges, Lac Etchemin, Saint-Joseph ainsi que la salle de quilles Le Dalot de Beauceville dont l'ouverture remonte à cet automne.

Après les rencontres à Saint-Georges (13 oct.) et Beauceville (3 nov.), c'est l'équipe de Saint-Joseph qui domine avec 12 points,

deux de mieux que Saint-Georges et Beauceville. Lac Etchemin ferme la marche avec aucun point. La prochaine rencontre se déroulera à Lac Etchemin le 24 novembre à compter de 10h00.

«C'est année, on y est allé avec quatre équipes. L'an prochain, ce nombre devrait passer à huit. Jusqu'à présent, tout s'est très bien déroulé», soutient la présidente de la ligue de petites quilles, Mme Gaétane Boivin de Saint-Joseph.

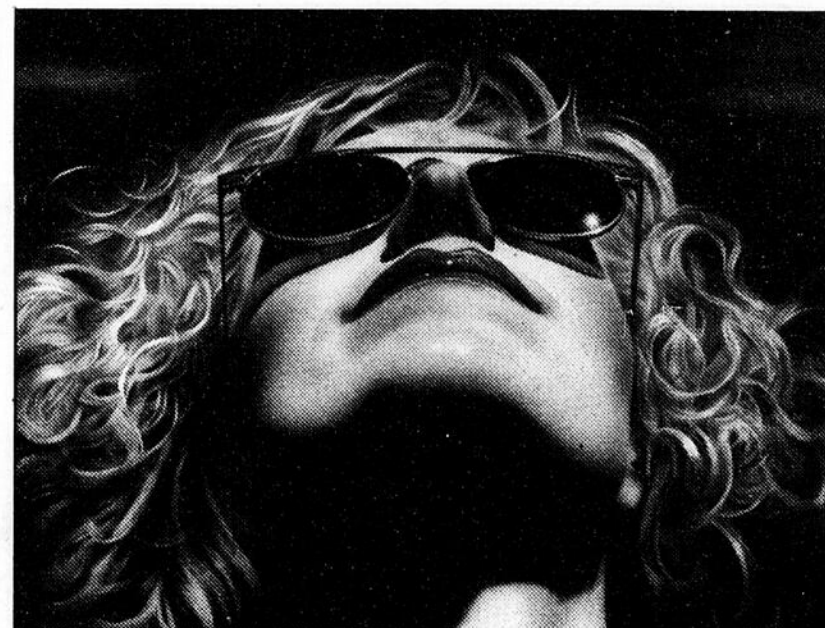


Les deux ligues inter-régionales donnent la chance aux meilleurs quilleurs de s'affronter.

774-4666 **BEAUCE SURPLUS** BEAUCEVILLE

CHEMISES

- DE TRAVAIL, usagées à partir de **2.99\$**
- DE LOISIR usagées à partir de **5.99\$** à **15.99\$**
- DE FLANELLE usagées à partir de **2.99\$** ou **4.99\$**



VACANCES AU SOLEIL A PRIX MIRACULEUX.

Uniglobe Voyages Sartigan s'implique au **SALON DU CADEAU "FÉRIES DE NOËL"** 20 au 24 novembre 1991

Présentations voyages, idées-cadeaux et pour profiter des spéciaux du salon.

Soyez les bienvenu(e)s, vous serez enchanté(e)s.

Il y a de ceux qui cherchent le paradis sur terre et d'autres qui savent où le trouver... à des prix exceptionnels! Alors, faites appel à nous.

UNIGLOBE
Voyages

L'AUTRE FAÇON DE VOYAGERSM

UNIGLOBE - Voyages Sartigan
10500, 1re Avenue, Saint-Georges, Beauce, G5Y 2C1
228-2747

Tennis Régional de Beauce présente

La carte «POINT DE MATCH»

pour le joueur occasionnel et le non-membre

125	120	115	110	105	100	95	90	85	80
130	 <p>Tennis Régional Beauce Inc. CARTE POINT DE MATCH Tél.: (418) 228-2020</p>								75
135									70
140									65
145									60
150									55
5	10	15	20	25	30	35	40	45	50

POUR INFORMATIONS

228-2020

CETTE CARTE S'OFFRE BIEN EN CADEAU DE NOËL

DIRECTEMENT DE LA MANUFACTURE

Toujours **25%**
de **RABAIS** sur les toutes
DERNIÈRES NOUVEAUTÉS

Toujours **50%**
de **RABAIS** sur les
NOUVEAUTÉS avec légères imperfections



MJO

PAR/BY Ocean

Notre nouvelle
**«COLLECTION DE
CROISIÈRE»**
commence à entrer
en magasin

**LES JEANS
RAYÉS** sont
à l'honneur

C'est le temps
de penser à
vos cadeaux
de Noël

AU MAGASIN DE L'USINE

RAY BOISVERT

172, rue Boisvert, Saint-Ludger, (819) 548-5550

AUSSI DISPONIBLE:

Au «MINI-PRIX»

1020, boul. Bégin, Saint-Anselme

VÊTEMENTS OCÉAN

85, rue Notre-Dame Nord, Ste-Marie - 1-418-387-2696

**MÊMES PRIX
MÊMES CONDITIONS**

CHEZ

- **VÊTEMENTS OCÉAN**
LES PROMENADES STE-ANNE
10909, boul. Ste-Anne
Sainte-Anne de Beupré
1-418-827-5548
- **VÊTEMENTS OCÉAN**
LES FACTORIES ST-SAUVEUR
100, rue Guindon
Saint-Sauveur des Monts
1-514-227-7719
- **VÊTEMENTS OCÉAN**
LES PROMENADES HUDSON
3187, Montée Harwood
Hudson
1-514-424-5919
- **VÊTEMENTS OCÉAN**
6195, boul. Métropolitain
Est, Saint-Léonard
1-514-328-7937

UNE DICTÉE POUR AIDER LE TIERS-MONDE

par Marie-Andrée Quirion

Tous les élèves du primaire sont invités à participer à «La Dictée Paul Gérin-Lajoie» qui se tiendra en mars 1992. Une activité qui se veut un exercice de français, une réflexion sur l'environnement et surtout une cueillette de fonds pour venir en aide aux jeunes du Tiers-Monde.

Dès le mois de décembre la Fondation Paul Gérin-Lajoie fournira de l'information aux enseignants sur ce concours appuyé par le ministère de l'Éducation.

La documentation envoyée dans les écoles veut sensibiliser les jeunes aux problèmes de l'environnement. Cette sensibilisation se fera par l'enseignement, les recherches, les études ainsi que par deux dictées de réchauffement qui auront lieu en février 1992.

D'autre part, la Fondation Paul Gérin-Lajoie demande également aux élèves qui participeront à la dictée de se faire commander sur la base de 10¢ ou 25¢ du mot qu'ils écriront sans faute. L'argent recueilli sera versé en partie aux activités d'école. L'autre moitié ira à l'aide à l'éducation des enfants du Sénégal et d'autres pays d'Afrique.

La Dictée P.G.L. sera donnée dans toutes les écoles primaires qui voudront y participer au cours de la semaine du 16 mars 1992. Les gagnants de 6^e année participeront à des éliminatoires régionales à la mi-avril. Une grande finale aura lieu à la télévision à la fin du mois de mai.

Le grand prix du concours, un voyage d'une semaine pour trois personnes à l'Euro-Disney à Paris, sera tiré parmi tous les finalistes de 6^e année qui auront fait le moins de fautes à l'épreuve finale.

Plus de 500 tableaux exposés à Lévis

(SB) Une «super-exposition» de tableaux regroupant quelque 500 oeuvres se tiendra du 26 au 28 novembre et du 3 au 5 décembre à la salle de la Légion de Lévis (17, rue Wolfe).

Deux organismes, l'Association des retraité(e)s du gouvernement du Québec de Pointe-Lévy Rive-Sud et le Commandeur Alphonse-Desjardins de la Légion

Royale Canadienne de Lévis, ont conjugué leurs efforts pour présenter les tableaux des élèves des écoles de peinture de Lévis et de Saint-Romuald. On attend la participation de 45 à 50 peintres par exposition.

Soulignons que le grand public est invité gratuitement à assister aux deux expositions entre 14h00 et 17h00 et de 19h00 à 22h00.



expansol

TAPIS & PLUS

GRANDE

VENTE

grand remue-ménage

NOTRE DERNIÈRE VENTE DE L'ANNÉE Profitez-en!

2 pour 1 sur

les STORES

fabriqués sur mesures

Vous ne payez que le plus grand des deux.



Tuile Vernay de Armstrong pré-encollée

Rég. 1.29 \$

SPÉCIAL 79¢



TAPIS et PRÉLART

Rabais jusqu'à

50%

Beaucoup de balance de rouleaux en entrepôt

PRIX DE DÉBARRAS

Lot de CÉRAMIQUE

6 x 6

25¢

du morceau



Plante propriétaire

LES SPÉCIAUX C'EST NOTRE AFFAIRE

«Comparez nos prix vous n'en reviendrez pas»



LES COUVRE-PLANCHERS - Nous faisons aussi la livraison

PLANTE & FRÈRES INC.

448, boul. Renault, Beauceville

Tél.: 774-6102

SUGGESTION DE CADEAU DE NOËL



- Très beau choix de tapis d'entrée et de carpettes décoratives
- Arrangements floraux

La Maison de la décoration à Beauceville




Le meilleur rendement... avec une
ANNONCE CLASSEE
partout en Beauce dans l'
Hebdo Régional de Beauce

Par la poste: C.P. 158, Ville de Saint-Georges, Beauce G5Y 5C4
 A nos bureaux: 12625, 1re Ave, Ville de Saint-Georges, Beauce
 Par tél.: 228-8858 - 9h00 à 17h00 sans interruption

TARIF DES ANNONCES CLASSÉES (taxe incluse)

ORDINAIRE	AVEC CADRE
Ventes au comptant (argent, chèque, Visa) payables avant parution vendredi 16h30.	Ventes au comptant (argent, chèque, Visa) payables avant parution, vendredi 16h30.
1 parution, le pouce: 5,35 \$	1 parution, le pouce: 6,45 \$
3 parutions, le pouce: 12,50 \$	3 parutions, le pouce: 15,00 \$
Ventes non comptant, facturées	Ventes non comptant, facturées
1 parution, le pouce: 6,35 \$	1 parution, le pouce: 7,45 \$

Nous acceptons la carte
VISA

MAISONS A VENDRE

MAISON en rangée style Town House sur 2 étages plus sous-sol, 2 ch., 2 s. de bain, moderne, foyer, grand patio, aménagement paysager et boisé, service entretien et piscine. Inf. soir après 18h00, 228-7326. (3fs, 17-11-91)

MAISON quartier tranquille, 4 cotés en briques, terrain paysager, 5 c.c., 2 s. de bain, décoration faite à neuf, four encastré, plaque Jen-air, mobilier de ch. provincial fr., 1/2 sous-sol fini, ch. froide, très bon prix, situé à St-Georges Ouest, 12e Rue. Inf. 774-9521. (6fs, 3-11-91)

BÂTIMENT COMMERCIAL à vendre, avec grand terrain, situé rue Principale (site commercial), ds grand village avec énorme potentiel touristique. Aucune offre raisonnable refusée. Idéal pr quincaillerie, magasin de matériaux construction ou mini centre d'achat, ou tout commerce en général. Inf. 418-228-8392. (3fs, 10-11-91)

ANCIEN HOTEL DE VILLAGE avec plusieurs chambres, avec cuisine entièrement équipée, pouvant se transformer en famille d'accueil facilement. Aucune offre raisonnable refusée. Inf. 418-228-8392. (3fs, 10-11-91)

AUTOS CAMIONS

PICK UP 4x4 GMC 1984, autom., king cab, 28000 km (vrai millage) en bonne condition, 6400\$. Inf. au 1055, 95e Rue St-Georges Est, 228-8336. (3fs, 3-11-91)

PLYMOUTH Sundance 1990, 4 portes, autom., 2.5L, tout équipé, 19000 km, 8200\$. Inf. 227-1132. (3fs, 17-11-91 16609 CP)

FORD ESCORT LX 1991, 4 portes, 17000 km, 5 vitesses, équipé. Inf. 1-427-2017 jour ou 1-427-2043 après 18h00. (3fs, 17-11-91)

MONTÉ CARLO 1977, mot. 305, 90,000 milles, 575\$; aussi moteur 350 Olds 1976, 100\$; transm. autom. 1978, 75\$; sièges baquets et une console rouge en velours. Inf. 594-8402 entre 17h30 et 21h00 Normand. (3fs, 10-11-91)

FORD F 150 1988, manuel 5 vit., 92,000 km, avec cab, très propre, 7000\$. Inf. 484-5358 après 17h00. (3fs, 10-11-91)

POUR PIÈCES Camaro, Nova, Chevelle, moteur 305, 350, 400, small bloc, transmission, roues, pneus, etc. Inf. 227-4548 Richard. (3fs, 10-11-91)

PICK UP Toyota 4x4, 1982, 106,000 km, très bonne cond., pneus 4 saisons neufs avec mags no. 235-15, 3500\$ nego.; aussi 4 disques de freins à tracteur Inter 434 ou 444, neufs, à prix spécial. Inf. 774-2117. (3fs, 10-11-91)

TOPAZ L 1984, très bon état, peinture neuve, prix à discuter. Inf. 774-6137 ou 774-6387. (3fs, 17-11-91 16593 DP)

BOITE DE PICK UP haute, 7' de long, pour camion type Ranger, 250\$ nego. Inf. après 17h00, 227-1340. (1fs, 17-11-91 16618 HC)

KING CAB 4x4 Chev. S10, 1985, 5 vit., propre, très bonne mécanique, gros pneus Michelin 235 neufs, peinture neuve. Inf. 227-6581 ou 228-3645. (3fs, 17-11-91 16650 G)

AUBAINE Oldsmobile Firenza 1985, peinture neuve, autom., mécanique A1, 3700\$ tps et taxe prov. incluses. Inf. 227-6581. (3fs, 3-11-91)

PRIX RÉDUIT Pontiac Sunbird LE 1990, avec air clim., garantie prolongée transférable, jamais été accidenté, 8000\$ nego. Inf. 227-6654. (3fs, 17-11-91 16646 JT)

DATSUN 280 ZX 1981, équipé au complet, avec t-top, peinture neuve, jamais sorti l'hiver, 3500\$ négociable. Inf. 227-6654. (3fs, 17-11-91 16647 JT)

PONY 1986 35,000 km, manuel, très propre, bon prix. Inf. 774-3597. (3fs, 10-11-91)

CHEVROLET Monté Carlo, 1984, couleur bleu, très propre, parfaite condition, mécanique A1, prix à discuter. Inf. 382-5905. (3fs, 10-11-91)

DODGE COLT 1989, blanche, transmission manuelle, très propre, très bas kilométrage, 4900\$. Inf. bur. 228-2055, rés. 227-6858 ou 227-0876. (JNO, 20-10 16361 P)

BOITES DE PICK UP

Il est maintenant possible de vous procurer une boîte de pick up en fibre de verre de la couleur qui vous convient, un 4 modèles différents à un prix très spécial. Notez que la couleur ne vous coûte rien. Nous sommes également dépositaire des boîtes en plastique Poly Cab disponible en 7 couleurs sans frais. Nous avons en stock plusieurs modèles de boîte et fond de caisse. Inf. Garage Michel Loignon enr. 1092 Boul. Kennedy, St-Côme, 685-3864 gar. ou 685-3682 rés. (JNO, 10-11-91 16557 ML)

MOTOS VTT

MOTO HONDA 90S moto 77 Honda, 550 Four K, très propre. Inf. 774-6573. (3fd, 3-11-91)

ANIMAUX

AGNEAUX OU AGNELLES à vendre pour congélateur ou autre, 1\$ la livre. Inf. 228-2807. (5fs, 13-10-91)

PORC & BOEUF D'ENGRAISSEMENT Pâte alimentaire, à vendre. Information (514) 966-1478 après 20h00, Stéphane Deslippe. (24fs, 17-11-91)

CHEVAUX & ÉQUIPEMENT et voitures à vendre, dimanche le 8 décembre à 10h00. Inf. Charles ou Dave Tardif, Robertsonville, 418-338-0405. (3fs, 17-11-91 16616 CT)

MACHINERIE

ACHÈTERAIS machineries en bon ou mauvais état, exemple: pépinière, débuseuse, bull, loader, etc... Inf. 882-0404. (JNO, 18-8-91 15525 M)

TIMBERJACK 240 très propre, moteur refait à neuf. Inf. 228-7647. (3fs, 10-11-91)

SKIDDER C6D 1977, mécanique excellent état, "frame" rallongé, comp.: portes, ailes 9 1/2, marche-pied, récupérateur sur la pelle, pneu de rechange, 4 chaînes réparées à neuf. Acheteur sérieux seulement. Inf. après 17h00, 382-5209. (3fs, 10-11-91)

Les annonces classées sont acceptées jusqu'à 10 heures le jeudi précédant la parution

ÉQUIP. INDUSTRIEL banc de scie F-45 Altendors avec dépeussière et Roto-phase 550 volts, ainsi qu'une plaqueuse de chant. Inf. 228-5859. (3fs, 3-11-91)

SOUFFLEUR industriel Blanchette, avec trappe dans les côtés, prix à discuter. Inf. 588-6636. (2fs, 17-11-91 16602 LB)

DIVERS A VENDRE

DÉCODEUR vidéo Cipher II, de Général Instrument, 2 ans d'usage. Inf. 1-486-7074. (2fs, 10-11-91)

MATÉRIAUX à prix économique. Bois d'épinette à bas prix 2x3x8, 65; 2x4x8, 89; 2x6x8, 1.29; 12', 2.05; 16', 2.89; 2x8x12, 3.00; 2x10x12, 3.84; Plywood 1/2, 9.50; 5/8, 12.50; aspenite, 7/16, 3.99; 5/8, 5.99; laine #1 R20x15, 17.49; R12x15, 19.49; porte d'acier, 34.95; gypse #1, 4x8, 3.99. Argent comptant. Inf. Bernières 418-836-3636. (2fs, 17-11-91)

À BAS PRIX mélamine couleur 5/8, 14.95\$; blanche 15.95\$; 30 p.c.a.: 5.95\$, couleur 7.95\$; mélolite 1/2, 4.95\$; plancher chêne 2 1/4" x 3/4", 69; sélect., 0.92; pré-vernir 1 1/2, 1.49\$; bardeaux d'asphalte, 5.49; porte intérieure, 8.50; bois pressé 5/8, 1.99; préfini, 4.95. Argent comptant. Inf. Bernières 418-836-3636. (2fs, 17-11-91)

BOIS DE CHAUFFAGE en longueur, érable du Maine, transporter au Pulp Jack (pas de terre). Inf. ou réservation André Roy 227-0530. (12fs, 17-11-91)

DIVERS: tôle galvanisée ondulée, 10' de long, 5\$/feuille; réservoir à purin 800 gal., 300\$; trailer tandem à pitoune, 18', 700\$; trailer tandem pr 4 roues; réservoir 1000 gal., 200\$; tendueuse à bois, moteur diesel de tracteur B250 International. Inf. 885-4390 le soir. (2fs, 17-11-91 16648 MY D)

ÉQUIPEMENT D'ÉRABLIÈRE moteur Honda 11 forces, compresseur De Laval 77, pompe à piston Pomco, pompe Couture. Inf. 485-6507. (3fs, 10-11-91 16513 RM)

SURPLUS MULTIPLE 304, Rte Kennedy Beauceville, 774-4646. Lot de chaises pour club sociaux; ameublement de bureau recyclé, classeur, chaise, bureau, tables différentes grandeurs, meuble de mélamine, toute sorte, tel que bibliothèque, table de nuit, bureau d'ordinateur. (4fs, 10-11-91 16544 S)

DIVERS: tracteur Ford; trailer tandem; bois de poêle sec, 35\$ la corde. Inf. 397-4618. (3fs, 10-11-91)

FOIN & PAILLE vente de foin et paille de bonne qualité, mil, luzerne, à bon prix. Inf. Maxifarm, François Savaria. Inf. 1-514-655-2858. (8fs, 13-10-91 17097 FS)

PHOTOCOPIEUR Xérox, à prix de débarras, 200\$. Inf. 228-7504. (3fs, 10-11-91)

SET DE CUISINE provincial français, vaisselier, table ronde, 4 chaises (couleur brun foncé), 300\$. Inf. 774-3090. (3fs, 10-11-91)

SET D'ARMOIRE de cuisine, très propre. Inf. 459-3571 après 18h00. (3fs, 17-11-91 16610 ST)

LOGEMENTS A LOUER

NOTRE-DAME DES PINS grand 5 1/2 pi., dans l'ouest, end. tranquille, entrée privée, vue sur la rivière, grand stat., remise, espace vert, très propre, libre 1er août, au 3020, Ch. Royal, à 7 km de St-Georges Ouest. Inf. 774-4121. (JNO, 28-7-91 15130 CC)

2 GRANDS LOGS NEUFS 2 1/2 pi., tapis mur à mur, ch., écl., meub., câble t.v. payé, lav.-séch., entrée privée, end. tranquille, situé au 204, 122e Rue St-Philippe, Beauceville Ouest. Inf. 774-6203. (JNO, 3-11-91 17395 RP)

GRAND LOGEMENT de 4 1/2 pièces, porte patio au 2e étage, #4, stat et déneigement compris, au 805, 21e Rue St-Georges Ouest. Inf. 397-6202. (JNO, 20-10-91 14817 MJ)

LOGEMENT grand 3 1/2 pi., secteur résidentiel, tranquille, propre, const. récente, meub., tous les stores incl., entrée lav.-séch., entrée privée, libre immé. Pour visite 228-4163. (3s, 3-11-91 17441 MG)

LOGEMENTS grand 3 1/2 pi., St-Georges Ouest, entrée lav.-séch., 240\$, libre immé., conciergerie sur place, 540, 21e Rue; 3 1/2 pi., 210\$, libre immé. Inf. 227-5325, 1-426-2142, 426-2270, 426-2567. (JNO, 11-8-91 15293 S)

APPARTEMENT à la Villa de Léry, villa de personnes âgées, autonome, logements 1 1/2 et 2 1/2 pièces, catétière, buanderie, électricité et chauffage inclus, très bien situé, près de tous les services. C'est à voir. Inf. 774-2341. (6fs, 13-10-91)

FOIN & PAILLE vente de foin et paille de bonne qualité, mil, luzerne, à bon prix. Inf. Maxifarm, François Savaria. Inf. 1-514-655-2858. (8fs, 13-10-91 17097 FS)

PHOTOCOPIEUR Xérox, à prix de débarras, 200\$. Inf. 228-7504. (3fs, 10-11-91)

SET DE CUISINE provincial français, vaisselier, table ronde, 4 chaises (couleur brun foncé), 300\$. Inf. 774-3090. (3fs, 10-11-91)

LOGEMENT à St-Odon, face à l'église, rue Langevin, 4 1/2 pi., libre immédiatement, demi sous-sol, 260\$. Inf. 661-4798. (JNO, 18-8-91 15295 JG S)

2 LOGEMENTS 4 1/2 et 5 1/2 pièces, rénovés à neuf, au 219, 40e Ave Beauceville Ouest. Inf. 774-9061. (3fs, 3-11-91 17437 SR)

DIVERS A LOUER

CHERCHE chalet à louer, du 22 déc. au 4 janv. avec 2 ch., eau, élect., meublé, à 30 minutes de Ste-Marie. Inf. L. Bégin 387-2307 Ste-Marie. (3fs, 10-11-91)

LOCAUX A LOUER

2 LOCAUX à louer, 1 au 11720, 3e Ave St-Georges Est, 25x47x10' haut, avec une porte 10x9' élect., disponible, non isolé, accès très facile, libre immé.; 1 au 11710, 3e Ave St-Georges Est, 32x45x10' de haut, avec 2 portes de 10x9' isolé, libre immé. Inf. jr Martin 228-2919 ou après 19h00 227-0935. (JNO, 7-7-91 14665 V)

2 LOCAUX commerciaux à louer, libre immé., au 19280 Boul. Lacroix près de la Butte à Mathieu, St-George Est, 1 de 1000 pi. ca. et 1 de 600 pi. ca., syst. d'alarme inclus, poss. de garage. Inf. 685-2283. (JNO, 23-6-91 14319 GB)

A SOUS-LOUER

A SOUS-LOUER duplex 2 étages, 3 ch., 2 s. de bain, salon, cuisine, 375\$, à Beauceville Ouest, libre 1er janvier. Inf. 774-4149. (3fs, 17-11-91 16608 ND)

ACHÈTERAIS

ACHÈTERAIS chaudières aluminium 2 gal., avec chalumaux et couvercles si possible, pour les sucres. Inf. 228-7007 ou 228-3330. (4fs, 10-11-91 17492 PG)

ON RECHERCHE

ON RECHERCHE transport avec frais partagés, de Beauceville ou St-Joseph à East Broughton, du lundi au vendredi. Inf. 774-2054. (3fd, 3-11-91 17477 MJ)

TOUJOURS LE MOT POUR RIRE! recherche participant pour émission télé. Des jeunes blagueurs, vieux compteur d'histoire. Inf. 1-514-274-8871. (1fs, 17-11-91)

ON DEMANDE

TÉLÉPHONISTE demandée, expérience en télémarketing. Inf. 387-2128. (3fs 10-11-91)

URGENT transport Baieriverain Inc. recherche participant avec remorque 4 ou 5 essieux pour Québec, Ontario et États-Unis. Travail à l'année. Inf. 1-418-544-8274. (4fs, 17-11-91)

HÉI LES AMIS de 7 à 14 ans 'petit travail' pour vendre des agendas de poche dans ton voisinage. Livraison à domicile. Commission + une prime d'encouragement (radio-lampe avec alarme). Inf. St-Georges et env. 227-3970, Ste-Marie et env. 387-7100 après 18h00. (3fs, 3-11-91 17473 D)

774-4666 BEAUCE SURPLUS BEAUCEVILLE

PANTALONS DE TRAVAIL USAGÉS à partir de **2.99\$**

NEUFS - Rég.: 21,99 \$ SPÉCIAL **9.99\$**

L'Agenda des Spécialistes HEBDO RÉGIONAL DE BEAUCE

BOIS DE CHAUFFAGE

À VENDRE BOIS DE CHAUFFAGE en longueur. Érable et merisier provenant du Maine. Inf.: DENIS VAILLANCOURT, tél.: 485-6532 (15-12-91)

HUILE À CHAUFFAGE

LES PÉTROLES JCJ «ESSO» Pour vous garder au chaud, pensez Esso. Service jour et nuit. Saint-Georges Est, 228-6604 Vallée-Jonction, 253-8860 Beauceville, 774-2141 (15-02-92)

SABLAGE DE PLANCHERS

GILLES QUIRION Sablage de planchers - "Vieux planchers remis à neuf" - Vente et pose: bois franc, parquetterie. Tél.: 228-3042, 12835, 1re Ave, St-Georges, Bce G5Y 2E4 (10-05-92)

AGENDA DES SPÉCIALISTES

4 sem. 25 \$ **HEBDO RÉGIONAL**
 13 sem. 70 \$ **TÉL.: 228-8858**
 26 sem. 135 \$
 52 sem. 250 \$

DISTRIBUTION CIRCULAIRES

L'ÉCLAIREUR-PROGRÈS/BEAUCE NOUVELLE HEBDO RÉGIONAL de Beauce Inf.: 228-8858

JOURNAUX LOCAUX

L'ÉCLAIREUR-PROGRÈS/BEAUCE NOUVELLE HEBDO RÉGIONAL de Beauce Inf.: 228-8858

SALON DE BEAUTÉ

Studio Edith Serei enr. 12615, 1re Ave, Saint-Georges Est Tél.: 228-9244

ATTENTION

PEINTURE & DÉBOSSAGE

Vous avez eu un accident, ça demande une réparation et une nouvelle peinture sur votre auto. Venez me voir, mes prix sont compétitifs et mon ouvrage est garanti par écrit. Ma spécialité est la pose de pare-brise et j'absorbe le 50% de déductible. (Aussi bienvenue aux réparations de rouille sur votre auto. Ouvrage garanti). Inf. dem. Jacques 227-6654. (3fs, 17-11-91 16625 JT)

AGENCE DE RENCONTRE
Amour Plus Enr. c.p. 365, St-Côme Linière Bce Sud GOM 130. Ns avons description de toutes tendances, hommes et femmes. Insc. gratuite pour tous. Album de description 20\$ hres d'ouverture 13h00 à 19h00 du lundi au vend. 5\$/1 nom, 12\$/3 noms. Envoyez env. affranchie, pas de chèque personnel. Inf. 418-685-2320. (JNO, 3-2-91 7127 A)

DRINKMAKER

Liqueur, jus durango, eau minérale. Si vous voulez une démonstration chez vous gratuitement, sans aucun engagement. Inf. M. Marc Hanrichon, 418-227-4392. (1fs, 17-11-91 16651 MH)



À LOUER

Bureaux de chantier toutes grandeurs

1764, rte Kennedy Saint-Joseph **397-6517**

Vente par ENCAN

GRANDE VENTE "SIE-AN-OL"
LE SAMEDI 23 NOVEMBRE 1991 à 12h30
au terrain de l'exposition de Victoriaville

SERONT VENDUS:

65 têtes d'animaux Holstein pur-sang enregistrés avec papiers de très grande qualité. De ce nombre 45 jeunes vaches avec de fortes productions et possédant des index génétiques élevés pour la plupart toutes fraîches vélées ou dues sous peu; 20 taures et génisses d'une qualité exceptionnelle. Aussi dans la vente 4 jeunes vaches rouges avec des pis exceptionnels issues de mères TB. Vous retrouverez dans ce troupeau des filles de: Starbuck, Enhancer, Michael, Triple Threat, Blackstar, Mattador, Premier, Dagger, Tab, Aérostar, Marshall, etc. Le troupeau Sie-An-Ol est le meilleur troupeau en production laitière, gras, lait, protéine, au Canada pour les années 89, 90 et a une projection pour 91 de 11 350 kg, 3.80% 3.29% MCR 252-260-261 (24 970 lbs) lait. N.B.: Tous les animaux sont exempts leucose.

1-2 filles de 1 an par Michael et Blackstar mère: Dalkirk Jessica TB. 17 453 kg 4.87% 3.34% 322-447-334. Championne canadienne performance totale 1989.

2-Aussi embryons par Leedman, Blackstar, Aérostar de Jessica.

3-Sieanol Nancy Tab, championne junior de réserve à Bécancour 1991. Mère: Enhancer MCR 271-282-283. À surveiller en 1992.

4-2 filles de Sieanol Nanette Valentin + 18 + 16 + 24, 20 025 kg 3.96% 3.47% (338-361-359). Championne canadienne en 88 pour protéine, une par Hugo sera fraîche et une Starbuck.

5-3 super rouges dont: Sieanol Encina Hynamick Red GP + 12 + 16 + 12, 2 ans 11 448 kg 4.07% 3.36% (285-317-301) due pour la vente par Headline Sieanol Bladi Kid Red GP + 17 + 8 + 11, 2 ans 13 037 kg 3.65% 3.16% (299-295-298) due par Boy Georges.

Et plusieurs autres.

Un buffet sera servi avant la vente.

Conditions: **COMPTANT** ou **PRÊT BANCAIRE**
Pour informations ou catalogues, s'adresser à la famille J. Seigenthaler (819-288-5166) ou à l'encanteur

Les Enchères
René Houde

554, Chemin Giroux, Bromptonville
Tél.: 819-846-6267 - Fax: 819-846-4918
Cell.: 819-822-9063

Vente par ENCAN

pour Les Entreprises Chau-Vent Inc.
ventilation-chauffage-climatisation
630, 11e Rue, St-Georges Ouest, Beauce
LE SAMEDI 23 NOVEMBRE à 10h00 a.m.

SERONT VENDUS:

1 riveteuse à isolation Grip Nail; 1 coupeuse à isolation Lock Former; 1 rouleau à tôle électrique 36" large; 1 plieuse Teen-Smith 22 #48; 1 compresseur Buldor 5 hp 220-1-60; 1 soudeuse semi-automatique Linde; 1 perceuse à colonne; 1 rouleau Brown Bgg Bo 668 no 44 avec gabarits; 1 spot welder 120-1-60; 1 support à tôle vertical.

Différents petits outils électriques et testeurs, outils manuels. Lots d'accessoires de ventilation, chauffage, tôles, moteurs électriques, thermostats, contrôles, pièces de ventilateurs, chariots, tables de travail, grilles, diffuseurs V.C.F., ventilateurs. Meubles de bureau: secrétaire, classeurs, table à plan, armoires à plans et cartables, photocopieur Canon avec chariot.

Machinerie: camionnette GMC 515 -1985-145 000 km, traileur fermé, 14'long, 6' hauteur, 6' largeur; Tracteur Renault Super 7D année 1969.

Beaucoup d'autres articles trop long à énumérer.
Bâtisse à vendre privément.

Cause de la vente: abandon des affaires
Condition: **COMPTANT** - Cantine sur les lieux
Pour informations, s'adresser au propriétaire, tél.: 418-228-7550

CLERMONT VEILLEUX & FILS
Encanteurs
690, 14e Avenue, La Guadeloupe
Tél.: 418-459-3332

ON RECHERCHE

Commis aux pièces

avec ou sans expérience ayant le sens des responsabilités, polyvalent et beaucoup d'entregent.

Faire parvenir votre curriculum vitae à:

C.P. 312
Ville de Saint-Georges
G5Y 5C8

OFFRES D'EMPLOIS Canada

PROFESSIONNEL TECHNIQUE

Un SUPERVISEUR EN CONDITIONNEMENT PHYSIQUE est demandé à St-Georges. La personne doit posséder une formation et/ou de l'expérience dans le domaine. Travail permanent à temps plein. Salaire 350 \$ par semaine plus bonus. - 3710-130 (1647189) - 227-3645

VENTE

Nous recherchons un(e) AGENT(E) COMMERCIAL(E) pour faire la vente de machines distributrices. La personne doit posséder un Sec V, fournir son auto, se débrouiller en anglais et avoir de l'expérience dans la vente. Travail permanent à temps plein. Salaire à commission. - 5133-110 (1651376) - 338-5131

RESTAURATION

Un restaurateur de Saint-Côme recherche un(e) CUISINIER(ÈRE) avec un cours de cuisine ou 2 ans d'expérience pertinente. Travail permanent à temps plein. Soir et de nuit. Salaire 6\$/hre et plus selon expérience. - 6121-114 (1636662)

Un(e) CUISINIER(ÈRE) est demandé(e) pour un restaurant à Sainte-Aurèle. L'expérience n'est pas requise mais il faut être débrouillard et rapide. Travail permanent à temps partiel du jeudi au dimanche. Salaire 5.55 \$ l'heure pour débiter. - 6121-114 (1651499) - 593-3435

SERVICES

Un(e) COIFFEUR(EUSE) est demandé(e) pour un salon de Saint-Georges. La personne doit posséder une formation dans le domaine, environ 1 an d'expérience, de l'entregent et une présentation soignée. Travail permanent à temps plein environ 38 heures par semaine. Salaire à discuter selon l'expérience. - 6143-118 (1657105) - 227-0004

POUR PLUS D'INFORMATION...

CENTRE D'EMPLOI DU CANADA 228-8806
11500, 1re Avenue, Ville Saint-Georges, Beauce

Carrières et professions...



CLUB DE RECHERCHE D'EMPLOI
BEAUCE-ETCHEMINS

Le Club vous offre des services spécialisés en matière d'emploi tels que:

- > rédaction de votre curriculum vitae
 - > techniques d'entrevue
 - > répertoires d'employeurs
 - > etc.
- Soutien et encadrement:
- > une équipe de conseillers
 - > un service de secrétariat

Tous ces services sont **GRATUITS**

Méthode dynamique qui connaît beaucoup de succès
Durée: 3 semaines de formation et de recherche

170, rue du Parc, Saint-Joseph de Beauce, G0S 2V0

397-5040

Une collaboration de: Emploi et Immigration Canada

OFFRE D'EMPLOI

Nous sommes à la recherche d'un(e)

SÉRIGRAPHISTE

Poste permanent à temps plein dont les conditions de travail sont à discuter en fonction des qualifications et de l'expérience.

EXIGENCES:

Posséder des connaissances de base pour:
- Effectuer des mélanges et des séparations de couleurs.
- Préparer et nettoyer les écrans.
- Vérifier et assurer la qualité de l'impression.
- Faire du travail en chambre noire.

Faites parvenir votre curriculum vitae au plus tard le 22 novembre '91, au casier postal #261 à Saint-Georges, G5Y 5C7.

Toute demande sera traitée confidentiellement.
Nos employés sont au courant de cette offre d'emploi.

Notre entreprise, qui est un chef de file dans son secteur, est à la recherche d'un:

DIRECTEUR TECHNIQUE

pour combler un poste nouvellement créé en raison de l'expansion de l'entreprise

LES RESPONSABILITÉS:

Le titulaire du poste sera principalement responsable, de concert avec les superviseurs de production, d'assurer une productivité, une efficacité et une qualité maximale en ce qui a trait à toute la machinerie et l'équipement de production. Il sera également responsable du département de maintenance ainsi que de la gestion des achats dans son secteur.

LE CANDIDAT:

- Baccalauréat en génie mécanique ou en génie industriel avec 5 ans d'expérience pratique en milieu industriel (un technicien en génie mécanique avec 10 ans d'expérience pourrait être admissible).
- Esprit inventif et créateur.
- Bonnes connaissances en électricité, électronique, informatique (automate programmable) seraient un atout.
- Bonne connaissance de l'anglais.

LES CONDITIONS DE TRAVAIL:

- Le poste est permanent et l'entreprise est localisée à Saint-Georges-de-Beauce.
- Le salaire et les conditions de travail sont hautement compétitifs au marché et sujets à discussion.

Les candidats intéressés sont priés de faire parvenir leur curriculum vitae avant le 2 décembre 1991 à:

PME Partenaires
Consultants Inc.
11535, 1re Avenue, bureau 301
Ville de Saint-Georges
G5Y 2C7

à qui nous avons confié le mandat de sélection dans le présent dossier.

N.B.: Toute demande sera traitée de façon confidentielle et notre personnel est au courant de la présente offre d'emploi.

EMPLOI BEAUCE JEUNESSE INC.

Programme d'aide au développement de l'emploi sommes à la recherche de 12 candidat(e)s

Exigences:

- Être âgé(e) entre 16 et 24 ans, hommes et femmes;
- Avoir quitté l'école depuis au moins six (6) mois;
- Avoir de la difficulté à décrocher un emploi ou avoir eu de la difficulté en emploi;
- Bonne motivation au travail.

Conditions:

- Salaire minimum en vigueur;
- 35 heures par semaine.

Durée:

- Possibilité de 7 semaines et plus.

Date de début:

- Mardi, 7 janvier 1992
- Appelle dès maintenant.

Lieu de travail:

- 12420, 1re Avenue, 2e étage
Saint-Georges Est, Beauce (QC)
G5Y 2E1

* Bottin de chambres disponible

Pour tous renseignements, communiquer avec **MARJOLAINE BOUCHER**, au numéro suivant: **227-1550**

**Vous faites
comme
tous les
beaucerons
vous
consultez
l'HEBDO
avec
la
meilleure
nouvelle
régionale**

Au petit trot arrive...



BO
JEANS
**AVEC
SES
SPÉCIAUX**

BLOUSES unies et imprimées
VOTRE CHOIX DE COULEUR

Rég.: 34,99\$

SPÉCIAL

16⁹⁹\$

Pour Elle et Lui
JEANS DENIM 14 oz lavé à la pierre

très mode, coupe
ajustée ou confort

Rég.: 59,99\$

SPÉCIAL «faut le voir»

39⁹⁹

CHEMISES unies et imprimées

VOTRE CHOIX DE
COULEUR

Rég.: 39,99\$

SPÉCIAL

19⁹⁹
ch.

PANTALONS FUSEAU

pour la femme
à la page

CHOIX DE COULEURS

24⁰⁰

Un lot de **PANTALONS**
DE TWILL VOUS EST OFFERT À:

9⁹⁹

ou 2 paires pour

14⁹⁹

CHANDAILS en coton ouaté
imprimés à l'avant, col rond, choix de couleurs

14⁹⁹
ch.

AVEC
CAPUCHON

19⁹⁹

CHÈQUES PERSONNELS
VISA - MASTERCARD
- PLAN MISE DE CÔTÉ

Tous les **MANTEAUX**
pour elle et lui en magasin

RABAIS DE

25% à 50%

JACKET ¾ en denim
pour lui - Rég.: 99,99\$

UN SEUL BAS PRIX

39⁹⁹\$

CHEMISES en denim
pour lui - Rég.: 39,99\$

SPÉCIAL

29⁹⁹\$

PANTALONS pour elle
noir, twill - taille 26 à 36

UN SEUL BAS PRIX

19⁹⁹\$

PLACE CENTRE-VILLE

Saint-Georges

227-5339



CARREFOUR ST-GEORGES

Saint-Georges

227-0179

PLACE GAGNON, 1139, boul. Vachon Nord, **STE-MARIE - 387-4444**



SUPER SALON DU CADEAU

NOUVEAU EN BEAUCE...

FÉERIE DE NOËL

Du 20 au 24 novembre 1991

ENDROIT: Centre de congrès «Le Georgesville»

DÉCORATIONS, PERSONNAGES TELS QUE: PÈRE NOËL,
CLOWNS ET AUTRES PERSONNAGES FÉERIQUES

LES HEURES D'OUVERTURE DU SALON SERONT:

- Mercredi 20 novembre - 18 h à 22 h
- Jeudi 21 novembre - 12 h à 17 h et 18 h à 22 h
- Vendredi 22 novembre - 12 h à 17 h et 18 h à 22 h
- Samedi 23 novembre - 12 h à 17 h et 18 h à 22 h
- Dimanche 24 novembre - de 12 h à 18 h (fermeture)

**OUVERTURE OFFICIELLE
MERCREDI 18h00**

DES RABAIS À TOUS NOS KIOSQUES PENDANT TOUTE LA DURÉE DE FÉERIE DE NOËL

TIRAGE avec la collaboration de UNIGLOBE VOYAGES SARTIGAN: UN VOYAGE POUR 2 PERSONNES À ORLANDO FLORIDE

Comprenant l'hébergement pour 7 nuits au Orlando Delta resort, l'auto et le transport par Canadien. Une valeur de 1400 \$. Voir règlements du concours affichés au Salon du cadeau «FÉERIE DE NOËL».

Ce prix et plusieurs autres fournis par les exposants totalisent au-dessus de 3 000 \$. Ils seront tirés le dimanche 24 novembre de 17 h à 18 h. Les gagnants seront annoncés dans le journal L'Éclaireur-Progress du 1er décembre prochain.

DÉGUSTATIONS

- Dist. Drinkmakers de Beauce
- La Maison de la bière
- La Maison Arthur Grenier Ltée
- La pause-café André Enr.

MINI-DÉFILÉ DE MODE avec les boutiques suivantes:

- CONFECTION SIMONE
 - BOUTIQUE L'INCOMPARABLE
 - MERCERIE J.P.L.
 - R. DALLAIRE FOURRURE
 - WOW: Dimanche après-midi, de 14 h à 14h30
- Judi 21 nov., de 20h30 à 21 h (Dames)
Vendredi 22 nov., de 20h30 à 21 h (Hommes)
Samedi 23 nov., de 20h30 à 21 h (Dames)

ACTIVITÉS

- Clinique Capillaire fera des séances de KEMO sur place durant toute la durée du salon
- Place Bureau: Exposition spéciale d'un modèle LEGO à leur kiosque
- L'Animalerie Mon Compagnon présentera une séance de toilettage vendredi 22 novembre (19 h)
- Studio Michelle sera au Royaume du Père Noël pour prendre des photos souvenirs
- Anim-o-fête sera sur place avec ses clowns, le Père Noël tous les après-midis et scirs, séances de maquillage pour les jeunes le samedi (P.M.)
 - D'autres surprises
- Québec-Téléphone: Lancement de 4 nouveaux produits à compter du 20 novembre au Salon du Cadeau «FÉERIE DE NOËL»
- Uniglobe Voyages Sartigan: Présentation de montages audio-visuelles à tous les jours à 15 h et à tous les soirs à 20h15 de destinations voyages.
- J.P. Jeux: Toute la journée du samedi, vous offre la chance de vous familiariser gratuitement avec le nouveau jeu SAFABROOM (possibilité de 24 personnes en même temps)
- Claudette, la clairvoyante, sera au Salon du Cadeau, jeudi de 13 h à 17 h et de 18 h à 21 h.
- Emballage de vos cadeaux sur place.

Les 6000 premiers visiteurs se verront remettre pour
24 \$ de coupons rabais à l'entrée.

Admission générale: 3,50 \$ taxes incluses

Les enfants en bas de 10 ans: gratuits si accompagnés de leurs parents

Nous remercions les commanditaires suivants:

**LA BRASSERIE MOLSON-O'KEEFE • DUNKIN DONUTS
LA MAISON ARTHUR GRENIER LTÉE
LES HUILES D. RODRIGUE ENR.**