

PER

D-15

BNQ

**SPECIAL**  
Petits espaces  
23 pages

# DECORMA

## VISITEZ

- Des salles à manger pleines d'atmosphère
- 4 «salles de douche» qui font gagner de la place
- Une maison chaleureuse meublée design

## ARTS de la table

Les nouveautés chic!

## Petits espaces

Comment profiter du moindre pi<sup>2</sup>



**POURQUOI JETER L'ARGENT... PAR LES MURS?**



**LE FORT  
CODEBORD**

## **UN SYSTÈME CONTRE LES GOUFFRES SANS FOND.**

Que cache l'intérieur de vos murs? La prochaine fois que vous achèterez ou rénoverez une maison, renseignez-vous. En général, dans les murs extérieurs, le revêtement en bois est cloué directement aux montants. Ces montants ne sont donc pas isolés, ce qui permet à la chaleur de s'échapper : c'est comme si vous jetiez votre argent par les murs! Un gouffre sans fond! Le Système de revêtement mural haute performance d'Owens Corning se compose de l'isolant en polystyrène extrudé CodeBord<sup>MC</sup>, de nos nattes d'ISOLANT ROSE FIBERGLAS<sup>®</sup>, de la bande d'étanchéité *cel-R ROSE*<sup>MC</sup> et de la mousse de scellement PINKSEAL<sup>MC</sup>. Le CodeBord<sup>MC</sup> couvre et isole entièrement l'extérieur, même les montants, tandis que les autres produits isolent le reste. Vous augmenterez ainsi l'efficacité énergétique et la longévité de chacun des murs, tout en économisant sur la consommation d'énergie de votre maison et en augmentant sa valeur de revente. Choisissez notre *Système bien pensé*<sup>MC</sup>.

**POUR EN SAVOIR D'AVANTAGE SUR LE SYSTÈME BIEN PENSÉ™ :**  
**COMPOSEZ LE 1-800-438-7465 OU VISITEZ NOTRE SITE [WWW.OWENSCORNING.COM](http://WWW.OWENSCORNING.COM)**



Vous songez à construire ou à rénover? Renseignez-vous sur nos constructeurs, marchands et entrepreneurs!



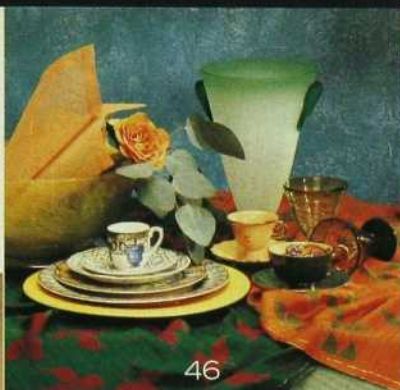
Vos meubles sont-ils un tantinet périmés ?  
S'il est temps de changer de décor, vous trouverez plein de solutions abordables chez IKEA.

AIVAK. Canapé d'angle. 17995

MOLL. Lampe. 425

WWW.IKEA.COM Commandes par téléphone : 1 800 661-9807 © Inter IKEA Systems B.V. 1999. Certains articles doivent être assemblés.

**IKEA**®



46



36

## Chroniques

- 10 **Bloc-notes** Infos / Jardinage / Événements
- 22 **Lèche-vitrines** Objets de cocooning
- 96 **Toutes les adresses**

## Décors et Dossiers

- 26 **Design plus** Quand couleurs et tissus s'entendent pour réchauffer le design pur et dur du XX<sup>e</sup> siècle.
- 36 **Plaisirs de table** Chacune à sa manière, trois salles à manger jouent la séduction.
- 46 **Corne d'abondance** Classiques, raffinés, élégants, colorés, osés... les accessoires des jolies tables.

## Spécial «Petits espaces»

### Cinq charmants appartements

- 56 **Comme une roulotte** 500 pi<sup>2</sup> pleins d'idées ingénieuses.
- 62 **En bleu majeur** 600 pi<sup>2</sup> unifiés par la couleur.
- 68 **Emballage cadeau** 600 pi<sup>2</sup> d'élégance à petit prix.
- 76 **Option clarté** 750 pi<sup>2</sup> envahis par la lumière.
- 82 **Trois niveaux** 800 pi<sup>2</sup> avec chambre en mezzanine.

### Quatre salles de bains sans baignoire

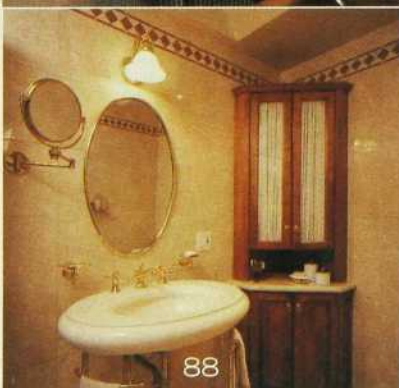
- 88 **Des airs de grandeur** Opter pour une cabine de douche, voilà une bonne solution au problème d'espace.



22



82



88



26



En page couverture :

En bleu, en oranger et en rouge, des accessoires de table qui donnent le goût de la fête! (voir «Corne d'abondance» en page 46). ♦ Recherche et stylisme: Louise Bellier / Photo: André Doyon

# AVANT DE CONNAÎTRE LES PRODUITS

Hunter Douglas, elle pensait qu'elle  
devait faire un choix entre l'ombre et la lumière...

*Nous vous présentons les stores transparents  
Luminette<sup>™</sup>. Ils filtrent la lumière tout en main-  
tenant l'intimité de la pièce, un tour de force  
sans précédent. En effet, Hunter Douglas  
a trouvé le moyen de vous laisser profiter de  
la lumière sans nuire à votre intimité.  
Les lamelles de tissu souple du store  
Luminette pivotent de façon à vous permettre*



*d'admirer le panorama extérieur tout en  
dérobant l'intérieur de la pièce aux regards  
curieux. Les stores Luminette vous permettront  
d'adapter n'importe quelle pièce à votre  
personnalité et à votre humeur du moment.*

*Composez le 1-800-265-1363 pour  
obtenir une brochure gratuite sur le design  
des stores Luminette ainsi que l'adresse du  
détaillant Hunter Douglas le plus proche.*

**1-800-265-1363**

**HunterDouglas**

WINDOW FASHIONS

CHANGER DE DÉCOR... UNE FENÊTRE À LA FOIS.

# INDIPOINT



*Le magasin de  
tapis orientaux  
le plus important  
de Montréal*

*Venez y admirer de merveilleux tapis  
importés du monde entier*

- Plus bas prix garantis
- Service amical
- L'endroit favori des décorateurs
- Ouvert 7 jours

100, rue St-Paul Est, Vieux-Montréal  
(514) 871-1664  
4801, avenue du Parc, Montréal  
(514) 273-3979

# DECORMAG

Directrice du magazine: Michèle Dubreuil

Rédactrice en chef: Michèle Deraiche

Réviseur: Marie-Thérèse Duval

Directrice artistique: Micheline Charest

**PUBLICITÉ:** Directrice commerciale: Lucie Leduc  
Coordonnatrice à la publicité: Diane Provost  
Graphistes publicitaires: Josée Bernier  
et Gaëtan Caron  
Courriel: decormag.pub@mail.transcontinental.ca

#### Représentation publicitaire Montréal et Québec

Contact B & B inc.  
Lysanne Boileau, Ginette Vaillancourt  
et Lorraine Gagné  
Coordonnatrice: Véronique Pernet  
1280, av. Bernard O., bureau 400  
Outremont (Québec) H2V 1V9  
Tél.: (514) 272-2887 Téléc.: (514) 272-4283

#### Toronto

Neeve Communications  
Catherine Lenihan  
29 Whitehead Rd., Toronto (Ontario) M4S 2X8  
Tél.: (416) 488-2281 Téléc.: (416) 932-8010

**ABONNEMENTS:** 1100, boul. René-Lévesque Ouest, 24<sup>e</sup> étage  
Montréal (Québec) H3B 4X9  
Tél.: (514) 392-2012 ou 1 800 554-5253  
Courriel: abonnement@mail.transcontinental.ca

**ADMINISTRATION:** Présidente: Francine Tremblay  
Directeur délégué: Gervais Fournier  
Directrice du marketing: Emmanuelle Beauvillain  
Secrétaire à l'administration: Catherine Desbiens

**SERVICES TECHNIQUES:** Directeur de production: Michel Durand  
Quadrichromie et pelliculage:  
Les Services graphiques Multi-Média inc.  
Impression: Imprimeries Transcontinental inc.  
Distribution en kiosques:  
Les messageries de presse Benjamin  
Expédition: Transfinition  
Magazine mensuel, en kiosque 3,25 \$ + taxes.  
Abonnement: 22,95 \$ pour 10 numéros,  
incluant la TPS et la TVQ.  
Pour les tarifs d'abonnement à l'étranger, veuillez  
contacter notre Service à la clientèle.  
Enregistrement n° 07760. Second class USPS  
pending, Champlain, N.Y. 12919-1518.

Decormag est publié par les Éditions du Feu Vert,  
5148, boul. Saint-Laurent, Montréal (Québec) H2T 1R8.  
Tél.: (514) 273-9773 Téléc.: (514) 273-9034.  
Courriel: decormag@mail.transcontinental.ca  
Division de Publications Transcontinental inc.  
Membre du Groupe Transcontinental G.T.C. Itée.  
Toute reproduction de textes, illustrations,  
photographies du magazine est interdite.  
Le magazine ne s'engage pas à retourner les textes  
et les photos non sollicités. Les prix indiqués dans  
les différents articles sont sujets à changement.

Dépôt légal: Bibliothèque nationale du Québec.  
Bibliothèque nationale du Canada.  
ISSN 0315 - 047X.S.D.A.

#### POLITIQUE PUBLICITAIRE

Decormag accepte les messages publicitaires  
susceptibles de renseigner ses lecteurs en  
matière de décoration, de consommation et de  
services. La publication d'annonces ne signifie  
pas que le magazine recommande ou approuve  
les produits ou services annoncés.

#### LISTE D'ABONNÉS

Il nous arrive de mettre notre liste d'abonnés  
à la disposition d'entreprises ou d'organismes qui  
proposent des produits ou des services  
qui pourraient vous intéresser. Si vous ne voulez pas  
que votre nom y figure, faites-le-nous savoir par écrit,  
en joignant une étiquette d'envoi de votre magazine.

**Transcontinental**  
EDITION

*Quelqu'un écoute ?*

## Oui, Olay. Voici la Collection Couleur **Olay**

Olay a écouté. Et grâce à notre savoir-faire en soins de la peau, nous avons su aider votre peau à se montrer sous son plus beau jour.

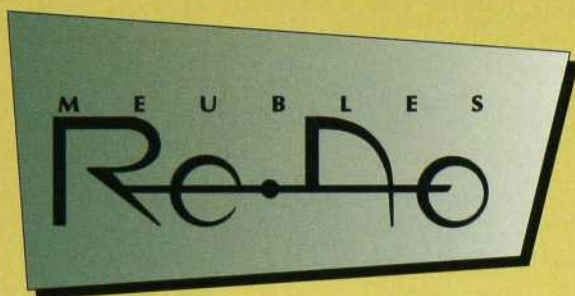
Vos lèvres, vos yeux et vos cils devraient aussi paraître de la plus belle façon qui soit. Avec la nouvelle Collection Couleur Olay, c'est possible. Une toute nouvelle gamme de couleurs qui disent «oui!» en des tons vibrants, chatoyants et suaves... chacune offrant toute la délicatesse transmise par l'héritage Olay, qui prend soin de la peau depuis toujours.

Essayez notre Collection Couleur. Une gamme de produits de beauté adorables, dont vous serez l'idole. N'est-ce pas le rêve de votre visage ?



**OLAY**  
COSMÉTIQUES

**Votre visage** | le demande.



Depuis plus  
de 35 ans...



**V**enez voir nos nouvelles salles de montre ! Meubles Re-No vous offre une perspective unique sur le monde de la décoration intérieure. Nos designers qualifiés sauront vous conseiller pour créer le décor chaleureux et confortable dont vous avez toujours rêvé.

Que ce soit pour le salon, la salle à manger, le séjour ou la chambre à coucher, nous fabriquons des meubles exclusifs selon vos spécifications. Nous réalisons également selon vos goûts des unités murales pour le coin bureau et des meubles de rangement pour le cinéma maison.

Un accueil exceptionnel, des produits de qualité, un service après-vente incomparable, voilà pourquoi Meubles Re-No est devenu au fil des années, une halte incontournable pour renouveler votre mobilier.



**2673, RUE CHARLEMAGNE** (2 RUES À L'OUËST DU BOUL. PIE IX, AU SUD DE SHERBROOKE)  
MONTRÉAL 514.255.3311 EXTÉRIEUR 1.800.363.1515 <http://pages.infinet.net/mreno>



American Standard

Reminiscence

Un nom que vous ne pouvez ignorer. Mondialement.  
1-800-536-5609

# CONCOURS RÉNOVATION

2000  
de DuPont

Le moment est tout indiqué pour **rénover** votre **intérieur!** Et DuPont a de quoi vous inspirer! Des tapis STAINMASTER<sup>md</sup> de DuPont, aux tapis de bain en Antron<sup>md</sup>, en passant par les dessus de comptoirs en Corian<sup>md</sup> et les ensembles de literie en Comforel<sup>md</sup> et Dacron<sup>md</sup>, tous ces produits signés **DuPont** sauront rehausser chacune de vos pièces et faire de vos rénovations d'automne de **super sensations.**

Participez au concours  
Rénovation 2000 de  
DuPont dès aujourd'hui! Il  
vous suffit de visiter le

[www.contest.dupont.ca](http://www.contest.dupont.ca)



Vous pourriez **gagner** l'un  
de ces **3 fabuleux prix!**

**1<sup>er</sup>** Tapis STAINMASTER<sup>md</sup>  
de DuPont d'une  
valeur de 2 000 \$.

**2<sup>e</sup>** Ensemble de literie de luxe  
en Comforel<sup>md</sup> de DuPont  
d'une valeur de 500 \$.

**3<sup>e</sup>** Ensemble de literie confort  
en Dacron<sup>md</sup> de DuPont  
d'une valeur de 250 \$.

Aucun achat n'est requis.



DuPont Canada

®/md Marque déposée de E.I. du Pont de Nemours and Company, dont DuPont Canada Inc. est un usager licencié.

## bloc-notes | infos



### De bébé à ado

Morigeau-Lépine a remporté le prix Produit de l'année, édition 1999, décerné par The National Independent Nursery Furniture Retailers Association, une importante association nord-américaine de détaillants spécialisés dans l'ameublement pour enfants. Le fabricant de Saint-Hubert, leader dans le domaine, produit des meubles de style classique ou moderne qui répondent aux plus hautes exigences de qualité, de sécurité et de durabilité. En érable, en merisier, revêtus d'émail ou de laque non toxiques, lits, armoires, coffres à jouets, tables à langer et berceuses, tous les éléments des diverses collections ont été conçus pour durer, durer, durer... Pour connaître le détaillant le plus proche, composez le (450) 462-2111 ou le 1 800 775-5458.

### Se tenir au chaud

Cet hiver, il nous faut de la chaleur! Le foyer à bois à combustion contrôlée Bis Ultra est une promesse de bien-être absolu. Il dégage jusqu'à 60 000 BTU et peut chauffer une superficie de 2000 pi<sup>2</sup> durant huit à dix heures. Question coup d'œil, l'intérieur en pierres réfractaires offre le cachet des foyers en maçonnerie, et le fabricant donne le choix de portes de style victorien et contemporain. Mais ce n'est pas tout: des sorties latérales et arrière permettent de le raccorder au système de chauffage à air forcé. Bis Ultra est un produit de Cheminées Sécurité International, 2125, rue Monterey, Laval. Tél.: (450) 973-9999.



### L'art et la musique

Admirez le tableau: une œuvre d'art d'où s'échappe votre musique préférée! Vous rêvez? Pas du tout, le haut-parleur Picture Panel est un véritable caméléon. Plat et mince, il s'accroche au mur. Mieux, on peut le peindre ou le recouvrir d'une photo ou d'une reproduction. Et la qualité du son? Extraordinaire! Après cinq ans de recherche, la firme anglaise Wharfedale a créé un haut-parleur qui fonctionne à la manière de la caisse de résonance d'un instrument à cordes ou d'un piano. Pour en savoir plus, téléphonez à Daveco: (514) 738-2484.





Voici le tapis STAINMASTER<sup>md</sup> de DuPont le plus perfectionné qui soit.

Lorsque vous recherchez un nouveau tapis, vous devriez vous sentir à l'aise face à votre choix. Le nouveau tapis amélioré STAINMASTER<sup>md</sup> de DuPont bénéficie d'une longue tradition en matière d'innovations, dont le système de protection au Teflon<sup>md</sup> de pointe. Cette technologie du nouvel âge a pour caractéristique de «repousser» littéralement la saleté et les taches des fibres du tapis. En fait, des tests indiquent que grâce à cette nouvelle génération technologique, les tapis STAINMASTER<sup>md</sup> de DuPont restent 40 % plus propres. Votre tapis conservera donc sa beauté beaucoup plus longtemps. Mais il y a plus : les tapis STAINMASTER<sup>md</sup> sont maintenant offerts dans une gamme exquise de styles, de textures et de couleurs encore plus vaste qu'auparavant.



Vous pourrez apprécier pendant des années un tapis qui conserve sa beauté et son confort. Pour obtenir plus de renseignements sur le tapis STAINMASTER<sup>md</sup> et des conseils pratiques pour rehausser le charme de votre foyer, commandez dès aujourd'hui votre exemplaire gratuit de *Votre trousse de décoration STAINMASTER<sup>md</sup>*. Il suffit de composer le 1 800 547-9785, téléphoniste 110.

[www.stainmastercarpet.com](http://www.stainmastercarpet.com)

**Allez. Mettez-vous à l'aise.**

**DU PONT**

**STAINMASTER**

®/md. Marque déposée de E.I. du Pont de Nemours and Company, dont DuPont Canada Inc est un usager licence.



## Faciliter la déco

Savez-vous qu'avant de créer ses cinq collections de meubles de salon Harmony, le fabricant Sklar Pepler a organisé des tables rondes dans tout le pays pour connaître les désirs des consommateurs? Son mobilier répond vraiment à nos besoins. Ainsi, pour mieux s'intégrer aux petits intérieurs d'aujourd'hui, il adopte des lignes simples et n'est pas trop massif. De plus, les tissus, agréables au toucher, sont solides et se coordonnent aisément. C'est la déco facile! Vous trouverez les meubles de Sklar Pepler aux magasins Gemo à Granby, Pelletier Électrique à Mont-Joli, La Galerie du meuble à Québec et La Maison Éthier à Saint-Jean.

## Qui est l'architecte?

Plusieurs lecteurs ont téléphoné pour connaître le nom de l'architecte derrière la rénovation «Vue sur cour», présentée en septembre. Les plans de cette transformation sont signés Glenn Peterson de Peterson Architects, 2059, rue Saint-Hubert, Montréal, tél: (514) 528-5421.



## Couronnement

Rien n'est mieux appareillé à une cuisinière à gaz de style commercial Gourmet de Wolf qu'une hotte murale ou d'îlot en inox Wolf. Faites à la main, les hottes Wolf sont des plus efficaces et d'une finition très soignée. Un design d'une grande simplicité et des filtres amovibles en facilitent le nettoyage. Autre raffinement: les boutons de contrôle se font discrets pour ne pas nuire à la beauté des lignes. À voir chez Almar, 5400, boul. Décarie, Montréal. Tél.: (514) 482-0007.

### Québec

- Batimat  
4790, rue Jean-Talon Ouest  
Montréal (514) 735-5747
- Boutique Orlando enr.  
1583, boul. Lemire  
Drummondville (819) 472-5585
- Centre de Plomberie Jean Lépine  
5855, boul. Taschereau  
Brossard (450) 676-1322
- Clot  
9151, boul. St-Laurent  
Montréal (514) 382-7330
- Domus Decor  
3369, boul. Des Sources  
Dollard-des-Ormeaux  
Québec (514) 683-5270
- Le Centre de Plomberie St-Jérôme  
2143, boul. Labelle  
St-Jérôme (450) 436-2318
- Les Salles de Bains SM et Fils  
1, rue Principale Ouest  
Magog (819) 843-3323
- Les Salles de Bains Thalassa  
1375, boul. Charest Ouest, #1  
Québec (418) 682-3606
- M. Filiault Itée  
6475, boul. des Grandes Prairies  
Montréal (514) 327-6000
- Plomberie Benoit Demers  
335, Route 117  
St-Jovite (819) 425-9866
- Plomberie Goyer inc.  
38, boul. Pie IX  
Granby (450) 776-2226
- Plomberie Goyer inc.  
150, rue Sherbrooke  
Cowansville (450) 263-2226
- Plomberie Octave Roy & Fils inc.  
10, rue Narcisse-Biais  
Bale-Comeau (418) 296-3179
- Plomberie Piché et Richard inc.  
224, rue Principale  
St-Thomas D'Aquin (514) 796-3561
- Plomberie R. Bolduc inc.  
652, boul. Mercure  
Drummondville (819) 472-4270
- Plomberie René Carle inc.  
2950, boul. St-Jean  
Trois-Rivières Ouest (819) 377-0818
- Réal Levasseur (Div. Salle de Bains)  
1730, rue Principale  
Pohenegamook (418) 859-2471

### DISTRIBUTEURS

- Lacroix Décor / Deschênes & Fils  
1140, rue des Basses-Terres  
Québec (418) 627-4771
- Ensuite  
8268, boul. Pie IX  
Montréal (514) 722-9212
- PMF Matériaux de Plomberie  
7245, rue St-Jacques Ouest  
Montréal (514) 484-8002

### Ontario

- Preston Hardware  
248 Preston Street  
Ottawa (613) 230-7166

Pour plus d'information, veuillez  
communiquer avec Kohler Ltée  
au (514) 366-8336



Comme je le vois, n° 47 de la série  
Deborah Turberville  
"Souvenirs de Paris"  
Photographie



**KOHLER** SORT  
DE L'ORDINAIRE

La collection *Memoirs*<sup>MC</sup> de Kohler, avec la beauté classique de ses lignes profilées, évoque une époque où la beauté était à l'honneur. Encore rehaussée par une nouvelle teinte subtile et raffinée, « Soleil », elle devient un symbole impérissable de distinction. Consultez les Pages Jaunes pour l'adresse des salles d'exposition agréées de Kohler.<sup>MD</sup> Pour obtenir une documentation détaillée sur nos produits, écrivez à Kohler Ltée, 7655 Boulevard Newman, Ste 309, LaSalle, Québec, H8N 1X7 ou composez 1-800-4-KOHLER, [www.kohlerco.com](http://www.kohlerco.com).

EST-CE VRAIMENT L'ENDROIT  
POUR CONSERVER DU JUS ?



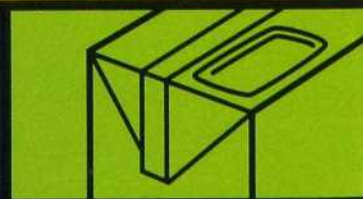
Non.

La chaleur. Le soleil. Le froid. L'air. Le temps qui passe. Tous ces éléments peuvent compromettre la fraîcheur de votre jus. Sauf s'il vous est offert dans un emballage Tetra Pak.

Son design unique à sept couches représente la meilleure protection qui soit contre les éléments nuisibles. Sans nécessiter le moindre agent de conservation, un emballage Tetra Pak préserve son contenu pendant au moins six mois. Pur. Entier. Frais. Tel qu'il était le jour où le jus a été pressé. Petit format ou format familial. Jus, vin ou lait.

POUR TOUTES LES BONNES CHOSES DE LA NATURE, IL N'Y A PAS DE MEILLEURE PROTECTION CONTRE LES MAUVAISES SURPRISES DE LA NATURE.

 **Tetra Pak** SA



L'EMBALLAGE QUI PROTÈGE

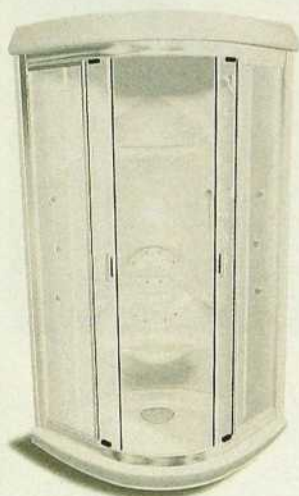
### Odeur nulle

Suspendu dans le réservoir des toilettes, le Ventilating Toilet Kit de Kohler passe inaperçu. Grâce à lui, les odeurs indésirables aussi. Mieux que simplement les masquer, ce filtreur d'air compact (9 po x 5 po x 6 po) les élimine. L'appareil est programmé pour se mettre à fonctionner dès qu'il détecte la présence d'un utilisateur. Et il s'arrête 35 secondes après son départ de la pièce. Chez votre détaillant Kohler. Pour plus de renseignements, faites le 1 800 4-Kohler ou tapez [www.kohlerco.com](http://www.kohlerco.com).



### Singing in the rain

Équipée du système Rainmax qui recrée la sensation d'une pluie tropicale revigorante, la nouvelle douche Rainforest de Maax comporte aussi deux haut-parleurs étanches et un siège doté d'un système de jets pour massage dorsal. En plus de faire chanter, cette douche donne des ailes! Par ailleurs, pour bénéficier de bains de vapeur relaxants, on peut compter sur le générateur de vapeur Steamax. Cet appareil permet d'utiliser des huiles essentielles et de profiter des bienfaits de l'aromathérapie. Pour connaître le détaillant Maax le plus près, composez le (418) 387-4155 ou le 1 800 463-MAAX. Sur Internet: ([www.maax.com](http://www.maax.com)).



### Rona L'entrepôt à Brossard

L'an 2000 débute bien à Brossard: un Rona L'entrepôt ouvrira ses portes au coin du chemin des Prairies et du boulevard Taschereau Ouest au tout début de l'année. On y trouvera une quinzaine de rayons offrant des produits de quincaillerie, de finition et de décoration. Le magasin comprendra de plus une serre, une cour à bois intérieure et une jardinerie extérieure, ce qui en fera le centre de l'habitation le plus complet de la région.

### Copie d'ancien

Ne cherchez plus en Espagne cette cheminée présentée dans nos pages en septembre dernier. On peut la trouver ici, dans plusieurs boutiques spécialisées! C'est le modèle Pietracast, en pierre reconstituée, fabriqué par Dracmé. Pour en savoir plus, composez le (514) 990-8635. Site Internet: ([www.dracme.com](http://www.dracme.com)).



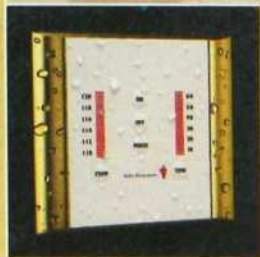
MrSteam



Faites de toute salle de bain un spa personnel revigorant.

Design innovateur

Composantes innovatrices



**NORTESCO** INC.

Pour les points de vente composez le  
1-800-667-8372  
[www.nortesco.com](http://www.nortesco.com)

*Il n'en tient qu'à vous  
de nous  
découvrir*



Carpettes  
importées  
Créations  
exclusives



**N**ul besoin de courir le monde pour trouver la carpeite désirée. Notre impressionnant inventaire de tapis importés et notre service de confection sur mesure accéléreront vos recherches !

Passez nous voir.



*Un monde de carpettes à vos pieds*

8134-A, boul. Décarie (coin Royalmount), Montréal (514) 344-8877



Boucles d'oreilles, Héraclée, 1<sup>er</sup> siècle av. J.-C.

## L'or, le bronze, l'argent et le fer

Si vous aimez les trésors anciens, allez voir *Trésors d'Italie du Sud*. Vous découvrirez de remarquables pièces archéologiques mises à jour au cours des fouilles menées pendant la dernière décennie en Basilicate, une région appelée aussi Grande Grèce, située entre les Pouilles, la Campanie et la Calabre. La plupart des 350 objets exposés ont été trouvés dans des tombes de type tumulus et datent d'aussi loin que le neuvième siècle avant J.-C. Ce sont des parures funéraires de princes, des céramiques aux riches décors et des objets de la vie domestique, de la guerre et des arts. L'exposition, présentée en exclusivité nord-américaine à Pointe-à-Callière, se poursuit jusqu'au 15 mars. Renseignements: (514) 842-9150.

Photo: Bruce M. White



Le rêve de Malinche, Antonio Ruiz, 1939

## Couleurs et passion

Une exposition qui mettra de la chaleur dans la froideur, *L'art moderne mexicain, 1900-1950*, se tient au Musée des beaux-arts de Montréal du 4 novembre 1999 au 6 février 2000. Quelque 200 œuvres, peintures, sculptures, gravures et photographies, réalisées par 40 artistes, Kahlo, Tamayo et Ruiz entre autres, présentent un art profondément lié aux cultures amérindiennes et précolombiennes, bien qu'on y reconnaisse l'influence de l'avant-garde, du postimpressionnisme, du cubisme et de l'expressionnisme abstrait. Renseignements: (514) 285-2000 ou 1 800 899 MUSE.

## Culture amérindienne

À la croisée des chemins: le perlage dans la vie des Iroquois retrace l'histoire du perlage iroquois depuis la période précédant le contact avec les Européens jusqu'à nos jours. Plus de 300 objets perlés, vêtements, mocassins, objets-souvenirs, permettent d'expliquer la signification des motifs tout en montrant la technique du perlage. Les visiteurs pourront voir comment l'art de disposer de minuscules perles de verre sur des morceaux d'étoffe est intimement lié à l'identité et à la survie du peuple iroquois. L'événement leur fera aussi rencontrer des artisans des communautés iroquoises par le biais d'un film vidéo. Au musée McCord jusqu'au 9 janvier 2000. Renseignements: (514) 398-7100.



Parure de tête perlée

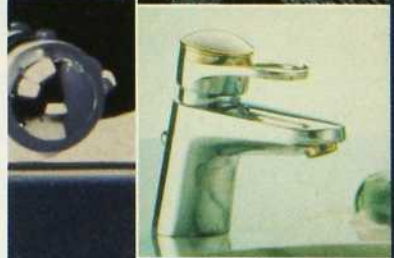
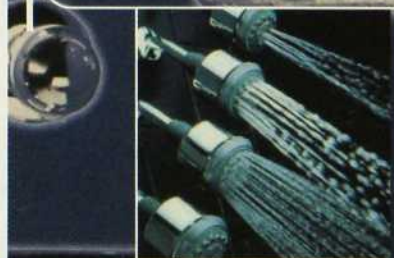
hansgrohe®



Un tourbillon verticale. C'est pas juste de l'eau.

Design innovateur

Composantes innovatrices



**NORTESCO** INC.

Pour les points de vente composez le  
1-800-667-8372  
www.nortesco.com

# SignatureBachand

ÉLECTROMÉNAGERS

créer. déguster.



*Il y a de temps en temps des choses comme ça qui vous mettent des idées dans la tête. Qui réveillent votre cuisine.*

*Et qui vous rendent plus talentueux, voire un rien plus audacieux. Quelque chose qui vous invite à vous laisser aller, à improviser.*

*Thermador. Enflammez votre imagination.*

**Thermador®**

SIGNATURE BACHAND ÉLECTROMÉNAGERS  
8140, BOUL. DÉCARIE, MONTRÉAL (514) 344-2425



Bouquet d'amaryllis  
et de tulipes

## Poussez trompettes!

**L'**amaryllis, il n'y a qu'à lui dire de pousser. En quelques semaines, d'un bulbe sec et nu naît une fleur magnifique en forme de trompette. Joli miracle!

### FORÇAGE DES BULBES

C'est le bon moment de faire provision de bulbes d'amaryllis, conseille le Centre d'information des bulbes à fleurs de Hollande. Ceux qui sont présentement offerts dans les magasins ont été traités au froid pour une floraison rapide. Ils peuvent mettre cinq à six semaines pour fleurir. Si on en empote à la mi-novembre, leurs fleurs coloreront la maison en décembre. On pourra même les offrir en cadeau à Noël...

On dit que plus le bulbe est gros, plus la fleur est grosse. La règle se vérifie avec les amaryllis. Et bien

que les gros bulbes coûtent plus cher, ils produisent deux ou trois tiges florales qui portent chacune quatre énormes fleurs. La plante peut atteindre jusqu'à un mètre de hauteur. Plusieurs couleurs sont offertes, rouge, rose, orange, saumon et blanc, qui cadrent parfaitement avec l'ambiance du temps des Fêtes. Certaines variétés sont bicolores ou à fleurs doubles.

Un truc pour étirer la floraison: empotez un ou deux bulbes toutes les deux semaines d'ici la mi-décembre. Vous jouirez ainsi du joyeux spectacle de la pousse des plantes et de leur floraison durant plusieurs mois.

### LA PLANTATION

Tous les contenants sont possibles: seau en fer-blanc, pot de terre cuite, de plastique ou de verre. Choisissez

**PERRIN & ROWE**  
MAYFAIR LONDON

Performance, sécurité  
et fiabilité classiques.

Design innovateur | Composantes innovatrices

**NORTESCO** INC.  
Pour les points de vente composez le  
1-800-667-8372  
www.nortesco.com

## bloc-notes jardinage

sez le style du contenant selon l'ambiance que vous désirez créer. Il devra cependant être plus large que le bulbe de 2 cm. S'il n'a pas de trou de drainage, veillez à ne pas trop arroser. Plantez le bulbe dans un terreau léger en en laissant le tiers dépasser. Au début, maintenez le sol humide mais non détrempé. Vous commencerez à arroser régulièrement quand les boutons floraux apparaîtront.

Le forçage des amaryllis demande de la lumière et de la chaleur, 21 °C. Durant la floraison, une température ambiante plus fraîche, de 16 à 20 °C, prolongera la durée des fleurs.

### UNE HISTOIRE D'AMOUR

D'où vient l'amaryllis? La mythologie grecque raconte l'histoire d'une jeune fille timide mais déterminée, Amaryllis, amoureuse du berger Altéo. Malheureusement, celui-ci ne s'intéressait pas aux

jeunes filles et ne regardait que les fleurs. Il avait souvent dit qu'il pourrait aimer celle qui lui présenterait une fleur inconnue de lui. Amaryllis consulta l'oracle de Delphes qui lui conseilla de prendre une flèche au temple et de se blesser avec cette flèche devant la maison d'Altéo en lui déclarant son amour. Ce qu'elle fit sans résultat 30 soirs d'affilée. La trente et unième nuit, là où son sang coulait, apparut une énorme fleur rouge à trompette large. Altéo fut touché et s'agenouilla devant la jeune fille. On nomma cette nouvelle fleur Amaryllis.

À l'époque moderne, la culture de l'amaryllis hybride a commencé vers 1800. Cette tradition vieille de 200 ans a permis de développer des variétés à petites comme à grosses fleurs et de diversifier les couleurs. Autrefois, les fleurs étoilées étaient fort appréciées, mais aujourd'hui on préfère les fleurs en forme de trompette. À l'évidence, l'amaryllis devient une des favorites du temps des Fêtes. En fleurs coupées, elle dure de 7 à 10 jours, de Noël au Nouvel An. Quant au forçage des bulbes, il procure un vif plaisir aux jardiniers qui ont rangé leur bêche et leur râteau pour l'hiver...

### Souvenirs de voyage

Que les amateurs de bulbes à fleurs hollandais se réjouissent: les citoyens canadiens qui reviennent des Pays-Bas peuvent désormais rapporter des bulbes dans leurs bagages. Pour que les douaniers ne les confisquent pas, les paquets de bulbes doivent cependant porter l'autocollant «Certificat d'inspection» officiel du Service de protection des végétaux des Pays-Bas. À bon voyageur, salut!

L'amaryllis Sandra

- ANGE GARDIEN  
Centre de la Rénovation  
J.O. Lèvesque  
(450) 293-6433
- BEAUPORT  
Couvre Plancher Orleans  
(418) 663-3147
- BEDFORD  
Centre de la Rénovation  
J.O. Lèvesque  
(450) 248-4307
- BELOEIL  
Couvre Plancher Beloeil  
(450) 467-5249
- CARIGNAN  
Centre de Rénovation  
Pointe & Meunier inc.  
(450) 658-8774
- DONNACONA  
Decors Pierre  
(418) 285-0231
- GRANBY  
Tapis Pit Lallier  
(450) 372-0327
- JOLIETTE  
Entrepôt du Tapis  
Guy Choquette  
(450) 756-1804
- LACHUTE  
Cyr et Neveu inc.  
(450) 562-5285
- LAVAL  
Décor Tapis Émaré  
(450) 622-9460
- LAVAL  
Plancher Bois Franc 2000  
(450) 686-1775
- LAVAL  
Tapis Valiquette  
(450) 667-6150
- LENNOXVILLE  
Matériaux de construction Létourneau  
(819) 566-5633
- LES SAULES  
Plancher Bois Franc 2000  
(418) 871-7444
- LÉVIS  
Couvre Plancher Pelletier  
(418) 837-3681
- LONGUEUIL  
Plancher Bois Franc 2000  
(450) 442-4004
- LONGUEUIL  
Plancher Québécois  
(450) 679-9164
- MAGOG  
Matériaux Magog-Orford  
(819) 843-4441
- MATANE  
Maison des Couleurs  
(418) 562-1957
- MONT-LAURIER  
Meubles et Tapis  
Armand Pagé  
(819) 623-1484
- POINTE-AUX-TREMBLES  
Planchers Réjean Chartier  
(514) 498-6835
- QUÉBEC  
Bois Franc de la Capitale  
(418) 874-1035
- Céramique Entrepôt inc.  
(418) 683-8845
- Couvre Plancher Pelletier  
(418) 624-1290
- RIMOUSKI  
Beaulieu Décors  
(418) 723-9487
- RIVE-SUD DE MONTRÉAL  
Les Planchers Renaissance  
(450) 632-1220
- RIVIÈRE DU LOUP  
Décoration GL  
(418) 862-3535
- ROCK FOREST  
Plancher 2000  
(819) 563-2000
- SOREL  
R.M. Bibeau  
(450) 743-0047
- ST-EUSTACHE  
Centre du Plancher 640  
(450) 491-5655
- ST-HYACINTHE  
Couvre Plancher Graveline  
(450) 774-7795
- ST-ISIDORE  
Tapis J.C. Lanctôt  
(514) 875-1954
- ST-JOVITE  
Couvre Plancher Perreault  
(819) 425-2464
- STE-ADELE  
Jules Riopel et Fils inc.  
(450) 229-3566
- STE-ANNE DES PLAINES  
Cyr et Neveu inc.  
(450) 478-0907
- TERREBONNE  
Céramique et  
Bois Franc Maguy  
(450) 471-3981
- TRACY  
R.M. Bibeau  
(450) 743-3321
- TROIS-RIVIÈRES  
Peinture Louis Gince  
(819) 375-8228
- TROIS-RIVIÈRES OUEST  
Peinture Louis Gince  
(819) 378-3333
- VALLEYFIELD  
Tapis Guy Laberge  
(450) 373-0548
- VICTORIAVILLE  
Entrepôt René Therrien  
(819) 758-3434
- VILLAGE DES HURONS  
Bois Franc Laurier  
(418) 840-1458

www.gdfellow.com  
info@gdfellow.com



♪ *Oh Soleil, Soleil...* ♪



## Les planchers de la NOUVELLE Collection Internationale Goodfellow

Sortez de l'ordinaire avec la richesse et le look raffiné des essences de planchers exotiques. De plus, vous pourrez profiter de leur longévité grâce au FINI MILLENNIUM pourvu d'une garantie résidentielle de 25 ans sur l'usure. Découvrez-les chez le détaillant autorisé le plus près de chez vous.

lèche-vitrines

1



5



2

3



4



1. Égayée de bleu, une théière en verre et métal (MDI: 60 \$).
2. Tasse à thé fleurie; lisez le nom des fleurs sur la tasse et l'avenir dans les feuilles de thé (Comme la vie, avec un accent: 32,95 \$).
3. Plaquette de jeu? Non, plaquette de thé à casser en morceaux (Club Monaco essentiel: 14 \$).

# Couleur bonheur

Recherche: Josée Angrignon / Photos: Alain Sirois

6



4. Pour se relaxer, seul ou avec les autres (Carton: 23 \$ l'huile de massage Relaxation, 29 \$ le lait pour le corps Relaxation et 22 \$ l'huile de massage Kama Sutra).
5. Dans ce jeté, la chaleur des coloris rejoint celle de la matière (Bleu Nuit: 198 \$).

7



6. Mettez de la vitamine soleil dans votre décor avec cette mini radio orange (Avant-Scène: 124 \$).

7. Bougies parfumées hautes en couleur (Casa & Cosa: 15 \$ chaque bougie).

8. Ravissant emballage pastel pour ces bâtonnets d'encens qu'on place sur un support en forme de fleur (Carton: 17,50 \$ chaque tube et 5 \$ le porte-encens).

9. Rondeur affriolante et odeur parfumée d'une lampe Berger (Bleu Nuit: 90,25 \$).

10. Avec son pied en zigzag et son abat-jour éclatant, cette lampe sera un élément joyeux du décor (Casa & Cosa: 77 \$).

11. La soie brute et la plume, un duo tout confort, 24 po x 24 po (Casa & Cosa: 200 \$ chaque coussin).

12. Pour jouir des petits déjeuners de week-end, un plateau de lit jaune (Bleu Nuit: 60 \$).

13. Quand on a du nez, un parfum d'ambiance Hervé Gambès rend heureux! Diverses fragrances sont offertes (Ogilvy: 30 \$).

Voir «Toutes les adresses» à la fin du magazine.



13



11



9



10



12

# *Les irrésistibles* chez Design Louis George



Design Louis George vous apporte les nuances chaudes de l'automne dans ses dernières collections de literie fine et d'ensembles de bain.

Pour l'enchantement du look total, nous vous offrons aussi une sélection de tissus, de papiers peints ainsi que des accessoires décoratifs.

Faites-nous part de vos rêves et laissez nos designers vous aider à les réaliser.

DESIGN  
**LG**  
INC.  
Louis George

**Design Louis George**  
1307, rue Sainte-Catherine Ouest, 5e étage  
Montréal (Québec) H3G 1P7  
Téléphone : (514) 842-7711  
poste 294 (literie fine) et poste 347 (meubles)

  
**OGILVY**  
CINQUIÈME ÉTAGE



## **BANG... ouvre-toi!**

**BeoSound 4000** tient ses engagements au garde-à-vous : les plaisirs de la musique et celui de la faire jouer. Approchez votre main et voyez les portes glisser automatiquement comme par magie sous les feux doux de l'éclairage intérieur. Voilà la façon Bang & Olufsen de vous souhaiter « bienvenue ». Et ce n'est qu'un détail.

Appuyez sur la touche « Load » et le chargeur de CD s'élève. Mettez-y votre CD et voyez-le tourner sous vos yeux. Maintenant, relaxez et contrôlez tout à l'aide de la télécommande : changez de pistes, augmentez le volume ou sélectionnez la radio ou le lecteur cassette.

BANG & OLUFSEN

B&  
BO

Coin conversation avec les grands noms du design. En face à face, les canapés de Brunati pour B&B rajeunis par un magnifique tissu texturé beige ton sur ton. Table basse en verre de Brunati. Chaise longue en poulain de Le Corbusier. Table d'appoint de Fontana Arte. À la fenêtre qui ouvre sur la nature, les verticaux ont été remplacés par des rideaux en lin naturel. Murs couleur champignon et parquets de bois pâle recouverts de tapis réalisés sur mesure dans les mêmes coloris monochromes. ◊ Aménagement: Maryse Duval. Tissus: Kravet. Colonne de son: Bang & Olufsen.



# Design plus

Le pari consistait à faire de ce lieu design un endroit sensuel et chaleureux où il serait doux d'habiter. Démonstration réussie. Photos à l'appui! Photos: Jean Longpré



Côté foyer, cheminée en inox conçue par Jean Michel dans les années 80. Les carreaux de céramique blanche qui délimitaient le sol ont été remplacés par du granite noir. Quant au panneau de céramique qui ornaît un côté de la cheminée, il a été retiré; l'espace ainsi découvert sert d'entrepôt pour le bois. Les fauteuils LC2 en cuir de Le Corbusier réédités par Cassina et la table en verre et métal d'Eileen Gray occupent la place d'honneur devant la cheminée. Dans ce salon ouvrant sur une serre et où les plantes vivent à l'aise, on oublie le froid. ◊ Tapis réalisés sur mesure: Tapis Lipman. Chaises en métal anodisé: Meubles Grange.



Incontournables, deux classiques du siècle: la table Le Corbusier à piètement en acier laqué noir et, ce qui est rare, un plateau en frêne naturel, et les chaises Cab en cuir de Mario Bellini. On a complété l'aménagement avec un buffet de B&B Italia, une nouvelle suspension et une desserte en métal de Kartell. Le demi-mur de rangement en bois blond délimite la cuisine. ♦ Buffet: Avant-Scène. Sculpture en cristal et inox: Guyol de Californie. Suspension: Au courant. Desserte: Triede. Parquet: Les Parquets de distinction J. Lorrain.

**C**omment réchauffer le contemporain pur et dur des années 80 né de la vogue du design, du cuir noir, de l'inox et des taches de blanc? À dire le vrai, le propriétaire se sentait très à l'aise dans le décor moderne qu'il s'était conçu, rigoureux à souhait. Il souhaitait simplement atténuer le noir, arrondir les angles, et garder tous ses meubles. Pas question de nier l'apport inestimable des créateurs du siècle.

Pour cela, le talent de la designer Maryse Duval a été mis à l'épreuve. Mais comme il se trouve résumé dans cette citation de Baudelaire: «Les grands coloristes savent faire de la couleur avec un habit noir, une cravate blanche et un fond gris», elle a su choisir les tonalités des murs, adoucir l'air, changer certains revêtements, ajouter des accessoires pour modifier l'ambiance, et éliminer ce qui avait vraiment vieilli. Disparus l'escalier avec



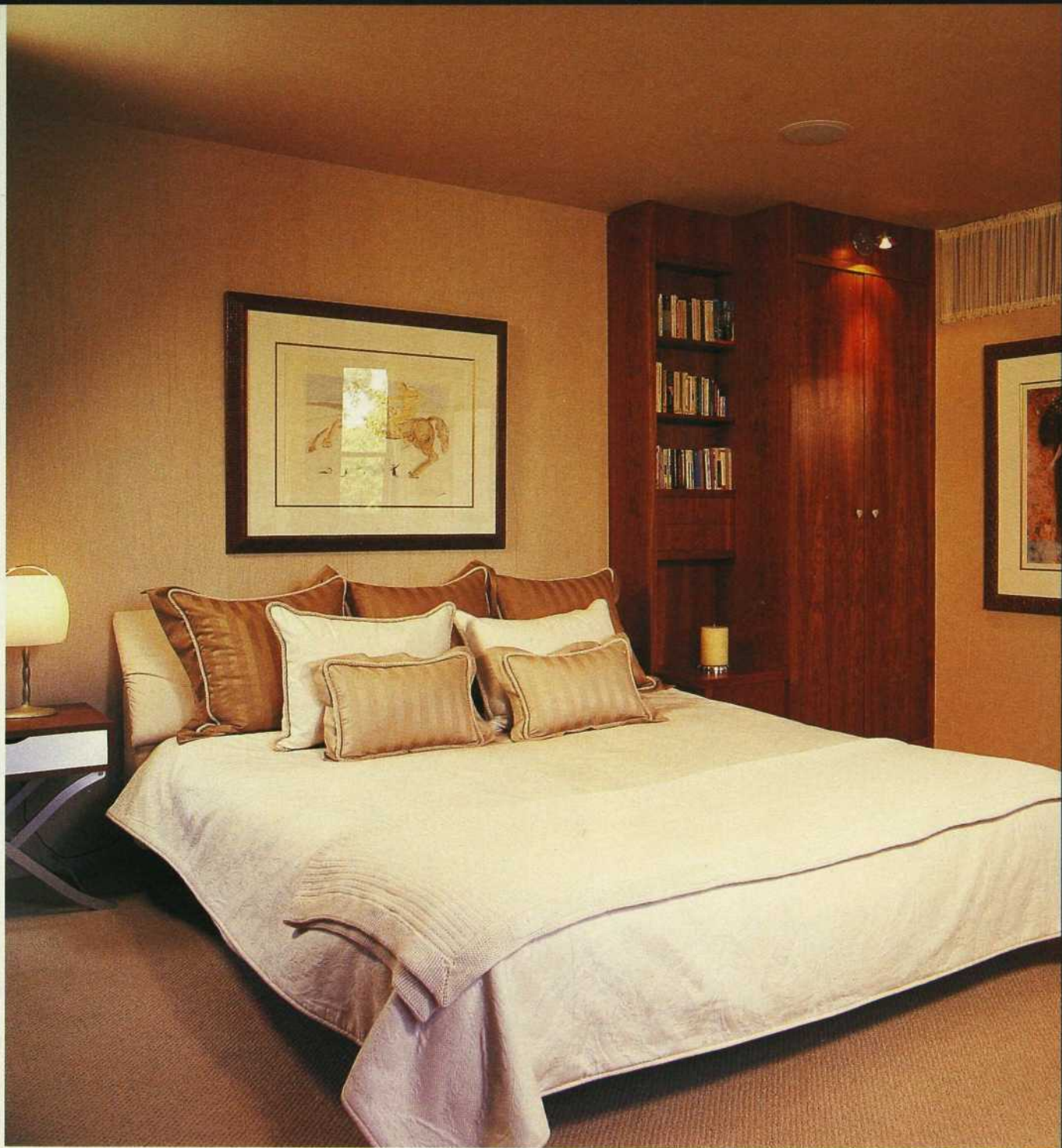
La cuisine a été entièrement réaménagée. Ouverte sur la salle à manger, c'est une pièce chaleureuse où règnent la haute technologie, les agencements performants, les matériaux dernier cri et les beaux objets de design, dont le presse-citron de Starck et la cafetière d'Aldo Rossi. Les plans de travail et le sol sont en granite noir, les armoires, en érable teint. ♦ Cuisine: Maryse Duval (design); René Roussel (réalisation). Frigo Sub Zero, plaque chauffante Thermador, lave-vaisselle et four encastré Bosch: Signature Bachand.



◀ Au cœur du rez-de-chaussée, l'escalier qui conduit aux chambres. La rampe tubulaire blanche a été remplacée par trois balustres de métal très architecturées et les murs ont été adoucis par une peinture au fini suède. ◇ Rampe: Maryse Duval (design); Fer ornemental Spanish (réalisation). Murs peints fini suède Ralph Lauren: Peintures X-Trêmes.

▼ ▶ Harmonie paisible pour cette chambre tout en tonalités claires. Notez l'asymétrie à la tête du lit. D'un côté, une armoire-bibliothèque en cerisier comprend un chevet et un rangement dissimulé derrière les portes. De l'autre, la table à pieds croisés supporte une lampe à abat-jour d'opaline. En face, un grand mur de placards dissimule la télévision posée sur une tablette pivotante. Seuls meubles de la pièce: un secrétaire copie d'ancien et un fauteuil. ◇ Couvre-lit, coussins et habillage de fenêtre: Tissus Baumann (par l'intermédiaire de la designer). Table de chevet: Bonaldo. Lampe: Au courant. Secrétaire et fauteuil: Fraser. Gravures de Dali et de Léonor Fini: Encadrements Martine Hénault. Tapis oriental en soie: Bashir. Moquette: Tapis Lipman. Voir « Toutes les adresses » à la fin du magazine.





sa rampe tubulaire blanche, la cheminée avec ses carreaux de céramique et enfin la cuisine en mélamine qu'il fallait refaire de A à Z, la technologie ayant fait des bonds de géant. Ajoutez à cela que la designer accorde une grande importance aux rangements et considère l'ordre comme un art de vivre, et vous aurez, en quelques mots, l'esprit des lieux.

Les murs du rez-de-chaussée ont été peints champignon, l'escalier est couleur melon, la chambre a été traitée en blanc cassé. Le parquet teint pâle est réchauffé par des tapis réalisés sur mesure dans des tons de sable. Les stores verticaux du salon ont été remplacés par des rideaux en lin naturel. Tout cela contribue à adoucir l'atmosphère et met en valeur les meubles.

«Ce qui prouve, explique Maryse Duval, qu'il est possible d'intégrer le design, qui a la réputation d'être froid, à une ambiance qui correspond davantage aux goûts actuels. Tout est dans la façon. Des coussins de plume, un jeté de couleur réchauffent les classiques du XX<sup>e</sup> siècle qu'il faut préserver et ne pas craindre d'adopter dans nos maisons. Il ne faut pas croire qu'ils sont réservés aux show-rooms, et qu'ils imposent obligatoirement une atmosphère froide et dépouillée, comme une épure.» La designer a fait la preuve qu'on pouvait vivre confortablement, agréablement, chaleureusement avec eux, en leur compagnie.

TEXTE : CHARLOTTE RODRIGUE



décor marie · paule

*Maîtres en décoration intérieure depuis 25 ans*

4918, rue Sherbrooke 0,  
Westmount (Québec)  
(514) 486-7305

1090, Laurier 0,  
Outremont (Québec)  
(514) 273-8889

Votre  
vie

Vos  
effets

Votre  
rangement



Chez California Closets, nous croyons que lorsque vous rangez votre maison, vous vous simplifiez la vie. California Closets vous encourage à avoir de l'ordre en vous proposant des solutions de rangement pour chacune des pièces de votre maison.

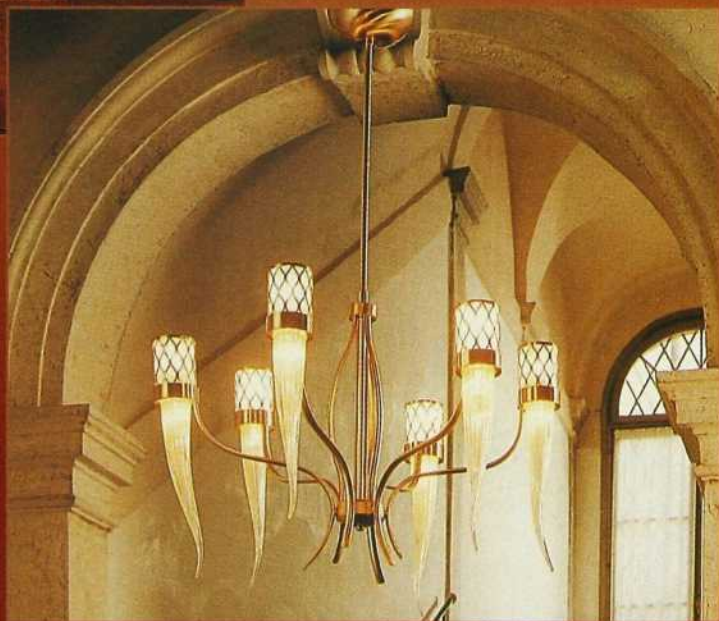
Où rangez-vous ces petites choses qui vous révèlent et auxquelles vous tenez tant ?  
Dites-le nous. Nous sommes à l'écoute de vos besoins.

Nos designers sauront vous aider; appelez-nous dès maintenant pour une consultation gratuite au (514) 636-6336.

**CALIFORNIA CLOSETS®**

453, avenue Meloche, Dorval • 1373, avenue Greene, Westmount • [www.calclosets.com](http://www.calclosets.com)

La  
lumière  
à une classe



*Lumidéco*

4810, Jean-Talon Ouest, Suite 300, Montréal (Québec)  
(514) 737-5123



LE *Style*

*Jardin de* VILLE



**Blainville**  
Jardin de Ville  
771, boul. Labelle  
(coin Seigneurie)  
(Sortie 25,  
autoroute 15 Nord)  
450.435.6046

**Montréal**  
Jardin de Ville  
8128, boul. Décarie  
(coin Royalmount)  
514.342.8128



A photograph of a dining room. In the center is a round, dark wood table set with a white tablecloth, a teapot, cups, saucers, and a plate of croissants. The table is surrounded by ornate, light-colored chairs with yellow patterned upholstery. A large, ornate chandelier hangs from the ceiling. The room features floral patterned curtains and a window with a white valance. A dark wood cabinet is visible in the background. The floor is covered with a floral patterned rug.

# Plaisirs de table

**Toute salle à manger est à inventer. On peut jouer la carte de la couleur, de la séduction ou prôner l'efficacité. Mais le plaisir de se retrouver autour d'une table joliment dressée reste toujours le même...**

## Le rouge est mis

Et si la déco était d'abord une affaire de couleurs? C'est ce qu'on remarque en entrant dans cette salle à manger qui joue le rouge. Mais comme une couleur ne s'emploie jamais seule, le décor intègre le bleu en touches délicates ainsi que de puissants accents de jaune. Une bonne utilisation des coloris permet toujours de faire cohabiter des éléments hétéroclites et de créer une harmonie. Ici, meubles et objets anciens – mais aussi reproductions savamment exécutées comme la table et les chaises – trouvent une unité. À noter d'ailleurs, le coup d'éclat sur les chaises avec leurs carreaux sur l'arrière et leurs petits semis de fleurs sur l'avant. On aurait pu s'arrêter là. Mais voilà que les fleurs en version exhubérante s'enroulent sur les tentures et se répandent sur le tapis. Et ce bouquet contribue à créer une ambiance chaleureuse, vibrante. Finalement, tout est affaire de nuances, de contrastes, de mélanges.

◇ Aménagement: Sherry Ellen. Table: Jerowood. Fauteuils: CAB. Tissus: Télió. Encoignure bleue: Antiquités ADA. Lustre en laiton: Antiquités Milord. Tapis: Tapis Perfection. Recherche: Lucie Desmarais / Photo: Joe Oliveira



## Le jeu de la séduction

Cette salle à manger lumineuse se décline dans des tons acidulés pour augmenter le plaisir de se mettre à table. Les sièges classiques ont été rajeunis par un capitonnage de velours de soie, les sets affichent des couleurs tendres et des matières caressantes, et les gerberas ensoleillent d'élégants soliflores. Sur des murs jaune paille, contrastent les délicates moulures traitées en blanc craie. La porte battante qui mène à la cuisine a été peinte en noir, comme le vaisselier intégré, et les beaux parquets ont été teints au brou de noix. Enfin, pour que le service se fasse sans problème et avec plaisir, on a imaginé un passe-plat traité comme une œuvre Art déco. Dessous, une console de marbre aux contours irréguliers repose sur des pieds-colonnes et est surmontée d'un plateau de verre; au-dessus, on a accroché un vaisselier vitré aux formes arrondies. Un traitement fantaisiste et non conventionnel, conçu dans le cadre d'une maison bourgeoise. Pour des repas très allurés! À noter, l'accrochage des légers voilages. ♦ Aménagement: Fresh Fruit & Architecture. Conception et réalisation du mobilier: Fresh Fruit & Architecture. Tissus: Téliio. Recherche: Jacinthe Lemieux / Photos: Mario Dubreuil





## Une leçon de rigueur

La rigueur peut être chaleureuse. Témoin, cette salle à manger «de gars», parfaitement efficace. La commande était claire: homme très occupé, fêru d'actualités, l'habitant des lieux voulait pouvoir bien étaler son journal sur la table et manger en regardant les nouvelles à la télévision. L'espace étant compté, on a décentré la table fabriquée à partir des pieds chantournés d'un guéridon et de l'ajout d'un grand plateau en acajou rubanné. On a déposé cette table et des fauteuils italiens sur un tapis uzbek et ajouté une banquette dans l'esprit des fauteuils, recherchant le même cuir fauve pour l'assise. Sur le mur qui fait face, la célèbre Sissi créée par Starck, tout en plastique blanc, trône sur le meuble-télévision. ♦ Aménagement: René Desjardins. Bahut: René Desjardins (design); Gaétan Savard (réalisation). Base de table: Michel R. Richard, antiquaire. Fauteuils Opéra: Triede. Suspension Dorica d'Artemide: Espace Lumière. Tentures en coton chiné: Dumont et Lalande. Tapis: Nouraïe. Sol d'ardoise: Ramacieri Design. Gravures: Encadrements Martine Hénault. Recherche: Carolle Drab / Photos: Jean Longpré

TEXTE: CHARLOTTE RODRIGUE  
Voir «Toutes les adresses» à la fin du magazine.



# Meubles et accessoires



**DECOR**

4229, rue Sainte-Catherine Ouest, Westmount  
(514) 939-1708

**50**  
ANNIVERSAIRE

Y a  
rien que du

**BEAU**

*ça vaut le déplacement!*

**UNIVERSAL<sup>®</sup>**  
FURNITURE

Mobilier de salle à dîner  
hors de l'ordinaire...  
Style et cachet unique...  
Construction soignée...  
Une pure merveille signée  
Universal Furniture



**GERMAIN  
LARIVIÈRE**

4060, boul. Laurier Est, Sainte-Rosalie  
**AUTOROUTE 20, SORTIE 138**

Sainte-Rosalie (450) 799-5522  
Montréal (514) 866-8691  
Sans frais 1 800 363-1336



60%  
déjà vendu

# La rencontre du fleuve et du ciel

Sur les bords du Saint-Laurent, à l'Île des Soeurs, découvrez le Club Marin III



Ce tout nouvel édifice prestigieux tout en hauteur a été conçu pour le 21<sup>e</sup> siècle. Moderne, il offrira des résidences spacieuses avec vue panoramique sur Montréal, la forêt et le fleuve.

Situé dans un cadre enchanteur, tout près de la forêt écologique et de ses sentiers, vous y trouverez la quiétude de la campagne à quelques minutes du centre-ville.

Au Club Marin III, vous profiterez en plus, des piscines, des terrains de tennis ainsi que du centre sportif exclusif.

**Occupation octobre 2000.**  
Les plans sont disponibles dès maintenant.



## LE CLUB MARIN III

CONDOMINIUMS - ÎLE DES SOEURS

*Pour vivre dans un espace à la hauteur de vos rêves, rendez-vous vite au 301, Chemin du Club Marin à l'Île des Soeurs. Ou appelez au (514) 761-1333.*



# LA VIE DE CHÂTEAU

Signée  
Véronneau



## BOUQUETS SUR MESURE & PRÉ-MONTÉS

Soie • Séchées • Fruits

2965, boul. Le Corbusier, Laval  
(450) 680-1989 / Sans frais : 1 888 909-2998

[www.veronneau.com](http://www.veronneau.com)

7 JOURS

## Concept de l'an 2000

encore et toujours chef de file



Consultation en boutique  
ou à domicile

CRÉATIONS  
Nicole Moisan

4324, rue St-Denis  
Montréal (Québec)  
H2J 2K8  
(514) 284-9506

Fiez-vous à

notre équipe pour rendre  
vos fenêtres élégantes,  
raffinées et accueillantes!  
Selon votre rythme de vie,  
nous saurons répondre  
à vos aspirations.

Maintenant ouvert  
le dimanche

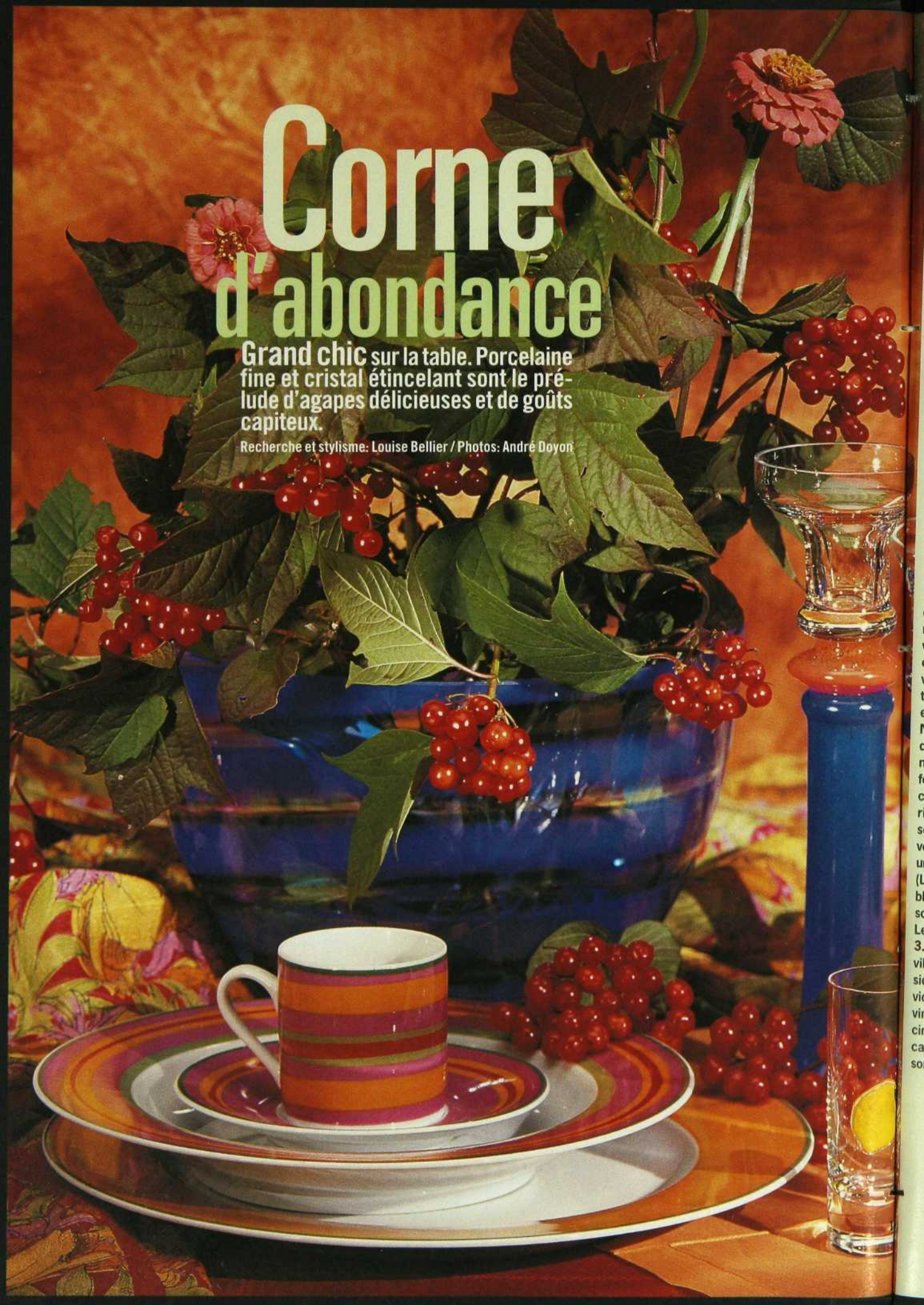


Métro  
Mont-Royal

# Corne d'abondance

Grand chic sur la table. Porcelaine fine et cristal étincelant sont le prélude d'agapes délicieuses et de goûts capiteux.

Recherche et stylisme: Louise Bellier / Photos: André Doyon



V  
c  
V  
t  
e  
M  
c  
n  
f  
c  
ri  
s  
v  
u  
(L  
bl  
so  
Le  
3  
vi  
si  
vi  
vi  
ci  
ca  
so

1. Nappe rouge (Accent de ville: 70 \$); sari (Uma Sarees: 100 \$); bol bleu, chandeliers, verre à vin peint à la main et verres à liqueur (MDI: 60 \$ le bol, 37,50 \$ le chandelier bleu, 27,50 \$ le jaune, 16 \$ le verre à vin et 10 \$ chaque petit verre); service Sucré, Salé de Guy Degrenne (Comme la vie, avec un accent: 18,95 \$ l'ensemble tasse et soucoupe, 14,95 \$ le bol à soupe, 14,95 \$ l'assiette); fleurs (Madame Lespérance).

2. Sari (Uma Sarees: 250 \$); chandelier en cristal Flambeau follement jaune et carafe à vin Albi (Pavillon Christoffle: 290 \$ et 360 \$); compotier à pied foncé en pâte de verre et verres à pied torsadé translucide (Linen Chest: 39,95 \$ et 8,95 \$ chaque verre); service Noritake crème et or (Les Cadeaux Silvio: 149,95 \$ pour cinq morceaux); de Royal Doulton, cafetière, tasses et soucoupes de la collection Josephine (Maison Lipari: 200 \$ et 45,99 \$ chaque ensemble tasse et soucoupe); couvert Torsade (Comme la vie, avec un accent: 55 \$); caméléon jaune (Lalique: 160 \$); petit napperon blanc en forme de bouquet (Maison Lipari: 21 \$); fleurs (Madame Lespérance).

3. Nappe à ramages (Accent de ville: 100 \$, 44 po x 86 po); assiette de présentation rouge, service Paysages roses et carafes à vin (Lucas: 72,50 \$, 151 \$ pour cinq morceaux, et 260 \$ chaque carafe); tasse et soucoupe (Maison Lipari: 50 \$).

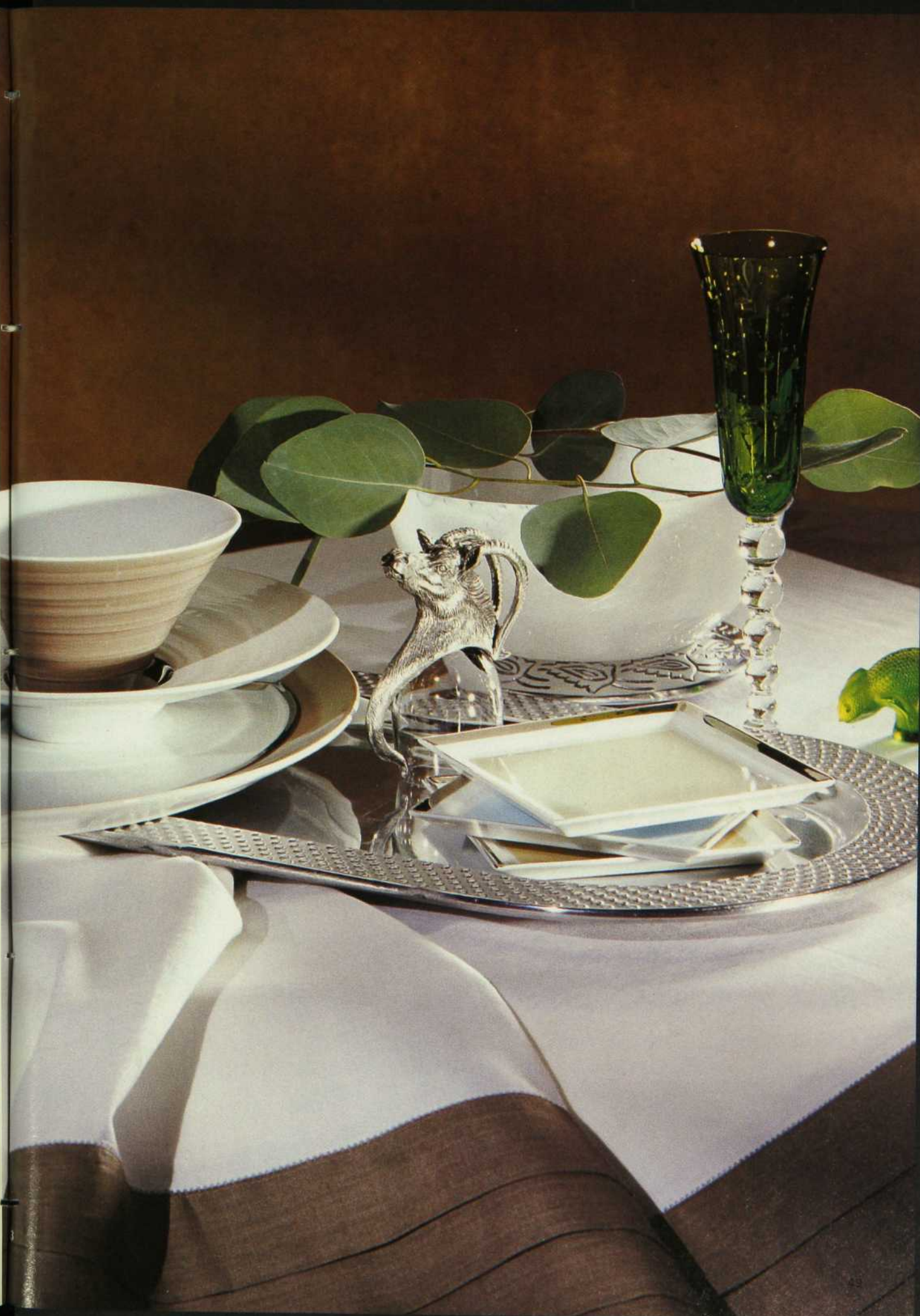




1. Nappe Table d'ange de Jacquard français (Maison Lipari: 275 \$); théière, sucrier et pot à lait de la collection Alhambra (Linen Chest: 99,95 \$ la théière, 169,95 \$ pour l'ensemble sucrier, pot à lait et deux assiettes de service); verre à bourgogne Roscanne Ambre (Lalique: 260 \$); vase à fleur en cristal taillé et ensemble Impératrice Eugénie de Haviland Limoges (Lucas: 189 \$ le vase et 116 \$ l'ensemble de quatre morceaux). Fleurs: Madame Lespérance.

2. Nappe damassée (Accent de ville: 33 \$); chemin de table (Maison Lipari: 28 \$); ensemble théière, sucrier et pot à lait en porcelaine de Limoges (Linen Chest: 412,95 \$); bouteille bleue à bouchon en métal argenté (Lucas: 58,95 \$); verres à pied bleu (Linen Chest: 17,95 \$ chacun); assiette Cartes postales faisant partie d'un ensemble de deux (Pavillon Christofle: 170 \$ l'ensemble); de Versace, assiette à dessert, tasse et soucoupe rehaussées d'or 22 carats (Maison Lipari: 875 \$ la tasse et la soucoupe).

3. Nappe en lin et coton (Maison Lipari: 450 \$); assiette de service ovale, assiette à dessert et bol Bernardaud (Maison Lipari: 150 \$, 99 \$ et 80 \$); verre à liqueur Cardinal Antilope (Lucas: 79,95 \$); vase blanc sur base en métal sculpté et grand plateau en métal Polka (Linen Chest: 39,95 \$ et 97,95 \$); verre à champagne vert à pied torsadé et petits plats de service Bernardaud (Maison Lipari: 120 \$ et 55 \$ chacun); caméléon vert (Lalique: 160 \$).



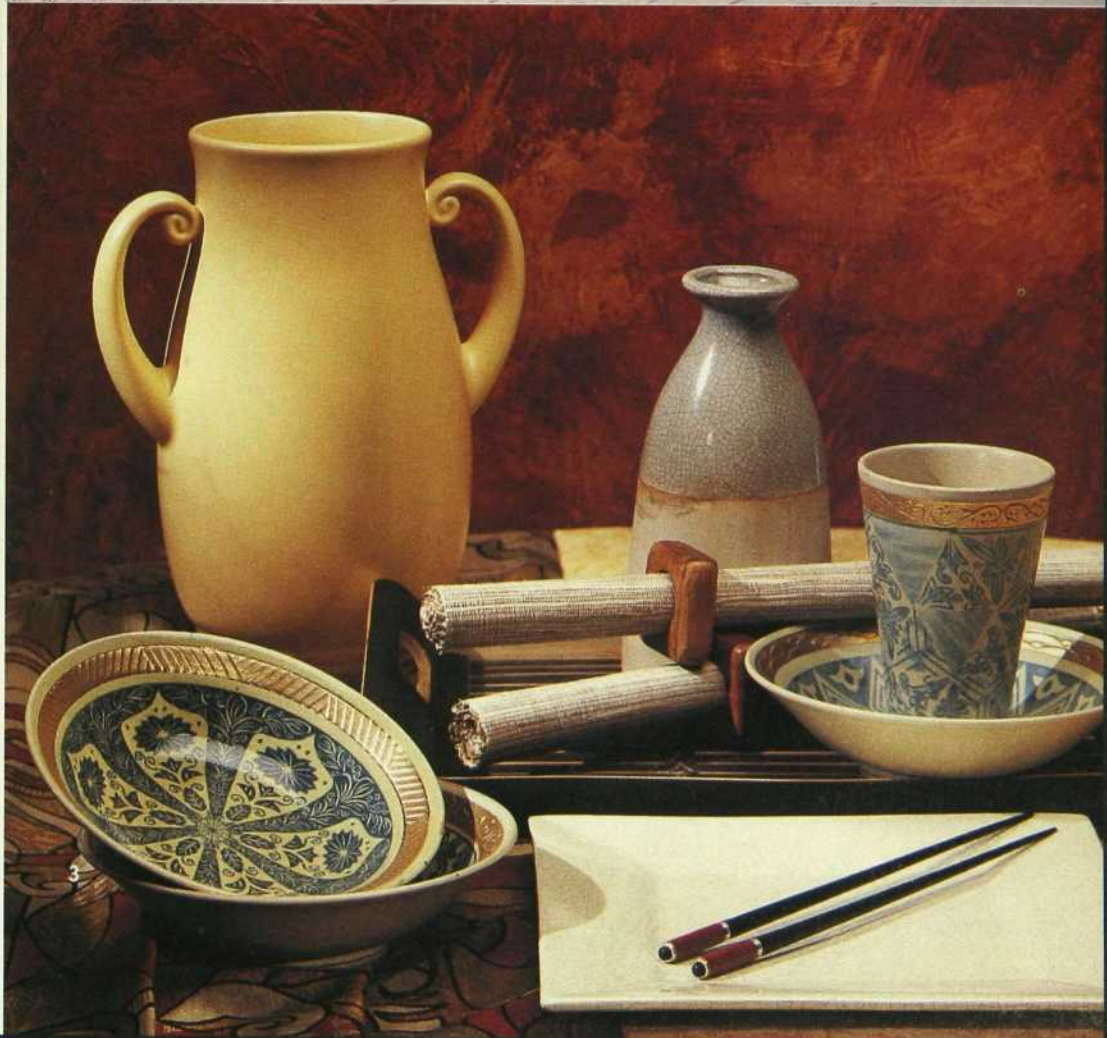


1. Nappe verte (Accent de ville: 25 \$, 54 po x 54 po); sari vert et orange (Uma Sarees: 50 \$); grand bol à salade avec base de métal sculpté et vase en pâte de verre (Linen Chest: 69,95 \$ et 44,95 \$); assiette de présentation jaune et service Les Jardins d'eau (Lucas: 72,50 \$ et 143,50 \$ pour quatre morceaux); ensembles tasse et soucoupe (Maison Lipari: 53,59 \$ l'ensemble orange, 75 \$ le vert); verres verts (Les Cadeaux Silvio: 8,99 \$ chacun); Fleur: Madame Lespérance.

2. Nappe, deux dessous-de-verre et rond de serviette (Accent de ville: 45 \$, 60 po x 90 po, 15 \$ pour un ensemble de quatre dessous-de-verre et 6 \$ le rond); assiette de présentation et service Mikasa Platinum (Les Cadeaux Silvio: 23 \$ et 69,95 \$ les cinq pièces); cuillère à café Fidelio (Pavillon Christofle: 290 \$ le couvert de cinq pièces); bougeoirs à abat-jour translucide (Lucas: 54,75 \$ le petit, 57,50 \$ le grand); vase tulipe (Les Cadeaux Silvio: 48 \$); verres à vin blanc et à vin rouge en cristal Durand (Linen Chest: 19,95 \$ chacun); assiette à dessert, tasse et soucoupe d'un ensemble de cinq pièces (Linen Chest: 124,95 \$ l'ensemble); fleurs (Madame Lespérance).

3. Nappe jacquard jaune (Accent de ville: 25 \$, 54 po x 54 po); sari (Uma Sarees: 50 \$); vase jaune et trois bols faisant partie d'un ensemble de cinq présenté dans une boîte en bois (Linen Chest: 66,50 \$ le vase et 69,95 \$ l'ensemble); petits napperons en coton et feuille de palmier, ronds de serviettes en bois et plateau de bambou (Comme la vie, avec un accent: 7,50 \$ le napperon, 3,50 \$ le rond et 17,50 \$ le plateau); petit vase et grande assiette carrée (Comme la vie, avec un accent: 27,50 \$ et 19,95 \$); baguettes japonaises laquées (Pavillon Christofle: 215 \$).

Voir «Toutes les adresses» à la fin du magazine.







Collection **RUSSIAN DREAM** de Versace offerte chez

MAISON  
*Lipari*

6390, rue Jean-Talon Est, St-Léonard, QC H1S 1M8  
Tél.: (514) 253-1515

VERSACE • ROSENTHAL • WEDGWOOD • WATERFORD

Où choisir est un plaisir

En exposition chez Doraco-Noiseux  
Découvrez la collection Revue d'American Standard



*L'endroit rêvé où tout trouver  
pour votre nouvelle  
salle de bains ou cuisine*

- \* Service-conseil pour l'installation et l'aménagement
- \* Marques reconnues
- \* Pièces de réparation
- \* Service de livraison gratuit dans un rayon de 100 km



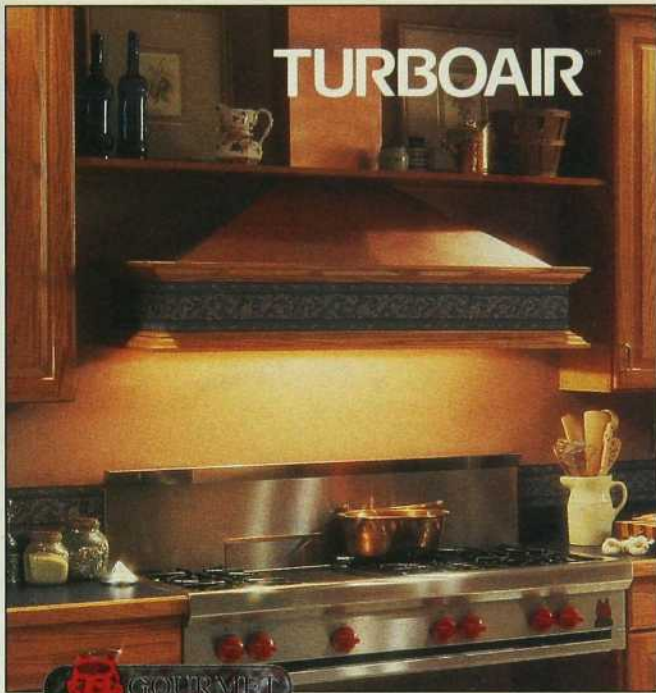
**DORACO-NOISEUX**

Votre centre complet en plomberie et chauffage  
(514) 321-9066 (514) 729-1821 (514) 932-3191

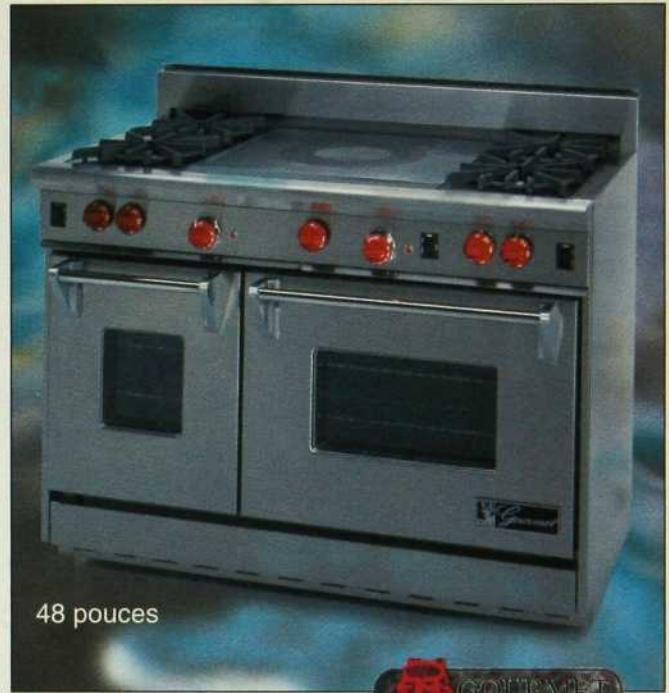
Salles d'exposition

- Comptoirs de pièces
- Centres de liquidation
- \* 11500, rue Albert-Hudon  
Montréal-Nord (514) 321-9066
- \* 1452, rue Bélanger Est  
Montréal (514) 729-1821

- Appareils de plomberie
- Comptoir de pièces
- \* 2480, rue Notre-Dame O.  
Montréal (514) 932-3191



TURBOAIR

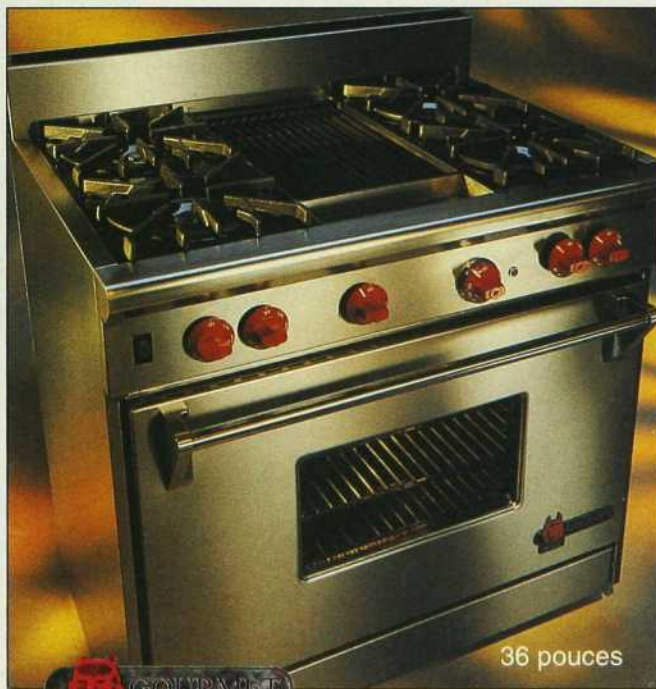


48 pouces

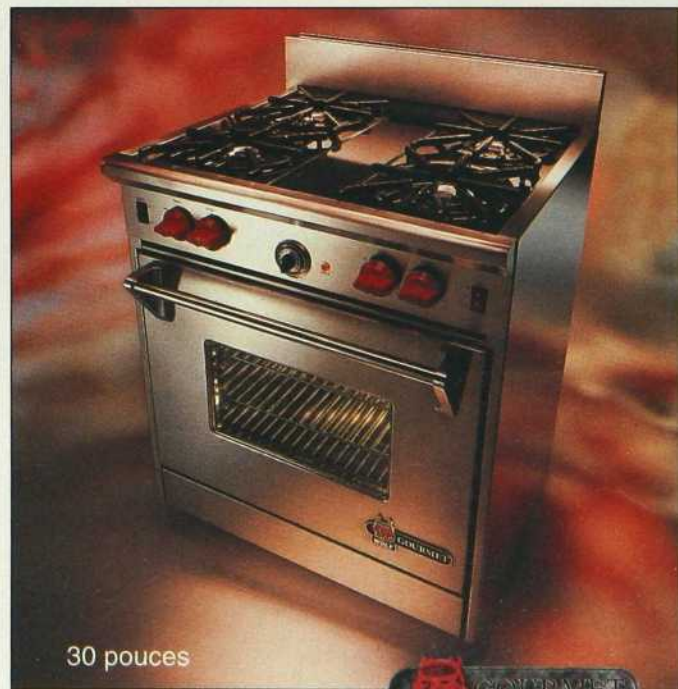


**ALMAR** Ltée  
depuis 1966

**LE SPÉCIALISTE DE LA VENTILATION**



36 pouces



30 pouces



*Nouvelle  
adresse*

**CENTRE DE DISTRIBUTION D'ÉLECTROMÉNAGERS**

ALMAR LTÉE, 5400, BOUL. DÉCARIE (près de Queen-Mary), MONTRÉAL • Tél.: (514) 482-0007, poste 201  
E.mail: avir@total.net

rénovation

Sous la fenêtre de toit, la bande de céramique du sol délimite les aires d'activité. Côté cuisine, l'antracite et le marine se marient au bois. Côté salon, petit tour de magie domestique: grâce au piétement réglable de la table, nous voilà transportés dans une salle à manger. ◇ Carrelage: Céragrès. Toile: Louise Lapointe. Vaisselle noire de Goyer-Bonneau.

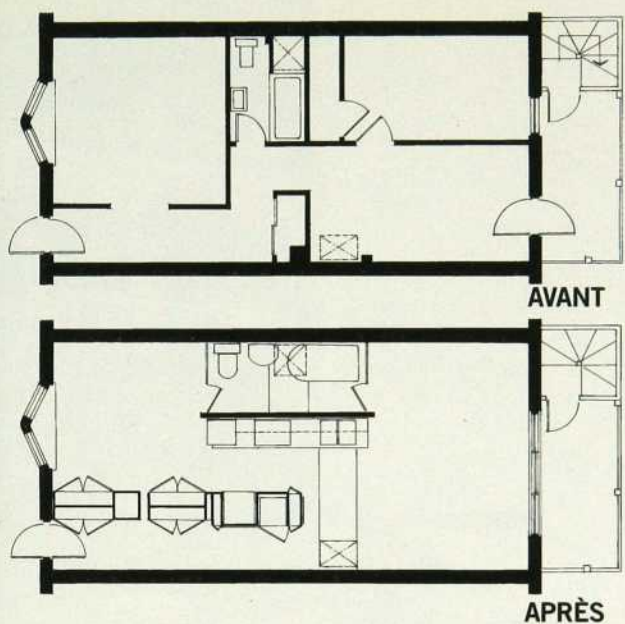
# Comme une roulotte

Escamotable, transformable, réglable! Ici, presque tout peut se modifier selon les besoins. C'est le charme de l'amovible dans un environnement stable.

Recherche: Jacinthe Lemieux / Photos: Mario Dubreuil

◀ Le plateau pliant rouge sert de plan de travail supplémentaire ou de table à déjeuner.





500 pi<sup>2</sup>

**M**oderne et fonctionnel, voilà qui décrit et résume le mieux l'endroit. En fait, les architectes Marie-Claude Hamelin et Loukas Yacouvakis ont déployé tant d'ingéniosité dans cet intérieur qu'on a peine à croire que la surface est si petite. Pourtant, on aura beau arpenter l'appartement tant qu'on voudra, jamais il ne totalisera plus de 500 pi<sup>2</sup>.

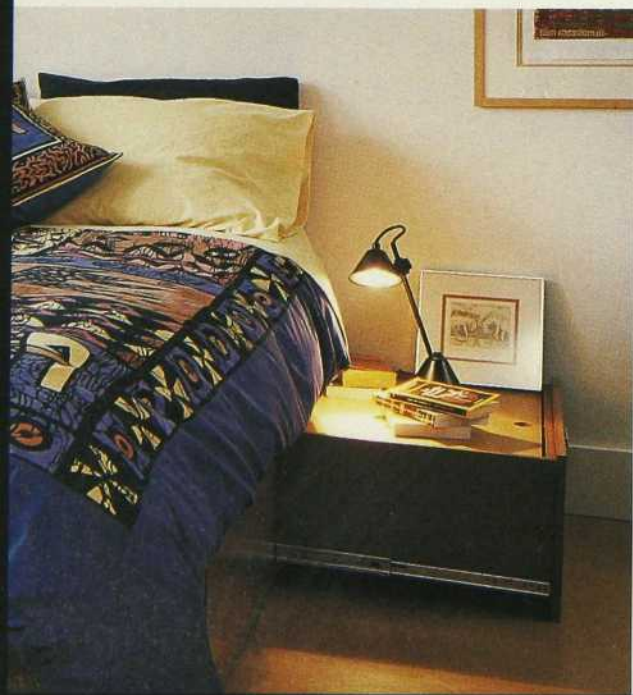
À l'origine, ce logement parfaitement autonome constituait l'étage d'une maison unifamiliale du quartier Villeray à Montréal. La maîtresse des lieux, enchantée de la transformation, l'appelle, en blaguant, son «Winnebago»! Il est vrai qu'en examinant les lieux on ne peut s'empêcher de penser aux commodités concentrées d'une roulotte.

Le premier souci des architectes fut d'éliminer les cloisons, sauf le mur de placards de la cuisine. Pour séparer cer-



Dans le séjour, le mobilier coloré se détache sur des murs blancs. Les reflets métalliques des piétements répondent au brillant des baguettes d'aluminium du sol. Avec l'ajout des portes-fenêtres, le balcon devient une pièce supplémentaire en été. ♦ Table Lem, chaise pliante Piu, fauteuils Lia, causeuse Sole, lampe Mir Terra et accessoires Alessi: Bonaldo.

Comme les parquets, le lit est en fibre de pin. Tirez un des tiroirs de la base, voilà la table de chevet! ♦ Conception de la rénovation: Marie-Claude Hamelin et Loukas Yacouvakis, Atelier d'architecture YH2. Réalisation des travaux: Michel Carlier de Répar-Action. Sérigraphie: Marie-Danielle Leblanc. Literie: Maison du Beau.



À l'entrée de la chambre, se profile une table jaune que l'on peut, au besoin, aisément abaisser. Elle cache des étagères où ranger journaux, correspondance et autres papiers importants. Comme le séjour, la chambre a eu droit à une nouvelle fenestration.

tains espaces, ils ont utilisé des éléments qui, en plus d'être pratiques, ont le mérite de laisser circuler la lumière: des panneaux de verre dépoli isolent la salle de bains du séjour et de la chambre, et des modules de rangement à roulettes délimitent la chambre. Il faut dire que l'appartement bénéficie aussi de deux fenêtres de toit rectangulaires qui répandent leur clarté dans la cuisine et dans la salle de bains. Juste dessous, des bandes de céramique sont incrustées dans le sol. Noire tachetée de blanc dans la salle de bains et, vice-versa, blanche tachetée de noir dans la cuisine! Par ailleurs, sauf dans la salle d'eau, le sol a été entièrement couvert de panneaux de fibre de pin joints par des baguettes d'aluminium. Une association de matières résolument moderne qui a pour effet d'agrandir la surface du sol sans monotonie.

Pour la conception du mobilier réalisé sur mesure, on a aussi démontré beaucoup d'invention! Par exemple, un des tiroirs coulissants de la base du lit peut servir de table de chevet. Même chose pour le module de rangement à roulettes entre la chambre et la cuisine: lorsqu'il ferme la cuisine, on a accès à une table de travail escamotable et à des étagères où ranger toute la paperasse. Quant au plateau pliant rouge de la cuisine, il devient soit un plan de travail soit un comptoir à déjeuner. Double fonction aussi pour le mobilier acheté tout fait. Ainsi, grâce à son pied réglable, la table basse du séjour se métamorphose en table de salle à manger. De son côté, le canapé-lit peut, lui, recevoir un visiteur! Qui a dit qu'on ne pouvait être accueillant dans un petit appartement...

Partout, les surfaces blanches ou foncées des murs et les rangements de bois sont égayés de bleu, de jaune et de rouge. Moderne et minimaliste, voilà un petit *home* complet, coquet, qui ne demande qu'un entretien minimal. Un adorable «Winnebago»!

TEXTE: RÉJANE BOUGÉ

## Idées à retenir

- L'ameublement transformable, rangements à roulettes, plans de travail escamotables, lit doté d'un tiroir table de chevet, table au pied réglable et canapé-lit, facilite la création d'un habitat multifonctionnel dans un petit espace.
- Le chevauchement de revêtements de sol différents, ici le bois et la céramique noire et blanche, dynamise et découpe l'espace sans le fermer.
- Les portes de verre dépoli de la salle de bains permettent à la lumière de circuler tout en préservant l'intimité.



Attenante à la chambre et au séjour, la salle de bains se ferme par des portes de verre translucide. Les miroirs qui recouvrent les espaces de rangement ont pour effet d'agrandir l'espace. Sous la fenêtre de toit, la céramique noire du sol correspond à l'ouverture du plafond sur le ciel. ♦ Céramique: Céragrès. Robinetterie et appareils sanitaires: Plomberie Décoration 25. Miroir: Verrerie White. Éclairage: Au courant. Voir «Toutes les adresses» à la fin du magazine.

# COUREZ LA CHANCE DE GAGNER LA COLLECTION COMPLÈTE LES GRANDS MAÎTRES!



Plongez dans l'univers de **Van Gogh, Michel-Ange, Rembrandt, Monet, Manet et Picasso**



grâce à cette magnifique collection. Véritable mine d'informations sur des artistes fascinants, cette collection de grande qualité trouve sa place dans la bibliothèque de tous les amateurs d'art.

## 20 gagnants

recevront 6 OUVRAGES de la collection LES GRANDS MAÎTRES



Guy Saint-Jean  
Éditeur

### Coupon de participation au CONCOURS LES GRANDS MAÎTRES

Prénom ..... Nom .....

Adresse ..... App. ....

Ville .....

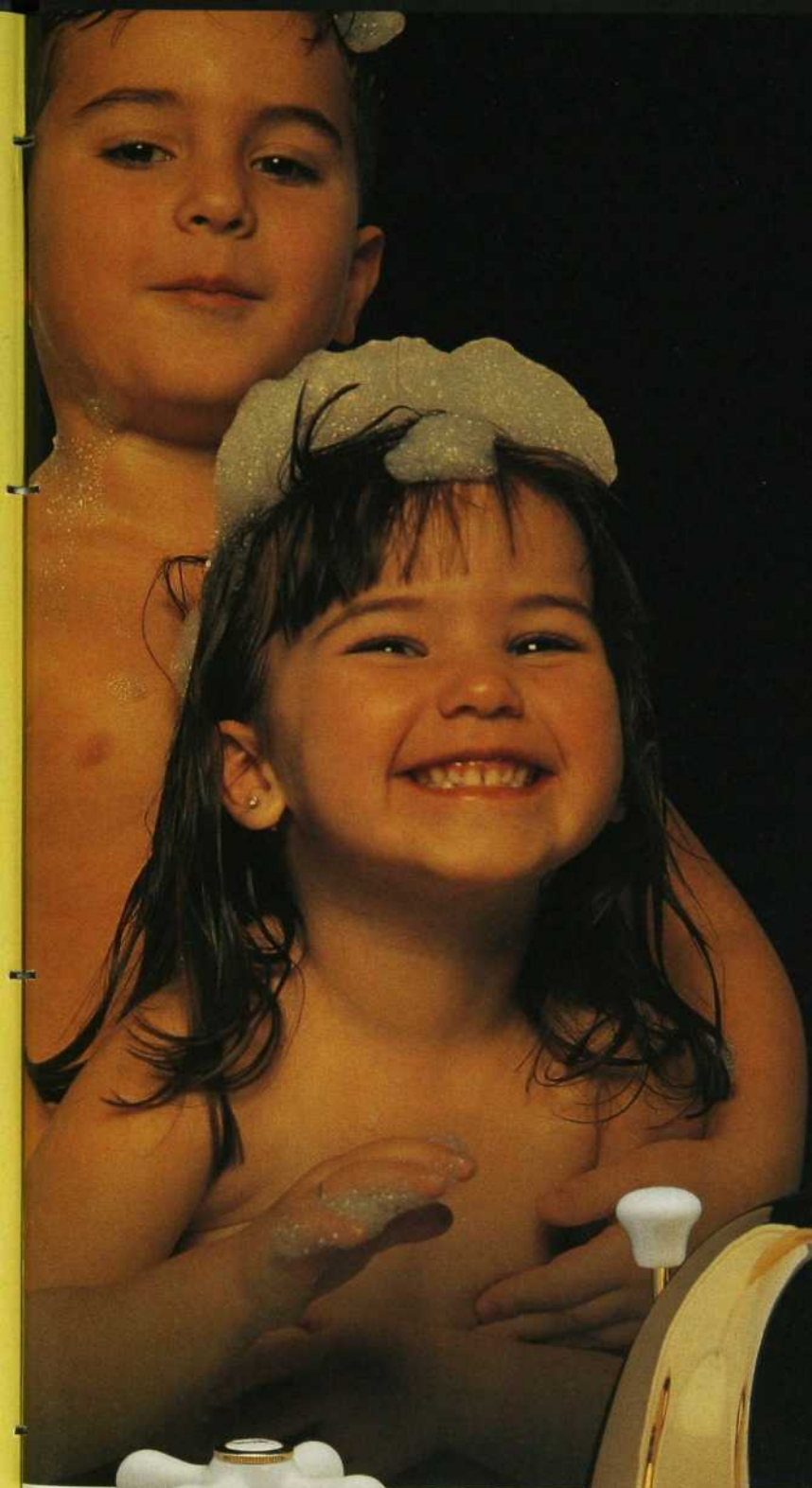
Province ..... Code postal .....

Tél.: maison (.....) ..... bureau (.....) .....

Il nous arrive de mettre notre liste d'abonnés à la disposition d'entreprises et d'organismes de bonne réputation dont les produits pourraient vous intéresser. Si vous ne souhaitez pas que votre nom y figure, veuillez cocher ici

Pour participer, il suffit d'envoyer votre bulletin de participation avant le 3 décembre 1999 à : **DÉCORMAG, Concours Les Grands Maîtres**, 1100, boul. René Lévesque O., Montréal (Québec) H3B 4X9.

Le concours s'adresse aux résidents du Québec âgés de 18 ans et plus. Les gagnants seront déterminés par tirage au sort le 15 décembre 1999, et contactés par téléphone et par courrier. Pour obtenir le règlement du concours, veuillez nous faire parvenir une demande écrite (précisez demande de règlement).



**Ravissant.**

ÉCONOMIZANT COLLECTION



**CARTOUCHE CÉRAMIQUE - 1/4 DE TOUR - GARANTIE À VIE**  
2089, MICHELIN, LAVAL (QUÉBEC) CANADA H7L 5B7 • TÉL.: (450) 686-9966 • 1 800 936-9966  
PROCUREZ-VOUS NOTRE BROCHURE DES PRODUITS AQUADIS OU NOTRE BROCHURE NOVITA 99 DE NADOU



**La qualité pour la vie**

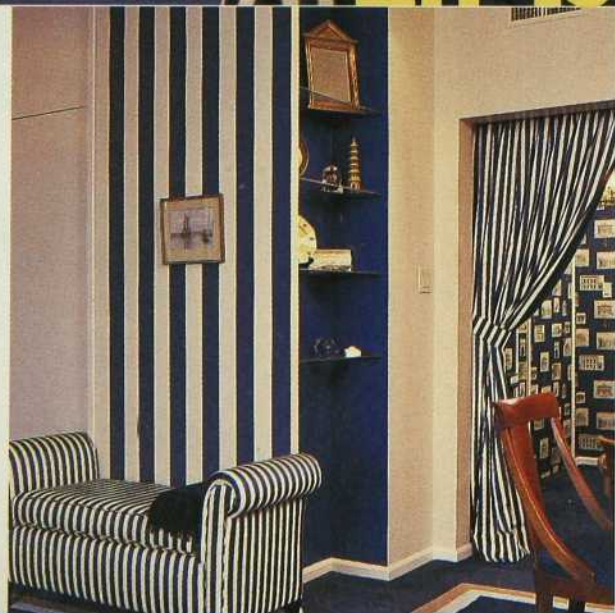
De ce côté, la tenture est bleu uni, de manière à mettre en évidence les larges rayures au fond de la pièce et le papier peint de l'entrée. Miroir et console meublent le hall, comme le veut la tradition. ♦ Table et miroir: Meubles Linton. Tissu: Robert Allen. Tapis: Carpette Multi-Design.

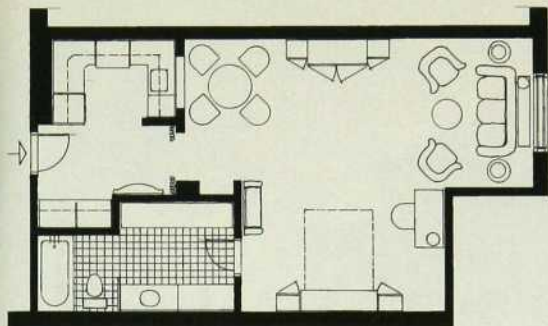
# En bleu majeur

**Par définition, un pied-à-terre n'est pas habité assidûment. Ce détail n'était pas une raison pour ne pas bichonner ce studio... dont on apprécie le bleu invitant à chaque séjour.**

Recherche: Carolle Drab / Photos: Joe Oliveira

◀ Camouflage presque parfait! Sur le papier peint à larges rayures, s'adosse un banc recouvert d'un tissu à fines rayures qui a aussi servi pour la tenture de l'entrée. Derrière, le renforcement du mur a été peint en bleu et garni de tablettes de verre pour recevoir de beaux objets. ♦ Banc: Rembourrage Opéra.





# 600 pi<sup>2</sup>

► Petite mais confortable, la salle à manger est reliée à la cuisine par un passe-plat. ◇ Mobilier: Ethan Allen (Toronto). Luminaire: Grand Central. Panier à fruits: Verte Campagne.

► ▼ Velours côtelé et rayures font bon ménage côté salon. Les formes rebondies des sièges et la table ronde à plateau de marbre équilibrent les lignes droites de l'architecture et les rayures du décor. ◇ Aménagement: Aurélien Guillory. Fauteuils et canapé: Fraser. Table: Grand Central. Lampe: Verte Campagne. Peintre: Peinture Décorative Nick Lazos. Couturière: Lise Mainville de l'Atelier Aurélien Guillory.



**U**ne belle unité de ton se dégage de cette garçonnière située en plein cœur du centre-ville de Montréal. Le designer Aurélien Guillory a su créer une ambiance masculine où le confort se double d'ingéniosité. Résultat: notre hôte a l'impression d'habiter un appartement faisant bien plus que 600 pi<sup>2</sup>.

Sans s'écarter de la sobriété souhaitée par le client, le designer a multiplié les effets décoratifs tout en s'en tenant à une palette restreinte qui n'a rien de monotone. Le décor se renouvelle chaque fois que l'on tourne la tête! Et la dominante bleue n'a rien de froid non plus. Les meubles de bois, la moquette veloutée, les tissus et le papier peint qui abondent la réchauffent à souhait. Le lien entre les aires d'activités se fait par la couleur et le jeu des rayures fines ou larges, contrastantes ou ton sur ton, des murs et des rideaux.

L'entrée affiche un parti pris néo-classique. Suit le coin repas, meublé dans le style Empire, puis l'espace réservé au sommeil et au travail.



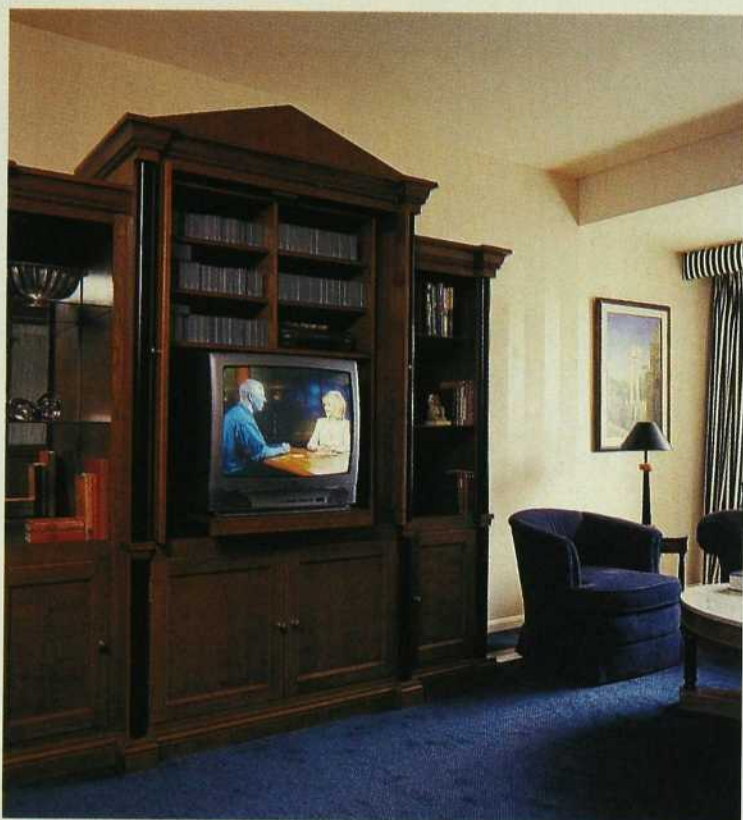
Derrière les portes grillagées d'une grande armoire en merisier, réalisée sur mesure et dotée de rayons de bibliothèque, se camoufle un lit. Celui-ci se baisse ou se lève en un tour de main, disparaissant le jour pour faciliter l'accès à l'ordinateur. C'est le triomphe du chic... et du gain d'espace!

De l'autre côté de la pièce, une deuxième armoire se dresse, arborant le même style et le même bois que la première. C'est le meuble audio-vidéo. Téléviseur, chaîne stéréo et cassettes s'y dissimulent pour que règne un ordre parfait. Enfin, le coin salon rassemble autour d'une large table de marbre un mobilier léger mais douillet, qui permet de recevoir en beauté les amis et les partenaires d'affaires. En y pensant bien, ce pied-à-terre est vraiment aussi joli qu'un port d'attache.

TEXTE : FRANCIS FARLEY-CHEVRIER

## Idées à retenir

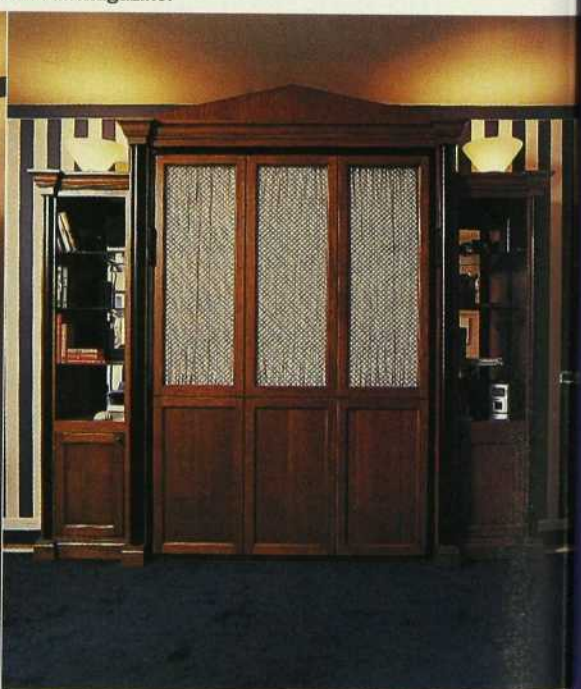
- L'utilisation de deux papiers peints à rayures permet de créer de l'harmonie tout en distinguant les lieux d'activité.
- Le lit escamotable libère l'espace de travail pendant le jour.
- L'intégration réussie du style et de la fonction dans les meubles jumeaux en bois qui se font face. L'un dissimule la télé, l'autre intègre le lit.



▲ Face au lit, le meuble télévision. Les portes se referment quand on veut préserver l'atmosphère du salon et favoriser la conversation ou la lecture. ◇ Ébénisterie: Boiserie L.G.L.

▼ L'espace sommeil et travail est tapissé de larges rayures bleues et blanches. Grillage et rideaux plissés donnent une allure très actuelle à l'armoire où s'escamote le lit. ◇ Ébénisterie: Boiserie L.G.L. Éclairage: Lumière Arevco. Oreillers et jeté: Verte Campagne.

Voir «Toutes les adresses» à la fin du magazine.



# Trop cher les rénos?

*Plus besoin d'être  
millionnaire pour vous offrir le  
décor de vos rêves.*

*Venez chez nous faire  
des économies!*

*Plus de 450 000 pieds carrés  
en inventaire :*

**TUILE CÉRAMIQUE  
ARDOISE MARBRE  
GRANIT**

le MARCHÉ  
**TUILE**  
de  
**CÉRAMIQUE**

835, rue Querbes  
Outremont (Québec)  
H2V 3X1

Tél : (514) 272-1594  
Fax : (514) 272-4292



300 pieds au nord de la rue  
Van Horne



## Pour vos projets de rénovation ou de construction

Depuis ses tous débuts en 1958, **Boiseries Raymond** est le fabricant préféré des constructeurs et des rénovateurs. On y trouve une gamme incomparable de portes et de moulures, d'escaliers et de rampes, de chambranles et d'accessoires de foyer. Ces éléments, qui apportent une note de chaleur dans un intérieur, sont réalisés en diverses essences de bois. On peut ainsi les marier harmonieusement à tout décor.

Les conseillers de Boiseries Raymond font des estimations à domicile. Vous pouvez aussi, pour vous inspirer, visiter une de ses trois salles d'exposition :

11 880, 56<sup>e</sup> avenue, Montréal  
48, boul. Industriel, Saint-Eustache  
4241, rue Garlock, Sherbrooke

Tél.: (514) 494-1141

Tél.: (450) 472-1810

Tél.: (819) 562-3236



## Une adresse pour l'an 2000

Le nouveau millénaire vous ouvre les portes du **Club Marin III**. D'une élégance somptueuse, cette tour d'habitation de 19 étages offrira des appartements spacieux et luxueux, jouissant d'un panorama extraordinaire. Construit par la Corporation Proment, Le Club Marin III intégrera les plus récents raffinements en matière d'habitation. En plus d'un centre sportif exclusif, il sera doté d'un cellier pour les amateurs de vins, d'une suite privée pour les invités, ainsi que d'un câblage de fibres optiques donnant accès au réseau Internet.

Le Club Marin III est situé dans un des plus beaux sites de l'Île des Soeurs, à proximité du fleuve Saint-Laurent, des sentiers pédestres et des pistes de ski de fond. À voir absolument !

**Le Club Marin III**  
301, chemin du Club Marin, Île des Soeurs  
Tél.: (514) 761-1333

## Le royaume des mille et un tapis

Chez **Indiport**, vous découvrirez un vaste choix de tapis de tous styles à des prix imbattables. Tels des oeuvres d'art, ces merveilleux tapis, achetés aux quatre coins du monde par le propriétaire Arvind Soni, sont exposés sur des supports mobiles de façon à faciliter votre recherche de la perle rare.

Au fil des années, Indiport est devenu le paradis des décorateurs et un des plus importants magasins de tapis orientaux de Montréal. Si vous ne trouvez pas chez Indiport... c'est que ça n'existe pas. Pour acheter ou pour le plaisir des yeux, visitez les deux boutiques !

**Indiport**  
100, rue Saint-Paul E., Vieux-Montréal Tél.: (514) 871-1664  
4801, av. du Parc, Montréal Tél.: (514) 273-3979



# Renaissance, le Confort, l'Élégance par Excellence et ce, depuis plus de 30 ans!

Vous avez une idée,  
*Renaissance*  
peut la réaliser pour vous !

## NOUS FABRIQUONS SUR MESURE :

- Sofas
- Fauteuils
- Chaises
- Ottoman
- Et plus encore...



## VENEZ VISITER NOTRE NOUVELLE SALLE DE MONTRE ET VOUS Y TROUVEREZ :

- Plus de 100 modèles proposés
- Plusieurs catalogues de tissus
- Une variété de finis de bois
- Service de designer également offert

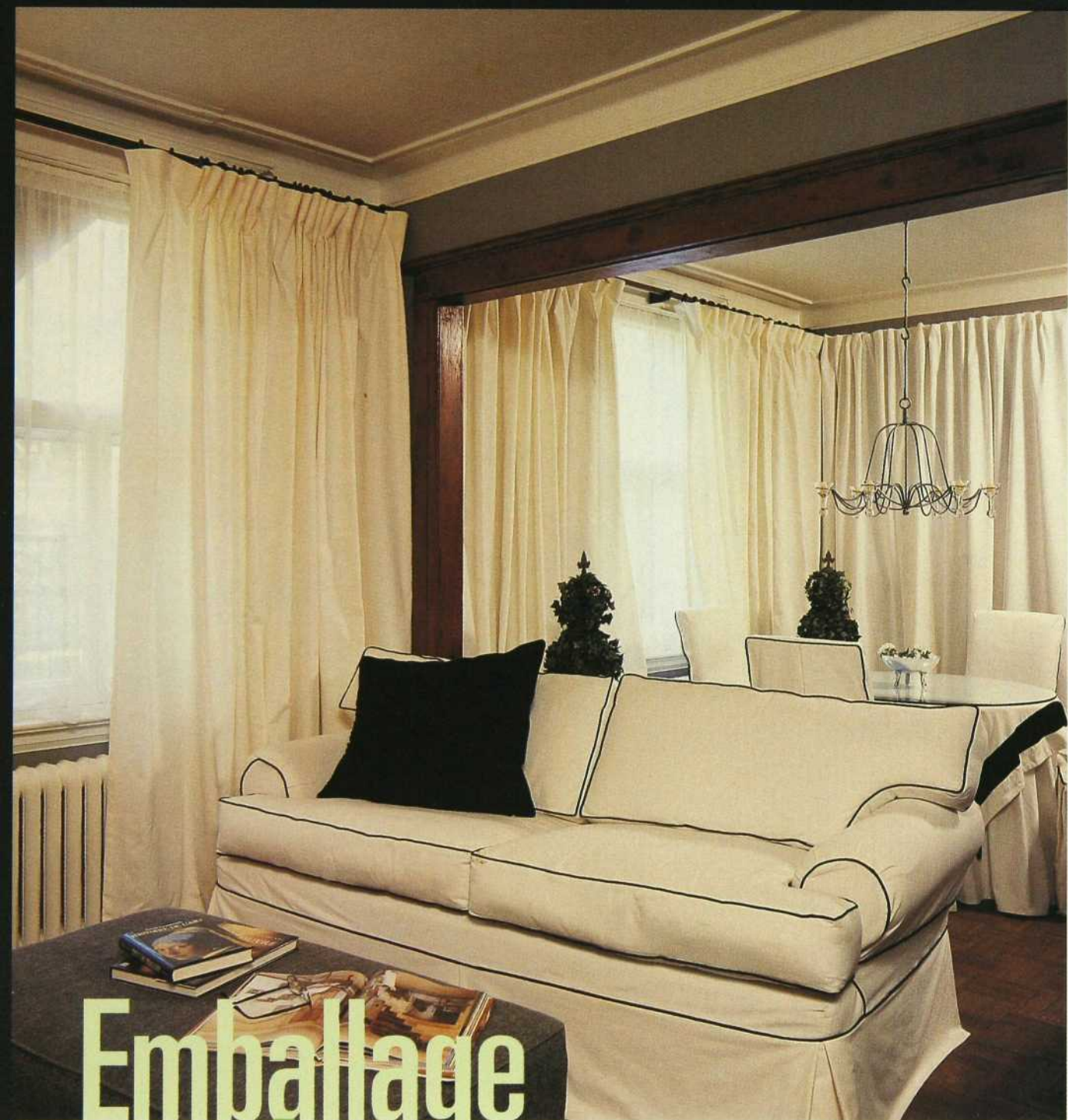


Depuis près de 5 ans à Laval pour mieux vous servir

LES AMEUBLEMENTS  
*Renaissance*  
FURNITURE INC.



215, boul. St-Elzéar Ouest, Laval (Québec) H7L 3N4 • Tél.: (450) 662-6063 • Fax : (450) 662-2131



# Emballage cadeau

**Dans ce minuscule appartement, l'ancien et le nouveau se sourient. Voilà une façon de charmer d'autant plus méritoire qu'elle est basée sur une économie de moyens.**

Par Christiane Guérard / Photos Joe Oliveira



C'est l'utilisation massive du tissu blanc uni souligné de noir qui confère à la pièce tout son cachet. Le traitement des fenêtres donne une illusion d'espace. Quant à la cuisine, elle a été dissimulée derrière un immense rideau blanc comme ceux des fenêtres. L'habillage des sièges et de la table de salle à manger accentue la note élégante et théâtrale. ◇ Aménagement: François Bérubé. Confection des rideaux et rembourrage des meubles: Home. Chandelier de métal et verre: Fleurs Gilbert. Coupe de métal: Ben & Tournesol.

**S**'ils avaient d'abord été séduits par l'atmosphère du quartier, de l'immeuble et de l'appartement, les jeunes locataires des lieux ont bien vite déchanté en prenant possession de leur logement. Le manque d'espace, la vétusté et l'absence d'unité entre les différentes zones d'habitation leur ont alors sauté aux yeux. Autre sujet d'inquiétude: ils ne disposaient pour l'aménagement que de 10 000 \$, achat de meubles inclus.

Comment pouvaient-ils donner du charme à cet intérieur, le rendre plus actuel, plus mode? Découragés, ils se sont tournés vers le designer François Bérubé. Le défi de métamorphoser l'appartement, même et surtout en sachant que le budget octroyé ne

600 pi<sup>2</sup>





Tranchant sur le gris environnant et entourée de beaux accessoires, la cheminée peinte en blanc retrouve ses lettres de noblesse. Pour gagner de l'espace, François Bérubé a opté pour un téléviseur apparent, mais de petit format, posé sur une tablette articulée. Les radiateurs ont été peints en blanc pour se fondre dans le décor. ♦ Vase Calvin Klein et corbeille à revues: Ben & Tournesol. Pot de marguerites: Flore. Support à télévision: Réno Dépôt. Bougeoirs: Ikea. Cadres: Encadrex.

permettait aucune transformation majeure, lui a plu: «J'ai su d'emblée que je pouvais tirer parti de ce décor décrépit, mais intime et chaleureux. L'immeuble avait une âme, l'appartement un semblant d'atmosphère qu'il fallait appuyer en lui donnant un aspect trendy, comme le souhaitent mes clients.»

Première étape: jouer la couleur pour donner de l'unité aux différentes aires. On a choisi le gris, décliné en camaïeux, pour son élégance, son classicisme et sa faculté d'instaurer une allure tendance. Deuxième étape: s'attaquer au traitement des sols et des boiseries – celles-ci faisaient partie du charme de l'appartement, mais les parquets clairs, lustrés et de facture bon marché étaient beaucoup trop modernes pour les lieux. Troisième étape, peut-être la plus importante dans l'art de l'illusion: faire du tissu la star de ce décor. Des mètres et des mètres pour habiller les meubles et pour camoufler une pièce sans intérêt ou des fenêtres trop petites. Le designer opte alors pour le blanc et le noir: «Le blanc donne une légèreté et une modernité au décor. Je n'aurais pu imaginer une autre association pour contraster avec le gris des murs et éclaircir l'ambiance, naturellement sombre.»

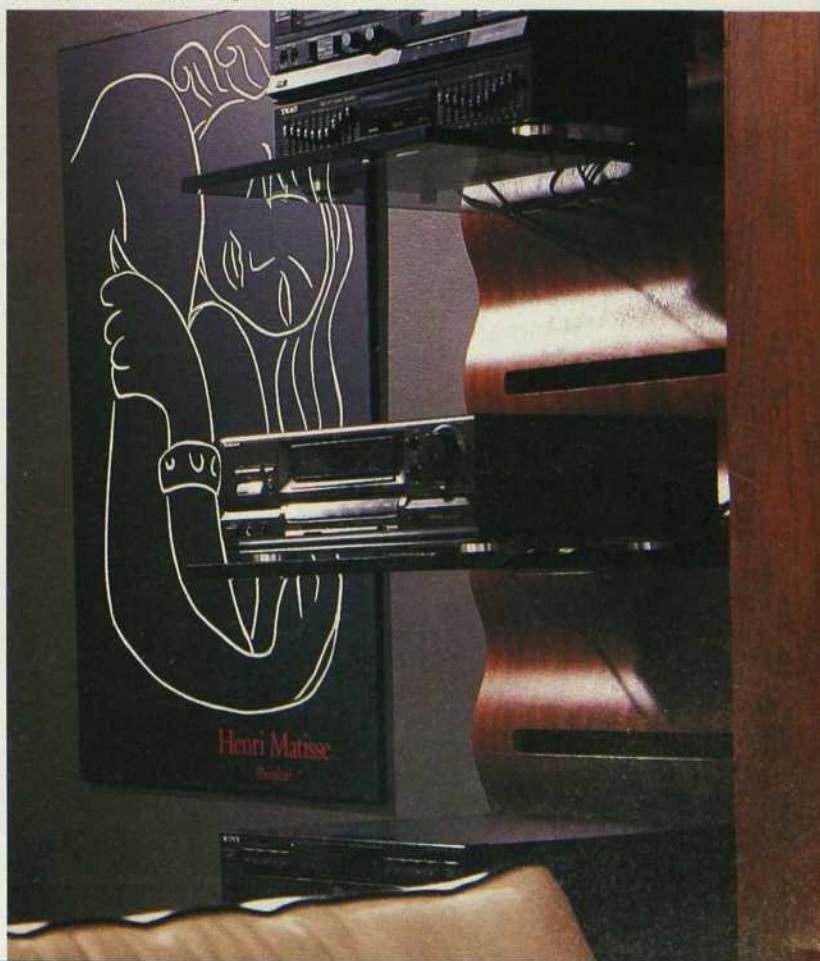
Toujours dans un esprit de modernité et pour dégager l'espace autant que possible, tous les plafonniers, à l'exception de celui de la salle à manger, ont été supprimés et remplacés par un éclairage d'appoint. Si la transformation de la cuisine a été remise à plus tard, celle de la salle de bains était urgente. Au sol, le terrazzo a remplacé le vinyle, la baignoire restaurée reluit et, pour donner du caractère à la pièce, une mosaïque de carreaux peints de différents gris orne un des murs – un maximum d'effet à petit prix puisqu'on s'est servi des restes de peinture appliquée dans l'appartement.

Enfin, on a intégré au décor quelques objets rares et légers d'apparence, singuliers par leur facture et leur assemblage. Ils signent avec topiaires et fleurs fraîches le nouveau code d'élégance petit espace petit budget! «Au fond, c'est le même principe que l'emballage d'un cadeau où le contenant ne correspond pas toujours au contenu, dit en riant François Bérubé, mais n'est-ce pas là la grande qualité de la décoration: créer de l'illusion?»



▲ Deux fauteuils d'inspiration Louis XVI escortent une affiche. Placés dans l'élargissement du corridor, ils sont pratiques sans charger l'espace salon. ◇ Rembourrage des fauteuils: Home.

▼ Dans le séjour une solution pour gagner de la place: un système mural destiné aux appareils de son. ◇ Système mural: Meubles Re-no.





◀ Une couleur unique, le blanc, pour la peinture et les rideaux, a comme effet de repousser les murs. En notes d'accent, le noir. La tête de lit n'est en fait qu'un carré de mousse recouvert de tissu et attaché au mur par du velcro. Quant à la lampe, d'inspiration Directoire, initialement blanche, elle a été repeinte en noir. ♦ Cadres et confection des rideaux, nappe, tête de lit, coussins et literie: Home. Coupe de verre montée sur roulettes: Ben & Tournesol. Voir « Toutes les adresses » à la fin du magazine.



► Dans la salle de bains, une mosaïque a été peinte sur un mur en utilisant tous les gris de la maison. Le résultat est étonnant, à la fois graphique et plein d'humour. Notez la tringle du rideau de douche, fixée directement au plafond, ce qui permet de tricher avec la profondeur réelle de la pièce. ♦ Confection du rideau de douche: Home.

**PALETTE DE COULEURS**

GRIS CLAIR: Pratt & Lambert 2249. GRIS FONCÉ: Pratt & Lambert 2294. GRIS VERT: Pratt & Lambert 2260. BLANC DANS LA CHAMBRE: Benjamin Moore 967.

**TRAITEMENT DES PARQUETS ET DES BOISERIES**

Sico: Dura Seal Penetrating Finish, base 243 (Sedona Red) à laquelle ont été ajoutés des pigments noirs offerts en quincaillerie.





COLLECTION « WATER COLOURS »

# COUNTRY FLOORS®



**Montréal**

5337, rue Ferrier  
514.733.7596

**Toronto**

321 Davenport Road  
416.922.9214

**New York**

15 East 16th Street  
212.627.8300

**Los Angeles**

8735 Melrose Ave.  
310.657.0510

**Miami**

94 N.E. 40th Street  
305.576.0421

# Le bain thérapeutique Thermo-masseur.

Soyez prêts pour votre  
baptême de l'air.

*Aucune circulation d'eau et bien plus...*

- de 34 à 70 jets pour un massage complet et enveloppant
- possibilité d'ajouter tous les produits thérapeutiques désirés pour créer votre propre centre de santé à la maison
- système des plus hygiéniques
- garantie de 20 ans

Pour de plus amples informations sur le Thermo-masseur :

tél.: 1 800 463-2187 • téléc.: 1 800 382-8587

[www.ultrabaths.com](http://www.ultrabaths.com)   [ultra@ultrabaths.com](mailto:ultra@ultrabaths.com)



BAINS THERMO-MASSEURS  
ET BOUCHES

Visitez le détaillant  
spécialiste de  
planchers de bois  
franc préverni  
Eterna le plus  
près de chez vous.

**25** ANS DE  
GARANTIE  
USAGE RÉSIDUEL

## ÉTERNELLEMENT SÉDUISANT

**ALEXANDRIA**  
Tapis Richard Angers  
613-525-2836

**ALMA**  
Plancher Expert  
418-662-9229

**AMOS**  
Brico Décor  
819-732-4583

**AYLMER**  
Décor Pink  
819-777-6445

**CAP-DE-LA-MADELEINE**  
Couvre-Sol Réjean  
819-375-4232

**CHATEAUGUAY**  
Crépin Bâtiment  
450-691-7791

**GATINEAU**  
Les Menuiseries  
P. E. Lauriault  
819-561-2647

**JOLIETTE**  
Couvre-Planchers Joliette  
450-756-1055

**LAVAL**  
Distribution Sablex  
450-667-7314

**LONGUEUIL**  
Plancher Tabitha inc.  
450-448-6458

**MONT-CARMEL-  
DE-KAMOURASKA**  
Décoration Armand St-Onge  
418-498-2836

**MONT-LAURIER**  
Tapis Gagnon  
819-623-7666

**MONTREAL**  
Planchers Réjean Chartier  
514-498-6385

**NEPEAN**  
Estra Flooring  
613-224-5080

**QUEBEC**  
Bois Franc de la Capitale  
418-874-1035

**ROUYN-NORANDA**  
Le Coin du Tapis  
819-764-9488

**SAINT-SAUVEUR**  
Tapis L. G. L.  
450-227-4955

**SUDBURY**  
Custom Hardwood  
705-897-2048

**TROIS-PISTOLES**  
Horizon Décor  
418-851-0844

**VAL-D'OR**  
Le Coin à tapis  
819-825-6923

**VALLEYFIELD**  
Tapis Guy Laberge  
450-373-0548

Les planchers les plus beaux et les plus  
durables sont signés Eterna.

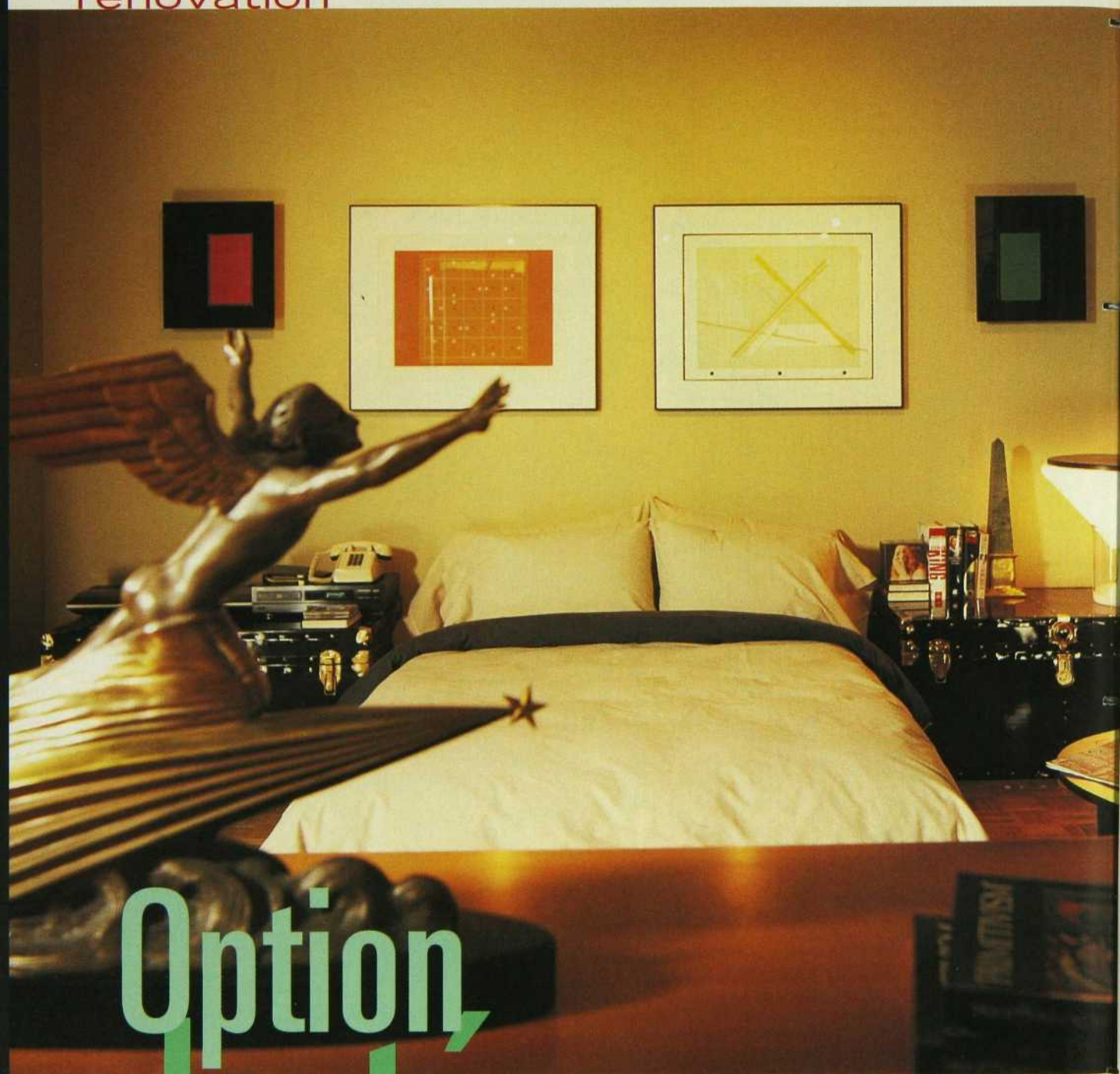
Regardez, touchez, comparez...

Le procédé de fabrication Permatech<sup>MC</sup>,  
le fini exclusif Optima 100<sup>MC</sup> et la garantie  
25 ans<sup>†</sup> font des planchers de bois franc  
préverni Eterna votre meilleur investissement.

† Usage résidentiel. Détails auprès de Planchers Eterna ou de votre détaillant spécialiste Eterna.



 **ETERNA**<sup>MC</sup>  
ÉTERNELLEMENT AUTHENTIQUE



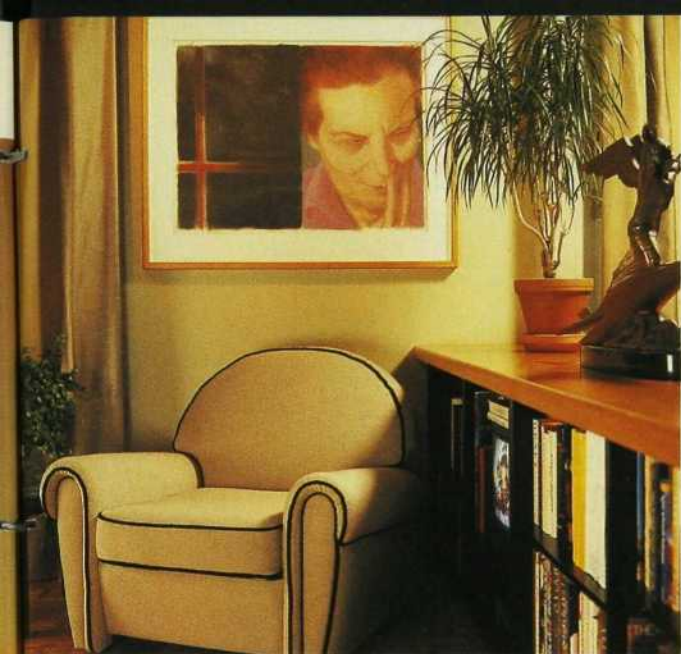
# Option, clarte

**Moins, c'est parfois mieux...  
Quand Maurice a décidé d'éliminer un  
mur de son trois-pièces, la lumière fut!  
Dans un espace restreint, on a toujours  
un besoin vital de clarté et d'ordre.**

Recherche: Michèle Nolet / Photos: Jean Longpré

**L**orsqu'il a emménagé il y a deux ans dans son petit appartement du centre-ville, Maurice n'avait qu'un lit à lui! Aux autres la vie sédentaire, la maison aux multiples pièces. Maurice avait la bougeotte. Mais il avait aussi besoin d'une branche où se poser de temps à autre. Dans son petit pied-à-terre, une irrépressible envie de lumière s'est emparée de lui. La solution: abattre la cloison séparant la chambre du salon. Le mur ainsi percé, et avantageusement remplacé par une bibliothèque basse, les rayons de soleil peuvent couler.

Ne restait à Maurice qu'à étaler des couleurs. Les tons de sable qui dominent, gageons qu'il les a rapportés de paysages admirés

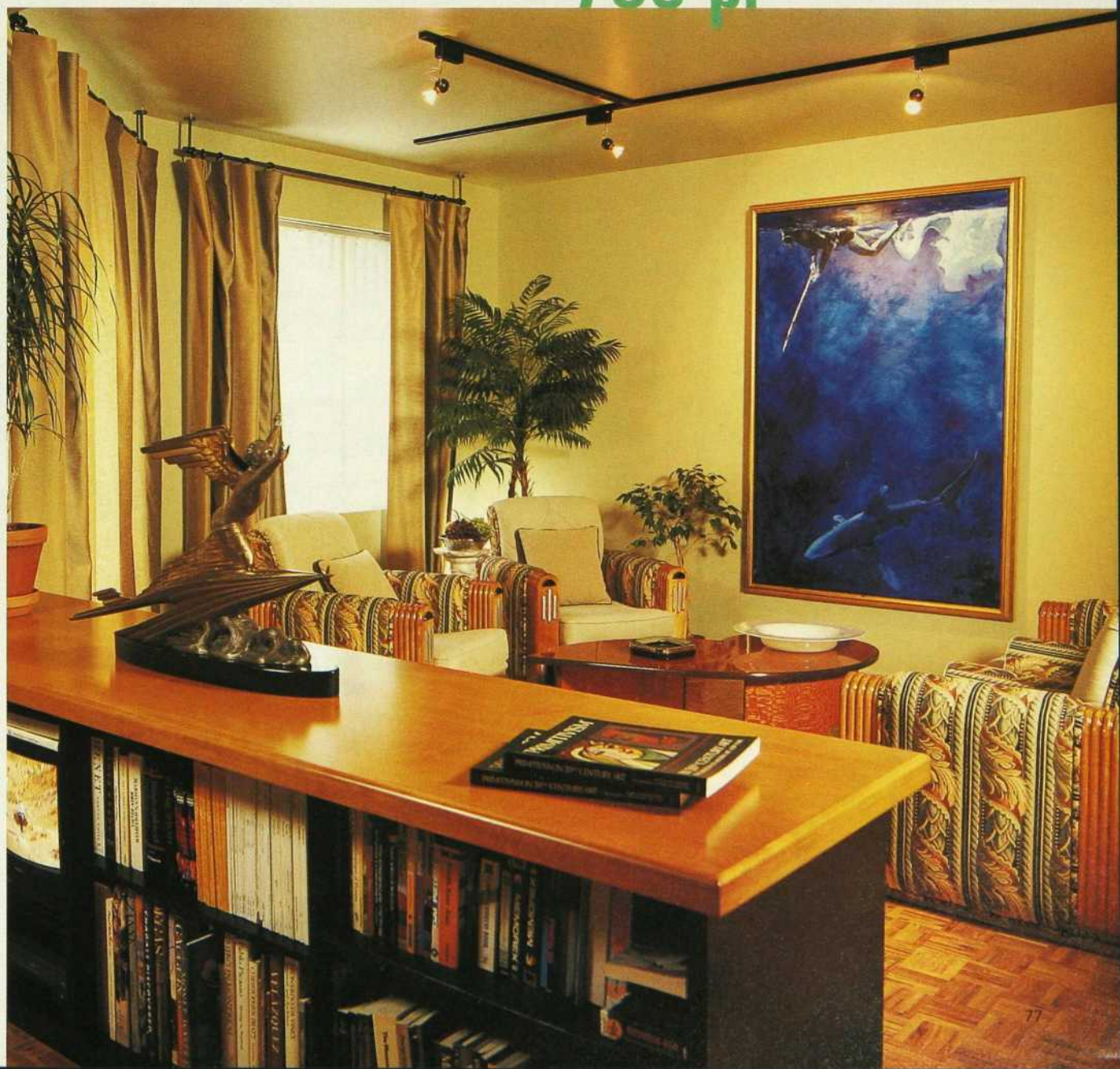


◀ Dans les deux malles qui flanquent le lit, se cache l'âme du voyageur! Remplies de vêtements, elles servent aussi de tables de chevet. Pour lire au lit, la lampe Barbini, d'une blancheur éclatante. Sur le mur, enserrant les tableaux, un rectangle rouge et un autre vert se répondent pour mieux camoufler les caisses de son. ◇ Literie: Bleu Nuit. Lithographie signée Juneau et plage de Cozic.

◀ Autre découverte chinée et revampée, le fauteuil club passepoilé de noir. Sur la bibliothèque, un ange de bronze de Fred C. Fockt, comme une figure de proue.

▼ Une bibliothèque délimite l'espace. D'un côté la chambre, de l'autre le salon. Les sièges, dénichés chez un antiquaire, ont été recouverts de nouveaux tissus. Table basse, fauteuils et bibliothèque renvoient les reflets roux et chaleureux de leur bois, alors que le tableau nous fait pénétrer dans le calme des profondeurs marines. ◇ Draperies: Griffe.

750 pi<sup>2</sup>





Un voyageur doublé d'un récu-pérateur, tel est Maurice. À preuve, la moulure peinte or, trouvée dans les ordures. Cette touche baroque allume les murs sombres de la cuisine. Le mobilier délicat et aérien convient bien à des lieux exigus.

◊ Table: DixVersions. Fleurs: Marcel Proulx.

Voir le «Carnet d'adresses» à la fin du magazine.

dans ses périples. Des souvenirs de plages, peut-être... Maurice a osé du bourgogne dans la cuisine, même si dans de petites dimensions on hésite à utiliser des teintes sombres. La pièce se détache comme un écrin velouté.

Éviter la surcharge, les babioles inutiles, voilà autant d'im-pératifs dictés par un petit lieu. En accrochant de nombreux tableaux sur ses murs, Maurice n'a pourtant pas hésité à traduire une autre de ses passions. Pas besoin de sacrifier son âme pour loger dans un trois-pièces! Ainsi métamorphosé, l'appartement de Maurice est devenu un refuge lumineux, on ne peut plus confortable. Maintenant, quand il se réveille, il retrouve autour de lui un peu beaucoup de la douceur et

du charme de l'île déserte dont il a rêvé durant la nuit. Celle où il finira par se rendre un jour. Là où, c'est bien connu, on ne peut apporter que l'essentiel. Maurice, lui, en a déjà l'habitude.

TEXTE: RÉJANE BOUGÉ

### Idées à retenir

- On a permis à la lumière de circuler et donné une impression d'espace en éliminant la cloison entre la chambre et le salon. La bibliothèque basse délimite les aires d'activité sans les fermer.
- On a cherché à ne pas encombrer le champ visuel en choisissant des meubles délicats pour le coin repas exigü.

9000 tissus disponibles



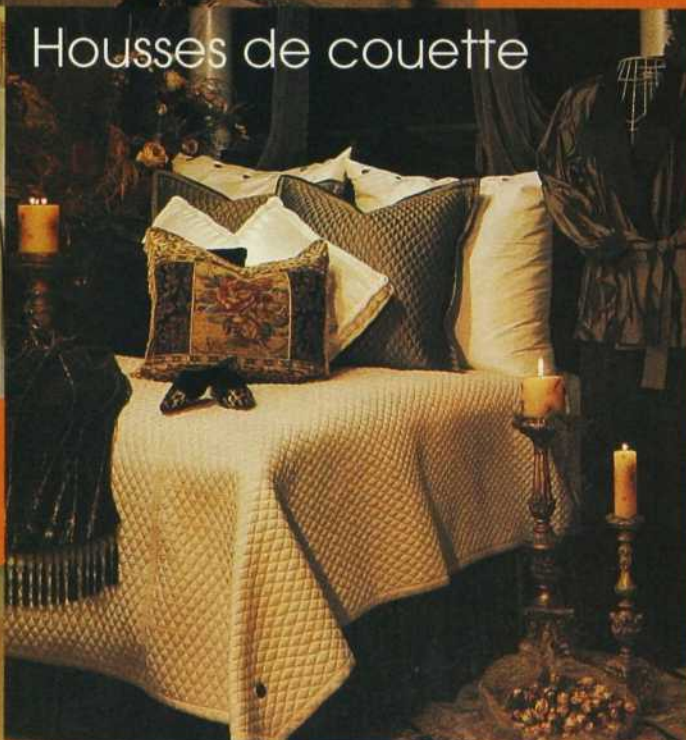
Couvre-lits



Rideaux  
draperies



Housses de couette



Canapés sur mesure

Housses de canapés

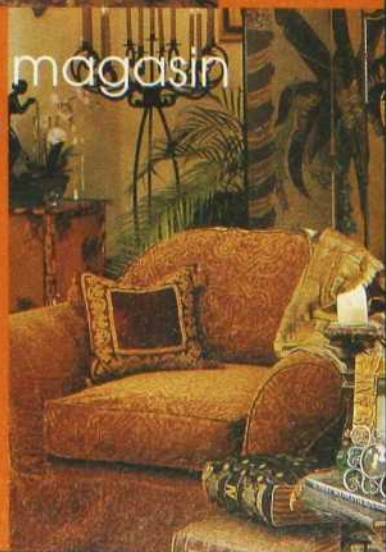


Décoration complète

6900, boul. Décarie, Montréal (514) 340-9351  
(coin Vézina, à l'intérieur de Carré Décarie)

Conseillers en magasin  
ou à domicile

**AVE.**  
TISSUS DÉCORATIFS AVENUE INC.



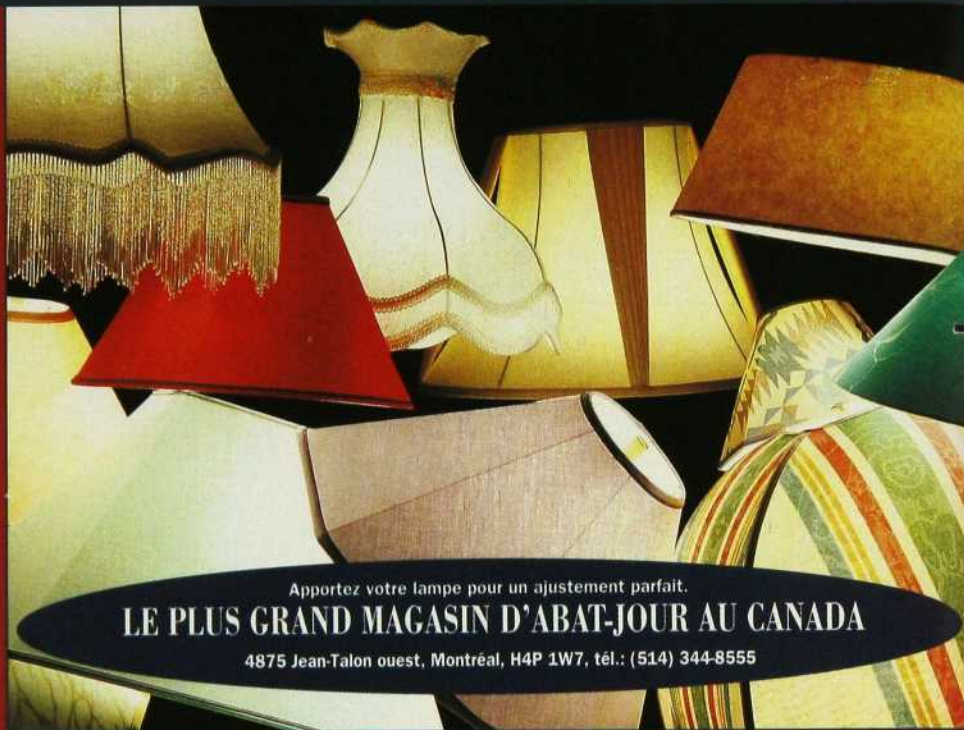
ABAT-JOUR ILLIMITÉS

MILLE ET UNE BONNES IDÉES POUR HABILLER LA LUMIÈRE,  
POUR TOUS LES GOÛTS ET TOUS LES BUDGETS

Nous vous offrons  
ce qu'il y a de mieux:

- Un choix illimité d'abat-jour de rechange qui rehaussent la valeur de vos lampes.
- Un service de recouvrement sur mesure quel que soit le style, antique ou contemporain.
- Des fleurons, véritables petits bijoux couronnant vos abat-jour.
- Réparation de lampes sur place
- **Apportez vos lampes pour un ajustement parfait.**

4875, Jean-Talon Ouest (près de Décarie)  
Montréal H4P 1W7  
Tél.: (514) 344-8555



Apportez votre lampe pour un ajustement parfait.

**LE PLUS GRAND MAGASIN D'ABAT-JOUR AU CANADA**

4875 Jean-Talon ouest, Montréal, H4P 1W7, tél.: (514) 344-8555

**Bugatti  
Design**

**Manufacturier de  
meubles de qualité**

**Modèle PHILIPPE  
recouvert de  
cuir ultra souple**

Vaste choix de tissus, de cuir et  
de couleurs disponibles.

En vente uniquement chez La Baie

**ÉLÉGANCE ET CONFORT**



*Vaste sélection*  
de tuiles de céramique de qualité  
Vous trouverez les plus  
**grandes marques**  
chez **Ciot**

Appiani

Cerdomus

Imola

Cotto D'este

Emilceramica

Floorgres

Gaya

Marca Corona

Rex

Saloni

Sichenia

Tagina

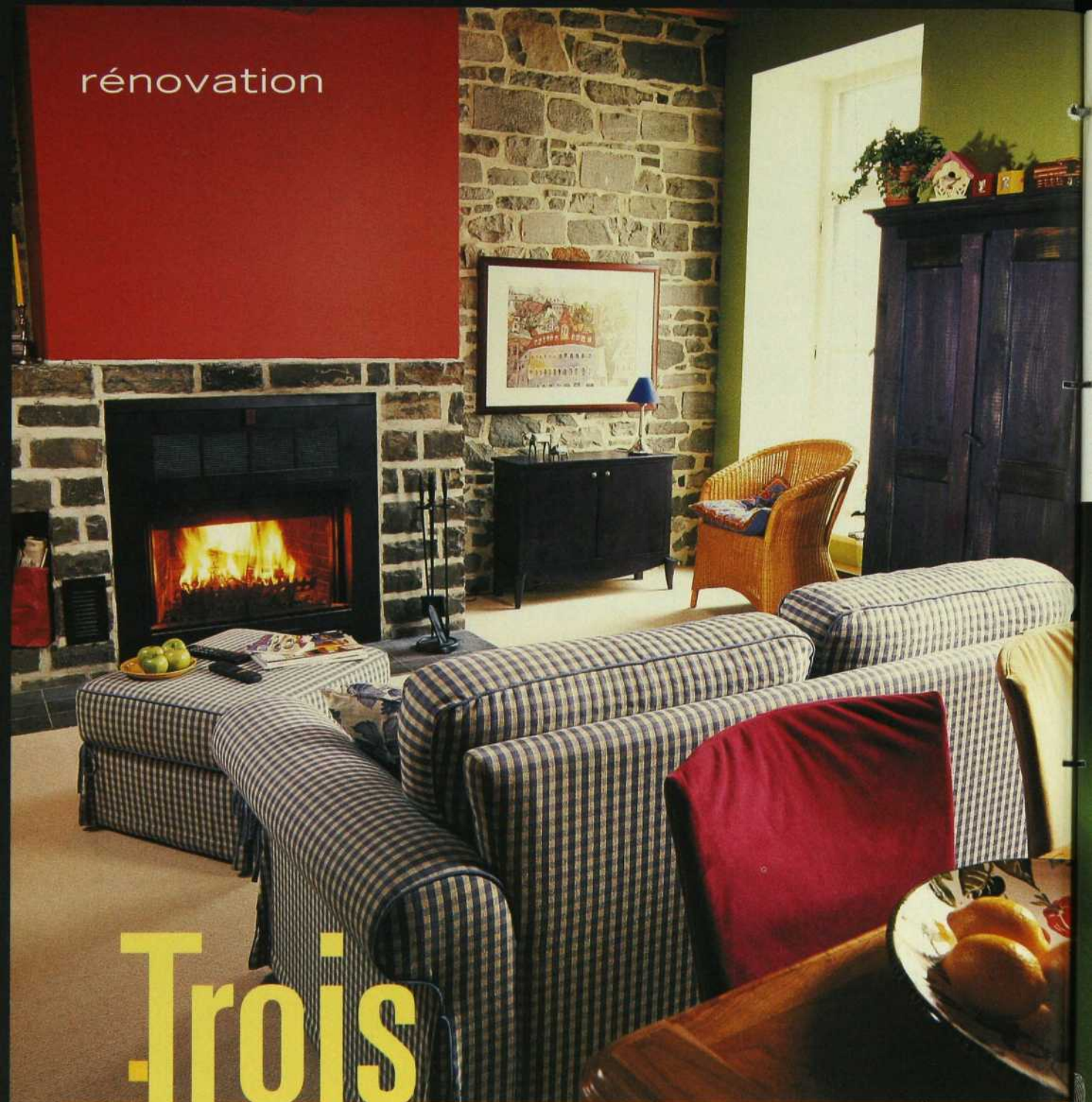
*l e c h o i x n a t u r e l*

CIOT Importations  
9151, boul. St-Laurent  
Montréal (Québec)  
tél.: (514) 382-7330



ATLAS Bains et Céramiques inc. (division de CIOT)  
1385, rue De La Pointe-aux-Lièvres  
Québec (Québec)  
tél.: (418) 648-1755

rénovation



# Trois niveaux

La maison a plus de 125 ans. Un âge qu'elle affiche joyeusement, dans cet appartement tout à fait actuel, aux couleurs franches.

Recherche: Jacinthe Lemieux / Photos: Mario Dubreuil

Des masses, imposantes tant par leur forme que par leur couleur, caractérisent le séjour. De la pierre, du vert pomme, du rouge, du bleu et blanc, de la teinture bleu nuit pour l'armoire ancienne... Le tout vibre sous la lumière du jour qui pénètre par une haute fenêtre. ◇ Aménagement: Francine Gagnon. Console Montego: La Galerie du Meuble.

Situé dans le Vieux-Québec, l'appartement est petit. Qu'à cela ne tienne, ses hauts plafonds permettaient un aménagement sur trois niveaux. Si bien que la propriétaire en a fait non seulement son nid, mais aussi son lieu occasionnel de travail. Elle aime ces murs où s'accrochent parfois la brique et la pierre, vestiges probables de deux bâtiments juxtaposés. Mais elle n'est pas passéiste pour autant. Elle aime aussi la dose de gaieté qu'injectent les couleurs qui claquent et les lignes contempo-

raines. Son appartement, aménagé par la designer Francine Gagnon, conjugue admirablement le passé au présent.

Dès la porte d'entrée franchie, on se trouve dans un grand hall où a été installé le coin travail. Suit une salle de bains, avant les quelques marches conduisant aux pièces à vivre. Il faut grimper encore un peu pour arriver à la chambre et à la deuxième salle de bains, aménagées sur la mezzanine derrière la cuisine.

Entre les pierres et les poutres, les couleurs vives se font vite remarquer. Qu'elle est joyeuse, la rencontre du bois au plafond et du vert pomme couvrant le mur percé de hautes fenêtres! Une impression de gaieté naît aussi lorsque ce même mur vient buter contre la brique d'un côté, la pierre de l'autre. Quant au grand rectangle rouge au-dessus de la cheminée, il est tout aussi vivi-

fiant. Les petits carreaux bleus et blancs de la causeuse et du pouf, posés juste devant, soutiennent sans problème cette vivacité.

Le sol de l'appartement est moqueté, sauf dans la salle de bains où il est couvert de granite. Le matériau noir y cerne également le lavabo. Contre les murs rouges de la pièce, il crée un effet qui est loin d'être mièvre.

À la sobriété des lignes du bois, que ce soit celui du plafond ou celui des armoires, s'allie la fantaisie des courbes du fer noir, utilisé dans le piètement des tables et des chaises ainsi que dans la tête de lit. On le voit, le choc des âges est bien réel dans tout l'appartement, mais il n'a rien de heurtant. Il communique plutôt ardeur et dynamisme. Ce qui n'est pas si mal!

TEXTE: MARIE-THÉRÈSE DUVAL

# 800 pi<sup>2</sup>



À son autre extrémité, le mur vert pomme rencontre de la brique. Une lumière abondante entre par la haute fenêtre qui, naissant presque au sol, invite l'occupante à jeter mille coups d'œil sur la rue grouillante, quand elle s'installe à la table au plateau en merisier et au piètement de fer noir. ◊ Chaises Zénith: La Galerie du meuble.



▲ Un placage en merisier confère une note chaude au coin cuisine. Au sol, du granite. Les quelques marches, à droite, conduisent à la chambre. ◇ Armoires: Ébénisterie Boisseron. Granite: Les Granites William.

► Là où se rejoignent la brique et la pierre, une petite table a été installée sous un luminaire tout à fait actuel, pour les repas rapides. Et la jolie pomme? C'est un enfant qui l'a peinte! ◇ Table et chaises: La Galerie du meuble.

▼ Une housse de couette rouge et écru, des murs jaunes lumineux, une tête de lit aux courbes gracieuses, une ancienne commode et quelques affiches meublent la chambre, qui loge derrière la cuisine et ouvre sur la salle de bains. ◇ Literie: Fortitec. Lit: Signature Maurice Tanguay.

Voir «Toutes les adresses» à la fin du magazine.



### Idées à retenir

- De hauts plafonds sont bienvenus dans ce petit appartement: ils permettent de créer une mezzanine qui multiplie l'espace habitable.
- Une très haute armoire constitue une bonne solution rangement quand l'espace au sol est limité.
- Les traces que laisse l'histoire ne sont pas nécessairement à cacher. À preuve, l'heureuse rencontre de la brique et de la pierre sur un mur.



# Il tient SES PROMESSES



**Le gaz naturel.  
Des appareils fiables  
et autonomes, pour  
du confort à profusion.**

Imaginez-vous dans un intérieur grand confort...

Un joli foyer à gaz naturel, assorti à votre décor, réchauffe l'atmosphère. Dans la cuisine, un plat mijote sur la cuisinière à gaz naturel ultramoderne. L'eau chaude est abondante.

De plus, dans votre maison chaleureuse et confortable, vous pouvez également faire installer la sècheuse à gaz naturel, rapide et économique, le sèche-serviette, pratique et esthétique, le barbecue, sans bonbonne ni briquettes et le chauffe-piscine, luxe ultime.

Informez-vous sur la gamme d'appareils à gaz naturel conçus pour votre bien-être.

1 800 567-1313

[www.gazmetro.com](http://www.gazmetro.com)



 **Gaz  
Métropolitain**

**SOURCE D'AVENIR**

# PROFIL d'entreprise

## Nergiflex... la chaleur d'un foyer !

Le lieu où se trouve le feu ouvert, le poêle à bois ou le foyer au gaz est un peu l'âme de la maison. C'est un endroit rassurant et confortable, où l'on aime s'asseoir et se détendre. Même si l'on dispose d'un chauffage central, on rêve d'une cheminée, tellement romantique. Au point de vue décoration, c'est donc un élément important, que l'on soigne tout particulièrement.

Depuis la crise du verglas, les Québécois savent aussi qu'un foyer dans une maison est bien utile en cas de panne d'électricité. Quand la panne s'éternise, c'est même une question de survie !

Nergiflex, une entreprise familiale québécoise, est experte dans la vente et l'installation de foyers de toutes sortes depuis plus de 20 ans. Sa force ? La qualité de sa main-d'œuvre, réellement polyvalente. Qu'il s'agisse d'installer un nouveau foyer ou de rénover le vôtre et d'en améliorer l'efficacité énergétique, les ouvriers de Nergiflex sont hautement qualifiés pour le faire, suivant les normes de sécurité les plus sévères. Bien sûr, ils sont très soucieux de l'aspect esthétique. Ces artisans travaillent le métal, la pierre et le marbre et connaissent suffisamment l'ébénisterie pour « peaufiner » un manteau de cheminée. Ils sont au fait des dernières techniques en matière notamment de foyers au gaz contrôlés à distance, qui fonctionnent sans cheminée. Vous pouvez donc leur faire confiance : tous les travaux reliés à l'installation de votre foyer sont effectués et garantis par la maison Nergiflex.

### Raffinement ou charme...

Il ne vous reste plus qu'à décider ce qui convient le mieux à votre intérieur. Allez donc faire un tour dans la salle d'exposition de Ville Saint-Laurent ; vous y découvrirez plus d'une centaine de modèles de foyers différents, dont 15 appareils au gaz qui fonctionnent réellement en magasin pour que vous puissiez juger de l'effet produit. Vous y verrez aussi plusieurs poêles à bois

en fonte, à l'aspect plus rustique. Ils sont très prisés par de nombreux clients qui en apprécient le charme et souhaitent chauffer leur chalet à bon compte.

À un détour de la salle d'exposition, le visiteur tombe sous le charme d'une cuisinière comme on les connaissait dans les années trente : elle fonctionne au bois (un

modèle a cependant été adapté à l'électricité), la porte du four est en fonte émaillée, elle comporte comme autrefois un récipient pour garder de l'eau chaude en permanence.

Évidemment, les feux ouverts ont toujours la cote. Certains d'entre eux, à combustion lente, sont capables de chauffer à eux seuls toute une maison, ce qui en fait un moyen de chauffage particulièrement économique.



### La pierre reconstituée

On les habille de mille façons. Chez Nergiflex, vous pourrez admirer des manteaux de cheminée en bois ou en marbre sculpté, de style Louis XV. D'autres sont en granit flamé, dont la texture rugueuse s'intègre merveilleusement bien à un décor moderne.

Une nouveauté : la pierre reconstituée. Elle permet de façonner des manteaux de cheminée très élégants... à un cinquième du prix de la pierre naturelle ou du marbre. De plus, le Pietracast ne brûle pas. Il n'est donc pas nécessaire de l'isoler des flammes : son installation est donc plus économique que celle d'une cheminée en bois par exemple. On peut également bâtir tout un pan de mur en pierre reconstituée autour de la cheminée, ce qui éclaire très joliment la pièce.

Dans la salle d'exposition, on peut voir aussi de nombreux accessoires : des portes, chauffantes ou non, d'élégants pare-feu, et une bonne centaine de jeux d'outils qui conviendront à tous les styles...

Enfin, chez Nergiflex, tous les visiteurs sont accueillis par du personnel aimable et compétent. Même s'ils viennent seulement pour voir, et se laisser charmer...

# NERGIFLEX

*L'excellence d'un foyer et son décor !*

3768, Côte-Vertu, Ville Saint-Laurent (Québec) H4R 1P8 (Centre commercial Le Bazar)

(514) 332-5230

www.nergiflex.ca



Mobilier intégré • Duo Bain-douche

Baignoire • Cabine de douche • Évier



*Fabricants et créateurs de mobiliers  
et d'appareils de salles de bains*

*Pour vous assurer pleinement l'unité de votre aménagement*

**ALMA**  
Plomberie Roy  
Alma ltée  
(418) 668-2351

**BROSSARD**  
Centre de Plomberie  
Jean Lépine inc.  
(450) 676-1322

**CORNWALL**  
Lalande Plomberie  
(613) 933-1812

**DRUMMONDVILLE**  
Roland Bolduc inc.  
(819) 472-4270

**GATINEAU**  
Plomberie Robinson  
(819) 669-3694

**GRANBY**  
Plomberie Sabourin ltée  
(450) 372-1138

**HULL**  
Plomberie Cléroux  
Luminaire ltée  
(819) 776-3153

**MASCOUCHE**  
Les Détaillants  
Proulx & Fils ltée  
(450) 474-3881

**MONTREAL**  
Batimat inc.  
(514) 735-5747

**Importations Ciot ltée**  
(514) 382-7330

**M. Filiault ltée**  
(514) 327-6000

**OTTAWA**  
Preston  
Hardware Ltd.  
(613) 230-7166

**QUÉBEC**  
Céramique Décor  
(418) 627-0122

**ST-FÉLICIEN**  
J. Aubrien Tremblay  
& Fils ltée  
(418) 679-0363

**ST-HYACINTHE**  
Plomberie Piché  
& Richard  
(450) 796-3561

**ST-JEAN**  
Salle de bains St-Jean  
(450) 347-6929

**ST-JÉRÔME**  
Centre de Plomberie  
St-Jérôme inc.  
(450) 436-2318

**ST-LUC**  
Plomberie St-Luc inc.  
(450) 348-4971

**SHERBROOKE**  
J.M. Grégoire inc.  
(819) 822-2363

**VAL-D'OR**  
Mathéro  
(819) 874-2246

**VALLEYFIELD**  
Plomberie  
Roger Lavoie inc.  
(450) 373-9657

1000, rue Nationale, Lachenaie (Québec) J6W 6B4 • Tél.: 1 800 325-0420

# Des airs de grandeur



Plutôt que de pester contre l'étroitesse de votre salle de bains et de faire trempette les genoux émergeant telles des îles jumelles, pourquoi ne pas troquer votre baignoire contre une douche?

Recherche: Carolle Drab et Christiane Guérard / Photos: Joe Oliveira

Les formes rondes du lavabo et des toilettes facilitent la circulation dans la pièce. La douche en verre, quant à elle, libère visuellement l'espace. Miroirs, lavabo et robinetterie se complètent tant par les formes que par les couleurs. ♦ Aménagement: Suzanne Giguère. Lavabo et toilettes Kohler, douche: Batimat. Marbre et robinetterie: Les Importations Ciot. Accessoires et serviettes: Bleu Nuit. Encoignure: Suzanne Giguère (design) et André Cassavant de Décor toit (réalisation). Miroirs Imba: Batimat.

## Meubler les coins

Le bois et les tons de roux apportent toujours de la chaleur à une pièce où l'omniprésence de la céramique pourrait donner une impression de froid. Or, dans cette salle de bains, on a de plus atténué l'effet réfrigérant du carrelage en utilisant des carreaux à motif marbré et une bordure de marbre rouille. Le motif à losange de cette bande vient nous rappeler que dans un petit espace, il ne faut négliger aucun détail... ni aucun coin. Ici, l'exploitation des dimensions restreintes ne se fait donc pas au prix de l'encombrement. Les toilettes ont été placées dans un angle et une belle encoignure de merisier juxte le lavabo de façon pratique. En outre, les formes ovales des sanitaires et du miroir viennent adoucir la rigueur du carré de la pièce qui jouit du doux éclairage d'une large fenêtre de toit.



## En toute simplicité

Sous des allures minimalistes et modernes, la petite salle de bains du sous-sol use d'artifices subtils pour se donner des «airs de grandeur». Les designers d'Intramura Design ont multiplié les effets de transparence et de chatoiement et on ne s'y sent pas du tout à l'étroit. Céramique brillante et verre transparent de la cabine de douche, translucidité verte du lavabo sur pied, œil rond du miroir réfléchissant, scintillement des accessoires de métal et de l'éclairage halogène, de nombreux éléments du décor trompent les perspectives. Ils se détachent sur les couleurs de sable chaud des murs peints et du sol carrelé. Des notes vives, serviettes, flacons de produits de beauté, fleur jaune éclatant, ensoleillent la pièce. On a même pensé à remplacer le traditionnel panier à serviettes par un bol de verre.

Le jeu du verre transparent et translucide repousse visuellement les murs de la pièce. ♦ Aménagement: Intramura Design. Lavabo: Hectarus. Serviette: Décor Marie-Paule. Douche: Maître vitrier Jean-Pierre Dalpé. Céramique: Porcelanosa. Céramique du sol de la douche: Olympia. Toilettes et robinetterie: Batimat. Luminaires: Au courant.



## La mer et les blés

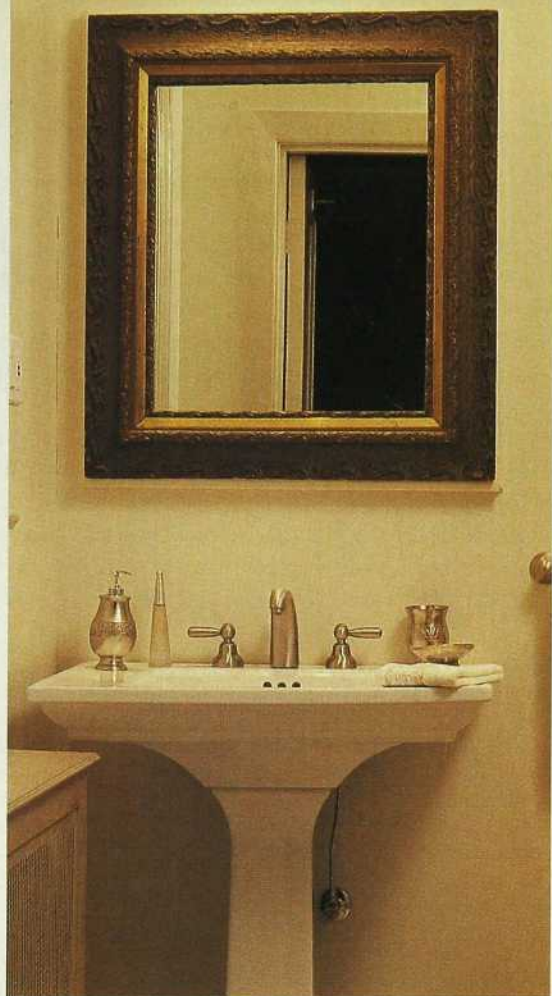
Si les couleurs claires sont préférables dans les petits espaces, les couleurs toniques peuvent néanmoins y servir de contrepoint agréable. Ainsi, dans cette salle de bains blonde comme les blés conçue par les architectes Geiger et Huot pour une adolescente, la douche est habillée de céramique bleu de mer posée en diagonale et rehaussée d'une bordure décorative. Le miroir qui surmonte le plan de granite brun du meuble-lavabo et le mur de verre transparent de la douche sont deux éléments déterminants du décor. Ils contribuent à agrandir visuellement la petite pièce. Au-dessus du miroir, la forme d'arche du bandeau d'éclairage se révèle une heureuse trouvaille: elle allège les lignes droites dessinées par les rangements. Un bel équilibre entre l'étroitesse et la fonction, entre l'espace et la lumière.

► Fermée par une porte de verre et vitrée aux trois quarts d'un côté, la cabine de douche carrelée de bleu est rehaussée d'une bordure dans le style méditerranéen. ◇ Architecture: Geiger et Huot. Carreaux: Céragrés. Miroir et verre de la douche: Mirobec industries. Accessoires: Zone. ▼ Mis en valeur par l'éclairage halogène qui surplombe le meuble de toilette, l'essentiel de cette salle de bains baigne dans des tons de blé. Douceur et confort sont au rendez-vous! ◇ Peinture: Benjamin Moore 898. Meuble en érable: Au bois Decortex. Granite: Les Importations Ciot. Miroir: Mirobec industries. Lavabo et sanitaires: Batimat.





▲ L'élégance subtile de l'arrondi de la fenêtre atténue l'étroitesse des lieux. ◇ Peinture Pratt & Lambert (huile) et Ralph Lauren satin «Evening Slipper» DS01D pour Randall's Paint.



▲ Une touche sophistiquée dans cet environnement fonctionnel: le cadre doré du miroir. ◇ Serviettes et accessoires: Décor Marie-Paule.

◀ Une porte en verre ferme la douche pour éviter qu'on se sente à l'étroit dans la pièce. La ligne de céramique bleue joue une note tonique délicate en plus d'accentuer la profondeur de la douche. ◇ Entrepreneur: William Tobin. Pose de la céramique: Michel Gervais. Bain de vapeur Mr Steam de U.S.A. Sanitaires et éclairage: Batimat. Céramique: Ramacieri Design. Marbre: Atelier Stone Age. Voir «Toutes les adresses» à la fin du magazine.

## La revanche du bain de vapeur

Un bain de vapeur s'avère une idée originale pour exploiter à fond un espace restreint. Ouverte sur la chambre principale, cette salle de bains a fait l'objet d'un agrandissement particulier. En prélevant une partie de la penderie de la pièce adjacente et en s'assurant d'une étanchéité absolue, on a pu aménager un bain de vapeur qui prend l'allure d'un agréable substitut de la baignoire traditionnelle, en plus de donner une touche exotique aux ablutions qui s'y déroulent. Ne tombant cependant pas dans la surenchère, la salle de bains se distingue par sa sobriété: les murs, d'une texture satinée, se marient avec les moulures au fini glacé de la fenêtre plein cintre, alors que le lavabo sur pied propose un dépouillement en parfait accord avec les dimensions des lieux.

TEXTE: FRANCIS FARLEY-CHEVRIER



*Le Rétro de Sélection 25*  
avec l'efficacité de notre temps



LES DISTRIBUTIONS

*Sélection 25*

471, 25<sup>e</sup> Avenue, Saint-Eustache (Québec) J7P 4Y1

Pour connaître le détaillant le plus près de chez vous,  
composez le (450) 473-8492 ou le 1 800 268-8492, poste 154.

# Carnet d'adresses de nos boutiques d'objets choisis

NOURAIÉ



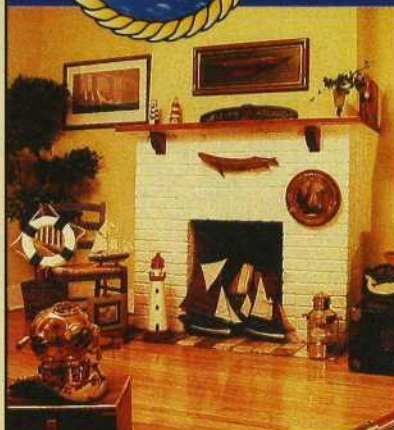
Nous  
recherchons pour  
nos clients les plus  
beaux tapis persans  
et orientaux, rares,  
anciens ou  
décoratifs.



SAINT-CATHERINE  
ET DE LA MONTAGNE  
MONTRÉAL  
(514) 842-7711  
POSTE 325



DÉPART EN MER



Nouveau!



SAINT JAMES

Mil cadeaux et objets pour la décoration de la maison

4306, rue St-Denis, Montréal (Québec) Canada H2J 2K8  
Tél.: (514) 288-6273 • Téléc. (514) 288-7240  
• E-mail : gchaine@autoroute.net



## UN CHIC CLASSIQUE

**S**écialiste du marbre, de l'albâtre et du laiton, la maison Dello Sbarba fondée en 1924 vous offre des importations de qualité supérieure, provenant principalement d'Italie. Vous y trouverez également des créations exclusives de la maison Dello Sbarba.

10 354, boul. Saint-Laurent  
Montréal (Québec) H3L 2P3  
Tél.: (514) 387-7002

*Dello Sbarba*

# Vous rénovez? Vous déménagez?

Avec votre carte  
**VISA Desjardins**,  
votre financement  
est accord D!

## DEUX TYPES DE FINANCEMENT POSSIBLES, SELON L'OFFRE DU MARCHAND :

- achetez maintenant et payez plus tard
- achetez maintenant et remboursez en versements égaux



La carte VISA Desjardins vous procure une deuxième limite de crédit<sup>1</sup>, distincte de votre limite courante, qui permet de financer vos achats directement chez plus de 1800 marchands participants oeuvrant dans les secteurs d'activité suivants :

- rénovation, portes et fenêtres, cuisine et salle de bains, recouvrement de plancher
- ameublement et électroménagers
- quincaillerie
- informatique
- électronique
- articles de sport
- lunetterie
- instruments de musique
- foyers et poêles
- piscines hors-terre, spas, meubles de patio

Si vous ne détenez pas une carte VISA Desjardins, faites-en la demande auprès d'un marchand participant et bénéficiez de votre achat sans délai !

POUR PLUS D'INFORMATION : 1 800 363-3380 ou [www.desjardins.com](http://www.desjardins.com)



# DÉCORMAG

## À VOTRE SERVICE !

### VOUS AVEZ DES QUESTIONS CONCERNANT VOTRE ABONNEMENT ?

Appelez, de 8 h 00 à 17 h 00, le (514) 392-2012.

Si vous êtes à l'extérieur de Montréal, composez le numéro sans frais 1 800 554-5253.

Ayez à portée de main votre numéro d'abonné.

### VOUS VOULEZ NOUS ÉCRIRE AU SUJET DE VOTRE ABONNEMENT ?

Assurez-vous de toujours annexer votre étiquette d'envoi ou votre facture, et postez au:

Service à la clientèle Décormag  
1100, boul. René-Lévesque Ouest  
24<sup>e</sup> étage, Montréal (Québec)  
H3B 4X9

### SI VOUS RECEVEZ PLUS D'UN EXEMPLAIRE DU MAGAZINE POUR UN MÊME MOIS.

Veuillez prélever les étiquettes d'envoi de chacun des exemplaires et nous les faire parvenir.

### VOUS DÉMÉNAGEZ ?

Veuillez nous aviser le plus tôt possible de tout changement d'adresse. Assurez-vous d'inscrire votre ancienne et votre nouvelle adresse sur le coupon ci-dessous et postez-le dès que possible.

### ANCIENNE ADRESSE

Remplir en majuscules.

Numéro d'abonné \_\_\_\_\_

Nom \_\_\_\_\_

Prénom \_\_\_\_\_

Adresse \_\_\_\_\_

App. \_\_\_\_\_

Ville \_\_\_\_\_

Code postal \_\_\_\_\_

### NOUVELLE ADRESSE

Date du déménagement \_\_\_\_\_

Adresse \_\_\_\_\_

App. \_\_\_\_\_

Ville \_\_\_\_\_

Code postal \_\_\_\_\_

Téléphone ( ) \_\_\_\_\_

### LISTE D'ABONNÉS

Il nous arrive de mettre notre liste d'abonnés à la disposition d'entreprises ou d'organismes qui proposent des produits ou des services qui pourraient vous intéresser. Si vous ne voulez pas que votre nom y figure, faites-le-nous savoir par écrit, en joignant une étiquette d'envoi de votre magazine.

## toutes les adresses

### LÈCHE-VITRINES

ACCENT DE VILLE: (distributeur) 1 800 663-2384. AVANT-SCÈNE: Les Cours Mont-Royal, 1455, rue Peel, local 230, Montréal, (514) 281-6782. BLEU NUIT: 3913, rue St-Denis, Montréal, (514) 843-5702. CARTON: 4068, rue St-Denis, Montréal, (514) 844-9663. CASA & COSA: Les Cours Mont-Royal, 1455, rue Peel, (514) 847-0504. CLUB MONACO ESSENTIEL: Les Cours Mont-Royal, 1455, rue Peel, (514) 842-0627. COMME LA VIE, AVEC UN ACCENT: 251, av. Laurier O., Montréal, (514) 278-5421. MDI: 273, rue Laurier O., Montréal, (514) 277-0052. OGILVY: 1307, rue Ste-Catherine O., Montréal, (514) 842-7711.

### DESIGN PLUS

AU COURANT: 8455, boul. Décarie, Montréal, (514) 733-2050. AVANT-SCÈNE: Les Cours Mont-Royal, 1455, rue Peel, local 230, Montréal, (514) 281-6782. BASHIR: 8461, boul. Décarie, Montréal, (514) 735-1958. BONALDO: 105, rue St-Paul O., Montréal, (514) 287-5222. ENCADREMENTS MARTINE HÉNAULT: 430, rue St-François-Xavier, Montréal, (514) 287-1064. FER ORNEMENTAL SPANISH: 6850, rue Couture, St-Léonard, (514) 326-0721. FRASER: 8300, rue Devonshire, Mont-Royal, (514) 342-0050. GUYOL DE CALIFORNIE: (714) 892-6544. KRAVET: 4269, rue Ste-Catherine O., Westmount, (514) 931-2437. LES PARQUETS DE DISTINCTION J. LORRAIN: 4885, rue de Sorel, Montréal, (514) 731-5804. MARYSE DUVAL, DESIGNER: (514) 982-1714. MEUBLES GRANGE: 2155, rue Crescent, Montréal, (514) 843-7686. PEINTURES X-TR MES: (514) 888-8569. RENÉ ROUSSEL: (450) 589-3822. SIGNATURE BACHAND: 8140, boul. Décarie, Montréal, (514) 344-2425. TAPIS LIPMAN: 1170, av. Beaumont, Mont-Royal, (514) 737-5022.

### PLAISIRS DE TABLE

ANTIQUITÉS ADA: 1838, rue Notre-Dame O., Montréal, (514) 937-2440. CAB: 105, rue St-Paul O., Montréal, (514) 844-9443. CONSTRUCTION GAËTAN SAVARD: (514) 722-0065. DUMONT ET LALANDE: 5570, rue Casgrain, Montréal, (514) 272-4444. ENCADREMENTS MARTINE HÉNAULT: 430, rue St-François-Xavier, Montréal, (514) 287-1064. ESPACE LUMIÈRE: 1081, av. Van Horne, Outremont, (514) 948-4551. FRESH FRUIT & ARCHITECTURE: 3845, rue Prud'homme, Montréal, (514) 484-4465. JEROWOOD: (514) 895-3812. MICHEL R. RICHARD, ANTIQUAIRE: 1654, rue Notre-Dame O., Montréal, (514) 933-0314. MILORD ANTIQUITÉS: 1810, rue Notre-Dame O., Montréal, (514) 933-2433. NOURAIÉ: Ogilvy, 1307, rue Ste-Catherine O., Montréal, (514) 842-7711, poste 325. RAMACIERI DESIGN: 1085, av. Van Horne, Outremont, (514) 270-9192. RENÉ DESJARDINS, DESIGNER: 1752, av. Richardson, bureau 4212, Montréal, (514) 937-2662. SHERRY ELLEN, DESIGNER: (514) 946-4657. TAPIS PERFECTION: 4221, rue Ste-Catherine O., Westmount, (514) 939-2400. TÉLIO: 1407, rue de la Montagne, Montréal, (514) 842-9116. TRIEDE: 385, Place d'Youville, Montréal, (514) 845-3225.

### CORNE D'ABONDANCE

COMME LA VIE, AVEC UN ACCENT: 251, av. Laurier O., Montréal, (514) 278-5421. LALIQUÉ: Ogilvy, 1307, rue Sainte-Catherine O., Montréal, (514) 843-3000. LES CADEAUX SILVIO: 6371, rue Jean-Talon E., St-Léonard, (514) 256-3813. LINEN CHEST: Centre Rockland, Ville Mont-Royal, (514) 431-7810 et Promenades de la Cathédrale, Montréal, (514) 282-9525. LUCAS: Ogilvy, 1307, rue Sainte-Catherine O., Montréal, (514) 849-1969. MAISON LIPARI: 6390, rue Jean-Talon E., St-Léonard, (514) 253-1515. MDI: 273, rue Laurier O., Montréal, (514) 277-0052. PAVILLON CHRISTOFLE: Ogilvy, 1307, rue Sainte-Catherine O., Montréal, (514) 987-1242. UMA SAREES: 6270, ch. Côte-des-Neiges, Montréal, (514) 341-1394.

### COMME UNE ROULOTTE

ATELIER D'ARCHITECTURE YH2, MARIE-CLAUDE HAMELIN et LOUKAS YACOUVAKIS: 3990, rue Coloniale, Montréal, (514) 830-8936. AU COURANT: 8455, boul. Décarie, Montréal, (514) 733-2050. BONALDO: 105, rue St-Paul O., Montréal, (514) 287-9222. CÉRAGRÈS: 9975, boul. St-Laurent, Montréal, (514) 384-5590. MAISON DU-BEAU: 1373, av. Mont-Royal E., Montréal, (514) 523-8162. MARIE-DANIELLE LEBLANC: (514) 374-1888. MICHEL CARLIER, RÉPAR-ACTION: (514) 425-4771. PLOMBERIE DÉCORATION 25: 471, 25e av., St-

Eustache, (450) 473-8492. VERRERIE WHITE: 4081, rue St-Urbain, Montréal, (514) 844-2384.

### EN BLEU MAJEUR

AURÉLIEN GUILLORY, DESIGNER: (514) 932-8141. VERTE CAMPAGNE: 371, rue Laurier O., Outremont, (514) 948-3131. FRASER: 8300, ch. Devonshire, Ville-Mont-Royal, (514) 342-0050. GRAND CENTRAL: 2448, rue Notre-Dame O., Montréal, (514) 935-1467. ROBERT ALLEN: 4269, rue Ste-Catherine O., Westmount, (514) 938-2677; GALA-CRESCENDO: 4271, rue Ste-Catherine O., Westmount, (514) 685-5435; CARPETTE MULTI-DESIGN: 8134, boul. Décarie, Montréal, (514) 344-8877. BOISERIES L.G.L.: (514) 369-2477. PEINTURE DÉCORATIVE NICK LAZOS: 755, rue Montpellier, St-Laurent, (514) 331-3572. LES MEUBLES LINTON: 653, rue Ogilvy, Montréal, (514) 272-1944. REMBOURRAGE OPÉRA: 31, rue Saint-Viateur E., Montréal, (514) 270-4352. LUMIÈRE AREVCO: 1379, av. Greene, Westmount, (514) 935-5869.

### EMBALLAGE CADEAU

FRANÇOIS BÉRUBÉ, DESIGNER: (514) 993-8169. HOME: 4440 boul. St-Laurent, Montréal, (514) 284-0147. BEN & Tournesol: 4915, rue Sherbrooke O., Westmount, (514) 481-5050; 3497, boul. St-Laurent, Montréal, (514) 848-0551. FLEURS GILBERT: 4259 Ste-Catherine O., Westmount, (514) 932-5546. ENCADREX: 1830, rue Marie-Anne E., Montréal, (514) 524-9991. FLORE: 4912, rue Sherbrooke O., Westmount, (514) 488-3555. MEUBLES RE-NO: 2673, rue de Charlemagne, Montréal, (514) 255-3311. IKEA: 9191, boul. Cavendish, St-Laurent, (514) 738-2167.

### OPTION CLARTÉ

BLEU NUIT: 3913, rue St-Denis, Montréal, (514) 843-5702. BOUTIQUE GRIFFE: 5135, boul. St-Laurent, Montréal, (514) 274-3000. DIX VERSIONS: 4361, rue St-Denis, Montréal, (514) 284-9374. MARCEL PROULX HORTICULTEUR: 3835, rue St-Denis, Montréal, (514) 849-1344.

### TROIS NIVEAUX

FRANCINE GAGNON, DESIGNER: (418) 692-0777. EBÉNISTERIE BOISCERON: St-Ephrem, (418) 484-2918. FORTEX: 2659, rue Watt, local 10, Ste-Foy, (418) 650-0546. LA GALERIE DU MEUBLE: 18, rue Courcellette, Québec, (418) 681-0171. LES GRANITES WILLIAM: 6865, rue Picard, St-Hyacinthe, (450) 774-7607 ou (418) 692-0777. SIGNATURE MAURICE TANGUAY: 7200, Armand-Viau N., Québec, (418) 845-5050.

### DES AIRS DE GRANDEUR

AU COURANT: 8455, boul. Décarie, Montréal, (514) 733-2050. ANDRÉ CASSAVANT DE DÉCOR TOIT: 85, chemin des Patriotes, St-Mathias-sur-Richelieu, (450) 658-7967. ATELIER STONE AGE: 836, rue Querbes, Outremont, (514) 279-7033. AU BOIS DECORTEX: (514) 494-9640. BATIMAT: 4790, rue Jean-Talon O., Montréal, (514) 735-5747. CÉGAGRÈS: 9975, boul. St-Laurent, Montréal, (514) 384-2225. DÉCOR MARIE-PAULE: 1090, rue Laurier O., Outremont, (514) 273-8889. GEIGER ET HUOT, ARCHITECTES: (514) 935-3338. HECTARUS: 5329, boul. St-Laurent, Montréal, (514) 495-2629. INTRAMURA DESIGN: (514) 484-5242. LES IMPORTATIONS CIOT: 9151, boul. St-Laurent, Montréal, (514) 382-7330. MAÎTRE VITRIER JEAN-PIERRE DALPÉ: (514) 721-2772. MICHEL GERVAIS: par l'intermédiaire de Ramacieri Design. MICROBEC INDUSTRIES: 8398, boul. St-Laurent, Montréal, (514) 389-0390. OLYMPIA: 555, rue Locke, Montréal, (514) 345-8666. PORCELANOSA: 8136, boul. Décarie, Montréal, (514) 739-0001. RAMACIERI DESIGN: 815, rue Querbes, Outremont, (514) 270-9192. RANDALL'S PAINT: (613) 233-8441. SUZANNE GIGUÈRE, DESIGNER: (450) 465-1152. VERTE CAMPAGNE: 371, rue Laurier O., Montréal, (514) 948-3131. WILLIAM TOBIN, ENTREPRENEUR: (514) 237-8394.

### RECTIFICATIF

Dans le «Bloc-notes infos» du mois dernier, nous avons donné le numéro de télécopie de la boutique *Autour du lit* plutôt que son numéro de téléphone. Voici les coordonnées de cette maison spécialisée dans les lits de métal, les commodes et la literie: *Autour du lit*, 5800, rue St-Hubert (coin Rosemont), Montréal, tél.: (514) 277-6229.

**SAVIEZ-VOUS**  
 QU'IL EST POSSIBLE D'OBTENIR  
 UN MANTEAU DE FOYER EN PIERRE  
**POUR MOINS DE**  
**2000 \$**



présente le

# PIETRACAST



**Non combustible**  
**Aucun dégagement requis**

PHOTO: PAUL DUCHARME

**BMR ST-JEAN**  
 210, St-Joseph  
 St-Jean-sur-Richelieu  
 (450) 359-1311

**BOUTIQUE CHALEUR**  
 620, Roland-Therrien  
 Longueuil  
 (450) 463-1870

**BOUTIQUE DU FOYER  
 DE ST-HYACINTHE ENR.**  
 1100, Des Cascades  
 Ouest  
 St-Hyacinthe  
 (450) 773-7007

**BOUTIQUE DU FOYER  
 GRANBY ENR.**  
 350, rue Boivin  
 Granby  
 (450) 378-5821

**BOUTIQUE LA BELLE  
 EPOQUE**  
 385, rue Manseau  
 Joliette  
 (450) 756-2828

**BOUTIQUE RELAXE  
 FLAMME INC.**  
 2860, Côte Richelieu  
 Trois-Rivières Ouest  
 (819) 372-0970

**CENTRE DU FOYER DE  
 L'OUTAOUAIS**  
 1193, boul.  
 St-Joseph, Hull  
 (819) 595-5868

**DÉCOR CHALEUR**  
 2055, boul.  
 Labelle  
 LaFontaine  
 (450) 438-3513

**ESPRIT DE CHARME**  
 2000E, rue Victoria  
 Greenfield Park  
 (450) 923-4472

**FIREPLACE  
 CENTRE**  
 811, rue Boyd  
 Ottawa  
 (613) 728-1775

**FOYER DESIGN INC.**  
 803C, boul.  
 Curé-Labelle  
 Blainville  
 (450) 979-6650

**LE CENTRE DU  
 FOYER ENR.**  
 441, boul.  
 Campagna  
 St-Henri-de-Lévis  
 (418) 882-2511,

**LE CENTRE DU  
 FOYER ENR.**  
 4400, boul. de  
 la Rive-Sud Lévis  
 (418) 838-2224

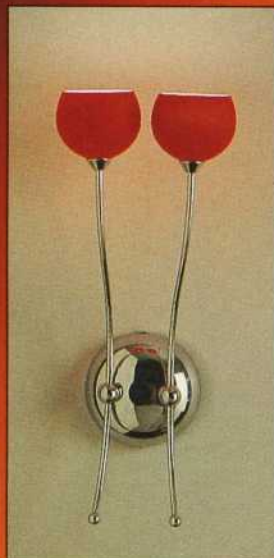
**LES FORGES  
 MARIN INC.**  
 4350, boul.  
 Industriel  
 Sherbrooke  
 (819) 564-8333

**MATERIAUX  
 CAMPI**  
 2555, boul.  
 Mgr Langlois  
 Valleyfield  
 (450) 373-9887

**NERGIFLEX INC.**  
 3768, boul.  
 Côte-Vertu  
 Montréal / West  
 Island  
 (514) 332-5230

# Homier Luminaire

vous présente les produits  
**Eureka**



**Avec nos experts, nous  
 réaliserons votre éclairage**

**HOMIER  
 LUMINAIRE**

Votre concepteur en éclairage

2140, rue Bélanger  
 Montréal (Québec) H2G 1C2

**(514) 728-3687**

Télé. : (514) 728-4383

Pour information, composez le (514) 990-8635

[www.dracme.com](http://www.dracme.com)

Testé par : Service d'Essais Intertek (Warnock Hersey) selon CAN/ULC-S1114.

Du *soleil*  
 en novembre chez ALPHA  
 centre-ville



 **ALPHA**  
 PLANTES ET POTERIES

Vente • Consultation  
 Location pour événements

Ouvert 7 jours et 2 nocturnes  
 (jeudi et vendredi jusqu'à 21 h)

Stationnement gratuit • Livraison

230, rue Peel, Montréal (514) 935-1812

[www.alpha-plantes.com](http://www.alpha-plantes.com)

[ventes@alpha-plantes.com](mailto:ventes@alpha-plantes.com)

# Répertoire

## des annonceurs

### NOVEMBRE 1999

Abat-jour illimités	80
Abonnement Décormag	52
Almar Itée	55
Alpha, plantes et poteries	98
American Standard	9
Aquadis International	61
Bains Ultra	74
Boiseries Raymond	66
Bugatti Design	80
California Closets	33
Carpette Multi Design	16
Ciot	81
Club Cuisine et Salle de Bain BCBG	99
Country Floors	73
Créations Nicole Moisan	45
Décor	42
Décor Marie-Paule	32
Dello Sbarba	94
Départ en mer	94
Design Louis George	24
Distributions Sélection	25 93
Doraco-Noiseux	54
Dracmé	97
DuPont Canada	10, 11
Fillion Électronique	25
Gaz Métropolitain	85
Germain Larivière	43
Goodfellow	20, 21
Guy Saint-Jean, Éditeur	60
Homier Luminaire	97
Hunter Douglas	5
Ikea	3
Indiport	6, 66
Jardin de Ville	35
Kohler	12, 13
Le Club Marin III	44, 66
Le marché de la tuile de céramique	65
Les ameublements Renaissance	67
Les parquets Dubeau	75
Linen Chest	100
Lumidéco	34
Maison Lipari	53
Maronyx	87
Meubles Re-No	8
Nergiflex	86
Nortesco	15, 17, 19
Nourae	94
Oil of Olay	7
Owens Corning	2
Plantes d'intérieur Véronneau	45
Signature Bachand	18
Tetra Pak	14
Tissus décoratifs Avenue	79
Visa Desjardins	95

**DECORMAG**

remercie tous ses annonceurs

# CLUB

*Cuisine et Salle de Bain*



- *Grande salle de montre incomparable*
- *Service personnalisé unique par un designer*
- *Le plus grand choix d'armoires de cuisine au Québec*
- *Entrepreneur général accrédité (RBQ : 8103-2203-15)*

*L'endroit à découvrir avant d'acheter*

3611, autoroute 440 Ouest  
Chomedey, Laval

Téléphone : (450) 978-2582  
ouvert 7 jours

(voisin du Marché 440 et Club Piscine)



**CORBEIL**  
ELECTROMÉNAGERS

PARTENAIRE POUR VOUS SATISFAIRE

**Cuisine en montre** chez Club Cuisine et Salle de bain BCBG

# Nuits de RÊVE

de Linen Chest



Linen Chest sait que rien n'est plus précieux qu'un sommeil réparateur. Trouver le matelas qui vous convient et savoir que vous l'avez obtenu au meilleur prix procure une tranquillité d'esprit inestimable... pour des nuits de rêve.

Depuis plus de 30 ans, Linen Chest vous offre un **service** inégalé et un **choix** hors pair, **aux prix garantis les plus bas**. C'est ainsi que nous sommes devenus le centre par excellence pour ceux et celles qui cherchent un matelas de qualité.



 SIMMONS  
CANADA INC.  
Beautyrest®

 Sealy  
Posturepedic™

Nos prix sont imbattables !  
Comparez, vous serez convaincu !



**LE SUPERCENTRE DE LA MODE MAISON**  
**LINEN CHEST**

Centre  
Rockland  
341-7810

Place Portobello  
Brossard  
671-2202

Les Galeries  
Laval  
681-9090

Les Promenades  
de la Cathédrale  
282-9525