

SAISON 63

Le théâtre
de
Marjolaine

domaine
d'Estrie

*don Frégault
31 juillet 1963*

PROVINCE DE QUÉBEC

**MINISTÈRE
DES AFFAIRES CULTURELLES**

LE MINISTRE

Monsieur Georges Lapalme, C.R.

LE SOUS-MINISTRE

Monsieur Guy Frégault, Ph.D.

Archives de la Province
Bibliothèque Saint-Sulpice
Commission des Monuments historiques
Conseil des Arts du Québec
Concours littéraires et scientifiques
Concours artistiques
Conservatoire de Musique et d'Art dramatique
Délégation culturelle (Paris)
Direction de l'Enseignement de la Musique
Inventaire des Oeuvres d'Art
Musée de la Province
Office de la Langue française
Service d'Archéologie
Service d'Astronomie
Service des Bibliothèques publiques
Service du Canada français d'outre-frontières

Présentation


Huit spectacles en trois ans ! Voilà quel est le bilan artistique du Théâtre de Marjolaine. Une trentaine de comédiens

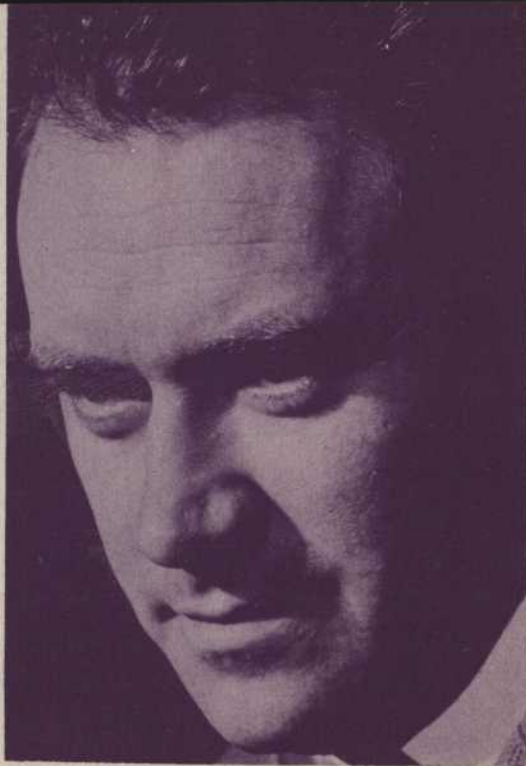
et comédiennes, cinq metteurs-en-scène, cinq décorateurs, cinq costumiers, Coward, Feydeau, Courteline, Ustinov, deux auteurs canadiens, Dubé et Carrier, s'inscrivent au bilan de ces trois années de réussites.

Nous espérons que, cette année encore, les deux pièces que nous avons mises à l'affiche vous plairont autant par leur diversité que par le soin que nous avons pris à les produire.

Nous faisons des vœux pour que vos encouragements nous engagent à continuer de vous divertir encore longtemps.



 *La direction*



Metteur en scène

LOUIS-GEORGES CARRIER

Voilà deux pièces très différentes l'une de l'autre MONSIEUR CHASSE de Georges Feydeau et LES MONSTRES SACRES de Jean Cocteau. Deux pièces de deux auteurs fort connus mais deux pièces méconnues. C'est pourquoi le travail de mise en scène devient intéressant. Il s'agit de découvrir ici des aspects de l'œuvre de l'un et de l'autre que nous ignorions. Ce sont les raisons pour lesquelles nous avons fait ce choix. Espérons que celui-là saura vous plaire autant qu'à nous.



Denise Pelletier



François Rozet



Jean Besré



Monique Chabot



Marjolaine Hébert



Marcel Cabay



Berthe Plante



Jean-Louis Paris



Bernard Lapierre



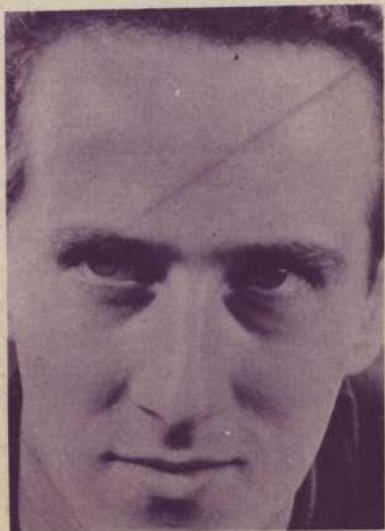
Huguette Guilbaud



Claude Coutu



Raymond Cloutier



Marc Legault

DISTRIBUTION

MONSIEUR CHASSE LES MONSTRES SACRÉS

de Georges Feydeau

de Jean Cocteau

MISE EN SCÈNE : LOUIS-GEORGES CARRIER

MISE EN SCÈNE : LOUIS-GEORGES CARRIER

Décors :
JEAN-CLAUDE RINFRET

Costumes :
SOLANGE LEGENDRE

Décors : JEAN-CLAUDE RINFRET

LÉONTINE	Marjolaine Hébert
MADAME LATOUR	Denise Pelletier
BABET	Monique Chabot
DUHOTEL	Marcel Cabay
MORICET	François Rozet
CASSAGNE	Jean-Louis Paris
GONTRAN	Jean Besré
BRIDOIS, Commissaire de police	Bernard Lapierre
PREMIER AGENT	Claude Coutu
DEUXIÈME AGENT	Marc Legault

ESTHER	Denise Pelletier
LIANE	Monique Chabot
CHARLOTTE	Marjolaine Hébert
LOULOU	Berthe Plante
FLORENT	François Rozet
LE SPEAKER	
MADAME DE CAUVILLE	Huguette Guilbaud

UN ENTRACTE APRÈS LES PREMIERS ET LES DEUXIÈMES ACTES DES DEUX SPECTACLES

Chef constructeur des décors :
ROLAND GINGRAS

Chef peintre :
HERVÉ DAIGNAULT

Habilleuse :
MADAME FERNANDE

Assistante aux costumes pour MONSIEUR CHASSE :
CHANTAL LESCURE

Exécution des costumes pour MONSIEUR CHASSE : LA MAISON AVA DE MONTRÉAL — MARIO CANALE.

Le maquillage des comédiens du « Théâtre de Marjolaine » est gracieusement offert par la maison BEAUTY SEAL. « Le maquillage préféré des artistes ».

Les décorations florales sont une gracieuseté de
DÉCORVILLE CANADA LIMITÉE.

Nos remerciements à « Monsieur Dori le bottier des vedettes ».

Nos remerciements à la Brasserie Labatt pour leur généreuse collaboration.

Le théâtre de Marjolaine

COMITÉ DE DIRECTION : MME MARJOLAINE HÉBERT
MME LUCIE FUGÈRE-HÉBERT
LOUIS-GEORGES CARRIER

Aviseur légal Me ROSAIRE BEAULÉ, LL.B.

Secrétariat HUGUETTE GUILBAUD

Directeur de scène CLAUDE COUTU

Publiciste JACQUES BOUCHARD

Régisseurs MARC LEGAULT
RAYMOND CLOUTIER.

Chef électricien LOUIS HARRISON

Ce programme a été dessiné et mis en page par
Albert Benoit et l'Imprimerie Saint-Joseph en a
terminé l'impression le 27 juin 1963.

AVEC SON
THÉÂTRE D'ÉTÉ
SON CABARET
ET SON
PROJET DE GOLF !



Vous qui voulez la paix :

vous l'aurez au **DOMAINE**

d'estrie

SIÈGE SOCIAL : 5 BOUL. DES LAURENTIDES — TÉL. MO. 9-3519



et son **MOTEL**

sur le lac Memphrémagog

30 chambres
confortables
avec salle de bains
téléphone
appareil de T.V.

SALLE À MANGER
cuisine renommée

COCKTAIL LOUNGE

SALLE DE DANSE
réservation nécessaire

R. BRANDT, gérant
Tél. : VI. 3-3313
MAGOG

Avec les hommages de

L'HÔTEL EASTMAN

Tél. : 539-0767

ROSAIRE BOUFFARD, prop.

manufacturiers
de meuble «COLONIAL»

spécialité :
ameublement d'hôtels,
motels, institutions.



BONIN & HÉBERT, *Limitée*

BELCÉIL, QUÉ.

PROP. L.-P. HÉBERT

Ligne directe pour Montréal

OL. 3-6581

BELCÉIL

FO. 7-3369



*Nos hommages à l'équipe de
«LA MARJOLAINE»*

•

HENDERSON FURNITURE LTD.

SAINT-LAMBERT, P.Q.

La seule manufacture au Canada
offrant un choix complet de chaises
pour tous usages.

Auberge St-Tropez

Rendez-vous des Artistes



RESTAURANT FRANÇAIS

Toutes les Spécialités Provençales

1208 Crescent

UN. 1-3197

*Sur le Pont d'Avignon
on y mange, on y mange...*

*The atmosphere is pure
French Avignon*

AUBERGE PROVENÇALE

ROUGEMONT — P. Q. — CANADA

RÉSERVEZ À 536-2445

●
FULL • LICENCE • COMPLÈTE

CONCOURS \$800.00

GAGNEZ UN MAGNIFIQUE TERRAIN DE 6,000 pieds carrés d'une valeur de \$800.00 au MAGNIFIQUE

DOMAINE



Ce terrain est subdivisé, avec tous les services disponibles (eau et électricité), droit à la plage, et est prêt à être construit immédiatement.

Tout ce que vous avez à faire est de remplir le questionnaire suivant :

À supposer que nous avons 6 terrains par acre, combien de terrains compte le DOMAINE D'ESTRIE ?

200 à 500

500 à 1000

1000 à 1500

1500 à 2000

2000 et plus

Mon nom :

Adresse :

Envoyez vos réponses au **Domaine d'Estrie (Eastman) Inc.**
5, Boul. des Laurentides,
Pont-Viau, Qué.

Le tirage sera fait devant le public lors de la dernière représentation de « Les Monstres Sacrés », le 1er septembre.

Les comédiens, employés du Domaine d'Estrie et du Théâtre de Marjolaine et les membres de leur famille n'ont pas le droit de participer à ce concours.

Toute réponse reçue devient la propriété de Domaine d'Estrie (Eastman) Inc., et la décision du Jury sera finale et sans appel. Le nom du gagnant et la bonne réponse sera fournie sur demande après la fin du concours.



MONTREAL

LE POSTE DE LA JOLIE MUSIQUE

REND HOMMAGE
AU THÉÂTRE DE
MARJOLAINÉ

Vous avez aimé votre soirée ?

N'oubliez pas qu'il y a aussi un bon spectacle

AU

THÉÂTRE DES PRAIRIES

À

JOLIETTE

Jean Duceppe



CHEZ BOURGETEL INC.

RESTAURANT PARISIEN

1458 DE LA MONTAGNE, coin BURNSIDE

Le rendez-vous

des bons vivants

à Montréal

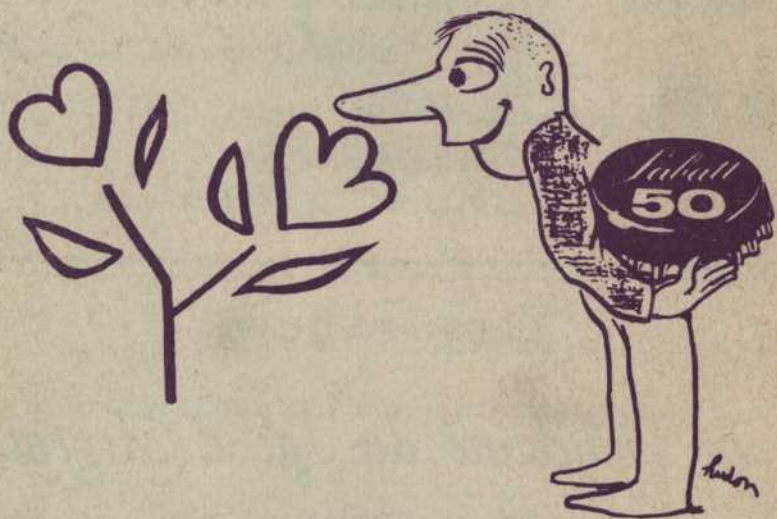
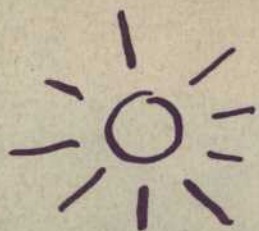
AU DOMAINE D'ESTRIE

La Châtelaine du Lac d'Argent

EASTMAN

TÉL. : 539-1781

PISCINE • CHALETS • CHAMBRES • BONNE TABLE



Ya rien qui **Labatt**

PRO THELPH 1983.06.00 X

AU REVOIR

Mesdames **Denise Pelletier, Marjolaine
Hébert** et **Monique Chabot** portent
des créations de
Marielle Fleury

Les bijoux de Madame **Denise Pelletier**
sont signés **Maurice Brault**

Les Bijoux de Madame **Marjolaine Hébert**
sont une gracieuseté de la
Boutique Claude Gala

Le rôle du speaker est interprété par
Marc Legault

Ses assistants
Claude Coutu et Raymond Cloutier

A la fin de notre quatrième saison d'été, nous sommes heureux de vous dire mille fois merci.

Grâce à votre réponse empressée nous avons pu encore cette année vous présenter des pièces qui vous ont plu.

Et c'est avec l'espoir de vous offrir d'autres spectacles de qualité que nous vous invitons à nous revenir l'an prochain.

Le Théâtre de Marjolaine

LE THEATRE DE MARJOLAINE

souhaite

LONGUE VIE!

aux Théâtres d'été:

de:

Joliette

Vaudreuil

Percé

l'Estérel

Repentigny