

# La lumière BLANCHE

EN COPRODUCTION AVEC  
LE THÉÂTRE EXPÉRIMENTAL DES FEMMES

25 AVRIL AU 18 MAI '85  
MARDI AU SAMEDI / 20H30 - DIMANCHE / 15H00



théâtre  
d'aujourd'hui

## Mot de l'auteure

POL PELLETTIER

*J'ai – ou j'avais – un rapport très cruel à l'écriture. Une bataille avec des ouragans et des scies mécaniques. De plus, je n'y comprends rien. Je ne suis jamais satisfaite. Un mystère. C'est peut-être pour cela que j'y reviens, de plus en plus, fascinée? En 1981, quand j'ai écrit **la Lumière blanche**, je cherchais des réponses à de nombreuses préoccupations théâtrales reliées à ma pratique au T.E.F. Certaines sont encore très actuelles. Ce qui m'importe surtout aujourd'hui, c'est le résultat, l'univers mythique que j'ai créé et que je retravaille encore, car ça m'échappe, ça m'échappe toujours. Les mots. Je reste là, dans la bataille, fascinée par les mots. Et parfois, maintenant, si je n'étais pas bousculée entre la salle de répétition et la page blanche et les exigences de survie économique, y aurait un immense calme.*

*La Lumière blanche a été écrite pour Louise Laprade et Nicole Lecavalier. Ces deux femmes ont été extrêmement importantes pour moi et m'ont infiniment inspirée.*

## Mot de la metteuse en scène

POL PELLETTIER

*Cette fois-ci, je pense que je me rapproche sérieusement d'une esthétique et de méthodes de travail que je cherche et que je construis, parfois maladroitement et sans succès, depuis fort longtemps. Cette « satisfaction » est due, en partie, au fait que c'est moi qui ai écrit la pièce, et beaucoup aux femmes avec qui je travaille. Mais bon, il ne faut jurer de rien. J'écris ça et les répétitions ne sont pas terminées. Et le temps est toujours trop court. Et la route est longue. Mais vraiment, cette fois-ci, je pense que je me rapproche.*



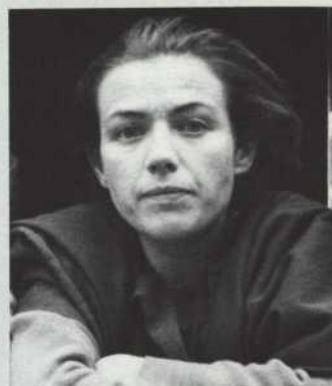
GINETTE NOISEUX

## Mot de la scénographe

*Mon rapport à la Lumière blanche est physique, parce que brutalement émotif? Bouger, réagir, bouger. C'est comme ça que j'ai travaillé l'espace, la lumière, les costumes, afin de permettre une rencontre physique entre les actrices et le public, entre le public et les actrices.*

*J'ai voulu que l'on voie ce qui n'est jamais vu : 3 femmes en relief qui portent leur environnement.*

*La scénographie a été conçue pour être vue à travers des lunettes de soleil. Décidément, c'est physique!*



POL PELLETTIER

*Parce que j'ai l'intention de prouver sans l'ombre d'un doute que la race des totos et du cul est douée d'intransigeance et de violence, le choix du plus dur que soi, le choix du plus grand que soi!*

TORREGROSSA



LOUISE LAPRADE

*C'est bizarre. Plus je vieillissais, plus je devenais douée pour les sentiments profonds. C'est bizarre parce que quand j'étais jeune, au collège, c'est penser que j'aimais.*

LEUDE



SUZANNE LEMOINE

*Je suis obscène. Je suis obscène sur la glace. Je glisse sur la glace avec des millionnes de pingouines éclatées.*

B.C. MAGRUGE



## THÉÂTRE EXPÉRIMENTAL DES FEMMES

CODIRECTION ARTISTIQUE

GINETTE NOISEUX  
LISE VAILLANCOURT  
JANETTE LAQUERRE

DIRECTION ADMINISTRATIVE

LE THÉÂTRE EXPÉRIMENTAL DES FEMMES EST SUBVENTIONNÉ PAR LE MINISTÈRE DES AFFAIRES CULTURELLES DU QUÉBEC, LE CONSEIL DES ARTS DU CANADA, LE CONSEIL DES ARTS DE LA COMMUNAUTÉ URBAINE DE MONTRÉAL ET LE SECRETARIAT D'ÉTAT PAR LE BIAIS DE SON PROGRAMME «PROMOTION DE LA FEMME».

## théâtre d'aujourd'hui

### CONSEIL D'ADMINISTRATION

PRÉSIDENT/  
VICE-PRÉSIDENT/  
TRÉSORIER/  
SECRÉTAIRE/  
CONSEILLERS/

MICHEL ARCHAMBAULT  
CLAUDE-ANDRÉ ROY  
FRANCOIS COLBERT  
LOUISE FUGÈRE  
LOUISE DESCHÂTELETS, GILBERT LEPAGE  
PIERRE LEVASSEUR, MARYSE PELLETIER,  
EVELYN RÉGIMBALD.

### ADMINISTRATION

DIRECTION ARTISTIQUE/  
DIRECTION ADMINISTRATIVE/  
DIRECTION DU MARKETING/  
RESPONSABLE-RECHERCHE ET CRÉATION/  
SECRÉTIARIAT/  
ACCUEIL/  
GUICHET/  
COMÉDIENNE PERMANENTE/  
CONSEILLER SCÉNOGRAPHIQUE/

GILBERT LEPAGE  
LOUISE FUGÈRE  
MARTYNE ROBERTSON  
ÉLIZABETH BOURGET  
MICHELLE BOUCHARD  
PATRICE SAINT-PIERRE  
MARIE-JOSÉE LAFRAMBOISE, MARIE PONTHEUX  
NICOLE LEBLANC  
CLAUDE-ANDRÉ ROY

LE THÉÂTRE D'AUJOURD'HUI EST SUBVENTIONNÉ PAR LE MINISTÈRE DES AFFAIRES CULTURELLES DU QUÉBEC, LE CONSEIL DES ARTS DU CANADA ET LE CONSEIL DES ARTS DE LA COMMUNAUTÉ URBAINE DE MONTRÉAL.

## LE THÉÂTRE EXPÉRIMENTAL DES FEMMES.

Le Théâtre Expérimental des Femmes existe depuis février 1979. Un des objectifs des fondatrices : poursuivre une recherche théâtrale axée sur la découverte de nouveaux modes de présentation de la réalité vue par des femmes. D'où le terme « expérimental des femmes ». Notre démarche artistique est primordiale. Nous qualifions notre théâtre de théâtre féministe.

Depuis sa fondation, le T.E.F. a produit 12 spectacles de création, organisé 3 festivals de créations de femmes, 3 séries de conférences sur l'histoire des femmes et reçu une dizaine de spectacles de l'extérieur.

En 1983, le T.E.F. doit quitter son lieu d'origine, sis au 320 est, rue Notre-Dame. Nous nous donnons alors deux ans pour trouver un nouveau théâtre. C'est fait!

Entre-temps, l'équipe change.

Nous sommes issues du mouvement féministe. Nous bénéficions de ses moyens d'expression. Aux objectifs s'ajoutent de nouvelles préoccupations. Ce que nous voulons, c'est créer une structure d'organisation où nous pourrions nommer le monde dans lequel nous voulons vivre, établir un réseau de femmes artistes, mettre sur pied une école de formation et d'entraînement, créer une troupe permanente.

Nous avons le plaisir de vous annoncer l'ouverture de notre prochain théâtre, à la mi-septembre 1985 :

**GO**

5066 CLARK (COIN LAURIER), MONTRÉAL

# La lumière BLANCHE

TEXTE ET MISE EN SCÈNE

AVEC  
LEUDE  
B.C. MAGRUGE  
TORREGROSSA

POL PELLETIER

LOUISE LAPRADE  
SUZANNE LEMOINE  
POL PELLETIER

SCÉNOGRAPHIE  
COLLABORATION À LA SCÉNOGRAPHIE

GINETTE NOISEUX  
MARIE-CAROLE DE BEAUMONT  
DOMINIQUE LEMAY  
DANIELE LÉVESQUE  
MARIE-JOSÉE NOISEUX

ÉCLAIRAGE

GINETTE NOISEUX ET  
MICHEL BEAULIEU

SON

MARIE-CAROLE DE BEAUMONT

## **P**roduction

DIRECTION DE PRODUCTION  
ASSISTANCE À LA MISE EN SCÈNE  
RÉGIE  
PEINTURE DU DÉCOR

JOCELYN PROULX  
MARIE-DENYSE DAUDELIN  
CLAIRE L'HEUREUX  
MARTINE BACON  
DOMINIQUE LEMAY

## **É**quipe de scène

MANIPULATION DE L'ÉCLAIRAGE  
ET DU SON  
MONTAGE

CLAIRE L'HEUREUX  
YVES BÉRUBÉ  
LUC BOURGET  
LOUIS CÔTÉ  
DOMINIQUE LEMAY  
HÉLÈNE PAINCHAUD  
MADELEINE TREMBLAY

## **C**ommunications

BUREAU DE PRESSE  
PHOTOS DU SPECTACLE  
CONCEPTION GRAPHIQUE

MARTYNE ROBERTSON  
DANIEL KIEFFER  
RENÉE GRÉGOIRE

# La lumière BLANCHE

EN COPRODUCTION AVEC

LE THÉÂTRE EXPÉRIMENTAL DES FEMMES

25 AVRIL AU 18 MAI '85  
MARDI AU SAMEDI / 20H30 - DIMANCHE / 15H00



théâtre  
d'aujourd'hui

# La lumière BLANCHE

TEXTE ET MISE EN SCÈNE

POL PELLETIER

AVEC  
LEUDE  
B.C. MAGRUGE  
TORREGROSSA

LOUISE LAPRADE  
SUZANNE LEMOINE  
POL PELLETIER

SCÉNOGRAPHIE  
COLLABORATION À LA SCÉNOGRAPHIE

GINETTE NOISEUX  
MARIE-CAROLE DE BEAUMONT  
DOMINIQUE LEMAY  
DANIÈLE LÉVESQUE  
MARIE-JOSÉE NOISEUX

ÉCLAIRAGE

GINETTE NOISEUX ET  
MICHEL BEAULIEU

SON

MARIE-CAROLE DE BEAUMONT

---

## *P*roduction

DIRECTION DE PRODUCTION  
ASSISTANCE À LA MISE EN SCÈNE  
RÉGIE  
PEINTURE DU DÉCOR

JOCELYN PROULX  
MARIE-DENYSE DAUDELIN  
CLAIRE L'HEUREUX  
MARTINE BACON  
DOMINIQUE LEMAY

---

## *É*quipe de scène

MANIPULATION DE L'ÉCLAIRAGE  
ET DU SON  
MONTAGE

CLAIRE L'HEUREUX  
YVES BÉRUBÉ  
LUC BOURGET  
LOUIS CÔTÉ  
DOMINIQUE LEMAY  
HÉLÈNE PAINCHAUD  
MADELEINE TREMBLAY

---

## *C*ommunications

BUREAU DE PRESSE  
PHOTOS DU SPECTACLE  
CONCEPTION GRAPHIQUE

MARTYNE ROBERTSON  
DANIEL KIEFFER  
RENÉE GRÉGOIRE

---